

Luftkurort **Welzheim**

Limesstadt im Schwäbischen Wald



Welzheim

Bürgerinformationsbroschüre



Stationäre Rehabilitation

Ambulante Therapien
mit Rezept (Kasse/privat):
Ergotherapie,
Krankengymnastik,
Logopädie,
Med. Bäder

Essen auf Rädern

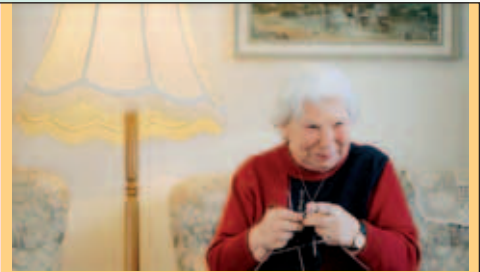


Ambulante Pflege

Nachbarschaftshilfe

Familienpflege

Demenzbetreuung



Vollstationäre Pflege

Betreuter Demenzbereich

Kurzzeitpflege

Tagespflege

Verhinderungspflege

Betreutes Wohnen

Kompetenzen, die sich sinnvoll ergänzen

**GERIATRISCHE REHA-KLINIK
BETHEL WELZHEIM gGmbH**

Schorndorfer Str. 81
73642 Welzheim
Telefon 0 71 82 / 8 01-0

**DIAKONIESTATION
BETHEL WELZHEIM**
im Diakoniewerk Bethel e. V.
Schorndorfer Str. 81
73642 Welzheim
Telefon 0 71 82 / 25 48

**SENIORENZENTRUM
BETHEL WELZHEIM gGmbH**

Schorndorfer Str. 81
73642 Welzheim
Telefon 0 71 82 / 8 01-0



Helfen ist unsere Aufgabe



Unsere Leistungen für Sie:

- Häusliche Krankenpflege
- Mobile Soziale Dienste
- Betreute Fahrdienste
- Betreutes Wohnen
- Stationäre Pflege
- Hausnotruf
- Kurse für pflegende Angehörige



**Arbeiter-Samariter-Bund
Residenz am Stadtpark**
Schorndorfer Straße 88
73642 Welzheim

Telefon 07182 / 80 592-0
www.asb-wn.de
info@asb-wn.de



**Residenz
am Stadtpark**



Grußwort

Herzlich willkommen in Welzheim



Liebe Besucherinnen und Besucher,

Welzheim ist ein großartiger Ort – zum Leben, zum Arbeiten und zum Erholen.

Als Zentrum im Naturpark Schwäbisch-Fränkischer Wald bietet Welzheim ein vorbildliches Betreuungsangebot, alle Schularten vor Ort, faire Baulandpreise, eine gute Verkehrsanbindung und vielfältige Einkaufsmöglichkeiten. Das gelebte bürgerschaftliche Engagement der Bürgerinnen und Bürger in über 120 Vereinen und Initiativen stärkt nicht nur Jugendarbeit, Kultur und Tourismus, sondern auch eine breite und abwechslungsreiche Betreuung und Bildung der Kinder.

Als Wirtschaftsstandort ist Welzheim Sitz und Heimat wettbewerbsfähiger mittlerer und kleiner Unternehmen mit besonderen Kompetenzen in der Metallverarbeitung, bei elektrischen Antrieben, im Handwerk sowie im sozialen Bereich. Mit seinen rund 11.500 Einwohnern ist Welzheim zentraler Ort für einen Einzugsbereich von annähernd 30.000 Einwohnern.

Als Ziel für Erholungssuchende hat der Welzheimer Wald eine lange Tradition. In den Jahren nach der Eröffnung der Bahn waren die Waggons regelmäßig so überfüllt, dass die jungen unerschrockenen „Sommerfrischler“ auf den Dächern Platz nahmen. Und nun, nach über 20 Jahren Zwangspause wegen eines Erdbebens, fährt die Schwäbische Waldbahn in ihrem 99. Jahr wieder zwischen Schorndorf nach Welzheim. Die Erholungssuchenden erwarten „auf dem Wald“ ein breites Angebot. Von der Schiene geht es zum Limes, zum Sinnespark Eins und Alles, zu unseren Seen und Mühlen, zu Fuß oder mit dem Rad. Auf dem Weg ist Abwechslung und Verköstigung geboten, auch für länger als einen Tag.

Sie sehen es lohnt sich – machen Sie sich mit dieser Broschüre ein erstes Bild über den Luftkurort Welzheim, die alte Oberamtsstadt, die Limesstadt im Schwäbischen Wald!

Ihr

Thomas Bernlöh
Bürgermeister

Branchenverzeichnis

Liebe Leserinnen, liebe Leser!

Hier finden Sie eine wertvolle Einkaufshilfe, einen Querschnitt leistungsfähiger Betriebe aus Handel, Gewerbe und Industrie, alphabetisch geordnet.

Alle diese Betriebe haben die kostenlose Verteilung Ihrer Broschüre ermöglicht. Weitere Informationen finden Sie im Internet unter www.alles-deutschland.de.

Branche	Seite	Branche	Seite	Branche	Seite	Branche	Seite
Ambulanter Pflegedienst	U2	Buchhandlung	13	Flaschnerei	15	Partyservice	30
Antriebstechnik	2	Bürobedarf	12	Floristik	9	Physiotherapie	23
Apotheken	22	Catering	30	Fotofachgeschäft	13	Praxen für Krankengymnastik	23, 24
Architekturbüro	7	Diakoniestation	U2	Fremdenzimmer	8	Praxis für Physiotherapie	23
Autohäuser	11	Elektrofachgeschäft	15	Friseursalons	8	Radiofachgeschäft	13
Autowaschanlage	11	Elektrotechnik	25	Fußpflege	8	Rollladen	14
Bauunternehmen	14, 25	Fachpraxis für Podologie	23	Garagentore	14	Sanitär	19
Bedachungen	15	Fachverwaltung für Grundbesitz	3	Gartenbau	9	Sanitärtechnik	14, 15
Bestattungen	32	Fachverwaltung für		Gasthaus	8	Sanitätshaus	21
Betreutes Wohnen	U2	Wohnungseigentum	3	Getränke	9	SB-Waschanlage	11
Biergarten	8	Fahrräder	11	Grabmale	32	Schlosserei	14
Blumenwerkstatt	12	Fernsehtechnik	13	Heilpraktikerin	23	Schulbedarf	12
				Heizung	19	Seniorenzentrum	U2
				Immobilienbüro	3	Sonderschule	U3
				KFZ-Reparaturen	11	Soziale Dienste	U2
				Kosmetik	8	Tankstelle	11
				Krankenhaus	U2	Toto Lotto	12
				Kreissparkasse	U4	Treppen	32
				Markisen	14	Vermessungsbüro	7
				Musikhaus	12	Volksbank	30
				Nagelpflege	8	Werkstatt für Menschen	
				Naturstein	32	mit Behinderungen	U3
				Orthopädietechnik	21		

U = Umschlagseite

ATB
Technology in Motion

Technology in Motion

Unsere Produkte:
Elektromotoren & elektr. Antriebssysteme

- Industrienmotoren
- Regelmotoren
- Großmotoren
- Explosionsgeschützte Motoren
- Lufttechnische Antriebssysteme
- Automotive
- Entwicklung

ATB Antriebs-
technik GmbH
73642 Welzheim
Tel.: +49 (7182) 14-1
Fax: +49 (7182) 14-590
www.atb-motors.com

a company of **ATEC** INDUSTRIES AG

Inhaltsverzeichnis



Spielplatz Höhe Halden



Ostkastell

	Seite
Grußwort	1
Branchenverzeichnis	2
Zeittafel zur Geschichte der Stadt Welzheim	4
Zahlen · Daten · Fakten · Wissenswertes	7
Behördliche Einrichtungen	8
Sonstige Behörden in Welzheim	9
Rechtsanwälte · Steuerberater	9
Wichtige Behörden außerhalb Welzheims	10
Gemeindevertreter · Stadträte	12
Wegweiser im Rathaus	13
Was erledige ich wo im Rathaus?	14
Kulturelle Einrichtungen	18
Kindertagesstätten · Kindergärten · Einrichtungen der Jugendhilfe	18
Bildungs- und Lehranstalten	19
Kirchen und religiöse Gemeinschaften	20
Gesundheitswesen	21
Bäder	23
Soziale Fürsorge und andere gemeinnützige Einrichtungen	24
Vereine und Verbände	25

	Seite
Turn- und Sportstätten	28
Andere Freizeiteinrichtungen	29
Banken und Sparkassen	30
Informationen zur Abfallbeseitigung	31
Versorgung · Entsorgung	31
Notruftafel	32
Impressum	32


- > Hausverwaltung
- > Immobilienverwaltung
- > Immobilienverkauf
- > Zwangsverwaltung



fgw
Fachverwaltung für
Grundbesitz und
Wohnungseigentum

Schillerstraße 23/1
73642 Welzheim
www.fgw-gmbh.com

Tel. (0 71 82) 93 73 70
Fax (0 71 82) 93 73 79
info@fgw-gmbh.com



Der Kauf oder Verkauf einer Immobilie ist Vertrauenssache!

● über 30jährige Erfahrung auf dem Welzheimer Immobilienmarkt

Ihre Berater: Werner Buhl, Bernd Maier

**WAIBLINGEN
SCHORN DORF
WELZHEIM**

Riker Immobilien GmbH · Untermühlstraße 2
73642 Welzheim · Telefon: 0 71 82/30 27 · Internet: www.riker-immobilien.de

Zeittafel zur Geschichte der Stadt Welzheim



Ostkastell



Archäologischer Park Ostkastell



Petra Schippert, 41 Jahre: Welzheim bietet seinen Bewohnern sehr gute Einkaufsmöglichkeiten. Ich persönlich mag vor allem die Vielfalt an kleinen Läden in der Innenstadt.

❖ Ca. 150 n. Chr.

Gründung von zwei Kastellen durch die Römer, sog. Westkastell (4,3 ha, für 500 Mann) und das Ostkastell (1,63 ha). Kleinkastell Rötelsee (für ca. 20 Mann) und kleine römische Siedlung.

❖ 260 n. Chr.

Die nach Westen und Süden vordringenden Alemannen zerstören die Römerkastelle.

❖ 1100

In der Welzheimer Gegend entstehen staufische Güter von Rodungsbauern, denen die Freiheit von der Fron zugesagt worden war (Einzelhofcharakter).

❖ 1181

Der Name Welzheim wird erstmals urkundlich erwähnt („Wallenzin“). Einem Privileg des Augsburger Bischofs Hartwig ist zu entnehmen, dass die Kirche zum heiligen Gallus zu Welzheim auf Veranlassung des ersten Königs aus staufischem Haus, Konrads III. (1138-1152), an das staufische Hauskloster Lorch gekommen war, und zwar im Tausch gegen die Kirche in Ebermaringen.

❖ 1259

Papst Alexander IV. gestattet durch Bulle, dass die Kirche in Welzheim dem Kloster Lorch inkorporiert wird.

❖ 1266

Welzheim wird vor 1266 Stadt; zunächst ist von „convivibus“ (Mitsbürger), 1284 von dem „oppidum Wallenzi“ (Stadt Welzheim) die Rede.

❖ 1296

wird ein Schultheiß eingesetzt. 1269 Die Burg bei der Stadt Welzheim wird zum ersten Mal urkundlich erwähnt. Von den Inhabern der Burg wissen wir nicht viel. In dem genannten Jahr trug ein Wipert de Wallenzin einen Rechtsstreit mit dem Kloster Lorch aus. 1284 treten ein dominus Henricus miles de Wallenzi und ein Eckehardus scultetus (Schultheiß) de Wallenzi auf. Zu Beginn des 14. Jahrhunderts scheint die ritterliche Familie Welzheim aber verlassen zu haben, denn 1327 sind ein Conrad und 1362 ein Fritz von Wallenzin als Bürger der Freien Reichsstadt Gmünd urkundlich erwähnt. Ein anderes Mitglied der Familie, das ebenfalls in Gmünd lebte, Gernold von Wallenzin, trug 1305 einen Grundstücksstreit mit dem Kloster Lorch aus. In Lorch selbst amtete 1356 ein Chunrat Gernold von Walntzin als Schultheiß.

❖ 1335

Albrecht von Hohenrechberg verkauft seiner Schwester Mechthild, der Schenkin von Limpurg, „Wallenzingen, Burch und Stat. und alles das darzu gehört, an Aecker, an Wiesen, an Holz, an Wald, an Waid, an Wasser für ein freies und lediges Aigen“ um 1000 Pfund Heller.

❖ 1374

Graf Eberhard von Württemberg gibt dem Schenken Conrad zu Lehen „Welntze daz Dorff halb, Lute und Gut und was darzu gehört, als ez sein Bruder Herr Albrecht selig auch von meinem Herrn empfang“.

❖ 1377

Die Schenken wurden mit der Waibelhube, die von denen zu Rechberg gekauft worden war, belehnt.

❖ 1403

In losem Zusammenschluss wird die sogenannte Waibelhube gebildet, eine Gemeinschaft von freien Bauern mit Sitz in Seelach, die ihr eigenes Gericht besaß. In der urkundlichen Nennung des Seelacher Halsgerichts (den Vorsitz führt ein Limpurger Vogt, dem

17 Bauern zur Seite stehen: daher „Siebzehnergericht“) beschreiben die Bauern ihre Unabhängigkeit wie folgt: „die frien gut (Güter) die in die Waibelhube gehören und die Lüt, die da heizzend die frien Lüte.“ Die 17 Bauern, die sich in regelmäßigen Abständen auf dem Gerichtswasen bei Seelach trafen, saßen in Einzelgehöften zwischen dem heutigen Gschwend, Alldorf, bei Steinenberg, Nardenheim, in der Nähe des heutigen Stixenhofs, bei Altersberg und in Seelach.

❖ 1446

Die Pfarrei Welzheim wird stets durch einen Vikar des Klosters Lorch besetzt; die Besoldung der Stelle wird normiert.

❖ 1489

Die Schenken von Limpurg erwerben das „Tierbad“.

❖ 1499

Weihe der offensichtlich neugebauten Kirche zum heiligen Gallus, früher von Mauer und Wassergraben umgeben. um 1500 Gründung der Glashütte bei Cronhütte.

❖ 1539

Der erste evangelische Pfarrer in Welzheim.

❖ 1556

Am 13. Juni 1556 zerstört eine Feuersbrunst die Kirche St. Gallus, die Burg Wallenzin und 150 Gebäude. Die Burg wurde nicht mehr erbaut, die Kirche jedoch wiederhergestellt.

❖ 1596

Herzog Friedrich von Württemberg lässt in einem Streit mit dem Schenken von Limpurg über das Bergregal zu Mittelbronn die Herrschaft Welzheim und das Dorf Schnait am 10. Juli 1596 mit Waffengewalt einnehmen. Er erklärt Welzheim und die dazugehörigen Ländereien für verwirkte Lehen und tritt sie erst am 18. November 1602 wieder an den Schenken ab.

❖ 1597

Die Pest bricht in Welzheim aus.

❖ 1600

Ab 1600 taucht in den Urkunden die Bezeichnung „Welzheim“ auf.

❖ **1614**

In früheren Zeiten waren in und um Welzheim viele Weiher, vorhanden ist nur noch der Feuersee im Süden der Stadt. In einem Lagerbuch von 1614 sind neun Weiher in der Markung Welzheim verzeichnet, wovon einer 11 Morgen groß war.

❖ **1635**

Im Gefolge des Dreißigjährigen Kriegs bricht auch in Welzheim die Pest aus (800 Tote im Jahr).

❖ **1713**

Die männliche Linie des limpurgischen Geschlechts erlischt, und Württemberg nimmt von dem Lehen Besitz,

❖ **1718**

welches Herzog Eberhard Ludwig am 13. November 1718 der Gräfin Wilhelmine von Würben schenkt.

❖ **1726**

Die Gräfin von Würben trägt die Schenkung dem Herzog als Kunkelhen (in weiblicher Linie vererbbar) auf, wodurch die Brüder der Gräfin, Graf Friedrich Wilhelm und Graf Karl Ludwig von Grävenitz, mit belehnt werden. Am 5. September 1726 Brandkatastrophe, die fast die ganze Stadt vernichtet. Kirche bis auf den Grund abgebrannt und wieder neu aufgebaut.

❖ **1731**

Das Rathaus und frühere Oberamt werden gebaut.

❖ **1736**

Der Herzog zieht das Gut wieder an sich und verleiht es dem Kammereschreibereigent. Bis 1807 ist daher Welzheim Sitz eines eigenen württembergischen Oberamts. Der Blutbann ist nun Lehen von Kaiser und Reich. Zum Oberämte Welzheim gehören die Stadt Welzheim, fünf Höfe von Höldis und die sogenannte Waibelhube, zwischen Lein und Kocher gelegen.

❖ **1744/1745**

Der Ebnisee wird als Floßsee angelegt.

❖ **1765**

Welzheim zählt 864 Einwohner.

❖ **1810**

In der Nacht vom 15. auf den 16. Mai 1810 brennen sechs Gebäude ab.

❖ **1816**

Chor der Kirche abgebrochen, Kirche um 12 Meter erweitert und der 40 Meter hohe Turm neu erbaut.

❖ **1819**

Das Oberamt Welzheim wird neu gebildet und besteht bis 1938.

❖ **1844**

Am 10. November 1844 gehen bei einem größeren Brand vier Gebäude zugrunde.

❖ **1846**

In Welzheim wird ein Postamt errichtet.

❖ **1847**

Gründung der Realschule.

❖ **1900**

Anschluss an das Fernsprechnetz.

❖ **1906**

Bau einer Wasserleitung.

❖ **1911**

Ein Bahnhof wird im Westen der Stadt gebaut: Welzheim erhält eine Eisenbahnverbindung (1980 fährt der letzte Personenwaggon).

❖ **1914**

Elektrifizierung der Straßenbeleuchtung.

❖ **1915**

Bezirkskrankenhaus wird seiner Bestimmung übergeben.

❖ **1937**

Übernahme des Industriegebäudes bei der Klingenmühle durch die Firma G. Bauknecht GmbH (Werk II).

❖ **1938**

Auflösung des Oberamts Welzheim und dessen Eingliederung in den Landkreis Waiblingen.

Einrichtung eines Polizeigefängnisses der Gestapo-Leitstelle Stuttgart.

❖ **1939**

2.063 Einwohner nach Volkszählung.

❖ **1939/40**

Errichtung des Bauknecht-Werks III mit Gefolgschaftshaus in Welzheim.

❖ **1945**

Amerikanische Besetzung der Stadt bei Kriegsende.

❖ **1945 ff.**

Wohnungsmäßige Unterbringung der Heimatvertriebenen, Flüchtlinge und



Bürgerhaus Breitenfürst

Heimkehrer aus Krieg und Gefangenschaft.

❖ **1948**

Wahl des Bürgermeisters Otto Aichele.

❖ **1950**

4.376 Einwohner, davon 1.016 Heimatvertriebene; Beginn einer regen Bautätigkeit, verbunden mit der Entstehung neuer Wohnviertel.

1. Welzheimer Heimattag.

❖ **1954**

Umbau des städtischen Wasserwerks im Wieslaufal. Erstellung des Wasserturms bei der „Hohen Tann“, verbunden mit der Aufnahme der Wasserversorgung für die Ortsteile Gausmannsweiler, Eckartsweiler, Seiboldswweiler und Breitenfürst.

Umwandlung der fünfklassigen „Oberschule für Jungen“ in ein sechsklassiges Gymnasium.

❖ **1956**

Gründung des Zweckverbands Wasserversorgung Menzlesmühle durch die Stadt Welzheim und die Gemeinden Kaisersbach, Pfahlbronn und Vordersteinenberg.

❖ **1957**

Bau der katholischen Kirche. Bau der mechanisch-biologischen Kläranlage im Leintal.

❖ **1964**

Bau der Bürgerschule (Grund- und Hauptschule) mit Lehrschwimmbekken und Einrichtung der Realschule (Mittelschule) und Sonderschule.



Hadira Kelmendi, 46 Jahre: Ich fühle mich sehr wohl in Welzheim, weil ich die angenehme Atmosphäre mag. Außerdem kann ich hier gut einkaufen.



Rathaus

Zeittafel zur Geschichte der Stadt Welzheim



Sternwarte



Stadtbücherei



Bürgerhaus „Alte Kantine“



Ebensee

❖ **1971**
Bau des Gymnasiums und dessen Ausbau zum Vollgymnasium (9 Klassen).

❖ **1978**
1. Wahl des Bürgermeisters Hermann Holzner.

❖ **1980**
Errichtung eines neuen Friedhofs mit Aussegnungshalle in den „Mühläckern“.

800-Jahr-Feier der Stadt Welzheim in Verbindung mit dem 7. Welzheimer Heimattag, Einweihung der Justinus-Kerner-Halle, des Freilichtmuseums Ostkastell und des Städtischen Museums für den Welzheimer Wald mit Römerabteilung.

❖ **1982**
Umstrukturierung der Firma Bauknecht, jetzt Antriebstechnik Bauknecht (ATB).

❖ **1986**
Abwasseranschluss „nördliche Stadtteile“ (Breitenfürst 1981).

❖ **1986-2009**
Stadtkernsanierung Abschnitte I-IV.

❖ **1988**
Welzheim hat über 9.000 Einwohner.

❖ **1989**
Erweiterung und Umbau des Rathauses.

Alte „Jugendherberge“ wird Stadtbücherei.

❖ **1990**
Städtepartnerschaft mit der Gemeinde Auerbach/Erzgebirge.

❖ **1991**
Welzheim hat über 10.000 Einwohner. Welzheim wird wieder offiziell Luftkurort.

❖ **1992**
Eröffnung der Sternwarte in der Nähe des Stadtteils Langenberg.

❖ **1993**
Einweihung des Archäologischen Parks Ostkastell.

❖ **1995**
10. Welzheimer Heimattag. Einweihung Historischer Stadtrundgang durch Welzheim.

❖ **1996**
250 Jahre Ebensee. Welzheim hat über 11.000 Einwohner. Bau der Hofgarten-Grundschule und der Hofgarten-Sporthalle.

❖ **1997**
Umbau und Erweiterung der Stadthalle und Umbenennung in Eugen-Hohly-Halle.

❖ **2000**
Einweihung der 4,5 km langen Umgehungsstraße zwischen dem „Tannwaldknie“ und der Gschwender Straße.

❖ **2001**
Erweiterung der Sammelkläranlage wird fertig gestellt.

❖ **2002**
Bürgerhaus „Alte Kantine“ und Bürgerhaus Breitenfürst werden eingeweiht.

Präsentation des Welzheimer Heimatbuchs.

❖ **2003**
Hermann Holzner 25 Jahre Bürgermeister in Welzheim.

1. Welzheimer Römertage finden statt.

❖ **2004**
Sternwarte Welzheim wird um eine dritte Kuppel erweitert.

Ehrenbürger der Stadt Welzheim und Bürgermeister i.R. Otto Aichele feiert seinen 90. Geburtstag.

❖ **2005**
Limes wird UNESCO Weltkulturerbe. Mit Gausmannsweiler wird der letzte Welzheimer Stadtteil an die öffentliche Abwasserversorgung angeschlossen.

Inbetriebnahme einer Holzhackschnitzelheizung und eines Blockheizkraftwerks als Heizzentrale für das komplette Schulzentrum.

Forstamt Welzheim wird geschlossen.

❖ **2006**
2. Abschnitt Gewerbegebiet Reizenwiesen fertiggestellt.

Gausmannsweiler wird als letzter Stadtteil an die Kläranlage angeschlossen.

❖ **2007**
Christian-Bauer-Mensa wird eingeweiht, Einstieg in die Ganztagsbetreuung im Schulzentrum, Spatenstich für Reaktivierung Bahnstrecke Rudersberg Welzheim als Tourismusbahn, II. Welzheimer Römertage, Gründung Bürgerstiftung Welzheimer Wald, Einweihung Hermann-Kraus-Feuerwache an der Umgehungsstraße, Pfarrer i.R. Eberhard Braun wird Ehrenbürger der Stadt Welzheim;

❖ **2008**
Städtepartnerschaft zwischen Welzheim und Milanówek, Polen wird besiegelt.

Fertigstellung Neugestaltung Feuersee.

Zahlen · Daten · Fakten · Wissenswertes



Blick auf Welzheim



René Eckendorn, 16 Jahre:
Es gibt sehr viele Läden in der Stadt. Außerdem sind die Menschen in Welzheim alle offen und freundlich.

Postleitzahl:	73642
Telefonvorwahl:	07182
Höhenlage:	520 m ü. M.
Gesamtmarkungsfläche:	3.800 ha
Siedlungsfläche:	402 ha
Landwirtschaftliche Nutzfläche:	1.741 ha
Waldfläche:	1.620 ha
Sonstige und Wasserflächen:	37 ha
Einwohnerzahl (Stand September 2009):	11.208

Verkehrsverbindungen:

L 1080: Backnang – Rudersberg – Welzheim – Gschwend
 L 1150: Schorndorf – Welzheim – Kaisersbach – B 298
 L 1155: Welzheim – Pfahlbronn – Alfdorf – B 298

Wasserbeschaffenheit:

Härtebereich mittel = 1,5 – 2,5 Millimol Gesamthärte je Liter

Sehenswürdigkeiten:

- ❖ Archäologischer Park Ostkastell
- ❖ Sternwarte Langenberg
- ❖ Städtisches Museum Welzheim mit Römerabteilung
- ❖ Kleinkastell am Rötelsee
- ❖ Wellingtonien (amerikanische Mammutbäume) beim Stadtpark
- ❖ St.-Gallus-Kirche mit spätgotischen Skulpturen. Glasfenster von Professor von Stockhausen
- ❖ Rathaus (erbaut 1731, renoviert und erweitert 1988)
- ❖ Aussichtsturm
- ❖ Brunnen von Professor Nuss am Kirchplatz
- ❖ Eins & Alles Laufenmühle



Wappen der Stadt Welzheim

In Silber auf grünem Hügel eine grüne Tanne



KLOTZ & BRÄNDLE
 vermessung · planung
 dokumentation

Schwalbenweg 7
73642 Welzheim

Telefon (07182) 2164
 Telefax (07182) 8521
 E-Mail: info@klotz-braendle.de
www.klotz-braendle.de

Raimund Schwarz freier Architekt
 | Entwurf | Planung | Bauleitung

Architekturbüro Schwarz
 Justinus-Kerner-Strasse 9
 73642 Welzheim
archbuero.schwarz@t-online.de
 Telefon 07182 2581
 Telefax 07182 6199

Behördliche Einrichtungen

Zum Heurigen
mit Fremdenzimmer
*großer Biergarten mit Weinlaube
zünftig rustikal*

Inh. Petra Kladensky
Kaiserbacher Straße 25 · 73642 Welzheim-Aichstrut
Telefon 0 71 82 / 49 50 03



Genießen Sie eine schöne Zeit in unserem traumhaften Biergarten (200 Plätze), leckere typisch schwäbische und regionale Gerichte (durchgehend von 11 bis 23 Uhr) sowie knackige Salate und saftige Steaks vom Grill.

Wechselnder Mittagstisch ab EURO 2,90.

Frisch renovierte Gästezimmer,
Seniorentanz mit Live-Musik!
Ideale Räumlichkeiten für Familienfeiern und andere Festlichkeiten jeglicher Art!

Jeden 1. Sonntag rustikales Brunch-Büffet incl. Begrüßungssekt pro Person nur EURO 9,90!

Zahlreiche Freizeitmöglichkeiten vom Mühlwanderweg bis zum überregional bekannten „Schwabenpark“ und Rodelbahn am Aichstrutsee laden Sie ein!

Unsere Attraktion im Winter:

Deftige Eintöpfe, Glühwein, Kinderpunsch am Lagerfeuer.

Durchgehend warme Küche von Juni bis September täglich geöffnet – von Oktober bis Mai – Montag Ruhetag!
Januar Betriebsferien!



Rathaus

Stadtverwaltung

Postanschrift: Rathaus Welzheim,
Postfach 13 40, 73638 Welzheim
E-Mail: stadt@welzheim.de
Internet: www.welzheim.de

Öffnungszeiten:

Stadtverwaltung: Telefon 8008-0, Telefax 2223
Montag, Mittwoch, Donnerstag, Freitag 08.00 – 12.30 Uhr
Montag 14.00 – 16.00 Uhr
Donnerstag 15.00 – 19.00 Uhr

Bürgerbüro:

Telefon 8008-0, Telefax 2223
Montag, Dienstag, Mittwoch 08.00 – 16.00 Uhr
Donnerstag 08.00 – 19.00 Uhr
Freitag 08.00 – 12.30 Uhr

Bürgermeister Holzner:

nach Vereinbarung

Konten der Stadtkasse:

Nutzen Sie die Vorteile des Abbuchungsverfahrens. Sie ersparen sich damit mühsame Wege und uns den Verwaltungsaufwand. Einzugsermächtigungsvordrucke erhalten Sie bei der Stadtkasse und beim Steueramt.

Kreissparkasse Welzheim	(BLZ 602 500 10)	6 000 396
Volksbank Welzheim	(BLZ 613 914 10)	80 667 007
LBBW Welzheim	(BLZ 600 501 01)	8 332 000

CUT AND MORE...
Hairstyling

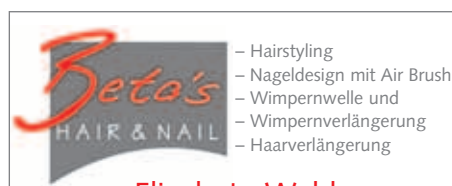
Friseursalon • Haarverlängerung
Kosmetik • Fußpflege • Nagelmodellage

Donatella Luminelli

Rienharzer Str. 6, 73642 Welzheim
Telefon und Fax (0 71 82) 93 63 60



www.alles-deutschland.de



Elizabeta Wahl

Beethovenstraße 4 · 73642 Welzheim
Tel. (0 71 82) 80 41 19
www.betas-hair-nail.de

Sonstige Behörden in Welzheim

Bezeichnung	Anschrift	Telefon
AOK Rems-Murr	Zweigstelle Welzheim, Untermühlstraße 7	93793-0
Notariat I, Notar Baum	Gottlob-Bauknecht-Platz 1	93601-10
Notariat II, Notar Dlapal	Gottlob-Bauknecht-Platz 1	93601-20
Staatliches Forstrevier Welzheim	Schillerstraße 26	4334
Revierförster Lechleitner		
Polizeiposten Welzheim	Gottlob-Bauknecht-Platz 3	9281-11 Fax: 7835
Regelmäßige Sprechstunden der Deutschen Rentenversicherung Baden-Württemberg nach vorheriger Ankündigung und Anmeldung	Auskunft im Rathaus, Kirchplatz 3	8008-18



Ute Becher, 51 Jahre:
Ich lebe bereits seit 13 Jahren hier und fühle mich sehr wohl. Von Welzheim aus sind alle Städte in der näheren Umgebung gut zu erreichen, man ist zum Beispiel sehr schnell in Stuttgart. Außerdem kann man viel zu Fuß erledigen und es gibt tolle Wanderwege durch die schöne Landschaft.

Rechtsanwälte · Steuerberater

Bezeichnung	Anschrift	Telefon
Rechtsanwälte		
Eva Gölz	Bahnhofstraße 7, Welzheim	929901
Andreas Just	Kirchplatz 8, Welzheim	93645-31
Horst Schaller	Kirchplatz 8, Welzheim	93645-31
Steuerberater		
Peter Kohnle	Wilhelmstraße 30, Welzheim	936020
Manfred Kohnle	Rosenstraße 17, Welzheim	6775
Marion Mannal	Justinus-Kerner-Straße 8, Welzheim	9284-0
Susanne Weiszhar	Lorcher Straße 46, Breitenfürst	2066
Dieter Woischiski	Kirchplatz 8, Welzheim	93630-11

Ihr zuverlässiger Partner in Sachen Getränke



Sonnenbühl 2
 73667 Kaisersbach-Cronhütte
 Telefon 0 71 84/4 44
 Telefax 0 71 84/24 04

Unsere Getränke-Fachmärkte in:
 73642 Welzheim · Industriestraße 32 · Telefon 0 71 82/83 00
 73553 Alfdorf · Am alten Rathaus 2 · Telefon 0 71 72/30 57 30
 74417 Gschwend · Gaildorfer Straße 34 · Telefon 0 79 72/54 24

GARTENBAU-FLORISTIK



A&R Bauer Tannhof bei Welzheim

73553 Alfdorf ☎ 071 82-82 15 Fax 7487
 info@bauer-tannhof.de

weil's Natur sein soll

Verkauf: Tannhof und Welzheimer Wochenmarkt

Pflanzen • Frischgemüse
 Floristik • Grabpflege

Wichtige Behörden außerhalb Welzheims



Gottlob-Bauknecht-Platz



Kläranlage




Sascha Uhrmann, 27 Jahre:
Wir haben hier einige schöne Sehenswürdigkeiten, wie zum Beispiel der Wasserturm und das Kastell. Ich lebe seit sieben Jahren gerne in der Stadt.

Bezeichnung	Anschrift / E-Mail / Internet	Telefon / Telefax
Amtsgericht Schorndorf	Burgschloss, 73614 Schorndorf E-Mail: Poststelle@AGSchorndorf.justiz.bwl.de Internet: www.agschorndorf.de	07181 601-0 Fax: 07181 601-400
Agentur für Arbeit Schorndorf	Karlstraße 15, 73614 Schorndorf E-Mail: Schorndorf@arbeitsagentur.de	07181 4004-0 Fax: 07181 4004-55
Finanzamt Schorndorf	Joh.-Phil.-Palm-Straße 28, 73614 Schorndorf Internet: www.finanzamt.de	07181 601-0 Fax: 07181 601-499
Landratsamt Rems-Murr-Kreis in Waiblingen	Alter Postplatz 10, 71332 Waiblingen E-Mail: info@rems-murr-kreis.de	07151 501-0 Fax: 07151 501-1525
Landratsamt Rems-Murr-Kreis Geschäftsbereich Abfallwirtschaft	Stuttgarter Straße 110, 71328 Waiblingen E-Mail: abfallwirtschaft@rems-murr-kreis.de	07151 501-2780 Fax: 07151 501-2444
Landratsamt Rems-Murr-Kreis Geschäftsbereich Baurecht	Alter Postplatz 10, 71328 Waiblingen E-Mail: k.bayer@rems-murr-kreis.de	07151 501-2315 Fax: 07151 501-2482
Landratsamt Rems-Murr-Kreis Geschäftsbereich Flurneuordnung und Vermessung	Stuttgarter Straße 110, 71328 Waiblingen E-Mail: info@rems-murr-kreis.de	07151 501-2010 Fax: 07151 501-2034
Landratsamt Rems-Murr-Kreis Geschäftsbereich Forst	Erbstetter Straße 56, 71552 Backnang E-Mail: forst@rems-murr-kreis.de	07191 895-4367 Fax: 07191 895-4366
Landratsamt Rems-Murr-Kreis Geschäftsbereich Gesundheit	Bahnhofstraße 1, 71332 Waiblingen E-Mail: gesundheit@rems-murr-kreis.de	07151 501-1608 Fax: 07151 501-1634
Landratsamt Rems-Murr-Kreis Geschäftsbereich Jugend (Kreisjugendamt)	Winnender Straße 30/1, 71328 Waiblingen E-Mail: p.wieland@rems-murr-kreis.de	07151 501-1286 Fax: 07151 501-1440
Landratsamt Rems-Murr-Kreis Geschäftsbereich Landwirtschaft	Hohenheimer Straße 40, 71522 Backnang E-Mail: landwirtschaft@rems-murr-kreis.de	07191 895-4233 Fax: 07191 895-4240
Landratsamt Rems-Murr-Kreis Geschäftsbereich Ordnung	Alter Postplatz 10, 71328 Waiblingen E-Mail: r.chemnitzer@rems-murr-kreis.de	07151 501-1367 Fax: 07151 501-1152
Landratsamt Rems-Murr-Kreis Geschäftsbereich Schulen, Bildung, Kultur	Erbstetter Straße 56-58, 71522 Backnang E-Mail: g.ritsch-schneider@rems-murr-kreis.de	07151 501-4101 Fax: 07151 895-4108
Landratsamt Rems-Murr-Kreis Geschäftsbereich Soziales	Alter Postplatz 10, 71328 Waiblingen E-Mail: d.eichler@rems-murr-kreis.de	07151 501-1257 Fax: 07151 501-1470
Landratsamt Rems-Murr-Kreis Geschäftsbereich Straßenbau	Stuttgarter Straße 110, 71328 Waiblingen E-Mail: s.doring@rems-murr-kreis.de	07151 501-2464 Fax: 07151 501-2480
Landratsamt Rems-Murr-Kreis Geschäftsbereich Verbraucherschutz + tierärztlicher Dienst	Erbstetter Straße 58, 71522 Backnang E-Mail: veterinaeramt@rems-murr-kreis.de	07191 895-4062 Fax: 07191 895-4073
Landratsamt Rems-Murr-Kreis Geschäftsbereich Verkehr	Alter Postplatz 10, 71328 Waiblingen E-Mail: m.hagmann@rems-murr-kreis.de	07151 501-1509 Fax: 07151 501-1734
Landratsamt Rems-Murr-Kreis Geschäftsbereich Umweltschutz	Alter Postplatz 10, 71328 Waiblingen E-Mail: umweltschutz@rems-murr-kreis.de	07151 501-1224 Fax: 07151 501-1789
Landratsamt Rems-Murr-Kreis in Schorndorf, mit folgenden Ämtern:	Silberstraße 39, 73614 Schorndorf	Zentrale: 07181 93889-0
Kfz-Zulassungsstelle		07181 93889-5046

Bezeichnung	Anschrift / E-Mail / Internet	Telefon / Telefax
Kreisjugendamt		07181 93889-5030
Beratungsstelle für Obst- und Gartenbau		07181 93889-5029
Beratungsstelle für Familien und Jugendliche		07181 93889-5039
Handwerkskammer Stuttgart	Heilbronner Straße 43, 70191 Stuttgart Internet: www.hwk-stuttgart.de	0711 1657-0
Industrie- und Handelskammer Stuttgart	Jägerstraße 30, 70174 Stuttgart Internet: www.stuttgart.ihk24.de	0711 2005-0
Kreiswehersatzamt Schwäbisch Gmünd	Bismarckstraße 22, 73525 Schwäbisch Gmünd	07171 914-0 Fax: 07171 914-114
ENBW Regional AG Störungsannahme:	Wasenmühle 1, 73660 Urbach	Zentrale: 07181 9883-0 0800 3629447 Fax: 07181 9883-58800
Regierungspräsidium Stuttgart	Ruppmannstraße 21, 70565 Stuttgart-Vaihingen E-Mail: poststelle@rps.bwl.de Internet: www.rp-stuttgart.de	0711 904-0 Fax: 0711 904-2408



Hans Peter Unkauf, 53 Jahre:
Ich mag hier besonders die gute Luft und die schöne landschaftliche Lage. Außerdem gibt es in der Nähe viele Badeseen. Ich schätze auch die überschaubare Größe von Welzheim. Trotzdem ist alles vor Ort, was man zum Leben braucht.

Autohaus Steppan 

Verkauf von PKW und Nutzfahrzeugen
 Neu- und Gebrauchtwagen
 Finanzierung · Leasing · Versicherungen
 Bremsendienst

Starenweg 30
 Telefon (0 71 82) 64 91
 oder 74 91
 73642 Welzheim
www.autohaus-steppan.de

AUTOHAUS + TANKSTELLE
LPG AUTOGAS
OSTERTAG

 73642 Welzheim, Murrhardter Str. 29
 Tel. (0 71 82) 89 09 oder 27 72
 Fax (0 71 82) 29 77
www.autohaus-ostertag.de, E-Mail: info@autohaus-ostertag.de

www.alles-deutschland.de

Ihre Stadt. Ihr Leben. Ihre Seite.

Konzerte, Ausstellungen, Sportveranstaltungen **Alle** Restaurants, Biergärten **Infos** Bringdienste, Sportstudios, Kartbahnen **Über** Schwimmbäder Saunen, Vereine, Hotels **Ihre** Campingplätze **Stadt** Ferienwohnungen, Theater, Stadtpläne, Routenplaner, Fabrikverkäufe, Immobilien, Jobs ...

Alles rund ums Auto

Kfz-Werkstatt
 Andreas Tsiaparas

Reparaturen sämtlicher Fabrikate

Friedrich-Bauer-Str. 30 · 73642 Welzheim
 Telefon: 0 71 82/92 93 57 · Fax: 92 93 59
auto-halle-welzheim@t-online.de


Autohaus Mika

Kundendienst
 Unfallreparaturen
 Reparaturen aller Art
 Dekra-Vorführung
 HU und AU
 Autodiagnose

Inh. D. Mika
 Industriestraße 17, 73642 Welzheim
 Tel.: (0 71 82) 86 62, Fax: (0 71 82) 89 92
 Mobil: (01 74) 3 13 92 28
 E-Mail: Autohaus-Mika@t-online.de
 – Spezialisiert auf Mercedes Benz Fahrzeuge –

 **AUTOHAUS Krauter**

Murrhardter Straße 51
73642 Welzheim
 Telefon (0 71 82) 57 90 14
 E-Mail: info@autohaus-krauter.de
www.autohaus-krauter.de

- * Neu-/Gebrauchtwagen
- * GTS – HU – Prüfstützpunkt
- * SB-Autowaschanlage
- * Hercules-Markenfahräder

Gemeindevertreter · Stadträte

Der Gemeinderat von Welzheim umfasst 21 Sitze. Die Amtszeit des jetzigen Gemeinderats wird 2014 enden. Sitzungen des Gemeinderats und des Bau- und Verwaltungsausschusses finden im Regelfall dienstags statt. Sie werden jeweils mit Angabe des Tagungsortes, Uhrzeit sowie Tagesordnung in der Welzheimer Zeitung als dem amtlichen Bekanntmachungsorgan der Stadt Welzheim veröffentlicht.

Bezeichnung	Fraktion
Vorsitzender: Bürgermeister Holzner, Stellvertreter Beigeordneter: Kasian	
Fraktionsvorsitzender: Klaus Schmitz	(WBF)
Fraktionsvorsitzende: Annette Schneider	(CDU)
Fraktionsvorsitzender: Paul Lindauer	(FWV)
Fraktionsvorsitzender: Gerhard Vogel	(SPD)

Name	Anschrift	Fraktion	Telefon	E-Mail
Back, Konrad	Schwalbenweg 11	WBF	07182 2808	back-pm@t-online.de
Brucker, Tanja	In den Rübländern 23	CDU	802685	tanja.brucker@gmx.de
Buhl, Sebastian	Iltisweg 3	FWV	804818	sebastian-buhl@gmx.de
Ellinger, Winfried	Lauenburger Weg 5	WBF	935794	winfried.ellinger@web.de
Fauth, Jürgen	An der Steige 6, Eselshalden	CDU	937330	info@fauth-holzbau.de
Dr. Fischer, Reinald	Pommernweg 11	SPD	3939	dr.fischer-welzheim@t-online
Joos, Maximilian	Hirsch Kellerweg 3	WBF	4513	maximilianjoos@web.de
Klunzinger, Roland	Lindengärten 47	WBF	3948	K.Klunzinger@t-online.de
Kuhn, Claudia	Gartenstraße 32	WBF	3725	claudia.roland@web.de
Lindauer, Paul	Gschwender Straße 1	FWV	8292	paul-lindauer@t-online.de
Linde, Walter	Heckenstraße 10	SPD	7284	linde-welzheim@t-online.de
Linzmaier, Thomas	Wiesenstraße 33	CDU	929666	thomas@linzmaier.de
Macha, Brigitte	Römerweg 46	FWV	497977	
Mayle, Friedrich	Wilhelmstraße 19	FWV	8845	frieder.mayle@t-online.de
Müller, Erika	Oberer Wasen 15	CDU	7447	erikaundronny@gmx.de
Österle, Markus	Ebnisseweg 4	WBF	496850	markus.ignaz.oesterle@gmx.de
Pfeiffer, Irene	Baumblüte 6	FWV	8924	
Schmitz, Klaus	Egerweg 11	WBF	7638	schmitz-welzheim@web.de
Schneider, Annette	Danziger Straße 3	CDU	8059622	a.schneider.welzheim@web.de
Veit, Alexandra	Schlesierweg 4	SPD	3786	Alexandra.Veit@online.de
Vogel, Gerhard	Lanzenhaldenweg 7	SPF	7882	

Bundestagsabgeordnete

Dr. Joachim Pfeiffer	Innerer See 27, 73660 Urbach	CDU
Dr. Hermann Scheer	Bahnhofstraße 74, 71332 Waiblingen	SPD

Landtagsabgeordnete

Katrin Altpeter	Bühlweg 18, 71336 Waiblingen	SPD
Dr. Ulrich Goll	Schillerplatz 4, 70179 Stuttgart	FDB
Christoph Palm	Friedensstraße 2, 70734 Fellbach	CDU
Hans Heinz	Am Pflaster 7, 73650 Winterbach	CDU
Wilfried Klenk	Ellenweiler 5, 71570 Oppenweiler	CDU

stephi's
BLUMENWERKSTATT

- Lieferdienste
- Schneebüchen
- Topfblumen
- Beet- u. Balkonpflanzen
- Individuelle Geschenkideen
- Florale Verpackungen
- Hochzeitsfloristik
- Trauerfloristik
- Grabschmückungen
- Flourgeschmückungen

Wir freuen uns über Ihren Besuch!

FLORISTESTERN
STEPHANIE MUNZ

Wilhelmstr. 21
73642 Welzheim
Tel. 07182/8255
Fax 07182/802122

Der Ton macht die Musik

Reparaturen
schnell +
preiswert!

Bei uns finden
Sie immer den
richtigen Ton.

**Musikhaus
NEHER**

Gschwender Straße 50
73642 Welzheim
Telefon (0 71 82) 82 95
Telefax (0 71 82) 73 70

Orgel- und Keyboard-Schule
Internet: www.musikneher.de

Glanke

- alles für Schule und Büro
- Geschenkbücher - Toto-Lotto
- Glückwunschkarten - Fax-Service

Schreiben/Lesen/Ordnen

Kirchplatz 22 · 73642 Welzheim
Tel. 0 71 82/80 47 07 · Fax 80 47 08

Wegweiser im Rathaus

Zi.-Nr.	Abteilung	Mitarbeiter/innen	Telefon	E-Mail
01	Informationstechnik und Ortsbehörde für Rentenversicherungen	Robert Pächter	8008-18	ro.paechter@welzheim.de
02	Fremdenverkehrs- und Kulturamt	Nadine Kübler	8008-15	kuebler@welzheim.de
03	Familie, Jugend, Soziales	Gunda Müller	8008-17	mueller@welzheim.de
04	Bürgerbüro	Ursula Kleinknecht Sabrina Schmid Nadine Goll	8008-0 8008-0 8008-0	kleinknecht@welzheim.de schmid@welzheim.de goll@welzheim.de
05	RATSSAAL		8008-41	
06	BEHINDERTEN-SPRECHZIMMER		8008-43	
10	PERSONALAMT	Sabine Kühnle Alice Siegle	8008-29 8008-40	kuehnle@welzheim.de siegle@welzheim.de
11	STADTKASSE	Birgit Krieg Claudia Schramm	8008-27 8008-28	krieg@welzheim.de schramm@welzheim.de
12	FINANZWESEN	Kornelia Diener Jürgen Bauer	8008-26 8008-25	diener@welzheim.de j.bauer@welzheim.de
13	AMTSLEITER FINANZ- UND PERSONALWESEN	Manfred Hiller	8008-24	hiller@welzheim.de
14	Trau- und Besprechungszimmer			
15	Bürgermeister	Hermann Holzner	8008-12	stadt@welzheim.de
16	Vorzimmer des Bürgermeisters	Nadja Jelica	8008-12	jelica@welzheim.de
17	Hauptamt/Persönlicher Mitarbeiter des Bürgermeisters/Wirtschaftsförderung	Uwe Lehar	8008-14	lehar@welzheim.de
18	Beigeordneter Amtsleiter/Hauptamt/ Wirtschaftsförderung	Reinhold Kasian	8008-13	kasian@welzheim.de
19	Hauptamt/Wirtschaftsförderung	Birgit Keller	8008-33	keller@welzheim.de
20	LIEGENSCHAFTSAMT	Werner Weller	8008-30	weller@welzheim.de
21	STEUERAMT/FRIEDHOFSAMT	Elisabeth Daiß Stefanie Glock	8008-31 8008-32	daiss@welzheim.de glock@welzheim.de
22	STÄDTISCHER VOLLZUGSANGESTELLTER	Christian Drzisga	8008-21	drzisga@welzheim.de
24	ORDNUNGSAMT	Juliane Hoff	8008-16	hoff@welzheim.de
25	Stadtbauamt/Tiefbau	Kurt Wahl	8008-34	wahl@welzheim.de
26	Stadtbauamt/Bauverwaltung	Gabriele Krüger Birgit Roser	8008-39 8008-50	krueger@welzheim.de roser@welzheim.de
27	Stadtbauamt/Hochbau	Thomas Hartmann	8008-35	hartmann@welzheim.de
28	Stadtbauamt/Planung	Ulrich Finke	8008-37	finke@welzheim.de
29	Stadtbauamt/Bauverwaltung	Sabine Hofmann Hannelore Bauer	8008-38 8008-36	hofmann@welzheim.de h.bauer@welzheim.de

RICHTER **EURONICS**
 Meisterbetrieb Fernsehtechnik best of electronics
 autorisierter Fachhändler für: **LOEWE.**
 • Verkauf - Beratung
 • Service - Reparaturen
 • Satellitenanlagen
Murrhardter Straße 10 - 73642 Welzheim
 Tel: (07182) 6897 - Fax (07182) 7710 - www.euronics-richter.de

**LIMES
BUCH
HAND
LUNG**
 Limes Buchhandlung
 Wilhelmstraße 10
 73642 Welzheim
 Telefon: 07182 90 9040
 Telefax: 07182 90 9040
limesbuch@gmx.de
www.limes-buchhandlung.de

Das Spezialgeschäft rund ums Fotografieren
 Fotostudio
fotokühnle
 Inh. Kerstin Kühnle-Baum
 Wilhelmstraße 8 ~ 73642 Welzheim
 Telefon (07182) 89 90 ~ Fax (07182) 63 22
fotokuehnle.welzheim@t-online.de

Was erledige ich wo im Rathaus?

In Sachen	Welches Amt	Zi.-Nr.	Gebäude	Telefondurchwahl 8008-
Abgaben (Einzahlungen)	Stadtkasse	11	Neubau	27
Abgabesatzungen	Steueramt	20	Neubau	31/32
Abstammungsurkunde	Bürgerbüro	04	Altbau	0
Abwasserbeseitigung (Allg. Kanäle)	Stadtbauamt/Tiefbau	25	Altbau	34
Aktion Saubärle	Stadtbauamt/Bauverwaltung	29	Altbau	38
Altenclub	Familien, Jugend, Soziales	03	Altbau	17
An-, Ab- und Ummeldungen	Bürgerbüro	04	Altbau	0
Archivpflege	Fremdenverkehrs- und Kulturamt	02	Altbau	15
Aufenthaltsbescheinigung	Bürgerbüro	04	Altbau	0
Aufgebot zur Eheschließung	Bürgerbüro	04	Altbau	0
Aufgabeerlaubnis (straßenverkehrsrechtliche Erlaubnis)	Ordnungsamt	24	Neubau	16
Auskünfte über soziale Angelegenheiten	Bürgerbüro	04	Altbau	0
Ausländerangelegenheiten	Bürgerbüro	04	Altbau	0
Auszahlungen	Stadtkasse	11	Neubau	27
Bauberatung/-genehmigung (Hochbau)	Stadtbauamt/Bauverwaltung	29	Altbau	38
Bauleitplanung/Bebauungspläne	Stadtbauamt/Planung	28	Altbau	37
Beglaubigungen von Abschriften und Kopien	Bürgerbüro	04	Altbau	0
Behindertenausweise	Bürgerbüro	04	Altbau	0
Bestattungsangelegenheiten	Steueramt/Friedhofsamt	21	Neubau	32
Brennstoffbeihilfe	Familien, Jugend, Soziales	03	Altbau	17
Brennholzverkauf	Finanzwesen	12	Neubau	26
Bürgermeister	Anmeldung Zimmer 16	15	Altbau	12
Bundeserziehungsgeld	Bürgerbüro	04	Altbau	0
Darlehen für Wohnungsbau	Stadtbauamt/ Wohnungsbauförderung	29	Altbau	36
Ehefähigkeitszeugnis (nur für deutsche Staatsangehörige)	Bürgerbüro	04	Altbau	0
Eheschließung	Bürgerbüro	04	Altbau	0
Ehrenamtsbüro	Hauptamt	17	Altbau	14
Einbürgerungen	Bürgerbüro	04	Altbau	0
Einzahlungen	Stadtkasse	11	Altbau	27

Erwin Munz Bauunternehmung
GmbH & Co. KG

Industriestraße 42
73642 Welzheim
Tel. (0 71 82) 92 82-0
www.erwin-munz.de



BAUNTERNEHMUNG
HOCH- UND TIEFBAU



Schlosserei Nagel

Stahl-Metallbau · Schlüsseldienst
Verkauf von Eisen und NE-Metallen
nach Maß

73642 Welzheim · Untermühlstr. 37
Telefon (0 71 82) 89 68
Telefax (0 71 82) 60 33



Müller
Rolladenbau

Gartenstraße 23
73642 Welzheim
Telefon 0 71 82/80 26 11
Mobil 01 74/3 06 23 96
E-Mail info@rolladenmueller.de

**Rollladen · Markisen · Insektenschutz · Fenster
Rolltore · Jalousien · Sonnenschutz
Einbruchschutz · Haustüren · Garagentore**

*Ihr Meisterbetrieb seit
über 125 Jahren!*



MAYLE
Gas-, Wasser-
Installation
Bauflaschnerei

- Beratung ● Planung ● Ausführung ● Kundendienst
- Altbausanierung ● Blechprofile ● Kernbohrungen
- Lagerverkauf

Wilhelmstraße 19 · 73642 Welzheim
☎ 0 71 82/88 45 · Fax 0 71 82/ 85 40



In Sachen	Welches Amt	Zi.-Nr.	Gebäude	Telefondurchwahl 8008-
Entwässerung	Stadtbauamt/Tiefbau	25	Altbau	34
Entwässerungsbeiträge	Finanzwesen	12	Neubau	25
Entwässerungsgebühren (Kanal- und Klär-)	Steueramt	21	Neubau	31
Erddeponie	Stadtbauamt/Tiefbau	25	Altbau	34
Erschließungsbeiträge	Finanzwesen	12	Neubau	25
Familienbuchabschrift, -auszug	Bürgerbüro	04	Altbau	0
Familienfürsorge	Familien, Jugend, Soziales	03	Altbau	17
Feldwege	Stadtbauamt/Tiefbau	25	Altbau	34
Fischereipacht	Liegenschaftsamt	20	Neubau	30
Fischereischeine (Jahres-)	Bürgerbüro	04	Altbau	0
Fremdenverkehrsförderung	Fremdenverkehrs- und Kulturamt	02	Altbau	15
Friedhofsangelegenheiten	Steueramt/Friedhofsamt	21	Neubau	32
Führerschein (Antragstellung)	Bürgerbüro	04	Altbau	0
Führungszeugnis (Antragstellung)	Bürgerbüro	04	Altbau	0
Fundsachen	Bürgerbüro	04	Altbau	0
Gartenlandverpachtungen	Liegenschaftsamt	20	Neubau	30
Gaststättenangelegenheiten	Ordnungsamt	24	Neubau	16
Geburtsanzeigen, -schein, -urkunde	Bürgerbüro	04	Altbau	0
Geschirrmobil	Hauptamt	17	Altbau	14
Gestattungen	Bürgerbüro	04	Altbau	0
Gewerbean-, -ab- und -ummeldung	Bürgerbüro	04	Altbau	0
Gewerbesteuerveranlagung	Steueramt	21	Neubau	31
Grabmalgenehmigungen	Steueramt/Friedhofsamt	21	Neubau	32
Grünanlagen bei Verschmutzung durch Hunde	Ordnungsamt	24	Neubau	16
Grundbucheangelegenheiten	Notariat		Gottlob-Bauknecht-Platz 1	
Grundsteuer	Steueramt	21	Neubau	31
Grunderwerb	Liegenschaftsamt	20	Neubau	30
Grundstücksverkehr (Genehmigungen)	Liegenschaftsamt	20	Neubau	30
Grundstücksverwaltung	Liegenschaftsamt	20	Neubau	30
Hallenvermietung	Finanzwesen	12	Neubau	25



Am Waaghäusle 1
73642 Welzheim
Tel. 0 71 82 / 80 41 15
Fax 0 71 82 / 80 41 25
kurz-bedachungen@gxm.de

Dachdeckerei ■ Reparatur
■ Umdeckungen
■ Isolierung

Eigener Gerüstbau

Tel. 0 71 82 / 80 41 15

Bauflaschnerei ■ Dachrinnen
■ Dachfenster
■ Kaminsanierung



August Lindauer
Inh. Karl Lindauer jun.
Kirchplatz 11 · 73642 Welzheim

Telefon (0 71 82) 88 14
Telefax (0 71 82) 63 10

elektro rössler

Inh. Rainer Hoffmann

Gottlob-Bauknecht-Platz 7
73642 Welzheim
Tel.: 0 71 82-88 79
Fax: 0 71 82-62 70
www.elektroeroessler.de

Elektro-Anlagen
Eigener Gerätekundendienst
Küchen-Einbaugeräte, Leuchten
TV- und Telefon-Anlagen
Heiz- und Haustechnik
Installationen für EDV-Anlagen
Alarm- und Brandmeldeanlagen
Photovoltaik, Wärmepumpen

Was erledige ich wo im Rathaus?

In Sachen	Welches Amt	Zi.-Nr.	Gebäude	Telefondurchwahl 8008-
Haushaltsbescheinigung	Bürgerbüro	04	Altbau	0
Haushaltsplanung	Amtsleiter/ Finanz- und Personalwesen	13	Neubau	24
Hausnummerierung	Stadtbauamt/Wohnbauförderung	26	Altbau	36
Heiratsurkunde	Bürgerbüro	04	Altbau	0
Hundesteuer	Steueramt	21	Neubau	32
Informationsmaterial (Fremdenverkehr und Kultur)	Fremdenverkehrs- und Kulturamt	02	Altbau	15
Jagdrecht	Liegenschaftsamt	20	Neubau	30
Jubiläum	Vorzimmer des Bürgermeisters	16	Altbau	12
Jugendherbergsausweis	Bürgerbüro	04	Altbau	0
Kanalreinigung	Stadtbauamt/Tiefbau	25	Altbau	34
Kartenvorverkauf für Veranstaltungen „Aktive Senioren“	Bürgerbüro	04	Altbau	0
Kinderausweise	Bürgerbüro	04	Altbau	0
Kindergärten	Familien, Jugend, Soziales	03	Altbau	17
Kirchenaustritt	Bürgerbüro	04	Altbau	0
Kläranlage	Stadtbauamt/Tiefbau	25	Altbau	34
Kulturangelegenheiten	Fremdenverkehrs- und Kulturamt	02	Altbau	15
Lärmbekämpfung	Ordnungsamt	24	Neubau	16
Lastenzuschuss	Bürgerbüro	04	Altbau	0
Landeserziehungsgeld	Bürgerbüro	04	Altbau	0
Lebensbescheinigung	Bürgerbüro	04	Altbau	0
Leichenpässe	Bürgerbüro	04	Altbau	0
Lohnsteuerkarte	Bürgerbüro	04	Altbau	0
Mahnwesen	Stadtkasse	11	Neubau	27
Marktwesen	Ordnungsamt	24	Altbau	16
Mietzuschuss (Wohngeld)	Bürgerbüro	04	Altbau	0
Müllabfuhr des Rems-Murr-Kreises	Abfallwirtschaftsgesellschaft			07151 501-950
Nachlassangelegenheiten	Nachlassgericht (Notariat)		Gottlob-Bauknecht-Platz 1	
Namensänderung	Bürgerbüro	04	Altbau	0
Obdachlose	Familien, Jugend, Soziales	03	Altbau	17
Öffentlichkeitsarbeit	Hauptamt	17	Altbau	14
Ortsplanung	Stadtbauamt/Planung	28	Altbau	37
Pachtwesen	Liegenschaftsamt	20	Neubau	30
Passwesen (Personalausweis, Reisepass)	Bürgerbüro	04	Altbau	0
Personalangelegenheiten	Amtsleiter/Finanz- und Personalwesen	13	Neubau	24
Personenstandsunterlagen	Bürgerbüro	04	Altbau	0
Plakatanschlag (Sondernutzung)	Ordnungsamt	24	Altbau	16
Polizeiliches Führungszeugnis	Bürgerbüro	04	Altbau	0
Reisegewerbekarte	Bürgerbüro	04	Altbau	0
Rentenantrag/Rentenversicherung	Ortsbehörde für Arbeiter- und Angestelltenversicherung	01	Altbau	18
Rundfunk-, Fernseh- und Telefongebührenbefreiung	Bürgerbüro	04	Altbau	0
Sammlungsgenehmigung (nur für Gemeindegebiet)	Ordnungsamt	24	Neubau	16
Schülerbeförderung/Schülerangelegenheiten	Finanzwesen	12	Neubau	25
Schwerbehindertenausweis	Bürgerbüro	04	Altbau	0
Seuchenbekämpfung	Ordnungsamt	24	Neubau	16
Sozialer Wohnungsbau	Stadtbauamt/Bauverwaltung	29	Altbau	38
Sozialhilfe	Familien, Jugend, Soziales	03	Altbau	17

In Sachen	Welches Amt	Zi.-Nr.	Gebäude	Telefondurchwahl 8008-
Sozialversicherung	Ortsbehörde für Arbeiter- und Angestelltenversicherung	01	Altbau	18
Sperrzeitverkürzung	Ordnungsamt	24	Neubau	16
Spielplätze	Stadtbauamt/Hochbau	27	Altbau	35
Sportförderung	Finanzwesen	12	Neubau	25
Sportstättenverwaltung	Finanzwesen	12	Neubau	25
Sprengstoffangelegenheiten	Ordnungsamt	24	Neubau	16
Staatsangehörigkeitsurkunde	Bürgerbüro	04	Altbau	0
Stadtkernsanierung	Stadtbauamt/Bauverwaltung	29	Altbau	38
Sterbefallanzeige/Sterbeurkunde	Bürgerbüro	04	Altbau	0
Straßenbau	Stadtbauamt/Tiefbau	25	Altbau	34
Straßenbeleuchtung	Stadtbauamt/Tiefbau	25	Altbau	34
Straßensperrung	Ordnungsamt	24	Neubau	16
Straßenunterhaltung/Straßenreinigung	Stadtbauamt/Tiefbau	25	Altbau	34
Straßenverkehr	Ordnungsamt	24	Neubau	16
Sühneversuch	Amtsleiter/Hauptamt	18	Altbau	33
Tierkörperbeseitigung/Tierschutz	Ordnungsamt	24	Neubau	16
Überlassung von Veranstaltungsräumen/ Hallenvermietung	Finanzwesen	12	Neubau	25
Umweltschutz	Stadtbauamt/Planung	28	Altbau	37
Unterschriftsbeglaubigungen	Liegenschaftsamt	20	Neubau	30
Veranstaltungskalender	Fremdenverkehrs- und Kulturamt	02	Altbau	15
Vereinswesen Kultur	Fremdenverkehrs- und Kulturamt	02	Altbau	15
Vereinswesen Sport	Finanzwesen	12	Neubau	25
Vergnügungssteuer	Steueramt	21	Neubau	32
Verkehrsangelegenheiten	Ordnungsamt	24	Neubau	16
Verkehrsplanung	Stadtbauamt/Planung	28	Altbau	37
Verkehrswertermittlung von Grundstücken	Stadtbauamt/Bauverwaltung	29	Altbau	38
Versicherungsauskünfte (Rentenversicherung)	Ortsbehörde für Arbeiter- und Angestelltenversicherung	01	Altbau	18
Versicherungen (Versicherungsfälle aus städtischen privaten Versicherungen)	Finanzwesen	12	Neubau	25
Waffenbesitzkarte	Bürgerbüro	04	Altbau	0
Wahlscheine/Wählerlisten	Bürgerbüro	04	Altbau	0
Wasserlieferung	Stadtbauamt/Tiefbau	25	Altbau	34
Wasserzins/Bauwasser	Steueramt	21	Neubau	31
Wasseruhreneinbau				
Wasseranschlussanträge	Stadtbauamt/Tiefbau	25	Altbau	34
Wasserversorgungsbeiträge	Finanzwesen	12	Neubau	25
Werbbeanlagen (baurechtliche Genehmigung)	Stadtbauamt/Bauverwaltung	29	Altbau	38
Wildschaden-Anmeldung	Ordnungsamt	24	Neubau	16
Winterdienst	Stadtbauamt/Hochbau	27	Altbau	35
Wirtschaftserlaubnis nach dem Gaststättengesetz (Gestattung)	Bürgerbüro	04	Altbau	0
Wohngeld	Bürgerbüro	04	Altbau	0
Wohnungsdarlehen öffentlich – (Antragstellung)	Stadtbauamt/Bauverwaltung	29	Altbau	36
Wohnungsvermietungen (städtische Gebäude)	Liegenschaftsamt	20	Neubau	30
Wohnungsbescheinigungen	Stadtbauamt/Bauverwaltung	29	Altbau	36

Kulturelle Einrichtungen



Archäologischer Park Ostkastell Welzheim

Städtisches Museum mit Römerabteilung

Pfarrstraße 6

Öffnungszeiten:

Sonntag von 14.00 – 17.00 Uhr und auf Anfrage

Archäologischer Park Ostkastell Welzheim

ganzjährig geöffnet

Mediathek

Kirchplatz 2, Telefon 8008-88, E-Mail: stadt-buecherei@welzheim.de

Öffnungszeiten:

Dienstag 14.00 – 18.00 Uhr

Mittwoch 09.30 – 12.00 Uhr

Donnerstag 14.00 – 18.00 Uhr

Freitag 14.00 – 18.00 Uhr

Samstag 09.30 – 12.00 Uhr

Alle fünf Jahre großer Welzheimer Heimattag. Ende Juli Straßenfest mit verkaufsoffenem Sonntag und Flohmarkt.

Weitere kulturelle Veranstaltungen entnehmen Sie bitte dem Veranstaltungskalender oder aus der Presse.

Kindertagesstätten · Kindergärten · Einrichtungen der Jugendhilfe

Bezeichnung	Anschrift	Telefon
Kindergärten		
Städtischer Kindergarten Breitenfürst	Stuttgarter Straße 103	7402
Kinderhaus „Fichtenzwerge“	Fichtenweg 10	2717
Städtischer Kindergarten	Oberer Wasen 25	4097
Städtischer Kindergarten	Lisztstraße 23	2202
Ev. Kindergarten „Sophie Schuhr“	Burgstraße 36	6689
Ev. Kindergarten „Genezareth“	Pfarrstraße 14	7423
Ev. Kindergarten „Arche Noah“ Rötelfeld	Königsberger Straße 29	2807
Katholischer Kindergarten „Philipp Neri“	Goethestraße 8	6768
Waldorf-Kindergarten Aichstrut	Kaisersbacher Straße 28	6055
Einrichtungen für behinderte Kinder und Jugendliche		
Kreissonderschul- und Kindergartenzentrum	Rainbrunnenstraße 24, 73614 Schorndorf	07181 97714-0
Schule für geistig Behinderte (Fröbelschule) mit Schulkindergarten		07181 97714-12 07181 97714-14
Schule für Sprachbehinderte mit Schulkindergarten		07181 97714-12
Sonderschulkindergarten für Körperbehinderte	Jakob-Degen-Straße 25, 73614 Schorndorf	07181 65900
Werkstatt für Behinderte der Anstalt Stetten	Stuttgarter Straße 67-71, 73614 Schorndorf	07181 4003-0
Ökumenischer Arbeitskreis und Förderverein für Behindertenhilfe Diakonische Bezirksstelle	Johannes-von-Hieber-Straße 7, Welzheim	7375

Bezeichnung	Anschrift	Telefon
Verein zur Förderung und Betreuung spastisch gelähmter und anderer körperbehinderter Kinder und Jugendlicher Schorndorf e. V.	Freibadweg 3, 73635 Rudersberg-Steinberg	07183 93966-0
Mobile Jugendarbeit	Burgstraße 20	802646
Schulsozialarbeit	Helmut-Glock-Straße 2	0151 12571263



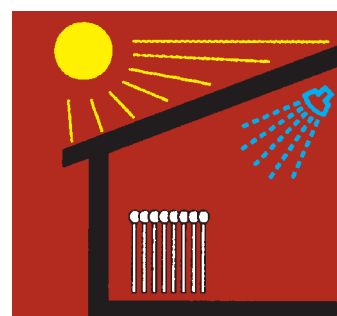
Christian-Bauer-Mensa



Schulhof

Bildungs- und Lehranstalten

Bezeichnung	Name	Anschrift	Telefon
Grund- und Hauptschule	Bürgfeldschule	Helmut-Glock-Straße 17, Welzheim	93833-0
Grundschule	Hofgarten-Grundschule	Lindenstraße 5, Welzheim	92947-0
Realschule	Kastell-Realschule	Helmut-Glock-Straße 4, Welzheim	93844-0
Gymnasium	Limes-Gymnasium	Helmut-Glock-Straße 2, Welzheim	93855-0
Förderschule	Janusz-Korczak-Schule	Rienharzer Straße 57	7680
Grundschulförderklasse		Rienharzer Straße 57	7009
Mensa	Christian-Bauer-Mensa	Helmut-Glock-Straße 2	495362
Jugendmusikschule	Schorndorf und Umgebung e. V.	Karlstraße 21, 73614 Schorndorf	07181 63480
Musikschule des MVV	Stadtkapelle Welzheim	Murrhardter Straße 15	3212
Volkshochschule Schorndorf	Außenstelle Welzheim		935757



Heizung • Solar
• Sanitär
• Kundendienst
 Beratung – Planung
 Ausführung

Dietmar Stütz
 Ebniseeweg 22
 73642 Welzheim
 Tel.: 0 71 82 / 92 96 17
 Fax: 0 71 82 / 92 96 18
 E-Mail: DietmarStuetz@t-online.de

Kirchen und religiöse Gemeinschaften



Feuersee

Pfarramt/Name	Anschrift	Telefon	Telefax	E-Mail
Evangelische Kirchengemeinde				
St.-Gallus-Kirche	Kirchplatz 1			
Pfarramt Ost	Johannes-von-Hieber-Straße 11	8805	4417	Pfarramt.Welzheim-Ost@elk-wue.de
Pfarramt West	Schumannstraße 1	3717	929952	Pfarramt.Welzheim-West@elk-wue.de
Pfarramt Nord	Cronhütteweg 2, 73553 Alfdorf-Hellershof	6104	929411	Pfarramt.Hellershof@elk-wue.de
Gemeindezentrum Dietrich-Bonhoeffer-Haus, Kirchenpflege	Johannes-von-Hieber-Straße 7	6859	929959	
Jugendreferent	Johannes-von-Hieber-Straße 7	2145	929958	
Diakonische Bezirksstelle	Johannes-von-Hieber-Straße 7	7375		
Diakon Schallmüller	Veilchenweg 5	49174		
Krankenpflegestation	Johannes-von-Hieber-Straße 7	7220		
Katholische Kirchengemeinde				
Christkönigskirche	Schlossgartenstraße 31			
Pfarramt	Schlossgartenstraße 33	8929		
Gemeindezentrum	Goethestraße 8	2087		
Evangelische Freikirchen				
Evangelisch-Freikirchliche Gemeinde (Baptisten)	Amselweg 1	3983		
Evangelisch-methodistische Kirche	Schorndorfer Straße 38	8932		
Evangelischer Brüderverein – Geschäftsstelle	Auf dem Kugelwasen 13, 74417 Gschwend	07972 5329		
Süddeutscher Gemeinschaftsverband	Römerweg 7	8979		
Neuapostolische Kirche	Kirchengebäude Falkenstraße 28	4024		
Gemeindevorsteher Wolfgang Simmerling	Burgstraße 6, 73660 Urbach	07181 89877		
Zeugen Jehovas Roland Kuhn	Hirschkellerweg 16	7752		

Gesundheitswesen

Bezeichnung	Anschrift	Telefon
Praktische Ärzte		
Dr. Mathias Engel	Gschwender Straße 34	8914
Dr. Reinald Fischer	Ziegelstraße 9	3939
Dr. Peter Genthner	Wilhelmstraße 3/1	8854
Dr. Dietmar Herbst	Murrhardter Straße 7	2425
Dr. Peter Kilb	Johannes-von-Hieber-Straße 23	8248
Facharzt für Chirurgie, Arbeits- und Schulunfälle		
Dr. Michael Haag	Kurze Straße 15	8787
Internisten		
Dr. Lutz Lenz	Kirchplatz 6	7222
Dr. Wolfgang Obermeier	Christian-Bauer-Straße 5	7979
Frauenärzte		
Dr. Tilo Merkel	Englischer Garten 4	2626
Dr. Hartwig Hildebrand	Wilhelmstraße 17	3470
Kinderarzt		
Dr. Dieter Schlegel und Lilli Hegai	Christian-Bauer-Straße 5	3535



Dieter Baumgärtner, 47 Jahre:
Mir gefällt das Gesamtpaket von Welzheim: die Häuser, die Straßen und die Menschen hier. Ich mag die exponierte Lage des Ortes. Welzheim ist einfach ein kleines Städtchen mit Stadtflair. Der wöchentliche Markt ist auch sehr hübsch.

Gesundheit!
 Wir sind Ihr Gesundheitshaus
 – jetzt auch in Welzheim!
 Untermühlstraße 10 • Telefon 07182 802 209

Weber & Greissinger jetzt auch in Welzheim!

Seit 2009 hat das große Schwäbisch Gmünder Sanitätshaus Weber & Greissinger eine Filiale in Welzheim eröffnet. In zentraler Lage – in der Untermühlstraße 10 – präsentiert das Fachunternehmen sein umfangreiches Sortiment an Gesundheitsprodukten in heller, freundlicher und moderner Atmosphäre und bietet das, was ein Gesundheitshaus mit über 100-jähriger Tradition auszeichnet: Kompetente und erfahrene Beratung sowie fachkundigen und freundlichen Service.

„Uns liegt die Versorgung der Welzheimer mit ihrem spannenden Umland sehr am Herzen“, betont Wolfgang Schad, der das Unternehmen gemeinsam mit seiner Frau Karin in zweiter Generation führt. „Auch wenn unser Schwerpunkt in Welzheim auf den Gesundheitsprodukten liegt – so bieten wir unseren Welzheimer Kunden trotzdem die gesamte Ange-



Das Weber & Greissinger Team in der hell und übersichtlich gestalteten Filiale.

bots- und Servicepalette unseres Schwäbisch Gmünder Stammhauses – insbesondere in den Bereichen Orthopädie- und Reha-technik“, ergänzt Karin Schad. Prothesen, Orthesen oder Fußeinlagen nach Maß sind somit – über die Schwäbisch Gmünder Zentrale – auch für die Welzheimer Kunden erhältlich. Und auch Reha-Hilfsmittel vom Badewannensitz über das Pflegebett bis hin zum Elektrofahrzeug können über Schwäbisch Gmünd bezogen werden. Natürlich bietet Weber & Greissinger auch den Welzheimern den Rundum-Service des Schwäbisch Gmünder Gesundheitshauses: Kompetente Beratung im Fachgeschäft, individuelle Herstellung und Anpassung von Orthopädie- und Reha-Hilfsmitteln, Lieferung von sperrigen Produkten, Hausbesuche, Beratung vor Ort sowie Wartung und Reparatur von Produkten.



Ein umfangreiches Sortiment an Gesundheitsprodukten sowie freundliche und kompetente Beratung



SANITÄTSHAUS
Weber & Greissinger
 ORTHOPÄDIE-TECHNIK
 Bocksgasse 45 • 73525 Schwäb. Gmünd
 Telefon 07171 2931 • Fax 07171 372 86
 REHA-TECHNIK

www.sanitaetshaus-weber-greissinger.de

Gesundheitswesen



Natalie Neugum, 17 Jahre:
Welzheim ist einfach eine schöne Stadt, besonders hier am Kirchplatz. Ich finde es außerdem gut, dass alle Schulformen vertreten sind. Für Jugendliche gibt es die mobile Jugendarbeit, die viele Freizeitangebote anbietet.

Bezeichnung	Anschrift	Telefon
Augenarzt		
Dipl.-Med. Mechthild Zinck	Wilhelmstraße 3/1	3034
Hals-, Nasen-, Ohrenarzt		
Dr. Heinrich Mandl	Postweg 4	929444
Zahnärzte		
Dr. R. Albrecht	Behringstraße 7	8243
Dr. Peter Engel Prof. (U. M.)	Gschwender Straße 32	8288
Robert und Antje Laux	Wilhelmstraße 10	7346
Dr. Viktor Heinze	Kirchplatz 6	2708
Dr. Albrecht Sorg und Partner	Untermühlstraße 8	7777
Tierärzte		
Tierärztliche Gemeinschaftspraxis	Paul-Dannemann-Straße 15	3846
Orthopädie-Schuhtechnik		
Kurt Eisenmann	Kirchplatz 19	7429
Krankengymnastik		
Els Aerdt-Gädtker	Silberstraße 102	2768
Michael Bauer	Kirchplatz 6	2524
Frieder Schnabel	Gartenstraße 8	2934
Vladimir Prochazka	Schorndorfer Straße 41	8040060
Massagepraxen		
Jens Wöhrle	Murrhardter Straße 7	6839
Martin Gagesch	Rienharzer Straße 29	8529
Apotheken		
Apotheke am Kirchplatz	Kirchplatz 16	805930
Kastell-Apotheke	Rudersberger Straße 8	6558
Kur-Apotheke Köstlin	Kirchplatz 25	8952

KUR-APOTHEKE



**KUR
 APOTHEKE**
Gesundheit und Vertrauen

CHRISTIAN KÖSTLIN
 KIRCHPLATZ 25
 73642 WELZHEIM



vor oder nach
 Sport, Spiel, Arbeit...
 „Hier wird Ihnen geholfen!“
 Tel. 0 71 82/89 52 · Fax 0 71 82/85 66
www.kur-apotheke-welzheim.de

APOTHEKE
am Kirchplatz
 PETRA ELLWANGER-RÖDERER
 mit Reformhaus

Kirchplatz 16
 73642 Welzheim

Telefon: (0 71 82) 80 59 30

Telefax: (0 71 82) 80 59 31

E-Mail: info@apotheke-am-kirchplatz-welzheim.de



Naturheilpraxis Heinze 

Kerstin Heinze
 Physiotherapeutin / Heilpraktikerin
 Schorndorfer Str. 88 / 73642 Welzheim
 Telefon 0 71 82 / 49 76 33
 Fax 0 71 82 / 57 90 90
 Mobil 01 52 / 03 51 33 42
 E-Mail heinze.welzheim@freenet.de

**Fachpraxis
 für Podologie** 
L. Eisemann
 med. Fußpflege
 – Zulassung aller Kassen und Behörden –
 73642 Welzheim, Kirchplatz 19
 Tel. (0 71 82) 74 29

**PRAXIS FÜR KRANKENGYMNASTIK
 PHYSIOTHERAPIE**

MICHAEL BAUER
 KIRCHPLATZ 6 · 73642 WELZHEIM
 TEL. 0 71 82/25 24 · FAX 0 71 82/ 92 97 25

ZWEIGSTELLE:
 SCHORNDORFER STR. 88 · 73642 WELZHEIM
 TELEFON 0 71 82/ 49 64 44

MICHAEL.BAUERKG@T-ONLINE.DE

Bezeichnung	Anschrift	Telefon
Krankenkassen		
AOK Rems-Murr, Zweigstelle	Untermühlstraße 7	93793-0
Heilpraktiker/Naturheilpraxis		
Wolfgang Gayer	An der Steige 28	2574
Sabine Köstlin	Kirchplatz 25	804801
Waltraut Fritz	Postweg 15	4953331
Kerstin Heinze	Schorndorfer Straße 88	497633
Sanitätshaus		
Bauer & Stein	Untermühlstraße 22	935001
Weber und Greissinger	Untermühlstraße 10	802209
Optiker		
Optik Linde	Kirchplatz 8	8755
Optik Haus	Rudersberger Straße 6	929941
City Optik	Wilhelmstraße 4	802377
Hörgeräte		
Hören mit Fiebing	Schorndorfer Straße 31	929922
Krankenhäuser		
Kreiskrankenhaus Schorndorf	Schlichtener Straße 101	07181 67-0
Stauferklinik Mutlangen	Wetzgauer Straße 85	07171 701-0

Bäder

Bezeichnung	Anschrift	Telefon
Lehrschwimmbecken Bürgfeldschule	Helmut-Glock-Straße 19	9383355
Sauna		
Martin Gagesch	Rienharzer Straße 29	8529
Fitnesscenter Welcome	Friedrich-Bauer-Straße 28	4220



Daniel Koppetzki, 25 Jahre:
Die Menschen in Welzheim sind ausgesprochen freundlich, das gibt der Stadt eine besondere Atmosphäre. Zudem ist die Luft hier wunderbar, Welzheim ist nicht umsonst ein Luftkurort.

Soziale Fürsorge und andere gemeinnützige Einrichtungen

Bezeichnung	Anschrift	Telefon
Arbeiterwohlfahrt Ortsverein	Murrhardter Straße 15	6666
Städtisches Sozialamt	Kirchplatz 3	8008-17
Kreissozialamt	Alter Postplatz 10, 71332 Waiblingen	07151 501-1383
Diakonische Bezirksstelle Schorndorf, Außenstelle Welzheim Ehe-, Familien-, Lebens-, Sozialberatung, Vermittlung von Kuren und Erholungen für Mütter und Senioren	Johannes-von-Hieber-Straße 7	7375
Frauenhaus Rems-Murr e. V.	Augustenplatz 4, 73614 Schorndorf	07181 61614
Beratungsstelle des Landkreises für Familien und Jugendliche	Silcherstraße 39, 73614 Schorndorf	07181 93889-5039
Psychosoziale Beratungsstelle und ambulante Behandlungsstelle des Diakonischen Werks für Suchtkranke und Suchtgefährdete	Kirchplatz 1, 73614 Schorndorf	07181 929831
Deutsches Rotes Kreuz, Sozialberatung	Henri-Dunant-Straße 1, 71334 Waiblingen	07151 2002-21
Geriatrische Reha-Klinik Bethel	Schorndorfer Straße 81	801-0
Seniorenzentrum Bethel Welzheim		801-0
Diakoniestation Bethel Welzheim	Schorndorfer Straße 81	2548 oder 801372
Häusliche Dienste für ältere Menschen, Ambulante technische Verwaltung, Dienste für Behinderte, Ambulante pflegerische Dienste und Betreuungsdienste für Behinderte, Haus- und Familienpflegerin, Familienpflege, Nachbarschaftshilfe		
Nachbarschaftshilfe, „Essen auf Rädern“ Welzheim		
Nikolauspflege Limeshof	Hundsberger Straße 34	07182 8002-0
Stationäres und ambulantes Wohnen, Werkstatt für Behinderte Menschen, Förder- und Betreuungsbereich, Freizeitbereich		
Residenz am Stadtpark – Arbeiter-Samariter-Bund (ASB)	Schorndorfer Straße 88	80592-0
Stationäre Pflege, Hausgemeinschaften, Betreutes Wohnen, Häusliche Krankenpflege, Mobile-Soziale-Dienste, Nachbarschaftshilfe, Familienpflege, Hausnotruf		
Senienschwimmen	Helmut-Glock-Straße 19	Auskunft: 8008-25
Mitbürger ab 60 Jahre (Termine stehen im Veranstaltungskalender) (Lehrschwimmbecken) Samstags von 10.00 – 12.00 Uhr		
Ortsbehörde für die Arbeiter und Angestellten	Kirchplatz 3	8008-18
Seniorenclub Welzheim (Programm liegt dort aus)	Bürgermeisteramt, Kirchplatz 3	8008-17
Arbeitskreis Aktive Senioren, Hans-Dieter Warth		2932
Kultursäule Welzheim, Siegfried Hess	Veilchenweg 6	7217
Arbeitskreis „Sauberes Welzheim“, Gerda Knödler	Heckenstraße 11	2330

Frieder Schnabel

Staatl. anerk. Krankengymnast

**Praxis für
Krankengymnastik**

73642 Welzheim

Gartenstraße 8

Telefon 0 71 82/29 34



Badeseesee Aichstrut

Vereine und Verbände

Bezeichnung	Vorsitzende(r)	Anschrift	Telefon
Akkordeonorchester Welzheim	Sonja Schaufele	Masurenstraße 6, 73642 Welzheim	935720
AMSC Welzheim	Roger Greiner	Hohe Tanne 2, 73642 Welzheim	3348
Arbeiterwohlfahrt	Dr. Karlpeter Braun	Gablonzer Weg 5, 73642 Welzheim	7579
Campingclub Welzheimer Wald e. V.	Campingplatz Götzenbachstausee	Postfach 11 20, 73571 Göggingen	07175 8541
CDU-Ortsverein Welzheim	Annette Schneider	Danziger Straße 2, 73642 Welzheim	8059622
Christopherusheim Laufenmühle		Laufenmühle 8, 73642 Welzheim	80070
CVJM Welzheim	Martin Friz	Händelstraße 22, 73642 Welzheim	3757
Dienstagsradler Welzheim	Harald Hudelmaier	Haydnstraße 8, 73642 Welzheim	4017
DLRG, Ortsgruppe Welzheim/Ebnisee	Rolf Hagdorn	Ulmenstraße 11, 73642 Welzheim	2761
Dorfgemeinschaft Steinbruck e. V.	Rolf Schwenger	Reizenwiesen 10, 73642 Welzheim	8020980
DRK Welzheim	Otto Aichele	Amselweg 17, 73642 Welzheim	7850
Ebniseeverein –Geschäftsstelle– Landratsamt	Herr Pscheidt	Postfach 14 13, 71328 Waiblingen	07151 501-2328
Eichenkreuz Welzheim Tischtennis	Karl-Thomas Starke	Wiesenstraße 38, 73642 Welzheim	6429
Eltern- und Freundeskreis Christopherusheim	Dr. Ludorf Plass	Parkstraße 11, 61476 Kronberg	
Fanfarenzug Freiw. Feuerwehr Welzheim	Paul Döz	Ebniseeweg 28, 73642 Welzheim	6797
FC Bärenhof e. V.	Achim Keller	Breslauer Straße 26, 73642 Welzheim	2322
FC Welzheim 06	Helmut Müller	Richard-Wagner-Straße 27, 73642 Welzheim	6976
FDP-Ortsverband Welzheimer Wald	Harald Senges	Obersteinenberg 8, 73635 Obersteinenberg	07183 37365
Film-Casino Welzheim e. V.	Andreas Ziegler	Panoramaweg 56, 73667 Kaisersbach	07184 2184
Fischereiverein Breitenfürst	Günter Oettele	Mörikestraße 6, 73642 Welzheim	8923
Fliegergruppe Welzheim	Hans-Jürgen Rein	Schlossgartenstraße 19, 73642 Welzheim	3461
Förderverein der Bürgfeldschule	Axel Voß	Murrhardter Straße 40, 73642 Welzheim	802454
Förderverein der Janusz-Korczak-Schule	Dr. med. Dieter Schlegel	Am Franzosenbrunnen 27, 73642 Welzheim	6470
Förderverein Hofgarten Grundschule	Michaela Furthmüller	Ebniseeweg 45, 73642 Welzheim	3907
Förderverein der Kastell-Realschule	Adriane Niemitz	Breslauer Straße 65, 73642 Welzheim	3123
Förderverein MV Stadtkapelle Welzheim	Thomas Linzmair	Wiesenstraße 33, 73642 Welzheim	929666
Förderverein Welzheimer Bahn e. V.	Johannes Friz	Oetinger Str. 19, 72033 Göppingen	07161 9869379
Forstbetriebsgemeinschaft – WBV	Hans-Jochen Schwarz	Petershalde 2, 73553 Alfdorf	07172 31248
Freiwillige Feuerwehr Welzheim	Siegfried Link	Oberer Wasen 9, 73642 Welzheim	4034
FZV Aichstrut	Günter Hogh	Ebniseeweg 47, 73642 Welzheim	7628
Golf- und Landclub Haghof e. V. Geschäftsstelle		Haghof 6, 73553 Alfdorf	9276-0
Griechischer Schulverein	Georgia Mpampakou	Burgstraße 28, 73642 Welzheim	7824
Handels- und Gewerbeverein	Björn Erath	Behringstraße 8, 73642 Welzheim	494215
Hegering Welzheim	Manfred Müller	Rudersberger Straße 14, 73642 Welzheim	7268
Herzsportgruppe Welzheim	Ulrich Hilgenfeld	Steinbeise 29, 73642 Welzheim	3174
Historischer Verein	Dietrich Frey	Memelweg 16, 73642 Welzheim	7981
Hundesportverein Welzheim e. V.	Tanja Gerstlauer	Baacher Hauptstraße 66, 71364 Winnenden	07195 71676
Imkerverein Welzheimer Wald	Albrecht Müller	Vaihingshof 2, 73553 Alfdorf	07972 910317
Islamischer Kulturverein	Mehmet Köse	Lindengärten 43, 73642 Welzheim	2756
Jugendmusikschule, Außenstelle Welzheim	Kerstin Buchwald	Mörikestraße 8, 73642 Welzheim	07182 8338

BUHL-BAU



Meisterbetrieb
 Sebastian Buhl
 Iltisweg 3, Welzheim
 Tel. 01 74/9 79 66 10
 Fax 0 71 82/80 48 18



Helmer GmbH Elektrotechnik

Murrhardter Str. 22 · 73642 Welzheim
 Tel.: 07182/2357 · Fax: 07182/8722
 E-Mail: fh@elektro-helmer.de
 home: www.elektro-helmer.de

Unsere Öffnungszeiten:

Mo. + Do. 9 – 12 Uhr u. 14.30 – 18 Uhr
 Fr. 14.30 – 18 Uhr • Sa. 9 – 12 Uhr

- Photovoltaik-Anlagen
- Elektroinstallation jeglicher Art
- EDV-Vernetzung
- Sat-Anlagen
- Kundendienst
- Hausgeräte
- Fachgerecht, preiswert und schnell

Vereine und Verbände



Straßenfest



Welzheimer Frühling

Bezeichnung	Vorsitzende(r)	Anschrift	Telefon
Junge Union Welzheimer Wald	Sascha Fischer	Fasanenstraße 24, 73553 Alfdorf	
Jusos Welzheimer Wald	Thorsten Spöcker	Lindengärten 15, 73642 Welzheim	07182 4038
Kleintierzuchtverein Welzheim und Umgebung	Roland Knödler	Weilerstraße 17, 73553 Alfdorf-Rienharz	3700
Kunst und Handwerk	Peter Duvivier	Hauptstraße 44, 73666 Baltmannsweiler	07153 559995
Landfrauenverein	Getrud Cerny	Falkenstraße 18, 73642 Welzheim	6028
Landwirtschaftlicher Ortsverein	Rainer Eisenmann	Vorderhundsberg 15, 73642 Welzheim	2944
Liederkranz Welzheim	Werner Buhl	Tilsiter Straße 48, 73642 Welzheim	7291 oder 3027
Lichtblick Diakonieverein Welzheim e. V.	Thorsten Ameis	Steinbeise 31, 73642 Welzheim	802846
Lions-Club Welzheim e. V.	Hermann Witzig	Amselweg 5, 73667 Kaisersbach	07184 579
Mobile Jugendarbeit Welzheim e. V.	Emanuel Lutzeier, Jasmin Lehmann	Burgstraße 20, 73642 Welzheim	07182 802646
Modelleisenbahnclub Welzheim e. V.	Friedrich Steuerwald	Tilsiter Straße 33, 73642 Welzheim	6921
Modellfliegergruppe Welzheim	Gerhard Wagner	Tulpenweg 8, 73667 Kaisersbach	07184 291944
Motorradclub Welzheim	Martin Bareiß	Händelstraße 10, 73642 Welzheim	8836
MV Stadtkapelle Welzheim	Uwe Janousch	Ziegelstraße 38, 73642 Welzheim	2349
Naturschutz-Bund	Heinrich Beier	Finkenstraße 35, 73642 Welzheim	2468
Obst- und Gartenbauverein	Peter Schwikl	Obermühle 4, 73642 Welzheim	6419
Pfadfinderstamm Nibelgau (BdP)	Ralf Hirzel	Langenberg 24, 73642 Welzheim	2290
Pfadfinderstamm der Stauer (BPS)	Rainer Böhnlein	Händelstraße 34, 73642 Welzheim	07182 3794
Pferdesportverein Welzheim Hohe Tanne e. V.	Heiner Häußler jun.	Gschwenderstraße 52, 73642 Welzheim	802765
Posaunenchor Welzheim	Klaus Schwarz	Krebenfeld 14, 73553 Alfdorf	804710
Reit- und Fahrverein Welzheim	Kim Hauer	Freiligrathstraße 11, 70372 Stuttgart	0711 568323
Reservistenkameradschaft	Dieter Hinderer	Untermühlstraße 20, 73642 Welzheim	8976
Rollstuhlsportgruppe Welzheimer Wald e. V.	Marie-Luise Grau	Spatzenhof 1, 73667 Kaisersbach	
SC Hobby 80	Rudolf Geng	Ropbachweg 8, 73642 Welzheim-Breitenfürst	8738
Schützengilde Welzheim	Manfred Baum	Untermühlstraße 23, 73642 Welzheim	7326
Schwäbischer Albverein Welzheim	Karl-Eugen Kugler	Breslauer Straße 61, 73642 Welzheim	7661
Selbsthilfegruppe Schlaganfallbetroffener	Werner Schiller	Gutenbergstraße 60, 71404 Korb	07151 31999
Six-Pack Wanderers e. V.	Guido Kretschmer	Robert-Stolz-Straße 43, 73642 Welzheim	495774
Skatfreunde Welzheim	Heinz Böger	Joh.-Seb.-Bach-Straße 21, 73642 Welzheim	7455
Solar e. V. Weissacher Tal/Backnanger Bucht/ Welzheimer Wald (WBW)	Peter Brinkmann	Römerweg 45, 73642 Welzheim	3351
SPD-Ortsverein Welzheimer Wald	Ernst-Günter Junge	Welzheimer Straße 54, 73667 Kaisersbach	07184 929500



Bogenschießplatz im Leintal



Tourismusbahn ab Mai 2010

Bezeichnung	Vorsitzende(r)	Anschrift	Telefon
Sportfischereiverein Welzheim	Gerhard Ehinger	Hohenstauenblick 4, 73642 Welzheim	
Sportgemeinschaft Welzheimer Wald	Dieter Schick	Narzissenweg 8, 73642 Welzheim	8624
Square Dance Gruppe „Fort Friends“	Rita und Wolfgang Naue	Römerweg 60, 73642 Welzheim	6959
Stadtpark-Bouler-Welzheim e. V.	Alfred Strehle	Industriestraße 8, 73642 Welzheim	6034
Tagesmütterverein Welzheimer Wald e. V.	Isabell Schmitz	Murrhardter Straße 15, 73642 Welzheim	4953068
Tierschutzverein Welzheim und Umgebung	Rosemarie Bernhardt	Im Hetzelsberg 6, 71566 Althütte	07183 4283262
Touristenverein „Die Naturfreunde“	Willy Waibler	Lilienstraße 7, 73642 Welzheim	7470
Trachtengruppe Gschwend	Gerhard Stümpfig	Welzheimer Straße 17, 74417 Gschwend	07972 379
Triathlonclub Backnang e. V.	Michael Weick	Roßbergstraße 12, 71522 Backnang	07191 62901
TSF Welzheim	Martin Bürk	Welzheimer Straße 22, 73553 Alfdorf-Pfahlbronn	07172 936305
TSF Welzheim, Abteilung Basketball	Markus Pfänder	Rudersberger Straße 54, 73642 Welzheim	3169
TSF Welzheim, Abteilung Budo-Sport	Helge Reich	Im Weidenhof 16, 73667 Kaisersbach	07184 2248
TSF Welzheim, Abteilung Fechten	Helmut Hinderer	Wiesengrund 14, 73642 Welzheim-Breitenfürst	7634
TSF Welzheim, Abteilung Handball	Roland Kuhn	Gartenstraße 32, 73642 Welzheim	4953233
TSF Welzheim, Abteilung Leichtathletik	Hermann Loos	Königsberger Straße 37, 73642 Welzheim	2539
TSF Welzheim, Abteilung Schach	Emil Schäfer	Görlitzer Straße 4, 73642 Welzheim	6777
TSF Welzheim, Abteilung Ski und Snowboard	Nicole Köngeter	Karlsbader Weg 3, 73642 Welzheim	495505
TSF Welzheim, Abteilung Tanzclub	Peter Fischer	Dorothea-Schlegel-Weg 2, 73614 Schorndorf	07181 45521
TSF Welzheim, Abteilung Tennis	Petra Schütte	Rienharzer Straße 34, 73642 Welzheim	6340
TSF Welzheim, Abteilung Turnen	Ralf Schüle	Krebenfeld 20, 73553 Alfdorf	3848
TSF Welzheim, Abteilung Volleyball	Horst Schierle	Gschwender Straße 48, 73642 Welzheim	2219
Türkisch-Deutscher Kultur- und Sportverein	Ali Büber	Silcherstraße 66, 73642 Welzheim	496092
Türkischer Schulverein	Salih Kaynar	Gartenstraße 49, 73642 Welzheim	
Türkisch-Islamischer Kulturverein	Memet Köse	Lindengärten 43, 73642 Welzheim	2756
VdK Welzheim	Herbert Österle	Breslauer Straße 29, 73642 Welzheim	8422
Verein der Briefmarkenfreunde	Peter Stemmler	Tilsiter Straße 13, 73642 Welzheim	7281
Verein der Freunde des Limes-Gymnasiums	Dr. Dietmar Steiner	Schubertstraße 31, 73642 Welzheim	496677
Verein zur Förderung der Waldorfpädagogik	Harald Leng	Schafhof 21, 73642 Welzheim	
Volkshochschule Schorndorf	Kerstin Buchwald	Mörikestraße 8, 73642 Welzheim	8338
Welzheimer Jugendinitiative e. V.	Philipp Schütz	Bachstraße 8, 73635 Rudersberg	07183 6770
Welzheimer Waldverein	Bürgermeister, i.R. Herr Aichele	Amselweg 17, 73642 Welzheim	7850
Wirtschaftsforum Welzheimer Wald/Wieslaufstal e. V.	Werner Buhl	Tilsiter Straße 48, 73642 Welzheim	7291 oder 3027

Turn- und Sportstätten



Römische Schuhe



Feuersee

Bezeichnung	Anschrift	Telefon
Justinus-Kerner-Halle	Rienharzer Straße 51	7061
Eugen-Hohly-Halle	Helmut-Glock-Straße 6	7074
Gottlob-Bauknecht-Halle	Helmut-Glock-Straße 19	93833-55
Hofgarten-Sporthalle	Lindenstraße 2	4180
Sportplatz „Schulzentrum“	Helmut-Glock-Straße	
Kleinspielfeld bei der Janusz-Korczak-Schule	Rienharzer Straße	
Sportplatz „Tannwiese“ und Kunstrasenplatz	Tannwiese	8280
Fitnesscenter Welcome	Friedrich-Bauer-Straße 28	4220
Medi Fit GmbH	Silberstraße 102	935959
Schießanlagen der Schützengilde Welzheim	Im Leintal	
Bogenschießhalle		3333
Bogenschießplatz		8751
Tennisplätze	Tannwiese	6097
Tennishalle (3-feldrig)	Tannwiese	8383



René Scherrieble, 26 Jahre:
Die Menschen in Welzheim sind alle sehr offen und man kann leicht Kontakte knüpfen. Außerdem gibt es hier alles, was man zum Leben braucht: Apotheken, Banken, Tankstellen...



Mammutbäume im Tannwald

Andere Freizeiteinrichtungen

Informationen: Verkehrsamt, Telefon

07182 8008-15

Aktivspielplatz:	Beim Stadtpark, Schorndorfer Straße
Bouleplatz:	Beim Stadtpark, Schorndorfer Straße
Beach-Volleyball:	Freizeitgelände Rötelsee
Minigolfanlage:	Beim Stadtpark, Schorndorfer Straße
Waldsportpfad:	Beim Stadtpark, Schorndorfer Straße
Baden:	Badesee Aichstrut
Wassertreten:	Wassertretbecken Breitenfürst/Weidenbach
Reiten und Voltigieren:	Leintalhof, Rolf Müller, Aichstruter Sägmühle 11 Telefon: 07182 2272 Pferdeponson, Reithalle, ganzjähriger Koppelgang
	Reitstall Eva Eisenmann, Gschwender Straße 5 Telefon: 07182 7889 Reithalle, Spring- und Dressurplatz, Ausbildung von Pferd und Reiter, Pferdeponsonhaltung.
	Cross Country Ranch, Meike Göbel, Gausmannsweiler 53 Telefon: 35111, E-Mail: Meike.goebel@epost.de Ausritte durch den Welzheimer Wald auch für Reit-Unerfahrene
	Reitstall Haghof, Isabelle Bulling Ausbildung von Pferd und Reiter Haghof 7, 73553 Alfdorf Ponyreiten, Unterstellmöglichkeiten für Gastpferde Telefon: 07182 7093 oder 6625
	Reitanlage Hohe Tanne, Halde 1 Telefon: 4613 Ausbildung von jungen Pferden Unterstellmöglichkeiten für Pferde
Inline-Skaten und Skateboard:	Inline-Skate-Anlage Freizeitgelände Rötelsee
Segelfliegen:	Segelflugplatz „Auf der Heide“, Fliegergruppe Welzheim e. V.
Fußball:	Bolzplatz am Freizeitgelände Rötelsee
	Bolzplatz in Breitenfürst
	Bolzplatz in Eberhardsweiler



Sieglinde Weiß, 52 Jahre:
Ich bin vor kurzem nach Welzheim gezogen. Hier habe ich mich einfach sofort zuhause gefühlt, vor allem weil die Einwohner sehr herzlich und kontaktfreudig sind. Außerdem schätze ich an Welzheim, dass die Stadt so überschaubar ist.



Badesee Aichstrut

Andere Freizeiteinrichtungen

Wandern:	Geologischer Lehrpfad: Rundwanderweg
	Mühlenwanderweg: Rundwanderweg, Länge: 32 km
	Limeswanderweg: Limeswanderweg, Länge: 45 km
	5 Wandertouren rund um die Limesstadt
Tischtennis:	Tischtennisplatten beim Stadtpark
Streetball:	Beim Stadtpark, Freizeitgelände Rötelsee
Kegeln:	Gaststätte „Schützenhaus“, Gaststätte „Rose“
Film-Casino Welzheim	Burgstraße 39
Lichtspieltheater:	Telefon: 07182 2222
Jugendhaus:	Silcherstraße 66 „Alte Kantine“
Treffpunkt für türkische Arbeitnehmer:	Silcherstraße 66 „Alte Kantine“
Tourismusbahn:	ab Mai 2010 zwischen Schorndorf und Welzheim www.schwaebische-waldbahn.de

Weitere Möglichkeiten für die Freizeitgestaltung können dem Jahresveranstaltungskalender, der beim Verkehrsamt erhältlich ist, entnommen werden.

Wintersport:

Langlaufgebiet Welzheim

Insgesamt 65 km umfassendes Loipennetz in landschaftlich reizvoller Umgebung mit nach den Richtlinien des Deutschen Skiverbandes markierten Loipen – unterteilt in leichte bis mittelschwere Strecken, z. T. auch anspruchsvoll.

- 1000 m langer Rundkurs mit Flutlich im Bereich der Loipe Zentrum Aichstrut
- Pferdeschlittenfahrt mit Schneeschuhwanderung
- Verleih von Schneeschuhen
- Natureisbahn

Loipenflyer beim Verkehrsamt erhältlich oder im Internet unter www.welzheim.de

Auskunft: Montag bis Freitag:
Fremdenverkehrsamt, Rathaus, Kirchplatz 3, Telefon: 07182 8008-15
Samstag, Sonntag und feiertags:
Herr Grass, Telefon: 07182 8293 oder 0175 1681489

Skilift:

Schlepplift Kaisersbach

Informationen: Verkehrsamt, Telefon: 07181 71357

Volksbank Welzheim eG
Mir sen'gleich - aber anders

Gottlob-Bauknecht-Platz 5, 73642 Welzheim
Telefon (0 71 82) 80 09 - 0

www.volksbank-welzheim.de

Der Welzheimer Service für individuelles Catering!

- Hochzeiten •
- Geburtstage •
- Firmenfeiern •
- ... •

Tel.: 07182/ 804 555 info@stuermlinger.com
www.stuermlinger.com

Banken und Sparkassen

Bezeichnung	Anschrift	Telefon
Kreissparkasse Welzheim	Kirchplatz 4	8001-0
BW Bank Welzheim	Kirchplatz 27	9283-0
Volksbank Welzheim eG	Gottlob-Bauknecht-Platz 5	8009-0

Informationen zur Abfallbeseitigung

1. Das Einsammeln und Transportieren von Abfällen ist Aufgabe des Rems-Murr-Kreises. Die Tarife werden jährlich in der Satzung des Landkreises festgelegt. Die AWG veröffentlicht jedes Jahr einen Abfallkalender, in dem alle wichtigen Informationen und Termine enthalten sind.
2. Seit 1993 ist das Duale System eingeführt. Abfälle mit dem „Grünen Punkt“, außer Glas, Papier und Kartonagen, werden über die gelbe Tonne, Glas und Papier über die Containerstandorte oder den Recyclinghof entsorgt. Kartonagen werden jeweils mit der Abholung der Gelben Tonne gesammelt oder auch im Recyclinghof angenommen. Seit 2004 wird auch kompostierfähiger Abfall separat gesammelt. Seit 2008 gibt es eine Blaue Tonne für Papier und Karton. Nähere Informationen im Abfallkalender.

3. Recyclinghof, Industriestraße

Öffnungszeiten:

Mittwoch	10.00 – 12.00 Uhr
Donnerstag	15.00 – 18.00 Uhr
Samstag	08.00 – 12.00 Uhr

Angenommen werden Papier, Kartonagen, Glas, Styropor, Metall, Grüngut, Elektronikschrott und Altbatterien.

4. Sondermüll: Regelmäßig sammelt der Giftbus Sondermüll wie Farben, Lacke, Leuchtstoffröhren, Glühbirnen usw. Bitte Termine dem Abfallkalender entnehmen oder die Hinweise in der Welzheimer Zeitung beachten.

5. Wichtige Telefonnummern der AWG

Zentrale Telefon 07151 501-950
 Fax 07151 501-9550

E-Mail: info@awg-rem-s-murr.de
 Internet: www.awg-rem-s-murr.de

Gebührenfestsetzung:

Landratsamt Rems-Murr-Kreis,
 Geschäftsbereich Abfallwirtschaft 07151 501-1296



Abfallvermeidung – jeder sollte mitmachen

Versorgung · Entsorgung

Bezeichnung	Anschrift	Telefon
Strom:	ENBW ODR Untere Bezirkszentrum Mutlangen	Brühl 2, 73479 Ellwangen Spraitbacher Straße 45, 73557 Mutlangen
	Servicetelefon (Ortsstarif)	07961 82-0 07171 979100 Fax 07171 979101 01802 852483-333
Gas:	ENBW Bezirkszentrum Urbach	Wasenmühle 1
Wasser:	Zweckverband Wasserversorgung Menzlesmühle Geschäftsstelle Technischer Bereitschaftsdienst (24 Stunden)	Kirchplatz 3 Welzheim 07182 8008-79 07161 451407

Notruftafel



Die Feuerwache

Telefon

Notruf	110
Feuer	112
Rettungsdienst DRK	112
Polizeirevier Welzheim	07182 9281-11
Polizeiposten Schorndorf	07181 204-0
Kreiskrankenhaus Schorndorf	07181 67-0
Stadtverwaltung	8008-0
Störungsannahme der ENBW	0800 3629447


EHMANN BESTATTUNGEN
 Inhaber: Christoph Walter

 Schillerstraße 7 · Welzheim
 Telefon (0 71 82) 89 33


NATURSTEINWERK RÖGER
 Steinmetz- und Bildhauermeister
 staatlich geprüfter Steintechniker

73642 WELZHEIM · Römerweg 11
 Tel. (0 71 82) 89 57 · Fax 9 37 03 13

www.alles-deutschland.de

IMPRESSUM

Herausgegeben in Zusammenarbeit mit der Stadt Welzheim. Änderungswünsche, Anregungen und Ergänzungen für die nächste Auflage dieser Broschüre nimmt die Verwaltung oder das zuständige Amt entgegen. Titel, Umschlaggestaltung sowie Art und Anordnung des Inhalts sind zugunsten des jeweiligen Inhabers dieser Rechte urhe-

berrechtlich geschützt. Nachdruck und Übersetzungen sind – auch auszugsweise – nicht gestattet. Nachdruck oder Reproduktion, gleich welcher Art, ob Fotokopie, Mikrofilm, Datenerfassung, Datenträger oder Online nur mit schriftlicher Genehmigung des Verlages.

73642050/7. Auflage/2010

www.alles-deutschland.de



mediaprint
WEKA info verlag

mediaprint WEKA info verlag gmbh
 Lechstraße 2, D-86415 Mering
 Tel. +49(0)8233 384-0
 Fax +49(0)8233 384-103
 info@mp-infoverlag.de
 www.mp-infoverlag.de

Bilder: Stadtverwaltung Welzheim, Welzheimer Zeitung • **Bürgerinterviews:** Yvonne Mayer, mediaprint WEKA info verlag gmbh



Eugen-Hohly-Halle



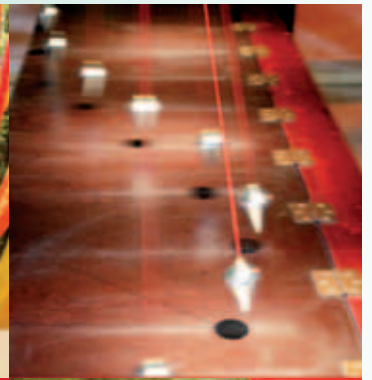
Zentrum



Wilhelmstraße



Entdecken ...



EINS + ALLES
ERFAHRUNGSFELD DER SINNE

Laufenerhöhe 8 • 73644 Mühlheim
Telefon 07182-800777
erfahrungsfeld@laufenerhoehe.de

WWW.EINS-UND-ALLES.DE



Verändern ...



Staunen ...



Erfahren ...





80 x im
Rems-Murr-Kreis

Wir sind immer in Ihrer Nähe.

SWN
Kreissparkasse Waiblingen

Ob es um Geldanlagen geht, um Finanzierung oder Bausparen und Versichern: Unsere Mitarbeiter sind bei allen Fragen rund ums Geld Ihre kompetenten Ansprechpartner. Vereinbaren Sie doch einfach mal einen Gesprächstermin – auf Wunsch auch gerne außerhalb der Öffnungszeiten. Sie erreichen alle SWN-Geschäftsstellen unter Tel. 0180 1 602500*. **Wenn's um Geld geht – Sparkasse.**

* 3,9 ct/Min. aus dem dt. Festnetz