

*Herzlich
willkommen
in unserer Wallfahrts-
und Garnisonsstadt
Walldürn
im Herzen des
Madonnenländchens!*



Liebe Mitbürgerinnen und Mitbürger,

Gemeinderat und die Bürgerschaft der Wallfahrts- und Garnisonsstadt Walldürn heißen Sie herzlich willkommen.

Diese Broschüre soll Ihnen ein Wegweiser durch unser Gemeinwesen sein, die wichtigsten Einrichtungen aufzeigen und die richtigen Ansprechpartner in Ihren Anliegen vermitteln. Unser Bestreben ist Ihre schnelle und unproblematische Eingliederung in die Gemeinschaft unserer Bürger.

Walldürn, in einer grünen Landschaft am Ausläufer des Odenwalds gelegen, ist ein weit über die Grenzen hinaus bekannter Wallfahrtsort und hat sich in den letzten Jahren zu einem markanten Fremdenverkehrsort entwickelt.

Die vielen Gäste sind uns Bestätigung für die Attraktivität und Reize unserer Stadt und dieser Region. Viele Sehenswürdigkeiten, wie das Rathaus von 1448, die barocke Wallfahrtskirche sowie das Schloss u. a. spiegeln die Geschichte dieser Stadt wider und sind Zeugen der Vergangenheit. Bereits im 13. Jahrhundert wurde Walldürn das Stadtrecht verliehen und ist aufgrund des im Jahre 1330 geschehenen Blutwunders zum Wallfahrtsort geworden. Geprägt von diesen verschiedenen, stolzen Epochen hat sich Walldürn zur Handels- und Gewerbestadt entwickelt. Mit Aufbau der Bundeswehr wurde Walldürn im Jahre 1958 Garnisonsstadt.

Durch den ständigen Kontakt mit Gästen steht die Bevölkerung dieser Stadt allen Neubürgern sehr aufgeschlossen gegenüber. Wir hoffen aber auch, dass Sie für die öffentlichen Belange Ihr Interesse zeigen und aktiv an der Gestaltung dieser Gemeinschaft teilnehmen.

Wir sind Ihnen gerne bei Ihrem Einleben in unserer Stadt behilflich und wünschen Ihnen, dass Sie sich mit uns hier wohlfühlen.



Joseph
Bürgermeister



Grußwort	1	Kulturelle Einrichtungen	38
Inhaltsverzeichnis	2	Kirchen und religiöse Einrichtungen	39
Impressum	2	Kindertagesstätten, Kindergärten, Heime und sonstige Einrichtungen der Jugendhilfe	40
Walldürn im Odenwald heißt Sie herzlich willkommen ...	3	Krankenhaus	40
Walldürn und seine Ortsteile	4, 5	Ärzte, Zahnärzte, Tierärzte, Apotheken, Krankenkassen, Altersheime	40, 41
Walldürn – traditionsreicher Wallfahrtsort in Deutschland	7	Soziale Fürsorge und andere gemeinnützige Einrichtungen	43
Zahlen – Daten – Fakten	8	Bäder	43
Zeittafel der Geschichte	9, 11, 12	Turn- und Sportstätten	44
Behördliche Einrichtungen	13	Vereine und Verbände	45, 47, 48–50
Gemeindevorteiler	14, 15	Banken und Sparkassen	50
Was erledige ich wo?	17–21, 23–27, 29–33, 35, 36	Versorgung – Sonstiges	50, 51
Wohnungsbau in Walldürn	37	Terminvorschau	51
Wirtschaft	37		
Bildungs- und Lehranstalten	37, 38		

I M P R E S S U M



WEKA
INFORMATIONSSCHRIFTEN-
UND WERBEFACHVERLAGE
GMBH

INTERNET: <http://www.weka-cityline.de>
E-MAIL: info@weka-cityline.de

Lechstraße 2, 86415 Mering
Postfach 1147, 86408 Mering
Telefon 0 82 33/3 84-0
Telefax 0 82 33/3 84-1 03



AUCH IM INTERNET:
<http://www.weka-cityline.de>

IN UNSEREM VERLAG ERSCHEINEN:

Broschüren zur Bürgerinformation, Heiraten,
 Wirtschaftsförderung, Umweltschutz und
 zum Thema Bauen.

Herausgegeben in Zusammenarbeit mit der Kommune.
 Änderungswünsche, Anregungen und Ergänzungen
 für die nächste Auflage dieser Broschüre nimmt die
 Verwaltung oder das zuständige Amt entgegen.

Titel, Umschlaggestaltung sowie Art und
 Anordnung des Inhalts sind zugunsten des
 jeweiligen Inhabers dieser Rechte urheberrecht-
 lich geschützt. Nachdruck und Übersetzungen
 sind – auch auszugsweise – nicht gestattet.

Nachdruck oder Reproduktion, gleich welcher
 Art, ob Fotokopie, Mikrofilm, Datenerfassung,
 Datenträger oder online, nur mit schriftlicher
 Genehmigung des Verlags.

Akquisition: Ursula Felten

Verkauf: Günter Hofmann

Herstellung: Petra Sedlmair

74731050 / 5. Auflage / Ried / Ried
 Printed in Germany 2000



Walldürn im Odenwald heißt Sie herzlich willkommen!

Der Wallfahrts- und Erholungsort Walldürn liegt inmitten einer sehr reizvollen und geschichtsträchtigen Mittelgebirgslandschaft – dem Odenwald.

Unweit von den Großzentren Frankfurt, Würzburg, Heidelberg und Heilbronn, kann man das Städtchen schnell und bequem erreichen.

Das Stadtbild Walldürns ist in sich stimmig. Die historische Altstadt mit ihren Fachwerkhäusern und verwinkelten Gassen steht in Harmonie zu den neueren und modernen Wohngebieten.

Walldürn ist ein zukunftsorientierter Industrie- und Gewerbestandort. Die erschlossenen Gewerbegebiete Walldürns sowie der Verbands-Industrie-Park (VIP) der Gemeinden Walldürn, Hardheim und Hөpfingen bieten gute Voraussetzungen für die Arbeitsmarktsituation und zeigen die ganze Breite der Branchen- und Produktvielfalt.

Auch der Wohnungsmarkt bietet ausreichende Möglichkeiten, wie zum Beispiel im Neubaugebiet „Vorderer Wasen“, wo sich junge Familien ihren Traum vom eigenen Häuschen erfüllen können oder aber auch Reihenhäuser zum Kauf angeboten werden.

Die Stadt kann auf eine reichhaltige Geschichte zurückblicken. Bereits 150 n. Chr. hinterließen hier die Römer ihre Spuren, befestigten den Limes und errichteten Wachtürme, Kastelle und Bäder.

Die touristischen Routen „Deutsche Limes-Straße“ und „Siegfried-Straße“ führen durch die Stadt und laden zur Besichtigung der verschiedenen Sehenswürdigkeiten ein.

Die Wallfahrt zum Heiligen Blut besteht bereits über 660 Jahre, und 1994 konnte man in Walldürn das 1200-jährige Stadtjubiläum begehen. Im Jahr 1998 feierte man in Walldürn 550 Jahre Historisches Rathaus, in dem bis heute noch Teile der Verwaltung untergebracht sind.

Das Freizeitangebot Walldürns ist reichhaltig und bietet eine Vielzahl von Sportmöglichkeiten in den Vereinen. Die erfahrene Hotellerie und Gastronomie verwöhnt mit regionalen und internationalen Spezialitäten.

Die Wallfahrtsbasilika, verschiedene Museen, die „Walldürner Kulturmeile“ und die Limesausgrabungen werden den historisch Interessierten begeistern. Ein vielfältiges Freizeitangebot mit Hallen- und Freibad, Sauna, Tennis (In- und Outdoor), Squash, Kegelbahnen, Golfplatz, Wildgehege, Ponyreiten, Postkutschenfahrten, gut angelegten Rad- und Wanderwegen sowie eine große Spiel- und Erholungsanlage im wunderschönen Marsbachtal sind einige Beispiele, die den hohen Freizeitwert des Städtchens zeigen.

Auch die Ortsteile stehen ganz in Harmonie zur Landschaft und sind auf die Besucher und Urlauber eingestellt. Die Erholungsorte Rippberg im Marsbachtal und Reinhardsachsen, auf der „Walldürner Höhe“ gelegen, bieten alle Attribute hinsichtlich Erholungsmöglichkeiten und Gastronomie. Wer die warmherzige Atmosphäre ländlicher Gasthäuser oder von Privatpensionen und Bauernhöfen bevorzugt, ist hier besonders mit Kindern gut aufgehoben.

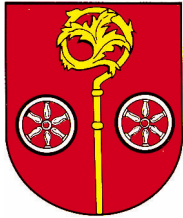
Der „Erholungspark Madonnenländchen“ – wie diese Landschaft im Frankenland wegen der vielen Madonnen und Bildstöcke auch gerne bezeichnet wird – verfügt über äußerst komfortable Ferienhäuser und liegt in idyllischer Hanglage im Ortsteil Reinhardsachsen.

Für weitere Informationen über unseren Wallfahrts- und Erholungsort stehen wir Ihnen gerne zur Verfügung – rufen Sie uns einfach an!

Tourist-Information:

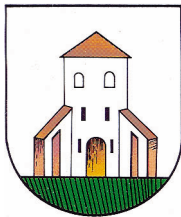
Im Alten Rathaus, Hauptstraße 27, 74731 Walldürn
Telefon 0 62 82/67-1 06 und 1 07, Telefax 0 62 82/67-1 03
Internet: www.wallduern.de, E-Mail: tourismus@wallduern.de

Altheim



Der Ortsteil Altheim gehört zu den ältesten Siedlungen des Baulandes. Die Besiedlung fand nachweislich schon um 500 v. Chr. statt. Die Landwirtschaft spielte hier schon immer eine dominante Rolle. Ein wichtiger Erwerbszweig der Altheimer Landwirtschaft war über viele Jahrzehnte hindurch der Grünkernanbau, der dort auch seinen Ursprung hat und noch heute angebaut wird.

Rippberg



Rippberg ist eine alte fränkische Siedlung, deren Gründung zwischen 500 und 600 n. Chr. anzusetzen ist. Der Ort im naturschönen Marsbachtal ist staatlich anerkannter Erholungsort und verfügt über ein Hotel sowie eine Pension mit Ponyhof. Weitere Privatvermieter und gastronomische Betriebe runden das Angebot des Erholungsortes ab.

Hornbach



Erstmals erwähnt wird der Ort, der sich in Groß- und Kleinhornbach gliedert, im Jahr 1340. Aus Eintragungen geht hervor, dass dieser Ortsteil eine langjährige Zugehörigkeit zum Kloster in Amorbach hatte. Hornbach hat noch heute seinen bäuerlich-bodenständigen Charakter erhalten und bildet seit 1975 mit Rippberg eine gemeinsame Ortschaft.

Glashofen und Glashofen-Neusaß



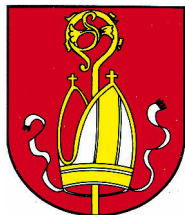
Verschiedene Fakten weisen darauf hin, dass der Ort zunächst Königs- oder Grafengut war. Er besaß einen eigenen Adel. Kleinere Industriebetriebe und bauliche Maßnahmen haben die Infrastruktur und das Ortsbild von Glashofen wesentlich verbessert. Im Landeswettbewerb „Unser Dorf soll schöner werden“ wurde

Glashofen 1979 mit der Silbermedaille und 1981 und 1985 mit der Goldmedaille ausgezeichnet. Der Golf-Club in Glashofen-Neusaß besteht seit nunmehr zehn Jahren und die wunderschöne 27-Loch-Anlage liegt auf einem Höhenzug 420 m ü. d. M. mit herrlichem Blick auf die sanften Hügel des Odenwaldes und des Spessarts.



Stadtansicht Waldürn

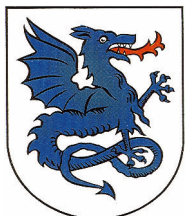
Reinhardsachsen-Kaltenbrunn



Der Ort Reinhardsachsen war schon früh im Besitz der Herren von Dürn. Einige Funde – vor allem die Entdeckung des Kastells „Haselburg“ – bezeugen, dass Reinhardsachsen schon zur Römerzeit besiedelt war. Das idyllisch liegende Dorf mit dem schmucken Barockkirchlein aus dem Jahr 1726 öffnete sich in den siebziger

Jahren dem Tourismus. Schwerpunkt ist dabei der Ferienpark „Madonnenländchen“, in dem heute über 100 Ferienhäuser stehen. Ein Hotelneubau und Tennisplätze vervollständigen das Angebot. Seit 1971 gehört der Erholungsort zur Stadt Walldürn und bildet mit Kaltenbrunn eine gemeinsame Ortschaft.

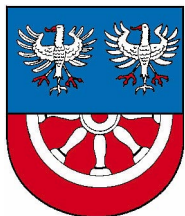
Gerolzahn



Das Dorf im östlichen Odenwald wurde im Jahr 1395 erstmals urkundlich erwähnt. Bis 1590 gehörte der Ort zum Besitz der Herren von Dürn, dann den Herren von Gaisberg, die Gerolzahn 1677 an das Hochstift von Würzburg verkauften. 1807 wurde es dem damaligen Bezirksamt Walldürn zugeordnet. Hauptberufliche

Landwirte geben dem Ort heute noch seinen bäuerlichen Charakter.

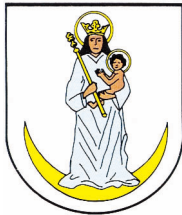
Wettersdorf



Der Ort ist – nach Untersuchungen zufolge – erst in der Zeit der späten fränkischen Kolonisation im Lauf des 9. bis 13. Jahrhunderts entstanden. In den fünfziger und sechziger Jahren hat die kleine, landwirtschaftlich geprägte Odenwaldgemeinde erhebliche bauliche Maßnahmen durchgeführt. Mitte der siebziger Jahre wurde das

Feriengebiet „Geisberg“ errichtet. Ein Lampen- und Lichtermuseum konnte 1998 eröffnet werden.

Gottersdorf



Funde aus der Zeit der Germanen um 2500 v. Chr. weisen darauf hin, dass die Gemarkung schon sehr früh besiedelt war. Der Walldürner Ortsteil Gottersdorf, landschaftlich reizvoll an einem ehemaligen Klosterteich aus dem 14. Jahrhundert gelegen, ist auch heute noch von seiner Grundstruktur vom bäuerlichen Leben bestimmt.

In den neunziger Jahren wurde mit dem Aufbau des Regionalen Odenwälder Freilandmuseums begonnen, das heute schon 13 fertig gestellte Gebäude vorweisen kann. Ferienwohnungen und Urlaub auf dem Bauernhof stehen für Familien zur Verfügung, und auch Schnapsbrennereien mit köstlichem „Hochprozentigen“ können besichtigt und getestet werden.



Schalkbrunnen

Branchenverzeichnis

Liebe Leser!

Hier finden Sie eine wertvolle Einkaufshilfe, einen Querschnitt leistungsfähiger Betriebe aus Handel, Gewerbe und Industrie, alphabetisch geordnet. Alle diese Betriebe haben die kostenlose Verteilung Ihrer Broschüre ermöglicht.

Branche	Seite	Branche	Seite	Branche	Seite
Abschleppdienste16, 28	GolfplatzU 3	Orthopädie-Technik42
Alten- und Krankenpflege42	Herrenausstatter34	Pflegedienst42
AOKU 4	Hotel – LandgasthofU 4	Raumausstattung34
Auto-/Motorrad-Zubehör6	Karosserie-Fachbetrieb28	Rechtsanwälte22
Autohaus28	Kfz-Reparaturen – Elektronik28	Ristorante – BistroU 4
Autolackierereien28, 46	Krankengymnastik42	Sägewerk – Holzhandlung16
Autovermietungen6, 16, 28	KrankenkassenU 4	Sanitäranlagen16
Babyausstattung46	Küchen10	Sanitätshaus42
Bäckerei – Konditorei46	Küchen- und Badmöbel34	Schreibwaren34
Banken16	Kunststoff-Verpackungen52	Spielwaren – Basteln – Schreibwaren46
Bauunternehmen16	Lebkuchenfabrik52	Stadtwerke10
Café46	Lotto-Verkaufsstelle34	Steuerberater22
EiscaféU 4	Malerbetrieb46	Taxi6
Elektrotechnik46	Malergeschäft46	Textilreinigung46
Erdbewegungen28	Massagepraxen42	Treppenbau10
Farben und Tapeten46	Metallbau16	Uhren – Schmuck34
Fenster – Türen – Tore16	Motorrad-/Auto-Zubehör6	Versicherungen10
FreilandmuseumU 3	MuseumU 3	Video-, Tür- und Sprechanlagen16
Friseursalons34, 42	Omnibusbetrieb28	Zimmerei – Holzbau10
Gartengeräte16	Optiker34		
GolfclubU 3	Orthopädie-Schuhtechnik42		

U = Umschlagseite

TAXI - SCHMIDT

Kaltenbachblick 9 · 74731 Walldürn-Glashofen

Telefon 06282/1876 · Telefax 7741

Mobiltel. 0171/2020994 · privat 06282/929603

Autovermietung · Direktkurier
Krankenfahrten · Fahrer Vermittlung
Pkw · Kleinbusse · Lkw · Anhänger



Motorrad
Autoteile
Zubehör

Inhaber: Mathias Wörner · Untere Vorstadtstraße 56
Walldürn · Telefon 06282/929820 · Telefax 929822

Verehrung des Heiligen Blutes bis in die heutige Zeit – jährlich zahlreiche Wallfahrtsgruppen

Die Wallfahrt in Walldürn geht auf ein Ereignis zurück, das sich im Jahr 1330 ereignete. Ein Priester namens Heinrich Otto stieß während der heiligen Messe versehentlich den Altarkelch um. Der Wein ergoss sich auf das darunter liegende Tuch und es zeichnete sich das Bild des Gekreuzigten, umgeben von elf „Veronicae“. So heißen im Volksmund die Abbildungen, die das mit Dornen umwundene Haupt Christi zeigen.

Der Priester Heinrich Otto verbarg voll Schrecken das Leinentüchlein unter der Altarplatte und erst auf dem Sterbebett bekannte er das Geheimnis des „Blutigen Korporales“.

Man fand das Tuch an der angegebenen Stelle und schnell verbreitete sich die Nachricht von diesem Wunder und die ersten Pilger kamen zur Verehrung des kostbaren Blutes nach Walldürn. Mittelpunkt der Walldürner Wallfahrt ist heute der Heilig-Blut-Altar. Mehr als 150000 Gläubige besuchen jährlich die traditionsreiche und über 600 Jahre alte Wallfahrtsstadt.

Die jährliche Hauptwallfahrtszeit erstreckt sich über vier Wochen und beginnt immer am Sonntag nach Pfingsten, mit dem Fest der Heiligen Dreifaltigkeit. In dieser Zeit kommen auch heute noch viele Fußwallfahrtsgruppen nach Walldürn, die oftmals mehrere Tage unterwegs sind, wie zum Beispiel die Pilger aus Köln oder Fulda. Aber auch viele Buspilger und Pkw-Anreisende kommen in diesen vier Wochen mit ihren Anliegen nach Walldürn.

Die Sonn- und Feiertage werden besonders festlich begangen und Bischöfe aus verschiedenen Bistümern Deutschlands und auch aus dem Ausland gestalten oftmals die Gottesdienste an den kirchlichen Hochfesten. An Fronleichnam und eine Woche später am Großen Blutfeiertag – der nur in Walldürn begangen wird – finden darüber hinaus noch die großen Prozessionen durch die festlich geschmückten Straßen statt.

Der Brauch der Lichterprozessionen zur Abendszeit bietet auch heute noch den vielen Pilgern einen beeindruckenden Ausklang eines ereignisreichen Wallfahrtstages.



Innenblick – Wallfahrtskirche

Tourist-Information, Im Alten Rathaus,
Hauptstraße 27, 74731 Walldürn,
Telefon 0 62 82/67-1 06, Telefax 0 62 82/67-1 03
E-Mail: tourismus@wallduern.de, Internet: www.wallduern.de

Stadt Waldürn	Wallfahrts- und Erholungsort, Garnisonsstadt
Fläche	10588 ha Gemarkungsfläche, davon 3300 ha Gemeindewald (Mischwald)
Lage	Auf einer Hochfläche im landschaftlich reizvollen Übergangsbereich zwischen Odenwald (Buntsandstein) und Bauland (Muschelkalk)
Höhenlage	430 m über dem Meer
Bevölkerung	Die Stadt Waldürn hatte vor der Gemeindereform 8000 Einwohner. Durch freiwillige bzw. gesetzliche Regelung wurden folgende Gemeinden eingegliedert: Altheim, Gerolzahn, Gottersdorf, Hornbach, Kaltenbrunn, Reinhardsachsen, Rippberg, Wettersdorf. Im April 1992 betrug die Gesamtbevölkerung 11126 Einwohner. In der Nibelungenkaserne sind außerdem ca. 1200 bis 1500 Bundeswehr-Soldaten stationiert. Größte Entfernung zwischen einzelnen Ortsteilen: 21 Kilometer.
Wirtschaftsstruktur	Industrie, insbesondere Elektrofeinmechanik, Wachswaren und Kunstblumen, Holz- und Parkettverarbeitung, Baugewerbe, Badekosmetik, handwerkliche Betriebe, Einzelhandel, Dienstleistungen, Fremdenverkehr. Altheim und die so genannten Höhen-

gemeinden Gerolzahn, Glashofen, Gottersdorf, Kaltenbrunn, Reinhardsachsen, Wettersdorf: fast ausschließlich landwirtschaftlich orientiert, in Altheim ein Betrieb der Kunststoffindustrie und ein Betrieb der Elektrofeinmechanik. In Glashofen ein Gewerbebetrieb für Industrie- und Förderanlagen.

Hornbach: ausschließlich landwirtschaftlich orientiert. Rippberg: im Wesentlichen Arbeitnehmergemeinde mit entwicklungsfähigem Fremdenverkehr. Als größter Betrieb ist eine Eisengießerei ansässig.

Sozialstruktur

Hoher Freizeitwert durch reichhaltiges Angebot wie Hallenbad, Freibad, Trimpfad, Limeslehrpfad, Waldlehrpfad, Sauna, Solarium, Spazier- und Wanderwege, Turn- und Sportstätten, Tennis- und Squashhalle, Museen, Wildgehege, Reiten, Postkutschenfahrten, Kegeln, Schach, Bibliothek.

Klimatische Verhältnisse

Bekömmliches Mittelgebirgsklima, insbesondere für Herz- und Atembeschwerden.

Straßenverbindungen

Waldürn liegt auf halber Strecke zwischen Würzburg und Heidelberg direkt an der B 27 und B 47, unweit der Bundesautobahn 81 (Würzburg–Heilbronn).

Zeittafel der Geschichte



um 700 v. Chr.	Keltische Hügelgräber.	1521 und 1530	wütete die Pest in der Umgebung.
um 100 v. Chr.	Germanen beginnen zu siedeln.	1525	Bauernkrieg.
um 150 n. Chr.	Eroberung des Gebiets durch römische Truppen, Eingliederung in die Provinz Rätien, Vorverlegung des Limes in unsere Gegend.	1618–1648	Leiden unter dem Dreißigjährigen Krieg, zweimalige Plünderung der Kirche.
232	Errichtung des der Fortuna sancte geweihten Altars im neuen Römerbad.	1626	Fertigstellung des Heilig-Blut-Altars.
um 260	Vertreibung der Römer durch die Alemannen.	1698–1728	Erbauung der neuen Wallfahrtskirche durch den Fürstbischof von Mainz, Franz Lothar von Schönborn.
ums 8. Jahrh.	Missionierung der Gegend durch die Mönche aus dem Kloster Amorbach.	ca. 1750	Erbauung der Sebastianskapelle durch den Bischof von Würzburg.
im 11. Jahrh.	Kloster Amorbach abgebrannt.	1803	Im Zuge der Säkularisation geht die Stadt in den Besitz des Fürstentums Leiningen über und kommt
794	Erste urkundliche Erwähnung des Ortsnamens „Turninu“ im Lorscher Codex und		zum Großherzogtum Baden.
813	„in Turninen“.	1806	Vollendung der alten Schule bei der Basilika (heute Kindergarten).
1168	Ruprecht von Alkofen erhält von Kaiser Barbarossa die Schutzvogtei über das Kloster Amorbach und nimmt seinen Sitz in dem Ort Durne.	1820	revolutionäre Bewegungen, Auswanderungen nach Amerika.
um 1230	Erbauung der Burg Wildenberg.	1848/49	Gründung des Friedrich-Luisen-Hospitalfonds und des Krankenhauses.
1236	Stiftung des Klosters Seligental.	1856	Eröffnung der Heimschule „St. Kilian“ im erzbischöflichen Kinderheim.
1239	Einweisung von Zisterzienserinnen in das Kloster Seligental.	1858	existierte eine sogenannte Industrieschule.
nach 1250	Verleihung des Stadtrechts an Dürn.	1863	Gewerbeverein und Stadt richten eine Gewerbeschule ein.
1271	geht die Wildenburg in den Besitz des Kurfürsten von Mainz über und wird Sitz des Oberamtmanns.	1865	Vorpostengefecht in Walldürn, Cholera in Walldürn.
1294	Die Stadt Dürn wird Besitz des Erzbischofs von Mainz und Sitz eines Centgrafen	1866	Eröffnung der Bahnlinie Seckach–Walldürn.
um 1300	Fertigstellung der Befestigungsanlagen.	1887	Aufbau und Inbetriebnahme der zentralen Wasserversorgung.
1323	stirbt das Geschlecht derer von „Dürn“ aus.	1894	Wiederaufbau der Kapelle am Märzenbrunnlein.
1330	das Blutwunder.	1899	Kanalisation der Hauptstraße.
1423	wird erstmals der Name „Waltdürn“ erwähnt.	1905	Aufbau und Inbetriebnahme der Gasversorgung.
1445	Bestätigung des Blutwunders durch Papst Eugen IV.	1909	Aufbau und Inbetriebnahme der Stromversorgung.
1448	Erbauung des Rathauses.	1925	Aufbau und Inbetriebnahme der Stromversorgung.
1486	Stadt Dürn erhält das Marktrecht.	1926	Unterrichtsbeginn der Handelslehranstalt (Räume der Volksschule).
1492	Erbauung der Mainzer Kellerei an Stelle des alten Dürner Schlosses.		

ZIMMEREI-HOLZBAU PETER ENGLERT



Hildenbrandstraße 26 · 74731 Walldürn
Telefon 06282/7431 · Fax 06282/8831

Gut zu wissen:

Ihr Ansprechpartner in
allen Versicherungs-
und Finanzfragen
ganz in Ihrer Nähe.

SIGNAL IDUNA Gruppe
O. & O. Stumpf OHG
Friedrich-Ebert-Straße 4
74731 Walldürn
Telefon 06282/6062

www.signal-iduna.de

SIGNAL IDUNA
Versicherungen und Finanzen



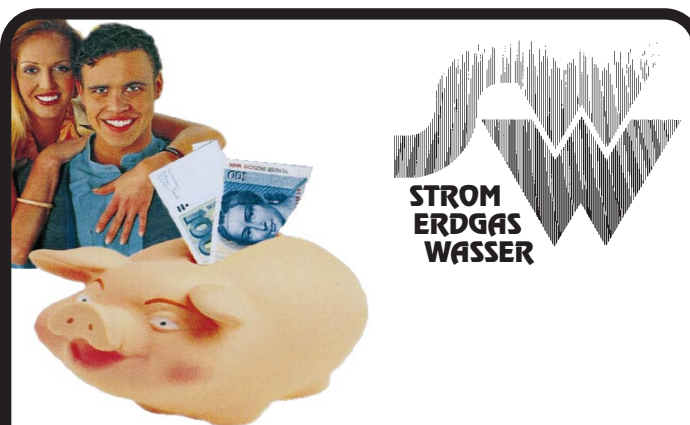
EIN
KATZENSPRUNG

WARUM
ALSO IN DIE FERNE
SCHWEIFEN?



**KÜCHEN
DUO
FÜRS LEBEN**

Buchener Str. 16b · 74731 Walldürn
Tel. 06282/1555 · Fax 06282/6678



Sparen Wird Wahr

*mit einem Garant- oder
Businessvertrag*

Ihre Stadtwerke
74731 Walldürn ☎ 06282/9220-0

KENNGOTT
®
TREPPEN

Ab sofort sind wir
**KENNGOTT-
TREPPEN-PARTNER**

- Attraktive Markentreppen
- Kompetente Beratung
- Schnelle, saubere Montage

Ihr Treppen-Spezialist

Gerhard Hanak
Grünkernstraße 3
74731 Walldürn-Altheim

Telefon 06285/227
Telefax 06285/654

Holz- / Metall- / Beton- / Marmortreppen

1928	Unterrichtsbeginn der kaufmännischen Berufsschule.	1972	Einweihung der Schwimm- und Turnhalle im Auerbergzentrum.
1938	Unterrichtsbeginn der höheren Handelsschule.	1972	Eingliederung der Gemeinden Gottersdorf, Rippberg und Wettersdorf zum 1. Dezember.
1938	wird den Walldürmer Patres vom Augustiner-Orden durch den Erzbischof von Freiburg die kirchliche Durchführung der Wallfahrten übertragen.	1972	Einweihung der Leichenhalle in Altheim.
1944	Fliegerangriff auf Walldürn.	1972–1974	Freilegung des Römerbades (Übergabe September 1974).
1945	Zerstörung des Schulgebäudes.	1973	Einweihung der Leichenhalle in Wettersdorf
1946	Wiederaufbau des Schulgebäudes.	1974	Bau der Umgehungsstraße B 47.
1946	Unterrichtsbeginn der kaufmännischen Berufsschule und höheren Handelsschule.	1975	Eingliederung der Gemeinden Gerolzahn, Glashofen, Hornbach und Kaltenbrunn zum 1. Januar.
1951	Einweihung der evangelischen Pfarrkirche.	1975	Reinhardsachsen erhält die Silbermedaille für „Unser Dorf soll schöner werden“.
1952	Eröffnung der Wirtschaftsoberschule.	1975–1976	Freilegung des Kastells „Haselburg“ im OT Reinhardsachsen.
1954	Gründung der Fa. Rohlf mit 50 Arbeitsplätzen (heute I200).	1976–1977	Umbau des Krankenhauses „St. Joseph“.
1956	Neubau des Schulgebäudes für die Wirtschaftsoberschule.	1977	Einweihung der Nibelungenhalle im Auerbergzentrum.
1957	Beginn der Bauarbeiten für die Kaserne.	1978	250-Jahr-Feier der Basilika.
1958	Einzug der ersten Bundeswehr-Soldaten.	1978–1979	Wiederaufbau der Beuchertsmühle.
1959	Inbetriebnahme der Kläranlage.	1979	Bau des Mehrzweckplatzes an der Grundschule.
1962	Bau der Umgehungsstraße B 27.	1979	Glashofen erhält die Silbermedaille für „Unser Dorf soll schöner werden“
1963	Baubeginn für das Schulzentrum „Auerberg“.	1980	Einweihung des Marienbrunnens.
1964	Inbetriebnahme des Flugplatzes Walldürn.	1980	Bau des Brunnens am Römerbad.
1964	Grundsteinlegung für die Kirche „St. Marien“.	1980	650-Jahr-Feier der Wallfahrt „Zum Heiligen Blut“.
1964	Namensgebung für die Kaserne in „Nibelungen-Kaserne“.	1980	Einweihung des Erweiterungsbaus der Frankenschule.
1965	Unterrichtsbeginn der Realschule im Auerbergzentrum.	1980	Bau der Kläranlage in Reinhardsachsen.
1965	Fertigstellung vom „Haus der offenen Tür“.	1981	Einweihung der Leichenhalle in Hornbach.
1968	Einweihung der Kirche „St. Marien“.	1981	Glashofen erhält die Goldmedaille für „Unser Dorf soll schöner werden“.
1969–1971	Freilegung und Sicherung der Bodendenkmäler (Limeswachtürme).	1982	Bau der Kläranlage in Rippberg.
1970	21. Juni feierliche Proklamation der Partnerschaft mit der Stadt Montereau, Frankreich.	1982–1984	Wohngeländerschließung Hollerstock-Kirschmers-eihe und Schießmauer.
1971	Anschluss an das Netz der Bodensee-Wasserversorgung.	1983	Umstellung der Gasversorgung auf Erdgas.
1971	Eingliederung der Gemeinde Reinhardsachsen zum 1. Juli.	1983	Neubau der Standortverwaltung.
1971	Eingliederung der Gemeinde Altheim zum 31. Dezember.	1983	25 Jahre Garnison Walldürn.

- | | | | |
|-----------|--|-----------|---|
| 1983 | Neubau des Feuerwehrgerätehauses. | 1990 | Eröffnung der gesamten Golfanlage einschließlich Clubheim in Glashofen-Neusass. |
| 1983 | Neubau der Sporthalle in Glashofen. | 1990 | Teileröffnung des Odenwälder Freilandmuseums in Gattersdorf. |
| 1983 | Einweihung der Leichenhalle in Glashofen. | 1990 | Einweihung der Leichenhalle in Rippberg. |
| 1983 | Einweihung des Bürgerhauses in Gattersdorf. | 1990 | Abschluss der Renovierung von „Alten Bergkirche“ in Rippberg“. |
| 1983–1985 | Industriegeländeerschließung „Dreisteinheumatte“. | 1990–1991 | Neubau der Sporthalle in Rippberg. |
| 1983–1985 | Erweiterung Feriengebiets Madonnenländchen. | 1990–1991 | Sanierung des alten Rathauses, Hauptstraße. |
| 1984 | Errichtung der Forstschutzhütte im Marsbachtal. | 1991 | Umbau des Sportplatz in Auerberg. |
| 1984 | Neubau der Volksbank. | 1991 | erster Spatenstich für Sporthalle in Altheim. |
| 1984 | Aufbau und Inbetriebnahme eines Breitbandnetzes zur Telekommunikation. | 1991 | Anerkennung des Sanierungsgebiets Altstadt. |
| 1985 | Sanierung des Areals „Riesen“. | 1991 | Aufnahme in das Wohnungsbauschwerpunkteprogramm des Landes Baden-Württemberg. |
| 1985 | Inbetriebnahme der Kläranlage in Altheim. | 1991 | Reinhardsachsen erhält die Bronzemedaille für „Unser Dorf soll schöner werden“. |
| 1985 | Hauptinstandsetzung des Verwaltungsgebäudes „Altes Schloss“. | 1994 | 1200-Jahr-Feier der Stadt Walldürn |
| 1986 | Neugestaltung Schlossplatz. | 1995 | ersten Spatenstich für den Erweiterungsbau der Konrad-von-Dürn-Realschule; Herausgabe des Festbuches „1200 Jahre Walldürn“. |
| 1987 | Bau des Parkdecks Innenstadt (Einweihung 3. Mai 1989). | 1996 | Einweihung des Pumphauses Hornbach; Einweihung des Sportplatzes Rippberg; 100-jähriges Jubiläum der Kolpingsfamilie; Empfang der Athleten der Karateabteilung der „Eintracht '93“ anlässlich der Jugendeuropameisterschaft. |
| 1987 | Neubau Sparkasse. | 1997 | Einweihung des Kindergartens St. Martin; Festakt 800 Jahre Rippberg. |
| 1987 | Einweihung des Luftwaffenmunitionsdepots 41 in Altheim. | 1998 | 550 Jahre Historisches Rathaus Walldürn; 150-jähriges Jubiläum Turnverein Walldürn; 100-jähriges Jubiläum Odenwaldclub Walldürn. |
| 1988 | 30 Jahre Garnison Walldürn. | | |
| 1988 | Einweihung der historischen Bogenbrücke in Reinhardsachsen. | | |
| 1989 | Inbetriebnahme der Atemschutzübungsanlage der Freiwilligen Feuerwehr. | | |
| 1989 | Eröffnung der Neun-Loch-Golfanlage in Glashofen-Neusass. | | |
| 1989 | Anerkennung von Reinhardsachsen als Erholungs-ort. | | |
| 1989–1991 | Sanierung: Hauptstraße, Teile Obere Vorstadtstraße, Am Plan, Miltenberger Torplatz und Parkplatz am Gasthaus „Rose“. | | |
| 1990 | Aufnahme freundschaftlicher Beziehungen mit der Stadt Küllstedt/Thüringen. | | |
| 1990 | Anerkennung von Walldürn als Erholungsort. | | |
| 1990 | Inbetriebnahme der Kläranlage in Gerolzahn. | | |
| 1990 | Sanierung des Verwaltungsgebäudes Friedrich-Ebert-Straße. | | |

Stadtverwaltung Walldürn, Postfach II 65, 74731 Walldürn, Telefon Zentrale: 0 62 82/67-0, Telefax: 0 62 82/67-1 56

Öffnungszeiten:

Montag bis Freitag 8.30–12.00 Uhr, Donnerstag 14.00–16.00 Uhr

Anschriften: Haus I Rathaus, Hauptstraße 27
Haus II Verwaltungsgebäude „Altes Schloss“, Burgstraße 3
Haus III Verwaltungsgebäude, Friedrich-Ebert-Straße II

Sonstige Behörden und Einrichtungen

Bezeichnung	Anschrift	Telefon
Altenpflegeheim – Altersheim	Miltenberger Straße II	9 30-1 42
Deutsche Bahn AG – Bahnhof	Eisenbahnstraße	2 16
Bundeswehr-Garnison	Jahnstraße	92 47-0
Bundeswehr-Standortverwaltung	Waldstraße	92 47-0
Finanzamt	Albert-Schneider-Straße 1	70 50
Krankenhaus	Miltenberger Straße 13	93 00
Polizeiposten	Bonnstraße	2 36
Postamt	Keimstraße	5 26
Poststelle Altheim		0 62 85/2 20
Poststelle Gerolzahn		0 62 86/2 29
Poststelle Glashofen		0 62 82/2 48
Poststelle Gottersdorf		0 62 86/2 30
Poststelle Reinhardsachsen		0 62 86/2 34
Poststelle Rippberg		0 62 86/2 20
Staatliches Forstamt	Adolf-Kolping-Straße 27	2 32
Staatliches Hochbauamt		0 92 05-10
Staatliches Notariat	Friedrich-Ebert-Straße 9	2 19

Name	Adresse	Fraktion
Bürgermeister: Joseph Karl-Heinz	Terminvereinbarungen: Telefon 67-1 02	
Erster Bürgermeisterstellvertreter: Günther Markus	Breites Gäbchen II, 74731 Walldürn	CDU
Zweiter Bürgermeisterstellvertreter: Kilian Herbert	Sandgasse 22, 74731 Walldürn	SPD
Fraktionsvorsitzende:		
Döhling Wolfgang	Adolf-Kolping-Straße 16, 74731 Walldürn	CDU
Kilian Herbert	Sandgasse 22, 74731 Walldürn	SPD
Schmeiser Jürgen	Mozartstraße 5-7, 74731 Walldürn	DCB
Ziegeltrum Johann	Siedlungsstraße 14 a, 74731 Walldürn	WBV
Stadträte		
Ackermann Michael	Prügelgasse 6	DCB
Döhling Wolfgang	Adolf-Kolping-Straße 16	CDU
Englert Andreas	Konrad-von-Dürn-Straße 10	DCB
Gerold Josef	Hauptstraße 35	DCB
Gramlich Walter	Untere Hangstraße 13	DCB
Günther Alfred	Breites Gässchen 8	DCB
Günther Friedbert	Dörrebrunnen 18	SPD
Günther Markus	Breites Gässchen 11	CDU
Günther Rolf	Dr.-Schäufele-Straße 3	SPD
Hagest Gabriele	Zähringer Straße 43	SPD
Kaltwasser Achim	Schmalgasse 58	CDU
Kilian Herbert	Sandgasse 22	SPD
Leiblein Manfred	Am Plan 7	DCB
Link Manfred	Dr.-Heinrich-Köhler-Straße 60	WBV-FW
Mellinger Joachim	Dr.-Heinrich-Köhler-Straße 8	SPD
Priwitzer Josef	Waldstraße 21	SPD
Rippberger Alfred	Keimstraße 4 d	SPD
Sans Agnes	Neue Altheimer Straße 10	WBV-FW
Schirmer Werner	Hauptstraße 38	CDU
Schmeiser Jürgen	Mozartstraße 5-7	DCB
Schmidt Christine	Theodor-Heuss-Ring 30	CDU

Stadträte	Adresse	Fraktion
Staudenmaier Theo	Untere Hangstraße 23	CDU
Ziegeltrum Johann	Siedlungsstraße 14a	WBV-FW
Altheim		
Bopp Anton	Baulandstraße 4	CDU
Fuhrmann Rita	An den Schafäckern 22	SPD
Müller Bernd	Hellerweg 5	CDU
Glashofen		
Berberich Horst	Reinhardsachsener Straße 19	CDU
Gottersdorf		
Bodirsky Siegfried	Buchbaumstraße 8	CDU
Reinhardsachsen		
Berberich Rainer	Schwarzbauerstraße 11	CDU
Rippberg-Hornbach		
Butschek Karl	Amorbacher Straße 2	CDU
Stich Wolfgang	Steinweg 7	CDU
Trunk Thomas	Sommerbergblick 2	CDU
Wettersdorf		
Englert Thomas	Geisbergstraße 9	SPD
Ortsteile	Ortsvorsteher	Telefon
Altheim	Mühling Hubert, Altheim, Kodacher Hof 1	0 62 85/5 25
Glashofen/Gerolzahn	Hennig Heinrich, Glashofen, Gerolzheimer Straße 10	0 62 82/86 47
Gottersdorf	Peper Ute, Gottersdorf, Kirschbaumweg 3	0 62 86/7 60
Reinhardsachsen/Kaltenbrunn	Sauer Bernhard, Reinhardsachsen, Am Kaltenbach 1	0 62 86/7 44
Rippberg/Hornbach	Butschek Karl, Amorbacher Straße 2	0 62 86/4 41
Wettersdorf	Wörner Norbert, Geisbergstraße 2	0 62 82/2 68

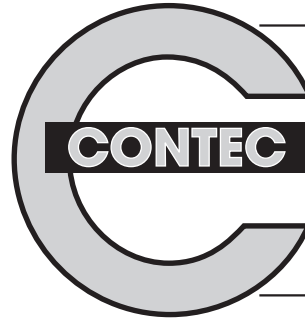
Ihre Handwerker

Abschleppdienst Autovermietung **BLUM**

24-Stunden-Service
Unfallersatzwagen – BUS – LKW

Würzburger Straße 5
74731 Walldürn

☎ 06282/95050



- Tiefbauarbeiten
- Straßenbau
- Außenanlagen

CONTEC-BAU GmbH & Co. KG
74731 Walldürn · Gewerbehof Barnholz
Telefon 06282/932-0 · Telefax 932-155

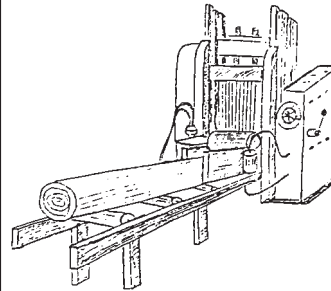
Kieser

Qualität hat Bestand

Metallbau

Seestraße 23
74731 Walldürn
Telefon 06282/95167
Telefax 06282/95347

- Fenster
- Türen
- Tore und Antriebe
- Treppen
- Vordächer
- Rolläden und Jalousien
- Markisen



Ellwanger GmbH Sägewerk Holzhandlung

Altheim – Baulandstraße 104
Telefon 06285/206
Telefax 06285/688
74731 Walldürn

Kucera

bpt
HGA
SONY
TECSD
NORALSY

Deutschland-Video-, Tür- und Sprechanlagen
Gehrke-Kommunikationsanlagen
Video-Überwachung
Funkalarmsysteme
Zutrittskontrolle, antivandale Tableaus

Helmut Kucera GmbH & Co., Vertriebs-KG · Altziegelhaus 1 · 74731 Walldürn
Telefon 06282/9214-0 · Telefax 06282/9214-25
E-Mail: kucera@t-online.de · Internet: kucera.de

LINK

BAUUNTERNEHMEN
74731 WALLDÜRN
Hornbacher Straße 1
Tel. 06282/6222 · Fax 06282/8891



Sanitäranlagen
Bauspenglerei / Gartengeräte
Landmaschinen

Am Kuchenbrunnen 3
74731 Walldürn

Telefon 06282/8268
Telefax 06282/320



die neue



volksbank
franken

**Größer, leistungsfähiger
und bewährt kundennah!**

Hauptstelle Walldürn
Adolf-Kolping-Straße 14
74731 Walldürn
☎ 06282/69-0

Service-Center Auerberg
Theodor-Heuss-Ring 1
74731 Walldürn

Was erledige ich wo?

Was erledige ich wo?	Abteilung	Haus	Zimmer	Nebenstelle
A				
Abbruchgenehmigungen	Bauverwaltungsamt	II	306	67-1 24
	Baurechtsbehörde GVV	III	4	67-1 63
Abmeldungen (Personen)	Bürgeramt	II	105/106	67-1 40 67-1 41
Abnahme von Bauten	Baurechtsbehörde GVV	III	4	67-1 61
Abstammungsurkunden	Standesamt	I	1	67-1 05
Abwasserbeiträge	Rechnungsamt	II	211	67-1 16
Abwasserbeseitigung	Verbandsbauamt	II	312	67-1 36
	Verbandsbauamt	II	315	67-1 33
Abwassergebühren, Kalkulation	Rechnungsamt	II	210	67-1 18
Agrarstatistik	Grundbuchamt	III	1	67-1 68
Altenhilfe	Sozialamt	II	104	67-1 39
Altersjubiläum	Vorzimmer Bürgermeister	I	6	67-1 02
Altglas	Bauverwaltungsamt	II	302	67-1 10
Angelschein	Ordnungsamt GVV	III	1	67-1 73
Anhörung von Bürgern (Bebauungspläne)	Bauverwaltungsamt	II	302	67-1 24
Anliegerbeiträge	Rechnungsamt	II	211	67-1 16
Anmeldungen				
– Personen	Bürgeramt	II	105/106	67-140 67-1 41
– Infostände	Ordnungsamt	II	1	67-1 59
– Werbestände	Ordnungsamt	II	1	67-1 59
– Umzüge	Ordnungsamt GVV	III	1	67-1 67
– Prozessionen	Ordnungsamt GVV	III	1	67-1 67
	Amt für Öffentlichkeitsarbeit	I	5	67-1 04
Ansiedlung von Industrie und Gewerbe (im VIP)	GVV-Wirtschaftsförderung	III	5	67-1 64
Archiv	Archiv	II	107	67-1 57
Asylbewerber	Sozialamt	II	104	67-1 42
Aufenthaltsbescheinigungen	Einwohnermeldeamt	II	106	67-1 41
Aufgebot	Standesamt	I	1	67-1 05
Ausbildung in der Stadtverwaltung	Hauptamt	II	205	67-1 12

Was erledige ich wo?	Abteilung	Haus	Zimmer	Nebenstelle
Ausnahmegenehmigungen nach der Straßenverkehrsordnung	Bauverwaltungsamt Ordnungsamt GVV	II III	304 1	67-1 25 67-1 67
Auskunft	Telefonzentrale	II	–	67-1 00
Ausländerangelegenheiten	Sozialamt	II	104	67-1 39
Ausschüsse des Rates				
– Gemeinderatssitzungen	Hauptamt	II	205	67-1 12
– Verwaltungsausschuss	Hauptamt	II	205	67-1 12
– Finanzausschuss	Rechnungsamt	II	211	67-1 16
– Ausschuß für Technik und Umwelt	Bauverwaltungsamt	II	302	67-1 24
– Umlegungsausschuss	Bauverwaltungsamt	II	305	67-1 24
Aussiedlerbetreuung	Sozialamt / Aussiedlerangelegenheiten	II	104	67-1 39
Ausstellungen	Touristik-Information Verkehrsamt	I	2	67-1 07
Ausverkäufe	Ordnungsamt GVV	III	1	67-1 67
Ausweise				
– Personal-, Kinder-, Reisepass	Bürgeramt	II	105/106	67-1 40 67-1 41
– Schwerbehindertenausweis	Sozialamt	II	104	67-1 39
– Vertriebenen-, Flüchtlingsausweis	Sozialamt / Aussiedlerangelegenheiten	II	104	67-1 39
B				
Bareinzahlungen	Stadtkasse	II	213	67-1 20
Bäder (Hallen-, Freibad)				
Bauabnahmen	Baurechtsbehörde GVV	III	4	67-1 61
Bauanträge	Bauverwaltungsamt Bauverwaltungsamt	II II	203 307	67-1 27 67-1 30
Bauaufsicht	Baurechtsbehörde GVV	III	4	67-1 61
Baudenkmäler	Gemeindeverwaltungsverband	III	4	67-1 62
Baugenehmigungen	Baurechtsbehörde GVV	III	4	67-1 63
Baulasteintragungen	Bauverwaltungsamt	II	302	67-1 24
Baulastverfügungen	Baurechtsbehörde GVV	III	4	67-1 62

Was erledige ich wo?

Was erledige ich wo?	Abteilung	Haus	Zimmer	Nebenstelle
Bauleitplanung	Bauverwaltungsamt	II	302	67-1 24
	Verbandsbauamt	II	311	67-1 32
Bauleitplanung (Flächennutzungsplan allgemein)	GVV-Wirtschaftsförderung	III	5	67-1 64
Baulückenprogramm	Bauverwaltungsamt	II	306	67-1 23
Bauschuttdeponie	Verbandsbauamt	II	310	67-1 29
Bauschuttplatzgebühren	Bauamt	II	209	67-1 35
Baustellen im öffentlichen Verkehrsraum	Ordnungsamt GVV	III	1	67-1 67
Bauunterhaltung städtischer Gebäude	Bauverwaltungsamt	II	303	67-1 26
	Verbandsbauamt	II	308	67-1 31
	Verbandsbauamt	II	309	67-1 28
Bauvoranfragen	Bauverwaltungsamt	II	203	67-1 27
Bauvoranfrage (Genehmigungen)	Baurechtsbehörde GVV	III	4	67-1 63
Bebauungspläne (Aufstellung)	Bauverwaltungsamt	II	302	67-1 24
	Verbandsbauamt	II	307	67-1 11
Befreiung Rundfunk- und Fernsehgebühren	Bürgeramt	II	105/106	67-1 40 67-1 41
	Sozialamt	II	104	67-1 39
Beglaubigungen	Bürgeramt	II	105/106	67-1 40 67-1 41
Begräbnisangelegenheiten	Standesamt	I	1	67-1 05
Bekleidungsbeihilfen	Sozialamt	II	104	67-1 39
Benennung von Straßen	Bauverwaltungsamt	II	304	67-1 33
Benutzungsgebühren für die Kanalisation / Wasserversorgung	Rechnungsamt Stadtwerke	II	211	67-1 18
Beratung				
– Familienberatung	Sozialamt	II	104	67-1 39
– Einzelberatung	Sozialamt	II	104	67-1 39
– Energie	Stadtwerke Walldürn			92 20-23
Bestattungswesen	Standesamt	I	1	67-1 05
Beurkundungen				
– Geburten	Standesamt	I	1	67-1 05
– Eheschließungen	Standesamt	I	1	67-1 05
– Sterbefälle	Standesamt	I	1	67-1 05

Was erledige ich wo?	Abteilung	Haus	Zimmer	Nebenstelle
Bewerbungen	Hauptamt	II	205	67-1 12
Blindenhilfe	Sozialamt	II	104	67-1 39
Bodenverkehrsgenehmigung	Bauverwaltungsamt	II	302	67-1 24
	Baurechtsbehörde GVV	III	2	67-1 66
Brandverhütungsschau	Baurechtsbehörde GVV	III	4	67-1 61
Brennstoffbeihilfe	Sozialamt	II	104	67-1 39
Bücherei	Städtische Bücherei			4 01 08
Bürgermeister		I	9	67-1 01
Bürgersaalbelegung	Vorzimmer Bürgermeister	I	6	67-1 02
Bußgelder				
– baurechtliche	Baurechtsbehörde GVV	III	4	67-1 62
– denkmalschutzrechtliche	Baurechtsbehörde GVV	III	4	67-1 62
– ordnungsrechtliche	Hauptamt	II	206	67-1 13
	Ordnungsamt GVV	III	1	67-1 65
C				
Container im öffentlichen Verkehrsraum (Anmeldung)	Bauverwaltungsamt	II	302	67-1 10
D				
Darlehen für Wohnungsbau (Landes- und Bundesmittel)	Bauverwaltungsamt	II	203	67-1 27
Datenverarbeitung	Rechnungsamt	II	209	67-1 17
Denkmalschutz und -pflege	Gemeindeverwaltungsverband	III	4	67-1 62
Dorfentwicklung	Bauverwaltungsamt	II	306	67-1 23
E				
EDV	Rechnungsamt	II	209	67-1 17
Eheschließungen	Standesamt	I	1	67-1 05
Ehe- und Altersjubiläen	Sekretariat Bürgermeister	I	6	67-1 02
Ehrungen	Sekretariat Bürgermeister	I	6	67-1 02
Eigenstatistik (verschiedene Bereiche)	Rechnungsamt	II	210	67-1 18
Einbürgerung	Bürgeramt	II	105/106	67-1 40
				67-1 41
Eingliederungshilfe für Behinderte	Sozialamt	II	104	67-1 39
Einwohnermeldewesen	Bürgeramt	II	105/106	67-1 40
				67-1 41

Was erledige ich wo?	Abteilung	Haus	Zimmer	Nebenstelle
Einwohnerzahl	Bürgeramt	II	105/106	67-1 40 67-1 41
Einzel- und Familienhilfe	Sozialamt	II	104	67-1 39
Entwässerung	Verbandsbauamt	II	315	67-1 33
	Rechnungsamt	II	211	67-1 16
Entwässerungsgebührenrückerstattung an Landwirte	Rechnungsamt	II	208	67-1 19
Entwicklungsprogramm Ländlicher Raum (ELR)	Bauverwaltungsamt	II	302	67-1 24
Erdaushub	Verbandsbauamt	II	315	67-1 33
Erfassung von Wehrpflichtigen	Einwohnermeldeamt	II	106	67-1 41
Erholungseinrichtungen	Bauverwaltungsamt	II	305	67-1 24
Erholungsmaßnahmen	Sozialamt	II	104	67-1 39
Erschließungsbeiträge	Rechnungsamt	II	211	67-1 16
Erziehungsgeld	Bürgeramt	II	105	67-1 40
F				
Familienbuch	Standesamt	I	1	67-1 05
Familienerholung	Sozialamt	II	104	67-1 39
Familiengerichtshilfe	Sozialamt	II	104	67-1 39
Familiennamensänderung	Ordnungsamt GVV	III	1	67-1 67
Familienpass	Bürgeramt	II	105/106	67-1 40 67-1 41
Familienstammbuch	Standesamt	I	1	67-1 05
Ferienaktionen				
– Allgemeines	Touristik-Information Verkehrsamt	I	2	67-1 06
				67-1 07
– Zuschüsse	Rechnungsamt	II	208	67-1 19
Ferienfahrten	Touristik-Information Verkehrsamt	I	2	67-1 06
				67-1 07
Ferienkalender	Touristik-Information Verkehrsamt	I	2	67-1 06
				67-1 07
Fernsehgebührenbefreiung	Sozialamt	II	104	67-1 39
Fernsehgebührenermäßigung	Sozialamt	II	104	67-1 39
Feuerwehr	Hauptamt	II	205	67-1 12

Karl Stahl STEUERBERATER

74731 Walldürn · Hauptstraße 4
Telefon 06282/929090 · Telefax 06282/929092
E-Mail: Steuerb.Stahl@t-online.de

Rechtsanwälte

Markus Günther **Jörg Fritsch**

zugelassen beim Oberlandesgericht Karlsruhe
sowie bei allen Land- und Amtsgerichten

74731 Walldürn · Burgstraße 18 (Parkmöglichkeiten in der Schlossgarage)
Tel. 06282/95576 und 95577 · Fax 06282/95575
E-Mail: RA.Markus.Guenther@t-online.de

Hans Pader Dipl.-Betriebswirt (FH) Steuerberater

Sebastian-Eckardt-Straße 9 · 74731 Walldürn
Telefon 06282/541 · Telefax 06282/7293

Rechtsanwälte

Siegfried Müller
Achim Edelmann

Bettendorfring 21 (Riesenaereal neben Parkdeck)

74731 Walldürn

Telefon 06282/6066 – 6068 · Telefax 06282/7292

Veit A. Kraus Steuerberater

74731 Walldürn · Bonnstraße 1
Telefon 06282/543 · Telefax 06282/7561

Scheuermann, Philipp & Klein Rechtsanwälte

§§§

Rechtsanwalt Thomas Scheuermann
Zugelassen LG Mosbach, OLG Karlsruhe

Rechtsanwalt Christian Philipp
Rechtsanwältin Katharina Klein
Zugelassen LG Mosbach

74731 Walldürn · Adolf-Kolping-Straße 7
Telefon 06282/9225-0 · Telefax 06282/9225-55
E-Mail: rascheuermann@sbsd.de

Was erledige ich wo?

Was erledige ich wo?	Abteilung	Haus	Zimmer	Nebenstelle
Feuerwerkserlaubnisse	Ordnungsamt	II	206	67-1 45
Finanzangelegenheiten	Rechnungsamt	II	2II	67-1 16
Fischereischeine	Ordnungsamt GVV	III	1	67-1 73
Flächennutzungsplan	GVV-Wirtschaftsförderung	III	5	67-1 64
Flüchtlingshilfe	Sozialamt/ Aussiedlerangelegenheiten	I	104	67-1 39
Förderung Gewerbe und Industrie (VIP)	GVV-Wirtschaftsförderung	III	5	67-1 64
Forstschutzhütte, Vermietung	Amt für Öffentlichkeitsarbeit	I	5	67-1 04
Freizeitangebote (städtisch)	Touristik-Information Verkehrsamt	II	2	67-1 06 67-1 07
Fremdenverkehrsangelegenheit	Touristik-Information Verkehrsamt	II	2	67-1 06 67-1 07
Friedhofsangelegenheiten	Verbandsbauamt	II	3II	67-1 35
Führerscheinanträge	Bürgeramt	II	105/106	67-1 40 67-1 41
Führungszeugnisse	Bürgeramt	II	105/106	67-1 40 67-1 41
Fundbüro	Bürgeramt	II	105/106	67-1 40 67-1 41
G				
Gaststättenangelegenheiten	Hauptamt Ordnungsamt GVV	II III	103 1	67-1 59 67-1 67
Gasversorgung	Stadtwerke Walldürn			92 20-26
Gebührenbefreiungen (Rundfunk, Fernsehen)	Bürgeramt	II	105	67-1 40
Gebührenpflichtige Verwarnungen	Hauptamt	II	103	67-1 59
Geburtenanmeldungen	Standesamt	I	1	67-1 05
Geburtsurkunden	Standesamt	I	1	67-1 05
Geldspielgeräte (Erlaubnis)	Hauptamt	II	103	67-1 59
Gestattungen				
– bis 4 Tage	Hauptamt	II	103	67-1 59
– ab 5 Tage	Ordnungsamt GVV	III	1	67-1 67
Gewässer, -verunreinigungen	Verbandsbauamt	II	3II	67-1 35

Was erledige ich wo?	Abteilung	Haus	Zimmer	Nebenstelle
Gewerbe				
– Anmeldung	Hauptamt	II	103	67-1 59
– Abmeldung	Hauptamt	II	103	67-1 59
– Ummeldung	Hauptamt	II	103	67-1 59
Gewerbeangelegenheiten	Ordnungsamt GVV	III	1	67-1 67
Gewerbeansiedlung (im VIP)	GVV-Wirtschaftsförderung	III	5	67-1 64
Gewerbeförderung	Bauverwaltungsamt	II	302	67-1 11
	Bauverwaltungsamt	II	302	67-1 10
Gewerbsteuer	Rechnungsamt	II	211	67-1 16
	Steueramt	II	208	67-1 19
Grabangelegenheiten	Standesamt	I	1	67-1 05
Gräberkartei	Standesamt	I	1	67-1 05
Grünabfälle	Bauverwaltungsamt	II	302	67-1 10
	AWN-Buchen			
	Bauhof	II	312	67-1 44
Grünanlagen	Verbandsbauamt	II	311	67-1 35
Grundbesitzabgaben	Steueramt	II	208	67-1 19
Grundbuch	Grundbuchamt	III	1	67-1 69
Grunderwerb	Bauverwaltungsamt	II	303	67-1 26
Grundschule				72 82
Grundsteuer	Rechnungsamt	II	211	67-1 16
	Steueramt	II	208	67-1 19
Grundstücksankauf	Bauverwaltungsamt	II	303	67-1 26
Grundstücksentwässerung	Verbandsbauamt	II	312	67-1 36
	Verbandsbauamt	II	315	67-1 33
Grundstücksverwaltung				
– Unbebaut	Bauverwaltungsamt	II	303	67-1 26
– Bebaut	Bauverwaltungsamt	II	303	67-1 26
Gutachterausschuss	Geschäftsführung GVV	III	2	67-1 66
H				
Haftpflichtschäden	Rechnungsamt	II	208	67-1 19
Hauptschule	Auerberghauptschule			9 58 01
Haushaltsbescheinigungen für Kindergeld	Bürgeramt	II	106	67-1 41

Was erledige ich wo?

Was erledige ich wo?	Abteilung	Haus	Zimmer	Nebenstelle
Haushaltsplan				
– Gemeindeverwaltungsverband	Gemeindeverwaltungsverband	III	2	67-1 66
– Stadtverwaltung	Rechnungsamt	II	211	67-1 16
Hausnummerierung	Bauverwaltungsamt	II	304	67-1 33
Heilpraktiker-Erlaubnis	Ordnungsamt GVV	III	1	67-1 67
Heiratsurkunde	Standesamt	I	1	67-1 05
Heizungsbeihilfe	Sozialamt	II	104	67-1 39
Hilfe zum Lebensunterhalt	Sozialamt	II	104	67-1 39
Hilfe in besonderen Lebenslagen	Sozialamt	II	104	67-1 39
Hotelzimmervermittlung	Touristik-Information Verkehrsamt	I	2	67-1 06 67-1 07
Hundesteuer	Steueramt	II	208	67-1 19
I				
Industrieansiedlung		II	302	67-1 63
Industrieansiedlung (im VIP)	GVV-Wirtschaftsförderung	III	5	67-1 64
Industrieförderung (VIP)	GVV-Wirtschaftsförderung	III	5	67-1 64
Instrumentalunterricht	Städtische Musikschule			4 03 03
Internet	Rechnungsamt	II	209	67-1 17
J				
Jagdangelegenheiten (Wild- und Jagdschäden)	Bauverwaltungsamt	II	304	67-1 25
Jahresstatistik	Rechnungsamt	II	210	67-1 18
Jubiläen				
– Glückwünsche	Sekretariat Bürgermeister	I	6	67-1 02
– Zuschüsse	Rechnungsamt	II	209	67-1 17
Jugendangelegenheiten	Sozialamt	II	104	67-1 39
Jugendfreizeit (Zuschüsse)	Rechnungsamt	II	208	67-1 19
Jugendhilfe	Sozialamt	II	104	67-1 39
Jugendverbände	Sozialamt	II	104	67-1 39
K				
Kanalanschluss	Verbandsbauamt	II	311	67-1 35
	Verbandsbauamt	II	315	67-1 33
Kanalanschlussbeiträge	Rechnungsamt	II	211	67-1 16

Was erledige ich wo?	Abteilung	Haus	Zimmer	Nebenstelle
Kanalbenutzungsgebühren	Rechnungsamt	II	211	67-1 16
Kanalbau	Verbandsbauamt	II	312	67-1 36
Kanalreinigung	Verbandsbauamt Bauhof	II	314	67-1 37 67-1 44
Kanalunterhaltung	Verbandsbauamt Bauhof	II	314	67-1 37 67-1 44
Katasterangelegenheiten	Bauverwaltungsamt	II	303	67-1 26
Katastrophenschutz	Hauptamt	II	205	67-1 12
Kaufpreissammlung	Geschäftsführung GVV	III	2	67-1 66
Kinderausweise	Bürgeramt	II	105	67-1 40
Kinderspielplätze	Bauhof Verbandsbauamt	II	307	67-1 44 67-1 11
Kläranlage	Verbandsbauamt	II	312	67-1 36
Krankenhaus Walldürn	Rechnungsamt	II	211	67-1 16
Krankenhilfe	Sozialamt	II	104	67-1 39
Kriegsgeschädigte und Hinterbliebene, Kriegsschadensrente	Sozialamt	II	104	67-1 39
Kulturangelegenheiten	Touristik-Information Verkehrsamt	I	2	67-1 06 67-1 07
L				
Ladenschlusszeiten	Hauptamt Ordnungsamt GVV	II III	206 1	67-1 13 67-1 67
Landesfamilienpass	Bürgeramt	II	105	67-1 40
Lastenausgleichsangelegenheiten	Sozialamt	II	104	67-1 39
Lastenzuschüsse nach dem Wohngeldgesetz	Sozialamt	II	104	67-1 39
Laubenbenutzung	Vorzimmer Bürgermeister	I	6	67-1 02
Lebensbescheinigungen	Bürgeramt	II	105/106	67-1 40 67-1 41
Leichenpässe (Umbettungen)	Standesamt	II	1	67-1 05
Liegenschaften	Bauverwaltungsamt	II	303	67-1 26
Löschungsbewilligungen	Bauverwaltungsamt	II	303	67-1 26
Lohnsteuerkarten	Bürgeramt	II	105/106	67-1 40 67-1 41

Was erledige ich wo?

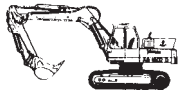
Was erledige ich wo?	Abteilung	Haus	Zimmer	Nebenstelle
Lotterien	Hauptamt	II	206	67-1 13
	Ordnungsamt GVV	III	1	67-1 67
M				
Mahnungen	Stadtkasse	II	215	67-1 22
	Ordnungsamt GVV	III	1	67-1 65
Manöverschäden	Grundbuchamt	III	1	67-1 69
Märkte				
– Wallfahrtsmarkt	Hauptamt	II	103	67-1 59
– Blumen- und Lichterfest	Touristik-Information	I	2	67-1 07
	Verkehrsamt			67-1 06
– Weihnachtsmarkt	Touristik-Information	I	2	67-1 06
	Verkehrsamt			67-1 07
Marktangelegenheiten Festsetzung	Ordnungsamt GVV	III	1	67-1 67
Meldewesen	Bürgeramt	II	105/106	67-1 40 67-1 41
Messen	Touristik-Information	I	2	67-1 06
	Verkehrsamt			67-1 07
Mietzuschüsse (Wohngeld)	Sozialamt	II	104	67-1 39
Modernisierungsdarlehen	Bauverwaltungsamt	II	304	67-1 24
Musikschule	Städtische Musikschule			4 03 03
N				
Nahverkehr	Hauptamt	II	206	67-1 13
Namensänderung	Standesamt	I	1	67-1 05
	Ordnungsamt GVV	III	1	67-1 67
Nibelungenhalle				
– Allgemein	Nibelungenhalle			2 80
– Belegung	Amt für Öffentlichkeitsarbeit	I	5	67-1 04
Notunterkünfte	Sozialamt	II	104	67-1 39
O				
Obdachlosenangelegenheiten	Sozialamt	II	104	67-1 39
Öffentlicher Personennahverkehr	Hauptamt	II	206	67-1 13
Öffentlich geförderter Wohnungsbau	Bauverwaltungsamt	II	304	67-1 27
Öffentlichkeitsarbeit	Amt für Öffentlichkeitsarbeit	I	5	67-1 04
Ölalarm, Ölunfälle	Feuerwehr			Notruf 1 12

Alles rund ums Auto

seit 1936
60
JAHRE

HERBERICH

HORST BERBERICH GMBH



BAUSTOFFHANDEL
OMNIBUSBETRIEB
ERDBEWEGUNGEN



Reinhardtsachsener Straße 19
D-74731 WALLDÜRN-GLASHOFEN

Telefon 06282/6014 · Telefax 06282/7537

Unsere E-Mail-Adresse: Berberich-GmbH@t-online.de



AUTOVERMIETUNG

PKW · LKW

ABSCHLEPPDIENST

74731 Walldürn · Auf der Heide 27 · ☎ 06282/1880 · Fax 06282/8406

FARRENKOPF

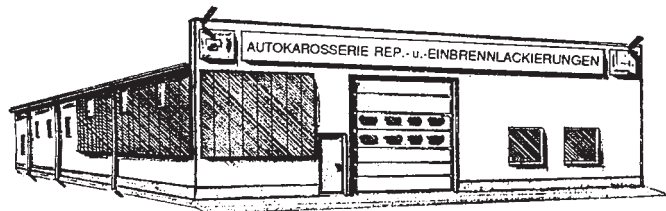
KFZ-REPARATUREN · KFZ-ELEKTRIK



Alte Altheimer Straße 10 · Tel. 0 62 82 / 80 40 · Fax 4 02 62

74731 Walldürn

- Kundendienst
- TÜV-Vorbereitungen und
-Abnahme im Haus
- Gasprüfung für
Wohnwagen
- AU für sämtliche Fahrzeuge
- Diesel-Diagnose
- Karosseriearbeiten
- Kfz-Elektrik
- Reifenservice



PODGORELEC & HAAS GmbH

Buchener Straße 26 · Tel. 0 62 82 / 82 70
- Inh. August Smodis -

— *Wir garantieren den idealen Service rund ums Auto* —
— *Alles aus einer Hand* —
— *Und ganz sicher zum fairen Preis* —
— *Für jede Marke* —



Ihr Partner in Sachen Auto

Neuwagen, Gebrauchtwagen, Reparaturen, Service

Lademann + Günther

Das Autohaus



Walldürn · ☎ 06282/9230-0

Ich bin zu haben – der sympathische Nutzfahrzeugverleih/Kurierdienst



Baumann GmbH

Mietwagen und Leihanhänger
Kurierfahrten – Krankenfahrten
Lkw-Kleintransporter – Mietomnibus

Neue Altheimer Straße 3
74731 Walldürn
Tel. 06282/95140 · Fax 95117

Was erledige ich wo?

Was erledige ich wo?	Abteilung	Haus	Zimmer	Nebenstelle
Ordnungsangelegenheiten	Hauptamt	II	206	67-1 13
Ordnungswidrigkeiten	Ordnungsamt GVV	III	1	67-1 65
– Baurecht	Baurechtsamt	III	4	67-1 62
– Denkmalschutz	Untere Denkmalschutzbehörde	III	4	67-1 62
Ortsrecht (Satzungen und ordnungsbehördliche Verordnung)	Hauptamt	II	205	67-1 12
P				
Pachtwesen	Bauverwaltungsamt	II	303	67-1 26
Parkanlagen (Unterhaltung)	Bauverwaltungsamt Bauhof Verbandsbauamt	II	303 311	67-1 24 67-1 44 67-1 35
Parkausweise				
– für Anwohner	Ordnungsamt GVV	III	1	67-1 67
– für Behinderte	Ordnungsamt GVV	III	1	67-1 67
Parkplätze (öffentlich)	Bauhof Verbandsbauamt	II	311	67-1 44 67-1 35
Passangelegenheiten	Bürgeramt	II	105	67-1 40
Personalausweis	Bürgeramt	II	105	67-1 40
Personaleinstellungen	Hauptamt	II	205	67-1 12
Personennahverkehr	Hauptamt	II	206	67-1 13
Personenstandswesen	Standesamt	I	1	67-1 05
Pflegegeld nach BSHG	Sozialamt	II	104	67-1 39
Pflegeheime, Altenheime	Rechnungsamt	II	210	67-1 16
Plätze und Wege (Reinigung)	Bauverwaltungsamt Bauhof Verbandsbauamt	II	306 311	67-1 24 67-1 44 67-1 35
Plakatanschlag – Genehmigung, Ahndung, wildes Plakatieren	Hauptamt	II	103	67-1 59
Planfeststellungen	Bauverwaltungsamt	II	306	67-1 24
Platzvergabe (Volksfeste)	Bauverwaltungsamt	II	303	67-1 26
Polizeiliches Führungszeugnis	Bürgeramt	II	105/106	67-1 40 67-1 41
Poststelle	Poststelle	II	202	67-1 43
Presseangelegenheiten	Amt für Öffentlichkeitsarbeit	I	5	67-1 04

Was erledige ich wo?	Abteilung	Haus	Zimmer	Nebenstelle
Privatzimmervermittlung	Touristik-Information	I	2	67-1 06
	Verkehrsamt			67-1 07
Prospekte	Touristik-Information	I	2	67-1 06
	Verkehrsamt			67-1 07
Prospekte für Industrie- und Gewerbeansiedlung	GVV-Wirtschaftsförderung	III	5	67-1 64
R				
Ratsangelegenheiten	Hauptamt	II	205	67-1 12
Rattenbekämpfung				
–	Bauhof			67-1 44
Realschulen	Konrad-von-Dürnberg Realschule			88 II
Reinigung von Straßen	Bauhof			67-1 44
	Verbandsbauamt	II	314	67-1 37
Reisegewerbe	Hauptamt	II	103	67-1 59
	Ordnungsamt GVV	III	1	67-1 67
Reisepass	Bürgeramt	II	105/106	67-1 40 67-1 41
Reklamen (Genehmigung)	Hauptamt	II	103	67-1 59
	Baurechtsbehörde GVV	III	4	67-1 63
Rentenversicherungsangelegenheiten	Sozialamt	II	104	67-1 39
Repräsentation	Amt für Öffentlichkeitsarbeit	I	5	67-1 04
Rohbauabnahme	Baurechtsbehörde GVV	III	4	67-1 61
Ruftaxi	Amt für Öffentlichkeitsarbeit	I	5	67-1 04
Ruhender Straßenverkehr (Überwachung)	Vollzugsdienst	II	103	67-1 59
Rundfunkgebührenbefreiung	Sozialamt	II	104	67-1 39
S				
Saatschulhütte	Gewerbeamt	II	103	67-1 59
Sammelerlaubnis	Hauptamt	II	206	67-1 13
Sanierung	Bauverwaltungsamt	II	302	67-1 24
Satzungen (Ortsrechtsammlung)	Hauptamt	II	205	67-1 12

Was erledige ich wo?	Abteilung	Haus	Zimmer	Nebenstelle
Schätzungen				
– bebaute Grundstücke	Baurechtsbehörde GVV	III	4	67-1 61
– unbebaute Grundstücke	Baurechtsbehörde GVV	III	4	67-1 61
Schankerlaubnis	Hauptamt	II	103	67-1 59
	Ordnungsamt GVV	III	1	67-1 67
Schießstätten	Ordnungsamt GVV	III	1	67-1 65
Schlussabnahme (Bauvorhaben)	Baurechtsbehörde GVV	III	4	67-1 61
Schneebeseitigung	Bauhof			67-1 44
Schülerbeförderung	Hauptamt	II	103	67-1 59
Schüler-, Jugendaustausch	Amt für Öffentlichkeitsarbeit	I	5	67-1 04
	Vorzimmer Bürgermeister	I	6	67-1 02
Schulangelegenheiten	Hauptamt	II	206	67-1 13
Schulbuseinsatz	Hauptamt	II	103	67-1 59
Schwerbehindertenausweis	Bürgeramt	II	105	67-1 40
Seuchenbekämpfung	Hauptamt	II	206	67-1 13
Sitzungsangelegenheiten	Hauptamt	II	205	67-1 12
Sondernutzungserlaubnis	Hauptamt	II	103	67-1 59
Sonn- und Feiertagsschutz	Hauptamt	II	206	67-1 13
	Ordnungsamt GVV	III	1	67-1 67
Sozialer Wohnungsbau	Bauverwaltungsamt	II	203	67-1 27
Sozialhilfe	Sozialamt	II	104	67-1 39
Sozialversicherungsangelegenheiten	Sozialamt	II	104	67-1 39
Spätaussiedler (Betreuung)	Sozialamt/ Aussiedlerangelegenheiten	II	104	67-1 39
Spendenbescheinigungen	Stadtkasse	II	214	67-1 21
Sperrstunden	Hauptamt	II	103	67-1 59
Sperrzeit, generelle	Gewerbeamt	II	103	67-1 59
Spielplätze	Bauhof			67-1 44
	Verbandsbauamt	II	307	67-1 11
Sporthallen (Bau und Unterhaltung)	Verbandsbauamt	II	308	67-1 31
Sportplätze (Bau und Unterhaltung)	Verbandsbauamt	II	315	67-1 33
Sprengstoffrecht	Ordnungsamt GVV	III	1	67-1 65

Was erledige ich wo?	Abteilung	Haus	Zimmer	Nebenstelle
Staatsangehörigkeitsangelegenheiten	Bürgeramt	II	105	67-1 40
Stadtentwicklung	Bauverwaltungsamt	II	302	67-1 24
Stadtplanung	Bauverwaltungsamt	II	302	67-1 24
Stadtwerke	Stadtwerke Walldürn			92 20-0
Städtepartnerschaft	Amt für Öffentlichkeitsarbeit	I	5	67-1 04
	Vorzimmer Bürgermeister	I	6	67-1 02
Stammbuch	Standesamt	I	1	67-1 05
Statistik (Örtliche Erhebungsstelle)	Örtliche Erhebungsstelle	II	107	67-1 71
Sterbefälle, -urkunden	Standesamt	I	1	67-1 05
Steuerkarten	Bürgeramt	II	105/106	67-1 40
				67-1 41
Störungsdienst (Tag und Nacht)	Stadtwerke Walldürn			92 20-0
Straßenbau (allgemein)	Verbandsbauamt	II	311	67-1 35
Straßenbeleuchtung	Stadtwerke Walldürn			92 20-0
Straßenbenennung	Bauverwaltungsamt	II	304	67-1 33
Straßeneinläufe (Reinigung)	Bauhof			67-1 44
Straßenfeste	Ordnungsamt GVV	III	1	67-1 67
Straßennamensschilder	Bauverwaltungsamt	II	304	67-1 25
Straßenreinigung	Bauhof			67-1 44
	Verbandsbauamt	II	315	67-1 33
Straßenschäden	Verbandsbauamt	II	315	67-1 33
	Bauhof			67-1 44
Straßenunterhaltung	Verbandsbauamt	II	315	67-1 33
	Bauhof			67-1 44
Straßenverkehrsangelegenheit	Bauverwaltungsamt	II	304	67-1 25
	Ordnungsamt GVV	III	1	67-1 67
Streudienst	Bauhof			67-1 44
Stromversorgung	Stadtwerke Walldürn			92 20-25
T				
Teilungsanträge	Bauverwaltungsamt	II	302	67-1 24
Telefonzentrale	Telefonzentrale	I		67-0
Testamentskartei	Standesamt	I	1	67-1 05
Theater	Touristik-Information	I	2	67-1 06
	Verkehrsamt	I	2	67-1 07
Tierschutz	LRA, Veterinäramt			

Was erledige ich wo?	Abteilung	Haus	Zimmer	Nebenstelle
Toilettenwagenvermietung	Verbandsbauamt	II	311	67-1 35
U				
UK-Stellung	Ordnungsamt GVV	III	1	67-1 65
Umlegung (Bauland-)	Bauverwaltungsamt	II	302	67-1 24
Ummeldungen (Personen)	Bürgeramt	II	105/106	67-1 40 67-1 41
Umzüge (Karneval etc.)	Ordnungsamt GVV	III	1	67-1 67
Unabkömmlichkeitsstellung	Ordnungsamt GVV	III	1	67-1 65
Unbedenklichkeitsbescheinigung (steuerlich)	Stadtkasse	II	214	67-1 21
Unterbringung				
– Obdachlose	Sozialamt	II	104	67-1 39
– psychisch Kranke	Ordnungsamt GVV	III	1	67-1 67
Unterhaltssicherung für Wehr- und Zivildienstleistende	Bürgeramt	II	105	67-1 40
Unterschriftsbeglaubigungen	Bürgeramt, Grundbuchamt	II	105/206	67-1 13
Untersuchungsberechtigungsscheine	Sozialamt	II	104	67-1 39
Urkunden				
– Geburten	Standesamt	I	1	67-1 05
– Eheschließungen	Standesamt	I	1	67-1 05
– Sterbefälle	Standesamt	I	1	67-1 05
– Abstammungsurkunden	Standesamt	I	1	67-1 05
V				
Veranstaltungskalender	Touristik-Information Verkehrsamt	I	2	67-1 06 67-1 07
Verbandsindustriepark (VIP) allgemein	GVV-Wirtschaftsförderung	III	5	67-1 64
Verbrauchsabrechnung	Stadtwerke Walldürn			92 20-21
Vereine (Auflistung)	Vorzimmer Bürgermeister	I	6	67-1 02
Vereinsregister	Ordnungsamt GVV	III	1	67-1 67
Vergabe von Erbbau- und Untererbbau-rechten	Bauverwaltungsamt	II	303	67-1 26
Vergnügungssteuer	Steueramt	II	208	67-1 19
Verkauf von Grundstücken	Bauverwaltungsamt	II	303	67-1 26
Verkauf von Industrie- und Gewerbegrundstücken (im VIP)	GVV- Wirtschaftsförderung	III	5	67-1 64

Im Fachgeschäft
stets gut beraten

Lebensqualität
Ideen für Sie
Gardinen, Dekostoffe, Sonnenschutz
Tischwäsche, Accessoires, Lederwaren
Teppiche, Bodenbeläge, Tapeten

**WALTER
RAUN**₃**IDEE**

ADOLF-KOLPING-STRASSE 13 · 74731 WALLDÜRN
TELEFON 06282/265 · TELEFAX 06282/6401

Haarmode für Sie und Ihn

Ihr Friseur

Salon Peter Buding

Buchener Straße 4a · 74731 Walldürn · Telefon 062 82/65 66

 **TECH-ART**
Küche u. Bad

Inh. M. Hitzfeld

- Einbauküchen
- Badmöbel
- Sitzgruppen
- Geschenkartikel
- Haushaltswaren
- Gilde-Clowns
- Eigene Montage
- Umbau vorhandener Küchen

Obere Vorstadtstraße 3 · 74731 Walldürn
☎ 062 82/92 92 18 · Fax 062 82/92 92 19

HEINRICH
 **Schell**

GEGRÜNDET 1885

Fachgeschäft für Uhren – Optik – Schmuck

Adolf-Kolping-Straße 5 · 74731 Walldürn
Telefon 06282/342 · Telefax 06282/7742
E-Mail: Schell-Heinrich@t-online.de

IHR HERRENAUSSTATTER IN WALLDÜRN

der Mann kommt zur
 **Herren
Kommode**

Inh. Peter Trabold
Telefon 06282/6369

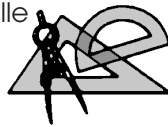
Adolf-Kolping-Straße 18
74731 Walldürn

**Besuchen Sie DAS Fachgeschäft für
Schreibwaren und Bürobedarf in Walldürn**

mit Toto-Lotto-Verkaufsstelle



Tabak- und Schreibwaren
Stefan Trabold



Bonnstraße 1 · 74731 Walldürn · Telefon und Telefax 06282/7418

EINE GUTE ADRESSE
für Optik – Uhren – Schmuck – Trauringe

 **Müller-Thiry**
GMBH

Walldürn, Hauptstraße 12, Tel. 06282/95236, Fax 95237

Was erledige ich wo?	Abteilung	Haus	Zimmer	Nebenstelle
Verkehrsangelegenheiten	Bauverwaltungsamt	II	304	67-1 25
Verkehrsplanung	Verbandsbauamt	II	3II	67-1 35
Verkehrsregelnde Maßnahmen	Bauverwaltungsamt und Ordnungsamt GVV	II	304	67-1 25
Verkehrsschauen	Ordnungsamt GVV	III	1	67-1 67
Verkehrsschilder	Bauverwaltungsamt und Ordnungsamt GVV	II	304	67-1 25
Verkehrsüberwachung	Ordnungsamt GVV	III	1	67-1 67
Verkehrsüberwachung – ruhender Verkehr	Vollzugsdienst	II	103	67-1 59
Verkehrsunterricht	Ordnungsamt GVV	III	1	67-1 65
Verkehrswertermittlung – Gutachterausschuss	Baurechtsbehörde GVV	III	4	67-1 61
– Schätzungen	Baurechtsbehörde GVV	III	4	67-1 61
Verleihung Landesehrennadel	Amt für Öffentlichkeitsarbeit	I	5	67-1 04
Vermessungsangelegenheiten	Bauverwaltungsamt	II	303	67-1 26
Vermietung				
– Nibelungenhalle	Amt für Öffentlichkeitsarbeit	I	5	67-1 04
– Lauben	Vorzimmer Bürgermeister	I	6	67-1 02
– Forstschutzhütte	Amt für Öffentlichkeitsarbeit	I	5	67-1 04
– Saatschulhütte	Hauptamt	II	103	67-1 59
– Toilettenwagen	Verbandsbauamt	II	3II	67-1 35
– Zeltplatz	Hauptamt	II	103	67-1 59
Vermietungen von städtischen Wohnungen	Bauverwaltungsamt	II	303	67-1 26
Vermögensverwaltung	Rechnungsamt	I	2II	67-1 16
Verordnungen, ordnungsbehördliche	Hauptamt	II	208	67-1 19
Verpachtung von städtischen Grundstücken	Bauverwaltungsamt	II	303	67-1 26
Versicherungsangelegenheiten				
– Rentenversicherung	Sozialamt	II	104	67-1 39
– städtische Haftpflicht	Rechnungsamt	II	208	67-1 19
Versteigerungserlaubnis	Ordnungsamt GVV	III	1	67-1 67
Vertriebenenangelegenheiten	Sozialamt	II	104	67-1 39
Verwarnungsgelder (ruhender Verkehr)	Hauptamt	II	103	67-1 59
Viehzählung	Örtliche Erhebungsstelle	II	107	67-1 71

Was erledige ich wo?	Abteilung	Haus	Zimmer	Nebenstelle
Vollstreckungsdienst	Stadtkasse	II	215	67-1 22
Vorkaufsrecht	Bauverwaltungsamt	II	303	67-1 26
W				
Wahlen	Hauptamt	II	205	67-1 12
Waffenrecht	Ordnungsamt GVV	III	1	67-1 65
Wanderlager	Ordnungsamt GVV	III	1	67-1 67
Wasserversorgung	Stadtwerke Walldürn			92 20-24
WC-Anlagen	Verbandsbauamt Bauhof	II	308	67-1 31 67-1 44
Wehrerfassung	Bürgeramt	II	106	67-1 41
Weihnachtsbeihilfen	Sozialamt	II	104	67-1 39
Widmung von Straßen, Wegen und Plätzen	Bauverwaltungsamt	II	304	67-1 25
Wildes Plakatieren	Hauptamt	II	103	67-1 59
Wild- und Jagdschäden	Bauverwaltungsamt	II	304	67-1 25
Winterbrandbeihilfe	Sozialamt	II	104	67-1 39
Winterstreudienst	Bauhof			67-1 44
Wirtschaftsförderung	Bauverwaltungsamt	II	304	67-1 25
Wirtschaftsförderung (VIP)	GVV-Wirtschaftsförderung	III	5	67-1 64
Wochenmarkt	Hauptamt	II	106	67-1 13
Wohnberechtigungsscheine	Bauverwaltungsamt	II	302	67-1 10
Wohngeld	Sozialamt	II	104	67-1 39
Wohnungsbauförderung	Bauverwaltungsamt	II	203	67-1 27
Z				
Zeltabnahme	Baurechtsbehörde GVV	III	4	67-1 61
Zimmervermittlung	Touristik-Information Verkehrsamt	I	2	67-1 06 67-1 07
Zivil- und Katastrophenschutz	Hauptamt	II	205	67-1 12
Zuschüsse				
– kulturtragende Vereine	Rechnungsamt	II	210	67-1 18
– Kinderferienmaßnahmen	Rechnungsamt	II	208	67-1 19
– Sportvereine	Rechnungsamt	II	210	67-1 18
– Wohnungsbau	Bauverwaltungsamt	II	302 304	67-1 24 67-1 27

In den vergangenen vier Jahren wurde im Stadtbereich von Walldürn das Gebiet „Vorderer Wasen“ mit über 250 Bauparzellen für den Wohnungsbau erschlossen. Derzeit verfügt die Stadt Walldürn noch über rund 30 Baugrundstücke (für eine Einzel- und Reihenhausbebauung), welche zum Verkauf angeboten werden. Der Kaufpreis beträgt 110,- DM bis 115,- DM je Quadratmeter (erschlossen). Das Neubaugebiet grenzt unmittelbar an Waldflächen sowie freies Gelände an. Die Infrastruktur ist vorhanden.

In der Kernstadt Walldürn sind drei förmlich festgelegte Sanierungsgebiete festgesetzt. Für sanierungsbedingte Maßnahmen ist eine Bezuschussung aus Landesmitteln möglich.

Im Ortsteil Altheim (1302 Einwohner), verkehrsmäßig über die L 518 an das überörtliche Verkehrsnetz angebunden, sind im Bebauungsplangebiet „Gütleinsacker II“ (allgemeines Wohngebiet) 2,715 Hektar Baufläche mit insgesamt 34 Bauparzellen für den Wohnungsbau vorhanden. Es handelt sich hierbei überwiegend um Südhanglage. Preis auf Anfrage.

Weitere Bauplätze sind in den Höhenorten Glashofen, Reinhardssachsen und Gottersdorf vorhanden. Preis auf Anfrage.

Auskunft erhalten Sie beim Bauverwaltungsamt der Stadt Walldürn, Telefon 0 62 82/6 70.

Wirtschaft

Auflistung der Branchen:

- Maschinen-/ Werkzeugbau, Eisen-/ Blech-/ Metallwaren, Gießerei
- Elektrotechnik-, Elektroindustrie
- Textilindustrie
- Kerzenindustrie
- Bauindustrie/ Bauunternehmen/ Baumärkte
- Bauingenieure, Architekten, Maschinenbauingenieure
- Plastik- und Kunststoffindustrie
- Heizung/Sanitär/Spengler/Installation
- Blumen- und Floristenbedarf
- Lebensmittel/Genussmittel
- Salzhandel
- Stadtwerke
- Marketing
- Forst und Holz
- Verkehr, Kraftfahrzeuge
- Versicherungen

Bildungs- und Lehranstalten

Name	Straße	Telefon
Walldürn		
Grundschule	Keimstraße 18	72 82
Hauptschule	Theodor-Heuss-Ring 1	9 58 01
Realschule	Theodor-Heuss-Ring 11	88 11
„Frankenlandschule“: Kaufmännische Schule, Wirtschaftsgymnasium, Kaufmännische Berufsschule, Kaufmännisches Berufskolleg I, Berufsfachschule für Bürotechnik	Keimstraße 22–24	9 24 80

Name	Straße	Telefon
Heim-Sonderschule, Erzbischöfliches Kinderheim	Adolf-Kolping-Straße 29	9 20 70
Städtische Jugendmusikschule	Keimstraße 18	4 03 03
Altheim		
Grund- und Hauptschule	Hofäcker 5	0 62 85/5 50
Rippberg		
Grundschule	Von-Echter-Ring	0 62 86/2 13
Grundschule-Zweigstelle in Gottersdorf	Buchbaumstraße	0 62 86/12 44

Kulturelle Einrichtungen

Bezeichnung	Straße	Telefon
Gastspiele der Badischen Landesbühne		67-1 07
Stadt-Bibliothek im Schulzentrum	Theodor-Heuss-Ring 1	4 01 08
Pfarrbücherei im katholischen Kindergarten	Burgstraße	3 25
Stadt- und Wallfahrtsmuseum	Hauptstraße	67-1 07
Elfenbein-Museum	Burgstraße	9 20 30
Odenwälder Freilandmuseum	OT Gottersdorf	0 62 86/3 20
Lichtermuseum	OT Wettersdorf	85 18
Bezeichnung	Straße	Telefon
Tagungsstätten		
„Nibelungen-Halle“ und Foyer Sportgroßveranstaltungen, Tanzveranstaltungen und Konzerte verschiedener Art	Theodor-Heuss-Ring	2 80
Haus der offenen Tür für Bildung und Unterhaltung Fernsehraum, Leseraum, Konferenzzimmer, Bibliothek, vollautomatische Kegelbahn, Billardzimmer, Tischtennisraum, Schachschulung, Leder- und Kupferarbeiten, Saal für Vorträge, Konzerte, Tanzveranstaltungen und Ähnliches	Schachleiterstraße 40	82 96
Jugendherberge	Auf der Heide 37	2 83
Katholisches Pfarrheim	Burgstraße	9 20 30
Wiederkehrende Veranstaltungen		
Blumen- und Lichterfest Beginn: Mittwoch vor Christi Himmelfahrt bis einschließlich Sonntag		67-1 07
Walldürmer Weihnachtsmarkt, 2. Adventswochenende		67-1 07

Pfarramt / Name	Straße	Telefon
Katholische Kirchen		
Waldürn		
Katholisches Pfarramt, Stadtpfarrer, Pater Marcellus	Burgstraße	9 20 30
Basilika „Zum Heiligen Blut“ Stadtpfarramt	Burgstraße	
Kirche „St. Marien“	Dr.-Heinrich-Köhler-Straße	
Kirche „St. Kilian“ im Erzbischöflichen Kinderheim	Adolf-Kolping-Straße 29	70 70
Krankenhauskapelle	Miltenberger Straße	
Standortpfarrer		24 01
Altheim		
Katholisches Pfarramt	Baulandstraße 76	0 62 85/2 35
Kirche „St. Valentin“	Baulandstraße	
Rippberg		
Katholisches Pfarramt,	Amorbacher Straße 14	0 62 86/2 35
Kirche „Heilige Maria“, Gerolzahn	Lindenstraße	
Kirche „St. Wendelin“, Glashofen	Neusasser Straße 7	
Kirche „St. Michael“, Gottersdorf	Rathausplatz 8	
Kirche „St. Valentin“, Hornbach	Kirchenstraße 22	
Kirche „St. Jakobus“, Reinhardsachsen	Schwarzbauerstraße 3	
Kirche „St. Sebastianus“, Rippberg	Amorbacher Straße 16	
Kirche „Heilige Maria“, Wettersdorf	Kirchenweg 2	
Evangelische Kirchen		
Evangelisches Pfarramt, Pfarrer Rückemann	Schachleiterstraße 40	3 31
Evangelische Kirche	Schachleiterstraße	
Militärpfarrer Ortwin Engler	Ringstraße 4a	72 25
Religiöse Gemeinschaften		
Königreichsaal der Zeugen Jehovas	Wilhelmstraße	

Kindertagesstätten, Kindergärten, Heime und sonstige Einrichtungen der Jugendhilfe

Name	Anschrift	Telefon
Katholische Kindergärten		
St. Georg	Walldürn, Burgstraße 17	3 25
St. Marien	Walldürn, Dr.-Heinrich-Köhler-Straße	61 51
St. Martin	Montereau-Allee 13	9 50 72
Katholischer Kindergarten	Altheim, Hofäcker 3	0 62 85/3 32
St. Wendelin	Glashofen, Neusasser Straße 8	2 38
St. Raphael	Rippberg, Eiderbachstraße	0 62 86/5 60
Evangelische Kindergärten		
Kindergarten	Walldürn, Ringstraße 2	84 59
Erzbischöfliches Kinderheim	Walldürn, Adolf-Kolping-Straße 29	70 70
Jugendherberge	Walldürn, Auf der Heide 37	2 83

Krankenhaus

Name	Fachrichtung	Straße	Telefon
Krankenhaus St. Josef	Innere Medizin	Miltenberger Straße 13	5 77 oder 5 78

Ärzte • Zahnärzte • Tierärzte • Apotheken • Krankenkassen • Altersheime

Name	Straße	Telefon
Ärzte für Allgemeinmedizin		
Dr. Kurt Brettschneider	Friedrich-Ebert-Straße 6	2 07
Dr. Rainer Swoboda	Trautmannstraße 12	74 26
Dr. Klaus Hofmann	OT Altheim, Rinschheimer Straße 2	0 62 85/4 11
Dr. Harry Hopf	OT Rippberg, Hornbacher Landstraße 19	0 62 86/2 44
Internisten		
Dr. F. Bühler und Dr. U. Kempgens	Miltenberger Straße 11	9 29 20
Dr. Michael Haberbeck	Miltenberger Straße 2	83 87 und 82 89

Ärzte • Zahnärzte • Tierärzte • Apotheken Krankenkassen • Altersheime



Name	Anschrift	Telefon
Augenarzt		
Dr. Krystyna Klosowicz	Hauptstraße 10	60 08
Frauenarzt		
Dr. Reinhard Boß	Adolf-Kolping-Straße 9	5 96
Kinderarzt		
Dr. D. Fink-Ziedek	Burgstraße 6	61 88
Orthopädie		
Dr. Walter Löwe	Miltenberger Straße 13	4 03 21
Zahnärzte		
Dr. Günter Gruse	Hauptstraße 3	73 77
Alfons Koch	Dr.-Heinrich-Köhler-Straße 27	4 03 43
Dr. Ulrich Ritzka	Dr.-Heinrich-Köhler-Straße 2	60 36
Dr. Michael Stumpf	Buchener Straße 6	13 30
Burkard Schmitt	OT Altheim, An den Schafäckern 27	0 62 85/4 74
Tierarzt		
Dr. Gerhard Meier	Keimstraße 2	2 27
Apotheken		
Central-Apotheke	Adolf-Kolping-Straße 1	15 07
Marien-Apotheke	Adolf-Kolping-Straße 16	9 21 70
Stadt-Apotheke	Hauptstraße 11	9 52 31
Krankenkassen – Geschäftsstellen		
Allgemeine Ortskrankenkassen	Bettendorfring 27	9 22 80
Barmer Ersatzkasse	Burgstraße 20	60 44
Deutsche Angestellten-Krankenkasse	Obere Vorstadtstraße 2	9 21 50
Kaufmännische Krankenkasse Halle	Adolf-Kolping-Straße 21	75 20
Altenpflegeheim		
Altenpflegeheim – Altersheim	Miltenberger Straße 11	5 70 oder 5 79

Im Dienste Ihrer Gesundheit und Schönheit



Norbert Dargatz
Ambulante Hauskrankenpflege

Geprüfte Qualität

Hardheimer Str. 19 · 74746 Höpfingen · Tel. 06283/22240 · Fax 06283/222424

Pflegen, helfen, beraten zu Hause.
Wir garantieren Beratung und Fachlichkeit,
Verschwiegenheit und Verlässlichkeit.



Kirchliche
Sozialstation



74731 Walldürn · Bettendorfring 27 · Telefon 06282/92240

Seniorentagespflege der Sozialstation:
Hardheim, Wertheimer Straße 14 · Telefon 06283/225666

Krankengymnastik und Massagepraxis



- Krankengymnastik
- KG auf neuro-physiolog. Grundlage
- Manuelle Therapie
- Schlingentischtherapie
- Rückenschule
- Massagen
- Reflexzonenmassagen
- Naturmoorpackungen
- Heißluftbehandlung
- Kryotherapie
- Säuglingsgymnastik

Carina Duzskewitz – Physiotherapeutin –
Bettendorfring 23a · 74731 Walldürn · Telefon 06282/8808

DAS GESUNDHEITSHAUS

BAIER WALLDÜRN

GEFUNDEF LEBEN · ALLTAGSHILFEN



Service, Schulung, Beratung
Riesige Produktpalette von Alltagshilfen
Zugelassen zu allen Kassen
Hausbesuche nach Vereinbarung

Lieferservice für
Raum Miltenberg/Amorbach
einmal wöchentlich donnerstags

Orthopädie-Technik Walldürn
Adolf-Kolping-Straße 13a · 74731 Walldürn
Telefon 06282/8366

Massagepraxis
Marlies Kuhn

Lymphdrainage



Buchener Straße 4b · 74731 Walldürn
Telefon 06282/6155

Orthopädie-Schuhtechnik



SCHIRMER

Maßschuhe · Einlagen
Orthopädische Zurichtungen
Genutrain- und Malleotrain-Bandagen

74731 Walldürn · Hauptstraße 38 · Tel./Fax 06282/8499

Massage-Praxis
Heinz Faulhaber

Masseur · med. Bademeister · Fußpflege

Miltenberger Straße 11 · 74731 Walldürn
Telefon Praxis 06282/1400 · Telefon privat 06283/8597

M O D E
ist mehr als Farben.
Kleider, Stoffe, Frisur
und Make-up machen Mode erst
perfekt. Wir wissen, was „in“ ist und
was Ihnen steht. Damit Sie modisch
gut beraten sind.



Obere Vorstadt 88 · 74731 Walldürn · Telefon 06282/7462

Soziale Fürsorge und andere gemeinnützige Einrichtungen

Bezeichnung	Anschrift	Telefon
Arbeiterwohlfahrt	Vorsitzender Kurt Kempf, Schmalgasse 56	82 82
Caritasverband, Ortsverein	Adolf-Kolping-Straße 29	92 93 04
Deutsche Lebens-Rettungs-Gesellschaft (DLRG)	Vorsitzender Bernhard Winkler, Hauerländerstraße 3	80 75
DLRG-Werksgruppe Braun	Vorsitzender Peter Mittmann, Oskar-Stalf-Ring 34	82 17
Deutsches Rotes Kreuz, Ortsgruppe Walldürn	Vorsitzender Wolfgang Döhling, Adolf-Kolping-Straße 16	60 77
Katholische Sozialstation Walldürn	Burgstraße	9 20 30
Reichsbund, Vorsitzender Wilhelm Trabold	Schachleiterstraße 9	80 44
VdK-Ortsverband, Vorsitzender Anton Rusnak	Fritz-Sebastian-Straße 4	3 14

Bäder

Bezeichnung	Anschrift	Telefon
Hallenbad	Theodor-Heuss-Ring 1	14 42
Freibad	Miltenberger Straße	62 66
Sauna, Solarium und Massage	Theodor-Heuss-Ring 1	87 01



Freilandmuseum

Bezeichnung	Anschrift	Telefon
Bolzplatz	Dr.-August-Stumpf-Straße	
Flugplatz	Waldstetter Straße	74 19
Mehrzweckhalle „Nibelungenhalle“	Theodor-Heuss-Ring 1	2 80
Mehrzweckplatz	an der Grundschule	72 82
Rasenplatz des TV Walldürn	Auerbergzentrum	88 11
Reitsport-Zentrum „Auerberg“	Hornbacher Straße	4 59
Schützenhaus mit Schießstand		17 69
Städtischer Sportplatz „Auerberg“	Theodor-Heuss-Ring 1	88 11
Sportplatz	Dr.-Heinrich-Köhler-Straße	15 60
Sportplatz	Wettersdorfer Straße	15 60
Tennisplätze	Dr.-Heinrich-Köhler-Straße	74 63
Tennis- und Squashhalle	Theodor-Heuss-Ring 1	12 55
Turnhalle	Keimstraße	72 82
Turnhalle „Auerberg“	Theodor-Heuss-Ring 1	88 11
Turnhalle Frankenlandschule	Keimstraße 22–24	9 24 80
Zeltplätze Eiderbachtal und Hornbacher Tal	Staatliches Forstamt, Adolf-Kolping-Straße 27	2 32
Ortsteile		
Ponyhof	Rippberg, Hornbacher Landstraße 21	0 62 86/2 83
Schützenhaus	Altheim, Schafäcker	0 62 85/13 74
Sporthalle	Glashofen	86 47
Sportplatz	Altheim	0 62 85/4 94 oder 2 86
Sportplatz	Glashofen	74 10
Sportplatz	Rippberg	0 62 86/4 65
Tennisplätze	Altheim, Hofäcker	0 62 85/92 91 86
Tennisplätze	Reinhardsachsen	0 62 86/8 81

Bezeichnung	Vorsitzende(r)	Anschrift
Angelsportverein Walldürn e.V.	Markus Hauck	Friedrich-Ebert-Straße 29
Arbeiterwohlfahrt, Ortsgruppe Walldürn	Kurt Kempf	Schmalgasse 56
Bauernverband, Ortsgruppe Walldürn	Herbert Kempf	Kronenstraße 13, 74731 Walldürn-Altheim
Biotopschutz Walldürn e.V.	Bernhard Köhler	Mittlere Hangstraße 13
Brieftaubenverein „Sturmvogel“	Karl Kaufmann	Blumenstraße 21
Bund der Selbständigen	Christina Baier	Adolf-Kolping-Straße 13a
Cäcilienverein Walldürn	Siegfried Heilmann	Schachleiterstraße 33
DGB-Ortskartell	Peter Bingler	Blumenstraße 39
DLRG-Stadt- und Bundeswehrgruppe	Bernhard Winkler	Hauerländer Straße 3
DLRG-Werksgruppe Braun	Siegfried Reinhard	Lärchenweg 11
DPSG-Stamm „St. Barbara“	Paul Draschil	Untergasse 31
DRK-Ortsverband	Jörg Fritsch	Dr.-Heinrich-Köhler-Straße 64
Dürmer Faschenachtsgesellschaft „Fideler Aff“ e.V.	Wolfgang Bauer	Auf der Heide 13
„Eintracht 93“ Walldürn e.V.	Joachim Mellinger	Dr.-Heinrich-Köhler-Straße 8
FC-Bayern-Fanclub e.V.	Reiner Leiblein	Am Plan 7
Fechtclub Walldürn e.V.	Paul Kuhn	Wellenbergstraße 19, 97941 Tauberbischofsheim
Flugsportclub Odenwald e.V.	Kuno Böhler	Buchener Straße 22
Förderverein Odenwälder Freilandmuseum e.V.	Bürgermeister Joseph	Hauptstraße 27
Frauenbund	Lieselotte Hofmann	Siedlungsstraße 33
Freiwillige Feuerwehr Walldürn	Alfred Meyer	Untere-Vorstadt-Straße 54
Freiwillige Feuerwehr Walldürn	Egon Mairon	Wettersdorfer Straße 25
Freizeitsportverein 1986 e.V.	Heinz-Peter Grießer	Schachleiterstraße 15
Freundeskreis der Musikschule Walldürn e.V.	Horst Wanik	Vorderer Wasen 27
Funkfreunde Odenwald e.V.	Bodo Jauch	Postfach 1209
Gäste- und Kulturverein Walldürn e.V.	Achim Dörr	Alfred-Hübner-Straße 7
Gebrauchs- und Schutzhundeverein	Werner Farrenkopf	Ringstraße 48
Hegering Walldürn	Helmut Breunig	Keimstraße 3
Heimat- und Museumsverein Walldürn	Robert Hollerbach	Friedrich-Ebert-Straße 22
Imkerverein Walldürn	Hans Kaiser	Schlempertshof, 74746 Höpfingen
Katholischer Frauenbund Walldürn	Lieselotte Hofmann	Siedlungsstraße 33
KJG Walldürn	Michael Günther	Dr.-Heinrich-Köhler-Straße 22




Textilreinigung

Ihr Fachbetrieb für:

- > Hotel
- > Gastronomie
- > Mietwäsche
- > Altenpflegeheime
- > Krankenhäuser
- > Qualitätsreinigung
- > Oberhemdendienst
- > Brautkleider
- > Berufsbekleidung
- > Schmutzfangmatten

74731 Walldürn · Dr.-August-Stumpf-Straße 3

Telefon 06282/8239 · Telefax 06282/8275

 Industriegebiet IV · E-Mail: erich.paar@t-online.de

Auf über 1000 qm bieten wir Ihnen alles rund ums **Baby Spielwaren, Schreibwaren** und vieles zum **Basteln**.

FACHKUNDIGES PERSONAL, KOSTENLOSE PARKPLÄTZE,
UND QUALITÄT SIND BEI UNS SELBSTVERSTÄNDLICH

Bei uns
sind
Sie
die
Nummer 1

TESTEN SIE UNS,
WIR HABEN NOCH ZEIT
FÜR SIE

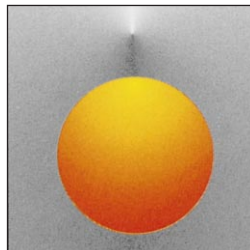


FACHMARKT **be.ka.el**

BUCHENER STR. 29 A, 74731 WALLDÜRN, TEL. 06282/929020

HESS ELEKTRO

- ■ PLANUNG ■ ■
- ■ INSTALLATIONEN ■ ■
- ■ KUNDENDIENST ■ ■
- ■ GERÄTE ■ ■



SEESTRASSE 6 · 74731 WALLDÜRN · TEL. 06282/95164 · FAX 06282/95165



LUDWIG
SCHNEIDER
GMBH

Malerbetrieb Autolackiererei

74731 Walldürn, Blumenstraße 7
Telefon 06282/242, Telefax 7643
E-Mail: ludwig-schneider@t-online.de

Wir bekennen **FARBE**



Verputz • Vollwärmeschutz • Maler
Gerüstbau • Gerüstverleih • Farben
Tapeten • Bodenbeläge

Lothar Gerold · Hauptstraße 35 · 74731 Walldürn

Telefon 06282/9206-0 · Telefax 06282/9206-32 · E-Mail: josef.gerold@t-online.de



Ihr Bäcker

Tobias

Leiblein

Bäckerei - Konditorei - Café

Dr.-Heinrich-Köhler-Straße 23 · Telefon 06282/346
Hauptstraße 22 · Telefon 06282/8494
74731 Walldürn

Bezeichnung	Vorsitzende(r)	Anschrift
Kolpingsfamilie Walldürn	Dieter Hennig	Hornbacher Straße 41
Kreisjägereivereinigung	Ortwin Engler	Ringstraße 4a
Männergesangsverein 1860 „Frohsinn“	Gerhard Trunk	Pater-Josef-Eckstein-Straße 10
Modellflugclub „Ikarus“	Christian Ohle	Dr.-Heinrich-Köhler-Straße 14
Motorradclub „Hot Wheels“	Christian Ackermann	Zähringer Straße 21
Motor-Sport-Club Walldürn e.V.	Heinz Nowitzky	Waldstraße 1
Obst- und Gartenbauverein Walldürn	Brigitte Krysztoc	Wendelin-Berberich-Straße 9
Odenwaldclub e.V. Walldürn	Agnes Sans	Neue Altheimer Straße 10
Odenwälder Trachtenkapelle e.V.	Friedbert Günther	Dörrebrunnen 18
Pfadfinderbund Süd, „Stamm Wildenburg“	Anke Hentschel	Mainzer Ring 19
Pfarrorchester Walldürn	Heinrich Schneider	Burgstraße 12
Reichsbund der Kriegs- und Zivilgeschädigten	Dorothea Brennecke	Ringstraße 32
Reitclub Auerberg	Karin Hartmann	Obere-Vorstadt-Straße 97a
Reservistenkameradschaft Walldürn	Xaver Winkelmann	Schmalgasse 48
Sächswerk Walldürn	Heinz-Peter Grießer	Schachleiterstraße 15
Schachclub	Bernhard Meixner	Am Schafhof 2
Schützengilde 1848 e.V.	Walter Schubert	Im Hollerstock 12
Siedlergemeinschaft e.V. Walldürn	Bruno Schmidt	Theodor-Heuss-Ring 30
Singkreis	Robert Schmeiser	Schlesierstraße 6
Sportgemeinde 1973 e.V.	Hans-Peter Englert	Im Hollerstock 30
Sportring Walldürn	Heinrich Hennig	Gerolzahner Straße 10, 74731 Walldürn-Neusaß
Squash-Club Auerberg	Franz Dörr	Weimarstraße 8
Stadtjugendring	Stefan Gramlich	Untere Hangstraße 13
Tennisclub „Rot-Weiß“ 1925 e.V.	Ralf Trabold	Staufer Ring 20
Turnverein 1848 e.V. Walldürn	Leo Kehl	Mittlere Hangstraße 22
VdK-Ortsverband Walldürn	Robert Hollerbach	Friedrich-Ebert-Straße 22
Verband der Heimkehrer, Kriegsgeschädigten und Vermissten	Bernaldo Sommer	Friedrich-Ebert-Straße 18
Verein der „Freunde der Frankenlandschule“	Gerhard Stahk	Hildenbrandstraße 30
Walldürner Wirtvereinigung	Karl Kuhn	Am Plan 9
WBV – Freie Wähler e.V.	Johann Ziegeltrum	Neue Heimat 14a
WhiS Walldürn	Gabriele Eder-Herold	Hauptstraße 19

Bezeichnung	Vorsitzende(r)	Anschrift
Altheim		
Angelsportverein Altheim e.V.	Klaus Kaiser	Am Lindenberg 12
Bauernverband Altheim	Herbert Kempf	Kronenstraße 13
Fastnachtsgesellschaft „Aaldemer Dunder“ e.V.	Roland Braun	An den Schafäckern 24
Freiwillige Feuerwehr	Anton Bopp	Baulandstraße 4
Heimatverein Altheim	Erich Herold	Baulandstraße 107
Kirchenchor Altheim	Lothar Weber	Baulandstraße 12
Kolpingsfamilie Altheim	Herbert Mahler	Lilienstraße 15
Musikverein Altheim	Lothar Weber jun.	Rosenstraße 1
Sängerbund „1860“ Altheim	Leo-Hubert Kappes	Hellerweg 23
Schützenverein Altheim e.V.	Wolfgang Stieber	Margeritenweg 5
Tennisclub „Blau-Weiß“ Altheim	Dr. Klaus Hofmann	Rinschheimer Straße 2
VdK-Ortsgruppe Altheim	Albrecht Kappes	Baulandstraße 72
VfB Altheim e.V.	Martin Knörzer	Gerichtstetter Straße 9
Gerolzahn		
Brieftaubenverein „Heimatliebe“	Heinz Weber	Schloßgartenstraße 1
Freiwillige Feuerwehr Gerolzahn	Gerhard Wagner	Kummersteige 2
Katholische Frauengemeinschaft Gerolzahn	Maria Rita Eck	Schloßgartenstraße 20
Glashofen		
Fastnachtsgesellschaft FG „Höhgoiker“ e.V.	Manfred Gehrig	Jägerstraße 2, 74731 Walldürn-Kaltenbrunn
Freiwillige Feuerwehr Glashofen	Werner Zeitler	Neusasser Straße 30
Golfclub Glashofen-Neusaß	Heinrich Hennig	Gerolzhauer Straße 10
KLJB Glashofen	Elke Berberich	Reinhardsachsener Straße 9
Kyffhäuserkameradschaft Glashofen	Paul Schäfer	Stückweg 5
Reit- und Fahrverein Glashofen	Martin Nenninger	Am Berg 1, 63928 Riedern
SV Wettersdorf-Glashofen e.V.	Siegfried Bodirsky	Buchbaumstraße 8, 74731 Walldürn-Gottersdorf
Gottersdorf		
Freiwillige Feuerwehr Gottersdorf	Martin Bodirsky	Buchbaumstraße 8
Verein „Seehasen“ e.V.	Werner Schell	Buchbaumstraße 10
Hornbach		
Cäcilien-Kirchenchor Hornbach	Anton Volkert	Hambrunner Straße 14
Freiwillige Feuerwehr Hornbach	Paul Stich	Kirchenstraße 17

Bezeichnung	Vorsitzende(r)	Anschrift
Freizeitsportgruppe Hornbach	Wolfgang Stich	Steinweg 7
Sportschützenverein Hornbach	Alois Weismann	Hambrunner Straße 22
Kaltenbrunn		
Freiwillige Feuerwehr Kaltenbrunn	Dieter Gehrig	Mühlenstraße 1
Reinhardsachsen		
Freiwillige Feuerwehr Reinhardsachsen	Lothar Berberich	Haselburgstraße 7
Kirchenchor Reinhardsachsen	Josef Berberich	Am Kaltenbach 3a
Tennisclub Reinhardsachsen	Ursula Jetmar	Stettiner Straße 30, 74731 Walldürn
Rippberg		
Brieftaubenverein „Heimatliebe“	Heinz Weber	Schloßgartenstraße 1, 74731 Walldürn-Gerolzahn
Chorgemeinschaft Rippberg	Manfred Pfeiffer	Seeblick 2
Freiwillige Feuerwehr Rippberg	Reinhold Link	Wingertweg 4
Katholische Frauengemeinschaft	Hannelore Mosbacher	Sommerbergring 40
Katholischer Mütterverein Rippberg	Gerda Wittmann	Panoramastraße 2
Kyffhäuserkameradschaft Rippberg	Anton Liebl	Gerolzahner Weg 6
Obst- und Gartenbauverein Rippberg	Ludwig Bauer	Petersbrunnenstraße 4
Rippberger Blasmusik	Rüdiger Allmann	Petersbrunnenstraße 36
SV Rippberg e.V.	Karl Butschek	Amorbacher Straße 2
Siedlergemeinschaft Rippberg	Erhardt Eichler	Sommerbergring 3
VdK-Ortsgruppe Rippberg	Karl Butschek	Amorbacher Straße 2
Wanderverein „Gut Fuß“ e.V.	Alfons Hahner	Gerolzahner Weg 11
Wettersdorf		
Freiwillige Feuerwehr Wettersdorf	Alfred Dittrich	Geisbergstraße 10

Bezeichnung	Vorsitzender / Anschrift	Telefon
Parteien		
CDU-Ortsverband Walldürn	Werner Schirmer, Hauptstraße 38	84 99
CDU-Ortsverband Altheim	Heinz Weller, Hofgut Kudach	0 62 85/2 33
CDU-Ortsverband Gerolzahn	Jan Schildhorn, Im Talblick 3	0 62 86/14 14
CDU-Ortsverband Gottersdorf	Werner Schell	0 62 86/4 14
CDU-Ortsverband Hornbach	Theo Dörr	0 62 86/5 58
CDU-Ortsverband Rippberg	Jochen Ehmler, Amorbacher Straße 30	0 62 86/7 01

Vereine und Verbände

Bezeichnung	Vorsitzender / Anschrift	Telefon
SPD-Ortsverein Walldürn	Ralf Bayersdörfer, Heinrich-Otto-Straße 2	86 17
DCB (Demokratisch-Christliche Bürger)	Jürgen Schmeiser, Mozartstraße 5	16 39
WBV (Walldürner Bürgervereinigung)	Johann Ziegler, Neue Heimat 14a	82 33

Banken und Sparkassen

Bezeichnung	Anschrift	Telefon
Sparkasse	Hauptstraße 1	79-0
Sparkassen-Zweigstelle Süd	Dr.-Heinrich-Köhler-Straße 14	79-60
Sparkasse	Zweigstelle Altheim	0 62 85/2 09
Sparkasse	Zweigstelle Rippberg	0 62 86/3 30
Volksbank	Adolf-Kolping-Straße 14	69-0
Volksbank	Zweigstelle Altheim	0 62 85/92 91 00
Volksbank	Zweigstelle Hornbach	0 62 86/4 37
Volksbank	Zweigstelle Rippberg	0 62 86/92 90 45

Versorgung · Sonstiges

	Telefon
Versorgung	
Gas, Wasser, Strom: Stadtwerke GmbH, Würzburger Straße 18	9 22 00
Sonstiges	
Waldlehrpfad, Trimm-Dich-Pfad, Kneipptretanlage im Marsbachtal, Wildgehege, Kegelbahnen, Reiterschule, Postkutschenfahrten	
Auskunft erteilt: Städtisches Verkehrsamt, Hauptstraße 27	67-1 07
Partnerschaft mit der Stadt Montereau/Frankreich	67-1 04
Freundschaftliche Beziehungen zu der Stadt Küllstedt/Thüringen	67-1 04

	Telefon
Für den Feriengast Auskünfte und Informationsmaterial sowie Zimmervermittlung: Städtisches Verkehrsamt, Hauptstraße 27	67-1 07
Presse	
Fränkische Nachrichten – Geschäftsstelle Walldürn, Hauptstraße 10	5 48
Rhein-Neckar-Zeitung – Geschäftsstelle Walldürn, Friedrich-Ebert-Straße 5	9 25 20

Architekten

Name	Anschrift	Telefon
H. Heidinger	Ringstraße 28	74 60
R. Link	Ringstraße 7	9 22 20
Bauingenieurbüro Färber	Keimstraße 19	9 21 00
Bürogemeinschaft Hochbau	Dr.-Heinrich-Köhler-Straße 16	60 11

Terminvorschau

Wallfahrt „Zum Heiligen Blut“	Erster Sonntag nach Pfingsten für vier Wochen
Blumen- und Lichterfest	Mittwoch vor Christi Himmelfahrt bis Sonntag
Weihnachtsmarkt	Zweites Adventswochenende

	Telefon
Überfall – Verkehrsunfall	1 10
Feueralarm	1 12
Polizei-posten	2 36
Polizei-revier	0 62 81 / 90 40
Deutsches Rotes Kreuz, Krankentransporte	0 62 81 / 19 22 2
Stadtwerke (Gas, Wasser, Strom)	9 22 00
Krankenhaus	5 17 oder 5 78

Perga-Plastic GmbH · Walldürn-Altheim




Hochwertige Präzisionsfolien aus PE-HD und PA, Coextrusionsfolien





- Schlauchfolien
- Flach- und Halbschlauchfolien
- Bogen und Zuschnitte
- Beutel und Tragetaschen
neutral und 1-4-farbig bedruckt
- Industrieverpackungen

Perga-Plastic GmbH · Industriegebiet · D-74731 Walldürn-Altheim
 Internet: <http://www.perga.de> · E-Mail: info@perga.de · ☎ 06285/82-0 · Fax 82-222

KRÄMER-HERZEN KH

Feinste süße Spezialitäten aus der
Lebkuchenfabrik B. u. J. Krämer KG – seit 1820 –
74731 Walldürn, Boschstraße 10, Telefon 0 62 82/72 66, Telefax 72 68.
 Besonders Lebkuchenherzen mit Text nach Wunsch für Werbezwecke.
 Täglich Werksverkauf von 8.00 bis 16.00 Uhr,
 freitags 8.00 bis 12.00 Uhr.
Neu! Neu! Lebkuchen-Flakes



Sommerfest – Folklore

GOLF CLUB



Glashofen-Neusaß e.V.

Mühlweg 7 · 74731 Walldürn-Neusaß
Telefon 062 82/73 83 · Telefax 062 82/72 80
E-Mail: golfclub.wallduern@t-online.de

Golfen im Madonnenländchen

Die Anlage des Golf-Clubs Glashofen-Neusaß e.V. liegt nur wenige Kilometer nördlich von Walldürn und verfügt über einen sportlich anspruchsvollen 18-Loch-Platz mit Par/Standard 73 sowie über einen 9-Loch-Platz mit Par 31. Die landschaftlich reizvolle Lage erlaubt weite Ausblicke auf die Erhebungen des Odenwalds und des Spessarts.

Unseren Gästen bieten wir:

- **günstige Tagesgreenfees auf einer gepflegten und sportlichen 27-Loch-Anlage**, die trotz ihrer exponierten Lage nur leicht hügelig ist
- **großzügige Übungsmöglichkeiten** mit 28 Abschlagplätzen (7 davon überdacht), 2 Putting-Grüns, Pitch-Bahn mit Grün und mehreren Übungsbunkern
- **erstklassiges Training** durch qualifizierte und erfahrene Golflehrer sowohl für Anfänger als auch für Fortgeschrittene
- **modernes Clubhaus mit gutbürgerlicher Küche** und freundlichem Service, Umkleide- und Duschgelegenheiten
- **einem gut sortierten Proshop** mit fachlicher Beratung

Willkommen sind auch unsere Gäste, die das Golfspielen erst erlernen möchten.

Unsere Schnupperkurse sind eine ideale Gelegenheit, diesen herrlichen Sport kennen zu lernen.
Ausrüstung und Schläger werden gestellt.

Sind Sie interessiert?

Dann rufen Sie uns einfach an unter Telefon 06282/7383.

Wir freuen uns auf Ihren Besuch!

ODENWÄLDER FREILANDMUSEUM



Öffnungszeiten:

1. April bis 1. Oktober täglich außer montags
April und Oktober 10–17 Uhr, Mai bis September 10–18 Uhr

Eintrittspreise:

Erwachsene 5 DM; Erm. 4 DM

Kinder 6–12 Jahre und Schüler im Klassenverband 2 DM

Kinder unter 6 Jahre frei

Veranstaltungen:

Ostermontag: Ostereiersuchen

Am 3. Sonntag im Mai/Juni/August/Oktober

Handwerkervorführungen

Grünkernfest am 3. Juliwochenende

Kartoffel- und Mostfest am 3. Septembersonntag

Führungen auf Anmeldung (1,5–2,5 Stunden) 40 DM, 50 DM

Weierstraße 12 · 74731 Walldürn-Gottersdorf

Telefon 062 86/320 · Telefax 062 86/1349

E-Mail: Odenwaelder_Freilandmuseum@t-online.de

Das Odenwälder Freilandmuseum liegt landschaftlich reizvoll an einem ehemaligen Klosterteich, der im 14. Jahrhundert angelegt wurde. Die bislang 14 fertig gestellten Gebäude stammen aus den ländlichen Regionen des badischen und bayerischen Odenwalds sowie aus dem „Bauland“. Sie reichen vom bescheidenen Tagelöhnerhäuschen bis zum stattlichen Großbauernhof. Mobilien und Arbeitsgeräte veranschaulichen die Lebens- und Arbeitswelt der früheren ländlich-bäuerlichen Gemeinschaften.

Hausdokumente und Fotos bringen dem Besucher die früheren Bewohner der wieder aufgebauten Gebäude nahe.

AOK – Die Gesundheitskasse

Service gehört bei uns zum guten Ton.



Schnelle und persönliche Beratung ist für uns kein
Wunschdenken mehr.

Wir sind **durchgehend** für Sie da:

Montag bis Mittwoch 8.00–16.00 Uhr
Donnerstag 8.00–18.00 Uhr
Freitag 8.00–16.00 Uhr
und nach Vereinbarung!

Daneben erreichen Sie uns **telefonisch**:
Montag bis Freitag 8.00–18.00 Uhr

AOK-Geschäftsstelle Walldürn

Bettendorfring 27
74731 Walldürn
Telefon 0 62 82/92 28-0
Telefax 0 62 82/92 28-33

AOK-Geschäftsstelle Hardheim

Wertheimer Straße 14
74736 Hardheim
Telefon 0 62 83/22 53-0
Telefax 0 62 83/66 95

E-Mail:

aok.mosbach@bw.aok.de

AOK
Die Gesundheitskasse

Italienisches Eiscafé „Boutique“

Familie Figus
Im Areal „Riesen“
Seestraße 21
74731 Walldürn
Telefon 0 62 82 / 92 95 50



Ein Haus der besonderen Note und ein Gastgeber für:



Familie Genzel

- Ihre Familienfeier
- Ihre Tagung
- Ihre Besprechung
- Ihren Kurzurlaub
- jeden Tag

- * Restaurant
- * Weinkeller
- * Biergarten
- * Kaminbar

Hauptstraße 14 · 74731 Walldürn
Telefon 0 62 82 / 92 42 20 · Telefax 0 62 82 / 92 42 50

RISTORANTE BISTRO „ZUM LÖWEN“ deutsche und italienische Spezialitäten



Fam. De. Pasquale Settimo
Hauptstraße 9 · 74731 Walldürn · Telefon 0 62 82 / 92 80 45
Montag Ruhetag
Dienstag bis Sonntag 11.30–14.00 Uhr, 16.30–24.00 Uhr