

mediaprint
WEKA info verlag
alles-deutschland.de



Wissenswertes
über Sinzheim

Gut für die Region.
Gut für Sinzheim.



Als örtlich verwurzelt
Kreditinstitut engagieren
wir uns regional. Bei
Kunst und Kultur, beim
Sport oder bei besonde-
ren Veranstaltungen, den
Schulen, den sozialen
Einrichtungen und der
Wirtschaftsförderung.

Geschäftsstelle
Sinzheim
Hauptstraße 40
76547 Sinzheim
07221 504 68-0

 Sparkasse
Bühl

Wir machen Wohn-
träume wahr.



Durch günstige
Immobilienpreise und
attraktive Zinsen für eine
Finanzierung ist jetzt der
richtige Zeitpunkt für Sie,
um Ihre Wünsche und
Träume zu verwirklichen.

Beratung, Verkauf
und Vermittlung:

Sparkasse Bühl
Immobilien
Marktstraße 3
77815 Bühl
07223 288-580

 Sparkasse
Bühl
Immobilien

Hin und weg zu den
schönsten Reisezielen.



Sparkasse Bühl
Reisebüro
Marktstraße 1
77815 Bühl
07223 288-411 u. 412

Öffnungszeiten:
Montag bis Freitag
9.00 Uhr - 12.30 Uhr
und 14.00 Uhr - 17.30 Uhr
Donnerstag bis 18.00 Uhr
Sa. 9.00 Uhr - 12.00 Uhr

 Sparkasse
Bühl
Reisebüro



Sinzheim bietet knapp 12.000 Menschen ein Zuhause. Was macht die besondere Lebensqualität in der Gemeinde Sinzheim aus?

Erik Ernst: Als beliebte Wohngemeinde hat sich Sinzheim in den vergangenen Jahren und Jahrzehnten ständig neuen Erfordernissen angepasst und infrastrukturell enorm weiterentwickelt. Mehrere Kinderbetreuungseinrichtungen, ein gut funktionierendes Schulwesen, viele Sporteinrichtungen und attraktive Arbeitsplätze schaffen ein ausgewogenes Angebot. Aber auch die zwei S-Bahn-Stationen und die räumliche Nähe zur Kurstadt sowie zu weiteren attraktiven Städten, zum Elsass oder in den nahen Schwarzwald zeichnen ebenfalls die Lebensqualität aus.

Die Gemeinde Sinzheim bietet zahlreiche Veranstaltungen und Feste. Wie können Jung und Alt ihre Freizeit gestalten?

Erik Ernst: Rund 60 Vereine und zahlreiche sonstige Gemeinschaften bieten ein attraktives Freizeitangebot, das sich nicht zuletzt in einem sehr umfangreichen Veranstaltungskalender niederschlägt. Durch die breite Palette an Angeboten, die sich vom Kleinkindalter bis zu den Senioren erstrecken, ist praktisch für jeden etwas dabei. Wer sich nicht scheut, in einer Gemeinschaft mitzuwirken, wird meist durch positive Erlebnisse oder Eindrücke belohnt, die auch in Freundschaften münden können.

Was mögen Sie persönlich am liebsten in Sinzheim und warum leben Sie gern in der Gemeinde?

Erik Ernst: Durch meine Wahl zum Bürgermeister im Mai 2009 bin ich nun Neubürger. Doch bereits in dieser relativ kurzen Zeit lernten meine Familie und ich die Gemeinde als lebenswert kennen. Durch die offene Art der Sinzheimerinnen und Sinzheimer fühlten wir uns schnell heimisch. Da ich sehr naturverbunden bin, schätze ich besonders die vielen Möglichkeiten zu Fuß und per Rad Sinzheim und seine Ortsteile kennenzulernen.

Sportlich gesehen ist die Gemeinde Sinzheim ganz vorne mit dabei. Welchen Sportvereinen kann man in Sinzheim beitreten?

Erik Ernst: Neben den zahlreichen kulturellen Vereinen, gibt es einen Turnerbund, zwei Fußballvereine, einen Handballverein und weitere Sportvereine. Etliche weitere Vereine, wie zum Beispiel Judo, Ski oder die Angelsportvereine sowie mehrere Abteilungen, die spezielle sportliche Betätigung bieten, sind für neue Mitglieder offen und freuen sich über das Interesse.



INHALTSVERZEICHNIS

Bezeichnung	Seite	Bezeichnung	Seite
Interview.....	1	Sport.....	35
Impressum.....	2	Kulturelle Einrichtungen.....	36
Branchenverzeichnis.....	3	Gesundheitswesen.....	37
Sinzheim – Eine Gemeinde stellt sich vor.....	4	Kirchen und religiöse Gemeinschaften.....	41
Zahlen, Daten, Fakten.....	14	Tierheim.....	41
Ihre Gemeindeverwaltung Sinzheim.....	16	Soziale Dienste.....	42
Bürgerbüro.....	19	Feste, Veranstaltungen, Märkte.....	44
Was erledige ich wo?.....	21	Vereine.....	45
Partnergemeinde Pignan/L’Herault.....	Planrückseite	Personennahverkehr.....	48
Gemeinderäte, Ortschaftsräte.....	28	Versorgung.....	49
Wichtige Behörden im und für den Landkreis Rastatt.....	30	Abfallbeseitigung.....	50
Schulen.....	32	Schornsteinfeger.....	51
Kindergärten.....	33	Amtsblatt.....	51
Jugendeinrichtungen.....	34	Notruf Tafel.....	52

IMPRESSUM

Herausgegeben in Zusammenarbeit mit der Trägerschaft. Änderungswünsche, Anregungen und Ergänzungen für die nächste Auflage dieser Broschüre nimmt die Verwaltung oder das zuständige Amt entgegen. Titel, Umschlaggestaltung sowie Art und Anordnung des Inhalts sind zugunsten des jeweiligen Inhabers dieser Rechte urheberrechtlich geschützt. Nachdruck und Übersetzungen sind – auch

auszugsweise – nicht gestattet. Nachdruck oder Reproduktion, gleich welcher Art, ob Fotokopie, Mikrofilm, Datenerfassung, Datenträger oder Online nur mit schriftlicher Genehmigung des Verlages.

Quellenverzeichnis:

Fotografen: Alois Huck, Gerhard Vogel, Dominik Springmann

76545050/13. Auflage/2009



mediaprint
WEKA info verlag

mediaprint WEKA info verlag gmbh

Lechstraße 2

D-86415 Mering

Tel. +49(0)8233 384-0

Fax +49(0)8233 384-103

info@mp-infoverlag.de

www.mp-infoverlag.de

Branchenverzeichnis

Liebe Leser! Hier finden Sie eine wertvolle Einkaufshilfe, einen Querschnitt leistungsfähiger Betriebe aus Handel, Gewerbe und Industrie, alphabetisch geordnet. Alle diese Betriebe haben die kostenlose Verteilung Ihrer Broschüre ermöglicht. Weitere Informationen finden Sie im Internet unter www.alles-deutschland.de.

Ambulante Pflege	42, 43	Karosserielackierungen	31
Anwaltskanzlei.....	14	Krankengymnastik.....	39
Apotheke.....	40	Krankenhaus.....	37
Arbeitsbühen	31	Küchen	3
Arzt.....	39	Landmaschinen	25
Ärztin	39	Logopädin	38
Autocenter	31	Lohn- Einkommensteuerhilfe	13
Autohaus.....	31	Maschinenbau.....	22
Bäckerei.....	27	Massage.....	39
Bank.....	23	Metallbau.....	17
Bauunternehmen	31	Metzgerei	24, 27
Bestattungen	52	Mietpark.....	31
Betonsteinwerk	22	Naturkost	24
Blumen	27	Optiker.....	27
Containerdienst.....	50	Pflegedienste	42
Dachsanierung.....	16	Pflegeheim.....	43
Datentechnik.....	23	Physikalische Therapie	39
DRK-Klinik.....	37	Physiotherapie	39
Edelbrände.....	21	Rechtsanwalt /- in	14
Eiscafé.....	U4	Restaurant	36
Elektrofachgeschäft	27	Ristorante.....	U4
Elektrotechnik.....	3, 23, 27	Schreibwaren	3
Energieberatung	18	Schreinerei	15
Energieversorger.....	5	Schülerhilfe	32
Entsorgung.....	50	Schulranzen.....	27
Ergotherapie	38	Sozialstation	42
Fahrradfachgeschäft	31	Sparkasse.....	U2
Feuerschutz.....	U4	Steuerberater	13
Fleischerei	24	Steuerberatung.....	13
Fliesenfachgeschäft	31	Strom- und Wasserversorgung.....	U3
Friseur.....	21	Tierarzt	39
Gästezimmer.....	36	Lotto-Totto.....	3
Gasthaus.....	36	Vermietung.....	15
Gasversorgung	49	WC-Service-Miettoiletten.....	50
Gemeindewerke	U3	Weingut	36
Gestaltungstherapie	38	Winterdienstgeräte.....	25
Glaserei	15	Wintergärten.....	17
Hausgeräte.....	27	Wirtschaftsprüfung.....	13
Haushaltswaren	27	Zahnarzt	40
Hausverwaltung.....	15	Zahntechnik.....	23
Holzschutz.....	U4	Zimmerei.....	16
Ingenieurbüro.....	15, 17, 18		
Kanaltechnik.....	50		

U = Umschlagseite



MIELE
Stand- und Einbaugeräte
Staubsauger

KÜCHEN
Einbauküchen und
Renovierungen
Beratung Planung Montage

JURA
Kaffeefullautomaten
Zubehör

**ELEKTRO-INSTALLATION
GEBÄUDETECHNIK**

im Neu- und Altbau

BERATUNG

PLANUNG

AUSFÜHRUNG

KUNDENDIENST

**Kompetente Betreuung und
Autorisierter Kundendienst**

Frank Volk

Landstr. 67 a · 76547 Sinzheim

Tel. 0 72 21 / 9 85 60 · Fax 0 72 21 / 98 56 30

kontakt@kuechenkulturvolk.de

kontakt@elektrotechnikvolk.de

www.kuechenkulturvolk.de

www.elektrotechnikvolk.de

Schreibwaren P. WALTER

SCHULBEDARF, BÜROBEDARF, ZEITSCHRIFTEN
TOTO-LOTTO-VERKAUFSSTELLE



76547 Sinzheim

Dr.-Josef-Fischer-Straße 16

Telefon 0 72 21 / 84 56

SINZHEIM – EINE GEMEINDE STELLT SICH VOR

Verkehrsgünstige Lage

Die Gemeinde Sinzheim liegt mit seinen 128 Höhenmetern direkt an der Bundesstraße 3 zwischen Baden-Baden und Bühl. Für Bahnfahrer dient der zwei Kilometer entfernte Bahnhof Baden-Baden als Halt. Ab dort ist Sinzheim mit der Stadtbahn (Linien S4 und S32) sowie der Buslinie 205 zu erreichen. Im nahe gelegenen Rheinmünster steht mit dem Baden-Airpark (Flughafen Karlsruhe/Baden-Baden) ein großer Regionalflughafen zur Verfügung. Über öffentliche Verkehrsmittel bzw. private Taxiunternehmen ist unsere Gemeinde ohne größeren Zeitaufwand erreichbar.

Der lang gezogene Bergrücken des 525 m hohen Fremersberg begrenzt die Gemarkung gegen Osten. Der Hauptort und einige Teillorte liegen in der flachen Rheinebene, die Ortsteile Winden, Vormberg und Ebenung liegen am Nordwest- und Westhang des Fremersberg. Auf dem Gipfel des Fremersberg steht (bereits auf Gemarkung Baden-Baden) ein Fernmeldeturm, der über eine Wendeltreppe bestiegen werden kann. Der weite Ausblick nach Westen in die Rheinebene geht zum Rhein und weiter ins benachbarte Elsass bis zu den Vogesen. Bei guter Fernsicht ist sogar das Straßburger Münster zu erkennen.

Schweift der Blick nach Süden, ist auf dem nächsten Berg die Yburg und in der Ferne die 1064 Meter hohe Hornisgrinde, der höchste Berg des Nordschwarzwaldes, zu sehen. Im Norden ist Rastatt gut zu erkennen und im Nordosten und Osten liegt das Oostal mit der Kurstadt Baden-Baden und deren Hausberg Merkur.

Sinzheim ist nach dem Landesentwicklungsplan Baden-Württemberg zwischen den Mittelzentren Bühl, Baden-Baden und Rastatt als Kleinzentrum mit einem hohen Grad an Selbstversorgung eingestuft. Die Gemeinde gehört als Gebietskörperschaft politisch zum Landkreis Rastatt und damit zur Region Mittlerer Oberrhein.

Rathaus – Gemeindeverwaltung

Ein schwieriges Unterfangen, der Bau eines neuen Ortszentrums, wurde in den Jahren 2001 – 2003 vollendet. Über ein Vierteljahrhundert waren

vergangen, bis die Anwesen und Grundstücke in Gemeindeeigentum waren. Mühsam war die Suche nach einem Investor, denn neben einem neuen Rathaus und einer Tiefgarage sollten Geschäfte, Praxen, Dienstleistungsbetriebe und nicht zuletzt Wohnungen entstehen.

Anfang 1999 war ein Investor gefunden und elf Monate später waren die Aushubarbeiten schon in vollem Gange. Am 6.7.2001 wurde das neue Rathaus eingeweiht und im Frühjahr 2002 waren die beiden Wohn- und Geschäftshäuser der Altenburgpassage fertig gestellt.

Das neue Rathaus, in dem auch das Grundbuchamt neue Räume beziehen konnte, wurde von den Bediensteten und der Bevölkerung als funktionales Dienstleistungszentrum schnell schätzen gelernt. Neben dem offenen gestalteten Bürgerbüro und dem Ratssaal sind im Erdgeschoss Amtsräume untergebracht, die von den Einwohnern stärker frequentiert werden. Im 1. Obergeschoss befinden sich unter anderem das Büro des Bürgermeisters sowie Räume des Hauptamtes, der Finanz- und der Personalverwaltung. Im 2. Obergeschoss sind das Bauamt, das Grundbuchamt sowie die Gemeindekasse untergebracht. Ergänzt werden die Räumlichkeiten durch zwei Sitzungs- bzw. Besprechungsräume.

Geschichte

Im Jahr 884 wurde Sinzheim unter Kaiser Karl III. mit der Bezeichnung „Suninisheim“ erstmals urkundlich erwähnt. Die Wurzeln gehen auf die fränkische Siedlung „Sunini“ zurück. Über die Ortsnamen Suenesheim (1154), Sunnesheim (1261), Suminsheim (1272), Sunzheim (1401), Sunzhaim (1523) und Suntzheim (1610) erhielt die Ortschaft 1620 ihren heutigen Namen.

Seit Menschengedenken gehören die Teillorte Winden, Kartung, Schiffung, Halberstung, Müllhofen, Ebenung und Vormberg zu Sinzheim.

Der Teillort Leiberstung wurde im Zuge der Verwaltungsreform am 1. Januar 1973 eingegliedert, behielt aber einen Ortschaftsrat und einen Ortsvorsteher.

Mit der sechs Kilometer entfernten Nachbargemeinde Hügelsheim besteht seit 1. Januar 1973 eine Verwaltungsgemeinschaft.



ENERGIE IST UNSERE GRÖSSTE LEIDENSCHAFT!

Eigentlich fallen wir gar nicht groß auf – weil man Energie kein Logo aufdrucken und kein Label einnähen kann. Unser Strom kommt unerkannt aus Ihrer Steckdose. Unser Wasser fließt namenlos in Ihrer Leitung. Unsere Wärme erreicht Sie ohne Absender. Dennoch liefern wir Qualität: mit einem starken Service vor Ort, innovativen Produkten und Technologien, mit offenen Augen in der Region und immer leidenschaftlich kundenorientiert.

Wir begleiten Sie durch den Tag!

Süwag Energie AG, Telefon: 0800 4747488 (kostenfrei) oder www.suewag.de

Süwag ServiceCenter Achern, Kapellenstraße 37, 77855 Achern

Mo-Do: 8:00-18:00 Uhr; Fr: 9:00-14:30 Uhr



VORWEG GEHEN

Süwag Energie AG, Niederlassung Süd, Kapellenstraße 37, 77855 Achern

SINZHEIM – EINE GEMEINDE STELLT SICH VOR

Gemarkung und Einwohnerstruktur

Die Gemarkungsfläche beträgt rund 28,5 km². Davon sind 15,3 km² landwirtschaftliche Nutzfläche und 7,5 km² Wald. Obst- und Weinbau sind in Sinzheim stark verwurzelt. Die schweren Lössböden in der Vorbergzone eignen sich ausgezeichnet für hervorragende kräftige Rieslingweine. Sie machen den Hauptanteil der ca. 150 ha großen Anbaufläche aus. Aber auch der frische, angenehme Müller-Thurgau und fruchtig-spritzige Grau- und Spätburgunder werden angebaut. Einige Sinzheimer Weingüter besitzen beachtliche Rebflächen. Vollerwerbslandwirte und zahlreiche Nebenerwerbsswinzer liefern ihr Traubengut bei benachbarten Winzergenossenschaften ab.

Am 30.06.2009 wurden in der Gemeinde Sinzheim 11.086 Personen zur Wohnbevölkerung gezählt. Davon wohnten im Hauptort Sinzheim 4.908, in Kartung 2.059, in Winden 997, in Leiberstung 873 in Halberstung 675, in Müllhofen 448, in Schiftung 191 und in Vormberg mit Ebenung 935. Von der Bevölkerung sind 1.680 evangelisch, 6.840 römisch-katholisch und 74 gehören einer sonstigen Religionsgemeinschaft an. Der Ausländeranteil liegt bei 6 Prozent.

Von dem einstigen Bauern- und Handwerkerdorf hat sich die Gemeinde nach dem Zweiten Weltkrieg zu einer aufstrebenden Wohngemeinde entwickelt. Sowohl im Hauptort als auch in allen Teilorten wurde nach und nach Bauland erschlossen. Gewerbliche Flächen entstanden vor allem im Sinzheimer und Kartunger Norden.

Handel und Gewerbe

Obwohl sich Sinzheim in den letzten Jahrzehnten zu einer Wohngemeinde entwickelt hat, bietet das heimische Gewerbe einige hundert Arbeitsplätze.

Handwerksbetriebe aller Art, aber auch Groß- und Einzelhandelsgeschäfte decken fast umfassend den täglichen Bedarf. Im Hauptort sind zahlreiche Einzelhandelsgeschäfte vorhanden. Lebensmittelgeschäfte sind neben dem Hauptort auch in Kartung, Winden und Leiberstung. Parkplätze

direkt bei den Geschäften, Kurzparkzonen und eine öffentliche kostenfreie Tiefgarage unter dem Marktplatz garantieren kurze Wege zu den Fachgeschäften oder Dienstleistungsbetrieben. Ein großer Heimwerkermarkt und ein Verbraucherzentrum im Norden Sinzheims sowie zahlreiche Fachgeschäfte, Kreditinstitute oder sonstige Gewerbebetriebe runden das Angebot ab.

Praktische Ärzte, Fachärzte, Zahnärzte, Apotheken und weitere medizinische Spezialisten stehen für die Gesundheitsfürsorge zur Verfügung. Physikalische Praxen und Pflegedienste bieten Hilfe für Kranke und pflegebedürftige Mitmenschen an.

1995 wurde unweit der Sinzheimer Ortsmitte die „Seniorenresidenz am Fremersberg“ eröffnet. Das Alten- und Pflegeheim wird seit 2006 von der „Curatio“ fachmännisch und mit viel Liebe und Engagement geführt. Für rund 80 ältere Menschen, die alleinstehend oder pflegebedürftig sind, wird sowohl im Bereich „betreutes Wohnen“ als auch im Pflegebereich eine Heimstatt für einen würdigen Lebensabend geboten.

In der 1977 gebauten WdL Nordschwarzwald (Müllhofener Straße) arbeiten Menschen mit geistiger oder körperlicher Behinderung. Die Förderung der Menschen mit Handicap und die Bereitstellung eines den Möglichkeiten entsprechenden Arbeitsplatzes sind zwei der breiten Aufgabenpalette der Lebenshilfe-Einrichtung. Eine Außenstelle in Kartung betreut etwa 20 Menschen mit besonders starker Behinderung.

Eine **Postagentur** befindet sich im Fachmarkt Rauch, Breite Weg 15.

Verkaufsoffene Sonntage sind beim Frühjahrsmarkt zwei Wochen nach Ostern sowie bei der Sinzheimer „Kirwe“ am dritten Sonntag im Oktober.

Rund 70 Fachgeschäfte, Dienstleistungsbetriebe und Handwerker sind Mitglied in der Werbegemeinschaft „Gefa“ – Gemeinschaft der Sinzheimer Fachbetriebe, die 1974 gegründet wurde (www.gefa-sinzheim.de).

Freitagvormittags findet auf dem Marktplatz beim Rathaus ein **Wochenmarkt** statt.

SINZHEIM - EINE GEMEINDE STELLT SICH VOR



Gastronomie

Sowohl Einheimische als auch Gäste können sich in den Restaurants und Gaststätten in Sinzheim und den Teilorten wohl fühlen. Rund zehn Gasthäuser sind Traditionsbetriebe, die zum größten Teil seit über 100 Jahren bestehen. Nicht nur diese, sondern auch etliche weitere Gasthöfe bieten eine ausgewogene Speise- und Getränkepalette, die sich vorwiegend an heimischen Produkten orientiert. Die Weinkarten beinhalten vornehmlich badische Weine, darunter auch von den Sinzheimer Lagen. Etliche Gaststätten bieten Nebenräume für Veranstaltungen, manche haben im Außenbereich gemütliche Biergärten eingerichtet. Eisdielen und Cafés runden das gastronomische Angebot ab. Einige Gasthäuser im Hauptort, die Restaurants in Winden und Vormberg bieten Übernachtungsmöglichkeiten für Durchreisende oder Urlauber. Ferienwohnungen werden in Sinzheim nur wenige angeboten.

Kindergärten und Schulen

In den Bau, Ausbau und Umbau von Kindergärten, Schulen und schulischen Einrichtungen wurden in den vergangenen Jahren viele Millionen Mark und Euro investiert.

Sinzheim besitzt sechs Kindergärten. Die Kindergärten in Kartung, Winden, Leiberstung, Vormberg und Müllhofen werden von der Gemeinde getragen, der Kindergarten im Hauptort wird vom Orden St. Vinzenz vom Paul betrieben und von der Gemeinde bezuschusst. Mit sechs Gruppen ist der Kartunger Kindergarten der größte. Fünf Gruppen werden im Kindergarten St. Vinzenz betreut, drei im Kindergarten Vormberg. Je zwei Gruppen haben die Kindergärten Leiberstung und Winden, eine Gruppe der Kindergarten in Müllhofen.

Alle Kindergärten nehmen Kinder bereits ab dem 2. Lebensjahr. Eine Ganztagesbelegung ab 7:30 Uhr bis 17:00 Uhr ist im Kindergarten Kartung und St. Vinzenz im Hauptort möglich.

Nähere Informationen, sowie die Geschichte der Kindergärten sind erläutert im Heimatbuch „Der Fremersberger 2“ (erhältlich im Bürgerbüro).



Weinreben in der Vorbergzone

Neben den Grundschulen in Sinzheim und Kartung (je zweizügig) sowie in Leiberstung/Halberstung ist in der Müllhofener Straße ein großes Schulgebäude, das die Realschule (zweizügig) und die Hauptschule (ab Sept. 2010 Werkrealschule in Kooperation mit Hügelsheim) beherbergt. Die Sinzheimer Schulen tragen den Namen von Bischof Lothar von Kübel (1823 – 1881), einem Sohn der Gemeinde.

Die Haupt- und Realschule in der Müllhofener Straße wurde 1973 gebaut und 1989 sowie 2000 erweitert. Die Grundschule Sinzheim stammt aus dem frühen 19. Jahrhundert und wurde 1991 vergrößert. 1993 erhielt die 1893 erbaute Kartunger Schule einen Anbau mit Gymnastikraum. 1999 wurde die neu erbaute Leiberstunger Schule bezogen. Die 1912 erbaute Halberstunger Schule ist 1997 um einen Schulraum erweitert worden.

Für alle Grundschul Kinder gibt es eine Kernzeitbetreuung, die um 7:30 Uhr beginnt und spätestens um 14:00 Uhr endet. Die Kernzeitbetreuung für die Sinzheimer Grundschule findet gegenüber im Alten Rathaus statt, die Kartunger und Leiberstunger Grundschüler werden im Schulhaus betreut.

Informationen zu den Schulen gibt es im Heimatbuch „Der Fremersberger 3“ (erhältlich im Bürgerbüro).

SINZHEIM – EINE GEMEINDE STELLT SICH VOR

Freizeit & Vereine

Neben den rund 60 Vereinen und Verbänden gibt es noch zahlreiche Gemeinschaften oder Clubs, die das kulturelle und sportliche Leben der Gemeinde prägen. Viele Vereine engagieren sich in der Jugendförderung und -ausbildung und leisten damit einen wertvollen Beitrag zum Wohle der Kinder und Jugendlichen.



Seeräuberkreisel beim Kartunger Straßenfest

Der jährlich erscheinende Veranstaltungskalender gibt nur einen Einblick in die Vielfalt von Aktivitäten und Veranstaltungen in Sinzheim und den Teilorten. Ob Konzerte, sportliche oder kulturelle Veranstaltungen: Damit wird ein wesentlicher Beitrag zum gesellschaftlichen Leben in der ganzen Gemeinde geleistet. Straßenfeste oder Sommerhock-Veranstaltungen im Hauptort und mehreren Teilorten festigen das gesellige Miteinander und bieten Gelegenheit für zwischenmenschliche Begegnungen.

Rund zehn Gesangvereine und Chöre, sowie mehrere Musikvereine bieten Jugendlichen und Erwachsenen die Möglichkeit, sich musikalisch zu betätigen. Etliche Sportvereine, vom Tennisclub, über die beiden Fußballvereine, den Handballverein, den Turnerbund mit mehreren Abteilungen und weitere Vereine laden zu sportlicher Aktivität ein.

In Gymnastikgruppen (speziell auch für ältere Mitbürger) und sonstigen Gemeinschaften wird Körper und Geist ein Ausgleich geboten. Gewerbliche betriebene Sportstudios bieten die Voraussetzungen, dem Körper gezielte Fitness zu verschaffen. Neben verschiedenen sportlichen und gesellschaftlichen Angeboten für ältere Menschen, wird der kulturellen und sportlichen Förderung der Jugend große Aufmerksamkeit gewidmet und seitens der Gemeinde über die Vereine gefördert.

Ein fachlich ausgebildeter Jugendbetreuer hat die Aufgabe übernommen, außerhalb der Vereine eine freie Jugendarbeit zu organisieren. Damit soll vielen Jugendlichen ohne Bindung an Vereine oder Gemeinschaften die Möglichkeit geboten werden, sich mit Gleichaltrigen zu treffen um gemeinsam die Freizeit sinnvoll zu gestalten.

Sowohl die katholische als auch die evangelische Kirchengemeinde bieten Kindern und Jugendlichen ein interessantes Freizeitprogramm. Jährlich finden Ferienlager oder Freizeiten statt. Das Sommerferienprogramm der Gemeinde in Zusammenarbeit mit Vereinen und Firmen bietet viel Abwechslung und erfreut sich großer Beliebtheit.

Zahlreiche Vereine informieren über ihre Homepage. Alle Vereine sind auf der Homepage der Gemeinde www.sinzheim.de aufgeführt. Vereine mit eigener Homepage sind von dort erreichbar.

SINZHEIM – EINE GEMEINDE STELLT SICH VOR



Sport- und Festhallen

Die 1977 erbaute **Fremersberghalle** ist Treffpunkt bei zahlreichen Veranstaltungen. Die Veranstaltungshalle mit Bühne und Küche bietet rund 600 Plätze und steht für vielfältige Veranstaltungen zur Verfügung. Die in drei Felder teilbare Sporthalle mit ca. 400 Sitzplätzen wird von der benachbarten Schule, Sport treibenden Vereinen sowie Turn- und Gymnastikgruppen genutzt.

Im September 2009 wurde mit dem Bau einer weiteren Sporthalle, der **Altenburghalle**, begonnen. Dieser Neubau grenzt im Westen an die Fremersberghalle und soll insbesondere den sporttreibenden Vereinen weitere Trainingsmöglichkeiten bieten.

Der 1897 gegründete Turnbund Sinzheim verfügt über eine eigene **Turnhalle** an der B 3, die 1907 gebaut und letztmals 2006 erweitert wurde.

Im Jahr 2003 wurde die **Wendelinushalle** im Teilort Leiberstung fertiggestellt. Die bis zu 540 Personen fassende Mehrzweckhalle mit Küche und Bühne befindet sich direkt neben der 1999 erbauten Grundschule. Sie wird für den Schulsport benutzt, steht aber vor allem den Vereinen für sportliche oder kulturelle Veranstaltungen zur Verfügung.

Die an das Schulhaus angebundene **Bürgerbegegnungsstätte Halberstung** (erbaut 1990 – 1992) ist als Mehrzweckhalle mit Bühne und Küche konzipiert. Sie bietet Platz für Gymnastik- und Seniorensport, ist Probelokal für den Gesangverein Halberstung und Versammlungsraum für kulturelle Veranstaltungen und sonstige Feste.

Der **Bernhardussaal in Müllhofen** wurde zusammen mit dem Kindergarten 1992 erbaut. Er dient als Turnraum für den Kindergarten, ist Probelokal für den MGV Müllhofen, Übungsraum für den Kulturverein Müllhofen und bietet mit seiner Bühne Platz für kulturelle Veranstaltungen.

Pfarrzentrum St. Martin

Das 1973 in der Sinzheimer Ortsmitte erbaute Pfarrzentrum St. Martin ist mit seinem Saal und den Gruppenräumen ein Ort für vielfältige Veranstaltungen.

Sonstige Öffentliche Einrichtungen

Feuerwehr

Die Sinzheimer Freiwillige Feuerwehr besteht seit 1882 und feierte 2007 das 125-jährige Bestehen. Das Feuerwehrgerätehaus mit Versammlungsraum in der Nowackstraße wurde 1967/68 erbaut. Neben dem Zug 1 und Zug 2 des Hauptortes sowie dem Zug Leiberstung bestehen Ortsgruppen in Winden, Halberstung, Müllhofen und Schiffung.

Seit 1972 besteht eine Jugendwehr, in der Jungen und Mädchen zwischen zehn und 16 Jahren willkommen sind.

Der einzige Feuerwehr-Musikzug im Landkreis Rastatt entstand aus dem Spielmanns- und Fanfarenzug, dessen Wurzeln ins Jahr 1957 zurückreichen.

Näheres unter www.feuerwehr-sinzheim.de sowie zur Geschichte der Wehr im Heimatbuch „Sinzheim“ von Franz Zoller, das 1984 erschien (erhältlich im Bürgerbüro).

Friedhof

Sowohl in Sinzheim als auch in Leiberstung gibt es einen Friedhof, jeweils mit einer Einsegnungskapelle. Um 1995 wurde der Sinzheimer Friedhof wesentlich erweitert. Dabei entstand auch eine Urnenwand, die inzwischen um weitere Urnenwände erweitert wurde.

Gemeindewerke

Für die Strom- und Wasserversorgung sorgen die Gemeindewerke, ein Eigenbetrieb der Gemeinde in der Müllhofener Straße 22. 14 Mitarbeiter in Verwaltung und Technik kümmern sich um Bereitstellung und Unterhalt der Versorgungsnetze sowie um die Abrechnung des Verbrauchs.

Bauhof

Der gemeindliche Bauhof in der Müllhofener Straße 22 übernimmt vielfältige Aufgaben wie Pflege von Blumen- und Grünanlagen, Winterdienst oder Reinhaltung öffentlicher Plätze sowie Reparatur und Umbauarbeiten von gemeindeeigenen Immobilien.

SINZHEIM – EINE GEMEINDE STELLT SICH VOR



Pfarrkirche St. Martin

Kirchen & kirchliche Einrichtungen

Sinzheim besitzt mit der **St.-Martins-Kirche** das größte Gotteshaus einer Landgemeinde der Erzdiözese Freiburg. Der 72,5 Meter hohe Turm grüßt weit ins Land hinaus. Von 1898 bis 1900 wurde der Sakralbau unter viel Mühen erstellt. 1950 erfolgte eine große Renovation und Mitte der 1980er

Jahre wurde eine Außen- und Innenrenovierung vorgenommen. Über die Pfarrkirche St. Martin erschien zum 100-jährigen Jubiläum ein interessantes 272-Seiten-Werk, das im Pfarrhaus erhältlich ist.

1961/62 erbaute die **evangelische Matthäusgemeinde** in der Hauptstraße 139 ein Gotteshaus, da nach dem Zweiten Weltkrieg die Anzahl der evangelischen Mitbürger sprunghaft angestiegen war.

Katholische Kirchen bzw. Kapellen sind in Kartung (erbaut 1904, renoviert 2004), in Leiberstung (erbaut 1775), in Winden (erbaut 1955) in Schiftung (erbaut 1813) und in Ebenung (erbaut 1975). Sowohl im Schwesternheim St. Vinzenz als auch im Klostergut Fremersberg befindet sich eine Hauskapelle.

Gebetsstätten sind die Fatimagrotte am Waldrand in Vormberg, die Lourdesgrotte am Waldrand bei Schiftung und die Andachtstätte „Maria unter den Linden“ bei Halberstung.

Zahlreiche Wegkreuze oder sonstige Stätten der Besinnung sind unter anderem aufgeführt im Kapitel „Sinzheimer Kleindenkmale“ im Heimatbuch „Fremersberger 4“ (erhältlich im Bürgerbüro).

Sehenswertes

In Sinzheim und den Teilorten, aber auch in der näheren Umgebung gibt es Orte oder Bauwerke, die einen Besuch wert sind.

Das alles überragende Gotteshaus, die 1898 – 1900 erbaute **Pfarrkirche St. Martin** wird im Jubiläumsbuch, das im Jahr 2000 erschien, als Gesamtkunstwerk bezeichnet. Sie gehört zu den bedeutendsten Baudenkmalern in Mittelbaden. Teile der originalen Ausstattung und Ausmalungen des neugotischen Gotteshauses fielen wie andernorts auch Mitte des 20. Jahrhunderts dem puristischen Zeitgeschmack zum Opfer. Zum Glück konnte die Innenbemalung im Zuge der großen Restaurierung Mitte der 1980er Jahre wieder rekonstruiert werden. Beim Frühjahrsmarkt und bei der Sinzheimer Kirwe ist meist eine Begehung des Turmes möglich. Wer sich nicht scheut,

SINZHEIM - EINE GEMEINDE STELLT SICH VOR



die genau 200 Stufen der Wendeltreppe bis zur Galerie zu erklimmen, wird mit einem wunderbaren Rundblick belohnt. Auch die Gebäude des Ortskerns, die Grundschule, das Ortszentrum, das Feuerwehrhaus, der Friedhof und vieles mehr kann aus der Vogelperspektive betrachtet werden.

Die **Mariengrotte** am Waldrand bei Vormberg ist ein Ort der Ruhe und der Besinnung. Sie wurde nach dem Zweiten Weltkrieg zum Dank an die Gottesmutter eingerichtet. Die Pfarrgemeinde hatte gelobt, eine Gebetsstätte zu schaffen, wenn Sinzheim von größeren Kriegsschäden verschont bleibt. Jedes Jahr um Mariä Himmelfahrt (15. August) findet sonntagmorgens unter freiem Himmel ein feierlicher Gottesdienst statt, zu dem einige hundert Gläubige strömen.



Mariengrotte in Vormberg

Unweit der Mariengrotte befindet sich der **Bergsee**, den die Sinzheimer „Steinbruchsee“ nennen. Für die Rheinkorrektion wurde ab etwa Mitte des 19. Jahrhunderts Porphyrstein gebrochen. Der Steinbruch wurde zum Beginn des Zweiten Weltkrieges stillgelegt. Ein etwa 15 Meter tiefer Felskrater war entstanden, in dem sich das Wasser einer Quelle sammelte. Ein wildromantischer See umgeben von einem hohen Felsenrund war entstanden. Trotz Verbot badeten bis um 1970 die Jugendlichen im erfrischend kühlen Wasser. Seit etwa 1980 ist der See als Fischwasser verpachtet.

Von der **Ebenunger 14-Nothelfer-Kapelle** ist der Ausblick in das Rheintal besonders schön. Die Kapelle wurde 1975 erbaut. Sie war ersatzweise für die aus dem 14. Jahrhundert stammende Antoniuskapelle erbaut wor-



Bergsee Vormberg

SINZHEIM – EINE GEMEINDE STELLT SICH VOR

den. Diese stand am Südeingang Sinzheims an der B 3 und musste bei deren Ausbau weichen. Das Motivbild der 14 Nothelfer, der Weihwasserstein, zwei Heiligenfiguren und das Gedenkkreuz an den tödlich verunglückten Jugendpfarrer Alfred Beer stammen von der abgebrochenen Kapelle. Drei Sühnekreuze und eine Pieta aus dem Jahr 1732 sind bei der Kapelle aufgestellt.

Der **Waldenecksee** befindet sich auf einer Exklave Sinzheims zwischen Fremersberg und Yburg. Um 1900 wurde dort ein Steinbruch eingerichtet, der verpachtet war. Als sich um 1960 der Bruch nicht mehr lohnte, entstand in der vertieften Bruchsohle durch Quell- und Oberflächenwasser ein etwa 1 ha großer wildromantischer See, der als Fischwasser verpachtet ist.

Der **Fremersbergturm** auf dem 525 Meter hohen Hausberg Sinzheims ist ein Fernmeldeturm mit einer Gesamthöhe von 83 Metern. 144 Stufen einer Wendeltreppe führen auf eine Aussichtsplattform, die einen herrlichen Rundblick ermöglicht. Der Turm wurde 1961 erstellt. An gleicher Stelle stand ein 1883 erbauter und 1900 auf rund 28 Meter aufgestockter hoher Aussichtsturm, der 1954 abgebrochen werden musste. Einem neu aufgebauten Turm waren nur sechs Jahre vergönnt, ehe der heutige Fernmeldeturm erbaut wurde.

Quellen:

- Coenen/Lienhard „Pfarrkirche St. Martin“, 2000, erhältlich im Pfarramt
- Franz Zoller „Sinzheim“, 1984, erhältlich im Bürgerbüro

Veröffentlichungen

Als Sinzheimer Einwohner, als Neubürger oder Gast sind Sie eingeladen, sich mit Sinzheim und dessen Geschichte zu befassen.

Dazu steht folgende Literatur zur Verfügung:

- 1) „Sinzheim“, Heimatbuch von Bürgermeister a. D. Franz Zoller aus dem Jahr 1984, 358 Seiten
- 2) „So war’s früher in Sinze“, Bildband mit ca. 800 Fotos sowie Berichten aus der 1. Hälfte des 20. Jahrhunderts, 420 Seiten

- 3) Heimatbücher „Der Fremersberger“ 1 – 4, eine Symbiose zwischen aktuellen Ereignissen und einem Blick zurück.
Buch 1, erschienen 1997: 288 Seiten
Buch 2, erschienen 1999: 336 Seiten
Buch 3, erschienen 2003: 392 Seiten
Buch 4, erschienen 2006: 432 Seiten

- 4) „100 Jahre unter Yburg und Fremersberg“ von Wilfried Lienhard, 216 Seiten

- 5) Videofilm „Sinzheim – Gemeinde zwischen Rhein und Reben“, 40 Minuten

- 6) „Pfarrkirche St. Martin“ von Ulrich Coenen und Wilfried Lienhard, erschienen 2000, 272 Seiten, meist farbig.

- 7) „Maria Hilf in Kartung“ – die Entstehung des Kartunger Gotteshauses

Für Liebhaber der Mundart gibt es

- 8) Gedichtband „Zwischer geschder un hitt“ von Elisabeth Vollmer, 90 Gedichte in Mundart, 160 Seiten

- 9) CD „Unsere Hemet“, 21 vertonte Mundartgedichte von Elisabeth Vollmer

- 10) Videofilm „Wenn ich ebbs vun Sinze hehr ...“ Mundartgedichte von Elisabeth Vollmer, 35 Minuten

- 11) Videofilm „Häffelswing und Bibbeleskäs“, 40 Minuten

- 12) „Sinzemerisch“ Niederalemannisches Wörterbuch von Günther Lorenz, 160 Seiten

Erhältlich sind die Produkte:

- 1 – 4: Im Bürgerbüro des Rathauses
- 6: Im Pfarrbüro des Pfarramtes
- 1 – 12: Bei der VR-Bank in Mittelbaden

SEILER, BELLINGER
BLAZEK, RAUCH
& PARTNER



STEUERBERATUNGSGESELLSCHAFT

in Kooperation mit



LEGATUS GmbH

Wirtschaftsprüfungsgesellschaft



Windener Weg 3 · 76547 Sinzheim
Tel. (0 72 21) 98 03-0 · Fax 98 03-33
info@conmento.de · www.conmento.de

Recht und Steuer

:fartaczek

STEUERBERATER

Günter Fartaczek
Steuerberater

Hauptstraße 1e · 77815 Bühl
Telefon (0 72 23) 94 66 - 0
Telefax (09 11) 14 75 02 00
E-Mail: info@fartaczek.de
Internet: www.fartaczek.de



**Lohn- und
Einkommensteuer
Hilfe-Ring Deutschland e.V.**
(Lohnsteuerhilfverein)

Dipl. Finanzwirt (FH) **Horst Koch** Berater
Leiboldstraße 74 · 76547 Sinzheim
Tel. 0 72 23 / 95 26 14 · Fax 0 72 23 / 95 26 15 · Horst.Koch@LHRD.com

Internet: <http://www.lhrd.de>

Info-Telefon: 08 00 / 9 78 48 00



Ihre kompetenten Ansprechpartner
und Partner in allen Steuerfragen:

Thomas Weber
WP/StB (Partner)

Marcus Mumm
WP/StB (Partner)

Johannes Hurst
StB (Partner)

Dr. Kurt Rohner
WP/StB

Hubert Bross
vBP/StB

- steuerliche (Gestaltungs-)Beratung
- Jahresabschlussprüfung
- Jahresabschlusserstellung
- Finanz- und Lohnbuchhaltungen
- Unternehmensgestaltungen
- Vermögens- und Unternehmensnachfolge
- Existenzgründungsberatung
- betriebswirtschaftliche Beratung
- private und betriebliche Steuererklärungen

**Dr. Rohner · Weber · Mumm – Partnerschaft
Wirtschaftsprüfungsgesellschaft/
Steuerberatungsgesellschaft**

Landstraße 15 · 76547 Sinzheim
Tel: 07221/9848-0 · Fax: 07221/9848-99
www.rwm-wpg.de · mail@rwm-wpg.de

weiteres Büro:
Lichtentaler Str. 27 · 76532 Baden-Baden
Tel: 07221/9848-0 · Fax 07221/9848-66

ZAHLEN, DATEN, FAKTEN

Bundesland: Baden-Württemberg
Regierungsbezirk: Karlsruhe
Landkreis: Rastatt
Postleitzahl: 76547 (76545 für Postfach)
Ortsteile: Sinzheim, Kartung, Winden, Vormberg mit Ebenung, Leiberstung, Halberstung, Müllhofen, Schiffung
Vorwahl: 07221
07223 Ortsteile Leiberstung, Müllhofen, Schiffung

Osten: Baden-Baden
Westen: Rheinmünster

Fläche 28,58 km², davon

Gebäude- und Freiflächen	2,79 km ²
Betriebsflächen	0,37 km ²
Verkehrsflächen	1,80 km ²
Erholungsflächen	0,20 km ²
Landwirtschaftliche Nutzfläche	15,32 km ²
Wald	7,45 km ²
Wasser	0,37 km ²
Übrige Flächen	0,28 km ²

Gemarkungsgrenzen

Norden: Baden-Baden, Hügelsheim, Rheinmünster
Süden: Baden-Baden, Bühl

Tanya Koch Rechtsanwältin

Franz-Rauch-Str. 5
76547 Sinzheim
Telefon 07221-803254
Telefax 07221-803267
rechtsanwaeltin-koch@web.de

KOCH
KOCH
KOCH



Blick vom Kirchturm der Pfarrkirche St. Martin

Anwaltskanzlei Herbert Oeking

Eisenbahnstraße 21
76547 Sinzheim
Telefon 07221 85003 | Fax 07221 83048
E-Mail info@oeking-ra.de

- Arbeitsrecht
- Erbrecht
- Strafrecht
- Mietrecht
- Wohnungseigentumsrecht
- Verkehrsrecht



Mitglied im Anwaltverein

ZAHLEN, DATEN, FAKTEN



Höhe über dem Meer

Sinzheim (Hauptort)	128,1	m
Kartung	126,9	m
Winden	153,2	m
Vormberg	201,6	m
Leiberstung	123,4	m
Halberstung	124,9	m
Müllhofen	128,5	m
Schiftung	126,3	m

Winden	997
Vormberg mit Ebenung	935
Leiberstung	873
Halberstung	675
Müllhofen	448
Schiftung	191

Einwohnerzahl **11.086** (Stand 30.06.2009)

Sinzheim	4.908
Kartung	2.059

„Ich war noch niemals in...“ - dann los!
www.alles-deutschland.de

Dr. Josef-Fischer-Straße 5 Telefon 07221 81342
 76547 Sinzheim Telefax 07221 85442

BAUMEISTER INGENIEURBÜRO

- Städtischer Tiefbau
- Verkehrsanlagen
- Bauleitplanung
- Gutachten · Beratung
- Friedhofplanung
- Tragwerksplanung

Marktplatz 3 · 76547 Sinzheim
 Tel. (0 72 21) 5 04 83-0 · Fax (0 72 21) 5 04 83-11
 post@baum-ing.de · www.baum-ing.de

Planung und Bauleitung von Neubauten, Erweiterungsbauten, Umbauten und Modernisierungen



SCHORN GmbH

76547 SINZHEIM
Landstr. 67a

Vermietung und Hausverwaltung

Telefon 0 72 21/8 20 31 · Telefax 0 72 21/8 39 76

IHRE GEMEINDEVERWALTUNG SINZHEIM

RATHAUS SINZHEIM, Marktplatz 1

Telefon 07221 806-0, Telefax 07221 806-266

E-Mail: gemeinde@sinzheim.de

Internet: www.sinzheim.de

Sprechzeiten:

Montag – Mittwoch

8.00 – 12.00 Uhr

Donnerstag

8.00 – 12.00 Uhr und 16.00 – 18.00 Uhr

Freitag

8.00 – 12.30 Uhr

Bitte beachten Sie auch die erweiterten Öffnungszeiten unseres Bürgerbüros (siehe nachfolgende Seiten). Im besonderen Einzelfall stehen wir auch gerne außerhalb der Öffnungszeiten nach Vereinbarung zur Verfügung.

AMT/FUNKTION	NAME	ZIMMER	DURCHWAHL	E-MAIL
Bürgermeister	Erik Ernst	217	806-217	buergermeister@sinzheim.de
Bürgermeister Sekretariat	Lemcke Christine	216	806-216	christine.lemcke@sinzheim.de
Hauptamt				hauptamt@sinzheim.de
Hauptamtsleiterin	Braun Christina	221	806-221	christina.braun@sinzheim.de
Hauptamtsleiterin-Stellv., Personalamt	Huck Annemarie	223	806-223	annemarie.huck@sinzheim.de
Hauptamt Sekretariat, Hallenverwaltung	Weber Jasmin	222	806-232	jasmin.weber@sinzheim.de
Hauptamt Sekretariat	Rittler Christiane	222	806-222	christiane.rittler@sinzheim.de
Bürgerbüro	Schenkel Carmen	101	806-801	carmen.schenkel@sinzheim.de
	Korsinek Anja	101	806-802	anja.korsinek@sinzheim.de
	Warth Thomas	101	806-803	thomas.warth@sinzheim.de
Bezügeabrechnung	Boos Sabine	214	806-214	sabine.boos@sinzheim.de
EDV-Abteilung	Ernst Thomas	204	806-204	thomas.ernst@sinzheim.de
	Hein Myriam	220	806-220	myriam.hein@sinzheim.de
Ordnungsamt	Löffler Jutta	105	806-105	jutta.loeffler@sinzheim.de
Sozial- u. Versicherungsamt	Müller Uwe	103	806-103	uwe.mueller@sinzheim.de

Konstruktion • Holztreppe • Wärmedämmung • Holzhäuser in Rahmenbauweise • Photovoltaik und Solaranlagen • Dachdeckung • Dachsanierung

qualifizierter Meisterbetrieb seit über 35 Jahren

GILLE HOLZBAU GMBH

In den Lissen 4, Gewerbegebiet
76547 Sinzheim-Kartung
Tel. (0 72 21) 89 89
Fax (0 72 21) 8 28 37

www.gille-holzbau.de

EINER FÜR ALLES
Qualitätswort
DachKomplett
...Anmalung
...Klebung
...Klebung
WIR SIND DABEI

IHRE GEMEINDEVERWALTUNG SINZHEIM



AMT/FUNKTION	NAME	ZIMMER	DURCHWAHL	E-MAIL
Standesamt	Oppermann Nicole	108	806-107	nicole.oppermann@sinzheim.de
	Wissert Ines	108	806-108	ines.wissert@sinzheim.de
Vollzugsdienst	Trautmann Norbert	213	806-213	norbert.trautmann@sinzheim.de
	Torchalla Angelika	213	806-234	angelika.torchalla@sinzheim.de
Grundbuchamt				
Grundbuchratschreiberin	Ernst Heike	312	806-312	heike.ernst@sinzheim.de
Grundbuchratschreiberin-Stellv.	Schnaibel Magdalena	313	806-373	magdalena.schnaibel@sinzheim.de
	Arcangelo Waltraud	324	806-324	waltraud.arcangelo@sinzheim.de
	Lorenz Anja	324	806-334	anja.lorenz@sinzheim.de
Finanzverwaltung			rechnungsamt@sinzheim.de	
Rechnungsamtsleiter	Hettler Christoph	209	806-209	christoph.hettler@sinzheim.de
Rechnungsamtsleiter-Stellv.	Mechler Roland	211	806-211	roland.mechler@sinzheim.de
Rechnungsamt Sekretariat	Schulz Dirk	210	806-210	dirk.schulz@sinzheim.de
Grund- u. Gewerbesteuer	Liedtke Silvia	208	806-238	silvia.liedtke@sinzheim.de
Hundesteuer, Pacht	Lemay Gerda	208	806-208	gerda.lemay@sinzheim.de
Kassenverwalter	Walter Hubert	306	806-306	hubert.walter@sinzheim.de
Kasse, Buchhaltung, Vollstreckung	Horn Anja	307	806-337	anja.horn@sinzheim.de
	Jung Beate	307	806-307	beate.jung@sinzheim.de
	Reith Jutta	307	806-307	jutta.reith@sinzheim.de
	Eisenack Sabine	305	806-305	sabine.eisenack@sinzheim.de
Bauamt			bauamt@sinzheim.de	
Bauamtsleiter, Ortsbaumeister	Hörth Richard	316	806-316	richard.hoerth@sinzheim.de
Bauamtsleiter-Stellv.	Gschwender Eberhard	321	806-321	eberhard.gschwender@sinzheim.de
Bauamt Sekretariat	Schäfer Gabriele	322	806-322	gabriele.schaefer@sinzheim.de

Beratende Ingenieure

77886 Lauf Poststraße 1
07841 703-0
www.zink-ingenieure.de

ZiNK
INGENIEURE

Ingenieurbüro für
Tief- und Wasserbau

- Innovative und wirtschaftliche Lösungen -
Ein Beispiel - Wasserwerk "Im Großen Bruch"



**WINTER
GARTEN**



LAMPRECHT

Wohnen wie im Süden – bei jedem Wetter. Ihr Wintergarten in SCHÜCO Wohnraumqualität:

witterungsfest,
wärme gedämmt
und Maßarbeit.



Immer eine Idee besser.

**SCHÜCO
INTERNATIONAL**

LAMPRECHT

METALLBAU GMBH

76547 Sinzheim, Hans-Thoma-Str. 11
Tel. (0 72 21) 84 80, Fax (0 72 21) 8 37 80

**SCHÜCO
INTERNATIONAL**

IHRE GEMEINDEVERWALTUNG SINZHEIM

AMT/FUNKTION	NAME	ZIMMER	DURCHWAHL	E-MAIL
Geschäftsstelle Gutachterausschuss	Fritz Birgit	315	806-335	birgit.fritz@sinzheim.de
Gebäudetechnik, Gebäudeunterhaltung	Deubel Jürgen	315	806-315	juergen.deubel@sinzheim.de
Bauanträge	Kopf Roswitha	323	806-323	roswitha.kopf@sinzheim.de
Tiefbau	Bäuerle Thomas	317	806-317	thomas.baeyerle@sinzheim.de
	Lorenz Isolde	317	806-377	isolde.lorenz@sinzheim.de

WEITERE EINRICHTUNGEN DER GEMEINDE SINZHEIM:

GEMEINDEWERKE SINZHEIM

Strom- und Wasserversorgung
 Müllhofener Straße 22
 Telefon 07221 9846-0
 Telefax 07221 9846-26
 E-Mail: info@gw-sinzheim.de
 Internet: www.gw-sinzheim.de
 Kaufmännische Werkleitung: Siegfried Droll
 Telefon: 07221 9846-15
 E-Mail: s.droll@gw-sinzheim.de
 Technische Werkleitung: Eberhard Hirth
 Telefon: 07221 9846-16
 E-Mail: e.hirth@gw-sinzheim.de

GEMEINDEBAUHOFF

Müllhofener Straße 22
 Telefon 07221 804989 oder 804988
 Telefax 07221 804991, E-Mail: bauhof@sinzheim.de
 Bauhofleitung: Guido Maier
 Telefon: 07221 804988, E-Mail: guido.maier@sinzheim.de
 Sekretariat Bauhof: Astrid Rauch
 Telefon: 07221 804989, E-Mail: astrid.rauch@sinzheim.de

ORTSVERWALTUNG LEIBERSTUNG

Leiboldstraße 50, Sinzheim-Leiberstung
 Telefon 07223 958450, Internet: www.leiberstung.de
 Ortsvorsteher: Alexander Naber

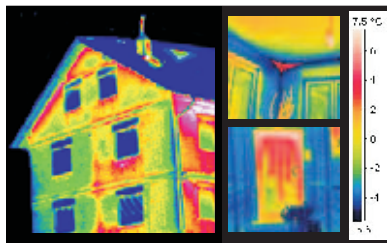


ARCHITEKTUR + INGENIEURBÜRO



Baustatik - Architektur - Tiefbau
 Energieberatung - Energieausweis

07221 - 80 32 79



Bergseestrasse 16 www.zeitvogel.de

BAUWERKSDIAGNOSE



Thermografie - Bauwerksdiagnostik
 Rohrbruchortung - Blower-Door-Test
 Flachdachuntersuchung - Tracergas

07221 - 80 32 80

BÜRGERBÜRO



Telefon 07221 806-0

Telefax 07221 806-166

E-Mail buergerbuero@sinzheim.de

Das Bürgerbüro ist die zentrale Anlaufstelle im Erdgeschoss des Rathauses.

Sie können hier zahlreiche Verwaltungsleistungen erledigen und erhalten Auskünfte über die Zuständigkeiten im Rathaus.

Das Bürgerbüro-Team nimmt Ihre Anregungen, Hinweise oder Beschwerden entgegen und beantwortet gerne Fragen zu unserer Gemeinde, zu Einrichtungen und Veranstaltungen.

Öffnungszeiten des Bürgerbüros:

Montag – Mittwoch	7.30 – 16.00 Uhr (durchgehend)
Donnerstag	7.30 – 12.30 Uhr und 13.30 – 18.00 Uhr
Freitag	7.30 – 12.30 Uhr

Was können Sie bei uns erledigen?

Sie können ...

- An-, Ab- und Ummeldungen bei Wohnungswechsel vornehmen
- Anzeigen und Berichte für das Nachrichtenblatt abgeben
- Aufenthaltserlaubnis beantragen
- Auskunftssperre beantragen
- Briefwahl beantragen
- Einzugsermächtigungen für öffentliche Abgaben erteilen
- Fahrradboxen anmieten (Standorte: Stadtbahnhaltepunkte)
- Führerscheine und Fahrgastbeförderungsscheine beantragen
- Fundsachen abgeben und abholen
- Führungszeugnis beantragen
- Gestattungen nach dem Gaststättengesetz (Ausschankgenehmigungen) beantragen
- Gewerbean-, ab- und -ummeldungen vornehmen
- Hunde an-, ab- und ummelden
- Kinderreisepässe beantragen

- Landwirtschaftliche Berufsgenossenschaft (An-, Ab- und Ummeldungen vornehmen)
- Lohnsteuerkarten ausstellen und ändern lassen
- Nachrichtenblatt an- /abmelden
- Personalausweise beantragen
- Reisepässe beantragen
- Sperrzeitverkürzung beantragen
- Unterschriften beglaubigen lassen

Sie erhalten Antragsformulare für:

- Abfallbeseitigung
- Elterngeld
- Gebührenbefreiung GEZ
- Gebührenübernahme Kindertageseinrichtungen
- Kindergeld
- Landesblindenhilfe
- Landeserziehungsgeld
- Parkerleichterung für außergewöhnlich Behinderte und Blinde
- Schwerbehindertenausweise
- Telefongebührenermäßigung
- Unterhaltsvorschuss
- Volkshochschulkurse
- Wohngeld (Miet-, Lastenzuschuss)

Sie erhalten:

- Aufenthaltsbescheinigungen
 - Auskünfte aus dem Melderegister
 - Ausschreibungsunterlagen
 - Beglaubigte Fotokopien
 - Auszüge aus dem Gewerbezentralregister
 - Familienpässe
 - Fischereischeine
- Informationen über
- Bauschutt-Mülldeponien
 - Blutspendetermine
 - Jagdbezirke, Jagdpächter

BÜRGERBÜRO

- Kaminfegerbezirke
- Öffnungszeiten Behörden
- Schadstoffsammelaktionen

Informationsmaterial:

- Abfallkalender
- Ferienprogramm
- Grundstücksrichtwerte
- Infobroschüre Sinzheim
- Ortspläne
- Übernachtungsverzeichnis
- Veranstaltungskalender

- Volkshochschule
 - Meldebestätigungen
 - Schnakenbekämpfungsmittel
 - Wohnberechtigungsscheine

Wir verkaufen:

- Fahrkarten des KVV
- Heimatbücher
- Müllsäcke (Bio, Grau)

Eine Vielzahl der Formulare des Bürgerbüros stehen als Online-Formulare zur Verfügung (www.sinzheim.de).



WAS ERLEDIGE ICH WO?



IN SACHEN	ZUSTÄNDIGE STELLE	ZIMMER	TELEFON	E-MAIL
Abbruch von Gebäuden	Bauamt	321	806-321	eberhard.gschwender@sinzheim.de
Abfallberatung	Bürgerbüro	101	806-0	buergerbuero@sinzheim.de
Abwasserbeiträge	Rechnungsamt	211	806-211	roland.mechler@sinzheim.de
An-, Ab- und Ummeldungen	Bürgerbüro	101	806-0	buergerbuero@sinzheim.de
Aufgrabgenehmigung zur Verlegung von Leitungen	Bauamt	323	806-323	roswitha.kopf@sinzheim.de
Aufenthaltsgenehmigung für ausländische Mitbürger / Gestaltungen	Bürgerbüro	101	806-0	buergerbuero@sinzheim.de
Ausbildung	Hauptamt	223	806-223	annemarie.huck@sinzheim.de
Ausschankgenehmigungen	Bürgerbüro	101	806-0	buergerbuero@sinzheim.de
Ausschreibungsunterlagen	Bürgerbüro	101	806-0	buergerbuero@sinzheim.de
Bauangelegenheiten	Bauamt	321	806-321	eberhard.gschwender@sinzheim.de
Bauanträge	Bauamt	323	806-323	roswitha.kopf@sinzheim.de
Baulastenverzeichnis	Bauamt	323	806-323	roswitha.kopf@sinzheim.de
Bauplätze	Hauptamt	221	806-221	christina.braun@sinzheim.de
Beglaubigungen	Bürgerbüro	101	806-0	buergerbuero@sinzheim.de
Bestattungswesen	Standesamt	108	806-107/-108	standesamt@sinzheim.de
Denkmalschutz	Bauamt	323	806-323	roswitha.kopf@sinzheim.de
Eheanmeldung	Standesamt	108	806-107/-108	standesamt@sinzheim.de
Eheschließungen	Standesamt	108	806-107/-108	standesamt@sinzheim.de
Ehefähigkeitszeugnis	Standesamt	108	806-107/-108	standesamt@sinzheim.de
Einbürgerungen	Bürgerbüro	101	806-0	buergerbuero@sinzheim.de
Elterngeld	Bürgerbüro	101	806-0	buergerbuero@sinzheim.de

SALON SILVIA
DAMEN- + HERRENSALON
SOLARIUM

76547 Sinzheim/Halberstung · Ulmenstr. 1 · Telefon 07221 83433

Edelbrände Rudolphi GmbH
Das Haus der edlen Destillate

Fichtenweg 9 · 76547 Sinzheim
Tel. (0 72 21) 8 39 77 · Fax (0 72 21) 8 39 83
Edelbraende.Rudolphi@t-online.de
www.edelbraende-rudolphi.de

WAS ERLEDIGE ICH WO?

IN SACHEN	ZUSTÄNDIGE STELLE	ZIMMER	TELEFON	E-MAIL
Entwässerung	Bauamt	317	806-317	thomas.baeverle@sinzheim.de
Erschließungsbeiträge	Rechnungsamt	211	806-211	roland.mechler@sinzheim.de
Fahrkarten KVV	Bürgerbüro	101	806-0	buergerbuero@sinzheim.de
Familienpass	Bürgerbüro	101	806-0	buergerbuero@sinzheim.de
Ferienbetreuung	Hauptamt	222	806-222	christiane.rittler@sinzheim.de
Feuerwehrwesen	Hauptamt	103	806-103	uwe.mueller@sinzheim.de
Feuerwerke	Ordnungsamt	105	806-105	jutta.loeffler@sinzheim.de
Fischwasserverpachtung	Ordnungsamt	105	806-105	jutta.loeffler@sinzheim.de
Forstwirtschaft	Rechnungsamt	209	806-209	christoph.hettler@sinzheim.de
Fremdenverkehr	Bürgerbüro	101	806-0	buergerbuero@sinzheim.de
Friedhof	Standesamt	108	107/108	standesamt@sinzheim.de
Führungszeugnis	Bürgerbüro	101	806-0	buergerbuero@sinzheim.de
Fundbüro	Bürgerbüro	101	806-0	buergerbuero@sinzheim.de
Fundtiere	Ordnungsamt	105	806-105	jutta.loeffler@sinzheim.de
Gebäudeunterhaltung	Bauamt	315	806-315	juergen.deubel@sinzheim.de
Geburtenanmeldung	Standesamt	108	806-107/-108	standesamt@sinzheim.de
Geschäftsstelle des Gemeinderates	Hauptamt	221	806-221	christina.braun@sinzheim.de
Geschäftsstelle des Gutachterausschusses	Bauamt	315	806-335	birgit.fritz@sinzheim.de
Gewässerunterhaltung	Bauamt	317	806-317	thomas.baeverle@sinzheim.de
Gewerbean- und abmeldungen	Bürgerbüro	101	806-0	buergerbuero@sinzheim.de
Gewerbesteuer	Rechnungsamt	208	806-238	silvia.liedtke@sinzheim.de
Grundstückskauf und -verkauf	Hauptamt	221	806-221	christina.braun@sinzheim.de



HORST ZERHOCH

**VORRICHTUNGS- u. MASCHINENBAU
GmbH u. Co.KG**

Am Tiefen Weg 7 • D 76547 Sinzheim/Baden • Telefon 07221 8865
Telefax 07221 83065 • e-mail: zerhochvmb@t-online.de

STEINSCHÖNHEITEN FÜRS AUGE



kronimus
kreativ, kompetent, kronimus.

BARRETTO
Parkettoptik für draußen



Kronimus AG Betonsteinwerke
Josef-Herrmann-Str. 6 • 76473 Iffezheim

www.kronimus.de

WAS ERLEDIGE ICH WO?



IN SACHEN	ZUSTÄNDIGE STELLE	ZIMMER	TELEFON	E-MAIL
Grundstücksunterhaltung	Rechnungsamt	210	806-210	dirk.schulz@sinzheim.de
Grundbucheintragungen und Beurkundungen	Grundbuchamt	312	806-312	heike.ernst@sinzheim.de
Grundsicherungsleistungen	Hauptamt	103	806-103	uwe.mueller@sinzheim.de
Grundsüßlerbetreuung	Hauptamt	223	806-223	annemarie.huck@sinzheim.de
Grundsteuer	Rechnungsamt	208	806-238	silvia.liedtke@sinzheim.de
Hallenbelegung	Hauptamt	222	806-232	jasmin.weber@sinzheim.de
Hausnummerierung	Bauamt	323	806-323	roswitha.kopf@sinzheim.de
Holzverkauf	Rechnungsamt	208	806-238	silvia.liedtke@sinzheim.de
Hundesteuer	Rechnungsamt	208	806-208	gerda.lemay@sinzheim.de
Jagdangelegenheiten/-verpachtung	Ordnungsamt	105	806-105	jutta.loeffler@sinzheim.de

ZAHNTECHNIK JANKE
GMBH

IM UNTERFELD 18
76547 SINZHEIM
TEL. 0 72 21/96 79 37
FAX 0 72 21/96 79 39
MOBIL 01 72/2 15 28 29

GESCHÄFTSFÜHRENDER GESELLSCHAFTER
BENVENUTO JANKE

WWW.ZAHNTECHNIK-JANKE.DE · ZAHNTECHNIK-JANKE@T-ONLINE.DE

Datentechnik
PC - Hard- & Software
Telekommunikation
Elektroinstallation
Netzwerktechnik
Reparatur und Service
Gebäudeautomation
Lichtsysteme
SAT - Antenne - BK

**Ihr kompetenter Partner für
Ihre EDV - und Elektroanlagen
Planung - Realisierung - Service**

NaSCH-TEC - DATEN- & ELEKTROTECHNIK GMBH * BUSSARDWEG 7 * 76547 SINZHEIM
FON: 07223/9 91 93 76 * FAX: 60 677 * WWW.NASCH-TEC.DE * info@nasch-tec.de

Uns ist alles
Menschliche vertraut...

Ihre sympathische Bank vor Ort!

VR-Bank

in Mittelbaden eG

Dr.-Josef-Fischer-Str. 6
76547 Sinzheim
☎ 07221/980-0

www.vr-miba.de · info@vr-miba.de

WAS ERLEDIGE ICH WO?

IN SACHEN	ZUSTÄNDIGE STELLE	ZIMMER	TELEFON	E-MAIL
Jubiläen	Standesamt	108	806-107/-108	standesamt@sinzheim.de
Jugendarbeit	Hauptamt	221	806-221	christina.braun@sinzheim.de
Jugendschutz	Ordnungsamt	105	806-105	jutta.loeffler@sinzheim.de
Kampfhunde	Ordnungsamt	105	806-105	jutta.loeffler@sinzheim.de
Kanalüberwachung	Bauamt	317	806-317	thomas.baeverle@sinzheim.de
Katastrophenschutz	Hauptamt	103	806-103	uwe.mueller@sinzheim.de
Kinderreisepässe	Bürgerbüro	101	806-0	buergerbuero@sinzheim.de
Kindergärten	Hauptamt	223	806-223	annemarie.huck@sinzheim.de
Kindergeld	Bürgerbüro	101	806-0	buergerbuero@sinzheim.de
Kirchenaustritt	Standesamt	108	806-107/-108	standesamt@sinzheim.de
Lärmbekämpfung	Ordnungsamt	105	806-105	jutta.loeffler@sinzheim.de
Ladenschlusszeiten	Ordnungsamt	105	806-105	jutta.loeffler@sinzheim.de
Landwirtschaftliche Alterskasse	Hauptamt	103	806-103	uwe.mueller@sinzheim.de
Landwirtschaftliche Berufsgenossenschaft	Bürgerbüro	101	806-0	buergerbuero@sinzheim.de
Lastenzuschuss	Bürgerbüro	101	806-0	buergerbuero@sinzheim.de
Lebensbescheinigungen	Bürgerbüro	101	806-0	buergerbuero@sinzheim.de
Lohnsteuerkarten	Bürgerbüro	101	806-0	buergerbuero@sinzheim.de
Märkte	Hauptamt	213	806-213	norbert.trautmann@sinzheim.de
Meldebestätigung	Bürgerbüro	101	806-0	buergerbuero@sinzheim.de
Müll	Bürgerbüro	101	806-0	buergerbuero@sinzheim.de
Nachrichtenblatt	Bürgerbüro	101	806-0	buergerbuero@sinzheim.de
Namensänderungen	Standesamt	108	806-107/-108	standesamt@sinzheim.de

Frische Insel
 NATÜRLICHES FÜR DEN GUTEN GESCHMACK

Kirrlachweg 1
 76547 Sinzheim

Tel.: 0 72 21 / 8 53 51



Parkplätze direkt vor dem Laden
 Ihr Naturkostfeingeschäft in Sinzheim.

Täglich frisches Obst, Gemüse, Brot- und Backwaren

Öffnungszeiten: Mo. – Fr. 9.00 – 18.30 Uhr
 Sa. 8.00 – 13.00 Uhr



Friedmann
 Fleischerei Partyservice

Fleischerei & Partyservice Georg Friedmann
 Hauptstr. 90a - D 76547 Sinzheim - Tel.: 07221 81485 - Fax: 07221 988050
 E-Mail: info@friedmann24.de

Sie finden uns auch unter: www.friedmann24.de



WAS ERLEDIGE ICH WO?



IN SACHEN	ZUSTÄNDIGE STELLE	ZIMMER	TELEFON	E-MAIL
Obdachlose	Ordnungsamt	105	806-105	jutta.loeffler@sinzheim.de
Öffentlichkeitsarbeit	Hauptamt	221	806-221	christina.braun@sinzheim.de
Personennahverkehr	Hauptamt	221	806-221	christina.braun@sinzheim.de
Personenstandsunterlagen	Standesamt	108	806-107/-108	standesamt@sinzheim.de
Pachtwesen	Rechnungsamt	208	806-208	gerda.lemay@sinzheim.de
Pass- und Ausweisangelegenheiten	Bürgerbüro	101	806-0	buergerbuero@sinzheim.de
Personalangelegenheiten	Hauptamt	223	806-223	annemarie.huck@sinzheim.de
Personenstandswesen	Standesamt	108	806-107/-108	standesamt@sinzheim.de
Plakatschlag	Bauamt	323	806-323	roswitha.kopf@sinzheim.de
Polizeiliches Führungszeugnis	Bürgerbüro	101	806-0	buergerbuero@sinzheim.de
Räum- und Streupflicht	Ordnungsamt	105	806-105	jutta.loeffler@sinzheim.de

RAUCH Landmaschinenfabrik seit 1921 in Sinzheim.
Ein Familienunternehmen mit Zukunft!



RAUCH Landmaschinenfabrik GmbH · 76547 Sinzheim · Landstraße 14 · Telefon 0 72 21/985-0 · www.rauch.de

WAS ERLEDIGE ICH WO?

IN SACHEN	ZUSTÄNDIGE STELLE	ZIMMER	TELEFON	E-MAIL
Rentenangelegenheiten	Hauptamt	103	806-103	uwe.mueller@sinzheim.de
Schwerbehindertenausweis	Bürgerbüro	101	806-0	buergerbuero@sinzheim.de
Schulangelegenheiten	Hauptamt	223	806-223	annemarie.huck@sinzheim.de
Schülerbeförderung	Hauptamt	223	806-223	annemarie.huck@sinzheim.de
Sondernutzungen von öffentlichen Flächen	Ordnungsamt	105	806-105	jutta.loeffler@sinzheim.de
Sonn- und Feiertagsschutz	Ordnungsamt	105	806-105	jutta.loeffler@sinzheim.de
Sozialer Wohnungsbau/ Lakra-Darlehen	Hauptamt	103	806-103	uwe.mueller@sinzheim.de
Sozialversicherung	Hauptamt	103	806-103	uwe.mueller@sinzheim.de
Spendenbescheinigungen	Hauptamt	216	806-216	christine.lemcke@sinzheim.de
Sperrmüllabfuhr	Bürgerbüro	101	806-0	buergerbuero@sinzheim.de
Sportanlagen/Verwaltung	Hauptamt	222	806-232	jasmin.weber@sinzheim.de
Straßensperrungen	Ordnungsamt	105	806-105	jutta.loeffler@sinzheim.de
Straßenunterhaltung	Bauamt	316	806-316	richard.hoerth@sinzheim.de
Stromversorgung – Allgemein und Stromanmeldung	Gemeindewerke Müllhofener Straße 22		9846-0	info@gw-sinzheim.de
Unterhaltsvorschuss	Bürgerbüro	101	806-0	buergerbuero@sinzheim.de
Unterschriftsbeglaubigung	Bürgerbüro	101	806-0	buergerbuero@sinzheim.de
Unterschriftsbeglaubigungen in Grundbuchsachen	Grundbuchamt	312	806-312	heike.ernst@sinzheim.de
Vaterschaftsanerkennung	Standesamt	108	806-107/-108	standesamt@sinzheim.de
Vereine	Hauptamt	222	806-232	jasmin.weber@sinzheim.de
Vergnügungssteuer	Rechnungsamt	211	806-211	roland.mechler@sinzheim.de
Verkehrsregelungen (Verkehrszeichen)	Bauamt	321	806-321	eberhard.gschwender@sinzheim.de
Vollzug (ruhender Verkehr)	Vollzug	213	806-213	norbert.trautmann@sinzheim.de
Wahlen	Hauptamt	214	806-214	sabine.boos@sinzheim.de
Wasserversorgung	Gemeindewerke Müllhofener Straße 22		9846-0	info@gw-sinzheim.de
Werbeanlagen	Bauamt	323	806-323	roswitha.kopf@sinzheim.de
Wildschadenanzeige	Hauptamt	103	806-103	uwe.mueller@sinzheim.de
Wohnberechtigungsschein	Bürgerbüro	101	806-0	buergerbuero@sinzheim.de
Wohngeld	Bürgerbüro	101	806-0	buergerbuero@sinzheim.de



- Hausgeräte-Service
- **Miele** -Vertragspartner
- **Saeco** -Vertragspartner
- Elektro-Installationen
- Wärmepumpen – Solar

Elektrotechnik
Ernst

Armin Ernst · Finkenweg 43 · 76547 Sinzheim

Internet: www.ErnstElektro.de

E-mail: info@ErnstElektro.de

Telefon: (0 72 21) 98 82 73

Telefax: (0 72 21) 99 20 66

Seifermann

Ihr Fachgeschäft für
**Glas • Porzellan • Besteck • Haushaltswaren
Geschenkartikel • Spielwaren • Schulranzen**

Erlenstraße 1 • 76547 Sinzheim
Tel. 07221 8481

Ihr Optiker in Sinzheim

optello®
Wir freuen uns auf Sie!



S. Ersfeld



2009



H. Hartmann

76547 Sinzheim · Hauptstraße 48 · Tel. 07221 / 8 33 77

feinste hausgemachte Wurst- und
Fleischspezialitäten, „Qualivo“-Markenrindfleisch

METZGEREI
ZOLLER

Hauptstraße 116 · 76547 Sinzheim
Telefon 0 72 21 / 8 59 21 · Telefax 0 72 21 / 8 31 21

Ihr Fachgeschäft für jeden Tag

EP:Elektro Heeg

ElektronikPartner

TV, HiFi, Video, Telecom, Hausgeräte

ELEKTROINSTALLATIONEN

Landstraße 25 • 76547 Sinzheim

Tel. 07221 85973 • Fax 07221 83770

www.elektro-heeg.de • E-Mail: info@elektro-heeg.de



... backt bä(h)renstarke
Qualität und Frische

Sinzheim

Dr.-Josef-Fischer-Str. 7

Telefon (0 72 21) 8 31 89

Filiale: Landstraße 46

Telefon (0 72 21) 80 30 75



blumiger, pflanziger, pfiffiger...

Floristik · Innenraumbegrünung · Fleurop · Grabpflege

Friedhofstraße 15 · 76547 Sinzheim

Tel. 0 72 21 / 84 88 · Fax 0 72 21 / 98 81 42

www.blumen-boos.de · e-mail: info@blumen-boos.de

GEMEINDERÄTE - ORTSCHAFTSRÄTE (Wahlperiode 2009 – 2014)



Gemeinderat

Es fehlen: Martin Leonhard und Rolf Christ



Ortschaftsrat

Gemeinderäte der Gemeinde Sinzheim

Name	Anschrift	Partei	Telefon
Christ Rolf	In den Sängen 5	CDU	07221 82973
Ernst Alfred	Kapellenstraße 9	CDU	07223 60485
Gack Bernhard	Kastanienstraße 5	CDU	07221 83270
Gille Reinhard	Am Hohbach 3 a	CDU	07221 988610
Hurst Johannes	Landstraße 59	CDU	07221 988583
Lamprecht Ulrike	Dr.-Josef-Fischer-Straße 8	CDU	07221 988198
Leonhard Martin	Hinter der Steckenmatt 4 a	CDU	07221 987398
Maron Gerhard	Weinbergstraße 21 a	CDU	07221 81906
Naber Alexander	Yburgstraße 3	CDU	07223 801235
Opitz Sabine	Leiboldstraße 68	CDU	07223 2817234
Reck Roland	Frühlingstraße 3	CDU	07223 60289
Schlindwein Gabriel (Fraktionsvorsitzender)	Duttenhurster Straße 3	CDU	07221 85157

GEMEINDERÄTE - ORTSCHAFTSRÄTE



Name	Anschrift	Partei	Telefon
Seiert Klaus	Finkenweg 5	CDU	07221 8479
Zeitvogel Stephan	Römerweg 30	CDU	07221 83452
Blödt-Gassenschmidt Peter	Duttenhurster Straße 24	BÜNDNIS 90/DIEGRÜNEN	07221 83864
Hirn Sebastian	Fasanenstraße 15	BÜNDNIS 90/DIEGRÜNEN	07221 8786
Lamprecht Ulrike	Hauptstraße 34	BÜNDNIS 90/DIEGRÜNEN	07221 81457
Lemcke Agnes	Jagdhausstraße 12	BÜNDNIS 90/DIEGRÜNEN	07221 988174
Schlageter Angelika	Entenhof 1 a	BÜNDNIS 90/DIEGRÜNEN	07221 988139
Schmälzle Matthias (Fraktionsvorsitzender)	Dr.-Wolman-Straße 27	BÜNDNIS 90/DIEGRÜNEN	07221 82419
Twardon Michael	Bammertsackerweg 45	BÜNDNIS 90/DIEGRÜNEN	07221 85215
Boos Siegfried	Friedhofstraße 15	FWV	07221 82567
Ernst Norbert (Fraktionsvorsitzender)	Eisenbahnstraße 10	FWV	07221 83257
Huber Renée	Bammertsackerweg 28	FWV	07221 988158
Jung Siegfried	Tiefenauer Straße 23	FWV	07221 8765
Rettig-Siebert Doris	Engelbert-Kleiser-Straße 3	FWV	07221 83505
Zoller Martina	Waldhof 1	FWV	07221 8883
Dürr Dietrich	Engelbert-Kleiser-Straße 15	SPD	07221 82413
Huck Simon	Begonienweg 5	SPD	07221 81991
Leder Isolde (Fraktionsvorsitzende)	Bergseestraße 89	SPD	07221 83416
Piegsa Helmut	Windener Weg 12	FDP	
Rohner Dr. Kurt	Auf der Eck 12	FDP	07221 81813

Ortschaftsräte der Ortschaft Leiberstung

Name	Anschrift	Partei	Telefon
Günther Peter	Leiboldstraße 69	CDU	07223 6250
Naber Alexander (Ortsvorsteher)	Yburgstraße 3	CDU	07223 801235
Rees Josef	Schwarzwaldstraße 16	CDU	07223 979197
Schultheiß Ramona	Jägerstraße 8	CDU	07223 60495
Siehl Bernd	Leiboldstraße 7 b	CDU	07223 806868
Stolz Willi	Leiboldstraße 68	CDU	07223 52532
Bräutigam Carsten	Leiboldstraße 3	BÜNDNIS 90/DIEGRÜNEN	07223 60743
Kirschner Erwin	Schwarzwaldstraße 11	BÜNDNIS 90/DIEGRÜNEN	07223 58364
Wolf Michael	Jägerstraße 12	BÜNDNIS 90/DIEGRÜNEN	07223 60907

WICHTIGE BEHÖRDEN IM UND FÜR DEN LANDKREIS RASTATT

Bezeichnung	Anschrift	Telefon
Allgemeiner Sozialer Dienst Bühl, Landratsamt Rastatt	77815 Bühl, Robert-Koch-Straße 8	07223 9814-2240
Amt für Baurecht und Naturschutz, Landratsamt Rastatt	76437 Rastatt, Am Schlossplatz 5	07222 381-4101
Staatliches Schulamt Rastatt	76437 Rastatt, Ludwigring 7	07222 9169-0
Amt für Vermessung u. Flurneuordnung, Landratsamt Rastatt	76437 Rastatt, Am Schlossplatz 5	07222 381-3401
Amt für Veterinärwesen und Verbraucherschutz, Landratsamt Rastatt	76437 Rastatt, Am Schlossplatz 5	07222 381-2400
Amtsgericht	77815 Bühl, Hauptstraße 94	07223 80859-10
Agentur für Arbeit	76437 Rastatt, Karlstraße 18 77815 Bühl, Hauptstraße 106	07222 930-0 07223 9800-0
Bahnhof Baden-Baden	76532 Baden-Baden, Ooser Bahnhofstraße 4	01805 996633
Eichamt	76133 Karlsruhe, Stephaniensstraße 51	0721 91206-0
Finanzamt Baden-Baden – Außenstelle Bühl –	76530 Baden-Baden, Stephaniensstraße 13–15 77815 Bühl, Alban-Stolz-Straße 8	07221 359-0 07221 359-0
Forstamt, Landratsamt Rastatt – Bezirksleitung Bühl –	76437 Rastatt, Am Schlossplatz 5 77815 Bühl, Robert-Koch-Straße 8	07222 381-4400 07223 9814-4455
Führerscheinstelle, Landratsamt Rastatt	76437 Rastatt, Untere Wiesen 6	07222 381-3250
Gesundheitsamt, Landratsamt Rastatt – Außenstelle Baden-Baden –	76437 Rastatt, Am Schlossplatz 5 76530 Baden-Baden, Bernhardstraße 44	07222 381-2300 07221 302468-0
Gewerbeaufsichtsamt, Landratsamt Rastatt	76437 Rastatt, Am Schlossplatz 5	07222 381-4251
Handwerkskammer	76133 Karlsruhe, Friedrichsplatz 4–5	0721 1600-0
Hauptzollamt	76532 Baden-Baden, Ooser Bahnhofstraße 5	07221 9179-0
KFZ-Zulassungsstelle, Landratsamt Rastatt – Außenstelle Bühl –	76437 Rastatt, Untere Wiesen 6 77815 Bühl, Im Hasengarten 1	07222 381-3220 07223 9814-3260
Kreiswehrrersatzamt Landratsamt Rastatt	76131 Karlsruhe, Rintheimer Querallee 2 76437 Rastatt, Am Schlossplatz 5	0721 692-0 07222 381-0
Landwirtschaftsamt, Landratsamt Rastatt	76437 Rastatt, Am Schlossplatz 5	07222 381-4500
Notariat Baden-Baden	76532 Baden-Baden, Briegelackerstraße 6	07221 93-0
Notariat Bühl	77815 Bühl, Friedrichstraße 6	07223 99087-0
Polizeidirektion	76437 Rastatt, Engelstraße 31	07222 761-0
Polizeiposten Baden-Baden-Oos	76532 Baden-Baden, Sinzheimer Straße 36	07221 62505
Polizeirevier Baden-Baden	76532 Baden-Baden, Gutenbergstraße 15	07221 6800
Psychologische Beratungsstelle Bühl, Landratsamt Rastatt	77815 Bühl, Robert-Koch-Straße 8	07223 8914-2254
Regierungspräsidium Karlsruhe	76131 Karlsruhe, Schlossplatz 1–3	0721 926-0
Regionalverband Mittlerer Oberrhein	76137 Karlsruhe, Baumeisterstraße 2	0721 355020
Straßenbauamt, Landratsamt Rastatt	76437 Rastatt, Am Schlossplatz 5	07222 381-3300
Straßenverkehrsamt, Landratsamt Rastatt	76437 Rastatt, Untere Wiesen 6	07222/381-3200



**Rohrarbeiten • Umbau
Bodenplatten • Fertigg Keller
Sanierungen • Abdichtungen**

**Roland Reck
Frühlingstraße 3
76547 Sinzheim**

Tel 07223 8009035
Fax 07223 8011849
Mobil 0173 9312322



UWE RAUCH

FLIESENLEGERMEISTER

FLIESEN PLATTEN MOSAIK NATURSTEINBELÄGE ALTBRAUSANIERUNG

76547 SINZHEIM LITZLUNGER STR. 51
PHONE 07221-8929 FAX 07221-85309



Audi

Sinzheim
Landstraße 75
Tel.: 0 72 21 / 5 04 89-0

Rastatt
Kehler Straße 25 – 27
Tel.: 0 72 22 / 97 09-0

Autohaus Gerstenmaier

Baden Baden GmbH



Karlsruher Straße 6 – 10
Tel.: 0 72 22 / 92 36-0

Baden-Baden
Jagdhausstr. 1
Tel.: 0 72 21 / 95 55-0

www.gerstenmaier.com

PORSCHE



PORSCHE ZENTRUM
BADEN BADEN
Sinzheim · An der B3
Tel. 0 72 21 / 98 49-31

Gaggenau
Bäumbachallee 6
Tel.: 0 72 25 / 96 89-0

AutoCenter Eller

Lackierungen aller Art

Alle Farbtöne können mit moderner computergesteuerter Anlage gemischt werden.

PKW - Lackierungen

LKW - Lackierungen

Kunststoffbau

Im eigenen Modell- und Formenbau werden mit über 30-jähriger Erfahrung Prototypen, Kleinserien sowie Dauerserien für die Industrie gefertigt.

Nutzfahrzeugmodifikation

Seit über 30 Jahren konstruieren wir im eigenen Ingenieurbüro und bauen in unserer Nutzfahrzeugabteilung (durch Abänderungen an Serienfahrzeugen) Sonderfahrzeuge alle Art.

Industriestr. 4
D-76547 Sinzheim (Baden-Baden)
Tel.: +49(0)7221 9845-0

Fax: +49(0)7221 9845-30
E-Mail: info@eller-gmbh.com
Homepage: www.eller-gmbh.com

Zweirad FUHR

Zweirad FUHR

Hauptstraße 25
76547 Sinzheim
Fon [0 72 21] 84 64
Fax [0 72 21] 8 23 82
info@zweirad-fuhr.de
www.zweirad-fuhr.de

MIETPARK GUSHURST

Arbeitsbühnen - Stapler
Vermietung • Verkauf • Service

Blütengasse 12 a
D-76547 Sinzheim
mail: info@mietpark-gushurst.de
Lager: Hügelsheim • Am Hecklehamm 8

Telefon: (07221) 987 007
Telefax: (07221) 987 008
www.mietpark-gushurst.de

IPAF Zugelassenes Ausbildungszentrum für den Betrieb von Arbeitsbühnen

PARTNER Vermietung bundesweit

SCHULEN

Bezeichnung	Anschrift	Telefon
Lothar-von-Kübel-Realschule	Sinzheim, Müllhofener Straße 18	39418-0
Lothar-von-Kübel-Haupt- und Werkrealschule ¹	Sinzheim, Müllhofener Straße 18	39418-0
Lothar-von-Kübel-Grundschule	Sinzheim, Hauptstraße 60	806-700
Grundschule Kartung/Winden	Kartung, Kartunger Straße 38	82226
Grundschule Leiberstung mit Außenstelle Halberstung	Leiberstung, Merkurstraße 11	07223 958499

*1 Ab dem Schuljahr 2010/2011 Werkrealschule in Kooperation mit der Nikolaus-Kopernikus-Schule Hügelsheim

Fördervereine

Förderverein der Lothar-von-Kübel-Grund- und Hauptschule Sinzheim e.V., Vors. Claudia Ernst	Landstraße 28	988299
Freundeskreis der Lothar-von-Kübel-Realschule, Vors. Ulrike Lamprecht	Dr.-Josef-Fischer-Straße 8	988198

Betreuung für Grundschüler (Kernzeitbetreuung)

Grundschule Sinzheim (Altes Rathaus)	Sinzheim, Hauptstraße 71	806-720
Grundschule Kartung	Kartung, Kartunger Straße 38	82226
Grundschule Leiberstung	Leiberstung, Merkurstraße 11	07223 58111

In den Kindergärten Leiberstung, „Schwalbennest“ Müllhofen und „Johannes-Nepomuk“ Winden wird für Schulkinder bei Bedarf in Randzeiten ebenfalls eine Betreuung angeboten.



In Zukunft bessere Noten!

Aufholen, Auffrischen, Aufbauen!

- Individuelles Eingehen auf die Bedürfnisse der Kinder und Jugendlichen
- Alle Schularten und gängigen Fächer. Klasse 1 - 13. Auch BK, WS und Berufsschule.

Beratung vor Ort: Mo.–Fr., 15.00-17.30 Uhr
Sinzheim • Hauptstr. 44 • 07221 / 97 22 55

Schülerhilfe!

www.schuelerhilfe.de



Realschule Sinzheim mit Photovoltaikanlage

KINDERGÄRTEN



Bezeichnung	Anschrift	Telefon
Kommunale		
Kindergarten „Sommerau“	Kartung, Im Sommerhau 11	82216
– Nebengebäude –	Kartung, Im Sommerhau 10	8403
Kindergarten „Johannes Nepomuk“	Winden, Turmweg 1	83975
Kindergarten „Käferglück“	Vormberg, Eichenweg 3	85930
Kindergarten Leiberstung	Leiberstung, Yburgstraße 1	07223 58112
Kindergarten „Schwalbennest“	Müllhofen, Bürdunger Straße 1	07223 60760
Andere		
Kindergarten „St. Vinzenz“	Sinzheim, Kirchstraße 3	988143
Fördervereine		
Förderverein Kindergarten Vormberg, Vors. Daniela Stuter	An der Stadtbahn 25	82665
Förderverein Kindergarten St. Vinzenz, Vors. Tanya Koch	Hofrebenweg 16 b	803254



Kindergarten Vormberg



Kindergarten Vormberg

JUGENDEINRICHTUNGEN

Kinder- und Jugendbüro Sinzheim

Ansprechpartner: Dominik Springmann

Anschrift: Hauptstraße 71, Sinzheim (altes Rathaus)

Telefon: 0170 5535812

E-Mail: d.springmann@bisam-ev.de

ICQ: 457440444

Internet: www.jugend-sinzheim.blogspot.com

Offene Jugendarbeit in der Gemeinde Sinzheim

- Betreuung des Jugendtreffs
- Angebote und Veranstaltungen für Kinder und Jugendliche
- Anlaufstelle für Jugendfragen

Angebote im Überblick:

- Offener Jugendtreff im Pfarrzentrum Sinzheim, Dr.-Josef-Fischer-Straße 1
Öffnungszeiten:
Montag 14.30 – 18.00 Uhr
Mittwoch 16.30 – 20.00 Uhr
Freitag 17.00 – 20.00 Uhr
- Fußball-AG in der Turnhalle Landstraße 19
Donnerstag 15.00 – 16.00 Uhr

Weitere Angebote des Kinder- und Jugendbüros werden über die Homepage des Kinder- und Jugendbüros www.jugend-sinzheim.blogspot.com sowie das Nachrichtenblatt der Gemeinde Sinzheim angekündigt.

Sommerferienprogramm

Alljährlich organisiert die Gemeindeverwaltung in Zusammenarbeit mit den örtlichen Vereinen, Organisationen und Betrieben ein abwechslungsreiches Sommerferienprogramm.



Jugendtreff Sinzheim

Rechtzeitig vor dem Beginn des Ferienprogramms erscheint ein umfangreiches Programmheft, in dem alle Veranstaltungen beschrieben sind. Die aktuellen Angebote können außerdem unserer Internetseite www.sinzheim.de entnommen werden.

Bezeichnung	Anschrift	Telefon
Sporthallen		
Fremersberghalle Sinzheim	Müllhofener Straße 16	83646
Wendelinushalle Leiberstung	Merkurstraße 13	07223 958499
Turnhalle des Turnerbundes Sinzheim e.V.	Landstraße 19	803980
Sportplätze		
Sportzentrum Sinzheim	Müllhofener Straße	83974
Sportplatz des Sportverein Leiberstung e.V.	Leiberstung, Unterer Wald	07223 57475
Sportplatzanlage, Vereinsheim Kartung	„Am Fußgraben“	83141
Tennis		
Tennisplatz des Tennisclub Sinzheim e.V.	Leiberstung, Jägerstraße 11	07223 52923
Schießsport		
Schießstand des Schützenverein „Altenburg“ e.V.	Auf der Altenburg	82930
Fitness-Center		
Phönix Therapie- und Freizeitcenter Heinemann GmbH	Müllhofener Straße 15	82023
Staub – Zentrum für Fitness und Gesundheit	Industriestraße 14	85081



KULTURELLE EINRICHTUNGEN

Bezeichnung	Anschrift	Telefon
Volkshochschule des Landkreises Rastatt	76437 Rastatt, Am Schlossplatz 5	07222 381-3500
Örtliche Leiterin für Sinzheim: Melanie Steidle	Litzlunger Straße 57	988224
Katholisches Bildungswerk, Ruth Schubert	Hirschstraße 16	83633
Evangelische Jugend- und Hauskreisarbeit, Fam. Weis	77815 Bühl, Wüstunger Straße 20	07223 52186
Musikschule Kölmel	Hauptstraße 71	991554



Wir sorgen für Ihr leibliches Wohl





 Terrasse, Kinderspielplatz,
 Ferienwohnungen, Gästezimmer

76547 Sinzheim
Im Niederfeld 7
 (beim „Kreisel“)
Tel.: 0 72 21 / 87 73
Fax 80 49 75
 E-Mail: info@restaurant-weinperle.de
www.restaurant-weinperle.de

Wir kümmern uns gern um Ihr Wohl:
 Di – Sa: ab 16:00
 So: ab 11:00
 Durchgehend warme Küche



Gasthaus Rebstock

Inh.: Klaus Peter
 Jagdhausstr. 55
 76547 Sinzheim-Winden

Tel. 07221 - 8 11 89
 E-mail: peter@rebstock-winden.de
 Internet: www.rebstock-winden.de

- Saal bis 100 Personen
 - Nebenzimmer
 - Montag Ruhetag
 - Freitag ab 18 Uhr geöffnet



Gasthaus Strauß

Matthias Gushurst · Sandra Pall

- Veranstaltungen bis 80 Pers.
- gut bürgerliche Küche

Waldstraße 8 · 76547 Sinzheim-Schiftung
 Telefon 07223 57128
 -Montag und Dienstag Ruhetag-



Lust auf Wein?

Weingut Angelika Vogel

Müller-Thurgau, Riesling,
 Grauburgunder, Weißburgunder,
 Scheurebe, Muskateller,
 Spätburgunder, Cabernet Dorsa

Weingut Angelika Vogel 76547 Sinzheim Halberstungerstraße 5
 Telefon 07221-81760 Fax 81569 E-Mail weingut-vogel@t-online.de

GESUNDHEITSWESEN



Name/Fachrichtung	Anschrift	Telefon
Krankenhäuser		
Klinikum Mittelbaden gGmbH		
Kreiskrankenhaus Bühl	77815 Bühl, Robert-Koch-Straße 70	07223 81-0
Kreiskrankenhaus Rastatt	76437 Rastatt, Engelstraße 39	07222 389-0
Stadtklinik Baden-Baden	76532 Baden-Baden, Balger Straße 50	91-0
DRK-Klinik, Klinik f. Orthopädie, Handchirurgie, Anästhesie und Physiotherapie/Ergotherapie	76530 Baden-Baden, Lilienmattstraße 5	358-0
Fachkrankenhaus Gunzenbachhof, Klinik für Psychiatrie und Psychotherapie	76530 Baden-Baden, Gunzenbachstraße 6	936-0
ACURA Kliniken Baden-Baden		
Rheumazentrum Baden-Baden GmbH, ACURA-Klinik für Innere Medizin/Rheumatologie	76530 Baden-Baden, Rotenbachtalstraße 5	352-0
Psychosomatik und Psychotherapeutische Medizin		
Krankenhaus Ebersteinburg, Fachkrankenhaus für Innere Medizin	76530 Baden-Baden, Dr.-Rumpf-Weg 7	213-0

DRK | Klinik Baden-Baden
 Klinik für Orthopädie, Handchirurgie, operative Rheumatologie, plastische und Wiederherstellungs-Chirurgie, Schmerztherapie

Kompetent • Modern • Familiär



Wir kümmern uns um alles was Sie bewegt!

DRK Klinik Baden-Baden
 Lilienmattstraße 5 • 76530 Baden-Baden
 Tel.: (0 72 21) 3 58-0
 Fax: (0 72 21) 3 58-2 29
 E-Mail: info@drk-klinikbb.de
 Internet: www.drk-klinik-baden-baden.de




Krankenhaus Ebersteinburg
 für Innere Medizin
 Telefon 0 72 21 / 2 13-0

Hospiz Kafarnaum
 Telefon 0 72 21 / 2 13-3 25

Pflegeheim Maria Frieden
 Telefon 0 72 21 / 3 02 39 90

Bei uns sind Sie in guten Händen
 Fachkundige und liebevolle Betreuung
 Leitung: Ordensschwestern vom Göttlichen Erlöser

GESUNDHEITSWESEN

Name/Fachrichtung	Anschrift	Telefon
Praktische Ärzte/Fachärzte für Allgemeinmedizin		
Dr. med. Leins, Claudia	Litzlunger Straße 63	995866
Dipl. med. Matschke, Rita	Landstraße 67	9836-0
Dr. med. Szabo, Andreas	Engelbert-Kleiser-Straße 22	85966
Dr. med. Wesel, Lutz	Hauptstraße 105	82021
Fachärzte für innere Medizin		
Dr. med. Graf, Volker	Hauptstraße 68	988-177
Dr. med. Giebel, Thomas u. Dr. med. Grampp, Manfred	Hans-Thoma-Straße 6	85926
Gynäkologie		
Dr. med. Lindner-Wesel, Gabriele	Hauptstraße 105	82022
Kinderarzt		
Dr. med. Zografos, Georgios	Dr.-Geppert-Straße 3	8780
Naturheilpraxis		
Liebich, Astrid	Im Breitenacker 1	988673
Rheinboldt, Nicolaus	Landstraße 10	988749
Theisen, Elke	Hauptstraße 9	988770
Zahnärzte		
Breuer, Wolfgang	Hauptstraße 105 a	85967
Dr. Heselhaus, Titus u. Dr. Heselhaus, Janine	Landstraße 67	988355



Birgit Kappler

Logopädin

Sprach-, Sprech- und Stimmtherapie

Dr.-Josef-Fischer-Straße 13 · 76547 Sinzheim

Telefon: 0 72 21 / 80 38 88

Fax: 0 72 21 / 80 39 38

E-Mail: info@logopaedie-kappler.de

Internet: www.logopaedie-kappler.de



Praxis für Ergotherapie

Gestaltungstherapie / Kl. Kunsttherapie DAGTP

Entwicklungsförderung und Rehabilitation



Wolfgang Jung

Dr. Josef-Fischer-Straße 13
76547 Sinzheim/Bd.

Telefon: 0 72 21 - 98 80 11

Fax: 0 72 21 - 80 37 31

Anne Hellmayr

Praxis für Krankengymnastik

nach Bobath
Manuelle Therapie
Fango
Ultraschall
Lymphdrainage u. v. m.
Landstraße 48 • 76547 Sinzheim
☎ 0 72 21-8 13 40

Ärztliche und gesundheitliche Fachkompetenz

Praxis für Krankengymnastik Theresia Frietsch

Krankengymnastik in allen Gebieten der Medizin
Lymphdrainage · Bobath-, Brügger- u.
Schroth-Therapeutin
Propriozeptive Neuromuskuläre Facilitation (PNF)
Manuelle Therapie
AKUPUNKT-MASSAGE nach Penzel
Wendelinusweg 2 • 76547 Sinzheim-Leiberstung
Tel. 07 22 3 / 95 87 11 · Fax 07 22 3 / 95 87 13
eMail: kgpraxis.frietsch@t-online.de

Dr. med. Thomas Giebel

Facharzt für Innere Medizin

Dr. med. Manfred Grampp

Facharzt für Innere Medizin
Naturheilverfahren, Homöopathie
Palliativmedizin
Notfallmedizin, Manuelle Medizin
Tätigkeitsschwerpunkte
Orthomolekulare Medizin

Hans-Thoma-Str. 6 • 76547 Sinzheim
Tel. (0 72 21) 8 59 26 · Fax 8 59 76
giebel-grampp@gmx.de

DR. MED. CLAUDIA LEINS

Fachärztin für Allgemeinmedizin

Naturheilverfahren Psychotherapie

Litzlunger Straße 63 • 76547 Sinzheim
Telefon 0 72 21/ 99 58 66 · Telefax 0 72 21/99 58 67

Sprechzeiten:
Mo., Di., Do. u. Fr. 8 – 12 Uhr · Mo., Mi. 16 – 19 Uhr
und nach Vereinbarung

PHILIPP ADAM

PRAKTISCHER TIERARZT
FÜR PFERDE UND KLEINTIERE

Öffnungszeiten:

Mo. – Fr. 11 – 12 UHR
Mo. – Mi., Fr. 17 – 19 UHR
DONNERSTAG NACHMITTAGS GESCHLOSSEN
SAMSTAG 10 – 12 UHR

Buchtunger Hof 1 • 76547 Sinzheim
Telefon 07221 81213 · Fax 07221 987932
Mobil 0172 6221676 · E-Mail: TA_Adam@t-online.de

Dr. med. Georgios Zografos

Kinder- und Jugendarzt

Schwerpunktpraxis für Kinder-
und Entwicklungsneurologie

Epileptologie (EEG-Diagnostik)
Psychotherapie (Verhaltenstherapie)

Dr. Geppert Str. 3 • 76547 Sinzheim
Telefon (0 72 21) 87 80



Massage-Praxis Thomas Knuth

- Massagen
- Fußreflexzonenmassage
- Unterwassermassagen
- Wirbelsäulenbehandlung nach Dorn/Breuß
- Elektrotherapie
- Lymphdrainagen
- Wärmetherapie

Franz-Rauch-Str. 10 • 76547 Sinzheim · Tel. 0 72 21 / 8 33 35



- ☉ Säuglingsbehandlungen auf neuro-physiologischer Grundlage
- ☉ Osteopathische Entspannungstechniken
- ☉ Seminare zur Gesundheitsförderung nach der TCM
- ☉ Shendo Shiatsu Massage zur Förderung des Energieflusses

Privatpraxis für Physiotherapie und Gesundheitsförderung

Katrin Neubauer

Hausmattweg 9b, 76547 Sinzheim, Telefon: 0 72 21 / 80 33 05

GESUNDHEITSWESEN

Name/Fachrichtung	Anschrift	Telefon
Dr. Herrmann, Rolf A.	Hauptstraße 64	987777
Dr. Streule, Axel	Hauptstraße 40	82233
Krankengymnastik, Sauna, Massage		
Hellmayr, Anne, Krankengymnastin	Landstraße 48	81340
Frietsch, Theresia, Krankengymnastin	Wendelinusweg 2	07223 958711
Hegar, Margarete, Krankengymnastin	Hauptstraße 64	83833
Phönix Therapie- und Freizeitcenter Heinemann GmbH	Müllhofener Straße 15	82023
Knuth, Thomas, Massagepraxis	Franz-Rauch-Straße 10	83335
Schlageter, Martin u. Britta, Krankengymnastik, Sportphysiotherapie	Am Markbach 11	987657
Neubauer Katrin, Physiotherapiepraxis	Hausmattweg 96	803305
Ergotherapie/Logopädie		
Jung, Wolfgang	Dr.-Josef-Fischer-Straße 13	988011
Kappler, Birgit	Dr.-Josef-Fischer-Straße 13	803888
Tierarzt		
Dr. med. vet. Adam, Philipp	Buchtunger Hof 1	81213
Apotheken		
Central-Apotheke	Hauptstraße 68	81525
Markt-Apotheke (im real,-)	Industriestraße 22	83464
Schwarzwald-Apotheke	Landstraße 27	83198



Hauptstr. 68
76547 Sinzheim
Telefon: 07221 81525



Industriestr. 22
76547 Sinzheim
Telefon: 07221 83464



Landstr. 27
76547 Sinzheim
Telefon: 07221 83198

Ihr Sinzheimer Apotheken-Verbund

Dr. Rolf A. Herrmann

Zahnarzt

Ihr Lachen liegt uns am Herzen!



ästhetische Zahnheilkunde
vollkeramische Kronen
Zahnaufhellung
Kinderzahnheilkunde



Montag bis 21 Uhr

76547 Sinzheim · Hauptstraße 64 · ☎ 07221 98 77 77

www.rundumzahngesund.de

KIRCHEN UND RELIGIÖSE GEMEINSCHAFTEN



Bezeichnung	Anschrift	Telefon
Katholische Kirchen		
Pfarrkirche St. Martin	Sinzheim, Hauptstraße 73	
Maria Hilfe der Christen	Kartung, Kartunger Straße 40	
St. Johannes Nepomuk	Winden, Turmweg 1	
St. Wendelin	Leiberstung, Leiboldstraße 38	
Maria Heimsuchung	Schiftung	
Nothelferkapelle	Ebung	
Evangelische Kirchen		
Matthäuskirche	Sinzheim, Hauptstraße 139	
Religiöse Gemeinschaften		
Konvent St. Vinzenz – Orden der barmherzigen Schwestern des Hl. Vinzenz von Paul, Freiburg i. Br., mit Altenheim St. Vinzenz	Kirchstraße 1	981-0
Pfarrämter/Pfarrzentrum		
Kath. Pfarramt „St. Martin“, Pfarrer und Dekan Martin Schlick	Hauptstraße 75	50459-20
Evang. Pfarramt, Baden-Baden-Steinbach	76534 Baden-Baden	07223 9626-0
Pfarrer Jürgen Knöbl	Dr.-Arweiler-Straße 10	
Kath. Pfarrzentrum „St. Martin“	Dr.-Josef-Fischer-Straße 1	8858



Blumenteppeich vor dem Rathaus an Fronleichnam

TIERHEIM

Bezeichnung	Anschrift	Telefon
Buchtunger Tierhof, Neue Tierhilfe e.V. Vors. Rita Brand	Buchtunger Hof 5	276261

SOZIALE DIENSTE

Bezeichnung	Anschrift	Telefon
Ambulante Pflege Seiert	Franz-Rauch-Straße 1 a	988006
„Curatio“ Alten- und Pflegeheim GmbH (einschließlich Ambulanter Dienst)	Pfarrer-Kiefer-Weg 2	982-0
Caritasverband Bühl	77815 Bühl, Mühlenstraße 12	07223 9390-0
Sozialer Dienst des Landkreises Rastatt – Außenstelle Bühl –	77815 Bühl, Robert-Koch-Straße 8	07223 9814-2240
Sozialstation St. Pirmin e.V., Sinzheim	In den Lissen 2	9834-0
WDL-Nordschwarzwald		
– Werkstätten für Behinderte	Müllhofener Straße 20	989-0
– Förder- und Betreuungsgruppe Kartung	Buchtunger Hof 3	809275
– Außenwohnanlage Leiberstung	Gartenstraße 14 – 14c	07223 952643

**Ambulante
Pflege Seiert** 

- Individuelle Pflege -
In Sinzheim und Umgebung

Franz-Rauch-Str. 1a
76547 Sinzheim

Telefon:
07221 / 98 80 06

Pflegen. Helfen. Beraten.

 **Sozialstation
St. Pirmin e.V.**

Als ambulanter Pflegedienst besuchen wir Sie in Sinzheim, Hügelsheim, Lichtenau und Rheinmünster.

Info-Telefon (0 72 21) 98 34-0

Weitere Informationen erhalten Sie unter Tel.-Nr. (0 72 21) 98 34-0. Gerne kommen wir auch zu einem persönlichen Beratungsgespräch zu Ihnen nach Hause.

Sozialstation St. Pirmin e.V.
In den Lissen 2 · 76547 Sinzheim · Fax (0 72 21) 98 34-35
mail@sozialstation-sinzheim.de · www.sozialstation-sinzheim.de

www.sen-info.de

- Alles rund um die
Vorsorge
- Angebote in Ihrer Stadt
oder Ihrem Landkreis
- Umfangreiches
Branchenverzeichnis mit
Top-Einkaufsadressen
- Viele Tipps und Infos
zu Gesundheit und
Ernährung
- Sicherheit im Alltag ...



Mehr
Lebensqualität
durch gute
Informationen

*Besuchen Sie uns
doch im Internet!*

**Die Internetinformation
für Senioren**



ABC Curatio
GmbH

Ambulanter
Betreuungs-
& Pflegedienst



Seniorenzentrum
Sinzheim



Curatio GmbH

Wenn Sie Unterstützung brauchen - sind wir da!
Unser umfassendes Leistungsangebot:

- + Essen auf Rädern - Täglich frisch gekocht mit 2 Wahlmenüs
- + 24 Stunden Notrufbereitschaft mit Schwester vor Ort
- + Ambulante Pflege und Betreuung
- + Tagespflege mit Fahrservice
- + Betreutes Wohnen mit Wahlleistungen
- + Pflege in allen Lebenslagen

Wir beraten Sie gerne
unverbindlich und
kostenlos.



FESTE, VERANSTALTUNGEN, MÄRKTE

Bezeichnung	Termin
Frühjahrsmarkt	2. Sonntag nach Ostern
Kirchweihmarkt	3. Sonntag im Oktober
Wendelinusfest im Ortsteil Leiberstung	2. Sonntag im Oktober
Weihnachtsmarkt	2. Adventswochenende
Wochenmarkt auf dem Marktplatz	freitags 7.00 – 13.00 Uhr

Dem jährlichen **Veranstaltungskalender der Gemeinde Sinzheim** können alle Feste und Veranstaltungen entnommen werden.

Er ist im Bürgerbüro des Rathauses erhältlich oder kann auf der Internetseite der Gemeinde unter www.sinzheim.de abgerufen werden.



Weihnachtsmarkt im Ortszentrum



Zum Adventskranz umgestalteter Rathausbrunnen

VEREINE



Bezeichnung	Vorstand/Anschrift	Telefon
Sportvereine		
Angelsportverein Leiberstung e.V.	Alfons Lorenz, Leiboldstraße 6, 76547 Sinzheim	07223 52249
Angelsportverein Sinzheim e.V.	Michael Ernst, Nelkenstraße 11, 76547 Sinzheim	07221 81180
Automobilclub Rheintal e.V. im ADAC	Heiner Biermann, Buchtunger Straße 16, 76547 Sinzheim	07221 81271
Ballspielverein „Phönix“ Sinzheim e.V.	Siegfried Zoller, Kiefernweg 8, 76547 Sinzheim	07221 82664
Breitensport Sinzheim e.V.	Reinhard Brenn, Duttenhurster Straße 21, 76547 Sinzheim	07221 23903
Gymnastikgruppe Sinzheim e.V.	Gudrun Eißner, Hans-Thoma-Straße 34, 76547 Sinzheim	07221 987896
Halberstunger Spielervereinigung e.V.	Norbert Walter, Ulmenstraße 2, 76547 Sinzheim	07221 83538
Hobby-Club Kartung e.V.	Albrecht Meier, Rosenhof 1, 76547 Sinzheim	07221 83395
Judo Club Sinzheim e.V.	Harald Schneider, Eichenweg 4, 76547 Sinzheim	07221 399825
Radsportverein „Edelweiß“ Kartung e.V.	Lothar Walter, Nelkenstraße 9, 76547 Sinzheim	07221 81409
Reit- u. Fahrverein „St. Wendelin“ Sinzheim e.V.	Peter Schwaller, Dr.-Josef-Fischer-Straße 15, 76547 Sinzheim	07221 83425
Reitverein „Langenunger Hof“ Sinzheim e.V.	Riki Langenstein, Im Kölbling 4, 77815 Bühl	
Schützenverein „Altenburg“ Sinzheim e.V.	Thomas Goller, Dr.-Wolman-Straße 5 g, 76547 Sinzheim	07221 85563



Radrennen in Kartung



Altenburg-Hexen Sinzheim

VEREINE

Bezeichnung	Vorstand/Anschrift	Telefon
Skatfreunde Sinzheim e.V.	Jochen Lemcke, Schanzenstraße 1, 68794 Oberhausen	
Ski-Club Sinzheim e.V.	Rudolf Straub, Burgweg 6, 76547 Sinzheim	07221 81250
Sportverein Leiberstung e.V.	Georg Lorenz, Leiboldstraße 18, 76547 Sinzheim	07223 5998
Sportverein Sinzheim e.V.	Heribert Schienle, Geschäftsstelle, Müllhofener Str. 11, 76547 Sinzheim	07221 9919-84
Tennisclub Sinzheim e.V.	Dr. Kurt Rohner, Auf der Eck 12, 76547 Sinzheim	07221 81813
Turnerbund Sinzheim e.V.	Michael Grethel, Bammertsackerweg 20, 76547 Sinzheim	07221 82934

Kulturelle Vereine

Fidele-Jehle-Runde Leiberstung e.V.	Martin Weis, Leiboldstraße 2 a, 76547 Sinzheim	07223 58516
Förderverein Sinzheimer Brauchtum e.V.	Rudi Reck, Hauptstraße 58, 76547 Sinzheim	07221 8769
Fremersberg-Garde Sinzheim 2002 e.V.	Brigitte Graf, Klosterbergstraße 74, 76534 Baden-Baden	07223 958670
Gesangverein „Eintracht“ Halberstung e.V.	Andreas Lorenz, Weiherstraße 6, 76547 Sinzheim	07221 988444
Halberstunger Musikanten e.V.	Lothar Maier, Yburgstraße 104 a, 76534 Baden-Baden	07223 958963
Hexenzunft Altenburg Hexen e.V.	Daniel Lachenmeier, Breite Weg 2a, 76547 Sinzheim	
Hobby-Club Hohnbieger Kartung e.V.	Adrian Meier, Rosenhof 1, 76547 Sinzheim	0177 2444103
Interessenkreis Kultur-Jugend Sinzheim e.V.	Peter Blödt-Gassenschmidt, Duttonhurster Straße 24, 76547 Sinzheim	07221 83864
Kulturverein Müllhofen e.V.	Klaus Decker, Hofmattstraße 10, 76547 Sinzheim	07223 58394
Leiberstunger Muur-Hexen e.V.	Hartmut Mensing, Sperberweg 1, 76547 Sinzheim	07223 959770
Männergesangverein „Fremersberg“ Sinzheim e.V.	Johannes Hurst, Landstraße 59, 76547 Sinzheim	07221 988583
Männergesangverein „Sängerlust“ Kartung e. V.	Gabriel Schindwein, Duttonhurster Straße 3, 76547 Sinzheim	07221 85157
Männergesangverein „Waldlust“ Schiftung e.V.	Michael Ziegler, Holderweg 10 a, 76547 Sinzheim	07221 83192
Männergesangverein 1875 Leiberstung e.V.	Josef Lorenz, Gartenstraße 5 a, 76547 Sinzheim	07223 5916
Männergesangverein Freundschaft-Jagdhaus Winden e.V.	Klaus Deibel, Auf der Eck 22, 76547 Sinzheim	07221 83811
Männergesangverein Sängerefreundschaft „Waldeslust“ Vormberg e. V.	Thomas Boos, Kiefernweg 3, 76547 Sinzheim	07221 83417
Männergesangverein Sangesfreunde Müllhofen e.V.	Wendelin Hettler, Panoramastraße 16, 76547 Sinzheim	07223 57168
Musikverein Sinzheim e.V.	Alois Huck, Hauptstraße 70, 76547 Sinzheim	07221 81460
Musikverein Winden e.V.	Annette S. Lauther, Römerweg 14, 76547 Sinzheim	07221 82521
Musikzug der Freiwilligen Feuerwehr Sinzheim	Thomas Meier, Hofmattstraße 24, 76547 Sinzheim	07223 60300
Narrenclub Kartung e.V.	Hansjörg Peter, Kreuzstraße 12, 76547 Sinzheim	07221 85110
Narrenclub Sinzheim/Winden e.V.	Josef Rees, Schwarzwaldstraße 16, 76547 Sinzheim	07223 979197

VEREINE



Bezeichnung	Vorstand/Anschrift	Telefon
Partnerschaftsverein Sinzheim/Pignan e.V.	Verena Seegmüller, Dr.-Josef-Fischer-Straße 33, 76547 Sinzheim	07221 968486
Sankt Florian Verein Sinzheim e. V.	Peter Velten, Hirschstraße 12, 76547 Sinzheim	07221 81147

Kirchliche Vereine und Verbände

Altenwerk St. Martin	Christa Walter, Hausmattweg 10, 76547 Sinzheim	07221 8450
Cäcilienverein Leiberstung	Margrit Michalek, Schwarzwaldstraße 2, 76547 Sinzheim	07223 6544
Cäcilienverein St. Martin/ Kirchenchor Sinzheim-Winden	Erika Speth, Dr.-Josef-Fischer- Straße 27, 76547 Sinzheim	07221 81758
CVJM – Christlicher Verein Junger Menschen e.V.	Friedrich Weis, Wistungser Straße 20, 77815 Bühl	07223 52186
Katholische Arbeitnehmerbewegung – KAB –	Ruth Schubert, Hirschstraße 16, 76547 Sinzheim	07221 83633
Katholische Frauengemeinschaft	Renate Noe, Kornblumenweg 1, 76547 Sinzheim	07221 85904
Ministrantengemeinschaft St. Martin	Pfarrer und Dekan Martin Schlick, Hauptstraße 75, 76547 Sinzheim	07221 50459-20
Sozialer Förderkreis, Pfarramt St. Martin	Hauptstraße 75, 76547 Sinzheim	07221 50459-20

Sonstige Vereine

BLHV-Ortsverband Sinzheim	Manfred Schickinger, In der Hurst 1, 76547 Sinzheim	07221 82305
Bürgervereinigung Halberstung e.V.	Jürgen Gushurst, Holderweg 2, 76547 Sinzheim	07221 988615
DRK-Ortsverein Sinzheim-Hügelsheim e.V.	Manfred Schultheiß, Douglasienweg 6, 76549 Hügelsheim	07229 3408
GEFA Gemeinschaft der Sinzheimer Fachbetriebe e.V.	Thomas Heeg, Landstraße 25, 76547 Sinzheim	07221 85973
Kleintierzuchtverein Sinzheim e.V.	Edgar Rapp, Jägerstraße 14, 76547 Sinzheim	07223 58052
NABU-Ortsgruppe Sinzheim	Dieter Peter, Lupinenweg 9, 76547 Sinzheim	07221 81859
Neue Tierhilfe e.V.	Rita Brand, Buchtunger Hof 5, 76547 Sinzheim	07221 276261
Obst-und Gartenbauverein Sinzheim e.V.	Gabriel Zoller, Hauptstraße 8, 76547 Sinzheim	07221 83497
Unser Dorfladen Leiberstung eG	Peter Günther, Leiboldstraße 68, 76547 Sinzheim	07223 6250
VDK Ortsverband Sinzheim	Doris Christ, Matthias-Grünewald-Straße 11, 76547 Sinzheim	07221 81557
Verkehrsverein Sinzheim e.V.	Hans Metzner, Marktplatz 1, 76547 Sinzheim	07221 806217

Politische Vereine / Parteien

Bündnis 90 / Die Grünen Ortsverband Sinzheim	Matthias Schmäzle, Dr.-Wolman-Straße 27, 76547 Sinzheim	07221 82419
CDU Gemeindeverband Sinzheim	Johannes Hurst, Landstraße 59, 76547 Sinzheim	07221 988583
FDP Ortsverband Sinzheim	Dr. Klaus Wiendieck, Klostergut Fremersberg 1, 76547 Sinzheim	
Freie Wählervereinigung Sinzheim e.V.	Siegfried Jung, Tiefenauer Straße 23, 76547 Sinzheim	07221 9897-0
Junge Union Ortsverein Sinzheim	Thorsten Trey, Hauptstraße 153, 76547 Sinzheim	
SPD Ortsverein Sinzheim	Dietrich Dürr, Engelbert-Kleiser-Straße 15, 76547 Sinzheim	07221 82413

PERSONENNAHVERKEHR

Stadtbahn ab/nach Sinzheim

Linie	Endziele	Betreiber
S 4	Heilbronn/Baden-Baden	Verkehrsbetriebe Karlsruhe/AVG
S 32	Odenheim/Achern	Verkehrsbetriebe Karlsruhe/AVG

Busverbindungen nach Sinzheim bzw. den Teilorten

Linie	Endziele	Betreiber
Bus 205	Baden-Baden/ Baden-Airpark/ Hügelsheim (über Bahnhof Baden-Baden)	Baden-Baden-Linie
Bus 207	Baden-Baden/Sinzheim	Baden-Baden-Linie
Bus 261	Neuweier/Sinzheim	Regionalverkehr Südwest GmbH
Bus 262	Bühl (Sasbach)/Bahnhof Baden-Baden	Regionalverkehr Südwest GmbH
Bus 267	Bühl/Leiberstung	Südwestdeutsche Verkehrs AG
Bus 291	Sinzheim/Winden	Walz Omnibusreisen GmbH
Bus 292	Sinzheim/Leiberstung	Walz Omnibusreisen GmbH
Bus 293	Sinzheim/Schiftung	Walz Omnibusreisen GmbH

Anruflinientaxi (ALT)

Als ergänzendes Beförderungsangebot zu den Buslinien 293 und 205 steht das Anruflinientaxi zur Verfügung.

ALT-Unternehmen:

KVV-Linie 205:	Bereich Hügelsheim/Kartung/Baden-Baden Oos Firma City-Car: ALT-Telefon 07221 62110
KVV-Linie 293:	Bereich Sinzheim Firma Bercan: ALT-Telefon 07229 699393

Weitere Informationen erhalten Sie auf der Homepage des Karlsruher Verkehrsverbundes www.kvv.de bzw. im KVV-Kursbuch.

Mitfahrzentrale des Landkreises Rastatt (MiFaZ)

Über einen Online-Service des Landkreises Rastatt können Sie sich zu Fahrgemeinschaften zusammenfinden.

Informationen zu Fahrgemeinschaften in und um Sinzheim erhalten Sie unter www.sinzheim.mifaz.de.



Blick auf den Fremersberg

VERSORGUNG



Bezeichnung	Anschrift	Telefon
STROM		
Gemeindewerke Sinzheim	Müllhofener Straße 22	9846-0, Notruf 9846-46
SÜWAG Energie AG, Niederlassung Süd	77855 Achern, Kapellenstraße 37	07841 693-0
WASSER		
Gemeindewerke Sinzheim	Müllhofener Straße 22	9846-0, Notruf 9846-46
GAS		
badenova AG & Co.KG	Marktplatz 3	27677-0

arz1@photo-case.de

mediaprint
WEKA info verlag gmbh

Unsere Werbung
macht Ihre
Leistung
sichtbar.

www.alles-deutschland.de

Die Energie kommt an.

badenova bereichert den Alltag und sichert Ihre Lebensqualität. Tag für Tag.

Umweltschonendes Erdgas und 100% regenerativer Regiostrom und Wärme

badenova AG & Co. KG
Marktplatz 3
76547 Sinzheim
Telefon 07221 276 77-0
Telefax 07221 276 77-17 33
> www.badenova.de

badenova
Energie. Tag für Tag

ABFALLBESEITIGUNG

Die Abfallbeseitigung befindet sich in der Trägerschaft des Landkreises Rastatt:

Abfallwirtschaftsbetrieb des Landkreises Rastatt
Am Schlossplatz 5, 76437 Rastatt
Telefon: 07222 381-5555
Telefax: 07222 381-5599
E-Mail: awb@landkreis-rastatt.de
Internet: www.awb-landkreis-rastatt.de

Zum Jahresbeginn gibt der Abfallwirtschaftsbetrieb einen **Abfallkalender** heraus, der die Abfuhrzeiten der einzelnen Müllarten bekannt gibt. Die Termine für **Altglas- und Problemstoffsammlungen** können ebenfalls dem Abfallkalender entnommen werden. Sperrmüll wird auf Abruf gebührenpflichtig abgeholt – Anmeldung beim Abfallwirtschaftsbetrieb.

Elektro- und Elektronik-Altgeräte können bei den Sammelstellen

- Entsorgungsanlage „Hintere Dollert“ in Gaggenau-Oberweier und
- Umladestation Bühl

kostenfrei abgegeben werden.

Weitere Entsorgungsmöglichkeiten:

- Müllumladestation/Wertstoffannahme
Dieselstr. 3, 77815 Bühl, Telefon: 07223/25465
- Bodenaushubdeponie, an der K 3731
76547 Sinzheim, Telefon 07221/8477
- Bodenaushub- und Bauschuttdeponie
Baustoff-Wiederaufbereitungs GmbH
77815 Bühl-Balzhofen, Telefon 07223/250508
- Kompostier- und Hächselanlage Vogel
Am alten Römerpfad 2, 77815 Bühl, Telefon 07223/8800

Für die Entsorgung von **Batterien** stehen gelbe Batterie-Behälter an folgenden Standorten bereit:

Sinzheim/Hauptort	Dr.-Josef-Fischer-Straße (Pfarrzentrum)
Kartung	Kartunger Straße (Kirche)
Winden	Auf der Eck (Schulhaus)
Vornberg	Bergseestraße (Trafo-Station)
Halberstung	Schiftunger Straße (Schule)
Leiberstung	Leiboldstraße (Ortsverwaltung)
Schiftung	Dorfplatz (Feuerwehrhaus)
Müllhofen	Hofmattstraße (Feuerwehrhaus)

Christ Kanaltechnik 76547 SINZHEIM-KARTUNG
In den Sängen 5

- Rohr- und Kanalreinigung
- TV-Kanaluntersuchung
- Kanalsanierung
- Dichtheitsprüfung DIN 4033/EN 1610
- Öl-Fettabscheide-Entsorgung
- Grubenentleerung
- Kanal- und Schachtortung
- Miet-Toiletten/Toilettenwagen

Abfluss verstopft?
24-Std.-Notdienst

Telefon (0 72 21) 8 29 73 - Telefax (0 72 21) 8 29 74
www.christ-kanaltechnik.de - e-mail: info@christ-wc-service.de

Keine Zeit, um lange zu suchen?
www.alles-deutschland.de

umweltgerecht · flexibel · zuverlässig

WALTER
CONTAINERDIENST · ENTSORGUNG
Rufen Sie an, wir beraten Sie gerne!
Telefon 0 72 21 / 87 56
Im Niederfeld 8 · 76547 Sinzheim

Hans Walter GmbH

SCHORNSTEINFEGER



Das Gemeindegebiet ist in die folgenden Kehrbezirke unterteilt:

Zuständiger Bezirksschornsteinfegermeister

Kehrbezirke

Franz Willhuber
Neue Straße 3, 76549 Hügelsheim
Mobil 0160 7849698
Telefax 07153 612633

- Sinzheim-Kartung
- Sinzheim-Halberstung
- Sinzheim-Litzlung
- Sinzheim Teil:
Ausgangspunkt Kreisel Mitte – Bammertsackerweg bis unterhalb Landstraße – Müllhofener Straße – Gemarkungsgrenze Sinzheim – Kartunger Straße bis Ausgangspunkt

Reinhold Schneider
In den Schotten 9, 76473 Iffezheim
Telefon 07229 4800
Telefax 07229 181897

- Sinzheim-Winden
- Sinzheim Teil:
Ausgangspunkt Kleeblatt B 500 – Bahnlinie – Im Niederfeld beiderseits – Kreisel – Dr.-Wolman-Straße – Landstraße – Weinbergstraße – Gemarkungsgrenze bis zum Ausgangspunkt

Paul Merkel
Hauptstraße 34, 76473 Iffezheim
Telefon 07229 749
Telefax 07229 189573

- Sinzheim-Ebenung
- Sinzheim-Schiftung
- Sinzheim-Leiberstung
- Sinzheim-Müllhofen
- Sinzheim Teil:
Ausgangspunkt kommend von Bühl B 3 – Landstraße beiderseits – bis zur Weinbergstraße – zum Ausgangspunkt

Die aktuelle Einteilung der Kehrbezirke kann auch der Internetseite www.schornsteinfeger.de entnommen werden (Suche nach Straßennamen möglich).

AMTSBLATT

Das **Nachrichtenblatt der Gemeinde Sinzheim** erscheint wöchentlich freitags. Es enthält nicht nur die amtlichen Bekanntmachungen der Gemeinde, sondern auch alle wichtigen Informationen aus dem Gemeindeleben: Berichte aus den Sitzungen des Gemeinderates, Schul-, Kindergarten-, Vereins- oder kirchliche Nachrichten, Veranstaltungshinweise, ärztlicher Notfalldienst, Anzeigen und vieles mehr.

Anzeigenannahme: Rathaus Sinzheim, Bürgerbüro
Telefon: 07221 806-0, Telefax: 07221 806-166
E-Mail: nachrichtenblatt@sinzheim.de

Anzeigenschluss:
Druck und Verlag:

Mittwoch, 12.00 Uhr
Druckerei Dürrschnabel
Schulstraße 12, 76477 Elchesheim-Illingen
Telefon: 07245 9270-0, Telefax: 07245 9270-50
E-Mail: info@duerrschnabel.com

Verantwortlich
für den Inhalt:

Bürgermeister Erik Ernst
(ausgenommen Anzeigenteil und Beilagen, Verantwortung liegt bei der Druckerei Dürrschnabel)

Bezugspreis:

17,68 € /Jahr

NOTRUFTAFEL

Bezeichnung	Vorstand/Anschrift	Telefon
Polizei-Notruf 110		
Polizeidirektion Rastatt	76437 Rastatt, Kaiserstraße 70	07222 761-0
Polizeirevier Baden-Baden	76532, Baden-Baden, Gutenbergstraße 15	6800
Polizeiposten Baden-Baden-Oos	76532 Baden-Baden, Sinzheimer Straße 36	62505
Feuerwehr-Notruf 112		
Freiwillige Feuerwehr Sinzheim (Gerätehaus)	Nowackstraße 2	806-112
Kommandant Jürgen Segewitz	Scheffelweg 10	82722
Deutsches Rotes Kreuz		
Krankentransport und Rettungsdienst		19222
DRK-Kreisverband Bühl-Achern e.V.	Rotkreuzstraße 1	07223 9877-0
Telefonseelsorge		
– gebührenfrei –		0800 1110111 oder 0800 1110222
Gift-Notruf 0761 2704361		



**Bestattungen
ERNST**
Baden-Baden
Sinzheim, Bühl
Telefon 07221
63335



BESTATTUNGSUNTERNEHMEN *Michael PETER*
76547 Sinzheim · Dr. Josef-Fischer-Straße 5

Jederzeit erreichbar!

Wir haben einen individuellen Service.

Telefon 0 72 21/8 54 11



Wasser



Regenerative Energien



CO₂-Minderung



**Trinkwasser von höchster
Güte und Qualität –
das ist unser Anspruch**

**Mit unserem neuen Wasser-
werk „Im großen Bruch“ sind
wir auf der Höhe der Zeit**

**Eine Solaranlage lohnt sich...
...wir zeigen Ihnen wie**

**Nutzen Sie unsere
Erfahrung im Umgang mit
erneuerbaren Energien**

**Stopp den
Stromfressern in
Haushalt und Gewerbe**

**Unsere Kunden erhalten
kostenlose
Strommessgeräte**



Ihre Gemeindewerke Sinzheim

Müllhofener Straße 22, 76547 Sinzheim, Tel. 07221 9846-0, Fax: 07221 9846-26

Bereitschaftsdienst außerhalb der Dienstzeiten: Tel. 07221 9846-46

Internet: www.gw-sinzheim.de, E-Mail: info@gw-sinzheim.de



Vincenzo Marino

Restaurant | Eiscafé | Cafeteria

Hauptstraße 114
76547 Sinzheim / Baden
Tel. 07221 / 8815

www.laluna-sinzheim.de
enzo@laluna-sinzheim.de

Öffnungszeiten Winterzeit
Täglich 11.00 – 22.30 Uhr
Samstag 17.00 – 0.00 Uhr

Öffnungszeiten Sommerzeit
Täglich 11.00 – 22.30 Uhr
Samstag und Sonntag 14.00 – 22.30 Uhr



■ BASF Gruppe

Wolman – Holzschutz seit 1911

www.wolman.de