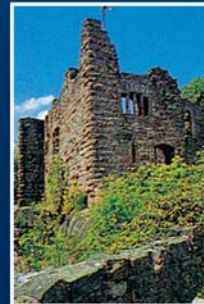




Landkreis Rottweil



Immer die
passende
Lösung

SIMON

Möbelbeschläge

Galvanotechnik

Sintertechnik

Spikes

Hartmetall-
Fräslamellen

SITEK



Bergbau-
technik

Hartmetall-
technik

BETEK

Simon-Firmengruppe

Postfach 11 64

D-78731 Aichhalden

Telefon / Fax:

+49 (0) 74 22 .565-0 /-151

www.simongruppe.de

e-mail: info@simongruppe.de



Liebe Mitbürgerinnen und Mitbürger,

die überarbeitete 10. Auflage der Broschüre „Landkreis Rottweil“ enthält Informationen über den Landkreis und seine 21 Städte und Gemeinden. Sie gibt Ihnen einen Überblick über die behördlichen Einrichtungen im Kreis.

Dies ist besonders wichtig, da sich in Folge der Umsetzung der Verwaltungsreform zum 01.01.2005 zahlreiche Änderungen ergeben haben.

Der Leitfaden ist Ratgeber, Wegweiser und Orientierungshilfe, wenn es darum geht, den richtigen Ansprechpartner zu finden.

Diese Fundgrube richtet sich auch an die Neubürger und Gäste in den Städten und Gemeinden unseres Kreises.

Ich wünsche der Neuauflage weite Verbreitung.

Mit freundlichen Grüßen

Ihr



Dr. Wolf-Rüdiger Michel
Landrat



B RANCHENVERZEICHNIS

Liebe Leser! Hier finden sie eine wertvolle Einkaufshilfe, einen Querschnitt leistungsfähiger Betriebe aus Handel, Gewerbe und Industrie, alphabetisch geordnet. Alle diese Betriebe haben die kostenlose Verteilung Ihrer Broschüre ermöglicht.

Altenheime.....	52, U3
Anwälte.....	32
Bank.....	20
Café.....	35
Drehteile.....	27
Energie + Umwelt.....	35
Entsorgung.....	3
Fahrräder.....	34
Fliesenmarkt.....	34
Galvanotechnische Anlagen und Zubehör.....	U2
Gemeinde Fluorn-Winzeln.....	28
Heizungstechnik.....	35
Hoch- und Tiefbau.....	37
Krankenhaus.....	U4
Kreissparkasse.....	20
Messtechnik.....	29
Möbelbeschläge.....	U2
Museum.....	56
Musikinstrumente.....	20
Pflegeheime.....	27, 31, 37, 52, U3, U4
Präzisionsteile.....	37
Radspport.....	34
Recycling.....	3
Sanitärtechnik.....	35
Sanitätshaus.....	53
SBG SüdbadenBus.....	8
Schiltach.....	33
Sole- und Freizeitbad.....	2
Stadt Oberndorf am Neckar.....	17
Stadt Schramberg.....	56
Stadt Sulz am Neckar.....	35
Tourist-Information.....	2
Umzüge.....	31
Wehrtechnik.....	30



Rottweil erleben macht Spaß!

Egal ob Sie durch unser mittelalterliches Städtchen schlendern, die vielfältige „Kunst in der Stadt“ entdecken, im Dominikaner-Museum auf den Spuren der Römer wandeln, oder sich in unserem Sole- und Freizeitbad Aquasol über die Riesenrutsche in die Fluten stürzen:

Rottweil macht gute Laune!



aquasol
Sole- und Freizeitbad
www.aquasol-rottweil.de

Stadt  Rottweil

Hauptstr. 21-23, 78628 Rottweil
tourist-information@rottweil.de

Tourist-Information

Tel. (0741) 494-280 Fax. 494-373
Internet: www.rottweil.de

U = Umschlagseite

	Seite		Seite
Grußwort	1	Dienststellen außerhalb des Kreisgebietes	38
Branchenverzeichnis	2	Bildungseinrichtungen im Landkreis	40
Der Landkreis Rottweil	4	Kindergärten im Landkreis	46
Zahlen · Daten · Fakten	8	Jugend- und Sozialhilfe	49
ÖPNV	9	Krankenhäuser im Landkreis	50
Kreisorgane	10	Ambulante Dienste	51
Ausschüsse des Kreistags	13	Alten- und Pflegeheime im Landkreis	52
Die Gemeinden und ihre Bürgermeister	15	Museen im Landkreis	54
Organisationsstruktur	18	Wichtige Umweltadressen	60
Was erledige ich wo?	19	Impressum	60
Behördliche Einrichtungen	21		
Behördliche und sonstige Einrichtungen in den Gemeinden des Landkreises	26		

Recycling + Entsorgung

SCHRÄGLE
EIN PLUS FÜR DIE UMWELT

Max Schräggle GmbH
 Schramberger Str. 59
78655 Dunningen
 TEL. 07403/9294-0
 FAX 07403/9294-30

Sortieranlage
 Steigle 1
78658 Zimmern o.R.
 TEL. 0741/9294-0
 FAX 0741/9294-30



www.schraegle.de

- Container-Service
- Kanalreinigung
- Gewerbemüllentsorgung
- Wertstoff-Recycling
- Sonderabfälle
- Haus- und Biomüllabfuhr
- Grubenentleerung

Ein Unternehmen der U-plus-Gruppe





Eingebettet zwischen den Höhenzügen der Schwäbischen Alb und des Schwarzwaldes liegt der Landkreis Rottweil, der harmonisch zu verbinden vermag, was auf den ersten Blick unvereinbar erscheint: einen expandierenden Wirtschaftsraum und eine weitgehend unbelastete Landschaft. Hinzu kommt, dass man es im Landkreis Rottweil verstanden hat, Wertvolles aus einer langen und bewegten Geschichte zu bewahren und dennoch die Weichen für eine zukunftsorientierte Entwicklung zu stellen.

Verkehrswege:

Impulsgeber für die wirtschaftliche Entwicklung

Für die These, dass gute Verkehrsverbindungen die wohl wichtigste Voraussetzung für eine positive wirtschaftliche Entwicklung sind, liefert der Landkreis Rottweil einen überzeugenden Beleg. Dies gilt heute genauso wie in der Vergangenheit. 73 n. Chr. stießen die Römer vom Oberrhein her bis zum oberen Neckar vor und bauten zwei große Fernstraßen: Straßburg - Waldmössingen - Rottweil und Zuzach - Hüfingen - Schwenningen - Rottweil. In Rottweil, Waldmössingen und Sulz wurden Kastelle errichtet, von denen aus eine rund 200 Jahre dauernde ungestörte kulturelle und wirtschaftliche Entwicklung ausging. Als die Alemannen die Nachfolge der Römer antraten, wählten sie auch Rottweil - weil im Schnittpunkt der Hauptverkehrsachsen gelegen - zu ihrem Hauptsitz. Folgerichtig entwickelte sich Rottweil dann im Mittelalter zur blühenden Reichsstadt, dem kulturellen und wirtschaftlichen Zentrum der weiteren Umgebung.

Auch heute schneiden sich im Kreis Rottweil bedeutende Verkehrsachsen: In Nord-Süd-Richtung verläuft die Autobahn A81, über die der Wirtschaftsraum Mittlerer Neckar in etwas mehr als einer halben Stunde und der Bodenseeraum in knapp einer Stunde zu erreichen sind. In Richtung Westen führen über Schramberg die Bundesstraßen B462 und B33 in den Wirtschaftsraum am Oberrhein. In Richtung Osten

gelangt man über die B27 und die B14 zur Schwäbischen Alb und deren Vorland. Der Landkreis selbst wird durch ein dichtes Netz gut ausgebauter Landes- und Kreisstraßen erschlossen. Nach der Fertigstellung der Nordumfahrung Rottweil im Oktober 2002 weist das Straßennetz nur noch wenige Engpässe auf. Hierzu zählen die Umfahrungen von Schramberg und Dunningen, für beide Maßnahmen sind die Vorarbeiten aber schon recht weit gediehen. Das Straßennetz leistet damit heute, wie schon in der Vergangenheit, einen wesentlichen Beitrag zur wirtschaftlichen Entwicklung des Kreises.

Zu den bedeutenden Verkehrswegen im Landkreis zählt aber auch die Gäubahn, die in den letzten Jahren eine erhebliche Aufwertung erfahren hat: So werden im Fernverkehr jetzt modernste Züge mit Neigetechnik eingesetzt und zwar Intercity-Züge der Deutschen Bahn sowie die Cisalpino-Züge, die bis nach Italien verkehren. Das Nahverkehrsangebot im Landkreis wurde mit der Einführung des sogenannten Ringzuges Schwarzwald-Baar-Heuberg grundlegend verbessert. Ein S-bahn-ähnliches Verkehrsangebot verbindet die größeren Zentren der Region und man kann jetzt alle öffentlichen Verkehrsmittel mit einem Fahrschein benutzen.

Als 1868 der Schienenweg von Stuttgart nach Rottweil vollendet wurde, bedeutete dies in der Verkehrserschließung einen gewaltigen Sprung nach vorn, denn die Eisenbahn war damals das dominierende Verkehrsmittel im Fernverkehr. Auch wenn der Schienenverkehr - vor allem nach dem Zweiten Weltkrieg - allgemein an Bedeutung verloren hat, so ist die Gäubahn dennoch eine wichtige internationale Fernverbindung geblieben. Gerade im Hinblick auf den geplanten Bau eines neuen Eisenbahntunnels durch die Alpen ergeben sich für die Gäubahn äußerst erfreuliche Perspektiven für die künftigen Verbindungen in die Schweiz und nach Italien. Vor diesem Hintergrund steigen auch die

Chancen für die zumindest abschnittsweise Wiederherstellung des zweiten Gleises, das nach dem Zweiten Weltkrieg als Reparationsleistung abgebaut wurde. Gute Verkehrswege werden also auch in Zukunft Impulsgeber für die wirtschaftliche Entwicklung im Landkreis sein.

Zentrale Orte: Kristallisationspunkte für Wohnen und Arbeiten

Als Zentrale Orte werden in der Raumordnung diejenigen Orte ausgewiesen, in denen Dienstleistungs- und Versorgungseinrichtungen konzentriert werden sollen, die nicht in jedem Ort vorgehalten werden können. Man unterscheidet nach dem Angebot an Versorgungseinrichtungen zwischen Ober-, Mittel-, Unter- und Kleinzentren. Im Oberzentrum werden für eine ganze Region Einrichtungen der höchsten Versorgungsstufe angeboten, zum Beispiel Hochschuleinrichtungen oder die medizinische Maximalversorgung. Für die Region Schwarzwald-Baar-Heuberg, zu der der Landkreis Rottweil gehört, ist dies in Villingen-Schwenningen der Fall. Der Landkreis Rottweil weist zwei Mittelzentren auf, und zwar die Städte Rottweil und Schramberg. Oberndorf und Sulz sind als Unterzentren, Dornhan, Dunningen und Schiltach als Kleinzentren ausgewiesen. In diesen sieben zentralen Orten wohnen rund zwei Drittel aller Kreisbewohner, das restliche Drittel verteilt sich auf 15 weitere Gemeinden.

Im Landkreis Rottweil ist es gelungen, die wirtschaftliche und kulturelle Entwicklung in den Zentralen Orten zu bündeln und zu fördern, ohne dass dabei den übrigen Orten ein Nachteil entstanden ist. Beispielsweise an den Bevölkerungszahlen, die sich in den nichtzentralen Orten fast durchweg positiv entwickelt haben, kann dies nachgewiesen werden. Heute leben im Kreis Rottweil rund 142.000 Menschen. Das sind über 15.000 Personen mehr als vor 20 Jahren. Diese positive Bevölkerungsentwicklung hat sich in jüngster Zeit sogar noch etwas verstärkt, was nicht zuletzt

mit der deutlichen Zuwanderung aus den neuen Bundesländern zusammenhängt. Besonders erfreulich ist, dass auch jüngere Menschen in den Landkreis kommen, denn dies wirkt sich positiv auf die Altersstruktur der Bevölkerung aus. Der Ausländeranteil ist im Landkreis Rottweil relativ gering, er liegt mit 7,9 % deutlich unter dem Landesdurchschnitt von 11 %.

Ähnlich wie bei den Bevölkerungszahlen verläuft auch die Entwicklung bei den Arbeitsplätzen. Im Landkreis gibt es derzeit rund 60.000 Arbeitsplätze. Das wirtschaftliche Wachstum liegt zwar unter dem Landesdurchschnitt, es kann sich im Vergleich zu anderen ländlichen Räumen aber durchaus sehen lassen. Trotz des nicht zu übersehenden wirtschaftlichen Strukturwandels - etwa in der Uhrenindustrie, aber auch im Bereich der Wehrtechnik - ist also eine insgesamt positive Entwicklung festzustellen. Selbst in Orten, die auf Grund von Firmenschließungen beachtliche Arbeitsplatzverluste verkraften mussten (zum Beispiel im Mittelzentrum Schramberg), haben sich inzwischen die positiven Entwicklungen durchgesetzt. Dies ist nicht zuletzt darauf zurückzuführen, dass die Maßnahmen der öffentlichen Hand (Bereitstellung attraktiver Gewerbeflächen und Förderung der Ansiedlung neuer Betriebe) erfolgreich waren. Erfreulich ist dabei, dass die im Landkreis besonders stark vertretenen Branchen, wie der Maschinenbau, die Elektrotechnik und weitere Bereiche der Metallindustrie, von einigen wenigen Ausnahmen abgesehen, sich im Wettbewerb behaupten konnten und wieder erfolgreich expandieren.

Für die Erweiterung der bestehenden Betriebe und die Neuansiedlung stehen in allen zentralen Orten ausreichend Gewerbeflächen zur Verfügung. Erfreulich ist dabei die vorbildliche interkommunale Zusammenarbeit bei der Ausweisung von gemeinsamen Gewerbegebieten, wie beispielsweise zwischen Schramberg und Dunningen sowie zwischen Rottweil und Zimmern. Ein weiterer Impuls für

die wirtschaftliche Entwicklung wird sich zweifellos bei der Realisierung des Regionalen Gewerbegebietes direkt an der Autobahn bei Sulz ergeben.

Die Preise für Bauland und Erschließung liegen auf einem relativ niedrigen Niveau, so dass sich der Traum von einem eigenen Heim hier deutlich leichter realisieren lässt als in den Ballungsräumen. Die Ausweisung von Siedlungsflächen für den Wohnungsbau und das Gewerbe sowie die Versorgung mit überörtlich bedeutsamen Dienstleistungseinrichtungen werden auch künftig gezielt in den zentralen Orten erfolgen, damit diese weiterhin Kristallisationspunkte für Wohnen und Arbeiten bleiben.

Infrastruktur: Daueraufgabe für die Kommune

Die Kommunen fördern die Entwicklung im Kreis aber nicht nur durch die Ausweisung von Bauflächen für Wohnen und Gewerbe, sondern auch durch gezielten Ausbau und Modernisierung ihrer Infrastruktur. Neben dem Straßenbau gilt dies insbesondere für die Bildungseinrichtungen, die medizinische Versorgung und Sozialeinrichtungen.

Selbstverständlich ist heute, dass alle weiterführenden Schulen zumindest in den Mittelzentren vorhanden sind. Im Bereich der Beruflichen Schulen werden im Landkreis aber auch Bildungsmöglichkeiten angeboten, die über den Kreis als Einzugsgebiet weit hinausgehen. Beim Ausbau des Gesundheitswesens gilt das Ziel, alle Einrichtungen der Regelversorgung im Landkreis vorzuhalten, und zwar nicht nur im Mittelzentrum Rottweil, sondern auch im Mittelzentrum Schramberg. Die Grund- und Ergänzungsversorgung wird im Städtischen Krankenhaus Oberndorf a.N. sichergestellt. Gerade im Hinblick auf das in Villingen-Schwenningen geplante große Zentralklinikum ist die Aufrechterhaltung dezentraler Versorgungsstrukturen von besonderer Bedeutung.



*Nordumgehung Rottweil, Brücke über den Neckar,
Foto: Ulrich Kühn, Straßenbauamt Donaueschingen,
Bauleitung Rottweil*

Zur Infrastruktur, für die die Kommunen Verantwortung tragen, zählt auch der öffentliche Personennahverkehr. Im Landkreis werden große finanzielle Anstrengungen unternommen, möglichst flächendeckend öffentliche Verkehrsverbindungen anzubieten. Im ländlichen Raum ist dies zweifellos keine leichte Aufgabe, weil relativ schwache Verkehrsströme in aller Regel größere Subventionen erfordern. Der Landkreis hat sich deshalb bereits frühzeitig auf-

geschlossen gezeigt für neue, unkonventionelle Varianten des Öffentlichen Personennahverkehrs. Neben dem Linienverkehr wurde am Wochenende ein bedarfsorientiertes Anrufbussystem geschaffen, welches in Zeiten schwächerer Verkehrsnachfrage insbesondere die Mobilitätsbedürfnisse des Freizeitverkehrs bedient. Gemeinsam mit dem Schwarzwald-Baar-Kreis und dem Kreis Tuttlingen wurde im Herbst 2003 das oben bereits erwähnte Ringzug-System eingeführt, ein flächendeckendes ÖPNV-Konzept für die gesamte Region Schwarzwald-Baar-Heuberg. In diesem Konzept wurden alle Busse und Bahnen der Region durch einen abgestimmten Fahrplan und ein einheitliches Tarifsystem miteinander vernetzt. Auf Kreisebene wurde hierzu der Verkehrsverbund Rottweil (VVR) gegründet.

Zur Infrastruktur im weiteren Sinn gehören auch die überaus zahlreichen kulturellen Einrichtungen, Baudenkmale

und übrigen Zeugnisse der langen und traditionsreichen Geschichte des Landkreises. Es sei hier nur auf die historischen Altstädte von Rottweil und Schiltach verwiesen, die dank ihrer beispielhaften Sanierung überregionale Beachtung finden. Neben zahlreichen wertvollen sakralen Bauten findet man im Landkreis noch eine Fülle von Burgen und Schlössern, für die stellvertretend die imposante Burgruine Hohenschramberg, das einzigartige, erst vor kurzem völlig renovierte Wasserschloss in Glatt und Schloss Lichtenegg bei Epfendorf-Harthausen genannt sein mögen. Gerade diese Einrichtungen sind Kristallisationspunkte eines überaus reichen Kulturangebotes, dessen Aufzählung hier unvollständig bleiben muss. Dies sollte auch nur ein kurzer Hinweis auf das sein, was den Landkreis Rottweil in kultureller Hinsicht so attraktiv macht.

Rainer Kaufmann



*Bahn und Bus optimal verknüpft.
Foto: Zweckverband Ringzug*



*Busbahnhof Schramberg.
Foto: Stadt Schramberg*

ZAHLEN · DATEN · FAKTEN

Fläche und Ausdehnung

Gesamtfläche	769,42 qkm
Größe und Ausdehnung	Nord-Süd 37,2 km West-Ost 31,6 km

Was uns verbindet

Täglich sind unsere rund 1.000 Busfahrer und -fahrerinnen für Sie im Einsatz, damit Sie schnell, bequem und sicher an Ihr Ziel kommen. Jährlich befördern wir etwa 36 Millionen Menschen auf unserem Liniennetz von 5.000 Kilometern Länge. Dabei legen unsere 600 Linienbusse täglich eine Strecke zurück, die dem doppelten Erdumfang entspricht.

Wie wir das schaffen?

Indem wir unser Unternehmen mit innovativen Verkehrskonzepten ganz in den Dienst der Menschen dieser Region stellen. Dabei kooperieren wir eng mit den Kommunen, Landkreisen und Verbänden – für eine gute Verbindung im Südwesten!

SBG
SüdbadenBus

SBG-KundenCenter Rottweil • Telefon 0741 15191
SBG-KundenCenter Schramberg • Telefon 07422 25153

www.suedbadenbus.de

Übrigens

Der höchste Punkt des Kreises liegt in der Gemarkung Tennenbronn (Brunnholzer Höhe, 943 m ü. NN), der tiefste Punkt in der Gemarkung Schiltach (Kinzig, 290 m ü. NN).

Gemeinden

21 Gemeinden, 7 Verwaltungsgemeinschaften, 1 Einheitsgemeinde. Stadtrechte besitzen die Gemeinden Dornhan, Oberndorf a.N., Rottweil, Schiltach, Schramberg und Sulz a.N.

Bevölkerung

Einwohnerzahl (Stand Dezember 2004)	142.357
Bevölkerungsdichte	185 Einwohner/qkm

VERKEHR

Straßen

Die Länge des klassifizierten Straßennetzes beträgt	626,9 km
davon sind	
Bundesautobahnen	39,5 km
Bundesstraßen	115 km
Landesstraßen	151 km
Kreisstraßen	321,4 km

Eisenbahnlinien

Freudenstadt - Schenkenzell - Schiltach - Hausach
Stuttgart - Horb a.N. - Sulz a.N. -
Oberndorf a.N. - Rottweil - Tuttlingen - Singen
Rottweil - Deißlingen - Trossingen - Schwenningen
Trossingen Bahnhof - Trossingen (Trossinger Eisenbahn)
Ringzug: Tuttlingen - Rottweil - Villingen -
Donaueschingen

Luftverkehr - Sonderlandeplätze
in Rottweil-Zepfenhan und Fluorn-Winzeln

Öffentlicher Personennahverkehr (ÖPNV)

Der Landkreis Rottweil wird im öffentlichen Verkehr von drei Schienenstrecken und insgesamt 53 Buslinien erschlossen. Hierbei übernehmen neben der DB AG die beiden Regionalbusgesellschaften SBG SüdbadenBus GmbH und RVS SüdwestBus GmbH den überwiegenden Verkehr auf den Hauptlinien, während die Erschließungs- bzw. Ergänzungslinien von einer Reihe privater Verkehrsunternehmen bedient werden.

Ringzug

Seit der Einführung des Ringzuges in der Region Schwarzwald-Baar-Heuberg feiert der regionale Bahnverkehr eine Renaissance. Der Ringzug verbindet die drei Landkreise der Region im Städteviereck Villingen-Schwenningen – Rottweil – Tuttlingen – Donaueschingen. Busse und Bahnen sind neu geordnet und sorgfältig zu einem regionalen Angebot aus einem Guss aufeinander abgestimmt.

Der Ringzug hält dort, wo er im Schul-, Arbeits- und Freizeitverkehr gebraucht wird. Neben den bestehenden Haltepunkten und Bahnhöfen sind rund 40 neue Haltepunkte hinzugekommen. Im Landkreis Rottweil wurden die Stationen Rottweil-Neufra, Rottweil-Saline, Rottweil-Göllsdorf und Deißlingen Mitte neu gebaut. Alle Haltepunkte entsprechen mit ihrer beispielhaften Ausstattung dem hohen Standard moderner S-Bahn-Systeme.

Die modernen Leichttriebwagen mit ihrem überzeugendem Komfort verkürzen im Stundentakt die bisherigen Reisezeiten deutlich.

Verkehrsverbund

Mit der Einführung des Tarifverbundes haben sich die im Landkreis tätigen Verkehrsunternehmen zum Verkehrsverbund Rottweil GmbH (VVR) zusammengeschlossen.

Dieser bietet den Kunden im Zusammenschluss mit der Regionalen Tarifkooperation (RTK) Schwarzwald-Baar-Heuberg und der Einbeziehung bedeutender Verkehrsverflechtungen anderer benachbarter Kreise einen einheitlichen und übersichtlichen Verbundtarif. Neben einer erheblichen Fahrpreissenkung bietet der Flächenzonentarif die freizügige Wahl aller Verkehrsmittel (z. B. Stadtbuss, Regionalbus, Schiene) mit entsprechenden Umsteigemöglichkeiten, ohne dass der Fahrgast hierfür extra bezahlen muss. So wurde ein weiterer Anreiz geschaffen, auf umweltfreundliche Verkehrsmittel umzusteigen und Busse und Bahnen neu zu erfahren. Neben dem Linienverkehr wurde am Wochenende ein bedarfsorientiertes Anrufbussystem geschaffen, welches in Zeiten schwächerer Verkehrsnachfrage insbesondere die Mobilitätsbedürfnisse des Freizeitverkehrs bedient.

Schnupperticket

Neubürger erhalten im Landkreis Rottweil einen praktischen Willkommensgruß. Der Verkehrsverbund Rottweil (VVR) lädt neue Einwohner dazu ein, kostenlos das gesamte Nahverkehrsangebot des Landkreises Rottweil intensiv zu testen und die günstigsten Verbindungen zur Arbeitsstelle bzw. die Wege zum Einkauf, zum Sport oder zu den Freizeitzielen zu erkunden.

Das Schnupperticket gilt für jeweils zwei Wochen ab Ausstelldatum. Die Neubürger können in dieser Zeit die Linienbusse und Nahverkehrszüge innerhalb des Landkreises Rottweil ohne Einschränkung nutzen.

Der VVR stellt allen Städten und Gemeinden im Landkreis das Begrüßungsschreiben mit Coupon zur Verfügung. Mit einem interaktiven Auskunft- und Bestellsystem sowie weiteren Informationen ist der Verkehrsverbund rund um die Uhr über seine Internetadresse www.vvr-info.de erreichbar.

Landrat: Dr. Michel, Wolf-Rüdiger

Stellvertreter: Walde, Peter-Hermann – 1. Landesbeamter

Kreisverwaltung: Landratsamt, Königstraße 36, 78628 Rottweil, Tel. 0741/244-0, Fax 0741/244-208

Kreistag: 48 Mitglieder – 17 CDU – 14 FWV – 7 SPD – 5 FDP – 3 ödp – 2 Bündnis 90-Die Grünen

Mitglieder des am 13.06.2004 gewählten Kreistags

Stellvertretende Vorsitzende:

1. Stellvertreter: Hermle, Herbert, Villingendorf (CDU)
2. Stellvertreter: Prof. Dr. Schellenberg, Kurt, Rottweil (FWV)
3. Stellvertreter: Wesner, Wolfgang, Deißlingen (SPD)

Mitglieder:	Name/Vorname	Beruf	Anschrift	Fraktion
1.	Acker, Hermann	Bürgermeister	Teckstraße 59, 78727 Oberndorf a.N.	FWV
2.	Dr. Aden, Gerhard	Augenarzt	Bahnhofstraße 5, 78628 Rottweil	FDP
3.	Bantle, Bruno	Krankenpfleger	Friedrichstraße 42, 78652 Deißlingen	SPD
4.	Belikan, Helmut	Realschullehrer	Dr. Helmut-Junghans-Straße 75, 78713 Schramberg	FWV
5.	Benner, Gerhard	Rechtsanwalt	Breite Straße 16, 78655 Dunningen	CDU
6.	Blass, Hans-Walter	Kaufmann	Lembergstraße 5, 72172 Sulz a.N.	CDU
7.	Dr. Echle, Kai	Chirurg	Wiesen 5, 78664 Eschbronn	FWV
8.	Engeser, Thomas J.	Oberbürgermeister	Schramberger Straße 2, 78628 Rottweil	FWV
9.	Fleig, Alois	Diplomingenieur (FH)	Albert-Schweitzer-Straße 27, 78144 Schramberg	ödp
10.	Dr. Günter, Josef	Agraringenieur	Schwarzenbach 271, 78144 Schramberg	SPD
11.	Haas, Hubert	Rentner	Hutneck 28, 78713 Schramberg	CDU
12.	Haas, Thomas	Bürgermeister	Baldersberg 5, 77761 Schiltach	FWV
13.	Halder, Herbert	Bürgermeister	Hohreuteweg 15, 78739 Hardt	CDU
14.	Dr. Hecht, Winfried	Stadtarchivar	Lorenzgasse 7, 78628 Rottweil	SPD
15.	Hermle, Herbert	Bürgermeister a.D.	Klippeneckstraße 2, 78667 Villingendorf	CDU
16.	Hezel, Rainer	Hauptkommissar	Eichenweg 11, 78662 Bösing	CDU
17.	Hieber, Gerd	Bürgermeister	Waldstraße 16, 72189 Vöhringen	FWV
18.	Hils, Reiner	Gärtnermeister	Hofluckenstraße 46, 78628 Rottweil	Bündnis 90 - Die Grünen
19.	Hölle, Walter	Sparkassenbetriebswirt	Heerstraße 95 a, 78628 Rottweil	CDU
20.	Hugger, Fritz	Diplomkaufmann	Schramberger Straße 93, 78628 Rottweil	CDU
21.	Hunds, Ruth	Ortsvorsteherin	Bösinger Straße 51, 78727 Oberndorf a.N.	SPD



*Landratsamt Rottweil,
Großer Sitzungssaal
Foto: BBK Kunst- und
Architekturdokumen-
tation, Kreisarchiv
Rottweil*

*Rottweil, Landratsamt und Kreissparkasse
Foto: BBK Kunst- und Architektur-
dokumentation, Kreisarchiv Rottweil*



Mitglieder:	Name/Vorname	Beruf	Anschrift	Fraktion
22.	Dr. Klank, Werner	Arzt	Friedhofstraße 9, 78713 Schramberg	SPD
23.	Kleinmann, Dieter Mdl	Pfarrer, Landesabgeordneter	Kirchstraße 10, 72189 Vöhringen	FDP
24.	Lehrke, Wolfgang	Polizeibeamter	Fichtenwaldstraße 26, 72189 Vöhringen	FDP
25.	Maser, Emil	Bürgermeister	Pulverweg 19, 78658 Zimmern o.R.	CDU
26.	Maurer, Martin	Diplomingenieur (FH)	Dr.-Kurt-Steim-Straße 7, 78713 Schramberg	CDU
27.	Müller, Selma	Krankenschwester	Lupfenweg 7, 78667 Villingendorf	ödp
28.	Nessler, Wolfgang	Bürgermeister	Körnerstraße 58, 78628 Rottweil	CDU
29.	Pietsch, Eberhard	Bürgermeister a.D., Rechtsanwalt	Dr.-Helmut-Junghans-Straße 37, 78713 Schramberg	CDU
30.	Richter, Bernd	Oberstudienrat	Lessingweg 15/1, 78713 Schramberg	ödp
31.	Sauter, Johannes	Diplomagraringenieur	Adenauerstraße 18, 78736 Epfendorf	CDU
32.	Schaal, Jörg	Diplomagraringenieur	Hofgut Lichtenegg, 78736 Epfendorf	FDP
33.	Prof. Dr. Schellenberg, Kurt	Diplomingenieur	Hyères Straße 4, 78628 Rottweil	FWV
34.	Schenk, Thomas	Bürgermeister	Wiesenweg 4, 77773 Schenkzell	CDU
35.	Dr. Schmid, Hans-Joachim	Chefarzt i.R.	Eichendorffstraße 11, 78727 Oberndorf a.N.	FDP
36.	Dr. Schönemann, Bernhard	Chirurg	Erlenweg 2, 78661 Dietingen	CDU
37.	Scholz, Frank	Bürgermeister	Dahlienstraße 11, 78661 Dietingen	FWV
38.	Sekinger, Erhard	Bürgermeister	Unterdorf 26, 78733 Aichhalden	FWV
39.	Stocker, Erwin	Diplomingenieur (FH)	Fohentalstraße 20, 72172 Sulz a.N.	FWV
40.	Sucker, Frank	Lehrer	Konrad-Witz-Straße 4, 78628 Rottweil	Bündnis 90 - Die Grünen
41.	Swoboda, Norbert	Bürgermeister	Imbrand 9, 78730 Lauterbach	FWV
42.	Teufel, Stefan, Mdl	Diplombetriebswirt	Hansjakobstraße 20, 78658 Zimmern o.R.	CDU
43.	Thiel, Klaus-Dieter	Zimmerermeister	Heubergstraße 3, 72189 Vöhringen	CDU
44.	Villinger, Karl-Heinz	Bürgermeister	Rotensteiner Straße 3, 78628 Rottweil	FWV
45.	Vogt, Heinz	Oberstudienrat a.D.	Schwarzwaldstraße 34, 78628 Rottweil	SPD
46.	Wesner, Wolfgang	Bürgermeister	Sonnenhalde 15, 78652 Deißlingen	SPD
47.	Winkler, Gerhard	Bürgermeister	Keltenstraße 12, 78655 Dunningen	FWV
48.	Wöbner, Günter	Bürgermeister a.D.	Paul-Gerhardt-Straße 23, 72175 Dornhan	FWV

AUSSCHÜSSE DES KREISTAGS

Ausschuss für Umwelt und Technik/ Betriebsausschuss des Eigenbetriebs Abfallwirtschaft

Stellvertretende Vorsitzende	1. Stellvertreter: Hermle, Herbert, CDU 2. Stellvertreter: Prof. Dr. Schellenberg, Kurt, FWV	
Ordentliche Mitglieder	1. Stellvertreter/in	2. Stellvertreter/in
CDU-Fraktion		
Hermle, Herbert, Villingendorf	Hezel, Rainer, Bösing	Dr. Schönemann, Bernhard, Dietingen
Benner, Gerhard, Dunningen	Sauter, Johannes, Epfendorf	Schenk, Thomas, Schenkenzell
Maurer, Martin, Schramberg	Pietsch, Eberhard, Schramberg	Haas, Hubert, Schramberg
Thiel, Klaus-Dieter, Vöhringen	Blass, Hans-Walter, Sulz a.N.	Sauter, Johannes, Epfendorf
Hugger, Fritz, Rottweil	Hölle, Walter, Rottweil	Nessler, Wolfgang, Rottweil
Teufel, Stefan, Zimmern o.R.	Maser, Emil, Zimmern o.R.	Hezel, Rainer, Bösing
FWV-Fraktion		
Stocker, Erwin, Sulz a.N.	Hieber, Gerd, Vöhringen	Dr. Echle, Kai, Eschbronn
Wößner, Günter, Dornhan	Scholz, Frank, Dietingen	Swoboda, Norbert, Lauterbach
Prof. Dr. Schellenberg, Kurt, Rottweil	Engeser, Thomas J., Rottweil	Winkler, Gerhard, Dunningen
Acker, Hermann, Oberndorf a.N.	Villinger, Karl-Heinz, Rottweil	Belikan, Helmut, Schramberg
Seckinger, Ekhard, Aichhalden	Belikan, Helmut, Schramberg	Haas, Thomas, Schiltach
SPD-Fraktion		
Dr. Günter, Josef, Schramberg	Dr. Klank, Werner, Schramberg	Bantle, Bruno, Deißlingen
Hunds, Ruth, Oberndorf a.N.	Vogt, Heinz, Rottweil	Dr. Hecht, Winfried, Rottweil
FDP-Fraktion		
Lehrke, Wolfgang, Vöhringen	Dr. Aden, Gerhard, Rottweil	Dr. Schmid, Hans-Joachim, Oberndorf a.N.
ödp / Bündnis 90 - Die Grünen		
Müller, Selma, Villingendorf	Hils, Reiner, Rottweil	Richter, Bernd, Schramberg

Jugendhilfeausschuss

Ordentliche Mitglieder	1. Stellvertreter/in	2. Stellvertreter/in
Mitglieder des Kreistags		
Haas, Hubert, Schramberg	Teufel, Stefan, Zimmern o.R.	Lehrke, Wolfgang, Vöhringen
Sauter, Johannes, Epfendorf	Maser, Emil, Zimmern o.R.	Thiel, Klaus-Dieter, Vöhringen
Benner, Gerhard, Dunningen	Hezel, Rainer, Bösing	Blass, Hans-Walter, Sulz a.N.
Belikan, Helmut, Schramberg	Dr. Echle, Kai, Eschbronn	Acker, Hermann, Oberndorf a.N.
Haas, Thomas, Schiltach	Hieber, Gerd, Vöhringen	Scholz, Frank, Dietingen
Bantle, Bruno, Deißlingen	Dr. Klank, Werner, Schramberg	Dr. Hecht, Winfried, Rottweil

AUSSCHÜSSE DES KREISTAGS

In der Jugendhilfe erfahrene Frauen und Männer

Oberer, Eckhard, Sulz a.N.	Prügel, Thomas, Vöhringen	Goebel, Imanuel, Epfendorf
Nübel, Robert, Sulz a.N.	Schwellinger, Martin, Villingendorf	Flaig, Martin, Fluorn-Winzeln
Rieber, Wilhelm, Rottweil	Gaus, Dieter, Rottweil	Abanades, Consuelo, Villingendorf

Frauen und Männer auf Vorschlag der Jugendverbände

Glunk, Martin, Fluorn-Winzeln	Griesser, Karlhelm, Wellendingen	Habel, Angela, Wellendingen
Buntrock, Bettina, Villingendorf	Haas, Bernd, Lauterbach	Metzger, Edeltraud, Epfendorf

Frauen und Männer auf Vorschlag der Verbände der freien Wohlfahrtspflege

Risch, Albert, Schramberg	Raffoul, Marcel, Rottweil	Bohnert, Martin, Sulz a.N.
Stahl, Lothar, Dietingen	Wollek, Michael, Rottweil	Kunrath, Helmut, Rottweil
Wurster, Fritz, Dornhan	Fahrner, Hans-Jörg, Schramberg	Kehl, Herbert, Sulz a.N.

Ein Mitglied auf Vorschlag der im Landkreis Rottweil wirkenden anerkannten Träger der freien Jugendhilfe, die keinem Verband angehören

Pfundstein, Bernhard, Schramberg	Fleig, Günter, Schramberg	Hangst, Simone, Schramberg
----------------------------------	---------------------------	----------------------------

Sozial-, Kultur- und Schulausschuss

Stellvertretende Vorsitzende

1. Stellvertreter: Dr. Schönemann, Bernhanrd, CDU
2. Stellvertreter: Swoboda, Norbert, FWV

Ordentliche Mitglieder

1. Stellvertreter/in
2. Stellvertreter/in

CDU-Fraktion

Hölle, Walter, Rottweil	Nessler, Wolfgang, Rottweil	Hugger, Fritz, Rottweil
Pietsch, Eberhard, Schramberg	Haas, Hubert, Schramberg	Maurer, Martin, Schramberg
Hezel, Rainer, Bösinggen	Hermle, Herbert, Villingendorf	Teufel, Stefan, Zimmern o.R.
Blass, Hans-Walter, Sulz a.N.	Thiel, Klaus-Dieter, Vöhringen	Benner, Gerhard, Dunningen

CDU-Fraktion

Dr. Schönemann, Bernhard, Dietingen	Maser, Emil, Zimmern o.R.	Teufel, Stefan, Zimmern o.R.
Sauter, Johannes, Epfendorf	Schenk, Thomas, Schenkenzell	Halder, Herbert, Hardt

FWV-Fraktion

Swoboda, Norbert, Lauterbach	Haas, Thomas, Schiltach	Scholz, Frank, Dietingen
Belikan, Helmut, Schramberg	Winkler, Gerhard, Dunningen	Wößner, Günter, Dornhan
Dr. Echle, Kai, Eschbronn	Sekinger, Ekhard, Aichhalden	Winkler, Gerhard, Dunningen
Villinger, Karl-Heinz, Rottweil	Hieber, Gerd, Vöhringen	Stocker, Erwin, Sulz a.N.
Engeser, Thomas, Rottweil	Prof. Dr. Schellenberg, Kurt, Rottweil	Acker, Hermann, Oberndorf a.N.

Ordentliche Mitglieder	1. Stellvertreter/in	2. Stellvertreter/in
SPD-Fraktion		
Dr. Hecht, Winfried, Rottweil	Vogt, Heinz, Rottweil	Dr. Klank, Werner, Schramberg
Bantle, Bruno, Deißlingen.	Wesner, Wolfgang, Deißlingen	Hunds, Ruth, Oberndorf a.N.
FDP-Fraktion		
Dr. Aden, Gerhard Rottweil	Kleinmann, Dieter, Vöhringen	Dr. Schmid, Hans-Joachim, Oberndorf a.N.
ödp / Bündnis 90 - Die Grünen		
Sucker, Frank, Rottweil	Müller, Selma, Villingendorf	Hils, Reiner, Rottweil

Verwaltungsausschuss

Stellvertretende Vorsitzende	1. Stellvertreter: Nessler, Wolfgang, CDU 2. Stellvertreter: Winkler, Gerhard, FWV	
Ordentliche Mitglieder	1. Stellvertreter/in	2. Stellvertreter/in
CDU-Fraktion		
Nessler, Wolfgang, Rottweil	Hölle, Walter, Rottweil	Hugger, Fritz, Rottweil
Schenk, Thomas, Schenkenzell	Benner, Gerhard, Dunningen	Blass, Hans-Walter, Sulz a.N.
Maser, Emil, Zimmern o.R.	Teufel, Stefan, Zimmern o.R.	Dr. Schönemann, Bernhard, Dietingen
Halder, Herbert, Hardt	Sauter, Johannes, Epfendorf	Thiel, Klaus-Dieter, Vöhringen
Haas, Hubert, Schramberg	Pietsch, Eberhard, Schramberg	Maurer, Martin, Schramberg
Hermle, Herbert, Villingendorf	Hezel, Rainer, Bösinggen,	Dr. Schönemann, Bernhard, Dietingen
FWV-Fraktion		
Engeser, Thomas J., Rottweil	Prof. Dr. Schellenberg, Kurt, Rottweil	Wößner, Günter, Dornhan
Winkler, Gerhard, Dunningen	Belikan, Helmut, Schramberg	Dr. Echle, Kai, Eschbronn
Hieber, Gerd, Vöhringen	Wößner, Günter, Dornhan	Stocker, Erwin, Sulz a.N.
Haas, Thomas, Schiltach	Swoboda, Norbert, Lauterbach	Sekinger, Ekhard, Aichhalden
Scholz, Frank, Dietingen	Villinger, Karl-Heinz, Rottweil	Acker, Hermann, Oberndorf a.N.
SPD-Fraktion		
Wesner, Wolfgang, Deißlingen	Bantle, Bruno, Deißlingen	Dr. Günter, Josef, Schramberg
Hunds, Ruth, Oberndorf a.N.	Dr. Hecht, Winfried, Rottweil	Dr. Klank, Werner, Schramberg
FDP-Fraktion		
Kleinmann, Dieter, Vöhringen	Dr. Aden, Gerhard, Rottweil	Dr. Schmid, Hans-Joachim, Oberndorf a.N.
ödp / Bündnis 90 - Die Grünen		
Fleig, Alois, Schramberg	Sucker, Frank, Rottweil	Müller, Selma, Villingendorf

Die Gemeinden und ihre Bürgermeister

Gemeinde	Einw.-Zahl (i.Tsd.)	Bürgermeister	Amtsgericht	Notariat
Aichhalden	4,13	Sekinger	Oberndorf a.N.	Schramberg
Bösingen	3,5	Weiss	Rottweil	Dunningen
Deißlingen	6,07	Wesner	Rottweil	Rottweil
Dietingen	3,9	Scholz	Rottweil	Rottweil
Dornhan, Stadt	6,16	Huber	Oberndorf a.N.	Dornhan
Dunningen	6,0	Winkler	Rottweil	Dunningen
Epfendorf	3,5	Villinger	Oberndorf a.N.	Oberndorf a.N.
Eschbronn	2,1	Ziegler	Rottweil	Dunningen
Fluorn-Winzeln	3,2	Tjaden	Oberndorf a.N.	Oberndorf a.N.
Hardt	2,6	Halder	Oberndorf a.N.	Schramberg
Lauterbach	3,16	Swoboda	Oberndorf a.N.	Schramberg
Oberndorf a.N., Stadt	14,7	Acker	Oberndorf a.N.	Oberndorf a.N.
Rottweil, Große Kreisstadt	25,6	OB Engeser	Rottweil	Rottweil
Schenkenzell	1,8	Schenk	Oberndorf a.N.	Schramberg
Schiltach, Stadt	4,06	Haas	Oberndorf a.N.	Schramberg
Schramberg, Große Kreisstadt	22,6	OB Dr. Zinell	Oberndorf a.N.	Oberndorf a.N.
Sulz a.N., Stadt	12,6	Hieber	Oberndorf a.N.	Sulz a.N.
Villingendorf	3,2	Bucher	Rottweil	Dunningen
Vöhringen	4,16	Hornberger	Oberndorf a.N.	Sulz a.N.
Wellendingen	3,05	Fröhlich	Rottweil	Rottweil
Zimmern o.R.	6,0	Maser	Rottweil	Rottweil

Oberndorf

Stadt
am Neckar



Natur erfahren – Kultur erleben!

Oberndorf a.N. idyllisch am oberen Neckar gelegen, bietet Ihnen eine Vielzahl von Möglichkeiten, den Tag aktiv zu gestalten. Beim Wandern durch Wacholderheiden oder entlang von Wegen, gesäumt von Pflanzen und bunt blühenden Bäumen entdecken Sie seltene Orchideenarten und erfreuen Sie sich an

der wunderschönen Landschaft mit herrlichen Ausblicken. Gut ausgebaute Radwege rund um Oberndorf und eine Finnenbahn ermöglichen sportliche Alternativen.

Des weiteren lockt ein wunderschön gelegenes Erlebnisbad im Sommer viele Besucher. Auch die Kultur kommt nicht zu kurz: Zahlreiche Veranstaltungen, ob Klassik, Jazz, Volksmusik, Theater, Kleinkunst oder Sport zeugen von der kulturellen Angebotsvielfalt Oberndorfs.

Eine Abwechslung bietet auch das städtische Heimat- und Waffenmuseum und die gut ausgestattete Bücherei. Weiterhin ist Oberndorf eine Hochburg der schwäbisch-alemannischen Fasnet. Die gute Gastronomie der Stadt, mit einigen attraktiven Ausflugslokalen trägt zu Ihrem Wohlbefinden bei. Oberndorf a.N. – ein Ort für die ganze Familie.

Das 1200jährige Oberndorf a.N. hat ein städtisches Krankenhaus, Altenzentrum mit Pflegeabteilung. Die verkehrsgünstige Lage macht Oberndorf a.N. für Gewerbe- und Industrieansiedlungen interessant.

Daten: Oberndorf a.N.: 14.750 Ein., M.ü.M. 440–700 m. Kreis Rottweil, direkt a.d. BAB 81 Stuttgart-Singen, zentral gelegen: 80 km Stuttgart – 80 km Bodensee

STADTVERWALTUNG, Telefon 07423/77-0 · Telefax 07423/77-21 11
E-Mail: Stadt@Oberndorf.de · <http://www.Oberndorf.de>



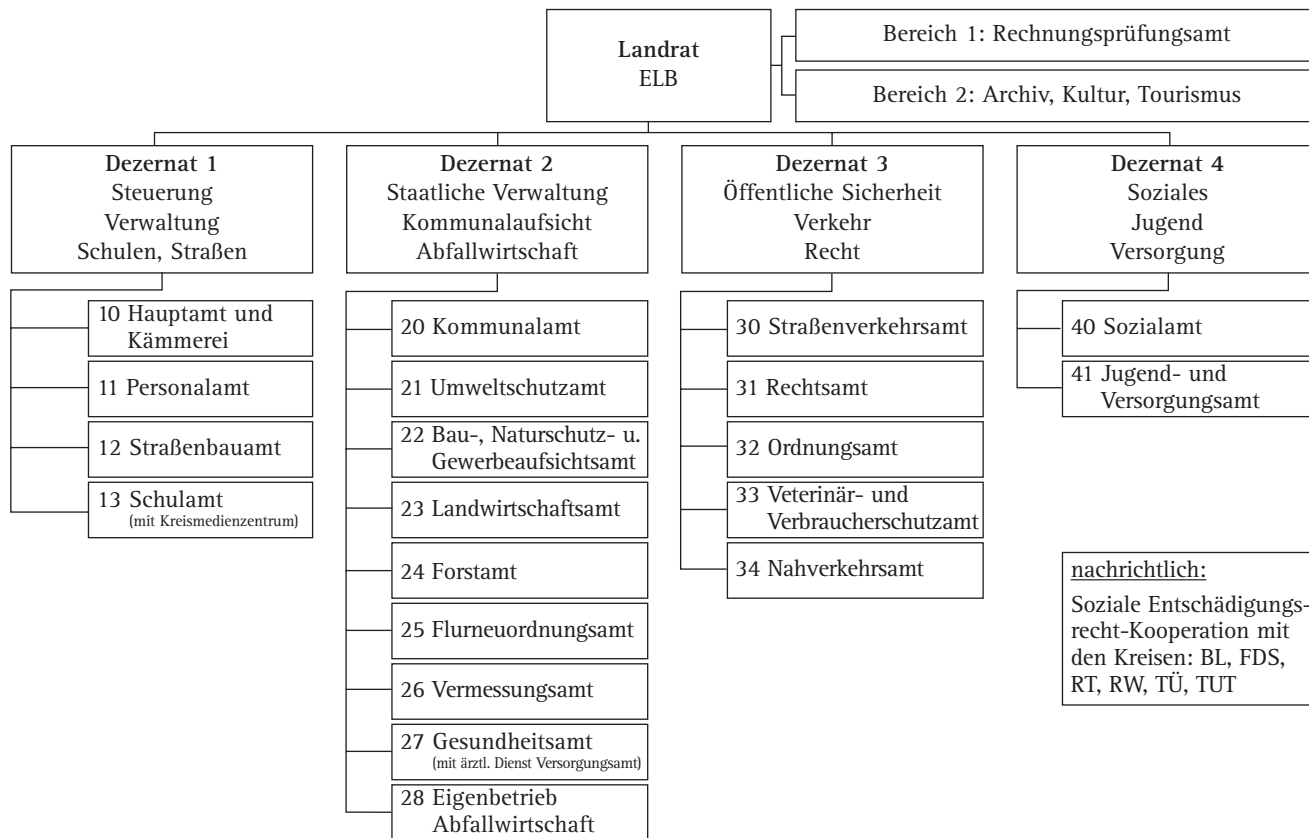
ORGANISATIONSSTRUKTUR

Die neue Organisationsstruktur beim Landratsamt Rottweil ab 01.01.2005

In Folge der Umsetzung der Verwaltungsreform zum 01.01.2005 wurden folgende Ämter in die Landratsämter eingegliedert, und zwar:

Flurneuordnungsamt	Gewässerdirektion	Gewerbeaufsichtsamt	Staatliches Vermessungsamt
Landwirtschaftsamt	Staatliches Forstamt	Staatliches Schulamt	Straßenverkehrsamt
Versorgungsamt	Aufgaben des Landeswohlfahrtsverbandes		Wirtschaftskontrolldienst

Die Organisationsstruktur des Landratsamts Rottweil hat ein völlig verändertes Gesicht erhalten:



WAS ERLEDIGE ICH WO?

Bezeichnung

Landratsamt Rottweil, Tel. 0741/244-0

Sprechzeiten:

Allgemein: Montag – Freitag 8:30-11:30 Uhr
Donnerstag 14:00-17:00 Uhr

Kfz-Zulassungsstelle

Montag – Mittwoch 8:00-14:00 Uhr
Donnerstag 8:00-12:00 Uhr und 14:00-18:00 Uhr
Freitag 7:00-12:00 Uhr
Samstag 9:00-12:00 Uhr

Zusätzliche Sonderregelungen erfahren Sie auf Nachfrage bei den einzelnen Ämtern!

Die Dienstgebäude des Landratsamtes Rottweil

Königstraße 36	Hauptgebäude
Olgastaße 6	Dezernat Soziales, Jugend und Versorgung
Bismarckstraße 19	Gesundheitsamt
Johanniterstraße 23-25	Landwirtschaftsamt und Flurneuordnungsamt
Ruhe-Christi-Straße 29	Vermessungsamt
Krankenhausstraße 14	Medienzentrum

Internet: <http://www.landkreis-rottweil.de>

e-mail: info@landkreis-rottweil.de

Telefonanschlüsse

Telefonzentrale im Landratsamt Rottweil (Hauptgebäude)
0741/244-0

Dienststelle

Dienststelle	Telefon
Landrat Dr. Wolf-Rüdiger Michel	244-200, -201
Stellvertreter:	
1. Landesbeamter Peter-Hermann Walde	244-221

Dienststelle

Dienststelle	Telefon
Abfallwirtschaft, Eigenbetrieb	244-754
Archiv, Kultur und Tourismus	244-332
Ausbildungsförderung	244-272
Ausländeramt	244-223
Bußgeldstelle	244-229
Denkmalschutz	244-248
Eingliederungsbehörde	0741/21817
Finanzverwaltung	244-314
Führerscheinstelle	244-353
Forstamt	244-510
Flurneuordnungsamt	244-731
Geschäftsstelle des Kreistags	244-300
Gesundheitsamt	0741/17445-0
Gewerberecht	244-227
Gewerbeaufsicht	244-523
Hauptamt	244-319
Immissionsschutz	244-240
Jagdamt	244-246
Jugendamt	244-415
- Amtspflegschaften und Amtsvormundschaften	244-271
- Unterhaltsvorschuss	244-410
Katastrophenschutz	244-238
Kfz-Zulassungsstelle	244-358
Kommunalamt	244-228
Kreisbauamt	244-248
Kreisbrandmeister	244-245
Kreiskasse	244-307
Landwirtschaftsamt	244-701
Lebensmittelüberwachung	244-413
Medienzentrum	0741/46161
Nahverkehrsamt	244-342
Naturschutz	244-351
Obst- und Gartenbauberatung	244-291
Ordnungsamt	244-227
Personalamt	244-318
Personennahverkehr	244-342

WAS ERLEDIGE ICH WO?

Dienststelle	Telefon
Rechnungsprüfung	244-226
Rechtsamt	244-224
Schülerbeförderung	244-216
Schulamt	244-541
Schul- und Bauverwaltung	244-328

Dienststelle	Telefon
Sozialamt	244-256
- Altenhilfe	244-340
- Aussiedlerbetreuung	244-417
- Grundsicherung	244-367
- Wohngeldstelle	244-263
Staatsangehörigkeitswesen	244-347
Straßenbauamt	244-522
Straßenmeisterei Rottweil	0741/9285-0
Straßenmeisterei Schramberg	07422/560160
Straßenverkehrsamt	244-213
Umweltschutzamt	244-440
Umwelttelefon	244-231
Vermessungsamt	244-920
- Auszüge	244-930
Versicherungsamt	244-347
Versorgungsangelegenheiten	
- Schwerbehindertenrecht	244-470
- Soziales Entschädigungsrecht	244-592
Veterinär- und Verbraucherschutzamt	244-383
Wehrpflichtwesen	244-238
Wohnungsbauförderung	244-240

Sparkassen-Finanzgruppe
www.ksk-rottweil.de

Wir sind für alle da.
Überall in der Region.
Auch in Zukunft.



 Kreissparkasse
Rottweil



BEHÖRDLICHE EINRICHTUNGEN

Behörde	Anschrift	Sprechzeiten	Telefon	
Agentur für Arbeit Rottweil	Neckarstraße 100, Rottweil	Mo - Mi Do Fr	7:30 – 16:30 Uhr 7:30 – 18:00 Uhr 7:30 – 12:30 Uhr	0741/492-0
Autobahnmeisterei Rottweil	Frankenreute 1, Zimmern o.R.	Mo - Do Fr	7:00 – 16:00 Uhr 7:00 – 14:00 Uhr	
DEKRA Partner Prüfstelle für den KFZ-Verkehr	Brugger-Straße 117, Rottweil	Mo - Fr	8:00 – 17:30 Uhr	0741/14236 Fax 0741/14236
DRK - Rettungsdienst	Krankenhausstraße 14, Rottweil	Durchgehend besetzt		0741/19222
DRK-Kreisgeschäftsstelle	Krankenhausstraße 14, Rottweil	Mo - Do und Fr und	8:30 – 11:45 Uhr 13:00 – 16:00 Uhr 8:30 – 11:45 Uhr 13:00 – 15:00 Uhr	0741/479-0
Finanzämter				
Finanzamt Rottweil	Körnerstraße 28, Rottweil	Mo - Mi Do Fr	8:00 – 16:00 Uhr 8:00 – 18:00 Uhr 8:00 – 12:00 Uhr	0741/243-0
Finanzamt Oberndorf a.N.	Brandeckerstraße 4, Oberndorf a.N.	Mo, Di und Do Mi Fr	8:00 – 16:00 Uhr 8:00 – 17:30 Uhr 8:00 – 12:00 Uhr	07423/815-0
Gebäudeversicherung	Dammstraße 10, Rottweil Di + Mi + Fr	Mo - Do 14:00 – 16:00 Uhr	8:00 – 12:15 Uhr	0741/174100
Baden-Württemberg AG, Geschäftsstelle Rottweil		und	14:00 – 18:00 Uhr	Fax 0741/1741010
Gerichte				
Landgericht	Königstraße 20, Rottweil	Mo - Do und Fr	9:00 – 11:30 Uhr 14:00 – 15:30 Uhr 9:00 – 12:00 Uhr	0741/243-0 Fax 0741/243-2381, Fax Verwaltung 243-2388
Amtsgericht	Königstraße 20, Rottweil	Mo - Do und Fr	9:00 – 11:30 Uhr 14:00 – 15:30 Uhr 9:00 – 12:00 Uhr	0741/243-0 Fax 0741/243-2345
Amtsgericht	Mauserstraße 28, Oberndorf a.N.	Mo - Do Mo - Do Fr	9:00 – 11:30 Uhr 14:00 – 15:30 Uhr 9:00 – 11:30 Uhr	07423/815-0 Fax 07423/815-166

BEHÖRDLICHE EINRICHTUNGEN

Behörde	Anschrift	Sprechzeiten	Telefon
Vermögen und Bau Baden-Württemberg, Amt Konstanz –Außenstelle Rottweil-	Kameralamtsgasse 8, Rottweil	Mo - Do und Fr und nach besonderer Vereinbarung	9:00 – 11:30 Uhr 14:00 – 15:30 Uhr 9:00 – 12:00 Uhr
Industrie- und Handelskammer, Schwarzwald-Baar-Heuberg	Romäusring 4, Villingen-Schwenningen Infocenter	Mo - Fr	8:00 – 16:30 Uhr 07721/922-0 Fax 07721/922-166
IHK Außenstelle Export	Steinhauser Straße 18, Rottweil	Mo - Fr	8:30 – 12:00 Uhr 0741/14488
Justizvollzugsanstalt - Verwaltung	Lorenz-Bock-Straße 5, Rottweil	nach tel. Vereinbarung	0741/243-2681 Fax 0741/243-2583
Anstalt	Hintere Höllgasse 1, Rottweil	nach tel. Vereinbarung	0741/243-2676
Kirchen			
Evang. Dekanatämter			
Evang. Dekanatamt	Dekanatstraße 6, Sulz a.N.	Mo - Do und Fr	7:30 – 12:30 Uhr 13:30 – 17:00 Uhr 7:30 – 13:30 Uhr 07454/2376 Fax 07454/2363
Evang. Dekanatamt	Bahnhofstraße 104, Tuttlingen	Mo - Fr	8:30 – 11:30 Uhr 07461/12863
Kath. Dekanatsverband	Königstraße 47, Rottweil	Mo - Do Mo - Fr Mo - Mi Do	13:00 – 16:00 Uhr 8:30 – 11:30 Uhr 13:30 – 16:30 Uhr 13:30 – 17:00 Uhr Fax 07461/76880 0741/246-0
Rottweil/Oberndorf			
Kreisdekan Albrecht Zepf	Hafenmarkt 2, Oberndorf		07423/875812
Dekanat Rottweil - Dekan Edwin Stier	Pfarrgasse 11, Deißlingen	nach tel. Vereinbarung	07420/93090
Dekanat Oberndorf - Stellvertretender Dekan Pfarrer Raimund Heizmann	Juliusstraße 2, Sulz	nach tel. Vereinbarung	07454/2325
Krankenhäuser			
Gesundheitszentren Landkreis Rottweil GmbH	Krankenhausstraße 30, Rottweil		
Gesundheitszentren Landkreis Rottweil GmbH	Krankenhausstraße 30, Rottweil	tägl. und	10:00 – 11:30 Uhr 14:00 – 19:30 Uhr 0741/476-0 Fax 07422/476/258
Kreiskrankenhaus Schramberg	Parktorweg 10, Schramberg	tägl.	14:00 – 19:30 Uhr 07422/26-1
Städt. Krankenhaus Oberndorf a.N.	Uhlandstraße 2, Oberndorf a.N.	tägl. zus. So + Feiertage	14:00 – 19:00 Uhr 10:00 – 11:00 Uhr 07423/813-0 Fax 07423/7275

Behörde	Anschrift	Sprechzeiten	Telefon
Vinzenz von Paul Hospital gGmbH, Klinik für Psychiatrie, Psychotherapie, Geronto- psychiatrie und Neurologie	Schwenninger Straße 55, Rottweil	Besuchszeiten stations- individuell versch. geregelt	0741/241-0 Fax 0741/241-2265
Krankenkassen			
AOK - Die Gesundheitskasse, Kreis Rottweil	Am Schlöble 2, Schramberg	Mo - Mi und Fr 8:00 – 17:00 Uhr Do 8:00 – 18:00 Uhr Sa 9:00 – 12:00 Uhr	07422/271-0 Fax 07422/271-300
Geschäftsstellen			
Rottweil	Kaiserstraße 9, Rottweil	Mo - Mi und Fr 8:00 – 17:00 Uhr Do 8:00 – 18:00 Uhr und nach Vereinbarung	0741/272-0 Fax 0741/272-50
Oberndorf a.N.	Hauptstraße 4, Oberndorf a.N.	Mo - Mi und Fr 8:00 – 17:00 Uhr Do 8:00 – 18:00 Uhr	07423/8771-0 Fax 07423/8771-23
Schiltach	Bachstraße 11, Schiltach	Mo bis Fr 8:30 – 13:00 Uhr Mo, Di und Fr 14:00 – 17:00 Uhr Do 14:00 – 18:00 Uhr	07836/96850 Fax 07836/96851
Sulz	Obere Hauptstraße 18, Sulz a.N.	Mo - Mi und Fr 8:00 – 17:00 Uhr Do 8:00 – 18:00 Uhr	07454/9671-0 Fax 07454/96724
Dornhan	Teckstraße 3, Dornhan	Mo bis Fr 8:30 – 13:00 Uhr Mo, Di und Fr 14:00 – 17:00 Uhr Do 14:00 – 18:00 Uhr	07455/91173 Fax 07455/96851
Barmer Ersatzkasse	Hochbrücktorstraße 9, Rottweil	Mo, Mi, Fr 9:00- 13:00 Uhr Di + Do 9:00 – 12:00 Uhr 13:00 – 16:00 Uhr	0741/942380
DAK-Bezirksgeschäftsstelle	Stadtgrabenstraße 1, Rottweil	Mo - Mi 8:00 – 16:00 Uhr Do 8:00 – 17:00 Uhr Fr 8:00 – 13:00 Uhr	0741/942410 Fax 0741/9424119
DAK-Bezirksgeschäftsstelle	Tuchbergstraße 2, Oberndorf a.N.	Mo - Mi 8:00 – 16:00 Uhr Do 8:00 – 17:00 Uhr Fr 8:00 – 13:00 Uhr	07423/87720 Fax 07423/877219
Innungskrankenkasse Rottweil-Tuttlingen - Geschäftsstelle Sulz	KundenCenter Rottweil Steinhauserstraße 18, Rottweil Obere Hauptstraße 14, Sulz a.N.	Mo - Fr 7:30 – 17:00 Uhr Mo - Fr 8:00 – 12:30 Uhr	0741/53280 Fax 0741/532830 07454/96210 Fax 07454/962120

B EHÖRDLICHE EINRICHTUNGEN

Behörde	Anschrift	Sprechzeiten	Telefon
LVA Baden-Württemberg Regionalzentrum Villingen-Schwenningen	Am Bickeberg 6, Villingen-Schwenningen neu ab 01.10.2005 Kaiserring 3	Termine für Sprechtag in der Region nach tel. Vereinbarung	07721/991510
Notariate			
Notariat Rottweil	Neues Rathaus Bruderschaftsgasse 4, Rottweil	nach Vereinbarung	0741/5345-0
Notar Schneider, Notarvertreterin Efinger			0741/5345-11
Notar Dehmel			0741/5345-21
Notar Rieger			0741/5345-31
Notar Kimmelmeier			0741/5345-13
Notariat Schramberg	Berneckstraße 19 + 25, Schramberg	nach Vereinbarung	
Notar Hammer (19)			07422/9927-10
Notar Frey (25)			07422/9927-20
Notar Vischer (19)			07422/9927-30
Notar Rapp (25)			07422/9927-40
Notariat Oberndorf a.N., Notare Schaz und Maier	Mauserstraße 38, Oberndorf a.N.	nach Vereinbarung	07423/815-277
Notariat Sulz a.N. - Notar Schreiber	Untere Hauptstraße 5, Sulz a.N.	Di und nach Vereinbarung 9:00 – 12:00 Uhr 15:00 – 18:00 Uhr	07454/9677-0
Notariat Dornhan - Notar Seeger	Obere Torstraße 2, Dornhan	Mo - Fr Mo - Do sowie nach Vereinbarung 8:00 – 12:00 Uhr 14:00 – 17:00 Uhr	07455/93880 Fax 07455/938820
Notariat Dunningen - Notar Sander	Hauptstraße 25, Dunningen	Mo - Fr und 14:00 – 16:30 Uhr 8:00 – 12:00 Uhr	07403/929190
Polizei			
Polizeidirektion	Oberamteigasse 11, Rottweil	Mo - Do und Fr und 7:30 – 12:00 Uhr 12:30 – 16:15 Uhr 7:30 – 12:00 Uhr 12:30 – 15:00 Uhr	0741/477-0 Fax 0741/477107
Kriminalpolizei	Oberamteigasse 13, Rottweil	Mo - Fr 7:30 – 16:30 Uhr	0741/477-0 Fax 0741/477-302
Polizeirevier	Oberamteigasse 13, Rottweil	durchgehend besetzt	0741/477-0 Fax 0741/477-413

Behörde	Anschrift	Sprechzeiten	Telefon
Polizeirevier	Klosterstraße 3, Oberndorf a.N.	durchgehend besetzt	07423/8101-0 Fax 07423/8101-170
Polizeirevier	Bahnhofstraße 5, Schramberg	durchgehend besetzt	07422/2701-0 Fax 07422/2701-200
Polizeiposten	Untere Hauptstraße 5, Sulz a.N.	Mo - Fr 7:30 - 12:00 Uhr und 13:30 - 16:30 Uhr	07454/92746 Fax 07454/92748
Autobahnpolizeirevier	Steinhäuslebühl 18, Zimmern o.R.	durchgehend besetzt	0741/348790 Fax 0741/3487923
Staatsanwaltschaft Rottweil	Schillerstraße 6, Rottweil	Mo - Do und 13:30 - 15:30 Uhr Fr 9:00 - 12:00 Uhr	0741/243-0 Fax 0741/243-2877
Techn. Überwachungsverein	Brühlstraße 38, Deißlingen-Lauffen	Mo - Fr	8:00 - 17:00 Uhr 07420/2051
Prüfstelle für den KFZ-Verkehr		Sa	8:30 - 12:00 Uhr Fax 07420/3125
Deutsche Telekom AG, T-Punkt	Hauptstraße 26-28, Rottweil	Mo - Fr	9:00 - 18:30 Uhr 0741/250-0
Zollamt	Auf Mittelhardt 5, Deißlingen	Sa	9:30 - 16:00 Uhr Fax 0741/43303
			07425/33590



Schiltach, Rathaus
Foto: Tourist-Information Schiltach



Schramberg, Rathaus
Foto: Stadtverwaltung Schramberg

B EHÖRDLICHE EINRICHTUNGEN

Behördliche und sonstige Einrichtungen in den Gemeinden des Landkreises

Ort	Bezeichnung	Anschrift	Telefon	
78733 Aichhalden	Gemeindeverwaltung	Gemeindezentrum, Reißerweg 3	07422/9702-0	
	Ortsverwaltung	Rötenberg, Alpirsbacher Straße 15	07444/2319	
	Postagentur Aichhalden	Winkelgasse 15		
78662 Bösing	Gemeindeverwaltung	Herrenzimmern, Bösinger Straße 5	07404/92160 Fax 07404/2490	
	Verwaltungsstelle	Bösing, Epfendorfer Straße 6	07404/92170 Fax 07404/921717	
	Postagentur Bösing	Haslenstraße 1		
78652 Deißlingen	Gemeindeverwaltung	Deißlingen	07420/9394-0	
	Ortschaftsverwaltung	Lauffen	07420/9396-0	
	Bahnhof Deißlingen Mitte	Kirchbergstraße		
	Forstrevier Lauffen	Herr Niedermaier	07420/1217	
	Forstrevier Deißlingen	Herr Zihlsler	07420/3506	
	Freiw. Feuerwehr (Komm. Klaus Zisterer)	In Allgaiers Garten 5	07420/1656	
	Postagentur Deißlingen	Stauffenbergstraße 27		
78661 Dietingen	Zollamt Deißlingen	Auf Mittelhardt 5	07425/33590	
	Gemeindeverwaltung	Dietingen	0741/4806-0	
	Verwaltungsstellen	Irslingen	07404/1045	
		Böhringen	07404/534	
		Rotenzimmern	07428/1220	
		Gößlingen	07427/2744	
		Postagentur Dietingen	Schmiedstraße 1-3	
	Forstrevier Dietingen	Herr Schneider	07404/2770	
	Forstrevier Irslingen	Herr Schneider	07427/2285	
72175 Dornhan	Stadtverwaltung	Dornhan, Obere Torstraße 2	07455/9381-0	
	Geschäftsstellen	Bettenhausen, Rathaus	07455/1237	
		Busenweiler, Rathaus	07455/1388	
		Fürnsal, Rathaus	07455/1363	
		Leinstetten	07455/1372	
		Marschalkenzimmern, Rathaus	07455/1361	
		Weiden, Rathaus	07423/2226	
		Forstrevier Glatt-Tal	Herr Königer	07454/3601
		Forstrevier Dornhan	Herr Doerry	7455/569
		Notariat	Obere Torstraße 2	07455/9388-0
	Postagentur Dornhan	Roßgarten 9		
78655 Dunningen	Gemeindeverwaltung	Dunningen, Hauptstraße 25	07403/9295-0	
	Ortsverwaltung	Lackendorf, Kirchstraße 1	07403/214	

Ort	Bezeichnung	Anschrift	Telefon
	Ortsverwaltung	Seedorf, Waldmössinger Straße 1	07402/218
	Feuerwehrrätehaus	Dunningen, Brunnenstraße 5	07403/12601
	Forstrevier Dunningen	Herr Unglaube	07403/8120
	Forstrevier Seedorf	Herr Berthold	07404/910307
	Notariat	Dunningen, Hauptstraße 25	07403/233
	Postagentur Dunningen	Hauptstraße 12	
	Postagentur Seedorf	Freudenstädter Straße 36	
78736 Epfendorf	Gemeindeverwaltung	Epfendorf	07404/9212-0
	Verwaltungsstellen	Harthausen	07404/515
		Trichtingen	07404/526
	Forstrevier Epfendorf	Herr Hornstein	07423/8698327
	Postagentur Epfendorf	Adenauerstraße 10	
78664 Eschbronn	Gemeindeverwaltung	Eschbronn, Hauptstraße 8	07403/9298-0
			Fax 07403/9298-10

Ihre Partner in Böisingen und Dornhan



Paul Weber
GmbH & Co.KG Drehteile



Daimlerstraße 3
78662 Böisingen-Herrenzimmern
Telefon: 0 74 04 / 93 01-0
Telefax: 0 74 04 / 93 01-30

E-Mail: info@weberdrehteile.de
Internet: <http://www.weberdrehteile.de>

www.psd-stgt.de



SENIORENHEIM Dornhan

- Vollzeitpflege
- Kurzzeitpflege
- Tagespflege



Paritätische Sozialdienste gGmbH
Seniorenheim Dornhan
Schillerstraße 7 · 72175 Dornhan
Tel. 07 455 / 94 76-140
Fax 07 455 / 94 76-149
seniorenheim.dornhan@psd-stgt.de



78737 Fluorn-Winzeln



Blick auf den Ortsteil Fluorn

Fluorn-Winzeln hat eine gut ausgebaute Infrastruktur und ein sehr reges Vereinsleben. In der Gemeinde sind zahlreiche mittlere und kleinere Gewerbebetriebe angesiedelt, die hauptsächlich im Metall- und Maschinenbaubereich sowie im Handwerk tätig sind.

In der Gemeinde stehen voll erschlossene Gewerbe- und Wohnbauflächen zur Verfügung.

Auskünfte erteilt das Bürgermeisteramt Fluorn-Winzeln, Ortsteil Winzeln, Freudenstädter Str. 20, Telefon 0 74 02/92 92 0, Fax 0 74 02/ 92 92 14, E-Mail info@fluorn-winzeln.de oder die Ortsverwaltung im Ortsteil Fluorn, Hauptstr. 10, Telefon 0 74 02/92 92 22.

Mit den Ortsteilen Fluorn und Winzeln liegt der Ort 649 m über NN. Die Gemeinde hat rund 3.300 Einwohner und eine Gesamtfläche von rund 2.500 ha; davon 668 ha Gemeindewald.

Der Gemeindewald hat ein gut ausgebautes Wegenetz und lädt zu Spaziergängen und Wanderungen ein. An den beiden Staffelbachseen ist Angelsport möglich. Ein beliebtes Ausflugsziel ist der Flugplatz (Sonderlandeplatz Winzeln – Schramberg). Dort kann Segel- und Motorflugsport betrieben werden.



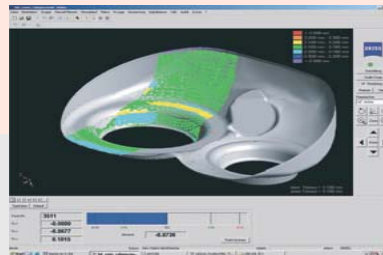
Rathaus im Ortsteil Winzeln

Ort	Bezeichnung	Anschrift	Telefon
	Postagentur Locherhof	Geigenrain 3	
78737 Fluorn-Winzeln	Gemeindeverwaltung und alle Dienststellen	Freudenstädter Straße 20	07402/9292-0
	Postagentur Fluorn-Winzeln	Freudenstädter Straße 37	
	Forstrevier Fluorn-Winzeln	Herr Fehrenbacher	7833/955665
78739 Hardt	Gemeindeverwaltung	Mariazeller Straße 1	07422/95880
	Postagentur Hardt	St. Georgener Straße 2	
78730 Lauterbach	Gemeindeverwaltung	Schramberger Straße 5	07422/9497-0
	Postagentur Lauterbach	Hauptstraße 38	
	Forstrevier Lauterbach	Herr Walter	07422/4227
78727 Oberndorf a.N.	Stadtverwaltung	Klosterstraße 3	07423/77-0
			Fax 07423/77-2111
	Ortschaftsverwaltung	Aistaig	07423/870811
		Altoberndorf	07423/2239

ITS ergänzt sein Dienstleistungspaket rund um die 3D-Koordinaten-Messtechnik mit optischem Scanning

- ◆ Vollflächiges Erfassen von Punktwolken
- ◆ Messung gegen Datensatz
- ◆ Bis zu 250.000 Punkte pro Sekunde
- ◆ Erzeugung von CAD-Modellen möglich
- ◆ Ideal für berührungsempfindliche Oberflächen

*Wir starker Partner
in der Messtechnik!*



- ◆ Kompetente Lösungen
- ◆ Messbereich bis 6000 mm
- ◆ Technische Unterstützung
- ◆ Flexibel

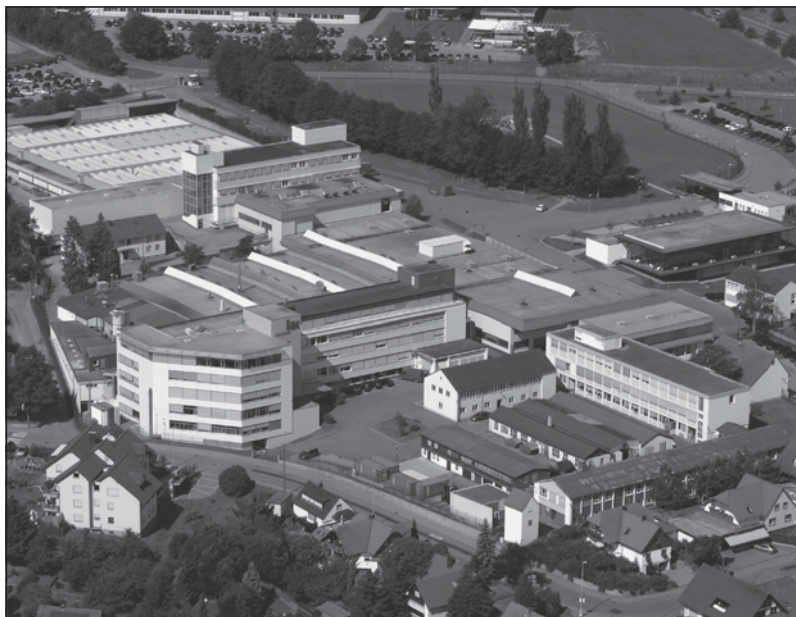
Industrie Team Service GmbH
Teckstrasse 13
D-78727 Oberndorf am Neckar

Tel. 07423 / 8767 - 0
Fax 07423 / 2023
Email messtechnik@its-team.de
Homepage www.its-team.de



B EHÖRDLICHE EINRICHTUNGEN

Ort	Bezeichnung	Anschrift	Telefon
		Beffendorf	07423/2234
		Bochingen	07423/2257
		Boll	07423/2215
		Hochmössingen	07423/2217
		Servicestelle Lindenhof	07423/814885
	Amtsgericht	Oberndorf a.N., Mauserstraße 28	07423/815-0
	Arbeitsamt Rottweil	Dienstst. Hauptstraße 4	07423/930-0
	Deutsche Bahn AG	Bahnhof, Bahnhofstraße 18	07423/2035
	Feuerwehrgerätehaus	Tuchrahmstraße 20	07423/83436
	Finanzamt	Brandeckerstraße 4	07423/815-
	Gerichtsvollzieherstelle Aistaig	Mauserstraße 28	07423/8150
	Gerichtsvollzieherstelle Oberndorf a.N.	Mauserstraße 28	07423/8150
	Justizvollzugsanstalt, Außenstelle Oberndorf	Fidel-Feederle-Straße 2	07423/815-292
	Klärwerk Aistaig	Wertwiesen	07423/3156




Unser Name steht für Sicherheit

Seit 50 Jahren steht der Name HECKLER & KOCH für höchste Qualität und Zuverlässigkeit bei wehr- und polizeitechnischer Ausrüstung.

Dies ist für uns Verpflichtung und Herausforderung zugleich. Denn wer die Verantwortung für Frieden und Sicherheit trägt, braucht die beste Ausstattung.

Auch in der Zukunft.

HECKLER & KOCH 

Ort	Bezeichnung	Anschrift	Telefon
	Notariat	Mauserstraße 38	07423/815-0
	Polizeirevier	Klosterstraße 3	07423/2001
	Postfiliale	Talstraße 2	
	Postagentur Aistaig	Mafellstraße 7	
	Postagentur Bochingen	Balinger Straße 29	
	Postagentur Hochmössingen	Dornhaner Straße 39	
	Postagentur Lindenhof	Lindenhofplatz 11	
	Forstrevier Oberndorf Ost	Herr Moch	07423/9513115
	Forstrevier Oberndorf West	Herr Bauer	07402/582
78628 Rottweil	Amtsgericht, Landgericht und Staatsanwaltschaft	Königstraße 20	0741/243-0
	Arbeitsamt	Neckarstraße 100	0741/492-0
	Deutsche Bahn AG	Reiseservice	11 8 61 (kostenpflichtig)

Ihre Partner in Oberndorf



JÜNGLING

- Privatumzüge • Büroumzüge
- klimatisierte Lagerung
- Überseeverpackungen
- Küchenmontagen

confern
Umzugs-Partner

78727 Oberndorf/Bochingen · Am Römerhof 6
Tel. 0800/8 22 91 10 · Telefax 074 23/ 92 07 70
Internet: <http://www.juengling.de>

ERSTE ADRESSE
FÜR DEN
ADRESSENWECHSEL



FRIEDENSBORN Pflegeheime gGmbH

In einer behaglichen und familiären Atmosphäre bieten wir eine ganzheitliche und aktivierende Pflege mit einer umfassenden, auf die individuellen Bedürfnisse zugeschnittenen Versorgung.

Unsere Leistungen umfassen

- Vollzeitpflege
- Kurzzeitpflege
- Wohngruppen für Demenzerkrankte
- Tagespflege
- Offener Mittagstisch

Anneliese Mey-Haus
Mafellstraße 6/2
78727 Oberndorf/N.
Tel. (0 74 23) 86 72-0
Fax (0 74 23) 86 72-12




info@friedensborn.de
www.friedensborn.de

B EHÖRDLICHE EINRICHTUNGEN

Ort	Bezeichnung	Anschrift	Telefon
	Fahrplanauskunft		0800/150 70 90 (gebührenfrei)
	Feuerwegerätehaus		0741/9429637
	Finanzamt	Körnerstraße 28	0741/243-0
	Gerichtsvollzieherstelle	Königstraße 20	0741/243-0
	Notariate	Büro: Bruderschaftsgasse 4	0741/5345-0
		Notar Schneider, Notarstellvertreterin Efinger	5345-11
		Notar Dehmel	5345-21
		Notar Rieger	5345-31
		Notar Kimmelmeier	5345-13
	Deutsche Telekom AG, T-Punkt	Hauptstraße 26-28	250-0
	Deutsche Post AG	Königstraße 12	
	Staatl. Seminar für Didaktik und Lehrerbildung (Gymnasien) Rottweil	Königstraße 31	0741/243-2590
	Forstrevier Rottweil	Herr Häberle	07403/914880
	Forstrevier Neukirch	Herr Weiß	0741/1756182
	Vermögen und Bau Baden-Württemberg, Amt Konstanz -Außenstelle Rottweil-	Kameralamtsgasse 8	0741/482-0
	Stadtverwaltung Rottweil	Hauptstraße 21-23 (Altes Rathaus)	494-0
		Bruderschaftsgasse 4 (Neues Rathaus)	
	Ortschaftsverwaltung	Feckenhausen	21295
		Göllsdorf	21291
		Hausen	31615
		Neufra	21596
		Neukirch	07427/2508
		Zepfenhan	07427/2517

32



Rechtsanwälte Dr. Morof & Regner

Königstraße 23 · 78628 Rottweil
Telefon 0741/17444-0 · Telefax 0741/17444-66
www.dr-morof.de · kanzlei@dr-morof.de

Dr. Heinz Morof

* Wirtschaftsrecht, Wettbewerbsrecht, Architektenrecht

Martin Regner, Fachanwalt für Versicherungsrecht

* Wirtschaftsrecht, Baurecht, Verkehrsrecht, Versicherungsrecht

Dr. Alfred Seifriz

* Miet- und Pachtrecht, Haftung der Ärzte,
Rechtsanwälte u. Steuerberater, Familienrecht

Christine Sommer, Fachwältin für Arbeitsrecht

* Arbeitsrecht, Erbrecht, Sozialversicherungsrecht

Dr. Martin Baumann, Fachanwalt für Familienrecht

* Familienrecht, Straf- und Ordnungswidrigkeitsrecht,
Handels- und Gesellschaftsrecht

* Tätigkeitschwerpunkte

Ort	Bezeichnung	Anschrift	Telefon
	Tourist-Information	Hauptstraße 21-23 (Altes Rathaus)	0741/494-280
	EnRW GmbH & Co.KG	In der Au 5	0741/4720
77773 Schenkenzell	Gemeindeverwaltung	Reinerzaustraße 12	07836/9397-0
	Feuerwehrgerätehaus Schenkenzell		07836/8366
	Feuerwehrgerätehaus Kaltbrunn		07836/1012
	Forstrevier Schenkenzell	Herr Wieland	07836/959671
	Tourist-Information	Landstraße 2	07836/9397-51
	Postagentur Schenkenzell	Bahnhofstraße 9	
77761 Schiltach	Stadtverwaltung	Marktplatz 6	07836/58-0
	Ortsverwaltung	Lehengericht, Hauptstraße 5	07836/58-0
	Elektrizitätswerk Mittelbaden AG	Blattenhäuserwiese 9	07836/936790
	Elektrizitätswerk Mittelbaden, Bezirksmeister		07836/936791
	Deutsche Bahn AG	Bahnhofstraße 1	07836/319
	Feuerwehrgerätehaus	Hauptstraße 52	07836/2225
	Freiw. Feuerwehr		112
	Kläranlage	Schiltach	07836/2477
	Verkehrsamt	Hauptstraße 5	07836/58-50
	Postagentur Schiltach	Hauptstraße 9	
	Forstrevier Schiltach	Herr Dold	07836/638
	Forstrevier Lehengericht	Herr Wöhrle	07836/488
78713 Schramberg	Stadtverwaltung	Hauptstraße 25	07422/29-0
	Bürgerbüro Sulgen	Rottweiler Straße 5	07422/29265



Schiltach

*Stadt des Fachwerkes,
der Höfer und der Gerber*



- Mittelalterliches Stadtbild
- sehenswerte Museen
- Gerberei
- Zahlreiche Märkte und Feste
- Kulturelle Veranstaltungen
- Mitglied der Deutschen Fachwerkstraße
- Portalgemeinde des Naturparks Schwarzwald Mitte - Nord

Tourist Information • Hauptstraße 5 • 77761 Schiltach
Tel. 0 78 36 / 58 50 • Fax 58 58 • Internet: <http://www.schiltach.de>



B EHÖRDLICHE EINRICHTUNGEN

Ort	Bezeichnung	Anschrift	Telefon
	Ortsverwaltung	Waldmössingen	07402/9109565
	Ortsverwaltung	Tennenbronn	07729/9260-0
	Städtischer Bauhof	Dr.-Kurt-Steim-Straße 10	07422/5601050
	Stadt- und Bürgerinformation	Hauptstraße 23	07422/29-215
	Agentur für Arbeit, Dienststelle Schramberg	Paradiesgasse 7	07422/9494-0
	Deutsche Post AG	Postamt Talstadt, Oberndorfer Straße 4	07422/4041
	Postfiliale Sulgen	Sulgauer Straße 13	07422/4520284
	Postagentur Waldmössingen	Burgstraße 1	07402/86588
	Freiwillige Feuerwehr	Stadtbrandmeister Herr Storz	07422/54641
	Feuerwehrgerätehaus		07422/4212
	Forstrevier Waldmössingen	Herr Haag	07402/69259
	Forstrevier Sulgen	Herr Braun	07422/22146
	Notariat I	Berneckstraße 23	07422/992710
	Notariat II	Berneckstraße 25	07422/992720
	Notariat III	Berneckstraße 19	07422/992730
	Notariat IV	Berneckstraße 25	07422/992740
	Polizeirevier Schramberg	Bahnhofstraße 5	07422/2701-0
	Straßenmeisterstelle	Vierhäuser 34	07422/560160
	THW-Ortsverband	Uhlandstraße 40	07422/7823
	Stadtwerke Schramberg	Gustav-Meyer-Straße 11	07422/95340
72172 Sulz a.N.	Stadtverwaltung	Obere Hauptstraße 2, Marktplatz 1	07454/9650-0
	Ortschaftsverwaltungen	Bergfelden	07454/2429
		Dürrenmettstetten	07454/2490
		Fischingen	07454/8403
		Glatt	07482/235
		Holzhausen	07454/2467
		Hopfau	07454/2214

34

BEA

seit 1927

**Fliesenmarkt
Ausstellung
Fliesenverlegung
Kork+Laminat
Estriche
Fließestriche
Industrieböden
Beschichtungen
Bauaustrocknung**

Bea GmbH * Heiligenbronnerstraße 67-69
78713 Schramberg-Sulgen * Tel.: 07422/6041 * Fax: 6044

Ihre Partner in Schramberg



- Rennräder - Trekkingräder und Mountainbikes
- Kinder- und Jugendräder, Kinderroller
- Bekleidung und Zubehör - Beratung und Service

Radsport Neumann GmbH, Breitestrasse 14, 78713 Schramberg-Waldmössingen
Tel. 07402-938852 · Fax 07402-938853 · E-Mail: Info@radsport-neumann.de

Kultur- und MuseumsZentrum KMZ Schloss Glatt



Im nördlichen Teil des Landkreises Rottweil liegt die geschichtsträchtige Ortschaft Glatt, die als staatlich anerkannter Erholungsort Besucher aus dem weiten Umkreis anzieht. Verkehrsgünstig gelegen, ist Glatt als Teilort von Sulz am Neckar sowohl von der B 14 als auch von der Autobahn A 81 schnell zu erreichen. Das Zentrum der Ortschaft bildet der imposante Schlosskomplex. Das Wasserschloss, das im Zeitalter der Renaissance zur repräsentativen Drei-Flügel-Anlage ausgebaut wurde, ist eines der bedeutendsten Kulturdenkmale des oberen Neckarraumes.

Im „KMZ Schloss Glatt“ sind vier museale Einrichtungen zusammengeschlossen: Das Adelsmuseum (mit Rüstkammer), das Schlossmuseum, die Galerie Schloss Glatt und das Bauernmuseum. Die Besucher erwartet ein aufschlussreicher „Museumsparcours“ - und darüber hinaus ein abwechslungsreiches Kulturprogramm.



Schloss Glatt
Fürstensaal
Schlosskapelle
Zehntscheuer
Adelsmuseum
Rüstkammer
Bauernmuseum

Bernsteinschule
Paul Kälberer
Dorf und Herrschaft Glatt
Bauern am oberen Neckar
Kunst am oberen Neckar
Adel am oberen Neckar
Herren von Neuneck

Schlossmuseum
Abtei Muri
Fürsten von Hohenzollern
Galerie Schloss Glatt
HAP Grieshaber
Hans Ludwig Pfeiffer
Sammlung Bidermann

KMZ Schloss Glatt
Kultur- und Museumszentrum
Schloss Glatt
Schloss 1
72172 Sulz am Neckar-Glatt

Öffnungszeiten
1. April - 31. Oktober
Dienstag - Freitag 14 - 17 Uhr
Samstag, Sonntag 11 - 18 Uhr
1. November - 31. März
Samstag, Sonntag 14 - 17 Uhr
bei Sondervereinbarungen
Freitag - Sonntag 14 - 17 Uhr

Führungen nach Vereinbarung
Internet
www.sulz.de

Ihre Partner in Sulz

Ihr Service-Partner für Sanitär und Heizung

termingerecht, preisbewusst
und zuverlässig.

- Heizanlagen
- Badsanierung
- Sanitäranlagen
- Solar
- Photovoltaik
- Flaschnerarbeiten

Kundendienst/Notdienst



Breslauer Straße 13 · 72172 Sulz a. N.
Tel. 0 74 54/97 69 00 · Fax 0 74 54/97 69 99

Café „Ambiente“

Besuchen Sie unser Café „Ambiente“
mit dem wunderschönen Blick ins Neckartal
in Sulz am Neckar,

am Stockenberg, Freudenstädter Str.13, Telefon: 0 74 54/79 21 90

Wir bieten: Kaffee, Kuchen, Getränke, Eis und kleine Vesperkarte,
Räumlichkeiten für Ihre privaten Feierlichkeiten,
für Veranstaltungen, Präsentationen, Ausstellungen

Öffnungszeiten: Dienstag bis Sonntag ab 14.00 Uhr

Unternehmen Umwelt.

Innovative Technik im Einklang mit Mensch und Natur.

Als Partner seiner Kunden
und der Umwelt entwickelt
die KOPF AG optimierte
Umweltlösungen.

Mit alternativen Energietechniken und
innovativen Verfahren. Aus einer Hand
und mit dem Anspruch, nachhaltiges
Wirtschaften bereits heute zu verwirklichen.

KOPF AG
Stützenstr. 6
72172 Sulz-Bergfelden
Telefon 07454/75-0
www.kopf-ag.de
info@kopf-ag.de



Mehr für die Umwelt, mehr vom Leben.

B EHÖRDLICHE EINRICHTUNGEN

Ort	Bezeichnung	Anschrift	Telefon
		Mühlheim	07454/8411
		Renfrizhausen	07454/8215
		Sigmarswangen	07454/2416
	Feuerwehrgerätehaus	Hartensteinstraße 21/1	07454/3000
	Feuerwehrkommandant:		
	Stadtbrandmeister	Eugen Heizmann, Lochenstraße 10	07454/2414
	Forstrevier Sulz	Herr Nickel	07454/2393
	Kläranlage	Sulz	07454/1880
		Bergfelden	07454/4955
		Fischingen	07454/8101
		Glatt	07482/1684
	Notariat	Untere Hauptstraße 5	07454/9677-0
	Polizeiposten	Untere Hauptstraße 5	07454/92746
	Postservice Sulz	Sonnenstraße 2-4	
	Postservice Glatt	Oberamtstraße 64	
	Postagentur Glatt	Oberamtstraße 64	
	Forstrevier Sulz-Ost	Herr Mühleck	07454/87117
	Straßenmeisterei	Sulz a.N., Meboldstraße 2	07454/9618-0
78667 Villingendorf	Gemeindeverwaltung	Hauptstraße 2, Postfach 20	0741/92980
	Postagentur Villingendorf	Hochwaldstraße 6	
72189 Vöhringen	Gemeindeverwaltung	Sulzer Straße 8	07454/9583-0 Fax 07454/9583-37
	Geschäftsstelle	Wittershausen, Vöhringer Straße 12	07454/2452
	Postfiliale Vöhringen	Sulzer Straße 6	
	Forstrevier Vöhringen	Herr Schüle	07454/2907
78669 Wellendingen	Gemeindeverwaltung	Schloßplatz 1	07426/94020
	Ortschaftsverwaltung	Wilflingen, Schulstraße 10	07426/1206
	Postagentur Wellendingen	Längendornstraße 30	
	Forstrevier Wellendingen	Herr Straatmann	07427/914264
78658 Zimmern o.R.	Gemeindeverwaltung	Zimmern o.R.	0741/92910 Fax 0741/9291-34
	Ortschaftsverwaltungen	Flözlingen	07403/12509
		Horgen	0741/93036
		Stetten	07403/12501
	Autobahnmeisterei	Frankenreuth 1	0741/9336-0
	Postagentur	Am Dorfplatz 6	
	Straßenmeisterei	Rottweiler Straße 22	0741/9285-0
	Forstrevier Zimmern o.R.	Herr Schupp	07420/910611



Rottweiler Straße 34
D-78669 Wellendingen
Tel. 0 74 26/10 41 · Fax 36 35
info@schauber-gmbh.de
www.wellendinger-precision.de
Zertifizierung: ISO 9001:2000



Zulieferer von Präzisionsteilen aus Stahl, gehärtet und geschliffen

- einbaufertig nach Kundenzeichnung: Schneckenwellen, Getriebewellen, Motorwellen, Gewindespindeln, Trapezspindeln, Planetenrollen
- CNC-Lohnarbeiten: Rund-, Schnecken + Gewindeschleifen, Polygon und Exzentrerschleifen, 5-Achs-Fräsen, Drehen, Tieflochbohren

Anton Hermann • Hoch- u. Tiefbau KG

Rohbau
An- und Umbauten
Altbausanierung
Reparaturen

Erdarbeiten
Außenanlagen
Hofbefestigungen
Natursteinmauern

HERMANN
HOCH- u. TIEFBAU

Vor Weilenberg
Postfach 149
78669 Wellendingen
☎ 0 74 26/14 77
Telefax 0 74 26/83 28
BaugeschaefAntonHermann@tonline.de

Ihre Partner
in Vöhringen
und Wellendingen

LBV-Ratgeber Erbschaft

Was Sie über das Thema Erben und Vererben wissen sollten. Fordern Sie den ausführlichen Ratgeber an gegen 5 Briefmarken à 0,55 € beim



**Landesbund für
Vogelschutz
in Bayern e.V.**
91161 Hilpoltstein
Tel.: 09174/4775-0
www.lbv.de



www.psd-stgt.de



SENIORENHEIM
Vöhringen



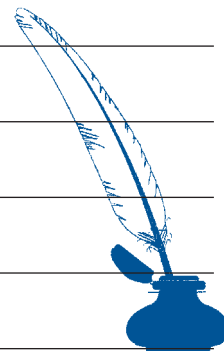
Paritätische Sozialdienste gGmbH
Rottweiler Straße 6
72189 Vöhringen
Telefon 074 54/960 39-0
Telefax 074 54/960 39-149
info@psd-stgt.de

- Dauerpflege mit vollstationärer Versorgung (alle Pflegestufen)
- Wohngruppe für Demenzkranke
- Kurzzeitpflege
- Offener Mittagstisch

Dienststellen außerhalb des Kreisgebietes

Bezeichnung	Anschrift	Telefon
Arbeitsgericht	Freiburg i.Br., Habsburgerstraße 103	0761/70800
Arbeitsgericht, Außenstelle VS	Villingen-Schwenningen, Am Hoptbühl 7/1	07721/84090
Bundeswehr – Kreiswehrrersatzamt	Donaueschingen, Irmastraße 1	0771/898530
Eichamt	Albstadt-Ebingen, Schillerstraße 83	07431/9220
Handwerkskammer	Konstanz, Webersteig 3	07531/2050
Industrie- und Handelskammer		
Schwarzwald-Baar-Heuberg, Hauptstelle	VS-Villingen, Romäusring 4	07721/9220
Regierungspräsidium Freiburg	Freiburg i.Br., Kaiser-Joseph-Straße 167	0761/2080
Sozialgericht Reutlingen	Reutlingen, Schulstraße 11	07121/9400
Straßenbauamt und Gewässerdirektion, Regierungspräsidium Freiburg, Dienstsitz Donaueschingen	Max-Egon-Straße 18	0771/89660

Notizen



Oberndorf am Neckar
Foto: Hartwig Ebert, Kreisarchiv Rottweil



Sulz am Neckar
Foto: Hartwig Ebert, Kreisarchiv Rottweil

BILDUNGSEINRICHTUNGEN

Bezeichnung	Anschrift	Telefon
Schulamt Rottweil	Königstraße 36	0741/244-535

Statistisches: Öffentliche Schulen in der Zuständigkeit des Schulamtes

Rottweil im Landkreis Rottweil

22 Grund- und Hauptschulen

33 Grundschulen

2 Hauptschulen

6 Realschulen

4 Förderschulen

2 Schulen für Geistigbehinderte

1 Schule für Sprachbehinderte

außerhalb der Zuständigkeit des Staatlichen Schulamtes Rottweil

6 Berufliche Schulen

8 Gymnasien (incl. Techn. Gymnasium und Wirtschaftsgymnasium)

Bildungseinrichtungen in den Gemeinden

78733 Aichhalden

Grund- und Hauptschule Aichhalden Reißerweg 8-10 07422/6038

Grundschule Röttenberg Schulstraße 3 07444/6077

78662 Bösinggen

Grundschule Herrenzimmern Schulstraße 4 07404/914061

Grund- und Hauptschule Bösinggen Haslenstraße 7 07404/9217-21

78652 Deißlingen

Aubertsschule Grund- und Hauptschule Deißlingen Rottweiler Straße 14 07420/9395-0

Grundschule Lauffen Hauptstraße 28 07420/91156

78661 Dietingen

Grund- und Hauptschule Dietingen Im Buchenhag 3 0741/9494444

Grundschule Irslingen Albstraße 20 07404/1820

Grund- und Hauptschule Böhringen Schulstraße 9 07404/632



Rottweil, Erweiterungsbau des Berufsschulzentrums
Foto: BBK Kunst- und Architekturdokumentation, Kreisarchiv Rottweil

BILDUNGSEINRICHTUNGEN

Bezeichnung	Anschrift	Telefon
72175 Dornhan		
Grund- und Hauptschule Dornhan	Schulzentrum	07455/9385-0
Realschule Dornhan	Schulzentren	07455/938513
Grundschule Leinstetten	Dürrenmettstetter Straße 9	07455/8998
Grundschule Marschalkenzimmern	Hauptstraße 53	07455/8758
Grundschule Weiden	Sulzer Straße 13	07423/4433
78655 Dunningen		
Grundschule Seedorf	Sportplatzweg 9	07402/7918
Eschachschule, Real- u. Hauptschule mit Werkrealschule	Schulstraße 7	07403/92905-0
Jacob-Mayer-Schule/Förderschule	Schulstraße 15	07403/92905-40
78736 Epfendorf		
Grund- und Hauptschule Epfendorf	Schulstraße 12	07404/2860
Grundschule Trichtingen	Am Fackelberg 11	07404/7572
78664 Eschbronn		
Grundschule Locherhof	Schulweg 2	07403/7744
Grundschule Mariazell	Lange Gasse 15	07403/1096
78737 Fluorn-Winzeln		
Grund- und Hauptschule mit Werkrealschule	Schulweg 10	07402/910158
78739 Hardt		
Grundschule Hardt	Ostlandstraße 8	07422/3905
78730 Lauterbach		
Grund- und Hauptschule Lauterbach	Pfarrer-Sieger-Straße 23	07422/4610
78727 Oberndorf a.N.		
Karl-Wider-Grund- und Hauptschule mit Werkrealschule	Oberamteistrasse 9	07423/867838
Grundschule Lindenhof	Keplerstraße 5	07423/82193
Grundschule Aistaig	Schulstraße 1	07423/5122
Grundschule Beffendorf	Hohlgasse 2	07423/5320

Bezeichnung	Anschrift	Telefon
Gutenberg-Grundschule Bochingen	Am Brühlbach 3	07423/7174
Grundschule Hochmössingen	Dornhaner Straße 39	07423/83160
Realschule Oberndorf	Oberamteistraße 8	07423/867815
Ivo-Frueth-Schule (Förderschule)	Tuchrahmstraße 6	07423/8754-15
Gymnasium am Rosenberg	Rosenbergstraße 22	07423/867810
Robert-Gleichauf-Schule, Berufliche Schulen Oberndorf a.N.	Teckstraße 35	07423/9208-0
- Gewerbliche Schulen		
- Berufsfachschule für Elektrotechnik		
- Kaufmännische Berufsschule Oberndorf		
- Hauswirtschaftliche Schulen		
Volkshochschule Oberndorf	Klosterstraße 14	07423/77-1180
Erich-Kästner-Schule Oberndorf a.N., Schule für Sprachbehinderte mit Sprachheilkindergarten)	Teckstraße 21	07423/920060
78628 Rottweil		
Eichendorff-Schule (Grundschule m. Grundschulförderklasse)	Steinhauserstraße 24	0741/45005
Johanniter-Grund- u. Hauptschule	Johanniterstraße 21	0741/12048
Konrad-Witz-Grund- und Hauptschule	Lorenz-Bock-Straße 18-26	0741/18202
Römer-Grund- und Hauptschule	Römerstraße 15, Rottweil-Altstadt	0741/23756
Grund- und Hauptschule Gölldorf	Jungbrunnenstraße 18, Rottweil-Gölldorf	0741/2020
Grundschule Neufra	Jahnstraße 7, Rottweil-Neufra	0741/23731
Grundschule Neukirch	Hardtstraße 12, Rottweil-Neukirch	07427/1442
Private Grund- und Hauptschule Maximilian-Kolbe-Schule Hausen	Bollershofstraße 14, Rottweil-Hausen	0741/31004, 31005
Realschule	Heerstraße 116	0741/23201
Achertschule (Förderschule)	Steinhauserstraße 26	0741/45004
Gustav-Werner-Schule, Schule für Geistigbehinderte,	Krankenhausstraße 14	0741/5352-0
Albertus-Magnus-Gymnasium	Bismarckstraße 2	0741/13466
Leibniz-Gymnasium	Heerstraße 140	0741/15116, 15117
Droste-Hülshoff-Gymnasium	Bismarckstraße 4	0741/23990
Gewerbliche Schulen mit Technischem Gymnasium	Heerstraße 150	0741/2708-400
Kaufmännische und Hauswirtschaftliche Schulen mit Wirtschaftsgymnasium	Heerstraße 150	0741/2708-300
Berufsfachschule für Altenpflege Schramberg		
Stiftung Lernen-Fördern-Arbeiten	Predigerstraße 52	0741/942580

BILDUNGSEINRICHTUNGEN

Bezeichnung	Anschrift	Telefon
Edith-Stein-Institut (Schule für soziale Berufe)	Johanniterstraße 33	0741/174128-0
Staatl. Seminar für Didaktik und Lehrerbildung (Gymnasien)	Königstraße 31	0741/243-2590
Volkshochschule	Kameralamtsgasse 1	0741/51228
Kath. Bildungswerk, Kreis Rottweil e.V.	Königstraße 47	246-119
Rupert-Mayer-Krankenpflegeschule	Schwenninger Straße 55	241-2246
77773 Schenkenzell		
Grundschule Schenkenzell	Schulstraße 2	07836/1026
77761 Schiltach		
Nachbarschaftshauptschule Schiltach-Schenkenzell	Schenkenzeller Straße 166	07836/959155
Grundschule Schiltach	Bachstraße 4	07836/959376
78713 Schramberg		
Berneckschule - Grundschule	Schillerstraße 50	07422/5600411
Graf-von-Bissingen-Schule - Grund- u. Hauptschule und Werkrealschule	Graf-von-Bissingen-Straße 10	07422/29450
Grund- und Hauptschule Sulgen	Sulgauer Straße 7	07422/29500
Grund- und Hauptschule Tennenbronn	Friedhofstraße 31	07729/929064
Grundschule Waldmössingen	Lindengasse 6	07402/7060
Realschule	Schillerstraße 16	07422/29400
Peter-Meyer-Schule - Förderschule	Graf-von-Bissingen-Straße 14	074255/29530
Wittum Schule, Schule für Geistigbehinderte mit Frühberatungsstelle	Wittumweg 17	07422/53330
Schule für Blinde und Sehbehinderte, Blindenwerkstätten in Heiligenbronn	Stiftung St. Franziskus	07422/569303
Schule für Gehörlose und Schwerhörige in Heiligenbronn	Stiftung St. Franziskus	07422/569284
Gymnasium	Berneckstraße 32	07422/3074
Gewerbliche und Hauswirtschaftliche Schulen mit Fachschule für Maschinentechnik	Wittumweg 9-13	07422/5109-0
Kaufmännische Schulen	Wittumweg 13/1	07422/56019-0
Helene-Junghans- Krankenpflegeschule	Weihergasse 40	07422/26-460
Musikschule Schramberg e.V.	Schiltachstraße 5	07422/23458
Volkshochschule	Hauptstraße 25	07422/29-257

Bezeichnung	Anschrift	Telefon
72172 Sulz a.N.		
Grund- und Hauptschule Sulz mit Werkrealschule	Jahnstraße 6	07454/2037
Grundschule Bergfelden	Kirchstraße 7	07454/770
Grundschule Dürrenmettstetten	Hopfauer Straße 11	07454/3704
Grundschule Fischingen	Im Herrengarten 20	07454/8103
Grundschule Holzhausen	Holzhauser Hauptstraße 40	07454/1884
Grundschule Hopfau	Postweg 25	07454/6045
Grundschule Mühlheim	Schulbergstraße 6	07454/8152
Lina-Hähnle-Realschule Sulz	Karl-Schöpfer-Weg 2	07454/92380
Albeck-Gymnasium Sulz	Weilerstraße 79	07454/9597-0
Kaufmännische Schulen Sulz	Neckarstraße 6-8	07454/9638-0
Volkshochschule Sulz	Neckarstraße 6	07454/40295
Evang. Bildungswerk Balingen/Sulz	Balingen, Längenfeldstraße 4	07433/16880
78667 Villingendorf		
Grund- und Hauptschule mit Werkrealschule Villingendorf	Hauptstraße 9	0741/347543
„EB“-Erwachsenenbildung Villingendorf	Raichbergstraße 2	0741/31191
72189 Vöhringen		
Grund- und Hauptschule Mühlbachschule Vöhringen	Gartenstraße 48	07454/3350
Grundschule Wittershausen	Schulstraße 4	07454/3156
78669 Wellendingen		
Grund- und Hauptschule Wellendingen mit Werkrealschule	Rathausstraße 10	07426/1634
78658 Zimmern o.R.		
Grund- und Hauptschule Zimmern o.R. mit Werkrealschule	Albert-Mager-Straße 12	0741/34006
Grundschule Stetten	Pius-Keller-Platz 1	07403/12503

KINDERGÄRTEN IM LANDKREIS

Anschrift	Kommunale Träger
78662 Bösing, Haslenstraße 10	Gemeinde Bösing
78662 Bösing-Herrenzimmern, Schulstraße 3	Gemeinde Bösing
78652 Deißlingen, Fritz-Kiehn-Straße 37	Gemeinde Deißlingen
78652 Deißlingen, „Gute Beth“, Pfarrgasse 28	Gemeinde Deißlingen
78652 Deißlingen, „Fronhof“, Schultheiss-Heschel-Ring 26	Gemeinde Deißlingen
78661 Dietingen-Böhringen, Kindergartenweg 1	Gemeinde Dietingen
72175 Dornhan, Krankenhausstraße 13	Stadt Dornhan
72175 Dornhan, Marktplatz 8	Stadt Dornhan
72175 Dornhan-Fürnsal, Hohe-Mauer-Straße 4	Stadt Dornhan
78665 Dunningen, Jahnstraße 25	Gemeinde Dunningen
78665 Dunningen-Lackendorf, Kirchstraße 1	Gemeinde Dunningen
78665 Dunningen-Seedorf, Freudenstädter Straße 27	Gemeinde Dunningen
78736 Epfendorf-Harthausen, Waldstraße 11	Gemeinde Epfendorf
78736 Epfendorf-Trichtingen, Am Fackelberg 4	Gemeinde Epfendorf
78664 Eschbronn-Locherhof, Schönbronner Straße 31	Gemeinde Eschbronn
78664 Eschbronn-Mariazell, Pfarrgasse 12	Gemeinde Eschbronn
78737 Fluorn, Kirchsteige 20	Gemeinde Fluorn-Winzeln
78737 Winzeln, Rathausstraße 8	Gemeinde Fluorn-Winzeln
78727 Oberndorf a.N.-Altoberndorf, Langensteige 7	Stadt Oberndorf a.N.
78727 Oberndorf a.N.-Beffendorf, Oberer Brühl 1	Stadt Oberndorf a.N.
78727 Oberndorf a.N.-Bochingen, Scheuergasse 12	Stadt Oberndorf a.N.
78727 Oberndorf a.N.-Hochmössingen, Auf der Reute 18	Stadt Oberndorf a.N.
78628 Rottweil, Johanniterstraße 21	Stadt Rottweil
78628 Rottweil, „Hegneberg“, Überlinger Straße 44	Stadt Rottweil
78628 Rottweil-Feckenhausen, Gartenstraße 8	Stadt Rottweil
78628 Rottweil-Neukirch, Hardtstraße 10	Stadt Rottweil
78628 Rottweil-Zepfenhan, Lederstraße 5	Stadt Rottweil
78713 Schramberg, Seilerwegle 16	Stadt Schramberg
78713 Schramberg, Beim Meierhof 3	Stadt Schramberg
78713 Schramberg-Sulgen, Eckenhof 51	Stadt Schramberg
78713 Schramberg-Waldmössingen, Seedorfer Straße 1	Stadt Schramberg
72172 Sulz a.N., „Kastell“, Lembergstraße 15	Stadt Sulz a.N.

Anschrift	Freie Träger
78733 Aichhalden, „St. Michael“, Verkadeweg 9	Kath. Kirchenpflege Aichhalden
78733 Aichhalden-Rötenberg, Alpirsbacher Straße 15	Ev. Kirchengemeinde Aichhalden-Rötenberg
78652 Deißlingen, „St. Josef“, Brückstraße 25	Kath. Kirchengemeinde Deißlingen 78661
Dietingen, „St. Theresia“, Rathausstraße 10	Kath. Kirchenpflege Dietingen
78661 Dietingen-Irslingen, „St. Martin“, Kirchbergstraße 2	Kath. Kirchenpflege Dietingen-Irslingen
72175 Dornhan, Marktplatz 12	Ev. Kirchengemeinde Dornhan
72175 Dornhan-Leinstetten, Dürrenmettstetter Straße 16	Kath. Kirchengemeinde Dornhan-Leinstetten
72175 Dornhan-Marschalkenzimmern, Tulpenweg 1	Ev. Kirchengemeinde Dornhan-Marschalkenzimmern
72175 Dornhan-Weiden, Am Kindergarten 3	Ev. Kirchengemeinde Dornhan-Weiden
78655 Dunningen, „St. Martinus“, Pfarrer-Schmider-Weg 1	Kath. Kirchenpflege Dunningen
78736 Epfendorf, „Martin Stein“, Sägegasse 19	Kath. Kirchenpflege Epfendorf
78739 Hardt, „St. Elisabeth“, Mariazeller Straße 6	Kath. Kirchenpflege Hardt
78730 Lauterbach, Albert-Gold-Straße 46	Geschw.-Heine-Stiftung
78730 Lauterbach, Sulzbacher Straße 119	Geschw.-Heine-Stiftung
78727 Oberndorf a.N., „Rosenberg“, Eugen-Frueth-Straße 7	Ev. Kirchengemeinde Oberndorf a.N.
78727 Oberndorf a.N., Teckstraße 3	Kath. Kirchengemeinde Oberndorf a.N.
78727 Oberndorf a.N., „Don Bosco“, Wasserfallstraße 5	Kath. Kirchengemeinde Oberndorf a.N.
78727 Oberndorf a.N.-Lindenhof, „St. Martin“, Ringstraße 5	Kath. Kirchengemeinde Oberndorf a.N.
78727 Oberndorf a.N.-Aistaig, Wiesentalstraße 10	Kath. Kirchengemeinde Oberndorf a.N.
78727 Oberndorf a.N.-Lindenhof, Pfäfflinstraße 18	Ev. Kirchengemeinde Oberndorf a.N.
78727 Oberndorf a.N.-Aistaig, Im Bühlgarten 8	Ev. Kirchengemeinde Aistaig
78727 Oberndorf a.N.-Boll, Lindenbühlstraße 22	Ev. Kirchengemeinde Boll
78628 Rottweil, Johanniterstraße 30	Ev. Kirchengemeinde Rottweil
78628 Rottweil, Birkenweg 31	Ev. Kirchengemeinde Rottweil
78628 Rottweil, „Charlottenhöhe“, Titiseestr. 23	Ev. Kirchengemeinde Rottweil
78628 Rottweil, „St. Pelagius“, Albertstraße 22	Kath. Gesamtkirchengemeinde Rottweil
78628 Rottweil, „Hinter Prediger“, Predigerstraße 31	Kath. Gesamtkirchengemeinde Rottweil
78628 Rottweil, „Himmelreich“, Marxstraße 17	Kath. Gesamtkirchengemeinde Rottweil
78628 Rottweil, Kindertagesstätte „St. Michael“, Krummer Weg 35	Kath. Gesamtkirchengemeinde Rottweil
78628 Rottweil, „Arche Noah“, Krummer Weg 43	Kath. Gesamtkirchengemeinde Rottweil
78628 Rottweil, „Auf der Brücke“, Schwarzwaldstraße 39	Kath. Gesamtkirchengemeinde Rottweil
78628 Rottweil-Bühligen, Eckhofstraße 25	Kath. Gesamtkirchengemeinde Rottweil
78628 Rottweil-Göllsdorf, Ferdinand-Reitze-Weg 6	Kath. Gesamtkirchengemeinde Rottweil
78628 Rottweil-Göllsdorf, Württemberger Straße	Kath. Gesamtkirchengemeinde Rottweil
78628 Rottweil-Hausen, Horgener Straße 49	Kath. Gesamtkirchengemeinde Rottweil



KINDERGÄRTEN IM LANDKREIS

Anschrift

78628 Rottweil-Neufra, Nikolaus-Winzenried-Platz 10
77773 Schenkenzell, „St. Luitgard“, Äckerhofweg 12
77761 Schiltach, „St. Martin“, Schenkenzeller Straße 123
77761 Schiltach, Zollmatt 2
78713 Schramberg-Sulgen, Aichhalder Straße 42
78713 Schramberg, Zeppelinstraße 13
78713 Schramberg, Hohlgasse 18/2

78713 Schramberg, „St. Maria“, Am Brestenberg 2
78713 Schramberg, „Don Bosco“, Bahnhofstraße 8
78713 Schramberg, „Heilig Geist“, Schillerstraße 60
78713 Schramberg-Sulgen, „Haus Marienberg“, Birkenhofweg 6
78713 Schramberg-Sulgen, „Wittum“, Wittumweg 27
78713 Schramberg-Heiligenbronn, „St. Gallus“, Waldmössinger Straße 43

78144 Schramberg-Tennenbronn, Talstr. 2

78144 Schramberg-Tennenbronn, „St. Maria Königin“, Löwenstraße 17

78144 Schramberg-Tennenbronn, „St. Franziskus“, Hauptstraße 26

78713 Schramberg-Waldmössingen, „St. Josef“, Hangstraße 3

72172 Sulz a.N., Kanalstraße 12
72712 Sulz a.N., Bahnhofstraße 20
72712 Sulz a.N.-Dürrenmettstetten, Enslinstraße 16

72172 Sulz-Hopfau, Glattalstraße 25
72172 Sulz-Holzhausen, Stadionstraße 10
78667 Villingendorf, „St. Maria“ Kindergartenweg 1
78667 Villingendorf, Gartenstraße 3
78658 Zimmern o.R., Adolph-Kolping-Platz 3
78658 Zimmern o.R., „St. Konrad“, Rathausstraße 11
78658 Zimmern o.R.-Flözlingen, Bergstraße 5
78658 Zimmern o.R.-Horgen, Zimmerner Straße 26

Freie Träger

Kath. Kirchengemeinde Rottweil-Neufra
Kath. Kirchengemeinde Schenkenzell
Kath. Kirchengemeinde
Ev. Kirchengemeinde Schiltach
Jugend-, Missions- u. Sozialwerk e.V.
Ev. Gesamtkirchengemeinde Schramberg
Ev. Gesamtkirchengemeinde Schramberg-Sulgen
Kath. Kirchenpflege Schramberg
Kath. Kirchenpflege Schramberg
Kath. Kirchenpflege Schramberg
Kath. Kirchenpflege Schramberg-Sulgen
Kath. Kirchenpflege Schramberg-Sulgen
Kath. Kirchenpflege Schramberg-Heiligenbronn
Ev. Kirchengemeinde Schramberg-Tennenbronn
Kath. Kirchengemeinde Schramberg-Tennenbronn
Kath. Kirchengemeinde Schramberg-Tennenbronn
Kath. Kirchenpflege Schramberg-Waldmössingen
Ev. Kirchengemeinde Sulz a.N.
Kath. Kirchengemeinde Sulz a.N.
Ev. Kirchengemeinde, 72172 Sulz a.N.-Dürrenmettstetten
Ev. Kirchengemeinde Sulz a.N.-Hopfau
Ev. Kirchengemeinde Sulz a.N.-Holzhausen
Kath. Kirchenpflege Villingendorf
Ev. Kirchengemeinde Villingendorf
Kath. Kirchengemeinde Zimmern o.R.
Kath. Kirchengemeinde Zimmern o.R.
Ev. Kirchengemeinde Zimmern o.R.-Flözlingen
Kath. Kirchengemeinde Zimmern o.R.-Horgen

JUGEND- UND SOZIALHILFE

Bezeichnung	Anschrift	Telefon
„Haus Aichhorn“ (sozialtherapeutisches Jungenheim)	Gänslenbühl 3, 72175 Dornhan	07455/33340
Kinderheim „Pfiffikus“ e.V.	Stettener Straße 14, 78655 Dunningen-Lackendorf	07403/1450
Bischöfliches Studienheim „St. Michael“ (Internat, Tagesheim)	Krummer Weg 35, 78628 Rottweil	0741/174070
Bischöfliches Konvikt	Johannsergasse 1, 78628 Rottweil	0741/53270
Heimsonderschule für blinde u. sehbehinderte Kinder	Kloster 2, 78713 Schramberg-Heiligenbronn	07422/6031
Heimsonderschule für gehörlose u. schwerhörige Kinder	Kloster 2, 78713 Schramberg-Heiligenbronn	07422/6031
Sonderschulkindergarten für hörgeschädigte Kinder	Kloster 2, 78713 Schramberg-Heiligenbronn	07422/6031
Erziehungsstelle der Wilhelmspflege Stuttgart	Graben 8, 78628 Rottweil	0741/15339
Kinderabenteuer-Ferien auf dem Bauernhof	Weiher 10, 78733 Aichhalden	07422/8984
Stiftung Lernen-Fördern-Arbeiten	Lindenhofplatz 11, 78727 Oberndorf	07423/8699-0



WIR BEDANKEN UNS BEI
ALLEN INSERENTEN FÜR DIE
GUTE ZUSAMMENARBEIT.

Ihr WEKA-Verlag

KRANKENHÄUSER IM LANDKREIS

Bezeichnung	Anschrift	Telefon
Städtisches Krankenhaus Oberndorf a.N.	Uhlandstraße 2, 78727 Oberndorf, Postfach 1149	07423/813-0 Fax 07423/8137275
Gesundheitszentren Landkreis Rottweil GmbH		
Kreiskrankenhaus Rottweil	Krankenhausstraße 30, 78628 Rottweil	0741/476-258
Kreiskrankenhaus Schramberg	Parktorweg 10, 78713 Schramberg	07422/26-1
Vinzenz von Paul Hospital, Fachklinik für Psychiatrie und Neurologie	Schwenninger Straße 55, 78628 Rottweil	0741/241-0



Rottweil, Kreiskrankenhaus und Altes Krankenhaus
Foto: Luftbild Brugger GmbH, Stuttgart

A MBULANTE DIENSTE

Bezeichnung	Anschrift	Telefon
Kirchl. Sozialstation Rottweil	78628 Rottweil, Predigerstraße 1	0741/535455
Sozialstation der Arbeiterwohlfahrt	78628 Rottweil, Ruhe-Christi-Straße 42	0741/57991
Kirchl. Sozialstation Schramberg	78713 Schramberg, Am Brestenberg 2	07422/3134
Sozialstation der Arbeiterwohlfahrt	78713 Schramberg, Lauterbacher Straße 13	07422/245938
Sozialstation Schiltach/Schenkenzell	77761 Schiltach, Bachstraße 36	07836/939340
Sozialstation St. Martin	78655 Dunningen, Hauptstraße 36	07403/9290410
Sozialstation Raum Oberndorf gGmbH	78727 Oberndorf a.N., Neckarstraße 1	07423/950950
Sozialstation Sulz a.N.	72172 Sulz a.N., Obere Hauptstraße 2	07454/965017
Diakonieverein Dornhan e.V.	72175 Dornhan, Schillerstraße 7	07455/419
Ambulante Krankenpflege Mildner	78658 Zimmern o.R., Schwarzwaldstraße 36	0741/51115
Sozialstation König	78667 Villingendorf, Breite 12	0741/93421
Ambulanter Pflegedienst Rabmund	78628 Rottweil, Hofluckenstraße 11/1	0741/15851
Ambulanter Pflegedienst Milwald	78713 Schramberg, Weidenweg 44	07422/52490
Ambulanter Pflegedienst King	78739 Hardt, Römerweg 32	07422/23555



Krankenhaus Schramberg

ALTEN- UND PFLEGEHEIME

Bezeichnung	Anschrift	Telefon
AWO Pflegeheim Haus Josef	Hohensteinstraße 15, 78661 Dietingen	0741/2800150
Annelies-Mey-Haus, Friedensborn		
Pflegeheime, Altenpflegeheim	Mafellstraße 6/2, 78727 Oberndorf-Aistaig	07423/8672-0
Paul Wilhelm von Keppler-Stiftung Altenzentrum Oberndorf a.N.	Tuchrahmstraße 22, 78727 Oberndorf a.N.	07423/8679-0
Altenzentrum St. Elisabeth	Ritterstraße 7, 78628 Rottweil	0741/942390
Spital der Stadt Rottweil	Hauptstraße 56, 78628 Rottweil	0741/471-0
Vinzenz von Paul Hospital gGmbH Luisenheim	Schwenninger Straße 55, 78628 Rottweil	0741/241-0
Pflegeheim für psychisch Kranke und Behinderte		
Altenzentrum der Arbeiterwohlfahrt	Hörnlestraße 61, 78713 Schramberg	07422/5600790



HAUS DER BETREUUNG UND PFLEGE AM STOCKENBERG



Unser Leistungsangebot:

- Vollstationäre Betreuung und Pflege
- Schwerstpflege
- Gerontopsychiatrische Wohngruppen im beschützenden und offenen Bereich
- Kurzzeit- und Tagespflege

Haus der Betreuung und Pflege Am Stockenberg
 Freudenstädter Straße 13 • 72172 Sulz am Neckar
 Tel. 074 54/79 22 12 • Fax 79 21 61
 sulz@betreuung-und-pflege.de



Gemeinsam
 statt einsam

Unserem Haus angegliedert ist das *Cafe „Ambiente“*.
 Hier genießen Sie bei Kaffee und Kuchen den herrlichen Blick über Sulz.

Bezeichnung	Anschrift	Telefon
Alten- und Pflegeheim Katharinenstift	Holzhauser Straße 80, 72172 Sulz a.N.	07454/2419
Alten- und Pflegeheim Patmos	Patmosstraße 12, 72172 Sulz a.N.-Holzhausen	07454/2502
Altenheim Schillerhöhe	Friedrich-List-Straße 23, 72172 Sulz a.N.	07454/1617
Haus der Betreuung und Pflege, Am Stockenberg	Freudenstädter Straße 13, 72172 Sulz a.N.	07454/792-212
Haus Friedensborn, Altenpflegeheim	Weilerstraße 65, 72172 Sulz a.N.	07454/9624-0
Seniorenheim Haus Abendsonne	Hoher Rain 12, 72189 Vöhringen	07454/1324
Bruderhaus Fluorn-Winzeln	Bruderhausweg 11, 78737 Fluorn-Winzeln	07402/92950
Altenzentrum St. Veronika	Hauptstraße 28, 78655 Dunningen	07403/92150
Seniorenresidenz Laurentius	Wilhelmstraße 30, 78652 Deißlingen	07420/93920
Haus Hochmauren	Hochmaurenstraße 4/1, 78628 Rottweil	0741/174390
Antonie-Maurer-Haus gGmbH	Im Webertal 18, 78713 Schramberg	07402/92120
Stiftung St. Franziskus	Kloster 2, 78713 Schramberg	07422/5690
Spittel Seniorenzentrum Schramberg	Parktorweg 3, 78713 Schramberg	07422/275103

Stets gut beraten

IHR SANITÄTSHAUS



Hilfsmittel zur Krankenpflege



Rollstühle
Elektro-Rollstühle
Sitzschalen
Toilettenstühle



Orthopädie - Technik GmbH
BIEDERMANN
Orthopädie - Schuhtechnik
Reha- und Pflegehilfen

Rottweil
Ruhe-Christi-Str. 7/1
☎ (0741) 74 94

Schramberg
Berneckstr. 33
☎ (07422) 40 86

Spaichingen
Marktplatz 22
☎ (07424) 74 97

Internet: www.biedermann-rottweil.de



- Bandagen & Stützen
- Mieder & Korsetts
- Halbkrawatten
- Kompressionsstrümpfe / -hosen
- Brustprothesen & BHs und Bademoden



- Orthopädische-Schuhe
- Fußeinlagen
- r. Halb / Gips
- Schuhzurichtungen
- Innenschuhe



Wir beraten Sie gerne ...

Internet: www.biedermann-rottweil.de

MUSEEN IM LANDKREIS

Gemeinde	Name der Einrichtung	Anschrift / Öffnungszeiten	Telefon / Fax
78662 Böisingen	Bauernmuseum Pfarrscheuer	Pfarrer-Uhl-Weg, 78662 Böisingen Ostern bis November, Ostermontag und 1. Sonntag im Monat: 14-17 Uhr	Telefon: 07404/1806, 07404/92170
78652 Deißlingen	Uhrmachermuseum	Kehlhof 1, 78652 Deißlingen nach Vereinbarung	Telefon: 07420/2260, 07420/9394-0 Fax: 07420/939495
78661 Dietingen	Heimatmuseum Zehntscheuer	Heubergstraße 5, 78661 Dietingen nach Vereinbarung	Telefon: 0741/48060
72175 Dornhan- Busenweiler	Heimat- und Schindelstüble	Ölmühleweg 1, 72175 Dornhan-Busenweiler April bis Dezember: 1. Sonntag im Monat: 15-17 Uhr	Telefon: 07455/335466, 07455/1623
78655 Dunningen	Heimatmuseum	Hauptstraße 25, 78655 Dunningen April-Oktober: 1. Sonntag im Monat: 14-17 Uhr	Telefon: 07403/7954, 07403/9295-13 Fax: 07403/9295-34
78730 Lauterbach	Galerie Wilhelm Kimmich	Hauptstraße 17, 78730 Lauterbach Sa, So und Feiertage: 14-17 Uhr	Telefon: 07422/240244, 07422/9497-0 Fax: 07422/241491
78727 Oberndorf am Neckar	Heimat- und Waffenmuseum	Klosterstraße 14, 78727 Oberndorf am Neckar Di, Mi und Fr: 14-17 Uhr, Sa und So: 11-17 Uhr	Telefon: 07423/771175, 07423/771161 Fax: 07423/772111
78628 Rottweil	Dominikanermuseum	Am Kriegsdamm 4, 78628 Rottweil Di-So: 14-17 Uhr unter der Woche an Feiertagen geschlossen	Telefon: 0741/494330, 0741/7862 Fax: 0741/494377
78628 Rottweil	Kunstsammlung Lorenzkapelle	Lorenzgasse 17, 78628 Rottweil nach Vereinbarung	Telefon: 0741/494330, Fax: 0741/494377
78628 Rottweil	Puppen- und Spielzeugmuseum	Untere Hauptstraße 49, 78628 Rottweil Mi-Fr: 10-12.30 Uhr und 14-17 Uhr, Sa: 14-17 Uhr, So und Feiertage: 11-17 Uhr	Telefon: 0741/9422177 Fax: 0741/9422178
78628 Rottweil	Salinenmuseum Unteres Bohrhaus	Primalstraße 19, 78628 Rottweil Mai bis September: So und Feiertage: 14.30-17 Uhr	Telefon: 0741/43822
78628 Rottweil	Skulpturenpark Erich Hauser	Saline 36, 78628 Rottweil April bis September: letzter Sonntag im Monat: 11-16 Uhr	Telefon: 0741/2800180 Fax: 0741/28001834

Gemeinde	Name der Einrichtung	Anschrift / Öffnungszeiten	Telefon / Fax
78628 Rottweil	Stadtmuseum	Hauptstraße 20, 78628 Rottweil Di-So: 10-12	Tel.: 0741/9429634, 0741/494330 Fax: 0741/494377
78628 Rottweil-Hausen	Kleinstes Ausstellungshaus für zeitgenössische Kunst in Baden-Württemberg	Pflumholzstraße, 78628 Rottweil-Hausen durchgehend geöffnet	0741/32808 0741/33476 Fax: 0741/2706161
77773 Schenkenzell-Kaltbrunn	Klostermuseum Wittichen	Wittichen 138, 77773 Schenkenzell-Kaltbrunn Mai bis Oktober: Sa: 10-12 Uhr	Tel.: 07836/959921, 07836/1311
77761 Schiltach	Apothekenmuseum „Ratsapotheke“	Marktplatz 5, 77761 Schiltach April bis Mai: Di-So: 14.30-16.30 Uhr Juni-Oktober: Di-So: 10.30-12 Uhr und 14.30-16.30	Tel.: 07836/360, 07836/1514



*Stadtmuseum Schramberg,
Arthur Jungans'sche Kunstuhr
Foto: Klaus Kramer, Bildarchiv
Stadtmuseum Schramberg*



*Dominikanermuseum Rottweil,
Orpheusmosaik
Foto: Peter E. Frankenstein
und Hendrik Zwietsch,
Württembergisches
Landesmuseum Stuttgart*

MUSEEN IM LANDKREIS

Gemeinde	Name der Einrichtung	Anschrift / Öffnungszeiten	Telefon / Fax
77761 Schiltach	Hansgrohe-Museum Wasser-Bad-Design	Auestraße 5-9, 77761 Schiltach täglich 11-16 Uhr	07836/51-0 Fax: 07836/51-1300
77761 Schiltach	Museum am Markt	Marktplatz 13, 77761 Schiltach 1. April/Ostern bis Oktober: täglich 11-17 Uhr 4. Advent bis Drei Könige: täglich 14-16 Uhr	Tel.: 07836/5875, Fax: 07836/5858
77761 Schiltach	Schüttesägemuseum	Hauptstraße 1, 77761 Schiltach 1. April/Ostern bis Oktober: Di-So: 11-17 Uhr	Tel.: 07836/5875 Fax: 07836/5858
77761 Schiltach	Schüttesägemuseum	Hauptstraße 1, 77761 Schiltach 1. April/Ostern bis Oktober: täglich 11-17 Uhr	07836/5850 Fax: 07836/5858
78713 Schramberg-Sulgen		Alte St.-Laurentius-Kirche Mai bis September: Mi-Fr und So: 14-17 Uhr	Tel.: 07422/53244 Fax: 07422/55128

Entdecken in Schramberg.



Dieselmuseum Schramberg

Gewerbepark H.A.U.

Original M.A.N.-Dieselmotor von 1911

Öffnungszeiten:

1. Mai - 30. Sept. Do. 17 - 20 Uhr, Sa. u. So. 11 - 17 Uhr



Stadtmuseum Schramberg Im Schloss

Dauerausstellung zu Burgengeschichte, Steingut, Strohflechterei und Uhren. Wechselnde Sonderausstellungen zu stadt- und regionalgeschichtlichen Themen und zur Bildenden Kunst.

Öffnungszeiten:

Di. - Fr. 14 - 18 Uhr (zusätzl. 1. Mai - 15. Sept. 10 - 12 Uhr)
Sa., So. + feiertags 10 - 12 u. 14 - 17 Uhr

Stadtmuseum Schramberg

Im Schloss

78713 Schramberg

Tel. 07422/29-268 o. 29-266

E-Mail: museum@schramberg.de

www.schramberg.de



...in Schramberg
Schwarzwaldqualität erleben.

Kultur
erleben in
Schramberg

Gemeinde	Name der Einrichtung	Anschrift / Öffnungszeiten	Telefon / Fax
78713 Schramberg	Dieselmuseum H. A. U.	Oberndorfer Straße, 78713 Schramberg Mai bis September: Do: 17-20 Uhr Sa, So: 11-17 Uhr	Tel.: 07422/29268, 07422/6899 Fax: 07422/29262
78713 Schramberg	Stadtmuseum	Bahnhofstraße 1, 78713 Schramberg 1. Mai bis 15. September: Di-Fr: 10-12 Uhr und 14-18 Uhr, Sa, So: 10-12 Uhr und 14-17 Uhr 16. September bis 30. April: Di-Fr: 14-18 Uhr Sa, So: 10-12 Uhr und 14-17 Uhr	Tel.: 07422/29268, 07422/29266 Fax: 07422/29262
78713 Schramberg- Waldmössingen	Ausstellung „Römische Funde im Kastell“	Weiherwasenstraße 44/1, 78713 Schramberg-Waldmössingen Mitte April bis Oktober: So: 13.30-17.30 Uhr	Tel.: 07402/213 Fax: 07402/8813
72172 Sulz am Neckar	Bauernfeind-Museum	Marktplatz 1, 72172 Sulz am Neckar So: 10.30-13 Uhr	Tel.: 07454/3737, 07454/96500 Fax: 07454/407848
72172 Sulz am Neckar 72172 Sulz am Neckar		Museum „Römerkeller“ Tel.: 07454/2998 Mai bis Oktober: erster und letzter Sonntag im Monat: 10-12 Uhr	Plettenbergstraße 2, Fax: 07454/965012
72172 Sulz am Neckar-Glatt	Bauernmuseum	Schloss 5, 72172 Sulz am Neckar-Glatt April bis Oktober: Di-Fr: 14-17 Uhr Sa, So: 11-18 Uhr November bis März: Sa, So: 14-17 Uhr bei Sonderveranstaltungen: Fr-So: 14-17 Uhr	Tel.: 07482/7345, Fax 074827345
72172 Sulz am Neckar-Glatt	Kultur- und Museumszentrum Schloss Glatt Adelsmuseum	Schloss 1, 72172 Sulz am Neckar-Glatt April bis Oktober: Di-Fr: 14-17 Uhr Sa, So: 11-18 Uhr November bis März: Sa, So: 14-17 Uhr bei Sonderveranstaltungen: Fr-So: 14-17 Uhr	Tel.: 07482/807714, Fax: 07482/7345
72172 Sulz am Neckar-Glatt	Kultur- und Museumszentrum Schloss Glatt Galerie Schloss Glatt	Schloss 1, 72172 Sulz am Neckar-Glatt April bis Oktober: Di-Fr: 14-17 Uhr Sa, So: 11-18 Uhr November bis März: Sa, So: 14-17 Uhr bei Sonderveranstaltungen: Fr-So: 14-17 Uhr	07482/807715, 0741/244-332 Fax: 07482/807718

MUSEEN IM LANDKREIS

Gemeinde	Name der Einrichtung	Anschrift / Öffnungszeiten	Telefon / Fax
72172 Sulz am Neckar-Glatt	Kultur- und Museumszentrum Schloss Glatt Schlossmuseum	Schloss 1, 72172 Sulz am Neckar-Glatt April bis Oktober: Di-Fr: 14-17 Uhr Sa, So: 11-18 Uhr November bis März: Sa, So: 14-17 Uhr bei Sonderveranstaltungen: Fr-So: 14-17 Uhr	Telefon: 07482/807714, 0741/244-332 Fax: 07482/807718
72172 Sulz am Neckar-Mühlheim am Bach	Heimat- und Bauernmuseum	Hindenburgstraße 23/1 und Bei der Kirche 7, 72172 Sulz am Neckar-Mühlheim am Bach nach Vereinbarung	Telefon: 07454/8300



Waffenmuseum Oberndorf

Foto: Andreas Kussmann-Hochhalter, Stadtarchiv Oberndorf

SCHLOSS GLATT

Kultur- und Museumszentrum Schloss Glatt

Forum für Kunst und Kultur am oberen Neckar

Am östlichen Rand des Schwarzwalds liegt die geschichtsträchtige Ortschaft Glatt, die als staatlich anerkannter Erholungsort Besucher von weit her anzieht. Sie ist sowohl von der Bundesstraße B 14 als auch von der Autobahn A 81 unschwer zu erreichen.

Das Zentrum der Ortschaft bildet der imposante Schlosskomplex. Das Wasserschloss, dessen Erscheinungsbild auf das Zeitalter der Renaissance zurückgeht, ist eines der bedeutendsten Kulturdenkmale zwischen Schwarzwald und Schwäbischer Alb.

Die Schlossanlage befindet sich im Eigentum der Stadt Sulz am Neckar. Nach umfassenden Sanierungsmaß-

nahmen wurde das Wasserschloss in den Jahren 1998–2001 unter Wahrung der Bausubstanz für Museumszwecke ausgebaut. Im November 2001 wurde das Kultur- und Museumszentrum Schloss Glatt als regionales Forum für Kunst und Kultur im oberen Neckarraum eröffnet.

Träger sind die Stadt Sulz am Neckar und der Landkreis Rottweil. Im »KMZ Schloss Glatt« sind vier museale Einrichtungen zusammengeschlossen: das Adelsmuseum (mit Rüstkammer), das Schlossmuseum, das Kunstmuseum Galerie Schloss Glatt und das seit 1996 bestehende Bauernmuseum, das in der Zehntscheuer untergebracht ist. Die Besucher erwartet ein aufschlussreicher »Museumsparcours« und darüber hinaus ein abwechslungsreiches Kulturprogramm.



Schloss Glatt, Sulz am Neckar; Foto: Ralf Herkner, Kreisarchiv Rottweil



WICHTIGE UMWELTADRESSEN

Bezeichnung	Anschrift	Telefon
Behörden		
Bundesministerium für Gesundheit und soziale Sicherung (BMGS)	Rochusstraße 1, 53123 Bonn	01888/441-0
Bundesministerium für Umwelt, Naturschutz und Reaktorsicherheit - BMU	Alexanderplatz 6, 10178 Berlin	01888/305-0
Umweltbundesamt	Wörlitzer Platz 1, 06844 Dessau	0340/2103-0
Umweltverbände		
Bund für Umwelt und Naturschutz Deutschland e.V. (BUND)	Am Köllnischen Park 1, 10179 Berlin	030/27586-40
Bundesverband Bürgerinitiativen Umweltschutz e.V. - BBU	Prinz-Albert-Straße 73, 53113 Bonn	0228/214032
Deutscher Naturschutzring, Dachverband der deutschen Natur- und Umweltschutzverbände (DNR)	Am Michaelshof 8-10, 53177 Bonn	0228/359005
Greenpeace e.V	Große Elbstraße 39, 22767 Hamburg	040/30618-0
Naturschutzbund Deutschland e.V. (NABU)	Herbert-Rabius-Straße 26, 53225 Bonn	0228/4036-0
Robin Wood gewaltfreie Aktionsgemeinschaft für Natur und Umwelt e.V.	Langemarckstraße 210, 28199 Bremen	0421/598288
WWF	Rebstöcker Straße 55, 60326 Frankfurt	069/79144-0
Verbraucherorganisationen		
Verbraucherzentrale Baden-Württemberg	Paulinenstraße 47, 70178 Stuttgart	0711/669110
Stiftung Warentest	Lützowplatz 11-13, 10785 Berlin	030/2631-0
Verbraucherinitiative e.V. (VI)	Elsenstraße 106, 12435 Berlin	030/536073-3

IMPRESSUM

Herausgegeben in Zusammenarbeit mit der Trägerschaft.
 Änderungswünsche, Anregungen und Ergänzungen für die nächste Auflage dieser Broschüre nimmt die Verwaltung oder das zuständige Amt entgegen.
 Titel, Umschlaggestaltung sowie Art und Anordnung des Inhalts sind zugunsten

des jeweiligen Inhabers dieser Rechte urheberrechtlich geschützt. Nachdruck und Übersetzungen sind – auch auszugsweise – nicht gestattet. Nachdruck oder Reproduktion, gleich welcher Art, ob Fotokopie, Mikrofilm, Datenerfassung, Datenträger oder Online nur mit schriftlicher Genehmigung des Verlages.

78614051/10. Auflage / 2006

INFOS AUCH IM INTERNET:
www.alles-deutschland.de
www.alles-austria.at
www.sen-info.de
www.klinikinfo.de
www.zukunftschancen.de



Kompetenz aus einer Hand

WEKA info verlag gmbh
 Lechstraße 2 • D-86415 Mering
 Telefon +49 (0) 8233 384-0
 Telefax +49 (0) 8233 384-103
info@weka-info.de • www.weka-info.de

Fotos: BBK Kunst- und Architekturdokumentation, Kreisarchiv Rottweil · Hartwig Ebert, Kreisarchiv Rottweil · Luftbild Brugger GmbH, Stuttgart
 Peter E. Frankenstein und Hendrik Zwietasch, Württembergisches Landesmuseum Stuttgart · Ralf Herkner, Kreisarchiv Rottweil · Andreas Kussmann-Hochhalter, Stadtarchiv Oberndorf · Klaus Kramer, Bildarchiv Stadtmuseum Schramberg · Tourist Information Schiltach · Stadtverwaltung Schramberg

**Unser
Leistungsangebot:**

- Vollstationäre Pflege und Schwerstpflege
- Kurzzeit- und Tagespflege
- Gerontopsychiatrische Betreuung
im beschützenden und offenen Bereich
- Ambulante häusliche Pflege
- Betreutes Wohnen



Sulz



**HAUS DER
BETREUUNG UND PFLEGE
AM STOCKENBERG**

Freudenstädter Straße 13
72172 **Sulz** am Neckar
Tel.: 07454/7922 12 Fax: 7921 61
sulz@betreuung-und-pflege.de

Schwenningen



**HAUS DER
BETREUUNG UND PFLEGE
AM DEUTENBERG**

Spittelstraße 51
78056 Villingen-**Schwenningen**
Tel.: 07720/6040 Fax: 604237
schwenningen@betreuung-und-pflege.de

**SENIORENRESIDENZ
AM KAISERRING**

Kaiserring 2
78050 **Villingen**-Schwenningen
Tel.: 07721/8870 Fax: 887200
villingen@betreuung-und-pflege.de

Villingen



Gemeinsam
statt einsam

Die **ALPENLAND** Pflege- und Altenheime Betriebsgesellschaft GmbH & Co. KG bietet Ihnen langjährige Erfahrungen als Betreiber von Pflegeeinrichtungen sowie fachliche und menschliche Kompetenz rund um Betreuung und Pflege. Gerne informieren wir Sie in einem persönlichen Gespräch über unsere Leistungen und unsere Einrichtungen.

Ihre Heimleiter



ROTTENMÜNSTER



Seit 1898 im Dienst für Menschen

Klinik für Psychiatrie, Psychotherapie,
Gerontopsychiatrie und Neurologie

Psychiatrische Institutsambulanz

Luisenheim

Tageskliniken gGmbH
VS-Villingen, Balingen, Spaichingen

Gemeindepsychiatrischer Verbund gGmbH

Sozialpsychiatrischer Dienst

Betreutes Wohnen

Werkstatt und Begegnungsstätte

Schwenninger Straße 55, 78628 Rottweil

Tel.: 0741/241-0, Fax 0741/241-2265

E-Mail: Info@VvPH.de, www.VvPH.de