



Freiburg 
I M B R E I S G A U

Opfingen Bürgerinformation





Inhaltsverzeichnis



Interview mit dem Ortsvorsteher	1	Übersichtsplan	18
Branchenverzeichnis	2	Ortsplan	19
Opfingen – der Wein- und Spargelort am Tuniberg	4	Bildung	20
• Geschichte	4	Kultur und Freizeit	21
• Zahlen – Daten – Fakten	6	Vereine und Verbände	24
• Vom Opfinger Wein- und Spargelanbau	8	Gesundheit	26
• Politik und Verwaltung	11	Notruftafel	U3
• Ortsverwaltung Opfingen	12	Impressum	U3
• Ortschaftsrat Opfingen	13		
• Leistungen der Ortsverwaltung von A – Z	16		

U = Umschlagseite

Wir für Sie
Öffnungszeiten
Montag - Freitag:
8.00 - 20.00 Uhr
Samstag:
7.30 - 19.00

E neukauf
EDEKA
Opfingen

Brand



Interview

mit Ortsvorsteher Hans-Jürgen Stadelhofer

Herr Stadelhofer, der Stadtteil Opfingen bietet im Moment über 4.000 Einwohnern ein Zuhause. Welche Freizeitmöglichkeiten stehen Jung und Alt zur Verfügung?

Opfingen bietet für alle Altersgruppierungen reichhaltige Freizeitangebote. Dreißig Vereine und Gruppierungen bieten sinnvolle Freizeitmöglichkeiten an. Außerdem versteht man auch Feste zu feiern, die bereits im Januar mit der Holzversteigerung im Opfinger Wald beginnen und an Weihnachten mit der alljährlichen Weihnachtsfeier mit Theaterspiel enden.

Opfingen hat eine lange Geschichte. Welche Zeugnisse vergangener Zeiten kann man heute noch im Stadtteil sehen?

Die ältesten Spuren menschlicher Besiedelung auf der jetzigen Opfinger Gemarkung sind heute in Museen zu bestaunen. In den Gewannen Bodenlei und Steinacker wurden im letzten Jahrhundert Bruchstücke so genannter „Bandkeramik“ gefunden, deren Herstellungszeit in der Jungsteinzeit liegen dürfte. Zu den ältesten noch vorhandenen Gebäuden gehören das Weiherschloss in Opfingen – St.Nikolaus und der Wippertskircher Hof. In der Aufzählung dürfen die Bergkirche und das Opfinger Rathaus nicht fehlen. Beide historischen und den Ortskern prägenden Gebäude wurden

von Landbaumeister Carl Friedrich Meerwein Ende 18. Jahrhunderts erbaut.

Opfingen ist bekannt für den Anbau von Spargel. Wo und wie genießen Sie persönlich diese Delikatesse am liebsten?

Wenn ich ehrlich sein will – ich genieße unseren erstklassigen Opfinger Spargel am liebsten zu Hause. Der Grund hierfür ist ganz einfach, ich koche sehr gerne! Am liebsten esse ich den Opfinger Spargel in der klassischen Form, mit Schinken, Soße Hollandaise und Kratzete. Spargel muss frisch sein, am besten schmeckt er, wenn er morgens noch im warmen Lößboden stand und mittags auf dem Tisch schon seinen typischen Spargelduft verbreitet.

Wenn Sie es in einem Satz auf den Punkt bringen müssten: Was macht Opfingen Ihrer Meinung nach so besonders?

Die Lage am Tuniberg und Mooswald mit hohem Freizeitwert, die Nähe zur Stadt Freiburg mit einer sehr guten ÖPNV-Anbindung und der immer noch vorhandene dörfliche Charakter mit guter Infrastruktur machen Opfingen zu einer ganz besonders lebenswerten Ortschaft.



Branchenverzeichnis



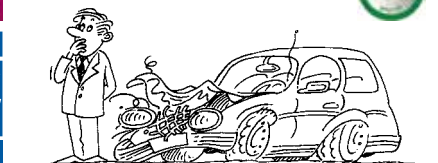
Liebe Leser! Hier finden Sie eine wertvolle Einkaufshilfe, einen Querschnitt leistungsfähiger Betriebe aus Handel, Gewerbe und Industrie, alphabetisch geordnet. Alle diese Betriebe haben die kostenlose Verteilung Ihrer Broschüre ermöglicht. Weitere Informationen finden Sie im Internet unter www.alles-deutschland.de.

Ambulanter Pflegedienst	28	Gasthäuser	10
Bäckerei	21	Geschenkartikel	20, 23
Baggerarbeiten	7	Glaswaren	23
Bautrocknung	4	Heilpraktiker	27
Betten	7	Hofcafé	8
Bodenbeläge	7	Hofladen	8
Café	10	Innentüren	7
Estrich	7	Institut am Tuniberg	27
Frischemarkt	U2	Karosserie-Lackierfachbetrieb	2

Rolf Nußbaumer GmbH Karosserie-, Lackier- und Kfz-Technik

Karosserie- und Lackierarbeiten | Unfall / Hilfe bei der Unfallabwicklung
Hagel- und Parkdellenreparatur | Spot- und Smart-Repair | Glasersatz-Reparatur
Kfz-Service / Mobilitätsgarantie | HU und AU | Klimaservice
Hol- und Bringservice / Ersatzfahrzeug

Gewerbestr. 5 • 79112 Freiburg-Opfingen • Telefon 07664 1314 • Telefax 07664 1344
karosseriebau-nussbaumer@t-online.de • www.nussbaumer-karosserie.de





Kfz-Fachbetrieb	2	Strausse	10
Kfz-Handel	7	Straußenwirtschaft	3
Kfz-Reparaturen	7	Transportunternehmen	7
Küchen	7	Wäscherei	6
Kurzwaren	20	Wasserschadenbeseitigung	4
Lebensmittel	U2	Weingut	3
Lohnbetrieb	9	Weinhaus	10
Maislabyrinth	9	Winzergenossenschaft	10
Metzgerei	10	Wolle	20
Nagelstudio	7	Zahnärzte	26
Naturwaren	6		
Restaurant	10		
Steuerberater	5		

U = Umschlagseite



Griestal Strauße

Wo sich Fuchs und Hase nicht nur „Gute Nacht“ sagen!

Griestal 2, 79112 FR-Opfingen, Tel.: 07664 400675, Fax: 07664 400643, info@griestal-strausse.de, www.griestal-strausse.de

Öffnungszeiten: Anfang April bis Ende Oktober: Mo. – Fr. ab 17.00 Uhr, Sa ab 15.00 Uhr, So. + Feiertage ab 12.00 Uhr, Kein Ruhetag!

Spezialitäten:

Im Frühjahr: Spargelspezialitäten
Im Sommer: große Salatplatte, Käsespätzle
Im Herbst: Zwiebelkuchen, Neuer Wein,
Herbstbeutel, Feldsalat

Ständige Spezialitäten:

Hausgem. Flammkuchen, Leberle
mit Brägele, verschiedene Crepes
und Trio, Winzersteak, frische Salate,
Gemüsepfanne u.v.m.




Opfingen – der Wein- und Spargelort am Tuniberg



Geschichte von Opfingen

Die erste Erwähnung findet Opfingen in einer Urkunde aus dem Jahre 1006, die in zwei Abschriften aus dem 14. und 15. Jahrhundert enthalten ist. Damals schenkte König Heinrich II. das „Gut zu Opfingen“ dem Hochstift Basel. Später jedoch ging das Gut als Lehen an das Kloster in Günterstal. Mit dem Beginn des Dreißigjährigen Krieges im Jahr 1618 teilten sowohl Opfingen wie auch St. Nikolaus das Schicksal aller Orte des Breisgaus, ganz gleich ob baden-durlachisch oder vorderösterreichisch. Es gab in dieser Zeit für die Einwohner zwischen den mehrfach umkämpften Orten Freiburg und Breisach kaum Überlebenschancen. Durch den Krieg und die dadurch entstandene Nahrungsmittelknapp-

	<p>® DÖLCO® - Ihr Austrocknungs- und Wasserschadens-Untersuchungs-Unternehmen mit über 50jähriger Erfahrung in Know-how, Produktion, Neuentwicklungen, Patente.</p>
	<p><u>Dienstleistungen:</u> Ortung/Messtechnik mit neuesten Messmethoden, Austrocknungsmaßnahmen von: Gebäuden, Hohlräumen, Estrichen horizontal/vertikal, Flachdächern, <u>ohne</u> Abräumarbeiten</p>
	<p>Wir sind vor Ort</p> <p>50 Jahre DÖLCO</p>
	<p>Gewerbestraße 19 79112 Freiburg</p>
	<p>Tel.: 07664-50559-0 Fax 07664-50559-57 Internet: http://www.doelco.de</p>



heit sowie die folgende Pest wurden große Teile der Bevölkerung dahingerafft. Das Leben einzelner Familien konnte nur durch eine Flucht in angrenzende Ländereien, wie zum Beispiel die Schweiz, gerettet werden. Ab etwa 1645 kehrte eine geringe Restbevölkerung wieder in das Dorf zurück. Dank Zureisenden aus der Herrschaft Rötteln und aus der Schweiz dürfte Opfingen 1656 etwa 250 Einwohner gehabt haben. 1680 wurden durch Pfarrer Johann Georg Voit im ersten Kirchenbuch die Familien im Jahr 1680 aufgeführt. Die früheren Kirchenbücher sind nicht mehr auffindbar, vermutlich sind diese im Holländischen Krieg von 1672 – 1679 verloren gegangen.

Im Jahr 1800 wurde Opfingen durch den deutsch-französischen Krieg fast vollkommen zerstört und anschließend wieder aufgebaut. Während der nachfolgenden beiden Weltkriege blieb das Dorf unversehrt und konnte nach dem zweiten Weltkrieg ein eigenes Wappen erwerben. Im Gegensatz zum größten Teil des Breisgaus, der zu Vorderösterreich gehörte, zählte Opfingen bis zum Anfang des 19. Jahrhunderts mit den Gemeinden Schallstadt, Wolfenweiler, Leutersberg, Tiengen und Mengen zu den Vogteien der Herrschaft Badenweiler. Erst im Jahre 1971 erfolgte die

Eingemeindung Opfingens zur Stadt Freiburg. Vor der Gemeindereform lag die Einwohnerzahl Opfingens bei circa 1300 Bewohnern. Seither hat sich die Zahl der Einwohner mehr als verdreifacht.

Opfingen war bis in die 70er Jahre stark landschaftlich ausgeprägt. Mittlerweile findet sich bei etwa 4.000 Einwohner in Opfingen nur noch ein geringer Teil an Landwirten. Vorwiegend sieht man die Opfinger heute beim Weinbau sowie beim großflächigen Anbau von Spargel und Mais. Viele Bewohner arbeiten auch in Freiburg. Opfingen ist bekannt als Spargelort und erlangte dadurch seine regionale Bekanntheit, auch durch das Gasthaus „Tanne“, in dem selbst Napoleon angeblich schon genächtigt haben soll.

**Dipl.- Volkswirt
Klaus Burger
Steuerberater**

Oberer Weg 23
79112 Freiburg-Opfingen
Tel. 07664/5059387 · Fax 95456
e-mail: kl.burger@t-online.de



Opfingen – der Wein- und Spargelort am Tuniberg



Zahlen – Daten – Fakten

Opfingen ist eine Winzer- und Wohngemeinde, am östlichen Tuniberg gelegen. Seit dem 1. Dezember 1971 ist Opfingen ein Stadtteil von Freiburg im Breisgau.

Einwohnerzahlen 4.234 (Stand 31.12.2010)

Gemarkungsfläche 1.462,5 ha
– davon besiedelt 119,3 ha

Waldfläche	493 ha
Höhenlage	210 m u. NN
Postleitzahl	79112
Vorwahl	07664
Stadtteilnummer	63 (Bezirk: 630)

Unser Leistungsangebot:

- schonende Reinigung Ihrer gesamten Garderobe
- Mangelwäsche mit-/ohne waschen
- Hemdenschnelldienst
- Brautkleidaufbereitung
- Gardinenwäsche
- Ferderbettennasswäsche ohne chem. Reinigung
- Teppich- und Lederreinigungen
- Wäscheservice für Arztpraxen, Apotheken zu günstigen Konditionen
- Hotel-/Gastronomiebetriebe bitte kg-Angebot anfragen



Textilpflege Hühne
Ferdinand-Porsche-Straße 3
79211 Denzlingen
Tel. 07666 / 2570
Fax: 07664 / 4739
textilpflege-huehne@t-online.de

Gepflegte Sauberkeit in Ihrer
Region für Ihre gesamte
Wäsche mit kostenlosem
Bring-/Abholservice

Inhaberin Martina Rieger



Wäscheservice Rieger
Hugstmattweg 14
79112 Freiburg-Opfingen
Tel. 07664 / 4657
Fax: 07664 / 4739
wiki-rieger@t-online.de

WEIHER

Bagger- u. Transportunternehmen

- Ausführung aller Baggerarbeiten
 - Anlieferung von Sand, Kies, Splitt, etc.
 - Abfahren jeglicher Baureststoffe und Schuttgüter
- Gewürzgasse 2
79112 Freiburg-Opfingen
Tel. 07664 408895
Fax 07664 408936
Mobil 0171 7513288



**Ausführungen von Estrich
Industriefußböden
Beschichtungen
Teppich- und PVC-Beläge
Parkett- und Fliesenarbeiten**

Gewerbestr. 9a
79112 Freiburg-Opfingen
Tel.: 07664 3344
Fax: 07664 59566
info@estrich-und-boden.de
www.estrich-und-boden.de

AUF UNS KÖNNEN SIE STEHEN!

Wussten Sie schon...

... dass sich 45 Prozent der Deutschen ganz besonders für lokale Ereignisse interessieren?



Tel.: 07664 2088
www.blum-betten.de



Das Betten- & Küchenstudio mit dem besonderen

Know How!



Tel.: 07664 93839-0
www.bluem-kuecheaktiv.de

Bei uns liegen Sie richtig!
Gewerbegebiet Opfingen · Brühlstraße 3

Fa. Fouhani

An- und Verkauf von gebrauchten KFZ u. LKW · Einzelteilen · Reifen
günstige KFZ-Reparaturen aller Art



Gewerbestraße 21 · 79112 Freiburg-Opfingen
Tel. 07664 910781 · Fax 07664 4028242 · Mobil 0171 2839587
fouhaniroula@yahoo.de

*Wenn es mal wieder Zeit zum Renovieren ist...
fragen Sie jemand, der sich damit auskennt...*

Thomas Klöpfer
Ihr Spezialist für Neu- & Altbau
Bodenbeläge aller Art
(Parkett, Laminat, Kork, PVC, Teppich u.v.m.)
Türen • Wände • Fenster
alles aus einer Hand
inklusive Materialbeschaffung

Krautgärten 12 · 79112 Freiburg-Opfingen
Tel.-Nr.: 07664 1616 · Fax-Nr.: 07664 5057985
Mobil: 0171 8352030 · th.kloepfer@t-online.de



Christa Bittner

Unterdorf 5 · 79112 Opfingen
Tel.: 07664 612551



Opfingen – der Wein- und Spargelort am Tuniberg



Vom Opfinger Wein- und Spargelanbau

Lange Zeit wurde der zwischen Schwarzwald und Rhein gelegene Tuniberg als kleiner Bruder des Kaiserstuhls angesehen. Weinbaurechtlich gehörten diese beiden Gebiete auch lange zusammen. Heute hingegen ist der Tuniberg ein selbstständiges Weingebiet und gehört zu den kleinsten Weinbaugebieten Badens. Und dennoch hat es sich mittlerweile selbst überregional einen Namen gemacht. Bekannt für Opfingen sind die blühenden Weinberge, die sich rund um das Tunibergdorf erstrecken. 243 Hektar Rebflächen bewirtschaften die fleißigen Winzer in Opfingen insgesamt. Die Winzergenossenschaft hat momentan 110 aktive Mitglieder. Den ganzen Sommer über blüht und duftet es in den Tuniberger Reben. Mehr als 1.800 Rosenstöcke, Flieder, Narzissen, wilde Kirsch-, Schneeball-, Mandel- und Pfirsichbäume wurden zwischen die Reben gepflanzt. Dieses romantische Zusammenspiel von Reben und blühenden, duftenden Bäumen lädt viele Besucher und Bewohner des Ortes zu abendlichen Spaziergängen ein. Die Besucher können hier einen informativen Weinlehrpfad besuchen, der extra von den Opfinger Winzern angelegt wurde. Am Ende erwartet einen dann der Aussichtsturm, von dem aus man einen herrlichen Blick über den Tuniberg, den Schwarzwald und die Vogesen erhaschen kann.

ten die fleißigen Winzer in Opfingen insgesamt. Die Winzergenossenschaft hat momentan 110 aktive Mitglieder. Den ganzen Sommer über blüht und duftet es in den Tuniberger Reben. Mehr als 1.800 Rosenstöcke, Flieder, Narzissen, wilde Kirsch-, Schneeball-, Mandel- und Pfirsichbäume wurden zwischen die Reben gepflanzt. Dieses romantische Zusammenspiel von Reben und blühenden, duftenden Bäumen lädt viele Besucher und Bewohner des Ortes zu abendlichen Spaziergängen ein. Die Besucher können hier einen informativen Weinlehrpfad besuchen, der extra von den Opfinger Winzern angelegt wurde. Am Ende erwartet einen dann der Aussichtsturm, von dem aus man einen herrlichen Blick über den Tuniberg, den Schwarzwald und die Vogesen erhaschen kann.



S' HOFLÄDELE

FRISCHES OBST UND
GEMÜSE DER SAISON



IHRE FAMILIE JEPP
AM DRESCHSCHOPF /
ECKE ALTGASSE
79112 FR-OPFINGEN
TELEFON 07664-5728



Obst- und Weinhof
Hofcafé • Hofladen • Gästezimmer • Ferienwohnungen

Walter

Öffnungszeiten
Hofladen:
Mo-Fr 9.30-12.30
15.00-19.00 Uhr
Sa 9.00-17.00 Uhr



Familie Walter
Wippertskirch 2
79112 Fr.-Opfingen
Tel.: 076 64/13 96
www.ferienhof-walter.de



Anschließend können ausgesuchte Weine im historischen Ratskeller des Rathauses in romantischer Atmosphäre probiert werden. Nach Terminvereinbarung finden dort das ganze Jahr über Weinproben statt. Hier werden die Weine mit den zugehörigen Anbauflächen vorgestellt, besprochen und verkostet. Auch im Weinhaus Opfingen kann über das ganze Jahr verteilt Wein in bester Qualität verkostet werden. In Opfingen – und auch in Munzingen – hat der Spargelanbau die längste Tradition. Der lockere Lössboden eignet sich hervorragend zum Anbau von Spargel. Denn um die typische weiße Farbe zu erhalten, müssen die Spargelsprossen sich tief ins Erdreich graben. Kommen die Triebe mit Sonnenlicht in Kontakt, so bildet sich Blattgrün. Verhindert wird dies durch das Bedecken der

Anbauflächen mit Folien. Das hält das Sonnenlicht ab und die angestaute Wärme lässt den Spargel schneller wachsen. An Sonne mangelt es am Tuniberg nämlich nicht: Er zählt zu den wärmsten Gegenden Deutschlands. Nach dem Reifeprozess sind viele Männer und Frauen jedes Jahr damit beschäftigt, die großen Anbauflächen abzuernten. In den vergangenen zwei Jahrzehnten haben sich diese in und um Opfingen verdreifacht, landesweit wurden sie von 500 auf 1200 Hektar ausgeweitet. Bei der Spargelernte fallen je Hektar etwa 2.000 Arbeitsstunden an.

Fragen zum traditionellen Wein- und Spargelanbau beantwortet Ihnen gerne die Winzergenossenschaft Opfingen, Dürleberg 8, 79112 Freiburg-Opfingen.

Erwin Wagner & Söhne GbR

Landw. Lohnunternehmen
Baggerbetrieb
Waldmösle 2
79112 Freiburg-Opfingen



WIR SIND FÜR SIE DA VON DER AUSSAAT BIS ZUR ERNTE IM
Ackerbau, Weinbau und Sonderkulturen

Für nähere Informationen stehen wir Ihnen gerne zur Verfügung.
Prompte und preiswerte Abwicklung!

Rufen Sie uns doch einfach an.

Tel. 07664/4744 – Mobil 0171/9902729 – Fax 07664/500892

Birgit's Hofladen

beim Mäsfeld Labyrinth



Öffnungszeiten:

Immer freitags von 11 bis 18 Uhr

Veranstalter

Erwin Wagner und Freunde
Waldmösle 2, 79112 Freiburg-Opfingen
Tel. 07664/4744 • www.maisfeld-opfingen.de



Öffnungszeiten:

Von Mitte Juli bis Mitte September mit Welschkornhütte zum gemütlichen Einkehren.

Restaurant Gugel Café

Partyservice nach Ihren Wünschen

- ♦ hausgemachte Kuchen und Torten
- ♦ Saisonspezialitäten wie z.B. Spargel, Pfifferlinge und Wildgerichte
- ♦ feine badische Küche

Altgasse 37 · 79112 Freiburg-Opfingen · Tel.: 07664 1816

Öffnungszeiten: Di – Fr 10³⁰–14³⁰ und 17⁰⁰–24⁰⁰, Sa, So und Feiertage 10³⁰–24⁰⁰
und durchgehend warme Küche

www.restaurant-cafe-gugel.de



Weinhaus

WINZERGENOSENSCHAFT
OPFINGEN

Öffnungszeiten

Mo	15.30–18.30
Di	9–12.30 15.30–18.30
Mi	geschlossen
Do	9–12.30 15.30–18.30
Fr	15.30–18.30
Sa	9–12.30

Dürleberg 8
79112 Freiburg-Opfingen
Tel. 0 76 64/61 39 97-0
www.weinhaus-opfingen.de
info@weinhaus-opfingen.de

Feine **Weinproben**, traditionelle **Feste** und abwechslungsreiche **Veranstaltungen**: in unserem Kalenderheft „Unser Weinjahr“.

Gästezimmer Restaurant

"Zum Lamm"

Metzgerei
Partyservice
Strausse

Mit hauseigener Metzgerei



Gasthaus „Zum Lamm“
Vogteistraße 9
79112 Freiburg-Tiengen

Tel.: 07664 93993
Tel.: 07664 939955

Montag Ruhetag
Fax: 07664 400022
www.Lamm-Tiengen.de

Gut essen und trinken

Oasen in der Alltagswüste –
reinklicken und ausklinken unter



www.hotelsbest.eu

gasthaus

seit 1951 im Familienbesitz

zur Tanne

Ihre traditionelle Adresse am Tuniberg für
GUTBÜRGERLICHE UND FEINE KÜCHE

- Moderne Gästezimmer
- Gesellschaftsräume für Ihre Anlässe
- reich bepflanzter Innenhof

Altgasse 2
97112 Freiburg-Opfingen

Tel.: 07664 1810
www.tanne-opfingen.de

Montag und Dienstag Ruhetag



Veranstaltungen, Feiern,
Tagungen bis zu 50 Personen

Gasthaus Blume

Badische Küche mit
saisonalen Spezialitäten
wie Spargel, Pfifferlingen,
Wildgerichten & Feldsalate

Christine - Peter Köfler
Unterdorf 2 · 79112 Opfingen
Telefon 07664 / 40345-29

Mo-Sa ab 17 Uhr
So + Feiertag ab 12 Uhr
Mittwoch Ruhetag



Opfingen – der Wein- und Spargelort am Tuniberg



Politik und Verwaltung

Grundsätzlich hat die Stadt Freiburg im Breisgau 28 Stadtteile. Opfingen wurde zusammen mit Ebnet, Hochdorf, Kappel, Lehen und den anderen Tunibergdörfern Munzingen, Waltershofen und Tiengen bei der Kreisreform des ehemaligen Landkreises Freiburg eingemeindet. Seit Beginn der 70er Jahre gilt in diesen Stadtteilen die Ortschaftsverfassung.

Zeitgleich mit der Wahl des Gemeinderats der Gesamtstadt Freiburg wählen die Bürger in Opfingen den Ortschaftsrat, an dessen Spitze der Ortsvorsteher steht. Außerdem verfügt Opfingen über eine eigene Verwaltung. Die Ortschaftsräte werden auf fünf Jahre gewählt und haben ein Anhörungs- und Vorschlagsrecht bei allen wichtigen Belangen, die den Ortsteil betreffen. Der Ortsvorsteher wird wiederum von Gemeinderat auf Vorschlag des Ortschaftsrates gewählt.

Den Ortsverwaltungen wurden verschiedene Aufgaben übertragen, zu denen standesamtliche Beurkundungen und Trauungen, An-, Ab- und Ummeldungen, die Ausstellung von Ausweisen und Pässen, Grundbuch-Ge-

schäfte, öffentliche Beurkundungen und Beglaubigungen gehören.

Über amtliche und kirchliche Nachrichten sowie Neuigkeiten aus den Vereinen informiert die Bürger Opfingens das jede Woche am Donnerstag erscheinende Nachrichtenblatt der Ortsverwaltung. Es kann außerdem im Internet unter www.opfinger-blaettle.de heruntergeladen werden.





Opfingen – der Wein- und Spargelort am Tuniberg



Kontakt

Ortsverwaltung Opfingen

Rathaus

Dürleberg 2

79112 Freiburg

Sprechzeiten:

Mo. – Fr.: 8.00 – 12.00 Uhr und

Mo. 18.00 – 20.00 Uhr

Telefonverzeichnis:

Zentrale: 07664 5040-0

Herr Stadelhofer 07664 5040-12

Frau Kappeler 07664 5040-10

Frau Niepalla 07664 5040-13

Frau Dürr 07664 5040-13

Telefax: 07664 5040-19

E-Mail: OV-Opfingen@Stadt.Freiburg.de

Weitere Behörden

Grundbuchamt Freiburg – Einsichtsstelle Opfingen:

Dürleberg 2

Tel. 07664 504010

Postfiliale Opfingen

(Opfinger Lädenle)

Raiffeisenstr., Tel. 07664 590016

Polizei

Polizeiposten Rieselfeld

Rieselfeldallee 39 b, 79111 Freiburg

Tel. 0761 47687010

Badenova Freiburg

(Gas- Wasser- Stromversorgung)

Tullastr. 61, Freiburg

Tel. 0800 2838485

Ortsvorsteher

Herr Ortsvorsteher Hans-Jürgen Stadelhofer

Ruländerallee 7, 79112 Freiburg

Tel. privat 07664 4734

Sprechzeiten

Montag bis Freitag 07.00 bis 09.00 Uhr, Montag 18.00 bis

20.00 Uhr und zusätzlich nach Vereinbarung



Ortschaftsrat Opfingen

Edgar Gugel Koch Im Hausgarten 12, 79112 Freiburg i. Br. Bündnis lebenswertes Opfingen	Tel. 07664 1816 Fax 07664 4025942 E-Mail dienstlich: gugel.edgar@t-online.de
---	--

Margrit Gutenkunst Winzerin Ruländerallee 48, 79112 Freiburg i. Br. Bürger für Opfingen	Tel. privat: 07664 1096 Fax privat: 07664 1096
--	---

Jana Hauschild-Dvorakova Europasekretärin Freiburger Straße 10, 79112 Freiburg i. Br. Bündnis lebenswertes Opfingen	Tel. privat: 07664 1347
--	-------------------------

Walter Höfflin Dipl.-Ing. Elektrotechnik Unterdorf 22a, 79112 Freiburg i. Br. Bürger für Opfingen	Tel. privat: 07664 5551 E-Mail privat: walter.hoefflin@t-online.de
--	---

Uwe Momme Jensen Maler- und Lackiermeister Ringweg 18, 79112 Freiburg i. Br. Bündnis lebenswertes Opfingen	Tel. privat: 07664 1388 Handy privat: 0172 7601562 Fax privat: 07664 1475 E-Mail privat: jensen-momme@t-online.de
---	--



Opfingen – der Wein- und Spargelort am Tuniberg



Herta König
Steuerberaterin
Hofmattstraße 2, 79112 Freiburg i. Br.
Bündnis lebenswertes Opfingen

Tel. dienstlich: 07664 1246
Tel. privat: 07664 2762
Fax dienstlich: 07664 2065
E-Mail dienstlich: stb.koenig@t-online.de

Günter Linser
Winzer und Landwirt
Ruländerallee 49, 79112 Freiburg i. Br.
Bürger für Opfingen

Tel. privat: 07664 1744
Fax privat: 07664 400713
E-Mail privat: martin.linser@t-online.de

Anna-Christin Ludwig
Kinderkrankenschwester
Schlossgasse 52, 79112 Freiburg i. Br.
SPD

Tel. privat: 07664 2602
Fax privat: 07664 408318
E-Mail privat: a.-ch.ludwig@web.de

Matthias Müller
Winzermeister
Wippertskirch 8, 79112 Freiburg i. Br.
Bündnis lebenswertes Opfingen

Tel. privat: 07664 3412
Fax privat: 07664 3412
E-Mail privat: matthias270@freenet.de

Oliver Preis
Dipl. Bauingenieur (FH)
Gewerbestraße 9, 79112 Freiburg i. Br.
Bürger für Opfingen

Tel. dienstlich: 07664 5706
Tel. privat: 07664 95537
Fax dienstlich: 07664 2053
Fax privat: 07664 95539
E-Mail dienstlich: opreis@preis-bewusst-bauen.de

Jörg Scheel
Die Unabhängigen

Tel. dienstlich: 07664 59273
Fax dienstlich: 07664 5446
E-Mail dienstlich: info@weingut-sonnenbrunnen.de



Silvia Schumacher
Steuerfachwirtin
Unterdorf 40, 79112 Freiburg i. Br.
Bürger für Opfingen

Tel. privat: 07664 5354

Hans-Jürgen Stadelhofer
Pensionär
Ruländerallee 7, 79112 Freiburg i. Br.
Bürger für Opfingen

Tel. privat: 07664 4734
Handy privat: 0151 58112814
Fax privat: 07664 404511
E-Mail privat: ha-jue@stadelhofer.com

Erwin Wagner
Landwirtschaftsmeister
Waldmösle 2, 79112 Freiburg i. Br.
Bürger für Opfingen

Tel. privat: 07664 4744
Fax privat: 07664 500892
E-Mail privat: erwin.wagner@gmx.de





Opfingen – der Wein- und Spargelort am Tuniberg



Leistungen der Ortsverwaltung von A – Z

- A**
Abfallkalender (Ausgabe)
An-, Um-, Abmeldung bei Wohnsitzänderung
Anträge auf Befreiung von der Rundfunk- und TV-Gebühr
Aufenthaltsbescheinigungen
Auslage von Finanzformularen
– z.B. Einkommensteuererklärung
- B**
Bauangelegenheiten
– Einsichtnahme in Bauanträge im Rahmen des Angrenzerverf.
Angrenzerbenachrichtigung
– Hausnummernvergabe
Beglaubigungen von Fotokopien
Bürgerberatung
Bürgerholzanmeldung
- E**
Ehrungen von Jubilaren
Elterngeldanträge
- F**
Fahrerlaubnis
– Führerscheine (aller Klassen)
Feinstaubplakette (Ausgabe)
Ferienpass
Fischereischeine
Friedhofsangelegenheiten
– Gräber (Kauf/Verlängerung)
– Erdbestattungen
– Urnenbeisetzungen und Umbettungen
Fundsachen
- G**
Gaststättenrechtliche Erlaubnisse (vorübergehende Gestattungen)
Gewerbebetrieb (An-, Ab- und Ummeldung)
Gewerbezentralregisterauskunft
Grünflächenpflege in öffentl. Anlagen
Grundbuchauszüge
- H**
Haushaltsbescheinigungen
Hundesteuer (An- und Abmeldung)
- I**
Internationaler Führerschein
- J**
Jagdpachtverträge
- K**
Kinder-Reisepässe
Kindererziehungsgeldanträge
KFZ-Scheine (Änderung bei Umzug)
- L**
Landeserziehungsgeldantrag
Landwirtschaftliche Erhebungen
Lebensbescheinigungen
- M**
Mehrzweckhalle
– Verwaltung u. Vermietung
Meldebescheinigungen
Melderechtliche Vorgänge
– An-, Um-, Abmeldung



Mietspiegel (Verkauf)

Mitteilungsblatt

– Redaktion

– Privatanzeigen

Mülleimer und Müllmarken

– Ausgabe der Gelben Säcke

N

Nachlassangelegenheiten

O

Ortschaftsratsgeschäftsstelle

P

Personalausweis

Polizeiliche Führungszeugnisse

R

Reisepässe

Rentenanträge

– Antragsbearbeitung

– Beratung

S

Sperrzeitverkürzungen

Stadtplan (Verkauf)

Standesamtangelegenheiten:

– Beurkundung von Geburten und Sterbefällen

– Ehefähigkeitszeugnisse

– Eheschließungen (auch außerhalb der üblichen Sprechzeiten)

– Familienbuchführung

– Kirchenaustritte

– Namensklärungen

– Urkunden, Abschriften

– Vaterschaftsanerkennung

T

Telefonische Auskünfte

U

Unfalluntersuchungen (landwirtschaftl. Berufsgenossenschaft)

Unterschriftbestätigungen

V

Verlustanzeigen (Pass/Ausweis/Führerschein)

W

Wahlen (Briefwahlunterlagen)

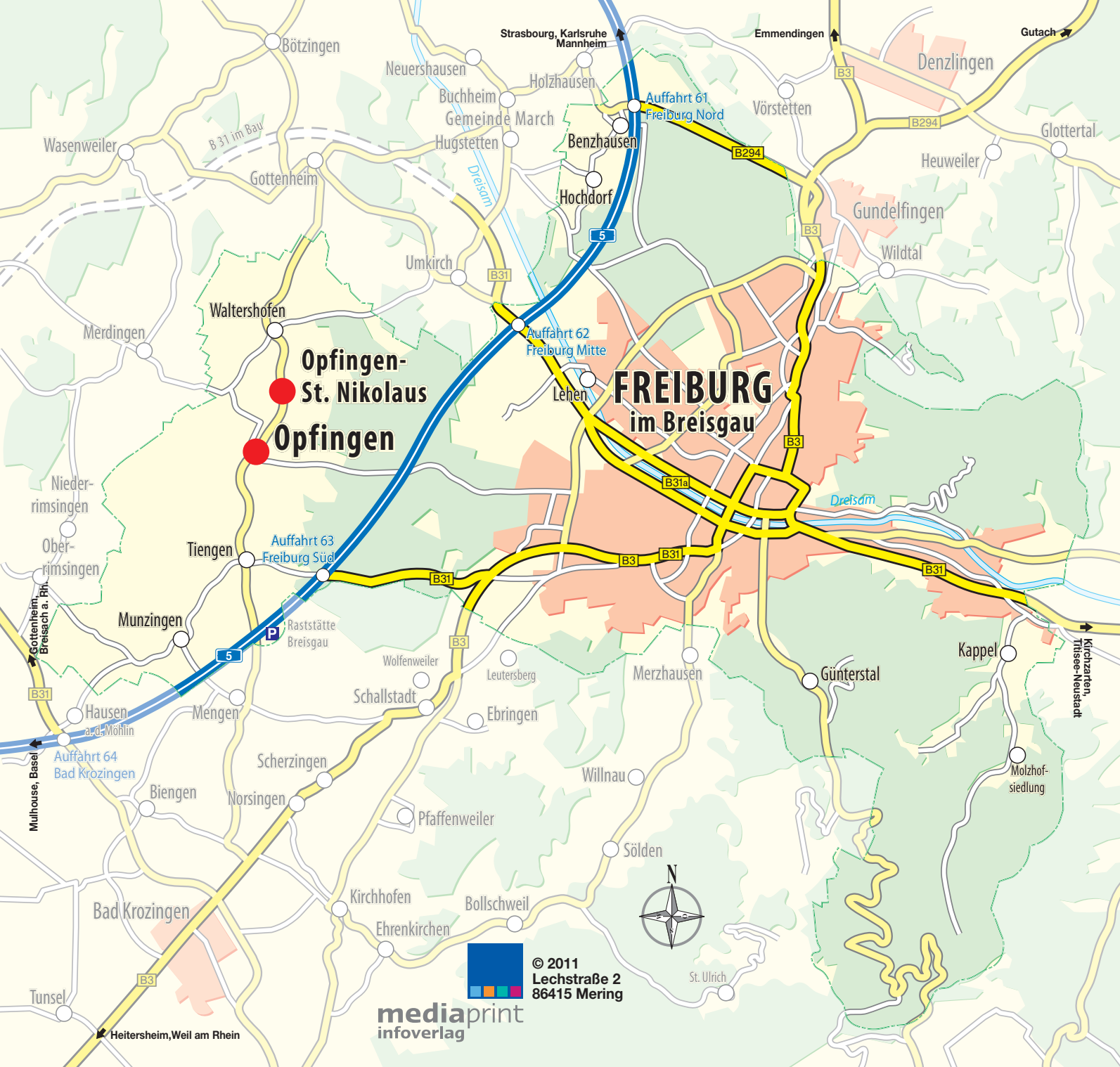
Winterdienst

Wohngeldantrag

Z

Zeugniskopien und Beglaubigung





Opfingen-St. Nikolaus
Opfingen

FREIBURG
im Breisgau



© 2011
Lechstraße 2
86415 Mering

mediaprint
infoverlag



OPFINGEN

St. Nikolaus

-  Kirche
-  Kapelle
-  Rathaus
-  Schule
-  Kindergarten
-  Turm
-  Bushaltestelle
-  Turnhalle
-  Sportplatz
-  Tennisplatz
-  Friedhof
-  Gärtnerei
-  Parkplatz
-  Weinberg

Straßenverzeichnis:

Altgasse	B3-4
Am Dreschschopf	B3
Am Neugraben	C3
Am Sportplatz	B3-C2
Auf der Linge	CD1
Battstubenweg	B3
Bodenlei	B3-4
Brühlstraße	B4
Burgweg	B3
Dürleberg	B3
Fänchelenweg	C3
Färbergässle	B3
Freiburger Straße	BC3
Gebenstraße	C1
Georg-Marcus-Stein-Weg	B3
Gewerbestraße	B3-4
Gewürzgasse	B3
Hämmerlegässle	B3
Hofgasse	B3
Hofmattstraße	B3
Hugsmattweg	B4
Im Mohnacker	AB3
Im Hausgarten	B3-4
Krautgärten	C2
Langen Wangen	AB3
Muselgasse	B3
Nelkenweg	C2
Oberer Weg	B3
Raiffeisenstraße	B3
Ringweg	B3
Rosenweg	C2
Ruländerallee	AB3
Schlossgasse	C1
Schrödergasse	B3
Schwanau	BC3
St.-Nikolaus-Straße	C1
Tulpenstraße	C2
Unterdorf	B3-C2
Waldmösle	C4
Wippertskirch	A1-B3



Bildung



Da viele Familien im Herzen Opfingens leben, spielt dort auch die Bildung eine große Rolle. In der 1963 erbauten Tunibergschule befindet sich neben der Grundschule auch die Hauptschule. Die Schwerpunkte der Grundschule liegen vor allem im Bereich der Lese- und Mathematikförderung.

Die Hauptschüler werden Stück für Stück durch Betriebspraktika und gezieltem Lernen auf das Berufsleben vorbereitet. Realschüler und Gymnasiasten pendeln nach Freiburg.

Bei Fragen zur Einschulung oder zur Schulanmeldung kontaktieren Sie bitte die



Tunibergschule Opfingen

Grund- u. Hauptschule

Am Sportplatz 10. 79112 Freiburg-Opfingen

Telefon: 07664 1555, Fax: 07664 912191

E-Mail: sekretariat.tbsvn@freiburger.schulen.bwl.de

Homepage: www.tunibergschule-opfingen.de

Kindergärten

Im ruhigen Stadtteil Opfingen, in dem vor allem Familien und ältere Menschen leben, finden Sie insgesamt drei Kindertagesstätten. Durch die schöne Umgebung kann ein Kind hier vollkommen unbeschwert aufwachsen. Die Kindertagesstätten betreuen Kinder im Alter von ein bis sechs Jahren und fördern sie spielerisch. So erhalten Kinder Vertrauen in ihre eigenen Fähigkeiten und beginnen Konflikte zu lösen und auszuhalten.

Kindergarten „Am Mühlbach“

Am Sportplatz 6, Tel. 07664 1691

Kindergruppe Kunterbunt

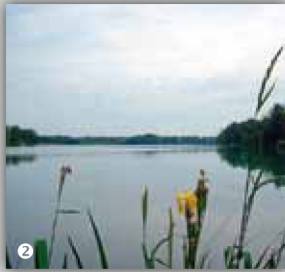
Brühlstr. 6, Tel. 07664 505275

Homepage: www.kindergruppe-kunterbunt.de

Krabbeleinrichtung Storchennest

Gewerbestr. 17, Tel. 07664 612426

www.krabbelgruppe-storchennest.de



Kultur und Freizeit

Das Freiburger Umland bietet mit seinen Weinbergen ein idyllisches Ausflugsziel. Einen schönen Rundblick auf Freiburg, den Hochschwarzwald und Tuniberg können sich Touristen und Bewohner auf dem Aussichtsturm in Opfingen gönnen. Dieser ist direkt an der Straße nach Wipperts-kirch am Ostrand des Tunibergs zu finden.

Im Sommer lässt sich die Sonne am großen Opfinger See genießen. Inmitten eines Laubwaldes erstreckt sich blaues Wasser und große Liegeflächen sowie kleine Nischen für diejenigen, die unter sich sein wollen. Auch ein Kiosk und ein WC lassen den Tag am Opfinger See zu einem erhol-samen Erlebnis werden. Gegenüber vom großen Opfinger See liegt der kleine Opfinger See – auch Ochsenmoos-See genannt. Dieser Natursee ist weniger zum Baden geeignet, sondern wird eher sommernachts zum musizieren und für kleinere Feiern genutzt.

Das traditionelle Maisfeld hat ab Sommer 2011 ebenfalls wieder geöffnet. Verwinkelte Wege und Abzweigungen verwirren den Besucher – egal ob jung oder alt. Das La-byrinth kann täglich ab 11 Uhr bis zum Sonnenuntergang erforscht werden.

Herzlich willkommen im BäckereiCafé in Opfingen, Altgasse 37!

Wir backen durchgehend für Sie

Brezeln • Vesperweckle • Baguette • Apfelstrudel
Schokocremecroissant und, und, und

Öffnungszeiten:

Mo. – Fr.	6.00 – 18.30 Uhr
Sa.	6.00 – 13.00 Uhr
So.- und Feiertag	7.00 – 12.00 Uhr



Heitzmann

Wir backen mit  www.baeckerei-heitzmann.de





Kultur und Freizeit



Kirchen und religiöse Gemeinschaften

Die Evangelische Kirchengemeinde Opfingen hält viele kreative Angebote für Kinder und Jugendliche bereit. Vertrauensvolle Jugendleiter/innen und Erzieher/innen stehen den Jüngeren begleitend beiseite, planen und leiten die Angebote und Aktivitäten.

Das beinhaltet Ausflüge, Kanutouren, Feste feiern, auch das Mitgestalten von Gottesdiensten und vieles mehr. Zwei Mal im Monat findet ein Kindergottesdienst in der Bergkirche Opfingen statt. Genaue Termine hierfür entnehmen Sie bitte dem Mitteilungsblatt.

Evangelische Bergkirche Opfingen

In der Ortsmitte erhebt sich auf einer Anhöhe die weithin sichtbare Bergkirche, deren Kirchturmspitze seit langem von einem Storchennest geziert wird. Die Kirche wurde 1778 erbaut. Ihre historische Orgel von Georg Marcus Stein, einem Schüler des berühmten Orgelbauers Andreas Silbermann, stammt aus dem gleichen Jahr und ist das älteste spielbare Instrument Freiburgs und des Umlandes. Glückliche Umstände haben die Orgel über mehr als 200

Jahre im Original erhalten. Die Kirche kann von jedermann besichtigt werden, der Schlüssel ist in der Ortsverwaltung unterhalb der Kirche erhältlich.

Evangelische Bergkirche

Georg-Marcus-Stein-Weg 8

Kontakt: Pfarrer Markus Binder

Unterdorf 8

Freiburg-Opfingen

Tel. 07664 1880

St.-Nikolaus Kirche in Freiburg Opfingen

Die Opfinger St.-Nikolaus Kirche steht direkt am Ortseingang und zeichnet sich durch ihren wuchtigen Turm sowie dem großen Dach aus und fügt sich harmonisch in das Gesamtbild Opfingens ein. Durch den starken Zuwachs der Katholiken in dem zur Pfarrei gehörigen, ehemals evangelischen Ort Opfingen wurde die Kirche von 1984 bis 1986 unter der Betreuung des Freiburger Architekten Michel Geis erbaut. Im Innenraum wurden natürliche und für den Breisgau typische Baustoffe wie zum Beispiel Holz und Sandstein wie auch geputzte Mauerflächen verwendet. Am Ende des Altarraumes findet man den Simmler-Altar,



der sich in die Architektur des Raumes hervorragend einfügt. Freiburgs Bildhauer H. P. Wernet fertigte für die St.-Nikolaus Kirche Zelebrationsaltar, Ambo und Taufstein, die auch heute noch vorzufinden sind. Auch die Eingangstür, gebaut aus Eichenholz, ist das Werk von Bildhauer Wernet. Zur Erinnerung an die ehemalige St.-Nikolaus-Kapelle im Opfinger Stadtteil St. Nikolaus wurde ihr Patron – der hl. St. Nikolaus – auch für die Opfinger Kirche gewählt. Dieser thront auf der Eichenholtztür und segnet alle Besucher.

Katholisches Pfarramt

Pfarrer Siegfried Flaig
St.-Erentrudisstr. 35, Freiburg-Munzingen
Tel. 07664 402980

St.-Nikolaus-Kirche

Am Sportplatz 2
Kontakt: Pfarrer Siegfried Flaig
St.-Erentrudisstr. 35, Freiburg-Munzingen
Tel. 07664 402980

Evangelisches Pfarramt

Pfarrer Markus Binder
Unterdorf 8, Freiburg-Opfingen
Tel. 07664 1880

Kinder- u. Jugendhaus Opfingen

Am Sportplatz 12
Tel. 07664 500833

TRÄUME AUS GLAS

**O
C
K**



Pokale



Vasen



Deko



Kunst

Geschenkartikel aus Glas

Christian Rock

Hugstmattweg 12
79112 Freiburg
Tel.: (0 76 64) 4 03 50 60
Fax: (0 76 64) 4 03 50 62





Vereine und Verbände

Liste der örtlichen Vereine und Gruppierungen in Opfingen

Verein	Vorstand	Straße	Telefon
Bürgerverein Opfingen e.V.	Dr. Dieter Kroll	Raiffeisenstr. 25	07664 3794
Evang. Kirchenchor Opfingen	Ingeborg Merkle	Schlossgasse 73	07664 1221
Gewerbeverein Opfingen	Uwe Momme Jensen	Ringweg 18	07664 1388
Fördergemeinschaft Kinder- & Jugendhaus Opfingen e.V.	Karin Knaup	Im Mohnacker 11	07664 5319
Förder- u. Freundeskreis d. Tuniberg Grund- und Hauptschule FR-Opfingen e.V.	Ingo Schneider	Schlossgasse 6	07664 4771
Förderverein des Sportvereins Opfingen e.V.	Michael Schwarz	Langen Wangen 23 a	07664 1760
Jugendkapelle Opfingen e.V.	Sarah Kappeler	Gewürzgasse 6	07664 403402
Kirchenbauverein zur Erhaltung der historischen Kirche e.V.	Christa Fünfgelt	Waldmösle 3	07664 1428
Landfrauenverein Opfingen e.V.	Doris Pfistner	Schrödergasse 9	07664 5484
Männerchor Opfingen e.V.	Peter Aniol	Rosenweg 1 a	07664 59340
Mühlbachhexen e.V.	Joachim Rösch	St.-Nikolauser-Str. 32	07664 500850
Musikverein Opfingen e.V.	Silvia Schumacher	Underdorf 40	07664 5354
Opfinger Rebdeifel e.V.	Tanja Altmeyer	Raiffeisenstr. 15	07664 404431
Pfadfinder St. Georg	Dominik Saladin	Schrödergasse 12	07664 1663
Radclub Opfingen e.V.	Eugen Linser	Oberer Weg 13	07664 3632



Verein	Vorstand	Straße	Telefon
Reitclub Opfingen-Wippertskirch e.V.	Jan König	Wippertskirch 5	
Sportverein Opfingen e.V.	Hannelore Landerer	Langen Wangen 23	07664 4476
St.-Nikolausverein e.V.	Annegret Trübenbach-Klie	Schlossgasse 20	07664 400432
Tennisclub Opfingen e.V.	Michael Rimele	Am Sportplatz 13 b	07664 1225
Turnverein Opfingen e.V.	Gustav Bickel	Schlossgasse 43	07664 4644
Verein Deutscher Schäferhunde e.V.	Uwe Mutschler	Langen Wangen 28	07664 1627
Vereinsgemeinschaft	Uwe Momme Jensen	Ringweg 18	07664 1388
Winzerkreis Opfingen e.V.	Matthias Müller	Wippertskirch 8	0170 4836955
Sonstige Gruppierungen			
DRK-Ortsverein Opfingen	Klaus Dürrmeier	Ringweg 14	07664 5867
Evang. Kirchengemeinde	Pfarrer Binder	Unterdorf 8	07664 1880
Freiwillige Feuerwehr	Stefan Fritz	Alte Breisacher Str. 3b	07664 3696
Kath. Kirchengemeinde	Pfarrer Flaig	St.-Erentrudis-Str. 35 FR-Munzingen	07664 402980
Kinder- u. Jugendhaus Opfingen	Stephan Rix	Dürleberg 17	07664 500833
VDK	Anna-Christin Ludwig	Schlossgasse 52	07664 2602
Winzergenossenschaft Opfingen	Günter Linser	Ruländerallee 49	07664 1744
Förderverein der Kirchl. Sozialstation Tuniberg	Elmar Heitzler	Langen Wangen 22	07664 4794
Kindergruppe Kunterbunt	Frau Waibel	Brühlstr. 6	07664 505275



Gesundheit



Gesundheit

Ganz gleich ob jung oder alt, die medizinische Versorgung ist in jedem Alter wichtig. Ärzte tragen mit ihren Diensten einen großen Teil zu unserer Gesundheit und unserem Wohlbefinden bei. Opfingen verfügt über eine zentrale Versorgung durch Allgemein- und Zahnärzte, einer Apotheke sowie die Beratungsangebote einer Sozialstation.

Sprechstunde:

Mo, Di, Do, Fr: 09.00 – 12.00 Uhr

Di, Do: 16.00 – 18.00 Uhr

Dr.Trube

Freiburger Str.1

Tel. 07664 1636

Allgemeinmedizin

Dr. Liane Haß

Freiburger Str.1

Tel. 07664 2554

Sprechstunde:

Mo, Di, Do, Fr: 09.00 – 12.00 Uhr

Di, Do: 16.00 – 18.00 Uhr



ZAHNARZTPRAXIS
Dr. Wolfgang Grüny & Kollegen
Burgweg 2, 79112 Freiburg, Tel.: 07664 - 59 577

www.alles-deutschland.de

Gesundheit in den besten Händen



mediaprint infoverlag gmbh



Zahnärzte

Dr. S. Basler
Freiburger Straße 8
Tel. 07664 1066

Dr. P. Graf
Burgweg 2
Tel. 07664 59577

Dr. W. Grüny
Burgweg 2, Tel. 07664 59577

Traditionelle Chinesische Medizin (TCM),

Heilpraktiker

Institut am Tuniberg
G.H.Schmidt
Am Dreschschof 15
Tel. 07664 59551

Sprechzeiten:

Mo – Fr 08.00 – 11.00 Uhr
Mo – Do 15.00 – 17.00 Uhr

Praxis für Traditionelle Chinesische Medizin

- Chinesische Diagnose
- Chinesische Akupunktur, Moxatherapie
- Tuina-Massage, Gua-Sha
- Kräutertherapie, Entspannungstherapie



Institut am Tuniberg

Ausbildungsangebote:

- Traditionelle Chinesische Medizin
- Pädagogisches & therapeutisches Qigong
- Qigong, Tai-Chi-Quan, Meditation
- Jugendarbeit Judo

**Günter H. Schmidt, Heilpraktiker, Am Dreschschof 15, 79112 FR-Opfingen; Tel. 07664 59551
www.institut-am-tuniberg.de; Email: info@institut-am-tuniberg.de**



Gesundheit



Apotheke

Sonnenberg Apotheke
Inh. H. Fechner
Freiburger Straße
Tel. 07664 1552

Sozialstation

Kirchl. Sozialstation Tuniberg e.V.
Dürleberg 1, Tel. 07664 3057

Sprechzeiten:

Mo. – Fr. 10.00 – 12.00 Uhr
Do. 16.00 – 17.30 Uhr

ALLE LEISTUNGEN – ALLE KASSEN

- » Alten- und Krankenpflege
- » Verhinderungspflege
- » Demenzbetreuung
- » Hauswirtschaftliche Hilfen
- » Hausnotruf



Pflegedienst
Jasmin
Kompetente Pflege und Betreuung

■ Vogteistr. 1, 79112 Freiburg ■ Telefon (07664) 405 405 2 ■ www.jasmin-pflegedienst.de



Notruftafel



Feuerwehr/Rettungsdienst/Notarzt	112
Polizei	110
Notfall-Unfallrettungsdienst + Krankentransporte	19222
Ärztlicher Notfalldienst (zentrale Vermittlung)	0761 8099800
Kinderärztliche Notfallversorgung	0761 80998099

IMPRESSUM

Herausgegeben in Zusammenarbeit mit der Ortsverwaltung Opfingen. Änderungswünsche, Anregungen und Ergänzungen für die nächste Auflage dieser Broschüre nimmt die Ortsverwaltung Opfingen entgegen.

Titel, Umschlaggestaltung sowie Art und Anordnung des Inhalts sind zugunsten des jeweiligen Inhabers dieser Rechte urheberrechtlich geschützt. Nachdruck und

■ PUBLIKATIONEN ■ INTERNET ■ KARTOGRAFIE ■ WERBEMITTEL

Übersetzungen in Print und Online sind – auch auszugsweise – nicht gestattet.

Quellennachweis:

Fotos:
Ortsverwaltung Opfingen, Ortsvorsteher
Hans-Jürgen Stadelhofer: Titelfoto, Umschlag-
seite 4, (1)
mediaprint infoverlag gmbh, Frank Witte: (2)

**mediaprint
infoverlag gmbh**
Lechstraße 2
D-86415 Mering
Tel. +49 (0) 8233 384-0
Fax +49 (0) 8233 384-103
info@mediaprint.info


mediaprint
infoverlag

www.mediaprint.info
www.alles-deutschland.de
www.mediaprint.tv

79098050 / 1. Auflage / 2011



www.opfingen.de

