



# KLETTGAU

leben. genießen. wohlfühlen.



## *Bürgerinformationen*

Seit 1923 ein bedeutender Arbeitgeber für die Region Klettgau, hat sich das Unternehmen zu einem international führenden Anbieter von innovativer hydraulischer Antriebs- und Steuerungstechnik in der Mobil- und Stationärhydraulik entwickelt.

Mit über 350 Mitarbeitern in Klettgau, gehören wir zu den größten Industriebetrieben des Maschinenbaus im Landkreis Waldshut. Mehr als 1500 Mitarbeiter weltweit, machen Bucher Hydraulics zu einem der größten Hydraulikhersteller in Europa.

Wir bieten vielseitige und interessante Tätigkeiten mit starkem Bezug zur Praxis, großer Selbständigkeit mit entsprechender Verantwortung, attraktiven Anstellungsbedingungen und guten Zukunftsperspektiven. Junge Menschen finden bei uns interessante Ausbildungs- und Studiengänge im technischen- und kaufmännischen Bereich.

Bucher Hydraulics GmbH  
Industriestraße 1  
79771 Klettgau  
Telefon: 07742 852-0  
[Info.kl@bucherhydraulics.com](mailto:Info.kl@bucherhydraulics.com)  
[www.bucherhydraulics.com](http://www.bucherhydraulics.com)

**Innovative Lösungen für hydraulische Antriebs- und Steuerungstechnik ...**



**... sind heute in vielen Anwendungen nicht mehr wegzudenken.**





## leben – genießen – wohlfühlen



mit diesem Slogan stellt sich Ihnen die Gemeinde Klettgau mit allen ihren Ortsteilen, Bühl, Erzingen, Geißlingen, Grießen, Rechberg, Riedern a.S. und Weisweil über die Gemeindegrenzen hinaus vor.

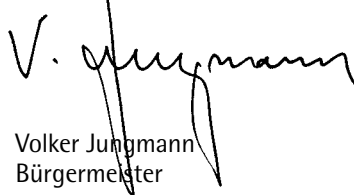
Mit unserer Informationsbroschüre möchten wir Ihnen einen Überblick über die wichtigsten Einrichtungen der Gemeinde, aber auch einiges Wissenswertes über Geschichte, Kultur und Landschaft bieten.

Mit der Neuauflage der Informationsbroschüre geben wir Ihnen einen Wegweiser durch den Informationsdschungel an die Hand. Auf Anrieb finden Sie die richtigen Ansprechpartner für Ihr Anliegen in den Rathäusern Erzingen und Grießen. Sollte darüber hinaus noch weiterer Informationsbedarf bestehen, können Sie sich jederzeit mit den aufgeführten Mitarbeiterinnen und Mitarbeitern der Gemeindeverwaltung über E-Mail oder anderweitig in Verbindung setzen.

Eine Vielzahl von Dienstleistern und Gewerbebetrieben steht Ihnen vor Ort zur Verfügung. Daneben zeugt ein reges Vereinsleben von hoher Lebensqualität unserer Gemeinde.

Ich kann Sie nur auffordern, gestalten Sie unser Gemeindeleben mit, bringen Sie sich ein, denn nur so kann ein Gemeinwesen lebenswert bleiben.

Mit freundlichen Grüßen  
Ihr



Volker Jungmann  
Bürgermeister

## Branchenverzeichnis

**Liebe Leser!** Hier finden Sie eine wertvolle Einkaufshilfe, einen Querschnitt leistungsfähiger Betriebe aus Handel, Gewerbe und Industrie, alphabetisch geordnet. Alle diese Betriebe haben die kostenlose Verteilung Ihrer Broschüre ermöglicht. Weitere Informationen finden Sie im Internet unter **www.alles-deutschland.de**.

Bezeichnung	Seite	Bezeichnung	Seite
Badplanung-3D	17	Brennstoffhandel	24
Ambulante Kranken- und		Elektroanlagen	11
Altenpflege	U4	Elektroservice	11
Änderungsschneiderei	26	Elektrotechnik	27
Architekturbüro	27	Energieberatung	27
Augenoptik	3	Erdarbeiten	11
Autohäuser	28, 29	Fliesenverkauf	17
Banken	23	Fliesenverlegung	17
Barrierefreies Bauen	12	Frisör	3
Baumschule	16	Fußpflege	21
Bautechnik	25	Gardinennäherei	26
Bestattungen	U3	Gartenbau	16
Blumengeschäft	U3	Gasthaus	31
Blumenservice weltweit	U3	Gasthöfe	30

Bezeichnung	Seite	Bezeichnung	Seite
Gipsergeschäft	12	Pflegeheim	21
Hebamme	14	Photovoltaik	27
Heilpraktikerin	21	Pizzeria	30
Heizöl	12	Podologie	21
Hydraulik	U2	Pulverbeschichtung	18
Innenausbau	27	Sanitär	12
Kindergarten	14	Schreinereien	27, U3
Kleingeräte	28	Shop	16
Kleinkindbetreuung	14	Sozialstation	U4
Kohle	12	Sparkasse	23
Kontaktlinsen	3	Tankstellen	16, 28
Krankengymnastik	20	Tierarzt	20
Logopädie	21	Transporte	11
Malergeschäfte	17, 29	Übernachtung	31
Metallbau	28	Unfallservice	29
Naturkost	26	Wellnesstrainerin	21
Natursteinbau	2		
Oberflächenveredelung	18		
Ökohaus	27		
Pflasterbau	2		

U = Umschlagseite



Wir planen und gestalten Ihre Außenanlage nach Feng-Shui



**Kaiser** GmbH

Pflaster- und Natursteinbau  
79771 Klettgau-Grießen,  
Schwarzbachstraße 39  
Tel. 0 77 42 / 9 11 61  
Fax 0 77 42 / 9 11 62

e-Mail: Kaiser-Pflasterbau-GmbH@t-online.de

- ◆ Pflasterbeläge aus Natur- und Betonformsteinen
- ◆ Plattenbeläge aus Natursteinen in diversen Ausführungen
- ◆ Treppenbeläge aus behauenen Naturplatten
- ◆ Containerdienst





## Inhaltsverzeichnis

Bezeichnung	Seite
Grußwort	1
Branchenverzeichnis	2
Aus der Geschichte	4
Klettgau heute	6
Zahlen und Daten	9
Gemeindeverwaltung	10
Bürgerinformationen	12
Gemeindeorgane	13
Kindergärten und Schulen	14

Bezeichnung	Seite
Öffentliche Einrichtungen	15
Behörden	18
Kirchen und religiöse Gemeinschaften	19
Gesundheitswesen und Soziales	20
Sparkassen und Banken	23
Was erledige ich wo?	24
Vereine und Vereinigungen	29
Impressum	32
Notruftafel	U3

U = Umschlagseite

**Friseur**

**SALON** — **GÜNTER MANZ**

Klettgau-Erzingen  
Hauptstr. 46 · ☎ 07742 5286

Klettgau-Grießen  
Erzinger Str. 26 · ☎ 07742 2122

**Seh-Werkstatt**

Augenoptik und mehr...

Sabine Hofmann  
Augenoptikermeisterin  
Hauptstraße 57

D-79771 Erzingen  
Fon 07742 / 85 47 83  
[www.seh-werkstatt.de](http://www.seh-werkstatt.de)

## Aus der Geschichte – Gemeinde Klettgau



*Stefanie Preiser  
(18 Jahre):  
„Die Landschaft  
gefällt mir und  
wir leben nahe  
der Schweizer  
Grenze.“*



*Hansjörg  
Bermann  
(53 Jahre):  
„Mir gefällt die  
Mentalität und  
Freundlichkeit  
der Menschen  
von Klettgau.“*

### Klettgau

Die Gemeinde Klettgau ist am 01.08.1971 durch den Zusammenschluss von Erzingen, Grießen, Rechberg, Riedern a.S. und Weisweil gebildet worden. Bühl und Geißlingen wurden am 01.01.1975 in die Gemeinde Klettgau eingegliedert.

Die neue Gemeinde liegt im Herzen des Klettgautals, wo von sie auch ihren Namen abgeleitet hat. Die Bahnlinie Basel-Konstanz sowie die Bundesstraße 34 führen mitten durch die sehr große Gemarkungsfläche. Metall- und Textilindustrie sowie Landwirtschaft (in Erzingen und Rechberg Weinbau) sind stark vertreten.

Es besteht seit 1976 eine Partnerschaft mit der französischen Stadt Clisson (Bretagne). Im Jahr 2006 wurde eine Partnerschaft mit der italienischen Stadt Sanza eingegangen. Sanza liegt im „Vallo di Diano“ (Provinz Salerno).

### Erzingen

Erzingen wird erstmals 870 als „Arcingen“ urkundlich erwähnt. Der Ort hatte einen eigenen Adel, die Herren von Erzingen, die erstmals im 11. Jahrhundert genannt werden. Das zeitweise reiche Geschlecht starb 1520 aus. Landesherren waren seit dem 15. Jahrhundert die Grafen von Sulz, dann die Fürsten von Schwarzenberg im nahegelegenen



Erzingen



Klettgautal

Tiengen. Erzingen ist Weinbau-Ort. Es waren besonders die Klöster, und hier war es das nahegelegene Benediktinerkloster Rheinau, die den Weinbau sehr begünstigten. Eine interessante Geschichte hat die uralte Weintaverne, das Gasthaus zum „Löwen“, das einen gotischen Baustil aufweist. Hier fanden einst die Gerichtstage der Herrschaft Küssaberg statt. In der Rheinauer Chronik wird erwähnt, dass der 1415 auf dem Konzil in Konstanz abgesetzte Papst Johannes XXIII. auf seinem Fluchtweg mit dem Gefolge in der Erzinger Taverne abgestiegen ist.

### Grießen

In einer Urkunde erscheint Grießen erstmals 1096 als „Griezheim“. Grießen ist ein alter Marktflöcken, der schon Ende des 16. Jahrhunderts Märkte hatte. Um 1100 wird ein Edelmann von „Grizheim“ genannt, ein Geschlecht, das im Laufe der folgenden Jahre immer wieder auftritt. Die zentrale Bedeutung von Grießen als Marktflöcken riss nie ab. Heute finden jährlich noch fünf große Krämermärkte statt. Im 30jährigen Krieg wurde Grießen schwer heimgesucht. Nur wenige Häuser, unter ihnen die Kirche, überlebten die Einfälle der Schweden und Franzosen. 1140 wird bereits von einem Gotteshaus in Grießen geschrieben. Die jetzige Kirche mit ihrem markanten Turm wurde 1900 errichtet.



### Geißlingen

Urkundlich wurde Geißlingen (der Name bedeutet „bei den Angehörigen des Gisilo“) erstmals 876 erwähnt. Es kam damals an das Kloster Rheinau. Das Kloster Riedern am Wald war hier einst begütert, was aus einer Urkunde aus dem Jahre 1301 hervorgeht. Das Dorf liegt an einem Südhang, umschlossen von Obstbäumen und nicht weit entfernt von weiten Laubwäldern an den Hängen der Jura-Ausläufer. Wanderwege durch den Wald führen zur Küssaburg, zum Alkenhof und zu den Reutehöfen.

### Rechberg

In einer Urkunde des Klosters Rheinau aus dem Jahre 878 wird Rechberg das erste Mal erwähnt. Die Rheinauer und die Österreicher teilten sich später die Hoheitsrechte. Um 1352 übernahm das Kloster St. Blasien von den Rheinauern diese Rechte. Rechberg hatte seinen eigenen Adel. Dieser war aber ein schwäbisches Geschlecht und stammte aus der Burg Hohenrechberg bei Gmünd im Jagstkreis. 1445 wird ein Konrad von Rechberg als Domprobst zu Konstanz genannt. Auch der schönen Südlage wegen, ist in Rechberg der Obst- und Weinbau stark vertreten.

### Bühl

Das Dorf ist 1338 als Buel erwähnt und gehörte einst den Herren von Balm. Die Herren von Krenkingen, spätere Herren von Bühl verkauften 1355 den Ort an die Familie Brünzi von Schaffhausen. 1514 gingen Dorf und Gerichtsbarkeit an die Grafen von Sulz und 1687 an die Fürsten von Schwarzenberg über. Das Kloster Rheinau hatte in Bühl das Zehntrecht. Diesem Kloster verdankt Bühl seine erste Kirche. Das schlossähnliche Pfarrhaus soll um das Jahr 1000 errichtet worden sein. Schutzpatronin des Klettgaus ist die heilige Notburga. 840 starb sie und wurde an der Stelle, wo die jetzige Kirche steht, beigesetzt. Noch heute finden alljährlich Wallfahrten zur heiligen Notburga statt.

### Riedern a.S.

Oberriedern ist der älteste Ortsteil und wird 1241 und auch später mit der auf dem Berg gelegenen Burg als Neu-Krenkingen unter den Besitzungen des Klosters Rheinau erwähnt. Bereits 876 hatte Graf Gotsberg seine Güter zu Riedern an das Kloster abgetreten. Auf der Burg Neu-Krenkingen war eine Seitenlinie der mächtigen Herren von Krenkingen als Schutzherrn des Klosters Rheinau sesshaft. Im 14. Jahrhundert erscheinen in Urkunden Neu-Krenkingen oder Oberriedern und Unter-Krenkingen, das heutige Unterriedern. In beiden Orten wurden am Schwarzbach Mühlen errichtet, wobei die von Oberriedern auch heute noch in Betrieb ist.

### Weisweil

Weisweil wird im Jahre 870 erstmals in einer Urkunde des Klosters Rheinau genannt. Der Ort war lange Sitz der Verwaltung der Besitzungen des Klosters. Die Freiherren von Krenkingen-Weissenburg in Weisweil nahmen im 12. Jahrhundert ihren Sitz auf der Feste Weißenburg in Weisweil. Nur noch spärliche Mauerreste künden von diesem einstigen Herrnsitz, denn Rudolf von Habsburg hat als Vergeltung für die Untaten der zur Raubrittern entarteten Freiherren die Burg völlig zerstört.



Kirche in Bühl



*Giovanni  
Giaranita  
(50 Jahre):*

*„Ich verdiene hier  
in Klettgau  
meinen Lebens-  
unterhalt.“*

## Klettgau - heute



*Rita Spitznagel  
(45 Jahre):*

*„Durch die herrliche Lage Klettgaus sind wir gleich in der Schweiz und im Schwarzwald.“*

Wer von Waldshut aus in Richtung Schaffhausen/Schweiz fährt, kommt bereits bei Tiengen, wo die Wutach in den Rhein mündet, in den geographischen „Klettgau“. Die so benannte Landschaft erstreckt sich über die Schweizer Grenze hinweg zu den Höhenrücken des Randens fast bis zum Rheinfall. Im Jahre 1971 und 1975 schlossen sich die Gemeinden Erzingen, Grießen, Geißlingen, Rechberg, Riedern am Sand, Bühl und Weisweil zur 7.500 Einwohner zählenden Gemeinde Klettgau (390 – 670 m.ü.M.) zusammen, die mit ihrer östlichen Grenze den Abschluss des Landkreises Waldshut zur Schweiz bildet.

Die Siedlungsbereiche der Gesamtgemeinde liegen entlang der drei Bachläufe Klingengraben, Schwarzbach und Seegraben. Die sieben Ortschaften haben sich in den vergangenen Jahren von den einstigen bäuerlichen Strukturen weg in verschiedener Weise zu Wohngemeinden hin entwickelt. Das heimische Gewerbe bietet eine sich stetig vergrößernde Zahl von Arbeitsplätzen.



*Grießen*

Eine echte Besonderheit stellt der Weinbau in Erzingen und Rechberg dar, wo vorwiegend Spätburgunder- aber auch Müller-Thurgau-Reben angepflanzt werden. Die weinbaulichen Produkte der Gemeinde haben vor allem mit dem „Erzinger Kapellenberg“ seit Jahren überregionale Bedeutung erlangt. Im Klettgauort Grießen besteht eine bis auf das Mittelalter zurückgehende Markttradition; noch heute werden jährlich regelmäßige Marktveranstaltungen durchgeführt.

Verkehrsmäßig erschlossen wird die Grenzgemeinde Klettgau durch die Bundesstraße 34 und die Bahnlinie Basel-Konstanz. Der Flughafen Zürich-Kloten ist knapp 30 km entfernt.

### **Bühl**

ist eine Ortschaft in der Gemeinde Klettgau, die noch eine vorwiegend dörflich-bäuerliche Prägung aufweist. Im Kernort ragt das gotische Pfarrhaus mit seinem Staffelgiebel und die alte, der heiligen Notburga geweihte Wallfahrtskirche majestätisch in die Landschaft. Gegen die Höhe des „Kalten Wangen“ hin erstrecken sich – vom Landschaftsschutzgebiet umgeben – zwei Weiler mit den Namen „Mittlere Höfe“ und „Obere Höfe“.

### **Erzingen**

Der Weinbauort liegt an der Bundesstraße 34 und der Bahnlinie Basel-Konstanz, unmittelbar an der Landesgrenze zur Schweiz.

Frühe Industrieansiedlungen und vielfältige Wohnlagen strukturierten das einstige Bauerndorf bald zu einer Arbeits- und Wohngemeinde um. Eine konsequente Trennung der gewerblichen Bereiche und der Wohngebiete bewirkte, dass trotz dieses Strukturwandels die ländliche Idylle erhalten blieb. Alljährliche Herbstattraktion ist das Winzerfest in Erzingen.





*Geißlingen*

Der hier angebaute Wein hat seinen Namen „Erzinger Kapellenberg“ von der Bergkapelle abgeleitet, die weithin sichtbar über dem bis 500 m hoch liegenden Rebberg grüßt.

### **Grießen**

ist ein alter Marktflecken, der schon Ende des 16. Jahrhunderts eigene Märkte veranstaltete. Die zentrale geographische Lage war hierfür wohl schon immer bestimmender Faktor.

Noch heute sind die regelmäßigen Marktveranstaltungen eine willkommene Gelegenheit zum Einkauf und für den zwischenmenschlichen Austausch. Ein beliebter Wohnplatz mit vielfältigen gewerblichen Arbeitsmöglichkeiten.

### **Geißlingen**

ist der westlichste Ortsteil der Gemeinde, seine große Gemarkung reicht bis an den Fuß der Küssaburg. Die starke wohnbauliche Entwicklung des Ortes mit gewerblichen

Ansiedlungen gestaltet das einstige Bauerndorf immer mehr zu einer Wohn- und Arbeitsstättengemeinde um.

### **Rechberg**

schmiegt sich an einen idyllischen, von Wald und Streuobstwiesen abgegrenzten Südhang. In dieser sonnigen Wohngemeinde am Fuße des Bohlhofs (Segelflugplatz) und des Nackbucks wird neben Obst- auch Weinbau betrieben.

### **Riedern am Sand**

führt seinen Zusatz „am Sand“ aufgrund des Sandvorkommens, das in früherer Zeit zum Abbau gelangte. Der Abbau wurde zwischenzeitlich mit Rücksicht auf die naturschützerischen Belange der idyllischen Landschaft eingestellt.

Der kleine Ort besteht aus den zwei Weilern Oberriedern und Unterriedern, durch die sich der aus dem umliegenden Waldgebiet gespeiste Schwarzbach schlängelt.



*Riedern am Sand*



*Esther Kaiser  
(25 Jahre):*

*„Klettgau liegt wunderschön und hat offene, sympathische Menschen.“*



*Jörg Kaiser  
(29 Jahre):*

*„Ich bin hier aufgewachsen und fühle mich hier wohl.“*

## Klettgau - heute



*Angelo Villano  
(41 Jahre):*

*„Mir gefällt die Gegend. Hier gibt es keinen Stress und es ist einfach schön hier zu leben.“*

### Weisweil

Von Wald und den Schweizer Nachbargemeinden umgrenzt, liegt der Ort im östlichen Gemarkungsbereich der Gemeinde im fruchtbaren Seegrabental, idyllisch abgechieden vom Durchgangsverkehr.

Der Ruinenhügel der Weißenburg (12. Jahrhundert) erinnert an die geschichtsträchtige Vergangenheit dieses versteckt liegenden Klettgau-Fleckens.

### Lage

Die Gesamtgemeinde liegt im mittleren Hochrheingebiet, abgesetzt vom Rheintal selbst durch den Höhenzug Küssa-berg – Kalter Wangen. Sie bildet mit ihrer östlichen Grenze den Abschluss des Landkreises Waldshut zur Schweiz, in der sich im gleichen Talraum der Obere Klettgau anschließt.

Verwaltungsmäßig gehört die Gemeinde zum Landkreis Waldshut mit der Kreisstadt Waldshut-Tiengen als Sitz der übergeordneten Behörden und gleichzeitig Mittelzentrum des Bereichs.



Weisweil

### Höhe

Die Hauptsiedlungspunkte liegen entlang des die Gesamt-gemarkung diagonal durchfließenden Klingengrabens. Sie haben dort jeweils Höhenlagen von 390 m ü. NN (in Geißlingen und Grießen) bis zu 440 m in den aufsteigenden Siedlungsbereichen von Erzingen und Weisweil sowie von 450 m in Rechberg. Eine Sonderstellung nehmen die Ortsteile Riedern a.S. und Bühl ein, die sich in und am Rande des teilweise engen Tales nach Südosten, am Oberlauf des Schwarzbaches befinden und dort im Siedlungsbereich von 400 m ü. NN (Unterriedern) bis auf 510 m (Bühl-Oberhöfe) ansteigen.

Die höchsten Punkte der Gesamtgemarkung liegen im Süden, über den teilweise steil aufsteigenden Hängen bei 636 m (Birnberg) und 670 m (Kalter Wangen). Im Osten mit Höhen bis 609 sind ebenfalls noch steile Hänge, während das Gelände nach Nordwesten mit größtenteils gemäßigtem Anstieg bis 580 m reicht. Der tiefste Punkt liegt im äußersten Westen bei 375 m ü. NN.



Rechberg



## Klettgau in Zahlen und Daten

Ortsteil	Gemarkungsfläche	Einwohnerzahl
Bühl	458 ha	288
Erzingen	1.005 ha	3.320
Geißlingen	886 ha	929
Grießen	1.265 ha	1.850
Rechberg	343 ha	479
Riedern am Sand	289 ha	288
Weisweil	341 ha	228
Klettgau Gesamt	4.587 ha	7.382

Stand 30.06.2009



*Christiane Fischer  
(46 Jahre):  
„Das Ländliche  
gefällt mir. Die  
Menschen halten  
hier noch zusam-  
men.“*



Markt in Grießen

## Ihre Gemeindeverwaltung Klettgau

**Rathaus Erzingen**  
**mit Hauptamt, Grundbuchamt, Ortsbauamt**  
**Telefon: 07742 935-0**  
**E-Mail: [gemeinde@klettgau.de](mailto:gemeinde@klettgau.de)**



Amt	Sachbearbeiter	Zimmer Nr.	Telefon Durchwahl	Telefax Durchwahl	E-Mail
Bürgermeister	Volker Jungmann	1-3	100	158	<a href="mailto:jungmann@klettgau.de">jungmann@klettgau.de</a>
Hauptamt					
Ordnungsamt					
Personalamt	Thomas Metzger	1-3	102	158	<a href="mailto:metzger@klettgau.de">metzger@klettgau.de</a>
Chefsekretariat	Anni Schilling	1-3	101	158	<a href="mailto:schilling@klettgau.de">schilling@klettgau.de</a>
Volkshochschule	Gabriele Indlekofer	6	105	150	<a href="mailto:indlekofer@klettgau.de">indlekofer@klettgau.de</a>
Einwohnermelde-Passamt	Caroline Wieser	9	110	150	<a href="mailto:wieser@klettgau.de">wieser@klettgau.de</a>
Sozial- und Rentenwesen	Sandra Federer	10	112	150	<a href="mailto:federer@klettgau.de">federer@klettgau.de</a>
Gemeindeblatt					
Gewerbe/Vereine	Karin Heide	11	113	150	<a href="mailto:heide@klettgau.de">heide@klettgau.de</a>
Straßenverkehr/Internet	Ute Lumppp	11	114	150	<a href="mailto:lumppp@klettgau.de">lumppp@klettgau.de</a>
Grundbuchamt	Wolfgang Biller	5	120	150	<a href="mailto:biller@klettgau.de">biller@klettgau.de</a>
Gutachterausschuss					
Grundbuchamt/Ordnungsamt	Petra Knab	5	121	150	<a href="mailto:knab@klettgau.de">knab@klettgau.de</a>
Standesamt	Ortrud Güntert	7	123	150	<a href="mailto:guentert@klettgau.de">guentert@klettgau.de</a>
Ortsbaumeister Tiefbauamt	Oskar Weißenberger	16 NG	130	159	<a href="mailto:oweissenberger@klettgau.de">oweissenberger@klettgau.de</a>
Bauleitplanung/Hochbau	Stefan Zölle	15 NG	131	159	<a href="mailto:zoelle@klettgau.de">zoelle@klettgau.de</a>
Bauanträge Friedhofswesen	Doris Mülhaupt	14 NG	132	159	<a href="mailto:muelhaupt@klettgau.de">muelhaupt@klettgau.de</a>



Amt	Sachbearbeiter	Zimmer Nr.	Telefon Durchwahl	Telefax Durchwahl	E-Mail
<b>Rathaus Grießen mit Rechnungsamt und Gemeindewerke</b>					
Rechnungsamtsleitung	Andreas Merk	3 OG	201	250	merk@klettgau.de
Sekretariat	Sabine Adler	4 OG	202	250	adler@klettgau.de
Abgaben/ Steuern	Siegfried Amann	5 OG	203	250	amann@klettgau.de
Gemeindekasse	Constantin Weißenberger	7 OG	210	250	cweissenberger@klettgau.de
Buchhaltung	Beatrix Weißenberger	6 OG	211	250	bweissenberger@klettgau.de
Bürgerservice Markt	Ursula Holmann	EG	200	250	holmann@klettgau.de
Sozialarbeiter	Lars P. Kiefer	1 OG	242	250	kiefer@klettgau.de

### Gemeindewerke Klettgau

E-Mail: [gemeindewerke@klettgau.de](mailto:gemeindewerke@klettgau.de)

Betriebsleitung	Barbara Kramer	5 EG	220	247	kramer@klettgau.de
Abrechnung Gewerbe	Stefan Schweser	1 EG	226	247	schweser@klettgau.de
Buchhaltung	Arno Krüggle	6 EG	221	247	kruegle@klettgau.de
Abrechnung Strom/Wasser	Karin Frädrieh	7 EG	222	247	fraedrieh@klettgau.de
Abrechnung Hausanschlüsse	Sandra Kautz	8 EG	225	247	kautz@klettgau.de
Wassermeister	Franz Gantert	4 EG	224	247	gantert@klettgau.de

Tel. 077 42-76 59  
Fax 077 42-32 00  
[elektro-schilling@t-online.de](mailto:elektro-schilling@t-online.de)

**...Elektroservice**  
[www.helmut-schilling.de](http://www.helmut-schilling.de)

**Licht & Strom**  
GRIESEN  
**Schilling**  
Elektrotechnik

Projektierung und Ausführung von  
Elektroanlagen - SPS - Kundendienst  
Reparaturen - SAT - Verkauf  
Elektrogeräte

**HELMUT SCHILLING**

**Peter Winter**

**Erdarbeiten  
Transporte**



79771 Klettgau-Erzingen • Saizig 15  
Tel: 077 42-2200 • Fax 077 42-22 10

## Bürgerinformationen

### Bürgergespräche – Bürgerversammlungen

In den jährlich stattfindenden Bürgerversammlungen wird die Bürgerschaft über wichtige Angelegenheiten der Gemeinde unterrichtet. Eingeladen wird über das Gemeindeblatt der Gemeinde.

### Gemeinderatssitzungen

Kommunalpolitisch interessierte Bürger sind bei den öffentlichen Sitzungen des Gemeinderates gern gesehene Gäste. Die Sitzungen des Gemeinderates finden regelmäßig montags um 19:00 Uhr im Sitzungssaal des Rathauses Erzingen statt. Die Einladung mit Tagesordnung, sowie ein Bericht über die Beratungen und Beschlussfassungen des Gemeinderates werden im Gemeindeblatt veröffentlicht.

### Veröffentlichungen der Gemeindeverwaltung:

Amtliche Bekanntmachungen der Gemeinde erfolgen über das Gemeindeblatt der Gemeinde, welches jeweils wöchentlich am Donnerstag erscheint.

Redaktionsschluss ist jeweils dienstags, 12:00 Uhr.



**Bautrocknung**  
**Sanitär**  
**Installationen**  
**Reparaturen und Kundendienst**  
**Leistungen rund um's Bad**

**saniver**  
**Walter Seidel**  
Gas-Wasser-Installateurmeister

Nägel 15  
79771 Klettgau  
Werkstatt: Telefon 077 42 / 92 86 21  
Breitmattstr. 9 Fax 077 42 / 92 86 27  
(vorm. Biller) Mobil 0179 / 760 55 05

E-Mail: [walter\\_seidel@freenet.de](mailto:walter_seidel@freenet.de)

Gipsergeschäft

Matthias Köpfler  
Langackerweg 30a  
79790 Küssaberg Dangstetten

Tel 07741 65820  
Fax 07741 809486  
Mobil 01739505992

**KÖPFLER**

[mail@gipser-koepfler.de](mailto:mail@gipser-koepfler.de)

Keine Zeit, um lange zu suchen?  
**[www.alles-deutschland.de](http://www.alles-deutschland.de)**



## Gemeindeorgane – Gemeinderäte

Name	Anschrift	Telefon
Bürgermeister Volker Jungmann	Sonnenrain 6, Hohentengen	dienstlich 07742 935-100
<b>Gemeinderäte</b>		
Albrecht Michael	Herrenstraße 37, Klettgau, Grießen	850884
Beckert Marianne	Hauptstraße 50, Klettgau, Erzingen	3247
Beetz Heinz	Gartenstraße 36 Klettgau, Erzingen	4696
Behringer Hubert	Zum Aggensell 6, Klettgau, Erzingen	91283
Dr. Eikenberger Jost	Schlegelstraße 16, Klettgau, Grießen	4473
Gaiser Gerhard	Im Rank 10, Klettgau, Erzingen	96871
Gäng-Schmid Gabriele	Degernauer Straße 14, Klettgau, Erzingen	922 366
Gehrmann Tobias	Gehrenweg 2, Klettgau, Bühl	922 833
Grießer Lothar	Bungertäcker 14, Klettgau, Riedern a.S.	6611
Hartmann Rosemarie	Dorfstraße 9, Klettgau, Geißlingen	4727
Hyrenbach Hans-Jürgen	Marktstraße 36, Klettgau, Grießen	922468
Indlekofer Herbert	Wiesenstraße 2, Klettgau, Erzingen	4033
Lehmann Heiko	Blumenstraße 11, Klettgau, Grießen	7432
Merx Christian	Wiesenstraße 25, Klettgau, Erzingen	4009
Dr. Olesch Thomas	In der Bütze 74, Klettgau, Erzingen	5109
Radau Roland	Untere Breite 8, Klettgau, Erzingen	5533
Rutschmann Axel	Höhenweg 14, Klettgau, Geißlingen	858649
Rutschmann Silvia	Wutöschinger Straße 4, Klettgau, Rechberg	919238
Sautter Bernd	Eichbergstraße 9, Klettgau, Weisweil	919311
Scheyer Walter	Rain 22, Klettgau, Rechberg	1711
Schilling Karl-Heinz	Am Sonnenrain 2, Klettgau, Grießen	7434
Spitznagel Bernhard	Marktstraße 62, Klettgau, Grießen	919488
Winter Inge	Saizig 15, Klettgau, Erzingen	2200



*Giorgio Puglisi  
(42 Jahre):*

*„Die Gegend  
ist sehr schön  
und es gibt viele  
nette Menschen  
hier.“*

## Kindergärten und Schulen

Name	Anschrift	Telefon
<b>Kirchliche Kindergärten</b>		
Kindergarten St. Josef mit Kinderkrippe Klettgau, Erzingen	Clissoner Straße 32	7347
Kath. Kindergarten St. Peter und Paul Klettgau, Grießen	Hermannstraße 7	7480
<b>Gemeindekindergärten:</b>		
Kindergarten Geißlingen	Schulstraße 8	5255
Kindergarten Rechberg	Wutöschinger Straße 9	5242
Kindergarten Riedern a.S.	Jestetter Straße 20	7353
Waldkindergarten		01577 3905276



Grundschulen	Rektor	Adresse	E-Mail Adresse	Telefon
Grießen	Wolfgang Frey	Jahnstraße 26	info@grundschule-griessen.de	935-400
Erzingen	Susanne Göbelbecker	Clissoner Straße 22	poststelle@gs-erzingen.schule.bwl.de	935-500
<b>Hauptschule mit Werkrealschule</b>				
Erzingen	Gerda Schilling	In der Bütze 17	hauptschuleklettgau@t-online.de	935-600
<b>Fördervereine</b>				
Förderverein Grundschule Erzingen		Gabriele Hatje, Hebelweg 6, Erzingen		919720
Förderverein der Grundschule Grießen		Kirsten Albrecht, Herrenstraße 37, Grießen		4532
Förderkreis der Hauptschule Klettgau		Hans Bölle, Hans-Thoma-Straße 1, Erzingen		4613

**VILLA CAMALA** www.villa-camala.de

**Kleinkindbetreuung**  
**Krabbelgruppe**  
**Tagespflege**

Carmen Schindler  
Telefon: 07742/922132

**Schwangerschaftsvorsorge**  
**Geburtsvorbereitung**  
**Wochenbett**  
**Cafe Latte (Mütter-Baby-Treff)**  
**Rückbildungsgymnastik**

Marianne Hässler  
Telefon: 07742/4503

Schaffhauserstr. 19 79771 Klettgau-Grießen

### Kindergarten St. Josef

mit Kinderkrippe

**Tel. 7347**

**Öffnungszeiten:**  
07.45–12.15 Uhr und  
14.00–16.30 Uhr  
(außer Mittwoch)

**zusätzlich 7.00–13.30 Uhr für:**  
1 Regelgruppe  
1 altersgemischte Gruppe (2–6 J.)  
1 Kinderkrippe (1–3 J.)





## Öffentliche Einrichtungen

Art	Name	Telefon Nr.	Handy
Strom und Wasserversorgung	Technischer Betriebsleiter Franz Gantert	935-224	0171 891 90 06
Kläranlage Erzingen	Abwasserfacharbeiter Gustav Bendel	6910	0172 760 43 77
Kläranlage Geißlingen	Abwasserfacharbeiter Hubert Hartmann	7630	0172 913 23 44
Bauhof Klettgau	Klaus Bauhuber	935-305	0160 883 63 09

### Müllabfuhr

Die Müllabfuhr befindet sich in der Trägerschaft des Landkreises Waldshut, Telefon 07751/86-0. Die Abfuhrzeiten werden regelmäßig im gemeindlichen Mitteilungsblatt bekannt gegeben bzw. jeweils zum Jahresbeginn erhalten Sie einen Müllkalender.

### Recyclinghof

Der Recyclinghof befindet sich im Ortsteil Erzingen, Am Güterbahnhof 10

Öffnungszeiten: Mittwoch 13:00 – 16:00 Uhr, Freitag 15:00 – 18:00 Uhr, Samstag 09:00 – 13:00 Uhr.

### Freiwillige Feuerwehr

	Anschrift	Telefon Nr.
Feuerwehrgerätehaus Klettgau	Klettgau, Grieben, Bahnhofstraße 65	935-300
Kommandant Hans-Peter Gruler	Klettgau, Grieben, Bahnhofstraße 22	4568



*Beatrix LaFiura  
(51 Jahre):*

*„Ich bin in  
Klettgau auf-  
gewachsen und  
werde immer  
eine Klettgauerin  
bleiben.“*



## Öffentliche Einrichtungen

Name	Anschrift	Telefon
<b>Sportstätten</b>		
Sporthalle Klettgau	Klettgau, Erzingen, In der Bütze 19	935-603
Mehrzweckhalle Erzingen	Klettgau, Erzingen, Clissoner Straße 22	935-501
Mehrzweckhalle Grießen	Klettgau, Grießen, Jahnstraße 34	935-402
Mehrzweckhalle Geißlingen	Klettgau, Geißlingen, Hauptstraße 37	5229
Gemeindehallen (Gymnastiksäle) in Bühl, Rechberg und Weisweil	Bürgerhaus Geißlingen, Dorfstraße	
1 Rasenplatz (Fußballplatz) mit Flutlicht	Klettgau, Erzingen	6150
1 Sandplatz (Fußballplatz) mit Flutlicht	Klettgau, Erzingen	6150
1 Rasenplatz (Fußballplatz)	Klettgau, Grießen	7772
1 Sandplatz (Fußballplatz) mit Flutlicht	Klettgau, Grießen	7772
1 Rasenplatz (Fußballplatz) mit Flutlicht	Klettgau, Geißlingen	1719
1 Rasenplatz (Fußballplatz) mit Flutlicht	Klettgau, Weisweil	7644
Tennisplätze	Klettgau, Erzingen	3299
1 Reithalle in Bühl	Klettgau, Bühl	5566
Leichtathletikanlagen Klettgau	Klettgau, Erzingen und Grießen	
Freibad, beheizt, mit Minigolfanlage, großer Liegewiese attraktiven Spielangeboten	Klettgau, Erzingen, Badweg	850 500



**Spitznagel**  
**Baumschulen Gartenbau**

Kuno Spitznagel

Ausser Ort 14, 79771 Klettgau-Griessen  
Telefon (07742) 1504 · Telefax (07742) 2386  
E-Mail: [spitznagel.gartenbau@t-online.de](mailto:spitznagel.gartenbau@t-online.de) · [www.spitznagel-gartenbau.de](http://www.spitznagel-gartenbau.de)

**BOXEN-STOP** *die Raststätte*



CH-8219 Trasadingen  
Tel.: 0041/52/6814444  
[www.boxen-stop.ch](http://www.boxen-stop.ch)  
[boxen-stop@bluewin.ch](mailto:boxen-stop@bluewin.ch)  
schau mal rein...

*thats-it*-shop  
Jeans & Mode  
Tel.: 0041/52/6814498  
[www.thats-it-shop.ch](http://www.thats-it-shop.ch)  
[info@thats-it-shop.ch](mailto:info@thats-it-shop.ch)



Winzerfest in Erzingen



KlettgauBad in Erzingen

### Gemeindebücherei Klettgau

im Vereinshaus Erzingen

Hier erhalten Sie kostenlos für 4 Wochen eine große Auswahl an Büchern und Zeitschriften.

Außerdem haben Sie die Möglichkeit im Internet zu surfen.

Gartenstraße 13, Klettgau, Erzingen

[gb-klettgau@web.de](mailto:gb-klettgau@web.de)

Öffnungszeiten:

Dienstag 09:00 – 11:00 Uhr

Mittwoch 16:00 – 18:00 Uhr

Freitag 17:00 – 19:30 Uhr

1229

### Volkshochschule Klettgau

Die Volkshochschule Klettgau bietet das ganze Jahr Kurse für Sprachen, Gestalten, Kultur für Erwachsene an, aber auch spezielle Kurse für Kinder. Mit geplanten Studienreisen, Dia-, Kabarett- und Musikabenden wird das vielfältige Programmangebot abgerundet. Die jeweils laufenden Kurse und Veranstaltungen sind jeweils im wöchentlich erscheinenden Gemeindeblatt veröffentlicht.

Leitung: Gabriele Indlekofer

E-Mail: [indlekofer@klettgau.de](mailto:indlekofer@klettgau.de)

935-105

**Maler**  
**Jakob Holle**

**Fassadenrenovierung**  
**Renovierungen**

**Fassadenisolation**  
**Tapezieren**

**SAUBER, ZUVERLÄSSIG, PERSÖNLICH!**

Zinkenweg 3  
79771 Klettgau-Riedern

Tel. 0 77 42 - 92 21 35  
Fax 0 77 42 - 92 21 28



**Nicola Cassisi**  
**Fliesenlegermeister**

Fliesen, Platten, Mosaik,  
Natursteinarbeiten und Treppenbeläge

Im Langen 10 · 79771 Klettgau-Erzingen

Tel. 07742-858752 · Fax 07742-858753

[info@cassisi-fliesenverlegung.de](mailto:info@cassisi-fliesenverlegung.de)

[www.cassisi-fliesenverlegung.de](http://www.cassisi-fliesenverlegung.de)



## Farbe in die Welt der

# PROFILE...



PULVERBESCHICHTUNG VON METALLEN

**MIT UNS ERLEBEN SIE QUALITÄT!**

AFK Alufinish GmbH  
Bahnhofstraße 12 - 14  
D-79793 Wutöschingen  
[www.afk-alufinish.de](http://www.afk-alufinish.de)

Telefon 07746 855-0  
Fax 07746 2974  
[info@afk-alufinish.de](mailto:info@afk-alufinish.de)

mediaprint  
WEKA info verlag gmbh

[www.photocase.de](http://www.photocase.de)



Ein starkes  
Produkt braucht  
starke Partner.

[www.alles-deutschland.de](http://www.alles-deutschland.de)

## Behörden

Name	Adresse	Telefon Nr.
Landratsamt Waldshut	Kaiserstraße 110, 79761 Waldshut-Tiengen	07751 86-0
Finanzamt Waldshut-Tiengen	Bahnhofstraße 11, 79761 Waldshut-Tiengen	07741 603-0
Agentur für Arbeit Waldshut	Waldtorstraße 1a, 79761 Waldshut-Tiengen	07751 919-0
Notariat Klettgau	Schaffhauser Straße 6, 79771 Klettgau, Grießen	5263
Forstdienststelle Revierleiter Klaus Rentschler		935 240
Polizeiposten Wutöschingen	Ofteringer Straße 8, 79793 Wutöschingen, Degernau	07746 9285-0
Postagentur Erzingen	Hauptstraße 39, 79771 Klettgau, Erzingen	4744
Postagentur Grießen	Herrenstraße 2, 79771 Klettgau, Grießen	854666
Zollamt Erzingen	Hauptstraße 113, 79771 Klettgau, Erzingen	928860





## Kirchen und religiöse Gemeinschaften

Name/Pfarramt	Anschrift	Telefon Nr.
Katholische Seelsorgeeinheit Pfarrer Thomas Mitzkus Pfarramt Erzingen	Degernauer Straße 71	5271
Pfarramt Grießen	Kirchstraße 7	91081
Evangelisches Pfarramt Klettgau, Grießen Pfarrer Dr. Thomas O.H. Kaiser	Johann-Bucher-Straße 15a	7472
Alt-Katholische Kirchengemeinde Pfarrer Georg Blase	Hauptstraße 31, 79802 Dettighofen	6230
Jehovas Zeugen Klettgau, Grießen	Schwarzbachstraße 37	6206 oder 7805



*Thomas Mitzkus  
(38 Jahre):  
„Mich fasziniert  
die interessante  
und abwechslungsreiche  
Geschichte des  
Glaubens in den  
Pfarreien der Gemein-  
de Klettgau  
und mir gefällt,  
dass sich hier  
viele Menschen  
für die Gemein-  
schaft einsetzen.“ (Foto – lin-  
ke Person)*



Kirche Erzingen



Kirche Bühl – innen

## Gesundheitswesen und Soziales

Ärzte für Allgemeinmedizin	Ort	Adresse	Telefon Nr.
Dr. med. Daniela Hera	Grießen	Schaffhauser Straße 11	9237-0
Dr. med. Friedrich Fischer	Erzingen	Clissoner Straße 23	5330
Dr. med. Stefan Aumann	Erzingen	Hofstatt 9	5429
Dr. med. Rita Stieger	Grießen	Marktstraße 26	1747
<b>Zahnärzte</b>			
Günter Dewald	Grießen	Erzinger Straße 4	4343
Hannes F. Beckmann	Erzingen	Hauptstraße 53	1402
Dr. med. dent. Frank Steinbeck	Erzingen	Hauptstraße 83	5277
<b>Tierärzte</b>			
Dr. Lilian Spitznagel, Daniel Spitznagel	Erzingen	Seilerbahn 2b	5300
<b>Apotheken</b>			
Alemannen-Apotheke	Grießen	Schaffhauser Straße 10	9219-0
Apotheke „Zur Waage“	Erzingen	Hauptstraße 58	7458



**TIERÄRZTE**  
**SPITZNAGEL**

Seilerbahn 2b  
Klein- und Heimtiere. 79771 Klettgau-Erzingen  
Pferde und Nutztiere. Telefon (0 77 42) 53 00

*Immer für Sie da!*



*Michaela Kaiser*  
*Physiotherapie*

Robert-Stehli-Str.4, 79771 Erzingen  
☎ 07742 / 857670



### Kreisalten- und Pflegeheim Jestetten Burgweg 6 79798 Jestetten

Auskünfte und  
Informationen:  
Herr Albicker PDL  
Telefon 07745/920431

Eine Einrichtung mit Tradition, völlig neu umgebaut, 85 Pflegeplätze, Kurzzeitpflege. Bewohnerzimmer, Wohn- und Aufenthaltsbereiche sind großzügig und demenzgerecht gestaltet (Wohngruppe Demenz). Die professionelle Betreuung unserer Bewohnerinnen und Bewohner in einer wohnlichen und familiären Atmosphäre ist unser oberstes Ziel. Dabei liegt uns das Wohlbefinden und die bestmögliche Lebensqualität unserer Bewohner und Gäste besonders am Herzen.

Vereinbaren Sie einen unverbindlichen Besichtigungstermin.  
Wir freuen uns auf Sie.



### Praxis für Medizinische Fußpflege und Fußbehandlungen

Kirsten Hesse-Kürten  
Staatl. anerkannte Podologin

Alle Kassen und Privat

- ➔ Podologische Komplexbehandlung
- ➔ Nagelkorrekturspangen bei eingewachsenen Nägeln
- ➔ Orthosen
- ➔ Hausbesuche
- ➔ Geschenkgutscheine



Am Eichwald 23

**79787 Lauchringen**

Tel. 077 41/37 08



### Praxis für Logopädie Isabelle Hofschild

Behandlung von

- Sprach-
- Sprech-
- Stimm-
- Schluck-
- und Hörstörungen

Hofstatt 9

79771 Klettgau-Erzingen

Tel. & Fax: 07742/ 857 884

info@logopaedie-hofschild.de

www.logopaedie-hofschild.de

Praxis für Logopädie Isabelle Hofschild

*Esther Kaiser*



**Esther Kaiser**  
Spa- und Wellnesstrainerin

Hauptstrasse 30  
79771 Klettgau/Erzingen  
Mobile +49 (0) 176 968 412 63

*Persönlich abgestimmte Ganzkörpermassage  
Hot Stones - Massage mit heißen Steinen  
Fußreflexzonenmassage*

### JÖRG KAISER HEILPRAKTIKER



ENERGIEARBEIT  
CRANIO-SACRALE-THERAPIE  
ISO-KYMA-THERAPIE  
BACHBLÜTENTHERAPIE  
THERAPIE NACH DORN UND BREUSS

HAUPTSTRASSE 30 · 79771 KLETTGAU ERZINGEN  
TEL. 07742 9288931 · TEL. 0170 8118456

## Gesundheitswesen und Soziales



**Sonja Kaiser**  
(27 Jahre):  
„Die Menschen in Klettgau sind offen für Gesundheit, Schönheit und Wohlbefinden.“



**Diana Förderer**  
(32 Jahre):  
„Ich find die Lage toll. Man ist überall schnell am Zielort. Ganz besonders fasziniert mich die Nähe zu den Alpen.“

Ärzte für Allgemeinmedizin	Ort	Adresse	Telefon Nr.
<b>Soziale Einrichtungen</b>			
Sozialstation Klettgau-Rheintal	Grießen	Hardweg 6	9234-0
Altentagespflegestätte	Grießen	Marktstraße 1	9234-50
Altenwohnstift Klettgau	Erzingen	Hauptstraße 47	935-201
<b>DRK Rettungsdienst</b>			ohne Vorwahl 19222
DRK Klettgau, Bereitschaftsleiter Rolf Indlekofer			
	Erzingen	Hauptstraße 27	92890
Nächste Krankenhäuser in:			
	79761 Waldshut-Tiengen		07751 85-0
	79780 Stühlingen		07744 531-0



Foto: WEKA





## Sparkassen, Banken

### Sparkasse Hochrhein

Sparkasse Geschäftsstelle	Erzingen	
	Hauptstraße 61	07751 882-0
Sparkasse Geschäftsstelle	Grießen	
	Bahnhofstraße 7	07751 882-0

### Volksbank Klettgau-Wutöschingen e.G.

Geschäftsstelle Erzingen	Erzingen	
	Hauptstraße 73	07746 8510
Geschäftsstelle Grießen	Grießen	
	Erzinger Straße 4	07746 8510

Sparkassen-Finanzgruppe

Perfekter Service.  
Ganz in Ihrer Nähe.

 Sparkasse  
Hochrhein

Wir beraten Sie über gewinnbringende Geldanlagen, individuelle Finanzierungen, LBS-Bausparen, Immobilien und persönliche Versicherungen. Unsere Spezialisten finden Sie in Erzingen, Hauptstr. 93 und in Grießen, Bahnhofstr. 7, Telefonisch erreichen Sie uns unter **07751 882-0** (zum Ortstarif), im Internet über unsere homepage [www.sparkasse-hochrhein.de](http://www.sparkasse-hochrhein.de). **Wenn's um Geld geht - Sparkasse.**

Partner in finanziellen  
Angelegenheiten



## Ihre Bank vor Ort

Sie erreichen unser ServiceCenter  
Mo. - Fr. von 8.00 Uhr - 18.00 Uhr  
Telefon 07746 / 8510



Volksbank Klettgau-Wutöschingen eG

aktiv - innovativ - kompetent

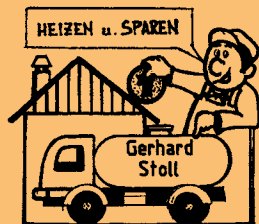
Hauptstr. 8 • 79793 Wutöschingen • +49 7746 851-0 • [www.voba-kw.de](http://www.voba-kw.de)

## Was erledige ich wo?

In Sachen	Amt-Zimmernummer	Ortsteil	Telefon
Abbruch von Gebäuden	Ortsbauamt – 14 NG	Erzingen	935-132
Abwasserbeseitigung	Ortsbauamt – 16 NG	Erzingen	935-130
Altenbetreuung	Sozialwesen – 10	Erzingen	935-112
An- und Abmeldungen	Einwohnermeldeamt – 9	Erzingen	935-110
Ausbildungsförderung	Sozialwesen – 10	Erzingen	935-112
Ausländerangelegenheiten	Einwohnermeldeamt – 9	Erzingen	935-110
Baugenehmigungen	Ortsbauamt – 14 NG	Erzingen	935-132
Beglaubigungen	Einwohnermeldeamt – 9	Erzingen	935-110
Beiträge	Rechnungsamt – 3 OG	Grießen	935-201
Bestattungswesen	Ortsbauamt – 14 NG	Erzingen	935-132
Brenn- und Stammholz	Rechnungsamt – 5 OG	Grießen	935-203
Bürgerhilfsstelle	Hauptamt – 1-3	Erzingen	935-102
Bußgeldstelle	Ordnungsamt – 5	Erzingen	935-121
Eheschließungen	Standesamt – 7	Erzingen	935-123
Einbürgerungen	Einwohnermeldeamt – 9	Erzingen	935-110
Entwässerung	Ortsbauamt – 16 NG	Erzingen	935-130

*Stets gut beraten*

**Preiswert – zuverlässig und schnell**



**heizöl + kohle**

Gerhard Stoll  
Hauptstraße 6  
79771 Klettgau-Erzingen  
Telefon 07742/1420  
Telefax 07742/4803  
[brennstoffhandlung.stoll@gmx.de](mailto:brennstoffhandlung.stoll@gmx.de)

**[www.mein-profi.de](http://www.mein-profi.de)**

**Das neue große  
Handwerker-Portal.**

**Ab Anfang  
2010  
online!**



## Was erledige ich wo?

In Sachen	Amt-Zimmernummer	Ortsteil	Telefon
Familienfürsorge	Sozialwesen – 10	Erzingen	935-112
Fischereischeine	Einwohnermeldeamt – 9	Erzingen	935-110
Führungszeugnis	Einwohnermeldeamt – 9	Erzingen	935-110
Fundbüro	VHS/Fundbüro – 6	Erzingen	935-105
Fremdenverkehr	VHS/Fundbüro – 6	Erzingen	935-105
Friedhofsverwaltung	Ortsbauamt – 14 NG	Erzingen	935-132
Gartenbauabteilung Bauhof	Ortsbauamt – 15 NG	Erzingen	935-131
Gaststättenwesen	Gewerbewesen – 11	Erzingen	935-113
Gebühren	Rechnungsamt – 7 OG	Grießen	935-210
Geburtenanmeldungen	Standesamt – 7	Erzingen	935-123
Gemeindeblatt - Anzeigen	Gewerbewesen – 11	Erzingen	935-113
Gemeindekasse	Gemeindekasse – 6,7 OG	Grießen	935-210/211
Geschäftsstelle-Gemeinderat	Hauptamt – 1-3	Erzingen	935-102
Gewerbe	Gewerbewesen 11	Erzingen	935-113
Grundbuchwesen	Grundbuchamt – 5	Erzingen	935-120
Grundstücksverwaltung	Rechnungsamt – 3 OG	Grießen	935-201
Gutachterausschuss	Grundbuchamt – 5	Erzingen	935-120



*seit über 30 Jahren für bessere Lösungen...*

**H**  
**BAU**  
**TECHNIK**

ISOPRO®

**Balkondämmelemente**

RAPIDOBAT®

**Schalrohre**

FERBOX®

**Bewehrungsanschlüsse**

GRIPRIP®

**Mauerwerkverbinder**

PENTAFLEX®

**Abdichtungstechnik**

SCHALL-ISO

**Schallschutzelemente**

ZEMBORD®

**Abschalelemente**



H-BAU Technik GmbH  
Am Güterbahnhof 20  
79771 Klettgau-Erzingen  
Tel. 0 7742 92 15-20  
Fax 0 7742 92 15-90  
info.klettgau@h-bau.de  
www.h-bau.de

## Was erledige ich wo?

In Sachen	Amt-Zimmernummer	Ortsteil	Telefon
Haushaltsbescheinigung für Kindergeld	Einwohnermeldeamt -9	Erzingen	935-110
Heirat	Standesamt - 7	Erzingen	935-123
Heizungsbeihilfen	Sozialwesen - 10	Erzingen	935-112
Hundesteuer	Rechnungsamt - 5 OG	Grießen	935-203
Homepage	Internet - 11	Erzingen	935-114
Jubiläen	Hauptamt - 1-3	Erzingen	935-101
Jugendhilfe	Sozialwesen - 10	Erzingen	935-112
Jugendsozialarbeit	Sozialarbeiter - 1 OG	Grießen	935-242
Kinderausweise	Passamt - 9	Erzingen	935-110
Kindergärten	Hauptamt - 1-3	Erzingen	935-102
Kirchenaustritt	Standesamt - 7	Erzingen	935-123
Lärmbekämpfung	Ordnungsamt - 5	Erzingen	935-121
Lebensbescheinigungen	Einwohnermeldeamt - 9	Erzingen	935-110
Lohnsteuerkarten	Einwohnermeldeamt - 9	Erzingen	935-110
Marktwesen	Bürgerservice	Grießen	935-200
Müllabfuhr	Landratsamt Waldshut		07751 86-0
Namensänderungen	Standesamt - 7	Erzingen	935-123



**Stoll**  
FEINES ZUM LEBEN®  
demeter Aktiv-Partner

WELEDA • lavera • Dr. Hauschka WALA  
RAPUNZEL • Bücherstühle • Edle Steine

Veronika Huber • Hauptstr. 75 • Klettgau-Erzingen • Telefon 07742-5298

*Gabriele Dreuß*  
**GARDINENNÄHEREI & ÄNDERUNGEN**



BIRKENWEG 22  
D-79771 KLETTGAU 3

TEL 07742 4395  
FAX 07742 8505933  
HANDY 0172 6279917



## Was erledige ich wo?

In Sachen	Amt-Zimmernummer	Ortsteil	Telefon
Obdachlose	Ordnungsamt – 5	Erzingen	935-121
Öffentlichkeitsarbeit	Hauptamt 1-3	Erzingen	935-102
Ortspolizeibehörde	Ordnungsamt – 5	Erzingen	935-121
Pachtwesen	Rechnungsamt – 3 OG	Grießen	935-201
Passangelegenheiten	Einwohnermeldeamt – 9	Erzingen	935-110
Personalausweis	Einwohnermeldeamt – 9	Erzingen	935-110
Personenstandswesen	Standesamt – 7	Erzingen	935-123
Polizeiliche Führungszeugnisse	Einwohnermeldeamt – 9	Erzingen	935-110
Rentenanträge	Sozialwesen – 10	Erzingen	935-112
Rentenversicherung	Sozialwesen – 10	Erzingen	935-112

Walter **GRIESSER**  
 Schreinerei und Innenausbau  
**Haustüren Einbaumöbel**  
**Zimmertüren Parkettböden**

*Besuchen Sie auch unsere Ausstellung!*

9771 Klettgau-Geißlingen · Küssaburgstraße 23  
 Tel. 0 77 42 / 77 33 · Tel. 0 77 42 / 64 51 · Fax 77 13  
[www.griesser-schreinerei.de](http://www.griesser-schreinerei.de) · E-Mail: [info@griesser-schreinerei.de](mailto:info@griesser-schreinerei.de)

**GEIGER**  
 Elektrotechnik

- Elektro
- Gebäudetechnik
- Industrieanlagen
- E-Check
- EIB
- Photovoltaik

Elektrotechnik Geiger GmbH  
 Hauptstraße 60  
 79771 Klettgau-Erzingen  
 Telefon 0 77 42.85 70 - 50  
 Telefax 0 77 42.85 70 - 51  
[etechnik.geigerf&t-online.de](http://etechnik.geigerf&t-online.de)  
[www.elektrotechnik-geiger.de](http://www.elektrotechnik-geiger.de)

**Ökohaus Ibach**  
 Ökohaus Ibach GmbH  
 Dipl. Ing. Ernst Peter Müller  
 Hardweg 8  
 79771 Klettgau  
 Tel. 07742/919309  
[info@oekohaus-ibach.de](mailto:info@oekohaus-ibach.de)  
[www.oekohaus-ibach.de](http://www.oekohaus-ibach.de)

Holz Häuser aus dem Baukasten der Natur

Planung | Energieberatung  
 Bauleitung | energetische Gebäudesanierung

In der Fluhe 8  
 79771 Klettgau-Riedern a.S.  
 Tel. 07742-922 481  
 Fax 07742-922 483  
[www.mayer-architekt.de](http://www.mayer-architekt.de)  
[info@mayer-architekt.de](mailto:info@mayer-architekt.de)

**CHRISTOPH MAYER**  
 FREIER ARCHITEKT

Mitglied der Architektenkammer Baden-Württemberg

## Was erledige ich wo?

In Sachen	Amt-Zimmernummer	Ortsteil	Telefon
Schulangelegenheiten	Hauptamt – 1-3	Erzingen	935-102
Schulsozialarbeiter	Sozialarbeiter – 1 OG	Grießen	935-242
Sozialer Wohnungsbau	Ortsbauamt – 14 NG	Erzingen	935-132
Sozial-Versicherung	Sozialwesen	Erzingen	935-112
Spermüllabfuhr	Landratsamt Waldshut		07751 86-0
Sportanlagen (Verwaltung)	Ortsbauamt – 15 NG	Erzingen	935-131
Sportförderung	Hauptamt – 1-3	Erzingen	935-102
Steuern	Rechnungsamt – 5 OG	Grießen	935-203
Straßenbau	Ortsbauamt – 16 NG	Erzingen	935-130
Straßenbeleuchtung	Gemeindewerke – 5 EG	Grießen	935-223
Strom- und Wasserversorgung	Gemeindewerke – 3 EG	Grießen	935-220
Unterschriftenbeglaubigung	Grundbuchamt – 4	Erzingen	935-120
Umweltschutz	Gewerbeamt – 11	Erzingen	935-113
Vaterschaftsanerkennung	Standesamt – 7	Erzingen	935-123
Vereins- und Versammlungswesen	Gewerbeamt – 11	Erzingen	935-113
Versicherungskarten	Sozialwesen – 10	Erzingen	935-112
Volkshochschule	Volkshochschule – 6	Erzingen	935-105
Vormundschaften	Sozialwesen – 10	Erzingen	935-112
Wohngeld	Sozialwesen – 10	Erzingen	935-112

Metallbau  
Rasenmäher  
Motorsägen  
Verkauf und Reparatur



**Hubert Basler GmbH**

Grießen · 79771 Klettgau · Schwarzbachstraße 33  
Tel. 07742-7752 + 4304 · Fax 07742-4208  
E-Mail: [bamet51@yahoo.de](mailto:bamet51@yahoo.de)



**W Autohaus  
Wassmer**

Vertragswerkstatt • Tankstelle

**79771 Klettgau-Grießen**

Tel. 07742-5252



## Vereine und Vereinigungen

Name	1. Vorstand	Anschrift	Telefon
<b>Sportvereine</b>			
Fußballclub Erzingen	Thomas Bendel	Herrenstraße 6, 79771 Klettgau	6012
Fußballclub Geißlingen	Otmar Rotzinger	Oberer Kehlhof 5, 79771 Klettgau	96622
Fußballclub Grießen	Ingolf Poeck	Vogelsbünden 5, 79771 Klettgau	858454
Fußballclub Weisweil	Karl Landwehr	Albführer Straße 5, 79771 Klettgau	7644
Tennisclub Erzingen	Roland Gamp	Birkenweg 15, 79771 Klettgau	1361
Tischtennisclub Klettgau	Werner Spitznagel	Marktstraße 14, 79771 Klettgau	004156 6106217
Turnverein Erzingen	Walter Seidel	Nägel 15, 79771 Klettgau	928635
Turnverein Grießen	Werner Hosp	Schwarzenbergstraße 28, 79771 Klettgau	91131
DLRG	Astrid Kern	Bergscheuerhöfe 2, 79771 Klettgau	2727
Radsportverein Erzingen	Dieter Merz	Hauptstraße 44, 79771 Klettgau	6512
Radsportverein Geißlingen	Hans Hotz	Küssaburgstraße 15, 79771 Klettgau	96810
Reiterverein Bühl	Madlen Müller	Stettener Straße 11, 79771 Klettgau	7709
Reit- und Fahrverein Bühl	Christoph Griebler	Am Eichwald 31, 79787 Lauchringen	07741 1044
Motorradfreunde Wildsäu Klettgau	Eugen Indlekofer	An den Reben 5, 79771 Klettgau	2458
Segelfluggemeinschaft Bohlhof	Peter Hofmann	Rain 6, Klettgau, 79771 Klettgau	2822
Skatebordverein Klettgau	Hartmut Schmidt	Jestetter Straße 31, 79771 Klettgau	
Wanderverein	Rolf Sauter	Auenring 14, 79771 Klettgau	5319
99ers Klettgau Inline/Hockey	Stefan Müller	Im Rank 17, 79771 Klettgau	919812
<b>Kulturelle Vereine</b>			
Musikverein Erzingen	Axel Huber	Kilstig 15, 79771 Klettgau	1329
Musikverein Geißlingen	Katharina Vonderach	Schalmenäcker 9, 79771 Klettgau	922195
Musikverein Grießen	Stefan Maier	Marktstraße 3, 79771 Klettgau	96861

### Auto **Wolf+Zink** Werkstatt und Zubehör

Kfz.-Meisterbetrieb – Kfz.-Reparaturen – Unfall-Instandsetzung  
Gebrauchtfahrzeuge – Neu- und Jahreswagen

Hauptstraße 70 · 79771 Klettgau-Erzingen  
Tel. +49 (0) 7742 7339 · Fax +49 (0) 7742 928648  
[autowolfundzink@t-online.de](mailto:autowolfundzink@t-online.de) · [www.autowolfundzink.de](http://www.autowolfundzink.de)

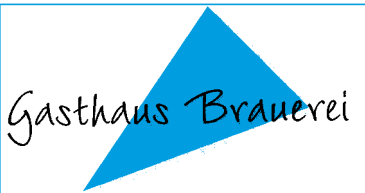
Die gute Adresse für Ihre Malerarbeiten:



**Karl-Heinz Spitznagel**  
Notburgastraße 10  
Tel. 07742/5432  
Fax 07742/2443  
**79771 Klettgau-Bühl**

## Vereine und Vereinigungen

Name	1. Vorstand	Anschrift	Telefon
Musikverein Rechberg	Carsten Huber	Am Rebberg 17, 79771 Klettgau	3317
Musikverein Riedern/Bühl	Sabine Bollinger	In der Leis 5, 79761 Waldshut-Tiengen	07741 6897252
Gesangverein Erzingen	Ingrid Büche	Wilchinger Straße 21, 79771 Klettgau	6858
Gesangverein Geißlingen	Silvio Schulze	Tuchert 5, 79771 Klettgau	1884
Gesangverein Grießen	Bernd Braun	Bahnhofstraße 9, 79771 Klettgau	6844
Gesangverein Rechberg	Alfred Kaiser	Forststraße 9, 79771 Klettgau	858 360
Gesangverein Weisweil	Markus Bollinger	Nackbuckweg 1, 79771 Klettgau	6704
Akkordeonorchester Klettgau	Heike Hartmann	Schmittenstr. 10, Klettgau	857117
Kirchenchor Bühl	Theo Kaiser	Birchweg 17, 79771 Klettgau	5715
Kirchenchor Erzingen	Petra Szilagyí	Rooswiesle 17, 79771 Klettgau	4014
Kirchenchor Geißlingen	Renate Bercher	Greutwiesenstraße 17, 79787 Lauchringen	07741 4311



**Gasthaus Brauerei**  
Fam. H. Spitznagel

- ▶ Gutbürgerliche Küche
- ▶ Gemütliche Fremdenzimmer
- ▶ Zwei vollautomatische Kegelbahnen
- ▶ Großer Saal für alle Anlässe

79771 Klettgau-Grießen  
Telefon (0 77 42) 52 40



*Gasthof Pizzeria*  
**"Zum Kranz"**  
D-79771 Klettgau-Griessen

Fam. Gehring-Villano  
Herrenstraße 14  
Telefon (0 77 42) 52 15  
[www.kranz-griessen.de](http://www.kranz-griessen.de)



- ◆ reichhaltige Speisekarte mit italienischer Note
  - ◆ ständig wechselnde Spezialitäten
  - ◆ Neuer Wintergarten
  - ◆ Gartenterasse
  - ◆ Kegelbahnen



**[www.alles-deutschland.de](http://www.alles-deutschland.de)**

**Ihre Stadt.  
Ihr Leben.  
Ihre Seite.**

Konzerte, Ausstellungen, Sportveranstaltungen **Alle** Restaurants, Biergärten **Infos** Bringdienste, Sportstudios, Kartbahnen **über** Schwimmbäder Saunen, Vereine, Hotels **Ihre** Campingplätze **Stadt** Ferienwohnungen, Theater, Stadtpläne, Routenplaner, Fabrikverkäufe, Immobilien, Jobs ...





## Vereine und Vereinigungen

Name	1. Vorstand	Anschrift	Telefon
Kirchenchor Grieben	Ernst-Peter Müller	Hardweg 8, 79771 Klettgau	6494
Just for Fun	Ulrike Krause	Vorderer Rohrhof 1, 79801 Hohentengen	5873
Ital. Verein Lavoratori	Guiseppe Zambrotta	Gartenstraße 33, 79771 Klettgau	2942
Tanzsportclub Klettgau	Hans-Georg Rüger	Jestetter Straße 16, 79771 Klettgau	6057
Siedlergemeinschaft Klettgau	Gabriele Zeller	Am Felseneck 5, 79771 Klettgau	6118
<b>Brauchtumsvereine</b>			
Narrengesellschaft Erzingen	Werner Weißenberger	Grießener Weg 3, 79771 Klettgau	6802
Narrenverein Grieben	Manuela Amann	Muhren 27, 79777 Ühlingen-Birkendorf	0162 9417627
Narrenverein Rechberg	Roland Weidner	Scheerwiesen 14, 79771 Klettgau	5726
Narrenverein Riedern/Bühl	Timo Kaiser	Zu den Höfen 38a, 79771 Klettgau	2241
Narrenvereinigung Geißlingen	Peter Schmid	Sportplatzstraße 30, 79771 Klettgau	1550
Fasnachtsverein Erzinger Rebfüdle	Jens Grießer,	Kilstig 26, 79771 Klettgau	91432
Klettgauer Kapellenberg Düfel	Sabine Brede	Zeilwiesen 6, 79787 Lauchringen	07741 686 563
Reservistenkameradschaft Klettgau	Bernd Ebner	Dorfstraße 18, 79771 Klettgau	96888
Verein der Klettgau Kanoniere	Viktor Kaiser	Schlossbuck 2, 79771 Klettgau	6368
Imkerverein Klettgau	Dietrich Veigel	Sulzerweg 19, 79798 Jestetten	07745 1065
Jungesellen Schwarzbachtal	Christian Ritzmann	Notburgastraße 9, 79771 Klettgau	6683
<b>Gewerbevereine</b>			
Winzergenossenschaft Erzingen	Martin Stoll	Degernauer Straße 57, 79771 Klettgau	922 880
Gewerbe Klettgau e.V.	Heinz Huber	In der Bütze 64, 79771 Klettgau	5625



### Gasthaus zum Hirschen



- gutbürgerliche Küche, gr. Nebenräume,  
gr. Parkplatz, Gästezimmer DU/WC

Für Familienfeste und größere Anlässe stehen  
wir Ihnen auch am Ruhetag zur Verfügung.



Bes. Br. Schöffmann

Hauptstraße 81 · 79771 Klettgau-Erzingen · Telefon 07742 / 5294

## Vereine und Vereinigungen

Name	1. Vorstand	Anschrift	Telefon
<b>Soziale Vereine</b>			
Elisabethenverein Erzingen	Brundhilde Lattner	Im Langen 15, 79771 Klettgau	96826
Evangelischer Frauenkreis	Heidi Spitznagel	Auenring 7, 79771 Klettgau	6097
Frauenkreis Klettgau der freien evangelischen Gemeinde	Christine Eckert	Hermannstraße 26a	4032
Kath. Frauengemeinschaft	Elisabeth Vogelbacher	Marktstraße 36, 79771 Klettgau	5844
Kath. Frauengemeinschaft Bühl	Hannelore Walter	Jestetter Straße 25, 79771 Klettgau	4692
Landfrauen Bühl	Michaela Weißenberger	Zu den Höfen 13, 79771 Klettgau	4783
Landfrauen Erzingen	Sabine Thoma	Gartenstraße 54, 79771 Klettgau	6659
Landfrauen Geißlingen	Karin Indlekofer	Flühlstraße 22, 79771 Klettgau	1396
Frauengemeinschaft Rechberg	Andrea Schneider	Birkenweg 12 b, 79771 Klettgau	91139
Frauengemeinschaft Riedern	Erika Huber	Jestetter Straße 7, 79771 Klettgau	7666
Frauengemeinschaft Weisweil	Daniela Duttlinger	Albführer Straße 12, 79771 Klettgau	-
Senioren-gemeinschaft Geißlingen	Aloysius Klein	Hauptstraße 23, 79771 Klettgau-Geißlingen	
DRK Klettgau, Bereitschaftsleiter	Rolf Indlekofer	Hauptstraße 27, 79771 Klettgau	92890
VdK Ortsverband Klettgau			
<b>Jugendorganisationen</b>			
KJG Erzingen – Mädchen	Louisa Mosmann	Am Weinberg 5a, 79771 Klettgau	1531
KJG Erzingen – Jungen	Florian Siebler	Hauptstraße 37, 79771 Klettgau	0160 97740701
KLJB Grießen	Felix Spitznagel	Schlegelstraße 8, 79771 Klettgau	1617
<b>Sonstige Vereine</b>			
Freundeskreis Sanza	Hans Vorwald	Rooswiesle 11, 79771 Klettgau	6081
Partnerschaftskomitee Clisson/Klettgau	Ute Weißenberger	Wutöschinger Straße 1, 79771 Klettgau	2695

[www.alles-deutschland.de](http://www.alles-deutschland.de)

## IMPRESSUM

Herausgegeben in Zusammenarbeit mit der Trägerschaft. Änderungswünsche, Anregungen und Ergänzungen für die nächste Auflage dieser Broschüre nimmt die Verwaltung oder das zuständige Amt entgegen. Titel, Umschlaggestaltung sowie Art und Anordnung des Inhalts sind zugunsten des jeweiligen Inhabers dieser Rechte urheberrechtlich geschützt. Nachdruck und Übersetzungen sind –auch

auszugsweise – nicht gestattet. Nachdruck oder Reproduktion, gleich welcher Art, ob Fotokopie, Mikrofilm, Datenerfassung, Datenträger oder Online nur mit schriftlicher Genehmigung des Verlages.

**Quellennachweis:** Gemeinde Klettgau

Fotos Seite 22 + 31: **mediaprint Weka info verlag gmbh**

Bürgerinterviews: Angelika Kollmuß **mediaprint Weka info verlag gmbh**

79766050/6. Auflage / 2009

[www.alles-deutschland.de](http://www.alles-deutschland.de)



**mediaprint**  
WEKA info verlag

**mediaprint WEKA info verlag gmbh**

Lechstraße 2

D-86415 Mering

Tel. +49 (0) 8233 384-0

Fax +49 (0) 8233 384-103

info@mp-infoverlag.de

[www.mp-infoverlag.de](http://www.mp-infoverlag.de)



## Notruftafel

Bezeichnung	Telefon
Polizei	110
Polizeiposten Wutöschingen	07746 9285-0
Feuer	112
Überfall	110
Verkehrsunfall	110
DRK Rettungsdienst	19222

Bezeichnung	Telefon
Krankenhaus Waldshut	07751 85-0
Stromversorgung	0175 297 32 91
Wasserversorgung	0171 891 90 06
Stromnetzstörungen aus dem EKS Bereich	0041 452 244 333
Badenova - Gasversorgung	0800 2 767 767
Technisches Hilfswerk	07751 2486

mediaprint  
WEKA info  
verlag gmbh

Gute Anzeigen  
hinterlassen  
Spuren.

[www.alles-deutschland.de](http://www.alles-deutschland.de)



## Heike's Blumenparadies



Inh. K. Rutschmann  
79771 Klettgau-Griessen · Herrenstr. 5  
Tel. 07742/91002

**Hochzeit – Trauer – Moderne Floristik**  
weltweiter Blumenservice

## Klettgauer Bestattungen

Schreinerei  
Möbel und Innenausbau  
**Otmar  
Schiesel**

Tel. 07742-7516  
Fax 07742-2878  
Im Winkel 5  
Erzingen  
79771 Klettgau

[info@schiesel-schreinerei.de](mailto:info@schiesel-schreinerei.de)  
[www.schiesel-schreinerei.de](http://www.schiesel-schreinerei.de)

**Im Trauerfall  
sind wir  
immer  
für Sie da!**

**SCHREINER  
STOLL**

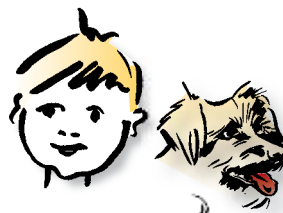
Josef Stoll  
tel. 07742 / 5234 fax. 4713  
Herrenstr.12 - 79771 Klettgau  
[schreiner-stoll@online.de](mailto:schreiner-stoll@online.de)  
[www.schreiner-stoll.de](http://www.schreiner-stoll.de)

# Unsere Dienste aus einer Hand



Sozialstation Klettgau-Rheintal

- Alltagsservice



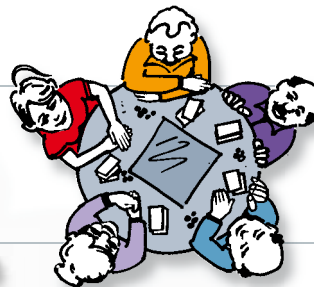
- Menü-Mobil



- Ambulanter Pflegedienst



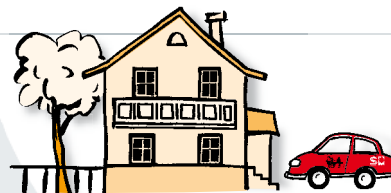
- Betreuungsgruppen



- Tagespflege



- Verhinderungspflege



Sozialstation Klettgau-Rheintal  
Hardweg 6  
79771 Klettgau  
Telefon 07741 92340  
[www.sst-klettgau.de](http://www.sst-klettgau.de)



Der Mensch steht bei uns im Mittelpunkt