

## Bürger-Informationsbroschüre



Königsplatz



Universität



Siegestor



Lenbachhaus

# München

Stadtteil Maxvorstadt

DER  
MENSCH.  
DIE  
MEDIZIN.  
DIE  
KLINIK.



## GESUNDHEIT SEIT 1893.

Vor über 110 Jahren gegründet, ist die Privatklinik Josephinum in der Schönfeldstraße heute Schwabings erste Adresse für anspruchsvolle Patienten.

Der Klinikbetrieb steht unter dem Motto: „Wer sich wohl fühlt, wird schneller gesund“. Nur wenige Meter vom Englischen Garten entfernt, bietet das Jugendstil-Haus liebevoll eingerichtete Zimmer mit persönlicher Betreuung. Die medizinische Versorgung ist hochmodern und vielseitig: angeboten werden Chirurgie, Kardiologie, Gastroenterologie, HNO-Heilkunde, Orthopädie, Anästhesie, Radiologie (Röntgen, MR und CT) und eine Intensiv-Therapie-Station.



## GRUSSWORT DES OBERBÜRGERMEISTERS

Mit dieser Informationsbroschüre gibt der Bezirksausschuss des 3. Stadtbezirks einen umfassenden Überblick über alles, was in der Maxvorstadt interessant und wissenswert ist: Das fängt an bei der Ortsgeschichte und reicht bis zur aktuellen örtlichen Infrastruktur, zu den vielfältigen Angeboten öffentlicher Einrichtungen, zur Vorbildlichen ehrenamtlichen Arbeit, die in sozialen oder kirchlichen Institutionen, in Vereinen und nicht zuletzt natürlich auch im Bezirksausschuss geleistet wird.

Ich begrüße dieses Informationsangebot ausdrücklich, denn es bietet einen wichtigen Bürgerservice genau dort, wo er am meisten gebraucht wird: vor der eigenen Haustür, im eigenen Viertel. In bestem Einklang steht dies auch mit dem Ziel der Münchner Stadtpolitik, für größtmögliche Bürgernähe und Bürgerbeteiligung zu sorgen. Eine besondere Rolle kommt dabei den Bezirksausschüssen zu, deren Gestaltungsmöglichkeiten in den letzten Jahren kontinuierlich ausgebaut wurden: Nach Einführung der Direktwahl und der Übertragung von Entscheidungsrechten sowie der Einrichtung eigener Geschäftsstellen verfügen die Bezirksausschüsse seit einigen Jahren auch über ein eigenes Budget, mit dem sie Initiativen, Gruppen und Organisationen, die das Gemeinschaftsleben im Stadtbezirk durch Veranstaltungen, Aktionen oder Projekte bereichern, gezielt fördern können. Die Bedeutung, aber auch die Verantwortung der Bezirksausschüsse ist dadurch deutlich gewachsen.

Als Mittler zwischen Bürgerschaft, Stadtrat und Verwaltung, als demokratisch legitimes Gremium zur Unterstützung und Durchsetzung stadtteilbezogener Anliegen, als Anlaufstelle der Bürgerinnen und Bürger im Viertel und Sprachrohr für deren Sorgen und Probleme, Anregungen und Vorschläge, als besonders ortskundiger, mitunter aber auch durchaus kritischer



Ratgeber der Stadt sind die Bezirksausschüsse für die kommunalpolitische Meinungsbildung und Entscheidungsfindung jedenfalls unverzichtbar.

Wer sich näher für die Tätigkeit der Bezirksausschüsse interessiert, kann sich darüber in der städtischen Broschüre über „Die Münchner Bezirksausschüsse“ oder im Internet unter [www.muenchen.de/ba](http://www.muenchen.de/ba) informieren.

Vielleicht kann aber auch diese Broschüre das Interesse und die Bereitschaft wecken, das „Stadtteilparlament“ bei seiner Arbeit konstruktiv zu begleiten.

Damit sage ich den Mitgliedern des Bezirksausschusses 3 für ihr Vorbildliches ehrenamtliches Engagement und allen, die an der Gestaltung und Herausgabe dieser Broschüre mitgewirkt haben, herzlichen Dank.

Den Bürgerinnen und Bürgern in der Maxvorstadt wünsche ich hier eine Fülle interessanter und anregender Informationen über ihren Stadtteil.

A handwritten signature in black ink, which appears to read 'C. Ude'.

Christian Ude

[www.muenchen.de/ba](http://www.muenchen.de/ba)

## GRUSSWORT DES BEZIRKSAUSSCHUSSVORSITZENDEN

Städte haben schon immer auf Menschen gesetzt, die von außen zuwandern. „Stadtluft macht frei“, hieß das lockende Versprechen im Mittelalter. Der Gedanke, der dahinter steckt, gilt bis heute. Städte sind Magneten der Mobilität, und ein Münchner Stadtbezirk wie die Maxvorstadt mit dem Sitz zweier großer Universitäten und einem entsprechenden Anteil Studierender ist ein Musterbeispiel von Mobilität.

Es ist schön, dass es inzwischen auch bei uns in Deutschland Firmen gibt, die den neu Zugezogenen, aber auch den Ansässigen ein Heft in die Hand drücken, das allen, die etwas über ihren neuen Stadtteil, in unserem Fall also die Maxvorstadt, wissen wollen, ein „Herzlich willkommen“ zuruft.

Gelernt haben wir diese nette Geste von den Amerikanern, diesen Weltmeistern im Umziehen und in – wie die Stadtplaner sagen – lebensgeschichtlicher Mobilität. Wenn Sie in den USA neu in eine Stadt und in einen Stadtteil kommen (vor allem in nach dortigem Maßstab kleineren Städten wie etwa München), dann liegt garantiert innerhalb des ersten Monats Ihrer Anwesenheit ein ganzes Willkommenspaket der örtlichen Industrie- und Handelskammer in Ihrem Briefkasten, mit einem Einkaufs- und Behördenführer, mit Broschüren der Nachbarschaftsinitiativen, der anliegenden Kirchengemeinden – und auch wenn unverkennbar Werbung die treibende Kraft ist, so tut es dem Neankömmling dennoch wohl. Denn eine fremde Stadt könnte einem ja ganz anders die kalte Schulter zeigen. Unsere haben es offen gesagt lange genug getan.

Dass diese Bürger-Informationsbroschüre hier über die Maxvorstadt einen anderen Weg geht, ist der Reiz dieses Heftes – und hat auch über die 40 Seiten seines Umfangs hinaus eine gute Bedeutung. Der Vorzug der Maxvorstadt liegt nicht nur darin, dass sie als Stadtteil Münchens einerseits der, wie gesagt, Sitz zweier Universitäten, der Ludwig-Maximilians-Universität am Geschwister-Scholl-Platz, und der Technischen Universität an der Arcisstraße ist, dazu neben vielen anderen bedeutenden Einrichtungen aber auch der Standort so wichtiger Museen wie den



drei Pinakotheken und der demnächst eröffneten Sammlung Brandhorst. Sondern Besonderheit und Lebensqualität unseres Stadtbezirks liegen noch viel mehr darin, dass die Maxvorstadt eben zusätzlich zu solchen hochmögenden Einrichtungen nach wie vor Heimat „ganz normaler Bürger“ ist. Gerade der Bezirksausschuss 3 Maxvorstadt legt den allergrößten Wert darauf, dass dies so bleibt und dass die verantwortlichen Stellen alles in ihrer Macht Stehende tun, das auch für die Zukunft zu sichern.

Die Maxvorstadt ist aber nicht nur dort, wo der große Gartenarchitekt Friedrich Ludwig von Sckell um 1805 die weitmaschigen Straßengrundrisse für die als großzügiges Villenviertel geplante erste Stadterweiterung Münchens gezeichnet hat, vom Englischen Garten hinüberreichend bis zur Schleißheimer Straße. Sondern die Maxvorstadt berührt mit dem Neu-

baugebiet des Arnulfparks im Westen sogar die Linie „Hauptbahnhof – Laim – Pasing“, eine der großen Zukunftschancen von Münchens Stadtplanung nach dem Freiwerden nicht mehr benötigter innerstädtischer Bahngelände. In diesem neuen Teil der Maxvorstadt begrüßen wir eine Vielzahl junger Familien. Wie viele dort inzwischen ein Heim – und wir hoffen: mit der Zeit auch eine Heimat – gefunden haben, sieht man, wenn man beim Spaziergang durch die Anlagen die vielen Fahrräder und Kinderwagen sieht, und was wir auf den Spielplätzen alles erleben können.

Wir wünschen uns, dass die Maxvorstädter Luft diese neuen Nachbarn so „frei“ macht, wie das alte Stadtrecht vor 600 Jahren es – in heutiger Sprache – gemeint hat: nämlich dass sie sich alle von Anfang an als gleichberechtigte und willkommene Mitbürger fühlen.

Und dazu kann so ein Heft wie dieses hier eine gute Hilfe sein.

Dr. Oskar Holl



## Mayer'sche Hofkunstanstalt

Werkstätte für Glasgestaltung und Mosaik  
seit 1847

Seidlstraße 25  
80335 München

Tel.: 089-54 59 62 - 0  
Fax: 089-54 59 62 - 46

[info@mayersche-hofkunst.de](mailto:info@mayersche-hofkunst.de)  
[www.mayersche-hofkunst.de](http://www.mayersche-hofkunst.de)



## BRANCHENVERZEICHNIS

*Liebe Leserinnen, liebe Leser!*

Sie finden hier eine wertvolle Einkaufshilfe: einen Querschnitt leistungsfähiger Betriebe aus Handel, Gewerbe und Industrie, alphabetisch geordnet. Alle diese Betriebe haben die kostenlose Verteilung Ihrer Broschüre ermöglicht.

<i>Branche</i>	<i>Seite</i>
Antiquariat	4, 25
Banken & Sparkassen	U4
Bar – Restaurant	26
Bestattungsunternehmen	40
Buchhandlungen	4, 25
Caritas	U3
Diakoniewerk	37
Einkaufszentrum	9
Finanzdienstleistungen	U4
Frauenbuchladen	25
Gaststätte	8
Glasmalerei	3
Hotel	27
Josephinum	U2
Kindergarten	U3
Kostümverleih	25
Kultur	25
Mode-Maßatelier	25
Mosaik Kunstanstalt	3
Parkgarage	4
Privatklinik	U2
Rechtsanwälte	5
Second Hand	25
Sozialstation	U3
Theater und Spielhaus	25
Tracht	25
Übernachtung	27
Veranstaltungen	26
Wohnungsbau	15

U = Umschlagseite

## BARBARINO & BARBARINO

### RA Hanns Barbarino

Fachanwalt für Strafrecht

### RAIn Inge M. Bazelt

Fachanwältin für Arbeitsrecht

### RAIn Susanne Barbarino

### RAIn Carola Niski

#### **Tätigkeitsschwerpunkte:**

- Erbrecht
- Bußgeld- und Ordnungswidrigkeitenverfahren
- Strafrecht
- Allgemeines Zivilrecht
- Immobilienrecht
- Ehe- und Familienrecht
- Arbeits- und Sozialrecht
- Verkehrsunfallrecht
- Miet- und Wohnungseigentumsrecht
- Vertragsrecht
- Versicherungsrecht

#### **Kooperationspartner** (Ausland)

Kanzlei Dr. Herzog, Österreich/Salzburg

Kanzlei Avv. Dr. Kofler, Italien/Meran

Kanzlei Soler, Padre & Hohenlohe, Spanien/Barcelona

#### **Büro Altötting**

Burghauser Straße 27 · 84503 Altötting  
Tel. 08671 / 4095 od. 5483 · Fax 08671 / 8101

#### **Büro München**

Ottostraße 3 (im Kunstblock) · 80333 München  
Tel. 089 / 54 82 82 24 · Fax 089 / 59 94 76 67

#### **Büro Eggenfelden**

Stadtplatz 11 · 84307 Eggenfelden  
Tel. 08721/126296 od. 126297 · Fax 08721/126298

# DER BEZIRKSAUSSCHUSS DES 3. STADTBZIRKS MAXVORSTADT

Der Bezirksausschuss 3 - Maxvorstadt ist das gewählte politische Bürgergremium für den 3. Stadtbezirk. Er besteht derzeit aus 25 Mitgliedern, von denen 6 der CSU, 9 der SPD, 7 Bündnis 90/Die GRÜNEN und 3 der FDP.

Die jetzige Amtszeit begann – nach Bezirksausschusswahl am 2. März 2008 – am 1. Mai. Die Bezirksausschüsse sind lokale Organe der Landeshauptstadt München zur Erörterung und Durchsetzung stadtbezirksbezogener Anliegen der Bürgerinnen und Bürger. Der Bezirksausschuss ist die richtige Anlaufstelle für Anregungen, Lob und Kritik.

Mindestens einmal jährlich finden Bürgerversammlungen statt. Kommunale Angelegenheiten des jeweiligen Stadtbezirks werden dabei diskutiert. Alle Bewohner des Stadtbezirks haben dabei die Möglichkeit, Anträge zu stellen.

## Geschäftsstelle des Bezirksausschusses 3

### BA-Geschäftsstelle Mitte

Tal 13, 80331 München

Tel. 22 80 26 66, 29 16 51 54, 22 80 26 73, 29 16 51 73,  
22 80 26 75

Fax 22 80 26 74

E-Mail: [bag-mitte.dir@muenchen.de](mailto:bag-mitte.dir@muenchen.de)

### Vorsitzender: Dr. Oskar Holl, SPD



Königsplatz

## Mitglieder des Bezirksausschusses 3

### CSU: 6 Bezirksausschussmitglieder

Andreas Art  
Isabella Baur  
Johann Kölbl  
Ignaz Ledermann  
Marcel Schnell  
Leopold van Treeck

### SPD: 9 Bezirksausschussmitglieder

Heinz Brockert  
Felix Gaukler  
Alfred Hairich  
Gesche Hoffmann-Weiss  
Dr. Oskar Holl  
Sigrid Mathies  
Karin Plotzitzka  
Irmgard Schmidt  
Hans-Stefan Selikovsky

### Bündnis 90/Die Grünen: 7 Bezirksausschussmitglieder

Dr. Michael Bärmann  
Dr. André Borrmann  
Georg Etscheit  
Ruth Gehling  
Thomas Graf  
Martha Hipp  
Sabine Thiele

### FDP: 3 Bezirksausschussmitglieder

Karin Hiersemenzel  
Lukas Aleksander Janulewicz  
Silvia Schibalski



# GESCHICHTE UND ENTWICKLUNG DES 3. STADTBEZIRKS MAXVORSTADT



*Universität*



*Siegestor*

## **Geschichte**

---

Die Maxvorstadt – benannt nach dem ersten bayerischen König Max I. Joseph – war die erste planmäßige Erweiterung der Stadt und ist größtenteils nach 1825 entstanden. Ludwig I. verwirklichte in der Maxvorstadt seine Vorstellungen eines „Isar-Athens“. In der ersten Bauphase entstand die Ludwigsstraße mit Staatsbibliothek, die Universität und das Siegestor, der Königsplatz mit Glyptothek und Propyläen, die Basilika St. Bonifaz und die Pinakothek. Bis 1900 kamen zahlreiche Wohn- und Geschäftshäuser hinzu. Bereits in dieser Zeit profitierte die Maxvorstadt von der Nähe zur Schwabinger Szene.

## **Stadtteilbild**

---

Prägend für die Maxvorstadt sind klassizistische Bauten in der Ludwig- und der Briener Straße, sowie auf dem Odeons-, Wit-

telsbacher-, Karolinen- und Königsplatz. Den Eingang zu dieser Münchner Welt bildet das Siegestor. Die Kirche St. Bonifaz – der letzte Bauauftrag und gleichzeitig die letzte Ruhestätte des bayerischen König Ludwig I. – und die Kirche St. Ludwig dürfen auf einem Besuch in der Maxvorstadt nicht fehlen. Einen Ausgleich zu den städtebaulichen Höhepunkten bietet der Alte Botanische Garten. Dieser wird zur Oase der Ruhe und Erholung.

Ein weiteres Kennzeichen der Maxvorstadt ist die hohe Anzahl kultureller und künstlerischer Einrichtungen, Museen und Sammlungen. Die Alte und die Neue Pinakothek, die Pinakothek der Moderne, das Lenbachhaus, die Grafische Sammlung, die Glyptothek, das Museum im Georgianum, die Akademie der Bildenden Künste sowie die Hochschule für Musik und Theater vertreten die prägenden Säulen der Maxvorstadt: Kunst und Kultur.

Auch die Wissenschaft ist omnipräsent in der Ludwig-Maximilians-Universität, der Technischen Universität, der Hochschule für

## GESCHICHTE UND ENTWICKLUNG DES 3. STADTBZIRKS MAXVORSTADT



*Leopoldstraße*

Politik und Philosophie, der Fachhochschule München, dem Historischen Kolleg, dem Orff-Zentrum, der Staats- und Universitätsbibliothek, den Staatsarchiven und dem Zentralinstitut für Kunstgeschichte.

Auch der wirtschaftliche Sektor ist in der Maxvorstadt vertreten: Banken, Versicherungen, Konzerne und Versorgungsunternehmen haben neben dem Bayerischen Rundfunk, dem Landeskriminalamt, den Finanzämtern und Gerichten sowie den



*Königsplatz, Antikensammlung*

Großbrauereien und Landesministerien ihren Platz im 3. Stadtbezirk gefunden.

Kunst, Kultur, Wissenschaft und Wirtschaft ist – obgleich ein großer Teil – dennoch nur EIN Teil der Maxvorstadt. Denn dieser Stadtbezirk ist und bleibt auch heute das pulsierende Zentrum von München. Der Beweis: Es halten sich in der Maxvorstadt viermal mehr Menschen auf, als dort wohnen. So wird der Stadtbezirk zu einem kulturell vielfältigen, lebendigen und aktiven Viertel.

[www.MaxEisenschmelzBrauerei.de](http://www.MaxEisenschmelzBrauerei.de)  
Adalbertstrasse 33 • Tel 271 51 58 • MaxEBrau@aol.com • tägl. geöffnet

Wirtshaus  
Saal  
Bühne  
Bar  
Biergarten



Salsa Club  
Fifties Record Hop  
TANGO  
Mi & Fr / So / Di  
An übrigen Tagen Saal zu mieten

WEISSE FESTE  
www.weisse-feste.de



*Lenbachhaus*

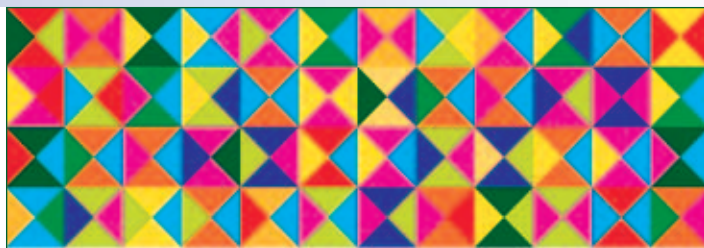
### **Lage, Verkehrsanbindung**

Die Maxvorstadt schließt unmittelbar an die Altstadt an. Der 3. Stadtbezirk wird im Osten vom Englischen Garten und der Königinstraße begrenzt.

Im Norden grenzt sie an Schwabing, im Westen grenzt sie an Neuhausen. Die Maxvorstadt ist mit drei U-Bahnlinien an das Verkehrsnetz angebunden.



*Englischer Garten*



# Der Luitpoldblock

BRIENNER STRASSE AMIRAPLATZ SALVATORPLATZ MAXIMILIANSPLATZ  
[WWW.LUITPOLDBLOCK.DE](http://WWW.LUITPOLDBLOCK.DE) T 0049-89-242 57 66

WAHRZEICHEN MÜNCHENS SEIT 1888

SHOPPING PUR

QUALITÄT UND ANSPRUCH

MEHR ALS 20 PREMIUM-FACHGESCHÄFTE

EXKLUSIVITÄT

STIL UND ELEGANZ

DAS BERÜHMTE CAFE LUITPOLD

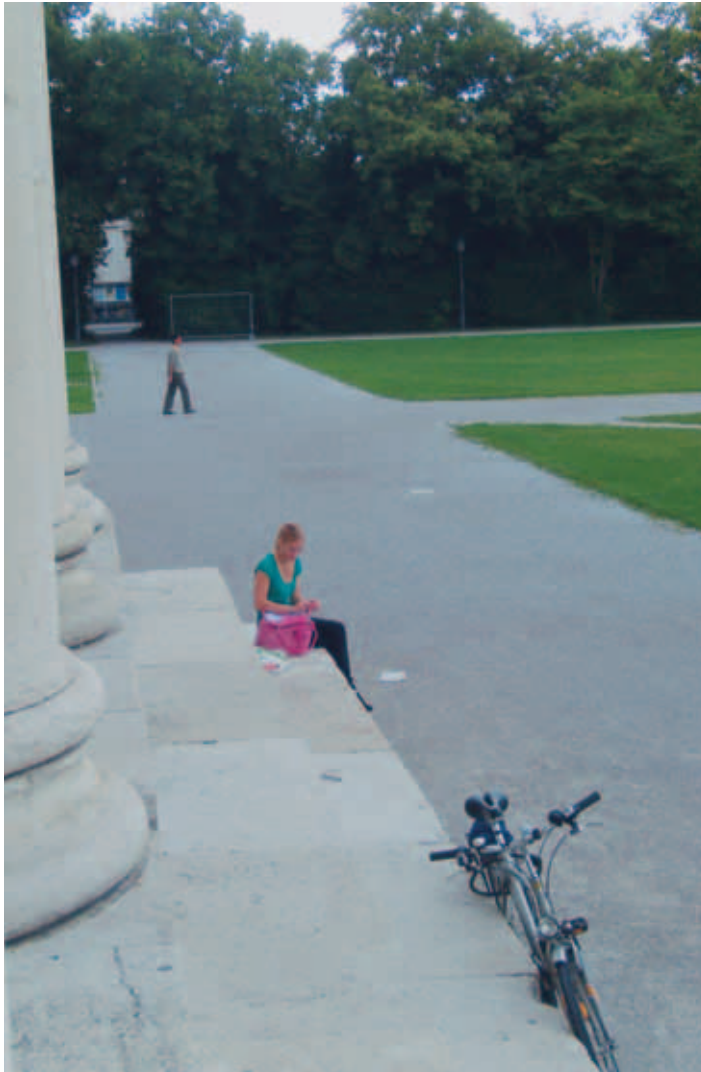
ZEIT UND GENUSS

KAFFEEHAUS IM PALMENGARTEN



# ZAHLEN · DATEN · FAKTEN

(Stand: 31.12.2006)



Königsplatz Glyptothek

**Fläche:** 429 Hektar

**Einwohner:** 46058 Menschen  
 davon: 23,5 % Ausländer/innen  
 8,7 % Kinder bis 18 Jahre  
 79,0 % im Alter zwischen 18 und 65 Jahren  
 12,3 % Senioren-/innen ab 65 Jahren

**Ausländer:** 10838 Menschen  
 davon: 737 aus Griechenland  
 968 aus Italien  
 908 aus Österreich  
 398 aus Bosnien-Herzegowina  
 722 aus Kroatien  
 628 aus Serbien und Montenegro  
 731 aus der Türkei

**Konfession:**  
 davon: 38,0 % römisch-katholisch  
 16,3 % evangelisch  
 0,2 % israelitisch  
 45,5 % Sonstige

## Geburten/Sterbefälle:

Jahr	Geburten	Sterbefälle	Geburtensaldo
2005	417	385	32
2006	425	407	18

## Umzüge, Zuzüge, Wegzüge, Wanderungssalden:

Umzüge innerhalb des Stadtgebiets	Zuzüge		Wegzüge		Wanderungssaldo
	innerstädtisch	außerstädtisch	innerstädtisch	außerstädtisch	
975	3737	5319	4079	3807	1170

## BEHÖRDLICHE EINRICHTUNGEN

Mehrere hundert Seiten umfasst das Telefonbuch der Stadtverwaltung. Eine Auswahl der wichtigsten Nummern ist hier zusammengestellt.

### **Stadtverwaltung München**

Zentrale: 0 89/2 33-00, [www.muenchen.de](http://www.muenchen.de)

### **Bürgerbüro im Kreisverwaltungsreferat**

Ruppertstraße 19

Infotelefon: 2 33-9 60 00

### **Fahrerlaubnisbehörde**

Eichstätter Straße 2, 80686 München

Tel. 2 33-9 60 90, Fax 2 33-3 62 75

E-Mail: [fuehrerscheine.kvr@muenchen.de](mailto:fuehrerscheine.kvr@muenchen.de)

Internet: [www.strassenverkehr-muenchen.de](http://www.strassenverkehr-muenchen.de)

### **Kfz-Zulassungsstelle**

Eichstätter Straße 2, 80686 München

Tel. 2 33-9 60 90, Fax 2 33-3 60 53

E-Mail: [zulassung.kvr@muenchen.de](mailto:zulassung.kvr@muenchen.de)

Internet: [www.strassenverkehr-muenchen.de](http://www.strassenverkehr-muenchen.de)

### **Fundbüro**

Oetztaler Straße 17/Rgb.

Tel. 2 33-9 60 45, Fax 2 33-4 59 05

E-Mail: [fundbuero.kvr@muenchen.de](mailto:fundbuero.kvr@muenchen.de)

### **Standesamt**

Ruppertstraße 11, 80337 München

Tel. 2 33-9 60 60

E-Mail: [standesamt.kvr@muenchen.de](mailto:standesamt.kvr@muenchen.de)

### **Gleichstellungsstelle für Frauen**

Rathaus, Marienplatz 8

Tel. 2 33-9 24 65, Fax 2 33-2 40 05

E-Mail: [gst@muenchen.de](mailto:gst@muenchen.de)

Internet: [www.muenchen.de/gstfrau](http://www.muenchen.de/gstfrau)

### **Stelle für interkulturelle Arbeit**

Franziskanerstraße 6-8

Tel. 2 33-4 05 42, Fax 2 33-4 05 43

E-Mail: [interkulturellarbeit.soz@muenchen.de](mailto:interkulturellarbeit.soz@muenchen.de)



*Professor-Huber-Platz*

# ABFALLWIRTSCHAFT



*Das Müllaufkommen einer Großstadt verursacht Probleme und deren Lösung kostet viel Geld*

## **Abfallwirtschaftsbetrieb München**

Georg-Brauchle-Ring 29

E-Mail: [awm@muenchen.de](mailto:awm@muenchen.de)

Internet: [www.awm.muenchen.de](http://www.awm.muenchen.de)

- Info-Center, Tel. 2 33-9 62 00, Fax 2 33-3 12 15  
E-Mail: [awm@muenchen.de](mailto:awm@muenchen.de)
- Wertstoffhöfe (Ansaageband), Tel. 2 33-3 12 20
- Häckseldienst (Ansaageband), Tel. 2 33-3 12 22

- Sperrmüll-/Kühlgeräte-Abholdienst, Tel. 2 33-9 62 00
- Sperrmüll-Express-Service, Tel. 2 33-3 13 20

## **Wertstoffhöfe – München West**

- Am Neubruch 23, Tel. 14 07 92 42
- Arnulfstraße 290, Tel. 17 80 92 15
- Lochhausener Straße 32, Tel. 8 11 07 21
- Tübinger Straße 13, Tel. 5 47 01 70

**Häckseldienst**, Tel. 2 33-3 12 22

**Kühl- und Gefriergeräte & Sperrmüll**, Tel. 2 33-9 62 00

## BAUEN UND WOHNEN

Wohnst du schon oder baust du noch? In der Maxvorstadt gibt es eine Reihe von Informationsstellen, die in Bau- und Wohnangelegenheiten den Bewohnern mit Rat und Tat zur Seite stehen. Zudem gibt es auch Beratungen zum Thema Sanierung, Denkmalschutz und Naturschutz.

### Bauen

#### Bauzentrum München

Referat für Gesundheit und Umwelt, Bauzentrum München  
Willy-Brandt-Allee 10  
Tel. 50 50 85, Fax 54 63 66-20  
E-Mail: [bauzentrum.rgu@muenchen.de](mailto:bauzentrum.rgu@muenchen.de)  
Internet: [www.muenchen.de/bauzentrum](http://www.muenchen.de/bauzentrum)

- Amtliche Lagepläne, Stadtplan Tel. 2 33-2 22 69
- Bebaubarkeit, Bauantrag, Baugenehmigung Tel. 2 33-9 64 84
- Bebauungspläne Tel. 2 33-2 84 74
- Plan-Treff, Informationsstelle zur Stadtentwicklungsplanung Tel. 2 33-2 29 42

- Städtische Gebäude, Grünanlagen, Straßen, U-Bahn-Bau, Tunnel und Brücken, – Stadtentwässerung  
Tel. 2 33-9 62 11, Tel. 2 33-6 20 62, Tel. 2 33-6 20 63

#### Kleingärten

Vergabe und Information durch den Kleingartenverband München e. V., Tel. 5 70 27 85

#### Lokalbaukommission –

##### Untere Bauaufsichtsbehörde/Baubezirke

- Zentrale Infostelle und persönliche Beratung: Blumenstraße 19, Infozentrum EG
- Lokalbaukommission Obergiesing: Baubezirk Mitte / Team 22, Tel. 2 33-2 55 63, Fax 2 33-2 58 97  
E-Mail: [plan.ha4-lbk-team22@muenchen.de](mailto:plan.ha4-lbk-team22@muenchen.de)

#### Lokalbaukommission – Denkmalschutz

Blumenstraße 19  
Tel. 2 33-2 32 83, Fax 2 33-2 44 43  
E-Mail: [plan.ha4-denkmalschutz@muenchen.de](mailto:plan.ha4-denkmalschutz@muenchen.de)



Königsplatz, Propyläen

## BAUEN UND WOHNEN

### Lokalbaukommission – Naturschutz

Blumenstraße 28b

Tel. 2 33-2 44 10, Fax 2 33-2 58 69

E-Mail: [plan.ha4-naturschutz@muenchen.de](mailto:plan.ha4-naturschutz@muenchen.de)

### Stadtsanierung – Soziale Stadt

Blumenstraße 31

Tel. 2 33-2 84 16, Fax 2 33-2 80 78

E-Mail: [plan.ha3-3@muenchen.de](mailto:plan.ha3-3@muenchen.de)

Internet: [www.muenchen.de/stadtsanierung](http://www.muenchen.de/stadtsanierung)

### Vermessungsamt

Blumenstraße 28b, Kundenzentrum: Zi. 564, 5. Stock

Tel. 2 33-2 22 69, Fax 2 33-2 11 44

E-Mail: [geoinfo@muenchen.de](mailto:geoinfo@muenchen.de)

Internet: [www.vermessung.muenchen.de](http://www.vermessung.muenchen.de)

### Wohnungsbauförderung

Blumenstraße 31

Tel. 2 33-2 84 16, Fax 2 33-2 80 78

E-Mail: [plan.ha3-1@muenchen.de](mailto:plan.ha3-1@muenchen.de)

Internet: [www.muenchen.de/wohnungsbaufoerderung](http://www.muenchen.de/wohnungsbaufoerderung)



Maxvorstadt



# WO ES IHNEN

*Nord, Süd, Ost oder West. Stadt oder Land. Entscheiden Sie selbst, wo es Ihnen gefällt.*

*In unserem WohnForum erhalten Sie den besten Überblick über unsere aktuellen Projekte.*

# GEFÄLLT.

*Dort können Sie zwischen individuellen*

*Grundrissen wählen. Ganz wie es Ihnen gefällt.*



## Die Südhausbau.

Wohnen, wo es Ihnen gefällt:  
Projekte in attraktiven Wohnlagen  
in München und Umgebung.

Informieren Sie sich im  
Südhausbau WohnForum,  
Hohenzollernstraße 150.



Telefon: 089.2 72 74-410  
[www.suedhausbau.de](http://www.suedhausbau.de)

# BAUEN UND WOHNEN

## Wohnen

---

### Sozialreferat

Franziskanerstraße 6-8

Tel. 2 33-4 00 01, Fax 2 33-4 05 00

E-Mail: [wohnungsamt.soz@muenchen.de](mailto:wohnungsamt.soz@muenchen.de)

### Info-Telefone

- Beratung in Miet- und Wohnungsfragen:  
Tel. 2 33-4 02 00, Tel. 2 33-4 02 29
- Beratung zu Wohngeld und Mietzuschuss: Tel. 2 33-4 02 06
- Sozialwohnungen – Registrierung und Vergabe:  
Tel. 2 33-4 01 74, Tel. 2 33-4 01 75, Tel. 2 33-4 01 77

- Sozialwohnungen für Schwangere:  
Tel. 2 33-4 01 72, Tel. 2 33-4 01 73
- Infothek der Abteilung zentrale Wohnungslosenhilfe:  
Tel. 2 33-4 00 06, Tel. 2 33-4 00 07, Tel. 2 33-4 00 10

### Sozialbürgerhaus

Sozialbürgerhaus Mitte

Schwanthalerstraße 62

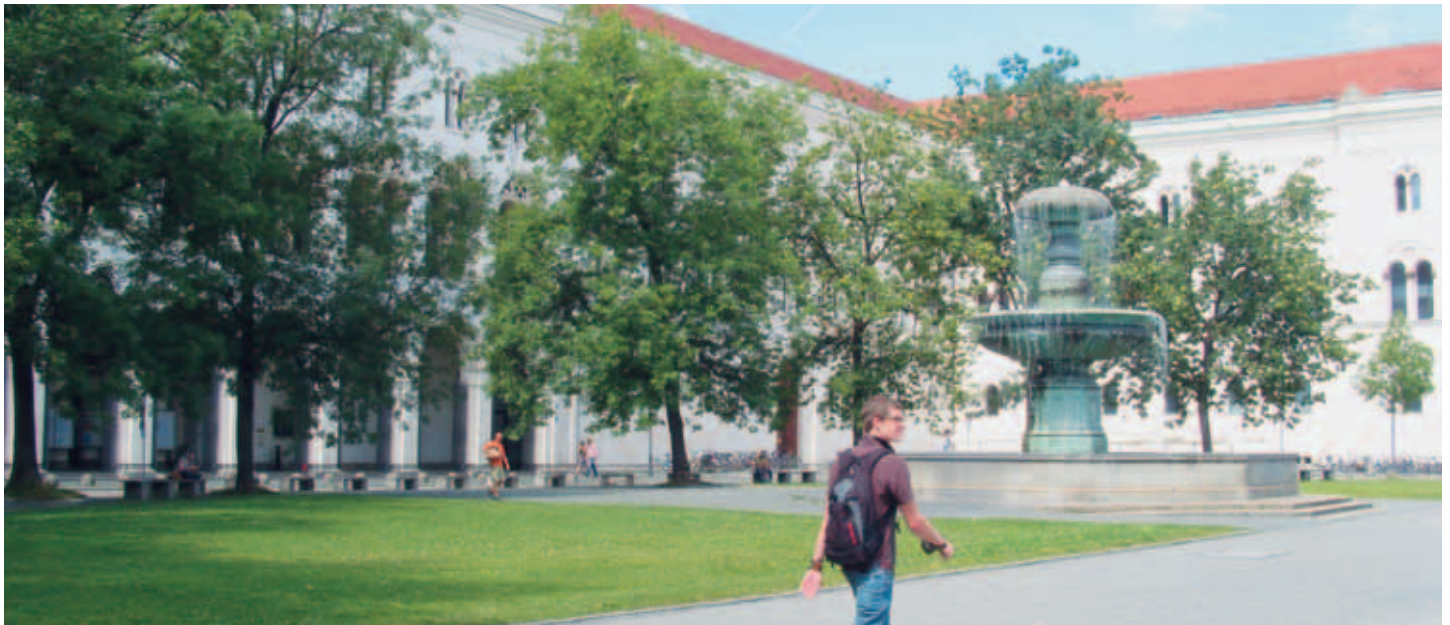
Infothek Soziales: Tel. 2 33-4 66 00

Infothek Arbeit: Tel. 59 99 52 00

### Akute Wohnungslosigkeit

Franziskanerstraße 6-8, Fax 2 33-4 06 93

E-Mail: [wohnungsamt.soz@muenchen.de](mailto:wohnungsamt.soz@muenchen.de)



Universität

# FAMILIE, KINDER UND JUGEND

Familien müssen unterstützt und gefördert werden! Dieses Motto wird auch in der Maxvorstadt groß geschrieben. 30 Kindertageseinrichtungen mit 1.527 Betreuungsplätzen, davon 222 Krippenplätze, 995 Kindergartenplätze und 310 Hortplätze zeigen den Stellenwert der Kinderbetreuung. Aber auch die Information der Eltern ist ein wichtiger Bestandteil der Familienpolitik.

## Beratung und Information

---

### Kinder- und Familieninformation im Rathaus

Tel. 2 33-2 50 25

**Infonon**, Tel. 121 5000

### Jugendinformationszentrum

Paul-Heyse-Straße 22, 80336 München

Tel. 51 41 06-60, Fax 51 41 06-96

E-Mail: [info@jiz-muenchen.de](mailto:info@jiz-muenchen.de)

Internet: [www.jiz-muenchen.de](http://www.jiz-muenchen.de)

### Stadtjugendamt

#### – Beistandschaft, Vormundschaft und Unterhaltsvorschuss:

Orleansplatz 11, 81667 München, Tel. 2 33-2 29 92,

Fax 2 33-2 72 15, E-Mail: [beistandschaften.soz@muenchen.de](mailto:beistandschaften.soz@muenchen.de)

#### – Ferienangebote, Ferienpass:

Rupprechtstraße 29, 80636 München

Tel. 2 33-3 43 52, Fax 2 33-3 43 51, Infotelefon 2 33-3 43 50

E-Mail: [ferienangebote.soz@muenchen.de](mailto:ferienangebote.soz@muenchen.de)

Internet: [www.muenchen.de/ferienangebote](http://www.muenchen.de/ferienangebote)

#### – Jugendschutz:

Angebote der Jugendhilfe, Fachstelle Kinder- und Jugendschutz

Luitpoldstraße 3, 80335 München, Tel. 2 33-4 99 66

E-Mail: [jugendschutz.soz@muenchen.de](mailto:jugendschutz.soz@muenchen.de)

Internet: [www.muenchen.de/jugendschutz](http://www.muenchen.de/jugendschutz)

#### – Kinderbeauftragte:

Prielmayerstraße 1, 80335 München

Tel. 2 33-4 95 55, Fax 2 33-4 95 41

E-Mail: [kinderbeauftragte.soz@muenchen.de](mailto:kinderbeauftragte.soz@muenchen.de)

#### – Pflegeeltern:

Luitpoldstraße 3, 80335 München

Tel. 2 33-4 97 23, -4 97 22, Fax 2 33-4 97 24, -4 97 25

E-Mail: [f2-vorzimmer.soz@muenchen.de](mailto:f2-vorzimmer.soz@muenchen.de)

Internet: [www.muenchen.de/kinderbetreuung](http://www.muenchen.de/kinderbetreuung)

## Betreuung

---

**Kinderbetreuung: Krippen und Kindertagesbetreuung,**  
Stadtjugendamt, St.-Martin-Straße 34a, 81541 München

#### – Bereich Kinderkrippen:

Tel. 2 33-2 01 02, Fax 2 33-2 01 90

#### – Bereich Altersintegrative Einrichtungen:

Tel. 2 33-2 01 01, Fax 2 33-2 01 94

#### – Bereich Kindertagespflege in Familien:

Tel. 2 33-2 01 57, Fax 2 33-2 01 80

#### – Bereich Eltern-Kind-Initiativen:

Tel. 2 33-2 01 55, Fax 2 33-2 01 94

### Tagesbetreuungsbörsen für Kinder

E-Mail: [kindertagesbetreuung.soz@muenchen.de](mailto:kindertagesbetreuung.soz@muenchen.de)

Internet: [www.muenchen.de/kindertagesbetreuung](http://www.muenchen.de/kindertagesbetreuung)

### Sozialregion Innenstadt

Landeshauptstadt München

– Kinderkrippe, Adalbertstraße 106, Tel. 2 71 12 37

– Kooperationseinrichtung, Barerstraße 54d, Tel. 28 65 93 45

– Kooperationseinrichtung, Dachauer Straße 25a,  
Tel. 55 07 91 23

– Kinderkrippe, Thorwaldsenstraße 13, Tel. 1 23 74 76

Kinderbetreuungseinrichtungen für Studierende,  
Studentenwerk München

– Arcisstraße 17, Tel. 38 19 62 14

– Amalienstraße 83, Tel. 38 19 62 14

## FAMILIE, KINDER UND JUGEND

### **Kindergärten, Kooperationseinrichtungen, Horte und Tagesheime**

Neuhauser Straße 39, 80331 München  
Tel. 2 33-2 17 11 und -2 66 05 und -3 98 38  
Internet: [www.muenchen.de/kinderbetreuung](http://www.muenchen.de/kinderbetreuung)

### **Städtische Kindertageseinrichtungen**

- Kooperationseinrichtung, Barer Straße 54d, Tel. 28 65 93 45
- Kindergarten/Hort, Blumenburgstraße 1b, Tel. 1 23 68 93
- Kooperationseinrichtung, Dachauer Straße 25a, Tel. 55 07 91 23
- Heilpädagogische Tagungsstätte, Dachauer Straße 96, Tel. 52 92 41
- Kindergarten, Deroyststraße 20a, Tel. 12 39 16 33
- Kindergarten/Hort, Heßstraße 85, Tel. 18 33 48
- Kindergarten/Integrationsgruppe, Richard-Wagner-Straße 14, Tel. 5 23 04 98 31
- Kindergarten/Integrationsgruppe/Hort, Schwindstraße 23, Tel. 52 67 74

- Kindergarten, Türkenstraße 2, Tel. 28 53 33
- Kindergarten, Türkenstraße 68 I, Tel. 5 48 08 68 40
- Hort, Türkenstraße 68 II, Tel. 5 48 08 68 20

### **Nichtstädtische Kindertageseinrichtungen**

- Kindergarten, Arcisstraße 35, Tel. 2 71 61 48
- Kindergarten/Integrationsgruppe, Blumenburgstraße 1a, Tel. 62 77 10 55
- Kindergarten, Fürstenbergstraße 6, Tel. 3 00 75 42
- Kindergarten/Hort, Lothstraße 16, Tel. 1 29 56 02
- Kindergarten, Rambergstraße 6, Tel. 39 68 90
- Kindergarten, Schleißheimer Straße 36, Tel. 52 77 71
- Kindergarten, Schönfeldstraße 17, Tel. 28 11 88
- Kindergarten, Walter-Klingenbeck-Weg 3, Tel. 28 77 99 30

### **Mittagsbetreuungen an Schulen**

Implerstraße 9, 81371 München  
Tel. 2 33-3 98 35 und -3 98 36  
Internet: [www.muenchen.de/kinderbetreuung](http://www.muenchen.de/kinderbetreuung)



Maxvorstadt

# SCHULE UND AUSBILDUNG

Auf welche Schule geht mein Kind nach der Grundschule? Welche weiterführenden Schulen und beruflichen Möglichkeiten gibt es? Wie kann ich mein Kind bestmöglichst fördern? Wie erkenne ich Schulprobleme rechtzeitig? Ein kompletter Ratgeber könnte mit diesen und ähnlichen Fragen und Antworten gefüllt werden. In München – und im Stadtbezirk Maxvorstadt – gibt es eine Reihe von Ansprechpartnern, die in punkto Schule qualifiziert beraten.

## Beratung und Information

---

### Ausbildungs- und Aufstiegsfortbildungsförderung

Schwanthalerstraße 40 VI  
Tel. Infopoint 2 33-9 62 66, Fax 2 33-2 44 11  
E-Mail: [afa.scu@muenchen.de](mailto:afa.scu@muenchen.de)  
Internet: [www.muenchen.de/afa](http://www.muenchen.de/afa)

### Bildungs- und Weiterbildungsberatung

Schwanthalerstraße 40  
Tel. 2 33-2 65 67 oder 2 33-2 81 30, Fax 2 33-2 58 17  
E-Mail: [schulberatung@muenchen.de](mailto:schulberatung@muenchen.de)

### Schul- und Bildungsberatung International

Goethestraße 53  
Tel. 2 33-2 68 75 oder 2 33-2 68 74, Fax 2 33-2 51 25  
E-Mail: [schulberatung-international@muenchen.de](mailto:schulberatung-international@muenchen.de)

### Zentraler Schulpsychologischer Dienst

Tal 31  
Tel. 2 33-2 82 30, Fax 2 33-2 19 40  
E-Mail: [schulpsychologie@muenchen.de](mailto:schulpsychologie@muenchen.de)

### Staatliche Schulberatung

Pündterplatz 5  
Tel. 38 38 49-50, Fax 38 38 49-88  
E-Mail: [sbmuc@schulberatung-muenchen.de](mailto:sbmuc@schulberatung-muenchen.de)  
Internet: [www.schulberatung-muenchen.de](http://www.schulberatung-muenchen.de)

### Staatliches Schulamt

Schwanthalerstraße 40  
Tel. 54 41 35-0  
Internet: [www.schulamt-muenchen.de](http://www.schulamt-muenchen.de)

### Schulsozialarbeit

Prielmayerstraße 1  
Tel. 2 33-4 96 11, Fax 2 33-4 96 19

## Grundschulen

---

- Blütenburgstraße 3, Tel. 18 48 33, Fax 18 99 93 57  
E-Mail: [gs-blutenburgstr-3@muenchen.de](mailto:gs-blutenburgstr-3@muenchen.de)
- Dachauer Straße 98, Tel. 12 11 63 91 1, Fax 1 21 16 39 29  
E-Mail: [gs-dachauer-str-98@muenchen.de](mailto:gs-dachauer-str-98@muenchen.de)  
Internet: [www.gsdachauer.musin.de](http://www.gsdachauer.musin.de)
- Schwind-/Zentnerstraße 2, Tel. 57 95 86 20, Fax 57 95 86 38  
E-Mail: [gs-zentnerstr-2@muenchen.de](mailto:gs-zentnerstr-2@muenchen.de)  
Internet: [www.schwindschule.de](http://www.schwindschule.de)
- Türkenstraße 68, Tel. 28 78 81 32 0, Fax 28 78 81 32 8  
E-Mail: [gs-tuerkenstr-68@muenchen.de](mailto:gs-tuerkenstr-68@muenchen.de)

## Hauptschulen

---

- Schwind-/Zentnerstraße 2, Tel. 57 95 86 40, Fax 57 95 86 48  
E-Mail: [hs-zentnerstr-2@muenchen.de](mailto:hs-zentnerstr-2@muenchen.de)

## Städtische Realschule

---

### Städt. Ricarda-Huch-Realschule

Wilhelmstraße 29, Tel. 3 30 35 67 11, Fax 3 30 35 67 19

## Städtische Gymnasien

---

### Städt. Adolf-Weber-Gymnasium

Kapschstraße 4, Tel. 18 97 59-0, Fax 18 97 59-33

# SCHULE UND AUSBILDUNG

## **Städt. Luisengymnasium**

Luisenstraße 7, Tel. 2 33-3 29 00, Fax 2 33-3 29 10

## **Staatliche Gymnasien**

---

### **Gisela-Gymnasium**

Arcisstraße 65, Tel. 27 81 42-0, Fax 27 81 42-34

### **Rupprecht-Gymnasium**

Albrechtstraße 7, Tel. 1 21 15 29-0, Fax 1 21 15 29-40

### **Wittelsbacher-Gymnasium**

Marsplatz 1, Tel. 5 45 04 38-0, Fax 5 45 04 38-40

## **Städtische Schulen des zweiten Bildungsweges**

---

### **Städt. Franz-Auweck-Abendschule für Berufstätige**

(Realschulabschluss / Allgemeine Hochschulreife)  
Kapschstraße 4, Tel. 18 97 59 50, Fax 18 97 59 57

## **Städtische berufliche Schulen für**

---

### **Augenoptik**

Marsplatz 8, Tel. 2 33-3 56 62, Fax 2 33-3 56 60

### **Bau- und Kunsthandwerk**

Luisenstraße 9-11, Tel. 2 33-3 27 86, -3 27 87, Fax 2 33-3 27 89

### **Buchbindetechnik, Fotografie und Vermessungstechnik**

Pranckhstraße 2, Tel. 2 33-3 57 98, Fax 2 33-3 58 00

### **Farbe und Gestaltung**

Luisenstraße 9-11, Tel. 2 33-3 27 86/87, Fax 2 33-3 28 01

### **Fertigungstechnik**

Deroystraße 1, Tel. 2 33-3 55 98, Fax 2 33-3 56 00

### **Großhandels- und Automobilkaufleute**

Luisenstraße 29, Tel. 2 33-3 46 50, -3 46 51, Fax 2 33-3 46 66

### **Metallbau und Technisches Zeichnen**

Deroystraße 1, Tel. 2 33-3 55 98, Fax 2 33-3 56 00

### **Repro-, Satz- und Drucktechnik**

Pranckhstraße 2, Tel. 2 33-3 57 98, -3 57 99, Fax 2 33-3 58 00

### **Spedition und Touristik**

Luisenstraße 29, Tel. 2 33-3 26 01, -3 26 02, Fax 2 33-3 26 03

### **Spenglerhandwerk, Umwelt- und Versorgungstechnik**

Luisenstraße 9-11, Tel. 2 33-3 27 86, -3 27 87, Fax 2 33-3 27 89

## **Städtische Berufsfachschulen für**

---

### **Diätetik**

Antonienstraße 6, Tel. 38 15 95-0, Fax 38 15 95-34

### **Fremdsprachenberufe (Fremdspracheninstitut)**

Amalienstraße 36, Tel. 2 33-4 16 50, Fax 2 33-4 16 52

### **Hauswirtschaft**

Antonienstraße 6, Tel. 38 15 95-0, Fax 38 15 95-34

### **Holzbildhauerhandwerk**

Luisenstraße 9-11, Tel. 2 33-3 27 86, Fax 2 33-3 27 88

### **Sozialpflege**

Antonienstraße 6, Tel. 38 15 95-0, Fax 38 15 95-34

## **Städtische Fachschulen für**

---

### **Hauswirtschaft**

Antonienstraße 6, Tel. 38 15 95-0, Fax 38 15 95-34

## **Städtische Fachakademien für**

---

### **Fremdsprachenberufe**

Amalienstraße 36, Tel. 2 33-4 16 50, Fax 2 33-4 16 52

### **Hauswirtschaft**

Antonienstraße 6, Tel. 38 15 95-0, Fax 38 15 95-34

### **Fachakademie für Augenoptik München**

Marsplatz 8, Tel. 1 24 07-0, Fax 1 24 07-2 22

## **Städtische Berufsoberschulen (BOS)**

---

### **Städtische Berufsoberschule**

#### **Ausbildungsrichtung Sozialwesen**

Briener Straße 37

Tel. 2 33-3 26 61, Fax 2 33-3 26 63

E-Mail: [sekretariat@bos-sozial.musin.de](mailto:sekretariat@bos-sozial.musin.de)

Internet: [www.bos-sozial.musin.de](http://www.bos-sozial.musin.de)

## **Städtische Meisterschulen für**

---

### **Buchbinder/innen, Industriemeister/innen Buchbinderei**

Pranckhstraße 2

Tel. 2 33-3 57 98, -3 57 99, Fax 2 33-3 58 00

E-Mail: [sekretariat@senefelder.musin.de](mailto:sekretariat@senefelder.musin.de)

Internet: [www.senefelder.musin.de](http://www.senefelder.musin.de)

### **Industriemeister/innen Buchbinderei**

Pranckhstraße 2

Tel. 2 33-3 57 98, -3 57 99, Fax 2 33-3 58 00

E-Mail: [sekretariat@senefelder.musin.de](mailto:sekretariat@senefelder.musin.de)

Internet: [www.senefelder.musin.de](http://www.senefelder.musin.de)

### **Gold- und Silberschmiedehandwerk**

Luisenstraße 9-11

Tel. 2 33-3 27 86, Fax 2 33-3 27 89

E-Mail: [ms-gold-silberschmiede@muenchen.de](mailto:ms-gold-silberschmiede@muenchen.de)

Internet: [www.msgold.musin.de](http://www.msgold.musin.de)

### **Holzbildhauerhandwerk**

Luisenstraße 9-11

Tel. 2 33-3 27 86, Fax 2 33-3 27 89

E-Mail: [ms-holzbildhauer@muenchen.de](mailto:ms-holzbildhauer@muenchen.de)

Internet: [www.mshobi.musin.de](http://www.mshobi.musin.de)

### **Maler- und Lackiererhandwerk**

Luisenstraße 9-11

Tel. 2 33-3 27 86, Fax 2 33-3 28 01

E-Mail: [sekretariat@fsflt.musin.de](mailto:sekretariat@fsflt.musin.de)

Internet: [www.fsflt.musin.de](http://www.fsflt.musin.de)

### **Vergolderhandwerk**

Luisenstraße 9-11

Tel. 2 33-3 27 86, Fax 2 33-3 28 01

E-Mail: [sekretariat@fsflt.musin.de](mailto:sekretariat@fsflt.musin.de)

Internet: [www.fsflt.musin.de/](http://www.fsflt.musin.de/)

## **Städtische Technikerschulen für**

---

### **Bautechnik**

Luisenstraße 9-11

Tel. 2 33-3 27 86, Fax 2 33-3 28 55

E-Mail: [fs-bautechnik@muenchen.de](mailto:fs-bautechnik@muenchen.de)

Internet: [www.fsbaute.musin.de](http://www.fsbaute.musin.de)

### **Drucktechnik und Papierverarbeitung**

Pranckhstraße 2

Tel. 2 33-3 57 98, -3 57 99, Fax 2 33-3 58 00

E-Mail: [sekretariat@senefelder.musin.de](mailto:sekretariat@senefelder.musin.de)

Internet: [www.senefelder.musin.de](http://www.senefelder.musin.de)

### **Farb- und Lacktechnik**

Luisenstraße 9-11

Tel. 2 33-3 27 86, Fax 2 33-3 28 01

E-Mail: [sekretariat@fsflt.musin.de](mailto:sekretariat@fsflt.musin.de)

Internet: [www.fsflt.musin.de](http://www.fsflt.musin.de)

## SCHULE UND AUSBILDUNG

### **Maschinenbau-, Metallbau-, Informatik- und Elektrotechnik**

Deroystraße 1

Tel. 2 33-3 55 25, Fax 2 33-3 56 07

E-Mail: [fs-technik@muenchen.de](mailto:fs-technik@muenchen.de)

Internet: [www.tsm.musin.de](http://www.tsm.musin.de)

E-Mail: [kohn@fsheizung.musin.de](mailto:kohn@fsheizung.musin.de)

Internet: [www.fsheizung.musin.de](http://www.fsheizung.musin.de)

### **Heizungs-, Lüftungs-, Klima- und Sanitärtechnik**

Luisenstraße 9-11

Tel. 2 33-3 27 86, Fax 2 33-3 27 89

### **Steintechnik**

Luisenstraße 9-11

Tel. 2 33-3 27 86, Fax 2 33-3 27 89

E-Mail: [fs-steintechnik@muenchen.de](mailto:fs-steintechnik@muenchen.de)

Internet: [www.fsstein.musin.de](http://www.fsstein.musin.de)



*Universität*



## KULTUR, KIRCHEN UND ANDERE SEHENSWÜRDIGKEITEN

Sicher bietet München als Bayerns Landeshauptstadt ein großes Kunst- und Kultur-Spektrum. Museen, Kunsträume, Theater, Orchester, Bibliotheken und Literaturhäuser kreieren eine breite kulturelle Infrastruktur.

Festivals und Einzelveranstaltungen machen das Programm lebendig und vielseitig.

### Das Kulturreferat der Landeshauptstadt München

Burgstraße 4, Tel. 2 33-9 69 39

E-Mail: [kulturreferat@muenchen.de](mailto:kulturreferat@muenchen.de)

Internet: [www.muenchen.de/kulturreferat](http://www.muenchen.de/kulturreferat),  
[www.muenchen.de/kulturaktuell](http://www.muenchen.de/kulturaktuell)

- Abt. Förderung von Kunst und Kultur:  
Preise, Stipendien, Atelierförderung  
Tel. 2 33-2 85 00 (Infotelefon), Fax 2 33-2 12 69  
E-Mail: [kultur.foerderung@muenchen.de](mailto:kultur.foerderung@muenchen.de)  
Internet: [www.muenchen.de/kulturreferat](http://www.muenchen.de/kulturreferat)
- Abt. Kulturelle Infrastruktur:  
Kulturelle Zentren in den Stadtvierteln  
Tel. 2 33-2 11 99, Fax 2 33-2 18 90  
E-Mail: [kulturelle.zentren@muenchen.de](mailto:kulturelle.zentren@muenchen.de),  
Internet: [www.muenchen.de/kulturzentren](http://www.muenchen.de/kulturzentren)
- Abt. Kulturelle Veranstaltungen und Programme:  
Festivals, Stadtteilkultur  
Tel. 2 33-2 68 00 (Infotelefon), Fax 2 33-2 18 92  
E-Mail: [kultur.veranstaltungen@muenchen.de](mailto:kultur.veranstaltungen@muenchen.de)  
Internet: [www.muenchen.de/kulturreferat](http://www.muenchen.de/kulturreferat)

### Stadtteilbibliotheken

Augustenstraße 92, Tel. 52 56 85, Fax 5 23 62 37

E-Mail: [stb.maxvorstadt.kult@muenchen.de](mailto:stb.maxvorstadt.kult@muenchen.de)

### Kultur in der Maxvorstadt

---

Städtische Galerie im Lenbachhaus und Kunstbau im U-Bahnhof  
Königsplatz, Luisenstraße 33, Tel. 2 33-3 20 00  
Fax 2 33-32 03 und 2 33-32 04

E-Mail: [lenbachhaus@muenchen.de](mailto:lenbachhaus@muenchen.de)

Internet: [www.lenbachhaus.de](http://www.lenbachhaus.de),  
[www.muenchen.de/kulturreferat](http://www.muenchen.de/kulturreferat)

Das Lenbachhaus ist nur noch bis März 2009 geöffnet. Anschließend wird es renoviert/umgebaut.

Bis Sommer 2012 soll nur noch der Kunstbau geöffnet sein.



*Lenbachhaus*

## KULTUR, KIRCHEN UND ANDERE SEHENSWÜRDIGKEITEN

Öffentliche Führungen sowie das Erkunden der Galerie auf eigene Faust ist im **Lenbachhaus** möglich. Die Städtische Galerie erhielt ihren Ruf als einmalige Sammlung von Werken des „Blauen Reiters“. Zudem erhalten die Besucher dort auch einen Einblick in die regionale Malerei des 19. Jahrhunderts.

Erweitert wurde das Lenbachhaus mit dem **Kunstabau**. Diese Ausstellungshalle befindet sich in einem Leerraum, der beim Bau der U-Bahn-Station am Königsplatz entstand. Verbunden werden die kulturellen Zentren mit dem **Museumsplatz**. Jährlich ein bis zwei Projekte zeitgenössischer Künstler werden dort realisiert.

### Filmkunst-Kinos

ARRI Kino, Neues Rottmann, Studio Isabella, Cinema-Kino

### Münchner Volkstheater GmbH

Briener Straße 50 (am Stiglmaierplatz)  
E-Mail: [theater@muenchner-volkstheater.de](mailto:theater@muenchner-volkstheater.de)  
Internet: [www.muenchner-volkstheater.de](http://www.muenchner-volkstheater.de),  
[www.muenchen.de/kulturreferat](http://www.muenchen.de/kulturreferat)



Universität

Auf der Bühne des **Münchner Volkstheaters** werden Klassiker von Shakespeare, Henrik Ibsen, Heinrich von Kleist und Frank Wedekind zum Besten gegeben. Ein alljährliches Highlight ist das Festival der jungen Regisseure „Radikal jung“. Nachwuchsregisseure aus verschiedenen Schauspielhäusern bekommen so ihre Chance. Eine Einladung an alle 13- bis 18-Jährigen ist der BackstageKlub. Unter Anleitung lernen die Jugendlichen das Haus und die Schauspielkunst kennen.

### Stadtarchiv

Winzererstraße 68, 80797 München  
Tel. 2 33-3 08 01, Fax 2 33-3 08 30  
E-Mail: [stadtarchiv@muenchen.de](mailto:stadtarchiv@muenchen.de)  
Internet: [www.muenchen.de/stadtarchiv](http://www.muenchen.de/stadtarchiv)

### Eine Auswahl an Sehenswürdigkeiten

---

Nicht zu Unrecht trägt der Bezirk Maxvorstadt auch den Beinamen „Gehirn Münchens“: Bildungseinrichtungen wie die Ludwig-Maximilians-Universität, die Technische Universität, die Hochschulen für Politik und Philosophie sowie das Historische Kolleg und das Orff-Zentrum sind nur einige wenige Indizes dafür. Daneben reihen sich die Staats- und Universitätsbibliothek sowie die Staats- und Stadtarchive, die für wissenshungrige StudentInnen genauso einen Besuch Wert sind wie für BesucherInnen der Maxvorstadt.

Kunstinteressierte sind in den drei Pinakotheken in Maxvorstadt gut aufgehoben. In der Alten Pinakothek sind Werke von Malern bis Mitte des 18. Jahrhunderts ausgestellt. Neben europäischen Malern finden regelmäßig Sonderausstellungen statt. Gegenüber der Alten Pinakothek liegt die Neue Pinakothek. Getreu ihrem Namen können BesucherInnen dort Skulpturen und Malereien aus dem 18. und 19. Jahrhundert bewundern. Die ausgestellten Werke sind Zeitzeugen verschiedener Stilrichtungen wie der Deutschen Romantik, des Biedermeier, des Realismus so-

# KULTUR IST LEBENSQUALITÄT



**Gute Bücher – Ecke Barer**  
ausgefallen – politisch – spannend – wertvoll

## Basis

Buchhandlung & wissenschaftl. Antiquariat  
Adalbertstraße 41b + 43 80799 München  
Tel. 089 - 272 38 28 Tel. 089 - 272 00 33  
[www.basis-buch.de](http://www.basis-buch.de) [basis@basis-buch.de](mailto:basis@basis-buch.de)



Kostümverleih, Verkauf, Maßatelier

## Kostüm Kontor

[www.kostuem-kontor.de](http://www.kostuem-kontor.de)

Barerstraße 82  
80799 München

Inh. Ute Endrulat-Klimke  
Telefon: +49 89 / 27 37 10 93  
Telefax: +49 89 / 64 27 01 73

E-Mail: [ute@kostuem-kontor.de](mailto:ute@kostuem-kontor.de)



Katalog und Infos:  
[www.frauenliteratur.de](http://www.frauenliteratur.de)

## Lillemors Frauenbuchladen und Galerie seit 1975

Wir beraten Sie fachkundig, haben viele Titel vorrätig und bestellen für Sie JEDES lieferbare Buch und liefern an Ihre Adresse (auch ins Ausland), ab 25 Euro portofrei (Inland).

Mo. - Fr. 10 - 19 Uhr • Sa. 10 - 14 Uhr

Barerstraße 70, 80799 München  
Tel. 0 89/2 72 12 05, Fax 2 72 09 98  
E-Mail: [lillemors@frauenliteratur.de](mailto:lillemors@frauenliteratur.de)



Seit 1996 gibt es das Theater Spielhaus in der Münchner Maxvorstadt. Hier treffen sich Kinder, Jugendliche und Erwachsene regelmäßig jede Woche, um miteinander Theater zu spielen. Die altersentsprechenden Gruppen entwickeln ein Theaterprojekt – ein selbst geschriebenes Stück, ein Märchen, eine Geschichte oder

auch ein Stück eines Klassikers, das sie dann nach einer Probenzeit zur Aufführung bringen. Die Stücke werden auf der Bühne des TheaterSpielhauses oder auf öffentlichen Bühnen wie z. B. der Black Box im Gasteig, aufgeführt. Erfahrene Pädagogen, Schauspieler und Regisseure leiten die verschiedenen Gruppen. TheaterSpielhaus e.V. ist ein gemeinnützig anerkannter Verein, der von der Stadt München unterstützt wird.

### TheaterSpielhaus

Rottmannstraße 7a im Hof, 80333 München

Fon: 0 89 / 52 31 06 24, [info@theaterspielhaus.de](mailto:info@theaterspielhaus.de), [www.theaterspielhaus.de](http://www.theaterspielhaus.de)

## KULTUR, KIRCHEN UND ANDERE SEHENSWÜRDIGKEITEN

wie des Impressionismus und des Symbolismus. Die Bayerische Staatsgemäldesammlung, die Neue Sammlung, das Architekturmuseum der Technischen Universität München sowie die Staatliche Graphische Sammlung sind in der Pinakothek der Moderne zusammengefasst.

Griechen und Römer sind das Thema in der Münchner Glyptothek am Königsplatz. Die Skulptursammlung behandelt die archaische Zeit (ab 700 v. Chr.), die klassische Zeit (ab 490 v. Chr.), die hellenistische Kunst (ab 323 v. Chr.) und die römische Skulpturen (zwischen 150 v. Chr. und 550 n. Chr.). Ergänzt wird diese Ausstellung durch antike Vasen, Bronzen und Schmuck, die in der Antikensammlung zu finden sind.

Ein Vermächtnis von König Ludwig I. von Bayern ist die Ludwigsstraße. Diese wurde nach 1825 angelegt. Sie gilt heute als eine der Prachtstraßen in München, beginnt am Odeonsplatz und wird ab dem Siegestor zur Leopoldstraße. Traditionelle sowie feierliche Paraden führen oftmals die Ludwigsstraße entlang. Doch auch wenn kein Festumzug stattfindet, mangelt es dort nicht an Sehenswürdigkeiten: Zahlreiche Behörden, Bibliotheken, Archive und Hochschulen siedelten sich entlang der Straße an, die parallel zum Isar-Hochufer verläuft.

Das Siegestor trennt die Ludwigsstraße von der Leopoldstraße und damit gleichzeitig die Ortsteile Maxvorstadt und Schwabing.

Ebenso wie die Ludwigsstraße war auch das Siegestor eine Idee Ludwigs I. Der König erteilte den Auftrag einen Triumphbogen nach dem Vorbild des Konstantinsbogens in Rom am Ende der prächtigen Ludwigsstraße zu errichten. Dieser wurde 1852 fertiggestellt. Der **Karolinenplatz** ist das Symbol für die bayerisch-französischen Beziehungen im 19. Jahrhundert. Als erster Platz in München wurde dieser mit dem Motiv des Strahlenplatzes konzipiert. Der Obelisk dominiert das strahlenförmig angelegte und von Karl von Fischer geplante Platzensemble und erinnert an die im Russlandfeldzug gefallenen bayerischen Soldaten.

Die **Marsstraße** ist benannt nach dem ehemaligen Kriegsgott Mars. Sie beginnt in der Maxvorstadt und zieht sich in den Süden bis in die Arnulfstraße. Auf dem einst als Exerzierplatz genutzten Marsfeld befinden sich heute das Spaten-Franziskaner-Bräu und der Circus Krone. Auch das Bayerische Landeskriminalamt und das Finanzamt liegen an der Marsstraße.

### Kirchen & religiöse Vereinigungen

**St. Willibrord** (alt-katholisch), Adalbertstraße 32, Tel. 39 34 33

#### **Benediktinerabtei St. Bonifaz**

Karlstraße 34, Tel. 5 51 71-0, Fax 5 51 71-1 00

– Kath. Pfarramt St. Bonifaz

Tel. 5 51 71-2 00, Fax 5 51 71-2 30



## Restaurant - Bar - Veranstaltungen



[www.Lenbach.de](http://www.Lenbach.de)  
Ottostr. 6 · ☎ 0 89/5 49 13 00

- Obdachlosenhilfe St. Bonifaz im Haneberghaus  
Tel. 5 51 71-3 00, Fax 5 51 71-3 02
- Münchner Chorbuben / Münchner Chormädchen  
Tel. 5 51 71-3 70, Fax 5 51 71-3 71

**St. Benno, Niederbronner Schwestern**

- Lothstraße 16, Tel. 18 20 71
- Hort, Tel. 18 20 72
  - Kindergarten, Tel. 1 29 56 02

**Elisabethenkonferenz St. Joseph e. V.**

Tengstraße 9, Tel. 01 72/8 60 14 03

**Evangelische Kirche**

Gabelsbergerstraße 6  
Tel. 28 66 19-0, Fax 28 66 19-19  
Internet. [www.muenchen-evangelisch.de](http://www.muenchen-evangelisch.de)

**Evangelische Studentengemeinde**

Loristraße 1, Tel. 18 84 11

**Kath. Pfarramt St. Benno**

Loristraße 21, Tel. 12 11 49-0, Fax 1 29 00 23  
– Pfarrheim Bennopolis, Kreittmayrstraße 29, Tel. 12 00 38 98

**Kath. Pfarramt St. Joseph**

Tengstraße 7, Tel. 27 28 94-0

**Kath. Pfarramt St. Ludwig**

Ludwigstraße 22, Tel. 28 77 99-0

**St. Markus Evang.-Luth. Pfarramt**

Gabelsbergerstraße 6, Tel. 28 67 69-0, Fax 28 67 69-19

- Kantor Holger Boenstedt, Tel. 28 67 69-18
- Pfarrer Rainer Schulz, Tel. 28 56 07
- Pfarrerin Erika Füchtbauer, Tel. 2 80 91 67



St. Ludwig

  
**KING'S HOTELS** 

**First Class**  
Luxus mit Charme

**Center**  
Liebevoll und individuell

**Im Zentrum von München – jedes Zimmer mit Himmelbett**  
08 00/54 64 54 64 (freecall)  
[www.kingshotels.de](http://www.kingshotels.de)

## SPORT, FREIZEIT & VEREINE



Hier gibt es keinen Platz für Couch-Potatoes! Denn das Angebot an Sport- und Freizeitmöglichkeiten lockt Jeden aus dem Haus.

Das Sportamt gibt jährlich ein großes Programm heraus, das Jung und Alt zum aktiv werden motiviert. Gymnastikkurse für verschiedene Zielgruppen, Mannschaftssportarten und Tänze von Boogie Woogie bis Salsa bieten für Jeden die Möglichkeit Spaß am Sport zu haben.

### **Bäder**

Bäder-Hotline: Tel. 0 18 01 79 62 23, Internet: [www.swm.de](http://www.swm.de)

### **Freizeitsport – Sport und Spiel für München**

Sportamt – Freizeitsport, Sachsenstraße 2, 81543 München

Tel. 2 33-2 87 15, Fax 65 01 47

E-Mail: [freizeitsport@muenchen.de](mailto:freizeitsport@muenchen.de)

Internet: [www.muenchen.de/sportangebote](http://www.muenchen.de/sportangebote)

### **Feriensport für Kinder und Jugendliche – Sportkurse in den Sommerferien**

Internet: [www.sport-muenchen.de/freizeitsport](http://www.sport-muenchen.de/freizeitsport)

### **Spielangebote – Spielgeräteverleih**

Internet: [www.sport-muenchen.de/freizeitsport](http://www.sport-muenchen.de/freizeitsport)

### **Spielangebote – Spielaktionen**

AG Spiellandschaft Stadt, Tel. 18 33 35

E-Mail: [kids@spiellandschaft.de](mailto:kids@spiellandschaft.de)

Internet: [www.spiellandschaft.de](http://www.spiellandschaft.de)

### **Infocenter Sport**

Ledererstraße 19, 80331 München

Tel. 2 33-9 67 77

E-Mail: [spa.scu@muenchen.de](mailto:spa.scu@muenchen.de)

Internet: [www.sport-muenchen.de](http://www.sport-muenchen.de)

## VEREINE

Bezeichnung	Anschrift	Telefon
Academy Consult München e. V.	Türkenstraße 70	07 00/22 55 22 23
Ackermann Gemeinde e. V.	Heßstraße 24	27 29 42-0
Akademische Ing.-Verbindung Brücke e. V. Heimverein	Augustenstraße 57	52 14 23
Aktion Lebensqualität e. V.	Augustenstraße 43	52 20 65, Fax 54 21 25 34
American-German Business Club Munich e. V.	Karolinenplatz 3	55 02 81 29
Amerika Haus München	Karolinenplatz 3	55 25 37-0
Arbeitskreis für Führungskräfte in der Wirtschaft – Trägergemeinschaft e. V.	Augustenstraße 10	59 18 75 Fax 59 49 13
Arche-Nova e. V. – Verein für deutsch-brasilianische Partnerschaft	Karlstraße 32	55 30 98
Aryatara Institut e. V.	Barer Straße 70	27 81 72 25
Aton e. V. Kindergarten	Heßstraße 45	52 38 94 95, Fax 52 38 95 12
Aton e. V., Verein zur Förderung der Selbstentfaltung des Menschen	Augustenstraße 99	52 38 85 94
Ausgleich München e. V.	Sophienstraße 3	38 79 95 99, Fax 38 79 95 59
B'nai B'rith-HEBRAICA Bayern e. V.	Georgenstraße 71	2 71 27 74
Bayer. Journalisten-Verband e. V. Berufsverband Gewerkschaft	Seidlstraße 8	5 45 04 18, Fax 5 45 04 18-18
Bayerischer Handwerkstag e. V.	Max-Joseph-Straße 4	55 75 01, 54 34 48 60-0, 54 88 19 00, 59 77 44, 55 02 77 97, Fax 55 75 22
Bayerischer Landesverein für Heimatpflege e. V.	Ludwigstraße 23	28 66 29-0, 28 65 98 33
Bayerisches Finanz Zentrum e. V.	Von-der-Tann-Straße 13	27 37 01 38-0
Club 29 e. V. – Prävention, Nachsorge u. Selbsthilfe für Suchtgefährdete, -kranke und deren Angehörige	Dachauer Straße 29	54 50 84 07, 59 98 93-0 Fax 55 02 71 11
Corps Normannia-Vandalia	Rambergstraße 4	39 98 35, Fax 33 23 72
Deutsch-Israelische Wirtschaftsvereinigung e. V.	Richard-Wagner-Straße 17	12 11 04 02
Deutsche Beamtenbund-Jugend Bayern e. V.	Dachauer Straße 4	54 50 23 30, Fax 55 70 20
DONUM VITAE in Bayern e. V.	Luisenstraße 27	51 55 67-70, Fax 51 55 67-77
Eltern-Kind-Initiative Maxvorstadt e. V.	Georgenstraße 61	27 77 90 38
Eltern-Kind Zetrum Schwabing e. V.	Schraudolphstraße 10	27 81 89 74
Evang. Jugendsozialarbeit Landesarbeitsgemeinschaft e. V.	Loristraße 1	15 91 87-6
Evang. Waisenhausverein e. V.	Kaulbachstraße 25	28 78 75 04, 28 78 75 06
Forum Orthomolekulare Medizin e. V.	Elvirastraße 29	12 00 00 05
Friedensbüro e. V.	Isabellastraße 6	2 71 59 17
Gesellschaft für Christl.-Jüd. Zusammenarbeit e. V.	Dachauer Straße 23	59 47 20
Haus der Familie, Katholische Familienbildungsstätte e. V.	Schraudolphstraße 1	28 81 31-0

## SPORT, FREIZEIT & VEREINE

Bezeichnung	Anschrift	Telefon
Hilfskomitee der Siebenbürger Sachsen e. V. Betreuungsverein	Karlstraße 100	23 20 99 10, 23 20 99 27 Fax 23 20 99 37
Hilfsverein Aussig e. V.	Prinz-Ludwig-Straße 6A	28 10 70, 28 60 13
Info Spiel e. V.	Schellingstraße 19	28 50 10
Initiativgruppe-Interkulturelle Begegnung und Bildung e. V. – Telefonzentrale,	Karlstraße 50	54 46 71-0, Fax 54 46 71-36
INPUT- Institut für Innovation in Praxis und Theorie e. V.	Sandstraße 41	29 16 04 63
International-University-Club Munich (IUCM) e. V.	Schellingstraße 36	28 80 36 68-0
Internationales Begegnungszentrum München e. V.	Amalienstraße 38	28 66 86-0
Irakische Waisenkinder e. V.	Schleißheimer Straße 67	12 70 09 00, 1 29 10 10
Israelitische Kultusgemeinde	Georgenstraße 71	27 37 50 42
istob e. V. Systemische Therapie und Organisationsberatung	Sandstraße 41	5 23 63 43



Königsplatz, Glyptothek



Bezeichnung	Anschrift	Telefon
Dr. Robert Jofer Ausgleich München e. V.	Sophienstraße 3	38 79 95 58
Jüdischer Privatclub Cohen's e. V.	Theresienstraße 31	2 80 95 45
Kath. Deutscher Frauenbund Diözesanverband München. e. V.	Dachauer Straße 5	Fax 5 50 17 09
Kath. Jugendsozialwerk München e. V. / Abt. Jugendh.	Dachauer Straße 23	55 25 07-0
Kath. Männerfürsorgeverein e. V.	Gabelsbergerstraße 72	54 27 58-0
Kaufmanns-Casino e. V.	Odeonsplatz 6	29 92 94, Fax 29 86 28
Kindergruppe Springball e. V.	Arcisstraße 57	2 72 55 16
KinderHouse e. V.	Nymphenburger Straße 86	12 02 28 80
KKV Hansa e. V. München	Brienner Straße 39	55 77 04, Fax 5 50 21 61
KLARTEXT e. V. Zentrum für Sprache, Kultur, Beruf, Ausbildung	Augustenstraße 77	5 23 29 60, Fax 57 00 44 92
Kneipp-Verein München e. V.	Prinz-Ludwig-Straße 6	28 37 80
Kobukan e. V.	Hiltenspergerstraße 9	95 47 87 92



*Residenz des Ministerpräsidenten*

## SPORT, FREIZEIT & VEREINE

Bezeichnung	Anschrift	Telefon
Kommission f. Verstöße der Psychiatrie g. Menschen	Amalienstraße 49	2 73 03 54, 28 98 67 04, 28 98 67 05
Kreuzbund Diözesanverband München u. Freising e. V.	Dachauer Straße 5	59 08 37 75
Landsmannschaft der Siebenbürger Sachsen in Deutschland e. V.	Karlstraße 100	23 66 09-0, Fax 23 66 09-15
Landsmannschaft Teutonia i.CC e. V.	Richard-Wagner-Straße 7	52 12 96, Fax 54 21 22 81
Lichterkette e. V.	Blütenstraße 2	30 77 87 78, Fax 30 77 90 45
Little ART e. V.	Amalienstraße 41	28 80 65 46
Max Beckmann Gesellschaft e. V. und Max Beckmann Archiv	Barer Straße 29	2 38 05-3 27
Montgelas-Gesellschaft e. V.	Arcisstraße 48	28 80 51 61, 01 70/2 78 23 15 Fax 2 72 26 60
Münchner Verkehrsverein Festring e. V.	Oskar-von-Miller-Ring 1	Fax 26 30 65
MÜNCHNER VOLKSWIRTE ALUMNI-CLUB E. V.	Schackstraße 4	34 29 64, 33 72 89
Mütter-Väter-Zentrum München Kolibri e. V.	Nymphenburger Straße 38	18 83 07, Fax 12 77 98 74
Norbu Ling e. V.	Schellingstraße 59	28 51 32
Ökumenisches Studentenwohnheim, Evangelische Studentenwohnheime München e. V.	Steinickeweg 4	52 66 26
Paneuropa-Jugend Deutschland e. V.	Dachauer Straße 17	55 74 75
Paneuropa Union Deutschland e. V.	Dachauer Straße 17	55 46 83, 54 82 98 26, Fax 59 47 68
Power-Child e. V.	Adalbertstraße 28	38 66 68 88
REFA Bayern e. V.	Karlstraße 41	51 11 46 18
Salve Floresta e. V.	Zentnerstraße 19	18 13 15
SC Wasserfreunde München Turnverein	Sandstraße 41	54 29 09 21, 77 81 89, Fax 7 46 90 97
Single Club Fairness	Blutenburgstraße 1	54 82 88 11
Spielmotor München e. V.	Ludwigstraße 8	2 80 56 07, Fax 2 80 56 79 Tel. 28 72 36-0, 28 65 99 21
STERNSTUNDEN – Wir helfen Kindern Benefizaktion	Oskar-von-Miller-Ring 3	2 17 12 18 43
Studentenhilfswerk Nordgau e. V.	Adalbertstraße 41	2 72 25 93
Studentenverbindung Aenania, K.D.St.V. zu München im CV	Türkenstraße 38	28 67 54 63, Fax 28 67 54 64
Studentenverbindung Herminonia e. V.	Türkenstraße 51	2 71 51 94
Tibet Initiative München e. V.	Nordendstraße 7A	2 71 31 01
Verband Freier Berufe in Bayern e. V.	Türkenstraße 55	2 72 34 24, Fax 2 72 34 13
Verein f. innere Mission in München e. V.	Heßstraße 12	28 78 76 47
Verein für forstliche Standortserkundung e. V.	Max-Joseph-Straße 8	74 64 66-6
Verein z. Förderung d. Hortplatz	Schellingstraße 153	20 24 56 85
Verein zur Rehabilitation e. V. Vereine	Blutenburgstraße 46	12 78 94 12, Fax 12 78 94 13
Wirtschaftsbeirat der Union e. V.	Odeonsplatz 14	24 22 86-0, Fax 29 15 18
Wohnheimsiedlung Maßmannplatz e. V.	Heßstraße 77	1 29 71 26
Wohnungseigentümergeinschaft	Augustenstraße 10	51 51 88 00

# GESUNDHEIT

Wer wünscht sich nicht, bis ans Lebensende quicklebendig und pumperlgsund zu sein? Der Bezirksausschuss 3 wünscht allen Leserinnen und Lesern, dass sich dieser Wunsch erfüllt. Und wenn nicht? Keine Sorge. In der Maxvorstadt gibt es eine Reihe von Beratungsstellen und ein gut ausgebautes Netz an Fachärzten.

## Beratungsstellen

---

### Service-Telefone

Informationszentrum Gesundheit Tel. 2 33-3 76 63  
Telefonservice Tel. 2 33-9 63 00

### AIDS-Beratung

Bayerstraße 28a  
Tel. 2 33-2 33 33, Fax 2 33-4 78 39  
E-Mail: [aids-std-beratung.rgu@muenchen.de](mailto:aids-std-beratung.rgu@muenchen.de)  
Internet: [www.muenchen.de/aidsberatung](http://www.muenchen.de/aidsberatung)

### Ambulanz für sexuell übertragbare Krankheiten

Bayerstraße 28a, Tel. 2 33-2 33 33 oder 2 33-4 78 33

### Beratungsstelle für Alkohol- und Medikamentenprobleme

Dachauer Straße 90 UG  
Tel. 2 33-3 75 63, Fax 2 33-3 75 50  
Internet: [www.muenchen.de/alkoholberatung](http://www.muenchen.de/alkoholberatung)

### Beratungsstelle für Schwangerschaftsfragen

Bayerstraße 28a  
Tel. 2 33-4 78 71, Fax 2 33-4 78 72  
E-Mail: [schwangerenberatung.rgu@muenchen.de](mailto:schwangerenberatung.rgu@muenchen.de)  
Internet: [www.muenchen.de/schwangerenberatung](http://www.muenchen.de/schwangerenberatung)

### Blutspendedienst

Dachauer Straße 90  
Tel. 2 33-3 75 07  
E-Mail: [blutspendedienst@stk-muenchen.de](mailto:blutspendedienst@stk-muenchen.de)  
Internet: [www.blutspendedienst.net](http://www.blutspendedienst.net)

### Drogenberatung

Bayerstraße 28a  
Tel. 2 33-4 79 64, Fax 2 33-4 79 63  
Internet: [www.muenchen.de/drogenberatung](http://www.muenchen.de/drogenberatung)

### Frühkindliche Gesundheitsförderung

Bayerstraße 28a  
Tel. 2 33-4 79 11, E-Mail: [gvo1.rgu@muenchen.de](mailto:gvo1.rgu@muenchen.de)

### Impfberatung

Dachauer Straße 90, Telefonische Beratung: Tel. 2 33-3 76 57  
Internet: [www.muenchen.de/rgu](http://www.muenchen.de/rgu)

### Infektionsschutz

Bayerstraße 28a  
Tel. 2 33-4 78 09, Fax 2 33-4 78 14  
E-Mail: [gs11.rgu@muenchen.de](mailto:gs11.rgu@muenchen.de)

### Informationszentrum Gesundheit

Bayerstraße 28a  
Tel. 2 33-3 76 63, Fax 2 33-4 75 30  
Internet: [www.muenchen.de/iz](http://www.muenchen.de/iz)

### Kinder- und Jugendpsychiatrische Beratungsstelle

Dachauer Straße 90  
Tel. 2 33-3 78 54, Fax 2 33-3 78 51  
Internet: [www.muenchen.de/kinderpsyberatung](http://www.muenchen.de/kinderpsyberatung)

### Schulärztliche Sprechstunden

Bayerstraße 28a  
Tel. 2 33-4 79 19, Fax 2 33-4 79 21  
E-Mail: [gvo2.rgu@muenchen.de](mailto:gvo2.rgu@muenchen.de)  
Internet: [www.muenchen.de/schulaerztin](http://www.muenchen.de/schulaerztin)  
E-Mail-Beratung: [schulaerztin.rgu@muenchen.de](mailto:schulaerztin.rgu@muenchen.de)

### Umweltmedizinische Beratung

Tel. 2 33-4 78 49, Fax 2 33-4 78 46  
E-Mail: [umweltmedizin.rgu@muenchen.de](mailto:umweltmedizin.rgu@muenchen.de)

# GESUNDHEIT

Name	Anschrift	Telefon
<b>ÄRZTE</b>		
<b>Allgemeinmediziner</b>		
Gemeinschaftspraxis Dr. Abenhardt, Dr. Bojko, Dr. Bosse und Dr. Mühling	Prielmayerstraße 3	Fax 5 50 42 42
Dr. med. Hans C. Bangen	Augustenstraße 77	52 93 59
Dr. med. Monika Baumann und Dr. med. Karin Lossau	Briener Straße 54A	52 01 13 97
Gemeinschaftspraxis Karin Braun und Dres. Marion Hall	Barer Straße 60	28 60 50, Fax 28 46 37
Dr. Martin Brommer und Dr. Benjamin Weltz	Briener Straße 11	29 89 42, Fax 29 76 94
Dr. med. Ulrich Burkhardt	Adalbertstraße 104	2 72 45 25
Dr. med. Sabine Dopfer	Königinstraße 35A	28 44 88
Dr. Neithard Franke-Gricksch	Neureutherstraße 29	2 72 48 68, Fax 2 72 48 76
Dr. med. Peter Hartmann	Schellingstraße 153B	1 29 63 44, Fax 1 29 63 17
Dr. med. Karl-Friedrich Holtz	Heßstraße 72	52 31 41 02
Dr. med. Christian Kaiser	Schleißheimer Straße 69	1 29 25 18
Dr. med. Konrad Kaiser	Hiltenspergerstraße 6	2 71 21 85
Dr. med. Michael Kemper	Georgenstraße 45	2 71 84 84
Georg Kiechle	Heßstraße 72	52 31 41 02
Dr. med. Annelise Klaus	Schellingstraße 48	2 72 58 30, Fax 2 71 39 81
Hans Ulrich Lausmann	Marsstraße 14A	59 32 34, Fax 59 25 34
Dr. med. Dominique Malouvier	Ottostraße 13	64 00 07
Mirchia Mariolesco	Schleißheimer Straße 64	52 52 26
Medizin im Zentrum, Dres. Lorenz – Simons – Maus	Elisenstraße 5	59 73 43
	Internet: <a href="http://www.medizinimzentrum.de/">http://www.medizinimzentrum.de/</a>	
Dr. Rainer Musselmann	Veterinärstraße 10	59 23 82
Dr. med. Helmut Oestreicher	Theresienstraße 126	52 66 36, Fax 52 96 20
	Internet: <a href="http://www.dr-oestreicher.de/">http://www.dr-oestreicher.de/</a>	
Dr. med. Brigitte und Dr. med. Pongratz	Oskar-von-Miller-Ring 31	28 84 20
Praxis Dr. Monika Hirsch	Maillingerstraße 24	18 06 10
Praxis Hans Ulrich Richard Lausmann	Marsstraße 14A	01 77/8 83 17 77
Oliver Ramrath	Neureutherstraße 17	27 37 06 24

# GESUNDHEIT

Name	Anschrift	Telefon
<b>Allgemeinmediziner</b>		
Dr. Christine Reif	Theresienstraße 27	28 58 14
Dr. med. Carola Riedner	Prielmayerstraße 1	4 52 25 60
Dr. med. Wiebke Roeckl	Augustenstraße 21	5 50 11 27
Dr. med. Cyrus Sami	Tengstraße 4	2 71 31 77
Dr. med. Klaus Schaffler	Schleißheimer Straße 46	93 93 21 35, 93 93 21 36
Dr. med. Matthias Schmid	Arcisstraße 66	2 71 24 40
Prof. Dr. Petra-Maria Schumm-Draeger	Georgenstraße 15	93 09 40 99
Dr. Tigris Seyfarth	Schellingstraße 54	2 72 05 55
Dr. med. Uta Simons	Elisenstraße 5	59 73 43
Dr. med. Berthold Wauer und Dr. med. U. Windstetter	Türkenstraße 84	28 30 25
Dr. med. Thomas Weihmayr	Maillingerstraße 3	18 23 01, 18 23 76
Dr. med. T. Loan Welsch	Kreittmayrstraße 30	1 29 71 35
Dr. med. Elke Wiesner-Renner	Schellingstraße 115	52 51 00

## Apotheken

Adalbert Apotheke	Türkenstraße 80	28 18 93, Fax 28 50 80
Adelheid Apotheke	Augustenstraße 116	2 71 44 65, Fax 2 78 04 84
Apotheke am Odeonsplatz	Odeonsplatz 1	2 80 22 20, Fax 2 80 22 21
Arcis Apotheke	Arcisstraße 40	28 42 55, Fax 28 11 37
Augusten	Augustenstraße 62	52 12 80, Fax 5 23 79 23
Barer Apotheke	Blütenstraße 20	27 32 13-0, Fax 27 32 13-17
Bienen-Apotheke Schützenstraße	Bahnhofplatz 7	55 58 30, Fax 5 50 44 65
Bienen-Apotheke Türkenstraße	Türkenstraße 42	28 42 59, Fax 2 80 52 32
Briener Apotheke	Briener Straße 10	28 19 56, Fax 2 80 99 86
Hiltensperger-Apotheke	Josephsplatz 4	2 71 57 97, Fax 2 71 75 93
inter apotheke	Elisenstraße 5	59 54 44, Fax 5 50 17 13
	E-Mail: <a href="mailto:info@inter-apotheke.de">info@inter-apotheke.de</a>	
	Internet: <a href="http://www.inter-apotheke.de">www.inter-apotheke.de</a>	
Isabella Apotheke	Isabellastraße 13	2 71 93 65, Fax 2 71 94 42

Name	Anschrift	Telefon
<b>Apotheken</b>		
Massmann	Dachauer Straße 97	52 55 55
Neureuther	Barer Straße 90	2 71 03 66, Fax 2 71 46 73
Robert-Koch	Theresienstraße 126	52 23 06, Fax 5 23 45 07
St. Antonius	Augustenstraße 8	59 63 16, Fax 5 50 18 37
St. Blasius Apotheke	Augustenstraße 1	59 65 00, Fax 59 33 73
St.-Josefs-Apotheke	Görresstraße 39	52 61 29, Fax 5 23 68 98
Theresien	Amalienstraße 33	28 14 21, Fax 28 18 25
Waffen-Apotheke	Nymphenburger Straße 73	12 16 38 22, 1 23 40 70, 23 39 99
<b>Klinik</b>		
Iatros-Klinik GmbH Klinik	Nymphenburger Straße 1 Internet: <a href="http://www.iatros-klinik.de">www.iatros-klinik.de</a>	46 13 56-0, Fax 46 13 56-99



**Vertrauen schaffen durch Informationen**  
– zum Wohle der Patienten.

**Ihr Einblick in die Kliniken Deutschlands.**

- Einblick in Ihre Klinik
- Medizinische Fachbegriffe
- Infos zum Klinikaufenthalt
- Infos zu vielen Gesundheitsthemen
- Patientenschutz
- Branchenverzeichnis der Geschäftspartner und Dienstleister im Einzugsgebiet Ihrer Klinik

[www.klinikinfo.de](http://www.klinikinfo.de)

# Kompetenzzentrum: Gesundheit, Wohlergehen, Pflege und Ausbildung!

## DIAKONIEWERK MÜNCHEN MAXVORSTADT

Heßstraße 22

80799 München

**Telefon:** (0 89) 21 22 – 0

**Telefax:** (0 89) 21 22 – 2 56

Folgende Einrichtungen gehören zum  
Diakoniewerk München-Maxvorstadt:

### BELEGKLINIK / ÄRZTEZENTRUM

mit 62 Betten

### GERIATRISCHE REHABILITATION

mit 42 Betten

### SENIORENWOHNHEIM / PFLEGEINRICHTUNGEN

mit insgesamt 180 Betten in 3 Abteilungen

### AMBULANTES THERAPIEZENTRUM

mit Bewegungsbad

### BERUFSFACHSCHULE

für Krankenpflegehilfe

[www.diakoniewerk-muenchen.de](http://www.diakoniewerk-muenchen.de)



# SENIOREN

Im Alter geht's erst richtig los. Rüstige Senioren, die im Schwimmbad beständig ihre Bahnen ziehen, Hundertjährige, die auf das tägliche Glas Rotwein schwören, und Großeltern, die die Kinder im Kopfrechnen besiegen. Bis ins Alter aktiv zu bleiben, ist kein Hexenwerk. Wer Anteil nimmt am Leben ringsum, wer Kontakte und Freundschaften pflegt und auch die schönen Dinge und Erfahrungen zu genießen versteht, der bleibt innerlich jung und ist weniger anfällig für Altersbeschwerden und Krankheiten. Wie das geht? Die folgenden Einrichtungen helfen Ihnen gern.

## Beratung und Information

---

**Beratungsstelle für alte Menschen und ihre Angehörigen der Inneren Mission München e. V.**  
Magdalenenstraße 7  
Tel. 15 91 35-20, -21, Fax 15 91 35-12  
E-Mail: [altenberatung@im-muenchen.de](mailto:altenberatung@im-muenchen.de)  
Internet: [www.im-muenchen.de](http://www.im-muenchen.de)

An der Ecke Luisen-/Gabelsbergerstraße entsteht ein Alten- und Seniorenzentrum. Dies soll im Jahr 2009 eröffnet werden.



*Siegestor*

**Beratungsstelle für ältere Menschen und ihre Angehörigen Paritätischer Wohlfahrtsverband**  
Düsseldorfer Straße 22  
Tel. 3 06 11-2 08, Fax 3 06 11-1 25  
E-Mail: [beratungsstelle@paritaet-bayern.de](mailto:beratungsstelle@paritaet-bayern.de)

**AWO München gemeinnützige Betriebs-GmbH, Beratungsstelle für pflegende Angehörige und ältere Menschen (Zentralverwaltung)**  
Gravelottestraße 8  
Tel. 4 58 32-1 48, -1 34, Fax 4 58 32-2 16  
E-Mail: [beratungsstelle@awo-muenchen.de](mailto:beratungsstelle@awo-muenchen.de)  
Internet: [www.awo-muenchen.de/senioren/beratungsstelle.html](http://www.awo-muenchen.de/senioren/beratungsstelle.html)

**AWO-Stützpunkt (Seniorenbegegnungsstätte)**  
Arcisstraße 45, Tel. 2 72 05 26

**DAHOAM e.V. – Beratungsstelle für alte Menschen und ihre Angehörigen**  
Auenstraße 60  
Tel. 62 42 03 21, Fax 62 50 06 73  
E-Mail: [beratung@dahoam-muenchen.de](mailto:beratung@dahoam-muenchen.de)  
Internet: [www.dahoam-muenchen.de](http://www.dahoam-muenchen.de)

**Beratungsstelle für Menschen mit Demenzerkrankungen, Angehörige und Interessierte, Alzheimer Gesellschaft München e. V.**  
Josephsburgstraße 92  
Tel. 47 51 85, Fax 4 70 29 79  
E-Mail: [info@agm-online.de](mailto:info@agm-online.de)  
Internet: [www.agm-online.de](http://www.agm-online.de),  
[www.verstehen-sie-alzheimer.de](http://www.verstehen-sie-alzheimer.de)

## Wohnen im Alter

---

**Diakoniewerk München-Maxvorstadt Seniorenheime**  
Heßstraße 22, Tel. 21 22-0, Fax 21 22-2 56



# HILFE UND INFOS FÜR MENSCHEN IN BESONDEREN LEBENSLAGEN

## Behindertenbeauftragter

Oswald Utz, Burgstraße 4  
Tel. 2 33-2 44 52 und -2 04 17, Fax 2 33-2 12 66  
E-Mail: [behindertenbeauftragter.soz@muenchen.de](mailto:behindertenbeauftragter.soz@muenchen.de)  
Internet: [www.bb-m.info](http://www.bb-m.info)

## Behindertenbeirat

Burgstraße 4  
Tel. 2 33-2 11 78, 2 33-2 11 79, Fax 2 33-2 12 66  
E-Mail: [behindertenbeirat.soz@muenchen.de](mailto:behindertenbeirat.soz@muenchen.de)

## Beschwerdestelle für Diskriminierungsfälle

Burgstraße 4, Tel. 2 33-2 52 55 und 2 33-2 44 88, Fax 2 33-2 44 80  
E-Mail: [beschwerdestelle-diskriminierungsfaelle.dir@muenchen.de](mailto:beschwerdestelle-diskriminierungsfaelle.dir@muenchen.de)  
Internet: [www.muenchen.de/antidiskriminierungsstelle](http://www.muenchen.de/antidiskriminierungsstelle)

## Koordinierungsstelle für gleichgeschlechtliche Lebensweisen

Internet: [www.muenchen.de/koordinierungsstelle](http://www.muenchen.de/koordinierungsstelle)

### – Schwerpunkt Schwule:

Andreas Unterforsthuber, Tel. 23 00 09 42  
E-Mail: [a.unterforsthuber@muenchen.de](mailto:a.unterforsthuber@muenchen.de)

### – Schwerpunkt Lesben:

Heike Franz, Tel. 23 00 09 57  
E-Mail: [h.franz@muenchen.de](mailto:h.franz@muenchen.de)



## IMPRESSUM

Herausgegeben in Zusammenarbeit mit der Trägerschaft. Änderungswünsche, Anregungen und Ergänzungen für die nächste Auflage dieser Broschüre nimmt die Verwaltung oder das zuständige Amt entgegen. Titel, Umschlaggestaltung sowie Art und Anordnung des

Inhalts sind zugunsten des jeweiligen Inhabers dieser Rechte urheberrechtlich geschützt. Nachdruck und Übersetzungen sind – auch auszugsweise – nicht gestattet. Nachdruck oder Reproduktion, gleich welcher Art, ob Fotokopie, Mikrofilm, Datenerfassung, Datenträger oder Online nur mit schriftlicher Genehmigung des Verlages.

**80331350/1. Auflage/2008**



**WEKA** info verlag gmbh  
Lechstraße 2  
D-86415 Mering

Telefon +49 (0) 82 33 / 3 84-0  
Telefax +49 (0) 82 33 / 3 84-1 03  
[info@weka-info.de](mailto:info@weka-info.de) • [www.weka-info.de](http://www.weka-info.de)

**Quellennachweis:** WEKA info verlag gmbh

## NOTRUFTAFEL – WICHTIGE TELEFONNUMMERN

Bezeichnung	Anschrift	Telefon
<b>Brand- und Unfallmeldungen, Notarzt und Rettungsdienst:</b>		
– Notruf		1 12
– Service-Telefon:		23 53-90 00
<b>Gefährliche Tiere – Kampfhunde – Tierschutz – Tierseuchen</b>	Ruppertstraße 11 E-Mail: <a href="mailto:ordnung.kvr@muenchen.de">ordnung.kvr@muenchen.de</a> <a href="mailto:tierschutz-tierseuchen.kvr@muenchen.de">tierschutz-tierseuchen.kvr@muenchen.de</a>	Fax 2 33-4 46 42
<b>Bahnhofsmission</b> Hauptbahnhof, Gleis 11, 80335 München	0 89/59 45 76	
Misshandelte Frauen (mit und ohne Kinder) <b>Frauen helfen Frauen e. V., Frauenhaus:</b>	0 89/64 51 69	
Frauenhaus: Beratungstelefon:	0 89/35 48 30 0 89/35 48 311	
<b>Evangelische Telefonseelsorge:</b>	0800/111 0 111	
<b>Katholische Telefonseelsorge:</b>	0800/111 0 222	

**“PIETÄT”**  
**BESTATTUNGEN**  
Inh. Rudolf Riedel

Erd- und Feuerbestattungen  
Bestattungsvorsorge  
Erledigung der Behördenwege  
Abrechnung mit den Versicherungen  
Auf Wunsch Hausbesuch u.v.m.

**RAT UND HILFE  
IM TRAUERFALL**

 **28 41 92**

**[www.pietaet-muenchen.de](http://www.pietaet-muenchen.de)**

Schellingstraße 33, 80799 München Kundenparkplatz vorhanden.  
Fordern Sie unverbindlich unsere ausführliche Preisliste an!



**STÄDTISCHER  
BESTATTUNGSDIENST**

## Vorsorge zu Lebzeiten

Palais Lerchenfeld · Damenstiftstraße 8 · 80331 München  
Telefon 0 89/2 31 99 02 · [www.bestattungsdienst-muenchen.de](http://www.bestattungsdienst-muenchen.de)

# Caritas

Nah. Am Nächsten

**Sie suchen Rat oder Hilfe?  
Wir sind für Sie da**



## **Kindergarten Vinzenz von Paul**

Marlene-Dietrich-Straße 25  
80636 München  
Telefon (0 89) 543 447 880

[www.caritas-neuhausen.de](http://www.caritas-neuhausen.de)

## **Caritas Soziale Beratung**

Landwehrstraße 26  
80336 München  
Telefon (0 89) 23 11 49 20

[www.caritas-muenchen-innenstadt.de](http://www.caritas-muenchen-innenstadt.de)

## **Sozialstation Häusliche Pflege**

Landwehrstraße 26  
80336 München  
Telefon (0 89) 23 11 49 40



Jetzt zu  
uns!

Münchner Bank

freundlich, menschlich, kompetent

## MEHR als vorteilhaft – für eine starke Partnerschaft.

Sie suchen einen verlässlichen und kompetenten Partner für alle Lebens- und Finanzsituationen?

Unsere genossenschaftlichen Grundgedanken – Partnerschaft, Solidarität und Selbstverantwortung – leben wir durch das starke Bündnis im FinanzVerbund. Lassen Sie sich von unserer ganzheitlichen Finanzberatung überzeugen! Wir freuen uns auf Ihren Besuch.

Sie finden uns ganz in Ihrer Nähe:  
Geschäftsstelle Theresienstraße 35, 80333 München, Tel. 089 / 12777-5200  
[www.muenchner-bank.de](http://www.muenchner-bank.de)

 Münchner Bank