

München

Stadtbezirk Ramersdorf-Perlach

Ramersdorf



Waldperlach



Neuperlach



Perlach



KULTFABRIK[®]

ENTDECKE DIE VIelfALT

BEI TAG

Entdecken Sie die KULTFABRIK bei Tag – der Marktplatz für Kunst, Kultur, Gewerbe, Soziales und Sport.

AGENTUREN

Aderl, Pit – Werbung
Büro Yeah! Grafikdesign & Photographie
Das Modul
Die Freischwimmer GmbH
ECKware AG – Marketingservice & Werbung
Fuertlichten Kommunikations u. Design GbR
Gently Redical – Art Direction
Neubau Editorial Design
Oxler, Patrick
Powik, Andreas - Language & Localization Services
Starshot GmbH & Co. KG
Stein Communication GBR

ARCHITEKTEN

Aigner Architecture
Atzingerchaves
Ring Architekten

DienstLEISTER

Denaro Management GmbH – Buchhaltung
H & S Kulturmedien GmbH – Plakatierung
MCG Management Consulting Group GmbH
MFG Sicherheitsdienste GmbH
Pigture GmbH
Prosac-Vertrieb
Textilmacher GmbH
Steuerkanzlei Schöllkopf&Knauder
Weidener Security

EinRichtungen

darkBOX Theater
Das Kartoffelmuseum
ErebnisKraftwerk – Kinderhalle
Konsulat von Guatemala
Löwenplay GmbH
Metropolis Konzerthalle
Planni-Museum
TonHalle München GmbH – Konzerthalle
whiteBOX – Kunsthalle

EinzelHANDEL

Antik Design Keller Landhausmöbel
Batavia Möbel, Textilien & Kunst aus Asien
Halloween Gore Store GmbH
Mitte Meer Feinkost München

FOTOGRAPHE

Backstage Studio
Dayloft Fotostudios
Fotostudio Achmann
Fotoverleih Haedler + Haedler GmbH
Rainer Schwabe Fotodesign
MBM Loftstudio GbR
Studio C2
Stuhlt, Kai
Thomas Lomberg Fotostudio
werkStudios

HANdWERK

Atelier Niedermair – Schreinerei
Friseursalon V
Fritz Keramik
FS Bau Sinari
Gashi Bau
Kubina Innenausbau
Kurschmiede – Schmiede
Metallteufel – Schlosserei
PWX Projects

KUNST & KULTUR

Atelier Äpel + Loose – Design
Atelier Hassos, Jokay, Reinichs, Hofmair
Atelier von Eidlitz – Malerei
Burghard, Heinz – Malerei
Dellefant, Lucia – Konzept Künstlerin
Dossi, Ugo – Orient und Malerei
FoolPool GbR – Performance
Gerstenberger, Gerhard
Giersig, Bea
Kunsthalle Nord GmbH
Langer, Maximilian
Lomnit – Graffiti
Obermaier, Gabriele
Schengelaja, Wladimir – Malerei
Stork, Francine – Malerei
TonHalle München GmbH – Konzerthalle
Trommelstudio Orama
Seiltanz
Wächter, Klaus
whiteBOX e.V.
Yoga & Music HBT GmbH

RESTAURANT

Kantine – Café, Bar, Restaurant

SOZIALES

Guste Pro e.V.
Kinderinsel e.V.
Kulti-Kids e.V.
Münchner Kindl Stiftung für Münchner Kinder
Stiftung Otto Eckart
Theaterhalle 7 Irkunst e.V.
Tombola für München e.V.

SPORT

Bamboo Beach – Volleyball
Dance & Fight – Fitness
Heavens Gate – Kletterhalle

WEITERE MIETER

Crio Ice GmbH & Co. KG
City Heat Verlags und TV-Produktions GmbH
FLEXI-SPORTS GmbH
Gerber Import GmbH, Lager
Jochen Schweizer GmbH
Ljuzmani Sanitär
Med Help International
Museum für Jagd und Fischrei, Lager
WML GmbH – Lichttechnik
u.v.m.

Stand Juli 2010

www.KULTFABRIK.de

Wiederholende gewerbliche Betriebs-
Flächen und Sporteinrichtungen
Cafés, Diskotheken, Bars, Restaurants
und Konzertbühnen

Aufgegründete Eventlocations indoor
and outdoor für Firmenveranstaltungen
DABG vorhanden

Zentrale Lage direkt am Ostbahnhof
zu erreichen mit allen S-Bahnlinien, U1, U6,
verschiedenere Bus- & Tramhaltestellen

Grafinger Str. 8
81871 München
Berg am Laim



INTERVIEW MIT MARINA ACHHAMMER

VORSITZENDE DES BEZIRKSAUSSCHUSSES



Frau Achhammer, welche Freizeitmöglichkeiten stehen Jung und Alt im Stadtbezirk zur Verfügung?:

Marina Achhammer: Wir haben im Freien den wunderschönen Ostpark mit einem Theatron, Grillplatz und dem Ostparksee. Dort kann man auch joggen, es gibt einen Fitnessparcours. Die vielen Kinderspielsplätze sind auf der Karte eingezeichnet. Zudem haben wir viele Kinder- und Jugendeinrichtungen. Kulturelle Angebote gibts im Kulturhaus Ramersdorf-Perlach, Peppertheater und über den Kulturkreis Ramersdorf-Perlach in der Mensa des Schulzentrums Nord.

Kinder sind die Zukunft. Welche Einrichtungen im Stadtbezirk kümmern sich um die Betreuung und Erziehung der kleinsten Bürger?

Marina Achhammer: Die Kindergartenversorgung in Perlach ist hervorragend. Derzeit sind wir mit Hochdruck dabei, dass in Ramersdorf das ebenso werden wird. Krippen werden auf Initiative der Stadt derzeit aufgebaut. Ich habe den Eindruck, dass beinahe monatlich eine neue Krippe ihre Pforten öffnet. Kinderspielsplätze gibt es in Hülle und Fülle. Durch unsere gute Familienstruktur finden dann die Kinder, die hier neu wohnen, auch schnell Spielkameraden und neue Freunde.

Welche Sehenswürdigkeiten sind im Stadtbezirk einen Besuch wert?

Marina Achhammer: Unsere schönen alten Kirchen wie St. Maria Ramersdorf, St. Michael in Perlach sind immer einen Besuch

wert. Der Hachinger Bach ist teilweise renaturiert und gerade im Sommer ein toller Aufenthaltsplatz. Schon die Kelten siedelten zwischen Schmidbauer-, Hofanger und Ottobrunner Straße. Auf der Siedlungsfläche ist heute ein Kinderspielplatz. Hier wurde mit Weidenanpflanzungen das Ausmaß der Siedlung widerspiegelt.

Wenn Sie es in einem Satz auf den Punkt bringen sollten: Was macht Ramersdorf-Perlach in Ihren Augen besonders?

Marina Achhammer: Entscheidend ist, dass wir ein sehr heterogener Stadtbezirk sind. Die drei Teile Ramersdorf, Neuperlach und Waldperlach sind sowohl in der Bebauung als auch in der Bevölkerungsstruktur sehr unterschiedlich und haben dadurch jeweils eine ganz eigene Ausstrahlung.

Was wünschen Sie sich noch für die Zukunft des Stadtbezirks?

Marina Achhammer: Ich wünsche mir, dass der Hans-Seidel-Platz bebaut wird, am allerliebsten mit einem Bürgerzentrum und dadurch der Bezirk eine Mitte erhält. Wir haben beim Verkehr einige Problemstellen, für die Lösungen gefunden werden müssen. Beispielsweise muss das Gewerbegebiet in der Bayerwaldstraße verkehrstechnisch besser angebunden werden. Im Übrigen freuen wir uns immer, wenn sich Menschen ehrenamtlich engagieren um unseren Bezirk weiter zu entwickeln helfen.

INHALTSVERZEICHNIS

	<i>Seite</i>
Interview mit Marina Achhammer	1
Vorsitzende des Bezirksausschusses	
Branchenverzeichnis	3
Der 16. Stadtbezirk	4
Neuperlach · Ramersdorf · Perlach · Waldperlach	
Zahlen zum Stadtbezirk	16
Bevölkerungsbewegung	
Mandatsträger	17
Bezirksausschuss-Geschäftsstelle	18
Mitglieder des Bezirksausschusses 16	18
Behörden	22
Gewerbehöfe für die Münchner Wirtschaft	25
Kirchen	26

	<i>Seite</i>
Schulen	28
Kulturelle Einrichtungen und Vereine	31
Kindertageseinrichtungen	33
Kinder- und Jugendeinrichtungen	35
Spielplätze	38
Einrichtungen für Senioren	40
Soziale Einrichtungen	43
Vereine	47
Sportanlagen	49
Sportvereine	50
Notrufnummern	59
Impressum	60

Erstklassige medizinische Versorgung. Persönlich und nah.



Klinik München Perlach

Die Klinik München Perlach, idyllisch und ruhig im historischen Ortskern gelegen, weist mit 170 Betten eine überschaubare Größe auf. Unsere Nothilfe ist rund um die Uhr für die Patienten da. Die erstklassige medizinische Versorgung und die Nähe zum Patienten stehen im Vordergrund.

- Anaesthesiologische Klinik
- Klinik für Unfallchirurgie und Orthopädie
- Handchirurgische Klinik
- Viszeralchirurgische Klinik
- Medizinische Klinik
- Institut für Röntgendiagnostik

Klinik München Perlach

Schmidbauerstr. 44 • 81737 München • Tel 089 / 67 80 2 -1 • Fax 089 / 67 09 741

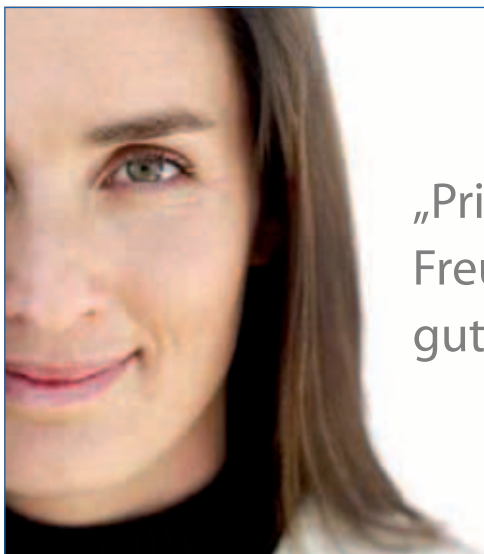
BRANCHENVERZEICHNIS

Liebe Leserinnen, liebe Leser!

Hier finden Sie eine wertvolle Einkaufshilfe, einen Querschnitt leistungsfähiger Betriebe aus Handel, Gewerbe und Industrie, alphabetisch geordnet. Alle diese Betriebe haben die kostenlose Verteilung Ihrer Broschüre ermöglicht. Weitere Informationen finden Sie im Internet unter www.alles-deutschland.de.

Branche	Seite	Branche	Seite	Branche	Seite	Branche	Seite	Branche	Seite	Branche	Seite
Alte Postkarten	8	Ergotherapie	23	Hausarzt	24	Kontaktlinsen	9	Pflegedienste	45, 60	Tierarzt	12, 60
Altenheim	41	Essen & Trinken	U2	Häusliche Pflege	44	Krankengymnastik	15, 24	Pflegeheime	40, 41	Tierbestattung	22
Altersvorsorge	U4	Fahrschule	11	Hausnotruf	44	Krippe	33	Physiotherapie	14, 23, 24	Tiertrauer	22
Ambulanter Pflegedienst	45, 60	Fitnesscenter	51	Hautarzt für Tiere	60	Kultur	U2, 6	Psychiatrie	24	Training	51
Apotheken	23, 24	Fliesenansanierung	9	Hebammen	14	Kunst	U2	Rechtsanwälte	21	Veranstaltungsbedarf	9
Architekten	21	Frauenärzte	14	Heilpraktiker	14	Landschaftsgärtnerei	12	Reisemedizin	24	Verkauf	21
Ärzte	3	Frauenberatung	44	Heizung	4	Lebensmittel	8, 9	Restaurant	13, 32	Vermietung	21, 47
Ästhetische Zahnheilkunde	23	Freizeit & Entertainment	U2	Holzhandel	15	Lotto	9	Sanierungsarbeiten	10, 25	Versicherungen	U4
Badsanierung	9	Führerschein	11	Hotels	13	Manuelle Therapie	23	Sanitär	4	Veterinär	12
Bauplanung	21	Garten- und Landschaftsbau	12	Hundesalon	9	Mietwohnung	47	Sanitätshaus	23	Werkstatt	7
Bauträger	7, 14	Gaststätten	13	Hüte	7	Mobile Hundepflege	9	Schreibwaren	8, 9	Wohnungen	37
Bauunternehmen	56	Gesangs- und Instrumentalunterricht	48	Immobilien	7, 21, 59	Mode	7	Schwangerschaftsberatung	44	Wohnungsunternehmen	10, 25
Bestattungen	58	Getränkeliieferservice	9	Integrationskurs	29	Musikunterricht	48	Selbstverteidigung	54	Yoga	54
Biergarten	32	Gewerbehof	59	Internist	24	Nachhilfe	29	Seniorenheime	40, U3	Zahnärzte	24
Bleaching	24	Grabsteine	58	Kampfsport	53	Neurologie	24	Sport	51, 53		
Blumen	9	Griechisches Restaurant	13	Kfz	7	Optik	9	Steinmetz	58		
Briefmarken	8	Grundstücksankauf	14	Kinderarzt	24	Orthopädie	23	Steuerberatung	21		
Dialyse	3			Kindergarten	33	Parkett	15	Supermarkt	5, 9		
				Klinik	2	Pflanzen	9	Theater	6		
				Konditorei	30	Pflege	U3				

U = Umschlagseite



Jetzt Termin vereinbaren unter:

2000 1820

„Prima! Ein Nierenzentrum in meiner Nähe.
Freundlich, kompetent und
gut zu erreichen!“

Auch im Internet unter: www.nierenzentrum24.de



Praxis für **Nieren- und Hochdruckkrankheiten**
Dres. Bieber, Maceiczky, Krieter, Apel • Internisten – Nephrologen

Bogenhausen: Rosenkavalierrplatz 5, 81925 München
Perlach: Charles-de-Gaulle-Str. 4, 81737 München

Nierenzentrum
Bogenhausen | Perlach

DER 16. STADTBEZIRK

NEUPERLACH · RAMERSDORF · PERLACH · WALDPERLACH

Der 16. Stadtbezirk

Der Stadtbezirk besteht im Wesentlichen aus dem Gebiet der ehemaligen selbstständigen Gemeinden Ramersdorf und Perlach. Während Ramersdorf schon am 1. Januar 1864 nach München eingemeindet wurde – übrigens gegen den heftigen Widerstand der Gemeinde – erreichte die Gemeinde Perlach nach mehreren vergeblichen Versuchen erst am 1. Januar 1930 die Eingemeindung. Der bei der Einrichtung der Bezirksausschüsse (1947) gebildete 30. Stadtbezirk ist seither bezüglich seiner Grenzen nahezu unverändert geblieben und wurde bei der Neugliederung der Stadtbezirke (1991) zum Stadtbezirk 16 umbenannt. Wohnen im Gebiet des heutigen Stadtbezirks 16 vor 1945 nur etwas mehr als 20.000 Menschen, wuchs die Bevölkerungszahl ab 1945 mit zunehmender Schnelligkeit, bis im Jahre 1991 der Stadtbezirk mit mehr als 100.000 Einwohnern die Grenze zur Großstadt überschritt. Seither stagniert die Entwicklung. Der Stadtbezirk 16 ist aber noch immer der bevölkerungsreichste Stadtbezirk. Der Stadtbezirk hat eine Fläche von rund 1.989 ha, er nimmt damit unter den Stadtbezirken die 6. Stelle ein, mit einer Bevölkerungsdichte von 51 Einwohnern je ha liegt er aber nur an 14. Stelle. Von dem Gebiet des Stadtbezirks sind knapp 248 ha Erholungsflächen (12,5 %), davon entfallen auf Sportflächen 62 ha.

Neuperlach

Die historische Bedeutung des Stadtteils Neuperlach liegt in der gelungenen Bewältigung der Folgen der Industrialisierung Münchens. Die Wohnbevölkerung war in den 1950ern und 1960ern stark gewachsen, so dass großer Bedarf an Wohnungen bestand.

Statt einfach nur Bauland auszuweisen und damit eine Streusiedlungsstruktur wie in London oder Los Angeles zu bewirken, hatte die Stadt München die Vision, eine Entlastungsstadt für mindestens 80.000 Einwohner und mit einem Einzugsgebiet von ca. 400.000 Personen zu bauen. Diese sollte keine Schlafstadt werden, sondern eine gesunde Funktionsmischung erhalten. Am 11. Mai 1967 wird feierlich und mit viel Prominenz der Grundstein gelegt.

Auf einem Gebiet von 1.000 Hektar, einer Fläche, die der Münchner Innenstadt entspricht, entstand zwischen 1967 bis 1987 der Stadtteil Neuperlach. Die Planung sah ein Zentrum mit städtischem Charakter vor, damit sich die Bürger als „Städter“ fühlen können. Dies wurde mit dem Wohnring, den bis zu 40 Meter hohen Wohnhäusern und dem Einkaufszentrum erreicht. Auch die Straßenbreite wurde in entsprechender Dimension angelegt. Um dieses Zentrum gruppieren sich nun die sechs

Sanitär – Haustechnik

Thomas Hartl
Meisterbetrieb

Ottobrunner Straße 105 · 81737 München · Telefon: 089 / 601 86 43 · Fax: 089 / 660 90 626
Funk: 0172 / 960 56 08 · E-Mail: t.hartl@haustechnik-hartl.de

REWE

Berdnik oHG
Albert-Schweitzer-Str. 78, 81735 München

**Life**
PARK & SHOP



Unsere Service-Leistungen für Sie.

Wir wollen für Sie jeden Tag ein bisschen besser sein. Dazu gehören für uns nicht nur Frische, Qualität und günstige Preise, sondern auch ein umfangreiches Service-Paket. Haben wir Sie neugierig gemacht? Dann schauen Sie doch gleich mal in Ihrem REWE Markt oder auf www.rewe.de vorbei und lernen Sie unsere Service-Leistungen genauer kennen.



REWE Blumenbote

Duftende Blumensträuße einfach online bestellen auf www.rewe-blumenbote.de

Treuepunkt-Aktion

Wechselnde Treuepunkt-Aktionen

Einfach bei REWE einkaufen, Treuepunkte sammeln und hochwertige Markenprodukte zum Treuepreis sichern.



Hier spielt die iTunes Musik!

Bei REWE erhalten Sie iTunes Geschenkkarten im Wert von 15€, 25€ und 50€.



Bargeld abheben

Warum noch zum Geldautomat? Ab 20€ Einkaufswert können Sie bei REWE Bargeld von Ihrem Girokonto abheben. Ganz ohne Auszahlungsgebühr.



REWE Online-Fotoservice

Ob Bildbestellung, Fotogeschenke, Kalender oder E-Cards: Wir machen mehr aus Ihren Fotos. Auf www.rewe-fotoservice.de



Kostenlose Parkplätze –

damit Sie auch mit vollem Einkaufswagen und vielen Tüten ganz entspannt und ohne Umwege einkaufen können.

DER 16. STADTBEZIRK

NEUPERLACH · RAMERSDORF · PERLACH · WALDPERLACH



Neuperlach

Unterzentren, ebenfalls mit höherer Bebauung und allen notwendigen Versorgungseinrichtungen für die Bürger. Diese sechs Unterzentren sind zusätzlich zu den Straßen mit einem besonderen Fuß- und Radwegesystem verknüpft, welches durch die landschaftlich gestalteten Grünflächen des Stadtviertels führt. Die Fuß- und Radwege zeichnen sich durch große Sicherheit für die Benutzer aus, da sie größtenteils durch Brücken und Unterführungen die anderweitig verlaufenden Straßen überqueren.

Das Stadtviertel und das Fuß- und Radwege-System kann z. B. auf einem Stadtpaziergang ausgehend vom Ortskern Perlach besichtigt werden. Von dort führt die Ost-West-Achse direkt

nach Osten zum Wohnring in Neuperlach-Zentrum. Über den Hanns-Seidel-Platz weiter nach Osten gelangen die Benutzer über zwei Unterzentren, das Sudermann-Zentrum und das Karl-Marx-Zentrum, zum Perlacher / Truderinger Wald. Die zweite große Achse verläuft von Norden nach Süden, vom 56 Hektar großen Ostpark über das Quidde-Zentrum zum Wohnring, dann südlich über die Europäische Schule, den Echo-Park bis in den Perlach-Park. Wer diese Wege benutzt, wird durch ein Stadtviertel geführt, welches so viel Grün zwischen der Wohnbebauung und den Straßen aufzuweisen hat, wie kein anderes. Er wird die großzügigen Anlagen entdecken und stets in den gepflegten Parks Orte der Ruhe und Entspannung, oder auch zum Spielen finden. Besonders hervorzuheben sind die vielen Kilometer Alleen, welche sowohl den Fuß- und Radwegen Schatten spenden, als auch alle Straßen in diesem Stadtviertel säumen. Neuperlach ist ein Muss für jeden modernen Architekten, der eine funktionelle und ökologische Wohnbebauung schaffen möchte. Hier finden sich in ausgewogenem Nebeneinander Flächen für Arbeiten und Wohnen sowie grüne Freiräume für Erholung und Freizeit.

Quelle: Iris Wassil
„Neuperlach – Eine Reminiszenz“

Ramersdorf

Wer sich von Südosten her, auf der A 8, der Bayerischen Hauptstadt nähert, den begrüßt der grüne Zwiebelturm von Maria Ramersdorf. Da wissen die Münchner, dass sie wieder daheim



**Kulturhaus
Neuperlach** *mit*

Live Musik Abende Jazz
Swing Klassik Shows
Rock & Pop Konzerte
Tanz Square Dance
Märkte & Ausstellungen

PEPPER THEATER
Kultur im Keller

Klassische Dramen & Komödien
Theater von, mit und für Kinder
Internationales Theater & Kino
Boulevardstücke & Kabarett
und vieles mehr



Büro: Hanns-Seidel-Platz 1 81737 München Tel 63 89 18 43 info@kulturzentrum-neuperlach.de Gefördert vom Kulturreferat der LH München



HUT & MODER **BREITER** WEIT WÄLT

Marienplatz
Kaufingerstraße am Dom

Isartor
Zweibrückenstraße 5-7
(Breiterhof)

www.hutbreiter.de

Neuperlach Zentrum
Perlacher Einkaufs-Passagen

OEZ
Olympia Einkaufszentrum
(BREITER MEN)

www.weltderhute.de

Oasen in der Alltagswüste –
reinklicken und ausklinken unter



www.hotelsbest.eu

LACKIERUNG | KAROSSERIE | MECHANIK



Zufriedenheit durch Leistung

Karmel GmbH

Ottobrunner Str. 35 · 81737 München

Tel.: 089 / 68 10 20

E-Mail: info@karmel.de

Wir suchen wieder ganz dringend – möglichst in Ramersdorf und naher Umgebung!!

- Ältere Häuser und Wohnungen
(gerne auch Erbpacht!)
- Grundstücke für Wohnungsbau und Hausbau –
es wäre auch eine Verrechnung mit einer
Wohnung möglich!!
- Wir bauen auf Wunsch auch in Ihrem Auftrag –
gewohnt reibungslos, schnell und günstig!
- Wir werten Ihre Immobilie als Gutachter
marktgerecht ein.
- Top-Leibrentenangebote auf Wunsch!
Sie können in Ihrem Haus wohnen bleiben und
bekommen einen guten Preis und eine Rente.
So können Sie sich im Alter auch etwas gönnen
und vielleicht Ihre Enkel unterstützen?

Rufen Sie uns an, oder kommen Sie vorbei:
Telefon: 089 / 407298

Dr. Marianne Oltersdorf + Reinhard Oltersdorf
Dipl.Ing.(grad)

Verbandsgeprüfte Gutachter der Europäischen
Immobilienakademie (EIA/ivd)



HAUSUNDFINANZ- VERMÖGENSBERATUNG GMBH

Wir stellen
unsere Kunden zufrieden.

Ballaufstr. 5a
(früher Hofangerstr. 64)
81735 München-Ramersdorf
www.hausundfinanzgmbh.de
Dr.MarianneOltersdorf@t-online.de



DER 16. STADTBEZIRK NEUPERLACH · RAMERSDORF · PERLACH · WALDPERLACH



Ramersdorf

sind. In einer Urkunde des Bistums Freising wird um das Jahr 1006 das Dorf der „Rumolte“ erstmals erwähnt. Das ist ein guter Anlass, demnächst eine 1000-Jahrfeier zu veranstalten. Die Wurzeln der Siedlung sind freilich älter. Irgendwann zwischen der Landnahme der Bajuwaren, dem Abzug der Römer und den letzten Kelten liegen die Ursprünge im 5. Jahrhundert. Am lehmigen Rand eines eiszeitlichen Schotterfeldes waren die Böden gut und die nahe Salzstraße, die von Hallein über Freising und Braunschweig an die Ostsee führte, ermöglichten ein bescheidenes Auskommen. Perlach freilich war der wichtigere Ort.

Das wurde erst anders, als 1377 in einer kostbaren Reliquie ein Splitter vom Kreuz in der Ramersdorfer Marienkirche die beste-

hende Wallfahrt so richtig zum Blühen brachte. Da brauchte man dann ein großes Kirchenschiff mit vielen Altären und in der Nähe ein Wirtshaus (1690) zur Versorgung der Pilger. Beides gibt es heute noch. Die gotische Kirche wurde barockisiert und der „Alte Wirt“ schaut noch fast so aus wie auf den ganz alten Stichen. Kunstsinnige freuen sich am Altarbild und Schnitzwerk des Erasmus Grasser – einem der berühmtesten bairischen Barockbildhauer.

Heute braust der Verkehr um den alten Dorfkern. Innsbrucker Ring und Rosenheimer Straße nehmen ihm die Luft und lassen auch den jährlichen Christkindlmarkt darben, weil man kaum mehr hinkommt. Als sich Ramersdorf schließlich von Perlach löste brauchte man eine eigene Schule. Die Kinder sollten den weiten Weg nach Haidhausen im Winter nimmer gehen müssen und man baute 1915, mitten im ersten Weltkrieg, die Föhrichtschule. Mächtig und breit bietet sie noch heute den Kindern Lehre und Geborgenheit. Jetzt ist ihre Kraft erschöpft und sie braucht dringend einen Erweiterungsbau. Der Lehm in Ramersdorf ließ Ziegeleien wachsen und die Stadt hatte einen unendlichen Bedarf, um all die neuen Gebäude zu errichten. Heute haben Hightech-Firmen wie Siemens die Brotberufe übernommen und Ramersdorf ist ein Quartier der Arbeiter und Angestellten. Die sozialen Probleme sind größer als anderswo, die Armutsdichte ist höher. Und doch gibt es Bereiche in denen solider Wohlstand herrscht. Das hat etwas mit den Siedlungsstrukturen zu tun, die hier ausgeprägter sind als in anderen Tei-

HISTOCARD NORBERT HAIDL
alte ansichtskarten & historisches papier
SERIÖSER ANKAUF

**ÄLTESTES FACHGESCHÄFT FÜR HISTORISCHE ANSICHTSKARTEN
 IN BAYERN - SEIT 1979**

ANSICHTSKARTEN - BRIEFMARKEN - HISTORISCHES PAPIER

ÖFFNUNGSZEITEN: FREITAG 12 - 18 UHR - ODER NACH VEREINBARUNG

ARIBONENSTRASSE 12 - TELEFON: 089/67 37 08 70
WWW.HISTOCARD.INFO

Geschenkeshop
Brigitte Schumacher

frische Backwaren - Schreibwaren
 Getränke, Tiernahrung und mehr!

Paketannahme für DPD und GLS
 OTTO-Bestellshop

Wir sind auch am Sonntag für Sie da!

Öffnungszeiten Mo Mi Do Fr 8 - 20 Uhr
 Di 8 - 13 Uhr, Sa 8 - 16 Uhr
 Sonntags 8 - 12 Uhr

Krumbadstrasse 80
Telefon: 089 400474

Georg Knoop

Augenoptikermeister

Anzinger Straße 4 · 81671 München

tel 089 400551 · fax 089 404582

post@optik-knoop.de · www.optik-knoop.de


Maja's
HUNDESALON

auch Hausbesuche

PFLEGE FÜR ALLE RASSEN UND KATZEN
 Melusinenstraße 5a
 81671 München-Ramersdorf
 Tel.: 089 - 40 90 84 14
 Mobil: 0173 - 543 6784
 E-Mail: majawei@gmail.com
 Web: www.hundesalon-maja.de

nahkauf

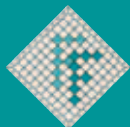
R. Bäcker OHG

Melusinenstr. 2 · 81671 München

Tel.: 0 89 / 40 01 80

Fliesen Finkel

Innungsmeisterbetrieb



- Beratung & Musterschau
- Bad & Komplettsanierung
- Reparaturen aller Art & Maurerarbeiten

☎ 0 89/68 68 79

www.fliesen-finkel.de

Getränkemarkt Schön

Ickelsamerstraße 38

81825 München

Tel. 0 89-42 33 33

Öffnungszeiten:

Mo. bis Fr. 7 – 19 Uhr

Sa. 8 – 15 Uhr

Haldenseestraße 41

81671 München

Tel./Fax 0 89-4 31 23 85

Öffnungszeiten:

Mo. bis Fr. 14 – 19 Uhr

Sa. 8 – 19 Uhr

Grünwald's Schreibwaren

Rosenheimer Str. 179 81671 München

Tel: 49 39 05 Fax: 666 82 333

- FARBKOPPIEN
- FAXSERVICE
- CO₂-FLASCHEN
- TASCHENBÜCHER
- ZIGARETTEN U. TABAK
- GLÜCKWUNSCHKARTEN
- BÜRO- U. SCHULBEDARF
- ZEITUNG U. ZEITSCHRIFTEN



Blumen-Heller

www.blumen-heller.de

Jäcklinstr. 11 • 81735 München

Tel. 089/40 01 82

e-mail: blumen-heller@blumen-heller.de

❁ Hochzeit- &
 Eventfloristik
 ❁ Trauerschmuck

Öffnungszeiten:

Mo.-Fr. 8.00-18.30 Uhr

Sa. 8.00-13.30 Uhr

So. 10.00-12.00 Uhr

GWG



GWG München

Wohnen – in allen
Lebensphasen. Dafür
sorgen wir als großes
Wohnungsunternehmen
der Landeshauptstadt
seit über 90 Jahren.

www.gwg-muenchen.de

DER 16. STADTBZIRK

NEUPERLACH · RAMERSDORF · PERLACH · WALDPERLACH

len der Stadt. Die Heimstättensiedlung (zwischen Echaringer Straße und Krumbadstraße) mit ihren holländischen Doppelwalmdächern entstand 1926 durch Kapitalisierung von Kriegsbeschädigtenrenten, die Grundlersiedlung um den Paradiesgarten (heute Jäcklinplatz) lockt Bürger ins Grüne, die Gewofag richtete rund um den Löleplatz Arbeiterwohnungen mit Krautgärten ein. 1934 entstand die Mustersiedlung – eine Reißbrettarchitektur, die ganz dem Zeitgeist geschuldet war – mit der protestantischen Gustav Adolf Kirche als Zentrum. Und weil man ja den Bürgern weltweit zeigen wollte, wie Wohnquartiere und Gärten zu gestalten wären, fand die „Bundesgartenschau“ entlang der Wilramstraße statt (das Konzept war nicht viel anders als heut bei der BUGA in Riem).

Nach dem Krieg dann kam westlich der Rosenheimer Straße die „Amisiedlung“ dazu, die vielen amerikanischen Soldaten in München vertraute Wohnkultur schenkte. Zwischen Bad-Schachener-Straße und Zornedinger Straße (die früher wegen der festgestampften Ziegeleiasche nur „Schwarzer Weg“ hieß) entstand eine beengte kleinteilige Flüchtlingssiedlung, in der eher ostpreußisch als bayerisch gesprochen wurde.

Die Rogatekirche (rogate = beten, fragen) am Nordrand von Ramersdorf entstand 1964. Mit den gestiegenen Ansprüchen an

Wohnraum und Infrastruktur sank dort die Zahl der Gemeindeglieder von über 6.000 auf knapp 2.000. Dagegen boomt das Gemeindeleben im katholischen Kirchenzentrum „Verklärung Christi“ an der Uppenbornstraße.

Wo die Zukunft dieses Stadtteils liegt ist ungewiss, so wird das Projekt „Dorfkern Ramersdorf“ seit bald 30 Jahren immer wieder verschoben. Zaghafte Ansätze zur Verkehrsentslastung (Innsbrucker Ring / Chiemgaustraße) und zu Verbesserungen in den verdichteten Wohnquartieren lassen allerdings Hoffnung auf Änderung zum Guten. Trotzdem leben die Ramersdorfer gern in ihrem Viertel. Auch die 30 % ausländischen Mitbürger fühlen sich wohl. Die Anbindung an das öffentliche Verkehrsnetz ist hervorragend und wer ein Auto hat ist in einer guten halben Stunde am „Münchener Strand“ am Starnberger See oder in 1 ½ Stunden in Innsbruck.

Ramersdorf ist ein wachsender Stadtteil. Die Zwangsehe mit Perlach und Waldperlach im 16. Stadtbezirk ist dank der parteiübergreifenden Zusammenarbeit im Bezirksausschuss erträglich und die Ramersdorfer werden sich alle Mühe geben, die Möglichkeiten, die sich aus der 1000-Jahrfeier ergeben, zu nützen.

Unsere Leistungen:

- Alle Führerscheinklassen
- laufend Nachschulungen
- Übungsstunden für Wiedereinsteiger
- Berufskraftfahrer-Fortbildungen
- beschleunigte Grundqualifikation



Laufend Nachschulungen:
Führerschein auf Probe (ASF)
Punkteabbau (ASP)

Info:

089 68 70 91
www.fahrschule-haeye.de

- Wir bilden alle Klassen aus! - 3 x im Münchner Osten! -

- Balanstraße 132 - Deisenhofener Straße 57 - Hofangerstraße 12 -

DER 16. STADTBEZIRK NEUPERLACH · RAMERSDORF · PERLACH · WALDPERLACH

Perlach

Die wunderschöne, alte Barockkirche, das Wahrzeichen Perlachs, grüßt schon von weitem. Auch heute noch bietet Perlach das Bild eines gemütlichen Vororts – obwohl die einst selbstständige Gemeinde seit 1930 zu München gehört und eine der Urfparreien in München ist.

Das Tal des Hachinger Baches wird seit der Jungsteinzeit besiedelt. Eine Keltenschanze ist als Bodendenkmal im neuen Südfriedhof an der Hochäckerstraße erhalten, Archäologen erschlossen Funde aus der Römerzeit, ferner 1968 und 1999 westlich der Pfarrkirche bajuwarische Gräberfelder. Östlich des Dorfes erstreckte sich einst die „Perlacher Haid“ mit lockerem Lohwald, reich an Wild. Im alten Ortsnamen „Peraloh“ steckt der Begriff

„Pera“ für Bär gleich Eber. In einer Urkunde von 790 ist Perlach erstmals erwähnt. Um 1500 ist Perlach ein Dorf mit knapp 70 Anwesen, die sich schon seit dem 14. Jahrhundert nachweislich auf das Unterdorf (nördlich der Putzbrunner Straße) und das Oberdorf verteilen.

Zu Beginn des 18. Jahrhunderts wird die alte romanische Kirche durch den barocken Neubau ersetzt. Ab 1800 ziehen viele Familien aus der Pfalz nach Perlach; das bringt Unruhe ins Dorf, denn die Pfälzer sind nicht nur tüchtige Landwirte, sondern überwiegend auch Protestanten und sie weigern sich, dem katholischen Pfarrer von Perlach althergebrachte Abgaben zu leisten. Seine Pfarrkinder aber, haben sich schon längst mit den Neubürgern vielfach versippt und verschwägert und stören sich auch nicht daran, dass im Oberdorf seit 1848 eine protestantische Kirche steht, heute übrigens die älteste in München.

Zwischen 1686 und 1790 werden vier Anwesen in Perlach zu Edelsitzen, sog. Hofmarken erhoben und die Hofmarkherren dürfen über jeweils einige „Untertanen“ (nie über das ganze Dorf) die niedere Gerichtsbarkeit ausüben. Als nach 1800 Mongelas aus dem feudalen Bayern einen modernen Staat formt, verschwindet der anachronistische Spuk auch in Perlach. Die „Schlösser“ der Hofmarken haben im Ortsbild wenig Spuren hinterlassen, es handelte sich ja nur um bessere Bauernhöfe. In dieser Zeit (1818) wird Perlach auch eine politische Gemeinde im heutigen Sinne.



Gartenservice HAUSLER GmbH

Gartengestaltung und Gartenpflege
Lassen Sie sich Ihren Gartentraum erfüllen!

Schmidbauerstr. 30, 81737 München, Tel. 089/676670



*Unser Garten – ein Ort,
der Platz für die
ganze Familie bietet.*

**Ihr Experte für
Garten & Landschaft**

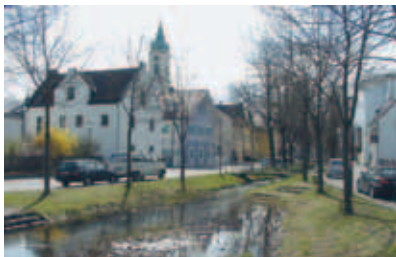




Dr. med. vet. Jutta Schaum
Dr. med. vet. Sabine Schweinbeck

Mo	Di	Mi	Do	Fr	Sa
11:00-12:30	9:00-12:30, 14:00-18:00	11:00-12:30	11:00-12:30	11:00-12:30	11:00-12:30

Schmidbauer-Str. 16 · 81737 München · Tel. 089-6764438



Perlach

als Entsorgungskanal. Der ursprüngliche Verlauf des Hachinger Baches führte einst durch die ehemalige Keltensiedlung zwischen Schmidbauer-, Ottobrunner und Hofangerstraße. Der Hachinger Bach, der heute renaturiert noch immer eigenwillig durch Perlach läuft, vermittelt dem Betrachter noch die Beschaulichkeit der guten alten Zeit. Aber die Entwicklung zu einem „städtischen“ Viertel ist nicht aufzuhalten. In der zweiten Hälfte des 19. Jahrhunderts beginnt Perlach langsam zu wachsen, von 739 Einwohnern (1871) über 1.043 im Jahre 1890 erreicht es um 1900 schon 1.740 und als Perlach 1912 erstmals, aber noch vergeblich die Eingemeindung nach München anstrebt, hat die Gemeinde ca. 2.400 Einwohner. Den 2. Weltkrieg übersteht Per-

Der Hachinger Bach, Lebensader der Perla-cher, ist von großer geschichtlicher Bedeutung. Aus dem Bach wurde das zum Leben, zur Bewässerung, zur Reinigung von Mensch und Tier benötigte Wasser bezogen und er diente gleichzeitig auch

lach einigermaßen heil. Es gibt noch viele Bauernhöfe und 77 Gärtnereien, die für die Landwirtschaft in Perlach so typisch sind. Heute gibt es in Perlach keinen Bauern mehr.

Die inzwischen ansässigen Handels- und Gewerbebetriebe bemühen sich durch ein vielfältiges, umfangreiches Angebot, die Einkaufs- und Versorgungslücken zu schließen. Aus den wenigen verbliebenen Gärtnereien sind „Gartencenter“ geworden, die sogenannten „Tante-Emma-Läden“ mutierten zu Supermärkten und die Handwerker findet man im Industriegebiet. Im Zuge der Großraumordnung Münchens erhielt Perlach besondere Bedeutung

RESTAURANT
POSEIDON
GRIECHISCHE SPEZIALITÄTEN



**TÄGLICH 11.00 – 15.00 UHR
UND 17.00 – 1.00 UHR
KEIN RUHETAG**

**KARL-PREIS-PLATZ 1
81671 MÜNCHEN
TEL. 089 / 40 55 58**

GUT ESSEN, TRINKEN UND ÜBERNACHTEN

Alter Wirt Ramersdorf

Münchner Speise- und Schankwirtschaft, Gasthof



Aribonenstraße 6 • 81669 München
Telefon 0 89 / 6 89 18 62
Fax 0 89 / 68 07 01 24

Internet: www.alterwirt-muenchen.de
E-Mail: info@alterwirt-muenchen.de

Täglich durchgehend geöffnet
von 8.30 bis 1.00 Uhr

Golden Leaf Hotel Perlach Allee Hof

**Ruhiges Privathotel in verkehrsgünstiger Lage
zur Innenstadt, der Messe und den Autobahnen**

- Gratis Kaffee/Tea, Obst und Gebäck in der Lobby
- Restaurant (mit Wirtsgarten) im Hotel
- Tiefgarage
- U- und S-Bahn in unmittelbarer Nähe
- **Attraktive Wochenendpreise**

www.golden-leaf.com





Golden Leaf Hotel Perlach Allee Hof
Therese-Giehse-Allee 76 • 81739 München
Tel: 089-67 34 940 • Fax 089-67 34 94 73

Email: HPA@golden-leaf-hotel.de
weitere Infos und Angebote:
www.golden-leaf-hotel.de

DER 16. STADTBEZIRK

NEUPERLACH · RAMERSDORF · PERLACH · WALDPERLACH

durch den Bau des neuen Stadtteils Neuperlach, was allerdings das alte Ortsbild um die Kirche herum unbeeinflusst ließ.

Quelle: Georg Mooseder, Ludwig Holzfurtner,
Dr. Stephan Janker in „1.200 Jahre Perlach“

Waldperlach

Im 15. Jahrhundert war die Perlacher Heid Schauplatz höfischer Jagden bayerischer Herzöge und berühmt für seinen Wildreichtum. Noch im Jahre 1900 war dort, wo heute ansehnliche Häuser liegen, von Garten- und Baumgruppen gerahmt, nur einsamer Wald unterbrochen von Heideflächen. Im Jahre 1904

wurde die Eisenbahnlinie vom Ostbahnhof zum Dorf Aying gebaut. Viele naturliebende Münchner interessierten sich nun für das leicht erreichbare Waldgebiet im Osten. Ein unternehmungslustiger Bauunternehmer ließ ein paar Straßen in einfachster Bauweise durch die Wälder ostwärts der Dörfer Unterbiberg und Perlach anlegen. Er parzellierte die Waldgrundstücke und verkaufte sie zu einem Quadratmeterpreis von damals 50 Pfennigen. So konnten die Städter verhältnismäßig weitläufige Grundstücke erwerben, in denen sie einfache Wochenendhäuschen oder auch Wohnhäuser errichteten. Die Bewohner Waldperlachs waren jedoch lange Zeit von der Infra-

BAUGRUNDSTÜCKE GESUCHT

Für unsere exklusiven Stadtvillen suchen wir ansprechende Grundstücke und zahlen dafür **Höchstpreise!**
Wir zahlen bar und entscheiden uns sehr schnell!

Sie kennen jemanden, der ein Grundstück besitzt und es verkaufen möchte?
Ihr Tipp ist uns

10.000,- €

wert !!



J E D L
W o h n b a u

Tel. 089-6302330

Seb.-Bauer-Str. 28
81737 München
www.jedl-wohnbau.de
info@jedl-wohnbau.de

Dr. med. Georg
Kastenmiller
Frauenarzt

Maria-Wimmer-Straße 1
81739 München-Waldperlach

Tel. (089) 671011

Fax (089) 671012

Immer am Freitag: Frauenärztin

Dr. Sabine Neuhauser

NEU: Gewichtsreduktion mit
METABOLIC BALANCE

– Hebammenpraxis

– Geburtshilfliche Akupunktur

Praxis für Naturheilkunde und Physiotherapie

Franz Ostermeier

Gesundheit ist nicht alles, aber ohne Gesundheit ist alles nichts.

- Akupunktur
- Austestung bei chronischen Krankheiten durch Elektroakupunktur nach Voll
- Chiropraktik
- Schmerztherapie
- Eigenblutbehandlung
- Wirbelsäulen- und Gelenkmobilisation
- Regenerations- und Vitalisierungskuren
- Fußreflexzonentherapie



Waldperlacher Str. 13
81739 München

Tel.: 089 / 601 46 83

naturheilpraxis-ostermeier@gmx.de
www.praxis-ostermeier.de

struktur der Nachbargemeinde Unterbiberg (später Neubiberg) abhängig. Die katholische Kirche, die Volksschule und auch das Postamt waren in Neubiberg angesiedelt, zudem zahlreiche Fachgeschäfte; die evangelische Kirche war in Perlach.

Erst im Jahre 1952 bekam Waldperlach eine Volksschule, nicht zuletzt wegen der hier zahlreich angesiedelten Flüchtlinge aus den deutschen Ostgebieten. 1968 wurde für die Waldperlacher Katholiken die St. Bruder Klaus Kirche gebaut; die evangelischen Christen mussten ihre Gottesdienste behelfsmäßig in der Volksschule abhalten, bis 1986 die Jubilategemeinde endlich ein eigenes Gotteshaus bekam und der im Ersten Weltkrieg von den Siedlern errichtete Wasserturm in einen Glockenturm umgestaltet wurde.

Die Verbindung in die Innenstadt wird durch Busse gewährleistet, die die Fahrgäste zur U-Bahn in Neuperlach bringen. Ansonsten ist der Stadtteil arm an öffentlichen Einrichtungen. Auch das Polizeirevier und das früher stark frequentierte Postamt wurden vor Jahren abgezogen. Hinsichtlich der Handwerksbetriebe, Fachgeschäfte und Sportanlagen kann Waldperlach auch heute noch nicht mit seiner Nachbargemeinde Neubiberg konkurrieren. Einige Geschäfte für den dringendsten Bedarf stehen den Bürgern zur Verfügung.

Einen anderen Vorzug allerdings hatte Waldperlach schon von Anfang an. 1911 hatte das erste königliche Leibregiment für seine Soldaten und deren Angehörige hier die Waldwirtschaft „Leiberheim“ (Nixenweg 9) errichtet, die nach Ende des Ersten

Weltkrieges für jedermann zugänglich wurde. In den 20er Jahren zogen die uniformierten Veteranen mit klingendem Spiel vom Neubiburger Bahnhof durch den Ort und lockten die damals noch gar nicht musikverwöhnten Bürger in Scharen in den weitläufigen Biergarten, der auch heute noch einen beliebten Treffpunkt darstellt.

Ein beliebter Treffpunkt für viele Jugendliche in Waldperlach ist der SV Waldperlach geworden. Spielerisch hat er sich einen guten Ruf erworben. Neben dem Fußball bieten sich in Waldperlach auch andere Freizeit-Möglichkeiten. Spaziergänger, Läufer, Radfahrer finden im angrenzenden Truderinger Wald und der Kies-Grube eine ruhige und entspannende Umgebung vor. Am Eingang des Waldes lädt die kleine Josefskapelle zum Verweilen ein.



Josef Brunner
NUTZHOLZHANDLUNG

... der Holzfachhandel in Ihrer Nähe

– Holzfußböden	– OSMO Farben	– Bauholz
– Terrassenholz	– Holz im Garten	– Platten

Pfälzer-Wald-Straße 34 **Tel.: 089-68 10 54**
81539 München (Giesinger Bhf) **E-Mail: info@holz-brunner.de**



Krankengymnastik Physikalische Therapie Thomas Vogel

**Physiotherapeut • Sportphysiotherapeut
Zentrum für Tiefenlasertherapie**

Rübezahlstr. 66 • 81739 München • Tel./Fax 089 / 66 00 09 33



ZAHLEN ZUM STADTBEZIRK

Altersgruppen Stand 2010

Alter	Deutsche	Menschen mit Migrationshintergrund	Zusammen
0-18 Jahre	13.189	4.263	17.452
18-65 Jahre	44.534	22.206	66.740
65 und älter	17.706	2.839	20.545

Herkunft der Menschen mit Migrationshintergrund – EU-Staaten gesamt: 9.121

Griechenland	Italien	Österreich
1.336	2.130	1.399

Staaten außerhalb der EU Stand 2009

Bosnien-Herzegowina	Kroatien	Serbien und Montenegro	Türkei	Sonstige
1.270	2.003	2.212	6.383	7.351

Geschlecht Stand 2009

	Männlich	Weiblich	Gesamt
Deutsche	35.878	39.514	75.392
Menschen mit Migrationshintergrund gesamt	14.115	14.225	28.340
	49.993	53.739	103.732

Religion Stand 2009

Konfession	Anzahl	Prozent
Katholisch	37.567	36,2
Evangelisch	11.758	11,3
Israelitisch	583	0,6
Sonstige	53.824	51,9

Haushalte Stand 2009 – Gesamt: 51.715

Personen	Anzahl	Prozent
1 Person	23.428	45,3
2 Personen	14.231	27,5
3 Personen	6.957	13,5
4 Personen	4.885	9,4
5 und mehr Personen	2.214	4,3

Familien mit Kindern Stand 2009 – Gesamt: 10.721

Beide Eltern deutsch	5.176
Eltern deutsch/mit Migrationshintergrund	3.668
Beide Eltern mit Migrationshintergrund	1.877
Alleinerziehende	2.285

Geburten/Sterbefälle Stand 2009

Jahr	Geburten		Sterbefälle		Geburtensaldo	
	Ges.	davon mit Mig.-hintergr.	Ges.	davon mit Mig.-hintergr.	Ges.	davon mit Mig.-hintergr.
2008	986	212	701	46	+285	+166
2009	1.018	232	671	47	+347	+185

Bevölkerungsbewegung Stand 2007/2008/2009

Jahr – Zuzüge – Wegzüge – Wanderungssaldo

Jahr	Ges.		Ges.		Ges.	
	davon mit Mig.-hg.	davon mit Mig.-hg.	davon mit Mig.-hg.	davon mit Mig.-hg.	davon mit Mig.-hg.	davon mit Mig.-hg.
2007	9.933	4.675	9.420	3.946	+513	+729
2008	10.394	4.896	9.737	4.013	+657	+883
2009	10.295	4.916	10.394	4.717	-99	+199

MANDATSTRÄGER

Name	Partei	Anschrift/E-Mail/Internet	Telefon/Fax
Bundestagsabgeordnete			
Herbert Frankenhauser	CSU	E-Mail: herbert.frankenhauser@wk.bundestag.de	936055 Fax 93930482
Dr. Rainer Stinner	FDP	Barerstraße 84, 80799 München E-Mail: rainer.stinner@wk.bundestag.de	2727-2222 Fax 2727-3194
Dr. Anton Hofreiter	B.90/Grüne	Vorsitzender im Verkehrsausschuss E-Mail: anton.hofreiter@bundestag.de	
Jerzy Montag	B.90/Grüne	Sprecher für Rechtspolitik E-Mail: jerzy.montag@bundestag.de	
Landtagsabgeordnete			
Markus Blume	CSU	Firlestraße 11, 81373 München E-Mail: ba@markus-blume.de	67920082
Markus Rinderspacher	SPD	Fraktionsvorsitzender der SPD-Fraktion, Bürgerbüro, Melusinenstraße 18, 81671 München	40908130 Fax 40908131
Claudia Stamm, MdL	B.90/Grüne	Sprecherin für Haushalt und Gleichstellung, Mitglied der Kinderkommission Die Grünen im Bayerischen Landtag Maximilianeum, 81627 München Internet: www.claudia-stamm.de	4126-2866 Fax 4126-1866
Bezirksrätinnen			
Friederike Steinberger	CSU	E-Mail: buecherei@csu-waldtrudering.de	43987855 Fax 24437305
Hiltrud Broschei	SPD	Peschelanger 7, 81735 München E-Mail: hiltrud.broschei@onlinehome.de	6254046
2. Bürgermeisterin			
Christine Strobl	SPD	Rathaus, Marienplatz	233-92470
Vorsitzende des Bezirksausschusses 16			
Marina Achhammer	SPD	E-Mail: marina.achhammer@t-online.de	6806730 Fax 68050056
Stadträte			
Johann Altmann	Freie Wähler		Tel./Fax 6708655
Beatrix Burkhardt	CSU	E-Mail: csu-fraktion@muenchen.de	681429
Yasar Fincan	SPD	E-Mail: oemer-yasar.fincan@muenchen.de	6255022
Birgit Volk	SPD	Ludwig-Dill-Weg 3, 81737 München E-Mail: b.volk@muenchen.de	82953223
Nadja Hirsch	FDP	E-Mail: nadja.hirsch@muenchen.de	434443
Mechthild von Walter	ÖDP		233-27560
Demirel Gülseren	B./Grüne rosa liste	Marienplatz 8, 80331 München E-Mail: guelseren.demirel@muenchen.de	23392620 Fax: 23392684

BEZIRKSAUSSCHUSS-GESCHÄFTSSTELLE

Die Bezirksausschuss-Geschäftsstellen sind Dienststellen im Direktorium der Stadtverwaltung München. Sie unterstützen die Arbeit der Bezirksausschüsse und sind außerdem auch Anlaufstelle für Bürgerinnen und Bürger in Belangen der Bezirksausschüsse und allgemeine Bürgerinformationsstelle. Jeweils für mehrere Bezirksausschüsse wurde eine Geschäftsstelle eingerichtet.

Zuständig für den Bezirksausschuss 16 ist die

BA-Geschäftsstelle Ost

Friedenstraße 40, 81660 München

Telefon: 233-61480, 61481, 61482, 61483, 61484, 61486

Fax: 233-61485, 61495

E-Mail: bag-ost.dir@muenchen.de

Die Geschäftsstelle Ost ist für folgende Bezirksausschüsse zuständig:

13 Bogenhausen

14 Berg am Laim

15 Trudering-Riem,

16 Ramersdorf-Perlach

17 Obergiesing

18 Untergiesing-Harlaching

MITGLIEDER DES BEZIRKSAUSSCHUSSES 16

Name/Funktion	Straße	PLZ	E-Mail-Adresse	Partei	Tel. privat/Fax/ Handy/Tel. berufl./ Fax berufl.
Achhammer, Marina Vorsitzende	Emdenstraße 108	81735	marina.achhammer@t-online.de	SPD	6806730 Fax 68050056 Handy 0160 8002992
Achhammer, Michael				SPD	
Ballauf, Sophie	Fasanjägerstraße 31	81737		CSU	32494916 Fax 6805332
Blume, Markus	Firlestraße 11	81737	ba@markus-blume.de	CSU	67920082
Blume, Janet	Klara-Ziegler-Bogen 181	81739	Mail@janet-blume.de	CSU	
Bohlig, Erwin Vorsitz Unterausschuss Kultur	Hofangerstraße 223	81735	erwin_bohlig@web.de	CSU	683781

MITGLIEDER DES BEZIRKSAUSSCHUSSES 16

Name/Funktion	Straße	PLZ	E-Mail-Adresse	Partei	Tel. privat/Fax/ Handy/Tel. berufl./ Fax berufl.
Broschei, Hiltrud	Peschelanger 7	81735	hiltrud.broschei@onlinehome.de	SPD	6254046 Handy 0173 8306537
Bucholtz, Jutta	Gustav-Heinemann-Ring 230	81739	Jutta@bucholtz.de	B.90/Grüne	6351243 Fax 67099367
Bucholtz, Guido	Gustav-Heinemann-Ring 230	81739	Guido@buchholtz.de	B.90/Grüne	6351243 Fax 67099367
Burkhardt, Anja 1. Stellvertreterin	Frau-Holle-Straße 15a	81739		CSU	60019781 Fax 60019786
Damaschke, Kurt 2. Stellvertreter Vorsitz Unterausschuss Bildung und Soziales	Curd-Jürgens-Straße 8	81739	damaschke@muenchen-mail.de	SPD	67099865 Fax 6792610
Del-Bondio, Andrea	Erminoldstraße 82	81735	kress.delbondio@mnet-online.de	SPD	6804886 Fax 68019915 Handy 0160 98204262
Dichtl, Günther Vorsitz Unterausschuss Bau- und Stadtteil- entwicklung	Hofangerstraße 143	81735	guenther.dichtl@dhg-muc.de	SPD	1503043 Fax 15820397 Handy 0171 5592062 Tel. berufl. 233-62702 Fax berufl. 233-62705
Dr. Dumler, Hildegard Beisitzerin im BA-Vorstand	Wildenholzener Straße 5	81671		FDP	6802641
Durner, Ralph	Therese-Giehse-Allee 95	81739		SPD	60032628 Fax 03221 1238054
Fierley, Xenia-Filomena	Scherbaumstraße 9	81737	erich.fierley@t-online.de	CSU	
Fierley, Erich	Scherbaumstraße 9	81737	erich.fierley@t-online.de	CSU	
Guinand, Markus	Midgardstraße 9	81739		SPD	
Haslinger, Jörg		81671		CSU	
Hensel, Joe		81739	joe@joepower.de	SPD	
Kauer, Thomas	Weidener Straße 29	81737	thomas-kauer@gmx.de	CSU	
Köppel, Christine	Freidankstraße 23	81739	christine.koepfel@t-online.de	CSU	
Köse, Nalan		81549	nalan_koese@hotmail.de	SPD	Handy 0176 24696157
Kress-del Bondio, Josef		81735		SPD	

MITGLIEDER DES BEZIRKSAUSSCHUSSES 16

Name/Funktion	Straße	PLZ	E-Mail-Adresse	Partei	Tel. privat/Fax/ Handy/Tel. berufl./ Fax berufl.
Dr. Kuhn, Herbert	Anton-Braith-Straße 11	81737		DaCG/ÖDP	
Lorenz, Stefan	Quiddestraße 10	81735	stefan.lorenz@spd-online.de	SPD	
Oostenryck, Bernd		81739	kanzlei.oostenryck@arcor.de	B.90/Grüne	289173541 Tel. berufl. 12286660 Fax berufl. 12286661
Ostermeier, Franz	Waldperlacher Straße 13	81739	Naturheilpraxis-Ostermeier@gmx.de	CSU	6012608 Fax 6012726 Tel. berufl. 6014683
Raschke, Bernadette Beisitzerin im BA-Vorstand	Unterbiberger Straße 36c	81737		DaCG/ÖDP	6707164 Fax 6707190
Rosado-Palminha, Caroline	Führichstraße 21	81671	caropalminha@web.de	SPD	Handy 0174 1670721 Tel. berufl. 44451697 Fax berufl. 44451698
Ruf, Werner Vorsitz Unterausschuss Verkehr und öffentliche Ordnung		81735	ba16@werner.ruf.de	CSU	69340036
Scheller, Alfred	Putzbrunner Straße 66	81739		SPD	6371342
Schlichtmeier, Otto	Wilhelm-Hoegner-Straße 23	81737	schlichtmeier@t-online.de	DaCG/ÖDP	6707996 Fax 63497313
Schmidt, Alexandra Vorsitz Unterausschuss Umwelt und Gesundheit		81739	xelas@gmx.de, a.schmidt@spd-perlach.de	SPD	Handy 0163 7341268
Schmidtchen, Elfriede	Nawiaskystraße 18	81735		CSU	
Schweizer, Astrid	Hofangerstraße 160	81735	astridschweizer@arcor.de	SPD	6805309 Handy 0171 4383747
Seemann, Liane		81737		SPD	
Soukup, Simon	Oskar-Maria-Graf-Ring 40	81737		CSU	
Stefinger, Wolfgang	Rübezahlstraße 33	81739	wolfgang@stefinger.de	CSU	68096651 Fax 68096652
Stengel, Gertrud		81671		SPD	
Thalmeir, Wolfgang		81737	RA.thalmeir@tr-anwalt.de	CSU	Fax 63837648 Tel. berufl. 63837649



Hans Tratschuk + Ulrich Freund

DIE ARCHITEKTEN IN IHRER NÄHE!

- Wohn- und Gewerbebauten
- Brandschutzfachplanung
- Umbauten und Sanierungen
- Beratung

Albert-Schweitzer-Str. 66 · 81735 München
Tel.: 089 - 67 37 97 - 3 · www.rfht.de



Immobilienvermittlung mit Qualitätsgarantie!



Zuverlässig übernehmen wir
den **Verkauf** oder die **Vermietung**

Ihrer wertvollen Immobilie.

Unser Tätigkeitsschwerpunkt ist der
Münchner Südosten.

Für Vermieter natürlich kostenlos.

www.immoservice.org

Hofangerstraße 11
81735 München
Tel.: 089/45 42 96 90
Fax: 089/45 42 96 99
info@immoservice.org



Marcus Miller
Geschäftsführer

WIR BERATEN SIE GERNE

Simmet GmbH
Steuerberatungsgesellschaft

Hofangerstraße 13
81735 München
Tel.: 089 45 05 56-0
Fax: 089 45 05 56-57

Beratungsschwerpunkte:
Steuerrecht / Steuergestaltung
Erbchaft- und Schenkungssteuer
Unternehmensführung /-sanierung
Finanzierungen

Serviceschwerpunkte:
Finanzbuchhaltung / Jahresabschluss
Lohnbuchhaltung / Meldewesen
Kostenrechnung / Controlling
Immobilienverwaltung

GF: Monika Simmet,
Steuerberater, Rechtsbeistand,
vereidigter Buchprüfer

www.simmet-steuerberatung.de

Simmet & Henkel

Steuerberater – Rechtsanwalt

Interessenschwerpunkte:
Allgemeines Vertragsrecht, Sozialrecht,
Mietrecht, Erbrecht und Straßenverkehrsrecht

Hofangerstraße 13
81735 München

Tel.: 089 / 450556-99
Fax: 089 / 450556-98

E-Mail: info@rechtsanwalt-henkel.de
Internet: www.simmet-und-henkel.de

Name/Funktion	Straße	PLZ	E-Mail-Adresse	Partei	Tel. privat/Fax/ Handy/Tel. berufl./ Fax berufl.
Tigges, Marianne	Rupertigaustraße 61	81671	marianne@neuperlach.de	B.90/Grüne	60853409 Fax 60853409 Handy 0173 9730479 Tel. berufl. 3815950 Fax berufl. 38159534
Veit, Sabrina	Alfred-Döblin-Straße 11	81737		SPD	67917594 Handy 0174 2456736
Veit, Blanka	Alfred-Döblin-Straße 11	81737	blankaveit@hotmail.com	SPD	6254392 Handy 0152 03797911
Dr. Zech, Gerhard	Putzbrunner Straße 246a	81739		FDP	6018732

BEHÖRDEN

Dienststelle	Anschrift/E-Mail/Internet	Telefon/Fax
Abfallwirtschaftsbetrieb München Wertstoffhof	Bayerwaldstraße 33, 81737 München Internet: www.awm-muenchen.de	63019541
Bezirksinspektion Ost	Trausnitzstraße 38, 81671 München	233-63500
Feuerwache 5 Ramersdorf	Anzingerstraße 41, 81671 München	2353-005
Feuerwache 9 Perlach	Heidestraße 3, 81739 München	2353-009
Freiwillige Feuerwehr Perlach	Wolframstraße 4, 81737 München E-Mail: info@ff-perlach.de Internet: www.ff-perlach.de	6709242
Freiwillige Feuerwehr Waldperlach	Im Gefilde 4, 81739 München E-Mail: info@ffwp.de Internet: www.feuerwehr-waldperlach.de	6008719-0
Meldestelle 16	Frankenthalerstraße 5-9, 81539 München	6890609-0
Polizeidirektion München-Ost	Adenauerring 31, 81737 München	63006-0 Fax 63007-328
Polizeiinspektion 21	Am Neudeck 1, 81541 München	62402-0 Fax 62402-128
Polizeiinspektion 23	Chiemgaustraße 2-4, 81549 München	69345-0 Fax 69345-260
Polizeiinspektion 24	Adenauerring 31, 81737 München	63006-0 Fax 63006-128
Technisches Hilfswerk München-Ost	Unterbiberger Straße 5, 81737 München E-Mail: info@thw-muenchen-ost.de Internet: www.thw-muenchen-ost.de	63498634 Fax 63498635




KREMA TORIUM
TIER TRAUER®

Riemer Straße 268
 81829 München
 Tel. 089 / 94 55 37-0
 Fax 089 / 94 55 37-22
www.tiertrauer.de

Den letzten Weg Ihres Tieres mit Würde gestalten.

Unser ganzes Wissen für Ihre Gesundheit.



- **am Giesinger Bahnhof**
Schwanseestr. 8 • 81539 München
Tel 089 - 694 060 • Fax 089 - 620 305 72
- **im Gesundheitszentrum Giesing**
Giesinger Bahnhofplatz 7 • 81539 München
Tel 089 - 620 001 45 • Fax 089 - 620 000 58
- **am Innsbrucker Ring**
Bad-Schächener-Str. 69 • 81671 München
Tel 089 - 400 409 • Fax 089 - 493 042



Wussten Sie schon ...

... dass sich 80 % der Deutschen für das Alter wünschen, möglichst lange gesund und fit zu bleiben?

www.alles-deutschland.de

Gesundheit in den besten Händen



mediaprint infoverlag gmbh

INTERDISZIPLINÄRE PRAXISGEMEINSCHAFT



ERGOTHERAPIE

Hedwig Zell Telefon 089 - 62 78 90 30



PHYSIOTHERAPIE

Friedhelm Rott Telefon 089 - 63 88 97 30

Weidener Str. 3, 81737 München-Perlach

**Neurophysiologische Behandlung nach Bobath / SI
auch Versorgung im häuslichen Bereich**

ORTHOfit

G E S U N D H E I T

3x in München

Sanitätshaus, Orthopädie
und Reha-Technik:
Stemplingeranger 6
81737 München
Tel 089 / 61 37 29-0

Orthopädie-Technik
und Einlagenzentrum:
Färbergraben 6
80331 München
Tel 089 / 23 50 82-70

Sanitätshaus:
Altheimer Eck 2
80331 München
Tel 089 / 23 50 82-0

gesundheit@ortho-fit.de • www.ortho-fit.de

Wir sind Lieferant aller Krankenkassen und Behörden und erledigen für Sie alle Formalitäten.

WIR HELFEN IHNEN GERNE



PhysioVital

Markus Kubista

Ottobrunner Straße 6 · 81737 München
Tel.: 089/ 680 920 15 · Fax: 089/ 680 920 16
physiovital.kubista@t-online.de
www.physiovital-kubista.de

Krankengymnastik,
Krankengymnastik am Gerät,
Manuelle Therapie, Lymphdrainage,
Massagen, Elektrotherapie,
Wärme-/Kältetherapie
Alle Kassen und Privat

Zusätzliche Angebote:
Gesundheitsprogramme,
Kinesio-Taping,
Fußreflexzonenmassage

Ottobrunner Straße 18 . 81737 München

Dr. med. (Univ. Paris) Dominique Bienert
Dr. med. Alexia Horelt-Ernou
Kinder- und Jugendärztinnen

Reisemedizin für Kinder und Erwachsene • Osteopathie

Tel.: 0 89 / 68 07 13 13 • Fax: 0 89 / 68 07 13 15

Mo., Di., Do., Fr.: 8.00 – 12.00 Uhr Reisemedizin und Osteopathie
 Mo., Di., Do.: 14.30 – 17.30 Uhr auf Privatrechnung

Josef Schalch
Nervenarzt

Tel./Fax: 0 89 / 6 80 65 78

Mo. – Do.: 9.00 – 12.00 Uhr
 Mo.: 13.00 – 16.00 Uhr
 Di.: 16.00 – 18.00 Uhr **Um Voranmeldung wird gebeten!**

www.nervenarzt-ramersdorf.de

Irina Ludolph – Physiotherapeutin

Krankengymnastik – Massage – Lymphdrainage – OP-Nachbehandlung
 Schlingentisch – Fango-Heißluft-Eis, Elektrotherapie – Ultraschall
 KG-Geräte – Manuelle Therapie – KinesioTape – Hausbesuche

Tel./Fax: 0 89 / 6 80 66 21

Alle Kassen nach Verordnung · **Behandlungszeit nach Vereinbarung**

Dr. Elke Wind
Zahnärztin

Tel.: 0 89 / 6 80 65 77 • Fax: 0 89 / 68 07 00 87

Mo. – Fr.: 8.00 – 12.00 Uhr
 Mo., Do.: 14.00 – 18.00 Uhr
 Di.: 15.00 – 19.00 Uhr

www.zahnarztpraxis-dr-wind.de

Dr. med. Barbara Naumann
Internistin

Hausärztliche Versorgung

Tel.: 0 89 / 6 80 65 71 • Fax: 0 89 / 6 89 34 61

Mo. – Fr.: 8.00 – 12.00 Uhr
 Mo., Di., Do.: 15.00 – 18.00 Uhr



Urban-Apotheke
Barbara Müller-Rathgeber

Ottobrunner Straße 24

Tel.: 0 89 / 6 80 65 45 • Fax: 0 89 / 68 07 10 00

Mo. – Fr.: 8.30 – 18.30 Uhr
 Sa.: 8.00 – 12.00 Uhr



GEWERBEHÖFE FÜR DIE MÜNCHNER WIRTSCHAFT



Gewerbehof

Viele Stadtteile wollen einen Gewerbehof. Der Bezirk Ramersdorf/Perlach hat gleich zwei davon. Einen Kfz-Hof an der Naila/Bayerwaldstraße mit 1.800 Quadratmetern in welchem hauptsächlich kleine unabhängige Automobilwerkstätten untergebracht sind und einen weiteren Gewerbehof an der Ständler-/Aschauerstraße mit 9.000 Quadratmetern und 64 Betrieben. Fahrradhändler, Maler, Druckereien, Elektriker, Raumausstatter, Schreinereien, Kunsthandwerker und sonstige Handels- und Dienstleistungsunternehmen haben hier ihr Domizil gefunden. Die Gewerbehöfe bieten somit einen attraktiven Branchenmix mit breitgefächertem Dienstleistungsangebot, das die wohnortnahe Versorgung im Münchner Südosten erheblich verbessert. Die hochmodernen Anwesen sind Teil einer Kette von Gewerbehöfen, welche die Münchner Gewerbehofgesellschaft (MGH) – an ihr sind die Landeshauptstadt München, die Industrie- und Handelskammer (IHK) für München und Oberbayern sowie die Handwerkskammer (HWK) für München und Oberbayern beteiligt – seit den 1980er Jahren aufgebaut hat. Mit dem Instrument der Gewerbehöfe werden mehrere wirtschafts- und stadtentwicklungspolitische Ziele verfolgt, wie zum Beispiel die Erhaltung und Schaffung von Arbeitsplätzen, die Förderung von Existenzgründungen, die bessere Ausnutzung knapper Grundstücksflächen durch verdichtete Bauweise und nicht zuletzt die



Gewerbehof

Versorgung der Bevölkerung durch „ihren“ Handwerker um die Ecke.

Langfristige Mietverträge zu günstigen Konditionen und die Chance zu individuellem Innenausbau sparen Kosten und geben den Betrieben Planungssicherheit. Hohe Räume und Deckenbelastbarkeiten, Lastenaufzüge und mit Gabelstaplern befahrbare Flure bieten Platz für verschiedene Branchen.

Die anderen Gewerbehöfe stehen im Westend, in Sendling am Frankfurter Ring und in Laim.



Gewerbehof

KIRCHEN

<i>Kirchen</i>	<i>Anschrift/E-Mail/Internet</i>	<i>Telefon/Fax</i>
Katholische Kirchen		
St. Bernhard	Görzer Straße 86, 81549 München E-Mail: st-bernhard.muenchen@erzbistum-muenchen.de Internet: www.st-bernhard-muenchen.de	680794-0 Fax 680794-20
St. Bruder Klaus	Putzbrunnen Straße 272, 81739 München E-Mail: st-bruder-klaus-muenchen@erbistum-muenchen.de Internet: www.bruder-klaus.de	606066-0 Fax 606066-11
Christus Erlöser/Neuperlach	Lüdersstraße 12, 81737 München E-Mail: st-stephan.neuperlach@erbistum-muenchen.de Internet: www.stepfanszentrum.de	679002-0 Fax 679002-20
Königin der Märtyrer Maria Ramersdorf	Minnewitstraße 17, 81549 München Ramersdorfer Straße 9, 81737 München E-Mail: maria-ramersdorf.muenchen@erzbistum-muenchen.de Internet: www.maria-ramersdorf.de	6902157 60087674-0 Fax 60087674-44
St. Michael/Perlach	St.-Koloman-Straße 9, 81737 München E-Mail: st-michael.perlach@erzbistum-muenchen.de Internet: www.pfarrei-perlach.de	6302140 Fax 630214-30
St. Pius	Piusstraße 11, 81671 München E-Mail: st-pius.muenchen@erzbistum-muenchen.de Internet: www.piuskirche.de	400679 Fax 4991628
Verklärung Christi	Adam-Verg-Straße 40, 81735 München E-Mail: verklaerung-christi.muenchen@erzbistum-muenchen.de Internet: www.verklaerung-christi.de	68906290 Fax 683086
Neubiberg-Rosenkranzkönigin	Hauptstraße 36, 85579 Neubiberg E-Mail: rosenkranzkoenigin.neubiberg@erzbistum-muenchen.de Internet: www.rosenkranzkoenigin.de	660048-0 Fax 660048-20
Evangelische Kirchen		
Gustav-Adolf-Kirche	Hohenaschauer Straße 3, 81669 München E-Mail: pfarramt@gustav-adolf.de Internet: www.gustav-adolf.de	687253 Fax 6892476
Jubilatekirche	Waldperlacher Straße 46-50, 81739 München E-Mail: pfarramt@jubilatekirche.de Internet: www.jubilatekirche.de	6011839 Fax 6010035
Rogatekirche	Bad-Schachener-Straße 28, 81671 München E-Mail: rogatekirche@web.de Internet: www.rogatekirche-muenchen.de	400357 Fax 406121

Kirchen	Anschrift/E-Mail/Internet	Telefon/Fax
St. Paulus	Sebastian-Bauer-Straße 23, 81737 München E-Mail: rogatekirche@web.de Internet: www.st-paulus-perlach.de	6701164 Fax 6732443
Evangelisch Lutherische Lätare Gemeinde Lätarekirche	Quiddestraße 15, 81735 München E-Mail: pfarramt@neuperlach-evangelisch.de Internet: www.neuperlach-evangelisch.de	122280730 Fax 6352299
Stefanszentrum	Theodor-Heuss-Platz 5, 81737 München	63849670
Dietrich-Bonhöffer-Kirche	Dietzfelbinger Platz 2, 81739 München	67378210
Sonstige Kirchen		
Christuskirche	Schumacherring 24, 81737 München	6370925
Evangelisch-Freikirchliche Gemeinde (Baptisten)	E-Mail: impressum@baptisten-perlach.de Internet: www.baptisten-perlach.de	
Evangelisch-reformierte Kirchengemeinde II	Kurt-Eisner-Straße 52, 81735 München E-Mail: muenchen2@reformiert.de Internet: www.evangelisch-reformierte-kirche-muenchen.de	674263 Fax 67920042
Serbisch-Orthodoxe Gemeinde Heiliger Märtyrerkönig Jovan Vladimir	Putzbrunner Straße 49, 81737 München E-Mail: webmaster@spc-muenchen.de Internet: www.spc-muechen.de	6378458 Fax 6378622
Salih- Sanli-Moschee	Carl-Wery-Straße 60, 81739 München E-Mail: sanlistiftung@googlemail.com Internet: www.moscheesuche.de	603014



Waldperlach



Perlach – St. Michael



Waldperlach

SCHULEN

<i>Schuljahr 2008/2009</i>	<i>Gesamt</i>	<i>Städtisch</i>	<i>Staatlich</i>	<i>Privat</i>	<i>Schüler</i>	<i>Davon mit Migrationshintergr.</i>
Grund- und Hauptschulen	17	–	14	3	4.768	1.805
Davon Grundschüler	–	–	–	–	3.690	1.129
Davon Hauptschüler	–	–	–	–	1.078	676
Volksschule zur sonderpäd. Förderung	2	–	2	–	229	86
Realschulen	4	4	–	–	2.312	566
Gymnasien	2	2	–	–	1.905	352
Sonstige allgemeinbildende Schulen	2	1	–	1	2.237	1.265
Berufliche Schulen	1	–	–	1	321	47

(Quelle: Statistisches Taschenbuch 2010)

<i>Schulart</i>	<i>Anschrift/E-Mail/Internet</i>	<i>Telefon/Fax</i>
Grund- und Hauptschulen		
Grundschule	Balanstraße 153, 81549 München	683915 Fax 68800318
Grundschule	Dietzfelbingerplatz 5, 81739 München	6700390 Fax 67003922
Grundschule	Führichstraße 53, 81671 München E-Mail: gs-fuehrichstr-53@muenchen.de	400097 Fax 40908787
Grundschule	Gänselieselstraße 23, 81739 München	603220 Fax 66002400
Grundschule	Kafkastraße 9, 81737 München	676634 Fax 67908403
Grundschule	Karl-Marx-Ring 63, 81735 München	675330 Fax 67908407
Grundschule	Max-Kolmsperger-Straße 6, 81735 München	674244 Fax 67908405
Grundschule	Pfanzeltplatz 10, 81737 München	6701107 Fax 63497077
Grundschule	Rennertstraße 10, 81739 München Internet: www.lmu.de/unius/schulportraits/gs_rennert.htm	6372624 Fax 67920700
Grundschule	Strehleranger 4, 81735 München	672145 Fax 6257326

Schulart	Anschrift/E-Mail/Internet	Telefon/Fax
Grundschule	Theodor-Heuss-Platz 6, 81737 München	6704460 Fax 67908404
Hauptschule	Albert-Schweitzer-Straße 59, 81735 München E-Mail: hs-albert-schweitzer-str-59@muenchen.de	63019227 Fax 63019229
Hauptschule	Führichstraße 53, 81671 München E-Mail: hs-fuerichstr-53@muenchen.de	491717 Fax 49003707
Hauptschule	Gerhart-Hauptmann-Ring 15, 81737 München Internet: www.ghr-news.de	63497070 Fax 63497072
Realschulen / Gymnasien / sonstige Schulen		
Elly-Heuss-Realschule	Ungsteiner Straße 46, 81539 München E-Mail: sekretariat@elly-heuss.musin.de Internet: www.elly-heuss.musin.de	680051-0 Fax 6805883
Werner-von-Siemens-Realschule	Quiddestraße 4, 81735 München E-Mail: werner-von-siemens-realschule@muenchen.de Internet: www.wsr.musin.de	233-35110 Fax 233-35133
Wilhelm-Busch-Realschule	Krehlebogen 16, 81737 München E-Mail: wbrs.muc@t-online.de Internet: www.wbrs.musin.de	627133-0 Fax 627133-26
Wilhelm-Roentgen-Realschule	Klabundstraße 8, 81737 München E-Mail: wilhelm-roentgen-realschule@muenchen.de Internet: www.wrrs.musin.de	670044-0 Fax 670044-25

Erfahrung in allen Lebenslagen



mediaprint
infoverlag.gmbh

www.alles-deutschland.de

vision
Lernpunkte e.V.

Neuperlach

Albert-Schweitzer-Str. 62
81735 München
Telefon: 089-23 54 98 06

- Professioneller Nachhilfeunterricht 1. - 12. Klasse
- Gezielte Vorbereitungskurse für den Übertritt auf das Gymnasium und die Realschule
- Quali und Mittlere Reife
- Wirtschaftsschule und M-Zug
- Abiturprüfung (FOS oder Gymnasium)
- Ferienkurse

www.vision-lernpunkte.de info@vision-lernpunkte.de

SCHULEN

Schulart	Anschrift/E-Mail/Internet	Telefon/Fax
Heinrich-Heine-Gymnasium	Max-Reinhard-Weg 27, 81739 München E-Mail: sekretariat@hhg-muenchen.de Internet: www.hhg-muenchen.de	6736848-0 Fax 6736848-40
Werner-von-Siemens-Gymnasium	Quiddestraße 4, 81735 München E-Mail: sekretariat@wvsg.de, Internet: www.wvsg.de	233-35000 Fax 233-35007
Europäische Schule	Elise-Aulinger-Straße 23, 81737 München Internet: www.eursc.org/SE/htmUDE/IndexDe_home.html	6302290 Fax 63022968
Schule zur individuellen Lernförderung	Gerhart-Hauptmann-Ring 15, 81737 München	671903 Fax 63497002
Schule zur individuellen Sprachförderung	Theodor-Heuss-Platz 6, 81737 München	6371543 Fax 6371543
Städtische schulartunabhängige Orientierungsstufe	Quiddestraße 4, 81735 München E-Mail: sekretariat@ost.musin.de Internet: www.ori-neuperlach.de	233-35075 Fax 233-35080



KULTURELLE EINRICHTUNGEN UND VEREINE

<i>Einrichtung/Verein/ Ansprechpartner(in)</i>	<i>Anschrift/E-Mail/Internet</i>	<i>Telefon/Fax</i>
Akkordeonverein München e. V. Gunthard Mirwald	Staudinger Straße 63 81735 München	6707614
Altbayerische Landlermusik Erwin Tessaro	Peralohstraße 10, 81737 München	6891391 tagsüber 46204554 Fax 6891391
Arbeitskreis Stadtteilgeschichte Ramersdorf e. V. Renate Wirthmann	Adam-Berg-Straße 25, 81735 München	409973
Bayerische Volkssternwarte München e. V.	Rosenheimer Straße 145a, 81671 München E-Mail: info@sternwarte-muenchen.de Internet: www.sternwarte-muenchen.de	406239 Fax 494987
Bayrisches Volkstheater	Gasthof zur Post, Pfanzeltplatz 12, 81737 München E-Mail: info@echtboarisch.de Internet: www.echtboarisch.de	425501
Bürgertheater München	Taverna Odyssee (Echardinger Einkehr) Bad-Kreuther-Straße 8, 81671 München	7066468
D'Moosdorfegger Martin Pohlmann	Schlierseestraße 76, 81671 München	69974977
Festring Perlach e. V. Manfred Westner	Hans-Ehard-Straße 37, 81737 München	6373311 Fax 6707775
Festring Perlach e. V.	Heimatarchiv, Sebastian-Bauer-Straße 25, 81737 München Internet: www.perlach.hachinger-bach.de/	
Kulturforum Neuperlach e. V. Geschäftsstelle	Hanns-Seidel-Platz 1, 81737 München E-Mail: kulturhausrp@t-online.de	63891843 Fax 63891844
Kulturhaus Ramersdorf-Perlach Trägerverein Pepper e. V.	Hanns-Seidel-Platz 1, 81737 München E-Mail: kulturhausrp@t-online.de	63891843 Fax 63891844
Kulturkreis Ramersdorf-Perlach e. V. Erwin Bohlig	Hofangerstraße 223, 81735 München E-Mail: kulturkrp@freenet.de Internet: www.kulturkreis-rp.de	683781 Fax 683781
Mendelssohnchor Johannes Geyer	Hofangerstraße 47c, 81735 München	
Münchner Volkshochschule Außenstelle Perlach-Süd	Max-Reinhardt-Weg 29, 81739 München	6375648
Museum der Münchner Verkehrsgesellschaft Perlacher Mädchengesangsverein e. V. Annemarie Wagmüller	Ständlerstraße 20, 81549 München Josef-Beiser-Straße 26a, 81737 München	

KULTURELLE EINRICHTUNGEN UND VEREINE



Genießen Sie mit allen Sinnen!

Der MichaeliGarten steht für erstklassige Gastronomie in München. Direkt am Ostparksee gelegen, bietet er seinen Gästen eine abwechslungsreiche Speisekarte. Ob im Restaurant, im Biergarten oder auf unserer Terrasse – lehnen Sie sich zurück und lassen Sie sich verwöhnen.

Wir freuen uns auf Sie!

Haberl MichaeliGarten, Feichtstr. 10, 81735 München, Tel. 089/435524-0, www.michaeligarten.de

MichaeliGarten Restaurant & Biergarten



<i>Einrichtung/Verein/ Ansprechpartner(in)</i>	<i>Anschrift/E-Mail/Internet</i>	<i>Telefon/Fax</i>
Perlacher Stubnmusi Christine Scharl	Roritzerstraße 1, 81735 München	6803315
Pepper – Kultur im Keller	Thomas-Dehler-Straße 12, 81737 München Internet: www.kulturjahr.de	63891843 / 44 Fax 63891843 / 44
Programmwerkstatt im Kulturhaus Ramersdorf-Perlach	Hanns-Seidel-Platz 1, 81737 München E-Mail: kulturhausrp@t-online.de	63891843 Fax 63891844
Ramersdorfer Mädchengesangsgruppe Regina Nissl	Madlsederstraße 25, 81735 München	
Stadtbibliothek Ramersdorf	Führichstraße 43, 81671 München E-Mail: stb.ramersdorf.kul@muenchen.de	407990 Fax 491665
Stadtbibliothek Neuperlach	Quiddestraße 45, 81737 München E-Mail: stb.neuperlach.kul@muenchen.de	189368-0 Fax 189368-11
Theaterverein Perlach e. V. Herbert Berger	Fasangartenstraße 11a, 81737 München	6376487
Volksbühne Neubiberg-Ottobrunn Waldperlacher Volkstheater	Gaststätte Leiberheim, Nixenweg 9, 81739 München	6098830
WIR – Wir in Ramersdorf Erwin Bohlig	Hofangerstraße 223, 81735 München E-Mail: kulturkrp@freenet.de	
Waldperlacher Stubenmusi Hans Schopp	Koboldstraße 62a, 81739 München E-Mail: johann.schopp@t-online.de	6018584 Fax 60088984

KINDERTAGESEINRICHTUNGEN

Krippen, Kindergärten, Kindertagespflege, Eltern-Kind-Initiativen

<i>Straße</i>	<i>Telefon</i>
Kinderkrippen in städtischer Trägerschaft	
Alfred-Döblin-Straße 22 (Koop)	67942941
Charles-de-Gaulle-Straße 15	67920517
Gustav-Heinemann-Ring 137	6379147
Oskar-Maria-Graf-Ring 24	6706464
Therese-Giehse-Allee 13	6708288
Ottobrunner Straße 107 (mit Integrationsplätzen)	67909057
Langbürgener Straße 11 – KiTZ	68086190
Kinderkrippen in freigemeinnütziger und sonstiger Trägerschaft	
AWO (Haus für Kinder) Adenauerring 13	62183600
Verein Kinderladen Perlach e.V. (HfK)	
Albert-Schweitzer-Straße 24	4395363
Heinrich-Wieland-Straße 170 (Betriebseinrichtung)	
Kindertageszentrum Parit. Wohlfahrtsverband	
Hofer Straße 21-25	13957790
Klara-Ziegler-Bogen 115 –	
Ev. Kiga Waldperlach (HfK)*	28803980
Kurt-Eisner-Straße 16 –	
Paritätischer Wohlfahrtsverband	62716230
Maximilian-Kolbe-Allee 20 –	
Kath. Kirchenstiftung Max-Kolbe (mit Integrationsplätzen) (HfK)*	6731552
Max-Kolmsperger-Straße 3 –	
Kath. Kirchenstiftung St. Monika (HfK)*	671614
Plettstraße 45 – Paritätischer Wohlfahrtsverband	62716250
Quiddestraße 15 – Ev. Luth. Kirchengemeinde Lätarekirche (HfK)*	672154
Quiddestraße 35a – Kath. Kirchenstiftung	
St. Jakobus (mit Integrationsplätzen) (HfK)*	6704801
Plievierpark 5-15 – Arbeiterwohlfahrt	67820329
Putzbrunner Straße 274 – Kath. Kirchenstiftung	
St. Bruder Klaus (HfK)*	60606615
Siegertsbrunner Straße 4 (KK sonst. Träger)	

kinderhaus laterne

Krippe • Kindergarten

Maria Zwick M. A.

Balanstraße 136 · 81539 München · Tel.: 089 / 680 93 102

Internet: www.kinderhaus-laterne.de

E-Mail: info@kinderhaus-laterne.de

<i>Straße</i>	<i>Telefon</i>
St.-Koloman-Straße 7 – Kath. Kirchenstiftung	
St. Michael (HfK)*	63021426
Görzerstraße 48 – Verein für Sozialarbeit	6809869-0
Balanstraße 136 – Maria Tsvik	
(Haus für Kinder = HfK)*	68093102
Hötzlring 9 – privat (Kinderbetreuung Budenzauber)	38591599
Karl-Preis-Platz 7 – privat	44455399
Peter-Henlein-Straße 13 – privat	54849921
St.-Ingbert-Straße 25 (KK freier Träger; ÖPP)	159238390
Pfälzer-Wald-Straße 68 – privat	24409611
Rosenheimer Straße 126C	unbekannt
Rosenheimer Straße 116	unbekannt
Kindertagespflege in Familien (Sozialreferat)	
95 Plätze in 30 Familien,	
davon 83 für Kinder unter 3 Jahren	Auskunft: 233-20157
69 Plätze in 30 Familien,	
davon 67 Kinder 0-3 Jährige	Auskunft: 233-20157
vom Sozialreferat geförderte Eltern-Kind-Initiativen	
Alfred-Döblin-Straße 22 (Neuperlacher Knirpse e.V. für 1-6jährige – betriebsnah)	
Balanstraße 94 (Girotondo e.V. für 0-6jährige, dt.-ital.)	
Pfanzeltplatz 18 (Perlacher Strolche e.V. für 1,5-6jährige)	
Ramersdorfer Straße 1 (Zwergler e.V. für 1-6jährige)	
Mütterzentrum Ramersdorf e.V.	64280526
Oedkarspitzstraße 20, 81671 München	

KINDERTAGESEINRICHTUNGEN

<i>Straße</i>	<i>Telefon</i>
Sebastian-Bauer-Straße 5 (Kinderkram e. V. für 2,5-6-jährige)	
Therese-Giehse-Allee 16 (Sd&m Zwerge für 2-6-jährige, betriebsnah)	
Balanstraße 111 (das blaue Schiff e. V. für 1-6-jährige)	

Kindergartenplätze (Kindergärten und Häuser für Kinder) in städtischer Trägerschaft

Alfred-Döblin-Straße 22 – (Koop)	67942941
Brittingweg 8	6702555
Dietzfelbingerplatz 7/I	6707072
Dietzfelbingerplatz 7/II	6733323
Helmut-Käutner-Straße 18	6370070
Hofangerstraße 182	67975250
Hugo-Lang-Bogen	6375603
Im Gefilde 8/10	60087676 0
Karl-Marx-Ring 71	674813
Klabundstraße 6	674180
Lanzenstielweg 14	674180
Max-Kolmsperger-Straße 2 (mit Integrationsplätzen)	6707001
Puppenweg 8	6888889
Quiddestraße 3 (ehem. Albert-Schweitzer-Straße 59)	67099911
Quiddestraße 112	674108
Rennertstraße 6	6371609
Rudolf-Zorn-Straße 33/35	6792993
Schumacherring 20 (mit Integrationsplätzen)	6706770
Sebastian-Bauer-Straße 22	6701387
Staudingerstraße 67	6732272
Strehleranger 6 (mit Integrationsplätzen)	6706011
Sudermannallee 5 (I)	6708181
Theodor-Heuss-Platz 4	6701980
Bad-Schachener-Straße 94	189082960
Balanstraße 153	66008900
Görzer Straße 76 (mit Integrationsplätzen)	68071507
Kirchseoner Straße 9	408501
Langbürgener Straße 11 (KiTZ mit 4 Krippengruppen)	68086190
Ständlerstraße 67 (siehe Görzer Straße)	

<i>Straße</i>	<i>Telefon</i>
in freigemeinnütziger und sonstiger Trägerschaft	
Adenauerring 13 – AWO (HfK)	62183600
Albert-Schweitzer-Straße 24 – Verein Kinderladen Perlach e. V. (HfK)	672235
Hofer Straße 21-25 – Gem. Parität. Kinder- tagesbetr. GmbH Südbayern (KITZ)	13957790
Kafkastraße 15 – Kath. Kirchenstiftung St. Philipp Neri	6703700
Klara-Ziegler-Bogen 115 – Evang. Kiga Waldperlach (HfK)	28803980
Kurt-Eisner-Straße 28 – Verein Kgt. Rappelkiste e. V.	18912290
Lorenzstraße 1 Maximilian-Kolbe-Allee 20 – Kath. Kirchenstiftung Max-Kolbe (mit Integrationsplätzen) (HfK)	6731552
Max-Kolmsperger-Straße 3 – Kath. Kirchenstiftung St. Monika (HfK)	671614
Plievierpark 5 – Arbeiterwohlfahrt (mit Integrationsplätzen)	67820331
Putzbrunner Straße 274 – Kath. Kirchenstiftung St. Bruder Klaus (HfK)	60606615
Quiddestraße 15 – Ev. Luth. Kirchengemeinde Lätarekirche (HfK)	672154
Quiddestraße 35a – Kath. Kirchenstiftung St. Jakobus (mit Integrationsplätzen) (HfK)	6704801
St.-Koloman-Straße 7 – Kath. Kirchenstiftung St. Michael (HfK)	63021426
Thomas-Dehler-Straße 3 – Arbeiterwohlfahrt	67812088
Adam-Berg-Straße 42 – Kath. Kirchenstiftung Verklärung Christi	6891444
Balanstraße 136 – Maria Tsvik (HfK)	68093102
Germersheimer Straße 26 – K.I.N.D. e. V.	400103
Thierseestraße 27 (Initiative Budenzauber e. V. mit Integrationsplätzen)	68099267
Ungsteinerstraße 50 – Lycee Jean Renoir	689997722
Rosenheimer Straße 126C	unbekannt
Rosenheimer Straße 116	unbekannt

KINDER- UND JUGENDEINRICHTUNGEN

<i>Name</i>	<i>Träger/Anschrift/E-Mail/Internet</i>	<i>Telefon/Fax</i>
Kinder- und Jugendfarm Ramersdorf	Münchner Kinder- und Jugendfarm e. V. Görzerstraße 95, 81549 München E-Mail: ramersdorf@jugendfarm.org Internet: www.jugendfarm.org	60062815 Fax 45814761
UTOPIA Freizeitstätte und Abenteuerspielplatz	Falken e. V. Ottobrunner Straße 10, 81737 München E-Mail: utopia-muenchen@online.de Internet: www.utopia-muenchen.de	6806517 Fax 68070053
Kinder- und Jugendtreff Freizeitforum Come In	Kreisjugendring München-Stadt Rudolf-Vogel-Bogen 4, 81739 München E-Mail: come.in@kjr-m.de Internet: www.Freizeitforum-Come-In.de	6137280 Fax 6137220
Bewohnerzentrum Neuperlach	Kreisjugendring München-Stadt Kurt-Eisner-Straße 28, 81735 München E-Mail: bewohnerzentrum@kjr-m.de Internet: www.bewohnerzentrum.de	6706303 Fax 6370120
FestSpielHaus	Quiddestraße 17, 81737 München E-Mail: info.festspielhaus.biz Internet: www.festspielhaus.biz	672020 Fax 6373450
Jugendtreff RamPe	Kreisjugendring München-Stadt Kurt-Eisner-Straße 28, 81735 München E-Mail: jugendtreff-rampe@kjr-m.de Internet: www.jugendtreff-rampe.de	6704850 Fax 6257243
Kirchliches Jugendzentrum KJZ Perlach	Paul-Löbe-Straße 13, 81737 München E-Mail: info@jugendzentrum-neuperlach.de Internet: www.jugendzentrum-neuperlach.de	6708006 Fax 63899787
Spielstadt Maulwurfshausen Spielhaus und Abenteuerspielplatz	Kreisjugendring München-Stadt Albert-Schweitzer-Straße 24, 81735 München E-Mail: maulwurfshausen@kjr-m.de Internet: www.maulwurfshausen.de	6701131 Fax 18922757
Streetwork München Ost	Stadtjugendamt Streetwork, Stadtjugendamt S-II-A Gustav-Heinemann-Ring 135, 81739 München	6733037 Fax 67974652
Südpol Station Neuperlach Süd	Feierwerk e. V. Gustav-Heinemann-Ring 19, 81739 München E-Mail: suedpol@suedpolstation.de Internet: www.suedpolstation.de	6373787 Fax 6255836
Kinder-Fördereinrichtung Johanniter Kinder- und Jugendhaus	Görzerstraße 115, 81549 München E-Mail: kinderhaus-muenchen@juh-bayern.de	9544846-10

KINDER- UND JUGENDEINRICHTUNGEN

<i>Name</i>	<i>Träger/Anschrift/E-Mail/Internet</i>	<i>Telefon/Fax</i>
ZAK-Spielhütte – Offener Betrieb & Projekte für Kinder und Jugendliche	ZAK Neuperlach e. V. Adenauerring 12, 81737 München E-Mail: info@zak-neuperlach.de Internet: www.zak-neuperlach.de	6709840 Fax 6709840
Kinder- und Teenietreffpunkt O. M. G. Zentrum	Frauentreffpunkt Neuperlach e. V. Oskar-Maria-Graf-Ring 16, 81737 München E-Mail: kindertreffpunkt@web.de	62789374 Fax 63891633





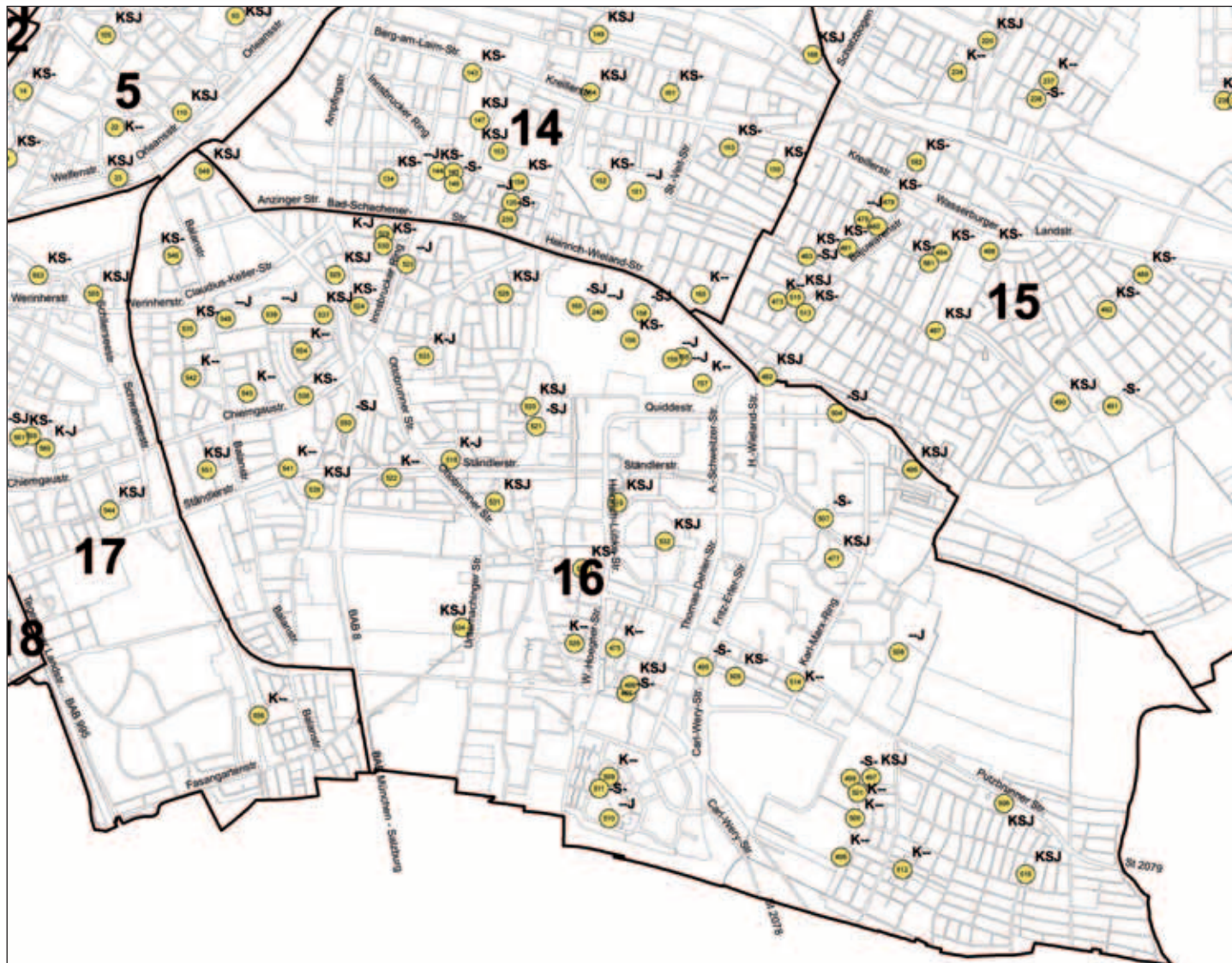
Holding GmbH

„Toll wenn wir eine Wohnung haben,
die genau zu uns passt.“

Die GEWOFAG gestaltet ihre Siedlung in Ramersdorf neu. Mit energieeffizienten und modernen Wohnungen für Familien und Senioren passen wir ab 2011 viele Wohnungen an die Bedürfnisse unserer Mieter an.

www.gewofag.de

SPIELPLÄTZE



Nr.	Anschrift/Bezeichnung	Kategorie *	Fläche m ²
155	Ostpark Süd Basketball	--J	1535
156	Ostparkte Mitte, Feichtstr.	KS-	4680
157	Ostpark Ost	K--	392
158	Ostpark Rodelhügel Mitte und Ost	-SJ	8838
159	Ostpark Theatron	--J	8096
160	Ostparkt West, südl. Michaelibad	-SJ	6720
240	Ostpark, Fitnessparcours	--J	878
475	Alfred-Pongratz-Weg ggü. Nr. 6	K--	738
477	Annette-Kolb-Anger, westl.	KSJ	10604
482	Corinthstr., südl. Gedenkkapelle, Grünzug 3	KSJ	3906
485	Echopark Süd, Max-Reinhard-Weg	-S-	643
486	Echopark Süd-Ost und West, Max-Reinhard-Weg	KSJ	8257
496	Hugo-Lang-Bogen, östl. Höhe Kneippstr., Grünzug 1	KSJ	5114
497	Im Gefilde 1	KSJ	3555
498	Im Gefilde 2	K--	380
499	Im Gefilde 3	-S-	758
500	Im Gefilde 4	K--	493
501	Im Gefilde 5	K--	586
504	Karl-Marx-Ring, südl. Haus-Nr. 49	-SJ	6809
505	Kasperlmühlstr. ggü. Haus-Nr. 14	KS-	1247
506	Kosegartenplatz	KSJ	3700
507	Kurt-Eisner-Str. ggü. Huas-Nr. 27, Brittingweg	-S-	1962
508	Oskar-Maria-Graf-Ring westlich Haus-Nr. 33	--J	2632
509	Perlachpark 2, im Nordteil, Gustav-Heinemann-Ring	K--	1320
510	Perlachpark 3, im Südostteil, Gustav-Heinemann-Ring	--J	2058
511	Perlachpark 1, im Westteil, Gustav-Heinemann-Ring	-S-	5235
512	Rudolf-Gütlein-Weg	K--	394
514	Sulzkogelstraße ggü. Hausnr. 6	K--	52
516	Waldheimplatz, Höhe Rübezahlstr. und Höhe Salzmannstr.	KSJ	3276
518	Adam-Berg-Str. neben Nr. 210	K-J	3974
519	Adenauerring, Quiddestr.	KSJ	6857
520	Am Graben ggü. Nr. 23	KSJ	1913
521	Am Graben westl. Kindergarten	-SJ	4398
522	Dellauer Weg ggü. Nr. 81	K--	351
523	Innsbrucker Ring	--J	702
524	Kirchseeoner Str. Ecke Aribonenstr.	KS-	1786
525	Loehleplatz	KSJ	571
526	Mathias-Schmid-Weg, Ecke Langkostr.	K--	740
527	Putzbrunnerstr.	KS-	1284
528	Redlingerplatz	KSJ	2256
529	Rupertigaustr. Nord	K-J	794
530	Rupertigaustr. Süd	KS-	2396
531	Schmidbauerstr.	KSJ	3218
532	Theodor-Heuss-Platz	KSJ	3570
533	Thierseestr. ggü. Nr. 27, Wendehammer Süd	K-J	3334
534	Unterhachinger Str.	KSJ	5221
535	Balanpark, Oggersheimer Str. Ecke Ruppertsberger Str.	KS-	3445
536	Chiemgaustr. Ecke Hohenaschauerstr.	KS-	4992
537	ehem. Gartenschauelände, Ecke Wilramstr. – Rosenheimer Str.	KSJ	4917
538	ehem. Gartenschauelände, Wilramstr. – Hohenaschauerstr.	--J	2944
539	Freizeitanlage Ständlerstr. Süd, östl. Görzerstr. 78 / Freizeitpark	KSJ	10736
541	Görzerstr. ggü. Nr. 74	K--	2449
542	Grünstädter Platz	K--	813
545	Kagerstr. ggü. Nr. 2	K--	1825
546	Kaiserslauterner Platz im nördl. Teil	KS-	2141
548	Kollosseumskeller ggü. Willramstr. 3, Balanstr.	--J	88
549	Kustermannpark, Rosenheimer Str. 120	KSJ	7293
550	Langenbürgenerstr., BAB	-SJ	1822
551	Paulsdorfferstr. ggü. Nr. 27	KSJ	3033
554	Sonnenhof, über Bernauer Str.	K--	1530

* K = Kleinkinder; S = Schulkinder; J = Jugendliche; - = nicht vorhanden

EINRICHTUNGEN FÜR SENIOREN

Haus Dorothea / Seniorenheim

Im Südosten der Stadt München, in Waldperlach, befindet sich das Altenpflegeheim „Dorothea“. Es ist ein Pflegeheim vor allem für Frauen.

Die Unterbringung im Pflegeheim erfolgt ausschließlich in Einzelzimmern. Lediglich 29 Zimmer stehen zur Verfügung.

Dies trägt auch zur familiären Atmosphäre des Hauses bei.

Jede Bewohnerin ist zu täglichen gemeinsamen Aktivitäten eingeladen, wie: Gedächtnistraining, Gerontopsychiatrische Angebote, kreative Gestaltung, Mobilisation, Lese- und Singkreis. Bei schönem Wetter finden die Veranstaltungen im Garten statt.

Natürlich gibt es ein religiöses Programm: Tägliche hl. Messe, Anbetung und Rosenkranz.

Auf Wunsch Zimmerbesuche durch den Hausseelsorger, für Bewohnerinnen die nicht mehr selbstständig in der Lage sind am Geschehen teilzunehmen.

Träger der Einrichtung ist das „Eucharistische Sühnewerk München e. V.“.

Informationen und Anmeldung bei der Heim- und Pflegedienstleitung

Rosavilla Heim

Beowulfstraße 4, 81739 München

Telefon: 605001

Telefax: 60013208

E-Mail: euch.suehnewerk@t-online.de



Haus Dorothea · Seniorenheim

Im Südosten der Stadt München, in Waldperlach, befindet sich das Altenpflegeheim „Dorothea“. Es ist ein Pflegeheim vor allem für Frauen.

Die Unterbringung im Pflegeheim erfolgt ausschließlich in Einzelzimmern. Lediglich 29 Zimmer stehen zur Verfügung. Dies trägt auch zur familiären Atmosphäre des Hauses bei.

Jede Bewohnerin ist zu täglichen gemeinsamen Aktivitäten eingeladen wie: Gedächtnistraining, Gerontopsychiatrische Angebote, Kreative Gestal-

tung, Mobilisation, Lese- und Singkreis. Bei schönem Wetter Gruppe im Garten.

Natürlich gibt es ein religiöses Programm: Tägliche hl. Messe, Anbetung und Rosenkranz. Auf Wunsch Zimmerbesuche durch den Hausseelsorger, für Bewohnerinnen die nicht mehr selbstständig in der Lage sind am Geschehen teilzunehmen.

Träger der Einrichtung ist das „Eucharistische Sühnewerk München e.V.“.

Informationen und Anmeldung bei der Heim- und Pflegedienstleitung: Rosavilla Heim
Beowulfstr. 4, 81739 München, Tel.: 089-605001, Fax: -60013208, E-Mail: euch.suehnewerk@t-online.de

Einrichtung	Anschrift/E-Mail	Telefon/Fax
Seniorenheime BA16		
KWA Georg-Brauchle-Haus	Staudingerstraße 58, 81735 München E-Mail: georg-brauchle@kwa.de	6793-0 6793-913
Horst-Salzmänn-Zentrum	Plevierpark 9-15, 81737 München	678203-0
Seniorenwohnanlage der AWO	E-Mail: leitung-hsz@awo-muenchen.de	Fax 6351188
Caritas Seniorenheim St. Michael	Lorenz-Hagen-Weg 10, 81737 München E-Mail: st-michael@caritasmuenchen.de	62704-0 Fax 62704-137
Münchenstift Haus St. Maria	St.-Martin-Straße 65, 81669 München E-Mail: ramersdorf@muenchenstift.de	49055-0 Fax 49055-134
Eucharistisches Sühnewerk München e. V.	Beowulfstraße 4, 81739 München	605001
Altenheim Dorothea	E-Mail: euch.suehnewerk@t-online.de	Fax 60013208
PHÖNIX Seniorenzentrum	Friedrich-Engels-Bogen 4, 81735 München E-Mail: neuperlach@phoenix.nu	1891485-0 Fax 1891485-600





KURATORIUM WOHNEN IM ALTER

Das KWA Georg-Brauchle-Haus liegt direkt am Ostpark und bietet Wohnen und Service in einem anspruchsvollen Ambiente sowie Begleitung und Pflege in jeder Lebenssituation.

Wir beraten Sie gerne! Telefon (0800) 592 4636
www.kwa.de

KWA GEORG-BRAUCHLE-HAUS
Staudingerstraße 58 · 81735 München

- attraktive Stiftswohnungen
- Pflege- und Betreuungsleistungen
- gemütliche Gemeinschaftsräume
- niveauvolle Veranstaltungen
- KWA Club: Menüservice und Hausnotruf für Zuhause



Leben – so wie ich es will

EINRICHTUNGEN FÜR SENIOREN

<i>Einrichtung</i>	<i>Anschrift/E-Mail</i>	<i>Telefon/Fax</i>
Seniorenbetreuungsstätten		
Alten- und Service-Zentrum Perlach	Theodor-Heuss-Platz 5, 81737 München E-Mail: asz-perlach@caritasmuenchen.de	67820260 Fax 67820268
Alten- und Service-Zentrum Ramersdorf	Rupertigaustraße 61a, 81671 München E-Mail: asz-ramersdorf.soz@muenchen.de	67346879-0 Fax 4991206
Seniorentagesstätte im Horst-Salzmann-Zentrum	Plevierpark 9-15, 81737 München	678203-0 Fax 6351188
Seniorenclubs		
Die G'mütlichen AWO Ortsverein Perlach-Waldperlach Ilse Franke	Waldheimplatz 349, 81739 München	66090124
Seniorengruppe Neuperlach AWO Ortsverein Neuperlach Erich Meyer	Friedrich-Engels-Bogen 5, 81735 München E-Mail: Meyerneuperlach@aol.com	6376829 Mobil: 0172 5241232 oder 0173 8710612
Marianne Sladky Silberdistel AWO Ortsverein Ramersdorf Kurt Wildsdorf	Semperstraße 10, 81735 München Endorfer Straße 9, 81549 München	6894832 682526



SOZIALE EINRICHTUNGEN

Stand 31.12.2009	Anzahl
Krankenhäuser (Stand 31.12.2008)	1
aufgestellte Betten	719
Apotheken	21
Ärzte (kassenärztlich zugelassen)	116
davon Allgemeinärzte / praktische Ärzte	44
Internisten	17
Zahnärzte	47

Quelle: Statistisches Taschenbuch 2010



Einrichtung/Verein	Anschrift/E-Mail/Internet	Telefon/Fax
Krankenhäuser		
Städt. Klinikum Neuperlach	Oskar-Maria-Graf-Ring 51, 81737 München Internet: www.kh-neuperlach.de	6794-0 Fax 6794-2402
Klinikum München-Perlach	Schmidbauerstraße 44, 81735 München	678021
Soziale Einrichtungen und Vereine		
Allgemeiner Sozialdienst (ASD)	München-Ost, Thomas-Dehler-Straße 16, 81737 München	233-35302 Fax 233-35331
Arbeiterwohlfahrt (AWO) Beratungsstelle	Plievierpark 5, 81737 München	6371500
ASB Arbeiter-Samariter Bund	E-Mail: b.ludwig@asbmuenchen.de	89056645
RV für „Wohnen im Viertel“	E-Mail: e.schellnegger@asbmuenchen.de	
AWO Menüservice Essen auf Rädern	Plievierpark 7, 81737 München	4302435 Fax 4392191
Bewohnertreff Ottobrunner Straße	Ottobrunner Straße 131, 81737 München	67974395
Bewohnertreff Führichstraße	Führichstraße 21, 81671 München E-Mail: bwtramersdorf@web.de	44451697 Fax 44451698
Bewohnerzentrum Neuperlach	Kurt-Eisner-Straße 28, 81735 München	6706303
Bewohnertreff ZAK	Adenauerring 12, 81737 München	6709840
Zusammen aktiv in Neuperlach	Stadtteilbüro E-Mail: info@zak-neuperlach.de	
BRK Bereitschaft Neuperlach	Schumacherring 26, 81737 München	673353-11/19
BRK Bereitschaft Perlach	Pfanzeltplatz 5, 81737 München E-Mail: info@brk-perlach.de	67908833
Bürgerladen Waldperlach WAPE	Klara-Ziegler-Bogen 16, 81739 München E-Mail: wape.buerger.ig@arcor.de	66090195
Caritas Bezirksstelle Ramersdorf-Perlach	Lüdersstraße 10, 81737 München E-Mail: ksznp@gmx.de	67820221 Fax 67820215

Staatlich anerkannte Beratungsstelle für Schwangerschaftsfragen

Beratungsstelle Neuperlach

Albert-Schweitzer-Straße 66
81735 München

Telefon 0 89 / 67 80 41 04-0

E-Mail: muenchen-neuperlach@frauen-beraten.de

www.frauen-beraten.de

Beratung nach telefonischer Vereinbarung



frauen
beraten e.V.
münchen

- Beratung vor und nach Geburt
- Schwangerschaftskonfliktberatung nach § 219 StGB
- Sexualpädagogische Angebote



Wussten Sie schon ...

... dass über 40 Prozent der 14-64 jährigen Menschen in Deutschland sehr auf eine gesunde und ausgewogene Ernährung achtet?



Hausnotruf

Telefon: 74363-205
Ursula Kollenberger

Hausnotruf

Sicherheit
auf Knopfdruck



Pflegedienst

Telefon: 89056645
Birgit Ludwig

Pflege

am Innsbrucker
Ring – gut
versorgt im
eigenen Zuhause



Nachbarschaftstreff

Telefon: 89056645
Elisabeth Schellnegger

Nachbarschaftstreff

am Innsbrucker
Ring 70 – ganz
in Ihrer Nähe

Wir helfen
hier und jetzt.

www.asb-muenchen.de · info@asbmuenchen.de



Arbeiter-Samariter-Bund

SOZIALE EINRICHTUNGEN



Ambulanter Pflegedienst Menschliches Miteinander

*Pflege, Betreuung, Unterstützung
und Beratung für Menschen
zu Hause, in Ihrer Wohnung.*

Für alle Kassen und privat.



Maria Meyer und Thomas Meyer

24 Stunden und sieben Tage die Woche erreichbar.

Wir sind tätig in Haidhausen, Harlaching, Giesing, Perlach, Ramersdorf.

81671 München • Anzingerstr. 6 • Tel.: 63 79 96 20

Internet: www.mm-pflege.de

Einrichtung/Verein	Anschrift/E-Mail/Internet	Telefon/Fax
Caritas Kontaktstelle für Behinderte	Therese-Giehse-Allee 69, 81739 München	67920892 Fax 63496397
Caritas Menüservice München-Südost	Lüdersstraße 10, 81737 München E-Mail: menueservice-suedost@caritasmuenchen.de	67820244 Fax 67820215
Caritas Sozialdienst für Flüchtlinge	Rosenheimer Straße 242, 81669 München Heinrich-Wieland-Straße 74 81735 München	6892796 4313505
Caritas Stadtteilzentrum Neuperlach-Süd	Therese-Giehse-Allee 69, 81737 München E-Mail: caritasnpsued@freenet.de	6701040/49 Fax 6701048
Caritas Zentrum Ramersdorf	Ramersdorfer Straße 3, 81669 München	660053-0 Fax 660053-33
Familienverein Neuperlach e. V.	Adenauerring 12, 81735 München	6255158
frauen beraten e. V. – Staatlich anerkannte Beratungsstelle für Schwangerschaftsfragen	Albert-Schweitzer-Straße 66, 81735 München E-Mail: muenchen-neuperlach@frauen-beraten.de Internet: www.frauen-beraten.de	67804104-0 Fax 67804104-8
Frauentreffpunkt Neuperlach e. V.	Oskar-Maria-Graf-Ring 20/22, 81737 München E-Mail: info@frauentreffpunkt-neuperlach.de	6706463 Fax 67920971

SOZIALE EINRICHTUNGEN

<i>Einrichtung/Verein</i>	<i>Anschrift/E-Mail/Internet</i>	<i>Telefon/Fax</i>
Gerontopsychiatrischer Dienst München-Ost	Schwannseestraße 16, 81539 München E-Mail: gpd.ost@projekteverein.de	6914802 Fax 69760804
Hospizverein Ramersdorf-Perlach e. V.	Lüdersstraße 10, 81737 München	67820240
Innere Mission e. V. Stadtteilbüro Neuperlach	Gerhart-Hauptmann-Ring 56, 81737 München E-Mail: stadtteilbuero-NP@t-online.de	6708904 Fax 671241
Junge Arbeit Förderverein e. V. Kurt Damaschke	Curd-Jürgens-Straße 8, 81737 München E-Mail: foerderverein@junge-arbeit.de Internet: www.junge-arbeit.de	67099865 Fax 6792610
Junge Arbeit Neuperlach Einrichtung der Berufsbezogenen Jugendarbeit	Quiddestraße 15, 81735 München	3163663
Kinderschutz und Mutterschutz Ambulante Erziehungshilfe	Feichtstraße 5, 81735 München E-Mail: info@kinderschutz.de	231716-7423 Fax 231716-7419
LETS Tauschring München Stadtteilbetreuung	München E-Mail: info@tauschringmuenchen.de Internet: www.tauschringmuenchen.de	54075684
Mieterladen	Langbürgenerstraße 11, 81549 München	68086190
Mütterzentrum Ramersdorf e. V.	Oedkarspitzstraße 20, 81671 München E-Mail: info@muetterzentrum-ramersdorf.de Internet: www.muetterzentrum-ramersdorf.de	64280526
Nachbarschaftshilfe Neuperlach e. V. Notunterkunft für Wohnungslose	Oskar-Maria-Graf-Ring 20, 81735 München Karl-Marx-Ring 104, 81735 München	677826
Ökumenische Ehe-, Partnerschafts- und Lebensberatungsstelle	Lüdersstraße 10, 81737 München E-Mail: ksz-ehe@web.de	678202-24 Fax 678202-15
Ökumenische Erziehungsberatungsstelle	Lüdersstraße 10, 81737 München E-Mail: eb-ram.perlach@web.de	678202-24 Fax 678202-15
PEDRO Perlacher Drogenhilfe Condrops e. V.	Ollenhauerstraße 7, 81737 München E-Mail: pedro@condrops.de	67908094 Fax 63496288
PRONOVA Jugend- und Sozialarbeit	Ständlerstraße 43, 81549 München	684080
REGSAM	Bayerstraße 77a, 80335 München	189358-14
Gritt Schneider	E-Mail: info.regsam@mnet-online.de	Fax 189358-20
Sozialpsychiatrische Dienste Perlach Projekte für Jugend- und Sozialarbeit e. V.	Peschelanger 11, 81735 München	671001 Fax 6254893
Türkische Frauengruppe Neuperlach	Kurt-Eisner-Straße 28, 81735 München	6706303
VdK Ortsverband Perlach Waldperlach	Ständlerstraße 53, 81549 München	494668
Neuperlach Fasangarten e. V. – Günter Jockisch Weißer Rabe Gebrauchtwarenhaus	Neuperlach, Plettstraße 19, 81735 München	4905340-3 Fax 4905340-4

VEREINE

Einrichtung/Vereine/Ansprechpartner(in)	Anschrift/E-Mail/Internet	Telefon/Fax
1. Fotoclub Neuperlach Norbert Steidl	Erika-Cremer-Straße 15, 81829 München E-Mail: ersterfotoclubneuperlach@web.de	6789123
Arbeiterwohlfahrt Neuperlach Barbara Meier	Katharina-Eberhard-Straße 14, 85540 Haar	4603782
Arbeiterwohlfahrt Ramersdorf Solveig Gruber	Erminoldstraße 11, 81735 München	493393 Fax 49002265
Arbeiterwohlfahrt Waldperlach Ilse Franke	Waldheimplatz 34, 81739 München	66090124
Briefmarken- und Münzsammlerverein Neuperlach e. V. – Adolf Jepertinger	Adenauerring 34, 81737 München	671871
Bürgerkreis Neuperlach e. V. Klaus Berenbrink	Max-Kolmsperger-Straße 11, 81735 München	6706154 Mobil 0175 2018905
Gewerbekreis Ramersdorf e. V. Bürgerverein Südperlach e. V. Karl-Richard Schenk	E-Mail: info@gewerbekreis-ramersdorf.de Fritz-Kortner-Bogen 32, 81739 München	6701806 Fax 40908113
Burschenverein Die G'mütlichen Perlach Stefan Schelshorn	Sebastian-Bauer-Straße 11a, 81737 München E-Mail: webmaster@bv-perlach.de Internet: www.bv-perlach.de	6376487 9900-8188
Eigenheimervereinigung Ramersdorf-Walserpark e. V. – Heribert Raufer	Bad-Dürkheimer-Straße 28, 81539 München	685214
Eigenheimervereinigung Fasangarten-Ricklihain e. V. – Hans-D. Popp	Bodenschneidstraße 12, 81549 München	683773

Suchen Sie neue Nachbarn?

Rufen Sie uns an!
(089) 67 99 - 0



Wir haben eine Mietwohnung für Sie: in München!

Die **WSB BAYERN** ist eine Wohnungsbaugesellschaft mit rund 20.000 eigenen Mietwohnungen in den wichtigsten Ballungsgebieten in Bayern. Da ist bestimmt auch was für Sie dabei.

WSB BAYERN Wohnungs- und Siedlungsbau Bayern GmbH & Co. OHG
Hansastraße 27 f | 81373 München | www.wsb-bayern.de

Wir vermieten Heimat!

**WSB
BAYERN**

VEREINE

Einrichtung/Vereine/Ansprechpartner(in)	Anschrift/E-Mail/Internet	Telefon/Fax
GTEV Edelweiss-Stamm München Klaus Mauerhoff	Gänselieslstraße 209, 81739 München E-Mail: Klaus.Mauerhoff@t-online.de	6015822
GTEV d'Neubeurer – Hartmut Hererich	Rübezahlstraße 71a, 81739 München	602673
Heimat- und Volkstrachtenverein Falkenstoaner Stamm München	Wichertstraße 24, 80993 München	1410803 Fax 41154521
Kaninchenzuchtverein Altperlach Renate Heinzeller	Ottweilerstraße 13, 81737 München	6378274
Münchener Bezirks-Bienenzuchtverein Roland Hofbauer	Heinrich-Wieland-Straße 173, 81735 München E-Mail: info@mhbzv.de Internet: www.muenchener-bezirksbienenzuchtverein.de	67807771
Münchener Spinnradl, Volkstanzgruppe Erwin Tessaro	Peralohstraße 10, 81737 München	6891391 tagsüber: 46204554
Naturfreunde Deutschlands München-Ost Andreas Witzl	Bahnstraße 14, 81827 München E-Mail: nf-og-ost@freenet.de	43578595
Reservistenkameradschaft München-Ost Franz Bauer	Dachauer Straße 128/II a, 80632 München E-Mail: vorstand@rk-m-ost.de Gaststätte „Zum wilden Mann“, Anzinger Straße 40, 81671 München 2. Donnerstag im Monat 20.00 Uhr	15919970 Fax 15919971
Siedler- und Eigenheimervereinigung Waldperlach-Neubiberg e. V. – Inge Melcher	Koboldstraße 22, 81739 München	602859
Siedlervereinigung Heideland Rainer Salzmann	Salzmannstraße 78, 81739 München	6013925
Trachtenverein D'Alpspitzler – Richard Kasseder	Gerhart-Hauptmann-Ring 25, 81737 München	6702475
Trachtenverein Perlach – Josef Endrizi	Nabburger Straße 9, 81737 München	
Trachtenverein Neuperlach-Stamm e. V. Hans Igl	Birkach 42, 85664 Hohenlinden	08124 52242
	UmweltNetz München-Ost Ulrike Krakau-Brandl E-Mail: u.krakau-brandl@gmx.de	6705647
	Westerntanzgruppe Country Cloggers Josef-Beiser-Straße 18, 81737 München Monika Zöller	6789573
	ZAK Zusammen aktiv in Neuperlach, Stadtteilbüro Adenauerring 12, 81737 München E-Mail: info@zak-neuperlach.de Internet: www.zak-neuperlach.de	6709840



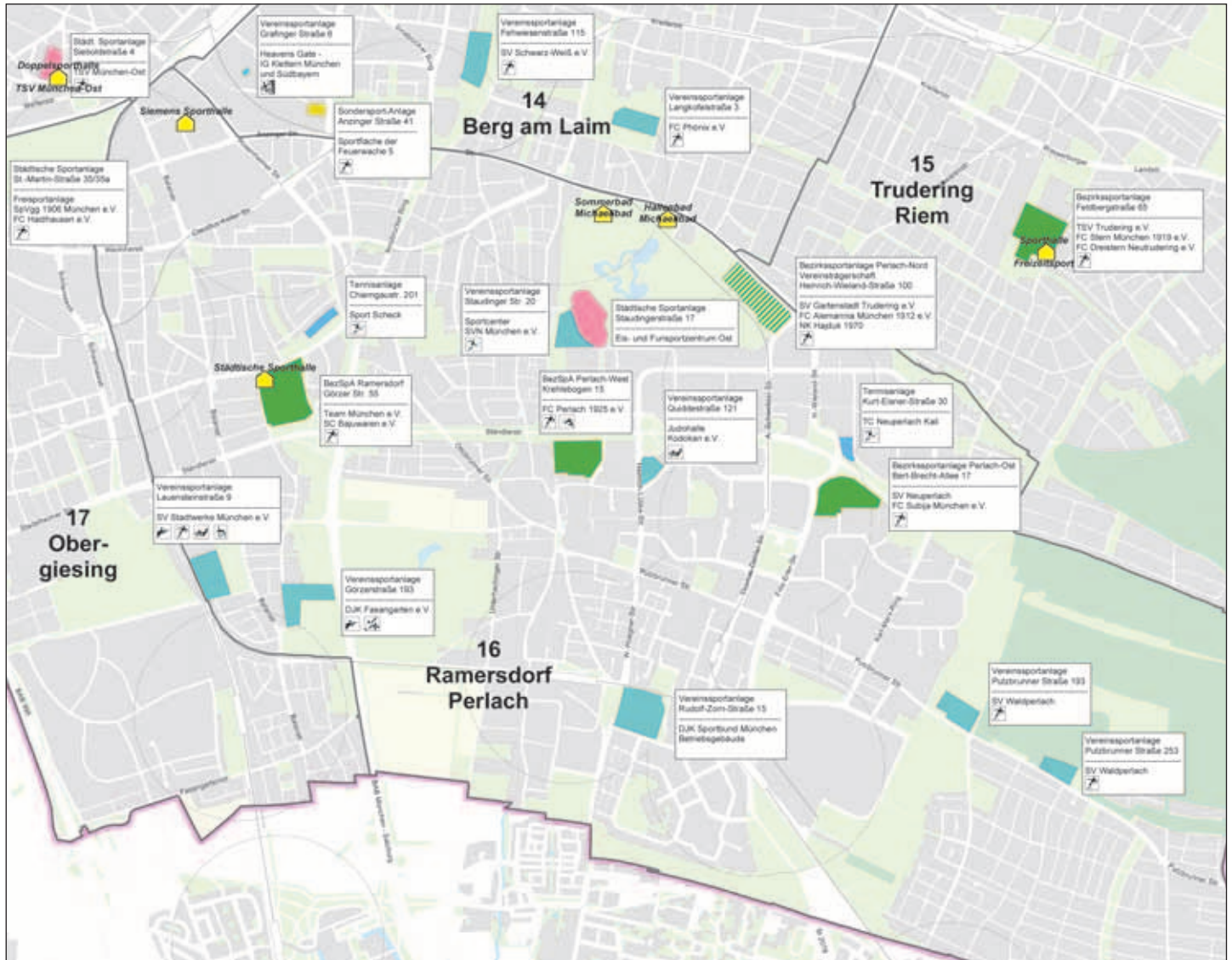
3klang e.V.
das musikalische Zentrum für qualitativen Musikunterricht

- Aufnahme von Schülern zu jedem Zeitpunkt
- Unterricht für Kinder, Jugendliche und Erwachsene
- Keine verpflichtenden Prüfungen
- „Schnupper“-Unterricht jederzeit
- Sonderkonditionen für Studierende
- Modernes Unterrichtskonzept
- Breites Unterrichts-, Workshop- und Veranstaltungsprogramm

3klang e.V. München-Waldperlach
 Klara-Ziegler-Bogen 16, 81739 München
 Tel.: 089 / 66 00 84 20, Web: www.3klangev.de



SPORTANLAGEN



SPORTVEREINE

Stand: Februar 2011

Vereine/Ansprechpartner(in)	Wesentliche Sparten	Anschrift/E-Mail/Internet	Telefon/Fax
SK Srbija München e. V.	Fußball	Bert-Brecht-Allee 17, 81737 München E-Mail: info@sksrbija.de	6706588 7259991 8404335
Munich Cricket Club e. V. Bradley Desmond	Cricket	Hochäckerstraße 20, 81549 München E-Mail: desmondbradley@web.de Internet: www.munichcricket.net	68093353 29162345 21668046
FC Niksar Spor München e. V. Yilmaz Serdal	Fußball	Quiddestraße 10, 81735 München E-Mail: serdal60@gmx.de	74141912
DJK Fasangarten e. V.	Fußball, Breitensport, Tennis usw.	Görzer Straße 193, 81549 München E-Mail: Fasangarten@online.de Internet: www.djk-fasangarten.de	687713 687714
DJK Sportbund München-Ost e. V.	Turnen, Fußball, Volleyball usw.	Gustav-Heinemann-Ring 13, 81739 München E-Mail: djk.muenchen-ost@t-online.de Internet: www.djk-sportbund-ost.de	6371461 675666
Eisstockclub Perlach e. V. Portenlänger Jakob	Eis- und Stockschißen	Weddigenstraße 7, 81737 München E-Mail: Jakob-Portenlaenger@web.de	68096496 0172 1032060
NK Hajduk 1970 München e. V.	Fußball	Heinrich-Wieland-Straße 100, 81735 München E-Mail: nkhajduk1970@googlemail.com	
FC Perlach 1925 e. V.	Fußball, Gymnastik, Leichtathletik, Berg- und Wintersport	Krehlebogen 15, 81737 München E-Mail: buero@fc-perlach.de Internet: www.fc-perlach.de	6371279 677453 677453
Kodokan-München e. V. Rohrhirsch Charles	Judo	Kleinhaderner Straße 38, 80689 München E-Mail: kodokan-muenchen@gmx.de	0171 3353911
Münchener Eislauf-Verein von 1883 e. V.	Eiskunstlauf, Eisschnelllauf	Geschäftsstelle: Staudingerstraße 17, 81735 München E-Mail: info@mev-1883.de Internet: www.mev-1883.de	67909068 67909069
Münchener Sportvereinigung 1906 e. V. Blockinger Michael	Eis- und Stockschißen, Fußball, Tischtennis	Schellingstraße 117, 80798 München E-Mail: Michael.Blockinger@MSV-Muenchen.de Internet: www.MSV-Muenchen.de	526991 52300702
Skiclub Hochvogel e. V.	Skilanglauf	Heinrich-Wieland-Straße 88, 81735 München E-Mail: service@sc-hochvogel.de Internet: www.sc-hochvogel.de	4363352
Sportclub Bajuwaren München 1910 e. V.	Fußball, Turnen	Görzer Straße 55, 81549 München	6891134

Vereine/Ansprechpartner(in)	Wesentliche Sparten	Anschrift/E-Mail/Internet	Telefon/Fax
SVN München e. V.	Kraft- und Fitness, Fußball, Gymnastik, Turnen usw.	Staudingerstraße 20, 81735 München E-Mail: info@svn-muenchen.de Internet: www.svn-muenchen.de	6702300 6709059
SV Schlüsselgarten e. V. Schink Norbert	Fußball	Birkenstraße 2, 83624 Otterfing Internet: www.sv-schloesselgarten.de	2800868
SV Waldperlach e. V.	Fußball, Gymnastik, Berg- und Wandsport	Putzbrunner Straße 253, 81739 München E-Mail: info@svwaldperlach.de Internet: www.svwaldperlach.de	602933 6014412
TC Neuperlach Kail e. V.	Tennis	Kurt-Eisner-Straße 30, 81735 München E-Mail: info@tcn-kail.de Internet: www.tcn-kail.de	Gaststätte 6731396 6789202 63896741

Ich will abnehmen!



Abnehmen ist für viele Menschen ein Thema. Vom Grundsatz her ist Abnehmen ja ganz einfach: wenn wir mehr Kalorien verbrauchen als wir über die Nahrung zu uns nehmen, dann nehmen wir ab. Es gibt also zwei Wege die zum Ziel führen: Mehr Kalorien verbrauchen oder weniger Kalorien zuführen. Den besten Erfolg erzielt man, wenn man beides kombiniert. Dabei heißt weniger Kalorien zuführen nicht notwendigerweise weniger essen oder gar eine Diät machen. Die Kalorienzufuhr reduziert man am sinnvollsten, indem man sich gesund ernährt.

Kohlehydrate (Zucker) und nicht Fette sind der Hauptverursacher von Übergewicht. Ein weiterer Tipp ist vor jeder Mahlzeit ein großes Glas Wasser zu trinken. Denn oft ist was wir glauben Appetit zu sein in Wirklichkeit Durst. Wenn man sich dann noch regelmäßig zwei bis drei mal die Woche sportlich betätigt und die Kohlehydrate zwei Stunden vor und eine Stunde nach dem Training weg lässt, dann kommt man schnell ans Ziel und kann das neue Wunschgewicht auch halten. Wer mehr zu diesem Thema erfahren möchte: In Berg am Laim hat sich Stefan Sportcenter ganz auf das Thema Abnehmen spezialisiert. Infos unter www.fitness-muenchen.com

Rosenheimer Straße 145h · 81671 München · Telefon 0 89 / 40 40 46 · Telefax 0 89 / 40 40 47

SPORTVEREINE

Vereine/Ansprechpartner(in)	Wesentliche Sparten	Anschrift/E-Mail/Internet	Telefon/Fax
Tischtennisclub Perlach e. V. Dezelak Robert	Tischtennis	Lise-Meitner-Weg 9, 85540 Haar E-Mail: info@ttcperlach.de Internet: www.ttc-perlach.net	20352079
Verein für Breitensport und Rehabilitation e. V. Pointner Christiane	Gymnastik, Rehabilitationssport	Plettstraße 30, 81735 München E-Mail: christl.pointner@arcor.de	675186 6373395
SLIC München e. V. Kaufmann Ina	Eisschnelllauf, Inline-Skating	Hofangerstraße 50a, 81735 München E-Mail: info@slic.de Internet: www.slic.de	6892857 6803852
SK Banja Luka R.S.	Fußball	z. Hd. Herrn Jakovljevic Zielstattstraße 37, 81379 München	96191950
NFD OG München-Ramersdorf e. V. Häge Markus	Berg- und Wandersport	Stademannstraße 15a, 81737 München	6733050
Karate Dojo Hatsuun Jindo e. V. Almritter Peter	Karate	Naupilaallee 2, 85521 Ottobrunn E-Mail: info@jka-muenchen.de	404652
Polizei-Sportverein München e. V.		Postfach 900850, 81508 München E-Mail: verwaltung@psvmuenchen.de Internet: www.psvmuenchen.de	Fax 49003221
Schachclub Stadtwerke Verkehrsbetriebe München Rupp Uwe	Schach	Deisenhofenerstraße 111, 81539 München	6915723
Siemens Active München e. V.	Turnen, Volleyball, Tanzsport usw.	Otto-Hahn-Ring 6, 81739 München E-Mail: active-muenchen.sre@siemens.com	63649204 636-44446



Vereine/Ansprechpartner(in)	Wesentliche Sparten	Anschrift/E-Mail/Internet	Telefon/Fax
Sportgemeinschaft Siemens München-Ost e. V.	Turnen, Kraftsport, Volleyball usw.	St.-Cajetan-Straße 33, 81669 München E-Mail: info@sg-siemens-ost.de	40268600 40269028
1. Schachclub Neuperlach e. V. Stegmaier Erika	Schach	Plankensteinstraße 9, 81673 München E-Mail: ErikaStegmaier@AOL.com Internet: www.sk-neuperlach.de	43650898 43549609
Schachclub Tarrasch 1945 München e. V. Buchner Rudolf	Schach	Lindenstraße 28c, 81545 München E-Mail: Rudolf.Buchner@t-online	6421050
SV Polonia e. V.	Fußball	Landwehrstraße 2, 80336 München E-Mail: marcin.studencki@pldf.de Internet: www.svpoloniamuenchen.de	590-19680 590-685960
SG Bergfried e. V.	Schießsport	E-Mail: post@sg-bergfried.de / trollmax@t-online.de Internet: www.sg-bergfried.de Bezirkssportanlage Bert-Brecht-Allee 17 Dienstag 19.00 – 20.30 Uhr, Freitag ab 19.00 Uhr	408911
SG Deutscher Michl	Schießsport	E-Mail: karl_pross@t-online.de Sportanlage DJK Fasangarten, Görzerstraße 193 Donnerstag ab 19.00 Uhr	6378883
SG „D’alten Deutschen“ e. V.	Schießsport	Sportanlage DJK Fasangarten, Görzerstraße 193 Mittwoch ab 19.00 Uhr	4308068
SG Radlerschützen München 1903 e. V.	Schießsport	Sportanlage Siemens, St.-Martin-Straße 57	163360



www.impact-fightacademy.de

IMPACT
SPORT & FIGHT ACADEMY

Pfälzer-Wald-Straße 65
Rückgebäude
81539 München
Telefon: 089 – 600 621 38
info@impact-fightacademy.de

Boxen · Kickboxen · Fitness · Kindertraining

SPORTVEREINE

Vereine/Ansprechpartner(in)	Wesentliche Sparten	Anschrift/E-Mail/Internet	Telefon/Fax
SG „Die Wendelsteiner“ München e. V.	Schießsport	E-Mail: sigmund.kloss@arcor.de Internet: www.die-wendelsteiner.de Gaststätte „Wienerwald“ (im Keller), Anzinger Straße 2 Freitag ab 18.00 Uhr	4317251
SG „Wettersteiner“ e. V. Ramersdorf	Schießsport	E-Mail: hfetsch@t-online.de Internet: www.wettersteiner.de Sportanlage Siemens, St.-Martin-Straße 57 Montag ab 19.00 Uhr	08166 1597 08166 1597
FSV Newros München e. V. Mahmoud Asso	Fußball	Ollenhauer Straße 11, 81737 München E-Mail: asosas@hotmail.de	
SG „Grüß Gott auf der Alm“ e. V.	Schießsport	E-Mail: GGadA@web.de Internet: www.gruess-gott-auf-der-alm.de Gaststätte „Wienerwald“ (im Keller), Anzinger Straße 2 Dienstag	675815 67976801 67976802
SG Harlaching-Waldperlach e. V.	Schießsport	E-Mail: info@sghw.de Internet: www.sghw.de Pfarrheim St. Bruder Klaus, Putzbrunner Straße 272 Donnerstag ab 19.00 Uhr	602576
SG Schützenhiasl e. V.	Schießsport	E-Mail: r7hiasl@aol.com Internet: www.free.pages.at/sgsh/index.html Sportanlage Siemens, St.-Martin-Straße 57 Donnerstag ab 17.00 Uhr	1212-3773 681903 1212-3779
SG Stadt München e. V.	Schießsport	E-Mail: fam.kunesch@t-online.de Internet: www.sg-stadt-muenchen.de Gaststätte „Wienerwald“ (im Keller), Anzinger Straße 2 Donnerstag ab 18.30 Uhr	4395808
Jagd- und Sportschützen „Oberland“ e. V.	Schießsport	E-Mail: oberlandschuetzen@gmx.de Gaststätte „Wienerwald“ (im Keller), Anzinger Straße 2 Montag 17.00 – 20.00 Uhr	82909570
Team München e. V.	Fußball, Tischtennis, Volleyball usw.	Rumfordstraße 39, 80469 München E-Mail: info@teammuenchen.de Internet: www.teammuenchen.de	51691528
Eishockey Club München-Ost von 1997 e. V. Heller Matthias	Eishockey	Jäcklinstraße 11, 81735 München	400182 40907574



Kampfkunstakademie München-Ost



WING TSUNG

Inhaber: Sifu Stefan Claus

Haager Straße 4,
hintern Ostbahnhof
81671 München
Tel.: 0 89 / 49 00 40 20
www.wingsung.info
E-Mail: Sifu_Stefan@gmx.de

WING TSUNG

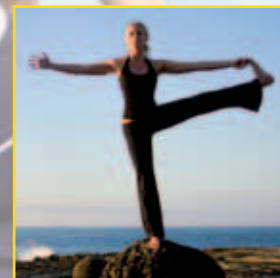
Selbstverteidigung mit Köpfchen

ESCRIMA

Effektives Waffenkampf-System

YOGA

Für Anfänger & Fortgeschrittene



Vereine/Ansprechpartner(in)	Wesentliche Sparten	Anschrift/E-Mail/Internet	Telefon/Fax
SV Türkgücü-Ataspor München e. V.	Fußball	Krehlebogen 15, 81737 München E-Mail: info@turkgucu-ataspor.de Internet: www.turkgucu.ataspor.de	62747599 62747599
Bavaria Sportclub e. V. Klain Michal	Fußball, Gymnastik, Volleyball	Am Blankstadl 6, 81549 München E-Mail: Michael.K@gmx.net	68098911
Streitfelder Sportfreunde e. V.	Fußball	bei Maltheser Rettungsdienst Streitfeldstraße 1, 81673 München E-Mail: sfs-freunde@gmx.de	436083-09 436083-01
TC Ramersdorf e. V.	Tennis	Chiemgaustraße 201, 81549 München E-Mail: TC-Ramersdorf@gmx.de Internet: www.tc-ramersdorf.de	687275
NFD OG München-Ramersdorf e. V. Winterkling Wolfgang		Internet: www.naturfreunde-ramersdorf.de	6703882 2021507



Heimag
München GmbH

Wohnen mit der HEIMAG in Berg am Laim

In Berg am Laim, einem der ältesten Stadtviertel Münchens, ist die HEIMAG seit Jahrzehnten als Bauherrin und Vermieterin bekannt.

Der Baubeginn für die ersten Siedlungen in Berg am Laim erfolgte 1962 mit der Errichtung eines achtstöckigen Hochhauses mit 42 Wohneinheiten und 6 Garagenstellplätzen sowie 7 Stellplätzen im Freien an der Kreiller-/St.-Veit-Straße 17 und der Errichtung der Wohnanlage an der Hansjakobstraße 90, 92, 96 und 98 mit 48 Wohneinheiten und 9 Garagenstellplätzen sowie 13 Stellplätzen im Freien.

In den Jahren 1991 und 1992 wurden dann unsere Wohnanlagen an der Josephsburgstraße 102 bis 110 a mit 113 Wohneinheiten, an der Jella-Lepmann-Straße 41 mit 63 und an der Jella-Lepmann-Straße 44 bis 56 mit 129 Wohneinheiten errichtet.

Für die Wohnanlage an der Kreiller-/St.-Veit-Straße 17 ist 2011 eine umfassende Modernisierung und Instandsetzung geplant. So soll z. B. im Zuge der Fassadensanierung der achtstöckige Wohnkomplex durch bauliche und haustechnische Maßnahmen auf den Energiestandard KfW-Effizienzhaus 100 (EnEV 2009) gebracht werden, was nicht nur zu einer weiteren CO₂-Einsparung und Verbesserung des Wohnklimas führt, sondern sich auch als angenehmer Nebeneffekt in den Geldbörsen unserer Mieter, durch eine Verringerung der Heiz- bzw. Nebenkosten, auswirken wird. Mit dem Abschluss dieser umfangreichen Maßnahmen wird voraussichtlich im Dezember 2011 gerechnet.

Die Wohnanlagen der HEIMAG in Berg am Laim zeichnen sich durch hochwertige Ausstattung mit Parkettböden, Balkon und Kabelanschluss aus und sind von zahlreichen Grünflächen mit teilweise sehr altem

Baumbestand umgeben. Der nahe Ostpark bietet ein ausgezeichnetes Naherholungsgebiet, das zum Fahrradfahren, Sport machen oder einfach nur Spaziergehen und die Seele baumeln lassen, einlädt. Für eine optimale Verkehrsanbindung in die Innenstadt sorgt die nahe U-Bahn-Haltestelle Kreillerstraße und die Tramlinie 19, die beide fußläufig in ein paar Gehminuten zu erreichen sind. Abgerundet wird das Wohnungsangebot der HEIMAG durch eine Vielzahl attraktiver Einkaufsmöglichkeiten rund um die Kreillerstraße sowie verschiedener Schulen, Kindergärten und einiger Sportvereine im nächsten Umgriff unserer Wohnanlagen.

**Es lohnt sich also bei der
HEIMAG in Berg am Laim
zu wohnen.**

IMPRESSIONEN





**Robert und Harald
EICHENLAUB GbR**
NATUR- UND GRABSTEINE
MEISTERBETRIEB

Grabsteine • Grabanlagen • Inschriften • Reinigungen
Renovierungen • Zubehör • Holz- und Schmiedekreuze

Lieferung im Raum München kostenlos!

Neuer Südfriedhof • Unterhachinger Straße 24 • 81737 München
Telefon (0 89) 6 37 77 47 • Fax (0 89) 67 98 99 99 • Mobil (01 71) 5 23 48 03

www.eichenlaub-gbr.de

www.alles-deutschland.de

Asche verweht – die Erinnerung bleibt



mediaprint infoverlag gmbh

Bestattungstradition seit über 165 Jahren

TrauerHilfe **DENK** TrauerVorsorge

www.trauerhilfe-denk.de
www.trauervorsorge.de

SICHERHEIT DURCH VORSORGE

- Art und Umfang der Bestattung regeln
- Wünsche eigenverantwortlich festlegen
- finanzieller Schutz für die Angehörigen
- Beisetzungswünsche werden rechtzeitig umgesetzt, da sie vor einer eventuellen Testamentseröffnung bekannt sind

WIR HELFEN WEITER

- Soforthilfe im Trauerfall
- Erledigung aller Behördengänge
- große Auswahl an Särgen & Urnen
- Gestaltung von Trauerdrucksachen
- Organisation individueller Trauerfeiern
- auf Wunsch jederzeit Hausbesuche

Tag & Nacht erreichbar

Beratungszentrum Nymphenburg | Baldurstraße 27 | 089/159 803 75
Perlach | Ottobrunner Straße 145 | 089/627 163 10 & Harlaching | Seybothstraße 66 | 089/642 806 42

BESTATTUNGEN • ÜBERFÜHRUNGEN • VORSORGE

Ein weiser Zug...



**STÄDTISCHER
BESTATTUNGSDIENST**

Vorsorge zu Lebzeiten

Palais Lerchenfeld • Damenstiftstraße 8 • 80331 München
Telefon 0 89/2 31 99 02 • www.bestattungsdienst-muenchen.de



Münchner Gewerbehöfe

Die MGH ist eine Beteiligungsgesellschaft der Landeshauptstadt München, der Industrie- und Handelskammer und der Handwerkskammer.

In 6 Gewerbehöfen im Stadtgebiet haben über 250 Betriebe einen dauerhaften Standort gefunden.

Was wir bieten:

- Mietflächen ab 20 m²
- Sichere Mietverträge
- Günstige Mieten

Ansprechpartner: Frau Perschke, Tel.: 089 540 925 15

www.mgh-muc.de, info@mgh-muc.de

NOTRUFNUMMERN

	<i>Telefon</i>
Feuerwehr	112
Notarzt	112
Polizei	110
Gaswache	153016
Gift-Information	19240
Gehörlosentelefon	19294
Ärztlicher Bereitschaftsdienst	555566
Ärztlicher Bereitschaftsdienst	0180 5191212
Bereitschaftspraxis der Münchner Ärzte im Elisenhof (Hauptbahnhof) auch kinderärztlicher Bereitschaftsdienst	



Tel: 089 / 45453701
Mobil: 0171 / 5395241
www.priseta.de

Büro:
Ickelsamerstr. 5b
81825 München

Öffnungszeiten:
Montag bis Freitag
9:00 bis 18:00 Uhr

Unsere Therapie-Hunde:



Colie-Hündin „Ginger“
Sheltie-Hündin „Xenia“

Inhaberin:
Elisabeth Winkler
Managerin im
Sozial- und Gesundheitsbereich

Unser Personal:
Examierte Altenpfleger / -innen
Haushaltshilfen

Unsere Arbeitszeit:
... richtet sich nach den individuellen
Bedürfnissen unserer Kunden

Unsere Vertragspartner:
Alle gesetzlichen Krankenkassen
Alle Ersatzkassen
Privatkrankenkassen
Sozialämter

 Bundesverband
privater Anbieter
sozialer Dienste e.V.



TIERÄRZTLICHE PRAXIS FÜR DERMATOLOGIE & ALLERGOLOGIE



Dr. Sebastian Schleifer
Dermatologe, Diplomate ECVD



Sich wohlfühlen mit Haut und Haar

Balanstraße 79 • 81539 München • Tel.: 089/600 878 660
www.derhauttierarzt.de

www.mein-profi.de

Das Handwerker-
portal für Bauen,
Wohnen und
Sanieren



IMPRESSUM

Herausgegeben in Zusammenarbeit mit dem Stadtbezirk 16 München Ramersdorf-Perlach. Änderungswünsche, Anregungen und Ergänzungen für die nächste Auflage dieser Broschüre nimmt der Stadtbezirk 16 München Ramersdorf-Perlach entgegen. Titel,

Umschlaggestaltung sowie Art und Anordnung des Inhalts sind zugunsten des jeweiligen Inhabers dieser Rechte urheberrechtlich geschützt. Nachdruck und Übersetzungen in Print und Online sind – auch auszugsweise – nicht gestattet.

Fotos:
Gerhard Riewe,
Stefan Lorenz,
mediaprint infoverlag gmbh

mediaprint infoverlag gmbh
Lechstraße 2, D-86415 Mering
Tel. +49 (0) 8233 384-0
Fax +49 (0) 8233 384-103
info@mediaprint.info
www.mediaprint.info
www.alles-deutschland.de

80331050/2. Auflage/2011

■ PUBLIKATIONEN ■ INTERNET ■ KARTOGRAFIE ■ CITYAPP


mediaprint
infoverlag

PHÖNIX - Seniorenzentrum Neuperlach



In einer vertrauten Umgebung fühlt man sich wohl. Im Seniorenzentrum Neuperlach begrüßen Sie deshalb schon in der Eingangshalle die Türme der Münchener Frauenkirche.

Wer hier einzieht, erlebt bayerisches Brauchtum und Kultur und ist in eine familiäre Gemeinschaft aufgenommen. Nehmen Sie teil an einer netten Unterhaltung in der „Guten Stube“, verabreden Sie sich im „Pfanzeltplatz“ mit Ihren Freunden und Bekannten, oder nehmen Sie an einer der zahlreichen Gruppentherapien teil.

Im Seniorenzentrum Neuperlach finden Sie einen gepflegten Lebensbereich vor, der auf Ihre Bedürfnisse abgestimmt ist. Tanken Sie neue Energie bei einem ausgiebigen Wellnessbad und entspannen Sie sich im „Raum der Sinne“. Moderne Therapiemethoden und ein kompetentes Pflegeteam sorgen dafür, dass es Ihnen richtig gut geht.

Sie möchten uns näher kennen lernen? Dann besuchen Sie uns. Gerne führen wir Sie durch unsere Einrichtung.

Herzlichst Ihr Pflegeteam

PHÖNIX-Seniorenzentrum Neuperlach GmbH

Friedrich-Engels-Bogen 4
81735 München-Neuperlach

Telefon: 089/1891485-0
Telefax: 089/1891485-600

E-Mail: neuperlach@phoenix.nu

- 150 Pflegeplätze in Einzel- und Doppelzimmern
- stationäre Dauer- und Kurzzeitpflege
- 30 Pflegeplätze für an Demenz erkrankte Menschen
- „Albert-Einstein-Zimmer“ mit Trainings-PC für Gedächtnisübungen
- Wellnessbad mit Licht- und Klangeffekten
- Stilvoll eingerichteter „Pfanzeltplatz“ mit Flügel für Musikabende und Cafébar
- reizvolle Gartenanlage und Sonnenterrasse
- zeitgemäße Therapieangebote und Präventionsmaßnahmen, zum Beispiel Sturzprophylaxe
- Friseur, Kosmetikerin und Fußpflege kommen ins Haus
- abwechslungsreiche Küche
- saisonale Feste
- viel Spaß bei einem vielseitigen Freizeitangebot und regelmäßigen Ausflügen in die Umgebung
- Haustiere nach Absprache mit der Einrichtungsleitung gewünscht

Privathaftpflichtversicherung

Fühlen Sie sich überall
wie zuhause.



GENERALI
Versicherungen

Schutz unter den Flügeln des Löwen



Gut geschützt, wenn etwas passiert.

Mit der Privathaftpflichtversicherung schützen Sie sich vor finanziellen Folgen, die Sie bei Schadensersatzforderungen im privaten Bereich treffen können. Ob unbeabsichtigt oder fahrlässig, Sie haften nicht nur für sich selbst, sondern auch für Ihre Kinder, Ihre Tiere und Ihren Besitz.

Immer und überall.

Der Schutz gilt auch bei vorübergehenden Auslandsaufenthalten weltweit und ohne zeitliche Begrenzung.

Stiftung
Warentest

SEHR GUT
(1,2)

Finanztest



Für den
KomfortPlus-Schutz
der Generali
Privathaftpflicht-
versicherung

Ausgabe
4/2010