

München Berg am Laim



St. Michael



Ziegelarbeiter



Kreillerstraße



Ostbahnhof

Meine Empfehlung:



Zufriedenheit ist die beste Basis für Vertrauen.



Arnulfstr. 15 - 80335 München

Weitere Geschäftsstellen in München und Oberbayern

SpardaService-Telefon: 089 / 55 142-400 (Mo. bis Fr.: 8.00 - 18.00 Uhr)



www.sparda-m.de

Sparda-Bank

freundlich & fair

GRUSSWORT DES BEZIRKSAUSSCHUSSVORSITZENDEN



Liebe Mitbürgerinnen und Mitbürger,

die dritte Auflage der Informationsbroschüre für Berg am Laim liegt nun als Nachschlagewerk mit wichtigen Adressen vor. Vor allem unseren neu zugezogenen Bewohnern soll sie eine Hilfe sein.

Mit dem kurzen geschichtlichen Abriss unseres Stadtbezirks sowie einzelnen Episoden können Sie den Stadtbezirk 14 Berg am Laim noch besser kennen lernen. Diese Broschüre soll Orientierungshilfe sein und Ihnen Wohnen, Arbeiten und Leben im Stadtteil erleichtern.

Darüber hinaus finden Sie auch wichtige Adressen bzw. Rufnummern der LH München, damit Sie in dringenden Fällen schnell reagieren können. Die Landeshauptstadt München und der Bezirksausschuss setzen alles daran, dass das Zusammenleben aller Bevölkerungsgruppen mit möglichst hoher Qualität gesichert werden kann.

Dies erfordert gewaltige Anstrengungen, um das soziale Gleichgewicht in München so ausgezeichnet wie bisher beizubehal-

ten. Der Bezirksausschuss freut sich über jede Unterstützung bei seiner vielfältigen Arbeit. Ihre Anregungen, Ideen und Sorgen stellen eine wichtige Grundlage unserer Arbeit dar. Kontakte siehe unter Bezirksausschuss 14.

Allen Bürgerinnen und Bürgern wünsche ich anregende Begegnungen und ein angenehmes Miteinander im 14. Stadtbezirk Berg am Laim.

Ihr

*Josef Koch
Bezirksausschussvorsitzender
des 14. Stadtbezirks*

INHALTSVERZEICHNIS

	Seite
Grußwort des Bezirksausschussvorsitzenden	1
Branchenverzeichnis	6
Der Bezirksausschuss 14 Berg am Laim	9
Mitgliederliste Bezirksausschuss 14 Berg am Laim	10
Besetzung der Unterausschüsse im Bezirksausschuss 14	14
Bürgerservice-Telefone	15
Ortsplan Berg am Laim	18/19
Behördliche Einrichtungen	22
Weitere Hilfe- und Beratungseinrichtungen	22

	Seite
Geförderte Einrichtungen durch EU, Bund, Land Bayern und LH München	23
Soziales und bürgerschaftliches Leben	24
Kindertageseinrichtungen und sonstige Kinderbetreuung	28
Schulen in Berg am Laim	29
Kirchen und religiöse Gemeinschaften	32
Berg am Laim – Raum und Raumwahrnehmung	33
Notruftafel	36
Impressum	36

**Unser ganzes
Wissen für Ihre
Gesundheit.**

aquila
apotheke 

- **am Giesinger Bahnhof**
Schwansee Str. 8 • 81539 München
Tel 089 - 694 060 • Fax 089 - 620 305 72
- **im Gesundheitszentrum Giesing**
Giesinger Bahnhofplatz 7 • 81539 München
Tel 089 - 620 001 45 • Fax 089 - 620 000 58
- **am Innsbrucker Ring**
Bad-Schachener-Str. 69 • 81671 München
Tel 089 - 400 409 • Fax 089 - 493 042



www.alles-deutschland.de

Gute Anzeigen
hinterlassen
Spuren.

mediaprint
WEKA info verlag gmbh

„Ich war noch niemals in“ Dann los!

allesdeutschland

www.alles-deutschland.de



Aumüller

*alles frisch-
in bester Qualität!*

**Bäckerei Aumüller,
immer ganz in Ihrer Nähe!**



Thalmeier's
OBST & GEMÜSEKISTL

Thalmeier's Obst & GemüsekiStl
Josephsburgstraße 95
81673 München

Telefon: 089/435 748 91
Mobil: 0151/115 361 00
E-Mail: Konrad.Thalmeier@t-online.de



TAVERNE ODYSSEE

Griechische Taverne
Bühne - Festsaal - Biergarten

Bad Kreuther Str. 8 in 81671 München
Tel: 089 / 40 25 24 Web: www.taverne-odyssee.de



Farben Tapeten Bodenbeläge
FLAMUCO
... die Spezialisten für ein farbiges Leben

Kreillerstraße 13, 81673 München
Tel. 089 / 43 44 98 und 45 43 92 56
Fax 089 / 45 45 16 88

eMail: flamuco.info@t-online.de

Plinganserstr. 52, 81369 München
Tel. 089 / 76 58 23 und 77 12 82
Fax 089 / 76 14 16

**zweimal
in
München**

Wir beraten
Wir messen
Wir liefern
Wir verlegen

Sofort zum mitnehmen
Ihr Wunschfarbton
in Dispersions- und Silikatfarben
für Innen- und Außenanstriche.
Acryl-, Hydro PU-Tec-, Alkydharz
Lacke, Holzlasuren, Siliconharz-
farben u. Bodenbeschichtungen.

Brillux Farbsystem
„mehr als Farbe“

Berg-am-Laim-Straße, Richtung Osten



ST. MICHAEL PARFÜMERIE

20 % auf Kosmetik und Düfte

Baumkirchner Straße 10 · 81673 München
Tel./Fax: 089 / 43 24 29

AUF UNS KÖNNEN SIE SICH VERLASSEN



Auto-Fasching

Meisterbetrieb für

- Kfz-Reparatur
- Unfallinstandsetzung
- TÜV · AU
- Reifenservice
- Klimageservice



Neumarkter Straße 75
81673 München
Tel. (089) 43 67 06 47
Fax (089) 4 36 16 05
www.auto-fasching.de
E-Mail: auto-fasching@t-online.de



Gegen Abgabe erhalten Sie:
**20€ Preisnachlass
auf Pauschalreisen!**
Einlösbar bei einem Buchungswert ab 800€!

HOLIDAY LAND

 **SPEZIALIST**

Berg-am-Laim-Straße 57
81673 München / Berg am Laim
Telefon: 0 89 / 4 31 30 24
www.bergers-reisen.de
Pro Person/Buchung nur 1 Coupon. Bar-/Wertauszahlungen nicht möglich.



Baumkirchner Straße 22 · 81673 München
Tel.: 089 / 43 65 06 28
www.angelas-haircutters.de

SHOP IN SHOP

 **Schul- und Bürobedarf** 
Zeitschriften / Tabak

Baumkirchner Straße 21a
Tel. 436 21 71

Berg am Laim ist ein lebens- und liebenswerter Stadtteil, in dem sich in den letzten Jahren viel getan hat: Die neue Messe in Riem hat für einen gehörigen Entwicklungsschub gesorgt und durch die Sanierung der Eisenbahner- und der Maikäfersiedlung wurde neuer und bezahlbarer Wohnraum geschaffen. Aus dem ehemaligen „Mauerblümchen“ am Stadtrand ist so ein vor allem bei Familien beliebtes Stadtviertel geworden.

Woldrich GmbH

Baumkirchner Str. 23 · 81673 München
Tel.: 089 / 43 30 43 · Fax: 436 25 90
info@woldrich-sicherheitstechnik.de

 **Notdienst**

Schlüsseldienst
Sicherheitstechnik
Einbruchschutz
Alarmanlagen
Türöffnungen
Namensschilder
Firmenschilder
Stempel

Ladenöffnungszeiten:
Mo - Fr 9.00 - 18.00

Der Stärkung und Entwicklung des Viertels, in dem mehr als 200 Dienstleister und Gewerbetreibende ansässig sind, fühlen sich auch besonders unsere Mitglieder der Standortgemeinschaft B-a-L aktiv e. V. verpflichtet. Wir engagierten Gewerbetreibenden nehmen uns gemeinsam greifbarer und realisierbarer Projekte an, die Berg am Laim als vielfältigen und attraktiven Einkaufs- und Dienstleistungsstandort präsentieren und stärken.

Blumen Adler

Moderne Floristik zu allen Anlässen

Floristik-Dienst

Baumkirchnerstr. 22/b
81673 München
Tel.: 089 / 43 23 95
Fax: 089 / 43 23 95



Aumüller *alles frisch - in bester Qualität!*

**Bäckerei Aumüller,
immer ganz in Ihrer Nähe!**



Bike Island
FAHRRÄDER UND ZUBEHÖR

- über 500 ausgewählte Räder
 - Top Marken
- schneller Werkstattservice
 - persönliche Beratung

Josephsburgstraße 34 · 81673 München
089/43670966 · www.bike-island.de

SIGNAL IDUNA 

Ihr Spezialist für

- Krankensversicherung
- Unfall- und Rentenversicherung
- staatl. geförderte Renten (Riester, Rürup)
- Bauparkasse
- Private & gewerbliche Sachversicherung
- günstige Kfz-Versicherungen

Servicebüro-München
Oliver Mertens
Kreillerstr. 7 81673 München
Tel. 451 451 88
Fax 451 451 89
oliver.mertens@signal-iduna.net
www.signal-iduna.de/oliver-mertens

Verschenken Sie Blumen
und Sie erhalten ein Lächeln.

flowerforyou 

Kreillerstraße 35 81673 München
www.flowerforyou.de

Telefon 089 4316236
Telefax 089 4313157
info@flowerforyou.de

Art of Coffee Munich

Kaffeegenuss für Kenner

☕ Café
☕ Frühstück ☕ hausg. Kuchen
Kaffee aus aller Welt

Kreillerstr. 5
www.coffeearts-munich.de



Unsere aktuelle Einkaufsbroschüre **Daheim in Berg am Laim** ist eines dieser Projekte. Hier stellen sich unsere Mitglieder, ausgewählte Berg am Laimer Fachgeschäfte, mit ihren Angeboten vor. In herzlicher und privater Atmosphäre werden Sie bei uns noch individuell und persönlich beraten.

Und zusätzlich zur Broschüre gibt es einen Faltpplan, in dem unsere Kunden, Besucher und Bewohner einen Überblick über die ganze Vielfalt des Angebots in unserem Stadtviertel erhalten. Wir möchten Sie damit zu einer Entdeckungsreise durch Berg am Laim einladen. Lernen Sie bisher unbekannte Geschäfte und Orte kennen und nehmen Sie sich die Zeit, ganz in Ruhe durch das Viertel zu bummeln.

Wir Geschäftsleute von B-a-L aktiv übernehmen Verantwortung für unser Viertel, damit Berg am Laim auch in Zukunft ein lebendiger und vielfältiger Einkaufsstandort bleibt!

SERVICE • BERATUNG • VERTRETUNG

 **Agentur-Service Demmelmaier & Partner**

Baumkirchner Straße 29
81673 München
Fon: 089 • 87 05 74
Fax: 089 • 8 71 42 96
E-Mail: info@agentur-service.com
www.agentur-service.com

Agentur-Service
Versicherung
Vorsorge
Vermögen

Wir sorgen für Ihre Gesundheit

 seit 1804 

SCHWANEN-APOTHEKE Kräuterladen

Apotheker Axel Enz Isareckstr. 52 · 81673 München
Tel.: 089 / 431 4334

 **Linda** Die Apothekengruppe 

Official Partner



- Optik
- Kontaktlinsen
- Foto
- Passbilder
- Uhrenservice
- Führerschein-Sehtest

Optik Jürgen Weiß Tel.: 089-434 999
Berg-am-Laim-Str. 59 Fax: 089-438 586
81673 München E-Mail: kontakt@jg-weiss.de

Kreiller's
Cafe Bar Restaurant

Täglich geöffnet von 10.00 bis 1.00 Uhr
Direkt an der U2-Haltestelle Josephsburg

Kreillerstraße 21 81673 München
Fon 089 4545-8333
Fax 089 4545-8334

REISETREFF Berg am Laim
Inh.: Monika Wengenmayr



Baumkirchner Str. 22
81673 München
Tel.: 089/436 16 67
Fax: 089/43 88 90
reisetreff@gmx.de

BRANCHENVERZEICHNIS

Liebe Leserinnen, liebe Leser!

Hier finden Sie eine wertvolle Einkaufshilfe, einen Querschnitt leistungsfähiger Betriebe aus Handel, Gewerbe und Industrie, alphabetisch geordnet. Alle diese Betriebe haben die kostenlose Verteilung Ihrer Broschüre ermöglicht. Weitere Informationen finden Sie im Internet unter www.alles-deutschland.de.

Branche	Seite	Branche	Seite	Branche	Seite	Branche	Seite
Allergologie	17	Apotheken	2, 5, 6, 16, 17	Autoreparaturen	3	Konzertveranstaltungen	20, 21
Allgemeinmedizin	17	Augenarzt	25	Bank	U2	Kosmetik	3, 7
Ambulante		Augenoptik	11	Bar	5	Kultur	20, 21
Pflegedienste	24, 26	Ausbildung	11	Bausparkasse	5	Leistenbruch	17

PIUS – APOTHEKE

im Media-Works-Munich
seit 50 Jahren im Dienste Ihrer Gesundheit

Cosmetic-Studio

- Dr. Hauschka-Kosmetik-Behandlungen
 - Schröpfmassagen mit Farblicht
- Klassische Teil- u. Ganzkörpermassagen

Alle Behandlungen nur nach Terminvereinbarung.

„Mit uns in eine gesunde Zukunft!“

- Diabetes-Schwerpunkt-Apotheke
- Wir messen Ihre Cholesterin- und Blutfettwerte, Blutzucker, Blutdruck, BMI,
- Wir messen Ihren „Stresswert“ (Freie Radikale)
 - Anmessen von Kompressionsstrümpfen
- Aktive Gesundheitsvorsorge mit biologischen Nahrungsergänzungsmitteln
 - Ganzheitliche Gesundheitsberatung
- Ernährungsberatung z.B. bei Diabetes, Cholesterin, Übergewicht, (Metabolic-Balance-Partner)

Kostenloser Zustelldienst Sie bestellen – wir liefern

Lieferservice für:

- Pflegedienste, Altenheime, Betreuungseinrichtungen, Praxen
 - 24 Stunden Bestellservice • Versandapotheke

Öffnungszeiten: Mo. bis Fr. 08:15 – 18:30 / Sa. 08:00 – 12:00 Uhr

Inh. Yvette Mittermeier-Schmitt, Apothekerin, e.Kfr.

Rosenheimer Str. 145i - 81671 München - Tel. 089 - 40 43 41

Bestellfax: 089 - 49 00 20 18

www.pius-apotheke-muenchen.de
www.pius-wellness-team.de

Bestattung	32	Konzertveranstaltungen	20, 21
Bildereinrahmung	14	Kosmetik	3, 7
Bio	3	Kultur	20, 21
Blutegel	6	Leistenbruch	17
Bodenbeläge	3	Med. Fußpflege	7
Brennstoffe	33	Mietmanagement	U4
Bühne	3	Naturheilverfahren	17
Businesscenter	12, 13	Obst und Gemüse	3
Cafe	5	Orthopädie	11, 25
Chirurgie	17		
Entspannungstherapie	11		
Fahrräder	4		
Fahrschule	30		
Farben	3		
Fitness	7		
Floristik	4		
Friseur	4		
Frühstück	5		
Gaststätte	3		
Glaserei	14		
Hausärztliche Versorgung	11		
Heilpraktiker	6, 11		
Heizöl	33		
Hilfsdienst	36		
Implantologie	25		
Internist	11		
Kardiologe	11		
Kieferorthopädie	25		
Kinder- und Jugendheilkunde	17		
Kletterhalle	9		
Kontaktlinsen	11		

Praxis für Traditionelle Naturheilkunde

- Schmerztherapie
- Fußreflexzonen-therapie
- Ohrakupunktur
- Schröpfen
- Harndiagnose
- Blutegel
- Irisdiagnose

Petra Roas
Heilpraktikerin

Rosenheimer Straße 153
81671 München
Telefon 0163 · 9 10 39 90

<u>Branche</u>	<u>Seite</u>	<u>Branche</u>	<u>Seite</u>
Parfümerie	3	Sportverein	27
Psychologische Beratung	11	Stadterneuerung	U3
Psychotherapie	11	Tapeten	3
Reisen	4, 5	Taverne	3
Restaurant	5	Vergnügen	20, 21
Sauerstoff-Vital-Zentrum	6	Vermögen	5
Schlüsseldienst	4	Versicherungen	5
Schreibwaren	14	Wellness	31
Schul- und Bürobedarf	4	Wohnungen	U4
Schwimmbäder	31	Zahnarzt	25
Sicherheitstechnik	4	Zeitschriften	4
Soziale Dienste	26		
Sportanlagen	27		
Sportmedizin	25		
Sportstudio	7		

U = Umschlagseite

Abnehmen kann so einfach sein!

DER ABNEHM SPEZIALIST

Fitness

Kurse

Sauna

Rosenheimer Straße 145h
 ☎ 089 / 40 40 46
www.stefansportcenter.de

STEFAN SPORT CENTER
 Der Abnehm Spezialist

kosmetik Schachterl

www.kosmetikschachterl.de



Brigitte Gstöttl



Carolin Gstöttl

Buchbacher Str. 8, 81671 München

Tel. 089 / 40 98 40

- Meerwasserkosmetik
- Med. Fußpflege
- Massagen
- Maniküre

Buchen Sie Ihren Kurzurlaub

Termine nach Vereinbarung

bis 21:00 Uhr
 und am Wochenende

Fragen Sie uns nach speziellen Angeboten

Ein sonniges Zuhause in Berg am Laim

Die Heimag München GmbH errichtet in Berg am Laim bis 2012 insgesamt 157 Wohnungen mit rund 13.000 Quadratmeter Wohnfläche und 319 Tiefgaragenabstellplätzen. Das Tochterunternehmen der GEWOFAG hat bereits im Mai 2009 mit dem ersten Bauabschnitt begonnen, bei dem 51 Wohnungen und eine Tiefgarage entstehen werden. Die Siedlung der Heimag umfasste ursprünglich 326 Wohnungen. Da der Bestand in die Jahre gekommen war, wurden einige Häuser modernisiert. Im Rahmen der Nachverdichtung wurden durch die Heimag drei Häuser abgebrochen, um Platz für moderne Neubauten zu schaffen. Die ersten Wohnungen werden voraussichtlich Anfang 2011 bezugsfertig.

Modernisierte und hochwertig ausgestattete Wohnungen provisionsfrei zu vermieten

Nach einer einjährigen Komplettsanierung warten verschiedene Ein- bis Vier-Zimmer-Wohnungen in der grünen Seebruckerstraße in Berg am Laim auf ihre neuen Bewohner. Die Heimag München GmbH, die seit über 90 Jahren für Erfahrung und Kompetenz im Münchner Mietwohnungsmarkt steht, hat sechs Mehrfamilienhäuser allen Wünschen und Ansprüchen der heutigen Mieter gerecht modernisiert.

Wohnqualität mit Parkett, Balkon und Aufzug

Nur wenige Gehminuten von der U-Bahn-Haltestelle Kreillerstraße entfernt befinden sich die zwischen 32 und 85 Quadratmeter großen, hellen und freundlichen Wohnungen. Die hochwertige Ausstattung mit Parkett, Aufzug und Kabelanschluss und die sonnigen Balkone machen Wohnen zum Genuss.

Bei der Sanierung wurde viel Wert auf energetische Verbesserung gelegt: Die gut gedämmte Fassade und neue Heizungsanlagen sorgen nicht nur für angenehmes Klima in den Wohnungen, sondern auch für geringe Nebenkosten.

Die Seebrucker Straße in Berg am Laim besticht durch seine optimale öffentliche Verkehrsanbindung zur Stadtmitte und ins Umland. Die Lage vereint attraktive Einkaufsmöglichkeiten, verschiedene Schulen und Kindergärten, gepflegte Grünanlagen und Sportvereine in nächster Nähe. Hier ist Wohnqualität bezahlbar – provisionsfrei direkt vom Vermieter.

Für weitere Informationen kontaktieren Sie bitte die Heimag München GmbH: Telefon 0 89 / 51 42 02.



Innsbrucker Ring, Sanierung „Wohnen im Viertel“

NEU

Mit uns erhalten Sie Ihren individuellen Flyer mit Fachinformationen

Haus & Dach

Haus, Hof & Garten

Haus & Installation

Haus & Elektrik

mediaprint
WEKA info verlag

mediaprint
WEKA info verlag gmbh
Lechstraße 2
86415 Mering
Tel. 08233 384-270
Fax 08233 384-243

DER BEZIRKSAUSSCHUSS 14 BERG AM LAIM

Es begann mit dem Aktionsausschuss Berg am Laim mit dem ersten Vorsitzenden Henninger, der dann von Michael Engesser abgelöst wurde. Hermann Weinhauser, damals stellvertretender BA-Vorsitzender, leitete wegen Krankheit des ersten Vorsitzenden zuerst kommissarisch die Geschäfte und von 1960 bis 1990 an als „Erster“ die Geschicke des Bezirksausschusses 31. Dieser wurde nach der Bezirksausschussreform 1996 in den 14. Stadtbezirk umbenannt. Die 30 Jahre BA-Vorsitz von Hermann Weinhauser sind eine politische Rarität, ja einmalig in München. Sie zeugen von stabilen politischen Verhältnissen in Berg am Laim, sind aber auch Ausdruck der sachlichen Zusammenarbeit in diesem Gremium über alle Parteigrenzen hinweg. Seit 1990 steht Josef Koch dem Bezirksausschuss vor. Die Bezirksausschusssitzungen finden derzeit in der Regel jeden letzten Dienstag im Monat in der Gaststätte „Odyssee“, Bad-Kreuther-Straße 8, um 19.00 Uhr statt. Die Sitzungen sind öffentlich.

Erreichbarkeit:

Geschäftsstelle des Bezirksausschuss 14
Landeshauptstadt München, Direktorium
Geschäftsstelle Ost für die Bezirksausschüsse 13-18
Friedenstraße 40, 81660 München
Telefon: 233-61486, Telefax: 233-61485
E-Mail: bag-ost.dir@muenchen.de
Internet: www.muenchen.de

Vorsitzender: Josef Koch

- 1. Stellvertreter:** Robert Kulzer
- 2. Stellvertreter:** Anton Spitzlbauer jun.



Infostand Bezirksausschuss

30 Meter
Europas höchste Kletterhalle
Öffnungszeiten: Montag – Sonntag von 10 bis 23 Uhr

heavens
gate klettern

highway
to heaven ...

Kindergeburtstage, Betreute Gruppen, Schnupperklettern, ...
...en, Einsteigerkurse, Fortgeschrittenenkurse, Outdoorkurse,
... Privatstunden, Ferienkurse, Schulklassen, Techniktraining, ...



heavens gate klettern
IG Klettern München & Südbayern e.V.
www.klettermachtspass.de

fon 089 - 2000 30 70 · hg@klettermachtspass.de

MITGLIEDERLISTE BEZIRKSAUSSCHUSS 14 BERG AM LAIM

Name	Anschrift	Partei	E-Mail-Adresse / Funktion	Tel. / Fax p.	Tel. / Fax b.
Baier Peter	Hansjakobstraße 118	SPD	baierpeter@gmx.net	43650496 (=F)	4310654
Bachhuber Johann	Josephsburgstraße 9	SPD	bachhuberhans@web.de	4316583	
Brichzin Jennifer	Praschlerstraße 37	Grüne	jenni@brichzin.de Integrationsbeauftragte	2604962	
Caim Eva	Hansjakobstraße 10	CSU	Stadträtin, Vorsitzende UA Budget	434383	
Koch Alexandra	Fehwiesenstraße 114	SPD	sandra.koch.muc@t-online.de Kinderbeauftragte	4361442	
Koch Josef	Fehwiesenstraße 102a	SPD	josef.k.koch@t-online.de BA-Vorsitzender	433567 43529862 (=F)	
Kohler Dieter	Hansjakobstraße 113a	CSU	dieter-kohler@arcor.de	43109383	
Kolmeder Helmut	Baumkirchner Straße 50	SPD	helmut.kolmeder@t-online.de	43650795	
Kragler Hubert	Streifeldstraße 28	Grüne	h.kragler@gmx.de Fraktionsvorsitzender Die Grünen	0179 7788137	
Kulzer Robert	Annabrunner Straße 18	SPD	robert.kulzer@gmx.de 1. Stellv. BA-Vorsitzender, Vors. UA Planung, Bau, Verk., Umw.	45439263	
Multerer Sascha	Berg-am-Laim-Straße 131	CSU	SaschaMulterer@t-online.de Fraktionsvorsitzender CSU	4310648	
Dr. Peter Karin	Grossvenedigerstraße 23b	FDP	karin.peter@amikron.de	45081061	
Schäfer Daniela	Rofanstraße 18	SPD	schaefer.alt@t-online.de Frauenbeauftragte	4391359	
Schepsmeier Karl-Heinrich	Anne-Frank-Anger 1	SPD	kalle.schepsmeier@web.de Fraktionsvorsitzender SPD, Vors. UA Jugend/Schule/Sport	4316992	
Schulz Brigitte	Praschlerstraße 54	Grüne	brigitte@schulz-reindl.de Baumschutzbeauftragte	43108194	
Spitlbauer Anton (jun.)	Hochfellnstraße 6	CSU	toni.spitlbauer@t-online.de 2. Stellv. BA-Vorsitzender	49001220	
Spitlbauer Anton (sen.)	Hochfellnstraße 6	CSU	bezirksrat.anton.spitlbauer@ t-online.de Bezirksrat, Vorsitzender UA Soziales	409899	
Stütze Bernd	Rahel-Straus-Weg 6	SPD	bernd.stuetze@spd-online.de Vorsitzender UA Fest/Kultur	45429354	
Von Chossy Anna	Annabrunner Straße 18	SPD	annavc@gmx.de	45439263	
Weiß Franz	Hochriesstraße 2	ohne		495918	
Wullinger Egon	Guffertstraße 31	CSU	egon.wullinger@bayern-mail.de	432424	



Dr. med. Johann Eiber
Hausärztliche Versorgung
Facharzt für Innere Medizin
Kardiologie
Rehabilitationswesen

Schlüsselbergstraße 1
81673 München
Tram 19, Haltestelle: Schlüsselbergstraße
Tel.: 089 4311590, Fax: 089 43529628
praxis@dr-eiber.de, www.dr-eiber.de

Sprechzeiten:
Mo, Di, Fr 9.00–11.00 Uhr
Mo, Mi, Do 16.00–18.00 Uhr
und nach Vereinbarung



Orthopädische
Schmerztherapie
München

- Orthopädie
- Sportmedizin
- Chirotherapie
- Schmerztherapie

DR. WERNER ZANZINGER

Kreillerstraße 62a · 81673 München · Tel.: 0 89 / 43 54 99 08
www.drzanzinger.de

Naturheilkunde – richtig gelernt

Wir kümmern uns um Ihre Gesundheit



Als anerkannte **Berufsfachschule** bieten wir eine umfassende Ausbildung zum **Heilpraktiker** auf hohem Niveau.

HEILPRAKTIKER-SCHULE »Josef Angerer«
Berufsfachschule für Naturheilweisen

Baumkirchner Str. 20 / Rückgebäude, 81673 München
Telefon 089/43 55 26-40, Fax 089/43 55 26-50
www.ausbildung-zum-heilpraktiker.de

Jederzeit kostenloser Probeunterricht möglich.
Laufend Infoabende, Termine bitte im Sekretariat erfragen.

**WIR KÜMMERN UNS UM IHRE GESUNDHEIT
UND IHR WOHLBEFINDEN**



Der freundliche Optiker in Ihrer Nähe.

SKORUPA
Augenoptik

Brillen · Kontaktlinsen

Genießen Sie gutes
Sehen und Aussehen!

München Kreillerstraße 63 Tel.: (089) 43 67 08 94

Praxis für Entspannung – Beratung – Therapie



Stefanie Falbe
Heilpraktikerin für Psychotherapie
Entspannungstherapeutin
Tel. 43 57 12 00
www.praxis-falbe.de

Sabine Schumacher
Heilpraktikerin für Psychotherapie
Gepr. Psychologische Beraterin
Tel. 43 77 81 95
www.krisenmeistern.de

*Lösungsorientierte Beratung bei Krisen in
Partnerschaft oder Familie, ADHS-Verdacht, Mobbing*

Baumkirchner Straße 19 · 81673 München





**MEDIA
WORKS
MUNICH**

An der Ecke Rosenheimer / Anzinger Straße in München entwickelt sich ein innovativer Bürostandort für Unternehmen aus der Medien-, Mode- und Dienstleistungsbranche.

Der Businesspark wird über 3 attraktive Innenhöfe erschlossen, die eine hohe Aufenthaltsqualität aufweisen. Es stehen Lofflächen und traditionelle Flächen schon ab 100 m² zur Auswahl zur Verfügung.

Auf insgesamt über 100.000 m² moderner Immobilienfläche arbeiten derzeit mehr als 5.000 Mitarbeiter im MEDIA WORKS MUNICH.

Mehrere Restaurants, ein Ärztehaus, verschiedene Geschäfte, eine Bank und ein Fitness-Center runden das Spektrum ab.

Im MEDIA WORKS MUNICH verbinden sich Arbeit und Erholungswert zu einem kommunikativen Miteinander.

Parkplätze sind ausreichend vorhanden. Durch den nahe gelegenen Ostbahnhof sowie der optimalen Verbindung zum Mittleren Ring und den Autobahnen A8, A94 und A99 ist das MEDIA WORKS MUNICH bestens angebunden. Münchens Innenstadt ist in 10 Minuten zu erreichen



Businesspark Rosenheimer Straße 145

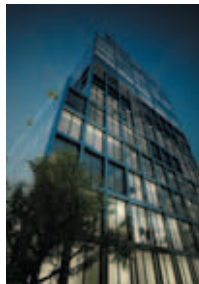


Aktuelle Entwicklungen:



MEDIENBRÜCKE MÜNCHEN

Die Medienbrücke präsentiert sich als spektakuläres Bauwerk, das richtungsweisend für den neuen Stadtteil „Rund um den Ostbahnhof“ sein wird. Das Gebäude mit hochwertigen Loft-Büros wurde von dem renommierten Münchner Architekturbüro Steidle entworfen und ragt auf zwei Säulen in die Höhe. Es schwebt über dem Media Works Munich Areal. Alle Flächen garantieren einen herrlicher Weitblick über München und den Alpenraum. Mit diesem futuristischem Gebäude ist München um eine Attraktion reicher. Die Fertigstellung wird bereits im Sommer 2010 sein.



NOVUM MÜNCHEN

Auf dem Areal der ehemaligen Mahag-/Georg-Elser-Halle an der Rosenheimer Straße 143 in München entwickelt die IVG den Büro- und Hotelstandort NOVUM-PARK. Auf dem 10.000 m² großen Grundstück können drei erstklassige Gebäude mit einer Gesamtfläche von 25.000 m² BGF errichtet werden. Alle Gebäude zeichnen sich durch eine hochwertige, internationale Architektur in Verbindung mit Funktionalität und moderner Technologie aus.

Ein Objekt der



Kontakt:
IVG Asset Management GmbH
Niederlassung München
Herr Eric Heppt
089/416 08 0

BESETZUNG DER UNTERAUSSCHÜSSE IM BEZIRKSAUSSCHUSS 14

UA Planung, Bau, Verkehr, Umwelt

Kulzer Robert (Vorsitzender)
Spitlbauer Anton jun. (Stellvertreter)
Baier Peter
Schepsmeier Karl-Heinrich
Koch Josef
Kohler Dieter
Multerer Sascha
Schulz Brigitte

UA Jugend, Schule, Sport

Schepsmeier Karl-Heinrich (Vorsitzender)
Multerer Sascha (Stellvertreter)
Baier Peter
von Chossy Anna
Wullinger Egon
Brichzin Jennifer
Dr. Peter Karin

Kontaktdaten siehe Seite 10

UA Fest, Kultur

Stütze Bernd (Vorsitzender)
Wullinger Egon (Stellvertreter)
Bachhuber Johann
Weiß Franz
Kolmeder Helmut
Brichzin Jennifer

UA Soziales

Spitlbauer Anton sen. (Vorsitzender)
Schäfer Daniela (Stellvertreterin)
Bachhuber Johann
Koch Alexandra
Brichzin Jennifer
Weiß Franz

UA Budget, Organisation

Caim Eva (Vorsitzende)
Koch Alexandra (Stellvertreterin)
Koch Josef
Stütze Bernd
Spitlbauer Anton sen.
Kragler Hubert

Ihr Fachgeschäft für Duschen und Spiegel



R. Dittl & Co.
Glaserie – Glasschleiferei
Bildereinrahmungen

- Glasreparaturen aller Art
- Isoliergläser wie Wärmeschutz-, Einbruchschutz-, Schallschutz- und Sonnenschutzgläser
- Energiesparen mit Glas
- Ganzglastüren und Anlagen
- Echtglasduschabtrennungen
- Küchenrückwände aus Glas
- Spiegel nach Maß, auch mit Beleuchtung
- Glasschleiferei
- Bildereinrahmungen
- Blei- und Messingverglasungen
- Lichtschachtabdeckungen
- Sonnenschutz- und Plisseevorhänge



Kreillerstraße 64 · 81673 München
Telefon 089 / 43 33 13 · Fax 089 / 4 31 58 53

Auch SAMSTAGS bis 18.00 Uhr geöffnet!

Bader's Papeterie



Lotto – Tabak – Zeitschriften
Geschenkartikel
Büro- und Schulbedarf
DPD-Shop



Offizielle München-Ticket-Vorverkaufsstelle

Plankensteinstr. 2 / Eingang Kreillerstr. Tel. 089 / 55 06 05 09
81673 München Fax 089 / 55 06 05 10

Öffnungszeiten: Mo. – Sa. 8.00 – 18.00 Uhr

BÜRGERSERVICE-TELEFONE

Telefon-Service

Die Landeshauptstadt München hat zu den unterschiedlichsten Themen und Lebenslagen Service-Telefone eingerichtet. Hier werden Ihre Fragen rasch und kompetent beantwortet.

Allgemeine Auskünfte

Telefon

Zentraler Telefonservice

Zuständigkeiten in der Stadtverwaltung, Adressen, Öffnungszeiten, Vermittlung 233-00

Fachauskünfte

Abfall

Info-Center 233-96200

Bauen

Bebaubarkeit, Bauantrag, Baugenehmigung 233-28484
Amtliche Lagepläne, Stadtplan 233-22269



Strassenfest Baumkirchner Straße

Telefon

Bebauungspläne	233-28474
Wohnungsbauförderung, Stadtsanierung	233-28416
Bauzentrum Beratung, Ausstellung, Seminare zum effizienten Bauen und Wohnen	505085
PlanTreff – Informationen zur Stadtentwicklung	233-22942
Städtische Gebäude, Grünanlagen, Straßen, Entwässerung	233-96211

Beratung

für Ausländerinnen und Ausländer (Fragen zum Aufenthaltsrecht)	233-96010
für Senioren und deren Angehörige	233-20033
für Gleichberechtigung von Frauen	233-92465
für Jugendliche von Jugendlichen (Infofon)	1215000
für Kinder und ihre Eltern	233-24442
für Lesben und Schwule	23000942

Beruf

BewerbungsCenter Stadt München	233-96789
--------------------------------	-----------

Bildung

Schul- und Bildungsberatung	233-26567
Ausbildungs- und Aufstiegsförderung	233-28054
Kostenfreiheit des Schulwegs	233-26972

Familie

Eheschließungen, Geburten, Sterbeurkunden (Standesamt)	233-96060
Beratung für Alleinerziehende (Vaterschaft, Unterhalt)	233-22992
Pflegeeltern – Infoline	233-23309
Kindergärten, Tagesheime, Horte	233-26605
Kinderkrippen, Kindertagespflege in Familien, Eltern-Kind-Initiativen, Kindertagesbetreuung	233-20101
Fachstelle Kinder- und Jugendschutz	233-46825
Ferienangebote – Programminfo	233-34350
Senioren und deren Angehörige	233-20033

Fundsachen

Fundsachen in städtischen Verkehrsmitteln und auf Straßen	233-96045
---	-----------

BÜRGERSERVICE-TELEFONE

Gesundheit

	<i>Telefon</i>
Gesundheitsschutz, Vorsorge, ärztliche Gutachten	233-96300
Gesundheits-Informationszentrum	233-37663

Beschwerdestelle für Probleme in der Altenpflege	233-96966
---	-----------

Gewerbe

Gewerbemeldungen	2 33-9 60 30
Münchner Existenzgründungsbüro	5116763
Wirtschaftsförderung	233-26351
Informationen Presseauskünfte	233-92600
Statistische Daten	233-96970
Stadtgeschichte (Stadtarchiv)	233-0308
Informationsmaterial, Broschüren (Stadtinformation im Rathaus)	233-96960

Kultur

Veranstaltungen, Kartenvorverkauf www.muenchenticket.de	54818181
Kulturförderung, Preise, Verwaltung	233-96939

Meldewesen

	<i>Telefon</i>
An-, Ab- und Ummelden	
■ Ausweise, Pässe	
■ Lohnsteuerkarten	
■ Beglaubigungen	
■ Führungszeugnisse	233-96000

Soziales

Sozialbürgerhäuser siehe Internetseite www.muenchen.de	
Sozialbürgerhaus Berg-am-Laim – Trudering – Riem Streifeldstraße 23	
Bereich Soziales	233-33300
Bereich Arbeit	45670-420

Sport

Info-Center Sport	233-96777
Veranstaltungen, Kartenvorverkauf www.muenchenticket.de	54818181

Störungsstellen

Abwasserkanäle	661818
Straßenbeleuchtung www.beianruflicht.de	233-96222
Gas, Strom und Wasser	01802 796796

Tourismus

Touristische Informationen	233-96500
Hotelreservierung	233-96555

Umweltschutz

Umwelttelefon	233-26666
---------------	-----------

Verkehr

Kfz-Zulassung, Führerschein	233-96090
-----------------------------	-----------

Wohnen

Beratung in Miet- und Wohnungsfragen	233-40200
Beratung zu Wohngeld und Mietzuschuss	233-40206
Sozialwohnungen – Vormerkung und Vergabe	233-40174
Sozialwohnungen für Schwangere	233-40172



Dr. Michael Wilhelm e.K.

Baumkirchner Str. 19 · 81673 München

Telefon 0 89/93 09 31

Telefax 0 89/43 57 07 22

www.stern-apotheke-muenchen.de

GEMEINSCHAFTSPRAXIS ALLGEMEINMEDIZIN

Josephsburgstraße 83
Tel.: 089 - 43 66 00 76

D-81673 München
Fax: 089 - 43 66 00 78

Dr. med. Hans Schwarz	Naturheilverfahren
Dr. med. Dietmar Zirpel	Akupunktur
Dr. med. Michael Schlenger	Chirotherapie
Dr. med. Angelika Weidenhöfer	Ernährungsmedizin
Dr. med. Stefanie Wefelscheid	Orthomolekulare Medizin Onkologie

Sprechzeiten:

Mo.-Fr. 9:00-12:00 & 16:00-18:00 · Mi. nachmittag geschlossen
sowie nach Vereinbarung



Fachärzte für
Kinder- und
Jugendheilkunde

Allergologie
Naturheilverfahren

Dr. med. Josef Kriesmair
Dr. med. E. von der Schulenburg

- Entwicklungsdiagnostik
- Sonographie
- Allergologische Diagnostik
mit Hyposensibilisierung
- Psychologische Beratung

Josephsburgstr. 83 info@dr-kriesmair.de
D- 81673 München www.dr-kriesmair.de
Tel 089/4200199-0 info@dr-schulenburg.de
Fax 089/4200199-9 www.dr-schulenburg.de



Ost-Apotheke

Josephsburgstr. 83 • 81673 München
Tel. 089/ 4 31 39 30 • Fax 4 31 13 03
Apothekerin Ursula Denz

Geschäftszeiten: Mo.-Fr. 8.00-18.30
Sa. 8.30-12.30



Ärztehaus Josephsburgstraße 83:
alles unter einem Dach!



Dr. med. Stephan Cejnar
Dr. med. Hubertus Dax

Belegärzte · Unfallärzte · ambulantes Operieren
Termine nur nach Vereinbarung · Notfälle jederzeit

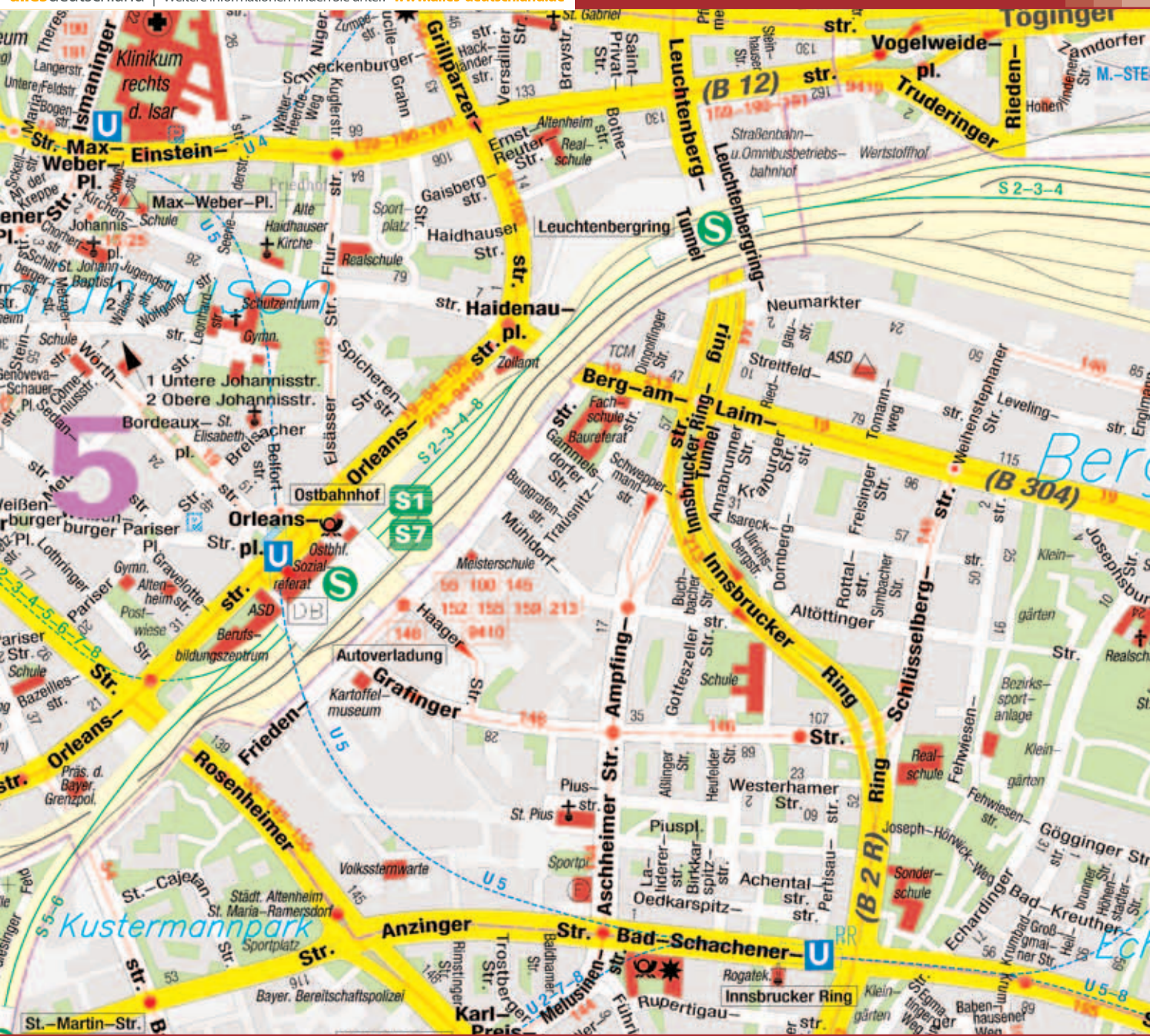
Praxis

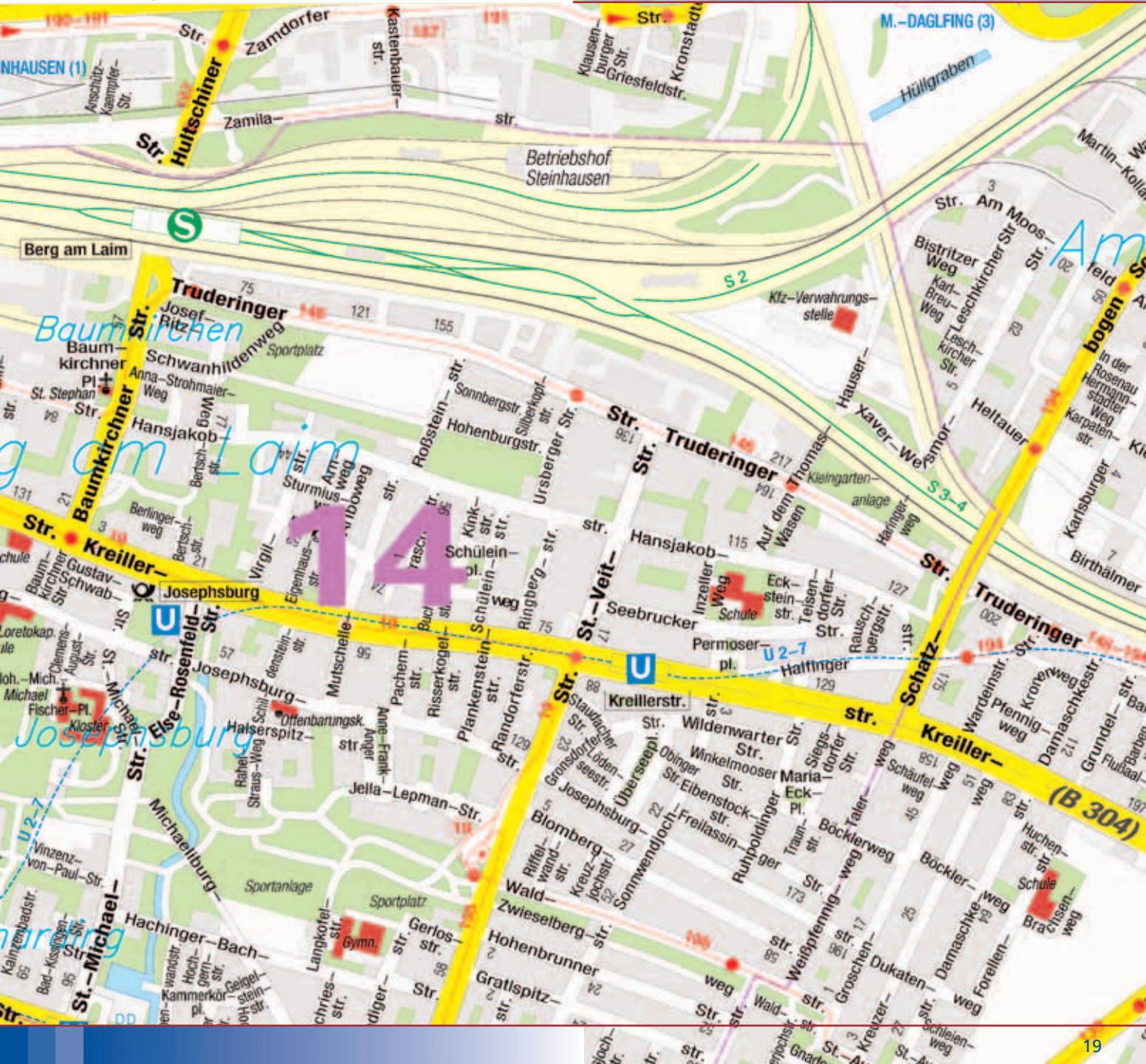
Josephsburgstr. 83 · 81673 München
Tel.: 089 4316006 · Fax: 089 4363850
Mobil: 0172 9851202

Belegklinik

Diakoniewerk – Maxvorstadt · Tel.: 089 2122-0

Internet: www.muc-chirurgie.de
E-Mail: praxis.cejnar-dax@arcor.de





Das Kartoffelmuseum & Pfanni-Museum



Die Kartoffel: Das wahre Gold der Inka

Kultobjekt und Kunstgegenstand, Fürstenspeise und Arme-Leute-Essen – das und noch viel mehr vereint das Multi-Talent Kartoffel bescheiden unter erdiger Schale. Die Karriere der Kartoffel – von den Andenbewohnern bis zur Gegenwart – präsentiert *das Kartoffelmuseum* in München anhand von kunst- und kulturgeschichtlichen Dokumenten.



Der Träger dieses weltweit einzigen Kunstmuseums zum Thema Kartoffel ist die **Stiftung Otto Eckart**, die 2006 das Kartoffelmuseum um das *Pfanni-Museum* erweiterte. In dieser neuen Abteilung wird die Geschichte des Markenartikels Pfanni von 1949 bis 1999 dargestellt.

Das Kartoffelmuseum & Pfanni-Museum

Graflinger Str. 2 • 81671 München • Tel. 089/ 40 40 50 • Fax 089/ 40 81 86

Öffnungszeiten: Di. – Do. nach Vereinbarung

Fr. 9.00 – 18.00 Uhr

Sa. 11.00 – 17.00 Uhr

Führungen, Veranstaltungen, Kinderprogramme auf Anfrage

KULTFABRIK

Berg am Laim

Das vielfältige Fabrikgelände für Gewerbe, Kultur und Vergnügen

Von 1949 bis 1993 war das Gelände in Berg am Laim am Ostbahnhof das Fabrikgelände der Firma Pfanni.

Anfang der 70er Jahre arbeiteten über 600 Mitarbeiter in den Pfanni-Werken und verarbeiteten jährlich rund 200.000 Tonnen Frischkartoffeln in alles, was man aus Kartoffeln gewinnen kann: Kartoffelknödel, Kartoffelbrei, Kartoffelpuffer und vieles mehr.

1996 verlagerte die Firma Pfanni ihr Werk nach Stavenhagen in Mecklenburg-Vorpommern, da die Stadt München zu dieser Zeit keine Produktionsstätten mehr im Stadtgebiet wünschte.

In die ehemaligen Fabrikhallen zog 1996 der „Kunstpark Ost“ ein, der 2003 durch die Kultfabrik ersetzt wurde. Somit entstand auf diesem Gelände Europas größtes Partyareal mit verschiedenen Clubs, Bars und Diskotheken, das seitdem die Jugendkultur der Stadt München bereichert.

Aktuell befinden sich in der Kultfabrik, neben den ca. 25 Clubs, eine Kunsthalle, vier Theaterbühnen, zwei große Konzerthallen, diverse Künstlerateliers, Fotostudios, ein Kinder-Erlebniskraftwerk, Europas höchste Kletterhalle, ein Großmarkt, Imbissbuden, Tanz- und Fitnessstudios, ein Friseurladen, eine Kunstschmiede, Antikhändler, Schreinereien, viele weitere Einzelfirmen und 2.000m² Stadtstrand mit kleinem See.



Größe des Geländes: 88.000 m²

Parkflächen für ca. 1.100 PKW

Besuchszahlen pro Woche ca. 35.000

750 Meter an Gewerbe, Kunst, Kultur

Societas, Sport und 16 Gastronomie-

Mens



ENTDECKE DIE VIELFALT

BEI TAG



Entdecken Sie die **KULTFABRIK bei Tag** – der Marktplatz für Kunst, Kultur, Gewerbe, Soziales und Sport.

AGENTUREN

Anderl, Pit – Werbung
 Büro Yeah! Grafikdesign & Photographie
 Das Modul
 Die Freischwimmer GmbH
 ECKware AG – Marketingservice & Werbung
 Fuenftlichten Kommunikations u. Design GbR
 Gently Radical – Art Direction
 Neubau Editorial Design
 Öxler, Patrick
 Powik, Andreas - Language & Localization Services
 Starshot GmbH & Co. KG
 Stein Communication GBR

BEIRICHTUNGEN

darkBOX Theater
 Das Kartoffelmuseum
 ErlebnisKraftwerk – Kinderhalle
 Konsulat von Guatemala
 Löwenplay GmbH
 Metropolis Konzerthalle
 Pfanni-Museum
 TonHalle München GmbH – Konzerthalle
 whiteBOX – Kunsthalle

HANDWERK

Atelier Niedermair – Schreinerei
 Friseur salon V
 Fritz Keramik
 FS Bau Sinani
 Gashi Bau
 Kubina Innenausbau
 Kursschmiede – Schmiede
 Metallteufel – Schlosserei
 PWX Projects

RESTAURANT

Kantine – Café, Bar, Restaurant

SOZIALES

Guate Pro e.V.
 Kinderinsel e.V.
 Kult-Kids e. V.
 Münchner Kindl Stiftung für Münchner Kinder
 Stiftung Otto Eckart
 Theaterhalle 7 Inkunst e.V.
 Tombola für München e.V.

ARCHITEKTEN

Aigner Architecture
 Atzingerchaves
 Ring Architekten

INZELHANDLIL

Antik Design Keller Landhausmöbel
 Batavia Möbel, Textilien & Kunst aus Asien
 Halloween Gore Store GmbH
 Mitte Meer Feinkost München

KUNST & KULTUR

Atelier Apel + Loose – Design
 Atelier Hassos, Jokay, Reinichs, Hofmair
 Atelier von Eiditz – Malerei
 Burghard, Heinz – Malerei
 Dellefant, Lucia – Konzept Künstlerin
 Dossi, Ugo – Orient und Malerei
 FootPool GbR – Performance
 Gerstenberger, Gerhard
 Giersig, Bea
 Kunsthalle Nord GmbH
 Langer, Maximilian
 Loomit – Graffiti
 Obermaier, Gabriele
 Schengelaja, Wladimir – Malerei
 Stork, Francine – Malerei
 TonHalle München GmbH – Konzerthalle
 Trommelstudio Orama
 Seiltanz
 Wächter, Klaus
 whiteBOX e. V.
 Yooa & Music HBT GmbH

SPORT

Bamboo Beach – Volleyball
 Dance & Fight – Fitness
 Heavens Gate – Kletterhalle

DIENTLEISTER

Denaro Management GmbH – Buchhaltung
 H & S Kulturmedien GmbH – Plakatierung
 MCG Management Consulting Group GmbH
 MFG Sicherheitsdienste GmbH
 Picture GmbH
 Prozac-Vertrieb
 Textilmacher GmbH
 Steuerkanzlei Schöllkopf&Kradler
 Weidenauer Security

FOTOGRAFIE

Backstage Studio
 Dayloft Fotostudios
 Fotostudio Achmann
 Fotoverleih Haedler + Haedler GmbH
 Rainer Schwabe Fotodesign
 MEM Loftstudio GbR
 Studio C2
 Stuhlt, Kai
 Thomas Lornberg Fotostudio
 werk3studios



Stand Oktober 2009

www.KULTFABRIK.de

Wirtschafts- und gewerbliche Betriebe,
 Freizeit- und Sporteinrichtungen,
 Clubs, Diskotheken, Bars, Restaurants
 und Kreative Ateliers

Außergewöhnliche Eventlocation, In-
 door & outdoor, für Firmen, Veranstal-
 tungen, Events, Hochzeiten

Zentrale Lage direkt am Ostbahnhof
 zwischen den U-Bahnlinien U4, U5,
 U6, U7, U8, U9, U10, U11, U12, U13, U14, U15, U16, U17, U18, U19, U20, U21, U22, U23, U24, U25, U26, U27, U28, U29, U30, U31, U32, U33, U34, U35, U36, U37, U38, U39, U40, U41, U42, U43, U44, U45, U46, U47, U48, U49, U50, U51, U52, U53, U54, U55, U56, U57, U58, U59, U60, U61, U62, U63, U64, U65, U66, U67, U68, U69, U70, U71, U72, U73, U74, U75, U76, U77, U78, U79, U80, U81, U82, U83, U84, U85, U86, U87, U88, U89, U90, U91, U92, U93, U94, U95, U96, U97, U98, U99, U100

Großinger Str. 9
 81671 München
 Ring am Laas



BEHÖRDLICHE EINRICHTUNGEN

Alle Informationen unter: www.muenchen.de

<i>Bezeichnung</i>	<i>Anschrift / E-Mail</i>	<i>Telefon</i>
Bezirksinspektion Ost	Trausnitzstraße 33, 81671 München bi-ost.kvr@muenchen.de	233-63500 Fax: 233-63517
Nächstgelegene Meldestelle/Bürgerbüro: MVV Haltestelle Ostbahnhof	Orleansstraße 50, 81667 München meldestelle17.kvr@muenchen.de	233-49409
Stadtteilbibliothek Berg am Laim	Schlüsselbergstraße 4	4311238
Allgemeiner Sozialdienst (ASD) München Ost I	Thomas-Dehler-Straße 16, 81737 München	233-35302
Seniorenbeirat in der LH München	Burgstraße 4, 80331 München	233-21166 Fax: 233-25428
Ausländerbeirat	Burgstraße 4, 80331 München	233-92555
Geschäftsstelle des Ausländerbeirats	auslaenderbeirat@muenchen.de	
Mieterbeirat	Burgstraße 4, 80331 München	233-24334
Für Berg am Laim zuständige Polizeiinspektion: Polizeiinspektion 24	Adenauerring 31, 81737 München	63006-0
Abfall/Wertstoffe		
Info-Center	awm@muenchen.de	233-96200
Wertstoffhof	Truderinger Straße 2a	233-31875
Öffnungszeiten:		
Montag	von 11.00 Uhr bis 19.00 Uhr	
Dienstag bis Freitag	von 08.00 Uhr bis 18.00 Uhr	
Samstag	von 07.30 Uhr bis 15.00 Uhr	
Schulwesen		
Städt. Schulreferat		233-26443
Staatl. Schulamt 54		413510
Kultusministerium		2186-0
Umwelt		
Umwelttelefon		233-26666
Landesamt für Umweltschutz		0821 9071-0

WEITERE HILFE- UND BERATUNGSEINRICHTUNGEN

<i>Bezeichnung</i>	<i>Anschrift</i>	<i>Telefon</i>
Wohnungsverlust		
Amt für Wohnen und Migration	Franziskanerstraße 6 und 8	
Städtisches Unterkunftsheim für Männer	Pilgersheimer Straße 11	62502-20
Karla 51 Frauenobdach		
Jugendschutzstelle für männliche Jugendliche von 14-18 Jahren	Karlstraße 51	549151-0
Jugendschutzstelle für Mädchen von 13-17 Jahren	Scapinellestraße 15a	829903-14
	Oselstraße 31a	82070047

WEITERE HILFE- UND BERATUNGSEINRICHTUNGEN

<i>Bezeichnung</i>	<i>Anschrift</i>	<i>Telefon</i>
Beratung		
Teestube „komm“ Streetworker (für Männer und Frauen)	Zenettstraße 32	771084/-85
Streetwork Büro		
Beratungsstelle für Jugendliche und junge Erwachsene	Johannisplatz 12	4891472
Frauennotruf	Fürstenriederstraße 84	763737
Ausländerberatung im internationalen Beratungszentrum des BRK	Goethestraße 53	5328989
Sucht		
Landeshauptstadt München		
Psychosoziale Beratungsstelle für Alkohol- und Medikamentenprobleme	Dachauer Straße 90/UG	
Sucht Hotline		282822
Frauenberatungsstelle	TAL 19	242080-20
Städtische Drogenberatung	Bayerstraße 28a	233-47964
Condrobs Drogenberatung	Konradstraße 2	3883766
Anonyme Alkoholiker (AA)		19295
Schulden		
Landeshauptstadt München		
Allgemeiner Sozialdienst (ASD), Schuldnerberatung	Mathildenstraße 3a	233-24353
Schuldnerberatung von AWO und DGB, Im Gewerkschaftsdhaus	Schwanthalerstraße 64	
Schuldnerberatung der Caritas	Landwehrstraße 26	23114930

GEFÖRDERTE EINRICHTUNGEN DURCH EU, BUND, LAND BAYERN UND LH MÜNCHEN

REGSAM

Regionale Netzwerke für Soziale Arbeit in München
REGSAM, Bayerstraße 77a Rgb., Tel. 189358-0
www.regsam-muenchen-sozial.de

REGSAM ist die Vernetzung im Stadtbezirk zwischen den unterschiedlichsten Einrichtungen im Sozialen Bereich.

München Sozial bietet Ihnen eine Übersicht über soziale, gesundheitsbezogene und schulische Einrichtungen sortiert nach: Stadtbezirken, Zielgruppen, Angeboten

Soziale Stadt

Seit 4 Jahren gibt es zwischen Ramersdorf und Berg am Laim eine besondere Gemeinsamkeit:

Durch das Programm „Soziale Stadt“ sind Teile von Ramersdorf und Berg am Laim zu einem Fördergebiet verbunden, in dem fast 24.000 Menschen wohnen. Hintergrund für diesen „Zusam-

menschluss“ ist das Bund-Länder-Programm „Stadtteile mit besonderem Entwicklungsbedarf – Soziale Stadt“, ein Teil der deutschen Städtebauförderung.

Ziel ist es Maßnahmen anzustoßen und umzusetzen, mit denen die Wohn- und Lebensbedingungen für die Menschen im Stadtteil verbessert werden. Themen sind dabei: Verkehr, Lärm, öffentlicher Raum und Grünflächengestaltung, Wohnungsbau, Arbeit, Wirtschaft, Soziales, Schule und Bildung. Insgesamt soll das Zusammenleben und die Lebensqualität aufgewertet werden.

Investiert wird in bauliche Maßnahmen aber auch in Bildung und soziale Projekte, bei denen Sie als Bürgerinnen und Bürger des Stadtteils eingeladen sind mitzumachen.

Mehr Informationen gibt es in den Stadtteilläden: Ramersdorf Karl-Preis-Platz 4 und Berg am Laim, Baumkirchner Straße 20, sowie im Internet: www.soziale-stadt-rabal.de

SOZIALES UND BÜRGERSCHAFTLICHES LEBEN

Bezeichnung	Anschrift	Telefon
Soziale Einrichtungen		
Sozialstation Berg am Laim	Berg-am-Laim-Straße 141, 81673 München	43650650
Caritas Centrum München Ost/Land	Kreillerstraße 24, 81673 München	43669610
Allgemeiner Sozialdienst (ASD) München Ost I	Thomas-Dehler-Straße 16, 81737 München	233-35302
Haus Dorothee – Begegnungsstätte für Alleinerziehende	St.-Michael-Straße 88, 81671 München	668708
SOS Beratungs- und Familienzentrum	St.-Michael-Straße 7, 81673 München	436908-0
Jugend- und Familienhilfe e. V.	Baumkirchner Straße 19/III, 81673 München	454395-0
Alten- und Service-Zentrum	Berg-am-Laim-Straße 141, 81673 München	434313
Arbeiterwohlfahrt (AWO) Berg-am-Laim – Trudering – Riem	Regina Salzmann	4300639
Arbeiterwohlfahrt -Seniorenbegegnungsstätte	St.-Michael-Straße 118, 81673 München	491368
Sozialverband VdK	Schellingstraße 29/31, 80799 München	2117-400
Sozialverband VdK	Ernst-G. Conrad	
Ortsverband Berg am Laim	Berg-am-Laim-Straße 89, 81673 München	438718
MAG'S and MORE – Verein zur Förderung von Gesundheit, Kultur und Eigenverantwortung e. V., Stadtteiltreff Berg am Laim	Gotteszeller Straße 18a, 81671 München	45088223
Netzwerk am Isareck – Nachbarschaftstreff	Isareckstraße 46	
Initiative Miteinander leben in Berg am Laim	Gerhard Jelen, Hansjakobstraße 97, 81825 München	4310682
Seniorenkreis „St. Michael“	Baumkirchner Straße 26, 81673 München	425339
Seniorenclub Offenbarungskirche	Schildensteinstraße 17	432177
Senioren-gemeinschaft St. Pius	Piusstraße 11	400679
Katholische Arbeitnehmerbewegung (KAB)	Franz Gernbauer, Sturmweg 36	433672
Seniorenvertretung in Berg am Laim		
Koch Josef		433567
Ammer Angela	Westerhamer Straße 60	40908197
Brandstetter Josef	St.-Veit-Straße 72	0171 10653427

Fortsetzung Seniorenvertretung Seite 26



Neumarkter Straße 80
81673 München
Tel. 089/461 47 421
Fax 089/461 47 422
E-Mail: pflge@gap-peklo.de
Internet: www.gap-peklo.de

Gemeinschaft für
Ambulante Pflege
gemeinnützige GmbH



Umzug Maibaumfest



Dr. Silke Trier Zahnärztin

- Implantatprothetik
- Ästhetische Zahnheilkunde
- Kinderzahnheilkunde
- Prophylaxe

Berg-am-Laim-Str. 147 Tel. 089 / 4 31 37 30
81673 München Fax 089 / 4 36 16 53

DR. DR. RALPH TAATZ

ARZT UND ZAHNARZT

**IMPLANTOLOGIE
THERAPIE VON
ZAHNARZTÄNGSTEN**

www.dr-taatz.de
info@dr-taatz.de



81673 MÜNCHEN · BERG-AM-LAIM-STR. 147
TEL. 089 / 4 31 31 29 · FAX 089 / 4 36 16 53

Wir behandeln alle Typen



Kieferorthopädin

Dr. med. dent. A. Gremminger

Berg-am-Laim-Str. 147 Tel.: 089 / 43 10 93 30
81673 München Fax: 089 / 43 10 93 32

dr.gremminger@t-online.de
www.deutsche-zahnarztauskunft.de



ÄRZTE

im Ärztehaus

Berg-am-Laim-Str. 147

stellen sich vor

Wolfgang Kohler

Facharzt für Augenheilkunde
Sehschule

Tel. 0 89 / 67 29 68

Nur nach Vereinbarung

Berg-am-Laim-Str. 147 · 81673 München
Tram 19 · U2 – S 2/4

DR. med. PETER FUCHS

Facharzt für Orthopädie

Sportmedizin · Chirotherapie

Akupunktur · Rehabilitationswesen

H-Arzt · Unfallarzt

Berg-am-Laim-Str. 147
81673 München

Tel. (0 89) 43 58 99 11

Fax (0 89) 43 58 99 12

www.praxis-dr-fuchs.de

praxis@praxis-dr-fuchs.de

Begutachtung
Schmerztherapie

Sprechstunde nach Vereinbarung

Telefonische Erreichbarkeit

Mo.-Fr. 8.00-13.00 Uhr

Mo.-Do. 14.00-18.00 Uhr

SOZIALES UND BÜRGERSCHAFTLICHES LEBEN

<i>Bezeichnung</i>	<i>Anschrift</i>	<i>Telefon</i>
Engel Georg	Josephsburgstraße 33	4311274
Gernbauer Anton	Sturmusweg 36	433672
Krug Gerhard	Trausnitzstraße 24	407606
Progl Gerda	Hochriesstraße 6	401632
Feuerwehren – Notruf		112
Freiwillige Feuerwehr Michaeliburg	Bajuwarenstraße 25	424858
Freiwillige Feuerwehr Trudering	Truderinger Straße 290	
Bürgervereinigungen, Initiativen und Verbände		
Arbeitsgemeinschaft ÖKOLOGIE in Berg am Laim	Ellingerweg 94	432764
Bürgerkreis Berg am Laim e. V.	Hildegard Steffen, Baumkirchner Straße 54	43650158
Künstlergilde Berg am Laim	Lotte Kugler, St.-Veit-Straße 5	4404236
Maibaumverein	Johann Bachhuber, Josephsburgstraße 9	4316583
Kleingartenverein Berg am Laim	Echardinger Straße 10	
Interessen- und Eigenheimervereinigung Berg am Laim e. V.	Barbara Haaser, Sonnwendjochstraße 48	6882443
Siedlervereinigung Berg am Laim e. V.	Franz Kurz, Evereststraße 10	421887
Volkstrachtenverein „Zugspitzler Stamm München“	Franz Kaspar, Riegerstraße 31, Taufkirchen	400431
Kapellenverein	Frau Elenore Spang, Josephsburgstraße 34	676870
Sportvereine		
ESV-München-Ost e. V.	Baumkirchner Straße 57 E-Mail: esv.muenchen.ost@t-online.de Internet: www.esv-muenchen-ost.de	4310654
FC Phönix	Langkofelstraße 3, E-Mail: fcphoenix@comundo.de	49003318
SV Schwarz-Weiß 1931 München e. V.	Fehwiesenstraße 115 E-Mail: webmaster@schwarz-weiss-muenchen.de Internet: www.schwarz-weiss-muenchen.de	4311301
SV ATA Spor München e. V. 1981	Fehwiesenstraße 115, Internet: www.ata-spor.de	



Caritas

Nah. Am Nächsten

Sie suchen Rat oder Hilfe? Wir sind für Sie da

- Soziale Beratung
- Schuldnerberatung
- Ambulante Pflege
- Fachstelle für pflegende Angehörige
- Migrationsberatung
- Freiwilliges Engagement und Projekte
www.caritas-f-net.de
- Kindertagesstätten
- Seniorenhilfe und Begleitung
- Lebensmittelprojekte an verschiedenen Standorten

Caritas-Zentrum München Ost/Land, Kreillerstraße 24, 81673 München, Telefon (089) 43 66 96-10
cz-muenchenost-land@caritasmuenchen.de, www.caritas-muenchenost-land.de



ESV München-Ost e.V.

Baumkirchner Straße 57

81673 München

Telefon (0 89) 4 31 06 54

Telefax (0 89) 6 88 20 62

e-mail: esv.muenchen.ost@t-online.de

www.esv-muenchen-ost.de

Mach mit, bleib fit !

Dein Verein in Berg am Laim !

Unser Angebot:

- Fußball
 - Gesundheitssport
 - Gewichtheben
 - Gymnastik
 - Judo
 - Karate
 - Kegeln
 - Ringen
 - Schützen
 - Taekwondo
 - Tanz
 - Tischtennis
 - Turnen
 - Volleyball
- Außerdem: Übungsstunden am Vormittag mit Kinderbetreuung
Sport- und Wanderheim Bichl / Benediktbeuern



KINDERTAGESEINRICHTUNGEN UND SONSTIGE KINDERBETREUUNG

Die Tabelle enthält die Kindergärten in alphabetischer Reihenfolge. In den letzten 2 Spalten ist angegeben, ob am gleichen Standort auch eine Krippe oder ein Hort vorhanden ist.

Abkürzungen:

Ho = Hort
 Kri = Krippe
 KiGa = Kindergarten
 LHM = Landeshauptstadt München

Adresse	Träger	Telefon	KiGa	Ho	Kri
Stadtbezirk 14, Berg-am-Laim					
Anzinger Straße 35	Kath. Kirchenstiftung St. Pius	45080780			
Baumkirchner Straße 26	Kath. Kirche St. Michael	43630080		x	
Baumkirchner Straße 9	LHM	4367640		x	
Berg-am-Laim-Straße 124	LHM	432469		x	
Dingolfinger Straße 11	Deutsche Telekom, AWO Krippe				
Fehwiesenstraße 120	LHM	4312090			
Fehwiesenstraße 122	LHM	4312721			
Friedenstraße 12	Eltern-Kind-Gruppe Haidhausen e. V.	494144			x
Friedenstraße 44	LHM	233-62780			x
Grafinger Straße 69-69a	LHM	405995		x	
Grafinger Straße 67	LHM	49002603		x	
Grafinger Straße 71/I	LHM	405030			
Grafinger Straße 96		49000079			x
Hachinger-Bach-Straße 11	BRK	45036890			x
Jella-Lepman-Straße 3	LHM	432057			
Pertisaustraße 9	Montesori Kinderhaus Munich Child e. V.	0176 21822998			
Neumarkter Straße 97	LHM	43660231			
Neumarkter Straße 59	freier Träger	23546924			x
Oedkarspitzstraße 13	LHM	404797			x
Rahel-Straus-Weg 28	LHM	43608931			
Seebrucker Straße 25	LHM	432971			
St. Michael-Straße 77	Kinderschutz e. V.	2317167930	x	x	
Tabaluga an der Neumarkter Straße 97	LHM	43660231			
Ursbergerstraße 18	LHM	6882021			

Bezeichnung	Straße	Telefon
Jugend		
Kinder- und Jugendtreff „Zeugnerhof“	Josephsburgstraße 10	4313642

SCHULEN IN BERG AM LAIM

<i>Bezeichnung</i>	<i>Telefon/Fax</i>	<i>Bemerkungen über besondere Angebote der Schulen</i>
Grundschulen		
Grundschule Berg-am-Laim-Straße 142, 81673 München	Tel.: 432138 Fax: 6882417	Mittagsbetreuung Beratungszentrum 30 Tel.: 4310167 Hort
Grundschule Grafinger Straße 71, 81671 München	Tel.: 404382 Fax: 49002121	Schulsozialarbeit Tel.: 404382 Mittagsbetreuung, Ganztagesklassen, Hort

Förderkreis der Grundschule an der Grafinger Str. e.V.

Info zum Förderkreis erhalten Sie von der Vorsitzenden Frau Antje Bouraima, Tel.: 089 28858554

Der Förderkreis wurde ins Leben gerufen um der Schule bei der Einführung ihres Ganztagszuges zu helfen.

Der ausschließliche und unmittelbare Zweck des Vereins ist die Förderung von Erziehung und Bildung, insbesondere durch Förderung der Grundschule an der Grafinger Str., seiner Schülerinnen und Schüler.

Hauptschulen

Echardinger Grünstreifen Innsbrucker Ring 75, 81637 München	Tel.: 401409 Fax: 49003706	Schulsozialarbeit Tel.: 492211
Hauptschule Inzeller Weg 4, 81825 München	Tel.: 43660355 Fax: 43660356	M-Klasse

Schulen	Ausbildungsrichtung	Besondere Angebote der Realschulen
Städt. Ludwig-Thoma-Realschule Fehwiesenstraße 118, 81673 München Tel.: 436305-0 Fax: 436305-27	6-stufig: I II IIIa IIIb	6-stufig: Jgst. 5 mit 10; rhythmisierete Ganztagesklassen; Differenzierte Koedukation; Kunsterziehung Mittagessen
Maria-Ward-Mädchenrealschule der Erzdiözese München und Freising Josephsburgstraße 22, 81673 München Tel.: 454913-0 Fax: 454913-30	6-stufig: II IIIa IIIb (im Aufbau)	6-stufig: Tagesheim

SCHULEN IN BERG AM LAIM

Schule	Art/Sprachfolge	Bemerkungen
Staatl. Michaeli-Gymnasium Hachinger-Bach-Straße 25, 81671 München Tel.: 450563-0 Fax: 450563-33 Internet: www.michaeli-gymnasium.de E-Mail: sekretariat@mgm.musin.de	NTG = E L NTG = E L NTG = L E SG = E L F SG = L E F	Laptopklassen ab 7. Jgst.; Landtagsmodell: Keine einstündigen Fächer; Spanisch spätbeginnend ab 11. Jgst.; Sammelkurse Arabisch und Chinesisch
Schule zur individuellen Lernförderung Innsbrucker Ring 75, 81673 München Tel.: 407164 Fax: 49003060 E-Mail: fs-innsbrucker-ring-75@muenchen.de		Schulsozialarbeit ausgelagerte Klassen: GS Berg-am-Laim-Straße 142 mit Diagnose u. Förderklassen

Abkürzungen:

NTG = Naturwissenschaftlich-technologisches Gymnasium
 SG = Sprachliches Gymnasium
 E = Englisch
 F = Französisch
 L = Latein

Der Spielplatz am Michaelianger wurde von OB Christian Ude
 am 3. September 1998 den Kindern übergeben

Foto: Kolmeder, 2000



Zentrale: Berg-am-Laim-Str, 63, 81673 München
 Tel. 089 / 453 44 551, Fax 089 / 453 44 552
 Mobil 0172 / 9 69 34 61

Filialen: Wasserburger Landstr, 244, 81827 München
 Tel. 089 / 18 94 44 81

Innsbrucker Ring 167, 81669 München
 Tel. 089 / 37 41 80 96

www.fahrschule-bittner.com





Für Ihren kleinen Urlaub um die Ecke: das Michaelibad

Ob im Sommer oder Winter: Das Michaelibad bietet Freizeitvergnügen der Extraklasse. Drinnen wartet eine Abenteuerwutsche mit 84 Metern und draußen kann man auf 64 Metern ins kühle Nass rutschen. Besonders beliebt ist das Sportangebot im Freibad: Beim Beach-Volleyball oder Fußball spielen kommen Sportler auf ihre Kosten.

Freibad: 50m-Schwimmbecken, Nichtschwimmerbecken, Erlebnisbecken mit Strömungskanal, Sprudelliegen und Massagedüsen, 1m-, 3m- und 10m-Sprunganlage, große 64m-Wasserrutsche, Planschbecken, Kinder-Spiel- und -Wasserbereich, Beach-Volleyball-Anlage, Tischtennis, Fußballwiese, Trampolin, Bodenschach, Badeboutique, FKK-Bereich, Kiosk mit Biergarten, Liegewiese mit Schatten spendenden Bäumen.

Hallenbad: 25 m-Sportbecken, Nichtschwimmerbecken, Eltern-Kind-Bereich, Wasser-Spiellandschaft, 84m-Abenteuerwutsche, Dampfbad, Außenwarmbecken mit Strömungskanal, Sprudelliegen, Massagedüsen und Whirlpools.

Für den Wohlfühlfaktor gibt es das Außenbecken: Entspannen Sie auf Sprudelliegen oder im Whirlpool. Kostenlos im Eintrittspreis inbegriffen: der Gang ins wohltuende Dampfbad. Und wer's noch heißer mag, besucht die Saunalandschaft: Auf zwei Etagen finden Sie alles für Ihren heiß-kalten Kick!

Fitness: Kostenlose Wassergymnastik, Kursangebote (Baby-schwimmen, Anfängerschwimmkurse für Kinder etc.).

Sauna: Auf zwei Etagen mit finnischer Sauna, Sanarium, Dampfbad, Kneippbereich, Erd-Loft-Sauna, Freiluftgarten mit Tauchbecken und Freiluftterrasse, Ruheräume.

Anschrift: Heinrich-Wieland-Straße 24 • 81735 München

Öffnungszeiten: Schwimmhalle und Saunalandschaft täglich von 7.30 bis 23 Uhr Freibad: von Mai bis September täglich 9 bis 18 Uhr, an heißen Tagen bis 20 Uhr.

KIRCHEN UND RELIGIÖSE GEMEINSCHAFTEN



St. Michael im Winter

Name	Straße
St. Michael	Josephsburgstraße 24, 81673 München
St. Pius	Piusstraße 11, 81671 München
Ev. Offenbarungskirche	Schildensteinstraße 15-17, 81673 München
Evangelische Rogatekirche	Bad-Schachener-Straße 28, 81671 München
St. Augustin	Damaschkestraße 20, 81825 München

*Ein
weiser
Zug...*



**STÄDTISCHER
BESTATTUNGSDIENST**

Vorsorge zu Lebzeiten

Palais Lerchenfeld · Damenstiftstraße 8 · 80331 München
Telefon 0 89/2 31 99 02 · www.bestattungsdienst-muenchen.de

BERG AM LAIM – RAUM UND RAUMWAHRNEHMUNG

Wie sah Berg am Laim im 19. und beginnenden 20. Jahrhundert aus? Es gibt verschiedene Wege der Annäherung. Im Folgenden soll Berg am Laim als Raum begriffen werden. Raum ist nicht nur ein Territorium mit festen Grenzen. Es gehört vielmehr dazu, wie ein Dorf von Außenstehenden und von den Bewohnern als Raum wahrgenommen wird.

Der geographische Raum – „Medicinisches-topographische und ethnographische Beschreibung des Physikats-Bezirks München rechts der Isar“

Einen ungewöhnlichen Blick auf Landschaft und Bevölkerung im Münchner Osten erlauben die sogenannten „Physikatsberichte“. Vor allem die schweren Münchner Choleraepidemien 1837 und 1854, aber auch die gleichzeitigen Eingemeindungen der Au, Haidhausens und Giesings in die „ungesunde“ Stadt machten diese medizinische Bestandsaufnahme nötig. 1861/62 wurden die Physikatsberichte des Stadtbezirks München und der Landgerichte München links der Isar und München rechts der Isar erstellt. Dank der Edition der oberbayerischen Physikatsberichte wissen wir etwas über den Verfasser des Physikatsberichts München rechts der Isar. Als 30-Jähriger übernahm Dr. Karl Kaldorff 1839 die Stelle als Landgerichtsarzt.

Der Physikatsbericht München rechts der Isar bietet eine anspruchsvolle Beschreibung der Topografie, also der Lage des Bezirks, der klimatischen Bedingungen, der Qualität des Bodens, der Bewässerung, der Flora. Daran schließen sich ethnographi-

sche Anmerkungen zum Menschentypus, zu den Wohnungsverhältnissen, zu Bekleidung und Ernährung sowie zu Hygiene und Festivitäten.

Karl Kaldorff geht es auch um die klimatischen Bedingungen dieses Raumes. Bei der Wetterbeschreibung griff er auf die exakten Messungen der Sternwarte Bogenhausen zurück. So leitete er aus den raschen Temperaturstürzen, die innerhalb einer Viertelstunde acht bis zehn Grad betragen können, die zahlreichen Hagelniederschläge ab.

Auch Wind und Windrichtungen, so der Physikatsbericht, hatten ihre Auswirkungen. Neben der großen Luftströmung von West nach Ost sei die Hauptrichtung des Windes von Nordost nach Südwest und umgekehrt. In Mitteleuropa weht an etwa 300 Tagen im Jahr der Wind aus Westen; dies hatte im 19. Jahrhundert entscheidende Folgen für die Stadtplanung. Die Industrieanlagen wurden auch in München mehr und mehr östlich der Residenzstadt angesiedelt, um die Rauchbelästigung von München möglichst fern zu halten. Berg am Laim wuchs so in der zweiten Hälfte des 19. Jahrhunderts zu einem Industrieviertel heran.

Natürlich geht der Physikatsbericht auch auf die besondere Bodenbeschaffenheit, eine 6 bis 12 Fuß (1,80-3,60 m) mächtige Lehmschicht, ein, weshalb auf diesem Gebiete zahlreiche Zie-

Luftaufnahme von Berg am Laim um 1910

Quelle: Buch „Berg am Laim“, Volk Verlag



Brennstoffe

ZIEGLER *Der zuverlässigste Partner für Energieversorgung vor Ort*

- Heizöle
- Kohlen · Propangas
- Wartung von Ölheizungen
- Tankreinigung

ZIEGLER GmbH & Co. KG · Josepshurgstr. 28 · 81673 München
 Telefon 0 89 / 43 26 60 · Telefax 0 89 / 43 58 94 05
www.heizuel-ziegler.de · E-Mail: info@heizuel-ziegler.de

BERG AM LAIM – RAUM UND RAUMWAHRNEHMUNG



Blick auf St. Michael, um 1940 (im Original als Farbaufnahme)

Foto: Familie Ruess, Quelle: Buch „Berg am Laim“, Volk Verlag

geleien entstanden. Auch die Bedeutung des Hachinger Baches wird ausführlich dargestellt: Der Hachinger Bach bot Wasser für Mensch und Vieh, diente der Bewässerung und als Nahrungsgrundlage, später bedienten sich die Anwohner seiner Wasserkraft.

Auch der ethnografischen Seite widmet der Verfasser des Physikatsberichts einige Seiten. Bevölkerung, Wohnverhältnisse und Kleidung, Ernährung und ärztliche Versorgung, aber auch das Heiratsverhalten zeigen, dass es eine regionale Einheitlichkeit gab und sich das Leben auf dem Lande deutlich von dem in der Stadt unterschied. Der Arzt Karl Kaltdorff entwirft in seinem Bericht aus der Sicht des Städters ein anschauliches Bild: Im gesamten Bezirk lebe nahezu ausschließlich Landbevölkerung. Die Gestalten seien breitschultrig, meistens hoch gewachsen und die Gesichtsfarbe gesund.

Sozialgeschichtlich interessant sind die Anmerkungen des Amtsarztes zu den Wohnverhältnissen und zur Ernährung. Die Bauernhäuser vereinten in der Regel Wohnhaus und Stall, „öfters



Krankenpflege in München, Schwester Paulita, vor 1919

Foto: Emmy und Rudolf von Miller, Quelle: Buch „Berg am Laim“, Volk Verlag

auch noch den Stadel“, unter einem Dach. Dies galt natürlich auch für Berg am Laim. Allerdings waren dort wegen des örtlichen Baustoffes die meisten Häuser gemauert und die Dächer mit Ziegeln gedeckt, nur ärmliche Häuser waren mit Stroh oder Schindeln gedeckt. Nicht alle Bewohner des Hauses waren in gleicher Weise untergebracht, mussten doch der Pferdeknecht und die Kuhmagd in den Ställen schlafen. Die Bauersleute und das übrige Gesinde hatten Schlafkammern. Die Tiere bestimmten das Leben. Zugleich bestätigt die Sorge um das Vieh, wertvoller Teil des Besitzstandes, weshalb sich bäuerliches Wohnen über lange Zeit nicht wandelte und auch moderne Hygienevorstellungen daran nichts änderten.

Gemeinsames Essen war für die Hausgemeinschaft selbstverständlich. Gegessen wurde, was die eigene Bewirtschaftung hergab. „Im Allgemeinen dürfte übrigens die vegetabilische Nahrung vorwiegen und besteht dieselbe aus in Schmalz gebackenen Nudeln von schwarzem Mehl, aus Knödeln, Kartoffeln, Milch und im Allgemeinen gut gebackenem Kornbrode.“ Gelegenheit zum Biergenuss und zum Raufen boten sich in der



Die akademische Ärzteschaft im Spiegel der Karikatur. Fliegende Blätter, München, Nr. 1594, 1876

Quelle beide Abbildungen: Buch „Berg am Laim“, Volk Verlag



Folgen des Grundwasserstandes
und des Hachinger Baches

Öffentlichkeit des Wirtshauses, in Berg am Laim beim „Altwirt“, wo an Kirchweih oder beim überregional bekannten Keferloher Viehmarkt die Blasmusik aufspielte.

Wirft man einen Blick auf die medizinische Versorgung des Bezirkes, so entsprach diese nicht den Erfordernissen: Es praktizierte nur ein akademisch ausgebildeter Arzt rechts der Isar, angrenzend gab es allerdings etliche erreichbare Ärzte. Ansonsten standen nur das städtische Krankenhaus und eine Apotheke in Haidhausen zur Verfügung. Für Geburten und zur Säuglingsversorgung

gab es im Bezirk sieben Hebammen. Auf dem Gebiet der Gesundheitsvorsorge war Bayern vorbildlich und führte als erster Staat der Welt 1807 die gesetzliche Pockenschutzimpfung ein.

Dabei leistete die Verordnung über die Pfarrmatrikel aus dem Jahre 1803 wertvolle Hilfen. Die Pfarrer mussten Register führen und jährlich an die Landgerichte weiterleiten. Um die Impfpflicht gleichsam schmackhaft zu machen und auch die einfachen Bevölkerungsschichten zu gewinnen, wurde die Impfung als Familienfest inszeniert. Im 19. Jahrhundert behielt trotz der zunehmenden staatlichen medizinischen Versorgung die über Jahrhunderte gepflegte Volksmedizin ihre eigene Bedeutung. Dabei spielte die über Generationen von Frauen tradierte Erfahrung eine Rolle, aber auch die relative Armut in den bäuerlichen Gebieten östlich von München.

Text und Bilder aus dem Buch „Berg am Laim“ wurden vom Volk Verlag, Streifeldstraße 19, 81673 München zur Verfügung gestellt – www.volkverlag.de.

NOTRUFTAFEL

Polizei	110
Feuerwehr	112
Feuerwehr (Landkreis München)	089 662023
Rettungsdienst / Notarzt	112
Ärztlicher Notdienst	01805 131212
Gehörlosentelefon Notruf	089 19294
Giftnotruf	089 19240
Krankenbeförderung	089 19222
Strom	089 3810101
Erdgas	089 153016

■ PUBLIKATIONEN ■ INTERNET ■ KARTOGRAFIE ■ WERBEMITTEL

IMPRESSUM

Herausgegeben in Zusammenarbeit mit dem Stadtbezirk 14, München, Berg am Laim. Änderungswünsche, Anregungen und Ergänzungen für die nächste Auflage dieser Broschüre nimmt der Stadtbezirk 14, München, Berg am Laim entgegen. Titel, Umschlaggestaltung sowie Art und Anordnung des Inhalts sind zugunsten des jeweiligen Inhabers dieser Rechte urheberrechtlich geschützt. Nachdruck und Übersetzungen in Print und Online sind – auch auszugsweise – nicht gestattet.

Foto Seite 30: Kolmeder, Fotos Seite 33-35: Buch „Berg am Laim“, Volk Verlag, alle anderen Fotos: Josef Koch



mediaprint WEKA
info verlag gmbh
Lechstraße 2
D-86415 Mering
Tel. +49 (0) 8233 384-0
Fax +49 (0) 8233 384-103
info@mp-infoverlag.de
www.mp-infoverlag.de
www.alles-deutschland.de
www.mediaprint.tv

81673050/2. Auflage/2010



Nähe hat viele Gesichter: Respekt, Aufmerksamkeit, ein gemeinsames Lachen. Wir sind da, wenn Sie uns brauchen, helfen und geben Halt z.B. mit folgenden Diensten:

- **Hausnotruf** | Sicherheit mit K(n)öpfchen
- **Mahlzeitendienst** | lecker, vielfältig, zuverlässig
- **Fahrdienste** | unabhängig und mobil sein
- **Ausbildung** | kompetent in die Zukunft
- **Katastrophenschutz** | Hilfe bei Großschadensereignissen
- **Besuchsdienst** | Freude empfinden durch gemeinsame, gelebte Zeit mit uns
- **Patientenbegleitdienst** | Orientierung und Begleitung auf den Wegen durch die Klinik Großhadern und die Augenklinik
- **Sanitäts- und Rettungsdienst** | Qualität, die Leben rettet

Kontaktieren Sie uns, wenn Sie unsere Dienste in Anspruch nehmen oder sich ehrenamtlich engagieren möchten:



089 – 4 36 08 500

malteser.muenchen@maltanet.de



Malteser

... weil Nähe zählt.

Münchner Gesellschaft für Stadterneuerung

Sanierungsträger der Landeshauptstadt München

Die Münchner Gesellschaft für Stadterneuerung mbH (MGS) ist seit 30 Jahren als Sanierungsträger / Treuhänder beauftragt mit:

- Stadtteile erneuern
- Menschen aktiv beteiligen
- Räume für soziale und kulturelle Einrichtungen realisieren
- Wohn- und Gewerberäume bauen
- Projekte und Prozesse unterstützen

Soziale Stadt Berg am Laim

Seit 2005 ist die MGS als Sanierungsträger in Berg am Laim im Programm „Soziale Stadt“ tätig. Ziel ist es, die Lebenssituation der Menschen im Stadtteil zu verbessern. Projekte werden gemeinsam mit Stadtverwaltung, Politik, Initiativen und Bürgern entwickelt und umgesetzt.

Handlungsfelder dieses Programms sind die Bereiche Wohnen / Wohnumfeld, Lokale Ökonomie, Soziale Infrastruktur / Zusammenleben, Grün / öffentlicher Raum sowie Verkehr und Lärm.

Handel und Gewerbe vor Ort

Die lokale Wirtschaft soll gestärkt und vernetzt werden. Damit kann die Nahversorgung der Bevölkerung verbessert sowie Ausbildung und Beschäftigung rund um den Ortskern Berg am Laim gefördert werden.

Andrea Giesemann
Telefon: 089.233-339 50
E-Mail: a.giesemann@mgs-muenchen.de

Grüner Wohnen

Freiflächen, Innenhöfe und Gärten sollen mit dem Programm „wohngruen.de“ schöner, funktionaler und ökologischer werden. Ein lebendiger Mittelpunkt zum Wohl aller Bewohnerinnen und Bewohner und für die Lebensqualität im Stadtviertel Berg am Laim.

Marion Eschenbacher
Telefon: 089.233-339 39
E-Mail: m.eschenbacher@mgs-muenchen.de

Lärmschutz am Ring

Das Programm „Wohnen am Ring“ schafft Wohnraum zum Wohlfühlen. Bauherren und Eigentümer, die ihre Wohngebäude am Mittleren Ring durch Lärmschutzmaßnahmen aufwerten oder einen Neubau mit Lärmschutz planen, erhalten Beratung und finanzielle Unterstützung.

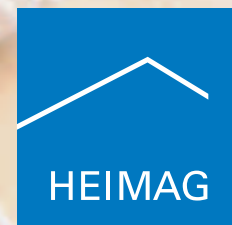
Krister Riedhammer
Telefon: 089.233-339 27
E-Mail: k.riedhammer@mgs-muenchen.de

Kontakt

Münchner Gesellschaft für Stadterneuerung mbH (MGS)
Haager Str. 5
81671 München
Telefon: 089.233-339 00
E-Mail: mgs@mgs-muenchen.de
www.mgs-muenchen.de

MGS.
Stadterneuerung aus einer Hand.





Heimag
München GmbH

Sie suchen eine
WOHNUNG?

**Wir vermieten
1- bis 4-Zimmer-Wohnungen**

PROVISIONSFREI
da direkt vom Vermieter

Für alle Wünsche und Ansprüche

- modernisierte Wohnanlage, z.T. Neubau
- hell und freundlich, sonnige Balkone
- hochwertige Ausstattung:
z.B. Parkett, Kabelanschluss, Aufzug
- nur wenige Gehminuten zur
U-Bahn-Station Kreillerstraße

Ihr kompetenter und erfahrener Partner seit 90 Jahren. Heimag München.

Telefon: 0 89 / 51 42 02 • E-Mail: info@heimag-muenchen.de