

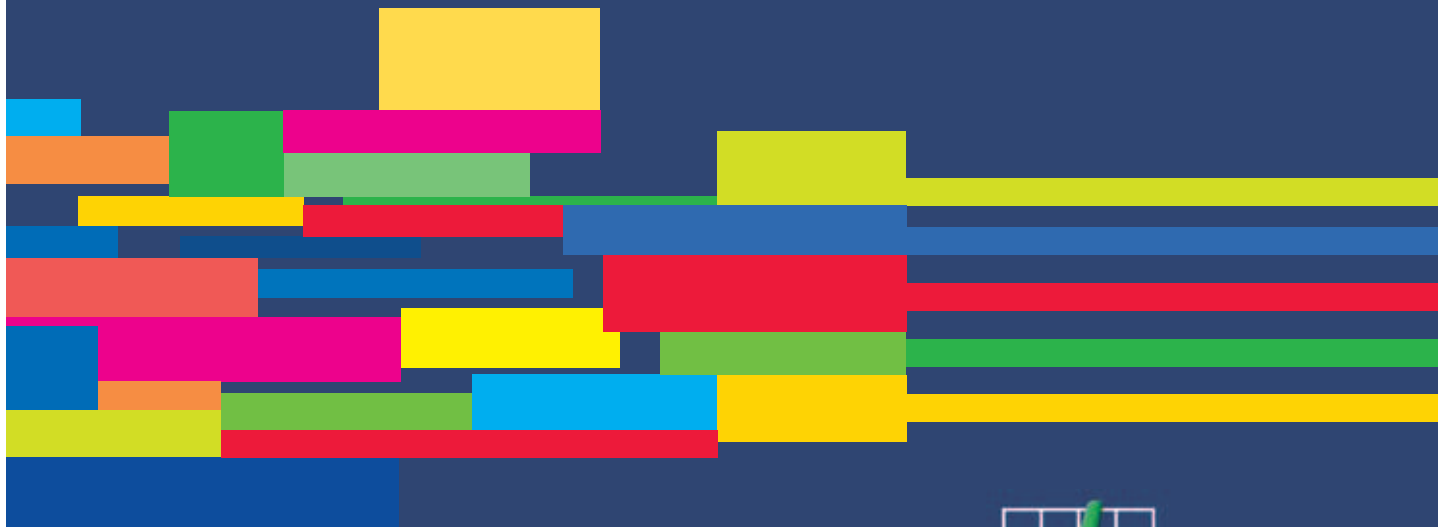


Informationen und Adressen

www.Woerthsee.de



...ohne Synchronisation geht nichts!



quarze
filter
oszillatoren
rubidium
cäsium
gps-/dcf-empfänger
module
systeme
ntp-echtzeitserver

synchronisation
netzplanung
taktmessung
installation
schulung
service
beratung



unverdross technik
zeit + frequenz

am pfeifenberg 5
82237 wörthsee
tel. 08143-6157 - 58
fax 08143-6162
unverdross@unverdross.de

w w w . u n v e r d r o s s . d e



Grußwort des 1. Bürgermeister Peter Flach

Herzlich Willkommen in der Gemeinde Wörthsee



*Sehr geehrte Damen und Herren,
liebe Mitbürgerinnen und Mitbürger,*

mit dieser Informationsschrift bietet die Gemeinde Wörthsee ihren Bürgern, Neubürgern und Gästen allerlei Wissenswertes über das Gemeinschaftsleben in unserer Kommune.

Die Broschüre soll neben praktischen Hinweisen und Informationen, für den Interessierten aber auch Anreiz sein, sich in den zahlreichen örtlichen Vereinen und Organisationen kulturell, sozial und sportlich zu betätigen.

In Ihrem Bemühen, sich auch aktiv an der Gestaltung unseres Gemeinwesens beteiligen zu wollen, finden Sie in diesem Heft mit Sicherheit die richtige Kontaktadresse für Ihre Interessen.

Mein Dank gilt den Vereinsvorständen und den Firmen, die durch ihr Inserat das Zustandekommen und Erscheinen dieser Broschüre ermöglicht haben.

Mit freundlichen Grüßen

Peter Flach
1. Bürgermeister

Besuchen Sie uns im Internet
www.woerthsee.de



Inhaltsverzeichnis

	<i>Seite</i>
Grußwort	1
Branchenverzeichnis	4
Das Wappen	6
Geschichte und Gegenwart	6
Leitbild der Gemeinde Wörthsee	7
Ehrenbürger	7
Träger der Bürgermedaille	7
Mitglieder des Gemeinderates	8
Zahlen, Daten, Fakten, Wissenswertes	10
Was erledige ich wo?	11
Abfallbewirtschaftung	16
Behördliche Einrichtungen	17
Sonstige Behörden und Einrichtungen	18
Ständig wiederkehrende Veranstaltungen	18
Kulturelle Einrichtungen	19
Kirchen – religiöse Gemeinschaften	19
Schulen	20



DIPL.-KFM. DIRK BÖDICKER STEUERBERATER

Seeleite 2
82237 Wörthsee

Telefon 0 81 53 / 88 79 52
Mobil 01 72 / 8 21 09 95
Telefax 0 81 53 / 88 79 51
info@stb-boedicker.de



	Seite
Einrichtungen der Familien- und Seniorenhilfe	20
Kindergärten, Spielplätze und Einrichtungen der Jugendhilfe	21
Wichtige Anschriften und Telefonnummern	21
Gesundheitswesen	22
Gastronomie	24
Vereine	25
Impressum	27
Notruftafel	28

HOMÖOPATHISCHE PRAXIS

Mike Keszler
Heilpraktiker

Bahnhofstraße 4
82237 Steinebach a. Würthsee
Telefon (08153) 8165
mikekeszler@t-online.de

Sprechstunden nach Vereinbarung



Würthsee-Apotheke

Apothekerin Angelika Klett

Homöopathie – Allopathie

Ausgezeichnet mit dem Qualitätszertifikat
der Bayerischen Apothekerkammer

Hauptstraße 1 · 82237 Würthsee/Steinebach
Tel. 0 81 53/73 52 · Fax 0 81 53/87 08

Mo. – Fr. 8 – 12.30 und 14 – 18.00 Uhr · Sa. 8 – 12.30 Uhr

Auto-Service Würthsee

- Reparatur und Instandsetzung aller Fabrikate
- Kundendienst
- TÜV und AU
- Reifenservice
- PKW An- und Verkauf
- Nachrüsten von Partikelfilter
- Umrüstung auf Autogas
- Klimageservice
- Fahrradverleih

Inhaber Manfred Schneider

Seestr. 51 - 53 · 82237 Würthsee · Telefon: 081 53/98000 · Fax: 081 53/8728

E-Mail: aswteam@t-online.de · www.autofit-woerthsee.de






**Fahrschule
Eifler**
A • A1 • B • BE • M • L • Mofa
Hechendorf • Inning • Wörthsee
Tel. 08152 / 99 94 04 • 0177 / 86 30 858
www.fahrschule-eifler.de



Wirtschafts- &
Anlageberatung
MICHAEL FLOHR

Für Ihr finanzielles Wohlbefinden

Dipl.-Kfm. Michael Flohr
Wirtschafts- & Anlageberatung
Seestraße 19 · 82237 Wörthsee
Tel.: 08153 - 85 55 / 85 44 · Fax: 08153 - 79 26
E-Mail: info@flohr-finanzen.de
Web: www.flohr-finanzen.de

Branchenverzeichnis

Liebe Leserinnen, liebe Leser!

Sie finden hier eine wertvolle Einkaufshilfe: einen Querschnitt leistungsfähiger Betriebe aus Handel, Gewerbe und Industrie, alphabetisch geordnet. Alle diese Betriebe haben die kostenlose Verteilung Ihrer Broschüre ermöglicht.

Branche	Seite	Branche	Seite
Anlageberatung	4	Bolzenschweißtechnik	9
Apotheke	3	Bootsverleih	5
Ausbildungszentrum	U3	Elektro	9
Auto-Reparatur	3	Elektronische Bauteile	U2
Bank	U3	Fahrradverleih	3
Baugutachten –		Fahrschulen	4
Energieberater	12	Führerschein	4
Bausanierung	9	Garten- und	
Befestigungstechnik	9	Landschaftsbau	24
Berufliche Weiterbildung	U3	Gasthof – Biergarten	24
Bestattungen	28	Gaststätte – Biergarten	4
Biergarten	5	Gaststätte – Pension	5

**Augustiner
am Wörthsee**

Täglich geöffnet von 10 bis 24 Uhr
Seepromenade 1
82237 Wörthsee-Steinebach
Tel. 0 81 53 / 99 03 66 · Fax 99 03 69
www.Augustiner-Woerthsee.de
Info@Augustiner-Woerthsee.de

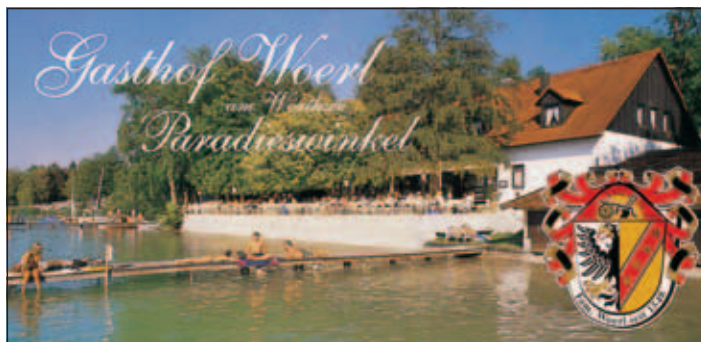


**Augustiner-
Bräu München
gegründet 1328**



Branche	Seite	Branche	Seite
Geldanlage	4	Neuroberufliche	
Heilpraktiker	3	Fördereinrichtung	22
Heizung – Sanitär	9, 14	Pension	5
Homöopathie	3	Personaldienstleistungen	9
Hotel Garni	24	Pflegedienst	20
Ingenieurdienstleistungen	9	Physiotherapie	23
Innenarchitektur	15, U4	Planungsbüro	12
Kosmetik, Haarentfernung,		Raumausstattung	14
Fußpflege	23	Reha-Zentrum	22
Krankengymnastik	23	Restaurant – Café	2
Krankenpflege	20	Restaurant	24
Küchen	14	Segelschule	5
Lüftung – Klima	9	Sparkasse	U3
Messebau	14	Steuerberater	2
Messeplanung	15, U4	Strandrestaurant	2
mobiler Pflegedienst	20	Telekommunikation	17
Nachbarschaftshilfe	20		

U = Umschlagseite



- Camping und Fremdenzimmer
- Segeln und Surfen
- Sport und Erholung
- Biergarten

Gasthof Woerl Paradieswinkel · Wörthseestr. 25 · 82229 Seefeld
Telefon 0 81 52 / 7 64 45 · durchgehend warme Küche



Pension am See

- Ganzjährig geöffnet
- Ruhige Lage
- Tagungsmöglichkeit
- Liegewiese am See



Segelschule

- Jahrespauschale
- familiär – flexibel – günstig
- Amtl. Segelboot- und Motorbootführerscheine



Bootsverleih

- Segelboote
- Tretboote
- Ruderboote
- Elektroboote



Sportschiffahrtsschule
Wörthsee

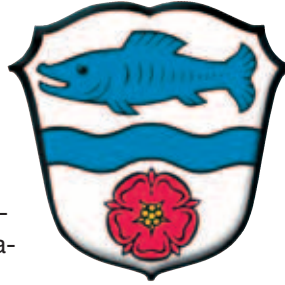


Seestr. 61-63
82237 Wörthsee
Inhaber: Peter Hopmann
Tel.: 08153 - 7650, Fax: - 89527
E-Mail: peter.hopmann@t-online.de
Internet: www.sspw.de



Das Wappen

Das Wappen der Gemeinde Wörthsee zeigt auf silbernem Grund einen blauen Wellenbalken, darüber einen blauen Fisch und darunter eine rote Rose. Diese Elemente symbolisieren das Verschmelzen der bis 1972 selbständigen Gemeinden Etterschlag und Steinebach zu einer Wörthseegemeinde. Steinebach war jahrhundertlang Bestandteil der Herrschaft Seefeld der Gra-



fen Toerring. Deshalb wurde für das Wappen der neuen Gemeinde eine rote heraldische Rose aus dem Wappen der Grafen Toerring gewählt. Die Zugehörigkeit Etterschlags zum herzoglichen Landgericht Weilheim wurde durch die Verwendung der Farben Silber und Blau im oberen Teil des Gemeindewappens gewürdigt. Für den namengebenden Wörthsee stehen der blaue Wellenbalken und der Fisch.

Geschichte und Gegenwart

Die Gemeinde Wörthsee mit ca. 4650 Einwohnern und etwa 500 Zweitwohnungsnehmern liegt am Nordufer des gleichnamigen Sees auf 560-610 m über NN. Sie besteht in ihrer heutigen Gestalt erst seit 1972 und ist aus den Dorfgemeinden Etterschlag mit Walchstadt, Schluifeld und Waldbrunn sowie Steinebach mit Auing gebildet worden. Der Gemeindegrund ist durchweg uraltes Siedlungsland, wie Funde schon aus vorchristlicher Zeit bewei-

sen. Die früheste urkundliche Erwähnung hat Etterschlag (805/809 n. Chr.) aufzuweisen. Für Walchstadt deutet schon der Ortsname auf keltisch-römische Besiedlung hin, da die Bajuwaren die keltisch-römische Vorbevölkerung, auf die sie in Südbayern trafen, „Walchen“ nannten. Auing wurde Ende des vorigen Jahrhunderts durch aufsehenerregende Ausgrabungen von Reihengräbern aus agilolfingischer Zeit (6.-8. Jh.) bekannt. Ganz besonderes Interesse der Fachwelt fand eine bronzene Pressblechscheibe mit einem stilisierten Männerkopf, möglicherweise der frühesten Christusbildung nördlich der Alpen. Die sehenswerteste Kirche im Gemeindegebiet hat Steinebach mit der spätmittelalterlichen, um 1735 barockisierten Kirche St. Martin aufzuweisen. Die damals mit Fresken – vermutlich von Joh. G. Sang – ausgemalte Kirche ist ein schönes Beispiel für den ländlichen Barock in Oberbayern, nachdem 1945 die im ausgehenden 18. Jahrhundert übermalt und Ende des 19. Jahrhunderts übermalten Fresken wieder freigelegt werden konnten. Im Mittelalter im Machtbereich der Huosi, dann der Grafen von Andechs gelegen, war das Land um den Wörthsee vom 16.-19. Jahrhundert zum größten Teil der Herrschaft der Grafen Toerring zu Seefeld zugeordnet. Im Gebiet der heutigen



Wörthsee im Winter



Gemeinde Wörthsee gab es mindestens eine mittelalterliche Burg (Steinebach, Burgselberg) und ein frühneuzeitliches Schloss (Walchstadt, an der Stelle des heutigen Schlossbauernhofes). Steinebach und Walchstadt sind beliebte Badeorte und bieten vielfältige Möglichkeiten zur Entspannung und Erholung. Der idyllische See gilt als einer der wärmsten in Oberbayern und lädt

zum Baden, Schwimmen, Rudern, Segeln, Surfen, aber auch im Winter zu mancherlei Sport und Vergnügungen ein. Die landschaftlich schöne Umgebung aller Ortsteile verlockt zu Wanderungen, Spaziergängen und Radtouren. Auf dem Gelände des alten Gutes Schluifeld gibt es einen wegen seiner schönen Anlagen vielgepriesenen Golfplatz.

Leitbild der Gemeinde Wörthsee

Der Gemeinderat der Gemeinde Wörthsee hat in der Sitzung am 09. Januar 2002 beschlossen, ein Leitbild für die Gemeinde Wörthsee aufzustellen. In zahlreichen Sitzungen haben Wörthseer Bürger in eineinhalbjähriger Arbeit dieses Leitbild

erarbeitet. Im Oktober 2003 hat der Gemeinderat das Leitbild angenommen. Das Leitbild ist im Internet unter www.woerthsee.de abrufbar oder als Broschüre im Rathaus erhältlich.

Ehrenbürger

Pfarrer Elmar Schnitzler	kath. Pfarrer in Steinebach, Etterschlag und Walchstadt seit 1960, verstorben 2010
Altbürgermeister Josef Wirth	1. Bürgermeister der Gemeinde Etterschlag und der Gemeinde Wörthsee von 1964 - 1984, verstorben 1994
Altbürgermeister Hermann Dorbath	1. Bürgermeister der Gemeinde Wörthsee von 1984 - 2002

Träger der Bürgermedaille

Gottfried Aumiller	langjähriges Gemeinderatsmitglied, 3. Bürgermeister, Verdienste im Vereinsleben
Josef Bernhard	langjähriges Gemeinderatsmitglied, 2. Bürgermeister, verstorben 2005
Werner Bülow	Verdienste um die Heimatgeschichte, verstorben 2010
Johann Königbauer	langjähriges Gemeinderatsmitglied, Finanzreferent, verstorben 2004
Veronika Sourisseau	langjährige 1. Vorsitzende der Nachbarschaftshilfe
Dr. Albrecht Deyhle	Vorsitzender Förderverein Sportlerheim



Mitglieder des Gemeinderates

Name	Vorname	Straße	Partei/Freie Wählergruppe	Telefon
1. Bürgermeister				
Flach	Peter	Obere Seeleite 1a	CSU	8351
2. Bürgermeister				
Gritschneder	Konrad	Waldbrunn 1	CSU	8131
3. Bürgermeisterin				
Rose-Gubelt	Christine	Seeblick 3a	SPD/Parteifreie	08143/992194
Jursch	Martina	Auinger Straße 11	CSU	7934
Pflaum	Edgar	Graf-Toerring-Straße 10	CSU	08143/1460
Polz	Franz	Am Oberfeld 12	CSU	08143/7717
Schmötzl	Martin	Schlagenhofener Straße 5	CSU	7713
Unverdroß	Eleonore	Wörthseestraße 50	CSU	08143/8650
Wihan	Robert	Am Teilsrain 4	CSU	8444
Wittenberger	Josef	Grünlandstraße 29	CSU	89434
Muggenthal	Christel	Erlenweg 7	SPD/Parteifreie	89130
Schnorfeil	Arthur	Waldstraße 24	SPD/Parteifreie	987646
Grobbel	Gerald	Alte Hauptstraße 31	GRÜNE	08143/444350
Gahn	Roswitha	Waldstraße 31	GRÜNE	7314
Steinhöfel	Peter	Brückenweg 12	GRÜNE	8516
Erb	Otto	Alte Hauptstraße 7	FW	08143/8055
Gutjahr	Rudolf	Moosbichlweg 2	FW	8371



Rathaus im Winter

Weitere Informationen
finden Sie auf unserer Internet-Seite

www.woerthsee.de

Blitzschnelle Befestigungstechnik

Wir sind ein innovatives, leistungsfähiges Unternehmen mit nahezu 40-jähriger Kompetenz und bieten die Entwicklung und Herstellung, den Vertrieb und Service von Qualitätsprodukten und -leistungen der Bolzenschweißtechnik preiswert, zuverlässig und kompetent aus einer Hand. Unser Unternehmen wurde für Technik, Qualität, Design, Innovation, Umwelt und Sicherheit ausgezeichnet.

Wir sind zertifiziert nach

- ▶ DIN EN ISO 9001:2000 - Qualität und
- ▶ DIN EN ISO 14001:2005 - Umwelt.



**Heinz Soyer
Bolzenschweißtechnik
GmbH**

Inninger Straße 14
82237 Wörthsee
Telefon: 08153 885-0
Telefax: 08153 8030
E-mail: info@soyer.de
Internet: www.soyer.com

advanced engineering



Ingenieurleistungen • Personaldienstleistungen
www.aegmbh.de

zuverlässig...engagiert...flexibel...freundlich...kompetent

Unsere Kunden

Automobilindustrie
Luft- und Raumfahrtindustrie
Maschinen- und Anlagenbau
Elektrotechnik/Elektronik/IT

Unsere Mitarbeiter

Ingenieure / Wirtschaftsingenieure
Bachelor / Master
TU / BA / FH
qualifizierte Techniker

advanced engineering GmbH

Am Anger 5 • D-82237 Wörthsee
Tel. 0 81 53 – 90 61-0 • Fax 0 81 53 – 90 61-29
Email: info@aegmbh.de

SYSTEM-TECHNIK
VOGL



Am Anger 6 • 82237 Wörthsee/Ettersschlag
Fon 08153 88771 - 0
Fax 08153 88771 - 50
stv@vogl-unternehmen.de
www.vogl-unternehmen.de

www.alles-deutschland.de



Ihre Stadt.
Ihr Leben.
Ihre Seite.

Konzerte, Ausstellungen Sport-
veranstaltungen, Restaurants,
Biergärten, **Alle** Bringdienste
Infos Sportstudios, Kartbah-
nen, Schwimmbäder **Über** Sau-
nen, **Ihre** Vereine, Hotels,
Campingplätze, **Stadt** Ferien-
wohnungen, Theater Stadtpläne,
Routenplaner Fabrikverkäufe,
Immobilien, Jobs ...



Zahlen, Daten, Fakten, Wissenswertes

Postleitzahl

82237 Wörthsee

Telefon-Vorwahl

08153

08143 (Walchstadt)

Fläche

2040 ha

Geographische Lage

Starnberger Fünf-Seen-Land,

30 km südwestlich von München

Kloster Andechs ist 10 km entfernt

Höhe

560-610 über NN

Bevölkerungsentwicklung

30.06.1993	4.168	31.12.2000	4.515
31.12.1993	4.245	30.06.2001	4.566
30.06.1994	4.249	31.12.2001	4.580
31.12.1994	4.258	30.06.2002	4.573
30.06.1995	4.212	31.12.2002	4.609
31.12.1995	4.270	30.06.2003	4.638
30.06.1996	4.269	31.12.2003	4.598
31.12.1996	4.295	30.06.2004	4.639
30.06.1997	4.293	31.12.2004	4.581
31.12.1997	4.349	30.06.2005	4.584
30.06.1998	4.370	31.12.2005	4.657
31.12.1998	4.426	30.06.2006	4.684
30.06.1999	4.416	31.12.2006	4.646
31.06.1999	4.435	30.06.2007	4.653
30.06.2000	4.438		

Verkehrslage

S 8 München – Herrsching, Station Steinebach

Autobahn A 96 München – Lindau,

Anschlussstelle Wörthsee

St 2348 Seefeld-Etterschlag – Weßling

Wirtschaftsstruktur

Fremdenverkehrsgewerbe, Einzelhandel,

Handwerk, Landwirtschaft

Sehenswürdigkeiten

• **Steinebach**

– Ehemalige Pfarrkirche St. Martin, um 1735 völlig verändert.

Gute und schöne Einrichtung dieser Zeit.

– Neue Pfarrkirche „Zum Hl. Abendmahl“ von 1962/64

• **Etterschlag**

– Wird schon im 8. Jh. erwähnt. Das Nikolauskirchlein wurde 1758 erbaut.

• **Walchstadt**

– Filialkirche St. Martin, Umbau 1760

– Schloßbauernhof

• **In der näheren Umgebung**

– Kloster Andechs

– Kloster Fürstenfeld

– Wallfahrtskirche St. Rasso, Grafrath

Spazier- und Wanderwege

– Rund um den Wörthsee (2 1/2 Stunden)
mit Badegelegenheiten.

– Zur Wallfahrtskirche Grünsink im Schluifelder Wald
(1 Stunde)

– Über Güntering zum Schloß Seefeld (1 Stunde) und weiter
nach Andechs (3 1/2 Stunden)

– Zum Bauernhofmuseum Jexhof über Etterschlag
(2 1/2 Stunden)

Was erledige ich wo?

In Sachen	Welches Amt	Anschrift	Telefon
Abwasserbeseitigung	AWA-Ammersee	82211 Herrsching Mitterweg 1	08152/918333
An-/Ab- und Ummeldungen	Rathaus/Einwohnermeldeamt	Seestraße 20	9858-18
Archiv	Rathaus	Seestraße 20	9858-27
Anmeldung zur Eheschließung	Rathaus/Standesamt	Seestraße 20	9858-19
Ausländerangelegenheiten	Landratsamt Starnberg	82319 Starnberg Strandbadstraße 2	08151/148-0
Bauangelegenheiten	Rathaus/Bauamt	Seestraße 20	9858-14
Baugenehmigungen	Landratsamt Starnberg (über Gemeinde Wörthsee)	82319 Starnberg Strandbadstraße 2	08151/148-0
Beglaubigungen	Rathaus/Einwohnermeldeamt	Seestraße 20	9858-18
Bestattungswesen	Rathaus/Friedhofsverwaltung	Seestraße 20	9858-19
Eheschließungen	Rathaus/Standesamt	Seestraße 20	9858-19
Ehefähigkeitszeugnisse	Rathaus/Standesamt	Seestraße 20	9858-19
Einbürgerungen	Landratsamt Starnberg	82319 Starnberg Strandbadstraße 2	08151/148-0
Erschließungsbeiträge	Rathaus/Geschäftsleitung	Seestraße 20	9858-20
Erziehungsgeld	Rathaus/Einwohnermeldeamt	Seestraße 20	9858-18
Fischereischein	Rathaus/Einwohnermeldeamt	Seestraße 20	9858-18
Friedhöfe der Gemeinde	Rathaus/Friedhofsverwaltung	Seestraße 20	9858-19
Friedhöfe der Kath. Kirche	Kath. Pfarramt	Etterschlager Straße 45	8020
Führerschein	Landratsamt Starnberg	82319 Starnberg Strandbadstraße 2	08151/148-0
Führungszeugnis	Rathaus/Einwohnermeldeamt	Seestraße 20	9858-18
Fundbüro	Rathaus/Einwohnermeldeamt	Seestraße 20	9858-18
Geburtenanzeige	Rathaus/Standesamt	Seestraße 20	9858-19
Geschirrverleih	Rathaus/Vorzimmer	Seestraße 20	9858-0
Gewerbean-, um- und abmeldungen	Rathaus/Einwohnermeldeamt	Seestraße 20	9858-18
Grund- und Gewerbesteuer	Rathaus/Steuerstelle	Seestraße 20	9858-16
Grundstücksverwaltung	Rathaus/Geschäftsleitung	Seestraße 20	9858-20
Haushaltsbescheinigung für Kindergeld	Rathaus/Einwohnermeldeamt	Seestraße 20	9858-18
Hundesteuer	Rathaus/Steuerstelle	Seestraße 20	9858-16



Was erledige ich wo?

In Sachen	Welches Amt	Anschrift	Telefon
Jubiläen	Rathaus/Geschäftsleitung	Seestraße 20	9858-20
Jugendschutz	Landratsamt Starnberg	82319 Starnberg Strandbadstraße 2	08151/148-0
Kinderausweise	Rathaus/Einwohnermeldeamt	Seestraße 20	9858-18
Kindergärten	Rathaus/Geschäftsleitung	Seestraße 20	9858-20
Kinderhort	Betreiber: BRK	Wörthseestraße 6	08143/6179
Kinderhort	Betreiber: BRK	Etterschlagener Straße 47	984447
Kinderhort	Betreiber: BRK	Schulstraße 11	953400
Kfz-Zulassung	Landratsamt Starnberg	82319 Starnberg Strandbadstraße 2	08151/148-0
Kfz-Untersuchungen	TÜV Starnberg	82319 Starnberg Petersbrunner Straße 10	08151/2211
Lebensbescheinigungen	Rathaus/Einwohnermeldeamt	Seestraße 20	9858-18
Lebensmittelüberwachung	Landratsamt Starnberg	82319 Starnberg Strandbadstraße 2	08151/148-0
Lohnsteuerkarte	Rathaus/Einwohnermeldeamt	Seestraße 20	9858-18



FG Planung
Beratung
Überwachung

Planungsbüro

- Massivbauweise & Holzständerbauweise
- ökologisches Bauen
- solares Bauen / Passivhäuser
- Bauen mit Baugemeinschaften
- Sanierung / Modernisierung
- An- und Umbau
- Hallen- und Gewerbebau
- Villenbau / gehobener Stil
- Energieberatung / Energiepass
- Sachverständigenbüro / Baugutachten / Wertgutachten

Dahlienweg 4 · 82237 Wörthsee · Telefon 0 81 53 - 88 78 70
Telefax 0 81 53 - 99 70 132 · Mobil 01 72 - 89 16 198
www.FGplanungsbuero.de

Die Produktion einer Broschüre braucht starke Partner.
Herzlichen Dank für Ihre Unterstützung!



Ihr WERA info verlag



In Sachen	Welches Amt	Anschrift	Telefon
Müllabfuhr	Zweckverband für Abfallwirtschaft	82319 Starnberg Moosstraße 5	08151/2726-0
Namensänderung	Landratsamt Starnberg	82319 Starnberg Strandbadstraße 2	08151/148-0
Naturschutz	Landratsamt Starnberg	82319 Starnberg Strandbadstraße 2	08151/148-0
Öffentlichkeitsarbeit	Rathaus/Geschäftsleitung	Seestraße 20	9858-20
Öffentl. Veranstaltungen	Rathaus/Geschäftsleitung	Seestraße 20	9858-20
Pachtwesen	Rathaus/Geschäftsleitung	Seestraße 20	9858-20
Passangelegenheiten	Rathaus/Einwohnermeldeamt	Seestraße 20	9858-18
Personalausweis	Rathaus/Einwohnermeldeamt	Seestraße 20	9858-18
Personenstandswesen	Rathaus/Standesamt	Seestraße 20	9858-19
Plakatanschläge	Rathaus/Geschäftsleitung	Seestraße 20	9858-20
Poliz. Führungszeugnis	Rathaus/Einwohnermeldeamt	Seestraße 20	9858-18
Rechtswesen	Amtsgericht Starnberg	82319 Starnberg Otto-Gaßner-Straße 2	08151/367-0
Rentenanträge	Rathaus/Versicherungsamt	Seestraße 20	9858-18 od.19
Schulangelegenheiten	Staatl. Schulamt	82319 Starnberg Strandbadstraße 2	08151/148800
Schwerbehinderten-Ausweise	Rathaus/Einwohnermeldeamt	Seestraße 20	9858-18
Sozialhilfe	Rathaus/Einwohnermeldeamt	Seestraße 20	9858-18
Sozialwohnungen	Rathaus/Vorzimmer	Seestraße 20	9859-0
Sozialwohnungen	Zweckverband Soz. Wohnungsbau	82319 Starnberg Gradstraße 2a	08151/9083-0
Spendenbescheinigungen	Rathaus/Gemeindekasse	Seestraße 20	9858-17
Sportanlagen	Rathaus/Geschäftsleitung	Seestraße 20	9858-20
Sperrzeitverkürzungen	Rathaus/Geschäftsleitung	Seestraße 20	9858-20
Sterbefallanzeige	Rathaus/Standesamt	Seestraße 20	9858-19
Steuererklärungen	Finanzamt Starnberg	82319 Starnberg Schloßbergstraße 12	08151/778-0
Unterschriftsbeglaubigungen	Rathaus/Einwohnermeldeamt	Seestraße 20	9858-18
Vaterschaftsanerkennung	Rathaus/Standesamt	Seestraße 20	9858-19
Versammlungs-/Vereinswesen	Rathaus/Geschäftsleitung	Seestraße 20	9858-20



Was erledige ich wo?

In Sachen	Welches Amt	Anschrift	Telefon
Verkehrsplanung	Rathaus/Bauamt	Seestraße 20	9858-14
Vormundschaftsangelegenheiten	Amtsgericht Starnberg	82319 Starnberg Otto-Gaßner-Straße 2	08151/367-0
Waffenangelegenheiten	Rathaus/Einwohnermeldeamt	Seestraße 20	9858-18
Wasserversorgung	AWA-Ammersee	82211 Herrsching Mitterweg 1	08152/918333
Wohngeld	Rathaus/Einwohnermeldeamt	Seestraße 20	9858-18
Zweitwohnungssteuer	Rathaus/Steuerstelle	Seestraße 20	9858-16



Möbel
Ladenbau
Innenausbau
Praxis-Einrichtungen
Partner für Messebau

Martin Bäcker
Schreinermeister

Lindenweg 12 · 82237 Wörthsee
Tel. 08153/7287
Fax 08153/89151
Mobil 0171/6229832



Raumausstattung
Bayer GmbH

Gardinen – Teppiche – Tapeten
Polstermöbel – Sonnenschutzanlagen

Waldbrunn 10 · Tel. 0 81 53/72 36 · 82237 Wörthsee

Münchner Straße 7
82237 Wörthsee

kompetent + freundlich + fair

20 Jahre – Meisterbetrieb

LINDER
HEIZUNG & SANITÄR

Mobil: 0171/40 21 873
Tel./Fax: 0 81 53/75 62

Sanitäre Installation · Heizungen · Solaranlagen · Bauspenglerei · Komplettbäder
Sanierungen · Kernbohrungen · Kundendienst · Rohrreinigung



Inoutic Messestand, FensterbauFrontale, Nürnberg 2006



Axelmeiselicht Messestand, Euroluce, Mailand 2007

Räume die kommunizieren

Seit zehn Jahren ist Jürgen Drändle in Steinebach am Wörthsee mit seinem Büro für »Corporate Architecture« Drändle 70|30 ansässig. Er hat sich mit seinem Team auf die Planung und Realisierung von Messeauftritten und Shopkonzepten spezialisiert. Heute berät Jürgen Drändle international führende Markenmanager und Marketingleiter in Belangen der dreidimensionalen Markenführung. Seine bekannten Shop-in-Shop-Lösungen, Showrooms und Messeauftritte für Kunden wie Adidas, Austrian Airlines Group, Haro Parkett, Inoutic ehemals Thyssen Polymer und Axelmeiselicht sind Räume, die weltweit Qualität kommunizieren. So wurde der Messeauftritt für Inoutic 2006 mit dem begehrten ADAM Award in Gold, der höchsten FAMAB Auszeichnung, prämiert. Für die Region am Wörthsee ist das Unternehmen Drändle 70|30 ein wirtschaftlicher Zuwachs und ein begrüßenswerter Imagegewinn.

»Markenkommunikation im dreidimensionalen Raum ist einer der Erfolgsfaktoren für die Zukunft. So kommunizieren von Drändle 70|30 geschaffene Räume die fokussierte und emotional erlebbare Markenbotschaft Ihres Unternehmens. Wir verknüpfen Menschenkenntnis, Marken Knowhow und Architektur, um Ihr Unternehmen durch das Erlebnis der Marke nach vorne zu bringen.«



Jürgen Drändle

Etterschlager Straße 6, D 82237 Steinebach am Wörthsee, info@draendle7030.de
Fon 00 49 81 53 99 70 35 0, Fax 00 49 81 53 99 70 35 9

MESSEDESIGN STRATEGIE CORPORATE ARCHITECTURE

DRÄNDLE 70|30



Abfallbewirtschaftung

Restmüllbeseitigung (im Holsystem) je nach Straße im Gemeindebereich jeweils am Donnerstag alle 14 Tage

Altpapierbeseitigung (im Holsystem) alle 14 Tage jeweils am Montag

Biomüll (im Holsystem) alle 14 Tage jeweils am Mittwoch, im Juli/August wöchentlich

Gelber Sack (im Holsystem) alle 14 Tage jeweils am Montag

Giftmüllbeseitigung (im Bringsystem) einmal monatlich am Feuerwehrhaus Steinebach, Ortsmitte Walchstadt und Ortsmitte Etterschlag Die genauen Termine werden im jährlich erscheinenden Wertstoff-Wegweiser der AWISTA bekanntgegeben.

Wertstoffhof an der Inninger Straße (im Bringsystem):

Öffnungszeiten:

Di. 14.00 - 17.00 Uhr

Mi. 14.00 - 18.00 Uhr

Fr. 14.00 - 17.00 Uhr

Sa. 9.00 - 13.00 Uhr

Metall, Blech, Dosen, Alteisen, Glas, Papier, Pappe, Leichtverpackungstoffe, Kunststoffe, Bauschutt (bis 1 m³), Sperrmüll (bis 1 m³), Grüngut, Werstoffbörse

Standplätze Container (im Bringsystem) Weißglas, Grünglas, Braunglas – hinter dem Rathaus, Seestraße – Kuckuckstraße (Nähe Friedhof Buchteil) – Am Pfeifenberg – Sportplatz, Etterschlagener Straße



Abendstimmung am Wörthsee

Behördliche Einrichtungen

Bezeichnung	Anschrift	Telefon
Gemeindeverwaltung Wörthsee	Rathaus, Seestraße 20	9858-0
Öffnungszeiten:		Fax: 9858-25
Montag – Freitag	8.00 – 12.00 Uhr	
Mittwoch	geschlossen	
Dienstag	16.00 – 18.30 Uhr	

1. Bürgermeister: Peter Flach
Geschäftsl. Beamtin: Christa Heintel

Bauhof	Dorfstraße 11	8347
Wertstoffhof	An der Inninger Straße	

Übersicht über die E-Mail Adressen

1. Bürgermeister	buergermeister@woerthsee.de
Vorzimmer	vorzimmer@woerthsee.de info@woerthsee.de
Geschäftsleitung	geschaeftsleitung@worthsee.de
Standesamt	stamt-fried@woerthsee.de
Einwohnermeldeamt	dickmann.meldeamt@woerthsee.de sedlmair.meldeamt@woerthsee.de meldeamt@woerthsee.de
Buchhaltung	krell.finanzen@woerthsee.de
Kasse	eppendorfer.finanzen@woerthsee.de
Steuerstelle	fetzer.steueramt@woerthsee.de
Kämmerei	finanzleitung@woerthsee.de
Bauamt	kreisselmeier.bauamt@woerthsee.de bauamt@woerthsee.de mayer.bauamt@woerthsee.de
Bautechnik	bautechnik@woerthsee.de

Telefonie und IT-Netzinfrastruktur

Individuelle Analyse, Beratung,
Installation und 24 h Service



Telekommunikation

- Telefonsysteme
- ISDN und VoIP (Voice over IP)
- Internet Telefonie (SIP)

Netzwerke

- IT-Netzwerkanalysen
- IT-Netzwerkbetreuung
- Netzwerkinstallation
(Verkabelung, Switches, Router)

Sicherheitstechnik

- Brandmeldeanlagen
- Alarmsysteme

**Jetzt anrufen:
(08153)-9977-0**

PTC Telecom GmbH
Am Anger 5
82237 Wörthsee

Tel 08153-9977-0
Fax 08153-9977-10
info@ptc.de
www.ptc.de



Sonstige Behörden und Einrichtungen

Bezeichnung	Anschrift	Telefon
Deutsche Bahn AG Bahnhof	Weßling	3513
Grundschule	Schulstraße 11	8097
Postagentur Wörthsee	Hauptstraße 10	
Schalterstunden: Montag – Freitag 9.00 – 13.00 Uhr Dienstag: 16.00 - 20.00 Uhr, Samstag: 10.00 - 13.00 Uhr		

Fremdenverkehrseinrichtungen

Fremdenverkehrsinformation Rathaus (keine Zimmervermittlung)	Seestraße 20	9858-0
Tourismus-Verband Fünfseenland	Wittelsbacher Straße 2c, 82319 Starnberg	08151/90600
Strandbad Fleischmann (Augustiner am Wörthsee)	Seepromenade 1	990366-68
Strandbad und Bootsverleih Raabe	Seestraße 97	7205
Segelschule und Bootsverleih Gastl	Seestraße 63	7650
Badeplatz Seepromenade	Birkenweg	9015033
Badeplatz	Wörthseestraße	
Badeplatz Roßschwemme	Vordere Seestraße	08143/8409



Tradition in Wörthsee

Ständig wiederkehrende Veranstaltungen

- Kammerkonzerte
- Frühlingssingen
- Sommersingen
- Adventsingern
- Trachtenfeste
- Maibaumaufstellen
- Fischerstechen
- Seefest
- Theateraufführungen
- Christkindlmarkt



Kulturelle Einrichtungen

Bezeichnung	Anschrift	Telefon
Musikschule Gilching – Außenstelle Wörthsee	Römerstraße 33, 82205 Gilching	08105/4132
Volkshochschule Gilching – Außenstelle Wörthsee	Römerstraße 17, 82205 Gilching	08105/23008
Gemeindebücherei Rathaus	Seestraße 20	9858-28

Kirchen – religiöse Gemeinschaften

Bezeichnung	Anschrift	Telefon
Kath. Pfarramt zum Hl. Abendmahl	Etterschlager Straße 45	8020
Evang.-Luth. Pfarramt Wörthsee	Weßlinger Straße 16	7955
Bürozeiten: Internet-Adresse: www.evangelisch-in-woerthsee.de		
Dienstag und Donnerstag 9.00 – 11.00 Uhr		

Kirchen

Kath. Pfarrkirche zum Hl. Abendmahl	Etterschlager Straße 43
Filialkirchen der Kath. Kirchenstiftung	
St. Martin Steinebach, St. Martin Walchstadt, St. Nikolaus Etterschlag	
Kath. Gottesdienst:	Samstag 19.00 Uhr Sonntag 9.30 Uhr
Evang.-Luth. Gemeindehaus	Am Steinberg 9
Evang.-Luth. Gottesdienst:	Sonntag 9.30 Uhr
In den Ferien 14 tägig	Sonntag 11.00 Uhr

Durch die Zusammenlegung der drei Orte Walchstadt, Etterschlag und Steinebach zur Pfarrei „Zum Heiligen Abendmahl“ im Jahr 1960 legte die katholische Pfarrgemeinde den Grundstein der zukünftigen Gemeinde Wörthsee. Die katholische Pfarrgemeinde vertritt zusammen mit der evangelischen Gemeinde einen großen Teil der Bürger der politischen Gemeinde und trägt damit einen wesentlichen Teil zum Wohl der Gemeinde Wörthsee bei. Monatlich erscheint ein Pfarrblatt mit den wichtigsten Informationen.



Schulen

Bezeichnung	Anschrift	Telefon
Grundschule Wörthsee	Schulstraße 11	8097
Christian-Morgenstern-Volksschule	82211 Herrsching, Martinsweg 8	08152/8180
Realschule Herrsching	82211 Herrsching, Jahnstraße 8-10	08152/8764
Christoph-Probst-Gymnasium	82205 Gilching, Thalhofstraße 7	08105/9001-0

Einrichtungen der Familien- und Seniorenhilfe

Bezeichnung	Anschrift	Telefon
Nachbarschaftshilfe Wörthsee e. V.	Am Teilsrain 10	8788
Pflegeheim „Urban-Dettmar-Haus“	Dorfstraße 26	89490



**Nachbarschaftshilfe
Wörthsee e.V.**

Pflegedienst

Mittagsbetreuung für Grundschüler
Allgemeine Hilfsleistungen (Notsituationen)
Angebote für jede Altersgruppe
In Vorbereitung: Betreut daheim wohnen

Am Teilsrain 10, 82237 Wörthsee
Tel.: 08153/8788, Fax: 08153/9788
E-Mail: nbh.woerthsee@gmx.de
www.nbh-woerthsee.de

Wir sind immer für Sie da

**Pflege und Betreuung
zu Hause**

**Unser Team unterstützt die Entwicklung
der Familiengesundheit**

Vesna Moser
Taubenweg 9 · 82237 Wörthsee
Telefon: 0 81 53 - 98 49 65 · Fax: 0 81 53 - 98 49 66
info@pflegeundbetreuungzuhause.de



Kindergärten, Spielplätze und Einrichtung der Jugendhilfe

Bezeichnung	Anschrift	Telefon
Kindergarten Lebenshilfe	Dahlienweg 3	89592
Kindergrippe Lebenshilfe	Schluifelder Straße 12	9970300
Kath. Kindergarten	Etterschlager Straße 47	7996
Montessori-Kinderhaus	Am Schererberg 5	08143/7367
Kinderhort des BRK	Wörthseestraße 6	08143/6179
Kinderhort des BRK	Etterschlager Straße 47	984447
Kinderhort des BRK	Schulstraße 11	953400
Mittagsbetreuung für Schulkinder	Schulstraße 11	908937
Jugendhaus Wörthsee	Graf-Toerring-Straße 13	08143/95544
Spielplätze	Am Birkenweg, Am Weiher, Grünlandstraße	
Dr.-Albrecht-Deyhle-Haus (Sportlerheim)	Etterschlager Straße 103	8262

Wichtige Anschriften und Telefonnummern

Bezeichnung	Anschrift	Telefon
Gemeindebücherei Rathaus	Seestraße 20	9858-28
Öffnungszeiten: Mo. 9.30 - 12.00 Uhr, Di. 16.00 - 19.30 Uhr, Fr. 15.00 - 18.00 Uhr		
Landratsamt Sarnberg	82319 Sarnberg, Strandbadstraße 2	08151/148-0
Parteiverkehr: Montag – Donnerstag 7.30 – 18.00 Uhr Freitag 7.30 – 16.00 Uhr nach Terminvereinbarung		
Polizeiinspektion Herrsching	82211 Herrsching, Rieder Straße 32-34	08152/93020
Staatl. Vermessungsamt	82319 Sarnberg, Vogelanger 1	08151/9900
Finanzamt Sarnberg	82319 Sarnberg, Schloßbergstraße 12	08151/778-0
Banken		
VR-Bank Sta-Herrsching-LL eG	Etterschlager Straße 17a	8003
Kreissparkasse München-Sarnberg	Etterschlager Straße 14	8028
Stromversorgungsunternehmen		
E.ON	82024 Taufkirchen, Karwendelstraße 7	089/61413-0
Störungsstelle		01802-192091
Stadtwerke Fürstenfeldbruck	82256 Fürstenfeldbruck, Bullachstraße 27	08141/4010
Chirurg. Krankenhaus Seefeld	82229 Seefeld, Hauptstraße 23	08152/7050
Privatklinik Dr. R. Schindlbeck	82211 Herrsching, Seestraße 43	08152/29-0



Gesundheitswesen

Bezeichnung	Anschrift	Telefon
Ärzte		
Dr. Garlef Köhncke	Maistraße 6	7461
Dr. Marie-T. Lippert	Etterschlager Straße 42	8348
Dr. Albrecht von Schrader-Beielstein	Seestraße 2	8771
Dipl. Psych. Marion Spansel	Kuckuckstraße 70	984277
Dr. Gabriela Wich-Reif	Obere Seeleite 5	7229
Zahnärzte		
Dr. Karlheinz Böhm	Wörthseestraße 29	08143/1253
Dr. Walter Schürer	Seestraße 68	7882
Krankengymnastik		
Gisela Zöllner	Etterschlager Straße 1	89636
Andrea Kneisel	Seeleite 10a	89475
Homöopathen		
Mike Keszler	Bahnhofstraße 4	8165
Marie Luise Scheib	Am Oberfeld 6a	08143/1561



Neuroberufliche FörderEinrichtung – NFE Bad Tölz

Integrative NeuroRehabilitation im RehaZentrum Isarwinkel

Medizinische – berufliche – psychosoziale Rehabilitation Hirnverletzter im Anschluss an die Klinik durch ein persönliches Förderprogramm im Rahmen der Therapeutischen Gemeinschaft.

Krankenhausstraße 37, D-83646 Bad Tölz, Telefon: 08041 / 766-300, Telefax: 08041 / 766-498

Träger: Gemeinnützige Förder-Gesellschaft für Unfallopfer und Angehörige – GFG mbH, Auinger Straße 19a, D-82237 Wörthsee; GF: Eberhard E. Bahr, DiplPsych PP NP



Bezeichnung	Anschrift	Telefon
Tierärztin für Kleintiere Iris Bergmann	Hauptstraße 1	889922
Apotheke Wörthsee-Apotheke	Hauptstraße 1	7352
Pflegedienst Ambulanter Pflegedienst	Am Teilsrain 10	8788
Notrufnummern		110, 112

bellasana Beauty von Kopf bis Fuß

Das **KOSMETIKSTUDIO**
im *Jakl-Hof*

Individuelle Beauty-Behandlung für SIE und IHN

- Dekolleté- und Gesichtsbehandlung
- Medizinische Fußpflege und Fußreflexmassage
- Maniküre und Handpflege
- Haarentfernung mit Warmwachs
- Effektive Körperbehandlungen und Massagen
- Dauerhafte Haarentfernung mit Depilight
- und vieles mehr

MONIKA KAHL • HENRIETTE MERK
Dorfstr. 16 • 82237 Wörthsee-Steinebach
Tel.: 08153 881926 • www.bellasana.de

bellasana, weil Ihre Haut geschulte Hände verdient!



PHYSIOTHERAPIE GISELA ZÖLLNER



Spez. Zusatzqualifikationen

- Krankengymnastik
- Manuelle Therapie
- Neurophys. Behandlungen
- CranioSacrale Therapie
- Sportphysiotherapie/Tapen
- Lymphdrainage
- Schlingentisch/Extension
- Naturmoorfango/Heißluft
- Eis/Elektro/Ultraschall
- Fußreflexzonen-therapie

Telefon 0 81 53 / 8 96 36

Fax 0 81 53 / 98 69 00 • Mobil 01 72 / 8 94 06 97
www.physiotherapie-zoellner.de • Gisela.Zoellner@gmx.net

Etterschlager Straße 1 • 82237 Wörthsee-Steinebach



Gastronomie

Bezeichnung	Anschrift	Telefon
Hotels, Pensionen		
Florianshof	Hauptstraße 48	8820
Geierhof	Inninger Straße 4	8840
Grundler Hof	Dorfstraße 8	98040
Jakl-Hof	Dorfstraße 16	9810-0
Pension am See	Seestraße 61-63	7650
Seethaler	Dorfstraße 14A	8079
Gaststätten, Cafés		
Augustiner am Wörthsee (Strandbad Fleischmann)	Seepromenade 1	990366-68



Inninger Straße 6
82237 Wörthsee/Etterschlag
Telefon 0 81 53 / 82 82
Telefax 0 81 53 / 74 72
www.alter-wirt-etterschlag.de

Familie Bartschmeier

Das gemütlich bayerische Wirtshaus in Ihrer Nähe

Großer Biergarten mit Grillstation & Spielplatz
Festsaal für bis zu 100 Personen



Claudia & Jakob Aumiller

Dorfstraße 16
82237 Steinebach

Tel. 0 81 53 / 98 10 0
Fax 0 81 53 / 98 10 98

www.jakl-hof.de
E-Mail: info@jakl-hof.de



Wir „bauen“ Ihren Garten

Gartenanlagen aller Art
Erdbebungung
Natursteinarbeiten
Rollrasen
<< und mehr >>

Jakob Aumiller

Dorfstraße 16 – 82237 Wörthsee

Telefon: 01 70 / 5 66 13 75 – Fax: 0 81 53 / 98 10 98

E-Mail: info@Jakl-Hof.de



Bezeichnung	Anschrift	Telefon
Gasthof Alter Wirt	Inninger Straße 6	8282
Gasthof Dietrich (kroatische Spezialitäten)	Hauptstraße 49	7925
Alter Bahnhof Steinebach	Bahnhofstraße 2	8870727
Raabe`s Wirtshaus	Weßlinger Straße 1	990550
Strandbad-Café Raabe	Seestraße 97	7205
Vereinsheim Wörthsee mit Kegelbahnen	Graf-Toerring-Straße 15	7274

Vereine

Name	Vorsitzende(r)	Anschrift	Telefon
Bauernbühne Wörthsee	Barbara Gäch	Herrschinger Straße 36	08143/8627
Blaskapelle Wörthsee	Konrad Gritschneider	Waldbrunn 1	8131
Bund Naturschutz Wörthsee	Kurt Heine	Muldenstraße 11	8675
Die Selbstständigen in Wörthsee e.V.	Christoph Hempel	Hauptstraße 1	984455
Eisstock-Verein Wörthsee	Ernst Manhart	Obere Dorfstraße 10	08143/1642
Förderverein Freundeskreis Urban-Dettmar-Haus e. V.	Dr. Elmar Schaar	Am Steinberg 50	89242
Förderverein Walchstadt hilft e.V.	Christiane Schmalz	Neusiedlungsstraße 7	08143/8359
Freiwillige Feuerwehr Etterschlag	Thomas Gabler	Waldbrunn 18 a	7212
Freiwillige Feuerwehr Steinebach/Auing	Gottfried Aumiller jun.	Dorfstraße 16 b	8727
Freiwillige Feuerwehr Walchstadt	Lorenz Benedikt	Am Pfeifenberg 8	08143/7634
Golfclub Wörthsee	Konrad Gritschneider	Gut Schluifeld	93477-0
Heimatverein Wörthsee e. V.	Dirk Schwebe	Münchner Straße 1	77 56
Konzertverein Wörthsee	Prof. Rainer Fuchs	Dorfstraße 25	7939
Kreativ-Werkstatt Papillon		Graf-Toerring-Straße 2	08143/9926347
Kunstfreunde Wörthsee	Sunna Stolle	Waldstraße 38	7985
Landesbund für Vogelschutz	Inge Gruber-Böhm	Am Steinberg 43	8179
Männergesangverein Wörthsee	Karl Großelfinger	Hintere Seestraße 15	08143 959120
Nachbarschaftshilfe Wörthsee e. V.	Maria Rita Heßmann	Am Teilsrain 10	8788
Treffpunkt:		Am Teilsrain 10	8788

Aufgaben: Ambulanter Pflegedienst, Mittagsbetreuung für Schulkinder, allgemeine Hilfsleistungen

Veranstaltungen: Seniorennachmittage, Kurse für alle Altersgruppen, Spielgruppen mit und ohne Eltern, Termine sind in der Nachbarschaftshilfe erhältlich. Kinderkleidermarkt zweimal jährlich in der Grundschule; Ferienprogramm für Kinder



Vereine

Name	Vorsitzende(r)	Anschrift	Telefon
Obst- und Gartenbauverein Wörthsee e.V.	Ingeborg Michl	Wörthseestraße 3	08143/8145
Schützenverein Donarschützen Steinebach	1. Schützenmeister: Robert Wihan	Am Teilsrain 4	8444
<i>Vereinsheim in der Schulsportanlage Wörthsee, Graf-Toerring-Straße 15, jeden Dienstag</i>			
Schützenges. Eintracht Etterschlag	1. Schützenmeister: Paul Wischnewski	Sylvester-Hörndl-Straße 4	89557
<i>Vereinsheim in der Schulsportanlage Wörthsee, Graf-Toerring-Straße 15, jeden Freitag</i>			
<i>Besondere Veranstaltungen: Anfang- und Endschießen sowie Nikolaus- und Königsschießen. Der Verein ist stolz auf seine aktive Jugend.</i>			
Schützenverein D'Wörthseer-Walchstadt	1. Schützenmeister: Klaus Rüggeberg	Münchenerstraße 7e 82211 Herrsching	
<i>Vereinsheim in der Schulsportanlage Wörthsee, Graf-Toerring-Straße 15, jeden Samstag</i>			
<i>Besondere Veranstaltungen: Jährliches Königsschießen der Damen und Herren, Nikolausschießen, Freundschaftsschießen.</i>			
Seglerverein Wörthsee e. V.	Helmut Rittner	Wörthseestraße 34, 82256 Fürstenfeldbruck	7480

Treffpunkt/Geschäftsstelle: Seglerheim Wörthsee, Seepromenade 3,

Es werden gerne noch Mitglieder aufgenommen – insbesondere Jugendliche –

Veranstaltungen: Segelregatten auf dem Wörthsee. Termine nach vorheriger Ankündigung oder nach Vereinbarung



Boote auf dem Wörthsee



Name	Vorsitzende(r)	Anschrift	Telefon
Singkreis Wörthsee	Gabriele Bruha	Seeuferweg 17	08143/95001
Soldaten- und Reservistenverein	Peter Flach	Obere Seeleite 1a	8351
Soldaten- und Veteranenverein Walchstadt	Martin Polz	Wörthseestraße 2	08143/213
Veteranen- und Soldatenverein Etterschlag-Weßling	Ulrich Wischnewski	Mauerner Straße 2	89671
Sportclub Wörthsee	Herbert Gerber	Grünlandstraße 5	8395
<i>Abteilungen:</i>			
<i>Fußball: 8 Schüler- und Jugendmannschaften, 1. + 2. Herrenmannschaft, Seniorenmannschaft, Mädchenmannschaft</i>			
<i>Turnen/Gymnastik: Damen und Herren, Konditionstraining</i>			
<i>Judo: Kinder und Jugendliche sowie Erwachsene</i>			
<i>Tischtennis: Schüler-, Jugend-, Damen- und Herrenmannschaften (insg. 20 Mannschaften)</i>			
<i>Die genauen Trainingszeiten entnehmen Sie bitte dem Vereinsheft, das regelmäßig in der Gemeindeverwaltung aufliegt.</i>			
Trachtenverein D'Donarbichler	Jakob Aumiller	Dorfstraße 16	9810-0
<i>Treffpunkt: Vereinsabende jeden 2. und 4. Mittwoch</i>			
<i>(Kinder ab 16.00 Uhr, Erwachsene ab 20.00 Uhr im Vereinsheim)</i>			
Wasserwacht – Ortsgruppe Wörthsee	Christoph Aumiller	Seestraße 69, 82211 Herrsching	7658
Wörthseebläser	Klaus Arndt	Lindenweg 12	986698

IMPRESSUM

Herausgegeben in Zusammenarbeit mit der Trägerschaft. Änderungswünsche, Anregungen und Ergänzungen für die nächste Auflage dieser Broschüre nimmt die Verwaltung oder das zuständige Amt entgegen. Titel, Umschlaggestaltung sowie Art und Anordnung des Inhalts sind zugunsten des jeweiligen Inhabers dieser Rechte urheberrechtlich geschützt. Nachdruck und Übersetzungen sind – auch auszugsweise – nicht gestattet. Nachdruck oder Reproduktion, gleich welcher Art, ob Fotokopie, Mikrofilm, Datenerfassung, Datenträger oder Online nur mit schriftlicher Genehmigung des Verlages.

Bilder:

Fotograf Johann Belle

Infos auch im Internet:

www.alles-deutschland.de
www.sen-info.de
www.klinikinfo.de
www.zukunftschancen.de

82237050/3. Auflage/2008

In unserem Verlag erscheinen Produkte zu den Themen:

- Bürgerinformationen
- Klinik- und Gesundheitsinformationen
- Senioren und Soziales
- Kinder und Schule
- Bildung und Ausbildung
- Bau und Handwerk
- Dokumentationen



WEKA info verlag gmbh
 Lechstraße 2
 D-86415 Mering
 Telefon +49(0)8233/384-0
 Telefax +49(0)8233/384-1 03
info@weka-info.de
www.weka-info.de



Notruftafel

Telefon

Polizei

110

Feuer

112



Eissegler am Wörthsee



ABSCHIED

Kramer & Fuchs GbR

Wir helfen Ihnen
in allen Trauerangelegenheiten
individuell und zuverlässig

24 Stunden erreichbar,
Hausbesuch und Beratung
auch sonn- und feiertags

Gauting, Buchendorfer Straße 2
Gilching, Römerstraße 73

Bestattungen

- Erd-, Feuer- und Seebestattungen
- Friedwald®-Bestattungen
- Flugbestattung
- Überführungen
- Vorsorgeversicherungen
- Trauerbegleitung
- Individuelle Trauerfeiern
- Erledigung aller Formalitäten

Tel. 089 / 850 12 15
Tel. 08105 / 774 710



Voralpenlandschaft

Weiterbildung

Erfolgreich und Gewinnbringend

Seminare + Workshops
für Controller + Manager

Systematisches
Ausbildungsprogramm
in fünf Seminarstufen

Firmeninternes
Training
und Coaching

Aktionstraining der
Controlling-Instrumente

Branchenübergreifender
Erfahrungsaustausch

der richtige Weg



controller
akademie

Leutstettener Str. 2 – 82131 Gauting
Telefon +49 (0)89 89 31 34 – 0
Telefax +49 (0)89 89 31 34 – 25
akademie@controllerakademie.de
www.controllerakademie.de

Controller's Workshop-Haus Ellerschlag



Inoutic Messestand, FensterbauFrontale, Nürnberg 2006. Ausgezeichnet mit dem ADAM Award in Gold.



Etterschlagener Straße 6, D 82237 Steinebach am Wörthsee, info@draendle7030.de
Fon 00 49 81 53 99 70 35 0, Fax 00 49 81 53 99 70 35 9

MESSEDESIGN STRATEGIE CORPORATE ARCHITECTURE

DRÄNDLE 70|30