



Informationsbroschüre

# Gemeinde Iffeldorf



## OFFEN FÜR EINE GUTE BEZIEHUNG?

Zur Oberland Leistung gehört immer auch das Besondere. So sind wir mit unseren 4 Standorten bestimmt immer in Ihrer Nähe und vor Ort in Iffeldorf mit einem engagierten Team an Spezialisten für Ihre individuellen Wünsche da. Mit allen Möglichkeiten einer großen Autohaus-Gruppe und mit persönlicher Nähe, auf die wir größten Wert legen. In diesem Sinne: **Herzlich willkommen.**



**Oberland Automobile GmbH** | Seeshaupter Straße 3 | 82393 Iffeldorf | Tel. 088 56/90 175-0 | [www.oberlandautomobile.de](http://www.oberlandautomobile.de)



**Andreas  
Michl**

**Zimmerei  
Holzbau  
Planungsbüro  
Baubetreuung  
Energieberatung**

Osterseenstraße 15  
82393 Iffeldorf  
Tel.: 088 56 / 80 41 91  
Mobil: 01 73 / 387 27 17

## Bürgermeisterinterview Iffeldorf

**Iffeldorf bietet über 2.500 Menschen ein Zuhause. Mit welchen Freizeitaktivitäten können sich die Einwohner ihre freie Zeit versüßen?**

Sehr beliebt ist es, in freier Natur zu laufen, zu wandern oder mit dem Fahrrad zu fahren. Auch die nahe gelegenen Berge laden zu ausgedehnten Touren ein. Im Winter gibt es hervorragende Möglichkeiten zum Skifahren oder Ski-Langlaufen in nächster Nähe; die zugefrorenen Seen laden direkt vor der Haustür zum Schlittschuhfahren ein. Im Sommer kann man schwimmen oder aber auch an einem unserer traumhaften Badeplätze in der Sonne liegen und die Seele baumeln lassen. Zwei wunderschön gelegene Golfplätze laden dazu ein, diesen anspruchsvollen, aber erholsamen Sport nahezu ganzjährig auszuüben.

**Über 2.500 Einwohner wollen natürlich auch unterhalten werden. Welche Vereine und Veranstaltungen versüßen Jung und Alt die Zeit?**

Das Angebot ist in Iffeldorf mit nahezu vierzig Vereinen sehr groß. Hier ist sicherlich für jeden Geschmack das Richtige dabei. Bei unseren Dorfmeisterschaften zum Beispiel kann man sich beim Kegeln, Schießen, bei Tennis, Fußball, Tischtennis, Eisstockschießen usw. messen. Ganz besonders hervorzuheben sind unsere zahlreichen kulturellen Veranstaltungen. Der Verein „KlangKunst“ beispielsweise bietet nahezu professionellen Gesang aller Altersstufen. Hier kann jeder Interessierte mitmachen. Weit über die Grenzen hinaus bekannt sind unsere Internationalen Meisterkonzerte, die es bereits seit 1990 gibt. Hier wird in ca. sechs Veranstaltungen pro Jahr klassische Musik im Weltklasseformat geboten.

**In Iffeldorf gibt es viele Sehenswürdigkeiten. Welche sind einen Besuch wert?**

Kulturell gesehen unsere beiden Kirchen, die stattliche Rokoko-Kirche St. Vitus und die verträumte barocke Wallfahrtskirche Maria im Heuwinkl. Die Galerie „schön + bissig“ bietet ständig wechselnde Ausstellungen für Satire und freie Grafik. In freier Natur ist das Naturschutzgebiet und Nationaler Geotop Osterseen eine sehenswerte Besonderheit in Oberbayern.



**Was mögen Sie persönlich am liebsten in Iffeldorf und warum leben Sie gern in der Gemeinde?**

Meine besondere Liebe gilt den Osterseen mit den Alpen im Hintergrund und den schönen Wäldern, die sie umgeben. Die Menschen, die hier leben und die Verknüpfung von Tradition, Brauchtum und moderner Lebensweise sind durch nichts zu ersetzen. Es ist für mich eine äußerst glückliche Fügung des Schicksals, in dieser Gemeinde Bürgermeister sein zu dürfen.

A handwritten signature in blue ink, which appears to be 'Hubert Kroiß'. The signature is stylized and written in a cursive script.

Hubert Kroiß, 1. Bürgermeister Gemeinde Iffeldorf

# Inhaltsverzeichnis

Bürgermeisterinterview Iffeldorf. . . . . 1  
 Branchenverzeichnis . . . . . 3  
 Gemeinde Iffeldorf . . . . . 4  
 Aus der Geschichte. . . . . 7  
 Ämter/Behörden/Parteien. . . . . 8  
 Gesundheit. . . . . 11  
 Plan . . . . . 14

Unterkünfte und Gastronomie in Iffeldorf . . . . . 17  
 Notruftafel . . . . . 18  
 Urkunde Geotop. . . . . 19  
 Gemeinderat Iffeldorf . . . . . 21  
 Vereine/Institutionen . . . . . 23  
 Schulen/Kindergarten/Kultur . . . . . 27  
 Impressum . . . . . 28



**Vertrauen hat gute Gründe**

**Jeder Mensch hat etwas, das ihn antreibt.**

**Wir machen den Weg frei.**

Geschäftsstelle Iffeldorf 08856/9245-0

Geschäftsstellen in Antdorf  
 Aufkirchen, Bernried, Habach,  
 Iffeldorf, Penzberg und Seeshaupt

Raiffeisenbank  
 südöstl. Starnberger See eG  
 Vertrauen hat gute Gründe

**Ihr Partner für Versicherungen, Vorsorge  
 und Vermögensplanung in Iffeldorf**

LVM Versicherungsbüro  
**Ralf Groß**  
 Faltergatter 31  
 82393 Iffeldorf  
 Telefon (08856) 9 01 73 70  
 info@gross.lvm.de

Ab 01.06. in neuen  
 modernen Büroräumen.  
 Wir freuen uns auf  
 Ihren Besuch!

**LVM**   
 Versicherungen

CAFE - KONDITOREI *Hofmark*

AN DEN OSTERSEEN

- FRÜHSTÜCKSBUFFET AN SONN- UND FEIERTAGEN
- HAUSGEMACHTE KUCHEN, TORTEN UND KONDITORPRALINEN
- NEBENZIMMER FÜR FAMILIENFEIERN
- TÄGLICH WECHSELNDER MITTAGSTISCH
- KLEINE KARTE VON 12 BIS 14 UHR

HOFMARK 7  
 82393 IFFELDORF  
 TEL.: 08856 / 9901  
 WWW.CAFE-HOFMARK.DE  
**MONTAG RUHETAG**

# Branchenverzeichnis

Agrarhandel . . . . .	6	Gebäudereinigung . . . . .	3	Maler . . . . .	16	Stahlbau . . . . .	8
Alten- und Pflegeheim . . . . .	11	Geschenkartikel . . . . .	11	Mediatorin . . . . .	3	Steinmetz . . . . .	22
Antennenbau . . . . .	24	Golfanlage . . . . .	14	Möbel . . . . .	19	Supermarkt . . . . .	19
Autohaus . . . . .	U2, 15	Hallenbäder . . . . .	20	Objektpflege . . . . .	16	Tankstelle . . . . .	10
Bäckerei . . . . .	14	Heilpraxis . . . . .	17	Pension . . . . .	11	Trauerhilfe . . . . .	22
Bank . . . . .	2	Hotel . . . . .	19, 20	Raumgestaltung . . . . .	24	Versicherung . . . . .	3
Bestattung . . . . .	22	Immobilien . . . . .	6	Rechtsanwalt . . . . .	3	Yachtcharter . . . . .	20
Bodenbeläge . . . . .	16	Ingenieurbüro . . . . .	6	Reifen . . . . .	10	Zahnarzt . . . . .	17
Busunternehmen . . . . .	20	Ingenieurgesellschaft . . . . .	U4	Schlosserei . . . . .	8	Zäune . . . . .	16
Café . . . . .	2, 19	Innen- und Aussenputz . . . . .	16	Segelreisen . . . . .	20	Zimmerei . . . . .	U2, 8
Campingplatz . . . . .	19	KFZ . . . . .	15				
Elektromeister . . . . .	16	Konditorei . . . . .	2				
Fernseher, Hausgeräte . . . . .	24	Krankenhaus . . . . .	18				
Friseure . . . . .	19	Küchen . . . . .	19				
Gasthaus . . . . .	11	Kunstgewerbe . . . . .	11				
Gasthof . . . . .	19	Land- und Golfclub . . . . .	11				

## großer-fettweis | kollegen RECHT | MEDIATION

Erfahrung und ständig aktualisiertes Fachwissen stellen die Basis unserer Arbeit dar. Eine gute Rechtsberatung geht nach unserer Berufsauffassung aber darüber hinaus.

Um die Interessen unserer Mandanten wirklich zu verstehen und durchzusetzen, ist uns die Bereitschaft zum intensiven Zuhören genauso wichtig.

Wir freuen uns darauf, Ihnen zu Ihrem Recht zu verhelfen.

**Cornelia Großer-Fettweis, Andrea Gasser und Christine Kosanović**

Rechtsanwältinnen - Mediatorinnen

Im Alten Forstamt  
Weilheimer Str. 7  
82402 Seeshaupt  
Tel.: 0 88 01 - 91 34 06  
Fax: 0 88 01 - 91 34 07  
grf@rechtsanwalts-kanzlei.com  
www.rechtsanwalts-kanzlei.com

# KLAR



## Reinigungsbedarf Gebäudereinigung



**KLAR GmbH • Wöflstr. 17 • 82377 Penzberg  
Tel.: 08856 / 5910 • www.klar-rb.de**

## Gemeinde Iffeldorf

Iffeldorf, mit 2.500 Einwohnern, 603m NN, umfasst eine Fläche von 2.760,7ha und liegt am Rande der Osterseen, einer Seenkette mit 19 Einzelgewässern, die bis Seeshaupt reicht.

Seit 1981 steht das Osterseengebiet unter Landschafts- und Naturschutz. Im Mai 2006 wurde die Eiszerfallslandschaft der Osterseen im Wettbewerb „Die bedeutendsten Geotope in Deutschland“ mit dem Prädikat „Nationaler Geotop“ ausgezeichnet.

Er ist gekennzeichnet durch wassererfüllte Senken, Moore, markante Hügel und Schotterflächen. Große Toteismassen des eiszeitlichen Isar-Loisach-Gletschers und mehrere Generationen von Schmelzwasserflüssen formten am Ende der letzten Kaltzeit (vor ca. 11.000 Jahren) diese Landschaft. Die Reliefformen konnten bis heute nahezu unverändert überdauern, da in das Gebiet später kaum noch Sedimente eingetragen wurden.

Die Osterseen werden vorwiegend durch Grundwasser gespeist, das in zahlreichen Quelltrichtern austritt. Am bekanntesten ist die „Blaue Gumppe“ südlich des Großen Ostersees.

Die Gegend ist eine der reizvollsten des bayerischen Oberlandes. Iffeldorf bietet sich als idealer Ferienort an für alle, die im schönen Voralpenland Ruhe und Erholung, aber auch Freizeitspaß oder sportliche Aktivität suchen.

Es gibt zahlreiche markierte Wanderwege. Durch den Ort führen der Fernwanderweg „Prälatenweg“ und der Fernradweg „Prälatenroute“ sowie der Jakobsweg.

Iffeldorf bietet vielseitige sportliche Möglichkeiten und ein reges Vereinsleben. Mit der „Golfanlage Iffeldorf“ und dem „Golfclub St. Eurach e.V.“ gibt es in der Gemeinde zwei wunderschöne Golfplätze in herrlicher Landschaft.

Die Kultur kommt in Iffeldorf nicht zu kurz. Stellvertretend für alle sollen die Internationalen Iffeldorfer Meisterkonzerte genannt werden, die es seit 1990 gibt und die über die Grenzen hinaus bekannt wurden. Hier treten Künstler von Weltrang auf; die Konzerte zeichnen sich durch hohes künstlerisches Niveau aus. Der Bayerische Rundfunk zeichnet inzwischen regelmäßig im akustisch hervorragenden Saal des Gemeindezentrums auf.

Auch für die ganz junge Generation ist Iffeldorf sehr attraktiv. Das beginnt im Kindergarten St. Vitus, der neben den Kindergartengruppen, in denen die 3- bis 6-jährigen Kinder betreut werden, auch eine Kinderkrippe für Kinder ab 15 Monate bis 3 Jahre sowie eine Hortgruppe mit Hausaufgabenbetreuung für Schulkinder anbietet. Ausserdem gibt es eine Volksschule im Ort. Mit vier großzügig angelegten Spielplätzen bietet Iffeldorf viel Bewegungsfreiheit für Kinder. Im Pfarrzentrum gibt es einen Jugendtreff für die Größeren.

Auf einem Hügel am östlichen Ortsrand liegt die Heuwinklkapelle, eine bekannte Marienwallfahrtsstätte. Die spätgotische Madonna stammt ursprünglich aus der Kirche St. Vitus; sie wurde im 17. Jahrhundert in einer Eiche am Heuwinklberg aufgestellt. Aufgrund großer Pilgerscharen wurde eine hölzerne Kapelle erbaut. Als diese zu klein wurde, ließ das Kloster Wessobrunn 1698 die Barockkapelle errichten, die 1701 eingeweiht wurde. Die Kapelle gehört

# Gemeinderat Iffeldorf

(Zusammensetzung des Gemeinderates Iffeldorf seit 01.05.2008)

Name	Anschrift	Partei	Telefon
1. Bürgermeister Kroiß, Hubert	Eurach 3	CSU	08801 2452
2. Bürgermeisterin Liebhardt, Michaela	Osterseenstraße 29	CSU	08856 92640
3. Bürgermeister Lisson, Roman	Staltacher Straße 52	Öko-Liste	08856 83444
Bauer, Markus	St. Vitus-Platz 5	CSU	08856 2157
Dr. Brehm, Eva-Maria	Antdorfer Straße 8 b	SPD	08856 7771
Goldhofer, Georg	Zugspitzstraße 33 a	CSU	08856 935356
Künstler, Isolde	Auf der Trat 1	SPD	08856 8873
Kurth, Torsten	Faltergatter 28	SPD	08856 1351
Link, Thomas	Faltergatter 40	PWG	08856 800938
Ludewig, Andreas	Staltacher Straße 72	Öko-Liste	08856 81828
Michl, Andreas	Osterseenstraße 15	CSU	08856 804191
Ott, Matthias	Forchenseestraße 11	PWG	08856 81774
Theveßen, Wolfgang	Heuwinkelstraße 36	CSU	08856 81980
Völk, Barbara	Höhenkirchener Weg 2	PWG	08856 934223
Wörrle, Christian	Ponholz 1	CSU	08856 5416

## Vereine / Institutionen

Bezeichnung	Ansprechpartner	Anschrift	Telefon
Bauernverband Ortsverband Iffeldorf	Johann Schweiger	Antdorfer Straße 6, 82393 Iffeldorf	08856 82809
BUND Naturschutz	Sylvia Vogl	Erlenweg 8 a, 82393 Iffeldorf	08856 931710
Deutsche Pfadfinderschaft St. Georg	Moritz vom Endt	Blombergstraße 7, 82393 Iffeldorf	0170 1874626
Evangelische Kirche	Evang. Pfarramt	Schloßweg 2, 82377 Penzberg	08856 932148
Förderverein Iffeldorfer Kulturbegegnungen	Egbert Greven	Hofmark 13, 82393 Iffeldorf	08856 83351
Freiwillige Feuerwehr Iffeldorf	Kommandant: Matthias Ott	Forchenseestraße 11, 82393 Iffeldorf	08856 81774
Freunde und Förderer des Stammes St. Vitus Iffeldorf-Seeshaupt e.V.	Cornelia Zachenhuber	Alpenstraße 35, 82393 Iffeldorf	08856 5615
Gemeindebücherei		Hofmark 9, 82393 Iffeldorf	08856 901992-0
Golfanlage Iffeldorf Rettenberg	Sekretariat	Rettenberg 2, 82393 Iffeldorf	08856 92550
Golfclub St. Eurach – SFT	Sekretariat	Eurach 8, 82393 Iffeldorf	08801 1332
Heuwinkelband	Franz Kiefer	Staltacher Straße 45, 82393 Iffeldorf	08856 80337
Hundesportverein „Heuwinkl“	Peter Scherk	Ludwig-Martini-Str. 9, 83643 Königsbrunn	
Jagdgenossenschaft Iffeldorf	Werner Goldhofer	Auf der Leiten 11, 82393 Iffeldorf	08856 5588
Katholische Kirchenstiftung	Pfarrer Mladen Znahor	Weilheimer Straße 4, 82402 Seeshaupt	08801 751
Katholische Kirche	Pfarrer Gabriel Haf	Hofmark 4, 82393 Iffeldorf	08856 2629
Kindergarten	Bettina Willich	Maffeistraße 20, 82393 Iffeldorf	08856 4411
Kirchenchor Iffeldorf	Wolfgang Thevessen sen.	Heuwinkelstraße 36, 82393 Iffeldorf	08856 2409
Kirchenpfleger	Wolfgang Thevessen jun.	Heuwinkelstraße 36, 82393 Iffeldorf	08856 81980
KlangKunst im Pfaffenwinkel	Hubert Friedmann	Sengseestraße 13, 82393 Iffeldorf	08856 9578
Maschinenring	Johann Schweiger	Antdorfer Straße 6, 82393 Iffeldorf	08856 82809
Musikkapelle Iffeldorf	Werner Goldhofer	Auf der Leiten 11, 82393 Iffeldorf	08856 5588
Musikschule Penzberg	Johannes Meyer	Bergstraße 14, 82377 Penzberg	08856 813760
Naturschutzwacht	Manfred Reif	Staltacher Straße 2, 82393 Iffeldorf	08856 2010



<b>Bezeichnung</b>	<b>Ansprechpartner</b>	<b>Anschrift</b>	<b>Telefon</b>
Örtliche Presse	Penzberger Merkur Das Gelbe Blatt	Im Thal 2, 82377 Penzberg Im Thal 2, 82377 Penzberg	08856 9222-0 08856 9140
Partnerschaftskomitee	Simon Pentenrieder	Seeshaupter Straße 63, 82393 Iffeldorf	08801 681
Pfarrgemeinderat	Hans-Peter Gaugele	Waldstraße 15, 82393 Iffeldorf	08856 933933
Polizei Penzberg	EPHK Harald Bauer	Josef-Boos-Platz 1, 82377 Penzberg	08856 9257-0
Radlerverein „Solidarität“	Peter Triebler	Waldstraße 20, 82393 Iffeldorf	08856 8045568
Reservistenkameradschaft Iffeldorf-Sindelsdorf	Ernst Schwarz	Sanimoor 1, 82393 Iffeldorf	08801 470
Schützenverein Iffeldorf	Christian Wörrle	Ponholz 1, 82393 Iffeldorf	08856 5416
Siedlerverein Iffeldorf	Kurt Markowski	Faltergatter 17, 82393 Iffeldorf	08856 933524
Ski-Club Iffeldorf	Thorsten Kuhrt	Faltergatter 28, 82393 Iffeldorf	08856 1351
Technische Universität München	Limnologische Station	Hofmark 3, 82393 Iffeldorf	08856 810-0
Theaterverein Iffeldorf	Peter Jehmüller	Seeshaupter Straße 66, 82393 Iffeldorf	08856 2485
Trachtenverein D'Ostseer Iffeldorf	Niklaus Stark	Blombergstraße 8, 82393 Iffeldorf	08856 2773
TSV Iffeldorf Gesamtverein	Hermann Tenhaven	Eurach 5, 82393 Iffeldorf	08856 1713
TSV – Abteilung Badminton	Bernd Metzler	Auf der Leiten 5, 82392 Habach	08847 1438
TSV – Abteilung Fussball	Dr. Christoph Striebeck	Erlenweg 6, 82393 Iffeldorf	08856 82409
TSV – Abteilung Kegeln	Werner Pongratz	Fischersteig 5, 82393 Iffeldorf	08856 1265
TSV – Abteilung Stockschißen	Rudolf Kopp	Heimgartenstraße 1, 82393 Iffeldorf	08856 5643
TSV – Abteilung Tennis	Herbert Hauser	Kirnbergwiese 12, 82393 Iffeldorf	08856 81849
TSV – Abteilung Tischtennis	Thomas Ludewig	Am Anger 7, 82393 Iffeldorf	08856 81968
TSV – Abteilung Turnen	Doris Kopp	Heimgartenstraße 1, 82393 Iffeldorf	08856 5643
TSV – Abteilung Volleyball	Erich Gampenrieder	Zugspitzstraße 37, 82393 Iffeldorf	08856 5871
Verschönerungsverein	Erika Pilz	Jänergasse 5, 82393 Iffeldorf	08856 5579
Veteranen- und Soldatenverein	Josef Prinz	Heuwinkelstraße 7, 82393 Iffeldorf	08856 7014
Volksschule Iffeldorf	Rektor Peter Karnbaum	Arnried 4a, 82390 Eberfing	08801 2318
Waldbauernverband	Alois Wörrle	Ponholz 1, 82393 Iffeldorf	08856 5416
Wasserwacht Penzberg-Iffeldorf	Michael Wolff	Meichelbeckstraße 2 b, 83671 Benediktbeuern	08857 899266

## Schulen / Kindergarten / Kultur

### Schulen

Bezeichnung	Anschrift:	Telefon:
Volksschule Iffeldorf	Hofmark 5, 82393 Iffeldorf	08856 3793
Nebenstelle der Volkshochschule Penzberg		08856 3615
Nebenstelle der Musikschule Penzberg		08856 813-760
Weitere Schulen, insbesondere Hauptschulen, Realschulen, Gymnasien in Penzberg, Tutzing und Weilheim.		

### Kindergarten

Bezeichnung	Anschrift:	Telefon:
St. Vitus	Maffeistraße 20, 82393 Iffeldorf	08856 4411

### Kultur

Bezeichnung	Anschrift	Telefon
Gemeindebücherei	Hofmark 9, 82393 Iffeldorf Öffnungszeiten: Dienstag: 10.00 bis 11.00 Uhr Donnerstag: 18.00 bis 19.00 Uhr	08856 901992-0
Iffeldorfer Meisterkonzerte Leiter: Egbert Greven	Hofmark 13, 82393 Iffeldorf	08856 83351

zu den Kostbarkeiten barocker Baukunst; erbaut wurde sie vom Wessobrunner Baumeister Johann Schmuzer. Sie ist auch heute noch ein Symbol für Volksfrömmigkeit.

Die Pfarrkirche St. Vitus in der Ortsmitte ist im Kern gotisch. Sie wurde bei einem verheerenden Großbrand im Jahr 1699 zerstört und sofort wieder aufgebaut. Nach ihrer Einweihung 1708 erfolgte Mitte des 18. Jahrhunderts die Rokoko-Innenausstattung. Der zarte, dezent gefasste Wessobrunner Stuck stammt von Franz Xaver Schmuzer, der auch in Steingaden und Oberammergau tätig war. Die wunderbaren Fresken schuf Johann Jakob Zeiller aus Tirol, zu dessen Werken auch das Kuppelfresko der Klosterkirche in Ettal zählt.

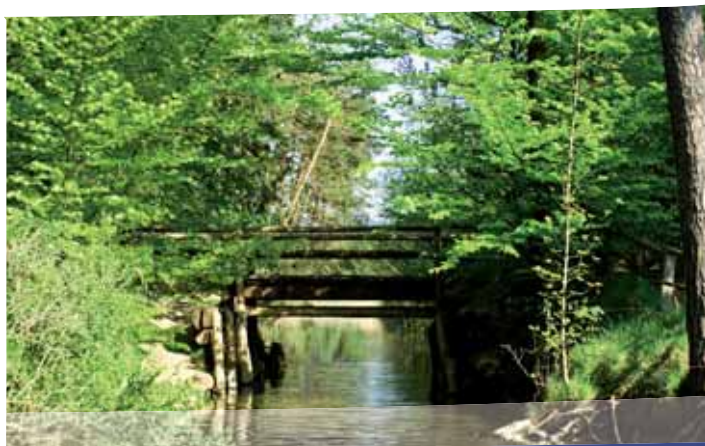
Über das deutsch-französische Jugendwerk reiste 1966 eine Gruppe Jugendlicher aus Iffeldorf in Begleitung des damaligen Pfarrers Schneider zu einem dreitägigen Aufenthalt nach Châteaubourg in die Bretagne. Im Lauf der Zeit wurden freundschaftliche Bande zwischen verschiedenen

Gruppen, Vereinen und Privatpersonen geknüpft, so dass gemeinsam beschlossen wurde, eine deutsch-französische Partnerschaft ins Leben zu rufen, die am 20. Mai 1982 offiziell besiegelt wurde. Seither werden die Kontakte auf Schul-, Vereins- und Freundschaftsebene regelmäßig gepflegt.

Zusammen mit Seeshaupt bildet Iffeldorf seit 1978 eine Verwaltungsgemeinschaft, die ihren Sitz in Seeshaupt hat.

Seit 1987 befindet sich in Iffeldorf die Limnologische Station der Technischen Universität München. Die Limnologie befasst sich mit den Lebewesen, der Struktur sowie dem Stoff- und Energiehaushalt von Binnengewässern.

Iffeldorf hat sehr gute Verkehrsanbindungen: Autobahnausfahrt Penzberg/Iffeldorf der A 95 München – Garmisch; Bundesbahnhaltestelle Iffeldorf der Strecke München – Tutzing – Kochel am See.





- ▶ Futtermittel
- ▶ Düngemittel
- ▶ Silofolien
- ▶ Saatgut
- ▶ Pflanzenschutz
- ▶ Mineralfutter, Salz
- ▶ Pferde- und Kleintierfutter

Am Bahnhof 6  
82393 Iffeldorf  
Tel. 08856-7267  
Fax 08856-9019979  
post@aho-iffeldorf.de  
Täglich geöffnet



**JOSEF PONHOLZER**  
Planungsbüro für  
Hoch- & Tiefbau

Antdorfer Straße 40  
82393 Iffeldorf  
Tel. 0 88 56 / 75 24  
Fax 0 88 56 / 93 95 93

josef@ponholzer.net  
www.ponholzer.net

DIPLOMINGENIEUR FH BAUWESEN  
**CHRISTIAN BRAUN**



BERATENDER INGENIEUR - SCHWEISSFACHINGENIEUR  
BRANDSCHUTZPLANER - BAUKOORDINATOR  
ENERGIEBERATER WOHN- U. NICHTWOHNGBÄUDE

STATIK - BRANDSCHUTZ - PLANUNG  
BAUPHYSIK - BAUKOORDINATION

Büro:  
Karl Strasse 21/III - 82377 Penzberg  
Fon 0 88 56 / 93 21 33 - Fax 93 27 19  
Mobil 0172 / 851 52 56  
christian.braun.dipl.ing@freenet.de



Beratender Bauingenieur · Bayerische Ingenieurkammer-Bau

**FRANZ BRAUN**

Büro:  
Karlstraße 21/III · 82377 Penzberg  
Tel. 0 88 56/93 45 28 · Fax 93 27 19  
eMail: braunbauwesen@t-online.de

Privat:  
Gartenstraße 4a · 82377 Penzberg  
Tel. 0 88 56/26 10 · Fax 78 10

[www.alles-deutschland.de](http://www.alles-deutschland.de)

**allesdeutschland**

Ihr Immobilienpartner seit 35 Jahren



**LIEBHARDT**  
IMMOBILIEN

Im Thal 2 (Glaspalast) - 82377 Penzberg  
FAX: 0 88 56 / 92 85 0 - E- Mail: info@liebhardt.de

[www.liebhardt.de](http://www.liebhardt.de)



ENERGIETECHNIK UND  
TECHNISCHE GEBÄUDEAUSRÜSTUNG



**INGENIEURBÜRO K3**

BAHNHOFSTR. 18 – 82377 PENZBERG – T 088 56-803 89 42  
WWW.K3KAPPELAR.DE – INFO@K3KAPPELAR.DE

- > PROJEKTIERUNG UND BAULEITUNG IHRER GEBÄUDETECHNIK
- > PLANUNGEN FÜR WOHNGEBÄUDE, KOMMUNALE VORHABEN, BÜRO- UND VERWALTUNGSGBÄUDE UND SENIORENZENTREN
- > KOMPETENZ IN NEUBAU UND SANIERUNG

## Aus der Geschichte

Iffeldorf wurde erstmals in der zweiten Hälfte des 11. Jahrhunderts in den Traditionen der Klöster St. Ulrich und Afra in Augsburg sowie im Chronicon Benedictorum (Benediktbeurer Klosterurkunden) erwähnt. In verschiedenen Urkunden erscheint der Ortsname in den Formen Uphelendorf und Uffilindorf. Die Bezeichnung deutet darauf hin, dass die Siedlung durch Angehörige der Sippe Uffo gegründet wurde.

Die Herren von Iffeldorf, die zur Gefolgschaft der Grafen von Andechs gehörten, setzten sich um 1200 in den Grafen von Eschenlohe fort. Sie hatten Besitzungen um Iffeldorf und besaßen die Burg Lichteneck bei Aidling sowie die Gebiete um Murnau und Eschenlohe bis Garmisch.

Iffeldorf war eine Hofmark im Besitz der Hochfreien von Iffeldorf und späteren Grafen von Eschenlohe. Ende des 12. Jahrhunderts fiel der Ort an die Herren von Seefeld-Peißenberg.

1385 wurde zum ersten Mal das Geschlecht der Höhenkirchner in Iffeldorf urkundlich erwähnt; ein Geschlecht, das auch die Hofmark Königsdorf besaß. Ihr Schloss befand sich auf dem Grund der heutigen Schule.

1653 mussten die Höhenkirchner hoch verschuldet Iffeldorf an das Kloster Wessobrunn verkaufen.

1698 legte ein Großbrand fast das ganze Dorf in Schutt und Asche; dabei wurde auch die Pfarrkirche ein Opfer der Flammen. Iffeldorf blieb bis zur Säkularisation im Jahr 1803, als der bayerische Staat unter Montgelas Kirchen und Klöster enteignete, unter Klosterherrschaft. Bis zur Mitte des

19. Jahrhunderts war Iffeldorf eines von vielen armen Bauerndörfern im Oberland.

1861 kaufte sich der Lokomotivenbauer Josef Anton von Maffei in Iffeldorf ein. Er und seine Erben bauten ein Torfwerk und ein landwirtschaftliches Gut in Iffeldorf auf. Viele arme Kleinbauern wurden zu landwirtschaftlichen Arbeitern. Auch aus anderen Gegenden zogen Arbeiter zu. So änderte sich die Bevölkerungsstruktur in Iffeldorf. Aus einem reinen Bauerndorf wurde ein gemischtes Arbeiter- und Bauerndorf. Zwischen 1872 und 1927 betrieb die Familie Maffei auch eine eigene Brauerei, die im Ortsteil Staltach errichtet worden war.

1877 wütete wieder ein Feuer und vernichtete erneut das Dorfzentrum. Gegen Ende des 2. Weltkrieges stieg die Bevölkerung deutlich an. Viele Flüchtlinge siedelten sich in Iffeldorf an.



# zellmer

HOLZBEARBEITUNGSMASCHINEN  
WERKZEUGE

Wir sind Mitglied  
der Cooperation  
GEWEMA

*Ihr zuverlässiger Partner  
seit über 25 Jahren!*

Zellmer GmbH · Flurweg 12 · 82402 Seeshaupt  
Telefon 0 88 01/9 09 00 · [www.zellmer-maschinen.de](http://www.zellmer-maschinen.de)

Martin

# HÖCK

SCHLOSSEREI  
STAHLBAU

Seeshaupter Str. 23 · 82393 Iffeldorf  
Tel: 08856 934920 · Fax: 08856 934922 · Mobil: 0172 8522384  
[schlossereihoeck@aol.com](mailto:schlossereihoeck@aol.com) · [www.schlosserei-hoeck.de](http://www.schlosserei-hoeck.de)



**allesdeutschland**

[www.alles-deutschland.de](http://www.alles-deutschland.de)

# Zimmerei

Fenster und Türen

Balkone

Holzhäuser

# THOMAS

G  
m  
b  
H

Seeshaupterstr. 14  
82393 Iffeldorf Tel: 08856/2869  
[info@zimmerei-thomas.de](mailto:info@zimmerei-thomas.de)  
[www.zimmerei-thomas.de](http://www.zimmerei-thomas.de)

**Erstellung von Holzhäusern  
Anbauten und Aufstockungen  
Von der Planung bis zum Einzug  
Wintergärten  
Energieeinsparung  
Dach- und Fassadensanierung  
Austasch der best. Fenster**

# Ämter/Behörden/Parteien

## Ämter/Dienststellen

Bezeichnung	Anschrift	Telefon
Agentur für Arbeit	Karwendelstraße 1, 82362 Weilheim	0881 991777
Amt für Ernährung, Landwirtschaft und Forsten (AELF)	Krumpper Straße 20, 82362 Weilheim	0881 9940
Amtsgericht	Alpenstraße 16, 82362 Weilheim	0881 998-0
Bundesbahn – Bahnhof Iffeldorf	82377 Penzberg	08856 2713
Bundespost – Postfiliale	Hofmark 14, 82393 Iffeldorf	
Deutsche Telekom	Rathausstraße 1, 82362 Weilheim	0800 3301000
E.On	Oskar-von-Miller-Str. 9, 82377 Penzberg	08856 92750
Finanzamt	Hofstraße 23, 82362 Weilheim	0881 184-0
Friedhof	Gemeinde Iffeldorf	08856 901992-0
Gesundheitsamt	Stainhartstraße 7, 82362 Weilheim	0881 681-1600
Kfz-Zulassungsstelle	Stainhartstraße 7, 82362 Weilheim	0881 681-1405
Grundbuchamt	Alpenstraße 16, 82362 Weilheim	0881 998-160
Kriminalpolizei Weilheim	Am Meisteranger 5, 82362 Weilheim	0881 640-0
Landratsamt	Pütrichstraße 8, 82362 Weilheim	0881 681-0
Polizei Penzberg	Josef-Boos-Platz 1, 82377 Penzberg	08856 9257-0
Straßenbauamt	Münchener Straße 39, 82362 Weilheim	0881 6450
Vermessungsamt	Hofstraße 21, 82362 Weilheim	0881 986-0

## Ämter/Behörden/Parteien

### Behörden

Bezeichnung	Anschrift	Telefon
Gemeindeverwaltung Iffeldorf	Hofmark 9, 82393 Iffeldorf Öffnungszeiten der Gemeinde: Montag bis Freitag: 08.00 – 12.00 Uhr Donnerstag: 15.30 – 18.30 Uhr Sprechzeiten des Bürgermeisters: Montag: 18.00 – 19.00 Uhr Donnerstag: 16.00 – 18.00 Uhr sowie nach Vereinbarung	08856 901992-0 Telefax 08856 82222 gemeinde@iffeldorf.de
Verwaltungsgemeinschaft Seeshaupt	Weilheimer Straße 1–3 82402 Seeshaupt	08801 9071-0 Telefax 08801 2427



**point S Reifen-Eberl**  
*Reifen, Räder, Auto-Service.*

**NEU!**  
Autoservice  
für alle Marken

Telefon 0 88 56 / 28 04  
Fax 0 88 56 / 10 19  
Ignaz-Rhein-Str. 1  
82377 Penzberg  
info@reifen-eberl.de  
www.reifen-eberl.de



**FÜR SIE. MEHR  
ALS NUR BENZIN.**

Freie Tankstelle Greil, Seeshaupter Straße 10, 82393 Iffeldorf  
Tel: 08856 / 8036727 Fax: 08856/8036737  
info@ts-greil.de www.ts-greil.de





## Gasthaus – Pension STALTACHER HOF

Staltacherstraße 71 • 82393 Iffeldorf

Fam. Panopoulos

Tel. 08856 2459 • Fax 939698 • E-mail: Staltacher\_hof@yahoo.de

Gemütliche Gaststube, griechische und bayerische Spezialitäten  
Gästezimmer mit Dusche und WC, Saal für Veranstaltungen jeder Art, Biergarten

### Öffnungszeiten:

Montag bis Sonntag von 10.00 bis 24.00 Uhr durchgehend geöffnet mit warmer Küche

**Donnerstag:** Ruhetag

**Familie Panopoulos**



## Steigenberger Hof

Alten- und Pflegeheim  
mit Parkwohnanlage

- Appartements und Zimmer mit Balkon und Bergblick
- Gepflegte Anlage mit großzügigem Park
- Individuelle Betreuung, schmackhafte Küche
- zertifiziert nach dem Diakoniesiegel Pflege

Seeshaupter Str. 73, 82377 Penzberg  
(08856) 92 52 - 0

steigenbergerhof-penzberg@rummelsberger.net



Mehr als nur golfen...

St. Eurach

Land- und Golfclub

Eurach 8 • 82393 Iffeldorf

www.eurach.de



www.alles-deutschland.de

Gute Anzeigen  
hinterlassen  
Spuren.

checka@photo-case.de

mediaprint  
WEKA info  
verlag gmbh

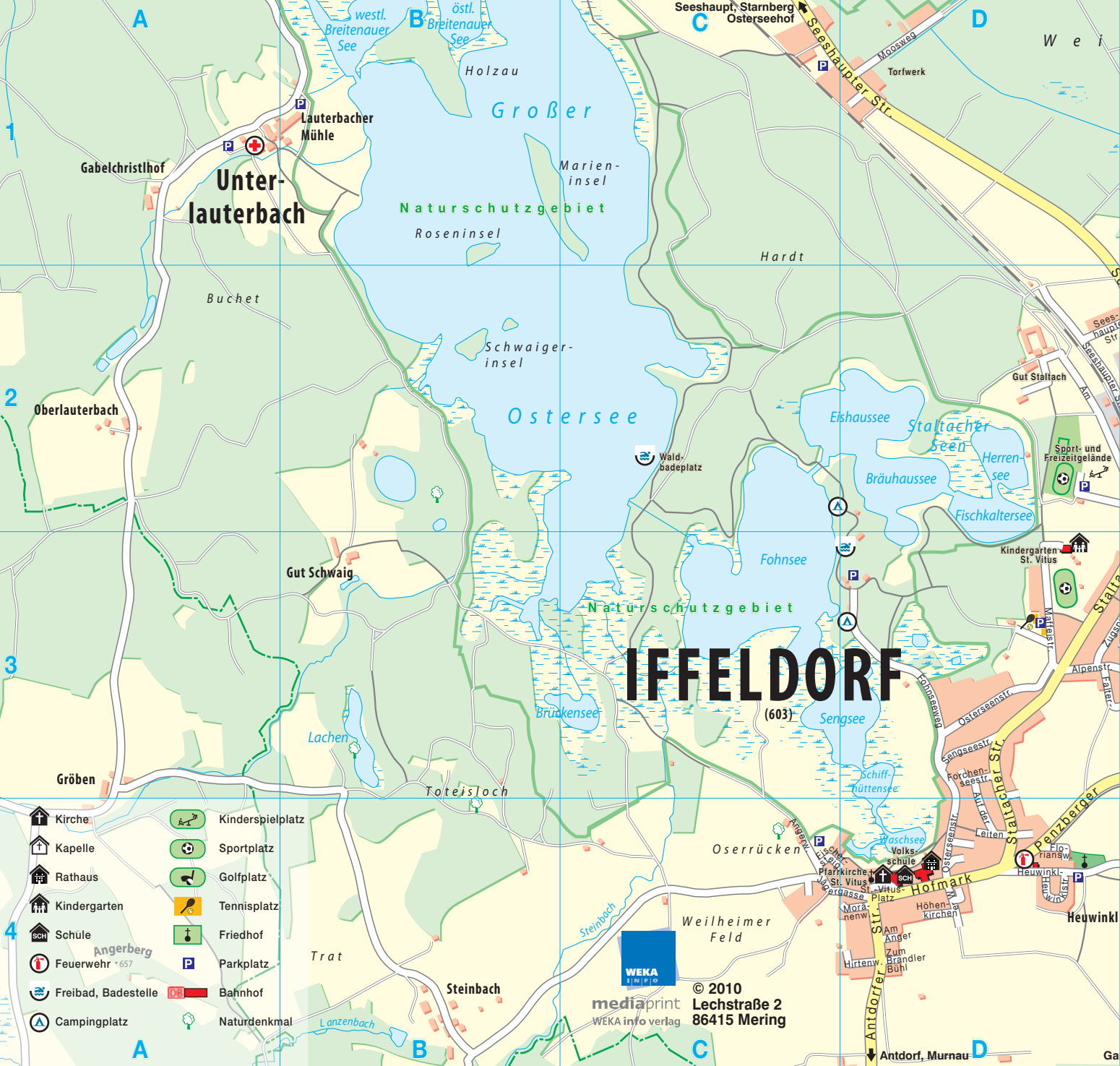
Margarete & Leonore Leidel



www.die-weihnachtsengel.de

Heuwinkelstraße 1  
82393 Iffeldorf  
Tel. (0 88 56) 71 80



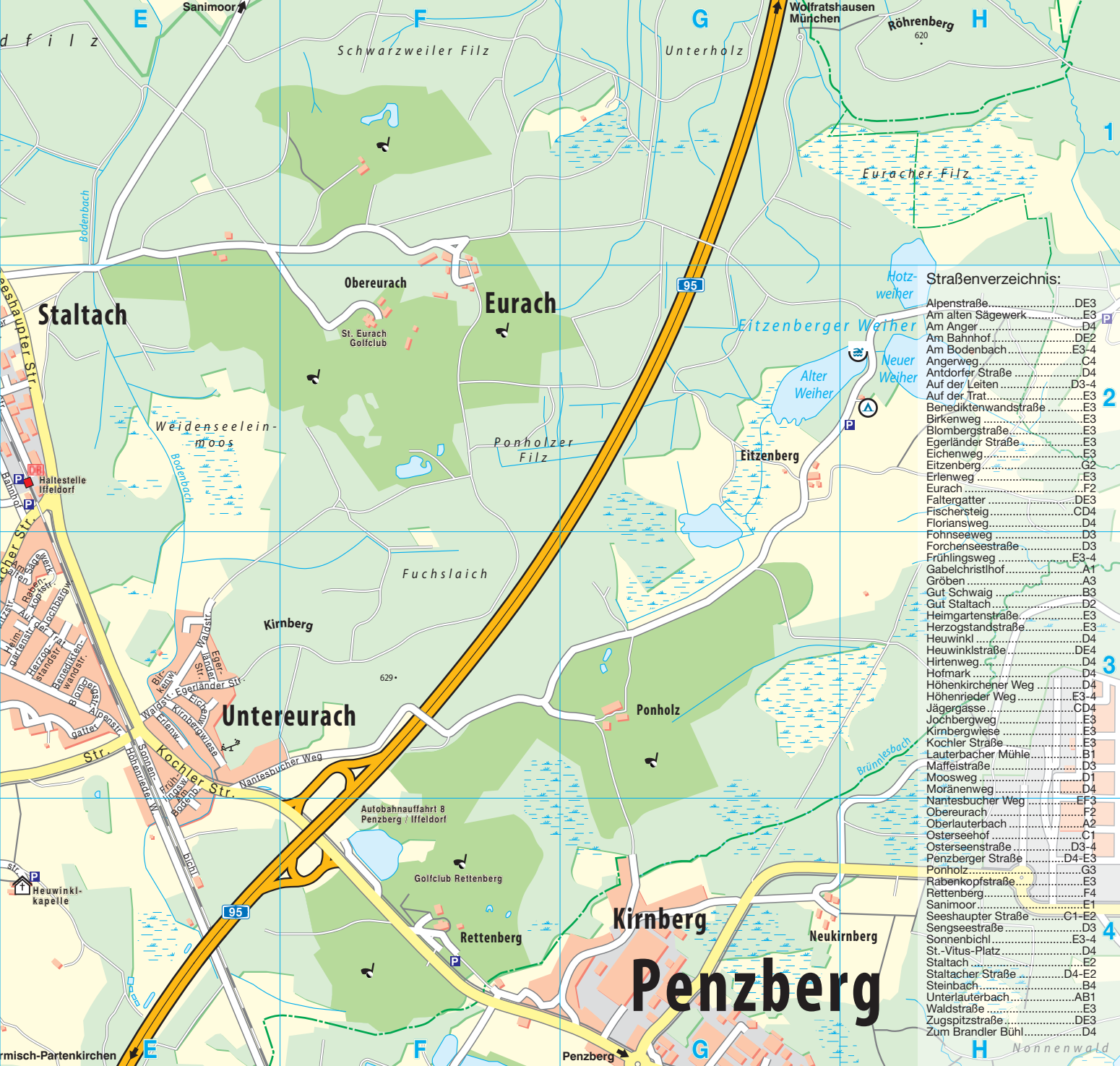


# Unterlauterbach

# IFFELDORF

- Kirche
- Kapelle
- Rathaus
- Kindergarten
- Schule
- Feuerwehr 657
- Freibad, Badestelle
- Campingplatz
- Kinderspielplatz
- Sportplatz
- Golfplatz
- Tennisplatz
- Friedhof
- Parkplatz
- Bahnhof
- Naturdenkmal

**WEKA**  
 media print  
 WEKA info verlag  
 © 2010  
 Lechstraße 2  
 86415 Mering



**Straßenverzeichnis:**

Alpenstraße.....	DE3
Am alten Sägewerk.....	E3
Am Bahnhof.....	D4
Am Bodenbach.....	E3-4
Angerweg.....	C4
Antdortler Straße.....	D4
Auf der Leiten.....	D3-4
Benediktenwandstraße.....	E3
Birkenweg.....	E3
Blombergstraße.....	E3
Egerländer Straße.....	E3
Eichenweg.....	E3
Eitzenberg.....	G2
Erlenweg.....	E3
Eurach.....	F2
Faltergatter.....	DE3
Fischersteig.....	CD4
Florianweg.....	D4
Fohnseeweg.....	D3
Forchenseestraße.....	D3
Frühlingsweg.....	E3-4
Gabelchristhof.....	A1
Gröben.....	A3
Gut Schwaig.....	B3
Gut Staltach.....	D2
Heimgartenstraße.....	E3
Herzogstandstraße.....	E3
Heuwinkel.....	D4
Heuwinkelstraße.....	DE4
Hirtenweg.....	D4
Hofmark.....	D4
Höhenkirchener Weg.....	D4
Höhenrieder Weg.....	E3-4
Jägergasse.....	CD4
Jochbergweg.....	E3
Kirnbergwiese.....	E3
Kochler Straße.....	E3
Lauterbacher Mühle.....	B1
Maffeistraße.....	D3
Moosweg.....	D1
Moränenweg.....	D4
Nantesbucher Weg.....	EF3
Obereurach.....	F2
Oberlauterbach.....	A2
Osterseehof.....	C1
Osterseenstraße.....	D3-4
Penzberger Straße.....	D4-E3
Ponholz.....	G3
Rabekopfstraße.....	E3
Rettenberg.....	F4
Sanimoor.....	E1
Seeshaupter Straße.....	C1-E2
Sengseestraße.....	D3
Sonnenbichl.....	E3-4
St.-Vitus-Platz.....	D4
Staltach.....	E2
Staltacher Straße.....	D4-E2
Steinbach.....	B4
Unterauterbach.....	AB1
Waldstraße.....	E3
Zugsplatzstraße.....	DE3
Zum Brandler Bühl.....	D4



**Golfanlage Iffeldorf** mit öffentlichem Restaurant und Biergarten  
 Gut Rettenberg • Telefon 0 88 56/92 55-0 • [www.golf-iffeldorf.de](http://www.golf-iffeldorf.de)



Wir liefern Qualitätsbackwaren



Seit 1877

Brot- und Feinbäckerei

*Jakob Huber*

82393 Iffeldorf  
 Hofmark 18  
 Telefon 08856/2897



# Ämter/Behörden/Parteien

## Politische Parteien

Bezeichnung	Anschrift	Telefon
CSU Ortsverband Iffeldorf	Michaela Liebhardt Osterseenstraße 29, 82393 Iffeldorf	08856 92640
SPD Ortsverband Iffeldorf	Thomas Welzmüller Jochbergweg 7, 82393 Iffeldorf	08856 803954
PWG Parteifreie Wählergemeinschaft	Matthias Ott Forchenseestraße 11, 82393 Iffeldorf	08856 81774
Öko-Liste Iffeldorf	Roman Lisson Staltacher Straße 52, 82393 Iffeldorf	08856 83444

**auto** **EBERL** 

*Der Service Partner  
in Ihrer Nähe*

**Neu- und Gebrauchtwagen  
Reparaturen aller Fabrikate  
HU und AU im Haus  
Reifen- und Klimageservice**

**Bahnhofplatz 10 - 82402 Seeshaupt  
Tel.: 08801/656 - [www.auto-eberl.de](http://www.auto-eberl.de)**



 **mazda**

*Der zuverlässigste Partner direkt an den Osterseen*

**Auto Fritsch**  
Staltacher Str. 13  
82393 Iffeldorf  
Tel. 0 88 56/24 51  
Fax 0 88 56/9 17 90  
E-Mail [Autohaus.Fritsch@t-online.de](mailto:Autohaus.Fritsch@t-online.de)

- \* Neu- und Gebrauchtwagen
- \* Reparatur aller Fabrikate
- \* Unfallinstandsetzung
- \* Reifenservice
- \* TÜV und AU

Kazim Ayvaz

ELEKTROMEISTER

Elektro-Installation  
Reparaturen  
Beleuchtung  
Elektro-Heizungen  
Netzwerkverkabelung  
Satellitenanlagen

Staltacher Str. 70  
82393 Iffeldorf  
Tel. 08856 82800  
Fax. 08856 82818  
Mob. 0170 9916650

kazim.ayvaz@t-online.de  
www.elektro-ayvaz.de



MATEYKA  
Malerbetrieb

**FARBE GESTALTUNG BAUTENSCHUTZ**

Mateyka Malerbetrieb GmbH  
Kochlerstraße 70 · 82393 Iffeldorf  
Tel.: 08856 5593 · 0172 8216313 · Fax: 08856 82884  
maler-mateyka@t-online.de

## Service im und um's Haus – Wir sind Ihre Ansprechpartner



Lars Köppen

Frühlingsweg 2 Iffeldorf  
Tel. 08856-82601 u. 0173-9007170  
www.hgs-iffeldorf.de



Lars Weidenthal

Seeshaupter Straße 8 Penzberg  
Tel. 08856-800799 u. 0170-3192900  
www.weidenthal-penzberg.de

Objektpflege Rasenpflege Baumpflege Zäune Pflaster Fliesen PU-Beschichtung Parkett...

**QP**

...seit  
1983

**PENZBERGER**

**INNEN- U. AUSSENPUTZ GMBH**  
*Meisterbetrieb*

Seeshaupter Straße 9 · 82393 Iffeldorf · Telefon (0 88 56) 35 02 · Telefax (0 88 56) 21 06

# Gesundheit

Name	Anschrift	Telefon
<b>Ärzte</b>		
Prakt. Arzt: Dietmar Neumaier	Staltacher Str. 17, 82393 Iffeldorf	08856 2646
Zahnarzt: Dr. M. Mauermann-Hoekstein	Hofmark 13, 82393 Iffeldorf	08856 2448
<b>Tierärzte</b>		
Dr. med. vet. Irene Schmidt-Pauly	Nantesbucher Weg 1, 82393 Iffeldorf	08856 7917
<b>Apotheken</b>		
in Penzberg und Seeshaupt		
<b>Massagen – Heilpraktiker</b>		
Inge Flemming (Krankengymnastin)	Antdorfer Straße 10 b, 82393 Iffeldorf	08856 7124
Gabriele Latteyer (Stimm- und Sprachtherapeutin)	Faltermatter 36, 82393 Iffeldorf	08856 82184
Praxis Physiobalance, Martina Neumayr (staatl. geprüfte Masseurin u. med. Bademeisterin)	Höhenrieder Weg 15 a, 82393 Iffeldorf	08856 83111
Verena Wöhrle (Physiotherapie)	Seeshaupter Straße 45, 82393 Iffeldorf	08856 913111
Senta Zach-Reinhart (Massagepraxis, Praxis für Physiotherapie)	Hofmark 9, 82393 Iffeldorf (bis September 2010) Staltacher Straße 16, 82393 Iffeldorf (ab Oktober 2010)	08856 81771
Judith Zenz (Heilpraktikerin)	Am Anger 2, 82393 Iffeldorf	08856 82838



Dr. med. dent.  
Martina Mauermann  
**Spezialistin Parodontologie (DGP)**  
Tätigkeitsschwerpunkt Implantologie (BDIZ)

## M. Mauermann-Hoekstein

Parodontologie  
Ästhetik  
Implantologie  
Cerec-Keramik

*Wir nehmen Ihre Zähne  
genau unter die Lupe*

**Zahnärztin**

www.dr-mmh.de  
Tel. 08856 2448  
Hofmark 13  
**Iffeldorf**



## Im Dienste Ihrer Gesundheit

### Heilpraxis Riemerschmid

Phytotherapie Homöopathie Klassische Naturheilkunde  
Scharmanismus

**Matthias Riemerschmid (HP)**

Im Thal 13 82377 Penzberg Germany  
Tel.: +49(0)8856-8031296  
Fax: +49(0)8856-8031297  
eMail: Heilpraxis.Riemerschmid@t-online.de  
Internet: www.heilpraxis-riemerschmid.de

## Gesundheit

Name	Anschrift	Telefon
<b>Soziale Einrichtungen</b>		
Ökumenische Sozialstation für den Landkreis Weilheim-Schongau – Ambulante Hilfen –	Tiefentalweg 9, 82402 Seeshaupt	08801 90804
Tagespflege Tiefental der Nachbarschaftshilfe Seeshaupt e.V.	Tiefentalweg 9, 82402 Seeshaupt	08801 9152784
<b>Krankenhäuser</b>		
Krankenhaus Penzberg	Am Schloßbichl 1, 82377 Penzberg	08856 910-0
Krankenhaus Weilheim	Röntgenstraße 2, 82362 Weilheim	0881 188-0
Krankenhaus der Missionsbenediktinerinnen	Bahnhofstraße 5, 82327 Tutzing	08158 23-0
Lauterbacher Mühle (Private Herz-Kreislauf-Klinik)	Unterlauterbach 1, 82402 Seeshaupt	08801 18-0

## Krankenhaus Penzberg

Das Krankenhaus im Grünen  
- mitten in der Stadt



Krankenhaus Penzberg  
Am Schloßbichl 7  
82377 Penzberg  
Telefon (08856) 910-0



**KRANKENHAUS GMBH**  
LANDKREIS WEILHEIM-SCHONGAU

[www.kh-gmbh-ws.de](http://www.kh-gmbh-ws.de)

mediaprint  
WEKA info verlag gmbh

Ein starkes  
Produkt braucht  
starke Partner.



subwaytree@photocase.de

[www.alles-deutschland.de](http://www.alles-deutschland.de)



# Campingplatz Fohnsee



82393 Iffeldorf · Fohnseeweg  
 Tel. 0 88 56 / 78 74 · Fax 99 36  
 Mobil: 01 76 / 64 27 25 66  
 E-Mail: info@campingplatz-fohnsee.de  
 Internet: www.campingplatz-fohnsee.de



## LANDGASTHOF OSTERSEEN

Hotel - Restaurant - Cafe

Inhaber: Georg Link  
 Hofmark 9 · 82393 Iffeldorf  
 Telefon 0 88 56/9 28 60

**HAIMERL**  
 ...hier schneiden Sie gut ab!

Öffnungszeiten  
 Mo.-Fr. 8.00-19.00 Uhr  
 Sa. 7.00-16.00 Uhr

Öffnungszeiten  
 Mo.-Fr. 8.00-19.00 Uhr  
 Sa. 7.00-16.00 Uhr

Kompetenz in Frische, Auswahl und Service,  
 wo der Kunde noch Kunde ist!

### Supermarkt Iffeldorf

W. Haimerl · Penzberger Str. 9 · Iffeldorf · Tel. 9676



## Himmlische Kuechen



Manfred Engelhard  
 Möbelhandelsvertretung

Auf der Trät 2  
 82393 Iffeldorf  
 Tel. 08856 8024951 • Fax: 08856 8024952  
 E-Mail: manfred.engelhard@himmlische-kuechen.de

[www.himmlische-kuechen.de](http://www.himmlische-kuechen.de)

## Hofmark Friseure

*Inh. Kerstin Mayr*



Hofmark 7 · 82393 Iffeldorf · Tel. 08856 2776

Öffnungszeiten:  
 Dienstag, Mittwoch, Freitag: 8.00 Uhr - 18.00 Uhr  
 Donnerstag: 8.00 Uhr - 19.00 Uhr · Samstag: 8.00 Uhr - 12.00 Uhr  
 Montag geschlossen  
 Termine nach Vereinbarung

# WELLENBAD PENZBERG

- Sauna
- Massage
- Solarium
- Sprudelbecken



Tägl. 9 - 21 Uhr  
Mo 9 - 18 Uhr  
[www.penzberg.de](http://www.penzberg.de)  
Tel. 08856 / 81 34 40

[charterfinder.de](http://charterfinder.de)  
[cat-charter.eu](http://cat-charter.eu)




**TAURUS YACHTING**  
Yachtcharter + Segelreisen

Jochen Siereke · Zugspitzstr. 14 · 82393 Iffeldorf · Tel. 08856 91762 · Fax 08856 91788  
info@taurus-yachting.de · [www.taurus-segelreisen.de](http://www.taurus-segelreisen.de) · [www.taurus-yachting.de](http://www.taurus-yachting.de)




**Stadthotel Berggeist**  
Bahnhofstraße 47 • 82377 Penzberg  
Tel.: 08856 8010 • Fax: 08856 81913  
[www.hotel-berggeist.de](http://www.hotel-berggeist.de)  
E-Mail: [info@hotel-berggeist.de](mailto:info@hotel-berggeist.de)



Ihr zuverlässiger Partner in Sachen Ausflugsfahrten, Betriebsausflüge, Gruppenreisen, Theaterfahrten, Flughafentransfers. Busse in allen Größen, Kleinbusvermietung (9 Pers.)  
Fordern Sie unser Reiseprogramm an!  
Omnibusse von 8 – 59 Sitzplätzen

Selbstverständlich kümmern wir uns auch um die Organisation und reibungslose Durchführung vor Ort, damit auch Sie als Gruppenleiter Ihre Reise entspannt genießen können.

**Nutzen Sie unsere über 20-jährige Erfahrung und lassen Sie sich von einem tollen Angebot überraschen.**

Busunternehmen Oppenrieder Ettingerstr. 18 · 82390 Eberfing · Tel 08802/1767 · Fax: 08802/1560  
E-Mail: [oppenrieder@t-online.de](mailto:oppenrieder@t-online.de) · Web: [www.oppenrieder-reisen.de](http://www.oppenrieder-reisen.de)

## Unterkünfte und Gastronomie in Iffeldorf

### Unterkünfte

Bezeichnung	Anschrift	Telefon
Landgasthof Hotel Osterseen	Hofmark 9	08856 92860
Gasthof – Pension Staltacher Hof	Staltacher Straße 71	08856 2459
Ferienwohnung – Bauernhof Huber	Schechen	08801 652
Ferienwohnung Ergert-Gillern	Jochbergweg 5	08856 935877
Ferienwohnung Goldhofer	Auf der Leiten 11	08856 5588
Ferienwohnung Grabow	Rabenkopfstraße 6	08856 81737
Ferienwohnung Greppmair	Herzogstandstraße 4 B	08856 5033
Ferienwohnung Karic	Faltergatter 18	08856 2786
Ferienwohnung Lindner	Forchenseestraße 2	08856 4218
Ferienhaus Osterseen	Staltacher Straße 88	08856 923211
Ferienwohnung Runge	Zugspitzstraße 5	08856 5171
Ferienwohnung Seitz	Faltergatter 21	089 78078080

### Gastronomie

Bezeichnung	Anschrift	Telefon
Café Hofmark – Konditorei	Hofmark 7	08856 9901
Fohnseestüberl	Fohnseeweg 30	08856 2786
Gasthof Staltacher Hof	Staltacher Straße 71	08856 2459
Golfrestaurant „Gut Rettenberg“	Gut Rettenberg	08856 925530
Landgasthof Osterseen	Hofmark 9	08856 92860
VITUS Weinlokal	St. Vitus-Platz 1	08856 8036981

## Notruftafel



**Steinmetz Dangl**  
Gräber

*Grabmale aus Stein, Holz und Metall  
Beschriftung • Renovierung • Bau*

*Penzberger Str. 12 • 82404 Sindelsdorf  
Tel. 08856/933083 • Fax 08856/933294  
Email: steinmetz-dangl@gmx.de*



Bezeichnung	Telefon
Notruf Polizei	110
Feuerwehr	112
Freiwillige Feuerwehr Iffeldorf: – Gemeinde Iffeldorf – Kommandant Matthias Ott	08856 901992-0 08856 81774 o. 0171 8383112
Giftnotruf	089 19240
Krankenbeförderung / Krankentransport	19222
Polizei Penzberg	08856 9257-0
Rettungsdienst / Notarzt	112
Störungsdienste: – Wasser	08856 9019920 oder 0175 2233686
– Strom	0180 2192091
Taxi: – Taxi Schöbel – Taxi Schwankl – Taxi Zanker	08856 81844 08856 2070 08856 2270

Bestattungstradition seit über 165 Jahren

TrauerHilfe **DENK** TrauerVorsorge

[www.trauerhilfe-denk.de](http://www.trauerhilfe-denk.de)  
[www.trauervorsorge.de](http://www.trauervorsorge.de)

### WIR HELFEN WEITER

- Soforthilfe im Trauerfall
- Erledigung aller Behördengänge
- große Auswahl an Särgen & Urnen
- auf Wunsch Hausbesuche



**Tag & Nacht für Sie erreichbar**

82362 Weilheim | Alpenstraße 3 | 0881/92500  
82418 Murnau | James-Loeb-Straße 8 | 08841/61500

**BESTATTUNGEN • ÜBERFÜHRUNGEN • VORSORGE**

## Urkunde Geotop



Akademie der Geowissenschaften  
zu Hannover e. V.

*Die Eiszerfallslandschaft  
der Osterseen  
südlich von München*

wurde im Wettbewerb  
„Die bedeutendsten Geotope in Deutschland“  
mit dem Prädikat

**NATIONALER GEOTOP**

ausgezeichnet.

Hannover, 12. Mai 2006

A handwritten signature in black ink, appearing to read 'Quade'.

Prof. Dr. Dr. h. c. Horst Quade  
- Präsident der Akademie -

# Persönliche Notizen



## IMPRESSUM

Herausgegeben in Zusammenarbeit mit der Gemeinde Iffeldorf. Änderungswünsche, Anregungen und Ergänzungen für die nächste Auflage dieser Broschüre nimmt die Gemeinde entgegen. Titel, Umschlaggestaltung sowie Art

und Anordnung des Inhalts sind zugunsten des jeweiligen Inhabers dieser Rechte urheberrechtlich geschützt. Nachdruck und Übersetzungen in Print und Online sind – auch auszugsweise – nicht gestattet.

Quellennachweis:  
Hubert Kroiß  
Matthias Kroiß

■ PUBLIKATIONEN ■ INTERNET ■ KARTOGRAFIE ■ WERBEMITTEL



mediaprint WEKA infoverlag gmbh  
Lechstraße 2, D-86415 Mering  
Tel. +49 (0) 8233 384-0  
Fax +49 (0) 8233 384-103  
info@mp-infoverlag.de

www.mp-infoverlag.de  
www.alles-deutschland.de  
www.mediaprint.tv

82393050 / 3. Auflage / 2010

*Ihre Spezialisten*  
**EDDEY und PANHOLZER** GmbH  
Eingetragener Meisterbetrieb  
Philippstraße 15  
82377 Penzberg  
Telefon: 0 88 56 / 22 52  
Telefax: 0 88 56 / 12 52  
Email: eddey-panholzer@t-online.de

**FERNSEH HAUSGERÄTE  
ANTENNENBAU FACHGE-  
SCHAFT REPARATUREN  
SATANLAGEN BERATUNG**

**LOEWE.**  
SIEMENS  
Stützpunkt - Händler  
**Miele**  
TechniSat



### Mehr Lebensfreude durch faszinierende Raumgestaltung

- Gardinen & Vorhänge
- Polstern & Wohntextilien
- Bodenbeläge
- Wandgestaltung
- Sonnenschutz u.v.m...

### Raumgestaltung **Kannacher**

Karlstraße 8 • Penzberg  
Telefon 0 88 56 / 8 17 33  
www.kannacher.net



# DROHNENSYSTEME VON EMT

## EINE VIELSEITIGE FAMILIE

DIE RICHTIGE LÖSUNG FÜR ALL-WETTER LUFTAUFLÄRUNG  
UND ÜBERWACHUNG RUND UM DIE UHR

ALADIN



FANCOPTER



MUSECO



LUNA



**EMT** EMT Ingenieurgesellschaft  
Dipl.-Ing. Hartmut Euer mbH

Grube 29 · 82377 Penzberg · Deutschland

Telefon: + 49 (0) 88 56 / 92 25-0 · Fax: + 49 (0) 88 56 / 20 55

[www.emt-penzberg.de](http://www.emt-penzberg.de) · [vertrieb@emt-penzberg.de](mailto:vertrieb@emt-penzberg.de)