



# Rohrdorf

achenmühle höhenmoos lauterbach rohrdorf thansau

*Eine Gemeinde – Fünf Dörfer*

Besuchen Sie uns im Internet: <http://www.rohrdorf.de>





Das Südbayerische Portland-Zementwerk Gebr. Wiesböck & Co. GmbH wurde 1930 von Georg Wiesböck und seinen Brüdern Ludwig und Andreas als Familienunternehmen gegründet. Heute ist die Rohrdorfer Gruppe eine mittelständisch geprägte Unternehmensgruppe baustoffherzeugender Firmen und Betriebe mit Standorten in Bayern und Österreich. Im Jahr 2008 umfasste die Rohrdorfer Gruppe neben der Muttergesellschaft 55 weitere Firmen mit ca. 800 Mitarbeitern, bei denen die Beteiligungsquote zwischen 50 % und 100 % lag. Bei weiteren 24 Unternehmen liegt die Beteiligungsquote unter 50 %. Die Zementkapazität des Werkes Rohrdorf pro Jahr beträgt etwa 1,2 Millionen Tonnen.

Am Standort Rohrdorf selbst sind rund 250 Mitarbeiter einschließlich der Auszubildenden beschäftigt, die sich aus der unmittelbaren Umgebung rekrutieren. Das Ausbildungsangebot in acht verschiedenen Berufsfeldern, sowohl im technischen als auch im kaufmännischen Bereich, ist bemerkenswert hoch.

Das Thema Umwelt hat für die gesamte Rohrdorfer Gruppe oberste Priorität. Durch die führende Stellung beim Einsatz von Sekundärbrenn- und

-rohstoffen gelingt es, natürliche Ressourcen zu schonen und gleichzeitig ehrgeizige Ziele bei der CO<sub>2</sub>-Minderung zu verwirklichen.

Eine langjährige offensive und transparente Informationspolitik erweist sich als bester Garant für ein offenes und faires Miteinander mit Bevölkerung und Behörden.

Die Rohrdorfer Gruppe wird – wie in der Vergangenheit – auch in Zukunft sich bietende Möglichkeiten, die Aktivitäten zu erweitern, mit Augenmaß, aber auch mit Nachdruck und Energie nutzen.



## Grußwort

### Herzlich willkommen in der Gemeinde Rohrdorf

#### Liebe Mitbürgerinnen und Mitbürger, verehrte Gäste,

ich darf Sie alle, die als Neubürger in unsere Gemeinde zugezogen sind, sehr herzlich willkommen heißen. Ein besonderer Willkommensgruß gilt auch unseren Gästen, die bei uns ihren Urlaub genießen.

Mit dieser Broschüre möchten wir Ihnen helfen, damit die ersten Schritte in einer neuen Umgebung nicht zu schwer fallen. Sie finden aber auch einen Überblick über die bemerkenswerte Geschichte und die vielfältige Vereinsstruktur unserer Gemeinde.

Unter der Rubrik „was erledige ich wo?“ wird Ihnen ein Wegweiser für alle wichtigen Dinge des Lebens an die Hand gegeben.

Als Gast wünsche ich Ihnen einen angenehmen und erholsamen Aufenthalt in unserer einzigartigen Voralpenlandschaft am Eingang des Inntals. Nehmen Sie die vielfältigen kulturellen Angebote wahr und fühlen Sie sich einfach wie zu Hause.

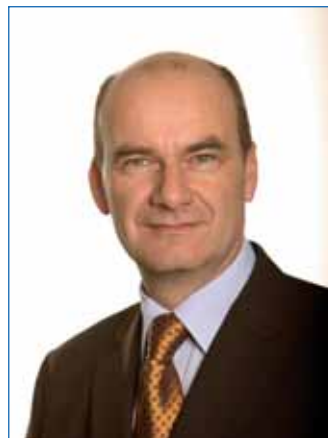
Sollten Sie noch Wünsche, Anregungen oder Fragen haben, stehe ich Ihnen mit meinen Mitarbeiterinnen und Mitarbeitern jederzeit gern zur Verfügung.

Mit freundlichen Grüßen

Ihr

Christian Praxl

Erster Bürgermeister





## Inhaltsverzeichnis

Grußwort.....	1	Bildungs- und Lehranstalten.....	22
Branchenverzeichnis.....	3	Kulturelle und Gesellschaftliche Einrichtungen.....	23
Kurzer Überblick über die Geschichte und die Entwicklung unserer Gemeinde.....	4	Kirchen und religiöse Gemeinschaften.....	24
Zahlen • Daten • Fakten • Wissenswertes.....	9	Kindergarten und sonstige Einrichtungen für Jugendliche...	24
Gemeinderäte, Bundestags-, Landtags- und Bezirkstagsabgeordnete.....	10	Gesundheitswesen.....	25
Parteien und Wählergruppen.....	12	Ärzte • Zahnärzte • Apotheken • Massagen.....	26
Was erledige ich wo?.....	13	Soziale Fürsorge u. andere gemeinnützige Einrichtungen.....	27
Behördliche Einrichtungen.....	19	Vereine und Verbände.....	29
		Versorgung • Entsorgung.....	31
		Notruftafel.....	32



# alkor folien

*Industriefolien aus Polypropylen für die*

- *Büro-Organisation*
- *technische Anwendungen*
- *medizinischen Verpackungen*

### **Alkor Folien GmbH**

Fabrikstrasse 24–28, 83101 Rohrdorf-Thansau  
Tel. +498031-7221 0, Fax +498031-7221 79  
[www.renolit.com](http://www.renolit.com)

Ein Unternehmen  
der **RENOLIT AG**





## Branchenverzeichnis

Liebe Leser! Hier finden Sie eine wertvolle Einkaufshilfe, einen Querschnitt leistungsfähiger Betriebe aus Handel, Gewerbe und Industrie, alphabetisch geordnet. Alle diese Betriebe haben die kostenlose Verteilung Ihrer Broschüre ermöglicht. Weitere Informationen finden Sie im Internet unter [www.alles-deutschland.de](http://www.alles-deutschland.de).

Allgemeinmedizin.....	25	Elektro.....	15	Kranverleih.....	15	Schreinerei.....	17
Apotheke.....	26	Erd- und Tiefbau.....	18	Kunststofftechnologie.....	3	Seniorenheime.....	27, 28
Architekt.....	20	Erdgas.....	31	Laminatboden.....	5	Seniorenwohnen.....	27, 28
Auto.....	16, 17	Fassadengestaltung.....	18	Lebensmittelmarkt.....	21	Silikon.....	3
Autoreparaturen.....	16, 17	Folien.....	2, U4	Maurer- und		Solar.....	17
Bäckerei.....	3, 21	Fruchtsaft.....	21	Betonarbeiten.....	18	Steuerberater.....	20
Banken.....	12	Fuhrunternehmen.....	15	Osteopathie.....	U3	Transporte.....	15
Baustoffe.....	U2, 15	Heizung.....	17	Physiotherapie.....	26	Versicherungen.....	19
Bauunternehmen.....	18	Hotel.....	21	Reiseagentur.....	21	Zementwerk.....	U2
Bestattungen.....	32	Ingenieurbüro.....	20	Restaurant.....	21	Zimmerei.....	17
Dachdecker.....	15	Klebetchnik.....	5	Rollladen.....	15		
Damenbekleidung.....	21	Konditorei.....	21	Sanitär.....	17		

U= Umschlagseite

# SIKUTEK

## Silikon- und Kunststofftechnologie

Entwicklung, Herstellung und Vertrieb von Silikonformteilen speziell für den orthopädischen Großhandel.

Kontakt: Thalham 10, D-83101 Rohrdorf  
 Tel.: +49 (0)8032-189107  
 Fax: +49 (0)8032-189108  
 E-mail: [info@sikutec.com](mailto:info@sikutec.com)

## Wolfgang Sattelberger

### DER DORBÄCKER

Dorfplatz 9 · 83101 Rohrdorf  
 Tel. 0 80 32-9 12 11 · Fax 0 80 32-9 12 14

### DAS DORFCAFÉ

Hochriesstraße 38 · 83122 Samerberg-Grainbach  
 Tel. 0 80 32-9 88 29 88 · Fax 9 88 29 89



[www.alles-deutschland.de](http://www.alles-deutschland.de)

## IMPRESSUM

Herausgegeben in Zusammenarbeit mit der Trägerschaft. Änderungswünsche, Anregungen und Ergänzungen für die nächste Auflage dieser Broschüre nimmt die Verwaltung oder das zuständige Amt entgegen. Titel, Umschlaggestaltung sowie Art und Anordnung des Inhalts sind zugunsten des jeweiligen Inhabers dieser Rechte urhe-

berrechtlich geschützt. Nachdruck und Übersetzungen sind – auch auszugsweise – nicht gestattet. Nachdruck oder Reproduktion, gleich welcher Art, ob Fotokopie, Mikrofilm, Datenerfassung, Datenträger oder Online nur mit schriftlicher Genehmigung des Verlages.

Quellenverzeichnis: Fotos: Gemeindearchiv  
 83101050/10. Auflage/2009



mediaprint  
 WEKA info verlag

mediaprint WEKA info verlag gmbh  
 Lechstraße 2  
 D-86415 Mering  
 Tel. +49(0)8233 384-0  
 Fax +49(0)8233 384-103  
[info@weka-info.de](mailto:info@weka-info.de) · [www.weka-info.de](http://www.weka-info.de)  
[www.alles-deutschland.de](http://www.alles-deutschland.de)



## Kurzer Überblick über die Geschichte und die Entwicklung unserer Gemeinde

### Vorgeschichte

Auf Moränenhügeln, östlich des Innflusses und auf den Anhöhen beiderseits der Rohrdorfer Ache, im Gebiet der heutigen Einheitsgemeinde Rohrdorf, sind Siedlungen aus prähistorischer und frühgermanischer Zeit nachweisbar. Bis zur Mitte des vorigen Jahrhunderts war der Inn noch ein sehr rauer Geselle, hatte jedoch ein mit Flößen und Schiffen befahrbares Hauptbett, viele Nebenarme und Altwasser; er durchzog ein Auengebiet von etwa zwei Kilometer Breite im heutigen Ortsteil Thansau, der davon seinen Namen hat: „Tansaw“ bedeutet die „Au am Tannenwald“. Durch seine Lage östlich dieser Flußauen gehörte unser Siedlungsgebiet ehemals zum keltischen Königreich der Noricer, später zur römischen Provinz Noricum.

### Prähistorische Funde und Reihengräber

Unsere Vorbewohner stammen jedoch aus viel früherer Zeit. In der Ortsflur Geiging wurden in den Jahren 1922 und 1979 bronzene, kunstvoll geschmiedete Schwerter und Messer ausgepflügt. Dieser Fund ist sehr bedeutungsvoll, denn es handelt sich hier um den ersten in Bayern entdeckten Urnen-Friedhof mit zwei Schwertgräbern (1200 v. Chr.). In der gleichen Flur wurde ein Doppelgrab mit Beigaben freigelegt, das aus der Merowingerzeit, etwa 500 n. Chr. stammt. Im Ortsflur Thalman fand man bei der Nutzung einer Kiesgrube ein Reihengrab mit 22 Gräbern und vielen Beigaben aus der Agilofingerzeit, etwa dem 6./8. Jh.

### 500 Jahre Römerherrschaft

Um die Wende zum 1. Jahrtausend n. Chr., als die Römer ihren Herrschaftsbereich über die Alpen bis zur Donau ausdehnten, legten sie zu ihren Stützpunkten außer den großen Fernstraßen der Süd-Nord- und West-Ost-Richtung weitere Schubverbindungen an. Ein solcher Versorgungsweg verlief von Veldidena (Wilten) über Kufstein, Beuern, Pinswang, Rohrdorf, Geiging, Lauterbach nach Pons Aeni.

In unserem Siedlungsraum hatten wir zwei „Urhöfe“, einen in Rohrdorf, den zweiten in Thansau. Es waren Versorgungsgüter der römischen Besatzungsmacht, sogenannte „Kolonenhöfe“. Mit großer Sicherheit darf angenommen werden, dass die römischen Herren diese Höfe von den Vorbewohnern, den Kelten, übernommen haben.

### Die Bajuwarisierung

Nach dem Zusammenbruch der römischen Herrschaft im 5. Jh. gingen die Anlagen der Militär- und Verwaltungszentren, damit auch die landwirtschaftlichen Güter, in den Besitz der germanischen Grafen über. So wurde der Rohrdorfer Urhof zum Salhof des Herrengeschlechtes der Aribonen und damit – nach Teilung in vier Höfe – die Grundlage für die Weiterentwicklung des Oberdorfes von Rohrdorf. Der Urhof in der Thansau gehörte im frühen Mittelalter als Meierhof zum „Herrenhof an der Sims“; auch dieser wurde in vier Höfe gleicher Größe geteilt. Mit dem Hof eines „Freien Bauern“ bestand der heutige Ortsteil Thansau bis gegen Ende des 19. Jh. nur aus den auf Moränenhügeln liegenden fünf Anwesen.

### Rohrdorf – erste urkundliche Erwähnung

Bei der Einverleibung Baierns in das Frankenreich ließ der Erzbischof Arno von Salzburg mit Zustimmung des Königs Karl des Großen ein Verzeichnis, die „Notitia Arnonis“ anlegen, in dem alle Besitztümer enthalten sind, welche die Kirche Salzburg aus herzoglich baierischem Gute erhielt. Darin sind auch die drei alten, früher selbständigen Pfarreien „rordorf, lutrinpah und huinmos“ mit ihren Gütern aufgeführt. Dies geschah im Jahre 788 n. Chr. – es war der erste urkundliche Nachweis über die Orte Rohrdorf, Lauterbach und Höhenmoos.

### Alter Adel

Rohrdorf gehörte seit dem frühen Mittelalter zur „Herrschaft Beuern“ und war im 8. Jh. deren Herrschaftsmittelpunkt. Im Jahre 924



## Spezialist der Klebetechnik



Das mittelständische Traditionsunternehmen PLANATOL ist weltweit einer der führenden Anbieter von Klebstoffen für die grafische und beschichtende Industrie.

Seit über 75 Jahren entwickelt, produziert und vertreibt die Firmengruppe eine breite Palette an bewährten Standard-Klebstoffen sowie kundenspezifische Neuentwicklungen.

Darüber hinaus fertigt PLANATOL aber auch die entsprechenden Systeme zu deren Verarbeitung. Die Strategie, Systemlösungen anzubieten, bei denen Technik und Verbrauchsmaterial optimal

aufeinander abgestimmt sind, hat sich seit Jahrzehnten bewährt. Das Unternehmen zählt heute im Bereich der Zusatzaggregate für die Druckindustrie zu den Weltmarktführern.

Das Buch, die Zeitungsbeilage, das Etikett, die Briefmarke, die Verpackung...

In vielen Anwendungen des alltäglichen Lebens laufen Klebprozesse auf Systemen und mit Klebstoffen von PLANATOL. Wenn Sie mehr über die Welt des Klebens erfahren möchten, besuchen Sie uns doch einfach auf unserer Homepage. Wir freuen uns auf Sie!



**PLANATOL** Klebetechnik GmbH  
 Fabrikstraße 30-32 · 83099 Rohrdorf  
 Telefon: +49 80 31/720-0  
 Telefax: +49 80 31/720-180  
 e-Mail: [info@planatol.de](mailto:info@planatol.de)  
 Internet: [www.planatol.de](http://www.planatol.de)

### HARO®

Endlich zuhause

**Wohnkomfort** mit Parkett, Laminat-, Kork- und Linolboden



### HARO®

Sports Flooring

**Sportlichkeit** mit hochwertigen Bodensystemen für Sport- und Mehrzweckhallen



### HARO®

**Sitzkomfort** mit einer Vielzahl designorientierter WC-Sitze aus Holz oder Kunststoff



## Qualität mit Tradition

Die Hamberger Industrierwerke verbinden hochwertige Qualitätsprodukte mit einer langen unternehmerischen Tradition. Seit 1866 hat sich das in der vierten und fünften Generation geführte Familienunternehmen in mehreren Bereichen zum Marktführer in Deutschland und zum führenden Unternehmen in Europa entwickelt.

Tradition ist bei uns immer mit Zukunftsorientierung verbunden. Das beweisen wir immer wieder. Durch kontinuierliche Investitionen in neue Produkte und Produktionstechnologien. Durch die ständige Steigerung der Qualifikation unserer 1.600 Mitarbeiter. Und nicht zuletzt durch die laufende Verbesserung der Serviceleistungen für unsere Kunden.

### HAMBERGER®

Hamberger Industrierwerke GmbH · Postfach 10 03 53  
 83003 Rosenheim · E-Mail: [info@hamberger.de](mailto:info@hamberger.de)  
[www.hamberger.de](http://www.hamberger.de)



## Kurzer Überblick über die Geschichte und die Entwicklung unserer Gemeinde

wurden hier Verträge zwischen dem Erzbischof Odalbert von Salzburg mit der „nobilis femina Rihni“ und dem Grafen Chadolhoh aus dem Adelsgeschlecht der Aribonen abgeschlossen.

Vom 12. bis zum 15. Jh. finden wir den Ortsadel der „Rordorfer“ Ministerialen der Grafen von Falkenstein und das Adelsgeschlecht der „Bschächel“, in Lauterbach einen „Wolferus de Luterbach“, und das Adelsgeschlecht der Friesinger, die als Wappentier den Geißbock führten; in Höhenmoos eine „Wolftrigil v. Höhenmoos“. Im Ortsteil Rohrdorf gab es zwei Edelsitze, „der Ober Thurm und Schloss dasselb“ von dem noch „zway gewelber ...“ erhalten sind und „... der Unnder Thürn Und Burokstatt...“, an dessen früherem Standort heute ein Teil des Hofes „Bauer am Turm“ steht. Beide Schlösser sind bei einem Großfeuer im Jahre 1554 „... durch prunst Verdorben ...“, nur das „Obere Schloss“ wurde wieder aufgebaut und als Wohnsitz an Grundholden vergeben. In Lauterbach ist nordwestlich der Ortschaft ein „Sitz, Wirtschaftsgebäude und ein Hofhaus, umgeben von einem Wassergraben“ nachweisbar.

### Die Ursparrei

Die gegenseitigen Beziehungen der drei Gemeinden zueinander reichen bis in das frühe Mittelalter zurück. Im 12./13. Jh. umfasste die damalige große „Pfarre“ Rohrdorf, die beiden „Exposituren“ Neubeuern und Törwang samt der „Hauskooperatur“ Höhenmoos und Lauterbach mit insgesamt neun Filialkirchen. Für die Betreuung dieses ausgedehnten Gebietes waren drei „Gesellpriester“ zuständig.

### Gericht und Verwaltung

In der Folgezeit gab es manche Veränderung, bezüglich der Ortsteile in den Obmannschaften, die bis ins 18. Jh. alle drei zum Schergenamt Rossersberg gehörten. Die Ortsteile unserer drei Dörfer sind immer enger zusammengewachsen und haben sich zu Dorfgemeinschaften mit eigenen Vermögen und Rechten entwickelt. Dies

war ausschlaggebend, dass sie durch die „Bayerisch-Königliche Verordnung des Jahres 1818“ als „Ruralgemeinden“ anerkannt und bestätigt wurden; sie waren bis zur Gebietsreform der 70er Jahre letzten Jahrhunderts selbständige Gemeinden mit einem Wappen. Das 19. Jh. brachte für die Hofbesitzer wichtige Änderungen bezüglich deren Eigentumsverhältnisse. Die bisherigen „Untertanen“ oder Grundholde der „Obereigentümer“ – in Rohrdorf war dies vor allem die Herrschaft Neubeuern, in den beiden anderen Ortschaften Klöster und Kirchen – konnten nun ihre Besitzungen durch Kauf ablösen.

### Wirtschaftliche Entwicklung im 19. Jahrhundert...

Alle drei Gemeinden waren durch Jahrhunderte hindurch vorwiegend landwirtschaftlich ausgerichtet. Außer den üblichen Dorfhandwerkern, der Müller, Schmiede, Kistler und Maurer, gab es den Beruf des Samers und des Scheibenboten. Letztere transportierten Salz auf dem Rücken der Pferde, später in zwei- bis dreispännigen Wagen. Welche Bedeutung die „Energiequelle“ Wasserkraft in früherer Zeit hatte, zeigen die zahlreichen Mühlen und Sägen, die in diesem Gebiet errichtet wurden.

### ...und ihr Übergang ins 20. Jahrhundert

In der Übergangszeit vom 19. zum 20. Jh. ist bereits der Beginn einer strukturellen Wandlung der Berufe zu erkennen – aus Bauern wurden „Oekonomen“, die durch die Nutzung der Steinbrüche, der Torf- und Lehmlagerstätten und der Fuhrwerkerei teils zu beachtlichem Reichtum gelangten. So zählte die Gemeinde in Thansau und Achenmühle mehrere große Ziegeleien. Eine Episode war der Kohlebergbau in unserer Gemeinde, der 1836 mit Schürfungen in Höhenmoos begann, mit der Förderung aus dem St. Leonhard-Stollen bei Schaurain seinen Höhepunkt fand und 1923 wegen Unrentabilität sein Ende fand. Der Durchbruch zur industriellen Landgemeinde vollzog sich im 2. Jahrzehnt unseres Jahrhunderts mit der Einführung der Elektrizität als Energiequelle, dem Bau der Eisenbahn



## Kurzer Überblick über die Geschichte und die Entwicklung unserer Gemeinde

und der Errichtung einer Pulverfabrik, nach dem 1. Weltkrieg eines Zementwerkes in Sinning, nach dem 2. Weltkrieg weiterer Industriewerke in Gmein und in Thansau. Von besonderer Bedeutung ist und war die Autobahn, die im Bauabschnitt Weyarn – Samerberg 1936 dem Verkehr übergeben wurde. Erst 1937 erhielt Rohrdorf auf Antrag und mit 50 Prozent Kostenbeteiligung des Zementwerkes eine Anschlussstelle.

### Kriege und ihre Folgen

Die Folge der Industrialisierung und der große Zustrom von Flüchtlingen aus dem Sudetenland und Schlesien nach dem Zusammenbruch des Reiches führten zu einem sprunghaften Anstieg der Bevölkerung, vor allem in Thansau. Dieser Ortsteil wurde durch die Innkorrektur und den Bau des Staudammes der Innwerke erst zu besiedelbarem Gebiet. Schwere Zeiten gab es für Rohrdorf Jahrhunderte hindurch; es litt unter durchziehenden Heerscharen, deren Einquartierungen und Plünderungen, besonders aber im Jahre 1800 unter den napoleonischen Einbruch in das Dorf. Gegen Ende des 1. Weltkrieges gab es eine heftige Explosion in der Thansauer Pulverfabrik – mit Toten und vielen Schwerverletzten, im 2. Weltkrieg wurden Rohrdorf, Gmein und Thansau mit Bombenteppichen der alliierten Feindmächte belegt, wieder verloren neun Einwohner ihr Leben und es entstand schwerer Sachschaden an einigen Höfen.

### Aufbruch zur gewerblich strukturierten Gemeinde

Die Währungsreform des Jahres 1948 brachte eine schlagartige Wende auf allen Gebieten. In einigen Ortsteilen der Gemeinde setzte eine rege Bautätigkeit ein, denn eines der dringendsten Probleme war die menschenwürdige Unterbringung der Heimatvertriebenen. Industrieunternehmungen wurden ausgebaut oder neu angesiedelt, landwirtschaftliche Betriebe modernisiert und mechanisiert, neue Straßen mussten gebaut werden, zentrale Wasserversorgung, Kanalisation und Kläranlagen wurden notwendig, es vollzog sich eine Umstrukturierung auf vielen Gebieten. Vor al-

lem in Thansau und Rohrdorf ging die Entwicklung zügig voran. Nördlich von Thansau entstanden neue Gewerbegebiete. Auf dem früheren Gelände der Ziegelei Tiefenthaler wurden neue Betriebe angesiedelt, bestehende Industrie- und Gewerbebetriebe in Rohrdorf erweiterten sich beträchtlich. Vielfältige neue Arbeitsplätze entstanden, die Rohrdorf zu einer Einpendler-Gemeinde machten. Daneben blühten das Handwerk, die Gastronomie und das Hotelwesen auf. Aus dem bäuerlich-handwerklichen Gemeinwesen entwickelte sich eine gewerblich strukturierte Landgemeinde.

### Auf dem Weg ins 21. Jahrhundert

Mit dem Bau von Kindergärten in Thansau und Achenmühle, dem Schul-, Sport- und Freizeitzentrum am „Turner Hölzl“ und den Vereinshäusern in allen Ortsteilen wurde den geänderten bildungspolitischen, sportlichen und gesellschaftlichen Ansprüchen Rechnung getragen. Eine private Grund-, Haupt- und Fachoberschule, die Montessorischule ergänzt den Reigen des schulischen Angebotes. Das Freizeitzentrum „Turner Hölzl“, aber auch der Thansauer Badensee inmitten einer neu angelegten Biotoplandschaft gelegen, bieten viele Möglichkeiten zur sportlichen aber auch gesellschaftlichen Betätigung.



Badensee Thansau



## Kurzer Überblick über die Geschichte und die Entwicklung unserer Gemeinde

### Unsere Kunstdenkmäler

Im Bereich „Kunst und Kultur“ hat unsere Gemeinde sehr viel zu bieten. Die Rohrdorfer Pfarrkirche im 15. Jh. erbaut, ein spätgotischer Bau wurde durch Brand 1765 vollständig zerstört und bis 1770 im Übergangsstil „Spätbarock zum Frühklassizismus“ neu erbaut. Die Inneneinrichtung erfuhr 1787 eine Bereicherung durch den vom Damenstift Hall in Tirol erworbenen Hochaltar mit barockem Säulenaufbau.

Eine Sehenswürdigkeit ist der Pfarrhof von Rohrdorf. Der ursprüngliche Bau aus dem 17. Jh., der damals schon als „ungewöhnlich großartig, unnötig und kostbar“ bezeichnet wurde, brannte mit der Kirche ab und wurde auf den alten Grundmauern wieder aufgebaut. „... Er gleicht nach Größe und Gestalt einem schlossartigen Edelsitz ...“ Dieser Bau steht unter Denkmalschutz, er wurde 1981/82 im Innern vollständig umgebaut und 2006 innen renoviert, um den heutigen Anforderungen zu entsprechen. Lauterbach hat eine spätgotische Kirche, die im Jahre 1750 barockisiert und 1830 verlängert wurde, der Turm stammt aus dem 15. Jh. Die spätgotische Kirche von Höhenmoos wurde etwa 1737 verlängert und Mitte des 18. Jh. im Innern barockisiert.

Das Gotteshaus der Pfarrkuratie Thansau wurde 1950/51 errichtet – ein Saalbau mit freitragender Holzdecke, achteckigem Dachreiter mit Spitzhelm. Als einzige neue Kirche in der Gemeinde sind ihr Innenraum, ihr Vorplatz und der anschließende Friedhof mit zeitgenössischen Werken einheimischer Künstler ausgestaltet. Wer aufmerksam durch die Gemeinde wandert wird sich auch an den 16 alten und zum Teil neuen Kapellen erfreuen, die zum Teil prächtige Ausstattungen zeigen.

1988 wurde vom Trachtenverein in Rohrdorf ein stilvolles fast 300 Jahre altes Bauernhaus als Heimatmuseum eröffnet. Es enthält in zehn Kammern, auf der Tenne und im 2005 angegliederten denk-

malgeschützten Bundwerkstadel eine reichhaltige Sammlung bäuerlicher Arbeitsgeräte und Dinge des bäuerlichen Lebens.

### Reges Vereins- und Kulturleben

Eine Fülle von Traditions-, Heimat-, Sport-, Musik- und Gesellschaftsvereinen, die oft schon über 100 Jahre bestehen bestimmen das Gemeindeleben.

Ein großer Teil der Bevölkerung aller Gemeindeteile nimmt regen Anteil an der Arbeit der Ortsvereine. Diese gestalten das kulturelle und gesellschaftliche Leben der Gemeinschaft und helfen mit, altes Brauchtum zu bewahren und zu verhindern, dass unsere Dörfer zu „Schlafstätten“ der Bewohner werden.

Besondere Tradition hat das Musik- und Theaterleben. Schon 1825 wurde an einen Rohrdorfer ein „Königl. Baier. patent“ erteilt, 1873 eine Musikkapelle gegründet. Diese, eine Jugendblaskapelle, der Liederkranz, das Volkstheater des Trachtenvereins, Harlekin die Komödie und ihr Jugendzweig die Harlekids haben Rohrdorf zu einem bekannten Musik- und Theaterzentrum gemacht. Es werden klassische und Volksmusikkonzerte sowie Theaterstücke in reicher Auswahl geboten.

### Drei Bände – Geschichte von Rohrdorf

Die Geschichte von Rohrdorf handelte HH Pfarrer Josef Dürnegger in seinem 1905 erschienen Band „Rohrdorf einst und jetzt“ ab.

Darauf basierend und auf die Vorgeschichte und die Geschichte Lauterbachs und Höhenmoos eingehend, verfasste Hans Riedler zwei Bände der Ortschronik „Rohrdorf eine Ortsgeschichte“ Band 1 (erschienen 1980) und Band 2 (erschienen 1996). Alle drei Bände zur Ortsgeschichte, für jeden interessierten Gemeindebürger und Kenner unserer Gegend ein „Muss“ sind im Bürgerbüro des Rathauses erhältlich.



## Zahlen • Daten • Fakten • Wissenswertes

<b>Postleitzahl</b>	83101
<b>Telefon-Vorwahl</b>	0 80 32
	0 80 31 (Thansau)
<b>Geographische Lage</b> (Pfarrkirche Rohrdorf)	
östl. Länge 12° 10' 5", nördl. Breite 47° 48' 0"	
<b>Gesamtfläche</b>	2.815 ha
Gemeindestraßen insgesamt	61.267 km
davon Gemeindeverbindungsstraßen und Ortsstraßen	35.351 km 25.916 km
<b>Höhe</b>	470 – 650 m ü. M.
<b>Einwohner</b>	5.411
<b>Zweitwohnsitze</b>	296
<b>Gesamteinwohner</b> (Stand 31.12.2008)	
(2.861 Frauen und 2.846 Männer)	5.707
Geburten (2008)	62
<b>Zuzüge</b> (2008)	339
<b>Wegzüge</b> (2008)	366
<b>Sterbefälle</b> (2008)	27
<b>Gewerbebetriebe</b>	598
<b>Arbeitsplätze</b> (Stand 30.06.07)	2.558
Beschäftigte am Wohnort	1.834
<b>Pendlersaldo</b>	724

Die heutige Gemeinde besteht aus den ehemaligen selbständigen Gemeinden Rohrdorf, Höhenmoos und Lauterbach.

### Lage:

Südöstlich von Rosenheim entlang der Rohrdorfer Ache bis an den Fuß des Samerberges am Eingang des Inntales. Rohrdorf liegt im bekannten und beliebten Fremdenverkehrsgebiet des Rosenheimer Landes mit so bekannten Ausflugszielen wie dem Chiemsee mit Schloss Herrenchiemsee, der Hochries oder des Wendelsteines, um nur einige zu nennen.

Rohrdorf weist auch eine verkehrsmäßig zentrale Lage auf: Ausfahrt Rohrdorf der BAB München-Salzburg, Ausfahrt Achenmühle der BAB München-Salzburg

### Busverbindungen:

Rosenheim – Frasdorf, Rosenheim – Samerberg

Die kreisfreie Stadt Rosenheim liegt in etwa 10 km Entfernung, wo sich alle weiterführenden Schulen befinden und vielfältige Möglichkeiten des Kulturlebens, der Freizeit, der Erholung und des Sportes geboten sind.

### Fremdenverkehr:

<b>Hotels und Pensionen</b>	5
<b>Bettenangebot</b>	308
<b>Privatvermieter/Urlaub auf dem Bauernhof</b>	8
<b>Bettenangebot</b>	53
<b>41.211 Gäste</b> (2008)	<b>57.634 Übernachtungen</b> (2008)

### Bayerischer Qualitätspreis:

Der Bayerische Qualitätspreis wurde 1993 von der Staatsregierung ins Leben gerufen und würdigt in der Kategorie „Wirtschaftsfreundliche Gemeinde“ bayerische Gemeinden, die optimale wirtschaftsfreundliche Rahmenbedingungen schaffen und dabei den Qualitätsgedanken konsequent umsetzen.

Der Preis besteht aus einer Urkunde und einer Glaspypamide.

Der Gemeinde Rohrdorf wurde im Jahr 2006 diese besondere Auszeichnung für die kommunale Wirtschaftsförderung verliehen.

### Partnergemeinden:

Gemeinde Rosate/Italien, Marktgemeinde Schattendorf/Österreich, Gemeinde Tarnowo Podgórze/Polen



## Gemeinderäte, Bundestags-, Landtags- und Bezirkstagsabgeordnete

### Gemeindevertreter

Name	Partei/ Wählergruppe	Telefon
1. Bgm. Praxl Christian	CSU	08032 956434
2. Bgm. Wiesböck Joachim	CSU	08032 5162
3. Bgm. Fischbacher Martin	Bürgerblock	08032 5757
Dinzenhofer Franz	CSU	08032 5468
Maurer Bernhard	CSU	08032 5238
Reck Rosina	CSU	08031 71863
Krapf Johann	CSU	08031 7554
Stadler Georg	CSU	08031 737437
Silichner Karl-Heinz	CSU	08031 71103
Frey Martin	CSU	08032 989774
Mayerhofer Rudolf	SPD	08031 70667
Praxl Franz	SPD	08031 70582
Scholz-Gigler Petra	Bürgerblock	08035 5317
Dr. Wagner Anette	Bürgerblock	08031 7636
Scholz Maria	Bürgerblock	08032 1068
Stocker Rupert	Bürgerblock	08032 1661
Blum Karl	Bürgerblock	08031 71834
Kreidl Sebastian	FWBl. Hö.-Ach.	08032 988606
Steiner Franz	FWBl. Hö.-Ach.	08032 5979
Unterseher Markus	FWBl.-Hö.-Ach.	0170 4359594
Keuschnig Marianne	FWG	08032 5343
<b>Altbürgermeister</b>		
Tischner Fritz	CSU	
Unterseher Paul	FWBl. Hö.-Ach.	

### Verleihung der Bürgermedaillen Gemeinde Rohrdorf

24.10.1980	Alfons Kreipl		
21.11.1980	Andreas Schmid	04.09.1991	Georg Hartl
02.06.1981	Hans Riedl	05.07.1998	Wolfgang Aumer
03.11.1983	Peter Reisner	17.11.1999	Alfred Fischbacher
18.10.1984	Hans Seethaler	13.09.2006	Walter Schatt
18.12.1986	Alois Steinhuber	06.04.2008	Theo Then



## Gemeinderäte, Bundestags-, Landtags- und Bezirkstagsabgeordnete

Name	Anschrift	Partei	Telefon
<b>Landrat</b> Josef Neiderhell	Landratsamt Rosenheim Wittelsbacherstraße 53, 83022 Rosenheim	CSU	08031 392-01
<b>Stellv. Landräte/in</b> Huber Josef gewählter Stellvertreter	Landratsamt Rosenheim Wittelsbacherstraße 53, 83022 Rosenheim	CSU	08031 392-01
<b>Weitere Stellvertreter:</b> Kannengießer Dieter	Landratsamt Rosenheim Wittelsbacherstraße 53, 83022 Rosenheim	FW/ÜWG Rosenheim	08031 392-01
Loferer Marianne	Landratsamt Rosenheim Wittelsbacherstraße 53, 83022 Rosenheim	CSU	08031 392-01
Unterseher Paul	Landratsamt Rosenheim Wittelsbacherstraße 53, 83022 Rosenheim	CSU	08031 392-01
Ellmerer Erich	Landratsamt Rosenheim Wittelsbacherstraße 53, 83022 Rosenheim	SPD	08031 392-01
<b>Abgeordnete:</b> <b>Bundestag</b> Raab Daniela	Wahlkreisbüro, Kreisverband Ros.-Land David-Eisenmann-Straße 5, 83022 Rosenheim	CSU	08031 900310
Graf Angelika	Bürgerbüro, Am Nörreut 19, 83022 Rosenheim	SPD	08031 98230
<b>Landtag</b> Klaus Stöttner	Wahlkreisbüro, Kreisverband Ros.-Land David-Eisenmann-Straße 5, 83022 Rosenheim	CSU	08031 3040400
Annemarie Biechl	Wahlkreisbüro, Kreisverband Ros.-Land David-Eisenmann-Straße 5, 83022 Rosenheim	CSU	08031 3040400
<b>Bezirkstag</b> Eleonore Dambach-Trapp	Wahlkreisbüro, Kreisverband Ros.-Land David-Eisenmann-Straße 5, 83022 Rosenheim	CSU	08031 3040400
Sebastian Friesinger	Wahlkreisbüro, Kreisverband Ros.-Land David-Eisenmann-Straße 5, 83022 Rosenheim	CSU	08031 3040400





## Parteien und Wählergruppen

Partei/Wählergruppe	Name	Anschrift	Telefon
CSU – Ortsverband Rohrdorf	Silichner Karl-Heinz	Pfauenstraße 1	08031 71103
CSU – Ortsverband Höhenmoos	Unterseher Georg	Hochriesstraße 10	08032 5549
SPD – Ortsverein Rohrdorf/Thansau	Mayerhofer Rudolf	Eschenstraße 4	08031 70667
Bürgerblock Rohrdorf e.V.	Scholz-Gigler Petra	Saliterstraße 20	08035 5317
Freie Wählergemeinschaft Rohrdorf	Keuschnig Marianne	Hubertusstraße 6	08032 5343
Freier Wählerblock Höhemoos/Achenmühle	Kreidl Sebastian	Kampenwandstraße 20	08032 988606
Bürgerinitiative für intelligenten Ausbau der A8 zwischen Rosenheim und Bernau	Josef Fortner	Am Weiher 15	08032 1271
Bürgerinitiative A8 Rohrdorf – Achenmühle e. V.	Josef Schmid jun. Hans-Peter Steindlmüller Sebastian Diechler	Törwanger Straße 3b Entbuch 1 Hollinger Straße 11	08032 91176 08032 5086 08032 1591
Junge Union	Fink Christian	Mozartstraße 23	0179 1196257

Gut für die Region.



Sparkasse  
Rosenheim-Bad Aibling  
GS Rohrdorf

Dorfplatz 2, 83101 Rohrdorf  
Telefon 08032 95456-0, Fax 95456-50  
rohrdorf@spk-ro-aib.de



Ansicht Höhenmoos



## Was erledige ich wo?

In Sachen	Welches Amt	Ort, Straße	Telefon
Abbruch von Gebäuden	Gemeinde Rohrdorf	Rohrdorf, St.-Jakobus-Platz 2	08032 9564-26
Abwasserbeseitigung	Gemeinde Rohrdorf	Rohrdorf, St.-Jakobus-Platz 2	08032 9564-24
Adoptionen	Amtsgericht Rosenheim	Rosenheim, Bismarckstraße 1	08031 3090
Altenbetreuung	Sozialwerk Rohrdorf	Rohrdorf, St.-Jakobus-Platz 2	08032 9564-28
An-, Ab- und Ummeldungen	Gemeinde Rohrdorf	Rohrdorf, St.-Jakobus-Platz 2	08032 9564-0
Anmeldung zur Eheschließung	Gemeinde Rohrdorf	Rohrdorf, St.-Jakobus-Platz 2	08032 9564-33
Ausbildungsförderung	Landratsamt Rosenheim	Rosenheim, Wittelsbacherstraße 53	08031 392-01
Ausländerangelegenheiten	Landratsamt Rosenheim	Rosenheim, Wittelsbacherstraße 53	08031 392-01
Baugenehmigungen	Gemeinde Rohrdorf	Rohrdorf, St.-Jakobus-Platz 2	08032 9564-26
Beglaubigungen	Gemeinde Rohrdorf	Rohrdorf, St.-Jakobus-Platz 2	08032 9564-26
Bestattungswesen	Gemeinde Rohrdorf	Rohrdorf, St.-Jakobus-Platz 2	08032 9564-33
Einbürgerungen	Gemeinde Rohrdorf	Rohrdorf, St.-Jakobus-Platz 2	08032 9564-0
Erziehungshilfen	Kreisjugendamt Rosenheim	Rosenheim, Pichlmayrstraße 21	08031 34073
Fahrausweise für Schüler	Landratsamt Rosenheim	Rosenheim, Wittelsbacherstraße 53	08031 2921
Feuerwehr	Alarmzentrale	Rosenheim, Küpferlingstraße 7	08031 363636
Fischereischeine	Gemeinde Rohrdorf	Rohrdorf, St.-Jakobus-Platz 2	08032 9564-26
Führerscheinanträge	Gemeinde Rohrdorf	Rohrdorf, St.-Jakobus-Platz 2	08032 9564-0
Führungszeugnisse	Gemeinde Rohrdorf	Rohrdorf, St.-Jakobus-Platz 2	08032 9564-0
Fundbüro	Gemeinde Rohrdorf	Rohrdorf, St.-Jakobus-Platz 2	08032 9564-0
Gastschulanträge	Gemeinde Rohrdorf	Rohrdorf, St.-Jakobus-Platz 2	08032 9564-30
Geburtenanmeldung	Gemeinde Rohrdorf	Rohrdorf, St.-Jakobus-Platz 2	08032 9564-33
Gewerbean-, -um- und -abmeldungen	Gemeinde Rohrdorf	Rohrdorf, St.-Jakobus-Platz 2	08032 9564-35
Grundstücksverwaltung	Gemeinde Rohrdorf	Rohrdorf, St.-Jakobus-Platz 2	08032 9564-26
Haushaltsbescheinigung für Kindergeld	Gemeinde Rohrdorf	Rohrdorf, St.-Jakobus-Platz 2	08032 9564-0
Heizungsbeihilfen	Gemeinde Rohrdorf	Rohrdorf, St.-Jakobus-Platz 2	08032 9564-35
Hundesteuer	Gemeinde Rohrdorf	Rohrdorf, St.-Jakobus-Platz 2	08032 9564-35
Immissionsschutzbehörde	Landratsamt Rosenheim	Rosenheim, Wittelsbacherstraße 53	08031 392-01
Jagd	Gemeinde Rohrdorf	Rohrdorf, St.-Jakobus-Platz 2	08032 9564-26
Jubiläen	Gemeinde Rohrdorf	Rohrdorf, St.-Jakobus-Platz 2	08032 9564-33
Jugendhilfe	Kreisjugendamt Rosenheim	Rosenheim, Pichlmayrstraße 21	08031 34073
Jugendschutz	Kreisjugendamt Rosenheim	Rosenheim, Pichlmayrstraße 21	08031 34073
Kinderausweise	Gemeinde Rohrdorf	Rohrdorf, St.-Jakobus-Platz 2	08032 9564-0
Kindertagesstätte Thansau	Kindergartenleitung	Rohrdorf, Wacholderstraße 2	08031 71076
Kindertagesstätte Achenmühle	Kindergartenleitung	Rohrdorf, Rohrdorfer Straße 9	08032 1782
KFZ-Abmeldungen	Landratsamt Rosenheim	Rosenheim, Wittelsbacherstraße 53	08031 392-01
KFZ-Stillegungen	Gemeinde Rohrdorf	Rohrdorf, St.-Jakobus-Platz 2	08032 9564-26
KFZ-Zulassungen	Landratsamt Rosenheim	Rosenheim, Wittelsbacherstraße 53	08031 392-01



## Was erledige ich wo?

In Sachen	Welches Amt	Ort, Straße	Telefon
Krankentransporte siehe Notruf			
Kranken- und Hauspflege	Sozialwerk Rohrdorf	Rohrdorf, St.-Jakobus-Platz 2	08032 9564-28
In dringenden pflegerischen Notfällen			0171 4837503
Lärmbekämpfung	Landratsamt Rosenheim	Rosenheim, Wittelsbacherstraße 53	08031 392-01
Lastenausgleich	Ausgleichsamt Bad Aibling	Rosenheim, Am Klafferer 4	08061 2026
Lebensbescheinigung	Gemeinde Rohrdorf	Rohrdorf, St.-Jakobus-Platz 2	08032 9564-0
Lebensmittelüberwachung	Landratsamt Rosenheim	Rosenheim, Wittelsbacherstraße 53	08031 392-01
Müllabfuhr	Landratsamt Rosenheim	Rosenheim, Wittelsbacherstraße 53	08031 392-01
Mülltonnen	Gemeinde Rohrdorf	Rohrdorf, St.-Jakobus-Platz 2	08032 9564-35
Namensänderungen	Gemeinde Rohrdorf	Rohrdorf, St.-Jakobus-Platz 2	08032 9564-33
Naturschutz	Landratsamt Rosenheim	Rosenheim, Wittelsbacherstraße 53	08031 392-01
Notrufzentrale	Rettungsleitstelle		19222
Obdachlose	Landratsamt Rosenheim	Rosenheim, Wittelsbacherstraße 53	08031 392-01
Öffentlichkeitsarbeit	Gemeinde Rohrdorf	Rohrdorf, St.-Jakobus-Platz 2	08032 9564-39
Pachtwesen	Gemeinde Rohrdorf	Rohrdorf, St.-Jakobus-Platz 2	08032 9564-24
Paßangelegenheiten	Gemeinde Rohrdorf	Rohrdorf, St.-Jakobus-Platz 2	08032 9564-0
Personalausweise	Gemeinde Rohrdorf	Rohrdorf, St.-Jakobus-Platz 2	08032 9564-0
Personenstandswesen	Gemeinde Rohrdorf	Rohrdorf, St.-Jakobus-Platz 2	08032 9564-33
Plakatanschlag	Gemeinde Rohrdorf	Rohrdorf, St.-Jakobus-Platz 2	08032 9564-26
Polizeiliche Führungszeugnisse	Gemeinde Rohrdorf	Rohrdorf, St.-Jakobus-Platz 2	08032 9564-0
Prozeßkostenhilfe	Gemeinde Rohrdorf	Rohrdorf, St.-Jakobus-Platz 2	08032 9564-35
Rechtswesen	Amtsgericht Rosenheim	Rosenheim, Bismarckstraße 1	08031 3090
Reisegewerbe	Gemeinde Rohrdorf	Rohrdorf, St.-Jakobus-Platz 2	08032 9564-35
Rentenanträge	Gemeinde Rohrdorf	Rohrdorf, St.-Jakobus-Platz 2	08032 9564-27
Rentenversicherung	Gemeinde Rohrdorf	Rohrdorf, St.-Jakobus-Platz 2	08032 9564-27
Schulangelegenheiten	Grundschule Rohrdorf	Rohrdorf, Bgm.-Hollinger-Platz 1	08032 95454-0
Hauptschule Neubeuern (Kl. 7-9)		Neubeuern, Schloßstraße 6	08035 3520
Schularzt	Staatl. Schulamt Rosenheim	Rosenheim, Königstraße 11	08031 35577
Solaranlagenzuschüsse	Gemeinde Rohrdorf	Rohrdorf, St.-Jakobus-Platz 2	08032 9564-26
Sozialer Wohnungsbau	Landratsamt Rosenheim	Rosenheim, Wittelsbacherstraße 53	08031 392-01
Sozialhilfe	Gemeinde Rohrdorf	Rohrdorf, St.-Jakobus-Platz 2	08032 9564-35
Sozialversicherung	AOK Rosenheim	Rosenheim, Reichenbachstraße 8	08031 3980
Spendenbescheinigungen	Gemeinde Rohrdorf	Rohrdorf, St.-Jakobus-Platz 2	08032 9564-24
Sperrmüll	Gemeinde Rohrdorf	Rohrdorf, St.-Jakobus-Platz 2	08032 9564-35
Sportanlagen (Verwaltung)	Gemeinde Rohrdorf	Rohrdorf, St.-Jakobus-Platz 2	08032 9564-35

# Elektro Lummer

Installation  
Schalt- und Regeltechnik  
Planung  
Elektrogeräte

Anton Lummer · Speckbach 3 · 83101 Rohrdorf  
Telefon 0 80 32/53 56 · Telefax 0 80 32/56 74

„Rolladen-Karl“ Tomschi GmbH  
Seb.-Tiefenthaler-Str. 17  
83101 Rohrdorf-Thansau  
Tel. 0 80 31/7 99 66-3, Fax 7 99 66-44  
Internet: [www.Rolladen-Karl.de](http://www.Rolladen-Karl.de)



- Rolladen in Kunststoff, Holz und Alu
- Rolladen zum nachträglichen Einbau
- Sonnenschutz
- Rolladenkästen
- Elektroantriebe
- Markisen
- Sicherheit
- Kundendienst
- Insektenschutz
- Altbausanierung

15

# Kajetan Huber

Fuhrunternehmen  
Kranfahrzeuge

Achenmühle - Bucherstr. 24  
83101 Rohrdorf  
Telefon 0 80 32/51 28 oder 56 28  
Telefax 0 80 32/50 02

# M Franz Meyer Dipl.-Ing. (FH)

Transporte, Kies, Bagger  
Baubetrieb, Erdbewegungen

Frasdorfer Str. 26  
Achenmühle  
83101 Rohrdorf

Tel. 0 80 32/51 61  
Fax 0 80 32/14 68

Alles Deutschland – alles klar!

[www.alles-deutschland.de](http://www.alles-deutschland.de)





## Was erledige ich wo?

In Sachen	Welches Amt	Ort, Straße	Telefon
Sportliche Ehrungen	jeweiliger Sportverein		
Sportförderung	jeweiliger Sportverein		
Staatsangehörigkeitsausweis	Gemeinde Rohrdorf	Rohrdorf, St.-Jakobus-Platz 2	08032 9564-0
Standesamt	Gemeinde Rohrdorf	Rohrdorf, St.-Jakobus-Platz 2	08032 9564-33
Standesamt, Sterbefälle	Gemeinde Rohrdorf	Rohrdorf, St.-Jakobus-Platz 2	08032 9564-33
TÜV	Rosenheim	Rosenheim, Hechtseestraße 1	08031 31050
Unterschriftenbeglaubigungen	Gemeinde Rohrdorf	Rohrdorf, St.-Jakobus-Platz 2	08032 9564-26
Urkunden	Gemeinde Rohrdorf	Rohrdorf, St.-Jakobus-Platz 2	08032 9564-33
Vaterschaftsanerkennnisse	Kreisjugendamt Rosenheim	Rosenheim, Pichlmayrstraße 21	08031 34073
Versammlungs- und Vereinswesen	Gemeinde Rohrdorf	Rohrdorf, St.-Jakobus-Platz 2	08032 9564-26
Verkehrsplanung	Gemeinde Rohrdorf	Rohrdorf, St.-Jakobus-Platz 2	08032 9564-26
- Gemeindestraßen	Gemeinde Rohrdorf	Rohrdorf, St.-Jakobus-Platz 2	08032 9564-26
- Staats- und Bundesstraßen	Straßenbauamt Rosenheim	Rosenheim, Greidererstraße 2	08031 1807-0
- Bundesautobahn	Autobahndirektion Südbayern	München, Seidlstraße 9-11	089 54552-0
Versicherungskarten	Gemeinde Rohrdorf	Rohrdorf, St.-Jakobus-Platz 2	08032 9564-26
Vormundschaften	Amtsgericht Rosenheim	Rosenheim, Bismarckstraße 1	08031 3090
Waffenangelegenheiten	Gemeinde Rohrdorf	Rohrdorf, St.-Jakobus-Platz 2	08032 9564-26
Wertstoffhof	Gemeinde Rohrdorf	Rohrdorf, Ahornstraße 8 1/2	08031 737218
Wohngeld	Gemeinde Rohrdorf	Rohrdorf, St.-Jakobus-Platz 2	08032 9564-35
Zuschüsse und Darlehen Wohnungsbau	Landratsamt	Rosenheim, Wittelsbacherstraße 53	08031 392-01
Zivilschutz	Landratsamt Rosenheim	Rosenheim, Wittelsbacherstraße 53	08031 392-01



83101 Rohrdorf-Achenmühle, Tel. 0 80 32 / 55 17

**Kfz-Reparaturen ALLER Marken**  
**FORD-Servicebetrieb**

- Inspektionen / Kundendienst
- Elektrik / Elektronik
- Auspuff
- Reifen und Räder
- Unfallinstandsetzung
- Klimageservice
- Achsvermessung
- HU und AU
- Autoglas
- Bremsen

**AUTO  
ASTNER**



**Reparaturen sämtlicher Fabrikate**

**Esbaum 2 · 83122 Samerberg**  
**Tel. 0 80 32 / 83 51 · Fax 0 80 32 / 81 91**  
**[www.autoastner.go1a.de](http://www.autoastner.go1a.de)**



## ZIMMEREI – HOLZBAU

A  
Y  
R



Planung  
Zimmerei  
Innenausbau  
Umbauten  
Balkone  
Holzböden  
Dachfenster

Georg Mayr · Zimmerermeister

Wolfsgrubenstraße 14  
83101 Rohrdorf

Telefon 0 80 32 / 18 90 97  
Telefax 0 80 32 / 18 90 98

Mayr-Georg@web.de

## Franz Heimerl

Schreinermeister  
Feichteckstr. 12  
83122 Samerberg

Tel./Fax 08032 8647  
0171 3050053

Bau-Möbelschreinerei, Innenausbau, Parkett, Laminat, Massivholzböden, Montagen, Fensterabdichtungen, Treppenrenovierungssysteme, Fenster, Türen, Küchen, Möbel aller Art, Altholzverarbeitung

E-Mail: [franz.heimer@dogda.de](mailto:franz.heimer@dogda.de)

17



## Helmut Hobmaier

Meisterbetrieb



- Sanitär – Solar – Heizung
- Öfen & Brenner Kundendienst
- Zentralstaubsauger



Rosenheimer Str. 30 • 83101 Thansau  
Tel. 0 80 31 / 7 32 72 • Fax 7 29 22

## Bau- und Möbelschreinerei SEBASTIAN KREIDL

Kampenwandstraße 20 · 83101 Rohrdorf  
Telefon 0 80 32 / 98 86 06 · Fax 0 80 32 / 98 86 07  
e-Mail: [schreinerei-kreidl@VR-web.de](mailto:schreinerei-kreidl@VR-web.de)

Keine Zeit, um lange zu suchen?  
[www.alles-deutschland.de](http://www.alles-deutschland.de)



## AUTO JEHL

83101 ACHENMÜHLE

KRAFTFAHRZEUGE · REPARATURWERKSTÄTTE  
Höhenmooserstr. 2 · Telefon 0 80 32/51 21

## Josef Piezinger

Sanitäre Installation  
Schmiede – Spenglerei



Bahnhofstraße 11 • 83101 Rohrdorf  
Telefon 08032-5226 • Fax 08032-5172

# BAUNTERNEHMEN SIMON GARTNER



Ihr Partner für Neubauten, Umbauten  
und Altbausanierung in den Leistungs-  
bereichen Beton-, Stahlbeton- und  
Maurerarbeiten.

Rosenheimer Straße 6 83101 Rohrdorf Tel: 08032-5318 Fax: 08032-5355  
www.simon-gartner.de eMail: info@simon-gartner.de

„Ich war noch niemals in...“ - dann los!  
[www.alles-deutschland.de](http://www.alles-deutschland.de)

## Klaus Wagenstetter

[www.ihr-Malermeister.net](http://www.ihr-Malermeister.net)

Fassadengestaltung  
exklusive Wandbeschichtungen  
Verlegen von Bodenbelägen  
Betonanierung  
Vollwärmeschutz  
Renovierung  
Ausführung sämtlicher Malerarbeiten

*Vielseitig wie das Leben!*



Enzianweg 483101 Rohrdorf-Thansau  
Tel. 0 80 31/304 59 95  
Fax 0 80 31/304 59 96



## Schweinsteiger

BAUNTERNEHMEN

**Kompetenz unter Dach und Fach**

Roseggerstr. 3 · 83101 Rohrdorf · Tel. 08032 707655

# Ranhartstetter

Planung und Ausführung von Maurer- und Betonbauarbeiten

Baumschnitt mit Ast- und Wallheckenschere an  
Teleskopklader (maximale Arbeitshöhe bis 11 m)

# Bau

G  
m  
b  
H



**Johann Ranhartstetter · Maurer- und Betonbauermeister**

Osterkam 32 · 83101 Rohrdorf · ranhartstetter@t-online.de  
Tel. 08032/989435 · Fax 989436 · Mobil 0170/1852765

# SCH

## Schauer Bau GmbH

Oberapfelkam 1  
83101 Rohrdorf  
Tel. 0 80 32/51 26

Fax 0 80 32/14 87  
Schauer-Bau@t-online.de

- Erd- und Tiefbau
- Baggerbetrieb
- Abbrucharbeiten
- Hausanschluss-Sanierung
- TV-Inspektion
- Druckprüfung



## Behördliche Einrichtungen

Gemeinde Rohrtdorf	Anschrift	Telefon
Gemeindeverwaltung Rohrtdorf E-Mail: <a href="mailto:gemeinde@rohrtdorf.de">gemeinde@rohrtdorf.de</a> Öffnungszeiten: Mo – Fr 8.00 – 12.00 Uhr Do 14.00 – 18.00 Uhr	St.-Jakobus-Platz 2	08032 9564-0 Fax: 956450 Internet: <a href="http://www.rohrtdorf.de">http://www.rohrtdorf.de</a>
Wasserwerk: Wasserwart G. Deutinger privat		08032 9564-41, 08032 189316 oder 0175 1727176
Kläranlage Bockau, Thansau	Ahornstraße 12	08031 72692
Kläranlage Lauterbach	Simsseestraße 1	08032 9564-0
Klärwärter G. Rauch privat		08032 5375
Bauhof: Bauhofleiter S. Huber		08032 5899
Wertstoffhof, Thansau	Ahornstraße 8 1/2	08031 737218
Gas – Inngas GmbH – Störungsstelle Inngas	Rosenheim, Bayerstraße 5	08031 362312, 08031 362222
Strom E-ON Bayern AG – Störungsstelle – Techn. Service, Stromrechnungen, Umzüge	Kolbermoor, Geigelsteinstraße 2	08031 8099-0, 0800 2999333 0800 2429429

### Überörtliche Behörden und Ämter in Rosenheim

**Landratsamt**, Rosenheim, Wittelsbacherstraße 53  
Tel. 08031 392-01

**Finanzamt**, Rosenheim, Wittelsbacherstraße 25  
Tel. 08031 201-0

**Amtsgericht**, Rosenheim, Bismarckstraße 1  
Tel. 08031 309-0

**Arbeitsgericht**, Rosenheim, Rathausstraße 23  
Tel. 08031 305-04

**Telekom**, Rosenheim, Bahnhofstraße 23  
Tel. 08031 100

**Forstamt**, Rosenheim, Bahnhofstraße 10  
Tel. 08031 32023

IHR ANSPRECHPARTNER VOR ORT

**Generalagentur  
Matthias Decker**

Fabrikstraße 31  
83101 Thansau  
Telefon 0 80 31 / 7 23 02  
Telefax 0 80 31 / 73 75 66

**WWK**  
Eine starke Gemeinschaft



## Behördliche Einrichtungen

**Staatl. Gesundheitsamt**, Rosenheim, Prinzregentenstraße 19  
Tel. 08031 392-6002

**E-ON Bayern AG, Kolbermoor**, Kolbermoor, Geigelsteinstraße 2  
Tel. 08031 8099-0

**Polizeidirektion Rosenheim**, Rosenheim, Kaiserstraße 32  
Tel. 08031 200-0

**Polizeiinspektion Brannenburg**, Brannenburg, Rosenheimer Straße 40  
Tel. 08034 90680

**Straßenbauamt**, Rosenheim, Greidererstraße 6, Tel. 08031 18070

**Straßenmeisterei**, Rosenheim, Greidererstraße 10, Tel. 08031 16514

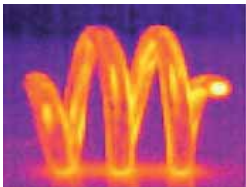
**Vermessungsamt**, Rosenheim, Münchener Straße 23, Tel. 08031 366-0

**Stadtverwaltung Rosenheim**, Rosenheim, Rathausstraße 17  
Tel. 08031 3601

**Arbeitsamt**, Rosenheim, Wittelsbacherstraße 57, Tel. 08031 22-0

**Wasserwirtschaftsamt**, Rosenheim, Königstraße 25  
Tel. 08031 305-01

**Flussmeisterstelle**, Rosenheim, Innlande 21, Tel. 08031 12328



**INGENIEURBÜRO  
G. MAUERER  
HAUSTECHNIK  
THERMOGRAFIE  
ENERGIEBERATUNG**

**Heizung-Lüftung-Sanitär**  
- Beratung - Planung  
- Baubegleitung  
- Gutachten

Fabrikstraße 29  
83101 Rohrdorf  
☎ 08031/809700  
✉ info@ib-mauerer.de

## ARCHITEKTURBÜRO GARTNER

Michael Gartner Dipl. Ing. (FH)  
Rosenheimer Str. 6 | 83101 Rohrdorf  
Fon: 08032-707011 | Fax: 08032-707012  
eMail: m.gartner@gmx.de



STEUERKANZLEI **HUBER**

Dipl.-Kfm. Finanzwirt  
Christoph Huber  
Steuerberater

Hohenaustraße 2  
83115 Neubeuern

Tel. 0 80 35 / 87 96-0  
Fax 0 80 35 / 87 96-50  
Mobil 0173 / 37 24 50 2

**IN SÜSSER MISSION**



**Gredler**  
Konditorei  
Bäckerei

Untere Dorfstraße 32  
83101 Rohrdorf  
Telefon 0 80 32 / 51 03  
Telefax 0 80 32 / 70 73 01  
[www.konditorei-gredler.de](http://www.konditorei-gredler.de)

**travel and more**  
reiseagentur



untere dorfstraße 4  
83101 rohrdorf      fon 08032-707110  
fax 08032-707114      [www.travelandmore.net](http://www.travelandmore.net)  
info@travelandmore.net

**nah & gut**  
immer in Ihrer Nähe

Annemarie Brunner  
Austraße 1, 83101 Achenmühle  
Telefon 0 80 32 / 56 18 · Telefax 0 80 32 / 56 18

- Semmeln und Brezen aus dem eigenen Backshop
- großer Getränkemarkt
- Wurst und Käse
- Obst und Gemüse
- Lebensmittel
- Fotoentwicklung

**Alles frisch** aus dem Lebensmittelmarkt ganz in Ihrer Nähe.

Öffnungszeiten: 6.30–12 Uhr und 14–18 Uhr  
Samstags von 6.30–12 Uhr

Fabrikstraße 19–23  
83101 Rohrdorf-  
Thansau

**wega**  
FASHION  
Damenoberbekleidung



Jacken  
Blazer  
Mäntel  
Kostüme  
Hosenzüge  
Landhaus

Micro  
Wolle  
Loden  
Techno  
Velour  
Popeline

Ständig Fabrikverkauf in Thansau. Mo – Do 8.00 – 12.00 Uhr und 13.30 – 18.00 Uhr  
Fr 8.00 – 12.00 Uhr

**Direktsaft** Natürlich 100 %

**ORO**  
Fruchtsaft aus Rohrdorf  
*...trink ich am liebsten!*



Urbanstraße 1–5 · 83101 Rohrdorf · Telefon 0 80 32/52 29



**Zwei gastliche Adressen in Rohrdorf heißen Sie herzlich willkommen!**

**Restaurant · Café Christl**



Gut bürgerliche Küche  
Sonniger, ruhiger Biergarten  
Täglich v. 10.00 - 23.00 Uhr geöffnet  
Tel. 08032 - 5476 · [www.christl.org](http://www.christl.org)

**HOTEL Christl GARNI**

30 komfortabel ausgestattete Gästezimmer  
alle mit Dusche/WC, TV, Telefon, Minibar  
und Internetanschluss  
Reichhaltiges Frühstücksbuffet  
Tel. 08032 - 9565 0 · [www.hotel-christl.de](http://www.hotel-christl.de)

Restaurant-Café Christl · Untere Dorfstraße 45 · 83101 Rohrdorf





## Bildungs- und Lehranstalten

Name	Ort, Straße	Telefon
Schule am Turner Hölzl (Grundschule Rohrdorf)	Rohrdorf, Bgm.-Hollinger-Platz 1	08032 95454-0
Petö Konduktive Klassen - Aussenklasse Rohrdorf	Rohrdorf, Bgm.-Hollinger-Platz 1	08032 707372
Schule am Kapellenberg (Grundschule Thansau)	Thansau, Taubenstraße 7	08031 71309
Hauptschule Neubeuern	Neubeuern, Schloßstraße 6	08035 3520
Montessori-Schule (Grund- und Hauptschule, FOS)	Rohrdorf, Untere Dorfstraße 14	08032 91016
Sonderschule für Geistig Behinderte	Rosenheim, Goethestraße 34	08031 88047
Sonderschule für Lernbehinderte	Rosenheim, Am Gries 25	08031 44106
Sonderpädagogisches Förderzentrum	Brannenburg, Pienzenauerstraße 2	08031 90895-0
Sprachheilschule	Rosenheim, Frh.-vom-Stein-Straße 11	08031 15624
Staatl. Realschule	Brannenburg, Kirchenstraße 40	08034 7073-0
Staatl. Realschule für Knaben	Rosenheim, Am Nörreut 10	08031 36-1961
Städt. Realschule für Mädchen	Rosenheim, Ebersberger Straße 13	08031 36-1961
Finsterwaldergymnasium	Rosenheim, Königsstraße 25	08031 36-1924
Ignaz-Günther-Gymnasium	Rosenheim, Prinzregentenstraße 24	08031 32031
Karolinen-Gymnasium	Rosenheim, Ebersberger Straße 3	08031 36-1901
Gymnasium Raubling	Raubling, Kapellenweg 43	08035 87890
Staatl. Berufsschule Rosenheim I	Rosenheim, Prinzregentenstraße 68	08031 8006-0
Staatl. Berufsschule Rosenheim II	Rosenheim, Wittelsbachersstraße 16a	08031 2168-0
Priv. Wirtschaftsschule Dr. Kalscheuer	Rosenheim, Königsstraße 7	08031 33031
Fachhochschule Rosenheim	Rosenheim, Marienberger Straße 26	08031 8050
Fachoberschule Rosenheim	Rosenheim, Westerndorfer Straße 45	08031 2843-0
Staatl. Technikerschule Holz- und Kunststoff	Rosenheim, Marienberger Straße 26	08031 87444
Lehrinstitut für Holzwirtschaft und Kunststofftechnik	Rosenheim, Kúpferlingstraße 66	08031 14076
Volkshochschule Rosenheim	Rosenheim, Innsbrucker Straße 3	08031 361450
Bildungswerk Rosenheim	Rosenheim, Pettenkofersstraße 5	08031 2142-0
Landwirtschaftsschule Rosenheim	Rosenheim, Prinzregentenstraße 39	08031 3004-0
Staatl. Schulamt	Rosenheim, Königstraße 11	08031 392-300



## Kulturelle und Gesellschaftliche Einrichtungen

Gemeindebücherei Rohrdorf in der Mehrzweckhalle „Turner Hölzl“

Öffnungszeiten: Di 16.00 – 18.00 Uhr u. Do 15.00 – 19.00 Uhr

Gemeindebücherei in Höhenmoos im alten Schulhaus

Öffnungszeiten: Mi 15.00 – 16.00 Uhr u. So 10.45 – 11.30 Uhr

Dorfhaus Achenmühle, Rohrdorfer Straße 7

Anton Lummer, Speckbach 3, 08032 5356

Heimathaus „Achentäl“ des Trachtenvereins „Achentaler“ Rohrdorf

„Harlekin“ - Die Komödie in Rohrdorf e.V.

Volkstheater des Trachtenvereins „Achentaler“ Rohrdorf

Frauenfrühstück

Seniorenclubs

### Gemeindechronik

Eine umfassende Chronik der Gemeinde Rohrdorf wurde unter dem Titel „Rohrdorf - eine Ortsgeschichte“ von Hans Riedler herausgegeben.

Der 2. Teil der Ortschronik mit einer Fortsetzung zu Band 1 sowie speziell für die Ortsteile Lauterbach und Höhenmoos ist jetzt ebenfalls erhältlich.

Zudem wurde ein Nachdruck der ersten Ortschronik „Rohrdorf einst und jetzt“ von HH J. Dürnegger aus dem Jahre 1913 neu aufgelegt.

Das Gesamtpaket kann zum Sonderpreis von € 50,- bezogen werden solange der Vorrat reicht. Die Bücher sind auch einzeln zu erwerben und zwar zum Preis von € 30,- für Band II, € 17,- für Band I und € 8,- für das Dürneggerbuch.

### Gemeindezeitung

Eine unabhängige, überparteiliche Gemeindezeitung „Rohrdorf-Samerberg-Zeitung“ (RSZ) erscheint monatlich als Veröffentlichungsorgan der Gemeinden Rohrdorf und Samerberg.



*Bauernhausmuseum Rohrdorf*



## Kirchen und religiöse Gemeinschaften

Name	Anschrift	Telefon/Fax
Kath. Pfarrverband Rohrdorf, Thansau, Lauterbach und Höhenmoos Pfarrer HH Dekan Gottfried Doll	St.-Jakobus-Platz 3	08032 5252 Fax: 08032 1216
Evang. Pfarramt Stephanskirchen Pfarrerin z.A. Claudia Fey	Stephanskirchen, Gerhart-Hauptmann-Straße 14a,	08036 7100 Fax: 08036 4387



*Kirche Thansau mit Fußgängersteg*



*Blick auf Lauterbach*

## Kindergarten und sonstige Einrichtungen für Jugendliche

Kindergarten/Name	Anschrift	Telefon
Integratives Haus für Kinder Zwergerlmühle, Achenmühle	Rohrdorfer Straße 9	08032 1782
Haus für Kinder Hl. Familie, Thansau	Wacholderstraße 6	08031 71076
Jugendtreff Rohrdorf	Untere Dorfstraße 14	
Jugendtreff Höhenmoos	Hochriesstraße 15	
Kreisjugendamt	Rosenheim, Pichlmayrstraße 21	08031 34073
Erziehungsberatungsstelle	Rosenheim, Reichenbachstraße 3	08031 14097
Kinder- u. Jugendtelefon	- gebührenfrei -	0800 1110333

## Gesundheitswesen

### Krankenhäuser – Allgemeinmedizin

Bezeichnung/Fachrichtung	Anschrift	Telefon
Klinikum Rosenheim	Rosenheim, Pettenkoflerstraße 10	08031 3602
Geriatric Klinik Rosenheim, Kliniken Harthausen	Rosenheim, Droste-Hülshoff-Straße 4	08031 8040
Heckscher Klinik	Rosenheim, Ellmaierstraße 27	08031 30400 40
Inn-Salzach Klinikum, Fachklinik für Psychiatrie	Gabersee bei Wasserburg am Inn	08071 71-0
Orthopäd. Klinik Aschau mit Reha für Kinder	Aschau i. Chiemgau, Bernauer Straße 18	08052 171-0
Behandlungszentrum Vogtareuth	Vogtareuth, Krankenhausstraße 20	08038 900
Triamed Kreisklinik Bad Aibling	Bad Aibling, Harthausen Straße 16	08061 930-0
Triamed Kreisklinik Prien	Prien a. Chiemsee, Harrasser Straße 61-63	08051 600-0
Triamed Kreisklinik Wasserburg a. Inn	Wasserburg a. Inn, Krankenhausstraße 2	08071 77-0
Kuratorium für Dialyse u. Nieren-Transplantationen e.V.	Rosenheim, Pettenkoflerstraße 10	08031 2046-0

### Hausärzte Praxis Thansau Für Gesundheit und Vorsorge

**Dr. med. Wilfried Zink D.O.M.**

Facharzt für Allgemeinmedizin  
Chirotherapie

Spezialgebiete: Osteopathische Medizin  
Traditionelle chinesische Akupunktur

**Dr. med. Doris Höger**

Praktische Ärztin  
Naturheilkunde

Spezialgebiet: Traditionelle chinesische Akupunktur

**Sprechzeiten:**

Montag	08.00 - 11.00 Uhr	16.00 - 18.00 Uhr
Dienstag	08.00 - 11.00 Uhr	16.00 - 18.00 Uhr
Mittwoch	08.00 - 11.00 Uhr	17.00 - 19.00 Uhr
Donnerstag	08.00 - 11.00 Uhr	
Freitag	08.00 - 11.00 Uhr	16.00 - 18.00 Uhr

Abendsprechstunde

Finkenstraße 11 • 83101 Thansau  
Telefon 0 80 31/75 99 • Fax 0 80 31/7 33 06





## Ärzte • Zahnärzte • Apotheken • Massagen

Name	Ort, Straße	Telefon
<b>Ärztlicher Notfalldienst</b>		01805 191212
<b>Rettungsdienst</b>		19222
<b>Giftnotrufzentrale</b>	München	089 19240
<b>Praktische Ärzte</b>		
Dr. Wolfgang Biller	Rohrdorf, Ludwig-Thoma-Straße 1	08032 5201
Dr. Wilfried Zink	Thansau, Finkenstraße 11	08031 7599
Dr. Doris Höger	Thansau, Finkenstraße 11	08031 7599
<b>Homöopatischer Arzt</b>		
Dr. med. Eberhard Meyer	Thansau, Tulpenstraße 16	08031 73439
<b>Zahnärzte</b>		
Dr. Gerhard Hillebrand	Rohrdorf, Dorfplatz 6	08032 5271
Dr. Angelika Muche	Achenmühle, Rohrdorfer Straße 1	08032 5999
<b>Apotheke</b>		
Marien-Apotheke	Rohrdorf, St.-Jakobus-Platz 4	08032 5051
<b>Massagen Massage und Gymnastikpraxis</b>		
Georg Hartl	Rohrdorf, Georgstraße 1 b	08032 5688
Therapie Zirkel	Rohrdorf, Dorfplatz 5	08032 707999-0
Franz Schindler	Lauterbach, Ammerseestraße 2 b	08032 189353
<b>Tierärzte</b>		
Dr. Anette Wagner	Rohrdorf, Untere Dorfstraße 6	0174 3330377

### *Marien-Apotheke Rohrdorf*

*Dr. rer. nat. Wolfgang Beck  
Fachapotheker für Allgemeinpharmazie  
Gegensachverständiger gem. § 105 Abs. 5a AMG*



*St.-Jakobus-Platz 4  
83101 Rohrdorf  
Telefon 08032-5051  
Telefax 08032-1414  
mail@apotheke-rohrdorf.de  
www.apotheke-rohrdorf.de*

### Praxis für Physiotherapie und Massage Catrin und Georg Hartl



#### Behandlungsangebote:

- Krankengymnastik • Krankengymnastik am Gerät
- Manuelle Therapie • Manuelle Lymphdrainage
- Bobath • Trigger-Point-Behandlung • Heißluft
- Wirbelsäulentherapie nach Dorn-Breuß
- Sportphysiotherapie • Trainingstherapie
- Klassische Massage • Akupunktmassage
- Schlingentisch • Elektrotherapie • Ultraschall
- Bindegewebsmassage • Fußreflexzonenmassage
- Fangopackungen • Kiefergelenksbehandlung

Georgstraße 1b, 83101 Rohrdorf, Tel.: 08032/5688, Fax: 08032/707970  
www.physiotherapiepraxis-hartl.de



## Soziale Fürsorge und andere gemeinnützige Einrichtungen

Name	Anschrift	Telefon
Sozialwerk Rohrdorf Sprechzeiten im Gemeindeamt: Mo – Do 9.00 – 12.00 Uhr und nach Vereinbarung Erster Vorstand: Gudrun Lohmann	St.-Jakobus-Platz 2 Hubertusstraße 5	08032 9564-28 Fax: 08032 9564-45 Priv. 08032 5515
Seniorenwohnen Haus St. Anna Thansau	Taubenstraße 2	08031 35469-0
Arbeiterwohlfahrt Ortsverband Thansau, Erich Bielmeier	Eschenstraße 6	08031 71807
Aktion für das Leben Rosenheim e.V.	Rosenheim, Wittelsbacher Straße 53	08031 392421
Caritasverband für die Erzdiözese München u. Freising	Rosenheim, Reichenbachstraße 5	08031 32036
Diakonisches Werk e.V., Beratungsstelle	Rosenheim, Innstraße 72	08031 3009-0
Frauen- u. Mädchennotruf Rosenheim e.V. Montag – Freitag 9.00 Uhr – 12.00 Uhr Dienstag 14.00 Uhr – 17.00 Uhr	Rosenheim Aisingerstraße 86	08031 268888
Kinderschutzbund Rosenheim	Rosenheim, Färberstraße 19	08031 12929
Beratungsstelle	Rosenheim, Färberstraße 11	
Kinder- und Jugendtelefon (Kummernummer)	- gebührenfrei -	0800 1110333
Sanitätsbereitschaft des BRK Rohrdorf, Christoph Koll	Achentalstraße 12	0170 8058297
Jugendbeauftragte Astrid Zeitler	Tulpenstraße 7	08031 798230
Renate Pilger	Amselstraße 15 A	08031 737709
Jugendrotkreuz, Ulrike Störr		0162 9431473

### Seniorenwohnen Haus St. Anna: Wohlfinden auf allen Ebenen

Das im Herbst 2008 in Thansau vom Bad Endorfer Katharinenheim e.V. eröffnete Seniorenheim Haus St. Anna ist auf allen Ebenen auf die Bedürfnisse von rüstigen, hilfe- und schwerst pflegebedürftigen Menschen ausgelegt. Mit 51 Einzel- zwölf Doppel- und zwei Dreibettzimmern sowie zwei Appartements für Pensionswohnen bietet das hufeisenförmige Gebäude insgesamt 84 Bewohnern ein Zuhause. Die fünf Wohngruppen schaffen zwischenmenschliche Kontakte, familiäre Nähe und Geborgenheit.

Die Ausstattung des Hauses ist hochwertig, gleichzeitig gemütlich und optimal auf die Bedürfnisse älterer Menschen abgestimmt. So ermöglichen etwa die komfortablen Schiebetüren zum Bad große Bewegungsfreiheit und fördern die Selbständigkeit im Alltag. Nicht zuletzt tragen die Physiotherapiepraxis und der Friseur im Untergeschoss sowie das Licht durchflutete öffentliche Café zum Wohlbefinden am Fuße des Kappellenbergs bei. Die Senioren profitieren nicht nur von der fast 90-jährigen Erfahrung des Katharinenheims als Versorger von jungen und alten Menschen. Auch Konzepte, die sich den beiden Häusern Katharina und Franziskus bereits lange bewähren, werden hier umgesetzt, etwa Betreuung durch ehrenamtliche Besucher, Beratung durch den sozialpädagogischen Fachdienst, kirchliche Seelsorge, Zusammenarbeit mit regionalen Hospizvereinen und der Austausch mit Einrichtungen vor Ort. All das und den traumhaften Blick auf die Alpen erhalten die Bewohner zu Preisen, die sich auf durchschnittlichem Niveau bewegen.

## Seniorenheime Kindergärten

- Dauer- und Kurzzeitpflege
- Beschützendes Wohnen
- Daheim betreut Wohnen
- Essen auf Rädern



- Haus Katharina • Haus Franziskus • Haus St. Anna

Katharinenheim e. V. · Katharinenheimstr. 18 · 83093 Bad Endorf

Tel: 08053 / 406-0 · E-Mail: info@katharinenheim.de





## Soziale Fürsorge und andere gemeinnützige Einrichtungen

Schwangerschaftsberatung	Rosenheim, Prinzregentenstraße 6	08031 31412
Seniorenbeauftragte, Petra Scholz-Gigler	Saliterstraße 20	08035 5317
Behindertenbeauftragte, Marianne Keuschnig	Hubertusstraße 6	08032 5343
Telefonseelsorge Rosenheim	Rosenheim	08031 11101
Verein für Betreuung im Landkreis Rosenheim	Rosenheim, Königstraße 11	08031 381788
Weißer Ring Rosenheim-Land	Stephanskirchen, Schönblickstraße 3	08036 4458



Ansicht Achenmühle

SENIORENHEIM  
**SAMERBERG**

Inhaberin: Simone Pohl

Friesing 13 · 83122 Samerberg  
Telefon 08032 / 7077-0 · Telefax 08032 / 7077-20  
email [info@seniorenheim-samerberg.de](mailto:info@seniorenheim-samerberg.de)  
internet [www.seniorenheim-samerberg.de](http://www.seniorenheim-samerberg.de)

mediaprint  
WEKA info verlag gmbh

[www.photocase.de](http://www.photocase.de)

Ein starkes  
Produkt braucht  
starke Partner.

[www.alles-deutschland.de](http://www.alles-deutschland.de)



## Vereine und Verbände

<b>Bezeichnung</b>	<b>Vorsitzender/Anschrift</b>	<b>Telefon</b>
<b>Ortsteil Rohrdorf</b>		
Bayer. Bauernverband, Ortsverb. Rohrdorf und Jagdgenossenschaft	Bernhard Huber, Sachsenkam 5	08032 1036
Bayer. Rotes Kreuz, Kolonne Rohrdorf	Christoph Koll, Achentalstraße 12	0170 8058297
Faschingsgesellschaft	Bernhard Leidl, 83083 Riedering, Schweigerfeld 1	0176 20515820
Feuerwehrverein	Sebastian Neumaier, Paul-Dax-Straße 5	08032 5070
Fischereiverein	Achim Krotzer, Eschenstraße 1	08031 7797
Förderverein der Musikkapelle Rohrdorf	Albert Schiller, Viehweidstraße 3	08032 707603
Förderverein der Fußballabteilung des TSV Rohrdorf-Thansau	Josef Purainer, Hubertusstraße 28	08032 707358
Gewerbeverband	Uwe Hammerschmid, Hubertusstraße 15 ½, www.gvrs.de	08032 989588
Harlekin „Die Komödie in Rohrdorf e.V.“	Bernhard Kaiser, Thalmann 21, www.harlekin-online.de	08032 189393
Jakobusgemeinschaft	Alfred Neubauer, Neubauerer Straße 23	08031 71605
Jungbauernschaft	Markus Glombitza, Untere Dorfstraße 3	08032 1459
Kath. Frauengemeinschaft	Claudia Opperer, Thalmann 1 ½	08032 1614
Kath. Landjugend	Birgit Keuschnig, Hubertusstraße 6	08032 5343
Kolpingfamilie	Markus Zaus, Johannesweg 1	08032 1770
Krieger- und Veteranenverein	Peter Berghammer, Achentalstraße 12	08032 5329
Liederkranz	Andreas Wiesböck jun., Sinning 7	08032 182188
Musikkapelle	Ludwig Hefter, Untere Dorfstraße 2	08032 1439
Obst- und Gartenbauverein	Hildegard Kolb, Angermühlstraße 9	08032 5068
Ortsbäuerin	Rosina Reck, Rosenheimer Straße 49	08031 71863
Pfarrgemeinderat	Bernhard Stuffer, Thalmann 6	08032 5175
Sozialwerk	Gudrun Lohmann, Hubertusstraße 5	08032 5515
Schützenverein „Altschützengesellschaft Rohrdorf“	Wolfgang Kerling, Bahnhofstraße 8	08032 5499
Trachtenverein „Achentaler“	Rupert Wagner, Sachsenkam 9	08032 5858
Turn- und Sportverein (TSV) Rohrdorf-Thansau mit den Sparten: Fußball, Gymnastik, Kraftsport, Kun-Tai-Ko, Ski, Stockschißen, Tennis, Triathlon, Unikockey	Josef Pichlmeier, Dürneggerstraße 3	08032 1330
VDK Ortsverband Rohrdorf	Marianne Keuschnig, Hubertusstraße 6	08032 5343
Waldbauernvereinigung	Georg Höhensteiger, Thalmann 10	08032 5782
<b>Ortsteile Höhenmoos/Achenmühle</b>		
Bauernobmann	Günther Stoib, Holling 1	08032 5156



## Vereine und Verbände

<b>Bezeichnung</b>	<b>Vorsitzender/Anschrift</b>	<b>Telefon</b>
Jagdgenossenschaft und Pfarrgemeinderat	Georg Unterseher, Hochriesstraße 10	08032 5549
Bienenzuchtverein	Ludwig Fischer, Schlielseestraße 8	08032 5934
Dorfgemeinschaft Achenmühle	Anton Lummer, Speckbach 3	08032 5356
Feuerwehrverein	Josef Stuffer, Rohrdorfer Straße 30	08032 5513
Kath. Frauengemeinschaft	Anneliese Maier, Riesenbergstraße 23	08032 5738
Kath. Landjugend	Markus Hainzmeir, Hetzenbichl 3	08032 5950
Obst- und Gartenbauverein	Josef Gaßbichler, Thalham 3	08032 189701
Ortsbäuerin Höhenmoos	Barbara Ranhartstetter, Osterkam 32	08032 5354
Schützengesellschaft Achenmühle	Fritz Kühnle, Ranhartstetten 2	08036 989939
Sportverein SV Achenmühle mit den Sparten: Hammerwerfen, Leichtathletik, Rasenkraftsport	Werner Schütz, Riesenbergstraße 17	08032 1462
Trachtenverein „Edelweiß“	Steiner Franz, Ranhartstetten 7	08032 5979
Veteranen- und Reservistenverein	Peter Wagner, Riesenbergstraße 5	08032 91038
Weihnachtsmarkt e.V.	Katharina Schmid, Osterkam 15	08032 5578
<b>Ortsteil Lauterbach</b>		
Bauernobmann	Franz Dinzenhofer, Immelberg 5	08032 5468
Feuerwehrverein	Wolfgang Hefter, Schaurain 8 ½	08032 5651
Jagdgenossenschaft	Peter Bauer, Simsseestraße 30	08032 5584
Christl. Frauengemeinschaft Ltb. e. V.	Monika Müller, Hartseestraße 2 A	08032 988116
Kath. Landjugend	Elisabeth Maurer, Immelberg 9	08032 5238
Ortsbäuerin	Margarethe Bauer, Simsseestraße 30	08032 5584
Pfarrgemeinderat	Anneliese Staudacher, Chiemseestraße 34	08032 1274
Schützenverein „Immergrün“	Gerhard Nevihosteny, Eibseestraße 5	0171 2042848
Tennisclub	Helmut Kraus, Chiemseestraße 2	08032 1691
Trachtenverein „D'Lindntaler“	Josef Brem, Chiemseestraße 16	08032 5232
<b>Ortsteil Thansau</b>		
Arbeiterwohlfahrt, Ortsverband Thansau	Erich Bielmeier, Eschenstraße 6	08031 71807
Feuerwehrverein	Franz Praxl, Innstraße 24	08031 70582
Kath. Frauengemeinschaft	Katharina Steindlmüller, Bussardstraße 13	08031 7488
Pfarrjugend	Simone Schudok, Taubenstraße 5	08031 70526
Pfarrgemeinderat	Theresia Schwarz, Birkenstraße 4	08031 7779
Schützenverein „Eichenlaub“	Waltraud Armbrustmacher, Rosenstraße 7	08031 73932
Stopselclub Thansau e. V.	Peter Fischer, 83083 Riedering, Tinning 13	08036 306141



## Versorgung • Entsorgung

### WASSERVERSORGUNG

Wasserwart siehe Seite 11.

Die Versorgung der einzelnen Ortsteile erfolgt über drei Druckzonen. In der Tiefzone werden vom Hochbehälter (HB) Apfelkam aus die Ortsteile Lauterbach, Rohrdorf und Thansau versorgt (Wassergewinnung aus den drei gemeindlichen Tiefbrunnen in Schaurain). In der Mittelzone werden vom HB Taffenreuth die Ortsteile Achenmühle, Holling, Speckbach, Heiglühle, Wolfspoint, Apfelkam, Schaurain, Immelberg und Unterimmelberg bis Holzen versorgt (Wassergewinnung aus der Hollinger Quelle). In der Hochzone werden von HB Lues die Ortsteile Taffenreuth, Buch, Entbuch, Ranhartstetten, Höhenmoos, Osterkam, Hetzenbichl, Thalham, Guggenbichl und Apfelkam, sowie vorübergehend Schaurain, Immelberg und Unterimmelberg bis Holzen versorgt. (Wassergewinnung aus der Lueser Quelle sowie z. T. aus der Hollinger Quelle.)

### ENERGIEVERSORGUNG:

#### Strom

E.ON Bayern AG, Regionalleitung Oberbayern  
Servicetelefon Tel. 0800 2-429429  
Servicefax Tel. 0800 2-565565  
E-Mail: info@eon-bayern.com

Josef Haimmerer, Achenalstraße 30, 83101 Rohrdorf  
Tel. 08032 5204, Versorgung von Teilgebieten der Ortschaft Rohrdorf

Adolf Lechner, Rohrdorfer Straße 14, 83101 Rohrdorf  
Tel. 08032 5182, Versorgung von Teilgebieten der Ortschaft Achenmühle

#### Gas

Fa. Inngas GmbH,  
In den Ortsteilen Rohrdorf und Thansau besteht zum Teil die Möglichkeit für Erdgasanschluss. Das Leitungsnetz soll Zug um Zug erweitert werden. Nähere Auskünfte erteilt  
Fa. Inngas, 83022 Rosenheim, Bayerstraße 5  
Tel. 08031 3623-12, Fax 08031 33901  
Störungsstelle Tel. 08031 36-2222

### ABFALLBESEITIGUNG

Zur Abfallbeseitigung in Form einer geordneten Sortierung von Wertstoffen innerhalb der Gemeinde bestehen derzeit folgende Möglichkeiten:

- Für Altpapier, Weißblech, Altglas, Getränkekartons stehen in allen Ortsteilen Wertstoffinseln zur Verfügung. Der zentrale Wertstoffhof befindet sich in Thansau, Ahornstraße 8 1/2

Der Wertstoffhof ist unter der Tel.-Nr. 08031 737218 zu den Öffnungszeiten erreichbar.

- Für Gartenabfälle stehen ganzjährig am Wertstoffhof Container zur Verfügung.
- Für Altreifen ohne Felgen stehen ganzjährig im Wertstoffhof Container zur Verfügung.
- Sperrmüll - ganzjährig gegen Gebühr am Wertstoffhof
- Bauschutt - ganzjährig gegen Gebühr am Wertstoffhof
- Problemabfälle und Sondermüll z.B. Styropor, Farben, Lacke, Batterien, Medikamente usw. nimmt der gemeindliche Wertstoffhof entgegen.

Weitere Entsorgungsmöglichkeiten bestehen jeden ersten Donnerstag im Monat im Müllbauhof des Landkreises von 14.00 – 17.00 Uhr in Raubling, Am Ammer 16, Tel. 08035 2841 oder täglich in der Werkstoffsammelstelle der Stadt Rosenheim an der Innlande, Tel. 08031 36-2390. Für weitere Fragen im Bezug auf Abfallbeseitigung ist das Landratsamt Rosenheim zuständig, zu erreichen unter der Tel.-Nr. 08031 392-423, 267, 318 und 268.

Öffnungszeiten Wertstoffhof in Thansau, Ahornstr. 8 1/2, (Tel. 08031 737218):

Dienstag	17.00 – 19.00 Uhr
Freitag	16.00 – 18.00 Uhr
Samstag	9.00 – 12.00 Uhr

**Erdgas von der Inngas – auch in Rohrdorf,  
denn wir sind immer für Sie da!**



Infos unter [www.inngas.de](http://www.inngas.de) oder 0 80 31/36 26 26



## Notruftafel

Notruf	Telefon 110
Feuerwehr	112
Feuerwehr Alarmzentrale Rosenheim	08031 363636
Ärztlicher Notfalldienst	01805 191212
Rettungsdienst/Bergwacht/Wasserwacht	19222
Giftnotruf (Vergiftungen)	089 19240
<b>Örtliche Ärzte:</b>	
Dr. Wolfgang Biller	08032 5201
Dr. Wilfried Zink u. Dr. Doris Höger	08031 7599
Krankenhaustransporte	19222
Klinikum Rosenheim	08031 3602
Polizeiinspektion Brannenburg	08034 9068-0
Gemeindeamt Bürgermeister	08032 9564-0
<b>Störungsdienste:</b>	
- Wasser: Gert Deutinger über Gemeinde oder privat	0175 1727176 u. 08032 189316
- Abwasser: Georg Rauch über Gemeinde od. privat	08032 5375
- Strom: E.ON Bayern AG Regionalleitung Oberbayern; Störungsannahme	0800 2999333
- Gas: Inngas GmbH, Bayerstraße 5, 83022 Rosenheim	08031 362222
Inngas GmbH – Erdgasversorgung	08031 362312
Technisches Hilfswerk (THW) Rosenheim	08031 13110
Bestattung Schmid: Frühlingstraße 8, 83022 Rosenheim	08031 34004



# SCHMID

BESTATTUNGEN GMBH

**ERD-, FEUER UND SEEBESTATTUNGEN, ÜBERFÜHRUNGEN,  
BESTATTUNGSVORSORGE, ERLEDIGUNG SÄMTLICHER FORMALITÄTEN**

83022 ROSENHEIM · FRÜHLINGSTR. 9 · TEL. 0 80 31 / 40 89 70 · FAX 0 80 31 / 40 89 777  
83101 ROHRDORF · TEL. 0 80 32 / 56 58

TAG UND NACHT, AUCH AN SONN- UND FEIERTAGEN



# Osteopathie



Die Osteopathie ist eine Naturmedizin mit einem ganzheitlichen Ansatz.

“Leben ist Bewegung“ lautet ihr Leitsatz, denn Bewegung ist die Voraussetzung eines gesunden Lebens. Jedes Gewebe des Körpers besitzt eine für sich spezielle Bewegung, die für unsere Augen nicht sichtbar, aber auf die benachbarten Strukturen fein abgestimmt ist. Sind diese Bewegungen harmonisch und im Gleichgewicht, ist der Mensch gesund. Natürlich kann der Körper einige Störungen kompensieren, kommen aber zu viele Strukturen aus dem Gleichgewicht, kann die angeborene Selbstheilung nicht mehr wirk-

sam werden und es entsteht Schmerz oder der Mensch wird krank.

Unfälle, Stürze (z. B. auf das Steiß- bzw. Kreuzbein), Krankheiten oder Entzündungen (z. B. Blasen- oder Lungenentzündungen) oder eine schwierige Geburt hinterlassen im Körper häufig negative Einflüsse, die den Verlust von Mobilität nach sich ziehen. Der Osteopath ist mit seinen gut ausgebildeten Händen in der Lage, auch kleine Veränderungen der Beweglichkeit aufzuspüren und zu behandeln.

Ziel ist es, die Selbstheilungs- und Selbstregulierungskräfte des Körpers zu aktivieren und Beweglichkeit sowie inneres und

äußeres Gleichgewicht wieder herzustellen.

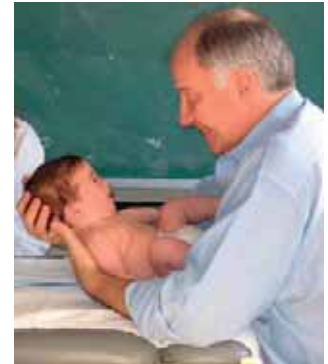
Vor der Behandlung erstellt der Osteopath eine ausführliche Anamnese (Krankengeschichte). Alle gesundheitlichen Aspekte des Patienten sowohl seelische als auch körperliche - werden berücksichtigt. Auch die Ergebnisse anderer Untersuchungen (Röntgen, CT, Blutbild...) werden miteinbezogen, damit der Osteopath ein möglichst umfassendes Bild vom Patienten bekommt.

Die Behandlung erfolgt ausschließlich mit manuellen Techniken, bei der alle Gewebe des Körpers behandelt werden können (z. B. innere Organe, Muskeln, Gelenke, Schädelknochen).

## Behandlung:

### Haus der Osteopathie

- Erwachsene: therapieresistente Rückenschmerzen, Migräne, Tinnitus, Kiefergelenksprobleme, Beschwerden nach Unfällen, chronische Verspannungen, Verdauungsprobleme, Menstruationsbeschwerden etc.
- Schwangere: Rückenschmerzen, Übelkeit, Verdauungsprobleme
- Neugeborene: Haltungsasymmetrien, abgeflachte Köpfe, Schrei- und Spuckkinder
- Kinder und Jugendliche: Entwicklungsverzögerungen, Otitis, Haltungsfehler, Wachstumsschmerzen, nach Stürzen oder Sportverletzungen



## Ausbildung:

### Deutsches Osteopathie Kolleg DOK

- Wir bieten:** eine praxisorientierte Ausbildung (Teilzeit) nach den Ausbildungsrichtlinien der BAO ein erfahrenes international renommiertes Dozententeam (Osteopathen D.O., Ärzte) eine individuelle Betreuung in kleinen Kursgruppen

Profitieren Sie von unserer langjährigen Erfahrung in der Osteopathieausbildung auf höchstem Niveau. Wir bilden seit 1981 in Kanada und seit 1991 in Deutschland erfolgreich Osteopathen aus.

**Deutsches Osteopathie Kolleg GmbH, Haus der Osteopathie**  
Anzengruberstr. 12, D-83101 Rohrdorf, Fon: +49 (0) 8032-98 89 19-13, Fax: -19  
[www.osteopathie-kolleg.com](http://www.osteopathie-kolleg.com) mail: [info@osteopathie-kolleg.com](mailto:info@osteopathie-kolleg.com)



# **schattdecor**



Schattdecor hat sich seit seiner Gründung im Jahre 1985 sehr dynamisch zum führenden Hersteller von bedruckten Dekorpapieren auf dem Weltmarkt entwickelt. Mit Standorten in Deutschland, Polen, Italien, Russland, China und Brasilien liefert das Unternehmen bedrucktes Dekorpapier an die Holzwerkstoffindustrie, das zur Oberflächengestaltung von Wohn- und Küchenmöbeln sowie für Laminatböden eingesetzt wird.

**MADE BY  
SCHATTDECOR**

Schattdecor AG, Walter-Schatt-Allee 1-3, 83101 Thansau, Tel: 08031/275-0, [www.schattdecor.com](http://www.schattdecor.com)