

STADT ALTÖTTING



*Selbstbestimmtes Wohnen und
Leben im Alter ... bis zuletzt*



Jacob
Friedrich
Bussereau
Stiftung

ALTEN-
PFLEGEHEIM
ST. KLARA

*Altenhilfeeinrichtung mit Zusatzqualifikation in
Gerontopsychiatrischer Pflege und Palliative Care*



Mitbegründer des
Palliativen Versorgungsnetzwerks
im Landkreis Altötting

Kooperationsprojekt des
Hospizvereins Altötting und der
Kreisklinik Altötting-Burghausen
zur Verbesserung der palliativ-medizinischen
und -pflegerischen Versorgung in der Region



Altöttinger
Seniorennetzwerk

Maßnahmeträger des
Altöttinger Seniorennetzwerks,
Kooperationsprojekt der Stadt Altötting und
der Jacob Friedrich Bussereau Stiftung

ALTEN-
PFLEGEHEIM
ST. KLARA

Herzog-Arnulf-Straße 10 • 84503 Altötting • Tel. 08671 / 98 49 -0 • Fax 08671 / 98 49 -404
info@j-f-bussereau-stiftung.de • www.j-f-bussereau-stiftung.de



Grußwort des Bürgermeisters

HERZLICH WILLKOMMEN
IN DER
KREISSTADT ALTÖTTING,
DEM HERZEN BAYERNS



Liebe Bürgerinnen und Bürger,
liebe Gäste!

Die vor Ihnen liegende Informationsbroschüre ist ein Angebot der Stadt Altötting und richtet sich vor allem an unsere Neubürger. Wir wollen Ihnen damit das Kennenlernen Ihrer neuen Umgebung erleichtern und Ihnen unsere Stadt und ihr vielfältiges Angebot präsentieren. Die Broschüre gibt Ihnen Auskunft über die Struktur unserer Stadt und soll Ihnen das Suchen der vielen Ämter, Behörden und Einrichtungen sowie unserer attraktiven Freizeitangebote erleichtern. Unsere zahlreichen Vereine und Verbände laden Sie zum Mitmachen ein, und vielleicht schließen Sie sich einem davon an, helfen bei den sozialen Diensten oder engagieren sich auf kommunalpolitischer Ebene.

Die Kreisstadt Altötting ist durch ihre Geschichte und durch ihre jahrhundertalte Tradition als Wallfahrtsstadt kulturell stark geprägt. Ich wünsche Ihnen, dass Sie sich hier, wo Vergangenheit, Gegenwart und Zukunft zu Hause sind, möglichst rasch einleben werden.

Ich hoffe, dass Ihnen dieses kleine Nachschlagewerk eine wertvolle Hilfe ist. Mein Dank gilt allen Firmen und Institutionen, die mit ihren Inseraten die kostenlose Verteilung dieser Broschüre ermöglicht haben.

Herzliche Grüße
Ihr

Herbert Hofauer
Erster Bürgermeister



Die Stadt Altötting erhielt in Anerkennung der Aktivitäten zur Verbreitung des europäischen Gedankens im Jahr 2000 das Europadiplom, im Jahr 2001 die Ehrenfahne des Europarates und im Jahr 2003 die Ehrenplakette des Europarates.



KREISSTADT ALTÖTTING

Inhaltsverzeichnis

Thema	Seite
Altötting – die Kulturstadt	45
Abfallentsorgung	43
Abfallverwertung	43
Behörden und soziale Einrichtungen	11, 15
Branchenverzeichnis	3
Gesundheitswesen · Krankenhäuser	47
Grußwort des Bürgermeisters	1
Hinweise für den Neubürger	44
Impressum	2
Kindergärten	25
Kirchen und religiöse Gemeinschaften	23
Kulturelle Einrichtungen	22, 23
Kurzer Überblick über die Geschichte unserer Stadt	4, 5
Notruftafel	U3
Plan	Falzmitte

Thema	Seite
Praktische Ärzte, Fachärzte, Zahnärzte, Tierärzte, Apotheken	27, 29, 30
Schulen und Bildungseinrichtungen	24, 25
Seniorenheime	25
Sportstätten, Freizeiteinrichtungen, Bäder	30, 31
Städtepartnerschaft Altötting – Loreto	47
Stadtratsmitglieder	7
Stadtverwaltung	8
Straßenverzeichnis	26
Vereine und Verbände	32, 35, 36, 39, 41, 42
Wallfahrt und Brauchtum	46
Was erledige ich wo?	16, 17, 18, 19, 20, 21, 22
Wegweiser durch die Abteilungen der Stadtverwaltung	9
Zahlen, Daten, Fakten	6

U = Umschlagseite

www.alles-deutschland.de

IMPRESSUM

Herausgegeben in Zusammenarbeit mit der Trägerschaft. Änderungswünsche, Anregungen und Ergänzungen für die nächste Auflage dieser Broschüre nimmt die Verwaltung oder das zuständige Amt entgegen. Titel, Umschlaggestaltung sowie Art und Anordnung des Inhalts sind zugunsten des

jeweiligen Inhabers dieser Rechte urheberrechtlich geschützt. Nachdruck und Übersetzungen sind – auch auszugsweise – nicht gestattet. Nachdruck oder Reproduktion, gleich welcher Art, ob Fotokopie, Mikrofilm, Datenerfassung, Datenträger oder Online nur mit schriftlicher Genehmigung des Verlages.

84497050/12. Auflage/2009

www.alles-deutschland.de



mediaprint
WEKA info verlag

WEKA info verlag gmbh
Lechstraße 2
D-86415 Mering
Tel. +49(0)8233 384-0

Fax +49(0)8233 384-103

info@weka-info.de · www.weka-info.de



100 %



Werbung | Grafik

Druck | Verarbeitung



Gebr. Geiselberger
Medien- und Grafik GmbH

Gebr. Geiselberger
Martin-Moser-Str. 23
84503 Altötting
Tel. 08671 5065-0
www.geiselberger.de



Branchenverzeichnis

Liebe Leser! Hier finden Sie eine wertvolle Einkaufshilfe, einen Querschnitt leistungsfähiger Betriebe aus Handel, Gewerbe und Industrie, alphabetisch geordnet. Alle diese Betriebe haben die kostenlose Verteilung Ihrer Broschüre ermöglicht. Weitere Informationen finden Sie im Internet unter www.alles-deutschland.de.

	Seite		Seite		Seite		Seite		Seite
Abfallbeseitigung	43	Entsorgungsfachbetrieb	43	Kinderbetreuung	12	Restaurant	23	Weiterbildung	24
Accessoires	33	Erbrecht	42	Klinik	U 4	Schneiderei	33	Werbeagentur	33
Altenheim	14	Erwachsenenbildung	24	Krankenhaus	U 4	Seniorenheime	10	Wohnheim für Behinderte	14
Ambulante Pflege	10	Familienrecht	42	Landschaftsarchitektur	3	Seniorenzentrum	14	Zahnarzt	28
Baumarkt	40	Floristik	33	Leisse	41	Sicherheitsdienst	40	Zahnklinik	28
Behindertenwohnheim	14	Friseur	40	Mediation	42	Sicherheitsysteme	37	Zahnlabor	28
Bestattungen	U 3	Galerie	33	Mehrgenerationenhaus	10	Sicherheitstechnik	37	Zahntechnik	28
Bildungseinrichtung	24	Gerontopsychiatrische		Palliative Care	U 2	Sprachen	24	Zeitarbeit	40
Blumen	33	Pflege	U 2	Parkett	33	Steuerberater	42	Zoofachgeschäft	38
Brautmode	33	GTÜ	41	Personal- und Dienstleistung	40	Steuerberatung	37	Zoohandlung	38
Detektei	40	Hallenbad	31	Pflegedienste	10	Tiefbau	3		
Druck	3	Hotel	23	Pumpen	37	Trauerhilfe	U 3		
Druckerzeugnisse	34	Ingenieurbüro	3	Radiologie	28	Übernachtung	12		
Elektromotoren	37	Kernspintomographie	28	Raumausstattung	33	Verlag	3		
Elektrotechnik	37	Kfz-Prüfzentrum	41	Rechtsanwälte	42	Vertragsrecht	42		

U = Umschlagseite



ing **ALTÖTTING GMBH**

Trostberger Str. 29
84503 Altötting

Tel.: 08671 / 924 51 0
Fax: 08671 / 924 51 29

altoetting@ing-ingenieure.de
www.ing-ingenieure.de

Straßenbau, Ingenieurbau
Vermessung, Landschaftsbau
Wasserversorgung
Abwasserbeseitigung
Brückensanierung
Geo-Information
Facility-Management



JOCHAM+KELLHUBER

Landschaftsarchitektur

Kapuziner Strasse 15
84503 Altötting
Tel. 08671-95 76 57
Fax 08671-95 76 27

info@jocham-kellhuber.de
www.jocham-kellhuber.de

- Landschafts-
- Freiraum-
- Stadt-
- PLANUNG**



KREISSTADT ALTÖTTING

Kurzer Überblick über die Geschichte unserer Stadt

Zur Geschichte kann Ihnen in diesem Rahmen nur ein kurzer Abriss veranschaulicht werden. Urkundlich ist Ötting erstmals 748 nachweisbar als herzoglicher Amtssitz des Agilolfinger Herzogs Tassilo III. von Bayern erwähnt. 788 wird Ötting nach dem Sturz Tassilos III. durch den Frankenkönig Karl den Großen Karolinger Krongut. Ludwig der Deutsche, der Enkel Karls des Großen und König von Bayern, feierte 832 in Ötting in seiner königlichen Pfalz das Osterfest. Die Heilige Kapelle wird erstmals nachweisbar in einer Urkunde des Königs Karlmann erwähnt. König Karlmann starb 880 und ist in der jetzigen Stadtpfarrkirche St. Philippus und Jakobus bestattet. 893 kommt in Ötting in der königlichen Pfalz der letzte Karolinger, Ludwig das Kind, zur Welt. Dieser wies die Gnadenkapelle 907 dem bischöflichen Stuhl in Passau zu. Im gleichen Jahr dringen die Ungarn in Ötting ein und stecken den Ort in Brand. Die Gnadenkapelle jedoch bleibt erhalten. Herzog Arnulf vernichtete 913 auf dem Mordfeld ein ungarisches Raubheer. 1180 wird Ötting Besitz der Wittelsbacher. 1231 wird zum ersten Mal die Bezeichnung Altötting anstelle des Namens Ötting erwähnt, und zwar zur Unterscheidung der von den Wittelsbachern gegründeten Siedlung Neu-ötting. Inmitten der Stadt ist ein auffallend weiter Platz, der „Kapellplatz“, das Zentrum des Wallfahrtsgeschehens, in dessen Mitte wiederum die kleine und unscheinbar anmutende Gnadenkapelle steht, um die die Lichtprozessionen der Gläubigen ziehen. Das Oktogon, der Kernbau der Heiligen Kapelle, geht auf das 7. Jahrhundert zurück und diente möglicherweise ehemals als Taufkapelle. Sie war wohl nicht die Pfalzkapelle, denn der Bereich der Pfalz legte sich eng um die jet-

zige Stiftskirche. Zum Ende des 15. Jahrhunderts blühte die Wallfahrt besonders auf und der Zustrom der Pilger bedingte um 1550 den Anbau eines Langschiffs nach Westen und die Anlegung eines gedeckten Umganges um die gesamte Gnadenkapelle. Tausende von Votivtafeln zeugen von Hilfen und Gebetserhörungen. An Größe wird die Heilige Kapelle bei Weitem von der Stiftspfarrkirche St. Philippus und Jakobus im Süden des Platzes übertroffen,



einer spätgotischen Hallenkirche auf Tuffquadern und romanischem Westbau mit Kreuzgang und Tillykapelle, in der die sterblichen Überreste des Generalfeldmarschalls Tilly der katholischen Liga aus dem Dreißigjährigen Krieg ruhen. Bis zum Beginn des Dreißigjährigen Kriegs hatte der Kapellplatz mit seiner Umgebung noch bäuerliches Gepräge und wurde im Barockstil umgestaltet. 1618 bis 1619 wurden hinter den Chorherrenstöcken Gärten angelegt. 1637 wurde der Marienbrunnen, eine Stiftung des Erzbischofs Paris Lodron aus Salzburg, aufgestellt. 1611, 1633 und noch zum Ende des Dreißigjährigen Kriegs

1648 wird Altötting von der damaligen Geißel der Menschheit, der Pest, heimgesucht. Die Anlage des Pestfriedhofs im nahe gelegenen Kastler Wald hält die Erinnerung daran wach. 1679 entstanden die neuen Chorherrenstöcke im Nordwesten und Norden und fast zur gleichen Zeit im Nordosten die Hoftaverne, der Gasthof „Zur Post“. 1685 entstand das Haus des Kapellenstiftgegenschreibers, der heutige Gasthof „Altöttinger Hof“, 1679 bis 1700 entstanden die Jesuitenkirche (St. Magdalena) und der Kongregationssaal der Marianischen Männerkongregation. 1727 wurden die Fassaden der Propstei, des heutigen sogenannten „Alten Hauses“, neu gestaltet. Bis zur Säkularisation verkörperte der Stiftspropst nicht nur die kirchliche, sondern auch die weltliche Gewalt in Altötting. Erst 1806 wurde Altötting politische Gemeinde. Die Stadterhebung erfolgte im Jahr 1898. 1908 wurde das Rathaus am Kapellplatz im Stil der übrigen Gebäude errichtet. Der große Kapellplatz hat saalartigen Charakter und ist entsprechend dem Grundriss des Oktogons der Gnadenkapelle achteckig. Charakteristisch sind auch die den Gebäuden an der Südseite des Kapellplatzes vorgebauten Devotionaliengeschäfte, die ihre Fortsetzung nach Westen bis zum Fuß des Kapuzinerbergs finden. Rosenkränze, Gebetbücher, Kerzen, Heiligenfiguren und sonstige Devotionalien und Ansichtskarten werden dort angeboten, aber auch Reiseandenken und Lebensmittel. Am Fuß des Kapuzinerbergs liegt dann noch das Kapuzinerkloster St. Konrad mit der Grabstätte des 1934 heiliggesprochenen Bruders Konrad. Dahinter befindet sich die stattliche, domartige Wallfahrtskirche, die 1912 errichtete päpstliche Basilika St. Anna. Mittelpunkt des Ganzen aber ist und bleibt das Gnaden-



Kurzer Überblick über die Geschichte unserer Stadt



bild der schwarzen Mutter Gottes von Altötting aus dem 14. Jahrhundert, das in der Gnadenkapelle verehrt wird. Da es sich beim Kapellplatz um einen kirchlichen Bereich handelt, haben sich dort weltliche Behörden und Dienststellen kaum niedergelassen. Erst 1908 entstand das Rathaus, das vorher an der Mühlendorfer Straße war, wo heute die Volksbank steht. Das Landratsamt, früher Bezirksamt und noch früher Landgericht, war bis 1960 im Bau der ehemaligen Propstei untergebracht. Seit der Errichtung eines modernen Amtsgebäudes an der Bahnhofstraße ist in diesem Gebäude die Berufsschule für Musik untergebracht. Im dahinter liegenden Bezirksamtshof wurde die Kreuzweganlage errichtet. Das ehemalige Gebäude des Forstamts am Kapellplatz wurde vom Marienwerk umgestaltet. Es beherbergt nun die Geschäftsstelle des Marienwerkes, eine „Dioramenschau“ und den Vorführsaal für den bekannten Altöttinger Marienfilm. Das einzige im Original erhaltene Baudenkmal dieser Art und in diesem Ausmaß mit religionsgeschichtlicher Thematik in Europa ist das Rundgemälde (Panorama) der Kreuzigung Christi

von Professor Gebhard Fugel (1903). Zu Beginn des 13. Jahrhunderts, als die Bezeichnung Altötting und Neuötting geprägt wurde, zog Neuötting bald Handel und Gewerbe an sich, während Altötting ein durchaus ruhiges Stiftsdorf war. Erst das Aufblühen der Wallfahrt seit Ende des 15. Jahrhunderts hat dem Ort mächtigen Auftrieb gegeben. Viele Wallfahrten sind in der damaligen Zeit entstanden und wieder untergegangen. Die Wallfahrt nach Altötting hat trotz mancher Sinneswandlungen stets an Bedeutung gewonnen und jährlich pilgern mit Eisenbahn, Omnibussen, Privatautos und auch zu Fuß mehr als eine Million Marienverehrer zum Gnadenort. Altötting ist damit der größte und bedeutendste Marienwallfahrtsort im gesamten deutschsprachigen Raum. Papst Benedikt XVI. bezeichnete es als „Herz Bayerns und eines der Herzen Europas“. Nicht nur der im nahen Markt geborene deutsche Papst Benedikt steht in einer besonderen Beziehung zum bayerischen Gnadenort, den er 2006 zuletzt besuchte, auch zwei seiner Vorgänger, Pius VI. (1782) und Johannes Paul II. (1980), suchten Altötting während ihres Pontifikats auf, mehrere andere bedachten die Gnadenkapelle mit wertvollen Geschenken. Seit der Kooperation mit den Wallfahrtsstädten der Heiligtümer Europas – Lourdes (Frankreich), Fatima (Portugal), Loreto (Italien), Marizell (Österreich) und Tschenschochau (Polen) – in der Arbeitsgemeinschaft „Shrines of Europe“ ist Altötting auch eine religiöse Begegnungsstätte von europäischem Rang. Nach dem Krieg hat in Altötting eine starke bauliche Entwicklung auf dem Gebiet des Wohnungsbaues und der Errichtung von Geschäftsräumen eingesetzt. Viergeschossige Bauten finden sich nicht wie üblich am Stadtrand, sondern

auch herangezogen bis an den Stadtkern, was eine beachtliche Verjüngung der Innenstadt zur Folge hatte. Es schließt sich in Altötting unmittelbar um den alten Kapellplatz mit barocken Häusern ein Ring liebevoll modernisierter, meist drei- und viergeschossiger Wohn- und Geschäftshäuser an. Altötting als Sitz vieler Schulen, Verwaltungen und von Wirtschafts- und Handelsbetrieben nimmt als Mittelzentrum die zentrale Funktion der Kreisstadt wahr.





KREISSTADT ALTÖTTING

Zahlen · Daten · Fakten

Lage und Struktur der Stadt

Die Stadt Altötting liegt ca. 90 Kilometer östlich der Landeshauptstadt München im Regierungsbezirk Oberbayern.

Die Stadt hat sich am Mörnbach auf einer ausgedehnten Hochschotterterrasse angesiedelt. Diese Hochschotterterrasse haben in eisgrauer Vorzeit die Abflüsse des gewaltigen Inngletschers in jahrtausendelanger Arbeit aufgeschichtet. Drei Kilometer gegen Norden entfernt ist der Fluss Inn und zwei Kilometer südlich zieht sich in gleicher Richtung mit dem Strom ein gewaltiger Moränenschuttwall hin, dessen breiter Rücken stattliche Bauernhöfe trägt. Sie werden als Kastler Höhen bezeichnet. Seit der Eingemeindung der Gemeinde Raitenhart am 1. Januar 1972 in die Stadt Altötting liegt ein Stück des Inn mit ca. drei Kilometern Länge im Bereich der Stadt Altötting.

Amtliche Einwohnerzahl: 12 625

(Stand 30. 06. 2008)

Haushaltungen: ca. 5700

Das Stadtgebiet umfasst 2348 Hektar.

Das Straßennetz umfasst ca. 81,540 Kilometer, das Kanalnetz 63 Kilometer, Wasseranschlüsse: 2986 Stück.

Die Stadt liegt im Schnittpunkt der Bundesstraßen 12, 299 und der Bundesautobahn A 94. Sie ist Eisenbahnstation der Linie Mühldorf–Burghausen im „Liniennetz Mühldorf“.

Altötting ist reich an Sehenswürdigkeiten und bietet zahlreiche kulturelle Veranstaltungen.

Sofern Sie sich im Einzelnen dafür interessieren, erhalten Sie Informationen im Wallfahrts- und Verkehrsbüro Altötting (Rathaus), entsprechende Prospekte und Hinweise sowie den aktuellen Wallfahrts- und Kulturkalender.



Die Stadt Altötting ist Mitglied beim Städtebund Inn-Salzach GmbH. Hier arbeiten elf Städte und Gemeinden aus den Landkreisen Altötting und Mühldorf erfolgreich zusammen. Zielsetzung ist unter anderem, regionale Interessen bei politischen Entscheidungsträgern in München, Berlin und Brüssel zu vertreten und die Region als attraktiven und innovativen Wirtschaftsraum darzustellen, um neue Unternehmen anzusiedeln.

Verkehrerschließung von Altötting

Eisenbahn:

Altötting liegt an der Eisenbahnstrecke München–Mühldorf–Burghausen mit Anschluss nach Rosenheim, Traunstein, Freilassing, Passau und Landshut.

Straßenverbindungen:

Altötting ist in folgendes Straßennetz eingebunden:

Bundesautobahn A 94:

München–Passau

Bundesstraße 12:

Passau–München–Lindau

Bundesstraße 299:

Altenmarkt–Landshut

Staatsstraße 2107:

Altötting–Burgkirchen

Staatsstraße 2108:

Neuötting–Emmerting–Burghausen

Kreisstraße 10:

Altötting–Hirten–Halsbach

Kreisstraße 12:

Altötting–Tüßling–Polling–Mühldorf

Omnibusverbindungen:

Die Stadt Altötting ist durch Omnibuslinien mit folgenden Zielen und Strecken verbunden (Hauptzielpunkte):

Firma Glonegger: **086 23 / 5 01**

Feichten–Kirchweidach–Altötting

Firma Brodschelm: **086 77 / 98 86 - 33**

Burghausen–Emmerting–Burgkirchen–

Alt-/Neuötting

Burghausen–Emmerting–Alt-/Neuötting

Regionalbus Ostbayern: **0 85 61 / 37 96**

Passau–Markt–Alt-/Neuötting

Eggenfelden–Reischach–Alt-/Neuötting

Firma Elite-Vorderobermeier:

086 31 / 1 87 99 20

Mühldorf–Teising–Alt-/Neuötting

Mühldorf–Töging–Alt-/Neuötting

Firma Beck: **086 78 / 98 86 - 0**

Markt–Perach–Alt-/Neuötting

Firma Wengler: **086 83 / 2 07**

Garching–Unterneukirchen–Altötting

Firma Niederhuber: **086 70 / 4 62**

Pleiskirchen–Geratskirchen–Alt-/Neuötting

Neumarkt–Sankt Veit–Pleiskirchen–Alt-/Neu-

ötting



Stadtratsmitglieder

Name	Anschrift	Telefon	Fraktion
Erster Bürgermeister Herbert Hofauer	Kapellplatz 2a	5062-10	Freie Wähler
Stadträte			
Antwerpen Stephan	Megerleweg 12a	889377	CSU
Burghart Christine	Reinhold-Zellner-Straße 25	889917	CSU
Dierdorf Alfred	Josef-Neumeier-Straße 17	1472	Freie Wähler
Dingl Anton	Stinglhamerstraße 8	6867	Freie Wähler
Erdmann Wolfgang	Rotkreuzstraße 7	4320	Freie Wähler
Fraundorfer Rupert	Mühdorfer Straße 51 B	5172	CSU
Dr. Freudlsperger Hanns	Carl-Benz-Straße 24	6757	CSU
Hager Ludwig	Harrer am Holz 1	5568	CSU
Hermann Rosi	Mühdorfer Straße 12	13470	Freie Wähler
Heuwieser Konrad	Josef-Hofmiller-Weg 10	1717	Freie Wähler
Jetz Stefan	Kreszentiaheimstraße 12	4225	CSU
Dr. Kistler Johann	Josef-Neumeier-Straße 66	13367	Freie Wähler
Müller Klaus	Hüttenberger Weg 18	5808	CSU
Pollety Albert	Stinglhamerstraße 14	6590	CSU
Randl Christian	Holzhauser Straße 24	13212	Freie Wähler
Rau Emmy	Neuöttinger Straße 43	1454	CSU
Rothmayer Hubert	Frühlingstraße 22	12384	SPD
Schleederer Angelika	Stinglhamerstraße 22	926042	CSU
Schneiderbauer Franz	Tüßlinger Straße 7	4909	Republikaner
Schoßböck Michael	Franz-Werfel-Straße 9	5872	SPD
Sellner Wolfgang	Nikolaus-Lenau-Straße 6	4493	CSU
Stelz Horst	Langbehnstraße 28	6453	Freie Wähler
Unterstaller Christina	Aventinstraße 5	881866	CSU
Wibmer Andrea	Hermann-Selzer-Straße 34	928681	Freie Wähler



KREISSTADT ALTÖTTING

Stadtverwaltung

Anschrift:

Stadtverwaltung, Kapellplatz 2a,
84503 Altötting
Telefon: 0 86 71 / 50 62 - 0
Telefax: 0 86 71 / 88 17 00
E-Mail: info@altoetting.de
Internet: www.altoetting.de

Öffnungszeiten:

Montag	8.00–14.00 Uhr
Dienstag, Mittwoch	8.00–12.00 Uhr und 14.00–16.00 Uhr
Donnerstag	8.00–12.00 Uhr und 14.00–18.00 Uhr
Freitag	8.00–12.00 Uhr

Konten der Stadthauptkasse:

Es gilt der bargeldlose Zahlungsverkehr.

Konten:

Postgirokonto München
11 014 807 (BLZ 700 100 80)
Kreissparkasse Altötting
16 10 (BLZ 710 510 10)
Raiffeisen-Volksbank
613 860 (BLZ 710 610 09)
HypoVereinsbank Altötting
9 002 405 (BLZ 710 212 70)
Dresdner Bank Altötting
255 001 500 (BLZ 700 800 00)

Erster Bürgermeister

Herbert Hofauer

Telefon 50 62 - 10
Kapellplatz 2a
E-Mail: buergermeister@altoetting.de

Zweiter Bürgermeister

Wolfgang Sellner

Telefon 44 93
Nikolaus-Lenau-Straße 6

Dritter Bürgermeister

Konrad Heuwieser

Telefon 17 17
Josef-Hofmiller-Weg 10

Verwaltungsabteilungen:

Abteilung I – Hauptverwaltung

Telefon 50 62 - 11
E-Mail: hannelore.wendt@altoetting.de

Abteilungsleiterin:

Hannelore Wendt

Sachgebiete:

Geschäftsstelle des Ersten Bürgermeisters,
Geschäftsleitung, Öffentlichkeitsarbeit, Personalamt, Bürgerhilfsstelle, Stadtarchiv

Abteilung II – Finanzverwaltung

Telefon 50 62 - 13
E-Mail: andrea.bayerl@altoetting.de

Abteilungsleiterin:

Andrea Bayerl

Sachgebiete:

Stadtkämmerei, Vermögens- und Schuldenverwaltung, Steuerstelle, Stadthauptkasse, Gebühren Wasser/Kanal

Abteilung IIIa – Stadtbauamt

Leiter Hochbau:
Dipl.-Ing. (FH) Hubert Rabenbauer
Telefon 50 62 - 24
E-Mail: hochbauamt@altoetting.de

Sachgebiete:

Stadtplanung, Hochbau, Unterhalt städtischer Liegenschaften, Kläranlage

Leiter Tiefbau:

Dipl.-Ing. (FH) Richard Wiesinger
Telefon 50 62 - 22
E-Mail: tiefbauamt@altoetting.de

Sachgebiete:

Tiefbau, Bauhof, Wasserversorgung, Abwasserbeseitigung

Abteilung IIIb – Bauverwaltung

Telefon 50 62 - 20
E-Mail: bauverwaltung@altoetting.de

Abteilungsleiter:

Verwaltungsamtsrätin Elke Steinbrecher

Sachgebiete:

Allgemeine Verwaltungsangelegenheiten, Bauordnung, Straßen- und Wegerecht, Bauleitplanung, Herstellungsbeiträge Wasser und Kanal, Erschließungsbeiträge

Abteilung IV – Amt für öffentliche Ordnung:

Telefon 50 62 - 26
E-Mail: standesamt@altoetting.de

Abteilungsleiter:

Verwaltungsamtsrat Rainer Steinbrecher

Sachgebiete:

Öffentliche Sicherheit und Ordnung, Standesamt, Einwohnermeldeamt, Sozialamt, Gewerbeamt, Wahlen, Friedhofsverwaltung

Abteilung V – Wallfahrts- und Verkehrsbüro:

Telefon 50 62 - 38 / -19
E-Mail: info@altoetting-touristinfo.de

Abteilungsleiter:

Fremdenverkehrsdirektor Herbert Bauer

Sachgebiete:

Wallfahrt, Tourismusmarketing, Touristinformation, Zimmervermittlung, Kulturamt, Stadtgalerie

Stadtbücherei:

Kapuzinerstraße 19
Telefon 1 23 44
Büchereileiterin: Theresia Haber
E-Mail: stadtbuecherei@t-online.de

Städtisches Freibad mit Freizeit- und Erholungszentrum St. Georgen:

Telefon 44 33
Schwimmmeister: Harald Wiesian



Wegweiser durch die Abteilungen der Stadtverwaltung

Amt	Telefon-Durchwahl 5062-	Stockwerk
Bürgermeister, Hauptverwaltung:		
Geschäftsstelle Bürgermeister	-37	1. Stock
Hauptamt	-11	1. Stock
Personalamt	-33	1. Stock
Bürgerhilfsstelle	-33	1. Stock
Stadtarchiv	-98	1. Stock
Bürgertelefon	-33	
Finanzverwaltung:		
Stadtkämmerei	-13	Erdgeschoss
Steuerstelle, Gebühren Wasser/Kanal	-15	Erdgeschoss
Stadthauptkasse	-16	Erdgeschoss
Stadtbaumt:		
Stadtplanung, Hochbau, Kläranlage	-23/-24	2. Stock
Tiefbau, Wasserversorgung, Abwasserbeseitigung	-22	2. Stock
Nichttechnische Verwaltungsangelegenheiten, Bauanträge	-50 -21	2. Stock
Erschließungsbeiträge	-40	2. Stock
Bauleitplanung	-20	2. Stock
Städtischer Bauhof	92 79 69	Oskar-von-Miller-Str. 14-16
Amt für öffentliche Sicherheit und Ordnung:		
Standesamt (auch für die Gemeinden Emmerting, Kastl, Unterneukirchen, Tüßling und Teising)	-27	1. Stock
Wahlamt	-26	1. Stock
Friedhofsverwaltung	-27	1. Stock
Märkte, Gaststättenrecht	-26	1. Stock
Melde- und Passamt	-30	Erdgeschoss
Fundamt	-30	Erdgeschoss
Sozialamt, Lohnsteuerkarten, Versicherungsamt	-35	Erdgeschoss
Geschäftsstelle Seniorenbeirat	-35	Erdgeschoss
Gewerbeanmeldung	-45	Erdgeschoss



Rathaus der Kreisstadt Altötting, erbaut 1908 von Professor Rudolf Esterer. Der neubarocke Bau fügt sich harmonisch in die historische Bausubstanz ein.

BEHÖRDLICHE UND SOZIALE EINRICHTUNGEN

Seit über
15 Jahren



Monika Kirnich
0 86 71 / 56 00
ambulante
kranken- und
altenpflege



WIR BEDANKEN UNS
BEI ALLEN INSERENTEN
FÜR DIE GUTE
ZUSAMMENARBEIT.

Ihr WEKA-Verlag



Mehr
Generationen
Haus

Ein offener Ort für Menschen
verschiedenen Lebensalters,
an dem gegenseitiger Austausch
von Jung und Alt
und Unterstützung
von Familien
neu gelebt wird.



Starke Leistung
für jedes Alter.



Bundesministerium
für Familie, Senioren, Frauen
und Jugend



ESF
Europäischer Sozialfonds
für Deutschland



EUROPÄISCHE UNION

Mehrgenerationenhaus Altötting
Hillmannstraße 20 • 84503 Altötting
Tel. 08671 9268750 • Fax 08671 9245187
email: mehrgenerationenhaus@awo-altoetting.de
Neues und Aktuelles zum Haus finden Sie unter
www.mehrgenerationenhaeuser.de



AWO
Kreisverband Altötting e.V.
email: kv.altoetting@bayern.awo.de

Hillmannstraße 20
84503 Altötting
Tel. 08671 / 66 39
Fax 08671 / 92 45 187

Seniorenheime • Betreutes Wohnen • Tagespflege • Kurzzeitpflege • Ambulanter Pflegedienst • Hilfe im Haushalt
Hausnotruf • Betreuter Fahrdienst • Essen auf Rädern • Leben+plus • Psychosoziale Krebsnachsorge
Selbsthilfegruppen • Seniorengymnastik • Rotkreuzladen • Verbrauchertauschhaus • Fachstelle für pflegende Angehörige



Wir informieren Sie gerne: **BRK Kreisverband
Altötting • Telefon (08671) 50 66 -0**

Bayerisches Rotes Kreuz 



Behörden und soziale Einrichtungen

Bezeichnung	Anschrift	Telefon
Aids-Beratung	Pater-Joseph-Anton-Straße 14	1 33 22
Alt-/Neuöttinger Anzeiger	Neuöttinger Straße 62b	50 67 - 0
Ambulante Kranken- und Altenpflege	Jakob-Waldhauser-Straße 12	56 00
Amtsgericht Altötting	Traunsteiner Straße 1 a	50 60 - 0
Arbeiterwohlfahrt – Kreisverband Altötting e. V.	Hillmannstraße 20	66 39
AWO-Mehrgenerationenhaus	Hillmannstraße 20	9 26 87 50
Bayerisches Rotes Kreuz – Kreisverband	Raitenharter Straße 8	50 66 - 0
Begegnungszentrum der Pfarrei St. Philippus und Jakobus – St.-Christophorus-Haus	Holzhauser Straße 25	1 28 62
Bundesagentur für Arbeit, Nebenstelle Altötting	Gabriel-Mayer-Straße 6–8	9 86 - 0
Caritas-Kreisverband e. V.	Neuöttinger Straße 62 a	96 73 - 0
Deutsche Bahn AG, Reisecenter Bahnhof	Bahnhofplatz 1	88 95 56
Deutsche Post AG, Postamt	Neuöttinger Straße 1	96 35 - 0
Erziehungs-, Jugend- und Familienberatung	Kapellplatz 8	65 85
Evangelisch-Lutherisches Pfarramt	Eichendorffstraße 2	97 83 - 0
Freizeit- und Begegnungszentrum für Behinderte „St. Elisabeth“	Raitenharter Straße 18	1 31 40
Handwerkskammer für München und Oberbayern, Berufsbildungs- und Technologiezentrum Altötting-Mühlendorf	Josef-Neumeier-Straße 3	96 42 - 0
Heilpädagogische Tagesstätte	Josef-Neumeier-Straße 38	8 45 71
Jugendbüro für die Städte Altötting und Neuötting	Altöttinger Straße 32 a, Neuötting	98 53 - 00
Jugendtreff „Oettifun“	Altöttinger Straße 32 a, Neuötting	98 53 - 01
Kinderdienst – Frühförderstelle	Neuöttinger Straße 62 a	61 56
Kirchliches Jugendbüro	Holzhauser Straße 25	68 49
Kleinkinderbetreuung des Kinderschutzbundes (Zwergerlstube)	Hillmannstraße 20	1 94 41
Kreiskliniken Altötting-Burghausen	Vinzenz-von-Paul-Straße 10	5 09 - 0
Landratsamt Altötting	Bahnhofstraße 38	5 02 - 0
Medienstelle des Bischöflichen Seelsorgeamtes Passau, Nebenstelle Altötting	Kapellplatz 36	96 46 15
Notare: Michael Habel, Rainer Krick	Dr.-Hiemer-Straße 4	9 57 99 - 0
OBA – Büro für offene Behindertenarbeit	Neuöttinger Straße 20	88 31 29
Polizeiinspektion Altötting	Burghauser Straße 25	96 44 - 0
Ruperti-Werkstätten für Behinderte	Maybachstraße 7	98 45 - 0



Exerzitenhaus



Private Heim-Volksschule



Integrative Kindertagesstätte



Sozialpädagogisches Angebot

Franziskushaus Altötting

Eine Einrichtung der Stiftung Seraphisches Liebeswerk Altötting



Franziskushaus Altötting
Neuöttinger Str. 53
84503 Altötting

Telefon: 0 86 71 / 980-0
Telefax: 0 86 71 / 980-112

www.franziskushaus-altoetting.de
info@franziskushaus-altoetting.de



Seraphisches Liebeswerk Altötting

DAS KINDERHILFSWERK DER KAPUZINER IN BAYERN

Das Seraphische Liebeswerk Altötting (SLW) ist ein karitatives Werk mit den Schwerpunkten Erziehung, Bildung und Pflege. Gegründet wurde es im Jahr 1889 durch den bayerischen Kapuziner Pater Cyprian Fröhlich (1853-1931) zur Unterstützung hilfsbedürftiger und verwaister Kinder.

Es ist gegliedert in eine Stiftung des öffentlichen Rechts und den Förderverein "SLW e.V.", der die Arbeit der Stiftung unterstützt. Das SLW unterhält derzeit an sieben Standorten in Deutschland Kindergärten, Kindertagesstätten, Heim- und Hortgruppen sowie

Volks- und Sonderschulen. Hoch qualifizierte und motivierte Erzieherinnen und Erzieher, Sozialpädagogen, Psychologen, Lehrerinnen und Lehrer sind bemüht um charakterliche, schulische und religiöse Bildung der rund 1.100 Kinder und Heranwachsenden, die dem SLW anvertraut sind.

In Uganda unterhält das SLW außerdem zwei Kinderdörfer mit rund 280 AIDS-Waisen und eine Berufsschule für 300 Auszubildende. Tausenden von Mädchen und Buben konnte in den vergangenen 120 Jahren eine gute Starthilfe ins Leben gegeben werden.

Stiftung Seraphisches Liebeswerk
Neuöttinger Str. 64
84503 Altötting

Tel: 0 86 71 / 88 671-0
Fax: 0 86 71 / 88 671-25

www.slw.de
info@slw.de

„Die Liebe eines Vaters und einer Mutter den Schützlingen zu erweisen, muss das Hauptwerk des Seraphischen Liebeswerkes sein - und zwar solange sie deren bedürfen!“

P. Cyprian Fröhlich

www.sen-info.de

- Alles rund um die Vorsorge
- Informieren Sie sich über die Angebote in Ihrer Stadt oder Ihrem Landkreis
- Umfangreiches Branchenverzeichnis mit Top-Einkaufsadressen
- Viele Tipps und Infos zu Gesundheit und Ernährung
- Sicherheit im Alltag ...

Besuchen Sie uns doch im Internet!

Die Internetinformation für Senioren





*Oft sind es Kleinigkeiten, die
den Unterschied so groß machen.*

CURANUM SENIORENZENTRUM ST. GEORG
Rudolf-Diesel-Str. 2, 84503 Altötting, Tel. (08671) 9820, Fax (08671) 85688, altoetting@curanum.de
www.curanum.de



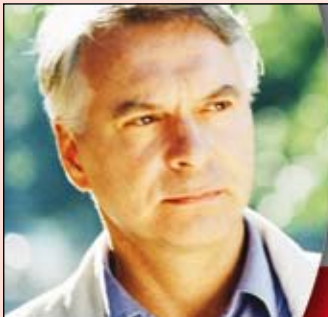
Caritas Wohnheim
St. Rupertus Altötting

**Wohnangebote und Dienste für
Menschen mit geistiger Behinderung**

Neuöttingerstr. 62c • 84503 Altötting
Tel. 08671 / 8060 • Fax 08671 / 85 106
E-Mail: wohnheim-altoetting@caritas-passau.de

KREISSTADT

ALTÖTTING



Vertrauen schaffen durch Informationen – zum Wohle der Patienten
Ihr Einblick in die Kliniken Deutschlands

- Einblick in Ihre Klinik
- Medizinische Fachbegriffe
- Infos zum Klinikaufenthalt
- Infos zu vielen Gesundheitsthemen
- Branchenverzeichnis der Geschäftspartner und Dienstleister im Einzugsgebiet Ihrer Klinik

www.klinikinfo.de



Behörden und soziale Einrichtungen

Bezeichnung	Anschrift	Telefon
Schülerhort im Franziskushaus	Neuöttinger Straße 53	98 01 92
Schuldnerberatung Diakonisches Werk	Trostberger Straße 74–76 (telefonisch erreichbar: Mittwoch 8.30–9.30 Uhr und Donnerstag)	8 44 98
Schwangerschaftsberatung Donum Vitae	Trostberger Straße 17	54 05
Seniorenbeirat der Stadt Altötting	Kapellplatz 2 a	50 62 - 35
Seniorenberatungsstelle des Landkreises (Landratsamt)	Bahnhofstraße 38	5 02 - 5 07
Sozialpädagogische Dienste	Josef-Neumeier-Straße 38	88 17 50
Sozialpsychiatrischer Dienst	Neuöttinger Straße 62 a	1 26 30
Staatliches Gesundheitsamt	Pater-Joseph-Anton-Straße 14	5 02 - 9 00
Staatliches Schulamt	Bahnhofstraße 38	5 02 - 2 24
Staatliches Versicherungsamt	Bahnhofstraße 38	5 02 - 0
Staatliches Veterinäramt	Georgenstraße 20	96 46 - 0
Stadtbücherei	Kapuzinerstraße 19	1 23 44
Stadtverwaltung	Kapellplatz 2 a	50 62 - 0
Suchtfachambulanz	Bahnhofplatz 20	96 98 96
Technischer Überwachungsverein (TÜV)	Hillmannstraße 31	96 43 - 0
Tierheim Kronberg	Am Tierheim 20, Winhöring	22 86
Wallfahrts- und Verkehrsbüro	Kapellplatz 2 a	50 62 - 38
Weißer Ring Neuötting	Alzger 1, Neuötting	97 90 54
Zentrum für Kinder und Jugendliche Inn-Salzach e. V.	Vinzenz-von-Paul-Straße 10	5 09 - 9 00

Weitere Informationen enthält der soziale Beratungsführer für den Landkreis Altötting, erhältlich über Landratsamt Altötting, Bahnhofstraße 38, 84503 Altötting.

Zuständige Behörden:

Finanzamt Burghausen	Tittmoninger Straße 1, Burghausen	086 77 / 87 06 - 0
Amt für Landwirtschaft und Forsten	Werkstraße 15, Töging	086 31 / 61 07 - 0
Vermessungsamt Mühldorf	Stadtplatz 48, Mühldorf	086 31 / 169 - 0



KREISSTADT ALTÖTTING

Was erledige ich wo?

Bezeichnung	Amt	Anschrift
Abbrucharträge	Stadtbauamt	Rathaus
Abmeldungen vom Wohnsitz	Einwohnermeldeamt	Rathaus
Abwasserbeseitigung und -reinigung	Stadtbauamt	Rathaus
Adressbuch	Einwohnermeldeamt	Rathaus
Altersjubiläen	Einwohnermeldeamt, Hauptamt	Rathaus
Angestellten- und Arbeiterrentenversicherung	Sozialamt	Rathaus
Anmeldung zur Eheschließung	Standesamt	Rathaus
An- und Abmeldungen vom Wohnsitz	Einwohnermeldeamt	Rathaus
Arbeitsagentur	Agentur für Arbeit Pfarrkirchen, Nebenstelle Altötting	Gabriel-Mayer-Straße 6–8
Armenrechtszeugnisse	Rechtsanwälte bzw. Amtsgericht	
Aufenthaltsbescheinigungen	Einwohnermeldeamt	Rathaus
Aufenthaltsurlaubnis für Ausländer	Landratsamt Altötting	Bahnhofstraße 38
Ausländerangelegenheiten	Landratsamt Altötting	Bahnhofstraße 38
Außenwerbung	Amt für öffentliche Sicherheit und Ordnung	Rathaus
Bäder	Kreishallenbad Städtisches Freibad mit Freizeit- und Erholungszentrum	Neuötting, Badstraße 1 St. Georgen 5
Bauangelegenheiten	Stadtbauamt	Rathaus
Bauanträge, Bauberatung	Stadtbauamt	Rathaus
Bauhof		Oskar-von-Miller-Straße 14–16
Bauvorhaben (Vergabe von Lieferung und Leistung)	Stadtbauamt	Rathaus
Bebauungspläne (Information)	Stadtbauamt	Rathaus
Beglaubigungen (öffentliche Beglaubigungen von Unterschriften und Urkunden)	Notariat	Dr.-Hiemer-Straße 4
Bestattungen	Bestattungsinstitut Denk Bestattungen Schmidbauer Bestattungsdienste Haberstock	Karolingerstraße 16 Kardinal-Wartenberg-Straße 1 Popengasse 2
Bildungsinformation für den außerschulischen Bereich	Volkshochschule Alt-/Neuötting-Töging a. Inn Katholische Erwachsenenbildung Rottal-INN-Salzach e. V.	Geschäftsstelle: Neuöttinger Straße 32 Kapellplatz 8
Bodenverkehrsgenehmigungen	Landratsamt Altötting (Anträge über Stadtbauamt)	Bahnhofstraße 38 Rathaus
Briefwahl	Einwohnermeldeamt	Rathaus
Christkindlmarkt	Altöttinger Wirtschaftsverband	Postfach 1157, 84495 Altötting
Denkmalschutz, Denkmalpflege	Stadtbauamt	Rathaus



Was erledige ich wo?

Bezeichnung	Amt	Anschrift
Ehe-, Familien- und Lebensberatung		Kapellplatz 8
Ehefähigkeitszeugnis	Standesamt	Rathaus
Ehemündigkeitserklärung	Vormundschaftsgericht Altötting	Traunsteiner Straße 1a
Eheschließungen	Standesamt	Rathaus
Ehrungen	Hauptamt	Rathaus
Eidesstattliche Versicherungen	Notariat	Dr.-Hiemer-Straße 4
Einbürgerungen	Einwohnermeldeamt	Rathaus
Einwohnerwesen	Einwohnermeldeamt	Rathaus
Entwässerungsbeiträge	Stadtbauamt	Rathaus
Entwässerungsgebühren	Steuerstelle	Rathaus
Erbbaurechte	Notariat	Dr.-Hiemer-Straße 4
Erschließungsbeiträge	Stadtbauamt	Rathaus
Erwachsenen- und Jugendbildung	Volkshochschule Alt-/Neuötting – Töging am Inn Katholische Erwachsenenbildung Rottal-INN-Salzach e.V.	Neuöttinger Straße 32 Kapellplatz 8
Essen auf Rädern	BRK-Geschäftsstelle	Raitenharter Straße 8



Pilgerzug um die Gnadenkapelle.



Der Altöttinger Bauernmarkt. Jeden Donnerstag werden von 8 bis 13 Uhr landwirtschaftliche Produkte aus der Umgebung angeboten.



KREISSTADT ALTÖTTING

Was erledige ich wo?

Bezeichnung	Amt	Anschrift
Existenzgründungen	Arbeitsagentur Altötting	Gabriel-Mayer-Straße 6–8
Fernseh- und Rundfunkgebührenbefreiung	Sozialamt	Rathaus
Feuerbeschau	Stadtbauamt	Rathaus
Feuerbestattung	Standesamt	Rathaus
Fischereischein	Einwohnermeldeamt	Rathaus
Flächennutzungsplan	Stadtbauamt	Rathaus
Forstwesen	Amt für Landwirtschaft und Forsten	Werkstraße 15, Töging, Telefon 086 31 / 61 07 - 0
Freibad	Stadtbauamt	Rathaus
Freiwillige Feuerwehr Altötting	Gerätehaus	Burghäuser Straße 28
Fremdenverkehr	Wallfahrts- und Verkehrsbüro	Rathaus
Friedhofsverwaltung	Standesamt	Rathaus
Führerscheinanträge	Landratsamt Altötting	Bahnhofstraße 38
Führungszeugnisse	Einwohnermeldeamt	Rathaus
Fundsachen	Einwohnermeldeamt	Rathaus
Funk- und Gerätestörungen	Bundesamt für Post und Telekommunikation	Telefon 01 80 / 3 23 23 23
Gaststättenwesen	Amt für öffentliche Sicherheit und Ordnung	Rathaus
Gebäude (Bau und Unterhalt städtischer Gebäude)	Stadtbauamt	Rathaus
Geburtenanzeigen	Standesamt	Rathaus
Gewässerschutz	Landratsamt Altötting	Bahnhofstraße 38
Gewerbean- und -abmeldungen	Einwohnermeldeamt	Rathaus
Gewerbesteuer	Steuerstelle	Rathaus
Gräbervergabe	Standesamt	Rathaus
Grünanlagen (Unterhalt)	Stadtbauamt	Rathaus
Grüngutsäcke	Einwohnermeldeamt	Rathaus
Grundbuchwesen	Amtsgericht Altötting	Traunsteiner Straße 1 a
Grundsteuer	Steuerstelle	Rathaus
Haftpflichtfälle	Kämmerei	Rathaus
Hausentwässerungsanlagen	Stadtbauamt	Rathaus
Haushaltsbescheinigung für Kindergeld	Einwohnermeldeamt	Rathaus
Hausnummernzuteilung	Stadtbauamt	Rathaus



Was erledige ich wo?

Bezeichnung	Amt	Anschrift
Heizungsbeihilfen	Sozialamt	Rathaus
Hilfe zum Lebensunterhalt	Sozialamt	Rathaus
Hundesteuer	Steuerstelle	Rathaus
Immissionsschutz	Amt für öffentliche Sicherheit und Ordnung	Rathaus
Impfungen	Staatliches Gesundheitsamt Altötting	Pater-Joseph-Anton-Straße 14
Jugendhilfe (Fürsorge)	Landratsamt Altötting	Bahnhofstraße 38
Jugendbetreuung	Kirchliches Jugendbüro	Holzhauser Straße 25
Kabelanschluss	Fernmeldeamt Traunstein	Telefon 08 61 / 55 - 18 73
Kanalisationsbau	Stadtbauamt	Rathaus
Kassenwesen	Stadthauptkasse	Rathaus
Katastrophenschutz	Amt für öffentliche Sicherheit und Ordnung	Rathaus
Kath. Erwachsenenbildung Rottal-INN-Salzach e.V.	Geschäftsstelle	Kapellplatz 8
Kinderausweise	Einwohnermeldeamt	Rathaus
Kinderspielplätze (Bau und Unterhalt)	Stadtbauamt	Rathaus
Kläranlage	Stadtbauamt	Rathaus
Kraftfahrzeugzulassungsstelle	Landratsamt Altötting	Bahnhofstraße 38
Krankentransporte	Bayerisches Rotes Kreuz	Raitenharter Straße 8
Kulturveranstaltungen	Wallfahrts- und Verkehrsbüro	Rathaus
Lagepläne (amtliche)	Vermessungsamt Mühldorf	Stadtplatz 48, Mühldorf
Lastenausgleich	Landratsamt Mühldorf am Inn	Töginger Straße 18, Mühldorf
Lebensbescheinigungen	Einwohnermeldeamt	Rathaus
Lebensmittelüberwachung	Landratsamt Altötting	Bahnhofstraße 38
Lebensunterhalt – Hilfe zum Lebensunterhalt	Sozialamt	Rathaus
Lohnsteuerhilfe	Beratungsstelle	Neuöttinger Straße 18
Lohnsteuerkarten	Sozialamt	Rathaus
Mülltonnen	Steuerstelle	Rathaus
Müllsäcke	Einwohnermeldeamt	Rathaus
Namensänderungen	Standesamt	Rathaus
Notrufe	(siehe letzte Seite)	
Obdachlose	Sozialamt	Rathaus
Öffentlichkeitsarbeit	Hauptamt	Rathaus



KREISSTADT ALTÖTTING

Was erledige ich wo?

Bezeichnung	Amt	Anschrift
Öllagerung	Stadtbauamt	Rathaus
Ordnungswidrigkeiten	Amt für öffentliche Sicherheit und Ordnung	Rathaus
Parkplätze (Bau, Unterhalt und Verwaltung)	Stadtbauamt	Rathaus
Passwesen	Einwohnermeldeamt	Rathaus
Personalangelegenheiten	Hauptamt	Rathaus
Personalausweise	Einwohnermeldeamt	Rathaus
Personenstandswesen	Standesamt	Rathaus
Planungen im Städtebau	Stadtbauamt	Rathaus
Post	Deutsche Post AG	Neuöttinger Straße 1
Prozesskostenhilfe	Amtsgericht Altötting	Traunsteiner Straße 1 a
Reisegewerbe	Amt für öffentliche Sicherheit und Ordnung	Rathaus
Reisepässe	Einwohnermeldeamt	Rathaus
Rentenanträge, Rentenversicherung	Sozialamt	Rathaus
Rundfunk- und Fernsehgebührenbefreiung	Sozialamt	Rathaus
Schülerbeförderung	Stadtkämmerei	Rathaus
Sondernutzung an Straßen (Baugerüste)	Stadtbauamt	Rathaus
Spendenbescheinigungen	Stadthauptkasse	Rathaus
Sperrmüllabfuhr (Sperrmüllscheck)	Einwohnermeldeamt	Rathaus
Spiel- und Sportplätze (Bau und Unterhalt)	Stadtbauamt	Rathaus
Staatsangehörigkeitswesen	Landratsamt Altötting (Anträge über Einwohnermeldeamt)	Bahnhofstraße 38 Rathaus
Stadtplanung	Stadtbauamt	Rathaus
Stadtsanierung	Stadtbauamt	Rathaus
Steuerbefreiungen, Steuerbegünstigungen für den Wohnungsbau	Landratsamt Altötting	Bahnhofstraße 38
Steuern	Steuerstelle	Rathaus
Sterbefälle, Sterbeurkunden	Standesamt	Rathaus
Straßenbau und Straßenunterhalt (Gemeindestraßen)	Stadtbauamt	Rathaus
Straßenbeleuchtung	Stadtbauamt	Rathaus
Straßenreinigung	Städtischer Bauhof	Oskar-von-Miller-Straße 14–16
Straßen- und Brückenunterhalt (Bund und Land)	Straßenmeisterei Neuötting	Innstraße 7, Neuötting



Was erledige ich wo?

Bezeichnung	Amt	Anschrift
Straßenverkehrswesen	Stadtbauamt	Rathaus
Studienreisen, Kurse, Vorträge	Volkshochschule Alt-/Neuötting-Töging a. Inn, Geschäftsstelle Katholische Erwachsenenbildung Rottal-INN-Salzach e. V.	Neuöttinger Straße 32 Kapellplatz 8
Stundungen von Forderungen	Stadtkämmerei	Rathaus
Sühneversuch	Standesamt (Vermittlungsamt)	Rathaus
Technischer Überwachungsverein (TÜV)		Hillmannstraße 31
Teilungsgenehmigungen für Grundstücke	Landratsamt Altötting (Anträge über Stadtbauamt)	Bahnhofstraße 38 Rathaus
Todesfälle	Standesamt	Rathaus
Trauungen	Standesamt	Rathaus
Ummeldungen am Wohnsitz	Einwohnermeldeamt	Rathaus
Unterschriftsbeglaubigungen	Rathaus/Notariat	Dr.-Hiemer-Straße 4
Vaterschaftsanerkenntnisse	Standesamt/Kreisjugendamt/Amtsgericht Altötting	Traunsteiner Straße 1 a
Veranstaltungsgenehmigungen	Amt für öffentliche Sicherheit und Ordnung	Rathaus
Veränderungssperren	Stadtbauamt	Rathaus
Vergleichsbehörden (Sühneversuch)	Standesamt	Rathaus
Verkehrsplanung	Stadtbauamt	Rathaus
Vermessungen	Vermessungsamt Mühldorf	Stadtplatz 48, Mühldorf
Vermietung (städtische Wohnungen)	Stadtkämmerei	Rathaus
Verpachtung (städtische Grundstücke)	Stadtkämmerei	Rathaus
Volkshochschule Alt-/Neuötting-Töging a. Inn	Geschäftsstelle	Neuöttinger Straße 32
Vollstreckung von Forderungen	Amtsgericht Altötting	Traunsteiner Straße 1 a
Vorkaufsrechte	Stadtbauamt	Rathaus
Vormundschaften	Amtsgericht Altötting	Traunsteiner Straße 1 a
Vorträge, Kurse, Studienreisen	Volkshochschule Alt-/Neuötting-Töging a. Inn, Geschäftsstelle Katholische Erwachsenenbildung Rottal-INN-Salzach e. V.	Neuöttinger Straße 32 Kapellplatz 8
Waffenscheine (Anträge)	Landratsamt	Bahnhofstraße 38
Wasserbeschaffung und -verteilung	Stadtbauamt	Rathaus
Wasserverbrauchsabrechnung	Steuerstelle	Rathaus
Wegebau	Stadtbauamt	Rathaus



KREISSTADT ALTÖTTING

Was erledige ich wo?

Bezeichnung	Amt	Anschrift
Wehrdienstberatung	Agentur für Arbeit Altötting (einmal im Monat, jeden 1. Dienstag)	Terminvereinbarung über Kreiswehrrersatzamt Traunstein
Wehrpflichtige (Erfassung)	Einwohnermeldeamt	Rathaus
Weihnachtsbeihilfen	Sozialamt	Rathaus
Winterdienst	Städtischer Bauhof	Oskar-von-Miller-Straße 14-16
Wohngeldfragen	Sozialamt	Rathaus
Wohnungsbauförderung	Landratsamt Altötting	Bahnhofstraße 38
Zinszuschüsse und Darlehen für den sozialen Wohnungsbau	Landratsamt Altötting	Bahnhofstraße 38
Zivil- und Katastrophenschutz	Amt für öffentliche Sicherheit und Ordnung	Rathaus

Kulturelle Einrichtungen

Name	Anschrift	Telefon
Stadtgalerie Öffnungszeiten: je nach Ausstellung	Papst-Benedikt-Platz 3	50 62 - 38/-19
Neue Schatzkammer mit Wallfahrtsmuseum und dem berühmten „Goldenen Rössl“ im Haus Papst Benedikt XVI. Eröffnung im Mai 2009 am Kapellplatz	Kapellplatz 4	51 66
Panorama der Kreuzigung Christi Öffnungszeiten: 1. März bis 31. Oktober: täglich 9.00–18.00 Uhr 1. November bis 28. Februar: Samstag/Sonntag 11.00–14.00 Uhr	Gebhard-Fugel-Weg 10	69 34
Neues Haus des Marienwerks Spielzeiten des Marienfilms: während der Wallfahrtszeit (Ostern bis 31. 10.) Mo.–Do. 11.00 und 14.00 Uhr Fr. 11.00 Uhr Sa./So./Feiertage 11.00 und 14.00 Uhr	Kapellplatz 18	68 27
Anlässlich des 75. Jubiläums der Heiligsprechung Bruder Konrads wird der Bruder-Konrad-Film im Jahr 2009 zu folgenden Zeiten vorgeführt: Mo.–So. 13.00 Uhr Sondervorstellungen auf Anfrage.		0 86 71/68 27



Kulturelle Einrichtungen

Name	Anschrift	Telefon
Dioramenschau Altötting im Neuen Haus des Marienwerks Öffnungszeiten: zur Wallfahrtszeit (Ostern bis Allerheiligen) Mo.–Do. 8.00–12.00 Uhr und 13.00–17.00 Uhr Fr. 8.00–14.00 Uhr Sa./So./Feiertag 9.30–15.00 Uhr Allerheiligen bis Ostern: Mo.–Do. 8.00–12.00 Uhr und 13.00–17.00 Uhr Fr. 8.00–13.00 Uhr	Kapellplatz 18	68 27 0 86 71/68 27
Stadtbücherei Öffnungszeiten: Dienstag, Mittwoch, Freitag 12.00–16.00 Uhr Donnerstag 12.00–19.00 Uhr Samstag 8.00–12.00 Uhr Sonntag, Montag geschlossen	Kapuzinerstraße 19	1 23 44
Mechanische Krippe März bis Dezember täglich 9.00–17.00 Uhr	Kreszentiaheimstraße 18	66 53

Kirchen und religiöse Gemeinschaften

Bezeichnung	Anschrift	Telefon
Katholisches Stadtpfarramt St. Philippus und Jakobus	Kapellplatz 4a	62 62
Katholisches Stadtpfarramt St. Josef	Ostpreußenstraße 2	65 65
Pfarrei Mariä Heimsuchung	Unterholzhausen 108	2 06 06
Evangelisch-Lutherisches Pfarramt	Eichendorffstraße 2	97 83 -0
Kapuzinerkloster St. Konrad	Brunder-Konrad-Platz 5	98 30
Kapuzinerkloster St. Magdalena	Kapellplatz 9	96 92 -0

... die himmlische Wirtschaft

Der Andechser im Schex

Familie Jehle
 Kapuzinerstraße 11-13
 84503 Altötting
 Telefon (08671) 59 65 o. 92 64 -0
 Telefax (08671) 69 74

www.allstadthotel-schex.de • email: info@allstadthotel.de



KREISSTADT ALTÖTTING

Schulen und Schülerheime

Name	Anschrift	Telefon
Grund- und Hauptschulen		
Grundschule Teil Süd, Josef-Guggenmos-Schule	Eichendorffstraße 4	61 44
Grundschule Teil Nord, Josef-Guggenmos-Schule	Sonnengasse 8	96 38-50
Private Grund- und Hauptschule Franziskushaus	Neuöttinger Straße 53	980-0
Hauptschule „Weiß-Ferdl-Schule“ mit Schulsozialarbeit	Kreszentiaheimstraße 50	96 38-0
Weiterführende Schulen		
König-Karlmann-Gymnasium	Kardinal-Wartenberg-Straße 30	95 78-0
Gymnasium der Maria-Ward-Schulstiftung	Neuöttinger Straße 8	50 05-13
Realschule (für Mädchen) der Maria-Ward-Schulstiftung	Neuöttinger Straße 8	50 05-13
Herzog-Ludwig-Realschule	Justus-von-Liebig-Straße 10	96 39-0
Staatliche Fachoberschule mit Berufsoberschule	Neuöttinger Straße 64c	92 96 00
Berufsschulen		
Staatliche Berufsschule	Neuöttinger Straße 64c	92 96 00

KEB

Katholische Erwachsenenbildung
Rottal-INN-Salzach e. V.

Vorträge, Kurse und Seminare zu:

- Glaube und Religion
- Gesellschaft und Politik
- Psychologie und Lebensfragen
- Körper und Gesundheit
- Kultur und Kreatives
- Familie und Erziehung

QEST
ZERTIFIZIERT

KEB Rottal-INN-Salzach e. V.
Dekanatshaus • Kapellplatz 8 • 84503 Altötting
Tel. 08671 4144 • Fax 08671 84671 • info@KEB-RIS.de
www.KEB-RIS.de

Die **vhs**
Volkshochschulen

Volkshochschule
Alt-/Neuötting - Töging a. Inn
☎ 0 86 71 - 1 20 77

Ihr Weiterbildungspartner

Wissen und mehr

www.vhs-altoetting.de



Name	Anschrift	Telefon
Fachschulen		
Berufsfachschule für Ergotherapie	Martin-Moser-Straße 1	9 26 01 - 0
Berufsfachschule für Krankenpflege der Kreisklinik Altötting	Vinzenz-von-Paul-Straße 10	5 09 - 0
Landwirtschaftsschule	Werkstraße 15, Töging	0 86 31 / 61 07 - 0
„Max-Keller-Schule“ – Berufsfachschule für Musik	Kapellplatz 36	17 35
Berufsbildungs- und Technologiezentrum der Handwerkskammer für München und Oberbayern Altötting-Mühldorf	Josef-Neumeier-Straße 3	96 42 - 0
Internationale Akademie für Musik und Evangelisation	Kolbergstraße 4	5003 70
Förderschulen		
Konrad-von-Parzham-Schule, priv. Förderzentrum für geistige Entwicklung	Caritasweg 1	22 58
Schule zur individuellen Lernförderung – Pestalozzischule	Sebastiansplatz 4, Neuötting	7008 - 0
Sonstige Einrichtungen		
Heilpädagogische Tagesstätte der Konrad-von-Parzham-Schule	Caritasweg 1	22 58
Heilpädagogische Tagesstätte der AWO	Josef-Neumeier-Straße 38	8 45 71
Erwachsenenbildungseinrichtungen		
Volkshochschule Alt-/Neuötting – Töging am Inn	Neuöttinger Straße 32	1 20 77
Katholische Erwachsenenbildung Rottal-INN-Salzach e.V.	Kapellplatz 8	41 44
Schülerheime		
Franziskushaus	Neuöttinger Straße 53	9 80 - 0

Seniorenheime

Bezeichnung	Anschrift	Telefon
Seniorenheim St. Klara	Herzog-Arnulf-Straße 10	98 49 - 0
BRK-Seniorenzentrum	Mühldorfer Straße 16a	50 66 - 40
Grignionheim	Neuöttinger Straße 69	98 85 30
Seniorenzentrum St. Georg	Rudolf-Diesel-Straße 2	9 82 - 0

Kindertagesstätten

Bezeichnung	Anschrift	Telefon
Kindergarten Maria Ward	Neuöttinger Straße 8	1 31 58
Kindergarten St. Josef	Eichendorffstraße 6	62 38
Kindergarten „Regenbogen“	Karolingerstraße 25	1 26 89
Integrative Kindertagesstätte St. Franziskus	Neuöttinger Straße 53	9 80 - 1 81
Kinderkrippen und Schülerhort		
Kinderkrippe im Franziskushaus	Neuöttinger Straße 53	9 80-0
Schülerhort im Franziskushaus	Neuöttinger Straße 53	9801 92



KREISSTADT ALTÖTTING

Straßenverzeichnis Altötting

Altötting:							
Adalbert-Stifter-Straße	C 4–5	Grenzstraße	B 3	Maria-Ward-Straße	D 3	Schillerstraße	C/D 5
Adalbert-Vogl-Straße	C 2	Griesstraße	C 2	Marienstraße	C 3	Schlotthamer Straße	D 3–4
Adam-Wehnert-Straße	E 3	Hafnerbergstraße	D 2	Martin-Greif-Straße	C 5	Schneibsteinstraße	A/B 2–3
Alzgerner Straße	D 2	Hans-Carossa-Straße	B 5	Martin-Moser-Straße	E 4	Seilerstraße	B 2
Am Kreuzweg	C 3	Hans-Riehl-Straße	E 3	Martin-Seidel-Straße	E 3	Sickenbachstraße	C 4
Anorganaplatz	D 4	Hans-Sachs-Straße	B 4–C 3	Max-Eyth-Straße	C 1	Siebenbürgenstraße	C 4–5
An der Alten Post	C 3	Haydnstraße	B/C 5	Max-Storfinger-Straße	F 3	Siemensstraße	D 4–5
An der Hofmark	C 3	Hermann-Selzer-Straße	C/D 4	Max-Wittmann-Straße	D/E 2	Simon-Dach-Platz	C 4–5
Aventinstraße	B 3	Herrenmühlstraße	D 1–2	Maybachstraße	F 4	Sonnengasse	D 3
Bachviertel	C 3	Herzog-Arnulf-Straße	C 2	Megerleweg	B 3	Sr.-Edith-Stein-Straße	D/E 3
Badweg	B 5–6	Hillmannstraße	C/D 4	Merianstraße	B 3	St. Georgen	B 5–6
Bahnhoftplatz	C 4	Hochfellnstraße	A 3	Mitterstraße	B 5–D 6	St.-Stephan-Straße	D/E 2
Bahnhofstraße	C 4–D 3	Hochkalterstraße	B 3	Moesmangstraße	E 2–3	Stinglhamer Straße	D/E 3
Banatstraße	C 5	Holzhauser Straße	B/C 2	Moosackerweg	A 4–B 3	Straßmühle	E 1
Batschkastraße	C 5	Hufschmiedstraße	C 1	Mordfeld	B 1	Sudetenstraße	D 4–5
Beckstraße	D 4	Hüttenberger Weg	A 5–6, B 4–5, C 4	Mörbachstraße	B 3	Südtirolstraße	C/D 4
Blumengasse	D 2	Im Gries	D 1	Mühdorfer Straße	A/C 3	Tassilostraße	B 3–C 2
Bruder-Konrad-Platz	C 3	Jahnstraße	D/E 4	Neue Gasse	D 3	Tillyplatz	C/D 3
Burghauser Straße	D 3–F 4	Jakob-Waldhauser-Straße	E 3	Neuöttinger Straße	D 3–E 1	Töplerstraße	B 2
Caritasweg	D/E 1	Jennerstraße	A 2	Nikolaus-Lenau-Straße	C/D 5	Traunsteiner Straße	C 4–D 3
Carl-Benz-Straße	C 5	Jesuitenweg	E 2–3	Nordenstraße	C 3	Trenkerberg	D 1
Carl-Orff-Straße	C 5	Josef-Bruckmayer-Straße	E 3	Oberer Grasweg	B 2	Trostberger Straße, Innere	C 3–4
Chiemgaustraße	C 3–4	Josef-Geiselberger-Straße	C 4	Oskar-von-Miller-Straße	D/E 4	Trostberger Straße, Äußere	B 6–C 4
Cyprianstraße	E 2–3	Josef-Hofmiller-Weg	B 4	Ostengasse	D 2	Tüßlinger Straße	A 3
Daimlerstraße	E 4	Josef-Kehrer-Straße	F 3	Osterwies	A 6	Untersbergstraße	A 2–3
Danziger Straße	D 5	Josef-Neumeier-Straße	E 2	Ostpreußenstraße	C 5	Vinzenz-von-Paul-Straße	C 1–2
Don-Bosco-Weg	E 3	Josefsburggasse	C 3	Ottostraße	D 4	Waldschmidstraße	C 5
Dr.-Hiemer-Straße	C 2	Justus-von-Liebig-Straße	D/E 4	Papst-Benedikt-Platz	D 3	Watzmannstraße	A 3
Dr.-Thyroff-Straße	C 4	Kapellplatz	C/D 3	Pater-Altman-Straße	D/E 1	Weiß-Ferdl-Straße	E 2–3
Drechslerstraße	B 2	Kapuzinerberg	C 3	Pater-Joseph-Anton-Straße	C 2–3	Weningsstraße	B 3
Dultplatz	D 3–E 4	Kapuzinerstraße	C 3–D 2	Pater-Rupert-Mayer-Straße	E 3	Werner-Bergengruen-Straße	B/C 5
Ebererstraße	C/D 4	Kardinal-Wartenberg-Straße	D 2–3, E 2	Pestalozziweg	D/E 1	Wiesmühle	A/B 4
Eichendorffstraße	C 5	Karl-Bosch-Straße	D 4	Peter-Rosegger-Straße	C 4	Wiesmüllerweg	A 3–4
Eisengreinplatz	C 3	Karl-Heinrich-Waggerl-Straße	B 5	Popengasse	D 3	Wittelsbacherstraße	C 1
Eschbachstraße	A 3	Karlmannstraße	C 3	Prälat-Englhart-Straße	C 2	Wöhrstraße	C/D 2
Estererstraße	C 3	Karolingerstraße	C 2	Prälat-Uttinger-Straße	E 3–4	Zinngießerstraße	C 1–2
Fabrikstraße	B/C 3	Kastler Straße	E 4–5	Prälätenweg	C 2		
Feilenhauerstraße	B 2	Kettelerstraße	B/C 2	Pranckhstraße	D 2	Neuötting:	
Feldstraße	B 3	Kiem-Pauli-Straße	B 5	Propst-Grüneis-Straße	D/E 2	Altöttinger Straße	E 1
Fliedergasse	C 2	Kolbergstraße	C 3–4	Propst-Mayr-Straße	D/E 2	Andreasstraße	F 1
Franz-Werfel-Straße	B 5	Kolpingstraße	B/C 2	Propsteiweg	C 1	Badstraße	E 1
Franziskanerstraße	E 3	Königsfeldstraße	E 2/3	Raitenharter Straße	C 2–3	Feldstraße	E/F 1
Frühlingstraße	B/C 1–2	Konventstraße	C 1–3	Rechlgül	B 1	Florianstraße	F 1
Gabriel-Mayer-Straße	C 4	Kreszentiaheimstraße	D/E 3	Reinhold-Zellner-Straße	E 3	Karl-Valentin-Straße	F 1
Ganghoferweg	C 5	Langbahnstraße	D 2	Reischlstraße	C 3	Ludwig-Thoma-Straße	F 1
Gebhard-Fugel-Weg	D 3	Lena-Christ-Straße	B 5	Richard-Billing-Straße	B 4	Martin-Luther-Straße	F 1
Georgenstraße	B 5–C 4	Lödererweg	B 3	Rosenweg	C 2	Michaelistraße	F 1
Goethestraße	C 5	Loretostraße	E 3	Rotkreuzstraße	B/C 5	Mörbachstraße	D/E 1
Göllstraße	A 3	Ludwig-Thoma-Straße	C 5	Rudolf-Diesel-Straße	D 4	St.-Nikolaus-Straße	F 1
Gottfried-Keller-Straße	C 4–5	Maistraße	C 1–2	Rupertusstraße	D 3–4		
		Malteserweg	E 2–3	Schäfflerstraße	B 1		



Praktische Ärzte, Fachärzte, Zahnärzte, Tierärzte, Apotheken

Name	Anschrift	Telefon	Behindertengerecht
Praktische Ärzte, Ärzte für Allgemeinmedizin			
Dr. Brandl Georg	Mühldorfer Straße 64	887990	B
Dr. Clement Gisela	Stinglhamerstraße 34	8838050	B
Dr. Eichner Ernst	Bahnhofstraße 34	9615-0	B
Dr. Freudlsperger Hans-Georg	Neuöttinger Straße 30	6757	B
Dr. Hagen Roland	Neuöttinger Straße 1	6706	B
Dr. Kreuzberg Clemens	Trostberger Straße 17	9813-0	B
Dr. Miat Livia	Tillyplatz 11	6633	B
Dr. Reitmeier Reinhard	Trostberger Straße 74	6266	B
Dr. Scholz Uwe	Neuöttinger Straße 4	6817	B
Dr. Selberdinger Georg	Burghauser Straße 2	13240	B
Facharzt für Anästhesie			
Dr. Blinzler Ludwig – Chefarzt	Kreiskliniken Altötting/Burghausen	509-0	B
Facharzt für Augenkrankheiten			
Dr. Gruber Diethard	Bahnhofstraße 34	12003	B
Fachärzte für Frauenkrankheiten und Geburtshilfe			
Dr. Bermüller Gerd	Bahnhofstraße 34	13029	B
Dr. Hantschmann Peer – Chefarzt	Kreiskliniken Altötting/Burghausen	509-0	B
Dr. Greipl Dieter, Dr. Alexandra Fredl-Platzer	An der Alten Post 5	4776	B
Fachärzte für Hals-, Nasen- und Ohrenkrankheiten			
Dr. Capelle Clemens, Dr. Claudia Sprintz	Neuöttinger Straße 4	6759	B
Fachärzte für innere Krankheiten			
Dr. Bücklein Reinhold – Dialyse	Mühldorfer Straße 6	5827	B
Dr. Hahn Konrad – Chefarzt	Kreiskliniken Altötting/Burghausen	509-0	B
Dr. med. Hartmann Hoang	Mühldorfer Straße 15	889934	B
Dr. Beyer Albert	Mühldorfer Straße 6	884646	B
Dr. Igerl Katharina	Mühldorfer Straße 6	884646	B
Dr. Mayr Hans-Ulrich – Dialyse	Tillyplatz 9–13	6222	B
Dr. Stern Sieglinde	Kettelerstraße 11	92910-0	B
Fachärzte für Chirurgie			
Prof. Dr. Roder Jürgen – ärztlicher Direktor	Kreiskliniken Altötting/Burghausen	509-0	B
Dr. Richter Norbert	Mühldorfer Straße 42	5924	B
Fachärzte für Orthopädie			
Gemeinschaftspraxis Dr. Rupprecht Reinhard und Dr. Dietl Herbert, Dr. Fiedler Kurt	Bahnhofplatz 16	8057	B



RADIOLOGISCHES ZENTRUM
ALTÖTTING - MÜHL DORF

Unsere Serviceschwerpunkte

- Flexible Terminvergabe mit kurzen Anmeldefristen
- Sofortige Befundung und Besprechung
- Freundliche Betreuung in angenehmer Atmosphäre
- Individuelle Behandlung

Praxis Altötting

Computertomographie
Kernspintomographie
Angiographie
Interventionelle Radiologie
Röntgen
Mammographie
Nuklearmedizin
Sonographie
Knochendichtemessung

Dr. med. Christoph Seifried
Dr. med. Birgit Birkholz
Dr. med. Hubert Lex
Ärzte für diagnostische Radiologie

Vinzenz-von-Paul-Str. 10
84503 Altötting

Telefon 0 86 71 / 1 30 57
Telefax 0 86 71 / 8 56 76

Partner des Darmzentrum Inn-Salzach
Brustzentrum DMP Altötting

Weitere Informationen:
www.moderne-diagnose.de

Dental-Labor Gollwitzer

Ihr Labor für moderne Zahntechnik

Vollkeramik • Metallkeramik • Inlay´s • Teleskoptechnik
Riegel und Geschiebe • Galvanotechnik • Implantologie

Mühdorfer Str. 17c • 84503 Altötting
Telefon 08671/13604
Telefax 08671/880175
email: labor.gollwitzer@gmx.de

Damit Sie wieder lachen können...
Fragen Sie Ihren Zahnarzt!

Zahnklinik Altötting

Dr. Dr. med. J. Kastenbauer
Dr. med. dent. A. Krauß - Zahnärztin K. Krauß

Bahnhofstr. 14 - 84503 Altötting - Tel. 0 86 71 - 54 77
www.zahnklinik-altoetting.de

Fachklinik für Implantologie, Parodontologie,
ästhetische Zahnheilkunde, Kinderzahnheilkunde



*Damit Ihre Zähne zum
schönsten Schmuck werden.*

KREISSTADT ALTÖTTING



Praktische Ärzte, Fachärzte, Zahnärzte, Tierärzte, Apotheken

Name	Anschrift	Telefon	Behindertengerecht
Fachärzte für Radiologie			
Radiologisches Zentrum Dr. Seifried Christoph, Dr. Birkholz Birgit, Dr. Lex Hubert	Vinzenz-von-Paul-Straße 10	1 30 57	B
Fachärzte für Dermatologie			
Dr. Grösser Axel und Dr. Wagner-Grösser Gisela	Neuöttinger Straße 1	80 63	B
Fachärzte für Urologie			
Dr. Basting Ralf – Chefarzt	Kreiskliniken Altötting/Burghausen	5 09 -0	B
Dillis Rainer	An der Alten Post 15	44 40	B
Fachärzte für Psychiatrie und Psychotherapie			
Dr. Dürk Emil F.	Bahnhofstraße 50	88 12 12	B
Facharzt für Osteopathie:			
Dr. Refle Stefan	Herzog-Arnulf-Straße 8 B	95 82 03	B
Strahlentherapiezentrum:			
Dr. Roszkopf Bertram	Vinzenz-von-Paul-Straße 10	92 60 60	B
Kinderärzte			
Prof. Dr. Schmid Ronald – Chefarzt	Zentrum für Kinder und Jugendliche Kreiskliniken Altötting/Burghausen	5 09 -9 00	B
Dr. Köring Cosima	Neuöttinger Straße 38	1 30 88	B
Medicenter Altötting			
	Neuöttinger Straße 68 B	9 26 10 -0	B
Zahnärzte			
Dr. Biebl Herbert L.	Neuöttinger Straße 38	81 81	B
Bürger Karl	Burghäuser Straße 2	58 54	B
Hermann Karl	Bahnhofstraße 2	69 62	B
Dr. Kastenbauer Joseph, Dr. Krauß Alexander, Krauß Katharina	Bahnhofstraße 14	54 77	B
Dr. Kneidl Robert, Dr. Aschenbach Kristin	Chiemgaustraße 21	88 13 04	B
Dr. Lobbichler-Gispert Angelika, Dr. Gispert Hans-Karl	Marienstraße 9	1 22 14	B
Dr. Loibl Guido	Josef-Neumeier-Straße 2	88 12 22	B
Gemeinschaftspraxis Dr. Stern Johannes, Dr. Stern Günter	Trostberger Straße 21	68 59	B
Dr. Wibmer Angelika	Hermann-Selzer-Straße 34	65 04	B
Gemeinschaftspraxis Dr. Widmann Karin und Dr. Nennhuber Herbert	Mühdorfer Straße 15 a	41 89	B



KREISSTADT ALTÖTTING

Praktische Ärzte, Fachärzte, Zahnärzte, Tierärzte, Apotheken

Name	Anschrift	Telefon
Tierärzte		
Dr. Wessely Ferdinand und Dr. Schindler Franz	Herrenmühlstraße 27	67 70 B
Wochinger Eva	Kolpingstraße 13	69 25 B
Apotheken		
Antonius-Apotheke – Dr. Bernhard Barbarino	Bahnhofstraße 4	80 80
Engel-Apotheke – Elisabeth Gaßner	Trostberger Straße 1	67 27
Marien-Apotheke – Viktor Puzik	Mühdorfer Straße 2	62 11
Michaeli-Apotheke – Robert Huber	Neuöttinger Straße 30	43 60
St.-Konrad-Apotheke – Claudia Speckbacher	Trostberger Straße 25	1 27 54
Tilly-Apotheke – Dr. Bernhard Barbarino	Neuöttinger Straße 4	68 01

Sportstätten – Freizeiteinrichtungen – Bäder

Name	Anschrift	Bezeichnung
Dreifachturnhalle am Kreishallenbad	Badstraße 1, Neuötting	Dreifachturnhalle
Dreifachsporthalle Altötting (Fertigstellung Herbst 2009)	Burghauser Straße 69	Dreifachsporthalle
König-Karlmann-Gymnasium	Kardinal-Wartenberg-Straße 30	Dreifachturnhalle mit Zuschauertribüne, Hartplatz
Hauptschule Altötting	Kreszentiaheimstraße 50	Sporthalle
Grundschule Teil Süd	Eichendorffstraße 4	Gymnastikhalle und Kleinspielfeld
Grundschule Teil Nord	Sonnengasse 8	Einfachsporthalle
Franziskus-Haus	Neuöttinger Straße 53	Turnhalle, Spielfeld und Laufbahnen
Maria-Ward-Schulen	Neuöttinger Straße 8	Dreifachturnhalle
Herzog-Ludwig-Realschule	Justus-von-Liebig-Straße 10	Turnhalle, Allwetterplatz
Turnverein Altötting 1864 e. V.	Burghauser Straße 50	„Ludwig-Kellerer-Stadion“, Sportplatz mit Spiel- und Trainingsfeldern für Fußball, Leichtathletik, Tennis und Beachvolleyball
Tennisplätze		
Turnverein Altötting 1864 e. V.	Burghauser Straße 50	8 Spielfelder
Schießsport		
Vereinigte Sportschützen Altötting	Im Gries 2	
Sportschützen St. Georg	Gasthaus Weißbräu, Graming	
Huberwirt-Schützen Raitenhart	Gasthaus Hinterberger, Oberholzhausen	



Sportstätten – Freizeiteinrichtungen – Bäder

KREISHALLENBAD NEUÖTTING




Familienhallenbad mit neu gestaltetem Kinderbereich – Sonnenstudio mit Sonnenliegen und Sonnenfluter – Luftperlbad – Massagedüsen – Café

Öffnungszeiten Hallenbad:

An Schultagen		Sonnenstudio
Montag	13.00 – 14.30 Uhr ruhiges Schwimmen	9.00 – 21.00 Uhr
	14.30 – 19.30 Uhr	
Dienstag bis Freitag	7.15 – 8.30 Uhr	8.00 – 21.00 Uhr
	13.00 – 21.00 Uhr	
In der Ferienzeit		
Montag	10.00 – 19.30 Uhr	10.00 – 21.00 Uhr
Dienstag bis Freitag	10.00 – 21.00 Uhr	10.00 – 21.00 Uhr
Wochenende und Feiertage		
Samstag	10.00 – 21.00 Uhr	10.00 – 21.00 Uhr
Sonntag / Feiertag	10.00 – 19.00 Uhr	10.00 – 19.00 Uhr

Warmbadetag jeden Dienstag von November bis Ende März

Discoabend einmal monatlich am Freitag von 19.00 – 21.00 Uhr

Informationen unter Telefon 08671 / 20111


Name	Anschrift
Reitsport: Siehe Vereine und Verbände	
Reit- und Fahrverein Altötting/Mühldorf e. V.	Hans-Stiglocher-Straße 15, Burghausen
Segel- und Motorflug	
Fluggruppe Alt-/Neuötting	Berliner Straße 14, Neuötting Flugplatz in der Osterwies, Markt Tüßling
Schwimmen	
Kreishallenbad	Badstraße 1, Neuötting
Städtisches Freibad (beheizt)	St. Georgen 5
Freizeit- und Erholungszentrum St. Georgen	
<ul style="list-style-type: none"> • mit eigenem Quellwasser befüllte und solarbeheizte Becken • 50-m-Schwimmbecken • 1000-m²-Nichtschwimmerbecken • Großrutsche mit Zeitmessaanlage • Asphaltbahnen zum Stockschießen • Kinderplanschbecken, Kinderspielplatz • Speckbrettplätze, Tischtennisplatten • Volleyball- und Beachvolleyballplatz • Kneipp-Becken • Massage-Pilz • Liegewiesen mit ausreichend Schattenplätzen • „Hot Spot“, surfen Sie mit Ihrem Notebook „kabellos und gratis“ im World Wide Web 	



KREISSTADT ALTÖTTING

Vereine und Verbände

Verein	Vorsitzende(r)	Anschrift	Telefon
Sportvereine			
Deutscher Alpenverein, Sektion Neuötting-Altötting	Christine Huber	Eschelbacher Straße 20, Neuötting	88 21 26
EC Graming (Stockschießen)	Helmut Hänghuber	Georgenstraße 52 c	48 96
Eisclub 1889–1955	Richard Mödl	Trostberger Straße 40	45 50
FC-Bayern-Fanclub „De rod'n Edinga“	Thomas Egner	Burghauser Straße 50	88 18 69
1. FC-Nürnberg-Fanclub Altötting und Umgebung	Max Oberbauer	Birkenstraße 5, Teising	086 33/902
Fischereiverein	Uwe Hautzinger	Stinglhamer Straße 20a	52 80
Fluggruppe Alt-/Neuötting e. V.	Simon Ehrenscheidtner	Donaustraße 35, Winhöring	7 32 00
Förderverein Leichtathletik	Jörg Zellner	Pater-Rupert-Mayer-Straße 4	17 10
Golfclub Altötting-Burghausen e. V.	Angelika Baumann	Schloss Piesing, Haiming	086 78 / 98 69 03
Huberwirt-Schützen Oberholzhausen	Max Unterhuber	Unterholzhausen 21	7 27 13
Interessengemeinschaft für Hubschrauber-Modellflug	Rolf Kühnel	Südtirolstraße 14	61 14
Jagdschutz- und Jägerverein Altötting im Landesjagdverband Bayern e. V.	Ludwig Unterstaller	Franz-Werfel-Straße 8	1 25 61
Modellflug-Gemeinschaft Alt-/Neuötting e. V.	Günther Anders	Nelkenweg 1, Neuötting	7 29 54
Motorsportclub Alt-/Neuötting e. V. im ADAC	Jürgen Schwab	Hüttenberger Weg 33	8 44 88
Pferdesportverein Altötting e. V.	Elisabeth Schneiderbauer	Tüßlinger Straße 7	49 09
Reit- und Fahrverein Altötting/Mühdorf e. V.	Gabriele Schmid-Gleißner	Hans-Stiglocher-Straße 15, Burghausen	086 77/97 99 17
Sportschützen Altötting e. V.	Konrad Jetzlsperger	Holzham 6, Mitterskirchen	087 28 / 5 39
Sportschützen St. Georg	Max Weindl	Trenbeckstraße 18, Winhöring	92 95 66
Turnverein Altötting 1864 e. V. Abteilungen Fußball, Handball, Leichtathletik, Judo, Tennis, Tischtennis, Ski, Triathlon, Volleyball, Turnen, Schach, Badminton, Taekwondo, Herzsport, Boxen, Fitness, Behindertensport	Wolfgang Sellner	Burghauser Straße 50	60 69
Vereinigte Sportschützengesellschaft Altötting e. V.	Horst Stelz	Langbehnstraße 28	64 53
Vespa-Club	Florian Schröck	Burghauser Straße 14	67 61
Wanderverein „Die Wallfahrtstädter Altötting“	Josef Keil	Hafnerbergstraße 12	1 29 67
Kulturelle Vereine			
Altötting-Loreto-Club	Mariele Vogl-Reichenspurner	Engfurt 6, Töging	086 31/94 99 99
Altöttinger Musikkapelle	Sebastian Jetz	St.-Nikolaus-Straße 15, Neuötting	01 72/98 095 37
Chöre der Englischen Fräulein	Elisabeth Hermann	Bemberger Weg 24, Neuötting	88 22 03
Historischer Verein Alt-Tilly e. V.	Dr. Rudolf Saller	Siebenbürgenstraße 1	8 85 59-0
Jugendchor Altötting	Mag. phil. G. Grumbeck	Niederperach, Perach	086 70/6 75

<p>H E I M D E C O R</p>  <p>W I E S E N B A R T</p>	<p>RAUM AUSSTATTER- UND PARKETTL EGER-MEISTERBETRIEB</p> <ul style="list-style-type: none">▣ Raumausstattung▣ Parkett▣ Sonnenschutz▣ Teppichböden▣ Tapeten▣ Gardinen <p>Hillmannstraße 23b (Nähe TÜV) • 84503 Altötting • Tel. 08671/1681 • Fax 12147 WWW.WIESENBA RT.D E</p>
--	--



Schnittblumen
Hochzeitsfloristik
Trauerfloristik
Zimmerpflanzen
Grabgestaltung



Die Blüte
Trostberger-Str. 1
84503 Altötting
Tel./Fax: 08671 - 1772
www.die-blueete-floristik.de



artelier Design
galerie • accessoires • mineralien

edith m. schmidinger
tillyplatz 1
84503 altötting

fon: 0 86 71 • 9 58 62 63
mail: edith.schmidinger@web.de
www.edith-schmidinger.de



Lili's Nähshop
Brautmode & Verleih
Kommunionkleider & Verleih
Änderungs- und Maßschneiderei

Öffnungszeiten:
Mo und Di 9.00 - 13.00 und 15.00 - 18.00,
Mi und Do nach Vereinbarung
Fr und Sa 10.00 - 15.00

Tillyplatz 1 • 84503 Altötting
Tel. 08671 / 924555 • Inh. Sofin Lili

SORTIMENT

Alles aus einer Hand
von der Idee über die Gestaltung,
Umsetzung, Druck und Lieferung -
Nur ein Ansprechpartner!

Visitenkarten, Briefbögen, Kuverts,
Aufkleber, Stempel, Blöcke, Postkarten,
Durchschreibesätze, Mailings, Flyer,
Handzettel, Broschüren, Kataloge,
Werbeplänen, Großflächen, Außen-
werbung, Innenwerbung, Fahnen,
Anzeigen, Werbemittel, Plakate,
Schaufensterbeklebungen,
Kundenbefragungen,
Telefonmarketing,
Websitegestaltung
und noch viel mehr...

IHR KREATIVTEAM

für Printgestaltungen, Drucke, Großflächen, Außenwerbungen,
Websitegestaltungen, Kundenbefragungen, Telefonmarketing
und noch mehr.

Gern erhalten Sie auch unseren aktuellen Katalog.

Tel: 0 86 77/91 53 36 | grafik@werbeagentur-pur.de
Anton-Riemerschmid-Straße 41
84489 Burghausen

www.werbeagentur-pur.de



mediaprint
WEKA info verlag gmbh

Dank vieler starker Partner
halten Sie diese hochwertige
Publikation in Händen.

www.photocase.de

www.alles-deutschland.de



Vereine und Verbände

Verein	Vorsitzende(r)	Anschrift	Telefon
Kulturelle Vereine			
Kammerchor Altötting e. V.	Albert Pollety	Stinglhamer Straße 14	65 90
Kapellchor	Stiftskapellmeister Max Brunner	Andreasstraße 9, Neuötting	39 46
Kunstverein Altötting	Günther Reil	Duttendorf 133, A-5122 Hochburg-Ach	00 43 / 7 72 73 51 41
Liedertafel mit Orchester	Norbert Jehle	Rechlgütl 69½	885 59 50
Oettinger Heimatbund e. V.	Herbert Bauer	Konventstraße 62	1 31 65
Pfarrchor St. Josef	Anselm Ebner	Richard-Strauß-Straße 16, Polling	65 65
Pfarrchor St. Philippus und Jakobus „Concentus Altötting“	Dr. Franz Xaver Köppl	Neuöttinger Straße 60	65 50
Schlesischer Singkreis	Rudolf Zeller	Kolpingstraße 6	59 36
Verein der Krippenfreunde e. V.	Thomas Kowatschewitsch	Tillyplatz 2	88 41 49
Volkstrachtenverein Altötting e. V.	Fritz Stocker	Osterwies 14	46 05
Karitative Vereinigungen und Verbände			
Arbeiterwohlfahrt – Kreisverband		Hillmannstraße 20	66 39
Arbeiterwohlfahrt – Ortsverband	Johann Walter	Hillmannstraße 20	80 09
Bayerisches Rotes Kreuz – Kreisverband (Sozialstation, Wasserwacht, Bergwacht, Jugendrotkreuz, Essen auf Rädern, Tagespflegestätte für Senioren, Kriseninterventionsteam, Sanitätskomponente, Betreuungsdienst, Sozialwerkstatt)		Raitenharter Straße 8	50 66 - 0
Bayerisches Rotes Kreuz – Rettungsdienst		Pater-Joseph-Anton-Straße 18	1 92 22
BRK-Bereitschaft Altötting	Herbert Janku	Schubertstraße 3, Tüßling	0 86 33 / 77 04
Caritas-Kreisverband e. V.	Geschäftsführer: Manfred Tausch	Neuöttinger Straße 62 a	96 73 - 0
Hospizverein im Landkreis Altötting e. V.	Erich Rösch	Vinzenz-von-Paul-Straße 10	88 46 16
Pfarrcaritasverband St. Josef	Josef Wagner	Hermann-Selzer-Straße 40	17 28
Pfarrcaritasverband St. Philippus und Jakobus	Manfred Brandl	Grenzstraße 5	82 12
Seraphisches Liebeswerk e. V.		Neuöttinger Straße 64	98 02 00
Sozialpädagogische Dienste der Arbeiterwohlfahrt		Josef-Neumeier-Straße 38	88 17 50
Sterbekassenverein der Fa. Esterer AG	Erwin Walter	Franz-Werfel-Straße 21	56 08
Traditionsvereine			
Bayerische Kriegervereinigung	Franz Madl	Dr.-Thyroff-Straße 5	56 34
Förderverein für hilfsbedürftige Soldaten und Soldatenwitwen – Ortsverein Altötting	Franz Madl	Dr.-Thyroff-Straße 5	56 34



KREISSTADT ALTÖTTING

Vereine und Verbände

Verein	Vorsitzende(r)	Anschrift	Telefon
Traditionsvereine			
Krieger- und Soldatenkameradschaft Altötting 1871 e. V.	Franz Madl	Dr.-Thyroff-Straße 5	56 34
Krieger- und Soldatenkameradschaft Raitenhart	Alfred Speckbacher	Unterholzhausen 60	31 92
Spielhahnjäger, Gebietskameradschaft Altötting	Sepp Fuchs	Buch, Tüßling	086 33/494
VdK – Kreisverband Mühldorf-Altötting		Bahnhofplatz 12	66 27
VdK – Ortsverband	Josef Keil	Hafnerbergstraße 12	129 67
Religiöse Vereine und Vereinigungen			
Altöttinger Marienwerk	Reinhard Ernst	Kapellplatz 18	68 27
Altöttinger Missionskreis	Marianne Link	Mühldorfer Straße 94 c	44 03
Förderverein St. Josef e. V.	Reinhold Hammer	Nikolaus-Lenau-Straße 36 a	51 92
Franziskanische Gemeinschaft Bayern		Konventstraße 5	88 00 22
KAB – Diözesansekretariat	Thomas Steger	Kapellplatz 8	841 88
KAB – Ortsverband	Martin Antwerpen	Herrenmühlstraße 7 b	88 46 86
Katholischer Frauenbund (Pfarrei St. Philippus und Jakobus)	Rosi Hermann	Mühldorfer Straße 12	134 70
Katholischer Frauenbund (Pfarrei St. Josef)	Gabriele Schnellenberger	Lena-Christ-Straße 1	69 22
Katholischer Frauenbund Unterholzhausen	Anna Auer	Dürschl 82	47 77
Katholische Jugend in der Pfarrei St. Philippus und Jakobus	Tobias Klaffke	Oberer Grasweg 8 a	122 72
Kirchliches Jugendbüro	Barbara Reis	Holzhauser Straße 25	68 49
Kongregation der Pfarrhaushälterinnen	Irmgard Brunnhuber	Neuöttinger Straße 45 a	61 23
Kolpingsfamilie	Alfons Gürtner	Georgenstraße 27	59 43
Legio Mariae	Viktoria Sterflinger	Trostberger Straße 27	129 93
Marianische Männerkongregation	Maximilian Posch	Papst-Benedikt-Platz 1	67 40
Michaelibruderschaft		Kapellplatz 4	62 62
Gewerkschaftliche und berufsständische Vereine, Vereinigungen und Verbände			
Altöttinger Wirtschaftsverband e. V.	Reinhard Hofauer	Postfach 1157	88 11 71
Ärztlicher Kreisverband	Dr. Gerhard Gastroph	Marktler Straße 22, Burghausen	132 63
Bayerischer Bauernverband Mühldorf/Altötting	Mathias Niederer	Werkstraße 16, Töging	086 31/18 58 10
Bayerischer Lehrer- und Lehrerinnenverband – Kreisverband Altötting	Heiko Schachtschabel	Am Spilbichl 3, Garching	086 34/ 68 88 15



WIR BEDANKEN UNS
BEI ALLEN INSERENTEN
FÜR DIE GUTE
ZUSAMMENARBEIT.

Ihr WEKA-Verlag

INNOVATION UND TECHNIK



**Elektromotoren, Kompressoren
Pumpen und Werkzeuge**

84576 Teising Tel. 08633/5066-0
Kirchenweg 7 Fax 08633/5066-25

Seit über 40 Jahren Ihr zuverlässiger Fachbetrieb



Kapfelsperger *IMMER EINE IDEE BESSER*

SICHERHEITSTECHNIK



**LÖSUNGEN
BETREUUNG
&
SERVICE**

TELENOT
AUTORISIERTER
STÜTZPUNKT

24 h Service Die Mitarbeiter unserer Notrufzentrale sind rund um die Uhr persönlich für Sie da!

Alles aus einer Hand

www.kapfelsperger-gmbh.de

- Einbruchmeldeanlagen
- Brandmeldeanlagen
- ELA-Anlagen
- Zutrittskontrolle
- Zeiterfassungssysteme
- Rufanlagen
- Schließanlagen
- Videoüberwachungsanlagen
- Digitale Aufzeichnungen
- ISDN-Videoübertragung
- Mechanische Sicherungen
- Schrankenanlagen
- Elektroinstallation
- VdS-anerkannte Notruf- und Serviceleitstelle

Kapfelsperger GmbH

Holzhauser Str. 2 • 84576 Teising • Telefon: 08633 / 89 80-0
Telefax: 08633 / 77 70 • info@kapfelsperger-gmbh.de

München • Bad Reichenhall • Passau



SICHERHEITSSYSTEME

SBS Sicherheitssysteme GmbH
Ihr kompetenter Partner für Sicherheitsfragen

**Brandmelde-
Alarm-
Zutrittskontroll-
Videoüberwachungs-**

Anlagen

Martin-Moser-Straße 13
84503 Altötting
Telefon 08671 / 96 34-0
Telefax 08671 / 96 34-30
www.sbs-sicherheitssysteme.de



Sicherheit benötigt System

Zoofachmarkt Gräber

Seit fast 30 Jahren ist der Altöttinger Zoofachmarkt Gräber die Adresse für alle Tierfreunde.

Familie Gräber präsentiert auf 500 m² ein Vollsortiment für den Tierliebhaber: Zierfische, Terrarien, Vögel, Nagetiere sowie eine Riesenauswahl an Hunde- und Katzenzubehör, richtiges Futter oder artgerechtes Spielzeug.

Erika und Wolfram Gräber mit Sohn Marco legen größten Wert auf kompetente und ausführliche Beratung. Dank der engagierten und bestens ausgebildeten Mitarbeiter garantiert das Familienunternehmen dem Kunden immer eine persönliche Betreuung. So wundert es nicht, dass Zoo Gräber weit über die Landkreisgrenzen hinaus als Spezialist für Tierbedarf gilt: „Unsere Kunden kommen teilweise von weit her, weil sie die kompetente und persönliche Beratung schätzen und wir auch bei Problemen mit unserer Erfahrung und Fachwissen weiterhelfen können“, so Erika Gräber. „Unser Betrieb wird regelmäßig in Fachberater-Seminaren geschult, in Bereichen wie Aquaristik, Terraristik und Ernährung von Hund, Katze und Nagetier. Nur so können wir unsere Kunden optimal beraten.“

Zoo Gräber ist Ausbildungsbetrieb mit derzeit zwei Lehrlingen und Mitglied des Wirtschaftsverbandes sowie Teilnehmer am CityCard-Bonus-Programm.



Von links: Wolfram Gräber, Erika Gräber, Marco Gräber, Brigitte Ober; unten von links die Auszubildenden Dusty Zeiher (3. Lehrjahr), Tanja Vitzthum (1. Lehrjahr).

28 Jahre Leistungsfähiger ZOO Fachmarkt in Altötting



Die Riesenauswahl auf 500 m² Verkaufsfläche erfüllt nahe zu jeden Kundenwunsch!

Mühldorfer Str. 38
Direkt an der Ampel
Tel. 0 86 71 / 62 03
Geschäftszeiten:
Mo.-Fr. 9 - 18 Uhr
Jeden Sa. 9 - 16 Uhr



City Card - Punkten Sie mit uns!



Vereine und Verbände

Verein	Vorsitzende(r)	Anschrift	Telefon
Gewerkschaftliche und berufsständische Vereine, Vereinigungen und Verbände			
Deutscher Gewerkschaftsbund, Region Altötting-Mühlendorf	Günter Zeller	Bahnhofstraße 50	96 12 -0
DGB-Rentner und -Pensionisten im Landkreis Altötting	Walter Hermann	Traunsteiner Straße 21 b, Bad Endorf	0 80 53 / 79 90 38
Hotel- und Gaststättenverband – Kreisverband Altötting	Konrad Schwarz	Hohenwart 10, Mehring	0 86 77 / 98 40 -0
IG Bergbau, Chemie, Energie	Uwe Fritz	Bahnhofstraße 50	98 14 -0
Kreishandwerkerschaft Altötting-Mühlendorf	Anton Steinberger	Werkstraße 13, Töging	0 86 31 / 38 76 -0
Landesverband des Bayerischen Einzelhandels (LBE) – Kreisverband	K.-H. Niederhammer	Innstraße 34, Neuötting	25 95
Landesverband des Bayerischen Einzelhandels (LBE) – Ortsverband	Udo Siebzehrübl	Martin-Moser-Straße 27	65 60
Kreishandwerksmeister	Josef Eichner	Friedrich-Ebert-Straße 14, Mühlendorf am Inn	0 86 31 / 57 71
Polizeigewerkschaft im Deutschen Beamtenbund – Kreisverband Altötting	Franz Lehner	Polizeiinspektion Altötting, Burghauser Straße 25	96 44 -0
Verband der Ruhestandsbeamten, Rentner und Hinterbliebenen – Kreisverband Altötting	Anna Maria Schmidbauer	Oberer Grasweg 10 a	88 85 31
Politische Vereinigungen			
Bayern-Partei – Bezirksverband	Alfons Baumgartner	An der Au 3, Grassau	0 86 41 / 35 14
Christlich-Soziale Union – Bundeswahlkreisgeschäftsstelle	Walter Göbl	Neuöttinger Straße 5	61 96



Ankunft einer Radpilgergruppe am Kapellplatz, im Hintergrund das Altöttinger Rathaus.

HANDEL UND DIENSTLEISTUNGEN



FRISEUR SALON PACHE
Inh. W. Pache-Stelzl Rupertusstraße 5
84503 Altötting
Telefon 08671 / 61 83

Mo. geschlossen
Di.-Fr. 8.30Uhr - 12.00Uhr, 13.30Uhr - 17.30Uhr
Sa. 8.00Uhr - 12.00Uhr

Termine nur nach Vereinbarung

We will come tu ja! www.tuja.de

Starten Sie mit uns Ihre berufliche Karriere!

Gute Aussichten für Mitarbeiter
>> wenn Sie Arbeit suchen
und Personalentscheider
>> wenn Sie Personalfragen haben

Wir freuen uns darauf, Sie kennen zu lernen!

TUJA Zeitarbeit GmbH
Mühlendorfer Straße 64 · 84503 Altötting
Telefon +49 (0)8671 9271-0
altoetting@tuja.de



Weitere Informationen finden Sie unter www.tuja.de



HORN BACH

Altötting

Gewerbegebiet Ost, Am Hirschwinkel
Tel. 0 86 71/96 18-0 Fax 0 86 71/96 18 480
Öffnungszeiten: Mo.-Sa. 7-20 Uhr

HORN BACH

Es gibt immer was zu tun.



DETEKTEI UNDERCOVER

SICHERHEITSDIENST SHG

Sicherheitsdienst	Private Veranstaltungen und Großveranstaltungen
Objektbewachung	Empfangsdienst, Pförtnerdienst, Bewachung von Festplätzen, Sportstadien, Ausstellungsräumen...usw. vor, während und nach dem Betrieb
Revier- und Streifendienst	Gefährdete Objekte werden regelmäßig kontrolliert. Wir bestreifen Stadtteile, Bahnobjekte, Gebäude, Tiefgaragen, Firmen und deren Gelände, usw.
Sorgenfrei in den Urlaub	Auch im Urlaub ist Ihr Haus/Objekt nicht allein

24 Stunden für Sie erreichbar
0151 / 19679215

Wir halten für Sie die Augen offen, damit Sie sich immer und überall sicher fühlen können!

Detektei Undercover Sicherheitsdienst • Georgenstraße 13 • 84503 Altötting
Tel.: 08671 887920 • Fax: 08671 887949 • Mobil: 0160 5524816 • eMail: info@undercover-sicherheitsdienst.de



Mo. - Fr. 8⁰⁰ - 21⁰⁰ durchgehend • Sa. 9⁰⁰ - 16⁰⁰ 

KFZ-Prüfzentrum Neuötting
Ing. Büro Leisse • Am Hergraben 10 • 84524 Neuötting
 ☎ 0 86 71 / 88 78 22 • ☎ 0162 / 88 44 88 9
www.kfz-pruefzentrum.eu • Email: info@kfz-pruefzentrum.eu

KFZ-SCHADENSCHÄTZSTELLE

UVV-Prüfungen



Vereine und Verbände

Verein	Vorsitzende(r)	Anschrift	Telefon
Politische Vereinigungen			
Christlich-Soziale Union – Ortsverband	Stephan Antwerpen	Megerleweg 12 a	88 93 77
Die Grünen – Kreisverband	Monika Pfiender	Martin-Bittl-Straße 12 A, Neuötting	2 08 65
Die Republikaner – Ortsverband	Günther Vogl	Karl-Bosch-Straße 8	66 25
Frauenunion Altötting – Ortsverband	Angelika Schlederer	Stinglhamer Straße 22	92 60 42
Freie Demokratische Partei – Kreisverband	Konrad Kammergruber	Dr.-Eduard-Haas-Straße 2 a, Burghausen	0 86 77 / 29 59
Freie Wähler – Ortsverband	Barbara Wibmer	Carl-Orff-Straße 17	8 83 83 80
Junge Union – Ortsverband	Stefan Biehl	Konventstraße 73	95 83 50
ÖDP – Kreisverband	Wilfried Rahe-Rettenbeck	Rosenweg 4, Neuötting	95 88 53
Sozialdemokratische Partei – Ortsverband	Michael Schoßböck	Franz-Werfel-Straße 9	58 72
Sonstige			
Bauernmarkt Altötting e. V.	Hubert Mühlhauser	Hausen 49, Garching	0 86 34 / 88 37
Bienenzuchtverein Alt-/Neuötting	Ludwig Dietl	Bahnhofstraße 37, Neuötting	32 08
Bund Naturschutz in Bayern e. V., Altötting	Gerhard Merches	Pater-Rupert-Mayer-Straße 29	8 57 11
Eigenheimervereinigung Alt-Neuötting	Alfred Dierdorf	Josef-Neumeier-Straße 17	14 72
Freiwillige Feuerwehr Altötting	Vorstand: Max Kamhuber jun. Kommandant: Alois Wieser	Cyprianstraße 6 Pater-Rupert-Mayer-Straße 11	8 53 79 63 67
Freiwillige Feuerwehr Raitenhart	Vorstand: Andreas Stemmer Kommandant: Max Holzmann	Oberholzhausen 41 Unterholzhausen 7	7 19 50 88 20 49
Geflügelzuchtverein Burghausen-Altötting	Georg Hermann	Mühdorfer Straße 12	1 34 70
Geschäftsstelle des Kreisjugendrings		Herrenmühlstraße 35	92 89 53
Haus- und Grundbesitzerverein	Hans Steck	Drechslerstraße 6	88 16 03



KREISSTADT ALTÖTTING

Vereine und Verbände

Verein	Vorsitzende(r)	Anschrift	Telefon
Sonstige			
Interessengemeinschaft für Hubschrauber-Modellflug	Rolf Kühnel	Südtirolstraße 14	61 14
Kleintierzuchtverein B 84 Altötting und Umgebung	Ignaz Fischböck	Pfarrfeldstraße 11, Neuötting-Alzgern	29 33
Landsmannschaft der Deutschen aus Russland	Anna Bittner	Rotkreuzstraße 6	1 24 94
Landsmannschaft Schlesiens	Rudolf Zeller	Kolpingstraße 6	59 36
Obst- und Gartenbauverein	Gabriele Hofer	Josefsburggasse 11	45 41
Philatelistenclub Altötting 1950	Gerhard Mette	Stinglhamerstraße 32	62 72
Skatclub „Die reizenden Buben“	Heinz Schuhmann	Weiß-Ferdl-Straße 1, Kastl	80 86
Tierschutzverein im Landkreis Altötting	Manfred Zallinger	Am Tierheim 20, Winhöring	22 86
Werkfeuerwehr der Maschinenfabrik Esterer WD		Estererstraße 12	503-0
Wallfahrts- und Verkehrsverein	Gabriele Tandler	Kapellplatz 2	504-0
Verein zur Förderung der Kreisklinik Altötting	Herbert Hofauer	Kapellplatz 2 a	5062-10



www.pflug-partner.de

IMMER EINEN ZUG VORAUS



Rettung aus steuerlichen Untiefen

ECOVIS BLB Steuerberatungsgesellschaft mbH · Martin-Moser-Str. 27 · 84503 Altötting
Tel.: +49 (0)8671 88 5 33-0 · Fax: +49 (0)8671 88 5 33-88 · altoetting@ecovis.com

WWW.ECOVIS.COM/ALTOETTING

KANZLEI SCHLEDERER

Hubert Schlederer
Rechtsanwalt

Stinglhamerstraße 3 • 84503 Altötting
Tel. 08671 45 55 • Fax 08671 8 41 11
schlederer@kanzlei-schlederer.de

www.kanzlei-schlederer.de

RECHTSANWÄLTE

IRIS BRÜCKNER (Fachanwältin für Familienrecht)
DR. JOSEF GOTTSBERGER • WOLFGANG J. GULDEN
DR. ECKART HACKEL • CAROLA KRIEGER

RAin BRÜCKNER: Familienrecht - Trennung, Scheidung, Unterhalt,
elterliche Sorge, Vermögensauseinandersetzungen

RA GULDEN: Miet- und Wohnungseigentumsrecht,
Verkehrs- und Unfallrecht, Erbrecht, Strafrecht

RA DR. HACKEL: Erbrecht, Verkehrs- und Unfallrecht, Arbeitsrecht,
Familienrecht, Strafrecht

Trostberger Str. 19 • 84503 Altötting • Tel. 08671/66 24 • 120 44 • 120 45 • Fax 8 41 90



Abfallverwertung

Der Schutz der natürlichen Umwelt als elementare Lebensgrundlage ist heute ein wichtiges Ziel kommunalpolitischer und privater Initiativen; Verwaltung und Bürger müssen zusammenwirken, um die Umweltprobleme unserer Zeit zu erkennen und entgegenzuwirken. Helfen Sie in Ihrem privaten Bereich mit, die Ziele des Umweltschutzes zu verwirklichen. Jeder Einzelne ist aufgerufen, seinen Beitrag für eine bessere Umwelt zu leisten. Abfall sollte möglichst nicht entstehen. Schon beim Einkauf kann Müll vermieden werden!

Wertstoffhof mit Elektroaltgeräteannahme:

Hans-Sachs-Straße. Hier können Sie Wertstoffe wie z. B. Altglas, Altmetall, Altkleider, Schuhe und Haushaltsbatterien entsorgen.

Öffnungszeiten:

An allen ungeraden Kalenderwochen.

Montag: geschlossen

Dienstag bis Freitag: 8.30–12.00 Uhr
und 13.00–18.00 Uhr

Samstag: 8.00–12.30 Uhr

Gartenabfälle

Wertstoffhof an der Hans-Sachs-Straße. Die Gartenabfälle sind in Grüngutsäcken anzuliefern. Die Säcke werden im Rathaus, Einwohnermeldeamt, verkauft. Größere Mengen können kostenpflichtig auch in der

Kompostieranlage Josef Ostermaier in Stadl an der B 12, Telefon 88 15 88, entsorgt werden.

Glascontainer

Hans-Sachs-Straße (Wertstoffhof)
Holzhauser Straße / Oberer Grasweg
Griesstraße (Busparkplatz)
Moesmangstraße (Friedhof)
Justus-von-Liebig-Straße (Realschule)
Georgenstraße

Graming (Schwimmbad St. Georgen)
Burghauser Straße (Marktkauf)
Schulzentrum/Berufsschule
Unterholzhausen, Parkplatz Kirche
Krankenhaus, Wirtschaftshof
König-Karlmann-Gymnasium

Altkleidercontainer

Moesmangstraße
Oskar-von-Miller-Straße (Bauhof)
Hermann-Selzer-Straße
Wertstoffhof
Mühdorfer Straße (BRK)
Georgenstraße
Burghauser Straße

Abfallentsorgung

Müllabfuhr/Sperrmüll

Die Hausmüllabfuhr erfolgt 14-tägig. Neue Mülltonnen können Sie bei der Stadt Altötting, Steuerstelle, Telefon 5062-15, anmelden.

Für die Entsorgung von Sperrmüll benötigen Sie einen Sperrmüllscheck. Auskünfte über Sperrmüll und die Ausgabe von Sperrmüllschecks erfolgt durch das Einwohnermeldeamt im Rathaus.

ENTSORGUNGSFACHBETRIEB

ABFALLBESEITIGUNG

LKW - Ladekran
Absetz- + Abroll-Container

Heinz Färber

Inh. Richard Färber

84576 Teising · ☎ 0 86 33/12 07

www.farber-container.de



KREISSTADT ALTÖTTING

Hinweise für den Neubürger

Amtliche Bekanntmachungen

Die amtlichen Bekanntmachungen der Stadt werden an der Amtstafel der Stadtverwaltung am Rathaus veröffentlicht. Hinweise hierzu erfolgen in der Tageszeitung „Alt-/Neuöttinger Anzeiger“. Diese erscheint werktäglich durch Neue Presse Verlags-GmbH Passau.

Für Steuerpflichtige

Bei der Steuerstelle im Rathaus liegt die Sachbearbeitung für Grund-, Gewerbe- und Hundesteuer. Lohnsteuerkarten werden vom Sozialamt im Rathaus ausgestellt. Dort werden auch Berichtigungen und Änderungen der Lohnsteuerkarten vorgenommen, soweit hierfür nicht das Finanzamt zuständig ist.

Das zuständige Finanzamt befindet sich in Burghausen, Tittmoninger Straße 1. Anträge auf Lohnsteuer-Ermäßigung und Lohnsteuer-Jahresausgleich sind dort einzureichen. Es ist unter anderem zuständig für die Entrichtung der Kfz-Steuer und Abgabe der Einkommensteuererklärung. Arbeitnehmer, Pensionisten usw., die eine Steuerkarte für ihre Bezüge ausgestellt erhalten wollen, werden dringend gebeten, sich am Schluss des Jahres die Steuerkarte aushändigen zu lassen und diese, sofern sie nicht für die Steuererklärung gebraucht

wird, an das Finanzamt Burghausen einzusenden oder unter Verschluss beim Sozialamt der Stadtverwaltung im Rathaus abzugeben.

Kfz-Besitzer

Für An-, Ab- und Ummeldungen ist das Landratsamt in Altötting, Bahnhofstraße 38, zuständig. Wenn der Standort eines Kraftfahrzeugs für länger als drei Monate in den Bereich einer anderen Zulassungsstelle verlegt wird, ist eine Ummeldung erforderlich. Auch ein Wohnungswechsel des Kfz-Halters muss gemeldet werden.

Wohnungsvermittlung

Ein Wohnungsamt für Wohnungsvermittlungen gibt es nicht. Wohnungen werden im Allgemeinen über die örtliche Presse und Immobilienmakler angeboten.

Wasser

Die Stadt Altötting versorgt das gesamte Stadtgebiet mit Wasser; Dienststelle Rathaus, Kapellplatz 2 a, Telefon 50 62 - 50; Störungsmeldungen unter Telefon 01 51/12 15 01 64.

Entsorgung:

Abwasser

Die Abwasserbeseitigung im Stadtgebiet erfolgt über das öffentliche Kanalnetz mit Reinigung in einer Sammelkläranlage; Dienststelle Rathaus, Kapellplatz 2 a, Telefon 50 62 - 50, Zimmer 22.

Strom

Die Stromversorgung des Stadtgebiets wird von der E.ON durchgeführt. Bei An- und Abmeldungen und bei Versorgungsstörungen wenden Sie sich bitte an die E.ON, Landshuter Straße 22, 84307 Eggenfelden, Technischer Kundenservice: 01 80/2 19 20 71*, Störungsnummer: 01 80/2 19 20 91* (* für 6 Cent pro Anruf aus dem deutschen Festnetz).



Altötting – auch Etappenziel bedeutender Fernradwege.

Erdgas

Ein Teil der Stadt wird mit Erdgas versorgt. Die Gasversorgung wird von der Energieversorgung Inn-Salzach GmbH durchgeführt. Bei An- und Abmeldungen und bei Versorgungsstörungen wenden Sie sich bitte an die Betriebsstelle Waldkraiburg, Geretsrieder Straße 30, Telefon 086 38/95 28 - 0.

Biomasse-Heizkraftwerk

Ein Teil der Stadt wird mit Wärme aus nachwachsenden Rohstoffen versorgt über die ESW – Energiesparwerk Verwaltungs GmbH, Am Huberstadl 1, 84503 Altötting, Telefon 88 16 88.

Müllabfuhr/Sperrmüll

Die Hausmüllabfuhr erfolgt 14-täglich; Meldungen hierzu an die Stadt Altötting, Steuerstelle, Telefon 50 62 - 15. Auskünfte über Sperrmüll und die Ausgabe von Müllsäcken und Sperrmüllschecks erfolgt durch das Einwohnermeldeamt im Rathaus.

Wochenmarkt

Der Altöttinger Wochenmarkt findet wöchentlich jeweils am Samstagvormittag An der Hofmark statt.

Bauernmarkt

Ein Bauernmarkt wird jeweils wöchentlich am Donnerstag von 8 bis 13 Uhr am Tillyplatz zwischen Foto-Strauß und Café Märkltetter durchgeführt.



Zu den Glanzlichtern des Altöttinger Kulturgeschehens gehören die Klassik-Open-Air-Darbietungen auf dem Kapellplatz.



Altötting – die Kulturstadt



*Stadtgalerie Altötting.
Hier finden von April bis Oktober wechselnde Ausstellungen der bildenden Kunst statt.*



*Basilika St. Anna.
Seit über vierzig Jahren Tradition in der Vorweihnachtszeit: das Altöttinger Adventssingen im alpenländischen Stil.*



KREISSTADT ALTÖTTING

Wallfahrt und Brauchtum



Altötting, das „Herz Bayerns“, ist seit über 500 Jahren der bedeutendste Marienwallfahrtsort im deutschsprachigen Raum. Der Kapellplatz mit den weitläufigen Rasenflächen, umgeben von einem Kranz malerischer Barockgebäude, zählt zu den schönsten Plätzen Deutschlands.



Uralt wie die Altöttinger Wallfahrt ist auch die Tradition der Altöttinger Hofdult – eine Labsal für Leib und Seele.



Einer der Höhepunkte im Wallfahrtsjahr ist die große Lichterprozession am Vorabend des Festes Mariä Himmelfahrt.





Gesundheitswesen · Krankenhäuser

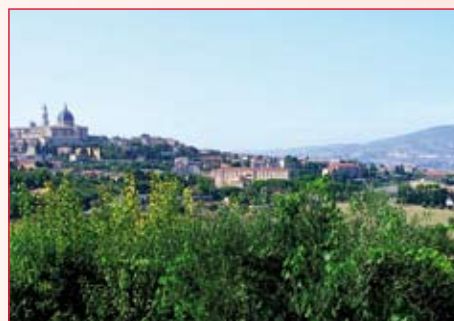
Name	Anschrift	Telefon
Kreiskliniken Altötting-Burghausen	Vinzenz-von-Paul-Straße 10	5 09 - 0
Zentrum für Kinder und Jugendliche Inn-Salzach e. V.	Vinzenz-von-Paul-Straße 10	5 09 - 9 00

Städtepartnerschaft Altötting – Loreto



Die bedeutenden Marienwallfahrtsorte Altötting und Loreto/Italien haben am 20. Juli 1991 bzw. 7. September 1991 eine Städtepartnerschaft gegründet.

Loreto liegt 27 Kilometer südlich der Provinz- und Hafenstadt Ancona in der Region



Marken, vier Kilometer vom Meer entfernt. Loreto (von Lauretum = Lorbeerhain) ist imposant auf einer Anhöhe mit Blick auf das Adriatische Meer gelegen, umgeben von einer reizvollen Hügellandschaft mit Weinbergen. Seine besondere Bedeutung hat es als größter Marienwallfahrtsort Italiens mit jährlich rund vier Millionen Besuchern. Ziel der Pilger ist die „Santa Casa“, das Haus Mariens aus Nazareth, welches der Legende nach im 13. Jahrhundert von Engeln hierher gebracht wurde. Es ist mit einer Basilika aus der Zeit der Gotik und Renaissance überbaut, die zusammen mit dem Apostolischen Palast einen festungsartigen Altstadt kern bildet.

Anreisemöglichkeiten:

Autobahn: Brenner–Bologna–Bari,
Ausfahrt Loreto/Porto Recanati;

Entfernung Altötting–Loreto 820 km.
Bahnstrecke: München–Brenner–Bologna–
Ancona–Loreto.

Flughafen: Ancona-Falconara (30 km)

Einwohner: ca. 12 000

Hotels und Übernachtungsmöglichkeiten in jeder Kategorie möglich.



Kreiskliniken Altötting - Burghausen

Die Kreiskliniken Altötting – Burghausen sind ein Kommunalunternehmen in öffentlicher Trägerschaft und mit rund 1 400 Mitarbeitern einer der größten Arbeitgeber in der Region.

In den beiden Standorten der Kreiskliniken (Altötting und Burghausen) werden zusammen jedes Jahr etwa 24 000 Patienten stationär und in etwa ebenso viele Patienten ambulant behandelt.

Die Kreisklinik Altötting ist gemäß Krankenhausplan des Freistaates Bayern eine Schwerpunkt-Klinik mit überregionalem Einzugsgebiet, die Kreisklinik Burghausen ist als Haus der Grund- und Regelversorgung eingestuft.

Ein besonderes Augenmerk wird in den Kliniken auf die Aus-, Fort- und Weiterbildung unserer Mitarbeiter gelegt. So sind die Kreiskliniken Lehrkrankenhäuser der Ludwig-Maximilians-Universität München und in dieser Funktion unter anderem mit der Qualifizierung von ärztlichen Mitarbeitern betraut.

Im Bildungszentrum Gesundheit und Pflege werden neben den Grundausbildungen in der Kranken- und Kinderkrankenpflege auch Fachpflegekräfte für Intensivmedizin/Anästhesie und den Operationsdienst ausgebildet. Weiterhin garantiert ein breites Seminarprogramm, dass sich unsere Mitarbeiter kontinuierlich weiterentwickeln können. Ergänzt wird unser Bildungsangebot durch berufs begleitende Weiterbildungen für Führungskräfte und Praxisanleiter. Im Verbund mit umliegenden Kliniken, Seniorenzentren, ambulanten Diensten und Gesundheitseinrichtungen in Österreich sind wir mit ca. 200 Schülern/Weiterbildungsteilneh-

mern der größte Bildungsträger des Gesundheitswesens unserer Region.

Weitere Ausbildungsangebote in der Küche und für Arzthelferinnen runden unser hohes Engagement in diesen Bereichen ab.

Zertifiziert sind die Kreiskliniken nach DIN EN ISO 9001:2000 sowie als Darmzentrum nach den Kriterien der Deutschen Krebsgesellschaft.

Die Kreiskliniken Altötting – Burghausen sind rund um die Uhr für unsere Patienten da und bieten Leistungen in folgenden Fachbereichen an:

- Allgemein-, Viszeral-, Gefäß- und Thoraxchirurgie
- Darmzentrum INN-Salzach
- Ambulantes OP-Zentrum
- Anästhesie / Intensivmedizin
- Gynäkologie
- Geburtshilfe
- Neurologie
- Kardiologie mit Herzkatheterlabor
- Nephrologie mit Dialyse
- Gastroenterologie mit Endoskopie
- Hämatologie / Onkologie
- Palliativmedizin mit Palliativstation
- Urologie und Kinderurologie
- Unfall- und Handchirurgie
- Zentrum für Kinder- und Jugendmedizin
- Geriatrische Rehabilitation
- Radiologie
- Strahlentherapie
- Belegabteilung Augen
- Belegabteilung Gynäkologie
- Belegabteilung HNO
- Belegabteilung Orthopädie
- Notfallpraxis für Kinder und Jugendliche

Aktuelle Informationen und Veranstaltungen der Kreiskliniken finden Sie im Internet unter: www.diekreiskliniken.de.





Notruftafel

	Telefon
Notruf/Polizei	1 10
Polizeiinspektion	96 44 - 0
Feuer	1 12
Rettungsruf	1 92 22

	Telefon
Technisches Hilfswerk	7 09 19
Erdgas-Bereitschaftsdienst Energieversorgung Inn-Salzach	0 86 38/95 28-0
Stromversorgung E.ON	01 80 / 2 19 20 91
Wasserversorgung	01 51 / 12 15 01 64



Bestattungstradition seit über 160 Jahren

www.trauerhilfe-denk.de
www.trauervorsorge.de

TrauerHilfe **DENK** TrauerVorsorge

WIR HELFEN WEITER

- Überführungen im In- und Ausland
- Erledigung aller Behördengänge und Besorgungen
- auf Wunsch Hausbesuche
- individuelle und würdige Organisation der Trauerfeier
- Gestaltung sowie Druck bzw. Veröffentlichung von Trauerdrucksachen und Traueranzeigen
- Bestattungsvorsorge zur Regelung Ihrer Wünsche

Tag & Nacht für Sie erreichbar

Altötting | Karolingerstraße 16 | 08671/988 70
Neuötting | Altöttinger Straße 2 | 08671/995 99

BESTATTUNGEN & VORSORGE



KREISKLINIKEN ALTÖTTING - BURGHAUSEN

SO ERREICHEN SIE UNS

AM STANDORT ALTÖTTING:

KREISKLINIK ALTÖTTING TELEFONZENTRALE	08671 509 0
ALLGEMEIN-, VISZERAL-, GEFÄß- UND THORAXCHIRURGIE,	
DARMZENTRUM INN-SALZACH	08671 509 1211
KLINIK FÜR ANÄSTHESIE / INTENSIVMEDIZIN	08671 509 1367
KLINIK FÜR GYNÄKOLOGIE UND GEBURTSHILFE	08671 509 1235
MEDIZINISCHE KLINIK I & II	08671 509 1236
KARDIOLOGIE / HERZKATHETERLABOR	08671 509 1236
HÄMATOLOGIE / ONKOLOGIE, PALLIATIVMEDIZIN	08671 509 1236
KLINIK FÜR UNFALL- UND HANDCHIRURGIE	08671 509 1224
KLINIK FÜR UROLOGIE UND KINDERUROLOGIE	08671 509 1225
ZENTRUM FÜR KINDER UND JUGENDMEDIZIN	08671 509 1247
KLINIK FÜR NEUROLOGIE (AB. JANUAR 2009)	08671 509 0

AM STANDORT BURGHAUSEN:

KREISKLINIK BURGHAUSEN TELEFONZENTRALE	08677 880 0
AMBULANTES OP-ZENTRUM	08677 880 160
GEFÄßCHIRURGIE	08677 880 160
MEDIZINISCHE KLINIK I & II	08677 880 141
KLINIK FÜR ANÄSTHESIE	08677 880 190
KLINIK FÜR CHIRURGIE	08677 880 181
NEUROLOGISCHE UND NERVENÄRZTLICHE SPRECHSTUNDE	08677 880 241
GERIATRISCHE REHABILITATION	08677 880 300

AKTUELLE INFORMATIONEN IM INTERNET UNTER:

www.diekreiskliniken.de



**DIE SORGE UM DEN
KRANKEN MENSCHEN
STEHT IM MITTELPUNKT
UNSERER ARBEIT**

KREISKLINIKEN ALTÖTTING-BURGHAUSEN
VINZENZ VON PAUL STR. 10
84503 ALTÖTTING
TELEFON: 08671 509 0
FAX: 08671 509 1290



Mitglied im CLINOTEL
Krankenhausverbund