

# Das Augsburger Land

ein starkes Stück Bayern



Wegweiser für Menschen mit Behinderung im Landkreis Augsburg

# Impressum



**Café SO wie Restaurant** · barrierefreier Zugang  
· rollstuhlgerechtes WC

Öffnungszeiten: Mo. bis Sa. 9 – 22 Uhr  
Sonn- und feiertags geschlossen

Behindertenintegration, gemeinnützige GmbH  
Schießgrabenstraße 4 (gleich hinterm K6)  
86150 Augsburg, Tel: 08 21 - 3 43 27 99

## IMPRESSUM

Herausgegeben in Zusammenarbeit mit der Trägerschaft.

Änderungswünsche, Anregungen und Ergänzungen für die nächste Auflage dieser Broschüre nimmt die Verwaltung oder das zuständige Amt entgegen.

Titel, Umschlaggestaltung sowie Art und Anordnung des Inhalts sind zugunsten des jeweiligen Inhabers dieser Rechte urheberrechtlich geschützt. Nachdruck und Übersetzungen sind – auch auszugsweise – nicht gestattet. Nachdruck oder Reproduktion, gleich welcher Art, ob Fotokopie, Mikrofilm, Datenerfassung, Datenträger oder Online nur mit schriftlicher Genehmigung des Verlages.

86150089 / 1. Auflage / 2005

### INFOS AUCH IM INTERNET:

[www.alles-deutschland.de](http://www.alles-deutschland.de)  
[www.alles-austria.at](http://www.alles-austria.at)  
[www.sen-info.de](http://www.sen-info.de)  
[www.klinikinfo.de](http://www.klinikinfo.de)  
[www.zukunftschancen.de](http://www.zukunftschancen.de)

**WEKA**  
I N F O

Kompetenz aus  
einer Hand

### WEKA info verlag gmbh

Lechstraße 2  
D-86415 Mering  
Telefon +49 (0) 82 33/3 84-0  
Fax +49 (0) 82 33/3 84-1 03  
[info@weka-info.de](mailto:info@weka-info.de)  
[www.weka-info.de](http://www.weka-info.de)



*Handläufe – erleichtern das Fortbewegen von Menschen mit Handicap*

# Vorwort des Landrates

1

Liebe Mitbürgerinnen,  
liebe Mitbürger,

mit der vorliegenden Broschüre möchten wir Menschen mit Behinderung im Landkreis Augsburg das Leben etwas erleichtern, ihnen wichtige Adressen an die Hand geben.

Rund 18.000 Menschen mit Behinderung leben in unserem schönen Augsburger Land. Damit sie kompetente Ansprechpartner für ihre jeweiligen Fragen und Probleme finden können, gibt es nun erstmals einen Behindertenführer. Gegliedert in einen „Wegweiser in allen Lebenslagen“ und eine „Übersicht über Organisationen und wichtige Internetadressen“, hoffen wir, Betroffenen einen umfassenden, wenn auch sicher nicht abschließenden Überblick über das Angebot für Menschen mit Behinderung zu verschaffen.

Der Behindertenführer ist bereits seit Herbst letzten Jahres auf der Internetseite des Landkreises unter [www.landkreis-augsburg.de](http://www.landkreis-augsburg.de) > Landratsamt > Fachbereiche > Behindertenarbeit zu finden. Der Vorteil: Uns bekannte Änderungen bei den Ansprechpartnern werden dort zeitnah geändert.

Ich kann Sie nur einladen, einen Blick in den Behindertenführer des Landkreises Augsburg zu werfen. Vielleicht ist ja auch für Sie die eine oder andere nützliche Information dabei.

Mit freundlichen Grüßen

Ihr



Dr. Karl Vogeles  
Landrat



# Inhaltsverzeichnis

2

	Seite		Seite
<b>Vorwort des Landrates</b>	<b>1</b>	<b>2. Organisationen, Verbände, Vereine, Internetadressen, Notruf-Fax</b>	<b>25</b>
<b>1. Wegweiser für alle Lebenslagen</b>	<b>4</b>	<b>2.1 Verbände der freien Wohlfahrtspflege</b>	<b>25</b>
1.1 Behörden/Kontaktstellen	4	2.2 Verbände/Vereine	27
1.2 Frühförderung – integrative Einrichtungen	7	2.3 Organisationen für Menschen mit bestimmten Behinderungen	28
1.3 Schule und Arbeit	9	2.4 Behindertensport	29
1.4 Gesundheit und Rehabilitation	14	2.5 Mitwirkung und Selbsthilfegruppen	30
1.5 Finanzen	16	2.6 Hilfreiche Internetadressen	30
1.6 Rechtsangelegenheiten	17	2.7 Notruf-Fax für Menschen mit Handicap	32
1.7 Mobilität	18		
1.8 Wohnen	21		
1.9 Seelsorge	24		

**Wir beraten Sie gerne!**

**RECHTSANWÄLTE**  
**REISERT, ZEGOWITZ & KOLLEGEN**

Grottenau 2/V · 86150 Augsburg

Telefon: 08 21/34 55 00 · Telefax: 08 21/15 52 12  
kanzlei@reisert-zegowitz.de

Versicherungs-, Familien-,  
Bau-, Verkehrs-, Arbeitsrecht

**Ingenieurbüro für Baustatik**  
**HELMUT STEINHERR**

Beethovenstraße 58 · 86356 Neusäß  
Telefon: 08 21 / 4 86 14 22 bzw. 59 70 40  
Fax: 08 21 / 59 70 420  
e-mail: statik@ib-steinherr.de

# Für die Menschen, die hier leben



Als der kompetente und serviceorientierte Finanzdienstleister aus der Region engagieren wir uns vor allem für die Menschen, die heimische Wirtschaft und für die Kommunen im Wirtschaftsraum Augsburg. Kundennähe und Partnerschaft garantieren wir mit unseren qualifizierten Mitarbeitern und mit unserem enghmaschigen Geschäftsstellennetz. Als mittelständisches Unternehmen kennen wir die Anliegen des Mittelstandes. Unser soziales, kulturelles und sportliches Engagement ist weit über die Landkreisgrenzen hinaus beispielgebend. Als lokales Unternehmen der Finanzgruppe, dem größten Finanzdienstleister in Deutschland, sind wir global tätig.

Jubiläumsjahr 2005 – 150 Jahre Kreissparkasse Augsburg

## Städtisches Warmwasser-Freibad Schwabmünchen



- 25°C Wassertemperatur
- 50-m-Schwimmerbecken mit 8 Bahnen
- Freizeitbecken mit 58-m-Rutsche, Wildwasserkanal, Luftsprudler und Wasserpilz
- Kleinkinderbecken (28°C) mit Rutsche und Wasserpilz



- große Liegewiese
- Beach-Volleyballfeld
- Kiosk
- barrierefrei (motorisch betriebene Einstiegshilfe, behindertengerechter Umkleideraum, Behinderten-WC)

Badstraße 21  
Telefon 08232/79795



Unterwegs  
ohne  
Hindernis

Unsere  
Niederflur-  
fahrzeuge



Wir sichern Senioren und Menschen, die sich nur eingeschränkt bewegen können, bequeme Mobilität durch ebenen Einstieg mit Niederflurfahrzeugen und barrierefreien Haltestellen, Haltestelleninfo in Fahrzeugen zum Sehen und Hören sowie mehr Zeit zum Ein- und Aussteigen mit dem blauen Türknopf und günstige Fahrt mit unserem Senioren-Abi.



Von hier. Für uns.  
**Stadtwerke Augsburg**

Energie, Wasser, Verkehr

# Allgemeiner Rettungsverband Schwaben e.V.



Schillstraße 25    Tel. (08 21) 79 10 79  
86167 Augsburg    Fax (08 21) 72 15 53

ARV-Augsburg@online.de

AMBULANTE PFLEGE - SOZIALE DIENSTE - TAGESPFLEGE - ESSEN AUF RÄDERN

# 1.1 Behörden/Kontaktstellen

## Landratsamt Augsburg

Prinzregentenplatz 4  
86150 Augsburg  
☎ 08 21/31 02-0  
📠 08 21/31 02-209  
✉ poststelle@lra-a.bayern.de  
🌐 www.Landkreis-Augsburg.de

Das Landratsamt berät zu folgenden Themen: Wohngeld, Wohnbauförderung, Sozialleistungsrechte (Hilfe zur Pflege, Weiterführung des Haushalts), gesetzliche Betreuung, Vorsorgevollmacht, Betreuungsverfügung und Patientenverfügung, Hilfen bei psychischer Erkrankung und Behinderung, Hilfen bei Wohnraumanpassung;

Das Gesundheitsamt (☎ 08 21/31 02-1 01) im Landratsamt berät Menschen, die an einer Sucht, an einer psychischen Krankheit, einer chronischen Krankheit oder an einer Behinderung leiden, von ihr bedroht oder dadurch gefährdet sind.

Der Besondere Soziale Dienst (☎ 08 21/31 02-7 63) ist Anlauf- und Clearingstelle. Er berät und vermittelt Hilfen für psychisch Kranke, Behinderte und Suchtkranke.

Die Betreuungsstelle (☎ 08 21/31 02-7 63) berät über Fragen der gesetzlichen Betreuung für Erwachsene (Anregung der Betreuung, Betreuungsverfahren, Auswahl des Betreuers, Betreuungsführung), sowie die Vorsorgemöglichkeiten wie Vorsor-

gevollmacht, Betreuungsverfügung und Patientenverfügung.

Der Behindertenbeauftragte (☎ 08 21/31 02-3 15) informiert über behindertenrelevante Fragestellungen und leitet Anfragen, Anregungen oder Beschwerden an die zuständigen Stellen weiter.

## Die Offene Behindertenarbeit (OBA) im Landkreis Augsburg

Aktivitäten und Beratung für Menschen mit Behinderung und ihre Angehörigen im Landkreis durch folgende Organisationen:

### Bayerisches Rotes Kreuz

Kreisverband Augsburg-Land  
Gabelsbergerstraße 20  
86199 Augsburg  
☎ 08 21/90 01-22  
📠 08 21/90 01-90  
✉ info@kvaugsburg-land.brk.de  
🌐 www.kvaugsburg-land.brk.de

Das Bayerische Rote Kreuz ist Ansprechpartner für körperlich behinderte Kinder, Jugendliche und Erwachsene und deren Angehörige im nördlichen und nordwestlichen Landkreis.

- Beratung von Familien mit körper- und mehrfachbehinderten Angehörigen
- Freizeitangebote für körper- und mehrfachbehinderte Kinder, Jugendliche und Erwachsene (Offene Treffen, Gesprächskreise, Ferienprogramm, integrative Freizeitangebote)

- Familientlastender Dienst (FED) für körper- und mehrfachbehinderte Kinder
- Hilfsmittelberatung und -verleih

## Caritasverband für den Landkreis Augsburg e.V.

Offene Behindertenarbeit  
Gögginger Straße 92a  
86199 Augsburg  
☎ 08 21/5 70 48-13  
📠 08 21/5 70 48-40  
✉ OBA@caritas-augsburg-land.de  
🌐 www.der-sozialmarkt.de/10293.html

Der Caritasverband ist Ansprechpartner für Menschen mit Behinderung und deren Vertrauenspersonen im südwestlichen und südlichen Landkreis.

- Beratung und Unterstützung in behindertenspezifischen und persönlichen Angelegenheiten (z. B. Arbeit, Wohnen, Mobilität, Finanzielles, etc.)
- Organisation und Durchführung von integrativen Freizeit-, Begegnungs- und Bildungsveranstaltungen
- Familientlastender Dienst (FED-Haus Radegundis) für geistig und mehrfach behinderte Erwachsene

## Fritz-Felsenstein-Haus e.V.

Offene Behindertenarbeit  
Karwendelstraße 6-8  
86343 Königsbrunn  
☎ 0 82 31/60 04-1 45  
📠 0 82 31/60 04-1 05  
✉ felsenstein@felsenstein.org  
🌐 www.felsenstein.org

# 1.1 Behörden/Kontaktstellen

Die OBA des Fritz-Felsenstein-Hauses wendet sich an körperlich behinderte Erwachsene und deren Angehörige.

- Beratung und Information zu behindertenspezifischen Fragen und Problemen
- Hilfsmittelberatung einschließlich Hilfsmittelverordnung
- Angehörigen-, Elterngruppe
- Freizeitangebote für Behinderte

## Lebenshilfe e.V. Augsburg

Offene Hilfen

Elmer-Fryar-Ring 90

86391 Stadtbergen

☎ 08 21/3 46 87-0

📠 08 21/3 46 87-33

✉ info@lebenshilfe-augsburg.de

🌐 www.lebenshilfe-augsburg.de

🌐 www.lebenshilfe-bayern.de

🌐 www.lebenshilfe.de

Spezielle Angebote für geistig Behinderte.

- Beratung von Familien mit geistig behinderten Angehörigen
- Freizeitangebote für geistig behinderte Kinder, Jugendliche und Erwachsene
- Familienentlastender Dienst (FED) für Familien mit geistig und mehrfach behinderten Angehörigen

## Amt für Versorgung und Familienförderung

Morellstraße 30

86159 Augsburg

☎ 08 21/57 09-01

📠 08 21/57 09-50 00

✉ poststelle.avf-a@lvf.bayern.de

🌐 www.lvf.bayern.de/augsburg/avf-a.html

- Beratung zu Nachteilsausgleichen
- Ausstellung des Schwerbehindertenausweises
- Wertmarke für den öffentlichen Nahverkehr
- Blindengeld

Schwerbehindertenausweis:

Der Schwerbehindertenausweis dient als Nachweis der Schwerbehinderung. Dieser Nachweis wird für die Inanspruchnahme von Nachteilsausgleichen und besonderen Rechten benötigt. Ein Schwerbehindertenausweis wird ausgestellt, wenn der Grad der Behinderung 50 % oder mehr beträgt. Liegt der Grad der Behinderung darunter, wird kein Ausweis ausgestellt. In jedem Fall wird ein Feststellungsbescheid des Versorgungsamtes erlassen. Der Schwerbehindertenausweis ist in der Regel fünf Jahre gültig. Verlängerung muss drei Monate vorher beantragt werden. Spezielle Informationen zum Antrag auf Schwerbehinderung erhalten Sie im Internet unter 🌐 www.lvf.bayern.de.

## Gemeinsame Servicestelle für Rehabilitation

Dieselstraße 9 (Gebäude LVA)

86154 Augsburg

☎ 08 21/5 00-25 89

📠 08 21/5 00-25 98

✉ servicestelle@LVA-Schwaben.de

🌐 www.lva-schwaben.de

- Öffnungszeiten: Montag bis Donnerstag 8 bis 16 Uhr, Freitag 8 bis 14 Uhr
- Umfassende Beratung und Unterstützung bei allen Fragen rund um das Thema Rehabilitation
- Klärung des individuellen Hilfebedarfs
- Ermittlung des zuständigen Reha-Trägers
- Hilfe bei der Antragstellung und gegebenenfalls Weiterleitung des Antrags
- Koordinierung zwischen den unterschiedlichen Reha-Trägern

## Regierung von Schwaben

Integrationsamt (Hauptfürsorgestelle)  
Fronhof 10

86152 Augsburg

☎ 08 21/3 27-01

📠 08 21/3 27-22 89

✉ poststelle@reg-schw.bayern.de

🌐 www.regierung.schwaben.bayern.de

Schwerbehinderte und Arbeitgeber:

- Technische Beratung zur Arbeitsplatzgestaltung
- Finanzielle Hilfen für Arbeitgeber und schwer behinderte Menschen
- Gewährung von zinslosen oder zinsverbilligten Darlehen (ohne Rechtsanspruch) zum Bau und Erwerb von Wohnungseigentum für berufstätige Schwerbehinderte
- Besonderer Kündigungsschutz

## Ihre Gesundheit liegt uns am Herzen!

- Ebenerdiger Eingang
- Rollstuhl gerecht
- Behindertenparkplätze auf allen Parkebenen im City Center
- Lieferservice
- Durchgehend geöffnet

Wir freuen uns auf Ihren Besuch

 Europa  
Apotheke

im

CITY-CENTER GERSTHOFEN

Jörg Heintz

Apotheker für Offizinpharmazie

Bahnhofstraße 13 86368 Gersthofen  
Telefon: (08 21) 47 11 50 Telefax: (08 21) 47 12 50  
Freecall: 0800-0471150



**Öffnungszeiten:**  
Mo.-Do. 7.00-21.00 Uhr  
und Fr. 7.00-18.00 Uhr

**PROVITA**  
GESUNDHEITZENTRUM  
Im Verbund der  
mki-Klinikgruppe Essenberg

**Ambulante Rehabilitation**  
**Praxen für Ergotherapie und Krankengymnastik/Physiotherapie**  
**Gesundheitsbildung/Prävention/Bewegungsbäder**

Hausnetter Straße 112 - D-86161 Augsburg  
Tel. 08 21-59 70 50 - Fax 08 21-59 70 520  
[www.gesundheitszentrum-provita.de](http://www.gesundheitszentrum-provita.de)

SOZIALVERBAND

**VdK**

BAYERN



**Kreisverband Augsburg,  
Afrawald 7, 86150 Augsburg**

**☎ 08 21/3 43 85-0**

**Info-Ansage: 08 21/3 43 85-60**

**Werden auch Sie Mitglied im  
Sozialverband VdK!**

## Kennen Sie Ihre Rechte?

Ob **gesetzl. Renten-, Unfall-, Kranken- oder Pflegeversicherung** oder **Behindertenrecht, Arbeitslosengeld** oder **Grundsicherung**.  
Wir helfen Ihnen, Ihre Ansprüche durchzusetzen.

Wir beraten Sie, zeigen Ihnen den Weg durch den Paragraphendschungel und vertreten unsere Mitglieder im Widerspruchsverfahren und auch vor dem Sozialgericht.

Außerdem gibt es beim VdK vielfältige Freizeit-, Erholungs- und Bildungsangebote.

➤ **Bayernweit ca. 500.000 Mitglieder** ◀



# Frühförderung – integrative Einrichtungen

## Behandlungs- und Beratungszentrum der Hessing-Stiftung Augsburg

Mühlstraße 55  
86199 Augsburg  
☎ 08 21/9 09-25 00  
📠 08 21/9 09-25 01  
✉ contact@hessing-stiftung.de  
🌐 www.hessing-stiftung.de

## Beratungs- und Frühförderstelle für hörgeschädigte Kinder

Förderzentrum für Hörgeschädigte  
Sommestraße 70  
86156 Augsburg  
☎ 08 21/65 05 50  
📠 08 21/65 05 51 19  
✉ foederzentrum@sfha.de

## Caritasverband für die Diözese Augsburg e.V.

Kontaktstelle für Integrationsfragen  
in Kindertagesstätten  
Auf dem Kreuz 41  
86152 Augsburg  
☎ 08 21/3 15 62 75 oder -3 13  
📠 08 21/3 16 03 60  
✉ info@caritas-augsburg.de  
🌐 www.caritas-augsburg.de/7199.html

Die Kontaktstelle berät Eltern, Träger und Mitarbeiter von Kindertagesstätten und begleitet fachlich im gesamten Integrationsprozess.

## Interdisziplinäre Frühförderstelle Josefinum Augsburg

Kapellenstraße 30  
86154 Augsburg  
☎ 08 21/24 12-4 44

📠 08 21/2 19 06 33  
✉ paed-fruehfoerderung@josefinum.de  
🌐 www.josefinum.de

Über

- Heilpädagogische Tagesstätten (HPT) und Sonderkindergärten
  - Integrative Kindergärten
  - Schulvorbereitende Einrichtungen
- sowie
- Mobile sonderpädagogische Hilfe im Kindergarten

erteilen die Berater der offenen Behindertenarbeit unter 1.1 Behörden/Kontaktstellen Auskunft.



*Kletterkurs der Lebenshilfe OBA Augsburg mit geist behinderten Erwachsenen am Klettersteig im Altmühltal*



*Ausflug des OBA Caritasverbandes für den Landkreis Augsburg in den Botanischen Garten Augsburg mit geistig- und körperbehinderten Menschen*

# Ausbildung nach Maß

im BBW München für Hör- und Sprachgeschädigte



## Hallo - wir sind Jugendliche und fit für den Arbeitsmarkt!

Das Berufsbildungswerk München bildet in 30 qualifizierten Berufen aus. Ebenso betreuen wir Jugendliche, die eine betriebliche Ausbildung machen. Sprechen Sie mit Ihrem Berufsberater bei der Agentur für Arbeit.

Weitere Informationen: Telefon: (089) 9 57 28-0  
Fax: (089) 9 57 09 63  
E-Mail: [info@bbw-muenchen.de](mailto:info@bbw-muenchen.de)  
[www.bbw-muenchen.de](http://www.bbw-muenchen.de)

Berufsbildungswerk München für Hör- und Sprachgeschädigte  
Musenbergstraße 30 - 32  
8929 München

## Wir eröffnen Perspektiven



## Teilhabe am Arbeitsleben Berufliche Rehabilitation

Wir beraten und unterstützen Sie individuell bei Ihrer beruflichen Neuorientierung. Schwerbehinderten und Rehabilitanden bieten wir folgende Angebote:

- Individuelle Beratung und Betreuung
- Integrationslehrgänge - Praxisorientierte Reintegration - Trainingsmaßnahmen
- Erstausbildungen - Umschulungen
- Reha-Management

Unsere Berater/innen und Seminarleiter/innen sind ausgebildete Reha-Fachkräfte mit langjähriger Erfahrung.

### bfz Augsburg

Ulmer Str. 160a, 86156 Augsburg  
(08 21) 40 80 2 - 211, [info@a.bfz.de](mailto:info@a.bfz.de), [www.a.bfz.de](http://www.a.bfz.de)

Berufliche Fortbildungszentren der Bayerischen Wirtschaft (bfz) gGmbH



## WuDiS

Diakonische  
Handwerks- und Dienstleistungen  
in Schwaben gGmbH

## Beschäftigung und berufliche Bildung für Menschen mit psychischen Behinderungen

Henisiusstraße 1, 86152 Augsburg  
Telefon (08 21) 15 57 13, Fax (08 21) 5 08 31 18

- Malerei
- Schreinerei
- Gärtnerei
- Secondhandmarkt für Möbel und mehr
- Dienstleistung rund ums Haus
- Transport
- Entrümpelung
- Arbeitssicherheit

# Wir sind für Sie da!



ZENTRUM FÜR BERUFLICHE REHABILITATION

## Zukunft mit Perspektive durch berufliche Rehabilitation

- RehaAssessment
- Reha-Vorbereitung
- Trainingsmaßnahmen
- betriebliche Integrationshilfen
- Anpassqualifizierung
- Qualifizierung in neue Berufe
- Berufl. Orientierungsmaßnahmen
- Case-Management
- Reha-Nachbetreuung
- Beratung



BERUFS  
FÖRDERUNGS  
WERK  
MÜNCHEN

BFW Berufsbildungswerk München  
gemeinnützige Gesellschaft mbH  
Moosacher Str. 31 · 85614 Kirchseeon  
Tel. 08091 51-0 · Fax 08091 51-1000  
E-Mail: [info@bfw-muenchen.de](mailto:info@bfw-muenchen.de)  
[www.bfw-muenchen.de](http://www.bfw-muenchen.de)

## Schulische Hilfen

### Schulpsychologe am Staatlichen Schulamt im Landkreis Augsburg

Prinzregentenplatz 4

86150 Augsburg

☎ 08 21/31 02-4 02

📠 08 21/31 02-5 25

✉ schuster.wolf-dieter@lra-a.bayern.de

🌐 [www.schulamt-landkreis-augsburg.de](http://www.schulamt-landkreis-augsburg.de)

### Staatliche Schulberatungsstelle für Schwaben

Hallstraße 9

86150 Augsburg

☎ 08 21/50 91 60

📠 08 21/5 09 16 12

✉ sbschw@as-netz.de

🌐 [www.schulberatung.bayern.de](http://www.schulberatung.bayern.de)

### Förderschulen/Heilpädagogische Tagesstätten

Auskunft erteilen die Berater der Offenen Behindertenarbeit unter 1.1 Behörden/Kontaktstellen.

## Arbeitsleben/Arbeitswelt

### Finanzielle Leistungen an schwerbehinderte Arbeitnehmer:

- Übernahme der Kosten für technische Arbeitshilfen
- Darlehen oder Zinszuschüsse zur Gründung und Erhaltung einer selbständigen beruflichen Existenz
- Hilfen zur Beschaffung von behindertengerechtem Wohnraum, An-

passung von Wohnraum und seiner Ausstattung, Umzug in eine behindertengerechte oder erheblich verkohrgünstiger zum Arbeitsplatz gelegene Wohnung

- Leistungen um einen Führerschein zu erwerben, ein Fahrzeug zu kaufen oder behinderungsgerecht auszustatten
- Hilfen zur Erhaltung der Arbeitskraft und in besonderen behinderungsbedingten Lebenslagen
- Notwendige Arbeitsassistenz

### Finanzielle Leistungen an den Arbeitgeber:

- Arbeitgeber können Zuschüsse zu den Lohnkosten erhalten
- Ausbildungszuschüsse
- Zuschüsse für eine befristete Probebeschäftigung
- Eingliederungszuschüsse
- Einstellungszuschüsse bei Neugründungen
- Bei der Schaffung neuer Arbeits- und Ausbildungsplätze für Schwerbehinderte
- Bei der Einrichtung von behinderungsgerechten Arbeits- und Ausbildungsplätzen
- Bei außergewöhnlichen Belastungen durch die Beschäftigung Schwerbehinderter

### Agentur für Arbeit Augsburg

Wertachstraße 28

86153 Augsburg

☎ 08 21/31 51-0

📠 08 21/31 51-4 99

✉ Augsburg@arbeitsagentur.de  
🌐 [www.arbeitsagentur.de](http://www.arbeitsagentur.de) > Ihre Agentur für Arbeit > Bayern > Augsburg

### Geschäftsstelle Schwabmünchen

Fuggerstraße 25

86830 Schwabmünchen

☎ 0 82 32/96 10-0

📠 0 82 32/96 10-30

✉ Schwabmuenchen@arbeitsagentur.de

Beratung zur beruflichen Rehabilitation, insbesondere zu Fragen der

- beruflichen Aus- und Weiterbildung bei körperlichen, geistigen oder seelischen Einschränkungen
- bei der behindertengerechten Gestaltung von Arbeitsplätzen
- im Zusammenhang mit dem Anzeigeverfahren nach dem Schwerbehindertengesetz

### Bundesagentur für Arbeit

🌐 [www.arbeitsagentur.de](http://www.arbeitsagentur.de)

Barrierefreies Internetangebot für behinderte Menschen der Bundesagentur für Arbeit unter

🌐 [www.ausbildungberufchancen.de/webcom/show\\_page.php/\\_c-1506/\\_nr/1.i.html](http://www.ausbildungberufchancen.de/webcom/show_page.php/_c-1506/_nr/1.i.html)

### Berufsbegleitender Dienst Augsburg

Donauwörther Straße 3

86368 Gersthofen

☎ 08 21/2 99 05-23

📠 08 21/2 99 05-24

✉ [bbd-gersthofen@diakonie-augsburg.de](mailto:bbd-gersthofen@diakonie-augsburg.de)

# 1.3 Schule und Arbeit

Begleitung von Menschen mit Behinderung und Gleichgestellten, die im Arbeitsverhältnis stehen.

### Berufsbildungszentrum Augsburg der Lehmbaugruppe GmbH

Alter Postweg 101  
86159 Augsburg  
☎ 08 21/2 57 68-0  
📠 08 21/2 57 68-70  
✉ info@bbz-augsburg.de  
🌐 www.bbz-augsburg.de

### Berufsförderungsinstitut

Johann Peters GmbH & Co KG  
Hofrat-Röhler-Straße 7  
86161 Augsburg  
☎ 08 21/2 17 58-0  
📠 08 21/2 17 58-18  
✉ hansjoerg.schmucker@bfi-peters.de  
🌐 www.bfipeters.de/10Standorte/standort.cfm?Ort=8

### bfz; Berufliche Fortbildungszentren der Bayerischen Wirtschaft gGmbH

Ulmer Straße 160a  
86156 Augsburg  
☎ 08 21/4 08 02-0  
📠 08 21/4 08 02-39  
✉ info@a.bfz.de  
🌐 www.bfz.de

- Integrationslehrgänge für Menschen mit Behinderungen
- Umschulungen
- Individuelle Rehamanagement-Verfahren

### DEKRA Akademie GmbH

Gewerblich-technisches Bildungszentrum  
Zusamstraße 11  
86165 Augsburg  
☎ 08 21/7 20 97-0  
📠 08 21/7 20 97-27  
✉ peter.kiefer@dekra.com  
🌐 www.dekra-akademie.de

### DEKRA Akademie GmbH

IT- und Medienzentrum  
Ulmer Straße 160a  
86156 Augsburg  
☎ 08 21/4 40 91-59  
📠 08 21/4 40 91-50  
✉ peter.kiefer@dekra.com  
🌐 www.dekra-akademie.de

### EDV-Konkret Schulungs- und WeiterbildungsgmbH

Kirchbergstraße 23  
86157 Augsburg  
☎ 08 21/2 27 93-0  
📠 08 21/2 27 93-33  
✉ info@edv-konkret.de  
🌐 www.edv-konkret.de

Schulung, Aus- und Weiterbildung.

### Förderwerk St. Elisabeth

Fritz-Wendel-Straße 2  
86159 Augsburg  
☎ 08 21/59 79-0  
📠 08 21/59 79-1 97  
✉ Info@SanktElisabeth.de  
🌐 www.sanktelisabeth.de

- Berufsfördernde Einrichtungen für Menschen mit Behinderung

- Berufsbildungswerke für Jugendliche und junge Erwachsene mit Behinderung

### Gemeinsame Servicestelle für Rehabilitation

Dieselstraße 9 (Gebäude LVA)  
86154 Augsburg  
☎ 08 21/5 00-25 89  
📠 08 21/5 00-25 98  
✉ servicestelle@LVA-Schwaben.de  
🌐 www.lva-schwaben.de

- Öffnungszeiten: Montag bis Donnerstag 8 bis 16 Uhr, Freitag 8 bis 14 Uhr
- Umfassende Beratung und Unterstützung bei allen Fragen rund um das Thema Rehabilitation
- Klärung des individuellen Hilfebedarfs
- Ermittlung des zuständigen Reha-Trägers
- Hilfe bei Antragstellung und gegebenenfalls Weiterleitung des Antrags
- Koordinierung zwischen den unterschiedlichen Reha-Trägern

### Integrationsfachdienst Schwaben-Augsburg

Fritz-Wendel-Straße 4  
86159 Augsburg  
☎ 08 21/5 97 91 18  
📠 08 21/5 97 92 19  
✉ augsburg@integrationsfachdienst.de  
🌐 www.integrationsfachdienst.de

- Fachdienst für die Belange behinderter Menschen im Berufsleben

- Vermittlung von Arbeit, Berufsbe-  
gleitung am Arbeitsplatz

### **o&s online & service GmbH**

Kirchbergstraße 23  
86157 Augsburg  
☎ 08 21/2 52 79 70  
📠 08 21/2 27 93 33  
✉ info@online-und-service.de  
🌐 www.handicap-network.de

- Internet-Portal für behinderte  
Menschen
- Internet-Shop für Hilfs- und Heilmittel

### **Regierung von Schwaben**

Integrationsamt (Hauptfürsorgestelle)  
Fronhof 10  
86152 Augsburg  
☎ 08 21/3 27-01  
📠 08 21/3 27-22 89  
✉ poststelle@reg-schw.bayern.de  
🌐 www.regierung.schwaben.  
bayern.de

### **Berufsvorbereitende Einrichtungen**

#### **Adolph-Kolping-Berufsschule**

Staatlich anerkannte private Berufs-  
schule zur sonderpädagogischen För-  
derung, Förderschwerpunkt Lernen  
Föllstraße 10  
86343 Königsbrunn  
☎ 0 82 31/8 50 20  
📠 0 82 31/59 66  
✉ kolping-bs-koenigsbrunn@  
t-online.de  
🌐 www.kolping-augsburg.de/  
berufsschule/index2.htm

#### **Außenstelle**

Haunstetter Straße 19  
86161 Augsburg  
☎ 08 21/5 70 51-7 10  
📠 08 21/59 66 06  
✉ kolping-bs-augsburg@t-online.de  
🌐 www.kolping-augsburg.de/  
berufsschule/index2.htm

#### **Förderwerk St. Elisabeth**

Fritz-Wendel-Straße 4  
86159 Augsburg  
☎ 08 21/59 79-2 18  
📠 08 21/59 79-1 15  
✉ Info@SanktElisabeth.de  
🌐 www.sanktelisabeth.de

#### **Kolping-Bildungswerk**

Bildungszentrum Augsburg  
Haunstetter Straße 15 a  
86161 Augsburg  
☎ 08 21/5 70 51-0  
📠 08 21/5 70 51-1 81  
✉ sekretariat@haunst-str.  
kolping-augsburg.de  
🌐 www.kolping-augsburg.de

#### **Kolping-Bildungswerk**

in der Diözese Augsburg e. V.  
Frauentorstraße 29  
86152 Augsburg  
☎ 08 21/34 43-1 53  
📠 08 21/34 43-1 75  
✉ bildungswerk@kolping-  
augsburg.de  
🌐 www.kolpingbildungswerk.de

#### **Prälat-Schilcher-Berufsschule**

Private Berufsschule zur individuel-  
len Lernförderung der Kath. Jugend-  
fürsorge der Diözese Augsburg e.V.

#### **Fritz-Wendel-Straße 2**

86159 Augsburg  
☎ 08 21/59 79-2 30  
📠 08 21/59 79-2 39  
✉ info@praelat-schilcher-  
berufsschule.de  
🌐 www.praelat-schilcher-  
berufsschule.de

### **Tageseinrichtungen für Erwachsene mit Behinderung, Tagesstätten für psychisch kranke Menschen**

#### **Caritasverband für die Stadt Augsburg e. V. Tagesstätte für psychisch Kranke**

Theodor-Wiedemann-Straße 9  
86152 Augsburg  
☎ 08 21/4 38 05 83  
📠 08 21/4 38 05 84  
✉ tagesstaette@caritas-augsburg-  
stadt.de  
🌐 www.der-sozialmarkt.de/10338.html

#### **Tagesstätte für psychische Gesund- heit Diakonisches Werk Augsburg**

Böheimstraße 6  
86153 Augsburg  
☎ 08 21/5 67 97 20  
📠 08 21/5 67 97 21  
✉ tagesstaette-augsburg@  
diakonie-augsburg.de  
🌐 www.diakonie.net/a-z oder  
🌐 www.diakonie-augsburg/  
diakonisches-werk

#### **Tagesstätte für psychisch Kranke der AWO Augsburg**

Kirchbergstraße 23, Geb.-Nr. 37  
86157 Augsburg  
☎ 08 21/65 07 20-30

# 1.3 Schule und Arbeit

☎ 08 21/65 07 20-11  
✉ awo.tagesstaette@awo-augsburg.de  
🌐 www.awo-augsburg.de

## Werkstätten

### Blindusa

Arbeitsangebote für blinde und stark sehbehinderte Menschen  
Gänsbühl 11  
86152 Augsburg  
☎ 08 21/51 77 44  
☎ 08 21/5 02 61 27

### Dominikus-Ringeisen-Werk Ursberg

Filiale Holzen  
Werkstatt für Behinderte  
Klosterstraße 1  
86695 Allmannshofen  
☎ 0 82 73/7 98-0  
☎ 0 82 73/7 98-1 00  
✉ heimverwaltung@drw-holzen.de  
🌐 www.ursberg.de/drw/filialen/holzen.shtml

### Fördergruppe der Lebenshilfe (Ludwig-Sammüller-Haus)

Margeritenstraße 1  
86343 Königsbrunn  
☎ 0 82 31/45 08  
☎ 0 82 31/45 08  
✉ foerdergruppe@lebenshilfe-augsburg.de

### Fritz-Felsenstein-Haus e.V.

Förderstätte für Erwachsene  
Karwendelstraße 6-8  
86343 Königsbrunn  
☎ 0 82 31/60 04-2 52  
☎ 0 82 31/60 04-1 05

✉ felsenstein@felsenstein.org  
🌐 www.felsenstein.org/bereich\_foerderstaette.html

### Programmier-Service GmbH

Anerkannte Werkstatt für Körperbehinderte  
Alter Postweg 101  
86159 Augsburg  
☎ 08 21/25 99 50  
☎ 08 21/59 57 53  
✉ info@psg-online.com  
🌐 www.psg-online.com

### CAB Caritas Augsburg Betriebsträger gGmbH Ulrichswerkstätten Augsburg Hauptwerkstätte

Hanreiweg 9  
86153 Augsburg  
☎ 08 21/56 06-0  
☎ 08 21/56 06-1 11  
✉ uwa-hw@cab-b.de  
🌐 www.cab-b.de

### CAB Caritas Augsburg Betriebsträger gGmbH Ulrichswerkstätten Augsburg Werkstätte Hochfeld

Werner-von-Siemens-Straße 12  
86159 Augsburg  
☎ 08 21/56 06-6  
☎ 08 21/56 06-7 11  
✉ uwa-hf@cab-b.de  
🌐 www.cab-b.de

### CAB Caritas Augsburg Betriebsträger gGmbH Ulrichswerkstätten Augsburg Werkstätte Schwabmünchen

Töpferstraße 11  
86830 Schwabmünchen  
☎ 0 82 32/96 31-0  
☎ 0 82 32/96 31-13  
✉ uwa-sm@cab-b.de  
🌐 www.cab-b.de

- Werkstatt für Menschen mit einer Körper- und Mehrfachbehinderung und Menschen mit einer psychischen Behinderung
- Förderstätte für schwerstbehinderte Erwachsene

Allgemeine Informationen über Werkstätten unter 🌐 www.werkstaetten-im-netz.de.

## Studium

### Behindertenbeauftragter Fachhochschule Augsburg

Baumgartnerstraße 16  
86161 Augsburg  
☎ 08 21/55 86-1 55  
☎ 08 21/55 86-1 50  
✉ baumann@rz.fh-augsburg.de  
🌐 www.fh-augsburg.de/behinderte.html

### Behindertenbeauftragter Universität Augsburg

Universitätsstraße 2  
86159 Augsburg  
☎ 08 21/5 98-0  
☎ 08 21/5 98-55 05  
✉ handicap@uni-augsburg.de  
🌐 www.uni-augsburg.de/einrichtungen/behindertenbeauftragte

## **b!st - Beratung im Studentenwerk**

Eichleitnerstraße 30  
86159 Augsburg

☎ 08 21/5 98-49 20

📠 08 21/5 98-49 29

✉ [bist@stw.uni-augsburg.de](mailto:bist@stw.uni-augsburg.de)

🌐 [www.uni-augsburg.de/stw/bist/handicap.html](http://www.uni-augsburg.de/stw/bist/handicap.html)

Es empfiehlt sich, rechtzeitig vor Aufnahme des Studiums mit dieser Beratungsstelle Kontakt aufzunehmen.

- Umfassende Beratung für alle Studentinnen und Studenten mit Behinderung
- Entscheidungs- und Orientierungshilfen

## **Studentenwerk**

Amt für Ausbildungsförderung (Bafög)  
Eichleitnerstraße 30  
86159 Augsburg

☎ 08 21/5 98-49 30

📠 08 21/5 98-49 45

✉ [bafoeg@stw.uni-augsburg.de](mailto:bafoeg@stw.uni-augsburg.de)

🌐 [www.uni-augsburg.de/stw/bafoeg/zustaendig.html](http://www.uni-augsburg.de/stw/bafoeg/zustaendig.html)

Studiengang – und Berufsbeschreibungen für alle Studiengänge, für alle Hochschulen im Internet unter [www.studienwahl.de](http://www.studienwahl.de) oder [www.arbeitsagentur.de/vam/?content=/content/supertemplates/Content.jsp&navid=85](http://www.arbeitsagentur.de/vam/?content=/content/supertemplates/Content.jsp&navid=85)

Weitere Informationen über Berufsperspektiven und Zukunftsaussichten für Studierende mit Handicap

gibt es direkt bei der Agentur für Arbeit Augsburg, Wertachstraße 28, 86153 Augsburg, ☎ 08 21/31 51-5 91, 📠 08 21/31 51-4 99.

## **Erwachsenenbildung**

**Volkshochschule Augsburg Land e.V.**  
Prinzregentenplatz 4

86150 Augsburg

☎ 08 21/3 44 84-0

📠 08 21/3 44 84-22

✉ [zentrale@vhs-augsburger-land.de](mailto:zentrale@vhs-augsburger-land.de)

🌐 [www.vhs-augsburger-land.de](http://www.vhs-augsburger-land.de)

## **Rechte am Arbeitsplatz**

Die Schwerbehindertenvertretung der Betriebe gibt Auskunft über Kündigungsschutz, Gleichstellung und Zusatzurlaub.

## **Berufliche Integration – Fragen Sie uns!**



**ifd Schwaben  
Region  
Augsburg**

Der Integrationsfachdienst ist ein umfassender Dienstleister zur Verbesserung der beruflichen Integration von behinderten Menschen. Alle Leistungen des Integrationsfachdienstes erfolgen im Auftrag der Arbeitsagenturen, Integrationsämter, Rententräger (LVA, BfA) sowie Berufsgenossenschaften und sind für Arbeitgeber wie für behinderte Arbeitnehmer kostenfrei.

Wir arbeiten eng mit den regionalen Sozialbehörden und Fachdiensten zusammen.

Integrationsfachdienste sind zusammen mit ihren Kooperationspartnern in allen Arbeitsagentur-Bezirken Bayerns vertreten.

<http://www.integrationsfachdienst.de>

### Vermittlung:

Fritz-Wendel-Str. 4, 86159 Augsburg

Tel.: 08 21/59 79-1 18

Fax: 08 21/59 79-2 19

Mobil: 01 70-2 27 91 83

e-mail: [augsburg@integrationsfachdienst.de](mailto:augsburg@integrationsfachdienst.de)

### Berufsbegleitung:

Springergässchen 14, 86152 Augsburg

Tel.: 08 21/32 04-2 40 und 2 41

Fax: 08 21/32 04-1 70

e-mail: [bbd-augsburg@diakonie-augsburg.de](mailto:bbd-augsburg@diakonie-augsburg.de)

# 1.4 Gesundheit und Rehabilitation

Die Einrichtungen der offenen Behindertenarbeit unter 1.1 Behörden/Kontaktstellen geben Auskunft über **Sozialstationen** und **Pflegedienste** sowie den **familienentlastenden Dienst**.

### Gemeinsame Servicestelle für Rehabilitation

Dieselstraße 9 (im LVA-Gebäude)

86154 Augsburg

☎ 08 21/5 00-25 89

📠 08 21/5 00-25 98

✉ [servicestelle@LVA-Schwaben.de](mailto:servicestelle@LVA-Schwaben.de)

🌐 [www.lva-schwaben.de](http://www.lva-schwaben.de)

- Öffnungszeiten: Montag bis Donnerstag 8 bis 16 Uhr, Freitag 8 bis 14 Uhr
- Umfassende Beratung und Unterstützung bei allen Fragen rund um das Thema Rehabilitation
- Klärung des individuellen Hilfebedarfs
- Ermittlung des zuständigen Reha-Trägers
- Hilfe bei Antragstellung und gegebenenfalls Weiterleitung des Antrags
- Koordinierung zwischen den unterschiedlichen Reha-Trägern

### Arzt- oder Psychotherapeutensuche ist möglich über die **Kassenärztliche Vereinigung Schwaben**

Bezirksstelle Schwaben  
Frohsinnstraße 2

86150 Augsburg

☎ 08 21/32 56-0

📠 08 21/32 56-2 15

✉ [Service.Schwaben@kvb.de](mailto:Service.Schwaben@kvb.de)

🌐 [www.kvb.de/servlet/PB/menu/1004170/index.htm](http://www.kvb.de/servlet/PB/menu/1004170/index.htm)

(erweiterte Suche ermöglicht das Herausfinden rollstuhlgerechter Praxen)



**...freundlich und kompetent**

Orthopädietechnik – med. Fußpflege

**Venen- und Lymph-Kompetenz-Partner**

Wir bieten laufend **Gesundheitstage** an:

- Fußdruckmessungen (Pedographie)
- Venensprechstunden
- MBT –Schuhe
- Wirbelsäulengerechtes Schlafsystem

Informieren Sie sich nach unseren Terminen !!

**Sanitätshaus Haunstetten**  
86179 Augsburg – Hofackerstr. 16  
☎ 08 21-800 37 47

Öffnungszeiten:  
Mo., Di., Do., Fr. 9.30 Uhr-12.30 Uhr  
und 14.30-18.00 Uhr, Mi. 9.00 Uhr-12.00 Uhr



*OBA Lebenshilfe Augsburg: Langlauf-Ski-Kurs mit geistig behinderten Erwachsenen im Fichtelgebirge*



## Psychiatrisch Therapeutisches Pflegeheim Zusmarshausen



Hochstiftstraße 4a  
86441 Zusmarshausen  
Telefon 08291-1898-35  
Fax 08291-18998-11

### BETREUUNG

pflegerisch  
medizinisch  
therapeutisch  
sozialpädagogisch  
seelsorgerisch

### THERAPEUTISCHE MASSNAHMEN

Beschäftigungs- und Arbeitstherapie  
kognitives Training  
Hauswirtschaftliches Training  
Musikgruppe  
Spielgruppen  
Backgruppen  
Abendrunden  
(Gymnastik, Lesezirkel,  
Tagesrückblick, Bunter Kreis)  
Gesprächstherapien -  
einzeln und in der Gruppe

## Josef Röhrle

Praxis für physikalische Therapie

alle Massagen · Fußreflexzonenmassage  
Krankengymnastik · Sportphysiotherapie  
Lymphdrainage · Rückenschule  
Unterwassermassage · Stangerbad  
Zwei- und Vierzellenbad · Elektrotherapie  
Dorn-Therapie · Manuelle Therapie



Am Alten Bähnle 8 · 86465 Welden · ☎ 0 82 93 / 95 19 81

## Dr. med. Axel Päch

Augenarzt

Diagnostik und Therapie rund ums Auge  
Lasertherapie · Sehschule  
Vitalstoffberatung

Bgm.-Wohlfarth-Straße 30 · 86343 Königsbrunn  
Telefon (0 82 31) 3 30 55

## Zahnarztpraxis Olaf Navrota

Haunstetter Straße 112 · 86161 Augsburg  
Telefon 08 21 / 5 04 71 73 · Fax 08 21 / 5 04 70 19

gegenüber dem Gesundheitszentrum PROVITA  
behindertengerecht im Erdgeschoss

**Füllungen · Kieferchirurgie · Prothetik**

Praxiseigene Parkplätze, Einfahrt direkt zur Praxistür.

## SPRACHTHERAPEUTISCHE PRAXIS AUMER

Therapie von Sprach-, Sprech-, Stimm- und Schluckstörungen



### Carmen Aumer

Dipl. Reha-Päd. für Sprach-  
und Körperbehinderung

Dillinger Straße 23  
86477 Adelsried  
Telefon: 0 82 94 / 80 37 87  
Telefax: 0 82 94 / 80 37 88  
Mobil: 01 76 / 24 34 97 60  
E-mail: carmen.aumer@dgn.de

Zugelassen für alle Kassen

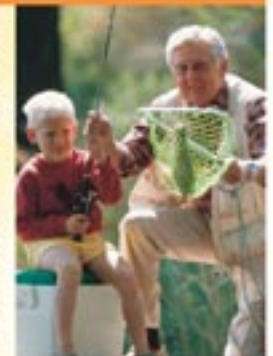
## Gesundheit und mehr ...

**BESSER HÖREN – BESSER LEBEN!**

Ihr Fachzentrum für  
individuelle Hör- und Tinnitus-  
beratung in Augsburg.

 **AUDIMED**  
HÖRZENTRUM

Maximilianstraße 21 · Haltestelle Citybus  
86150 Augsburg · Telefon 08 21/4 55 01 00



# 1.5 Finanzen

## Leistungen nach dem Sozialgesetzbuch (SGB) XII:

**Eingliederungshilfe** der Sozialhilfeverwaltung des Landratsamtes: Ansprechpartner sind die Gemeindeverwaltungen.

Für die Leistungen der **Grundsicherung** und der **Sozialhilfe** ist das Sozialamt Ihrer Gemeinde der erste Ansprechpartner.

Grundsicherung für Arbeitssuchende (erwerbsfähige Sozialhilfeempfänger nach Hartz IV) gewährt die ARGE Augsburgur Land (☎ 08 21/9 98 88-0)

## Nachteilsausgleiche und Beratung für Schwerbehinderte:

Nachteilsausgleiche gesetzlicher, finanzieller und sozialer Art sollen behinderten Menschen die Teilhabe am gesellschaftlichen Leben erleichtern.

Voraussetzungen für die Inanspruchnahme dieser Nachteilsausgleiche und Rechte sind die Feststellung des Grades der Behinderung (GdB) und die Zuteilung von Merkzeichen, die im Schwerbehindertenausweis kenntlich gemacht werden.

Einen Schwerbehindertenausweis können Sie erhalten, wenn Ihr Grad der Behinderung 50% beträgt. Zuständig ist dafür das Amt für Versorgung und Familienförderung (siehe unter 1.1 Behörden/Kontaktstellen)

## Agentur für Arbeit Augsburg

Familienkasse

Berliner Allee 28

86169 Augsburg

☎ 08 21/31 51-0

📠 08 21/31 51-4 99

✉ Augsburg@arbeitsagentur.de

🌐 [www.arbeitsagentur.de](http://www.arbeitsagentur.de) > Ihre Agentur für Arbeit > Bayern > Augsburg

Kindergeld wird für behinderte Kinder zeitlich unbegrenzt gezahlt, wenn die Behinderung vor Vollendung des 27. Lebensjahres eingetreten ist und das Kind seinen Lebensunterhalt nicht selbst bestreiten kann.

## Amt für Versorgung und Familienförderung

Morellstraße 30

86159 Augsburg

☎ 08 21/57 09-01

📠 08 21/57 09-50 00

✉ [poststelle.avf-a@lvf.bayern.de](mailto:poststelle.avf-a@lvf.bayern.de)

🌐 [www.lvf.bayern.de/augsburg/avf-a.html](http://www.lvf.bayern.de/augsburg/avf-a.html)

Spezielle Informationen zum Antrag auf Schwerbehinderung erhalten Sie im Internet unter

🌐 [www.lvf.bayern.de/schwbg/schwbg.html](http://www.lvf.bayern.de/schwbg/schwbg.html)

## Finanzamt Augsburg-Land

Sieg Lindenstraße 19

86152 Augsburg

☎ 08 21/5 06-02

📠 08 21/5 06-32 70

✉ [Poststelle@fa-a-l.bayern.de](mailto:Poststelle@fa-a-l.bayern.de)

🌐 [www.finanzamt-augsburg-land.de](http://www.finanzamt-augsburg-land.de)

- Steuerliche Nachteilsausgleiche
- Kfz-Steuerermäßigung

## Regierung von Schwaben

Integrationsamt (Hauptfürsorgestelle)  
Fronhof 10

86152 Augsburg

☎ 08 21/3 27-01

📠 08 21/3 27-22 89

✉ [poststelle@reg-schw.bayern.de](mailto:poststelle@reg-schw.bayern.de)

🌐 [www.regierung.schwaben.bayern.de](http://www.regierung.schwaben.bayern.de)

Begleitende Hilfen im Arbeitsleben.

## Schuldnerberatungsstelle für den Landkreis Augsburg

Spenglergäßchen 7a

86152 Augsburg

☎ 08 21/32 04-2 20

📠 08 21/32 04-2 36

✉ [schuldnerberatung@diakonie-augsburg.de](mailto:schuldnerberatung@diakonie-augsburg.de)

🌐 [www.diakonie-augsburg.de/diakonisches-werk](http://www.diakonie-augsburg.de/diakonisches-werk) > Soziale Arbeit > Schuldnerberatung

# 1.6 Rechtsangelegenheiten

## Justizbehörden Augsburg

Am Alten Einlaß 1  
86150 Augsburg  
☎ 08 21/31 05-0  
☏ 08 21/31 05-12 00  
✉ Poststelle@ag-a.bayern.de  
🌐 www.justiz-augsburg.de

Auskunft über Prozesskostenhilfe.

## VdK Der Sozialverband

Kreis- und Bezirks-Geschäftsstelle  
Afrawald 7  
86150 Augsburg  
☎ 08 21/3 43 85-0  
☏ 08 21/3 43 85-77  
✉ kv-augsburg@vdk.de  
🌐 www.vdk.de/kv-augsburg

- Beratung nur für Mitglieder
  - Interessenvertretung i. d. Sozialpolitik
  - Vermittlung von Kur- und Erholungsmaßnahmen
  - Freizeitangebote in den Ortsvereinen
- Sprechzeiten: Montag 13 bis 16 Uhr,  
Dienstag 8 bis 11 Uhr, Donnerstag  
8 bis 11 und 13 bis 16 Uhr

## Inge Buckmüller

Rechtsanwältin

Tätigkeitsschwerpunkte

- Ehe- und Familienrecht
- Arbeitsrecht
- Mietrecht

Maximilianstraße 50 · 86150 Augsburg  
Telefon: 08 21 / 3 25 85-0 · Telefax: 08 21/3 25 85-15

## Anwaltskanzlei

Stefan Pfalzgraf

Rechtsanwalt  
FA für Familienrecht



Sven Gröbmüller

Rechtsanwalt

Steingasse 9 ▪ 86150 Augsburg  
Telefon: 0821-346 33 30 ▪ Telefax: 0821-346 33 44  
E-Mail: [kanzlei@ra-pfalzgraf.de](mailto:kanzlei@ra-pfalzgraf.de) ▪ [www.ra-pfalzgraf.de](http://www.ra-pfalzgraf.de)



JOSEF DEURINGER

Erbrecht

unter besonderer Berücksichtigung  
der Ansprüche von Behinderten

### KANZLEI AUGSBURG

HERMANN MEIDERT  
PETER SCHICKER  
JOSEF DEURINGER  
DR. IUR. KURT GRÖL  
GUNTHER BAUMANN  
Fachanwalt für Arbeitsrecht  
CLAUDIA CZAUDERNA  
PETER HAGER  
Fachanwalt für Familienrecht  
auch Ehe, Erb- und WEG  
THOMAS SAUER  
Fachanwalt für Familienrecht  
CHRISTINE SAUER  
NICOLE EWALD  
Fachanwältin für Verwaltungsrecht  
DR. IUR. CHRISTOPH LÄNDL  
Fachanwalt für Verwaltungsrecht  
DR. IUR. JOHANN HANKL  
DR. IUR. THOMAS JAHN  
DR. IUR. THOMAS BARNERT  
NICOL F. SUMMER  
BERGSPITZE 15  
86199 AUGSBURG  
TELEFON 0821 / 90530 - 0  
TELEFAX 0821 / 90530 - 30  
[kanzlei@meidert-kollegen.de](mailto:kanzlei@meidert-kollegen.de)

### KANZLEI MÜNCHEN

DR. IUR. NIKOLAUS BIRKL  
Fachanwalt für Verwaltungsrecht  
FRANK P. DÖRNER  
Fachanwalt für Verwaltungsrecht  
MEIKE BAUER  
MATTHIAS REIBERGER  
HARTWIG SCHNEIDER  
MAXIMILIANSPLATZ 5  
80333 MÜNCHEN  
TELEFON 089 / 545828 - 0  
TELEFAX 089 / 545828 - 11  
[muenchen@meidert-kollegen.de](mailto:muenchen@meidert-kollegen.de)

[www.meidert-kollegen.de](http://www.meidert-kollegen.de)

# 1.7 Mobilität

18

Nachteilsausgleich bei Vorliegen bestimmter Voraussetzungen sind im öffentlichen Personennahverkehr, im Fernverkehr, Flugverkehr und bei Kfz-Hilfen unter bestimmten Voraussetzungen möglich, zum Beispiel mit dem Vermerk H (hilflos) oder aG (außergewöhnlich gehbehindert) im Schwerbehindertenausweis: Kostenfreie Wertmarke für den öffentlichen Nahverkehr und volle Befreiung von der Kraftfahrzeugsteuer. Weitere Hinweise gibt das Amt für Versorgung und Familienförderung 1.1 Behörden/Kontaktstellen und das Finanzamt unter 1.5 Finanzen.

## Parken

Schwerbehindertenausweis mit dem Vermerk aG (außergewöhnlich geh-

behindert) oder BI (blind) kann bei Heimatgemeinde vorgelegt und ein Behindertenparkausweis beantragt werden. Dieser eröffnet erweiterte Parkmöglichkeiten.

Bei Vorliegen bestimmter medizinischer Voraussetzungen kann auch Schwerbehinderten ohne Vermerk aG im Schwerbehindertenausweis eine Ausnahmegenehmigung zur Bewilligung von Parkeinrichtungen erteilt werden (sog. "Bayern-aG"). Antragstellung bei der Gemeinde (örtliche Straßenverkehrsbehörde).

## Fahrdienste im Landkreis

### Malteser Hilfsdienst

Werner-von-Siemens-Straße 10  
86159 Augsburg  
☎ 08 21/1 97 19

✉ augsburg@maltanet.de  
🌐 www.malteser-augsburg.de

- Fahrdienst für behinderte Menschen
- Benutzungskosten können unter bestimmten Voraussetzungen übernommen werden.

## Rollstuhlgerechte Taxis oder Mietwagen

### K & K Ambulance OHG

Hunnenstraße 32 1/2  
86343 Königsmbrunn  
☎ 0 82 31/60 43 94  
📠 0 82 31/60 43 96  
✉ info@kundk-ambulance.de

### Kneißl Gerhard

Hans-Adlhoeh-Straße 7b  
86405 Meitingen  
☎ 0 82 71/67 42

### Müller Mathilde

Bachwiesenstraße 2  
86459 Gessertshausen  
☎ 0 82 38/22 52  
📠 0 82 38/95 81 50

### Rollicab

Drittes Quergäßchen 5  
86152 Augsburg  
☎ 08 21/5 08 32 51  
🌐 www.rollicab.de

### Scherer Robert

Donauwörther Straße 5  
86405 Meitingen  
☎ 0 82 71/81 49 90



OBA Freizeit der Lebenshilfe Augsburg in der Fränkischen Schweiz

## Spindler Schulbus GmbH

Waldstraße 22  
86517 Wehringen  
☎ 0 82 34/9 64 90  
☏ 0 82 34/96 49 49  
✉ spindlerchristina@t-online.de  
🌐 www.schulbus-spindler.de

## Wittmann Walter

Augsburger Straße 5  
86343 Königsbrunn  
☎ 0 82 31/3 29 75  
☏ 0 82 31/91 63 20

## Wohnmobil-, Wohnwagenvermietung Malteser-Hilfsdienst e.V.

Diözesangeschäftsstelle Augsburg  
Dieter Braunmiller  
Tulpenweg 1  
86391 Stadtbergen  
☎ 08 21/43 33 94  
☏ 08 21/4 39 71 41  
✉ dieter.braunmiller@t-online.de  
oder  
Werner-von-Siemens-Straße 10  
86159 Augsburg  
☎ 08 21/2 58 50-0  
☏ 08 21/2 58 50-80  
🌐 www.malteser-augsburg.de

## Urlaub/ Reisen

### Verkehrsunternehmen

**Werner Ziegelmeier GmbH**  
Albert-Einstein-Straße 10  
86399 Bobingen  
☎ 0 82 34/96 63-0  
☏ 0 82 34/96 63-10  
✉ info@werner-ziegelmeier.com  
🌐 www.werner-ziegelmeier.com

## Wohnmobil-, Wohnwagenvermietung Malteser-Hilfsdienst e.V.

Diözesangeschäftsstelle  
Augsburg  
Dieter Braunmiller  
Tulpenweg 1  
86391 Stadtbergen  
☎ 08 21/43 33 94  
☏ 08 21/4 39 71 41  
✉ dieter.braunmiller@t-online.de  
oder  
Werner-von-Siemens-Straße 10  
86159 Augsburg  
☎ 08 21/2 58 50-0  
☏ 08 21/2 58 50-80  
🌐 www.malteser-augsburg.de

## Öffentliche Verkehrsmittel

### Deutsche Bahn

Kostenlose Broschüre: „Informationen für behinderte Reisende“ bei allen Fahrkartenausgaben, Reisebüros mit Fahrkartenausgaben, Reisebüros mit Fahrkartenausgaben und anderen Verkaufagenturen der Bahn erhältlich. Weitere Informationen im Internet unter 🌐 www.bahn.de/handicap.

### Mobilitätsservice- zentrale

☎ 01 80/5 51 25 12  
Montag bis  
Freitag 8-20 Uhr  
Samstag 8-14 Uhr  
☏ 06 81/9 35 96 50

Hilfe beim Ein-, Um-  
oder Aussteigen.

## Ökumenische Bahnhofsmission Augsburg

Hauptbahnhof/ Bahnsteig 1  
Viktoriastraße 1  
86150 Augsburg  
☎/☏ 08 21/51 92 38  
Öffnungszeiten:  
Montag bis Samstag 9 bis 15.30 Uhr

## RBA

Regionalbus Augsburg GmbH  
Eichleitnerstraße 17  
86199 Augsburg  
☎ 08 21/5 02 15-0  
✉ info@rba-bus.de  
🌐 www.rba-bus.de

Auskunft über den Einsatz behindertengerechter Busse erteilt das Fahrmeisterbüro unter ☎ 08 21/5 97 00-30.

## VGA Stadtwerke Verkehrs-GmbH

Kundencenter  
Hoher Weg 1  
86152 Augsburg  
☎ 08 21/3 24 57 57  
☏ 08 21/3 24 81 29  
✉ verkehr@stwa.de  
🌐 www.stawa.de



86152 Augsburg Bobingen  
Auf dem Kreuz 46 Poststraße 4  
Tel. 08 21/51 01 85, Fax 7 80 74 98  
www.fahrschuletesch.de

*Behinderten-  
Ausbildung*

*... seit über  
22 Jahren*

## WBL - Ihr Partner für preiswertes Wohnen



Wohnungsbau GmbH  
für den Landkreis Augsburg

Am Hopfengarten 6  
86391 Stadtbergen  
Telefon 08 21 / 9 06 18-0  
Telefax 08 21 / 9 06 18-71

www.wbl-augsburg.de  
info@wbl-augsburg.de

Die **WBL** ist ein kommunales Wohnungsunternehmen mit rund 4.800 eigenen Mietwohnungen. Wir vermieten daher laufend Wohnungen in den Städten und Gemeinden des Landkreises Augsburg sowie in der Stadt Augsburg zu günstigen Mietpreisen.

Für ältere oder behinderte Menschen bieten wir betreutes Wohnen in **Gersthofen, Langerringen, Langweid, Untermeitingen und Zusmarshausen.**

*Sprechen Sie mit uns – wir beraten Sie gern!*

# HERY-PARK

Gewerbepark-Gersthofen



### Dienstleistung - Gewerbe

Kuka Roboter GmbH  
Andreas Schmid Kontrakt Logistik GmbH & Co KG  
Thermo Isolierbau GmbH  
ConocoPhilips Germany GmbH  
Jet Tankstelle, M. Dirr  
Tupperware, S. & D. Beyer GmbH  
Disothek Sound Factory  
Restaurant Shanghai

### Handel

Bauhaus mit Gartencenter  
ProMarkt  
Spiel + Freizeit  
BabyWelt  
K&L Ruppert Stiftung & Co. Handels-KG  
Dänisches Bettenlager  
MOMA xxxLutz GmbH  
MiniMal, Rewe



Hery Gewerbepark Gersthofen GmbH & Co. KG · Kapfbergstr. 1 · 86381 Stadtbergen  
Tel: 0821-432174 · Fax: 0821-432175 · E-mail: hery-park@t-online.de

- Soziale Beratung
- Lebensberatung
- Hilfen für alte Menschen
- Kinder- und Jugendhilfe
- Sozialpsychiatrie
- Arbeits-/Beschäftigungshilfe



Wenn Sie Fragen haben, rufen Sie uns an! Tel. (08 21) 3 20 40

Diakonisches Werk – Innere Mission – Augsburg e.V.  
Spenglergäßchen 7a, 86152 Augsburg

## Fragen Sie uns ...



Ihr Spezialist für Rollstühle,  
Elektrofahrzeuge und Rehatechnik

Blücherstr. 44-46, 86165 Augsburg; Fon 08 21/70 88 27

## Wohnen für junge Menschen

### Betreutes Wohnen für junge blinde und stark sehbehinderte Menschen im Anton-Setzer-Haus

Gänsbühl 5a  
86152 Augsburg  
☎ 08 21/51 77 48  
📠 08 21/5 08 96 51

### Blindusa

Blinden- und Sehbehindertentarbeit  
Blindenheim Augsburg e.V.  
Spenglergäßchen 11  
86152 Augsburg  
☎ 08 21/51 77 44  
📠 08 21/5 02 61 27

### Förderwerk St. Elisabeth Internat

Fritz-Wendel-Straße 4  
86159 Augsburg  
☎ 08 21/59 79-0  
📠 08 21/59 79-1 15  
✉ Info@SanktElisabeth.de  
🌐 www.sanktelisabeth.de

für Jugendliche in der  
Berufsausbildung.

### Fritz-Felsenstein-Haus

Heilpädagogisches Internat  
Karwendelstraße 8  
86343 Königsbrunn  
☎ 0 82 31/60 04-4 02  
📠 0 82 31/60 04-1 05  
✉ felsenstein@felsenstein.org  
🌐 www.felsenstein.org/bereich\_internat.html

Körperbehinderte und mehrfach behinderte Kinder und Jugendliche im Alter von 6-21 Jahren.

### Katholisches Kinderheim Internat für Hörgeschädigte

Karwendelstraße 7  
86163 Augsburg  
☎ 08 21/26 37 80  
📠 08 21/66 87 16  
✉ info@kinder-jugendhilfe-augsburg.de  
🌐 www.kinder-jugendhilfe-augsburg.de

für Kinder und Jugendliche von 7 bis etwa 18 Jahre.

### St. Gregor Kinder-, Jugend- und Familienhilfe

Auf dem Kreuz 58  
86152 Augsburg  
☎ 08 21/50 30 40  
📠 08 21/5 03 04-26  
✉ info@st-gregor-jugendhilfe.de  
🌐 www.st-gregor-jugendhilfe.de

für Kinder und Jugendliche von 7 bis etwa 18 Jahre mit einer seelischen Behinderung.

## Wohnen für Erwachsene

### Betreutes Wohnen für blinde und stark sehbehinderte Menschen im Otto-Riß-Haus

Gänsbühl 11  
86152 Augsburg  
☎ 08 21/51 74 48  
📠 08 21/5 08 96 51

### Blindenheim Augsburg e.V.

Spenglergäßchen 11  
86152 Augsburg  
☎ 08 21/51 77 44  
📠 08 21/5 02 61 27

CAB Caritas Augsburg Betriebs-  
träger gGmbH

### Caritas-Wohnstätten Augsburg

Zentralverwaltung  
Caritasweg 10  
86153 Augsburg  
☎ 08 21/5 60 93-0  
📠 08 21/5 60 93-10  
✉ cws@cab-b.de  
🌐 www.cab-b.de oder  
🌐 www.caritas-augsburg.de/  
2892.html

### Ulrichheim – Wohnheim für Menschen mit geistiger Behinderung

Caritasweg 10  
86153 Augsburg  
☎ 08 21/5 60 93-0 oder -45 (Leitung)  
📠 08 21/5 60 93-10  
✉ cws@cab-b.de

### Canisiushaus – Wohnheim für Menschen mit geistiger Behinderung

Haunstetter Straße 131  
86161 Augsburg  
☎ 08 21/25 85 98-0 oder -1 (Leitung)  
📠 08 21/2 58 59 88  
✉ cws@cab-b.de

### Betreutes Wohnen für geistig behinderte Menschen

Caritasweg 10  
86153 Augsburg  
☎ 08 21/5 60 93-71 oder -22 (Leitung)  
📠 08 21/5 60 93-10  
✉ cws@cab-b.de

# 1.8 Wohnen

## **Außenwohnbereich für behinderte Menschen**

Zentrale: Caritasweg 10  
86153 Augsburg  
☎ 08 21/5 60 93-20 oder -22 (Leitung)  
📠 08 21/5 60 93-10  
✉ cws\_aussenwohnbereich@cab-b.de oder  
✉ cws@cab-b.de

## **Wohntraining für behinderte Menschen**

Zentrale: Caritasweg 10  
86153 Augsburg  
☎ 08 21/5 60 93-23 oder -29 (Leitung)  
📠 08 21/5 60 93-10  
✉ cws\_wohntraining@cab-b.de oder  
✉ cws@cab-b.de

## **Dominikus-Ringeisen-Werk Holzen** Einrichtung für Menschen mit Behinderung

Kirchliche Stiftung des öffentlichen Rechts  
Klosterstraße 1  
86695 Allmannshofen  
☎ 0 82 73/7 98-0  
📠 0 82 73/7 98-1 00  
✉ heimverwaltung@drw-holzen.de  
🌐 www.ursberg.de/drw/filialen/holzen.shtml

## **Dominikus-Ringeisen-Werk Wohnpflegeheim Don Bosco**

Don Bosco Platz 1  
86161 Augsburg  
☎ 08 21/56 00 39-21  
📠 08 21/56 00 39-30

Für schwer geistig und mehrfach behinderte Menschen (Besucher der Förderstätte).

## **Dominikus-Ringeisen-Werk Wohnheim Schwabmünchen**

Bahnhofstraße 19  
86830 Schwabmünchen  
☎ 0 82 81/92-14 00  
📠 0 82 32/7 52 84  
🌐 www.ursberg.de/drw/wohnen/heime/schwabm.shtml

## **Fritz-Felsenstein-Haus**

Wohngruppen für Erwachsene  
Karwendelstraße 6-8  
86343 Königsbrunn  
☎ 0 82 31/60 04-2 52  
📠 0 82 31/60 04-1 05  
✉ felsenstein@felsenstein.org  
🌐 www.felsenstein.org/bereich\_wohngruppen.html

## **Heimstatt-Stiftung**

Oberländer Straße 100  
86163 Augsburg  
☎ 08 21/2 61 92-0  
📠 08 21/66 86 30  
✉ info@heimstatt-stiftung.de  
🌐 www.heimstatt-stiftung.de

Für junge Erwachsene mit einer geistigen oder körperlichen Behinderung.

## **Lebenshilfe e.V. Augsburg Wohnheim**

Bürgermeister-Rieger-Straße 2  
86179 Augsburg

☎ 08 21/80 99 83-0  
📠 08 21/80 99 83-50  
✉ wohnheim@lebenshilfe-augsburg.de  
🌐 www.lebenshilfe-augsburg.de

Wohnheim für Erwachsene mit einer geistigen Behinderung.

## **Wohnen für psychisch kranke Menschen**

AWOSANA GmbH  
(Arbeiterwohlfahrt)  
**Zentrale Anlauf- und Beratungsstelle (ZAB)**  
Römerweg 50  
86199 Augsburg  
☎ 08 21/9 06 51-17  
📠 08 21/9 06 51-11  
✉ awo.psychiatrie.wohnen@awo-augsburg.de  
🌐 www.awo-augsburg.de/Seiten/adressen.html oder  
🌐 www.awo-augsburg.de/Seiten/psychia.html

## **Alle Anfragen für**

- **Clemens-Högg-Haus** in Augsburg, Wohnheim
- **Bebo-Wager-Haus** in Augsburg, Wohnheim
- **Betreutes Wohnen für psychisch Kranke und Behinderte im Großraum Augsburg**, Augsburg und Umgebung, psychosoziale Betreuung in der eigenen Wohnung oder in Wohngemeinschaften



## Wohnberatung

Beratung bei Umgestaltung der Wohnung nach den speziellen Bedürfnissen, Wohnungsanpassung. Zur Wohnungsanpassung können unter Umständen Zuschüsse durch die Pflege-, Renten- oder Krankenversicherung oder durch das Sozialamt gewährt werden. Die **Seniorenberatung des Landkreises Augsburg** vermittelt unter ☎ 08 21/31 02-7 18 ehrenamtliche Berater für barrierefreies Wohnen und Wohnungsanpassung.

Im Rahmen des Bayerischen Wohnungsbauprogramms können bauliche Maßnahmen zur Anpassung von Wohnraum an die Belange schwer behinderter (Grad der Behinderung mindestens 50) oder nicht nur vorübergehend schwer kranker Menschen gefördert werden. Dazu zählen zum Beispiel der Einbau behindertengerechter sanitärer und solcher baulicher Anlagen, die die Folgen einer Behinderung oder Erkrankung mildern (etwa eine Rampe für Rollstuhlfahrer).

Gefördert werden können sowohl Eigentümer von Eigenwohnungen als auch Vermieter von Mietwohnungen mit einem **leistungsfreien Baudarlehen** (im Ergebnis ein Zuschuss) bis zu **5000 €**.

Zuständig für **Eigenwohnungen** ist das Landratsamt (☎ 08 21/31 02-5 50), für **Mietwohnungen** die Regierung von Schwaben (☎ 08 21/3 27-24 79). Es wird empfohlen, sich frühzeitig, bevor

irgendwelche Verpflichtungen eingegangen werden, mit den jeweils zuständigen Stellen in Verbindung zu setzen.

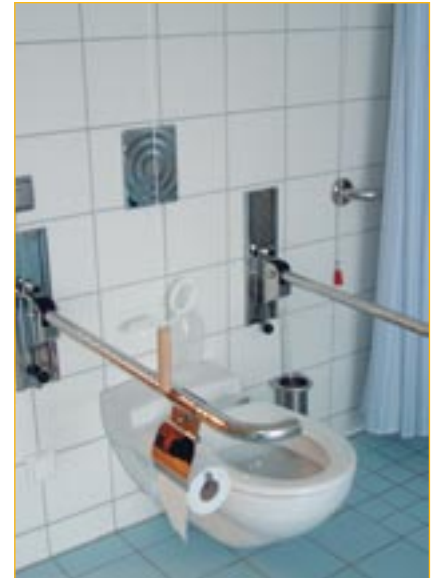
Auf die Gewährung der Fördermittel besteht **kein Rechtsanspruch**. Die Mittel reichen nicht aus um alle Interessen berücksichtigen zu können.

## Hausnotruf

Information und Vermittlung erfolgt durch die Träger der Offenen Behindertenarbeit unter 1.1 Behörden/Kontaktstellen.

## Mahlzeitendienst

Information und Vermittlung erfolgt durch die Träger der Offenen Behindertenarbeit unter 1.1 Behörden/Kontaktstellen.



*Behindertengerechte Toilette*



*Vertreter des Landratsamtes, des Fritz-Felsenstein-Hauses und des Schwabmünchner Behindertenbeirates erkunden beim Aktionstag „Barrierefreies Landratsamt“ Barrieren des Landratsamtsgebäudes am Prinzregentenplatz*

# 1.9 Seelsorge

**Behindertenseelsorge**  
Diözesanbereich Nord  
Kappelberg 1  
86150 Augsburg  
☎ 08 21/31 52-2 43  
📠 08 21/31 52-2 14  
✉ behindertenseelsorge@  
bistum-augsburg.de  
🌐 www.bistum-augsburg.de/  
behindertenseelsorge

**Evangelische Blinden- und  
Sehbehindertenseelsorge**  
Spenglergäßchen 7a  
86152 Augsburg  
☎ 08 21/32 04-1 31  
📠 08 21/32 04-2 36

**Kath. Hörgeschädigten-Seelsorge**  
im Bistum Augsburg  
Kappelberg 1  
86150 Augsburg  
(Schreib-) ☎ 08 21/31 52-2 51  
📠 08 21/31 52-2 56  
✉ hoergeschaedigte@bistum-  
augsburg.de  
🌐 www.hoergeschaedigt.bistum-  
augsburg.de

**Ökumenische Telefonseelsorge  
Augsburg** (kostenlos)  
Postfach 102530  
86015 Augsburg  
☎ 08 00/1 11 01 11 oder  
☎ 08 00/1 11 02 22  
🌐 www.telefonseelsorge.de

**Ökumenische Bahnmissionsmission  
Augsburg**  
Hauptbahnhof/ Bahnsteig 1  
Viktoriastraße 1  
86150 Augsburg

☎ / 📠 08 21/51 92 38

Öffnungszeiten:  
Montag bis Samstag  
9 bis 15.30 Uhr



*Didgeridookonzert im Rahmen des Integrativen Spielertages für Menschen mit und ohne Behinderung im Caritashaus*

# 2.1 Verbände der freien Wohlfahrtspflege

**Nicht alle Träger bieten alle Angebote an – bitte im Einzelnen erfragen.**

## **Arbeiter-Samariter-Bund Regionalverband Augsburg e.V.**

Hessingstraße 2  
86199 Augsburg  
☎ 08 21/3 49 39 86  
📠 08 21/34 70 11

## **Arbeiterwohlfahrt Augsburg**

Rosenaustraße 38  
86150 Augsburg  
☎ 08 21/3 45 80-0  
📠 08 21/3 45 80-11  
✉ kontakt@awo-augsburg.de  
🌐 www.awo-augsburg.de

- Zentrale Anlauf- und Beratungsstelle (ZAB) für psychisch kranke Menschen und deren Angehörige
- Wohnheime und betreutes Wohnen für psychisch kranke Menschen
- Beschäftigungs- und Trainingszentrum (BTZ) für psychisch kranke Menschen
- Tagesstätte für psychisch kranke Erwachsene
- Soziotherapie

## **Arbeiterwohlfahrt Bezirksverband Schwaben e.V.**

Sonnenstraße 10  
86391 Stadtbergen  
☎ 08 21 /43 00-1 14  
📠 08 21 /43 00-1 10  
✉ mail@awo-schwaben.de  
🌐 www.awo-schwaben.de

## **Bayerisches Rotes Kreuz Kreisverband Augsburg-Land**

Gabelsbergerstraße 20  
86199 Augsburg  
☎ 08 21/90 01-0  
📠 08 21/90 01-90  
✉ info@kvaugsburg-land.brk.de  
🌐 www.kvaugsburg-land.brk.de

## **Caritasverband für den Landkreis Augsburg e.V.**

Gögginger Straße 92a  
86199 Augsburg  
☎ 08 21/5 70 48-0  
📠 08 21/5 70 48-40  
✉ info@caritas-augsburg-stadt.de  
🌐 www.der-sozialmarkt.de

## **Sozialpsychiatrischer Dienst des Caritasverbandes**

für die Diözese Augsburg  
**Hauptstelle Schwabmünchen**  
Ferdinand-Wagner-Straße 6  
86830 Schwabmünchen  
☎ 0 82 32/96 64-12  
📠 0 82 32/96 64-21  
✉ psb-spdi.schwabmuenchen@caritas-augsburg.de

## **Außenstelle Königsbrunn**

Marktstraße 3 1/2  
86343 Königsbrunn  
☎ 0 82 31/91 51 45  
📠 0 82 31/91 51 46  
✉ psb-spdi.koenigsbrunn@caritas-augsburg.de

## **Diakonisches Werk Augsburg e.V.**

Spenglergäßchen 7 a  
86152 Augsburg  
☎ 08 21/32 04-0

📠 08 21/32 04–1 76  
✉ info@diakonie-augsburg.de  
🌐 www.diakonie-augsburg.de/  
diakonisches-werk

- Betreuungen und Pflegschaften für behinderte Personen  
☎ 08 21/32 04-1 33
- Heilpädagogische Begleitung und Behandlung von seelisch behinderten und erziehungsschwierigen Kindern  
☎ 08 21/32 04-1 90

## **Sozialpsychiatrischer Dienst Gersthofen**

Arbeitsgemeinschaft für psychische Gesundheit  
Donauwörther Straße 3  
86368 Gersthofen  
☎ 08 21/2 99 05 23  
✉ spdi-gersthofen@diakonie-augsburg.de

## **Förderkreis für Heilpädagogik und Sozialtherapie in Augsburg e.V.**

Riedingerstraße 24  
86153 Augsburg  
☎ 08 21/41 76 51  
📠 08 21/42 59 21  
✉ r-s-schule@t-online.de  
🌐 www.r-s-schule.de

## **Kath. Jugendfürsorge der Diözese Augsburg e.V.**

Schaezlerstraße 34  
86152 Augsburg  
☎ 08 21/31 00-0  
📠 08 21/31 00-1 11  
✉ Info@kjf-augsburg.de  
🌐 www.kjf-augsburg.de

## 2.1 Verbände der freien Wohlfahrtspflege

Für Kinder, Jugendliche und Familien in verschiedenen Notlagen, bei Krankheit, Behinderungen und Entwicklungsrückständen.

### Lebenshilfe e.V. Augsburg

Elmer-Fryar-Ring 90  
86391 Stadtbergen

☎ 08 21/3 46 87-0

📠 08 21/3 46 87-33

✉ info@lebenshilfe-augsburg.de

🌐 www.lebenshilfe-augsburg.de

### Malteser Hilfsdienst e. V.

Kontakt- und Beratungsstelle für Menschen mit Behinderungen  
Begegnungs- und Förderzentrum  
Haus St. Radegundis  
Flurstraße 11

Steppach

86356 Neusäß

☎ 08 21/4 86 22 76

📠 08 21/48 33 30

✉ lucie.herb@maltanet.de

🌐 www.malteser-augsburg.de

### Der Paritätische Wohlfahrtsverband Bayern

Bezirksverband Schwaben  
Sterzinger Straße 3 / II  
86165 Augsburg

☎ 08 21/24 19 4-0


📠 08 21/24 19 4-99

✉ schwaben@paritaet-bayern.de

🌐 www.paritaet-bayern.de

### Offene Behindertenarbeit im Landkreis Augsburg

Siehe unter 1.1 Behörden/Kontaktstellen.



**Eser 21** Therapeutische Einrichtung für psychisch kranke junge Erwachsene

**Wer findet Hilfe bei uns:**

- Junge Menschen zwischen 18 und 35 Jahren, die ein psychosoziales Angebot innerhalb einer therapeutischen Wohngemeinschaft suchen
- Nach Behandlung in psychiatrischen Fachkliniken und bei nicht ausreichender ambulanter Begleitung
- Mit psychischen Diagnosen aus dem Bereich der Persönlichkeits- und Verhaltensstörungen (Borderline/ Doppeldiagnosen); der affektiven Störungen; neurotische Belastungs- und somatoforme Störungen; Verhaltensauffälligkeiten mit körperlichen Störungen und Faktoren; ICD10:F3-F6.

**Diakonieverein Eserwall e.V.**  
Am Eser 21 · 86150 Augsburg  
Tel.: 08 21/343 91-11 · Fax: 343 91-15  
www.eser21.de · E-Mail: info@eser21.de



*W* WIR BEDANKEN UNS  
BEI ALLEN INSERENTEN FÜR DIE  
GUTE ZUSAMMENARBEIT

Ihr WEKA-Verlag

## 2.2 Vereine und Verbände

### Elwela

gemeinsam leben - gemeinsam lernen  
Augsburg und Schwaben e.V.

Flurstraße 3  
86420 Diedorf

☎ 0 82 94/26 44

📠 0 82 38/48 03

✉ be.brahm@t-online.de

🌐 www.elwela.de

Elterninitiative zur Integration von  
behinderten Kindern in eine Regelschule.

### Fritz-Felsenstein-Haus e.V.

Karwendelstraße 6-8

86343 Königsbrunn

☎ 0 82 31/60 04-1 45

📠 0 82 31/60 04-1 05

✉ felsenstein@felsenstein.org

🌐 www.felsenstein.org

- Kompetenzzentrum für Körperbehinderte
- Betreuung, Förderung und Therapie körperbehinderter Kinder, Jugendlicher und junger Erwachsener
- Schulvorbereitende Einrichtung, Schule, Tagesstätte, Internat, Wohngruppen, Förderstätte, Therapie

**KOBEA** – Kontaktgruppe Behindert und Aktiv e.V.

Tegelbergstraße 10

86830 Schwabmünchen

☎/📠 0 82 32/7 77 89

### Lebenshilfe e.V. Augsburg

Elmer-Fryar-Ring 90

86391 Stadtbergen

☎ 08 21/34 68 7-0

📠 08 21/34 68 7-33

✉ info@lebenshilfe-augsburg.de

🌐 www.lebenshilfe-augsburg.de

- Hilfe für Menschen mit geistiger Behinderung und deren Angehörige
- Frühförderstellen, Kindergärten, schulvorbereitende Einrichtungen, Förderschulen, Heilpädagogische Tagesstätten, Wohnrichtungen, Werkstätten für behinderte Menschen, Förderstätten, Beratungsstellen, Familienentlastende und andere ambulante Dienste, Freizeiteinrichtungen
- Förderung, Betreuung, Unterstützung und Begleitung von Menschen mit geistiger Behinderung und ihrer Familien

### Selbsthilfe Körperbehinderter e.V.

Bereich Augsburg

Singoldanger 53

86399 Bobingen

☎ 0 82 34/65 64

🌐 www.bsk-ev.org

- Für körperbehinderte und nicht behinderte Menschen
- Vermittlung fachkundiger Beratung für behinderte Menschen in gesundheitlichen, beruflichen und sozialen Fragen
- Vertretung von Behinderteninteressen gegenüber Behörden und öffentlichen Institutionen

### Verein zur Familiennachsorge

Förderkreis Kinderklinik Augsburg

„Der BUNTE KREIS“

Stenglinstraße 2

86156 Augsburg

☎ 08 21/4 00 48 48

📠 08 21/4 00 48 49

✉ info@bunter-kreis.de

🌐 www.bunter-kreis.de

- Hilfe für Familien mit chronisch-, krebs- und schwerstkranken Kindern in der Klinik
- psychosoziale Nachsorge nach dem Klinikaufenthalt, seelsorgerische Betreuung
- Pflegenachsorge und Kinderdiätberatung
- Psychologisch-therapeutische Begleitung der Familien
- Kontaktstelle für Eltern, die ein Kind verloren haben
- Unterstützung von Elternselbsthilfegruppen

### VdK Der Sozialverband

Kreis- und Bezirks-Geschäftsstelle

Afrawald 7

86150 Augsburg

☎ 08 21/3 43 85-0

📠 08 21/3 43 85-77

✉ kv-augsburg@vdk.de

🌐 www.vdk.de/kv-augsburg

- Beratung nur für Mitglieder
  - Interessenvertretung in der Sozialpolitik
  - Vermittlung von Kur- und Erholungsmaßnahmen
  - Freizeitangebote in den Ortsvereinen
- Sprechzeiten: Montag 13 bis 16 Uhr,  
Dienstag 8 bis 11 Uhr, Donnerstag  
8 bis 11 und 13 bis 16 Uhr

## 2.3 Organisationen für Menschen mit bestimmten Behinderungen

### **Bayerischer Blinden- und Sehbehindertenbund e.V.**

Bezirksgruppe Schwaben-Augsburg  
Rugendastraße 8  
86153 Augsburg  
☎ 08 21/3 99 50  
📠 08 21/31 24 84  
✉ augsburg@bbsb.org  
🌐 www.bbsb.org/bbsb/bezirksgruppen/schwaben-augsburg.php

- Allgemeine persönliche Beratung für blinde und sehbehinderte Menschen und deren Angehörige (auch Hausbesuche)
- Freizeitangebote
- Kontaktadresse für taubblinde Menschen

### **Beratungsstelle für Hörbehinderte und Angehörige der Regens Wagner OBA**

Caritashaus  
Doktorgäßchen 7  
86152 Augsburg  
☎ 08 21/31 56-3 32  
(auch Schreibtelefon)  
📠 08 21/3 15 6-3 57  
✉ u.baer@caritas-augsburg.de  
🌐 www.rw-dillingen.de/7875.asp

### **Bischöfliches Seelsorgeamt**

Gehörlosen- und Blindenseelsorge  
Haus St. Ulrich  
Kappelberg 1  
86150 Augsburg  
☎ 08 21/31 52-2 51  
📠 08 21/31 52-2 63  
Schreib-☎ 0821/3152-251

✉ hoergeschaedigte@bistum-augsburg.de  
🌐 www.bistum-augsburg.de/behindertenseelsorge  
📠 www.hoergeschaedigt.bistum-augsburg.de

### **Fritz-Felsenstein-Haus e.V.**

Karwendelstraße 6-8  
86343 Königsbrunn  
☎ 0 82 31/60 04-1 45  
📠 0 82 31/60 04-1 05  
✉ felsenstein@felsenstein.org  
🌐 www.felsenstein.org

- Kompetenzzentrum für Körperbehinderte
- Betreuung, Förderung und Therapie körperbehinderter Kinder, Jugendlicher und junger Erwachsener
- Schulvorbereitende Einrichtung, Schule, Tagesstätte, Internat, Wohngruppen, Förderstätte, Therapie



*Kletterwand der Lebenshilfe Augsburg in Königsbrunn (Tagesstätte der Lebenshilfe)*

### **Lebenshilfe e.V. Augsburg**

Elmer-Fryar-Ring 90  
86391 Stadtbergen  
☎ 08 21/34 68 7-0  
📠 08 21/34 68 7-33  
✉ info@lebenshilfe-augsburg.de  
🌐 www.lebenshilfe-augsburg.de

- Hilfe für Menschen mit geistiger Behinderung und deren Angehörige
- Frühförderstellen, Kindergärten, schulvorbereitende Einrichtungen, Förderschulen, Heilpädagogische Tagesstätten, Wohneinrichtungen, Werkstätten für behinderte Menschen, Förderstätten, Beratungsstellen, Familienentlastende und andere ambulante Dienste, Freizeiteinrichtungen
- Förderung, Betreuung, Unterstützung und Begleitung von Menschen mit geistiger Behinderung und ihrer Familien

### **Verein Blindenheim Augsburg e.V.**

Spenglergäßchen 11  
86152 Augsburg  
☎ 08 21/5 177 44  
📠 08 21/5 02 61 27

- Betreutes Wohnen für blinde und sehbehinderte Menschen
- Arbeitsmöglichkeiten für blinde und sehbehinderte Menschen

## 2.4 Behindertensport

Im Landkreis Augsburg bieten verschiedene Vereine Sportmöglichkeit an. Dort kann direkt nachgefragt werden. Weitere Möglichkeiten bieten sich über folgende Dachverbände:

**Bayerischer Landessportverband**  
Bezirks-Geschäftsstelle  
Neuhäuserstraße 1  
86154 Augsburg  
☎ 08 21/42 66 11  
📠 08 21/42 66 13  
✉ geschaeftsstelle@blsv-schwaben.de  
🌐 www.blsv-schwaben.de

**Behinderten- und Versehrten-Sportverband Bayern e.V.**  
Kapuzinerstraße 25a  
80337 München  
☎ 0 89/54 41 89-0  
📠 0 89/54 41 89-99  
✉ bvs@bvs-bayern.com  
🌐 www.bvs-bayern.com

Überblick über die Vereine in Schwaben unter 🌐 [www.bvs-bayern.com/Bezirk\\_Sch.htm](http://www.bvs-bayern.com/Bezirk_Sch.htm).

**Sportverein Reha Augsburg e.V.**  
Geschäftsstelle  
Christoph-von-Schmid-Straße 10  
86159 Augsburg  
☎ 08 21/58 25 41

**Turngau Augsburg**  
Turngauvorsitzender  
Werner Goschenhofer  
Schwalbenstraße 3  
86391 Stadtbergen  
☎/📠 08 21/2 43 10 52  
✉ wernergoschenhofer@vr-web.de  
🌐 www.turngau-augsburg.de



*Kajak-Projekt der Lebenshilfe Augsburg zusammen mit Outwardbound in Füssen*

## 2.5 Mitwirkung und Selbsthilfegruppen

### Mitwirkung

**Behindertenbeirat  
der Stadt Schwabmünchen**  
Fuggerstraße 50  
86830 Schwabmünchen  
☎ 0 82 32/96 33-52  
📠 0 82 32/96 33-11 52  
✉ rathaus@schwabmuenchen.de  
🌐 www.stadt.schwabmuenchen.de/  
rathaus/stadtrat.htm

Berät Bürger mit Behinderungen im  
Stadtgebiet Schwabmünchen.

### Selbsthilfegruppen

**Gesundheitsamt der Stadt Augsburg  
Kontaktstelle für Selbsthilfegruppen**  
Karmelitengasse 11  
86152 Augsburg  
☎ 08 21/3 24-20 16  
📠 08 21/3 24-20 18  
✉ shg.gesundheitsamt@augsburg.de  
🌐 www.selbsthilfegruppen-  
augsburg.de

Die Stelle bietet Kontakt zu regiona-  
len und überregionalen Gruppen  
beziehungsweise Auskunftspartnern  
und unterstützt in der Selbsthilfe-  
und Gruppenarbeit. Sie gibt Hilfe-  
stellungen bei der Neugründung einer  
Selbsthilfegruppe.

## 2.6 Hilfreiche Internetadressen

### Land Bayern

#### Bayerisches Staatsministerium

- 🌐 www.stmas.bayern.de/behinderte
- 🌐 www.naund.net

#### Bayerisches Sozialnetz

- 🌐 www.bayris.baynet.de
- 🌐 www.integration-bayern.de

### Allgemein

- **Bundesministerium für Gesund-  
heit und Soziale Sicherung**  
🌐 www.bmgs.bund.de/deu/gra/  
gesetze/ges\_4.cfm  
☎ (Hotline) 08 00/15 15 15-2

Informationen für behinderte Men-  
schen. Montags 8 – 20 Uhr. Übersicht  
über Verordnungen und Gesetze für  
behinderte Menschen.

#### • Integrationsämter

🌐 www.integrationsaemter.de

#### • Bundesarbeitsgemeinschaft Hilfe für Behinderte e.V.

Kirchfeldstraße 149  
40215 Düsseldorf  
☎ 02 11/3 10 06-0  
📠 02 11/3 10 06-48  
✉ info@bagh.de  
🌐 www.bagh.de

#### • Bundesverband für Körper- und Mehrfachbehinderte e.V.

🌐 www.bvkm.de

#### • Bundesverband Selbsthilfe Körperbehinderter e.V.

🌐 www.bsk-ev.org

#### • Deutscher Blinden- und Sehbehindertenverband e.V.

🌐 www.dbsv.org

#### • Bund zur Förderung Sehbehinderter e.V.

🌐 www.medizin-forum.de/bfs



## 2.6 Hilfreiche Internetadressen

- **Deutsche Gesellschaft zur Förderung der Gehörlosen und Schwerhörigen e.V.**  
🌐 [www.deutsche-gesellschaft.de](http://www.deutsche-gesellschaft.de)

- **Deutscher Gehörlosen-Bund e.V.**  
🌐 [www.gehoerlosen-bund.de](http://www.gehoerlosen-bund.de)

- **Deutscher Schwerhörigenbund e.V.**  
🌐 [www.schwerhoerigkeit.de](http://www.schwerhoerigkeit.de)

- **Barrierefrei bauen**  
🌐 [www.nullbarriere.de](http://www.nullbarriere.de)

- **Sozialverband VdK Deutschland e.V.**  
🌐 [www.vdk.de](http://www.vdk.de)

- **Ratgeber für Behinderte mit vielen weiteren Links**  
🌐 [www.behinderung.org](http://www.behinderung.org)

- **Tipps und Einkaufsmöglichkeiten für Behinderte**  
🌐 [www.handicap-network.de](http://www.handicap-network.de)

- **Deutsche Behindertenhilfe – Aktion Mensch e.V.**  
🌐 [www.aktion-mensch.de](http://www.aktion-mensch.de)

- **Arbeitsgemeinschaft Behinderung und Medien e.V.**  
🌐 [www.abm-medien.de](http://www.abm-medien.de)

- **Arbeitsgemeinschaft Computer und Behindertenpädagogik**  
🌐 [www.asn-linz.ac.at./schule/spz/cib.htm](http://www.asn-linz.ac.at./schule/spz/cib.htm)

- **BM-Online e.V. – Behinderte Menschen im Internet**  
🌐 [www.behinderte.de](http://www.behinderte.de)

- **Gesellschaft für unterstützte Kommunikation e.V.**  
🌐 [www.isaac-online.de](http://www.isaac-online.de)

- **Servicestellen für Rehabilitation**  
🌐 [www.reha-servicestellen-bayern.de](http://www.reha-servicestellen-bayern.de)

Hilfreiche Webseite bei der Suche nach der nächstgelegenen Servicestelle

### Hinweise für Eltern von Kindern mit Behinderungen

- **Lernen Fördern - Bundesverband zur Förderung von Menschen mit Lernbehinderung e.V.**  
🌐 [www.lernen-foerdern.de](http://www.lernen-foerdern.de)

- **Kindernetzwerk e.V. – Datenbank mit Hilfen zu 2000 Erkrankungen und Behinderungen**  
🌐 [www.kindernetzwerk.de](http://www.kindernetzwerk.de)

- **Bundesverband Hilfe für das autistische Kind**  
🌐 [www.autismus.de](http://www.autismus.de)

- **Deutsche Epilepsievereinigung e.V.**  
🌐 [www.epilepsie.sh](http://www.epilepsie.sh)

- **Bundesarbeitsgemeinschaft für Rehabilitation**  
🌐 [www.bar-frankfurt.de](http://www.bar-frankfurt.de)

- **Integrationsnetz**  
🌐 [www.integrationsnetz.de](http://www.integrationsnetz.de)

- **Familienratgeber der Deutschen Behindertenhilfe – Aktion Mensch e.V.**  
🌐 [www.familienratgeber.de](http://www.familienratgeber.de)

- **Mütter besonderer Kinder**  
🌐 [www.muetter.besondere-kinder.de](http://www.muetter.besondere-kinder.de)

- **INTAKT - Information und Kontakte für Eltern von Kindern mit Behinderung**  
🌐 [www.intakt.info](http://www.intakt.info)

- **Kindergeld für behinderte Kinder über Familienkasse bei der Agentur für Arbeit**  
🌐 [www.arbeitsagentur.de](http://www.arbeitsagentur.de) > Arbeitnehmer Informationen > Kindergeld > Anspruchsvoraussetzungen > Behinderte Kinder



Winterfreizeit der OBA der Lebenshilfe Augsburg am Alpsee

## 2.7

## Notruf-Fax für Menschen mit Handicap



# NOTRUF-FAX 112

## FEUERWEHREN LKR. AUGSBURG

### Beschreibung Notruf-Fax (📠 112)

Das Notruf-Fax ist eine in einem Notfall an die Einsatzzentrale der Feuerwehr gehende Faxmitteilung. Das Notruf-Fax ist speziell für Personen, die sich nur eingeschränkt über Sprache verständlich machen können, beispielsweise für Menschen mit Behinderung.

### Absetzen eines Notrufs mit einem Notruf-Fax

Der Hilfesuchende schickt über sein handelsübliches Faxgerät seine Notruf-Mitteilung an die **Notruf-Fax 112** der Feuerwehr. Verwendet wird dafür der als Merkblatt herunterzuladende Vordruck eines Notruf-Faxes auf der Internetseite „Behindertenarbeit“ des Landkreises Augsburg.

Da der Notruf per Fax mitgeteilt wird, fehlt für den Mitarbeiter bei der Feuerwehr-Einsatzzentrale die Möglichkeit, Rückfragen zu stellen. Daher ist

es besonders wichtig, den Notruf-Fax-Vordruck, genau auszufüllen. Der Notruf-Fax-Vordruck kann für allgemeine Angaben wie die Art der Behinderung, den Namen des Hilfesuchenden, seine Faxnummer (wichtig für das Antwortfax) und wohin die Hilfe kommen soll, bereits vor einem konkreten Notfall ausgefüllt werden. Für eine effektive Planung des Einsatzes ist es besonders wichtig, dass die Art der Behinderung angegeben wird. Nur so kann eine zielgerichtete und effektive Rettung stattfinden.

Im Falle eines Notfalles muss dann nur noch auf dem mit den allgemeinen Angaben bereits gefüllten Notruf-Fax-Vordruck die benötigte Organisation (Feuerwehr/Rettungsdienst/Polizei) und der eingetretene Notfall angekreuzt werden. Auszufüllen, was passiert ist, ist sehr wichtig. Dies geschieht durch die Auswahl eines auf dem Notruf-Fax-Vordruck vorgegebenen Symbols, das den Notfall beschreibt. Auch die Anzahl der Verletzten sollte auf dem Fax vermerkt werden.

### Was passiert mit dem abgesetzten Notruf-Fax?

Der diensthabende Mitarbeiter der Einsatzzentrale der Feuerwehr nimmt das Notruf-Fax entgegen und veranlasst die nötigen weiteren Maßnahmen. Insbesondere leitet er, wenn nötig, den Notruf auch an die Polizei oder den Rettungsdienst weiter. Der Hilfesuchende bekommt vom Feuerwehrmitarbeiter ein Antwortfax. So weiß er, dass sein Notruf angekommen ist und bearbeitet wird.

### Wo gibt es den Notruf-Fax-Vordruck?

Der Notruf-Fax-Vordruck kann über die Internetseite des Landkreises Augsburg „Behindertenarbeit“ ([www.landkreis-augsburg.de](http://www.landkreis-augsburg.de) >Landratsamt > Fachbereiche > Behindertenarbeit) und die Internetseite des Kreisfeuerwehrverbandes ([www.landkreis-augsburg.de/feuerwehr](http://www.landkreis-augsburg.de/feuerwehr)) heruntergeladen werden.



# NOTRUF-FAX 112

## FEUERWEHREN LKR. AUGSBURG

Ich bin behindert



Ich bin gehörlos



Ich kann nicht sprechen



Wer faxt?

Name: \_\_\_\_\_

Eigene Faxnummer : \_\_\_\_\_

Wohin soll Hilfe kommen?

Straße: \_\_\_\_\_ Haus-Nr.: \_\_\_\_\_ Etage: \_\_\_\_\_

Ort: \_\_\_\_\_

Wer soll helfen?



Feuerwehr



Rettungsdienst

Notarzt



Polizei

Was ist passiert?



Feuer



Notlage



Unfall



Verletzung



Erkrankung



Akute Not



Einbruch



Überfall



Schlägerei

Das Notruf-Fax ist eingegangen,  
Hilfe ist auf dem Weg!



(Unterstützt durch das aufbauenden Dispositiv)

fls



## **Dominikus-Ringeisen-Werk Filiale Holzen**

**Einrichtung für Menschen mit Behinderungen**

[www.allmannshofen.de/kloster-holzen.htm](http://www.allmannshofen.de/kloster-holzen.htm)

An der  
„Romantischen Straße“  
zwischen Augsburg  
und Donauwörth

### **Wohnen**

Holzen bietet 100 Frauen und Männern mit geistiger und mehrfacher Behinderung Heimat in zehn Wohngruppen.



### **Arbeit / Beschäftigung**

Die Werkstatt für behinderte Menschen bietet 60 Arbeitsplätze in fünf Arbeitsgruppen. Schwer behinderte Menschen finden intensive Betreuung in zwei Fördergruppen.



### **Freizeit**

Individuelle Freizeitangebote werden sowohl von den Wohngruppen als auch von der Abteilung Freizeit organisiert und durchgeführt.



Dominikus-Ringeisen-Werk  
Filiale Holzen  
Klosterstraße 1  
86695 Allmannshofen

Fon: 08273 798-0

Fax: 08273 798-100

E-Mail: [heimverwaltung@drw-holzen.de](mailto:heimverwaltung@drw-holzen.de)

Web: [www.ursberg.de/drw/filialen/holzen.shtml](http://www.ursberg.de/drw/filialen/holzen.shtml)