

Landkreis Donau-Ries

Informationsbroschüre



Historischer Rückblick

Von der Altsteinzeit bis heute



Die Verwaltung und Gemeinden

Was erledige ich wo?



Tourismus

Ferienland Donau-Ries



Technologie

Zentrum für Westbayern



Nördlingen

Inhalt	Seite	Inhalt	Seite
Grußwort des Landrates	1	Medienzentrum für Schule und Bildung	25
Branchenverzeichnis	2	Organigramm	26
Historischer Rückblick	4	Was erledige ich wo im Landratsamt	29
Das Wappen des Landkreises Donau-Ries	9	Das Landratsamt und seine Aufgaben	41
Die Wappen der Städte und Gemeinden des Landkreises Donau-Ries	9	Ferienland Donau-Ries	53
Landkreis, Kreisorgane, Landratsamt, Landrat	10	Eigenbetrieb „Kliniken und Seniorenheime des Landkreises Donau-Ries“	56
Mitglieder des Kreistags	12	Abfallwirtschaftsverband	64
Der Landkreis und seine 44 Gemeinden	15	Technologie Centrum für Westbayern	66
Die Verwaltungsgemeinschaft mit den zugehörigen Gemeinden	19	Ver- und Entsorgung	75
Zuständige Behörden und Dienststellen	20	Notruftafel	76
Die Schulen in der Trägerschaft	23	Impressum	76
Das Kreisbildarchiv in Donauwörth	25		



Nördlingen



Herzlich willkommen im Landkreis Donau-Ries

Liebe Mitbürgerinnen und Mitbürger, verehrte Gäste des Landkreises Donau-Ries,

ich freue mich, Ihnen die Neuauflage unserer Bürgerinformationsbroschüre präsentieren zu können.

Unsere Kreisverwaltung, die sich als modernes Dienstleistungsunternehmen versteht, möchte mit dieser Broschüre einen weiteren Beitrag zur Bürgernähe ihrer Verwaltungsarbeit leisten.

Diese Schrift soll Ihnen ein Wegweiser sein und einen Überblick über die verschiedenen Behörden und Einrichtungen unseres Landkreises geben. Darüber hinaus ermöglicht die

Publikation u. a. einen „Blick in die Geschichte“ der Region, gibt Erläuterungen zu Wappen, zur Zusammensetzung des Kreistags und zu den Aufgaben des Landratsamtes.

Ein herzlicher Dank gilt an dieser Stelle der heimischen Wirtschaft, die es uns durch ihre Inserate ermöglicht hat, die Broschüre kostenlos zur Verfügung zustellen.

Sollten Sie Fragen haben oder weitere Informationen wünschen, wenden Sie sich bitte an unsere Informationszentrale (Tel. 0906/74-500) oder schauen Sie auf unserer Homepage unter www.donau-ries.de im Internet vorbei.

Stefan Rößle
Landrat

Branchen- verzeichnis

Liebe Leserinnen, liebe Leser!

Sie finden hier eine wertvolle Einkaufshilfe: einen Querschnitt leistungsfähiger Betriebe aus Handel, Gewerbe und Industrie, alphabetisch geordnet. Alle diese Betriebe haben die kostenlose Verteilung Ihrer Broschüre ermöglicht.

Branche	Seite	Branche	Seite	Branche	Seite
Abfallentsorgung	3, 64	Energieversorgung	74, 75	Pferdeland	52
Abfallwirtschaftsverband	65	Erdgas	U4	Planungsbüro	38
Altenheime	60	Ergotherapie	58	Private Wirtschaftsschule	24
Ambulante Kranken- und Altenpflege	60	Eurocopter	72	Rechtsanwälte	27, 32, 34, 36
AOK	56	Extrusionsmaschinen	70	Rieswasserversorgung	74
Aquarien-Service	68	Fendt-Caravan	71	Sanitär	46
Arbeitsamt	40	Fußbodentechnik	47	SCA Packaging	68
Arbeitsmedizin	58	Gebäudedienste	42	Schilder aller Art	30
Arbeitssicherheit	58	Gebäudereinigungen	42	Schulen	22, 24
Architekten	38, 39	Gemeinde Asbach-Bäumenheim	14	Senioren- und Pflegezentrum	63
Autohäuser	30	Gemeinde Mertingen	U3	Soziale Einrichtungen	60, 62
Bauaufzüge	69	Gemeinde Tapfheim	18	Sozialstationen	60
Bauelemente	47	Gemeinnützige Einrichtungen	63	Sparkassen	28
Bauen und Wohnen	16	Haupt- und Abgasuntersuchungen	30	Spezialprodukte aus Papier	69
Bausparen	28	Heilpraktikerin	56	Stadt Monheim	14
Bauunternehmen	46	Heizung	46	Staudigl-Druck	73
Bauunternehmung	16	Holzbau	16	Steinmetz	47
Bayerisches Rotes Kreuz	58	Holzhäuser	16	Steuerberater	32, 34, 36
Bestattungen	76	Ingenieurbüros	38	Steuerberatung	32, 34, 36
Beulen- und Dellenentfernung	30	Kapitalanlagen	27	Stiftung St. Johannes	61
Bildungshaus	52	Kolping-Bildungszentrum	22	Tief- und Straßenbau	47
Bodenbeläge	47	Krankenhaus	56	Tierärzte	2
Bonbonfabrik	68	Logistik	42	Transportbühnen	69
Bürotechnik	28	Malerfachgeschäft	47	Umzüge	42
Camping	52	Markt Kaisheim	14	Verpackungslösungen	68
Dämmtechnik	73	Maschinenbau	70	Versicherungen	27, 28
Diakonie Neuendettelsau	63	Mehrweg-Transportsysteme	70	Versorgung	U4
EDV-Zubehör	27	Metallbau	72	Verwaltungsgemeinschaft Ries	8
Eierteigwarenfabrik	68	Molkerei	71	Verwaltungsgemeinschaft Wallerstein	18
Elektro	46	Optikfachgeschäft	58	Volkshochschule	22
EnBW	74	Orthopädie-Schuhtechnik	58	Wollspinnerei	68

U = Umschlagseite

Dr. med. vet. H. Butz Dr. vmu. (Budapest) L. Tóth

Praxis für Groß- und Kleintiere

86653 Monheim
Am Sonnenbühl 26
Telefon: 0 90 91/59 41

Kleintiersprechstunden:

Mo. – Fr. von 15:00 – 16:00 Uhr
und nach Vereinbarung
Nachtdienst



Sammler aus Leidenschaft

Es gibt Menschen die leidenschaftlich gerne Briefmarken sammeln.
Oder Münzen. Oder Bierdeckel. Oder . . .
Unsere Leidenschaft ist das Sammeln von Metall, Schrott und
Abfällen aller Art.

Aus diesem Grund sind wir ab 2004 Vertragspartner
der Dualen System Deutschland AG
für die Landkreise Donau-Ries und Dillingen.



DILGER GmbH Metallhandel Recycling Dillinger Straße 67 86609 Donauwörth Service-Hotline 09 06 / 7 06 96-27

Ein Unternehmen der LOACKER-Gruppe  Vertragspartner der Dualen System Deutschland AG



Das Ries, die Landschaft zwischen Schwäbischer und Fränkischer Alb

Zwischen Schwäbischer und Fränkischer Alb, nur wenige Kilometer nördlich der Donau liegt als fast kreisrunde, etwa 100 m tiefe Senke das Ries mit einem Durchmesser von annähernd 22 Kilometern. Einst verlief der Höhenzug der Alb vom Schwarzwald durchgehend bis zum Fichtelgebirge. Nach unseren heutigen Erkenntnissen aber schlug vor etwa 14,8 Millionen Jahren ein Meteorit mit einem Durchmesser von schätzungsweise 500–1000 m Durchmesser dieses riesige Loch im Bruchteil einer Sekunde aus der Alblandschaft.

Wer vom Daniel der Nördlinger St. Georgskirche oder dem Wallersteiner Felsen in die Runde schaut, erkennt die kreisrunde Gestalt der Landschaft mit seinem zum Teil erheblichen Anstiegen hin zum Kraterand. Wegen der großen Hitze beim Einschlag entstand ein neues Gestein, der Suevit. Dieses leichte, von Hohlräumen durchsetzte Gestein, in das auch glasartige "Bomben" und "Flädle" eingeschlossen sind, ist so einzigartig und typisch für das nordschwäbische Ries, dass man ihm den Namen "Schwabenstein" (Suevit) gegeben hat.



Nördlingen

Das Ries, eine geschichts-trächtige Landschaft

Nach dem Einschlag füllte sich in Jahrtausenden das Becken mit Wasser. Starke Regenfälle, austretendes Grundwasser, Flussläufe und Bäche, die wieder Zugang ins Riesbecken gefunden hatten, ließen einen rund 400 Quadratkilometer großen See entstehen, der nach etwa 2 Mio. Jahren zwischen dem heutigen Harburg und Donauwörth wieder auslief. Zurück blieb im Ries eine nur durch wenige Hügel unterbrochene eingeebnete Landschaft, in der die Stürme der Eiszeit fruchtbaren Lößboden ablagerten, ideale Voraussetzungen für eine Besiedlung durch Tiere und Menschen.

Das Ries, eine geschichtsträchtige Landschaft

Die geographisch und klimatisch günstigen Bedingungen dieser in sich geschlossenen Landschaft lockten schon früh Jäger und Sammler an, die Ackerbau und Viehzucht noch nicht kannten, sich aber schon einfacher Steinwerkzeuge und Waffen aus

Feuerstein bedienten, mit denen sie Elch und Hirsch, Mammut, Ren und Wildschwein nachspürten. Bald hatten sie das Feuer entdeckt und Höhlen als Unterschlupf genutzt, deren es am Riesrand etliche gibt.

Altsteinzeit (130.000–8.000 v. Chr.)

Funde von Schabern und Pfeilspitzen, Steinmesserklingen und Faustkeilen deuten auf den Neandertaler hin, der solche Dinge benutzte. Als Siedlungsraum diente das Ries dem Menschen wohl seit etwa 40.000 Jahren. Die Ofnethöhlen bei Holheim, die Hexenküche bei Lierheim und auch der Hohlenstein bei Ederheim boten den damaligen Bewohnern Schutz und Zuflucht. Das Innere der Höhle diente als Wohn-, Schlaf- und Arbeitsraum zugleich. Hier schlugen sich die Männer ihre Werkzeuge aus Steinen zurecht, verarbeiteten die Frauen erlegte Tiere und wärmten sich Kinder am Feuer.



Die eingeebnete Rieslandschaft



Blick ins Ries bei Mönchsdeggingen

Mittel- und Jungsteinzeit (8.000–2000 v. Chr.)

Vor etwa 10.000 Jahren wandelte sich das Klima in Mitteleuropa grundlegend. Es wurde wärmer und die Landschaft veränderte sich. Es wuchsen Wälder, aus Steppen wurden Wiesen mit Graswuchs, die fruchtbare Erde verlockte zur Aussaat von Samen und zum Anbau von Pflanzen für Mensch und Tier, was schließlich dazu führte, dass sich wilde Tiere zu Haustieren entwickelten. Die Voraussetzungen zur sesshaften Ansiedlung des Menschen mit Ackerbau und Viehzucht waren gegeben.

Bronze- und Eisenzeit (2.000–15 v. Chr.)

Neben dem Werkstoff Stein war in der ausgehenden Steinzeit bereits ein Metall, das Kupfer, in Verwendung. Die Erfindung des neuen Werkstoffes der Bronze aus einer Legierung von 90% Kupfer und 10% Zinn führte dann ein neues Zeitalter. Überall entstanden neue Siedlungen auf Bergen, an Fluss- und Bachläufen. Wir kennen mehr als 30 neue Siedlungsplätze und zahlreiche "Friedhöfe" (Grabhügelplätze). Siedlungsspuren lassen sich auch auf Bergkuppen nachweisen. Die Bevölkerung nahm zu, Handwerker und Bauern gingen eigene Wege. Handel kam auf. Die aufwendige Art der Totenbestattung in Hügeln wurde abgelöst von einer neuen

Art: Tote wurden verbrannt und in Urnen beigesetzt, wovon die "Urnenfeldzeit" (1200–750 v. Chr.) ihren Namen bekam.

Als in der "Hallstattzeit" (750–450 v. Chr., benannt nach einem Fundplatz in Oberösterreich) das Eisen entdeckt wurde, werden den Toten in die Gräber neben Schmuck auch Waffen mitgegeben, von denen sich die eisernen Teile weitgehend erhalten haben und uns heute noch Zeugnis geben. Wieder sind Hügelgräber in Gebrauch.

In der späten Eisenzeit (Latènezeit 450–15 v. Chr.) wohnten die Kelten im Ries, ein erstmals namentlich nachgewiesener und kulturtragender Völkerstamm. Ihre befestigten Höhensiedlungen krönten beispielsweise den Ipf bei Bopfingen oder den Burgberg bei Heroldingen. Die Ringwälle mit ihren Zangentoren sind heute noch gut zu erkennen. Viereckschanzen wurden gebaut, wahrscheinlich zu kultischen Zwecken, als Opferplatz und Heiligtum, so beispielsweise bei Jagstheim, Erlbach und Fürnheim.

Römerzeit (15 v. Chr.–260 n. Chr.)

Ungefähr um die Zeitenwende gelangte auch die Gegend nördlich der Alpen unter römische Herrschaft. Etwa 90 n. Chr. überschritten römische Truppen die Donau,

nahmen das Ries und schützten es durch drei Kastelle. Im Westen beim Ipf lag das Kastell "Opie" (heute Oberdorf), im Bereich des heutigen Nördlingen lag das Kastell "Septemiacum" und im nördlichen Ries befand sich das Kastell "Losodica" nördlich des heutigen Munningen. Nur rund 20 km nördlich davon wurde der Limes-Grenzwall errichtet zum Schutz vor wandernden Germanenstämmen aus dem Norden und Osten. Zahlreiche Straßen wurden gebaut, um bei Gefahr die Truppen rasch verlegen zu können. Das Land wurde vermessen und an aus dem Kriegsdienst ausscheidende Veteranen gegeben, wie die überall entdeckten Landgüter "villae rusticae" beweisen. Annähernd 250 Jahre währte die römische Herrschaft im Ries. Geblieben ist uns der Wortstamm "Raetia" in der Landschaftsbezeichnung "Ries".

Alamannen- und Frankenzeit (260–700 n. Chr.)

Im Jahr 233 und noch einmal um 259/60 überrannten die vordringenden Alamannen von Norden her den Limes und drängten ins nördliche Raetien (Ries). Die aus Stein erbauten Höfe der Römerzeit wurden dabei größtenteils zerstört. Die Alamannen ließen sich nieder und bewirtschafteten das Land. Zahlreiche Gräberfelder wurden gefunden, manche ausgegraben und die Funde geborgen. In unseren Museen sind viele Dinge aus jener Zeit zu bewundern. Im Jahre 496 besiegte der Frankenkönig Chlodwig die Alamannen und verleihte deren Siedlungsraum und damit auch das Ries dem Frankenreich ein. Neue Siedlungen wurden gegründet, ausgeklügelte Verwaltungsformen (u. a. Gaue) eingeführt, dem Land von irischen Missionaren das Christentum gebracht.



Rieskrater-Museum

Mittelalter (700–1594)

Die Frankenkönige teilten ihr Reich um die Mitte des 8. Jahrhunderts in 300 Gaue ein und gründeten zur Verwaltung derselben sog. "Königshöfe", die dem königlichen Gefolge auch als Stützpunkte bei Durchzügen dienten. Unsere bekanntesten Königshöfe sind im ehemaligen Riesgau die in Hohenaltheim und in Nördlingen ("Nordilinga") und im Sualafeldgau der von Gosheim.

Rund hundert Jahre später war die königliche Macht im damaligen Deutschland von den Franken auf die Sachsen übergegangen. König Heinrich I (919–936) und dessen Sohn Otto I. (936–973), ab 962 sogar deutscher Kaiser und Begründer des "Heiligen Römischen Reiches Deutscher Nation" befestigten ihr Land mit unendlich vielen Burgen gegen die Feinde des Reichs. Auch im Ries geben zahlreiche Burghügel davon Kunde. Seit 1141 sind die Grafen zu Oettingen urkundlich bekannt. Durch geschickte Heiratspolitik erlangten sie nicht nur das Ries als Eigentum, sondern darüber hinaus zahlreiche Territorien rundum. Anfang des 15. Jahrhunderts erfolgte eine erste Teilung der Grafschaft zwischen zwei Brüdern, aus der 1539 rund hundert Jahre später zur Reformationszeit auch eine konfessionelle Teilung wurde. Es galt damals der Satz "Cuius regio, eius religio" (Wie der Herr, so

das Gscher). Die Linie Oettingen-Oettingen war evangelisch geworden, während Oettingen-Wallerstein katholisch geblieben war. Luthers reformatorische Lehre, u. a. "von der Freiheit eines Christenmenschen", hatte zur Folge, dass sich die Bauern gegen die Standesherrschaften erhoben. 1525 durchzogen auch im Ries plündernde Bauernhaufen das Land, wobei die Klöster Maihingen und Auhausen stark in Mitleidschaft gezogen wurden. In der Schlacht bei Ostheim im nahen Mittelfranken bereitete Markgraf Kasimir von Ansbach im Mai desselben Jahres dem Bauernaufstand ein blutiges Ende.

Nur zwanzig Jahre später überzog der Schmalkaldische Krieg das Ries mit weiterer Drangsal. Kaiser Karl V. zog mit seinen vor allem aus Spaniern bestehenden Truppen gegen das Heer der evangelischen Fürsten, Grafen und Reichsstädte und besiegte es vor den Toren Nördlingens.

Aber nicht nur die kriegerischen Auseinandersetzungen brachten den Riesbewohnern Leid und Bedrängnis, sondern auch die im 16. Jahrhundert einsetzenden Hexenverfolgungen. Besonders in Wemding und Nördlingen wüteten die Inquisitoren. Allein in der Riesmetropole mussten 35 Menschen ihr Leben lassen vornehmlich Frauen.



Marktplatz von Oettingen

Dreißigjähriger Krieg (1618–1648)

Mit der Gründung der evangelischen "Union" im Jahre 1608 in Auhausen und der katholischen "Liga" ein Jahr danach (1609) begann ein halbes Jahrhundert leidvoller Geschichte. Wie kein anderer Landstrich wurden Nördlingen und das Ries im Dreißigjährigen Krieg von "Freund" und Feind heimgesucht. Truppendurchzüge, Einquartierungen, Plünderungen, Scharmützel, Schlachten und Kontributionsleistungen trafen das Land und die Bevölkerung schwer. Entscheidende Niederlagen erlitten die bis dahin siegreichen Schweden 1634 in der Schlacht bei Nördlingen auf dem Albuch und die später in den Krieg eingetretenen Franzosen gegen das kaiserliche Heer 1645 bei Alerheim. Keine Partei war danach mehr zu einem erfolgreichen Waffengang in der Lage. 1648 kam es auch folgerichtig zum Friedensschluss von Münster und Osnabrück.

Das ausgehende 17. Jahrhundert

Nach diesem verheerenden Krieg erholte sich das entvölkerte Land durch den Zuzug zahlreicher österreichischer Exulanten aus dem Ländlein ob der Enns relativ schnell. Der Wiederaufbau gelang nicht nur auf dem flachen Land, sondern schlug sich besonders im neuen Baustil der Feudalherren nieder. Auch im Ries entwickelten die Grafenlinien derer von Oettingen-Oettingen, Oettingen-Wallerstein und Oettingen-Spielberg eine rege Bautätigkeit. Der Barockstil hielt nach 1680 Einzug. Viele Beispiele geben auch heute noch sichtbares Zeugnis dieser kunstfreudigen Epoche, die im Rokoko des beginnenden 18. Jahrhunderts ihre Fortsetzung fand.



Wallerstein Moritzschlößchen

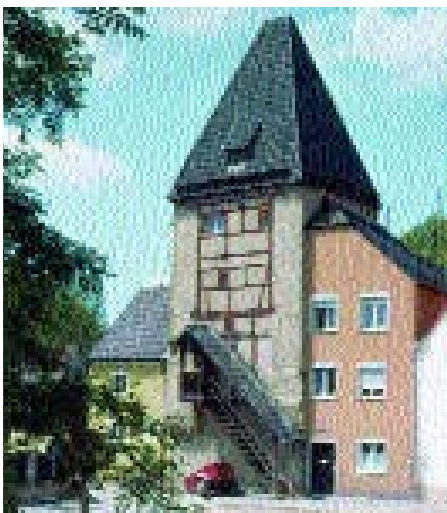
Das 18. Jahrhundert

Das 18. Jahrhundert begann wieder mit einem Krieg, der als Spanischer Erbfolgekrieg in die Geschichtsbücher eingehen sollte. Habsburger mit ihren Verbündeten und Franzosen mit Kurbayern verschonten auch das Ries nicht. Bereits 1701 zogen hier Truppen durch, und zwei der blutigsten Schlachten wurden 1704 am Rande des Rieses in der Donauebene geschlagen. In Wemding sind in Erinnerung an die Beschießung der Wehranlage in jener Zeit heute noch eingemauerte Kanonenkugeln am Fuchsturm zu sehen.

1731 starb mit Albrecht II. zu Oettingen-Oettingen der letzte evangelische Fürst kinderlos. Seine Besitzungen und Ländereien wurden von den Wallersteiner und Spielberger Grafen beerbt. 1732 zogen Tausende von österreichischen Asylanten durch die Grafschaft Oettingen Richtung Ostpreußen. Von diesen Salzbergern blieben manche für immer an der Wörnitz.

Auch der Österreichische Erbfolgekrieg (1740–1748) brachte Truppendurchzüge im Ries und Belagerungen von Wemding und Donauwörth.

1781 vollzog der Eichstätter Weihbischof Felix von Stubbenberg die Weihe der Wallfahrtskirche Maria Brunnlein bei Wemding, heute wegen ihrer Pracht häufig als "die Wies im Ries" bezeichnet. Das jahrzehntelange wachsen des pietistischen Gedankenguts bewirkte den Um- oder Neubau zahlreicher Dorfkirchen im Ries.



Wemding Hutbachturm

Das 19. Jahrhundert

Gleich zu Beginn des Jahrhunderts beendete Napoleon mit seiner Europapolitik die eigenständige territoriale Geschichte im Ries durch Aufhebung der Klöster (1802) und Auflösung der oettingischen Fürstentümer (1806) zugunsten eines groß-bayerischen Königreichs. Auch nach Napoleons Sturz änderte sich an der Zugehörigkeit des Rieses zu Bayern nichts mehr. Die Revolution von 1848, die den Bauern endlich die langersehnte Eigenständigkeit brachte, die Kriege von 1866 und 1870/71, vor allem aber der erste Eisenbahnbau durchs Ries in den Jahren 1848/49 sind markante Ereignisse auf dem Weg ins 20. Jahrhundert.

Das 20. Jahrhundert

Als besonderes Ereignis zu Beginn des 20. Jahrhunderts darf die Eröffnung der Bahnstrecke Wemding-Nördlingen im Jahre 1903 gelten. Der "Wende-Hans", wie der kurze Zug mit seiner Dampflok im Volksmund hieß, verband nun das Ostries mit der heimlichen "Hauptstadt". Nördlingen wurde zum wirtschaftlichen Mittelpunkt

des Rieses. Die Wirtschaft blühte auf und die bäuerliche Landwirtschaft erholte sich nach einigen schweren Jahren der Hungersnot.

Zum Stillstand kam diese Entwicklung durch den Ausbruch des 1. Weltkrieges, wenn auch der Substanzverlust im Vergleich zu früheren Kriegen eher gering war.

Einschneidend war jedoch der 2. Weltkrieg mit seinen hohen Verlusten an Mensch und Material und dem nach 1945 einsetzenden Wandel der Gesellschaft durch den hohen Zuzug von Heimatvertriebenen und Flüchtlingen. Großer Fleiß und der Wille zum Wiederaufbau der Heimat siedelte Betriebe an, schuf Arbeit für alle und machte das Ries mit seinen an die hundert Dörfern und den Landstädten zu einem Bauern- und Kulturland eigener Prägung. Allerdings verloren im Zuge der Landkreisreform 1972 durch die Zusammenlegung der Altlandkreise Donauwörth und Nördlingen (Ries) sowie Teilen des Lechgebietes zum neuen Landkreis Donau-Ries (DON) auch zahlreiche kleine Gemeinden ihre Selbständigkeit.

Einwohner: 130.654
Fläche: 1.274,95 qkm

Verwaltungsgemeinschaft Ries

Tel.: 0 90 81 / 25 94-0

Fax: 0 90 81 / 25 94-50

E-Mail: info@vgries.de

Internet: <http://www.vgries.de>

Beuthener Straße 6

86720 Nördlingen



Gemeinde Alerheim

1. Bürgermeister Gerhard Ament
Hauptstraße 38, 86733 Alerheim
Tel.: 090 85/4 24 – Fax: 18 10

Alerheim liegt am Fuße des Wennenberges, 425 m über NN, ziemlich genau zwischen den Städten Nördlingen-Wemding und Oettingen-Harburg. Zusammen mit den Gemeindeteilen Bühl, Rudelstetten und Wörnitzostheim zählt Alerheim derzeit rd. 1680 Einwohner. In der Gemeinde besteht eine Grundschule sowie ein zweigruppiger Kindergarten. Der tägliche Bedarf der Grundsicherung kann vor Ort befriedigt werden (Arztpraxis, Gaststätten, Lebensmittelgeschäft, Metzgereien). Obwohl noch landwirtschaftlich geprägt, können insgesamt 200 Arbeitsplätze angeboten werden. Baugebiete für Wohn- und Gewerbebauten ist in ausreichender Menge vorhanden.



Gemeinde Amerdingen

1. Bürgermeister Hermann Schmidt
Hauptstraße 12, 86735 Amerdingen
Tel.: 0 90 89/2 37 – Fax: 12 75

Inmitten einer waldreichen Landschaft liegt am äußersten Südrand des Rieses im Kesseltal die Gemeinde Amerdingen. Die Gemeinde besteht aus den Ortsteilen Amerdingen und Bollstadt sowie den Einödhöfen Seelbronn und Sternbach mit derzeit 870 Einwohner. Kindergarten, Grundschule, Turnhalle und Sportanlage bilden am nordöstlichen Ortsrand eine gelungene Einheit. Darin eingebunden ist seit einigen Jahren auch ein Dorfladen. Durch Bereitstellung von entsprechenden Bauflächen hat sich neben der Wohnbebauung auch neues Gewerbe angesiedelt, so dass auch am Ort selbst neue Arbeitsplätze entstanden sind.



Gemeinde Deiningen

1. Bürgermeister Karlheinz Stippler
Alerheimer Straße 4, 86738 Deiningen
Tel.: 0 90 81/44 14 – Fax: 2 41 05

Mitten in der reizvollen Rieslandschaft, am Ufer der Eger, liegt die Gemeinde Deiningen – eine der ältesten Gemeinden des Rieses, nachgewiesen durch die Königsurkunde aus dem Jahre 760. Durch die laufende Ausweisung und Erschließung von Baugebieten hat sich die Gemeinde gut entwickelt. Die Einwohnerzahl beläuft sich derzeit auf 1996. Für die Daseinsvorsorge der Bürger sind die erforderlichen Einrichtungen wie Kindergarten, Schule, Banken, Ärzte, Sozialstation, Einkaufsmöglichkeiten sowie hervorragende Sportstätten vorhanden. In den Gewerbegebieten haben sich gute mittelständische Betriebe niedergelassen und bieten – neben den Betrieben im Dorfkern – eine Reihe von Arbeitsplätzen. Die Gemeinde verfügt über eine gute Verkehrsanbindung durch die Staatsstraße 2213.



Gemeinde Ederheim

1. Bürgermeister Karl-Heinz Stegmeier
Ahornweg 1, 86739 Ederheim
Tel.: 0 90 81/39 09 – Fax: 2 42 97

Ederheim liegt inmitten einer reizvollen Landschaft am südlichen Kraterand des Rieses, 469 m über NN. Das Kartäuseral bildet durch seinen felsgespickten Wald ideale Bedingungen zum Wandern und Radfahren. Aber nicht nur Naturliebhaber sondern auch kulturell interessierte kommen auf ihre Kosten. Große Heideflächen am Albuch mit dem Denkmal vom 30-jährigen Krieg, Ruine Hoch- und Niederhaus sowie die ehemalige Klosterkirche in Christgarten ziehen viele Interessierte an. Die Gemeinde besteht aus den Ortsteilen Ederheim, Hürnheim und Christgarten und zählt derzeit 1240 Einwohner. Durch vorausschauende Planung verfügt die Gemeinde über erschlossene Gewerbe- und Wohnbauflächen zu günstigen Preisen.



Gemeinde Forheim

1. Bürgermeister Werner Thum
Kirchplatz 5, 86735 Forheim
Tel.: 0 90 89/2 12 – Fax: 15 74

Abseits der großen Straßen liegt in einer waldreichen Landschaft im südwestlichen Hügelland des Rieses die mit 574 m höchstgelegene Gemeinde des Landkreises. Seit der Gebietsreform besteht die Gemeinde aus den Ortsteilen Forheim und Aufhausen. Zusammen haben sie rd. 610 Einwohner. Mit Ausnahme einiger Gewerbe- und Handwerksbetriebe ist die Gemeinde auch heute noch überwiegend landwirtschaftlich strukturiert. Die Ausweisung neuer Baugebiete hat die Einwohnerentwicklung positiv beeinflusst. Der Kindergarten in Forheim befindet sich in der Trägerschaft der Evangelischen Kirchengemeinde.



Gemeinde Hohenaltheim

1. Bürgermeister Willi Amerdinger
In den Schmidbreiten 4,
86745 Hohenaltheim
Tel.: 0 90 88/8 88 – Fax: 3 70

Noch vor den ausgedehnten Wäldern des Südrandes des Rieses liegt am Rande des Rieses das protestantische Pfarrdorf Hohenaltheim. Die Gemeinde besteht aus den Ortsteilen Hohen- und Niederaltheim, sowie den Einzelgehöften Schellenhof, Mühlauhof, Weiherhof, Frohnmühle und Ganzenmühle. An der Straße ins Kartäuseral steht der fürstliche Kalshof. Gegenwärtig zählt Hohenaltheim 630 Einwohner. Die Gemeinde ist immer noch überwiegend landwirtschaftlich orientiert, wobei die rein bäuerliche Wohnkultur im Ortsbild von Niederaltheim noch weitestgehend erhalten ist. Wohnbauflächen stehen in ausreichender Zahl zur Verfügung. Der Kindergarten in Hohenaltheim wird von der Gemeinde unterhalten.



Gemeinde Mönchsdeggingen

1. Bürgermeisterin Marianne Ganzenmüller-Seiler
Albstraße 30, 86751 Mönchsdeggingen
Tel.: 0 90 88/2 10 – Fax: 4 27

Mönchsdeggingen am südlichen Riesrand mit seinen Ortsteilen Merzingen, Rohrbach, Schaffhausen, Untermergerbein und Ziswingen, in den Wäldern des Jura gelegen, zählt rund 1560 Einwohner. Neben den örtlichen Besonderheiten und Sehenswürdigkeiten (1000-jährige Barock-Klosterkirche, Taufbrunnen, Judenfriedhof) bietet die Gemeinde eine historisch, kulturell und geologisch einmalige Umgebung, die zu allen Jahreszeiten einen erholsamen und interessanten Urlaub verspricht. Neben einem zweigruppigen Kindergarten und einer Grund- und Hauptschule bietet der Ort für die örtliche Daseinsvorsorge der Bürger Banken, Ärzte, Frisör, sowie Einkaufsmöglichkeiten in Bäckereien und Lebensmittelmarkt.

Trotz überwiegend ländlicher Prägung wird durch kontinuierliche Ausweisung von Baugebieten auch dem Ansiedlungsverlangen von Neubürgern Rechnung getragen.



Gemeinde Reimlingen

1. Bürgermeister Lorenz Hurler
Schloßstraße 1, 86756 Reimlingen
Tel.: 0 90 81/33 22 – Fax: 87 340

Die Gemeinde Reimlingen, verkehrsgünstig an der Staatsstraße 2212 und an der Bundesstraße 25 gelegen, hat derzeit ca. 1350 Einwohner. Ursprünglich war Reimlingen wie so viele andere Orte im Ries stark landwirtschaftlich geprägt. Heute ist Reimlingen eine gefragte und beliebte Wohngemeinde geworden. Die markanten Gebäude Kirche, Kindergarten, Schule, Georgi- und Bildungshaus Kolping sowie das Schloss mit Rathaus und Kulturetage bilden eine zusammengehörige Kultur- und Bildungsfläche.

Seit 30 Jahren pflegt Reimlingen eine intensive Partnerschaft mit dem französischen Weinbauort Bourgueil an der Loire.

Im Jahre 2003 konnte die Gemeinde im Wettbewerb „Unser Dorf soll schöner werden – Unser Dorf hat Zukunft“ im Bezirksentscheid als Bezirkssieger gekürt werden.



Gemeinde Wechingen

1. Bürgermeister Johannes Wiedenmann
Im Unterdorf 7, 86759 Wechingen
Tel.: 0 90 85/3 22 – Fax: 18 24

Im östlichen Teil der reizvollen Rieslandschaft, an der Staatsstraße 2221 westlich der Wörnitz, liegt die Gemeinde Wechingen mit ihren Ortsteilen Wechingen, Fessenheim, Holzkirchen und dem Weiler Speckbrodi auf einer Markungsfläche von ca. 2400 ha. Die Gemeinde zählt derzeit rd. 1460 Einwohner. Neben den landwirtschaftlichen Betrieben bilden mittelständische Handwerks- und Gewerbebetriebe verschiedener Branchen die wirtschaftlichen Schwerpunkte. In der Gemeinde stehen neben ausreichenden Wohnbauflächen auch Gewerbeflächen für Neuansiedlungen zur Verfügung. Der Kindergarten in Wechingen wird von der Evangelischen Kirchengemeinde unterhalten. Das kulturelle und gesellschaftliche Leben in der Gesamtgemeinde wird überwiegend von den örtlichen Vereinen getragen.

Das Wappen des Landkreises Donau-Ries

Die Wappenbeschreibung lautet:
 "Geteilt; oben in Gold ein wachsender rot bewehrter schwarzer Adler; unten gespalten, vorne in Rot ein goldenes Andreaskreuz, hinten die bayerischen Rauten."

Der schwarze Adler als Reichssymbol repräsentiert die historisch bedeutsamen Freien Reichsstädte Donauwörth und Nördlingen. Die bayerischen Rauten verweisen auf den Einfluss der wittelsbachisch-



bayerischen Geschichte im Donau-Lech-Gebiet, und das goldene Andreaskreuz im roten Feld symbolisiert die einstige Herrschaft der Fürsten von Oettingen und damit den Altlandkreis Nördlingen.

Die Wappen der Städte und Gemeinden des Landkreises Donau-Ries



Alerheim



Amerdingen



Asbach-
Bäumenheim



Auhausen



Buchdorf



Daiting



Deiningen



Donauwörth



Ederheim



Ehingen a. Ries



Forheim



Fremdigen



Fünfstetten



Genderkingen



Hainsfarth



Harburg



Hohenaltheim



Holzheim



Huisheim



Kaisheim



Mainingen



Marktoffingen



Marxheim



Megesheim



Mertingen



Mönchs-
deggingen



Monheim



Möttingen



Munningen



Münster



Nieder-
schönenfeld



Nördlingen



Oberndorf



Oettingen



Otting



Rain am Lech



Reimlingen



Rögling



Tagmersheim



Tapfheim



Wallerstein



Wechingen



Wemding



Wolfersstadt

Landkreis

"Die Landkreise sind Gebietskörperschaften mit dem Recht, überörtliche Angelegenheiten, deren Bedeutung über das Kreisgebiet nicht hinausgeht, im Rahmen der Gesetze zu ordnen und zu verwalten. Ihr Gebiet bildet zugleich den Bereich der unteren staatlichen Verwaltungsbehörde". So beschreibt Artikel 1 der Landkreisordnung für den Freistaat Bayern Wesen und Aufgaben der bayerischen Landkreise.

Das Landratsamt beinhaltet damit zum einen die Verwaltung des Landkreises. Dieser Aufgabenbereich umfasst insbesondere die Errichtung und Unterhaltung von Straßen, Sonder-, Berufs-, Real- und Fachoberschulen, Gymnasien, Krankenhäusern und Altenheimen, die Sozial- und Jugendhilfeverwaltung, den Ausbau des Öffentlichen Personennahverkehrs, die Abfallwirtschaft, das Gesundheits- und Veterinärwesen, Ernährung und Verbraucherschutz.

Eine gesundheitliche Versorgung der Bevölkerung wird mit der Donau-Ries Klinik in Donauwörth, dem Krankenhaus in Oettingen und dem Stiftungs Krankenhaus in Nördlingen gewährleistet.

Dazu kommen weitere Aufgaben wie etwa die Leistungen zur Förderung des Wohnungsbaus und der Unterhaltssicherung sowie der Fleischbeschau. Zum anderen bündelt das Landratsamt als Teil der Staatsverwaltung auch vielfältige staatliche Aufgaben auf unterer Ebene. Schwerpunktmäßig seien hier nur die Bauaufsicht, die Kraftfahrzeugzulassung, das



Erweiterungsbau Landratsamt

Landkreis, Kreisorgane Landratsamt, Landrat

Straßenverkehrswesen, die öffentliche Sicherheit und Ordnung, das Ausländerwesen, der Umweltschutz, der Natur- und Denkmalschutz, das Jagdwesen und die Fischerei genannt.

Kreisorgane

Der Kreistag ist die politische Vertretung der Kreisbürger und wird von ihnen auf die Dauer von 6 Jahren gewählt. Er besteht im Landkreis Donau-Ries aus 60 von den Kreisbürgern gewählten Kreisräten und dem Landrat als Vorsitzenden. Der Kreistag berät und beschließt in allen wichtigen und grundsätzlichen Angelegenheiten des Landkreises.

Zur Beschleunigung der Entscheidungsprozesse und um die Kreistagsmitglieder zu entlasten, werden Ausschüsse gebildet. Diese befassen sich insbesondere mit Spezialfragen, können diese vorberaten und womöglich schon abklären: Es sind dies: Kreisausschuss, Ausschuss für Wirtschaft, Verkehr und Technologie, Ausschuss für Familie, Schule, Sport und Kultur, Bauausschuss, Werkausschuss der Kliniken und Seniorenheime, Personalausschuss, Umweltausschuss, Rechnungsprüfungsausschuss, Jugendhilfeausschuss und Sozialhilfeausschuss.



Historisches Fuggerhaus Landratsamt

Der Kreistag kann, soweit dies vom Gesetz nicht verwehrt wird, den Ausschüssen die Kompetenz zur endgültigen Entscheidung übertragen. Je nachdem spricht man von beratenden oder beschließenden Ausschüssen. Unter diesen nimmt der Kreisausschuss eine wichtige Stellung ein. Er ist zuständig für alle Angelegenheiten, die nicht dem Kreistag, weiteren beschließenden Ausschüssen oder dem Landrat vorbehalten sind. Er beschließt – wie alle anderen Ausschüsse auch – im Rahmen seiner Zuständigkeit endgültig. Daneben berät er diejenigen Entscheidungen vor, die der Kreistag zu treffen hat. Der Landrat führt den Vorsitz im Kreistag und in den Ausschüssen und vollzieht die gefassten Beschlüsse.

Das Landratsamt

Das Landratsamt ist die Verwaltungsbehörde des Landkreises. Das dort beschäftigte Personal erledigt die anfallenden Verwaltungsaufgaben: berechnet und überweist die Leistungen der Sozialhilfe, baut und unterhält Kreisstraßen und Schulen, verwaltet die Einrichtungen des Landkreises.

Daneben ist das Landratsamt aber auch Untere Staatliche Verwaltungsbehörde. Dieses "Staatliche Landratsamt" erledigt die Aufgaben des Freistaates Bayern und ist insoweit ein "verlängerter Arm" des Staates. Hierunter fallen insbesondere die Bauaufsicht, das Ausländerwesen, das Jagd- und Fischereiwesen, die Kraftfahrzeugzulassung und die öffentliche Sicherheit und Ordnung.

Leiter des Landratsamtes – sowohl des kommunalen als auch des staatlichen Teils – ist der Landrat. Er übt auch die Dienstaufsicht über die Beamten, Angestellten und Arbeiter aus.

Der Landrat

Obwohl der Kreistag und der Kreisausschuss bzw. weitere beschließende Ausschüsse eine Summe von Verwaltungsaufgaben erledigen, erfordert die Verwaltungspraxis, dass sowohl der Vollzug der Beschlüsse der Kreisgremien als auch die Erledigung einfacher Verwaltungsgeschäfte dem Landrat als eigenem weiteren Organ übertragen wird. Die Landkreisordnung hat deshalb für den Landrat einen Zuständigkeitsbereich bestimmt, innerhalb dessen er selbständig für den Landkreis handeln kann und muss. Der Rahmen, in dem der Landrat selbständig zu handeln berechtigt und verpflichtet ist, wird in der Landkreisordnung umschrieben mit der Erledigung der "laufenden Angelegenheiten, die für den Landkreis keine grundsätzliche Bedeutung haben und keine erheblichen Verpflichtungen erwarten lassen". Eine eigene Zustän-

digkeit anstelle des Kreistages, des Kreis Ausschusses oder der weiteren beschließenden Ausschüsse hat der Landrat auch für dringliche Anordnungen und für die Erledigung unaufschiebbarer Geschäfte. Von Eilentscheidungen, die er in dieser Zuständigkeit getroffen hat, hat der Landrat die Kollegialorgane unverzüglich in Kenntnis zu setzen. Der Landrat erledigt ferner in eigener Zuständigkeit die Angelegenheiten, die im Interesse der Staatssicherheit geheim zu halten sind, und vertritt schließlich den Landkreis in allen Angelegenheiten nach außen.

Der Landrat ist kommunaler Wahlbeamter, und zwar Beamter auf Zeit. Der Landrat ist gesetzlicher Vertreter des Landkreises, er ist oberstes Vollzugsorgan für Beschlüsse der Kreisparlamente und er besitzt eine eigene Zuständigkeit in bestimmten Kreisangelegenheiten.



Blick auf Schloss Harburg



Rathaus Donauwörth

Kreisrat/Kreisrätin	Straße	Wohnort	Partei
Ach, Marianne	Förgstraße 15	86609 Donauwörth	GRÜNE
Ament, Gerhard	Raiffeisenstraße 7	86733 Alerheim	CSU
Beyschlag, Helmut	Brixener Straße 17	86720 Nördlingen	PWG
Bittner, Reinhold	Schlossstraße 44	86732 Oettingen i. Bay.	CSU
Büttner, Centa	In der Osterwies 4	86704 Tagmersheim	CSU
Donhauser, Dr. Hans	Raiffeisenstraße 11	86694 Niederschönenfeld	MUT
Dr. Ganzenmüller-Seiler, Marianne	Am Kapellenbrunnen 1	86751 Mönchsdeggingen	PWG
Dürr, Sonja	In der Pfanne 3	86720 Nördlingen	Frauenliste
Fackler, Paul	Ahornstraße 1	86741 Ehingen a.Ries	JB
Faul, Hermann	Beethovenstraße 3	86720 Nördlingen	PWG
Ferber, Anton	Gerh.-Hauptmann-Straße 3	86653 Monheim	PWG
Fieger, Anton	Schwabenstraße 32	86688 Marxheim	CSU
Fischer, Anton	Eichenstraße 11	86655 Harburg (Schwaben)	SPD
Fograscher, Gabriele	Richard-Wagner-Straße 19	86720 Nördlingen	SPD
Guckert, Helmut	Umlandstraße 1	86720 Nördlingen	CSU
Hänsel, Gottfried	Ludwigsgraben 9	86650 Wemding	CSU
Härtle, Wilhelm	Hauptstraße 67	86750 Megesheim	CSU
Helmer, Sigrid	Hahnenfeldstraße 1	86609 Donauwörth	SPD
Kavasch, Dr. Wulf-Dietrich	Schulstraße 5	86745 Hohenaltheim	CSU
Kilian, Wolfgang	Am Heckelsberg 2 b	86655 Harburg (Schwaben)	CSU
Kling, Paul	Gerh.-Hauptmann-Straße 8	86720 Nördlingen	CSU
Lange, Ulrich	Löpsinger Graben 4	86720 Nördlingen	CSU
Lechner, Christa	Am Sommerkeller 12	86681 Fünfstetten	CSU
Lerch, Dr. Bernd	Lorenz-Hübner-Straße 1	86609 Donauwörth	CSU
Lingel, Klaus	Schopfloher Straße 7	86742 Fremdingen	CSU
Lohner, Albert	Birkenweg 2	86690 Mertingen	CSU
Mack, Dr. Andreas	Hauptstraße 99	86675 Buchdorf	CSU
Martin, Gerhard	Mantlacher Weg 7	86641 Rain	SPD
Meier, Leo	Ziegelmoosstraße 36	86641 Rain	CSU
Meyer, Doris	Im Tal 4	86660 Tapfheim	CSU
Neudert, Armin	Stadtmühlenfeld 39	86609 Donauwörth	CSU
Oppel, Franz	Ziegelanger 25	86687 Kaisheim	JB
Ottenweller, Manfred	Oskar-Mayer-Straße 37	86720 Nördlingen	CSU
Paus, Dieter	Am Weinberg 23	86732 Oettingen i. Bay.	SPD
Prummer, Reinhard	Frankenstraße 57	86641 Rain	SPD
Raidel, Hans	Lessingstraße 1	86732 Oettingen i. Bay.	CSU
Reichensberger, Josef	Hauselbergstraße 14 a	86609 Donauwörth	JB
Renelt, Hubert	Stamser Straße 55	86687 Kaisheim	GRÜNE
Rupprecht, Hermann	Alemannenstraße 17	86685 Huisheim	SPD
Sandner, Hans	Hauselbergstraße 5	86609 Donauwörth	CSU
Schiele, Peter	Marktplatz 1	86720 Nördlingen	JB
Schmid, Georg	Weinbergstraße 1	86609 Donauwörth	CSU
Schürer, Manfred	Hauptstraße 92 a	86757 Wallerstein	CSU
Schweyer, Rosmarie	Ulmer Straße 63	86660 Tapfheim	CSU
Seefried, Ursula	Steinstraße 12	86744 Hainsfarth	CSU
Seefried, Annelies	Steinbühl Nr. 5	86709 Wolfersstadt	FDP
Seel, Manfred	Donauwörther Straße 29	86663 Asbach-Bäumenheim	Parteilos
Stadler, Alois	Innenbergstraße 2	86655 Harburg (Schw.)	CSU
Vellinger, Georg	St.-Ulrichs-Ring 5	86675 Buchdorf	CSU

Mitglieder des
Kreistags

Kreisrat/Kreisrätin	Straße	Wohnort	Partei
Stippler, Karl Heinz	Schulstraße 12	86738 Deiningen	PWG
Stöckl, Alfred	Eichendorffstraße 10	86660 Tapfheim	SPD
Stowasser, Helmut	Uhlandstraße 1 a	86732 Oettingen i. Bay.	SPD
Sulzbach, Horst	Taigweg 1 d	86720 Nördlingen	CSU
Taglieber, Erwin	Nittingen 20	86732 Oettingen i. Bay.	JB
Thrul, Dr. Peter	Bruckfeldstraße 9	86688 Marxheim	MUT
Thum-Ziegler, Regina	Ludwig-Thoma-Straße 8	86650 Wemding	Frauenliste
Vogelgsang, Dr. Claus	Mörikestraße 2	86732 Oettingen i. Bay.	PWG
von Streit, Jürgen	Schützenring 35	86650 Wemding	SPD
Wintermayr, Günther	Böhmerwaldstraße 7	86641 Rain	PWG



Die Mitglieder des Kreistags Donau-Ries 2002 bis 2008

- | | | |
|---------------------------------|------------------------|------------------------|
| 1 Anton Ferber | 23 Jürgen von Streit | 45 Armin Neudert |
| 2 Manfred Schürer | 24 Dr. Hans Donhäuser | 46 Franz Öppel |
| 3 Dr. Bernd Lerch | 25 Hermann Rupprecht | 47 Centz Büttner |
| 4 Hermann Faul | 26 Leo Meier | 48 Gabriele Fograscher |
| 5 Dr. Wulf-Dietrich Kavasch | 27 Ursula Seefried | 49 Luise Schwarzer |
| 6 Ralf Plettke | 28 Dr. Andreas Mack | 50 Marianne Ach |
| 7 Karl Heinz Stippler | 29 Paul Fackler | 51 Annelies Seefried |
| 8 Manfred Ottenweller | 30 Dieter Paus | 52 Alfred Stöckl |
| 9 Helmut Beyschlag | 31 Gottfried Hänsel | |
| 10 Reinhold Bittner | 32 Rosmarie Schwyer | auf dem Bild fehlen: |
| 11 Anton Fieger | 33 Reinhard Prummer | Anton Fischer |
| 12 Christa Lächner | 34 Gerhard Martin | Albert Lohner |
| 13 Paul Kling | 35 Sonja Dürr | Doris Meyer |
| 14 Marianne Ganzenmüller-Seller | 36 Georg Schmid | Hans Raldel |
| 15 Hans Sandner | 37 Alois Stadler | Josef Reichensberger |
| 16 Wolfgang Kilian | 38 Helmut Guckert | Hubert Renelt |
| 17 Günther Wintermayr | 39 Ulrich Lange | Horst Sulzbach |
| 18 Peter Schiele | 40 Stefan Rößle | Erwin Taglieber |
| 19 Wilhelm Härtle | 41 Sigrid Helmer | Dr. Claus Vogelgsang |
| 20 Dr. Peter Thrul | 42 Regina Thum-Ziegler | |
| 21 Gerhard Ament | 43 Klemens Stannek | |
| 22 Manfred Seel | 44 Helmut Stowasser | |



Gemeinde Asbach-Bäumenheim

Asbach-Bäumenheim ist ein **moderner, lebens- und liebenswerter Wirtschaftsstandort**. Die über 4.400 Einwohner große Einheitsgemeinde bietet ansiedlungswilligen Firmen und Existenzgründern rund 42 ha erschlossene, **attraktive Gewerbe- und Industrieflächen**. **Verkehrstechnisch** ist die Kommune mit Anschlüssen an die Bundesstraßen 2 und 16, dem Sonderlandeplatz Genderkingen, einem Eisenbahnhaltepunkt und mehreren Buslinien **optimal erschlossen** und hat eine **sehr gute Infrastruktur**. Neben einer Grund- und Hauptschule und einer Außenstelle der Volkshochschule beherbergt die Gemeinde drei Arzt- und zwei Zahnarztpraxen, zwei Supermärkte, gut sortierte Einzelhandelsgeschäfte und einen Bauernmarkt. Es gibt zwei Kindergärten, zum Teil mit Nachmittagsbetreuung, eine außerschulische Mittags- und Hausaufgabenbetreuung, einen Seniorentreff und ein "Haus der Jugend". Auch das **Freizeitangebot** ist mit einem Hallenbad, einem Erholungs- und Badesee, einem Baumlehrpfad im Landschaftsschutzgebiet Schmutterwald, einer Tennisanlage, einer Zweifachturnhalle, einer Dreifach-Mehrzweckhalle, einem Sportpark mit Squash- und Tennisplätzen und Fitnessbereich, zwei Kegelbahnen, einem regen Vereinsleben und einem umfangreichen Kulturangebot, **herorragend**. Der Jahreskreislauf wird mit vielen bunten **Gemeindefesten** und abwechslungsreichen **Vereinsfeiern** bereichert.

Auskünfte:

Gemeinde Asbach-Bäumenheim
Rathausplatz 1
86663 Asbach-Bäumenheim
Telefon 0906/2969-0
E-Mail: info@asbach-baeumenheim.de
Internet: www.asbach-baeumenheim.de



Markt Kaisheim

Markt Kaisheim mit seinen Ortsteilen Altisheim, Bergstetten, Gunzenheim, Hafentreut, Leitheim und Sulzdorf. Verbunden durch Partnerschaft mit der Gemeinde Stams/Tirol.
4164 Einwohner, 472 m ü. NN.

Sehenswürdigkeiten Kaisheim: Zisterzienserabtei 1134-1803, seit 1816 Strafanstalt. Bedeutende hochgotische Klosterbasilika mit doppeltem Chorgang (14. Jh.). Bedeutende Stein- und Holzplastiken, Barockausstattung. Im ehemaligen Kloster "Kaisersaal".

Sehenswürdigkeiten Leitheim: Sommersitz der Äbte von Kaisheim. Bemerkenswerte Barockanlage, Kapelle 1696, Schloss.

Gewerbepark "Am großen Anger": Die Marktgemeinde Kaisheim hat das Gewerbegebiet "Am großen Anger" mit einer Fläche von ca. 200.000 m² erschlossen. Interessenten können sich mit der Marktgemeindeverwaltung, Tel.: 0 90 99/96 60-11, H. Mannert, in Verbindung setzen.



Verlegen Sie Ihren Lebensmittelpunkt nach Monheim, einer liebenswerten kleinen Stadt, im Herzen der Monheimer Alb.

Bauplätze und Gewerbegebiete in bester Lage stehen für Sie kurzfristig bereit.
Info: Stadt Monheim Tel.: 0 90 91/90 91-0

Name	Adresse	Bürgermeister	Tel.-Nr.	Fax.-Nr.	E-Mail-Adresse
Alerheim	Hauptstraße 38, 86733 Alerheim	Gerhard Ament	09085/424	09085/1810	gemeinde@alerheim.de
Amerdingen	Hauptstraße 12, 86735 Amerdingen	Hermann Schmidt	09089/237	09089/1275	gemeinde.amerdingen@vr-web.de
Asbach-Bäumenheim	Rathausplatz 1, 86663 Asbach- Bäumenheim	Otto Uhl	0906/2969-0	0906/9099	info@asbach-baeumenheim.de
Auhausen	Klosterstraße 12, 86736 Auhausen	Wilhelm Dorner	09832/7654	09832/708664	webmaster@auhausen.de
Buchdorf	Hauptstraße 94, 86675 Buchdorf	Georg Vellinger	09099/1261	09099/1431	info@gemeinde-buchdorf.de
Daiting	Am Kirchberg 1, 86653 Daiting	Johann Roßkopf	09091/834	09091/3555	info@gemeinde-daiting.de
Deiningen	Alerheimer Straße 4, 86738 Deiningen	Karl-Heinz Stippler	09081/4414	09081/24105	gemeinde@deiningen.de
Donauwörth	Rathausgasse 1, 86609 Donauwörth	Armin Neudert	0906/789-0	0906/789-999	stadt@donauwoerth.de
Ederheim	Ahornweg 1, 86739 Ederheim	Karl-Heinz Stegmeier	09081/3909	09081/24297	gemeinde@ederheim.de
Ehingen a. Ries	Hauptstraße 27, 86741 Ehingen a. Ries	Paul Fackler	09082/2766	09082/2766	Gemeinde.Ehingen@vr-web.de
Forheim	Kirchplatz 5, 86735 Forheim	Werner Thum	09089/212	09089/1574	forheim@t-online.de
Fremdingen	Kirchberg 1, 86742 Fremdingen	Nikolaus Lingel	09086/920030	09086/9200320	info@fremdingen.de
Fünfstetten	Schulberg 6, 86681 Fünfstetten	Christa Lechner	09091/436	09091/2816	buergermeister@fuenfstetten.de
Genderkingen	Hauptstraße 2, 86682 Genderkingen	Johann Schilke	09090/2534	09090/959269	info@genderkingen.de
Hainsfarth	Hauptstraße 4, 86744 Hainsfarth	Ursula Seefried	09082/2270	09082/2260	
Harburg	Schloßstraße 1, 86655 Harburg	Wolfgang Kilian	09080/9699-0	09080/969930	poststelle@ stadt-harburg-schwaben.de
Hohenaltheim	In den Schmidbreiten 4, 86745 Hohenaltheim	Willi Amerdinger	09088/888	09088/370	
Holzheim	Kirchplatz 6, 86684 Holzheim	Robert Ruttman	08276/589350	08276/589351	info@gemeinde-holzheim.de
Huisheim	Hauptstraße 10, 86685 Huisheim	Hermann Rupprecht	09080/1088	09080/4297	gemeinde@huisheim.de
Kaisheim	Münsterplatz 5, 86687 Kaisheim	Franz Oppel	09099/9660-0	09099/966030	sekretariat@kaisheim.de
Maihingen	Joseph-Haas-Straße 2, 86747 Maihingen	Franz Stimpfle	09087/310	09087/1247	info@maihingen.de
Marktoffingen	Hauptstraße 26, 86748 Marktoffingen	Marlies Häfner	09087/252	09087/1214	info@gemeinde-marktoffingen.de
Marxheim	Pfalzstraße 2, 86688 Marxheim	Anton Fieger	09097/1001	09097/1702	info@gemeinde-marxheim.de
Megesheim	Bugstraße 11, 86750 Megesheim	Karl Kolb	09082/2667	09082/4920	
Mertingen	Fuggerstraße 5, 86690 Mertingen	Albert Lohner	09078/9600-0	09078/960020	gemeinde@mertingen.de
Mönchsdeggingen	Albstraße 30, 86751 Mönchs- deggingen	Marianne Ganzenmüller-Seiler	09088/210	09088/427	gemeinde-moenchsdeggingen@ t-online.de



Enßlin
Qualität in Holz

Ihr Fachbetrieb für

- Holzhäuser
- An- und Umbauten
- Hallen für Gewerbe, Landwirtschaft und Reitsport
- Altbau-Sanierung
- Sämtliche Zimmereiarbeiten

Zimmerei-Holzbau Enßlin GmbH
86753 Möttingen · Tel.: 09083 1206
www.ensslin.de

Wohnen im Landkreis

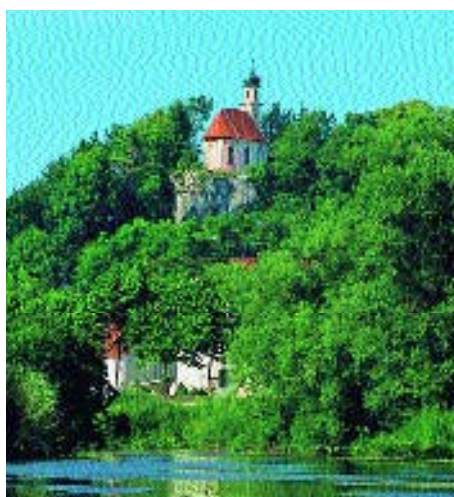




Hochbau
Tiefbau
Industriebau
Ingenieurbau
Zimmerei
Altbausanierung
Dachdeckung

**Eigner
Bauunternehmung GmbH**
Weinmarkt 7-8
86720 Nördlingen
Tel: (0 90 81) 29 39 01
Fax: (0 90 81) 29 39 50
<http://www.eigner-bau.com>
e-mail: info@eigner-bau.com

Name	Adresse	Bürgermeister	Tel.-Nr.	Fax.-Nr.	E-Mail-Adresse
Möttingen	Pfarrgasse 6, 86753 Möttingen	Helmut Wiedemann	09083/9610-0	09083/9610-15	gemeinde@moettingen.de
Monheim	Marktplatz 23, 86653 Monheim	Anton Ferber	09091/9091-0	09091/9091-28	info@monheim-bayern.de
Münster	Trommelgasse 14, 86692 Münster	Alois Stuber	08276/817	08276/581827	info@gemeinde-muenster.de
Munningen	Schulstraße 4, 86754 Munningen	Friedrich Hertle	09082/4215	09082/91901	
Niederschönenfeld	Schulweg 1, 86694 Niederschönenfeld	Peter Mahl	09090/2638	09090/701637	info@niederschoenenfeld.de
Nördlingen	Marktplatz 1, 86720 Nördlingen	Hermann Faul	09081/84-0	09081/84102	hauptamt@noerdlingen.de
Oberndorf a. Lech	Eggelstetter Straße 3, 86698 Oberndorf a. Lech	Hubert Eberle	09090/9695-0	09090/969598	gemeinde@oberndorf-am-lech.de
Oettingen i. Bay.	Schloßstraße 36, 86732 Oettingen i. Bay.	Dieter Paus	09082/709-0	09082/70988	stadt@oettingen.de
Otting	Wolferstädter Straße 2, 86700 Otting	Johann Bernreuther	09092/90910	09092/90909	info@gemeinde-otting.de
Rain	Hauptstraße 60, 86641 Rain	Gerhard Martin	09090/703-0	09090/703139	info@rain.de
Reimlingen	Schloßstraße 1, 86756 Reimlingen	Lorenz Hurler	09081/3322	09081/87340	Gemeinde.Reimlingen@t-online.de
Rögling	Badgasse 8, 86703 Rögling	Stefan Dums	09094/533	09094/902048	info@roegling.de
Tagmersheim	Ernst-Graf-von-Moy-Platz 4, 86704 Tagmersheim	Centa Büttner	09094/1415	09094/902031	info@tagmersheim.de
Tapfheim	Ulmer Straße 66, 86660 Tapfheim	Karl Malz	09070/9666-0	09070/966680	gemeinde-tapfheim@t-online.de
Wallerstein	Weinstraße 19, 86757 Wallerstein	Joseph Mayer	09081/2760-0	09081/276020	info@markt-wallerstein.de
Wechingen	Im Unterdorf 7, 86759 Wechingen	Johannes Wiedenmann	09085/322	09085/1824	gemeinde-wechingen@t-online.de
Wemding	Marktplatz 3, 86650 Wemding	Jürgen von Streit	09092/9690-0	09092/969050	vg-wemding@t-online.de
Wolferstadt	Döckinger Straße 1, 86709 Wolferstadt	Xaver Schnierle	09092/8828	09092/5032	Wolferstadt@gmx.de



Die Kalvarienbergkapelle in Wörnitzstein



Niederschönenfeld mit Blick auf das Kloster



Tapfheim

ein attraktiver Standort:

- für Gewerbe und Wohnen
- für ihre Zukunft

Besuchen Sie die
Gemeinde Tapfheim

Ulmer Straße 66, 86660 Tapfheim, Tel.: 09070 9666-0
E-mail: gemeinde-tapfheim@t-online.de
Internet: <http://www.Tapfheim.de>



Städte und Gemeinden im Landkreis Donau-Ries

VERWALTUNGSGEMEINSCHAFT WALLERSTEIN



Markt Wallerstein

WEINSTRASSE 19
86757 WALLERSTEIN

www.markt-wallerstein.de
Email: info@markt-wallerstein.de



Gemeinde Maihingen

JOSEPH-HAAS-STRASSE 2
86747 MAIHINGEN

www.maihingen.de
Email: info@maihingen.de



Gemeinde Marktoffingen

HAUPTSTRASSE 26
86748 MARKTOFFINGEN

www.marktoffingen.de
Email: info@gemeinde-marktoffingen.de

ANSCHRIFT:

VG WALLERSTEIN · WEINSTRASSE 19 · 86757 WALLERSTEIN
☎ (0 90 81) 27 60-0 · FAX: (0 90 81) 27 60-20
EMAIL: INFO@VG-WALLERSTEIN.DE

Verwaltungsgemeinschaft	Vorsitzender	Fläche qkm	Einwohner	Stadt/Gemeinde
Verwaltungsgemeinschaft Monheim Marktplatz 23, 86653 Monheim Tel. 09091/9091-0, Fax 09091/9091-28 e-Mail: info@vg-monheim.de	Bürgermeister Georg Vellinger Buchdorf	138,27	9.032	Buchdorf, Daiting, Monheim, Rögling, Tagmersheim
Verwaltungsgemeinschaft Oettingen i. Bay. Schloßstraße 36, 86732 Oettingen i. Bay. Tel. 09082/709-0, Fax 09082/709-88 e-Mail: verwgem@oettingen.de/ geschaeftsleitung@oettingen.de	Bürgermeister Karl Kolb Megesheim	118,26	11.523	Auhausen, Ehingen a. Ries, Hainsfarth, Megesheim, Munningen, Oettingen
Verwaltungsgemeinschaft Rain Hauptstraße 60, 86641 Rain Tel. 09090/703-0, Fax 09090/703-119 e-Mail: info@vg-rain.de	Bürgermeister Gerhard Martin Rain	139,01	13.091	Genderkingen, Holzheim, Münster, Niederschönenfeld, Rain
Verwaltungsgemeinschaft Ries Beuthener Straße 6, 86720 Nördlingen Tel. 09081/2594-0, Fax 09081/2594-50 e-mail: info@vgries.de	Bürgermeister Karl-Heinz Stegmeier Ederheim	181,08	11.148	Alerheim, Amerdingen, Deiningen, Ederheim, Forheim, Hohenalthem, Mönchsdeggingen, Reimlingen, Wechingen
Verwaltungsgemeinschaft Wallerstein Weinstraße 19, 86757 Wallerstein Tel. 09081/2760-0, Fax 09081/2760-20 e-Mail: info@vg-wallerstein.de	Bürgermeister Joseph Mayer Wallerstein	47,22	6.008	Maihingen, Marktoffingen, Wallerstein
Verwaltungsgemeinschaft Wemding Marktplatz 3, 86650 Wemding Tel. 09092/9690-0, Fax 09092/9690-50 e-Mail: vg-wemding@t-online.de	Bürgermeister Hermann Rupprecht Huisheim	125,29	10.642	Fünfstetten, Huisheim, Otting, Wemding, Wolferstadt



Fuchsenstadt Wemding



Rathausplatz Rain

Amt	Anschrift	Telefon
Agentur für Arbeit Donauwörth	Zirgesheimer Straße 9, 86609 Donauwörth	0906/7880
Agentur für Arbeit Donauwörth Geschäftsstelle Nördlingen	Herrengasse 39, 86720 Nördlingen	09081/2949-0
Amtsgericht Nördlingen	Tändelmarkt 5, 86720 Nördlingen	09081/2109-0
Brandversicherungsamt Donauwörth	Förgstraße 5, 86609 Donauwörth	0906/70664-0
Bundeswehr	EloKaBtl 922, Alfred-Delp-Kaserne Sternschanzenstraße 6, 86609 Donauwörth	0906/7090-0
Eichamt Ingolstadt Außenstelle Nördlingen	Vordere Gerbergasse 15, 86720 Nördlingen	09081/88207
Finanzamt Nördlingen	Tändelmarkt 1, 86720 Nördlingen	09081/215-0
Finanzamt Nördlingen Außenstelle Donauwörth	Sallinger Straße 2, 86609 Donauwörth	0906/770
Flussmeisterstelle Donauwörth	Pappelweg 15, 86609 Donauwörth	0906/7009-166
Gesundheitsamt des Landratsamtes Donauwörth	Pflegstraße 2, 86609 Donauwörth	0906/74-0
Gesundheitsamt des Landratsamtes Dienststelle Nördlingen	Hafenmarkt 1, 86720 Nördlingen	09081/2944-33
Justizvollzugsanstalt Kaisheim	Abteistraße 10, 86687 Kaisheim	09099/999-0
Justizvollzugsanstalt Niederschönenfeld	Abteistraße 21, 86694 Niederschönenfeld	09090/706-0
Kreisbildarchiv	Jennisgasse 5, 86609 Donauwörth	0906/7002-12
Landratsamt Donau-Ries	Pflegstraße 2, 86609 Donauwörth	0906/74-0
Landratsamt, Dienststelle Nördlingen	Hafenmarkt 1, 86720 Nördlingen	09081/2944-0
Landwirtschaftsamt mit Landwirtschaftsschule	Oskar-Mayer-Straße 51, 86720 Nördlingen	09081/2106-0
Medienzentrum für Schule und Bildung	Jennisgasse 5, 86609 Donauwörth	0906/7002-14
Medienzentrum für Schule und Bildung	Squindostraße 1, 86720 Nördlingen	09081/5691
Amt	Anschrift	Telefon



Feuerwehr



Zuständige Behörden und Dienststellen

Amt	Anschrift	Telefon
Polizei		
Bayer. Landespolizei		
Polizeiinspektion Donauwörth	Kapellstraße 3, 86609 Donauwörth	0906/70667-0
Verkehrspolizeiinspektion Donauwörth	Eichgasse 1, 86609 Donauwörth	0906/70667-0
Polizeiinspektion Nördlingen	Reimlinger Straße 7, 86720 Nördlingen	09081/2956-0
Polizeiinspektion Rain	Hauptstraße 50, 86641 Rain	09090/7007-0
Staatl. Forstamt Kaisheim	Hauptstraße 20, 86687 Kaisheim	09099/9698-0
Staatl. Hochbauamt Augsburg		
Dienststelle Donauwörth	Dillinger Straße 23, 86609 Donauwörth	0906/705733-0
Staatl. Schulamt	Jennisgasse 5, 86609 Donauwörth	0906/7002-20
Straßenbauamt Augsburg		
Straßenmeisterei Nördlingen	Oettinger Straße 1, 86720 Nördlingen	09081/290665-0
Vermessungsamt Donauwörth	Sallinger Straße 2, 86609 Donauwörth	0906/77-0
Vermessungsamt Nördlingen	Tändelmarkt 1, 86720 Nördlingen	09081/21502
Veterinäramt des Landratsamtes Donau-Ries	Pflegstraße 2, 86609 Donauwörth	0906/74-0
Wasserwirtschaftsamt Donauwörth	Förgstraße 23, 86609 Donauwörth	0906/7009-0
Zollamt Donauwörth	Zusamweg 2a, 86609 Donauwörth	0906/705734-0



Polizei



Bundeswehr

Qualifizierte berufliche Weiterbildung in der Region

vhs
Die Volkshochschulen

- ✓ English Cambridge Certificates
- ✓ Europäische Sprachenzertifikate
- ✓ Deutsch-Zertifikate
- ✓ Europäische Computerpässe
Xpert, Xpert Master
- ✓ MS-Software-Schulungen
- ✓ DTP (QuarkXPress, Photoshop, Freehand)
- ✓ Neuer Start für Frauen ab 35

- ✓ CAD, SPS, CNC
- ✓ REFA, IHK Lehrgänge
- ✓ EDV-Fibu, Lohn und Gehalt
- ✓ Büromanager (BWZ)
- ✓ Elektronikpässe (HP)
- ✓ Nachholung Quali, Quabi, Faktura (Lexware)

Wissen und mehr

BWZ
Berufl.
Weiter-
bildungs-
zentrum

- ✓ und weitere 100 Zertifikatslehrgänge
- ✓ dazu 1000 Kurse, Reisen, Filme, Vorträge usw.

Microsoft ANERKANNTES
EDV-WEITERBILDUNGSZENTRUM

Volkshochschule Donauwörth, Reichsstraße 32, 86609 Donauwörth

Anschrift: Mozartstr. 6 • Telefon 0906/8070 • Fax 0906/9998667 • www.vhs-don.de • Außenstellen in: Rain, Wemding, Monheim, Tapfheim, Asbach-Bäumenheim, Kaisheim

**Wir haben die richtige Weiterbildung
für Sie!**

Kolping-Bildungszentrum Donauwörth,
Adolph-Kolping-Straße 2, 86609 Donauwörth
Telefon 09 06/7 06 85 - 11

Internet: www.kolping-donauwoerth.de
E-Mail: sekretariat@kolping-donauwoerth.de

Kolping

Wir eröffnen Perspektiven



Als Bildungseinrichtung der Wirtschaft sind die Beruflichen Fortbildungszentren der Bayerischen Wirtschaft (bfz) gemeinnützige GmbH an 180 Schulungsorten vertreten. Dadurch ist die regionale Nähe zu unseren Teilnehmern und Kunden gewährleistet.



“Wir haben die berufliche
Weiterbildung nicht erfunden.

Aber wir haben sie optimiert.”

Martina Simon,
bfz-Leiterin Donauwörth

Bildung
Ausbildung
Weiterbildung

Wir stellen Ihnen gerne unsere Angebote vor.

Information: **bfz Nördlingen**
Würzburger Straße 5
Fon (0 90 81) 2 90 19 - 0
Mail: info@don.bfz.de

Information: **bfz Donauwörth**
Artur-Proeller-Straße 1
Fon (09 06) 7 06 77-0
Mail: info@don.bfz.de

Schulen	Anschrift	Telefon	Telefax	Schulleiter
Gymnasium Donauwörth	Pyrkstockstraße 1, 86609 Donauwörth	0906/70656-0	0906/70656-40	OStD Jörg Eyraier
Theodor-Heuss-Gymnasium Nördlingen	Schäufelinstraße 8, 86720 Nördlingen	09081/5052	09081/5053	OStD Wilhelm Lehr
Albrecht-Ernst-Gymnasium Oettingen	Goethestraße 36, 86732 Oettingen	09082/9690-0	09082/9690-30	OStDin Claudia Langer
Anton-Jaumann-Realschule Wemding	Polsinger Weg 13, 86650 Wemding	09092/402	09092/5740	Realschulrektor Dr. Heinz Sammerer
Staatliche Realschule Rain	Kraftwerkstraße 10, 86641 Rain	09090/9602-0	09090/9602-111	Realschulrektor Dr. Andreas Mack
Staatliche Berufsschule Donauwörth	Neudegger Allee 7, 86609 Donauwörth	0906/70602-0	0906/70602-70	OStD Dr. Bernd Lerch
Staatliche Berufsschule Nördlingen	Kerschensteinerstraße 4, 86720 Nördlingen	09081/2953-0	über WS Nördl.	StD Christian Schmidt
Landwirtschaftsschule Nördlingen	Oskar-Mayer-Straße 51, 86720 Nördlingen	09081/2106-0	09081/2106-55	Lt. LD Josef Fischer
Staatliche Wirtschaftsschule Nördlingen	Kerschensteinerstraße 4, 86720 Nördlingen	09081/2953-60	09081/2953-65	StD Christian Schmidt
Staatliche Technikerschule Nördlingen	Kerschensteinerstraße 4, 86720 Nördlingen	09081/2953-80	09081/2953-81	StD Christian Schmidt
Hans-Leipelt-Schule Donauwörth	Neudegger Allee 9, 86609 Donauwörth	0906/705081-0	0906/705081-50	OStD Karl Rieger
Abt-Ulrich Schule Kaisheim	Schulstraße 6, 86687 Kaisheim	09099/348	09099/2648	SoR Heinz Katzer
Sankt-Georg-Schule Nördlingen	Oskar-Mayer-Straße 53, 86720 Nördlingen	09081/29082-0	09081/29082-20	SoRin Gerda Gaube

Die Schulen in der Trägerschaft



Abt-Ulrich-Schule Kaisheim



Theodor-Heuss-Gymnasium Nördlingen

Das Kreisbildarchiv in Donauwörth

Das Kreisbildarchiv
Jennissgasse 5, 86609 Donauwörth
Telefon: 0906/7002-12

Etwa 26.000 Dias und mehr als 1.000 Papierbilder stehen keineswegs nur für Eigenzwecke, sondern auch zur Ausleihe an Kommunen, Vereine, Verlage und Privatpersonen zur Verfügung, wenn Vorträge zu halten, Facharbeiten zu erstellen und Prospekte herauszugeben sind bzw. in Broschüren und Büchern auf landkreisbezogene Themen einzugehen ist. Ein übersichtlicher Katalogisierungsmodus

erlaubt es, gewünschte Bilder in Tagesfrist zur Verfügung zu stellen. Aus insgesamt 22 Themenbereichen, die zumeist mehrfach untergliedert sind, kann ausgewählt werden. Es ist vorgesehen, den Katalog ins Internet einzustellen, damit zum einen die Übersicht erleichtert wird und zum anderen das Abrufen der Bilder mühelos gelingen kann. Dies ist allein deshalb bestens möglich, weil jedes einzelne Dia und Papierbild sowohl nummeriert als auch inhaltlich gekennzeichnet wurde. Das Kreisbildarchiv hält Dias bzw. Papierbilder u. a. folgender Bereiche vor: Landkreis,

Kreistag, Kliniken, Altenheime, Schulen, Vereine, Wirtschaft, Kirchen, Kultur und Gesellschaft, Kommunen, Flora und Fauna, Landwirtschaft, Tourismus, Museen, Gedenkstätten, Ausstellungen. Manches ist noch im Aufbau, der jedoch zügig vorgenommen wird. Gewünschtes kann allerdings nur dann erreicht werden, wenn Kommunen, Vereine sowie andere Gruppierungen und Privatpersonen dem Landkreis Bilder zukommen lassen bzw. dem Kreisbildarchiv mitteilen, welche Ereignisse des Archivierens auf Landkreisebene als sinnvoll angesehen werden.

Medienzentrum für Schule und Bildung

In unserem Landkreis gibt es sowohl in Donauwörth als auch in Nördlingen ein Medienzentrum für Schule und Bildung. Die beiden Medienzentren versorgen nicht nur die 53 Schulen im Landkreis mit audiovisuellen und digitalen Medien für die Unterrichtsarbeit sondern unterstützen die Erziehungs- und Bildungsarbeit im Landkreis auch durch den Verleih geeigneter Medien an Kindergärten, Fachakademien, VHS, Jugendgruppen, Vereine usw. Mit etwa 10 000 Medien insgesamt verfügen die beiden Medienarchive über einen umfangreichen und wertvollen Bestand an Dias, Filmen, Videos, CDs, DVDs und Medienpaketen. Neben den Medien werden auch die entsprechenden Geräte wie Beamer, Filmapparate, DVD-Player, Epidiaskop, Videocameras usw. verliehen. Filmgeräte werden zur Reparatur und Wartung weitervermittelt.

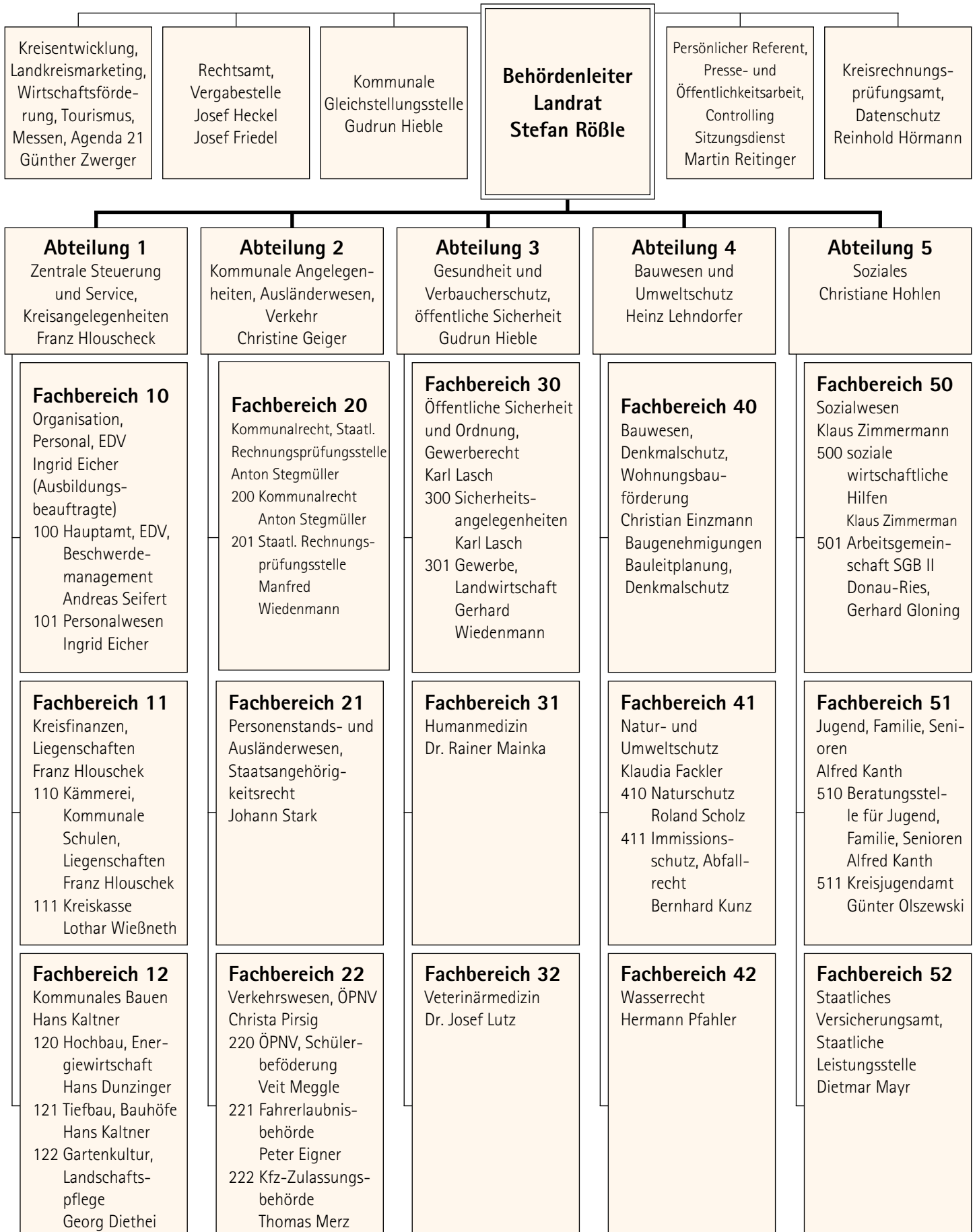
Regelmäßige medienpädagogische, rechtliche und technische Informationen sowie Beratung beim Kauf von Medientechnik und Software sind selbstverständlich. Bei der Medienproduktion hat sich das MZ Nördlingen auf Dias, das MZ Donauwörth auf Videos zu pädagogischen und landkreisbezogenen Themen spezialisiert. Da der Leiter des MZ Donauwörth gleichzeitig der medienpädagogisch-informationstechnische Berater im Landkreis ist, bietet das MZ Donauwörth neben der Mitarbeit in der Lehrerbildung breit gefächerte zentrale und schulinterne Fortbildungsveranstaltungen für die Lehrer im Landkreis an. Direkt an die Schüler wendet sich die jährlich organisierte Donauwörther Schulfilmwoche. Hier haben etwa 1500 Schüler die Gelegenheit zur Betrachtung eines pädagogisch wertvollen Filmes im Kino. Sämtliche Serviceangebote sind auf der Homepage

zusammengefasst, die Medien können online herausgesucht und reserviert werden.

Weitere Informationen erhalten Sie im Internet unter
<http://www.mz-don.de>

Medienzentrum Donauwörth
Jennissgasse 5, 86609 Donauwörth
Telefon: 0906/7002-14
e-mail: info@mz-don.de

Medienzentrum Nördlingen
Squindostraße 1, 86720 Nördlingen
Telefon: 09081/5691
e-mail:
kreisbildstelle_noerdlingen@t-online.de



Geprüfte Sicherheit für Donauwörth!

<p>Deutscher Ring Besonders leistungsstark Im Test: 53 Kinder-Unfallversicherungen 11/06</p> <p>z.B. Kinderunfallversicherung</p>	<p>Deutscher Ring: Sehr preisgünstig! Kranken-Zusatzversicherung Heft 10/99</p> <p>z.B. Kranken-Zusatzversicherung</p>	<p>Deutscher Ring: TOP 1 von 26 Lebensversicherern auf der Positivliste der CashLife AG 15/02</p> <p>z.B. Lebensversicherung</p>
---	---	---

Generalagentur
Christian Hotter ☎ 09 06/70 57 43-10
 Fax: 09 06/70 57 43-90 · Mobil: 01 63/ 35 99-8 80
 Hindenburgstrasse 19 · 86609 Donauwörth

Erfolgreich selbständig mit dem Deutschen Ring:
www.Go-Existenzgruendung.de
 Für Einsteiger und Profis

Deutscher Ring
 Wir erledigen das.
 Versicherungen · Bausparen · Kapitalanlagen

Beratung ist Gold wert

<p>Hallgasse 19 (am Weinmarkt) 86720 Nördlingen</p> <p>Tel. 09081 / 8 80 35 Fax 09081 / 8 80 29</p>	<p>Klaus Walter Wirtschaftsrecht Erbrecht Bau- und Immobilienrecht Rechtsanwalt</p> <p>Zulassung: AG – LG Augsburg, OLG München, Bay ObLG</p> <p>e-mail: ra_walter@t-online.de</p>
---	---

EDV-FIT
www.edv-fit.com

Alles für Ihren Computer

<p>Systemberatung & Vernetzung</p>	<p>Software + Hardware</p>	<p>Internet Lösungen</p>
<p>Mobilfunk + Zubehör</p>	<p>Michael Gschoßmann Beethoven-Straße 13 86720 Nördlingen Tel. 09081 / 799 388 Fax 09081 / 799 399 e-mail: info@edv-fit.com Hotline: 0700 / 44 66 77 99 nur 12 Cent / min</p>	<p>Reparatur & Service</p>

KR-design Nördlingen Tel. 09081 / 290 19 51

www.schuster-buerotechnik.de

hund
Büromöbel

BÜROTECHNIK SCHUSTER

Romantische Straße 33
86720 Nördlingen/Baldingen
Tel.: 09081 / 2976-0
Fax: 09081 / 2976-51



Büromaschinen · Büromöbel · Bürobedarf · Reparatur-Werkstätte

Debeka
Versichern • Bausparen

Regionalleitung:
Sandacker 13 · 86609 Donauwörth
Tel. (09 06) 40 01 · Fax (09 06) 2 37 87
www.debeka.de

Mit Sicherheit zu Ihrem Vorteil!

Ihr fairer Immobilien-Service

Top-Leistungen zu einem fairen Preis! Rund um die Immobilie – alles aus einer Hand

für Verkäufer

- unverbindliche Einschätzung Ihrer Immobilie
- fachgerechte Werbe- und Präsentationsmaßnahmen für Ihre Immobilie
- großes Interessentenpotential (die Nachfrage regelt oft den Preis)

für Käufer

- Überblick über regionale und überregionale Bauvorhaben von renommierten Partnern am Bau
- Angebote zu marktgerechten Preisen
- Finanzierungsangebote

Ansprechpartner Herr Raimann,
Telefon (09 06) 7 81-1 54, Telefax (09 06) 7 81-1 52
Internet: www.sparkasse-donauwoerth.de

in Vertretung der



Sparkasse Donauwörth

Alles unter einem Dach

...Finanzdienstleistungen, Immobilien-Vermittlung,
Versicherungsagentur

Sparkasse
Nördlingen

SEIT 1827

- ✓ Kompetenz im Bereich Finanzdienstleistungen, wie z.B. -Finanzkonzept, Investmentfonds, Bausparen, Kredite ...
- ✓ Vermittlung von Grundstücken, Wohnungen, Häusern, Gewerbe- und Renditeobjekten ...
- ✓ Beratung im Bereich der privaten und betrieblichen Altersvorsorge, Vermögensbildung und Absicherung in allen Lebenssituationen

Wenn's um Geld geht - Finanzgruppe



VER **SICHER** UNGS
KAMMER
BAYERN

Was erledige ich wo im Landratsamt?

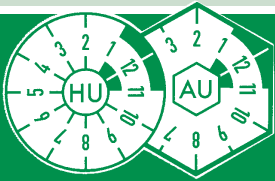
Thema	zuständig	Telefon 0906/74-	Dienststelle Nö. 09081/2944-
A			
Abfallrecht	Umweltschutz	185	
Abfallberatung	Nordsch. Abfallwirtschaftsverband (Reichsstraße 32)		0906/78030
Abgeschlossenheitsbescheinigung	Bauamt	232	
Abwasserabgabe, -beseitigung	Wasserrecht	263, 208	
Adoptionsvermittlung	Jugendamt	196	
Agenda 21	Heike Burkhardt	258	
Altautoverwertung	Umweltschutz	284	
Altlasten	Umweltschutz	284	
Amtsblatt	Sitzungsdienst	334, 335	
Amtshaftungsfragen	Rechtsamt	132	
Amtspflegschaften, -vormundschaften	Jugendamt	221	41
Arbeitssicherheit	Hauptamt	271	
Archivpflege	Marlene Fischer	110	
Artenschutz	Naturschutz	286	
Asylbewerberleistungen	Ausländeramt	227, 560	
Asylwesen	Ausländeramt	131	
Aufenthaltsgenehmigungen	Ausländeramt	130	
Aufenthaltsgenehmigungen (Türkei, Iran, Serbien, Bosnien-Herzegowina, Kosovo, Montenegro)	Ausländeramt	129	
Aufstiegsförderung	Staatliche Leistungsstelle	150, 633	
Ausbildungsförderung	Staatliche Leistungsstelle (Wohngeld)	150, 631	
Ausschreibungen und Vergaben	Vergabestelle	180	
Aussiedlerbeauftragte	Sozialwesen	145	
B			
BAföG	Staatliche Leistungsstelle	631, 633	
Bauanträge - Auskunft	Bauamt	162, 163	



Wemding

SICHERHEIT VON MENSCH ZU MENSCH

Kompetenz rund ums Fahrzeug.



DEKRA Automobil GmbH
Joseph-Gänsler-Straße 17
86609 Donauwörth
Telefon 09 06/7 06 72-0
Telefax 09 06/7 06 72-18
www.dekra.com

Haupt- und Abgasuntersuchung
sowie Anbauabnahmen sind unser
Job, kompetent und freundlich.
Montag bis Freitag von
8.00 – 12.00 Uhr und von
13.00 – 17.00 Uhr sowie
Samstag von 8.30 – 12.00 Uhr.
Voranmeldung nicht erforderlich.



AUTOHAUS Mayr & Schiele GmbH



An- und Verkauf
Reparatur und
Unfallinstandsetzung

Gewerbering Nord
86698 Oberndorf

Tel. 09090/2067
Fax 09090/3890

www.autohaus-mayr-schiele.de
Email: autohausmayrundschiele@gmx.de

**OPEL AUTOHAUS
KÖNIGSDORFER**
Donauwörther Straße 12 · 86653 Monheim
Tel. 09091/2055 · Fax 09091/3990

- Neuwagen
- Jahreswagen
- Gebrauchtwagen
- Unfallinstandsetzung
- Klimageservice
- TÜV und AU im Haus

Autohaus Königsdorfer GmbH & Co.KG www.koenigsdorfer.de

**Freundlichkeit beginnt
bei uns weit vor der
Plakette – guten Service
und Kompetenz gibt's
hier gratis dazu!**

TÜV – Bei uns stehen Sie im Mittelpunkt!

Egal ob Hauptuntersuchung, Abgasuntersuchung
oder Änderungsgutachten – unsere Experten vom
TÜV helfen Ihnen gerne weiter.

Wir freuen uns auf Ihren Besuch!

TÜV Service-Center Donauwörth

Joseph-Gänsler-Str. 22
86609 Donauwörth
Telefon (09 06) 31 84
Telefax (09 06) 2 33 53
Mo.-Fr. 07.30 - 12.00 Uhr
12.45 - 16.30 Uhr



Dellenentfernung

PRÄGER Handy 0160/8416005

Beulen und Dellenentfernung, ohne Lackieren



86653 Monheim
Tel.: 09091/509165
Fax: 09091/509168

e-mail: info@dellen-praeeger.de
Internet: www.dellen-praeeger.de

TRAGBARE

SUNNENUHREN
auch als
SCHMUCK

seit mehr als 40 Jahren
**PERSONEN-SACH-
Kfz – Zoll – Kurzzeit
Versicherungen**

Schilder aller Art
AUTO-SCHILDER

FUN-Schilder
in vielen Farben

Telefon 0906/4065 · Helmut A. Proeller · Pflögstraße 12 · 86609 Donauwörth · Fax 0906/4063

Thema	zuständig	Telefon 0906/74-	Dienststelle Nö. 09081/2944-
Bauberatung und Bauaufsicht	Bauamt	165 (Bereich Jura), 166 (Bereich Lech)	30 (Bereich Ries)
Bauleitplanung	Bauamt	277	
Bauordnung, Staatl. Bauverwaltung, Bauaufsicht	Bauamt	161	
Baustellengenehmigungen an Bundes-, Staats- und Kreisstraßen	Verkehrswesen	107, 106	
Bauüberwachung	Bauamt	472 (Lech und Jura)	31 (Ries und Jura)
Behindertenbeauftragte	Petra Wengert	565	
Beratungsstelle für Jugend, Familie und Senioren	Beratungsstelle für Jugend, Familie und Senioren	235	46
Besoldungsstelle	Personalverwaltung	171, 375	
Betreuungsgesetz (Einweisungsverfügungen)	Sicherheitsangelegenheiten, Katastrophenschutz	154	
Betreuungsstelle	Beratungsstelle für Jugend, Familie und Senioren	587, 195	
Beurkundungen	Beratungsstelle für Jugend, Familie und Senioren	199, 234	
Biotopkartierung	Naturschutz	122	
Bodenpreise	Bauamt	178	
Brückenbau	Tiefbau	260	
Brunnen	Wasserrecht	262	
D			
Datenschutz	Datenschutzbeauftragter	272	
Denkmalschutz	Denkmalpflege	166	
Donau-Ries Ausstellung	Kreisentwicklung	101	
E			
EDV im Landratsamt	EDV	290	
Ehrungen und Auszeichnungen für kommunale Dienste	Kommunalaufsicht	136	
Einbürgerungen	Ausländeramt	127	
Eingliederungshilfe für Behinderte	Sozialwesen	564, 144	
Einladungen für ausländische Gäste	Ausländeramt	542	
Enteignungen	Rechtsamt	132	
Erschließungsbeitragsrecht	Kommunalaufsicht	137, 135	
Erwachsenenbildung	Volkshochschule Donauwörth, Reichsstraße 32	0906/8070	



Schloss Leitheim



Kaisheim

RECHTSANWÄLTE

EDMUND HERRMANN
Fachanwalt für Familienrecht

Interessenschwerpunkte:
Ehe- und Familienrecht
Verkehrs-, Zivil- und Strafrecht
Privates Baurecht

JOSEF BICKELBACHER
Fachanwalt für Arbeitsrecht

Interessenschwerpunkte:
Arbeitsrecht
Miet- und Forderungsrecht
Speditions- und Frachtrecht

SUSANNE ERNST

Interessenschwerpunkte:
Ehe- und Familienrecht
Erbrecht, Steuerrecht
Reiserecht, Sozialrecht

KAPELLSTRASSE 38 · 86609 DONAUWÖRTH · TEL. (09 06) 2 02 34, 2 02 35 · FAX (09 06) 2 02 36
e-mail: RA.Herrmann.u.Koll@t-online.de



Dipl.-Kfm. Ingrid Schönberger-Frühauf
Steuerberaterin
Berger Vorstadt 4 · 86609 Donauwörth
Tel.: 09 06/9 81 63 93 · Fax 09 06/9 81 64 01

Mein Leistungsangebot umfasst:

- Beratung in allen steuerlichen Belangen
- Finanz- und Lohnbuchhaltung
- Jahresabschlüsse und Steuererklärungen für Unternehmen aller Rechtsformen
- Steuererklärungen jeder Art für Privatpersonen (Einkommensteuer, Lohnsteuerjahresausgleich)
- Beratung in Erbschaft- und Schenkungsteuerfragen
- Existenzgründungsberatung
- Nachfolge- und Übergabeberatung
- Unternehmensberatung und -bewertung



Hindenburgstraße 25
86609 Donauwörth
Telefon: (09 06) 70 69 70
Telefax: (09 06) 2 12 55
E-mail: KHProkop@StB-Prokop.de

Karl-Heinz Pfefferer

Steuerberater

**Wir steuern Ihre Steuern
kompetent und zuverlässig**

Dillingen Str. 10, 86609 Donauwörth
Tel. 0906/70624-0, Fax 0906/70624-50
Steuerkanzlei.Pfefferer@t-online.de

GERHARD RÖDL
RECHTSANWALT

Interessenschwerpunkte
Verkehrsrecht - Familienrecht
Mietrecht

Pflegstr. 3 a · 86609 Donauwörth · Tel. 09 06/80 41 · Fax 09 06/2 22 69
Email: ra.roedl@gmx.de

RECHTSANWÄLTE

**Wörten
Ziegelmeir
Dr. Theurer**



Advoselect
ANFANGS RECHTSANWÄLTE LANDRIS
EWIG

RA Friedrich Wörten
RA Johannes Ziegelmeir
RAin Dr. Andrea Theurer
RA Michael Jaumann
RAin Santina Hapka-Müller

Weinmarkt 7 · 86720 Nördlingen
Tel. (0 90 81) 8 70 20 · Fax (0 90 81) 87 02 90
www.woezieth.de · kanzlei@woezieth.de

Thema	zuständig	Telefon 0906/74-	Dienststelle Nö. 09081/2944-
F			
Fachkundige Stelle Wasserwirtschaft	Wasserrecht	257, 205	
Fahrerlaubnis – Wiedererteilungen	Verkehrswesen	108	
Familiennachzug	Ausländeramt	128	
Feuerwehr- und Feuerlöschwesen	Sicherheitsangelegenheiten, Katastrophenschutz	155	
Finanzverwaltung	Kreiskasse	112	
Fischereirecht	Gewerbeamt	249	
Fleischhygienerecht	Gewerbeamt	325	
Forstrecht	Gewerbeamt	249	
Frauenhausangelegenheiten	Sozialwesen	145	
Fremdenverkehr	Ferienland Donau-Ries	210, 211	
Frühförderung für Kinder	Sozialwesen	144	
Führerscheine	Verkehrswesen	280	
G			
Gartenberatung	Gartenkultur und Landespflege	255	
Gartenfachvorträge, Kurse	Gartenkultur und Landespflege	224	
Gartenlehrpfad	Gartenkultur und Landespflege	224	
Gemeindeaufsicht	Kommunalaufsicht	135	
Gemeindenutzungsrecht	Kommunalaufsicht	299	
Gesundheitswesen	Humanmedizin	407	
Gewässerschutz	Wasserrecht	262	
Gewerberecht	Gewerbeamt	102	
Gewerbesteuer	Kommunalaufsicht	137	
Gleichstellung	Gleichstellungsbeauftragte	226	
Grundsicherungsamt	Sozialwesen	566	
Grundsteuer	Kommunalaufsicht	137	
Grundwassernutzungen	Wasserrecht	262	
Gutachterausschuss	Bauamt	178	
Güterkraftverkehr	Verkehrswesen	251	
H			
Handwerksordnung	Gewerbeamt	102	
Hauptamt	Hauptamt	380	
Heilpraktikergesetz	Gewerbeamt	325	
Heimaufsicht	Beratungsstelle für Jugend, Familie und Senioren	588, 590	
Heimatpflege	Kreiskasse	110	
Heimerziehung	Betreuungsstelle für Jugend, Familie und Senioren	584	
Hilfen für Behinderte, psychisch Kranke und Süchtige	Betreuungsstelle für Jugend, Familie und Senioren	531, 534	44, 49
Hochwasserschäden	Wasserrecht	263	
I			
Immissionsschutz	Umweltschutz	185	
Infektionsschutzgesetz	Humanmedizin	407	33
Info-Zentrale	Hauptamt	500, 501	
J			
Jagdrecht	Gewerbeamt	249	
Jugendarbeit, Jugendhilfeplanung	Beratungsstelle für Jugend, Familie und Senioren	198	
Jugendgerichtshilfe	Betreuungsstelle für Jugend, Familie und Senioren	581	
Jugendhilfe – Allgemeine	Betreuungsstelle für Jugend, Familie und Senioren	197, 586	46, 45
Jugendhilfe – Kostensachbearbeitung	Jugendamt	141	

Eder & Englisch Partnerschaft

Rechtsanwälte

Jürgen Eder

Rechtsanwalt und
Fachanwalt für Steuerrecht
Diplom-Finanzwirt (FH)

Armin Englisch

Rechtsanwalt und
Fachanwalt für Arbeitsrecht

Dr. Karla Stoll

Rechtsanwältin
in freier Mitarbeit

Manuela Asbeck

Rechtsanwältin
in freier Mitarbeit

Deiningener Straße 24a
86720 Nördlingen
Tel. 0 90 81/2 90 90-60
Fax 0 90 81/2 90 90-69

Schloßstraße 29
86732 Oettingen
Tel. 0 90 82/96 96-60
Fax 0 90 82/96 96-69

info@eder-englisch.de
www.eder-englisch.de

eder-englisch@t-online.de
www.eder-englisch.de

SEILER & KOLLEGEN

S T E U E R K A N Z L E I

Gerhard Seiler

Diplom-Finanzwirt (FH)
Steuerberater

Andrea Bittner

Steuerberaterin

Bianca Langer

Steuerberaterin

Simone Lechner

Steuerberaterin

Deiningener Straße 24a
86720 Nördlingen
Tel. 0 90 81/2 90 90- 0
Fax 0 90 81/2 90 90-50

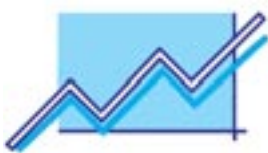
Schloßstraße 29
86732 Oettingen
Tel. 0 90 82/96 96- 0
Fax 0 90 82/96 96-50

noerdlingen@seiler-kollegen.de oettingen@seiler-kollegen.de
www.seiler-kollegen.de www.seiler-kollegen.de

HAUS
DER
BERATUNG



Steuerberater und Rechtsanwälte



Dipl. oec.

IRMENGARD EGGER

S t e u e r b e r a t e r i n

Kapellstraße 46

86609 DONAUWÖRTH

Telefon: 0906 - 70673-0

Fax: 0906 - 70673-18

e-mail: info@egger-donau.de

www.egger-donau.de

Hans Lenk

DIPL.-FINANZWIRT (FH)

STEUERBERATER • LANDW. BUCHSTELLE

Wir bieten Ihnen:

- * Steuerberatung und -gestaltung im unternehmerischen und privaten Bereich
- * Steuerliche Betreuung aller landwirtschaftlichen Betriebe
- * Jahresabschlüsse und Steuererklärungen
- * Existenzgründungen und Unternehmensnachfolge
- * Finanzbuchhaltung und Personalabrechnung
- * Erbschaftsteuergestaltung

Münchner Straße 42 · 86641 Rain am Lech

Telefon: 0 90 90/9 59 88-0 · Telefax: 0 90 90/9 59 88-10;

e-Mail: Steuerkanzlei-Lenk@vr-web.de

Thema	zuständig	Telefon 0906/74-	Dienststelle Nö. 09081/2944-
K			
Kaminkehrerwesen	Gewerbeamt	325	
Kassenprüfung	Kreisrechnungsprüfungsamt	272	
Katastrophen und Brandschutz	Sicherheitsangelegenheiten	154	
Kies- und Sandabbau	Wasserrecht	262	
Kindergartenfachaufsicht	Kreisjugendamt	199	
Kindergartengebührenbefreiung	Kreisjugendamt	578, 223	
Klärschlammverordnung	Naturschutz	284	
Kliniken und Seniorenheime	Eigenbetrieb der Kliniken	0906/782-0	
Kommunalabgaben	Kommunalaufsicht	137	
Kommunalaufsicht	Kommunalaufsicht	137	
Kostenfreiheit des Schulweges	Schülerbeförderung	513, 514	
Krankenhaus-Sozialdienst	Neudegger Allee 6	0906/782-1106	
Kreis-Bauhöfe	Tiefbau	260	
Kreisbaumeister	Hugo Neher	166	
Kreisbildstelle	Jennisgasse 5	700214	
Kreiseigene Gebäude - Neubau	Hochbau	169	
kreiseigene Gebäude - Unterhalt	Hochbau	176, 276	
Kreisentwicklung, Landkreismarketing	Kreisentwicklung	101, 140	
Kreisgärtnerei	Gartenkultur und Landespflege	224	
Kreisjugendring	Kreuzfeldstraße 12	0906/21780 Fax: 0906/22247	
Kreiskasse	Finanzen	120	
Kreislehrgarten	Gartenkultur und Landespflege	224	
Kreisstraßen - Bau und Unterhalt	Tiefbauverwaltung	260	
Kriegsopferfürsorge	Sozialwesen	144	
Kulturpflege	Kreisentwicklung	101	
Kulturpflege (Zuschüsse)	Kämmerei	110	
L			
Landrat, Vorzimmer		133, 134	
Landrat, Persönlicher Referent		333	
Lebensmittelüberwachung	Veterinärmedizin	269, 246	47, 48
M			
Makler	Gewerbeamt	229	
Manöverangelegenheiten	Sicherheitsangelegenheiten, Katastrophenschutz	154	
Märkte	Gewerbeamt	229	
Medienzentrum für Schule und Bildung Donauwörth	Jennisgasse 5	0906/7002-14	09081/5691
N			
Naturschutz, Grünplanung und Eingriffsregelung	Naturschutz	123, 122	
Naturschutzberatung	Naturschutz	122, 123	
Notruftelefon	Verkehrswesen	108	
O			
Öffentlicher Personennahverkehr	ÖPNV	511, 510	
Ölunfälle, usw.	Wasserrecht	262	
Ordnungswidrigkeitenrecht (LstVG)	Sicherheitsangelegenheiten, Katastrophenschutz	154	
P			
Personalratsvorsitzender	Franz Schön	155	
Personalverwaltung	Personalverwaltung	173	
Pflegekinderwesen	Jugendamt	196	
Pflegeleistungen	Sozialwesen	158, 145	
Präventionsarbeit	Betreuungsstelle für Jugend, Familie und Senioren	534	
Presse- und Öffentlichkeitsarbeit	Presse- und Öffentlichkeitsarbeit	332, 333	

Rechtsanwälte

AXEL WERNITZ - DR. STEFANIE MAYER - KARSTEN KITZING - HANS HELD

(bis 2001)

Interessenschwerpunkte:

- * Arbeitsrecht
- * Mietrecht
- * privates Baurecht
- * Verwaltungsrecht

Interessenschwerpunkte:

- * Familien- und Erbrecht
- * Arbeitsrecht
- * Inkassorecht
- * Arzthaftungsrecht

Interessenschwerpunkte:

- * Verkehrsrecht
- * Strafrecht
- * Steuerrecht
- * Handels- und Gesellschaftsrecht

OBSTMARKT 1 - 86720 NÖRDLINGEN - TELEFON 09081/2593-0 - FAX 09081/2593-99

**Kompetenz auf breiter Basis****DEMহারTER · RIEGER · MÜLLER & PARTNER**

WIRTSCHAFTSPRÜFER · STEUERBERATER · RECHTSBEISTAND

JOHANN DEMHARTER
DIPLOM-FINANZWIRT (FH)
WIRTSCHAFTSPR./STUEBER.

JÜRGEN RIEGER
DIPLOM-FINANZWIRT (FH)
STUEBERATER

ERWIN MÜLLER
STUEBERATER

ELKE WEMMER
DIPLOM-BETRIEBSWIRTIN (FH)
STUEBERATERIN

ANJA DEMHARTER
STUEBERATERIN

DONAUWÖRTH

BAHNHOFSTRASSE 14
86609 DONAUWÖRTH
TELEFON 09 06/7 06 86-0
TELEFAX 09 06/7 06 86-50

AUGSBURG

KLINKERTORPLATZ 1
86152 AUGSBURG
TELEFON 08 21/3 46 71-0
TELEFAX 08 21/3 56 24

HÖCHSTÄDT

DONAUWÖRTHER STRASSE 1
89420 HÖCHSTÄDT
TELEFON 0 90 74/95 09-0
TELEFAX 0 90 74/95 09-50

KOOPERATIONSPARTNER

**ATB ALLGEMEINE TREUHAND-
UND WIRTSCHAFTSBERATUNGS-
GESELLSCHAFT MBH, STEUER-
BERATUNGSGESELLSCHAFT**

**WILLI | JANOCHA |
HALANK, RECHTSANWÄLTE
AUGSBURG – DONAUWÖRTH
HÖCHSTÄDT**

**ZUVERLÄSSIGE STEUERBERATUNG
SEIT 1972**

**ZAWI-TREUHAND
STEUERBERATUNGSGESELLSCHAFT MBH**

FRIEDRICH ZACH
STUEBERATER

RICHARD WINKLER
STUEBERATER

RAIN AM LECH

**SCHLESIERSTRASSE 9
86641 RAIN AM LECH**

**TEL: 0 90 90/96 97-0
FAX: 0 90 90/96 97-50
E-MAIL: ZAWI.RAIN@T-ONLINE.DE**

MÜNCHEN

**KAISERPLATZ 8
80803 MÜNCHEN**

**TEL: 0 89/38 66 69-10
FAX: 0 89/38 66 69-20
RWINKLER@ZAWITREUHAND.DE**

RECHTSANWÄLTE

DR. CHRIST · LANGE · ANGERMEYER · BRENDEL

NÖRDLINGEN

Bürgermeister-Reiger-Straße 16, 86720 Nördlingen

Tel.: 0 90 81 / 21 12 95 · Fax: 0 90 81 / 21 12 97 · e-mail: kanzlei@anwaelte-clm-noerdlingen.de

Wir beraten und vertreten Sie in allen rechtlichen Angelegenheiten mit folgenden Schwerpunkten:

RA Dr. Christ

Gesellschafts- und
allg. Vertragsrecht
Baurecht
Verwaltungsrecht

RA Lange

Fachanwalt
für Arbeitsrecht
sowie
Familienrecht

RA Angermeyer

auch Dipl.-Finanzwirt
Strafrecht
Verkehrs- und
Haftpflichtschadensrecht
Mietrecht

RAin Brendel

Erb- und Familienrecht
Zivilrecht
Forderungsbeitreibung

Thema	zuständig	Telefon 0906/74-	Dienststelle Nö. 09081/2944-
R			
Rechtsaufsicht über Verwaltungsgemeinschaften und Gemeinden	Kommunalaufsicht	135, 299	
Rentenauskunft, Staatl. Versicherungsamt	Wohngeld	151	
S			
Sammlungsrecht	Sicherheitsangelegenheiten, Katastrophenschutz	154	
Satzungsrecht der Gemeinden	Kommunalaufsicht	136	
Schiffahrtsgenehmigungen	Wasserrecht	262	
Schuldnerberatung	Betreuungsstelle für Jugend, Familie und Senioren	535	52
Schulpflicht	Kommunalaufsicht	382	
Schülerbeförderung	Schülerbeförderung	514, 513	
Schulwesen	Kämmerei	112	
Schwangerenberatung	Betreuungsstelle für Jugend, Familie und Senioren	531, 532	
Schwangerenkonfliktberatung	Betreuungsstelle für Jugend, Familie und Senioren	531, 534	44, 49
Schwarzarbeit	Gewerbeamt	102	
Schwer- und Großraumtransport	Verkehrswesen	106, 107	
Seniorenberatung	Betreuungsstelle für Jugend, Familie und Senioren	588	
Sitzungen	Sitzungsdienst	335, 334	
Sorgeerklärung	Betreuungsstelle für Jugend, Familie und Senioren	234	
Sozialer Wohnungsbau	Bauamt	177	
Sozialhilfe	Sozialwesen	0	0
Sozialpädagogische Familienhilfe	Betreuungsstelle für Jugend, Familie und Senioren	585	52
Sport	Liegenschaften	115	
Sprengstoffgesetz	Sicherheitsangelegenheiten, Katastrophenschutz	154, 241	
Staatliches Abfallrecht	Umweltschutz	185	
Staatsangehörigkeitsausweise	Ausländeramt	127	
Stiftungswesen	Kommunalaufsicht	299	
Straßenausbaubeitragsrecht	Kommunalaufsicht	137	
Straßen- und Wegerecht	Bauamt	109	



Kloster Heilig Kreuz in Donauwörth



Rieder Tor in Donauwörth

Seit über 30 Jahren planen und projektieren wir für Landwirtschaft und Gewerbe.

LANDBAU INGENIEURBÜRO Ernst Schwarz + Partner



86609 Donauwörth www.landbau.de T: 0906 7057570 F: 0906 7057577

Architekten-, Planungs- und Ingenieurbüros



der partner von der
projektentwicklung
planung
überwachung
bis zum einzug

werk 3

gesellschaft für
generalplanung
mbh

kapellstraße 46
86609 donauwörth
tel: 0906-9800256
fax: 0906-2800257
info@werk3.com



Diplom-Ingenieur (FH),
Baumeister
Beratender Ingenieur im
Bauwesen
Mitglied der Bylk

- Statik und Konstruktion
- Planung im Wohnungsbau
- Planung im Industriebau
- Objektüberwachung
- Baukoordination

Scheiplstr. 4
86609 Donauwörth
Telefon 0906/705709-0
Telefax 0906/705709-20
E-mail: info@ib-kandler.de

ARCHITEKTURBÜRO GESELLSCHAFT VON ARCHITEKTEN MBH



ARCHITEKTUR.
PLANEN FÜR DIE ZUKUNFT –
WIR SIND DABEI

BAYERDILLINGER STRASSE 6
86641 RAIN
TELFON 09090/3366
TELEFAX 09090/3329
MOBIL 0172/8235952

E-MAIL INFO@ARCHITEKT-MENER.DE
INTERNET WWW.ARCHITEKT-MENER.DE

OBEL ZIMMERMANN UND PARTNER GbR

FREIE ARCHITEKTEN BDA

Dipl.-Ing. (Univ.) Dipl.-Ing. (FH) Wolfgang Obel
Dipl.-Ing. (Univ.) Dipl.-Ing. (FH) H.G. Zimmermann
Dipl.-Ing. Wilhelm Mühlen

Teutonenweg 10
86609 Donauwörth
Telefon (09 06) 7 06 92-0
Telefax (09 06) 7 06 92-50
Info@ozp-don.de

Ingenieurbüro Reisch



Tragwerksplanung Augsburg
Ingenieurbau 0821-22 81 81-0
Bauphysik Donauwörth
SiGe-Koordination 0906-706 20-0
Gutachten
Umweltschutz www.ib-reisch.de

Thema	zuständig	Telefon 0906/74-	Dienststelle Nö. 09081/2944-
T			
Taxi und Mietwagen	Verkehrswesen	251	
Tierkörperbeseitigung	Gewerbeamt	325	
Tierschutz	Veterinärmedizin	423, 325	
Tierseuchen	Veterinärmedizin	420, 325	
Tourismusförderung	Kreisentwicklung, Ferienland Donau-Ries	101, 210	
U			
Überörtliche Kassen- und Rechnungsprüfung	Staatl. Rechnungsprüfungsstelle	239	
Unabkömmlichstellungen	Sicherheitsangelegenheiten, Katastrophenschutz	154	
Unterbringungsgesetz; (Zwangseinweisungen)	Sicherheitsangelegenheiten, Katastrophenschutz	154	
Unterhaltssicherung	Wohngeld	153	
Unterhaltsvorschussgesetz	Jugendamt	278, 194	
V			
Veranstaltungen auf öffentlichen Straßen	Verkehrswesen	107	
Vereins- und Versammlungsrecht	Sicherheitsangelegenheiten, Katastrophenschutz	154	
Verkehrszeichen an Bundes-, Staats- und Kreisstraßen	Verkehrswesen	108	
Versammlungsgesetz	Sicherheitsangelegenheiten, Katastrophenschutz	154	
Vertragsnaturschutz und Förderprogramme	Naturschutz	123	
Veterinärwesen	Veterinärmedizin	422	
Volkshochschule	Reichsstraße 32	0906/ 8070	
W			
Waffenrecht	Sicherheitsangelegenheiten, Katastrophenschutz	154, 315	
Wahlen	Kommunalaufsicht	137, 135	
Waldgenossenschaften	Kommunalaufsicht	299	
Wappen	Sitzungsdienst	335	
Wasser- und Bodenverbände	Wasserrecht	263	
wassergefährdende Stoffe; - Lagerung und Umgang	Wasserrecht	265, 205	
Wasserversorgung/Beitragsrecht	Kommunalaufsicht	137	
Winterdienst an Kreisstraßen	Tiefbau	260	
Wirtschaftsförderung	Wirtschaftsförderung	510	
Wohnberechtigungsbescheinigungen	Bauamt	232	
Wohngeld	Wohngeld	0	
Wohnungsbauförderung	Bauamt	177	
Z			
Zulassung von Kraftfahrzeugen	Verkehrswesen	107, 106	24, 25, 26

Architekten-, Planungs- und Ingenieurbüros

becker + haindl architekten . stadtplaner . landschaftsarchitekten

gutenbergstraße 3
86650 wemding






t 09092 1776
f 09092 1737
architekten @becker-haindl.de

hochbau
bauleitplanung
landschaftsplanung
freiraumplanung

Wir helfen

Arbeitsamt Donauwörth – Partner der Wirtschaft

Beratung von Arbeitnehmern und Arbeitgebern sowie von Jugendlichen vor der Berufswahl

Vermittlung von Bewerbern – auch Fachleute und Spezialisten – und Auszubildenden.

Melden Sie deshalb jede offene Stelle Ihrem Arbeitsamt, auch wenn Sie daneben noch auf anderen Wegen Mitarbeiter oder Auszubildende suchen!

Finanzielle Hilfen für Arbeitgeber, Arbeitnehmer und Berufsanfänger.

Arbeitsamt Donauwörth

Zirgesheimer Straße 9
86609 Donauwörth
Telefon 0906/788-0
Fax 0906/788-230
Donauwoerth@arbeitsamt.de

Arbeitsamt Nördlingen

Herrengasse 39
86720 Nördlingen
Telefon 09081/2949-0
Fax 09081/2949-50
Noerdlingen@arbeitsamt.de



Bundesanstalt für Arbeit

Das Arbeitsamt Donauwörth ist für die beiden Landkreise Dillingen an der Donau und Donau Ries zuständig. Die Grenzen des Hauptamtsbezirkes Donauwörth und der Geschäftsstelle Nördlingen decken sich mit denen des Landkreises Donau-Ries.

Die Ausgaben des Arbeitsamtes Donauwörth im Jahre 2003

Zur Erfüllung aller gesetzlichen Aufgaben nach dem Sozialgesetzbuch III (Arbeitsförderung)	103,0 Millionen Euro
darunter Arbeitslosengeld	64,3 Millionen Euro
Für übertragende Aufgaben, die aus Steuermitteln bestritten wurden	98,6 Millionen Euro
davon für das Kindergeld	88,8 Millionen Euro
für die Arbeitslosenhilfe	9,8 Millionen Euro

Das Arbeitsamt Donauwörth förderte unter anderem im Jahr 2003:

Die berufliche Weiterbildung mit	5,9 Millionen Euro
Die berufliche Rehabilitation mit	9,6 Millionen Euro
Die berufliche Ausbildung mit	2,0 Millionen Euro
Die Eingliederung arbeitsloser Jugendlicher mit	0,5 Millionen Euro
Den Beginn von selbständigen Tätigkeiten mit	3,5 Millionen Euro

Es bearbeitete unter anderem im Jahr 2003

12.200 Neuanträge auf Arbeitslosengeld oder Arbeitslosenhilfe
3.350 Neuanträge auf Kindergeld

Noch mehr Informationen über das Arbeitsamt gibt es unter www.arbeitsagentur.de

Das Landratsamt und seine Aufgaben

Dienststelle Donauwörth
Pflegstraße 2,
86609 Donauwörth
Telefon Zentrale: 0906/74-0
Telefax Zentrale: 0906/74-273

Dienststelle Nördlingen
Am Hafenmarkt 1,
86720 Nördlingen
Telefon: 09081/2944-0
Fax: 09081/2944-50
Email: info@donau-ries.de
Internet: www.donau-ries.de

Das Landratsamt und seine Öffnungszeiten

Mo. – Fr.: 7.30 – 12.30 Uhr
Do.: 7.30 – 12.30 Uhr
und 14.00 – 17.00 Uhr

Landkreismarketing, Kreisentwicklung, Wirtschaftsförderung, Tourismus, Messen, Agenda 21

Verantwortlich: Günther Zwerger
Haus A, 1. OG, Zi.-Nr. 168
Telefon: 0906/74-101, Fax: 0906/74-248
E-Mail: guenther.zwerger@lra-donau-ries.de

Aufgaben:

- Kreisentwicklung
- Regionalmarketing
- Landkreispräsentationen
- Beteiligung an Messen und Ausstellungen
- Wirtschaftsförderung
- Tourismusförderung
- Agenda 21
- Koordinierung von Sonderprojekten
- Tourismusförderung

Der Landkreis Donau-Ries als Wirtschaftsstandort – Wirtschaftsförderung im Landkreis Donau-Ries

Lage des Landkreises Donau-Ries

Der Landkreis Donau-Ries liegt im Mittelpunkt des Städtedreiecks München – Stuttgart – Nürnberg. Über zum Teil sehr gut ausgebaute Bundesstraßen sind in maximal einer Fahrstunde die Autobahnen A6, A7, A8 und A9 zu erreichen. Mit seiner Lage in Nordschwaben bildet der Landkreis Donau-Ries einen Übergangsraum zwischen Bayrisch-Schwaben und Mittelfranken einerseits und Oberbayern und Baden-Württemberg andererseits.

Wirtschaftsstruktur

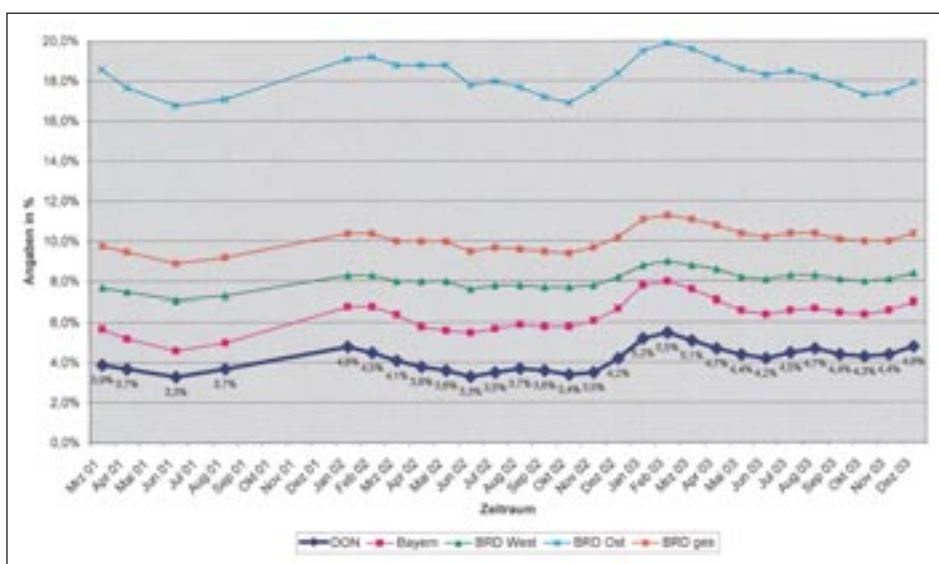
Die wirtschaftlichen Strukturen im Landkreis Donau-Ries bezogen auf Branchenzugehörigkeit, Größe, Alter und Entwicklung der Betriebe sind sehr ausgeglichen. Branchenbezogene Monostrukturen sind hier nicht zu finden. Selbstverständlich gibt es einzelne Branchen, die stärker dominieren, wie beispielsweise das Druckgewerbe, das Ernährungsgewerbe oder der Hubschrauberbau. Von den insgesamt rund 460 im Kreis ansässigen Industriebetrieben werden aber sämtliche Branchen abgedeckt.

Bedingt durch diesen breiten Branchenmix verzeichnet der Landkreis Donau-Ries seit Jahren die niedrigsten Arbeitslosenquoten innerhalb Deutschlands.

Im Landkreis Donau-Ries haben zahlreiche weltweit bekannte Firmen ihren Sitz oder unterhalten bedeutende Niederlassungen. Von den Städten, Märkten und Gemeinden des Landkreises werden in ausreichender Menge Gewerbeflächen vorgehalten. Die Grundstückspreise liegen deutlich unter denen der süddeutschen Wirtschaftsräume. Der Standort Donau-Ries zeichnet sich hinsichtlich des differenzierten und preiswerten Immobilien- und Wohnungsangebots aus, ebenso wegen der hohen Umweltqualität, der Freizeit- und Erholungsmöglichkeiten sowie der guten Bildungs- und Kulturangebote.

Wirtschaftsförderung

Das Referat für Wirtschaftsförderung ist der erste Ansprechpartner für die Wirtschaft im Landratsamt Donau-Ries. Hier gibt es Informationen über die aktuellsten Fördermöglichkeiten und eine Erstberatung für Existenzgründer. Zusätzlich ist hier auch die Geschäftsstelle für den Verein Wirtschaftsforum Donau-Ries angesiedelt. Des Weiteren ist hier die Schnittstelle zum Technologie Centrum Westbayern (TCW) (eigener Bericht siehe Seite 66).



Arbeitslosenquote im Arbeitsamtsbezirk Donauwörth



BOB-Logistic + Consulting GmbH

Umzugslogistik · Neumöbel-Logistik · Logistikberatung · Zollabfertigung

Individuelle und unverbindliche Beratung

Kostenlose Besichtigung u. Angebotserstellung

Komplette Demontage u. Montage (Spezialität Küchen)

Eigene Möbelschreiner u. Handwerker

Übernahme der Raum- u. Möblierungsplanung

Hilfe bei der Wohnungssuche

Organisation von Möbelbeiladungen – weltweit!

BOB-Logistic sorgt für termin- u. fachgerechten Umzug

Telefon (09 06) 10 00

Telefax (09 06) 10 02

Zusamweg 6 · 86609 Donauwörth

www.BOB-Logistic.de · Info@BOB-Logistic.de

Ihr Partner
im „Donau-Ries“

Telefon 09 06 / 2 10 85

Fax 57 15



Profis mit Erfahrung!

Schnell – zuverlässig – wirtschaftlich

Ausführung von Reinigungsarbeiten aller Art

- Büroreinigung
- Neubaureinigung
- Teppichreinigung
- Fensterreinigung
- Fassadenreinigung
- Hausmeister-Service

Josef-Hermann-Straße 9, 86609 Donauwörth

drj-buero@t-online.de

it's time for service



COWA
service gebäudedienste

COWA Service Reinigungs GmbH Industriestr. 4 86609 Donauwörth
Tel. 0906 / 33 52 Fax 0906 / 33 93 service@cowa.de www.cowa.de

Durner-Rössle

86609 Donauwörth
Stadthof 2

Inlands-, Auslands- und Übersee-

 **09 06 / 34 59**

Umzüge

DMS

Deutsche
Möbelspedition



www.durner-roessle.de

(eigener Bericht siehe Seite 66).

Agenda 21 – Was ist das?

Im Jahr 1992 unterschrieben 179 Regierungen auf der Konferenz für Umwelt und Entwicklung in Rio de Janeiro das Abschlussdokument Agenda 21. "Agenda" kann dabei übersetzt werden als Handlungsauftrag oder Programm und "21" steht für das 21. Jahrhundert.

Weltweites Ziel der Agenda 21 ist eine nachhaltige Entwicklung. Der Begriff nachhaltige Entwicklung ist dabei im Sinne von "ganzheitliche, ausgewogene Entwicklung" gemeint. Wirtschaft, Umwelt, soziale und kulturelle Aspekte sollen ausgewogen sein. Die Entwicklung in einem der Bereiche soll möglichst auch die anderen Bereiche positiv beeinflussen.

Agenda 21 – Beteiligungsprozess im Landkreis

Der Landkreis bietet unter dem Motto "gemeinsam Zukunft gestalten" allen Bürgerinnen und Bürgern, VertreterInnen gesellschaftlicher Gruppierungen, VertreterInnen aus der Wirtschaft und von Institutionen an, im Rahmen der lokalen Agenda 21 die Entwicklung des Landkreises mitzudenken und zu -gestalten.

Fünf Arbeitskreise bieten Interessierten die Möglichkeit zur Beteiligung:

- Siedlung, Verkehr und Energie
- Landschaft, Land- und Forstwirtschaft
- Arbeit und Wirtschaft
- Bildung und Gesundheit
- Frauen

Die Agenda-Beauftragte des Landkreises

- moderiert und organisiert die Arbeitskreise
- unterstützt die Arbeitskreise bei der Initiierung, Durchführung und Betreuung von Projekten
- ist für die Öffentlichkeitsarbeit für die Agenda 21 zuständig
- versucht Aktivitäten im Landkreis, die im Sinne der Agenda 21 sind, sichtbar zu machen und zu vernetzen
- ist Ansprechpartnerin der BürgerInnen
- unterstützt Bürgerbeteiligungsprozesse im Landkreis durch Moderation
- ist Ansprechpartnerin für die Gemeinden



Maihingen



Altisheim

Rechtsamt, Vergabestelle

Verantwortlich: Josef Heckel
 Haus C, 1. OG, Zi.-Nr. 160
 Telefon: 0906/74-132, Fax: 0906/74-270
 E-Mail: josef.heckel@lra-donau-ries.de

Aufgaben:

- Rechtliche Betreuung von Eigenbetrieben des Landkreises und von Organisationseinheiten des Amtes, soweit kein juristischer Staatsbeamter vorsteht
- Allgemeines Verfassungs- und Verwaltungsrecht
- Angelegenheiten der Europäischen Union und Europarecht (Europa-Beauftragter)
- Koordination der Ausbildung der Rechtsreferendare und Rechtsstudenten (praktische Studienzeit)
- Enteignungsverfahren
- Haftung bei Amtspflichtverletzungen (§ 839 BGB)
- Vertretung des Landkreises bei zivilrechtlichen Streitigkeiten
- Ausschreibung und Vergabe, der in einer gesonderten Dienstanweisung hierzu geregelten Lieferungen und Leistungen, Bauleistungen und freiberuflicher Leistungen
- Abschluss von Architekten- und Ingenieurverträgen für Baumaßnahmen Kreisangelegenheiten?

Persönlicher Referent, Presse- und Öffentlichkeitsarbeit, Sitzungsdienst, Controlling

Verantwortlich: Martin Reitingner
 Haus A, 2. OG, Zi.-Nr. 207
 Telefon: 0906/74-333, Fax: 0906/74-215
 E-Mail: presse@lra-donau-ries.de

Vorzimmer Landrat
 Haus A, 2. OG, Zi.-Nr. 205
 Telefon: 0906/74-133 oder 134,
 Fax: 0906/74-125
 E-Mail: landrat@lra-donau-ries.de

Aufgaben:

- Presse- und Öffentlichkeitsarbeit für die Landkreisverwaltung
- Recherche und Beantwortung von Medienanfragen
- Vermittler zwischen Medien und Verwaltung
- Herausgabe von Publikationen
- PR-Aktionen
- Betreuung des Internetauftritts
- Verantwortlich für die Geschäftsführung für die obersten Kreisorgane, wie Vorbereitung, Durchführung und Nachbereitung der Sitzungen des Kreistags und der beschließenden Ausschüsse mit Protokollführung für die Sitzungsnieder-

Organisation, Personal, EDV

Verantwortlich:

Ingrid Eicher, Fachbereichsleiterin

Haus C, 1. OG, Zi.-Nr. 150

Telefon: 0906/74-173, Fax: 0906/74-600

E-Mail: ingrid.eicher@lra-donau-ries.de

Aufgaben:

- Regelung des internen Dienstbetriebs, Angelegenheiten des Fachbereichs
- Steuerung der Verwaltungsreform
- Durchführung und Steuerung organisatorischer Maßnahmen
- Grundsatzfragen der Verwaltungsreform und des Personalmanagements
- Ausbildungsleitung
- Amtsblatt
- Organisation von Verwaltungsgliederung, Geschäftsverteilung, innerem Dienstbetrieb und Dienstordnung
- Organisation und Betrieb der zentralen Dienste (Poststelle, Registratur, Telefonzentrale, Fahrdienst)
- Bürger-Service-Zentrum
- Verwaltung und Betrieb der Dienstgebäude
- Zentrale Beschaffungsstelle für das Landratsamt
- Vorschlags- und Vordruckwesen
- Beihilfen nach den Beihilfavorschriften
- Arbeitssicherheit
- Zentrale Statistikaufgaben
- Personalwirtschaft und Personalentwicklung, Stellenplan, Stellenbedarf, Stellenbewertung, Personalplanung
- Angelegenheiten des Personalvertretungsrechts und Zusammenarbeit mit dem Personalrat
- Besoldung und Vergütung für die Landkreisverwaltung, die Kliniken und Seniorenheime und die kreiseigenen Schulen
- Disziplinarangelegenheiten
- Abrechnung von Reisekosten, Umzugskosten, Trennungsgeld
- Fort- und Weiterbildung
- EDV-Informationsverarbeitung
- Koordination und Leitung der hausinternen Schulungen
- Planung, Projektleitung und Ausbildungsleitung für Informations- und Kommunikationstechnik
- Behördennetz

- Internet, Intranet
- Mitwirkung beim Datenschutz
- Beschaffungs- und Vertragswesen für Informationsausstattungen
- Leitung und Beratung von EDV-Einsatz
- EDV-Sicherheit
- Beratung der Kommunen zur Sicherheits-Internet- und Kommunikationstechnik

Kreisfinanzen, Liegenschaften

Verantwortlich:

Franz Hlouschek, Fachbereichsleiter

Haus C, 1. OG, Zi.-Nr. 180

Telefon: 0906/74-112, Fax: 0906/74-283

E-Mail: franz.hlouschek@lra-donau-ries.de

Aufgaben:

- Finanz- und Rechnungswesen
- Vermögens- und Schuldenverwaltung
- Beteiligungsmanagement
- Versicherungsangelegenheiten
- Erwerb und Veräußerung von Grundstücken
- Sachaufwandsträger für die staatlichen Schulen
- Gastschulbeiträge
- Förderung von Sport, Kultur- und Heimatpflege
- Finanzielle und förderrechtliche Abwicklung von Hoch- und Tiefbaumaßnahmen
- Kreiskasse und Zahlstelle der Staatsoberkasse
- Zahlungsverkehr einschließlich Verwaltung der Kassenmittel und der Wertgegenstände
- Buchhaltung, Rechnungslegung und Jahresrechnung
- Energiemanagement für die kreiseigenen Gebäude
- Aufbau eines controllinggeeigneten Finanzwesens
- Ausarbeitung von Vorschlägen zur Kosteneinsparung
- Wirtschaftlichkeitsberechnungen und Durchführung von Abweichungsanalysen

Kommunales Bauen

Verantwortlich:

Hans Kaltner, Fachbereichsleiter

Haus C, 3. OG, Zi.-Nr. 359

Telefon: 0906/74-260, Fax: 0906/74-282

E-Mail: hans.kaltner@lra-donau-ries.de

Hochbau

Aufgaben:

- Koordination, Überwachung und technische Betreuung von kreiseigenen Bauten
- Projektsteuerung
- Mitwirkung beim Abschluss von Architekten- und Ingenieurverträgen
- Auftragsvergaben für Hochbaumaßnahmen
- Mitwirken bei der Zuschussabwicklung für Neubauten und Generalsanierungen
- Planung, Ausschreibung, Ausführung und Abrechnung von Bauunterhaltsmaßnahmen einschließlich der betriebstechnischen Einrichtungen
- Archivierung und Aktualisierung der Bestandsunterlagen
- Technische Betreuung eines Energiemanagements für die kreiseigenen Gebäude
- Überprüfung und laufende Nachkontrolle der betrieblichen Einbauten hinsichtlich der ökologischen Optimierung
- Beratung der Kommunen in eigenen Hochbauprojekten

Tiefbau

Aufgaben als Straßenbaulastträger der Kreisstraßen:

- Unterhalt der Straßen und Brücken einschließlich Betriebsdienst
- Planung, Bau und Abrechnung von Straßen- und Brückenneubauten
- Straßen- und Brückenkataster
- Erfassen und Auswerten von Verkehrsdaten
- Sondernutzungen und Verträge für Kreisstraßen
- Baufachliche Stellungnahme bei Zuwendungen
- Mitwirkung beim Grunderwerb für Straßenbaumaßnahmen
- Beratung der Kommunen in Tiefbaufragen

Länge des Kreisstraßennetzes liegt derzeit bei ca. 303 km.

Im Zuge dieser Kreisstraßen liegen 74 Brücken.

Im Zuge dieser Kreisstraßen liegen 74 Brücken.

Gartenbau, Landespflege

Aufgaben:

- der Freiflächengestaltungsplanung und der Pflege von 15 ha kreiseigener Außenanlagen und Freiflächen an 28 Einrichtungen wie Amtsgebäuden, Schulen, Krankenhäusern und Seniorenheimen durch die angegliederte Kreisgärtnerei der landschaftspflegerischen Begleitplanung an Kreisstraßen
- der Beratung und fachtechnischen Betreuung der Gemeinden in Fragen der Gestaltung und Pflege öffentlicher Freiräume
- der fachtechnischen Beurteilung von Freiflächengestaltungsplänen gem. Art. 5 Bay. Bauordnung
- der fachtechnischen Beratung und Prüfung kommunaler Satzungen im Bereich Friedhöfe und Grünordnung
- der Beratung der Landkreisbürger bei der umweltgerechten Anlage und Pflege von Gärten; Mitwirkung bei Ausstellungen wie der Donau-Ries-Ausstellung und der Aktion "Streuobst 2000 Plus"
- der Förderung und Durchführung von Wettbewerben zur Ortsverschönerung und Landespflege; "Unser Dorf soll schöner werden – Unser Dorf hat Zukunft" und Blumen- und Gartenwettbewerbe
- der fachlichen Betreuung und Unterstützung von Vereinen und Verbänden, die sich satzungsgemäß mit Gartenbau und Landespflege befassen, allen voran der 72 Gartenbauvereine mit rd. 10.000 Mitgliedern
- Fachvorträgen, Kursen, Lehrgängen und Lehrfahrten für Gartenpfleger, Gartenbauvereine und interessierte Gruppen, Ausbildung von Gartenpfleger und Baumwarten
- der Wertermittlungen von Gehölzen und Gärten im Rahmen der Amtshilfe
- der fachtechnischen Prüfung beim Vollzug des § 6 Abs. 3 Pflanzenschutzgesetz; Umsetzung der Feuerbrandverordnung
- der Betreuung der sieben Israelitischen Friedhöfe im Landkreis im Rahmen der Amtshilfe



Dehner-Park Rain

- der fachlichen Betreuung des Kreislehrgartens Monheim

Kommunalrecht, Staatliches Schulwesen, Staatliche Rechnungsprüfung

Verantwortlich:

Anton Stegmüller, Fachbereichsleiter
Haus C, 1. OG, Zi.-Nr. 178
Telefon: 0906/74-136, Fax: 0906/74-206
E-Mail: anton.stegmueller@lra-donau-ries.de

Aufgaben:

- Kommunalaufsicht
- Kommunales Finanzwesen
- Staatliche Förderangelegenheiten an Gebietskörperschaften
- Widerspruchsentscheidungen (Abgabenrecht)
- Wahlen, Volksbegehren und Volksentscheide
- Aufsicht über kommunale Stiftungen
- Gemeindennutzungsrechte und Waldgenossenschaften
- Schulsprengelebildung und -änderung
- Überwachung der Schulpflicht
- Ehrungen
- Überörtliche Kassen- und Rechnungsprüfung bei kreisangehörigen Gemeinden, Verwaltungsgemeinschaften, Schulverbänden und Zweckverbänden, sowie bei kommunalen Stiftungen
- Stellungnahmen zu Haushaltsplänen und Investitionsmaßnahmen der kommunalen Körperschaften

- Stellungnahmen zu den Haushaltsplänen der Waldgenossenschaften, Kassen- und Rechnungsprüfung auf Antrag
- Beratung der kommunalen Körperschaften in finanziellen und haushaltsrechtlichen Angelegenheiten und Erstellung von Gutachten
- Abwicklung der Schuldenstatistik

Personenstands- und Ausländerwesen, Staatsangehörigkeitsrecht

Verantwortlich:

Johann Stark, Fachbereichsleiter
Haus B, EG, Zi.-Nr. 26
Telefon: 0906/74-131, Fax: 0906/74-293
E-Mail: auslaenderamt@lra-donau-ries.de

Aufgaben:

- Erteilungen, Ablehnungen von Aufenthaltserlaubnissen
- Ausweisungen und Abschiebungen
- Visa-Zustimmungen
- Verpflichtungserklärungen
- Asylangelegenheiten – alle rechtlichen Maßnahmen
- Standesamtsaufsicht
- Namensrecht
- Anerkennung ausländischer Entscheidungen
- Melderecht
- Einbürgerungen
- Feststellung der deutschen Staatsangehörigkeit

Verkehrswesen, ÖPNV

Verantwortlich:

Christa Pirsig, Fachbereichsleiter
Haus C, EG, Zi.-Nr. 74
Telefon: 0906/74-108, Fax: 0906/74-204
E-Mail: christa.pirsig@lra-donau-ries.de

Aufgaben:

- Zulassung und Betrieb von Kraftfahrzeugen
- Allgemeines zum Straßenverkehr (z.B. Verkehrssicherungspflicht, Sicherheit auf dem Schulweg), Anordnung von Verkehrszeichen und Verkehrseinrichtungen, Verkehrsrechtliche Anordnungen an Bundes-, Staats- und Kreisstraßen, Werbeanlagen, Erlaubnisse für Veranstaltungen)

Elektroinstallation
 Elektro-Anlagenbau
 Lichttechnik
 EDV-Anlagen
 Telekommunikation
 Photovoltaik-Anlagen
 Wärmepumpen
 Sanitär-, Heizungs-,
 und Klimatechnik
 Wartungs- und
 Reparaturservice

Technik von Profis überzeugt

Wir informieren Sie
gern über unser
gesamtes
Leistungsspektrum.

Telefon (0 90 81) 80 18-0
 info@graule-elektro.de
 www.graule-elektro.de


Graule
 Technik von Profis
 Gustav-Freytag-Straße Nördlingen

Bauunternehmen seit 1997

Somann

Leistungsstark

Preiswert

Zuverlässig

- Beratung
- Planung
- Rohbau
- Umbau
- Ausbau
- Verputz u. WDVS
- Renovierung
- Gewerbe- &
- Landwirtschaftsbau
- Regiebau
- Schlüsselfertiges Bauen
- Baggerarbeiten
- Kanalarbeiten
- Fuhrunternehmen
- Gerüstbau

Pfalzstraße 26 • 86609 DON-Schäfstall • Tel. (0906) 2 35 04

Bauen und Renovieren im Landkreis



J. HELMSCHROTT

Höslerstraße 9 · 86660 Tapfheim · Tel. 0 90 70-96 99-0 · Fax 0 90 70-96 99-22
 www.helmschrott-GmbH.de J. Helmschrott-GmbH@t-online.de

- Sanitär
- Spenglerei
- Heizung
- Öl- und Gasfeuerung
- Lüftung

- Farbenfachgeschäft
- Vergoldungen
- Gerüstarbeiten
- Tapezierarbeiten
- Wärmedämmschutz
- moderne Raumgestaltung
- dekorative Wandtechniken



Umkehr 2
86609 Donauwörth
Telefon 0906/5419 u. 7051774
Telefax 0906/23817
www.maler-obermaier.de
info@maler-obermaier.de



- ◆ Estriche
- ◆ Dämmarbeiten
- ◆ Abdichtungsarbeiten
- ◆ Beschichtungen

Lebkuchen Fußbodentechnik GmbH

Meisterbetrieb

Krumme Gwand 47 · D-86753 Möttingen
Tel. 0 90 83 / 92 04 88 · Fax 0 90 83 / 92 05 91
Mobil 01 71 / 6 80 92 84
email: rene.lebkuchen@t-online.de



JOHANN ECKERLEIN

Grabdenkmale · Treppen – Bodenbeläge · Fensterbänke
Steinmetz und Steinbildhauer – Meister

Donauwörther Straße 46 · 86653 Monheim · Telefon 0 90 91/5 00 60 · Fax 0 90 91/50 06 29 · natursteine.eckerlein@t-online.de

Bauen und Renovieren im Landkreis



*...Ihr Partner am Bau
und Spezialist
für hochwertige
Baulemente!*

Kapellstr. 34 · 86609 Donauwörth
Tel. 09 06/7 05 76-0 · Fax 7 05 76 49
info@brechenmacher.de



Wanner + Märker
GmbH & Co. KG
Neuteile 1
86682 Genderkingen

Kies- und Splittwerke

– Schäfstall – – Tapfheim – – Burgheim –

Tief- und Straßenbau

Tel.: 09090/9608-0

Fax: 09090/9608-50

www.wanner-maerker.de

Öffentliche Sicherheit und Ordnung, Gewerberecht

Verantwortlich:

Karl Lasch, Fachbereichsleiter

Haus C, EG, Zi.Nr. 058

Telefon: 0906/74-154, Fax: 74-118

E-Mail:

lasch.sg30.lra.donau-ries@t-online.de

Aufgaben:

- Feuerwehrwesen
- Katastrophenschutz
- Landesstraf- und Verordnungsgesetz
- Manöverangelegenheiten
- Ordnungswidrigkeiten
- Sammlungsrecht
- Sprengstoffrecht
- Unabkömmlichstellungen
- Unterbringungsverfahren
- Vereinsrecht (nur Ausländervereine)
- Versammlungsrecht
- Waffenrecht
- Gewerbeangelegenheiten
- gewerberechtliche Erlaubnisse
- (Spielhallen, Pfandleih-, Bewachungs-, Versteigerer-, Makler- und Bauträgergewerbe, Reisegewerbekarten)
- Märkte, Ladenschlussgesetz
- Gaststättenerlaubnisse
- Gewerbeuntersagungsverfahren
- Handwerksrecht, Schwarzarbeit
- Preisangabenverordnung
- Jagd-, Forst- und Fischereianglegenheiten
- (Jägerprüfung, Jagdscheine, Jagdgenossenschaften Aufforstungen, Fischereierlaubnisscheine)
- Abmarkungsgesetz, Feldgeschworene
- Pflanzenschutz
- landwirtschaftliche Pachtverträge

Gesundheits- und

Veterinärangelegenheiten:

(rechtlicher Vollzug - für fachliche Fragen ist das Gesundheitsamt bzw. das Veterinäramt zuständig)

- Apothekenbetriebslaubnisse
- Heilpraktikererlaubnisse



Impfaktion

- Fleischhygienerecht (Satzung, Gebührenabrechnung, Personaleinsatz)
- Tierseuchenrecht
- Tierkörperbeseitigungsgesetz
- Lebensmittelrecht
- Tierschutzgesetz
- Kaminkehrerwesen
- Bestattungswesen
- Feiertagsgesetz

Humanmedizin

Verantwortlich:

Dr. Rainer Mainka, Fachbereichsleiter

Haus C, E1, Zi.Nr. E77

Dienststelle Donauwörth

Pflegstraße 2

86609 Donauwörth

Tel.: 0906/74-407

Fax: 0906/74-415

Dienststelle Nördlingen

Hafenmarkt 1

86720 Nördlingen

Tel.: 09081/294433

Fax: 09081/294455

E-Mail:

gesundheitswesen@lra-donau-ries.de

Aufgaben:

- Allgemeine Gesundheitsberatung
- Beratung bei Infektionskrankheiten
- Sozialmedizinische Beratung
- Reisemedizinische Beratung, Impfberatung
- Neugeborenencreening
- Schulärztliche Beratungstätigkeit
- Beratung/Belehrung zum Infektionsschutzgesetz
- Vorschuluntersuchungen
- HIV-Test, AIDS-Beratung
- Gutachten (z.B. für Beihilfestelle/-Dienstherrn/Gerichte, Führerscheinstelle, Prüfungsämter)
- Hygienische Beratung zu Wasser, Boden, Luft und Wohnungshygiene
- Besichtigung der Krankenhäuser, Alten-, Pflege- und Behinderteneinrichtungen
- Camping-, Schwimmbad- und Badeseenhygiene
- Seh- und Hörteste in Kindergärten/Schulen
- Hygienekontrollen in Bäckereien, Metzgereien, sonstigen Lebensmittelbetrieben und Gastronomie (auch Festzelte, Messen etc.)
- Entnahme von Lebensmittelproben
- Bearbeitung von Verbraucherbeschwerden bzgl. Lebensmittel
- Gaststättenrecht
- Getränkeschankanlagen
- Gewerbeordnung
- Preisangaben

- Getränkeschankanlagen
- Gewerbeordnung
- Preisangaben

Veterinärmedizin

Verantwortlich:

Dr. Josef Lutz, Fachbereichsleiter

Haus C, E1, Zi.Nr. E 56

Telefon: 0906/74-420, Fax: 0906/74-429

E-Mail:

veterinaeramt@lra-donau-ries.de

Aufgaben:

- Tierschutz
- Tierseuchenbekämpfung
- Tiergesundheit
- Haustiere im Reiseverkehr
- Lebensmittelhygiene
- Futtermittelüberwachung

Bauwesen, Denkmalschutz

Verantwortlich:

Christian Einzmann, Fachbereichsleiter

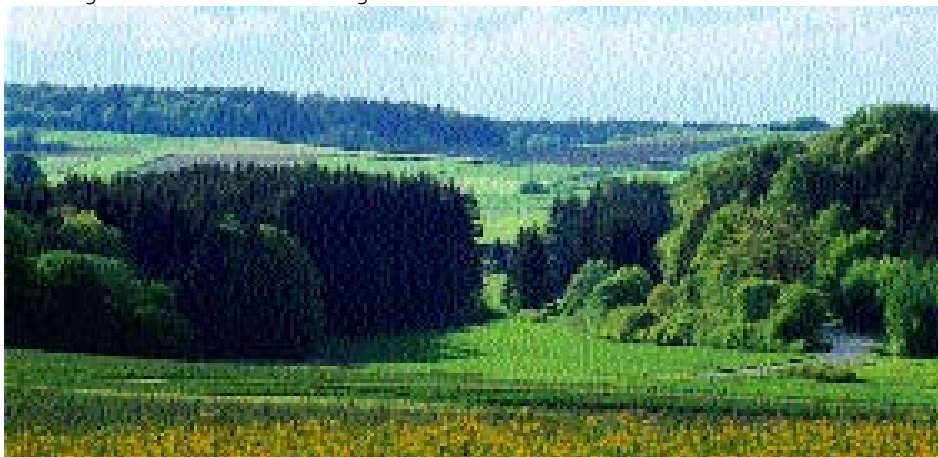
Haus C, 2. OG, Zi.Nr. 276

Telefon: 0906/74-179, Fax: 0906/74-218

E-Mail: bauamt@lra-donau-ries.de

Aufgaben:

- Baurecht und Denkmalschutz
- Beratung von Bauherrn, Planern und Gemeinden in rechtlichen Angelegenheiten, Erteilung von Bau- und Abtragungsgenehmigungen
- Einschreiten bei Gesetzesverstößen
- Vollzug des Denkmalschutzgesetzes
- Vollzug des Wohnungseigentumsgesetzes (WEG) und der Wohnbauförderung
- Vollzug des Grundstücksverkehrsgesetzes



Monheimer Alb bei Sulzdorf

(GrdstVG)

- Geschäftsstelle des Gutachterausschusses sowie für Bodenrichtwerte
- Vollzug des Bayer. Straßen- und Wegegesetzes (BayStrWG)
- Beratung von Bauherrn, Planern und Gemeinden in gestalterischen und ortsplannerischen Belangen
- Prüfung von Bebauungsplänen und Beratung der Gemeinden
- Rechtlicher Vollzug des Denkmalschutzgesetzes (Förderungen und Zuschüsse)
- Bauüberwachung im Landkreis

Natur- und Umweltschutz

Verantwortlich:

Klaudia Fackler, Fachbereichsleiterin

Haus C, 2. OG, Zi.Nr. 266

Telefon: 0906/74-274, Fax: 0906/74-289

E-Mail: klaudia.fackler@lra-donau-ries.de

Aufgaben:

- Untere staatliche Rechtsbehörde im
 - Immissionsschutz
 - Abfallrecht
- Fachtechnische Aufgaben in den Bereichen
 - Betrieblicher Umweltschutz (Luftreinhaltung, Lärmschutz, Anlagentechnik, Abfall,)
 - Bauleitplanung
 - Altlasten
- Schutz der Lebensgrundlagen für Tier- und Pflanzenarten
- Erhaltung von Schutzgebieten und Biotopen
- Entwicklung und Pflege neuer

Lebensräume

- Vollzug der Ausgleichs- und Eingriffsregelung
- Beratung von Gemeinden und Bürgern in Fachfragen des Naturschutzes
- Beratung zur Freiflächengestaltung, Biotopmanagement, Ankauf naturnaher Flächen
- Abwicklung staatlicher Förderprogramme, insbesondere des Bayer. Vertragsnaturschutzprogrammes



Küchenschelle



Hohlenstein – Ederheim

Wasserrecht

Verantwortlich:

Hermann Pfahler, Fachbereichsleiter

Haus C, 2. OG, Zi.Nr. 297

Telefon: 0906/74-262, Fax: 0906/74-289

E-Mail:

hermann.pfahler@lra-donau-ries.de

Aufgaben:

- Abwasserbeseitigung (z.B. kommunale Kläranlagen, Hauskläranlagen, Regenwassereinleitungen)
- Grundwassernutzungen (z.B. Brunnen und Bohranzeigen, Bauwasserhaltungen, Wärmepumpen)
- Andere Nutzungen oberirdischer Gewässer (z.B. Kraft- und Triebwerke, Fischteiche, Beregnungen)
- Anlagen an Gewässern (z.B. Gebäude, Brücken, Stege, Leitungsbau,)
- Abgrabungen, Auffüllungen sowie Anlagen in Trinkwasserschutz- und/oder Überschwemmungsgebieten
- Lagerung/Umgang mit wassergefährdenden Stoffen (z.B. Heizöl, Kraftstofflagerung, Gülle, Jauche)
- Schadensfälle mit wassergefährdenden Stoffen (z.B. bei Diesel, Heizöl, Gülle, Jauche usw.)
- Kies-, Ton-, und Sandabbau
- Gewässerausbau (z.B. Verrohren von Gewässern, Verlegen und Neugestaltung von Gewässern, Deich- und Dammbauten, Veränderungen von Ufern)
- Schifffahrt
- Altlasten und deren Sanierung
- Aufsicht über die Wasser- und Bodenverbände (z.B. Dränverbände)

Besondere Aufgaben der Fachkundigen Stelle im Sachgebiet Wasserrecht

- Umgang mit Jauche, Gülle, Festmist in der Landwirtschaft
- Tankstellen, gewerblich und privat
- Umgang und Lagerung wassergefährdender Stoffe in Gewerbe und Industrie
- Heizöllagerungen
- Stellungnahmen in Bau-, Immissionschutz- sowie Wasserrechtsverfahren

Sozialwesen

Verantwortlich:

Klaus Zimmermann, Fachbereichsleiter

Haus B, 1. OG, Zi.Nr. 140

Telefon: 0906/74-145, Fax: 0906/74-569

E-Mail:

klaus.zimmermann@lra-donau-ries.de

Aufgaben:

- Sozialhilfe zum Lebensunterhalt: Sicherstellung des Lebensunterhaltes durch Gewährung von Geld- und Sachleistungen
Hilfe zur Aufnahme einer Erwerbstätigkeit (Hilfe zur Arbeit)
- Sozialhilfe in besonderen Lebenslagen: Krankenhilfe
Hilfe zur Pflege (häusliche Pflege)
Eingliederungshilfe für behinderte Menschen
- Leistungen nach dem Asylbewerberleistungsgesetz
- Leistungen nach dem Grundsicherungsgesetz
- Weitere Aufgaben des Sachgebietes Sozialwesen
Kriegsopferfürsorge
Gewährung von Krankenhilfe nach dem Lastenausgleichsgesetz
Gewährung für Leistungen bei Besuch von Sonderpädagogischen Tagesstätten

Jugend, Senioren, besondere soziale Angelegenheiten

Verantwortlich:

Alfred Kanth, Fachbereichsleiter

Haus B, 2. OG, Zi.Nr. 232

Telefon: 0906/74-234, Fax: 0906/74-583

E-Mail: alfred.kanth@lra-donau-ries.de

Aufgaben:

- Förderung von Kindern in Tageseinrichtungen und Tagespflege durch finanzielle Hilfen
- Gewährung von Erziehungshilfen in und außerhalb des Elternhauses
- Gewährung von finanziellen Leistungen nach dem Unterhaltsvorschussgesetz
- Führung von Amtsvormundschaften, Amtspflegschaften und Beistandschaften für Minderjährige
- Beratung von Pflegern und Vormündern
- Beratung und Unterstützung bei Vaterschaftsfeststellung und Geltendmachung von Unterhaltsansprüchen
- Beurkundung von Vaterschaftsanerkennungen und Unterhaltsverpflichtungen
- Fachaufsicht und Fachberatung im Rahmen des Bayerischen Kindergartengesetzes und der Heimrichtlinien
- Bearbeitung der staatlichen Personalkostenbezuschung
- Trennungs- und Scheidungsberatung
- Beratung und Hilfe bei Erziehungsfragen
- Mitwirkung im Strafverfahren gegen Jugendliche und junge Volljährige
- Täter-Opfer-Ausgleich
- Vermittlung und Integration von Kindern in Pflegestellen
- Vermittlung und Hilfe von Kindern in Adoptivfamilien
- Hilfe zur Erziehung
- Vermittlung und Betreuung von Kindern und Jugendlichen in stationären, teilstationären oder ambulanten Einrichtungen
- Eine Lebensgrundlage für Kinder und Jugendliche in der eigenen Familie durch Unterstützung in der Erziehung und Förderung in allen Lebensbereichen schaffen.
- Beratung (Gemeinden, Kreisjugendring, Jugendverbänden)
- Angebote der Jugendarbeit



Donau-Auen von Tapfheim

- Bestandsaufnahme, Bedarfsfeststellung und Planung der Vorhaben für alle Bereiche der Jugendhilfe
- Beratung und Hilfe für Schwangere
- Vermittlung von Beihilfen der Landesstiftung: "Hilfe für Mutter und Kind"
- Vermittlung von wirtschaftlichen Hilfen
- Beratung und Vermittlung von Hilfen für Menschen in psycho-sozialen Notlagen
- Angebote und Hilfestellungen zu den unterschiedlichsten Präventionsfeldern
- Schwerpunktarbeit in der Sucht- und Aidsprävention
- Fortbildungen und Multiplikatoren-schulungen
- Hilfsangebot für verschuldete Familien und Einzelpersonen die in einer akuten finanziellen Notsituation sind.
- Beratung und Hilfe für Senioren
- Aufsicht über die Alten/Pflegeheime sowie Behinderteneinrichtungen im Landkreis
- Beratung und Hilfe für Betreute bzw. deren Angehörige oder gesetzliche Vertreter
- Führung von Betreuungsverfahren
- Auswahl von geeigneten Betreuern
- Aufklärung sowie Beratung über Voll-machten und Betreuungsverfügungen

Staatliche Leistungsstelle Staatliches Versicherungsamt

Verantwortlich:

Dietmar Mayr, Fachbereichsleiter

Haus A, EG, Zi.Nr. 008

Telefon: 0906/74-151, Fax: 0906/74-273

E-Mail: dietmar.mayr@lra-donau-ries.de

Aufgaben:

- Anträge nach dem Bundesausbildungsförderungsgesetz
- BAföG + AFBG ("Meister-BAföG")
- Wohngeld für Mieter einer Wohnung
- Lastenzuschuss für Eigentümer eines Hauses oder einer Eigentumswohnung
- Leistungen nach dem Unterhaltssicherungsgesetz für Wehr- und Zivildienstleistende
- Beratung und Information in Angelegenheiten der gesetzlichen Rentenversicherung:
- Bundesversicherungsanstalt für Angestellte (BfA), Landesversicherungsanstalt (LVA),
- Landwirtschaftliche Alterskasse (LAK)



Donauspitz in Donauwörth, Zusammenfluss von Donau und Würnitz



Donauwörth – Käthe-Kruse-Stadt

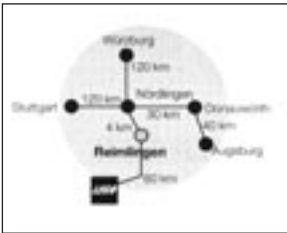


Bildungshaus St. Albert Reimlingen

... die richtige Wahl für Ihre



- Seminare
- Tagungen
- Klausuren
- Besinnungstage
- Familienfreizeiten
- Seniorenenerholung
- Jugendfreizeiten



Das Haus St. Albert liegt im schönen Ries unweit von Nördlingen. Es verfügt über 96 Betten in komfortablen Zimmern mit Dusche und WC.



1 Mehrzwecksaal (200 Plätze)
8 Gruppen- und Tagungsräume
1 Bastelraum, 1 Hauskapelle
Albertus-Stube, Weinstube, Bistro
2 Aufenthalts- und Fernsehräume



Freizeitangebote:
2 Sportplätze, Tischtennis,
Volleyball, Basketball, Spielwiese,
Kinderspielplatz
Spazier- und Wanderwege.
Viele attraktive Ausflugsziele
in der näheren Umgebung.

Information und Buchung

Bildungshaus St. Albert
Schloßstraße 2 · 86756 Reimlingen
Tel.: 0 90 81/2 20 20 und 2 90 71-0
Fax: 0 90 81/8 74 27
www.bildungshaus-reimlingen.de

— Kolping



Professionelle
Ausbildung
für Reiter
und Pferd

Pferdeland Kreut

Halle 20 x 24 m, Außenplatz, 20 x 60 m,
Longierzirkel, Pensionsboxen

Ilka Renner · Kreut 11 · 86653 Monheim
Tel. 09091/3230 · Fax 09091/3250

So finden Sie uns
B2 Ausfahrt
Asbach-Bäumenheim
Eggelstetten



Badensee mit Liegewiese

Campingweg 1 · 86698 Eggelstetten
Telefon/Telefax 0 90 90/40 46
www.donau-lech-camping.de
info@donau-lech-camping.de

Das Ferienland Donau-Ries umfasst neben den Landkreisgemeinden auch Nachbar-gemeinden im Norden, Osten und Süden der Region.

Geographisch gesehen erstreckt sich das Ferienland Donau-Ries auf drei charakteristische Landschaften. Der südliche Bereich ist geprägt durch die Donau mit der hier einmündenden Wörnitz sowie dem Lech und stellt damit gleichzeitig eines der größten zusammenhängenden Fließgewässer Süddeutschlands dar. Im Norden erstreckt sich nach Westen hin die Schwäbische Alb während im Osten die Region der Fränkischen Alb in Form der Monheimer Alb beginnt. Diese Alplandschaft

beeindruckt mit tiefen Wäldern und typischen Wacholderheiden als Weidegebiet für Schafe. Landschaftlicher Höhepunkt ist im nördlichen Bereich des Ferienlandes Donau-Ries jedoch zweifellos das Ries, welches vor ca. 15 Mio. Jahren durch einen Meteoriteneinschlag entstand. Das Riesbecken hat einen Durchmesser von etwa 25 Kilometern und ist nicht nur einer der größten Meteoritenkrater Europas, sondern der besterhaltene und besterforschte Krater der Welt. Noch heute stellt das Ries mit seinen Gesteinsaufschlüssen eine Fundgrube für Fach- und Hobby-Geologen dar und selbst die NASA nutzte das Gebiet schon für "field-trainings" zur Vorbereitung von Mondmissionen.

Ferienland Donau-Ries



Reichsstraßenfest Donauwörth

Aktiv Sport treiben, traditionelles Brauchtum erleben, auf den Spuren reicher Geschichte wandern: Das Freizeitangebot in der Region bietet für jeden das Passende. Spezielle Führer weisen den richtigen Weg bei der Entdeckung des Ferienlandes Donau-Ries.



Ferienland DONAU-RIES

...entdeck' mal was Neues!



Prospekte gleich anfordern

Neben diesen einmaligen, natürlichen Gegebenheiten sei darauf hingewiesen, dass sich im Ferienland Donau-Ries mehrere bekannte Touristikrouten kreuzen. So trifft beispielsweise die "Romantische Strasse" im nördlichen Bereich auf die Ferienstraße "Alpen-Ostsee" sowie die "Schwäbische Albstraße", während sie sich im Süden mit der Route "Deutsche Donau" schneidet. An den Kreuzungspunkten und im Verlauf dieser Routen laden romantische Orte und alte Stadtkerne, mittelalterliche Burgenanlagen, herrschaftliche Schlösser, Kirchen- und Klosteranlagen sowie einzigartige Museen zum Besuch und zum Verweilen ein.

Ob Urlaub, Kurzurlaub oder Tagesausflug – das Ferienland Donau-Ries bietet neben Kultur auch eine breite Palette an Freizeit- und Erholungsmöglichkeiten vom Radeln über Wandern, Bootfahren, Angeln und Reiten bis zum Golfen an.

Die große Vielfalt an Gastronomie und Übernachtungsmöglichkeiten jeder Kategorie auf dem Lande und in der Stadt bieten für Familien, Gruppen oder Singles, sowie gleichermaßen Geschäftsreisende die passenden Rahmenbedingungen.

Ferienland Donau-Ries



Scharlachrennen Nördlingen



Schwäbischwerder Kindertag Donauwörth



Stabenfest Nördlingen

Wir sind immer für Sie da.

AOK Bayern – Die Gesundheitskasse.

Direktion Donauwörth

Obermayerstraße 6
86609 Donauwörth
Telefon: (09 06) 76-0
Telefax: (09 06) 76-1 47

Montag bis Mittwoch
Donnerstag
Freitag
und nach Vereinbarung

<http://www.aok.de>
E-mail: donauwoerth@by.aok.de

Geschäftsstelle Nördlingen

Voltzstraße 5
86720 Nördlingen
Telefon: (0 90 81) 2 17-0
Telefax: (0 90 81) 2 17-24

8.00 – 16.30 Uhr
8.00 – 17.30 Uhr
8.00 – 15.00 Uhr



Eigenbetrieb "Kliniken und Seniorenheime des Landkreises Donau-Ries"

Neudegger Allee 6
86609 Donauwörth
Telefon: 0906/782-0
Fax: 0906/782-1112
E-Mail: info@donkliniken.de
Internet: www.donkliniken.de

Geschäftsleiter:
Gerhard Wurm

Betriebsstätten des Eigenbetriebes:

1. Donau-Ries-Klinik Donauwörth
2. Donau-Ries-Klinik Oettingen
3. Kreis-Seniorenheim Monheim
4. Kreis-Seniorenheim Rain am Lech
5. Kreis-Seniorenheim Wemding

Aufgaben:

Die Donau-Ries-Kliniken erbringen als Akutkrankenhäuser medizinische und pflegerische Leistungen auf hohem Niveau. Im Mittelpunkt ihrer Aktivitäten stehen die Sorge um den kranken Menschen, die Förderung seiner Gesundheit und der Beistand in Lebenskrisen. Von der Geburtshilfe bis zur Begleitung Sterbender sind wir den Menschen verpflichtet, die sich uns anvertrauen.

Die Kreis-Seniorenheime bieten vollstationäre Pflege, Kurzzeitpflege und altersgerechtes Wohnen an. Jeder Bewohner/-in dieser Heime hat entsprechend der individuellen Bedürftigkeit uneingeschränkt Anspruch auf qualifizierte und aktivierende Pflege und Betreuung, unabhängig von Geschlecht, sozialer Stellung, religiöser und politischer Überzeugung, Nationalität oder ethnischer Zugehörigkeit.



Vereinigte Wohltätigkeitsstiftungen Nördlingen Stiftungs Krankenhaus

Stoffelsberg 4
86720 Nördlingen



*Krankenhaus der
Grundversorgung
Stufe II mit 190 Betten*

Hauptabteilungen:

Anästhesie
Chirurgie
Innere Medizin

Belegabteilungen:

Augen
HNO
Gynäkologie/Geburtshilfe
Urologie

Funktionsbereiche:

Notaufnahme, Diagnostik mit CT, Intensivobservation,
Krankengymnastik/Physiotherapie, Ambulatorium

Hubschrauberlandeplatz

Weitere Einrichtungen:

Dialysestation (KfH)
Kinder- und Jugendpsychiatrie (Kath. Jugendfürsorge)

- ☐ **Telefon:** 09081/299-0
- ☐ **Telefax:** 09081/299-4280
- ☐ **Homepage:** <http://www.kh-noerdlingen.de>
- ☐ **e-mail:** info@kh-noerdlingen.de

Naturheilpraxis Elvira Sporr

Heilpraktikerin

Am Kaibach 15 · 86609 Donauwörth

Telefon: 09 06 / 9 99 94 03

Telefax: 09 06 / 9 99 94 04

E-mail: Elvira.Sporr@t-online.de

Sprechzeiten nach telefonischer Vereinbarung

Wirbelsäulentherapie
Homöopathie
Akupunktur

Donau-Ries-Klinik Donauwörth

Neudegger Allee 6, 86609 Donauwörth

Akutkrankenhaus der Grund- und Regelversorgung (Versorgungsstufe II) mit derzeit 265 Planbetten.

- Innere Medizin
- Chirurgie
- Gynäkologie/Geburtshilfe
- Anästhesie und Intensivmedizin
- Belegabteilungen:
 - HNO
 - Augenheilkunde
 - Orthopädie
- Berufsfachschule für Krankenpflege mit 45 Plätzen

Angegliedert sind:

- Dialysezentrum mit 28 Behandlungsplätzen, welches vom Kuratorium für Dialyse und Nierentransplantation betrieben wird
- Kooperation mit dem Radiologischen Institut Thomas Adolph und Dr. med. Ralf M. Loitzsch; konventionelles Röntgen, Computertomographie (CT) und Kernspintomographie (MRT)
- Fachklinik des Bezirks Schwaben für Psychiatrie und Psychotherapie mit 16 vollstationären und 20 tagesklinischen Betten

Donau-Ries-Klinik Oettingen:

Kellerstraße 15, 86732 Oettingen

Telefon: 09082/79-0

Fax: 09082/79-1155

Akutkrankenhaus der Grund- und Regelversorgung (Versorgungsstufe I) mit derzeit 112 Planbetten.

- Innere Medizin
- Chirurgie
- Berufsfachschule für Krankenpflege mit 39 Plätzen



Donau-Ries-Klinik Oettingen



Donau-Ries-Klinik Donauwörth



ARBEITSMEDIZINISCHER DIENST SCHELLER

ARBEITSMEDIZIN & ARBEITSSICHERHEIT

SCHÜTZENRING 12 · 86609 DONAUWÖRTH
TEL. 09 06/2 37 80 · FAX 09 06/2 22 44

Arbeitsmed.Dienst.Scheller@t-online.de
www.amds.de

Bayerisches Rotes Kreuz

Kreisverband Nordschwaben
BRK-Zentrum am
Mangoldfelsen
Jennigasse 7
86609 Donauwörth

Tel.: 0906/70682-0
Fax: 0906/70682-732
info@kvnordschwaben.brk.de
www.brk-nordschwaben.de

Unser Angebot „Alles unter einem Dach“

ambulant:
Sozialstation
Essen auf Rädern
Haus-Notruf
Betreuungsverein
Fahrdienste

stationär:
Pflegeheim
Gerontopsych.
Kurzzeitpflege
Tagespflege

ergänzend:
Öffentl. Café
Ergotherapie
Physiotherapie
Logopädie
Frisör

Rettungsdienst und Krankentransport 192 22

Orthopädie-Schuhtechnik Karl Wolf

86720 Nördlingen · Turmgasse 6 · ☎ (0 90 81) 8 6468



Orthopädieschuhtechnik hilft!

- Orthopädie-Maßschuhe
- Einlagen nach Maß und Gipsabdruck
- Orthopädische Zurichtungen an Konfektionsschuhen
- Schuhreparaturen aller Art



Praxis für Ergotherapie



Klemens Strobel

staatlich anerkannter Ergotherapeut

Hindenburgstraße 18
86609 Donauwörth
Telefon 09 06/2 33 92
ergo-strobel@gmx.de

Gesundheitswesen

exclusive

Brillenmode

Sportbrillen

Kontaktlinsen

Optik-Zubehör

BAUR OPTIK
AG & Co. KG
Reichsstraße 15
86609 Donauwörth



BAUR OPTIK

sichtbar schöner
spürbar besser

Tel. (09 06) 18 00
Fax (09 06) 2 33 56
e-mail@bauroptik.de
www.bauroptik.de

Eigenbetrieb „Kliniken und Seniorenheime“



Kreis-Seniorenwohnheim Rain am Lech

Kreis-Seniorenwohnheim Rain am Lech:

Kapazität: 145 Heim- und Pflegeplätze
Vinzenc-Lachner-Straße 28-30,
86641 Rain
Telefon: 09090/704-0
Fax: 09090/704-166



Kreis-Seniorenwohnheim Monheim

Kreis-Seniorenwohnheim Monheim:

Kapazität: 51 Heim- und Pflegeplätze
Donauwörther Straße 40, 86653 Monheim
Telefon: 09091/5097-0
Fax: 09091/5097-14



Kreis-Seniorenwohnheim Wemding

Kreis-Seniorenwohnheim Wemding:

Kapazität: 84 Heim- und Pflegeplätze
Häutbachgasse 2, 86650 Wemding
Telefon: 09092/9677-0
Fax: 09092/9677-14

Verein für Ambulante Krankenpflege e.V.

ST. VINZENZ

100 Jahre

SOZIALSTATION

ambulante Kranken- und Altenpflege

- Hauswirtsch. Versorgung
- Hauskrankenpflegekurse
- Essen auf Rädern
- Pflege-Notruf

ALTENHEIM

- Vollstationäre Pflege
- Kurzzeitpflege
- Tagespflege
- Wohnplätze im Altenheim
- Stationärer Mittagstisch

An der Reimlinger Mauer 1 · 86720 Nördlingen
0 90 81/25 73 23 · 0 90 81/25 73 91
sst.st.vinzenz.noerdlingen@t-online.de

Hintere Reimlinger Gasse 6 · 86720 Nördlingen
0 90 81/8 08-0 · 0 90 81/8 08-2 60
altenheim.noerdlingen@t-online.de · altenheim-noerdlingen.de

Fürstin Wilhelmine
Alten- und Pflegeheim
Stiftung
WALLERSTEIN

Wohnen in schöner Umgebung
Qualifizierte Pflege von freundlichem
Personal

Wir bieten:

- ✓ Langzeitpflege
- ✓ Kurzzeitpflege
- ✓ Probewohnen
- ✓ Gästezimmer für Angehörige
- ✓ Beratungsgespräche
- ✓ „beschützend“ Bereich

Hauptstraße 83, 86757 Wallerstein
Telefon 09081/7081 Fax 09081/7000
Internet: www.fuerstin-wilhelmine-stiftung.de
e-mail: evakofler@fuerstin-wilhelmine-stiftung.de

Für Fragen stehen wir Ihnen gerne zur Verfügung

Soziale Fürsorge und gemeinnützige Einrichtungen

Sozialstation Rain



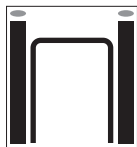
**Wir sind gerne Ihr
Pflegepartner mit Herz und Verstand
Im Dekanat Rain (Donau-Lech-Gebiet)**

Durch unser Fachpersonal z. B. Krankenschwestern/-Pfleger, Kinderkrankenschwester, Altenpfleger, Altenpflegehelferin, Hauswirtschafterin bieten wir unseren kompetenten Service:

- Alten- u. Krankenpflege
- Verhinderungspflege
- Med. Behandlung nach ärztlicher Verordnung
- Vermittlung von Hilfsdiensten jeder Art
- Betreuungsdienste
- Verleih von Pflegemitteln
- Pflegeberatungsgespräch
- Hauswirtschaft
- Kurse in häuslicher Krankenpflege

* Unterstützen Sie die Sozialstation Rain durch Ihre Mitgliedschaft und Ihren Förderbeitrag bei der Ambulanten Krankenpflege Rain e.V.

Preußenallee 2 · 86641 Rain · Telefon 0 90 90/13 30 · Fax 55 78
E-Mail: sozialstation-rain@vr-web.de · Internet: www.sozialstation-rain.de



Stiftung St. Johannes

86688 Marxheim / Schweinspoint

Der Partner in der Region für behinderte Mitbürger

Wohnen und leben wie zuhause

in familiären Wohnpflegeheimen/Wohngruppen und betreutem Wohnen in • Straß • Rain • Schweinspoint
Donauwörth • Neuburg



Arbeiten

in Werkstätten und Förderstätten zur beruflichen Rehabilitation

Beratung und Begleitung

für behinderte Mitbürger und deren Angehörige

Lebensabend gestalten

in unseren Seniorenbetreuungsgruppen und Altenpflegeeinrichtungen

Ausbildung

in Fachschulen für Heilerziehungspflege, -hilfe und Altenpflege

- **Essen auf Rädern – eigene Herstellung**
- **Offene Behindertenarbeit • Tagesstätte**



GASTRONOMIE Diepoldzentrum **EINKAUFEN**

Diepoldhalle

Ca. 350 Sitzplätze • m./o. Saalservice • verstellbare Bühne
Beschallung • große Leinwand

Jeden ersten Sonntag im Monat: Gr. Sonntagsbrunch/Mittagstisch

KEGELBAHN/KONFERENZRAUM

Supermarkt

- Reichhaltiges Sortiment und garantiert tägliche Frische
- Ökologische Gartenprodukte • Fotoservice • Briefmarken • Handycards



Metzgerei

- Eigene Tierhaltung und Schlachtung
- heiße Theke • Bistro • Coffeeshop
- Plattenservice • Präsentkörbe



Bäckerei

Reichhaltiges Sortiment und garantiert tägliche Frische

Handarbeiten aus eigenen Werkstätten: Keramik Holz Wachs Papier

Telefon: 0 90 97/80 90 • Fax: 0 90 97/16 74 • e-Mail: www.schweinspoint.de



WG - BALDERN

WG - EIBERTS

JUGENDHILFEVERBUND DONAU-RIES

Rummelsberger Jugendhilfeverband Donau – Ries

Wir bieten Hilfen zur Erziehung an:

- Ambulante erzieherische Hilfen
- Heilpädagogische Tagesgruppen
- Sonderpädagogische Tagesgruppen
- stationäre heilpädagogische Wohngruppen

Danziger Straße 1 · 86720 Nördlingen
 Telefon (090 81) 2 90 04-40 · Fax (090 81) 2 90 04-66
 E-Mail: jugendhilfe-donauries@rummelsberg.de
 Internet: www.rummelsberg.de

WG - DONAUWÖRTH

MENSCHEN AN IHRER SEITE

Die Rummelsberger

Notizen



Bei uns sind Sie zu Hause!

In unserer zentral und doch ruhig gelegenen, parkähnlichen Wohnanlage in Oettingen bieten wir unseren Bewohnern liebevolle Betreuung, Zuwendung und fachlich qualifizierte Pflege. Sie finden bei uns unter anderem

- umfangreiche therapeutische Begleitung,
- abwechslungsreiche Freizeitgestaltung,
- die Möglichkeit der Kurzzeitpflege,
- gerontopsychiatrische Pflegeplätze und
- Appartements mit den Angeboten des "Betreuten Wohnens".

PHÖNIX Senioren- und Pflegezentren
 PHÖNIX - Seniorenwohnanlage Oettingen GmbH
 Lange-Mauer-Straße 4 • 86732 Oettingen
 Tel.: 09082/ 703-0 • Fax: 09082/ 703-600
 Heimleiter: Herr Klaus Huber

DIAKONIE NEUENDETTLSAU

Ihr regionaler Partner für Menschen mit Behinderung

- Individuelle Wohnmöglichkeiten
- Arbeits- und Beschäftigungsangebote
- Freizeit- und Bildungsangebote
- Beratung und Service

Bitte wenden Sie sich an:
 Diakonie Neuendettelsau
 Mühlstraße 6
 86732 Oettingen
 Tel.: 09082 96 06 0
 Fax: 09082 96 06 60
 E-mail:
 info@DiakonieNeuendettelsau.de

Zuwenden wenn andere sich abwenden

pflügen
beraten

betreuen
begleiten

Diakonisches Werk Donau-Ries e.V.
 Bgm.-Reiger-Straße 38, 86720 Nördlingen
 Telefon 0 90 81 / 290 70-0, Fax 0 90 81 / 290 70-70
 Mail dw@diakonie-donauries.de

Beratungs-, Betreuungs- und Hilfsangebote
 u.a. Kirchliche Allgemeine Sozialarbeit, Suchtberatung und
 Behandlung, Ehe-, Familien- und Lebensberatung, Senioren-
 hilfsdienst, Gerontopsychiatrischer Dienst, Familienpflege,
 Offene Behindertenarbeit...

Diakoniestation Nördlingen
 Kreuzgasse 1-3, 86720 Nördlingen
 Tel. 0 90 81 / 80 10 33, Fax 0 90 81 / 25 77 35
 Mail noerdlingen@diakonie-donauries.de

Diakoniestation Deiningen
 Kirchstraße 3, 86738 Deiningen
 Tel. 0 90 81 / 99 33, Fax 0 90 81 / 25 70 60
 Mail deiningen@diakonie-donauries.de

Diakoniestation Harburg / Stationäre Altenpflege
 Schulstraße 9, 86655 Harburg
 Tel. 0 90 80 / 91 91 90, Fax 0 90 80 / 9 19 09
 Mail harburg@diakonie-donauries.de

Diakonie- / Sozialstation Donauwörth
 Heilig-Kreuz-Straße 10, 86609 Donauwörth
 Tel. 09 06 / 2 23 02, Fax 09 06 / 9 99 92 74
 Mail donauwoerth@diakonie-donauries.de

Ambulante Kranken- und Altenpflege
 u.a. Grundpflege, Behandlungspflege, hauswirt-
 schaftliche Versorgung, Beratung und Anleitung
 zur Pflege für Angehörige, Vermittlung
 ergänzender Dienste...
 Teilstationäre und stationäre Altenpflege

Diakoniestation Oettingen / Tagespflege
 Gunzenhausener Straße 1, 86744 Hainsfarth
 Tel. 0 90 82 / 80 18, Fax 0 90 82 / 47 90
 Mail oettingen@diakonie-donauries.de

AWV – Ihr Partner bei der Abfall- und Wertstoffentsorgung

Unsere Geschäftszeiten in der Reichsstraße 32

Montag bis Donnerstag: 8.00-12.00 Uhr
und 13.00-16.00 Uhr
Freitag: 8.00-12.00 Uhr

Telefonisch sind wir für Sie durchgehend erreichbar

Montag bis Donnerstag: 8.00-16.00 Uhr
Freitag: 8.00-12.00 Uhr

Hausmülldeponie Binsberg für Sie geöffnet

Montag bis Freitag: 7.00-16.00 Uhr

Unsere Recyclinghöfe für Sie im Landkreis Donau-Ries

Alerheim, Asbach-Bäumenheim, Buchdorf,
Daiting, Deiningen, Donauwörth,
Forheim, Fremdingen, Fünfstetten,
Genderkingen, Harburg, Huisheim,
Kaisheim, Maihingen, Marktoffingen, Marx-
heim, Mertingen, Mönchsdeggingen, Mon-
heim, Möttingen, Nördlingen, Oberndorf,
Oettingen, Otting, Rain, Rögling, Tagmers-
heim, Tapfheim, Wallerstein, Wemding,
Wolferstadt.

Unsere Dienstleistungsangebote für Sie:

- Sperrmüllannahme auf allen Recyclinghöfen
- Bauschutt, Baustellenabfälle
- Grüngutannahme auf 70 Plätzen
- Asbestentsorgung jeden Freitag in Binsberg
- Ausgabe kostenloser Big Bags für die Asbestentsorgung am Landratsamt Dillingen und an der Deponie Binsberg
- Abfuhr von Restmüll alle 14 Tage
- Papiertonnen-Leerung alle vier Wochen
- Leerung der Biotonne alle 14 Tage
- Abholung gelber Säcke alle vier Wochen
- Abholung von Sperrmüll auf Anfrage
- Kostenlose Problemmüllsammlung 1-2 mal jährlich
- Sammlung von Glas und Dosen an über 300 Containerstationen
- Sammlung von Elektrogeräten, Sperrschrott, Altholz, Altkleider, Kartonagen sowie kostenlose Annahme von Kühlgeräten auf 45 Recyclinghöfen in den Landkreisen Donau-Ries und Dillingen a.d. Donau
- Restmüllsäcke und verbilligte Windelsäcke zur Abholung



Abfall-Wirtschafts-Verband Nordschwaben

Weidenweg 1 · 86609 Donauwörth
Telefon 0906/7803-0
Fax 0906/7803-99
e-mail: info@awv-nordschwaben.de
<http://www.awv-nordschwaben.de>



AWV
... nichts liegt näher!

▫ **Abfallentsorgung**

▫ **Containerdienst**

▫ **Sanierung**

▫ **Recycling**

NOVAK
ENTSORGUNG

Küsterfeldstraße 22
86609 Donauwörth
Fax: (0906) 70630-99

Tel.: (0906) 70630-0

www.hans-novak.de

Regionaler Aufbruch – Ein Technologie Centrum für Westbayern

Gefördert aus Mitteln der "High-Tech-Offensive Bayern" und der EU entstand in Nördlingen das Technologie Centrum Westbayern (TCW) mit seinen drei Geschäftsfeldern:

- Innovations- und Gründerzentrum,
- Kompetenzzentrum für Informations- und Kommunikationstechnik (IuK),
- Anwenderzentrum für Forschung und Entwicklung

Existenzgründern und jungen Unternehmen, die neue Produkte, Verfahren oder Dienstleistungen entwickeln, soll der Aufbau eines erfolgreichen Unternehmens am Innovations- und Gründerzentrum erleichtert werden. Auf nahezu 1.800 qm Nutzfläche sind Räumlichkeiten für bis zu 50 technologieorientierte Firmen vorbereitet. Es wird ein für diesen Interessentenkreis besonders attraktives Miet- und Dienstleistungspaket angeboten.

Vielfältige betriebswirtschaftliche und konzeptionelle Beratungsangeboten, die Unterstützung bei der Anbahnung von Kontakten und bei der Erschließung von Förderhilfen, die räumlichen Nähe zu ebenfalls innovativen Firmen sowie die umfassende Betreuung durch das Zentrum und sein Netzwerk sollen die Chancen der Firmen gezielt verbessern helfen. Die kleinste Einheit ist 26 qm groß. Die Räumlichkeiten sind unmöbliert, fertigungstauglich und beliebig kombinierbar.

Modernste EDV/IT-Infrastruktur, eine zentrale Telefonanlage, Internetzugang sowie zentrale Dienste (z.B. Anrufübernahme und -weiterleitung, Empfang, Kopierzentrale) sind vorhanden. Viele Treffmöglichkeiten erleichtern das Knüpfen wertvoller Kontakte.

Kooperation in einem schlagkräftigen Netzwerk

Durch intensive Vernetzung erweitert das Technologie Centrum Westbayern sein Kompetenzfeld. Es bietet ebenso bestehenden Firmen Arbeitsmöglichkeiten und bindet sie in Projektarbeit ein. Netzwerkpartner bearbeiten gemeinsam Projekte, in denen sie Komponenten, Systeme oder Produkte entwickeln und herstellen.

Firmen am Zentrum, aber auch Firmen der Region stehen Infrastruktur und Einrichtungen des Zentrums ebenso zur Verfügung, z.B. die Nutzung professioneller Besprechungs- und Multimediaeinrichtungen (Beamer mit CD-, DVD-, PC- und S-VHS-Anschluss, Folienprojektor, Stellwände, Flipcharts etc.) für Hausmessen, Schulungen, Tagungen oder Kundenbesuche.

Technologietransfer und Ausbau künftiger Technologien

Das Technologie Centrum Westbayern macht gemeinsam mit Kooperationspartnern auf neue Techniken aufmerksam. Hierzu finden Tagungen, Veranstaltungen und Fachseminare statt, welche jeweils in der Tagespresse und im Internet angekündigt werden.

Im "FuE Anwenderzentrum" werden im Verbund mit Partnern aus Industrie und Wissenschaft u.a. mechatronische und mikrotechnische Systeme entwickelt. Am "IuK Kompetenzzentrum" liegt der Schwerpunkt auf Netzwerktechnik, professionellen Schulungsangeboten sowie der Bereitstellung, Demonstration und Weiterentwicklung neuartiger IuK- und E-Business-Dienste.



Luftaufnahme des Technologie Centrum Westbayern in Nördlingen

Aktive Beiträge zur regionalen Wirtschafts- und Standortförderung

Das Technologie Centrum Westbayern kooperiert mit Unternehmen und regionalen Einrichtungen, z.B. der IHK für Augsburg und Schwaben, der Technikerschule, FuE- und Hochschuleinrichtungen sowie dem Donau-Rieser Wirtschaftsforum und dem Industrie- und Wirtschaftsförderverband Bayerisches Ries. Gleichzeitig versucht es, durch intensive Öffentlichkeitsarbeit den Bekanntheitsgrad des "Donau-Rieses" überregional zu steigern.

Weitere Informationen im Internet unter: www.tcw-donau-ries.de

Im Internet sind vielfältige Informationen ständig aktualisiert verfügbar, u.a. eine detaillierte Beschreibung der Serviceangebote, eine Ideen- und Kooperationsbörse, Informationen zu den Jungunternehmen und Partnern des Zentrums, zu bevorstehenden Veranstaltungen, aktuelle Pressemitteilungen sowie interessante Fachartikel.

Technologie Centrum Westbayern GmbH

Emil-Eigner-Straße 1
86720 Nördlingen
Tel. 09081/8055-0, Fax 09081/8055-151,
e-mail: info@tcw-donau-ries.de



Foyer des TCW



Besuch von Landwirtschaftsminister Josef Miller im TCW

Europas Nummer eins
für Verpackungslösungen



SCA

SCA PACKAGING NÖRDLINGEN
Nürnberger Straße 63 · 86720 Nördlingen
Telefon 0 90 81-81-0 · Telefax 0 90 81-81-2 14
sales.noerdingen@sca.com

Irene Mühlbacher
Rieser Eierteigwarenfabrik



Werksverkauf
Mo. – Fr. 8.00 – 18.00 Uhr
Samstag nach Vereinbarung

Hobelmühle 1 · 86720 Grosselfingen
Tel.: 0 90 83 / 4 91 · Fax: 0 90 83 / 12 52

Edel
Bonbonfabrik

Jetzt täglich von 9 bis 16 Uhr
Werksverkauf
Montag bis Donnerstag
9 bis 16 Uhr
Freitag 9 bis 12 Uhr

Süsse Spezialitäten für Jung und Alt

Eduard Edel Bonbonfabrik
Am Zollfeld 3 · 86609 Donauwörth · Tel. (09 06) 34 51 · Fax (09 06) 2 21 39
Internet: www.edel-bonbon.de · E-Mail: info@edel-bonbon.de

NDS fertigt Aquarien, Paludarien, Troparien, Felsen- und Brunnenlandschaften auch nach Ihren Vorstellungen für Privat- und Geschäftsräume oder Messestände

Miete – Leasing – Kauf

Der **NDS**-Pflegeservice sorgt dafür, dass Ihre Naturanlage professionell installiert und betreut wird, damit Sie sich daran erfreuen können – ohne zusätzliche Arbeit und Zeitaufwand



Natur Design & Service
Heinz Schober GmbH
Gartenstraße 2
86641 Rain am Lech

Tel. 0 90 90 / 9 02 06
Fax 0 90 90 / 51 93
www.heinz-schober-gmbh.de
E-mail: heinzschobergmbh@t-online.de

Standorte für Industrie und Gewerbe im Landkreis Donau-Ries



BETRIEBSVERKAUF:
Wir bieten Ihnen ein großes Sortiment zu günstigen Preisen.

Unser Angebot:

- Strumpfwolle
- Handarbeitsstoffe/Damaste per Meter und nach Maß
- Patchworkstoffe
- Tischdecken, Läufer, Sets, Servietten
- Stick- und Knüppackungen
- Spitzen, Borten, Stickbänder
- Restposten 1b-Ware
- T-Shirts, Polos, Sweats etc.
- Stick-Ideen-Hefte
- Schnäppchen

Wollspinnerei, Nürnbergerstr. 65, 86720 Nördlingen
Telefon 0 90 81/80 16-0 · Telefax 0 90 81/80 16 37 · E-Mail: busse-wolle@t-online.de
Öffnungszeiten: Di., Do., 14-17 Uhr; jeden 1. und 3. Samstag im Monat von 9.30-12.00 Uhr



Die Firma GEDA-Dechentreiter GmbH & Co. KG wurde 1929 gegründet. Sie ist Hersteller und Händler von Bauaufzügen, Transportbühnen, Mastkletterbühnen und Fassadenbefahranlagen. Die Geräte von GEDA werden weltweit verkauft und eingesetzt.

Insgesamt 180 Mitarbeiter beschäftigt GEDA. Mittlerweile gibt es neben dem Hauptsitz in Asbach-Bäumenheim auch noch Niederlassungen in Gera (Thüringen) und Berkamen (Nordrhein-Westfalen).

Johann Sailer ist der geschäftsführende Gesellschafter.



GEDA-Dechentreiter
GmbH & Co. KG
Mertinger Str. 60
86663 Asbach-Bäumenheim
+49 (0) 906 98 09-0
+49 (0) 906 98 09-50
info@geda.de
<http://www.geda.de>



sigel.



Sigel steht für innovative hochwertige Spezialprodukte aus Papier und mehr. Für Organisation und Kommunikation rund um den PC und am Schreibtisch.

Sigel GmbH
86690 Mertingen
www.sigel.de
info@sigel.de

Autis

Maschinenbau GmbH

Sondermaschinen, Förderanlagen
Vorrichtungen, Präzisionsteile
Messtechnik, Bildverarbeitung



Wir konstruieren, fertigen und liefern Ihre individuelle Problemlösung!
Setzen Sie sich mit uns in Verbindung!

Autis Maschinenbau GmbH
Brunnengasse 19-21
D-86690 Mertingen
Homepage: www.autis.de

Telefon: 0 90 78/96 98-50
Telefax: 0 90 78/96 98-60
e-Mail: info@autis.de

F M H

F M H

Extrusionsmaschinen

Nußbühl 8a

D-86681 Fünfstetten

Telefon: +49 (0) 9091/908845

Telefax: +49 (0) 9091/908843

Mobil: +49 (0) 171/2824890

e-mail: FaerberFMH@t-online.de

An- und Verkauf

von

Gebrauchtmaschinen

der

Kunststoffindustrie

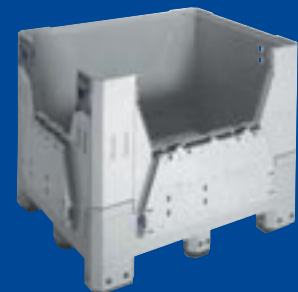
Franz Färber

Inhaber

Standorte für Industrie und Gewerbe im Landkreis Donau-Ries

Die neue Norm >

Die innovativen Mehrweg-Transportsysteme aus Kunststoff von Schoeller Wavin Systems haben einen äußerst positiven Effekt hinsichtlich der Kosten des Logistik-Prozesses. Dahin gehend können u.a. die Kraftfahrzeugindustrie und ihre Zulieferfirmen, dank der Einführung der GLT+ wesentliche Kosteneinsparungen verwirklichen. Diese revolutionäre, klappbare Kunststoff Palettenbox hat sehr wohl die Vorteile, nicht aber die Nachteile bestehender Metall- und Kunststoffcontainer. Bezeichnen Sie GLT+ daher ruhig als die neue Norm des modernen Material Handling.



Besuchen Sie www.gltplus.de
oder rufen Sie an: 01805 006587

Schoeller Wavin Systems

Creative solutions for better returns
www.schoellerwavinsystems.com

Der neue Diamant.

Fünf Sterne auf Achse.



Entdecke den Urlaub.

Mehr Infos zu allen Modellreihen unter: www.fendt-caravan.de

concept & design: www.sewald.com



Die Genuss-Molkerei

Zott GmbH & Co. KG · 86690 Mertingen · Tel.: 0 90 78/8 01-0 · www.zott.de

METALLBAU
SEKTIONALTORE / FALTORE
ROLLTORE
WERKEINFAHRTSTORE

BÄURLE

H. BÄURLE

Stahl- und Metallbau GmbH

Am Sportpark 7 · 86738 Deiningen

Telefon (0 90 81) 29 32-0 · Fax (0 90 81) 29 32-28

Internet: www.baeurle.com · E-Mail: info@baeurle.com



Standorte für Industrie und Gewerbe im Landkreis Donau-Ries



Eine lange Tradition
 hoher Fachkompetenz

Eurocopter in Donauwörth hat sich, als größter Arbeitgeber in der Region, im Laufe der Jahre zu einem führenden Standort für die europäische Hubschrauberindustrie entwickelt.

Mit seinem in mehr als 50 Jahren erworbenen technologischen Vorsprung und seiner langen Tradition überlegenen Know-hows entwickelt und produziert Eurocopter Hubschrauber der Spitzenklasse und hat sich auch die Anerkennung anderer führender Unternehmen der Luftfahrtindustrie, wie zum Beispiel Airbus, erworben.

Eine harmonische Mischung aus lokalen Stärken und internationaler Ausrichtung: Die Zukunft des Hubschraubers in unserer heutigen Welt führt mehr denn je über Eurocopter in Bayern.

Darauf sind wir stolz.

quietly leading the way



eurocopter
 an EADS Company





Machen **Sie** mehr aus
Ihren Fotos!

Gestalten Sie Ihren ganz persönlichen Kalender
und Poster online.



www.data-print-service.de

ein Projekt der
Staudigl-Druck GmbH & Co.KG • Schützenring 1 • 86609 Donauwörth

Standorte für Industrie und Gewerbe im Landkreis Donau-Ries



Schuh+Co

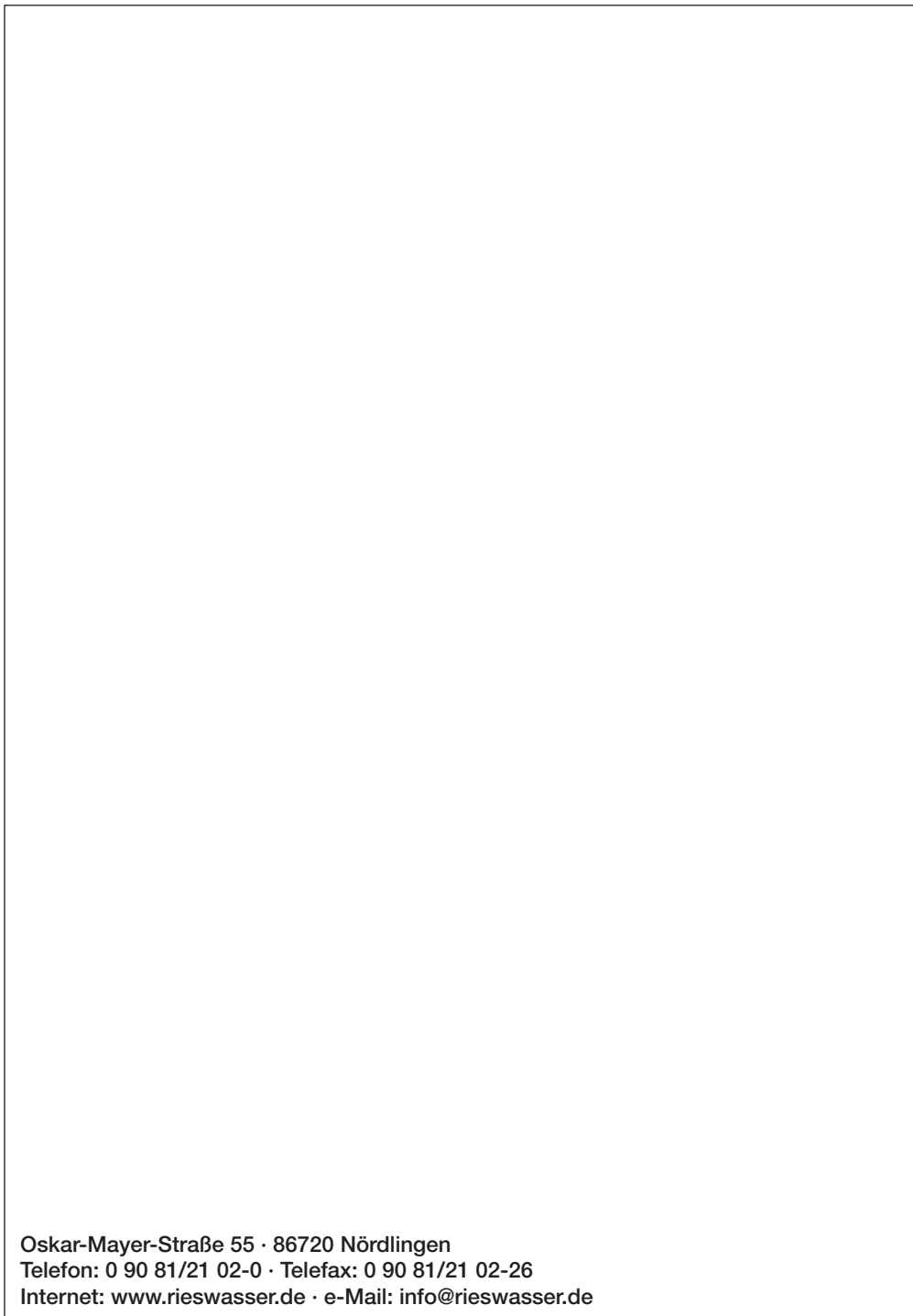
Felix Schuh + Co. GmbH
Teutonenweg 15
86609 Donauwörth
Tel.: 09 06 / 2 10 15-17
Fax: 09 06 / 15 57

Internet: www.felix-schuh.de

Wir bieten:

- Wärme-, Kälte-, Schall- und Brandschutzarbeiten
- Spontane Hilfe in sämtlichen Isolierfragen
- Serviceleistung vor Ort
- Kompetente Beratung
- Kurzfristige Termine

Fa. Schuh + Co., Ihr Partner in Sachen Dämmtechnik



Oskar-Mayer-Straße 55 · 86720 Nördlingen
Telefon: 0 90 81/21 02-0 · Telefax: 0 90 81/21 02-26
Internet: www.rieswasser.de · e-Mail: info@rieswasser.de

EnBW Ostwürttemberg DonauRies
Aktiengesellschaft ODR

EnBW
ODR

Energie für die Zukunft der Region.

Unterer Brühl 2
73479 Ellwangen
Tel. (0 79 61) 82-0
Fax (0 79 61) 82-38 80
www.odr.de

Bezeichnung	Anschrift	Telefon	Telefax
EnBW Ostwürttemberg Donau-Ries AG (Strom)	Luntentuck 2, 86720 Nördlingen	09081/8050690	09081/8050696809
erdgas schwaben gmbh	Bleichgraben 3a, 86720 Nördlingen	09081/87050	09081/8705750
erdgas schwaben gmbh	Gartenstraße 18, 86609 Donauwörth	0906/706740	0906/70674650
Lechwerke AG Kundencenter Donauwörth	Weidenweg 1, 86609 Donauwörth	0906/7808-0	0906/7808-330
Lechwerke AG Kundenbezirk Donauwörth	Am Stillflecken 5, 86609 Donauwörth	24-Std.-Störungsdienst 0906/7808-322	0906/7808-320
Lechwerke AG Kundenbezirk Rain	Münchner Straße 42, 86641 Rain am Lech	24-Std.-Störungsdienst 09090/9668-22	09090/9668-20

Ver- und Entsorgung im Landkreis Donau-Ries

Bezeichnung	Anschrift	Telefon	Telefax
Firma Ernst, GmbH & CoKG	Aha 200, 91710 Gunzenhausen	09831/8006-0	09831/8006-42
Böhm Entsorgungs-GmbH	Ulmer Straße 5, 86720 Nördlingen	09081/29086-0	09081/29086-19
Firma Novak	Küsterfeldstraße 22, 86609 Donauwörth-Riedlingen	0906/70630-0	0906/70630-99
RWE Lauingen	Hanns-Martin-Schleyer-Straße 3, 89415 Lauingen (Gewerbegebiet)	09072/9509-11	09072/9509-90

BEW

Bayerische
Elektrizitätswerke

Wir betreiben 34 Wasserkraftanlagen an Donau, Iller, Günz, Wertach und Lech. Deren jährliche Stromerzeugung von 1121 Millionen Kilowattstunden kann 300 000 Haushalte mit Strom aus erneuerbarer Energie versorgen – ohne Schadstoffe.

**Umweltfreundliche Stromerzeugung
aus Wasserkraft**

Bayerische Elektrizitätswerke GmbH • 86136 Augsburg,
Tel. 08 21/3 28-42 11 • Fax 08 21/3 28-42 30
<http://www.bew-wasserkraft.de>

Bezeichnung	Telefon
Polizeiinspektion Donauwörth	706670
Polizeiinspektion Nördlingen	09081/29560
Polizeiinspektion Rain	09090/70070
Notruf	110
Überfall – Verkehrsunfall	110
Feuer	112
Rettungsdienst	19222
Giftnotrufzentrale	089/19240



Ihre Hilfe im Todesfall STÄDTISCHER BESTATTUNGSDIENST Donauwörth · Kappeneck 7 · direkt am Friedhof

Telefon
09 06/78 93 67
Mobil
01 71/5 23 35 12
Tag+Nacht
Wochenende
Feiertage

- Überführungen von und nach auswärts
- Erd- und Feuerbestattungen
- Erledigung sämtlicher Formalitäten, Besorgungen und Abrechnungen
- Bestattungsvorsorge zu Lebzeiten

IMPRESSUM

Herausgegeben in Zusammenarbeit mit der Trägerschaft.
Änderungswünsche, Anregungen und Ergänzungen für die nächste Auflage dieser Broschüre nimmt die Verwaltung oder das zuständige Amt entgegen.
Titel, Umschlaggestaltung sowie Art und Anordnung des Inhalts sind zugunsten

des jeweiligen Inhabers dieser Rechte urheberrechtlich geschützt. Nachdruck und Übersetzungen sind – auch auszugsweise – nicht gestattet. Nachdruck oder Reproduktion, gleich welcher Art, ob Fotokopie, Mikrofilm, Datenerfassung, Datenträger oder Online nur mit schriftlicher Genehmigung des Verlages.

86609051 / 1. Auflage / 2004

INFOS AUCH IM INTERNET:
www.alles-deutschland.de
www.alles-austria.at
www.sen-info.de
www.klinikinfo.de
www.zukunftschancen.de

WEKA
I N F O

Kompetenz aus
einer Hand

WEKA info verlag gmbh
Lechstraße 2 • D-86415 Mering
Telefon +49 (0) 8233 384-0
Telefax +49 (0) 8233 384-103
info@weka-info.de • www.weka-info.de

Titelfoto oben links und Foto Seite 2 rechts: Helmut Partsch

Fotos: Kreisbildarchiv (Frau Elisabeth Birzele) und Tourismusbüros der Städte/Gemeinden, Stadt Donauwörth

Fotos von Nördlingen: Helmut Partsch und Richard Lechner

Foto Seite 1 und Seite 13: Photomanufaktur Dollmann

Foto Seite 21 oben: Polizeidirektion Dillingen

Foto Seite 48: Rieser Nachrichten

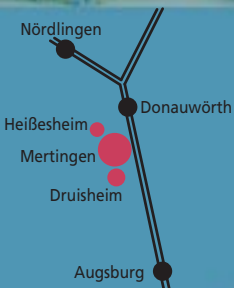
MERTINGEN

... Lust auf Zukunft?
Wir bieten Perspektiven!

DesignKonzept Mertingen



Foto: Th. Lomborg,
München



Mehr Lebensqualität: komfortabel Wohnen und Arbeiten

Moderne Unternehmen mit qualifizierten Arbeitsplätzen

Attraktive Freizeitangebote für Körper und Seele

Beste Verkehrsanbindung: 4-spurige B2 und Park+Ride-Bahnstation

Vorausschauend geplante Entwicklung – funktionierende Strukturen

5 Sterne schaffen Perspektiven – sprechen Sie mit uns!

Erdgas, die saubere Energie für zu Hause und unterwegs

Günstig und umweltschonend tanken, das geht jetzt auch in Nördlingen

erdgas schwaben, seit 50 Jahren der Energieversorger für unsere Region hat neben Donauwörth, Kaufbeuren und Günzburg jetzt auch in Nördlingen in der Adamstraße 6 auf dem Gelände der BayWa eine Erdgastankstelle eröffnet. Damit wächst das Tankstellennetz, das im Moment deutschlandweit ca. 360 Erdgastankstellen umfasst, auch in unserer Region stetig.

Erdgas, die zukunftsweisende Energie

«Mit Erdgas fahr' ich sauberer, umweltschonender und um die Hälfte günstiger», meint Heike Buchner, Kundin von erdgas schwaben, und Manfred Dattler, technischer Geschäftsführer von erdgas schwaben, kann das nur bestätigen. «Wer die positive Energiebilanz von Erdgas kennt, der nutzt sein breites Einsparpotenzial. Und das nicht nur als Kfz-Kraftstoff. Auch beim Heizen mit Erdgas können Hausbesitzer deutlich sparen.» Heizkosten lassen sich durch die optimale Energieausnutzung mit einer modernen Erdgasheizung drastisch senken und die Umweltbelastung bleibt gering.

Klimaschutz fängt zu Hause an – Das Klimabonusprogramm von erdgas schwaben

Bis zu 750,- Euro zahlt der Erdgasversorger Hausbesitzern in unserer Region, die ihre alte Ölheizung auf eine moderne Erdgasheizung umstellen. 500,- Euro

sind jedem Umsteller sicher, bis zu 250,- Euro gibt's für Teilnehmer am Klimabonusprogramm von erdgas schwaben extra.

erdgas schwaben ist das weltweit erste Unternehmen, das ein solches, vom TÜV-Süddeutschland geprüftes, freiwilliges Klimaschutzprogramm für Haushaltskunden nach den Regeln des Kyoto-Protokolls durchführt. Der TÜV bestätigt: Jeder teilnehmende Haushalt spart jährlich durchschnittlich 3 Tonnen CO₂ ein.

CO₂ ist hauptverantwortlich für die Entstehung des Treibhauseffekts. erdgas schwaben unterstützt mit seinem Klimabonusprogramm Ihr Engagement für die Umwelt! Wer mehr über die Heizungsumstellung und das Klimabonusprogramm von erdgas schwaben wissen möchte, kann sich kostenlos unter der Telefonnummer **0800 - 150 5 250** informieren und einen individuellen Beratungstermin mit einem der 34 Energieeinspar-Profis von erdgas schwaben vereinbaren.

erdgas schwaben Betriebsstellen u.a. in Nördlingen und Donauwörth sichern die Versorgung mit der umweltschonenden Energie vor Ort.

«Wir sind da, wo unsere Kunden sind!», so Manfred Dattler, «Rufen Sie uns an.»

Donauwörth, Gartenstraße 18, Telefon 0906 70674-0
Nördlingen, Bleichgraben 3a, Telefon 09081 8705-0
www.erdgas-schwaben.de



- deutschlandweit 360 Erdgastankstellen
- 80% weniger Schadstoffe
- bis zu 50% günstiger tanken
- Steuerermäßigung bis 2020
- Kfz-Versicherung bis zu 15% ermäßigt
- 20 Erdgas-Tankstellen in und um Schwaben

Tanken Sie Erdgas in Ihrer Nähe in

Donauwörth
Gartenstraße 18
Mo-Do 7.15-16.15 Uhr
Fr 7.15-12 Uhr
mit Tankkarte 0-24 Uhr

Nördlingen, BayWa
Adamstraße 6
Mo-Fr 7.30-17 Uhr, Sa 8.00-12 Uhr
mit Tankkarte 0-24 Uhr

Unser Papa tankt Erdgas...
der kann rechnen



erdgas schwaben

Wir sind da, wo unsere Kunden sind