



Nördlingen

Informationsbroschüre





UMWELT PAKT BAYERN
erdgas schwaben ist Partner des Umweltpakt Bayern.

KUMAS
erdgas schwaben ist Mitglied im Netzwerk der Umweltkompetenz KUMAS – Kompetenzzentrum Umwelt e.V.

dena
erdgas schwaben ist Biogaspartner der Deutschen Energie-Agentur GmbH (dena)

TUV SUD
erdgas schwaben ist klimaneutral TÜV-SÜD-geprüft

eza!
erdgas schwaben ist Gesellschafter des energie- & umweltzentrums allgäu gGmbH (eza!)



erdgas schwaben übernimmt Verantwortung

Mit Bio-Energie in eine gemeinsame Zukunft

Als größter regionaler Energieversorger investieren wir jährlich über zehn Millionen Euro in erneuerbare Energien. • erdgas schwaben ist Deutschlands erster Versorger mit drei laufenden Anlagen zur Erzeugung und Aufbereitung von Bio-Erdgas. Eine vierte Anlage entsteht derzeit in Arnschwang, Landkreis Cham. • Über 20.000 Haushalte können mit umweltschonender Bio-Energie versorgt werden. Zusammen mit dem Engagement für Bio-Wärme und Bio-Strom werden jährlich mehr als 70.000 t CO₂ eingespart. • So betreiben wir aktiven Klimaschutz, machen unsere Heimat unabhängiger vom internationalen Energiemarkt und erhalten Arbeitsplätze in der Region. • Mehr Infos unter www.erdgas-schwaben.de.



Bio-Energie für die Region

Biomasse-Heizkraftwerke für Bio-Wärme und Bio-Strom:

- Dillingen¹ 2008
- Mindelheim² 2008 (Bio-Wärmeversorgung)
- Kaufbeuren³ 2009

Erzeugungs- und Aufbereitungsanlagen für Bio-Erdgas:

- Maihingen⁴ 2008
- Graben⁵ 2008
- Altenstadt⁶ 2009
- Arnschwang 10/2010

Grußwort

Herzlich willkommen in Nördlingen!

Liebe neue Mitbürgerinnen und Mitbürger, liebe Gäste unserer Stadt!

Im Namen des Stadtrates, der Verwaltung, aber auch ganz persönlich, darf ich Sie in unserer schönen mittelalterlichen Stadt herzlich willkommen heißen!

Sie kommen in eine über 1100-jährige Stadt, die – weithin einmalig – von einer rundum begehbaren 2,7 Kilometer langen Stadtmauer umgeben wird.

Nördlingen ist mit dieser mittelalterlichen Altstadt, mit den vielen schön restaurierten Häusern, Straßen und Plätzen einmalig in Deutschland. Die Stadt, vorbildlich saniert, ist dennoch keine „Museumsstadt“, sondern pulsiert mit modernem Leben. Nördlingen kann nicht nur auf seine bedeutsame Geschichte und sein sehenswertes Stadtbild stolz sein, sondern ist auch durch eine vorausschauende Strukturpolitik zur wirtschaftsstärksten Stadt in unserer Region geworden. Sie kommen in eine Stadt mit hohem Freizeitwert, attraktivem Schulangebot, lebendigen und aktiven Vereinen und vor allem in eine Stadt mit modernen Betrieben der High-Tech-Branche wie des produzierenden und Dienstleistungsgewerbes. Firmen mit weltweitem Ruf sind hier ebenso zu Hause, wie mittelständische Firmen der Druck-, Elektronik-, Kfz-Zulieferer- oder Kunststoffbranche.

Die größte Stadt Nordschwabens bietet günstige Einkaufsmöglichkeiten in leistungsfähigen und kundenfreundlichen Geschäften und ein lebendiges und attraktives Kulturangebot. Den Freunden von Theater, Musik und Malerei steht ein in weitem Umkreis einmaliges Kulturangebot zur Verfügung. Attraktive Museen, ob Rieskrater-Museum mit einem originalen Mondgestein, Stadtmuseum, Stadtmauseum oder die einmalige Sammlung im Bayerischen Eisenbahnmuseum und das Museum „augenblick“ sind Besuchermagnete, die auch für

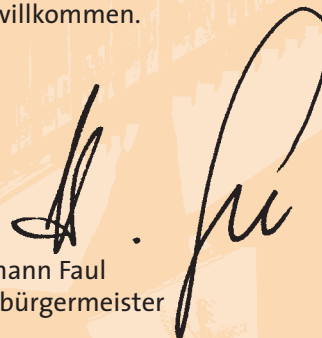
Einheimische immer wieder interessante Erlebnisse bieten. Sonderausstellungen, Konzerte, Freilichtaufführungen, Open-Air-Veranstaltungen und vieles mehr runden das Angebot ab.

Leben Sie in einer modernen Stadt, die aber durch ihr mittelalterliches Flair einmalig ist. Beteiligen Sie sich am aktiven Miteinander, engagieren Sie sich in über 100 Vereinen und erleben Sie die traditionellen Bürgerfeste wie das Stabenfest mit über 600-jähriger Geschichte und die Nördlinger Messe oder das Stadtmauerfest und werden Sie ein Teil der Bürgerschaft Nördlingens.

Ich lade Sie ein, Nördlingen als eine liebens- und lebenswerte Stadt selbst zu erleben und hoffe, dass Sie sich bei uns rasch eingewöhnen, neue zuverlässige Freunde und Heimat finden, sich hier wohl fühlen und in Ihrem Beruf zu Ihrer Zufriedenheit arbeiten können.

Es freut mich, dass Sie Nördlingen besuchen oder zu Ihrem Lebensmittelpunkt gemacht haben und wünsche Ihnen in unserer Stadt Glück und Erfolg und heiße Sie nochmals herzlich willkommen.

Ihr



Hermann Faul
Oberbürgermeister



Inhaltsverzeichnis



	Seite
Grußwort	1
Branchenverzeichnis	3
Daten zur geschichtlichen Entwicklung	6
Sehenswertes	7
Wirtschaftsstandort Nördlingen	8
Impressum	10
Auf dem Weg zum Hochschulstandort – Technologie Centrum Westbayern	11
Kultur- und Freizeiteinrichtungen	18
Weltweit einmaliges Museum	23
Museen	24
Traditionelle Feste, Brauchtum und Märkte	26
Kirchen	30
Kindertagesstätten / Kinderkrippen / Kinderhorte	32
Schulen	34
Gesundheitswesen	36
Ärzte usw.	37
Soziale Fürsorge (Soziale Einrichtungen)	42
Stadtrundgang	46
Bäder	48
Sportstätten	49
Abfall / Recycling	50
Ver- und Entsorgung	53
Sonstiges	55
Notruftafel	55

Wir sind für Sie da



Gemeinnützige
Baugenossenschaft
NÖRDLINGEN eG
Wiesenweg 15
86720 Nördlingen
Telefon: (090 81) 2 95 10
Telefax: (090 81) 29 51-20

Gut und preiswert wohnen

Unser Dienstleistungsangebot

- Vermietung von Genossenschaftswohnungen
- Vermietung von Mietwohnungen der Wohnungsgesellschaft der Stadt Nördlingen mbH
- Vermietung von Wohnungen privater Vermieter und von Werkwohnungen
- Betreuung und Verwaltung von Eigentumswohnungen
- Betreuung und Verwaltung von Wohnungen privater Eigentümer

E-Mail: verwaltung@baugenossenschaft-noerdlingen.de

Internet: www.baugenossenschaft-noerdlingen.de

Branchenverzeichnis

Liebe Leserinnen, liebe Leser!

Hier finden Sie eine wertvolle Einkaufshilfe, einen Querschnitt leistungsfähiger Betriebe aus Handel, Gewerbe und Industrie, alphabetisch geordnet. Alle diese Betriebe haben die kostenlose Verteilung Ihrer Broschüre ermöglicht. Weitere Informationen finden Sie im Internet unter www.alles-deutschland.de.

Branche	Seite	Branche	Seite	Branche	Seite	Branche	Seite
Agrartechnik	51	Autolackierung	51	Bettensysteme	45	Einkaufen	27
Alten- und Pflegeheim	44	Automation	17	Bio	27	Elektro	35
Altenheim	43	Autoprüfstelle	51	Brandschutz	4	Elektronik Systeme	15
Ambulante Pflege	44	Baugenossenschaft	2	Brauerei	5	Energie- und	
Anlagenbau	12	Bauinnung	48	Bürotechnik	2	Umwelttechnik	47
Anlagentechnik	16	Baustoffe	35, 47	Diakonie	U3	Energie	56
Apotheke	45	Bauunternehmer	35	DVD´s	29	Energieanlagentechnik	16
Aufzugbau	17	Bauunternehmung	33, 35	EDV	3, 27		
Autohaus	51	Bestattungsinstitut	54	Einkaufen	22		

Fortsetzung auf Seite 4



Dietz & Fackler
EDV-Systeme GmbH
 Kastanienstraße 5 • 86741 Ehingen am Ries
 Telefon 0 90 82 / 10 41, 1042 • Telefax 0 90 82 / 48 88
difa@dietzfackler.de • www.dietzfackler.de

✓ Umfassende Betreuung und Service für Ihr Netzwerk
 ✓ Ihre IT-Profis im Donau-Ries

HERSTELLER PLANEN LÄSSETZEN **comTeam**
SYSTEMHAUS-VERBUND

- Beratung ■ Entwurf ■ Entwicklung ■ Schulung ■ Support ■ UNIX
- Monitore ■ Drucker ■ Plotter ■ Standard- und Individual-Software
- Connectivity-Leistungen ■ Netzwerke ■ Windows ■ Linux ■ Novell
- EDV-Sachverständiger ■ Saas ■ Kundenspezifische Anpassungen
- Voice-over-IP Swyx ■ externe Datenschutzbeauftragte ■ Wartung
- Personal-Computer ■ CAD-Systeme ■ Kaufmännische Software

Branchenverzeichnis



ECOMA
ANLAGEN G+HS



GLORIA
FEUERLÖSCHGERÄTE
UND -ANLAGEN

BRANDSCHUTZ • FEUERLÖSCHGERÄTE
Verkauf • Prüfung • Wartung • Service
Bahnhofstraße 3a • 86738 Deiningen
Tel. 0 90 81/60 46 32 • Fax 60 46 33
www.ecoma-anlagen.de

BRUCKMÜHLE



Mühlenladen – Naturkost

geöffnet: Mo. – Fr. 8.00 – 18.30 Uhr

Samstag 8.00 – 14.00 Uhr

- Weizen-, Roggen-, Dinkelmehle
- Dinkelprodukte
- Müslis – Kerne – Körner
- Gartensämereien – Blumenerde
- Kleintierbedarf
- Qualitätsfutter für alle Tiere
- Sojaschrote – Rapsschrote
- Rapsöl als Kraftstoff
- Getreideerfassung und -lagerung

*DIE GUTEN MEHLE
FÜR DEN BÄCKER
UND DIE HAUSFRAU*

86720 Nördlingen – Nähermemmingen

Telefon 0 90 81 / 94 16 + 2 20 30

Telefax 0 90 81 / 2 29 15

E-Mail: info@bruckmuehle-ries.de

Internet: www.bruckmuehle-ries.de

Branche	Seite	Branche	Seite
Energieversorgung	U2	Rechtsanwalt	9, 10
Erdgasanschluss	U2	Reformhaus	27
Essen auf Rädern	44	Restaurant	20
Farben	47	Sat-Empfang	15
Fenster und Türen	47	Schlüssel	29
Feuerlöschgeräte- und		Schlüsseldienst	29
Anlagen	4	Schlüsselfertigbau	33
Floristik	29	Schmuck	27, 29
Gartenbaumschule	29	Schreinerei	47
Gasthof	22	Schuhreparatur	29
Geschenke	27	Sendeantennen	15
Gesundheitskasse	44	Sicherheitsfachgeschäft	29
Getränke	2	Sitzsysteme	15
Goldschmiede	27	Sparkasse	U4
Grabmale	54	Stationäre Pflege	44
Groß- und Kleintierpraxis	45	Steuerberater	9, 10
Hauptuntersuchung	51	Tagungshaus	45
Heizung – Sanitär	35	Taxi	54
Herrenmode	29	Technische Untersuchung	51
Hochbau	33, 35	Technologieberatung	12
Hotel	20	Telekommunikation	17
Ingenieurbau	33	Tiefbau	33, 35
Isoliertüren	17	Umzüge	48
Kosmetik	27	Verpackung	16
Kühlmöbelbau	17	Versicherung	27
Lebensmittel	22	Wirtschaftsprüfer	10
Logopädie	45	Wollspinnerei	16
Massage	44		
Metzgerei	27		
Naturkost – Mehle	4		
Natursteine	51		
Neu- und			
Gebrauchtwagen	51		
Optik	27, 29		
Orthopädie-Schuhtechnik	45		
PC- und Videospiele	29		
Planungsbüro	35		
Projektentwicklung	12		

U = Umschlagseite



FÜRST WALLERSTEIN

seit 1598

++ Unser Bier ++

Das fürstliche Brauhaus zu Wallerstein

Vom guten Essen und Trinken im Ries



Essen und Trinken ist sicherlich, neben vielen anderen Dingen, eines der Kulturgüter, die eine Region ganz besonders auszeichnet. Wir haben hier im Donau-Ries einiges zu bieten in dieser Hinsicht. Das beginnt beim Spargel, geht über wieder entdeckte alte Gemüsesorten zu oft noch selbstgebackenem Brot und hört bei Fischen aus der Wörnitz oder Wild aus heimischen Wäldern noch lange nicht auf. Oder wer kennt nicht die Schwörshheimer Kartoffeln, die weit über das Donau-Ries hinaus bekannt und begehrt sind.

Initiativen wie der GeoPark Ries kulinarisch stellen sich dankenswerter Weise der schleichenden Verarmung des regionalen Gastronomieangebotes durch Gleichmacherei und Austauschbarkeit des Angebotes entgegen. Wer kennt sie nicht die braune Einheitssoße aus der Tüte? Der Gast – wir alle! – soll schmecken können, wo er isst.

Dieses klare Bekenntnis zu naturbelassenen Produkten, zur vorwiegenden Verwendung einheimischer Produkte, zu Qualität, zu handwerklicher Arbeit ist es, was z.B. auch das Wallersteiner Bier auszeichnet. Dass

diese intensive Beschäftigung mit dem Produkt, mit seiner Herstellung und Verarbeitung auch seinen Preis hat, seinen Preis haben muss, ist nicht immer einfach zu vermitteln. Wenn im Supermarkt jetzt gar so genannte Premium-Markenbiere weit unter Preis verschleudert werden, greift man natürlich gerne zu. Das ist nur allzu verständlich.

Doch: ist er Preis alles? Wollen wir nicht lieber über gute Produkte reden und das „preiswert“ im eigentlichen Sinn bedeutet: seinen Preis WERT sein! Also, wie oben, gute Produkte in und aus der Region in guter handwerklicher Qualität hergestellt. Das ist es, was wir uns mit unserem Wallersteiner Bier zur Aufgabe gemacht haben. Wohl wissend, dass unser Bier ein Teil dieser Kulturlandschaft ist. Auch deshalb können und wollen und werden wir unser Produkt immer zu einem ehrlichen, dem „preiswerten“ Preis anbieten. Deshalb sind wir ganz besonders froh und dankbar über jeden Bierfreund, der Wallersteiner Bier bewusst genießt!

The Erbsprinz zu Ottingen-Wallerstein

Daten zur geschichtlichen Entwicklung

Vor **15 Millionen Jahren** entstand das Ries (Durchmesser ca. 25 km), der Einschlagkrater eines Großmeteoriten, heute der am besten erhaltene und wissenschaftlich erforschte Meteoritenkrater der Erde.

Die amerikanischen Astronauten von Apollo 14 und 17 absolvierten vom **10. bis 14. August 1970** im Ries ihr Fieldtraining.

13 000 Jahre alt sind nach den neuesten Untersuchungen die 33 in zwei Bestattungsnestern, in der großen Ofnethöhle bei Holheim gefundenen Schädel, ein Beweis für die frühe vorgeschichtliche Besiedlung des Rieses.

1. - 3. Jahrhundert: römisches Kastell und Zivilsiedlung südlich der Römerstraße im heutigen Stadtgebiet; nach 233 aufgegeben.

6./7. Jahrhundert: drei Reihengräberfriedhöfe mit Fundgegenständen und die -ingen-Form von Nördlingen bezeugen alemannische Besiedlung.

898: Nordilinga erstmals als karolingischer Königshof urkundlich erwähnt.

1215 erwirbt Kaiser Friedrich II. Nördlingen von Regensburg tauschweise für das Reich; Nördlingen wird Freie Reichsstadt.

1219 wird die 10 Tage dauernde Pfingstmesse erstmals erwähnt. Sie wurde im Mittelalter zur bedeutendsten Fernhandelsmesse in Oberdeutschland und erklärt bis ins 16. Jahrhundert Nördlingens Wirtschaftskraft und politische Bedeutung, seine Bau Denkmäler und Kunstschatze.

1327 befiehlt Ludwig der Bayer, die seit 1215 gewachsenen Vorstädte zu ummauern. Die im 14. Jahrhundert gebaute, im 15. und 17. Jahrhundert verstärkte Stadtmauer mit 5 Toren, 11 Türmen und 2 Bastionen umgibt noch heute mit wohlerhaltenem Wehgang die malerische Altstadt.

1438 ist das Scharlach-Rennen zum ersten Mal urkundlich belegt. Es ist heute eine hochqualifizierte Reitsportveranstaltung von überregionaler Bedeutung.

1427-1505/1919 bauen die Nördlinger ihre spätgotische Hallenkirche, die St. Georgs-Kirche, mit dem 90 m hohen „Daniel“ genannten Turm. Spätgotischer, 1683 barockisierter Hochaltar von Friedrich Herlin, 1462 – Altarflügel im Stadtmuseum, Plastiken von Nicolaus Gerhaert van Leyden.

1522/23 wird in Nördlingen die Reformation eingeführt;

1555 endgültig beibehalten.

1634 Schlacht bei Nördlingen während des Dreißig-jährigen Krieges: Die Stadt wird von dem kaiserlich-römischen Heer mit 33 000 Mann drei Wochen lang belagert, beschossen und bestürmt, aber erst eingenommen, als das schwedisch-protestantische Heer mit 25 000 Mann in der Schlacht auf dem Albuch am 6. September 1634 entscheidend besiegt und in die Flucht geschlagen wird.

Nördlingens Bevölkerung sinkt von 8 790 Einwohnern von vor 1618 bis zum Jahr 1652 auf 4 350.

1802/03 verliert die Freie Reichsstadt Nördlingen ihre jahrhundertelange Selbständigkeit und wird bayerisch.

1939 erreicht Nördlingen wieder die Einwohnerzahl von vor 1618: 8 785 Einwohner.

Nach 1945: Aufnahme zahlreicher Heimatvertriebener (32 %). Wohnbevölkerung 1950: 13 771; 1960: 15 021; 1978: 19 809; 1987: 19 626; 1998: 19.587; 2004: 19 571; 2009: 20 068.

Ansiedlung zahlreicher neuer Betriebe. Das Mittelzentrum Nördlingen wird bedeutendster Industriestandort in Nordschwaben.

01.07.1972: Nördlingen wird Große Kreisstadt im Landkreis Donau-Ries.

1972-1978: 10 Gemeinden im Nahbereich der Stadt werden nach Nördlingen eingegliedert.

1998: Nördlingen feiert das 1100. Jubiläum seiner urkundlichen Ersterwähnung.

Sehenswertes

Sehenswürdigkeiten

Vollständig erhaltene Stadtmauer (ca. 2,7 km) rundum begehbar mit 5 Toren und 11 Türmen, einzigartig in Deutschland.

Zahlreiche bedeutende Bauten des 15. und 16. Jahrhunderts: St. Georgs-Kirche (1427-1519), eine der bedeutendsten spätgotischen Hallenkirchen Süddeutschlands, berühmte spätgotische Figurengruppe des Nicolaus Gerhaert van Leyden im barockisierten spätmittelalterlichen Hochaltar (1462). Kirche der Karmeliter von St. Salvator (1422), mit beachtlichem Flügelaltar aus Nürnberger Schule (1497).

Rathaus (13. Jh.) mit berühmter Freitreppe von 1618, Tanzhaus (1444) mit Standbild Kaiser Maximilians I. (1513). Hallgebäude (1546), Alte Schranne, Klösterle, Winter'sches Haus. Spitalmühle mit Spitalhof, Gerberhäuser mit den typischen Trockenböden im ältesten Stadtteil, dem Gerberviertel.



Reimlinger Mauer



Tändelmarkt und Klösterle

Foto: Szilvia Izsó



Berger Tor

Wirtschaftsstandort Nördlingen

Die Große Kreisstadt Nördlingen ist die wirtschaftsstärkste Stadt in Nordschwaben. Dabei kann man von einer eigentlichen Industrialisierung in Nördlingen erst nach dem Jahre 1945 ausgehen. Seit dieser Zeit hat die Stadt Nördlingen eine sehr dynamische Wirtschaftsentwicklung genommen. Vor den Toren der Stadt wuchsen rasch große Industrie- und Gewerbegebiete. Mittlerweile haben in Nördlingen namhafte und internationale Unternehmen ihre Werke errichtet.

Die Betriebe des Mittelstandes weisen eine günstig gemischte Struktur der Branchen Metall, Druck, Kunststoff, Bekleidung, Papier, Elektronik, Chemie, Glas, Leder etc. auf.

Nördlingen verfügt aber auch über ein breit gestreutes Einzelhandelsangebot; besonders großflächige Einzelhandelsbetriebe in den Branchen Eisen, Holz und Glas haben überörtliche Bedeutung.

Der gute Ruf der Einkaufsstadt Nördlingen hat für ein großes und weites Einzugsgebiet gesorgt. Auch das leistungsfähige Handwerk und die Dienstleistungsbetriebe bieten hochwertige und wirtschaftlich stabile Arbeitsplätze an. In Nördlingen sind rund 1.000 Arbeitsstätten mit ca. 12.700 Arbeitsplätzen registriert. Stadtrat und Verwaltung mit Oberbürgermeister Hermann Faul an der Spitze haben den Erhalt der vorhandenen und die Schaffung neuer Arbeitsplätze zum Schwerpunkt der Rathauspolitik gemacht. Kein Wunder, dass der Arbeitsamtsbezirk Ries, mit seiner günstigen Arbeitslosenquote mittlerweile bundesweit ganz vorn liegt. Mit einer aktiven Wirtschaftsförderpolitik und entsprechenden Maßnahmen der Daseinsfürsorge wird erfolgreich versucht, wirtschaftliche Entwicklung und Lebensqualität der Bürgerschaft in Einklang zu bringen. Stadtrat, Stadtverwaltung und Oberbürgermeister sind für die Wirtschaft und Industrie aktive und aufgeschlossene Partner. Lebensqualität, vielseitige Sport- und Kulturangebote weisen ein ungewöhnlich hohes Qualitätsniveau auf. Die Kriminalitätsrate ist außerordentlich niedrig. Schulen und



Luftbild

weiterführende Bildungseinrichtungen sowie der lokale Anschluss an die bayerische Hochschullandschaft sind gegeben.

Wohnen und Arbeiten in Nördlingen

Nördlingen ist nicht nur eine Stadt zum Arbeiten, sondern auch zum Wohlfühlen und Leben. Die romantische Innenstadt, ein leistungsfähiger Einzelhandel, weiterführende Schulen aller Fachrichtungen, dienstleistungsorientierte Behörden sowie das breit gefächerte Freizeit- und Kulturangebot sind Stützen der Attraktivität Nördlingens. Für die Bürger Nördlingens wie auch die vielen Besucher sind Historie und Hightech, Romantik und pulsierendes Wirtschaftsleben keine Gegensätze.

Wirtschaftsförderung in Nördlingen

Im Zeichen des Strukturwandels in der Region haben Faktoren wie Image und Identität, kommunale Dienstleistungen und Wirtschaftsförderung große Bedeutung. Die Wirtschaftsför-

Dienstleistungen aus dem "Roten Haus"

Rechtsanwalt

Alexander Knief

Fon: 09081 / 29005-0 E-Mail: ra@knief.info

Steuerberater / Vereidigter Buchprüfer

Dipl.-Kfm. Maximilian Knief

Fon: 09081 / 29005-11 E-Mail: stb@knief.info

Neubaugasse 4 - 86720 Nördlingen - Fax: 09081 / 29005-29

Wir sind immer für Sie da

Gerda Specker
Vereid. Buchprüfer
Steuerberater

Jürgen Specker
Diplom-Kaufmann
Steuerberater

Kathrin Wagner
Steuerberaterin
Rechtsanwältin

Kohlenmarkt 7 · 86720 Nördlingen · Telefon (09081) 2581-0 · Telefax (09081) 2581-24 · E-Mail: info@kanzlei-specker.de

Rechtsanwälte **LANGE – BRENDEL – GAUDERNACK**

Bgm.-Reiger-Str. 16
86720 Nördlingen

Tel.: 09081/211295
Fax: 09081/211297

Homepage:
www.lbg-kanzlei.de

E-Mail:
info@lbg-kanzlei.de



Ulrich Lange
*Fachanwalt für
Arbeitsrecht
Fachanwalt für
Familienrecht*



Martina Brendel
*Fachanwältin für
Familienrecht
Fachanwältin für
Erbrecht*



Sven Gaudernack
*Fachanwalt für
Arbeitsrecht
Baurecht
Strafrecht*



Florian Düthorn
*Versicherungs- und
Schadensrecht
Verkehrsrecht
Mietrecht*

Kompetenz auf breiter Basis

Leben, Recht und Wirtschaft werden immer komplexer. Spezialkenntnisse, weit reichender Überblick und engagierte Partner sind gefragt. In unserer Kanzlei finden Sie diese Spezialisten. Gemeinsam bringen wir unsere Klienten mit Wissen, Können und Gespür nach vorn, beraten jederzeit sachkundig und wachsen so seit Jahren stetig.

DEMHARTER • RIEGER & PARTNER

WIRTSCHAFTSPRÜFER • STEUERBERATER • RECHTSBEISTAND
LANDWIRTSCHAFTLICHE BUCHSTELLE

Johann Demharter
Dipl.Finanzwirt (FH)
Wirtschaftsprüfer
Steuerberater
Rechtsbeist.(MdR)

Jürgen Rieger
Dipl.Finanzwirt (FH)
Verord. Buchprüfer
Steuerberater

Anja Demharter
Steuerberaterin

Elke Rieß
Dipl.-Betriebsw.(FH)
Steuerberaterin

Nadine Kratzer
Dipl.-Wirtschafts-
juristin (FH)
Steuerberaterin

86609 Donauwörth · Bahnhofstraße 14 · Tel.: 0906 / 70686-0 · Fax: 0906 / 70686-50
86720 Nördlingen · Weinmarkt 6 · Tel.: 09081 / 2924-0 · Fax: 09081 / 2924-25
kanzlei@demharter-partner.de / www.demharter-partner.de



mediaprint
WEKA info verlag gmbh

Ein starkes
Produkt braucht
starke Partner.

www.alles-deutschland.de

Rechtsanwälte Axel Wernitz · Thomas Walter

Tätigkeitsschwerpunkte: Ehe- und Familienrecht, Verkehrsrecht, Straf- und Bußgeldsachen, Mietrecht, Arbeitsrecht, allgemeines Zivilrecht

Obstmarkt 1 · 86720 Nördlingen · Tel.: 0 90 81 / 25 93-0
Fax: 0 90 81 / 25 93-99 · E-Mail: Kanzlei-wernitz-walter@t-online.de



RECHTSANWÄLTE
Wörlen
Ziegelmeir
Dr. Theurer

WZT
Advoselect
HONORAR-RECHENWEISE
LERNEN & WISSEN

JOHANNES ZIEGELMEIR
Fachanwalt f. Arbeitsrecht
Versicherungsrecht
Mietrecht

FRIEDRICH WÖRLEN
Gesellschaftsrecht
Erbrecht
Beratungen

DR. ANDREA THEURER
Fachanwältin f. Familienrecht
Gewerblicher Rechtsschutz
Strafrecht

DR. MARIANNE GANZENMÜLLER-SEILER
Verwaltungsrecht
Grundstücksrecht
Vertragsrecht

MICHAEL JAUMANN
Fachanwalt f. Verkehrsrecht
Baurecht
Bußgeldverfahren

Weinmarkt 7 · 86720 Nördlingen · Telefon 0 90 81 / 87 02-0 · Telefax 0 90 81 / 87 02-90 · E-Mail: kanzlei@woezieth.de · Internet: www.woezieth.de

IMPRESSUM

Herausgegeben in Zusammen-
arbeit mit der Stadt Nördlingen.
Änderungswünsche, Anregungen
und Ergänzungen für die nächste
Auflage dieser Broschüre nimmt die
Stadt Nördlingen entgegen.
Titel, Umschlaggestaltung sowie

Art und Anordnung des Inhalts
sind zugunsten des jeweiligen
Inhabers dieser Rechte urheber-
rechtlich geschützt. Nachdruck und
Übersetzungen in Print und Online
sind – auch auszugsweise – nicht
gestattet.

Fotos:
Stadt Nördlingen,
Szilvia Izsò,
Foto Hirsch

mediaprint WEKA info verlag gmbh
Lechstraße 2, D-86415 Mering
Tel. +49 (0) 8233 384-0
Fax +49 (0) 8233 384-103
info@mp-infoverlag.de

www.mp-infoverlag.de
www.alles-deutschland.de
www.mediaprint.tv

86715050 / 14. Auflage / 2010

Auf dem Weg zum Hochschulstandort – Technologie Centrum Westbayern

derung der Stadt Nördlingen versteht sich als kunden- und erfolgsorientiertes Dienstleistungsangebot an alle Unternehmen. Die gute Kommunikation zu den ortsansässigen Betrieben ist dabei Grundlage einer intensiven Förderung. Seit vielen Jahren sind der Stadtrat und die Verwaltung bemüht, durch eine aktive Förderpolitik die wirtschaftliche Basis der Stadt zu festigen und zu erweitern. Flankierende regionale Strukturpolitik und kommunale Wirtschaftsförderung sind wesentliche Aufgaben der Arbeit im Rathaus. Natürlich gilt das Bestreben auch der Ansiedlung neuer Unternehmen, ohne die Bestandspflege der in Nördlingen bereits ansässigen Betriebe zu vernachlässigen. Die Stadt leistet deshalb Jahr für Jahr erhebliche Beiträge zur Verbesserung der „harten“ und „weichen“ Standortfaktoren. Insbesondere eine vorausschauende Gewerbeflächenpolitik ist in Nördlingen seit vielen Jahren Grundlage erfolgreicher wirtschaftlicher Entwicklung.

Technologie Centrum Westbayern GmbH – Kurzzvorstellung

Das Technologie Centrum Westbayern (TCW) wurde im Rahmen der „Hightech Offensive“ des Freistaats Bayern als überregional wirkendes Innovations- und Gründerzentrum „neuer Generation“ mitten im „Technologiepark Westbayern“ begründet. Nach Neubau (2001-2002) und erfolgreicher Inbetriebnahme hat es sich im Rahmen einer Zusammenarbeit mit der Hochschule Augsburg (seit 2003) zu einem überregional beachteten Mechatronik An-Institut der Hochschule Augsburg weiterentwickelt. Das Lehrgebiet, eine Stiftungsprofessur und der FuE Betrieb sind der Fakultät für Maschinenbau an der Hochschule Augsburg zugeordnet.

Das TCW ist seit 2002 wichtiger regionaler Dienstleister für Technologietransfer, Forschung und Entwicklung (FuE). Es ist mit zentralen FuE Einrichtungen der bayerischen Hochschullandschaft vernetzt, z. B. aktives Mitglied im Cluster Mecha-



Technologie Centrum Westbayern (TCW)

tronik & Automation e. V., in Kooperationen mit dem Cluster Sensorik e. V. und dem Carbon Composite e. V. tätig.

Der gezielte Ausbau der FuE Kapazität des Zentrums und die Stärkung des Anschlusses an die Hochschule Augsburg werden gegenwärtig mit hohem Engagement verfolgt.

Vier zentrale Aufgaben sind dem Technologie Centrum Westbayern als Zielsetzungen mit auf den Weg gegeben worden: (1) die Förderung innovativer Unternehmensgründungen in einem Gründerzentrum, (2) die Profilbildung als Technologiezentrum auf dem Gebiet der Prozess-, Automatisierungs- und Produktionstechnik sowie die Vernetzung mit der bayerischen Hochschullandschaft, (3) die Übernahme von ingenieurtechnischen Dienstleistungen und die Bearbeitung zukunftssträchtiger Projekte in Zusammenarbeit mit regionalen Unternehmen auf dem Feld praxisnaher Forschung und Entwicklung sowie (4) das Einnehmen einer aktiven Rolle auf dem Gebiet der regionalen Wirtschafts- und Technologieförderung.



Projektentwicklung und Komponenten für die Nahrungsmittel-, pharmazeutische, chemische und kosmetische Industrie

Norit

leading in purification

Südmö

www.suedmo.de



**IN DER WELT ZU HAUSE
MIT DER REGION
VERBUNDEN**

Symrise ist mehr als das, was wir sehen. Oder hören. Oder riechen. Oder fühlen. Symrise öffnet unseren Sinnen Tür und Tor.

Wir sind überall dort, wo unsere Kunden auf dieser Welt zu Hause sind - und verbinden damit globale Kompetenz mit regionaler Präsenz.

Unser Unternehmen wächst weltweit, aber mit unserer Region sind - und bleiben - wir traditionell eng verbunden.

www.symrise.com

symrise 
always inspiring more...



Auf dem Weg zum Hochschulstandort – Technologie Centrum Westbayern

Diese vier Zielsetzungen verfolgt die Technologie Centrum Westbayern GmbH, deren Gesellschafter zu jeweils 50 % der Landkreis Donau-Ries und die Stadt Nördlingen sind, als ausgelagerte Wirtschaftsfördereinrichtung mit leidenschaftlichem Engagement und unternehmerischem Anspruch.

Gründerbegleitung und „mitwachsende“ Infrastruktur

Technologie- und Gründerzentren gelten als ein wesentliches Instrument der Wirtschafts- und Technologieförderung. Sie stellen eine Standortgemeinschaft von Unternehmen in der schwierigen Vorgründungs-, Gründungs- und Nachgründungsphase dar, die während einer zeitlich begrenzten Aufenthaltsdauer für ihre Mieter möglichst attraktive, gründungs- bzw. entwicklungsfördernde Standortbedingungen schaffen.

Existenzgründern und jungen Unternehmen, die neue Produkte, Verfahren oder Dienstleistungen entwickeln, soll damit der Aufbau eines erfolgreichen Unternehmens erleichtert werden. Auf nahezu 1.600 qm Nutzfläche sind Räumlichkeiten für bis zu 40 technologieorientierte Firmen vorbereitet. Es wird ein für diesen Interessentenkreis besonders attraktives Miet- und Dienstleistungspaket angeboten. Vielfältige betriebswirtschaftliche und konzeptionelle Beratungsangeboten, die Unterstützung bei der Anbahnung von Kontakten und bei der Erschließung von Förderhilfen, die räumliche Nähe zu ebenfalls innovativen Firmen sowie die umfassende Betreuung durch das Zentrum und sein Netzwerk sollen die Chancen der Firmen gezielt verbessern helfen. Die kleinste Einheit ist 26 qm groß.

Die Räumlichkeiten sind unmöbliert, fertigungstauglich und beliebig kombinierbar. Modernste EDV/IT-Infrastruktur, eine zentrale Telefonanlage, Internetzugang sowie zentrale Dienste (z. B. Anrufübernahme und -weiterleitung, Empfang, Kopierzentrale) sind vorhanden. Viele Treffmöglichkeiten erleichtern das Knüpfen wertvoller Kontakte.

Technologietransfer, anwendungsorientierte Forschung und Entwicklung

In unserem Institutsbereich konzentrieren wir uns in enger Zusammenarbeit mit der Hochschule Augsburg auf Fragestellungen der industriellen Mess- und Prüftechnik, der Mechatronik, der Robotik der Maschinensicherheit sowie der industriellen Bildverarbeitung – von der notwendigen Sensorik bis zur Signalübertragung und Datenverarbeitung.

Weitere Sonderkompetenzen sind v. a. Methoden der Bildanalyse und optischen Inspektion (u. a. Kameratechnik, Wärmebildmesstechnik und Mikroskopie), sowie die Entwicklung mehrerer Mess- und Analysetechniken im Einsatz bei Maßnahmen zur Prozessoptimierung. Darüber hinaus verfügt das Institut über eine anerkannt führende Position der 2,4 GHz ISM Band basierenden Funksensorik und drahtlosen Messtechnik im Forschungsgebiet „Condition Monitoring“ (= Zustandsbeobachtung).

Anschaulich Demonstrieren, Trainieren und praxisnah Forschen

Eine Neuerung ging kürzlich in Betrieb. Im TCW Institutsbereich entstand in unmittelbarer Nachbarschaft zu Hörsälen ein modernes „Demo & Research Center“, das Studierenden der Hochschule und der Fritz-Hopf-Technikerschule, aber auch industriellen Partnern offen steht für Trainings, Tests, Forschungs- und Entwicklungsarbeiten rund um die Robotik, die Greifertechnik sowie die hierbei zum Einsatz kommende Sicherheitstechnik. Ein Musterprojekt – einmalig in Bayern, vielleicht sogar in ganz Deutschland! Bestückt mit modernster Technik.

Ziel ist es, ein Prüffeld für regionale Unternehmen zu etablieren, in dem diese auf neueste Technologien und Komponenten namhafter Technologieunternehmen rasch zurückgreifen können. Jeder Besucher soll in wenigen Minuten in der Lage sein, nicht nur seine Problemstellung zu schildern, sondern kurzerhand erste Tests durchführen können. Der Charme der Demo & Research Center liegt in der besonderen Verzahnung

Auf dem Weg zum Hochschulstandort – Technologie Centrum Westbayern



Prof. Dr.-Ing. Markus Glück im Roboterlabor mit Studenten

nung, die am Technologie Centrum Westbayern heute möglich ist. Einerseits die Verzahnung von Sicherheitstechnik und modernen Industrienwendungen in Robotik, Greiftechnik, aber auch die Verzahnung von Ausbildung, beruflicher Qualifizierung, Forschung und Entwicklung. Die Demo Center werden nämlich auch zur Ausbildung genutzt. Studierende erhalten vor Ort Praxisunterrichte und bearbeiten reale Entwicklungsprojekte der am Demo Center präsenten Firmen. Neue Anwendungen werden getestet und vor allem neue Technologien und Geräte in Unterricht und Vorlesung erläutert. So lernen die Studierenden Hochtechnologie, Lieferant und wichtige technische Unternehmen kennen und nehmen diese Erfahrung mit an ihren Arbeitsplatz. Gezielt werden auch Entwicklungsteams gebildet, die am Demo Center verfügbare Komponenten und Technologien untereinander verknüpfen und voranbringen. Auch gemeinsame Entwicklungen werden bearbeitet.

Technologiepark Westbayern – Kooperation in einem schlagkräftigen Cluster

Unser Zentrum ist eingebunden in einen Firmencluster für „Process Automation“. Diesem Verbund mehrerer Unternehmen gemeinsam ist eine Bündelung von Wissen und Aktivitäten zur technologischen Weiterentwicklung auf dem Feld der Prozess- und Fertigungsautomation – einem Unterbereich der Mechatronik, auf dem alle Mitgliedsunternehmen ausgewiesene Fachkompetenzen besitzen.

Netzwerkpartner bearbeiten gemeinsam Projekte, in denen sie Komponenten, Systeme oder Produkte entwickeln und herstellen. Die Koordination der Aktivitäten erfolgt durch die Technologie Centrum Westbayern GmbH.

Aktive Beiträge zur regionalen Wirtschafts- und Standortförderung

Firmen am Zentrum, aber auch Firmen der Region stehen Infrastruktur und Einrichtungen des Zentrums ebenso zur Verfügung. Zum Beispiel die Nutzung professioneller Besprechungs- und Multimediaeinrichtungen (Beamer mit CD-, DVD-, PC- und S-VHS-Anschluss, Folienprojektor, Stellwände, Flipcharts etc.) für Hausmessen, Schulungen, Tagungen oder Kundenbesuche. Das Technologie Centrum Westbayern macht gemeinsam mit Kooperationspartnern auf neue Techniken aufmerksam. Hierzu finden Tagungen, Veranstaltungen und Fachseminare statt, welche jeweils in der Tagespresse und im Internet angekündigt werden.

Weitere Informationen im Internet:

Im Internet sind unter www.tcw-donau-ries.de oder www.technologiepark-westbayern.de vielfältige Informationen ständig aktualisiert verfügbar.

Technologie Centrum Westbayern GmbH
 Emil-Eigner-Straße 1, 86720 Nördlingen
 Telefon: 09081 8055-0
 Telefax: 09081 8055-151
 E-Mail: info@tcw-donau-ries.de

Qualität macht ihren Weg



Mit über 4500 Qualitätsprodukten bietet KATHREIN maßgeschneiderte Lösungen rund um's Senden und Empfangen. Von professionellen Sendeantennen bis zum individuellen Sat-Empfang.

KATHREIN-Mobilcom Nördlingen GmbH - Nürnberger Straße 64
86720 Nördlingen - Tel.: 09081 29002-0 - Fax: 09081 29002-900

[http:// www.kathrein-kmn.de](http://www.kathrein-kmn.de)

KATHREIN
Mobilcom Nördlingen

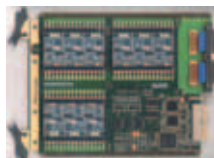
HS Elektronik Systeme GmbH



Industriestraße 18
86720 Nördlingen
Tel.: (0 90 81) 8 98-0
Fax: (0 90 81) 8 98-2 34

E-Mail:
info-noerdlingen@hs.utc.com
Webseite: www.hs-elsys.de

Seit 20 Jahren entwickelt und produziert HS Elektronik Systeme GmbH in Nördlingen elektronische Komponenten für den Luftfahrtbereich.

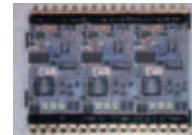


Leistungverteilungsmodul



DC/DC Wandler

Solid State
Power Controller

An advertisement for Kiel seats. It features a close-up of a woman's face on the left and two airplane seats on the right. The text 'Individuelle Sitzsysteme für Menschen in Bewegung' is centered. The Kiel logo is in the top right, and 'MATCH REISEVERKEHR > REGIONALVERKEHR' is below it. The website 'www.kiel-sitze.de' is at the bottom left, and the company name 'FRANZ KIEL GMBH & CO. KG' with address and phone number is at the bottom right.

Individuelle
Sitzsysteme
für Menschen
in Bewegung

kiel

MATCH
REISEVERKEHR
> REGIONALVERKEHR

www.kiel-sitze.de

FRANZ KIEL GMBH & CO. KG ■ Nürnberger Str. 62 ■ 86720 Nördlingen



- Anlagentechnik für die Getränkeindustrie.
- Projektierung, Lieferung und Automation.

LP Project Service GmbH
Am Johanniserschloss 19
86720 Nördlingen

Telefon: 09081-29007-0
Telefax: 09081-29007-25
E-Mail: info@Lpps.de

www.Lpps.de



Wir bieten Ihnen in unserem Fabrikverkauf ein breites Sortiment an:



Strick- und Häkelwolle, Sockenwolle, Schachenmayr und Regia-Wolle, Filzwolle, Knüpfwolle, Stickgarn, Stickstoffe, Handarbeitsartikel, Patchworkstoffe, Bastelbücher, Handtücher, Nähgarn, Reißverschlüsse, Tischdecken, u.v.m.

Und so finden Sie uns:



Wollspinnerei **Busse GmbH & Co. KG**
Nürnberger Straße 65 · 86720 Nördlingen
Tel. 0 90 81/80 16-0 · Fax 0 90 81/80 16-37
www.busse-wolle.de · info@busse-wolle.de

Öffnungszeiten: **Dienstag + Donnerstag 14.00 – 17.00 Uhr**

WIR SIND DIE PROFIS FÜR:

- Elektroinstallationen
- Automationstechnik
- Photovoltaikanlagen

JETZT INFOS ANFORDERN

Fritz-Hopf-Straße 13
D-86720 Nördlingen

Telefon +49 (D) 09081 / 805 06 - 0
Telefax +49 (D) 09081 / 805 06 - 29
E-Mail info@heinle-gmbh.de
Web www.heinle-gmbh.de

HEINLE Energie & Automatisierung GmbH

Technische Innovationen • rational und wirtschaftlich

Europas Nummer eins für Verpackungslösungen



SCA

SCA PACKAGING NÖRDLINGEN
Nürnberger Straße 63 · 86720 Nördlingen
Telefon 09081-81-0 · Telefax 09081-81-214
contact.noerdlingen@sca.com
www.scapackaging.com



- Wartung bestehender Anlagen
- Beratung
- Modernisierung und Umbau
- Planung, Fertigung und Montage von Neuanlagen
- Aufzug-Notruf
- Homelift und Behindertenaufzüge

An der Lach 10 • 86720 Nördlingen
Telefon (0 90 81) 8 87 94 • Telefax (0 90 81) 8 87 97
E-Mail: info@aufzugwelt.de • www.aufzugwelt.de

Telekommunikation
Telefonanlagen
elektronische
Kartensysteme

Ihr Partner vor Ort. **AVE TEL**

...auf diese Verbindung können sie bauen.

AVE-TEL • Romantische Straße 19 • D-86720 Nördlingen
Tel +49 (0) 90 81 - 290 11 - 0 • Fax +49 (0) 90 81 - 290 11 - 79 • info@ave-tel.de

Mit uns erhalten Sie Ihren individuellen
Flyer mit Fachinformationen

mediaprint WEKA info verlag gmbh
Lechstraße 2 • D-86415 Mering
Tel. +49 (0) 8233 384-0 • Fax +49 (0) 8233 384-103

mediaprint
infoverlag

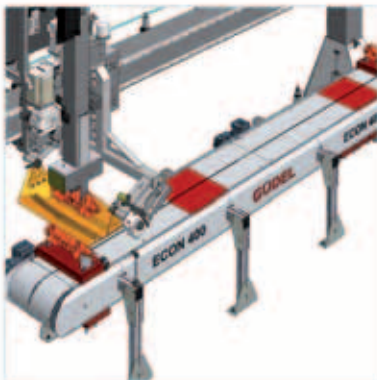
Schwarz

**Kühlmöbelbau - Isoliertüren
Planung - Beratung - Vertrieb**

Schanktheken für die Gastronomie
Isoliertüren - Kühlzellen - Kältetechnik
Abfallkühler - Fassvorkühler - Kühlvitrinen
Nürnberger Straße 18a • 86720 Nördlingen
Tel. 0 90 81 / 8 80 00 • Fax 0 90 81 / 8 85 66
E-Mail: info@schwarz-kuehlmoebel.de

www.schwarz-kuehlmoebel.de

Kompetente Partner stellen sich vor



VORSPRUNG DURCH QUALITÄT

GÜDEL
Automation

Seit vielen Jahren entwickelt und produziert GÜDEL Automation in Nördlingen komplexe Systemlösungen. Unsere Kunden sind die weltweite Automobilindustrie, die von unserem hochqualifizierten Team in enger Zusammenarbeit mit den globalen Niederlassungen der GÜDEL Gruppe bedient werden.

GÜDEL Automation GmbH | D-86720 Nördlingen | Phone +49 9081 29 74-0 | info@de.gudel.com | www.gudel.com

Kultur- und Freizeiteinrichtungen

Was macht eine Stadt lebens- und liebenswert?

Eine adäquate Arbeitsstelle, ein großes Schul- und Kinderbetreuungsangebot, ein passendes Wohnumfeld, attraktive Freizeitmöglichkeiten, Freunde und Bekannte, und ... ein Kulturprogramm und Kultureinrichtungen, die für eine Stadt unserer Größe nicht alltäglich sind. Kultur schafft Lebensqualität, vermittelt Kontakte und verleiht letztlich einer Stadt ein besonderes Gesicht. Und hier hat Nördlingen, von der Geschichte geprägt, aber allem Neuen offen, mit seiner bundesweit einmaligen mittelalterlichen Stadtanlage, viel zu bieten. Nicht zuletzt fördert ein reiches Kulturangebot den Tourismus und bietet den Einheimischen eine angenehme Lebensqualität. Neben den vielen Museen, die Nördlingen zu einer „Museumsstadt“ machen (siehe eigene Seite), bietet die Stadt ein vielfältiges kulturelles Veranstaltungsangebot. Genannt sei hier das Theaterprogramm mit Aufführungen von Tournée-theatern und dem Landestheater Schwaben im Stadtsaal „Klösterle“. Gerade in den letzten Jahren ist dieses kulturelle Angebot durch Initiativen des Kunstvereins Nördlingen e. V., des Kulturforums Nördlingen e. V. und der Kantorei St. Georg sowie vieler weiterer Veranstalter, nochmals erweitert worden. Durch den Ausbau der „Alten Schranne“ zu einem attraktiven Veranstaltungsort mit einer Platzkapazität von bis zu 200 Besuchern ist ein Raum vorhanden, in dem Ausstellungen und Kulturveranstaltungen ganzjährig durchgeführt werden können. Im sanierten „Ochsenzwinger“ und dem Freigelände, direkt im Schatten der „Festungsanlage Alte Bastei“ ist ein einmalig gelegenes „Open-Air-Gelände“ mit Ausweichmöglichkeit in eine Jugendstilhalle mit 400 Plätzen vorhanden, das vom Ambiente mit nichts zu vergleichen ist.

In Nördlingen sind Möglichkeiten geschaffen, vielfältige kulturelle Veranstaltungen durchzuführen! Und diese Möglichkeiten werden genutzt. Sie finden ein buntes, abwechslungsreiches und kreatives Veranstaltungsprogramm aller kultureller Richtungen!

Ein Auszug aus dem Jahresprogramm zeigt die vielfältigen Möglichkeiten:

Freilichtbühne „Alte Bastei“	5400
Aufführungen (Juni bis August) der Spielgruppe des „Gemeinnützigen Vereins Alt Nördlingen e. V.“	
Veranstaltungen des Kulturforums Nördlingen e. V.	5229
Kunstverein Nördlingen e. V.	275689
Musik-Café Radlos	5040
Sparkassen-Galerie	802-0
Klassik-Konzertreihe in der Raiffeisen-Volksbank Ries eG	8019-0
Großveranstaltungen und Konzerte in der Hermann-Keßler-Halle	84-146 und 1050
Kneipentour im Frühjahr	
Open-Airs im Sommer	

Lesungen, Schauspiele an attraktiven, ungewöhnlichen und interessanten Orten wie z. B. „Jazz im Ochsenzwinger“ sowie Lesungen im Gewölbekeller oder in Handwerksbetrieben.

Ein fester Bestandteil sind auch die Volksfeste wie z. B.: Stabenfest (Kinderfest mit Umzug aller Nördlinger Schulen) im Mai, Nördlinger Pfingstmesse (Großer Vergnügungspark und Volksfest auf der Kaiserwiese) und nicht zuletzt das Historische Stadtmauerfest, das alle drei Jahre jeweils im September (2013/2016, usw.) in der autofreien Altstadt mit historischen Bildern, Gruppen, Lagern und Tausenden von Besuchern gefeiert wird.

Weitere kulturelle Einrichtungen:

Rieser Kulturtage 09088 7 70
 alle zwei Jahre (2012/2014 usw.); jeweils im April/Mai

Knabenkapelle Nördlingen International bekannte Jugendkapelle mit Musikschule	84-154
Stadtkapelle Nördlingen	84-154

Stadtbibliothek Karl-Schlierf-Platz 1	84-300 und 84-303
Öffnungszeiten: Dienstag	10.00 – 13.00 Uhr
Mittwoch	10.00 – 13.00 Uhr und 14.00 – 18.00 Uhr
Donnerstag	14.00 – 18.30 Uhr
Freitag	10.00 – 13.00 Uhr und 14.00 – 18.00 Uhr
Samstag	10.00 – 13.00 Uhr

Kantorei St. Georg	211748
Oratorienaufführungen im Frühjahr und Herbst/Winter, Orgeltage im Herbst, Orgelmusik zur Marktzeit im Juli Genauere Informationen entnehmen Sie bitte dem ausführlichen Jahresprogramm.	

Chorgemeinschaft Nördlingen	1018
Rieser Musikschule e. V. Salvatorgässchen 4	3141
Rieser Volkshochschule e. V.	86749

Breitgefächertes Angebot an Kursen, Seminaren, Vorträgen
und Studienreisen

Scharlachrennen
Ältestes Reitturnier Europas; attraktive Reitsportveranstal-
tung mit internationaler Beteiligung jeweils im Juli eines Jah-
res auf der Kaiserwiese

Museen:

Stadtmuseum	84-810
Stadtmauseum	9180
Rieskratermuseum	84-710

Museum augenblick	28183
Bayer. Eisenbahnmuseum	9808 und 24309
Thiemig-Galerie	271819

Sie sehen, in Nördlingen ist immer etwas „los“! Darüber hinaus bemühen sich bei der Stadtverwaltung die Referate Kultur, Hauptamt und Tourist-Information mit einer Vielzahl von Veranstaltungen die Attraktivität Nördlingens zu erhalten und zu steigern. Veranstaltungen auf dem Marktplatz, Puppentheater-tage, Kinderferienprogramm usw. steigern die Lebensqualität und sorgen für ein positives Umfeld. Anregungen und gegenseitige Inspirationen von Kunst- und Kulturschaffenden mit der Stadtverwaltung und den Organisationen sind erwünscht und beflügeln die gegenseitige Arbeit. Wenn Sie Anregungen, Wünsche und Ideen, aber auch Kritik äußern möchten, wenden Sie sich bitte an das Referat Öffentlichkeitsarbeit, Kultur im Rathaus – Tel. 84-186.

Stadtbibliothek

Die Stadtbibliothek hat seit Mai 2000 ihre Pforten in dem sanierten Gebäude – Karl-Schlierf-Platz 1 – geöffnet. Im Herzen der Altstadt ist ein attraktives „Haus der Kultur“ entstanden, in dem auf 900 qm Fläche die Stadtbibliothek und im 2. OG die Volkshochschule neue Räume bezogen haben. In den großzügig und modern gestalteten Räumen ist eines der modernsten Bibliothekskonzepte Schwabens verwirklicht worden. Die übersichtliche Gliederung in Kinder-, Jugend- sowie Fachliteratur und Romane wird ergänzt durch ein Zeitungs-Café und einen Medienbereich, in dem u. a. im Internet gesurft werden kann. Im 2. OG befinden sich freundliche und großzügig gestaltete Räume der Volkshochschule. Die Verbindung zwischen Stadtbibliothek und Volkshochschule hat wichtige gegenseitige Synergieeffekte und macht das „Haus der Kultur“ zu einem Haus der Begegnung und der Kommunikation.

hola



Entdecken Sie die spanische Seite an Nördlingen! Das NH Klösterle Nördlingen ist ein 4-Sterne-Hotel an der „Romantischen Straße“. Verbunden mit dem historischen Trakt der Klosterkirche liegt unser Haus mitten in der Altstadt.

Unser Restaurant für 98 Personen und der Nebenraum „Maria Holl“ mit 68 Sitzplätzen sind täglich von 12.00 bis 14.00 Uhr und von 18.00 bis 22.00 Uhr geöffnet. Die Bar „Tarantelstube“ ist täglich vom 17.00 bis 01.30 Uhr geöffnet. Bei schönem Wetter verwöhnen wir Sie gerne auf unserer Terrasse, die Platz für bis zu 60 Personen bietet. Unser Kulinarischer Kalender bietet Ihnen jeden Monat verschiedene Highlights.

Beim Klösterle 1 • 86720 Nördlingen

T. 09081 8708 0 • F. 09081 8708 100 • nhkloesterlenoerdlingen@nh-hotels.com



nh
HOTELES

Kultur- und Freizeiteinrichtungen

„Alte Schranne“

Von „Wellküren“ bis „Kunst in unseren Wohnzimmern“, von Kabarett bis moderne Kunst – der historische Raum im 1. Obergeschoss der „Alten Schranne“ ist ein Juwel mittelalterlicher Baukunst und ein besonderes Ambiente für vielfältige Kulturveranstaltungen. Durch die Sanierung im Jahr 2005 ist der Raum ganzjährig nutzbar. Großartige Ausstellungen wie „Good Bye Bayern – Grüß Gott Amerika“ mit über 25.000 Besuchern, aber auch Kabarett – und Kleinkunstveranstaltungen mit bis zu 200 Besuchern – der „Schrannensaal“ entwickelt sich zu dem Veranstaltungsort in der Altstadt.



Alte Schranne

Ochsenzwinger

Ein einmaliges Gelände direkt an der Stadtmauer, im Schatten der Festungsanlage „Alte Bastei“ ist das neue Kulturzentrum „Ochsenzwinger“. Bei Schlechtwetter finden die Veranstaltungen in der Jugendstilhalle statt. Hier finden 400 Personen Platz. Auch das Freigelände hat einen reizvollen Charme. Im Schatten der Stadtmauer, ist ein zentraler und stadtnaher Freiluft-Veranstaltungsraum nutzbar, der für Sere-naden, Konzerte, aber auch für die Pausenbewirtung der Basteifestspiele einen einmaligen Rahmen bietet.



Ochsenzwinger

Gasthof
Kirchenwirt
am Daniel



Marktplatz 12 - 86720 Nördlingen
Tel.: +49 (0)9081 290 120
Fax: +49 (0)9081 290 12 28
E-Mail: post@gasthof-kirchenwirt.eu
Internet: www.gasthof-kirchenwirt.eu



**Brauereigasthof
zum Fuchs**

Inh.: Günther Fuchs

Bei den Kornschranken 20
86720 Nördlingen
Tel.: 09081/4471 · Fax: /799737
E-Mail: JJManu@gmx.de

**Nördlinger Traditionsgasthof
seit 1549 im Zentrum der
historischen Altstadt
– Gutbürgerliche Küche –**
täglich ab 9.30 Uhr geöffnet
von April – Oktober: kein Ruhetag!



Bei uns sind Sie richtig



**Ihr freundliches
Einkaufszentrum
in der Region!**

Öffnungszeiten:
Montag - Samstag von 7.00 bis 20.00 Uhr
An den langen Wiesen 1 · 86720 Nördlingen · Tel.: 09081/2906690

E center Nördlingen



**Ihre Stadt.
Ihr Leben.
Ihre Seite.**

www.alles-deutschland.de

Konzerte, Ausstellungen, Sportveranstaltungen,
Restaurants **Alle** Biergärten, Bringdienste,
Sportstudios, Kartbahnen **Infos** Schwimm-
bäder, Saunen **über** Vereine, Hotels, Camping-
plätze, Ferienwohnungen, Museen **Ihre** Theater,
Stadtpläne, Wetter **Stadt** Routenplaner,
Radarfallen, Fabrikverkäufe, Immobilien, Jobs ...

Weltweit einmaliges Museum

Rieskrater-Museum

In der Zeit von 1985 bis 1990 wurde der im Jahr 1503 erbaute Holzhochstadel im Holz- oder Bauhof des Nördlinger Spitals von Grund auf saniert, renoviert und zum Rieskrater-Museum umgebaut. Seit 1990 haben über 750.000 Besucher dieses weltweit einmalige Museum besucht. Nur dort wird die Geschichte des Meteoriteneinschlags, der vor 15 Mio. Jahren stattfand und die einmalige Landschaft des Rieses schuf, in interessanten und anschaulichen Projektionen, Schautafeln und mit visuellen Medien dargestellt. Im Jahr 2006 konnte dank großzügiger Unterstützung vieler Sponsoren der neu gestaltete „Dr. Wolfgang Märker-Raum“ eröffnet werden. Dieser Raum bietet visuelle Erlebnisse von einmaliger Brillanz. Eine Besonderheit ist der original Mondstein, der ebenfalls im Rieskrater-Museum zu sehen ist. Der Stein wurde der Stadt Nördlingen von der amerikanischen Weltraumbehörde „NASA“ als dauerhafte Leihgabe zur Verfügung gestellt.



Rieskrater-Museum



Rieskrater-Museum



Rieskrater-Museum

Museen

Stadtmuseum

Im Stadtmuseum – untergebracht in einem historischen Gebäude im Spitalbereich – sind auf vier Stockwerken umfassende Einblicke in die Geschichte der einstmaligen Freie Reichsstadt Nördlingen zu sehen. Die überregionale Bedeutung der Stadt dokumentieren zahlreiche Exponate zum Zunftwesen, zu Handwerk und Gewerbe, zur bedeutenden Handelsmesse sowie zur Gerichtsbarkeit. Eine große Auswahl sehr gut erhaltener Tafelgemälde aus dem 15. und 16. Jahrhundert – unter anderem von Friedrich Herlin, Hans Schäufelin, Sebastian Taig – sind ein Zeugnis für die Wirtschaftskraft der Stadt im späten Mittelalter. Die berühmte Schlacht bei Nördlingen während des 30-jährigen Krieges im Jahre 1634 wird in einem Modell mit 6.000 Zinnfiguren anschaulich dargestellt. Auch Schädelknochen aus den Ofnet-Höhlen und Funde aus dem römischen Gutshof belegen die frühe Besiedlung des Rieses und sind im Stadtmuseum zu sehen.



Stadtmuseum

Stadtmauseum

Im Jahre 1987 wurde in dem 1593/1594 von Grund auf neu errichteten Löpsinger Tor-Turm das Stadtmauseum eröffnet. Auf sechs Stockwerken ist die Geschichte der 2,7 Kilometer langen und heute noch vollständig begehbaren Stadtmauer anschaulich dokumentiert. In Wort und Bild, mit Schautafeln, zahlreichen Exponaten und Modellen erhält man Einblicke in Entstehung, Aufbau und Erweiterung der gewaltigen Befestigungsanlagen. Historische Kostüme aus dem 17. und 19. Jahrhundert, eine Kanone, Zinnfiguren-Modell der Schlacht bei Nördlingen im Jahre 1634, sowie eine Zinnfigurenausstellung informieren über historische Zeitumstände und die Entwicklung der Waffentechnik. Einen beeindruckenden Überblick über die Altstadt von Nördlingen hat man vom obersten Stockwerk des Torturmes. Hier schweift der Blick über die Stadt und weit hinaus ins Rieser Land.



Stadtmauseum

Bayerisches Eisenbahnmuseum

Seit 1985 befindet sich das „Bayerische Eisenbahnmuseum“ in den Hallen des einstigen Lok-Depots der königlich-bayerischen Staatsbahn im Nördlinger Bahnhof. Über 150 Original-Eisenbahn-Fahrzeuge – allein 25 Dampflokomotiven vom kleinen Rangierbockerl bis zur eleganten Schnellzug-Lok – sind im Bayerischen Eisenbahnmuseum zu sehen. Für richtige Eisenbahn-Atmosphäre auf dem Gelände sorgen ein 15-ständiger Rundlok-Schuppen und die Drehscheibe, ein Wasserturm und zusätzliche Anlagen zur Lokbehandlung. Verschiedene Sonderveranstaltungen, Museumsbahn und Nostalgie-Zugfahrten werden vom Museum angeboten. Geradezu Kultstatus haben die „Rieser Dampftage mit der größten Schau historischer Schienenfahrzeuge in Süddeutschland“.



Bayerisches Eisenbahnmuseum

Museum augenblick, optische und akustische Attraktionen

Das Museum befindet sich in einem Eckhaus mit vorragendem Fachwerk-Obergeschoss und unmittelbar südlich neben der St.-Georgs-Kirche. Das Haus ist erstmals 1439 urkundlich belegt. Sei 1994 haben Ruth Baumer und Günther Holzhey ihr Museum für die Öffentlichkeit geöffnet. Guckkästen, Panoramen, die Laterna Magica, Stummfilme und Moritaten werden mit Hilfe von Musikinstrumenten der jeweiligen Zeit wieder lebendig. Die Exponate waren einst auch in der Stadt Nördlingen Jahrmärkte-Attraktionen. Sie bereiten heute den Besuchern des Museums wieder großes Vergnügen. Gruppenführungen und auf Wunsch auch stilgerechte Darbietungen gehören zum Programm des „Museums augenblick“.

*Textauszüge aus „Stadtführer Nördlingen“
von Dr. Wilfried Sponsel und Günter Lemke.*

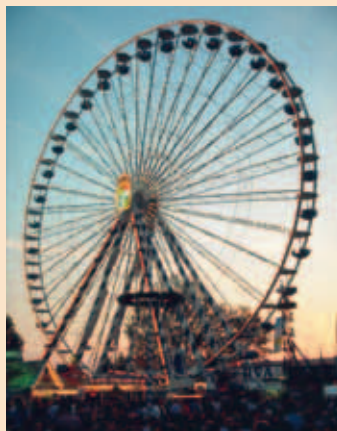


Museum augenblick

Traditionelle Feste, Brauchtum und Märkte



Nördlinger Mess'



Stabenfest

MESS'

Das größte Volksfest Nordschwabens beginnt immer zwei Wochen nach Pfingsten auf der „Kaiserwiese“. Die „Nördlinger Messe, die 1219 zum ersten Mal urkundlich erwähnt wird, war im Mittelalter einer der bedeutendsten Messen Süddeutschlands. Auch in der Gegenwart zieht die „Nördlinger Mess“ mehrere 10.000 Besucher aus Nah und Fern an. Attraktive Fahrgeschäfte, teilweise Weltneuheiten und Nervenkitzel für Junggebliebene, Festzelte mit hochrangigen Musikkapellen, Biergarten und vor allem die über 200 Marktstände, die die Nördlinger Mess' zum längsten Open-Air-Kaufhaus Nordschwabens machen, haben nichts von ihrer Attraktivität verloren. Das abwechslungsreiche Programm auf dem Volksfest wird ergänzt durch die „Rieser Verbraucherausstellung“ bei der über 90 Firmen aus Industrie, Gewerbe und Handel ihre Leistungsfähigkeit auf über 3.000 Quadratmeter Ausstellungsfläche unter Beweis stellen. Der traditionelle Ruf „Os gont' end' Mess'“ ist Aufruf und Motto seit Jahrzehnten und nach wie vor aktuell. Erleben Sie ein Volksfest der besonderen Art!

STABENFEST – „Der schönste Schultag“

„Stabenfest ist heut ...“, so klingt es alljährlich, wenn sich der Festumzug der Nördlinger Schulen durch die Straßen der Stadt zur Kaiserwiese bewegt. Erstmals 1406 erwähnt, also mit einer über 600-jährigen Geschichte, gehört das Nördlinger Stabenfest zu den ältesten Kinderfesten Deutschlands. Von einem „Raytentag“ und „In die Ruten gehen“ wird in den Quellen berichtet. Der Name „Staben“ (Stecken) ist erstmals 1690 benannt, als den Kindern des Findelhauses am „Stabentag“ der Stabekreuzer bewilligt wurde. Im Laufe der Zeit hat sich dieses Frühlingfest zu dem „Nördlinger Feiertag“ entwickelt. Fröhliche Kinder, festlich gekleidet, ziehen mit bunten Blumensträußen und Fahnen durch die Altstadt zur Kaiserwiese. Höhepunkt des Umzuges, der von der Knabenkapelle Nördlingen angeführt wird ist die „Huldigung der Kinder“ an den Rat der Stadt auf dem Marktplatz. Der Umzug, immer an einem Montag im Mai, wird vom Verein Alt Nördlingen, Reitern und vielen Musikkapellen begleitet. Auf der Kaiserwiese klingt dann der „Schönste Schultag“ bei einem Volksfest für die ganze Familie, mit Fahrgeschäften, Musik und Spielen aus.



Begehrtestwert
*Schöne Komplimente
in Silber und Gold*
** Ringe und Anhänger in großer Auswahl*

BISSINGER Inh. Hegendörfer, Goldschmiedemeister
Polzeigasse 2 · 86720 Nördlingen
Telefon: 0 90 81 / 32 29
Goldschmiede Uhren Optik



Iona Zschach
Institut für Kosmetik & Schönheit
Iona Zschach • Kosmetikermeisterin

Berger Straße 19, 86720 Nördlingen
Tel. 0 90 81/8 05 56 55
Öffnungszeiten:
Montag: 14.00 – 18.00 Uhr
Dienstag – Freitag: 09.00 – 12.00 Uhr
und 14.00 – 18.00 Uhr



EDV-FIT.com
Computer • Bürotechnik • Service

+ Beratung
+ Verkauf
+ Reparatur

Eisengasse 4, 86720 Nördlingen,
Tel: 09081/2762930, e-Mail: info@edv-fit.com



Reformhaus
WITTMANN & GRUNERT
Baldinger Straße 3 · 86720 Nördlingen
Tel. 0 90 81/27 23 70 · Fax 27 23 71

Ihr kompetenter
Ansprechpartner für:

- Naturkosmetik
- Naturarzneimittel
- Sinnvolle Nahrungsergänzung
- Leckere, gesunde Ernährung

Öffnungszeiten: Mo.-Fr. 9:00-18:00 Uhr · Sa. 9:00-13:00 Uhr

Stefan Leberle **Allianz** 


Versicherungsfachmann (BWW)
Allianz Hauptvertreter

Gewerbestraße 14
86720 Nördlingen

Vermittlung von:
Versicherungen der Versicherungskammer der Allianz
Investmentfonds der Allianz Global Investors
Bankprodukten der Allianz Bank

Telefon 0 90 81.21 18 14
Telefax 0 90 81.21 18 15
Mobil 01 70.1 62 41 99
stefan.leberle@allianz.de

**Souvenir- und
Geschenkeladen
Anneliese Sitter**



Marktplatz 15
86720 Nördlingen
Tel.: 0 90 81 / 10 48



NATURHAUS
Brettermarkt 5, 86720 Nördlingen, Tel. 0 90 81-2 43 43
E-Mail: info@naturhaus-noerdlingen.de
Internet: www.naturhaus-noerdlingen.de
Öffnungszeiten: Mo. - Fr. 9.00 - 18.00 Uhr
Samstag 9.00 - 12.30 Uhr
BIO für jeden Tag

- täglich frisch: Obst und Gemüse
- große Auswahl an BIO-Käse
- Produkte für die vegetarische Ernährung
- Naturkosmetik

Metzgerei Trüdinger

Wemding Str. 12
86720 Nördlingen
Tel. 0 90 81/43 40

*Seit über 50 Jahren
Qualität und Frische,
die man schmeckt.*

Parkplätze vor dem Geschäft



Traditionelle Feste, Brauchtum und Märkte

Historisches Stadtmauerfest – „Eine Stadt erlebt ihre Geschichte“

In Erinnerung an die reiche und wechselvolle Geschichte ihrer ehemals freien Reichsstadt feiern die Bürgerinnen und Bürger der Stadt seit 1984 ihr „Historisches Stadtmauerfest“. Das Fest wurde erstmals vor über 20 Jahren anlässlich des 350-jährigen Jubiläums der „Schlacht bei Nördlingen“ im 30-jährigen Krieg gefeiert.

Alle drei Jahre strömen bis zu 70.000 Menschen zum „Historischen Stadtmauerfest“, das sich zu einem wahren Bürgerfest entwickelt hat. Über 2.500 Nördlinger Bürgerinnen und Bürger beteiligen sich in mittelalterlichen Gewändern am Festgeschehen. Historische Lager, Gaukler, Musikdarbietungen, Handwerk, Rieser Brauchtum und vor allem die beiden Umzüge, der „Brauchtumsumzug“ mit 2.000 Teilnehmern, 70 Gruppen und über 50 Gespannen, sowie der große Festumzug machen das Historische Stadtmauerfest zu einem einmaligen Erlebnis. Höhepunkt und Abschluss ist jeweils der große Zapfenstreich im Schein der Fackeln, gespielt von der Knaben- und Stadtkapelle Nördlingen auf dem Marktplatz.

Das nächste Fest findet wieder im September 2013 in der autofreien Altstadt von Nördlingen statt.



Stadtmauerfest



Weihnachtsmarkt

Romantischer Weihnachtsmarkt

Der Romantische Weihnachtsmarkt mit über 60 weihnachtlich geschmückten Buden in der Fußgängerzone und auf dem Marktplatz gehört zu den größten und schönsten Weihnachtsmärkten in Schwaben. Jeweils vom Freitag vor dem 1. Advent bis zum 23. Dezember erstrahlt die Altstadt in mittelalterlichem Glanz. Tausende von Lichtern an den Lichterketten, Glühweinduft, weihnachtliche Stände und ein attraktives Rahmenprogramm stimmen auf das Weihnachtsfest ein.

... und Töpfermarkt, Rosenmarkt, Flohmarkt für Jedermann, Kunst- und Handwerkermarkt, und nicht zu vergessen jeweils mittwochs und samstags der Wochenmarkt in der Fußgängerzone – Nördlingen ist seit dem Mittelalter eine bedeutende Messestadt und in der Gegenwart das Zentrum und die Einkaufsstadt Nordschwabens mit attraktiven Veranstaltungen und Märkten.



VIDEOMEDIACENTER

Große Auswahl an DVD's
PC- und Videospielen

Öffnungszeiten:
Mo-Fr 11 - 22.30 Uhr
Sa 10 - 22.30 Uhr
Sonn- und
Feiertage geschlossen

Drehergasse 6
86720 Nördlingen
Tel. 09081/2 56 54
www.videomediacentre.de

W. Ensslin – Floristik BdB GartenBaumschulen

Wemdinger Straße 37
86720 Nördlingen
Telefon 0 90 81 / 2 20 05
www.baumschule-ensslin.de



Wir sind gerne für Sie da

Schlüssel Schlösser aller Art Schließanlagen Beschläge Tresore und Briefkasten

Schlüssel-Lippacher



Inh. A. Gerundo
Schlüssel und Beschläge gibt es überall
Kompetenz bei Ihrem:
Sicherheitsfachgeschäft
Digitalzylinder Biometrie Zubehör

Neubaugasse 3 86720 Nördlingen Tel. 09081 / 46 47
Fax 09081 / 8 64 84 E-Mail info@schluessel-lippacher.de

Uhren Optik Schmuck OHG

Willa

Uhrmachermeister, Optikermeister,
staatl. geprüfter Augenoptiker

Klaus u. Michael Willa
Bei den Kornschranken 21
86720 Nördlingen

Tel.: +49 (0) 9081 - 88 007 (Optik)
Tel.: +49 (0) 9081 - 60 39 164 (Uhren/Schmuck)
Fax: +49 (0) 9081 - 45 32
e-Mail: info@optik-willa.de
www.optik-willa.de

R. Alan

Schuhreparatur und Schlüsseldienst

Raiffeisenstraße 4 (EGM)
86720 Nördlingen

Tel.: 09081-6248 (9571)
Fax: 09081-6248



BRAUN

OPTIK · UHREN · SCHMUCK
SEIT 1888

Drehergasse 11 · 86720 Nördlingen
Telefon: (0 90 81) 42 57 · Telefax: (0 90 81) 8 87 12
E-Mail: info@uhren-optik-braun.de

LETTENBAUER

Mode für Männer

HERRENMODEN Lettenbauer
Schrankenstraße 14 | 86720 Nördlingen
Telefon 0 90 81 / 43 15

Kirchen

Name	Anschrift	Telefon
Evang.-Luth. Pfarrämter		
Nördlingen (Dekanat und Pfarrstelle I)	Pfarrgasse 5	4035
• Pfarrstelle II	Gerhart-Hauptmann-Straße 1	4209
• Pfarrstelle III	Riomer Straße 2	4442
• Pfarrstelle IV	Hallgasse 6	2726989
Dürrenzimmern (und Heuberg)	Dürrenzimmern, St.-Gallus-Straße 10	5914
Grosselfingen	Grosselfingen, Kirchweg 3	9389
Löpsingen (und Pfäfflingen)	Löpsingen, Ortsstraße 22	3156
Nähermemmingen (und Baldingen)	Nähermemmingen, Riesstraße 47	9417
Schmähingen (und Hohenaltheim)	Schmähingen, Kirchbergstraße 6	9332

Vereine und Kreise der Evang.-Luth. Kirchengemeinde

Arbeitsgemeinschaft für Arbeitnehmerfragen	Wemdinger Straße 39	6715
Diakonisches Werk Donau-Ries e. V.	Bürgermeister-Reiger-Straße 38	290700
Evang. Bildungswerk Donau-Ries e. V.	Bürgermeister-Reiger-Straße 38	28551
Evang. Gemeindejugend	Hallgasse 6	28794
Evang. Jugendwerk	Hallgasse 6	23528
Evang. Seniorenkreis „Silberdistel“	Riomer Straße 2	4442
Feierabendkreis	Pfarrgasse 5	4035
Freunde der Kirchenmusik St. Georg	Pfarrgasse 5	4035
Freundeskreis der Evang. Akademie Tutzing	Weinmarkt 7	87020
Friedhofsverwaltung	Bozener Straße 2b	4260
Kantorei St. Georg mit Kinder-, Jugend- und Posaunenchor, Kammerchor	Pfarrgasse 5	211748
Landeskirchliche Gemeinschaft Hensoltshöhe –EC–	Hintere Reimlinger Gasse 5	8098498
Mittwochprimeln (Mütterkreis)	Augsburger Straße 26	86982
Ortsverband evang. Frauen	Pfarrgasse 5	4035
Seniorenkreis Sprengel II	Gerhart-Hauptmann-Straße 1	4209
Verein Christlicher Pfadfinder	Brettermarkt 4	3264
Verein für Krankenpflege	Kreuzgasse 1-3	801033

Katholische Pfarrämter

St. Salvator	Salvatorgäßchen 2	29370
St. Josef	Kerschensteinerstraße 2	8050640

Name	Anschrift	Telefon
Vereine und Kreise der kath. Kirchengemeinden St. Salvator und St. Josef		
Kirchengemeinde St. Salvator	Salvatorgäßchen 2	2937-0
Bund Deutscher kath. Jugend	Salvatorgäßchen 2	2937-0
Caritas, Kreisstelle Nördlingen	Kolpingstraße 1	3915
Gesprächskreis St. Salvator	Salvatorgäßchen 2	2937-0
Kath. Frauenbund, Frau Kempfer	Kopernikusstraße 7	801070
Kath. Jugendfürsorge jetzt: Erziehungs- und Jugendhilfeverbund Nordschwaben		
Sozialpädagogischer Fachdienst	Bürggasse 11	22099
Kath. Altenbewegung St. Salvator, Frau Hopfensitz	Baldingen, Wekhrinweg 27	5758
Kath. Kirchenchor St. Salvator, Herr Ortler	Baldingen, Eichendorffstraße 6a	23178
Kath. Kinderchor, Herr Ortler	Baldingen, Eichendorffstraße 6a	23178
Kath. Jugendchor, Herr Ortler	Baldingen, Eichendorffstraße 6a	23178
Kath. Kirchenverwaltung St. Salvator	Salvatorgäßchen 2	2937-0
Kolpingfamilie, Herr Ritter	Bößenecker Straße 8	24734
Ministranten St. Salvator	Salvatorgäßchen 2	2937-0
Pfarrgemeinderat St. Salvator	Salvatorgäßchen 2	2937-0
Jugendausschuss	Salvatorgäßchen 2	2937-0
Kontakte für Alleinerziehende	Salvatorgäßchen 2	2937-0
Mutter-Kind-Gruppen	Salvatorgäßchen 2	2937-0
Verein für ambulante Krankenpflege e. V.	Hintere Reimlinger Gasse 6	808-0
Kirchengemeinde St. Josef	Kerschensteiner Straße 2	8050640
Club der Pfadfinderfreunde Nördlingen, Pelz, Marion	Caspar-Kantz-Straße 9	8050412
Deutsche Pfadfinderschaft St. Georg	Mühlstraße 16, 86738 Deiningen	25201
Stamm Nordilo, Frank Kappel		
Kath. Altenbewegung St. Josef, Frau Schneider	Am Steigweg 4	5281
Kantorei St. Josef	Buchenweg 17	22618
Neuapostolische Kirche	Gartenstraße 18	24160 o. 5177

Kindertagesstätten / Kinderkrippen / Kinderhorte

Bezeichnung	Anschrift	Telefon
Kindertagesstätten, Kinderkrippen, Kinderhorte		
Kindergarten Deininger Mauer	An der Deininger Mauer 1	5363
Kinder- und Familienzentrum Maria Stern	Salvatorgäßchen 8	
Kinderkrippe		789706
Kindergarten		789707
Kinderhort		789708
Kindergarten Marienhöhe	Marienhöhe 9	5565
Kindergarten St. Josef	Im Mittelfeld 1	22600
Kindergarten St. Martin	Riomer Straße 2	6909
Kindergarten St. Michael	Kolpingstraße 1	1772
Kindertagesstätte „Kunterbunt“	Schillerstraße 5	23637
Kinderhort an der Schäufelinschule	Squindostraße 1	9586
Kindergarten Baldingen	Baldingen, Am Luckenweg 1	9978
Kindergarten Dürrenzimmern	Dürrenzimmern, Haus Nr. 19	5908
Kindergarten Grosselfingen	Grosselfingen, Schloßstraße 11	5469
Kindergarten Herkheim	Herkheim, Schützenstraße 2	86454
Kindergarten Löpsingen	Löpsingen, Ortsstraße 22	1558
Waldkindergarten Alte Bürg	Bei der Alten Bürg	0174 9211935
Kinderkrippe-Bleichgrabenfrösche	Bleichgraben 2	2908781
Kinderkrippe Eichendorffplatz, Jugendhilfeverbund Donau-Ries	Danziger Straße 1	2900440
der Rummelsberger Anstalten		
Montessori Kinderhaus		
Info evang.-luth. Verwaltungsstelle Donau-Ries	Bgm.-Reiger-Straße 38	2959-0
Interdisziplinäre Frühförderung der Lebenshilfe Donau Ries e. V.	Berger Straße 4	80509851
Schulvorbereitende Einrichtungen		
Sankt-Georg-Schule, Sonderpädagogisches Förderzentrum	Oskar-Mayer-Straße 53	290820
Tagesstätte der Privaten Schule zur individuellen Lebensbewältigung	Bautenbachweg 7, 86735 Möttingen	09083 242



SGL Carbon AG, Meitingen



Destilla GmbH, Nördlingen



FC Bayern, München

- Hochbau
- Tiefbau
- Ingenieurbau
- Schlüsselfertigbau
- Sanierung
- Massivholzhäuser



Ladenburger GmbH, Bopfingen



Glas Trösch GmbH, Nördlingen



Seit der Gründung 1912 steht bei EIGNER die nachhaltige Wertschöpfung für unsere Kunden im Mittelpunkt. Als Familienunternehmen mit rund hundertjähriger Geschichte verfügen wir über ein Know-how am Bau, das wir seit Generationen weitergeben.

EIGNER Bauunternehmung GmbH
Weinmarkt 7/8 · 86720 Nördlingen

Tel.: +49 (0) 90 81 / 29 39 01
Fax: +49 (0) 90 81 / 29 39 50

info@eigner-bau.com
www.eigner-bau.com

Schulen

Bezeichnung	Anschrift	Telefon
Allgemeinbildende Schulen		
Grundschule an der Schillerstraße	Schillerstraße 5	3897
Hans-Schäufelin-Grundschule	Squindostraße 1	5151
Grundschule Mitte	Weinmarkt 1	1051
Grundschule Mitte – Außenstelle Baldingen	Baldingen, Memminger Weg 8	86062
Schulverband Kleinerdingen-Ederheim	Schulstraße 19, 86739 Ederheim	3176
Volksschule Löpsingen – Grundschule	Löpsingen, Schulstraße 2	Tel. + Fax 3942
Weiterführende Schulen		
Hauptschule Nördlingen	Squindostraße 1	3466
Realschule Maria Stern	Hüttengasse 2	8707-80
Staatl. Wirtschaftsschule	Kerschensteinerstraße 4	2953-60
Theodor-Heuss-Gymnasium	Schäufelinstraße 8	5051
Förderschulen		
Sankt-Georg-Schule – Sonderpädagogisches Förderzentrum	Oskar-Mayer-Straße 53	290820
Hermann-Keßler-Schule – Privates Förderzentrum	Bautenbachweg 7, 86753 Möttingen	09083 242
Berufsbildende Schulen		
Staatliche Berufsschule	Kerschensteinerstraße 4	2953-0
Fachakademie für Sozialpädagogik Maria Stern	Hüttengasse 2	8707-60
Liselotte-Nold-Schule – Fachschule für Altenpflege	Bürgermeister-Reiger-Straße 36	2909440
Berufsfachschule für Hauswirtschaft und Kinderpflege		
Landwirtschaftsschule, Abt. Hauswirtschaft	Oskar-Mayer-Straße 51	2106-0
Meisterschule für das Bauhandwerk, Aus- und Fortbildungszentrum	Kerschensteinerstraße 35	2597-0
Staatliche Fachschule für Bau-, Elektro- und Maschinenbautechnik und Mechatronik, Fritz-Hopf-Technikerschule	Kerschensteinerstraße 4	2953-0
Sonstige Schulen		
Rieser Jagdschule Werner Graf	Schloßstraße 1, Grosseßfingen	88509
Rieser Musikschule e. V.	Salvatorgäßchen 4	3141
Rieser Volkshochschule Nördlingen e. V.	Marktplatz 1	86749
Jägerschule Schnell Herkheim	Hirtenweg 7	87501
Tanzschule Stolle	Spitalhof	35 22



Wasser · Wärme · Wellness

Friedrich Moll GmbH & Co. KG · Augsburgener Straße 2 · 86720 Nördlingen
Telefon (0 90 81) 60 71 · Telefax (0 90 81) 60 74
www.moll-sanitaer-heizung.de · fmoll@moll-sanitaer-heizung.de

Andreas Lachenmeyer

Planungsbüro

Ladenbau · Innenarchitektur · Raumgestaltung



Bei der Steinernen Brücke 2 a
86720 Nördlingen
Telefon: 09081-799569
Telefax: 09081-799568
A.Lachenmeyer@t-online.de
www.lachenmeyer.com

Elektro- Heizung- Klima- Sanitärtechnik vom Spezialisten

...nk · Heizungstechnik · Sanitärinstallation · Klimatechnik · Erneuerbare Energien
... Photovoltaikanlagen · Thermosolaranlagen
... sungen und Service · Reparatur- und W...
... Elektrotechnik · Informations- und Sich...
Klimatechnik · Erneuerbare Energien · Ph...



**Graule
Gebäudetechnik**

Gustav-Freytag-Straße 3 · 86720 Nördlingen
Telefon 09081 8018-0 · Fax 09081 8018-12
info@graule-technik.de · www.graule-technik.de

**Bauunternehmung
CARL HEUCHEL
GmbH & Co. KG**

- ✓ Baustoffgroßhandel
- ✓ Gewerbebau
- ✓ Hoch- Tiefbau
- ✓ Industrie-Ingenieurbau
- ✓ Kläranlagenbau
- ✓ Spezialtiefbau
- ✓ Transportbeton

175 JAHRE



TRADITION UND ZUKUNFT

www.heuchel.de

Augsburger Str. 53, 86720 Nördlingen,
Tel.: 09081/2198-0, Fax: 09081/2198-614

Gesundheitswesen

Bezeichnung	Anschrift	Telefon
Krankenhaus		
Krankenhaus der Vereinigten Wohltätigkeitsstiftungen Nördlingen	Stoffelsberg 4 Fachabteilungen: Chirurgie, Innere Medizin, Kardiologie, Anästhesie, Palliativmedizin Belegabteilungen: Gynäkologie, Geburtshilfe, Hals, Nasen, Ohren, Urologie, Augenheilkunde Ambulante Operationen, Liposuktion	299-0
Tagesklinik Nördlingen Ambulantes Operationszentrum	Nürnberger Straße 5 Fachabteilungen: Hals, Nasen, Ohren, Anästhesie	28840
Kinder- und Jugendpsychiatrie und -psychotherapie Ambulanz und Tagesklinik	Stoffelsberg 4	2901390
Ambulante Krankenpflege		
Diakonieverein – Verein für Krankenpflege Nördlingen e. V.	Kreuzgasse 1	801033
Diakonieverein Mittleres Ries	Kirchstraße 3, 86738 Deiningen	9933
Verein für ambulante Krankenpflege, Sozialstation St. Vinzenz	An der Reimlinger Mauer 1	257323
BRK – Sozialstation Nördlingen	Bleichgraben 2a	2908777
Alten-/Seniorenheime		
Pflegezentrum Bürgerheim der Vereinigten Wohltätigkeitsstiftungen Nördlingen	Eugene-Shoemaker-Platz 2	2591-0
Altenheim St. Vinzenz	Hintere Reimlinger Gasse 6	808-0
Seniorenhilfsdienst		
Diakonisches Werk Donau-Ries e. V.	Bürgermeister-Reiger-Straße 38	29070-0
Ambulanter gerontopsychiatrischer Dienst		
Diakonisches Werk Donau-Ries e. V.	Bürgermeister-Reiger-Straße 38	29070-60
Offene Behindertenarbeit, Diakonisches Werk Donau-Ries e. V.	Bürgermeister-Reiger-Straße 38	29070-50
Selbsthilfegruppen		
Selbsthilfegruppe für Krebskranke Kontaktperson Frau Schultheiß Frau Strobel	Treffen jeden 1. Donnerstag im Monat im Pfarrzentrum St. Salvator um 19.30 Uhr	09082 8611 09080 2246
SHG-Migräne Kontaktperson: Carola Maria Kemnitz	Kantstraße 10, 86655 Harburg	09080 922764
Anonyme Alkoholiker Nördlingen	Kontakt: Postfach 12 69	
Freie Suchtselbsthilfe Nördlingen e. V. Kontakt: Helene Bönning		09083 685
Suchtberatungs- und Behandlungsstelle, Diakonisches Werk Donau-Ries e. V.	Bürgermeister-Reiger-Straße 38	29070-30

Ärzte usw.

Name	Anschrift	Telefon
Ärzte für Allgemeinmedizin und Praktische Ärzte		
Thomas Braun	Marktplatz 19	8098603
Dr. med. Vinzenz Bundschuh, Dr. med. Werner Frank (Gemeinschaftspraxis)	Deiningeringer Straße 6	88095
Dr. med. Michael Chodura	Wemdingener Straße 6	3267
Dr. med. Susanne Gabler	Herlinstraße 1a	86041
Gerhard Gassmann	Augsburger Straße 2	3943
Dr. med. Kurt Keil	Brettermarkt 10a	4321
Dr. med. Bert Müller	Reimlinger Straße 2-4	87111
Dr. med. Hermann-Josef Scherrers, Stibert Valentina (Gemeinschaftspraxis)	Adamstraße 9	3900
Bernhard Schulze	Marktplatz 21	3282
Dr. med. Claudia Völkl, Dr. med. Martin Pfitzner (Gemeinschaftspraxis)	Polzeigasse 11	86172

Anästhesisten

Chefarzt Dr. med. Thomas Handschuh	Stiftungskrankenhaus	299-4510
Chefarzt Dr. med. Andreas Lucke	Stiftungskrankenhaus	299-4500
Oberarzt Dr. med. Peter Steiner	Stiftungskrankenhaus	299-4520
Oberarzt Dr. Dr. Lothar Gollmer	Stiftungskrankenhaus	299-2350
Oberarzt Dr. med. Christoph Frick	Stiftungskrankenhaus	299-4174
Dr. Alexander Neuland	Nürnberger Straße 5	28840

Augenärzte

Dr. med. Joachim Herzog	Oskar-Mayer-Straße 1	4629
Dr. med. Wolfgang Kamlah	Deiningeringer Straße 15	22666

Chirurgen

Dr. med. Jürgen Enderle	Deiningeringer Straße 17	22021
Oberarzt Dr. med. Igor Kaprov	Stiftungskrankenhaus	299-4110
Oberarzt Dr. med. Ulf Kunze	Stiftungskrankenhaus	299-4120
Chefarzt der Chirurgie Dr. med. Olaf Lanzinger (Überweisungspraxis)	Stiftungskrankenhaus	299-4100

Ärzte usw.

Name	Anschrift	Telefon
Ergotherapeuten		
Barbara Hertle	Deiningen Straße 8	5481
Katrin Kobler und Barbara Haslinger (Gemeinschaftspraxis)	Polizeigasse 11	2906133
Rudolf Steininger	Marktplatz 16	604260
Frauenärztin		
Ursula Hoffmann	Bei den Kornschranken 16	3220
Gynäkologie und Geburtshilfe		
Dr. med. Robert Schaich, Matthias Hübner (Gemeinschaftspraxis)	Schäfflesmarkt 8	5077
Hebammen		
Sabine Hänlein	Dr.-Roderus-Straße 3, 86733 Alerheim	09085 920684
Hildegard Hankl	Baldingen, Am Goldbach 19	5696
Irene Kindsvater-Lies	Bei der Dörre 14a	2407904
Claudia Matzek	Obere Bergstraße 6, 86757 Wallerstein	273059
Christina Pflugmacher	Unterringingen 86, 86657 Bissingen	09089 1498
Sabine Volk	Itzlingerstraße 4, 73467 Kirchheim	07362 920092, 0171 3155638
Sonja Schüle	Unterringingen 10, 86657 Bissingen	0176 52548716
Gabi Muschler	Ansbacher Straße 4b, 91717 Wassertrüdingen	09832 9121
Nicola Rehlen	Reimlinger Straße 13	2906917
Hals-, Nasen- und Ohrenärzte		
Dr. med. Michael Hillenbrand	Drehergasse 12	25311
Dr. med. Erich Schmidtmayer	Polizeigasse 20	5678
Hautarzt		
Dr. med. Mark Tanner	Schäfflesmarkt 6	88069
Internisten		
Dr. med. Sigmund Böckh	Reimlinger Straße 2-4	87111
Chefarzt Dr. med. Dietmar Blechschmidt (Überweisungspraxis)	Stiftungskrankenhaus	299-4300
Oberarzt Dr. med. Christoph Stängle (Überweisungspraxis)	Stiftungskrankenhaus	299-4310
Dr. med. Winfrid Grunert	Baldinger Straße 3	4071
Dr. med. Andreas Kroccek	Hallgasse 5	22011

Name	Anschrift	Telefon
Dr. med. Michael Kroczek	Schäfflesmarkt 3	2751155
Dr. med. Ursula Glombik-Lukassek	Polizeigasse 11	4112
Dr. med. Michael Fuckel	Polizeigasse 11	3564

Kieferorthopäde

Dr. med. dent. Norbert Ciesla	Kohlenmarkt 7	24546
-------------------------------	---------------	-------

Mund-, Kiefer- und Gesichtschirurgie

Dr. Dr. A. J. Gottsauner, R. K. Sinning und Prof. Dr. med. Dr. med. dent. P. Kessler (Gemeinschaftspraxis)	Bei den Kornschranken 7	2723894
---	-------------------------	---------

Kinderärzte

Dr. med. Ernst-Otto Gley und Manfred Kersten (Gemeinschaftspraxis)	Polizeigasse 18	1500
Dr. med. Detlef Grunert	Löpsinger Straße 8	6015

Logopäden

Isabell Krafft	Mühlgasse 13	272634
Katharina Bauer & Andrea Rebelein	Am Hohen Weg 35	2728037
Wunderlich und Dorn (Praxisgemeinschaft)	Kohlenmarkt 5	2903097

Sportärzte

Dr. med. Jürgen Enderle und Dr. med. Adolf Koller (Gemeinschaftspraxis)	Deiningner Straße 17	22021
Dr. med. Karin Honecker-Köddermann	Löpsinger Straße 11	29210

Urologen

Dr. med. Erwin Hoffmann	Augsburger Straße 17b	5006
Dr. med. Christoph Trieb und Dr. med. Susan Rüster-Trieb (Gemeinschaftspraxis)	Stoffelsberg 5	9068

Zahnärzte

Dr. med. dent. Claus Martin Böckh	Neubaugasse 10	4148
Dr. med. dent. Wolfgang Braun	Augsburger Straße 17b	29230
Herbert Franz	Bürgermeister-Reiger-Straße 16	4477
Dr. med. dent. Karl-Heinz Fürbringer und Eckhard Meischner (Gemeinschaftspraxis)	Deiningner Straße 27	1811

Ärzte usw.

Name	Anschrift	Telefon
Dr. med. dent. Rainer Grimm	Löpsinger Straße 8b	4080
Dr. med. dent. Stephanie Hermann	Bürgermeister-Reiger-Straße 19	3205
Dr. med. dent. Heiko Lichti, Dr. med. dent. Florian Ludwig und Dr. Katja Lichti (Gemeinschaftspraxis)	Eselerstraße 5	5522
Dr. med. dent. Elisabeth Müller und Dr. med. dent. Stephanie Wunderle (Gemeinschaftspraxis)	Am Stänglesbrunnen 4	87887
Dr. med. dent. Thomas Müller	Löpsinger Straße 29	5001
Dr. med. dent. Bernd R. Neumann	Taigweg 3	4595
Dr. med. dent. Burkhard Ryska	Obstmarkt 3	87770
Dr. med. dent. Martin Schlosser und Dr. med. dent. Claudia Meyer-John (Gemeinschaftspraxis)	Oskar-Mayer-Straße 5	4280
Dr. med. dent. Michael Schwetz, Dr. med. dent. Tanja Heinecke und Gerhard Hobelsberger (Gemeinschaftspraxis)	Rübenmarkt 1	4553
Dr. med. dent. Dieter Wiedemann	Hallgasse 1	3003

Orthopäden

Dr. med. Jürgen Enderle und Dr. med. Adolf Koller (Gemeinschaftspraxis)	Deiningeringer Straße 17	22021
Dr. med. Karin Honecker-Köddermann	Löpsinger Straße 11	29210

Psychiatrie und Psychotherapie

Viktoria Neiss	Mittlere Gerbergasse 2	6064
----------------	------------------------	------

Psychotherapeuten (Kinder und Jugendliche)

Dipl.-Psych. Klaus Eder	Oskar-Mayer-Straße 15	23576
Dipl. Päd. Peter Schmidt	Löpsinger Straße 42	2722990

Psychotherapeuten (Erwachsene)

Dipl.-Psych. Kristin Bemmerer-Mayer	Nähermemminger Weg 4	2722920
Dipl.-Psych. Klaus Eder	Oskar-Mayer-Straße 15	23576
Dr. med. Joachim Elz-Fianda	Luckengasse 26	2720257

Physiotherapeuten

Franz Barraco	An der Lach 19	2907830
Michael Heider und Jens Eiberger (Gemeinschaftspraxis)	Polzeigasse 3	2904391

Name	Anschrift	Telefon
Heidrun Hey	Marktplatz 16	25357
Maria Schönbrodt	Am Reißturm 15	87855
Roland Sobek und Johann Hofer (Gemeinschaftspraxis)	Oskar-Mayer-Straße 10	1515
Stiftungskrankenhaus Stoffelsberg		4299-0
Holger Wieck	Würzburger Straße 22	4000
Armin Wolff	Deiningener Straße 17	801066
Zentralkurbad Pfaffl GbR	Reimlinger Straße 6a	3183
Hans und Markus Pfaffl		
Regina Mayershofer	Wemdingener Straße 18	2723590
Sandra Strobel	Hüttengasse 1	2750682

Podologen

Andrea Mende	Am Stänglesbrunnen 1	211888
Stiftungskrankenhaus	Stoffelsberg 4	299-0

Tierärzte

Willi Gutmann	Pfäfflingen, Zum Krautgarten 6	87877
Dr. med. vet. Anton Hermann	Am Stänglesbrunnen 4	3195
Dr. med. vet. Marian Holan	An der Lach 37	6423

Apotheken

Apotheke am Deiningener Tor	Deiningener Straße 15	29770
Einhorn-Apotheke	Polzeigasse 7	29620
Löwen-Apotheke	Brettermarkt 4	88044
Mohren-Apotheke	Schrannenstraße 10	4306
Ries-Apotheke	Schäfflesmarkt 6	9056
Stadtapotheke zum Engel	Marktplatz 19	4634
Stern-Apotheke	Bei den Kornschranken 17	4502
St.-Georgs-Apotheke	Kohlenmarkt 5	29450

Das Ärzteverzeichnis wurde mit freundlicher Unterstützung der Gesundheitskasse AOK erstellt.

Soziale Fürsorge (Soziale Einrichtungen)

Bezeichnung	Anschrift	Telefon
Caritasverband für den Landkreis Donau-Ries Dienststelle Nördlingen	Kolpingstraße 1	3915
Caritas Sozialstation St. Vinzenz	An der Reimlinger Mauer 1	257323,
Verein für Ambulante Krankenpflege		257395
Erziehungs-, Jugend- und Familienberatung des Landkreises Donau-Ries	Landratsamt Donau-Ries, Dienststelle Nördlingen, Hafenmarkt 1	2944-0
Erziehungs- und Jugendhilfeverbund Nordschwaben	Bürggasse 11	86720
Kinder- und Familienzentrum Nördlingen		
• Psychologische Beratungsstelle, Erziehungs-, Jugend- und Familienberatung		22009
• Sozialpädagogischer Fachdienst		22009
• Logopädischer Fachdienst		
• Jugendsozialarbeit an Schulen		
• Kommunale Jugendarbeit für die Stadt Nördlingen		
• Kinderkrippe		789706
• Kindergarten		789707
• Kinderhort		789708
• Sozialpsychiatrischer Dienst	Kolpingstraße 1	24132
Deutsche Lebensrettungsgesellschaft e. V.	Am Hohen Weg 13	86198
Bayerisches Rotes Kreuz	Am Bleichgraben 2	290877-0
Freiwillige Feuerwehr Nördlingen	Spitalhof 2a	6121
Gerontopsychiatrischer Dienst des Diakonischen Werks	Bürgermeister-Reiger-Straße 38	29070-60
Technisches Hilfswerk Bundesanstalt (THW)	Oettinger Straße 2	3911
Diakonisches Werk Donau-Ries	Bürgermeister-Reiger-Straße 38	290700
Diakoniestation Donau-Ries	Kreuzgasse 1-3	801033
Verein für Ambulante Krankenpflege e. V.		
Deutscher Gewerkschaftsbund Nördlingen	Nürnberger Straße 1	4642
Arbeiterwohlfahrt	Scheckengasse 3	1562
Seniorenbeirat Nördlingen	Polizeigasse 12	Fax 2722514
Weißer Ring e. V., Außenstelle Donau-Ries/Nördlingen	Wemdinger Straße 17	28334
Birka Roder		
Johanniter-Unfall-Hilfe e. V.	Wemdinger Straße 18	19214
Lebenshilfe Donau-Ries		
• Geschäftsstelle	Baldinger Straße 41	290140
• Werkstätte	Industriestraße 29	8970
• Wohnheim	Spitalhof 3	2901449
• Frühförderung	Berger Straße 4	80509851
• Familienentlastender Dienst	Industriestraße 29	897281
• Beratungsstelle	Industriestraße 29	897161
• Tagesstätte für psych. Kranke	Baldinger Straße 34/36	7890060

Verein für ambulante Krankenpflege e.V.



- Wohnen im Altenheim
- Wohnplätze mit Pflege
- Kurzzeitpflege
- Tagespflege
- Stationärer Mittagstisch
- Probewohnen
- Gästezimmer für Angehörige

- Zuverlässige pflegerische Versorgung zu Hause
- Hilfe im Haushalt
- Individuelle Besuchszeiten
- Rund um die Uhr Betreuung
- Persönliche Beratung
- Hauskrankenpflegekurse

Hintere Reimlinger Gasse 6, 86720 Nördlingen
Tel. 09081/ 808-0, Fax 09081/ 808-260
altenheim.noerdlingen@t-online.de
altenheim-noerdlingen.de

An der Reimlinger Mauer 1, 86720 Nördlingen
Tel. 09081/257323 u. 257395, Fax 257391
[sst.st.vinzenz.noerdlingen@t-online.de](mailto:ssst.st.vinzenz.noerdlingen@t-online.de)
sozialstation-st-vinzenz-noerdlingen.de

Wir sind immer für Sie da.

AOK Bayern – Die Gesundheitskasse
Geschäftsstelle Nördlingen
Voltzstraße 5 · 86720 Nördlingen

Montag bis Mittwoch 8.00 – 16.30 Uhr
Donnerstag 8.00 – 17.30 Uhr
Freitag 8.00 – 15.00 Uhr
und nach Vereinbarung

Telefon: 09081 217-0
Telefax: 09081 217-24
E-Mail: donauwoerth@by.aok.de
Internet: <http://www.aok.de>



Fürstin Wilhelmine

– Seit 1804 –



Alten- und Pflegeheim-Stiftung Wallerstein

Wohnen in schöner Umgebung
Qualifizierte Pflege und freundliches Personal



Wir bieten:

- ✓ Langzeitpflege
- ✓ Kurzzeitpflege
- ✓ Beschützender Wohnbereich
- ✓ Beratungsgespräche

Für Fragen stehen wir Ihnen gerne zur Verfügung

Hauptstraße 83, 86757 Wallerstein
Telefon 09081/7081, Fax 09081/7000
Internet: www.fuerstin-wilhelmine-stiftung.de
E-Mail: evakofler@fuerstin-wilhelmine-stiftung.de

Massage Krankengymnastik

Roland Sobek



Johann Hofer

Physiotherapeuten, Masseur und med. Bademeister

Oskar-Mayer-Straße 10 Telefon: 0 90 81 / 15 15
86720 Nördlingen Telefax: 0 90 81 / 2 88 20
E-Mail: Praxis.Sobek.und.Hofer@t-online.de

www.praxis-sobek-und-hofer.de



Bayerisches Rotes Kreuz

Kreisverband Nordschwaben

Jennissgasse 7 · 86609 Donauwörth · Tel.: 0906/70682-0 · Fax: 0906/70682-732
Email: info@kvnordschwaben.brk.de Internet: www.brk-nordschwaben.de
Bleichgraben 2 · 86720 Nördlingen · Tel.: 09081/29087-77 · Fax: 09081/29087-76

Beste Hilfe – Im Zeichen der Menschlichkeit

BRK – Zentrum am Mangoldfelsen in Donauwörth

stationär:	ambulant:	ergänzend:
vollstationäre Pflege	Häusliche Pflege	öffentliches Café
gerontopsychiatrischer Pflege	Essen auf Rädern	Frisör
Kurzzeitpflege	Hausnotruf	Ergotherapie
Tagespflege	Fahrdienste	Physiotherapie
		Logopädie

BRK – Geschäftsstelle am Bleichgraben in Nördlingen

Angebote:	Kinderbetreuung:
Essen auf Rädern	Kinderkrippe
Hausnotruf	Natur- und Waldkindergarten
Fahrdienste	
Kleiderladen	

Rettensdienst und Krankentransport Tel.: 112



gesund leben ...

Apotheke

Reichsstadt · Engel · am Deininger Tor

Sozialleistungen
Beratung
Krankenkassenleistungen

Soellingen Hauptstraße 8 07302-96340
Nördlingen Marktplatz 19 09081-4638
Nördlingen Dornweg 15 09081-29770



www.alles-deutschland.de

Gute Anzeigen
hinterlassen
Spuren.

mediaprint
WEKA info verlag gmbh



LOGOPÄDISCHE PRAXISGEMEINSCHAFT WUNDERLICH & DORN

**Logopädische
Praxisgemeinschaft**

Kohlenmarkt 5
86720 Nördlingen

Telefon 0 90 81/2 90 3097
Telefax 0 90 81/2 76 90 63

www.logopaedie-wunderlich.de
info@logopaedie-wunderlich.de

Orthopädie – Schuhtechnik

Karl Wolf



Orthopädienschuh- technik hilft!

- Orthopädie-Maßschuhe
 - Einlagen aller Art
- Orthopädische Zurichtungen an Konfektionsschuhen
 - Diabetikerversorgung
 - elektronische Druckmessung

Turmstraße 6 · 86720 Nördlingen · Tel. 0 90 81/8 64 68



Groß- und Kleintierpraxis Dr. Anton Hermann

Am Stänglesbrunnen 5
86720 Nördlingen

Wir sind rund um die Uhr erreichbar unter
Tel.: 0 90 81 / 31 95 · Fax: 0 90 81 / 42 56

E-Mail: hermannanton@gmx.de



Gesund schlafen - Schöner wohnen

Gesunde Bettsysteme mit Komforthöhe

- Betten
- Lattenroste
- Matratzen
- Wasserbetten

Müller's
betten-land

Ihre Nr.1 rund ums Bett

Augsburger Straße 17, 86720 Nördlingen, Tel. 0 90 81/2 29 22



Tagungshaus Reimlingen

Ein Haus der  Kolping-Gruppe

Schloßstraße 2 Tel. 09081/22020 info@tagungshaus-reimlingen.de
86756 Reimlingen Fax 09081/87427 www.tagungshaus-reimlingen.de

Stadtrundgang



Stadtrundgang



Info-Leitsystem Stadtrundgang

Liebe Gäste, die Stadt Nördlingen hat für Sie einen Historischen Stadtrundgang zu den wichtigsten Sehenswürdigkeiten der ehemaligen freien Reichsstadt ausgewiesen. Folgen Sie den silberfarbenen Schildern und entdecken Sie auf diesem Rundgang Geschichte und Gegenwart einer mittelalterlichen Stadt. Sie können diesen Historischen Rundgang jederzeit unterbrechen und wieder in das Zentrum bzw. zu Ihrem Ausgangspunkt zurückkehren. Entdecken Sie auf diesem Rundgang

- 1 St.-Georgs-Kirche
- 2 Rathaus
- 3 Leihhaus
- 4 Brot- und Tanzhaus
- 5 Hafenmarkt
- 6 Klösterle
- 7 Gerberhäuser
- 8 Spitalanlage/Spitalkirche
- 9 Stadtmuseum mit Medizinalgarten
- 10 Rieskrater-Museum mit geologischem Lehrgarten
- 11 Neumühle
- 12 Spitzturm
- 13 Baldinger Tor
- 14 Backofentürme
- 15 Oberer Wasserturm
- 16 Löwen- oder Pulverturm
- 17 Berger Tor
- 18 Neue Bastei (abgebrochen)
- 19 Feilturm
- 20 "Alte Bastei"/ Kulturzentrum "Ochsenzwinger"
- 21 Seelhäuser
- 22 St.-Salvator-Kirche
- 23 Winter'sches Haus
- 24 Hallgebäude
- 24a Museum "augenblick"
- 25 Reimlinger Tor
- 26 Reißsturm
- 27 Deiningler Tor
- 28 Löpsinger Tor (Stadtmauermuseum)
- 29 Alte Schranne
- 30 Kriegerbrunnen
- 31 Münzhaus
- 32 Unterer Wasserturm
- 33 Haus der Kultur (VHS und Stadtbibliothek)

i Tourist-Information
 Marktplatz 2
 86720 Nördlingen
 Tel. 0 90 81 / 84 - 116
 Tel. 0 90 81 / 84 - 216
 Fax: 0 90 81 / 84 - 113
 tourist-information@noerdingen.de
<http://www.noerdingen.de>



P **Kostenloses Parken in Nördlingen mit Parkscheibe.**
 1 1/2 Stunden innerhalb der Stadtmauer sowie zeitlich unbegrenzt vor den Toren.
 Bitte Parkscheibe einstellen.

www.mein-profi.de

Das Handwerkerportal für Bauen, Wohnen und Sanieren

Wirtschaftlich und umweltfreundlich heizen mit Wärmepumpen

Über 500 installierte Anlagen sind unsere Referenzen. Nach Termin-Abprache können Sie versch. Anlagen besichtigen.

- Sole-Wasser-Wärmepumpen
- Luftwasser-Wärmepumpen
- Erdreich-Wärmepumpen
- Wohnungslüftung
- Wasser-Wasser-Wärmepumpen

Energie- und Umwelttechnik Planung & Vertrieb

Schulstraße 13 · 86738 Deiningen
Tel. 090 81 / 2 37 37 · Fax 2 37 38
e-mail: KB-Technik@freet.net.de
www.bengesser-Umwelttechnik.de

Kompetente Partner vor Ort

Meisterbetrieb der Schreiner- und Zimmerinnung

Alles aus einer Hand!

Wir zimmern mit Hand und Verstand

Qualitätsversiegeltes DachKomplett

Seit 1781 **Schnell**

Schloßstraße 9
86720 Nördl.-Grosselfingen
Telefon 09081/86549

- BAU- u. MÖBEL-SCHREINEREI
- TREPPENBAU
- ALTBAUSANIERUNG
- ZIMMEREI
- HOLZHAUSBAU
- NATÜRLICHE HOLZFASERDÄMMUNG

KIRCHNER

Farben Groß- und Einzelhandel

Farben
Lacke
Tapeten
Bodenbeläge
Werkzeuge
Fachmännische Beratung

86720 Nördlingen
Fritz-Hopf-Straße 3 · Tel. 0 90 81/2 901 190
Deiningener Straße 3 · Tel. 0 90 81/41 10
Fax 0 90 81/2 901 19 15
homepage: www.farben-kirchner.de

WBM Wurm Bauelemente & Messebau GmbH

www.wbm-team.de

- Fenster und Türen
- Insektenschutz
- Innenausbau
- Innentreppen
- Wintergartensysteme
- Sondermöbel
- Renovierungen
- Messebau
- Bautrocknung
- Rohrbruchortung

Büro: Christgartener Str. 23 · 86739 Ederheim-Hürnheim
Fon 09081-87872 · Fax 09081-87852
Werkstatt: An der Lach 11 · 86720 Nördlingen

BayWa Baustoffe

Bauen Sie auf unser Wissen

Kompetenz

Alle Baustoffe aus einer Hand.

BayWa AG Nördlingen 09081/291032
BayWa AG Oettingen 09082/70532
BayWa AG Möttingen 09083/80832
www.baywa.de

BayWa

Ihr Partner vom Fach

615-09

Bäder

Bezeichnung	Anschrift	Öffnungszeiten	Telefon
Freibad (solarbeheizt)	Marienhöhe	Mitte Mai bis Mitte September (je nach Witterung)	5055
Hallenbad mit Solarium	Gerhart-Hauptmann-Straße 3	September bis April (je nach Witterung)	271810



Freibad Marienhöhe



Freibad Marienhöhe



So macht Baden Spaß –
Wassernixe im Solarbad Marienhöhe



Bauinnung Donau-Ries

Kerschensteinerstr. 35
86720 Nördlingen

Tel.: 09081 / 2597-0

Fax: 09081 / 2597-25

E-Mail:

info@bauinnung-
donau-ries.de

Unsere Innungsmitglieder bauen für Sie

- massiv energiebewusst
- massiv kostengünstig
- massiv ökologisch

BAUHERRENBERATUNG

Jeden ersten Donnerstag
im Monat von
14:00 – 16:00 Uhr

Anmeldung und Info unter
Tel.: 09081 / 2597-0

Wir nehmen Ihnen die Umzugslast ab!

Möbeltransporte schnell und zuverlässig!
Komplettservice mit Küchenmontage.



BOB-Logistic + Consulting GmbH

Umzugs-Logistik · Neumöbel-Logistik · Logistikberatung

Zusamweg 6 · 86609 Donauwörth

Telefon 09 06 / 10 00 · Telefax 09 06 / 10 02

Internet: www.BOB-Logistic.de · E-Mail: info@BOB-Logistic.de

Sportstätten

Bezeichnung	Anschrift	Telefon
Rieser Sportpark	Anton-Jaumann-Industriepark 6	1050
Schillerhalle	Schillerstraße 5	86778
Mehrzweckhalle (Zweifachturnhalle mit Hallenbad)	Gerhart-Hauptmann-Straße 5	271810
Turnhalle an der Augsburgener Straße	Augsburger Straße 8	271811
Gemeindezentrum Baldingen	Stadtteil Baldingen	24540
Gemeindezentrum Kleinerdingen	Stadtteil Kleinerdingen	88175
Turnhalle Löpsingen	Schulstraße, Löpsingen	84146
Sportplatz an der Augsburgener Straße	Augsburger Straße 8	271811
Sportplatz Bergerwiese	Stegmühlstraße 2a	275300
Sportplatz Mehrzweckhalle	Schäufelinstraße 8	271810
Sportplatz bei der Hauptschule an der Squindostraße	Squindostraße 1	3466
Städtischer Minigolfplatz	Am Bergertor	257475
Flugplatz für Motor- und Segelflug (Sonderlandeplatz)	Bei der Aumühle	4099
Tennisplätze des TC Nördlingen	Marienhöhe	3960
Tennishalle Rieser Sportpark	Anton-Jaumann-Industriepark	81216
Eislaufplatz	Am Bäumlesgraben	271812
Asphaltstockschießbahn	Kaiserwiese	
Reithalle und Reitstall – Reit- und Fahrverein St. Georg	Kaiserwiese	86150
Reitstall Petra	Oettinger Straße 10	4584
Turnierplatz	Kaiserwiese	
Schießanlage der Privilegierten Schützengesellschaft Nördlingen 1399	Kaiserwiese	4580
Schießanlage des Schützenvereins Tell Mehrzweckhalle	Gerhart-Hauptmann-Straße 3	4927
Schießanlage des Eisenbahnersportvereins	Am Hohen Weg	6588

mediaprint  **tv**
kreativ. effektiv. web

Hier erhalten Sie
weitere Informationen
zu mediaprint.tv

Telefon 06233 7709-800
Telefax 06233 7709-899
info@mediaprint.tv
www.mediaprint.tv

Abfall / Recycling

Die Aufgaben der Abfallbeseitigung sind dem Nordschwäbischen Abfallwirtschaftsverband, Donauwörth (AWV), Telefon 0906 78030, übertragen. www.awv-nordschwaben.de

a) Recycling

Im Stadtgebiet von Nördlingen sind Entsorgungsstationen zur Anlieferung der wiederverwertbaren Abfallrohstoffe Glas sowie Dosen eingerichtet.

Die Stationen stehen bereit:

- im Stadtteil Pfäfflingen
- im Gewerbegebiet „An der Lach“
- im Stadtteil Löpsingen
- im Stadtteil Grosselfingen
- Gerhart-Hauptmann-Straße (Parkplatz am Hallenbad)
- Volzstraße
- im Stadtteil Schmähingen
- im Stadtteil Kleinerdingen
- in der Wekhrinstraße
- im Stadtteil Nähermemmingen: Egergasse
- An der Baldinger Mauer
- im Stadtteil Baldingen: Talergasse
- im Stadtteil Dürrenzimmern
- in der Pfanne
- im Stadtteil Holheim
- im Stadtteil Herkheim
- Am Hohen Weg
- in der Industriestraße
- beim EGM
- auf dem Parkplatz Deininger Tor
- bei der Kaiserwiese
- auf dem Parkplatz Riomer Straße
- Bozener Straße
- Fritz-Hopf-Straße
- Bleichgraben

Wie die Vergangenheit gezeigt hat, werden diese Entsorgungsstationen von der Bevölkerung sehr gut angenommen;

beträchtliche Mengen von Abfallrohstoffen konnten dadurch der Wiederverwertung zugeführt werden. Zum Schutz der Anwohner ist die Einhaltung der Einwurfszeiten unbedingt notwendig. Darüber hinaus werden Papier und Altkleider in Nördlingen durch Sammlungen der Vereine der Wiederverwertung zugeführt.

Seit Ende 1990 steht den Bürgern ein Recyclinghof in der Fritz-Hopf-Straße zur Verfügung.

Öffnungszeiten:

November – Februar		März – Oktober	
Di	13.00 – 17.00 Uhr	Di	12.00 – 18.00 Uhr
Do	09.00 – 17.00 Uhr	Do	12.00 – 18.00 Uhr
Fr	12.00 – 17.00 Uhr	Fr	12.00 – 18.00 Uhr
Sa	09.00 – 14.00 Uhr	Sa	08.00 – 14.00 Uhr

Hier können jeden Donnerstag und Freitag zwischen 8.00 und 18.00 Uhr sowie jeden Samstag zwischen 8.00 und 13.00 Uhr folgende Wertstoffe aus Privathaushalten abgegeben werden:

Kostenlos

- Glas
- Dosen
- Pappe, Kartonagen, Papier
- Alteisen und Schrott
- Elektrohaushaltsgeräte
- Altkleider
- Altschuhe (noch tragbar)
- gelbe Säcke, richtig befüllt
- Styropor (weiß) aus dem Verpackungsbereich
- Kühlschränke, Gefriertruhen
- Trockenbatterien (keine Autobatterien)
- Energiesparlampen
- Altmedikamente
- Handys
- Tonerkartuschen



AUTOHAUS TOYOTA
Strobel

SUPER TIPPS
Gewerbestr. 22 in Nördlingen, ☎ (0 90 81) 2 90 00 0, Fax 2 90 00 29
Marktoffingen ☎ (0 90 87) 2 56, Internet: www.mobile.de/Strobel

Jahreswagen
Sonder-Serien
EXCLUSIV SERIEN

... seit über 30 Jahren
Ihr TOYOTA-Partner im Ries...

...Sie wissen doch: Nichts ist unmöglich!



AGRICENTER
Rieser
AGRARTECHNIK GmbH



Bachäcker 3-4 · 86720 Nördlingen-Baldingen
Telefon 0 90 81/80 50 68-0
www.rieser-agrartechnik.de · info@rieser-agrartechnik.de



- Neuwagen
- Jahreswagen
- Gebrauchtwagen
- Service

Ford
AUTO BACHMAIR

86720 Nördlingen Tel. 09 081-25 87 0
www.auto-bachmair.de

www.alles-deutschland.de

Gute Anzeigen hinterlassen Spuren.



mediaprint
WEKA info
verlag gmbh

Hauptuntersuchung fällig?

Dann am besten gleich zu DEKRA - Ihr zuverlässiger Partner für Sicherheit und Mobilität. Ohne Voranmeldung.
Mo.: 8:00-12:00 Uhr; 13:00-17:30 Uhr.
Di.-Do.: 14:00 - 17:30 Uhr.
Fr.: 8:00-12:00 Uhr; 13:00-17:30 Uhr.

DEKRA Automobil GmbH
Augsburger Str. 50
86720 Nördlingen Tel. 2907230



DEKRA
Alles im grünen Bereich.

auto pyras GmbH
Autos, Reifen und mehr



EU-Fahrzeuge Reifen
Neu- und Gebrauchtwagen Cardesign
Werkstattservice HU & AU

Ostalbstr. 51, D-73469 Goldburghausen
Tel. 09081-79 347 www.auto-pyras.de



LACKIEREREI
MEISTERBETRIEB
FISCHER & KOUSSAN



Fahrzeuglackierung
Lackaufbereitung
Unfallinstandsetzung
Dellenentfernung

86738 Deiningen • Gewerbepark 1
Tel. 0 90 81 / 2 75 34 44 • Fax: 0 90 81 / 2 75 34 45
Email: fk-lackiererei@gmx.de

AWV Sammelstellen

Immer gut informiert!



-  AWV Zentrale
-  Recyclinghof
-  Recyclinghof mit Grünsammelplatz
-  asphaltierter Grünsammelplatz
-  gemeindlicher Grünsammelplatz
-  Containerstation
-  Deponie

Abfall / Recycling

Gegen Gebühr

- Holz (unbehandelt und behandelt)
- Altfenster
- Bauschutt
- Baustellenabfälle
- Sperrmüll

Bei der Abgabe ist wichtig, dass nur saubere Stoffe wiederverwertbar sind. Deshalb sind und bleiben verschmutzte Stoffe sowie Mischverpackungen, wenn verschiedene Materialien miteinander verbunden sind, Müll. Da die sauberen Wertstoffe in verschiedenen Containern gelagert und in unterschiedlichen Firmen wiederverwertet werden, sollten sie schon sortiert zum Recyclinghof gebracht werden. Dies trägt auch zu einem reibungslosen und schnellen Ablauf im Recyclinghof bei.

b) Sperrmüllabnahme

In Zusammenarbeit mit dem AWV können die privaten Haushalte sperrige Güter auf dem Recyclinghof abgeben. Die Gebühr beträgt 2,50 € pro 250 Liter. Kühlgeräte und Kühlschränke werden kostenlos angenommen.

c) Am angegliederten Grünsammelplatz kann Baum-, Strauch- und Heckenschnitt, Gras, Laub und Stroh abgegeben werden; auch Wurzelstöcke sowie teilkompostierte oder vollkompostierte pflanzliche Abfälle werden angenommen.

Gebühren:

Baum- und Strauchschnitt ohne Laub:	gebührenfrei
Baum- und Strauchschnitt mit Laub:	
Gras, Laub, Moos:	1,00 € pro 250 l
Stroh, teilkompostiertes Material:	3,00 € pro 250 l
Wurzelstöcke:	15,00 € pro 250 l

d) Viermal im Jahr besteht in Nördlingen die Möglichkeit, **Sonderabfälle** bei einer mobilen Annahmestelle auf dem Recyclinghof abzuliefern.

Giftige Farben und Lacke aus dem Haushalt werden kostenlos angenommen.

e) Auf dem Recyclinghof können auch die Biotonne (braun) und die Papiertonne (blau) des Abfallwirtschaftsverbandes abgeholt werden.

Ver- und Entsorgung

Bezeichnung	Anschrift	Telefon
Erdgas	erdgas schwaben gmbh Betriebsstelle Nördlingen, Bleichgraben 3a noerdlingen@erdgas-schwaben.de, www.erdgas-schwaben.de	09081 8705-0 Fax 09081 8705-750
Wasser	Stadtwerke der Stadt Nördlingen Reuthebogen 8 Bayer. Rieswasserversorgung, Oskar-Mayer-Straße 55 24-Std. Störungs-Hotline:	09081 2738130 außerhalb normaler Dienstzeit: 2956-0 09081 2102-0 0800 2790279
Strom	EnBW ODR, Luntentuck 2, 86720 Nördlingen Beratungsstelle (Mittwoch 14.00 – 17.00 Uhr) Störungsnummer für Strom:	09081 8050690 Fax 09081 805069-6809 07961 82-0



Löffler GbR.
Grabmale Natursteine

Grabdenkmäler	Büro und Werkstatt
Grabmalrenovierung	Bößenecker Straße 2
Bildhauerarbeiten	86720 Nördlingen
Fensterbänke	Tel. 09081 / 275 604
Bodenbeläge	Fax. 09081 / 2 35 92
Treppenanlagen	Privat
Baurenovierung	Herlinstraße 29
Gartenfiguren	86720 Nördlingen
	Tel. 09081 / 3848



mediaprint
WEKA info verlag gmbh

Dank vieler starker Partner halten Sie diese hochwertige Publikation in Händen.
www.alles-deutschland.de

Photo: allphotostudio.de

Bestattungsinstitut Stumpf

Inh. Dietmar Schmiege e.K.
Bestattungsmeister

Für uns als traditionsreiches Unternehmen im Ries steht der Dienst am Menschen im Mittelpunkt unserer Arbeit

- Begleitend an Ihrer Seite führen wir nach Ihren Wünschen Bestattungen auf allen Friedhöfen durch
- Umfassende und fachkundige Beratung in allen Fragen zur Vorsorge und Bestattung
- Vorsorgeabsicherung
- Abschiedsräume und Trauerhalle
- Trauerdruck



Nördlingen
Am Friedhof 9

☎ 0 90 81 –
29 04 24

Tag und Nacht erreichbar

Sonstiges

Partnerstädte

Riom (Frankreich) seit 1966; Wagga Wagga (Australien) seit 1967; Stollberg seit 1991; Markham (Kanada) seit 2001; Olomouc (Tschechien) seit 2008

Patenschaften

über den Heimatkreis Tetschen-Bodenbach seit 1951; über den Heimatkreis Olmütz und Mittelmähren seit 1975 (Die Patenschaften sind nicht für die Städte, sondern nur für die Heimatverbände übernommen worden.).

Größere Parkplätze

Am Berger Tor, vor dem Baldinger Tor, vor dem Löpsinger Tor, vor dem Deininger Tor und vor dem Reimlinger Tor sowie dem großen Parkplatz „Kaiserwiese“, Parkhaus am Bahnhof und Tiefgarage „Klösterle“.

In der gesamten Innenstadt darf generell 1 1/2 Stunden mit Parkscheibe geparkt werden.

Notruftafel

Polizei	2956-0
Feuer	112
Überfall/Verkehrsunfall	110
Krankentransporte – Rotes Kreuz	19222
Stadtwerke für die Stadt Nördlingen, Stadtteile Holheim	2738130
Nähermemmingen, außerhalb normaler Dienstzeit: Schmähingen	2956-0
Bayerische Rieswasserversorgung (restliche Stadtteile) Oskar-Mayer-Straße 55	2102-0
Störungshotline:	(24 Std.) 0800 2790279
Erdgas – erdgas schwaben gmbH Betriebsstelle Nördlingen, Bleichgraben 3a noerdlingen@erdgas-schwaben.de www.erdgas-schwaben.de	8705-0 Fax 8705-750
Entstörungsdienst (jederzeit erreichbar)	0800 1828384
Strom	07961 820
Technisches Hilfswerk	3911

TAXI - Harald Roßberger

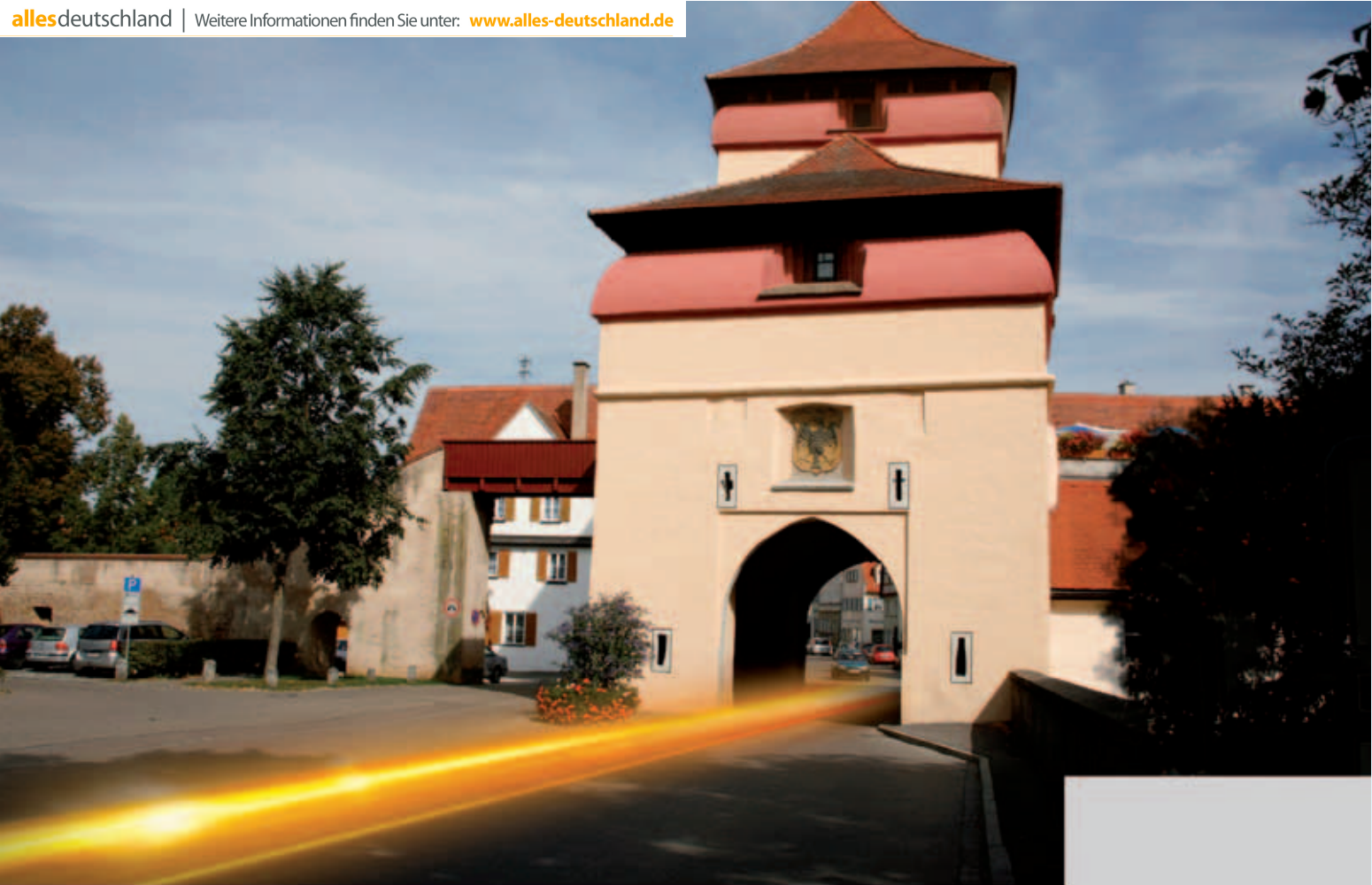
www.TAXI-ROSSBERGER.de
info@taxi-rossberger.de

(0 90 81) 2 41 41

- Flughafentransfer
- Kleinbus DB 9-Sitzer
- klimatisierte Fahrzeuge
- Eilkurier, Kleintransporte
- Abrechnung aller Kassen
- Kranken-, Bestrahlungs-, Dialyse-, Kur- und Rollstuhlfahrten sitzend

Heckenweg 21 · 86720 Nördlingen · Fax: 0 90 81-2 35 19

Wir sind immer für Sie da



Energie für die Zukunft der Region

Die EnBW ODR ist Ihr kompetenter Ansprechpartner in allen Energiefragen. Darüber hinaus engagieren wir uns für die Menschen in unserer Region und gestalten so die Zukunft mit.

EnBW Ostwürttemberg DonauRies Aktiengesellschaft
www.odr.de

EnBW

ODR

Energie
braucht Impulse

Diakonie Donau-Ries

Zuhause in guten Händen

Ambulante Kranken- und Altenpflege

Diakoniestation Nördlingen
Kreuzgasse 1-3
86720 Nördlingen
Telefon 0 90 81 / 80 10 33
noerdlingen@diakonie-donauries.de

Diakoniestation Deiningen
Kirchstraße 3
86738 Deiningen
Telefon 0 90 81 / 99 33
deiningen@diakonie-donauries.de

Zuwenden, wenn andere sich abwenden

Umfangreiche Beratungs-, Betreuungs- und Hilfsangebote

Diakonisches Werk Donau-Ries e.V.
Bgm.-Reiger-Straße 38
86720 Nördlingen
Telefon 0 90 81 / 290 70-0
dw@diakonie-donauries.de





- Nähe und Partnerschaft (6 x in Nördlingen)
- Persönliche Betreuung, Sicherheit und Vertrauen
- Kompetenz in Vorsorgefragen, Vermögensaufbau, Versicherung, Finanzierung und Zahlungsverkehr
- Wirtschaftliches, soziales und kulturelles Engagement für eine gemeinsame Zukunft in der Region

 Sparkasse
Nördlingen