

Inhalt *content*

Willkommen <i>welcome</i> 2 / 3
Wirtschaftsstadt <i>business town</i> 4 ff
Standort und Verkehrsanbindung <i>location and transport links</i> 4 / 5
Wirtschaftsstruktur <i>economic structure</i> 6 / 7
Gewerbeflächen <i>industrial estates</i> 14 / 15
Entwicklungsgebiete <i>development areas</i> 20 / 21
Ansprechpartner <i>contacts</i> 23
Wohnstadt <i>residential town</i> 24 ff
Bildung und Erziehung <i>schools and education</i> 24
Stadtgeschichte <i>town history</i> 30 / 31
Fremdenverkehr <i>tourism</i> 32 / 33
Stadtleben <i>city life</i> 34 / 35
Inserentenverzeichnis <i>advertiser</i> U 3
Impressum <i>editorial</i> U 3
Zusatzinformationen <i>additional informations</i> Einlegeblätter <i>additional sheets</i>



Willkommen in Landsberg

Selten ist eine Symbiose zwischen „freundlich und bayrisch gemütlich“ sowie ungebrochener Wirtschaftskraft so ausgeprägt zu finden wie in Landsberg. Die Große Kreisstadt liegt im Herzen eines zusammenwachsenden Europas, vor den Toren des Ballungsraumes München, der oberbayerischen Alpen und des Allgäus. Die landschaftliche Schönheit und Vielfalt und eine moderne Infrastruktur machen Süddeutschland zu einem der weltweit attraktivsten Wirtschaftsstandorte.

Landsberg blickt auf eine über 800jährige Geschichte zurück. In dieser Zeit wurde die Stadt zum blühenden Zentrum des gleichnamigen Landkreises. In den vergangenen Jahrzehnten hat sich der Landkreis zu einem der wachstumsstärksten in Oberbayern und Schwaben entwickelt.

Mit einer Bevölkerungszunahme um rund ein Drittel seit dem Jahre 1980 weist die Stadt Landsberg ein überdurchschnittliches Wachstum auf. Eine Konsequenz dieser Entwicklung ist auch eine zunehmende Breite von Angeboten aus den Bereichen der Wirtschaft und der Kultur.



Bayertor



welcome in Landsberg



You will rarely find a more prominent symbiosis between "friendly and Bavarian comfort" and unbroken economic strength than in Landsberg. This county town lies at the heart of a converging Europe, at the gateway to the conurbation area of Munich, the Upper Bavarian Alps and Allgäu. The beautiful and varied landscape and a modern infrastructure make southern Germany one of the world's most attractive locations for business and industry.

Landsberg can look back over a 800-year history that turned the town into the flourishing centre of the administrative district of the same name. Over the past decades the administrative district has developed into one of the fastest growing districts in Upper Bavaria and Swabia.

The population of Landsberg has grown by almost one third since 1980, which is above average for the area. One consequence of this development is also an increasing range of offers from the fields of economics and culture.



Rathaus mit Marienbrunnen



Standort und Verkehrsanbindung

Die bayerische Stadt Landsberg am Lech ist Große Kreisstadt im gleichnamigen Landkreis des Regierungsbezirkes Oberbayern. Sie liegt ca. 55 km östlich vom bedeutenden Ballungsraum München und ca. 40 km südlich von Augsburg, der drittgrößten Stadt Bayerns, entfernt.

Mit ihren rund 27.000 Einwohnern nimmt die Große Kreisstadt Landsberg im Landkreis die Funktionen eines Mittelzentrums wahr. Der mittelbare Einzugsbereich Landsbergs erstreckt sich bis zu 20 km um das Stadtgebiet und umfaßt ca. 85.000 Einwohner. Die Stadt Landsberg am Lech profitiert hierbei vor allem von ihrer hervorragenden verkehrlichen Anbindung.



Landsberg liegt direkt an der kulturhistorisch bedeutenden „Romantischen Straße“ im Bayerischen Voralpenland in unmittelbarer Nähe zu den schönsten Erholungsgebieten Deutschlands.

Straßenverkehr

Über die Bundesautobahn BAB 96 ist die Münchner Innenstadt in weniger als einer Fahrstunde zu erreichen. Innerhalb von 35 Autominuten ist Augsburg über die Bundesstraße B 17 erreichbar. Innerstädtische Verbindungen in Landsberg werden durch das Stadtbus-System gewährleistet.

Bahnverkehr

Über einen eigenen Bahnhof sowie aufgrund der Nähe zu bedeutenden Umsteigepunkten ist Landsberg an den überregionalen Schienenverkehr angebunden.

Flugverkehr

Der internationale Flughafen München liegt ca. 90 km von Landsberg entfernt, der Augsburger Regionalflughafen Mühldorf ca. 55 km. Beide Flughäfen sind über leistungsfähige Verkehrsachsen erreichbar.



location and transport links

The Bavarian town of Landsberg am Lech is a county town in the administrative district of the same name in the district of Upper Bavaria. The town lies around 55 km to the east of the important conurbation area of Munich and around 40 km to the south of Augsburg, Bavaria's third largest city.

With some 27,000 residents, the county town of Landsberg plays the role of a central point in the county. Landsberg's direct catchment area extends to a radius of up to 20 km around the municipal area and embraces around 85,000 inhabitants. The town of Landsberg am Lech above all profits from its excellent transport links.

Landsberg lies directly on the important cultural-historical "Romantic Route" in Bavaria's Alpine foothills right next door to Germany's most beautiful recreation areas.

Road traffic

Munich city centre is less than an hour's drive away on the Federal autobahn BAB 96. Augsburg can be reached by car in 35 minutes on the Federal road B 17. Inner-city links within Landsberg are guaranteed by the City Bus System.

Rail traffic

Thanks to its own station and the proximity to important interchange stations, Landsberg is tied into the national system of railways.

Air traffic

Munich International Airport is around 90 km from Landsberg, Augsburg's Regional Airport at Mühldorf is approx. 55 km away. Both airports can be reached by efficient traffic systems.

Entfernungen distances	
Autobahn BAB 96 <i>federal autobahn BAB 96</i>	im Ort <i>in the town</i>
Bundesstraße B 17 <i>federal road B 17</i>	im Ort <i>in the town</i>
internationaler Flughafen München <i>Munich International airport</i>	90 km <i>90 km</i>
Regional Flughafen Augsburg <i>Augsburg regional airport</i>	55 km <i>55 km</i>
Bahnhof <i>railway station</i>	im Ort <i>in the town</i>
Öffentlicher Personennahverkehr <i>local public passenger transport</i>	Stadtbussystem <i>city bus system</i>





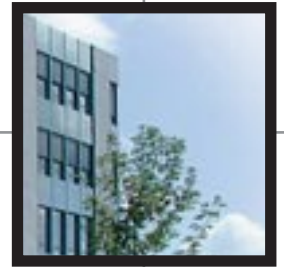
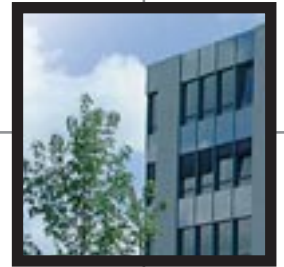
Wirtschaftsstruktur *economic structure*

Die Stadt Landsberg am Lech hat sich in den letzten zwei Jahrzehnten durch eine gezielte Umstrukturierung von einer reinen Behörden- und Garnisonsstadt zu einem vielseitigen Wirtschaftsstandort entwickelt.

Die Unternehmenspalette Landsbergs zeigt sich vielfältig und ausgewogen. Die Mischung zwischen bodenständigem Gewerbe und High-Tech sowie zwischen Tradition und Fortschritt stimmt. So sind in den Gewerbegebieten vom Verlagswesen über Elektronik bis zum Maschinenbau sämtliche Wirtschaftsbereiche vertreten; darunter auch Betriebe, die weltweit marktführend sind.

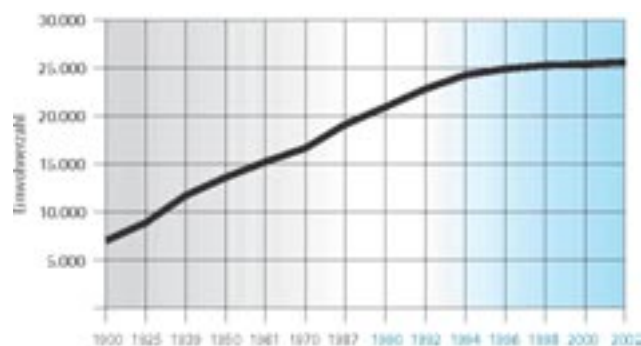
Over the past twenty years the town of Landsberg am Lech has developed from a purely administrative and garrison town into a multifaceted location for business and industry through selective structural adjustment measures.

There is a wide and varied range of industries and businesses in Landsberg. This results in a well-balanced mixture of long-established industry and high-tech as well as tradition and progress. You will thus find all lines of business on the industrial estates, from publishing houses, electronics firms through to mechanical engineering, including businesses who are world leaders on their market.





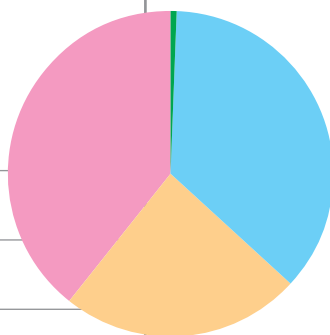
Entwicklung der Einwohnerzahl der Stadt Landsberg
increase of population in Landsberg



Quelle: Bayer. Landesamt für Statistik und Datenverarbeitung, 2003

Sozialversicherungsbeschäftigte Arbeitnehmer
am Arbeitsort Landsberg (30.06.2001):
Employees paying national insurance
contributions in Landsberg (30.06.2001):

Land- und Forstwirtschaft <i>Agriculture and forestry</i>	0,6 % 0.6 %
Produzierendes Gewerbe <i>Manufacturing businesses</i>	35,5 % 35.5 %
Handel, Verkehr <i>Trade, transport</i>	24,3 % 24.3 %
Sonstiger Bereich (Dienstleistungen) <i>Other sector (services)</i>	39,7 % 39.7 %
insgesamt <i>total</i>	100 % (10.795) 100 % (10.795)



Quelle: Bayer. Landesamt für Statistik und Datenverarbeitung, 2003

Diesen Branchenmix zu erhalten und zu fördern ist ein erklärtes Ziel der Stadt Landsberg am Lech.

Um weiterhin Flächen zur Ausdehnung vorhandener Betriebe und für Neugründungen bereitstellen zu können, hat die Stadt Landsberg ehemalige Kasernenstandorte erworben. Die Bodenpreise werden attraktiv günstig gehalten und der Gewerbesteuerhebesatz von 320 % ist nahezu konkurrenzlos niedrig. Auch in Zukunft wird die Wirtschaftspolitik der Stadt für Beitrags und Gewerbesteuerstabilität sorgen und zur finanziellen Entlastung der Unternehmen beitragen.

One of the avowed goals of the town of Landsberg am Lech is to maintain and promote this mixture of trades.

The town of Landsberg has acquired former barracks so that it can continue to provide space on which existing businesses can expand and new business build on. The price of land has been kept attractively low and the business tax assessment rate of only 320 % is almost unrivalled. And in future the town's economic policy will continue to ensure stable contributions and business tax and help ease the financial burden on companies.

RATIONAL AG – Großküchentechnik



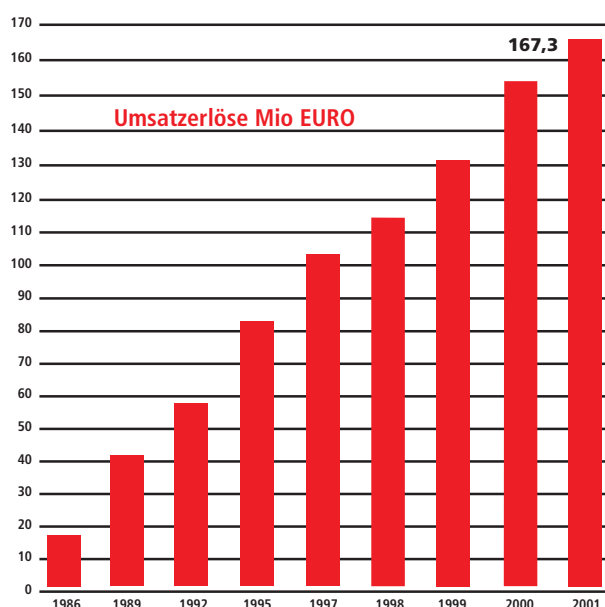
Das Unternehmen

Die RATIONAL AG ist weltweiter Markt- und Innovationsführer in der Garteknologie für Groß- und Gewerbeküchen sowie der Haute Cuisine mit einem Weltmarktanteil von rund 47%.

Den Menschen, die in Groß- und Gewerbeküchen thermisch Speisen zubereiten, den höchstmöglichen Nutzen zu bieten, ist das oberste Unternehmensziel.

Die Produktion für die Märkte der Welt findet in Landsberg in 2 Werken auf insgesamt 65.000 m² Grundfläche statt.

Umsatzentwicklung



Meilensteine der RATIONAL-Entwicklung

- 1973** Gründung der RATIONAL GmbH als Gesellschaft für Produktion und Vertrieb von Heißluftgeräten in Deutschland
- 1976** Erfindung des RATIONAL Combi-Dämpfers
- 1986** Erfindung des weltweit ersten gasbeheizten Combi-Dämpfers
- 1991** Gründung der Tochtergesellschaft in UK
- 1992** Gründung der Tochtergesellschaften in Frankreich und Japan
- 1993** Gründung der Tochtergesellschaft in USA
- 1997** Erfindung des KlimaPlus Combi®, der neue Weltstandard mit "Intelligence Inside"
- 1998** Gründung der Tochtergesellschaften in Italien und Skandinavien
- 1999** Umwandlung der RATIONAL GmbH in die RATIONAL Aktiengesellschaft
- 1999** Gründung der Tochtergesellschaft in der Schweiz
- 1999** Erfindung von IQT®, der vorausschauenden Intelligenz
- 2000** Markteinführung von CleanJet® und CalcDiagnose System®
- 2000** Börsengang
- 2000** Gründung der Tochtergesellschaften in Kanada und Spanien
- 2001** Markteinführung von CombiCheck® und UltraVent®
- 2002** Markteinführung von CombiFry® und AeroCat®



aus Landsberg für die Küchen der Welt

Zahlen und Fakten

- Inzwischen wurden weltweit über 200.000 Combi-Dämpfer von RATIONAL verkauft
- Vertrieb in über 85 Ländern
- Rund 85 Millionen Essen werden täglich mit RATIONAL Geräten produziert
- RATIONAL ist mit großem Abstand Weltmarkt-Führer mit 47 % Marktanteil
- Umsatzverteilung: Europa 73 %, Amerika 11 %, Asien 12 % und Sonstige 4 %



Weltweite RATIONAL Referenz-Kunden

- Bayerischer Hof, München
- Club Aldiana
- HILTON
- HOLIDAY INN
- Hotel Atlantik, Hamburg
- Hotel Estrel, Berlin
- Hotel Kempinski, Grevenbroich
- Hyatt - Regency
- Intercontinental
- Marriott
- MARITIM
- NOVOTEL
- Robinson Club
- Rules Restaurant, London
- SAS, Hamburg
- Sheraton
- SOL MELIA
- SWISSÔTEL
- OXO TOWER Restaurant, London
- Apetito
- ASTON VILLA Football Club
- Bertelsmann
- BMW
- Bundeswehr
- CATHAY PACIFIC
- COMPAS
- CORPOVEN, Mineralöl-gesellschaft, Südamerika
- Dresdner Bank
- Deutsche Bahn
- EUREST
- Euro Disney
- GENERAL MOTORS (Brasilien)
- Hamburg-Mannheimer
- HEW, Hamburg
- IKEA, Frankfurt a. Main
- Intern. Convent. Centre, Durban
- Klinikum Großhadern, München
- Lufthansa, LSG
- MAKRO, Supermarktkette Südamerika
- NANDO'S, Südafrika
- Österreichisches Bundesheer
- PLANET HOLLYWOOD
- QANTAS
- RED ROOSTER, Australien
- RWE, Düsseldorf
- Siemens
- Studentenwerk, Münster
- SWISSAIR
- TAMANACO, Caracas
- The Ivy, London
- TUI Hannover



RATIONAL AG · Iglinger Straße 62
86899 Landsberg am Lech
Telefon 081 91/32 70 · Telefax 081 91/2 17 35
E-mail: dach@rational-online.de
Internet: www.rational-ag.com

Das Webasto Werk in Utting



Am Ammersee werden High-Tech-Dachsysteme für die Automobilindustrie gefertigt

Spricht man Autofahrer auf Schiebedächer oder Standheizungen an, fällt den meisten der Name Webasto ein. Nur wenigen Unternehmen der Automobil-Zulieferindustrie ist es im Verlauf ihrer Geschichte gelungen, ein vergleichbar ausgeprägtes Marken-Image zu entwickeln. Es steht für Komfort und Erlebnis in der Mobilität und ist untrennbar mit Begriffen wie Qualität und Innovation verknüpft. Als Systemlieferant der Automobilindustrie genießt Webasto weltweit höchste Anerkennung.

Das Webasto Werk in Utting trägt erheblich zu dieser Erfolgsgeschichte bei. Es gehört zu den Herzstücken der inzwischen weltweit angesiedelten Schiebedach-Produktion des Unternehmens, die sich über verschiedenste Standorte in Europa, Amerika und Asien erstreckt. Vor allem DaimlerChrysler und der VW-Konzern werden von Utting aus mit High-Tech-Komponenten beliefert, die technisch wie optisch Maßstäbe setzen. Zudem werden hier die Verdecksysteme für das Smart Cabrio sowie das Glas-Panoramadach für den Maybach gefertigt. Rund 600 Mitarbeiter sorgen täglich dafür, dass die Automobilhersteller mit den Dachkomponenten versorgt werden. Sie sind die Garanten dafür, dass die hohen Kundenan-

sprüche an Verarbeitungsqualität und Termingenaugigkeit jederzeit erfüllt werden.

Ein Blick in die moderne Fertigung zeigt die enorme Vielfalt der Produkte und macht deutlich, dass es das Schiebedach schlechthin gar nicht mehr gibt. Verstand man früher darunter einfach Dachöffnungen, die entweder durch ein Stahlelement oder von festem Stoff geschlossen werden konnten, spricht man heute von Lamellendächern, außenlaufenden Schiebedächern, Glas-Schiebedächern sowie von Glas-, Solar- und Aluminiuelementen. Längst sind die Zeiten vergangen, in denen das Schiebedach nur für mehr Licht und Luft im Fahrzeug zuständig war. Diese zentrale Funktion erfüllt es zwar noch heute, doch hat es an Bedeutung – vor allem in den vergangenen Jahren – erheblich zugenommen. Dachsysteme sind längst zu hervorstechenden Designelementen im Fahrzeugbau geworden, die im Spiel mit Funktionen, Öffnungsgrößen und Materialien einen erstaunlichen Variantenreichtum an den Tag legen.

Webasto Karoseriesysteme GmbH
Werk Utting

Industriestraße 12 · 86919 Utting
www.webasto.de



Soviel wie nötig – sowenig wie möglich

Verpackungen sind unentbehrlich. Trotz hohem Umweltbewußtsein und dem allgemeinen Bemühen um minimalsten Ressourceneinsatz kann auf Verpackung nicht verzichtet werden. Auf der FachPack 2000 zeigten Unternehmen aus der Branche ihr Know-How, unter ihnen Ludwig Weileder, Spezialist für Verpackungsfolien und -maschinen.



Der Palettenwickler A 900 von Matco eignet sich aufgrund seiner Ebenerdigkeit besonders für sperrige, großformatige (bis zu 2,4 m) und instabile Paletten. Er ist solide konstruiert, leicht zu warten und extrem langlebig.

Ludwig Weileder gründete das gleichnamige Unternehmen 1983 zu einer Zeit, als man gerade erst begann, Umweltbewußtsein zu entwickeln. Heute ermöglichen eine ausgefeilte Technik, neue Materialien und Recyclingmöglichkeiten einen effizienten Ressourceneinsatz auch in der Verpackungsindustrie. Denn, wo Qualitätsgüter produziert und transportiert werden, kann auf eine schützende Verpackung nicht verzichtet werden.

Strechfolie versus Schrumpfhaut

Ludwig Weileder tritt für eine differenzierte Betrachtung jedes eingesetzten Rohstoffs ein. Er selbst favorisiert Stretchfolien aus Polyethylen. Sie sind besonders reiß-, naß- und durchstoßfest und aufgrund ihrer hohen Dehnfähigkeit universell und materialsparend einsetzbar.

Das süddeutsche Unternehmen vertreibt Verpackungsfolien und andere -materialien sowie Verpackungsmaschinen. Schrumpf- und Stretchfolientechnik bilden die Kerngeschäfte des Spezialisten. Der Einsatz von Stretchfolien hat gegenüber der Schrumpfhautentechnik zahlreiche Vorteile. Es müssen keine verschiedenen Folienabmessungen gelagert werden. Eine Sorte Stretchfolie paßt für alle Palettengrößen. Sie eignet sich besonders für temperaturempfindliche Güter, die sie ohne Wärmeanwendung verarbeitet

wird. Die Stretchanlage ist ohne Anheizzeit betriebsbereit.

Die hervorragende Transparenz des Materials macht verpackte Produkte gut sichtbar. Gegenüber Schrumpfhäuten können 50% Material eingespart werden.

Bei hohem Verpackungsaufkommen empfiehlt sich eine Palettenwickelmaschine statt der Handrolle. Matco, Lieferant der Wickelmaschinen für Weileder seit Jahren, bietet von der "stand-alone"-Maschine bis zur vollständigen "turnkey"-Version verschiedenste Spezifikationen. Gemeinsam ist allen Matco-Produkten eine extrem lange Lebensdauer und eine solide Konstruktion, so dass die Maschinen mit wenig Wartung auskommen. Die Mehrfachfunktionen ermöglichen den Einsatz für verschiedenste Produktgruppen. Spitzenmodell ist der halbautomatische Palettenwickler A 900.

Stretchen und Schrumpfen

Wieso übersteht auf Paletten gestapelte Ware ihre zum Teil weltweite Reise auf Lkw, Bahnwaggon, Schiffen und Flugzeugen, ohne zu verrutschen? Weil sie sicher in Stretchfolien gewickelt ist. Die Firma Ludwig Weileder Verpackungsfolien aus dem bayerischen Landsberg am Lech liefert sie mitsamt den dazu passenden Maschinen.

Weileder handelt mit Stretch- und Schrumpffolien, Palettenwicklern, Schrumpf-, Schließ- und Schweißgeräten, Bündelpackern diverser Folien und Beuteln sowie Kleingeräten und Zubehör. Im Mittelpunkt stehen die Palettenwickler und ihre aus recycelfähigem PE produzierten Stretchfolien. "Damit erwirtschaften wir rund 50 Prozent unseres Umsatzes von EUR 3,5 Millionen", so Weileder. "15 Prozent stammen aus dem Export nach Österreich, in die Schweiz und die Niederlande. Einzelne Aufträge haben wir auch schon für die GUS und Polen erledigt." Als gelernter Kaufmann hatte Weileder jahrelang in der Verpackungsindustrie gearbeitet und kannte mithin den Markt und seine Akteure sehr gut, bevor er 1983 seine heute acht Mitarbeiter beschäftigendes Unternehmen in München gründete.

Es stieß auf starken Bedarf. Das belegen die hohen Zuwachsraten seines Unternehmens, das mehrfach umziehen musste. "Auch unser Standort Landsberg ist inzwischen wieder zu klein", weiß Weileder. "Wir lagern rund 350 t Folie. Das entspricht etwa 15 Millionen m² und garantiert unsere Lieferfähigkeit. Folien und Maschinen sind von bester Qualität. Die Geräte führen alle das CE-Zeichen. Auf dem Gebiet der Stretchfolien sind wir die Besten in Deutschland".

Dieser Erfolg liegt auch am Hauptsegment des Weileder-Sortiments, den Palettenwicklern

der Marken Ecospir, WMS und Matco. Die WMS-Produktreihe ist modular aufgebaut und für viele Anwendungsfälle geeignet. Matco A 900 gilt als der Mercedes unter den Wicklern. "Er ermöglicht ebenerdiges Palettenstretchen für instabile oder äußerst schwere Ladungen", so Weileder. Winkelschweißgeräte, Schrumpftunnel und ihre Kombinationen sowie Bündelpacker und Verpackungsautomaten produziert die niederländische Firma Algemeen Verpakings Centrum B.V. (AVC).



Praktisch und zuverlässig:
Tischschweißgerät TS 400
Beutelschließgeräte

Abnehmer dieser Geräte sind vor allem Produzenten, Handel und Lohnpacker. Weileder ist auf dem einschlägigen Fachmessen präsent. "Ich mache alles selbst, auch Außendienst, Service, Inbetriebnahme und Schulung", erklärt Ludwig Weileder. "Deshalb suche ich noch einen Technik-Fachmann, der sich bei und einkaufen möchte".



Das A.V.C. Winkel-Schrumpftunnel Kombi verpackt einzelne oder besonders sensible Güter mittels eines speziellen Heißluftregulationssystems. Das Gerät ist fahrbar und mit anderen Schrumpfggeräten kombinierbar.

Firmensitz

Ludwig Weileder Verpackungsfolien

Daimlerstraße 4 · D-86899 Landsberg
Deutschland
Tel.: +49(0)81 91/9 11 95-0
Fax: +49(0)81 91/9 11 95-20
E-Mail: info@weileder.de
www.weileder.de



EWZ

Elektrizitätswerk
Landsberg

Wir bieten Dienstleistungen die weit über den Verkauf von Strom hinausgehen. Dafür sind wir stets in Ihrer Nähe.

Das Elektrizitätswerk Landsberg und die Lechwerke arbeiten Hand in Hand. Zum Vorteil der Kunden und der Region.

Elektrizitätswerk Landsberg GmbH ▪ Sandauer Straße 254 ▪ 86899 Landsberg am Lech ▪ Telefon 0 81 91/2 93-0 ▪ www.ewlandsberg.de

Gerstmeier GmbH

Nicht nur unsere Privatkunden, sondern auch Industrie und öffentlicher Dienst bauen auf unsere Leistungsfähigkeit!



Gesellschaft und Umwelt

Im Bewußtsein der Verantwortung für sauberes Trinkwasser und reine Atemluft, liefern und verarbeiten wir nur einwandfreie Produkte von hoher Qualität.



Die Menschen

In Achtung der Fähigkeiten und der Persönlichkeit eines jeden Mitarbeiters, arbeiten wir gemeinsam zum

Nutzen unserer Kunden. Durch ständige Fortbildung unserer leistungswilligen Mannschaft werden wir der permanenten Weiterentwicklung und energiesparender und umweltschonender Technik gerecht.

Kundendienst und Service

Mit unseren Technikern sichern wir allen Kunden eine Betreuung an 365 Tagen im Jahr zu. Durch umfangreiche Lagerhaltung von Zubehör und Ersatzteilen ist es uns möglich, die Funktion der von uns betreuten haustechnischen Anlagen jederzeit sicherzustellen.

Nicht nur unsere Privatkunden, sondern auch in der Industrie und im öffentlichen Dienst baut man auf unsere Leistungsfähigkeit!



Gerstmeier Wärme- und Sanitärtechnik GmbH

Holzhauser Straße 10
86899 Landsberg/ech
Telefon (0 81 91) 94 84-0
Telefax (0 81 91) 94 84 84
Internet: www.gerstmeier.de
e-mail: info@gerstmeier.de



iwis ketten
Joh. Winklhofer & Söhne GmbH & Co. KG
 bewegen die welt

iwis motorsysteme
Werk 3 der Joh. Winklhofer & Söhne GmbH & Co. KG

Als weltbekanntes mittelständisches Unternehmen mit Standorten in München, Landsberg am Lech und Strakonice (Tschechien) und mit mehr als 800 Mitarbeitern steht IWIS international als Präzisionskettenwerk für Spitzenprodukte der Antriebstechnik im Automobil- und Industriebereich.

Wir sind stolz auf unseren Standort Landsberg. Gemäß unserem Motto suchen wir zum nächst möglichen Zeitpunkt für das Werk in Landsberg Mitarbeiter/-innen, die mit uns etwas bewegen wollen:

Industriemechaniker, Maschinenbauer und Feinmechaniker

Für nähere Informationen steht Ihnen Hr. Weißbach aus unserer Personalabteilung unter Telefon (089) 7 69 09-220 zur Verfügung.

Joh. Winklhofer & Söhne GmbH & Co. KG
 Personalabteilung
 Albert-Roßhaupter-Straße 53 · 81369 München
 Fax: (089) 7 69 09-243
 e-mail: Christian.Weissbach@iwis.com



Walter Dumpich

- Autolackierungen aller Art
- Design-Lackierungen
- PKW-Versiegelungen mit Hartwachs

86899 Landsberg/Lech · Max-Planck-Str. 6
 Tel./Fax 0 81 91 / 4 65 58
www.auto-wadu.de

mehr als
1400 interaktive Stadtpläne
 im Internet:



WWW.STADTPLAN.NET

Verwaltungs-Verlag München

- Straßensuche mit detailgenauer Anzeige
- Stadtinformationen mit Wetter, Freizeit-Tipps uvm.
- Firmenregister mit örtlichen Unternehmen
- alle Pläne mit Druckfunktion und stufenlos zoombar
- beste Darstellung in jeder Zoomstufe



Gewerbeflächen

In optimaler verkehrlicher Lage stehen für das produzierende und verarbeitende Gewerbe unbebaute Grundstücke auf Konversionsflächen zur Verfügung. Die Bodenpreise werden attraktiv günstig gehalten. Die Gewerbesteuerhebesatz von 320 % ist nahezu konkurrenzlos niedrig.

Angrenzend an das im Norden bestehende Gewerbe- und Industriegebiet erschließt die Stadt in drei Planungsabschnitten den Gewerbepark FRAUENWALD mit rund 28,5 Hektar Nettogewerbefläche.

Für Handwerksbetriebe und Gewerbebetriebe mit geringerem Flächenbedarf wurden im Entwicklungsgebiet Katharinenanger am Zehnerweg Grundstücke erschlossen.

Ein nicht zu unterschätzendes Standortvorteil bietet Landsberg auch beim Ablauf des baulichen Genehmigungsverfahrens. Als Große Kreisstadt ist Landsberg selbst örtliche Bauaufsichtsbehörde und somit für die Erteilung von Baugenehmigungen selbst zuständig.





industrial estates

There are undeveloped plots of land for production and processing companies available in optimum access location. Ground prices are kept at attractive low rates. The rate of assessment for trade tax at 320% is lower than practically any competitor.

On the borders to the commercial and industrial estate located in the North, the city is also to open the three-phase planning for the industrial estate "Frauenwald" with around 28.5 hectares of net industrial real estate.

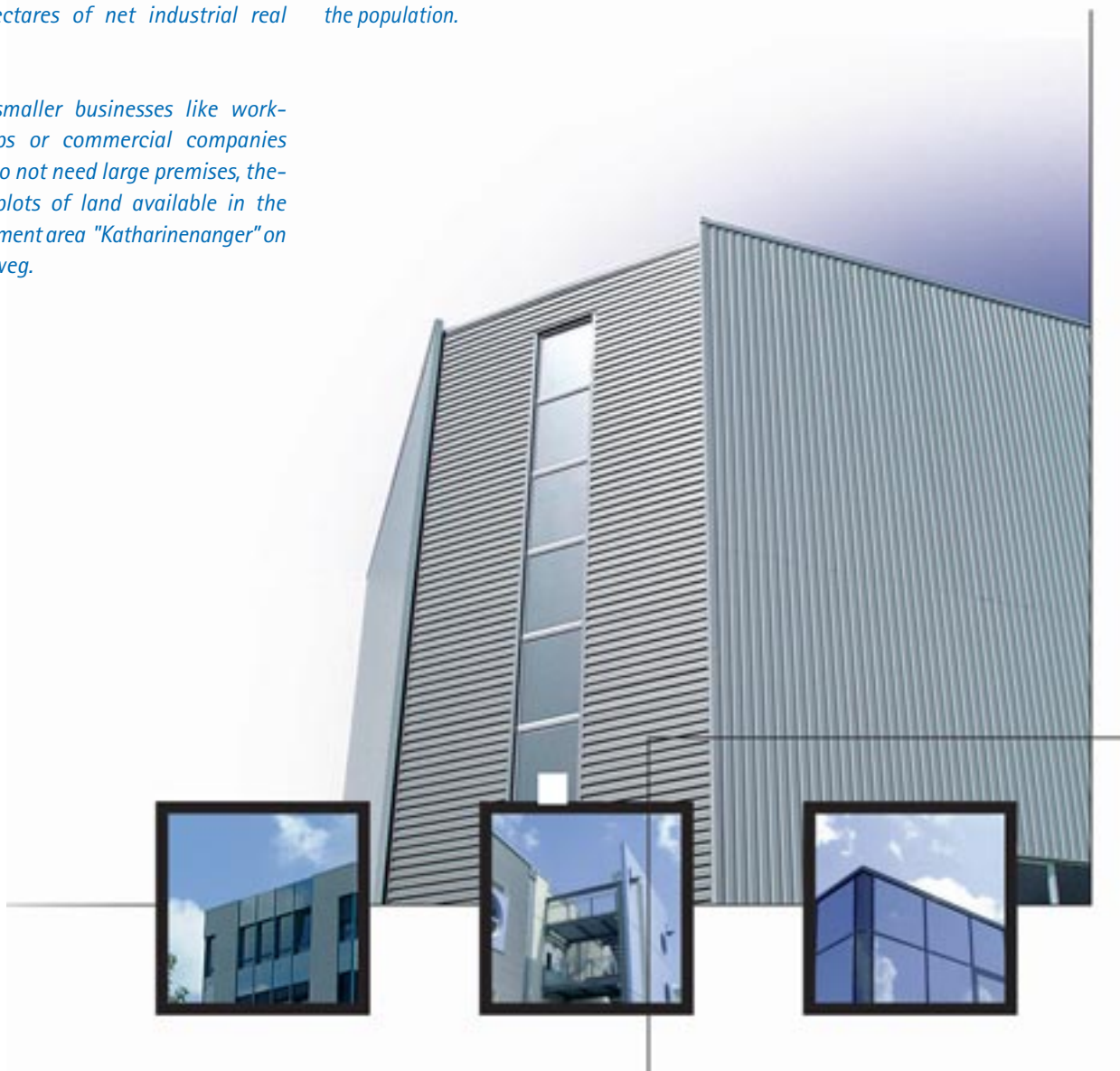
For smaller businesses like workshops or commercial companies which do not need large premises, there are plots of land available in the development area "Katharinenanger" on Zehnerweg.

Landsberg also offers a location advantage that should not be underestimated when it comes to planning permission. Landsberg has its own building supervisory board and is thus itself responsible for issuing planning and building permission.

Landsberg also distinguishes itself through prudent and ecological planning. In the course of the allocation of the new industrial estate, around 470 acres of recreational forest area were set aside for the population.

Interested parties and companies facing a decision on their location policy will find competent and unbureaucratic contacts in the town authorities:

Stadt Landsberg am Lech
 Referat für Grundstückswirtschaft
 Katharinenstraße 1
 86899 Landsberg am Lech
 Telephone +49 (0)8191 - 128 185
 Fax +49 (0)8191 - 128 180
 e-mail wirtschaft@landsberg.de
 internet www.landsberg.de





Industrie- und Gewerbebau

Wirtschaftsobjekte vom industriellen Zweckbau bis zum architektonisch anspruchsvollen Repräsentationsobjekt in bester Qualität fertigzustellen und termingerecht an den Bauherren zu übergeben ist eine Herausforderung, die wir seit vielen Jahren bestens bewältigen.

Wir besitzen Kompetenz und jahrzehntelange Erfahrung und können daher branchenspezifische Lösungen bieten. Deshalb übernehmen wir mit unserem engagierten Team Verantwortung von der Projektierung bis zur kompletten Realisierung. Gerade wenn es im Beton- und Fertigteilbau geht, zeigt sich dabei unsere gesamte Stärke.

Wohnungsbau

Lage und Architektur sind traditionell die maßgeblichen Faktoren für die Werthaltigkeit einer Immobilie. Zum Sich-Wohlfühlen gehört nach unserem Verständnis aber noch mehr: kompetente Beratung in der Planungsphase, eine sichere Hand bei Stil und Ausstattung sowie hohe Qualität beim Bau. Unsere Wohnhäuser bieten daher beides: Wohlgefühlqualität für den Eigennutzer und langfristige Wertsicherheit für den Kapitalanleger.

Schlüsselfertig!

Das gesamte Bauwerk aus einem Guß, angefangen vom Konzept bis hin zur kompletten Bauausführung: Wir bauen für Sie schlüsselfertig! Sie haben nur einen Ansprechpartner zu allen Themen bis hin zu Gewährleistungsfragen – Sie können sich deshalb auf eine zügige Bauausführung, lösungsorientiertes Problemmanagement sowie gesamtverantwortliches Handeln verlassen.

Solide Basis

Modernste CAD-Technik optimiert Ihre Vorstellungen mit baurechtlichen Vorgaben und bringt bautechnische Neuerungen ein. Unseren qualifizierten Mitarbeitern steht ein umfangreicher Maschinenpark, der sich auf dem neuesten Stand der Technik befindet, zur schnellen und effizienten Realisierung zur Verfügung. In unseren Werkstätten können wir zudem rationell Teile vorfertigen.

Unser Kunde profitiert aber auch an unserer Erfahrung und den wichtigen Kontakten, die wir in langjähriger Bautätigkeit aufgebaut haben.

BAUEN IST WERTSCHÖPFUNG.

Gegründet wurde die Dittberner + Führer **D+F Bau GmbH & Co. KG** im Jahre 1884 als Einzelfirma von Alois Reiner unter dem Namen A. Reiner, Bauunternehmen-Zimmerei in Buchloe. 1992 übernahmen die langjährigen Geschäftsführer Bau-Ing. Franz Führer und Dipl.-Ing. Jörg Dittberner das Unternehmen.

Vier Jahre später wurde die Umfirmierung zur **D+F Bau** vollzogen und der Firmensitz nach Landsberg am Lech auf ein größeres Betriebsgelände verlegt. Heute kümmert sich ein Team aus nahezu 80 Mitarbeitern, das in den Bereichen Hochbau, Zimmerei, Trockenbau und Schlüsselfertigbau im höchsten Maße kompetent und qualifiziert ist, um einen perfekten Bauablauf.



Dittberner + Führer
D+F Bau GmbH & Co. KG

Albert-Einstein-Straße 9
86899 Landsberg/Lech

Telefon: 0 81 91 / 94 80 0
Telefax: 0 81 91 / 94 80 80
Internet: www.df-bau.de



P r e s s e i n f o r m a t i o n

Neubau Neueder Landsberg



Der Betriebsneubau der Neueder Maschinenbau GmbH & Co im Gewerbegebiet Am Texet wurde durch die GOLDBECK Gruppe realisiert. Als Generalunternehmer trat die GOLDBECK Süd GmbH, Niederlassung München auf. Das Objekt wurde schlüsselfertig in den Bausystemen GOBAPLAN und GOBAPLUS errichtet. Mit diesen Bausystemen werden architektonisch anspruchsvolle Büro- und Geschäftshäuser sowie Betriebs- und Funktionshallen für Verwaltung und Gewerbe mit hoher Funktionalität, großer technischer Sicherheit und Wirtschaftlichkeit gestaltet.

In modernem Industriedesign entstand eine Produktionshalle mit 2.100 m². Durch eine 7,4 m hohe Stahlkonstruktion mit geschweißten Rahmen wurden große, stützenfreie Hallenflächen für eine flexible Nutzung errichtet. Zusätzlich entstand ein 2 geschossiges Bürogebäude mit zwei Betriebswohnungen mit insgesamt 575 m² Nutzfläche.

Mit ca. 1.500 Mitarbeiterinnen und Mitarbeitern sowie einer Gesamtleistung von 375 Mio €. zählt die GOLDBECK-Gruppe in Deutschland zu den führenden Anbietern schlüsselfertiger Büro- und Geschäftshäuser, Betriebs- und Funktionshallen, Parkhäuser, Sport- und Veranstaltungshallen. Durch die elementierte Bauweise mit ihrem hohen Vorfertigungsgrad werden ein hoher Qualitätsstandard und kurze Bauzeiten garantiert.

In Bielefeld befinden sich die GOLDBECK-Hauptverwaltung und zwei moderne Produktionsstätten für Stahlbau und Fassadenkonstruktion. Ein weiteres Werk wurde 1992 im Vogtland/Sachsen errichtet. An 21 Standorten in Deutschland und weiteren Standorten in Birmingham, Straßburg, Posen, Kattowitz, Prag und Bregenz betreuen unsere Niederlassungen und Geschäftsstellen selbständig und eigenverantwortlich die Kunden vor Ort von der Projektierung über die schlüsselfertige Bauleistung bis zur werterhaltenden Objektbetreuung.

München, November 2002

Raum

| für Produktivität



Wir konzipieren, bauen und betreuen **Industrie- und Gewerbegebäude.**

Bei maximaler Wirtschaftlichkeit bieten die elementierten GOBA-Systeme großen kreativen Freiraum und Flexibilität.

Der Service unseres Netzwerks umfasst mehr als nutzenorientierte Planung, schlüsselfertige Bauleistung und werterhaltende Objektbetreuung.

Ihr GOLDBECK Projekt-Team steht Ihnen partnerschaftlich zur Seite. In jeder Phase, direkt vor Ort.

| Wir *schaffen* Raum |

GOBAPLAN Büro- | Geschäftshäuser
GOBAPLUS Betriebs- | Funktionshallen
GOBACAR Parkhäuser | Parkdecks
GOBASPORT Sport- | Veranstaltungshallen

21x in Deutschland. Dazu in England, Frankreich, Österreich, Polen und Tschechien.

GOLDBECK Süd GmbH | Am Hüllgraben 60,
 81829 München | Tel. 089-614547-0, Fax -30
www.goldbeckbau.com

 **GOLDBECK**
 Netzwerk innovatives Bauen



Ihr Vorteil ist unsere Erfahrung

Rund 150 Mitarbeiter sind heute bei der 1945 gegründeten Firmengruppe Kolhöfer tätig. Die Muttergesellschaft, die Werner Kolhöfer GmbH & Co. KG, bietet in ihrem Leistungsprofil unter anderem Ingenieurbau, Erd- und Tiefbau, Straßenbau, Abbrucharbeiten, Durchpressungen, Landschaftsbau, Lärmschutzkonstruktionen. Verstärkt ausge-



baut wird in jüngster Zeit der Geschäftsbereich Recycling von Baustoffen. Der Maschinenpark wurde 2002 um eine vollmobile Raupengesteinsprallmühle erweitert. Die Werner Kolhöfer GmbH & Co. KG hat im gesamten südbayerischen-schwäbischen Raum am Ausbau zahlreicher Gemeindeverbindungsstraßen, Kreisstraßen, Stadtstraßen, Bundesstraßen, Ortsdurchfahrten und am Autobahnbau mitgewirkt.

Termingenauigkeit, Qualität, ein günstiges Preis-Leistungs-Verhältnis und nicht zuletzt das fachliche Know-how haben hier den guten Ruf des Unternehmens begründet.

Über die Tochter Lutz-Bau-GmbH werden Hoch- und Ingenieurbauten aller Art, im Rohbau, teilschlüssel- und schlüsselfertig ausgeführt. Verstärkt wurde der Geschäftsbereich Altbausanierung,

Umbau sowie die Erstellung von Sonderbaukonstruktionen.

So wurde einer der modernsten TOWER-SIMULATOR der Welt schlüsselfertig erstellt, die Spielbank Garmisch in Nachtschichten umgebaut oder im archäologischen Park in Herrsching den einzigen Sakralbau aus der Merowingerzeit rekonstruiert. Mit unserem Wissen, Erfahrungsschatz und unserem Einsatz konnten wir unsere Kunden immer gut beraten und zufriedenstellen.



Telefon 08191/3209-0

Telefax 08191/3089

E-mail: kolhoefer.bau@t-online.de

Einheimischenmodell „Wohnpark Obere Wiesen“ Raetia Wohnbau als Partner der Stadt Landsberg

Im Süden der Stadt Landsberg, im Grünen und doch zentrumsnah, entsteht der "Wohnpark Obere Wiesen". Reiheneigenheime, Doppelhäuser und kleine Wohnanlagen sind von der Raetia so konzipiert, dass ein fast verkehrsfreies und ruhiges Wohnen inmitten einer künftig entstehenden Gartenstadt ermöglicht wird.



Im Rahmen des erweiterten Einheimischenmodells können sowohl Landsberger

Bürger, als auch Bewerber, die in Landsberg berufstätig sind kaufen.

Die Stadt Landsberg will damit auch das örtliche Gewerbe unterstützen und es Berufstätigen ermöglichen sich direkt an Ihrem Arbeitsort anzusiedeln.



Es können aber auch Interessenten berücksichtigt werden, die früher bereits in Landsberg gewohnt oder gearbeitet haben.

Das Angebot wurde begeistert aufgenommen. Die ersten Bauabschnitte sind allesamt verkauft.

Die Gründe: Die Lage und die Architektur, aber auch die Ausstattungs- und Bauqualität bei einem nicht zu überbietenden Preis-Leistungs-Verhältnis.

Die Raetia Wohnbau hat in den vergangenen zehn Jahren ihr Know-How" als Spezialist in der Durchführung von Einheimischenmodellen in einer Vielzahl von Verfahren unter Beweis gestellt.

Sollten Sie sich für das Angebot näher interessieren, so informieren Sie

sich im Internet über die Homepage oder nehmen Sie persönlich Kontakt mit der Raetia auf.



Raetia Wohnbau

GmbH & Co. KG
Am Klosterwald 2
87600 Kaufbeuren

Tel. Nr.: 08341/4300-34

Fax Nr.: 08341/4300-23

homepage:

www.raetia-wohnbau.de

e-mail:

info@raetia-wohnbau.de



Landsberg-Ammersee Bank eG

(nicht nur) der Partner für den Mittelstand

Die Landsberg-Ammersee Bank eG entstand 2002 durch die Fusion der Ammersee Bank mit der Raiffeisenbank Kaufering-Landsberg. Sie wurde damit zur größten Genossenschaftsbank mit Sitz im Landkreis Landsberg. Mit über 200 Mitarbeitern und zahlreichen Geschäftsstellen in und um Landsberg ist eine hervorragende Erreichbarkeit gewährleistet. In 4 Beratungszentren stehen dem Mittelstand kompetente Firmenkundenberater als Ansprechpartner zur Verfügung, die vom Kontokorrentkredit bis hin zu öffentlichen Krediten den gesamten Bedarf eines mittelständischen Unternehmens abdecken.

Neben dem Mittelstand ist auch die Betreuung der Privatkunden eine Stärke der Bank. Mit beispielhaften Beratungskonzepten wird jeder Kunde individuell beraten - egal ob es um 25,- Euro Sparrate oder um Anlagebeträge von 250.000,- Euro und mehr geht - speziell ausgebildete Berater finden für jeden Kunden die richtige Lösung.

Auch beim Servicegedanken ist die Landsberg-Ammersee Bank eG ganz vorn dabei: An zwei Tagen in der Woche - Dienstag und Donnerstag - sind die Schalter bis 18.30 Uhr geöffnet; in Landsberg sogar täglich durchgehend. Wem das nicht genügt, der kann seine Routinegeschäfte an 7 Tagen in der Woche rund um die Uhr über Internet oder Telefon abwickeln.



(not only) the partner for the medium-size trade

The Landsberg-Ammersee Bank eG arose from the fusion of former Ammersee Bank and Raiffeisenbank Kaufering-Landsberg in 2002. Thereby it became the largest loan bank located in the district of Landsberg. With more than 200 employees and numerous offices in and around Landsberg an outstanding accessibility is guaranteed. In 4 advisory centres competent customer consultants are at the middle-size trade's disposal. These consultants satisfy the entire demand of medium-sized enterprises ranged from overdrafts to public loans.

Besides the middleclass the support of private costumers is a strength of our bank as well. With exemplary consulting concepts each costumer will be advised individually- no matter if it is about a 25 monthly saving or amounts to be invested of 250,000 and more - particularly trained advisers find the right solution for any client.

Additionally the distinctive thought of service is a striking feature of the Landsberg-Ammersee Bank: On two days a week - Tuesday and Thursday - counters are open until 18.30 o'clock; in Landsberg we are open non-stop each weekday. If this is not sufficient, you are welcomed to handle your complete routine affairs via the Internet or telephone round the clock 7 days a week .

Landsberg-Ammersee Bank eG

86913 Kaufering - Postfach 13 62
Fon: (0 81 91) 65 79-0 Fax: (0 81 91) 6 51 06

Internet: www.landsberg-ammersee-bank.de
eMail: info@la-bank.de
TelefonBanking: (0 18 01) 0 88 0 77



**Landsberg-Ammersee
Bank eG**





Entwicklungsgebiete



Die Standorte zweier ehemaliger Kasernen werden von der Stadt Landsberg überwiegend mit Wohnbebauung, aber auch mit Misch- und Gewerbeflächen überplant und sukzessive neu erschlossen.

Parallel zur Ausweisung neuer Gewerbeflächen stellt die Stadt Landsberg in den Entwicklungsgebieten KATHARINEN-ANGER und OBERE WIESEN attraktives Wohnbauland bereit. Die Stadt veräußert Wohngrundstücke sowohl an Bauträger als auch an Privatleute.

Den Bürgern der Stadt und den in Landsberg Arbeitenden gewährt die Stadt unter bestimmten Voraussetzungen eine besondere Hilfestellung zum Erwerb von Wohnbauflächen im so genannten EINHEIMISCHEN-MODELL.

Informationen hierzu erhalten Sie unter:

Stadt Landsberg am Lech
Referat für Grundstückswirtschaft
Katharinenstraße 1
86899 Landsberg am Lech
Telefon (08191) 128 273
Telefax (08191) 128 180
e-mail grundstuecke@landsberg.de
internet www.landsberg.de

Darüber hinaus ist auch die Versorgung mit Kindergartenplätzen und Altenwohnungen sowie Pflegeplätzen gut.



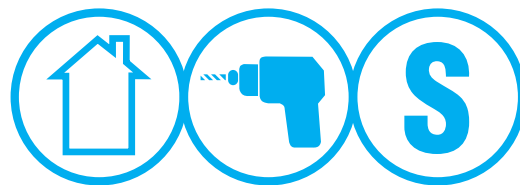
development areas

The town of Landsberg is planning and successively developing the sites of two former barracks, primarily for residential buildings though also for mixed and industrial estates.

Parallel to the allocation of new industrial estates, the town of Landsberg is also providing attractive building land for housing in the development areas KATHARINENANGER and OBERE WIESEN. The town sells plots for residential buildings to both property developers and private persons.

The town offers special assistance to citizens of the town and people working in Landsberg under certain circumstances to help them buy residential space in the context of the so-called EINHEIMISCHEN-MODELL (LOCAL HOME MODEL).





Der bärenstarke Baumarkt – Sailer – seit über 18 Jahren im Landkreis Landsberg

Ernst und Christian Sailer, das sind Vater und Sohn. Der Baumarkt Sailer, das ist der bekannte und beliebte Baumarkt im Landkreis Landsberg. „Wir sind ganz-tätig für die Anliegen der Kunden im Geschäft präsent“, gibt Vater Ernst die Maxime des Familienbetriebes vor. Überhaupt wird Dienstleistung bei Sailer groß geschrieben: So tourt neuerdings ein „Servicemobil“ über die Landsberger Straßen direkt zu den Kunden nach Hau-

se. Zu den neuesten Angeboten gehören auch Hochdruck- und Bodenreiniger sowie eine Service-Sation für Stihl-Motorgeräte. Im Betrieb selbst finden die Kunden von Anhängern über Gartenhäuser bis zu Holzzuschnitten alles, was das Heimwerkerherz begehrt. Im September 2004 wird das 5.000 Quadratmeter große Geschäft um die Hälfte größer: 7.500 Quadratmeter Verkaufsfläche bei Sailer – das ist bärenstark!



HOLZBEARBEITUNG
sägen – fräsen – hacken – spalten

GARTENGERÄTE
mähen – schneiden – häckseln

ANHÄNGER
für freizeit – gewerbe

LEITERN
für dach – garten – haushalt

REINIGEN+SAUGEN+WASCHEN
hauseigenes WAP-service-mobil

GARTENHÄUSER
für jeden bedarf

GERÜSTE
für profis – jedermann

SCHWEISSEN
schutzgas – elektro – wig

WASSERWELTEN
bade-spiel-gartenteiche + zubehör

FORSTBETRIEB
STIHL-partner
mit kundendienst-werkstätte

WERKZEUGE
bohren – fräsen – schneiden
schleifen – sägen – schrauben



Industriegebiet Nord
Max-Planck-Straße 1
86899 Landsberg am Lech

Telefon 0 81 91 / 9 27 50
Telefax 0 81 91 / 92 75 55



Ansprechpartner *contacts*

Stadt Landsberg am Lech
Katharinenstraße 1
86899 Landsberg am Lech
Postfach 1653

Telefon: +49 (08191) 128-0
Fax: +49 (08191) 128-180
e-mail: stadt_ll@landsberg.de
internet: www.landsberg.de

Oberbürgermeister
Ingo Lehmann
Telefon +49 (08191) 128-261

Städtische Ämter *municipal offices*

Kämmerei
property register
Telefon: +49 (08191) 128-216
e-mail: kaemmerei@landsberg.de

Gewerbeansiedlung
industrial estates
Telefon: +49 (08191) 128-185
e-mail: wirtschaft@landsberg.de

Stadtbauamt
building authorities
Telefon: +49 (08191) 128-215
e-mail: bauamt@landsberg.de

Mitgliedschaften Landsbergs
*the town of Landsberg
is a member of following
associations*

Wirtschaftsraum Südbayern
München-Augsburg-Ingolstadt
Herzog-Heinrich-Straße 20
80336 München
www.suedbayern-online.de



Fördermaßnahmen *support programs*

Regierung von Oberbayern
Maximilianstraße 39, 80538 München
Tel. +49 (089) 21760

Landkreis Landsberg am Lech
Von-Kühlmann-Straße 15
86899 Landsberg am Lech
Tel. +49 (08191) 1290

Industrie- und Handelskammer IHK
für München und Oberbayern
Max-Josef-Straße 2, 80333 München
Tel. +49 (089) 51160

IHK-Gremium
Landsberg-Weilheim-Schongau
Bahnhofplatz 6, 82362 Weilheim i. Obb.
Tel. +49 (0881) 4337

Handwerkskammer HWK
für München und Oberbayern
Postfach 340138, 80098 München
Tel. +49 (089) 51190

Kreishandwerkerschaft Landsberg
Waitzinger Wiese 1
86899 Landsberg am Lech
Tel. +49 (08191) 59020

Arbeitsamt Weilheim
Nebenstelle Landsberg am Lech
Mühlweg 3a, 86899 Landsberg am Lech
Tel. +49 (08191) 92300

Ver- und Entsorgungsmaßnahmen *supply and disposal matters*

Städtische Werke
Epfenhauser Straße 12
86899 Landsberg am Lech
Tel. (08191) 947810

Elektrizitätswerk Landsberg GmbH
Sandauer Straße 254
86899 Landsberg am Lech
Tel. (08191) 2930

Erdgas Schwaben GmbH
Mindelheimer Straße 6
87600 Kaufbeuren
Tel. (08341) 8354

Landratsamt Landsberg am Lech
Von-Kühlmann-Straße 15
86899 Landsberg am Lech
Tel. (08191) 1290

Örtliche Wirtschaftsverbände *local trade associations*

Deutscher Gewerbeverband
Ortsverband Landsberg

Landesverband des Bayerischen
Einzelhandels Kreisverband Landsberg

Bayerischer Hotel- und Gaststätten-
verband – Kreisstelle Landsberg

Wirtschaftsjunioren Ammer-Lech

Informationskreis Wirtschaft

Arbeitskreis Schule / Wirtschaft



KUMAS Förderverein e.V.
Kompetenzzentrum Umwelt
Am Mittleren Moos 48
86167 Augsburg
www.kumas.de



Örtliches Schulangebot *local schools*

Kindergärten <i>kindergartens</i>	6	6
Volksschulen <i>primary schools</i>	6	6
Realschulen <i>secondary modern schools</i>	1	1
Gymnasien <i>grammar schools</i>	2	2
Berufsschulen <i>vocational schools</i>	1	1
Fachoberschulen <i>specialist high schools</i>	1	1

Grundschule



Stadttheater

Bildung und Erziehung *schools and education*

Bildung und Ausbildung haben in Landsberg ein hohes Niveau. Hierzu trägt ein dichtes Schulnetz bei.

Nicht zuletzt sorgen die nahegelegenen Hochschulstandorte München und Augsburg immer wieder für neue, hervorragend ausgebildete Kräfte. Im Umkreis von bis zu 60 Kilometern befinden sich ein Dutzend Hochschulen.

Darüber hinaus existiert ein breites Angebot an Fort- und Weiterbildungsmöglichkeiten. Neben dem Angebot der Volkshochschule, der Kammern und der Verbände sind in Landsberg zwei private Schulungseinrichtungen angesiedelt. Diese Einrichtungen bieten berufsbezogene Spezialschulungen für Privatpersonen, Firmen, Behörden und Institutionen an. Zudem unterstützt die Landsberger Stadtbücherei mit ihren vielfältigen Medien sowohl die persönliche als auch die berufliche Fort- und Weiterbildung und deckt auch die Freizeitbedürfnisse ab.

In den letzten Jahren ist die Zahl der Kindergartenplätze gestiegen, so dass heute für jedes Kind in Landsberg ein geeigneter Kindergartenplatz gefunden werden kann.



Sing- und Musikschule

Schools and education are taken very seriously in Landsberg. A dense network of schools ensures a high level of education.

The nearby higher education centers in Munich and Augsburg continually provide new and excellently trained personnel. There are a dozen colleges of higher education within a 60 kilometer radius.

In addition there is a broad spectrum of further training or retraining schemes. As well as the courses offered by the adult education centers, there are also the chambers of trade and industry and trade associations also in Landsberg two private vocational training establishments have been set up which offer special job-related training schemes for private individuals, companies, administrative authorities and institutions. In addition, the Landsberg Municipal Library with its extensive media offer, supports not only professional advancement but also covers leisure time requirements.

In recent years the number of kindergarten places has risen, so that today a place in a suitable kindergarten can be found for every child in Landsberg.



Kolping-Bildungszentrum Landsberg – mehr als Wissen

Probleme in der Ausbildung? Berufliche Fortbildung oder Umschulung? Noch keine Lehrstelle? Unsicherheit vor einer Bewerbung? Von Arbeitslosigkeit betroffen? Das Kolping-Bildungszentrum in Landsberg sorgt dafür, dass der Ausbildungs- und Berufsalltag nicht zu einem unüberwindbaren Problem wird.

Jugendlichen wird im Bereich des Überganges von der Schule in die Arbeitswelt bei der Suche nach einer geeigneten Lehrstelle oder bei Konflikten durch richtige Information, Beratung und Vermittlung geholfen. Aber auch bei Arbeitslosigkeit von Erwachsenen steht das Kolping-Bildungszentrum mit Rat und Tat zur Seite.

Für junge Menschen, die Probleme in der Ausbildung haben, soll in den ausbildungsbegleitenden Hilfen durch qualifizierten Stützunterricht sowie sozialpädagogische Betreuung ein Ausbildungsabbruch vermieden und ein erfolgreicher Berufsabschluß ermöglicht werden.

Im kaufmännischen und informationstechnischen Trainingszentrum Kolping (KITKO) werden Wiedereinsteiger praxisnah in den Bereichen Einkauf, Verkauf, Personalwesen, Rechnungswesen oder Sekretariat, gestützt durch EDV-Ausbildung, Schreibtechnik, kaufmännische Grundlagen, optimal auf den Berufsalltag vorbereitet.



Berufliche Erwachsenenbildung wird bei Kolping großgeschrieben. EDV, Rechnungswesen, Sprachen und

vieles mehr wird in dem hellen, freundlichen, mit modernsten Geräten ausgestattetem Schulungshaus nahe dem Inselbad unterrichtet.



Kolping-Bildungszentrum
Adolph-Kolping-Str. 130 c
86899 Landsberg



Tel. (08191) 94 64 – 0
Bildungszentrum@kolping-landsberg.de
www.kolping-landsberg.de

Nichts im Fernsehen ?



www.alles-deutschland.de
ihre stadt – ihr leben – ihre seite

Alle Infos über Ihre Stadt:
Konzerte, Ausstellungen,
Sportveranstaltungen,

Restaurants, Biergärten,
Bringdienste, Sportstudios,
Kartbahnen, Schwimmbäder,

Saunen, Vereine, Hotels,
Campingplätze, Ferienwoh-
nungen, Museen, Theater,

Stadtpläne, Wetter, Rou-
tenplaner, Fabrikverkäufe,
Immobilien, Jobs ...

Mit optimaler Versorgung sind wir rund um die Uhr für Sie da!



Klinikum Landsberg am Lech

Akutkrankenhaus des
Landkreises Landsberg am Lech

Psychiatrische Klinik des
Bezirktes Oberbayern

Telefon 08191/333-0 · Fax 0811/333-1003 · Internet www.klinikum.landsberg.de · e-mail info@klinikum-landsberg.de



Unübersehbar waren in den vergangenen Jahren die umfangreichen Bautätigkeiten auf dem Krankenhausareal im Westen Landsbergs: Hier entstand aus dem Kreiskrankenhaus Landsberg a. Lech und der neu dazukommenden Psychiatrischen Klinik des Bezirks Oberbayern das Klinikum Landsberg am Lech.

Obwohl die Baumaßnahmen nicht abgeschlossen sind, kann das Akutkrankenhaus nach Erweiterungen heute als funktionale und moderne Einrichtung der Versorgungsstufe II mit 261 Betten der Bevölkerung in Stadt und Landkreis auf das Beste alle Leistungen der Grund- und Regelversorgung bieten: Rund 490 Mitarbeiterinnen und Mitarbeiter im ärztlichen Dienst, im Pflegedienst, in den Funktionsbereichen, den Versorgungsdiensten und der Verwaltung gewährleisten derzeit bei Tag und Nacht die optimale Versorgung der Patienten.

Die neue Psychiatrie

Mit der Angliederung der durch den Bezirk Oberbayern betriebenen Psychiatrischen Klinik im Frühjahr 2002 konnte darüber hinaus die gemeindenahere klinische Versorgung innerhalb des Psychiatriekonzeptes des Bezirks Oberbayern sichergestellt werden. Derzeit sind drei Stationen mit jeweils 18 Betten sowie eine Tagklinik mit 15 Plätzen und die Institutsambulanz eröffnet – im Endausbau sind 74 Betten vorgesehen.

Diese Klinik bildet zusammen mit den psychiatrischen Kliniken in Agatharied und Garmisch-Partenkirchen die Bezirkskliniken Süd-West und übernimmt vorrangig die vollstationäre, aber auch die teilstationäre und ambulante Versorgung der Bevölkerung aus dem Landkreis Landsberg am Lech. Der Vollversorgungsauftrag der Psychiatrischen

Klinik Landsberg umfasst als Angebot das Gesamtgebiet der Psychiatrie mit Ausnahme der forensischen Psychiatrie und der Kinder- und Jugendpsychiatrie, entsprechend einer Grobeinteilung in die Bereiche Allgemeinpsychiatrie, Gerontopsychiatrie und Suchtmedizin.

Durch den räumlichen Zusammenschluss der psychiatrischen Klinik und des Akutkrankenhauses unter dem Dach des Klinikums Landsberg am Lech lassen sich für Betroffene und ihre Angehörigen Wege verkürzen und die Erreichbarkeit psychiatrischer Hilfen optimieren: So ergibt sich durch den gegenseitigen fachärztlichen Konsiliardienst die problemlose Mitbehandlung von Patienten der psychiatrischen Klinik bei körperlichen Begleiterkrankungen, andererseits können die diagnostischen und therapeutischen Möglichkeiten des psychiatrischen Bereichs für Patienten des Akutkrankenhauses genutzt werden.

Darüber hinaus können im Rahmen der Kooperation im Verwaltungs-, Technik- und Versorgungsbereich viele Synergieeffekte genutzt werden, die zu wirtschaftlichen Vorteilen beider Kliniken gereichen.

Das Akutkrankenhaus

Das Akutkrankenhaus Landsberg am Lech verfügt über die Hauptfachabteilungen

- Innere Medizin
- Chirurgie
- Gynäkologie/Geburtshilfe
- Anästhesie mit interdisziplinärer Intensivstation

und die Belegabteilungen

- Säuglings- und Kinderkrankheiten
- Augenkrankheiten
- Hals-, Nasen- und Ohrenkrankheiten
- Urologie

Das Klinikum Landsberg am Lech ist aufgrund seiner Angebote an Arbeitsplätzen, Ausbildungsplätzen, seiner Aufträge an Lieferanten zur Deckung des täglichen Bedarfs sowie an Unternehmen und Handwerker der Region ein bedeutender Wirtschaftsfaktor. So beträgt das Gesamthaushaltsvolumen allein des Akutkrankenhauses für den laufenden Betrieb pro Jahr ca. 23,5 Millionen Euro. Für die Deckung der Sachkosten, die zur medizinischen Behandlung, Verpflegung, Versorgung der Patienten und für den Unterhalt der Gebäude notwendig sind, gibt das Haus jährlich rund 6,5 Millionen Euro aus. Von dieser Summe entfallen allein auf Kosten des medizinischen Bedarfs rund 3,4 Millionen Euro, auf Lebensmittel 462.000 Euro, auf Wasser, Energie und Brennstoffe 380.000 Euro.

Die Leistungserbringung im Akutkrankenhaus wird durch ein differenziertes Entgeltsystem vergütet. Hierbei muss aufgrund der Regelungen der Bundespflegesatzverordnung mit den

Krankenkassen jährlich wiederkehrend ein Gesamtbudget für die geplanten Leistungen und deren Vergütung vereinbart werden.

Patienten im Mittelpunkt – stetige Steigerung der Qualität in der Patientenversorgung

Die sich laufend verändernden Rahmenbedingungen im Bereich der Krankenhausfinanzierung fordern vor allem von Krankenhäusern der Größenordnung der Landsberger Klinik die Bereitschaft, im Rahmen der finanziellen Möglichkeiten mit der medizinischen und technischen Entwicklung Schritt zu halten. Die Neuerungen stellen bei steigender Fallzahl kontinuierliche Qualitätsverbesserungen im Interesse aller Patientinnen und Patienten wie auch der Mitarbeiterinnen und Mitarbeiter des Hauses dar.



Warum ist das Thema Qualität für den Krankenhaus- und Klinikbereich so wichtig?

Im Klinikbereich steht die bestmögliche Qualität der Patientenversorgung immer im Mittelpunkt aller Bestrebung, wobei es insbesondere auf die permanente Verfügbarkeit der Leistungen und die Erzielung optimaler Ergebnisse in Diagnose, Therapie und Pflegeleistung ankommt. Darüber hinaus gilt es jedoch stets, Effizienz und Qualität der angebotenen Dienstleistung zu steigern und damit die Wettbewerbsfähigkeit des Hauses zu erhöhen. Da sich zu Beginn des nächsten Jahres die Basis der Krankenhausfinanzierung verändern wird (Einführung von Behandlungsfallgruppen zu Vergütungszwecken) werden die Forderungen nach höchster Effizienz in diesen Bereichen noch weiter zunehmen.

sowie über 6 fachärztlich betreute Dialyseplätze. Hier erbringen die in der Stadt und im Kreis niedergelassenen Fachärzte, mit denen das Haus oft schon seit vielen Jahren bestens zusammenarbeitet, die notwendigen Konsiliarleistungen. In das Akutkrankenhaus ist eine radiologische Fachpraxis integriert, die über die Möglichkeit zur Computertomographie (Spiral-CT) und Kernspintomographie verfügt. Dem Klinikum Landsberg am Lech ist eine Berufsfachschule für Krankenpflege mit 60 Ausbildungsplätzen angegliedert.

Das Akutkrankenhaus Landsberg am Lech, seit 1994 Eigenbetrieb, wird ab 2003 als Kommunalunternehmen mit einer entsprechenden Betriebsatzung geführt.



Zur Festsetzung seines Qualitäts- und Leistungsniveaus orientiert sich das Klinikum Landsberg am Lech mit dem Akutkrankenhaus und der angeschlossenen Berufsfachschule für Krankenpflege bereits seit mehreren Jahren an den einschlägigen internationalen bzw. europäischen Normen DIN EN ISO 9001 und EMAS 1 (EG-Öko-Audit-Verordnung). Das bedeutet, dass die Qualität der im direkten Kontakt mit den Patienten erbrachten Leistungen durch einen hohen ärztlichen und pflegerischen Standard zu gewährleisten ist. Wesentlich ist hierbei, den Mitarbeiterinnen und Mitarbeitern aller Bereiche des Klinikums die Chance zu stetiger Fort- und Weiterbildung zu bieten sowie über die Weiterbildungs- bzw. Ausbildungsfunktion für Ärzte und Pflegepersonal theoretisch und praktisch immer auf dem neuesten Stand zu halten. Im Mittelpunkt des Interesses steht dabei die Zufriedenheit der Patientinnen und Patienten – unter Einbeziehung von Angehörigen, einweisenden Ärzten und Krankenkassen.

Vom Krankenhaus zum Gesundheitszentrum

Mit dem Anspruch **menschlich und kompetent** zu arbeiten wird sich die seit langem vertrauensvolle Zusammenarbeit zwischen Klinik und niedergelassenem Bereich noch vertiefen, vor allem in den für Patienten besonders bedeutsamen Bereichen Risikominderung und Prävention. Daher bieten die verschiedenen Fachabteilungen des Hauses für den niedergelassenen Fachkollegenkreis, aber auch für interessierte Laien und/oder Betroffene Informationsveranstaltungen, Fachvorträge und Gesprächskreise an, in denen neueste medizinische oder pflegerische Erkenntnisse vermittelt werden, auf einen bevorstehenden Aufenthalt vorbereitet wird oder einfach die Möglichkeit zum Gespräch geboten wird.



Hervorzuheben sind hierbei ein gern in Anspruch genommener Gesprächskreis für Betroffene und ihre Angehörigen, der aus dem Projekt "Schlaganfall" der Abteilung für Internistische Medizin hervorging und die in Zusammenarbeit mit der AOK Landsberg durchgeführte Diabetikerschulung. Seit geraumer Zeit werden ebenfalls in Kooperation mit der AOK Landsberg Kurse im Bereich der Physikalischen Therapie angeboten.

Die fachlichen Fähigkeiten und die Einsatzbereitschaft aller Mitarbeiterinnen und Mitarbeiter sind die wichtigsten Voraussetzungen für ein erfolgreiches Arbeiten in beiden Häusern des Klinikums mit dem Ziel, den Patienten das Optimum an Versorgung und Absicherung zu bieten. Unter dem Grundsatz Menschlichkeit und Kompetenz ist es selbstverständlich, auch die Möglichkeiten zu nutzen, die sich aus der heutigen medizinischen Technik ergeben. Dass sich die Patientinnen und Patienten dabei immer als Mensch angenommen fühlen



können, gilt als höchstes Ziel. Daher wird sich auch in Zukunft das Streben aller darauf richten, Erreichtes zu halten bzw. eine fortwährende Verbesserung zu gewährleisten. Die allgegenwärtigen baulichen Veränderungen und Ergänzungen im Klinikum Landsberg am Lech sind ein äußeres Zeichen dafür.

Das Klinikum Landsberg am Lech rückt hiermit seiner Zielsetzung, eine Entwicklung und Umwertung "vom Krankenhaus zum Gesundheitszentrum" zu erreichen, ein gutes Stück näher: Ohne Konkurrenz zu den frei praktizierenden Ärzten sind erste Schritte in diese Richtung bereits getan.

Bei uns findet jeder seinen Anschluss...*

*Wasseranschluss, evtl. privaten Anschluss an eine Dame oder einen Herrn im Inselbad, Kanalanschluss, telefonischer Anschluss an unsere Notdiensthotline, Anschluss ans Bürgerkraftwerk, Anschluss an ein BHKW (limitiert), Anschluss an einen Tiefgaragenparkplatz, Hausanschluss, Anschluss an die EU-Normen im Umweltschutz und vieles mehr.



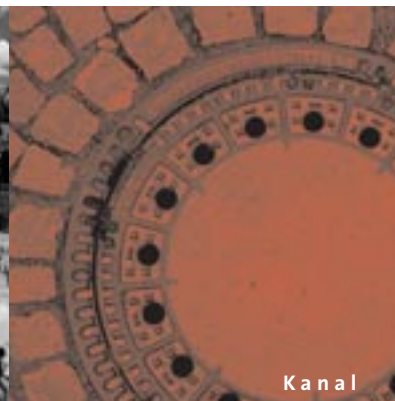
STÄDTISCHE WERKE LANDSBERG



Wasserversorgung



Inselbad



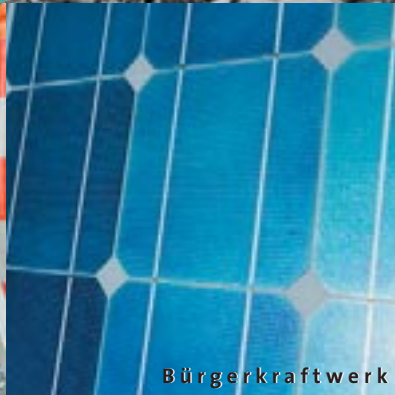
Kanal



Abwasserbehandlung



Notdienst



Bürgerkraftwerk



Blockheizkraftwerke



Tiefgaragen



Hausanschlüsse



Umweltschutz

STÄDTISCHE WERKE
LANDSBERG
Epfenhauser Straße 12
86899 Landsberg am Lech
Tel: 08191-94 78-0
Fax: 08191-94 78-28
E-Mail:
staetischewerke@landsberg.de

Lets Netz! Demnächst im Internet:
www.landsberg.de

Stadtgeschichte *town history*

Die Stadt Landsberg am Lech fasziniert nicht nur durch ihre landschaftlich reizvolle Lage am Steilufer des Lechs, sondern auch durch das einmalig schöne historische Stadtbild. Die Geschichte der Stadt geht bis ins 12. Jahrhundert zurück. Im Jahre 1135 wurde die Siedlung „Phetine“ auf dem späteren Stadtgebiet urkundlich zum ersten Male erwähnt – doch besaß diese Siedlung noch kein Stadtrecht. Um 1160 ließ der bayerische Landesherr Herzog Heinrich der Löwe oberhalb von Phetine eine Burg erbauen, die „Landespurch“ oder „Landesperch“ genannt wurde. Um 1280 wird Landsberg zum ersten Mal urkundlich als Stadt erwähnt.

Karolinenbrücke



The town of Landsberg am Lech is fascinating not only because of the beautiful scenery surrounding its position on the bank of the river Lech but also through the visible results of its unique historical development. The history of the town goes back to the 12th century. The settlement of "Phetine" on the site of the later town was mentioned in documents for the first time in 1135, but this settlement did not have any town charter. Around the year 1160, the Bavarian duke Henry the Lion had a castle built above Phetine. This took the name "Landespurch" or "Landesperch". Landsberg was mentioned in official documents for the first time in around 1280.



Schmalzturm

Blick vom Bayertor auf das Heiligen-Geist-Spital



Begünstigt durch die Lage an der Salzstraße wurde Landsberg im späten Mittelalter zu einer wohlhabenden Handelsstadt zwischen München und der Schweiz. Die rasche Stadterweiterung lässt sich am Schmalzturm am Hauptplatz und dem architektonisch einmaligen gotischen Bayertor im Osten der Stadt aufzeigen. Die abwechslungsreiche Geschichte der mittelalterlich geprägten Altstadt mit ihren zahlreichen Profan- und Sakralbauten ist allgegenwärtig. Die Altstadt wurde 1973 unter Ensemble-schutz gestellt und zählt u.a. mit der von Dominikus Zimmermann gestalteten Rathausfassade zu einer der Attraktionen an der „Romantischen Straße“.

Bis zum Ende des 20. Jahrhunderts entwickelte sich Landsberg zu einem der größten Bundeswehrstandorte; doch wurden bis Anfang dieses Jahrhunderts insgesamt vier Kasernen im Stadtgebiet aufgelassen und zivil umgenutzt.

Auch wer unbeschwert von allem historischen Wissen die Atmosphäre einer mittelalterlichen Stadt genießen will, kommt in Landsberg auf seine Kosten. Das reichhaltige Kultur- und Veranstaltungsprogramm der Stadt ist nicht nur für seine Bürger eine Attraktion, sondern auch für die Gäste der Region.

With the advantage of its location on the "Salt Route," in the late Middle Ages, Landsberg became a rich trading town between Munich and Switzerland. The rapid expansion of the town can be seen in the Schmalz Tower in the main square and in the unique architecture of the Gothic Bayertor in the east of the town. The ever changing history of the medieval old town center with its numerous profane and sacral buildings is always present. The old town center was listed as a protected area in 1973 and its buildings, such as the town hall façade designed by Dominikus Zimmermann, count amongst the attractions of the "Romantic Route".

Up until the end of the 20th century, Landsberg developed as one of Germany's largest armed forces bases. At the beginning of this century however, four of the barracks within the city authority have been given up by the military and are now used for civil purposes.

And for everyone who just wishes to enjoy the atmosphere of a medieval town, regardless of its historical background, Landsberg has much more to offer. The varied cultural and events program of the town is not only attractive for the people who live there but also for visitors to the region.



Bayertor



Stadtmauer



Fremdenverkehr *tourism*

Landsberg, das Tor zum Voralpenland am Lech, war schon immer ein Anziehungspunkt für viele Menschen. Das beeindruckende Lechwehr, die einzigartige Stadtkulisse mit dem prunkvollen Rathaus sowie die zahlreichen Türme machen Landsberg zu einer der schönsten bayerischen Städte.

"Romantik am Lech" – so lautet der Werbeslogan Landsbergs. Aber nicht nur kulturhistorisch bedeutsame Bauwerke hat Landsberg zu bieten, sondern auch reichlich Natur und Landschaft. Nur wenige Gehminuten vom Zentrum entfernt liegt ein Naherholungsgebiet. Das natürliche Erholungsangebot in der Wald- und Auenlandschaft wird ergänzt durch ein Kneippbad, Wanderwege, Radwege, einen Naturlehrpfad, ein Wildgehege und vieles mehr.

Landsberg, the gateway to the Alpine plain of the river Lech, has always been a place which has attracted many visitors. The impressive Lech weir, the unique features of the town with its splendid town hall and the numerous towers, make Landsberg one of the loveliest towns in Bavaria.

"Romanticism on the Lech" – the marketing slogan of Landsberg which offers not only buildings of cultural and historic importance but also natural surroundings and beautiful scenery. Only a few minutes on foot away from the town center there is a nature reserve for outdoor leisure pursuits in forest or meadow offering a Kneipp water treatment pool, walkways and cycle paths, a nature trail, a wild animal enclosure and much, much more.



Lech mit Jungfernsprung





Idealer Ausgangspunkt für einen Stadtrundgang ist der Hauptplatz. Im historischen Rathaus befindet sich das Fremdenverkehrsamt. Von morgens bis abends stehen kundige Stadtführerinnen und Stadtführer bereit, um Ihnen die Schönheit der Stadt zu zeigen und die Geschichte Landsbergs zu erzählen. Auf Wunsch auch in englischer, französischer, spanischer und italienischer Sprache.

Ein besonderes Erlebnis sind die abendlichen Stadtführungen bei Fackelschein mit Patrizierinnen in historischen Gewändern.

Seine zentrale Lage macht Landsberg zum idealen Ausgangspunkt für Ausflüge zu den Sehenswürdigkeiten Bayerns. Ob man die Königsschlösser besuchen will oder einen Segeltörn auf dem Ammersee plant: „Alles liegt nur einen Katzensprung entfernt.“

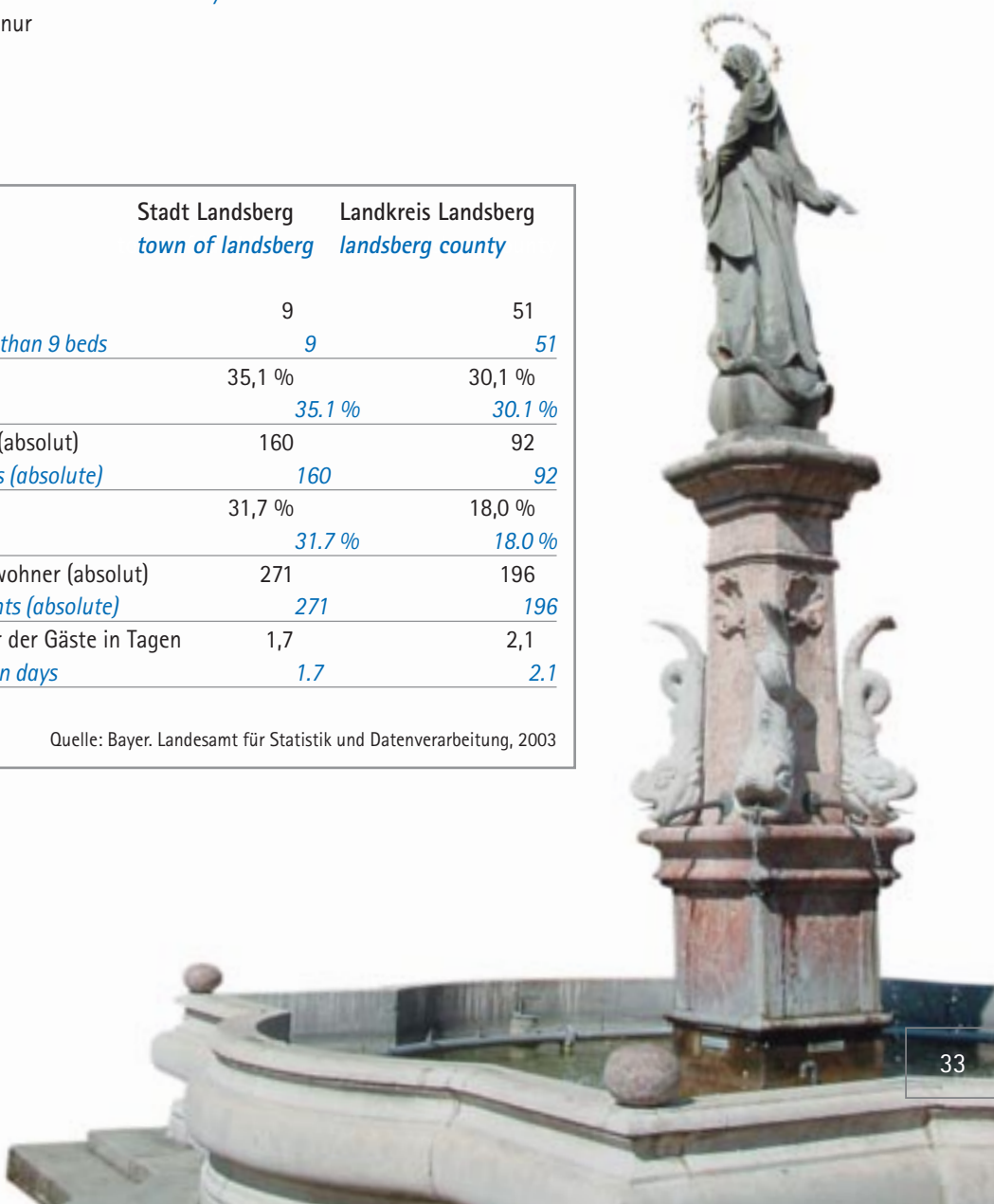
The ideal starting point for a walking tour of the town is the main square. The Tourist Information Office is in the historic town hall. Experienced city guides are available all day to show you the sights of the town and tell you about its history. These guided tours can be in English, French, Spain or Italian on request.

A special feature are the evening tours of the town in the light of fire torches and accompanied by ladies dressed in the historic costumes of patrician families.

Its central location makes Landsberg the ideal starting point for sightseeing excursions to other places in Bavaria. You may wish to visit the royal castles of King Ludwig or you may plan a sailing trip on lake Ammersee: everything is only a stone's throw away.



Marienbrunnen



Statistik (30.06.2000) <i>statistic (30.06.2000)</i>	Stadt Landsberg <i>town of landsberg</i>	Landkreis Landsberg <i>landsberg county</i>
Betriebe mit mehr als neun Betten <i>Number of businesses with more than 9 beds</i>	9	51
Bettenauslastung in % <i>occupied beds in %</i>	35,1 %	30,1 %
Gästeankünfte pro 100 Einwohner (absolut) <i>guest arrivals per 100 inhabitants (absolute)</i>	160	92
Anteil ausländischer Gäste in % <i>share of foreign guests in %</i>	31,7 %	18,0 %
Gästeübernachtungen pro 100 Einwohner (absolut) <i>overnight stays per 100 inhabitants (absolute)</i>	271	196
durchschnittliche Aufenthaltsdauer der Gäste in Tagen <i>average length of stay of guests in days</i>	1,7	2,1

Quelle: Bayer. Landesamt für Statistik und Datenverarbeitung, 2003

Stadtleben *city life*

Stadttheater



Landsberg genießt über die Grenzen der Stadt hinaus den Ruf als Kulturstadt.

Landsberg bietet ein vielfältiges Kulturprogramm an. Ganzjährig gastieren namhafte Künstler mit den verschiedensten Veranstaltungen. Dabei dient nicht nur das Historische Rathaus als Bühne, sondern auch Kirchen, Schulen, das Sportzentrum sowie der Hauptplatz. Stolz ist man außerdem auf das Landsberger Stadttheater, das eines der ältesten Bürgertheater Bayerns ist. Zusammen mit dem großzügigen Foyer bietet es ein vielseitiges Forum der Kommunikation. Neben vielen anderen Veranstaltungsorten ermöglicht es die Durchführung von Tagungen verschiedenster Art.

Die lebendige Stadtkultur Landsbergs in der Altstadt im historischen Ambiente ist besonders an Markttagen zu erleben.

Landsberg enjoys a reputation as a cultural town far beyond the town boundaries.

Landsberg offers a varied program of cultural events. Famous artists give guest performances throughout the year at a variety of events. Not only does the historic Town Hall serve as a stage but also churches, schools, the sports centre and the main square. Landsberg is also very

proud of its municipal theatre, one of the oldest civic theatres in Bavaria. Together with the spacious foyer it provides a versatile forum for communication. Along with numerous other venues it can be used for a wide variety of meetings and conferences.

The lively city culture in Landsberg's old town with its historic surroundings can best be experienced on market days.





Sportzentrum mit Eishalle

Regelmäßige Märkte und Feste
in Landsberg

*regular markets and celebrations
in Landsberg*

Wochenmarkt und Bauernmarkt

weekly market and farmer's market

Oster-, Veits- und Kreuzmarkt

*easter market, Vitus market and
Kreuz market*

Regionaler Kunsthandwerkermarkt

regional arts and crafts market

Christkindl- und Weihnachtsmarkt

advent and christmas market

Süddeutscher Töpfermarkt

south germany pottery market

Volksfest D' Landsberger Wies'n

D' Landsberger Wies'n funfair

Landsberger Stadtfest

Landsberger town fair

Ruethenfest (Kinderfest)

Ruethenfest (children's fair)

Gewerbeausstellung HASPO

trade Fair HASPO

Automobilmarkt

automobile market



Das städtische Inselbad liegt inmitten der Stadt am Lechuferstrand. Es ist sehr schön eingebettet in einer sehr gepflegten Grünanlage, von hohen Bäumen und grünen Sträuchern umgeben. Trotz Stadtnähe und Rauschen des nahen Lechwehrs kann man in ruhiger Lage die Freizeit genießen.

The municipal leisure pool complex Inselbad is in the center of town on the banks of the Lech. It is in a beautiful location in well kept parkland and surrounded by high trees and green bushes. Despite being so near to the town and the roaring of the nearby Lech weir, one can still enjoy spending free time in a peaceful location.



Inselbad

Zwei starke Partner

Do it! 50.000 Artikel auf 5.000 Quadratmetern

Das Angebot ist riesig. Und übersichtlich. Von Autozubehör bis Zimmerpflanzen findet der Besucher im „do it! Bau- und Gartencenter“ alles, was er für die Arbeit im Haus oder Garten braucht. Vor zehn Jahren eröffnete „do it“ seine Türen für Heimwerker und Gartenfreunde. Und die kommen in Scharen. Kein Wunder bei dem Sortiment, das im Landsberger Osten offeriert wird. Ob Anhänger- und Maschinenverleih, Holzzuschnitt oder Schlüsseldienst – bei „do it“ heißt es schlicht „get it“. Die Kunden sind entsprechend zufrieden, das Fachpersonal tut sein Bestes dazu. Hier hört man kein unverbindlich-unsicheres „Kann ich Ihnen helfen?“, sondern

bekommt Tipps und Empfehlungen von Mitarbeitern, die wissen, wovon sie reden. So gehen die Kunden mit den für sie passenden Werkzeugen und Geräten nach Hause. „Wir versuchen, so günstig wie möglich zu sein. Aber bei der Qualität machen wir keine Abstriche“, so lautet das Motto der Geschäftsleitung. Das hat sich herumgesprochen – ein Blick auf die Autokennzeichen in der Tiefgarage oder auf dem P+R Parkplatz zeigt den großen Einzugsbereich. Besonders angenehm und kundenfreundlich ist übrigens das bargeldlose Bezahlen. Und Waren werden ohne viel Tam-Tam umgetauscht. Null Problem. Eben „do it!“.



86899 Landsberg am Lech
Münchener Straße 21
Gewerbegebiet Ost
A 96 Autobahnausfahrt
Landsberg Ost
Telefon 0 81 91 / 94 70-0
Telefax 0 81 91 / 94 70-49



Faculta-Treuhand-GmbH Krah und Schöberl

Fundierte Steuerberatung: wichtiger denn je!



Norbert Endris

Diplom-Ökonom Univ. • Steuerberater

1984-1989 Studium Universität Augsburg
1989 Diplom-Ökonom Univ.
1994 Bestellung zum Steuerberater
1989-1994 Dr. Schenk GmbH Industriemesstechnik, München
seit 1994 Geschäftsführer bei Krah und Schöberl



Rudolf Annen

Diplom-Finanzwirt (FH) • Steuerberater

1980-1983 Studium Finanzhochschule Ludwigsburg
1983 Steuerinspektor
1990 Bestellung zum Steuerberater
1984-1985 Steuerkanzlei Brunnbauer u. Rommel, München
1985-1988 Unitas Treuhand Steuerberatungsgesellschaft mbH
1988-1991 Peters, Schönberger u. Partner, WP • StB
seit 1991 Geschäftsführer bei Krah und Schöberl



Horst Krah

Diplom-Finanzwirt (FH) • Steuerberater

1961-1966 Studium Finanzhochschule Herrsching
1966 Steuerinspektor
1971 Bestellung zum Steuerbevollmächtigten
1977 Bestellung zum Steuerberater
1971-1981 Sozietät Erhardt und Krah
1981-1982 Einzelpraxis Krah
seit 1982 Geschäftsführer bei Krah und Schöberl



Reinhard Schöberl

Steuerberater • Rechtsbeistand

1963-1968 Studium Finanzhochschule Herrsching
1968 Steuerinspektor
1973 Bestellung zum Steuerbevollmächtigten
1980 Bestellung zum Steuerberater
1980 Bestellung zum Rechtsbeistand
1972-1981 Dr. Heinze-TREUGE Steuerberatungsgesellschaft
seit 1982 Geschäftsführer bei Krah und Schöberl

Für Unternehmer, Freiberufler aber auch als Privatpersonen ist es immer wichtiger, sich in Steuer-, Wirtschafts- und Vermögensfragen auf einen kompetenten Partner verlassen zu können.

Die Faculta-Treuhand GmbH

Steuerberatungsgesellschaft mit den Geschäftsführern Norbert Endris, Rudolf Annen, Horst Krah und Reinhard Schöberl sowie einem Team von über 50 Mitarbeitern (darunter auch ständig Auszubildende) stehen in allen Bereichen steuerlicher Angelegenheiten persönlich beratend zur Seite.

Das Unternehmen hat sich von 1924 bis heute zu einem der größten Steuerberatungsgesellschaften Süddeutschlands entwickelt. Vor dem Hintergrund ständig wachsender Anforderungen an eine kompetente Beratung, die neben den Gebieten des Wirtschafts- und Steuerrechts

auch eine integrierte zivilrechtliche Beratung gewährleistet, hat sich die Steuerberatungsgesellschaft 1998 mit der renommierten Kaufbeurer Rechtsanwaltskanzlei Chasklowicz, Seitz und Kollegen in überörtlicher Kooperation zusammengeschlossen. Somit erfüllt die Steuerkanzlei alle Voraussetzungen, die größer und komplexer gewordenen Aufgaben in den Tätigkeitsbereichen Wirtschafts-, Steuer- und Zivilrecht umfassend und qualifiziert zu lösen.

Faculta-Treuhand-GmbH
Steuerberatungsgesellschaft

Katharinenstraße 22
86899 Landsberg a. Lech
Telefon 08191/911980
Telefax 08191/9119888
www.krah-und-schoeberl.de
e-mail: geschaeftsfuehrer@krah-und-schoeberl.de





LANDSBERG
AM LECH

Inserentenverzeichnis *advertiser*

Dittberner + Führer D+F Bau GmbH & Co. KG	16
do it BHG Bau-, Heimwerker-, Gartencenter	36
Dumpich Walter Autolackierung	13
Elektrizitätswerk Landsberg GmbH	12
Gerstmeier Wärme und Sanitärtechnik GmbH	12
Goldbeck Süd GmbH Generalunternehmer für schlüsselfertigen Industrie- und Gewerbebau	17
iwis motorsysteme gmbh	13
Klinikum Landsberg am Lech	26, 27, 28
Kolping Bildungswerk Diözesanverband Augsburg e.V.	25
Krah und Schöberl Faculta-Treuhand-GmbH Steuerberatungsgesellschaft	U2
Landsberg Ammersee Bank e. G.	19
Ludwig Weileder Verpackungen	11
Lutz Bau GmbH Bauunternehmung	18
Raetia Wohnbau GmbH & Co. KG	18
Rational AG Großküchentechnik	8, 9
Rieth GmbH Baustoffhandel Landsberg	Umschlagklappe
Sailer GmbH Bau- und Heimwerkermarkt	22
Städtische Werke Landsberg am Lech	29
Webasto Karosseriesysteme GmbH	10
Werner Kolhöfer GmbH & Co. KG Bauunternehmung	18

U = Umschlagseite

IMPRESSUM

Herausgegeben in Zusammenarbeit mit der Trägerschaft.

Änderungswünsche, Anregungen und Ergänzungen für die nächste Auflage dieser Broschüre nimmt die Verwaltung oder das zuständige Amt entgegen.

Text des redaktionellen Teils:
Stadt Landsberg am Lech

Titel, Umschlaggestaltung sowie Art und Anordnung des Inhalts sind zugunsten des jeweiligen Inhabers dieser Rechte urheberrechtlich geschützt. Nachdruck und Übersetzungen sind – auch auszugsweise – nicht gestattet.

Übersetzung:
WEKA info verlag gmbh

Nachdruck oder Reproduktion, gleich welcher Art, ob Fotokopie, Mikrofilm, Datenerfassung, Datenträger oder Online nur mit schriftlicher Genehmigung des Verlages.
86899164 / 1. Auflage / 2003

Fotos:
Stadt Landsberg am Lech
und WEKA info verlag gmbh



WEKA info verlag gmbh

Lechstraße 2
D-86415 Mering

Telefon +49 (0) 82 33/3 84-0
Telefax +49 (0) 82 33/3 84-1 03
info@weka-info.de • www.weka-info.de



ein komplettes Angebot

Baustoffhandel Landsberg Rieth – Ihr starker Partner beim Bau

Angefangen hat alles mit der Vermarktung von Ziegeln, Dachpfannen, Zement, Kalk oder Sand. Herkömmliche Baustoffe für den Rohbau. 1949 war das. Fast 55 Jahre später gehört der Baustoffhandel Landsberg Rieth zu den Top-Adressen unter den Baustoffhändlern in Bayern. Eigentlich nur logisch, denn das Unternehmen reagiert auf Veränderungen am Markt umgehend und ist stets „up to date“. Aus den Anfängen mit Ziegeln & Co. ist ein breites Leistungsspektrum entstanden, das die Kunden begeistert annehmen. Ebenso wie den Kundenservice direkt auf der Baustelle. Hier ist der Kunde wirklich noch König, im Baudreck entwirft das geschulte Rieth-Personal zusammen mit den Kunden saubere Lösungen. So sieht echte Partnerschaft unter Geschäftsleuten aus. Und ein „Zuckerl“ wird auch noch durch die günstigen Preise angeboten. Wahre Schmuckstücke sind die Gartenbauausstellungen. Die „grüne Zone“ an der Münchener Straße und auf der Dachterrasse wimmelt nur so von unterschiedlichsten Materialien. Auch an Wochenenden und

abends können sich die Rieth-Kunden in dieser Oase inspirieren lassen. Auf dem über 40.000 m² großen Gelände werden auch Baustoffe produziert. Als Tochtergesellschaft fertigt die Rieth-Baustoffwerk-GmbH hochwertige Wandbaustoffe und Gartenbauelemente aus Liapor und Beton. Das vollautomatische Filigran-Element-Decken-Werk stellt täglich bis zu 800 m² Element-Decken her. Die computergesteuerte Eisenbiegerei ist eine der modernsten in weitem Umkreis, und die Bauschlosserei sorgt für totalen



Service. Der Baustoffhandel Landsberg Rieth – das ist Partnerschaft beim Bau. Versprochen.



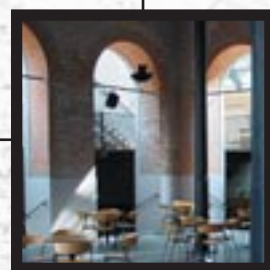
86899 Landsberg am Lech
Münchener Straße 13b
Gewerbegebiet Ost
A 96 Autobahnausfahrt
Landsberg Ost
Telefon 0 81 91 / 33 55-0
Telefax 0 81 91 / 33 55-99



Stadt Landsberg am Lech
Katharinenstraße 1
86899 Landsberg am Lech
Telefon: 0 81 91 / 1 28-0
Telefax: 0 81 91 / 1 28-1 80
e-mail: stadt_ll@landsberg.de
Internet: www.landsberg.de



LANDSBERG
AM LECH



WIRTSCHAFTSSTANDORT
BUSINESS LOCATION

