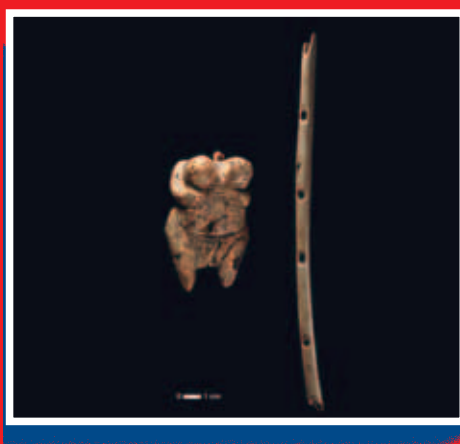




mit Stadtteilen Schmiechen
Hausen
Justingen
Ingstetten
Hütten
Gundershofen
Sondernach

Stadt Schelklingen



... liebenswert und aufgeschlossen ... am Fuße der Schwäbischen Alb

Weil Ökologie ökonomisch ist



Umweltschutz hat für HeidelbergCement Tradition, da natürliche Ressourcen die Grundlage unseres Unternehmens bilden. Der schonende Abbau und sparsame Umgang mit diesen Rohstoffen sind für uns daher eine Selbstverständlichkeit. Durch intensive Rekultivierungs- und Renaturierungsmaßnahmen geben wir stillgelegte Steinbrüche der Natur zurück und schaffen so wichtige Rückzugsgebiete für selten gewordene Pflanzen und Tiere.

■ www.heidelbergcement.de

HEIDELBERGCEMENT

Grußwort des Bürgermeisters

Liebe Mitbürgerinnen und Mitbürger,

Wir dürfen Ihnen heute einen Leitfaden überreichen, der Ihnen helfen soll, sich einen schnellen Überblick über unsere liebenswerte Stadt zu verschaffen.

Sind Sie neu zugezogen oder sind Sie bereits Bürgerin oder Bürger oder Besucher unserer Aachstadt, diese Informationsbroschüre wird Ihnen auf alle Fälle helfen, sich schnell zurecht zu finden, Kontakte aufrechtzuerhalten oder Neues kennen zu lernen.

Nehmen Sie sich ein wenig Zeit zum Durchblättern dieser Seiten; Sie werden feststellen, dass unsere Stadt für Jung und Alt viel Interessantes bietet.

Wir laden Sie ein, neugierig zu sein.



Michael Knapp
Bürgermeister



Branchenverzeichnis

Liebe Leserinnen, liebe Leser!

Hier finden Sie eine wertvolle Einkaufshilfe, einen Querschnitt leistungsfähiger Betriebe aus Handel, Gewerbe und Industrie, alphabetisch geordnet. Alle diese Betriebe haben die kostenlose Verteilung Ihrer Broschüre ermöglicht. Weitere Informationen finden Sie im Internet unter www.alles-deutschland.de.

Branche	Seite	Branche	Seite	Branche	Seite
Ambulanter Pflegeservice	20	Gasthäuser	9	Notdienst	2
Architekt	18	Gasthof	9	Pflegeservice	20
Autohaus	10	Gasversorgung	13	Physiotherapie	21
Automobilzulieferer	2	Grundschule	U4	Pizzaservice	9
Autoreparaturen	10	Gymnasium	U4	Putz	3
Baggerarbeiten	13	Hackschnitzel	13	Rohrreinigung	U3
Baugeschäft	19	Heilpraktikerin	21	Schreinerei	2
Bestattungen	U3	Ingenieurbüro	3	Steinwerk	10
Eiscafé	9	Ingenieurbüro für		Stuckateur	3
Elektronik	17	Haustechnik	3	Tagespflege	20
Elektrotechnik	12, 17	Innenausbau	2	Tierarzt	2
Erdgas	13	Kanaluntersuchung	U3	Töpferei	16
Fremdenzimmer	9	KFZ-Meisterbetrieb	10	Touristik	3
Friseure	3, 17	Krankengymnastik	21	Vermessung	3
		Logopädie	21	Zementwerk	U2

U = Umschlagseite



Michaela Hartmann:

Meine Mutter ist gebürtige Schelklingerin, daher bin ich als Kind hier aufgewachsen. Schelklingen ist einfach eine schöne alte Stadt.

Besuchen Sie unsere Ausstellung

- Küchen und Elektrogeräte
- Badmöbel
- Einbaumöbel
- Büro- und Ladeneinrichtungen
- Einzelmöbel
- Massivholzmöbel
- Eckbänke - Sitzgruppen
- Wand- und Deckenverkleidungen
- Fertigparkettböden
- Haus- und Zimmertüren
- Holz- und Kunststoff-Fenster
- **CNC-Bearbeitung**



KIEM
Schreinerei - Innenausbau
Schelklingen-Hütten
Tel. 07384/95950
Fax 778
www.schreinerei-kiem.de

**Direkt vom Hersteller!
Nach Maß gefertigt!**



COOPER STANDARD™
AUTOMOTIVE

Die beste Lösung ist selten die naheliegendste.
...wir finden sie trotzdem.



Motorleitungen



AGR-Ventile



AGR-Kühler



DPF-Leitungen

www.cooperstandard.com

„Ich war noch niemals in ...“
Dann los!
www.alles-deutschland.de



Tierarztpraxis Kay

Schelklingen

Tel. 24 55 85 (24h)

www.tierarztpraxis-kay.de

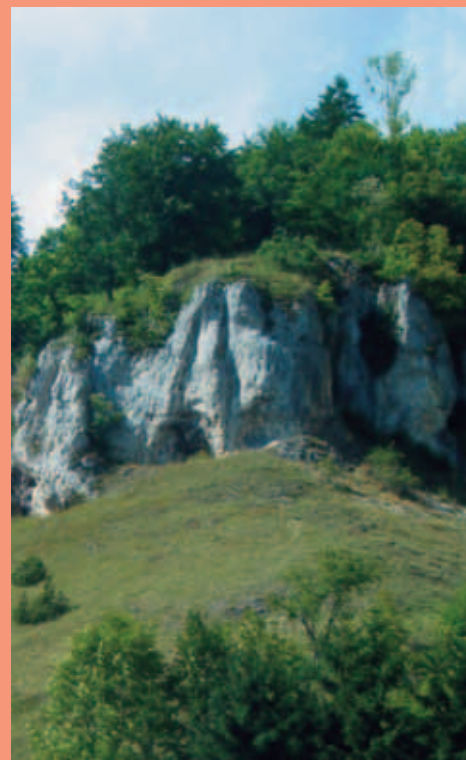


Besondere Leistungen: Chirurgie, Osteosynthese, Innere Medizin, Endoskopie, Röntgen, Ultraschall, EKG, Laser, Zahnmedizin, Gynäkologie, Intensivbetreuung, Homöopathie, Akupunktur, Naturheilverfahren


Inhaltsverzeichnis

	Seite
Grußwort des Bürgermeisters	1
Branchenverzeichnis	2
Aus der Geschichte unserer Stadt	4
Die Ortsteile	6
Daten und Fakten	8
Gemeindeorgane · Stadträte · Ehrenbürger	10
Bürgerservice	11
Verwaltungsaufbau	12
Sonstiges · Ver- und Entsorgung	13
Kulturelle Einrichtungen und Sehenswürdigkeiten	14
Touristische Informationen	14
Bildungs- und Lehranstalten	18
Kindergärten	18
Kirchen und religiöse Gemeinschaften	19
Gesundheitswesen	20
Vereine und Verbände	22
Sportstätten · Hallen	24
Banken und Sparkassen	24
Impressum	24
Feuerwehren · Notruf Tafel	U3

U = Umschlagseite



Schlossfelsen über Hütten



**Planung, Beratung,
Bauleitung,
Heizung, Lüftung,
Sanitär, Klima**

Planungsbüro
Bohnacker

St.-Antonius-Str. 2
89601 Schelklingen

Fon: 07394-9310-0
Fax: 07394-9310-10



Denise Zeiher
Kirchplatz 10
89601 Schmiechen
Tel. 0 73 94-17 58

Öffnungszeiten:
Di - Fr. 8.00 - 18.00 Uhr
Sa. 8.00 - 13.00 Uhr



Der Stukkateur – Meisterbetrieb

- Putz und Stuck
- Wärmedämmung
- Trockenbau
- Gerüstbau
- Anstriche
- Fließestrich

TOK GmbH · Ehinger Str. 7 · 89601 Schelklingen
Telefon: 0 73 94 / 18 14 · Telefax: 0 73 94 / 27 12
E-Mail: info@tok-gmbh.de · Internet: www.tok-gmbh.de

Ingenieurbüro Vermessung und Planung



Schillerstraße 16, 72525 Münsingen
Tel. 07381/500311

Heinrich-Bebel-Str. 24, 89601 Schelklingen
Tel. 07384/6336

Email: info@denzel-vermessung.de

www.denzel-vermessung.de



Gönnen Sie sich eine Auszeit vom Alltag, genießen Sie das Leben, nehmen Sie sich Zeit für sich selbst und die Familie.

Vermietung von urgemütlichen Holzblock – Ferienhäuser
im Ferienpark Lauterdörfle in 72534 Hayingen

Gern sende ich Ihnen Prospektunterlagen zu.
Verwaltungsadresse: Frau Doris Ring, Bärentalstraße 9, 89601 Schelklingen – Hütten
www.lauterdoerfle.de, info@lauterdoerfle.de, Telefon 07384 / 959 656





Bedeutende Funde aus der Höhle „Hohle Fels“



Torbogenplatte vom Justinger Schloss



Michael Holzhofer:

Ich finde die Gegend hier sehr schön, zum Beispiel den Schlossberg. Ich wohne jetzt seit 28 Jahren hier und bin mit einer Schelklingerin verheiratet.

Aus der Geschichte unserer Stadt



Die Stadt Schelklingen hat eine höchst wechselvolle Geschichte. Die Besiedelung des Aachtales begann bereits in der Altsteinzeit, wie Ausgrabungen im „Hohle Fels“, „Sirgenstein“, „Kogelstein“ und anderen Höhlen belegen. Werkzeuge aus Feuerstein und Knochen, Schmuck aus Mammultelfenbein sowie Knochen der erbeuteten Tiere zeugen vom Leben der Menschen aus allen Epochen der Steinzeit. Auch für die folgenden Jahrtausende lassen sich in den Tälern und auf den Hochflächen des Stadtgebietes Siedlungsspuren nachweisen. Um die Zeitwende lebten Kelten unter römischer Besatzung in unserer Heimat. Die Römer benutzten die Verkehrsgunst der Täler für einen Verbindungsweg von der Donau zum Neckar und zum Limes, dem Grenzwall gegen Germanien.

Um die Mitte des 3. Jahrhunderts durchbrachen die Alemannen den Limes und besiedelten unser Land. Die Endung „ingen“ im Namen unserer Stadt spricht für eine alemannische Gründung. Im Stadtgebiet liegt ein alemannischer Reihengräberfriedhof aus dem 6. und 7. Jahrhundert.

Der Name Schelklingen wird erstmals 1127 in einer Schenkungsurkunde erwähnt. Damals schenkten die drei edelfreien Brüder Rüdiger, Adalbert und Walther von Schelklingen, welche die Burg und den Ort Schelklingen – castrum et villa – von ihren Eltern geerbt hatten, ihre Eigenkirche in Urspring dem Kloster St. Georgen.

Ende des 12. Jahrhunderts geht die Herrschaft über Schelklingen an die Grafen von Berg (Ehingen). Sie bauten die Burg aus, befestigten den Ort am Fuße des Burgberges und verliehen ihm das Marktrecht. 1234 wird Schelklingen als „castrum et civitas“, Burg und Stadt erwähnt. Ab 1248 nannten sich die Grafen von Berg ausdrücklich nach Schelklingen. Das Berger Wappen, der fünfmal rechts geschrägte Schild, Rot in Silber, wurde auch das Wappen von Schelklingen. Burg und Stadt Schelklingen dienten den Grafen von Berg als Herrschaftsmittelpunkt. Sie haben das Dorf zur Stadt gemacht, Handel und Handwerk begründet und damit dem kleinen Gemeinwesen einen mächtigen Aufschwung verschafft.

Schon nach knapp 120 Jahren starben die Grafen von Schelklingen-Berg aus. Der letzte von ihnen, Konrad von Schelklingen, verkaufte 1343 die drei Herrschaften Berg, Ehingen und Schelklingen an Herzog Albrecht II von Österreich. Schelklingen wurde österreichisch. Die expansive Politik des österreichischen Herrscherhauses brauchte Geld und Verbündete, die es sich durch Verpfändungen zu verschaffen suchte. Auch die drei Herrschaften Berg, Ehingen und Schelklingen traf schon bald das Schicksal der Verpfändung. Unter den Pfandherren finden sich berühmte Namen, wie der des Konrad von Bemelberg, Feldhauptmann des Schwäbischen Bundes. Mit dem „Bemelberger Schloß“ hinterließ er, wie auch andere Pfandherren, Spuren im Stadtbild. Die Zeit der Verpfändungen endete 1805, als Österreich im Preßburger Frieden seine schwäbi-



Karin Rosnitschek:

Es gefällt mir in Schelklingen, weil ich hier geboren bin und meine Familie und Freunde ebenfalls in der Stadt leben. Außerdem schätze ich die ansässigen Vereine sehr.

schen Vorlande verlor. Sie wurden 1806 als Dank für die Waffenhilfe für Napoleon dem neu entstandenen Königreich Württemberg zugeteilt.

In Schelklingen hielt sich die Begeisterung für die neuen Herren in engen Grenzen, war man doch fast ein halbes Jahrtausend mit Österreich verbunden gewesen, dessen Herrschaft nie erdrückend war. Ein schmerzhafter Einschnitt war 1806 auch die Säkularisierung des Klosters Urspring, welches nach 700 Jahren aufhörte zu existieren.

Mit der Zeit des Umbruchs begann auch die Zeit des technischen Aufschwungs. Die ohnehin maroden Tore und die Stadtmauer wurden abgebrochen. Die Stadt begann, zunächst noch zaghaft, über die Jahrhunderte alten Stadtgrenzen hinaus zu wachsen. Im ungenutzten Klosterareal von Urspring wurde 1832 eine Baumwollweberei gegründet. Auch im Stadtgebiet siedelten sich erste kleine Industriebetriebe an. Den deutlichsten Sprung nach vorne brachte die Eröffnung der Donautalbahn 1868. Nun konnten Rohstoffe und Arbeitskräfte schnell und günstig zugeführt, Produkte ebenso abgesetzt werden. 1889 nahm unweit des Bahnhofes am Schelklinger Berg eine moderne Zementfabrik ihren Betrieb auf, aus der das heutige Werk von HeidelbergCement hervorging. 1901 wurde die Bahnlinie durch das Schmiechtal nach Münsingen eröffnet. Nun war es auch den Menschen aus den bislang abgelegenen Teilen des heutigen Stadtgebietes möglich, zu den neu geschaffenen Arbeitsplätzen zu pendeln. Der Schelklinger Bahnhof wurde zu einem der größten Bahnhöfe an der Donautalbahn umgebaut. 1906 siedelte auch die Baumwollweberei in neue, große Produktionshallen an der Ehinger Straße um.

Einen weiteren Umbruch brachte der 2. Weltkrieg. Von den Kriegereignissen blieb das Stadtbild verschont. Nach der Befreiung durch amerikanische Truppen kam Schelklingen unter französische Verwaltung. Zahlreiche Neubürger siedelten sich in Schelklingen an und fanden Arbeit in der aufblühenden Industrie. Neben den etablierten Betrieben hatten daran ab 1956 ein Zweigwerk von Zeiss Ikon in den Produktionshallen der ehemaligen Baumwollweberei, sowie die Metallwarenfabrik Springer, heute Cooper Standard Automotive, großen Anteil.

Für viele Jahre bot Schelklingen so viele industrielle Arbeitsplätze, dass die Zahl der Einpendler die der Auspendler bei Weitem übertraf. Für alle, die vor Ort wohnen wollten, wurden die neuen Wohngebiete östlich der „Grenzstraße“ und „Heinrich-Günter-Straße“ sowie am „Hartenbuch“ geschaffen.

Im Zuge der Gemeindereform wurden zum 1.3.1972 Hausen o.U. und Justingen, zum 1.4.1972 Hütten und Ingstetten eingemeindet. Am 1.7.1974 kam Schmiechen zur neuen Stadt Schelklingen. Zum 1.1.1975 wurden Gundershofen, Sondernach, Teuringshofen und Talsteußlingen eingegliedert, so dass die Gesamtstadt heute aus acht Stadtteilen besteht.

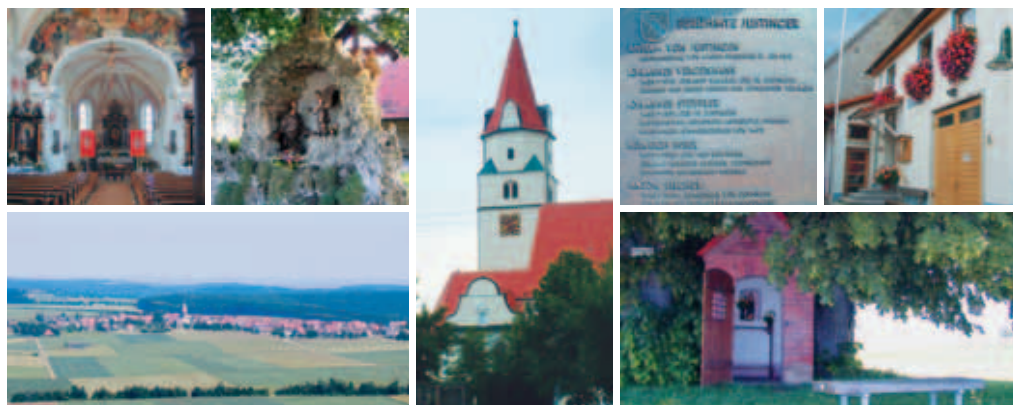


Bücherei

Die Ortsteile

Ortsteil Justingen

Ortsvorsteher: Friedrich Nägele



Ortsteil Hausen

Ortsvorsteher: Michael Vogelaar



Ortsteil Ingstetten

Ortsvorsteher: Alfons Blankenhorn



Ortsteil Schmiechen

Ortsvorsteher: Wolfgang Bucher



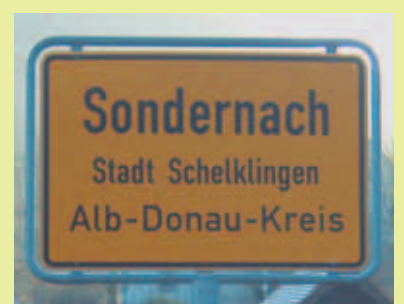
Ortsteil Hütten

Ortsvorsteher: Heinz Späth



Ortsteil Gundershofen/Sondernach

Ortsvorsteherin: Doris Holzschuh



Daten und Fakten



Am Südostrand der Schwäbischen Alb, dort wo sich ihre karge Hochfläche in eine reizvolle Hügellandschaft auflöst, liegt Schelklingen mit seinen Teilorten Schmiechen, Hütten, Teuringshofen, Talsteußlingen, Justingen, Ingstetten, Hausen, Gundershofen und Sondernach. Die Markungsfläche von 7.500 ha erstreckt sich von 540-752 m NN.

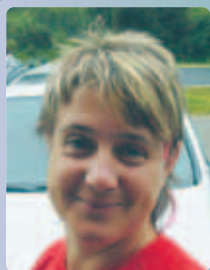
Die Aufgeschlossenheit der knapp 7.200 Einwohner und die Tatkraft der Stadtverwaltung und der Vereine zeigt sich in den Bauten und Anlagen: Ein beheiztes Freibad, Sportanlagen, mehrere Spiel- und Grillplätze, Alten- und Pflegeheim.

Die Stadt Schelklingen gehört zum Landkreis Alb-Donau, und ist eine sehr walddreiche Kommune. Etwa die Hälfte der gesamten Waldfläche ist Staats-, etwa ein Drittel Körperschafts- und der Rest Privatwald.

Schelklingen liegt nur 15 Autominuten von der Autobahn Stuttgart/München entfernt; außerdem bestehen sehr gute Bus- und Bahnverbindungen nach Ulm, Stuttgart, München und Freiburg.

Die Kernstadt wird von Gewerbe- und Industriebetrieben, die Stadtteile noch teilweise von der Landwirtschaft geprägt. Trotz der z. T. sehr großen Betriebe ist die Zahl der Auspendler etwas höher als die der Einpendler.

Nach Aufnahme in das Landessanierungsprogramm wurde ein Teil des Altstadtkerns mit seinen prächtigen Fachwerkbauten saniert. Der restliche Altstadtbereich ist derzeit in der Sanierungsphase. In allen Stadtteilen ist die Dorfsanierung erfolgt bzw. läuft derzeit. Zur Bedeutung Schelklingens gehört zweifellos auch das Erziehungsheim St. Konradhaus und das staatlich anerkannte Gymnasium „Urspringschule“.



Alexandra Ritzler:

Mir gefällt das Schwimmbad sehr gut. Ich arbeite hier, meine Kinder fühlen sich auch wohl und es gibt ausreichend Kindergärten und Schulen vor Ort.

Einwohner	
Stand 31.12.2008	7.181
davon	
Kinder und Jugendliche unter 18 Jahren	1.363
Mitbürgerinnen und Mitbürger ohne deutsche Staatsangehörigkeit	688
Markungsfläche (31.12.2008)	7.524 ha
davon	
Waldfläche	3.565 ha
Landwirtschaftsfläche	3.227 ha
Bestand (31.12.2008)	
an Wohngebäuden	1.915
an Wohnungen	2.825
Realsteueraufkommen	Hebesätze
Grundsteuer A	360 %
Grundsteuer B	380 %
Gewerbesteuer	350 %



Blick über Hütten nach Sondernach



Gasthof Sonne
Inh. Helmut Dietz

gut bürgerliche Küche · Fremdenzimmer

89601 Schelklingen · Marktstraße 9
Telefon 0 73 94/93 33 75 · Fax 0 73 94/24 56 00
E-Mail: gasthof-sonne-schelklingen@t-online.de
www.gasthof-sonne-schelklingen.de

**Speisen
und
übernachten
in
Schelklingen**

Gasthaus „Rössle“



Bes.: M. Schmucker
89601 Schelklingen
Häusen o.U.
07394/521
Fremdenzimmer
Nebenzimmer für
ca. 40 Personen
Gut bürgerliche Küche
Hausmacher Vesper
Donnerstag: Ruhetag



Alles Deutschland - alles klar!
www.alles-deutschland.de

ITAL. EISCAFÉ 

Inh. **DAVID**

**Täglich frisches Eis
Italienischer Kaffee, Espresso und Cappuccino**

89601 Schelklingen · Marktstr. 14 · Tel.: 0 73 94/91 69 54

Gasthaus
Zur Traube


Speisegaststätte – Pizzaservice

Tel. 07394/931985, Fax 07394/931858



Gemeindeorgane · Stadträte · Ehrenbürger

Name	Anschrift	Partei	Telefon
Bürgermeister Michael Knapp	Rathaus Schelklingen, Marktstraße 15		07394 248-10
Stadträte			
Paul Glöckler (Fraktionsvorsitzender)	Blaubeurer Straße 65, 89601 Schelklingen	CDU	07394 1250
Doris Holzschuh	Gundershofen, Hausnr. 134, 89601 Schelklingen	CDU	07384 6497
Josef Schmid	Oberschelklingen, Hausnr. 1, 89601 Schelklingen	CDU	07394 91167
Jürgen Glöckler	Hausen, Langengasse 45, 89601 Schelklingen	CDU	07394 3400
Reiner Blumentritt (2. stv. Bürgermeister)	Merowingerstraße 8, 89601 Schelklingen	CDU	07394 1640
Franz Müller	Hütten, Poststraße 5, 89601 Schelklingen	CDU	07384 6344
Gerold Heimberger	Schmiechen, St. Antoniusstraße 16, 89601 Schelklingen	CDU	07394 245567
Gerhard Gaus	Justingen, Mönchgasse 4, 89601 Schelklingen		07384 6508
Daniele Coppola	Justingen, Schelklinger Straße 9, 89601 Schelklingen	CDU	07384 952632
Jürgen Haas (1. stv. Bürgermeister und Fraktionsvorsitzender)	Konradstraße 6, 89601 Schelklingen	SPD	07394 3296
Rolf Sontheimer	Am Hartenbuch 9, 89601 Schelklingen	SPD	07394 1084
Hans-Peter Hörner	Gerhart-Hauptmann-Straße 8, 89601 Schelklingen	SPD	07394 2588
Engelbert Heuschmid	Marktstraße 14, 89601 Schelklingen	SPD	07394 897
Adolf Kaut	Blaubeurer Straße 107, 89601 Schelklingen	SPD	07394 1685
Michael Strobl (Fraktionsvorsitzender)	Ehinger Straße 2/2, 89601 Schelklingen	FWV	07394 1476
Hans Merkle	Schlehenweg 22, 89601 Schelklingen	FWV	07394 91053
Dieter Schmucker	Ingstetten, Haldenweg 9, 89601 Schelklingen	FWV	07384 6718
Dagmar Mohr	Kaimstraße 11, 89601 Schelklingen	FWV	07394 2798
Lothar Knieß	Schmiechen, Kapfstraße 33, 89601 Schelklingen	FWV	07394 868
Stefan Auer (Fraktionsvorsitzender)	Alemannenstraße 14, 89601 Schelklingen	Pro Schekl.	07394 93346810
Ute Krey	Alemannenstraße 14, 89601 Schelklingen	Pro Schekl.	07394 93346811
Bruno Baumeister	Hausen, Ringstraße 1, 89601 Schelklingen	Pro Schekl.	07394 916895
Rolf Finkle	Schmiechen, Hauptstraße 18, 89601 Schelklingen	Pro Schekl.	07394 916566
Manfred Rechtsteiner	Alemannenstraße 54, 89601 Schelklingen	Pro Schekl.	07394 1553
Helmut Richter	Blaubeurer Straße 47, 89601 Schelklingen	Pro Schekl.	07394 916150
Thomas Ströbele	Schmiechen, Im Oeschle 13, 89601 Schelklingen	Pro Schekl.	07394 91272
Martin Welle	Kaimstraße 21, 89601 Schelklingen	Pro Schekl.	07394 2840
Ehrenbürger: Stütze, Rudolf	Bürgermeister a. D.		07394 2503



RENAULT

AUTOS ZUM LEBEN

AUTOHAUS *Schaude* GmbH

EHINGER STRASSE 15 · 89601 SCHELKLINGEN
TELEFON 07394 9307-0

Kfz-Meisterbetrieb

Harald Baumann

Kfz-Reparaturen aller Fabrikate · Kundendienst



Ersatzteile und Reifen · Abschlepp- und Pannenhilfe
 Unfall- und Glasschadenreparatur

Steigstraße 13 · 89601 Schelklingen-Hausen
Telefon: 07394 916307 · Mobil: 0170 3227743



Telefon: (0 73 94) 93 09 10
Telefax: (0 73 94) 93 09 33

SWS Steinwerk Schelklingen GmbH & Co. KG

ÖRTLICHE BEHÖRDEN:	Anschrift	Telefon
Stadtverwaltung Schelklingen	Marktstraße 15, 89601 Schelklingen	07394 248-0
Öffnungszeiten:	E-Mail: Info@Schelklingen.de	Fax: 07394 248-50
Montag – Donnerstag 8.00 – 12.00 Uhr	Internet: www.Schelklingen.de	
Dienstag 13.30 – 16.00 Uhr		
Donnerstag 14.00 – 18.00 Uhr		
Freitag 8.00 – 12.00 Uhr		
und nach Vereinbarung		
Bürgermeister Michael Knapp	E-Mail: michael.knapp@schelklingen.de	07394 248-10
Vorsitzender des Gemeinderates und der Ausschüsse, Gesetzlicher Vertreter der Stadt und Leiter der Stadtverwaltung		Mobil: 0173 2643258
Sekretariat:		07394 248-11
Hauptamt, Ordnungs- und Bauverwaltungsamt, Amtsleiter Edgar Sobkowiak		07394 248-18
Finanzverwaltung, Amtsleiter Ulrich Ruckh		07394 248-14
Stadtbauamt, Amtsleiter Maximilian Raiber		07394 248-30
Ortsverwaltungen:		
Ortsverwaltung Schmiechen, Ortsvorsteher Wolfgang Bucher	Rathaus Schmiechen, Kirchplatz 1	07394 916200
Öffnungszeiten: Dienstag 18.30 – 20.00 Uhr	E-Mail: ov.schmiechen@t-online.de	Fax: 07394 916202
Donnerstag 19.00 – 20.00 Uhr		
Ortsverwaltung Justingen, Ortsvorsteher Friedrich Nägele	Rathaus Justingen, Weite Straße 15	07384 207
Öffnungszeiten: Montag u. Donnerstag 18.30 – 20.00 Uhr	E-Mail: ov-justingen@email.de	
Ortsverwaltung Hausen, Ortsvorsteher Michael Vogelaar	Rathaus Hausen, Ringstraße 17	Telefon und Fax:
Öffnungszeiten: Montag u. Donnerstag 19.00 – 20.00 Uhr	E-Mail: ov.hausen@t-online.de	07394 777
Dienstag 11.00 – 12.00 Uhr		
Ortsverwaltung Ingstetten, Ortsvorsteher Alfons Blankenhorn	Rathaus Ingstetten, Karl-Ehmann-Straße 2	07384 227
Öffnungszeiten: Montag 18.00 – 19.30 Uhr	E-Mail: alfons.blankenhorn@t-online.de	
Donnerstag 18.00 – 19.00 Uhr		
Ortsverwaltung Hütten, Ortsvorsteher Heinz Späth	Rathaus Hütten, Mühlstraße 5	07384 236
Öffnungszeiten: Montag 18.00 – 20.00 Uhr	E-Mail: ovhuetten@web.de	
Ortsverwaltung Gundershofen, Ortsvorsteherin Doris Holzschuh	Rathaus Gundershofen, Haus-Nr. 75	07384 228
Öffnungszeiten: Freitag 19.00 – 20.00 Uhr	E-Mail: doris-holzschuh@t-online.de	
Ortsverwaltung Sondernach, Ortsvorsteherin Doris Holzschuh	Rathaus Sondernach, Haus-Nr. 32	07384 235
Öffnungszeiten: Freitag 17.30 – 18.30 Uhr	E-Mail: doris-holzschuh@t-online.de	
Sammelkläranlage	Auf dem Hauchen, Schelklingen	07394 2574
Wasserversorgung	Herz-Jesu-Berg 15, Schelklingen	0172 7803510
Albwasserversorgungsgruppe VIII/IX	Wasserwerk Gundershofen, Schelklingen	07384 6500
Städt. Bauhof	Herz-Jesu-Berg 15, Schelklingen	07394 245-755
		Fax: 07394 245-602
Archiv	Spitalgasse 6, Schelklingen	07394 2876
Alten- und Pflegeheim St. Ulrich	Marktstraße 20, Schelklingen	07394 93344-0
Stadtbücherei	Im alten Rathaus, Schelklingen	07394 916190
Öffnungszeiten: Dienstag bis Freitag 15.00 – 18.00 Uhr		
zusätzlich Mittwoch 10.00 – 12.00 Uhr		
Freischwimmbad	Hohler-Felsen-Weg, Schelklingen	07394 2301
ÜBERÖRTLICHE BEHÖRDEN:		
Deutsche Bahn AG	Bahnhof Schelklingen, Bahnhofstraße 27	0180 5996633
Postagentur	Marktstraße 16, Schelklingen	07394 916166
Notariat	Marktstraße 17, Schelklingen	07394 93170
Polizeiposten Schelklingen	Gartenweg 6, Schelklingen	07394 933880
Finanzamt Ehingen	Hehlestraße 19, Ehingen	07391 508-0
Landratsamt Alb-Donau-Kreis	Hauptstraße 41, Ehingen	07391 779-0
Regierungspräsidium Tübingen	Konrad-Adenauer-Straße 20, Tübingen	07071 7570

Verwaltungsaufbau



Rathaus

	Telefon
Bürgermeister Herr Knapp	248-11
Hauptamt, Abteilung 1	
Leitung: Herr Sobkowiak	248-18

10.1 Sachgebiet

- Allgemeine Verwaltung
- EDV
- Organisation
- Personalwesen
- Tourismus

Leitung: Herr Sobkowiak

	Telefon
10.2 Sachgebiet	
• Bauverwaltung	
• Bauordnung	
• Ordnungsamt	
• Bürgerservice	
• Standesamt	
Leitung: Herr Felgendreher	

Kämmerei, Abteilung 2

Leitung: Herr Ruckh

248-14

20.1 Sachgebiet

- Allgemeines Finanzwesen
- Schule
- Kindergarten
- Eigenbetrieb
- Wasserversorgung

Leitung: Herr Ruckh

20.2 Sachgebiet

- Steueramt
- Gebühren
- Beiträge
- Abgaben
- Feuerwehr
- Grundstückskaufverträge

Leitung: Frau Meier

20.3 Sachgebiet

- Kasse
- Buchhaltung

Leitung: Herr Tonnier

20.4 Sachgebiet

- Technische Bauverwaltung
- Liegenschaften
- Gebäudebewirtschaftung
- Hilfsbetriebe
- Technische Leitung Eigenbetrieb
- Wasserversorgung

Leitung: Herr Raiber

www.elektrotechnik-strobl.de

Auszug aus unserer Leistungsübersicht

- Elektroinstallation
- Industrieservice
- Gebäudesystemtechnik
- Datennetzwerktechnik
- Telekommunikation
- Steuerungs- und Anlagenbau



Hauptsitz

Elektrotechnik-Strobl GmbH & Co. KG

89601 Schelklingen • Konradstr. 19

Tel: 0 73 94 - 91 61 23 • Fax: 0 73 94 - 91 63 09

ELEKTROTECHNIK

Kompetenz & Know-how



STROBL

GmbH & Co. KG

E-Mail: info@elektrotechnik-strobl.de

Niederlassung

Elektrotechnik-Strobl GmbH & Co. KG

87740 Buxheim - MM • Amendinger Weg 6

Tel: 0 83 31 - 9 61 93 40 • Fax: 0 83 31 - 9 61 93 51

Sonstiges · Ver- und Entsorgung

Abfallbeseitigung

Telefon

Hausmüll

Gesamtes Stadtgebiet mit den Stadtteilen. Alle 2 Wochen

Sperrmüll 1 x pro Jahr

07394 248-16

E-Mail: Patricia.Jakob@Schelklingen.de

Fax: 07394 248-50

Wasser- und Stromversorgung

Wasserwerk Schelklingen, zuständig für Schelklingen Kernstadt

07394 245-755

Bauhof Telefon

07394 245-755

Handy: 0172 7803510

Bauhof Telefax

07394 245-602

Abwasserversorgungsgruppe VIII/IX Wasserwerk,
zuständig für alle anderen Stadtteile

07384 6500

Betriebsstelle Kirchheim

07021 80030

oder außerhalb der Dienstzeit über die Zentralwarte Langenau

07345 96382120

Weitere Rufnummern, falls unter den oben genannten Anschlüssen
niemand erreichbar ist:

Herr Ruhland

Handy: 0173 3029470

Herr Pfaff

Handy: 0173 3029436

ENBW Stromversorgung Störungsdienst,
zuständig für die gesamte Stadt

0800 3629477

Erdgas Südwest GmbH Störungsdienst

0800 0824505

Abwasserbeseitigung, zuständig ist die Stadt Schelklingen

07394 248-30

Kläranlage

07394 2574



Eugen Hechler:

Ich arbeite jetzt seit 43 Jahren im hiesigen Zementwerk. Schelklingen ist sehr idyllisch und hat viele Sehenswürdigkeiten zu bieten.

Kompetente Partner

BAGGER- und TRANSPORTBETRIEB

Planierarbeiten · An- und Auffüllarbeiten
Abbruch und Transporte

THOMAS BACHNER

Ziegelhütte 1 · 89601 Schelklingen-Justingen
Telefon 07384 952424 • Fax 07384 952425

HOLZHACKSCHNITZEL



Gute Ideen für die Zukunft



www.erdgas-suedwest.de
Service-Tel. 0800 3629-379

Ideenstark für die Region

Kulturelle Einrichtungen und Sehenswürdigkeiten



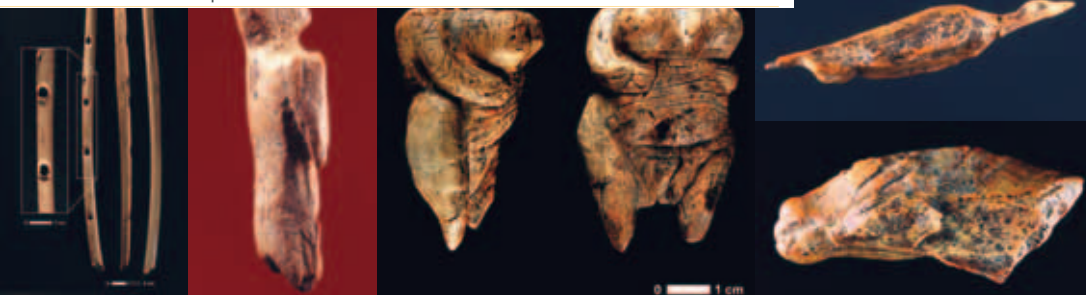
St.-Afra-Kapelle

Bezeichnung	Anschrift/Öffnungszeiten
Heimatmuseum: Auskünfte erteilt: Herr Blumentritt (Tel. 0151 23070962) oder die Stadtverwaltung Schelklingen	Spitalgasse 6, Schelklingen Öffnungszeiten (Wintermonate): Sonntag 14.00 – 16.00 Uhr Zusätzlich in den Sommermonaten: Sonntag 10.00 – 12.00 Uhr
St.-Afra-Kapelle: Friedhofskapelle mit hochmittelalterlichen Fresken – romanischer Baustil –	Schlüssel im Café Vis-a-vis oder im Steinwerk Schelklingen täglich, außer mittwochs zu besichtigen
Kloster Ursprung (1127-1806): Seit 1930 Stiftung Ursprungschule. Staatl. anerkanntes Gymnasium mit Internat und Ganztageschule	Durchgang erlaubt bei einem Spaziergang um den Lützelberg
Kapelle auf dem Herz-Jesu-Berg: Barockkapelle mit Stationenweg	offen
Hohle Fels: Führungen: Erwin Haggemüller, Telefon: 07394 595 E-Mail: e.haggemueller@t-online.de Dieter Frey, Telefon: 07394 2685	Besichtigung vom 01.05. – 31.10. nach Voranmeldung bei schönem Wetter sonntags von 14.00 – 17.00 Uhr und beim jährlichen „Hohle-Fels-Fest“
Schlossturm:	Besichtigung nach Voranmeldung beim Verein zur Pflege des Brauchtums
Historisches Wasserwerk Teuringshofen: Technisches Denkmal der Albwasserversorgung Gundershofen	Besichtigung von Mai bis Oktober immer am 1. Sonntag im Monat von 13.00 – 17.00 Uhr oder nach Voran- meldung bei Herrn Schrade Telefon: 07391 757175 Handy: 0177 3735010



Pierangelo David:

*Ich arbeite hier und fühle
mich sehr wohl. Es gibt
viele nette Leute.*



Bedeutende Funde aus der Höhle „Hohle Fels“

Touristische Informationen

Der „Hohle Fels“

Der „Hohle Fels“ im Aachtal bei der Kernstadt Schelklingen ist eine beeindruckende Höhle und eine bedeutende urgeschichtliche Forschungsstelle.

Etwa 1,5 km östlich von Schelklingen auf der rechten Seite des Aachtales gelegen, erreichen Sie ihn auf dem Donau-Radwanderweg (am Schwimmbad vorbei). Die Zufahrt mit dem Auto erfolgt von der B 492 der Beschilderung „Kläranlage“ folgend und weiter zum Parkplatz „Hohle Fels“.

Der „Hohle Fels“, ein Schwammriff des Weißen Jura, liegt im Tal der Urdonau. Zu der 534 m über NN gelegenen Höhle führt ein 29 m langer Gang. Die große Haupthalle liegt bereits im Berg. Mit einer Flächenausdehnung von etwa 500 Quadratmetern und einem Rauminhalt von über 6 000 Kubikmetern ist sie die größte für den Tourismus erschlossene Höhlenhalle der Schwäbischen Alb.

Seit der Zeit des Neandertalers bis zum Mittelalter wurde die Höhle immer wieder vom Menschen aufgesucht und als Unterkunft genutzt. Davon zeugen zahlreiche Funde, die von den Archäologen ans Tageslicht gebracht wurden und werden. Seit 1870 fanden in der Höhlenhalle immer wieder wissenschaftliche Ausgrabungen statt. Ab 1977 konzentrierten sich die Ausgrabungen auf die Eingangshöhle. Dort konnten reiche Funde aus der jüngeren Altsteinzeit gemacht werden. Stellvertretend genannt seien Kleinplastiken aus Mammutelfenbein, ein Pferdeköpfchen, ein Wasservogel und der „Kleine Löwenmensch“. Weltruhm erlangte die Höhle, als 2008 mit der „Venus vom Hohle Fels“ die älteste Menschendarstellung der Welt und mit der „Geierflöte“ das älteste Musikinstrument der Welt gefunden wurde, beide ca. 40.000 Jahre alt.

Die Ausgrabungen werden weitergeführt. Als wichtiger Sponsor für die Ausgrabungen sei die HeidelbergCement AG genannt.

Von Mai bis Oktober können Sie diese Höhlenwelt besichtigen. Die Öffnungszeiten finden Sie unter „Kulturelle Einrichtungen und Sehenswürdigkeiten“.

Burg Schelklingen

Die Burgruine Schelklingen liegt auf einem Bergsporn, der im Osten vom tief eingeschnittenen Längental, im Westen und Süden vom Schelklinger Tal begrenzt wird, welches von der Urdonau gebildet wurde. Der Turm der Burgruine (621,5 m über NN) steht zwar auf der höchsten Stelle des Sporns, wird aber im Norden von der Albhöhe deutlich überragt. So bietet er zwar keinen Blick über die Alb, wohl aber eine bemerkenswerte Aussicht ins Schelklinger Tal mit seinen Seitentälern. Bei Fönwetterlagen reicht der Blick über das Ringinger Tal und das Hochsträß bis zu den Alpen.

Die Burg Schelklingen wird, wie auch der Ort Schelklingen, erstmals im Jahre 1127 im Zusammenhang mit einer Schenkung an das Kloster Ursprung erwähnt. Die Burg war damals im



„Hohle Fels“



Weg zum ...



... „Hohle Fels“

Kulturelle Einrichtungen und Sehenswürdigkeiten



Besitz einer edelfreien Familie von Schelklingen, über die ansonsten nur wenig bekannt ist. Ende des 12. Jahrhunderts gelangt die Burg, vermutlich auf dem Erbwege, an die Grafen von Berg (Ehingen). Mit ihnen beginnt die Glanzzeit der Schelklinger Burg. Um 1242 verlegt die Hauptlinie der Grafen ihre Residenz nach Schelklingen und nennt sich fortan Grafen von Schelklingen-Berg.

Über die Baugeschichte der Burg schweigen die historischen Quellen. Baugeschichtliche Untersuchungen lassen vermuten, dass der Bergfried im 2. Viertel des 13. Jahrhunderts errichtet wurde. Gleichzeitig dürfte auch die übrige Burganlage ausgebaut worden sein. Auf der felsigen Kuppe südwestlich des Bergfrieds wurde das Hauptgebäude der Burg, der Palas, errichtet. Geschützt durch den Bergfried lagen die übrigen Gebäude der Burg innerhalb einer mächtigen Ringmauer auf dem Bergsporn im Südosten. Spuren der älteren Burg sind oberflächlich nicht erhalten.

Die Burg blieb bis zur Mitte des 14. Jahrhunderts Residenz der Grafen von Schelklingen-Berg. Nachdem der letzte, kinderlose Graf seine Herrschaft an die Habsburger übereignet hatte, verlor die Burg an Bedeutung. Aus der Habsburger Zeit gibt es so auch nur wenige Nachrichten über die Burg. 1407 und 1507 sind Baumaßnahmen an der Burg beurkundet. 1532 war sie nur noch von Wächtern bewohnt und bereits vom Verfall gezeichnet. Während des Dreißigjährigen Krieges wurde 1633 die schutzlose Burg von einem durchziehenden Trupp aus Blaubeuren zerstört. Von nun an diente die Ruine als Steinbruch für Bauvorhaben in der Umgebung, vor allem für den Neubau des Franziskanerklosters in Ehingen.

Erst mit dem Erwerb durch die Stadt Schelklingen 1893 wurden erste Sicherungsarbeiten an der Burgruine getätigt. Die Stadt und der Schwäbische Albverein renovierten 1896/97 den Bergfried und brachten die heutige Zugangstreppe und die Türe am Turm an. Wenig später folgten erste Ausgrabungen und Vermessungen durch den Ulmer Burgenforscher Konrad Albert Koch. 1990 untersuchte Burgenforscher Stefan Uhl erneut die Burganlage. Nach umfangreichen Sanierungsmaßnahmen durch die Stadt und unterstützt durch Sponsoren wurde der Turm 1999 wieder der Öffentlichkeit zugänglich gemacht.



Burg Schelklingen

Spital zum „Hl. Geist“ – ein Zentrum für viele

Das Spital zum „Hl. Geist“ befindet sich seit dem Jahr 1698 im Besitz der Stadt Schelklingen. Es war damals eine „Herberge für Arme, Alte, Kranke und Kinder“. Im Rahmen der Stadtkernsanierung wurde dieses nach dem Denkmalschutzgesetz anerkannte Kulturdenkmal völlig saniert und beinhaltet heute im 1. und 2. Stockwerk das Heimatmuseum, das Stadtarchiv und den für Veranstaltungen vorgesehenen „Rittersaal“. Führungen nach Vereinbarung.

Das Schmiechtal

Ob Sie das Schmiechtal neu entdecken oder ob Sie Ihr Herz schon daran verschenkt haben: Immer wird der Eindruck unauslöschlich sein, den diese eigenwillige, schöne Landschaft auf ihre Besucher macht. Saftige Wiesen, weite berauschende Wälder, samtige Wacholderheiden wechseln einander ab.



Spital zum „Hl. Geist“




tanja's haarstudio
 Frisuren und Haare im trendigen Look
Tanja Illison
 Spitalgasse 1/2 · 89601 Schelklingen
T 07394 15 12
 tanjashaarstudio@gmx.de · www.tanjashaarstudio.de

Die durch jahrhundertelange Schafbeweidung entstandenen Wacholderheiden sind typisch für die Schwäbische Alb. Sie bilden für viele Tiere und Pflanzen einen Lebensraum, auf den sie angewiesen sind.

Die Heiden des Schmiechtales sind für ihren Reichtum an meist seltenen Schmetterlingsarten bekannt. Auch bezogen auf die Artenvielfalt der Pflanzenarten ist diese Landschaft eine kostbare Perle in der mittleren Schwäbischen Alb.

Die vorhandenen Waldbestände haben weitgehend ursprünglichen Charakter. Zusammen mit der romantischen Waldschlucht Bärenal ergibt sich eine beeindruckende Vielfalt des Artenvorkommens im europäischen Raum.

Schienenverkehr / Wanderungen

Von Mai (01.05.) bis Oktober (22.10.) verkehrt an Sonntagen der „Ulmer Spatz“ auf der Kursbuchstrecke 759 („Schwäbische Albbahn“ Ulm-Blaubeuren-Schelklingen-Münsingen-Kleinengstingen). In den Stadtteilen Schmiechen und Hütten im Schmiechtal können Sie zu- oder aussteigen und ausgedehnte Wanderungen unternehmen. Darüber hinaus ist ganzjährig ein Schienenverkehr eingerichtet.



Urspringtopf

IHR SPEZIALIST FÜR ELEKTROTECHNIK UND ELEKTRONIK

ENTWICKLUNG | AUTOMATISIERUNG | INDUSTRIEANLAGEN | ANTRIEBSTECHNIK | STEUERSCHALTER | BAUGRUPPEN | HAUSGERÄTE | PROGRAMMIERUNG
 STEUERUNGSTECHNIK | SCHALTANLAGEN | REGELTECHNIK | KABELKONFEKTIONEN | ELEKTROINSTALLATION | REPARATUR UND SERVICE







K + B electronic systems GmbH
 Kapeller Str.29 | 76887 Bad Bergzabern
 Telefon 06343/93472-0 | Telefax 06343/93472-20
www.kb-electronic.de | info@kb-electronic.de

Keller + Böllinger Elektronik GmbH
 Ehingerstr. 18 | 89601 Schelklingen
 Telefon 07394/9331-0 | Telefax 07394/9331-20
www.kb-elektronik.de | info@kb-elektronik.de



**DIE RICHTIGE ADRESSE FÜR INDUSTRIE-,
HANDWERKS- UND PRIVATKUNDEN**

Bildungs- und Lehranstalten

Grund- und Hauptschulen	Anschrift	Telefon
Heinrich-Kaim-Grund-, Haupt- und Werkrealschule Schelklingen Ganztagesschule	Schulstraße 12, Schelklingen	07394 764
Grundschule Schmiechen	Schmiechen, Auenweg 5, Schelklingen	07394 2235
Johannes-Stoeffler Grundschule & Grundschule Ingstetten	Justingen, Hinter der Kirche 4, Schelklingen Außenstelle Ingstetten	07384 952743 07384 6310
Grundschule Hütten	Hütten, Mühlstraße 7, Schelklingen	07384 424
Gymnasien		
Staatl. anerkanntes Gymnasium Urspringschule	Schelklingen-Urspring, Schelklingen	07394 246-0
Schülerheim		
St. Konradihaus, Schüler- und Ausbildungsheim	Konradistraße 1, Schelklingen	07394 2470
Bildungswesen		
Stadtbücherei	Marktstraße 8, Schelklingen	07394 916190
Volkshochschule Laichingen-Blaubeuren-Schelklingen	Radstraße 8, Laichingen	07333 3535
Musikschule Blaubeuren-Laichingen-Schelklingen	Webergasse 5, Blaubeuren	07344 921044

Kindergärten

Name	Anschrift	Telefon
Kindergarten Schelklingen, Träger: Kath. Kirchengemeinde	Anton-Fischer-Weg 2, Schelklingen	07394 1551
Kindergarten Schelklingen, Träger: Evang. Kirchengemeinde	Mörikestraße 6, Schelklingen	07394 2277
Kindergarten Schmiechen, Träger: Kath. Kirchengemeinde	Schmiechen, St.Antoniusstraße 17, Schelklingen	07394 566
Kindergarten Hausen, Träger: Stadt Schelklingen	Hausen, Ringstraße 17, Schelklingen	07394 245661
Kindergarten Justingen, Träger: Kath. Kirchengemeinde	Justingen, Baumgartenweg 5, Schelklingen	07384 6150
Kindergarten Ingstetten, Träger: Kath. Kirchengemeinde	Ingstetten, Karl-Ehmann-Straße 2, Schelklingen	07384 6641
Kindergarten Hütten, Träger: Stadt Schelklingen	Hütten, Mühlwiesen 46, Schelklingen	07384 6660
Private Kinderbetreuung Kinderschutzbund ab 20 Monate bis 3 Jahre	Sportinsel, Blaubeurer Straße 94, Schelklingen	07394 929143



Architekturbüro Ralf Burger
 Hirschgasse 2
 89601 Schelklingen
 Telefon 0 73 94 / 24 56 71
 Telefax 0 73 94 / 91 67 79
 E-Mail BuB_Architektur@web.de

Besondere Lösungen für Stadt und Land



Alle Infos zum Schulbeginn
www.ratgeber-schulbeginn.de

Kirchen und religiöse Gemeinschaften



Kath. Pfarrkirche Justingen

Name	Anschrift	Telefon
Kath. Pfarramt Schelklingen	Kanzleigasse 1, Schelklingen	07394 2335
Kath. Pfarramt Justingen	Justingen, Hinter der Kirche 2, Schelklingen	07384 247
Evang. Pfarramt Schelklingen	Birkenweg 11, Schelklingen	07394 720
Neuapostolische Kirche	Blaubeurer Straße 32, Schelklingen	



Kapelle Ingstetten



Schmiechen



Gundershofen



Magolzheimer Straße 9
89601 Schelklingen-Justingen
Tel. 07384/952130 • Fax 952131
info@bronner-bau.de
www.bronner-bau.de

Baugeschäft

Neubau

Umbau

Kranarbeiten

Ihr Partner am Bau sind wir!



Ralf Burger:

Ich bin der Liebe wegen nach Schelklingen gezogen. Als Architekt und Gewerbevorsitzender möchte ich etwas zur Verschönerung der Stadt beitragen und sie für Touristen attraktiver machen.

Gesundheitswesen

Bezeichnung	Anschrift	Telefon
-------------	-----------	---------

Kliniken/Krankenhäuser

Universitätskliniken Ulm/Donau		0731 500-0
Kreiskrankenhaus Blaubeuren	Blaubeuren	07344 170-0
Kreiskrankenhaus Ehingen	Ehingen/Donau	07391 586-0
Albclinik Münsingen	Münsingen	07381 1810

Pflegeservice

Ambulanter Pflegeservice der Krankenhaus GmbH Alb-Donau-Kreis Ehingen, Blaubeuren, Erbach, Blaustein, Ulm		0800 0586586
Sozialstation (Erbach)	Erbach	07305 3601

Ärzte

Dr. med. Thomas Frick	Bahnhofstraße 11, Schelklingen	07394 2041
Dr. med. Rudolf Meeßen	Marktstraße 20, Schelklingen	07394 1754
Dr. med. Reinhart Fuchs	Marktstraße 2, Schelklingen	07394 2339

Zahnärzte

Wolfgang Feifel	Bahnhofstraße 17, Schelklingen	07394 91110
Dr. Udo Oswald	Marktstraße 2, Schelklingen	07394 1066

Tagespflege. Wohnortnah in Schelklingen.



In der Tagespflege Schelklingen bieten wir Ihnen Montag bis Freitag von 8.00 – 16.30 Uhr:

- eine umfassende Betreuung durch qualifiziertes Fachpersonal
- einen abwechslungsreichen Tagesablauf
- die Unterstützung der Selbständigkeit durch verschiedene Aktivitäten (wie z. B. gemeinsames Zubereiten der Mahlzeiten)
- ein Entlastungsangebot für Pflegenden Angehörige
- auf Wunsch einen hauseigenen Fahrdienst

Tagespflegestätte Erbach GmbH

Tagespflege Schelklingen
 Marktstr. 20 • 89601 Schelklingen
 Info-Telefon: 0 73 94 / 9 33 44-333



Ambulanter Pflegeservice GmbH





Pflege in den eigenen vier Wänden

Unsere Erfahrung – Ihre Sicherheit

Nutzen Sie unsere langjährige Erfahrung im Bereich der Ambulanten Pflege

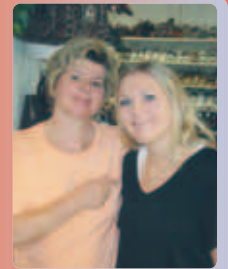
Nutzen Sie unsere Beratungsstelle!

Unsere qualifizierten Fachkräfte sind 24 Stunden am Tag für Sie da:

- von der Körperpflege bis zum Wäschewechsel
- vom Verbandswechsel über die Dekubitusversorgung bis hin zur Sondenernährung
- Unterstützung im Haushalt
- Hilfe für pflegende Angehörige
- Essen auf Rädern – frisch auf den Tisch

Gesamtleitung Georg Hafner
Blaubeuren ☎ (07344) 17 06 110 Hildegard Häberle
Blaustein ☎ (07304) 92 830 999 Svetlana Petkovic
Ehingen ☎ (07391) 58 65 586 Elke Petersen-Elpers

Bezeichnung	Anschrift	Telefon
Tierärzte		
Dr. Martin Odenwäller	Ingstetten, Angeleweg 27, Schelklingen	07384 6488
Dr. Martin Knodel	Schmiechen, Brielgasse 5, Schelklingen	07394 3220
Dr. Kay	Blaubeurer Straße 87, Schelklingen	07394 245585
Apotheke		
Stadt-Apotheke	Schulstraße 7, Schelklingen	07394 2306
Medizinische Fußpflege		
Michael Ziller	Blaubeurer Straße 17, Schelklingen	07394 2073
Krankengymnastikpraxen		
Amanda Lojewski	Hirschgasse 1, Schelklingen	07394 91014
Reaktiv	Blaubeurer Straße 94	07394 916400
Corpus, Melanie Seiffert	Marktstraße 20, Schelklingen	07394 93344120
Freizeit- und Gesundheitszentrum		
Sportinsel	Blaubeurer Straße 94, Schelklingen	07394 1530



Maria und Corina Walter:

*Wir leiten ein alt eingesse-
nes Schuhgeschäft in der
dritten Generation und füh-
len uns sehr wohl in
Schelklingen.*

**TherapieZentrum
Nieder** 

Karlstraße 22 Krankengymnastische Behandlung
89143 Blaubeuren Spezifische Kieferbehandlung
Manuelle Lymphdrainage
Tel. (0 73 44) 48 51 Manuelle Therapie

 Vertrauen schaffen durch
Informationen – zum Wohle
der Patienten

Ihr Einblick in die
Kliniken Deutschlands

www.klinikinfo.de

**Stier
Logopädie** www.stier-logopaedie.de

Karl-Heinz Stier, B.A.
Praxis für Logopädie

-  Sprach-, Sprech-,
Stimm- und
Hörstörungen
-  LRS-Therapie
-  Hausbesuche
-  alle Kassen

Entenweg 3 89143 Blaubeuren Tel. 07344-5577
Ulmer Str. 26 89143 Blaubeuren Tel. 07344-952153
E-Mail: stier-logopaedie@t-online.de

PHYSIOTHERAPIE
PRÄVENTION
OSTEOPATHIE 

AMANDA LOJEWSKI

Praxis Schelklingen
Hirschgasse 1
Tel 07394 91014

tut gut!
...seit 1991

**Ihre Gesundheit
liegt uns am Herzen**

Naturheilpraxis
*Hannelore Sabulowski-Handrack
Heilpraktikerin*

Konradstraße 22
89601 Schelklingen
Tel. 0 73 94/10 18
Fax 0 73 94/34 66

Sprechzeiten:
Mo., Di. u. Do.
9 - 12 Uhr u. 15 - 19 Uhr
Fr. 9 - 12 Uhr

Vereine und Verbände

Name	Vorsitzender	Anschrift
Stadt Schelklingen		
Achtaler Wanderfreunde	Vorst. Werner Grünwald	Häfnerweg 10, Schelklingen
Schwäb. Albverein	Vorst. Hans Peter Eisele	Friedenstraße 26, Schelklingen
Akkordeonorchester Schelklingen	Leiter Anton Rommel	Antoniusweg 3, Schelklingen
Arbeiterwohlfahrt	Klaudia Maier	Schafgasse 2, Wendlingen
Billard-Club	Vorst. Ronald Lohmann	Schmiechen, Harlandstraße 24, Schelklingen
Bürgerinitiative Pro Schelklingen	Stefan Auer	Alemannenstraße 12, Schelklingen
Bund für Umwelt- und Naturschutz	Vorst. Ute Engel	Sondernach, Haus-Nr. 39, Schelklingen
Burggrafengilde, Brass-Band	Vorst. Barbara Kannemann	Jahnstraße 11, Schelklingen
CDU Seniorenunion	Margrit Koch	Alemannenstraße 36, Schelklingen
Dart-Club	Vorst. Marc Höffner	Siedlerweg 5, Schelklingen
DRK OG Schelklingen	Vorst. Wolfgang Lange	Hütten, Mühlstraße 24, Schelklingen
Eisenbahnfreunde Blaubeuren	Vorst. Arnold Girr	Blaubeurer Straße 84, Schelklingen
Förderverein Freibad Schelklingen	Vorst. Gottfried Schmitt	Käthe-Kollwitz-Weg 72, 89081 Ulm-Söflingen
Förderverein der Stadtbücherei	Maximilian Dominschigg	Hausen, Langengasse 29, Schelklingen
Gartenfreunde	Vorst. Theresia Hoppe	Römerstraße 12, Schelklingen
Gewerbeverein	Vorst. Ralf Burger	Hirschgasse 2, Schelklingen
Islamischer Kulturverein Schelklingen e. V.	Vorst. Mehmet Sykili	Gerhart-Hauptmann-Straße 4, Schelklingen
KAB Schelklingen	Christine Heuschmid	Blaubeurer Straße 42, Schelklingen
Kleintierzuchtverein	Vorst. Eduard Bonn	Schillerstraße 12, Schelklingen
Liederkranz	Vorst. Anton Kramer	Friedrich-Silcher-Straße 1 9, Schelklingen
Museumsgesellschaft, Verein f. Heimatgeschichte	Vorst. Reiner Blumentritt	Merowingerstraße 8, Schelklingen
Musikverein Stadtkapelle	Vorst. Wolfgang Bierer	Alemannenstraße 60, Schelklingen
Narrenzunft „Häfele Hoi“	Vorst. Thomas Glöckler	Antoniusweg 25, Schelklingen
Naturfreunde	Vorst. Bernd Heim	Ulmer Straße 6, Schelklingen
Naturschutzbund	Vorst. Mathias Kadel	Weilerhalde 20, Blaubeuren
Schelklinger Waldhutzla, Verein zur Pflege des Brauchtums	Vorst. Eugen Herrmann	Justingen, Anselmstraße 16, Schelklingen
Schützenverein	Vorst. Thomas Bopp	Mörikestraße 9, Schelklingen
Ski Club Schelklingen	Abtl. Bernd Schäfer	Kaimstraße 11, Schelklingen
Tennisclub	Vorst. Erwin Haggenmüller	Bernaltalstraße 11, Schelklingen
Theaterverein	Vorst. Ulrike Bachner	Lange Gasse 13, Schelklingen
TSV Schelklingen	Vorst. Heinrich Munding	Marktstraße 18, Schelklingen
TuS Urspringschule	Vorst. Ingrid Sund	Urspring 1, Schelklingen
VdK Ortsverband Schelklingen	Vorst. Franz Hepperle	Mohrengasse 2, Schelklingen
Verein für handlungs- und erlebnisorientierte Jugendarbeit, Phoenix	Vorst. Franz Kreitner	Friedrich-List-Straße 3, Schelklingen
Verein d. Freunde u. Förderer der Heinrich-Kaim- Grund- u. Hauptschule mit Werkrealschule Schelklingen	Vorst. Dragan Joka	Ringingen, Veilchenweg 5, Erbach
Verein der Freunde, Förderer und Ehemaliger des St. Konradhauses Schelklingen e. V.	Edgar Sobkowiak	Schlossgasse 8, Schelklingen

Name	Vorsitzender	Anschrift
Stadtteil Schmiechen		
FC Schmiechtal	Vorst. Armin Kneer	Schmiechen, Reihingweg 19, Schelklingen
Förderverein TSV Schmiechen	Vorst. Sabine Schmid-Gerstmann	Schmiechen, Hosenbändel 20, Schelklingen
Liederkranz	Vorst. Friedolin Späth	Schmiechen, Harlandstraße 23, Schelklingen
Motorradclub	Vorst. Paul Stoll	Schmiechen, Hauptstraße 22, Schelklingen
Musikverein Schmiechen	Vorst. Wolfgang Bucher	Schmiechen, Bahnweg 9, Schelklingen
Narrenzunft Schmiechen	Vorst. Wilhelm Girner	Blümetenweg 42, Allmendingen
Schmiechtaler Schalmeien	Vorst. Isabella Klar	Töpferweg 11, Erbach
TSV Schmiechen	Vorst. Franz Auber	Schmiechen, Hosenbändel 22, Schelklingen
Stadtteil Hausen		
Alb-Garten	Vorst. Manfred v. Bebenburg	Hausen, Langengasse 25, Schelklingen
Der weiße Storch	Vorst. Brigitte Buchien	Hausen, Am Sonnenrain 22, Schelklingen
Gesangverein	Vorst. Franz Kaiser	Hausen, Am Sonnenrain 13, Schelklingen
Heimat- und Kulturverein Hausen o. U. e. V.	Vorst. Michael Vogelaar	Hausen, Staudenweg 12, Schelklingen
Jäger-Hegering Schmiechtag	Vorst. Frau Rehm-Waier	Hausen, Langengasse 44, Schelklingen
Landfrauenverein Hausen	Vorst. Brigitte Baumeister	Hausen, Ringstraße 10, Schelklingen
FV Schelklingen-Hausen	Vorst. Christian Pesch	Schmiechen, St. Antoniusstraße 2, Schelklingen
SV Schelklingen-Hausen	Vorst. Walter Kaiser	Hausen, Rosenweg 2, Schelklingen
Stadtteil Justingen		
Schwäb. Albverein OT Justingen-Ingstetten	Vorst. Wolfgang Koller	Justingen, Anselmstraße 7, Schelklingen
Krankenpflegeverein Justingen-Ingstetten	Vorst. Anton Schwerdtle	Justingen, Weitestraße 22, Schelklingen
Landjugend Justingen	Vorst. Mathias Glöckler	Justingen, Hülengäble 9, Schelklingen
SG Justingen	Vorst. Franz Rothenbacher	Justingen, Mönchgasse 15, Schelklingen
Katholischer Kirchenchor	Vorst. Erich Rothenbacher	Justingen, Mönchgasse 19, Schelklingen
Stadtteil Ingstetten		
FC Schelklingen Alb	Vorst. Martin Gaus	Ingstetten, Heinrich-Bebel-Straße 20/1, Schelklingen
Förderverein Ingstetten	Vorst. Peter Schubauer	Ingstetten, Haldenweg 10, Schelklingen
Gesangverein „Frohsinn“	Vorst. Beate Klöble	Ingstetten, Heinrich-Bebel-Straße 27, Schelklingen
Pferdezuchtverein Blaubeuren e. V.	Vorst. Dr. Annette Tschmarke	Ingstetten, Kapellenstraße 2, Schelklingen
TSV 1958 Ingstetten e. V.	Vorst. Jürgen Fuchsloch	Ingstetten, Karl-Ehmann-Straße 20, Schelklingen
Stadtteil Hütten		
Schwäb. Albverein OG Hütten	Vorst. Rolf Herzog	Hütten, Mühlstraße 9/1, Schelklingen
Gesangverein	Vorst. Christel Lange	Hütten, Mühlwiesen 17, Schelklingen
Landfrauenverband Oberes Schmiechtal	Vorst. Elisabeth Späth	Gundershofen, Haus Nr. 7, Schelklingen
Schützen- und Sportverein	Vorst. Thomas Uhl	Hütten, Mühlwiesen 3, Schelklingen
Stadtteil Sondernach		
Gesangverein „Eintracht“	Vorst. Barbara Müller-Nepper	Sondernach, Haus Nr. 7
Stadtteil Gundershofen		
	kein Verein	

Sportstätten · Hallen



Anja Schaible:

Die Innenstadt ist sehr schön. Ich arbeitete gerne hier.

Name	Anschrift	Telefon
Stadthalle Schelklingen	Längental, Schelklingen	07394 2680
Rasensportplatz	Längental, Schelklingen	
Leichtathletikanlagen mit Kleinspielfeld	Längental, Schelklingen	
Skateranlage	Längental, Schelklingen	
6 Tennisplätze Tennisclub	Obere Wiesen, Schelklingen	07394 1358
Turn- und Festhalle Schmiechen	Schmiechen, Auenweg 5, Schelklingen	07394 1485
Gymnastikhalle Schmiechen	Schmiechen, Auenweg 5, Schelklingen	07394 1485
Sportanlagen (Fußball, Tennis)	Schmiechen, Am Steinsberg	
Schmiechtalhalle Hütten	Hütten, Mühlwiesen, Schelklingen	07384 384
Rasensportplatz, 2 Tennisplätze	Hütten, Riedwiesen	
Heinrich-Bebel-Halle Ingstetten	Ingstetten, Am Sportplatz, Schelklingen	07384 848
Rasensportplatz, 2 Tennisplätze	Ingstetten, Am Burgweg	
Rasensportplatz Justingen	Justingen, Am Espach	
2 Tennisplätze	Justingen, Am Espach	
Bürgerhaus Hausen	Hausen, Justinger Weg 3, Schelklingen	07394 1703
Rasensportplatz	Hausen, Staudenäcker	

Banken und Sparkassen



Bank in Ingstetten

Name	Telefon
Postbank	0180 3040500
Ehinger Volksbank	07391 507-0
Zweigstelle Gundershofen	07384 820
Zweigstelle Hausen	07391 507-437
Zweigstelle Hütten	07391 507-438
Zweigstelle Ingstetten	07391 507-438
Zweigstelle Justingen	07391 507-438
Zweigstelle Schmiechen	07391 507-438
Zweigstelle Sondernach	07391 507-438
Sparkasse Ulm – Zweigstelle Schelklingen	07394 93360

IMPRESSUM

Herausgegeben in Zusammenarbeit mit der Trägerschaft. Änderungswünsche, Anregungen und Ergänzungen für die nächste Auflage dieser Broschüre nimmt die Verwaltung oder das zuständige Amt entgegen. Titel, Umschlaggestaltung sowie Art und Anordnung des Inhalts sind zugunsten des jeweiligen Inhabers dieser Rechte urheberrechtlich geschützt. Nachdruck und Übersetzungen sind –auch auszugsweise– nicht gestattet. Nachdruck oder Reproduktion, gleich welcher Art, ob Fotokopie, Mikrofilm, Datenerfassung, Datenträger oder Online nur mit schriftlicher Genehmigung des Verlages.

In unserem Verlag erscheinen Produkte zu den Themen:

- Bürgerinformationen
- Klinik- und Gesundheitsinformationen
- Senioren und Soziales
- Kinder und Schule
- Bildung und Ausbildung
- Bau und Handwerk
- Dokumentationen



mediaprint
WEKA info verlag

Infos auch im Internet:
www.alles-deutschland.de
www.sen-info.de
www.klinikinfo.de
www.zukunftschancen.de

mediaprint WEKA info verlag gmbh
 Lechstraße 2
 D-86415 Mering
 Tel. +49(0)8233 384-0
 Fax +49(0)8233 384-103
info@mp-infoverlag.de
www.mp-infoverlag.de

89599050/7. Auflage/2010

Feuerwehren

Kommandant der Gesamtfeuerwehr:

Ulrich Raiber, Hütten, Bärenalstraße 8, Schelklingen

Stv. Kommandant:

Klaus Heimberger, Blaubeurer Straße 63, Schelklingen

Feuerwehrabteilungsleiter

Ort	Leiter	Anschrift
Schelklingen	Thomas Gaus	Schmiechen, Beim Kogelstein 4, Schelklingen
Schmiechen	Franz Hetterich	Schmiechen, Auenweg 15, Schelklingen
Hausen	Wolfgang Schmuker	Hausen, Am Sonnenrain 2, Schelklingen
Justingen	Herbert Starzmann	Justingen, Weite Straße 17, Schelklingen
Ingstetten	Edwin Klöble	Ingstetten, Burgweg 6, Schelklingen
Hütten	Ulrich Raiber	Hütten, Bärenalstraße 8, Schelklingen
Gundershofen	Daniel Loliva	Gundershofen, Haus Nr. 62, Schelklingen
Sondernach	Tobias Kürsammer	Sondernach, Haus Nr. 35, Schelklingen

Notruftafel

Polizei-Notruf	110
Polizei Schelklingen	07394 93388-0
Polizei Ehingen	07391 588-0
Rettungs- und Feuerwehrleitstelle	112
Feuerwehr Schelklingen	07394 2937
Krankentransporte	0731 19222
Kreiskrankenhaus Blaubeuren	07344 170-0
Kreiskrankenhaus Ehingen	07391 586-0
Albkllinik Münsingen	07381 1810
Universitätskliniken Ulm	0731 500-0
Wasserwerk Schelklingen	0172 7803510



Dem Leben einen würdigen
Abschluss geben.

Baur
Bestattungen

Ulmer Straße 18
89584 Ehingen
Telefon (07391)50010
Telefax (07391)500140
www.Baur-Bestattungen.de

Mantz | Stadthygiene

Riedlinger Straße 33 | 89584 Ehingen
Tel. 07391-6692 | Fax 07391-71902
info@mantz-stadthygiene.de

Rohr- und Kanalreinigung
TV- Kanaluntersuchung
Dichtheitsprüfung
Kanal- und Schachtsanierung
Wartung und Entleerung von
Abscheideanlagen
500 bar Reinigungstechnik

Stadthygiene
GmbH & Co.KG

Mantz



Ein Ort zum Leben und Lernen

Das ehemalige Kloster Urspring ist seit über 75 Jahren Internatsschule. Mit dem Begriff Internat verbindet sich hier weit mehr als eine Wohnschule. Wir betreuen unsere Schüler nicht, wir leben mit ihnen. Über die Hälfte der 240 Schülerinnen und Schüler wohnt im Internat gemeinsam mit rund 70 Erwachsenen, die für sie da sind. Die Tagesschüler aus der Region besuchen die Grundschule oder das Gymnasium in dieser besonderen Atmosphäre und Gemeinschaft.

Seit 2007 gibt es in unserem neu ausgebauten Oberen Haus eine Grundschule für die Klassen 3 und 4. Sie ist Teil der staatlich anerkannten Internatsschule mit Tagesheimschule. Wir unterrichten nach dem für Baden-Württemberg geltenden Leitfaden für die Grundschule und auf der Basis des ganzheitlichen Ansatzes von Maria Montessori.

Im naturwissenschaftlichen Gymnasium gehört die Ganztagsbetreuung zum Konzept. Der gemeinsame Tagesablauf mit

Frühstück, Mittagessen und Vesper gilt auch für die Tagesschüler. Ab Klasse 8 können die Schülerinnen und Schüler neben ihrer gymnasialen Ausbildung einen von vier Ausbildungsberufen erlernen: Schreinerei, Maßschneiderei, Feinwerkmechanik und Verfahrensmechanik für Kunststoff- und Kautschuktechnik. Kurz nach dem Abitur erhalten sie mit Abschluss der Ausbildung ihren Gesellenbrief.

Urspring ist baden-württembergisches Leistungszentrum für Basketball und anerkanntes Basketballinternat des Deutschen Basketball Bundes. Talentierte Jugendliche können hier in der besten deutschen Schul- bzw. Jugendmannschaft spielen und haben die Chance auf ein Stipendium an angesehenen amerikanischen Colleges.

Urspring ist bunt. Das Geheimnis liegt in der Vielfalt von Menschen und Möglichkeiten. Daraus ergeben sich die besonderen Herausforderungen, der Reichtum an Begegnungen und die Fülle der damit verbundenen Lernchancen.

Urspringschule
 Leiterin: StD'in Ingrid Sund, M. A.
 D-89601 Schelklingen
 Telefon: 0 73 94/2 46-11
 Fax: 0 73 94/2 46-60
info@urspringschule.de

