



INFOBROSCHÜRE



www.altdorf.de

HERZLICH WILLKOMMEN

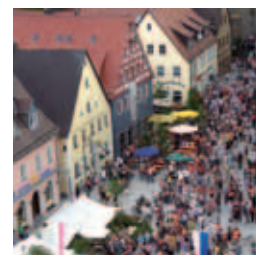


Inhaltsverzeichnis

	Seite
Grußwort des Bürgermeisters	1
Stadtrat 2008 – 2014	2
Wegweiser durch die Stadtverwaltung	3
Was erledige ich wo?	8
Zahlen – Daten – Fakten	14
Stadtverkehr	15
Parken in Altdorf	16
Wirtschaftsstandort	17
Kinder, Jugend, Spaß und Spiel	20
Schulen	23
Senioren	27
Kirchen und Soziales	32
Kultur – Freizeit – Sport	34
Vereine	35
Impressum	37



Im Mittelteil der Broschüre befindet sich ein aktueller Stadtplan mit Straßenverzeichnis, Verkehrsnetz- und Stadtverkehrsplan sowie einer Übersicht der Parkmöglichkeiten.



	Seite
Impressionen aus den Ortsteilen	38
Wissenswertes von A bis Z	40
Abfallentsorgung	45
Impressionen vom Marktplatz	46
Kleine Chronik, Fossilienkabinett	48
Sehenswürdigkeiten	49
Die ehemalige Universität	51
Wallenstein-Festspiele	52
Einkaufen in Altdorf	55
Wir sind Partner	56
Altdorfer Persönlichkeiten	57
Branchenverzeichnis	59



Grußwort des Bürgermeisters

Liebe (neue) Bürgerinnen und Bürger, verehrte Gäste unserer Stadt,

mit dieser Informationsbroschüre möchten wir allen Bürgern und Gästen der Stadt Altdorf einen praktischen Leitfaden in die Hand geben, der hilft, bei allen Fragen den richtigen Ansprechpartner zu finden.

Darüber hinaus hilft Ihnen das Team der Stadtverwaltung natürlich gerne weiter. Aktuelle Veranstaltungstermine und weitergehende Informationen über Altdorf können Sie übrigens auch im Internet unter www.altdorf.de erhalten.

Vor allem unseren Neubürgern wird die Informationsbroschüre eine erste Orientierung sein. Ihnen wünsche ich, dass Sie sich schnell in Altdorf eingewöhnen und bald bei uns wohlfühlen. Entdecken Sie unsere lebenswerte Stadt mit ihrem guten Angebot an Bildungseinrichtungen und Freizeitmöglichkeiten.

Anregungen und Wünsche für eine spätere Neuauflage nehmen wir gerne entgegen.

Ganz herzlich bedanke ich mich bei den Unternehmen, die durch ihre Anzeigen die Herausgabe der Informationsbroschüre ermöglicht haben.

Mit herzlichen Grüßen

Ihr

Erich Odörfer





Stadtrat 2008 – 2014

Bürgermeister



1. Bgm. Odörfer Erich, **CSU**
Am Weingarten 20, Weinhof
90518 Altdorf b. Nürnberg
bgm@altdorf.de
Tel.: 09187 904065



Kellermann Peter
Meergasse 11
90518 Altdorf b. Nürnberg
Kellermann.Peter@
Kellermann-Eckstein-stb.de
Tel.: 09187 3473



Tabor Michaela
Peuntweg 6, Hagenhausen
90518 Altdorf b. Nürnberg
hebammemicha@freenet.de
Tel.: 09187 409966



2. Bgm. Dr. Herzog Hartmut, **FW/UNA**
Hackenrichtstr. 27
90518 Altdorf b. Nürnberg
Dr.hartmut.herzog@onlinemed.de
Tel.: 09187 958856



Kramer Thomas
Unterer Markt 2
90518 Altdorf b. Nürnberg
thomas.kramer-lev1@t-online.de
Tel.: 09187 958449



Vökl Karin
Neumarkter Str. 33
90518 Altdorf b. Nürnberg
karin_v@t-online.de
Tel.: 09187 2315

Fraktionsvorsitzende



Dr. Eckstein Bernd, **CSU**
Haidweg 4, Rasch
90518 Altdorf b. Nürnberg
eckstein@t-online.de
Tel.: 09187 3421



Dr. Pöllot Johann
Hohenfelder Str. 4
90518 Altdorf b. Nürnberg
JPoellot@online.de
Tel.: 09187 902700

Freie Wähler – FW/UNA –



Loschge Adalbert
Zur Papiermühle 3, Hagenhausen
90518 Altdorf b. Nürnberg
adalbert.loschge@t-online.de
Tel.: 09187 2948



Bergmann Ernst, **SPD**
Nürnberger Str. 17
90518 Altdorf b. Nürnberg
ernst-bergmann@web.de
Tel.: 09187 1211



Raß Angelika
Parkstr. 9, Röthenbach
90518 Altdorf b. Nürnberg
angelika.rass@web.de
Tel.: 09187 5568



Dr. Wack Peter
An der Winterschule 2
90518 Altdorf b. Nürnberg
peter-wack@web.de
Tel.: 09187 959252



Dietz Thomas, **FW/UNA**
Donellusstr. 23 a
90518 Altdorf b. Nürnberg
Thomas.Dietz@lau-net.de
Tel.: 09187 902864



Rösch Wolfgang
Leipziger Str. 8
90518 Altdorf b. Nürnberg
wolfgang.roesch@lau-net.de
Tel.: 09187 5136

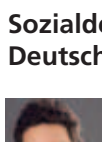
Bündnis 90/Die Grünen



Kiessling Margit
Am Rascher Berg 8, Rasch
90518 Altdorf b. Nürnberg
mkies@t-online.de
Tel.: 09187 8296



Topp Horst, **Bündnis 90/Die Grünen**
Willstr. 5 a
90518 Altdorf b. Nürnberg
hi.topp@t-online.de
Tel.: 09187 410874



**Sozialdemokratische Partei
Deutschland – SPD –**
Käsmann Norbert
Mühlweg 12
90518 Altdorf b. Nürnberg
norbert.kaesmann@freenet.de
Tel.: 09187 1780



Paetzold Eckart
Riedener Kirchenweg 13
90518 Altdorf b. Nürnberg
eckart.paetzold@freenet.de
Tel.: 09187 902475

Weitere Stadtratsmitglieder

Christlich Soziale Union – CSU –



Eckstein Kurt
Hegenberg 1
90518 Altdorf b. Nürnberg
eckstein@kurt-eckstein.de
Tel.: 09187 3788



Kasperowitsch Andreas
Rotkreuzplatz 15
90518 Altdorf b. Nürnberg
kasperowitsch@t-online.de
Tel.: 09187 6254

Ortssprecherin Eismannsberg



Wild Christa, **CSU**
Schloß Eismannsberg 1
90518 Altdorf b. Nürnberg
dieter.g.wild@t-online.de
Tel.: 09187 958682

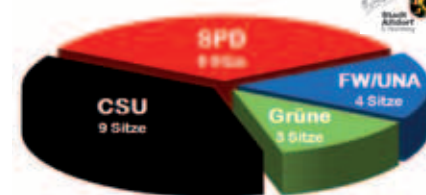


Gottschalk Karlheinz
Dorfstr. 3, Oberrieden
90518 Altdorf b. Nürnberg
gottschalkfrank@t-online.de
Tel.: 09187 5844



Lodes Rudolf
Hessenstr. 22
90518 Altdorf b. Nürnberg
Lodes-Altendorf@t-online.de
Tel.: 09187 5282

Sitzverteilung im Stadtrat



2008

2014



Haubner Michael
Logastr. 6
90518 Altdorf b. Nürnberg
m.haubner@gmx.net
Tel.: 09187 9069085



Romig Hartmut
Steingrubenberg 2, Rasch
90518 Altdorf b. Nürnberg
hartmut.romig@freenet.de
Tel.: 09187 8770



Tabor Martin
Mühlweg 9
90518 Altdorf b. Nürnberg
info@sport-bavaria.de
Tel.: 0176 23410833



Wegweiser durch die Stadtverwaltung

Stadt Altdorf b. Nürnberg

Röderstr. 10
90518 Altdorf b. Nürnberg
Tel.: 09187 807-0
Fax: 09187 807-1290
E-Mail: stadt@altdorf.de
Internet: www.altdorf.de



Öffnungszeiten

Montag – Freitag: 08.15 – 12.00 Uhr
Montag – Mittwoch: 13.45 – 15.00 Uhr
Donnerstag: 13.45 – 17.30 Uhr
und nach Vereinbarung

Rathaus (Neubau)

Erster Bürgermeister

1. OG, Zi. 1.1

Tel. 09187 807-1103
bgm@altdorf.de

Bürgermeisteramt

1. OG, Zi. 1.2
Wirtschaftsförderung, Stadtmarketing, Ehrungen, Homepage,
Städtepartnerschaften, Empfänge, Öffentlichkeitsarbeit

Tel. 09187 807-1111
bgm@altdorf.de

Hauptamt

Hauptverwaltung

EG, Zi. 0.1
Telefonzentrale, Amtsbote, Marktmeister, zentrales Beschaffungswesen,
Feuerwehr, Brand- und Katastrophenschutz

Tel. 09187 807-0
hauptamt@altdorf.de

1. OG, Zi. 1.6
Kommunale Rechtsangelegenheiten, ÖPNV, Kindergartengastanträge,
Sitzungsdienst

Tel. 09187 807-1220
hauptamt@altdorf.de

Zentrale Angelegenheiten

1. OG, Zi. 1.7
EDV, Musikschule, Gastschulanträge, Mittags-/Ferienbetreuung Grundschule

Tel. 09187 807-1211
hauptamt@altdorf.de

Stadtbauamt

Stadtplanung/Hochbau

2. OG, Zi. 2.8
Planung und Überwachung von Hochbauten

Tel. 09187 807-1312
hochbau@altdorf.de

3. OG, Zi. 3.4
Betreuung der städtischen Gebäude, Hallenbelegung,
Gästeturm, Stadthalle

Tel. 09187 807-1313
hochbau@altdorf.de

Bauverwaltung

2. OG, Zi. 2.3
Altstadtsanierung, Bauanträge, Bauleitplanung, Denkmalpflege,
Baumschutzverordnung, Erschließungsbeiträge,
Grundstücksangelegenheiten

Tel. 09187 807-1323
bauverwaltung@altdorf.de

Tiefbau

2. OG, Zi. 2.6
Verkehrsbehörde, Tiefbaumaßnahmen, Straßenunterhalt,
Kanal- und Straßenbaumaßnahmen, Straßenreinigung, Kläranlage

Tel. 09187 807-1334
tiefbau@altdorf.de

Verkehrsüberwachung

3. OG, Zi. 3.3

Tel. 09187 807-1338
verkehr@altdorf.de

Rathaus (Altbau)

Stadtbücherei

EG, Zi. 1
Bücher- und Medienausleihe

Tel. 09187 807-1250
buecherei@altdorf.de

Öffentliche Sicherheit und Ordnung

1. OG, Zi. 11
Einwohnermeldeamt, Passamt

Tel. 09187 807-1511
einwohnermeldeamt@altdorf.de

1. OG, Zi. 13
Ordnungsangelegenheiten, Standesamt, Sozialamt,
Friedhofsverwaltung, Rentenversicherung, Fundamt

Tel. 09187 807-1520
standesamt@altdorf.de

1. OG, Zi. 17
Gewerbeamt

Tel. 09187 807-1511
ordnungsamt@altdorf.de

Finanzverwaltung

2. OG, Zi. 25
Stadtkasse, Steueramt, Zuschussangelegenheiten

Tel. 09187 807-1430
kasse@altdorf.de

Musikschule-Leitung

2. OG, Zi. 22
montags zwischen 10.00 und 12.00 Uhr

Tel. 09187 807-1260
musikschule@altdorf.de



Wegweiser durch die Stadtverwaltung

Kultur-Rathaus



Kultur, Fremdenverkehr und Sport

Oberer Markt 2, EG, Zi. 1

Altdorf-Info, Fremdenverkehr, Veranstaltungen, Kulturkreis,
Vereinswesen, Kinderferienprogramm, Universitäts-Museum

Tel. 09187 807-1240

kulturamt@altdorf.de

Stadtbauhof



Neumarkter Str. 47

Instandsetzungs- und Wartungsarbeiten an öffentlichen Einrichtungen,
Reinigungs- und Pflegearbeiten öffentlicher Grünanlagen, Straßen und
Wanderwege, Streu- und Räumdienst

Tel. 09187 807-1601

stadtbauhof@altdorf.de

Öffentliche Einrichtungen



Jugendtreff

Neubaugasse 7

Tel. 09187 807-1214

jugendtreff@altdorf.de



Universitäts-Museum

Neubaugasse 5

Öffnungszeiten: Samstag und Sonntag 14 – 17 Uhr

Tel. 09187 807-1240

kulturamt@altdorf.de

Störungsdienste

Wasser

Tel. 0171 5549808

Strom

Tel. 0171 6543723

Notrufe

Polizei

110

Feuerwehr und Rettungsdienst

112




STADTWERKE
ALTDORF GMBH

STROM FÜR DIE REGION.

Als lokaler Energieversorger liegt uns das Wohl unserer Region und ihrer Bürger am Herzen. Deswegen sind wir immer für Sie da – ganz in Ihrer Nähe und rund um die Uhr. Damit Ihnen immer ein Licht aufgeht.

Stadtwerke Altdorf GmbH,
Hensbrucker Straße 6a, 90518 Altdorf

www.stadtwerke-aldorf.de

Druckerei Brunner

Malerbetrieb
Bachmann GmbH
Farbe • Gestaltung • Bautenschutz
Maler- und Tapezierarbeiten
Lasur- und Spachteltechnik
Kellerdecken- und Dachbodenisierungen
Fassadenarbeiten und Vollwärmeschutz
vom Meisterbetrieb
In der Herrnau 3 · 90518 Altdorf · Tel. 0 91 87 / 45 62 · Fax 4 27 16
Mobil 01 71 / 4 38 07 68 · j.bachmann@malerbetrieb-bachmann.de

Mederer & Barth
Kfz-Meisterbetrieb
Werkstraße 9 · 90518 Altdorf-Ludersheim
Tel. 0 91 87/95 97 44
Fax 0 91 87/41 04 33
• Unfallinstandsetzung • TÜV/AU • Karoserieschäden
• Alle Automarken • Reifenservice • Reparaturen aller Art

Fachbetriebe stellen sich vor

Elektrotechnik
ZENKER
- MEISTERBETRIEB -

Thorsten Zenker
Schopperstraße 7 · 90518 Altdorf
Tel.: 0 91 87 / 95 86 51
Fax: 0 91 87 / 95 86 52
Mobil: 01 72 / 8 12 29 80
www.elektrotechnik-zenker.de

Fa. Helmut Schmidt e.K.

Heizung – Lüftung
Sanitäre Anlagen
Öl- und Gasfeuerung
Kundendienst
Solaranlagen
Baderneuerung
Heumannstraße 32 – 90518 Altdorf
Tel.: 0 91 87 / 22 31 – Fax: 0 91 87 / 82 63
E-Mail: schmidt-heizungsbau@t-online.de

Wir sind für Sie da

meindel
DIE GLASEREI


- Ganzglastüren u. -anlagen
- Glasduschen, Glasmöbel
- Spiegel nach Maß
- Terrassenüberdachungen
- Glasvordächer
- Insektenschutzgitter
- Wintergärten, Alubau
- Reparaturverglasungen
- Isolierglasaustausch
- und vieles mehr

Altdorf · Untere Brauhausstr. 2-4
Telefon 0 91 87/57 20
www.meindel.de · glas@meindel.de

FINITO!
Ein Sack für alle (Ab)Fälle

So vielseitig und einfach, dass man es auch mal probieren möchte.
Damit entsorgen wir bis zu 1 Tonne an Bauschutt, Baumisch-Abfall, oder Grünabfälle. Wir liefern damit aber auch Brennholz oder Kompost an.
Gerne beraten wir Sie persönlich - fragen Sie uns
hofmann
denkt
Tel 091 71/84763 · verkauf@hofmann-denkt.de
www.hofmann-denkt.de



uniVersa
VERSICHERUNGEN
seit 1843

Wolf Dieter Kern
Generalagent
Versicherungsfachmann (BWW)

Schwabenstraße 14
90518 Altdorf
Telefon: 09187/959183
Telefax: 09187/959184
info@wolf-dieter-kern.de
www.wolf-dieter-kern.de

Kompetent

und

fachlich

beraten

Regine Fischer
WirtschaftsMediation
Dipl.-Betriebswirtin (FH)



**Konflikte
gewinnbringend
lösen**

- Mediation
- Seminare
- Workshops

Tel. 09187 6482
Frankenstraße 50
90518 Altdorf
www.fischer-wirtschaftsmediation.de



www.schirmbeck.com

Schirmbeck
KFZ-Ersatzteile · Hydraulik · Autoglas
vorm. PEGROSS



Am Umspannwerk 2
90518 Altdorf - Ludersheim
Telefon 0 91 87 / 56 44

• ALT D O R F • D I N G O L F I N G • M O O S B U R G • N E U T R A U B L I N G • S C H W A N D O R F • S T . P E T E R (A)

„Ich war noch niemals in ...“ Dann los!

allesdeutschland

www.alles-deutschland.de

25 Jahre

Horst Chrt
Steuerberater

Königsbühlstraße 8
90518 Altdorf

Tel. 09187/90 33 30
Fax 09187/90 33 32

Postfach 1101 – 90515 Altdorf
E-Mail: Horst.Chrt@t-online.de

Kellermann & Eckstein
STEUERBERATER GBR

Badener Straße 4 · 90518 Altdorf

Telefon: 0 91 87-23 01
Telefax: 0 91 87-53 80

www.kellermann-eckstein-stb.de
E-Mail: info@kellermann-eckstein-stb.de

ABRAHAM

...gemeinsam zu mehr Effizienz

BETRIEBSSERVICE
PERSONALDIENSTLEISTUNGEN
ZEITARBEIT – PERSONALVERMITTLUNG

gewerbliches und kaufmännisches Personal für Industrie und Handwerk im Nürnberger Land

info@abraham-personal.de

In der Herrnau 3 · 90518 Altdorf

www.abraham-personal.de

Tel. 09187/4097000 · Fax 09187/4097026



Was erledige ich wo?

Rathaus-Telefonnummern-Kurzregister (Stamm-Nr. Rathaus: 09187 807-)

Wir sind für Sie da:

Montag – Freitag: 08.15 – 12.00 Uhr

Montag – Mittwoch: 13.45 – 15.00 Uhr

Donnerstag: 13.45 – 17.30 Uhr und nach Vereinbarung

Name	Adresse: Röderstr. 10 (abweichende Adresse angegeben)	Telefon: 09187 807- (bei nicht angegebener Vorwahl gilt nur die Durchwahl)	E-Mail-Adresse
A			
Abmeldung: Gewerbe	Rathaus	-1512	ordnungsamt@altdorf.de
Abmeldung: Wohnsitz	Rathaus	-1513	einwohnermeldeamt@altdorf.de
Altdorf-Information	Rathaus (Neubau)	-0	hauptamt@altdorf.de
Altstadtfest	Kultur-Rathaus, Oberer Markt 2	-1240	kulturamt@altdorf.de
Amtsbote	Rathaus (Neubau)	-1223	hauptamt@altdorf.de
Anmeldung: Bürgermeister	Rathaus (Neubau)	-1111	bgm@altdorf.de
Anmeldung: Gewerbe	Rathaus	-1512	ordnungsamt@altdorf.de
Anmeldung: Wohnsitz	Rathaus	-1513	einwohnermeldeamt@altdorf.de
Archiv	Kultur-Rathaus, Oberer Markt 2	-1213	kulturamt@altdorf.de
Ausländerangelegenheiten	Rathaus	-1513	einwohnermeldeamt@altdorf.de
Ausnahmegenehmigungen StVO	Rathaus (Neubau)	-1333	verkehrsbehoerde@altdorf.de
Ausschreibungen: Baumaßnahmen	Rathaus (Neubau)	-1312	tiefbau@altdorf.de
Auszahlungen	Rathaus	-1430	kasse@altdorf.de
B			
Bauanträge	Rathaus (Neubau)	-1321	bauverwaltung@altdorf.de
Bauhof	Neumarkter Str. 47	-1601	stadtbauhof@altdorf.de
Bauleitplanung	Rathaus (Neubau)	-1321	bauverwaltung@altdorf.de
Baumschutzverordnung	Rathaus (Neubau)	-1322	bauverwaltung@altdorf.de
Bebauungspläne	Rathaus (Neubau)	-1321	bauverwaltung@altdorf.de
Beglaubigungen	Rathaus	-1520	standesamt@altdorf.de
Beschaffungswesen	Rathaus (Neubau)	-1222	hauptamt@altdorf.de
Beurkundungen	Rathaus	-1520	standesamt@altdorf.de
Bewerbungen	Rathaus (Neubau)	-1200	personalamt@altdorf.de
Brand- und Katastrophenschutz	Rathaus (Neubau)	-1224	hauptamt@altdorf.de
Bücherei	Rathaus	-1250	buecherei@altdorf.de
Bürgererhebungen: Sport	Kultur-Rathaus, Oberer Markt 2	-1241	kulturamt@altdorf.de
Bürgererhebungen: Jubilare	Rathaus (Neubau)	-1114	bgm@altdorf.de
Bürgermeister	Rathaus (Neubau)	-1103	bgm@altdorf.de
D			
Denkmalpflege	Rathaus (Neubau)	-1320	bauverwaltung@altdorf.de
E			
Eheschließungen	Rathaus	-1500	standesamt@altdorf.de
Ehrungen	Rathaus (Neubau)	-1100	bgm@altdorf.de
Einwohnermeldeamt	Rathaus	-1513	einwohnermeldeamt@altdorf.de
Einzahlungen	Rathaus	-1430	kasse@altdorf.de
Elektrizität: Stadtwerke Altdorf GmbH	Hersbrucker Str. 6a	09187 929-0	info@stadtwerke-altdorf.de
Empfänge	Rathaus (Neubau)	-1113	bgm@altdorf.de
Enteignungsverfahren	Rathaus (Neubau)	-1320	bauverwaltung@altdorf.de
Erschließungsbeiträge	Rathaus (Neubau)	-1322	bauverwaltung@altdorf.de
F			
Feldgeschworene	Rathaus	-1500	ordnungsamt@altdorf.de
Ferien- und Mittagsbetreuung	Rathaus (Neubau)	-1211	hauptamt@altdorf.de
Ferienprogramm	Kultur-Rathaus, Oberer Markt 2	-1241	kulturamt@altdorf.de
Feuerwehrhaus Altdorf	Feuerweg 2	09187 5822	hauptamt@altdorf.de
Feuerwehrwesen	Rathaus (Neubau)	-1224	hauptamt@altdorf.de



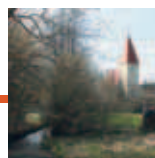
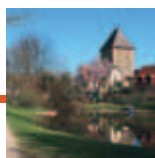
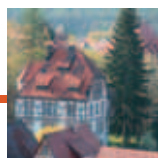
Was erledige ich wo?

Name	Adresse: Röderstr. 10 (abweichende Adresse angegeben)	Telefon: 09187 807- (bei nicht angegebener Vorwahl gilt nur die Durchwahl)	E-Mail-Adresse
Fischereischeine	Rathaus	-1512	ordnungsamt@altdorf.de
Flächennutzungsplan	Rathaus (Neubau)	-1321	bauverwaltung@altdorf.de
Freibad Jahreskartenverkauf	Stadtwerke, Hersbrucker Str. 6a	09187 929-110	info@stadtwerke-altdorf.de
Fremdenverkehr	Kultur-Rathaus, Oberer Markt 2	-1242	kulturamt@altdorf.de
Friedhofsverwaltung	Rathaus	-1500	standesamt@altdorf.de
Friedhof Rasch	Rathaus	-1500	standesamt@altdorf.de
Führerschein	Rathaus	-1512	ordnungsamt@altdorf.de
Führungszeugnis	Rathaus	-1512	ordnungsamt@altdorf.de
Fundamt	Rathaus	-1521	ordnungsamt@altdorf.de
G			
Gästeturmvermietung	Rathaus (Neubau)	-1313	hochbau@altdorf.de
Gastschulanträge	Rathaus (Neubau)	-1211	hauptamt@altdorf.de
Gaststättenerlaubnis	Rathaus	-1512	ordnungsamt@altdorf.de
Gebührenbefreiung: Rundfunk/TV	Rathaus	-1521	standesamt@altdorf.de
Geburten	Rathaus	-1520	standesamt@altdorf.de
Gewerbemeldungen	Rathaus	-1512	ordnungsamt@altdorf.de
Gewerbesteuer	Rathaus	-1421	kaemmerei@altdorf.de
Gewerbezentralregister	Rathaus	-1512	ordnungsamt@altdorf.de
Grenzregelungen	Rathaus (Neubau)	-1320	bauverwaltung@altdorf.de
Grundsteuer	Rathaus	-1421	kaemmerei@altdorf.de
Grundstücksangelegenheiten	Rathaus (Neubau)	-1320	bauverwaltung@altdorf.de
H			
Hallenbelegung	Rathaus (Neubau)	-1313	hochbau@altdorf.de
Hochbaumaßnahmen	Rathaus (Neubau)	-1311	hochbau@altdorf.de
Homepage	Rathaus (Neubau)	-1113	internet@altdorf.de
Hundesteuer	Rathaus	-1421	kaemmerei@altdorf.de
I			
Information: allgemein	Rathaus (Neubau)	-0	hauptamt@altdorf.de
Information: Renten	Rathaus	-1521	standesamt@altdorf.de
Information: soziale Hilfen	Rathaus	-1500	standesamt@altdorf.de
Internet	Rathaus (Neubau)	-1113	internet@altdorf.de
J			
Jagdrecht	Rathaus	-1500	ordnungsamt@altdorf.de
Jugendtreff	Neubaugasse 7	-1214	jugendtreff@altdorf.de
K			
Kämmerei	Rathaus	-1400	kaemmerei@altdorf.de
Kanalgebühren/Gartenwasser	Rathaus	-1431	stadtkasse@altdorf.de
Kanalherstellungsbeiträge	Rathaus (Neubau)	-1322	bauverwaltung@altdorf.de
Kanalisation	Rathaus (Neubau)	-1332	tiefbau@altdorf.de
Kanalisationzweckverband Schwarzachtalgruppe	Schwarzenbruck	09128 13070	
Kartenverkauf	Kultur-Rathaus, Oberer Markt 2	-1241	kulturamt@altdorf.de
Kindergartenganträge	Rathaus (Neubau)	-1221	hauptamt@altdorf.de
Kindermotinsel	Rathaus (Neubau)	-1114	bgm@altdorf.de
Kirchweih	Rathaus (Neubau)	-1221	hauptamt@altdorf.de
Kläranlage Rasch	Am Finkenbühl 55	09187 804830	klaeranlage@altdorf.de
Kulturamt/Kulturkreis	Kultur-Rathaus, Oberer Markt 2	-1240	kulturamt@altdorf.de
L			
Landwirtschaftliche Erhebungen	Rathaus	-1512	ordnungsamt@altdorf.de



Was erledige ich wo?

Name	Adresse: Röderstr. 10 (abweichende Adresse angegeben)	Telefon: 09187 807- (bei nicht angegebener Vorwahl gilt nur die Durchwahl)	E-Mail-Adresse
Lastenzuschussanträge	Rathaus	-1520	standesamt@altdorf.de
Liegenschaften	Rathaus (Neubau)	-1313	hochbau@altdorf.de
Lohnsteuerkarten	Rathaus	-1513	einwohnermeldeamt@altdorf.de
M			
Marktmeister/Markttermine	Rathaus (Neubau)	-1223	hauptamt@altdorf.de
Meldebescheinigungen	Rathaus	-1513	einwohnermeldeamt@altdorf.de
Mietenspiegel	Rathaus (Neubau)	-1313	hochbau@altdorf.de
Mittags- und Ferienbetreuung	Rathaus (Neubau)	-1211	hauptamt@altdorf.de
Müllentsorgung – im Landratsamt	Lauf	09123 950-0	abfall@nuernerger-land.de
Museum – Anmeldung	Kultur-Rathaus, Oberer Markt 2	-1241	kulturamt@altdorf.de
Musikschule (Mo: 10.00 – 12.00 Uhr)	Rathaus	-1260	musikschule@altdorf.de
N			
Neubürgerempfang	Rathaus (Neubau)	-1114	bgm@altdorf.de
Nightliner	Rathaus (Neubau)	-1200	hauptamt@altdorf.de
Notinsel	Rathaus (Neubau)	-1114	bgm@altdorf.de
O			
Obdachlosenhilfe	Rathaus	-1521	ordnungsamt@altdorf.de
Öffentlicher Personennahverkehr	Rathaus (Neubau)	-1200	hauptamt@altdorf.de
Öffentlichkeitsarbeit	Rathaus (Neubau)	-1100	bgm@altdorf.de
Ordnungsangelegenheiten	Rathaus	-1512	ordnungsamt@altdorf.de
Ortsrecht (Satzungen/Verordnungen)	Rathaus (Neubau)	-1221	hauptamt@altdorf.de
P			
Pachtverträge	Rathaus (Neubau)	-1313	hochbau@altdorf.de
Passamt/Personalausweise	Rathaus	-1511	einwohnermeldeamt@altdorf.de
Poststelle	Rathaus (Neubau)	-1222	hauptamt@altdorf.de
Presseangelegenheiten	Rathaus (Neubau)	-1114	bgm@altdorf.de
R			
Rentenangelegenheiten	Rathaus	-1521	standesamt@altdorf.de
S			
Sanierungsvorhaben	Rathaus (Neubau)	-1320	bauverwaltung@altdorf.de
Satzungen und Verordnungen	Rathaus (Neubau)	-1221	hauptamt@altdorf.de
Schadensfälle	Rathaus (Neubau)	-1221	hauptamt@altdorf.de
Schülerbeförderung	Rathaus	-1421	kaemmerei@altdorf.de
Schulverband – Hauptschule Altdorf	Rathaus	-1400	kaemmerei@altdorf.de
Schulwesen	Rathaus (Neubau)	-1200	hauptamt@altdorf.de
Schwerbehindertenausweise	Rathaus	-1511	einwohnermeldeamt@altdorf.de
Senioren-Infotage	Kultur-Rathaus, Oberer Markt 2	-1241	kulturamt@altdorf.de
Sicherheitsangelegenheiten	Rathaus	-1500	ordnungsamt@altdorf.de
Sitzungen – Stadtrat – Ausschüsse	Rathaus (Neubau)	-1221	hauptamt@altdorf.de
Sozialhilfeanträge	Rathaus	-1521	standesamt@altdorf.de
Sozialversicherung	Rathaus	-1521	standesamt@altdorf.de
Spendenbescheinigungen	Rathaus	-1421	kaemmerei@altdorf.de
Sperrzeitverkürzung	Rathaus	-1512	ordnungsamt@altdorf.de
Sportamt	Kultur-Rathaus, Oberer Markt 2	-1240	kulturamt@altdorf.de
Sporthallenbelegung	Rathaus (Neubau)	-1313	hochbau@altdorf.de
Stadtbauhof	Neumarkter Str. 47	-1601	stadtbauhof@altdorf.de
Stadtführungen	Kultur-Rathaus, Oberer Markt 2	-1242	kulturamt@altdorf.de
Stadtgeschichte	Kultur-Rathaus, Oberer Markt 2	-1213	kulturamt@altdorf.de
Stadthallenvermietung	Rathaus (Neubau)	-1313	hochbau@altdorf.de



Was erledige ich wo?

Name	Adresse: Röderstr. 10 (abweichende Adresse angegeben)	Telefon: 09187 807- (bei nicht angegebener Vorwahl gilt nur die Durchwahl)	E-Mail-Adresse
Stadtkasse	Rathaus	-1430	kasse@altdorf.de
Stadtmarketing	Rathaus (Neubau)	-1100	stadtmarketing@altdorf.de
Stadtsparkasse: Schützen/Fußball	Kultur-Rathaus, Oberer Markt 2	-1241	kulturamt@altdorf.de
Stadtplanung	Rathaus (Neubau)	-1320	bauverwaltung@altdorf.de
Stadtwerke Altdorf GmbH	Hersbrucker Str. 6a	09187 929-0	info@stadtwerke-altdorf.de
Städtepartnerschaften	Rathaus (Neubau)	-1111	bgm@altdorf.de
Standesamt	Rathaus	-1520	standesamt@altdorf.de
Sterbefälle	Rathaus	-1520	standesamt@altdorf.de
Störungsdienste	Strom: Wasser:	0171 6543723 0171 5549808	
Straßenausbaubeiträge	Rathaus (Neubau)	-1322	bauverwaltung@altdorf.de
Straßenbaumaßnahmen	Rathaus (Neubau)	-1331	tiefbau@altdorf.de
Straßenreinigung	Rathaus (Neubau)	-1331	tiefbau@altdorf.de
Straßenunterhalt	Neumarkter Str. 47	-1601	stadtbauhof@altdorf.de
Strom – Stadtwerke Altdorf GmbH	Hersbrucker Str. 6a	09187 929-0	info@stadtwerke-altdorf.de
Sühneverseuche	Rathaus	-1500	standesamt@altdorf.de
T			
Telefonzentrale	Rathaus (Neubau)	-0	hauptamt@altdorf.de
Tiefbaumaßnahmen	Rathaus (Neubau)	-1330	tiefbau@altdorf.de
Trauerungen	Rathaus	-1500	standesamt@altdorf.de
U			
Umlegungsverfahren	Rathaus (Neubau)	-1320	bauverwaltung@altdorf.de
Universitäts-Museum – Anmeldung	Kultur-Rathaus, Oberer Markt 2	-1241	kulturamt@altdorf.de
V			
Veranstaltungstermine	Kultur-Rathaus, Oberer Markt 2	-1242	kulturamt@altdorf.de
Vereinswesen	Kultur-Rathaus, Oberer Markt 2	-1241	kulturamt@altdorf.de
Verkehrsordnungen	Rathaus (Neubau)	-1333	verkehrsbehoerde@altdorf.de
Verkehrsüberwachung	Rathaus (Neubau)	-1338	verkehr@altdorf.de
Vorkaufsrechte	Rathaus (Neubau)	-1323	bauverwaltung@altdorf.de
W			
Wahlamt	Rathaus	-1513	einwohnermeldeamt@altdorf.de
Waldfriedhof	Rathaus	-1500	standesamt@altdorf.de
Wallenstein-Festspiele	Kultur-Rathaus, Oberer Markt 2	-1242	kulturamt@altdorf.de
Wasser – Stadtwerke Altdorf GmbH	Hersbrucker Str. 6a	09187 929-0	info@stadtwerke-altdorf.de
Wasserzweckverbände:			
– Hammerbachtal, Henfenfeld	Kirchenstr. 10	09151 86940	info@vg-henfenfeld.de
– Winkelhaid	Penzenhofener Str. 1	09187 97200	wzv@winkelhaid.de
Wehrerfassung	Rathaus	-1512	ordnungsamt@altdorf.de
Winterdienst	Neumarkter Str. 47	-1601	stadtbauhof@altdorf.de
Wirtschaftsförderung	Rathaus (Neubau)	-1100	wirtschaftsfoerderung@altdorf.de
Witwenrente	Rathaus	-1521	standesamt@altdorf.de
Wohngeldanträge	Rathaus	-1520	standesamt@altdorf.de
Wohnsitzänderung	Rathaus	-1513	einwohnermeldeamt@altdorf.de
Z			
Zimmernachweis – keine Vermittlung!	Kultur-Rathaus, Oberer Markt 2	-1242	kulturamt@altdorf.de
Zuschussangelegenheiten (Allgemein)	Rathaus	-1421	kaemmerei@altdorf.de
Zuschussangelegenheiten (Bau)	Rathaus (Neubau)	-1320	bauverwaltung@altdorf.de
Zuwendungsbestätigungen	Rathaus	-1421	kaemmerei@altdorf.de

Matschke BESTATTUNGEN

Unser Betrieb führt dieses Markenzeichen und ...



- erfüllt strenge persönliche, fachliche und betriebliche Kriterien
- ist zertifiziert und wird durch unabhängige Prüfer kontrolliert
- dient als Qualitätssiegel für hohe Anforderungen an die betriebliche Ausstattung sowie an die persönliche und fachliche Eignung des Unternehmers und der Mitarbeiter
- ist durch Aus- und Fortbildung besonders geschult

Setzen Sie Ihr Vertrauen in 35 Jahre Erfahrung und Kompetenz!

Tel. 09187 - 90000

BESTATTUNGSINSTITUT HUPFER



- ERDBESTATTUNG
- URNENBEISETZUNG
- TRAUERFEIER
- ÜBERFÜHRUNG
- ÜBERNAHME ALLER BESORGUNGEN SOWIE BEHÖRDENGÄNGE

Kirchgasse 6
90518 Altdorf
Tel. (0 91 87) 92 15 55

Vetterngasse 4
91227 Leinburg
Tel. (0 91 20) 2 66

Beraten und dienen ist unsere Aufgabe!

» ... Und meine Seele spannte
weit ihre Flügel aus,
flog durch die stillen Lande,
als flöge sie nach Haus. «

Joseph von Eichendorff

PIRZER
Bestattungsinstitut

Jedes Leben ist einmalig - jeder Abschied auch.
ZUSAMMEN MIT IHNEN GESTALTEN WIR EINEN GANZ PERSÖNLICHEN ABSCHIED.

Türkeistraße 26
90518 Altdorf
Telefon Tag und Nacht
09187/907700

Dr.-Krauß-Straße 5
92318 Neumarkt
Telefon Tag und Nacht
09181/47620

<http://www.pirzer-bestattung.de>

Unsere Werbung macht Ihre Leistung sichtbar.

www.alles-deutschland.de



Sicherheit zählt. Unsere Kunden wissen das.

Denn auf unsere elektromechanischen und elektronischen Sicherheitskomponenten ist Verlass.

Als konzernunabhängiges Unternehmen mit weltweit rund 1.200 Mitarbeitern fertigt E-T-A Elektrotechnische Apparate GmbH, Altdorf, in marktführender Stellung für verschiedenste Zielmärkte und beliefert dabei Kunden wie Alfred Kärcher Vertriebs-GmbH, Bayer AG, EADS, MAN Nutzfahrzeuge AG, Robert Bosch GmbH, Siemens AG, ThyssenKrupp Steel AG und viele andere.

Sowohl die Bereiche Forschung und Entwicklung als auch ein großer Teil der Fertigung sind dabei in Altdorf konzentriert. Dies macht E-T-A zu einem wichtigen Arbeitgeber der Region und gleichzeitig zu einem innovativen, leistungsfähigen und zukunftsorientierten Partner der Industrie weltweit.

Sie wollen mehr wissen über E-T-A?
Besuchen Sie uns im Internet unter: www.e-t-a.de
Wir freuen uns über Ihr Interesse.



E-T-A Elektrotechnische Apparate GmbH
Industriestraße 2-8 · 90518 ALTDORF
DEUTSCHLAND
Tel. 09187 10-0 · Fax 09187 10-397
E-Mail: info@e-t-a.de · www.e-t-a.de



Zahlen – Daten – Fakten

Gemeindefläche:

48 km² davon:

- ca. 69 ha Gewerbeflächen
- ca. 25 km² landwirtschaftliche Fläche, davon ca. 120 ha Stadtwald

Einwohnerzahl:

ca. 16.500 davon:

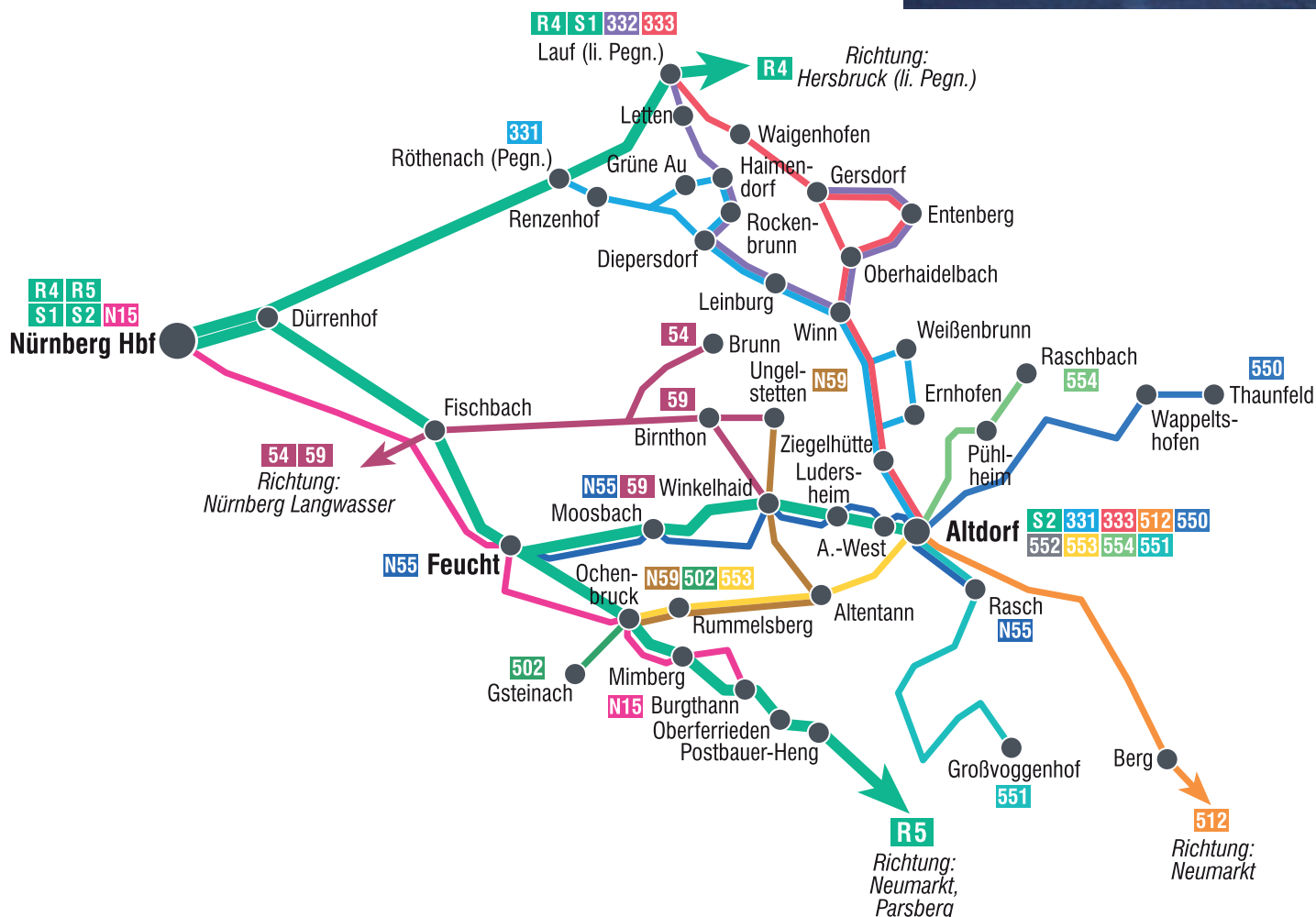
- ca. 10.350 im Stadtgebiet
- ca. 6.150 in den Außenorten

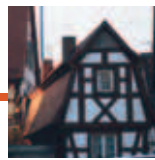
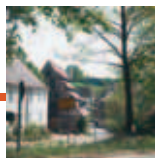
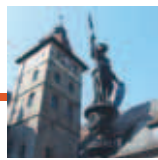
Geographische Lage:

- 25 km östlich von Nürnberg, 18 km nordwestlich von Neumarkt/OPf.
- 441 m NN, Längengrad: 11° 21' 11,6" O
Breitengrad: 49° 23' 23,8" N
- reizvolle Mittelgebirgslandschaft (400 – 700 m ü. M.), schneereich
- Rhätschluchten, wald- und wiesenreiches Oberland, Jurahochflächen

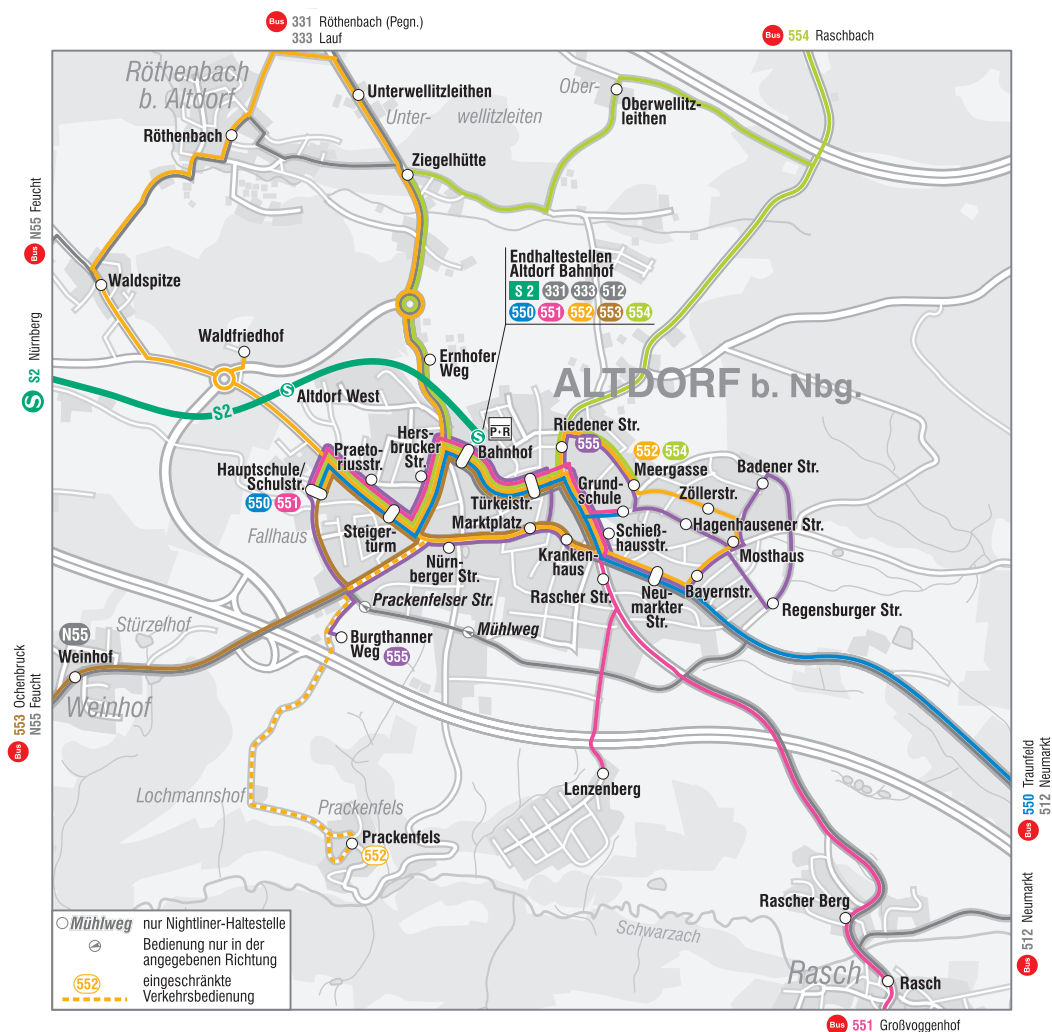
Verkehrsanbindung:

- Autobahnausfahrt Altdorf/Burgthann an der A3 Nürnberg-Regensburg
- Autobahnausfahrt Altdorf/Leinburg an der A6 Nürnberg-Amberg
- Flughafen und Hafen Nürnberg: 25 km
- S 2 (ab Roth über Nürnberg): S-Bahn-Endhaltepunkt und Haltestelle Altdorf-West
- Stadtbuslinien (Fahrpläne erhältlich im Rathaus (Neubau), Röderstr. 10, Erdgeschoss, Zimmer 0.1, sowie im Kultur-Rathaus, Oberer Markt 2)





Stadtverkehr



Anrufsammeltaxi im Stadtverkehr Altdorf

Das AST fährt zu den im Fahrplan angegebenen Zeiten, wenn es mindestens 1 Stunde vor der Abfahrtszeit telefonisch bestellt wurde. (Tel. 0800 8001618)

Mit dem AST können Sie von der nächstgelegenen Haltestelle nach Altdorf zum Marktplatz bzw. Bahnhof fahren und umgekehrt. Eine Bedienung nur innerhalb von Altdorf sowie zwischen einzelnen Ortsteilen ist nicht zulässig.

Stadtbuslinien:

- Stadtbus **550**: Altdorf – Schleifmühle – Hagenhausen – Unterrieden – Oberrieden – Eismannsberg – Wappeltshofen – Traunfeld
- Stadtbus **551**: Altdorf – Lenzenberg – Rasch – Dörlbach – Schwarzenbach – Ezelsdorf – Grub – Großvoggenhof
- Stadtbus **552**: Altdorf: Bahnhof – Marktplatz – Krankenhaus – Bayernstraße – Zöllerstraße – Meergasse – Riedener Straße – Türkeistraße – Bahnhof – Steigerturm – Hauptschule (Linienbedarfstaxi Bedienung nach Prackenfels)
- Stadtbus **553**: Altdorf – Weinhof – Altenthann (oder Grünsberg – Pattenhofen – Altenthann) – Rummelsberg (Wichernhaus – Hospiz) – Ochenbruck
- Stadtbus **554**: Altdorf – Ziegelhütte – Oberwellitzleithen – Hegenberg – Pühlheim – Adelheim – Raschbach
- Altdorfbus **555**: Riedener Straße – Schießhausstraße – Marktplatz – Nürnberger Straße – Burgthanner Weg – Schulstraße – Praetoriusstraße – Hersbrucker Straße – Bahnhof – Bahnhofstraße – Türkeistraße – Krankenhaus – Neumarkter Straße – Bayernstraße – Regensburger Straße – Badener Straße – Hagenhausener Straße – Meergasse – Riedener Straße – Schießhausstraße – Marktplatz – Nürnberger Straße – Burgthanner Weg
- Buslinie **331**: Altdorf – Ziegelhütte – Unterwellitzleithen – Weißenbrunn – Winn – Oberhaidelbach – Gersdorf – Leinburg – Diepersdorf – Röthenbach/Peg.
- Buslinie **333**: Altdorf – Ziegelhütte – Unterwellitzleithen – Weißenbrunn – Winn – Oberhaidelbach – Entenberg – Gersdorf – Schönberg – Lauf
- Buslinie **512**: Altdorf – Rasch – Schleifmühle – Gnadenberg – Oberölsbach – Sindlbach – Berg – Hausheim – Neumarkt/OPf.
- Nightliner **N55**: Nürnberg (N15) – Feucht – Moosbach – Winkelhaid – Ludersheim – Röthenbach – Ziegelhütte – Altdorf – Hagenhausen – Schleifmühle – Rasch – Altdorf – Weinhof – Penzenhofen – Moosbach – Feucht



Parken in Altdorf

Altstadtnahe Parkplätze im Altdorfer Parkleitsystem

↑	P	Marktplatz	<p>Anzahl der Parkplätze: 84 Plätze Parkschein Zeit: Mo – Fr 09.00 – 17.00 Uhr; Sa 09.00 – 11.00 Uhr Kosten: 1 € für 2 Stunden</p>
↑	P	Baudergraben	<p>An der Stadthalle Anzahl der Parkplätze: 28 Plätze Parkscheibe Zeit: Mo – So 08.00 – 23.00 Uhr Kosten: gebührenfrei für 4 Stunden</p>
↑	P	S-Bahn	<p>5 Gehminuten ins Zentrum! Anzahl der Parkplätze: 252 Plätze Zeit: ohne zeitliche Beschränkung Kosten: gebührenfrei</p>
↑	P	Südtangente Kfz- und Busparkplatz	<p>5 Gehminuten ins Zentrum! Anzahl der Parkplätze: 80 Plätze Zeit: ohne zeitliche Beschränkung Kosten: gebührenfrei</p>
↑	P	Neubaugasse	<p>1 Gehminute ins Zentrum! Anzahl der Parkplätze: 38 Plätze Zeit: Mo – Fr 09.00 – 17.00 Uhr; Sa 09.00 – 11.00 Uhr Parkschein Kosten: 1 € für 3 Stunden</p>
↑	P	Rentamtsgarten	<p>Fußweg zum Marktplatz nur 2 Gehminuten Anzahl der Parkplätze: 37 Plätze Parkscheibe Zeit: Mo – So 08.00 – 23.00 Uhr Kosten: gebührenfrei für 4 Stunden</p>
↑	P	Röderstraße	<p>Parkdeck und Tiefgarage Anzahl der Parkplätze: 35 und 51 Plätze Parkticket Zeit: durchgehend geöffnet Kosten: 0,25 €/20 Min., ab der 3. Std. 1 €/Stunde</p>
↑	P	Weidentalstraße	<p>6 Gehminuten zum Marktplatz Anzahl der Parkplätze: 50 Plätze Zeit: ohne zeitliche Beschränkung Kosten: gebührenfrei</p>



Das Parkleitsystem in Altdorf

Bitte orientieren Sie sich an diesen Hinweisschildern, die überall auf den Zufahrtswegen zur Innenstadt zu sehen sind. So werden Sie problemlos „Ihren“ Parkplatz finden!

Beachten Sie, dass im Altstadtbereich das Parken nur innerhalb markierter Flächen erlaubt ist.





„Qualität made in Altdorf“

Altdorf ist als Wirtschaftsstandort international aufgestellt. Eingebettet in die Metropolregion Nürnberg beeindruckt das ortsansässige Gewerbe mit einer Branchenvielfalt wie Büro-Organisation, Elektrotechnik, Farben und Lacke, Fahrzeugbau, Federungstechnik, Feinmechanik, Gebäudetrockenlegung, Umwelttechnik, Blumen-großhandel, Holz-, Papier-, Metall-, Textil- und Kunststoffverarbeitung, Motorentechnik, Werkzeugbau, Vakuumverformung, Spielzeug- und Modellbau sowie einer großen Anzahl verschiedener Handwerks- und Dienstleistungsbetriebe.

Sehr verkehrsgünstig liegt Altdorf zwischen den Bundesautobahnen A3 und A6 mit jeweils eigenen Ausfahrten, an die die Gewerbegebiete direkt angrenzen. Die Autobahnkreuze Altdorf und Nürnberg gewährleisten eine ausgezeichnete Anbindung an das Bundesfernstraßennetz. Durch den Lückenschluss der Autobahn A6 nach Tschechien befindet sich unsere Stadt an der bedeutendsten „Ost-West-Fernstraßenverbindung“ Deutschlands.

Die direkte S-Bahn-Verbindung, eingebunden in das Netz des ÖPNV, bringt Sie in 30 Minuten von Altdorf zum Hauptbahnhof nach Nürnberg. Der Flughafen Nürnberg ist nur ca. 20 km von Altdorf entfernt und bequem über die Autobahn zu erreichen.

In Altdorf stehen 69 ha an Gewerbeflächen zur Verfügung, die bereits größtenteils bebaut sind. Nicht nur das Beispiel des stark nachgefragten Gewerbebaus an der A6 mit einer Fläche von ursprünglich 11 ha zeigt, dass die Rahmenbedingungen für Gewerbeansiedlungen in Altdorf stimmen. Der Gewerbebau an der A6 wurde mittlerweile um eine Fläche von 60.000 m² erweitert, hiervon sind bereits 35.000 m² verkauft.

Betriebsangehörige der ansässigen Firmen finden in Altdorf dank einer intakten Infrastruktur eine hohe Lebensqualität vor. Schulen, Kindergärten, Kinderkrippen, eine hervorragende medizinische Versorgung mit Ärzten aller Fachrichtungen sowie einem Krankenhaus, ein reichhaltiges Kultur- und Sportangebot, ein Freibad, vielfältige Vereine und eine leistungsfähige



Wirtschaftsstandort

Gastronomie bieten sowohl in der täglichen Versorgung als auch im Freizeitbereich ein überzeugendes Angebot.

Die Stadt Altdorf bietet unternehmerfreundliche Hebesätze:

Grundsteuer A und B: 310 %
Gewerbesteuersatz: 330 %

Wir helfen Ihnen bei der Suche nach einem geeigneten Grundstück gerne weiter!

Kontakt:
 Stadt Altdorf b. Nürnberg
 Wirtschaftsförderung
 bgm@altdorf.de
 Tel.: 09187 807-1100



SUSPA – Die Top-Adresse für Sicherheit und Komfort.

SUSPA ist Ihr Hersteller von Gasfedern, Hydraulikdämpfern, Schwingungsdämpfern, Crash- und Sicherheitssystemen und Höhenverstellungen. Diese Produkte werden in hunderten Produkten in vielen verschiedenen Märkten verwendet – Jeder Tag ist ein Tag mit SUSPA.

Zur 1951 gegründeten Firma SUSPA mit Sitz in Altdorf bei Nürnberg gehören produzierende Standorte in den USA, in China, Indien und in der Tschechischen Republik sowie weltweite Vertretungen.

1.300 Mitarbeiter und eine hauseigene Entwicklungsabteilung zeugen vom hohen Standard bei SUSPA.

Auf vielen Gebieten ist SUSPA ein starker Innovationspartner und Marktführer – wir beliefern einige der bekanntesten und erfolgreichsten Weltmarktführer unserer Kerngeschäftsbereiche.

Auf unserer Homepage www.suspa.com finden Sie weitere Informationen über unsere Produkte, Kunden und Referenzen.

Wir fertigen lokal und agieren global. Zum Vorteil unseres Kunden decken wir die gesamte Wertschöpfungskette von der Konzeption bis zur Serienreife für Anwendungen aus vielen verschiedenen Märkten:

- in der Automobilindustrie
- in der Waschmaschinenindustrie
- im Haushalt & Gebäuden
- in Nutz- und Reisefahrzeugen
- in der Medizintechnik
- bei Gebrauchsgütern
- in der Büromöbelindustrie
- in der Freizeit
- in der Energie- und Umwelttechnik

BONUM – Tradition und Fortschritt seit 1979

Seit über 30 Jahren bietet die Firma **BONUM** kompetent Gebrauchtobjekte – Wohnungen, Häuser, Rendite- und Gewerbeobjekte an. Besonders erfolgreich hat sich das Unternehmen auf den Bau von Eigenheimen spezialisiert. Die Erfahrung aus über 3.000 gebauten Häusern garantiert Zuverlässigkeit und Beständigkeit.

Grundlage der Erfolgsgeschichte ist eine faire, transparente Preisgestaltung, eine gleichbleibend gute Qualität und ein fester Stamm regionaler Handwerker. Alle Handwerksbetriebe sind vor Ort greifbar, solide und auch für den Kundendienst oder eventuelle spätere Änderungswünsche immer zu erreichen.

BONUM-Häuser sind flexibel und können nach Kundenwünschen und Grundstücksbedingungen maßgeschneidert werden. Jedes Haus entsteht nach einem flexiblen Baukonzept: Umgestaltung des Baukörpers, der Raumaufteilung, der Ausstattung

und der Haustechnik sind jederzeit möglich. Jeder Kunde wird ausführlich beraten.

BONUM garantiert den Hausfestpreis. Die übersichtliche Preisdarstellung gibt dem Bauherrn Klarheit und finanzielle Sicherheit. Die Garantie der Bauzeit gewährt eine sichere Finanzierungsbasis. Vom Ausbauhaus bis hin zur schlüsselfertigen Übergabe sind alle Möglichkeiten offen. So bietet sich für jeden Geldbeutel das Richtige.

BONUM beteiligt sich an Forschungsprojekten für noch sparsamere, noch energieeffizientere Häuser. Im Musterhaus in Altdorf ermittelte die TU Nürnberg Leistung und Rentabilität der innovativen Quadrotherm Klimawand, mit dem Ergebnis, dass die Klimawand alle Anforderungen an ein modernes und zukunftsfähiges Heizsystem erfüllt und den Kunden viele Vorteile bietet.

Seit mehr als 60 Jahren agiert E-T-A Elektrotechnische Apparate GmbH aus Altdorf bei Nürnberg erfolgreich auf den internationalen Märkten. Heute gilt das Unternehmen weltweit als führend im Bereich der Geräteschutzschalter.

E-T-A ist geprägt von dem Bewusstsein, dass der Unternehmenserfolg ganz entscheidend von den Mitarbeiterinnen und Mitarbeitern abhängig ist. Die Firma bietet deshalb ein attraktives Arbeitsumfeld mit flachen Hierarchien, in dem Dynamik, Teamgeist und Offenheit groß geschrieben werden und das von Vertrauen, gegenseitiger Achtung und Eigenverantwortung geprägt ist. Von den Mitarbeitern wird im Gegenzug absolute Markt- und Kundenorientierung, Pioniergeist, den Mut, neue Wege zu gehen und interkulturelle Aufgeschlossenheit erwartet.

E-T-A löst in der intensiven Partnerschaft mit seinen Kunden anspruchsvolle elektrische Herausforderungen und hält eine umfassende Produktpalette aus stromgebundenen Schutz- und Steuerungsprodukten bereit. So steht das Firmenmotto „Maßstab für Sicherheit“ weltweit für die besten Lösungen zur opti-

malen Entfaltung elektrischer Leistung. Dabei steht immer die Sicherheit von Geräten und der Menschen, die sie bedienen, im Mittelpunkt. Und das weltweit. Denn selbstständige E-T-A Vertriebsniederlassungen in vielen Ländern sowie ein dichtes Netz von Repräsentanten überall auf der Welt sorgen für gelebte Kundennähe.

Auf E-T-A ist Verlass. Denn beständige Werte und Traditionen, bei der gleichzeitigen Fähigkeit, sich neuen Marktanforderungen schnell anzupassen, dienen als Orientierung und sorgen für Kontinuität und Innovation. Zukunftssicherheit heißt dabei für E-T-A, dem Stand der Technik immer die entscheidend richtungweisende Innovation voraus zu sein. Mit vielen international patentierten Produkten setzt das Unternehmen dabei Meilensteine im Markt.



*Sanft schließende Schrankklappen,
leise Waschmaschinen, gedämpfte
Kühlschranktüren, leicht zu öffnende
Garagentore und sogar höhen-
verstellbare Basketballkörbe...*
Lösungen fürs Zuhause von SUSPA.



*Angetriebene Heckklappen, effektive
Stoßfänger, ausfahrbare Heckflügel,
gedämpfte Sitze und sogar automatisch
öffnende Cabriovertende...*
Lösungen fürs Auto von SUSPA.



High Tech aus Altdorf.

www.suspa.com

SUSPA produziert Gasdruckfedern, Dämpfer, Verstellsysteme sowie Crash- und Sicherheitssysteme für viele Branchen von der Möbel- bis zur Automobilindustrie mit mehr als 1.300 Mitarbeitern auf der ganzen Welt.

Informieren Sie sich über unser Unternehmen im Internet unter www.suspa.com.

SUSPA GmbH
Mühlweg 33
D-90518 Altdorf

Telefon: 09187 / 930-0
Fax: 09187 / 930-229
E-Mail: info@de.suspa.com



Kinder, Jugend, Spaß und Spiel

Name	Straße	Ort	Telefon (Vorwahl: 09187)
------	--------	-----	-----------------------------

Kindertagesstätten

Evang. Kindergarten	Röderstr. 9	Altdorf	1522
Evang. Kindergarten	Am Schulanger 2	Altdorf-Eismannsberg	8531
Evang. Kindergarten	Am Kirchenbühl 18	Altdorf-Rasch	2604
Evang. Kindergarten	Unterriedener Hauptstr. 21	Altdorf-Unterrieden	5427
Evang. Kindergarten	Hagenhausener Str. 43	Altdorf	5944
Evang. Kindergarten	Torwiesenstr. 13	Altdorf	6448
Kath. Kindergarten	Rascher Str. 9	Altdorf	808916
Kath. Kindergarten	Röthenbacher Str. 35	Altdorf-Röthenbach	902343
Kindergarten Freie Kindergruppe	Am Bleichanger 2	Altdorf	1499
Montessori Kindergarten	Ohmstr. 3	Altdorf	80178
Heilpädagogische Kindertagesstätte für Kinder mit einer Körper- oder Mehrfachbehinderung ab dem 5. Lebensjahr bis zur Schulentlassung	Silbergasse 2	Altdorf	60-0

Kinderhort

AWO-Kinderhort	Weißturmstraße 5	Altdorf	804463
Kinderhort des Jugendhilfeverbundes Altdorf der Rummelsberger Dienste für junge Menschen	Ohmstr. 2	Altdorf	954741

Kinderkrippen

Evang. Kinderkrippe	Röderstr. 9	Altdorf	1522
Montessori Kinderkrippe	Ohmstr. 3	Altdorf	80178
Kinderkrippe Sterntaler des Säuglings- und Kinderbetreuungsvereins Altdorf e. V.	Berchinger Str. 2	Altdorf	808032

Spielplätze im Stadtgebiet Altdorf

- Adalbert-Stifter-Allee
- Berchinger Straße
- Buchenstraße
- Donellusstraße
- Frankenstraße
- Fritz-Bauer-Straße
- Hessenstraße
- Jahnstraße/Hagenhausener Straße
- Leibnizstraße
- Michael-Geißler-Straße

Spielplätze in den Ortsteilen

- Eismannsberg (beim Kindergarten)
- Hagenhausen (beim Peuntweg)
- Hegnenberg (bei der Gaststätte)
- Lenzenberg (am Ortseingang)
- Ludersheim (beim Festplatz)
- Pühlheim (beim FFW-Haus)
- Rasch (am Südhang)
- Rasch (am Sportplatz)

- Röthenbach (Parkstraße)
- Unterrieden (Dorfmitte)
- Unterrieden (Stadelwiesenweg)
- Weinhof (Am Weingarten)

Bolzplätze im Stadtgebiet Altdorf

- Beegstraße (Soccer-Court)
- Hessenstraße
- Weidentalstraße
- Skateboard-Anlage (Weidentalstraße/ Ecke Grasier Weg)



Bolzplätze in den Ortsteilen

- Hagenhausen (beim Peuntweg)
- Oberrieden
- Unterrieden (Graswiesenweg)

Kinderferienprogramm der Stadt Altdorf

In den Sommerferien geht es für die Altdorfer Kinder heiß her. Das Kulturamt der Stadt organisiert für jeden Tag ein spannendes Programm. Von Segelfliegen, über Kochen und Cocktails mixen bis zur Höhlenwanderung wird (fast) alles geboten. Teilnehmen können alle Kinder zwischen 7 und 15 Jahren. Das Programm liegt ca. drei Wochen vor den Ferien im Rathaus aus. Anmeldungen erfolgen über das Kultur-Rathaus am Marktplatz.





Kinder, Jugend, Spaß und Spiel



Jugendtreff Altdorf

Neubaugasse 7
Tel.: 09187 807-1214
jugendtreff@altdorf.de
www.altdorf.de

Der Jugendtreff ist für Jugendliche zwischen 12 und 20 Jahren geöffnet. Man kann Billard, Kicker, Tischtennis und Dart spielen.

Bands, die Interesse haben, im Jugendtreff zu spielen, können sich dort melden. Vermietung für Leute von 11 bis 15 Jahren samstags möglich.



Öffnungszeiten:

Di 15.00 – 18.00 Uhr
(für BesucherInnen aus dem Wichernhaus)
Mi 15.00 – 19.00 Uhr
(offener Betrieb)
Do 15.00 – 17.00 Uhr
(Youngstertreff)
18.00 – 21.00 Uhr
(offener Betrieb)
Fr 16.00 – 23.00 Uhr
(Veranstaltungstag – siehe Programm)
So 15.00 – 17.00 Uhr und 18.00 – 21.00 Uhr
(offener Betrieb)

Bitte auch Programm (Ferienaktionen, Projekte etc.) beachten.



Weitere Angebote

Kindercafé Kakau, Ohmstraße

Kino, Am Unteren Tor,
Programm unter www.kino-graffiti.de

Stadtbücherei, Röderstr. 10
Kath. öffentl. Bücherei, Neumarkter Str. 18

Skateanlage, Weidentalstraße/Ecke
Grasiger Weg

Beheiztes Freibad, Hagenhausener Straße

Jugendtreff Mausefalle, Schloßplatz 5,
Tel. 09187 804533

Sommerferienprogramm der Stadt Altdorf, Kultur-Rathaus,
Oberer Markt 2, Tel. 09187 807-1241

Kreisjugendring Nürnberger Land
www.kjr-nuernberger-land.de



Jugendarbeit der Evangelischen Kirche
Kontakt über Tel. 09187 9507501,
CVJM, Pfadfinder, EC

Jugendarbeit der Katholischen Kirche
Kontakt über Tel. 09187 5135

Außerdem zahlreiche und vielfältige Jugendfreizeitangebote der Altdorfer Vereine (vgl. Vereinsverzeichnis und www.altdorf.de)

Streetworker in Altdorf:
Markus Allwang, Tel. 0151 16882548



mazda

ZOOM-ZOOM

IHR MAZDAHÄNDLER IM NÜRNBERGER LAND

30 JAHRE AUTO-SCHWEMMER

ERFAHRUNG AUF DEM
NEUESTEN STAND DER TECHNIK

Auto-Schwemmer GmbH
Weißenbrunner Hauptstraße 18-20 • 91227 Leinburg-Weißbrunn
Tel.: 09187-1578 • www.auto-schwemmer.de

**Unser Coaching für
Ihren **Karrieresprung****

Berufs- und ausbildungsbegleitende
Studiengänge mit staatlichem Abschluss

Wirtschaft
International Management with Engineering
Wirtschaftsingenieurwesen
Maschinenbau

Start jeweils zum Wintersemester

TAW Altdorf b. Nürnberg
Fritz-Bauer-Str. 13 Tel. 09187-931-0
E-Mail taw-altdorf@taw.de www.taw-studium.de

WEITER DURCH BILDUNG

Mediaprint
WEKA info Verlag GmbH

Ein starkes
Produkt braucht
starke Partner

www.alles-deutschland.de

Die Nachhilfe-Schule in Altdorf

>Nachhilfe.de
im studienkreis

- ✦ alle Fächer
- ✦ individuelle Betreuung
- ✦ gezielte Förderprogramme zur Aufarbeitung des Stoffes
- ✦ intensiver Einzelunterricht
- ✦ Gruppenunterricht mit max. 4 Personen: nur gleiche Fächer, gleiches Lernniveau
- ✦ spezielle Förderkurse: Fit für weiterführende Schulen, Schulabschlüsse, LRS, Lerntechniken etc.
- ✦ Ferienkurse
- ✦ engagierte, qualifizierte Lehrer, Dipl. Psychologische Leitung, regelmäßige Elternsprechstunden
- ✦ flexible Vertragsgestaltung, keine Start- oder Grundgebühr
- ✦ kostenlose Probestunde

Studienkreis Altdorf
Collegiengasse 2
(über Schlecker)
Tel.: 09187/907200

Einfach gute Noten

Lernen im **Studienkreis** – Lernen in familiärer Atmosphäre

Im **Nachhilfeinstitut** des **Studienkreises** steht die **individuelle Förderung** eines jeden Schülers im Mittelpunkt. **Neu** in **Altdorf** ist, dass ein gezielter Förderunterricht – unter Diplom-Psychologischer Leitung – aufgrund eines speziell entwickelten pädagogischen Konzepts angeboten wird. Das Konzept des ganzheitlichen Lernens beinhaltet eine angenehme Lern-Atmosphäre, sowie einen engen Kontakt zu Eltern und Lehrern. Darüber hinaus engagiert sich der Studienkreis mit **kostenlosen** Kursen in Lerntechniken, Konzentrationsförderung, Referaterstellung u.v.m..



Schulen

Name	Adresse/Kontakt	Telefon (Vorwahl: 09187)
Hans-Dötsch-Grundschule	Hagenhausener Str. 5, Grundschule.Alt Dorf@t-online.de	9559-0
Hauptschule Altdorf	Schulstr. 6, hs.alt Dorf.schulleitung@lau-net.de	2220
Leibniz-Gymnasium Altdorf	Fischbacher Str. 23, verwaltung@leibniz-gymnasium-alt Dorf.de	409150

Förderschulen

Förderzentrum für Körperbehinderte	Wichernhaus Altdorf, Silbergasse 2, fzk-alt Dorf@rummelsberger.net	60-151
Sonderpädagogisches Förderzentrum	Am Fallhaus 1, sfz-alt Dorf@rummelsberger.net	9016-10

Aus- und Fortbildung

Fachakademie für Sozialpädagogik	Hersbrucker Str. 11, sekretariat@fachakademie-alt Dorf.de	1790
Musikschule der Stadt Altdorf	Kontakt über: musikschule@alt Dorf.de montags von 10.00 bis 12.00 Uhr	807-1260
Techn. Akademie Wuppertal Weiterbildungszentrum Altdorf	Fritz-Bauer-Str. 13, taw-alt Dorf@taw.de	931-0

Erwachsenenbildung

Volkshochschule Schwarzachtal	Penzenhofener Str. 1, 90610 Winkelhaid info@vhs-schwarzachtal.de	972031
Kath. Erwachsenenbildung	Kontakt: Kath. Pfarramt Altdorf	5135
Evang. Erwachsenenbildung	Kontakt: Volker Thym	41442

Weiterführende Schulen in der näheren Umgebung

Realschulen	Feucht, Nürnberg und Neumarkt
Fachoberschulen	Nürnberg und Neumarkt



Hans-Dötsch-Grundschule



Hauptschule



Leibniz-Gymnasium

Sie wollen bauen?

Das BONUM-Hauskonzept überzeugt seit 30 Jahren in Qualität und Preis.

Die Erfahrung aus 3.000 gebauten Häusern garantiert Zuverlässigkeit und Beständigkeit.



www.bonum.de

☎ 09187 - 95 14 10

☎ 09187 - 97 14 31

BONUM-HAUS®
ivd Immobilien GmbH

Musterhaus
Heinrich-Späth-Str. 3b
90518 Altdorf

SIPOS
AKTORIK



Elektrische Stellantriebe für den Weltmarkt

Das Unternehmen

Anfang 2008 bezog die Firma SIPOS Aktorik GmbH ihren neuen Standort im Gewerbegebiet an der A6 Im Erlen 2.

SIPOS Aktorik GmbH, deren Wurzeln im Geschäftszweig „Elektrische Stellantriebe“ der SIEMENS AG liegen, ist seit 1999 als eigenständige Gesellschaft am Markt präsent. Ursprünglich 40 Mitarbeiter stark, zählt das Unternehmen im Jahr 2010 bereits mehr als 80 Mitarbeiter.

Mehr zum Unternehmen ist zu finden unter www.sipos.de

Die Produkte

SIPOS Aktorik ist Hersteller von elektrischen Stellantrieben zur Betätigung von Industriearmaturen. Die Schwerpunkte der Unternehmenstätigkeit sind:

- Entwicklung, Herstellung und Vertrieb von elektrischen Stellantrieben;
- Konzeption und Realisierung von Lösungen in Wasser-/Abwasseranlagen und Kraftwerken;
- Entwicklung von individuellen Kundenlösungen;
- weltweiter Service.

Die Verpflichtung

Wie jedes Unternehmen so ist auch SIPOS Aktorik bestrebt, wirtschaftlich erfolgreich zu handeln und dadurch Arbeitsplätze zu schaffen und zu sichern. Dabei liegt es SIPOS Aktorik nicht nur daran, Produkte zu entwickeln und herzustellen, die die beste Lösung für die zu erfüllende Aufgabe sind, sondern die auch die immer wichtiger werdende Ressource, unsere Umwelt, schonen. Bereits die Montage der Antriebe erfolgt umweltbewusst nach neusten Produktionsverfahren und im Alltagsbetrieb haben die SIPOS-Stellantriebe den geringsten Stromverbrauch.

It's magic: Der neue ZIPPEL Kunststoffbeschlag!

- **läuft wie geschmiert**
kein Verkanten auf der Schiene
- **hält eine Ewigkeit**
kein Verbiegen, keine Korrosion,
kein Bruch
- **angenehm bei der Arbeit**
keine Verletzungsgefahr und
kein Zerkratzen der Möbel
- **mehr Leistung zum gleichen Preis**
kostenneutral gegenüber dem
Metallbeschlag



**Testen
Sie selbst!**

Herbert ZIPPEL Werk GmbH & Co. KG
Mühlweg 31 • D-90518 Altdorf
Tel. +49 9187 9544-0 • Fax +49 9187 9544-60

www.herbertzippel.de

ZIPPEL®

Dialog mit dem Medium

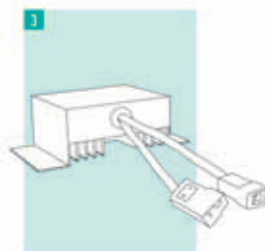
BEDIA®
Motorentechnik



Niveau-Überwachungsstaben



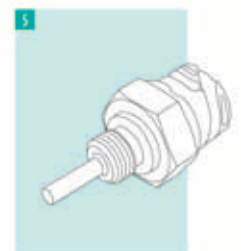
Intelligenter Tanksensor ITS 60



Spannungswandler



Analoge Ölstands- und
Temperaturmessung



Temperatur- Schalter & Sensoren

- 1** - Keine beweglichen Teile durch kapazitive Messung
- Kompakte Bauweise
- Flexible Anpassung an Kundenapplikation

- 2** - Keine beweglichen Teile durch kapazitive Messung
- Keine weitere Führung im Tank notwendig
- Hohe Genauigkeit
- Anpassung an Tankgeometrie möglich

- 3** - Kompakte Bauweise
- Hoher Wirkungsgrad
- Geringe Ruhestromaufnahme

- 4** - Kompakte Bauweise
- Flexible Anpassung an Kundenapplikation
- Füllstand- und Temperaturmessung möglich

- 5** - Kompakte Bauweise
- Elektronische und mechanische Ausführungen
- Hohe Genauigkeit
- Flexible Anpassung an Kundenapplikation



Seniorenhof Altdorf

Wir bieten Ihnen:

- 63 Wohnungen im Service-Wohnen
- 40 Pflegeplätze
- Kurzzeitpflege

Benötigen Sie weitere Informationen?
Wir helfen Ihnen gerne weiter!

Seniorenhof Altdorf · Andreas Münch
Burgthanner Weg 1 · 90518 Altdorf
Tel.: 09187/9 54 90 · Fax: 09187/9 54 91 01

www.DiakonieNeuendettelsau.de
E-Mail: Seniorenhof.Aldorf@DiakonieNeuendettelsau.de

**DIAKONIE
NEUENDETTLSAU**



www.alles-deutschland.de

Konzerte, Ausstellungen, Sportveranstaltungen,
Restaurants **Alle** Biergärten, Bringdienste, Sport-
studios, Kartbahnen **Infos** Schwimmbäder,
Saunen, Vereine **über** Hotels, Campingplätze,
Ferienwohnungen, Museen **Ihre** Theater, Stadt-
pläne, Wetter **Stadt** Routenplaner, Radarfallen,
Fabrikverkäufe, Immobilien, Jobs ...

DER SPEZIALIST FÜR INTELLIGENTE KLIMALÖSUNGEN

INCOTEC
Intelligent Cooling Technology



Der erste Satz der Wärmelehre sagt: „Energie wandert vom warmen zum kalten Medium“!

Angenehmes Raumklima zu jeder Jahreszeit? Und das auch noch unter den besten ökologischen und ökonomischen Bedingungen! INCOTEC nutzt diesen Effekt bei seinen Heiz- und Kühlflächen. Ganz ohne unangenehme Luftbewegungen im Raum. Einzig nur durch Strahlung wie sie uns auch die Sonne liefert.

Unser Leistungsspektrum umfasst, die Beratung, Planung, als auch die Ausführung sämtlicher Montagearbeiten bis zur Inbetriebnahme, Einregulierung und Übergabe der fertigen Anlage an den Betreiber. Mit eigenen, ausgezeichneten, Trockenbautrupps und Hydraulikern verwirklichen wir nahezu jeden Klimawunsch.

INCOTEC GmbH & Co. KG ■ Werkstraße 7a ■ 90518 Altdorf
Tel: 09187 / 41030-0 ■ Fax: 09187 / 41030-20
<http://www.Incotec-GmbH.de>



Senioren

Seniorentreffpunkte in Altdorf

AWO Arbeiterwohlfahrt

Seniorenbegegnungsstätte
Feilturmstraße 2
Tel. 09187 8909
Montag, Dienstag, Donnerstag
14.00 – 17.00 Uhr

Seniorentreff

Zweiter Mittwoch im Monat 14.30 Uhr

Seniorentanz

Dienstag 10.00 – 11.30 Uhr

Sitzgymnastik

Donnerstag 10.30 Uhr

Konzentrationstraining und kreatives Denken

Donnerstag 11.30 Uhr

Handarbeitstreff

Dienstag 15.00 Uhr

Evangelische Kirchengemeinde

Seniorentreff

Gemeindehaus am Schlossplatz
Letzter Donnerstag im Monat
14.30 – 17.00 Uhr
Leitung: Pfarrerin Gabriele Meyer
Tel. 09187 409489

Katholische Pfarrgemeinde

Seniorenclub

Roncallihaus, Bayernstr. 4
Zweiter Dienstag im Monat
14.30 – 17.00 Uhr
Leitung: Brigitte Märx
Tel. 09187 958459

Seniorentreff

Roncallihaus, Bayernstr. 4
alle anderen Dienstage 14.00 – 17.00 Uhr
Leitung: Brigitte Weißmann
Tel. 09187 5135

Bayerisches Rotes Kreuz

Altclub

Rotkreuzhaus, Feuerweg 4
Erster Montag im Monat ab 14.00 Uhr
Leitung: Anke Holzenleuchter
Tel. 09187 80552

Senioren-gymnastik

Grundschulturnhalle, Eingang Bleichanger
Montag 13.00 – 14.00 Uhr
Leitung: Gerlinde Schubert
Tel. 09187 1884

Historische Tänze

Rotkreuzhaus, Feuerweg 4
Dritter Donnerstag im Monat
Leitung: Heidi Kibinger
Tel. 09187 80130

Ehrenamtliches Engagement

Aktion Leihgroßeltern

Landkreis Nürnberger Land
Tel. 09123 950-0

Information und Weiterbildung

Volkshochschule Schwarzachtal

Penzenhofener Str. 1,
90610 Winkelhaid
Tel. 09187 972031
www.vhs-schwarzachtal.de

Senioreninfotage der Stadt Altdorf

Termine über die Tageszeitung oder
www.altdorf.de

Senioren-sport

Zahlreiche Angebote des TV 1881:

Gymnastik, Wirbelsäulengymnastik,
Lauftreff, Walking
Tel. 09187 410874

Seniorenwandergruppe des DAV Altdorf

Leitung: Karin und Siegfried Schramm
Tel. 09120 9427

Vertretung von Senioreninteressen

Seniorenbeirat der Stadt Altdorf

Hans Kräußel, Sprecher des Seniorenbeirats
Tel. 09187 7586

Seniorenbeirat für den Landkreis Nürnberger Land

Geschäftsstelle
Waldluststr. 1, 91207 Lauf a. d. Pegnitz
Tel. 09123 950-0

Seniorenheime/ Betreutes Wohnen

Senioren- und Pflegeheim Haas

Nürnberger Str. 22, 90518 Altdorf
Tel. 09187 3540

Alten-Pflegeheim Waldfrieden

Zur Röthenbachklamm 3,
90518 Altdorf-Röthenbach
Tel. 09187 1588

Seniorenwohnanlage Haus Waldenstein

Zentrale Diakoniestation Altdorf
Meergasse 22, 90518 Altdorf
Tel. 09187 935190 (Betreutes Wohnen)
www.zds-altdorf.de

Seniorenhof Altdorf

Diakonie Neuendettelsau,
Service-Wohnen mit hausinterner
Sozialstation/Pflegebereich
Burgthanner Weg 1, 90518 Altdorf
Tel. 09187 95490
www.DiakonieNeuendettelsau.de





**Kreisverband
Nürnberger Land e.V.**
Burgthanner Straße 99
90559 Burgthann-Mimberg
Tel.: 09183 / 910-0 · Fax: 09183 / 910-142
www.awo-nuer-land.de

**Alten- und Pflegeheim
„Rudolf Scharrer“**
Burgthanner Straße 99
90559 Burgthann-Mimberg
Tel.: 09183 / 914-0 · Fax: 09183 / 914-299
www.awo-nuer-land.de/rudolf-scharrer-heim

**Alten- und Pflegeheim
„Faberschloß“**
Dürrenhembacher Straße 15
90592 Schwarzenbruck
Tel.: 09128 / 9253-0 · Fax: 09128 / 9253-212
www.awo-nuer-land.de/faberschloß

Auch
Kurzzeitpflege

Auch
Kurzzeitpflege

**„Ludwig und Anni Hummel“-
Begegnungsstätte Altdorf**
Feilturmstraße 2
90518 Altdorf
Tel.: 09187 / 8909

- Altenclub jeden 2. Mittwoch
- Seniorentanz Dienstagvormittag
- Gedächtnistraining
- Karten und Spiele
- Hausfrauengruppe
- Selbsthilfegruppe „Guttempler“
- Kegeln jeden 1. und 3. Mittwoch im Monat
- Radtouren und Erholung für Jung & Alt
- Wandern
- Fitness
- Canasta

Kinderhort Altdorf
Weißturmstraße 5
90518 Altdorf
Tel.: 09187 / 804463
awo-hort-aldorf@awo-nuer-land.de

Ortsverein Altdorf
Tel.: 09187 / 5282



**Wir nehmen uns
Zeit für Sie!**

mediaprint tv
kreativ. effektiv. web

Hier erhalten Sie
weitere Informationen
zu mediaprint.tv

Telefon 06233 7709-800
Telefax 06233 7709-899
info@mediaprint.tv
www.mediaprint.tv

Pizzeria Piccolino
Pizza - Pasta - Salat & Basta

OFFNUNGSZEITEN:
MO - SA 17:30 BIS 22:30 (KÜCHE)
(SO. RUHETAG)

DAS RESTAURANT MIT BESONDEREM FLAIR

- GEMÜTLICHE ATMOSPHÄRE
- ALLE SPEISEN AUCH ZUM MITNEHMEN
- BIERGARTEN IM SOMMER GEÖFFNET

PIZZERIA PICCOLINO
NEUMARKTER STR. 13
90518 ALTDORF
TEL: 09187 / 2335



EDEKA-Markt Hobl

Frauenfeldstr. 10 - 12 Tel. 09128-920698
90592 Schwarzenbruck Fax 09128-14370

Nürnberger Str. 27 Tel. 09187-903096
90518 Altdorf Fax 09187-903097

www.edeka-hobl.de

NEU im EDEKA-Markt SCHWARZENBRUCK

Werner Hobl
Inhaber vom
EDEKA-Markt Altdorf
sorgt für:



- ▶ Sortimentsanpassung und -erweiterung
- ▶ neue Lieferanten aus der Region
- ▶ ein familienfreundliches Einkaufskonzept

**Lassen Sie sich Montag bis Samstag
jeweils von 8 bis 20 Uhr begeistern.**

165 kostenlose Parkplätze stehen zur Verfügung.

Der
SchokoLaden

Schokolade, Kaffee & Feinkost
Geschäftsführerin: Barbara Berthold-Schrott

Hauptstraße 72
90537 FEUCHT

Telefon 09128.925 06 50
Telefax 09128.925 06 58

info@der-schokoladen.com · www.der-schokoladen.com

Oberer Markt 9
90518 ALTDORF

Telefon 09187.922 63 94



Senioren

Beratungsstellen

Sozialverband VdK

Kreisverband Nürnberg
(für den südlichen Landkreis)
Rosenaustr. 4, 90429 Nürnberg
Tel. 0911 27955-0
www.vdk.de/kv-nuernberg

Ortsverband Altdorf

Vorsitzender Heinz Geyer
Tel. 09187 / 902465
Sprechtag in Altdorf,
Kultur-Rathaus, Oberer Markt 2, EG links
Erster und dritter Freitag im Monat
08.00 – 11.00 Uhr

Soziale Beratung der Diakonie Diakonisches Werk

Altdorf – Hersbruck – Neumarkt
Außenstelle Altdorf
Türkeistr. 11, 90518 Altdorf
Tel. 09187 80232

Suchtberatung der Diakonie Diakonisches Werk

Altdorf – Hersbruck – Neumarkt
Montag, Dienstag und Donnerstag
Türkeistr. 11, 90518 Altdorf
Tel. 09187 7897

Allgemeine Sozial- und Lebensberatung der Caritas-Kreisstelle Nürnberg-Süd

Außenstelle Altdorf
Oberer Markt 21, 90518 Altdorf
Tel. 09187 3754

Beratungsstelle für seelische Gesundheit Sozialpsychiatrischer Dienst des Caritasverbandes und des Diakonischen Werkes

Außenstelle Altdorf
Türkeistr. 11
Tel. 09187 906542

Alltagshilfen

Zentrale Diakoniestation Altdorf

Haus Waldenstein
Meergasse 22, 90518 Altdorf
Tel. 09187 935190
www.zds-aldorf.de

Hauswirtschaftlicher Fachservice

Nürnberger Land-Frauen
Tel. 09187 6319

Essen auf Rädern / Mahlzeitendienste

Arbeiter-Samariter-Bund

Regionalverband Nürnberger Land e. V.
Südring 3, 91207 Lauf a. d. Pegnitz
Tel. 09123 9787-0, -91
www.asblauf.de

Bayer. Rotes Kreuz

Henry-Dunant-Str. 1,
91207 Lauf a. d. Pegnitz
Tel. 09123 94030
www.kvnuernberger-land.brk.de

Caritas-Sozialstation

Essen auf Rädern, Tel. 09181 4765-0

Rummelsberger Altenhilfeverbund

Rummelsberg 46, 90592 Schwarzenbruck
Tel. 09128 50-2360, -2412
www.altenhilfe-rummelsberg.de

Ambulante Pflegedienste

Bayer. Rotes Kreuz

Feuerweg 4, 90518 Altdorf
Tel. 09187 903010

Caritas-Sozialstation

Häusliche Pflege und Betreuung, Tagespflege
Tel. 09187 901515 und 09181 4765-0

Diakoniestation Altdorf

Häusliche Krankenpflege
Haus Waldenstein
Meergasse 22
Tel. 09187 935190

Behindertenbeauftragte der Stadt Altdorf

Mobil mit Handicap
Kontakt über Ullrich Reuter
Hessenstr. 7
Tel. 09187 921152





HEILZENTRUM

- ~ Klassische Homöopathie
- ~ Psychosomatik ~ Psychotherapie
- ~ Systemische Therapie ~ Familientherapie
- ~ Supervision/Coaching
- ~ Hypnose ~ Energie-Heilkunde ~ Gematria

Ltg. Herbert Grümmer ~ Unterer Markt 2+12 ~ 90518 Altdorf ~ Tel. 09187/40 91 855
~ www.heilzentrum-gruemmer.net ~ info@heilzentrum-gruemmer.net



mediaprint
www.mediaprint-verlag.de

Dank vieler starker Partner halten Sie diese hochwertige Publikation in Händen.

www.alles-deutschland.de

Nagelstudio in der Passage

- NEUMODELLAGE
- AUFFÜLLEN
- NATURNAGELVERSTÄRKUNG
- MANIKÜRE FÜR SIE UND IHN
- FUSSNAGELMODELLAGE



NEUKUNDEN ERHALTEN EINEN GUTSCHEIN IM WERT VON 5 € EINZULÖSEN IN DER PIZZERIA PICCOLINO (SIEHE ANZEIGE HEFT)

TEL.: 09187 / 92 18 91
NEUMARKTER STR. 13 | 90518 ALTDORF
(HOTEL ALTES ZOLLHAUS)
INH. CHARLINE SCHMIDT

ORTHOPÄDIE & SCHUHTECHNIK

Reinhard Krapf

Nürnberger Str. 11
90518 Altdorf
Tel.: 09187-6189
Fax: 09187-7188




Wir fertigen für Sie:

- Einlagen
- Schuhzurichtungen
- Bandagen
- Orthopädische Schuhe
- Orthopädische Einlagen
- Sportbandagen
- Schuhreparaturen aller Art

Service-Leistungen:

- Lieferung aller Kassen
- Med. Fußpflege
- Druck- und Laufanalysen
- Innenschuhe
- Diabetiker-Versorgung aller Art

◀ **Reparaturen aller Art**

Ihre Augenoptikermeister mit Erfahrung

BÖTTICHER



MÖDERER

*Auswahl, Qualität + Kompetenz vor Augen
– bei uns finden Sie alles –*

**Ihre Spezialisten für Gleitsichtbrillen
zertifiziert 1. ZEISS-Relaxed-Vision-Center**



Öffnungszeiten durchgehend:
Mo. – Fr.: 8:30 – 18:30 Uhr
Sa.: 9:00 – 13:00 Uhr



Oberer Markt 17
90518 Altdorf
Tel.: 09187/5505

www.optik-boetticher-moederer.de

Das werden Sie eh nicht glauben!!!



Komplettes Kraft-Ausdauertraining in nur
34 Minuten
Vollautomatische Geräteeinstellung
Für jedes Alter und Fitnessgrad
100% Zufriedenheit garantiert
Probetraining kostenlos

provita

zentrum für gesundheit
und fitness

Nürnberger Straße 27 · 90518 Altdorf
Telefon 0 91 87 / 20 07 · www.provita-fit.de

Gesundheit in besten Händen. **AOK**
Die Gesundheitskasse

**BEWEGTE ZEITEN.
SICHERE
LEISTUNG.**

Gewinnen auch Sie mehr Sicherheit
mit der AOK! www.aok.de/bayern

Jetzt
zur AOK
wechseln!

Vertrauen schaffen durch Informationen – zum Wohle der Patienten
Ihr Einblick in die Kliniken Deutschlands

- Einblick in Ihre Klinik
- Medizinische Fachbegriffe
- Infos zum Klinikaufenthalt
- Infos zu vielen Gesundheitsthemen
- Branchenverzeichnis der Geschäftspartner und Dienstleister im Einzugsgebiet Ihrer Klinik

www.klinikinfo.de



Krankenhäuser

Nürnberger Land GmbH

Schwerpunkt Ernährungsmedizin im Krankenhaus Altdorf:

Essen stärkt die Gesundheit

Damit Patienten mit Erkrankungen des Magen-Darm-Traktes oder Stoffwechselerkrankungen wie Diabetes noch stärker von den Erkenntnissen der modernen Ernährungsmedizin profitieren, arbeitet das Ernährungsteam des Krankenhauses Altdorf unter Leitung von Chefarzt Dr. Herbert Muschweck eng mit dem Ernährungsmediziner Dr. Christian Viktor Ferentzi zusammen.

Krankenhäuser Nürnberger Land GmbH,
Altdorf
Neumarkter Straße 6, 90518 Altdorf
Telefon: 09187 800 -0

www.kh-nuernberger-land.de



Stadt Altdorf
u. Nürnberg

Kirchen und Soziales

Evang.-Luth. Dekanat Altdorf

Dekan Jörg Breu

Kirchgasse 10, 90518 Altdorf

Tel.: 09187 909020

Fax: 09187 906870

E-Mail: dekanat.altdorf@elkb.de

Internet: www.ev-altdorf.de

Katholische Pfarrgemeinde Altdorf

Pfarrer Albert Börschlein

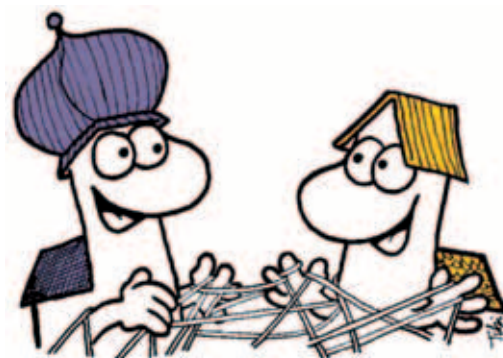
Neumarkter Str. 18, 90518 Altdorf

Tel.: 09187 5135

Fax: 09187 6624

E-Mail: altdorf@bistum-eichstaett.de

Internet: www.dreifaltigkeit-altdorf.de



Evang.-Luth. Kirchengemeinde Altdorf

Tel.: 09187 902806

Fax: 09187 902815

E-Mail: info@ev-pfarramt-altdorf.de

PfarrerIn Ursula Kronenberg

Kirchgasse 4, 90518 Altdorf

Pfarrer Manfred Schneider

Frankenstr. 29, 90518 Altdorf

PfarrerIn Gabriele Meyer

Silbergasse 6, 90518 Altdorf

Evang.-Luth. Kirchengemeinde Rasch

Tel.: 09187 902570

Fax: 09187 909661

E-Mail: s-m-rasch@web.de

Pfarrer Hans Weghorn

Altdorf-Rasch

Am Kirchenbühl 2, 90518 Altdorf

Evang.-Luth. Kirchengemeinde Eismannsberg

Tel.: 09187 5605

Fax: 09187 9069889

E-Mail: eismannsberg-evangelisch@web.de

PfarrerIn z. A. Heidi Wolfgruber

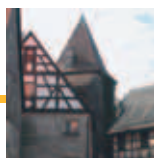
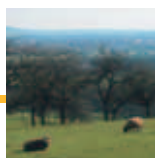
Eismannsberger Dorfstr. 26, 90518 Altdorf



Hl. Dreifaltigkeit



Laurentiuskirche



Kirchen und Soziales

Name **Adresse** **Telefon: 09187**
(bei nicht angegebener Vorwahl)

Glaubensgemeinschaften

Christusgemeinde Altdorf e. V.	Flurgasse 12	979863
Jehovas Zeugen Versammlung Altdorf e. V.	Äußere Fischbacher Str. 14	42355
Landeskirchliche Gemeinschaft	Am Plätzlein 1	901550
Neuapostolische Kirche	Wallensteinstr. 6	8487
Türkisch-Islamischer Verein	Rascher Str. 11	7681
Volksmision entschiedener Christen – Sonnenhof	Hagenhausener Str. 12	7543

Soziales

CARISMA-Gebrauchtwarenmarkt	Meergasse 31	9365190
Die Kokosnuss – Weltladen des CVJM (Mo – Fr 10.00 – 12.30 und 15.00 – 18.00 Uhr, Sa 9.00 – 12.30 Uhr)	Obere Brauhausstr. 4	410770
Eine-Welt-Laden der kath. Pfarrgemeinde sonntags nach den Gottesdiensten	Neumarkter Str. 18, am Seiteneingang der Kirche	5163
Hauswirtschaftlicher Fachservice Nürnberger Land-Frauen	1. Vors.: Marianne Müller, Rasch, Raiffeisenstr. 5	6319
Hilfe für Frauen und Kinder in Not , Hedwig Hacker	Wiesenstr. 6, 91217 Hersbruck	09151 5501
Karatu-Markt (Di, Do, Fr 9 – 18 Uhr, Sa 9 – 12.30 Uhr)	Obere Brauhausstr. 2	5030
Kleiderkammer des Roten Kreuzes	Gerda Kubisch	7421
Leihgroßeltern – Landratsamt Nürnberger Land	Waldluststr. 1, 91207 Lauf a. d. Pegnitz	09123 950-0
„Mobil mit Handicap“ – Kontakt über Ullrich Reuter	Hessenstr. 7	921152
Rumänienhilfe der Johanniter	Praetoriusstr. 2	959837
Tafel im Nürnberger Land e. V.	Lohweg 75, 90537 Feucht	09128 724990
Ausgabestelle Altdorf (Di ab 15.00 Uhr und Sa ab 15.45 Uhr)	Collegiengasse 6a	7572
Tauschring Nürnberger Land	www.tauschring-nuernberger-land.de	09123 4519
Treff für Alleinerziehende Einmal im Monat im Gemeindehaus am Schloßplatz	Liane Krause	42503
Weißer Ring , Außenstelle Nürnberger Land	Laufer Weg 169, 90552 Röthenbach	0911 5709356
ZAB – Zentrum Aktiver Bürger	Dieter Weber	409401



Marienkirche in Hagenhausen



St. Andreas-/St. Bartholomäuskirche
in Eismannsberg



St. Michaelskirche in Rasch



Kultur – Freizeit – Sport

Kultur in Altdorf

Der Kulturkreis der Stadt Altdorf und über 120 Vereine sorgen für eine Fülle von Veranstaltungen. Altstadtfest, Wochenmärkte, ein regelmäßiger Bauernmarkt, Kirchweihen am Marktplatz und in den Außenorten, große Sportveranstaltungen, Literaturtage, Kinderkulturprogramme und Senioreninfotage gehören zum umfangreichen Angebot für Bürger und Gäste.

Kulturkreisveranstaltungen der Stadt Altdorf

Infos im **Kultur-Rathaus** der Stadt Altdorf
Oberer Markt 2, Tel. 807-1240



Freibad Altdorf

Stadtbücherei

Röderstr. 10, Tel. 807-1250
Öffnungszeiten:
Di/Do 10.00 – 13.00 Uhr und 14.00 – 19.00 Uhr
Mi/Fr 13.00 – 18.00 Uhr
sowie am ersten und dritten Samstag im Monat
9.00 – 12.00 Uhr
(In den Schulferien entfallen alle Vormittage und die Samstage)

Kino

Neumarkter Str. 3, Tel. 7272

Universitäts-Museum mit Fossilienkabinett und Doktorsgärtlein

Neubaugasse 5, Tel. 807-1240
Öffnungszeiten: Sa/So 14.00 – 17.00 Uhr
(oder nach Vereinbarung)

Die Geschichte der Universität Altdorf, an der Wallenstein randalierte und Leibniz promovierte, die Organisation der Hohen Schule, das Studentenleben und die wissenschaftlichen Leistungen sind im Universitäts-Museum dokumentiert.

Auch die Bedeutung Altdorfs als Fossilienfundort wird dargestellt. Als schönstes Stück gilt die Versteinerung eines Saurierbabys. Im Doktorsgärtlein sind über 200 verschiedene Pflanzen, die auch schon zu Universitätszeiten bekannt waren, angepflanzt. Das schöne Ambiente des Doktorsgärtlein erinnert heute an den ehemaligen botanischen Garten der Altdorfina.

Altdorfer Musiknacht

Das Motto lautet: 1x bezahlen – bei allen Konzerten live dabei sein! Die Musiknacht findet jedes Jahr im Oktober statt!

VHS Schwarzachtal

Im Rathaus Winkelhaid, Penzenhofener Str. 1, 90610 Winkelhaid, www.vhs-schwarzachtal.de

Kirchweihen

Im August in Altdorf – die Termine der Kirchweihen der Ortsteile finden Sie unter www.altdorf.de

Altstadtfest

Das Altstadtfest findet Anfang Juli statt, jedoch nicht in den Jahren der Wallenstein-Festspiele.

Wallenstein-Festspiele

Die Wallenstein-Festspiele finden alle drei Jahre, das nächste Mal im Jahr 2012, statt.

Freizeitmöglichkeiten in und um Altdorf

Altdorfer Freibad
mit 50-m-Bahn, 3-m-Sprungturm, Rutsche und Kinderbecken (Hagenhausener Straße)

Beachvolleyball-Anlage

hinter der Hauptschul-Turnhalle (Schulstraße)

Skater-Platz und Streetball

(Weidentalstraße/Ecke Grasiger Weg)

Kletterhalle „Kunstgriff“ des DAV, angebaut an die Hauptschul-Turnhalle (Schulstraße)

Öffentliche Golfübungsanlage Altdorf

Jakob-Ellenberger-Str. 4

Markierte Wander- und Radwanderwege

Broschüren im Rathaus erhältlich

Langlauf-Loipen

Band-Ansage über den Zustand der Loipen unter Tel. 959363

Sport

Ob Fußball oder Handball, Reiten oder Schwimmen, Squash oder Tischtennis, Judo oder Kickboxen, Badminton oder Klettern, Kegeln oder Laufen:

Für Jung und Alt gibt es eine Vielzahl von Angeboten der örtlichen Vereine, die mit den jeweiligen Ansprechpartnern auf den nächsten Seiten aufgeführt sind. Weitere Infos: www.altdorf.de



Vereine

Kategorie/Vereinsname	Ansprechpartner	Straße	PLZ/Ort	Telefon
Bildung				
Förderverein Freunde des Leibniz-Gymnasiums	Evelyn Gniza	Hackenrichtstr. 20	90518 Altdorf	09187 80205
Förderverein Grundschule Altdorf	Sabine Kümmel	Ziegelhütter Hauptstr. 12	90518 Altdorf	09187 8171
Leibniz-Förderverein Leibniz-Forum Altdorf-Nürnberg	Dr. Klaus Wucherer	Oberer Markt 2 (Rathaus)	90518 Altdorf	09187 807-1200
Montessori-Vereinigung Nürnberger Land	Stefani Rehberg-Reidel	Daschstr. 16	91207 Lauf	09123 3039

Brauchtum

Handwerker-Gesellenverein 1902 Altdorf	Franz Klug	Beegstr. 32	90518 Altdorf	09187 80287
Wallenstein-Festspielverein Altdorf	Ernst Bergmann	Neubaugasse 3	90518 Altdorf	09187 909099

Gesellschaftliche Interessen

Altstadtfreunde Altdorf	Horst Petzinger	Nöblerstr. 9	90518 Altdorf	09187 6779
Bund Naturschutz Bayern Ortsgruppe Altdorf/Winkelhaid	Mio Heinze	Grasiger Weg 21	90518 Altdorf	09187 921177
Europa-Union Deutschland	Dr. Gerhard Beuschel	Schulstr. 58	90518 Altdorf	09187 3488
Förderverein Burg Grünsberg	Thomas Geldmacher	Geisbergstr. 12	91056 Erlangen	09131 758798
Freiwillige Feuerwehr Altdorf	Robert Schmidt	Georg-Lowig-Siedlung 1	90518 Altdorf	09187 9229207
Freiwillige Feuerwehr Eismannsberg	Harald Ullherr	Hedwig-von-Eyb-Str. 1	90518 Altdorf	0171 2340655
Freiwillige Feuerwehr Grünsberg	Helmut Bloss	Ackerteufelweg 5	90518 Altdorf	09187 41771
Freiwillige Feuerwehr Hagenhausen	Harald Ehrnsperger	Im Roten Stein 3a	90518 Altdorf	09187 904684
Freiwillige Feuerwehr Ludersheim	Günther Schwarz	Ludersheimer Str. 15	90518 Altdorf	09187 42103
Freiwillige Feuerwehr Pühlheim	Klaus Prottegeier	Pühlheim 25	90518 Altdorf	09187 958949
Freiwillige Feuerwehr Rasch	Erwin Költsch	Schleifmühlstr. 14	90518 Altdorf	09187 80124
Freiwillige Feuerwehr Rieden	Horst Gruber	Zum Toffental 8	90518 Altdorf	09187 9229187
Freiwillige Feuerwehr Röthenbach	Oswald Lamprecht	Waldspitze 10	90518 Altdorf	09187 4748
Fürstenschlagverein Altdorf	Reinhard Graf	Badener Str. 23	90518 Altdorf	09187 7277
Gebietsverkehrswacht Altdorf-Feucht	Dr. Reinhard Debernitz	Gartenstr. 11	90559 Burgthann	09183 7637
Krieger- und Kameradenverein Eismannsberg	Dieter Pfälzner	Hedwig-von-Eyb-Str. 13	90518 Altdorf	09187 804927
Lions Club Altdorf	Dr. Jürgen Reichinger (2010/11)	Bahnhofstr. 11	90518 Altdorf	09187 5066
Partnerschaftsverein Altdorf	Peter Grimm	Hessenstr. 32	90518 Altdorf	09187 80528
Reservisten Kameradschaft	Gerhard Böhm	Georg-Lowig-Siedlung 11	90518 Altdorf	0173 1982947
Türkischer Elternverein im Nürnberger Land	Sevtap Sönmez	Untere Wehd 1	90518 Altdorf	09187 409061
Veteranen- u. Reservistenverein Rasch und Umgebung	Hans Ritter	Harderstr. 1	90518 Altdorf	09187 2546

Glaubensgemeinschaften

Arche Gemeinde – Treffpunkt Leben	Jürgen Alber	Fischbacher Str. 7	90518 Altdorf	09187 8256
Christusgemeinde Altdorf	Samuel Klapprodt	Flurergasse 12	90518 Altdorf	09187 921984
CVJM Altdorf	Ulla Alexander-Franz	Heinrich-Späth-Str. 3	90518 Altdorf	09187 958887
Deutscher Evangelischer Frauenbund	Elisabeth Knoch	Prackenfels 9	90518 Altdorf	09187 5652
KAB – Kath. Arbeitnehmer Bewegung	Thomas Kramer	Unterer Markt 2	90518 Altdorf	09187 958449
Türkisch-Islamischer Verein	Cemaleddin Karakas	Danziger Str. 34	90518 Altdorf	09187 3516
Volksmision entschiedener Christen	Klaus-Dieter Schröttel	Glasergrasse 18	92318 Neumarkt	09181 2729912

Hobby/Neigung

Altdorfer Eisenbahnfreunde Altdorf	Horst-Udo Ponath	Am Graben 7	90518 Altdorf	09187 7980
1. Automobilclub Altdorf	Reiner Kastl	Kastanienweg 9	92348 Berg	09189 407604
Bienenzuchtverein Altdorf und Umgebung	Josef Hölzel	Krottenau 3	92283 Lauterhofen	09186 909135
Brieftaubenzuchtverein Altdorf „Heimkehr“	Gerhard Baumann	Pflegelhofstr. 14	92348 Berg	09189 9222
Deutscher Alpenverein Sektion Altdorf	Uli Reichert	Badener Str. 4	90518 Altdorf	09187 1363
Deutscher Amateur-Radio-Club, Ortsverband Altdorf	Otto Schultes	Feldener Weg 16	90610 Winkelhaid	09187 42117
Fotoclub Altdorf	Adolf Schmidt	Philosophenweg 2	90518 Altdorf	09187 6157
Geflügelzuchtverein Altdorf	Uwe Deflorian	Mayerholzweg 11	90610 Winkelhaid	09187 410110
Geflügelzuchtverein Rasch	Günther Dort	Im Roten Stein 6	90518 Altdorf	09187 7664
Kaninchen-Zuchtverein	Peter Schmidt	Ludersheimer Au 13	90518 Altdorf	09187 41572
Kleingartenverein Altdorf	Albrecht Prutsch	Wallensteinstr. 8	90518 Altdorf	09187 804194
Kleintierzuchtverein Hagenhausen	Horst Frederking	Frankenstr. 1	90518 Altdorf	09187 5354
Modellsportclub Altdorf	Frank Kitzing	Am Schloß 12	91239 Henfenfeld	09151 866906



Vereine

Kategorie/Vereinsname	Ansprechpartner	Straße	PLZ/Ort	Telefon
Modellsportverein Jurahöhe Altdorf	Stefan Nerreter	Austr. 13	90518 Altdorf	09187 5107
Motorradclub Altdorf	Michael Fuchs	Neumarkter Str. 14	90518 Altdorf	09187 95700
Motorradclub Ouzo Power	Klaus Stadler	Finkenschlag 5	90518 Altdorf	09187 410836
Obst- und Gartenbauverein Rasch	Heinz Liebel	Am Finkenbühl 3	90518 Altdorf	09187 7503
Oldtimer-Freunde Altdorf-Pühlheim	Peter Klesel	Langenthal 32	92348 Berg	09189 1717
Red-Black-Supporters-Altdorf FCN-FanClub	Alexander Schmidt	Hagenhausener Str. 18	90518 Altdorf	0176 23510217
Theatergruppe „Die Wespen“	Richard Winter	Rotkreuzplatz 12	90518 Altdorf	09187 80170
Verein für Gartenbau und Landespflege Altdorf und Umgebung	Reiner Kastl	Kastanienweg 9	92348 Berg	09189 407604

Musik

Freunde der Musikschule Altdorf	Ursula Bolz	Am Graben 1	90518 Altdorf	09187 902469
Liedertafel 1837 Altdorf	Manfred Wagener	Parsberger Str. 20	90518 Altdorf	09187 7473
Mainstream Bluesclub	Harald Kermer	Kölerstr. 11	90518 Altdorf	0170 6277994
MGV „Liederkrantz“ 1878 Rasch	Hermann Waiz	Harderstr. 2	90518 Altdorf	09187 5364
MGV „Liederkrantz“ Hagenhausen	Alfons Bogner	Im Talwasser 11	90518 Altdorf	09187 80306
MGV „Rieden 1895“	Karlheinz Gottschalk	Dorfstr. 3	90518 Altdorf	09187 5844
MGV „Sängerlust 1893“ Eismannsberg	Peter Hirschmann	Zu den Ziegelwiesen 4	90518 Altdorf	09187 8689
Posaunenchor Eismannsberg	Konrad König	Eismannsberger Dorfstr. 24	90518 Altdorf	09187 5565
Roncalli-Chor Altdorf	Ekkehard Grübl	Am Hirtenanger 28	90518 Altdorf	09187 1532
Verband der Evang. Posaunenchor – Bezirk Altdorf	Rudolf Gemeinhardt	Badener Str. 75	90518 Altdorf	09187 903411
Verein zur Förderung und Erhaltung analoger Musikinstrumente e. V.	Martin Tabor	Obere Wehd 1	90518 Altdorf	09187 409557

Sonstiges

altdorfaktiv	Jürgen Eckstein	Prackenfelder Str. 3	90518 Altdorf	09187 5021
Angliederungs Jagdgenossenschaft Grünsberg	Erich Odörfer	Am Weingarten 20	90518 Altdorf	09187 904064
Bauernmarkt	Wolfgang Müller	Raiffeisenstr. 5	90518 Altdorf	09187 6319
Diyar 21	Mustafa Inci	Feuerweg 22	90518 Altdorf	
Jagdgenossenschaft Altdorf	Werner Müller	Pühlheimer Str. 10	90518 Altdorf	09187 8393
Jagdgenossenschaft Eismannsberg	Wilhelm Hupfer	Hainegasse 2	90518 Altdorf	09187 7263
Jagdgenossenschaft Hagenhausen	Helmut Ehrnsperger	Hagenhausener Hauptstr. 34	90518 Altdorf	09187 921926
Jagdgenossenschaft Pühlheim	Kurt Eckstein	Heggenberg 1	90518 Altdorf	09187 3788
Jagdgenossenschaft Rasch	Thomas Ritter	Harderstr. 1	90518 Altdorf	09187 1561
Jagdgenossenschaft Rieden	Karlheinz Gottschalk	Dorfstr. 3	90518 Altdorf	09187 5844
Jagdgenossenschaft Röthenbach	Georg Bräunlein	Röthenbacher Str. 9	90518 Altdorf	09187 8994
Jagdschutz- und Jägerverein Nürnberg Land	Peter Pöllot	Wallensteinstr. 22	90518 Altdorf	09187 2617
Jugendrotkreuz Altdorf	Sandra Bräunlein	Hessenstr. 4	90518 Altdorf	09187 921282
Jugendrotkreuz Eismannsberg	Monika König	Eismannsberger Dorfstraße 24	90518 Altdorf	09187 5565

Soziales

Arbeiterwohlfahrt AWO Altdorf	Seniorenbegegnungsstätte	Feilturmstraße 2	90518 Altdorf	09187 8909
Bauen für Geborgenheit, Förderverein Würzburger Modell	Eduard Wisgalla	Frankenstr. 45	90518 Altdorf	09187 2326
Bayerisches Rotes Kreuz	Peter Kratzer	Badener Str. 45	90518 Altdorf	0151 15458223
Caritas-Krankenpflegeverein Altdorf	Wolfgang Rösch	Leipziger Str. 8	90518 Altdorf	09187 5136
Förderverein des evang. Kindergartens Sonnenschein, Rasch	Markus Lederer	Im Talwasser 12	90518 Altdorf	0171 8033501
Förderverein des Krankenhauses	Dr. Herbert Muschweck	Neumarkter Str. 6	90518 Altdorf	09187 800-0
Förderverein Löheheim Altdorf	Dr. Diana Burkhard	Oberer Markt 15	90518 Altdorf	09187 95110
Freie Kindergruppe Altdorf	Ali Isik	Am Bleichanger 2	90518 Altdorf	09187 1499
Frühstückstreffen für Frauen	Elisabeth Augsburg	Am Roten Baum 1	90518 Altdorf	09187 1783
Gemeinde-Diakonie-Verein Altdorf	Peter Bernhard	Heisterstr. 7	90518 Altdorf	09187 959865
Osteoporose – Selbsthilfegruppe	Erna Gemeinhardt	Badener Str. 75	90518 Altdorf	09187 8872
Sozialverband VdK – Ortsverband Altdorf	Heinz Geyer	Badener Str. 34	90518 Altdorf	09187 902465
Verein der Notärzte Altdorf-Feucht	Dr. Gerhard Draxler	Amberger Str. 30	90518 Altdorf	09187 80233



Vereine

Kategorie/Vereinsname	Ansprechpartner	Straße	PLZ/Ort	Telefon
Sport und Spiel				
1. Dartsportverein Altdorf	Melanie Staudacher	Hessenstr. 22	90518 Altdorf	09187 9228804
1. FC Altdorf	Hans-Werner Wilken	Falkenweg 1	90518 Altdorf	09187 1666
Bund der PfadfinderInnen Stamm Kim „BdP“	Christine Koch	An der Alten Ziegelhütte 11a	90518 Altdorf	09187 921803
Fischereiverein Altdorf	Jörg Zitzmann	Postfach 11 27	90515 Altdorf	09187 958909
Förderverein des Stammes Kim im BdP	Barbara Westerath	Birkenweg 6c	90518 Altdorf	09187 959986
FV Röthenbach	Jochen Mangold	Röthenbacher Str. 28	90518 Altdorf	09187 43932
Hundesportgruppe Nürnberg Land (HSG)	Beate Seufert	Grünsberger Str. 9	90518 Altdorf	09187 43900
Postsportverein Nürnberg – Abt. Segelflug	Jörg Sperber	Schulstr. 18	90518 Altdorf	09187 958385
Privilegierte Schützengesellschaft 1546 Altdorf	Karl-Heinz Martini	Jakob-Ellenberger-Str. 1	90518 Altdorf	09187 80517
Radfahrclub MW Altdorf	Matthias Reitenspieß	Berchinger Str. 27	90518 Altdorf	09187 409515
Reit- und Fahrverein Altdorf und Umgebung	Hans Heydner	Albert-Schweitzer-Str. 7	90518 Altdorf	09187 804849
Royal Rangers, Christliche Pfadfinder	Johanna Kaiser	Stephanstr. 60	90478 Nürnberg	0911 3925670
Schützengesellschaft Hubertus	Walter Neudert	Neumarkter Str. 37	90518 Altdorf	09187 5812
Schützenverein Grünsberg-Weinhof	Matthias Riemann	An der Sandgrube 15	90518 Altdorf	09187 42194
Schützenverein Rieden – Pühlheim	Hermann Reif	Zum Hüttberg 4	90518 Altdorf	09187 1890
Skatclub Silberasse	Werner Kuske	Unteres Stadelfeld 7	90518 Altdorf	09187 80591
Sportclub Eismannsberg	Egid Simon	Im Winkel 11	90518 Altdorf	09187 2407
Sportclub Pühlheim	Alfred Haas	Adelheim 7	90518 Altdorf	09187 5236
SV Blaue Jungs Weinhof	Reinhard Riemann	Zöllerstr. 18	90518 Altdorf	09187 8891
SV Rasch	Manfred Birkelbach	Schleifmühlstr. 15	90518 Altdorf	09187 8869
Tennisclub Röthenbach	Helmuth Gatti	Beim Steinbruch 39	90518 Altdorf	09187 2252
Turnverein 1881 Altdorf	Horst Topp	Willstr. 5a	90518 Altdorf	09187 410874
Wander- und Touringclub Altdorf	Ingrid Hild	Kronäckerstr. 11	90518 Altdorf	09187 2275
Wasserwacht im BRK Altdorf	Jürgen Rotter	Neumarkter Str. 38	90518 Altdorf	09187 5471

mediaprint
WEKA info verlag gmbh

Dank vieler starker Partner halten Sie diese hochwertige Publikation in Händen.

www.alles-deutschland.de

IMPRESSUM

Herausgegeben in Zusammenarbeit mit Stadt Altdorf bei Nürnberg. Änderungswünsche, Anregungen und Ergänzungen für die nächste Auflage dieser Broschüre nimmt die Stadt Altdorf bei Nürnberg entgegen. Titel, Umschlaggestaltung

sowie Art und Anordnung des Inhalts sind zugunsten des jeweiligen Inhabers dieser Rechte urheberrechtlich geschützt. Nachdruck und Übersetzungen in Print und Online sind – auch auszugsweise – nicht gestattet.

Fotos: Stadt Altdorf bei Nürnberg, Rolf Wallmüller-Hoch, Marion Bührle, Lorenz Märli, Sieglinde und Rainer Hungershausen
Grafiken: Verkehrsverbund Großraum Nürnberg GmbH, Seite 14 und 15 sowie Stadtplan Seite 2 und 3

mediaprint WEKA info verlag gmbh
Lechstraße 2, D-86415 Mering
Tel. +49 (0) 8233 384-0
Fax +49 (0) 8233 384-103
info@mp-infoverlag.de

www.mp-infoverlag.de
www.alles-deutschland.de
www.mediaprint.tv

90518050 / 2. Auflage / 2010

■ PUBLIKATIONEN ■ INTERNET ■ KARTOGRAFIE ■ WERBEMITTEL

WEKA
mediaprint
infoverlag



Impressionen aus den Ortsteilen

Die Bürgerinnen und Bürger schätzen ebenso wie die Besucher die anheimelnde Atmosphäre und die herrliche Umgebung der Kleinstadt am Rande der Frankenalb. Rhätschluchten, das liebliche Tal der Schwarzach, der alte Ludwig-Donau-Main-Kanal und der Lorenzer Reichswald rund um die Jurahöhen bilden eine Erholungslandschaft erster Qualität.



Hegenberg



Raschbach



Adelheim



Pühlheim



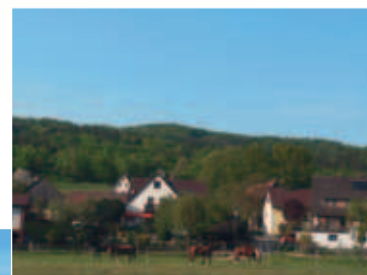
Röthenbach



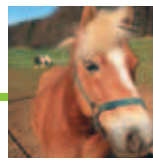
Unterwellitzleithen



Ziegelhütte



Oberwellitzleithen



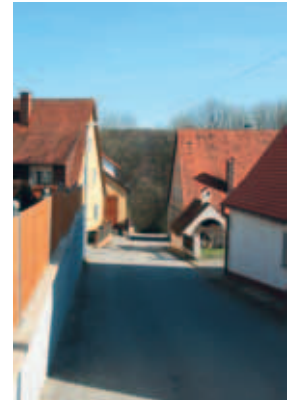
Unterrieden



Oberrieden



Eismannsborg



Wappeltshofen



Hagenhausen



Schleifmühle



Rasch



Lenzenberg



Prethalmühle



Lochmannshof



Prackenfels



Stürzelhof



Grünsberg



Weinhof



Ludersheim



Wissenswertes A – Z

Name	Adresse	Telefon: 09187 (bei nicht angegebener Vorwahl)
------	---------	---

Ärzte

Allgemeinmedizin und praktische Ärzte

Dr. Sven Heidenreich	Röderstr. 6	5333
Dr. Raimund Ott	Riedener Str. 2	7107
Dr. Norbert Pohl und Wolfgang Wehner	Oberer Markt 6	3535
Peter Wenzel	Türkeistr. 19	80601

Anästhesiologie

Sabine Oerterer	Bahnhofstr. 11	906213
Dr. Avram Matei	Neumarkter Str. 6a	0160 99113702

Augenheilkunde

Dres. Veronika Fichte, Oliver Huschle, Svenja Tamm	Röderstr. 6	2200
Dr. Franz Romstöck	Oberer Markt 17	804987

Chirurgie

Dres. Harald Bäurle und Thomas Mederer	Neumarkter Str. 6a	409708-0
Dres. Wolfgang Maletius und Helmut Schulz	Bahnhofstr. 11	7418

Frauenheilkunde/Gynäkologie

Dr. Hartmut Herzog	Willstr. 21	2545
Dres. Michael Wottgen und Susanne Meinel	Bahnhofstr. 11	5787

Hals-Nasen-Ohren-Heilkunde

Dres. Wolfgang Christl und Jürgen Reichinger	Bahnhofstr. 11	5066
--	----------------	------

Haut- und Geschlechtskrankheiten

Dr. Andreas Zöbe	Türkeistr. 11	8666
------------------	---------------	------

Internisten

Dr. Wolfgang Brix, Eberhard Fischer, Robert Langer	Röderstr. 6	9510-0
Gerhard Deller und Dr. Andreas Hörl	Bahnhofstr. 20a	5717
Dr. Adnan Hammad	Am Reichswald 10, Röthenbach	959066

Kieferorthopäden

Dr. Andrea Abraham	Mühlweg 6	808061
Dr. Diethard Kunert	Türkeistr. 28	909040

Kinder- und Jugendmedizin

Dr. Dominik Fürsich	Röderstr. 6	9228899
---------------------	-------------	---------

Neurologie

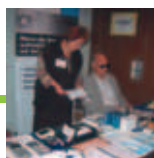
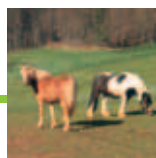
Dr. Tanya Dharma	Röderstr. 6	902831
------------------	-------------	--------

Orthopädie

Dres. Harald Bäurle und Thomas Mederer	Neumarkter Str. 6a	409708-0
Dr. Peter Hoffmann	Türkeistr. 11	909033
Dres. Wolfgang Maletius und Helmut Schulz	Bahnhofstr. 11	7418

Psychotherapeuten

Rosemarie Kraus-Köstler	Röderstr. 6	9226556
Sigrid Pickel	Fischbacher Str. 9	921296
Edith Schmidt	Breslauer Str. 2	6231



Wissenswertes A – Z

Name **Adresse** **Telefon: 09187**
(bei nicht angegebener Vorwahl)

Tierärzte

Dr. Dietrich Mock	Birkenweg 8 (ab 05/2011: Türkeistr. 13)	5955
Dres. Gerhard Schaller, Gabriele Nepf und Doris Pelz	Schießhausstr. 16	902717

Urologie

Dr. Nikolaus Kirsch	Bahnhofstr. 23	902906
---------------------	----------------	--------

Zahnärzte

Dr. Oliver-Alexander Balzer	Berchinger Str. 25	958686
Dres. Ulrich und Judith Bethcke	Bahnhofstr. 11	8857
Dres. Anja Jeschke und Ralf Seubert	Röderstr. 6	2984
Martin Kelbel	Unterer Markt 2	9531-0
Dr. Monika König	Untere Badgasse 2	7199
Dr. Franz Kreuzer	Fischbacher Str. 26	3737
Dr. Norbert Winkler	Oberer Markt 6	8100

Ämter und Behörden

Amt für Ernährung, Landwirtschaft und Forsten Roth (siehe auch „Forstbetrieb Nürnberg“)	Johann-Strauß-Str. 1, 91154 Roth	09171 842-0
Amt für ländliche Entwicklung Mittelfranken	Philipp-Zorn-Str. 37, 91522 Ansbach	0981 591-0
Amtsgericht Hersbruck	Schloßplatz 1, 91217 Hersbruck	09151 733-0
Amtsgericht Nürnberg	Fürther Str. 110, 90429 Nürnberg	0911 321-01
ARGE Nürnberger Land	Hersbrucker Str. 52c, 91207 Lauf a. d. Pegnitz	09123 980-118
Bundesagentur für Arbeit Nürnberg www.arbeitsagentur.de	Richard-Wagner-Platz 5, 90443 Nürnberg	0911 529-0
Finanzamt Hersbruck	Amberger Str. 76	09151 731-0
Forstbetrieb Nürnberg – Außenstelle Altdorf	Bahnhofstr. 18	9546-0
Führerscheinstelle: Landratsamt Nürnberger Land	Waldluststr. 1, 91207 Lauf a. d. Pegnitz	09123 950-0
Gesundheitsamt des Landratsamtes Nürnberger Land	Waldluststr. 3, 91207 Lauf a. d. Pegnitz	09123 950-0
Grundbuchamt Hersbruck	Schloßplatz 1, 91217 Hersbruck	09151 733-0
Handwerkskammer für Mittelfranken	Sulzbacher Str. 11-15, 90489 Nürnberg	0911 5309-0
Industrie- und Handelskammer Nürnberg für Mittelfranken	Hauptmarkt 25-27, 90403 Nürnberg	0911 1335-0
KFZ-Zulassung Landratsamt Nürnberger Land	Waldluststr. 1, 91207 Lauf a. d. Pegnitz	09123 950-0
Kreiswehersatzamt Nürnberg	Allersberger Str. 190, 90461 Nürnberg	0911 4396-202
Landratsamt Nürnberger Land	Waldluststr. 1, 91207 Lauf a. d. Pegnitz	09123 950-0
Nachlassgericht Hersbruck (Abteilung des Amtsgerichts)	Schloßplatz 1, 91217 Hersbruck	09151 733-0
Polizeiinspektion Altdorf	Schloßplatz 7	9500-0
Regierung von Mittelfranken	Promenade 27, 91522 Ansbach	0981 53-0
Staatliches Schulamt – im Landratsamt Nürnberger Land	Waldluststr. 1, 91207 Lauf a. d. Pegnitz	09123 950-0
Vermessungsamt Nürnberg	Flaschenhofstr. 53, 90402 Nürnberg	0911 462595-0
Versorgungsamt Nürnberg	Bärenschanzstr. 8a, 90429 Nürnberg	0911 928-0
Verwaltungsgericht Ansbach	Promenade 24-28, 91522 Ansbach	0981 1804-0
Wasserver- und -entsorgung:		
■ Abwasserbeseitigung durch KZV Schwarzachgruppe	Gufidauner Str. 16b, 90592 Schwarzenbruck	09128 13070
■ Kläranlage Rasch – über Stadt Altdorf, Bautechnik Röderstr. 10		807-1332
■ Wasserzweckverband Hammerbachtal	Kirchenstr. 10, 91239 Henfenfeld	09151 95135
■ Wasserzweckverband Winkelhaid	Penzenhofener Str. 1, 90610 Winkelhaid	972027
Wasserwirtschaftsamt Nürnberg	Blumenstr. 3, 90402 Nürnberg	0911 236090
Zulassungsstelle – Landratsamt Nürnberger Land	Waldluststr. 1, 91207 Lauf a. d. Pegnitz	09123 950-0

Apotheken

Apotheke am Bahnhof	Bahnhofstr. 2	902828
Markt-Apotheke	Collegiengasse 1	902874
Wallenstein-Apotheke, Am Oberen Tor	Oberer Markt 21	903060
Wallenstein-Apotheke, Am Röder	Röderstr. 6	409020



Wissenswertes A – Z

Name **Adresse** **Telefon: 09187**
 (bei nicht angegebener Vorwahl)

Banken

HypoVereinsbank	Unterer Markt 9	9520-0
Raiffeisenbank Altdorf-Feucht eG	Unterer Markt 10-12	9515-0
Sparkasse Nürnberg (Zweigstellen in Altdorf)	Oberer Markt 15 Hagenhausener Str. 20	934-3310 934-3464

Beratungsstellen

Anonyme Alkoholiker (Montag 19.00 – 21.00 Uhr)	Bayernstr. 4 (im Roncallihaus)	
Bauernverband – jeden 2. und 4. Dienstag im Monat im Kultur-Rathaus, Oberer Markt 2, EG links	08.30 – 11.30 Uhr	0911 9558880
Caritas Kreisstelle – Außenstelle Altdorf: soziale Beratung und Betreuung	Oberer Markt 21	3754
Diakonisches Werk Altdorf: Suchtberatung soziale Beratung	Türkeistr. 11	7897 80232
Erziehungs-, Jugend- und Familienberatungsstelle sozial-psychiatrischer Dienst / Träger: Diakonie und Caritas	Treuturm-gasse 2	1737
Guttempler – Gesprächskreis		
Mittwoch 19.00 Uhr mit Erika und Manfred Sedlmeier	AWO-Begegnungsstätte, Feilturm-gasse 2	09126 9479
Impfberatung	Klinikum Nürnberg	0911 398-3274
Pollenflug-Ansage	Prof.-Ernst-Nathan-Str. 1, Klinikum Nürnberg	0911 398-2977
Schuldnerberatung ISKA-Nürnberg	im Auftrag der Stadt Nürnberg	0911 24463-0
Staatliches Gesundheitsamt:	Landratsamt Nürnberger Land	
Aidsberatung und Gesundheitsförderung	Waldluststr. 3, 91207 Lauf a. d. Pegnitz	09123 950-0
Beratung bei Schwangerschaftsfragen		09123 950-0
Soziale Beratung und Suchtberatung		09123 950-0
Außersprechstunde Fr. Kiener im Rathaus Altdorf:	Röderstr. 10, 90518 Altdorf, 1. Stock, Zimmer 15	
Montag 14.00 – 15.30 Uhr	Terminvereinbarung Dienstag bis Freitag	09123 950-6555
Streetworker Markus Allwang, Wilhelm-Löhe-Haus	Röderstr. 5, Eingang Ohmstraße	0151 16882548
Telefon-Seelsorge:	kostenfrei!	
■ Sorgentelefon für Jede/n		0800 1110111
■ Sorgentelefon für Jede/n		0800 1110222
■ Kinder- und Jugend-Telefon: „Nummer gegen Kummer“	Mo – Fr 15.00 – 19.00 Uhr	0800 1110333
■ Elterntelefon	Mo + Mi 09.00 – 11.00 Uhr Di + Do 17.00 – 19.00 Uhr	0800 1110550
VdK – jeden 1. und 3. Freitag im Monat im Kultur-Rathaus, Oberer Markt 2, EG links	08.00 – 11.00 Uhr	902465
Verbraucherzentrale Bayern e. V.	Albrecht-Dürer-Platz 6, 90403 Nürnberg	0911 2426501
Wichernhaus Altdorf:	Silbergasse 2	60-0
Familientlastungsdienst		60-101
Frühförderung für Kinder		60-127
Beratungsstelle für elektronische Hilfen für Behinderte		60-156

Büchereien

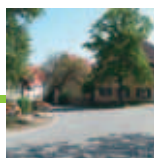
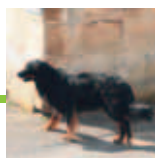
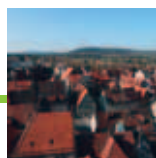
Stadtbücherei	Röderstr. 10	807-1250
Katholische öffentliche Bücherei	Neumarkter Str. 18	5453

Friedhöfe

Städtischer Waldfriedhof, Äußere Fischbacher Straße	Verwaltung: Stadt Altdorf	807-1500
Kirchlicher Friedhof, Neumarkter Straße	evang. Pfarramt Altdorf	902806
Friedhof Eismannsberg	evang. Pfarramt Eismannsberg	5605
Friedhof Rasch	evang. Pfarramt Rasch	902570
Friedhof Hagenhausen	kath. Pfarramt Altdorf	5135

Hebammen

Gaete, Iris	Fritz-Bauer-Str. 6b	906194
Tabor, Michaela und Fuchs, Melanie	Nürnberger Str. 20	921101



Wissenswertes A – Z

Name	Adresse	Telefon: 09187 (bei nicht angegebener Vorwahl)
------	---------	---

Heilpraktiker

Heilzentrum Herbert Grümmer	Unterer Markt 2+12	4091855
-----------------------------	--------------------	---------

Krankenhäuser

Nürnberger Land: Altdorf	Neumarkter Str. 6	800-0
Hersbruck	Großviehbergstr. 8, 91217 Hersbruck	09151 738-0
Lauf	Simonsohofer Str. 55, 91207 Lauf a. d. Pegnitz	09123 180-0
Klinikum Neumarkt	Nürnberger Str. 12, 92318 Neumarkt i. d. Opf.	09181 420-0
Klinikum Nürnberg Nord:	Prof.-Ernst-Nathan-Str. 1, 90419 Nürnberg	
Süd:	Breslauer Str. 201, 90471 Nürnberg	0911 398-0
Krankenhaus Rummelsberg	Rummelsberg 71, 90592 Schwarzenbruck	09128 50-0

Müll

An- / Um- / Abmeldung	Landratsamt Nürnberger Land	09123 950-0
Müllabfuhr – Mülltonnen – Sperrmüll	Waldluststr. 1, 91207 Lauf a. d. Pegnitz	09123 950-0

Museum mit Doktorsgärtlein und Fossilienkabinett	Neubaugasse 5	807-1240
---	---------------	----------

Notare

Dr. Christine Oberhofer	Röderstr. 6	9504-0
Dr. Diana Burkhardt und Dr. Steffen Limpert	Oberer Markt 15	9511-0

Notdienste

Polizei		110
Feuerwehr und Rettungsdienst		112
Ärztlicher Bereitschaftsdienst Bayern bei NICHT-lebensbedrohlichen Erkrankungen		01805 191212
Gift-Notruf-Zentrale	Klinikum Nürnberg	0911 398-2451
Notfall-Ambulanz für Psychiatrie und Psychotherapie im Klinikum Nord (täglich rund um die Uhr erreichbar!)	Prof.-Ernst-Nathan-Str. 1, 90419 Nürnberg	0911 398-2493
Zentrale Sperrnummer für alle Kreditkarten		116116

Öffentlicher Nahverkehr

Stadtbuslinie Altdorf – VGN-Fahrplan (Rathaus, 1. OG)	Röderstr. 10	807-1221
Verkehrsverbund VGN – Großraum Nürnberg		0911 27075-0

Post

Deutsche Post AG	Kundentelefon: (6 ct je Anruf a. d. Festnetz)	01802 3333
TP Center Altdorf, Partnerfiliale Deutsche Post AG	Stephanstr. 1	0911 68000-0
Öffnungszeiten: Mo – Fr 08.30 – 12.30 u. 14.00 – 17.30 Uhr, Sa 08.30 – 12.00 Uhr		

Schornsteinfeger www.schornsteinfeger-innung-mittelfranken.de

Engerer, Meinrad		80192
Lodes, Hans		804404
Röger, Jürgen		09180 2950
Sandner, Willi		09189 407250



Stadt Altdorf
u. Nürnberg

Wissenswertes A – Z

Name	Adresse	Telefon: 09187 (bei nicht angegebener Vorwahl)
------	---------	---

Stadtwerke Altdorf GmbH	Hersbrucker Str. 6a	929-0
--------------------------------	---------------------	-------

Störungsdienste

Gas (N-ERGIE)	kostenfrei	0800 9977888
Telekom	kostenfrei	0800 3302000

Taxiunternehmen auch Kranken- und Dialyse-Fahrten

Taxi Andreas		909595
Taxi Schmersahl		5590
Taxi Dehn e. K.		95300

Telekom – Störungsdienst	kostenfrei	0800 3302000
---------------------------------	------------	--------------

Tiere

Tier-Notdienst im Tierheim Feucht	Zur Platte 4, 90537 Feucht	09128 916494
Tierheim Feucht (Mo und Do: 14.00 – 17.00 Uhr)	Fellastr. 4, 90537 Feucht	09128 916495
Tierfriedhof Anubis, Roland Merker	Altdorf-Grünsberg, Emil-von-Stromer-Platz 1	410060

Todesfälle

Standesamt der Stadt Altdorf	Röderstr. 10	807-1520
------------------------------	--------------	----------

TÜV SÜD

Service-Center Altdorf Mo – Fr: 08.00 – 12.00 und 12.45 – 17.00 Uhr	Neumarkter Str. 47	3838
--	--------------------	------

Veranstaltungsorte

Stadthalle an der Lederesmühle 2 Kontakt: Stadtbauamt	Röderstr. 10	807-1313
--	--------------	----------



AUTO

Fleischmann

Ihrem Auto zuliebe.



Nürnberger Str. 21-23, 90518 Altdorf, Tel. 0 91 87/90 18-0, www.auto-fleischmann.de

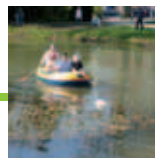
Über 75 Jahre

- Ihr Opel Vertragspartner für Kauf & Service
- Opel Jahreswagen
- Opel Rent-Autovermietung



Ihr guter Partner rund um's Auto

- Aral-Tankstelle
- Abschleppdienst i. A. des ADAC Tag & Nacht
- Autowaschcenter



Abfallentsorgung

Wichtige Hinweise und Adressen zur sach- und umweltgerechten Abfallentsorgung:

■ Abfallberatung

Zuständig für die Abfallentsorgung der Stadt Altdorf ist das Landratsamt Nürnberger Land, Waldluststr. 1, 91207 Lauf, Tel. 09123 950-0.

■ Bauschutt

Kleinmengen bis 0,25 m³ gegen Gebühr
 ▶ Wertstoffhof Altdorf, Tel. 09187 808664

■ Bioabfall

Seit dem 01.01.1996 gibt es im Landkreis Nürnberger Land die **Trennpflicht für Bioabfall**: Selbst kompostieren oder in der Biotonne sammeln. Sie können eine Gebührenermäßigung beantragen, wenn Sie die organischen Abfälle in Ihrem Garten selbst kompostieren. Anträge erhalten Sie beim
 ▶ Landratsamt oder im ▶ Rathaus

■ Erdaushub (größere Mengen)

▶ Firma Veolia, Altdorf, Ludersheim
 Tel. 09187 97020

■ Gartenabfall

Sammelstelle für Gartenabfälle, die nicht im eigenen Garten kompostiert werden oder in der Biotonne untergebracht werden können.
 ▶ Wertstoffhof Altdorf, Tel. 09187 808664

■ Gelber Sack

für Verpackungen aus Kunst- und Verbundstoffen (Styropor muss zum ▶ Wertstoffhof gebracht werden). Bei Mehrbedarf von Gelben Säcken erhalten Sie diese im ▶ Rathaus oder im ▶ Landratsamt. Diese können auch bei der Firma Hofmann, Kirchenstr. 22, 91186 Büchenbach, unter der kostenfreien Telefonnummer 0800 1004337 bestellt werden.

■ Giftmüll

Das Giftmobil hat ca. 60 Haltestellen im Landkreis und fährt diese das ganze Jahr über an. Einen Fahrplan des Giftmobils erhalten Sie beim ▶ Landratsamt oder im ▶ Rathaus (Abfallplan).

■ Papier/Pappe

Papiertonnen können formlos beim ▶ Landratsamt bestellt werden. Wenn einmal mehr Papier anfällt, kann es auch am ▶ Wertstoffhof gegen Gebühren abgegeben werden.

■ Sperrmüll

Sperrmüllabfuhr für das gesamte Landkreisgebiet auf Abruf. Einen Sperrmüll-Scheck (Anforderungskarte) erhalten Sie beim ▶ Landratsamt oder im ▶ Rathaus.

Sperrmüllscheck „online“ beantragen unter: www.nuernberger-land.de.

Für gut erhaltene Möbel oder Gebrauchsgegenstände, die zum Wegwerfen zu schade sind, können Sie sich auch unter Tel. 09187 9365190 an den CARISMA- Gebrauchtmärkte wenden.

Eignen sich Ihre Möbel für den Wiederverkauf, wird ein Abholtermin vereinbart.

■ Wertstoffhof

Wertstoffhof Altdorf
 Neumarkter Straße, Tel. 09187 808664
 Öffnungszeiten:

Für private Anlieferer:

Dienstag und Freitag	08.00 – 12.00 Uhr
Dienstag bis Freitag	13.00 – 18.00 Uhr
Samstag	09.00 – 14.00 Uhr

Für gewerbliche Anlieferer:

Dienstag bis Freitag	13.00 – 18.00 Uhr
----------------------	-------------------

■ Altglas / Altmittel (Blechk Dosen)

▶ verschiedene **Container-Standorte im Stadtgebiet**

▶ Die Serviceseite „Abfallwirtschaft“ im Landkreis Nürnberger Land finden Sie im Internet unter: www.nuernberger-land.de.



Liebe Hundebesitzer!

Die Stadt Altdorf appelliert an Sie als verantwortungsbewussten Hundehalter und Mitbürger mitzuhelfen, unsere schöne Stadt sauber zu halten.

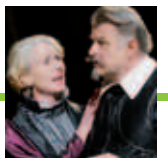
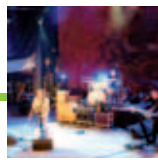
An den Stationen können kostenlos Tüten entnommen und auch zugleich der Hundekot entsorgt werden. Die Stationen finden Sie an folgenden Plätzen:

- ▶ Ecke Bayernstraße/Hagenhausener Straße (gegenüber Mosthaus)
- ▶ Ecke Berchinger Straße/Schwandorfer Straße
- ▶ Donellusstraße/Höhe Spielplatz
- ▶ Hessenstraße/bei Bolzplatz
- ▶ Ecke Jahnstraße/Hagenhausener Straße (Kinderspielplatz)
- ▶ Mühlweg/Rosswieher
- ▶ Pfaffentalstraße/Fußweg
- ▶ Richtung Pfaffental
- ▶ Stephanstraße/S-Bahn-Parkplatz
- ▶ Ecke Tilsiter/Leipziger Straße
- ▶ Prof.-Franz-Becker-Straße/Parkplatz
- ▶ Weidentalstraße/am Sportplatz
- ▶ Stadthalle/Parkplatz
- ▶ Pfälzerstraße Kehre
- ▶ Parkstraße (OT Röthenbach)
- ▶ Zur Röthenbachklamm (OT Röthenbach)
- ▶ Am Eichenhain/Am Ziegelholz (OT Röthenbach)
- ▶ Falkenweg (OT Röthenbach)
- ▶ Im Solla/Feldweg (OT Hagenhausen)



Impressionen vom Marktplatz







Kleine Chronik der Stadt Altdorf

- um 800** Altdorf ist fränkischer Königshof mit einer dem Heiligen Martin geweihten Kapelle. Die benachbarte Michaeliskirche in Rasch, Eigenkirche des Königs, umfasst einen Sprengel, der bis Kornburg und Mögeldorf reicht.
- 1129** Der Name Altdorf wird erstmals in einer Urkunde genannt.
- 1281** Rudolf von Habsburg befreit „die Seinen zu Altdorf“ vom Zoll in Nürnberg. Der Bezirk der Hofmark Altdorf gehört dem Reich, hat eigenes Gericht und untersteht der kaiserlichen Verwaltung auf der Nürnberger Burg.
- 1299** Altdorf wird an die Grafen von Nassau verpfändet.
- 1368** Stiftung eines Wochenmarktes und von sieben Jahrmärkten.
- 1387** Altdorf wird erstmals Stadt genannt; Bau von Graben und Mauern.
- 1504** Im Landshuter Erbfolgekrieg wird Altdorf von den Nürnbergern erobert. Altdorf wird Sitz eines nürnbergischen Pflegamtes.
- 1575** Verlegung des nürnbergischen Gymnasiums nach Altdorf.
- 1578** Kaiser Rudolf II. verleiht dem Gymnasium Altdorf den Rang einer Akademie.
- 1622** Kaiser Ferdinand II. erteilt der Altdorfer Hochschule das Universitätsprivileg. Die Universität bestand hier bis 1809.
- 1666** Der Philosoph Leibniz promoviert an der Universität.
- 1806** Altdorf wird zusammen mit Nürnberg und seinem Landgebiet dem neu gegründeten Königreich Bayern einverleibt. Christoph Bonaventura Hessel druckt die berühmte Flugschrift „Deutschland in seiner tiefen Erniedrigung“ von Johann Philipp Palm.
- 1824** Altdorf erhält ein „königliches Schullehrer-Seminar“.
- 1894** Uraufführung des Festspiels „Wallenstein in Altdorf“.



- 1925** Das „Wichernhaus“ der Inneren Mission bezieht die Seminargebäude und errichtet eine orthopädische Klinik, Ausbildungsstätten und Heime für Körperbehinderte.
- 1945** Das Landratsamt Nürnberg nimmt (bis 1965) seinen Sitz in Altdorf.
- 1971** Altdorf erhält Anschluss an die Bundesautobahnen Nürnberg – Regensburg und Altdorf – Amberg.
- 1972/1978** Im Zuge der Gebietsreform werden 1972 die Gemeinden Rasch, Grünsberg, Eismannsberg, Weinhof, Wappeltshofen sowie der Ortsteil Ludersheim in die Stadt Altdorf eingegliedert. Röthenbach b. Altdorf, Hagenhausen, Oberrieden, Unterrieden, Pühlheim und Hegnenberg schließen sich 1978 an. Altdorf ist eines der Zentren im neu geschaffenen Kreis „Nürnberger Land“.

Das Fossilienkabinett im Universitäts-Museum Altdorf

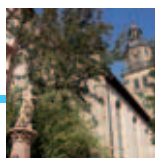
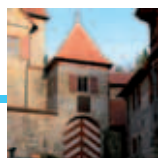
Die Fossilienausstellung im Universitäts-Museum (Neubaugasse 5) erinnert an zwei berühmte Altdorfer Persönlichkeiten aus dem 18. Jahrhundert.

An Johann Jacob Baier (1677-1735), der als Professor der Medizin an der ehemaligen „Universitas Altdorfina“ lehrte und eine umfangreiche Fossilienammlung besaß. Zu dieser veröffentlichte er 1708 das Werk „Oryctographia norica“ und legte somit eine der Wurzeln der späteren wissenschaftlichen Paläontologie. Und an Johann Friedrich Bauder (1713-1791),

der sich „Erfinder“ des Altdorfer Marmors nannte. Seine Marmorfabrik und der Fossilienhandel machten ihn und Altdorf weithin bekannt: bis ins kurpfälzische Mannheim Karl Theodors (1742-1799) und bis ins kaiserliche Wien Maria Theresias. Sowohl Bauders Ammonitenmarmor als auch sein erster Altdorfer Krokodilsfund beeindruckten Johann Wolfgang von Goethe in Weimar. Ein besonderes Schmuckstück der Ausstellung ist das „Saurierbaby“, das dank einer Spende der Firma E-T-A mit der Sammlung Suchopar angekauft werden konnte.



Fossil



Altdorf ist eine Kleinstadt wie aus dem Bilderbuch: Wuchtige Stadttore und stattliche Bürgerhäuser säumen den weiträumigen Marktplatz in dessen Mitte sich das Kultur-Rathaus und die wunderschöne Laurentiuskirche erheben. Ein Schloss und die vollständig erhaltenen Gebäude der Nürnbergschen Universität Altdorf weisen auf die reiche Geschichte der Stadt hin, die im Jahr 1129 erstmals urkundlich erwähnt wurde.

Die Stadt ist verkehrsmäßig hervorragend angebunden. Die S-Bahn fährt in 30 Minuten in Nürnbergs Innenstadt.

Pflegamtsschloss

Der große Sandsteinbau am Schlossplatz mit zwei Stockwerken und einem Krüppelwalmdach wurde 1558 erbaut. Die beiden Löwen über dem Hauptportal waren ursprünglich Brunnenfiguren. Die beiden Nürnberger Wappen daneben weisen auf den früheren Herrn des Hauses hin: den Nürnbergschen Landpfleger. Er war Stellvertreter des Nürnberger Stadtrates und regierte in Altdorf, das von 1504 bis 1806 zu Nürnberg gehörte. Der Pfleger war zugleich Richter, Steuereinnehmer und oberster Verwalter des Altdorfer Gebietes. Über dem Westportal der Laurentiuskirche befinden sich an der Außenseite sechs Wappen von Nürnberger Land-

pflegern: Harsdörfer (Turm), Stromer (Lilie), Waldstromeck (gekreuzte Gabelstecken), Kreß (Schwert), Behaim (schwarzer Schrägfluss), Pfinzing (Adler, darunter Ring). Im Schloss hat heute die Polizei ihren Sitz.

Vor dem Gebäude erinnert ein Studentenfountain an die Zeit der „Hohen Schule“.

Kultur-Rathaus

Der freistehende zweigeschossige Quaderbau steht im Zentrum des Marktplatzes. Bei dem großen Brand im Jahr 1553 brannte auch das Rathaus nieder. Es wurde 1565 wieder aufgebaut. Einst befanden sich Fleischbank, Brothaus, Krämer und Waage in diesem Bau. An der östlichen Ecke befand sich der Pranger, denn Bluturteile wurden einst unter freiem Himmel vor dem Rathaus gesprochen. Heute ist hier das Kultur- und Fremdenverkehrsamt der Stadt untergebracht. Im historischen Saal mit der schönen Balkendecke finden kulturelle Veranstaltungen statt.

Stadtkirche St. Laurentius

Der spätbarocke Kirchenbau beeindruckt durch Größe und Ausstattung. Der Turm prägt markant Altdorfs Stadtansicht. Die Kirche wurde mehr-

Sehenswürdigkeiten

fach umgebaut und schließlich zur Universitätskirche vergrößert. Ihre ältesten Bauteile, wie der Chor und der untere Teil des Turms, wurden vor 600 Jahren errichtet. Namenspatron ist Laurentius, zu erkennen am Rost in der Hand. Laurentius gilt als Begründer der Diakonie. Eine sehr alte Darstellung des Laurentius findet man, neben den Figuren von Christus und Petrus, vorne im Chor der Kirche über der Tür zur Sakristei.

Eine besondere Sehenswürdigkeit ist der Taufstein aus sog. Altdorfer Marmor. Die Einschlüsse von Ammoniten und Belemniten verraten, dass die Region Altdorf vor vielen Millionen Jahren am Rande eines Jurameeres lag. Auch Goethe besaß Platten aus diesem Altdorfer Marmor, der durch den früheren Bürgermeister Johann Friedrich Bauder abgebaut wurde.

Auf der Empore direkt über dem Eingang der Kirche befand sich unter einem Baldachin der Sitzplatz des Rektors der Universität. Vorne sieht man die verglasten Logen, die den Frauen von Universitätsprofessoren und der Familie des Landpflegers vorbehalten waren. Links oben im Chorraum ist eine Herrschaftsloge, die über einen eigenen Aufgang erreicht werden konnte.

Öffnungszeiten der Kirche:
jeden Tag bis zum Einbruch der Dämmerung;
Kontakt Pfarramt: Tel. 09187 902806

Stadttürme

Altdorfs Türme sind beeindruckende Zeugen der Gründungsjahre der Stadt.

Der **Obere Torturm** wird von den Stadtweihern umrahmt. Die Weiher vor dem Oberen Tor erhielten ihre Namen aufgrund ihrer Verwendung. Im südlichen Roßweiher badete und säuberte man die Rosse. Zum Wasser des Waschweihers oder Steffeleinsweihers führten Stufen, von denen aus die Frauen ihre Wäsche wuschen.

Der **Untere Torturm** wird als Gästeturm der Stadt genutzt. Er kann von Verbänden, Schulen und Vereinen für Übernachtungen und Veranstaltungen angemietet werden. Er bietet Platz für 32 Personen.

Der **Feilturm** hat ursprünglich Landsknechtsturm geheißen. Er war 1743 während einer großen Feuersbrunst zerstört worden, spätestens 1796 stand er aber neu erbaut wieder da. Anfangs war er ein Verteidigungsturm, auf dem eine Kanone aufgestellt werden konnte.



Kultur-Rathaus



Sehenswürdigkeiten



Oberer Torturm

Außerdem wurde Pulver und Munition darin gelagert, aus diesem Grund sind seine Mauern bis zu 2,50 m dick. Nach dem Wiederaufbau wurde der Turm als Gefängnis verwendet.

Ehemalige Universität

Das dreiflügelige Renaissancegebäude umschließt einen quadratischen gepflasterten Hof mit Arkadengang. Ein Uhrturm und der Brunnen von Georg Labenwolf, mit der Statue der Pallas Athene, gehören zu diesem Ensemble.

Es gibt in Deutschland kein Universitätsgebäude aus der Zeit des Barock, das so vollständig erhalten ist, wie die ehemalige Hohe Schule in Altdorf. Deren Geschichte beginnt 1575 mit der Einweihung; drei Jahre später wird sie zur Akademie und 1623 durch Kaiser Ferdinand II. zur Universität erhoben. 1809 wurde die Universität leider aufgelöst. Anschließend befand sich im Gebäude gut hundert Jahre lang das Königliche Schullehrerseminar.

Das Universitätsgebäude ist heute das „Wichernhaus Altdorf“, das den Rummelsberger Anstalten als Förderzentrum für körperbehinderte Kinder und Jugendliche dient.

Universitäts-Museum

Die Geschichte der Universität Altdorf, an der Wallenstein randalierte und Leibniz promovierte, die Organisation der Hohen Schule, das Studentenleben und die wissenschaftlichen Leistungen sind im Universitäts-Museum dokumentiert. Das Museum befindet sich in unmittelbarer



Unterer Torturm

telbarer Nähe der ehemaligen Universität. Dokumente, Gedenkmedaillen und Festschriften erinnern an die Gründung der Universität. Abbildungen der Professoren, Rektoren und Dekane, Bücher und Schriften zeigen die Organisation und den Aufbau der Universität. Herausragende wissenschaftliche Leistungen, verschiedene Dissertationen und zahlreiche Buchveröffentlichungen der damaligen Professoren stehen im Mittelpunkt des Museums. Die Mathematiker Johannes Praetorius und Daniel Schwenter, der Physiker Johann Christoph Sturm, der Fossilienkundler Jacob Baier oder der Mediziner Laurentius Heister sind nur einige Beispiele berühmter Altdorfer Forscher. Einen breiten Raum nimmt auch das Studentenleben ein.

Im **Fossilienkabinett** ist eine kleine Abteilung mit zahlreichen Exponaten aus städtischem Besitz und aus der Hand privater Sammler zu sehen. Als schönstes Stück gilt die Versteinerung eines Saurierbabys.

Doktorsgärtlein

Das **Doktorsgärtlein** befindet sich hinter dem Universitäts-Museum, in der Nähe des früheren „Hortus medicus“, der im Jahre 1626 von dem in Leipzig geborenen Ludwig Jungermann, Professor der Medizin und Botanik, gegründet wurde und nach der Erweiterung im Jahre 1656 durch Mauritius Hoffmann als der größte botanische Garten Deutschlands galt. Leider sind nur noch die Umfassungsmauern erhalten. Das Doktorsgärtlein wurde im Jahre 1998 angelegt. Über 200 verschiedene Pflanzen, die auch schon zu Universitätszeiten bekannt waren, sind derzeit dort angepflanzt.



Feilturm-gasse

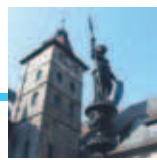
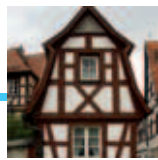
Adresse:
Universitäts-Museum
Neubaugasse 5, 90518 Altdorf
Anmeldung im Kultur-Rathaus unter
Tel. 09187 954550 und 807-1241
Öffnungszeiten:
Samstag und Sonntag 14.00 – 17.00 Uhr



Doktorsgärtlein



Universitäts-Museum



Die ehemalige Universität

Ehemalige Universität Altdorf – ein Gütesiegel unserer Stadt

Altdorf war als Universitätsstadt in ganz Deutschland berühmt und in weiten Teilen Europas bekannt. Hier wurde schon im 16. Jahrhundert die historische und kulturelle Epoche des Humanismus eingeleitet durch Schaffung einer Bildungsstätte ersten Ranges. Schon das 1575 eingeweihte Gymnasium hatte die damals bestehenden Anschauungen mittelalterlicher Philosophie überwunden. Die Weltanschauung der Renaissancezeit geriet in Vormarsch, der Mensch rückte in den Mittelpunkt. Verschiedene Werte, selbst erste Anzeichen von Toleranz und Würde des einzelnen Menschen wurden als Prinzip damaliger Liberalität übernommen.

Über 120 Schüler waren in die Matrikel eingetragen und lernten Sprachen, Rhetorik, Jurisprudenz, Theologie, Mathematik und Geschichte. So wurde Altdorf eine Hochburg des Humanismus.

Dank des Ruhmes und der hohen wissenschaftlichen Leistung konnte Kaiser Rudolf II. 1578 das Gymnasium zur Akademie erheben und 1622 erhielt die Akademie durch einen kaiserlichen Freiheitsbrief den Status einer Universität.

Bekannte Professoren und bildungswillige Studenten ermöglichten, dass die Stadt über sämtliche Grenzen hinweg eine herausragende



Veranstaltung im ehemaligen Universitätshof

Stellung im akademischen Gefüge Deutschlands einnehmen konnte. Selbst Kaiser und Fürsten, Erzbischöfe und Bischöfe, Magistratsherren und Richter ließen sich von den Professoren in Altdorf beraten und ausführliche Gutachten erstellen.

Die Internationalität der studentischen Bevölkerung und die Entwicklung der Stadtbewohner war ein Segen für Altdorf. In Altdorf wurden berühmte und anspruchsvolle Bücher gedruckt, hervorragende Kupferstecher siedelten sich um die Universität an, Mediziner und Apotheker setzten neueste wissenschaftliche Erkenntnisse um.

Dank des botanischen Gartens konnten auch damals schon Naturheilverfahren angewandt werden, auf die heutige Wissenschaftler wieder zurückgreifen. Die Chirurgie bediente sich im 18. Jahrhundert bahnbrechender Methoden. Und auch die geistigen Väter eines neuartigen Architektenwesens, das europaweit umgesetzt wurde, kamen aus Altdorf.

Pionierarbeit leisteten die Professoren mit ersten didaktischen Methoden in den naturwissenschaftlichen Bereichen, die nicht nur in Altdorf sondern auch an anderen Universitäten und Schulen zum besseren Verständnis, vor allem der mathematischen Strukturen verhalfen.

Das humanistisch reformatorische Gedankengut des 16. Jahrhunderts war die Grundlage, auf der die Ausbildung der zahlreichen Theologen beruhte. Altdorf wurde zur Kadenschmiede für den evangelischen Pfarrernachwuchs vor allem

in Nürnberg und Franken, und selbst im Kurfürstentum Sachsen.

Aber nicht nur die Universität bestimmte Altdorfs Schulleben. Hier gab es bereits Mitte des 16. Jahrhunderts eine lateinische Schule, dank deren erzieherischer Leistung zahlreiche Schüler die hiesige Universität besuchten und nach Abschluss selbst wiederum als hochrangige Professoren an andere Universitäten berufen werden konnten. Auch eine deutsche Schule existierte bereits sehr frühzeitig, die sich mit grundlegendem Wissen im Lesen, Schreiben und Rechnen beschäftigte.

Nachdem Altdorf 1806 bayerisch geworden war, sah man keine Notwendigkeit mehr für den Erhalt dieser bekannten Bildungsinstitution und löste diese drei Jahre später auf.

Trotz dieses Einschnittes ist die Universität Altdorf immer noch ein Begriff und ihre hochwertigen Leistungen sind heute noch weithin anerkannt.

Dr. Volker Alberti, Stadtarchivar





Wallenstein-Festspiele

Im Hof der ehemaligen Universität Altdorf werden seit 1894 die Wallenstein-Festspiele abgehalten. Kern der Festspiele ist das Volksstück *Wallenstein in Altdorf*, das der Lehrer Franz Dittmar den Altdorfern auf den Leib schrieb und mit dem er der wilden Studentenzeit Albrecht von Wallensteins in Altdorf ein Denkmal setzte. Seit 1973 erweiterte sich der Rahmen um eine immer umfassendere Bearbeitung der Schillerschen Wallenstein-Trilogie. Dieses Programm, in dem Laienschauspieler unter Anleitung von Profi-Regisseuren höchstes Niveau bieten, wird ergänzt durch farbenprächtiges Lagerleben in der Altdorfer Altstadt an jedem Festspielwochenende und durch abwechslungsreiche Rahmenprogramm-Veranstaltungen, die für jeden Geschmack etwas bieten.

Ein mitreißendes Erlebnis für Jung und Alt ist das Volksschauspiel *Wallenstein in Altdorf*. Einmalig in der Festspielszene Deutschlands lässt es in überaus lebendiger Weise das Studentenleben der Renaissancezeit wieder erstehen.

Der Zuschauer erlebt die Wandlung des jungen Albrecht von Wallenstein, der 1599 an der Hohen Schule in Altdorf studierte, vom aufrührerischen Studenten zum jungen verantwortungsbewussten Mann, der den späteren Feldherrn schon erahnen lässt. Der von ihm angeführte Aufruhr der Altdorfer Studenten gegen die Obrigkeit, das Duell mit einem Kommilitonen, natürlich wegen einer schönen jungen Frau, und sein unbeherrschtes Benehmen, lassen ihn sogar Bekanntschaft mit dem neuen Karzer machen. Geläutert und seinen Schicksalsweg erkennend tritt er, gefolgt von vielen seiner Kommilitonen, in das kaiserliche Heer ein.



„Wallenstein in Altdorf“

Das dramatische Nachspiel zeigt, wie Wallenstein im dreißigjährigen Krieg als kaiserlicher Feldherr nach Altdorf zurückkehrt und die Stadt mit Plünderung bedroht. Seine Jugendliebe stellt sich ihm mutig entgegen, um die Stadt und die Bevölkerung vor einem schlimmen Schicksal zu bewahren.

Schillers dramatisches Gedicht *Wallensteins Lager, Die Piccolomini* und *Wallensteins Tod* in einer Bearbeitung von Michael Abendroth erzählt, wie der geniale Feldherr Wallenstein an den Bedingungen der realen Welt, die er formen will, aber auf die er keinen Einfluss hat, scheitert, verstrickt in seinem Geflecht von persönlichen Motiven der ihn umgebenden höchst farbigen Personen.

Gleichsam wie in einem Krimi bewegt sich Wallenstein in einem Labyrinth wie in der Falle und muss erkennen, wie seine revolutionäre Idee, das Reich in Frieden zu einen, an den Bedingungen der konservativen Welt erstickt. Die Tat hat sich selbständig gemacht, sobald er den Gedanken daran ausgesprochen hat. Aber auch Octavio Piccolomini, sein Gegenspieler und Repräsentant eben dieser Welt, erleidet im Grunde dasselbe Schicksal. Intimste menschliche Beziehungen, Freundschaft, Vertrauen und Liebe werden der Politik geopfert. Fast fünfzig Darsteller begeistern mit ihrem Spiel in einem interessanten, spannenden und vor allem unterhaltsamen Theaterabend.

Aber Altdorf bietet an den Festspielwochenenden nicht nur Theater: der ganze Marktplatz verwandelt sich in ein einziges Lagerleben aus den Tagen des 30-jährigen Krieges. Wallensteinsche Landsknechte, Reiter und Musketiere lagern mitten in Altdorf, darum herum Bürgerwehr, Bauern, Senatoren und Studenten sowie ein historischer Handwerkerhof.

An den Weihern vor den Toren der Stadt findet man die Kroaten, Kosaken und Zigeuner, allesamt in farbenprächtigen Kostümen der Zeit. Sie alle versorgen die vielen Gäste Sonntag für Sonntag mit Speis' und Trank.

Jeder Festspielsonntag schließt mit dem großen historischen Festzug, bei dem alle Darsteller, Statisten-Gruppen, Reiter, Gespanne und Musikkapellen durch die Straßen Altdorfs ziehen.

Die Wallenstein-Festspiele finden alle drei Jahre, das nächste Mal im Sommer 2012, statt!



„Wallensteins Lager“

[www.hairkiller.com]
 Mit der Lizenz zum Stylen
Stylisch. Schnittig. Mag ich!

- ⊃ Keine Kompromisse bei Qualität und Können, eben **QUALITY** by hairkiller
- ⊃ Cool, crazy, stylisch
- ⊃ Keine Anmeldung
- ⊃ Heiße Musik & Trendy TV
- ⊃ Ultracool Haarschnitte
- ⊃ Lässige Atmosphäre
- ⊃ Eure Nummer EINS unter den Hairstylisten und Farbprofis
- ⊃ Professionell, kommunikativ, fetzig

Wir sind hairkiller!
 Kommt vorbei und testet uns!!!

Kommt einfach, wann Ihr wollt
 Mo.-Fr.: 9.00 bis 19.00 Uhr
 Sa.: 9.00 bis 16.00 Uhr

Schloßplatz 4, 90518 Altdorf
 Telefon 0 91 87 / 40 90 80

Start ab: 13 €

Haarschnitt	13 €
Waschen & Fönen	13 €
Glätten ab	7 €
Färben / Tönen / Strähnen	15 €*
Foliensträhnen (max. 10 Folien)	15 €*

Alle Preise incl. Haarwäsche und gesetzl. MwSt.
 * je nach Aufwand / Technik

QUALITY by hairkiller

30 Jahre
MALERMEISTER mit Tradition und Zukunft

Farbe – Gestaltung
 Bautenschutz
 Fassadenrenovierungen
 Eigener Gerüstbau
 Maler-, Tapezier- und Lackierarbeiten
 Schmucktechniken
 Kreative Innenraum-Gestaltung

Telefon
0 91 87/8 02 71
0172/9 34 29 94
 Fax 0 91 87/80 84 74

Richard Hirschmann
 Farben-Tapeten-Fachgeschäft
 Kreative Innenraumgestaltung
 Flurergasse 12a · 90518 Altdorf
 info@malermeister-hirschmann.de

RH

Vom Marktplatz vor dem Unteren Tor links in die Flurergasse

Einkaufen in Altdorf

Spielend Spiele finden

...im Minimaxi Spielzeugladen gibts viel zu entdecken:
 Z.B. von Haba, Käthe Kruse, Selecta, Sigikid, Nici, Schleich, Living Puppets, Steiff, Ravensburger, Amigo, Kosmos, Schmidt, LÜK, Henrys, Mr. Babache, Bruder, Siku, Lego, Playmobil und CD's, Kinderbücher, Freizeitportartikel, Kindertaschen, Rucksäcke und vieles mehr.

Minimaxi

3 Räume Spielzeugladen · Türkeistr. 27 · 90518 Altdorf · 09187.922.67.82

Leder & Betten KG
Rueger 1881.

Reise	
Lifestyle	
Schule	Marktplatz 90518 Altdorf
Business	Telefon (09187) 8330 Telefax (09187) 2935
Schlafkultur	www.rueger1881.de info@rueger1881.de
Wellness	



RM Rietze Werbetechnik



Dienstleistungen für Industrie, Handwerk und Handel
 Beschriftung, Bedruckung, Lackierung, Wassertransfer, Textilbeflockung, Web-Printdesign

Rietze Werbetechnik · In der Herrnau 1 · 90518 Altdorf
 Tel. 09187-96016 · www.rietze-werbetechnik.de

GETRÄNKE
 100 JAHRE
MÜNZ
 FACHMARKT · HEIMSERVICE

Annemarie und Jürgen Eckstein

Prackenfesler Straße 3 · 90518 Altdorf
 Telefon: (09187) 50 21 · Fax: (09187) 80 44 26
 E-Mail: juergen.eckstein@getraenke-muenz.de

Rosengärtnerei Kalbus
 Matineen
 Rosenseminare
 grosse Rosenschau
 über 1000 Rosensorten
 Vorträge und Führungen
 umfangreiches Rosarium
 kompetente und freundliche Beratung



90581 Altdorf, Hagenhausener Hauptstraße 1b Tel: 09187 5729, Fax: 09187 5722
 Mail: rosen@rosen-kalbus.de Internet: www.rosen-kalbus.de

lieBella
 exclusive Lebensräume

Raumausstattungsbetrieb mit eigener Polsterei
 Gardinen
 Teppichböden
 Parkett
 PVC

Franz Liebinger
 Untere Brauhausstr. 9
 90518 Altdorf
 Tel. 09187-1706
 Fax 09187-7765
 Mobil 0171-9561252



Ihre Zimmerei
Ihr Farben-Fachgeschäft
Ihr Spielwarenladen
 - Ihr Familienbetrieb




Holzbau Erich Patrik
 Tel. 0174-958 42 68, 09187-7079747
Farbenstudio Pia Scharrer
 geöffnet Mo-Fr 8-18 Uhr, Sa 8-13 Uhr
 Tel. 09187-902312, Fax 903290
 Schießhausstr. 15, 90518 Altdorf

www.farben-scharrer.de



altdorfaktiv.
 Offenes Wirtschafts- und Kundenforum e.V.

<p>Abraham Betriebservice e.K. Allianz @Generalvertretung Helmut Kuphal Altdorfer Weinladen Apotheke am Bahnhof Architekturbüro Erwin Pröpster Auto Fleischmann KG Autohaus Rieger GmbH Bäckerei Gukkenberger Backhaus Fuchs Baumarkt Altdorf Baumgart GmbH Heizung-Sanitär-Bäder Blumen - Stil Carsten's Fahrschule GmbH Der Schokoladen Elektro-Service-Zeller Feinkost Metzgerei Kellermann Feinkost und Floristik Vogt GbR Gesundheits-Markt Kreuzeder Getränke Münz GmbH Glaserei Meindel</p>	<p>HAARE - Christine Schinhammer Hailer Fotografie HAIRKILLER Hörwinkel Krieschebuch Hörakustik Hotel Altes Zollhaus Hotel-Gasthof "Alte Nagelschmiede" Hotel Nürnberger Hof Intersport Kolb Italienische Mode Petra Meier Jürgen Frauenknecht & Söhne GmbH Keibel Martin - Zahnarzt KL Computer Ltd. & Co. KG La dolce vita World of coffee Löhner Josef - Bauelemente McDonald's Altdorf Metzgerei-Feinkost Hofmann Metzgerei Gerstacker Metzgerei Nießbeck Moeller Herrenmode Optik Böttcher + Möderer Optik Pabst Optik Schweiger - Die Brille</p>	<p>Parfümerie Kettel-Grimm PC-Computershop Provita Zentrum für Gesundheit und Fitness Raiffeisenbank Altdorf-Feucht eG Raiffeisenmarkt & Lagerhaus Altdorf Reisebüro Mack Rietze Automobile GmbH & Co. KG Rietze Werbetechnik Inh. Roswitha Rietze ROB GmbH - Wichernhaus Altdorf Werkstatt für Menschen mit Behinderung Rüger 1881 Rüger Raumausstattung Salon Martin Fleischmann Schreibwaren J. Schmersahl Schreinerei DANIBO Schuh Frank Schuh Hommel e.K. Sparkasse Nürnberg, GS Altdorf Sport Grunert Stadt Altdorf</p>	<p>Stadtwerke Altdorf Steuerberater Horst Chrt Steuerkanzlei Kellermann & Eckstein Stukki Ernst GmbH Uhren - Schmuck Meister Dolski Verlag "Der Bote" Versicherungsbüro Günter Schmidt Versicherungskammer Bayern Büro Walter Mayrhofer e.K. Wallenstein-Apotheke Wallenstein Stuck GmbH werk:b Agentur für Kommunikation GmbH Zimmerei Leonhardt</p>
--	---	---	---

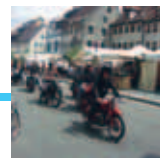
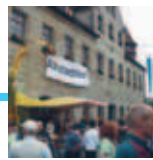
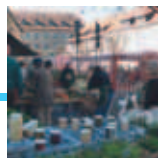
Die Geschenkidee:

Unseren Gutscheine erhalten Sie bei Sparkasse und Raiffeisenbank
 Einzulösen bei allen Mitgliedsfirmen von altdorfaktiv.



info@altdorfaktiv.de
www.altdorfaktiv.de

1040



Einkaufen in Altdorf

Fachhandel

Wer in Ruhe und stressfrei einkaufen möchte, der ist in Altdorf richtig. Renommiertere Fachhändler nehmen sich Zeit für ihre Kunden, beraten und helfen auch bei Kleinigkeiten weiter. Zahlreiche Geschäfte haben sich im Verein „altdorfaktiv“ zusammengeschlossen.

Mit wirksamen Aktionen steigert dieser Verein die Attraktivität Altdorfs als Einkaufsstadt und präsentiert immer wieder neu die Leistungspalette der Altdorfer Unternehmer und Geschäfte.



Besonders beliebt sind bei der Bevölkerung die verkaufsoffenen Sonntage, die nicht nur Gelegenheit für unbeschwertes Einkaufen garantieren, sondern auch durch zusätzliche Sonderprogramme wie Graffmarkt, Fischmarkt oder Autofrühling viele Besucher anziehen.

Altdorfer Bauernmarkt

Der Altdorfer Bauernmarkt findet jeden Samstag von 7.00 Uhr bis 12.00 Uhr am Schlossplatz statt.

Hier gibt es frische Produkte direkt aus den bäuerlichen Betrieben der Region: Fleisch, Brot, Gemüse, Nudeln, Fische, Wein, Kuchen, Käse, Wurst, Blumen, Schnäpse, Eier, Obst, Pflanzen und Säfte. Auch ein Biobauer bietet seine Waren an.

Fällt der Samstag auf einen Feiertag, dann findet der Bauernmarkt bereits am Freitag statt.



Markttag in Altdorf

Biomarkt

Jeden Donnerstag findet vormittags auf dem Platz vor der Laurentiuskirche der Biomarkt statt.

Jahrmärkte

Im Jahre 1368 stiftete Sophie – die Gemahlin des Burggrafen Albrecht von Nürnberg – einen ewigen Wochenmarkt und sieben Jahrmärkte. Seit dieser Zeit hat Altdorf Marktrecht. Bis in



Bauernmarkt, jeden Samstag am Schlossplatz

unsere Zeit sind folgende Märkte erhalten: Lichtmessmarkt, Ostermarkt, Pfingstmarkt, Martinimarkt und Thomasmarkt.

Der Marktplatz wird durch zahlreiche Stände (ca. 40 Fieranten) mit einem reichhaltigen Angebot – von Socken über Korbwaren, von Geschenkartikeln über Bürsten und Pfannen, von Nähzubehör bis zu Arbeitskleidung – zum Einkaufsparadies für alle, die gern handeln und feilschen oder einfach Überraschendes suchen.



Graffiti

**Kino
Kneipe
Biergarten**

Mo.-Fr.: ab 16 Uhr
Sa.-So.: ab 14 Uhr

- **Konzerte**
- **Lesungen**
- **Ausstellungen**
- **Feiern**

Neumarkter Str. 3
90518 Altdorf
Tel.: (09187) 7272
Fax: (09187) 903178 www.kino-graffiti.de

Das Brot für den Feinschmecker...
handwerklich - meisterhaft gebacken

...mhhh, das schmeckt!!!

...nur mit reinem, natürlichem Sauerteig!

Holzofenkruste

Schon probiert?

BACKHAUS WOLFF
Brot & Kuchen

BÄCKEREI • KONDITOREI • CAFE
Altdorf: Neumarkter Str., am Marktplatz, Bahnhofsstraße und im Percy-Markt Neumarkt; Lange Gasse, Tel.: 09187/95 70 0

33

something good this way comes

S. Fürstenhöfer | Grafik-Designerin | www.dreidreidesign.de
Telefon: 09187-901946 | Berliner Strasse 2 | 90518 Altdorf



Stadt Altdorf
u. Nürnberg

Wir sind Partner



Altdorf/Uri, Schweiz, zählt 8.800 Einwohner, liegt 458 m ü. M. in bevorzugter, gegen den kalten Nordwind geschützter Lage und genießt ein ausgesprochen mildes Klima.

Das freundliche, romantische Landstädtchen ist Hauptort des Kantons Uri und mit seinen herrlichen profanen und kirchlichen Bauten, den geschmückten Dorfbrunnen sowie den idyllischen Gassen und Winkeln ein viel besuchter Ort.

In nächster Nähe, inmitten großartiger Urschweizer Landschaft liegen die historischen Schauplätze des Dramas „Wilhelm Tell“ von Friedrich Schiller, das seit 1899 aufgeführt wird. Kontakte zwischen den beiden Altdorfs bestehen seit 1947:

Die Schweizer haben der notleidenden Bevölkerung Kleider, Lebensmittel und Medikamente geschickt.

1978 wurden intensive Kontakte durch den Alpenverein Altdorf aufgenommen.

www.altdorf.ch



Sehmatatal, ca. 7.300 Einwohner, Regierungsbezirk Chemnitz, Freistaat Sachsen, liegt 600 m ü. NN im oberen Erzgebirge, im Landkreis Annaberg. Sehmatatal entstand 1999 durch den Zusammenschluss der Orte Neudorf, Cranzahl und Sehma. Die am 9. Mai 1992 eingegangene Partnerschaft mit der Gemeinde Sehma wurde auf Sehmatatal übertragen.

Mit seiner natürlichen Umgebung, der Nähe zum bekannten Wintersportort Oberwiesenthal und als Ausgangspunkt für Bergwanderungen hat Sehmatatal seinen Gästen viel zu bieten.

Erzgebirgische Kunst wird in Sehmatatal sehr gepflegt. Schon die Schulkinder erlernen die Kunst des Schnitzens und des Klöppelns in der Schnitz- bzw. Klöppelschule.

www.sehmatatal.de



Colbitz liegt zwischen Magdeburg und Stendal, am südöstlichsten Ende der Colbitz-Letzlinger Heide. In Colbitz gibt es die Tradition der Heidefeste. Der Ort hat etwa 3.400 Einwohner und ist berühmt wegen seines Lindenwaldes und seines Bieres. Der 220 Hektar große Wald gilt als Europas größte geschlossene Lindenwaldfläche.

Das Bindeglied zwischen Altdorf und Colbitz ist der 1687 in Colbitz geborene Johann Heinrich Schulze, der bei einem chemischen Versuch die Lichtempfindlichkeit von Silbernitrat entdeckte und damit den Grundstein für die Entwicklung der Fotografie legte. Schulze studierte und lehrte in Halle bis 1720. Dann verließ er die Stadt und ging nach Altdorf, wo er bis 1732 Dekan der medizinischen Fakultät war und bald darauf auch Rektor wurde. Später kehrte Schulze nach Halle zurück. Seine Forschungen auf dem Gebiet der Medizin, Botanik und Geographie verhalfen ihm in ganz Deutschland zu großem Ansehen. Schulze war Mitglied der preußischen Akademie. Am 18. Juli 2003 wurde die Partnerschaftvereinbarung unterzeichnet.

www.gemeinde-colbitz.de



Die Gemeinde **Pfitsch** (ital.: Val di Vizze) und ihr Hauptort Wiesen in der Nähe von Sterzing ist eine der nördlichsten Gemeinden Südtirols und grenzt nordöstlich an das benachbarte Österreich. Sie ist 142 m² groß und umfasst das 23 km lange Pfitscher Tal, das auch ihr Namensgeber ist.

Pfitsch hat ca. 2.700 Einwohner, die mit den Sprachgruppen deutsch (ca. 90%), italienisch (ca. 9%) sowie ladinisch (0,33%) vertreten sind. Die Besiedelung des Gemeindegebietes geht bis in die Römerzeit zurück. Um 1070 wurde infolge eines Felssturzes der See, der bis dahin das hintere Pfitscher Tal ausfüllte, entleert und damit der hintere Teil des Tales bewohnbar.

Wichtigste Erwerbsquelle der Pfitscher Bevölkerung war und ist die Landwirtschaft.



Die **Stadt Dunaharaszti**, ca. 20.000 Einwohner, liegt südlich von Budapest an einem Nebenarm der Donau. Das Dorf wurde Ende des 17. Jahrhunderts durch die türkische Herrschaft zugrunde gerichtet. Nach der Wiedereroberung von Buda folgte die Neubesiedelung.

Erste deutschsprachige Siedler kamen 1695 aus Schwäbisch Hall und aus Blindheim. Die Nähe zu Budapest wirkte sich günstig auf Dunaharaszti aus. Es ist eine der bedeutendsten Siedlungen im Umkreis der Hauptstadt geworden. Trachten und Grabkreuze, Wappen und Bauformen belegen, dass die Deutschen – die jetzt eine Minderheit sind – dort kulturellen Einfluss nahmen.

Für Großstädter ist der Ort ein Naherholungsziel, das nicht nur durch die Bahn, sondern auch durch den Schiffsverkehr gut angebunden ist. Die Partnerschaft mit Dunaharaszti wurde am 18. September 1993 offiziell besiegelt.

www.dunaharaszti.hu

Zwei Jahrzehnte reger Bautätigkeit führten zu einer Verstärkung des Fremdenverkehrs, der dadurch zu einem bedeutenden Wirtschaftszweig wurde.

Die Partnerschaft zwischen Pfitsch und Altdorf geht auf die über 25-jährige Freundschaft des DAV (Deutscher Alpenverein) Sektion Altdorf mit Vereinen aus Pfitsch zurück.

Am 25. September 2010 wurde die Partnerschaftvereinbarung unterzeichnet.

www.gemeinde.pfitsch.bz.it



Altdorfer Persönlichkeiten



Gottfried Wilhelm Leibniz



Klaus Wolfermann

Die Namen vieler berühmter Persönlichkeiten sind mit der Stadt Altdorf verbunden. Nur zwei sollen an dieser Stelle vorgestellt werden:

Gottfried Wilhelm Leibniz (1646-1716)

wurde am 1. Juli 1646 in Leipzig geboren. Schon als Kind hatte Leibniz einen unglaublichen Wissenshunger, den er in der Bibliothek seines Vaters stillte. Als Achtjähriger brachte er sich selbst Latein und Griechisch bei. Schon wenige Jahre später beherrschte er beide Sprachen.

Ab 1661 studierte er an den Universitäten Leipzig und Jena. An der Nürnbergschen Universität Altdorf promovierte er am 15. November 1666 mit einer Dissertation „Über widersprüchliche Rechtsfälle“ zum Doktor beider Rechte.

Den Vorsitz der Prüfungskommission hatte der Dekan der juristischen Fakultät Johann Wolfgang Textor, ein Vorfahre von Goethe. Die Arbeit des jungen Doktors hat damals so beein-

druckt, dass man ihm sogar eine Professur angeboten hat. Das Angebot an der „Altdorfina“ zu bleiben, lehnte Leibniz jedoch mit der Bemerkung ab: „Mein Geist bewegt sich in eine andere Richtung!“ Nun – die Spuren dieses Geistes haben sich tief in die europäische Geistesgeschichte eingegraben; sie reichen bis in unsere Gegenwart.

Dies trifft vor allem für die Mathematiker zu: Leibniz hat unabhängig von Newton die Infinitesimalrechnung erfunden.

Leibniz hat aber auch die erste mechanische Rechenmaschine für alle vier Grundrechnungen entworfen, und er hat mit dem binären Zahlensystem (mit den Ziffern 0 und 1 werden alle übrigen Zahlen ausgedrückt) die Voraussetzung für die Computertechnologie geschaffen. Dem großen Philosophen verdankt das Altdorfer Gymnasium seinen Namen.

Leibniz gilt als der Universalgelehrte für Philosophie und modernes Kirchenrecht des 17. und 18. Jahrhunderts. Er starb im Alter von 70 Jahren in Hannover.

Klaus Wolfermann (geb. 1946)

Auch auf sportlichem Gebiet verfügt Altdorf über einen herausragenden Namen. Klaus Wolfermann hat schon früh in der Leichtathletikabteilung des TV 1881 seine Qualitäten unter Beweis gestellt.

Sein größter sportlicher Erfolg im Speerwurf war sein Sieg bei den Olympischen Spielen 1972 in München. Mit einer Weite von 90,48 m bezwang er Janis Lusic, der nur auf 90,46 m kam.

Zwischen 1969 und 1974 gewann er sechsmal nacheinander den Titel eines Deutschen Meisters im Speerwurf. Er hatte bei einer Größe von 1,76 m ein Wettkampfgewicht von 89 kg.

1972 und 1973 wurde Klaus Wolfermann aufgrund seiner Popularität zweimal zum „Sportler des Jahres“ gewählt.

2004 gehörte er zu den Fackelläufern, die das Olympische Feuer durch München trugen.



Was treibt Sie an?

Jeder Mensch hat etwas, das ihn antreibt.

FÜR UNSERE KUNDEN DA SEIN!

Wir machen den Weg frei.

Das ist der Antrieb unserer Mitarbeiter in der Geschäftsstelle Altdorf. Ist es bei Ihnen die erste gemeinsame Wohnung? Die Zukunftsplanung? Das romantische Gartenhäuschen ausbauen? Oder endlich die Orte sehen, die Sie schon immer gemeinsam besuchen wollten? Ganz gleich, was Sie noch vorhaben, zusammen finden wir Lösungen, damit Sie sich auch Ihre Antriebe erfüllen werden. Sprechen Sie einfach persönlich mit einem Mitarbeiter unserer Geschäftsstelle Altdorf, rufen Sie an (09187/95150) oder besuchen Sie uns unter www.raiba-aldorf-feucht.de!



*EIN GIROKONTO
DAS ZU MIR
PASST!*

Jetzt CINECITTA Paycard sichern!

Jeder Mensch hat etwas, das ihn antreibt.

Wir machen den Weg frei.

Eröffnen Sie jetzt ein Lohn- oder Gehaltskonto und Sie erhalten Ihre persönliche CINECITTA Paycard* mit einem Guthaben in Höhe von 15 €. Wählen Sie dabei aus unseren Modellen das Girokonto, das zu Ihnen passt.

Weiterempfehlen lohnt sich:

Für jeden neu geworbenen Kunden erhalten Sie zusätzlich eine Gutschrift über 20 € auf Ihre Paycard.

Weitere Informationen erhalten Sie in unserer Geschäftsstelle in Altdorf, Unterer Markt 10 - 12, unter der Telefonnummer 09187/95150 und auf www.raiba-aldorf-feucht.de.

*Aushändigung nach 1. Gehaltseingang



Branchenverzeichnis

Liebe Leserinnen, liebe Leser!

Hier finden Sie eine wertvolle Einkaufshilfe, einen Querschnitt leistungsfähiger Betriebe aus Handel, Gewerbe und Industrie, alphabetisch geordnet. Alle diese Betriebe haben die kostenlose Verteilung Ihrer Broschüre ermöglicht. Weitere Informationen finden Sie im Internet unter www.alles-deutschland.de.

Branche	Seite	Branche	Seite	Branche	Seite
Allgemeinarzt	U3	Krankenhäuser	31	Spielwaren	54
Allgemeinmedizin	U3	Krankenkasse	31	Spielzeugladen	53
Altbausanierung	59	Lebensmittel	28	Stadtwerke	5
Altersvorsorge	7	Lederwaren	53	Steuerberatung	7, U3
Ambulante Pflege	U4	Maler	6, 53	Stromversorgung	60
Apotheke	U3	Maschinenbau	24	Stukkateurbetrieb	59
Augenarzt	U3	Nachhilfe	22	Tankstelle	44
Ausbildungsbetrieb	18, 19	Nagelstudio	30	Technologie	18, 19
Autohaus	22, 44	Nervenheilkunde	U3	Temperatursensoren	25
Bäckerei	55	Notariat	U3	Terrassenüberdachungen	6
Banken	58, 60	Optiker	30, U3	Versicherungen	7
Beerdigungen	12	Orthopädie	30	Vollwärmeschutz	6
Bestattungen	12	Personaldienstleistungen	7	Wärmeversorgung	60
Betreutes Wohnen	U4	Pizzeria	28	Wasserversorgung	60
Betten	53	Psychotherapie	U3	Weiterbildung	22
Bistro	U3	Raiffeisenbank	58, 60	Werbetechnik	53
Brillen	30	Raumausstattung mit eigener Polsterei	54	Werbung	55
Bürobedarf	25	Registraturmittel	25	Wirtschaftsdienste	54
Büroservice	U3	Reparatur aller Art	30	Wirtschaftsmediation	7
Cafe	55, U3	Rosengärtnerei	54	Wohnen	18, 24
Druckerei	5	Sanitär	6	Zahnärzte	U3
Elektro	6	Satellitenanlagen	6	Zeitarbeit	7
Elektrotechnische Apparate	13, 18	Schokolade	28	Zimmerei	54
Entsorgung	6	Seniorenwohnen	26, 28		
Ergotherapie	U3	Soziale Einrichtungen	26, 28		
Farben	54				
Finanzen	7				
Fitness	31				
Förderunterricht	22				
Friseur	53				
Frisuren	53				
Gardinen	54				
Gartenbau	54				
Gastronomie	28				
Geschenke	28				
Gesundheit	31				
Gesundheitszentrum	31				
Getränke	53				
Glaserei	6				
Grafikdesign	55				
Heilzentrum	30				
Heizung	6				
Immobilien	18, 24				
Innenausbau	26				
Kapazitive Niveausensoren	25				
KFZ	6, 22, 53				
KFZ-Ersatzteile	7				
KFZ-Werkstätten	7				
Kino	55				
Klimatechnik	26				
Kneipe	55				
Kommunikation	7				
Kosmetik	30				

U = Umschlagseite

Ihr
Profi
am
Bau

Wallenstein Stuck GmbH

Daniel Scharrer
Mario Kibinger

Innenputz
Außenputz
Wärmedämmverbundsysteme
Trockenbau
Fassadensanierung
Fließestrich

09187/40 92 30 3

www.wallensteinstuck.de

Wallenstein Stuck ist ein Meisterbetrieb aus Altdorf und zählt zu den größten und leistungsfähigsten Stukkateurbetrieben im Nürnberger Land. Die Firma ist bekannt für die zuverlässige und preiswerte Durchführung aller Verputzarbeiten im Alt- und Neubau und verfügt über einen großen Stab an fachlich qualifizierten Mitarbeitern.

Die wesentlichen Tätigkeitsschwerpunkte sind Außenputz, Innenputz, Wärmedämmverbundsysteme, Trockenbau und Fließestrich. Auch für den Bereich der wärmetechnischen Sanierung ist, wie für alle Arbeiten, eine gründliche und sorgfältige Beratung selbstverständlich.

Blick aus dem Wohngebiet auf das Heizwerk



Bisher wurde die benötigte Wärme mit leichtem Heizöl (Jahresverbrauch ca. 800.000 Liter) erzeugt. Durch den Einsatz des Biomassekessels wird der Ölverbrauch um ca. 500.000 Liter verringert und durch ca. 1.800 Tonnen Waldhackschnitzel ersetzt. Dadurch wird der CO₂-Ausstoß um über 1.300 Tonnen pro Jahr reduziert. Unabhängig vom Aspekt des Umweltschutzes ergibt sich daraus ein wirtschaftlicher Vorteil, da der Energiepreis aus Holz günstiger ist als der aus Öl. Gefördert wurde die Baumaßnahme durch die bayerische Staatsregierung. Die WLG wird als Genossenschaft von drei ehrenamtlichen Vorständen geführt. Gewinnerwartungen von Aktionären und Kapitaleignern sind nicht zu bedienen. Geprüft werden die Geschäfte der Genossenschaft von sieben Aufsichtsräten, dem Wirtschaftsprüfer des bayerischen Genossenschaftsverbandes und der Generalversammlung. Das Geschäftsjahr beginnt am 1. Juli und endet am 30. Juni.

W-L-G

Wärmelieferungsgenossenschaft FÜRSTENSCHLAG E.G. ALTDORF

Wärmelieferungsgenossenschaft Fürstenschlag e.G.

Hessenstraße 2, 90518 Altdorf

Telefon: (49)09187 902112

Fax: (49)09187 902113

WLG@lau-net.de / wlgaltdorf@t-online.de

Bürozeit: 8 bis 13 Uhr

Die WLG versorgt 425 Wohneinheiten im Wohngebiet Fürstenschlag mit Wärme zur Raumheizung und zur Bereitung von Brauchwarmwasser.

Mit einem Hackschnitzelheizwerk wird ab Juli 2007 den steigenden Kosten des Heizöls wirksam entgegen gehalten und gleichzeitig der CO₂-Ausstoß erheblich verringert.

Ihr WLG – Team

Büro Frau Elisabeth Fürsattel

Vorstand Herr Fritz Betthausen
Herr Heinz Geyer
Herr Stefan Keller

Aufsichtsrat
Vorsitzender Herr Klaus Maron
Stellvertreter Herr Manfred Hajek
Schriftführer Frau Ingrid Biegel-Kraus
Beisitzer Herr Ralf Hildebrand
Herr Peter Ludwig
Herr Peter Müller
Herr Klaus Schwab

Raiffeisenbank Altdorf-Feucht eG Geschäftsstelle Altdorf: Unterer Markt 10 - 12, 90518 Altdorf Tel. 09187/95150

Als moderner Finanzdienstleister mit einer über 100 jährigen Tradition in unserem Geschäftsgebiet bieten wir Ihnen alle Produkte rund um das Bank- und Versicherungsgeschäft. Profitieren Sie von den Vorteilen einer regionalen Bank vor Ort mit kurzen Entscheidungswegen und individuellen Lösungen.

Genießen Sie den direkten Kundenkontakt in unserem offen gestalteten Schalterbereich oder führen Sie diskrete Gespräche in unseren Beratungszimmern.

Ihre Fragen rund um das Baufinanzierungs- und Versicherungsgeschäft beantworten Ihnen gerne unsere Spezialisten, die Sie vor Ort in unserer Geschäftsstelle antreffen.

Ergänzend zu unseren Geldautomaten und Kontoauszugsdruckern steht Ihnen in der SB-Zone unserer Geschäftsstelle in Altdorf auch ein Münzrollengeber zur Verfügung. Somit haben Sie als Kunde



auch außerhalb unserer Öffnungszeiten die Möglichkeit, Klein- und Wechselgeld zu beziehen.

Gerne bieten wir Ihnen für Ihre Wertsachen und Dokumente Schließfächer in unserem Banktresor an. Je nach persönlichem Bedarf können Sie die für Sie passende Schließfachgröße wählen.

Während Ihrer Bankgeschäfte stehen Ihnen kostenfreie Parkplätze direkt an der Bank zur Verfügung. „Weil uns viel verbindet“ beraten wir Sie selbstverständlich gerne in einem persönlichen Gespräch, auch außerhalb unserer Öffnungszeiten oder bei Ihnen zu Hause.



am röder

ÄRZTEHAUS - GESCHÄFTSHAUS



Das neue Ärzte- und Geschäftshaus *am röder* bietet Vielfalt und Kompetenz unter einem Dach. Ohne lange Wege, ohne Parkplatznöte. In ansprechender Architektur und im freundlichen Ambiente der einzelnen Praxen, Kanzleien und Geschäftsräume werden moderne Versorgungs- und Dienstleistungsmodelle aktiv gelebt - zur Bereicherung Altdorfs und des Umlands inmitten der Metropolregion Nürnberg.

Planung und Realisierung durch das Architekturbüro Holzammer aus Altdorf unter der Projektleitung von Architektin Heidi Rieger-Müller und Michael Haubner.

Kompetenz unter einem Dach

Nervenarztpraxis Dr. T. Dharma
Neurologie-Psychiatrie-Psychotherapie-TCM/Akupunktur
Tel. 09187 - 90 28 31

büro service center
Büroservice & Vertriebslösungen
Tel. 09187 - 922 99 27



Tscheuschner Ergotherapie
Tel. 09187 - 922 63 63
www.ergotherapie-tscheuschner.de



Dr. Wobbe & Kollegen
Tel. 09187 - 22 00
www.augenarzt-aldorf.de



Steuerkanzlei Hallermeier
Tel. 09187 - 40 91 666
www.steuer-hallermeier.de



Kinder- und Jugendlichen-Psychotherapeutin
Kraus-Köstler
Tel. 09187 - 922 65 56 und 09128 - 72 78 48

Optik Pabst
Tel. 09187 - 23 86
www.optik-pabst.de



Allgemeinarzt Dr. Heidenreich
Tel. 09187 - 53 33
www.Praxis-Heidenreich.de



Wallenstein-Apotheke „am röder“
Tel. 09187 - 40 90 20
www.wallenstein-apotheke.de



Dr. Jeschke & Dr. Seubert
Tel. 09187 - 29 84
www.ZahnärzteAmRöder.de



Außerdem finden Sie noch folgende Parteien im Haus:
Café/Bistro, Kinder- und Jugendarztpraxis, Notariat

Internistische Gemeinschaftspraxis
Dres. Brix, Fischer & Langer
Tel. 09187 - 95 100



Ihr Partner
im Alltag



Sie wohnen in Altdorf und brauchen Hilfe?

Diakoniestation Altdorf

Wir bieten:

Pflege, Beratung und Begleitung
gesunder, kranker, alter und behinderter
Menschen im häuslichen Bereich.

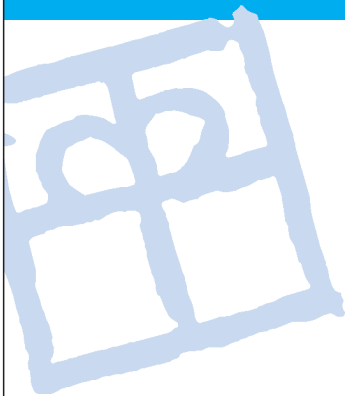
- Ambulante Pflege
- Hilfe im Haushalt
- Betreutes Wohnen „Haus Waldenstein“
- Verhinderungspflege
- Beratung

Diakoniestation Altdorf im Haus Waldenstein

Meergasse 22
90518 Altdorf
Telefon: 09187 93 51 90
Fax: 09187 93 51 92
Mo.-Fr. 10.00-13.00 Uhr
und nach Vereinbarung

Mitglied der

Diakonie 
Bayern



Kompetent
Flexibel
Zuverlässig



Zentrale Diakoniestation im Dekanat Altdorf gGmbH

Altdorfer Straße 5-7
90537 Feucht
Telefon: 09128 73 90 96
Fax: 09128 73 90 98
info@zds-aldorf.de
www.zds-aldorf.de