

ERLANGER

Familienatlas





Lappacher Weg 25
91315 Höchstadt/Aisch
Telefon 0 91 93 / 82 22

- Natursteine und Pflaster
- Findlinge und Zierkies
- Gartenbedarf – Rindenmulch lose
- Holzpellets und -briketts

Hawel
DAS LAGERHAUS

„Ich war noch niemals in...“ - dann los!
www.alles-deutschland.de

www.zsl-erlangen.de **Zentrum für Selbstbestimmtes Leben Behinderter e.V.**

Unser Angebot

- Beratung für Menschen mit Behinderung und ihre Angehörigen zu allen relevanten Themen
- Persönliche Assistenz - individuelle Hilfen im Alltag für Menschen mit Behinderung im selbstgewählten Umfeld - bis zu 24 Stunden am Tag
- Tätigkeiten für MitarbeiterInnen in der Persönlichen Assistenz. Es stehen verschiedene Beschäftigungsformen zur Auswahl

Kontakt Luitpoldstr. 42 - 44 | 91052 Erlangen | info@zsl-erlangen.de
Beratungsstelle: 09131 205022 | AssistenzOrganisation: 09131 810469-0

IMPRESSUM

Herausgeber: Erlanger Bündnis für Familien und Stadt Erlangen in Zusammenarbeit mit der mediaprint Weka info verlag GmbH

Redaktion:

- Jolana Hill, Geschäftsführung des Erlanger Bündnisses für Familien
- Katharina Haigis und Brigitte Bänsch, Stadt Erlangen, Bürgermeister- und Presseamt
- Daniela Büttel, Stadt Erlangen
- mediaprint WEKA info verlag gmbh

Mitarbeit:

- Sofia Schuster, Stadt Erlangen
- Abteilung Statistik und Stadtforschung
- Dr. Andreas Jakob, Stadt Erlangen
- Stadtarchiv und Stadtmuseum
- Oliver Ullrich, Stadt Erlangen, Projektgruppe Röthelheimpark
- Sabine Ismaier

Fotos:

- mediaprint WEKA info verlag gmbh

Layout und Druck:

- 6.000

Erste Auflage:

- Juni 2009

Das Erlanger Stadtlexikon diente als Quelle für Teile der Kurzportraits der einzelnen Stadtteile. Wir danken dem Amt für Stadtentwicklung und Stadtplanung der Stadt Erlangen für das zur Verfügung gestellte Kartenmaterial. Der Erlanger Familienatlas wurde mit großer Sorgfalt erstellt. Ein Anspruch auf Vollständigkeit wird nicht erhoben.

mediaprint
WEKA info verlag

mediaprint WEKA info verlag gmbh
Lechstraße 2
D-86415 Mering
Tel. +49 (0) 82 33 3 84-0
Fax +49 (0) 82 33 3 84-1 03
info@mp-infoverlag.de
www.mp-infoverlag.de
www.alles-deutschland.de **91052015/1. Auflage/2009**

Sehr geehrte Damen und Herren,
liebe Erlanger Familien,

unsere Stadt hat ein sehr breites Spektrum an Angeboten und Möglichkeiten für Familien, Kinder und Jugendliche vorzuweisen. Das Erlanger Bündnis für Familien hat es sich zur Aufgabe gemacht, diese Angebote zu sammeln und gebündelt zu veröffentlichen, um Ihnen einen umfassenden Überblick zu verschaffen. In einem ersten Schritt hat das Familienbündnis mit viel ehrenamtlichem Engagement Ende 2007 den elektronischen Familienatlas erstellt. Auf der städtischen Internetseite www.erlangen.de/familienatlas bietet er einen Zugang zu praktisch allen Informationen, die in irgendeiner Weise für Familien wichtig sind.



Mit dieser Broschüre ist es dem Erlanger Bündnis für Familien in einem zweiten Schritt gelungen, diese Vielzahl von elektronisch gespeicherten Daten, Adressen und Ansprechpartnern aufzubereiten und in Schriftform herauszugeben. Untergliedert nach Stadtteilen bietet Ihnen der vorliegende Erlanger Familienatlas die Möglichkeit, sich mit Hilfe farblich markierter Stadtteilkarten einen schnellen Überblick über die Angebote für Ihr Wohngebiet speziell und für Erlangen generell zu verschaffen. Die Palette der dargestellten Themen umfasst dabei alle Lebensbereiche. Sie reicht von Ärzten über Beratungsangebote, Freizeitangebote und Jugendclubs bis hin zu Schulen, Spielplatzübersichten und speziellen Vereinsangeboten.

Ich freue mich sehr, dass das Erlanger Bündnis für Familien mit diesem Familienatlas einen weiteren besonderen Service anbietet und hoffe, dass Ihnen dieser Wegweiser dabei hilft, die für Ihre Familie passenden Angebote und Ansprechpartner in Erlangen schnell und unproblematisch zu finden.

Ihr

Dr. Siegfried Balleis
Oberbürgermeister



Das Erlanger Bündnis für Familien ist ein Netzwerk vieler gesellschaftlicher Gruppen Erlangens. Ehrenamtlich arbeitende Institutionen und Vereine, Wirtschaftsverbände, Unternehmen und Kammern, Kirchen, die Stadt Erlangen, die Friedrich-Alexander-Universität Erlangen-Nürnberg, Elternvertretungen sowie interessierten Erlanger Familien setzen sich gemeinsam unter dem Dach des Familienbündnisses für ein familienfreundliches Erlangen ein und engagieren sich in konkreten Projekten für die Realisierung dieses Zieles.

Eine bündniseigene Homepage (www.erlanger-familienbueundnis.de) informiert ausführlich über die Initiative, über Termine und das Angebot, selbst Partner dieses Netzwerks zu werden.

Wie erfolgreich das Bündnis agiert, zeigen drei Beispiele:

1. Seit dem Schuljahr 2006/2007 wird (außer in den nachfrageschwachen Weihnachtswochen) eine stadtweite Ferienbetreuung für Erlanger Schulkinder erwerbstätiger Eltern zu günstigen Konditionen angeboten.

Nur ca. die Hälfte der Kosten wird auf die Familien umgelegt, den Rest decken Sponsorengelder bzw. an dem Projekt beteiligte Erlanger Arbeitgeber ab. Für sozial schwache Familien besteht zudem die Möglichkeit einer weiteren Kostenreduzierung. Mit dabei sind der Deutsche Kinderschutzbund, Grünes Sofa e.V., Jugendfarm e.V., Lebenshilfe Erlangen, Pfadfinder und die Siemens AG.

2. Im Rahmen des Projektes Familienpatenschaften erhalten ehrenamtlich tätige Patinnen und Paten aller Altersstufen eine umfassende mehrtägige Ausbildung, die sie befähigt, Familien ganz spezifisch weiterzuhelfen – z. B. als Bildungspate oder Unterstützer bei der Bewältigung alltäglicher Probleme.

3. Das Erlanger Bündnis für Familien wird aber auch über die Stadtgrenzen hinweg aktiv und engagiert sich mit zahlreichen Mitstreiterinnen und Mitstreitern bei der Entwicklung der Metropolregion Nürnberg zur familienfreundlichsten Wirtschaftsregion Deutschlands, die in enger Kooperation mit der Bertelsmann Stiftung erfolgt.

Die Geschäftsführung des Erlanger Bündnisses für Familien hat die Stadt Erlangen übernommen.

Kontakt:
Erlanger Bündnis für Familien

Rathausplatz 1
91052 Erlangen
Geschäftsführerin: Jolana Hill
Telefon: 09131 86 1686
Fax: 09131 86 1628
Internet: www.erlanger-familienbueundnis.de
E-Mail: jolana.hill@stadt.erlangen.de

Das Erlanger Bündnis für Familien zählt über 40 Partnerinnen und Partner, die seine Arbeit und Ziele unterstützen. Nachfolgend finden Sie eine Darstellung einiger Bündnispartner, die auch mit ihren eigenen Angeboten zu einem kinder- und familienfreundlichen Erlangen maßgeblich mit beitragen:

Deutscher Hausfrauenbund Erlangen - Familie und Bildung im DHB Erlangen e.V.



Neben einem breitgefächerten Programm, das Umwelt-, Verbraucher- und Ernährungsberatung, hauswirtschaftliche Aus- und Fortbildung, Seminare und Kurse im kulturellen und hauswirtschaftlichen Bereiche, Vorträge, Literatur- und Kunstkreis etc. beinhaltet, bietet der DHB auch spezielle an:

- Känguru (ein Projekt unter dem Dach des Erlanger Bündnisses für Familien): eine flexible Betreuung zuhause für erkrankte Kinder. Wenn das Kind krank ist, die Eltern aber nicht zuhause bleiben können, dann hilft das Känguru-Team. Erfahrene Familienfrauen mit einer speziellen Schulung in Familienpflege und zusätzlich mit einem Lehrgang über Erste Hilfe bei Kindern qualifiziert, kommen nach Absprache zu Ihnen nach Hause.
 - Delfin: Flexible Betreuung zuhause für Familienangehörige. Ist ein Angehöriger gewohnt, dass jemand in seiner Nähe ist, der Familie ist dies aber aus wichtigen persönlichen oder dienstlichen Gründen bzw. Terminen nicht möglich, dann hilft Delfin. Lebensefahrene, geschulte Frauen übernehmen die Betreuung und Versorgung von hilfebedürftigen Familienangehörigen – jedoch keine professionelle ambulante Pflegetätigkeit.
- Hotline für Känguru und Delfin-Anfragen: 0160 / 90230485 – einfach anrufen!
- Dem DHB angegliedert ist auch ein Hauswirtschaftliches Service Team, es bietet kompetente Hilfe im Haushalt und für den Alltag an, erreichbar unter Telefon: 09131 898525

Kontakt:

DHB Erlangen
Hauptstr. 55 (im Altstadtmarkt)
91054 Erlangen
Vorsitzende: Monika Tiedtke und Brunhilde Hummich
Telefon: 09131 206424
Fax: 09131 203914
Internet: www.dhb-erlangen.de
Email: info@dhb-erlangen.de

Friedrich-Alexander-Universität Erlangen Nürnberg



Familie neben Studium und Beruf? Mit der Verleihung des Grundzertifikats „audit familiengerechte hochschule“ im

Jahre 2008 wurde dies an der Friedrich-Alexander-Universität Erlangen-Nürnberg Wirklichkeit. Familienbewusstsein spiegelt sich an der Universität auf allen Ebenen wider. Vielfältige Aktivitäten zur weiteren Verbesserung der Vereinbarkeit von Studium/Beruf und Familie sind ein Faktor des Erfolges. Die Universität erweitert daher stetig ihre familienfreundlichen Angebote, die von Krippenplätzen über Ferienbetreuung und Tagungsservice bis zur Unterstützung bei der Betreuung pflegebedürftiger Angehöriger reichen, damit Studierende, Wissenschaftlerinnen und Wissenschaftler sowie Beschäftigte ein familienfreundliches Umfeld zum Studieren, Forschen und Arbeiten finden können.

Bereits 2003 erkannte die Universitätsleitung die signifikante Bedeutung eines verstärkten Familienbewusstseins und rief die hochrangig besetzte AG Chancengleichheit ins Leben, welche fortan Initiativmotor für Gleichstellungsprojekte und Familienfreundlichkeit und federführend bei der Etablierung des Fördervereins Familie und Wissenschaft e.V. und dem universitären Familienservice war. Neben seinem umfassenden Beratungsangebot zu familienpolitischen und arbeitsrechtlichen Themen (Mutterschutz, Elternzeit, Wiedereinstieg, etc.), wird der Familienservice bei der Koordinierung und Vernetzung vielfältiger Kinderbetreuungsangebote (z.B. Ferienbetreuung, Babysittervermittlung, Ausbau von Kinderbetreuungsplätzen) durch den Förderverein finanziell unterstützt. Außerdem hilft der Förderverein im Notfall auch bei individuellen monetären Engpässen, führt Ideenwettbewerbe durch und und wirbt durch alljährliche Fundraising-Aktionen Spenden ein.

Kontakt:

Familienservice der Universität Erlangen-Nürnberg
Bismarckstr. 12
91054 Erlangen
Ansprechpartner: Christian Müller-Thomas
Telefon: 09131 85 23231
Fax: 09131 85 24731
Internet: www.frauenbeauftragte.uni-erlangen.de
Email: familienservice@uni-erlangen.de

Gemeinsamer Elternbeirat und Arbeitsgemeinschaft der Elternbeiräte



Der Gemeinsame Elternbeirat der Stadt Erlangen und die Arbeitsgemeinschaft der Elternbeiräte der Gymnasien (ARGE), zu deren Sitzungen die übrigen Elternbeiräte Erlangens ebenfalls eingeladen sind, setzen sich nicht nur im Rahmen der Schule sondern auch im Rahmen des Familienbündnisses für die Interessen von Schulkindern und ihren Familien ein.

Ein breites Spektrum von Bedürfnissen, von ansprechenden Schulgebäuden, in denen Leben und Lernen Spaß macht über bezahlbare Mittagsverpflegung für alle bis zu hochwertigem Lernmaterial auf neuestem Stand, reichen unsere Anliegen.

Bewusst zu machen, was unsere Schulkinder und ihre Familien brauchen - dafür setzten wir uns auch im Bündnis für Familien ein.

Kontakt:

Gemeinsamer Elternbeirat der Stadt Erlangen
Vorsitzende: Jolana Hill
E-Mail: jolana.hill@web.de

Arbeitsgemeinschaft der Elternbeiräte an den Gymnasien in Erlangen und Umgebung

Vorsitzende: Claudia Trautmann
E-Mail: claudia.trautmann@t-online.de

Kinderschutzbund Erlangen e.V.



Der Kinderschutzbund Erlangen unterstützt Familien mit Kindern auf vielfältige Weise. Das Ziel ist es immer, Beratung, Entlastung und ganz konkrete Hilfen anzubieten, die den Familienalltag leichter machen.

Sie finden bei uns:

- Elternbriefe, Elternkurse, Elterntelefon
- Ferienbetreuung, Kleinkinderbetreuung, Babysitterliste
- Finanzielle Unterstützung von bedürftigen Familien in Notlagen
- Beratung in psychologischen und rechtlichen Fragen, wenn Kinder betroffen sind
- ... und vieles mehr

Der Kinderschutzbund arbeitet überparteilich und überkonfessionell und fördert die Familien mit ihren Ressourcen. Alle Mitarbeiter/innen unterliegen der Verschwiegenheitspflicht.

Der Kinderschutzbund setzt sich darüber hinaus für die Rechte von Kindern ein, mahnt bei Politikern kinderfreundliche Entscheidungen an und weist frühzeitig auf Entwicklungen hin, die Kinder gefährden oder ihnen schaden können.

Kontakt:

Kinderschutzbund Erlangen e.V.
Strümpellstraße 10
91052 Erlangen
Vorsitzende: Angelika Will
Telefon: 09131 209100
Fax: 09131 408733
Internet: www.kinderschutzbund-erlangen.de
E-Mail: DKSBErlangen@web.de

Katholisches Dekanat Erlangen



Das Katholische Dekanat Erlangen umfasst derzeit 22 Pfarreien in der Stadt Erlangen und Umgebung; seit 2007 sind diese Pfarreien in 7 Seelsorgebereiche eingeteilt. Mit über 70.000 Katholiken ist unser Dekanat das zweitgrößte

in der Erzdiözese Bamberg. Neben der allgemeinen Seelsorge in den Pfarrgemeinden haben in unserem Dekanat auch die Kategoriale-Seelsorge (für bestimmte Lebensbereiche) sowie die pastorale und sozialpädagogische Arbeit in 12 Beratungsstellen eine große Bedeutung.

Den Familien - in all ihren verschiedenen, vielfältigen Formen wie sie heute existieren - und den Kindern gilt in den Pfarrgemeinden ein besonderes Augenmerk! Das lässt sich schon allein an den vielen Kindergärten in kirchlicher Trägerschaft sowie an der Kinder- und Jugendarbeit der Kirchengemeinden ablesen; darüber hinaus bieten manche Pfarreien auch die Möglichkeit, einen Hort, eine Kinderkrippe, eine heilpädagogische Tagesstätte o. ä. Einrichtungen vor Ort zu besuchen. Bildungs-, Beratungs- und Unterstützungsangebote für Familien und Paare, für Eltern und Kinder gibt es außerdem bei der Caritas, in der „Offenen Tür Erlangen“, bei den Ehe- und Familien-Beratungsstellen sowie bei der Kath. Erwachsenenbildung in der Stadt Erlangen. Von dort werden auch die ehrenamtlich geleiteten Mutter-Kind-Gruppen der Pfarrgemeinden betreut und begleitet.

Bei all diesen Beispielen und in der pastoralen Arbeit vor Ort geht es darum, die Familien in ihren je aktuellen Lebenssituationen mit ihren Anliegen und Fragen, Herausforderungen und Problemen wahr- und ernstzunehmen und den Stellenwert von Familie und Kindererziehung in unserer und für unsere Gesellschaft zu betonen. Insofern sieht sich das kath. Dekanat Erlangen immer auch herausgefordert, auch politisch und gesellschaftlich für das Wohl und die Rechte von Familien einzutreten und zu einer Verbesserung der Lebenssituation von Familien auf vielfältige Weise - nicht zuletzt durch Eigeninitiativen wie „Familienstützpunkte“, neue Stiftungen, usw. - beizutragen.

Als ein „Gründungsmitglied“ ist das Kath. Dekanat Erlangen im „Erlanger Bündnis für Familien“ vor allem im Arbeitskreis „Familienpatenschaften“ sowie in der Steuerungsgruppe vertreten.

Kontakt:
Katholisches Dekanat Erlangen
 Mozartstraße 29
 91052 Erlangen
 Ansprechpartner: Pastoralreferent Dipl. theol. Leo Klinger
 Telefon: 09131 4000250
 E-Mail: dekan.erlangen-katholisch@t-online.de

Siemens AG - Vereinbarkeit von Beruf und Familie



Die Vereinbarkeit von Beruf und Familie ist seit vielen Jahren ein zentrales Thema im Unternehmen. Mit zahlreichen Programmen ermöglichen wir Mitarbeiterinnen und Mitarbeitern, flexibel auf die Anforderungen von Berufsleben und Familie reagieren zu können. Das sichert den Erfolg der Mitarbeiter und bedeutet einen Wettbewerbsvorteil für den Arbeitgeber. Neben flexiblen Arbeitszeitmodellen oder dem Angebot der Telearbeit engagiert sich die Siemens AG insbesondere im Bereich der Kinder- und Angehörigenbetreuung, so z.B. Ferienbetreuung für Kinder und Jugendliche im Alter von 3 bis 16 Jahren, ein gut ausgebautes Notfallbetreuungskonzept und eigene betriebliche Kinderbetreuungsplätze für Kinder im Alter von 6 Monaten bis 12 Jahren. Dadurch ermöglichen wir Eltern, frühzeitig nach der Geburt eines Kindes wieder an den Arbeits-

platz zurückzukehren und beruhigt ihrer Arbeit nachgehen zu können.

Mit dem Programm Elder Care unterstützen wir Beschäftigte, die sich um die Pflege und Betreuung von Angehörigen kümmern: Neben einem fundierten Informations- und Beratungsangebot bieten wir hierzu zahlreiche betriebliche Vereinbarungen.

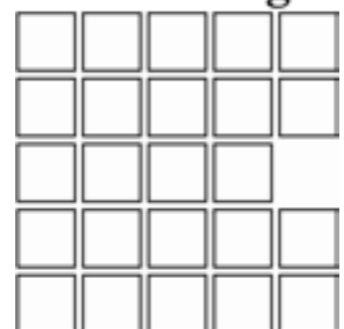
Als attraktiver Arbeitgeber räumen wir der familienbewussten Personalpolitik einen hohen Stellenwert ein. Eine Personalpolitik, die auf die verschiedenen Lebensphasen und vielseitigen Anforderungen der Mitarbeiter flexibel reagiert.

Für die weitreichenden familienfreundlichen Maßnahmen wurde die Siemens AG Erlangen 2008 bereits zum zweiten mal mit dem audit berufundfamilie® ausgezeichnet.

Kontakt:
Siemens AG
 Sieboldstraße 6
 91052 Erlangen
 Ansprechpartnerin: Irma Paringer
 Telefon: 09131 7-35073
 Fax: 09131 7-31157
 Internet: www.beruf-plus-familie.de
 E-Mail: irma.paringer@siemens.com

Stadt Erlangen

Stadt Erlangen



Erlangen ist eine kinder- und familienfreundliche Stadt und hat sich vorgenommen, in diesem Bereich zur Nummer eins unter den Großstädten Bayerns zu werden.

Mit einer Vielzahl von Initiativen und Investitionen, die trotz schwieriger Haushaltslage in diesem Bereich direkt oder indirekt getätigt werden, nähert sich die Kommune ihrem erklärten Ziel Schritt für Schritt an. - Eine Situation, die nicht nur den Familien, sondern dem Wirtschaftsstandort Erlangen insgesamt zugute kommt.

Im vom Bundesfamilienministerium in Auftrag gegebenen bundesweiten Familienatlas 2007 wird Erlangen mit elf weiteren Landkreisen und Kommunen in Deutschland als Top-Region für Familien eingestuft.

Einige Beispiele verdeutlichen, was in der Hugenottenstadt in den letzten 10 - 15 Jahren geleistet wurde:

Wohnen

Erlangens Wohnungs- und Baulandpolitik ist ein wichtiges Element dieser kommunalpolitischen Orientierung. Mit einer aktiven Baulandausweisung, mit attraktiven Konditionen für Immobilieninteressenten sowie mit verschiedenen Vergünstigungen bzw. Fördermaßnahmen lockt die Kommune insbesondere junge Familien.

Die beiden Vorzeigegebiete in diesem Sinne sind zum einen der Entwicklungsbereich Erlangen West in Büchenbach. Hier entstand in den letzten Jahren ebenso wie im Stadtosten mit dem Röthelheimpark gleichsam ein neuer Stadtteil. Beide zeichnen sich durch eine hohe städtebauliche und architektonische Qualität aus. Und natürlich wurden die Belange von

Kindern und Familien schon in der Planungsphase gründlich mit einbezogen.

Spielflächen und Freizeitanlagen

Wie wichtig der Stadt Erlangen gerade die Interessen der Jüngsten und Jüngeren unter den etwa 103.000 Erlanger Bürger sind, belegt die Existenz von zur Zeit mehr als 120 öffentlichen Spiel- und Bolzplätzen, Freizeit- und Trendsportanlagen. Und es gibt sogar ein eigenes Spielplatzbüro im Kultur- und Freizeitamt, das sich in enger Zusammenarbeit mit der Abteilung Stadtgrün um die Gestaltung und Ausstattung dieser Einrichtungen kümmert.

Bei größeren Sanierungen und bei der Neukonzeption von Spielflächen legt man im Rathaus im übrigen großen Wert auf die Berücksichtigung von Wünschen und Anregungen der (künftigen) Nutzer. Deshalb werden im Rahmen von Informationsveranstaltungen zunächst Wünsche und Anregungen von Kindern und Eltern gesammelt - wobei die schutzberechtigten Interessen von Anwohnern natürlich mit im Auge behalten werden. Bei Interesse besteht im übrigen oftmals auch die Möglichkeit, im Rahmen von Planungsgruppen an der Weiterentwicklung der Ideen bis hin zur Umsetzung mitzuwirken.

Schulen

Wer Kinder hat, braucht Schulen. Und Schulen gehören zu den wichtigsten Einrichtungen einer Stadt. Zu diesem „pädagogischen Glaubensbekenntnis“ bekennt sich Erlangen seit jeher. Und mit Ihrer Palette von 33 öffentlichen Schulen (davon 3 städtische) mit aktuell rund 17.000 Schülerinnen und Schülern wird die Kommune Ihrem Anspruch, nicht nur Universitäts- und Medizinstadt sowie bedeutender High-Tech-Standort, sondern auch, eine Schulstadt ersten Ranges zu sein, voll gerecht.

Und dass die Stadtoberen mit der Siemens AG als Hauptsponsor sich erfolgreich für die Ansiedlung der Franconian International School eingesetzt haben, beweist den starken Willen der Stadt, sich auch auf diesem Feld für jeden Vergleich zu rüsten. „Lebensbegleitende Bildung“ ist deshalb das kommunale Schwerpunktthema Erlangens für die laufende Kommunalwahlperiode und darüber hinaus.

Kindertagesstätten

Vor besonderen Schwierigkeiten stehen Eltern grundsätzlich dann, wenn Vater und Mutter arbeiten wollen bzw. auf ein zweites Einkommen angewiesen sind, also Familie und Beruf unter einem Hut gebracht werden müssen. Auch hier hat Erlangen gehandelt. So werden Familien bei der Suche nach Betreuungsmöglichkeiten unterstützt. In einer „Platzbörse“ haben Mütter und Väter die Möglichkeit, sich über die Belegung der in Frage kommenden städtischen Einrichtungen zu informieren. Ein Großteil der Informationen kann dabei bequem von zu Hause aus via Internet (www.erlangen.de, Menüpunkt: Kinder und Familie) abgerufen werden.

Dank der Vielzahl eigener Kinderbetreuungsstätten und einer finanziellen Förderung von Einrichtungen freier Träger gibt es in Erlangen eine überdurchschnittlich hohe Versorgungsquote - im Kindergartenbereich liegt sie sogar bei 100 %. Bei den Betreuungsmöglichkeiten für Kleinkinder, also Krippenplätzen und Tagesmütterangebot, kann Erlangen ebenfalls einen respektablen, überdurchschnittlichen Versorgungsgrad von ca. 18 % vorweisen. Zunehmend wichtiger wird hierbei das Engagement von Arbeitgebern, die - wie beispielsweise die Siemens AG - den Nutzen für alle Beteiligten erkannt haben, wenn Eltern Ihre Kinder während der Arbeitszeit gut behütet wissen.

Besondere Unterstützungsangebote

Aus dem umfangreichen familienpolitischen Portfolio der Stadt Erlangen muss an dieser Stelle noch kurz auf drei Einrichtungen hingewiesen werden, die dafür grundlegende Arbeit leisten.

So gibt es seit dem Sommer 2005 die Funktion der/des ehrenamtliche/n Kinderbeauftragte/n. Derzeit setzen sich eine ehrenamtliche Kinderbeauftragte und ein ehrenamtlicher Kinderbeauftragter für die Jüngsten unter den Erlangerinnen und Erlangern ein, spüren deren spezifische Interessen auf und bringen sie in die kommunalpolitischen Entscheidungsprozesse ein.

Kontakt:
Kinderbeauftragte
 Rathausplatz 1
 91052 Erlangen
 Ansprechpartner: Barbara Zeltner und Herbert Sauer
 Telefon: 09131 86 2662
 Fax: 09131 86 1628
 Internet: www.erlangen.de/kinderbeauftragte
 E-Mail: kinderbeauftragte@stadt.erlangen.de

Einen weitgehend identischen Arbeitsansatz pflegt seit einigen Jahren das jeweils auf zwei Jahre gewählte Jugendparlament für die Gruppen der 12- bis 18-jährigen.

Kontakt:
Jugendparlament
 Rathausplatz 1
 91052 Erlangen
 Geschäftsführer: Robert Hatzold
 Telefon: 09131 86 2515
 Fax: 09131 86 2995
 Internet: www.erlangen.de/jugendparlament
 E-Mail: jugendparlament@stadt.erlangen.de

Und auch wenn es namentlich bislang nicht genannt wurde: Das Stadtjugendamt bildet natürlich so etwas wie das Fundament aller kinder- und jugendbetreuenden Tätigkeit in der Stadt. Seine Mitarbeiterinnen und Mitarbeiter decken mit großem Engagement die ganze Palette der spezifischen kommunalen Aufgaben ab, kooperieren mit zahlreichen Partnern und sind dabei noch stets auf der Suche nach innovativen Ideen und Konzepten, ihre Leistungsangebot auszubauen bzw. zu verfeinern.

Kontakt:
Stadtjugendamt
 Rathausplatz 1
 91052 Erlangen
 Amtsleiterin: Edeltraud Höllerer
 Telefon: 09131 86 2844
 Fax: 09131 86 2438
 E-Mail: stadtjugendamt@stadt.erlangen.de

Grußwort des Oberbürgermeisters..... 1
 Das Erlanger Bündnis für Familien stellt sich vor.....2
 Branchenverzeichnis.....8
 Impressum U2

Erlangen - Gesamtstadt..... 10
 Behörden und Beiräte 13
 Bildung 13
 Freizeit und Sport..... 15
 Bäder 15
 Spielplätze 15
 Vereine..... 15
 Gesundheit..... 17
 Apotheken 17
 Hausärzte 19
 Kinderärzte 19
 Krankenhäuser..... 19
 Kindertageseinrichtungen 19
 Kirchen und religiöse Gemeinschaften 21
 Sonstige..... 21

Alterlangen..... 26
 Bildung 27
 Freizeit und Sport..... 27
 Jugendclubs..... 27
 Spielplätze 27
 Vereine..... 27
 Gesundheit..... 27
 Apotheken 27
 Hausärzte 27
 Kinderärzte 27
 Kindertageseinrichtungen 27
 Kirchen und religiöse Gemeinschaften 27

Anger..... 28
 Begegnungszentren und Bürgertreffs 29
 Bildung 29

Freizeit und Sport..... 29
 Jugendclubs..... 29
 Spielplätze 29
 Vereine..... 29
 Gesundheit..... 29
 Apotheken..... 29
 Kinderärzte 29
 Kindertageseinrichtungen 29
 Kirchen und religiöse Gemeinschaften 29

Bruck..... 30
 Begegnungszentren und Bürgertreffs 31
 Bildung 31
 Freizeit und Sport..... 31
 Jugendclubs..... 31
 Spielplätze 31
 Vereine..... 31
 Gesundheit..... 31
 Apotheken..... 31
 Hausärzte 31
 Kindertageseinrichtungen 33
 Kirchen und religiöse Gemeinschaften 33

Büchenbach..... 34
 Begegnungszentren und Bürgertreffs 35
 Beratung 35
 Bildung 35
 Freizeit und Sport..... 35
 Jugendclubs..... 35
 Spielplätze 35
 Vereine..... 35
 Gesundheit..... 37
 Apotheken..... 37
 Hausärzte 37
 Kinderärzte 37
 Kindertageseinrichtungen 37
 Kirchen und religiöse Gemeinschaften 37

Buckenhofer Siedlung / Sieglitzhof..... 38
 Bildung 39
 Freizeit und Sport..... 39
 Jugendclubs..... 39
 Spielplätze 39
 Vereine..... 39
 Gesundheit..... 39
 Apotheken..... 39
 Hausärzte 39
 Kindertageseinrichtungen 39
 Kirchen und religiöse Gemeinschaften 39

Dechsendorf..... 40
 Bildung 41
 Freizeit und Sport..... 41
 Jugendclubs..... 41
 Spielplätze 41
 Vereine..... 41
 Gesundheit..... 41
 Apotheken..... 41
 Hausärzte 41
 Kindertageseinrichtungen 41
 Kirchen und religiöse Gemeinschaften 41

Eltersdorf..... 42
 Bildung 43
 Freizeit und Sport..... 43
 Jugendclubs..... 43
 Spielplätze 43
 Vereine..... 43
 Gesundheit..... 43
 Apotheken..... 43
 Hausärzte 43
 Kindertageseinrichtungen 43
 Kirchen und religiöse Gemeinschaften 43

Frauenaurach / Neuses..... 44
 Bildung 45
 Freizeit und Sport..... 45
 Jugendclubs..... 45
 Spielplätze 45
 Vereine..... 45
 Gesundheit..... 45
 Apotheken..... 45
 Hausärzte 45
 Kindertageseinrichtungen 45
 Kirchen und religiöse Gemeinschaften 45

Hüttendorf..... 46
 Freizeit und Sport..... 47
 Jugendclubs..... 47
 Spielplätze 47
 Vereine..... 47

Kosbach / Häusling / Steudach..... 48
 Freizeit und Sport..... 49
 Spielplätze 49
 Vereine..... 49
 Kindertageseinrichtungen 49

Kriegenbrunn..... 50
 Freizeit und Sport..... 51
 Jugendclubs..... 51
 Spielplätze 51

Vereine..... 51
 Kindertageseinrichtungen 51

Röthelheim / Rathenau / Röthelheimpark / Sebalduessiedlung..... 52
 Begegnungszentren und Bürgertreffs 55
 Bildung 55
 Freizeit und Sport..... 55
 Jugendclubs..... 55
 Spielplätze 55
 Vereine..... 55
 Gesundheit..... 55
 Apotheken..... 55
 Hausärzte 57
 Kindertageseinrichtungen 57
 Kirchen und religiöse Gemeinschaften 57

Tennenlohe..... 58
 Bildung 59
 Freizeit und Sport..... 59
 Jugendclubs..... 59
 Spielplätze 59
 Vereine..... 59
 Gesundheit..... 59
 Apotheken..... 59
 Hausärzte 59
 Kinderärzte 59
 Kindertageseinrichtungen 59
 Kirchen und religiöse Gemeinschaften 59

Dr. med. vet.
Babette Dürr
 prakt. Tierärztin
 Josef-Felder-Straße 17
 91052 Erlangen
 Hausbesuche für Kleintiere in Erlangen und Umgebung nach telefonischer Vereinbarung
 Mobil 0172 -7436367
 Tel. 09131 -8277129
www.kleintierpraxis-erlangen.de



Willkommen in der Welt der guten Schokolade

VIANNE CHOCOLATE

Edle Schokoladen aus aller Welt, Pralinen, hochwertige Weine & ein gemütliches Café

Schuhstraße 10
 91052 Erlangen
 0 91 31 - 4 05 70 22
www.vianne-chocolate.com

Nähe Uni-Bibliothek

Mo bis Fr: 10:00 bis 19:00 Uhr
 Sa: 10:00 bis 18:00 Uhr
 Sonn- u. Feiertage geschlossen

Volkshochschule Erlangen

Ihre Bildungseinrichtung im Stadtzentrum mit über 2.000 Kursen und 25.000 Teilnehmerinnen und Teilnehmern im Jahr

Bildung und Kultur für die ganze Familie – ein Leben lang!

Friedrichstraße 19–21 | 91054 Erlangen
 Tel. 0 91 31/86 26 68 | www.vhs.erlangen.de




LOHNSTEUERHILFE BAYERN E.V.

Lohnsteuerhilfverein www.lohi.de



**Kürzung der Pendlerpauschale
 Unsere Klage hatte Erfolg!**

Wir beraten Sie gerne und erstellen Ihre **Einkommensteuererklärung***
 Änderung der Steuerbescheide 2007 noch möglich!

Wichtig für Rentner:
 Das Finanzamt wird über Ihren Rentenbezug informiert!

Steuer-Identifikationsnummer
 Bei vielen Senioren herrscht nun Unsicherheit ...
 Wir beantworten all Ihre Fragen und beraten Sie*

Beratungsstelle Erlangen, Leitung: Horst Wuttke
 Nürnberger Str. 16, 91052 Erlangen
 Tel. (09131) 2 32 40, E-Mail: LHB-0198@lohi.de

* im Rahmen einer Mitgliedschaft bei ausschließlich Einkünften aus nichtselbständiger Arbeit, Renten und Pensionen.

Liebe Leser! Hier finden sie eine wertvolle Einkaufshilfe, einen Querschnitt leistungsfähiger Betriebe aus Handel, Gewerbe und Industrie, alphabetisch geordnet. Alle diese Betriebe haben die kostenlose Verteilung Ihrer Broschüre ermöglicht. Weitere Informationen finden Sie im Internet unter www.alles-deutschland.de.

Altenzentrum.....	24	Endodontie (Zahnarzt).....	33
Ambulante Operationen (HNO).....	25	Energieversorgung.....	33
Ambulanter Hospizdienst.....	25	Englischunterricht.....	23
Antipasti (Partyservice).....	U3	Evangelische Jugend.....	U3
Apotheken.....	23, 37, 38	Fachanwältin für Familienrecht.....	23
Augenärzte.....	9	Facharzt für Hals-Nasen-Ohrenheilkunde.....	25
Aussentreppen (Steinmetz).....	45	Fernseh- und Radiogeräte.....	22
Baugenossenschaft.....	33	Freizeitbad.....	U3
Bauträger.....	59	Gartenbedarf.....	U2
Beratung.....	U2, 23	Gebäudemanagement.....	25
Beratung zur Förderung von Gesundheit.....	25	Geschenke.....	22
Bildungseinrichtung.....	6	Gesundheitsvorsorge.....	38
Café.....	6, U3	Gourmetprodukte.....	23
Diakoniewerk (Hospiz).....	25	Hausbesuch für Kleintiere.....	6
Einkommenssteuer.....	7	Haushaltshilfe.....	U2, 8, U3
		Immobilien.....	59
		Kosmetik.....	37
		Krankenhaus.....	24
		Krankenhausnachsorge.....	39

Krankenkasse.....	U2	Reformhaus.....	37
Küchenarbeitsplatten.....	45	Schmuck.....	23
Kurzzeitpflege.....	39	Schokolade.....	6, 22
Lebenshilfe.....	57	Schuhtechnik.....	23
Logopädin.....	57	Sozialverband.....	23
Lohnsteuerhilfe.....	7	Sparkasse.....	U4
Musikunterricht.....	25	Spielzeug.....	22
Natursteine.....	U2	Sprachschule.....	23, 57
Naturtextilien.....	22	Stadtbücherei.....	22
Orthopädie.....	23	Stadtwerke Erlangen.....	33
Partyservice.....	U3	Steinmetz.....	45
Permanent-Make-up.....	37	Tagespflege.....	U3
Personaldienstleistung.....	25	Tierärztin.....	6
Persönliche Assistenz.....	U2	Unterhaltungselektronik.....	22
Pflegezentrum.....	24, 39	Volkshochschule.....	6
Pralinen.....	6, 22	Wohnungsbaugesellschaft.....	22
Präventionskurse.....	U2	Zahnarzt.....	33
Putzhilfe.....	8		
Rechtsanwältin.....	23		

U= Umschlagsseite

Wir übernehmen Ihre gesamte Hausarbeit und einiges mehr ...

... wir putzen und waschen alles

... wir verstehen was von Familienpflege

... wir unterstützen Senioren im Haushalt

... wir beraten Sie gerne, auch zu Hause!
Rufen Sie einfach an:
Telefon **(09131) 89 85 25** oder schicken Sie eine E-Mail an: service@dhb-erlangen.de

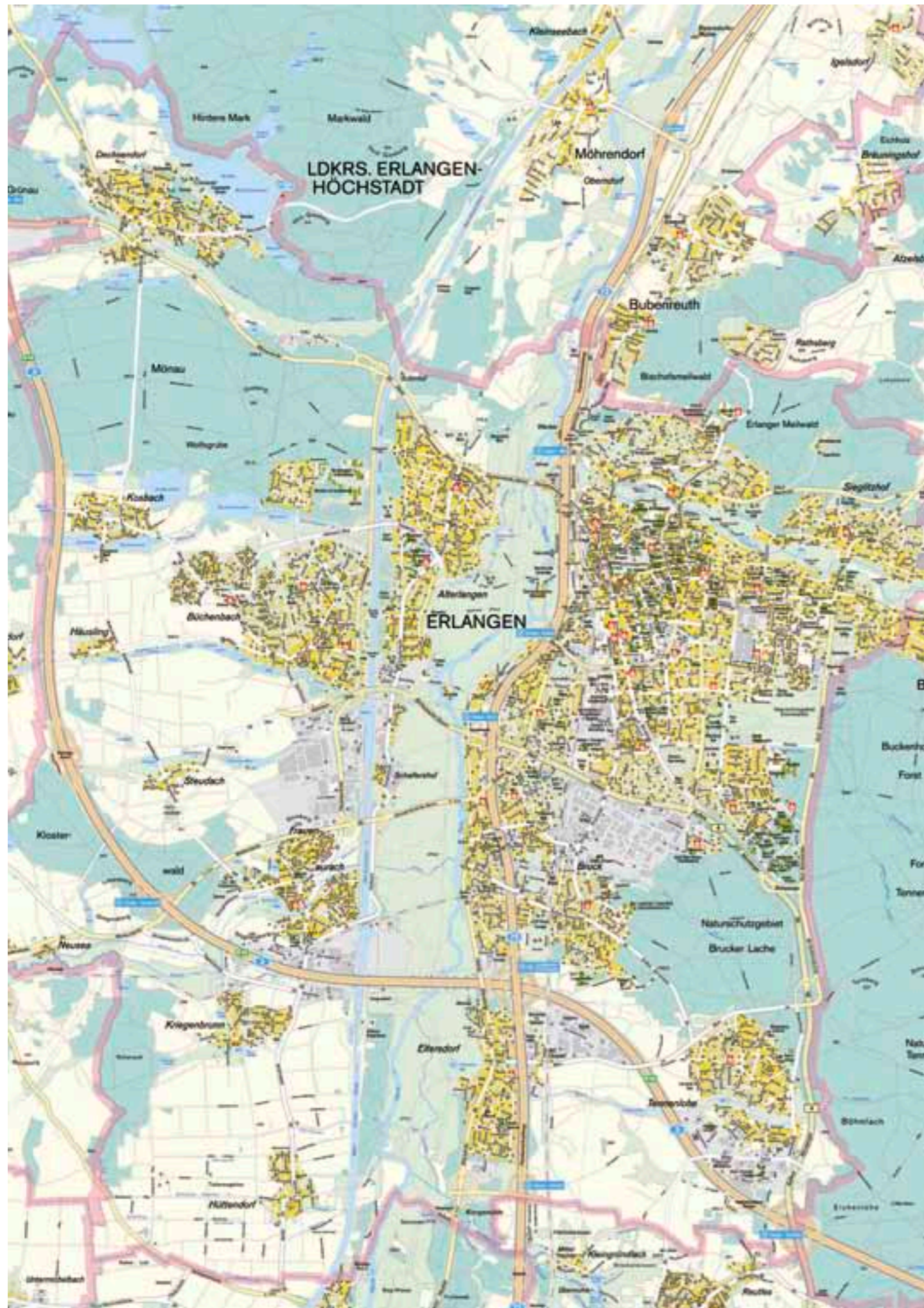
hauswirtschaftliches service team

Eine Augenuntersuchung ist nie zu früh, aber leider auch heute noch manchmal zu spät!

Leider beginnen noch immer Kinder ihr Schulleben ohne ausreichendes Sehvermögen. Um dies zu vermeiden, ist es dringend notwendig, vor Schulantritt die Sehleistung und die beidäugige Zusammenarbeit der Augen durch eine augenärztliche Untersuchung abklären zu lassen. In vielen Fällen lassen sich dadurch rechtzeitig unnötige Belastungen für das Kind und dadurch verursachtes schulisches Versagen verhindern. Ihre Augenärzte beraten Sie gerne.

Augen zum Augenarzt

Dr. med. Anselm Gründler Möhrendorfer Str. 1c 91056 Erlangen Telefon 091 31/48 16 00	Dr. med. Dieter Kuschma Allee zum Röthelheimpark 6 91052 Erlangen Telefon 091 93/20 80 00
Dr. med. Sofia Medenblik-Frysch Nürnberger Str. 22a 91052 Erlangen Telefon 091 31/2 55 66	Dr. med. Johann Schock Nürnberger Str. 15 91052 Erlangen Telefon 091 31/2 60 22 www.augendoctor.de
	Dr. med. Barbara und Dr. med. Waldemar Streng Innere Brucker Str. 11 91054 Erlangen Telefon 091 31/2 44 03



Altstadt – Zentrum

Unter dem Begriff Altstadt versteht man die gesamte historische Innenstadt, bestehend aus der historischen Alt- und Neustadt. Das ist in etwa der Bereich zwischen den vier Stadtmauerstraßen. Geschichtlich bedeutsam für die Entwicklung der Altstadt war der Altstadtbrand am 14.8.1706, der in nur zwei Stunden fast die gesamte Altstadt in Flammen setzte. Der Wiederaufbau der Altstadt mit begradigten Platz- und Straßenfronten begann noch im selben Jahr.

Die 1686 südlich der Altstadt Erlangen gegründete, auch als Hugenottenstadt bezeichnete Neustadt, ist eine der heute am besten erhaltenen barocken Planstädte in Deutschland und als solche ein Denkmal von europäischem Rang. Das Besondere ist der Grundriss der Stadt, der durch die schnurgeraden Straßen- und Platzfronten der schlichten Reihenhäuser auffällt.

Im Bereich Altstadt-Zentrum wohnen circa 13.150 Einwohner. Ihr Durchschnittsalter beträgt 36,1 Jahre. Dieser Wert liegt um fünf Jahre niedriger als das Durchschnittsalter in der Gesamtstadt. Verursacht wird diese Abweichung vom hohen Studentenanteil in diesem Gebiet. 44 Prozent der Bewohner sind im Alter zwischen 18 und 34 Jahren. Für die Gesamtstadt liegt der Anteil dieser Altersgruppe dagegen nur bei 25 Prozent. Mit durchschnittlich 1,58 Personen pro Haushalt gibt es in diesem Bereich stadtweit die kleinsten Haushalte. Der Anteil der Ein-Personen-Haushalte liegt bei 66 Prozent und ist damit deutlich höher als in anderen Teilen Erlangens. Nur in zwölf Prozent der Haushalte oder in jedem achten Haushalt gibt es mindestens ein Kind.



Altstadtfest



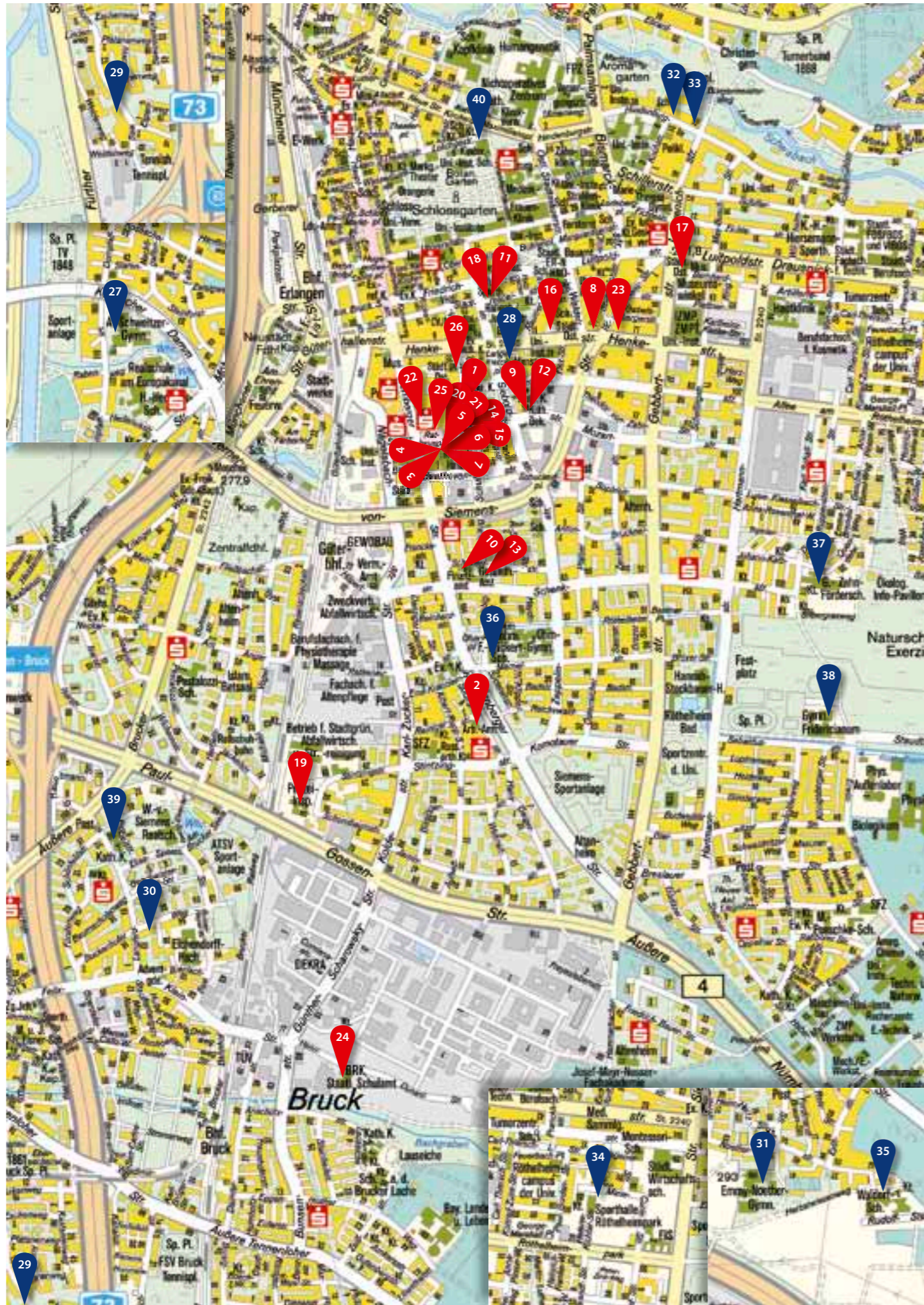
Burgberggarten

Burgberg

Erste Siedlungsspuren aus der Bronzezeit fand man auf der Nordseite des Burgbergs. Der Burgsandstein des Burgbergs wurde jahrhundertlang in Steinbrüchen abgebaut oder für die Anlage von Bierkellern genutzt. Die Bebauung des Burgbergs begann erst Ende des 19. Jahrhunderts. Der das Erlanger Stadtbild mitprägende Süd- und Westhang mit seinen historischen Gärten wurde 1989 durch eine Erhaltungssatzung unter Denkmalschutz gestellt.

Das Highlight dieses Stadtteils ist die „Bergkirchweih“, eines der ältesten und schönsten Volks- und Bierfeste Deutschlands, das jährlich rund 1,3 Mio. Menschen aus nah und fern anzieht.

Das Durchschnittsalter der rund 3.900 Bewohner der Bezirke Burgberg und Meilwald liegt bei 48,1 Jahren. Dieser relativ hohe Wert ergibt sich hauptsächlich durch das Altenwohnheim „Wohnstift Rathsborg“ mit seinen ca. 700 Bewohnern. Der Anteil an minderjährigen Kindern und Jugendlichen ist in diesem Stadtgebiet mit 13 Prozent auffällig niedrig. Die durchschnittliche Haushaltsgröße liegt bei 1,9 Personen. 51 Prozent der Haushalte sind Ein-Personen-Haushalte. Diese Haushaltsstrukturdaten werden ebenfalls deutlich durch die Bewohner des Altenwohnheims beeinflusst. In 17 Prozent der Haushalte lebt mindestens ein minderjähriges Kind.



Behörden und Beiräte

- 1 **Stadt Erlangen
Abfall- und Umweltberatung**
Schuhstr. 40
91052 Erlangen
Tel. 09131 86-2939
Fax 09131 86-2956
- 2 **Agentur für Arbeit Nürnberg
Geschäftsstelle Erlangen**
Strümpellstr. 14
91052 Erlangen
- 3 **Stadt Erlangen
Amt für Soziales,
Arbeit und Wohnen**
Rathausplatz 1
91052 Erlangen
Tel. 09131 86-2444
- 4 **Stadt Erlangen
Ausländer- und
Integrationsbeirat**
Rathausplatz 1
91052 Erlangen
Tel. 09131 86-1338
Fax 09131 86-2398
www.erlangen.de/auslaenderbeirat
- 5 **Stadt Erlangen
Beratung für Menschen mit
Behinderung, Amt für Soziales
und Wohnungswesen**
Rathausplatz 1
91052 Erlangen
Tel. 09131 86-2834
Fax 09131 8-2123
- 6 **Stadt Erlangen
Beratung, Unterstützung und
Förderung der Erziehung in
der Familie, Allgemeiner
Sozialdienst**
Rathausplatz 1
91052 Erlangen
Tel. 09131 86-2516
Fax 09131 86-2145
www.erlangen.de/sozialdienst
- 7 **Stadt Erlangen
Bürgeramt**
Rathausplatz 1
91052 Erlangen
Tel. 09131 86-2550
- 8 **Stadt Erlangen
Drogen- und Suchtberatung**
Henkestr. 53
91054 Erlangen
Tel. 09131 86-2295
Fax 09131 86-2761
www.erlangen.de/drogenberatung
- 9 **Ehe-, Familien- und
Lebensberatung
(katholische Beratungsstelle)**
Mozartstr. 29
91052 Erlangen
Tel. 09131 20302
- 10 **Finanzamt Erlangen (staatl.)**
Schubertstr. 10
91052 Erlangen
Tel. 09131 121-0
- 11 **Stadt Erlangen
Freizeitzentrum Frankenhof**
Südliche Stadtmauerstr. 35
91054 Erlangen
Tel. 09131 86-1029
- 12 **Fundbüro**
Mozartstr. 29
91052 Erlangen
Tel. 09131 885650
- 13 **Gesundheitsamt Erlangen-
Höchststadt (staatl.)**
Schubertstr. 14
91052 Erlangen
Tel. 09131 71440
- 14 **Stadt Erlangen
Gleichstellungsstelle für
Frauenfragen**
Rathausplatz 1
91052 Erlangen
Tel. 09131 86-1523
Fax 09131 86-771523
www.erlangen.de/gleichstellungsstelle
- 15 **Stadt Erlangen
Jugendparlament**
Rathausplatz 1
91052 Erlangen
Tel. 09131 86-2515
- 16 **Stadt Erlangen
Jugend- und Familienberatung**
Henkestr. 53
91054 Erlangen
Tel. 09131 86-2295
Fax 09131 86-2761
www.erlangen.de/familienberatung
- 17 **Stadt Erlangen
Kultur- und Freizeitamt**
Abt. Sozialkulturelle
Stadtteilarbeit
Gebbertstraße 1
91052 Erlangen
Tel. 09131 861416
www.erlangen.de/stadtteilarbeit
- 18 **Stadt Erlangen
Kinder- und Jugendkultur**
Südliche Stadtmauerstr. 35
91054 Erlangen
Tel. 09131 86-2308
- 19 **Polizeiinspektion Erlangen-Stadt**
Schornbaumstr. 11
91054 Erlangen
Tel. 09131 86-2264
- 20 **Stadt Erlangen
Schulverwaltungsamt**
Rathausplatz 1
91052 Erlangen
Tel. 09131 86-2605
- 21 **Stadt Erlangen
Seniorenbeirat**
Rathausplatz 1
91052 Erlangen
Tel. 09131 86 2122
- 22 **Stadt Erlangen
SPUTNIK – Integrationsprojekt
für deutsche Spätaussiedler
aus Russland**
Rathausplatz 1
91052 Erlangen
Tel. 09131 86-1409
Fax 09131 86-2398
- 23 **Stadt Erlangen
Staatlich anerkannte
Beratungsstelle für
Schwangerschaftsfragen**
Henkestr. 53
91054 Erlangen
Tel. 09131 86-2295
Fax 09131 86-2761
www.erlangen.de/schwangerenberatung

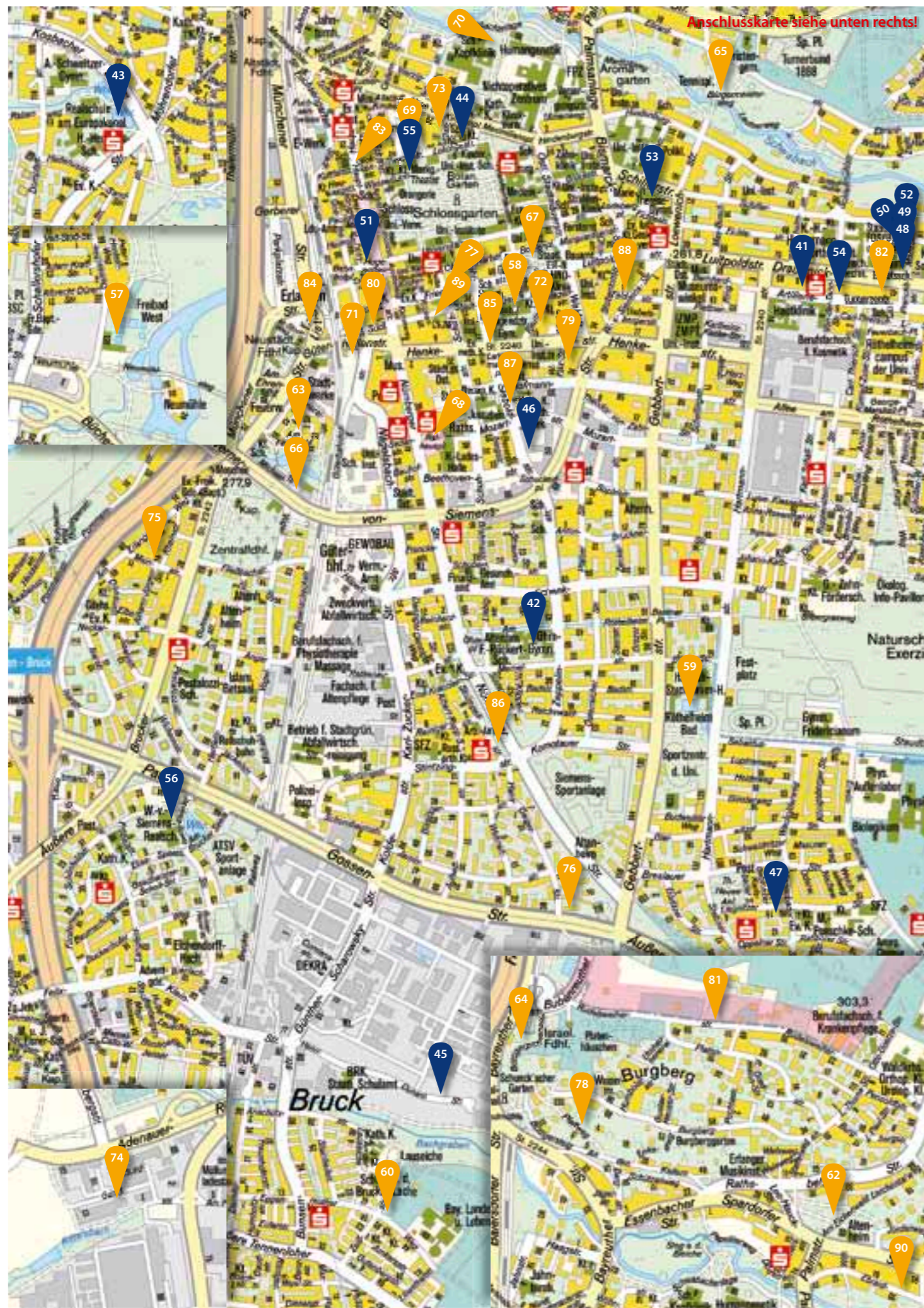


Schlossgarten

- 24 **Staatliches Schulamt in der
Stadt Erlangen**
Henri-Dunant-Str. 4
91058 Erlangen
Tel. 09131 687490
- 25 **Stadtjugendamt**
Rathausplatz 1
91052 Erlangen
Tel. 09131 86-2844
- 26 **Stadt Erlangen
Verbraucherberatung,
Amt für Veterinärwesen
und gesundheitlicher
Verbraucherschutz**
Schuhstr. 30
91052 Erlangen
Tel. 09131 86-1725
Fax 09131 86-1726
- 27 **Albert-Schweitzer-Gymnasium**
Dompfaffstr. 111
09156 Erlangen
Tel. 09131 758606
sekretariat@asg.er.by.schule.de
- 28 **Christian-Ernst-Gymnasium**
Langemarckplatz 2
91054 Erlangen
Tel. 09131 533030
sekretariat@ceg-er.de
- 29 **Club vielseitig
interessierter Frauen**
Ahornweg 46
91058 Erlangen
Tel. 09131 63770
www.club-vielseitig-interessierter-frauen-erlangen.de
- 30 **Emil-von-Behring-Gymnasium**
Buckenhofer Str. 5
91080 Spardorf
Tel. 09131 53690
schulleitung@evbg.de
- 31 **Emmy-Noether-Gymnasium**
Noetherstr. 49 b
91058 Erlangen
Tel. 09131 697760
sekretariat@emmy-noether-gymnasium.de
- 32 **Evangelisches Bildungswerk
Erlangen e. V.**
Hindenburgstr. 46 A
91058 Erlangen
Tel. 09131 20012
- 33 **Evangelische Stadtakademie**
Hindenburgstr. 46 A
91054 Erlangen
Tel. 09131 20013
www.stadtakademie-erlangen.de
- 34 **FIS Franconian-
International-School**
Marie-Curie-Str. 2
91052 Erlangen
info@the-fis.de
- 35 **Freie Waldorfschule**
Rudolf-Steiner-Str. 2
91058 Erlangen
fwe@waldorfschule-erlangen.de

Bildung

- 36 **Friedrich-Rückert-Schule
(Grundschule)**
Ohmplatz 2
91052 Erlangen
Tel. 09131 9330850
Rueckertschule@t-online.de
- 37 **Georg-Zahn-Schule/
Lebenshilfe**
Schenkstr. 113
91052 Erlangen
Tel. 09131 5352-0
i.schmitz@lebenshilfe-erlangen.de
- 38 **Gymnasium Fridericanum**
Sebaldustr. 37
91058 Erlangen
Tel. 09131 34106
info@gymnasium-fridericanum.de
- 39 **Johannes-Akademie e. V.**
Langfeldstr. 36
91058 Erlangen
www.johannes-akademie.de
- 40 **Loschgeschule (Grundschule)**
Loschgestr. 10
91054 Erlangen
Tel. 09131 9791962
Loschgeschule-erlangen@web.de



- 41 **Montessori-Schule**
Artilleriestr. 23
91052 Erlangen
info@montessori-erlangen.de
- 42 **Ohm-Gymnasium**
Am Röthelheim 6
91052 Erlangen
Tel. 09131 68786-0
sekretariat@ohm-gymnasium.de
- 43 **Realschule am Europakanal**
Schallershofer Str. 18
91056 Erlangen
Tel. 09131 41480
sekretariat@real-euro.de
- 44 **Schule für Kranke**
Loschgestr. 10
91054 Erlangen
Tel. 09131 2745
post@sfk-erlangen.de
- 45 **SeniorenNetz Erlangen (SNE)**
Henri-Dunant-Str. 4
91058 Erlangen
Tel. 09131 1200510
www.seniorennetz-erlangen.de
- 46 **SES - Senior Experten Service**
Sieboldstr. 8
91052 Erlangen
Tel. 09131 726998
www.ses-buero-erlangen.de
- 47 **Sonderpädagogisches Förderzentrum**
Liegnitzer Str. 24
91058 Erlangen
Tel. 09131 941158-0
sfz1erlangen@t-online.de
- 48 **Staatl. Berufsschule Erlangen**
Drausnickstr. 1 d
91052 Erlangen
Tel. 09131 533848-200
info@bs-erlangen.de
- 49 **Staatl. Berufsoberschule Erlangen**
Drausnickstr. 1 c
91052 Erlangen
Tel. 09131 506709-0
Fos-bos.erlangen@odn.de
- 50 **Staatl. Fachoberschule Erlangen**
Drausnickstr. 1 c
91052 Erlangen
Tel. 09131 506708-0
fos-bos.erlangen@odn.de
- 51 **Stadtbücherei**
Richard-Wagner-Str. 2
91054 Erlangen
Tel. 09131 86 2282

- 52 **Städt. Fachschule für Techniker**
Drausnickstr. 1 d
91052 Erlangen
Tel. 09131 533879-0
sekretariat@technikerschule-erlangen.de
 - 53 **Städt. Marie-Therese-Gymnasium**
Schillerstr. 12
91054 Erlangen
Tel. 09131 970029-0
mtg-erlangen@web.de
 - 54 **Städt. Wirtschaftsschule am Röthelheimpark**
Artilleriestr. 25
91052 Erlangen
Tel. 09131 53430
sekretariat@wir-erlangen.de
 - 55 **Stadt Erlangen Theater Erlangen**
Wasserturmstr. 16
91054 Erlangen
Tel. 09131 862369
 - 56 **Werner-von Siemens-Realschule**
Elise-Spaeth-Str. 7
91058 Erlangen
Tel. 09131 933090
sekretariat@wvs-rs-erlangen.de
- Freizeit und Sport**
- Bäder**
- 57 **Freibad West**
Damaschkestr. 129
91056 Erlangen
Tel. 09131 8234828
 - 58 **Hallenbad Frankenof**
Südliche Stadtmauerstr. 35
91054 Erlangen
Tel. 09131 8234209
 - 59 **Röthelheimbad**
Gebbertstr. 121
91058 Erlangen
Tel. 09131 8234823
(Kasse/Fundsachen)
Tel. 09131 8234825
(Freibad)
Tel. 09131 8234822
(Halle)
- Spielplätze**
- 60 **Abenteuerspielplatz Brucker Lache**
Zeißstraße 24
91058 Erlangen
Telefon 09131 66998

- 61 **Abenteuerspielplatz Taubenschlag**
Odenwaldallee 4
91056 Erlangen
Tel. 09131 450592
www.abenteuerspielplatz-taubenschlag.de
 - 62 **Am Eichenwald**
 - 63 **Am Färberhof**
 - 64 **Böttigerpromenade**
 - 65 **Bürgermeistersteg**
 - 66 **Michael-Vogel-Straße-Nord**
 - 67 **Spielplatz Bohlenplatz**
 - 68 **Spielplatz Rathausplatz**
 - 69 **Spielplatz Theaterplatz**
 - 70 **Steg an der Bleiche – Schwabachanlage**
 - 71 **Verweilplatz Güterhallenstraße**
- Vereine**
- 72 **ADFC Kreisverband Erlangen**
Raumerstr. 6
91054 Erlangen
Tel. 0911 9783691
www.adfc-erlangen.de
 - 73 **ARENA e. V.**
Turnstr. 7
91054 Erlangen
Tel. 09131 8523922
www.arena-festival.de
 - 74 **Arbeiter-Samariter-Bund Regionalverband Erlangen-Höchstädt e. V.**
Gundstr. 9
91056 Erlangen
Tel. 09131 19212
www.asb-erlangen.de
 - 75 **Bayerischer Blindenbund e. V. Bezirksgruppe Mittelfranken**
Mainstr. 7
91052 Erlangen
Tel. 09131 39274
 - 76 **Big Band Swing generation**
Hans-Geiger-Str. 43
91052 Erlangen
Tel. 09131 38015
 - 77 **Briefmarkensammlerverein Erlangen e. V.**
Schuhstr. 2
91052 Erlangen
Tel. 09131 29116
 - 78 **Bund Naturschutz in Bayern e. V. – Kreisgruppe Erlangen**
Pfaffweg 4
91054 Erlangen
Tel. 09131 23668
www.fen-net.de/bn-erlangen
 - 79 **CSG-Erlangen: Handball, Leichtathletik, Betreuung**
Walter-Flex-Str. 10
91052 Erlangen
Tel. 09131 26889
www.hc-erlangen.de/news/news.php

- 80 **CVJM – Christlicher Verein Junger Menschen Erlangen e. V.**
Südliche Stadtmauerstr. 21
91054 Erlangen
Tel. 09131 21827
www.cvjm-erlangen.de
- 81 **Dachverband der Erlanger Jugendclubs e. V.**
Rudelsweiherstr. 15 a
91054 Erlangen
Tel. 09131 8862859
www.erlanger-jugendclubs.de
- 82 **Deutscher Alpenverein (DAV) e. V. Sektion Erlangen**
Drausnickstr. 27
91052 Erlangen
Tel. 09131 208667
www.alpenverein-erlangen.de
- 83 **Deutscher Hausfrauen-Bund (DHB) Hauswirtschafts- und Verbraucherzentrum**
Hauptstr. 55
91054 Erlangen
Tel. 09131 206424
www.dhb-erlangen.de
- 84 **Deutsch-Indischer Kreis Erlangen e. V.**
Friedrich-List-Str. 2
91054 Erlangen
Tel. 09131 601335
www.indogermancircle.de
- 85 **Deutsch-Israelische-Gesellschaft e. V.**
Arbeitsgemeinschaft Nürnberg-Mittelfranken
Henkestr. 15
91054 Erlangen
Tel. 09131 32327
www.deutsch-israelische-gesellschaft.de
- 86 **Deutscher Kinderschutzbund Erlangen e.V.**
Strümpellstr. 10
91052 Erlangen
Tel. 09131 209100
www.Kinderschutzbund-Erlangen.de
- 87 **Deutsche Pfadfinderschaft Sankt Georg (DPSG) Stamm Sankt Bonifaz**
Sieboldstr. 1 a
91052 Erlangen
Tel. 09131 126171
www.dpsgbonifaz.de
- 88 **Deutsche Pfadfinderschaft Sankt Georg (DPSG) Stamm Sankt Marien**
Feldstr. 1 a App.6
91052 Erlangen
Tel. 09131 685372
www.dpsgstmarien.de
- 89 **Deutsch Philippinischer Freundeskreis Erlangen e. V.**
Rückertstr. 9
91054 Erlangen
Tel. 09131 26606
- 90 **Deutsches Sozialwerk e.V. DSW**
Ebrardstr. 126
91054 Erlangen
Tel. 09131 41870
www.fen-net.de/fine/htdocs/dsw.html



91 Diakonisches Werk Erlangen e.V.
Raumerstr. 9
91054 Erlangen
Tel. 09131 6301132
www.diakonie-erlangen.de

92 Eisenbahn- und Postsportverein Erlangen e. V.
Fließbachstr. 29
Tel. 0171 2266577

93 Erlanger Mieterinnen- und Mieterverein e. V.
Schillerstr. 15
91054 Erlangen
Tel. 09131 43226

94 Frauenzentrum e. V.
Gerberei 4
91054 Erlangen
Tel. 09131 208023
www.Frauenzentrum-Erlangen.de

95 Freiwillige Feuerwehr Erlangen
Äußere Brucker Str. 32
91052 Erlangen
Tel. 09131 862513

96 Freundeskreis Erlanger Altstadt
Theaterplatz 17
91054 Erlangen
Tel. 09131 22581

97 Griechische Gemeinde
Felix-Klein-Str. 66
91058 Erlangen
Tel. 09131 67889
www.griechischegemeinde-erlangen.de

98 gVe Gemeinnütziger Theater- und Konzertverein Erlangen e. V.
Wasserturmstr. 16
91054 Erlangen
Tel. 09131 86 2252
www.gve.de

99 Italienisch-Deutscher Verein Erlangen e. V. – IDV
Gerstenbergstr. 2
91052 Erlangen
Tel. 09131 27109

100 Johanniter-Unfall-Hilfe e. V.
Schenkstr. 166
91052 Erlangen
Tel. 09131 19214

101 Jugendcafe Krempf
Fichtestr. 1
91054 Erlangen
Tel. 09131 826046
www.ej-erlangen.de

102 Jugendfarm e. V. Erlangen
Spardorfer Str. 82
91054 Erlangen
Tel. 09131 21365
(Di-Sa 10-18 Uhr)
Fax 09131 202221
info@jugendfarm-er.de
www.jugendfarm-er.de

103 Klinik-Besuchsdienst Erlangen e.V.
Krankenhausstr. 12
91054 Erlangen
Tel. 09131 8533338
www.fen-net.de/klinik-besuchsdienst

104 Kommunikationszentrum E-Werk e. V.
Fuchsenwiese 1
91054 Erlangen
Tel. 09131 8005-0
www.e-werk.de

105 Kunstmuseum Erlangen e. V.
Nürnberger Str. 9
91052 Erlangen
Tel. 09131 725990

106 Kunstverein Erlangen e. V.
Hauptstr. 72
91054 Erlangen
Tel. 09131 26867
www.kunstverein-erlangen.de

107 Lebenshilfe Erlangen e. V.
Artilleriestr. 5
91052 Erlangen
Tel. 09131 5066913
www.lebenshilfe-erlangen.de

108 Malteser Hilfsdienst e. V. Besuchs- und Begleitungsdienst
Michael-Vogel-Str. 6 d
91052 Erlangen
Tel. 09131 127775
www.malteser-bamberg.de

109 Mütterzentrum Erlangen e. V.
Luitpoldstr. 4
91054 Erlangen
Tel. 09131 26568
www.muetterzentrum-erlangen.de

110 Naturschutzgemeinschaft Erlangen e. V.
Koldestr. 8b
91052 Erlangen
Tel. 09131 34686

111 Natur- und Umwelthilfe e. V.
Schuhstr. 18 c
91052 Erlangen
www.natur-und-umwelthilfe.de

112 NaturFreunde Erlangen e. V.
Wöhrmühle 6
91056 Erlangen
Tel. 09131 993398
www.naturfreunde-erlangen.de

113 Naturschutzwacht der Stadt Erlangen
Schuhstr. 40
91052 Erlangen
Tel. 09131 86 2518

114 Regnitz Biber e. V.
Paul-Gossen-Str. 50
91052 Erlangen
Tel. 09131 54252

115 Skate Initiative Erlangen
Äußere Brucker Str. 49
91052 Erlangen

116 Sozialdienst kath. Frauen e. V.
Mozartstr. 25
91052 Erlangen
Tel. 09131 25780

117 Sozialverband VdK Bayern e. V. Kreisverband Erlangen-Höchstadt
Westl. Stadtmauerstr. 54
91054 Erlangen
Tel. 09131 7191580
www.vdk.de/kv-erlangen-hoechststadt



Schlossgarten

118 Sportverband Erlangen e. V.
Fahrstr. 18
91054 Erlangen
Tel. 09131 86 2852
www.sportverband-erlangen.de

119 Spvgg 1904 Erlangen e. V.
Löhestr. 36
91054 Erlangen
Tel. 09131 53620
www.spvgg-erlangen.de

120 Stadtjugendring Erlangen
Helmstr. 1
91054 Erlangen
Tel. 09131 22628
www.sjr-erlangen.de

121 Stadtspielmannszug Spvgg Erlangen 04
Erlanger Str. 10
91080 Spardorf
Tel. 09131 406837
www.speilmannszug-erlangen.de

122 Tanz-Turnier-Club Erlangen e. V.
Münchener Str. 55
91054 Erlangen
Tel. 09131 205600
www.ttc-erlangen.de

123 Tierschutzverein Erlangen u. Umgebung e. V.
Bayreuther Str. 70
91054 Erlangen
Tel. 09131 207788
www.tierheim-erlangen.de

124 Türkisch-Deutscher Solidaritätsverein Erlangen
Helmstr. 1
91054 Erlangen
Tel. 09131 26733
www.fds-erlangen.de

125 Unión Pro Latinoamérica
Max-Busch-Str. 11
91054 Erlangen
Tel. 09131 202673

126 Zentrum für Alleinerziehende e.V., Grünes S.O.f.A
Günther-Scharowsky Str. 7
91058 Erlangen
Tel. 09131 208914
Fax 09131 28688

127 Zentrum für Selbstbestimmtes Leben Behinderter e. V.
Luitpoldstr. 42
91054 Erlangen
Tel. 09131 205022
www.zsl-erlangen.de

Gesundheit

128 Haus der Gesundheit, Verein Dreycedern e.V.
Altstädter Kirchenplatz 6
91054 Erlangen
Tel. 09131 21096
www.dreycedern.de

Apotheken

129 Adler-Apotheke
Hauptstr. 61
91054 Erlangen
Tel. 09131 21282

130 Apotheke am Bohlenplatz OHG
Friedrichstr. 51
91054 Erlangen
Tel. 09131 27998

131 Arcaden-Apotheke
Nürnberger Str. 7
91052 Erlangen
Tel. 09131 973510

132 Bären-Apotheke
Stintzingstr. 4
91052 Erlangen
Tel. 09131 34843

133 Bahnhof-Apotheke
Goethestr. 40-44
91054 Erlangen
Tel. 09131 23176

134 Franken-Apotheke
Zeppelinstr. 4
91052 Erlangen
Tel. 09131 34755

135 Friedens-Apotheke
Friedrichstr. 33
91054 Erlangen
Tel. 09131 24148

136 Hof-Apotheke
Neustädter Kirchenplatz 2
91054 Erlangen
Tel. 09131 21973

137 Kannen Apotheke
Werner-von-Siemens-Straße 1d
91052 Erlangen
Tel. 09131 23417

138 Mohren-Apotheke am Lorlebergplatz
Bismarckstraße 13
91054 Erlangen
Tel. 09131 21267

- 139 Mohren-Apotheke am Burgberg**
Spardorfer Straße 26
91054 Erlangen
Tel. 09131 6100833
- 140 Ohm-Apotheke**
Schloßplatz 1
91054 Erlangen
Tel. 09131 5301818
- 141 Pluspunkt Apotheke**
Hauptstraße 11
91054 Erlangen
Tel. 09131 4000979
- 142 Ring-Apotheke**
Rathausplatz 1
91052 Erlangen
Tel. 09131 977953
- 143 Schloss Apotheke**
Hauptstraße 32
91054 Erlangen
Tel. 09131 25304
- Hausärzte**
- 144 Ärztliche Notfallpraxis Erlangen e.V.**
Bauhofstraße 6
91052 Erlangen
Tel. 09131 816060
- 145 Christoph Brückner**
Langemarckplatz 1
91054 Erlangen
Tel. 09131 203200
- 146 Dr. Georg Zapfe**
Spardorfer Straße 28
91054 Erlangen
Tel. 09131 23062
- 147 Dr. med. Anette Christian**
Brahmsstraße 5
91052 Erlangen
Tel. 09131 37077
- 148 Dr. med. Andreas Arnold**
Zeppelinstraße 26
91052 Erlangen
Tel. 09131 14141
- 149 Dr. med. Claus-Dieter Sölla**
Universitätsstr. 36
91054 Erlangen
Tel. 09131 21110
- 150 Dr. med. Christine Rieger**
Burgbergstraße 33C
91054 Erlangen
Tel. 09131 973676
- 151 Dr. med Gunter Sommerfeldt**
Stintzingstr. 14
91052 Erlangen
Tel. 09131 33655
- 152 Dr. med. Helga Reinfelder-Weninger**
Marktplatz 4
91054 Erlangen
Tel. 09131 209454
- 153 Dr. med. Hildegard Jurisch**
Brahmsstr. 5
91054 Erlangen
Tel. 09131 37077
- 154 Dr. med. Jörg Zeller**
Hauptstraße 10
91054 Erlangen
Tel. 09131 21128
- 155 Dr. Joachim Haft und Dr. med. Jutta Iro**
Hauptstraße 72
91054 Erlangen
Tel. 09131 207273
- 156 Dr. med. Oliver Gerlach**
Südliche Stadtmauerstraße 25
91054 Erlangen
Tel. 09131 977720
- 157 Dr. med. Peter Vill**
Anton-Bruckner-Straße 14C
91052 Erlangen
Tel. 09131 35859
- 158 Dr. med. Regina Seuffert**
Löhestr. 14
91054 Erlangen
Tel. 09131 58228
- 159 Dr. med. Steffen Kohlschütter**
Rathsberger Str. 63
91054 Erlangen
Tel. 09131 825403
- 160 Dr. med. Theresa Christ**
Fuchsgarten 2
91054 Erlangen
Tel. 09131 4010130
- 161 Dr. med. Thomas Schöllhammer**
Äußere Brucker Str. 104
91052 Erlangen
Tel. 09131 31444
- 162 Dr. med. Urs Konrad**
Goethestr. 40 - 42
91054 Erlangen
Tel. 09131 25333
Fax 09131 897073
info@hausarztpraxis-goethestrasse.de
- 163 Dr. med. Werner Nürnberger**
Apothekergasse 2
91054 Erlangen
Tel. 09131 9790221
Fax 09131 9790222
info@sportmedizin-nuernberger.de
- 164 Gemeinschaftspraxis Dr. med. Stefan Günther Dr. med. Wilfried Schmidt Dr. med. Mona Scharowsky**
Hugenottenplatz 1
91054 Erlangen
Tel. 09131 201555
- 165 Rainer Maret**
Schellingstr. 71 a
91052 Erlangen
Tel. 09131 203444
- 166 Rotraud Müller-Lubrich**
Bismarckstraße 13
91054 Erlangen
Tel. 09131 21617
- 167 Sabine Mühlen**
Drausnickstr. 6
91052 Erlangen
Tel. 09131 52221
- Kinderärzte**
- 168 Dr. Johannes Wilkes**
Arzt für Kinder- und Jugendpsychiatrie
Hofmannstraße 66
91052 Erlangen
Tel. 09131 530606
- 169 Dr. med. Christian Döbig**
Hilpertstr. 23
91052 Erlangen
Tel. 09131 32788
- 170 Dr. med Dorothea Arzt Dorothea Schmidt-Colberg**
Koldestr. 8
91052 Erlangen
Tel. 09131 31616
- 171 Dr. med. Florian Fackler**
Schillerstr. 8
91054 Erlangen
Tel. 09131 815200
- 172 Dr. med. Ulrike Lehnert**
Löhestr. 12
91054 Erlangen
Tel. 09131 52808
- 173 Facharzt für Kinder- und Jugendpsychiatrie –psychotherapie Dr. Roland Albert**
Rathsbergerstr. 10
91054 Erlangen
Tel. 0131 976377
- Krankenhäuser**
- 174 Chirurgische Klinik mit Poliklinik**
Krankenhausstr. 12
91054 Erlangen
Tel. 09131 85-33296
- 175 e-Eye Care GmbH**
Henkestr. 91
91052 Erlangen
Tel. 09131 61084-0
- 176 Klinikum am Europakanal**
Am Europakanal 71
91056 Erlangen
Tel. 09131 753-0
- 177 Neurologische Klinik**
Schwabachanlage 6
91054 Erlangen
Tel. 09131 853-3001
- 178 Universitätsklinikum Erlangen**
Maximilianplatz 2
91054 Erlangen
Tel. 09131 85-0
- 179 Universitätsklinikum Erlangen, Augenklinik**
Schwabachanlage 6
91054 Erlangen
Tel. 09131 85-34478
- 180 Universitätsklinikum Erlangen, Frauenklinik**
Universitätsstr. 21-23
91054 Erlangen
Tel. 09131 85-3-3553
- 181 Universitätsklinikum Erlangen, Hals-Nasen-Ohren-Klinik, Kopf- und Halschirurgie**
Waldstr. 1
91054 Erlangen
Tel. 09131 85-33141
- 182 Universitätsklinikum Erlangen, Hautklinik**
Hartmannstr. 14
91052 Erlangen
Tel. 09131 85-33164
- 183 Universitätsklinikum Erlangen, Kinder- und Jugendklinik**
Loschgestr. 15
91054 Erlangen
Tel. 09131 85-33118
- 184 Universitätsklinikum Erlangen, Klinik für Anesthäsologie**
Krankenhausstr. 12
91054 Erlangen
Tel. 09131 85-33676
- 185 Universitätsklinikum Erlangen, Medizinische Klinik 1**
Ulmenweg 18
91054 Erlangen
Tel. 09131 85-35000
- 186 Universitätsklinikum Erlangen, Medizinische Klinik IV/4 mit Poliklinik**
Krankenhausstr. 2
91054 Erlangen
Tel. 09131 85-39002
- 187 Universitätsklinikum Erlangen, Strahlenklinik**
Universitätsstr. 27
91054 Erlangen
Tel. 09131 85-3-3434
- 188 Waldkrankenhaus St. Marien**
Rathsbergerstr. 57
91054 Erlangen
Tel. 09131 822-0
- 189 Zentrum für Neurologie und Neurolog. Reha**
Am Europakanal 71
91056 Erlangen
Tel. 09131 753-2411
- Kindertageseinrichtungen**
- 190 Evang. Kindergarten**
Bismarckstr. 19
91054 Erlangen
Tel. 09131 815935



191 Französische Kindergruppe
Schellingstr. 66
91052 Erlangen

192 Gemeinschaft
Kinderbetreuung e. V.
Kinderhaus
Hindenburgstr. 9
91054 Erlangen
Tel. 09131 21891

193 Hort „Mitte“
Turnstr. 8
91054 Erlangen
Tel. 09131 4011437

194 Kath. Kindergarten
Herz Jesu
Harfenstr. 21
91054 Erlangen
Tel. 09131 29450

195 Kath. Kindergarten
St. Bonifaz
Franckestr. 4a
91052 Erlangen
Tel. 09131 34942

196 Kindergarten Altstadt
Haagstr. 2
91054 Erlangen
Tel. 09131 26898

197 Kindergarten St. Martin
Luitpoldstr. 9
91054 Erlangen
Tel. 09131 26505

198 Kindergarten
St. Matthäus
Emil-Kränzlein-Str. 10
91052 Erlangen
Tel. 09131 34943

199 Kinderkrippe Kuschelecke
Östliche Stadtmauerstr. 20
91054 Erlangen
Tel. 09131 209827

200 Krabbelgruppe KraKadU 2
Henkestr. 35
91052 Erlangen
Tel. 09131 204770

201 Krabbelgruppe KraKadU 1
Hofmannstr. 25
91052 Erlangen
Tel. 09131 206728

202 Krabbelgruppe ThalerMühle
ThalerMühle 1
91054 Erlangen
Tel. 09131 206382

203 Multi – Kulturelle
Kindergruppe
Äußere-Brucker-Str. 104
91058 Erlangen
Tel. 09131 302754

204 Netz für Kinder
Raumerstr. 6
91054 Erlangen
Tel. 09131 209818

205 Spanischsprachige
Mutter-Kind-Gruppen
Gebbertstr. 142
91058 Erlangen

206 Städtischer Kindergarten
Stadtinsel
Wasserturmstr. 16
91054 Erlangen
Tel. 09131 4001971

Kirchen und religiöse Gemeinschaften

207 Bund der deutschen
Katholischen Jugend BDKJ
Mozartstr. 29
91052 Erlangen
Tel. 09131 21364
www.kj-erlangen.de

208 Die Christengemeinschaft
Spardorferstr. 77
91054 Erlangen
Tel. 09131 208380
www.christengemeinschaft-
erlangen.de

209 Elia Gemeinschaft Erlangen
Obere Karlstr. 29
91054 Erlangen
Tel. 09131 203018

210 Evang.-Luth. Dekanat Erlangen
Friedrichstr. 15
91054 Erlangen
www.erlangen-evangelisch.de

211 Evang.-Luth. Kirchengemeinde
St. Matthäus
Emil-Kränzlein-Str. 4
91052 Erlangen
Tel. 09131 32065
www.erlangen-evangelisch.de/
St-Matthaeus/home.htm

212 Evang.-Luth. Pfarramt
Erlangen-Altstadt,
Dreifaltigkeitskirche
Bayreutherstr. 11
91054 Erlangen
Tel. 09131 430698

213 Evang.-Luth. Pfarramt
Erlangen-Neustadt
Friedrichstr. 15
91054 Erlangen
Tel. 09131 23889

214 Evangelisch-methodistische
Kirche
Henkestr. 34
91054 Erlangen
Tel. 0911 3730200

215 Evangelisch-Reformierte
Kirchengemeinde
(Hugenottenkirche)
Bahnhofplatz 3
91054 Erlangen
Tel. 09131 22164
www.hugenottenkirche.de

216 Freie evangelische Gemeinde
Martinsbühlerstr. 5
91054 Erlangen
Tel. 09131 26717
www.erlangen.feg.de

217 Gesellschaft für christlich-
jüdische Zusammenarbeit
Franken/Nürnberg e. V.
Sektion Erlangen
Mozartstr. 29
91052 Erlangen
Tel. 09131 26176

218 Jüdische Kultusgemeinde
Erlangen e.V.
Hindenburgstr. 38
91054 Erlangen
Tel. 09131 978859

219 Kirchenchor und Gospelchor
Pommernstr. 24
91052 Erlangen

220 Röm.-Kath. Dekanat Erlangen
Mozartstr. 29
91052 Erlangen
Tel. 09131 4000250
www.dekanat-erlangen.de

221 Röm.-Kath. Pfarramt Herz Jesu
Kath. Kirchenplatz 12
91054 Erlangen
Tel. 09131 25023
www.herzjesu-erlangen.de

222 Röm.-Kath. Pfarramt
St. Bonifat
Sieboldstr. 1
91052 Erlangen
Tel. 09131 22112

Sonstige

223 ACCESS GmbH
Michael-Vogel-Str. 1 c
91052 Erlangen
Tel. 09131 897444
www.access-afd.de

224 amnesty international,
Gruppe Erlangen
Eskilstunastr. 18
91054 Erlangen
Tel. 09131 34013
www.amnesty-erlangen.de

225 Arbeiterwohlfahrt
Kreisverband
Erlangen-Höchstadt
Hertleinstr. 10
91052 Erlangen
Tel. 09131 71530
www.awo-erlangen.de

226 Bayerisches Rotes Kreuz
Henri-Dunant-Str. 4
91058 Erlangen
Tel. 09131 12000

227 Bürgerstiftung Erlangen
öffentliche Stiftung des
bürgerlichen Rechts
c/o Kanzlei FSR
Hofmannstr. 59 a
91052 Erlangen
www.buergerstiftung-erlangen.de

228 Caritasverband
Mozartstr. 29
91052 Erlangen
Tel. 09131 88560
www.caritas-erlangen.de

229 Christlicher
Gewerkschaftsbund (CGB),
Kreisverband Erlangen
Bissinger Str. 6
91052 Erlangen
Tel. 09131 13303
www.cgb.info

230 Die Erlanger Tafel
Raumerstr. 9
91054 Erlangen
Tel. 09131 6301129
www.diakonie-erlangen.de

231 Dritte Welt Laden Erlangen e. V.
Neustädter Kirchenplatz 7
91054 Erlangen
Tel. 09131 23266
www.nefkom.net/dritte-
welt-laden.de

232 Erlanger Bündnis für Familien
Rathausplatz 1
91052 Erlangen
Tel. 09131 861686
www.erlanger-
familienbuenndnis.de

233 Erlanger Freiwilligen Initiative
für das Ehrenamt
Rathausplatz 1
91052 Erlangen
Tel. 0911 303303

234 Erlanger Seniorenzeitung
HerbstZeitlose
Bissinger Str. 3
91052 Erlangen
Tel. 09131 34159
www.herbst-zeitlose.de

235 Hospiz Verein Erlangen e. V.
Palmstr. 6
91054 Erlangen

236 Initiative
Zukunftsfähiges Erlangen /
Lokale Agenda 21
Rathausplatz 1
91052 Erlangen
Tel. 09131 862742
home.arcor.de/agenda21er/
beirat.html

237 Kulturstiftung Erlangen
Werner-von-Siemens-Str. 50
91052 Erlangen
Tel. 09131 990725

238 Offene Tür Erlangen
Katholischer Kirchenplatz 2
91054 Erlangen
Tel. 09131 25046
www.offene-tuer-erlangen.de

239 Ronald McDonald Haus Erlangen
Turnstr. 9
91054 Erlangen
Tel. 09131 80930
www.mcdonalds-kinderhilfe.org

240 Round Table 65 Erlangen
Postfach 1167
91006 Erlangen
Tel. 0160 97216260
www.rt65.de

241 Seniorenbüro Erlangen
Freiwilligen-Agentur
Henri-Dunant-Str. 4
91058 Erlangen
Tel. 09131 1200501

242 Siemens AG –
Beruf & Familie
CHR G & ECA PH
Sieboldstr. 6
91052 Erlangen
www.beruf-plus-familie.de

243 Tagespflege am
Martin-Luther-Platz
Hauptstr. 90
91054 Erlangen
Tel. 09131 21109

244 Technisches Hilfswerk
Ortsverband Erlangen
Zimmermannsgasse 14
91058 Erlangen
Tel. 09131 440282
www.thw-erlangen.de

245 Telefonseelsorge Erlangen
Postfach 3403
91022 Erlangen
www.telefonseelsorge-Erlangen.de

246 Unicef Arbeitsgruppe
Nürnberg,
Außenstelle Erlangen
Stauffenbergstr. 6
91058 Erlangen
Tel. 09131 9330390

Hochfeine belgische Pralinen



Pralinen & mehr

Man soll dem Leib etwas Gutes bieten, damit die Seele Lust hat, darin zu wohnen. (Winston Churchill)

Erlesene Schokoladen und Kreationen namhafter Confiserien und Chocolatiers

Qualität, Frische und Service sind unsere Stärke

Heuwaagstr. 14, 91054 Erlangen - Altstadt
 Öffnungszeiten: Mo - Fr 9-18 Uhr / Sa 9-14 Uhr

09131 - 970 46 34
www.pralinen-und-mehr.de

Kornblume

RICHTIG GUTES SPIELZEUG
 NATURTEXTILIEN
 BÜCHER

Hauptstraße 43
 91054 Erlangen
 Tel. 09131/26108

Öffnungszeiten: Mo - Fr 9.30 - 19.00 • samstags 9.30 - 18.00

Geschenke für die ganze Familie

MITBRINGSEL

Schiffstraße 7

Tel. 09131/5302888 Di - Fr: 9.30 - 18.30, Sa: 9.30 - 15.00 www.mitbringssel-erlangen.de

GEWOBAU

Wohnungsbaugesellschaft der Stadt Erlangen



ECHT AUFGESCHLOSSEN!

Jeder fünfte Einwohner Erlangens lebt in einer Wohnung der GEWOBAU. Damit haben rund 20.000 Menschen bei uns ein attraktives und preisgünstiges Zuhause gefunden.

Seit über 50 Jahren setzen wir alles daran, dass sich diese Menschen ein Leben lang in unseren Wohnungen wohlfühlen. Heute ist die GEWOBAU Erlangen eines der größten kommunalen Wohnungsbauunternehmen Bayerns und kompetenter Ansprechpartner für Wohnungssuchende – ob Jung oder Alt, ob Single oder Familie, ob aus Franken oder der ganzen Welt.

Wir bieten:

- rund 8.000 1- bis 5-Zimmer-Wohnungen mit modernem Standard
- Eigentumswohnungen, Garagen und Stellplätze
- SOPHIA-Wohnservice für selbstbestimmtes, sicheres Wohnen auch im Alter oder mit körperlichen Einschränkungen



GEWOBAU Erlangen | Nägelsbachstr. 55a | 91052 Erlangen
 Tel. 09131 124-0 | Fax 09131 124-100 | www.GEWOBAU-Erlangen.de

FIRST class

Radio Adloff

ATV Weiner GmbH

Erstklassig hören & sehen.

Obere Karlsru. 16
 91054 Erlangen
 Tel: 09131 / 24175
www.Radio-Adloff.de




Bücher - und mehr

bis 2010 am Hugenottenplatz.
 Dann wieder im Palais Stutterheim



Australiss

SCHMUCK - KUNST - GOURMETPRODUKTE

Martin-Luther-Platz 5 · 91054 Erlangen
 Telefon 09131/9740469

Moira Drexler E-Mail: australiss@online.de · www.australiss.de

Spielend Englisch

für Kinder ab 3 Mon. bis 14 Jahren

- spielerisches Lernen mit Spaß und Erfolg
- sprachwissenschaftlich fundierter Unterricht
- kleine Gruppen mit 4 bis 8 Kindern
- englischsprachige „Mutter-Kind-Gruppen“

Helen Doron®
 Early English

Kostenlose Schnupperstunden im:
 Learning Centre Erlangen
 Nürnberger Straße 65 / 91052 Erlangen
 Tel.: 09131 / 400 14 64
www.helendoron.de

Dr. Cornelia Obermayer

Rechtsanwältin und
 Fachanwältin für Familienrecht

Nürnberger Straße 65
 91052 Erlangen
 Telefon: 09131/8833-0
 Telefax: 09131/205615

Orthopädische Schuhtechnik



Think! Lang

Öffnungszeiten:
 Mo.-Fr. 9-18 Uhr
 Samstag 9-14 Uhr

- Bequem- & Maßschuhe
- Schuhe für Einlagen
- Schuhreparaturen
- Orth. Schuhanpassung
- Kompressionsstrümpfe
- Einlagen · Bandagen
- Fußpflege

Heuwaagstraße 1
 91054 Erlangen
 Tel. (09131) 2 14 72
 Fax (09131) 20 88 29




Adler-Apotheke

seit 1762

seit 1919 in Familienbesitz
 seit 1976 auch in der Altstadtmarktpassage

Ihre freundliche Apotheke mit guter Beratung

Biochemie • Homöopathie
 Bernd Nürnberger
 Hauptstraße 61 • Telefon 2 12 82 • Fax 20 76 77



Sozialverband VdK

Bayern

Zukunft braucht Menschlichkeit.

Sozialverband VdK Bayern e.V.
 Kreisverband Erlangen-Höchstädt
 Westliche Stadtmauerstr. 54, 91054 Erlangen
 Tel. 09131/7191580, Fax 09131/7191584
 Email: kv-erlangen@vdk.de
 Beratung nach Vereinbarung

Beratung und Vertretung in Angelegenheiten des Sozialrechts und Behindertenrechts



waldkrankenhaus ST. MARIEN

Als Krankenhaus in konfessioneller Trägerschaft fühlt sich das Waldkrankenhaus St. Marien dem Wohl seiner Patienten in besonderem Maße verpflichtet. „Für den Menschen“ lautet unser Motto für Patienten, Besucher und Mitarbeiter. Dies bezieht sich nicht nur auf fachlich kompetente und einwandfreie medizinische und pflegerische Versorgung, sondern vor allem auch auf das menschliche Miteinander.

Hauptfachabteilungen

Anästhesie
Chirurgie
Medizinische Klinik I
Innere Medizin, Kardiologie, Angiologie
Medizinische Klinik II
Innere Medizin, Gastroenterologie, Onkologie
Orthopädische Klinik
mit Poliklinik / Universität
Orthopädische Klinik /
Rheumatologie / Universität
Urologische Klinik / Universität
Geriatrische Rehabilitation

Belegabteilungen

Gynäkologie
Hals-Nasen-Ohren-Heilkunde
Augenheilkunde

Ambulatorium mit Ambulatem Operationszentrum und Facharztpraxen

Verknüpfung von stationärer und ambulanter Versorgung

Zusammenarbeit mit

16 Konsiliarärzten
Hörgeräte Seifert
Logopädischem Therapiezentrum
Massage- und Bäderpraxis Ott
Röntgenpraxis Erlangen (CT/MRT etc.)
Völk Orthopädie und Rehabilitationstechnik

Pflegezentrum St. Elisabeth

mit 40 Pflegeplätzen für Voll- und Kurzzeitpflege

... für den Menschen!

Waldkrankenhaus St. Marien gGmbH
Rathsberger Straße 57 · 91054 Erlangen
Telefon 09131 / 822-0

info@waldkrankenhaus.de · www.waldkrankenhaus.de



Marienhospital

Alten- und Pflegezentrum
Spardorfer Str. 32, 91054 Erlangen
Tel.: 09131 / 802-0
www.marienhospital-erlangen.de
verwaltung@marienhospital-erlangen.de



pCC-zertifiziert
nach DiCV QuM
Siegel-Registrier-Nr.: 0007 QuM



Ausstattung der Zimmer

Für 92 überwiegend pflegebedürftige Bewohner/innen stehen zur Verfügung

- 18 Einbettzimmer mit Balkon, mit Nasszelle, ohne Dusche
- 32 Einbettzimmer mit Balkon, mit Nasszelle und Dusche
- 8 Einbettzimmer ohne Balkon, mit Nasszelle und Dusche
- 10 Zweibettzimmer mit Balkon, mit Nasszelle, ohne Dusche
- 7 Zweibettzimmer mit Balkon, mit Nasszelle und Dusche

Unsere Therapieangebote beinhalten

- Bewegungstherapie (Seniorengymnastik und -tanz)
- Mal- und Spieltherapie
- Gedächtnistraining
- Gedächtnistherapie (Krisenintervention, begleitende Gespräche)
- Musiktherapie (Musik hören, singen, Meditation)
- Gestaltungstherapie (Einzel- und Gemeinschaftsarbeiten)
- Vorlesekreise
- Spaziergänge
- Schriftlesung und gemeinsames Gebet
- Sterbegleitung für Bewohner und Angehörige (Trauerarbeit)
- Gestaltung von Festen und Feiern im Jahreskreis u.v.m.



Träger: Kongregation der St. Franziskusschwester
Vierzehnheiligen 8, 96231 Bad Staffelstein

Erlanger Musikinstitut e.V.
Rathsberger Straße 1-3
91054 Erlangen
Tel. 09131-2 78 70
Fax 09131-20 67 47
info@emi-erlangen.de
www.emi-erlangen.de

Musikgarten und Musikalische Früherziehung,
Instrumental-Einzelunterricht ab 6 Jahren,
Stimmbildung für Kinder und Sologesang
nach dem Stimmbruch.

DIE ADRESSE FÜR ERSTKLASSIGEN MUSIKUNTERRICHT

Haus der Gesundheit
Dreycedern e.V.
Öffentliche Informations- und Beratungseinrichtung zur Förderung von Gesundheit

- Fachstelle für pflegende Angehörige von Demenzzkranken
- Einzelveranstaltungen und Vorträge
- Kurse zur körperlichen und geistigen Gesunderhaltung
- Koordination des „Erlanger Bündnis gegen Depression“
- Robbi Club: Schulungsprogramm für übergewichtige Kinder und Jugendliche

Altstädter Kirchenplatz 6 91054 Erlangen
Tel.: 09131-21096 Fax: 09131-201353
www.dreycedern.de info@dreycedern.de

**HNO-Praxis
am Waldkrankenhaus**
Ambulante Operationen
Belegärztlich stationäre
Operationen und Behandlungen
Dr. med. Josef Mühlbauer
Facharzt für Hals-Nasen-
Ohrenheilkunde
Allergologie
Umweltmedizin
Akupunktur
Tauchmedizin (GTÜM e.V.)
Höhenmedizin
Ärztliches Qualitätsmanagement

Sprechstunden:
Montag (OP) 15-18 Uhr
Dienstag 8-13 Uhr u. 14-18 Uhr
Mittwoch 8-13 Uhr u. 14-17 Uhr
Donnerstag 8-13 Uhr u. 14-18 Uhr
Freitag 8-13 Uhr
u. nach Vereinbarung

Rathsberger Straße 57
91054 Erlangen
Telefon 09131 - 40 11 99-0
Telefax 09131 - 40 11 99-99
Privat: 09133 - 26 11
www.hno-waldkrankenhaus.de
info@hno-waldkrankenhaus.de



Schlossgarten

VESTNER
Dienstleistungen
Personaldienstleistung - Gebäudemanagement

H. Vestner GmbH - Dienstleistungen
Bayreuther Straße 24 - 91054 Erlangen
Telefon (0 91 31) 88 53 - 0
Telefax (0 91 31) 20 70 - 83
Internet: www.vestner-online.de
E-Mail: info@vestner-online.de

Hospiz Verein Erlangen e.V.
Ambulanter Hospizdienst
Palmstraße 6
☎ 0 91 31/20 31 21
Fax: 0 91 31/20 56 93
E-Mail: hospizverein.erlangen@t-online.de
www.hospiz-erlangen.de

Hospiz in der Diakonie am Ohmplatz
(stationäres Hospiz)
Am Röthelheim 2 a
☎ 0 91 31/63 01 - 5 80 od. 5 83
Fax: 63 01 - 5 85
E-Mail: hospiz@diakonie-erlangen.de

Die Anfänge Alterlangens dürften bis in die Zeit um 800 zurückreichen, als die Franken den Ausbau der Main- und Regnitzlande vorantrieben. Als Muttersiedlung der Altstadt wurde Alterlangen 1002 erstmalig als „Villa Erlangon“ genannt.

Nach dem Zweiten Weltkrieg begann in Alterlangen eine von hauptsächlich privaten Bauträgern durchgeführte intensive Bauphase. Heute zählt Alterlangen zusammen mit dem Bezirk Heiligenloh rund 5.800 Einwohner. Das Durchschnittsalter der Bevölkerung liegt in diesem Gebiet bei 44,2 Jahren. Vier Prozent der Einwohner sind im Vorschulalter, also jünger als sechs Jahre. Zu den Haushalten in diesem Gebiet gehören im Durchschnitt zwei Personen. 43 Prozent der Haushalte sind Single-Haushalte. In 18 Prozent aller Haushalte leben Kinder; die meisten dieser Haushalte (53 Prozent) sind Ein-Kinder-Haushalte



Bildung

- 1 **Gemeindebücherei der ev. luth. Johanneskirche, Alterlangen**
Sperlingstr. 57
91056 Erlangen
Tel. 09131 41208
- 2 **Hermann-Hedenus-Grundschule**
Schallershoferstr. 20
91056 Erlangen
Tel. 09131 480120
info@gs-hedenus.de
- 3 **Hermann-Hedenus-Hauptschule**
Schallershoferstr. 20
91056 Erlangen
Tel. 09131 482834
info@hs-hedenus.de



Freizeit und Sport

Jugendclubs

- 4 **JC Juice Club**
Damaschkestr. 131
91056 Erlangen
Tel. 09131 862859
www.juice-club.de

Spielplätze

- 5 **Am See – Alterlanger See**
- 6 **Damaschkestraße – Parkplatz Freibad West**
- 7 **Dompfaffstraße – Habichtstraße**
- 8 **Georg-Krauß-Straße – Main-Donau-Kanal**
- 9 **Killinger Straße**
- 10 **Regnitzwiesen – Nördlich Freibad West**
- 11 **Rodelhügel am Steinforstgraben**
- 12 **Ruderverein – Main-Donau-Kanal – Habichtstraße**
- 13 **Schallershofer Straße – Bimbachgraben**
- 14 **Spielplatz „Goldberglein“**
- 15 **Spielplatz Damaschkeplatz**
- 16 **Spielplatz Falkenstraße**

Vereine

- 17 **Chorverein 1847 Erlangen**
Dompfaffstr. 156
91056 Erlangen
Tel. 09131 41984
- 18 **Erlanger Kammerorchester e. V. – EKO**
Barthelmeßstr. 20
91056 Erlangen
Tel. 09131 994449
www.erlanger-kammerorchester.de
- 19 **Erlanger Wanderrudergesellschaft Franken e. V.**
Falkenstr. 37
91056 Erlangen
Tel. 09131 67815
www.rudergesellschaft.de

- 20 **Freiwillige Feuerwehr Alterlangen**
Kosbacher Weg 11
91056 Erlangen
Tel. 09131 758489
www.feuerwehr-alterlangen.de

- 21 **Kroatischer Kultur- und Sportverein**
Falkenstr. 20
91056 Erlangen
Tel. 09131 983070

- 22 **Ruderverein Erlangen e. V.**
Habichtstr. 12
91056 Erlangen
Tel. 09131 24727
www.city-erlangen.de

- 23 **Schützengesellschaft Edelweiß Alterlangen e. V.**
Wackenroderstr. 34
91056 Erlangen
Tel. 09131 47623

- 24 **TV 1848 Erlangen**
Dompfaffstr. 112 B
91056 Erlangen
Tel. 09131 42911
www.tv1848erlangen.de

- 25 **Walter-Rein-Chor e. V. Erlangen**
Drosselweg 1
91056 Erlangen
Tel. 09131 440145
www.erlangen.de

Gesundheit

Apotheken

- 26 **Igel-Apotheke**
Möhrendorfer Str. 1 c
91056 Erlangen
Tel. 09131 440051
- 27 **Katharinen Apotheke**
Möhrendorfer Str. 30
91056 Erlangen
Tel. 09131 47676
- 28 **Lerchen-Apotheke**
Möhrendorfer Str. 25a
91056 Erlangen
Tel. 09131 41510

Hausärzte

- 29 **Dr. med. Martin Burger**
Wackenroderstr. 10
91056 Erlangen
Tel. 09131 440020
Fax 09131 440042
dr.martin.burger@onlinemed.de

- 30 **Dr. Sonja Moldenhauer**
Dompfaffstraße 123
91056 Erlangen
Tel. 42711

- 31 **Dr. med. Detlef Rämisch**
Möhrendorfer Str. 1
91056 Erlangen
Tel. 09131 45656

- 32 **Dr. med. Thomas Seltmann**
Steinforststr. 11 a
91056 Erlangen
Tel 09131 41515
Fax 09131 41514
dr-seltmann@web.de

Kinderärzte

- 33 **Dr. med. Peter Jakob**
Möhrendorfer Str. 30
91056 Erlangen
Tel. 09131 41064

Kindertageseinrichtungen

- 34 **Städtischer Kindergarten Flohkiste**
Hans-Sachs-Str. 2
91056 Erlangen
Tel. 09131 440880

- 35 **Evang. Johanneskindergarten**
Schallershofer Str. 20
91056 Erlangen
Tel. 09131 41144

- 36 **Kath. Kindergarten St. Heinrich**
Steinforststr. 2a
91056 Erlangen
Tel. 09131 47303

Kirchen und religiöse Gemeinschaften

- 37 **Evang.-Luth. Pfarramt Johanneskirche**
Schallershofer Str. 24
91056 Erlangen

- 38 **Kirche Jesu Christ der Heiligen der Letzten Tage**
Ulrich-Schalk-Str. 5
91058 Erlangen
Tel. 09131 13504
www.kirche-jesu-christi.de

- 39 **Röm.-Kath. Pfarramt St. Heinrich**
Möhrendorfer Str. 31 a
91056 Erlangen
Tel. 09131 43943

Ursprünglich war der Anger ein Weideland der Gemeinde Bruck zwischen Regnitzwiesen, Röthelheim, Reichswald und Brucker Höhe. Seit der Eingemeindung 1924 haben sich die alten Grenzen verwischt. Nach 1945 wurde das Angerviertel ein Schwerpunkt des sozialen Wohnungsbaus. Zwischen 1951 und 1983 entstanden 1930 Wohneinheiten. Die Zahl der Bewohner erreichte 1974 mit 8230 ihren Höchststand und liegt heute bei rund 6.400 Einwohnern.

Das Durchschnittsalter der Anger-Einwohner liegt bei 40,7 Jahren. Sechs Prozent der Einwohner sind jünger als sechs Jahre und fünf Prozent sind 80 Jahre oder älter. Zu einem Haushalt zählen durchschnittlich 1,88 Personen; d.h. die Haushalte sind etwas kleiner als im Gesamtstadt-Durchschnitt. Ziemlich genau jeder zweite Haushalt ist ein Single-Haushalt und zu jedem fünften Haushalt gehört mindestens ein minderjähriges Kind.



Anger Färberhof

Begegnungszentren und Bürgertreffs

- 1 **Angertreff**
Fließbachstraße 23
91052 Erlangen
Tel. 09131 301849
www.villa-angertreff.de
- 2 **Bürgertreff „Die Villa“**
Äußere Brucker Straße 49
91052 Erlangen
Tel. 09131 21522
- 3 **Bürgertreff Isarstraße**
Isarstr. 10
91052 Erlangen
Tel. 09131 34546
www.isarstrasse.de
- 4 **Freizeit-Treff für Frauen**
Paul-Gossen-Str. 34
91054 Erlangen
Tel. 09131 8527374
www.begegnungszentrum-erlangen.de
- 5 **Iranische Frauengruppe-Bürgertreff**
Isarstr. 10
91052 Erlangen
Tel. 09131 34546

Bildung

- 6 **Pestalozzischule**
Pestalozzistr. 1
91052 Erlangen
Tel. 09131 6859280
Pestalozzischule.erlangen@t-online.de

Freizeit und Sport

- Jugendclubs**
- 7 **JC Omega**
Michael-Vogel-Str. 1 g
91052 Erlangen
Tel. 09131 209347
www.omega-erlangen.de

- Spielplätze**
- 8 **Freizeitanlage Anger**
 - 9 **Freizeitanlage Bayernstraße – Neumühlsteg**
 - 10 **Pommernstraße – Umspannwerk**
 - 11 **Spielplatz Neckarstraße**

- 12 **Spielplatz Saalestraße**
 - 13 **Spielplatz Strümpellstraße**
 - 14 **Streetballplatz Pommernstraße – Wendehammer**
- Vereine**
- 15 **Angerinitiative e. V.**
Michael-Vogel-Str. 63
91052 Erlangen
 - 16 **ATSV 1898 Erlangen e. V.**
Paul-Gossen-Str. 58
91052 Erlangen
Tel. 09131 33190
www.atsv-erlangen.de
 - 17 **Brasilianisch-Deutscher Kreis Erlangen / Nürnberg**
Bayernstr. 12
91052 Erlangen
Tel. 09131 32186
www.circulo-online.de
 - 18 **Deutscher Pfadfinderbund Mosaik (DPBM)**
Stamm Silberfuchse
Neckarstr. 4
91052 Erlangen
Tel. 09131 934369
www.stamm-silberfuechse.de
 - 19 **Jugendfeuerwehr Erlangen**
Äußere Brucker Str. 32
91052 Erlangen
 - 20 **Seniorenclub Erlangen Mitte**
Hertleinstr. 10
91052 Erlangen
Tel. 09131 21304
 - 21 **Türkischer Kulturverein Erlangen e. V.**
Pestalozzistr. 52
91052 Erlangen
Tel. 09131 14899

Gesundheit

- Apotheken**
- 22 **Jordan-Apotheke**
Am Anger 6
91052 Erlangen
Tel. 09131 2705100
 - 23 **Jordan Apotheke**
Michael-Vogel-Straße 1B
91052 Erlangen
Tel. 09131 27050

- 24 **Südapothek Am Anger**
Neckarstraße 2
91052 Erlangen
Tel. 09131 39403
Hausärzte
- 25 **Dr. med. Norbert Bauer**
Isarstr. 25
91052 Erlangen
Tel. 09131 303053
- 26 **Dr. med. Sandra Hoepffner**
Michael-Vogel-Str. 1c
91052 Erlangen
Tel. 09131 21434
- 27 **Dr. med. Thomas Kasanmascheff**
Michael-Vogel-Str. 1 c
91052 Erlangen
Tel. 09131 21434
Kinderärzte
- 28 **Dr. med. Andrea Seiler & Dr. med. Jasmin Pletl-Maar**
Donaustr. 3
91052 Erlangen
Tel. 09131 35000
- 29 **Dr. med. Werner Eberhardt**
Michael-Vogel-Str. 1B
91052 Erlangen
Tel. 09131 22602
- 30 **Dr. med. Karl-Heinz Leppik**
Michael-Vogel-Str. 1B
91052 Erlangen
Tel. 09131 22602
- 31 **Kinderarzt Karsten Naumann**
Reinigerstr. 2
91052 Erlangen
Tel. 09131 33304

Kindertageseinrichtungen

- 32 **Erba – Haus für Kinder**
Äußere Brucker Str. 54
91058 Erlangen
Tel. 09131 39499
- 33 **Evang.-Luth. Pfarramt Erlöserkirche, Kindergarten**
Donaustr. 8
91052 Erlangen
Tel. 09131 38177
- 34 **Kindergarten Perle Erlöserkirche**
Donaustr. 8a
91052 Erlangen
Tel. 09131 38177

- 35 **Städtische Lernstube Hertleinstraße**
Hertleinstr. 22-24
91052 Erlangen
Tel. 09131 302358
- 36 **Städtische Lernstube „Haus für Kinder“**
Hertleinstr. 59a
91052 Erlangen
Tel. 09131 33708
- 37 **Städtische Lernstube Äußere Brucker Straße**
Äußere Brucker Str. 49
91052 Erlangen
Tel. 09131 25260
- 38 **Städt. Kindergarten Haus der kleinen Strolche**
Michael-Vogel-Str. 32
91052 Erlangen
Tel. 09131 36401
- 39 **Städtischer Kinderhort Sonnenblume**
Reinigerstr. 7
91052 Erlangen
Tel. 09131 4002460
- 40 **Hort Karawane**
Michael-Vogel-Str. 63
91052 Erlangen
Tel. 09131 304184

Kirchen und religiöse Gemeinschaften

- 41 **Evang.-Luth. Pfarramt Erlöserkirche, Mutter-Kind-Gruppen**
Donaustr. 8
91052 Erlangen
- 42 **Evang.-Luth. Pfarramt Erlöserkirche**
Pommernstr. 24
91052 Erlangen
Tel. 09131 407324
- 43 **Islamische Gemeinde in Erlangen e. V.**
Am Erlanger Weg 2
91052 Erlangen
www.moschee-online.de

Bruck dürfte wohl im 11./12. Jahrhundert entstanden sein. Die Lage an der Regnitzbrücke, dem einzigen leistungsfähigen Übergang zwischen Vach und Baiersdorf, zog den Verkehr aus Erlangen und Nürnberg auf sich und wurde so Lebensgrundlage für zahlreiche Fuhrleute und Wirte; zeitweise gab es sogar vier Brauereien. Infolge der nahen Erlanger Industriebetriebe entwickelte sich Bruck immer mehr zum Arbeitervorort. Nach dem Zweiten Weltkrieg erlebte dieser Stadtteil u.a. mit dem Bau von Hochhäusern auf der Brucker Höhe eine stürmische Entwicklung. In den letzten Jahren wurde durch eine Reihe von Renovierungen das Ortsbild wieder verschönert. In Bruck wohnen rund 12.800 Einwohner, das sind somit 12,3 Prozent der gesamten Erlanger Bevölkerung. Der Altersdurchschnitt der Brucker Bevölkerung liegt bei 41,7 Jahre. 5 Prozent der Einwohner sind Vorschulkinder unter 6 Jahren. Die durchschnittliche Personenzahl pro Haushalt beträgt 2,0 Personen. In jedem fünften Haushalt leben minderjährige Kinder. 42 Prozent der Haushalte sind Single-Haushalte.



Begegnungszentren und Bürgertreffs

- 1 Initiative Brucker Höhe
Bierlachweg 32
91058 Erlangen
Tel. 09131 36876
- 2 Begegnungszentrum
Fröbelstraße 6
91058 Erlangen
Telefon 09131 303664
www.begegnungszentrum-erlangen.de

Bildung

- 3 Eichendorffschule (Hauptschule)
Bierlachweg 11
91058 Erlangen
Tel. 09131 9411694
Eichendorffschule.erlangen@fen-net.de
- 4 Grundschule
An der Brucker Lache
Zeißstr. 51
91058 Erlangen
Tel. 09131 640515
Brula-sekretariat@web.de
- 5 Öffentliche Bücherei
Heilig Kreuz
Langfeldstr. 36
91058 Erlangen
Tel. 09131 716526
- 6 Volksschule Erlangen Bruck,
Max- und Justine-Elsner-Schule
Sandbergstr. 1-5
91058 Erlangen
Tel. 09131 934990
Gs.sandberg@t-online.de

Freizeit und Sport

- Jugendclubs**
- 7 JC New Force
Buckenhofer Weg 69
91058 Erlangen
Tel. 09131 302200
- Spielplätze**
- 8 Bolzplatz Anschützstraße –
Bachgraben
- 9 Franzosenweg Nord – Natur-
schutzgebiet Brucker Lache
- 10 Gustav-Heyer-Weg

- 11 Heinrich-Hertz-Straße
- 12 Herbstwiesenweg
- 13 Langfeldstraße –
Elise-Spaeth-Straße
- 14 Rodelhügel im Brucker Meilwald
- 15 Sandbergstraße
- 16 Spielplatz Anschützstraße –
Bachgraben
- 17 Spielplatz Ahornweg
- 18 Spielplatz Bierlachweg –
Brucker Höhe
- 19 Spiel- und Bolzplatz Junkerstraße
- 20 Spielplatz Bonhoefferweg
- 21 Spielplatz Fürther Straße
- 22 Spielplatz Naturschutzgebiet
Brucker Lache – Bierweg
- 23 Zeißstraße

Vereine

- 24 Bogensport Verein Erlangen e. V.
Geschwister-Scholl-Str. 10
91058 Erlangen
Tel. 09131 23887
www.bsv-erlangen.de
- 25 Bürgerinitiative Bruck e. V.
Schorlachstr. 20
91058 Erlangen
Tel. 09131 685268
www.bib-erlangen.de
- 26 Deutsche Pfadfinderschft
Sankt Georg (DPSG)
Stamm Sankt Theresia
Junkersstr. 26
91058 Erlangen
Tel. 09131 9756087
- 27 DJK Erlangen e. V.
Leipziger Str. 16F
91058 Erlangen
www.djk-erlangen.de
- 28 Fränkische-Schweiz-Verein
Erlangen e. V.
Widerlichstr. 4
91058 Erlangen
www.fsv-erlangen.de

- 29 Freiwillige Feuerwehr Bruck
Schorlachstr. 22 a
91058 Erlangen
www.heli-andy.net/FF-Erlangen-Bruck-Start.html
- 30 Freizeittreff
Fröbelstr. 6
91058 Erlangen
- 31 Freizeittreff Wir um die 30
Keltschstr. 1
91058 Erlangen
Tel. 09131 33931
- 32 FSV Erlangen-Bruck
Tennenloher Str. 68
91058 Erlangen
Tel. 09131 430326
www.fsv-erlangen-bruck-jugend.de
- 33 Gesangsverein Erlangen – Bruck
Schwedlerstr. 21
91058 Erlangen
Tel. 09131 768470
- 34 Internationaler Marsch- und
Wanderclub 1973 Erlangen e. V.
Fürther Str. 27
91058 Erlangen
Tel. 09131 67607
- 35 Irish Pub Erlangen e. V. – Dart
Verein – Dartsport
Daimlerstr. 18
91058 Erlangen
Tel. 09131 67609
www.ipe-web.de
- 36 Sängergruppe Erlangen
im FSB e. V.
Espenweg 22
91058 Erlangen
Tel. 09131 66970
- 37 Schützengesellschaft 1673
Erlangen – Bruck e. V.
Ahornweg 46
91058 Erlangen
Tel. 09131 63770
- 38 Schwimmverein Erlangen
Leipziger Str. 15 d
91058 Erlangen
Tel. 09131 64165
- 39 Società Dante Alighieri
Schwedlerstr. 41
91058 Erlangen
Tel. 09131 52247
- 40 Sportfischereiverein
Aurachgruppe e. V.
Max-Planck-Str. 26
91058 Erlangen
Tel. 09131 64207
www.sfv-aurachgruppe.de

- 41 Sportgemeinschaft
'59 Erlangen e. V.
Gaußstr. 1
91058 Erlangen
Tel. 09131 64880
www.sg59erlangen.de
- 42 SSG'81 Erlangen
Leipziger Str. 15 d
91058 Erlangen
Tel. 09131 64165
www.ssg81erlangen.de/verein.html
- 43 TV 1861 Erlangen-Bruck e. V.
Eichholzstr. 15
91058 Erlangen
Tel. 09131 992662
www.tv61.de/UnserVerein/index.html

Gesundheit

- Apotheken**
- 44 Äskulap-Apotheke
Langfeldstr. 97
91058 Erlangen
Tel. 09131 34203
- 45 Linden-Apotheke
Tennenloher Straße 12
91058 Erlangen
Tel. 09131 63122
- 46 Paracelsus-Apotheke
Bunsenstr. 33
91058 Erlangen
Tel. 09131 65381
- Hausärzte**
- 47 Gemeinschaftspraxis
Dr. med. Markus Beier und
Dr. med. Harald und Sabine Graf
Bierlachweg 35
91056 Erlangen
Tel. 09131 34077
- 48 Dr. med. Angelika Leyk
Fürther Str. 55
91058 Erlangen
Tel. 09131 63355
angelikaleyk@Aol.com
- 49 Dr. med. Erich Engelhardt
Langfeldstraße 27
91058 Erlangen
Tel. 09131 36719
- 50 Dr. med. Elisabeth Roth
Bunsenstr. 2
91058 Erlangen
Tel. 09131 63678
- 51 Dr. med. Heinrich Aurnhammer
Eythstraße 7
91058 Erlangen
Tel. 09131 66867

52 Dr. med. Monika Dennert
Fürther Str. 62
91058 Erlangen
City-Ruf 09131 63332

53 Dr. med.
Michael Thümmler
Fürther Str. 55
91058 Erlangen
Tel. 09131 63355
Dr.michael.thuemmler@gmx.de

54 Dr. med. Thomas Seiler
Fürther Str. 71
91058 Erlangen
Tel. 09131 63144

Kindertageseinrichtungen

55 Eltern-Kind-Gruppe „Die Käfer“
Fröbelstr. 6
91058 Erlangen
Tel. 09131 304314
www.kleine-kaefer.de

56 Kath.
Kindergarten St. Marien
An der Lauseiche 3
91058 Erlangen
Tel. 09131 65828

57 Kath. Kinderhort St. Marien
An der Lauseiche 3
91058 Erlangen
Tel. 09131 63327

58 Kindergarten Heilig Kreuz
Fürstenweg 28
91058 Erlangen
Tel. 09131 36313

59 Kinderkrippe 'AREVA'
Kleine Strolche
Günther-Scharowsky-Str. 7a
91058 Erlangen
Tel. 09131 6874889

60 Kindergarten St. Peter u. Paul
Boschstr. 3
91058 Erlangen
Tel. 09131 64712

61 Krabbelgruppe Flohzirkus
Elise-Spaeth-Str. 11
91058 Erlangen
Tel. 09131 302743

62 Mütterinitiative für
Kinderbetreuung e. V.
Leipziger Str. 65
91058 Erlangen
Tel. 0170 5111625

63 Städtischer Kindergarten
Sandbergstr. 6
91058 Erlangen
Tel. 09131 6859859

64 Städtischer Kinderhort
Sandbergstr. 6
91058 Erlangen
Tel. 09131 685299

65 Städtische Lernstube
Eggenreuther Weg 36
91058 Erlangen
Tel. 09131 67066

66 Städtische Lernstube
Junkersstraße
Junkersstr. 1
91058 Erlangen
Tel. 09131 67346 und 67267

67 Städtische Lernstube
Max-Planck-Straße
Max-Planck-Str. 42
91058 Erlangen
Tel. 09131 64242

68 Städtische Spielstube Bruck
Eggenreuther Weg 30
91058 Erlangen
Tel. 09131 66787

69 Waldorfkindergarten
Noethestr. 2
91058 Erlangen
Tel. 09131 67455

Kirchen und religiöse Gemeinschaften

70 Evang.-Luth. Pfarramt
St. Peter und Paul
Friedhofstr. 2
91058 Erlangen
Tel. 09131 63105

71 Röm.-Kath. Pfarramt
St. Peter und Paul
An der Lauseiche 1
91058 Erlangen
Tel. 09131 63155
www.st-peterpaul-erlangen.de

72 Röm.-Kath. Pfarrgemeinde
Hl. Kreuz
Elise-Spaeth-Str. 4
91058 Erlangen
Tel. 09131 37372



Dr. (UMF T.) Peter Saal
Master of Science Endodontie

Zahnarztpraxis



Tätigkeitsschwerpunkt:
Wurzelkanalbehandlungen unter dem Mikroskop



gut und sicher wohnen
BAUGENOSSENSCHAFT ERLANGEN e. G.



**Unser kompetentes Team steht Ihnen
gerne zur Verfügung!**

www.baugenossenschaft-erlangen.de

Liebigstr. 12, 91052 Erlangen
Tel.: 09131 / 90 34 - 0
Mo. 08:00 - 13:00 u. 14:00 - 18:00, Di. u. Do. 08:00 - 13:00

Gut vereinigt aus einer Hand!

blau, grün, sauber.

Unsere neue Busflotte spart CO₂ ein
– gut für die Umwelt und die Zukunft
unserer Stadt:



**Ich fahre Bus, weil ich auf große
Wagen mit Chauffeur stehe.**

Im Takt deiner Stadt.

ESTW-Stadtverkehr GmbH



Das südwestlich der Erlanger Altstadt gelegene Büchenbach wurde 996 anlässlich seiner Verschenkung an das Stift St. Stephan in Mainz als „Marca Buochinebah“ zum ersten Mal erwähnt.

Beginnend mit dem Bau der Stadtrandsiedlung ab 1932 sowie den Gebäuden an der Häuslinger Straße, am Friedhof und Strassberg in den 50er und 60er Jahren entwickelte sich Büchenbach ab dem Ende der 60er Jahre zum größten Neubaugebiet Erlangens.

Derzeit bietet Büchenbach ca. 15.400 Menschen Wohnraum. Ein Wohn- und Gewerbebezwecken dienender Stadtteil West ist am Entstehen. Zu Büchenbach gehören die Bezirke Mönau, In der Reuth, Industriehafen, Büchenbach Nord, Büchenbach West und Büchenbach Dorf. In der Reuth leben im Moment 956 Menschen.

Das Durchschnittsalter der Büchenbacher Bevölkerung liegt bei 39,3 Jahren. 21 Prozent der Einwohner sind jünger als 18 Jahre. Dieser ungewöhnlich hohe Anteil an jungen Einwohnern wird vor allem durch die Neubaugebiete in Büchenbach-West verursacht. In rund 46 Prozent der Haushalte von Büchenbach-West lebt mindestens ein minderjähriges Kind; in Büchenbach Nord sowie in Büchenbach Dorf liegt dieser Wert bei etwa 23 Prozent. Nur 35 Prozent aller Haushalte in Büchenbach sind Ein-Personen-Haushalte. Im Durchschnitt gehören zu jedem Haushalt 2,3 Personen; d. h. die Haushalte in Büchenbach sind überdurchschnittlich groß.



Büchenbach Kanal

Begegnungszentren und Bürgertreffs

- Bürgertreff „Die Scheune“**
Odenwaldallee 2
91056 Erlangen
Tel. 09131 440877
www.scheune-erlangen.de

Beratung

- Sozial- und Familienberatung im Diakonischen Zentrum**
Frauenauracher Str. 1 a
91056 Erlangen
Tel. 09131 90540

Bildung

- Bücherei Albertus-Magnus (St. Xystus)**
Kunigundenstr. 1
91056 Erlangen
Tel. 09131 992731
- Grundschule Büchenbach-Dorf**
Dorfstr. 21
91056 Erlangen
Tel. 09131 9329950
info@gs-buechenbach.de



Büchenbach

- Grund- und Hauptschule Büchenbach-Nord**
Steigerwaldallee 19
91056 Erlangen
Tel. 09131 400360
Gth-bue-nord@t-online.de

- Heinrich-Kirchner-Schule**
Dompropststr. 6
91056 Erlangen
Tel. 09131 9720590
Kirchner-Schule@t-online.de

- Kolping e.V. Erlangen-Büchenbach**
Dorfstr. 32
91056 Erlangen
Tel. 09131 993064
www.st-xystus.de

Freizeit und Sport

Jugendclubs

- JC Dezibel**
Odenwaldallee 32
91056 Erlangen
www.jcdezibel.de
- JC Scheune**
Odenwaldallee 2 a
91056 Erlangen
Tel. 09131 41688

Spielplätze

- Abenteuerspielplatz Taubenschlag**
- Am Dummetzweiher / Holzweg Nord**
- Bolzplatz Heckenweg**
- Bolzplatz Kernbergstraße**
- Büchenbacher Anlage – Holzweg**
- Freizeitsportanlage Mönaustraße**
- Holzweg – Adenauerring-Nord**
- Kulmbacher Straße – Friedhof**

- Kulmbacher Straße – Garagenhof**

- Rhönstraße – Holzweg**

- Schulhof Mönauerschule, Büchenbach-Nord**

- Spiel- und Bolzplatz Goldwitzerstraße**

- Spielplatz Aschaffener Straße**

- Spielplatz Bamberger Straße**

- Spielplatz Coburger Straße – Holzweg**

- Spielplatz Dompropststraße**

- Spielplatz Donato-Polli-Straße**

- Spielplatz Heinrich-Kirchner-Straße – Holzweg**

- Spielplatz in den Strassäckern**

- Spielplatz Kößweg**

- Spielplatz Odenwaldallee**

- Spielplatz Reuthlehenstraße**

- Spielplatz Würzburger Ring**

- Spielplatz Zambellistraße**

- Spielwiese Büchenbacher Anlage**

- Spielwiese „In der Reuth“**

Vereine

- Bayerischer Schwimmverband Bezirk Mittelfranken Untere Heide 9**
91056 Erlangen
Tel. 09131 47730
- Deutsche Lebens-Rettungs-Gesellschaft Ortsverband Erlangen e. V.**
Frauenauracher Str. 41
91056 Erlangen
Tel. 09131 603088
www.dlrg.de/Gliederung/Bayern/Mittelfrank

- Erlanger Tanzhaus e. V.**
Mönaustr. 21
91056 Erlangen
Tel. 09131 21920
www.Erlanger-Tanzhaus.de

- Freiwillige Feuerwehr Büchenbach**
Coburger Str. 61
91056 Erlangen
Tel. 09131 44934

- Gehörlosenverein Erlangen e. V.**
Westerwaldweg 48
91056 Erlangen
Tel. 09131 47192
www.lv-bayern-gehoerlos.de

- Gemischter Chor im BSC Erlangen**
Dreibergstr. 69
91056 Erlangen
Tel. 09131 42631

- Geschichtswerkstatt Büchenbach**
Strassberg 2
91056 Erlangen
Tel. 09131 991282

- Heimatbund Erlangen Büchenbach**
Häuslinger Str. 19
91056 Erlangen
Tel. 09131 991580 (p)

- Internationale offene Malgruppe**
Egerichtsweg 14
91056 Erlangen
Tel. 09131 34197

- Musikverein Erlangen – Büchenbach e. V.**
Kößweg 11
91056 Erlangen
Tel. 09131 9405240
www.mv-erlangen.de

- PUZZLE-Zeitung für den Stadtteil Büchenbach**
In der Reuth 28
91056 Erlangen
Tel. 09131 47902

- Regnitztaler Saitenmusik**
Strassberg 17
91056 Erlangen
Tel. 09131 990385

- 48 **Seniorenclub Büchenbach-Nord**
Würzburger Ring 80
91056 Erlangen
Tel. 09131 44440
- 49 **Sportschützengesellschaft Erlangen-Büchenbach e. V.**
Kernbergstr. 11
91056 Erlangen
www.bssb.de/SSG-Erlangen-Buechenbach
- 50 **Tauchsportclub (TSKE) Erlangen e. V.**
Coburger Str. 24
91056 Erlangen
Tel. 09131 440121
- 51 **Trachtenverein Erlangen e. V.**
Am Europakanal 2
91056 Erlangen
Tel. 09131 990338
- 52 **Voltigierverein Büchenbach e. V.**
Häuslinger Str. 33c
Tel. 09131 991998
www.vg-buechenbach.de

Gesundheit

Apotheken

- 53 **Föhren-Apotheke**
Dorfstr. 43
91056 Erlangen
Tel. 09131 992590
- 54 **Gingko-Apotheke**
Am Europakanal 30
91056 Erlangen
Tel. 09131 47440
- 55 **Mönau Apotheke**
Büchenbacher Anlage 15
91056 Erlangen
Tel. 09131 48558

Hausärzte

- 56 **Dr. med. Annegret Hoffmann Leygue**
Büchenbacher Anlage 17
91056 Erlangen
Tel. 09131 43833
Alfa.hoffmann@freenet.de
- 57 **Dr. med. Anke Lemmer**
Büchenbacher Anlage 17
91056 Erlangen
Tel. 09131 43833
Yin_yang_lemmer_jung@email.com

- 58 **Dr. med. Georg Urbanek**
Steigerwaldallee 3
91056 Erlangen
Tel. 09131 42410
- 59 **Dr. med. Hans-Helmut Jung**
Büchenbacher Anlage 17
91056 Erlangen
Tel. 09131 43833
Yin_yang_lemmer_jung@email.com
- 60 **Dr. med. Marita Leonhardt**
Am Europakanal 2
91056 Erlangen
Tel. 09131 990816
- 61 **Dr. med. Peter Eggenwirth**
Dorfstraße 56
91056 Erlangen
Tel. 09131 992177
- 62 **Dr. med. univ. Hani Dahhan**
Am Europakanal 10
91056 Erlangen
Tel. 09131 440011
Praxis.Dahhan@t-online.de

- 63 **Peter Savelsberg**
Jakob-Nein-Str. 33
91056 Erlangen
Tel. 09131 990410

Kinderärzte

- 64 **Dr. Annette Strobel**
Dorfstr. 56
91056 Erlangen
Tel. 09131 90590
- 65 **Dr. med. Siegfried Lugauer**
Haßfurter Str. 1
91056 Erlangen
Tel. 09131 47315

Kindertageseinrichtungen

- 66 **Mo, Di, Do, Vorkindergarten-Gruppe Büchenbach**
Bamberger Str. 18
91056 Erlangen
Tel. 09131 430080
- 67 **Evangelischer Kinderhort**
Schweinfurter Str. 11
91056 Erlangen
Tel. 09131 47289

- 68 **Hort Büchenbach-Nord**
Odenwaldallee 43
91056 Erlangen
Tel. 09131 46188
- 69 **Montessori Kindergarten**
Donato-Polli-Str. 11
91056 Erlangen
Tel. 09131 490003
- 70 **Integrativer Kindergarten**
Donato-Polli-Str. 13
91056 Erlangen
Tel. 09131 41044
- 71 **Kath. Kindergarten St. Xystus**
Kolpingweg 16
91056 Erlangen
Tel. 09131 992210
- 72 **Kindergarten Diakonisches Zentrum**
Frauenauracher Str. 1a
91056 Erlangen
Tel. 09131 905417
- 73 **Kindergarten MaLuKi**
Büchenbacher Anlage 1
91056 Erlangen
Tel. 09131 49320

- 74 **Kindergarten Regenbogen**
Büchenbacher Anlage 29
91056 Erlangen
Tel. 09131 4401

- 75 **Kinderhort Diakonisches Zentrum**
Frauenauracher Str. 1a
91056 Erlangen
Tel. 09131 905416

- 76 **Kinderkrippe der Apostelkirche**
Donato-Polli-Str. 15
91056 Erlangen
Tel. 09131 490005

- 77 **Kinderkrippe Diakonisches Zentrum**
Frauenauracher Str. 1a
91056 Erlangen
Tel. 0913 905415

- 78 **Schulkindergarten Diakonisches Zentrum**
Frauenauracher Str. 1a
91056 Erlangen
Tel. 09131 905413

- 79 **Spielstube Diakonisches Zentrum**
Frauenauracher Str. 1a
91056 Erlangen
Tel. 09131 905415 /-13

- 80 **Städt. Kinder- und Jugendhort Kinderzentrum Kleeblatt**
Donato-Polli-Str. 7
91056 Erlangen
Tel. 09131 490001
- 81 **Städt. Kindergarten Rasselbande + Kinderkrippe Rasselmause**
Schweinfurter Str. 11
91056 Erlangen
Tel. 09131 47972
- 82 **Städtische Lernstube Forchheimer Straße**
Forchheimer Str. 6
91056 Erlangen
Tel. 09131 994069
- 83 **Städtische Lernstube Goldwitzerstraße**
Goldwitzerstr. 27
91056 Erlangen
Tel. 09131 993088

Kirchen und religiöse Gemeinschaften

- 84 **Evang.-Luth. Pfarramt Martin-Luther-Kirche**
Bamberger Str. 18
91056 Erlangen
Tel. 09131 45192

- 85 **Röm.-Kath. Pfarramt St. Xystus**
Bachgraben 3
91056 Erlangen
Tel. 09131 990310
www.st-xystus.de

- 86 **Röm.-Kath. Pfarramt Zu den hl. Aposteln**
Odenwaldallee 32
91056 Erlangen
Tel. 09131 41029

beauty - wellness - permanent-make-up



Ich bin gerne für Sie da:
Gabriele Scheller

examinierte Krankenschwester
Kosmetikerin
Taanusstraße 86 – 91056 Erlangen
Fon 0 91 31/93 33 45
mail@schellerbeauty.de
www.schellerbeauty.de



Der Weg zu Ihrer Gesundheit

Mönau Apotheke Reformhaus

Peter Löhndorf

Büchenbacher Anlage 15 • 91056 Erlangen
Zufahrt über Odenwaldallee
Tel. 09131 / 4 85 58 • Fax 09131 / 4 89 48
E-Mail: moenau-apotheke@t-online.de

Neue Öffnungszeiten: Mo.-Fr. 8.00 - 18.00,
Sa. 8.00 - 13.00 Uhr

Schüssler Salze, Homöopathie, Bachblüten ...

Buckenhofer Siedlung

Die Buckenhofer Siedlung wurde 1931 als ländliche Siedlung am Stadtrand für die Arbeiter der Firma Reiniger, Gebbert & Schall, die mechanische und physikalische Apparate produzierte, geplant um ihnen die Möglichkeit zum Eigenheimbau zu geben. Die Architektur der ein- oder zweigeschossigen Häuser mit Satteldächern war einfach. Ab 1942 wurden weitere „Volkswohnungen“ als Einzel- und Doppelhäuser mit Gartenanteilen errichtet. Im Bereich des Groß-von-Trockau-Platzes liegt eine zur Ost-West-Achse symmetrische Anlage, in der sich Geschäfte des täglichen Bedarfs finden. Nach dem Zweiten Weltkrieg und dem dadurch bedingten Wiederaufbau ist die Buckenhofer Siedlung heute in der Gesamtanlage weitgehend erhalten, bauliche Details wurden im Laufe der Zeit von den Bewohnern verändert.

Im Bezirk Buckenhofer Siedlung leben derzeit ca. 2.700 Menschen. Die Haushalte sind etwas kleiner, es gibt weniger Kinder als beim gesamtstädtischen Durchschnitt.

Sieglitzhof

Im Jahr 1341 wird „Siglazhofen“ erstmals erwähnt. Nach 1945 entstanden um den alten Dorfkern herum moderne Siedlungen und später dann die evangelische Kirche St. Markus sowie das katholische Gemeindezentrum St. Theresia. Derzeit hat Sieglitzhof ca. 4.300 Einwohner. Ihr Durchschnittsalter liegt mit 46,4 Jahren deutlich über dem Erlanger Durchschnittswert. Haushalte mit Kindern sind etwas seltener anzutreffen als im übrigen Erlangen.

Bildung

- 1 **Adalbert-Stifter-Schule Grundschule**
Sieglitzhofer Str. 6
91054 Erlangen
Tel. 09131 5336350
sekretariat@adalbert-stifter-grundschule.de
- 2 **Ernst-Penzoldt-Hauptschule**
Buckenhofer Weg 5
91080 Spardorf
Tel. 09131 5339992
schulleitung@ernst-penzoldt-hauptschule.de

Freizeit und Sport

Jugendclubs

- 3 **JC Kluntje**
Im Heuschlag 10
91054 Erlangen
Tel. 09131 54959
- 4 **JC Orange e. V.**
Sieglitzhofer Str. 25
91054 Erlangen
Tel. 09131 971681

Spielplätze

- 5 **Spielplatz Wilhelminenstraße**
- 6 **Bolzplatz Ritzerstraße**
- 7 **Freizeitanlage Handtuchwiese – Meilwald**
- 8 **Spielplatz Eskilstunastraße**
- 9 **Spielplatz Rennesstraße**
- 10 **Spielplatz Schronfeldsteg**
- 11 **Spielplatz Spardorfer Straße – Meilwaldbühne**

Vereine

- 12 **Siedlervereinigung Erlangen-Buckenhof e. V.**
Richterstr. 65
91052 Erlangen
Tel. 09131 50425

- 13 **IGM-Seniorengruppe Erlangen**
Eskilstunastr. 26
91054 Erlangen
Tel. 09131 56857
- 14 **Turnerbund 1888 Erlangen e. V.**
Spardorfer Str. 79
91054 Erlangen
Tel. 09131 24500
www.tb-erlangen.de

Gesundheit

Apotheken

- 15 **Rosen-Apotheke**
Lange Zeile 59
91054 Erlangen
Tel. 09313 51572

Hausärzte

- 16 **Dr.med. Brigitte Hoffmann**
Von-Buol-Str. 15
91054 Erlangen
Tel. 09131 52218
Praxis-h-hb@web.de

Kindertageseinrichtungen

- 17 **Evang. Kindergarten Im Heuschlag**
Im Heuschlag 10
91054 Erlangen
Tel. 09131 56283
- 18 **Heilpädagogischer Kindergarten**
Anderlohrstr. 31
91054 Erlangen
Tel. 09131 53520
- 19 **Kath. Kindergarten St. Nikolaus**
Löhestr. 4
91054 Erlangen
Tel. 09131 58701
- 20 **Kindergarten im Löhe-Kinderhaus**
Sieglitzhofer Str. 2
91056 Erlangen
Tel. 09131 51521



Sieglitzhof Winterstimmung

- 21 **Kinderhort im Löhe-Kinderhaus**
Sieglitzhofer Str. 2
91054 Erlangen
Tel. 09131 539115

- 22 **Kath. Kindergarten St. Theresia**
Von-Buol-Str. 17
91054 Erlangen
Tel. 09131 56969

- 23 **Städtischer Kinderhort**
Schillerstr. 54
91054 Erlangen
Tel. 09131 56674

- 24 **Waldkindergarten „Die Pfifferlinge e.V.“**
Meilwald, Spardorfer Str.,
nahe Jugendfarm
91054 Erlangen
Tel. 09131 99784963

Kirchen und religiöse Gemeinschaften

- 25 **Evang.-Luth. Pfarramt St. Markus**
Ritzerstr. 4
91054 Erlangen
Tel. 09131 51516
www.erlangen-evangelisch.de/
St-Markus

- 26 **Röm.-Kath. Pfarramt St. Theresia**
Sieglitzhofer Str. 25
91054 Erlangen
Tel. 09131 52447

Pflegezentrum VenzoneStift in Erlangen - Sieglitzhof



- **Kurzzeitpflege/Urlaubspflege**
- **Vollstationäre Pflege**
- **Krankenhausnachsorge**

Wir beraten Sie gern!
Vereinbaren Sie einen unverbindlichen
Besichtigungstermin mit uns !

Pflegezentrum VenzoneStift
Lange Zeile 75, 91054 Erlangen
Telefon 09131-53381-0
www.bayernstift.de

Weitere Einrichtungen in Fürth, Forchheim,
Würzburg, Haßfurt, Aschaffenburg und
in der Nürnberger Altstadt

Dechsendorf besteht aus den beiden Ortsteilen Großdechsendorf und Kleindechsendorf. Großdechsendorf (Tessendorf) wurde im Jahr 1315 erstmals erwähnt.

Die Landgemeinde Großdechsendorf wurde 1972 in die Stadt Erlangen eingemeindet. Durch einen stetigen Aufwärtstrend wuchs die Bevölkerungszahl auf aktuell um die 3.500 Einwohner. Überregional bekannt ist das Naherholungsgebiet „Dechsendorfer Weiher“.

In Dechsendorf leben ca. 3.400 Einwohner. Ihr Durchschnittsalter liegt bei 40,2 Jahren. 6 Prozent der Einwohner sind unter 6 Jahre und somit noch im Vorschulalter. Im Durchschnitt gehören zu jedem Haushalt 2,4 Personen und damit deutlich mehr als in den Innenstadt-Gebieten. Ein-Personen-Haushalte sind mit einem Anteil von 31,9 Prozent aller Dechsendorfer Haushalte eher schwach vertreten, Haushalte mit Kindern dagegen sind mit einem Anteil von 27 Prozent relativ häufig zu finden.

Bildung

- 1 Grundschule Dechsendorf**
Campingstr. 32
91056 Erlangen
Tel. 09135 528
vsdech@t-online.de

Freizeit und Sport

Jugendclubs

- 2 JC Jet Set**
Bischofsweiherstr. 32
91056 Erlangen
- 3 JC Octopus**
Dechsendorfer Platz 12
91056 Erlangen
Tel. 09135 1502
www.jc-octopus.de

Spielplätze

- 4 Spielplatz am Dechsendorfer Weiher**
- 5 Spielplatz Dechsendorfer Platz**

- 6 Spielplatz Moorbachweg in Dechsendorf**

Vereine

- 7 FC Großdechsendorf 1946 e.V.**
Campingstr. 38
91056 Erlangen
Tel. 09135 728229
www.fcd-er.de
- 8 Freiwillige Feuerwehr Dechsendorf**
Morauweg 4
91056 Erlangen
Tel. 09135 2744
- 9 Heimat- und Verkehrsverein Erlangen – Dechsendorf**
Sudetenlandstr. 25
91056 Erlangen
Tel. 09135 6718
- 10 Segelgemeinschaft Erlangen e. V.**
Campingstr. 60
91056 Erlangen
www.segelgemeinschaft.de



Dechsendorfer Weiher

- 11 WunschPunkt e. V.**
Gemeinnütziger Verein zur pädagogischen Förderung kranker Kinder und Jugendlicher
Waldseestr. 14
91056 Erlangen
Tel. 09135 729950

Gesundheit

Apotheken

- 12 Apotheke Dechsendorf**
Naturbadstr. 7
91056 Erlangen
Tel. 09131 8008

Hausärzte

- 13 Dr. med. Dagmar Kramer**
Weisendorfer Str. 1 a
91056 Erlangen
Tel. 09131 799334

Kindertageseinrichtungen

- 14 Integrativer Montessori Kindergarten**
Dechsendorfer Platz 12
91056 Erlangen
Tel. 09135 736937
- 15 Kath. Kindergarten Unsere Liebe Frau**
Bischofsweiherstr. 32
91056 Erlangen
Tel. 09135 8870

Kirchen und religiöse Gemeinschaften

- 16 Röm.-Kath. Pfarramt Unsere liebe Frau**
Bischofsweiherstr. 9
91056 Erlangen
Tel. 09135 719864



Aus dem ursprünglichen Namen der Dorfsiedlung „Altrihesdorf“ entwickelte sich der heutige Ortsname Eltersdorf. Eltersdorf konnte im Jahr 1996 sein 975-jähriges Bestehen feiern.

Dank der günstigen Verkehrsanbindung durch die Autobahnen A3 und A73 siedelten sich bedeutende Firmen in Eltersdorf an. Typisch für Eltersdorf sind die vielen Ein- und Zweifamilienhäuser im Gebäudebestand. Nur der kleinere Anteil der Eltersdorfer Bevölkerung wohnt in Mehrfamilienhäusern.

Eltersdorf zählt heute rund 3.850 Einwohner. Der Altersdurchschnitt der Bevölkerung liegt mit 42,4 Jahren über dem gesamtstädtischen Durchschnittswert (41,1 Jahre). In diesem Gebiet gibt es relativ wenig Vorschulkinder und auch wenig „junge Erwachsene“. Junge Familien mit Kleinkindern und auch Single-Haushalte trifft man hier eher selten an. Familien mit Schulkindern dagegen sind häufiger zu finden. Mit 2,8 Personen durchschnittlich pro Haushalt sind die Familien auch überdurchschnittlich groß. In 24 Prozent aller Haushalte leben Kinder.



Eltersdorf DorfkernKirche

Bildung

- 1 Grundschule Eltersdorf**
Tucherstr. 16
91058 Erlangen
Tel. 09131 601486
GTH.Eltersdorf@t-online.de

Freizeit und Sport

Jugendclubs

- 2 JC Queckenkeller**
Holzschuherring 40
91058 Erlangen
Tel. 09131 601548

Spielplätze

- 3 Spielplatz**
Alfred-Mehl-Straße

- 4 Spielplatz Egidienstraße**

- 5 Spielplatz**
Georg-Hirschmann-Anlage

- 6 Spielplatz**
Konrad-Haubner-Straße

- 7 Spielplatz Rieterweg**

Vereine

- 8 Freiwillige Feuerwehr Eltersdorf**
Schwemmseeweg 1
91058 Erlangen
Tel. 09131 601624
www.feuerwehr-eltersdorf.de

- 9 Männergesangverein 1890 Eltersdorf**
Egidienstr. 19
91058 Erlangen
Tel. 09131 601407

- 10 Narrlangia Rot-Weiss e. V.**
Egidienstr. 80
91058 Erlangen
Tel. 09131 601378
www.narrlangia.de

- 11 Schützengesellschaft Eltersdorf 1913 e. V.**
Tetzweg 38
91058 Erlangen
Tel. 09131 601580
www.sg-eltersdorf.de

- 12 Sport-Club 1926 e. V. Eltersdorf**
Langenastr. 17
91058 Erlangen
Tel. 09131 771565
www.sceltersdorf.de

Gesundheit

Apotheken

- 13 Regnitz-Apotheke**
Eltersdorfer Straße 15
91058 Erlangen
Tel. 09131 603322

Hausärzte

- 14 Dr. med. Jürgen Binder**
Eltersdorfer Str. 32
91058 Erlangen
Tel. 09131 604990

Kindertageseinrichtungen

- 15 Heilpäd. Tagesstätte St. Kunigund Kinderförderung Erlangen e. V.**
Holzschuherring 40
91058 Erlangen
Tel. 09131 604850

- 16 Städt. Kindertagesstätte „Kinderland Storchennest“**
Anna-Goes-Str. 13
91058 Erlangen
Tel. 09131 601706

- 17 Heilpädagogische Tagesstätte St. Kunigund**
Egidienstr. 40 / 137c
91058 Erlangen
Tel. 09131 604850 oder 601301

- 18 Kath. Kinderhort St. Kunigund**
Holzschuherring 40
91058 Erlangen
Tel. 09131 601301

- 19 Kath. Kindergarten St. Kunigund**
Holzschuherring 40
91058 Erlangen
Tel. 09131 601515

Kirchen und religiöse Gemeinschaften

- 20 Evang.-Luth. Pfarramt Egidienkirche**
Eltersdorfer Str. 17
91058 Erlangen
Tel. 09131 604784

- 21 Frauentreff St. Kunigund**
In der Zeil 26
91058 Erlangen
Tel. 09131 602087

- 22 Röm.-Kath. Kirchengemeinde St. Kunigund**
Pirckheimerweg 7
91058 Erlangen
Tel. 09131 771706



Eltersdorf DorfkernKirche

Urkundlich erwähnt wurde Frauenaarach zum ersten Mal 1271, Neues rund 70 Jahre später, um 1340. Der Ortskern Frauenaarachs bietet einen reizvollen Wechsel von alten Fachwerkhäusern mit fränkischen Giebeln und zweigeschossigen Walmdachhäusern. Auch die steinerne Brücke über die Aurach, die im 18. Jahrhundert anstelle einer früheren Holzbrücke errichtet wurde, prägt das Frauenaaracher Ortsbild. Derzeit haben in etwa 3.300 Menschen ihren Hauptwohnsitz in Frauenaarach. Es gibt überdurchschnittlich häufig Kinder im Vorschul- und Schulalter. Mit 2,2 Personen pro Haushalt liegen die Frauenaaracher Haushalte leicht über den Durchschnittswert in Erlangen. In jedem vierten Haushalt lebt mindestens ein Kind. Das Ortsbild wird überwiegend von Einfamilienhäusern geprägt: Ca. 80 Prozent der Wohngebäude sind Ein- und Zweifamilienhäuser. Circa 180 Personen leben in Neues. Es gibt relativ wenig junge Einwohner und relativ viele ältere Einwohner in diesem Bezirk. Mit 45,6 Jahren ist deshalb auch das Durchschnittsalter auffällig hoch. Mit 2,5 Personen ist die Haushaltsgröße in Neues deutlich höher als der gesamtstädtische Durchschnitt. Der Anteil der Single-Haushalte an allen Haushalten ist mit 26,4 Prozent in Neues ausgesprochen niedrig.

Bildung

- 1 Grundschule Frauenaarach**
Keplerstr. 1
91056 Erlangen
Tel. 09131 991300
verwaltung@gs-erlangen-frauenaarach.de

Freizeit und Sport

Jugendclubs

- 2 JC Arche Noah**
Brauhoftgasse 3
91056 Erlangen
Tel. 09131 992260

Spielplätze

- 3 Freizeitanlage Sylvaniastraße – Kraftwerkstraße**
- 4 Freizeitanlage Willi-Grasser-Straße in Frauenaarach**
- 5 Spielplatz am Klosterwald**
- 6 Spielplatz Karl-May-Straße**
- 7 Spielplatz Neues**

Vereine

- 8 Bezirks-Fischerei-Verein Erlangen e. V.**
Lessingstr. 47
91056 Erlangen
Tel. 09131 993364
www.bfve.de
- 9 Chorvereinigung 1864 Frauenaarach**
Heerfleckenstr. 21
91056 Erlangen
Tel. 09131 990021
www.chor-frauenaarach.de

- 10 Freiwillige Feuerwehr Frauenaarach**
Anne-Frank-Weg 1
91056 Erlangen
Tel. 09131 990380

- 11 Kleingärtnerverein Erlangen-Frauenaarach e. V.**
Nelly-Sachs-Str. 4
91052 Erlangen
Tel. 09131 8146900

- 12 Rad- und Kraftfahrerverein Solidarität Erlangen 1903 e. V.**
Lessingstr. 20
91056 Erlangen
Tel. 09131 990149
www.soli-erlangen.de

- 13 Schützengesellschaft Frauenaarach e. V.**
Keplerstr. 18
91056 Erlangen
Tel. 09131 993108
www.SGFrauenaarach.de

- 14 Seniorenkreis Frauenaarach**
Gertrud-Bäumer-Str. 4
91056 Erlangen
Tel. 09131 992463

- 15 Slowenischer Kultur- und Sportverein e. V.**
Frauenaaracherstr. 1 a
91056 Erlangen
Tel. 09131 992396

- 16 TSV 1891 e. V. Frauenaarach**
Karl-May-Str. 31
91056 Erlangen
Tel. 09131 990287
www.tsvfrauenaarach.de

- 17 Freiwillige Feuerwehr Neues**
Neuseser Str. 2 a
91056 Erlangen
Tel. 09131 3256

Gesundheit

Apotheken

- 18 Fleming-Apotheke**
Brückenstr. 8
91056 Erlangen
Tel. 09131 993286

Hausärzte

- 19 Dr. Stefan Landgraf**
Brauhoftgasse 1
91056 Erlangen
Tel. 09131 993636



Frauenaarach Kaerwa

- 20 Dr. med. Rudolf Manz**
Erlanger Str. 5
91056 Erlangen
Tel. 09131 993232

- 21 Dr. med. Heidemarie Schmitt**
Keplerstr. 18
91056 Erlangen
Tel. 09131 991929

Kindertageseinrichtungen

- 22 Städtische Kindertagesstätte Löwenzahn**
Gaisbühlstr. 4
91056 Erlangen
Tel. 09131 992117

- 23 Kindergarten Albertus-Magnus**
Nelly-Sachs-Str. 1
91056 Erlangen
Tel. 09131 992128

Kirchen und religiöse Gemeinschaften

- 24 Evang.-Luth. Pfarramt, Kirchengemeinde Frauenaarach**
Wallenrodstr. 4
91056 Erlangen
Tel. 09131 990650
www.frauenaarach-evangelisch.de

- 25 Katholische Kirchengemeinde St. Albertus Magnus**
Bachgraben 3
91056 Erlangen
Tel. 09131 990310
www.frauenaarach-katholisch.de

Marmorwerk NEUMÜLLER
+ Co. GmbH

Graf-Zeppelin-Straße 3
91056 Erlangen-Frauenaarach
Telefon 0 91 31/99 06 41
Telefax 0 91 31/99 03 21

Kompetent für alle Steinmetzarbeiten wie

- Bäder
- Brunnen
- Bodenbeläge
- Fassaden
- Fensterbänke
- Gartenartikel
- Hauseingänge
- Küchenarbeitsplatten
- Restaurationen
- Säulen
- Schleif- und Polierarbeiten
- Theken
- Tische
- Treppenbeläge (innen und aussen)
- Türzargen
- Wege- und Terrassenbeläge

Beratung und Verkauf: Mo.-Do. 7.00 - 12.30 und 14.30 - 16.30 Uhr
Fr. von 7.00 - 12.30 Uhr • Sa. von 9.00 - 12.30 Uhr

www.marmor-neumueller.de

Die ältesten urkundlichen Erwähnungen Hüttendorfs stammen aus dem 13. Jahrhundert.

Die Landgemeinde Hüttendorf wurde am 1. Juli 1972 mit 270 Einwohnern in die Stadt Erlangen eingemeindet. Vor allem durch Zuzüge ergab sich ein starkes Wachstum der Einwohnerzahlen auf derzeit rund 640 Einwohner. Hüttendorf profitierte von der Eingemeindung, da vor allem die Infrastruktur erheblich verbessert wurde. So wurde in den Straßenbau investiert, ein Neubaugebiet ist entstanden, auch Spielplätze und ein Bolzplatz wurden mit viel Eigenleistung der Hüttendorfer Bürger gebaut.

In 24 Prozent der Haushalte leben minderjährige Kinder. Wohnungen in Mehrfamilienhäusern sind in Hüttendorf eher die Ausnahme. Von den Wohngebäuden sind 92 Prozent Ein- und Zweifamilienhäuser.

Freizeit und Sport

Jugendclubs

- 1 **JC Penthouse**
Vacher Str. 24
91056 Erlangen
Tel. 0911 76056
www.jc-penthouse.de

Spielplätze

- 2 **Spielplatz Eichenlohe in Hüttendorf**
- 3 **Spielplatz Veilchenweg**
- 4 **Talblick – Main-Donau-Kanal**

Vereine

- 5 **Freiwillige Feuerwehr Hüttendorf**
Pechweg 6
91056 Erlangen
Tel. 0911 765073
www.feuerwehr-huettendorf.de



Hüttendorf



Hüttendorf

Die sechs Kilometer von der Erlanger Altstadt gelegenen Stadtteile Kosbach, Häusling, Steudach wurden im 13. und 14. Jahrhundert zum ersten Mal erwähnt.

Die Landgemeinde Kosbach mit den Ortsteilen Kosbach, Häusling und Steudach wurde am 01. Januar 1967 eingemeindet. Bis in die 1980er erlebte Kosbach eine intensive Bauphase.

Eine Besonderheit stellt der Kosbacher Stad'l dar. Er ist quasi die Heimat der Kosbacher Vereine und Gruppen und mittlerweile weit über die Grenzen des Stadtteils als Bürgertreff bekannt.

Derzeit wohnen in Kosbach, Häusling und Steudach rund 1.500 Personen.

In Kosbach beträgt die Haushaltsgröße durchschnittlich 2,3 Personen, d.h. die Kosbacher Haushalte sind relativ groß. Der Anteil der Ein-Personen-Haushalte liegt bei nur 27,3 Prozent. Der Anteil der (Ehe-) Paare mit Kindern ist mit 20,4 Prozent überdurchschnittlich hoch. Alleinerziehende dagegen gibt es in Kosbach äußerst selten (2,7 Prozent der Haushalte). Die meisten Kosbacher leben in Ein- und Zweifamilienhäusern. Nur sieben Prozent der Wohngebäude sind Mehrfamilienhäuser.

18,4 Prozent der Häuslinger Einwohner sind im Alter von 6 bis unter 18 Jahren. In keinem anderen Erlanger Bezirk ist der Anteil dieser Altersgruppe so hoch wie hier. Auch die durchschnittliche Haushaltsgröße erreicht in Häusling mit 2,7 Personen einen Spitzenwert: In Häusling gibt es die durchschnittlich größten Haushalte innerhalb der Stadt. Es überrascht deshalb auch nicht, dass Single-Haushalte mit einem Anteil von 26 Prozent aller Haushalte hier extrem selten vorkommen. Der Anteil der Haushalte mit Kindern ist mit 30,1 Prozent dagegen wieder überdurchschnittlich hoch. Die Bevölkerung Häuslings wohnt nahezu ausschließlich in Ein- und Zweifamilienhäusern. Der Anteil der Mehrfamilienhäuser im Gebäudebestand ist mit zwei Prozent verschwindend gering.

Das Durchschnittsalter der Steudacher Bewohnerinnen und Bewohner liegt bei 38,6 Jahren. Mit einem Anteil von 28,9 Prozent aller Haushalte gibt es überdurchschnittlich viele Haushalte mit Kindern.



Kosbach Weiher mit Kapelle

Freizeit und Sport

Spielplätze

- 1 **Bolzplatz Kosbacher Stadl**
- 2 **Haundorfer Straße – Weiher**
- 3 **Hechtweg**
- 4 **Spielplatz Steudach**

Vereine

- 5 **Bund der Pfadfinderinnen und Pfadfinder BdP**
Stamm Waräger
Hechtweg 22a
91056 Erlangen
Tel. 09131 14840
www.bdp-waraeger.de
- 6 **Freiwillige Feuerwehr Kosbach / Häusling**
Am Deckersweiher 28
91056 Erlangen
Tel. 09131 42346



Kosbach Weiher

- 7 **Freiwillige Feuerwehr Steudach**
St. Michael 38
91056 Erlangen
Tel. 09131 45932

- 8 **Reitclub Erlangen e. V.**
Karauschenweg 5
91056 Erlangen
www.reitclub-erlangen.de

- 9 **VIDEO-Amateurfilm-Club Erlangen e. V.**
Rehweiherstr. 12
91056 Erlangen
Tel. 09131 42506
www.videoclub-erlangen.de

- 10 **Kosbacher Stadl**
Reitersbergstr. 21
91056 Erlangen
www.jc-stadl.de

Kindertageseinrichtungen

- 11 **Stadt-Land-Kindergarten**
Schleienweg 11a
91056 Erlangen
Tel. 09131 409037



Kosbach Oberle

Erste Ansiedlungen im Gebiet des heutigen Kriegenbrunn gab es bereits zwischen 700 und 500 v.Chr. Dies wird belegt durch Funde aus den Gräbern der Hallstattzeit, die im Jahr 1930 gemacht wurden. Die Zahl der Einwohner Kriegenbrunns stieg seit der Eingemeindung 1972 von 570 auf heute rund 1.300.

Besonders in seinem alten Ortskern hat sich Kriegenbrunn noch immer seinen ursprünglichen und teilweise ländlichen Charakter bewahrt. Es besitzt auch heute noch ein intaktes Vereinsleben, feiert eine eigene Kirchweih und versucht viele Traditionen des Brauchtums zu bewahren.

Mit 38,9 Jahre liegt das Durchschnittsalter deutlich unter dem gesamtstädtischen Wert (41,1 Jahre). Ursache für diese Abweichung ist der hohe Anteil an 6- bis 17-jährigen Kindern in der Kriegenbrunner Bevölkerung. Haushalte mit Kindern sind in Kriegenbrunn relativ häufig zu finden: In 27,8 Prozent der Haushalte lebt zumindest ein Kind.

Freizeit und Sport

Jugendclubs

- 1 **JC Terra Nova**
Eginoplatz 2
91056 Erlangen
Tel. 09131 992644
www.jc-terra.de

Spielplätze

- 2 **Bolzplatz**
Bruckweiherstraße
- 3 **Spielplatz**
Wallensteinstraße

Vereine

- 4 **Brieftaubenzüchterverein**
Wallensteinbote
03838
Erlangen-Kriegenbrunn
Gustav-Adolf-Str. 20
91056 Erlangen
Tel. 09131 990985

- 5 **Bürgergesangsverein Kriegenbrunn (reiner Männerchor)**
Wallensteinstr. 28
91056 Erlangen
Tel. 09131 990255
www.biologie.uni-erlangen.de

- 6 **Freiwillige Feuerwehr Kriegenbrunn**
Kriegenbrunner Str. 32
91056 Erlangen
Tel. 09131 992354
www.ffw-kriegenbrunn.de

- 7 **Royal Rangers – christliche Pfadfinderorganisation**
Wolfstaudenring 6
91056 Erlangen
Tel. 09131 994129

Kindertageseinrichtungen

- 8 **Städt. Kindergarten Kriegenbrunner Fröschla**
Wiener Str. 30
91056 Erlangen
Tel. 09131 9928



Kriegenbrunn morgens



Kriegenbrunn

Röthelheim / Rathenau

1927 wurde westlich der Österreicher Straße zwischen der Straße Am Röthelheim und der Schenkstraße durch die Stadt Erlangen eine kleine geschlossene Wohnanlage erstellt, die Siedlung am Röthelheim. Sie erinnert von ihrer Konzeption her an die Gartenstadtbewegung.

Im Rahmen der Arbeiterbewegung errichtete die Baugenossenschaft ab 1913 die sogenannte Baugenossenschaftssiedlung an bzw. zwischen Hilpert-, Schenk-, Danziger-, Rathenau- und Nürnberger Straße mit Sozialwohnungen für Arbeiter. Die westlich hinter dieser Wohnanlage gebauten Villen, Doppel- und Reihenhäuser zeigen eine sachliche Architektur, die teils von expressionistischen Formen beeinflusst wurde.

Im Bezirk Röthelheim leben derzeit ca. 5.200 Menschen; mit 44,1 Jahren ist ihr Durchschnittsalter relativ hoch. In diesem Gebiet gibt es besonders wenig Kinder und Jugendliche, dafür aber vergleichsweise viele über 80-Jährige. Die durchschnittliche Haushaltsgröße ist mit 1,7 Personen auffallend niedrig. 57,6 Prozent der Haushalte sind Single-Haushalte und in nur 13,1 Prozent der Haushalte leben Kinder. Mit 6.666 Einwohner pro qkm ist der Bezirk Röthelheim sehr dicht besiedelt.

Im Bezirk Rathenau gibt es zur Zeit rund 4.500 Einwohner. Der Altersdurchschnitt und die Haushaltsgröße in diesem Gebiet weichen nur wenig von den Erlanger Durchschnittswerten ab. Etwas größere Abweichungen gibt es für die Single-Haushalte (51,5 Prozent der Haushalte) und für die Alleinerziehenden (5,6 Prozent der Haushalte). In diesem Gebiet gibt es nur wenig Ein- und Zweifamilienhäuser.



Röthelheimpark

Der Röthelheimpark ist der jüngste Stadtteil Erlangens, der sich seit 1997 auf dem Gelände des ehemaligen US-Standorts entwickelt.

Ein städtebaulicher Ideenwettbewerb für das 139 ha große Areal führte zum Planungskonzept für das sowohl zentrums- als auch naturnah gelegene Gelände. Neben dem Entwicklungsgebiet Erlangen-West ist der Röthelheimpark die bedeutsamste Maßnahme der Stadtentwicklung zur Jahrhundertwende.

Circa 4.000 Menschen leben heute im Röthelheimpark. Ihr Durchschnittsalter von 31,3 Jahren bedeutet, dass dieser Bezirk in Erlangen mit Abstand die jüngste Bevölkerung hat. Der Anteil der unter 6-Jährigen ist mit 11,4 Prozent der Einwohner mehr als doppelt so hoch wie im gesamtstädtischen Durchschnitt. Diese Altersstruktur – viele Kinder und kaum Senioren – ist typisch für erst kürzlich bezogene Neubaugebiete. Die Haushalte im Röthelheimpark sind mit durchschnittlich 2,4 Personen auffallend groß. Der Anteil der Haushalte mit Kindern ist mit 36,5 Prozent der Haushalte mit Abstand der höchste im Erlanger Stadtgebiet.

Sebaldussiedlung

Nach dem Ende des Zweiten Weltkriegs erhielt eine Siedlergemeinschaft von der Stadtverwaltung im ehemaligen Bereich des Sebalder Reichswaldes ein etwa 56.000 qm großes, zunächst nur von einer Zufahrt über die Gebbertstraße erschlossenes Areal. Im Frühjahr 1954 konnte mit dem Bau von rund 60 Wohnungen, aufgeteilt auf Ein- und Zweifamilienhäuser, begonnen werden. Um 1960 entstand direkt südlich ein bis an die damalige Stadtgrenze reichendes Viertel, das durch weit geschwungene Straßen und Grünflächen und mehrgeschossige flachgedeckte Wohnblöcke charakterisiert ist.

Die Sebaldussiedlung besteht aus den zwei statistischen Bezirken Sebalduß und Forschungszentrum. Im Bezirk Sebalduß leben derzeit 4.100 Menschen. Der Anteil der Familien, in denen minderjährige Kinder leben, liegt bei 19,1 Prozent. Das Durchschnittsalter der Sebalder Bevölkerung beträgt 41,9 Jahre. 66,0 Prozent der Wohngebäude sind Ein- und Zweifamilienhäuser; für Gesamt-Erlangen liegt dieser Anteil bei 73,4 Prozent.

Der Bezirk Forschungszentrum hat ungefähr 1.200 Einwohner. Mit 53,1 Jahren ist ihr Durchschnittsalter das mit Abstand höchste in ganz Erlangen. Verursacht wird dieser hohe Wert insbesondere durch die ca. 200 Bewohner des Altenwohnheims „Roncalli-Stift“. Der Anteil der Kinder und Jugendlichen ist dagegen extrem niedrig: Nur 9,1 Prozent der Bevölkerung in diesem Bezirk sind unter 18 Jahre alt. Lediglich in 13,4 Prozent der Haushalte gibt es Kinder.



Sebaldussiedlung Theodor Heuss Platz

Begegnungszentren und Bürgertreffs

- 1 **Bürgertreff Röthelheim**
Berliner Platz 1
91052 Erlangen
Tel. 09131 33320
- 2 **Mehrgenerationenhaus Erlangen**
Egerland Straße 24
91058 Erlangen
Tel. 09131 301494
www.mehrgenerationen-haeuser.de/erlangen

Bildung

- 3 **Michael-Poeschke-Schule (Grundschule)**
Liegnitzer Str. 22
91058 Erlangen
Tel. 09131 302026
Mps.erl@t-online.de

Freizeit und Sport

Jugendclubs

- 4 **JC Paradox**
Marienbader Str. 23
91058 Erlangen
Tel. 09131 6146173
www.jc-paradox.de
- 5 **JC Easthouse**
Schenkstr. 111
91052 Erlangen
Tel. 09131 302259

Spielplätze

- 6 **Äußere Nürnberger Straße – Alte B4**

- 7 **Freizeitsportanlage Silbergrasweg**

- 8 **Schenkstraße – Easthouse**

- 9 **Silbergrasweg**

- 10 **Spiel- und Bolzplatz Mozartstraße**

- 11 **Spielplatz Geschwister-Vömel-Weg**

- 12 **Spielplatz Johann-Kalb-Straße**

- 13 **Spielplatz Kurt-Schumacher-Straße – Silbergrasweg**

- 14 **Spielplatz Theodor-Heuss Anlage**

- 15 **Spielplatz Thymianweg**

Vereine

- 16 **Bund der Pfadfinderinnen und Pfadfinder (BdP)**
Stamm Asgard
Kurt-Schumacher-Str. 13 b
91052 Erlangen
Tel. 09131 15021
www.bdp-asgard.de

- 17 **Deutsch-russischer Kulturverein Brücken e. V.**
Gebbertstr. 1
91054 Erlangen
Tel. 09131 25625
www.bruecken-erlangen.de

- 18 **Faschingsgesellschaft Die Brucker Gaßhenker 1970 e. V.**
Anna-Pirson-Weg 8
91052 Erlangen
Tel. 09131 14527
www.gasshenker.de

- 19 **Freizeitgemeinschaft Siemens Erlangen e. V.**
Hartmannstr. 17
91052 Erlangen
www.freizeitgemeinschaft-siemens-erlangen.de

- 20 **Heimat- und Geschichtsverein e. V.**
Gebbertstr. 1
91052 Erlangen
Tel. 09131 29463
www.hgv-erlangen.de/startseite.html

- 21 **Integrative Sport Gemeinschaft Erlangen e. V.**
Kurt-Schumacher-Str. 1 a
91052 Erlangen
Tel. 09131 501152
www.isg-erlangen.de

- 22 **Rind deutscher Pfadfinderinnen- und Pfadfinderverbände**
Hartmannstr. 85
91052 Erlangen
Tel. 09131 304157
www.scouting100.de

- 23 **Sportgemeinschaft Siemens Erlangen**
Hartmannstr. 17
91052 Erlangen
Tel. 09131 726830 oder 14800
www.sgs-erlangen.de

- 24 **Stadtverband der Erlanger Kulturvereine e. V.**
Gebbertstr. 1
91052 Erlangen
Tel. 09131 861024
www.erlanger-kulturvereine.de

- 25 **Bund der Pfadfinderinnen und Pfadfinder (BdP)**
Stamm Steinadler
Berliner Platz 1
91052 Erlangen
Tel. 09131 39941
www.pfadfinder-steinadler.de

- 26 **Erlanger Foto Amateure EFA**
Badstr. 44
91052 Erlangen
Tel. 09131 13969
www.erlanger-fotoamateure.de

- 27 **FUN-DIVER Tauchsportclub Erlangen e. V.**
Drausnickstr. 6
91052 Erlangen
www.fundiverev.de

- 28 **Postsportverein Erlangen e. V.**
Am Röthelheim 13
91052 Erlangen
Tel. 09131 33889

- 29 **Verband Christlicher Pfadfinderinnen und Pfadfinder (VCP)**
Stamm Florian Geyer
Rathenastr. 4
91052 Erlangen
Tel. 09131 304883
www.vcp-geyer.de

Gesundheit

Apotheken

- 30 **Apotheke im Medi-Zentrum**
Allee am Röthelheimpark 5
91052 Erlangen
Tel. 09131 5302510
- 31 **Marien-Apotheke**
Drausnickstraße 78
91052 Erlangen
Tel. 09131 51233

32 **Meiwald Apotheke**
Konrad-Zuse-Straße 14
91052 Erlangen
Tel. 09131 125660

33 **Röthelheim-Apotheke**
Memelstraße 47
91052 Erlangen
Tel. 09131 35554

34 **Sebaldus-Apotheke**
Karlsbader Straße 7
91058 Erlangen
Tel. 09131 33423

Hausärzte

35 **Dr. Carmen und Dr. Dietmar Bromberger**
Hartmannstraße 129C
91058 Erlangen
Tel. 09131 33640

36 **Dr. med. Gertraud Schott-Weber**
Komotauer Str. 9
91052 Erlangen
Tel. 09131 31225

37 **Dr. med. Ingeborg Lötterle**
Komotauer Straße 9
91052 Erlangen
Tel. 09131 33611

38 **Dr. med. Karin Clavery**
Komotauer Straße 9
91052 Erlangen
Tel. 09131 31225

39 **Dr. med. Maria Dieppen**
Falkenauer Straße 6
91058 Erlangen
Tel. 09131 39076

40 **Dr. med. Manfred Weber**
Konrad-Zuse-Str. 22
91052 Erlangen
Tel. 09131 24928
Dr.m.Weber@web.de

41 **Dr. med. Rolf Degel**
Komotauer Str. 7
91052 Erlangen
Tel. 09131 39630
Fax 09131 127712
Dr.Rolf.Degel@onlinemed.de

42 **Dr. med. Peter Polyanszky**
Gleiwitzer Str. 35
91058 Erlangen
Tel. 09131 35726

43 **Irmtraud Pribylla**
Erwin-Rommel-Straße 4
91058 Erlangen
Tel. 09131 931118

Kindertageseinrichtungen

44 **AWO Kinderhaus „Kleiner Sten“**
Ludwig- Erhard-Str. 15
91052 Erlangen
Tel. 09131 9201162

45 **Erna-Zink-Kindergarten**
Johann-Kalb-Str. 15
91052 Erlangen
Tel. 09131 612582

46 **Kindergarten am Röthelheim**
Am Röthelheim 60
91052 Erlangen
Tel. 09131 39737

47 **KINDERGRUPPE – KIOSK**
Artilleriestr. 110
91052 Erlangen
Tel. 09131 6302081

48 **Kath. Kindergarten St. Sebald**
Egerlandstr. 24
91058 Erlangen
Tel. 09131 34320

49 **Kinderzentrum Thomizil**
Liegnitzer Str. 20
91058 Erlangen
Tel. 09131 6302112 – 115

50 **Kinderlaube der Siemens AG**
Marie-Curie-Str. 35
91052 Erlangen
Tel. 09131 5338680

51 **Krabbelstube Kleine Flitzer**
Schenkstr. 174
91052 Erlangen
Tel. 09131 35555

52 **Krabbelstube e. V.**
Schenkstr. 174
91052 Erlangen
Tel. 09131 35555

53 **Städtischer Kinderhort HOLIST**
Liegnitzer Str. 22
91058 Erlangen
Tel. 09131 51540

54 **Städtische Lernstube Schenkstraße**
Schenkstr. 174
91052 Erlangen
Tel. 09131 25927

55 **Städtische Lernstube Schenkstraße**
Schenkstr. 87
91052 Erlangen
Tel. 09131 127845

56 **Städtische Spielstube Röthelheimpark**
Schenkstr. 87
91052 Erlangen
Tel. 09131 129534

57 **INTEGRATIVER KINDERGARTEN im Röthelheimpark**
Schenkstr. 113
91052 Erlangen
Tel. 09131 53520

Kirchen und religiöse Gemeinschaften

58 **Evang.-Luth. Pfarramt Thomaskirche**
Marienbader Str. 11
91058 Erlangen
Tel. 09131 33444
www.thomasgemeinde-erlangen.de

59 **Röm.-Kath. Pfarramt St. Sebald**
Marienbader Str. 23
91058 Erlangen



Sebaldussiedlung Theodor Heuss Platz

Lebenshilfe
Erlangen e. V.

Hilfe fürs Leben – von Anfang an
Unterstützung von Menschen mit Behinderung in allen Altersstufen und ihre Angehörigen

Lebenshilfe Erlangen | Artilleriestraße 5 | 91052 Erlangen | Tel. 09131-50 66 90
Spendenkonto: Sparkasse Erlangen, Kto. Nr. 945, BLZ 763 500 00
www.lebenshilfe-erlangen.de

Sprachschule

Delenguas

Spielerisch Sprachen lernen

in Erlangen:
bezaubernde Geschichten, lustige Lieder und viel mehr

Zeppelinstrasse 9, 91052 Erlangen
Telefon: 09131 9310311, www.delenguas.de

Dr. phil. Silke Kruse

Logopädin
Klinische Linguistin
Fon 09131. 533 99 25
Fax 09131. 533 99 24
Ritzerstraße 36
91054 Erlangen
www.kruse-logo.de

- Frühkindliche Sprachstörungen (ab 2 Jahre)
- Sprach- und Sprechstörungen von Kindern
- Zentrale Hörstörungen im Vorschul- und Schulalter
- Therapie bei Lese-Rechtschreibstörung

Entstanden ist die Siedlung Tennenlohe vermutlich Ende des 11. bzw. 12. Jahrhunderts im Rahmen der im Reichsforst entstandenen Rodungsorte an der Durchgangsstraße Erlangen-Nürnberg.

Nach 1945 entstanden zahlreiche neue Wohn- und Gewerbegebiete. Für alle, die die Faszination des Waldes kennen lernen wollen, bietet das Walderlebniszentrum Tennenlohe, das im Jahr 1975 eröffnet wurde, ein umfangreiches Angebot.

90 Prozent der Wohngebäude sind in Tennenlohe Ein- und Zweifamilienhäuser. Die Gesamteinwohnerzahl heute beträgt rund 4.100. Das Durchschnittsalter dieser Bevölkerung liegt bei 43,9 Jahren und damit um 2,8 Jahre höher als das durchschnittliche Alter in der gesamten Stadt. Mit 2,2 Personen sind die Haushalte in Tennenlohe größer als durchschnittlich in Erlangen. Der Anteil der Single-Haushalte ist hier mit 35,4 Prozent geringer als durchschnittlich im Stadtgebiet. In 22,0 Prozent der Haushalte leben Kinder; dieser Wert liegt nur wenig über dem Durchschnitt.



Bildung

- 1 **Grundschule Tennenlohe**
Enggleis 6
91058 Erlangen
Tel. 09131 602909
Schulleitung-ten@arcor.de

Freizeit und Sport

Jugendclubs

- 2 **JC RockUp**
Sebastianstr. 1
91058 Erlangen
Tel. 09131 602141
www.rockup.de

Spielplätze

- 3 **Bolzplatz Hutgraben-Ost**
- 4 **Branderweg – Hutgraben**
- 5 **Spielplatz Böhmlach**
- 6 **Spielplatz Haselhofstraße**



- 7 **Spielplatz Heuweg**

- 8 **Spielplatz Rotkappenweg**

- 9 **Spielplatz Saidelsteig Kirche**

Vereine

- 10 **Deutsche Pfadfinderschaft Sankt Georg (DPSG) Stamm Tennenlohe**
Saidelsteig 33a
91058 Erlangen
Tel. 09131 630419
www.dpsg-tennenlohe.de
- 11 **Freiwillige Feuerwehr Tennenlohe**
Enggleis 4
91058 Erlangen
Tel. 09131 604439
www.feuerwehr-tennenlohe.de
- 12 **Schützengemeinschaft Tennenlohe e. V.**
Lachnerstr. 85
91058 Erlangen
Tel. 09131 602568
www.tennenloher-schuetzen.de
- 13 **Senioren-Gesprächskreis Tennenlohe**
Lärchenweg 5
91058 Erlangen
Tel. 09131 602469
- 14 **SV Tennenlohe e. V.**
Vogelherd 9
91058 Erlangen
Tel. 09131 602353
www.svtennenlohe.de
- 15 **Walderlebniszentrum Tennenlohe**
Franzosenweg 60
91058 Erlangen
Tel. 09131 604640

Gesundheit

Apotheken

- 16 **Falken-Apotheke**
Saidelsteig 3
91058 Erlangen
Tel. 09131 602755

Hausärzte

- 17 **Dr. med. Klaus Trinczek**
Lachnerstr. 21
91058 Erlangen
Tel. 09131 693940

Kinderärzte

- 18 **Dr. med. Eva Maas-Doyle**
Täublingstr. 26
91058 Erlangen
Tel. 09131 603222
- 19 **Dr. med. Michaela Trinczek & Dr. med. Helena Biermann-Franke**
Lachnerstraße 21
91058 Erlangen
Tel. 09131 693940

Kindertageseinrichtungen

- 20 **Mutter-Kind-Gruppe Montag**
Enggleis 5
91058 Erlangen
Tel. 09131 604911
- 21 **Kinderkrippe „Sonnenschein“**
Am Weichselgarten 3
91058 Erlangen
Tel. 09131 9201770/1

- 22 **Kindergarten Arche**
Lachnerstr. 43
91058 Erlangen
Tel. 09131 771389

- 23 **Kath. Kindergarten Hl. Familie**
Saidelsteig 33
91058 Erlangen
Tel. 09131 602917

Kirchen und religiöse Gemeinschaften

- 24 **Evang.-Luth. Pfarramt St. Maria-Magdalena, Kirchengemeinde Tennenlohe**
An der Wied 1a
91058 Erlangen
Tel. 09131 602511
- 25 **Gemeinde am Wetterkreuz**
Wetterkreuz 25
91058 Erlangen
Tel. 09131 994129
- 26 **Röm.-Kath. Pfarramt Hl. Familie**
Saidelsteig 33 a
91058 Erlangen
Tel. 09131 602332
www.heilige-familie-ten

Ihr starker Partner in der Metropol-Region





Tolle Stadt – starker Auftritt

werbemittel

kartografie

internet

publikationen

Attraktiv, erfolgreich, bürgernah und kundenorientiert – so präsentieren Sie sich mit professioneller Unterstützung durch die mediaprint WEKA info verlag gmbh in **Print, Online, Kartografie und Werbemittel**. Wir rücken Menschen, Macher und Möglichkeiten Ihrer Stadt ins rechte Licht. Mit einer einheitlichen

Kommunikationsstrategie, die sich durch alle Veröffentlichungen wie ein roter Faden zieht, geht Ihr Marketing-Konzept auf. Durch den speziell auf Ihren Bedarf abgestimmten Produkt-Mix von einem Full-Service-Dienstleister mit 40jähriger bundesweiter Erfahrung und Kompetenz wird Ihre Außenwirkung perfektioniert.

mediaprint WEKA info verlag gmbh // lechstraße 2 // 86415 mering //
telefon 08233 384-0 // **fax** 08233 384-103 // **e-mail** info@mp-infoverlag.de //
internet www.mp-infoverlag.de



Diakonie Erlangen

www.diakonie-erlangen.de
 info@diakonie-erlangen.de
 09131 / 6301 0

Dienst und Leistung

Wir helfen, beraten und pflegen gerne!

- **Familienpflege** („Wenn die Mutter mal ausfällt...“)
- **Soziale Beratung** (Allgemeine Soziale Beratung, Paarberatung, Clearing)
- **Ambulante- und Stationäre Pflege**
- **Tagespflege für Senioren**
- **Hauswirtschafts- und Reinigungsdienst*** (Raumpflege, Fensterreinigung, Haus- und Gartenarbeiten)
- **Catering*** (Verpflegung, Empfänge, Spülservice)

* Ein Angebot der Service AKTIV GmbH, einer Tochter der Diakonie

mediaprint
 WEKA info verlag gmbh

Dank vieler starker Partner halten Sie diese hochwertige Publikation in Händen.

www.alles-deutschland.de



Evang. Jugend im Dekanat Erlangen
Jugend- und Begegnungscafé Kremp

Öffnungszeiten:
 Schülercafé: Mo. – Fr. 12:00 bis 14:30 Uhr
 Offener Treff ab 13: Do. 18:00 bis 21:00 Uhr
 Tel. 09131 826046
www.cafe-kremp.de

Ihre Dienstleister





„Kindergärten, Schulen,
Vereinen und vielen mehr ist
die Sparkasse ein zuverlässi-
ger Partner.“

Bürgermeister Gerd Lohwasser
Referent für Schulen, Sport, Zentrale
Verwaltung, Brand- und Katastrophenschutz

Sparkasse Erlangen.
Gut für die Region.

 Sparkasse
Erlangen

Die Sparkasse nimmt ihren öffentlichen Auftrag sehr ernst. Damit sich die Menschen in der Region wohl fühlen, fördern wir Breitensport, Kunst, Kultur, Wissenschaft und soziale Einrichtungen und erhöhen so die Lebensqualität vor Ort. In jeder Lebensphase optimale Rahmenbedingungen für Sie zu gestalten, dafür arbeitet Ihr Berater. www.sparkasse-erlangen.de