

Herzlich willkommen in der Stadt Osterhofen

Sehr verehrte Leserinnen, sehr verehrte Leser,
liebe Mitbürgerinnen und Mitbürger.

Mit der Herausgabe der neuen Info-Broschüre der Stadt Osterhofen, wollen wir Ihnen eine aktualisierte Zusammenstellung aller wichtigen Informationen unserer Stadt zur Hand geben. Dabei soll und kann Sie dieser Wegweiser, den Sie jetzt vor sich haben, unterstützen. Die Broschüre bietet Ihnen auch einen Einblick in die Geschichte und Kultur unserer alten Herzogstadt.

In erster Linie ist diese Broschüre für die Neuzugezogenen gedacht, sie beinhaltet aber auch Informationen, die für diejenigen nützlich sind, die hier in Osterhofen schon zuhause sind.

Eine Aufgabe dieses Wegweisers ist es, Ihnen den Kontakt zu den Dienststellen unserer Stadt zu erleichtern. Sie erhalten Hinweise, wohin Sie sich mit Ihren Fragen und Anliegen wenden können. Sie gibt Ihnen Auskunft über die zahlreichen Vereine, Organisationen und Kirchengemeinden, die alle zusammen das Gemeinschaftsleben mitprägen und zum Feiern einladen. Gerade die zahlreichen Festivitäten ermöglichen es Ihnen, mit Ihren Mitbürgerinnen und Mitbürgern ins Gespräch zu kommen und Bindungen wachsen zu lassen.

Ich lade Sie ein, dieses Angebot wahrzunehmen und Sie werden erfahren, daß es sich in der Stadt Osterhofen und all ihren Stadtteilen gut leben läßt. Einen wesentlichen

Beitrag hierzu leistet auch die gute Versorgung durch den örtlichen Handel und das örtliche Handwerk und Gewerbe. Bei allen Gewerbebetrieben, die durch ihre Werbung dazu beigetragen haben, daß diese Broschüre herausgegeben werden konnte, möchte ich mich sehr herzlich bedanken.

Osterhofen hat viel zu bieten. Sie ist eine Stadt mit 1000jähriger Geschichte, sie ist ein lebendiges Gemeinwesen, das sich aufgeschlossen den Erfordernissen unserer Zeit stellt.

Namens der Stadtgemeinde Osterhofen wünsche ich Ihnen eine glückliche, gesunde und erfolgreiche Zeit. Den Neubürgern wünsche ich, daß Ihnen Osterhofen eine angenehme Heimat wird, in der Sie sich wohlfühlen.

Ihr



(Horst Eckl)

1. Bürgermeister



Liebe Leser!

Sie finden hier eine wertvolle Einkaufshilfe; einen Querschnitt leistungsfähiger Betriebe aus Handel, Gewerbe und Industrie, alphabetisch geordnet. Alle diese Betriebe haben die kostenlose Verteilung Ihrer Broschüre ermöglicht.

Altenheim - Caritas	23	Fertighaus	U 4
Anhänger-Verkauf	16	Floristik	23
Antiquitäten	20	Funktechnik	20
Anwälte	17	Gartenbau	23
Apotheke	25	Glaserei	17
Bau- und Kunstglaserei	20	Hair-Line	11
Bau-Sachverständiger	3	Heizung	14, 20
Bestattungen	20	Hoch- und Tiefbau	12
Buchhandlung	2	Holzwaren - Fassbinderei	29
Büro für Dienstleistungen	26, 27	Hotel	9
Bürobedarf	15	Kosmetik-Studio	16
Entsorgung	30	Krankenpflegedienst	22
Fachanwalt für Familienrecht	7	LVM-Versicherung	12
Fahrräder	29	Lymphdrainage	22



**Buchhandlung
Elken Kemme**

Vorstadt 13 · 94486 Osterhofen
Telefon 0 99 32/43 93 · Telefax 0 99 32/18 10

SIGNAL
VERSICHERUNGEN

Siegfried Weigl

Buchenstraße 17 · 94486 Osterhofen
Telefon 0 99 32 / 25 69 · Telefax 0 99 32 / 90 71 06

Massagepraxis	22	Schreibwaren	15
Metallwarenfabrik	14	Senioren Residenz	23
Mode und Mehr	3	Signal-Versicherung	2
Modefachgeschäft	11	Sonnen-Studio	16
Naturheilkunde	22	Sozialstation - Caritas	23
Pizzeria	8	Sportgeschäft	28
Planungsbüro	12	Stadtwerke	30
Raumausstatter	29	Steuerberater	17
Rechtsanwälte	7, 13	Strickmode	13
Reformhaus	25	Telefon	20
Reisebüro	28	Versicherung	15
Restaurant	9		
Sanitär	14, 20	U = Umschlagseite	

**Mode kauft man
bei uns ...
... es ist eben doch ein
Unterschied!**

Mode und Wäsche
für Damen,
Herren u. Kinder
- Textilien für's
schöne Heim



Osterhofen · Stadtplatz 1-3 · Ecke Plattlingerstr.

**EGON WEIDGANS
DIPL.-ING. (FH) – ARCHITEKT**

BAHNHOFSTRASSE 14 – 94486 OSTERHOFEN

SACHVERSTÄNDIGER
für Baumängel, Bauschäden,
Grundstücks- und Gebäude-
bewertung

TEL. 09932/610 • FU 0171/8245380 • FAX 09932/2297

Die alte Herzogstadt Osterhofen wurde erstmals im Jahr 833 n. Chr. urkundlich erwähnt. Im Jahr 1378 wurde Osterhofen von Johann Landgraf von Leuchtenberg zur Stadt erhoben. 1428 wurde die Stadt dem bayerischen Herzogtum einverleibt und das Stadtrecht bestätigt. Osterhofen kann auf eine mehr als tausendjährige kontinuierliche Geschichte zurückblicken.

Im Jahre 833 erscheint der Name Osterhofen zum ersten Mal auf einer Urkunde ("Ostrehoua palatio" = Pfalz Osterhofen). Der Standort der Pfalz war mit Sicherheit der Bereich der Kirche Altenmarkt mit Kapellenplatz. Bereits im 13. Jhd. wird ein "forum Osterhoven", ein Markt Osterhofen, an der in der Nähe vorbeiführenden Donaustraße erwähnt. Johann I. der Ältere, Landgraf von Leuchtenberg gründet am 26.2.1378 die Stadt Osterhofen. Nach der Einverleibung der Stadt Osterhofen in das bayerische Herzogtum wird am 2.2.1428 das Stadtrecht bestätigt und sie erhielt somit die Rechte der anderen Städte und Märkte des Herzogtums.

Eng verbunden mit der Geschichte Osterhofens ist die Geschichte vom Kloster Osterhofen, der heutigen Pfarr-



kirche von Altenmarkt, einem Ortsteil der Stadt Osterhofen. Herzog Heinrich V. von Bayern und seine Gemahlin Luitgard errichteten 1004 ein Kollegiatstift der Augusti-

ner-Chorherren, 1138 übernahmen die Prämonstratenser die Kirche als Abtei. Stadt und Kloster erlebten eine wechselhafte Geschichte, Kriege und Brandkatastrophen setzten ihnen schwer zu. Bei einem Großbrand 1701 wurde die frühere gotische Kirche des Prämonstratenserklusters derart beschädigt und zerstört, so daß 1726 ein Neubau beschlossen wurde. Mit dem Bau wurde der Münchner Architekt und Baumeister Johann Michael Fischer beauftragt. Die Gebrüder Asam haben den Innenraum phantastisch ausgestattet, sie schufen einen Thronsaal zu Ehren Gottes, ein „theatrum sacrum“. Egid Quirin Asam, der „Innenausstatter“, stattete den Kirchenraum aus mit seinen Plastiken, mit seinen Ornamenten und insbesondere mit dem imposanten Hochaltar. Cosmas Damian Asam, der geniale Maler, schuf die wunderbaren Fresken. Die Pfarr- und Klosterkirche, welche 1983 zur päpstlichen Basilika erhoben wurde, gilt als Meisterwerk spätbarocker bayerischer Kirchenbaukunst und ist das Ergebnis eines überaus glücklichen Zusammenwirkens von drei Männern, die die bayerische Architekturgeschichte mitbestimmten. Stift Osterhofen wurde 1783 aufgelöst, es ging in den Besitz des adeligen Damenstifts in München über (deshalb auch der Name Altenmarkt-Damenstift). Seit 1858 zog wieder klösterliches Leben ein, die Englischen Fräulein übernahmen das ehemalige Stift, und heute unterrichten die Maria-Ward-Schwester in den Klostergebäuden in der Mädchenrealschule, der Fachschule für Hauswirtschaft und Sozialdienste.

In jüngster Geschichte kamen bei der kommunalen Gebietsreform 1972 die ehemaligen Gemeinden Altenmarkt, Anning, Galgweis, Gergweis, Göttersdorf, Kirchdorf,

Langenamming, Niedermünchsdorf und Wisselsing zur Stadt Osterhofen, die Gemeinde Aicha schloß sich 1978 an. Die geschichtlichen Daten der einzelnen Ortschaften und ihrer Pfarreien können Sie in der Festschrift zur 600 jährigen Wiederkehr der Stadtgründung und in dem „Osterhofener Heft - Herkunft unserer Personen- und Ortsnamen“ nachlesen.

Das Stadtgebiet (310 bis 420 m über NN) reicht von der Donau bis zur Vils und weist eine Gesamtfläche von 111 Quadratkilometern auf. Osterhofen im südlichen Niederbayern im Landkreis Deggendorf gelegen, hat eine günstige Verkehrsanbindung an die Bundesstraße 8 (Europastraße 5), Autobahn A 3 (Auffahrt Hengersberg), Autobahn A 9 (Auffahrt Plattling) und die Bundesbahn mit Haltestation für D- und Eilzüge. Die Kreisstadt Deggendorf ist 25 Kilometer entfernt und über die Donau-Wald-Brücke sind die Fremdenverkehrsorte im Bayerischen Wald und der Nationalpark mit dem Auto in kurzer Zeit zu erreichen. Schnell sind Sie im Bäderdreieck, in der Stadt Passau und den vielen anderen kulturellen Sehenswürdigkeiten des „Klosterwinkels“. Für die 11500 Einwohner ist Osterhofen in erster Linie eine Wohn- und Einkaufsstadt mit hohem Freizeitwert.

Die Stadt ist weiterhin bemüht, Siedlungsgebiete zu erschließen, um allen interessierten und bauwilligen Bürgern die Möglichkeit zu geben, ihr Haus im Grünen zu errichten.

Auch auf dem Gebiet der **Industrieansiedlung** bleibt die Stadt Osterhofen nicht untätig. Ein großflächiges Gewerbe- und Industriegebiet in der Nähe der Donau ist voll erschlossen, die Erweiterung ist in Planung und bei einem eventl. Donauausbau ist auch eine Schiffsanlegestelle vorgesehen.

Weitere sehenswerte Sakralbauten

Gegenüber der Basilika befindet sich die 1640 eingeweihte Wallfahrtskapelle „Maria, Zuflucht der Sünder“.

Dieses Kirchlein, die Frauenkapelle, ist während des Dreißigjährigen Kriegs zum Dank für die Errettung aus Schwedennot erbaut worden. Die dargebrachten Votivbilder und Votivtafeln sind Ausdruck großer Dankbarkeit und gläubiger Marienverehrung.

Eine weitere Wallfahrtskirche ist die **Kreuzbergkirche** zum „Heiligen Kreuz“ in Haardorf. Sie wurde 1262 erbaut und 1712 im Barockstil renoviert; das damalige Gnadenbild, ein Kreuz, wurde in den heutigen Hochaltar eingefügt. Besonders bemerkenswert ist die halbkreisförmige Arkadenhalle.

Die **Rokoko-Kirche** Mariä Himmelfahrt in der Ortschaft **Thundorf** wurde zwischen 1755 und 1760 gebaut und läßt von außen bereits ahnen, was sie im Innern an Kunstschätzen birgt. Die Fresken und das Altarbild stammen von Franz Rauscher, einem Schüler Cosmas Damian Asams. Besonders eindrucksvoll sind die überaus eleganten Stuck- und Schnitzarbeiten, die sich mit den Fresken zu einer formvollendeten Harmonie verbinden.

Das Kirchlein „**St. Martin auf dem Angerbergerl**“ ist das älteste Gotteshaus der Stadt und wurde ca. 1200 im romanischen Stil erbaut. Besonders bemerkenswert ist der romanische Tympanon über dem Eingangsportal.



Lageplan

Abt-Michael-Straße.....	D5	Industriestraße.....	B1	Passauer Straße.....	D3-F4
Abt-Paulus-Straße.....	D5	Johann-Fischer-Straße.....	D5-6	Peter-Rosegger-Straße.....	C1-2
Abt-Ulrich-Straße.....	CD5	Joseph-Kufner-Straße.....	D2	Pfarrer-Ritzinger-Straße.....	E2
Adalbert-Stifter-Straße.....	C1	Käferlinger Straße.....	E5	Piechlerstraße.....	C1
Ahornstraße.....	B5	Kaitersbergstraße.....	E2	Plattlinger Straße.....	BC1-2
Albrechtstraße.....	E4	Kapellenplatz.....	C5	Pöding.....	D2
Alfred-Sell-Straße.....	D4	Karl-Vogel-Straße.....	DE2	Preysingstraße.....	CD1-2
Altstadt.....	D3	Kirchbergstraße.....	D3	Pröllersstraße.....	E2
Am Stadtwald.....	A3-C4	Kirchweg.....	C4	Prof.-Drexler-Weg.....	D3
Amminger Straße.....	BC6	Klosterwiese.....	D4	Rachelstraße.....	E2-3
Arberstraße.....	E3	Kolpingstraße.....	D3	Raffelsdorfer Straße.....	BC4-5
Arnstorfer Straße.....	BC5-6	Ladehofstraße.....	CD4	Richard-Strauß-Straße.....	E6
Asamstraße.....	D5	Lahrstraße.....	B1-2	Richtweg.....	E3
Bachstraße.....	CD4	Lärchenstraße.....	B5	Ringallee.....	D3
Bahnhofstraße.....	D3-4	Leuchtenbergweg.....	C2	Ringstraße.....	B2
Bayerwaldstraße.....	DE2	Lindenstraße.....	B4-5	Rosenweg.....	BC2
Beethovenstraße.....	E6	Linzingerstraße.....	B5	Ruckasinger Straße.....	DE2
Bergweg.....	C4	Lohgasse.....	D2	Ruselstraße.....	E2
Birkenstraße.....	B5	Ludwig-Thoma-Straße.....	C1	Seewiesen.....	CD3
Bischof-Otto-Straße.....	CD5-6	Luitgardstraße.....	DE6	Siegsblatt.....	E3-4
Blaimberger Straße.....	E2-3	Luitpoldplatz.....	D3	Sonnenweg.....	C2
Bleichweg.....	D4-5	Lusenstraße.....	E2	St.-Martin-Straße.....	DE5-6
Blumenstraße.....	B1	Margarethagasse.....	C4	Stadtplatz.....	D2
Brechhausstraße.....	E5	Maria-Ward-Straße.....	CD4	Tannenweg.....	B4
Buchenstraße.....	B5	Marienplatz.....	D3	Triebweg.....	E5
Carossastraße.....	C1	Martinshöhe.....	D5	Tulpenweg.....	C2
Dreisesselstraße.....	D2-3	Michael-Sandner-Straße.....	E2	Ulmenstraße.....	B4-5
Eichenstraße.....	B5	Mitterstraße.....	CD4-5	Ulbrichsbergstraße.....	F2
Erlenstraße.....	B5	Mozartstraße.....	E6	Veilchenstraße.....	BC1-2
Falkensteinstraße.....	E2-3	Mühlhamer Straße.....	C1-2	Vogelsangstraße.....	EF2
Ferd.-Benzinger-Straße.....	E2	Mühlweg.....	B4	Vorstadt.....	D3
Fichtenstraße.....	B5	Nelkenstraße.....	B1-2	Wallerdorfer Straße.....	DE5-6
Föhrenstraße.....	B5	Neuwiesstraße.....	D5	Weidenstraße.....	B5
Franz-Stern-Straße.....	CD2	Norbertstraße.....	D5-6	Wilh.-Scharrer-Straße.....	B2
Frühlingsstraße.....	B1-2	Osserstraße.....	E2	Wisselsinger Straße.....	BC2
Ganghoferstraße.....	C1	P.-Griesbacher-Gasse.....	D3	Ziegeleiring.....	C4
Georgiplatz.....	D2				
Grabenstraße.....	D2-3				
Gutenberggasse.....	D3				
Hans-Segl-Straße.....	DE2				
Hartanstraße.....	CD5				
Hauptstraße.....	CD4-5				
Haydnstraße.....	E6				
Herzog-Heinrich-Straße.....	D3-4				
Herzog-Hezilo-Straße.....	D5				
Herzog-Ludwig-Straße.....	DE4				
Herzog-Odilo-Straße.....	E4				
Hiltrudisstraße.....	DE5				
Hohlweg.....	C4				
Horngraben.....	D2				

HEZINGER & HELLER RECHTSANWÄLTE

RA Hezinger auch Fachanwalt f. Familienrecht

Tätigkeitsschwerpunkte:

RA Hezinger: Scheidungsrecht, Baurecht, Arbeitsrecht

RA Heller: Verkehrsrecht, Mietrecht, Strafrecht

Altstadt 10
Telefon 099 22 / 41 51

94486 Osterhofen
Telefax 099 32 / 29 23

Öffnungszeiten
von 17.30 Uhr bis 24 Uhr
am Sonn- u. Feiertag
11.30 – 13.30 Uhr



Pizzeria Luigi
Inh. Fam. Zache
Tel. (09932) 1437
priv. (08547) 7166

Osterhofen / Altenmarkt

Mittwochs: Pizza Time **alle Pizzas (28 cm) DM 7,50**

Im ganzen präsentieren wir Ihnen eine Auswahl von
ca. 100 verschiedenen Gerichten (Nudeln, Pizza, Fleisch, Fischgerichte und Salate)

Wußten Sie schon, daß wir in zwei gemütlich eingerichteten Nebenräumen Ihnen Platz für ca. 30–35 Personen bieten, für kleine Feiern im gemütlichen Kreise (Geburtstag, Taufen, Jubiläen usw.)

Speziell für jeden Anlass stellen wir auch Gerichte für Sie zusammen!

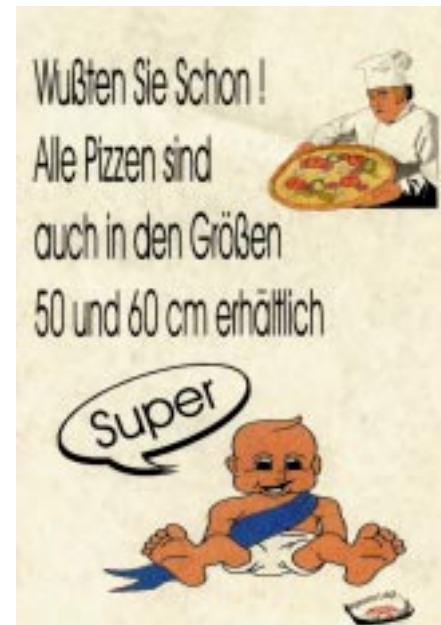
Vorspeisen – Hauptgerichte
Nachspeisen

Sprechen Sie mit uns, wir werden uns sicher verstehen.

P.S. Wir haben noch Platz für Stammtische und Vereine



In Planung: Erweiterung bestehender Gaststätte und Anbau von 2 Kegelbahnen



Die Stadt Osterhofen hat auch ein **Heimatmuseum** aufgebaut, das 1978 anlässlich des 600jährigen Stadtjubiläums eröffnet wurde.

Es präsentiert sich in einem althehrwürdigen Rahmen, im einstigen Traunerschlößl und ehemaligen Rathaus am Stadtplatz von Osterhofen.

Das Museum ist in verschiedene Hauptabteilungen gegliedert:

Erdgeschichte, Vorgeschichte, Stadtgeschichte, altes Handwerk, heimisches Glas, naturkundliches Kabinett, bäuerliches Gerät, Volksfrömmigkeit, Kinderspielzeug.

Das berühmte „**Dackeldorf Gergweis**“ ist ein Ortsteil der Stadt Osterhofen. Zu den Veranstaltungen des internationalen Dackelclubs Gergweis (IDG) kommen Mitglieder aus der ganzen Welt.



Märkte und Feste

Wochenmärkte, vier Jahrmärkte (Erntemarkt, Pferdemarkt, Mantelsonntag und Martinimarkt), monatliche Flohmärkte, Volksfeste in Osterhofen und Gergweis, Bürgerfest bzw. Altstadtfest, Gergweiser OPEN AIR und diverse Vereinsfeste.

Annette
Schaireiter

INTERMEZZO
... gerne Gast sein.

Georgiplatz 3 · 94486 Osterhofen
Tel. 09932/920-494 · Fax 09932/4912

Name	Anschrift	Fraktion	Telefon
1. Bürgermeister:			
Eckl Horst.....	Amminger Straße 6, Altenmarkt, 94486 Osterhofen.....	FW.....	09932/8292
2. Bürgermeister:			
Irber Brunhilde	Johann-Fischer-Straße 13, Altenmarkt, 94486 Osterhofen.....	SPD.....	09932/1275 privat 0228/1681156 im Dienst
Stadträte			
Altmann Therese	Schneipping 1 94486 Osterhofen	CSU	09932/1450
Erl Peter.....	Brechhausstraße 1, Altenmarkt, 94486 Osterhofen	CSU	09932/2167
Erndl Therese.....	Ruckasinger Straße 51, 94486 Osterhofen	CSU	09932/4994
Habereder Wolfgang.....	Stadtplatz 12, 94486 Osterhofen	FW.....	09932/95190
Hau Franz Xaver	Lehrer-Leidl-Straße 27, Göttersdorf,94486 Osterhofen	FW	08547/96150
Halsler Alois	Donaustraße 43, Aicha, 94486 Osterhofen	PFW	09932/3489
Dr.Heindl Max.....	Arnstorfer Straße 3, Altenmarkt, 94486 Osterhofen	FW	09932/8317
Hierzegger Karl-Heinz.....	Absdorf 11, Göttersdorf, 94486 Osterhofen	SPD	08547/7470
Hofbauer Walter.....	Vorstadt 3, 94486 Osterhofen	PFW	09932/1663
Irber Jakob.....	Joh.-Fischer-Straße 13 Altenmarkt, 94486 Osterhofen.....	SPD	09932/1275
Kaiser Erwin	Richtweg 20, 94486 Osterhofen	CSU	09932/3846
Kallinger Franz.....	Wilhelm-Scharrer-Straße 23, 94486 Osterhofen	CSU	09932/1735
Kuchler Christian.....	Luitpoldplatz 12, 94486 Osterhofen.....	JU.....	09932/1069
Lechner Franz Xaver	Carossastraße 17, 94486 Osterhofen	ÖDP	09932/4512
Dr. Müller Günter.....	Ludwig-Thoma-Straße 13, 94486 Osterhofen.....	FW	09932/90318
Pirkel Franz Xaver.....	Landauer Straße 49, Wisselsing, 94486 Osterhofen	FW	09932/1019
Pirkel Hans	Bayerwaldstraße 6, 94486 Osterhofen.....	PFW	09932/4935
Rothmeier Alois.....	Ritter-Alwin-Straße 4, Galgweis, 94486 Osterhofen	FW	08547/404
Schlegl Gerhard.....	Bischof-Otto-Straße 45, Altenmarkt, 94486 Osterhofen	CSU	09932/3176
Sedlmeier Liane	Hauptstraße 38, Altenmarkt, 94486 Osterhofen	FW	09932/3227
Stöger Markus.....	Ruselstraße 16, 94486 Osterhofen.....	FW	09932/1202
Taubenberger Reinfried.....	Mühlberg 9, Haardorf, 94486 Osterhofen.....	SPD	09932/606
Weigl Georg	Niedermünchs Dorf 5, 94486 Osterhofen.....	CSU	09932/590
Ortssprecher:			
Saller Johann.....	St.-Konrad-Straße 17, Gergweis, 94486 Osterhofen		08547/7343
Schieber Johann.....	Pf.-Tischer-Straße 3, Kirchdorf, 94486 Osterhofen		09932/2159

Bezeichnung	Anschrift	Telefon
Stadtverwaltung Osterhofen.....	Stadtplatz 13, Postfach 140, 94483 Osterhofen.....	09932/403-0
AOK	Peter-Griesbacher-Gasse 2.....	09932/2680
Arbeitsamt Deggendorf.....	Peter-Griesbacher-Gasse 2.....	09932/2385
Deutsche Post AG, Postamt Osterhofen 1	Bahnhofstraße 10	09932/1604
Postamt Osterhofen 2	Gergweis	08547/260
Postagentur	Obergessenbach.....	09932/1328
Bauhof Osterhofen	Alfred-Sell-Straße 7.....	09932/907160
Deutsche Bahn AG, Bahnhof Osterhofen.....		09932/1509
Energieversorgung Ostbayern	Deggendorf, Wiesenstraße 8.....	0991/36070
Freibad Osterhofen.....	Lahrstraße 20.....	09932/908956
Friedhof Osterhofen.....	Prof.-Drexler-Weg 4	
Friedhof Altenmarkt.....	Amminger Straße	09932/403-0
Hallenbad Osterhofen mit Sauna, Solarium, Massage, med. Bäder	Seewiesen 2 1/2.....	09932/90586
Heimatemuseum	Stadtplatz 15 (Herr Einhell).....	09932/403-115
Kirchliches Jugendbüro	Hauptstraße 63 a.....	09932/2511
Kultur- und Fremdenverkehrsamt	Stadtplatz 13	09932/403-115
Musikschule Osterhofen	Stadtverwaltung (Herr Einhell)	09932/403-115
Notariat Osterhofen	Stadtplatz 11 a.....	09932/1359
Sozialstation Osterhofen	Plattlinger Straße 23	09932/907056
Dreifachturnhalle.....	Seewiesen 16	09932/90514
Stadtwerke Osterhofen	Stadtplatz 13.....	09932/403150
Zeitung (Osterhofener Zeitung) Lokalredaktion	Kirchbergstraße 4	09932/1216
Zeitung (Osterhofener Zeitung, Anzeigen).....	Kirchbergstraße 4.....	09932/907090
Recyclinghof Osterhofen.....	Alfred-Sell-Straße 9.....	09932/8164
Recyclinghof Gergweis	Auweg 18.....	08547/91021

Behördliche Einrichtungen

MODE

aus Ihrem Fachgeschäft

H. Erdl-Polifke

Marienplatz 9 · 94486 Osterhofen

 09932/1395

- attraktiv und aktuell -



HAIR line

Claudia Stoiber

Damen - Herren - Kinder

Bahnhofstraße 8

94486 Osterhofen

Tel.: 09932/4851

Fax 09932/90695

In Sachen	Welches Amt	Zi.-Nr.	Straße	Telefon
Abbruch von Gebäuden	Bauamt, Rathaus.....	5.....	Stadtplatz 13.....	09932/403-111
Abwasserbeseitigung	Bauamt, Rathaus.....	5.....	Stadtplatz 13.....	09932/403-136
Adoptionen.....	Kreisjugendamt, Landratsamt Deggendorf.....	227.....	Herrenstraße 18.....	0991/3100-298
Altenbetreuung	Sozialstation Osterhofen		Plattlinger Straße 23.....	09932/907056
Ab-, An-, Ummeldungen	Einwohnermeldeamt	2.....	Stadtplatz 13.....	09932/403-117
Aufgebot.....	Standesamt, Rathaus	3.....	Stadtplatz 13.....	09932/403-114
Ausbildungsförderung.....	Landratsamt Deggendorf.....	216.....	Herrenstraße 18.....	0991/3100-293
Ausländerangelegenheiten.....	Landratsamt Deggendorf.....	20.....	Herrenstraße 18.....	0991/3100-227

PLANUNGS- und STATIKBÜRO



LAUERER & KRENN G
b
R

Pöding 1 Telefon 09932/8168
94486 Osterhofen Telefax 09932/8169
D1 0171/755 666 222 D1 0171/417 016 6

E-Mail: IB_LUK@gmx.net
Internet-Homepage: http://home.t-online.de/home/ib_luk

A. ERNDL



Hoch- und Tiefbau GmbH Co. Bau KG
Planungsbüro

Wir planen für Sie, beraten Sie in allen Bauangelegenheiten und führen sämtliche Hoch- und Tiefbauarbeiten aus.

Außerdem erstellen wir zum Verkauf:

- Schlüsselfertige Wohnungen
- Ein- und Mehrfamilienhäuser
- Reihenhäuser

Ruckasingerstr. 51
94486 Osterhofen

Telefon 099 32/ 6 49
Telefax 099 32/16 39

Über 35 Jahre

LVM Versicherungen 

Thomas Heller & Alexander Bär

- preiswert
- leistungsstark
- zuverlässig

LVM Krankenversicherung im Vergleich ganz vorn

STIFTUNG WARENTEST **GUT**

Im Test: 27 Krankenversicherer
5 gut, 14 befriedigend, 8 mangelhaft

3/97 FINANZTEST

WirtschaftsWoche

★★★★★

LVM Lebensversicherung

Im Test: 85 Lebensversicherer
★★★★★ stark überdurchschnittlich
★★★★ überdurchschnittlich
★★★ durchschnittlich
★★ unterdurchschnittlich
★ stark unterdurchschnittlich

9 mal
10 mal
20 mal
22 mal
11 mal

LVM Autoversicherung: Ein Spitzenplatz für die Kaskoschadenregulierung

STIFTUNG WARENTEST **GUT**

Im Test: Schadentopfungen
40 Kasko-Versicherer
5 gut, 21 befriedigend,
14 ohne Bewertung

6/97 FINANZTEST

• Versicherungen
• Bausparen
• Finanzierung
• Immobilien
• Geldanlagen

Marienplatz 7 • 94486 Osterhofen • Tel. 09932 / 8142 • Fax: 09932 / 90694

In Sachen	Welches Amt	Zi.-Nr.	Straße	Telefon
Badekarten für Hallenbad Auskunft und Sauna		1	Stadtplatz 13	09932/403-0
Badekarten (Dauerkarten) für Freibad			Lahrstraße 20	09932/908956
Baugenehmigungen	Landratsamt Deggendorf	319	Herrenstraße 18	0991/3100-336
Beglaubigungen	Ordnungsamt	3	Stadtplatz 13	09932/403-114
Bestattungswesen	Rathaus	16	Stadtplatz 13	09932/403-123
Bürgerhilfsstelle	Landratsamt Deggendorf	143	Herrenstraße 18	0991/3100-277
Eheschließungen	Standesamt, Rathaus	3	Stadtplatz 13	09932/403-114
Ehefähigkeitszeugnis	Standesamt, Rathaus	3	Stadtplatz 13	09932/403-114
Einbürgerungen	Landratsamt Deggendorf	47	Herrenstraße 18	0991/3100-227
Entwasserung	Bauamt, Rathaus	5	Stadtplatz 13	09932/403-111
Erziehungshilfen	Landratsamt Deggendorf	224	Herrenstraße 18	0991/3100-353
Familienfürsorge	Landratsamt Deggendorf	224	Herrenstraße 18	0991/3100-353
Fischereischeine	Ordnungsamt	3	Stadtplatz 13	09932/403-114
Frauenbeauftragte	Landratsamt Deggendorf	247	Herrenstraße 18	0991/3100-320
Führungszeugnis	Einwohnermeldeamt	2	Stadtplatz 13	09932/403-117
Fundbüro	Auskunft	1	Stadtplatz 13	09932/403-0

ich wo?

Christa § Heinrich

Rechtsanwältin

Stadtplatz 25 · 94486 Osterhofen
 Telefon 099 32/30 00 · Telefax 099 32/30 99

SCHON 20 JAHRE
 §
 FÜR SIE DA

Bürozeiten:
 Mo-Do.: 8.00 – 12.00 und 13.00 – 18.00 Uhr
 Fr.: 8.00 – 12.00 und 13.00 – 17.00 Uhr
 außer Mittwoch Nachmittag
 Termine nach Vereinbarung (auch samstags)

elwa



Strickmode

Am Stadtwald 3

94486 Osterhofen

Tel.: 099 32/1200

Fax: 099 32/2389

Fabrikverkauf
 von
 aktuellen

Strickkleidern,
 Pullovern
 und
 Strickjacken

Rainer Wagner



In Sachen	Welches Amt	Zi.-Nr.	Straße	Telefon
Gastschulanträge.....	Rathaus-Hauptverwaltung.....	12.....	Stadtplatz 13.....	09932/403-129
Geburtenanmeldung.....	Standesamt.....	3.....	Stadtplatz 13.....	09932/403-114
Gewerbean-/abmeldungen Gewerbeamt.....	3.....	Stadtplatz 13.....	09932/403-114
Grundstücksverwaltung.....	Liegenschaftsverwaltung.....	16.....	Stadtplatz 13.....	09932/403-124
Haushaltsbescheinigung für Kindergeld.....	Einwohnermeldeamt.....	2.....	Stadtplatz 13.....	09932/403-117
Heimattmuseum.....	Kultur- und Fremdenverkehrsamt.....	23.....	Stadtplatz 13.....	09932/403-115
Heizungsbeihilfen.....	Sozialamt.....	3.....	Stadtplatz 13.....	09932/403-119
Jubiläen.....	Hauptverwaltung.....	12.....	Stadtplatz 13.....	09932/403-128
Jugendhilfe.....	Landratsamt Deggendorf.....	224.....	Herrenstraße 18.....	0991/3100-353
Jugendschutz.....	Landratsamt Deggendorf.....	224.....	Herrenstraße 18.....	0991/3100-353
Kinderausweise.....	Paßamt.....	2.....	Stadtplatz 13.....	09932/403-113
Kindergärten.....	Kath. Pfarramt (s. Seite 20)			
Kirchenaustritt.....	Standesamt.....	3.....	Stadtplatz 13.....	09932/403-114
Kfz-Abmeldung.....	Stadtkasse.....	17.....	Stadtplatz 13.....	09932/403-125
Kfz-Zulassung.....	Landratsamt Deggendorf.....	46.....	Herrenstraße 18.....	0991/3100-243
Krankentransporte.....	BRK Osterhofen.....		Plattlinger Straße30.....	09932/19222
Lastenausgleich.....	Ausgleichsamt Passau.....			0851/2519
Lebensbescheinigungen.....	Einwohnermeldeamt.....	2.....	Stadtplatz 13.....	09932/403-117
Lebensmittelüberwachung.....	Landratsamt Deggendorf.....	218.....	Herrenstraße 18.....	0991/3100-295
Lohnsteuerkarten.....	Einwohnermeldeamt.....	2.....	Stadtplatz 13.....	09932/403-117
Müllabfuhr/Müllsäcke.....	Auskunft Rathaus und Recyclinghof.....	1.....	Stadtplatz 13.....	09932/403-0


ZEITLER G m b H
 Heizung Lüftung Sanitär H

Spenglerei
 Solarenergie
 Brennwerttechnik
 Schornsteinsanierung
 Kundendienst

Thomas Zeitler
 Geschäftsführer
 Josefstraße 24
 94486 Obergessenbach
 Tel. 0 99 32/12 61 · Fax 8111

HMR JACOB

Metallwarenfabrik für den Holzbau-Leistungsbetrieb

Verbindungsstücke nach Zeichnung und Muster in geschmiedeter, gebogener oder verschweißter Ausführung in jeder gewünschten Form und Größe in den Stahlgüten St 37 – St 52 – A 2 – A 4

– Großer Eignungsnachweis nach DIN 18 800 –
 Rohrspannschlösser DIN 1478 mit und ohne Anschweißenden
 St 37 und St 52 in den Größen M 10, M 12, M 16, M 20, M 24,
 M 30, M 36, M 42 und M 48 ab Lager.

– Täglicher Versand –

Fordern Sie unseren Katalog an.

R. Jacob, Blumenstraße 17 – 19, 94486 Osterhofen
 Telefon 09932/1024, Fax 09932/1023

In Sachen	Welches Amt	Zi.-Nr.	Straße	Telefon
Namensänderungen.....	Standesamt	3	Stadtplatz 13.....	09932/403-114
Naturschutz.....	Bauamt.....	5	Stadtplatz 13.....	09932/403-111
Öffentlichkeitsarbeit.....	Hauptverwaltung.....	12.....	Stadtplatz 13.....	09932/403-129
Pachtwesen.....	Liegenschaftsverwaltung.....	16.....	Stadtplatz 13.....	09932/403-124
Paßangelegenheiten.....	Paßamt.....	2.....	Stadtplatz 13.....	09932/403-113
Personalausweise.....	Paßamt.....	2.....	Stadtplatz 13.....	09932/403-113
Personenstandswesen.....	Standesamt	3	Stadtplatz 13.....	09932/403-114
Plakatanschlag.....	Bauamt.....	5.....	Stadtplatz 13.....	09932/403-111
Polizeiliches Führungszeugnis.....	Einwohnermeldeamt	2	Stadtplatz 13.....	09932/403-117
Rechtswesen für Satzungen.....	Geschäftsleitung.....	13.....	Stadtplat z13.....	09932/403-129
Rentanträge.....	Versicherungsamt	8.....	Stadtplatz 13.....	09932/403-120
Rentenversicherung.....	Versicherungsamt	8.....	Stadtplatz 13.....	09932/403-120
Schulangelegenheiten.....	Staatliches Schulamt Deggendorf	151.....	Herrenstraße 18.....	0991/3100-382
Schularzt.....	Gesundheitsamt Deggendorf.....		Haselbeckstraße 18.....	0991/5521
Schwerbehindertenausweise.....	Einwohnermeldeamt	2.....	Stadtplatz 13.....	09932/403-113
Sozialhilfe-Anträge.....	Sozialamt.....	3.....	Stadtplatz 13.....	09932/403-119
Sozialer Wohnungsbau.....	Landratsamt Deggendorf.....	213.....	Herrenstraße 18.....	0991/3100-286
Sozialversicherung.....	Versicherungsamt	8.....	Stadtplatz 13.....	09932/403-120
Spendenbescheinigungen.....	Stadtkasse.....	17.....	Stadtplatz 13.....	09932/403-125
Sperrmüllabfuhr.....	Auskunft.....	1.....	Stadtplatz 13.....	09932/403-0
Sportanlagen.....	Hauptverwaltung.....	12.....	Stadtplatz 13.....	09932/403-129

Was erledige ich wo?

**Generalagentur
Baur & Turetzki**



**Vereinte
Versicherungen**

94486 Osterhofen · Ruselstraße 2
Telefon 0 99 32 / 90 70 13 · Telefax 0 99 32 / 90 70 14

Franz Baur
Generalagent

Susanne Turetzki
Versicherungsfachwirtin

Lothar Turetzki
Versicherungsfachmann

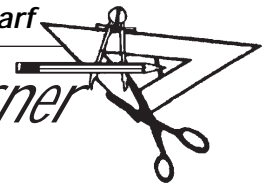
Versicherungsfachbüro für:

- Lebens-, Kranken-, Rentenversicherung
- Kraftfahrt-, Haftpflicht-, Unfallversicherungen
- Rechtsschutz-, Feuer-, Sachversicherungen
- Bausparverträge
- Kfz.-Zulassungsdienst

– **Versicherungsagentur Osterhofen seit 1865** –

**Ihr Fachgeschäft für
Schul-, Schreib- u. Bürobedarf**

Matthias Gerner



94486 OSTERHOFEN

Peter-Griesbacher-Gasse 1 · Nähe Sparkasse

☎ 0 99 32 / 42 20 · Telefax 0 99 32 / 42 05

In Sachen	Welches Amt	Zi.-Nr.	Straße	Telefon
Sportliche Ehrungen.....	1. Bürgermeister	11.....	Stadtplatz 13.....	09932/403-126
Sportförderung	Kämmerei.....	14.....	Stadtplatz 13.....	09932/403-121
Steuern und Abgaben (gemeindliche)	Steueramt	16.....	Stadtplatz 13.....	09932/403-123
TÜV	Deggendorf		Edlmairstr. 23	0991/7082
Unterschriftsbeglaubigungen	Ordnungsamt	3.....	Stadtplatz 13.....	09932/403-114
Urkunden.....	Standesamt	3.....	Stadtplatz 13.....	09932/403-114
Versammlungs- und Vereinswesen.....	Amtsgericht Deggendorf		Ammanstraße.....	0991/38980
Vereinsliste ortsansässiger Vereine	Kultur- und Fremdenverkehrsamt	23.....	Stadtplatz 13.....	09932/403-115
Veranstaltungen.....	Kulturamt	23.....	Stadtplatz 13.....	09932/403-115
Verkehrsamt.....		23.....	Stadtplatz 13.....	09932/403-115
Verkehrsplanung	Landratsamt Deggendorf	44.....	Herrenstraße 18	0991/3100-240
Vormundschaften	Landratsamt Deggendorf.....	230.....	Herrenstraße 18	0991/3100-356
Waffensachen.....	Ordnungsamt	3.....	Stadtplatz 13.....	09932/403-114
Wahlamt.....	Ordnungsamt	3.....	Stadtplatz 13.....	09932/403-114
Wohngeldanträge.....	Sozialamt.....	3.....	Stadtplatz 13.....	09932/403-119
Zuschüsse und Darlehen für den Wohnungsbau.....	Bauamt.....	5.....	Stadtplatz 13.....	09932/403-111
Zivilschutz.....	Landratsamt Deggendorf.....	19.....	Herrenstraße 18	0991/3100-226

Bezeichnung	Anschrift	Telefon
Müllabfuhr		
Abfallwirtschaft Donau-Wald mbH.....	Außenzell, Eginger Straße 37	09903/9200
Kraftfahrzeuganmeldung		
Landratsamt Deggendorf.....	Herrenstraße 18	0991/3100-243
Kfz-Abmeldungen nur für Stadtbürger.....	Rathaus, Stadtkasse, Zi. 17	09932/403-125
Lohnsteuerkarteneinreichung		
Finanzamt Deggendorf-Lohnsteuerstelle		
Anfragen betr. Lohnsteuerkarten	Rathaus, Einwohnermeldeamt, Zi. 2	09932/403-117
Versorgung		
Stadtwerte (Wasserversorgung).....	Rathaus, Zi. 7	09932/403-150
Energieversorgung Ostbayern, OBAG.....	Deggendorf, Wiesenstraße 8	0991/36070
Erdgas Südbayern, Betriebsbüro.....	Deggendorf, Mettenerstraße 7	0991/371250
Wochenmarkt jeweils montags 8.00 – 12.00 Uhr auf dem Stadtplatz		

Bezeichnung	Anschrift	Telefon
Schulen		
Berufsfachschule für Hauswirtschaft, Sozial- und Kinderpflege Damenstift	Hauptstraße 59, Osterhofen, ST Altenmarkt09932/907050
Mädchenrealschule Damenstift	Hauptstraße 59, Osterhofen, ST Altenmarkt09932/907050
Sonderschule Osterhofen „St. Norbert“	Seewiesen 1109932/755
Staatliche Realschule für Knaben Osterhofen	Seewiesen 1009932/671
Grund- und Hauptschule Osterhofen	Seewiesen 209932/907180
Grund- und Teilhauptschule Altenmarkt	Raffelsdorfer Straße 309932/609
Schulverband Künzing-Gergweis Schulhaus Gergweis	Tassilostraße 1108547/465
Schulverband Künzing-Gergweis Schulhaus Willing	Alte Mühlestraße 208547/401
Musikschule Osterhofen, Stadtverwaltung (Herr Einhell)09932/403-115
Kindergärten		
Kindergarten Osterhofen St. Martin	Seewiesen 609932/1845
Kindergarten Altenmarkt St. Maria	Bischof-Otto-Straße 309932/2101
Kindergarten Gergweis St. Nikolaus	Amsheimerstraße 608547/688
Kindergarten Wisselsing St. Barbara	Laweg 1509932/760
Kindergarten Thundorf St. Christophorus	Quirinstraße 2109938/487

Bezeichnung	Anschrift	Telefon
Gastspiele des südostbayerischen Städtetheaters, Realschule.....	Osterhofen, Seewiesen 1.....	09932/671
Donauhalle Osterhofen (Volksfest- und Veranstaltungshalle).....	Seewiesen 14.....	09932/1276 und 3332
Stadthalle Osterhofen (Veranstaltungshalle).....	Seewiesen 1.....	09932/403-115
Kolpinghaus.....	Osterhofen, Seewiesen 6 1/2.....	09932/4387
Museum		
Heimattmuseum Osterhofen.....	Osterhofen, Stadtplatz 15.....	09932/403-115
Geöffnet von Mai bis Oktober, sonntags 14 – 17 Uhr, ganzjährig auf Anmeldung		
Büchereien		
Stadtbücherei Osterhofen.....	Kirchbergstraße.....	09932/8270
Öffnungszeiten: Montag 10 – 12 Uhr, Dienstag 10 – 14 Uhr, Mittwoch 13 – 17 Uhr, Freitag 15 – 19 Uhr		
Stadtbücherei Altenmarkt.....	Kapellenplatz 1.....	09932/659
Öffnungszeiten: Sonntag 10.15 – 11.00 Uhr, Mittwoch 16.30 – 17.30 Uhr, Freitag 15 – 16 Uhr		
Stadtbücherei Gergweis.....		08547/240
Öffnungszeiten: Mittwoch 15.00 – 16.30 Uhr		
Bücherei Willing		
Öffnungszeiten: Donnerstag 15.00 – 16.00 Uhr		
Volkshochschule Deggendorf.....	Rathaus, Auskunft.....	09932/403-116
Kath. Kreisbildungswerk.....	Osterhofen, Realschule.....	09932/671

Anhänger
Vermietung
Verkauf
Service

Georg Linke, Plattlinger Str. 50, 94486 Osterhofen
Telefon 0 99 32 / 30 45, Telefax 0 99 32 / 48 04



PKW-Anhänger! gewerblicher Anhänger! Verkaufs-Anhänger!
Verkauf und Vermietung von Wohnmobilen! Reparatur und TÜV
im Haus! Progas-Vertrieb! Camping und Freizeit! Zubehör!

Kosmetik – med. Fußpflege
Simone Sternthal



Im Hallenbad
94486 Osterhofen
Telefon 0 99 32 / 31 38



Termine nach Vereinbarung

Bezeichnung

Anschrift

Telefon

Sonstiges

Markierter Fahrrad- und Wanderweg an der Donau
Campingplatz Maierhof, Roßfelden
Waldlehrpfad in Maging bei Osterhofen
Motorboot- und Wasserskifahren auf der Donau

Pressewesen

Osterhofener Zeitung Lokalredaktion	Osterhofen, Kirchbergstraße 4	09932/1216
Anzeigenabteilung	Osterhofen, Kirchbergstraße 4	09932/907090
Wochenblatt Verlagsgruppe	Deggendorf, Graflinger Straße 19	0991/33660
„unser Radio“	Deggendorf, Bahnhofstraße 28	0991/36000
Donau TV	Deggendorf, Ulrichsberger Straße 17	0991/290440
Plattlinger Anzeiger mit „Deggendorf aktuell“	Plattling, Bahnhofstraße 11	09932/91540

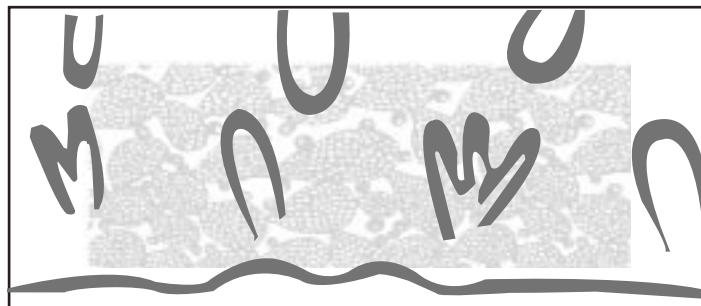
Einrichtungen



Glaserei Josef Weber
GmbH

Herzog-Odilo-Str. 6 – 94486 Osterhofen – Telefon 0 99 32/13 12 – Telefax 2957

- Verglasungen von Neu- und Umbauten
- Ganzglasanlagen – Duschglastüren
- Sandstrahlarbeiten auf Glas und Spiegel
- Wintergartenverglasung
- Tiffany-Glas in großer Auswahl
- Kirchen- und Kunstverglasungen
- Plexiglas
- Glasschleiferei



STERN & SCHILLER · MAHLENDORF
RECHTSANWÄLTE · STEUERBERATER
OSTERHOFEN · DRESDEN

CHRISTIAN STERN
RECHTSANWALT · OSTERHOFEN

JENS SCHILLER
RECHTSANWALT · DRESDEN

Dipl. Kfm. **CHRISTOPH MAHLENDORF**
STEUERBERATER · OSTERHOFEN

94486 OSTERHOFEN · PLATTLINGER STR. 60
TEL. 0 99 32 / 95 18-0 · FAX 0 99 32 / 95 18-48

01129 DRESDEN · RADEBURGER STR. 28
TEL. 03 51 / 8 24 34 00 · FAX 03 51 / 8 24 34 01
email: rae.stern.schiller@t-online.de



Christel Fitzner

Alfred-Sell-Straße 8 – 94486 Osterhofen – Telefon 0 99 32 / 10 56

Erd-, Feuer-, und Seebestattungen · Überführungen
In- und Ausland, Särge und Sargwäsche

6. FABER

Passauer Straße 27
94486 Osterhofen
Telefon 099 32/2006

Verkauf

- ▶ hochwertige, restaurierte, handpolierte, originale Biedermeier- & Wiener-Barock-Möbel

Restaurierung

- ▶ polierte Möbelantiquitäten, echte Schellack Handpolitur

Anfertigung

- ▶ Echtholzmöbel in Stil und Modern, Innenausbau



Betriebsfunksysteme
Telefonanlagen
Telefone – Fax
Anrufbeantworter
Sprechanlagen

Beratung
Verkauf
Service
Sonderlösungen

94486 Osterhofen
Ruckasinger Straße 56
Telefon 0 99 32 / 9 06 30
Telefax 0 99 32 / 9 06 32
Autotelefon 01 61 / 1 91 09 33

**Unsere Erfahrung
ist Ihr Vorteil!!**

Bau- und Kunstglaserei

Josef Zauner

Graf-Albert-Straße 2 · 94486 Osterhofen-Haardorf
Telefon (0 99 32) 31 69 · Fax (0 99 32) 44 66

Josef Mitterreiter



Öl-, Gasheizungen – Sanitär – Spenglerei – Kernbohrungen
Kaminsanierungen – Solaranlagen, Brennwerttechnik

Kapellenplatz 3 · 94486 Osterhofen · Tel. 0 99 32 / 746 · Fax 0 99 32 / 48 87

Bezeichnung	Anschrift	Telefon
Katholisches Pfarramt Osterhofen	Plattlinger Straße 23	09932/1525
Gottesdienstzeiten:		
in Osterhofen	Samstag: 18.00 Uhr	
	Sonntag: 8.00 und 10.30 Uhr	
in Aicha	Sonntag: 9.15 Uhr	
in Arbing	Samstag: 19.00 Uhr	
in Haardorf	Samstag: 19.00 Uhr	
in Thundorf	Samstag: 19.00 Uhr	
Katholisches Pfarramt Altenmarkt	Kapellenplatz 1	09932/659
Gottesdienstzeiten:		
in Altenmarkt	Samstag: 19.00 Uhr	
	Sonntag: 8.15 und 9.30 Uhr	
in Kirchdorf	Sonntag: 9.30 Uhr	
in Obergessenbach	Sonntag: 9.45 Uhr	
Katholisches Pfarramt Gergweis	Tassilostraße 13	08547/240
Gottesdienstzeiten:		
in Gergweis	Sonntag: 10.00 Uhr	
in Galgweis	Sonntag: 8.30 Uhr	
in Willing	Samstag: 19.00Uhr	
Evangelisch-lutherisches Pfarramt Osterhofen	Sonnenweg 6	09932/1652
Gottesdienstzeit: Sonntag 9.00 Uhr		
Neuapostolische Kirche	Veilchenstraße 6	
Kirchliches Jugendbüro Osterhofen	Hauptstraße 63 a	09932/2511

Bezeichnung	Anschrift	Telefon
Soziale Einrichtungen		
Caritas	Plattlinger Straße 23	09932/907056
BRK Osterhofen	Plattlinger Straße 30	09932/1222
Sozialstation Osterhofen mit Essen auf Rädern	Plattlinger Straße 23	09932/907056
Krankenpflegedienst Anneliese Kämpfer	Buchenstraße 21	09932/2566
Vitalis Sozialstation	Georgiplatz 3	09932/908619
Gesundheitswesen – Medizinische Einrichtungen		
Kreiskrankenhaus – Innere Medizin/Allgemeinmedizin	Plattlinger Straße 29	09932/39-0
– Geriatrisch-Psychiatrische Abteilung	Plattlinger Straße 29	09932/39-0



Häuslicher Krankenpflegedienst



Folgende Leistungen stehen Ihnen zur Verfügung

Behandlungspflege: Injektionen, Verbandswechsel, Dekubitusprophylaxe, Blutdruckmessung, Blutzuckermessung, Medikamentengabe, Gehübungen, Einreibungen usw.

Grundpflege: Waschen, Baden, Lagern, hauswirtschaftliche Versorgung usw.

Rufen Sie an oder kommen Sie persönlich vorbei – ich stehe Ihnen jederzeit für ein unverbindliches Gespräch zur Verfügung. Zugelassen zu allen Kassen.

Anneliese Kämpfer, Krankenschwester

94486 Altenmarkt-Osterhofen · Buchenstraße 21 · ☎ 0 99 32 / 25 66

PRAXIS FÜR NATURHEILKUNDE

Ingeborg Silbereisen
HEILPRAKTIKERIN

Asamstraße 9 · 94486 Osterhofen
Tel./Fax 0 99 32/41 32

Anwendung sämtlicher Naturheilverfahren bes. Akupunktur,
Hypnosetherapie, Neuraltherapie (Schmerztherapie)

Termine nach telefonischer Vereinbarung

MASSAGEPRAXIS HEBERLEIN

**Praxis für Physikalische Therapie,
Lymphdrainage, Solarium**

Stadtplatz 6 · 94486 Osterhofen · Tel. 0 99 32/9 04 83

Öffnungszeiten: Montag bis Freitag 8.00 – 19.00 Uhr

Bezeichnung	Anschrift	Telefon
Krankengymnasten		
Franz Neukunft	Hauptstraße 39	09932/3264
Husmann/Plank	Plattlinger Straße 9	09932/4222
Masseur Werner Pesold	Marienplatz 7	09932/90488
Massagepraxis Heberlein	Stadtplatz 6	09932/90483

Ideal wohnen in der zweiten Lebenshälfte
unabhängig bleiben – sicher wohnen – Hilfe bei Bedarf

Der Georgihof Georgiplatz 3
94486 Osterhofen
Tel. 0 99 32/92 00
Fax 92 01 70

***Pflanzen kaufen wo sie wachsen -
da stimmt die Qualität***

blumen ammer
meisterbetrieb für gartenbau und floristik

 94486 Osterhofen
Plattlinger Straße 28 · Tel. 09932/1364



**... maßgeschneiderte
Hilfe in Notsituationen**

- Altenheim St. Antonius
- Kurzzeitpflegestation
- Essen auf Rädern

Plattlinger Straße 17
94486 Osterhofen
Telefon (0 99 32) 4 01-0
Telefax (0 99 32) 4 01-6 01

- Sozialstation
ambulante Kranken-
und Altenhilfe

Plattlinger Straße 23
94486 Osterhofen
Telefon (0 99 32) 90 70 56
Telefax (0 99 32) 90 70 57

Träger der Einrichtungen:
Caritasverband für das Dekanat Osterhofen e.V.

Bezeichnung	Anschrift	Telefon
Ärzte · Zahnärzte · Tierärzte · Heilpraktiker		
Ärzte für Allgemeinmedizin		
Dr. med. Detlev u. Sylvia Abel	Altstadt 2	09932/2352
Dr. med. Richard Lauerer	Plattlinger Straße 15	09932/1218
Dr. med. Ludwig Liebl	Gergweis, Vilsstraße 4	08547/608
Dr. med. Hanns Mäusl	Stadtplatz 14	09932/8181
Dr. med. Günter. Müller u. Franz. Irber	Altstadt 10	09932/3223
Dr. med. Paul Preiss	Marienplatz 2	09932/4600
Fachärzte		
Dr. med. Peter Keiper (Frauenarzt)	Bahnhofstraße 5	09932/3349
Dr. med. Samih Resheq (Kinderarzt)	Bahnhofstraße 5	09932/4600
Dr. med. Angelika Saller (Frauenarzt)	Stadtplatz 24	09932/8360
Dr. med. Dipl.-Psych. Hans Vogl. (Internist) und Dr. med. Peter Vogl (Sportmedizin)	Bahnhofstraße 5	09932/90620
Zahnärzte		
Dr. med. dent. Stefan Bendel	Plattlinger Straße 25 a	09932/1743
Dr. med. dent. Susanne Obermeier	Ringallee 2	09932/4731
Dr. med. dent. Guntram Rüth	Prof.-Drexler-Weg 1	09932/1705
Dr. med. dent. Heike u. Walter Seitz	Marienplatz 2	09932/3433
Dr. med. dent. Ralph-Peter Wergner	Wisselsinger Straße 1	09932/593
Tierärzte - Tierkliniken		
Dr. med. vet. Max Mäusl	Plattlinger Straße 18	09932/1256
Dr. med. vet. Anton Augenstein	Tierklinik Altenmarkt, Hauptstraße 49	09932/3600
Dr. med. vet. Michael Eichelberger	Thundorf, Buchetweg 7	09938/797
Heilpraktiker		
Ingeborg Silbereisen	Asamstraße 9, Altenmarkt	09932/4132
Peter Schommer	Marienplatz 2	09932/908796



Bezeichnung	Anschrift	Telefon
Apotheken · Krankenkassen · Altenheime		
Apotheken		
Asam-Apotheke	Altstadt 2	09932/1764
Brachtl-Apotheke	Stadtplatz 6	09932/907020
Löwen-Apotheke	Bahnhofstraße 5	09932/90565
Stadtapotheke	Stadtplatz 12	09932/95190
Krankenkassen		
AOK Deggendorf	Deggendorf, Bahnhofstraße 94	0991/3881-0
AOK Deggendorf-Nebenstelle Osterhofen	Peter-Griesbacher-Gasse 2	09932/2680
BEK Vilshofen	Vilshofen, Ortenburger Straße 1	08541/3044
DAK Plattling	Plattling, Ludwigsplatz 10	09931/8444
Altenheime		
Caritas-Altenheim mit Kurzzeitpflege	Plattlinger Straße 17	09932/401-0
Seniorenresidenz „Der Georgihof“	Georgplatz 3	09932/920 0

Treffpunkt gesundes Leben Ihr Haus der Gesundheit



**Löwen Apotheke
Löwen Reformhaus
Sanitas Sanitätsbedarf**



Bahnhofstraße 5 · 94486 Osterhofen · Telefon 0 99 32 / 9 05 65



Büro Für Dienstleistungen GmbH

Telefon: 09932 / 9508-0

Telefax: 09932 / 9508-10

Email: info@bfd-osterhofen.de

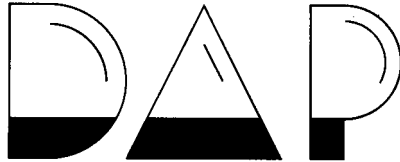
oder info@dap-software.de

Internet: <http://www.BFD-Osterhofen.de>

oder <http://www.DAP-Software.de>

Das Büro für Dienstleistungen hat sich bereits kurz nach seiner Gründung 1979 als Unternehmen für EDV-Serviceleistungen im Bereich der Markt-, Medien- und Sozialforschung etabliert. Datenerfassung, Datenaufbereitung und statistische Berichtserstellung waren und sind wichtige Arbeitsfelder des Unternehmens.

Beginnend mit 4 Mitarbeitern entwickelte sich die Firma kontinuierlich zu einem Unternehmensverbund mit derzeit 65 Beschäftigten. Die in den 80er Jahren eingesetzte, auf Großrechner basierende Technik wich zunehmend modernen Netzwerken und Client/Server - Architekturen. Traditionelle Datenerfassungs- und Auswertungstechniken wurden ersetzt durch optische Datenaufnahmeverfahren und dialogorientierte Berichtssysteme.



DAP-Software-Büro GmbH

1986 wurde die Schwesterfirma DAP-Software-Büro GmbH gegründet, um die, in den Betriebsprozessen entstandene Auswertungssoftware, zu vertreiben und weiter zu entwickeln. DAP-Software-Büro, das heute seinen Sitz in Frankfurt/Main hat, ist eines der führenden Softwarehäuser für Media- und Planungssoftware für nahezu alle bekannten Werbeträgertypen. Ein großer Teil der Softwareentwicklung findet allerdings nach wie vor in Osterhofen statt. In den letzten 10 Jahren entstanden in Frankfurt und Osterhofen weitere Dienstleistungs- und Vertriebsorganisationen die ebenfalls dem Unternehmen angehören.

Büro für Dienstleistungen bietet heute seinen Kunden die Durchführung kompletter statistischer Berichterstattungen, Serviceleistungen für manuelle und optische Datenerfassung, Rechenzentrumsleistungen, Dokumentenmanagement und Dokumentenarchivierung sowie die Entwicklung von Auftragssoftware. Vier Industriescanner bieten eine stündliche Erfassungskapazität für mehr als 10.000 Blatt Papier. Fünfzehn Datenerfassungseinrichtungen und mehrere Auswertungs- und Kontrollinstallationen garantieren eine schnelle und sichere Datenverarbeitung für fast alle gängigen Datenformate und Datenträger.

Zum Kundenkreis von Büro für Dienstleistungen gehören Marktforschungsinstitute und Marktforschungs- und Datenverarbeitungsabteilungen großer Industrieunternehmen, Banken, Verlage, TV- und Rundfunksender, Werbeagenturen und Wirtschaftsforschungseinrichtungen. Ebenso nutzen klein- und mittelständische Betriebe aller Industriebereiche unser umfangreiches Dokumentenmanagement- und Dokumentenarchivierungsangebot.

Wenn Sie sich für unser Dienstleistungs- und Softwareangebot interessieren stehen Herr Schwanzl und Frau Saller als Ansprechpartner für sie bereit.

Bezeichnung/Öffnungszeiten	Anschrift	Telefon
Städtisches Hallenbad mit Sauna und Solarium , Öffnungszeiten: Di. bis Fr. 15.00 – 21.00 Uhr, Sa., So. 9.30 – 18.00 Uhr Sauna-Damentage: Di. und Do. 15.00 – 21.00 Uhr Sauna-Herrentage: Mi. und Fr. 15.00 – 21.00 Uhr Familiensauna: Sa. und So. 10.00 – 18.00 Uhr Geldwertkarten für Hallenbad und Sauna sind im Rathaus, Auskunft, erhältlich.	Seewiesen 2 1/2	09932/90586
Städtisches Freibad (beheizt) Öffnungszeiten: von Mai bis September täglich 8.00 – 20.30 Uhr Dauerkarten für das Freibad sind an der Freibadkasse erhältlich.	Lahrstraße 20	09932/908956



Für Ihren Urlaub machen wir uns stark:

Reisen aller Art
 Last Minute Service
 Flughafen Zubringer
 Service ab Haustür
 Kleinbus-Verleih



**REISEBÜRO
 SEIDL
 OSTERHOFEN**

- WILDWASSER-RAFTING • CANYONING
- FLUSSWANDERUNGEN • MOUNTAINBIKING
- BERGSPORT-PROGRAMME IN TIROL / OESTERREICH

Plattlinger Straße 9 · 94486 Osterhofen
 Telefon 0 99 32 / 47 34 · Telefax 0 99 32 / 48 50

... ein bißchen mehr als nur ein Reisebüro!!!

SPORT & MODE

Sport Schedel

OSTERHOFEN · PETER-GRIESBACHER-GASSE 5

☎ 0 99 32 / 13 75



Bauschutt

- Bauschuttdeponie Langenhaming

Öffnungszeiten von Mitte März bis November:

Montag bis Donnerstag 7 – 12 Uhr und 13 – 17 Uhr

Freitag 7 – 12 Uhr, am ersten Freitag im Monat auch von 13 – 17 Uhr.

Altmetall, Schrott, Autobatterien

- Fa. Josef Binder, Zuckerrübenstraße, Altenmarkt
- Recyclinghof Osterhofen und Gergweis

Papier, Glas, Weißblech

- Containerinseln in allen größeren Ortschaften der Stadtgemeinde
- Recyclinghof Osterhofen und Gergweis

Kleinbatterien

- Recyclinghof Osterhofen und Gergweis
- Sammelbox im Rathaus, Stadtplatz 13

Recyclinghof Osterhofen, Alfred-Sell-Straße, Tel. 09932/8164

Geöffnet: Dienstag: 9.00 – 12.00 Uhr

Mittwoch: 13.00 – 17.00 Uhr,

Freitag: 9.00 – 17.00 Uhr,

Samstag: 9.00 – 12.00 Uhr

Recyclinghof Gergweis, Auweg 18, Tel. 08547/91021

Geöffnet: Mittwoch: 13.00 – 17.00 Uhr

Freitag: 13.00 – 17.00 Uhr

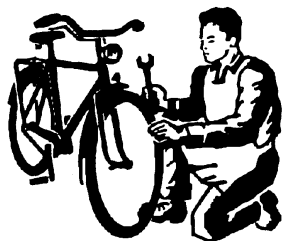
Samstag: 9.00 – 12.00 Uhr

Kompostieranlage Osterhofen

Geöffnet: Freitag: 9.00 – 18.00 Uhr

Samstag: 9.00 – 12.00 Uhr

Fahrräder Reparaturen



Faßbinderei Holzwaren



Werner Haböck

Josefstraße 14

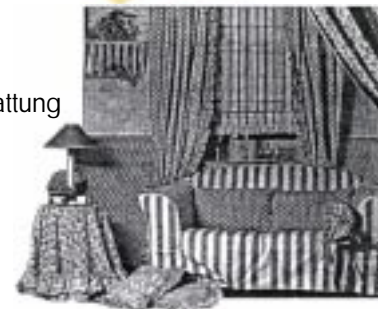
94486 Osterhofen/Obergessenbach

☎ 09932/2026 · Fax 09932/4873

BAUMGÄRTNER GmbH

RAUMDESIGN

- .. Parkett-, Teppich-, PVC-Beläge
- .. Wintergartenbeschattung
- .. Gardinen
- .. Wohnaccessoires
- .. Markisen
- .. Bettwaren
- .. Lederwaren
- .. Korbwaren



Man wird Ihnen Komplimente machen, für ihren guten Geschmack, Ihr Stilgefühl, die tolle Qualität, Ihr kleines Geheimnis:

Raumausstatter Meisterbetrieb
Stadtplatz 5 · 94486 Osterhofen
Tel. 0 99 32 / 9 05 70 · Fax 9 05 72

Stadtwerke Osterhofen



Wir sorgen für Klarheit

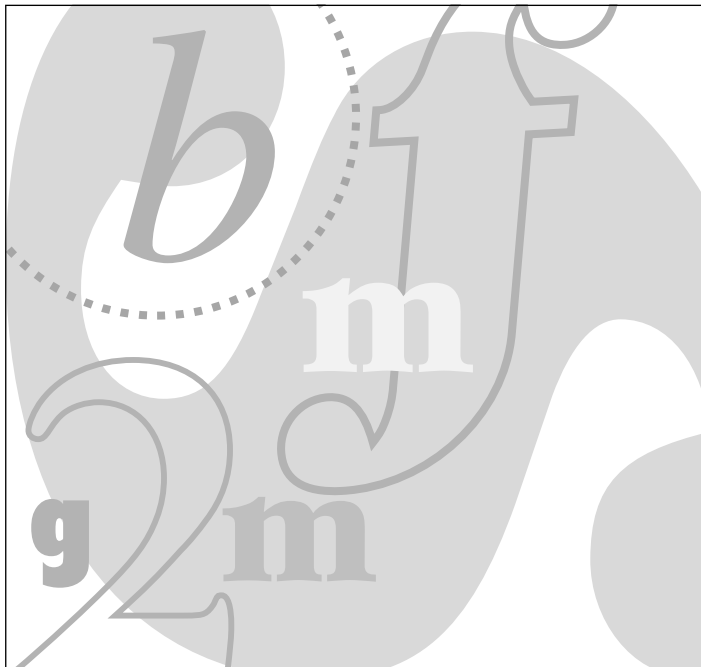
Wasser kommt aus dem Hahn. So sind Sie es gewöhnt. Daß es auch rein und außreichend fließt, dafür sorgen die Stadtwerke Osterhofen durch Kompetenz, technisches Know-how und Weitblick bei der Zukunftssicherung.

Anschrift: Stadtwerke Osterhofen
Stadtplatz 13
94486 Osterhofen

Telefon: 0 99 32/4 03 -150
(Herr Seidl, Werkleiter)
0 99 32/90 71 62
(Herr Brem, Wasserwart)

Telefax: 0 99 32/4 03 -175

E-Mail: stadtwerke@osterhofen.de



Wir entsorgen für Sie.

Kompetenz, Know-how und 20 Jahre Erfahrung machen uns bei der sicheren Entsorgung von Abfällen aller Art zum leistungsstarken Partner von Privathaushalten und Gewerbebetriebern.

Egal, ob Hol- oder Bringsystem: 140 betriebseigene Serviceeinrichtungen, modernste Technik und Logistiksy-

steme garantieren die lückenlose Erfassung, Verwertung und Entsorgung aller Wertstoffe und Abfälle.

So schaffen wir die Voraussetzungen für individuelle Problemlösungen ganz nach Ihren Anforderungen.

AWG Donau-Wald mbH
Eginger Str.37
94532 Außernzell
Telefon: (0 99 03) 9 20-0
Telefax: (0 99 03) 9 20-950

AWG
Donau-Wald



Abfallwirtschafts-
Gesellschaft
Donau-Wald mbH

AWG Donau-Wald mbH

Unsere Serviceleistungen am Recyclinghof Osterhofen + Gergweis

Recyclinghof Osterhofen

Alfred-Sell-Straße

94486 Osterhofen

Telefon (09932) 8164

Telefax (09932) 8164

Öffnungszeiten:

Dienstag 9.00 – 12.00 Uhr

Mittwoch 13.00 – 17.00 Uhr

Freitag 9.00 – 17.00 Uhr

Samstag 9.00 – 12.00 Uhr

Für größere Mengen:

■ Grüngut

Kompostieranlage Osterhofen-Blaimberg

94486 Osterhofen

Tel. (09903) 8431

Öffnungszeiten:

Freitag 9.00 – 12.00 Uhr

14.00 – 18.00 Uhr

Samstag: 9.00 – 12.00 Uhr

■ Bauschutt

Deponie Langenamming

94486 Osterhofen

Öffnungszeiten:

Mo – Do 7.00 – 17.00 Uhr

Freitag 7.00 – 12.00 Uhr

Bitte beachten Sie die

Winteröffnungszeiten!

■ Restmüll

ERZ Außernzell

Eginger Straße 40

94532 Außernzell

Öffnungszeiten:

Mo – Do 8.00 – 16.00 Uhr

Freitag 8.00 – 17.00 Uhr

Samstag 9.00 – 12.00 Uhr

Folgende Abfälle können Sie entsorgen:

kostenlos

- Kartonagen
- Druckerzeugnisse
- Kunststoff-Folien > DIN A4
- Metallschrott
- Elektrokleingeräte
- Kühlgeräte aus dem Haushalt – nicht im Recyclinghof Gergweis
- Kabelreste
- Landwirtschaft. Folien bis 0,5 m³ oder bis 30 Stück Rundballen
- Massivkunststoffe bis 0,5 m³
- Grüngut bis 0,5 m³
- Holz bis 100 l
- Bauschutt bis 100 l
- Verpackungsstyropor bis 0,5 m³
- Glas (Flaschen)
- Getränkekartons
- Problemabfälle in den festgelegten Mengen (siehe Preisliste)
- Verpackungs-Aluminium
- Dosenschrott
- Kunststoff-Becher
- Kunststoff-Flaschen
- Kunststoff-Behälter ab 5 l
- Sonstige Verpackungskunststoffe
- Styroporchips
- Alttextilien, tragfähig
- Altschuhe, tragfähig
- Altfette
- Wachs, Kork
- Diverses (Brillen, gebrauchsfähige Skier)

kostenpflichtig (siehe Preisliste)

- Autobatterien – nicht im Recyclinghof Gergweis
- Elektronikschrott (Fernseher, Computer, Staubsauger) – nicht im Recyclinghof Gergweis
- Landwirt. Folien über 0,5 m³ oder über 30 Stück Rundballen
- Massivkunststoffe über 0,5 m³
- Grüngut über 0,5 m³
- Holz über 100 l
- Bauschutt über 100 l
- Verpackungsstyropor über 0,5 m³
- Autokarosserieteile über den festgelegten Mengen (siehe Preisliste)

Verkaufsprodukte

- Restmüllsack (50 l)
- Windsack (50 l)
- Kompostierbare Biobeutel (10 l für den Kücheneimer, 120 l und 240 l für die Biotonne)
- Kompost und Blumenerde für den Garten (50 l Sack) (nicht im Recyclinghof Gergweis)
- Styroporchips

Nähere Auskunft: Kultur- und Fremdenverkehrsamt, Telefon 09932/403-115

Freiwillige Feuerwehr

- FFW Osterhofen
- FFW Altenmarkt
- FFW Aicha a. d. Donau
- FFW Arbing
- FFW Anning
- FFW Galgweis
- FFW Gergweis
- FFW Göttersdorf
- FFW Haardorf
- FFW Kirchdorf
- FFW Langenamming
- FFW Niedermünchs Dorf
- FFW Oberndorf
- FFW Thundorf
- FFW Untergessenbach
- FFW Wisselsing

Tierzuchtvereine

- Imkerverein Gergweis
- Vogelschutz- und -zuchtverein Osterhofen
- Brieftaubenverein „Heim zur Donau“ Osterhofen e.V.
- Geflügelzuchtverein Osterhofen
- Brieftaubenverein „Heimattreue“, Altenmarkt
- Geflügelzuchtverein Altenmarkt
- Geflügelzuchtverein Gergweis und Umgebung
- Geflügelzuchtverein Göttersdorf und Umgebung
- Internationaler Dackelclub Gergweis e.V.
- Landesbund für Vogelschutz

Schützenvereine

- Königlich privilegierte Feuerschützengesellschaft Osterhofen
- Schützenkameradschaft Altenmarkt
- Donauschützen Arbing
- Schützengilde Galgweis
- Fuggerschützen Göttersdorf
- Schützenverein „Almenrausch“, Obergessenbach
- Schloßschützen Oberndorf

- Edelweißschützen Wisselsing
- Wildschützen Ruckasing
- Wildschützen Thundorf
- Bogenschützen Osterhofen

Kirchliche und caritative Vereine und Verbände

- Frauengemeinschaft Galgweis
- Katholischer Frauenbund Osterhofen e.V.
- Frauen- und Mütterverein Altenmarkt
- Frauen- und Mütterverein Gergweis
- Katholischer Frauenbund Kirchdorf
- Katholischer Frauenbund Obergessenbach
- Christlicher Mütterverein Willing
- Katholischer Frauenbund Thundorf
- Katholischer Frauenbund Aicha a. d. Donau
- Katholischer Frauenbund Haardorf
- Katholischer Frauenbund Wisselsing e.V.
- Katholischer Frauenbund Arbing
- Kolpingfamilie Osterhofen

Jugendgruppen

- Kolping „Junge Familie“, Osterhofen
- KLJB Landjugend Wisselsing
- KLJB Galgweis
- KLJB Altenmarkt
- KLJB Gergweis
- KLJB Kirchdorf
- KJG Aicha a. d. Donau
- KJG Arbing
- KJG Haardorf
- KJG Thundorf
- KJG Obergessenbach
- KLJB Willing

Kulturelle Vereine und Verbände

- Antonibläser Osterhofen e.V.
- Asambläser Altenmarkt
- Katholisches Bildungswerk Osterhofen

- Heimat- und Volkstrachtenverein „Die lustigen Donautaler“ Osterhofen e.V.
- Heimat- und Volkstrachtenverein „die zünftigen Herzogbacher“ Osterhofen e.V.
- Brieftaubenfreunde Osterhofen
- Jagdhornbläsergruppe Osterhofen
- Fotoclub Osterhofen
- Jugend-Spielmannszug Osterhofen
- Theaterverein Osterhofen

Soldaten- und Kriegervereine

- Soldaten- und Reservistenkameradschaft Gergweis
- Krieger- und Reservistenverein Osterhofen e.V.
- Krieger- und Soldatenverein Altenmarkt e.V.
- Krieger- und Soldatenverein Arbing
- Krieger- und Soldatenverein Göttersdorf
- Krieger- und Soldatenverein Obergessenbach
- Krieger- und Reservistenvereinigung Kirchdorf
- Krieger- und Reservistenverein Wisselsing
- Krieger- und Reservistenverein Thundorf
- Krieger- und Reservistenverein Haardorf und Umgebung



Politische und landsmannschaftliche Gruppen

- Christlich-Soziale Union – CSU –, Ortsverband Osterhofen
- Sozialdemokratische Partei Deutschlands – SPD –, Ortsverein Osterhofen
- Junge Union - JU - Osterhofen
- Sudetendeutsche Landsmannschaft Osterhofen e.V.
- Freie Wähler Osterhofen
- ÖDP Ortsverband Osterhofen
- AsF – Arbeitsgemeinschaft sozialdemokratischer Frauen, Osterhofen
- Frauenunion Osterhofen
- Sozialdemokratische Partei Deutschlands – SPD –, Ortsverein Gergweis

Sportvereine

- Turnverein Osterhofen e.V.
- Turn- und Sportverein (TSV) Altenmarkt
- Ski- und Wanderclub e.V. Osterhofen
- Spielvereinigung Aicha a. d. Donau
- Spielvereinigung Osterhofen e.V.
- FC Gergweis e.V.
- Spielvereinigung Göttersdorf e.V.
- FC Obergessenbach e.V.
- MSC – Motorsportclub Osterhofen e.V.

- SKK – Sportkegelclub Osterhofen e.V.
- Tischkegelclub „Fortuna Obergessenbach“
- Donautaler Tischkegelclub Schnelldorf
- Tischkegelclub Haardorf
- Tennisclub Osterhofen e.V.
- Tennisclub Gergweis e.V.
- Tennisclub Thundorf
- Taferlbaum-Wanderer Obergessenbach
- Angelsportverein Osterhofen-Arbing
- Fischergilde Obergessenbach
- Eissportclub (ESC) Osterhofen
- ESC Arbing
- ESC Haardorf
- ESC Kirchdorf
- Inline-Hockey „Puschkin Reds“
- Stockcar-Club Osterhofen
- Jawa-Club Göttersdorf (Grasbahn-Motorräder)

Verschiedene

- BRK-Kolonne Osterhofen
- Rotkreuz-Jugendgruppe Osterhofen
- Kindergartenverein Osterhofen-Vilstal e.V.
- Naturfreunde Ruckasing
- Bürgerkrankenunterstützungsverein Osterhofen e.V.
- Gartenbauverein Göttersdorf
- Arbeiter-Kranken-Unterstützungsverein „Concordia“ e.V. Osterhofen
- Kapellenunterhaltungsverein e.V. Osterhofen
- Verband der Haus-, Wohnungs- und Grundeigentümer, Osterhofen

- KAB – Katholische Arbeitnehmerbewegung e.V. Osterhofen
- Verein für Gartenbau und Landespflege Osterhofen
- VdK-Ortsverband Osterhofen
- VdK-Ortsverband Altenmarkt
- VdK-Ortsverband Gergweis
- VdK-Ortsverband Wisselsing
- Bund Naturschutz, Ortsgruppe
- Bayern Fanclub Osterhofen und Thundorf
- Pferdefreunde Osterhofen e.V.



Museum und Rathaus





Basilika Osterhofen-Altenmarkt

Impressum



WEKA
Informationsschriften-
und Werbefachverlage
GmbH,

Internet: <http://www.weka-cityline.de>,
E-Mail: info@weka-cityline.de

Lechstraße 2, 86415 Mering, Postfach 1147, 86408 Mering,
Telefon 082 33/3 84 -0, Telefax 082 33/3 84 -103

In unserem Verlag erscheinen:
Broschüren zur Bürgerinformation, Wirtschaftsförderung, Umweltschutz
und zum Thema Bauen.

Herausgegeben in Zusammenarbeit mit der Kommune.



... unserer Natur zuliebe
umweltfreundliches Papier...



Diese Broschüre finden Sie unter:
<http://www.weka-cityline.de>

© Copyright 1998 by WEKA.

Änderungswünsche, Anregungen und Ergänzungen für die nächste Auflage
dieser Broschüre nimmt die Verwaltung oder das zuständige Amt entgegen.

Titel, Umschlaggestaltung, Art und Anordnung des Inhalts sind urheberrechtlich
geschützt. Alle Rechte, auch der Übersetzungen, sind vorbehalten.

Nachdruck oder Reproduktionen, gleich welcher Art, ob Fotokopie, Mikrofilm,
Datenerfassung, Datenträger oder Online nur mit schriftlicher Genehmigung
des Verlags.

Nachdruck auch auszugsweise nicht gestattet.

94483050 / 7. Auflage - Jähn / Voch

Printed in Germany 1998

	Telefon
Notruf, Überfall, Verkehrsunfall.....	110
Feuerwehr	112
Feuerwehrgerätehaus Osterhofen.....	09932/907190
Feuerwehrgerätehaus Altenmarkt	09932/4639
Bayerisches Rotes Kreuz, Rettungsdienst.....	19222
BRK – Rotes-Kreuz-Haus, Plattlinger Straße 30	09932/1222
Stadtwerke (Wasserversorgung) bis 17.00 Uhr	09932/403-150
nach 17.00 Uhr	09932/907162
OBAG	0991/3607233
ESB.....	0991/371250
Krankenhaus.....	09932/39-0
Ärztliche Notrufzentrale (von Samstag 7 Uhr bis Montag 7 Uhr).....	09932/19222
Polizeiinspektion Plattling	09931/91640

Vorteile, aus einer Hand! Wolf-Fertighäuser

Finanzen

Baugrundstück

Planungsleistungen

Preisberechnungen

Behördenwege

Förderungen

Eingabeabwicklung

Baumeisterarbeiten

Ausbaustufen

Gewerksbetreuung



Bitte Gesamtkatalog
anfordern!

Johann Wolf GmbH & Co, Systembau KG, 94486 Osterhofen,
Telefon 099 32/37-0, Telefax 099 32/28 93

wolf[®]
H a u s



Osterhofen Stadtplatz

Grußwort	1	Kulturelle und touristische Einrichtungen	18
Beschreibung von Osterhofen	4	Kirchen und religiöse Einrichtungen	21
Lageplan	6	Gesundheitswesen	22ff
Kulturelle Einrichtungen	5	Bäder	28
Gemeindeorgane	10	Umweltschutz	29ff
Behördliche Einrichtungen	11	Vereine und Verbände	32ff
Was erledige ich wo	12ff	Impressum	36
Sonstiges - Versorgung	16	Notruftafel	U 3
Schulen - Kindergärten	17	U = Umschlagseite	