



# Studieren in Hof



Bau  
Automotive  
Industrie



## LEISTUNGSSTARK. IN JEDER BEZIEHUNG.

**Als Premiummarke für polymerbasierte Lösungen ist REHAU in den Bereichen Bau, Automotive und Industrie international führend. Kontinuierliches Wachstum generieren wir aus eigener Kraft – leistungsstark und kompetent.**

Rund um den Globus engagieren sich an über 170 Standorten mehr als 15.000 Mitarbeiter für den Erfolg unseres unabhängigen Familienunternehmens. Weltweit vernetztes Handeln – untereinander, aber auch mit Lieferanten, Kunden, Forschungsinstituten und Universitäten – bewirkt beste Ergebnisse durch flexibles Zusammenwirken der kompetentesten Kräfte. Wissen, Fortschritt und Leistungsstärke sind

unsere Motivationsfaktoren. REHAU setzt als attraktiver und verlässlicher Arbeitgeber auf kluge Köpfe, mit denen wir eine erfolgreiche Zukunft gemeinsam gestalten. Akademiker mit Schwerpunkt Ingenieur- und Wirtschaftswissenschaften erwarten bei uns persönliche Entwicklungsmöglichkeiten und neue Herausforderungen in einem internationalen und innovativen Arbeitsumfeld.

**Praktikas und interessante Themenstellungen für Abschlussarbeiten bieten Studenten die Möglichkeit, REHAU bereits während des Studiums näher kennen zu lernen. Interessante und vielfältige Einstiegsmöglichkeiten erwarten die Hochschulabsolventen im Anschluss.**



## **Sehr geehrte Damen und Herren,**

Sie interessieren sich für einen Studienplatz an der Hochschule Hof. Mit dieser Broschüre wollen wir Sie von den Vorteilen eines Studiums in Hof überzeugen und hoffen, dass Sie am Ende der Lektüre den Entschluss fassen: „Da will ich hin!“

Wir sind eine junge Hochschule mit all ihren Vorzügen: neue Gebäude mit hochmodern ausgestatteten Lehrsälen und Laboren, die Bibliothek auf dem neuesten Stand, ein noch junges Professorenkollegium. Die überschaubare Größe bewirkt ein sehr persönliches Klima – bei uns kennen die Professoren ihre Studenten noch. Hof ist zwar keine Großstadt, hat aber dennoch ein umfangreiches Freizeit-, Sport- und Kulturangebot – und das Ganze bei bezahlbaren Mieten. Sie finden bei uns also optimale äußere Studienbedingungen!

Noch wichtiger aber ist die Qualität der Ausbildung – praxisnah und auf die Bedürfnisse der Wirtschaft zugeschnitten. Diese Qualität wurde erst vor kurzem durch eine Spitzenposition im CHE-Hochschulranking 2007 für den Bereich der Betriebswirtschaft belegt.

Mit der Umstellung auf Bachelor- und Masterabschlüsse, die wir in allen Studiengängen vollzogen haben, haben wir die Studieninhalte überarbeitet und den Erfordernissen des Bologna-Prozesses angepasst. Großen Wert legt die Hochschule auch weiterhin auf die Internationale Ausrichtung – eine Vielzahl von Partnerhochschulen in Ost und West ermöglichen Ihnen Auslandsaufenthalte zum Erwerb wichtiger interkultureller Kompetenzen. Ziel unserer Ausbildung ist es; ihnen möglichst gute Chancen auf dem – auch internationalen – Arbeitsmarkt zu eröffnen.

Hof – in Bayern ganz oben! Dieser Slogan soll nicht nur für die Stadt Hof, sondern auch für die Hochschule gelten.

In diesem Sinne freuen wir uns darauf, Sie an der Hochschule Hof begrüßen zu können!



Prof. Dr. Jürgen Lehmann  
Präsident





## Impressum

**Herausgeber:** Hochschule für Angewandte  
Wissenschaften  
Fachhochschule Hof  
Alfons-Goppel-Platz 1  
95028 Hof  
Fon 09281 409 300  
Fax 09281 409 400  
E-Mail mail@fh-hof.de  
www.fh-hof.de

**Redaktion:** Zentrale Studienberatung  
Öffentlichkeitsarbeit

**Fotos:** Hochschule Hof  
Luigi Cavazzina  
Manfred Jahreiss  
Andreas Popp  
Harald Schaller  
Hans-Peter Schwarzenbach  
Stadt Hof  
Andreas Hub, Frankenwald-Tourismus  
Reinhard Feldrapp

## Inhalt

Hochschule im Überblick	4
Der Campus	6
Betriebswirtschaft	14
Internationales Management	16
Wirtschaftsrecht	18
Wirtschaftsingenieurwesen	20
Systemwerkstoffe	22
Angewandte Informatik	24
Wirtschaftsinformatik	26
Medieninformatik	32
Mediendesign	34
Textile Technologie	36
Textildesign	38
Master Logistik	40
Master Marketing Management	42
Master Industrial IT	46
Master Verbundwerkstoffe	48
Master Software Engineering	50
Hochschule international	54
Hochschule und Wirtschaft	55
Hof und Münchberg	56
Termine und Anfahrt	60

## Was kann man an der Hochschule Hof studieren?

Studiengang	Abschluss	Aufbau
Betriebswirtschaft	B.A.	6 theoretische Studiensemester 1 praktisches Studiensemester
Internationales Management	B.A.	6 theoretische Studiensemester 1 praktisches Studiensemester 1 Jahr Auslandsaufenthalt integriert
Wirtschaftsrecht	LL.B.	6 theoretische Studiensemester 1 praktisches Studiensemester
Wirtschaftsingenieurwesen	B.Eng.	6 theoretische Studiensemester 1 praktisches Studiensemester
Systemwerkstoffe	B.Sc.	6 theoretische Studiensemester 1 praktisches Studiensemester
Angewandte Informatik	B.Sc.	6 theoretische Studiensemester 1 praktisches Studiensemester
Wirtschaftsinformatik	B.Sc.	6 theoretische Studiensemester 1 praktisches Studiensemester
Medieninformatik	B.Sc.	6 theoretische Studiensemester 1 praktisches Studiensemester
Mediendesign	B.A.	6 theoretische Studiensemester 1 praktisches Studiensemester
Textile Technologien	B.Eng.	6 theoretische Studiensemester 1 praktisches Studiensemester
Textildesign	B.A.	6 theoretische Studiensemester 1 praktisches Studiensemester
Master Marketing Management	M.B.A.	3 theoretische Studiensemester
Master of Logistik	M.B.A.	2–4 theoretische Studiensemester
Master Industrial IT	M.Eng.	3 theoretische Studiensemester
Master Verbundwerkstoffe	M.Eng.	1–2 theoretische Studiensemester 1 praktisches Studiensemester
Master of Software-Engineering	M.Eng.	2 theoretische Studiensemester 2 praktische Studiensemester

## Zulassungsvoraussetzungen:

Allgemeine Hochschulreife oder  
Fachhochschulreife oder  
Fachgebundene Hochschulreife

zusätzlich:

Studiengang Internationales Management: Bestehen  
einer Eignungsprüfung mit schriftlichem Sprachtest und  
Auswahlgespräch

Studiengänge Textildesign und Mediendesign: Bewer-  
bungsmappe und Bestehen einer Eignungsprüfung

## Bewerbungszeitraum:

Jährlich Mai bis 15. Juni des Jahres (Posteingang)

Bewerbungsunterlagen stehen ab April online unter  
[www.fh-hof.de](http://www.fh-hof.de) zur Verfügung.

## Studienbeginn:

Jeweils zum Wintersemester mit Studienbeginn  
01. Oktober des Jahres; Master-Studiengänge z.T.  
auch zum Sommersemester mit Studienbeginn  
15. März

## Ansprechpartner:

Zentrale Studienberatung  
Tel.: 09281 / 409-304, -307  
[studienberatung@fh-hof.de](mailto:studienberatung@fh-hof.de)

## Fakten und mehr:

Gründungsjahr	1994
Zahl der Studenten	2000
Professoren	64
Lehrkräfte	7
Betreuungsgrad	1 Professor: 28 Studenten

Abteilungen	Hof und Münchberg
-------------	-------------------

Fakultäten	Wirtschaftswissenschaften (Hof) Informatik und Ingenieurwissenschaften (Hof) Textil und Design (Münchberg)
------------	---------------------------------------------------------------------------------------------------------------------

Studiengänge	16
--------------	----

Der Campus





„In einer solchen Umgebung macht das Arbeiten einfach mehr Spaß – den Studenten genauso wie den Dozenten“

Dieses Motto trifft für Hochschule und Stadt gleichermaßen zu. 1994 im Dreiländereck Bayern-Sachsen-Thüringen und in der Grenzregion zu Tschechien gegründet, liegt die Hochschule Hof im Zentrum des erweiterten Europas. Diese zentrale Lage will die Hochschule nutzen und verstärkt mit Partnerhochschulen in Mittel- und Osteuropa zusammenarbeiten. Die Vermittlung der dafür notwendigen Sprachkenntnisse erfolgt durch ein Sprachenzentrum, sodass jeder Student über Art und Umfang der Sprachausbildung entscheiden und diese durch den Erwerb von UniCert-Zertifikaten auch nachweisen kann. Ausländische Studierende können mit TestDaF die für die Hochschulzugangsberechtigung notwendigen Deutschkenntnisse erwerben. Hochmoderne Multimedia-Sprachlabore stehen den Studierenden zum Selbststudium zur Verfügung. „Modern“ – das trifft auf die Hochschule in jeder Beziehung zu: moderne, lichte Architektur und neue Ausstattung (Hörsäle, Cafeteria, Bibliothek und Hightech-Labors) schaffen ein attraktives Studenumfeld. Für das

körperliche Wohlbefinden stehen auf dem Campus eine Mensa und verschiedene Sportanlagen zur Verfügung. Die 24-Stunden-Öffnung der Bibliothek und eines EDV-Lehrsaales ermöglichen ein Studieren rund um die Uhr – ganz dem persönlichen Arbeitsrhythmus angepasst.

Der Campus liegt am Rande des „schönsten Parks Deutschlands“, dem „Theresienstein“ und ist trotzdem nur rund eine viertel Gehstunde vom Zentrum Hof mit seinen attraktiven Einkaufsmöglichkeiten und Kneipen entfernt. Mitten in der Stadt wurde vor kurzem ein Studentenwohnheim für rund 200 Studenten neu gebaut – aber auch so ist Wohnraum zu günstigen Preisen in Hof kein Problem.

Moderne Textilausbildung findet in Münchberg statt. Gewachsen aus einem traditionellen Textilzentrum ist die Ausbildung in der Abteilung Münchberg einmalig. Umfangreiche Labors und Werkstätten mit hochmoderner Maschinenausstattung ermöglichen bei einer überschaubaren Zahl an Studierenden ein erfolgreiches Studium.

Fazit: Intensive Betreuung und die Vermittlung praxisnaher Lehrinhalte in modernen Einrichtungen sind eine ideale Vorbereitung auf die Karriere.



Der Campus



# Der Campus



Der Campus

Liebe Leser! Hier finden Sie eine wertvolle Einkaufshilfe, einen Querschnitt leistungsfähiger Betriebe aus Handel, Gewerbe und Industrie, alphabetisch geordnet. Alle diese Betriebe haben die kostenlose Verteilung Ihrer Broschüre ermöglicht.

Abwasser- und Wassertechnik	12	Fahrzeugkomponenten	11	Öffentlicher Personen-	
Apotheke	31	Färberei	52	nahverkehr ÖPNV	30
Automobilzulieferer	29, 44, 45,	Fenster-Systeme	U 3	Polymere	U 2
	52, 61, 64	Fotosatz & Druck	30	Poststelle	10
Bauelemente für die		Halbleiter	12	Sanierungsträger	61
Elektroindustrie	12	Industrietechnik	52	Softwareentwickler	12
Brauerei	31	IT	12	Stadt Münchberg	31
Buchhandlung	30	Kältetechnik	63	Technische Federn	11, 52
Chemiefaserwerk	44	Kunststoffprofile	U 3	Technische Textilien	53
Dichtungen	53	Kunststoffspritzguss	64	Textilveredelung	52
Druckerei	30	Kunststofftechnik	44	Verwaltungs- und	
Elektronik	45	Kunststoffverarbeitung	52	Wirtschaftsakademie	30
Elektrotechnik	44	Lebensmittel	10	Wach- und Schließgesellschaft	30
Fahrzeugbau	29	Leder	45	Weiterbildung	30
Fahrzeugelektronik	13	Maschinenbau	U 4	Wohnungsbaugesellschaft	61



## Der Supermarkt in Ihrer Nähe!

Da gibt es alles, was man zum täglichen Leben braucht. Metzgerei, Bäckerei, täglich frisches Obst und eine große Sortimentsauswahl erwartet Sie in Ihrem REWE Markt gleich um die Ecke. Außerdem führen wir auch eine Poststelle.

Wir freuen uns auf Sie! REWE Winkler oHG,  
95028 Hof, Enoch-Widmann-Straße, Tel.: 09281/74280

Wir sind für Sie von Montag bis Samstag von 7 bis 20 Uhr da.

Jeden Tag ein bisschen besser. **REWE**

Mit 23 Standorten auf vier Kontinenten und über 3.800 Mitarbeiter/-innen ist SCHERDEL führend in der Metallumformung und ein bedeutender Zulieferer der Automobilindustrie.



## Die **SCHERDEL** Gruppe weltweit - interessante Perspektiven für Ihre Zukunft!

Sie finden bei uns einen sicheren und komplexen Arbeitsplatz mit Ihrem Engagement entsprechenden Aufstiegsmöglichkeiten sowie Freiräumen zur persönlichen Entfaltung. Unsere Zentrale liegt in einer idyllischen, mit hohem Freizeitwert ausgestatteten Region Nord-Bayerns.

### *Kompetenz rund um's Automobil*



Neben den Möglichkeiten für Praktikum und Diplomarbeit bei der **SCHERDEL** Gruppe fanden bisher zahlreiche Absolventen eine berufliche Herausforderung im Unternehmen. Die Forschung hat bei SCHERDEL hohen Stellenwert und setzt in der Federnindustrie Maßstäbe.



**SCHERDEL** GmbH Resort Personal & Soziales  
Scherdelstraße 2, 95615 Marktredwitz, Tel. +49 (0) 9231 603-230  
E-Mail: [dagmar.zauner@scherdel.de](mailto:dagmar.zauner@scherdel.de) Internet: <http://www.scherdel.de>

SCHERDEL

# INNOVATIVE PRODUKTE IN DER PUMPENBRANCHE.

**WILO**

Pumpen Intelligenz.

WILO EMU GmbH · Heimgartenstraße 1 · 95030 Hof · T 0 92 81/974-0 · F 0 92 81/9 65 28 · www.wiloemu.com · info@wiloemu.de



## Vishay Intertechnology

**Hightech aus der Region**

- Weltmarktführer in vielen Produktbereichen
- preisgekrönte Fertigungsprozesse
- essentielle Bauelemente für die Elektroindustrie (Anwendungsbeispiele: Unterhaltungselektronik, Automobilbranche, Medizin-, Raumfahrt und Forschungstechnik)

**Lokal verwurzelt**

- europäische Zentrale in Selb
- größter Arbeitgeber von Selb
- einer der größten Ausbildungsbetriebe von Oberfranken

**Global aktiv**

- Standorte in 22 Ländern
- etwa 28.000 Mitarbeiter weltweit
- stete Unternehmensexpansion seit 1985

... einer der weltweit größten Hersteller von diskreten Halbleitern und passiven Bauelementen

**One of the World's Largest  
Manufacturers**  
of Discrete Semiconductors and Passive Components

Vishay Electronic GmbH, Geheerzai-Rosenthal-Str. 100, 95100 Selb, Tel.: 09285/771-0  
www.vishay.com



Wenn Sie mit Freude Software entwickeln und Ihnen Teamgeist, Engagement und Eigeninitiative im Arbeitsleben wichtig sind, dann bewerben Sie sich bitte. Wir suchen:

## Softwareentwickler (w/m)

### Aufgabenspektrum:

Wir entwickeln Enterpriseanwendungen im Produktionsbereich vorrangig mit J2EE (Java), .NET (C#, VB), Powerbuilder/Delphi und relationalen Datenbanksystemen (Oracle, SQL Server).

### Ihre Bewerbung:

Wenn Sie eine interessante Herausforderung und anspruchsvolle Projektaufgaben im In- und Ausland suchen, bitten wir um Ihre Bewerbung.

Xavo AG  
Enterprise IT Solutions  
Meistersingerstr. 2  
95444 Bayreuth

www.xavo.de  
info@xavo.de  
Tel. + 49 (0) 921 / 78 77 79-0  
Fax + 49 (0) 921 / 78 77 79-29

## Lösungen mit zukunftsorientierten Technologien

Seit mehr als 20 Jahren entwickelt und produziert Micro Systems Engineering kundenspezifische Schaltungsträger

für die Mikroelektronik im High End Bereich.

Wir transferieren

- anspruchsvolle kundenspezifische Designs in robuste Technologien von heute, mit höchster Qualität, Zuverlässigkeit und Kosteneffizienz

Wir fokussieren

- auf Mitarbeiter mit Teamgeist und Freude an Projektarbeit
- auf außerordentlich hohe Qualität von Herstellprozessen
- auf Hochtechnologien, die über den Standard von heute hinausgehen

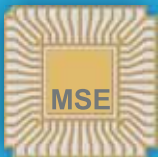
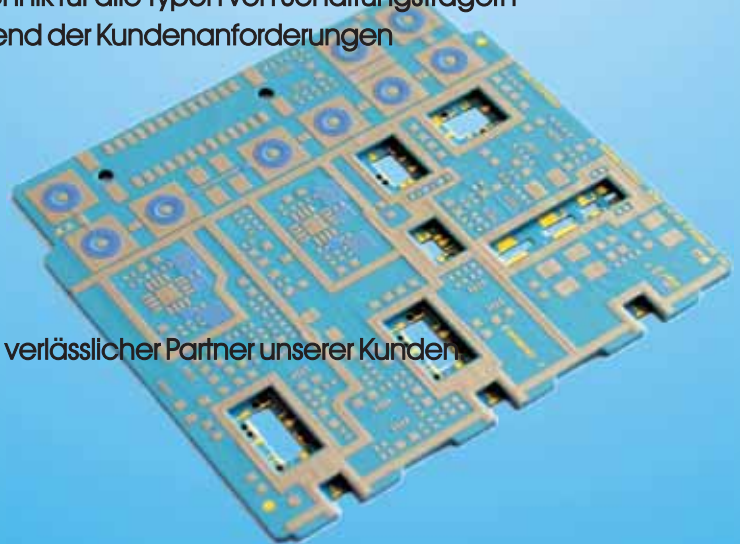
Wir bieten unseren Kunden

- LTCC Technologie als europäischen Marktführers
- modernste Aufbau- und Verbindungstechnik für alle Typen von Schaltungsträgern
- umfassende elektrische Tests entsprechend der Kundenanforderungen

Wir bedienen die Anwendungsfelder

- Medizintechnik,  
aktive Implantate und Diagnostikgeräte
- HF & Mikrowellen Technik
- Sensorik und Industrielektronik

Mit unseren qualifizierten Mitarbeitern sind wir ein verlässlicher Partner unserer Kunden.



**Micro Systems Engineering  
GmbH  
Schlegelweg 17  
95180 Berg  
Germany**

[www.mse-microelectronics.de](http://www.mse-microelectronics.de) - [info@mse-microelectronics.de](mailto:info@mse-microelectronics.de)



Die Betriebswirtschaft im Allgemeinen befasst sich mit der Analyse, Gestaltung und Führung eines Unternehmens sowie mit der wirtschaftlichen Entwicklung. Durch das Studium sind Sie in der Lage, das Management auf verschiedenen betriebswirtschaftlichen Gebieten zu unterstützen und später Führungsaufgaben in Wirtschaft und Verwaltung zu übernehmen bzw. unternehmerisch oder freiberuflich tätig zu werden. Neben Fachkenntnissen sollen daher Ihre Persönlichkeitsbildung sowie der Erwerb von Führungswissen und Führungstechniken zur Übernahme betriebswirtschaftlicher Leitungsaufgaben gefördert werden.

Vor allem in Wirtschafts- und Personalberatungen, Betrieben der Gütererzeugung aber auch im Handel, Kredit-, Versicherungs- und Verkehrswesen sowie in der öffentlichen Wirtschaft finden Sie zahlreiche berufliche Möglichkeiten.

Das Studium umfasst 7 Semester mit einem praktischen Studiensemester im fünften Semester. Im Grundlagenbereich (1. und 2. Semester) und Weiterführungsbereich (3. und 4. Semester) werden Kenntnisse in den betriebswirtschaftlichen Grundlagenfächern (Bilanzierung, Personal und Organisation etc.) und den betrieblichen Funktionslehren (Marketing, Material- und Fertigungswirtschaft etc.) gelehrt. Daneben wird Wert auf die Vermittlung von Schlüsselqualifikationen und einer Weltwirtschaftssprache gelegt. Im Vertiefungsbereich (6. und 7. Semester) wählen Sie nach Ihren persönlichen Interessen aus einem breiten Spektrum von Kern- und Wahlmodulen.



Dies sind:

**Produktionsmanagement und Logistik**  
**Bilanzierung/Steuern**  
**Marketing**  
**Consulting/Controlling/Finanzmanagement**  
**Personalmanagement und Organisation**  
**Wirtschaftssprachen**  
**Unternehmensführung in speziellen Wirtschaftsräumen (Studiensemester im Ausland)**

Weitere Wahlmodule sind:

**IT-Management**  
**Public Management**  
**Unternehmensgründung und -nachfolge**  
**Banken und Finanzen**  
**Social & Healthcare Management**  
**Tourismusmanagement (Studiensemester im Ausland)**  
**Handel (Studiensemester im Ausland)**

Besonderen Reiz hat hier die Kombination von „komplementären Wahl- und Kernmodulen“, als Beispiel sollen genannt werden:

- ⇒ **IT-Management (Wahlmodul)** in Verbindung mit **Produktionsmanagement/Logistik** oder **Consulting/Controlling/Finanzmanagement**. Diese beiden Kombinationen vereinen idealerweise eine fachbezogene Ausrichtung (Controlling oder Logistik) mit einer Methodenausrichtung (IT). Gerade solche Schnittstellenqualifikationen werden am Markt benötigt.

Eine weitere Besonderheit des Studiums der Betriebswirtschaft in Hof: Die Hochschule bietet in Zusammenarbeit mit der IHK Oberfranken und der Berufsschule Selb ein sogenanntes Studium „Hochschule dual“ an. Ziel dieser Ausbildung (1 Jahr Lehre, 3,5 Jahre Studium) ist der gleichzeitige Abschluss einer kaufmännischen Lehre und eines Betriebswirtschaftsstudiums.

Zur Durchführung benötigen die Studierenden zuerst einen Ausbildungsplatz in einem Betrieb. Nach Antritt der Lehre bewirbt sich der Auszubildende um einen Studienplatz an der Hochschule Hof im Studiengang Betriebswirtschaft, den er dann nach einem Jahr Lehre antritt. Während der Semesterferien und des Praktikumssemesters erbringt der Studierende die noch fehlende Lehrzeit und legt noch vor Abschluss des Studiums seine Gesellenprüfung ab.

Die internationale Ausrichtung des Studiums spiegelt sich u.a. in einer Kooperation mit der Budapest Business School wider. Die dort im deutschsprachigen Studiengang angebotenen Schwerpunkte „Tourismus“ und „Handel“ stellen eine ideale Ergänzung zum Studium an der Hochschule Hof dar. Der Studiengang Betriebswirtschaft ermöglicht hier einen internationalen Doppelabschluss. Nach einem Jahr Studium in Budapest erhält der Studierende sowohl den Abschluss der ungarischen Hochschule als auch unter Anrechnung der entsprechenden Leistungen den Abschluss der Hochschule Hof.



## Globales wirtschaftliches Denken und Handeln

Sie möchten nach einigen Jahren der Einarbeitung im Mutterhaus eines internationalen Unternehmens eine verantwortliche Tätigkeit im Ausland wahrnehmen, um sich für internationale Führungsaufgaben zu qualifizieren? Sie sind an einer Laufbahn bei einer internationalen Organisation interessiert?

Absolventen des Studiengangs Internationales Management der Hochschule Hof denken und handeln in internationalen wirtschaftlichen Zusammenhängen. Sie kennen die Rahmenbedingungen einzelner Wirtschaftsregionen, können die Marktchancen und -risiken der Weltwirtschaft analysieren und für die eigene Betätigung nutzen.

Absolventen verfügen über die notwendige Sensibilität und erforderlichen Kenntnisse, um erfolgreich in und zwischen fremden Kulturen zu leben und zu arbeiten.

Um Sie auf einen erfolgreichen Berufseinstieg vorzubereiten, legt der Studiengang Internationales Management Schwerpunkte auf folgende Anforderungs- und Ausbildungsprofile:

- Fähigkeit, internationale wirtschaftliche Problemstellungen mit Hilfe wirtschaftswissenschaftlicher Methodik zu lösen
- Internationalität durch Studium und Praktikum der Studierenden im Ausland
- Interkulturelles Handeln und Verständnis
- Hohe Sprachkompetenz in mindestens zwei Weltwirtschaftssprachen
- Strukturiertes Arbeiten und Zeitmanagement

Die Vermittlung betriebswirtschaftlichen Wissens bezogen auf internationale Fragestellungen wird im Studiengang Internationales Management ergänzt durch

eine fundierte Ausbildung in interkultureller Kompetenz und Fremdsprachen. Das Studium von mindestens zwei Weltwirtschaftssprachen ist Pflicht. Sie können aus einem breiten Sprachenspektrum von Englisch, Französisch und Spanisch bis hin zu Italienisch, Russisch und Tschechisch wählen.

Während Ihres in den Studienablauf integrierten einjährigen Auslandsaufenthaltes perfektionieren Sie sowohl Ihre Sprachkenntnisse als auch Ihre Fähigkeit, sich in fremden Kulturen zu bewegen und zu integrieren. Mindestens ein Semester studieren Sie an einer der zahlreichen Partnerhochschulen der Hochschule Hof. Es besteht auch die Möglichkeit nach einem weiteren Studiensemester an einer ausgesuchten Partnerhochschule einen zweiten Studienabschluss zu erwerben. Das praktische Studiensemester verbringen Sie in einem Unternehmen im Ausland und stellen somit Ihre Fähigkeit zu internationalem Engagement und die erforderliche Mobilität im Wissenschafts- und Kommunikationsbereich unter Beweis.

Ergänzt wird das Studienprogramm durch bedarfsgerechte Studienschwerpunkte wie „Internationales Controlling/Finanzmanagement“, Internationales Marketing“, „Internationales Logistikmanagement“ sowie „Personalmanagement und Organisation internationaler Unternehmen“.

Unterrichtet werden Sie von Professoren und Dozenten, die über langjährige Auslandserfahrungen in führenden Positionen der Wirtschaft, Verwaltung und freiberuflichen Tätigkeiten verfügen. Dank bewusst übersichtlicher Studiengruppen von maximal 60 Studierenden besteht ein enger Austausch zwischen Dozenten und Studierenden. Dadurch ist eine besonders individuelle Förderung möglich. Die Auswahl der Studierenden erfolgt anhand eines standardisierten Auswahlgesprächs und eines Sprachtests in der ersten Fremdsprache.



## **Mit rechtlichem Verstand und wirtschaftlicher Vernunft – an der Schnittstelle von Jura und BWL**

Erscheint Ihnen ein Jurastudium zu rechtslastig und ein Wirtschaftsstudium zu einseitig? Interessieren Sie sich für einen Mix aus beidem: rechtliche Probleme fachkundig lösen und dabei unternehmensnah denken? Wollen Sie der Geschäftsführung eines Mittelständlers assistieren oder dessen Personalabteilung leiten?

Der neue, in Bayern derzeit einmalige Studiengang Wirtschaftsrecht an der Hochschule Hof vermittelt diese Doppelqualifikation. Die sieben Studiensemester gliedern sich in drei Abschnitte: den Grundlagenbereich (1.–4. Semester), das (5.) praktische Semester und den Vertiefungsbereich (6. und 7. Semester). Eine Bachelor-Arbeit schließt das Studium ab. Die Absolventinnen und Absolventen graduieren mit dem akademischen Grad „Bachelor of Laws“ (LL.B. für legum baccalaureatus).

Der Studiengang startete am 1. Oktober 2007. Er füllt eine große Lücke im Angebot der bayerischen Hochschulen. Der LL.B. ist nicht als Konkurrenz, sondern als wirtschaftsnahe Alternative zur klassischen universitären Juristenausbildung konzipiert. Die Absolventinnen und Absolventen sollen auf der Basis fundierter Kenntnisse im Wirtschaftsrecht und in der Betriebswirtschaft die rechtlichen Alltagsprobleme im Unternehmen lösen, besser noch: im Vorfeld vermeiden. Sie beherrschen Methode und Denkart beider Disziplinen – Recht und Wirtschaft – und können so mit dem Unternehmer wie mit dem Rechtsanwalt kompetent kommunizieren. Sie kennen ihren Betrieb, seine Produkte und seine Philosophie und finden individuelle, maßgeschneiderte Lösungen, vor allem im Vertrags-, Arbeits-, Handels- und Gesellschaftsrecht. Der stärkste Bedarf für diese Mischqualifikation aus Recht und Betriebswirtschaft dürfte nach unserer eigenen Umfrage vom Winter 2006/07 in Unternehmen des Mittelstandes bestehen.

Einsatzgebiete sind dort u.a. die Assistenz der Geschäftsleitung, Personal, Vertrieb, Steuern. Fast jedes zweite der befragten Unternehmen signalisierte Bedarf. Weitere Berufsfelder erschließen sich in der Banken- und Versicherungsbranche, in größeren Anwaltschaftskanzleien und in der Unternehmensberatung.

Profilelemente des LL.B. sind:

- 1) eine Mischung rechtlicher und wirtschaftlicher Fächer im Verhältnis 2 : 1;
- 2) die Betonung des Wirtschafts- und Unternehmensrechts, vor allem des Vertrags-, Arbeits- und Gesellschaftsrechts;
- 3) eine sachte Spezialisierung im 6. und 7. Semester – geplant sind im 6. Semester die Vertiefungsbereiche „Marketing und Logistik“ sowie „Öffentliche Unternehmen“, im 7. Semester die Bereiche „Personal“, „Unternehmensumbau“ und „Unternehmenssteuern“;
- 4) solide, durch Übungen sicher beherrschte „handwerkliche“ Fähigkeiten im nationalen und internationalen Vertrags- und Wirtschaftsrecht;
- 5) die stete Rückkoppelung mit Praktikern durch Vorträge und Workshops;
- 6) die Vermittlung von Querschnittsfertigkeiten – Präsentation, Rhetorik usw. – im Rahmen von Übungen und Projekten;
- 7) überschaubare Jahrgänge mit ca. 80 Studierenden, die in zwei Gruppen unterrichtet werden und ein Gefühl der Zusammengehörigkeit herausbilden;
- 8) die Möglichkeit, ohne Zeitverlust das 4. Fachsemester im Ausland zu studieren;
- 9) attraktive Praktika in den Unternehmen der Region.

Der Studiengang stellt hohe Anforderungen an die Studierenden. Die gezielte Förderung durch praxiserfahrene Dozenten in lernaktiven Gruppen und die hervorragende Infrastruktur der Hochschule machen es jedoch möglich, diese Hürden zu meistern.



Die deutsche Wirtschaft ist „Exportweltmeister“. Damit diese Aussage weiterhin Gültigkeit hat, brauchen die Unternehmen hoch qualifizierte Mitarbeiter. Diese müssen in der Lage sein, wettbewerbsfähige Produkte zu entwickeln, deren Funktionalität und Qualität die Kunden weltweit überzeugt. Ebenso notwendig ist es aber aufgrund der Wandlung vom Produkt- zum Käufermarkt, diese Produkte zu „vermarkten“. Das bedeutet nicht nur, sie an den Mann oder die Frau zu bringen, sondern auch mit dem Kunden individuelle Lösungen zu erarbeiten und diese zu realisieren.

Dazu reicht Verkaufstalent heute bei weitem nicht mehr aus. Fundierte Kenntnisse auf technischem, wirtschaftlichem und sozialem Gebiet sind unerlässlich, um die dafür notwendigen Strukturen und Prozesse zu organisieren. Die spezialisierten betrieblichen Kräfte sind so zu koordinieren, dass das gemeinsame Ziel „zufriedener Kunde“ erreicht werden kann. Deshalb werden an unserer Hochschule Wirtschaftsingenieure ausgebildet, die sowohl im technischen als auch im wirtschaftlichen Bereich eines international tätigen Unternehmens ihren Job finden.

Im Unterschied zu großen Hochschulen, in denen ein Wirtschaftsingenieur-Student meist „nur eine Matrikelnummer“ ist, kennen die Hofer Dozenten auch die Namen ihrer Studenten. Das ermöglicht neben kleineren

Gruppen für individuelle Übungen und Praktika auch die Durchführung von Projekten mit Industriepartnern schon während des Studiums. Einmal tiefer in die Arbeitswelt der Deutschen Bank, BMW oder Audi einzusteigen und dort anspruchsvolle Aufgabenstellungen aus den Bereichen Informations- und Prozessmanagement zu lösen, ist nicht nur spannend, sondern auch eine Herausforderung. So mancher dieser „Projektarbeiter“ ist heute übrigens für eines dieser Unternehmen tätig – sei es in London, Singapur oder Alabama.

Dass die Hochschule aber auch regional verankert ist, zeigt sich in der intensiven Zusammenarbeit mit Wirtschaftsunternehmen vor Ort.

Mit Eintritt in den Kernbereich kann zwischen folgenden Studienrichtungen gewählt werden:

- Werkstofftechnik
- Mechatronik
- Informationstechnik der Logistik

In allen Studiengängen besteht auch die Wahlmöglichkeit bzgl. spezieller Vertiefungsrichtungen. So kann z.B. zwischen Oberflächen- oder Kunststofftechnik in der Studienrichtung Werkstofftechnik oder Automatisierungstechnik – Logistische Systeme in der Studienrichtung Mechatronik gewählt werden.





Werkstoffe sind feste Stoffe, die den Menschen für den Bau von Maschinen oder Gebäuden, aber auch zum Ersatz von Körperteilen als Implantate oder zur Realisierung künstlerischer Visionen nützlich sind. Die Funktionsfähigkeit von Dingen hängt aber nicht nur vom verwendeten Material, sondern auch vom Zustand der Oberfläche ab. Erst beides zusammen ergibt einen funktionsgerechten Gegenstand. Ohne moderne Werkstoffe können heute kaum noch neue Technologien angewendet werden.

Mit der Wahl des Studiengangs Systemwerkstoffe entscheiden Sie sich für ein in Deutschland nahezu einmaliges Studienangebot. Dieser interdisziplinäre Studiengang vermittelt neben einem technischen und naturwissenschaftlichen Grundwissen ein gezieltes Fachwissen über Werkstoffe und deren Oberflächen. Ein weiterer Schwerpunkt liegt in der Umsetzung dieser Kenntnisse in die praktische Anwendung.

Neben der Vermittlung der notwendigen Theorie sollen die Studierenden lernen, auf den schnellen technischen Wandel zu reagieren und geeignete Konzepte und Lösungen für die sich ständig ändernden Anforderungen in der Praxis zu entwickeln. Daher legen wir besonderen

Wert auf die Umsetzung erworbener Kenntnisse in praktischen Übungen. Im neu erbauten Laborgebäude stehen hierfür eine Vielzahl von Versuchen, modernen und innovativen Verfahren und neuesten Technologien zur Verfügung. Branchenspezifische Praktika ermöglichen die Anwendung des erlernten Wissens in der unmittelbaren Praxis.

Nach dem Grundlagenbereich haben Sie die Wahl zwischen den Vertiefungsrichtungen

## **Oberflächentechnik oder Kunststofftechnik**

Das Studium wird mit dem „Bachelor of Engineering“ nach dem siebten Semester abgeschlossen.

Typische Berufsfelder für Absolventen dieses Studiengangs sind Tätigkeiten im Bereich der Werkstoffentwicklung, der Leitung von werkstoffintensiven Produktionsbereichen, des Qualitätsmanagements sowie der Werkstoffberatung und der Kundenbetreuung. Es steht somit ein breites Betätigungsfeld im Industrie- und Dienstleistungssektor offen, in dem Sie als Absolvent der Systemwerkstoffe interessante Arbeitsplätze finden.



Der Studiengang Angewandte Informatik erschließt Ihnen berufliche Perspektiven in der Softwareentwicklung. Neben allgemeinen Themen der Informatik konzentriert sich die Ausbildung an der Hochschule Hof daher auf die Vermittlung von Wissen für den Entwurf und die Realisierung anspruchsvoller Programmsysteme. Im Spezialisierungsbereich haben Sie außerdem die Möglichkeit, einzelne Themen entsprechend Ihrer Interessen zu vertiefen. Dazu bietet das Studium die Möglichkeit, aus einem umfangreichen Angebot Veranstaltungen zu Themen wie Informationssysteme, Multimedia und Automatisierung zu wählen.

Durch die klare Ausrichtung auf aktuelle Themen sowie durch die Beteiligung der Studierenden an Projekten mit innovativen Unternehmen und Forschungszentren erhalten Sie eine umfassende Ausbildung im Bereich der Informatik, die dem neuesten Stand der Wissenschaft und Technik entspricht.

Inhaltlich lassen sich die Fächer des Studiums in einen Grundlagenbereich, einen Kernbereich sowie einen Spezialisierungsbereich gliedern. Der Grundlagenbe-

reich vermittelt die mathematischen und technischen Grundlagen sowie allgemeine Grundlagen, welche zum Verständnis der weiteren Veranstaltungen des Studiums benötigt werden.

Zentrales Thema des Studienganges Angewandte Informatik ist die Softwareentwicklung. Dementsprechend besteht der Kernbereich aus Veranstaltungen zu den Themen Programmieren und Software Engineering. Hier wird auch Basissoftware wie zum Beispiel Betriebs- und Datenbanksysteme vorgestellt. Schließlich vermitteln wir Ihnen Kenntnisse über symbolische und numerische Verfahren zur Lösung von Standardaufgaben.

Im Rahmen Ihrer Spezialisierung haben Sie Gelegenheit, an Forschungs- und Entwicklungsprojekten z.B. im Bereich der Geoinformatik mitzuarbeiten, sodass Sie hier bereits Spezialwissen in einem innovativen Technologiebereich aufbauen können. Zusammen mit einem gelungenen Berufseinstieg und entsprechender Berufserfahrung haben Sie die Chance, ein gefragter Experte mit ausgezeichneten Berufs- und Einkommensaussichten zu werden.



Die Informatik, und damit auch die Wirtschaftsinformatik, ist ein wichtiger Bereich heutiger und zukünftiger Schlüsseltechnologien. Entsprechend hoch ist der Bedarf an gut ausgebildeten Wirtschaftsinformatikern in Industrie, Wirtschaft und Verwaltung.

Dieser Bedarf ist noch lange nicht gedeckt, so dass ein guter Studienabschluss nach wie vor ausgezeichnete berufliche Möglichkeiten eröffnet. Dazu trägt auch die praxisbezogene Ausbildung der Hochschulabsolventen bei, die von Industrie und Wirtschaft anerkannt wird. Als junge Wissenschaftsdisziplin ist die Wirtschaftsinformatik bei Studierenden seit Jahren sehr beliebt.

Als Student der Wirtschaftsinformatik erwarten Sie an der Hochschule Hof sowohl betriebswirtschaftliche als auch informationstechnische Themen. Die Hochschule Hof legt dabei ein stärkeres Gewicht auf die Informatikseite. Ihnen werden deshalb vielschichtige Programmier-Veranstaltungen geboten.

Andererseits unterscheidet sich der Studiengang durch die betriebswirtschaftlichen Fächer deutlich von der angewandten Informatik. Gerade die Kombination aus Betriebswirtschaft und Informatik ist für viele ein Anreiz, sich für diesen interdisziplinären Studiengang zu entscheiden.

Sie durchlaufen das Studium in drei Abschnitten:

Im Grundlagenbereich wird Ihnen das Wissen aus der Informatik und aus der Betriebswirtschaft für die darauf aufbauenden Fächer vermittelt.

Nach der Vertiefung der Inhalte im anschließenden Kernbereich entscheiden Sie sich für eine der Spezialisierungen „Betriebliche Informationssysteme“, „Softwaretechnik“ oder „Medizininformatik“.

Während des Studiums lernen Sie Methoden, Mittel und Werkzeuge zur Softwareentwicklung sowie zur Gestaltung

und zur Anwendung von Informationssystemen in Wirtschaft und Verwaltung kennen. Hier erleichtern Ihnen ein gutes Abstraktionsvermögen, die Fähigkeit zum systematischen Problemlösen und die Bereitschaft zum teamorientierten Arbeiten das Verständnis und das Weiterkommen.

Aufgrund ihrer Ausbildung werden Wirtschaftsinformatiker eher als Generalisten mit wechselnden Aufgaben eingesetzt. Sie arbeiten in einem zukunftsorientierten Beruf der durch den Einsatz moderner Methoden stets interessant und reizvoll bleibt. So ist heute die Lösung betrieblicher Problemstellungen mit Hilfe von Informationstechnologie ein zentrales Aufgabengebiet der Wirtschaftsinformatik.

Als Wirtschaftsinformatiker werden Sie in zahlreichen Bereichen eingesetzt. Sie finden Ihre Berufsmöglichkeiten beim Entwurf, bei der Einführung und Weiterentwicklung betrieblicher Informationssysteme, bei der Erarbeitung und Einführung von Organisationskonzepten oder auch bei der Auswahl bzw. Entwicklung und Einführung der Anwendungssoftware. Die angewandte Forschung zur Anwendung der Informationstechnologie und die Ausarbeitung neuer Methoden und Verfahren zur Entwicklung von Informationssystemen sowie der Vertrieb von Hard- und Softwareprodukten bieten Ihnen hervorragende berufliche Chancen. Auch die Unterstützung bei der Planung, der Implementierung und dem Einsatz entsprechender Produkte zählt zu Ihren Beschäftigungsmöglichkeiten. Zum Einsatzgebiet des Wirtschaftsinformatikers gehören ebenso die Durchführung von Schulungen für die Benutzung betrieblicher Informationssysteme und das Angebot von Aus- und Weiterbildungsmaßnahmen für Hersteller und Bildungseinrichtungen. Führungsaufgaben für DV-Abteilungen, Fachabteilungen, Projekte oder für DV-Unternehmen und Beratungsfirmen runden das breite Spektrum des Wirtschaftsinformatikers ab.

# WEKA **info** informationsbroschüren *info*

**informativ**

**praktisch**

**aktuell**

**kompetent**

**kreativ**

**solide  
finanziert**

Für Kommunen, Landkreise, Kliniken, Industrie- und Handwerksorganisationen, Bildungs- und Sozialeinrichtungen, Fremdenverkehrsvereine oder Unternehmen: unsere Produkte sind immer **das ideale Medium für Ihre Öffentlichkeitsarbeit – im Print- und Internetbereich.**

Unsere breite Produktpalette wird auch Sie überzeugen. Industrie, Handwerk, Handel und Dienstleistung nutzen unsere Broschüren als optimale Plattform für Unternehmenspräsentationen.

**Wir überzeugen durch Erfahrung, Qualität und mit guten Ideen. Und das seit mehr als 30 Jahren.**

**WEKA info verlag gmbh**

Lechstraße 2 • 86415 Mering

Telefon: 08233 384-0

E-Mail: [info@weka-info.de](mailto:info@weka-info.de)

[www.weka-info.de](http://www.weka-info.de)



## DRIVE IN – JOIN THE LEAR-WORLD



Für LEAR Kronach suchen wir Sie als

## PRAKTIKANTEN – DIPLOMANDEN M/W

**Studierenden und Absolventen** der Fachrichtungen Elektro-, Fertigungstechnik sowie Wirtschaftsingenieurwesen bzw. **Direkteinsteigern** bieten wir gute Einstiegschancen. Oder Sie absolvieren bei uns die Ausbildung „Mechatronik“ in Verbindung mit einem Studium (fh-dual). Anspruchsvolle Aufgaben erwarten Sie z.B. in den Bereichen Entwicklung, Fertigung, Qualität, Einkauf und Finance. Sie bringen gute Studienleistungen, erste Praxiserfahrungen, Technikbegeisterung mit und wollen in einem internationalen Unternehmen arbeiten?

**Ihr Einstieg in die LEAR-Welt:** Lebendig, flexibel, täglich neu – das ist LEAR.

Wir bieten Ihnen alle Chancen – national, global. Gestalten Sie Ihre Karriere in einem unserer dynamischen Teams. Wir freuen uns auf Ihre Bewerbung mit Gehaltswunsch und Eintrittstermin.

### Wir von LEAR entwickeln Automotive Visionen –

Weltweit gehören wir zu den größten Produzenten von Fahrzeugsitzen und Innenausstattungs-systemen. Mit 275 Standorten in 33 Ländern erzielen wir einen Umsatz von 17,8 Mrd. US\$. Unsere Kunden sind alle namhaften Automobilhersteller. 100.000 hochqualifizierte und enga-gierte Mitarbeiter garantieren Innovation und erstklassige Produktqualität. Weitere Informationen unter [www.lear.com](http://www.lear.com)

LEAR, Standort Kronach:

Das Werk hat sich auf die Entwicklung und Fertigung von Automobilelektronik spezialisiert, z.B. Produkte zur Steuerung der Fahrzeug-beleuchtung, des Kurvenlichtes, Soundsysteme, die den Hörgenuß von Musik im Fahrzeug stei-gern, TV-Empfänger und Rear Seat Entertain-ment Systeme, die Fahrzeuginsassen mit aktuel-lem TV-Programm und Videos unterhalten.

LEAR CORPORATION GMBH

Elisabeth Ruffer-Kraus

Human Resources

Industriestraße 48

D-96317 Kronach

Tel. +49.(0)9261-500-184

e-mail: [eruffer@lear.com](mailto:eruffer@lear.com)



# Junghanns

Junghanns Fahrzeugbau ist ein traditionsreiches Familienunternehmen mit nunmehr fast 45jähriger Erfahrung in der Transporttechnologie.

Das Unternehmen entwickelt, konstruiert und produziert Nutzfahrzeugaufbauten und Anhänger von 1 to bis über 40 to Gesamtgewicht. Produkte aus dem Hause Junghanns stehen für perfekte Funktionalität und höchste Qualität.

Junghanns Spezialfahrzeuge stellen diesen Anspruch im In- und Ausland im täglichen Einsatz – teils unter schwersten Bedingungen – unter Beweis.



## Junghanns Fahrzeugwerk

Industriegebiet Hof-Nord

Hofer Straße 29 · 95030 Hof

Tel.: 0 92 81/71 700 · Fax: 0 92 81/71 70 70

E-Mail: [info@junghanns-hof.de](mailto:info@junghanns-hof.de)



## Kleinschmidt Haus der Bücher

Ludwigstraße 13 · 95028 Hof/Saale  
Tel. 0 92 81/24 95 · Fax 0 92 81/14 19 10  
e-mail: kleinschmidt-hof@t-online.de  
<http://www.buchhandlung-kleinschmidt.de>

**müller**  
FOTOSATZ&DRUCK

Joh.-Gutenberg-Straße 1  
95152 Selbitz / Bavaria  
Tel. +49 (0) 9280-971 - 0  
info@druckerei-gmbh.de

IHR PARTNER FÜR  
GUTE DRUCKSACHEN

Druck



Grafik



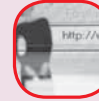
Messe



Lettershop



Internet



Displays



[www.druckerei-gmbh.de](http://www.druckerei-gmbh.de)

## Studium neben dem Beruf

Weiterbildung nach abgeschlossener Berufsausbildung  
in der Fachhochschule Hof



### Betriebswirt (VWA)/ Informatik-Betriebswirt (VWA)

#### Zulassungsvoraussetzung:

Kaufmannsgehilfenprüfung und einjährige Berufstätigkeit

Das Abitur ist **keine** Zulassungsvoraussetzung.

**Dauer** des Studiums: 6 Semester

Nähere Informationen und Anmeldung:

Verwaltungs- und Wirtschafts-Akademie Nürnberg  
– Zweigakademie Hof –, Klosterstr. 1, 95015 Hof (Stadt Hof)  
Tel: 0 92 81 / 815-110

**internet:** [www.vwa-nuernberg.de](http://www.vwa-nuernberg.de)

e-mail: [zwa-hof@vwa-nuernberg.de](mailto:zwa-hof@vwa-nuernberg.de)

Zweigakademien in Ansbach, Bamberg, Bayreuth, Coburg und Hof

Nürnberg



## Wach- und Schliessgesellschaft Hof

Inh. Ingrid Müller e.K.  
Kösseinegweg 2  
95182 Döhlau

Tel: 09281/40203  
Fax: 09281/478280  
e-mail: [mail@wsghof.de](mailto:mail@wsghof.de)

Mitglied im  
**BDWS**

- ⇨ Sicherheitsdienstleistungen
- ⇨ Revier- u. Streifendienst
- ⇨ Objektschutz
- ⇨ Werkschutz
- ⇨ Schließdienst
- ⇨ Alarmverfolgung
- ⇨ Ordnungsdienst

**WSG HOF**  
[www.wsghof.de](http://www.wsghof.de)



## Münchberg – die Textilstadt im Trend der Zeit

hat viel zu bieten:

- vielseitige Gastronomie
- Räume für Tagungen und Seminare
- Werksverkäufe
- vielfältige Sport- und Freizeitmöglichkeiten
- Wiesenfest, Stadtfest, Sommerkonzerte u.v.m.
- freie Wohnbau- und Gewerbeflächen



### Infos:

Stadt Münchberg, Ludwigstraße 15, 95213 Münchberg  
Tel. 09251/874-28, Fax 09251/874-628  
www.muenchberg.de  
e-mail: stadtverwaltung@muenchberg.de

*Die Freiheit nehm ich mir*  
Gebraut von Meisterhand nach alter Tradition,  
gemäß dem bayerischen Reinheitsgebot von 1516



Wochentags und Samstags für Abierer geöffnet  
Telefon 09281 35 14 - Fax 09281 171 52  
Internet [www.meinel-brau.de](http://www.meinel-brau.de)  
E-Mail [info@meinel-brau.de](mailto:info@meinel-brau.de)



# Wir sind für Sie da



MICHAELIS APOTHEKE

Ganzheitliche  
Pharmazie

(0 92 81)73 31-0

95028 Hof · Enoch-Widman-Str. 3

[www.michaelis-apotheke-hof.de](http://www.michaelis-apotheke-hof.de)

[michaelis.apo.hof@pharma-online.de](mailto:michaelis.apo.hof@pharma-online.de)

## Natürlich Beraten in Ihrer Michaelis Apotheke

Ernährungsberatung, Homöopathie, Aromatherapie,  
Entgiftungstherapie, Darmsanierung, Säure-Blasen-Haushalt,  
Haarmineralanalyse, Vitalstoffmischungen,  
Magnet-Resonanztherapie

5% Studentenrabatt bei Vorlage des Studentenausweises  
(ausgenommen sind verschreibungspflichtige Arzneimittel und Sonderangebote)

Umweltanalytik: Wohngift-, Wasser-, Bodenuntersuchungen

Ihre Stadt. Ihr Leben.  
Ihre Seite.



[www.alles-deutschland.de](http://www.alles-deutschland.de)

Konzerte, Ausstellungen, Sportveranstaltungen,  
Restaurants **Alle** Biergärten, Bringdienste, Sport-  
studios, Kartbahnen **Infos** Schwimmbäder,  
Saunen, Vereine **über** Hotels, Campingplätze,  
Ferienwohnungen, Museen **Ihre** Theater, Stadt-  
pläne, Wetter **Stadt** Routenplaner, Radarfallen,  
Fabrikverkäufe, Immobilien, Jobs ...



Fotoarbeit zum Thema „Spiegelungen“, M. Jödicke

Die sich stetig verändernden Märkte und Anforderungen haben auch in der Kommunikationsbranche zu einem Bedarf an Mitarbeitern geführt, die sich sowohl in Gestaltung und Marketing als auch in Informatik auskennen. Hochinteressante Themen und Jobs werden hier in den nächsten Jahren entstehen. Medieninformatik ist ein Informatik-Studiengang mit einer starken Anwendungsorientierung zum Medienbereich.

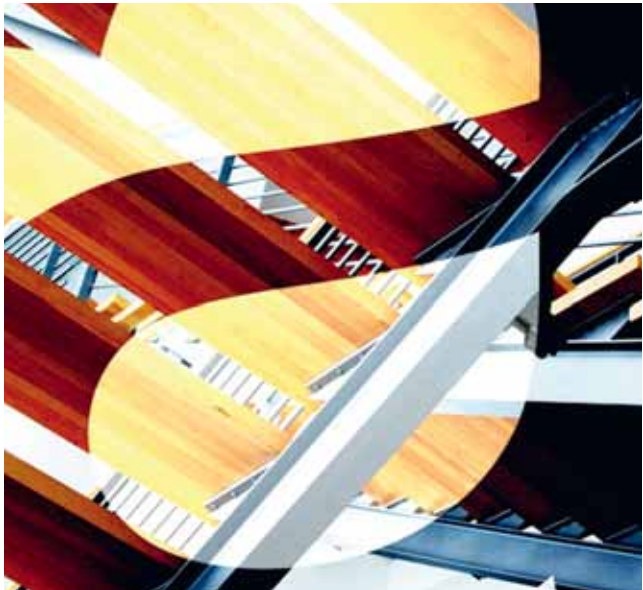
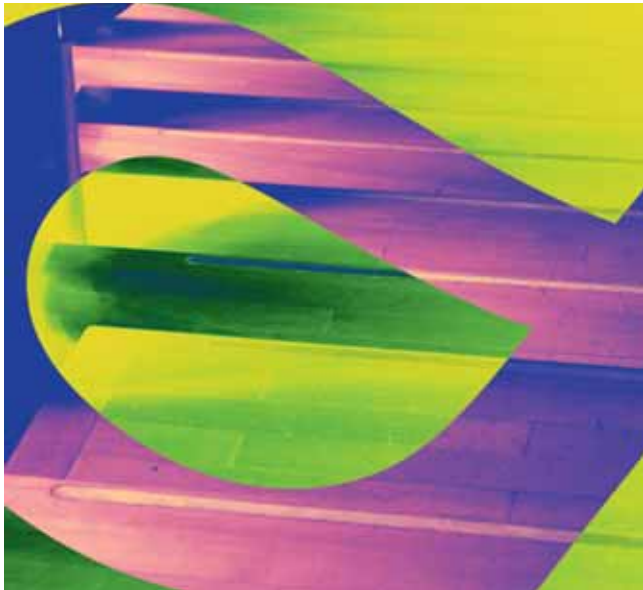
Das Spezielle am Studium der Medieninformatik in Hof ist die Vernetzung zwischen Mediengestaltung, Marketing und den Fähigkeiten, dieses mit der Wissenschaft Informatik zu verknüpfen. Ziel des Studiums ist es, Ihnen Fach-, Methoden- und Sozialkompetenz zu vermitteln, die Sie zu verantwortlichem Handeln in Wirtschaft und Gesellschaft in einem multimedial geprägten und durch Kommunikationstechnik bestimmten Umfeld befähigt.

Im Grundlagenbereich vermitteln wir neben Mathematik Kenntnisse in der Informatik mit Schwerpunkt Programmieren. Zusätzlich erwerben Sie breite Kenntnisse in der Gestaltung, im Marketing und in den Anwenderprogrammen als Basis für das weitere Studium. Im Kernbereich wird die Informatik mit Schwerpunkt Software-Engineering vertieft, hinzu kommen die Bereiche Rechnernetze, Datenbanken und Betriebssysteme.

Die Gestaltung konzentriert sich auf den Print-Bereich, Illustration sowie Fotografie und Film. Daneben bildet der Bereich Marketing einen wichtigen Themenkomplex. Gegen Ende des Studiums liegen Schwerpunkte im Multimedia-Bereich, in der Grafikprogrammierung und in der Bildverarbeitung. Darüber hinaus können Sie selbst Schwerpunkte durch entsprechende Wahlfächer setzen und Ihr Wissen in Praxis-Projekten vertiefen.

Die Absolventen sollen aus konkreten Problemen der Praxis entstandene Fragestellungen analysieren und soweit aufbereiten können, dass diese durch den Einsatz von Medieninformatik effizient gelöst werden können. Hierzu bildet die Medieninformatik für die Konzeption, den Entwurf, die Gestaltung sowie die Realisierung von multimedialen Anwendungen einschließlich graphischer Benutzeroberflächen und Print-Produkte aus. Kreativität, Interesse an modernen Zukunftstechnologien im Bereich Medien und Informatik sowie konzeptionelles Denken und Interesse an den Märkten und an den unterschiedlichen Zielgruppen sind hier Voraussetzung.

Die Industrie begrüßt eine solche Ausbildung, weil die dringend benötigten Fachkräfte auf dem Markt fehlen. Die Wissenschaft begrüßt sie, weil neue spannende Aufgaben zu erforschen und zu lösen sind.



Die rasante Weiterentwicklung der Medien fordert eine Generation von Designern, die die neu entstehenden Techniken und Märkte gestalten. Die stärkere Individualisierung der Gesellschaft fordert eine größere visuelle Vielfalt der entstehenden Produkte und Kommunikationsmedien, die durch das Mediendesign innovativ realisiert werden können. Auch die traditionellen Medien sind einem permanenten redesign unterworfen und bilden somit ein großes und interessantes Arbeitsfeld für die Mediengestalter.

Auf der soliden Basis einer Gestaltungsausbildung bietet der Studiengang Mediendesign eine Fokussierung der gestalterischen Kompetenz auf bestehende und zukünftige Medien. Das Ausbildungsspektrum erstreckt sich von Printmedien über Fotografie und Film, 3D-Animation und Sounddesign bis zum Screendesign von Mobilien Applikationen. Gestaltungskompetenz wird in der Spannweite von angewandter Werbung bis hin zu freien künstlerischen Experimenten vermittelt.

Ausgehend von Medien- und Designtheorien wird die Konzeption von Kommunikations- und Informationsstrategien gelehrt. Die wissenschaftliche Analyse- und Reflexionskompetenz wird an praxisorientierten Projekten geschult. Dabei legen wir Wert auf Management-Know-how und die nötigen sozialen Kompetenzen, um in multidisziplinären Teams herausragende Arbeitsergebnisse zu erreichen.

## Die wesentlichen Studieninhalte sind:

Grundlagen Gestaltung, Gestaltungslehre, Wahrnehmungslehre, Konzeption, Layout, Typografie, Farbe, Corporate Design, Digitales Kommunikationsdesign, Zeichnen,

*Übung 1. Semester; Thema: „a“ Typografie und Strukturen in Kombination; A. David*

Interfacedesign, Illustration, Fotografie, Film, Multimedia, Präsentationstechnik

Anwenderprogramme, Print, Multimedia, 3D, Audio, Video, Postproduktion, Internet

Marketing, Technik und Management, Strategie und Werbung

Projektmanagement Print und Multimedia, Informationsdesign

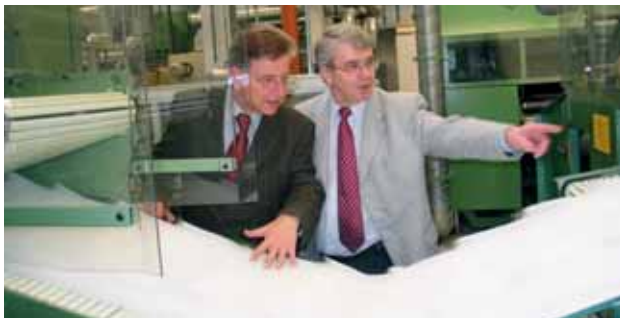
Theorie, Medienpsychologie, Medientheorie, Kultur-, Kunst- und Designgeschichte

Dabei umfasst das Studium zu 60% Gestaltung, zu 20% Technik und Informatik und zu 20% Wirtschaft und Marketing.

Der Zugang zu diesem Studiengang wird durch ein Auswahlverfahren beschränkt. Zunächst wird eine Vorauswahl nach Mappenabgabe getroffen, darauf folgt eine Eignungsprüfung sowie ein Gespräch.

Der Studiengang Mediendesign ist darauf ausgerichtet, eine fundierte Gestaltungsausbildung verbunden mit entsprechendem Marketingwissen zu bieten. Die Schwerpunkte liegen auf der Gestaltung mit Erweiterung auf neue Medien.

Die beruflichen Tätigkeitsfelder sind vielseitig: Wirtschaft, Industrie, Werbung, öffentlich-rechtliche und private Medien, Video- und Filmproduktion, Verlagswesen, PR-Agenturen, Messe- und Ausstellungsbau, Museen, wissenschaftliche und kulturelle Institutionen, selbstständige Tätigkeit als Designer u. a.



Über 150 Jahre alt und deutschlandweit einmalig ist die Ausbildung von Ingenieuren der **Textilen Technologien** an der Abteilung Münchberg der Hochschule Hof. Mit den Studienprofilen **Innovative Textilien** und **Textilchemie** bilden wir Fachleute aus, die überall dort eingesetzt werden, wo textile Produktionsweisen im Mittelpunkt stehen.

Spinnen, Weben, Stricken, Wirken – das sind die klassischen Herstellungsmethoden für Textilien. Heute kennt man weitere, mit denen neuartige textile Strukturen erzeugt werden können wie etwa Vliesstoffe – man nennt sie auch „non wovens“. Sie gehören in das stark wachsende Segment der technischen Textilien, ebenso wie moderne Medizin-, Sport-, Schutz-, Bau- oder Geotextilien. Besonders innovativ sind textile Hightech-Materialien wie Faserverbundwerkstoffe oder Leichtbauteile für Automobile, Luft- und Raumfahrzeuge.

Früher war es schwierig, immer den richtigen Farbton zu treffen. Es kam auf ein gutes Auge an. Heute kann man Farbe einfach messen. Elektronische Farbmetriksysteme erledigen das zuverlässig. Die enorme Bandbreite verschiedener Rohstoffe, Fasertypen, Flächengebilde, Farbstoffe, Hilfsmittel und Maschinen macht es zu einer Hauptaufgabe des Textilingenieurs, die zur Verfügung

stehenden Verfahren richtig anzuwenden, weiterzuentwickeln und unter technischen, wirtschaftlichen und ökologischen Aspekten zu optimieren.

Doch das Färben ist nicht alles. Hinzu kommen etwa der Textildruck und die Ausrüstung. Hier müssen auch Griff, Fall, Licht- und Nassechtheiten stimmen. Modernste Methoden der Nanotechnologie kommen zur Anwendung. Die Textilchemie vermittelt ein tiefgehendes und umfassendes Verständnis für alle Vorgänge der Textilveredlung.

Die Ausbildung an der Hochschule Hof legt größten Wert auf Praxisbezug. Neben dem obligatorischen Praxissemester in der Industrie besteht ein großer Teil des Studiums in Münchberg aus praktischer Arbeit in modernsten Labors.

Absolventen des Studienganges Textile Technologien sind am nationalen wie internationalen Arbeitsmarkt sehr stark nachgefragt. Sie werden sowohl in Einkauf, Produktion und Vertrieb als auch in Forschung und Entwicklung eingesetzt. Die international ausgerichtete Textilwirtschaft bietet ebenso Einstellungschancen wie der europäische Textilmaschinenbau, der eine weltweit marktbeherrschende Stellung hat.





Die Planung und Entwicklung von Textilien unter optimalem Einsatz von Produktions- und Wirtschaftsfaktoren ist die Aufgabe von Designern. Dabei sind die Erfassung und Verarbeitung gesellschaftlicher Strömungen von ausschlaggebender Bedeutung für den wirtschaftlichen Erfolg eines modernen Produktes. Die Verwirklichung ästhetischer Maßstäbe ist hier Voraussetzung.

Der Studiengang Textildesign verbindet Technologie und künstlerische Ästhetik in marktorientierter Form.

Sorgfältig entwickelte Gestaltungsprozesse und präzise Vorstellungen zur Förderung individueller Kreativität prägen den Studienablauf in Münchberg. Form und Farbe, Material und Technik, Gesellschaft, Wirtschaft und Markt sind zu studieren. Zeichnerische und malerische Anlagen sind ebenso zu entwickeln wie Kreativität, Urteilsvermögen und Wertmaßstäbe. Eine intensive Auseinandersetzung mit gestalterischen und wissenschaftlich-technologischen Inhalten ist deshalb Voraussetzung. Die Umsetzbarkeit eines Entwurfes in ein marktfähiges Produkt wird zum Maßstab des kreativen Arbeitens.

Das Berufsfeld umfasst die klassischen Bereiche der Bekleidungs-, Heim- und Objekttextilien sowie verstärkt

auch den technischen Bereich wie Fahrzeug- oder Flugzeugbau. Darüber hinaus finden Sie Beschäftigungsmöglichkeiten in allen Gebieten des Oberflächen- und Farbdesigns z.B. in der Papier- und Tapetenindustrie, der Architektur und Innenarchitektur.

Im Beruf bedeutet Textildesign häufig die Arbeit im Team an einer Kollektion von Textilien, welche im Rhythmus des Marktwechsels die Produktpalette eines Unternehmens darstellt. Dessen Erfolg und Existenz hängen wesentlich von der Qualität dieser Kollektion ab. Genau hier liegt die große Verantwortung des Textildesigners.

Je nach Interesse können Sie im Studienverlauf aus einem breiten Spektrum von Angeboten Module auswählen. So können Sie zum Beispiel einen individuellen Schwerpunkt auf die Verknüpfung von Mode- und Textildesign legen oder auf die Vertiefung technologisch innovativer Produktentwicklung.

Diese Spezialisierungen sowie die Nähe zu den technischen Einrichtungen des Studienganges Textile Technologien begründen den guten Ruf der Münchberger Textildesign-Ausbildung als besonders praxisorientierte und in Bayern einmalige Studienmöglichkeit für textile Produktgestaltung.

## **Berufsaussichten**

Im Feld der Logistik in Deutschland sind nach unseren aktuellen Schätzungen über 2,5 Mio. Menschen beschäftigt. Dabei hat die Branche – sowohl im Bereich der Logistik-Dienstleister wie auch im Bereich der „Inhouse“-Logistik von Industrie und Handel – in der Vergangenheit nur in unterdurchschnittlichem Maß akademisch vorgebildete Kräfte eingesetzt. Trotz einer in den letzten Jahren deutlich angestiegenen Zahl von Aus- und Weiterbildungsangeboten an deutschen Hochschulen besteht noch für viele Jahre ein erheblicher Nachholbedarf für Logistiker mit Hochschulausbildung.

## **Studienkonzept**

Das Masterstudium Logistik ist grundsätzlich auf 3 Semester angelegt und setzt Grundkenntnisse in Logistik und IT voraus. Fehlende Grundkenntnisse in diesen Bereichen können nachgeholt werden.

## **Studienziel**

Ziel ist es, Studenten auf die Übernahme von Logistikmanagementaufgaben vorzubereiten. Die Logistik ist charakterisiert durch die Integration von technischen und betriebswirtschaftlichen Ansätzen. Neue logistische Managementkonzepte sind ohne neue technische Unterstützung nicht möglich und erst neue technische Lösungen in der Logistik ermöglichen neue Logistikansätze. Der Studiengang konzentriert sich daher auf die Vermittlung dieses Schnittstellen-Know-how Logistik sowohl aus betriebswirtschaftlicher wie technischer Sicht und integriert es zu einem Gesamtkonzept. Durch diese integrative Konzeption wird es den Absolventen des Masterstudiengangs Logistik ermöglicht, Managementaufgaben in der Logistik zu übernehmen (Senior-Level).

## **Studienaufbau**

Das Studium wird als Vollzeitstudium angeboten und gliedert sich in 2 Teile:

- Vertiefung der Logistik im 1. und 2. Studiensemester
- Masterarbeit / Praktische Projektarbeit im 3. Studiensemester

Das Studium umfasst folgende Module (gesamt 90 Credits):

- Strategien der Logistik (12 Credits)
- Logistik-Management (21 Credits)
- Informationstechnik in der Logistik (15 Credits)
- Management von logistischen Projekten (18 Credits)
- Masterarbeit (24 Credits)

Die Module werden teilweise in deutscher, teilweise in englischer Sprache angeboten. Ein Simultanangebot in beiden Sprachen findet nicht statt. Es wird von den Teilnehmern erwartet, dass sie sowohl einer deutschsprachigen wie auch einer englischsprachigen Vorlesung folgen können.

## Studienabschluss

Nach erfolgreich abgelegter Masterprüfung verleiht die Hochschule Hof den akademischen Grad: Master of Business Administration, Kurzform: MBA

## Zulassungsvoraussetzungen

Qualifikationsvoraussetzungen für die Zulassung zum Masterstudiengang Logistik sind:

Ein mit der Prüfungsgesamtnote 2,5 oder besser abgeschlossenes Hochschulstudium im Umfang von mindestens 210 Credits (Bachelor- oder Diplomabschluss) in

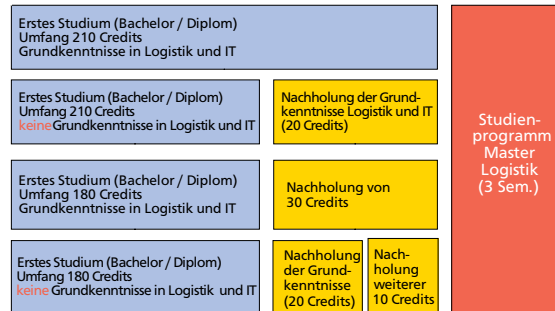
- Betriebswirtschaftslehre,
- Wirtschaftsingenieurwesen/Ingenieurwesen oder
- Wirtschaftsinformatik

an einer deutschen Hochschule oder ein gleichwertiger Abschluss an einer ausländischen Hochschule sowie der Nachweis von Grundkenntnissen in

- Grundlagen der Logistik (15 Credits)
- Grundlagen der Informationsverarbeitung (5 Credits)

Bei einer Prüfungsgesamtnote schlechter als 2,5 kann der Bewerber zugelassen werden, wenn er zum ersten Drittel der Absolventen seines Studienjahrgangs an seiner Hochschule gehört hat.

Bewerber mit fehlenden Grundkenntnissen sowie Bewerber mit einem ersten berufsqualifizierenden Studium im Umfang von 180 Credits können zugelassen werden, wenn Sie sich einer Nachqualifikation unterziehen.



## Kosten

Für das Masterstudium Logistik fallen die üblichen Semesterbeiträge (Studiengebühren der Hochschule sowie Verwaltungskosten) an. Weitere Kosten sind zurzeit nicht vorgesehen.

## Information und Beratung

Weitere Informationen erhalten Sie bei dem Betreuer des Masterstudiums Logistik:

Prof. Dr. Friedwart Lender, Tel. 09281-409-412

E-Mail: [friedwart.lender@fh-hof.de](mailto:friedwart.lender@fh-hof.de)

oder bei der

Zentrale Studienberatung:

Susanne Krause, Tel. 09281-409-307

Doreen Knüpfner, Tel. 09281-409-304

E-Mail: [studienberatung@fh-hof.de](mailto:studienberatung@fh-hof.de)

[www.fh-hof.de](http://www.fh-hof.de)



Bedarfsstudien und Expertenurteile belegen einen hohen Bedarf der Wirtschaft an qualifizierten Mitarbeitern für Marketing und Vertrieb.

Der Masterstudiengang Marketing Management an der Hochschule Hof geht hinsichtlich Inhalt, Umfang und Praxisvertiefung weit über das hinaus, was im Rahmen von Studienschwerpunkten betriebswirtschaftlicher Studiengänge vermittelt werden kann. Darüber hinaus bietet er auch Studierenden nicht-wirtschaftswissenschaftlicher Studiengänge die Möglichkeit, sich in einem aussichtsreichen und vielfältigen Berufsfeld zu qualifizieren.

Das Studienkonzept wurde an den Anforderungen der Wirtschaftspraxis ausgerichtet und schließt eine Lücke im Angebot der deutschen Hochschullandschaft. Der Studiengang wird in einer Kooperation mit der Hochschule Amberg-Weiden durchgeführt. Hochqualifizierte Dozenten aus den verschiedenen Einsatzfeldern des Marketings tragen zu einer Ausbildung bei, die den Absolventen hervorragende Beschäftigungs- und Karrierechancen verschafft.

## Studienkonzept/Einstieg

Je nach Vorbildungsgrad ist ein unterschiedlicher Einstieg in den Studiengang möglich. Es bestehen folgende Alternativen:

- Der Abschluss eines Bachelor-Studiums in einem wirtschaftswissenschaftlichen Studiengang mit sieben Semestern Regelstudiendauer berechtigt zum Direkteinstieg in das erste Fachsemester des Masterstudienganges. Die Regelstudienzeit beträgt drei Semester.
- Absolventen eines Bachelor-Studienganges mit sechs Semestern Regelstudiendauer sowie Absolventen nicht-wirtschaftswissenschaftlicher Studiengänge steigen ebenfalls in das erste Fachsemester ein. Für sie ist es erforderlich, während des Studiums Zusatzqualifikationen in Betriebswirtschaft und Marketing im Umfang von 20 Semester-Wochenstunden (30 ECTS) zu erwerben.

- Der Abschluss eines Diplomstudiums in einem wirtschaftswissenschaftlichen Studiengang berechtigt zum Direkteinstieg in das zweite Fachsemester des Masterstudienganges. Die Regelstudienzeit bis zum Abschluss beträgt zwei Semester.

## Studienaufbau/Inhalte

Das Studium wird als Vollzeitstudium am Standort Hof angeboten. Das erste Semester behandelt schwerpunktmäßig Grundfragen des Marketings. Das zweite und dritte Semester dient der Vertiefung in Spezialbereichen, dem Erwerb marketingrelevanter Zusatzqualifikationen sowie der Anfertigung der empirischen Master Thesis. Die Veranstaltungen werden im Regelfall in deutscher Sprache angeboten. Es wird von den Teilnehmern erwartet, dass sie auch englischsprachigen Ausführungen folgen und englische Texte bearbeiten können. Der Studiengang setzt Schwerpunkte im empirisch-praktischen Bereich, insbesondere in Marktforschung, Marktsegmentierung und Direktmarketing. Es erfolgt keine Einschränkung nach Wirtschaftszweigen, so dass die Ausbildung gleichermaßen Aspekte des Konsumgüter-, Investitionsgüter- und Dienstleistungssektors sowie des Handels einschließt. Fragestellungen des internationalen Marketing werden in den Lehrveranstaltungen und in den zu bearbeitenden Case Studies ausführlich behandelt. Die Belange mittelständischer Unternehmen werden in allen Veranstaltungen besonders berücksichtigt. Case Studies, Anwendungsübungen und Planspiele haben den Vorrang vor dem rein lernstoffvermittelnden Frontalunterricht. Von den Studierenden wird ein hohes Maß an Engagement und Mitwirkung gefordert.

## Studienziel

Nach erfolgreichem Studium erhält der Absolvent den Titel „Master of Marketing Management (M.B.A.)“ verliehen. Das Studium befähigt die Absolventen zur Übernahme von qualifizierten Referententätigkeiten in Stabs- bzw. Linienabteilungen, von Leitungsaufgaben in Marketing und Verkauf in Produktions- und Handelsbetrieben sowie in der Unternehmensberatung.

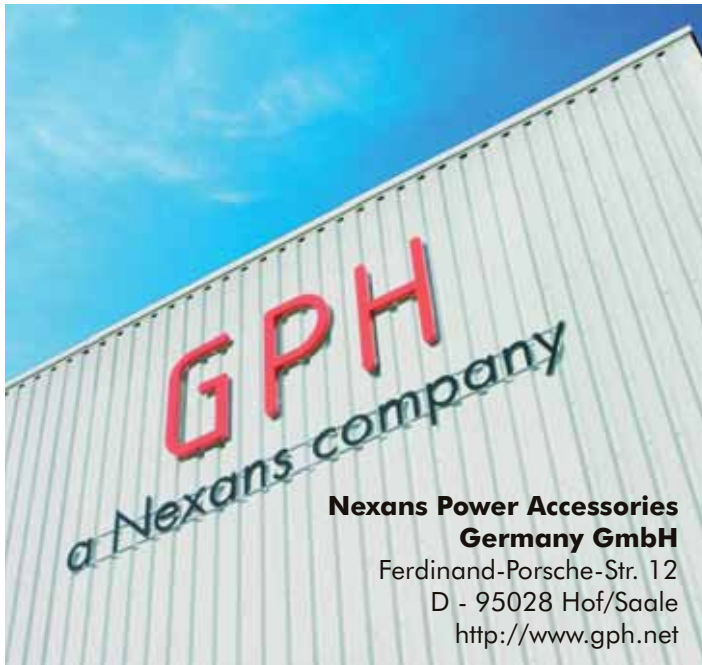
**dorix**®  die Strapazierfaser

**Reilen**  die technische Faser

**Reiphil**  die Hygienefaser

**HEINRICH REINHOLD  
GmbH & Co. KG  
CHEMIEFASERWERK  
95152 SELBITZ / BAYERN  
Telefon 09280/98103-0**

*Bei uns sind Sie  
in guten Händen*



**Kunststofftechnik  
in Höchstform**

**WEIDMANN**  
PLASTICS TECHNOLOGY

A Member of the **WICOR** Group

Weidmann Plastics Technology AG  
Neue Jonastrasse 60  
CH-9540 Rapperswil, Schweiz  
[www.weidmann-plastics.com](http://www.weidmann-plastics.com)

Weidmann Plastics Technology (Deutschland) AG  
Treuener Höhe 3, D-08233 Treuen  
Phone +49(0) 37468 681-0, Fax +49 (0) 37468 681-186

**KUHNE electronic GmbH**  
Microwave components

[www.kuhne-electronic.de](http://www.kuhne-electronic.de)

Kuhne electronic GmbH  
Scheibenacker 3  
D-95180 Berg/GERMANY  
Tel. 0049 9293 - 800 939  
Fax 0049 9293 - 800 938  
info@kuhne-electronic.de

*Wir entwickeln und fertigen professionelle Geräte nach Kunden-  
spezifikation für den Frequenzbereich 0,1... 50 GHz.  
Dazu gehören Verstärker, Mischer, Oszillatoren und Systeme.*



## Wir geben zurück, was wir bekommen.

Unseren Rohstoff gibt uns die Natur.  
Wir machen für Sie das Beste daraus -  
Leder für Autos, Möbel, Kleidung  
und Accessoires.

Und geben der Natur zurück,  
was sie braucht:  
mit einer umweltfreundlichen  
Lederherstellung und Anwendung  
modernster Energietechnik,  
die Ihresgleichen sucht.  
Kreativität und Ausbildung  
sind unsere Stärken.



SÜDLEDER GmbH & Co.  
Gerberstraße 14  
D-95111 Rehau / Germany  
Telefon: 09283 / 865 - 0  
Telefax: 09283 / 865 - 299  
e-mail: info@suedleder.de  
[www.suedleder.de](http://www.suedleder.de)

# RAPA

## Ventilsysteme für den Fahrzeugbau

Kundenspezifische Varianten  
durch modularen Aufbau  
vom Einzelventil bis zu  
Mehrfachsteuerblöcken  
und Systemen für:

**Hydraulische  
Verdecksteuerungen  
von Cabrios**



**Luftfedern und  
Niveauregulierungen  
im Fahrwerk**

**Aktive Fahrwerke**

**Partner der  
Automobilindustrie**

Zertifiziert nach  
ISO 9001:2000  
und ISO/TS 16949

Rausch & Pausch GmbH  
Albert-Pausch-Ring 1  
95100 Selb/Bayern

Tel.: (+49) 09287 884-0  
Fax: (+49) 09287 884-220  
kc@rapa.com  
[www.rapa.com](http://www.rapa.com)





Die Verwendung von Informations- und Kommunikationstechnologien (IuK) ermöglicht tiefgreifende Innovationen im Maschinen- und Anlagenbau. Es besteht jedoch erheblicher Forschungs- und Entwicklungsbedarf, um die relevanten IuK-Technologien mit den hohen Anforderungen von Industrieanwendungen in Bezug auf Zuverlässigkeit, Verfügbarkeit, Sicherheit und Echtzeitfähigkeit in Einklang zu bringen.

Der Masterstudiengang „Industrial Information Technology“ richtet sich an Studenten, die anspruchsvolle Entwicklungs- und Führungsaufgaben auf dem Gebiet der Informations-, Steuerungs- und Automatisierungssysteme für den industriellen Einsatz übernehmen wollen. Die beiden angebotenen Vertiefungsrichtungen erlauben eine individuelle Schwerpunktbildung in den Bereichen Planung, Steuerung und Optimierung von industriellen Abläufen („IT für Produktionsprozesse“) bzw. Automatisierung von Maschinen, Geräten und Komponenten („IT für Automation“).

Eine Besonderheit dieses Studiengangs ist die ganzheitliche Betrachtung industrieller Anwendungen vom automatisiert hergestellten Produkt über die Steuerung von Produktionsanlagen bis hin zu strategischen Management-Informationssystemen und ihrer Vernetzung unter Berücksichtigung betriebswirtschaftlicher Aspekte. Diese Durchgängigkeit wird ermöglicht durch die Zusammenarbeit der beiden Hochschulen Amberg-Weiden und Hof, die ihre jeweiligen fachlichen und branchenspezifischen Kernkompetenzen in diesen Studiengang einbringen. Damit wird eine fundierte

Ausbildung unter synergetischer Nutzung der vorhandenen personellen und apparativen Ressourcen beider Hochschulen gewährleistet.

Gespräche mit der Wirtschaft zeigen einen hohen regionalen und überregionalen Bedarf an exzellent ausgebildeten Absolventen in diesem Segment auf.

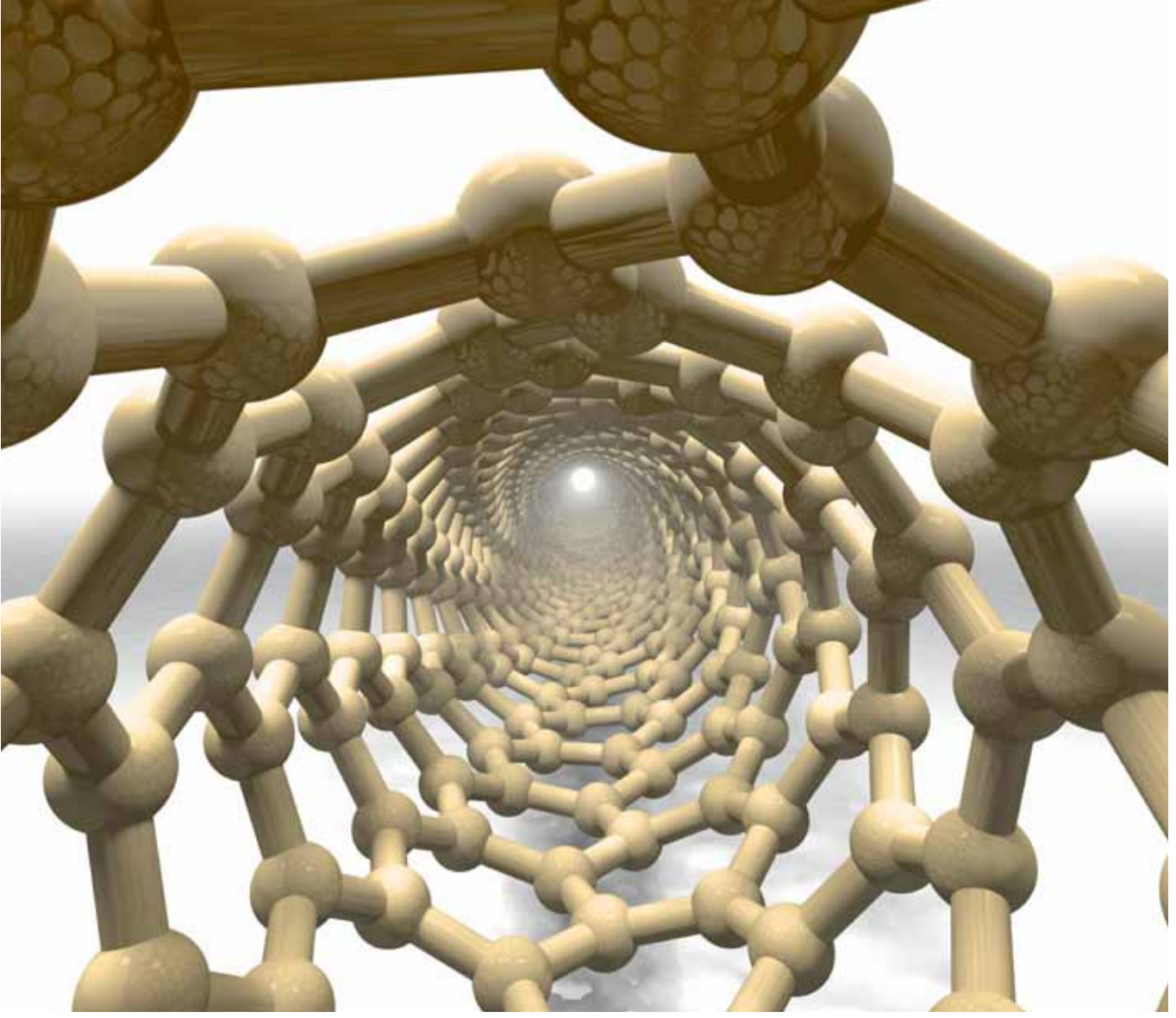
Das Studienprogramm richtet sich an Absolventen mit einem ersten akademischen Abschluss (Bachelor, Diplom) in den Fachrichtungen Informatik, Wirtschaftsingenieurwesen und Elektrotechnik. Zusätzlich müssen diese Absolventen bereits über fundierte Kenntnisse in den Bereichen Programmieren, Datenbanksysteme sowie Netzwerktechnik und der Anwendung dieser Techniken in der Praxis verfügen.

Das Studium besteht aus insgesamt drei Semestern. Das erste Semester vermittelt die gemeinsamen Grundlagen der beiden Vertiefungsrichtungen und wird an beiden Hochschulen angeboten. Ab dem zweiten Semester stehen zwei Vertiefungsrichtungen zur Wahl:

- IT für Automation (Hochschule Amberg, stärker „technik-orientiert“)
- IT für Produktionsprozesse (Hochschule Hof, stärker „prozess-orientiert“)

Das dritte Semester beinhaltet die Abschlussarbeit (Master-Thesis).

Der Master-Studiengang schließt mit dem akademischen Grad „Master of Engineering (M. Eng.)“ ab.



Ein Hauptziel der Ausbildung ist die ganzheitliche Betrachtung der Werkstoffe, von der Herstellung über Charakterisierung, Gebrauch bis hin zum Recycling. Insbesondere der Verwertungsgedanke ist in der heutigen Zeit, in der auf die Schonung wertvoller Ressourcen geachtet werden muss, von besonderer Bedeutung.

Eine Besonderheit ist die Einbeziehung textiler Werkstoffe in die Betrachtung der Materialverbunde. Diese einmalige Kombination wird ermöglicht durch die Zusammenarbeit der beiden beteiligten Fakultäten Informatik und Ingenieurwissenschaften sowie Textil und Design, die ihre jeweiligen fachlichen und branchenspezifischen Kernkompetenzen in die Kooperation einbringen. Damit wird eine fundierte Ausbildung unter synergetischer Nutzung der vorhandenen personellen und apparativen Ressourcen gewährleistet.

Neben der Vermittlung fachlichen Wissens sollen Sie durch Förderung Ihrer sozialen Kompetenz auch auf bevorstehende Führungsaufgaben vorbereitet werden.

Der Studiengang wird mit dem akademischen Grad **„Master of Engineering“** (M. Eng.) abgeschlossen.

Der Masterstudiengang „Verbundwerkstoffe“ bietet eine weiterführende Qualifikation für besonders qualifizierte Bachelor- und Diplom (FH)-Absolventen der Studienrichtungen

- Werkstoff- und Oberflächentechnik / Werkstofftechnik / Materialwissenschaften / Textiltechnik / Kunststofftechnik u.ä.;
- Wirtschaftsingenieurwesen oder andere Ingenieur-Studiengänge mit Schwerpunkt oder Vertiefung auf dem Gebiet der Werkstoffe.

Der Master-Studiengang ist konsekutiv angelegt, stark anwendungsorientiert und umfasst drei Semester. Im ersten Semester werden gemeinsame Grundlagen vermittelt. Das zweite Semester besteht aus vertiefenden Pflichtvorlesungen sowie frei wählbaren, fachlich ausgerichteten Modulen, die je nach Neigung und Interesse individuell belegt werden können. Im dritten Semester wird die Abschlussarbeit angefertigt.



Der Master-Studiengang „Software Engineering for Industrial Applications“ bereitet Studierende auf anspruchsvolle Führungs- und Entwicklungsaufgaben in der industriellen Softwareentwicklung vor. Die Softwareentwicklung in diesem Bereich ist zunehmend charakterisiert durch die Integration unterschiedlicher Systeme auch zwischen verschiedenen Unternehmen. Der Studiengang konzentriert sich daher auf die Vermittlung entsprechender Methoden und Technologien. Dabei trainieren Sie neben der Vermittlung theoretischer Grundlagen auch den Einsatz dieser Technologien im Rahmen anspruchsvoller Aufgabenstellungen aus der industriellen Praxis. Während dieser Praxisphasen übernehmen Sie auch erste Führungsaufgaben.

Die Ausbildung in diesem Studiengang bezieht sich auf ein Segment des Arbeitsmarkts, das durch die klassischen Studiengänge an Universitäten und Fachhochschulen bisher nicht abgedeckt wurde. Tatsächlich existiert gerade für dieses Segment ein hoher Bedarf an exzellent ausgebildeten Fach- und Führungskräften, da Unternehmen zunehmend vernetzte Softwarelösungen für die steigenden Anforderungen im Rahmen eines globalisierten Marktes entwickeln.

Das Studienprogramm richtet sich an Absolventen mit einem ersten akademischen Abschluss im Bereich der Informatik. Zusätzlich müssen Absolventen bereits über fundierte Kenntnisse in den Bereichen Software Engineering, Programmieren, Datenbanksysteme sowie Netzwerktechnik und der Anwendung dieser Techniken in der Praxis verfügen.

Der Studiengang ist offen für internationale Studierende und wird daher in englischer Sprache durchgeführt. Studenten haben die Möglichkeit, ihre Praxisphasen in einem Gesamtvolumen von einem Jahr im Ausland durchzuführen. Das Studium wird mit dem international anerkannten Abschluss „Master of Engineering“ abgeschlossen.

Bei diesem Studiengang handelt es sich um einen gebührenpflichtigen Weiterbildungsstudiengang, der insgesamt aus vier Semestern besteht. Die ersten beiden Semester vermitteln die theoretischen Grundlagen zur Konzeption verteilter Systeme in einem industriellen Umfeld. Die letzten beiden Semester sind für das praktische Training reserviert.



## HIRSCH KG

Fabrik technischer Federn

Stanz- und Biegetechnik  
Werkzeugbau

Haag 17 • 95615 Marktrechwitz / Ofr.  
Telefon (0 92 31) 66 99-0 • Telefax (0 92 31) 6 30 31  
e-mail: info@hirsch-federn.de  
Internet: www.hirsch-federn.de

### Unser Fertigungsprogramm:

- Zug-, Druck-, Torsions-, Form-, Blattfedern,
- Federdrahtbiegeartikel,
- Antriebsspiralen,
- Stanzartikel Drahtdurchmesser 0,1 - 14mm



➔ **Fordern Sie unser Angebot an!**



125 Jahre Fortschritt + Handeln  
125 Jahre Familie + Historie  
125 Jahre Frank + Henne

- seit 1881 -

**Wir sind seit über 125 Jahren Ihr kompetenter und zuverlässiger Partner für den Großhandel und den Endverbraucher!**

- Antriebstechnik
- Arbeitsschutz
- Armaturentechnik

- Dichtungstechnik
- Gummitchnik
- Kunststofftechnik

- Schlauchtechnik
- Wartungsprodukte
- und vieles mehr

**FRANK+HENNE**  
Industrietechnik

Frank + Henne GmbH + Co.  
Dr.-Enders-Straße 30, 95030 Hof  
Telefon: 0 92 81 770 61-0  
Telefax: 0 92 81 770 61-45  
info@frank-henne.de  
www.frank-henne.de



Als Full Service Supplier und **Technologieträger** in der Kunststoffverarbeitenden Automobilindustrie stützt die Dr. Schneider Unternehmensgruppe mehr als 60 Fahrzeuglinien aus. An unseren Standorten in Deutschland, Spanien, Polen, Brasilien, England, Slowakei und den USA arbeiten **2.000 Mitarbeiter**.

Die Dr. Schneider Unternehmensgruppe bietet die Möglichkeit, anspruchsvolle Praktikumsplätze und Diplomarbeiten für Studenten der Fachhochschule Hof mit Entwicklungsperspektive bereitzustellen.

#### Wir suchen Studenten mit folgendem Know-How:

- Technischer bzw. kaufmännischer Background (gem. Studium)
- Gute Kenntnisse in den gängigen IT-Tools (MS-Office)
- Selbstständigkeit, Teamfähigkeit, Engagement, Eigeninitiative

Der Zeitraum des Praktikums bzw. der Diplomarbeit sollte im Idealfall 6 Monate betragen. Vergütung und Unterkunft/Wohnung sind geregelt. Für Rückfragen steht Ihnen Herr Thieroff gerne zur Verfügung.

#### Wir freuen uns darauf, Sie kennen zu lernen!



Dr. Schneider Kunststoffwerke GmbH  
Personalabteilung  
Lindenstraße 10-12  
D-96317 Kronach-Neuses  
Tel: + 49 (0) 9261/968-1520  
E-Mail: marco.thieroff@dr-schneider.com



SUCCESS BY  
INNOVATION  
**DR. SCHNEIDER**  
KUNSTSTOFFWERKE

Besuchen Sie uns im Internet unter [www.dr-schneider.com](http://www.dr-schneider.com)

**KNOPF's SOHN**  
characters for textiles

VEREDLUNG

## DIE TEXTILE WELT VON KNOPF'S SOHN

Antipilling | Antistatisch | Antibakteriell | Signalfarben | Reißfest | Schwerentflammbar | Schmutzabweisend | Färben | Knitterarm | Pflegeleicht | uvm.

Fast 200 Jahre veredeln wir hochwertige Stoffe und geben jedem Stoff seinen individuellen Charakter. Wir stimmen jedes Gewebe auf die Bedürfnisse und Anforderungen unserer Kunden ab.

Modische Stoffe und technische Textilien bekommen bei Knopf's Sohn individuelle Wertigkeit.



[www.knopfsohn.de](http://www.knopfsohn.de)



## **Stellenbosch - Cordobà – Joensuu – Waterloo – Nowy Sacz**

Diese Orte kennen Sie nicht??? Das kann sich während Ihres Studiums an der Hochschule Hof ändern!

Oder interessieren Sie sich mehr für Paris, Budapest, Shanghai, Brüssel oder Philadelphia?

Die Hochschule Hof bietet ihren Studierenden vielfältige Möglichkeiten, Studien- und Praktikumsaufenthalte im Ausland zu absolvieren. Im Studiengang Internationales Management z.B. ist ein einjähriger Auslandsaufenthalt integraler Bestandteil des Studiums. In Betriebswirt-



schaft, Internationalem Management, Wirtschaftsinformatik und Angewandter Informatik haben Sie die Möglichkeit an ausgesuchten Partnerhochschulen im Ausland einen zweiten Abschluss (Bachelor) zu erwerben. Promotionsmöglichkeiten im Ausland werden erschlossen.

Das Netzwerk an Partnerhochschulen umfasst inzwischen fast 50 Hochschulen in der ganzen Welt. Regel-

mäßig verbringen Studierende der Hochschule Hof Semester- oder Jahresaufenthalte in Europa, Asien, Australien, Afrika oder Amerika. Auslandspraktika erfreuen sich ständig wachsender Beliebtheit.

Um Bewerbungs- und Finanzierungsaufwand in Grenzen zu halten, nimmt die Hochschule Hof an verschiedenen Bildungs- und Mobilitätsprogrammen wie z. B. ERASMUS teil.

Auch die Daheimgebliebenen können am interkulturellen Austausch teilhaben: Die Hochschule Hof empfängt eine stetig wachsende Zahl an ausländischen Studierenden, die entweder ein Vollstudium oder ein Teilstudium an unserer Hochschule ableisten. Für ihre Integration in das Studentenleben sorgt das International Team, eine Gruppe engagierter Studierender, die als Tutoren fungieren. Ausflüge werden organisiert, Sprachtandems gegründet, ein internationaler Stammtisch veranstaltet und natürlich wichtige Insidertipps weitergegeben.

In den kommenden Jahren wird die Hochschule Hof verstärktes Augenmerk auf den Auf- und Ausbau ihrer Beziehungen zu osteuropäischen Hochschulen legen. Ein weiterer Schwerpunkt liegt mit der Errichtung des Bayerisch-Indischen-Hochschulzentrums auf Kontakten zu indischen Universitäten und Unternehmen.

Auslandserfahrung, verhandlungssichere Fremdsprachenkenntnisse, interkulturelle Kompetenz, Flexibilität und Mobilität sind Eigenschaften, die Arbeitgeber heute selbstverständlich von Hochschulabsolventen erwarten. Wir tun unser Bestes, um Sie auf diese Anforderungen vorzubereiten.



Die Hochschule Hof versteht sich als ein Dienstleistungsunternehmen für Aus- und Weiterbildung sowie für praxisorientierte und unterstützende Forschung für die Wirtschaft. In ihrer Kundenorientierung hat sie nicht nur eine qualitativ optimale Ausbildung und die intensive Betreuung der Studierenden im Auge. Sie bündelt vor allem das Wissen der Region, ergänzt es durch die Erkenntnisse der Wissenschaft und stellt es aufbereitet der Wirtschaft wieder zur unmittelbaren Anwendung zur Verfügung. Im Verbund mit anderen Netzwerken ist sie somit Partner bei der Lösung zahlreicher Problemstellungen in der Region. Neben dem traditionellen Praxisbezug der Lehre (Lehrbeauftragte aus der Praxis, Vorträge; Fachexkursionen in Unternehmen; Semester- und Diplomarbeiten mit Praxisbezug in Kooperation mit Unternehmen) gibt es bei uns auch einige besondere Dienstleistungen.

Mit dem Bildungsmodell „**Hochschule dual**“ bieten wir in enger Kooperation mit Unternehmen Studierenden die Möglichkeit, sich bereits während ihres Studiums nahtlos auf spätere Führungsaufgaben in Unternehmen vorzubereiten und den Lernort Betrieb in das Studium zu integrieren. In Zusammenarbeit mit der IHK Oberfranken und den Berufsschulen in Marktredwitz-Wunsiedel sowie in Kronach bieten wir diverse Verbundstudiengänge an.

Ziel dieser dualen Ausbildung in nur 4,5 Jahren ist der Abschluss eines Ausbildungsberufes der IHK bzw. der Steuerberaterkammer Nürnberg und eines Hochschulstudiums. Folgende Kombinationen des Verbundstudiums sind zur Zeit möglich:

- Industriekaufmann (m/w) IHK in Verbindung mit dem Studium Betriebswirtschaft, Internationales Management oder Wirtschaftsingenieurwesen
- Bankkaufmann sowie Groß- und Außenhandelskaufmann (m/w) IHK mit dem Studium Betriebswirtschaft

- Mechatroniker (m/w) IHK in Verbindung mit dem Studium Wirtschaftsingenieurwesen

Ab Wintersemester 2008/09 ist geplant das duale Bildungsmodell zu erweitern auf die Studiengänge Systemwerkstoffe sowie Angewandte Informatik, Wirtschafts- und Medieninformatik.

Durch vertiefte Praxisphasen während der Semesterferien werden die dual Studierenden auf spätere Führungsaufgaben Ihres Ausbildungsbetriebes vorbereitet. Die Unternehmen haben den Vorteil so ihre Nachwuchskräfte frühzeitig zu selektieren und an sich binden. Der dual Studierende erhält ab Beginn des dualen Bildungsmodells ein Arbeitsentgelt und muss nach Abschluss seines Studiums nicht erst nach einem Arbeitgeber suchen.

Den hohen Leistungsstandard der Hochschule Hof belegen die durch **Drittmittel** geförderten Forschungsprojekte. So wird z.B. in Kooperation mit der TU München die gesamte Software für den Satelliten „BayernSat“ programmiert. Im Rahmen des **SPLICE-Projektes** (Software Platform for Intelligent Consumer Electronic) entwickeln wir in Zusammenarbeit mit der Fa. Loewe AG eine automatisierte Testsoftware für sog. embedded systems (Fernseher, Video, DVD), die zum Testen neuer Komponenten und zur Qualitätssicherung dienen wird. An dem Aufbau eines Webportals, das als virtueller „Maßschneider für Luxusreisen“ den Bereich Privatreisen abdeckt und Einzelreiseleistungen anbietet, wird im Projekt **World Of Tourism** mit der Z.I.E.L. GmbH gearbeitet.

Unser Selbstverständnis als Dienstleistungsunternehmen bedeutet für uns ein stetes Bemühen um enge Kooperation mit der Wirtschaft in der Aus- und Weiterbildung sowie dem Wissens- und Technologietransfer.

Hof





Hof





Münchberg



## **Besuchen Sie uns!**

### **Jährliche Termine**

Tag der offenen Tür: immer am Buß- und Betttag  
im November

Schnupperstudium: immer Mittwoch und Donners-  
tag nach Ostern (Ferien)

### **oder auf**

Infotagen und Messen.

Infos hierzu finden Sie auf der Startseite unserer  
Homepage unter [www.fh-hof.de](http://www.fh-hof.de)

Auch zu unseren übrigen Veranstaltungen heißen wir  
Sie herzlich willkommen. Informieren Sie sich unter  
[www.fh-hof.de/aktuelles/](http://www.fh-hof.de/aktuelles/)

### **Anfahrt PKW Hof**

A9 Ausfahrt Hof West

A72 am Dreieck Hochfranken auf die A 93 in  
Richtung Regensburg

A93 Ausfahrt Hof Ost / Hof Zentrum

Richtung Zentrum, dann den Hinweisschildern  
Fachhochschulen folgen

### **Anfahrt PKW Münchberg**

A9 Ausfahrt Münchberg Nord

Richtung Zentrum, dann den Hinweisschildern  
Fachhochschule folgen

### **Anfahrt Zug**

#### **Hof**

Vom Hbf

über die Linien 1, 2 oder 11 mit Umsteigen am zentralen  
Busbahnhof

vom zentralen Busbahnhof Anbindung mit Stadtbus

Linie 5: an „Wirthstraße“ und „Fachhochschulen“  
ab „Wirthstraße“ und „Fachhochschulen“

Linie 6: an „Wirthstraße“  
ab „Dr. Dietlein-Straße“

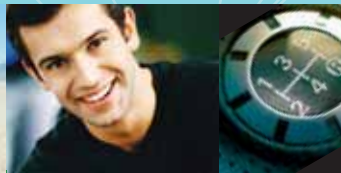
# AKTIV FÜR JUNGES WOHNEN!

## WWW.STADTERNEUERUNG-HOF.DE



- Keine Kautions, keine Bürgschaft der Eltern
- Wohngemeinschaften kein Problem
- Studentenappartements im Angebot
- Treppenhausreinigung möglich
- Moderne Farben im Treppenhaus
- Wohnungsantrag im Internet möglich
- Junge Mitarbeiter wissen, wo's lang geht!

## Expect more



worldwide!



- 12 countries
- 4 continents
- 3.100 employees
- Seat Comfort
- Driveline & Chassis
- Our customers - the leading brands



## Kongsberg Automotive

Always looking for global people capable of making the difference!

[www.kongsbergautomotive.com](http://www.kongsbergautomotive.com)

**Kongsberg Automotive GmbH**  
Heinrich Rockstroh Strasse 10, 95615 Marktredwitz, GERMANY







## IMPRESSUM

Herausgegeben in Zusammenarbeit mit der Trägerschaft. Änderungswünsche, Anregungen und Ergänzungen für die nächste Auflage dieser Broschüre nimmt die Verwaltung oder das zuständige Amt entgegen. Titel, Umschlaggestaltung sowie Art und Anordnung des Inhalts sind zugunsten des jeweiligen Inhabers dieser Rechte urheberrechtlich geschützt. Nachdruck und Übersetzungen sind –auch auszugsweise– nicht gestattet. Nachdruck oder Reproduktion, gleich welcher Art, ob Fotokopie, Mikrofilm, Datenerfassung, Datenträger oder Online nur mit schriftlicher Genehmigung des Verlages.

### In unserem Verlag erscheinen

#### Produkte zu den Themen:

- Bürgerinformationen
- Klinik- und Gesundheitsinformationen
- Senioren und Soziales
- Kinder und Schule
- Bildung und Ausbildung
- Bau und Handwerk
- Dokumentationen



#### Infos auch im Internet:

[www.alles-deutschland.de](http://www.alles-deutschland.de)  
[www.sen-info.de](http://www.sen-info.de)  
[www.klinikinfo.de](http://www.klinikinfo.de)  
[www.zukunftschancen.de](http://www.zukunftschancen.de)

**WEKA** info verlag gmbh  
 Lechstraße 2  
 D-86415 Mering  
 Telefon +49 (0) 82 33 / 384-0  
 Telefax +49 (0) 82 33 / 384-1 03  
[info@weka-info.de](mailto:info@weka-info.de)  
[www.weka-info.de](http://www.weka-info.de)

95028084/3. Auflage/2008



## Außergewöhnliche Perspektiven!

Als Deutschlands Nr. 1 für temperaturkontrollierte Räume bieten wir Ihnen neben anspruchsvollen Praktika und Diplomarbeiten im Bereich der Kälte- und Reinraumtechnik auch interessante Einstiegsmöglichkeiten in vielfältige Bereiche eines mittelständischen Industrieunternehmens. Nähere Informationen finden Sie im Internet: [www.vkag.de](http://www.vkag.de)



- Kühlzellen
- Kühlaggregate
- Regalsysteme
- Reinraumtechnik

**VISSMANN**

**Viessmann Kältetechnik AG** Schleizer Str. 100 95030 Hof/Saale



Zusammen mit 800 Mitarbeitern an Standorten in Deutschland, Tschechien und China fertigen wir präzise Kunststoffkomponenten für die Automobil-, Telekommunikations- und Medizinindustrie.

Als erfolgreicher Systemlieferant bedienen wir namhafte internationale Kunden. Unsere Kernkompetenz bilden anspruchsvolle Funktionsteile mit hochwertigen Oberflächen.

Besonders motivierten und geeigneten Kandidaten bieten wir

- Diplomarbeiten
- Praktika
- SmvP (Studium mit vertiefter Praxis)

Sprechen Sie mit uns! Wir freuen uns darauf.

Kunststoff Helmbrechts AG  
Frau Petra Raithel  
Pressecker Straße 39  
95233 Helmbrechts  
Tel +49-(0)9252-709-123  
Fax +49-(0)9252-709-404-123  
[www.helmbrechts.de](http://www.helmbrechts.de)



# Einstieg zum Aufstieg

A black and white photograph of a person climbing a steep rock face, positioned in the upper right corner of the page.

Ort und Zeitpunkt des Einstiegs sind für Bergsteiger die entscheidenden Kriterien auf dem Weg zum Gipfel. Welche Route führt sicher nach oben? Diese Frage stellt sich auch für die persönliche Berufsplanung. Welcher Einstieg ist der beste in die berufliche Laufbahn? Welches Unternehmen das richtige? Ein Konzern mit starren, anonymen Strukturen und genau vorbestimmten Wegen?

Interessante Alternativen dazu bieten erfolgreiche mittelständische Unternehmen wie GEALAN. Als einer der europaweit führenden Hersteller von Kunststoffprofilen für Fenster und Türen ermöglichen wir Hochschulabsolventen individuelle berufliche Entwicklungs- und Aufstiegsmöglichkeiten.

Nutzen Sie als Trainee oder Direkteinsteiger bei GEALAN die Chance, früh eigenständig verantwortungsvolle Aufgaben zu übernehmen und somit von Beginn an etwas bewegen zu können. Nur so ist Wachstum langfristig möglich. Und GEALAN wird weiter wachsen. Sind Sie dabei?

GEALAN - Fenster-Systeme mit IQ

Weitere Informationen: [www.gealan.de](http://www.gealan.de)

GEALAN - Fenster-Systeme GmbH  
Hofer Straße 80 · D-95145 Oberkotzau  
Telefon: +49 92 86 / 77-0 · Fax: +49 92 86 / 77-21 21  
[www.gealan.de](http://www.gealan.de) · E-mail: [personal@gealan.de](mailto:personal@gealan.de)



# CHANCEN:

## *Schlaue Köpfe*

*NACH SELB UND IN DIE WELT*

[www.netzsch.com](http://www.netzsch.com)

*Hochfranken*

Hier geht was!

NETZSCH ist indirekt immer in Ihrer Nähe, den ganzen Tag und in allen Teilen dieser Welt. Unsere Maschinen und Pumpen fördern die Zahnpasta in die Tube und das Öl aus dem Bohrloch, mahlen alles, was des Mahlens bedarf - von Kakao bis zu Lacken. Unsere hochentwickelten Geräte analysieren komplexe Vorgänge und prüfen für eine gleichbleibend hohe Qualität in unserer High-Tech-Welt.

Wir suchen kluge Köpfe in den Bereichen:

- Naturwissenschaften
- Ingenieurwissenschaften
- Informatik
- Wirtschaftswissenschaften

## NETZSCH

NETZSCH-Gruppe Selb  
Norbert Gebhardt  
Gebrüder-Netzsch-Str. 19  
95100 Selb / Bayern  
Tel.: +49 9287 797206  
Fax: +49 9287 797149  
[norbert.gebhardt@nft.netzsch.com](mailto:norbert.gebhardt@nft.netzsch.com)