

Marktredwitz



***Informationen
für alle Mitbürgerinnen
und Mitbürger***



Kunst-Stück am Castelfranco-Emilia-Platz



Grußwort der Oberbürgermeisterin

Liebe Mitbürgerinnen und Mitbürger!
Liebe Neubürger und Gäste in unserer Stadt!

Herzlich willkommen in Marktredwitz!

Ich freue mich, Sie in unserer Stadt Marktredwitz begrüßen zu können.

Eine Stadt, in der man sich zu Hause fühlen möchte, muss man kennen.

Aus diesem Grund wollen wir Ihnen mit der Neuauflage unserer Bürgerbroschüre Informationen über die Geschichte und Entwicklung der Stadt, die örtlichen Behörden, die Kirchen, die kulturellen und sozialen Einrichtungen und Dienste, die Schulen und Sportstätten, die örtlichen Vereine, Verbände, Geschäfte, Firmen, Betriebe und noch vieles mehr an die Hand geben.

Die Zusammenstellung soll Ihnen helfen, sich in Marktredwitz zurechtzufinden, ganz egal, ob Sie neu in Marktredwitz sind oder schon lange hier leben.

Beim Durchblättern der Broschüre und erst recht im Alltag werden Sie feststellen, wie vielseitig und abwechslungsreich das Leben in unserer Stadt ist, in der auch Sie sich hoffentlich von Anfang an wohl fühlen werden.

Herzlich danken möchte ich dem Einzelhandel, den Firmen, Unternehmen und Betrieben in unserer Stadt, durch deren Unterstützung die Herausgabe der bewährten Bürgerinformationsbroschüre möglich war.



Sicherlich kann dieses Heft nicht alle Fragen beantworten. Für weitere Auskünfte, Wünsche und Anregungen stehen meine Mitarbeiterinnen und Mitarbeiter und ich jederzeit gerne zur Verfügung. Besuchen Sie doch auch einmal unsere Internetseiten. Unter www.marktredwitz.de werden Ihnen stets die aktuellen Informationen über Marktredwitz geboten. Und wer noch mehr über Marktredwitz erfahren möchte, dem empfehle ich das Stadtbuch, das mit vielen eindrucksvollen Bildern und interessanten Texten unsere Stadt beschreibt und vorstellt.

Ich wünsche Ihnen, vor allem aber unseren neuen Bürgern, in Marktredwitz eine gute Zeit und ein schnelles Eingewöhnen. Möge unsere Stadt Ihnen zur liebenswerten Heimat werden.

Ihre

Dr. Birgit Seelbinder
Oberbürgermeisterin

Inhaltsverzeichnis



	Seite
Grüßwort der Oberbürgermeisterin	1
Branchenverzeichnis	5
Geschichte und Entwicklung der Stadt	9
Zahlen, Daten, Fakten	13
Gemeindeorgane, Stadträte, Abgeordnete	15
Behördliche Einrichtungen	16
Was erledige ich wo?	22
Schulen und Bildungseinrichtungen	32
Kindertagesstätten	35
Kirchen und religiöse Gemeinschaften	38
Kulturelle Einrichtungen	39
Zeitungen, Radio- und Fernsehsender (lokal)	40

	Seite
Politische Parteien, Wählergruppen, Gewerkschaften	40
Stadtplan	Hefmitte
Straßenverzeichnis	Hefmitte
Turn- und Sportstätten	43
Soziale Einrichtungen, Beratungsmöglichkeiten,	
Selbsthilfegruppen	46
Ärzte, Heilpraktiker, Hebammen	51
Vereine und Verbände	56
Umweltschutz – Abfallwirtschaft	66
Terminvorschau	71
Notruftafel	72
Impressum	72

Bayerisches Rotes Kreuz



Kreisverband Wunsiedel im Fichtelgebirge
 Industriellallee 2 • 95615 Marktredwitz • Telefon 0 92 31/96 26-0

Unser Leistungsspektrum:

**Beratungsstelle
 Pflege & Service**

Tel.: 0180 – 2222 121
 (6 ct./Anruf)

**Tagespflegestätte
 „Haus Sonnengarten“**

Tel.: 09287 – 9560 224

**Hauskrankenpflege
 (im gesamten Landkreis)**

Tel.: 0180 – 2222 122
 (6 ct./Anruf)

Fahrdienste

Tel.: 0800 – 970 0000
 (kostenlose Service-Hotline)

Rettungsdienst

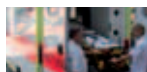
19 222
 (vorwahlfrei aus dem Festnetz)



Rufen Sie uns an oder schreiben Sie uns bei Fragen, Problemen, Wünschen – wir helfen Ihnen gerne weiter.



Internet: www.kvwunsiedel.brk.de
 E-Mail: info@kvwunsiedel.brk.de




Menschen die helfen

Es hat gebrannt oder alles stand unter Wasser? ... und Sie wissen nicht wie's weiter geht? **Ist doch kein Beinbruch – es gibt ja uns...**

Malerfachbetrieb
Roland Lösch
Blumenstr. 2a



Tel. 09231 / 63072
Fax 09231 / 952658
E-Mail:
Malerfirma-Loesch@
gmx.de

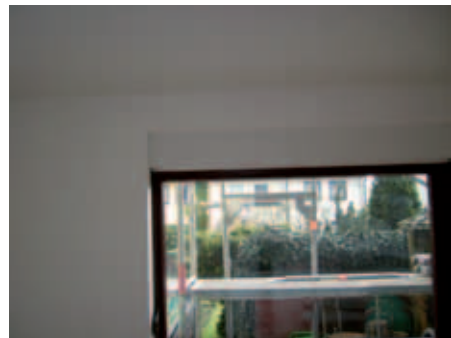
95615 Marktredwitz



- Wir erstellen einen kostenlosen Kostenvoranschlag für die Sanierungs- und Renovierungsarbeiten
- Wir bestellen alle benötigten Handwerker und holen deren Kostenvoranschläge ein

- Wir räumen, reinigen, sanieren und renovieren Ihren Schaden
- Wir stellen alles wieder an seinen alten Platz
- Wir rechnen direkt mit der Versicherung ab

**Sie brauchen sich um
nichts zu kümmern.**



Lust auf einen Einkaufsbummel?



Fußgängerzone

Marktredwitz – für viele ein Ziel



**Jahrmarkt in der
Innenstadt**

Branchenverzeichnis



Liebe Leserinnen, liebe Leser!

Sie finden hier eine wertvolle Einkaufshilfe: einen Querschnitt leistungsfähiger Betriebe aus Handel, Gewerbe und Industrie, alphabetisch geordnet. Alle diese Betriebe haben die kostenlose Verteilung Ihrer Broschüre ermöglicht.

Branche	Seite
Abfallwirtschaftsgesellschaft	66
Agentur für Arbeit	14
Alten- und Pflegeheim	48
Altenzentrum	48
Ambulante Krankenpflege	45
Ambulanter Pflegedienst	45
Anlagenbau	30
Antriebstechnik	U3
Apotheke	47, 52
Arbeit und Leben	14
Architekt	19
Autohaus	56
Bäder	47
Baugeschäft	55
Bauunternehmen	17, 19
Bayerisches Rotes Kreuz	2
Bekleidung	5
Beratende Ingenieure	19
Betriebswirtschaftliche Beratung	22
Bildung	14, 34
Bildungseinrichtungen	33
Bowlingwelt	43
Brauerei	55
Bürotechnik	59
Ceran Tec	7
Colfirmat Rajasil	21
Dienstleistungen	12
EDEKA	37
EDV	55
Energie	57, 61
Erdgas	61
Ergotherapie	45
Fachgroßhandel für Haustechnik	30
Ferngas Nordbayern	63
Feuerfest – Industrie	61
Fichtelgebirgshalle	42
Gastronomie	42
Generalunternehmer	17
Glas, Metall, Kunststoff	12

Branche	Seite
Hausmeisterdienste	12
Hoch- und Tiefbau	55
Hotels	6
Ingenieurbüro für Geologie und Umwelt	52
Ingenieurbüros	17
Innenausbau	12

Fortsetzung auf Seite 6



Branchenverzeichnis



Marktredwitz

Branche	Seite
Klinikum	54
Krankenhaus	54
Malermmeister	3
Maschinenbau	36
Media Markt	U4
Metallbau	12
Metallverarbeitung	30
Mode	5
Notar	23
Orthopädie	47
Planungsbüros	17
Rechtsanwälte	23, 24, 25
Regionalbus Ostbayern	63
Sanierung	3
Sanitätshaus	47
Scherdel	27
Schreinerei	12
Schulen	33
Senioren-Residenz	45
Sibyllenbad	47
Sparkasse Fichtelgebirge	14
Spedition	30
Stadtentwicklung	19
Steuerberater	22, 23, 24
Strom	57
Tankanlagen	12
Technische Federn	63
Technische Gebäudeausrüstung	19
Unternehmensberater	24
Verpackungen	57
Volkshochschule	34
VR-Bank	59
Werkzeugbau	63
Wohnungen / Wohnungsmarkt	19
Wohnungsbau-Genossenschaft	19

U = Umschlagseite



Die „gute Stube“ der Stadt:
Der Markt – attraktiv zu jeder Jahreszeit



Erntekrone Löwenbrunnen

HOTEL AM WALD, Norbert Seider
Coubertinstraße 10, 95615 Marktredwitz
Tel. 0 92 31/99 75-0, Fax 0 92 31/99 75-39
www.am-wald.de, E-Mail: hotel@am-wald.de

Willkommen in der Welt der Hochleistungskeramik

Die CeramTec AG ist mit ihrer jahrzehntelangen Erfahrung der Systempartner für die Entwicklung, Fertigung und Integration von innovativen Bauteilen aus Hochleistungskeramik. Ob im Weltraum oder im menschlichen Körper, in der Arbeitswelt oder Freizeit, zu jeder Tages- und Nachtzeit weltweit sind Produkte der CeramTec im Einsatz.

Unter Hochleistungskeramik versteht sich eine Vielzahl von unterschiedlichen, teilweise hochspezialisierten keramischen Werkstoffen, die ein einzigartiges Spektrum von mechanischen, elektrischen, thermischen und biologisch-chemischen Eigenschaften und deren Kombinationen darstellen.

Hochleistungskeramiken kommen immer dort zum Einsatz, wo andere Werkstoffe wie Kunststoff und Metall in Bereichen extremer Belastbarkeit versagen. Dann kommen ihre spezifischen Qualitäten in einer faszinierenden Bandbreite zum tragen.

Am Standort Marktredwitz fertigt die CeramTec AG aus diesen Materialien beispielsweise Komponenten für die internationale Automobil- und Zulieferindustrie, die Medizintechnik, die Elektronik sowie die Chemische Industrie. Mehr über die Keramikexperten erfahren Sie unter www.ceramtec.com



Stadtteil Brand mit St. Margarethen-Kirche und Schloss



Geschichte und Entwicklung der Stadt

Marktrechwitz – Brücke zwischen West und Ost. Dieser Titel erfasst in knappen Worten den wesentlichen Aspekt der Stadtgeschichte von Marktrechwitz. Fast fünfhundert Jahre enge Verbindung mit der Reichsstadt Eger und der Enklavenstatus im Markgrafenamt Bayreuth haben der Stadt einen besonderen Charakter verliehen, der immer bestimmt war durch Grenzen und ihre Überwindung.

Geographisch liegt Marktrechwitz in der Kulmain-Rölsau-Senke, im Tal des Flüsschen Kösseine, umgeben von den sanften Höhenzügen der Mittelgebirge Steinwald und Fichtelgebirge.

Politisch nahe der Grenze zur Tschechischen Republik gelegen, gehört es zum bayerischen Regierungsbezirk Oberfranken, wengleich die Grenze zum Bezirk Oberpfalz nur wenige Meter von der Stadtgrenze entfernt verläuft.

Die erste urkundliche Erwähnung von Marktrechwitz, damals Redwitz oder Radewize genannt, stammt aus dem Jahr 1140. Genannt im Zusammenhang mit einer Schenkung des Markgrafen Diepold III., eines einflussreichen Adligen aus dem bayerischen Nordgau, an das neu gegründete Kloster Waldsassen erscheint Redwitz als nördlichste Pfarrei des Bistums Regensburg, gleichzeitig als Zentrum kirchlicher und siedlungspolitischer Erschließung.

Die Lage von Redwitz an der 1061 erstmals genannten Handelsstraße von Nürnberg nach Eger lässt auf eine gezielte Gründung schließen. Ursprünglich eine kleine Straßenburg, entsteht entlang der alten Straße in kurzer Zeit ein kleiner Markt.

Zu Beginn des 14. Jahrhunderts gerät Redwitz in den Einflussbereich des Klosters Waldsassen, dem es Kaiser Ludwig der Bayer im Jahr 1339 mit allen Rechten übereignet. Nur ein Jahr später verkauft man Redwitz an die Reichsstadt Eger. Bis zum Jahr 1816 bleibt diese Verbindung bestehen.

1384 erhalten die Redwitzer unter dem Egerer Bürgermeister Adam Juncker eine Magistratsverfassung nach Egerer Vorbild und weitgehende Selbstverwaltungsrechte, auch das Recht, ein eigenes Siegel zu führen. Die zwischen Nürnberg und Eger bestehenden Zollvorteile werden auf Redwitz übertragen.

Dadurch entwickelt sich ein blühendes Gemeinwesen, ein gleichsam „sauberes kleines Eger“, wie 1692 Johann Will in seinem „Teutschen Paradeis“ bemerkt.

Die zahlreichen Kriege, die sich im bayerisch-böhmischen Grenzbereich abspielen, lassen Redwitz nicht ungeschoren. Die Hussitenstürme übersteht der Markt einigermaßen unbeschadet; der Landshuter Erbfolgekrieg, der in seinen Auswirkungen bis ins Böhmisches hineinreicht, hinterlässt schreckliche Spuren.



**Markt mit Rathaus und Löwenbrunnen
(Aquarell von J.A. Weiss aus dem Jahre 1884)**

Geschichte und Entwicklung der Stadt



Am meisten hat Redwitz unter den Verwüstungen des dreißigjährigen Krieges zu leiden, die Bürgermeister Georg Leopold in einer tagebuchartigen Chronik ausführlich beschreibt.

Nach dem Ende des dreißigjährigen Krieges lockern sich die Verbindungen zwischen Redwitz und Eger. Infolge fehlender Reichsgewalt ziehen die Landesfürsten immer mehr Rechte und Einfluss an sich. Der kleine Ort Redwitz, politisch noch immer Territorium der Reichsstadt Eger, gerät des öfteren ins Spannungsfeld zwischen dem Markgraf von Bayreuth – Brandenburg, der Reichsstadt und dem bayerischen Kurfürsten.

Im 18. Jahrhundert entwickelt sich ein bescheidener Wirtschaftsaufschwung, insbesondere bedingt durch Bergbau und Eisenverarbeitung, die im Fichtelgebirge nochmals eine späte Blüte erleben. Mit Gründung der Chemischen Fabrik im Jahr



Wappentafel mit Friedensgebet von 1642
am Historischen Rathaus

1788 zeichnen sich Anfänge beginnender Industrialisierung ab. Seit 1753 steht Redwitz unter der Verwaltung des böhmischen Kreisamtes Elbogen. Zur Verteidigung böhmischer Rechte wird im Ort eine österreichische Garnison stationiert, für die Maria Theresia höchstpersönlich eine Kirche stiftet und ausstattet.

Im Stil böhmischer Landkirchen erbaut und einzige katholische Rokokokirche des Landkreises ist sie heute eine besondere Sehenswürdigkeit der Stadt.

Im Jahr 1816 wird das „Amt Redwitz“ Bestandteil des neu gegründeten Königreichs Bayern, in einem der letzten Folgeverträge des Wiener Kongresses ausgetauscht gegen ehemals bayerische Gebiete – unter anderem das Städtchen Vils in Tirol. Redwitz verliert damit die alten Handelsverbindungen und Vorteile und findet sich weitab aller Zentren am Rand des Königreichs. Ein inzwischen entwickeltes selbstbewusstes Bürgertum kämpft jedoch mit allen Mitteln gegen die Stagnation von Handel, Gewerbe und Industrie und erreicht 1875 die Anbindung an das bayerische Eisenbahnnetz.

In der Folge lassen sich zahlreiche neue Industrien in Redwitz nieder, angestammte Unternehmen expandieren, so dass innerhalb weniger Jahre ein respektable Wirtschaftsstandort entsteht. Massiver Bevölkerungszuwachs und Ausbau der städtischen Infrastruktur schaffen die Voraussetzung für die Erhebung zur Stadt nach bayerischem Recht im Jahr 1907. Der Markttitel wird zum Bestandteil des Namens, seither heißt die Stadt „Marktredwitz“.

1919 erreicht Marktredwitz die Kreisfreiheit. In den folgenden Jahren setzt sich die Erweiterung der Stadt fort. Neue Stadtviertel und eine Reihe öffentlicher Einrichtungen, insbesondere im sozialen Bereich wie Krankenhaus und Altenheim entstehen. 1939 werden die beiden nächstgelegenen Orte Dörfles und Oberredwitz eingemeindet.

Das Ende des Zweiten Weltkrieges bedeutet einen entscheidenden Eingriff in die Geschichte der Stadt. Die Teilung Europas in zwei Blöcke versetzen Marktredwitz mit der gesamten Region Nordostoberfranken an den Rand der westlichen Welt. Zahlreiche Heimatvertriebene aus dem Sudetenland, Schlesien und Ostpreußen finden in Marktredwitz ein neues Zuhause. Sie lassen die Einwohnerzahl erheblich anwachsen und sorgen für neue Impulse in der Stadt. Mit den regelmäßig stattfindenden Egerlandtagen und dem Bau des Egerland-Kulturhauses 1973 wird die Stadt gerade für die heimatvertriebenen Egerländer zum Symbol für die verlorene Heimat.

Durch die Gebietsreform 1972 wird Marktredwitz in den Landkreis Wunsiedel eingegliedert und erhält den Status einer Großen Kreisstadt. Bis 1978 erfolgt eine Erweiterung des Stadtgebietes um sieben bis dahin eigenständige Gemeinden, darunter Brand b. Marktredwitz und Lorenzreuth.

Trotz zeitweilig ungünstiger Bedingungen konnte sich die breit gefächerte Marktredwitzer Industrie weiterentwickeln. Aus traditionellen Branchen wie Textil, Porzellan und Maschinenbau sind heute hochspezialisierte High-Tech-Produktionen entstanden, die bis zu modernster Medizintechnik reichen.

Die positive Entwicklung der Stadt führte dazu, dass Marktredwitz mit der benachbarten Stadt Wunsiedel im Landesentwicklungsprogramm als „Mögliches Oberzentrum“ eingestuft wurde.

Marktredwitz ist Einkaufsstadt und Schulzentrum mit allen Schultypen bis zur neu eingerichteten Fachoberschule; gleichzeitig aber auch Anziehungspunkt für ein weites Umland und als Urlaubsort Ausgangspunkt für zahlreiche Fahrten und Wanderungen.

Eine kulturelle Besonderheit ist die fränkische Gobelin-Manufaktur, als einzige in Bayern noch existierende Einrichtung ihrer

Art. Der geologischen Vielfalt um Marktredwitz trägt die Außenstelle des Bayerischen Landesamtes für Umwelt Rechnung; seit 1999 finden regelmäßig die „Marktredwitzer Bodenschutztage“ statt.

Die Öffnung der Grenzen insbesondere zur Tschechischen Republik und die EU-Osterweiterung haben neue Perspektiven für Marktredwitz geschaffen. Inzwischen gibt es auf unterschiedlichsten Bereichen und Ebenen eine Reihe von Kooperationsprojekten, insbesondere im kulturellen, schulischen und wirtschaftlichen Bereich, aber auch in Fragen von Abfallwirtschaft und Umweltschutz. Als Sitz der EUREGIO EGRENSIS Arbeitsgemeinschaft Bayern e. V. ist Marktredwitz ein Zentrum der grenzüberschreitenden Zusammenarbeit mit der Region Westböhmen, Südliches Sachsen, Thüringen und Nordbayern. Das Ost-West-Kompetenzzentrum gilt als zentrale Einrichtung für internationalen wirtschaftlichen Austausch.

Spektakulärstes Projekt grenzübergreifender Zusammenarbeit war bisher die „Grenzenlose Gartenschau 2006“, die zusammen mit Cheb/Eger in Tschechien durchgeführt wurde und ein großer Erfolg war.



Auenpark mit Auensee (ehem. Gartenschau Gelände)

Handwerker Ihres Vertrauens

GEORG BOCK
Tankanlagen - Metallbau
 Meisterbetrieb / Schweißfachmann DVS



Theresienstr. 4
 95615 Marktredwitz
 Telefon (09231) 2648
 Telefax (09231) 4509
 bocktankanlagen1@freenet.de

Tankreinigung - Tankschutz - Demontagen
 Holz-Tanksysteme - Tank-Innenhüllen
 Tankanlagenbau - Rohrleitungsbau
 Schlosserei - Service u. Wartung

Glas macht Spass

Wir sind Hersteller und Verarbeiter von innovativen Glas-, Profil- und Beschlagssystemen für Bauelemente und Möbel.

Daraus fertigen und montieren wir unter anderem Fenster, Türen, Wintergärten, Trennwände und Überdachungen. In Sachen Reparaturen sind wir Ihr Ansprechpartner. Auch für Fremdsysteme!

(09231) 952690



Landgraf Am Sterngrund 1 95615 Marktredwitz

Glas Metall Kunststoff

LIEGL
DIENSTLEISTUNGEN

Garten-, u. Landschaftspflege
 Schimmelpilzbekämpfung
 Renovierung
 Reinigungsarbeiten
 Mietgeräte
 und mehr

Rund um Haus & Garten

www.Liegl-Dienstleistungen.de



95615 MARKTREDWITZ - ZIEGELHÜTTENSTR. 26 ☎ 09231 / 71751

Wir sind immer für Sie da



Schreinerei BAYER

■ INNENAUSBAU ■ FENSTER+TÜREN
 ■ CNC-HOLZTECHNIK

Jürgen Bayer Schreinermeister
 Wölsauerhammer 4 – 95615 Marktredwitz

Heizkosten sparen mit neuen Fenstern!

Keine
 Energieverluste
 mehr durch alte,
 undichte Fenster.

nachrechnen
lohnt sich

Wir beraten Sie gerne! 

Telefon: 09231-3101
 Telefax: 09231-1790
 E-Mail: SchreinereiBayer@t-online.de
 Internet: www.SchreinereiBayer.com

Zahlen, Daten, Fakten



STADTGEBIET:	49,42 qkm
bebaute Fläche (Gebäude, Straßen, Plätze, Bahnanlagen, Sportanlagen)	10 qkm
Flächen f. Landwirtschaft	25 qkm
Waldflächen	14 qkm
Höchster Punkt	660 m ü. NN
Niedrigster Punkt	482 m ü. NN

LAGE:

Große Kreisstadt im Landkreis Wunsiedel im Fichtelgebirge zwischen dem Naturpark Fichtelgebirge und dem Naturpark Steinwald.

Entfernung zur Tschechischen Republik ca. 15 km

BEVÖLKERUNG: (Stand 31.12.2007)	17.663
davon männlich	47,54 %
davon weiblich	52,46 %
Konfessionen:	
evangelisch	44,12 %
katholisch	38,79 %
sonstige	17,09 %

WIRTSCHAFT:

Technologisch innovative Industrieunternehmen ergänzen sich mit leistungsstarken Handwerksbetrieben und qualifizierten Dienstleistern, die sich nicht nur mit einer enormen Produktvielfalt und -qualität, hohem Sachverstand und kompetenter Beratungsleistung das Vertrauen der Kunden erworben haben, sondern auch große Unterstützer und Förderer des kulturellen Lebens in Marktredwitz sind.

Als deutschlandweit einzigartiges Zentrum für grenzüberschreitende Dienstleistungen hat das Ost-West-Kompetenzzentrum seinen Sitz in Marktredwitz direkt im Industriegebiet Rathausstraße.

Sozialversicherungspflichtig beschäftigte Arbeitnehmer
(Stand 30.06.2007):

– Land- und Forstwirtschaft	38
– Produzierendes Gewerbe	3.902
– Handel, Gastgewerbe, Verkehr	2.114
– Sonstige Dienstleistungen	2.847
gesamt:	8.901

PRODUKTPALETTE:

Techn. Federn, techn. Keramik, Mikroelektronik (Halbleitertechnik und Schaltgehäuse), Elektrotechnik, Antriebstechnik, Feuerfestkeramik, Maschinen- und Werkzeugbau (u. a. Drahtbearbeitung, Steinbearbeitung), Computersysteme, Spezialbaustoffe, Stahlbau, Schleifmittel, Likörfabrikation, Weberei, Gobelinmanufaktur, medizintechnische Produkte, Schleifscheiben.

VERKEHRSANBINDUNG:

Unter europäischem Aspekt hat die Stadt Marktredwitz eine ausgesprochen zentrale Lage. Sie liegt im Zentrum zwischen der Bundeshauptstadt Berlin im Norden und der bayerischen Landeshauptstadt München im Süden sowie zwischen der Finanzmetropole Frankfurt im Westen und der Kulturmetropole Prag im Osten. Marktredwitz ist der gewichtige Verkehrsknotenpunkt Nordbayerns.

Öffentliche Verkehrsmittel:

Mit dem modernen Busbahnhof ist Marktredwitz in das regionale ÖPNV-Netz eingebunden und verfügt zudem über eine gut funktionierende Stadtbuslinie.

Straße:

Die Verkehrsinfrastruktur ist außergewöhnlich günstig. An die Nord-Süd-Tangente (A 93) ist die Stadt Marktredwitz mit drei Zu- und Abfahrten angeschlossen. In Ost-West-Richtung ist die Bundesautobahn A 9 über die Bundesstraße B 303/E 48 bequem erreichbar.

Schiene:

Mit dem Franken-Sachsen-Express (IRE) ist Marktredwitz alternierend mit Bayreuth im Stundentakt mit Nürnberg/Dresden verbunden.

Vorgesehene Entwicklung im **Bundesverkehrswegeplan** (vordringlicher Bedarf):

Ausbaustrecke Nürnberg – Marktredwitz – Reichenbach (Vogtland)/Grenze D/CZ

Flughäfen:

Ein besonderer Standortvorteil sind die nur wenige Kilometer entfernten Flughäfen Hof/Plauen (50 km), Nürnberg (125 km), Leipzig-Halle (200 km), München (245 km) und Karlsbad (75 km), welche in Fahrzeiten zwischen 30 Minuten und zwei Stunden komfortabel erreichbar sind.

Diese verkehrsgünstige Lage macht Marktredwitz zu einem idealen Sprungbrett zur Erschließung der wachsenden osteuropäischen Märkte.

STÄDEPARTNERSCHAFTEN UND -FREUNDSCHAFTEN

Städtepartnerschaften mit:

- La Mure, Department Isère, Südfrankreich
- Vils, Tirol, Österreich
- Castelfranco Emilia, Provinz Modena, Italien
- Swalmen, Provinz Limburg, Niederlande

Städtefreundschaften mit:

- Chichester, England
- Bassano del Grappa, Italien
- Eger (Cheb), Böhmen, Tschechische Republik

Sparkasse. Immer in Ihrer Nähe:

- ◆ Hauptgeschäftsstelle Marktredwitz
Markt 25
95615 Marktredwitz
Telefon 09231/609-146
Telefax 09231/609-119
- ◆ Geschäftsstelle Egerland-Kulturhaus
Fikentscherstraße 24
95615 Marktredwitz
Telefon 09231/50528-0
Telefax 09231/50528-799
- ◆ Geschäftsstelle Oberredwitz
Jean-Paul-Straße 6
95615 Marktredwitz
Telefon 09231/50529-0
Telefax 09231/50529-699
- ◆ SB-Geschäftsstelle Lorenzreuth
Thiersheimer Straße 3
95615 Marktredwitz
- ◆ SB-Geschäftsstelle
im KösseineEinkaufsCenter
Leopoldstraße 32
95615 Marktredwitz

 **Sparkasse
Fichtelgebirge**

www.sparkasse-fichtelgebirge.de

Sparkasse. Gut für die Region.

Wir begleiten Sie bei der Suche nach Arbeit



- Wenn Sie ins Nachbarland Tschechien gehen möchten, oder
- Wenn Sie jünger als 27 Jahre sind und bislang keine Ausbildung erfolgreich abschließen konnten

Frau Tina Gahn und Herr Herbert Schmid stehen Ihnen als Ansprechpartner gerne zur Verfügung.

bildung@bayern.arbeitundleben.de
eurs-by-cz@arbeitundleben-bayern.de

Arbeit und Leben Bayern

Goethestraße 2 · 95615 Marktredwitz
Telefon: 09231-70 27-89
Fax: 09231-70 27-91
<http://www.eures-by-cz.eu>
<http://www.arbeitundleben-bayern.de>



Rund um Arbeit und Beruf

Ihre Service-Nummern:

- **Arbeitnehmer 01801 555 111***
- **Arbeitgeber 01801 66 44 66***

Ihr Partner vor Ort:

Agentur für Arbeit Marktredwitz

Oskar-Loew-Str. 9
95615 Marktredwitz

www.arbeitsagentur.de

*Entgelt je nach Netzbetreiber



Bundesagentur für Arbeit

Gemeindeorgane, Stadträte, Abgeordnete



Name	Anschrift	Telefon
OBEBÜRGERMEISTERIN: Dr. Birgit Seelbinder	Neues Rathaus, Egerstraße 2	50 11 01
2. BÜRGERMEISTER: Klaus Haussel	Egerstraße 56	6 18 78
3. BÜRGERMEISTER: Horst Geißel	Bodelschwingstraße 21	8 18 19
STADTRATSMITGLIEDER DER SPD-FRAKTION		
Hermann Bayerl (Referent für öffentliche Sicherheit und Ordnung)	Max-Reger-Straße 17	55 74
Karl Bröckl (Referent für Umweltschutz und Energie, Stadtheimatpfleger)	Sven-Hedin-Straße 7	8 19 53
Christine Eisa	Felsenweg 7	7 25 05
Klaus Haussel (2. Bürgermeister)	Egerstraße 56	6 18 78
Sebastian Macht (Referent für Wirtschaftsförderung, Liegenschaften und Wohnungswesen)	Grünerstraße 14	01 51/11 43 29 98
Klaus Müller	Salzhübelstraße 10	64 78 44
Erwin Pinzer (Referent für Bauverwaltung, Stadtplanungen und Stadtentwicklung)	Bernadottestraße 11	44 86
Kurt Rodehau (Referent für Feuerwehr und Katastrophenschutz)	Bergstraße 13	33 49
Werner Schlöger (Tiefbaureferent)	Brand, Am Anger 3a	6 10 10
Gisela Wuttke-Gilch (Referentin für Sozial- und Gesundheitswesen und Integration, Fraktionsvorsitzende)	Kneippstraße 1	83 16
STADTRATSMITGLIEDER DER CSU-FRAKTION		
Heinz Dreher (Finanzreferent)	Hüttenweg 4	8 19 45
Udo Holzinger (Kulturreferent, Fraktionsvorsitzender)	Wegenerstraße 10c	8 29 52
Dr. Armin Leppert	Karl-Stilp-Straße 5	01 71/2 63 41 15
Thomas Meyer (Referent für Stadtwerke Marktredwitz)	Johannes-Brahms-Weg 17	8 24 54
Hildegard Mühlhöfer (Sportreferentin)	Pfarrgasse 1	32 25
Ernst Rupprecht (Hochbaureferent)	Zimmereiweg 8	6 23 77
Uta Siegle (Referentin für Fremdenverkehr und Naherholung)	Liebigstraße 30	32 30
Oliver Weigel	Brand, Kirchweg 4	29 58
STADTRATSMITGLIEDER DER FREIEN WÄHLER		
Dr. Hans-Frieder Roblick	Amundsenstraße 8	8 11 36
Ute Selhorst (Referentin für Schulen, Kindertagesstätten und Kinderbetreuung)	Südstraße 4	47 94
STADTRATSMITGLIEDER DER ÜBERPARTEILICHEN FREIEN WAHLGEMEINSCHAFT		
Horst Geißel (3. Bürgermeister, Fraktionsvorsitzender)	Bodelschwingstraße 21	8 18 19
Martin Gramsch (Referent für technische Betriebe, Heizwerk, Bäder und städt. Grünanlagen)	Ostenstraße 6	6 46 31
Adolf König (Verkehrsreferent)	Rodenzenreuther Straße 11	7 22 54
STADTRATSMITGLIEDER VON „JUNGES RAWETZ“		
Martina Stock (Referentin für Jugendpflege)	Carl-Orff-Weg 11	8 14 62
ORTSSPRECHER		
für den Stadtteil Korbersdorf		
Thomas Stöhr	Korbersdorf 16	0 92 33/21 66
für die Stadtteile Pfaffenreuth, Manzenberg, Reutlas		
Christian Frohmader	Pfaffenreuth 22	66 75 07

Gemeindeorgane, Stadträte, Abgeordnete



Name	Anschrift	Telefon
für den Stadtteil Thörlau		
Stefan Purucker	Oberthörlau 26	8 29 15
für den Stadtteil Wölsau, einschl. Haag, Neu-Haag, Hammerberg		
Horst Wittmann	Hammerberg 5	32 87
für den Stadtteil Wölsauerhammer		
Elke Holler	Wölsauerhammer 26a	30 89
BUNDESTAGSABGEORDNETE		
Dr. Hans-Peter Friedrich (CSU)	Südring 23, 95032 Hof	0 92 81/30 96
Petra Ernstberger (SPD)	Mitterteicher Straße 6, 95679 Waldershof	74 03
Elisabethe Scharfenberg (GRÜNE)	Neuhausen 13, 95111 Rehau	
LANDTAGSABGEORDNETER		
Klaus Wolfrum (SPD)	Lehstener Weg 32, 95233 Helmbrechts	0 92 52/51 23

Behördliche Einrichtungen

Stadtverwaltung 95614 Marktredwitz

Telefon (0 92 31) 50 11 0	
Telefax (0 92 31) 50 11 74	(Neues Rathaus)
(0 92 31) 50 11 75	(Ordnungsamt, Finanzverwaltung)
(0 92 31) 50 11 29	(Tourist Information)
(0 92 31) 50 11 84	(Bauamt)
(0 92 31) 50 12 77	(Stadtbücherei)
(0 92 31) 24 44	(Volkshochschule)

Sprechzeiten

Montag – Freitag	08.00 – 12.00 Uhr
zusätzlich Donnerstag	14.00 – 18.00 Uhr

E-Mail Adresse:

stadt@marktredwitz.de

Internet-Adresse: <http://www.marktredwitz.de>

Gesprächstermin mit der Oberbürgermeisterin: Im Neuen Rathaus, Egerstraße 2, Anmeldung unter Tel. 50 11 01

Bezeichnung	Anschrift	Zi.Nr.	Telefon
Oberbürgermeisterin	Neues Rathaus, Egerstraße 2	6	50 11 01
Rechtsamt	Neues Rathaus, Egerstraße 2	6	50 11 04
Hauptamt	Neues Rathaus, Egerstraße 2		
– Amtsleiter		3	50 11 10
– Bürgerservice		3	50 11 72
– Archiv und Registratur		2	50 11 12
– EDV- und Kommunikationstechnik		1	50 11 18
– Schul- und Kulturverwaltung		9, 10	50 11 24
– Sitzungsdienst		13	50 11 14
– Poststelle und Druckerei		14	50 11 06
– Personalwesen		16	50 11 21
– Pressestelle, Öffentlichkeitsarbeit		11	50 11 17

Bauen und Wohnen

WITTMANN
STRUKTURMECHANIK

Massivbau
Stahlbau
Behälter / Silos
Maschinenbau
Denkmalpflege

Ingenieurbüro
Dipl.-Ing. Jörg Wittmann
Kornwälder Str. 4 | 95615 Marktredwitz
Tel. +49 92 31 | 97 34 99 - 0
Fax +49 92 31 | 97 34 99 - 30
E-Mail: info@strukturmecanik.com
www.strukturmecanik.com

„Die Menschen bauen zu viele Mauern,
doch zu wenig Brücken“
Sir Isaac Newton (1643-1727)

SIGMA
INGENIEURE

Büro für Tragwerksplanung
und Ingenieurbau

Kaisersteinstr. 60 · 95615 Marktredwitz
T 09231 9644-0 · email@sigma-ingenieure.de
www.sigma-ingenieure.de

Ingenieurbüro für Tiefbautechnik
PLANUNG • BERATUNG • BAULEITUNG

INGENIEURBÜRO
Wolf +
Zwick

Marktredwitz
Gebäude 1
TIEFBAUTECHNIK

Straßenbau / Vermessung
Wasserversorgung
Abwasserentsorgung

Max-Reger-Str. 5
95615 Marktredwitz
Tel.: 09231/9967-0
Fax: 09231/9967-24



Kompetente Partner

MARKGRAF

IHR PARTNER für Beton und Asphalt!

Schon bei der Wahl des Materials und der passenden Geräte können wir für Sie Kosten optimieren. Qualität, Beratung und Ausführung - Alles aus einer Hand.

Rufen Sie uns an!
Unsere Fachabteilungen beraten Sie gern.

Transport-Beton Telefon: +49 9642 701-132
Asphalt-Mischanlage Telefon: +49 9642 9201-0

asphalt
FÜR ALLE FÄLLE

W. Markgraf GmbH & Co KG Baunternehmung
Dieselstraße 9 95448 Bayreuth
www.markgraf-bau.de info@markgraf-bau.de
Firmenstandorte: Immenreuth - Kulmain-Zinst - Marktredwitz - München - Weiden/Opf.
Überregional tätig: Hochbau - Tiefbau - Fertigteilbau - Stahlbau - Bauen im Bestand - Generalunternehmer




iplan gmbh
Ingenieurplanungsgesellschaft
Mitglied im Bundesfachverband öffentliche Bäder e.V.

Planung
Bauleitung
Beratung

Heizungstechnik
Klimatechnik
Sanitärtechnik
Bädertechnik
Regeltechnik
Energietechnik
Umwelttechnik
Tragwerksplanung
Tiefbauplanung
SiGeKoordinierung
Projektsteuerung

Kurt-Schumacher-Str. 21 95326 Kulmbach
Tel.: 09221/6706-0 Fax.: 09221/6706-26
E-Mail: info@iplan.cc

iplan

Behördliche Einrichtungen



Bezeichnung	Anschrift	Zi.Nr.	Telefon
Amt für öffentliche Ordnung	Bahnhofstraße 14		
– Amtsleiter		16	50 11 45
– Feuerwehrwesen		17	50 11 46
– Gewerbe- und Marktwesen, Fischereischeine, Jagdrecht		13	50 11 47
– Verkehrsüberwachung, Straßenverkehrsrecht, Verkehrsregelungen		14, 15	50 11 48, 50 11 49
– Einwohnermeldeamt, Wahlen, Passamt, Führungszeugnisse, Führerscheinanträge, Fundamt, Lohnsteuerkarten		6	50 11 55 50 11 54 50 11 56
– Sozial- und Versicherungswesen		4, 5	50 11 58
– Sozialhilfeanträge, Wohngeldanträge, Rentenanträge			50 11 59
– Standesamt		2	50 11 51, 50 11 52
Finanzverwaltung	Bahnhofstraße 14		
– Amtsleiter		22	50 11 30
– Stadtkämmerei		21	50 11 31
– Stadtkasse		26	50 11 34
– Steuerwesen		35	50 11 39
Rechnungsprüfungsamt	Bahnhofstraße 14	31	50 12 40
Stadtbauamt	Krauboldstraße 18		
– Amtsleiter		104	50 11 60
– Bauverwaltung, Bauanträge		6	50 11 73
– Erschließungskosten, Beiträge und Gebühren		7	50 11 82
– Wasserrecht		8	50 12 11
– Bauordnung, Bauaufsicht, Denkmalschutz		5	50 11 68
– Stadtplanung, Bebauungspläne, Flächennutzungsplan		106	50 11 61
– Hochbau, Gebäudeunterhalt		303	50 11 65
– Tiefbau, Kanalbau, Straßenbau		208	50 11 83
– Betriebsverwaltung		206	50 11 90
Amt für Wirtschafts- und Verkehrsförderung	Krauboldstraße 18	3. Stock	50 13 00
Tourist Information	Historisches Rathaus, Markt 29		50 11 28
Sitzungssäle des Stadtrates, seiner Ausschüsse und der Beiräte	Historisches Rathaus, Markt 29		50 12 30 50 12 32
Städt. Volkshochschule	Fikentscherstraße 19		51 15
Stadtbücherei	Egerland-Kulturhaus, Fikentscherstraße 24		50 12 72
Städt. Sing- und Musikschule	Bauerstraße 10		66 07 28, 66 14 51
Einrichtungen und Betriebe der Stadt Marktrechwitz			
Städt. Bauhof	Bauerstraße 3		50 12 00
Sprechzeiten:	Montag – Freitag zusätzlich Donnerstag	06.30 – 11.45 Uhr 12.45 – 16.00 Uhr	
Kläranlage	Schuhwiese 15		6 11 44
Ozon-Hallenbad	Schulstraße 2		6 16 06
Natur-Freibad	Schwimmbadweg		50 95 22
Friedhof	Friedensplatz 2		56 65
Stadtwerke (Wasserversorgung)	Krauboldstraße 18		9 60 90
Kommunalunternehmen	Krauboldstraße 18		50 11 90
Abwasserbeseitigung Marktrechwitz (KAM)			

Allgemeine Baugenossenschaft **wohnen in Marktredwitz**
für Marktredwitz und Umgebung e.G.

Ludwig-Thoma-Straße 13
Telefon 09231 1054 · Fax 63948
Internet: www.bg-marktredwitz.de
E-Mail: abgmak@t-online.de

WENZL BDA
ARCHITEKTEN

Dr. Ernst-Derra-Str. 8
94036 Passau

Telefon
0851 / 75692 - 0

Telefax
0851 / 75692 - 20

web
www.wenzl-architekten.de
e-mail
info@wenzl-architekten.de

abi

Beethovenstraße 5 A
97080 Würzburg

Betz · Flöhl · Wolfstädter
Beratung · Planung · Bauleitung
Technische Gebäudeausrüstung

Telefon 0931/79 42- 0
Telefax 0931/79 42-50



Sanierungsträger der Stadt Marktredwitz

- Wohnungsvermietung, Wohneigentumsverwaltung, Baugrundstücke
- Stadtsanierung, Stadtentwicklung

Im Winkel 2, 95615 Marktredwitz
Tel. 09231 / 1048 und 62023
email@stewog-mak.de, www.stewog.de

WIR BAUEN FÜR SIE

Alles aus einer Hand

**KARL ROTH
BAUMEISTER**

Hochbau
Tiefbau
Industriebau
Schlüsselfertiger Bau
Bausanierung



www.roth-baumeister.de

Tel. 09232 / 99 400 95632 Wunsiedel

Behördliche Einrichtungen



Bezeichnung	Anschrift	Zi.Nr.	Telefon
Dreifachsporthalle	Zweigstraße 5		6 23 35
Städt. Turnhalle	Bauerstraße 10		66 06 45
Sonstige Einrichtungen			
Stadtentwicklungs- und Wohnungsbau GmbH Marktredwitz (STEWOG)	Im Winkel 2		50 79 70
Städt. Parkhaus GmbH	Im Winkel 2		10 48
VGM, Versorgungsgesellschaft Marktredwitz mbH (Stromversorgung), e.on Servicecenter			08 00/0 19 20 21
Ost-West-Kompetenzzentrum	Heinrich-Rockstroh-Straße 10		50 13 00
Freiwillige Feuerwehr Marktredwitz	Karlsbader Straße 4		9 67 50
Schlachthof	Egerstraße 63		51 01
Jugendherberge	Wunsiedler Straße 29		8 10 82
Jugendzentrum	Lindenstraße 3		6 38 33
Klinikum Fichtelgebirge in Marktredwitz	Schillerhain 1		80 90
„Freizeittreff Regenbogen“	Lindenstraße 3		6 38 39
Übergangwohnheim für Aussiedler	Lorenzreuth, Krumme Gasse 4, 6, 13, 15		66 00 27
Weitere Behörden und Dienststellen am Ort			
Agentur für Arbeit und Arbeitsgemeinschaft Grundsicherung für Arbeitssuchende (Arbeitslosengeld 2)	Oskar-Loew-Straße 9		50 60
Allgemeine Baugenossenschaft für Marktredwitz und Umgebung e.G.	Ludwig-Thoma-Straße 13		10 54
Bayerisches Landesamt für Umwelt, Dienststelle Marktredwitz	Leopoldstraße 30		95 10
Bayer. Rotes Kreuz (Kreisgeschäftsstelle)	Industrierallee 2		9 62 60
Deutsche Bahn AG – Bahnhof Marktredwitz	Bahnhofplatz 7		1 18 61
Deutsche Post AG	Bahnhofplatz 8		1 80
	Brand, Hauptstraße 34 (Agentur)		22 17
Energieversorgung Selb-Marktredwitz GmbH, ESM (Erdgas)	Kraußboldstraße 16		9 63 20
EUREGIO EGRENSIS Arbeitsgemeinschaft Bayern e. V.	Fikentscherstraße 24		6 69 20
Landratsamt Wunsiedel im Fichtelgebirge (Außenstelle)			
– Kfz-Zulassung	Böttgerstraße 5		6 12 95
– allgem. Sozialdienst (Mo – Do 13.30 – 15.00 Uhr)	Bahnhofstraße 16		48 08
Medizinischer Dienst der Krankenversicherung – Beratungszentrum –	Reiserbergstraße 15		9 64 20
Notariat Wunsiedel, Geschäftsst. Marktredwitz	Bahnhofplatz 2		9 61 50
Polizeiinspektion	Karlsbader Straße 2		9 67 60
Technisches Hilfswerk	Lorenzreuther Straße 5		51 51
TÜV	Böttgerstraße 5		22 26
Wertstoffhof	Am Scherrweiher 2a		6 41 85
Zollamt	Leutendorfer Straße 14		9 97 20

Renommierte Unternehmen stellen sich vor

Intelligente Lösungen für die Wärmedämmung und die Bausanierung

Die Colfirmat Rajasil GmbH & Co. KG mit Hauptsitz in Marktredwitz ist mit ihren zwei starken Marken Rajasil Bausanierung und HECK MultiTherm einer der führenden Hersteller von Spezialbaustoffen für Bausanierung und Wärmedämmsysteme. Colfirmat Rajasil mit Sitz in Marktredwitz ist bereits seit über 100 Jahren am Markt aktiv. Als Tochter der BASF AG gehört Colfirmat Rajasil zum weltweit größten Chemiekonzern.



 **BASF**
The Chemical Company

Colfirmat Rajasil GmbH & Co. KG
Thölauer Straße 25, D-95615 Marktredwitz, www.colfirmat.de
Telefon: +49 9231 802-0, Telefax: +49 9231 802-330

Was erledige ich wo?



In Sachen	Welches Amt, Anschrift	Zi.Nr.	Telefon
Abbruch von Gebäuden	Bauverwaltung, Kraußboldstraße 18	7	50 11 78, 50 11 82
Abfallbeseitigung	Landratsamt Wunsiedel		0 92 32/8 00
Abfalltrennung	Wertstoffhof, Am Scherrweiher 2a		6 41 85
Abgeschlossenheitsbescheinigungen	Bauverwaltung, Kraußboldstraße 18	6	50 11 76
Abwasserabgabe	Bauverwaltung, Kraußboldstraße 18	7	50 11 78, 50 11 82
Abwasserbeseitigung	Kommunalunternehmen Abwasserbeseitigung, Kraußboldstraße 18	206	50 11 90
Adoptionen	Standesamt, Bahnhofstraße 14	2	50 11 51
Altenbetreuung	Sozialamt, Bahnhofstraße 14	4/5	50 11 59
Ampelanlagen	Tiefbau, Kraußboldstraße 18	208	50 11 83
Amtsblatt	Sitzungsdienst, Egerstraße 2	13	50 11 14
An-/Ab- und Ummeldungen	Einwohnermeldeamt, Bahnhofstraße 14	6	50 11 55
Anmeldung zur Eheschließung	Standesamt, Bahnhofstraße 14	2	50 11 51
Aufenthaltsbescheinigungen	Einwohnermeldeamt, Bahnhofstraße 14	6	50 11 55
Aufenthaltsurlaubnis, -berechtigung	Einwohnermeldeamt, Bahnhofstraße 14	6	50 11 56
Aufgrabungen im öffentlichen Straßenraum	Tiefbau, Kraußboldstraße 18	208	50 11 83
Ausnahmegenehmigung nach der Straßenverkehrsordnung	Ordnungsamt, Bahnhofstraße 14	14/15	50 11 48
Ausbildungsförderung	Landratsamt Wunsiedel		0 92 32/8 00
Ausstellungen	Schul- und Kulturverwaltung, Egerstraße 2	9	50 11 24
Ausweise			
– Personalausweise, Reisepässe u. Kinderreisepässe	Einwohnermeldeamt, Bahnhofstraße 14	6	50 11 54
– Schwerbehindertenausweise (Antragstellung)	Sozialamt, Bahnhofstraße 14	4/5	50 11 59
– Vertriebenen- und Flüchtlingsausweise	Bundesverwaltungsamt Friedland		0 55 04/80 10
Bauabnahmen	Bauordnung, Kraußboldstraße 18	5	50 11 67
Bauaufsicht	Bauordnung, Kraußboldstraße 18	5	50 11 68
Bauberatung	Bauordnung, Kraußboldstraße 18	5	50 11 68

Recht und Steuern



BARTH STEUERBERATUNGSGESELLSCHAFT mbH
Steuerberatung Betriebswirtschaftliche Beratung

Dietmar Barth

Dipl.-Betriebswirt (FH), Steuerberater

Poststraße 6a · 95615 Marktredwitz
 Telefon 0 92 31/50 49 60 · Telefax 0 92 31/50 49 62
info@barth-steuerberatung.de
www.barth-steuerberatung.de

Wir betreuen Sie kompetent und verantwortungsbewusst unter anderem in nachstehenden Tätigkeitsbereichen:

- Vollumfängliche Begleitung bei Existenzgründungen
- Erstellung Ihrer privaten Einkommensteuererklärung
- Deklaration aller betrieblichen Steuern
- Finanzbuchführung und Kostenrechnung
- Lohnabrechnung mit Meldewesen
- Erstellung von Bilanzen sowie Einnahme-Überschuss-Rechnungen
- Gestaltung bei Erbschaft- und Schenkungsteuererklärungen
- Fragen der Unternehmensnachfolge und Steuergestaltung
- Planungsrechnungen sowie weitere betriebswirtschaftliche Lösungen

Profitieren Sie von unserem Wissen!

Individuell zugeschnittene Dienstleistungen
im Bereich der Steuerberatung,
Wirtschaftsprüfung und
Unternehmensberatung sind unsere Stärke.

Lernen Sie uns persönlich kennen, wir
verstehen uns als Ihr aktiver Wegbegleiter!



RÖDEL · SCHURIG · SCHÖFFEL

vereidigter Buchprüfer · Steuerberater

PARTNERSCHAFTSGESELLSCHAFT

Frhr.-v.-Stein-Straße 1 | 95615 Marktredwitz
Tel. 09231/9977-0 | Fax 09231/9977-77
info@roedel-schurig.de | www.roedel-schurig.de

VISIONEN BRAUCHEN EINEN STARKEN PARTNER!

Bei uns sind Sie richtig

RECHTSANWÄLTE
RALF POHL & ANDREA POHL

Ralf Pohl

Tätigkeitsschwerpunkte:
– Verkehrsrecht
– Arbeitsrecht
– allg. Zivilrecht

Andrea Pohl

Tätigkeitsschwerpunkte:
– Familienrecht
– Verwaltungsrecht
– Zwangsvollstreckung

Leopoldstraße 13 · 95615 Marktredwitz
Tel. 0 92 31 / 96 23-0 · Fax 0 92 31 / 96 23-20

CHRISTOPH VON EDLINGER

NOTAR

Bahnhofsplatz 2
95615 Marktredwitz
Telefon (0 92 31) 96 15-0

Maximilianstraße 9
95632 Wunsiedel
Telefon (0 92 32) 99 17-0

Telefax (0 92 32) 99 17-30

E-Mail: notar.wunsiedel@t-online.de

Was erledige ich wo?



In Sachen	Welches Amt, Anschrift	Zi.Nr. 6	Telefon
Baudenkmäler	Bauordnung, Kraußboldstraße 18	5	50 11 68
Baugenehmigungen	Bauverwaltung, Kraußboldstraße 18	6	50 11 73
Bauleitplanung	Stadtplanung, Kraußboldstraße 18	106/110	50 11 61 50 11 70
Baumschutz	Betriebsverwaltung, Kraußboldstraße 18	206	50 11 90
Baustellen im öffentlichen Verkehrsraum	Ordnungsamt, Bahnhofstraße 14	14/15	50 11 48
Bauvorhaben	Bauverwaltung, Kraußboldstraße 18	6	50 11 73
Bebauungspläne (Aufstellung)	Stadtplanung, Kraußboldstraße 18	106/110	50 11 61 50 11 70
Beglaubigungen	Einwohnermeldeamt, Bahnhofstraße 14	6	50 11 56
Bestattungswesen	Friedhofsverwaltung, Kraußboldstraße 18 Städt. Friedhof, Friedensplatz 2	201	50 11 80 56 65
Briefwahlunterlagen	Einwohnermeldeamt, Bahnhofstraße 14	6	50 11 55
Brücken/Stege	Tiefbau, Kraußboldstraße 18	208	50 11 83
Brunnen (städtische)	Betriebsverwaltung, Kraußboldstraße 18	206	50 11 90
Buchausleihe	Stadtbücherei, Fikentscherstraße 24		50 12 72
Denkmalschutz und -pflege	Bauordnung, Kraußboldstraße 18	5	50 11 68
Eheschließung	Standesamt, Bahnhofstraße 14	2	50 11 51
Ehefähigkeitszeugnis	Standesamt, Bahnhofstraße 14	2	50 11 51
Einbürgerungen	Einwohnermeldeamt, Bahnhofstraße 14	6	50 11 56
Einzugsermächtigungen	Stadtkasse, Bahnhofstraße 14	26	50 11 36
Entwässerungen	Tiefbau, Kraußboldstraße 14	208	50 11 83
Entwässerungsbeiträge und -gebühren	Bauverwaltung, Kraußboldstraße 18	7	50 11 78
Erfassung von Wehrpflichtigen	Einwohnermeldeamt, Bahnhofstraße 14	6	50 11 56
Erschließungsbeiträge	Bauverwaltung, Kraußboldstraße 18	7	50 11 82, 50 11 78
Erwachsenenbildung	VHS, Fikentscherstraße 19		51 15
Erziehungsgeld (Antragstellung)	Sozialamt, Bahnhofstraße 14	4/5	50 11 59
Erziehungshilfen	Landratsamt Wunsiedel		092 32/8 00
Fahrkarten für Volksschüler	Schul- und Kulturverwaltung, Egerstraße 2	10	50 11 25
Familienbuch	Standesamt, Bahnhofstraße 14	2	50 11 51

Recht und Steuern

PSS

Büro Marktredwitz
Christian Pfleger
Fachanwalt für Familienrecht
und Mediator

Rechtsanwälte - Steuerberater

Büro Kennath
Robert Skottke
Fachanwalt für Familienrecht

Pfleger Schübel Schöffel Skottke

Sabine Horn
Rechtsanwältin

Susanne Osmayer
Rechtsanwältin

E-mail: marktredwitz@kanzlei-pss.de
Internet: www.kanzlei-pss.de

Büro Selb
Stephan Scherdel
Rechtsanwalt

Leopoldstr. 17, 95615 Marktredwitz, Telefon 09231/4166, Telefax 09231/63653
Erbendorfer Str. 25 a, 95478 Kennath - Stadt, Telefon 09642/914195, Telefax 09642/914196
Marienstr. 9, 95100 Selb, Telefon 09287/965588, Telefax 09287/965589

In Sachen	Welches Amt, Anschrift	Zi.Nr.	Telefon
Feiertagsschutz	Ordnungsamt, Bahnhofstraße 14	13	50 11 47
Ferienprogramm	Schul- und Kulturverwaltung, Egerstraße 2	10	50 11 26
Feuerwehrwesen	Ordnungsamt, Bahnhofstraße 14	17	50 11 46
Fischerei- und Jagdrecht	Ordnungsamt, Bahnhofstraße 14	13	50 11 47
Flächennutzungsplan	Stadtplanung, Kraußboldstraße 18	106/110	50 11 61 50 11 70
Förderung von Maßnahmen zur Nutzung erneuerbarer Energien (BAFA)	Bauverwaltung, Kraußboldstraße 18	6	50 11 76
Friedhofswesen	Friedhofsverwaltung, Städt. Friedhof, Friedensplatz 2		56 65
Führerschein (Antragstellung)	Einwohnermeldeamt, Bahnhofstraße 14	6	50 11 54
Führungszeugnis (Antragstellung)	Einwohnermeldeamt, Bahnhofstraße 14	6	50 11 54



Manzenberg

Recht und Steuern

Anwaltskanzlei Kay Schnarrer

Tätigkeitsschwerpunkte

Familienrecht

Baurecht

Strafrecht

Interessenschwerpunkte

Verkehrsrecht

Arbeitsrecht

Egerstr. 9, 95615 Marktredwitz

Tel. 09231/92081, Fax 09231/92082

E-Mail: RA.Schnarrer@t-online.de

**in Kooperation mit Anwaltskanzlei
JuDr. K. Herr, Cheb, Tschechische Rep.**

Was erledige ich wo?

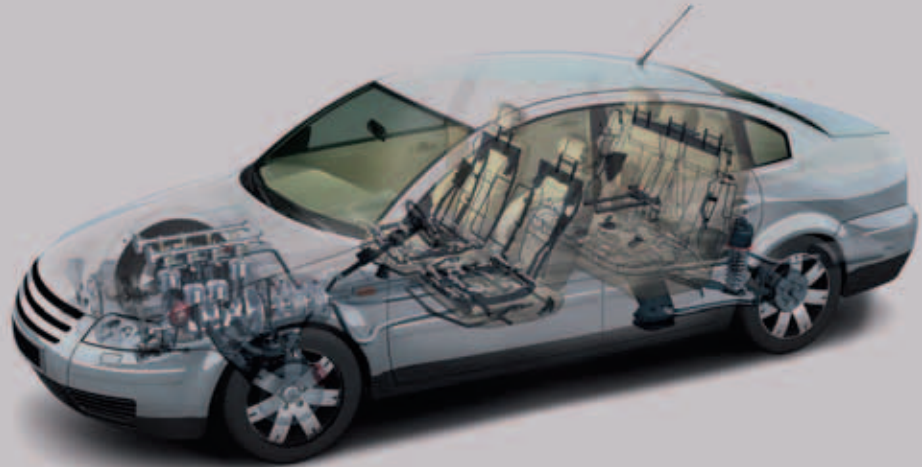


In Sachen	Welches Amt, Anschrift	Zi.Nr.	Telefon
Fundbüro	Einwohnermeldeamt, Bahnhofstraße 14	6	50 11 56
Gasanmeldung und -anschluss	Energieversorgung Selb-Marktredwitz GmbH, Kraußboldstraße 16		9 63 20
Gaststättenwesen	Ordnungsamt, Bahnhofstraße 14	13	50 11 47
Geburtenanmeldung	Standesamt, Bahnhofstraße 14	2	50 11 51
Geruchsbelästigungen	Landratsamt Wunsiedel		0 92 32/8 00
Gewässer und Gewässerunreinigungen/-unterhalt	Tiefbau, Kraußboldstraße 18	208	50 11 83
Gewerbeansiedlung	Amt für Wirtschafts- und Verkehrsförderung, Kraußboldstraße 18	3. Stock	50 13 00
Gewerbean-, -ab- und -ummeldungen	Ordnungsamt, Bahnhofstraße 14	13	50 11 47
Gewerbesteuer	Steueramt, Bahnhofstraße 14	35	50 11 39
Gewerbezentralregisterauskunft (Antragstellung)	Einwohnermeldeamt, Bahnhofstraße 14	6	50 11 54
Grünanlagen	Betriebsverwaltung, Kraußboldstraße 18	206	50 11 90
Grundsicherung	Sozialamt, Bahnhofstraße 14		50 11 59
Grundsteuer	Steueramt, Bahnhofstraße 14	35	50 11 40
Grundstücksrichtpreise	Amt für Wirtschafts- und Verkehrsförderung, Kraußboldstraße 18	3. Stock	50 13 02
Grundstücksverwaltung	Amt für Wirtschafts- und Verkehrsförderung, Kraußboldstraße 18	3. Stock	50 13 02
Güterschwerverkehr	Ordnungsamt, Bahnhofstraße 14	14/15	50 11 48
Haftpflichtschäden	Amt für Wirtschafts- und Verkehrsförderung, Kraußboldstraße 18	3. Stock	50 13 02
Haushaltsbescheinigung für Kindergeld	Einwohnermeldeamt, Bahnhofstraße 14	6	50 11 55
Hausaufgabenbetreuung	Schul- und Kulturverwaltung, Egerstraße 2	9	50 11 25
Haushaltsplan	Stadtkämmerei, Bahnhofstraße 14	22	50 11 30
Hausnummerierung	Stadtplanung, Kraußboldstraße 18	110	50 11 70
Hausnummernschilder	Betriebsverwaltung, Kraußboldstraße 18	206	50 11 92
Heizungsbeihilfen			
– nicht Erwerbsfähige	Sozialamt, Bahnhofstraße 14	4/5	50 11 59
– Erwerbsfähige	ARGE, Oskar-Loew-Straße 9		50 60
Hundesteuer	Steueramt, Bahnhofstraße 14	35	50 11 40
Industrieansiedlung	Amt für Wirtschafts- und Verkehrsförderung, Kraußboldstraße 18	3. Stock	50 13 00
Internationale Urkunden	Standesamt, Bahnhofstraße 14	2	50 11 51
Jagd- und Fischereirecht	Ordnungsamt, Bahnhofstraße 14	13	50 11 47
Jahrmarkt	Ordnungsamt, Bahnhofstraße 14	13	50 11 47
Jubiläen	Hauptamt, Egerstraße 2	3	50 11 10
Jugendherberge, Jugendherbergsausweise	Jugendherberge, Wunsiedler Straße 29		8 10 82
Jugendhilfe, -schutz	Landratsamt Wunsiedel		0 92 32/8 00
Jugendveranstaltungs-kalender	Schul- und Kulturverwaltung, Egerstraße 2	10	50 11 26
Jugendzentrum	Lindenstraße 3		6 38 33
Kanaleinleitungsgebühren	Bauverwaltung, Kraußboldstraße 18	7	50 11 78, 50 11 82
Kanalherstellungsbeiträge	Bauverwaltung, Kraußboldstraße 18	7	50 11 78, 50 11 82
Kanalisation	Kommunalunternehmen Abwasserbeseitigung, Kraußboldstraße 18	208	50 11 83

Renommierete Unternehmen stellen sich vor

Kompetenz rund um's *Automobil*

Die SCHERDEL Gruppe ist seit über 118 Jahren Dienstleister und Entwicklungspartner für die Automobilindustrie. Über 3.400 Mitarbeiter an weltweit 26 Standorten bringen Erfahrung und Engagement ein, wenn es um Qualitätssteigerung und Kostenoptimierung bei Zulieferteilen und Baugruppen geht.



Ventilfedern



Sitzrahmen



Zusammenbauteile



Verbindungstechnik



Stanz- und Biegeteile



Forschung und Entwicklung

SCHERDEL GmbH
Scherdelstr. 2, 95615 Marktredwitz
Telefon: +49 9231 603-0, Fax: +49 9231 62938
Email: info@scherdel.de, www.scherdel.de

SCHERDEL
Fortschritt aus Tradition

Was erledige ich wo?



In Sachen	Welches Amt, Anschrift	Zi.Nr.	Telefon
Kanalreinigung	Kommunalunternehmen Abwasserbeseitigung, Kraußoldstraße 18	206	50 11 90
Katastrophenschutz	Ordnungsamt, Bahnhofstraße 14	16	50 11 45
KFZ-Zulassung	Landratsamt Wunsiedel, Dienststelle Markttredwitz, Böttgerstraße 5		6 12 95
Kindergärten	Evang. und Kath. Pfarrämter, siehe Seite 33		
Kindergeld	Agentur für Arbeit, Oskar-Loew-Straße 9		50 60
Kinderhort	Evang. Pfarramt, Pfarrhof 2		6 20 77
Kinderreisepässe	Einwohnermeldeamt, Bahnhofstraße 14	6	50 11 54
Kinderspielplätze öffentliche (Unterhalt)	Betriebsverwaltung, Kraußoldstraße 18	206	50 11 90
Kindertagesstätten	siehe Seite 33		
Kirchenaustrittserklärung	Standesamt, Bahnhofstraße 14	2	50 11 51
Kontenklärung (Rentenversicherung)	Sozialamt, Bahnhofstraße 14	4/5	50 11 58
Konzerte	Schul- und Kulturverwaltung, Egerstraße 2	10	50 11 24
Krankentransporte	Bayer. Rotes Kreuz, Industrierallee 2		9 62 60
Kulturangelegenheiten	Schul- und Kulturverwaltung, Egerstraße 2	9	50 11 24
Ladenschlusszeiten	Ordnungsamt, Bahnhofstraße 14	13	50 11 47
Lärmbekämpfung	Landratsamt Wunsiedel		0 92 32/8 00
Lastenzuschuss nach dem Wohngeldgesetz	Sozialamt, Bahnhofstraße 14	4/5	50 11 59
Lebensbescheinigungen	Einwohnermeldeamt, Bahnhofstraße 14	6	50 11 55
Legalisation, Apostille für Urkunden	Standesamt, Bahnhofstraße 14	2	50 11 51
Leichenüberführung	Standesamt, Bahnhofstraße 14	2	50 11 51
Lohnsteuerkarten	Einwohnermeldeamt, Bahnhofstraße 14	6	50 11 56
Märkte und Messen	Ordnungsamt, Bahnhofstraße 14	13	50 11 47
Mahnungen	Stadtkasse, Bahnhofstraße 14	26	50 11 35
Mietspiegel (ortsübliche Vergleichsmieten)	Bauverwaltung, Kraußoldstraße 18	6	50 11 76
Mietzuschuss nach dem Wohngeldgesetz	Sozialamt, Bahnhofstraße 14	4/5	50 11 59
Modernisierung von Wohnungen	Bauverwaltung, Kraußoldstraße 18	6	50 11 76
Müllabfuhr	Städt. Bauhof, Bauerstraße 3 (nur An- und Abmeldungen von Müllgefäßen, Durchführung: Landratsamt Wunsiedel)		50 12 00 0 92 32/8 00
Müllabfuhrgebühren	Landratsamt Wunsiedel		0 92 32/8 00
Namensänderungen, -erteilungen	Standesamt, Bahnhofstraße 14	2	50 11 51
Naturschutz	Landratsamt Wunsiedel		0 92 32/8 00
Obdachlose	Ordnungsamt, Bahnhofstraße 14	16	50 11 45
Öffentlichkeitsarbeit, Pressewesen	Hauptamt, Egerstraße 2	11	50 11 17
Öffentliche Veranstaltungen	Ordnungsamt, Bahnhofstraße 14	13	50 11 47
Pachtwesen	Amt für Wirtschafts- und Verkehrsförderung, Kraußoldstraße 18	3. Stock	50 13 02
Parkausweise für Schwerbehinderte	Ordnungsamt, Bahnhofstraße 14	14/15	50 11 48
Parkplätze (öffentliche) Unterhalt	Betriebsverwaltung, Kraußoldstraße 18	206	50 11 90
Parkuhren und -automaten	Ordnungsamt, Bahnhofstraße 14	14/15	50 11 48
Passangelegenheiten	Einwohnermeldeamt, Bahnhofstraße 14	6	50 11 54
Personalausweise	Einwohnermeldeamt, Bahnhofstraße 14	6	50 11 54

In Sachen	Welches Amt, Anschrift	Zi.Nr.	Telefon
Personenstandswesen	Standesamt, Bahnhofstraße 14	2	50 11 51
Plakatanschlag (Genehmigung)	Ordnungsamt, Bahnhofstraße 14	16	50 11 45
Polizeiliche Führungszeugnisse (Antragstellung)	Einwohnermeldeamt, Bahnhofstraße 14	6	50 11 54
Radwegebau	Tiefbau, Kraußboldstraße 18	208	50 11 83
Rechtsangelegenheiten der Stadt	Rechtsamt, Egerstraße 2	6	50 11 04
Reisegewerbe (Anträge)	Ordnungsamt, Bahnhofstraße 14	13	50 11 47
Rentenanträge	Sozial- u. Versicherungsamt, Bahnhofstraße 14	4/5	50 11 58
Rentenversicherung	Sozial- u. Versicherungsamt, Bahnhofstraße 14	4/5	50 11 58
Rundfunkgebührenbefreiung (Anträge)	Sozialamt, Bahnhofstraße 14	4/5	50 11 59
Sanierungsgenehmigung, -vereinbarung	Bauverwaltung, Kraußboldstraße 18	6	50 11 73
Schankerlaubnis	Ordnungsamt, Bahnhofstraße 14	13	50 11 47
Schulangelegenheiten	Schul- und Kulturverwaltung, Egerstraße 2	9	50 11 24
Schulweghelferdienst, Schulwegsicherheit	Ordnungsamt, Bahnhofstraße 14	16	50 11 45
Schülerbeförderung (nur Volksschüler)	Schul- und Kulturverwaltung, Egerstraße 2	10	50 11 25
Schwerbehindertenausweise (Antragstellung)	Sozialamt, Bahnhofstraße 14	4/5	50 11 59
Sing- und Musikschule	Städt. Sing- und Musikschule, Bauerstraße 10		66 07 28 66 14 51
Sondernutzungserlaubnis auf öffentlichem Grund	Ordnungsamt, Bahnhofstraße 14	14/15	50 11 48
Sorgerechtsklärung	Landratsamt Wunsiedel		092 32/800
Sozialhilfe (Antragstellung)	Sozialamt, Bahnhofstraße 14	4/5	50 11 59
Sozial-Versicherung	Sozial- u. Versicherungsamt, Bahnhofstraße 14	4/5	50 11 58
Spendenbescheinigung	Stadtkasse, Bahnhofstraße 14	26	50 11 34
Sperrmüllabfuhr	Landratsamt Wunsiedel		092 32/800
Spielplätze, öffentliche	Betriebsverwaltung, Kraußboldstraße 18	206	50 11 90
Sportanlagen (Verwaltung) der Stadt und der Volksschulen	Schul- und Kulturverwaltung, Egerstraße 2	9	50 11 24
Sportförderung	Schul- und Kulturverwaltung, Egerstraße 2	9	50 11 24
Staatsangehörigkeitsausweise (Antragstellung)	Einwohnermeldeamt, Bahnhofstraße 14	6	50 11 56
Stadtentwicklung	STEWOG, Im Winkel 2		6 20 23
Stadtgeschichte	Stadtarchiv, Egerstraße 2	2	50 11 12
Stadtplanung	Stadtbauamt, Kraußboldstraße 18	104	50 11 61
Stadtsanierung	STEWOG, Im Winkel 2		6 20 23
Stadtwald	Stadtkämmerei, Bahnhofstraße 14	21	50 11 31
Stammbuch	Standesamt, Bahnhofstraße 14	2	50 11 51
Sterbefallbeurkundung	Standesamt, Bahnhofstraße 14	2	50 11 51
Straßenausbaubeiträge	Bauverwaltung, Kraußboldstraße 18	7	50 11 78, 50 11 82
Straßenbau und -unterhalt	Tiefbau, Kraußboldstraße 18	208	50 11 83
Straßenbeleuchtung			
– Neuerrichtung	Tiefbau, Kraußboldstraße 18	208	50 11 83
– Unterhalt	Betriebsverwaltung, Kraußboldstraße 18	206	50 11 90
Straßennamenschilder	Betriebsverwaltung, Kraußboldstraße 18	206	50 11 90
Straßenrecht	Bauverwaltung, Kraußboldstraße 18	7	50 11 82
Straßenreinigung (Durchführung)	Betriebsverwaltung, Kraußboldstraße 18	206	50 11 90
Straßenreinigungsgebühren	Steueramt, Bahnhofstraße 14	35	50 11 40

Ausgewählte Betriebe stellen sich vor

Ihr Partner für Logistik

Gollwitzer
SPEDITION

– 300 Jahre Erfahrung –

Standort Marktredwitz – Logistikkreuz im Herzen Europas

7.000 m² hochwertige Lagerflächen / eigener Gleisanschluss

Wir bieten: Beschaffungs-, Lager- und Distributionslogistik
Umschlag von Paletten, Papierrollen sowie Kompakteinheiten,
Kommissionierung, Verzollung, Verpackung, Montage

Wir offerieren Ihnen durch die optimale Kombination aller verfügbaren
Verkehrsmittel kostengünstige tailor-made-Lösungen für Ihr Transportproblem.

Kontakt: rauh@gollsped.de

Info: www.spedition-gollwitzer.com



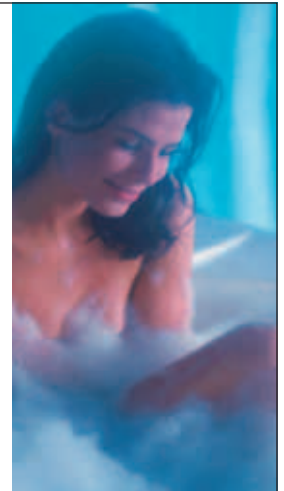
Hassmann KG
Fachgroßhandel für Haustechnik

Nehmen Sie sich Zeit.

Industriegebiet Rathaushütte
Heinrich-Rockstroh-Straße 2
95615 Marktredwitz
Telefon 09231 5050-0
Telefax 09231 505020
Internet: www.hassmann.de

**Schau-Sonntag
Jeden 1. Sonntag
im Monat
(ohne Beratung,
ohne Verkauf)**

So finden Sie uns:



PURATEK[®]

bewegend anders

- fördern
- mischen
- transportieren



PURATEK Anlagentechnik GmbH 95615 Marktredwitz Tel.: (0 92 31) 98 606-0 www.puratek.de

Was erledige ich wo?



In Sachen	Welches Amt, Anschrift	Zi.Nr.	Telefon
Straßenverkehrsangelegenheiten	Ordnungsamt, Bahnhofstraße 14	14/15	50 11 48
Stromanmeldung	VGM, Versorgungsgesellschaft Marktredwitz mbH, e.on Servicecenter		01 80/4 19 20 71
Stundung (von Beiträgen, Steuern usw.)	Stadtkämmerei, Bahnhofstraße 14	21	50 11 31
Suchtprävention	Arbeitskreis „Stadt gegen Drogen“, Bahnhofstraße 14	2	50 11 51
Sühneversuche	Ordnungsamt, Bahnhofstraße 14	16	50 11 45
Theater	Schul- und Kulturverwaltung, Egerstraße 2	10	50 11 26
TÜV	Kfz-Prüfstelle, Böttgerstraße 5		22 26
Unterschriftsbeglaubigungen	Einwohnermeldeamt, Bahnhofstraße 14	6	50 11 56
Urkunden	Standesamt, Bahnhofstraße 14	2	50 11 51
Vaterschaftsanerkennnisse	Standesamt, Bahnhofstraße 14	2	50 11 51
Veranstaltungskalender	Tourist Information, Markt 29		50 11 28
Vereinswesen	Schul- und Kulturverwaltung, Egerstraße 2	9	50 11 24
Vergünstigungen im Telefondienst	Sozialamt, Bahnhofstraße 14	4/5	50 11 59
Verkehrsregelnde Maßnahmen	Ordnungsamt, Bahnhofstraße 14	14/15	50 11 48
Verkehrsschilder	Ordnungsamt, Bahnhofstraße 14	14/15	50 11 48
Verkehrsplanung	Tiefbau, Kraußboldstraße 18	208	50 11 83
Verkehrsüberwachung	Ordnungsamt, Bahnhofstraße 14	14/15	50 11 48
Versammlungswesen	Landratsamt Wunsiedel		0 92 32/8 00
Volkshochschule	Geschäftsstelle VHS, Fikentscherstraße 19		51 15
Vorkaufsrechte	Bauverwaltung, Kraußboldstraße 18	6	50 11 73
Vormundschaften	Landratsamt Wunsiedel		(0 92 32) 8 00
Waffenrecht (Antragstellung)	Ordnungsamt, Bahnhofstraße 14	13	50 11 47
Wahlen	Hauptamt, Egerstraße 2	11	50 11 17
Wasserrecht	Bauamt, Kraußboldstraße 18	8	50 12 11
Wasserversorgung	Stadtwerke, Kraußboldstraße 18		9 60 90
Wehrerfassung	Einwohnermeldeamt, Bahnhofstraße 14	6	50 11 56
Weihnachtsmarkt	Ordnungsamt, Bahnhofstraße 14	13	50 11 47
Werbeanlagen	Bauverwaltung, Kraußboldstraße 18	6	50 11 77
Winterdienst	Betriebsverwaltung, Kraußboldstraße 18	206	50 11 90
Wirtschaftsförderung	Amt für Wirtschafts- und Verkehrsförderung, Kraußboldstraße 18	3. Stock	50 13 00
Wochenmarkt	Ordnungsamt, Bahnhofstraße 14	13	50 11 47
Wohnberechtigungsschein	Bauverwaltung, Kraußboldstraße 18	6	50 11 76
Wohngeld	Sozialamt, Bahnhofstraße 14	4/5	50 11 59
Wohnraumförderung, Zuschüsse und Darlehen für den Wohnungsbau, Wohnungsraumanpassung an die Belange von Menschen mit Behinderung	Bauverwaltung, Kraußboldstraße 18	6	50 11 76
Wohnungseigentumsgesetz (Abgeschlossenheitsbescheinigungen)	Bauverwaltung, Kraußboldstraße 18	6	50 11 76
Wohnungswirtschaftliche Förderprogramme der KfW-Förderbank (z. B. energetische Sanierung)	Bauverwaltung, Kraußboldstraße 18	6	50 11 76
Zivilschutz	Ordnungsamt, Bahnhofstraße 14	16	50 11 45

Schulen und Bildungseinrichtungen



Bezeichnung	Anschrift	Telefon
Volksschule Marktedwitz (Grundschule) Konrektor Josef Zöllner, Konrektorin Sieglinde Geisler	Bauerstraße 4	50 12 52
Volksschule Brand (Grundschule) Rektor Ulrich Busch	Brand, Fridauer Straße 36	39 05
Alexander-von-Humboldt-Hauptschule (auch Ganztagschule) Rektor Klaus George	Schulstraße 1	52 25
Fichtelgebirgsrealschule Realschulrektor Joachim Schmidt	Schulstraße 3	66 20 40
Otto-Hahn-Gymnasium Oberstudiendirektorin Gertraud Nickl	Schulstraße 10	9 62 40
Staatl. Berufsschule Marktedwitz-Wunsiedel Oberstudiendirektor Hans Ottmar Donnerert	Schulstraße 12	36 88
Staatl. Fachoberschule Marktedwitz Oberstudiendirektor Hans Ottmar Donnerert	Schulstraße 12	36 88
Erich-Kästner-Schule (Private Schule zur individuellen Lernförderung des Vereins Hilfe für das lernbehinderte Kind im Landkreis Wunsiedel i. Fichtelgebirge e. V.) Sonderschulrektorin Annegret Täufer	Bauerstraße 2	6 32 67



Zentralschulhaus für die Grundschule

Wir eröffnen Perspektiven



Qualifizierungsangebote der bfz gGmbH

gewerblich-technisch

- SPS-Fachkraft
- CNC-Fachkraft
- CAD-Fachkraft
- Fachkraft für Schweißtechnik
- Geprüfte Elektrofachkraft
- Steuerungstechnik
- Gabelstaplerschein
- Teilqualifizierung Keramik

Sprachen (TOEIC)

- Englisch
- Spanisch
- und viele andere
- IT/EDV
- Kaufmännische Schulungen
- Motivationsschulungen
- Mitarbeiterführung
- Persönlichkeitstraining
- Qualitätsmanagement



Fragen Sie nach Fördermöglichkeiten über ESF!

Information und Anmeldung:

bfz Marktredwitz ▪ Wölsauer Straße 20 ▪
95615 Marktredwitz
Tel. 09231 9656-0 ▪ eichhorn.elvira@mak.bfz.de

Berufsfachschule für Altenpflege und Altenpflegehilfe

Altenpfleger/in

Ausbildungsdauer: drei Jahre
Beginn: jährlich Mitte September
begrenzte Platzzahl
Zugangsvoraussetzungen: Mittlere Reife oder
eine abgeschlossene Berufsausbildung

Altenpflegehelfer/in

Ausbildungsdauer: ein Jahr,
Beginn: jährlich Mitte September
Zugangsvoraussetzungen: mind. 17 Jahre,
Hauptschulabschluss
schulgeldfrei

Berufsfachschule für Altenpflege und Altenpflegehilfe

der Beruflichen Fortbildungszentren der
Bayerischen Wirtschaft (bfz) gGmbH
Dörfliaser Hauptstraße 34 Tel. 09231 50923-0
95615 Marktredwitz Fax 09231 50923-20
www.altenpflegeschule-mak.de
E-Mail: aps@mak.bfz.de

Berufliche Fortbildungszentren der Bayerischen Wirtschaft gemeinnützige GmbH

www.bfz.de



Schulen und Bildungseinrichtungen



Bezeichnung	Anschrift	Telefon
Privates Förderzentrum – Förderschwerpunkt geistige Entwicklung Träger: Lebenshilfe für Menschen mit geistiger Behinderung, Kreisvereinigung Marktredwitz-Selb-Wunsiedel e. V. Rektor Erich Pikalek	Lebenshilfeweg 1	8 28 35
Berufsfachschule für Krankenpflege des Klinikums Fichtelgebirge/Marktredwitz	Schillerhain 1	80 90
Städtische Volkshochschule Leiter: Uwe Kuchenbäcker	Fikentscherstraße 19	51 15
Städt. Sing- und Musikschule Schulleiter Erwin Jahreis	Bauerstraße 10	66 07 28 66 14 51
Stadtbücherei	Fikentscherstraße 24	50 12 72
bfz, Berufliches Fortbildungszentrum Marktredwitz	Wölsauer Straße 20	9 65 60
gfi Marktredwitz	Wölsauer Straße 20	96 56 22
Akademie Steinwald-Fichtelgebirge für Wirtschaft, Technik und Kultur; Kommunikationszentrum der mittelständischen Wirtschaft e. V. (ASF)	Postfach 4 40	60 35 58
Staatl. anerkannte Fachschule für Altenpflege des bfz Marktredwitz	Dörflasser Hauptstraße 34	9 21 76
Bildungsinstitut Pscherer (berufl. Fortbildung)	Oskar-Loew-Straße 12	9 22 60
Bildungs- und Schulungsinstitut (BSI) Schweinfurt-Suhl, Niederlassung Marktredwitz	Egerstraße 16	87 99 56
Privates Bildungsinstitut Marktredwitz, p-bim	Bayreuther Straße 3	01 75/5 27 12 78
Schülerhilfe (Nachhilfe)	Markt 8	66 09 39
Lernstübchen (Nachhilfe)	Lindenstraße 1	50 48 84
Malschule Fürst	Dörflasser Hauptstraße 4	50 98 66, 01 72/8 37 12 99



Volkshochschule der Stadt Marktredwitz
Die Volkshochschulen

Fragen zu








Die Antworten haben wir im Programm!

**vhs-Marktredwitz, Fikentscherstr. 19,
95615 Marktredwitz,
Telefon 09231-5115, Telefax 09231-2444
Internet: www.vhs-marktredwitz.de
E-Mail: vhs@marktredwitz.de**



Kindertagesstätten



Bezeichnung	Anschrift	Telefon
EVANGELISCHE KINDERTAGESSTÄTTEN		
Kinderbrücke (mit Krippe)	Adalbert-Stifter-Straße 7	8 14 52
Zum guten Hirten (mit Krippe)	Goethestraße 11	47 60
Arche Noah	Klingerstraße 2	23 37
Margarethen Kindergarten	Brand, Fröbelweg 1	34 04
Regenbogen	Lorenzreuth, Brückenstraße 28	31 48
KATHOLISCHE KINDERTAGESSTÄTTEN		
Herz Jesu	Marienstraße 30	96 10 15
St. Josef	Bahnhofstraße 11	6 37 03
St. Elisabeth (mit Krippe)	von-Gluck-Straße 2	8 74 38
KINDERHORT	Kraußboldstraße 10	20 12
LEBENSILFHE , Schulvorbereitende Einrichtung und Tagesstätte	Lebenshilfeweg 1	8 28 35



Stadtteil Lorenzreuth – Markgrafenbrücke über die Rösau

Historisches Rathaus Marktrechwitz



BELTINGTOOLS – SPECIALMACHINES
Development – Production – Service

MÜSSEL
Maschinenbau GmbH



- TRANSPORTBÄNDER
- FLACHRIEMEN
- ZAHNRIEMEN
- MODULBÄNDER
- MASCHINENBÄNDER

- BERATUNG
- VERTRIEB
- FERTIGUNG
- MONTAGE
- SERVICE

Reichelsweiherstraße 8 – 95615 Marktrechwitz – Tel. 09231/9980-0 – Fax 09231/9980-80 – kontakt@muessel.com

www.muessel.com

Herzlich
willkommen
in Marktredwitz!



EDEKA

Sie sind uns
mehr wert!

EDEKA
Handelsgesellschaft
Nordbayern-Sachsen-
Thüringen mbH
Betriebsteil Marktredwitz
Klepperstraße 2
95615 Marktredwitz

Kirchen und religiöse Gemeinschaften



Marktrechwitz

Bezeichnung	Anschrift	Telefon
Evangelisches Pfarramt Marktrechwitz	Pfarrhof 2	6 20 77
St. Bartholomäus	Pfarrhof 1	
Heilig Geist	Kirchstraße 6	
Christuskirche	Lorenzreuth, Brückenstraße 28	
Auferstehungskirche	Pfaffenreuth	
Gemeindezentrum „Zum guten Hirten“	Goethestraße 11	
Evang. Pfarramt Brand	Am Rang 6	26 07
St. Margarethen Kirche	Schlossstraße 1	
Landeskirchliche Gemeinschaft	Reiserbergstraße 9	28 81
Kath. Pfarramt St. Josef	Bahnhofstraße 9	9 65 20
St. Josef	Bahnhofstraße 9	
Theresienkirche	Markt 30	
Kath. Pfarramt Herz-Jesu	Friedensplatz 3	9 61 00
Herz-Jesu	Friedensplatz 3	
St. Marien-Kirche	Lorenzreuth, Hirtenweg 1	
St. Michaels-Kirche der kath. Expositur Brand bei Marktrechwitz	Brand, Kolpingweg 10	
Jehovas Zeugen – Königreichssaal –	Dörflaser Hauptstraße 35a	66 79 36, 7 14 40
Neuapostolische Kirche	Fikentscherstraße 5	6 39 33
Islamische Gemeinschaft	Kraußboldstraße 19	6 21 37



Theresienkirche



Heilig Geist

Kulturelle Einrichtungen



Bezeichnung	Anschrift	Telefon
Stadtbücherei Öffnungszeiten: Mo – Mi, Fr 09.30 – 11.00 Uhr Mo, Mi, Fr 13.30 – 18.00 Uhr Di 13.30 – 19.00 Uhr	Fikentscherstraße 24	50 12 72
Städt. Volkshochschule	Fikentscherstraße 19	51 15
Städt. Sing- und Musikschule	Bauerstraße 10	66 07 28, 66 14 51
Egerland-Kulturhaus mit Egerland-Museum und Egerländer Kunst-Galerie (Öffnungszeiten des Museums: tägl. außer Montag von 14.00 – 17.00 Uhr; nach telefonischer Vereinbarung sind Führungen auch außerhalb der Öffnungszeiten möglich)	Fikentscherstraße 24	39 07
Destillerie Dr. Gerald Rauch (Erstes Fränkisches Schnapsmuseum)	Thälauer Straße 12	9 95-01
Feuerwehrmuseum der Freiwilligen Feuerwehr Marktrechwitz (Termine nach telefonischer Vereinbarung)	Karlsbader Straße 4	96 75-0
Konzerte, Theater, Ausstellungen Nähere Auskunft erteilt das Städt. Kulturamt	Egerstraße 2	50 11 24
Islamisches Kulturzentrum	Kraußboldstraße 19	6 21 37



Konzert- und Theaterbühne in der Städtischen Turnhalle



Stadtbücherei ...



Egerlandbrunnen vor dem Egerland-Kulturhaus



... mehr als Medien: Bücher, Zeitschriften, MCs, CDs, CD-ROMs, DVDs, Internetzugänge, Leseecken, Arbeitsplätze, Dachterrasse

Zeitungen, Radio- und Fernsehsender (lokal)



Bezeichnung	Anschrift	Telefon
Frankenpost, Marktedwitzer Tagblatt	Leopoldstraße 8	9 60 16 00
Der neue Tag	Unnaplatz 2, 95643 Tirschenreuth	0 96 31/7 01 00
BLICKPUNKT	Leopoldstraße 10	9 60 16 16
Funkhaus Hof	Pfarr 1, 95028 Hof (Saale)	0 92 81/88 00
– Radio Euroherz		
– Radio Galaxy		
– TV Oberfranken GmbH & Co. KG		
Extra Radio	Kreuzsteinstraße 2-6, 95028 Hof (Saale)	0 92 81/8 30 00
Radio Ramasuri	Unterer Markt 35, 92637 Weiden	09 61/48 24 82

Politische Parteien, Wählergruppen, Gewerkschaften

Bezeichnung	Vorsitzender	Anschrift	Telefon
SOZIALDEMOKRATISCHE PARTEI DEUTSCHLANDS (SPD)			
SPD-Ortsverein Marktedwitz	Sebastian Macht	Grünerstraße 14	01 51/11 43 29 98
SPD-Ortsverein Lorenzreuth	Heike Gravogl	Hausweberweg 8	49 91
SPD-Ortsverein Brand-Wälsauerhammer	Werner Schlöger	Am Anger 3a, Brand	6 10 10
ASF-Arbeitsgemeinschaft Sozialdemokratischer Frauen, Ortsverein Marktedwitz	Gisela Wuttke-Gilch	Kneippstraße 1	83 16
AfA – Arbeitsgemeinschaft für Arbeitnehmerfragen in der SPD	Hermann Bayerl	Max-Reger-Straße 17	55 74
CHRISTLICH SOZIALE UNION (CSU)			
CSU-Stadtverband Marktedwitz	Markus Thoma	Humboldtstraße 10	87 95 37
CSU-Ortsverband Lorenzreuth	Peter Peruzzi	Lohstraße 4	6 33 48
CSU-Ortsverband Brand	Oliver Weigel	Kirchweg 4, Brand	29 58
Frauenunion Marktedwitz	Hildegard Mühlhöfer	Pfarrgasse 1	32 25
Junge Union (JU)	Mathias Langer	Schillerstraße 8, Brand	01 75/5 22 78 27
BÜNDNIS 90 / DIE GRÜNEN			
Ortsverband Marktedwitz	Albert Artmann	Am Frauenholz 22	6 28 21
FREIE DEMOKRATISCHE PARTEI DEUTSCHLANDS (FDP)			
FDP Kreisverband Marktedwitz	Reinhard Lippert	Flurstraße 21	6 44 99
ÜBERPARTEILICHE FREIE WAHLGEMEINSCHAFT			
FREIE WÄHLER	Horst Geißel	Bodelschwinghstraße 21	8 18 19
FREIE WÄHLER	Rudi Völkel	Leopoldstraße 30	64 72 22
JUNGES RAWETZ	Martina Stock	Carl-Orff-Weg 11	6 14 62

Ost-West-Kompetenzzentrum Marktredwitz – Treffpunkt internationaler Beziehungen



Politische Parteien, Wählergruppen, Gewerkschaften



Bezeichnung	Vorsitzender bzw. Ansprechpartner	Anschrift	Telefon
GEWERKSCHAFTEN			
Deutscher Gewerkschaftsbund Region Oberfranken-Ost	Jürgen Jakob (Regionsvorsitzender)	Bahnhofstraße 1, 95444 Bayreuth	09 21/8 46 66
Deutscher Handels- und Industrie-Angestelltenverband	Roland Reuther	Karlstraße 20	6 20 92
Gewerkschaft der Eisenbahner Deutschlands (Transnet)	Heinrich Pöhland	Bahnhofplatz 6, 95028 Hof	0 92 81/8 73 55
GDBA – Ortsgruppe Marktredwitz – Gewerkschaft der Polizei (GdP) Kreisgruppe Marktredwitz-Wunsiedel	Reinhold Haberkorn Winfried Neubauer	Bahnhofplatz 5 Am Federacker 3, 95679 Waldershof	53 34
IG Bergbau-Chemie-Energie Bezirk Nordostbayern	Hartmuth Baumann	Büro Marktredwitz: Goethestraße 2	9 67 20
IG Bauen-Agrar-Umwelt, Bezirksverband Oberfranken Sprechstunden in Marktredwitz nach telefonischer Vereinbarung		Bahnhofstraße 1, 95444 Bayreuth Goethestraße 9	09 21/2 20 79
Ver.di, Bezirk Oberfranken-Ost, Büro Bayreuth		Bahnhofstraße 15, 95444 Bayreuth	09 21/78 77 69-0
IG Metall, Verwaltungsstelle Ostoberfranken		Hofer Straße 21, 95213 Münchenberg	0 92 51/9 95 10



Fichtelgebirgshalle Wunsiedel

Moderne Mehrzweckhalle mit 600 Plätzen

Tagungen, Vorträge, Firmenfeiern, Konzerte, Bälle, Theateraufführungen

Auskunft erteilt die Hallenleiterin: Vera Braun

Tel. (0 92 32) 60 21 68 · Fax (0 92 32) 60 21 69 · E-Mail: vera.braun@wunsiedel.de

Turn- und Sportstätten



Bezeichnung	Anschrift
Sporthallen	
Städt. Dreifachsporthalle	Zweigstraße 5
3 Einfachsporthallen des Landkreises Wunsiedel i. F.	Schulstraße 4-8
Turnhalle der Volksschule Brand	Brand, Fridauer Straße 36
Städt. Turnhalle	Bauerstraße 10
Sporthalle	Von-Cramm-Weg 5
Turnhalle der Turnerschaft Marktredwitz/Dörfles e. V.	Dörfleser Hauptstraße 41
Sporthalle der Fa. Sebald (Volleyball)	Jean-Paul-Straße 5
Gymnastikräume	
Haus der Vereine	Leutendorf, Brunnwiesenstraße 10
Lebenshilfeschule	Lebenshilfweg 1
Sportplätze	
Waldstadion des „FC Wacker 2004“ e. V. Leichtathletikanlage, Fußballplätze	Coubertinstraße



Bowlingwelt



Marktredwitz

Bayreuther Straße 10
95615 Marktredwitz
Telefon 0 92 31 / 5 07 76 56

Turn- und Sportstätten



Marktedwitz

Bezeichnung	Anschrift	Telefon
Leichtathletikanlage mit Rasenspielfeld und Hartplätzen (Landkreis Wunsiedel i. F.) „Jahnsportplatz“	Jahnstraße	
Fußball- und Leichtathletikplatz „An der Klatze“ (Stadt Marktedwitz)	Schwimmbadweg	
Fußballplätze der Sportvereine		
Sportverein 04 Marktedwitz e. V.	Von-Cramm-Weg	
Sportverein Leutendorf e. V.	Kalkofenweg	
FC Lorenzreuth e. V.	Verbindungsstraße Lorenzreuth-Korbersdorf	
TSV Brand	Brand, Am Sportplatz	
Kletterwand		
Deutscher Alpenverein, Sektion Greiz	Dörfloser Turnhalle Dörfloser Hauptstraße 41	
Tennisplätze und -hallen		
SV 04 Marktedwitz e. V. – 9 Sand- und 3 Hallenplätze – Fa. Sebold – 1 Tennishalle –	Von-Cramm-Weg 5 Jean-Paul-Straße 5	
Schießstände		
Schützengesellschaft 1551 e. V.	Marienstraße 2	
Schützenverein Brand	Weidersberg	
Bogenschießplätze der Turnerschaft Marktedwitz-Dörflas	Schwimmbadweg	
Reitanlagen		
2 Hallen mit Freigelände	Stadtteil Haag	
2 Hallen mit Freigelände, Reitclub „St. Hubertus“	Pfaffenbühler Straße 2	
Schwimmbäder		
Ozon-Hallenbad Marktedwitz Öffnungszeiten:	Schulstraße 2 Montag geschlossen Di 14.00 – 20.00 Uhr Mi 14.00 – 21.00 Uhr (Warmbadetag) 14.00 – 16.00 Uhr (ruhiges Schwimmen) 14.15 – 14.45 Uhr (Wassergymnastik) Do 06.30 – 07.45 Uhr Frühschwimmstunde (außer in den Ferien) 14.00 – 20.00 Uhr Fr 14.00 – 20.00 Uhr Sa 8.00 – 17.00 Uhr (ab 14.00 Uhr Familiennachmittag mit Spiel und Spaß) So 8.00 – 12.00 Uhr	6 16 06
Natur-Freibad Öffnungszeiten:	Schwimmbadweg Mai bis September, bei passender Witterung täglich von 9.00 – 19.30 Uhr	50 95 22
„Trimm-Dich-Pfad“	Stadtwald, Putzenreuthstraße	
Skateland, Streetballfeld	Rößlermühlstraße	



Petra Klitta | Albrecht-Dürer-Str. 6 | 95615 Marktredwitz
Tel.: 0 92 31 / 8 25 13
Mobil: 01 71 / 2 62 23 91 | 01 71 / 2 68 51 63
www.sanitas-mak.de



Senioren-Residenz Bad Alexandersbad

- stationäre Lang-, Kurzzeit- und Urlaubspflege
- beschützenswerter und offener Wohnbereich mit besonderem Betreuungskonzept für Menschen mit Demenz und gerontopsychiatrischem Krankheitsbild
- Intensivpflegestation für Menschen im Wachkoma/Phase F, Heimbeatmung u. a.
- regelmäßige Treffen der Alzheimer-Selbsthilfegruppe

Die examinierten Pflegemitarbeiter, der tägliche Wahlmenü-Service, moderne lichtdurchflutete Zimmer, unser neu geschaffener Garten der Sinne, die vielfältigen Veranstaltungsangebote sowie das Einbeziehen der Angehörigen in den Alltag sind nur wenige Gründe, warum sich die Bewohner unseres Hauses hier schnell geborgen und zuhause fühlen.

Besuchen Sie uns. Wir freuen uns darauf, Sie kennen zu lernen!

Markgrafenstraße 30 – 95680 Bad Alexandersbad – Tel.: 0 92 32/60 6-0

In guten Händen!

Praxis für **Ergotherapie Sgonina**

Marktredwitz, Egerstr. 43
Telefon: 09231/66 01 12
Mobil: 0178/9 75 49 00
www.ergotherapie-sgonina.de

In guten Händen

- Pädiatrie / Kinderheilkunde
- Geriatrie / Alterserkrankungen
- neurologische Erkrankungen
- psychische Störungen
- Rheumatologie
- Mehrfachbehinderungen

alle Kassen, Hausbesuche, Termin nach Vereinbarung



HAUS-KRANKENPFLEGE
— Jürgen Hübner —

seit 1994

Freundlich - Kompetent - Zuverlässig
Wunsiedel · Marktplatz 5

24 Std. immer erreichbar unter:
Tel. (0 92 32) 62 10

Soziale Einrichtungen, Beratungsmöglichkeiten, Selbsthilfegruppen



Bezeichnung	Anschrift	Telefon
Soziale Einrichtungen		
Klinikum Fichtelgebirge gGmbH	Schillerhain 1-8	80 90
– Haus Marktedwitz, Versorgungsstufe III: 305 Planbetten		
– Haus Selb, 150 Planbetten		
Hauptfachabteilungen:		
Chirurgische Klinik mit Allgemein-, Viszeral-, Gefäß-, Unfall-, Handchirurgie und endoprothetischem Zentrum		
Medizinische Klinik mit Pulmologie, Lymphologie und Diabetologie		
Klinik für Gynäkologie und Geburtshilfe/Brustzentrum Weiden-Marktedwitz		
Klinik für Urologie und Kinderurologie		
Klinik für Anästhesie und Intensivmedizin		
Institut für Nuklearmedizin		
Institut für diagnostische und interventionelle Radiologie		
Belegabteilung:		
Orthopädie/HNO		
Evang. Altenzentrum	Martin-Luther-Straße 9	9 62 70
Martin-Schalling-Haus (Altenwohnheim mit Pflegestation)		
Seniorenpark Siebenstern	Wegenerstraße 16	9 97 30
(Wohnen mit Pflege, Kurzzeitpflegeplätze)		
Caritas Sozialstation der Pfarrei St. Josef	Bahnhofstraße 11	36 43
(Hauskrankenpflege und Altenpflege)		
Diakoniestation	Klingerstraße 2	9 62 80
(Kranken- und Altenpflege, Mahlzeitendienst, Notruftelefon)		
Lebenshilfe für Menschen mit geistiger Behinderung		
Kreisvereinigung Marktedwitz-Selb-Wunsiedel e. V.		
– Geschäftsstelle	Im Winkel 1	66 16 30
– Privates Förderzentrum - Förderschwerpunkt geistige Entwicklung	Lebenshilfeweg 1	8 28 35
– Werkstatt für behinderte Menschen	Thölauer Straße 5 a	9 97 10
– Wohnheim	Schafbrunnenweg 30	8 75 30
– Frühförderstelle	Oskar-Loew-Straße 14	66 01 84
– Familienentlastender Dienst / ambulanter Pflegedienst	Oskar-Loew-Straße 14	66 05 15
Bayerisches Rotes Kreuz		
– Kreisgeschäftsstelle	Industriallee 2	9 62 60
– Pflege & Service (Hauskrankenpflege, Betreuung zu Hause, Essen auf Rädern, Hausnotruf)	Industriallee 2	01 80/2 22 21 22 (6 Cent/Anruf)
– Fahrdienst	Industriallee 2	08 00/9 70 00 00 (kostenfrei)
– Rettungsdienst, Krankentransporte	Industriallee 2	1 92 22
Verein „Hilfe für das lernbehinderte Kind im Landkreis Wunsiedel i. F. e. V.“		
– Geschäftsstelle	Landratsamt Wunsiedel	0 92 32/8 04 89
– Erich-Kästner-Schule (Private Schule zur Lernförderung)	Bauerstraße 2	6 32 67
Hospiz-Initiative Fichtelgebirge		8 25 85, 01 60/1 26 14 02

Für Ihre Gesundheit



www.jahn-ot.de · info@jahn-ot.de

JAHN 
ORTHOPÄDIE GMBH

An fünf Standorten - der starke Partner für Ihre Gesundheit

95028 Hof, Luitpoldstraße 25 Tel. 0 92 81 / 81 94 20
95032 Hof, Eppenreuther Straße 28 Tel. 0 92 81 / 8 50 02 70
95615 Marktredwitz, Leopoldstraße 11 Tel. 0 92 31 / 54 81
95213 Münchberg, Torgasse 3 Tel. 0 92 51 / 89 93 40
95111 Rehau, Bahnhofstraße 10 Tel. 0 92 83 / 59 12 08

Qualität die Ihnen hilft Orthopädie-Technik • Orthopädie-Schuhtechnik • Reha-Technik • Sanitätshaus

Ihre Gesundheit liegt uns am Herzen

www.sibyllenbad.de

Genießen Sie die Wellnesslandschaft
im Sibyllenbad:

Sieben unterschiedliche Saunen laden
Sie ein zur gesunden Entspannung.
Lassen Sie sich im orientalischen
BadeTempel entführen auf eine Reise
durch 1001e Nacht.

Lebensfreude tanken, zur Ruhe
kommen und sich verwöhnen lassen:

gönnen Sie sich eine Auszeit im
Sibyllenbad in Neualbenreuth.



**Wir sind dann
mal weg!**

Kommen Sie zur Ruhe

im **Sibyllenbad** 
im Oberpfälzer Wald
Heilquellenkurbetrieb

95698 NEUALBENREUTH/OPf. | Kurallee 1 | Tel. 09638/933-0


APOTHEKE
im **KEC**

LEOPOLDSTRASSE 30
95615 MARKTREDWITZ

Telefon 0 92 31 / 9 69 00
Fax 0 92 31 / 96 90 77

Bis 40 % sparen bei OTC!

- Rezept nicht vergessen!
- Zustelldienst täglich!
- Wir freuen uns auf Ihren Besuch!

Öffnungszeiten:
Montag – Freitag von 9 – 19 Uhr
Samstag von 9 – 18 Uhr

Alten- und Pflegeheim

gemeinnützige GmbH

St. Michael



Markgrafenstr. 45, 95680 Bad Alexandersbad

Telefon: 09232-608-0, Fax: 09232-608-666

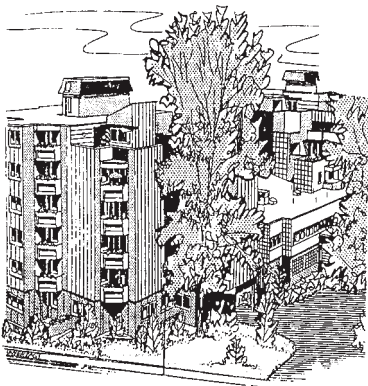
E-Mail: info@altenheim-sankt-michael.de

Internet: www.altenheim-sankt-michael.de

Langzeitpflege, Kurzzeitpflege,
Gerontopsychiatrische Betreuung,
Ergotherapie, Wohnbereich
im Markgräflichen Schloss

Pflege und Betreuung

Martin-Schalling-Haus – Evangelisches Altenzentrum



Diakonie 
Selb-Wunsiedel

Martin-Luther-Str. 9

95615 Marktredwitz

Tel. 09231/9627-0

Fax 09231/9627-28

E-Mail: schallinghaus@t-online.de

- Wohn- und Pflegebereich
- med. Bäder- und Massagepraxis im Haus
- kulturelle und gemeinschaftsfördernde Veranstaltungen
- Zentrumsnähe
- Ein- und Zweipersonen-Appartements im Wohnbereich

*Die
Gewissheit*

*gut
umsorgt
zu sein*

Träger: Diakonisches Werk Selb-Wunsiedel e. V. Bezirksamtsstraße 8 95632 Wunsiedel

Internet: www.diakonie-wun.de E-Mail: info@diakonie-wun.de

Soziale Einrichtungen, Beratungsmöglichkeiten, Selbsthilfegruppen



Bezeichnung	Anschrift	Telefon
Mietwohnungen im sozialen Wohnungsbau		
– Allgemeine Baugenossenschaft für Marktredwitz und Umgebung e. G.	Ludwig-Thoma-Straße 13	10 54
– Stadtentwicklungs- und Wohnungsbau GmbH Marktredwitz (STEWOG)	Im Winkel 2	50 79 70
Beratungsmöglichkeiten, Sprechtag (auf die jeweiligen Termine wird in der örtlichen Presse hingewiesen)		
Psychologische Beratungsstelle für Erziehungs-, Ehe- und Lebensfragen des Diakonischen Werkes Selb-Wunsiedel (Terminvereinbarung erforderlich)	Klingerstraße 2	56 00
Offene Sozialarbeit, Hilfe, Beratung und Begleitung in Notlagen (Diakonisches Werk Selb-Wunsiedel), dienstags 17.00 – 18.00 Uhr, freitags 9.00 – 11.00 Uhr Treffpunkt für Alleinerziehende	Klingerstraße 2	66 16 88
Ambulante Fachdienste der sozialpsychiatrischen Versorgung Beratungsstelle montags, dienstags und freitags 10.00 – 12.00 Uhr, sowie montags – donnerstags 13.00 – 16.00 Uhr, zusätzlich dienstags 17.00 – 18.00 Uhr Termine nach Vereinbarung	Klingerstraße 2	6 35 09
Begegnungsstätte und Betreutes Wohnen	Pfarrhof 5	50 34 82
Schwangerschaftsberatung (Psychologische Beratungsstelle der Diakonie Hochfranken), montags – donnerstags 8.00 – 12.00 Uhr und 13.00 – 17.00 Uhr, freitags 10.00 – 12.00 Uhr (Terminvereinbarung erforderlich)	Klingerstraße 2	6 34 34
Servicestelle für Empfänger von Arbeitslosengeld II mittwochs 8.30 – 13.00 Uhr, donnerstags 13.00 – 18.00 Uhr	Klingerstraße 2	66 16 89
Beratung für Pflegeeltern und Interessenten sowie Eltern und Alleinerziehende, die Pflegestellen suchen (Pflegekinderdienst des Landkreises Wunsiedel) (Terminvereinbarung erforderlich)	Landratsamt Wunsiedel	0 92 32/80-3 12, -3 17
Deutscher Kinderschutzbund, mittwochs 17.00 – 18.00 Uhr, 14täglich	Bahnhofstraße 16	66 76 26
Soziale Beratung des Kreis-Caritas-Sekretariats, 1 x monatlich	Pfarrhaus St. Josef, Bahnhofstraße 9	0 92 32/22 88
Blindenberatung des Bayer. Blindenbundes e. V.	Am Frauenholz 44	6 15 95
Beratungsstelle für Dialysepatienten 2. + 4. Donnerstag im Monat nach telefonischer Vereinbarung	Bahnhofstraße 16	0 92 32/41 54 0 92 31/33 05
BRK-Betreuungsverein montags 10.00 – 12.00 Uhr Beratung	Industriallee 2	9 62 60 0 92 32/99 34 22
Rheumaliga, montags 16.00 – 18.00 Uhr	Egerstraße 37	6 36 25
Suchtberatung (Psychologische Beratungsstelle Hof, Außenstelle Marktredwitz), montags – donnerstags 8.00 – 12.00 Uhr und 13.00 – 17.00 Uhr, freitags 8.00 – 12.00 Uhr (Terminvereinbarung erforderlich)	Klingerstraße 2	6 34 34

Soziale Einrichtungen, Beratungsmöglichkeiten, Selbsthilfegruppen



Bezeichnung	Anschrift	Telefon
Sprechtag für Versorgungsberechtigte der orthopädischen Versorgungsstelle (Anmeldung unter Tel. Nr. 09 11/9 28-24 34 erforderlich)	Bahnhofstraße 16	56 60
Alkohol-Suchthilfe montags 17.00 – 19.00 Uhr Beratung, 19.00 – 21.00 Uhr Gruppentherapie	Bahnhofstraße 16	56 60
VdK Bayern, Der Sozialverband – Kreisgeschäftsstelle montags 8.00 – 12.00 Uhr, 14.00 – 16.30 Uhr donnerstags 8.00 – 12.00 Uhr – Sprechstunde in Marktredwitz dienstags 14.00 – 17.00 Uhr	Wunsiedel Bibersbacher Straße 2 Bahnhofstraße 16	0 92 32/28 06 56 60
Sprechtage der Rentenversicherungsträger		
Deutsche Rentenversicherung (Terminvereinbarung erforderlich, Tel. 5 01-1 58)	Bahnhofstraße 16	56 60
Selbsthilfegruppen		
Alkohol-Suchthilfe	Horst Müller, Reutlas 2	6 29 19
DMSG Kontaktgruppe Marktredwitz	Heinz Völker, Humboldtstraße 1	8 13 07
Diabetiker-Gruppe	Renate Häußler, Großwendern 38, 95168 Marktleuthen	0 92 85/65 44
Fibromyalgie-Selbsthilfegruppe	Günter Feist, Wölsau 18	6 15 02
Koronargruppe	VHS Marktredwitz, Fikentscherstraße 19	51 15
Krebsgruppe	Helene Heini, Schillerhain 1-8	8 09 17 00
Multiple Sklerose Selbsthilfe e. V.	Gerda Kopelent-Hahn, Am Thiersbach 14, 95707 Thiersheim	0 92 33/85 83
Rheuma-Liga	Ingrid Wirth, Peter-Kolb-Straße 14	6 12 99
Suchtkranke und Angehörige	Psychologische Beratungsstelle Hof, Außenstelle Marktredwitz, Klingerstraße 2	6 34 34
Interessengemeinschaft der Dialysepatienten und Nierentransplantierten in Bayern e. V., Regionalgruppe Fichtelgebirge	Günter Geisler, Waldstraße 46, 95632 Wunsiedel	0 92 32/41 54
VDO Verein für Dialysepatienten und Organtransplantierte e. V.	Reiner Pohl, Breslauer Straße 19	01 71/9 53 97 39
Versehrten- und Behindertensportgruppe des TVO Marktredwitz (Kegeln, Schwimmen)	Max Kropf, Kösseinestraße 4, 95697 Nagel	0 92 36/15 43
Selbsthilfegruppe für Epileptiker	Ursula Tämmler, Martin-Luther-Straße 1	6 13 03
Selbsthilfegruppe Amalgam- und Zahnmetallgeschädigter	Edith Kusche, Waldershofer Straße 23	6 19 25
Selbsthilfegruppe für Alleinerziehende	Offene Sozialarbeit: Angelika Schmidt, Klingerstraße 2	66 16 88
Musikgruppe für Aphasiker	Martin-Schalling-Haus, Martin-Luther-Straße 9	09 21/30 95 00

Weitere Fragen zu Selbsthilfegruppen

beantwortet der Gesundheits- und Sozialberater der AOK,


Herr Dr. Klaus Pöhlmann, Egerstraße 47, 95623 Wunsiedel, Telefon 0 92 32/60 31 50

Ärzte, Heilpraktiker, Hebammen



Bezeichnung	Anschrift	Telefon
ALLGEMEINÄRZTE/PRAKTISCHE ÄRZTE		
Andreas Ebenburger	Markt 52	13 62
Dr. Karl Gack	Karlstraße 10	21 85
Dr. Peter Gelius	Markt 35	6 11 88
Dr. Gernot Raab	Oskar-Loew-Straße 2	25 80
Dr. Helmut Seifert, Dr. Margit Köhnlein-Rühl	Bahnhofplatz 2	27 27
Dr. Christa Wirtz (auch Fachärztin für Arbeitsmedizin), Dr. Astrid Cronacher-Muck	Reiserbergstraße 15	6 16 00
ANÄSTHESIOLOGIE UND AMBULANTES OPERIEREN		
Dr. Peter Schöllhammer	Korbersdorfer Straße 8	6 45 04
AUGENÄRZTE		
Dr. Thomas Geißendörfer	Reiserbergstraße 15	9 66 90
CHIRURGEN		
Tagesklinik (Amb. Operieren – Phlebologie)	Goethestraße 4	41 91
FRAUENÄRZTE		
Dr. Irmgard Albrecht	Goethestraße 4	6 33 11
Johanna Dembowski	Markt 30a	13 01
Dr. Willi Übelmesser	Kolpingstraße 2	51 02
HALS-NASEN-OHRENÄRZTE		
Dr. Dr. Hermann Rühl, MUDr. Ondrej Nydl	Leopoldstraße 18	6 24 24
Christine Rylko-Kampka	Goethestraße 4	9 52 95 98
HAUTÄRZTE		
Dr. Klaus Kilian und Ulrich Begemann	Bahnhofstraße 2	14 12
INTERNISTEN		
Dr. Jadran Bosnić	Schillerstraße 11	86 01
Dr. Walter Höcht (auch Lungen- und Bronchialheilkunde)	Egerstraße 14	33 99
Dr. Peter Kaltenthaler, Dr. Gerald Bertsch	Leopoldstraße 18	6 46 73
Zeynep Sahin-Suckert, Dr. Udo Suckert	Martin-Luther-Straße 7	66 17 00
KINDERÄRZTE		
Dr. Elisabeth Beer, Dr. Hubert Schirmer	Fritz-Thomas-Straße 14	54 44
Dr. Herbert Kollaschinski	Scherdelstraße 1	24 83
NATURHEILVERFAHREN, CHIROPRAKTIK		
Gerlinde Eiselt	Markt 33	24 27
Dr. Helmut Horn	Veit-Stoß-Straße 4	8 13 75
NERVENÄRZTE		
Dr. Gabriele und Dr. Klaus-Dietrich Kilian	Bahnhofplatz 2	41 29
ORTHOPÄDEN		
Dr. Bernd Götz	Zippothplatz 5	27 55
Dr. Wolfgang Leibing	Jean-Paul-Straße 10-12	8 12 80
Dr. Martin Schmidt	Reiserbergstraße 15	50 99 90
PLASTISCHE CHIRURGIE		
Ästetic Med. Schönheitsmedizin	Dörfleser Hauptstraße 16	66 15 52
Dr. Dr. Hermann Rühl, Dr. Margit Köhnlein-Rühl		
PSYCHOLOGEN		
Dipl.-Psych. Ilse von Eltz	Martin-Luther-Straße 1	70 26 33

Ihre Gesundheit liegt uns am Herzen



Stadt Apotheke
Waldershof

Claus Nieberding
Telefon (0 92 31) 7 13 13 · Fax (0 92 31) 7 13 30
Ringstraße 27 · 95679 Waldershof

RATS-APOTHKE
Margareta Wallisch

Wochentags bis 20⁰⁰ Uhr
Samstags bis 15⁰⁰ Uhr

Wir sind für Sie da!



Markt 30a / Ecke Ottostraße
95615 Marktredwitz

Tel. (09231) 3691 · Fax (09231) 661747
Öffnungszeiten: Mo-Fr 8⁰⁰-20⁰⁰, Sa 8⁰⁰-15⁰⁰ Uhr



Gesund leben – Qualität: natürlich, ökologisch, gut

Ihre **wohnortnahe** Apotheke
Jetzt 2x in Marktredwitz

 **Marien-Apotheke**
Kolpingstraße 2
Telefon 09231 / 5160 Fax ..63640
Öffnungszeiten: Mo.-Fr. 8-19 Uhr, Sa. 8-12.30 Uhr

 **Marien-Apotheke am Klinikum**
Jean-Paul-Straße 33
Telefon 09231 / 5077680 Fax ..5077681
Öffnungszeiten: Mo.-Fr. 8.30-13 Uhr u. 14-18.30 Uhr

Wir bringen Ihre Bestellung zu Ihnen nach Hause

Unser Service:

- * Verleih von Blutdruckmessern, Inhalationsgeräten, Babywaagen und Milchpumpen
- * Computergestützte Beratung über Reiseimpfungen und Medikamente
- * Tees * Homöopathie * Kosmetikberatung
- * Maßanfertigung von Kompressionsstrümpfen

Wir messen

- * Blutdruck * Blutzucker * Cholesterin
- * Triglyceride * HDL-LDL

Leistungsstark in Beratung und Kompetenz

R & H Umwelt GmbH

**Ingenieurbüro für
Geologie und Umwelt**



Schnorrstraße 5a
90471 Nürnberg
Tel. 0911/8688-10
Fax 0911/8688-111
info@rh-umwelt.de
www.rh-umwelt.de

- > Flächenrecycling, Wiedernutzung von Industriestandorten
- > Boden- und Gewässerschutz, Altlasten, Deponien
- > Rückbau, Sanierung und Rekonstruktion kontaminierter Gebäude und Industrieanlagen
- > Ver- und Entsorgung, Abfallmanagement
- > Geologie, Hydrogeologie
- > Trink- und Abwasserüberwachung
- > Trink- und Abwasseraufbereitung
- > regenerierbare Energie, Geothermie




Seit über 20 Jahren Ihr kompetenter Partner in

Erkundung ■ Bewertung ■ Beratung ■ Planung
Bauüberwachung ■ Projektsteuerung

Rosenheim ■ Lüneburg ■ Mexico ■ Brasilien

Ärzte, Heilpraktiker, Hebammen



Bezeichnung	Anschrift	Telefon
Dipl.-Psych. Gabriele Orlishausen	Bahnhofplatz 2	64 75 50
Dr. Kurt Wedlich	Leopoldstraße 26	97 39 73
Dr. Karin Winter	Goethestraße 4	50 54 60

RADIOLOGISCHE DIAGNOSTIK

Martin Kollerer, Dr. Margit Purucker	Frhr.-v.-Stein-Straße 1	9 52 84-0
--------------------------------------	-------------------------	-----------

UROLOGEN

Wolfgang Goeck	Poststraße 6	53 53
Dr. Helmut Muck	Markt 28	6 38 71

ZAHNÄRZTE

Mehmet Ay	Martin-Luther-Straße 1	22 88
Dr. Eduard Fraas, Dr. Florian Fraas	Moltkestraße 1	6 13 13
Dr. Ingrid Glatzel (für Kieferorthopädie)	Egerstraße 36	53 99
Dr. Wolfgang Grundler	Leopoldstraße 16	66 00 77
Dr. Hermann Häring	Oskar-Loew-Straße 1	40 44
Dr. Lothar Schletz, Rainer Schletz	Leopoldstraße 10	39 99
Michael Schneider	Bahnhofstraße 1	29 03
Ratnadeep Sircar	Egerstraße 25	24 98
Dr. Thomas Sommerer	Leopoldstraße 14	6 31 33
Krystina Stegert	Leopoldstraße 6	6 10 01
Dr. Jürgen Wolf	Jean-Paul-Straße 33	8 22 00

MEDIZINISCHER DIENST DER KRANKENVERSICHERUNG

Dr. Jürgen Rathsmann (Zentrumsleiter)	Reiserbergstraße 15	9 64 20
---------------------------------------	---------------------	---------

CHEFÄRZTE UND LEITENDE ÄRZTE DES KLINIKUMS FICHELGEBIRGE GMBH

– Chirurgische Klinik:	Dr. Hermann J. C. Klau (Marktredwitz) Allgemein- und Viszeralchirurgie Dr. Bernhard Schiller (Selb) Endoprothetisches Zentrum und Allgemein Chirurgie Dr. Hubert Rützel, Unfall- und Hand-Chirurgie Dr. Mohsen Farsijani, Gefäß-Chirurgie	0 92 31/80 90
– Medizinische Klinik:	Dr. Bernhard Keller (Marktredwitz) Diabetologie Dr. Bertram Krüger (Selb) Lymphologie Dr. Axel Schmucker, Pulmologie	8 09 25 01
– Klinik für Gynäkologie und Geburtshilfe, Brustzentrum Weiden-Marktredwitz:	Dr. Maria Dietrich	8 09 22 01
– Klinik für Urologie und Kinderurologie:	Privatdozent Dr. Wolfgang Schafhauser	8 09 24 01
– Klinik für Anästhesie und Intensivmedizin:	Dr. Klaus Maier	8 09 27 01
– Institut für diagnostische und interventionelle Radiologie	Dr. Ralf Grüter	8 09 26 01
– Institut für Nuklearmedizin	Dr. Roland Weiß	8 09 26 50

TIERÄRZTE

Sönke C. Bruhns	Ludwig-Thoma-Straße 9	8 10 40
Dr. Rainer Heuschmann (Pferdepraxis)	Haag 4	46 91
Werner Kießl	Fritz-Thomas-Straße 24	86 88

HEILPRAKTIKER

Gerlinde Eiselt	Markt 33	24 27
Monika Jahreis	Heidestraße 1	8 71 60
Manfred Fuchs	Ottostraße 7	21 79

Ärzte, Heilpraktiker, Hebammen



Bezeichnung	Anschrift	Telefon
Gerhard Höfer	Nelkenstraße 12	6 45 59
Silke Späth	Röslaustraße 9	50 48 72
Petra Zampach-Röckl	Dörfleser Hauptstraße 2	64 75 25
HEBAMMEN		
Hebammenpraxis „Babyschaukel“ (Karin Auling Derda, Ina Schumann)	Kraußboldstraße 12	50 46 64
Gabriele Gehr	Wiesenstraße 8, 95701 Pechbrunn	6 31 09 oder 01 71/301 00 60
Nina Reimchen	Johannes-Brahms-Weg 5b	8 74 13
Anja Sommerer	Schlehenstraße 9	66 02 71, 01 60/405 07 90
Stanislava Voboril	Riemenschneiderstraße 16	8 29 94
Johanna Wiesner	Flurstraße 43	98 52 89



Umfangreich saniert – das Klinikum Fichtelgebirge in Marktredwitz



Klinikum Fichtelgebirge gGmbH
Schillerhain 1-8
95615 Marktredwitz

Telefon (0 92 31) 8 09 - 0
Telefax (0 92 31) 8 09 - 14 09
E-Mail: info@klinikum-fichtelgebirge.de
www.klinikum-fichtelgebirge.de

Die Klinikum Fichtelgebirge gGmbH, Haus Marktredwitz und Haus Selb, bietet als Schwerpunkt-Krankenhaus eine bürgernahe und moderne medizinische Versorgung.

Hauptfachabteilungen:

Allgemein- und Viszeralchirurgie,
Gefäß- und Unfallchirurgie
Endoprothetisches Zentrum
Innere Medizin, Pneumologie, Lymphologie
Frauenheilkunde, Brustzentrum und
Geburtshilfe
Urologie und Kinderurologie
Anästhesie und Intensivmedizin
Radiologie mit Computertomographie,
Nuklearmedizinische Diagnostik
Belegabteilung HNO, Orthopädie



Ausgewählte Betriebe stellen sich vor

Besuchen Sie noch heute:
www.regional-cam.de
das LiveCam-Portal Ihrer Region
powered by

STEINWALD EDV
wir machen richtig Brüche

Tel.: 09231/96 30 50

Vertrieb Service Planung Beratung Installation Support Verkauf



PRIVATBRAUEREI
SEIT 1882
BRAUEREI Nothhaft
Marktredwitz

Heimat ist unser Bier.



Probieren Sie die beliebten Rawetzer Biere!

www.brauerei-nothhaft.de
Tel.: 0 92 31 / 20 77



Kompetente Beratung

HF HANS FRÖBER

Hoch- und Tiefbau GmbH

95100 Selb • Mittelweißenbach • Tel. (0 92 87) 99 59-0 • Fax 99 59 99
info@froeber-bau.de



Ihr kompetenter Partner für:

- Hoch-, Tief- u. Industriebau, Wasser- u. Pflasterbau
- Straßen-, Kanal- u. Leitungsbau, Kläranlagen
- Abbruch- und Sprengarbeiten, Recycling

Wir bauen für Sie:

- vom Entwässerungshausanschluss bis zur Ortskanalisation
- vom Gartenweg bis zur Bundesstraße
- von der Garage bis zum Mehrfamilienwohnhaus

Vereine und Verbände



Bezeichnung	Vorsitzender bzw. Ansprechpartner	Anschrift	Telefon
AUTO, VERKEHR			
Allgemeiner Deutscher Fahrradclub (ADFC) Kreisverband Wunsiedel im Fichtelgebirge	Michael Meier	Schafbrunnenweg 18	8 14 58
Auto Club Europa e. V. Kreisclub Marktedwitz	Helmut Müller	Jahnstraße, 95707 Thiersheim	0 92 33/71 30 44
Automobilclub ACS Waldershof-Marktedwitz	Günter Rasp	Oberredwitzer Straße 2	17 11
Mini-Car-Club Marktedwitz	Jürgen Zahn	Siedlung 25, 95659 Arzberg	0 92 33/81 35
Motorradfreunde Marktedwitz 1983 e. V.	Ferry Roßner	Kaisersteinstraße 37	66 75 00
Motorradteam Marktedwitz-Wölsauerhammer	Reinhard Degelmann	Am Waldrand 18, Brand	33 42
MSC Marktedwitz	Dr. Gerald Rauch	Thölauerstraße 12	9 95 01
Fiat-Club Marktedwitz	Gerhard Schlak	Föhrenweg 13, 95701 Pechbrunn	6 46 33
Kreis-Verkehrswacht Marktedwitz-Wunsiedel	Günter Fuchs	Weinberggasse 12, 95659 Arzberg	0 92 33/22 44
FASCHING, KARNEVAL			
Faschingsgilde der TS Marktedwitz/Dörflas e. V.	Manuela Weiß	Rosenstraße 6, 95679 Waldershof/Poppenreuth	7 13 22
Karnevalsgesellschaft Narhalla „Rot-Weiß“	Hermann Küspert	Albrecht-Dürer-Straße 12b	6 15 72
Förderverein „Rawetzer Narrenzug“ e. V.	Jürgen Reichert	Am Frauenholz 28	6 27 86
Rawetzer Fastnachtsfreunde	Matthias Fischer	Fliederstraße 33, 95701 Pechbrunn	42 35
GESANGVEREINE			
Sängerbund Dörflas 1859	Ilse Mages	Finkenweg 10	6 35 81
Katholischer Männerchor	Willi Englmann	Anton-Bruckner-Straße 24	8 13 70
Gesangverein „Friedenslinde“	Heinz Kellner	Theresienstraße 6	
Gesangverein Brand	Walter Ködel	Brand, Lindenstraße 2	53 17
Gesangverein „Waldlust Haingrün“	Peter Blechschmidt	Haingrün 39	16 76

Alles rund um's Auto



Nutzfahrzeuge



Nutzfahrzeuge

Kompletter Service rund ums Auto



Service



Servicepartner



WALDERSHOFER STR. - MARKTREDWITZ
09231 / 96 99 0
WWW.VW-ZIEGLER.DE

Ausgewählte Betriebe stellen sich vor



**Unsere
Verpackungen.
Einfach
bewegend.**

Egal, was Sie verpacken und aus welcher Branche Sie kommen, wir haben die intelligente und maßgeschneiderte Idee. Im gemeinsamen kreativen Prozess mit unseren Kunden entwickeln und produzieren wir funktionelle und effiziente Verpackungen aus Wellpappe.

NORPACK
VERPACKUNGSGESELLSCHAFT

Norpack Verpackungsgesellschaft mbH · Rößlermühlstr. 1 · D- 95615 Marktredwitz

Tel. +49-92 31/96 93-0 · Fax +49-92 31/96 93 - 20 · Internet: www.norpack.de · eMail: info@norpack.de

Das VGM-Team ist für Sie da.

Strom und Service zu einem fairen Preis. Unser Team ist mit Energie, Erfahrung und Know-how rund um die Uhr für Sie im Einsatz.



VERSORGUNGSGESELLSCHAFT
MARKTREDWITZ MBH

Böttgerstraße 10
95615 Marktredwitz
Internet: www.vgm-marktredwitz.de

Fragen zum Strom?

Technischer Kundenservice:
T 0180 / 2 19 20 71

Störungsannahme:
T 0180 / 2 19 20 91

(6 Cent pro Anruf aus dem deutschen Festnetz)

Vereine und Verbände



Bezeichnung	Vorsitzender bzw. Ansprechpartner	Anschrift	Telefon
HEIMAT- UND WANDERVEREINE			
Wanderfreunde Marktredwitz	Werner Horn	Ludwig-Hoffmann-Straße 13, 95679 Waldershof	6 25 85
Heimat- und Volkstrachtenverein „Siebenstern“	Siegfried Raab	Siedlung 17, 95679 Waldershof	7 18 68
Fichtelgebirgsverein Ortsgruppe Marktredwitz	Heinrich Dick	Fikentscherstraße 14	38 37
Deutscher Alpenverein Sektion Greiz	Walter Wenisch	Wildgartenstraße 19, 95666 Mitterteich	0 96 33/16 23
HILFSORGANISATIONEN			
amnesty-international, Gruppe Marktredwitz	Christine Eisa	Felsenweg 7	7 25 05
Bayerisches Rotes Kreuz	Kreisgeschäftsstelle gemischte Bereitschaft	Industrieallee 2 Industrieallee 2	9 62 60 6 29 72
Bergwacht – Bereitschaft Marktredwitz	Erhard Grüner	Peuntstraße 4	12 26
Technisches Hilfswerk	Ute Eckstein	Lorenzreuther Straße 5	51 51
Wasserwacht	Hans Wintersteiner	Carl-Benker-Straße 41	6 11 55
FREIWILLIGE FEUERWEHREN			
Marktredwitz	Kommandant Harald Fleck	Carl-Benker-Straße 39	54 20
Brand-Haingrün	Wieland Schletz	Fröbelweg 4, Brand	66 15 65
Korbersdorf	Walter Pöhlmann	Korbersdorf 15	0 92 33/32 89
Leutendorf	Klaus Ziergiebel	Rodenzenreuther Straße 1	77 76
Lorenzreuth	Dietmar Marx	Röslaustraße 8	6 29 53
Pfaffenreuth	Werner Legat	Pfaffenreuth 29	7 18 42
Thörlau	Gerd Rasp	Unterthörlau 3	83 13
Wölsau	Norbert Feist	Goethestraße 46, Brand	6 20 07
Wölsauerhammer	Stephan Huber	Hammerberg 3	51 06
KULTUR UND BILDUNG			
Akademie Steinwald-Fichtelgebirge für Wirtschaft, Technik und Kultur; Kommunikations- zentrum der mittelständischen Wirtschaft e. V. (ASF)	Walter Bach	Postfach 4 40	60 35 58
Club français	Herbert Freitag	Adam-Krafft-Straße 1	8 13 50
Club italiano Marktredwitz e. V.	Albin Artmann	Wegenerstraße 2j	83 63
Filmclub Marktredwitz	Uwe Kuchenbäcker	VHS, Fikentscherstraße 19	51 15
Förderverein der Musikschule der Stadt Marktredwitz	Sebastian Macht	Grünerstraße 14	01 51/11 43 29 98
Förderverein des Otto-Hahn-Gymnasiums Marktredwitz	Markus Brand	Kraußboldstraße 18	5 01-3 01
Förderverein für die private Schule zur Lernförderung Marktredwitz	Norbert Biersack	Bauerstraße 2	6 32 67
F.O.L.K., Fördergemeinschaft zur Organisation lokaler Kulturereignisse	Gerald Dumler	Fliederstraße 9	98 51 43
Freundeskreis der evang. Akademie Tutzing	Manfred Sauer	Virchowweg 1	8 12 03
Islamischer Kulturverein	Celal Öztürk	Kraußboldstraße 19	6 21 37
Kulturkreis Marktredwitz und Umgebung e. V.	Berthold Strahl	Spitzwegstraße 4	8 28 72
Amateurtheater der TS 1887 e. V. Marktredwitz/Dörflas	Kurt Rodehau	Bergstraße 13	33 49

Vereine und Verbände

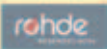


Bezeichnung	Vorsitzender bzw. Ansprechpartner	Anschrift	Telefon
„Nightlife“ e. V.	Andreas Schwarz	Neudürllas 12, 95199 Thierstein	0 92 35/95 35
Sticky-Fingers e. V.	Tobias Berz	Schuhwiese 8	12 32
Studienkreis europäische Kultur e. V.	Ulrich Glaser	Am Galgenberg 3	5 07 87 76
Förderverein für die Private Schule zur Lernförderung Marktredwitz	Norbert Biersack	Bauerstraße 2	6 32 67
SIEDLER-, OBST- UND GARTENBAU-, SCHREBERGARTENVEREINE			
Siedlergemeinschaft Marktredwitz e. V.	Dieter Lachmann	Blumenstraße 15	6 15 55
Siedlergemeinschaft „Neue Heimat“	Erich Bauer	Am Frauenholz 16	53 39
Siedlergemeinschaft Brand e. V.	Rudolf Heining	Lindenstraße 5, Brand	20 72
Bayer. Siedler- und Eigenheimerbund e. V.	Heinz Träger	Damaschkestraße 7	6 16 61
Obst- und Gartenbauverein Brand/Marktredwitz	Robert Bruckner	Jahnstraße 23, Brand	27 28
Obst- und Gartenbauverein Lorenzreuth	Ruth Göschel	Oberdorfstraße 15	31 71
Obst- und Gartenbauverein Leutendorf	Horst Schwan	Weiherrwiesenweg 11	7 16 83
Schrebergärtenverein	Klaus Hummer	Kreuzstraße 59	8 10 18

Bürosysteme Wydra



Panasonic
ideas for life



- kopieren
- drucken
- faxen
- scannen
- Papier
- Zubehör

Mühlbergstraße 10 a • 95615 Marktredwitz
Tel.: 0 92 31 / 64 30 2 • Fax: 0 92 31 / 64 79 87



Schritt für Schritt ...
... in eine gesicherte Zukunft.

Mit unserem **VR-FinanzPlan**
zum passenden Vorsorgekonzept!

VR-Bank
Marktredwitz eG 
Meine Bank - meine Region.

Gestaltung: hammermedia.com - tel: 0 92 35 / 9 68 99 40

Vereine und Verbände



Bezeichnung	Vorsitzender bzw. Ansprechpartner	Anschrift	Telefon
SOZIALE FÜRSORGE			
Aktionsgemeinschaft für Arbeitnehmerfragen in der evang.-luth. Kirche (afa)	Heribert Streber	Wölsau 24	6 36 36
Arbeiterwohlfahrt			
– Ortsverband Marktedwitz	Gisela Wuttke-Gilch	Kneippstraße 1	83 16
Arbeitskreis „Unsere Stadt – gemeinsam gegen Drogen“	Gerhard Mundel	Bahnhofstraße 14, Zi.-Nr. 2	50 11 51
Deutscher Kinderschutzbund	Eberhard Sörgel	Am Mühlberg 1, 95691 Neuhaus/Eger	0 92 33/88 70
Deutsche Rheumaliga, Arbeitsgemeinschaft Marktedwitz	Ingrid Wirth	Peter-Kolb-Straße 14	6 12 99
Katholische Arbeitnehmerbewegung			
– Ortsverband Marktedwitz	Ursula Winter	Wegenerstraße 3	8 14 21
– KAB Altenwerk	Theresia Pirner	Oskar-Loew-Straße 5	6 19 61
Kolpingfamilie Marktedwitz	Martin König	Grünerstraße 16	53 65
Lebenshilfe für Menschen mit geistiger Behinderung, Kreisvereinigung Marktedwitz-Selb-Wunsiedel e. V.		Geschäftsstelle: Im Winkel 1	66 16 30
Offene Behindertenarbeit – Familienentlastender Dienst – Landkreis Wunsiedel i. Fichtelgebirge e. V.	Erwin Strama	Im Winkel 1	66 16 30
terre des hommes	Gudrun Seidel	Lärchenweg 37, 95632 Wunsiedel	0 92 32/48 98
VdK			
– Ortsverband Marktedwitz	Hermann Bayerl	Max-Reger-Straße 17	55 74
– Ortsverband Brand	German Müller	Am Waldrand 11, Brand	31 97
Verein für Gemeinmediakonie in Marktedwitz und Umgebung	Christoph Schmidt	Pfarrhof 2	9 62 80
Verein „Hilfe für Frauen in Not“	Frauenhaus Selb	Postfach 16 25, 95100 Selb	0 92 87/7 71 11
Weißer Ring	Gisela Grökel	Pilgramsreuth 4, 95131 Schwarzenbach/Wald	0 92 89/4 44
SPORTVEREINE			
Stadtsportverband Marktedwitz	Josef Groh	Bergstraße 6, Brand	33 43
FC Wacker 2004 e. V.	Reiner Bittner	Wölsau 1	33 79
Turnerschaft 1887 e. V. Marktedwitz/Dörflas	Horst Geißel	Bodelschwinghstraße 21	8 18 19
Sportverein 04 Marktedwitz e. V.	Edwin Bandel	Ahornstraße 4, 95709 Tröstau	0 92 32/91 58 98
Turnverein 1897 e. V. Oberredwitz	Dieter Birner	Jean-Paul-Straße 8a	8 22 40
Sportverein Leutendorf e. V.	Thomas Pohl	Pfarrer-Josef-Bauer-Straße 4, 95679 Waldershof	7 20 84
TSV Brand 1888 e. V.	Manfred Bauer	Brand, Am Sportplatz 10	27 02
Turnverein Lorenzreuth 1890 e. V.	Sandra Burger	Griesstraße 14	6 24 54
Eisenbahner-Sportverein e. V.	Gerd Kreil	Klostergasse 24, 95689 Fuchsmühl	0 96 34/13 87
Fußballclub Lorenzreuth 1947 e. V.	Siegfried Mittelmeier	Ludwig-Thoma-Straße 21	28 27
Volleyball-Gemeinschaft Fichtelgebirge e. V.	Hans-Peter Sebald	Jean-Paul-Straße 5	9 98 80
Schützenengesellschaft 1551 e. V.	Manfred Lauer	Erlenstraße 2, 95709 Tröstau	0 92 32/9 15 47 06
Schützenfreunde Leutendorf	Horst Lippert	Kleinwenderner Straße 3 b	7 17 03
Schützenverein 1954 e. V. Brand	Jürgen Beierkarre	Goethestraße 17, Brand	01 71/4 91 38 47
Judo-Club Marktedwitz	Helmut Neugebauer	Kalkofenweg 11	6 22 74

Ausgewählte Betriebe stellen sich vor



Didier-Werke AG



- Werk Marktedwitz -

Die Didier-Werke AG ist ein Tochterunternehmen der RHI AG, dem weltweit führenden Hersteller von feuerfesten keramischen Bauteilen für die Stahl-, Zement-, Kalk-, Glas-, Nichteisen- und chemische Industrie. Im Werk Marktedwitz werden hauptsächlich keramische Platten für Schieberverschlüsse, die für die Regelung des Stahlflusses bei der Stahlerzeugung eingesetzt werden, hergestellt. Brennhilfsmittel, im wesentlichen für die Elektronik- und Automobilzulieferindustrie, sowie SiC-Steine für die Nichteisenindustrie runden das Produktionsprogramm im Werk Marktedwitz ab.

Im Werk Marktedwitz arbeiten durchschnittlich 360 Beschäftigte, die sich zur Einhaltung höchster Qualitätsstandards und zur Erfüllung kundengerechter Lieferzeiten verpflichten. Die enge Zusammenarbeit mit dem RHI-Forschungszentrum in Leoben (Österreich) garantiert unseren Kunden, dass die Produkte aus dem Werk Marktedwitz ständig dem neuesten Kenntnisstand der Technik gerecht werden.

Die Niederlassungen von RHI-Refractories sind nach ISO 14000 zertifiziert.

Didier-Werke AG • Werk Marktedwitz • Oskar-Gebhardt-Straße 2 • D-95615 Marktedwitz
Tel. +49/9231/801-0 • Fax +49/9231/801-311 • E-Mail: marktedwitz@rhi-ag.com • <http://www.rhi-ag.com>

Gut versorgt mit **erdgas**



Ihr Energiepartner in der Region

Energieversorgung Selb-Marktedwitz GmbH | 95615 Marktedwitz
Kraußboldstraße 16 | Telefon: 0 92 31 / 96 32-0 | www.esmselb.de

Energie für Sie

Vereine und Verbände



Bezeichnung	Vorsitzender bzw. Ansprechpartner	Anschrift	Telefon
Musketier Marktedwitz e. V. (Fechten)	Philipp Lottes	Lärchenweg 13, 95632 Wunsiedel	0 92 32/91 76 95
Sport-Kegel-Club HAMÜL e. V.	Karl-Heinz Adam	Walter-Flex-Straße 8	8 24 44
Reit-Club „St. Hubertus“	Horst Zacharias	Rübezahlweg 3	22 82
Reit- und Fahrgemeinschaft e. V.	Franz Heueis	Am Schlag 32, 95697 Nagel	0 92 36/14 13
Ländl. Reit- und Fahrverein „Pferdefreunde Wölsau“	Thomas Männer	Siedlung 5, 95659 Arzberg	0 92 33/36 99
Motorsportclub Marktedwitz e. V.	Dr. Gerald Rauch	Thölauer Straße 12	9 95-0
Squash-Club Marktedwitz	Werner Schlöger	Am Anger 3a, Brand	6 10 10
Radsportclub Marktedwitz	Rainer Luda	Haager Weg 6	66 09 62
Billardclub „Breakball“	Bert Jäckel	Am Frauenholz 24	70 21 35
Schachclub 1924	Michael Huttner	Robert-Koch-Straße 43	66 78 23
Fischereiverein Stiftland e. V. Ortsgruppe Marktedwitz	Siegfried Schuhmann	A.-Stifter-Straße 1	8 29 51
Angelverein Brand e. V.	Wolfgang Götz	Brand, Hauptstraße 11	6 18 54
Skatehall 180°	Michael Sander	Kreuzstraße 59	98 51 27
TIERZUCHT- UND -SCHUTZVEREINE			
Geflügelzuchtverein Marktedwitz und Umgebung	Gerald Dumler	Fliederstraße 9	98 51 43
Geflügelzuchtverein Lorenzreuth 1995	Karlheinz Kleindienst	Wölsau 13	48 67
Vogelschutz- und Zuchtverein Marktedwitz und Umgebung	Werner Schmidt	Peuntstraße 1d, 95632 Wunsiedel	0 92 32/15 49
Kaninchenzuchtverein Marktedwitz	Bernd Hofmann	Leutenberg 24, 95707 Thiersheim	0 92 33/83 52
Kaninchenzuchtverein Lorenzreuth e. V.	Hans Felix	Blauweg 1	34 67
Kleintierzuchtverein B 1032 Brand	Gerhard Rasp	An der Kösseine 5, Brand	6 11 49
Landesbund für Vogelschutz in Bayern e. V., Kreisgruppe Wunsiedel	Walter Hollering	Holzschuhstraße 17, 95632 Wunsiedel	0 92 32/51 30
Imkerverein Marktedwitz e. V.	Horst Zacharias	Rübezahlweg 3	22 82
Bienezuchtverein Brand	Robert Bruckner	Jahnstraße 23, Brand	27 28
Internationaler Rasse-, Jagd- und Gebrauchshundeverband	Peter Willumeit	Am Galgenberg 5	33 82
Dachshundclub Nordbayern e. V. Sektion Marktedwitz	Heinrich König	Witzlasreuth, Fichtenweg 15, 95508 Kulmain	0 92 34/17 40
Aquarienvereinigung Wunsiedel-Marktedwitz e. V.	Hartmut Schöbel	Carl-Netzsch-Straße 1, 95100 Selb	0 92 87/6 81 10
Tierschutzverein Wunsiedel- Marktedwitz und Umgebung e. V.	Eveline Klose	Sonnenstraße 6, 95632 Wunsiedel	0 92 32/9 92 60
VERBÄNDE DER WIRTSCHAFT			
Arbeitsgemeinschaft der Industrie e.V. (AGI)	Dr. Hilmar Brödler	Heinrich-Rockstroh-Straße 10	60 32 28
Industrie- und Handlungsgremium Marktedwitz – Selb	Hermann Bröker	Wiesenmühle 1, 95632 Wunsiedel	0 92 32/60 90
Marktedwitz attraktiv e. V.	Stefan Weiß	Martin-Luther-Straße 3	50 39 44
Landesverband des bayer. Einzelhandels	Katrin Meuche (Kreisvors.)	Dammstraße 5	20 37
Werbebeirat KEC e. V.	Rudi Vökl	Leopoldstraße 30	64 72 22
Arbeitskreis Schule/Wirtschaft	Traudel Bach	Egerstraße 55	50 56 93

Ausgewählte Betriebe stellen sich vor

RBOTM



**Leistungsstarker
ÖPNV in Ostbayern**

RBO Regionalbus Ostbayern GmbH
Niederlassung Nord
Am Wörnzgraben 3
92637 Weiden

Telefon: 0961-4816825
E-Mail: weiden@rbo.de www.RBO.de



HIRSCH KG

Fabrik technischer Federn

Stanz- und Biegetechnik
Werkzeugbau

Haag 17 • 95615 Marktredwitz / Ofr.
Telefon (0 92 31) 66 99-0
Telefax (0 92 31) 6 30 31
E-Mail: info@hirsch-federn.de
Internet: www.hirsch-federn.de

Zertifiziert nach DIN ISO 9001 und VDA 6.1

Unser Fertigungsprogramm:

- Zug-, Druck-, Torsions-, Form-, Blattfedern,
- Federdrahtbiegeartikel,
- Antriebsspiralen,
- Stanzartikel
Drahtdurchmesser 0,1 – 14 mm



Fordern Sie unser Angebot an!

erdgas **FGN**
Ferngas Nordbayern GmbH

WECHSEL-GELD

Jetzt zu Erdgas und Solarthermie wechseln und Fördergeld sichern!

71,11 **UMWELTSCHONEND** **750***

750*EURO

Weniger Energieverbrauch, weniger CO₂-Ausstoß und dafür sogar Fördergeld! Wer jetzt seinen mindestens 15 Jahre alten Wärmeerzeuger durch moderne Erdgas-Brennwerttechnik, bestenfalls in Kombination mit klimaschonender Solarthermie, ersetzt, gewinnt gleich doppelt. Zeit ist Geld - die Anzahl der zu fördernden Anlagen ist begrenzt. Informieren Sie sich bei Ihrem lokalen Gasversorgungsunternehmen!

*Bei Austausch eines mindestens 15 Jahre alten Wärmeerzeugers mit einem anderen Energieträger als Erdgas durch einen Erdgas-Brennwertkessel in Kombination mit einer Solarthermie-Anlage der am Förderprogramm beteiligten Hersteller und Gasversorgungsunternehmen, zum Beispiel in einem Ein- oder Zweifamilienhaus.

Vereine und Verbände



Bezeichnung	Vorsitzender bzw. Ansprechpartner	Anschrift	Telefon
Hotel- und Gaststättenverband Großkreisstelle Marktrechwitz-Selb-Wunsiedel	Rolf Küstner	Autohof Thiersheim, Wampener Straße 1, 95707 Thiersheim	0 92 35/98 10 10
Wirtschaftsjunioren Fichtelgebirge	Jochen Gassenmeyer	c/o DER Reisebüro Otto, Ottostraße 10	9 66 20
VERTRIEBENENVERBÄNDE/LANDSMANNSCHAFTEN			
Bund der Vertriebenen, Kreisverband Wunsiedel	Günther Wohlrab	Kaisersteinstraße 48	98 54 71
Egerlandjugend	Hildegard Zrenner	Siedlung 34, 95679 Waldershof	75 53
Eghalanda Gmoi z' Rawetz	Günther Wohlrab	Kaisersteinstraße 48	98 54 71
Sudetendeutsche Landsmannschaft – Ortsgruppe Marktrechwitz	Günther Wohlrab	Kaisersteinstraße 48	98 54 71
SONSTIGE			
Bäcker-Fach-Verein Marktrechwitz u. Umgeb.	Manfred Held	Markt 32	25 69
Bayerischer Bauernverband	Matthias Heuschmann	Brückenstraße 4	49 57
Bayer. Lehrer- und Lehrerinnenverband	Horst Geißel	Bodelschwingstraße 21	8 18 19
Kreisverband Marktrechwitz (BLLV)			
Bayer. Wohnungs- und Grundeigentümergebiet (BWE), Kreisverband Fichtelgebirge-Steinwald	Stephan Scherdel	Marienstraße 9, 95100 Selb	0 92 87/96 55 88
Bridge-Club „Marktrechwitz-Golfhotel Fahrenbach“	Horst Reddig	Griesstraße 22	48 84
Briefmarkensammler-Verein Marktrechwitz e. V.	Detlef Weidinger	Marktrechwitzer Straße 38, 95701 Pechbrunn	34 11
Begräbnisunterstützungsverein Brand	Kurt Genari	Kirchweg 14	6 14 43
Briefmarkensammlerverein Brand/Marktrechwitz	Manfred Bauer	Am Sportplatz 10, Brand	27 02
Bürgergesellschaft Marktrechwitz	Wolfgang Schelter	Peuntstraße 5	20 24
Bund Naturschutz, Kreisgruppe Wunsiedel		Selber Straße 14, 95691 Hohenberg	0 92 33/48 02
Burschenverein Brand	Dominik Pottebohm	Hafner-Stöhr-Straße 2, 95659 Arzberg	0 92 33/71 66 65
Dörfelers Burschen 1988	Peter Frohmader	Lilienthalstraße 1	6 39 22
Burschenverein Lorenzreuth	Thorsten Rupprecht	Zimmereiweg 8	6 23 77
Burschenverein Wölsauerhammer	Daniel Kurt	Wölsauerhammer 59	52 93
Deutsche Kakteengesellschaft Ortsgruppe Marktrechwitz	Dr. Herbert Kollaschinski	Moltkestraße 13	24 83
Deutsche Pfadfinderschaft Sankt Georg Stamm Marktrechwitz	Tim Burger	Kopernikusstraße 22	01 62/1 61 80 76
Deutscher Amateur-Radioclub Ortsverband Marktrechwitz	Dipl.-Ing. (FH) Thomas Stiefl	Wölsauerhammer 31	49 12
Europa-Union Kreisverband Wunsiedel e. V.	Helmut Arzberger	Zur Aacherwiese 6, 95632 Wunsiedel	0 92 32/39 71
Funk-Hilfs-Club „Eisvogel“	Harald Vogt	Rosenstraße 22	35 11
Gehörlosen-Verein Marktrechwitz-Selb-Wunsiedel	Carmen Geyer	Postfach 12 53, 95086 Selb	Fax: 0 92 87/8 004 33
Haus- und Grundbesitzerverein Marktrechwitz und Umgebung e. V.	Wolfgang Mühlhöfer	Pfarrgasse 1	32 25
Köcheverein Marktrechwitz und Umgebung	Ralf Greinert	Lengenfelder Weg 42, 95643 Tirschenreuth	0 96 31/30 02 63
Lions-Club Marktrechwitz – Fichtelgebirge	Michael Göbel	Lindenfelsstraße 3, 95100 Selb	0 92 87/9 56 10
Rotary-Club Fichtelgebirge	Gerhard Keltsch (1. Sekretär)	Gabelmannsplatz 6, 95632 Wunsiedel	0 92 32/9 94 30
SJD – Die Falken Ortsverband Marktrechwitz	Gisela Wuttke-Gilch	Kneippstraße 1	83 16
Soldaten- und Kameradschaftsbund 1905	Udo Fuchs	Hauptstraße 46, Brand	66 08 07
Soldaten- und Kriegerkameradschaft Brand 1874	Heinz Stöckl	Gartenstraße 11, Brand	32 52

Marktrechwitz erleben



Kösseine-Cine-Center, Kinogenuss im THX-Format – Ausgehen im XXL-Format



Das Kösseine-Einkaufszentrum spiegelt die Altstadt

Umweltschutz – Abfallwirtschaft



UMWELTSCHUTZ – ABFALLWIRTSCHAFT

Zuständig für die Abfallentsorgung ist der Landkreis Wunsiedel i. Fichtelgebirge (Tel. 0 92 32/80-4 74, 80-4 75).

Die Abfuhrtermine werden in einem Abfuhrkalender, dem sog. Umweltfahrplan veröffentlicht, der auf Ihren Wohnsitz zugeschnitten ist. Sie erhalten Ihren Umweltfahrplan einmal jährlich bei der Entleerung der Restmülltonne oder durch Abholung im Wertstoffhof, Städtischen Bauhof oder im Landratsamt Wunsiedel i. Fichtelgebirge sowie im Internet unter www.landkreis-wunsiedel.de/abfallwirtschaft.

Die An- und Abmeldung von **Restmüllgefäßen** können Sie im Städtischen Bauhof, Bauerstraße 3 (Tel. 50 12 00), erledigen. Es können Müllgefäße von 60 bis 1100 Liter Fassungsvermögen angemeldet werden.

Altpapier wird getrennt einmal im Monat in grünen Papiertonnen abgeholt. Die Papiertonnen werden nach Anmeldung des Restmüllgefäßes vom Landkreis zur Verfügung gestellt.

Bioabfall muss getrennt vom Restmüll entsorgt werden. Sie haben die Wahl zwischen Eigenkompostierung oder der Entsorgung über die Biotonne. Die Biotonne wird nach Anmeldung vom Landkreis zur Verfügung gestellt. Im Stadtgebiet sind an folgenden Standorten **Depotcontainer für Verpackungswertstoffe**, wie Glas und Leichtfraktion, aufgestellt:

Barbarastraße, Bauerstraße, Brand/Goethestraße, Brand/Kösseinebrücke, Buchenstraße, Carl-Orff-Weg, Coubertinstraße, Felix-Wankel-Straße, Friedensplatz, Haag, Haingrün, Hammerberg, Jahnstraße, Kaisersteinstraße, Korbersdorf, Leutendorfer Straße, Lorenzreuth/Hirtenweg, Lorenzreuth/Krumme Gasse, Lorenzreuth/Thiersheimer Straße, Manzenberg, Mühlbrücke, Oberredwitzer Straße, Oberthölau, Oskar-Löw-Straße, Pfaffenreuth, Reutlas, Siedlerplatz, Theodor-Körner-Straße, Waldershofer Straße, Wölsauer Straße/E-Center, Wölsauer Straße/Egerland-Kulturhaus, Wölsauerhammer, Wunsiedler Straße, Ziegelhütte.

WERTSTOFFHOF MARKTREDWITZ

Der **Wertstoffhof Marktrechwitz**, Am Scherrweiher 2a, nimmt Wertstoffe in haushaltsüblichen Mengen an:

Aluminium- und Aluverbundverpackungen, Bauschutt, CDs, CD-ROM und DVDs, Elektroaltgeräte, Gartenabfälle, Intakte Gebrauchsgegenstände, Getränkeverbundkartons, Glas (weiß, braun, grün), Holz, Kunststoffflaschen (PO), Kunststofffolien (PE), Kunststoffgegenstände, Kunststoffverpackungen, Naturkorken, Metalle, Papier, Papierverbundverpackungen, PET-Flaschen, Problemabfälle, PU-Schaumdosens, Schaumstoff, Schrott, Speisefett, Styropor, Styroporflocken, Teppichboden, Textilien, Weißblech.

Öffnungszeiten:

Montag, Mittwoch, Freitag	13.00 – 18.00 Uhr
Dienstag, Donnerstag	9.00 – 12.00 Uhr
Samstag	9.00 – 12.00 Uhr

Problemabfälle werden vom Wertstoffhof und vom „Umweltbrummi“ des Landkreises angenommen. Die Termine und Standplätze des Umweltbrummi werden im Umweltfahrplan und der örtlichen Presse bekannt gegeben. Viele Problemabfälle, wie z. B. verbrauchte Batterien, Kfz-Batterien und Altöl können Sie beim jeweiligen Händler zurückgeben.

Gartenabfälle können am Kompostplatz Lorenzreuth der Fam. Rogler, Oberdorfstraße 24a, angeliefert werden. Die Abgabe unter 1 cbm ist kostenlos.

Zweimal pro Jahr können Sie eine Sperrmüllabfuhr beim Landkreis beantragen. Anmeldeformulare gibt es im Wertstoffhof, Städtischen Bauhof oder im Internet unter www.landkreis-wunsiedel.de.



Wir lösen Ihre Entsorgungsprobleme

AWF

Abfallwirtschaftsgesellschaft Fichtelgebirge mbH & Co.

**Am Plärrer 1 · 95707 Thiersheim
Tel. 09235 / 519 · Fax 09235 / 9532**



**Wir lösen Ihre
Entsorgungsprobleme**

Vorbildliche Altstadtanierung



Die Winkelmühle

Freizeit in Marktredwitz



Relaxen im Auenpark



Neujahrskonzert der Marktredwitzer Blasmusik in der städtischen Turnhalle

Freizeit in Marktrechwitz

Wandern um Deutschlands
schönster Naturbühne;
der Luisenburg



Naturbad



Skivergnügen in der
Winterpracht des Fichtelgebirges

Stadtansicht mit dem Kösseine-Einkaufs-Centrum, KEC



Ungewöhnliche Blickwinkel



Manzenberg



Imposante Jugendstilfassade eines
ehemaligen Industriebetriebes



10 m-Sprungturm im Naturbad

Regelmäßig wiederkehrende Großveranstaltungen in der Stadt:

Altstadtfest
jeweils am 3. Samstag im Juli
Volks- und Schützenfest
jährlich, letztes Wochenende im Juni
Egerlandtag
im 2-jährigen Rhythmus
erstes Wochenende im September (zuletzt 2007)
Faschingszug
am Faschingssamstag
Rawetzer Weihnachtsmarkt in der Adventszeit
Marktrechwitzer Krippenweg
vom 26.12. bis 06.01.

JAHRMÄRKTE:

Matthias-Jahrmarkt
Sonntag nach dem 24. Februar
Walburga-Jahrmarkt
Sonntag vor dem 1. Mai
Bartholomäus-Jahrmarkt (Marktrechwitzer Kirchweih)
Sonntag nach dem 24. August
Andreas-Jahrmarkt am Totensonntag
Weitere Informationen können aus der viermal im Jahr erscheinenden Zeitschrift „MAKAZIN“ entnommen werden, die an alle Haushalte in Marktrechwitz verteilt wird. Das Heft ist auch in der Tourist Information im Historischen Rathaus, Markt 29, erhältlich.



Bierzeltstimmung beim Rawetzer Volks- und Schützenfest



Altstadtfest mit Gästen aus den Partnerstädten

Notruftafel



	Telefon
Polizei-Notruf	1 10
Feuerwehr	1 12
Rettungsdienst (Bayer. Rotes Kreuz)	1 92 22
Ärztlicher Notdienst (nur an Wochenenden und Feiertagen)	01 80 / 5 19 12 12
Klinikum Fichtelgebirge	80 90
Stadtwerke (Wasserversorgung)	9 60 90
e.on Bayern, VGM (Strom)	01 80/4 19 20 91
ESM (Gas)	9 63 20
Technisches Hilfswerk	51 51
Giftnotruf	09 11/3 98 24 51



Zipprothplatz mit „Gerberhaus“

IMPRESSUM

Herausgegeben in Zusammenarbeit mit der Trägerschaft. Änderungswünsche, Anregungen und Ergänzungen für die nächste Auflage dieser Broschüre nimmt die Verwaltung oder das zuständige Amt entgegen. Titel, Umschlaggestaltung sowie Art und Anordnung des

Inhalts sind zugunsten des jeweiligen Inhabers dieser Rechte urheberrechtlich geschützt. Nachdruck und Übersetzungen sind – auch auszugsweise – nicht gestattet. Nachdruck oder Reproduktion, gleich welcher Art, ob Fotokopie, Mikrofilm, Datenerfassung, Datenträger oder Online nur mit schriftlicher Genehmigung des Verlages.

95615050/7. Auflage/2008



WEKA info verlag gmbh

Lechstraße 2
D-86415 Mering

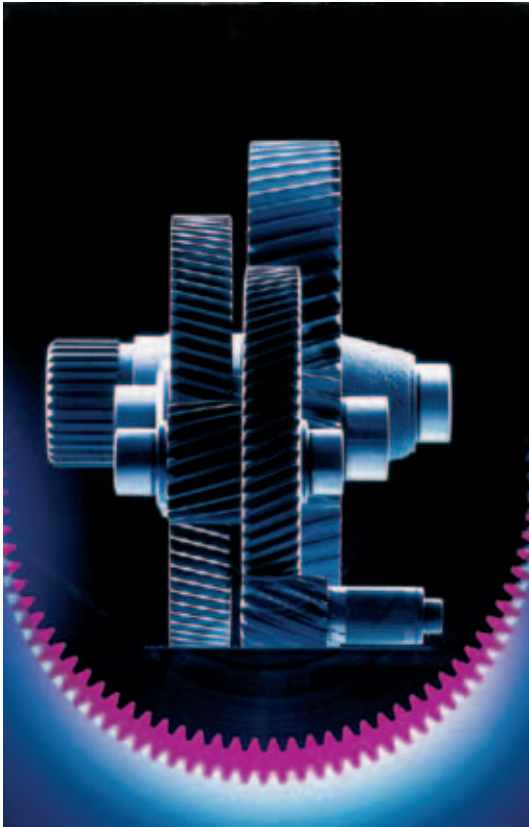
Telefon +49 (0) 82 33/3 84-0

Telefax +49 (0) 82 33/3 84-1 03

info@weka-info.de • www.weka-info.de

Fotos: Manfred Schultes, Gerhard Bayer, Stefan Weiß, Stadt Marktredwitz

Elektromotoren und Getriebe für kundenspezifische Anwendungen



Die ABM Greiffenberger Antriebstechnik GmbH mit Hauptsitz in Marktredwitz ist seit über 80 Jahren erfolgreich in der Antriebstechnik tätig und erwirtschaftet einen Umsatz von rund 100 Mio. Euro. Als größtes Tochterunternehmen der Greiffenberger AG zählen wir zu einem der bedeutendsten Unternehmen im Landkreis Wunsiedel mit weltweit rund 700 Mitarbeitern.

Wir legen den Schwerpunkt auf innovative, qualitativ hochwertige Antriebslösungen, die auf unseren branchenspezifischen Erfahrungen, der langjährigen Zusammenarbeit mit unseren Kunden sowie auf technologisch führenden Herstellungsprozessen basieren. Spezialisiert auf kundenspezifische Projektlösungen für Serienfertiger im Industriebereich bauen wir jährlich über 300.000 Antriebe.

ABM Kunden sind engagierte, erfolgsorientierte Anlagen- und Maschinenbauer weltweit. In enger Zusammenarbeit mit unseren Kunden arbeiten wir kontinuierlich daran, den Stand der Technik in ihren Branchen voranzutreiben.

So sind wir für Sie zu erreichen:

ABM Greiffenberger Antriebstechnik GmbH
Friedenfelser Straße 24
D - 95615 Marktredwitz

Telefon: (49) 0 92 31/67-0
Telefax: (49) 0 92 31/6 22 03

E-Mail: vk@abm-antriebe.de
Internet: <http://www.abm-antriebe.de>

Mit Tochtergesellschaften in:

China	Nordamerika
Frankreich	Österreich
Holland	Schweiz

Weitere Vertretungen:

Belgien	Italien
Dänemark	Schweden



Wir treiben Ideen an.

ABM Greiffenberger Antriebstechnik

**Blöd, wer die
größte
Sehenswürdigkeit
der Stadt
nicht kennt.**

MARKTREDWITZ
Waldershofer Str. 10 • Tel.: 09231-504-0

**Fernseher • CDs • DVDs/Videos • Hifi-Geräte • Computer • Softwaretitel •
Telefone • Kameras • Elektro-Großgeräte • Elektro-Kleingeräte • DVD-Player**

Media  Markt®

Ich bin doch nicht blöd.