

LOHR



a. Main



www.Lohr.de



Unsere Herkunft:

Lohr am Main
und Umgebung

Unsere Zukunft:

Lohr am Main
und die Welt

Rexroth. Wir bewegen was in der Region.

Think global - act local. Unser Motto für die Beziehung zwischen uns und der Region. Mit 26.400 Mitarbeitern sind wir als Global Player unseren Wurzeln treu. Vor allem in Sachen Arbeitsplätze bekennen wir uns zur Region. Schließlich ist sie die Basis unseres weltweiten Erfolgs. **The Drive & Control Company**

Bosch Rexroth AG
www.boschrexroth.com

Electric Drives
and Controls

Hydraulics

Linear Motion and
Assembly Technologies

Pneumatics

Service

Rexroth
Bosch Group

Grüßwort

**Liebe Mitbürgerinnen und Mitbürger,
sehr geehrte Gäste der Stadt Lohr a. Main,**

ob Sie als Neubürger oder nur als vorübergehender Gast nach Lohr a. Main kommen, ich begrüße Sie recht herzlich und hoffe, dass Sie sich hier wohl fühlen. Ganz sicher werden Sie eine Reihe Fragen zu unserer Stadt haben. Diese Informationsbroschüre, die der WEKA-Verlag mit Unterstützung der Stadtverwaltung herausgibt, soll Ihnen Antwort geben und in knapper Form einen schnellen Überblick verschaffen.

Natürlich können nicht alle Fragen in einer solchen Broschüre abgehandelt werden. Wenn Sie noch weitergehende Auskünfte haben möchten, stehen Ihnen die Stadtverwaltung und das Verkehrsamt (Tourist-information) jederzeit gerne zur Verfügung.

Die Stadtverwaltung ist darüber hinaus bemüht, ständig aktuelle Informationen über die Lohrer Presse an die Bürger zu geben. Nur so, denke ich, ist es möglich, dass alle Lohrer aktiv am Stadtgeschehen teilnehmen und somit auch die Stadtpolitik mitgestalten können.

Übrigens: Alle Angaben dieser Informationsbroschüre finden Sie, jeweils aktualisiert, auch im Internet unter www.lohr.de und noch weitere Informationen bis hin zum aktuellen Veranstaltungskalender.

Mit freundlichen Grüßen



S. Selinger
Erster Bürgermeister

Lohr a. Main



Lohr a. Main



Das Kleine Kirchgässchen findet mit seinem wunderschönen Blumenschmuck, den die Anlieger alljährlich herrichten und pflegen, stets zahlreiche Bewunderer.



Mit uns können
Sie bauen!

R INGENIEURBÜRO FÜR BAUTECHNIK **FRANK RIEDMANN**

DIPL.-BAUINGENIEUR (FH) - M.A. DENKMALPFLEGE (UNI)

Lohrer Straße 13
97816 Lohr-Steinbach
Tel. 0 93 52 / 80 76 25
Fax. 0 93 52 / 60 02 02
eMail: info@riedman.de
<http://www.riedman.de>

- ⇒ Baustatik
- ⇒ Ingenieurbau
- ⇒ Tragwerksplanung
- ⇒ Sanierungsplanung
- ⇒ Anlagenbau
- ⇒ Denkmalpflege
- ⇒ Baukonstruktion
- ⇒ Energiepass
- ⇒ Bauphysik
- ⇒ Gutachten

**HOCH- und
TIEFBAU**

Wir sind der Partner für Ihr Bauvorhaben!

Bgm.-Dr. Nebel-Str. 11a • 97816 Lohr am Main
Tel. 0 93 52 / 87 60 - 0 • Fax 0 93 52 / 87 60 - 20 • E-Mail: info@siegler-bau.de



Inhaltsverzeichnis

| | |
|--|-------|
| Grußwort | 1 |
| Kurzer Überblick zur Geschichte der Stadt | 4-5 |
| Branchenverzeichnis | 6 |
| Zahlen, Daten, Fakten | 7 |
| Lebende Ehrenbürger der Stadt Lohr a. Main | 9 |
| Träger des Ehrenringes der Stadt Lohr a. Main | 9 |
| Patengemeinden und Partnerstädte | 9 |
| Die Stadtverwaltung, das Dienstleistungsunternehmen für Sie | 11 |
| Behörden und Einrichtungen mit Sprechtagen | 14 |
| Der Stadtrat von Lohr a. Main | 15 |
| Politische Vertreter für die Wahlbereiche Lohr a. Main .. | 16-17 |
| Was erledige ich wo? | 18-22 |
| Kulturelle Einrichtungen | 23 |
| Besondere Einrichtungen | 23-24 |
| Kindertagesstätten + Kindergärten | 25-26 |
| Schulen | 26-27 |
| Kirchen und religiöse Gemeinschaften | 33 |
| Terminvorschau | 33 |
| Krankenhäuser und Kliniken | 35 |
| Gesundheitswesen | 35-38 |
| Soziale Fürsorge und andere gemeinnützige Einrichtungen | 39-40 |
| Senioreneinrichtungen | 41 |
| Umweltschutz | 42-43 |
| Bäder | 44 |
| Turn- und Sportstätten | 45 |
| Vereine, Verbände und Institutionen | 46-52 |
| Naturkundliche Vereine und weitere Institutionen | 53 |
| Banken und Sparkassen | 55 |
| Informationswesen: Presse und Lokalradio | 55 |
| Sonstiges | 57-58 |
| Versorgung | 59 |
| Notruftafel | 60 |
| Impressum | 60 |

Drei Einrichtungen unter einem Dach.

Augenklinik Lohr
Partensteiner Str. 6
97816 Lohr a. Main
www.augenklinik-lohr.de

- GEMEINSCHAFTSPRAXIS**
Wir bieten Ihnen eine umfassende augenärztliche Versorgung.
Tel.: 0 93 52 / 90 59
- OPERATIONSZENTRUM**
Operationen am Grauen Star und kosmetische Lid-Operationen.
Tel.: 0 93 52 / 42 42
- AUGEN-LASER-KLINIK**
Sehfehler problemlos beheben mit dem LASIK-Verfahren.
Tel.: 0 93 52 / 60 28-0

Augenklinik Lohr

Günstige Stadtrundfahrten:

Paris
ab 299,- €

Berlin
ab 99,- €

Lohr
ab 1,- €

Infos zum Stadtbus in Lohr erhalten Sie bei den Stadtwerken im Rathaus, in der Tourist-Information Lohr, im Internet unter www.lohrliner.de oder direkt unter Tel. 0 93 52 - 848 - 415.

Infos über Paris oder Berlin erhalten Sie übrigens in Ihrem örtlichen Reisebüro.



Der Lohrliner fährt im Auftrag der Stadtwerke Lohr a. Main



Kurzer Überblick zur Geschichte der Stadt



Urkunde zur Stadtrechtsverleihung
1333

- 12.-14. Jh. Ausprägung der Stadt durch die Grafen von Rieneck.
- 1295 Im Jahr der ersten urkundlichen Nennung ist Lohr Kernpunkt der Grafschaft und - im Schutz der Burganlage - Grenzposten gegen das Mainfränkische Herzogtum.
- 1333 erhalten die Grafen von Rieneck für ihre "Stat zu oberen Lore" auf dem Main von Kaiser Ludwig dem Bayern das Gelnhäuser Stadtrecht.
- 1363 Gründung des Spitals für die Armen und Kranken der Pfarrei Lohr durch Graf Gerhard von Rieneck.
- 1366 wird die gesamte Grafschaft Mainzer Lehen.
- 1525 Als Sühne für die Teilnahme am Bauernkrieg wurden den Lohrer Bürgern von 1525-1535 die Privilegien entzogen.
- 1544 Reformation der Grafschaft Rieneck durch den Schaffhausener Reformator Johann Konrad Ulmer.
- 1559 stirbt der letzte Rienecker, Graf Philip III. Damit kommt Lohr - bis dahin Hauptstadt der Grafschaft - als heimgefallenes Lehen an das Erzstift Mainz und ist von da an Verwaltungssitz der mainzischen Herrschaft Rieneck. Die kurmainzische Oberamtsstadt erlebt eine neue Blütezeit. Davon zeugen noch heute stattliche Bürgerhäuser mit schmuckem Fachwerk; auch das 1559-1602 errichtete Renaissance-Rathaus sowie das zum Oberamtssitz erweiterte Schloss.
- 1603-1618 Die Lohrer Bürger leisten Widerstand gegen die Rekatholisierung.
- 1611-1629 Zeit des Hexenwahns, während der auch in Lohr oft Scheiterhaufen lodern.
- 1631-1632 12 Jahre des 30jährigen Krieges hat Lohr unbeschadet überstanden; 1632 fallen Schweden ein. Zur Drangsal des Krieges hinzu kommt die Pest. Bis zu ihrem Erlöschen verliert die Stadt "... mehr als die halbe Bürgerschaft durch die grassierende Infection...".
- 1639 leben von den 1800 Einwohnern des Jahres 1601 nur noch "... 576 Seelen an 254 Herdstätten...".
- ab 1648 Langsame Gesundung des handwerklichen und kleinbäuerlichen Lebens.
- 1660 Errichtung der Valentinus-Kapelle mit Wallfahrt seit 1666 am 16. August aus Anlass eines "Pestgelübtes" der Lohrer Bürgerschaft.
- 1698/1708 Gründung der kurfürstlichen Spiegelmanufaktur, die bis 1806 besteht und auch außerhalb Deutschlands einen ausgezeichneten Ruf genießt.
- 1769/1771 Die Berufung von Lohrer Schiffbauern nach Wien und Prag zum Bau von Donau- und Moldauschiffen zeugt vom blühenden handwerklichen Leben auf den vier Lohrer Schiffsbauplätzen.



- Das 19. Jahrhundert beginnt für Lohr mit wichtigen politischen Veränderungen.
- 1803 Der Reichsdeputationshauptschluss zu Regensburg bringt das Ende des Kurmainzer Staates; Lohr kommt zu Dalbergs Fürstentum Aschaffenburg.
- 1810 zum Großherzogtum Frankfurt-"von Napoleons Gnaden".
- 1814 zu Bayern und wird Kgl. Bayerische Amtsstadt. Das Schloss ist nacheinander Sitz des Landgerichts, des Bezirksamtes und des Landratsamtes.
- 1817 errichtet Friedrich Stein in der leerstehenden Manufaktur ein Eisenblechwalzwerk, das 1850 von den Brüdern Rexroth erworben wird und sich bis heute, innerhalb des Bosch-Konzerns, zu einem Industrieunternehmen von Weltruf entwickelt hat.
- 1839 Wiederbegründung der Lohrer Lateinschule, aus der das Lohrer Gymnasium entsteht. Lohr wird zu einer Schulstadt mit klösterlicher Töchterschule (1856), Lehrerbildungsschule (1866), Städt. gewerbliche Fortbildungsschule (1871), Staatlicher Holzschnitzerschule (1880), Vollgymnasium mit Realschule (1894), Staatl. Waldbauschule (1888), Krankenpflegeschule (1928).
- 1854 Anschluss an das Eisenbahnnetz mit Eröffnung der Strecke Aschaffenburg-Würzburg.
- 1869 Errichtung der ersten Wasser- und Stromversorgung.
- 1875 Bau der alten Mainbrücke.
- 1936 Mit Gründung der Lindigsiedlung und 1939 der Eingemeindung von Sendelbach beginnt die große Stadterweiterung des 20. Jahrhunderts.
- 1945 Nach dem 2. Weltkrieg vollzieht sich unter dem Einfluss des Wirtschaftswunders eine rasche Entwicklung der Stadt in allen Lebensbereichen.
- 1953 wird in Lohr das Volksbildungswerk für Erwachsenenbildung gegründet. Seit 1974 besteht die Volkshochschule der Stadt Lohr a. Main sowie die 1975 gegründete städt. Sing- und Musikschule.
- 1972 Durch die Eingemeindung der Umlandgemeinden Halsbach, Rodenbach, Ruppertshütten, Sackenbach, Steinbach, Wombach und Pflochsbach (1978), infolge der Gebietsreform, erreicht die Stadt die heutige Einwohnerzahl von ca. 17.000 und eine Fläche von 9.029 ha. Begründung der Patenschaft Lohr - Burgeis (Südtirol).
- 1975 Bau der zweiten Mainbrücke.
- 1983 650-Jahrfeier der Verleihung des Stadtrechts.
- 1992 Begründung der Städtepartnerschaft Lohr a. Main - Ouistreham-Riva Bella (Frankreich, Departement Calvados in der Normandie).
- 2001 Begründung der Städtepartnerschaft Lohr a. Main - Milicz (Polen).



Branchenverzeichnis

Liebe Leser! Hier finden Sie eine wertvolle Einkaufshilfe, einen Querschnitt leistungsfähiger Betriebe aus Handel, Gewerbe und Industrie, alphabetisch geordnet. Alle diese Betriebe haben die kostenlose Verteilung Ihrer Broschüre ermöglicht.

| | | | | | |
|---|----|--|----|-----------------------------------|----|
| Abfallentsorgung | 42 | Dialysezentrum | 34 | Nahverkehrsgesellschaft | 54 |
| Altenheim | 39 | Elektroinstallationen- und material | 13 | Nierenzentrum | 34 |
| Altenpflege | 40 | Energieversorgung | 59 | Physiotherapie | 34 |
| Altes Rathaus | 10 | Erdgas | 59 | Rechtsanwalt | 17 |
| Antriebs- und Steuerungstechnologie. U2 | | Gaststätte | 24 | Seniorenzentrum | 39 |
| Augenklinik | 3 | Getränkehandel | 6 | Sozialstation | 40 |
| Ausstellung | 54 | Getränkemarkt | 6 | Sparkassen | 54 |
| Automobilzulieferer | U3 | Haustextilien | 8 | Stadtbus | 3 |
| Banken | 54 | Heilpraktikerin | 38 | Steuerberatung | 17 |
| Bauplanung | 2 | Ingenieurbüro | 2 | Tageszeitung | U4 |
| Bauunternehmen | 2 | Kanalreinigung | 42 | Telekommunikation | 13 |
| Bettenhaus | 8 | Klinikum | 34 | Ver- und Entsorgung | 3 |
| | | Krankengymnastik | 34 | Verbrauchermesse | 54 |
| | | Kultur- und Bildungszentrum | 10 | Vinothek | 6 |
| | | Lieferservice | 6 | | |

U = Umschlagseite



DAS TEAM
DER GETRÄNKEMARKT

wir bieten:

- Lieferservice
- Verleih von Festbedarf
- Gekühlte Getränke
- 14-tägig wechselnde Angebote
- Präsentkörbe

Sackenbacher Str. 34 · 97816 Lohr-Sackenbach
Telefon / Telefax: 0 93 52 / 7 00 55
e-mail: getraenke-ott@t-online.de

Stets zu Ihren Diensten

HEMM
Ihr Getränke-Partner

Getränke für jeden Anlass sowie
eine große Auswahl an Weinen aus aller Welt

Friedenstr. 10 • 97816 Lohr am Main
Tel. 0 93 52 / 93 71 • Fax 0 93 52 / 76 61



Zahlen · Daten · Fakten

Daten der Stadt Lohr a. Main

Mittelzentrum, größte Stadt im Landkreis Main-Spessart, 17.000 Einwohner, wirtschaftlicher und kultureller Schwerpunkt zwischen den Räumen Aschaffenburg-Würzburg.

Stadtgebiet: 9.029 ha, darin 6.366 ha Wald, davon 4.101 ha in Stadtbesitz; Höhenlage 160-350 m.

Verkehr: D-Zug-Station Frankfurt am Main-Nürnberg, B 26 Aschaffenburg-Schweinfurt, B 276 Bad Orb, Staatsstraße Marktheidenfeld und Karlstadt, BAB, Anschluss Weibersbrunn, Hösbach und Marktheidenfeld, Anlegestelle für Fracht- und Personenschiffahrt und Sportboothafen, Busverbindung in alle Richtungen

Handel und Industrie: Maschinenbau, Hydraulik, Eisengießerei, Glaserzeugung, Kunststoff- und Holzverarbeitung, Drahtwaren, Textilbetriebe, Feinkost, Brauerei, Glasofenbau u.a.

Gesundheits- und Sozialwesen: Klinikum Main-Spessart Gesundheitszentrum Lohr a. Main, Krankenhaus für Psychiatrie und Neurologie des Bezirks Unterfranken, Ärzte aller Fachrichtungen, Apotheken, Altenheime, Einrichtungen der Lebenshilfe, Kindergärten, Augenklinik.

Schulen: Grund- und Hauptschulen, Realschule, Gymnasium (naturwissenschaftl./math./ neusprachl.), Berufsschule mit Ausbildungszentrum und Berufsaufbauschule, Forsttechnikerschule, Bildungsstätte der IG-Metall, Krankenpflegeschule, Sonderschulen.

Kultur: Volkshochschule, Sing- und Musikschule, Stadtbibliothek mit Sonderbibliothek Franconia; Heimat- und Spessartmuseum mit bedeutenden Sammlungen, Theateraufführungen, Konzerte, das städtische Schulmuseum im Stadtteil Sendelbach sowie das alljährliche Kulturprogramm „Spessart-Sommer“ (Kultur – Kunst – Feste) in den Sommermonaten, Galerie (städtisch und privat).

Freizeit und Erholung: Hallenbad mit Sauna und Solarium, Lehrschwimmhalle, beheiztes Freibad mit Riesenrutsche, alle Sportarten, Kegelbahn, Tennishalle und -plätze, Reithalle und -gelände, Campingplätze, Wohnmobilstellplätze, Skaterplatz, 300 km markierte Wanderwege, Radwege für Freizeit- und Aktivsportler, Trimm- und Waldlehrpfad, Minigolf, Fitnesscenter, Schießen.

Fremdenverkehr: 600 Betten in Hotels, Pensionen, Gasthöfe, Ferienwohnungen und Privathäusern. Die Lage der Stadt am Ostabhang des Spessarts im reizvollen Maintal macht sie zum bevorzugten Ziel für Erholungsurlaub, Wochenend- und Besichtigungsreisen.

Sehenswürdigkeiten: Altes Rathaus (1599–1602), Kurmainzer Schloss (15.–17. Jh.), Stadtturm (1330–1385), Pfarrkirche (12.–15. Jh.), Reste der Stadtbefestigung, historisches Fischerviertel, fränkische Altstadt mit vielen Fachwerkbauten, Kloster Maria Buchen, Barockschloss und -kirche in Steinbach, 3 sehenswerte Museen u.v.a.

Eine Vielzahl weiterer Informationen zu Lohr a. Main sowie Ausflugsvorschläge in die Umgebung finden Sie im Stadtführer Lohr a. Main von Josef G. Harth, erhältlich in der Touristinformation oder im örtlichen Buchhandel.



Auf dem Altstadttrundgang kann man die wichtigsten Sehenswürdigkeiten der Stadt kennen lernen.

TRAUMHAFTES FÜR IHR BETT ...

MATRATZEN FROTTIERWARE
BETTWÄSCHE BETTWAREN

👑 Unser Service für Sie 👑

Hochzeitstische!

Einzelbestellungen!

Bettfedernreinigung!

Topmarken! Topqualität!

Kostenlose Anlieferung von
Matratzen und Lattenrosten!

Bargeldloses Zahlen per EC-Karte!

Besticken von Frottierware!

Riesige Auswahl!

Geld-Zurück-Garantie bei Umtausch!

... UND VIELES MEHR

LATTENROSTE

BETTGESTELLE

SCHLAFDECKEN

BADEMÄNTEL



LOHRER
BETTENHAUS

... die Adresse für Ausgeschlafene

P

Kostenlose Parkplätze
direkt vor der Tür!

Lohrtorstraße 7
97816 Lohr a. Main
Tel. 0 93 52-93 49

Geöffnet: montags bis freitags
9.00 bis 18.00 Uhr
samstags 9.00 bis 13.00 Uhr

Lebende Ehrenbürger der Stadt Lohr a. Main

Dr. Ing. hc Werner Dieter, Sonnenrain 7, 97816 Lohr a. Main

Richard Freund, Steinbacher Straße 2, 97816 Lohr a. Main

Fritz Vogel, Vorstadtstraße 70, 97816 Lohr a. Main

Träger des Ehrenringes der Stadt Lohr a. Main

Fraktionsvorsteher a.D. Sepp Peer, Patengemeinde Burgeis/Italien

Oberstudienrat a.D. Otmar Bilz

Ehem. Geschäftsführer der Firma Indramat Dieter Diehl

Ärztlicher Direktor a.D. Dr. Manfred Keppler

Patengemeinden und Partnerstädte

Patengemeinden: Preßnitz, ehem. Sudetenland und Burgeis, Gemeinde Mals, Südtirol/Italien

Partnerstädte: Ouistreham Riva-Bella, Normandie, Frankreich und Milicz, Polen



Partnerstadt Ouistreham in der Normandie, Frankreich



Partnerstadt Milicz in Polen

WEKA **in**formationsbroschüren

| | | |
|-------------------|--|---|
| informativ | Ob es sich um Kommunen, Landkreise, Kliniken, Industrie- und Handwerksorganisationen, Bildungs- und Sozialeinrichtungen, Fremdenverkehrsvereine oder Unternehmen handelt, unsere Produkte sind immer das ideale Medium für Öffentlichkeitsarbeit – im Print- und Internetbereich. | Unsere breite Produktpalette wird auch Sie überzeugen. Industrie, Handwerk, Handel und Dienstleistung nutzen unsere Broschüren als optimale Plattform für Unternehmenspräsentationen. Wir überzeugen durch Erfahrung, Qualität und mit guten Ideen. Und das seit über 25 Jahren. |
| praktisch | | |
| aktuell | | |
| kompetent | | |
| kreativ | | |

WEKA info verlag gmbh

Lechstraße 2 • 86415 Mering

Tel.: 08233 384-0

info@weka-info.de

www.weka-info.de



Das große Kultur- und Weiterbildungsangebot für alle in Lohr und Umgebung

Kultur- und Bildungszentrum Altes Rathaus



Kultur- und Bildungszentrum
Altes Rathaus
Marktplatz 1
97816 Lohr a. Main

Fax: 0 93 52 / 84 84 88
Internet: www.lohr.de
e-mail: kubiz@lohr.de

Die **vhs**
Volkshochschulen

Volkshochschule der
Stadt Lohr a. Main

Tel.: 0 93 52 / 84 85 00
www.vhs.lohr.de
e-mail: vhs@lohr.de

Montag bis Donnerstag
10.00 bis 13.00 Uhr
14.00 bis 17.00 Uhr
Freitag
10.00 bis 13.00 Uhr

STADTBIBLIOTHEK IM ALTEN RATHAUS

Tel.: 0 93 52/84 84 84
e-mail: stadtbibliothek@lohr.de

Bücher und mehr...
20.000 Medien
in 3 Stockwerken

- Zeitungen & Zeitschriften
- Audio & Video
- CD & CD-ROM
- Spiele
- Internet

Montag
10 – 18 Uhr
Dienstag bis Freitag
10 – 13 Uhr 14 – 17 Uhr
1. Samstag im Monat
09.00 – 12.00 Uhr

Spessart Sommer

Kultur – Kunst – Feste
Tel.: 0 93 52 / 84 84 81



Schulmuseum

Städt. Schulmuseum
Lohr a. Main
Ortsteil Sendelbach

Geöffnet:
Mittwoch bis Sonntag
jeweils 14.00 – 16.00 Uhr
Gruppen u. Schulklassen
n. Vereinbarung

Tel.: 0 93 59 / 3 17
0 93 52 / 49 60

© J.P. Kranig, Lohr 2001

Städtische Galerie

am Schlossplatz
Tel.: 0 93 52 / 84 84 81

SING- & MUSIKSCHULE

Musikgarten

Musikalische Früherziehung und Grundausbildung
Holz- und Blechblasinstrumente
Zupf- und Streichinstrumente
Klavier, Akkordeon, Keyboard,
Schlagzeug, Percussion, Gesang

Jugendkapelle · „Die flotten Zupfer“
Blockflötenensemble · Schulband

Geschäftsstelle im Alten Rathaus
Tel. 0 93 52 / 84 84 87
e-mail: sing-undmusikschule@lohr.de

Die Stadtverwaltung, das Dienstleistungsunternehmen für Sie

Hauptverwaltung, Finanzverwaltung und Bauverwaltung sind im Neuen Rathaus, Schloßplatz 3, 97816 Lohr a. Main untergebracht.

Sie erreichen uns dort telefonisch unter 0 93 52/8 48-0 und über die weiteren Durchwahlnummern. Fax und e-mails können Sie uns an nebenstehende Adressen senden. Unsere Mitarbeiter erreichen Sie persönlich während der nachstehenden Öffnungszeiten oder zu einem Termin nach Vereinbarung.

Öffnungszeiten: Mo – Fr 8.00 – 12.00 Uhr, Di und Do zusätzlich von 14.00 – 16.30 Uhr. Das **Kultur- und Bildungszentrum** finden Sie im Alten Rathaus, Marktplatz 1, 97816 Lohr a. Main. Sie erreichen es telefonisch auch über die Nummer 0 93 52/ 8 48-0 oder die weiteren Durchwahlnummern.

Außerhalb der Öffnungszeiten können Sie uns eine Nachricht auf dem Anrufbeantworter hinterlassen. Wir werden uns dann unverzüglich mit Ihnen in Verbindung setzen. Des weiteren verweisen wir auf die Notrufnummern in der Notruftafel auf Seite 60.

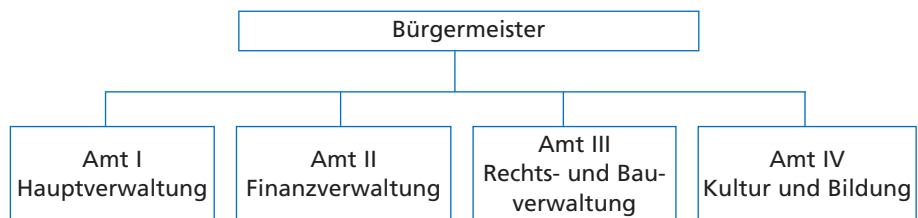
Außer den verschiedenen Bereichen der Stadtverwaltung stehen Ihnen noch eine Reihe weiterer städtischer Einrichtungen zur Verfügung, diese finden Sie auf der folgenden Seite. Wohin Sie sich mit Ihren Anliegen wenden können erfahren Sie im Überblick auf den Seiten 18-22 unter „Was erledige ich wo?“.

Im übrigen haben Sie die Möglichkeit sich auf unseren Internetseiten www.lohr.de zu informieren oder bestimmte Dienstleistungen in Anspruch zu nehmen.

E-Mail-Adressen:

| |
|---|
| stadt@lohr.de |
| einwohneramt@lohr.de, bauhof@lohr.de, |
| kaemmerei@lohr.de, stadtbauamt@lohr.de, |
| kubiz@lohr.de, edv@lohr.de, tourismus@lohr.de, |
| sing-und-musikschule@lohr.de, vhs@lohr.de, |
| stadtbibliothek@lohr.de, |
| standesamt@lohr.de, ordnungsamt@lohr.de, |
| swl@lohr.de, forst@lohr.de, recht-umwelt@lohr.de, |
| freibad@lohr.de |

| | | |
|-----------------|--|-----------|
| Fax-Anschlüsse: | Amt I/Hauptamt (Amtsltr. Harth) | 8 48-4 52 |
| | Amt II/Finanzverw. (Amtsltr. Richter) | 8 48-4 53 |
| | Amt III/Bauamt/Rechtsamt (Amtsltr. Hüftlein) | 8 48-4 50 |
| | Amt IV/Kulturamt (Amtsltr. Amrhein) | 8 48-4 88 |
| | Städtischer Bauhof | 8 48-4 51 |
| | Stadtwerke (Werkltr. Mergler) | 8 48-4 54 |
| | Forst | 8 48-3 17 |
| | Touristinformation | 7 02 95 |



Neues Rathaus, Sitz der Stadtverwaltung



Altes Rathaus, Sitz des Kulturamtes



Die Stadt Lohr a. Main hat seit 1987 eine eigene Internetseite



Lohr a. Main



Das Mittelzentrum Lohr a. Main ist größte Stadt im Landkreis Main-Spessart und wirtschaftlicher Schwerpunkt zwischen Würzburg – Aschaffenburg – Schweinfurt.

Trotz seiner großen Industrie- und Gewerbeansiedlungen ist Lohr a. Main als das „Tor zum Spessart“ ein beliebtes Touristenziel.

Städtische Einrichtungen im Überblick

| Einrichtung | Anschrift | Telefon |
|---|------------------------|-----------|
| Feuerwache | Wombacher Straße 9 | 87 85-0 |
| Kindergärten | siehe Seite 25-26 | |
| Main-Spessart-Freibad | Jahnstraße 10 | 99 44 |
| Sing- und Musikschule über Kultur- und Bildungszentrum | Marktplatz 1 | 8 48-4 87 |
| Schulen | siehe Seite 26-27 | |
| Schulmuseum | Sendelbacher Straße 21 | 49 60 |
| Stadtjugendpfleger | Ludwigstraße 18 | 60 27 97 |
| Stadtwerke (Wasser-, Kanalwerk und Stadtbuslinie) | Neues Rathaus | 8 48-4 14 |
| Stadtbibliothek | Altes Rathaus | 8 48-4 84 |
| Turn- und Kleinschwimmhalle | Weisenau 27 | 32 09 |
| Volkshochschule | Altes Rathaus | 8 48-4 86 |



An der Pforte im Neuen Rathaus kann der Bürger Auskünfte zu den Fachabteilungen erhalten

*Bekannt für Qualität
und Zuverlässigkeit*

Georg Wagner GmbH & Co.

WAGNER

Fachbetrieb im Elektrohandwerk **Ihr Lohrer Elektriker**

- **Elektroinstallation**
- **Computer-Service**
- **Netzwerke**
- **Reparaturen**
- **Telefonanlagen**
- **Elektromaterial**
- **Satelliten**
- **EIB/Haustechnik**
- **E-CHECK**
- **Photovoltaik**

Verkauf ab Lager!

Bgm.-Dr.-Nebel-Str. 25 • 97816 Lohr

09352/8781-0
[Http://www.walo.de](http://www.walo.de)

ELEKTRO WAGNER seit. 1946



Wenn die Pforte einmal nicht besetzt ist, dann steht im Eingangsbereich ein PC für kostenlose Auskünfte zur Verfügung.



Behörden und Einrichtungen mit Sprechtagen in Lohr a. Main



Im sogenannten „Blauen Haus“ finden die Sprechstunden verschiedener Behörden und Einrichtungen statt.

| Bezeichnung | Anschrift | Telefon |
|---|------------------------------|---------------------|
| Agentur für Arbeit Lohr a. Main | Nägelseestraße 2 | 093 52/50 07-0 |
| Deutsche Post AG | | |
| Postamt 1 | Ludwigstraße 16 | 093 52/87 71-0 |
| Erziehungsberatung des Landkreises MSP | | |
| Außenstelle Lohr a. Main | Bürgermeister-Keßler-Platz 4 | 093 52/73 50 |
| Finanzamt Lohr a. Main | Rexrothstraße 14 | 093 52/8 50-0 |
| Gemeinnützige Baugenossenschaft Lohr a. Main eG | Weisenau 1 | 093 52/25 14 |
| Handwerkskammer Unterfranken Außenstelle Lohr a. Main | | |
| jeden 1. Mittwoch im Monat von 10.00 - 12.00 Uhr | Rathausgasse 18 | |
| Landratsamt Main-Spessart | | |
| Kfz-Zulassungsstelle | | |
| Außenstelle Lohr a. Main | Schloßplatz 1 | 093 52/20 62 |
| Notariat Wieser | Vorstadtstraße 12-16 | 09352/3066 |
| Polizeiinspektion Lohr a. Main | Hauptstraße 52 | 093 52/87 41-0 |
| Sozialaußenstelle des Kreisjugendamtes Lohr a. Main | Bürgermeister-Keßler-Platz 4 | 093 52/20 63 |
| Spessartmuseum | Schloßplatz 1 | 093 52/20 61 |
| Staatl. Forstamt Lohr a. Main | Am Forsthof 7 | 093 52/26 25 |
| Straßenbauamt Würzburg, Straßenmeisterei | Nägelseestraße 1 | 093 52/92 85 |
| Techniker-Krankenkasse | | |
| jeden 2. und 4. Donnerstag im Monat von 14.00 - 17.00 Uhr | Rathausgasse 18 | 093 52/ 87 65 28 |
| Technischer Überwachungsverein (TÜV) Bayern e. V. | Am Landgraben 6 | 093 52/8 94 10 |
| VdK Kreisverband Main-Spessart, Dienststelle Lohr | | |
| jeden Dienstag von 8.00 - 12.30 Uhr | Rathausgasse 18 | 093 52/92 35 |
| Verein Goldenes Herz | | |
| Dienstag von 15.00 - 16.00 Uhr | Rathausgasse 18 | |
| Vermessungsamt Lohr | Erthalstraße 1 | 093 52/87 94-0 |
| Verwaltungsgemeinschaft Lohr | Schloßplatz 2 | 093 52/87 30-0 |



Der Stadtrat von Lohr a. Main

Zusammensetzung in der Wahlperiode 2002/2008

| | | |
|--|-------|---------|
| Sitzverteilung der insgesamt 24 Sitze: | CSU | 9 Sitze |
| | SPD | 8 Sitze |
| | FW | 5 Sitze |
| | Grüne | 2 Sitze |

Stadratsmitglieder (Stand 1.1.2006)

CSU-Fraktion

| Name | Anschrift | Telefon |
|---------------------|--|---------------|
| Ernst Goldbach | Ketteler Straße 5, 97816 Lohr a. Main | 12 52 |
| Wilfried Grampp | Äußere Bahn 2, 97816 Lohr a. Main | 50 03-31 |
| Michael Kleinfeller | Hofackerweg 33, 97816 Lohr a. Main | 37 47 |
| Brigitte Kuhn | Hofstettener Straße 24, 97816 Lohr a. Main | 70 172 |
| Reinhold Lachmann | Kaibachplatz 3, 97816 Lohr a. Main | 59 99 |
| Matthias Schneider | Brunnenrainstraße 30, 97816 Lohr a. Main | 71 71 |
| Gernot Senger | Stoltestraße 8, 97816 Lohr a. Main | 20 46 |
| Rosemarie Stenger | Zum Sommerhof 22, 97816 Lohr a. Main | 0 93 59/ 2 76 |
| Karl-Heinz Wiesner | Auweg 28, 97816 Lohr a. Main | 91 13 |

Fraktion Freie Wähler – Ortsverein Lohr a. Main

| | | |
|-------------------|---------------------------------------|---------|
| Petra Gryglewski | Am Flachsacker 6, 97816 Lohr a. Main | 61 36 |
| Brigitte Riedmann | Hofgartenstraße 3, 97816 Lohr a. Main | 10 52 |
| Michael Scherg | Falterweg 8, 97816 Lohr a. Main | 58 58 |
| Fritz Schwab | Untere Gasse 1, 97816 Lohr a. Main | 8 05 55 |
| Horst Siegler | Neuer Weg 18, 97816 Lohr a. Main | 29 44 |

SPD-Fraktion

| | | |
|----------------|--|---------------|
| Egid Baus | Wombacher Straße 37 c, 97816 Lohr a. Main | 56 43 |
| Josef Blenk | Ruppertshüttener Straße 39, 97816 Lohr a. Main | 28 44 |
| Renate Ebert | Hirschweg 20, 97816 Lohr a. Main | 15 42 |
| Richard Eyrich | Eisenhammerweg 19, 97816 Lohr a. Main | 37 00 |
| Helga Fritsch | Valentin-Peter-Straße 5, 97816 Lohr a. Main | 21 74 |
| Artur Mantel | Grubenstraße 41, 97816 Lohr a. Main | 0 93 55/14 26 |
| Wolfgang Ries | Amselstraße 11, 97816 Lohr a. Main | 66 38 |
| Annemarie | | |
| Weißberger | Galgenweg 25, 97816 Lohr a. Main | 97 67 |

DIE GRÜNEN

| | | |
|---------------|---|---------|
| Barbara Imhof | Partensteiner Straße 30, 97816 Lohr a. Main | 8 93 50 |
| Uta Riedmann | Hofgartenstraße 4, 97816 Lohr a. Main | 20 22 |

Erster Bürgermeister
Siegfried Selinger

2. Bürgermeisterin
Brigitte Riedmann

3. Bürgermeisterin
Helga Fritsch



Die Sitzungen des Stadtrates und seiner Ausschüsse finden im Großen Sitzungssaal im 1. Stock des Neuen Rathauses statt.



Von Fall zu Fall orientiert sich der Stadtrat auch vor Ort.

Politische Vertreter für die Wahlbereiche Lohr a. Main

| Name | | Anschrift/Telefon |
|---|-------------------------------------|---|
| Bezirkstag (aus dem Wahlbezirk Lohr a. Main) | | |
| Klaus Bittermann | Bezirkstag (CSU) | Friedenstraße 4a, 97816 Lohr a. Main Tel. 093 52/80 79 20 |
| Albrecht Graf von Ingelheim | Bezirkstagspräsident (CSU) | Schlosshof 1, 63875 Mespelbrunn |
| Bärbel Imhof | Bezirkstag (Die Grünen) | Partensteiner Straße 30, 97816 Lohr a. Main Tel. 093 52/8 93 50 |
| Armin Grein | Bezirkstag (Freie Wähler) | Marktplatz 8, 97753 Karlstadt |
| Bundestag (aus dem Wahlbezirk Lohr a. Main) | | |
| Wolfgang Zöllner | Bundestags-abgeordneter (CSU) | Am Osthang 22, 63785 Obernburg Tel. 060 22/3 15 13 |
| Christine Scheel | Bundestags-abgeordnete (Die Grünen) | Wahlkreisbüro Bundestagsabgeordnete Christine Scheel c/o Margret Burger-Hilger, Lange Sträucher 58, 63743 Aschaffenburg |
| Heidi Wright | Bundestags-abgeordnete (SPD) | Wiesenweg 5, 63820 Elsenfeld |
| Kreistag (Mitglieder aus Lohr a. Main) | | |
| Klaus Bittermann | Kreistag (CSU) | Friedenstraße 4a, 97816 Lohr a. Main Tel. 093 52/80 79 20 |
| Wilfried Grampp | Kreistag (CSU) | Rechtenbacher Straße 17, 97816 Lohr a. Main, Tel. 093 52/50 03-31 |
| Eberhard Sinner | Kreistag (CSU) | Abgeordnetenbüro: Petzoldstraße 7, 97828 Marktheidenfeld, Tel. 09391/7300 |
| Rosemarie Stenger | Kreistag (CSU) | Zur Sommerhof 22, 97816 Lohr a. Main Tel. 093 59/2 76 |
| Bärbel Imhof | Kreistag (Die Grünen) | Partensteiner Straße 30, 97816 Lohr a. Main, Tel. 093 52/8 93 50 |
| Heinz Mehrlich | Kreistag (SPD) | Friedhofstraße 9, 97846 Partenstein |
| Horst Siegler | Kreistag (Freie Wähler) | Neuer Weg 18, 97816 Lohr a. Main, Tel. 093 52/29 44 |
| Josef Blenk | Kreistag (SPD) | Ruppertshüttener Straße 39, 97816 Lohr a. Main, Tel. 093 52/28 44 |
| Karl-Heinz Ebert | Kreistag (SPD) | Hirschweg 20, 97816 Lohr a. Main Tel. 093 52/15 42 |
| Annemarie Weißenberger | Kreistag (SPD) | Galgenweg 25, 97816 Lohr a. Main, Tel. 093 52/97 67 |



| Name | Anschrift/Telefon | |
|---|---|---|
| Landtag (aus dem Wahlbezirk Lohr a Main) | | |
| Eberhard Sinner | Staatsminister (CSU) Leiter der Bayerischen Staatskanzlei Landtag (CSU) Stimmkreisbüro: | Franz-Josef-Strauß-Ring 1, 80539 München, Tel. 089/2165-22 99 Petzoltstraße 7, 97828 Marktheidenfeld Tel. 0 93 91/73 00 |
| Simone Tolle | Landtag (Die Grünen) | Am Höher 17, 97450 Arnstein |
| Dr. Heinz Kaiser | Landtag (SPD) | Am Hüterchen 11, 63906 Erlenbach a. Main |

Steuern und Recht

REINHOLD LACHMANN

RECHTSANWALT

Gütestelle nach Art. 5 Bay. Schlichtungsgesetz

Ludwigstrasse 16
97816 Lohr am Main

Telefon 093 52 / 87 70 - 0
Telefax 093 52 / 87 70 - 77



Steuerberater
Elmar Menzel
Dipl.-Betriebswirt (FH)

Ludwigstraße 5 97816 Lohr am Main
Telefon 0 93 52/87 96-0 Telefax 0 93 52/87 96-69

Termine nach Vereinbarung



Rechtsanwalt
Luitpold Barthels

Wirtschaftsjurist (Univ. Bayreuth)

Rechtenbacher Str. 12
97816 Lohr a. Main
Tel.: 0 93 52 / 87 69 76
Fax: 0 93 52 / 80 74 95
Kanzlei.Barthels@t-online.de



Was erledige ich wo?



Die Stadtverwaltung hat ein interessantes Archiv, das Interessierte nach Terminvereinbarung gerne benutzen können.



Im Stadtbauamt gibt es stets viel zu tun.

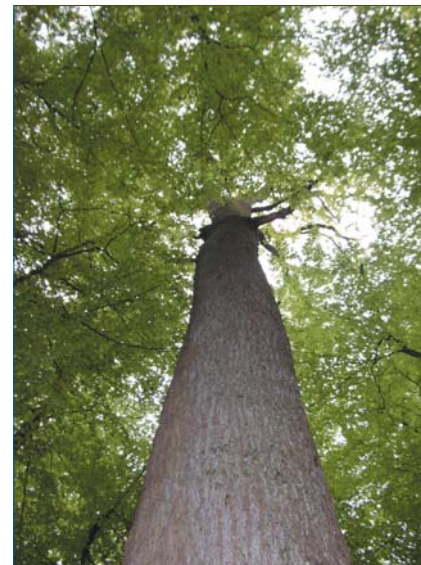


Den größten Besucherverkehr hat das Einwohnermeldeamt zu verzeichnen. Bei Bedarf können auch Termine außerhalb der normalen Sprechzeiten vereinbart werden.

Diese Übersicht kann leider nicht alle Einzelaufgaben unserer Verwaltung anführen. Erkundigen Sie sich ggf. telefonisch oder persönlich an unserer Pforte im Neuen Rathaus.

| In Sachen | Zimmer-Nr. | Telefon |
|--|------------|----------------|
| A | | |
| Ab- und Anmeldung des Wohnsitzes | 0.03 | 8 48-1 15 |
| Abfallrecht | 0.07 | 8 48-1 19 |
| Abstammungsurkunden | 0.04 | 8 48-1 17 |
| Abwasserbeseitigung | 3.06 | 8 48-4 15 |
| Agenda 21 | 0.07 | 8 48-1 19 |
| Altenbetreuung | 1.14 | 8 48-2 25 |
| Altentage | 1.14 | 8 48-2 25 |
| Alters- und Hochzeitsjubiläen | 1.06 | 8 48-2 11 |
| Altstadtparkhaus | 3.08 | 8 48-4 13 |
| Altstadtsanierung | 0.18 | 8 48-1 36 |
| Anmeldung der Eheschließung | 0.04 | 8 48-1 17 |
| Archivangelegenheiten | 1.12 | 8 48-2 21 |
| Aufenthaltsbescheinigung | 0.03 | 8 48-1 15 |
| Aufenthaltserlaubnis | 0.03 | 8 48-1 15 |
| Ausländerangelegenheiten | 0.03 | 8 48-1 15 |
| B | | |
| Bauanträge (Einreichung) | 0.17 | 8 48-1 35 |
| Bauberatung (baurechtlich) | 0.17 | 8 48-1 35 |
| Bauhof, Wombacher Straße 3 | | 8 48-4 90 |
| Baulandumlegung | 0.17 | 8 48-1 35 |
| Bauleitplanung | 0.15/0.17 | 8 48-1 32/1 35 |
| Bebauungspläne | 0.17 | 8 48-1 35 |
| Beglaubigungen | 0.04 | 8 48-1 17 |
| Bestattungswesen | 0.05 | 8 48-1 18 |
| Betreuungsrecht | 1.13 | 8 48-2 22 |
| Bibliothek – Altes Rathaus, Marktplatz 1 | 1. OG | 8 48-4 84 |
| Briefwahlunterlagen | 0.05 | 8 48-1 18 |
| Bürgermeistersprechstunde | 1.06 | 8 48-2 11 |
| D | | |
| Datenverarbeitung | 1.16 | 8 48-2 28 |
| E | | |
| EDV | 1.16 | 8 48-2 28 |
| Ehefähigkeitszeugnisse | 0.04 | 8 48-1 17 |
| Ehejubiläen | 1.06 | 8 48-2 11 |
| Ehrungen von Bürgern | 1.07 | 8 48-2 14 |
| Einwohnermeldewesen | 0.03 | 8 48-1 15 |
| Energie / Klimaschutz | 0.07 | 8 48-1 19 |
| Erschließungsbeiträge | 2.15 | 8 48-3 21 |

| In Sachen | Zimmer-Nr. | Telefon |
|---------------------------------------|--------------------|----------------|
| F | | |
| Fahrausweise für Lohrliner | 3.08 | 8 48-4 14 |
| Fahrausweise für Schüler | 1.09 | 8 48-2 17 |
| Feuerwache | Wombacher Straße 9 | 87 85-0 |
| Feuerwehrangelegenheiten | 1.15 | 8 48-2 26 |
| Fischereirecht | 1.14 | 8 48-2 25 |
| Fischereischeine | 1.14 | 8 48-2 25 |
| Forstverwaltung | 2.11-14 | 8 48-3 16 |
| Freibadverwaltung | 1.13 | 8 48-2 22 |
| Freibad | Jahnstraße 10 | 0 93 52-99 44 |
| Fremdenverkehr | Schloßplatz 5 | 8 48-4 60 |
| Friedhofsverwaltung | 0.05 | 8 48-1 18 |
| Führungszeugnisse | 0.03 | 8 48-1 15 |
| Fundsachen (Pforte) | 0.01 | 8 48-1 11 |
| G | | |
| Gaststättenrecht | 1.14 | 8 48-2 25 |
| Geburtenanzeige, -urkunden | 0.04 | 8 48-1 17 |
| Gewässerunterhalt | 0.10 | 8 48-1 23 |
| Gewerbean- und -abmeldungen | 1.14 | 8 48-2 25 |
| Gewerbsteuer | 2.10 | 8 48-3 14 |
| Gewerbewesen | 1.14 | 8 48-2 25 |
| Grünanlagen und Parks (öffentlich) | Bauhof | 8 48-4 90 |
| Grundsteuer | 2.09 | 8 48-3 13 |
| Grundstücksverkehr | 2.07 | 8 48-3 11 |
| H | | |
| Haftpflichtversicherung | 0.08 | 8 48-1 20 |
| Haushaltsbescheinigung für Kindergeld | 0.03 | 8 48-1 15 |
| Hausnummernzuteilung | 0.16 | 8 48-1 34 |
| Heiratsurkunden | 0.04 | 8 48-1 17 |
| Hochbau | 0.14 | 8 48-1 29/1 30 |
| Hotel- und Zimmernachweis | | |
| Stadtinformation | Schloßplatz 5 | 8 48-4 60 |
| Hundesteuer | 2.09 | 8 48-3 13 |
| J | | |
| Jagdrecht | 2.14 | 8 48-3 16 |
| Jagdverpachtung | 2.14 | 8 48-3 16 |
| Jugendhilfe und -schutz | 1.14 | 8 48-2 25 |
| K | | |
| Katastrophenschutz | 1.15 | 8 48-2 26 |
| Kinderausweise | 0.03 | 8 48-1 15 |
| Kindergärten | 1.13 | 8 48-2 22 |



Lohr hat den zweitgrößten Kommunalwald in Bayern und deshalb eine eigene städtische Forstverwaltung.

Was erledige ich wo?



Zentral gelegen zur Altstadt ist das Parkhaus unter dem Schloßplatz.

| In Sachen | Zimmer-Nr. | Telefon |
|----------------------------------|------------|-----------|
| Kinderspielplätze | Bauhof | 8 48-4 90 |
| Kirchenausritte (Beurkundungen) | 0.04 | 8 48-1 17 |
| Kleingärten (Verpachtung) | 2.07 | 8 48-3 11 |
| Kulturamt | | |
| Altes Rathaus Marktplatz 1 | 1. OG | 8 48-4 81 |
| Kunstaussstellungen | | |
| Altes Rathaus, Marktplatz 1 | 1. OG | 8 48-4 81 |
| L | | |
| Landschaftspflege | 0.07 | 8 48-1 19 |
| Lastenzusuchsanträge | 0.03 | 8 48-1 15 |
| Lebensbescheinigung | 0.03 | 8 48-1 15 |
| Liegenschaftsverwaltung, Pachten | 2.07 | 8 48-3 11 |
| Lohnsteuerkarte | 0.03 | 8 48-1 15 |
| Lohrliner | 3.08 | 8 48-4 13 |
| M | | |
| Main-Spessart-Bad | 1.13 | 8 48-2 22 |
| Manöverschäden | 1.09 | 8 48-2 17 |
| Marktwesen | 1.14 | 8 48-2 25 |
| Meldewesen | 0.03 | 8 48-1 15 |
| Mietangelegenheiten | 2.08 | 8 48-3 12 |
| Modernisierung von Wohnungen | 0.12 | 8 48-1 25 |
| Müllabfuhr | 0.07 | 8 48-1 19 |
| Musikunterricht: | | |
| Sing- und Musikschule | | |
| Altes Rathaus Marktplatz 1 | 1. OG | 8 48-4 87 |
| N | | |
| Namensänderungen | 0.05 | 8 48-1 18 |
| Naturschutz | 0.07 | 8 48-1 19 |
| O | | |
| Obdachlosenangelegenheiten | 1.13 | 8 48-2 26 |
| Öffentlichkeitsarbeit | 1.07 | 8 48-2 14 |
| Ordnungswidrigkeiten | 1.13 | 8 48-2 22 |
| P | | |
| Pachtangelegenheiten | 2.07 | 8 48-3 11 |
| Parkplätze Unterhaltung | 0.10 | 8 48-1 22 |
| Parkplätze Verwaltung | 1.13 | 8 48-2 22 |
| Passangelegenheiten | 0.03 | 8 48-1 14 |
| Personalangelegenheiten | 1.11-1.12 | 8 48-2 18 |
| Personalausweis | 0.03 | 8 48-1 14 |
| Plakatanschlag | 0.16 | 8 48-1 34 |
| Poststelle | 0.02 | 8 48-1 11 |
| Presse und Information | 1.07 | 8 48-2 14 |
| R | | |
| Rad- und Fusswege | 0.12 | 8 48-1 22 |

| In Sachen | Zimmer-Nr. | Telefon |
|--|--------------|---------------------|
| Rathauskonzerte, Altes Rathaus | Marktplatz 1 | 8 48-4 81 |
| Räum- und Streupflicht | Bauhof | 8 48-4 90 |
| Reisepässe | 0.03 | 8 48-1 14 |
| Rentenanliegenheiten | 1.15 | 8 48-2 26 |
| S | | |
| Sammlungen (Genehmigung) | 1.14 | 8 48-2 25 |
| Schankerlaubnis | 1.14 | 8 48-2 25 |
| Schülerbeförderung | 1.09 | 8 48-2 17 |
| Schwerbehindertenausweise | 1.08 | 8 48-2 16 |
| Sondernutzung | 0.16 | 8 48-1 34 |
| Sozialhilfe | 1.15 | 8 48-2 26 |
| Sozialversicherungsangelegenheiten | 1.15 | 8 48-2 26 |
| Spendenbescheinigung | 2.05 | 8 48-3 08 |
| Sperrmüllabfuhr | 0.07 | 8 48-1 19 |
| Sperrstundenregelung | 1.14 | 8 48-2 25 |
| Spiel- und Bolzplätze | Bauhof | 8 48-4 90 |
| Sportanlagen (Verwaltung) | 1.09 | 8 48-2 17 |
| Sportförderung | 2.06 | 8 48-3 10 |
| Staatsangehörigkeitswesen | 0.05 | 8 48-1 18 |
| Stadtbibliothek – Altes Rathaus, Marktplatz 1 | 1. OG | 8 48-4 84 |
| Stadthalle (Verwaltung) | 2.06 | 8 48-3 10 |
| Stadtkämmerei | 2.04-2.07 | 8 48-3 07 |
| Stadtkasse | 2.01/2.02 | 8 48-3 04 |
| Stadtplanung | 0.15 | 8 48-1 32 |
| Stadtwerke (Wasser/Abwasser/ ÖPNV/Parkhäuser) | 3.06 | 8 48-4 15 |
| Städtepartnerschaften | Marktplatz 1 | 8 48-4 85 |
| Standesamt | 0.04/0.05 | 8 48-1 18 |
| Sterbefallanzeigen, -urkunden | 0.04 | 8 48-1 17 |
| Steuerl. Unbedenklichkeitsbescheinigung | 2.02 | 8 48-3 04 |
| Straßen- und Wegerecht | 0.16 | 8 48-1 34 |
| Straßenbau und -unterhaltung | 0.12 | 8 48-1 25 |
| Straßenbeleuchtung | 0.10 | 8 48-1 22 |
| Straßenreinigung | Bauhof | 8 48-4 90 |
| Streudienst (Winterdienst) | Bauhof | 8 48-4 90 |
| Stundungen | | |
| Niederschlagungen und Erlässe | 2.01/2.02 | 8 48-3 07 |
| Sühneamt | 1.06 | 8 48-2 11 |
| T | | |
| Teilungsanträge und -genehmigungen von Grundstücken | 0.18 | 8 48-1 37 |
| Tiefbau | 0.10/0.11 | 8 48-1 22/1 23/1 25 |
| Tierkörperbeseitigung | 1.13 | 8 48-2 22 |



Ohne den städtischen Bauhof könnten viele Annehmlichkeiten für den Bürger nicht zeitnah und fachgerecht erledigt werden

Was erledige ich wo?



Die Touristinformation in der sogenannten Kellereischeune am Schloßplatz steht für Gäste aus nah und fern gerne zur Verfügung



Das Standesamt geht auf Wünsche der Brautleute gerne ein. Es stehen mehrere Trauräume zur Verfügung.

| In Sachen | Zimmer-Nr. | Telefon |
|---|---------------|-----------|
| Touristinformation | Schloßplatz 5 | 8 48-4 60 |
| Trinkwasserversorgung | 3.06 | 8 48-4 15 |
| Turnhallenbelegung | 1.09 | 8 48-2 17 |
| U | | |
| Ummeldung des Wohnsitzes | 0.03 | 8 48-1 15 |
| Umweltschutz | 0.07 | 8 48-1 19 |
| Unterhaltung städtischer Gebäude | 2.09 | 8 48-3 13 |
| Unterschriftsbeglaubigungen | 0.05 | 8 48-1 18 |
| Urkunden (standesamtlich) | 0.04 | 8 48-1 17 |
| V | | |
| Vaterschaftsanerkenntnisse | 0.05 | 8 48-1 18 |
| Verkehrsangelegenheiten | 1.13 | 8 48-2 22 |
| Verkehrsrechtliche Genehmigungen | 1.13 | 8 48-2 22 |
| Verkehrsüberwachung | 1.14 | 8 48-2 25 |
| Vermögensverwaltung | 2.08 | 8 48-3 12 |
| Versammlungs- und Vereinswesen | 1.14 | 8 48-2 25 |
| Versicherungsangelegenheiten | 0.08 | 8 48-1 20 |
| Viehzählung | 0.01 | 8 48-1 11 |
| Volkshochschule | | |
| Altes Rathaus, Marktplatz 1 | 1. OG | 8 48-4 86 |
| Vollstreckungsangelegenheiten | 2.01/2.02 | 8 48-3 04 |
| Vorkaufsrecht an Grundstücken | 0.17 | 8 48-1 35 |
| W | | |
| Wahlen (Europa-, Bundes-, Landes- und Kommunalwahlen) | 0.05 | 8 48-1 18 |
| Wasserrecht | 0.07 | 8 48-1 19 |
| Wasserversorgung | 3.06 | 8 48-4 15 |
| Wehrerfassung | 0.03 | 8 48-1 15 |
| Wirtschaftsförderung | 2.04 | 8 48-3 07 |
| Wochenmarkt | 1.14 | 8 48-2 25 |
| Wohngeldanträge | 0.03 | 8 48-1 15 |
| Z | | |
| Zivilschutz | 1.15 | 8 48-2 26 |

Besondere Einrichtungen

| Bezeichnung | Anschrift/Öffnungszeiten | Telefon |
|---|--|---------------------------------|
| Kulturelle Einrichtungen | | |
| Städt. Galerie (Ausstellungen) | Schloßplatz 5, 97816 Lohr a. Main – Öffnungszeiten nach Ausstellungen – | 0 93 52/8 48-4 81 |
| Aula im Nägelseezentrum – Theater Gastspiele | Nägelseestraße 8, 97816 Lohr a. Main | 0 93 52/20 77 |
| Kulturamt | Marktplatz 1, 97816 Lohr a. Main | 0 93 52/8 48-4 81 |
| Rathausaal – Kunstausstellungen, Rathauskonzerte | Marktplatz 1, 97816 Lohr a. Main | 0 93 52/8 48-4 81 |
| Sing- und Musikschule | Marktplatz 1, 97816 Lohr a. Main | 0 93 52/8 48-4 87 |
| Volkshochschule | Marktplatz 1, 97816 Lohr a. Main | 0 93 52/8 48-4 86, 8 48-5 00 |



Alljährlich finden in der Stadt zahlreiche Veranstaltungen statt, insbesondere während des Lohrer „Spessartsommers“.

Büchereien, Museen u.a.

| | | |
|---|--|---------------|
| Kath. Pfarrbücherei Lohr-Ruppertshütten | Sindersbachstraße 26, 97816 Lohr-Ruppertshütten | 0 93 55/4 69 |
| Kath. Pfarrbücherei Pflochsbach | Pfarrhofstraße 3, 97816 Lohr a. Main So. 9:30-10:30 Uhr | 0 93 52/31 31 |
| Kath. Pfarrbücherei St. Josef Lohr-Sendelbach | Franz-Kraus-Straße 5, 97816 Lohr a. Main Di. 17:00-18:00 Uhr | 0 93 52/22 69 |
| Kath. Pfarrbücherei St. Michael Lohr a. Main Bruder-Konrad-Haus, Kirchplatz mit Phonotheke, Ludotheke und Leseraum | Kirchplatz 8, 97816 Lohr a. Main So. 9:30-11:30 Uhr, Di. 16:30-18:00 Uhr Do. 16:00-17:00 Uhr | 0 93 52/53 39 |
| Kath. Pfarrbücherei St. Pius Lohr-Lindig | Ketteler Straße 4, 97816 Lohr a. Main Di. 16:00-17:30 Uhr | 0 93 52/24 02 |
| Kath. Pfarrbücherei St. Josef Lohr-Steinbach | Hofgartenstraße 7, 97816 Lohr a. Main So. 10:00-11:30 Uhr | 0 93 52/21 78 |



Beliebt bei jung und alt ist die Stadtbibliothek im Alten Rathaus

Besondere Einrichtungen



Im Stadtteil Sendelbach befindet sich das städtische Schulmuseum

| Bezeichnung | Anschrift/Öffnungszeiten | Telefon |
|---|---|-----------------------------------|
| Schulmuseum der Stadt Lohr a. Main | Sendelbacher Straße 21, 97816 Lohr a. Main Mi.-So. 14:00-16:00 Uhr | 0 93 52/49 60 und 0 95 59/3 17 |
| Spessartmuseum Kostbare Schätze der Heimatkultur und der Heimatwirtschaft; wertvolle Sammlungen Spessarter Glaskunst | Schloßplatz 1, 97816 Lohr a. Main Di.-Sa. 10:00-16:00 Uhr, Sonn- und Feiertag 10:00-17:00 Uhr | 0 93 52/20 61 |
| Städt. Galerie | Schloßplatz 5, 97816 Lohr a. Main – Öffnungszeiten nach Ausstellungen – | 0 93 52/8 48-4 81 |
| Stadtbibliothek Lesesaal und Franconica-Abteilung | Marktplatz 1, 97816 Lohr a. Main Mo 10:00-18:00 Uhr Di.-Fr. 10:00-13:00 Uhr, 14:00-17:00 Uhr, 1. Samstag im Monat 9:00-12:00 Uhr | 0 93 52/8 48-4 84 |
| Volkshochschule der Stadt Lohr a. Main | Marktplatz 1, 97816 Lohr a. Main Mo.-Do. 10:00-13:00 Uhr und 14:00-17:00 Uhr, Fr. 10:00-13:00 Uhr | 0 93 52/8 48-5 00 |
| Isolatorenmuseum | Lothar Vormwald Sendelbacher Straße 74 97816 Lohr a. Main jeden 1. Sonntag im Monat (Haaggasse) geöffnet | 0 93 52/47 95 |

Bei uns werden Sie gut bedient

Besuchen Sie unser
Bistro *am Markt*

Täglich frisch & hausgemacht
Nudeln, Pizzen, Salate,
abwechslungsreiche Tagesgerichte,
gute Weine und frisch gezapftes Lohrer Bier

Hauptstraße 29 • 97816 Lohr am Main



Kindertagesstätten, Kindergärten, Heime, Sonstige Einrichtungen der Jugendhilfe

siehe unter www.lohr.de: Einrichtungen u. Institutionen/Behörden u. Institutionen/Einrichtungen für Kinder

| Bezeichnung | Anschrift | Telefon |
|---|---|------------------|
| Kindergarten St. Franziskus e.V. Lohr-Wombach | Wombacher Straße 136 c, 97816 Lohr a. Main | 0 93 52/32 33 |
| Kindergarten St. Pius | Ketteler Straße 1, 97816 Lohr a. Main | 0 93 52/33 30 |
| Kindergarten Lohr- Ruppertshütten | Sindersbachstraße 26, 97816 Lohr a. Main | 0 93 55/18 46 |
| Kindergartenverein St. Franziskus e.V. | Ewald Vähjunker, Neuer Weg 10, 97816 Lohr a. Main | 0 93 52/64 72 |
| Kindergartenverein St. Josef Lohr-Ruppertshütten | Raimund Richter, Forsthausstraße 25, 97816 Lohr a. Main | 0 93 55/78 78 |
| Kindergartenverein St. Pius Lohr-Lindig | Gerhard Fröhlich, Kleiner Weg 1, 97816 Lohr a. Main | 0 93 52/16 56 |
| Lebenshilfe für Menschen mit Behinderung Main-Spessart e.V. | Bachstraße 34, 97816 Lohr a. Main | 0 93 52/8 76 03 |
| Lebenshilfe für Menschen mit Behinderung, Main-Spessart e.V., Familienentl. Dienst | Bahnhofstraße 2, 97816 Lohr a. Main | 0 93 52/23 35 |
| Lebenshilfe für Menschen mit Behinderung , Main-Spessart e.V., Geschäftsführung | Bachstraße 34, 97816 Lohr a. Main | 0 93 52/87 60-44 |
| Lebenshilfe für Menschen mit Behinderung , Main-Spessart e.V., Krankengymnastik | Bachstraße 34, 97816 Lohr a. Main | 0 93 52/87 60-46 |
| Lebenshilfe für Menschen mit Behinderung Main-Spessart e.V., Logopädie | Bachstraße 34, 97816 Lohr a. Main | 0 93 52/87 60-47 |
| Lebenshilfe für Menschen mit Behinderung,Main-Spessart e.V., Tagesstätten-Ltg. | Bachstraße 34, 97816 Lohr a. Main | 0 93 52/87 60-45 |
| Lebenshilfe für Menschen mit Behinderung, Main-Spessart e.V., Wohnheim für Behinderte | Eichhornstraße 18, 97816 Lohr a. Main | 0 93 52/29 04 |
| Schulverein Main-Spessart, Frühförderung | Jahnstraße 15, 97816 Lohr a. Main | 0 93 52/28 07 |



Das Kurmainzer Schloss in Lohr a. Main, Geburtshaus von Schneewittchen? Heute finden Sie hier das Spessartmuseum.

Besondere Einrichtungen



Eine der Kindertagesstätten im Stadtgebiet findet sich am Seeweg, nahe des Altstadtkerns



Die Grundschule Lohr wurde vor einigen Jahren von Grund auf saniert.

| Bezeichnung | Anschrift | Telefon |
|---|--|------------------|
| Städt. Kindergarten Lohr a. Main Rodenbach | Katzenbergstraße 13 a, 97816 Lohr a. Main | 0 93 52/14 18 |
| Städt. Kindergarten Lohr a. Main Seeweg | Seeweg 4, 97816 Lohr a. Main | 0 93 52/67 20 |
| Städt. Kindergarten Lohr a. Main Sendelbach | Franz-Kraus-Straße 7, 97816 Lohr a. Main | 0 93 52/14 45 |
| Städt. Kindergarten Lohr a. Main Steinbach | Buchentalstraße 7, 97816 Lohr a. Main | 0 93 52/32 78 |
| Waldkindergarten Lohr a. Main | Carolin Esgen, Zur Kehlspitze 24, 97816 Lohr a. Main | 0 93 52/80 76 30 |
| Wohnheim für Behinderte der Lebenshilfe für Menschen mit Behinderung Main-Spessart e.V. | Eichhornstraße 18, 97816 Lohr a. Main | 0 93 52/29 04 |

Schulen und Weiterbildung

siehe unter www.lohr.de: Einrichtungen u. Institutionen/Behörden u. Institutionen/Schulen

| | | |
|--|---|------------------|
| Bayer. Forstschule und Bayer. Technikerschule für Waldwirtschaft | Am Forsthof 2, 97816 Lohr a. Main | 0 93 52/87 23-0 |
| Berufsfachschule für Krankenpflege, Haus 54 | Am Sommerberg, 97816 Lohr a. Main | 0 93 52/50 32 66 |
| Bildungsstätte der IG-Metall | Willi-Bleicher-Straße 1, 97816 Lohr a. Main | 0 93 52/5 06-0 |
| Bildungsstätte St. Nikolaus-Schule | Bachstraße 34, 97816 Lohr a. Main | 0 93 52/8 76 03 |
| Fr.-Ludwig-von-Erthal-Gymnasium hum. neusprachlicher und mathem. naturwissenschaftlicher Zweig | Nägelseestraße 8, 97816 Lohr a. Main | 0 93 52/20 78 |
| Georg-Kerschensteiner-Schule (Förderschule) | Nägelseestraße 8, 97816 Lohr a. Main | 0 93 52/28 62 |
| Georg-Ludwig-Rexroth-Realschule | Bgm.-Keßler-Platz 3, 97816 Lohr a. Main | 0 93 52/22 85 |
| Grundschule Lohr a. Main | Kaplan-Höfling-Straße 16, 97816 Lohr a. Main | 0 93 52/50 88 84 |
| Grundschule Rodenbach | Talstraße 19, 97816 Lohr-Rodenbach | 0 93 52/21 20 |

| Bezeichnung | Anschrift | Telefon |
|--|---|-------------------|
| Grundschule Sackenbach | Zeiläckerweg 1, 97816 Lohr a. Main | 0 93 52/27 36 |
| Grundschule Sendelbach | Ostlandstraße 19, 97816 Lohr a. Main | 0 93 52/28 72 |
| Grundschule Wombach | Bachstraße 32, 97816 Lohr a. Main | 0 93 52/13 54 |
| Gustav-Woehrnitz-Volksschule Lohr a. Main (Hauptschule) | Nägelseestraße 8, 97816 Lohr a. Main | 0 93 52/20 77 |
| Staatl. Berufsschule Main-Spessart mit Berufsaufbauschule und Ausbildungszentrum | Weisenau 23, 97816 Lohr a. Main | 0 93 52/20 91 |
| Städt. Sing- und Musikschule | Marktplatz 1, 97816 Lohr a. Main | 0 93 52/8 48-487 |
| Volkshochschule der Stadt Lohr a. Main | Marktplatz 1, 97816 Lohr a. Main | 0 93 52/8 48-5 00 |



Zweitgrößte Grundschule in Lohr ist das Schulgebäude in Sendelbach, dem auch eine Turnhalle angeschlossen ist



www.alles-deutschland.de

Konzerte, Ausstellungen, Sportveranstaltungen **Alle** Restaurants, Biergärten, Bringdienste, Sportstudios **Infos** Kartbahnen **über** Schwimmbäder, Saunen, Vereine, Hotels **Ihre** Campingplätze **Stadt** Ferienwohnungen, Museen, Theater, Stadtpläne, Sehenswürdigkeiten, Wetter, Routenplaner, Radarfallen, Fabrikverkäufe, Immobilien, Branchenverzeichnis, Jobs ...

Eines der führenden Städteportale Deutschlands.

Lohr a. Main



Weithin sichtbar ist auf dem Kirchberg die Stadtpfarrkirche St. Michael

Strassenverzeichnis

Straßen, die in den Stadtteilen liegen, die in einer Nebenkarte abgebildet sind, wurden mit folgenden Kürzeln versehen:

ROD = Rodenbach

PFL = Pflöchsbach

RPH = Ruppertshütten

*) Straßenname im Plan nicht enthalten

| | | | | | |
|--------------------------------|------|---------------------------|------|-------------------------------|-------|
| Adolph-Kolping-Straße | .B2 | Birkenweg | .B3 | Görlitzer Straße | .C1 |
| Alfred-Stumpf-Straße | .B2 | Birkigstraße | .C3 | Götzenbrunnenweg | .B4 |
| Alter Kirchplatz | .D1 | Blumenstraße | .C3 | Grabenstraße | .B2 |
| Am Buchwingert | .D3 | Blütenweg | .B4 | Grafen-von-Rieneck-Straße | .B2 |
| Am Dorfbrunnen | .F1 | Breslauer Straße | .C1 | Große Fahrgasse | .C3 |
| Am Flachsacker | .PFL | Brunnengäßchen | .C3 | Große Kirchgasse | .C2 |
| Am Forsthof | .B3 | Brunnengasse | .B2 | Grottenweg | .B4 |
| Am Friedhof | .B3 | Brunnenrainstraße | .C2 | Grubenstraße | .RPH |
| Am Geistrieb | .B2 | Brunnenwiesenweg | .A3 | Gründleinsweg | .B4 |
| Am Graben | .RPH | Brunnhecke | .D1 | Grundweg | .B4 |
| Am Hägerlein | .B4 | Brunnweg | .PFL | Gutshofweg | .ROD |
| Am Hasslerberg | .A3 | Buchenmühle | .E3 | Haaggasse | .B2 |
| Am Kaibach | .B3 | Buchenstraße | .C2 | Häfnergasse | .B3 |
| Am Kniebrühl | .C1 | Buchentalstraße | .D2 | Hanfackerweg | .B4 |
| Am Landgraben | .B3 | Dahlilienweg | .C3 | Hauptstraße | .B2 |
| Am Löschweiher | .A3 | Danziger Straße | .C1 | Häuselackerweg | .CD1 |
| Am Lohrhaupter Berg | .RPH | Diebsbrunnenstraße | .C1 | *Heckenwiesengärten | .B4 |
| Am Oberen Berg | .B4 | Dorfstraße | .F1 | *Heegweg | .B2 |
| Am Rain | .B4 | Dr.-Gustav-Wöhrnitz-Weg | .B2 | Heinrich-von-Hohenlohe-Straße | .B4 |
| Am Rechtenbach | .A3 | Dr.-Hönlein-Straße | .C1 | Heinz-Paulisch-Straße | .C1 |
| Am Sommerberg | .B3 | Drechselblick | .C3 | Hemmenhausweg | .F1-2 |
| Am Stadlersee | .C3 | Dreispißweg | .A3 | Herrenackerweg | .B4 |
| *Am Stadtbahnhof | .B3 | Drosselweg | .C3 | Herrnbergstraße | .D1 |
| Am Sturzkopf | .B4 | Eckenweg | .RPH | Hintere Gasse | .C3 |
| Am Torhaus | .B2 | Egerer Straße | .C1 | Hirschweg | .B2 |
| Am Zeckengraben | .B4 | Eichenstraße | .B3 | Hirtenackerweg | .B4 |
| Amselstraße | .C3 | Eichhornstraße | .D1 | Hofackerweg | .B4 |
| An den Dottergärten | .B4 | Eisenhammerweg | .B2 | Hofgartenstraße | .D1 |
| An der Alten Glashütte | .B2 | Erthalstraße | .B3 | Hofstettener Straße | .E1 |
| An der Hög | .PFL | Fahrgasse | .C3 | Hohe Gasse | .ROD |
| Anlagestraße | .B3 | Falterweg | .ROD | Höhenweg | .B2 |
| Apothekergasse | .B2 | Färbergasse | .B2 | Hohlweg | .C3 |
| Aschenrain | .RPH | Farnwiesenweg | .B4 | Horbweg | .B2 |
| Asternweg | .D3 | Fasanenweg | .B2 | Hubertusweg | .B1 |
| Äußere Bahn | .D3 | Finkenstraße | .C3 | Hummelhöhe | .PFL |
| Auweg | .C3 | Fischergasse | .C3 | Ignatius-Taschner Straße | .B3 |
| Bachstraße | .B4 | Fliederweg | .D3 | Im Aller | .C2 |
| Bahnhofstraße | .C2 | Forsthausstraße | .RPH | Im Fallbrett | .B4 |
| Bahnweg | .D1 | Franz-Kraus-Straße | .C3 | Im Sandfeld | .C4 |
| Baltershof | .B2 | Franz-Wilhelm-Schäfer-Weg | .C3 | Im Wiesengrund | .RPH |
| Baumgartenstraße | .ROD | Friedenstraße | .C2 | Jägerpfad | .D1 |
| Beilsteinweg | .B2 | Friedhofweg | .C3 | Jägerweg | .B2 |
| Bergrain | .D1 | Frühlingstraße | .C3 | Jahnstraße | .C2 |
| Bergstraße | .C1 | Frührain | .D1 | Kaibachplatz | .B3 |
| Bergwiesenstraße | .B4 | *Fuchsenek | .B3 | Kaibachweg | .B3 |
| Bürgermeister-Dr.-Nebel-Straße | .C4 | Fuchsweg | .B1 | Kaminkehrergäßchen | .B3 |
| Bürgermeister-Keßler-Platz | .B3 | Fürstenweg | .B3 | Kaplan-Höfling-Straße | .B3 |
| | | Galgenweg | .B2 | Kapuzinergasse | .C2 |
| | | Gartenstraße | .C3 | Karlsbader Straße | .C2 |
| | | Gärtnerstraße | .B3 | Katzenbergstraße | .ROD |
| | | Geisackerweg | .C1 | Kellereigasse | .B2 |
| | | Geishöhe | .C1 | *Kellersempel | .B3 |
| | | Gellenäckerweg | .D3 | Kelterstraße | .ROD |
| | | Gerbergasse | .B2 | Kettlerstraße | .B1 |
| | | Glöserwiesenweg | .B4 | Kiefernweg | .B3 |
| | | | | Kirchplatz | .C2 |







Strassenverzeichnis

| | | | | | |
|-------------------------|------|-------------------------|------|--------------------------|------|
| *Kleiner Weg | .C1 | Plochsbacher Straße | .PFL | Steinweg | .D2 |
| Köhlergasse | .ROD | Plattenweg | .PFL | Sternegasse | .B2 |
| Konditorgasse | .B2 | Pommernstraße | .C1 | Stoltestraße | .C2 |
| Königsberger Straße | .C1 | Posener Straße | .C1 | Sudetenstraße | .C1 |
| Krommenthaler Straße | .A2 | Postweg | .RPH | Südtangente | .BC3 |
| Ladestraße | .B2 | Preßnitzer Straße | .C1 | Talstraße | .ROD |
| Lange Heide | .C1 | Raingraben | .C3 | Tannenackerweg | .A3 |
| Lärchenweg | .B3 | Rathausgasse | .B2 | Tiefer Grund | .B3 |
| Lautersbrunnstraße | .ROD | Rechtenbacher Straße | .AB3 | Tiefer Weg | .B3 |
| Lehmskaute | .B3 | Rehweg | .B1 | Traubengasse | .B2 |
| Lilienstraße | .C3 | Reisigweg | .RPH | Trautenaauer Weg | .C1 |
| Lindenstraße | .B3 | Rexrothstraße | .C2 | Triebweg | .ROD |
| Lindigweg | .BC2 | Riedstraße | .ROD | Tulpenweg | .C3 |
| Linsenrain | .B2 | Ringstraße | .D1 | Turmstraße | .B3 |
| Lohrer Straße | .D1 | Rodenbacher Straße | .C3 | Uhrmachergasse | .B2 |
| Lohrtorstraße | .BC2 | Rombergstraße | .C3 | Untere Brückenstraße | .C3 |
| Ludwigstraße | .B2 | Rosenrainstraße | .ROD | Untere Gasse | .ROD |
| Mainfurt | .D1 | Rosenweg | .C3 | Untere Schlachthausgasse | .B2 |
| Mainkai | .C3 | Rotweg | .PFL | Untere Schloßgasse | .B2 |
| Mainstraße | .C3 | Rubenäcker | .PFL | Unterer Siedlerweg | .C1 |
| Mandelweg | .PFL | Ruhgrund | .RPH | Valentin-Peter-Straße | .D1 |
| Maria Buchen | .E3 | Ruppertshüttener Straße | .C1 | Valentinusberg | .B2 |
| Maria-Theresien-Straße | .D1 | Sackenbacher Straße | .D1 | Veilchenweg | .D3 |
| Marktplatz | .B2 | Sandweg | .C3 | Veitenmühle | .F1 |
| Märzenrain | .C1 | Saumstraße | .RPH | Von-Hutten-Straße | .D1 |
| Meisenweg | .C3 | Schaffhofweg | .B3 | Vorstadtstraße | .C3 |
| Meistergasse | .B2 | Schanzstraße | .RPH | Wagstädter Weg | .C1 |
| Mittelbergstraße | .C1 | Schiestlweg | .C3 | Waldstraße | .C3 |
| Mittlere Schloßgasse | .B2 | Schlesierstraße | .C1 | Walter-Senger-Straße | .C2 |
| Mollbrunnstraße | .F1 | Schleusenstraße | .D1 | Weberhof | .PFL |
| Mühlackerweg | .C1 | Schloßplatz | .B2 | Weidengasse | .C3 |
| Mühlenstraße | .D2 | Schnabelweg | .RPH | Weinbergweg | .B2 |
| Mühlweg | .PFL | Schönrainstraße | .E1 | Weisenau | .B3 |
| Müller-Thurgau-Weg | .C3 | Schulgartenstraße | .ROD | Wendelinusgasse | .D1 |
| Muschelgasse | .C3 | Schützenrain | .D1 | Westpreußenstraße | .C1 |
| Nägelseestraße | .C2 | Schwebbergweg | .B3 | Willi-Bleicher-Straße | .B1 |
| Narzissenweg | .D3 | Seeweg | .C2 | Wombacher Straße | .B3 |
| Nelkenstraße | .C3 | Sendelbacher Straße | .C3 | Würzburger Straße | .C3 |
| Neubaustraße | .ROD | Sindersbachstraße | .RPH | Zaunwiesenweg | .B4 |
| Neubrunnenstraße | .C3 | Sommerstraße | .C3 | Zeiläckerweg | .C1 |
| Neue Gärten | .PFL | Sonnenrain | .C1 | Zeisigweg | .D3 |
| Neuer Weg | .B4 | Sonnenweg | .C2 | Zu den Wiesengärten | .B4 |
| Nikolaus-Fey-Weg | .B3 | Spechtsweg | .C3 | Zum Buchberg | .CD3 |
| Obere Brückenstraße | .C3 | Speierlingstraße | .F1 | Zum Eisengießer | .B2 |
| Obere Falterstraße | .ROD | Sperberweg | .D3 | Zum Fuchsloch | .F1 |
| Obere Schlachthausgasse | .B2 | Spessartstraße | .D1 | Zum Gemeindetrieb | .B4 |
| Obere Schloßgasse | .B2 | Spittelwiesenweg | .B4 | Zum Muschbach | .B4 |
| Oberer Eisenhammer | .A1 | Spitzwiesenweg | .B3 | Zum Romberg | .C3 |
| Ostlandstraße | .D3 | Springerhof | .C3 | Zum Rötelbrunnen | .PFL |
| Ostpreußenstraße | .C1 | St.-Jakobus-Straße | .PFL | Zum Sommerhof | .F1 |
| Ottenhofstraße | .B2 | Stadtmühlgasse | .B2 | Zur Alm | .B3 |
| Partensteiner Straße | .B2 | Starenweg | .C3 | Zur Kehlspitze | .D3 |
| Pfaffenäcker | .PFL | Steinbacher Straße | .D1 | Zur Rodwiese | .B4 |
| Pfarrhofstraße | .PFL | Steinfelder Straße | .C3 | Zur Wolfswiese | .B4 |
| Pfarrwiesenweg | .B4 | Steinmühlgasse | .C3 | Zwerchäckerweg | .D3 |
| Pfingstgrundstraße | .C1 | Steintalerhof | .A1 | | |



Kirchen und religiöse Gemeinschaften

siehe unter www.lohr.de: Einrichtungen und Institutionen / Behörden und Institutionen / Kirchen

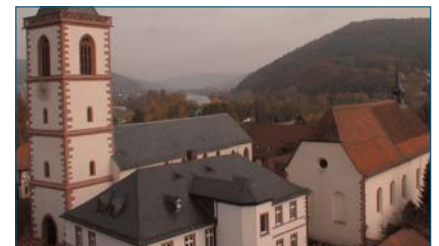
| Bezeichnung | Anschrift | Telefon |
|--|--|---------------------------------|
| Evang.-luth. Pfarramt und Dekanat | Dr. Gustav-Woehrnitz-Weg 6, 97816 Lohr a. Main | 093 52/87 16-0 |
| 2. Evang.-luth. Pfarrstelle | Müller-Thurgau-Weg 3, 97816 Lohr a. Main | 093 52/26 48 |
| Franziskaner Minoriten Kloster Mariabuchen | 97816 Lohr a. Main | 093 52/27 14 |
| Freie Christengemeinde Lohr | Joachim Weigl, Bahnweg 9, 97816 Lohr a. Main | 093 52/7 08 52 |
| Kath. Diözesanbüro | Kirchplatz 8, 97816 Lohr a. Main | 093 52/27 07 |
| Kath. Pfarramt Pflochsbach | Pfarrhofstraße 2, 97816 Lohr a. Main | 093 52/31 31 |
| Kath. Pfarramt St. Bonifatius (Sackenbach) Vertretung durch St. Pius (Lindig) | Ketteler Straße 6, 97816 Lohr a. Main | 093 52/24 02 |
| Kath. Pfarramt St. Jakobus (Pflochsbach) Vertretung durch St. Josef (Sendelbach) | Franz-Kraus-Straße 5, 97816 Lohr a. Main | 093 52/22 69/31 31 |
| Kath. Pfarramt St. Josef (Sendelbach) | Franz-Kraus-Straße 5, 97816 Lohr a. Main | 093 52/22 69 |
| Kath. Pfarramt St. Michael u. Dekanat Lohr | Kleine Kirchgasse 2, 97816 Lohr a. Main | 093 52/87 50 60 |
| Kath. Pfarramt St. Pius (Lindig) | Ketteler Straße 6, 97816 Lohr a. Main | 093 52/24 02 |
| Kath. Pfarramt Steinbach Vertretung durch St. Josef (Sendelbach) | Franz-Kraus-Straße 5, 97816 Lohr a. Main | 093 52/22 69 |
| Kath. Pfarrheim Rodenbach Vertretung durch St. Michael Kuratie Ruppertshütten | Kleine Kirchgasse 18, 97816 Lohr a. Main Dr. Louis Tokopanga Wemalowa Kirchplatz 8, 97788 Neuendorf | 093 52/87 50 61 093 55/74 69 |
| Neuapostolische Kirche Pfarrheim Sendelbach | Lindenstraße 21, 97816 Lohr a. Main Franz-Kraus-Straße 7, 97816 Lohr a. Main | 093 52/96 30 093 52/71 18 |
| Pfarrheim St. Michael | Kleine Kirchgasse 9, 97816 Lohr a. Main | 093 52/22 50 |
| Pfarrheim St. Pius | Ketteler Straße 6, 97816 Lohr a. Main | 093 52/80 71 78 |
| Ulmer Haus | Dr.-Gustav-Woehrnitz-Weg 6, 97816 Lohr a. Main | 093 52/8 71 60 |

Terminvorschau

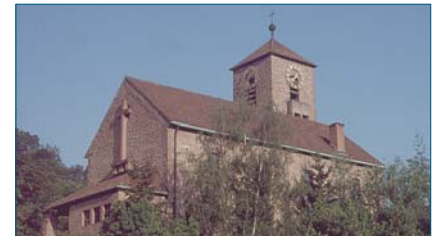
| | |
|---|--|
| Bauernmarkt | jeden 1. Samstag im Monat |
| Faschingszug des Faschingsvereins Wombach | jährlich am Faschingssonntag |
| Lohrer Spessart-Festwoche MSP-Expo | jährlich Ende Juli/Anfang August nächste Ausstellung 2008; alle 2 Jahre Ende April/Anfang Mai |
| Rambourfest | jährlich am letzten Sonntag im Oktober in der Altstadt |
| Spessart-Sommer „Kultur-Kunst-Feste“ | jährlich Pfingsten bis Anfang August |
| Weihnachtsmarkt | jeweils vom 2.-3. Wochenende im Advent |
| Wochenmarkt | jeden Mittwoch und Samstag auf dem Marktplatz |



Alljährlich suchen viele Wallfahrer das Kloster Mariabuchen auf



Blick vom Bayersturm auf die Stadtpfarrkirche St. Michael



Die evangelische Auferstehungskirche



Alljährlich Ende Juli/Anfang August findet an der Mainlände die weithin bekannte Spessartfestwoche statt, das größte Volksfest zwischen Würzburg und Aschaffenburg



**GESUNDHEITS
ZENTRUM
LOHR A. MAIN**

**KLINIKUM
MAIN-SPESSART**



**Gesundheitszentrum Lohr a. Main
Klinik der kurzen Wege**

Hier sind modernste Diagnose und Therapie mit optimaler Pflege verbunden. Bereits bei der fachübergreifenden Aufnahme stehen die Patienten im Mittelpunkt und werden, ambulant oder stationär, auf die richtigen Behandlungspfade geleitet:

- Allgemein-Chirurgie
- Unfall-Chirurgie
- Innere Medizin
- Neurologie
- Stroke Unit
- Gynäkologie
- Urologie
- Augenheilkunde
- Notfallaufnahme
- Tagesklinik

Gesundheitszentrum Lohr
 Grafen-von-Rieneck-Straße 5
 97816 Lohr a. Main
 Telefon (0 93 52) 505 - 0
 Telefax (0 93 52) 505 - 1797
 eMail: lohr@klinikum-msp.de
 www.klinikum-msp.de



BOTHOR
 Viele Wege · Ein Ziel
 Ihre Gesundheit

**Medizinisches
Zentrum für**

- Prävention
- Therapie
- Diagnostik
- Medizinisches
Aufbau- und
Ausdauertraining
- Hausbesuche

Bertram Bothor
 Physiotherapeut

Hauptstraße 51
 97816 Lohr
 Telefon/Fax
 0 93 52-55 57



**Das ganzheitliche
Rückenkonzept**

Ihre Gesundheit liegt uns am Herzen



KfH Kuratorium für Dialyse und
 Nierentransplantation e.V.
 Gemeinnützige Körperschaft

KfH Nierenzentrum

**Dialyse
 Nephrologische Sprechstunde**

- ▶ Prävention, Diagnostik und Therapie chronischer Nierenerkrankungen
- ▶ Transplantationsnachsorge

Grafen-von-Rieneck-Straße 1 · 97816 Lohr
 Telefon 09352 2035 · Telefax 09352 9439
 www.kfh-dialyse.de/lohr
 E-Mail: lohr@kfh-dialyse.de



Krankenhäuser und Kliniken

Krankenhäuser

siehe unter www.lohr.de: Einrichtungen u. Institutionen/Krankenhäuser und Kliniken

| Bezeichnung | Anschrift | Telefon |
|---|---|-----------------|
| Augenärztliches OP-Zentrum Lohr, Dres. Münnich/Littan | Partensteiner Straße 6, 97816 Lohr a. Main | 0 93 52/42 42 |
| Augen-Laser-Klinik Lohr GmbH, Dr. Michael Armbrust | Partensteiner Straße 6 97816 Lohr a. Main | 0 93 52/60 28-0 |
| Klinikum Main-Spessart Gesundheitszentrum, Henning Fischer Facharzt für Anästhesie – Chefarzt | Grafen-von-Rieneck-Straße 5 97816 Lohr a. Main | 0 93 52/5 05-0 |
| Klinikum Main-Spessart Gesundheitszentrum Dr. med. Stefan Vögeli Leitender Arzt für Unfallchirurgie | Grafen-von-Rieneck-Straße 5 97816 Lohr a. Main | 0 93 52/5 05-0 |
| Klinikum Main-Spessart Gesundheitszentrum Dr. Heinz Werle Facharzt für Chirurgie – Chefarzt | Grafen-von-Rieneck-Straße 5 97816 Lohr a. Main | 0 93 52/5 05-0 |
| Klinikum Main-Spessart Gesundheitszentrum Ärztlicher Direktor Dr. med. Walter Kestel Facharzt für Innere Medizin – Chefarzt | Grafen-von-Rieneck-Straße 5 97816 Lohr a. Main | 0 93 52/5 05-0 |
| Klinikum Main-Spessart Gesundheitszentrum Facharzt für Nervenheilkunde, Neurologie Dr. med. Michael Schlenker | Grafen-von-Rieneck-Straße 5 97816 Lohr a. Main | 0 93 52/5 05-0 |



Die Main-Spessart-Kliniken bieten einen hervorragenden Gesundheits-service auf hohem Niveau.

Gesundheitswesen

Physiotherapeuten

| | | |
|--|--|------------------|
| Bertram Bothor | Hauptstraße 51 97816 Lohr a. Main | 0 93 52/55 57 |
| Edith Kunkel | Bgm.-Keßler-Platz 1 97816 Lohr a. Main | 0 93 52/77 98 |
| Hermann Schubert | Ludwigstraße 6 97816 Lohr a. Main | 0 93 52/59 39 |
| Gemeinschaftspraxis Hans Jürgen Adam/Birgitt Scharf | Stoltestraße 10 97816 Lohr a. Main | 0 93 52/60 08 00 |
| Gemeinschaftspraxis Mike Hawkins/Simone Püschel | Ignatius-Taschner-Straße 9 97816 Lohr a. Main | 0 93 52/41 41 |
| Praxis Rücker | Vorstadtstraße 18 97816 Lohr a. Main | 0 93 52/35 53 |
| Gemeinschaftspraxis Vera und Volker Müller | Hauptstraße 45 97816 Lohr a. Main | 0 93 52/24 22 |





Ärzte · Zahnärzte · Tierärzte · Hebammen · Apotheken · Krankenkassen · Altersheime

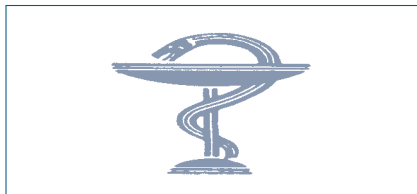
siehe unter www.lohr.de: Einrichtungen u. Institutionen/Ärzte u. Krankenhäuser

| Bezeichnung | Anschrift | Telefon |
|--|---|------------------|
| Ärzte für Allgemeinmedizin | | |
| Christina Frühwirth | Ottenhof 23 97816 Lohr a. Main | 0 93 52/97 90 |
| Dr. Hans Günther | Sendelbacher Straße 10, 97816 Lohr a. Main | 0 93 52/34 46 |
| Dr. med. Fred Schlehahn | Am Kaibach 2, 97816 Lohr a. Main | 0 93 52/46 23 |
| Dr. med. Gerd-Uwe Johnson | Ludwigstraße 8, 97816 Lohr a. Main | 0 93 52/8 04 04 |
| Dr. med. Karel Kuchar | Hanfackerweg 3, 97816 Lohr a. Main | 0 93 52/76 77 |
| Dr. med. Thomas Hickisch | Am Kaibach 2, 97816 Lohr a. Main | 0 93 52/8 97 80 |
| Gemeinschaftspraxis Dr. med. Uwe Broszka/F. Vaisfeld | Sterngasse 8, 97816 Lohr a. Main | 0 93 52/32 32 |
| Winfried Schwab | Ign.-Taschner-Straße 9, 97816 Lohr a. Main | 0 93 52/23 77 |
| Facharzt für Anästhesie | | |
| Klinikum Main-Spessart Gesundheitszentrum Henning Fischer | Grafen-von-Rieneck-Straße 5, 97816 Lohr a. Main | 0 93 52/5 05-0 |
| Facharzt für Augenheilkunde | | |
| Gemeinschaftspraxis Dr. med. Stephan Münnich Dr. med. Tilman Littan Dr. Gero Krommes Dr. Gregor Märker | Partensteiner Straße 6, 97816 Lohr a. Main | 0 93 52/90 59 |
| Facharzt für Frauenheilkunde und Geburtshilfe | | |
| Dr. A. Weismantel | Bürgermeister-Keßler-Platz 1, 97816 Lohr a. Main | 0 93 52/48 34 |
| Dr. med. H.-J. Mai | Turmstraße 4, 97816 Lohr a. Main | 0 93 52/61 11 |
| Dr. med. Winfried Dornhöfer | Ludwigstraße 2, 97816 Lohr a. Main | 0 93 52/22 88 |
| Facharzt für Hals- Nasen- Ohrenheilkunde | | |
| Dr. med. Friedrich Hochapfel | Ludwigstraße 10, 97816 Lohr a. Main | 0 93 52/25 46 |
| Facharzt für Haut- und Geschlechtskrankheiten | | |
| Gemeinschaftspraxis Dr. med. Ruth Auth/ Dr. med. H.-G. Beck | Ludwigstraße 2, 97816 Lohr a. Main | 0 93 52/61 66 |
| Facharzt für Innere Medizin | | |
| Dr. U. Grunewald | Grafen-von-Rieneck-Straße 1, 97816 Lohr a. Main | 0 93 52/8 97 91 |
| Götz Gunst | Am Kaibach 2, 97816 Lohr a. Main | 0 93 52/60 43 10 |
| Klinikum Main-Spessart Gesundheitszentrum Ärztl. Direktor, Dr. med. Walter Kestel | Grafen-von-Rieneck-Straße 5, 97816 Lohr a. Main | 0 93 52/5 05-0 |
| Dr. med. Johanna Mayr-Städt | Am Kaibach 2, 97816 Lohr a. Main | 0 93 52/60 43 50 |
| Dr. med. Thomas Perkuhn | Am Kaibach 2, 97816 Lohr a. Main | 0 93 52/60 43 40 |



| Name | Anschrift | Telefon |
|---|--|-------------------|
| Dr. med. Gerd Rybol | Ludwigstraße 5, 97816 Lohr a. Main | 0 93 52/66 44 |
| Ulrich Zittel | Ludwigstraße 5, 97816 Lohr a. Main | 0 93 52/92 97 |
| Facharzt für Kieferorthopädie | | |
| Dr. Dr. Gisela Bormann-Werner | Vorstadtstraße 18, 97816 Lohr a. Main | 0 93 52/95 85 |
| Facharzt für Kinderheilkunde | | |
| Dr. med. J. Meßner | Ign.-Taschner-Straße 9, 97816 Lohr a. Main | 0 93 52/20 44 |
| Facharzt für Orthopädie | | |
| Dr. med. Ralf Luge | Ludwigstraße 5, 97816 Lohr a. Main | 0 93 52/8 00 60-0 |
| Facharzt für Urologie | | |
| Dr. med. Kurt Assel | Ottenhofstraße 21, 97816 Lohr a. Main | 0 93 52/44 44 |
| Facharzt für Chirurgie | | |
| Klinikum Main-Spessart Gesundheitszentrum | Grafen-von-Rieneck-Straße 5, 97816 Lohr a. Main | 0 93 52/5 05-0 |
| Dr. Heinz Werle | | |
| Leitender Arzt für Unfallchirurgie | | |
| Klinikum Main-Spessart, Gesundheitszentrum | Grafen-von-Rieneck-Straße 5, 97816 Lohr a. Main | 0 93 52/5 05-0 |
| Dr. med. Stefan Vögeli | | |
| Facharzt für Nervenheilkunde, Neurologie | | |
| Klinikum Main-Spessart, Gesundheitszentrum | Grafen-von-Rieneck-Straße 5, 97816 Lohr a. Main | 0 93 52/5 05-0 |
| Dr. med. Michael Schlenker | | |
| Zahnärzte | | |
| Gemeinschaftspraxis Dr. A. Scheidmeier/Dr. E. Scheidmeier | Ludwigstraße 5, 97816 Lohr a. Main | 0 93 52/51 01 |
| Dr. Bernhard Kranig | Hauptstraße 51, 97816 Lohr a. Main | 0 93 52/22 71 |
| Dr. K. H. Kaiser | Mittlere Schloßgasse 15, 97816 Lohr a. Main | 0 93 52/51 51 |
| Karin Oßwald | Am Kaibach 2, 97816 Lohr a. Main | 0 93 52/97 77 |
| Gemeinschaftspraxis Dr. Michael Gmöhling/Klaus Suchanka | Ludwigstraße 19, 97816 Lohr a. Main | 0 93 52/92 26 |
| Dr. Sorin Vaisfeld | Sendelbacher Straße 3, 97816 Lohr a. Main | 0 93 52/74 75 |
| Dr. Ullrich Bühner | Ludwigstraße 2, 97816 Lohr a. Main | 0 93 52/28 85 |
| Dr. Wolfgang Beier | Ign.-Taschner-Straße 9, 97816 Lohr a. Main | 0 93 52/8 77 70 |
| Dr. Wolfgang Daniel | Anlagestraße 7, 97816 Lohr a. Main | 0 93 52/8 95 55 |
| Tierärzte | | |
| Dr. Birgitt Kläßen-Hartmann | Bahnhofstraße 3, 97816 Lohr a. Main | 0 93 52/54 11 |
| Dr. Manfred Zorn | Rechtenbacher Straße 105, 97816 Lohr a. Main | 0 93 52/67 82 |
| Fachärzte für Nervenheilkunde, Neurologie, Psychiatrie | | |
| Dr. D. Städt | Partensteiner Straße 17, 97816 Lohr a. Main | 0 93 52/30 77 |
| Diagnostische Radiologie | | |
| Klinikum Main-Spessart Gesundheitszentrum | Grafen-von-Rieneck-Straße 5, 97816 Lohr a. Main | 0 93 52/5 05-0 |
| Dr. Edgar Dettmann | | |





| Name | Anschrift | Telefon |
|--------------------------------------|---|------------------|
| Hebammen | | |
| Christiane Schwab | Kaplan-Höfling-Straße 12, 97816 Lohr a. Main | 0 93 52/66 50 |
| Monika Müssig | Rothenfelser Straße 9, 97849 Roden-Ansbach | 0 93 96/5 64 |
| Stephanie Lauer | Wombacher Straße 90, 97816 Lohr a. Main | 01 73/7 56 09 14 |
| Yvonne Gunst | Lindenstraße 7, 97816 Lohr a. Main | 0 93 52/7 01 71 |
| Hebammen Praxis-Gemeinschaft Lohr | Eichenstraße 9, 97816 Lohr a. Main | |

| | | |
|----------------------|---|-----------------|
| Heilpraktiker | | |
| Ursula Beier | Ign.-Taschner-Straße 9, 97816 Lohr a. Main | 0 93 52/8 01 80 |

| | | |
|-------------------------|--|---------------|
| Detlev Leynar | Obere Brückenstraße 3, 97816 Lohr a. Main | 0 93 52/75 76 |
| Theresia-Maria Pfitzner | Ludwigstraße 16, 97816 Lohr a. Main | 0 93 52/92 34 |

| | | |
|-----------------------------------|--|---------------|
| Schuhorthopädie | | |
| Fußorthopädie Schön & Endres GmbH | Hauptstraße 13, 97816 Lohr a. Main | 0 93 52/27 38 |
| Orthopädie-Schuhtechnik Ott GmbH | Nikolaus-Fey-Weg 14 a, 97816 Lohr a. Main | 0 93 52/49 49 |

| | | |
|--|---------------------------------------|---------------|
| Orthopädietechnik, Sanitätshaus | | |
| Hans Kiesel | Vorstadtstraße 27, 97816 Lohr a. Main | 0 93 52/92 20 |

| | | |
|----------------------|------------------------------------|------------------|
| Krankenkassen | | |
| AOK | Erthalstraße 3, 97816 Lohr a. Main | 0 93 52/8 72 50 |
| Barmer Ersatzkasse | Hauptstraße 51, 97816 Lohr a. Main | 0 93 52/43 60 50 |
| Bosch BKK | Hauptstraße 20, 97816 Lohr a. Main | 0 93 52/60 27-10 |
| DAK | Ludwigstraße 9, 97816 Lohr a. Main | 0 93 52/50 01-0 |

| | | |
|--|--|-----------------|
| Apotheken | | |
| Buchen-Apotheke, Inh. K. Porzelt | Sendelbacher Straße 7 a, 97816 Lohr a. Main | 0 93 52/8 78 60 |
| Hubertus-Apotheke, Inh. Peter Imgrund | Ludwigstraße 2, 97816 Lohr a. Main | 0 93 52/25 05 |
| Marien-Apotheke, Inh. Dr. K. H. Bartels | Hauptstraße 10, 97816 Lohr a. Main | 0 93 52/8 77 30 |
| Valentinus-Apotheke, Inh. G. Porzelt | Ign.-Taschner-Straße 9, 97816 Lohr a. Main | 0 93 52/66 90 |

| | | |
|---|--|-------------------|
| Altenheime | | |
| Caritas-Seniorenzentrum St. Martin | Vorstadtstraße 70, 97816 Lohr a. Main | 0 93 52/84 33 00 |
| Schwesternaltenheim St. Elisabeth der Franziskanerinnen | Franz-Kraus-Straße 11, 97816 Lohr a. Main | 0 93 52/5 00 98-0 |

Ursula Beier Heilpraktikerin

- Bioresonanz-Therapie • Phyto-Therapie • Homöopathie
- Schröpf-Therapie • 4-Balance-Fußbad
- Wirbelsäulentherapie nach Dorn
- Parasitentherapie mit Zapper • Dunkelfeld-Mikroskopie
- Colon hydro Darmreinigung

Ignatius-Taschner-Str. 9 · 97816 Lohr am Main
Tel. 09352/80180 · Fax 09352/877720



Das Altersheim St. Martin



Soziale Fürsorge und andere gemeinnützige Einrichtungen

| Name | Anschrift | Telefon |
|---|---|---|
| Anonyme Alkoholiker – Gruppentreffen – und Al-Anon. Familiengruppen Meeting Dienstag 20.00 Uhr im Bruder-Konrad-Haus | Kirchplatz 8 | 0 93 52/10 62 ab 18.00 Uhr 0 93 52/38 60 |
| Ambulante Kranken- und Altenpflege, Sozialstation St. Rochus | Vorstadtstraße 68 | 0 93 52/8 43 20 |
| Arbeiterwohlfahrt e.V. – Ortsverein – | Fritsch Helga, Valentin-Peter-Straße 5 | 0 93 52/21 74 |
| Bayer. Rotes Kreuz | Rechtenbacher Straße 1 | 0 93 52/22 22 |
| Bayer. Rotes Kreuz, Rettungsdienst | | 0 93 52/1 92 22 |
| Beratungsstelle für Ehe-, Familien- und Lebensberatung | Kirchplatz 8 | 0 93 52/63 36 |
| Bund der Ruhestandsbeamten und Hinterbliebenen | Wintermayr Milly, Bergstraße 9 | 0 93 52/14 53 |
| Caritas Sozialstation St. Rochus e.V. – Aktion Pflegepartner | Vorstadtstraße 68 | 0 93 52/8 43 20 |
| Caritas-Verband für den Landkreis Main-Spessart | | |
| – Allg. Sozialer Beratungsdienst | Vorstadtstraße 68 | 0 93 52/84 31-19 |
| – Aussiedlerberatung | Vorstadtstraße 68 | 0 93 52/84 31-17 |
| – Flüchtlingsberatung | Vorstadtstraße 68 | 0 93 52/84 31-18 |



Verschiedene soziale Einrichtungen der Diözese befinden sich im Bruder-Konrad-Haus am Kirchplatz



Caritas-Seniorenzentrum St. Martin

- **Vollstationäre Pflege**
kompetente Pflege für alle Pflegestufen
- **Tagespflege**
tagsüber liebevoll betreut und aktiv gefördert
- **Kurzzeitpflege**
Pflege auf Zeit - Urlaub für Pflegendende
- **Mittagstisch**
seniorengerechte Mahlzeiten in netter Gesellschaft
- **Service-Wohnen**
selbständig leben in der eigenen Wohnung -
Unterstützung und Hilfe bei Bedarf



Vorstadtstr. 70 · 97816 Lohr · Tel. 0 93 52 / 84 33 00
e-mail: seniorenzentrum@caritas-msp.de · www.caritas-msp.de



In Nachbarschaft zum Altersheim steht das St. Vinzens-Haus



Soziale Fürsorge und andere gemeinnützige Einrichtungen

| Name | Anschrift | Telefon |
|--|--|---|
| Caritasverband für den Landkreis Main-Spessart e.V. – Psychosoziale Beratung, Sucht- und Drogenberatung | Vorstadtstraße 68 | 093 52/84 31-00 093 52/84 31-21 |
| Diakonisches Werk Lohr a. Main e.V. – Aktion Pflegepartner | Bahnhofstraße 1, 97846 Partenstein | Telefonzentrale Lohr 093 52/60 02 51 od. 60 02 57 |
| Diakonisches Werk Lohr a. Main e.V. Essensdienst auf Rädern, Kreis-Geschäftsstelle des Roten Kreuzes, Gemünden | Bahnhofstraße 1, 97846 Partenstein Wernfelder Straße 1, 97737 Gemünden | 093 55/97 57 90 093 51/50 81-0 |
| Heim am Sommerberg für Menschen mit chronisch psych. Erkrankungen | Am Sommerberg 10 | 093 52/50 35 94 |
| Katholische Beratungsstelle für Schwangerschaftsfragen | Kirchplatz 8 | 093 52/75 44 |
| Kilian-Hofmann-Haus Lebenshilfe für Menschen mit Behinderung Main-Spessart e.V. | Am Sommerberg 12 | 093 52/50 33 54 |
| – Familienentl. Dienst | Bahnhofstraße 2 | 093 52/23 35 |
| – Geschäftsführung | Bachstraße 34 | 093 52/87 60-44 |
| – Krankengymnastik | Bachstraße 34 | 093 52/87 60-46 |
| – Logopädie | Bachstraße 34 | 093 52/87 60-47 |
| – Tagesstätten-Ltg. | Bachstraße 34 | 093 52/87 60-45 |
| – Wohnheim für Behinderte | Eichhornstraße 18 | 093 52/29 04 |
| Leinreiter-Förderverein für seelische Gesundheit e.V. | Ehrlich Josef, Am Sommerberg | |
| Multiple-Sklerose Kontaktgruppe Main-Spessart | Waltraud Elsner, Uhlandstraße 17, 97753 Karlstadt | 093 53/26 71 |
| Sprachtherapie | | 093 52/22 67 |
| Technisches Hilfswerk (THW) | Walter-Senger-Straße 1 | 093 52/8 94 29 |
| VdK Kreisverband Main-Spessart | Heil Erhard, An der Aura 9, 97775 Burgsinn | 093 56/24 38 |
| VdK Kreisverband Main-Spessart – Dienststelle Lohr | Rathausgasse 18 | 093 52/92 35 |
| VdK Sackenbach | Adolf Lorenz, Bachgrund 26, 97788 Neuendorf | |
| VdK-Ortsverband Lohr a. Main | Milner Harald, Brunnenrainstraße 34 | 093 52/35 93 |
| Wohnheim für Behinderte der Lebenshilfe für Menschen mit Behinderung Main-Spessart e.V. | Eichhornstraße 18 | 093 52/29 04 |
| Lions-Club Lohr/MAR Menz Volker | Birkenweg 5, 97846 Partenstein | 093 55/24 05 |
| Lohrer Tafel Donath Michael Diakonisches Werk Lohr a. Main | Ludwigstraße 8 | |
| Rotary-Club Lohr-Marktheidenfeld | Dr. med. Günther Hans Sendelbacher Straße 10 | 093 52/34 46 |



Caritas – Sozialstation St. Rochus e. V. Lohr am Main

Alten- und Krankenpflege

Fachberatungsstelle für pflegende Angehörige

Rufen Sie uns an, wir helfen Ihnen!

Zuverlässig · Menschlich · Persönlich

Vorstadtstr. 68 · 97816 Lohr am Main

☎ (093 52) **84 32-00**

Mo. – Fr. 8.30 – 15.00 Uhr und nach Vereinbarung



Senioreneinrichtungen

| Seniorengruppen | Anschrift | Telefon |
|---|--|-----------------|
| Altенclub Lohr a. Main | Jahn Anni Ostlandstr. 24, 97816 Lohr a. Main | 0 93 52/31 83 |
| Lohrer Seniorengemeinschaft | Wintermayr Milly Bergstraße 9, 97816 Lohr a. Main | 0 93 52/14 53 |
| Ökumenisches Altenwerk Lohr | Herden Annemarie Ottenhofstr. 1, 97816 Lohr a. Main | 0 93 52/15 51 |
| Seniorenbeirat | Uhlemann Ulrike Rombergstraße 20 97816 Lohr a. Main | 0 93 52/7 00 80 |
| Seniorenclub Wombach | Odenthal Karin Tiefer Grund 10 97816 Lohr a. Main | 0 93 52/99 76 |
| Senioren-gemeinschaft Halsbach | Amend Maria Mollbrunnstraße 5 97816 Lohr a. Main | 0 93 52/6 28 |
| Senioren-gemeinschaft Ruppertshütten | Werthmann Dora Sindersbachstr. 27 97816 Lohr a. Main | |
| Senioren-gemeinschaft Sackebach | Bils Winfried Spessartstraße 32 97816 Lohr a. Main | 0 93 52/44 45 |
| Senioren-gemeinschaft Sendelbach | Mergler Cordula Sendelbacher Straße 67 97816 Lohr a. Main | 0 93 52/22 00 |
| Seniorenkreis Pflochs-bach | Sell Theresia Rubenäcker 18 97816 Lohr a. Main | 0 93 52/32 91 |
| Seniorenkreis Rodenbach | Pöhm Anette Talstraße 21 97816 Lohr a. Main | 0 93 52/24 13 |
| Seniorenkreis St. Pius | Klug Berthold Egerer Straße 2 97816 Lohr a. Main | 0 93 52/13 90 |
| Seniorenkreis Steinbach | Freund Elisabeth Hofstettener Straße 31 a 97816 Lohr a. Main | 0 93 52/94 47 |
| Seniorentanzgruppe des ökumenischen Altenwerks Lohr | Herden Annemarie Ottenhofstraße 1 97816 Lohr a. Main | 0 93 52/15 51 |
| Seniorentanzgruppe Sendelbach | Ruf Elisabeth Buchenstraße 16 97816 Lohr a. Main | 0 93 52/10 83 |
| Seniorentanzkreis Pflochs-bach | Schmitt Tilli Rubenäcker 11 97816 Lohr a. Main | 0 93 52/38 99 |
| Seniorentanzkreis St. Pius | Schmitt Tilli Rubenäcker 11 97816 Lohr a. Main | 0 93 52/38 99 |
| Seniorentreff (Ev.-luth. Pfarramt) | Dr. Gustav-Woehrnitz-Weg 6 97816 Lohr a. Main | 0 93 52/87 16-0 |
| Verein Goldenes Herz Dr. Weber Alfons | Am Buchwingert 17 | 0 93 52/44 85 |



Entsorgungssorgen ade!
0 93 51 / 950-0

Kirsch+Sohn
entsorgt + verwertet

Weißensteinstraße 32-34
97737 Gemünden
Fax: 0 93 51 / 9 50 - 150
info@kirsch-und-sohn.de
www.kirsch-und-sohn.de

Kanalreinigung • Container • Miettoiletten • u.v.m.

Seit vielen Jahren ist bei der Stadt Lohr a. Main ein eigener Sachbearbeiter für Umweltschutzangelegenheiten eingesetzt. Somit steht für die Lohrer Bürger ein Ansprechpartner für Fragestellungen aus den Bereichen

- Wasserrecht und Gewässerschutz
- Luftreinhaltung und Immissionsschutz
- Energie und Klimaschutz
- Abfallbeseitigung und Wiederverwertung
- Naturschutz und Landschaftspflege
- Siedlungsökologie
- Bodenschutz und Altlasten
- Agenda 21-Angelegenheiten

zur Verfügung. Der Lohrer Umweltbeauftragte, Herr Wirth, ist unter der Tel.-Nr. 0 93 52/8 48-1 19 zu erreichen.

Im Umweltbereich bietet die Stadt Lohr a. Main ihrer Bürgerschaft sowie allen Gästen folgenden Bürgerservice an:

Entsorgungseinrichtungen:

Städt. Wertstoffhof:

Rundum bewährt hat sich die personalgestützte Einrichtung eines Wertstoffhofes. Dieser ist auf dem Areal des städt. Bauhofes an der Wombacher Straße untergebracht. Hier können folgende wiederverwertbare Materialien abgegeben werden.

- Elektronikschrott (keine Kühlschränke)
- Kork
- Altfette
- Metalle/Weißblech
- Styropor
- Papier
- Sperrmüllschrott
- Bauschutt (gegen Gebühr)
- Altholz (gegen Gebühr)
- Kunststoffe

Der Wertstoffhof ist jeden Samstag von 9.00 bis 12.00 Uhr geöffnet. Jeden Donnerstag zusätzlich vom 01.05.–31.10.: 17.00 bis 20.00 Uhr und 01.11.–30.04.: 18.00 bis 19.00 Uhr besetzt.

Problemmüll-Aannahmestelle:

Sehr erfolgreich, weil stark angenommen, ist die Lohrer Problemmüll-Aannahmestelle. Diese ist ebenfalls auf dem Gelände des städt. Bauhofes an der Wombacher Straße eingerichtet. Hier werden ausschließlich umweltgefährdende Stoffe wie beispielsweise

- Pflanzen- und Schädlingsbekämpfungsmittel
- Holzschutzmittel
- Desinfektionsmittel
- stark ölhaltige Abfälle (Ölfilter, verbrauchte Ölbinden usw.)
- Abfälle mit metallischem Quecksilber (Thermometer, Leuchtstoffröhren etc.)
- Säuren, Laugen, Salze
- Chemikalienreste aus dem Hobbybereich (Bleichbäder, Entwicklerbäder)
- Lösemittelhaltige Substanzen (Abbeizmittel, Lacke, Frostschutzmittel usw.)
- Spraydosen (teilentleert)
- Batterien
- PCB-haltige Kondensatoren

kostenlos entgegengenommen. Die Annahmestelle ist jeden Samstag von 9.00 bis 12.00 Uhr mit einer Chemie-Fachkraft besetzt.



Regen Zuspruch findet die Sondermüllsammelstelle im städtischen Bauhof

Bauschuttcontainer in Halsbach und Ruppertshütten:

In diesen beiden, von der Lohrer Kernstadt am weitesten entfernten Ortsteilen stehen für die ortsansässigen Bürger spezielle Bauschuttcontainer zur Verfügung. In begrenztem Umfang (max. Kofferrauminhalt) ist es hier möglich, kostenlos Bauschutt aus dem häuslichen Bereich, also

- Mörtelreste und mit Mörtel durchsetztes Erdreich
- Betonbrocken, Klinkerplatten, Ziegel und Bruchziegel
- Steine und Steinplatten
- Keramik aller Art (Waschbecken, Klosetts, Geschirr)

gebührenfrei abzugeben. Nähere Auskünfte über Schlüsseldienst etc. erteilt die städt. Umweltstelle (Tel.: 093 52/8 48-1 19).

Umweltbildungseinrichtungen:

Waldlehrpfad am Valentinusberg

Am Valentinusberg beginnt und endet ein ca. 4 km langer Rundwanderweg, der als Waldlehrpfad eingerichtet ist. Auf etwa 40 Tafeln mit knappen Texten wird nicht nur über die einzelnen Baumarten des Spessartwaldes, sondern auch zu einer Vielzahl von interessanten Themen wie

- die geologischen Verhältnisse
- die natürliche Erneuerung des Waldes
- der Wald als Schutz vor Bodenerosion
- das Waldsterben usw. informiert.

Für die etwa 4 km lange Strecke sollte man sich auch die entsprechende Zeit von etwa zweieinhalb bis drei Stunden nehmen, um die Schautafeln am Wegrand zu lesen und den Wald mit all seinen kleinen Wundern, aber auch mit all seinen Problemen, denen er ständig ausgesetzt ist, wirklich erleben zu können.

Für Gruppen (Touristen, Schulklassen usw.) werden auch Führungen angeboten und je nach Jahreszeit, können Frühaufsteher auch geführte Vogelstimmenwanderungen buchen. Vermittelt werden die Führungen über die Lohrer Touristinformation (Tel. 093 52/8 48-4 60).

Naturlehrpfad Romberg:

Ein kleiner Lehrpfad mit insgesamt vier großen Schautafeln führt durch das Naturschutzgebiet „Romberg“ im Lohrer Ortsteil Sendelbach. Dieser dient dazu, den Schutzzweck des Naturschutzgebietes, das sind vor allem die sandigen Magerwiesen mit ihren speziell auf diese Verhältnisse angepassten Tier- und Pflanzenarten, der interessierten Öffentlichkeit näherzubringen. In einer guten halben Stunde hat man diesen Lehrpfad durchlaufen.



Interessante Informationen zu Fauna und Flora bietet der Waldlehrpfad oberhalb der Valentinuskapelle



Ein kleiner Rundweg führt um das Naturschutzgebiet Romberg im Stadtteil Sendelbach



Besonders beliebt bei Kinder und Jugendlichen ist die Riesenrutsche im völlig neu sanierten städtischen Freibad

| Bezeichnung | Anschrift | Telefon |
|--|--|-----------------------|
| Freibäder | | |
| Main-Spessart-Bad (beheizt) mit Freizeit-, Schwimmer- und Planschbecken sowie neuer 89 m Riesenrutsche | Jahnstraße 10 | 99 44 Fax 50 87 73 |
| Öffnungszeiten: | | |
| Mai, September | 9.00-19.00 Uhr | |
| Juni, Juli, August | 8.00-20.00 Uhr | |
| Eintrittspreise: | | |
| Tageskarten | Jugendliche 1,00 €, Erwachsene 2,00 € | |
| | Geschlossene Gruppen ab 20 Personen – pro Person 1,00 Euro | |
| Geldwertkarten | 15,00 (Wert 18,00) € (+ 5,00 € Pfand) | |
| | 25,00 (Wert 30,00) € (+ 5,00 € Pfand) | |
| | 50,00 (Wert 62,00) € (+ 5,00 € Pfand) | |
| Geldwertkarten mit einem Preisvorteil von 20% sind auch im Hallenbad Nägelsee nutzbar | | |
| Jahreskarten | Jugendliche 20,00 € (+ 5,00 € Pfand) | |
| | Erwachsene 40,00 € (+ 5,00 € Pfand) | |
| Familienjahreskarten | 2 Erw. u. 1 Kind 95,00 € (+ 5,00 € Pfand) | |
| | 2 Erw. u. 2 Kinder 105,00 € (+ 5,00 € Pfand) | |
| | 2 Erw. u. 3 Kinder 110,00 € (+ 5,00 € Pfand) | |
| | das 4. und jedes weitere Kind frei (+ 5,00 € Pfand) | |
| Hallenbäder | | |
| Hallenschwimmbad im Schul- und Sportzentrum Nägelsee mit Sauna und Solarium | Nägelseestraße 8 | 20 79 |
| Lehrschwimmbecken in der städt. Turnhalle Weisenau | Weisenau 27 | 32 09 |
| Öffnungszeiten: | | |
| Hallenbad an der Nägelseestraße | | 20 79 |
| Montag | 16.30-21.30 Uhr | |
| Dienstag | 16.00-21.30 Uhr (Warmbadetag 30°) | |
| Mittwoch | 16.30-21.30 Uhr | |
| Donnerstag | 16.00-20.00 Uhr | |
| Freitag | 16.00-21.30 Uhr | |
| Samstag | 13.00-18.00 Uhr | |
| Sonntag | 09.00-12.00 Uhr | |
| | in den Sommerferien geschlossen | |
| Eintrittspreise: | | |
| | Erwachsene 2,00 €, Jugendliche 1,00 € | |
| | Geldwertcoin 15,00 (Wert 18,00) € | |
| | Geldwertcoin 25,00 (Wert 30,00) € | |
| | Geldwertcoin 50,00 (Wert 62,00) € | |
| Sauna im Sportzentrum | | 20 79 |
| Montag | 15.00-21.00 Uhr Frauen | |
| Dienstag | 14.00-21.00 Uhr Herren | |
| Mittwoch | 14.00-21.00 Uhr Frauen | |
| Donnerstag | 15.00-20.00 Uhr Frauen | |
| Freitag | 15.00-21.00 Uhr Gemeinschaftssauna | |
| Samstag | 13.00-18.00 Uhr Gemeinschaftssauna | |
| Sonntag | 09.00-12.00 Uhr Gemeinschaftssauna | |
| | in den Sommerferien geschlossen | |
| Eintrittspreise: | | |
| | Erwachsene 6,00 €, Jugendliche 4,00 € | |

Turn- und Sportstätten

| Bezeichnung | Anschrift | Telefon |
|--|--------------------------|----------------------|
| Sporthallen | | |
| Städt. Turnhalle Weisenau | Weisenau 27 | 32 09 |
| Turnhalle Gärtnerstraße | Gärtnerstraße | |
| Dreifachturnhalle des Zweckverbandes Schul- und Sportzentrum Lohr mit Sportgelände | Nägelseestraße 8 | 20 79 |
| Sportheim mit Mehrzweckhalle der DJK Wombach | Zur Wolfswiese | 24 66 |
| Sportheim mit Mehrzweckhalle des FC Germania Ruppertshütten | Am Löschweiher | 0 93 55/24 22 |
| Dreifachturnhalle des Landkreises (Spessarttor-Halle) | Lehmskaute | 62 45 |
| Sportheime | | |
| Sportheim des TSV 1846 | Jahnstraße 12 | 8 93 09, Fax 8 93 91 |
| Sportheim des TSV 1846 Abt. Fußball | Jahnstraße 12 | 78 00 |
| Sportheim des TSV Halsbach | Dorfstraße | 0 93 59/16 16 |
| Tennisheim der Tennisabteilung des TSV Lohr | Sackenbacher Straße 31 a | 53 40 |
| Bootshaus der Kanuabteilung des TSV Lohr | Jahnstraße | |
| Sportheim des TSV Sackenbach | Am Pfingstgrund | 72 82 |
| Sportheim des SV Sendelbach | Steinfelder Straße | 98 17 |
| Sportheim SV Rodenbach | Riedstraße 6 | 45 24 |
| Sportheim SV Steinbach | Hofgartenstraße | |
| Sportplätze | in allen Stadtteilen | |
| Tennishalle | Zeiläckerweg | 93 22 |



Allerlei Sportarten werden in der Dreifachturnhalle im Nägelseegebiet getrieben. Dort befindet sich auch ein öffentliches Hallenbad



Im Gebiet Weisenau steht noch eine weitere Dreifachturnhalle für Hallensportler zur Verfügung



WERBUNG mit PEPP

Vereine, Verbände und Institutionen



| Bezeichnung | Name/Anschrift | Telefon |
|---|--|------------------|
| Politische Parteien und Wählergemeinschaften / siehe unter www.lohr.de: Einrichtungen u. Institutionen/Vereine/Politische Parteien... | | |
| Christlich Soziale Union (CSU), Ortsverband Lohr a. Main | Ernst Prübe, Schützenrain 2, 97816 Lohr a. Main | 0 93 52/60 07 66 |
| Die Grünen | Clemens Kracht, Finkenstraße 17, 97816 Lohr a. Main | 0 93 52/47 07 |
| Freie Demokratische Partei (FDP) | Heribert Janßen, Hirtenackerweg 27, 97816 Lohr a. Main | 0 93 52/31 81 |
| Freie Wähler Ortsverein Lohr a. Main | Brigitte Riedmann, Hofgartenstraße 3, 97816 Lohr a. Main | 0 93 52/10 52 |
| Kreisverband Main-Spessart der Jungen Europäer Bayern e.V. (JEF), Jugend in der Europa, Union Ortsverband Lohr a. Main | Kerstin Diehl Mühlenstraße 15, 97816 Lohr a. Main | 01 72/6 58 23 67 |
| Sozialdemokratische Partei Deutschlands (SPD), Ortsverband Lohr a. Main | Wolfgang Ries, Amselstraße 11, 97816 Lohr a. Main | 0 93 52/66 38 |
| Sportvereine / siehe unter www.lohr.de: Einrichtungen und Institutionen / Vereine / Sportvereine | | |
| Anglerclub 1922 e.V. | Matthias Schneider, Brunnenrainstraße 30, 97816 Lohr a. Main | 0 93 52/71 71 |
| Baris Spor Lohr a. Main | Kadem Sen, Jägerweg 15, 97816 Lohr a. Main | 0 93 52/7 04 37 |
| FC Germania Ruppertshütten | Klaus Stürmer, Saumstraße 14, 97816 Lohr a. Main | 0 93 55/28 02 |
| Globetrotters 1979 e.V. Lohr a. Main | Rainer Kurz, Höhenweg 9, 97816 Lohr a. Main | 0 93 52/12 41 |
| Laufgemeinschaft Lohr e.V. | Thorsten Schwitalla, Brunnenrainstraße 23, 97816 Lohr a. Main | 0 93 52/7 06 21 |
| Mountainbike-Verein „Spessarthopper“ | Joachim Rustler, Tannenackerweg 37, 97816 Lohr a. Main | 0 93 52/23 58 |
| Osteoporosesportgruppe Lohr a. Main | Sieglinde Wagner, Auweg 24, 97816 Lohr a. Main | |
| Pétanque Lohr a. Main | Peter Zorn, Finkenstraße 13, 97816 Lohr a. Main | 0 93 52/60 18 44 |
| Radfahrverein Viktoria Wombach e.V. | Klaus Roth, Hofackerweg 45, 97816 Lohr a. Main | 0 93 52/7 01 87 |
| Rehasportgemeinschaft 1955 e.V. | Dr. Gerd-Uwe Johnson, Spechtsweg 7, 97816 Lohr a. Main | 0 93 52/8 04 66 |
| Reit- und Fahrverein Lohr a. Main | Günter Koser, Buchenstraße 33, 97854 Steinfeld-Hausen | 0 93 59/15 81 |
| Schützengesellschaft „Bayer. Schanz 1880“ | Werner Steigerwald, Schafheckenweg 18, 97846 Partenstein | |
| Schützenverein Lohr a. Main | Siegfried Schmitt, Linsenrain 19, 97816 Lohr a. Main | 0 93 52/15 93 |
| Schützenverein Sackenbach | Peter Baumeister, Sackenbacher Straße 20, 97816 Lohr a. Main | 0 93 52/14 51 |



| Bezeichnung | Name/Anschrift | Telefon |
|---|--|------------------|
| Skatfreunde Lohr a. Main | Tino Dettenrieder, Buchenstraße 28, 97816 Lohr a. Main | 0 93 52/46 88 |
| Spessart-Motorclub e.V. | Bernd Fischer, Schlesierstraße 4, 97816 Lohr a. Main | 0 93 52/93 07 |
| Sportbootclub Lohr a. Main | Markus Heid, Breslauer Straße 11, 97225 Zellingen | 01 71/8 98 86 64 |
| Sportfischergemeinschaft | Thomas Sonnenberg, Wombacher Straße 87, 97816 Lohr a. Main | 0 93 52/80 79 71 |
| Sportverein DJK Wombach e.V. | Heribert Ott, Birkigstraße 13, 97816 Lohr a. Main | 0 93 52/72 30 |
| Sportverein Pflochsbach | Hans Christ, Zum Röttelbrunnen 9, 97816 Lohr a. Main | 0 93 52/36 37 |
| Sportverein Rodenbach | Rainer Schwab, Riedstraße 5, 97816 Lohr a. Main | 0 93 52/61 73 |
| Sportverein Sendelbach | Reinhold Lachmann, Ludwigstraße 19, 97816 Lohr a. Main | 0 93 52/8 77 00 |
| Sportverein Steinbach | Peter Schmiedl, Mühlenstraße 14, 97816 Lohr a. Main | 0 93 52/71 46 |
| Turn- und Sportverein (TSV) Halsbach e.V. | Karl-Heinz Amend, Dorfstraße 25, 97816 Lohr-Halsbach | 01 72/6 53 82 78 |
| Turn- und Sportverein (TSV) 1846 Lohr a. Main e.V. – Geschäftsstelle – | Volker Leibold, Jahnstraße 12, 97816 Lohr a. Main | 0 93 52/8 93 09 |
| Turn- und Sportverein (TSV) 1957 e.V. Sackenbach | Michael Franz, Sackenbacher Straße 8a, 97816 Lohr a. Main | 0 93 52/54 45 |
| Gesangs- und Musikvereine, Musikkapellen / siehe unter www.lohr.de: Einrichtungen und Institutionen / Vereine / Gesangs- und Musikvereine | | |
| Blaskapelle Rodenbach | Roland Schwab, Hohe Gasse 2, 97816 Lohr a. Main | 0 93 52/46 73 |
| Blaskapelle Sackenbach | Raimund Kunkel, Bergrain 11, 97816 Lohr a. Main | 01 79/2 00 90 74 |
| Blaskapelle Sendelbach | Alfred Wolf, Ostlandstraße 13, 97816 Lohr a. Main | 0 93 52/13 10 |
| Blaskapelle Steinbach | Josef Riedmann, Hofgartenstraße 3, 97816 Lohr a. Main | 0 93 52/10 52 |
| Evang. Posaunenchor Lohr | Mark Genzel, Brunnenrainstraße 17 B, 97816 Lohr a. Main | 0 93 52/76 72 |
| Gesangsverein „Musica viva“ | Wolfgang Kunkel, Bachstraße 25, 97816 Lohr a. Main | 0 93 52/32 51 |
| Gesangsverein Volks-Chor | Lydia Mittmann, Wagstädter Weg 2, 97816 Lohr a. Main | 0 93 52/41 28 |
| Gesangsverein 1843 | Georg Porzelt, Bürgermeister-Keßler-Platz 4, 97816 Lohr a. Main | 0 93 52/97 68 |
| Gesangsverein Eintracht Rodenbach | Josef Emrich, Talstraße 57, 97816 Lohr a. Main | 0 93 52/48 81 |
| Gesangsverein Fidelia | Walter Kunkel, Vorstadtstraße 19, 97816 Lohr a. Main | 0 93 52/8 73 80 |
| Gesangsverein Halsbach | Kilian Amend, Zum Fuchsloch 2 a, 97816 Lohr a. Main | 0 93 59/13 89 |



Vereine, Verbände und Institutionen



| Bezeichnung | Name/Anschrift | Telefon |
|---|--|------------------|
| VHS-Kammerchor Lohr a. Main (Volkshochschule Altes Rathaus) | Ruth Radecker, Marktplatz 1, 97816 Lohr a. Main | 8 48-5 00 |
| Liederkranz Sackenbach | Elvira Furth, Bahnweg 2 97816 Lohr a. Main | 0 93 52/12 38 |
| Maintal-Sängerbund | Kilian Amend, Zum Fuchsloch 2 a, 97816 Lohr a. Main | 0 93 52/13 89 |
| Musikkapelle Ruppertshütten | Jürgen Gies, Grubenstraße 31, 97816 Lohr a. Main | 0 93 55/71 49 |
| Sängerbund Sendelbach | Egon Engelking, Haaggasse 3, 97816 Lohr a. Main | 0 93 52/43 43 |
| Spielmannszug der Kolpingfamilie | Jürgen Goldbach, Hofstettener Straße 41, 97816 Lohr a. Main | 0 93 52/71 54 |
| Stadtkapelle Lohr a. Main | Wolfgang Riedmann, Hofgartenstraße 3, 97816 Lohr a. Main | 0 93 52/10 52 |
| Wombacher Blasmusik | Gerd Ulrich, Am Oberen Berg 8, 97816 Lohr a. Main | 0 93 52/7 01 84 |
| Kulturelle Vereine und Institutionen / siehe unter www.lohr.de: | | |
| Einrichtungen und Institutionen / Vereine / Kulturelle Vereine | | |
| „Die Gaukler e.V.“ | Georgia Viola-Richartz, Ludwigstraße 9 97816 Lohr a. Main | 0 93 52/60 34 40 |
| Theaterverein Lohr | Anton Hoffmann, Fischergasse 54, 97816 Lohr a. Main | 0 93 52/14 64 |
| Bayersturmverein e.V. | Albert Vogel, Postfach 1545, 97805 Lohr a. Main | 0 93 52/60 03 82 |
| Briefmarkensammlerverein Lohr a. Main u. Umgebung e.V. | Wilfriede Holzmeister, Kaplan-Höfling-Straße 11, 97816 Lohr a. Main | 0 93 52/98 80 |
| Eine-Welt-Verein PAMOJA | Alfred Höfling, Hemmbergstraße 7, 97848 Rechtenbach | 0 93 52/24 18 |
| Fischerzunft Lohr a. Main | Josef Franz, Kaibachweg 3, 97816 Lohr a. Main | 0 93 52/50 87 45 |
| Förderverein Lohrer Karfreitags- prozession e.V. | Karl Anderlohr, Vorstadtstraße 21, 97816 Lohr a. Main | 0 93 52/13 40 |
| Geschichts- und Museumsverein | Erika Wolf, Auweg 40, 97816 Lohr a. Main | 0 93 52/41 30 |
| Heimatverband der Preßnitzer | Maria Bils, Spessartstraße 32, 97816 Lohr a. Main | 0 93 52/44 45 |
| Interessengemeinschaft Meeviertel Sackenbach | Josef Blenk, Ruppertshüttener Straße 39, 97816 Lohr a. Main | 0 93 52/28 44 |
| Interessengemeinschaft Lindig | Giovanni Castiglia, Am Stadlersee 6, 97816 Lohr a. Main | 0 93 52/50 84 88 |
| Internationale Begegnung | Albert Vogel, Postfach 1545, 97805 Lohr a. Main | 0 93 52/60 03 82 |
| Kreisarchivpfleger | Josef Goßmann, Müller-Thurgau-Weg 12, 97816 Lohr a. Main | 0 93 52/97 08 |



| Bezeichnung | Name/Anschrift | Telefon |
|--|--|-------------------|
| Kunst- und Kulturverein | Jürgen Baerwind, Hohe Gasse 12, 97816 Lohr a. Main | 0 93 52/60 04 33 |
| Landmannschaft der Schlesier | Heinz Häring, Bogenstraße 10, 97845 Neustadt/Main | 0 93 93/6 03 |
| Naturpark Spessart e.V. Landratsamt Main-Spessart | Von-Bodelschwingh-Straße 83, 97753 Karlstadt | 0 93 53/7 93-3 66 |
| Partnerschaftsverein Lohr a. Main e.V. | Hans-Joachim Hüftlein, Schloßplatz 3, 97816 Lohr a. Main | 0 93 52/8 48-1 21 |
| Sudetendeutsche Landmannschaft | Anna Wolfrum, Auweg 2, 97816 Lohr a. Main | 0 93 52/56 77 |
| Türkischer Arbeiterverein | Abdullah Sen, Jägerweg 15, 97816 Lohr a. Main | 0 93 52/71 39 |
| Türkischer Kulturverein Lohr u. Umgebung | Ünal Gezen, Rhönweg 7, 97737 Gemünden | 0 93 51/60 11 16 |
| VdK Kreisverband Main-Spessart | Erhard Heil, An der Aura 9, 97775 Burgsinn | 0 93 56/24 38 |
| Vereinsheim Wombach e. V. | Wilhelm Ullrich, Neuer Weg 17, 97816 Lohr a. Main | 0 93 52/67 89 |
| Vereinsring Pflochsbach | Helmut Rützel, Plattenweg 3, 97816 Lohr a. Main | 0 93 52/10 67 |
| Vereinsring Ruppertshütten | Julius Liebenstein, Ruhgrund 5, 97816 Lohr a. Main | 0 93 55/24 01 |
| Vereinsring Sackenbach | Wofgang Franz, Zeiläckerweg 12, 97816 Lohr a. Main | 0 93 52/48 54 |
| Vereinsring Sendelbach | Karl-Heinz Wiesner, Auweg 28, 97816 Lohr a. Main | 0 93 52/91 13 |
| Volkstanzgruppe Rodenbach | Heiner Bernhard, Talstraße 60, 97816 Lohr a. Main | 0 93 52/95 81 |
| Weltanschauliche Vereine und Organisationen / siehe unter www.lohr.de: Einrichtungen und Institutionen / Vereine / Weltanschauliche Vereine... | | |
| Bund Deutscher Kath. Jugend (BDKJ) Lindig, Pfarramt St. Pius | Ketteler Straße 6, 97816 Lohr a. Main | 0 93 52/24 02 |
| Deutsche Pfadfinderschaft St. Bonifatius Stamm Sackenbach | Anja Vormwald, Maria-Theresien-Straße 5, 97816 Lohr a. Main | 0 93 52/50 89 50 |
| Deutsche Pfadfinderschaft St. Georg (DPSG) Freundes- und Fördererkreis e.V. | Ruth Emrich, Pfingstgrundstraße 76, 97816 Lohr a. Main | 0 93 52/80 71 71 |
| Deutsche Pfadfinderschaft St. Georg (DPSG) Stamm Sendelbach | Daniele Vormwald, Sendelbacher Straße 74, 97816 Lohr a. Main | 0 93 52/47 95 |
| Evang. Frauenarbeitskreis | Ilse Wehrwein, Dr.-Gustav-Woehrnitz-Weg 6, 97816 Lohr a. Main | 0 93 52/87 16 17 |
| Evang. Jugend (Dekanatsbezirk Lohr a. Main) | Wolfgang Kenner, Dr.-Gustav-Woehrnitz-Weg 6, 97816 Lohr a. Main | 0 93 52/87 16 14 |
| Frühstückstreffen für Frauen | Elisabeth Schmidt, Sendelbacher Straße 12, 97816 Lohr a. Main | 0 93 52/8 93 68 |
| Jung-Kolping | Joachim Rustler, Tannenackerweg 37, 97816 Lohr a. Main | 0 93 52/23 58 |



Vereine, Verbände und Institutionen



| Bezeichnung | Name/Anschrift | Telefon |
|--|---|------------------|
| Kantorei St. Michael | Alfons Meusert, Talstraße 65, 97816 Lohr a. Main | 0 93 52/59 40 |
| Kath. Arbeitnehmer Bewegung (KAB) Lohr | Edgar Schuhmann, Nikolaus-Fey-Weg 57, 97816 Lohr a. Main | 0 93 52/37 44 |
| Kath. Arbeitnehmer Bewegung (KAB) Sendelbach | Otto Goßmann, Franz-Kraus-Straße 6, 97816 Lohr a. Main | 0 93 52/35 47 |
| Kath. Arbeitnehmer Bewegung (KAB) St. Pius | Edgar Geyer, Sudetenstraße 21, 97816 Lohr a. Main | 0 93 52/36 16 |
| Kath. Arbeitnehmer Bewegung (KAB) Steinbach | Karl Goldbach, Steinbacher Straße 8, 97816 Lohr a. Main | 0 93 52/51 48 |
| Kath. Arbeitnehmer Bewegung (KAB) Werkvolk Sackenbach | Maria Weisenberger, Mühlackerweg 8, 97816 Lohr a. Main | 0 93 52/53 61 |
| Kath. Arbeitnehmer Bewegung (KAB) Wombach | Bernhard Nätscher, Hirtenackerweg 4, 97816 Lohr a. Main | 0 93 52/43 77 |
| Kath. Frauenbund | Annemarie Herden, Ottenhofstraße 1, 97816 Lohr a. Main | 0 93 52/15 51 |
| Kath. Jugend Wombach Pfarramt St. Michael | Kleine Kirchgasse 18, 97816 Lohr a. Main | 0 93 52/87 50 60 |
| Kolpingsfamilie Lohr a. Main | Wolfgang Graf, Ignatius-Taschner-Straße 2, 97816 Lohr a. Main | 0 93 52/75 18 |
| Kolpingsfamilie Lohr a. Main | Michael Kuhn, Am Sommerberg 36, 97816 Lohr a. Main | 0 93 52/57 24 |
| Lebenshilfe für Menschen mit Behinderung Main-Spessart e.V. Pfarrgemeinderat Pflochsbach | Ekkehard Auth, Valentinusberg 25, 97816 Lohr a. Main Christoph Sell, Rubenäcker 18, 97816 Lohr a. Main | 0 93 52/32 91 |
| Pfarrgemeinderat Rodenbach | Martina Funsch, Talstraße 25, 97816 Lohr a. Main | 0 93 52/61 88 |
| Pfarrgemeinderat Ruppertshütten | Karlheinz Büdel, Sindertsbachstraße 52, 97816 Lohr a. Main | 0 93 52/28 78 |
| Pfarrgemeinderat Sackenbach | Lydia Albert, Spessartstraße 14 a, 97816 Lohr a. Main | 0 93 52/7 09 13 |
| Pfarrgemeinderat Sendelbach | Karl-Heinz Wiesner, Auweg 28, 97816 Lohr a. Main | 0 93 52/91 13 |
| Pfarrgemeinderat St. Michael | Josef Brand, Fischergasse 2, 97816 Lohr a. Main | 0 93 52/10 97 |
| Pfarrgemeinderat St. Pius | Otto Stahl, Preßnitzer Straße 24, 97816 Lohr a. Main | 0 93 52/8 93 20 |
| Pfarrgemeinderat Steinbach | Anna von Rönn-Haß, Valentin-Peter-Straße 8 a, 97816 Lohr a. Main | 0 93 52/24 24 |
| Pfarrgemeinderat Wombach | Bernd Brönnner, Spittelwiesenweg 7, 97816 Lohr a. Main | 0 93 52/57 60 |
| Schönstattjugend | Nici Gensler, Fliederweg 10, 97816 Lohr a. Main | 0 93 52/49 19 |
| Verein für Fremden- freundlichkeit e.V. | Johannes Komianos, Neue Gärten 12, 97816 Lohr a. Main | 0 93 52/57 68 |
| Wallfahrtswerk Mariabuchen | Remi Rausch, Hirtenackerweg 31, 97816 Lohr a. Main | 0 93 52/8 97 23 |



| Bezeichnung | Name/Anschrift | Telefon |
|--|---|-----------------|
| Freiwillige Feuerwehren, Sanitätskolonnen und sonstige Organisationen / siehe unter www.lohr.de: Einrichtungen und Institutionen / Vereine / Freiwillige Feuerwehr | | |
| Bayer. Rotes Kreuz, Kreisverband Main-Spessart Geschäftsst. Gemünden | Roland Albus, Wernfelder Straße 1, 97737 Gemünden | 093 51/50 81-0 |
| Freiwillige Feuerwehr Halsbach (Feuerwehrverein) | Berthold Freitag, Zum Sommerhof 26, 97816 Lohr a. Main | 093 59/2 92 |
| Freiwillige Feuerwehr Lohr a. Main (Feuerwehrverein) | Georg Schmitt, Auweg 12, 97816 Lohr a. Main | 093 52/8 01 99 |
| Freiwillige Feuerwehr Pflochsbach (Feuerwehrverein) | Manfred Antoni, Ottenhofstraße 6, 97816 Lohr a. Main | 093 52/84 84 78 |
| Freiwillige Feuerwehr Rodenbach (Feuerwehrverein) | Achim Kreser, Talstraße 24, 97816 Lohr a. Main | 093 52/80 76 38 |
| Freiwillige Feuerwehr Ruppertshütten (Feuerwehrverein) | Anna Werthmann, Am Löschweiher 1, 97816 Lohr a. Main | 093 55/26 18 |
| Freiwillige Feuerwehr Sackebach (Feuerwehrverein) | Michael Franz, Sackebacher Straße 8 a, 97816 Lohr a. Main | 093 52/54 45 |
| Freiwillige Feuerwehr Sendelbach (Feuerwehrverein) | Dieter Kreser, Auweg 15, 97816 Lohr a. Main | 093 52/28 89 |
| Freiwillige Feuerwehr Steinbach (Feuerwehrverein) | Arthur Goldbach, Schönrainstraße 8, 97816 Lohr a. Main | 093 52/29 73 |
| Freiwillige Feuerwehr Wombach (Feuerwehrverein) | Wolfgang Schwind, Wombacher Straße 168, 97816 Lohr a. Main | 093 52/7 07 22 |
| Gebietsverkehrswacht Lohr a. Main | Peter Helfrich, Hauptstraße 52, 97816 Lohr a. Main | 093 52/87 41-18 |
| Malteser Hilfsdienst | Bernd Heßdörfer, Zum Schlangenbrunnen 10, 97851 Bergrothenfels | 093 93/9 94 93 |
| Ortsverkehrswacht Lohr | Dieter Hüttl, An der Hög 4, 97816 Lohr a. Main | 093 52/22 32 |
| Ortsverkehrswacht Pflochsbach | Gerhard Wiesner, Rubenäcker 12, 97816 Lohr a. Main | 093 52/54 87 |
| Ortsverkehrswacht Rodenbach | Fritz Schwab, Untere Gasse 1, 97816 Lohr a. Main | 093 52/8 05 55 |
| Ortsverkehrswacht Ruppertshütten | Friedrich Fuchs, Forsthausstraße 35, 97816 Lohr a. Main | 093 55/3 18 |
| Ortsverkehrswacht Wombach | Michael Kleinfeller, Hofackerweg 33, 97816 Lohr a. Main | 093 52/37 47 |
| Rotkreuz-Bereitschaft Lohr | Dominik Brühl, Bergweg 4, 97846 Partenstein | 093 55/97 59 86 |
| Rotkreuzzug Ruppertshütten | Franz Kremer, Sindertsbachstraße 6, 97816 Lohr-Ruppertshütten | 093 55/17 73 |
| Technisches Hilfswerk (THW) | Michael Nätscher, Lindenbrücke 5, 97843 Neuhütten | 060 20/80 89 |
| Verkehrsverein Lohr a. Main e.V. | Margitta Gottschalk, Schloßplatz 5, 97816 Lohr a. Main | 093 52/51 52 |
| Wasserwacht-Ortsgruppe Lohr | Alexander Brönner, Oberer Weg 12, 97846 Partenstein | 093 55/43 43 |



Vereine, Verbände und Institutionen



| Bezeichnung | Name/Anschrift | Telefon |
|---|--|-----------------|
| Weitere Vereine, Verbände und Organisationen / siehe unter www.lohr.de: Einrichtungen und Institutionen / Vereine / Weitere Vereine ... | | |
| Ärztl. Kreisverband Main-Spessart | Rodenbacher Straße 47, 97816 Lohr a. Main | 093 52/34 13 |
| Bürgerverein Lohr a. Main u. Umgebung e.V. | Eric Schürr, Häuseläckerweg 21, 97816 Lohr a. Main | 093 52/7 06 19 |
| Carnevalsverein 1961, Rodenbach | Kurt Völker, Talstraße 82, 97816 Lohr a. Main | 093 52/80 86 52 |
| Deutscher Amateur-Radio-Club e.V. | Kay Hochsattel, Weinbergstraße 3, 97788 Neuendorf | 093 51/60 15 60 |
| Deutscher Gewerbeverband, Ortsverband Lohr | Heribert Endres, Gründleinsweg 3, 97816 Lohr a. Main | 093 52/16 11 |
| Die Närrischen Römer e.V. | Christine Heck, Am Löschweiher 5, 97816 Lohr/Ruppertshütten | 093 55/6 71 |
| Einzelhandelsverband e.V. | Werner Engelhard, Schlesierstraße 2, 97816 Lohr a. Main | 093 52/27 21 |
| Faschingsverein Lohr a. Main | Matthias Schneider, Brunnenrainstraße 30, 97816 Lohr a. Main | 093 52/71 71 |
| Faschingsverein Pflochsbach | Annette Hofmann, Blumenstraße 6, 97816 Lohr a. Main | 093 52/53 72 |
| Faschingsverein Sendelbach | Karl-Heinz Wiesner, Auweg 28, 97816 Lohr a. Main | 093 52/91 13 |
| Fotoclub der Mannesmann Rexroth GmbH | Helmuth Rößlein, Hofackerweg 43, 97816 Lohr a. Main | 093 52/18 11 75 |
| Freunde und Förderer des Jugendzentrums Lohr e.V. | Heinz Schwaiger, Ruppertshüttener Straße 42, 97816 Lohr a. Main | 093 52/92 37 |
| Funkclub Lohr e.V. | Gudrun Stahl, Sudetenstraße 20, 97816 Lohr a. Main | |
| Funkerstammtisch Lohr a. Main e.V. | Heinz Weger, Würzburger Straße 40, 97854 Steinfeld | 093 59/90 20 44 |
| Haus- u. Grundbesitzerverein | Christoph Thremer, Anlagestraße 13, 97816 Lohr a. Main | 093 52/8 94 94 |
| Interessengemeinschaft CB-Funk | Hans-Jürgen Ulbrich, Blumenstraße 13, 97816 Lohr a. Main | 093 52/74 27 |
| Karnevals-Club-Wombach | Egbert Roth, Bachstraße 21, 97816 Lohr a. Main | 093 52/29 05 |
| Reservistenkameradschaft Ruppertshütten | Dieter Richter, Schönrainstraße 23, 97788 Neuendorf | |
| Reservistenkameradschaft Lohr a. Main | Hubert Bickel, Tannenackerweg 24, 97816 Lohr a. Main | 093 52/23 44 |
| Schachclub Lohr a. Main | Willi Wolf, Pflochsbacher Straße 34, 97816 Lohr a. Main | 093 52/38 43 |
| Siedlerbund Lohr a. Main | Josef Wirth, Ruppertshüttener Straße 25 a, 97816 Lohr a. Main | 093 52/99 52 |
| Siedlerbund Sendelbach | Albert Vogel, Postfach 1545, 97805 Lohr a. Main | 093 52/60 03 82 |
| Siedlerbund Wombach | Martin Endres, Nikolaus-Fey-Straße 7, 97854 Steinfeld-Hausen | 093 59/90 20 47 |
| Soldatenkameradschaft Sendelbach | Karl Kracht, Finkenstraße 17, 97816 Lohr a. Main | 093 52/35 25 |
| Werbegemeinschaft Lohrer Handel- und Gewerbe e.V. | Andreas Scherg, Schützenrain 6, 97816 Lohr a. Main | 093 52/80 71 11 |



Naturkundliche Vereine und weitere Institutionen

| Bezeichnung | Name/Anschrift | Telefon |
|--|---|-----------------|
| Vereine zu Natur-, Landschafts- und Tierschutz/-pflege / siehe unter www.lohr.de: Einrichtungen und Institutionen / Vereine / Vereine zu Natur-, Landschafts-... | | |
| Bayer. Jagdschutz- und Jäger- verband, Kreisgruppe Lohr a. Main Brieftaubenverein Wombach | Siegfried Wegmann Am Forsthof 9, 97816 Lohr a. Main | 093 52/41 75 |
| Brieftaubenverein zum Sindertsbach (Ruppertshütten) | Stefan Ullrich, Hofackerweg 41, 97816 Lohr a. Main | 093 52/52 06 |
| Bund Naturschutz in Bayern e.V.; Ortsgruppe Lohr a. Main | Peter Egert, Ruhgrund 13, 97816 Lohr a. Main | 093 55/77 31 |
| Fischerzunft Lohr a. Main | Berthold Wagner, Bahnhofstraße 41, 97816 Lohr a. Main | 093 52/54 90 |
| Heimat- und Gartenbauverein Ruppertshütten | Alfred Höfling, Hemmbergstraße 7, 97848 Rechtenbach | 093 52/24 18 |
| Imkerverein | Julius Liebenstein, Ruhgrund 5, 97816 Lohr a. Main | 093 55/24 01 |
| Imkerverein Ruppertshütten | Peter Zeitler, Mühlenstraße 19, 97816 Lohr a. Main | 093 52/34 29 |
| Kaninchenzuchtverein | Rudolf Heck, Eckenweg 2, 97816 Lohr a. Main | 093 55/28 00 |
| Kleintierzüchterverein | Fritz Völker, Heigenbrücker Weg 14, 63860 Rothenbuch | |
| Landesverband für Vogelschutz, Kreisgruppe Main-Spessart, Ortsgruppe Lohr | Karl Goßmann, Brunnenwiesenweg 26, 97816 Lohr a. Main | 093 52/7 03 40 |
| Obst- u. Gartenbauverein Rodenbach | Hans Schönmann, Zum Romberg 1, 97816 Lohr a. Main | 093 52/91 62 |
| Obst- und Gartenbauverein Halsbach | Roman Kreser, Neubaustraße 9, 97816 Lohr a. Main | 093 52/64 54 |
| Obst- und Gartenbauverein Ruppertshütten | Rita Freitag, Zum Sommerhof 2, 97816 Lohr a. Main | 093 59/99 80 8 |
| Obst- und Gartenbauverein u. Kleingartenverband | Julius Liebenstein, Ruhgrund 5, 97816 Lohr a. Main | 093 55/24 01 |
| Obst- und Gartenbauverein Wombach | Karl Goßmann, Brunnenwiesenweg 26, 97816 Lohr a. Main | 093 52/7 03 40 |
| Ökologischer Jagdverein | Hermann Hübner, Bachstraße 23, 97816 Lohr a. Main | 093 52/7 03 04 |
| Ponyfreunde Main-Spessart | Ulrich Mergner, Am Forsthof 7, 97816 Lohr a. Main | 093 52/32 75 |
| Schutzgemeinschaft Deutscher Wald Ortsverband Lohr und Umgebung Spessartverein Lohr | Dr. Rudolf Roosen, Roosenhof 1, 63860 Rothenbuch | 060 94/13 85 |
| Tierschutzverein Lohr a. Main | Wilfried Grampp, Rechtenbacher Straße 17, 97816 Lohr a. Main | 093 52/5 00 30 |
| Verein für Deutsche Schäferhunde | Sigrid Imgrund, Lindenstraße 14, 97816 Lohr a. Main | 093 52/61 20 |
| Vereinigung der Gartenfreunde Steinbach | Susann Kraft, Beilsteinweg 20, 97816 Lohr a. Main | 093 52/97 75 |
| Waldjugend Ruppertshütten | Hans Fischer, Brunnweg 6, 97816 Lohr a. Main | 093 52/93 03 |
| | Dieter Schmidt, Mühlenstraße 1, 97816 Lohr a. Main | 093 52/10 28 |
| | Lorenz Ringel, St.-Nikolaus-Weg 1, 97845 Neustadt a. Main | 093 93/99 33 91 |





www.sparkasse-mainfranken.de

Bei uns sind Sie herzlich willkommen.

Geschäftsstelle Lohr

Marktplatz 2 · ☎ 0 93 52/5 02-0 · ☎ 0 93 52/5 02-30 30

Geschäftsstelle Lindig

Schlesierstr. 2 · ☎ 0 93 52/8 00 61-0 · ☎ 0 93 52/8 00 61-33 30

Geschäftsstelle Sackenbach

Pfingstgrundstr. 21 · ☎ 0 93 52/87 67 23 · ☎ 0 93 52/87 67 25

Geschäftsstelle Sendelbach

Sendelbacher Str. 16 · ☎ 0 93 52/8 00 43-0 · ☎ 0 93 52/8 00 43-33 90

Geschäftsstelle Wombach

Wombacherstr. 75 · ☎ 0 93 52/87 67 19 · ☎ 0 93 52/87 67 21



Ihre persönliche Mobilitätszentrale:



So funktioniert Ihre Mobilitätszentrale:

1. Sie nennt Ihnen den günstigsten Weg, um an Ihr Ziel zu kommen.
2. Sie nimmt die Rufbusbestellung entgegen und nennt Ihnen die Fahrpreise.
3. Sie hilft Ihnen in allen Fahrplan-Fragen.

Das ist Service!

Montag – Freitag
von 8.00 Uhr bis 19.00 Uhr
Samstag
von 8.00 Uhr bis 18.00 Uhr



MSP Nahverkehrsgesellschaft

MZ 2

Weitere Infos bei Ihrer persönlichen Mobilitätszentrale
Telefon 0 93 51 / 97 57 97

www.msp-nahverkehr.de

Wir sind für Sie da!



Banken und Sparkassen

| Bezeichnung | Anschrift | Telefon |
|---|-------------------------|------------------|
| Castell-Bank | Große Kirchgasse 1 | 0 93 52/87 11-0 |
| Hypo- und Vereinsbank | Obere Brückenstraße 3 | 0 93 52/87 21-0 |
| Raiffeisenbank Kalstadt-Gemünden eG, Zweigstelle Ruppertshütten | Schanzstraße 8 | 0 93 55/3 33 |
| Raiffeisenbank Lohr a. Main e.G. | Rechtenbacher Straße 11 | 0 93 52/8 58-0 |
| Raiffeisenbank Lohr a. Main e.G. | Hauptstraße 17 | 0 93 52/8 58-138 |
| Raiffeisenbank Lohr a. Main, Zweigstelle Rodenbach | Rodenbacher Straße 126 | 0 93 52/92 45 |
| Raiffeisenbank Lohr a. Main, Zweigstelle Sackebach | Pfingstgrundstraße 13 | 0 93 52/92 43 |
| Raiffeisenbank Lohr a. Main, Zweigstelle Sendelbach | Steinfelder Straße 6 | 0 93 52/60 05 90 |
| Raiffeisenbank Lohr a. Main, Zweigstelle Steinbach | Steinbacher Straße 19 | 0 93 52/92 44 |
| Raiffeisenbank Lohr a. Main, Zweigstelle Wombach | Wombacher Straße 91 | 0 93 52/14 66 |
| Sparkasse Mainfranken | Marktplatz 2 | 0 93 52/5 02-0 |
| Sparkasse Mainfranken, Zweigstelle Lindigsiedlung | Schlesierstraße 2 | 0 93 52/80 06 10 |
| Sparkasse Mainfranken, Zweigstelle Sackebach | Pfingstgrundstraße 21 | 0 93 52/87 67 23 |
| Sparkasse Mainfranken, Zweigstelle Sendelbach | Sendelbacher Straße 16 | 0 93 52/80 04 30 |
| Sparkasse Mainfranken, Zweigstelle Wombach | Wombacher Straße 75 | 0 93 52/87 67 19 |



Informationswesen: Presse und Lokalradio

| Bezeichnung | erscheint | Geschäftsstelle | Telefon |
|---|----------------------------|----------------------------------|------------------|
| Lohrer Echo | täglich | Lohr a. Main, Hauptstraße 21 | 0 93 52/50 05 30 |
| Main Post | werktäglich | Lohr a. Main, Ludwigstraße 12 | 0 93 52/87 18-0 |
| Lohrer Anzeigenblatt | 2 x wöchentl. kostenlos | Lohr a. Main, Färbergasse 15 | 0 93 52/30 30 |
| Lokalsender mit „Charivari“ und „Radio Gong“ | | Semmelstraße 15 | |
| Funkhaus Würzburg | | Würzburg | 09 31/30 80 90 |
| Bayerischer Rundfunk | | Würzburg, Bahnhofplatz 2 | 09 31/30 56-01 |





Blick aus der Fischergasse zum Bayersturm

Sonstiges

| Bezeichnung | Name/Anschrift | Telefon |
|---|---------------------|---------|
| Campingplätze | | |
| Campingplatz „Mainufer“ des TSV 1846 Lohr a. Main | Jahnstraße 12 | 8 93 92 |
| Campingplatz „Forellenhof“ im Rechtenbachtal | Brunnenwiesenweg 38 | 28 65 |



Waldlehrpfad

Am Valentinusberg beginnend bis hinauf zum Rexrothschlößchen

Minigolfanlage in der Jahnstraße

Fahrradverleih Gasthaus Adler in Steinbach 8 75 00

Kulturwanderwege

• Route 1: Wombach/Rodenbach • Route 2: Ruppertshütten • Route 3: Wasserweg

Busverkehr

Fahrplanauskunft Omnibusverkehr Franken GmbH Gemünden 0 93 51/97 57-0

Allgemeine Informationen MSP-Nahverkehrs-GmbH Gemünden 0 93 51/97 57 97

Wohnmobilstellplätze Mainlande Info 0 93 52/8 48-4 60

Öffentliche Toiletten • Mainlande • Parkhaus • Parkdeck

Zugverkehr Deutsche Bahn AG 0 93 52/1 18 61

Fahrplanauskünfte und Kartenverkauf 0 93 52/26 27

2000 stadtnahe Parkplätze in Lohr a. Main

5 bis 10 Minuten vom Stadtkern

| Standort | Parkplätze | max. Parkzeit | Parkzeit-kontrolle |
|--|------------|---------------|------------------------|
| 1. Altstadtparkhaus, Parken Nord werktags 7.30 - 19.00 Uhr samstags 8.00 - 14.30 Uhr | 185 | unbegrenzt | Kassenautomat |
| 2. Seeweg, Parken Ost | 108 | 3 Stunden | Parkscheibe |
| 2.a Seeweg, Parken Ost | 20 | unbegrenzt | – |
| 3. Mainlande, Parken Ost | 500 | unbegrenzt | – |
| 3.a Mainufer (zeitweise) | 380 | unbegrenzt | – |
| 4. Parkdeck Obergeschoss, Parken West | 70 | 3 Stunden | Parkschein- automat |
| 5. Ignatius-Taschner-Platz, Parken West | 50 | 10 Stunden | Parkschein- automat |
| 5a Ludwigspassagenparkplatz, Parken West | 51 | 3 Stunden | Parkscheibe |
| 6. Haaggasse, Parken Nord | 45 | 10 Stunden | Parkschein- automat |
| 7. Stadthalle | 26 | unbegrenzt | – |
| 8. Main-Spessart-Bad (Mitte Mai bis Mitte September nur für Freibadgäste) | 107 | unbegrenzt | – |





2000 stadtnahe Parkplätze in Lohr a. Main

5 bis 10 Minuten vom Stadtkern

| Standort | Parkplätze | max. Parkzeit | Parkzeitkontrolle |
|---|------------|---------------|-------------------|
| 9. Friedhof | 72 | 2 Stunden | Parkscheibe |
| 10. Spessarttorhalle (außerhalb der Unterrichtszeit) | 80 | unbegrenzt | – |
| 11. Westtangente, Parken Süd | 144 | unbegrenzt | – |
| 12. Nikolaus-Fey-Weg | 60 | unbegrenzt | – |

Mietbare Stellplätze

| | |
|------------------|-----|
| Altstadtparkhaus | 80 |
| Parkdeck | 100 |
| Seeweg | 38 |

Parkplätze für Schwerbehinderte

| | |
|--------------------------|---|
| 1. Altstadtparkhaus | 3 |
| 2. Seeweg | 1 |
| 4. Parkdeck Obergeschoss | 1 |
| 10. Spessarttorhalle | 2 |
| Ludwigstraße | 1 |
| Hauptstraße | 1 |
| Ottenhof | 3 |
| Kirchplatz | 1 |
| Obere Brückenstraße | 1 |

Mutter- und Kind-Parkplätze

| | |
|---------------------|---|
| im Altstadtparkhaus | 2 |
| Parkdeck | 2 |

Außerhalb des verkehrsberuhigten Altstadtbereiches gibt es jeweils am Straßenrand insgesamt rund 300 markierte, gebührenpflichtige Parkplätze für Kurzzeitparker.

Versorgung

| Bezeichnung | Anschrift | Telefon |
|--|-------------------|------------------|
| Gasversorgung | | |
| Energieversorgung Lohr-Karlstadt u. U. GmbH & Co.KG | Vorstadtstraße 12 | 093 52/50 06-0 |
| Wasserversorgung | | |
| Stadtwerke Lohr a. Main | Schloßplatz 3 | 093 52/8 48-4 15 |
| Stadtwerke Notdienst der Kläranlage | | 093 52/8 98 85 |
| Stadtwerke Notfall-Rufnummer (Wochenende) | | 093 52/7 03 00 |
| Stromversorgung | | |
| Energieversorgung Lohr-Karlstadt u. U. GmbH und Co.KG | Vorstadtstraße 12 | 093 52/50 06-0 |
| Zentrale Störungsmeldungen (Lohr-Karlstadt) | | 0 800/4 95 96 97 |
| EON: Zentrale Störungsmeldungen (Ruppertshütten) | | 01 80/4 19 20 91 |





Die drei haben richtig Power!

Unsere starken Energiebündel machen Freude!

Strom, Erdgas und Wasser – alles aus einer Hand und 3-mal direkt bei Ihnen vor Ort. Da ist Kundennähe garantiert und persönlicher Service wird bei uns immer großgeschrieben.

Überzeugen Sie sich selbst von unseren starken Angeboten. In einem persönlichen Gespräch finden wir die günstigsten Tarife für Sie und beraten Sie gerne in allen Fragen rund um Strom, Erdgas und Wasser.

Zum Helfenstein 4 · 97753 Karlstadt
Telefon 0 93 53/79 01-0
Telefax 0 93 53/79 01-601

Vorstadtstr. 12-16 · 97816 Lohr am Main
Telefon 0 93 52/50 06-0
Telefax 0 93 52/50 06-701

Thüngersheimer Str. 64 · 97209 Veitshöchheim
Telefon 09 31/9 00 81-0
Telefax 09 31/9 00 81-801

STROM

ERDGAS

WASSER

DIE ENERGIE

Energieversorgung Lohr-Karlstadt und Umgebung GmbH & Co. KG

Gern für Sie aktiv.



Notruftafel

SOS

| | Telefon |
|-----------------------------|-------------------|
| Krankentransport | 19222 |
| Bayerisches Rotes Kreuz | 19222 |
| Krankenhaus Lohr a. Main | 505-0 |
| Überfall, Verkehrsunfall | 1 10 |
| Feuerwehr | 1 12 |
| Technische Hilfe (THW) | 89 429 oder 25 22 |
| Polizei-Notruf | 1 10 |
| Notruf | 1 10 |
| Polizeiinspektion | 87 41-0 |
| Feuerwache Wombacher Straße | 87 850 |

IMPRESSUM

Herausgegeben in Zusammenarbeit mit der Trägerschaft.
Änderungswünsche, Anregungen und Ergänzungen für die nächste Auflage dieser Broschüre nimmt die Verwaltung oder das zuständige Amt entgegen.

Titel, Umschlaggestaltung sowie Art und Anordnung des Inhalts sind zugunsten des jeweiligen Inhabers dieser Rechte urheberrechtlich geschützt.
Nachdruck und Übersetzungen sind – auch auszugsweise – nicht gestattet.

Nachdruck oder Reproduktion, gleich welcher Art, ob Fotokopie, Mikrofilm Datenerfassung, Datenträger oder Online nur mit schriftlicher Genehmigung des Verlages.
97802050/12. Auflage / 2006



WEKA info verlag gmbh
Lechstraße 2
D-86415 Mering

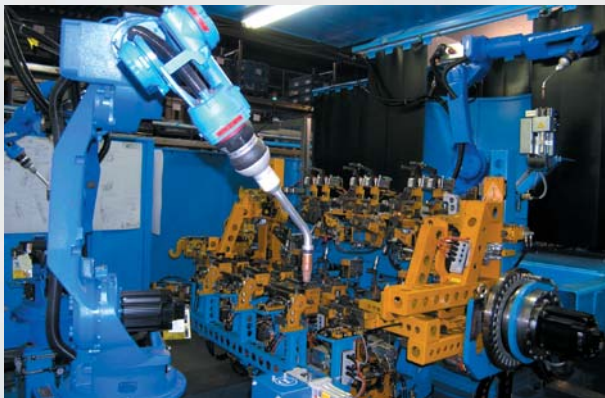
Telefon +49 (0) 82 33/3 84-0
Telefax +49 (0) 82 33/3 84-1 03
info@weka-info.de · www.weka-info.de



ATY *Automotive & Industrial Components GmbH*

Heinz-Paulisch-Strasse 5, 97816 Lohr am Main, Tel. 09352-855-0, Fax 09352-855-8530
info@aty-gmbh.de, www.aty-gmbh.de

Als Spezialist für Schweißtechnik sind wir seit vielen Jahren etablierter Lieferant hochwertiger Metallkomponenten für die Deutsche Automobilindustrie.



Seit fast 60 Jahren bekennt sich unser historisch gewachsenes Unternehmen zum Standort Lohr am Main.



Engagement und Qualifikation unserer Mitarbeiter, sowie der Einsatz moderner Fertigungstechnologien sind Schlüssel für den langjährigen Erfolg des Unternehmens.



Lohrer lesen die Main-Post...



Testen Sie Ihre regionale Tageszeitung!
3 Wochen für nur 7,- Euro!



Kostenlose Bestell-Hotline:
0800/624 67 67

Oder besuchen Sie uns in unserer
Geschäftsstelle in der Ludwigstraße in Lohr.

... was sonst!

Main-Post • Schweinfurter Tagblatt • Bote vom Haßgau • Volksblatt • Volkszeitung • mainpost.de

MAIN POST
einfach erlesen