

Regionale Informationen

www.ilm-kreis.de



ILM-KREIS
in Thüringen





Am Vogelherd 74
98693 Ilmenau
Germany

Telefon
03677 665 0

Fax
03677 665 100

www.tgi-glas.de

info@tgi-glas.com



Unsere Produkte:

Laborglas, Rohre, Stäbe, Kapillare,
Technisches Pressglas, Schaugläser,
Hauswirtschaftsglas

Unsere Marken:

ILMABOR[®], ILMADUR[®], ILMATHERM[®]

TECHNISCHE GLASWERKE ILMENAU GmbH

Vorwort des Landrates

Liebe Bürgerinnen und Bürger,
verehrte Gäste und Besucher,

Diese Informationsbroschüre bietet Ihnen alles Wissenswerte sowie aktuell zusammen gestellte Informationen zu Behörden und Dienstleistungen in unserer Region.

Besonders die Umstrukturierung im Rahmen der Behördenstrukturreform des Freistaates sowie die Neustrukturierung des Landratsamtes machte die Neuauflage notwendig.

Sie finden in dieser Broschüre einen Überblick zur Entwicklung des Landkreises, zur neuen Organisationsstruktur des Landratsamtes sowie weitere Angaben zu Behörden und öffentlichen Einrichtungen. Die vorliegende Broschüre erhebt aber keinen Anspruch auf Vollständigkeit und dauernde Aktualität. Nutzen Sie deshalb auch das Internet des IIm-Kreises, um weitere Informationen zu erhalten.

Ich freue mich, Ihnen die „Bürgerinformationen“ kostenlos überreichen zu können.

Zahlreiche Inserate aus dem Wirtschaftsleben unseres Kreises haben die Herausgabe dieses Heftes erst ermöglicht, wofür ich den Firmen herzlich danke.

Mit freundlichen Grüßen
Ihr



Dr. Benno Kaufhold
Landrat



Inhaltsverzeichnis

	Seite
Vorwort des Landrates	1
Branchenverzeichnis	4
Der Landkreis als Lebens- und Wirtschaftsraum darunter:	6
■ Ein Blick in die Geschichte	6
■ Der Ilm-Kreis – ein Zentrum der Wirtschaft, Innovation, Bildung und Kultur	8
Karte Verwaltungsstruktur	15
Einzelgemeinden	18
Verwaltungsgemeinschaften	19
Gemeinden in Verwaltungsgemeinschaften mit Benennung der Bürgermeister/-in	21
Sitzverteilung im Kreistag des Ilm-Kreises 2004 – 2009	22
Mitglieder des Land-/Bundestages	23
Organigramm des Landratsamtes Ilm-Kreis	24
Landratsamt Ilm-Kreis – Anschriften / telefonische Erreichbarkeit der Ämter	25
Kleiner Wegweiser des Landratsamtes – Wo erledige ich was!	29
Ausgewählte Adressen von Einrichtungen und Behörden im Kreis	33
Notfallseite	36



Ingenieurgesellschaft für Wasserwirtschaft m.b.H.
 Friedensallee 12, 99334 Ichtershausen
 Telefon 03628/ 56 19 - 0
 eMail sekretariat@igfw.de
 www.igfw.de / www.kanalnetzoptimierer.de

Ihr Partner im Ilmkreis

*Abwasserentsorgung · Wasserversorgung · Straßenbau
 Beratung · Planung · Bauleitung · Datenbanken*



Ihr Partner für Wohlfühlbäder, Heizanlagen und mehr:

- Wärmepumpen
- Festbrennstoffkessel
- Solaranlagen
- Gas- und Ölheizungen
- Sanitärinstallation
- Klempnerarbeiten

Rufen Sie uns an oder besuchen Sie uns im Internet unter:
www.bruno-poppitz.de

Bruno Poppitz GmbH
 Längwitz 67 e
 99310 Dornheim

Tel.: 03628 / 602428
 Fax: 03628 / 641853
 service@bruno-poppitz.de



FAUSCH BAUTENSCHUTZ & TROCKENLEGEN
 Mitglied im Deutschen Holz- und Bautenschutzverband e.V.

Inh. Rainer Pausch
 Goethestr. 44 · 98693 Ilmenau-Manebach
 Tel. 0 36 77/88 25 08 · Fax 87 79 54
 Funk 01 71 / 2 81 74 20
 www.pausch-bautenschutz.de

- Technische Austrocknung
 - Wasserschadenbeseitigung
 - Beschleunigte Bauaustrocknung
- Luftentfeuchter
 - Vermietung
 - Verkauf
- Gebäude-Trockenlegung
- Abdichtung und Beschichtung von Balkon und Terrasse
- Graffiti-Entfernung
- Schwamm-Bekämpfung



Fabrikverkauf

Wolf Süßwaren GmbH, August-Rost-Str. 1, Industriegebiet-Nord, Arnstadt
Montag bis Freitag 10-18 Uhr

Wolf Süßwaren GmbH, ein Unternehmen der Grabower Unternehmensgruppe

- Schaumwaffeln
- Waffelröllchen
- Schaumküsse
- Cremewaffeln
- Gebäcke

Besuchen Sie uns!



Liebe Leserinnen, liebe Leser!

Sie finden hier eine wertvolle Hilfe: einen Querschnitt leistungsfähiger Betriebe aus Handel, Gewerbe und Industrie, alphabetisch geordnet. Alle diese Betriebe haben die kostenlose Verteilung Ihrer Broschüre ermöglicht.

Branche	Seite	Branche	Seite	Branche	Seite
Abdichtung von Bauwerken	2	Bildungseinrichtung	4, 28	Fassadenreinigung	4
Abwasser	7	Busverkehr	20	Geländerbau	12
Automobilzulieferer	4	Chemie	20	Gelenkwellenwerk	14
Balkonbau	12	Druckerei	20	Gesundheit	5
Banken	7	Energie- und Umweltpark	9	Graffitiertfernung/-beschichtung	4
Begabtenförderung	28	Existenzgründung	31	Heizung und Sanitär	2



BorgWarner Transmission Systems

Wir entwickeln und produzieren innovative Lösungen für automatische Getriebe und Anfahrerelemente.

BorgWarner Transmission Systems Arnstadt GmbH

August-Broemel-Straße 4 · D-99310 Arnstadt

Telefon: +49 3628-583-0 · Fax: +49 3628-583-409

E-Mail: infoarnstadt@borgwarner.com

Internet: www.borgwarner.com



BTC Linke & SILCO-TEC GmbH

Ihr kompetenter Partner für Graffitiertfernung



- ✦ Graffitiertfernung
- ✦ Graffitierschutz
- ✦ Fassadenreinigung
- ✦ Hydrophobierung & -qualitätsprüfung
- ✦ Beratung & Verkauf

Tel.: (03 67 81) 43 56

Fax: (03 67 81) 43 57

www.silco-tec.com



Branchenverzeichnis

Branche	Seite	Branche	Seite
Ilm-Kreis-Kliniken	29	Softwareentwicklung	30
Ingenieurbüros	2	Solaranlagen	2
Krankenhaus	29	Solarenergie	U4
Laborgeräte	14	Sondermaschinen	12
Lichtwerburg	20	Soziale	
Maschinenbau	7, 12, 14	Dienstleistungen	16, 17
Medizininformatik	30	Sport & Freizeit Bad	35
Mess-, Steuerungs- und Regelungstechnik	10	Steuerberatung	31
Messtechnik	12	Technische	
Montageanlagen und Handlingsysteme	7	Glaswerke Ilmenau	U2
Nachhilfe	28	Temperatur- messtechnik	5
Neon - Böhme	20	Unternehmerverband	5
Personal- entwicklung	4, 28	Wasser	7
Pharma- Unternehmen	U3	Wasserschaden- beseitigung	2
Regionalverkehr	20	Werkzeugbau	14
Rehabilitation	5	Wohnungsbau- gesellschaft	16, 17
Seniorenwohnen	16, 17	Wolf Süßwaren	3
Sensortechnik	7		

U = Umschlagseite



MARIENSTIFT ARNSTADT
Kompetenz für Menschen

- Orthopädische Klinik
- Wohnheime
- „Emil-Petri-Schule“
- Kinder- und Jugendhilfe
- Anerkannte Werkstatt für behinderte Menschen „Am Kesselbrunn“
- Frühförderstelle
- Beratungsdienste

MARIENSTIFT ARNSTADT

Marienstift Arnstadt
Wachsenburgallee 12
99310 Arnstadt
Tel.: 0 36 28 / 7 20 - 0
Fax: 0 36 28 / 7 20 - 440
E-Mail: info@ms-arn.de
www.ms-arn.de

Diakonie

Wir sind für Sie da

Bundesverband mittelständische Wirtschaft e.V.



Die Stimme des Mittelstandes

Lobby
Beratung
Kontakte
Service

Hrsg. Ing. Norbert Wagner
Langenwiesenthal Str. 4 • 98493 Ilmenau • Tel. 0 36 77 1 6 71 82 • www.bvmw.de



Temperatur messen

mit Lösungen vom Spezialisten

- ▶ Widerstandsthermometer
- ▶ Thermoelemente
- ▶ Mantelfühler
- ▶ Präzisionssensoren
- ▶ Komponenten und Zubehörteile

www.electrotherm.de

electrotherm GmbH

electrotherm GmbH ☎ +49 (0) 3677 / 79 56-0
Gewerbepark 6 ☎ +49 (0) 3677 / 79 56 25
D-98716 Geraberg ☎ info@electrotherm.de

Der Landkreis als Lebens- und Wirtschaftsraum

Ein Blick in die Geschichte

Zum heutigen Ilm-Kreis gehören Territorien, die bis zur Auflösung des Deutschen Kaiserreiches im Jahre 1918 von sechs feudalen Kleinstaaten verwaltet wurden. Dabei dominierten vor allem die Schwarzburgische und die Hennebergische Herrschaft.

So standen im 14. Jahrhundert sowohl Ilmenau als auch Arnstadt zeitweilig unter der Herrschaft der Käfernburg-Schwarzburger Dynastien. Für Ilmenau sind die Grafen von Käfernburg-Schwarzburg die ersten urkundlich erwähnten Herren.

Das Stammwappen der Käfernburg-Schwarzburger Dynastie zeigt den goldenen Löwen auf blauem Grund.

Während Arnstadt unter Schwarzburger Herrschaft blieb, kam Ilmenau durch Verkauf 1343 an die Grafen von Henneberg. Auch wenn die Grafen von Henneberg Ilmenau mehrfach verpfändeten, spielt die Zeit der Henneberger Herrschaft für die Entwicklung der Stadt und des Amtes eine herausragende Rolle.

Deshalb fand auch das Henneberger Wappenschild (schwarze Henne auf dem Dreieck auf goldenem Grund) Eingang in das Ilmenauer Stadtwappen.

Nach dem Erlöschen der Henneberger Herrscherlinie im Jahre 1583 fiel das Amt Ilmenau an das Haus Sachsen.

Der schwarze Adler auf goldenem Grund steht für die Herrschaft Arnstadt. Als Zeichen der Münzstätte wurde er schon um 1200 verwendet.

Dieses Wappentier ist als Bestandteil des schwarzburgischen Wappens auch für die außerhalb der ehemaligen Herrschaft Arnstadt gelegenen schwarzburgischen Gebiete repräsentativ.

Aus diesen Gründen stehen der Schwarzburgische Löwe, der Arnstädter Adler und die Henne im neuen Wappen des Ilm-Kreises.

Mit der Bildung des Landes Thüringen im Jahre 1920 wurde auch eine neue Kreiseinteilung wirksam, die die Bildung des Landkreises Arnstadt rechtlich fixierte.

Sein Territorium erstreckte sich von Rockhausen im Norden bis nach Masserberg im Süden, von Riechheim im Osten bis Holzhausen im Westen. Innerhalb dieses Gebietes lagen außer der kreisfreien Stadt Arnstadt mit Sitz des Landkreises sechs Orte mit Stadtrecht, nämlich Gehren, Großbreitenbach, Ilmenau, Langeviesen, Plau und Stadtilm.

Mit Aufteilung der Länder in der DDR in Bezirke im Jahre 1952 wurde der Kreis Arnstadt, in den man 1951 auch die kreisfreie Stadt Arnstadt wieder aufnahm, seiner geographischen und wirtschaftlichen Beschaffenheit entsprechend, in die Kreise Arnstadt und Ilmenau geteilt. Beide Kreise wurden unterschiedlichen Bezirken, nämlich Erfurt und Suhl, zugeordnet.

Mit der nach dem Beitritt der fünf neuen Bundesländer zur Bundesrepublik Deutschland durchgeführten Gebietsreform wurden beide Landkreise wieder zu einem Landkreis mit dem Namen Ilm-Kreis und der Kreisstadt Arnstadt vereint.



Wasser- /Abwasserzweckverband Arnstadt und Umgebung



Verwaltung:
Schönbrunn 9
99310 Arnstadt
Tel.: 03628 609-0



Bereich Wasser:
Rudolf-Breitscheid-Str. 47
99334 Ichttershausen
Tel.: 03628 609-3

Bereich Abwasser:
Am Schwimmbad
99334 Ichttershausen
Tel.: 03628 6147-0

Wir sind für Sie vor Ort
und machen uns stark
für die Region.

 **Sparkasse
Arnstadt-Ilmenau**

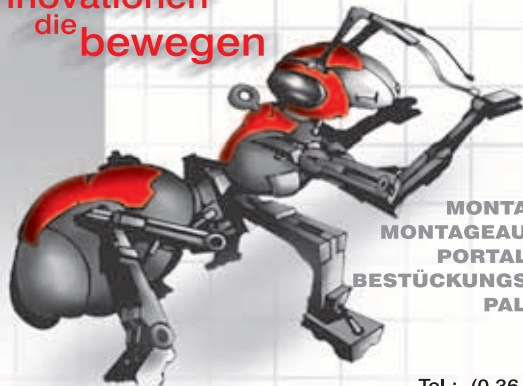
Gut für den Ilm-Kreis.

HENKEL + ROTH GmbH
HANDLING · ROBOTIK · TRANSFER



HENKEL + ROTH

Innovationen
die bewegen



**MONTAGELINIEN
MONTAGEAUTOMATEN
PORTALROBOTER
BESTÜCKUNGSROBOTER
PALETTIERER**

Tel.: (0 36 77) 64 39-0
Internet: www.HENKEL-ROTH.de
E-Mail: email@HENKEL-ROTH.de
Gewerbepark Am Wald 3d 98693 Ilmenau / Thüringen



**UMWELTSENSORTECHNIK
GmbH**

Halbleitergassensoren
Gasspürgeräte
Sensormodule



Platin-
Temperatursensoren



**Kompetenz
in keramischer
Sensorik**

Dieselstraße 2, D-98716 Geschwenda,
Tel.: +49(0) 36205-713-0, Fax: 713-10
info@umweltsensortechnik.de, www.umweltsensortechnik.de

Der Landkreis als Lebens- und Wirtschaftsraum

Der Ilm-Kreis – ein Zentrum der Wirtschaft, Innovation, Bildung und Kultur

Von den Toren der Landeshauptstadt Erfurt, bis in den Naturpark Thüringer Wald am Rennsteig, erstreckt sich der Ilm-Kreis – eines der traditionsreichsten mitteldeutschen Wirtschafts-, Wissenschafts- und Fremdenverkehrszentren.

Im grünen Herzen Deutschlands hat der Ilm-Kreis vom Ausbau der Thüringer Verkehrsinfrastruktur in einem beträchtlichen Maße profitiert. Das bestehende Netz der Bundesstraßen B 4, B 87 und B 88 gewährleistet eine bequeme und schnelle Erreichbarkeit der Autobahnen A 71, A 4 und A 9 und damit auch der Ballungsräume Deutschlands und Europas. Die gute Erreichbarkeit des nahe gelegenen Flughafens Erfurt bietet beste Anschlussmöglichkeiten zu den Großflughäfen Berlin, München und Frankfurt/Main und unterstreicht somit die zentrale Lage in Europa.

Der Ilm-Kreis umfasst eine Fläche von 843 km² und ist Heimat von ca. 116.000 Menschen.

Die wirtschaftliche Struktur ist geprägt durch traditionsreiche Industrie- und Handwerksbetriebe in kleinen und mittleren Unternehmen.

Die Städte Arnstadt und Ilmenau bilden dabei die zwei wichtigsten Entwicklungsschwerpunkte. Die Kreisstadt Arnstadt und ihre Wirtschaftsregion verfügen über ein gutes Potenzial traditioneller Industriezweige und neu angesiedelter Logistikunternehmen. So ist die Region um die Kreisstadt Arnstadt heute der Standort von hochmodernen Industrie- und Gewerbeunternehmen des Anlagenbaus, der Elektrotechnik, des Maschinen- und Werkzeugbaus sowie von Betrieben der Verpackungs- und Zulieferindustrie. Zukunftsweisend ist die Konzentration von High-Tech-Unternehmen der Energie- und Solartechnik.



Wachsenburg

Seit 1994 engagiert für den Klimaschutz

Der **Energie- und Umweltpark Thüringen e.V.**, EUT, widmet sich mit seinen 31 Mitgliedern bereits seit seiner Gründung dem Thema Klimaschutz. Besonderes Augenmerk gilt den Möglichkeiten zur Reduzierung des Heizenergieverbrauchs durch die Nutzung effizienter Energieversorgungssysteme und der verstärkten Nutzung Erneuerbarer Energien.

Zu den Mitgliedern des EUT gehören:

- Architekten, die energiesparende, individuelle Häuser anbieten,
- Ingenieurbüros, die Beratungs- und Planungsleistungen erbringen sowie
- Handwerksbetriebe, die u.a. Solarthermie- und Solarstrom-Anlagen planen, fertigen und auch errichten.

Hervorzuheben ist dabei die Firma **Sanitär- und Heizungstechnik Ehrhardt GmbH** in Martinroda, die neben den klassischen Heizsystemen vor allem Wärmepumpenanlagen installiert. Mittlerweile erfreuen sich ca. 70 Kunden an diesen Anlagen, die 2/3 ihrer Heizenergie aus der kostenlos verfügbaren Umweltenergie entnehmen.

Auf dem Gebiet der Solarstrom-Technik hat sich das Unternehmen **Dr. Bergmann Solar- und EnergiesparTechnik GmbH** aus Ilmenau einen guten Ruf erworben. 90 Anlagen auf Dächern von Wohnhäusern, vorrangig im Leistungsbereich von 3 bis 10 kWp, und auf Industriehallen im Bereich von zwischen 30 und 180 kWp wurden



thüringenweit errichtet. Die Gesamtleistung überschreitet inzwischen die 1.000 kWp-Grenze. Die jährliche Einsparung an CO₂-Emissionen durch diese Anlagen beträgt ca. 575.000 kg.



Energie- und Umweltpark Thüringen e.V.

Knebelstraße 7 • 98693 Ilmenau • Tel/Fax: 03677 / 87 18 80 • mail@eut-ev.de • www.eut-ev.de

EUT.....Ihr Partner zur Nutzung Erneuerbarer Energien.....

Solarstrom



Solar- und EnergiesparTechnik

Dr. Bergmann GmbH Tel.: 03677 / 466 99 77
Knebelstraße 7 Fax: 03677 / 466 99 78
98693 Ilmenau www.set-ilmenau.de



Holzheizung

Sanitär- und Heizungstechnik

Erhardt GmbH Tel.: 03677 / 79 70 73
Kirchberg 1 Mobil: 0171 / 778 20 84
98693 Martinroda www.heizen-ohne-oel-und-gas.info



Wärmepumpe

Der Landkreis als Lebens- und Wirtschaftsraum

Für die Region Ilmenau ist die einzige Technische Universität des Freistaates Thüringen, die Technische Universität Ilmenau als Innovationszentrum und Impulsgeber für die allseitige Entwicklung der Region kennzeichnend.

Mit der Entwicklung des Industriegebietes „Erfurter Kreuz“ in Arnstadt entsteht ein Industriegebiet der Extraklasse. 148 ha erweiterbar auf bis zu 400 ha liegen in unmittelbarer Nähe zum Autobahnkreuz A 4/A 71 mit günstigen topografischen Gegebenheiten mitten im Technologiedreieck Erfurt-Ilmenau-Jena.

Ansässige Firmen profitieren vor allem von der Nähe zur Technischen Universität Ilmenau, die auf eine mehr als 100-jährige Tradition in der Ingenieurausbildung zurück blickt und heute als Ausbilder für Spitzentechnologien zu den ersten Adressen Europas gehört.

Das Innovationspotenzial der Universität besteht in der Fähigkeit, hoch qualifizierte Wissenschaftler, Ingenieure, Wirtschaftler und Kaufleute auszubilden sowie die neuen Forschungsergebnisse schnell und praxiswirksam nutzbar zu machen.

Diesen aktiven Technologietransfer fördern auch das nahe dem Universitätscampus gelegene Technologie- und Gründerzentrum Ilmenau sowie andere wissenschaftliche Dienstleistungs- und Servicezentren.

Viele erfolgreich expandierende „Ausgründer“ aus der Universität und dem Technologie- und Gründerzentrum haben ihren optimalen Unternehmensstandort in den neu geschaffenen Gewerbegebieten und revitalisierten Altindustriestandorten des Ilm-Kreises gefunden.



Sensorik – Robotik – Automation

- MECHATRONIKSYSTEME
- SENSOR- UND MESSSYSTEME
- PRÄZISIONSANTRIEBE
- ELEKTRONISCHE STEUERUNGEN

Living Mechatronics

MICRO to MACRO

TETRA Gesellschaft für Sensorik, Robotik und Automation mbH
Gewerbepark "Am Wald" 4, 98693 Ilmenau, Germany

www.tetra-ilmenau.com



Newtonbau – Technische Universität Ilmenau

Der Landkreis als Lebens- und Wirtschaftsraum

Wird Thüringen zu Recht als das „Grüne Herz Deutschlands“ bezeichnet, so trifft diese Charakteristik in vollem Umfang auf den Ilm-Kreis zu – als einem der waldreichsten im Land mit ausgedehnten Jagdgebieten. Die abwechslungsreiche Mittelgebirgslandschaft mit ihren herrlichen Misch- und Nadelwäldern, ausgedehnten Hochflächen und engen Kerbtälern sowie interessanten Naturschutzgebieten inmitten des Naturparks Thüringer Wald verleihen dem Ilm-Kreis einen hohen Wohn-, Freizeit- und Erholungswert.

Hier liegen auch die höchsten Berge des Thüringer Waldes, der Große Beerberg mit 983 m und der Schneekopf mit 978 m Höhe.

Eine Vielfalt von Wandergebieten, Radwege, Burgen und bemerkenswerte Aussichtspunkte laden ebenso ein wie attraktive Angebote von Gast- und Beherbergungsstätten.

■ www.thueringer-wald.com

Der Ilm-Kreis und seine Umgebung gehören zu den Regionen mit der höchsten Kulturdichte in Deutschland. Zahlreiche Aufenthalte und überlieferte Wertschätzungen derer von Goethe, Bach und Luther zeugen von einer langen Tradition kultureller Werte und Lebensqualität.

Die Stadt Arnstadt, ältester urkundlich erwähnter Ort der neuen Bundesländer, ein kulturhistorisches Kleinod mit vielen alten Bürgerhäusern, ist noch heute eng mit dem Namen Johann Sebastian Bach verbunden, der hier das Fundament für sein schöpferisches Schaffen legte.

Sehenswert die Bachkirche mit der original restaurierten Orgel, auf der der junge Bach spielte. Das „Theater im Schlossgarten“ ist eine wichtige Kulturstätte der Begegnung und Unterhaltung für alle Bürger des Ilm-Kreises und darüber hinaus.

Die Stadt Ilmenau dagegen war vielfaches Ziel und Aufenthaltsort Johann Wolfgang von Goethes. Hier erhielt er erste Anregungen für seine naturwissenschaftlichen Studien.

Die Goethedenkstätten in Ilmenau und Stützerbach, verbunden durch den Goethewanderweg, sind Zeitzeugen der Erinnerung an den großen deutschen Dichter.

Auch die Klassikerstädte Eisenach, Gotha, Erfurt, Jena und die Kulturhauptstadt Europa '99 Weimar sind in weniger als einer Autostunde zu erreichen. Damit ist der Ilm-Kreis zentral eingebettet in die Thüringer Kulturlandschaft und ein untrennbarer Bestandteil dieser.

Zahlreiche Museen, Schauwerkstätten und Heimatstuben im Ilm-Kreis mit bemerkenswertem Profil weisen auf regionale Traditionen und Geschichte mit Einmaligkeitscharakter hin. Das reicht vom Schlossmuseum Arnstadt mit der Puppenstadt „Mon Plaisir“, die in 82 Schaustuben das Leben einer Residenzstadt im 18. Jahrhundert darstellt, dem Arnstädter Museum für Dampflokomotiven („Lokschuppen“), dem 1. Deutschen Klobpressenmuseum in Großbreitenbach, der Musikautomatensammlung in Altenfeld bis hin zum Gartenzwergmuseum in Gräfenroda, dem Thermometermuseum in Geraberg und dem 1. Deutschen Bratwurstmuseum in Holzhausen.

Fester Bestandteil des kulturellen Lebens im Ilm-Kreis sind solche etablierten Veranstaltungsreihen wie:

- die Bachwochen in Arnstadt
- die Bachtage in Gehren



www.thueringer-wald.com



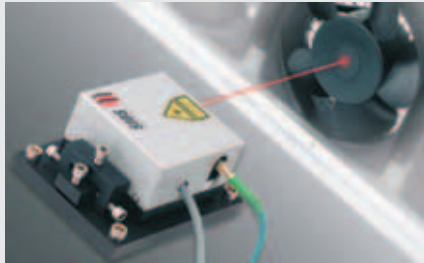
Bei uns sind Sie immer gut beraten

duvalin[®] LEICHTMETALL
GMBH

Am Lohfeld 8 · 99310 Dornheim
Tel. 0 36 28/61 15-0 · Fax 0 36 28/61 15-34

**Beratung · Planung · Herstellung · Montage
von Schlosserarbeiten in Aluminium**

Vorgestellte Balkonanlagen, Balkon- und Treppengeländer,
Vordächer, Gartenzäune und -tore, Sonderkonstruktionen



Laserinterferometrisches Vibrometer

Entwicklung und Herstellung von miniaturisierten laserinterferometrischen Messgeräten für Weg-, Winkel- und Schwingungsmessungen im nm-Bereich bei Messbereichen bis 5 m

Miniaturinterferometer (ein- und mehrachsig), Nanopositionier- und Nanomessmaschinen, laserinterferometrische Messtaster und Vibrometer, Endmaßprüfplätze, stabilisierte He-Ne-Laser, dynamische Waagen

SIOS Meßtechnik GmbH
Am Vogelherd 46, Ilmenau, Tel.: 03677 / 64 47-0
email: info@sios.de, <http://www.sios.de>

SIOS 
Meßtechnik GmbH



SMA

**SMA
SONDERMASCHINENBAU
UND INDUSTRIESERVICE
STADTILM GmbH**



Zertifikat 12 100 7481 TMS

- Sondermaschinen
- Mess- und Prüftechnik
- Generalreparaturen
- Vorrichtungen
- Maschineninstandhaltung
- Service-Leistungen

Weimarerische Straße 56 b · 99326 Stadtilm · Telefon 0 36 29/64 57 30 · Telefax 0 36 29/64 57 57
Internet: <http://www.sma-stadtilm.de> · E-mail: info@sma-stadtilm.de



Der Landkreis als Lebens- und Wirtschaftsraum

- der Thüringer Orgelsommer
- die Thüringer Sommerakademie in Böhlen
- das Jazz-Weekend in Arnstadt und die Jazz-Tage in Ilmenau
- die Wahl der Thüringer Olitätenkönigin im Rahmen des Großbreitenbacher Kram- und Kräutermarktes
- das Kickelhahnfest in Ilmenau
- das Schlossparkfest in Gehren und
- das Marktfest in Stadtilm.

Eine aktive Freizeitgestaltung für jedermann, sowohl im Alltag als auch im Urlaub, wird im Ilm-Kreis groß geschrieben.

Die dazu notwendigen Sport-, Spiel- und Freizeitanlagen reichen von modernsten 3-Felder-Sporthallen, Schwimmhallen und dem Ilmenauer Erlebnisschwimmbad bis hin zu zahlreichen Sondersportanlagen, die von zahlreichen Vereinen genutzt und betreut werden.



Ilmenau – Rathaus

Dazu gehören unter anderem die Flugplätze in Alkersleben und Pennewitz, Reithallen und -plätze, Tennis-, Kegel- und Schießanlagen, Kart- und Sommerrodelbahnen, Skiroller- und Mountainbikestrecken sowie für den Wintersport zahlreiche Eisplätze, Loipen und Skilifte.

Veranstaltungen wie das traditionelle Arnstädter Hallenmeeting „Hochsprung mit Musik“, der FIL-Sommerrodel-Cup und das Eisstockschießen in Ilmenau sind zum Beispiel sportliche Höhepunkte mit internationaler Beteiligung.

Ein Volksfest und Sportereignis besonderer Art ist der Rennsteiglauf auf dem Höhenwanderweg des Thüringer Waldes, der alljährlich weit über 10.000 Teilnehmer zählt.

Machen sie sich vom Ilm-Kreis am besten selbst ein Bild und nutzen Sie – egal ob als Einwohner oder Gast – die Möglichkeiten, die Menschen, die Vielfalt von Wirtschaft, Innovation, Geschichte und Kultur kennen zu lernen.



Kräutermarkt Großbreitenbach



Unternehmen stellen sich vor

GEWES

GELENKWELLENWERK
STADTILM GMBH



Die Gelenkwellenwerk Stadtilm GmbH ist ein zertifiziertes Unternehmen, das seit 60 Jahren

- Gelenkwellen
 - Antriebswellen
 - Doppelgelenkwellen
 - Präzisionsdrehteile
- entwickelt, fertigt und weltweit liefert.

Gelenkwellenwerk Stadtilm GmbH
Weimarische Straße 62 · D-99326 Stadtilm
Tel.: +49 (0)3629 640-0 · Fax: +49 (0)3629 800002
E-Mail: gewes@gewes.de · www.gewes.de

AWM

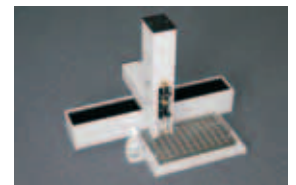
Arnstädter Werkzeug- und Maschinenbau AG

Rudislebener Allee 6
99310 Arnstadt
www.awm-ag.de

Tel. 0 36 28 / 7 34-0
Fax 0 36 28 / 60 22 60
info@awm-ag.de

ETG

ETG Entwicklungs- und Technologie Gesellschaft mbH
Am Eichicht 1 A - D-98693 Ilmenau - Tel. 0 36 77 / 46 12 0
Fax 0 36 77 / 46 12 29 - info@etg-ilmenau.de - www.etg-ilmenau.de



Verwaltungsstruktur



Gut und sicher wohnen - mit Service

Der statistisch belegte demographische Wandel in Deutschland bringt für unsere Gesellschaft zunehmend größer werdende Probleme mit sich. Dazu zählen nicht nur die Alterung der Bevölkerung und der für die Zukunft prognostizierte Fachkräftemangel in allen wirtschaftlichen Bereichen, unter anderem wirkt sich diese Entwicklung zunehmend auf den Wohnungsmarkt aus.

Die mobile ältere Generation ist daran interessiert, so lange wie möglich in den eigenen vier Wänden selbstbestimmt leben und dabei im erforderlichen Rahmen ein möglichst breites Spektrum an sozialen Dienstleistungen in Anspruch nehmen zu können. Dafür sind die konventionellen Wohnformen oftmals nicht geeignet.

Vor diesem Hintergrund hat die Wohnungsbaugesellschaft der Stadt Arnstadt mbH nach sehr gründlicher Vorbereitung im Jahre 2006 den Umbau und die komplexe Instandsetzung und Modernisierung ihres Appartementhauses Triniusstr. 30 in Arnstadt in Angriff genommen. Mit der Beendigung des Vorhabens im März 2007 stehen nun in dem Gebäude 132 modern ausgestattete Wohnungen mit Wohnflächen zwischen 28 und 48 m² zur Verfügung.

Die Anzahl der Zwei-Raum-Wohnungen überwiegt deutlich; zwei davon im Erdgeschoss sind behindertengerecht hergerichtet. Neben der umfassenden Neugestaltung der Wohnungen und des zugehörigen Wohnumfeldes existieren im Haus eine rund um die Uhr besetzte Pförtnerloge, eine Begegnungsstätte für die Bewohner, gemeinschaftlich nutzbare terrassenartige Balkone in jeder Etage, ein medizinisches Wannenbad und ein Fitnessraum im Kellergeschoss.

Darüber hinaus wird durch die seit Jahren bestehende Kooperation zwischen der Wohnungsbaugesellschaft und dem Arbeiter-Samariter-Bund ein breites Spektrum an sozialen Dienstleistungen angeboten.

Gerade im Alter ist der Kontakt zu anderen Menschen sehr wichtig. Hierbei bietet die Begegnungsstätte des ASB im Appartementhaus Triniusstraße vielfältige Möglichkeiten, am gesellschaftlichen und kulturellen Leben teilzunehmen. Die Angebotspalette ist breit gefächert und reicht von Tanznachmittagen, Hobbykursen über Informationsveranstaltungen bis hin zum geselligen Kaffee-und-Kuchen-Plausch. Selbstverständlich können die Räumlichkeiten auch für Familienfeiern genutzt werden.

Für Wünsche, Beschwerden, Probleme finden die Bewohner der Triniusstraße 30 bei den Mitarbeitern des ASB immer ein offenes Ohr und eine hilfreiche Hand. Die 24-Stunden-Rundum-Betreuung sichert Pflege, hauswirtschaftliche Unterstützung und mittels Fahrdienst auch die Mobilität für die Bewohner.

Die Nachfrage nach diesen Wohnungen, die im Übrigen auch alle mit modernen Küchenmöbeln und -geräten ausgestattet sind, ist groß. Offensichtlich stimmt diese angebotene Wohnform relativ gut mit den Bedürfnissen der älteren Generation überein.

Zur Beantwortung von Fragen zu diesem Thema stehen potentiellen Interessenten das Team und die Geschäftsleitung der Wohnungsbaugesellschaft der Stadt Arnstadt mbH sowie die Mitarbeiter des Arbeiter-Samariter-Bundes Arnstadt gern zur Verfügung.



Wohnungsbaugesellschaft
der Stadt Arnstadt mbH



Seniorenwohnen im Apartmenthaus Triniusstraße 30

- attraktive 1- und 2-Raumwohnungen
- breites Serviceangebot an Dienstleistungen
durch Kooperation mit dem ASB

Vor dem Riedtor 4 · 99310 Arnstadt
Telefon 03628/9305-0 · Telefax 03628/9305-55
www.wbg-arnstadt.de · info@wbg-arnstadt.de



Interessenten wenden sich
bitte an Frau Engelhardt
unter Telefon 03628/930523



Arbeiter-Samariter-Bund
Kreisverband Arnstadt e.V.

Seniorenwohnen im Apartmenthaus Triniusstraße 30

24 h Rundum-Betreuung

Pflegedienst

Hauswirtschaft

Fahrdienst

Begegnungsstätte

Alles, was wichtig ist!

Sie erreichen uns
unter Telefon 03628-588420.

Ihre Ansprechpartnerin ist Frau Dewitz.

www.asb-arnstadt.de

Einzelgemeinden

■	99310	Arnstadt, Markt 1 BM: Hans-Christian Köllmer E-Mail: rathaus@arnstadt.de	Tel.: (0 36 28) 74 56 Fax: (0 36 28) 74 58 00 Internet: www.arnstadt.de
■	99334	Ichtershausen, Erfurter Str. 42 BM: Klaus von der Krone E-Mail: info@ichtershausen.de	Tel.: (0 36 28) 91 10 Fax: (0 36 28) 91 12 11 Internet: www.ichtershausen.de
■	98693	Ilmenau, Markt 7 OB: Gerd-Michael Seeber E-Mail: rathaus@ilmenau.de	Tel.: (0 36 77) 60 00 Fax: (0 36 77) 60 02 00 Internet: www.ilmenau.de
■	99326	Ilmtal, Wassergasse 4 BM: Wilfried Neuland E-Mail: Gemeinde.ilmtal@t-online.de	Tel.: (0 36 29) 8 30 50 Fax: (0 36 28) 83 05 66 Internet: www.gemeinde-ilmtal.de
■	98704	Langewiesen, Ratsstraße 2 BM: Horst Brandt E-Mail: rathaus@langewiesen.de	Tel.: (0 36 77) 8 07 70 Fax: (0 36 77) 80 77 77 Internet: www.langewiesen.de
■	99326	Stadttilm, Straße der Einheit 1 BM: Joachim Günsel E-Mail: stadttilm@stadttilm.de	Tel.: (0 36 29) 6 68 80 Fax: (0 36 29) 66 88 12 Internet: www.stadttilm.de
■	98704	Wolfsberg Sitz: 98704 Gräfinau-Angstedt, Marktplatz 6 BM: Georg Juchheim E-Mail: Wolfsberg-gemeinde@t-online.de	Tel.: (03 67 85) 58 80 Fax: (03 67 85) 5 04 12 Internet: www.wolfsberggemeinde.de
■	99310	Wachsenburggemeinde, Arnstädter Str. 97 BM: Hans Ullrich E-Mail: poststelle@wachsenburggemeinde. thueringen.de	Tel.: (0 36 28) 7 81 57 Fax: (0 36 28) 7 07 05 Internet: www.wachsenburggemeinde.de
■	99310	Wipfratal, In Branchewinda 44 BM: Werner Schmidt E-Mail: info@wipfratal.de	Tel.: (0 36 29) 6 68 60 Fax: (0 36 29) 66 86 66 Internet: www.wipfratal.de



Verwaltungsgemeinschaften

VG: „Geratal“
Vors.: Geißler, Frank
Sitz: Bahnhofstraße 59a, 98716 Geraberg
E-Mail: vg@geratal.com
Internet: www.geratal.de

Tel.: (0 36 77) 79 43-0
Fax: 79 43-43

VG: „Großbreitenbach“
Vors.: Beyersdorf, Andreas
Sitz: Markt 11-13, 98701 Großbreitenbach
E-Mail: vg-grossbreitenbach@t-online.de
Internet: www.vg-grossbreitenbach.de

Tel.: (03 67 81) 4 81-0
Fax: 4 81-14

VG: „Riechheimer Berg“
Vors.: Machalet, Diana
Sitz: Mönchgasse 81, 99334 Kirchheim
E-Mail: info@vg-riechheimer-berg.de
Internet: www.vg-riechheimer-berg.de

Tel.: (0 362 00) 6 24-0
Fax: 6 24-44

VG: „Langer Berg“
Vors.: Misch, Beate
Sitz: Obere Marktstraße 1, 98708 Gehren
E-Mail: vg@langerberg.de
Internet: www.vg-langerberg.de

Tel.: (03 67 83) 8 80-0
Fax: 8 80-19

VG: „Oberes Geratal“
Vors.: Fleischhauer, Rolf
Sitz: An der Glashütte 3, 99330 Gräfenroda
E-Mail: vg@oberes-geratal.de
Internet: www.oberes-geratal.de

Tel.: (03 62 05) 9 33-0
Fax: 9 33-33

VG: „Rennsteig“
Vors.: z.Zt. Herr Hanff
Sitz: Suhler Straße 4, 98711 Schmiedefeld
E-Mail: info@vg-rennsteig.de
Internet: www.vg-rennsteig.de

Tel.: (03 67 82) - 6 83-0
Fax: 6 83-31



domalwittol Stadtilm
 Von unserem zu Hause für Ihr zu Hause.



Ein Unternehmen der KRUSE-Gruppe.

www.domal-wittol.com

Wir
 sind
 gerne
 für
 Sie
 da

Barthel-Druck Arnstadt



Gestaltung & Druck von

- Broschüren
- Prospekten
- Zeitungen
- Flyern
- Plakaten
- Kalendern
- Drucksachen aller Art für
 Geschäfts- u. Privatkunden

Alte Feldstrasse 7 • 99310 Arnstadt
 Tel. 03628/6126-0 • Fax 03628/6126-66

www.barthel-druck.de

RBA
 REGIONALBUS
Arnstadt
 Ihr Partner
 in Thüringen

**Unsere Leistungen
 Unser Angebot**

- Stadtbusbetriebe
- Regionaler Linienverkehr
- Schulbusbetrieb
- Fernzielreisen
- Ersatzverkehr
- Ausflugsfahrten
- Markt- u. Theaterfahrten
- Mietomnibusbetrieb
- Kurzfahrten zu allen
 Gelegenheiten
- Nostalgiefahrten

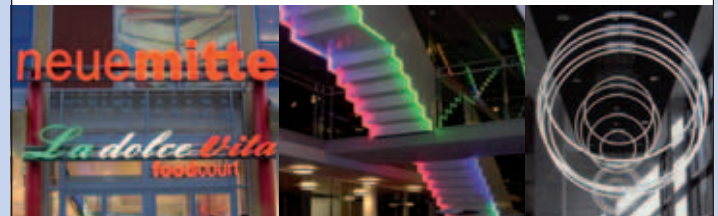
RBA Regionalbus Arnstadt GmbH
 Regionalverkehr u. Bustouristik
 Ichtershäuser Str. 7 99310 Arnstadt

regibus.arnstadt@t-online.de
 Telefon 0 36 28 / 61 33 0
 Telefax 0 36 28 / 61 33 33

Neon **BÖHM** GmbH & Co.KG

Friedrich-Ebert-Straße 20 • 98693 Ilmenau/Thür.
 Telefon: (0 36 77) 64 84-0 • Telefax: (0 36 77) 64 84-24
 E-Mail: info@neon-boehm.de • www.neon-boehm.de

**DER SPEZIALIST FÜR LEUCHTWERBUNG UND
 INDIVIDUELLE BELEUCHTUNGS-AUFGABEN**



ÄLTESTER DEUTSCHER LEUCHTRÖHREN-HERSTELLER



Gemeinden in Verwaltungsgemeinschaften – Bürgermeister/-in

■ VG Geratal

<i>Gemeinde</i>	<i>Bürgermeister</i>
Angelroda	Udo Lämmer
Elgersburg	Ingolf Schwarze
Geraberg	Günther Irrgang
Martinroda	Günther Hedwig
Neusiß	Eberhard Günschmann

■ VG Großbreitenbach

<i>Gemeinde/Stadt</i>	<i>Bürgermeister/-in</i>
Altenfeld	Peter Grimm
Böhlen	Reinhard Krannich
Friedersdorf	Wilhelm Traute
Gillersdorf	Alfred Hauffe
Großbreitenbach, Stadt	Petra Enders
Wildenspring	Reiner Bergmann

■ VG Langer Berg

<i>Gemeinde/Stadt</i>	<i>Bürgermeister/-in</i>
Gehren, Stadt	Ronny Bössel
Herschdorf	Bernhard Zimmermann
Möhrenbach	Peggy Huthmann
Neustadt a. R.	Dirk Macheleidt
Pennewitz	Ulrich Schubert

■ VG Oberes Geratal

<i>Gemeinde/Stadt</i>	<i>Bürgermeister</i>
Frankenhain	Peter Pabst
Gehlberg	Hans Lehrke
Geschwenda	Ralf Groteloh
Gossel	Andreas Gundermann
Gräfenroda	Frank Fiebig
Liebenstein	Reinhardt Dzillak
Plaue, Stadt	Jörg Thamm

■ VG Rennsteig

<i>Gemeinde</i>	<i>Bürgermeister</i>
Frauenwald	Frank Amm
Schmiedefeld a. R.	Volker Hanff
Stützerbach	Frank Juffa

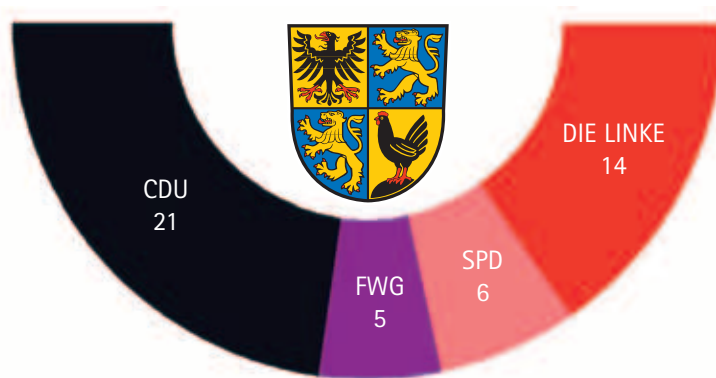
■ VG Riechheimer Berg

<i>Gemeinde</i>	<i>Bürgermeister/-in</i>
Alkersleben	Günther Hülle
Bösleben-	
Wüllersleben	Matthias Wacker
Dornheim	Burkhardt Walther
Elleben	Rudolf Neubig
Elxleben	Klaus Böhm
Kirchheim	Wolfgang Lehmann
Osthausen-	
Wülfershausen	Siegfried Gräbedüchel
Rockhausen	Margitta Gräfenstein
Witzleben	Peter Urspruch



Wolfersberggemeinde – Rathaus

Sitzverteilung im Kreistag des ILM-Kreises 2004 – 2009



CDU-Fraktion

Fraktionsvorsitzender:
Beyersdorf, Andreas

Beyersdorf, Andreas
Ewald, Jutta
Fastner, Thomas
Geißler, Frank
Gundermann, Andreas
Güttich, Reinhard
Höhler, Norman
Hüttner, Helmut
Juchheim, Georg
Juchheim, Gerhard
Kupfer, Jens
Lutz, Leander
Misch, Beate
Möller, Uwe
Neuland, Wilfried
Rodehau, Veronika
Rusch, Volker
Seeber, Gerd-Michael
Stahl, Joachim
Urspruch, Rosmarie
von der Krone, Klaus

Freie Wählergemeinschaft

Fraktionsvorsitzender:
Klemm, Fred

Bluhm, Heike
Heyer, Berg
Irrgang, Günther
Klemm, Fred
Köllmer, Hans-Christian

SPD-Fraktion

Fraktionsvorsitzender:
Windmiller, Herbert

Brandt, Horst
Erdmann, Erwin
Rienecker, Stefan
Roßmann, Karin
Temmler, Carmen
Windmiller, Herbert

Fraktion DIE LINKE

Fraktionsvorsitzender:
Bauerschmidt, Eckhard

Dr. Bader, Rita
Bauerschmidt, Eckhard
Berninger, Sabine
Brabec, Selma
Diller, Vera
Enders, Petra
Hofmann, Anke
Krebs, Heidrun
Kümmerling, Ulf
Kuschel, Frank
Dr. Leuner, Klaus
Oppenhäuser, Siegfried
Pein, Gerhard
Dr. Rose, Monika

Kreistagsvorsitzende: Misch, Beate (CDU)

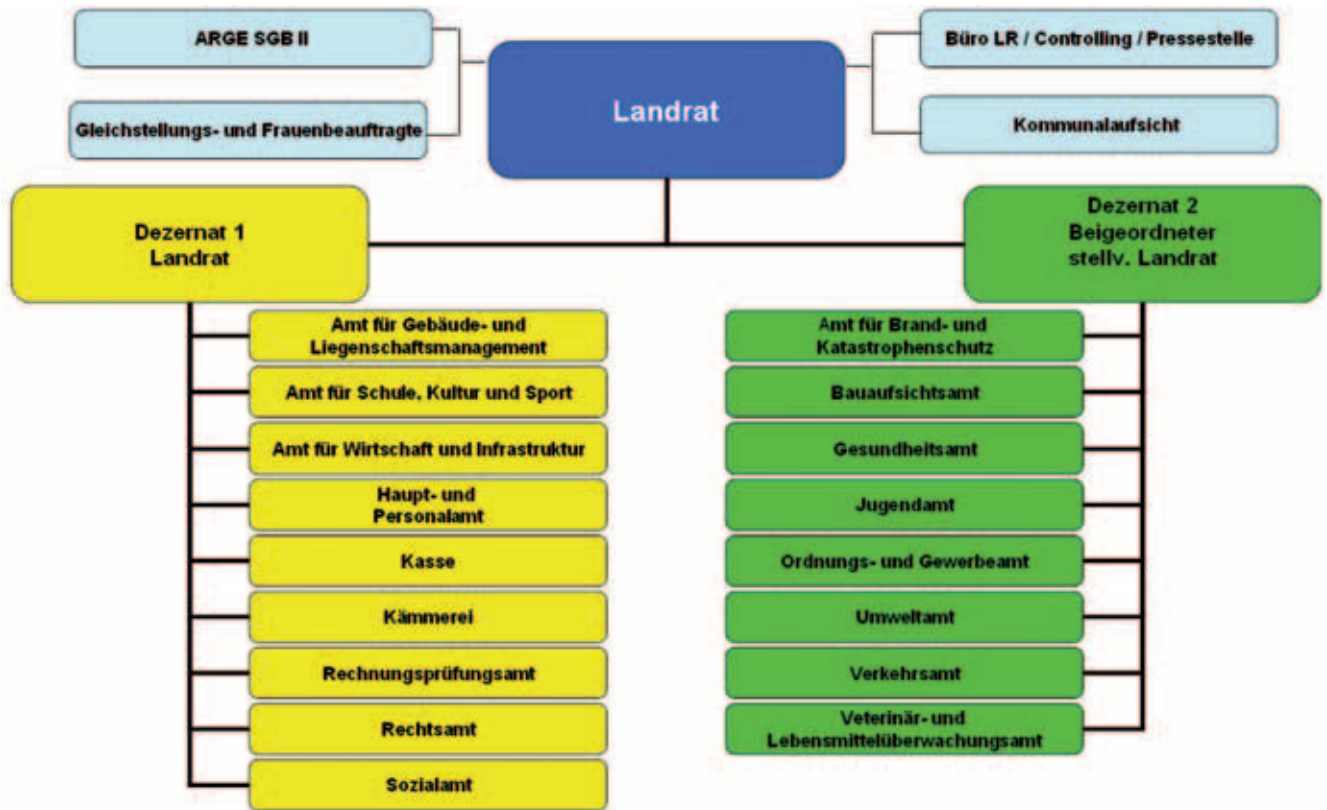
Stellvertr. Kreistagsvorsitzende: Hofmann, Anke (DIE LINKE)

Leiterin des Kreistagsbüros: Frau Dittmar, Telefon 0 36 28 / 73 82 06, E-Mail kreistag@ilm-kreis.de

Mitglieder des Land-/Bundestages

	Telefon/Fax/E-Mail
Mitglieder des Bundestages	
Heß, Petra (SPD)	
Wahlkreisbüro: An der Liebfrauenkirche 4, 99310 Arnstadt	(0 36 28) 60 20 70
Wahlkreisbüro: Bahnhofstraße 6, 98693 Ilmenau	(0 36 77) 46 15 40 petra.hess@wk.bundestag.de
Hirsch, Cornelia (DIE LINKE)	
Wahlkreisbüro: Topfmarkt 4, 98693 Ilmenau	(0 36 77) 89 30 15 Fax: (0 36 77) 46 15 49 cornelia.hirsch@wk.bundestag.de
Mitglieder des Landtages des Freistaates Thüringen aus dem IIm-Kreis	
Prof. Dr. Schipanski, Dagmar (CDU)	
Präsidentin des Thüringer Landtages Jürgen-Fuchs-Straße 1, 99096 Erfurt	Internet: www.landtag.thueringen.de (03 61) 3 77 00 (Landtag) praesidentin@landtag.thueringen.de
Jasche, Siegfried (CDU)	
Wahlkreisbüro: Friedrich-Hofmann-Straße 5, 98693 Ilmenau	(0 36 77) 84 10 70 (03 61) 3 77 22 28 (Landtag) Siegfried.Jaschke@thl-cdu.de
Kuschel, Frank (DIE LINKE)	
Abgeordnetenbüro: Kurhausstraße 6, 36433 Bad Salzungen	(0 36 95) 60 47 24 Fax: (0 36 95) 60 47 25 (03 61) 3 77 26 19 (Landtag) kuschel.wkb@web.de
von der Krone, Klaus (CDU)	
Wahlkreisbüro: An der Neuen Kirche 6-8, 99310 Arnstadt	(0 36 28) 60 37 36 (03 61) 37 72 23 (Landtag) vdkrone@thl-cdu.de
Berninger, Sabine (DIE LINKE)	
Wahlkreisbüro: Zimmerstraße 6, 99310 Arnstadt	(0 36 28) 66 06 24 (03 61) 3 77 23 02 (Landtag) wkb-berninger@t-online.de
Enders, Petra (DIE LINKE)	
Wahlkreisbüro: Topfmarkt 4, 98693 Ilmenau	(0 36 77) 20 98 73 Fax: (0 36 77) 46 15 49 (03 61) 3 77 23 05 (Landtag) info@petraenders.de





IMPRESSUM

Herausgegeben in Zusammenarbeit mit dem Landratsamt Ilm-Kreis. Änderungswünsche, Anregungen und Ergänzungen für die nächste Auflage dieser Broschüre nimmt die Verwaltung oder das zuständige Amt entgegen. Titel, Umschlaggestaltung sowie Art und Anordnung des Inhalts sind zugunsten des jeweiligen Inhabers dieser Rechte urheberrechtlich geschützt. Nachdruck und Übersetzungen sind –auch auszugsweise– nicht gestattet. Nachdruck oder Reproduktion, gleich welcher Art, ob Fotokopie, Mikrofilm, Datenerfassung, Datenträger oder Online nur mit schriftlicher Genehmigung des Verlages.

In unserem Verlag erscheinen Produkte zu den Themen:

- Bürgerinformationen
- Klinik- und Gesundheitsinformationen
- Senioren und Soziales
- Kinder und Schule
- Bildung und Ausbildung
- Bau und Handwerk
- Dokumentationen

Infos auch im Internet:

www.alles-deutschland.de
www.sen-info.de
www.klinikinfo.de
www.zukunftschancen.de

99310051 /4. Auflage/2007

Redaktionsschluss
August 2007



WEKA info verlag gmbh
 Lechstraße 2
 D-86415 Mering
 Telefon +49(0)8233/384-0
 Telefax +49(0)8233/384-1 03
info@weka-info.de

Anschriften/Anschlüsse Landratsamt Ilm-Kreis

Landratsamt, 99310 Arnstadt, Ritterstraße 14



Zentrale Arnstadt

Leitstelle Arnstadt

Vorwahl Telefon Fax

(0 36 28) 73 8-0 48 18 1

(0 36 28) 48 20 3 48 20 4

Landratsamt Außenstelle, 98693 Ilmenau,
Krankenhausstraße 12



Zentrale Ilmenau

(0 36 77) 65 7-0 84 10 75

E-Mail

landratsamt@ilm-kreis.de

Internet

http://www.ilm-kreis.de



	Amt	Name	Anschrift	Vorwahl	Telefon	Fax
LR	Landrat	Herr Dr. Kaufhold	99310 Arnstadt Ritterstraße 14		landrat@ilm-kreis.de	
BLR	Büro des Landrates Pressesprecher	Herr Lenk	99310 Arnstadt Ritterstraße 14	(0 36 28)	73 81 24 pressestelle@ilm-kreis.de	73 82 43
	Büroleiter	Herr Jorns	99310 Arnstadt Ritterstraße 14	(0 36 28)	73 81 23 a.jorns@ilm-kreis.de	73 82 43
KA	Kommunalaufsicht	Herr Mykyttschak	99310 Arnstadt Ritterstraße 14	(0 36 28)	73 86 40 kommunalaufsicht@ilm-kreis.de	73 86 48
GFB	Gleichstellungs- und Frauenbeauftragte	Frau Kämpfe	99310 Arnstadt Ritterstraße 14	(0 36 28)	73 82 03 gfb@ilm-kreis.de	
AAW	Ausländerbeauftragte	Frau Dr. Wedig	98693 Ilmenau Krankenhausstraße 12	(0 36 77)	65 72 16 aaw@ilm-kreis.de	
PR	Personalrat	Frau Brandel	99310 Arnstadt Ritterstraße 14 Außenstelle in Ilmenau	(0 36 28) (0 36 77)	73 83 95 k.brandel@ilm-kreis.de 65 73 13	
	ARGE SGB II	Herr Lehwald	99310 Arnstadt Bierweg 2	(0 36 28)	61 05 66 7 Arge-Ilmkreis@arge-sgb2.de	61 05 85 8

Anschriften/Anschlüsse Landratsamt Ilm-Kreis

Amt	Name	Anschrift	Vorwahl	Telefon	Fax
Dezernat 1					
RPA	Rechnungsprüfungsamt	Herr Otto 99310 Arnstadt Schlossplatz 2	(0 36 28)	73 82 72 rpa@ilm-kreis.de	73 82 33
HPA	Haupt- und Personalamt	Herr Dr. Müller 99310 Arnstadt Ritterstraße 14	(0 36 28)	73 82 04 hpa@ilm-kreis.de	
KAE	Kämmerei	Frau Kerntopf 99310 Arnstadt Ritterstraße 14	(0 36 28)	73 82 60 kae@ilm-kreis.de	73 82 79
KK	Kreiskasse	Herr Hunger 99310 Arnstadt Ritterstraße 14	(0 36 28)	73 82 67 kreiskasse@ilm-kreis.de	73 82 56
GLM	Amt für Gebäude- und Liegenschaftsmanagement	Herr Sommerfeld 99310 Arnstadt Ritterstraße 14	(0 36 28)	73 82 95 glm@ilm-kreis.de	73 82 22
RA	Rechtsamt	Frau Opel 99310 Arnstadt Ritterstraße 14	(0 36 28)	73 82 50 rechtsamt@ilm-kreis.de	73 82 54
SKS	Amt für Schule, Kultur und Sport	Herr Dr. Schaefer 99310 Arnstadt Schlossplatz 2 Außenstelle in Ilmenau	(0 36 28) (0 36 77)	73 84 80 65 72 43 sks@ilm-kreis.de	73 84 89
SA	Sozialamt	Herr Habermann 99310 Arnstadt Ritterstraße 14 Außenstelle in Ilmenau	(0 36 28) (0 36 77)	73 84 60 65 72 20 sozialamt@ilm-kreis.de	73 82 41
WA	Amt für Wirtschaft und Infrastruktur	Frau Morgenroth 99310 Arnstadt Ritterstraße 14	(0 36 28)	73 83 06 wirtschaftsamt@ilm-kreis.de	48 18 6
Dezernat 2					
BG	Beigeordneter	Herr Zobel 99310 Arnstadt Ritterstraße 14	(0 36 28)	73 83 00 dezernat2@ilm-kreis.de	73 83 90
BA	Bauaufsichtsamt	Herr Dr. Haueisen 99310 Arnstadt Ritterstraße 14	(0 36 28)	73 83 70 ubab@ilm-kreis.de	73 83 77
JA	Jugendamt	Herr Jödicke 99310 Arnstadt Erfurter Straße 26 Außenstelle in Ilmenau	(0 36 28) (0 36 77)	73 84 20 65 72 81 jugendamt@ilm-kreis.de	73 84 22
GES	Gesundheitsamt	Frau Dr. Koch 99310 Arnstadt Ritterstraße 14 Außenstelle in Ilmenau	(0 36 28) (0 36 77)	73 84 00 65 73 50 ges@ilm-kreis.de	73 84 11
OGA	Ordnungs- und Gewerbeamt	Herr Schmidt 99310 Arnstadt Ritterstraße 14	(0 36 28)	73 83 60 73 83 91 oga@ilm-kreis.de	73 85 59



Anschriften/Anschlüsse Landratsamt Ilm-Kreis

Amt	Name	Anschrift	Vorwahl	Telefon	Fax
BKS	Amt für Brand- und Katastrophenschutz	Herr Heß 99310 Arnstadt Ritterstraße 14	(0 36 77)	73 82 20 bks@ilm-kreis.de	48 20 4 73 81 18
VKA	Verkehrsamt	Herr Dr. Rappold 99310 Arnstadt Ichtershäuser Straße 31 Außenstelle in Ilmenau	(0 36 28)	73 89 11 vka@ilm-kreis.de (0 36 77) 65 72 94	73 89 20
UA	Umweltamt	z.Zt. Herr Notroff 99310 Arnstadt Ritterstraße 14	(0 36 28)	73 83 50 umweltamt@ilm-kreis.de	73 83 34
VLUEA	Veterinär- und Lebensmittelüberwachungsamt	Frau Dr. Steinberg 99310 Arnstadt Kauffbergstraße 11* Außenstelle in Ilmenau	(0 36 28)	73 86 38 vluea@ilm-kreis.de (0 36 77) 65 72 12	73 86 32

* Umzug geplant in Ritterstraße 14 Ende 2007

Weitere Außenstellen des Landratsamtes im Bild:



Arnstadt Ichtershäuser Straße 31



Arnstadt Am Plan 2
Zufahrt über Kohlgasse



Arnstadt
Kauffbergstraße 11



Arnstadt Schlossplatz 1



Ilmenau Wetzlarer Platz



Arnstadt Erfurter Straße 26





Arnstädter Bildungswerk e.V.

Arnstädter Bildungswerk e.V.
Rudolf-Breitscheid-Straße 45
99334 Ichtershausen
Telefon: 0 36 28/56 27-0
Telefax: 0 36 28/4 42 61
E-Mail: info@abwev.de
Internet: www.abwev.de



... mit uns zum Erfolg



Lernstudio
WOLFRAM EXEL
Maxim-Gorki-Straße 5
99326 Stadttilm
Tel.: 03629 / 64 19 23

Nachhilfe für alle Schularten und Fächer
sowie Begabtenförderung

www.alles-deutschland.de

Ihre Stadt.
Ihr Leben.
Ihre Seite.

Konzerte, Ausstellungen, Sportveranstaltungen **Alle** Restaurants, Biergärten **Infos** Bringdienste, Sportstudios, Kartbahnen **über** Schwimmbäder Saunen, Vereine, Hotels **Ihre** Campingplätze **Stadt** Ferienwohnungen, Theater, Stadtpläne, Routenplaner, Fabrikverkäufe, Immobilien, Jobs ...

Bildungs- und Weiterbildungseinrichtungen im Landkreis

Fachkompetenz aus einer Hand Ihre Personal- und Bildungsdienstleister:

- Personalentwicklung
- Arbeitsvermittlung
- Zeitarbeit
- Weiterbildung
- Ausbildung
- Umschulung



Bildungswerk BWG e.V.
Bahnhofstr. 17/18 · 98701 Großbreitenbach
Tel. 03 67 81/94 72
E-Mail: info@bwg-ev.de
Internet: www.bwg-ev.de



Institut für Bildung und Personalberatung
Manfred Koch GmbH
Bahnhofstr. 17/18 · 98701 Großbreitenbach
Tel. 03 67 81/4 23 90 · Fax 03 67 81/24 90 57
E-Mail: cornelia.koch@ibp-koch.de



IKL Ilmenau GmbH
Am Vogelherd 92 · 98693 Ilmenau
Tel. 0 36 77/6 29 68 · Fax 0 36 77/84 40 53
E-Mail: info@ikl-ilmenau.com



zertifiziert nach
DIN EN ISO 9001:2000

Kleiner Wegweiser des Landratsamtes Ilm-Kreis

Bezeichnung	Anschrift	Telefon
Abfallberatung		
Abfallwirtschaftsbetrieb Ilm-Kreis (AIK)	98693 Ilmenau, Krankenhausstraße 12	(0 36 77) 65 72 64
Amtsärztin	99310 Arnstadt, Ritterstraße 14	(0 36 28) 73 84 00
Gesundheitsamt	98693 Ilmenau, Krankenhausstraße 12	(0 36 77) 65 73 28
Ausbildungsförderung/Bafög	99310 Arnstadt, Ritterstraße 14	(0 36 28) 73 84 75
Sozialamt	98693 Ilmenau, Krankenhausstraße 12	(0 36 77) 65 72 54
Ausländer- und Aussiedlerwesen		
Sozialamt	98693 Ilmenau, Krankenhausstraße 12	(0 36 77) 65 72 09, 65 7 216
Ausländerbehörde	99310 Arnstadt, Ritterstraße 14	(0 36 28) 73 82 29
Ordnungs- und Gewerbeamt	98693 Ilmenau, Krankenhausstraße 12	(0 36 77) 65 73 38, 65 73 36, 65 73 37
Automatenaufstellung		
Ordnungs- und Gewerbeamt	99310 Arnstadt, Ritterstraße 14	(0 36 28) 73 83 65
Bauaufsicht, Baugenehmigungsverfahren		
Bauamt	99310 Arnstadt, Ritterstraße 14	(0 36 28) 73 83 93
Betreuungsbehörde	99310 Arnstadt, Ritterstraße 14	(0 36 28) 73 84 61 Sekretariat
Sozialamt	98693 Ilmenau, Krankenhausstraße 12	(0 36 28) 73 84 68 (0 36 77) 65 73 20
Brandschutz		
Amt für Brand- und Katastrophenschutz	99310 Arnstadt, Ritterstraße 14	(0 36 28) 73 82 24
Denkmalschutz		
Bauamt	99310 Arnstadt, Ritterstraße 14	(0 36 28) 73 83 13



Ilm-Kreis-Kliniken

Arnstadt-Ilmenau gGmbH

www.ilm-kreis-kliniken.de · gf@ilm-kreis-kliniken.de

Klinik für Chirurgie, Klinik für Innere Medizin, Klinik für Frauenheilkunde und Geburtshilfe, Klinik für Kinder- und Jugendmedizin, Klinik für Urologie, Klinik für Suchtmedizin, Klinik für Hals-, Nasen- und Ohrenheilkunde, Klinik für Anästhesie und Intensivmedizin, Institut für Radiologische Diagnostik, Institut für Laboratoriumsmedizin und Krankenhaushygiene.

Standort Arnstadt

Bärwinkelstraße 33 · 99310 Arnstadt
Telefon: 03628 - 919 0 · Fax: - 919 130

Standort Ilmenau

Oehrenstöcker Straße 32 · 98693 Ilmenau
Telefon: 03677 - 606 0 · Fax: - 882 035

Standort Großbreitenbach

Schulstraße 12 · 98701 Großbreitenbach
Telefon: 036781 - 272 0 · Fax: - 272 41

MVZ Ilmenau GmbH · Medizinisches Versorgungszentrum · Oehrenstöcker Straße 32 · 98693 Ilmenau · Telefon: 03677 - 606 715 · Fax: - 606 716

Kleiner Wegweiser des Landratsamtes Ilm-Kreis

Bezeichnung	Anschrift	Telefon
Ehrenamtsförderung Amt für Schule, Kultur und Sport	99310 Arnstadt, Ritterstraße 14	(0 36 28) 73 84 58
Erziehungsgeld/Elterngeld Jugendamt	99310 Arnstadt, Ritterstraße 14	(0 36 28) 73 84 52
Führerscheinstelle Verkehrsamt	99310 Arnstadt, Ichtershäuser Straße 31	(0 36 28) 73 89 23
Gesundheitswesen Gesundheitsamt	99310 Arnstadt, Ritterstraße 14 98693 Ilmenau, Krankenhausstraße 12	(0 36 28) 73 84 01 (0 36 77) 65 73 50
Gewerbean- und -abmeldung Ordnungs- und Gewerbeamt	99310 Arnstadt, Ritterstraße 14	(0 36 28) 73 83 62, 73 83 64, 73 83 65, 73 83 68, 73 83 96
Gewerblicher Güter- und Personenverkehr Verkehrsamt	99310 Arnstadt, Ichtershäuser Straße 31	(0 36 28) 73 89 21
Grundsicherung im Alter und Erwerbsminderung Sozialamt	99310 Arnstadt, Ritterstraße 14 98693 Ilmenau, Krankenhausstraße 12	(0 36 28) 73 84 72 (0 36 77) 65 73 11

ETL

Hoffmann & Partner GmbH
Steuerberatungsgesellschaft

- Existenzgründungsberatung
- Betriebswirtschaftliche Auswertungen
- Finanzierungsberatung
- steuerliche Gestaltung bei Betriebsübergang und -nachfolge
- Vorausschauende, steuergestaltende Beratung

Hoffmann & Partner GmbH
Steuerberatungsgesellschaft
Niederlassung Ilmenau

Cordula Braun, Steuerberaterin

Friedrich-Hofmann-Straße 5 · 98693 Ilmenau
phone: (03677) 67 16 99 · fax: (03677) 89 58 37
mail: hp-ilmenau@etl.de · home: www.etl.de/hp-ilmenau

ETL

Mitglied in der European Tax & Law

www.ETL.de

GMC Systems –

Gesellschaft für medizinische Computersysteme mbH

Albert-Einstein-Straße 3
98693 Ilmenau

Tel.: 0 36 77 46 76 00

Fax: 0 36 77 46 76 02

E-Mail: info@gmc-systems.de

www.gmc-systems.de

**Software für Praxis-
und Klinik-EDV**

Telemedizin

**Qualitäts-
management**



Kleiner Wegweiser des Landratsamtes Ilm-Kreis

Bezeichnung	Anschrift	Telefon
Hilfe in besonderen Lebenslagen	99310 Arnstadt, Ritterstraße 14	(0 36 28) 73 84 61
Sozialamt	98693 Ilmenau, Krankenhausstraße 12	(0 36 77) 65 73 09
Hilfe zum Lebensunterhalt	99310 Arnstadt, Ritterstraße 14	(0 36 28) 73 84 04, 73 84 61
Sozialamt	98693 Ilmenau, Krankenhausstraße 12	(0 36 77) 65 72 20
Immissionsschutz		
Umweltamt	99310 Arnstadt, Ritterstraße 14	(0 36 28) 73 83 23
Jagd und Fischerei		
Ordnungs- und Gewerbeamt	99310 Arnstadt, Ritterstraße 14	(0 36 28) 73 85 56
Katastrophenschutz		
Amt für Brand- und Katastrophenschutz	99310 Arnstadt, Ritterstraße 14	(0 26 28) 73 82 26
Kindertagesstätten, Fachberatung		
Jugendamt	99310 Arnstadt, Erfurter Straße 26	(0 36 28) 73 84 45
Kraftfahrzeugzulassung	99310 Arnstadt, Ichtershäuser Straße 31	(0 36 28) 73 89 17
Verkehrsamt	98693 Ilmenau, Krankenhausstraße 12	(0 36 77) 65 72 94
Natur- und Landwirtschaftsschutz, Artenschutz		
Umweltamt	99310 Arnstadt, Ritterstraße 14	(0 36 28) 73 83 52
Netzwerk Zivilcourage	98693 Ilmenau, Krankenhausstraße 12	(0 36 77) 65 72 06
Pflegekinderwesen	99310 Arnstadt, Erfurter Straße 26	(0 36 28) 73 84 38
Jugendamt	98693 Ilmenau, Krankenhausstraße 12	(0 36 77) 65 72 88
Presse- und Öffentlichkeitsarbeit	99310 Arnstadt, Ritterstraße 14	(0 36 28) 73 81 24
Sozialer Dienst	99310 Arnstadt, Erfurter Straße 26	(0 36 28) 73 84 26
Jugendamt	98693 Ilmenau, Krankenhausstraße 12	(0 36 77) 65 72 89



www.steuerberater-dahmen.de



Dahmen

Steuerberatungs-
gesellschaft mbH
Ilmenau

- Neben dem üblichen **Dienstleistungsangebot** (steuerliche Beratung/Betreuung von Gewerbebetrieben jeder Art, Freiberuflern und Privatpersonen) haben wir folgende **Tätigkeitsschwerpunkte**:
- Steuerliche/wirtschaftliche **Beratung/Betreuung** bei Gründung und Führung von mildtätig/gemeinnützig tätigen Unternehmen (Verein, Verband, Stiftung, GmbH)
- Steuerliche/wirtschaftliche Beratung/Betreuung bei **Existenzgründung** und Betriebsaufbau
- Steuerliche/wirtschaftliche Beratung bei **Betriebsübergang** und -nachfolge
- **Lohnabrechnung** incl. aller erforderlicher Bescheinigungen
- Erstellung von Bilanzen und Gewinnermittlungen sowie aller erforderlichen **Steuererklärungen**
- Zur ergänzenden Betreuung unterhalten wir eine ständige – auch überregionale – **Kooperation** mit Rechtsanwälten und Wirtschaftsprüfern in Rheinland-Pfalz, Nordrheinwestfalen und Thüringen

Ehrenbergstr. 11 (im Technologie- und Gründerzentrum) · 98693 Ilmenau · Fon: 0 36 77 . 20 48 04 · Fax: 0 36 77 . 20 48 06

Kleiner Wegweiser des Landratsamtes Ilm-Kreis

Bezeichnung	Anschrift	Telefon
Straßenverkehrsrecht Verkehrsamt	99310 Arnstadt, Ichtershäuser Straße 31	(0 36 28) 73 89 13
Tourismus Amt für Wirtschaft und Infrastruktur	99310 Arnstadt, Ritterstraße 14	(0 36 28) 73 83 08
Tierseuchen Veterinär- und Lebensmittelüberwachungsamt	99310 Arnstadt, Kauffbergstraße 11**	(0 36 28) 73 86 36
Unterhalts- und Unterhaltsvorschussleistungen Jugendamt	99310 Arnstadt, Erfurter Straße 26 98693 Ilmenau, Krankenhausstraße 12	(0 36 28) 73 84 31 (0 36 77) 65 72 78
Verpachtung kreiseigener Grundstücke Amt für Gebäude- und Liegenschaftsmanagement	99310 Arnstadt, Ritterstraße 14	(0 36 28) 73 82 95
Veterinär- und Lebensmittelüberwachung Veterinär- und Lebensmittelüberwachungsamt	99310 Arnstadt, Kauffbergstraße 11** 98693 Ilmenau, Krankenhausstraße 12	(0 36 28) 73 86 31 (0 36 77) 65 72 12
Vormundschaften Jugendamt	99310 Arnstadt, Erfurter Straße 26 98693 Ilmenau, Krankenhausstraße 12	(0 36 28) 73 84 27 (0 36 77) 65 72 86
Waffenbesitzkarte Ordnungs- und Gewerbeamt	99310 Arnstadt, Ritterstraße 14	(0 36 28) 73 85 58
Wasserschutz Umweltamt	99310 Arnstadt, Ritterstraße 14	(0 36 28) 73 83 55
Wohngeld Sozialamt	99310 Arnstadt, Kauffbergstraße 11	(0 36 28) 73 86 50
Wohnbauförderung Amt für Wirtschaft und Infrastruktur	99310 Arnstadt, Ritterstraße 14	(0 36 28) 73 86 71
Zentrale Bußgeldstelle Ordnungs- und Gewerbeamt	99310 Arnstadt, Ritterstraße 14	(0 36 28) 73 85 52

** Umzug in Ritterstraße 14 2008 geplant



Arnstadt – Bachkirche



Arnstadt – Gewerbegebiet „Erfurter Kreuz“

Ausgewählte Adressen von Einrichtungen im Ilm-Kreis

Bezeichnung	Anschrift	Telefon
■ Abfallwirtschaftsbetrieb AIK	Krankenhausstraße 12, 98693 Ilmenau	(0 36 77) 65 72 51
– Außenstelle Arnstadt	Ritterstraße 14, 99310 Arnstadt	(0 36 28) 73 38 36
– Kreiskompostieranlage	Am Eich 1, 98704 Langewiesen	(03 67 85) 50 19 9
– Verbandsdeponie Rehestädt (ZRM)		(0 36 28) 77 60 4
– Müllumladestation (ehemals Kreisabfalldeponie Wolfsberg)		(0 36 77) 20 21 61
■ Stadtverwaltung Arnstadt – Zentrale	Markt 1, 99310 Arnstadt	(0 36 28) 74 5-6
– Pass- und Meldewesen, Statistik (Arnstadt und Ortsteile, Wachsenburggemeinde und Wipfratal)	Markt 1, 99310 Arnstadt	(0 36 28) 74 57 22
– Standesamt (für die Stadt Arnstadt und Ortsteile, Wachsenburggemeinde, Wipfratal)	An der Liebfrauenkirche 2, 99310 Arnstadt „Prinzenhof“	(0 36 28) 60 08 62
– Arnstadt Information	Markt 3, 99310 Arnstadt	(0 36 28) 60 20 49
– Theater im Schlossgarten	Schlossgarten, 99310 Arnstadt	(0 36 28) 61 86-0
– Schlossmuseum Arnstadt	Schlossplatz 1, 99310 Arnstadt	(0 36 28) 60 29 32
■ Stadtverwaltung Ilmenau – Zentrale	Am Markt 7, 98693 Ilmenau	(0 36 77) 60 0-0
– Einwohnermeldewesen (für die Stadt Ilmenau und ihre Ortsteile)	Am Markt 7, 98693 Ilmenau	(0 36 77) 60 01 05
– Standesamt (Stadt Ilmenau und Ortsteile, Stadt Langewiesen, VG „Geratal“)	Am Markt 7, 98693 Ilmenau	(0 36 77) 60 02 40
– Ilmenau Information	Lindenstraße 12, 98693 Ilmenau	(0 36 77) 20 23 58 (0 36 77) 62 13 2
– Museum der Stadt Ilmenau Goethe-Gedenkstätte im Amtshaus	Am Markt 1, 98693 Ilmenau	(0 36 77) 20 26 67
■ Amtsgericht Arnstadt	Längwitzer Straße 26, 99310 Arnstadt	(0 36 28) 93 30-0
■ Amtsgericht Ilmenau	Wallgraben 8, 98693 Ilmenau	(0 36 77) 64 35 0
■ Thüringer Landesamt für Vermessung und Geoinformation Katasterbereich Saalfeld	Brudergasse 18, 07318 Saalfeld	(0 36 71) 46 10 0
■ Grundbuchamt Arnstadt	Längwitzer Straße 26, 99310 Arnstadt	(0 36 28) 93 30 0
■ Grundbuchamt Ilmenau	Wallgraben 8, 98693 Ilmenau	(0 36 77) 64 35 0
■ Agentur für Arbeit Erfurt Geschäftsstelle Arnstadt	Bierweg 2, 99310 Arnstadt	(0 36 28) 61 05 0
■ Agentur für Arbeit Suhl Geschäftsstelle Ilmenau	Schwanitzstraße 2a, 98693 Ilmenau	(0 36 77) 64 41 0
■ Finanzamt Ilmenau	Wallgraben 1, 98693 Ilmenau	(0 36 77) 86 10
■ IHK Südthüringen – Niederlassung Arnstadt	Krappgartenstraße 37-41, 99310 Arnstadt	(0 36 28) 61 30 0



Ausgewählte Adressen von Einrichtungen im Ilm-Kreis

Bezeichnung	Anschrift	Telefon
■ Technische Universität Ilmenau	Max-Planck-Ring 14, 98693 Ilmenau	(0 36 77) 69-0
■ Übrige Einwohnermeldeämter		
- Stadtverwaltung Langewiesen	Ratsstraße 2, 98704 Langewiesen	(0 36 77) 80 77 0
- Stadtverwaltung Stadtilm (für die Stadt Stadt-ilm, VG „Riechheimer Berg“ und Gemeinde Ilmtal)	Straße der Einheit 1, 99326 Stadtilm	(0 36 29) 66 88-0
- Verwaltungsgemeinschaft „Geratal“	Bahnhofstraße 59a, 98716 Geraberg	(0 36 77) 79 43-0
- Verwaltungsgemeinschaft „Großbreitenbach“	Markt 11-13, 98701 Großbreitenbach	(0 36 78 1) 48 1-10
- Verwaltungsgemeinschaft „Langer Berg“	Obere Marktstraße 1, 98708 Gehren	(0 36 78 3) 88 0-0
- Verwaltungsgemeinschaft „Oberes Geratal“	An der Glashütte 3, 99330 Gräfenroda	(0 36 20 5) 93 3-0
- Verwaltungsgemeinschaft „Rennsteig“	Suhler Straße 4, 98711 Schmiedefeld	(0 36 78 2) 68 3-0
- Gemeindeverwaltung Ichttershausen	Erfurter Straße 42, 99334 Ichttershausen	(0 36 28) 91 1-0
- Gemeindeverwaltung Wolfsberg	Marktplatz 6, 98704 Gräfinau-Angstedt	(0 36 78 5) 58 8-0
■ Übrige Standesämter		
- Stadtverwaltung Stadtilm (für die Stadt Stadt-ilm, VG „Riechheimer Berg“ und Gemeinde Ilmtal)	Straße der Einheit 1, 99326 Stadtilm	(0 36 29) 66 88 32
- Verwaltungsgemeinschaft „Großbreitenbach“	Markt 11-13, 98701 Großbreitenbach	(0 36 78 1) 48 12 6
- Verwaltungsgemeinschaft „Oberes Geratal“	An der Glashütte 3, 99330 Gräfenroda	(0 36 20 5) 93 32 6
- Verwaltungsgemeinschaft „Rennsteig“	Suhler Straße 4, 98711 Schmiedefeld	(0 36 78 2) 68 31 5
- Gemeindeverwaltung Ichttershausen	Erfurter Straße 42, 99334 Ichttershausen	(0 36 28) 91 12 17
- Gemeindeverwaltung Wolfsberg	98704 Gräfinau-Angstedt	(0 36 78 5) 58 82 3
■ Staatliches Schulamt Rudolstadt		
- Außenstelle Arnstadt	Richard-Wagner-Straße 6, 99310 Arnstadt E-Mail: ssaru_arn@web.de und ssaru_il@web.de	(0 36 28) 58 72 41
- Außenstelle Ilmenau	Bahnhofstraße 6, 98693 Ilmenau	(0 36 77) 46 54 00
■ Volkshochschule Arnstadt-Ilmenau		
- Vhs Arnstadt	Am Bahnhof 6, 99310 Arnstadt	(0 36 28) 61 07-0
- Vhs Ilmenau	Bahnhofstraße 6, 98693 Ilmenau	(0 36 77) 64 55-0
■ Musikschule Arnstadt-Ilmenau		
- Hauptstelle Arnstadt	Unterm Markt 1, 99310 Arnstadt	(0 36 28) 75 64 0
- Hauptstelle Ilmenau	Paul-Löbe-Straße 1, 98693 Ilmenau	(0 36 77) 84 56 90
■ Berufsschulen		
- Staatliche Berufsbildende Schule	Karl-Liebknecht-Straße 27, 99310 Arnstadt	(0 36 28) 56 28-0
- Staatliches Berufsschulzentrum Ilmenau	Am Ehrenberg 1, 98693 Ilmenau	(0 36 77) 64 57-0
■ Tierheim		
- Tierasyl Arnstadt	Zur A 71, 99310 Arnstadt	(0 36 28) 64 04 00
- Tierheim Ilmenau e.V.	Ziolkowskistraße 4, 98693 Ilmenau	(0 36 77) 67 11 57
■ Landwirtschaftsamt Rudolstadt	Preilipper Straße 1, 07407 Rudolstadt	(0 36 72) 30 5-0



Ausgewählte Adressen von Einrichtungen im Ilm-Kreis

Bezeichnung	Anschrift	Telefon
■ Forstämter Ilm-Kreis		
- Thüringer Forstamt Arnstadt *)	Mühlweg 1a, 99310 Arnstadt E-Mail: forstamt.arnstadt@forst.thueringen.de	(0 36 28) 66 10 60
- Thüringer Forstamt Frauenwald	Forsthaus Allzunah, 98711 Allzunah E-Mail: forstamt.frauenwald@forst.thueringen.de	(0 36 78 2) 61 38 6
- Thüringer Forstamt Gehren	Töpfergasse 27, 98708 Gehren E-Mail: forstamt.gehren@forst.thueringen.de	(0 36 78 3) 88 7-0
■ Thüringer Landesamt zur Regelung offener Vermögensfragen	Ernst-Toller-Straße 14, 07545 Gera Postanschrift: PF 16 51, 07506 Gera	(0 36 5) 82 37-0
■ Polizeiinspektion Arnstadt-Ilmenau	Amtsstraße 1, 98693 Ilmenau	(0 36 77) 60 10
- Polizeistation Arnstadt *)	Ichtershäuser Straße 27-31, 99310 Arnstadt	(0 36 28) 92 00
■ ARGE SGB II Ilm-Kreis		
- Arnstadt	Bierweg 2, 99310 Arnstadt	(0 18 0) 100 255 350 961
- Ilmenau	Schwanitzstraße 2a/b, 98693 Ilmenau	(0 18 0) 100 255 351 551

*) Anmerkung: (Umzug geplant 2008)



Aktiv in der Freizeit



Fit und vital, bei uns ist
das Alter voll egal !

ARNSTÄDTER

**SPORT &
FREIZEIT
BAD**



0 36 28/60 33 79

AM WOLLMARKT

www.bad-arnstadt.de

Notruf und andere wichtige Servicenummern

Bezeichnung	Anschrift	Telefon	Fax
■ Polizeinotruf		110	
■ Feuerwehr/Rettungsleitstelle		112	
■ Krankentransporte, Anmeldung Hausbesuche, Information über Bereitschaftsdienste: Apotheken, Zahnärzte, Augenärzte Gas, Wasser, Strom / Notfallseelsorge		(0 36 28) 60 25 76 oder (0 36 26) 60 25 77	
■ Frauenhaus/Frauennotruf		(0 36 28) 75 11 9	
■ Giftnotruf		(03 61) 73 07 30	
■ Munitionsbergung		(0 36 28) 66 20	
■ Ilm-Kreis-Kliniken Arnstadt-Ilmenau gGmbH		www.ilm-kreis-kliniken.de	
– Standort Arnstadt	Bärwinkelstraße 33, 99310 Arnstadt	(036 28) 91 9-0 Information.arn@ ilm-kreis-kliniken.de	91 91 30
– Standort Ilmenau	Oehrenstöcker Straße 32, 98693 Ilmenau	(0 36 77) 60 6-0	88 20 35
– Standort Großbreitenbach	Schulstraße 12, 98701 Großbreitenbach	(0 36 78 1) 27 2-0 suchtklinik@ilm-kreis-kliniken.de	27 24 1
■ Marienstift Arnstadt Orthopädische Klinik	Wachsenburgallee 12, 99310 Arnstadt	(0 36 28) 72 0-0 www.ms-arn.de info@ms-arn.de	72 04 40
■ RBA Regionalbus Arnstadt GmbH	Ichtershäuser Straße 7, 99310 Arnstadt	(0 36 28) 61 33-0 www.rbaarnstadt.de Regiobus.Arnstadt@t-online.de	61 33 33
■ IOV Omnibusverkehr GmbH Ilmenau	Unterpörlitzer Straße 15b, 98693 Ilmenau	(0 36 77) 88 89-0 www.iov-ilmenau.de info@iov-ilmenau.de	88 89 88
■ Deutsche Bahn AG	Auskunft der Bahn 24 h Fahrplanauskunft	11 86 1 (0 80 0) 15 07 09 0	
■ DB Agentur/Hauptbahnhof Ilmenau	Bahndamm, 98693 Ilmenau	(0 36 77) 46 31 79	
■ DB Agentur/Hauptbahnhof Arnstadt – Reisecenter Beer	Am Bahnhof, 99310 Arnstadt	(0 36 28) 66 04 37	
■ Fundbüro Stadt Arnstadt Abt. Ordnungsangelegenheiten	Bärwinkelstraße 10, 99310 Arnstadt	(0 36 28) 59 91 1	
■ Fundbüro Stadt Ilmenau Ordnungsamt/Ordnungswesen	Obertorstraße 1, 98693 Ilmenau	(0 36 77) 60 02 15	



Krewel Meuselbach - ein Unternehmen mit Zukunft

Gehren. Die Krewel Meuselbach GmbH ist nicht nur ein etabliertes Unternehmen im deutschen Pharmamarkt, sondern Synonym für ein partnerschaftliches Miteinander und Garant für Entwicklungsperspektiven mit Zukunft.

Aus der gleichberechtigten Partnerschaft der Krewel-Werke GmbH in Eitorf und der thüringischen Meuselbach Pharma GmbH in Gehren ist 1996 die Krewel Meuselbach GmbH hervorgegangen.

Beide Firmen können auf eine lange Tradition sowohl auf dem Gebiet der pflanzlichen als auch auf dem Gebiet der synthetischen Arzneimittel zurückblicken. So ist die Krewel Meuselbach GmbH mit einer Vielzahl bewährter Präparate am Markt präsent – zum Beispiel mit Mallebrin® gegen Halsschmerzen und Entzündungen im Rachenraum sowie den Hustenpräparaten Aspecton®, Bromhexin 8 mg/ml, dem alkohol- und zuckerfreien Bromhexin 12 mg/ml, Ambroxol und Acetabs®.

Weitere bekannte Präparate sind Megalac®, Migräne-Kranit®, Rivoltan®, Regulax®, Texx® 300 und Valocordin®.

Das Pharma-Unternehmen Krewel Meuselbach GmbH exportiert seine Produkte nach Russland und in die Ukraine, aber auch nach Tschechien, die Slowakei, Polen und Ungarn.

Inzwischen sind aus der Unternehmenspartnerschaft beträchtliche Synergieeffekte entstanden, die sowohl aus der sich ergänzenden Produktpalette resultieren als auch in effizienten Strukturverbesserungen und richtungweisenden Neuentwicklungen erkennbar sind.

Ziel der Krewel Meuselbach GmbH ist es, den Patienten und den Partnern im Gesundheitswesen – Arzt und Apotheke – ein qualitativ hochwertiges, kostengünstiges und vollständiges Therapieangebot



zur Verfügung zu stellen, insbesondere in den Bereichen Erkältung, Schmerz und Depression. Mit einer überdurchschnittlich qualifizierten Belegschaft von etwa 300 Mitarbeitern ist das Unternehmen bestens für die Aufgaben der nächsten Jahre gerüstet.

3 X Löwenstark bei Husten und Bronchitis

Mit Bromo haben Sie immer einen Joker in der Hand



- stark in der Wirkung
- angenehm im Geschmack
- preisgünstig

Die Hustenlöser von Krewel Meuselbach



1 Der Klassiker bei Husten und Bronchitis
Bromhexin
Krewel Meuselbach®
Tropfen / Saft / Tabletten



2 Besonders bei zähem oder eitrigem Schleim
Ambroxol
Krewel Meuselbach®
Tropfen / Sirup



3 Bei Husten/Bronchitis mit erhöhtem Flüssigkeitsbedarf

Acetabs® akut 200 mg
Trinktabletten
600 mg



Bromhexin Krewel Meuselbach® Hustensaft 8 mg/10 ml, -Tropfen 8 mg/ml, -Tropfen 12 mg/ml, -Tabletten 12 mg. Apothekenpflichtig. **Wirkstoff:** Bromhexinhydrochlorid. **Anw.:** Schleimlösende Behandlung b. akuten/chronischen Erkrankungen der Bronchien und der Lunge mit zähem Schleim. **Hinw.:** Hustensaft 8 mg/10 ml bei Kindern < 2 J. nur unter ärztl. Kontrolle; Tropfen 12 mg/ml nicht bei Kindern < 2 J.; Tropfen 8 mg/ml nicht bei Kindern < 12 J.; Tabletten 12 mg nicht bei Kindern < 14 J. anwenden. Ohne ärztlichen Rat nicht länger als 4 bis 5 Tage. **Hustensaft 8 mg/10 ml f. Diabetiker geeignet** (10 ml entspr. 0,3 BE). **Tropfen 8 mg/ml:** 41 Vol.-% Alkohol, enth. Sucrose (Zucker). **Stand: 05/05-2.**
Ambroxol Krewel Meuselbach® Sirup 15 mg/5 ml / Tropfen 7,5 mg/ml. Apothekenpflichtig. **Wirkstoff:** Ambroxolhydrochlorid. **Anw.:** Schleimlösende Therapie b. akuten / chronischen Erkrankungen d. Bronchien/Lunge mit zähem Schleim. **Hinw.:** 1 ml Tropfen entspr. 0,03 BE, 5 ml Sirup entspr. 0,15 BE. Patienten mit der seltenen hereditären Fructose-Intoleranz sollten das Arzneimittel nicht einnehmen. Kalorienwert: 2,6 kcal/g Sorbitol. Sorbitol kann eine leicht laxierende Wirkung haben. **Stand: 06/05-1.** **Acetabs® akut 200 / 600 mg Trinktabletten**, Tabletten zur Herstellung einer Lösung zum Einnehmen. **Wirkstoff:** Acetylcystein 200 / 600 mg. **Anw.:** Zur Verflüssigung d. Schleims u. Erleichterung d. Abhustens. **Hinw.:** Enth. Zuckeraustauschstoffe. 1 Trinktbl. entspr. 0,028 BE. **Stand: 08/05-1.**

Krewel Meuselbach GmbH, 53783 Eitorf. „Zu Risiken und Nebenwirkungen lesen Sie die Packungsbeilage und fragen Sie Ihren Arzt oder Apotheker“

Krewel

Meuselbach

> Silicon > Wafers > Solar Cells > Modules



Irgendwann ist jede Ressource erschöpft – unsere nicht.

Als eines der führenden Photovoltaik-Unternehmen tragen wir täglich dazu bei, die größte Energiequelle unseres Planeten – die Sonne – für eine nachhaltige und umweltfreundliche Energiegewinnung nutzbar zu machen. Dazu entwickeln und fertigen wir eine breite Palette von Photovoltaik-Produkten auf Siliziumbasis. Mit Verantwortung für eine saubere Zukunft! www.ersol.de

ersol. Von Anfang an.

