

Der Landkreis Gotha

Wirtschaftsstandort in der Region



Grußwort des Landrates

Liebe Mitbürgerinnen und Mitbürger, sehr geehrte Investoren und Förderer der Wirtschaft,

mit der vorliegenden Publikation präsentieren wir Ihnen den Landkreis Gotha als attraktiven Wirtschaftsstandort in Thüringen.

Beste Standortbedingungen charakterisieren die Region inmitten Deutschlands und eröffnen dem Landkreis sehr gute Entwicklungsmöglichkeiten.

Die traditionell vorhandene Branchenvielfalt, die von Handwerk über Dienstleistungs- und Logistikgewerbe, Landwirtschaft und Ernährungsgewerbe bis hin zum Fremdenverkehr reicht, prägt das Bild der hiesigen Wirtschaft.

Während im Nordkreis Landwirtschaft und Obstanbau dominieren, blickt der südliche Teil des Landkreises mit dem Thüringer Wald auf eine mehr als einhundertjährige Tradition des Fremdenverkehrs.

Entlang der Autobahn A4 haben sich namhafte Industrie- und Dienstleistungsunternehmen angesiedelt und beliefern von hier aus ihre Partner im ganzen Land. Insbesondere Logistikunternehmen schätzen die zentrale Lage des Landkreises Gotha.

Als geschichtsträchtige Region ist das Gothaer Land weithin bekannt. Das Schloss Friedenstein in Gotha mit dem Ekhoftheater, dem ältesten Barocktheater Europas, die Drei Gleichen oder das technische Denkmal Tobiashammer in Ohrdruf sind weit über die Grenzen des Landkreises hinaus bekannt.

Die vielfältigen landschaftlichen Reize, die zahlreichen Sehenswürdigkeiten und kulturellen Angebote sowie die Möglichkeiten der Freizeitgestaltung und des Sports machen den Landkreis erlebens- und liebenswert.

Besonders hervorheben möchte ich das Bildungsangebot für Kinder- und Jugendliche im Landkreis Gotha. In Waltershausen-Schnepfenthal etabliert sich gegenwärtig das Staatliche Spezialgymnasium für Sprachen, eine Schule, die in Deutschland einzigartig ist. Von Schnepfenthal und der von Christian Gotthilf Salzmann 1784 gegründeten Erziehungsanstalt gingen damals bereits bahnbrechende Impulse für die Pädagogik aus. An diese Traditionen will die neue Schule anknüpfen. Schüler aus ganz Deutschland können hier zukünftig vier außereuropäische Fremdsprachen erlernen und werden in einem Internat in Trägerschaft des Landkreises leben.

Mit der Fertigstellung der gewerblich-technischen Berufsschule in Gotha Ost ist der Landkreis auch in Sachen Berufsausbildung für das 21. Jahrhundert bestens gerüstet.

Nicht zuletzt steht das Amt für Kreisentwicklung des Landkreises Gotha ansiedlungswilligen Firmen als kompetenter Mittler zwischen Investoren, Kommunen und Behörden zur Verfügung.

Überzeugen Sie sich selbst von den Vorzügen der Region. Seien Sie willkommen im Landkreis Gotha!

Ihr

• - • •

Dr. Siegfried Liebezeit
Landrat





Gotha County: An Attractive Place for a Fulfilled Life

Contents:

Foreword from the County Magistrate	U2
Business Promotion from the Gotha County Administration	4
Gotha County – A Place Where History is Spelled with a Capital “H”	6
Gotha County – An Alluring Landscape	12
Gotha County – A Place With Excellent Traffic	16
Commerce, Industry and Agriculture	20
A Promising Business Location in the Centre of Germany	22
An Opportunity for Investors: Industrial Estates in Germany's Centre	26
Living in the Green Heart of Germany	32
The Hospitality Sector	36
Educational Facilities in Gotha County	40
Culture on the Classical Writers’ and Composers’ Route	44
Tourist Information Centres and Tourism Associations in Gotha County	51
Joint-administrations and Municipalities of Gotha County	54

U = Umschlagseite



Lindenuallee 20
D-99867 Gotha
Telefon (+49) (0) 36 21 / 4 42-0
Telefax (+49) (0) 36 21 / 4 42-4 52
E-Mail: info@hotel-am-schlosspark.de

Ihr Ansprechpartner für

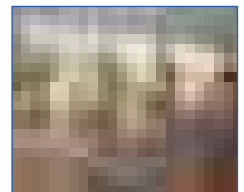
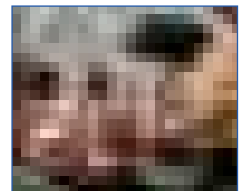
Geschäftsreisende

Tagungen

Catering Service

Events (eigener Outdoorpark)

Kultur- u. Erlebnisreisen



Der Landkreis Gotha

– ein attraktiver Standort zum Leben, Arbeiten, Wohnen

Inhalt	Seite
Grußwort des Landrates	1
Wirtschaftsförderung im Landratsamt Gotha	5
Der Landkreis Gotha – eine geschichtsträchtige Region	7
Inserentenverzeichnis	8
Der Landkreis Gotha – eine reizvolle Landschaft	13
Der Landkreis Gotha mit ausgezeichneter Verkehrslage	17
Gewerbe, Industrie und Landwirtschaft im Landkreis Gotha	21
Der Landkreis Gotha – ein leistungsfähiger Wirtschaftsstandort in der Mitte Deutschlands	23
Gewerbeflächen im Landkreis Gotha – ein Angebot für Investoren!	27
Wohnen im Landkreis Gotha	35
Fremdenverkehrsregion Landkreis Gotha	37
Bildungsstätten im Landkreis Gotha	41
Kultur – an der Klassikerstraße	45
Touristinformationen und Tourismusvereine im Landkreis Gotha	51
Verwaltungsgemeinschaften und Gemeinden des Landkreises Gotha	54
Impressum	56



99867 GOTHA, Schlossberg 12

- **V e r k a u f**
- **V e r m i e t u n g**
- **V e r w a l t u n g**
- **F i n a n z i e r u n g**

Besuchen Sie auch: www.wohnen-in-gotha.de



Business promotion

from the Gotha County Administration

Business Promotion of Gotha County Administration – Office for County Development as partner for investors planning to establish new business opportunities or to extend existing business operations in Gotha County

- Consultation and on-going support for investors in trade and industry
- Consultation and on-going support for municipalities planning to develop Industrial Estates and/ or infrastructure for tourism purposes
- Research and identification of available financial aid programmes to match the investment proposal
- Mediator for investors, local communities and administration bodies

The most important partners of the Office for County Development are the local trade industries, the Thuringian Development Bank ("Thüringer Aufbaubank"/"TAB"), Chambers of Commerce (Chamber of Trade and Industry as well as Chamber of Crafts Trade) and the Thuringian State Development Partnership "Landesentwicklungsgesellschaft"/"LEG").

The County Magistrate, Dr. Siegfried Liebezeit, has also decided to involve experts and entrepreneurs in the County to help the County Administration in promoting the County's economic life.

Experienced and successful entrepreneurs, owners and managing directors of various businesses, such as those from the manufacturing and building industries, the agricultural industry and the information technology field, are the County's honorary advisers and consultants.

In addition to the above-mentioned personalities, the County Magistrate has also asked independent Craftsmen, renown University Professors and financial experts of Banks having branches in the County to be the County's partners.

These honorary advisers and consultants are responsible for giving advices concerning the strategy for the economic development of the County as well as assuring reliable and valuable supports for the medium-size businesses.

Contact Person:

Landratsamt Gotha (County Magistrate Office)

Amt für Kreisentwicklung (Office for County Development)

Fachdienst Wirtschaftsförderung/Kreisplanung (Department of Business Promotion/ County Planning)

Mr. Nikolaus Wozniak

18.-März-Straße 50

99867 Gotha

Telephone: 03621/214 205

Facsimile: 03621/214 408

E-Mail: Kreisentwicklung@kreis-gth.de

Internet: www.kreis-gth.de

Wirtschaftsförderung im Landratsamt Gotha

Wirtschaftsförderung im Landratsamt Gotha – Das Amt für Kreisentwicklung als Ansprechpartner und Berater beim Auf- und Ausbau von Unternehmen im Landkreis

- Beratung und Begleitung von Investoren im Bereich gewerbliche Wirtschaft
- Beratung und Begleitung von Kommunen in den Bereichen Erschließung von Gewerbegebieten und touristischer Infrastruktur
- Aufzeigen von Förder- und Finanzierungsmöglichkeiten zu investiven Vorhaben
- Mittler zwischen Investoren, Kommunen und Behörden.

Die wichtigsten Partner des Amtes für Kreisentwicklung sind dabei die ortsansässigen gewerblichen Betriebe, die Thüringer Aufbaubank (TAB), die Kammern der Wirtschaft (Industrie- und Handelskammer sowie Handwerkskammer), die Thüringer Landesentwicklungsgesellschaft (LEG) sowie die regionalen Geldinstitute.

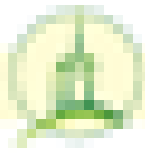
Der Landrat des Landkreises, Herr Dr. Siegfried Liebezeit, hat sich außerdem zum Ziel gesetzt, zu Fragen der Wirtschaftsförderung Fachleute aus der unternehmerischen Praxis in die Arbeit der Kreisverwaltung einzubinden.

Es ist ihm gelungen, mehrere namhafte Unternehmer aus dem Landkreis für eine beratende Tätigkeit zu gewinnen, die sich im Arbeitskreis "Ehrenamtliche Wirtschaftsberater" des Landrates engagieren. Langjährige Unternehmer, Inhaber und Geschäftsführer von Betrieben aus verarbeitendem Gewerbe und Bau, aus dem IT-Bereich und der Landwirtschaft, selbständige Handwerksmeister, Hochschullehrer und Banker leisten hier wertvolle Unterstützung für die mittelständische Wirtschaft vor Ort und geben Strategieempfehlungen für die Entwicklung des Landkreises.

Ansprechpartner:

Landratsamt Gotha
Amt für Kreisentwicklung
Fachdienst Wirtschaftsförderung/Kreisplanung
Herr Nikolaus Wozniak
18.-März-Straße 50
99867 Gotha
Telefon: 0 36 21/214 205
Telefax: 0 36 21/214 408
E-Mail: Kreisentwicklung@kreis-gth.de
Internet: www.kreis-gth.de





Gotha County

– a place where history is spelled with a capital “H”

Gotha County was celebrating its 80-year anniversary in 2002. But on top of that, we are proud to be able to look further back into history for our roots.

An abundance of historical and cultural sights await you in the County of Gotha. You could spend days on end in this region, catching up on history and discovering interesting stories. Even traces of earliest German history can be found in our County, which has formed part of Thuringia almost since time immemorial. It was here that after the battle near Burgscheidungen on the Unstrut River the Kingdom of the Thuringians came to an end, giving way to Frankish and Saxon Dukes and Kings to rule the country afterwards.

The rich historical background can be easily traced back through the many historic sites waiting to be explored, such as Saint Boniface (a church on Johannisberg Mountain near Catterfeld / Altenbergen, dating back from 725 A.D.), the monasteries of the Augustinians (1258 in Gotha), the Cistercians (1140 in Georgenthal) and the Benedictines (1085 in Reinhardsbrunn).

Historical traces from the period between the 11th and the mid-13th century are also left by the Thuringian Counts as well as by the Dukes from the House of Wettin who governed the region during those times.

In 1485, the Ernestine branch of the House of Wettin started to rule Gotha region. In the year 1554, Johann Friedrich “the Middle” had been appointed the Duke of Gotha, marking the birth of the Duchy of Gotha. The most famous descendant of the Saxe-Gotha line who is also regarded as the most important Ernestinian is Duke Ernst I of Saxe-Gotha and Altenburg, commonly named “Der Fromme” (“The Pious”). During his reign from 1641 to 1675, the region’s political, economical, cultural and social lives not only stabilized but also experienced an important progress and a steady growth.

In the 18th century’s Age of Enlightenment, the Duchy of Gotha played a significant role as Duchess Louise Dorothee maintained a correspondence with many prominent figures of the Age, such as Voltai-re and Friedrich the Great. Under the reign of Duke Ernst II, who had taken part in writing a history in Astronomy, Gotha Palace became the meeting place for many prominent intellectuals from the scientific, art and cultural worlds of that time. In fact, the Duchy of Gotha was a leader in the fields of Astronomy, Cartography, Gynaecology and Dramatic Art in Europe at the time.

From Duke Ernst II’s reign up to year 1918 when the ducal family had been abdicated, Gotha lands never ceased to belong to the Duchy of Saxe-Gotha which was later renamed to Saxe-Coburg-Gotha. The abdication of the Ducal family then led to the founding of the independent city of Saxe-Gotha in 1919. Even in the years that followed, Gotha County more or less retained its territorial size and administrative autonomy.

The Decree of Territorial Reorganization came into force on October 1st, 1922. The Thuringian Land was then divided into 9 County-free cities and 15 Counties. This marked the birth of Gotha County. The free and democratic

communal election as well as the establishment of the local/ county council meeting in May 1990 – after the fall of the Wall – marked the foundation of an independent official county administration.

Gotha County consists of 5 Towns and 60 Municipalities. The Office of the Gotha County Administration is in the former ducal seat, Gotha, a place with more than 1225 years of history.



Schloss Friedenstein in Gotha.

(Foto: Günther Kirchner)

Der Landkreis Gotha

– eine geschichtsträchtige Region

Der Landkreis Gotha beging im Jahr 2002 sein 80-jähriges Bestehen und blickt auf eine wechselvolle Geschichte zurück:

Bereits erste Spuren der frühesten deutschen Geschichte finden sich in unserem Landkreis – einem Landstrich, der schon seit ältesten Zeiten zu Thüringen zählt. Hier endete im Jahre 531 u. Z. nach der Schlacht bei Burgscheidungen an der Unstrut das "Königreich der Thüringer", und danach regierten fränkische und sächsische Herzöge bzw. Könige das Land.

Alte historische Stätten gilt es zu entdecken, wie die des St. Bonifatius (725 u. Z.: Kirche auf dem Johannisberg bei Catterfeld/Altenbergen), die Klöster der Augustiner (1258 in Gotha), der Zisterzienser (1140 in Georgenthal) und Benediktiner (1085 in Reinhardsbrunn).

Viele Spuren hinterließen auch in der Zeit des 11. bis Mitte des 13. Jahrhunderts die Landgrafen von Thüringen sowie danach die Wettiner Fürsten. Seit 1485 regierten die wettinischen Ernestiner im Gothaer Land. Als im Jahre 1554 Johann Friedrich der Mittlere Herzog von Gotha wurde, war dies zugleich die Geburtsstunde des Herzogtums Gotha. Als Ahnherr der Linie Sachsen-Gotha und bedeutendster Ernestiner gilt Herzog I. von Sachsen-Gotha und Altenburg, genannt der Fromme (1601/41–1675), unter dem sich das Land politisch, wirtschaftlich und auf kulturellem und sozialem Gebiet stabilisierte und weiterentwickelte.

Im 18. Jahrhundert war das Herzogtum Gotha ein Mittelpunkt der Aufklärung, korrespondierte doch Herzogin Luise Dorothee u.a. mit Voltaire und Friedrich dem Großen. Unter der Herrschaft Herzog Ernst II., der sich der Astronomie verschrieben hatte, zog ein reger wissenschaftlicher Gedankenaustausch am Gothaer Hof viele Persönlichkeiten der Wissenschaft, Kunst und Kultur der damaligen Zeit an.

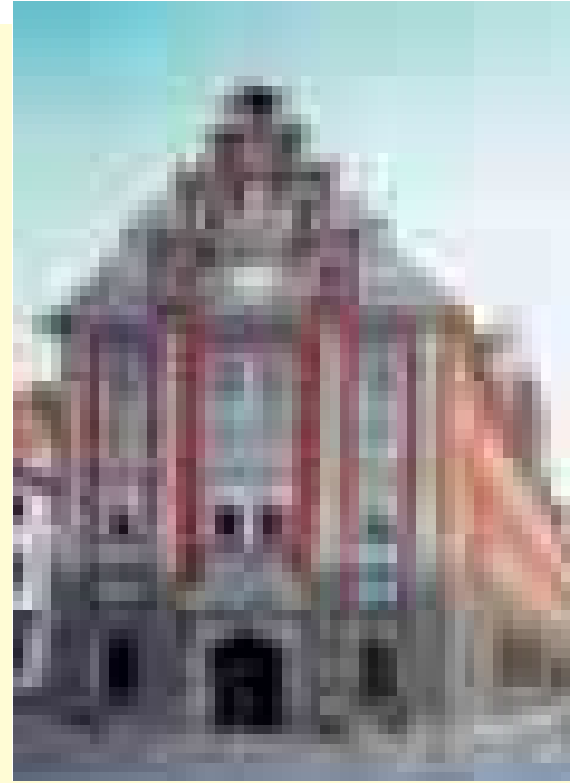
Auf den Gebieten Astronomie, Kartographie, Genealogie oder Schauspielkunst war das Herzogtum Gotha europaweit federführend.

Das Gothaer Land gehörte seitdem bis zum Jahre 1918, der Abdankung des Herzoghauses, stets zum Herzogtum Sachsen-Gotha, später Sachsen-Coburg und Gotha. Nach der Abdankung des Fürstenhauses erfolgte zunächst die Gründung des Freistaates Sachsen-Gotha im Jahre 1919.

Am 1. Oktober 1922 trat schließlich das "Gesetz zur neuen Kreiseinteilung" in Kraft. Danach gliederte sich das neue Land Thüringen in neun Stadtkreise und 15 Landkreise auf. Dies war zugleich die Geburtsstunde des Landkreises Gotha.

Mit den freien, demokratischen Kommunalwahlen und der Konstituierung des Kreistages im Mai 1990 wurde nach der Wende der Grundstein für eine neue funktionierende kommunale Selbstverwaltung gelegt.

Zum Landkreis Gotha gehören heute 5 Städte sowie Einheitsgemeinden, Erfüllende Gemeinden und Verwaltungsgemeinschaften mit insgesamt 60 Gemeinden. Sitz der Landkreisverwaltung ist die Große Kreisangehörige und ehemalige Residenzstadt Gotha, die auf eine über 1225-jährige Geschichte blicken kann.



*Das Gothaer Rathaus
(Foto: Lutz Ebhardt)*





Inserentenverzeichnis

Branche	Seite	Branche	Seite
Arbeiterwohlfahrt im Landkreis Gotha	49	Seniorenzentrum "Grünes Herz"	49
Ausbildungsförderung	43	SIG Sonneborn Bauzubehör	
BIB Gesellschaft zur beruflichen Weiterbildung und Umschulung	42	Industriegesellschaft mbH	24
BODELSCHWINGH-HOF Mechterstädt e.V.	U 3	Stadt Gotha	10, 11
COTT Reinigungsservice	19	Stadt Ohrdruf	18
Deutsches Rotes Kreuz, Kreisverband Gotha e.V.	50	Stadtwerke Gotha GmbH	14
Diakonisches Altenzentrum Sarepta, Waltershausen	50	Stadtwirtschaft Ohrdruf	34
Energieversorgung Inselfberg GmbH	29	Thüringer Weinkellereien GmbH Gotha	9
F + U Thüringen	41	Thüringerwaldbahn und Straßenbahn Gotha GmbH	17
FIGE Mega Center Erfurt GmbH & Co. KG	25	Tourismusverband Thüringer Wald/Gothaer Land e.V.	38
FöBi – Bildungszentrum	43	Turmhotel Gotha	29
Freizeitzentrum Gleisdreieck Waltershausen	38	Unfallkasse Thüringen	8
Freund & Partner GmbH, Steuerberatungsgesellschaft	15	Verwaltungs- und Baugesellschaft mbH Walterhausen/Thüringen	33
GTM Gothaer Meliorations- und Tiefbau GmbH	19	VHS Bildungswerk in Thüringen GmbH	42
HONNEF IMMOBILIEN	3	Waldbahn Hotel	14
Hotel "Rennsteigblick"	38	Waldhotel Berghof	18
HOTEL AM SCHLOSSPARK	2	WIG Sicherheitsdienstleistungen	30
Inselfberg-Klinik	47	Wirtschafts- und Steuerberatungsgesellschaft mbH Thüringen	15
Klinik am Rennsteig	47	Wirtschaftsakademie Suhl	40
Krankenhaus Waltershausen-Friedrichroda GmbH	46	Witte GmbH, Oberflächentechnik	30
Quality Hotel Gotha	14	Wohnungsbau- und Siedlungsgenossenschaft Waltershausen e.G.	33
Regionale Verkehrsgemeinschaft Gotha GmbH	17	Wohnungsbaugenossenschaft Gotha e.G.	35
RWE Umwelt	30	Wohnungsbaugenossenschaft Ohrdruf e.G.	34
Seniorenheim Tüttleben	48	Wohnungsverwaltungs GmbH Friedrichroda	34

U = Umschlagseite



UKT - Wir für Sie!

Die Unfallkasse Thüringen betreut als Träger der gesetzlichen Unfallversicherung - Teil der Sozialversicherung - ca. 850.000 Versicherte. Versichert sind:

- Kinder in Tageseinrichtungen, Schüler und Studenten
- Arbeitnehmer in Städte- und Gemeindeverwaltungen
- Pflegepersonen
- weitere Personengruppen

Mit ihren qualifizierten Mitarbeiterinnen und Mitarbeitern zeichnet sie verantwortlich für die

- Verhütung von Arbeitsunfällen, Berufskrankheiten sowie arbeitsbedingten Gesundheitsgefahren
- Schulung der Mitarbeiter für Sicherheit und Gesundheitsschutz
- Beratung und Betreuung der Mitgliedsunternehmen
- Ermittlung von Unfallursachen
- Entschädigung bei Eintritt von Arbeitsunfällen oder Berufskrankheiten
- Wiederherstellung der Gesundheit und Leistungsfähigkeit mit allen geeigneten Mitteln
- finanzielle Hilfe bei Wiedereingliederung und Rehabilitation

Unfallkasse Thüringen
Humboldtstraße 111
99867 Gotha

☎ (0 36 21) 7 77-0
Fax: (0 36 21) 77 71 11
www.ukt.de
E-Mail: info@ukt.de
Service-Center: ☎ (0 36 21) 77 72 22

Thüringer Weinkellerei GmbH Gotha – Botschafter des guten Geschmacks aus Thüringen

Die schöne Residenzstadt Gotha ist Sitz der traditionsreichen Thüringer Weinkellerei GmbH Gotha. Diese Kellerei trägt den Namen der Stadt Gotha durch 10 Vermouthweinsorten der Marke GOTANO in die Welt hinaus, den Namen von Schloß Friedenstein als FRIEDENSTEIN Sekt und das Thüringer Staatswappen als LÖWE VON THÜRINGEN Sekt.

Geschichte:

Die Thüringer Weinkellereien GmbH Gotha gingen hervor aus der deutsch-italienischen Gemeinschaftsfirma Rolando & Co. GmbH Gotha, die Vermouthwein und italienische Spezialliköre nach italienischen Originalrezepten produzierte und aus der Edelobstbrennerei Friedenstein GmbH Gotha, die heimisches Obst brannte. Nach Kriegsende produzierte man bei Rolando & Co und Edelobstbrennerei Friedenstein Konsumspirituosen, wie Kakao mit Nuss, Doppel Wacholder und Curaçao.

Nach der Enteignung 1952 firmierte das Unternehmen unter VEB (K) Spirituosenfabrik Gotha, später als VEB Vereinigte Thüringer Weinkellerei mit drei Standorten: Gotha, Bad Langensalza und Stadtilm.

Nach der Wende trennte sich der Importwein-Abfüllbetrieb vom Unternehmen ab, die ehemalige Sektellerei in Bad Langensalza fand bei den Alteigentümern nur in bezug auf Grund und Boden Interesse, so daß nur der eigentliche Stammbetrieb in Gotha in seiner früheren Struktur alleine überlebte. Dieser Betrieb hatte während der DDR-Zeit einen guten Namen erworben, so daß die GOTANO – Produkte immer Qualitätsführer am Markt waren.

Produktionsbesonderheiten:

Produktionsbesonderheit bei Thüringer Weinkellerei GmbH Gotha ist eine naturnahe Produktion unter Vermeidung von Farbstoffen und Konservierungsstoffen bei sämtlichen Produkten. Bei dem GOTANO Vermouth Sortiment gibt es 10 unterschiedliche Varianten in lieblich, zartbitter, bitter und trocken, jeweils in weiß und rot, sowie eine Diabetiker Variante unter der Bezeichnung DIANO.

Die Hauptproduktlinien sind:

1. GOTANO Vermouth, 10 Produkte
2. Traditions-Sekt FRIEDENSTEIN und LÖWE VON THÜRINGEN, insgesamt 8 Produkte
3. VINOesposio Perlwein, 4 Produkte (von Muskat bis Pinot Chardonnay)
4. GOTANO Partygetränke, 6 Produkte (aus Wein, und Frucht mit 5,5 % Vol. Alkohol und CO₂)
5. GOTANO Thüringer Glühwein, 2 Produkte (Classic und GOTANO Thüringer Schloß Glühwein)
6. GOTANO AMERICANO, Bitter Aperitif aus Weißwein, Alpenkräuter, Orangenschale und Weindestillat, 18,0 % Vol.)
7. VERBANO, weinhaltige, aromatisierte Getränke mit abgesenkten Alkoholgehalt.
8. Präsentcocktails: GOTHAER LIEBESPAAR COCKTAIL in zwei Varianten.
9. Besonders aktuell die Premium COCCINELLA Linie: Ausgefallene hochwertige sortenreine IGT - Weine in rot und weiß (derzeit 8 Varianten).
10. Mehr als 50 attraktive Präsentkartonagen für hochwertige und preisgünstige Weinpräsentate mit besonderer Note.

Anschrift:

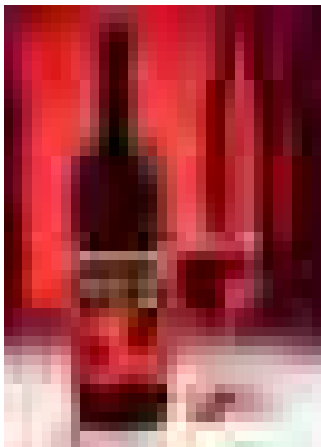
Thüringer Weinkellereien GmbH · Stielerstraße 4 · 99867 Gotha · Tel. 0 36 21/85 40 88 · Fax 0 36 21/85 36 68
Internet: www.gotano-shop.de, Internet Shop: www.gotano-shop.de

Öffnungszeiten:

GOTANO Weinmarkt (Zufahrt Mozartstraße)
Mo. bis Fr. 08.00 Uhr bis 17.00 Uhr



, die Brücke von Thüringen in den Süden

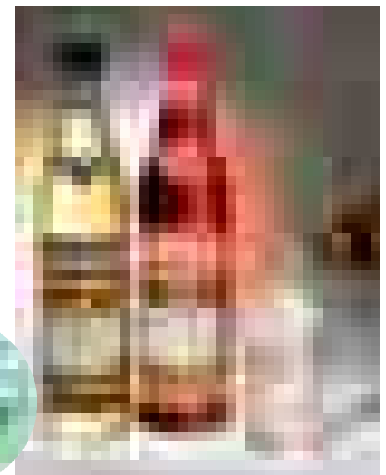


Italienisches Flair

Mehr als 50 Präsentvarianten
von 5,00 EUR bis 30,00 EUR

Beratung - Verkostung - Verkauf
Direktverkauf im GOTANO Weinmarkt
Montag bis Freitag 8.00 bis 17.00 Uhr

- Das Unternehmen wurde als 1. deutsch/italienisches Joint Venture in Thüringen gegründet
- 35 eigene Gothaer Produkte
- 12 importierte Produkte
- Alle Produkte ohne Farbstoff
- Naturnah produziert
- Beratung - Verkostung - Verkauf



Thüringer Qualität



Stielerstraße 4, 99867 Gotha



99867 Gotha

Telefon (0 36 21) 85 40 88 • Fax (0 36 21) 85 36 68 • Internet: www.gotano.de • www.gotano-shop.de • E-Mail: info.gotano.de



WELCOME

... ..

... ..

... ..

... ..

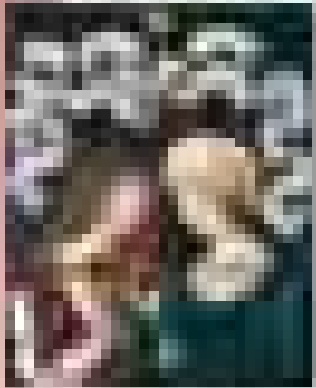
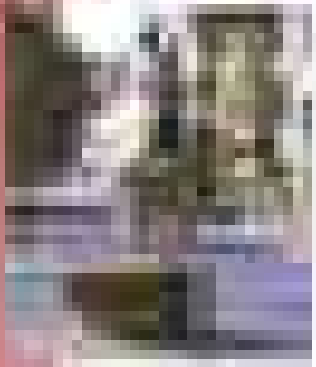
... ..

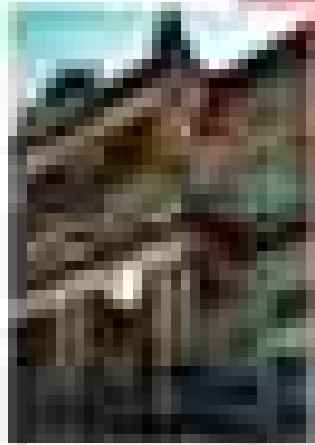
... ..

... ..

... ..

... ..





...the ... of ...
 ... the ... of ...
 ... the ... of ...
 ... the ... of ...

... the ... of ...
 ... the ... of ...
 ... the ... of ...

... the ... of ...
 ... the ... of ...
 ... the ... of ...
 ... the ... of ...

... the ... of ...
 ... the ... of ...
 ... the ... of ...
 ... the ... of ...

... the ... of ...
 ... the ... of ...
 ... the ... of ...
 ... the ... of ...

... the ... of ...
 ... the ... of ...
 ... the ... of ...
 ... the ... of ...
 ... the ... of ...
 ... the ... of ...
 ... the ... of ...
 ... the ... of ...

... the ... of ...
 ... the ... of ...
 ... the ... of ...
 ... the ... of ...
 ... the ... of ...
 ... the ... of ...
 ... the ... of ...
 ... the ... of ...





Gotha County

– an alluring landscape on the edge of Thuringian Forest

Gotha County – an alluring landscape on the edge of Thuringian Forest

Nature has generously endowed Gotha County with an abundance of diversely scenic highlights. In the south of this county lies the Thuringian Forest with an altitude of between 700 and 900 meters. Along the ridge of this mountainous area runs the so-called Rennsteig, a legendary 168 km hiking track. This track forms the county's southern boundary over a length of 35 km from the Gerber-Stein mountain (729 m), which is located above the village of Winterstein in the northwest, to the Donnershauk mountain (894 m), which overlooks the Schmalwasser Valley in the southwest. With its excellently signposted hiking trails, this track offers the most exciting and fascinating natural sceneries for hiking enthusiasts and all those who enjoy being surrounded by nature and its charms.



These alluring Thuringian highlands, adorned with their beautiful valleys, brooks and rivers as well as cliffs, caves, waterfalls and reservoirs, are a unique and magnificent Nature Reserve belonging to the Thuringian Forest Nature Park. Amongst the hilly forest peaks, the "Grosser Inselsberg" stands out from the ridge of this mountain range like a beacon. Located above the village of Tabarz, this mountain – where Thuringians come to savour the scenic view – reaches a height of 916 m, thus ranking among the highest peaks throughout the Thuringian Forest.

To the north, the landscape of mixed forest growing on variegated sandstone and encompassing the Waltershausen Foothills, the Ohrdruf Shell Limestone Plate and the Thuringian Hills and Mountains, has a particular appeal of its own offering a quiet and peaceful realm to hikers and nature lovers seeking rest and recreation. The exceedingly eye-catching countryside around the famous three castles "Drei Gleichen" ("Three Equals") is well known far beyond the county's boundaries.

The gentle fields, meadows and forests of the Thuringian Basin in the north of the district, which extends up to the Unstrut River Floodplain north of Tonna, are increasingly used for farming due to their fertile loess soils. Together with the fruit-growing area around the village of Gierstädt, the Fahner Heights, a range of up arching shell limestone hills with stands of mixed forest, has become a scenic sanctuary for recreation and leisure time activities. Although this area is still relatively unknown, its landscape is nevertheless very attractive, indeed.

*Windmühle bei
Ballstädt.*

(Foto: Lutz Ebhardt)

Der Landkreis Gotha

– eine reizvolle Landschaft

Der Landkreis Gotha – eine reizvolle Landschaft am Rand des Thüringer Waldes

Die Natur hat das Gothaer Land reichhaltig und abwechslungsreich ausgestattet. Im Süden des Landkreises befindet sich der Thüringer Wald mit Höhenlagen von 700 bis 900 Metern. Auf dem Kammgebirge verläuft der legendäre Höhenweg, der 168 km lange Rennsteig, der hier zwischen dem Gerberstein (729 m) oberhalb von Winterstein im Nordwesten und dem Donnershauk (894 m) oberhalb vom Schmalwassergrund im Südwesten auf 35 km die südliche Kreisgrenze darstellt. Dieser Höhenweg lädt zusammen mit den gut beschilderten Wanderwegen inmitten einer reizvollen Natur zum Wandern und Verweilen ein.

Die reizvolle Thüringer Berglandschaft mit ihren schönen Tälern, Bächen und Flüssen sowie Felsen, Höhlen, Wasserfällen und Talsperren ist ein einziges, großartiges Landschaftsschutzgebiet und zählt zum Naturpark Thüringer Wald. Aus dem Kamm des Waldgebirges heraus ragt der Große Inselsberg oberhalb von Tabarz, mit 916 m Höhe der Aussichtsberg der Thüringer und gleichzeitig einer der höchsten Berge des Thüringer Waldes überhaupt.

Die sich nördlich daran anschließende mischwaldbestandene Buntsandsteinlandschaft der Waltershäuser Vorberge, die Ohrdruffer Muschelkalkplatte und die Thüringer Berg- und Hügellandschaft haben ebenso ihre Reize und bieten Wander- und Naturfreunden Raum und Ruhe, sich zu erholen und zu entspannen. Weit bekannt geworden ist das landschaftlich überaus reizvolle Burgenland der Drei Gleichen.

Die sanften Feld-, Wiesen- und Waldlandschaften des Thüringer Beckens im Norden des Landkreises, der hier bis in die Unstruttaue nördlich von Tonna reicht, werden wegen der fruchtbaren Lößlehmböden verstärkt landwirtschaftlich genutzt. Noch relativ unbekannt, aber landschaftlich attraktiv ist die mischwaldbestandene Muschelkalkaufwölbung der Fahnerschen Höhe, die sich mitsamt des Obstbaugebietes um Gierstädt zu einer schönen Erholungs- und Freizeitlandschaft entwickelt.



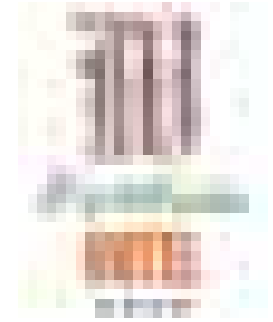
Die Schmalwasser-Talsperre bei Tambach-Dietharz.

(Foto: Lutz Ebhardt)





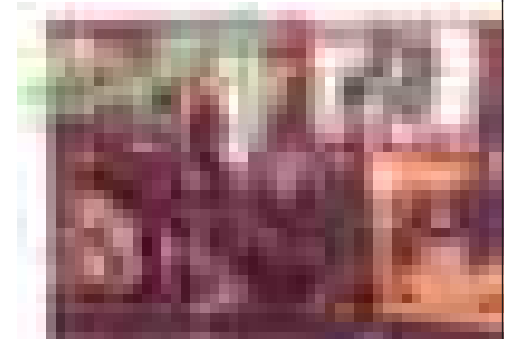
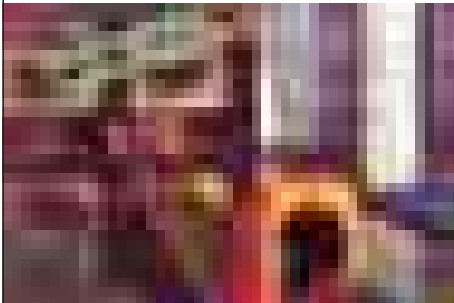
- ▶ zentrale Lage, in unmittelbarer Nähe des Schloßparks und des Schloß Friedenstein
- ▶ 56 komfortable Zimmer
- ▶ Restaurant mit regionaler Küche
- ▶ Veranstaltungsräume für Feiern und Tagungen bis 80 Personen
- ▶ Sauna und Solarium



Attraktive Arrangements für:

- ▶ Tagungen & Konferenzen
 - ▶ Gruppen & Vereine
 - ▶ Firmenausflüge
 - ▶ Individualreisende

☞ Gern senden wir Ihnen ein Angebot nach Ihren Wünschen und Vorstellungen.



Reservierungen & Informationen unter:



Bahnhofstraße 16 · 99867 Gotha · Fon: 0 36 21-23 40 · Fax: 0 36 21-23 41 30
 www.waldbahn-hotel.de · e-mail: informationen@waldbahn-hotel.de

Wohnen & wohl fühlen

Unser Hotel verfügt über 120 komfortable, klimatisierte Zimmer (davon 30 für Nichtraucher und 1 behindertengerechtes). Alle Zimmer sind ausgestattet mit Dusche/WC, Fön, Sat-TV, Hotelvideo, Radio und Telefon.

Tagen & Feiern

4 Tagungsräume á 43 m² bzw. 2 Tagungsräume á 86 m² bieten ideale Voraussetzung für erfolgreiche Tagungen, Konferenzen und Seminare bis zu 140 Personen. Alle Räume sind klimatisiert, haben direktes Tageslicht und sind mit moderner Tagungstechnik ausgestattet.

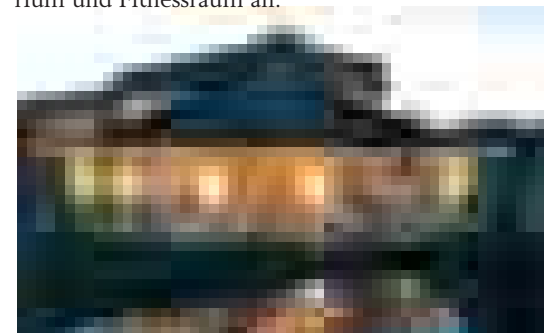
Entspannen & geniessen

Das **Quality Hotel Gotha** besitzt eine angenehme Atmosphäre in freundlichem Ambiente. Restaurant, Bistro, Bar, Schauküche und Rezeption sind in einem Raum integriert. Zur Entspannung bieten wir Ihnen Sauna, Solarium und Fitnessraum an.

Ohrdrufer Straße 2b · 99867 Gotha
 Telefon: 0 36 21/7 17-0 · Fax: 0 36 21/7 17-500
 internet: www.Quality-Hotel-Gotha.de
 email: qhgotha@gmx.de



Quality Hotel Gotha



Pfullendorfer Str. 83, 99867 Gotha
 ☎ 03621/433-0; Fax: 03621/433-110
 www.stadtwerke-gotha.de

Die Energie. Für Uns

Relevante Dienstleistungsunternehmen

Wir sind eine größere Steuerberatungsgesellschaft und bieten insbesondere mittelständischen Unternehmen, wie z. B. Handelsunternehmen, Handwerkern, Freiberuflern und Dienstleistungsunternehmen im Rahmen unserer Steuerberater - Leistungen unter anderem solche Tätigkeitsschwerpunkte an, wie:

- Existenzgründungsberatung
- Betriebswirtschaftliche Auswertungen
- Branchenanalyse, Betriebsvergleiche
- Vorausschauende, steuergestaltende Beratung

Freund & Partner GmbH
Steuerberatungsgesellschaft

**Freund & Partner GmbH
Steuerberatungsgesellschaft
Niederlassung Gotha**

Querstraße 18, 99867 Gotha
Tel.: (03621) 40 62 31,
Fax: (03621) 40 62 32
e-mail: fp-gotha@etl.de
<http://www.etl.de/fp-gotha>



<http://www.etl.de>

Wirtschafts- und Steuerberatungs- gesellschaft mbH Thüringen - Sitz Erfurt - Niederlassung Gotha

Tätigkeitsschwerpunkte

Existenzgründungsberatung
Betriebswirtschaftliche Beratung
Unternehmensnachfolgeberatung
Jahresabschlüsse und Steuererklärungen aller Unternehmensformen
private Steuererklärungen
Lohn- und Finanzbuchhaltungen

Interessenschwerpunkte

Finanzgerichtsprozesse
Vermögensverwaltung
Hausabrechnungen

Steuerberaterin Hiltrud Skowronek
Niederlassungsleiterin
Seebachstraße 33 · 99867 Gotha

Telefon (0 36 21) 85 40 40
Telefax (0 36 21) 89 12 89
E-Mail: WSTBG.GTH@web.de





Gotha County

– a place with excellent traffic

Gotha County – a place with excellent traffic connection in the center of Thuringia, the Heart of Germany

For centuries, Gotha region's central location has proved to be very advantageous. Today, many routes from all directions converge here – road, rail and even air.

The County of Gotha can be easily reached through the following:

Federal Motorways and Roads:

- The A 4 federal motorway – an east-west axis with exits in Waltershausen, Gotha, Wandersleben and Neudietendorf/ Arnstadt,
- The A 71 federal motorway (Thuringian Forest Motorway, still under construction), which will traverse the region in a north-south axis,
- The B 7 federal road, from Kassel to Erfurt, extending to Saxony,
- The B 247 federal road from Suhl via Mühlhausen to the Eichsfeld region, extending to Lower Saxony,
- The B 88 federal road between Eisenach and Ilmenau, passing through the southern part of Gotha region.



Airports:

The international airports in Erfurt (20 km), Leipzig (160 km) and Frankfurt/Main (180 km) are all well within reach. A car ride to Erfurt-Bindersleben Airport takes only 20 minutes.

On the region's border with Eisenach, at Eisenach-Kindel, there is also a small commercial airfield (category-1).

Public Transportation Network:

The tightly knitted network of railways, bus lines and tramways guarantees an efficient public transportation system throughout the Gotha region.

Besides, Gotha County is strategically located within the main Railway route of Frankfurt – Leipzig/Halle-Berlin. It also lies within the connecting routes from the Rhein/Ruhr and Rhein/Main metropolitan areas to Berlin and Saxony.

Mit der Thüringer Wald- und Straßenbahn nach Tabarz.

(Foto: Lutz Ebhardt)

Der Landkreis Gotha

mit ausgezeichneter Verkehrslage

Der Landkreis Gotha mit ausgezeichneter Verkehrslage in der Mitte Thüringens, dem Herzen Deutschlands

Das Gothaer Land profitiert seit Jahrhunderten von seiner zentralen Lage. Heute führen viele Wege aus allen Richtungen hierher, auf Straße oder Schiene, sogar auf dem Luftwege.

Der Landkreis Gotha ist gut erreichbar über:

Bundesfernstraßen

- Die **A 4** als Ost-West-Achse mit den Anschlussstellen Waltershausen, Gotha-Boxberg, Gotha, Wandersleben und Neudietendorf/Arnstadt,
- die **A 71** (Thüringerwaldautobahn, in Bau), die den Landkreis in Nord-Süd-Richtung tangiert,
- die **B 7** von Kassel nach Erfurt und weiter nach Sachsen,
- die **B 247** von Suhl über Mühlhausen ins Eichsfeld und weiter nach Niedersachsen,
- die **B 88** im Süden des Landkreises am Rande des Thüringer Waldes zwischen Eisenach und Ilmenau.

Flughäfen

Die internationalen Flughäfen **Erfurt** (20 km), **Leipzig** (160 km) und **Frankfurt/Main** (180 km) sind gut erreichbar, wobei man zum Flughafen Erfurt nur 20 Minuten braucht.

Der Flugplatz Eisenach-Kindel ist Verkehrslandeplatz der Klasse 1 und liegt ebenfalls unmittelbar an der Kreisgrenze.

Personenahverkehr

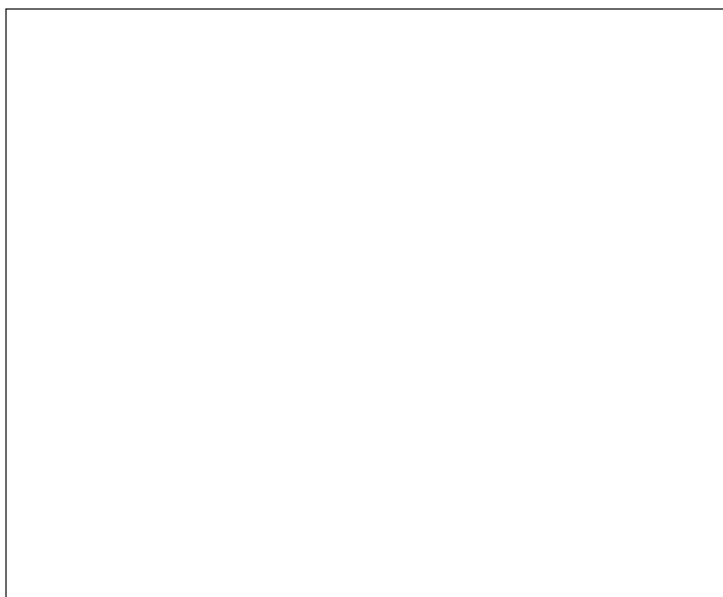
Per Eisenbahn, Bus und Thüringerwaldbahn und Straßenbahn ist ein nahezu lückenloser öffentlicher Personennahverkehr im gesamten Kreis gewährleistet.

Den Landkreis durchzieht die Hauptmagistrale der Eisenbahn Frankfurt – Leipzig/Halle – Berlin und stellt die Verbindungen von den Ballungsräumen Rhein/Ruhr, Rhein/Main zu Sachsen und Berlin her.



Entlang der Drei Gleichen führt die Bundesautobahn A4.

(Foto: Lutz Ebhardt)





Die Stadt Ohrdruf - der Wirtschaftsstandort

Marktplatz 1 • 99885 Ohrdruf
Telefon (0 36 24) 33 00
Telefax (0 36 24) 31 36 34



Nach der Wende 1989 hat die Stadt Ohrdruf eine imposante Entwicklung genommen, die beispielgebend für den Aufschwung Ost ist. Das wichtigste Vorhaben war die Erschließung des 200 ha großen Gewerbegebietes in Ohrdruf. Besonders die optimale Lage des Standortes ist für die Investoren Ausschlag gebend.

Die Stadt liegt im Zentrum Deutschlands und ist aus allen Richtungen gut erreichbar. Der Autobahnanschluss zur A 4 ist 8 km entfernt. Die neue Autobahntrasse Erfurt-Nürnberg/Schweinfurt verläuft 16 km östlich von Ohrdruf. Die Bundesstraße B 247 und B 88 tangieren das Gewerbegebiet.

Der Bahnhof in Ohrdruf ist direkt über ein Gleis mit dem Gewerbegebiet verbunden.

Am 12. Juli 1991 erfolgte der erste Spatenstich und am 27. Oktober 1993 wurde die Einweihung des neuen Werkes der Firma Storck gefeiert. Am 31.1.1994 erfolgte die offizielle Einweihung des OTTO-Warenverteilzentrums.

Bis heute haben sich 32 Firmen, darunter namhafte Unternehmen wie Brandt-Zwieback-Schokoladen GmbH+Co. KG, Fagerdala Deutschland GmbH, Schroth Antriebsselemente, Thüringer Plastikverarbeitung, MKT Moderne Kunststofftechnik, Gebr. Eschbach GmbH, Ohrdruffer Schlauchweberei und andere angesiedelt.

Darüber hinaus produzieren einige traditionsreiche Betriebe wie das PiOx-Farbenwerk und die Tobiaspaletten GmbH am alten Standort weiter bzw. haben sich, wie die Firma Gebrüder Eberhard GmbH, an einem Altstandort angesiedelt.

Auch die Infrastruktur, angefangen vom Straßenbau, dem Bau einer modernen Kläranlage, der Errichtung des TEAG-Kundenzentrums für die Kreise Gotha und Arnstadt in Ohrdruf bis hin zum Bau der modernsten Vermittlungsstelle der Telekom ist in Ohrdruf hervorragend entwickelt.

Mit den Schulformen Grundschule, Haupt- und Realschule sowie Gymnasium und den vorhandenen Kindertagesstätten sind ebenfalls beste Voraussetzungen gegeben.

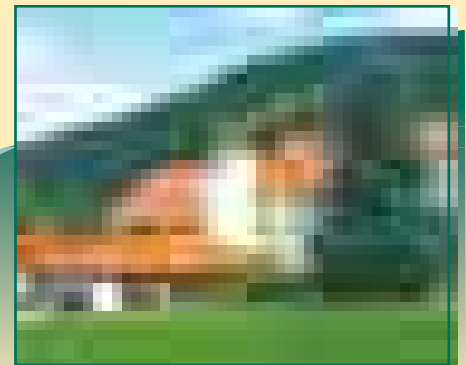
Die Errichtung der Wohngebiete, die Sanierung der Altbausubstanzen, der Erhalt und Neubau des Krankenhauses, der Bau der Drei-Feld-Mehrzweck- und Sporthalle, die Rekonstruktion des Schlosses „Ehrenstein“ mit Einbau des Bürgersaales und die geplante Sanierung des Sportkomplexes machen das Leben in Ohrdruf attraktiv.

Weitere Informationen zu Wirtschaft und Infrastruktur der Stadt finden Sie im Internet unter www.ohrdruf.de oder erhalten Sie direkt in der Stadtverwaltung Ohrdruf.



A4 Abfahrt Gotha, B 247,
12 km in Richtung Oberhof

Elegantes 4-Sterne-Hotel mitten im Wald
mit 105 komfortablen Zimmern,
Restaurant, Bar, Saal,
Sauna, Dampfbad, Tennisplatz
und 7 Tagungsräumen für
bis zu 300 Personen



Langenburgstr. 18-19 • 99885 Luisenthal/Oberhof • Tel.: 0 36 24 - 37 70 • Fax: 0 36 24 - 37 74 44

Wichtige Ansprechpartner im Bereich Bauwesen und Dienstleistung

GMT

Gothaer Meliorations- und Tiefbau GmbH

STRASSENBAU

TIEFBAU

WASSERBAU



Die Gothaer Meliorations- und Tiefbau GmbH ist ein leistungsfähiges, eigenständiges thüringer Tiefbauunternehmen.

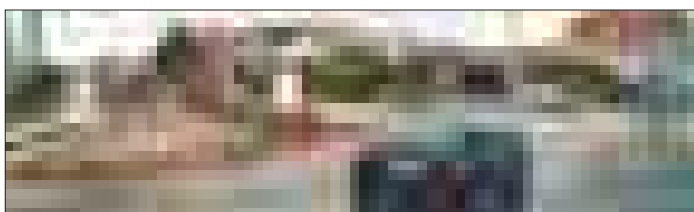
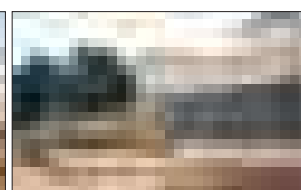
Der Betrieb wurde 1964 als Meliorationsgenossenschaft gegründet und hat sich in den Städten und Gemeinden, sowie in der Wirtschaft des Kreises Gotha durch Fachkompetenz, Qualität und Zuverlässigkeit ein gutes Firmenimage erworben. Im Juni 1990 wurde die Genossenschaft in die Gothaer Meliorations- und Tiefbau GmbH umgewandelt. Einhergehend mit der Umwandlung erfolgte die Privatisierung. Herr Reimund Lehmann als geschäftsführender Gesellschafter übernahm die Gesellschaft.

Mit dem Umwandlungsprozeß wurde auch das Leistungsprofil erweitert.

- ingenieurtechnischen Erdbau
- Dränage und Gebäudeentwässerung
- Kanal- und Wasserleitungsbau
- biologische Kleinkläranlagen und Teichkläranlagen
- Umweltschutzmaßnahmen
- Straßenbau in Bitumen- und Betonbauweise
- Pflasterarbeiten in Beton- und Natursteinpflaster
- Erschließungsarbeiten
- Landschaftsgestaltung

Durch 50 qualifizierte Mitarbeiter mit neuer modernster Technik haben wir eine Leistungsfähigkeit, die von der Erschließung und Gestaltung der Außenanlagen eines Einfamilienhauses und Produktionshallen über den Bau von Land- oder Kreisstraßen bis zur kompletten Erschließung von Gewerbegebieten und Wohnungsbaustandorten reicht.

Die Ausbildung von 15 Jugendlichen und die ständige Erneuerung der Ausrüstung sichert eine laufende positive Entwicklung des Unternehmens. Durch die solide Arbeit haben wir bei öffentlichen Auftraggebern im Kreis Gotha und den benachbarten Landkreisen, sowie bei privaten Investoren ein hohes Vertrauen erworben, welches sich durch wiederholte Zusammenarbeit dokumentiert.



Langensalzaer Str. 54a • 99867 Gotha • Tel. (0 36 21) 82 11-0 • Fax (0 36 21) 82 11 82 • Internet: www.gmt-bau.de



Immer auf neuestem Stand der Reinigungstechnik

- Gebäudereinigung
- Glasreinigung
- Teppichboden-, Polstermöbel-, Lamellen- u. Matratzenreinigung
- Hausmeisterservice

Seit nunmehr zwölf Jahren auf dem Markt: Reinigungsservice Cott. Am 1. Mai 1990 gründete Hans-Joachim Cott dieses Unternehmen. Schon vorher war er viele Jahre lang als Fensterputzer im ehemaligen Dienstleistungskombinat beschäftigt, brachte also die besten Erfahrungen mit. Der Firmenchef bemühte sich immer, auf dem

neuesten Stand der Technik und der Nutzung von biologisch abbaubaren Reinigungsmitteln zu sein. Seinen Meisterbrief erhielt Hans-Joachim, "Hänsler", Cott 1996. "Immer mit dem Ohr am Markt sein", lautet seine Devise. Unterstützt von Ehefrau Hella und Sohn Mario entwickelte Cott seine Firma im Laufe der Jahre zu einem renommierten Unternehmen in der Region.

Seit 1993 in der Lassallestraße ansässig, hat der Betrieb nun 19 Festangestellte und weitere Pauschalkräfte unter Vertrag. Zu den Leistungen gehören beispielsweise die Reinigung von Glas, Sanitäranlagen, Teppichen, Polstermöbeln, Matratzen sowie die Grob- und Feinreinigung am Bau.

Lassallestraße 5 • 99867 Gotha • Telefon (0 36 21) 85 09 66 • Telefax (0 36 21) 85 09 67 • www.cott-gotha.de





Commerce, industry and agriculture in Gotha County

From early on, its excellent location on several important trading routes such as the Via Regia and the many Mountain Passes over the Thuringian Forest, has been encouraging the sound commercial and economic development in Gotha region.

At the very beginning, the commercial activities were mainly those taking advantage of the mineral wealth and the opulence of the forest, relying on the waterpower amply supplied by nature. It stands to reason that the earliest industries were wood processing and wood trading, gristmills, forestry tools smithies and the carrier businesses.



The first trades taking root in villages and towns were those of the baker, butcher, tanner, cobbler, blacksmith and wool weaver. Gotha was once a mediaeval town of farmers and craftsmen, who specialized in woad trading in this most important woad-growing area of central Thuringia. Long before the industrial revolution began in the 19th century, the Dukes of Gotha had already promoted trade and industry through their absolute economic policies (wool manufacture in 1756, porcelain manufacture in 1767 and cotton mill in 1786).

The abolition of guild districts in 1830, the joining to the German Customs Union in 1833 and the introduction of the freedom of trade in 1863, in conjunction with the rapid enlargement of the traffic network, paved the way for the development of industries. The last 150 years saw the emergence of such sectors as doll, toy, glass and porcelain manufacturing, pipe making, sawmill, cardboard and paper industries, wood processing, rubber and metal ware industries, as well as machinery and motor vehicle productions. Furthermore, tourism also started to evolve.

*Studio zur Puppenherstellung in Waltershausen.
(Foto: Lutz Ebhardt)*

The agriculture in the region has also been experiencing a significant structural change during the last years. Agricultural activities in Gotha County occupy a total area of 46.400 hectares at the moment. With such large area suitable for agriculture, the agribusiness in the county enjoys a considerable structural advantage to meet the demands of an ever-changing market, continuously achieving excellent quality of farm productions.

With its strong tradition, Gotha County has now grown into an area with highly diversified economic activities. In addition to Gotha's extremely advantageous geographical location, the broad spectrum of industries as well as the numerous existing crafts and trades provide investors with many sound reasons for setting up their businesses in Gotha County.

Gewerbe, Industrie und Landwirtschaft im Landkreis Gotha

Seit alters her stellte die Lage an wichtigen Handelsstraßen wie der Via Regia sowie den zahlreichen Passstraßen über den Thüringer Wald die Grundlage für eine gute gewerbliche und wirtschaftliche Entwicklung des Gothaer Landes dar. Anfangs bildeten die Waldgewerbe auf der Grundlage der heimischen Bodenschätze, des Waldreichtums und der naturgegebenen Wasserkraft die Schwerpunkte der Erwerbstätigkeit. Früheste Gewerke waren naturgemäß die Holzwirtschaft mit Holzhandel, die Mühlenbetriebe, die Waldschmiede und Fuhrmannsbetriebe.

In den Dörfern und Städten siedelten sich als älteste Gewerbe die Bäcker, Fleischer, Gerber, Schuster, Schmiede und Wollweber an. Gotha selbst war eine mittelalterliche Ackerbürger- und Handwerkerstadt, die sich im bedeutenden mittelthüringischen Waidanbaugebiet auf den Waidhandel spezialisiert hatte. Schon bevor die industrielle Revolution im 19. Jahrhundert einsetzte, förderte das Gothaer Herzoghaus mit seiner absolutistischen Wirtschaftspolitik die Entwicklung von Handel und Industrie (Wollmanufaktur 1756, Porzellanmanufaktur 1767 und Baumwollspinnerei 1786).

Die Aufhebung der Zunftbezirke 1830, der Beitritt zum Deutschen Zollverein 1833 sowie die Einführung der Gewerbefreiheit 1863 machte dann in Verbindung mit dem stürmischen Ausbau des Verkehrsnetzes den Weg frei zur Entwicklung der Industrie. In den letzten 150 Jahren etablierten sich solche Wirtschaftszweige wie Puppenherstellung, Spielwaren-, Glas- und Porzellanindustrie, Pfeifenherstellung, Pappen-, Papier- und Sägewerksindustrie, Holzverarbeitung, Gummi- und Metallwarenindustrie sowie der Maschinen- und Fahrzeugbau. Auch der Fremdenverkehr entwickelte sich.

Die Landwirtschaft in der Region hat in den letzten Jahren einen tiefgreifenden Strukturwandel erfahren. Im Landkreis Gotha werden gegenwärtig 46.400 Hektar landwirtschaftliche Nutzfläche bearbeitet. Die hohe Flächenausstattung ist ein Strukturvorteil, der durch die Landwirtschaftsbetriebe effektiv ausgenutzt wird, um so den ständig neuen Anforderungen des Marktes gerecht zu werden. Dabei wurden sowohl in der Pflanzen- als auch in der Tierproduktion sehr gute Ergebnisse erzielt.

Der Landkreis Gotha ist heute ein historisch gewachsener Wirtschaftsraum mit großer Vielfalt der wirtschaftlichen Entwicklung. Vielseitiges Handwerk und breites Industriespektrum sowie Landwirtschaft waren über die Jahrzehnte bestimmend und liefern in Verbindung mit der äußerst günstigen Lage des Gothaer Landes Argumente für ein Investieren im Landkreis Gotha.



*Der Tobiashammer, ein technisches Denkmal in Ohrdruf.
(Foto: Lutz Ebhardt)*

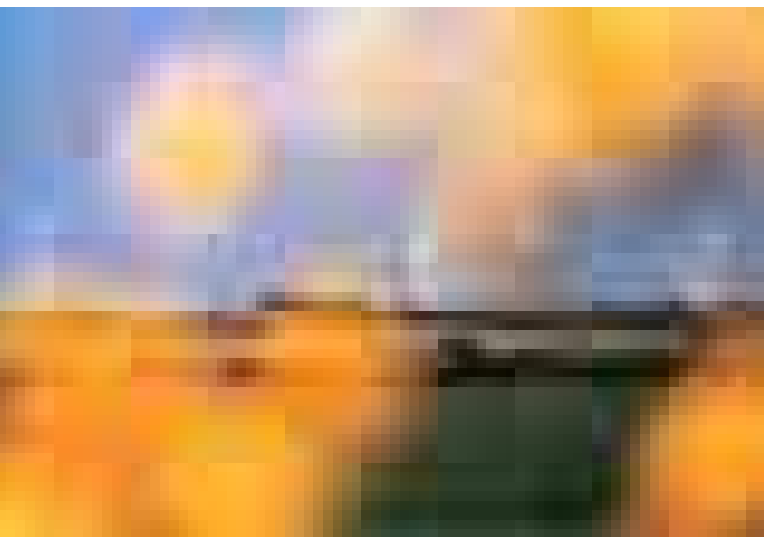




The County of Gotha – a promising business location in the centre of Germany

The economic development of Gotha County led to the emergence of a great variety of industrial sectors.

The economic structure of the region is dominated by metalworking industry, motor vehicle and machinery manufactures, rubber, plastics and building material industries, as well as food production and food processing enterprises. All those provide an excellent setting for those planning to establish new business here as well as for companies having the intention to diversify to make additional investments. Apart from manufacturing industries, crafts and construction firms also play important roles. The last few years also witnessed the significant growth of the service industries in all fields. Several big companies have been setting up their Logistics Centres along the federal motorway A 4, a convenient location for those having to do delivery to customers all over Germany.



The northern parts of the county are dominated by farming and fruit growing, while the focus in the south – i.e. the area comprising the mountains of the Thuringian Forest and their foothills – is on the hospitality industry catering for tourists, as well as visitors and patients to health resorts and spas.

Logistics centres of large companies have been and are being set up along the motorway. These companies supply their customers from here.

Thanks to its central position and its easy accessibility both by car and by train, Gotha County is ideally placed for businesses seeking to further penetrate the internal European market. A highly motivated and well-trained workforce – 74 per cent of the Thuringians have completed formal vocational or professional education, with 22 per cent of them holding college or university degrees – is another worthmentioning asset of our region.

*Windpark in der Verwaltungsgemeinschaft
Mittleres Nesselal.
(Foto: Lutz Ebhardt)*



Der Landkreis Gotha

– ein leistungsfähiger Wirtschaftsstandort in der Mitte Deutschlands

Charakteristisch für die gegenwärtige wirtschaftliche Entwicklung des Landkreises Gotha ist die Branchenvielfalt. Metallverarbeitung, Fahrzeug- und Maschinenbau, Kautschuk- und Kunststoffindustrie, Baustoffindustrie und Ernährungsgewerbe sind in der Region strukturbestimmend und bieten gute Voraussetzungen für weitere Investitionen ansiedlungswilliger Unternehmen. Neben dem verarbeitenden Gewerbe haben insbesondere das Handwerk und das Bauhauptgewerbe einen hohen Stellenwert. Umfangreiche Dienstleistungen in allen Bereichen haben sich entwickelt. Logistikzentren großer Unternehmen siedelten sich entlang der Autobahn an. Sie beliefern von hier aus ihre Kunden in ganz Deutschland.

Im Norden des Landkreises sind vor allem Landwirtschaft und Obstanbau zu Hause. Im südlichen Teil – dem Gebiet des Thüringer Waldes und seinem Vorland – herrscht Beherbergungsgewerbe für Touristen und Kurgäste vor. Logistikzentren großer Unternehmen siedelten bzw. siedeln sich entlang der Autobahn an. Sie beliefern von hier aus ihre Kunden.

Die zentrale Lage des Landkreises Gotha und die gute Erreichbarkeit über Autobahn und Eisenbahn bieten beste Voraussetzungen für eine weitere Öffnung zum europäischen Binnenmarkt. Hoch motivierte, gut ausgebildete Fachkräfte – 74 % der Thüringer haben eine abgeschlossene Berufsausbildung, 22 % haben weiterführende Studienabschlüsse bzw. eine akademische Ausbildung – sind ein weiterer Pluspunkt für unsere Region.



hochmoderne Zwieback-Produktion in Ohrdruf.

(Foto: Brandt-Zwieback)





Qualitätsfenster von VELUX aus Sonneborn



Als bestehendes Unternehmen der holz- und kunststoffverarbeitenden Industrie fertigt die "SIG Sonneborn Bauzubehör-Industriegesellschaft mbH" seit 1993 mit einem sehr modernen Maschinenpark die hochwertigen VELUX-Dachflächenfenster.

Die "VELTERM Sonneborn GmbH" stellt für diese Fenster die Isolierglasscheiben her.

Beide gehören zum internationalen VELUX-Konzern, welcher weltweit Marktführer für Dachflächenfenster ist.

Als deutsche Produktionsgesellschaften haben wir uns einen hervorragenden Namen gemacht. Beispielhafte Fertigungstechnologie, hohe Produktivität und stetige Qualitätsteigerung sichern unseren Erfolg.

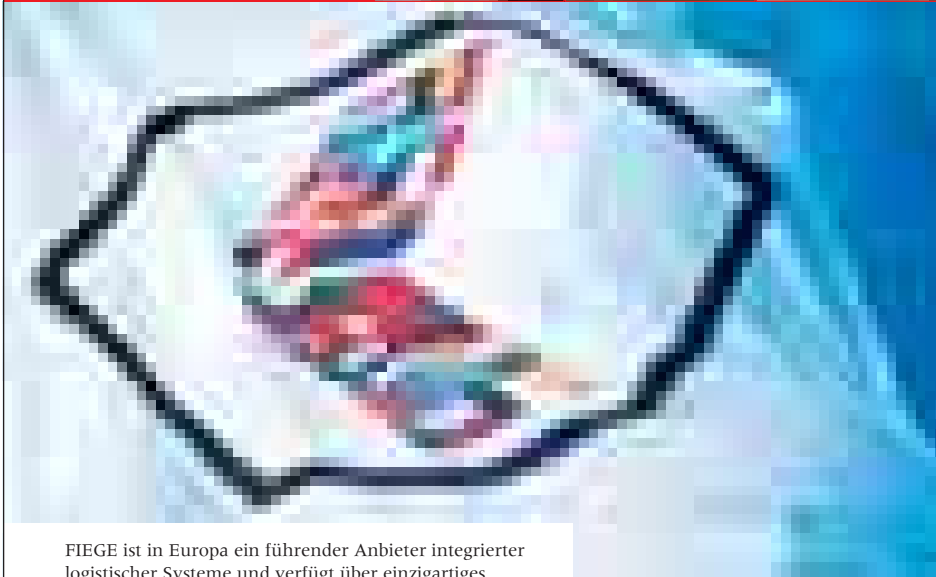
Das seit 1996 bestehende VELUX-Zentrallager wurde im Zuge der Globalisierung in diesem Jahr zu einem Logistik-Zentrum ausgebaut. Von hier aus liefern wir europaweit direkt an unsere Kunden.

**SIG SONNEBORN BAUZUBEHÖR-
INDUSTRIEGESELLSCHAFT MBH**
Die VELUX-Fensterproduktion

**VELTERM SONNEBORN GMBH
ISOLIERGLASWERK**
Die VELUX-Isolierglasproduktion

Gewerbepark "Am Arzbach"
99869 Sonneborn

Europa kommt. Wir sind schon da.



FIEGE ist in Europa ein führender Anbieter integrierter logistischer Systeme und verfügt über einzigartiges Branchen-Know-how bei der Versorgung paneuropäischer Märkte.

Auf dem gesamten europäischen Kontinent sind wir mit einem engmaschigen Netz leistungsstarker Standorte vertreten, die einzeln oder im Verbund sämtliche logistischen Aufgaben bewältigen. Lückenlose IT-Integration, vielfältige regionale Spezialisierung, kundenorientierte Value-Added-Services und permanenter Know-how-Transfer zwischen den Ländern schaffen logistische Standards, die über alle Grenzen hinweg adaptierbar sind.

So entstehen Logistiksysteme, die unseren Kunden die Märkte Europas und die Tore zur Welt öffnen.

www.fiege.com



FIEGE Mega Center Erfurt GmbH & Co. KG · Sülzenbrücker Straße 7
D-99192 Apfelstädt · Telefon: +49 36202 92-0 · Telefax: +49 36202-92-105



An opportunity for investors: industrial estates in Germany's centre

At present, Gotha County has 34 new and fully developed industrial estates covering a total net area of 731 hectares. Roughly 125 hectares of this area are still available for firms, companies and enterprises seeking sites to set up their business here.

Gotha County belongs to the Regions, which are covered by numerous programmes for the promotion of the economic growth sponsored by the European Union, the Federal Government and by the Free State of Thuringia. One of them is the Federal & State Program called "Joint Assignment Programme: Promoting and Improving the Regional Economic Structure" for Investment Proposals on the so-called "Municipality-based A & B Promotion Area".

**Business Promotion from the Gotha County Administration –
Office for County Development as partner for investors planning to establish new business opportunities or to extend its existing business operations in Gotha County**

- Consultation and on-going support for investors in trade and industry
- Consultation and on-going support for municipalities planning to develop Industrial Estates and/ or infrastructure for tourism purposes
- Research and identification of possible and available financial aid programmes to match the investment proposal
- Mediator for investors, local communities and the administration bodies

The most important partners of the Office for Economic Affairs are the Thuringian Development Bank ("Thüringer Aufbaubank"/"TAB"), Chambers of Commerce (Chamber of Trade and Industry and Chamber of Crafts Trade) and the Thuringian State Development Partnership ("Landesentwicklungsgesellschaft"/"LEG").

Contact Address:

Landratsamt Gotha (County Magistrate Office)
Amt für Kreisentwicklung (Office for County Development)
Fachdienst Wirtschaftsförderung/Kreisplanung/
Department of Business Promotion/County Planning)
18.-März-Straße 50
99867 Gotha.

Telephone: 03621 / 21 42 05
Telefax: 03621 / 21 44 08
E-Mail: Kreisentwicklung@kreis-gth.de
Internet: www.kreis-gth.de



*Bearbeitung von Granit-Arbeitsplatten für hochwertige
Küchen.* (Foto: Fa. Marquardt)

Gewerbeflächen

im Landkreis Gotha – ein Angebot für Investoren!

Heute existieren **34 neu erschlossene Gewerbegebiete** im Landkreis Gotha mit zusammen rund 731 Hektar Nettofläche. Davon stehen ca. 125 Hektar noch für Ansiedlungen zur Verfügung. Der Landkreis Gotha liegt im Wirkungsbereich von EG-, Bundes- und Landesförderprogrammen, u.a. des Bund-Länder-Programmes "Gemeinschaftsaufgabe – Verbesserung der regionalen Wirtschaftsstruktur" für Investitionsvorhaben (hier gemeindeabgegrenztes A- und B-Fördergebiet).

Wirtschaftsförderung im Landratsamt Gotha – Das Amt für Kreisentwicklung als Ansprechpartner und Berater beim Auf- und Ausbau von Unternehmen im Landkreis

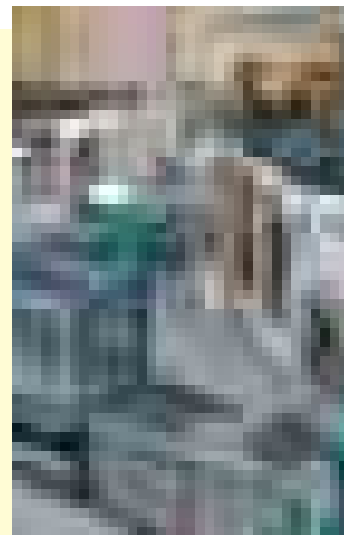
- Beratung und Begleitung von Investoren in den Bereichen gewerbliche Wirtschaft
- Beratung und Begleitung von Kommunen in den Bereichen Erschließung von Gewerbegebieten und touristischer Infrastruktur
- Aufzeigen von Förder- und Finanzierungsmöglichkeiten zu investiven Vorhaben
- Mittler zwischen Investoren, Kommunen und Behörden

Die wichtigsten Partner des Wirtschaftsamtes sind dabei die Thüringer Aufbaubank (TAB), die Kammern der Wirtschaft (Industrie- und Handelskammer sowie Handwerkskammer) und die Thüringer Landesentwicklungsgesellschaft (LEG)

Ansprechpartner:

Landratsamt Gotha
Amt für Kreisentwicklung
Fachdienst Wirtschaftsförderung/Kreisplanung
18.-März-Straße 50
99867 Gotha

Telefon: 03621 / 21 42 05
Telefax: 03621 / 21 44 08
E-Mail: Kreisentwicklung@kreis-gth.de
Internet: www.kreis-gth.de



*Fertigung von hochwertigen Blasteilen für die Automobiltechnologie in 2-Komponenten-Technik.
(Foto: Geiger-Technik)*

Gewerbegebiete im Landkreis:

Apfelstädt: „Niederwiese“

VG Nesse-Apfelstädt-Gemeinden,
99192 Neudietendorf, Zinzendorfstraße 1
Tel. 036202 / 8 40 10 oder 036202 / 8 40 35

Apfelstädt: „Ortsausgang West“

VG Nesse-Apfelstädt-Gemeinden,
99192 Neudietendorf, Zinzendorfstraße 1
Tel. 036202 / 8 40 10 oder 036202 / 8 40 35

Ballstädt: „Ballstädt“

VG Mittleres Nesselal,
99869 Warza, Kirchstraße 15
Tel. 036255 / 81 332 oder 036255 / 84 30

Crawinkel: „Ohrdruf Straße“

Erfüllende Gemeinde Stadt Ohrdruf
99885 Ohrdruf, Marktplatz 1
Tel. 03624 / 31 49 06 oder 03624 / 33 02 50

Dachwig: „Ochsenland“

VG Fahner Höhe
99958 Gräfontona, Markt 7
Tel. 036042 / 75 70 oder 036206 / 2 19 71

Döllstädt: „West“

VG Fahner Höhe
99958 Tonna, Markt 7
Tel. 036042 / 75 70 oder 036206 / 2 32 20

Emleben: „Flur 4“

VG Apfelstädtaue
99887 Georgenthal, Tambacher Straße 2
Tel. 03621 / 75 53 41 oder 036253 / 3 80

Schwarzhausen: „Auf dem Bäder“

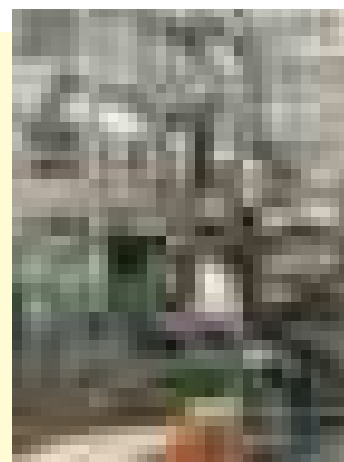
Gemeinde Emsetal
99891 Fischbach, Tabarzer Straße 3
Tel. 036259 / 56 60

Ernstroda:

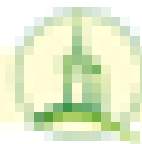
„Auf dem Haderland/Hinter dem Riedzaun“
VG Reinhardsbrunn
99894 Friedrichroda, Gartenstraße 9
Tel. 03623 / 30 42 02 oder 03623 / 33 01 18

Friedrichroda: „Am Schilfwasser“

VG Reinhardsbrunn
99894 Friedrichroda, Gartenstraße 9
Tel. 03623 / 33 00



*Fertigungsstraße für Getriebe im ZF Getriebewerk Gotha.
(Foto: ZF Getriebewerk Gotha)*



Goldbach: „Im Pferdestall“
VG Mittleres Nesselal,
99889 Goldbach, Hauptstraße 15
Tel. 036255 / 84 340

Gotha: „Industrie- und Gewerbegebiet
Gotha-Süd“
Kommunalentwicklungsgesellschaft Gotha mbH
99867 Gotha, Friemarstraße 38
Tel. 03621 / 51 04 30

Gotha: „Luftschiffhafen“
Dipl.-Ing. Rudolf Müller
34131 Kassel, Lahnweg 21
Tel. 0361 / 6 46 32 65 oder 03621 / 22 20

Gotha: „Kindleber Straße“
Gotha-Engineering GmbH – Verwaltungsgesellschaft
99867 Gotha, Parkallee 1b
Tel. 03621 / 74 32 41

Grabsleben: „Das Lerchfeld“
VG Drei Gleichen
99869 Mühlberg, Marktplatz
Tel. 036256 / 2 31 10 oder 036202 / 9 04 73

Günthersleben-Wechmar „Oberried“
Erfüllende Gemeinde Günthersleben-Wechmar
99869 Günthersleben-Wechmar,
Friedrich-Seitz-Weg 1
Tel. 036256 / 85 20

Hörselgau: „Marktall“
Landesentwicklungsgesellschaft Thüringen mbH
99084 Erfurt, Mainzerhofstraße 12
über
VG Hörsel
99880 Hörselgau, Waltershäuser Straße 16a
Tel. 0361 / 5 60 31 85 oder 03622 / 92 100

Hohenkirchen: „Hanfgarten“
VG Apfelstädt
99887 Georgenthal, Tambacher Straße 2
Tel. 036253 / 3 80

Laucha: „Über der großen Wiese“
VG Hörsel
99880 Hörselgau, Waltershäuser Straße 16a
Tel. 0361 / 5 60 31 85 oder 03622 / 92 100

Catterfeld: „Angerwies“
Gemeinde Leinatal
99894 Schönau v.d.W., Hauptstraße 10
Tel. 036253 / 32 60

Schönau v.d.W.: „In der Oberaue“
Gemeinde Leinatal
99894 Schönau v.d.W., Hauptstraße 10
Tel. 036253 / 32 60

Mühlberg: Gewerbegebiet
VG Drei Gleichen
99869 Mühlberg, Markt 15
Tel. 036256 / 23 110

Neudietendorf: „Süd“, Kornhochheim
VG Nesse-Apfelstädt-Gemeinden
99192 Neudietendorf, Zinzendorfstraße 1
Tel. 036202 / 8 40 10 oder 036202 / 8 40 32

Ohrdruf „Ohrdruf-Herrenhof-Hohenkirchen“
Erfüllende Gemeinde Stadt Ohrdruf
99885 Ohrdruf, Marktplatz 1
Tel. 03624 / 33 00

Schwabhausen: „Hinter den Gärten“
Erfüllende Gemeinde Günthersleben-Wechmar
Gemeinde Schwabhausen
99869 Schwabhausen, Mühlenstraße 1
Tel. 0170 / 200 22 72

Sonneborn: „Am Arzbach“
VG Mittleres Nesselal
99869 Warza, Kirchstraße 1
Tel. 036254 / 71 325 oder 036255 / 84 30

Tabarz: „Gewerbepark Tabarz“
Gemeindeverwaltung Tabarz
99891 Tabarz, Theodor-Neubauer-Park 1
Tel. 036259 / 56 40

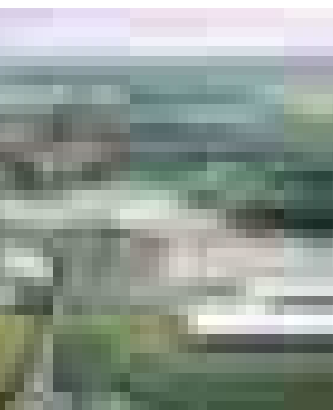
Tonna: „Hinter der Schenke“
VG Fahner Höhe
99958 Tonna, Markt 7
Tel. 036042 / 75 70

Tüttleben: „An der Landstraße“
VG Nesseaue
99869 Friemar, Dr.-Külz-Straße 4
Tel. 03621 / 51 09 19 oder 036258 / 53 50

Waltershausen: „Waltershausen-Nord“
Stadtverwaltung Waltershausen, Zweckverband
„GE Waltershausen-Nord“
99880 Waltershausen, Markt 1
Tel. 03622 / 63 01 50

Waltershausen: „Industriegebiet Nord“
Stadtverwaltung Waltershausen
99880 Waltershausen, Markt 1
Tel. 03622 / 63 01 50

Wandersleben: „Das Steinfeld“
VG Drei Gleichen
99869 Mühlberg, Markt 15
Tel. 036256 / 23 110 oder 036202 / 7 08 20



*Blick über das Küchenwerk
Marquardt in Emleben
bei Gotha.*

(Foto: Fa. Marquardt)

Strom Erdgas Wärme

Nutzen Sie unseren Service und unsere Kompetenz, wenn Sie Fragen rund um das Thema Energie haben.

Wir bieten Ihnen

- **technische Lösungen**
- **Wärmedienstleistungen / Contracting**
- **Energiewirtschaftliche Beratung**

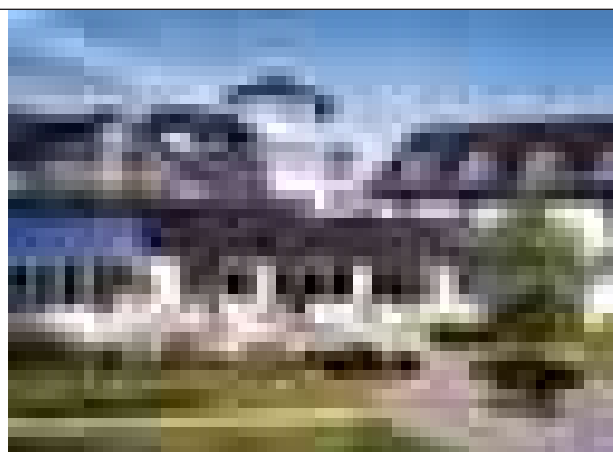


Energieversorgung Inselsberg GmbH
Albrechtstraße 14 • 99880 Waltershausen
Telefon (0 36 22) 92 00-0 • Telefax (0 36 22) 92 00 16



Turmhotel Gotha
Am Luftschiffhafen 2
99867 Gotha
Telefon (0 36 21)71 60
Fax: (0 36 21)71 64 30
eMail:
marko.kornhass@turmhotel.de
Internet:
<http://www.turmhotel.de>

- '93 eröffnetes modernes 4 Sterne Haus mit außergewöhnlichem Charakter im Herzen von Thüringen
- ruhige Lage am grünen Stadtrand
- gute Verkehrsanbindung (A4 2 Km)
- 75 Außenparkplätze und 75 Tiefgaragenparkplätze
- 104 Zimmer, 50 Einzelzimmer, 52 Doppelzimmer, 2 Junior - Suiten
- 2 Restaurants, 1 Bierstube, Lobbybar, Innenhof Terasse
- idealer Ort für professionelle Seminare, Konferenzen, Harmonische Feierlichkeiten und Events
- nationale , regionale und internationale Küche / Gault Millau 2002 - Kochmütze mit 13 Punkten (von noch nie vergebenen 20)





Oberflächentechnik

Strahlentrostungen

Beschichtungen

Industrieanstriche

Metallspritzarbeiten



▶ Am Köpfchen 4-6 ▶ 99869 Emleben ▶ Tel. 0 36 21 / 75 53 95 + 75 55 22 ▶ Fax 75 53 94
 ▶ <http://www.oberflaechentechnik-witte.de>

WIG Sicherheitsdienstleistungen

Niederlassung Thüringen



Ein Unternehmen von ThyssenKrupp Industrieservice
 Hohe Straße 23, 99867 Gotha
 Telefon: +49 (0) 36 21-45 76-0
 Telefax: +49 (0) 36 21-45 76-16

Zertifiziert nach DIN EN ISO 9001

Vds anerkannte Notruf- u. Service Leitstelle mit integrierter Interventionsstelle

- Objektüberwachung, Empfangs- und Pförtnerdienste
- Industrie- und Werkschutz, Kurierdienst
- Alarmaufschaltung und Alarmverfolgung
- Funkstreifen- und Revierdienste
- Ordnungs- und Veranstaltungsdienst

Richtungsweisend in Entsorgungsfragen.

Komplettentsorgung und Verwertung für Kommune, Industrie, Gewerbe, Landwirtschaft und privat. Containerdienst und Umleersysteme, Sonderab-

fallentsorgung, Hilfe bei Havarien, Aktenvernichtung. Planung, Bau und Betrieb von umwelttechnischen Anlagen. Miettoilettenservice.



RWE Umwelt Thüringen GmbH

Betriebsstätte Gotha, Friemarstraße 40, 99867 Gotha

T 03621/ 51 24-0 F 03621/ 51 24 24 I www.rweumwelt.com





Living in the Green Heart of Germany

New businesses are springing up everywhere in the county, while old-established ones bank on tradition and progress. It is impossible to overlook the economic upsurge, which is in progress. The scenic countryside, the central position and the commitment to promote investment are the hallmarks of an up-and-coming region, where you can lead a fulfilled life.

The traffic routes linking up the various locations of trade and industry connect these locations to the many attractive residential areas. What more could you want than to live and work where others spend their holidays? More than 70 new residential neighbourhoods in the county offer significantly short distances to the work places. Besides, there are fully developed residential land plots and newly constructed homes ready to be occupied, many of them providing a scenic view of the Thuringian Forest ridge or the Thuringian Basin.

In addition to the high quality residential possibilities, the many leisure time opportunities available in the Gotha region are greatly appreciated. On top of that, the region offers a wide range of sport facilities as well as educational and cultural possibilities.

A lot of efforts to further improve the general living conditions have been undertaken in many areas, especially in Gotha, Waltershausen and Ohrdruf. The County Administration creates various concepts and programs of encourage and support the improvement of both housing and urban design. Those programs and the village renewal programs have been transforming the County into an attractive and vivacious region to live in.

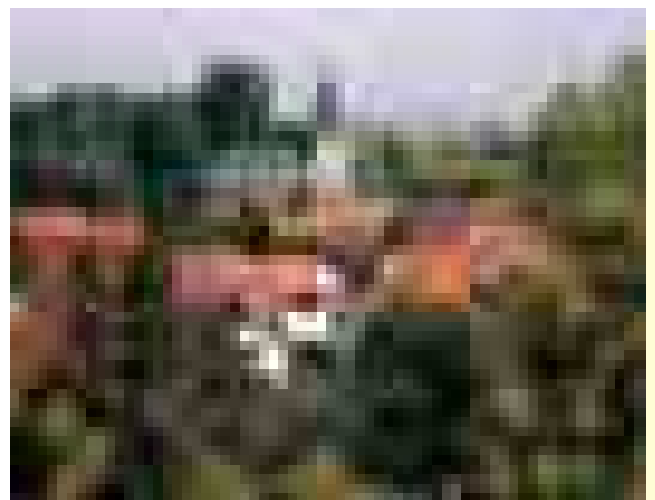
The gastronomy scene also has a lot to offer, for example, cosy and welcoming pubs or first-class restaurants. In fact, the local Thuringian Cuisine is highly praised.

And then, there is always a reason to celebrate - each region has its own traditional feasts and festivals. How about attending the Hunters' Festival at Friedrichroda, the Lumberjacks' and Carriers' Festivals at Finsterbergen, the Tambach Marksmen's Festival or the Schmerbach Charcoal Burners' Festival? A visit to one of the numerous 'kermisses', the traditional thanksgiving feasts held in many villages will be a worthy experience as well. The Gotha region is a good place to work, live and let live.



Gospiteroda, Spielplatz

(Foto: Pressestelle)



Alt und Neu in Langenhain

(Foto: Lutz Ebhardt)

Wohnen im grünen Herzen Deutschlands

**Ihre Wohnung
in Friedrichroda,
Waltershausen,
Tabarz, Hörselgau,
Schmerbach
und Wechmar
zu mieten in der:**



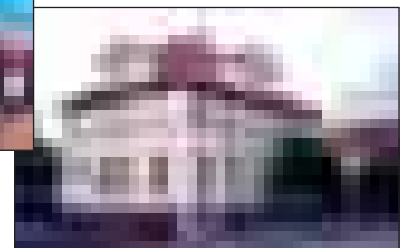
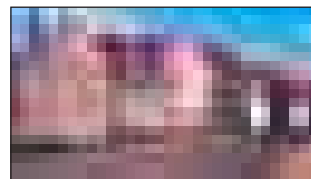
Wohnungsbau- und Siedlungsgenossenschaft
Waltershausen e.G.
Telefon 0 36 22 / 65 11-0
www.WSG-Waltershausen.de

Verwaltungs-und Baugesellschaft mbH



Waltershausen/Thüringen

favorisiert in der
Verwaltung von
Wohneigentum und
Gewerbeeinheiten



Verwaltungs- und Bau GmbH · August-Trinius-Straße 13 · 99880 Waltershausen
Telefon 0 36 22 / 90 54-0 · Fax 0 36 22 / 90 54-25





- modern
- individuell
- familienfreundlich
- sozial
- Service
- Verwaltung

Südstraße 18
99885 Ohrdruf

Telefon
0 36 24 / 31 37 25

Fax
0 36 24 / 31 37 29

STADTWIRTSCHAFT OHRDRUF - Eigenbetrieb Stadt Ohrdruf

Teilbereiche des Betriebes:

- Wohnungswirtschaft
- Heizhaus
- Bauhof
- Forstwirtschaft
- Sportstätten
- Friedhofswesen



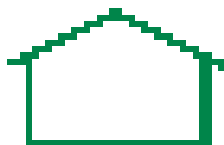
- modern
- individuell
- familienfreundlich
- sozial

Trinitatisstraße 2 a · 99885 Ohrdruf

Telefon: 0 36 24 / 3 69 00-0 · Telefax 0 36 24 / 3 69 00-27

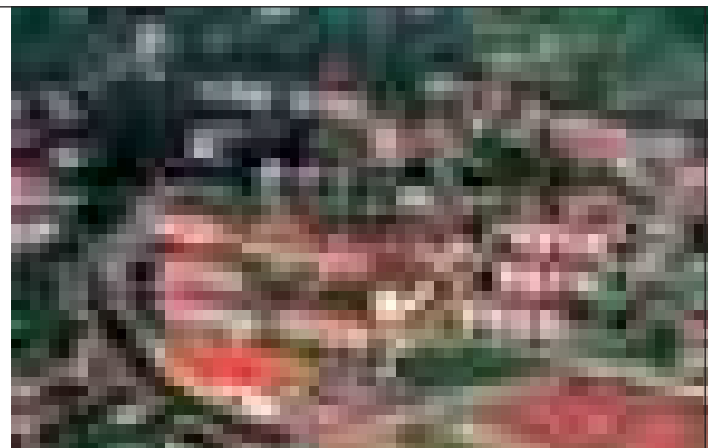


Wohnungsverwaltungs GmbH Friedrichroda



Wohnen Sie dort wo andere Urlaub machen!
Attraktive Wohnungen bietet dieses Unternehmen auch
in Finsterbergen

Tel.: 0 36 23 / 36 24-0 • Fax: 0 36 23 / 36 24-22
E-Mail: info@wohnung-friedrichroda.de • Internet: www.wohnen-friedrichroda.de



Wohnen im Landkreis Gotha

Überall im Landkreis siedeln sich neue Unternehmen an, alteingesessene setzen auf Tradition und Fortschritt. Der wirtschaftliche Aufbruch ist unübersehbar. Reizvolle Natur, zentrale Lage und Investitionsfreudigkeit sind Merkmale einer sich entwickelnden Region, in der es sich gut leben lässt.

Verkehrswege verknüpfen gewerbliche Standorte und verbinden sie mit attraktiven Wohngebieten. Was will man mehr: **Wohnen und arbeiten, wo andere Urlaub machen!** Kürzeste Wege zum Arbeitsplatz sind in vielen der über 70 neuen Wohngebiete des Landkreises möglich. Erschlossenes Bauland und neue Wohnhäuser stehen zur Verfügung, und dies alles in Sichtweite des Kamms des Thüringer Waldes oder im Thüringer Becken.

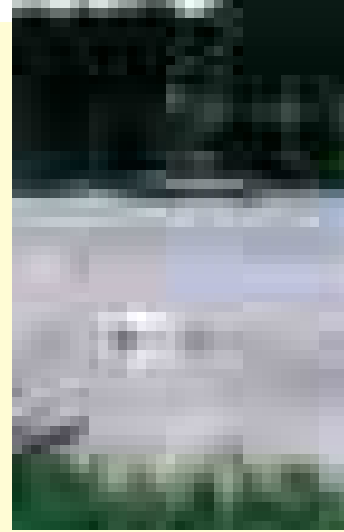
Besonders in den Städten wie Gotha, Waltershausen oder Ohrdruf werden große Anstrengungen zur Wohnumfeldverbesserung unternommen. Zahlreiche Förderkonzepte im Wohnungs- und Städtebau oder der Dorferneuerung tragen dazu bei, die Region lebenswert und attraktiv zu gestalten.

Neben der Wohnqualität werden auch die Freizeitmöglichkeiten in der Region sehr geschätzt. Anregung und Entspannung finden Sie durch vielfältige Angebote in Bildung, Sport und Kultur.

Auch die Gastronomie kann sich sehen lassen. Urgemütliche Kneipen oder Restaurants der Spitzenklasse. Thüringer Küche ist gefragt!

Es gibt immer einen Grund zum Feiern: Jede Gegend hat ihre traditionellen Feste. Wie wär's mit dem Jägerfest in Friedrichroda, dem Holzhauer- und Fuhrmannsfest in Finsterbergen, dem Tambacher Schützenfest oder dem Schmerbacher Köhlerfest?

Ein Besuch lohnt auch auf den vielen traditionell ausgerichteten Kirchweihfeiern auf den Dörfern. Arbeiten, wohnen, leben und leben lassen, das kann man in Gothaer Landen.



Immertalstausee
bei Friemar
(Foto: Lutz Ebhardt)

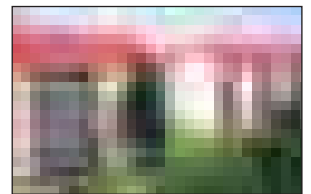
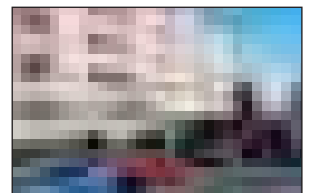
Wohnungsbaugenossenschaft Gotha e.G.



*Ihr kompetenter Partner,
wenn's um Wohnen geht...*

**Wohnungsvermietung und
Wohnungsverwaltung**

Breite Gasse 11 • 99867 Gotha • Telefon 0 36 21 / 30 77-0 • www.wbg-gotha.de





The hospitality sector

For more than 100 years, the resorts on the northern edge of the Thuringian Forest have been catering for tourists. A century ago, the villages and towns sought to attract summer holidaymakers. The traditional resort area stretches between the locality of Winterstein in Emsetal municipality and the village of Crawinkel in the southeastern corner of the county. Both the region's healthy air and its stimulating Nature never cease to attract holiday makers to come, either as regular tourists or those seeking special therapies for their health.

Interesting resorts with distinct features of their own strive to measure up to the holidaymakers' demands. These resorts run the whole gamut from officially licensed resorts through climatic health resorts to resorts specializing in Kneipp hydrotherapy.

In addition to spa-based cures, Tabarz and Friedrichroda focus on health holidays. Rehabilitation and preventive therapies as well as outpatient treatment are offered. Hotels featuring high standards and different price ranges are complemented by holiday cottages and holiday apartments.

Particularly in the rural areas, the old costume and folklore traditions are kept alive. The towns and municipalities in Gotha County possess all that is necessary for cultural and educational tourism.

More than any other town of the region, Gotha, the former ducal seat, has a multitude of sights to offer: the exhibitions of Friedenstein Palace, the Research and State Library, the Thuringian State Archives and the Natural History Museum. Another major attraction of Gotha is of course the Ekhof Theatre, one of the oldest Baroque theatres in Europe, with its well-preserved original below stage machineries.

The exhibitions at Tenneberg Castle in Waltershausen, Ehrenstein Castle in Ohrdruf and the Count's Castle of Tonna are devoted to local history and folklore. Fascinating local folklore showrooms and village museums house many objects to marvel at.

Hiking, biking tours and horseback riding are very popular outdoor activities in this region. The three reservoirs in the county do not only serve as the region's drinking water storage area but are also interesting hiking destinations. Locals and visitors alike enjoy the great number of public swimming pools set in beautiful landscapes, such as those situated in forest or the solar-heated aquatic recreation and swimming centres, or the TABBS therapeutical and family bathing and swimming complex in Tabarz.

At the higher elevations of the Thuringian Forest, winter Sports enthusiasts will find cross-country courses, ski trails, downhill pistes and tobogganing slopes.

The Thuringian Forest with its Inselsberg mountain and the Rennsteig mountain trail are not the only tourist destinations in the Gotha region. Situated in the foreland of the Thuringian Forest, yet still inside the boundaries of Gotha County, are the "Drei Gleichen" ("Three Equals") Castles with their fascinating myths and legends, and the Fahner Heights. The natural beauty of these areas invites visitors and residents of the neighbouring towns and villages to spend their free time and seek recreation there.

As for the health care facilities in Gotha County, two modern hospitals, two Rehabilitation Clinics and numerous medical practices enable everybody to get medical care whenever necessary. The Helios Hospital in Gotha/Ohrdruf and the Hospital of Waltherhausen-Friedrichroda are the main pillars of Gotha County's medical facilities. The two rehabilitation clinics, one of them being specialized for cancer patients, offer the best atmosphere for those seeking full recovery after the hospital treatment. A special therapeutical centre for children is also available in Luisenthal.



*Fußdiagnostik in der
Klinik am Rennsteig
(Foto: MediClin AG)*

Fremdenverkehrsregion

Landkreis Gotha

Seit mehr als 100 Jahren werden in den Erholungsorten am Nordrand des Thüringer Waldes touristische Angebote unterbreitet. Damals warben die Orte um "Sommerfrischler".

Das traditionelle Erholungsgebiet erstreckt sich zwischen dem Ortsteil Winterstein der Gemeinde Emsetal und Crawinkel im Südosten des Landkreises. Das gesunde Klima und die landschaftlichen Reize des Landkreises Gotha locken immer wieder Touristen und Kurgäste an.

Interessante Erholungsorte stellen sich mit eigenem Profil den Ansprüchen der Urlauber. Die Palette reicht von staatlich anerkannten Erholungsorten über Luft- bis zu Kneipp-Kurorten.

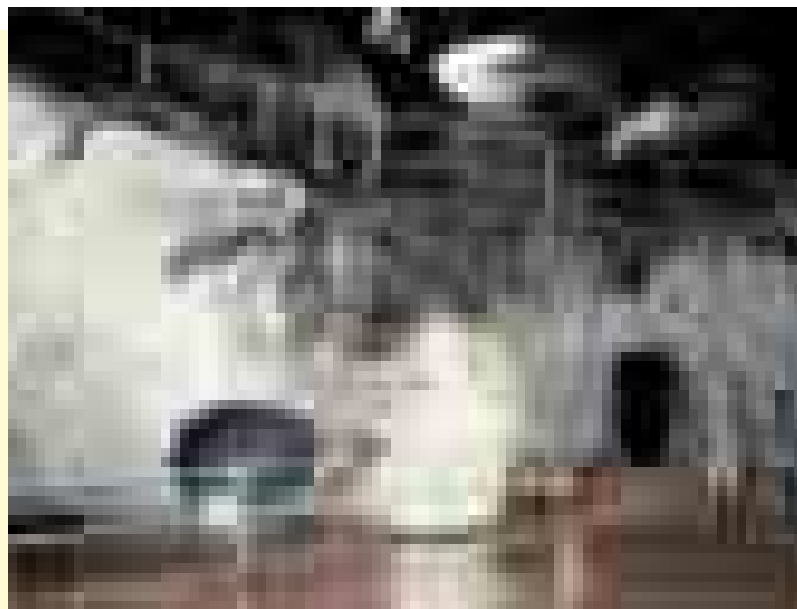
Tabarz und Friedrichroda legen ihren Schwerpunkt neben Kuren auch auf den Gesundheitsurlaub. Außer Rehabilitations- und Präventivkuren sind auch ambulante Kuren möglich. Hotelkapazitäten mit hohem Standard und verschiedenen Preislagen werden durch angebotene Ferienhäuser und Ferienwohnungen ergänzt.

In den ländlichen Regionen dominiert die Trachten- und Brauchtumpflege.

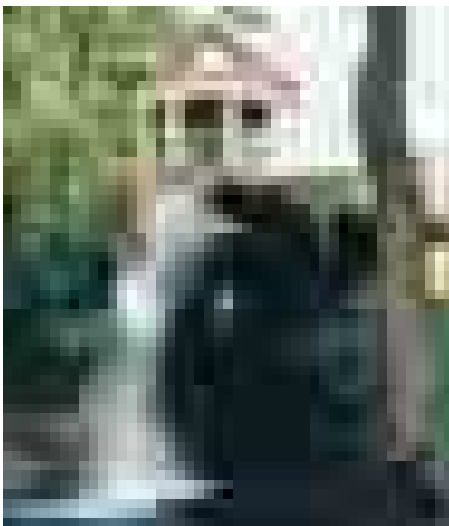
Die Städte des Landkreises Gotha haben gute Voraussetzungen für den Kultur- und Bildungstourismus.

Vor allem in der Residenzstadt Gotha erwartet Sie eine Fülle von Angeboten: die Ausstellungen auf Schloss Friedenstein, die Forschungs- und Landesbibliothek, das Thüringische Staatsarchiv, das Naturkundemuseum. Einmalig ist auch die erhalten gebliebene Bühnentechnik des Ekhotheaters auf Schloss Friedenstein, einem der ältesten Barocktheater Europas.

Ausstellungen im Schloss Tenneberg in Waltershausen, im Schloss Ehrenstein in Ohrdruf und im gräflichen Schloss zu Tonna stellen sich heimatkundlichen Themen. Heimatstuben und Dorfmuseen haben Erstaunliches zu bieten.



Die Marienglashöhle bei Friedrichroda gilt als größte und schönste Kristallgrotte Europas. (Foto: Lutz Ebhardt)



Das alte Mühlrad bei Tambach-Dietharz (Foto: Verkehrsamt Tambach-Dietharz)





Hotel „Rennsteigblick“

Gastlichkeit mit viel Herz und Sympathie

Erleben Sie Kultur, Natur und Kulinarisches

Entspannen Sie sich bei einem typisch Thüringer Essen mit einem guten Tropfen Wein

Entdecken Sie den Thüringer Wald mit seinen wunderschönen Wiesen und Wäldern

Wandeln Sie auf den Spuren unserer Vorfahren während einer Schlösser-Tour rund um Weimar, an der Seite von Maria Pawlowna



Kontakt
IFA-Hotel „Rennsteigblick“

Kurhausstraße 12
99898 Finsterbergen

Telefon 03623/306201
Telefax 03623/306203

Freizeitzentrum Gleisdreieck Waltershausen

- beheiztes Erlebnisfreibad
- überdachte Kunsteisbahn
- Saunalandschaft mit Saunagarten
- anspruchsvolle Gastronomie mit Veranstaltungsraum
- Bowlingbahnen
- Fitnesscenter



Stadtbetriebe Waltershausen · Steinbachstraße 20 · 99880 Waltershausen · Telefon 0 36 22 / 90 20 27
Telefax 0 36 22 / 6 90 36 · e-mail: FZZ-Gleisdreieck@t-online.de · www.Freizeitzentrum-Waltershausen.de

Tourismusverband Thüringer Wald/Gothaer Land e.V.



Regionaler Besucherservice • Touristinformation

im Handwerkerhof Löfflerhaus • direkt am Neumarkt
Margarethenstraße 2 - 4 • 99867 Gotha

Tel. (03621) 363111, 402921 • Fax (03621) 363113 • E-Mail: info@wanderer-willi.de • Internet: www.wanderer-willi.de

Fremdenverkehrsregion

Landkreis Gotha



Auch Radfahren wird immer beliebter

Helios Kreiskrankenhaus Gotha/Ohrdruf und die Krankenhaus Waltershausen-Friedrichroda GmbH sind vollständig in das medizinische Versorgungsangebot des Landkreises eingebunden. Für die medizinische Nachsorge können die zwei Reha-Kliniken in Tabarz u.a. speziell für onkologische Rehabilitation aufgesucht werden. Für Kinder besteht die Möglichkeit, das Kurheim in Luisenthal in Anspruch zu nehmen.

Wandern, Radwandern und Reiten sind gern genutzte Angebote. Die drei Talsperren im Kreisgebiet sind Trinkwassertalsperren und interessante Wanderziele.

Einheimische und Gäste erfreut die Vielzahl der vorhandenen Bäder in landschaftlich schöner Gegend, z. B. als Waldbad, solarbeheiztes Freizeitbad oder das Kur- und Familienbad "TABBS" in Tabarz.

Begünstigt durch die Höhenlage im Thüringer Wald stehen dem Wintersportbegeisterten Loipen, Skiwanderwege, Abfahrtspisten und Rodelhänge zur Verfügung. Nicht nur der Thüringer Wald mit seinem Inselsberg und dem Rennsteig sind touristische Ziele im Gothaer Land. Im Vorland des Thüringer Waldes liegen auf dem Territorium des Landkreises Gotha auch das sagenumwobene Burgengland Drei Gleichen und die Fahnersche Höhe. Die landschaftlichen Reize dieser Regionen laden die Gäste und die Bewohner angrenzender Städte und Gemeinden zu Freizeitgestaltung und Erholung ein.

Im Landkreis Gotha ist die medizinische Versorgung und Betreuung jederzeit gewährleistet. Möglich wird dies durch 2 moderne Krankenhäuser, zwei Reha-Kliniken und eine Vielzahl an freiberuflichen Arztpraxen. Das



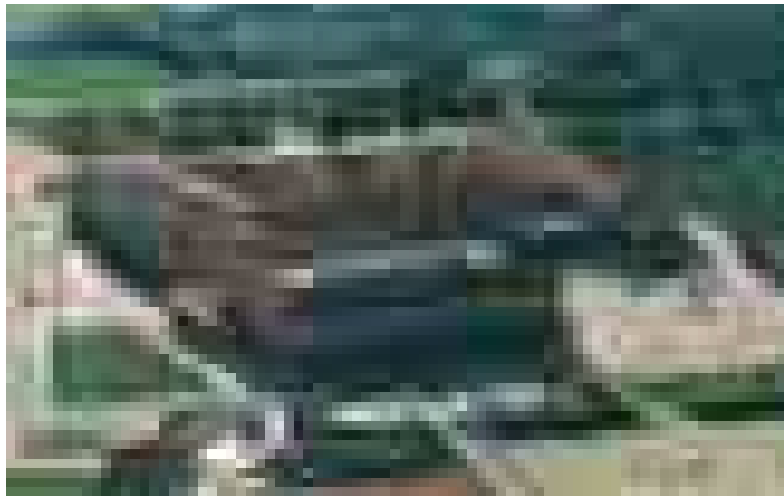


Educational facilities in Gotha County

We strongly believe that spending money for Education and Apprenticeship/Training is a worthy investment for the future. The starting points of our education facilities are our schools.

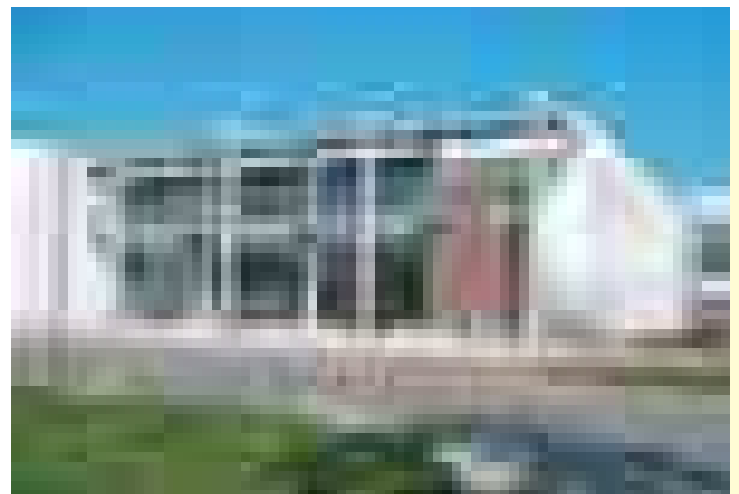
There are more than 70 educational institutions in Gotha County representing all types of school, among others: the Thuringian Public Administration College, a public technical school, a general high school, 6 grammar schools and a newly founded public special grammar school for languages in Schnepfenthal. Founded in 2001, this school is unique. Starting from year 5, pupils can learn four non-European foreign languages. As patron of the school, Gotha County is investing around 15 million Euros to equip the school with the required state-of-the-art facilities.

The completion of the industrial-technical trade school in the eastern part of Gotha was another major investment in the educational field. It offers modern facilities for professional training in the industrial and technical fields.



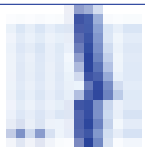
Beste Unterrichtsbedingungen finden die Schüler in der neuen Burgenlandschule in Günthersleben-Wechmar vor.

(Foto: Lutz Ebhardt)



Das moderne Verwaltungsgebäude des Gewerblich-Technischen Berufsschulzentrums

(Foto: Berufsschule)



WIRTSCHAFTSAKADEMIE und Sprachschule Suhl GmbH

- Umschulungen und Weiterbildungen
- Bürokaufmann, Kaufmann für Bürokommunikation
 - IT-Systemkaufmann, Informatikkaufmann
 - Industriekaufmann und Kaufmann/-frau im Einzelhandel
 - Gepr. Fachkaufmann für Büromanagement
 - Sprach- und EDV-Kurse, u.a.v.m.

Schule Gotha
Südstraße 15
99867 Gotha

☎ 03621/708022

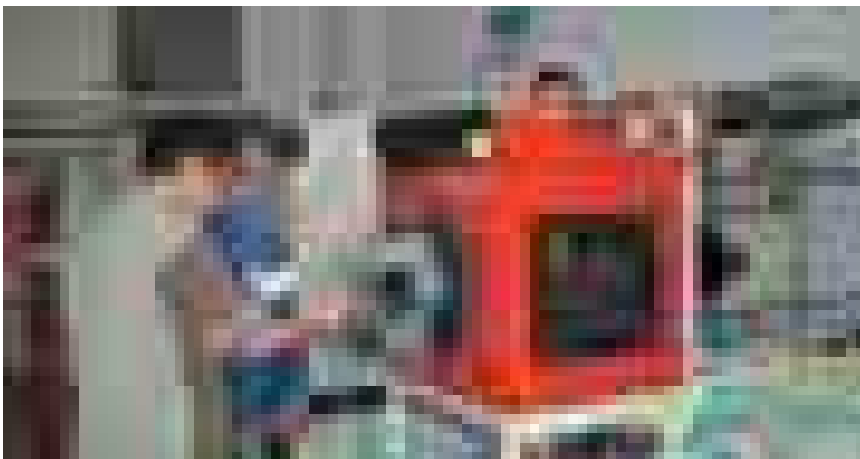
E-mail: wirtschaftsakademie@t-online.de · Internet: www.wa-news.de

Bildungsstätten im Landkreis Gotha

Bildung und Ausbildung sind lohnende Investitionen für die Zukunft. Und Bildung fängt mit der Schule an.

In mehr als 70 Schulen sind im Landkreis Gotha alle Schultypen etabliert, darunter die Thüringer Verwaltungshochschule, eine Staatliche Fachschule, eine Gesamtschule, sechs Gymnasien sowie das Anfang des Schuljahres 2001/02 an historischer Stätte in Waltershausen-Schnepfenthal gegründete Staatliche Spezialgymnasium für Sprachen Salzmansschule. Hier entsteht eine neue Schule, die in Deutschland einzigartig ist. Beginnend in Klassenstufe 5 können Schüler im Spezialgymnasium insgesamt 4 außereuropäische Sprachen lernen. Um dafür beste Bedingungen bieten zu können, wird der Landkreis als Schulträger in den nächsten Jahren insgesamt 15 Mio. € am Standort der Salzmansschule investieren.

Mit der Fertigstellung der gewerblich-technischen Berufsschule in Gotha-Ost schloss der Landkreis im Jahr 2002 eine weitere Großinvestition im Bildungssektor ab und bietet damit für die berufliche Ausbildung einen zeitgemäßen Standard an.



Auszubildende der Fachrichtung Zentralheizungs- und Lüftungsbau lernen mit moderner Technik. (Foto: Gewerbl.-techn. Berufsschule)

Betriebsstätte Gotha

Oskar-Gründler-Str. 4
99867 Gotha
Tel (0 36 21) 30 96-0
Fax(0 36 21) 30 96 11

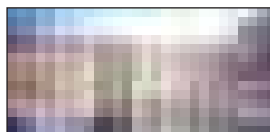
Internet www.fuu.de
academy24.com
E-mail Gotha@fuu.de



*Zertifiziert nach
ISO 9001:2000

*Mitglied im (VDP)
Verband
Deutscher
Privatschulen

Perspektiven für Ihre berufliche Zukunft



Bildungsangebote
Informationstechnologie
Wirtschaft / Verwaltung
Hotel- und Gastgewerbe
Haar- und Körperpflege
Handel / Verkauf / Floristik
Garten- und Landschaftsbau

Umschulung - Weiterbildung - Anpassung - Seminare - Firmenschulungen



BIB Bildung - Information - Beruf

Gesellschaft zur beruflichen Weiterbildung und Umschulung mbH & Co. KG

Ihr zuverlässiger Bildungspartner für:

■ Berufliche Weiterbildung u. Qualifizierung in Gotha

Gewerbe:

Fachkraft für Lagerwirtschaft; Maler/Lackierer/-in; Verfahrensmechaniker/-in für Beschichtungstechnik; Schauwerbung/Dekoration; Kreativgestaltung; Metallausbildung Kaufmännischer Bereich:

Einzelhandelskaufmann/frau; Bürokaufmann/frau; Grundlagen im Steuerrecht

■ Firmenzusammenarbeit u. Berufliche Förderung

Berufsbegleitende Bildungsangebote; geförderte projektbezogene Nachqualifizierung für Arbeitnehmer

■ Zielorientierte Betreuung u. Vermittlung

Im Wandel der Zeit nahm die Vermittlung auf dem "Ersten Arbeitsmarkt" einen größeren Stellenwert ein. Ein weiterer wichtiger Baustein ist die Nachbetreuung der Arbeitsverhältnisse. Die BIB versteht sich als Wegbegleiter bei der Jobsuche.

■ Arbeitsladen Gotha

Pilotprojekt für den Landkreis Gotha:

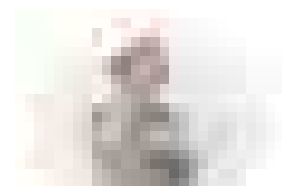
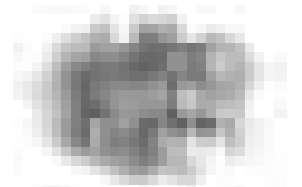
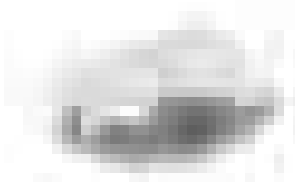
Gemeinsam mit dem Sozialamt Gotha u. der EU wird dem Sozialhilfeempfänger die Möglichkeit aufgezeigt, einen Arbeitsplatz auf dem regulären Arbeitsmarkt zu finden.

Rufen Sie uns an!

BIB GmbH & Co. KG, Mühlhäuser Str. 09, 99867 Gotha

Tel.: 03621 - 40 99 35; Fax: 40 66 63; Ausbildungsstättenlr.: Herr Schmidt

BIB ist zertifiziert nach:
DIN EN ISO 9001



www.bib-esa.de

BIB Kompetenz in Sachen Bildung seit 11 Jahren in Thüringen

VHS-Bildungswerk in Thüringen GmbH

Oskar-Gründler-Straße 4 · 99867 Gotha · Telefon: 0 36 21/3 66 40



Unsere Weiterbildungszentren in:

- > Gotha
- > Mühlhausen
- > Roßleben
- > Nordhausen
- > Leinefelde



Unser Profil

- > Jugendmaßnahmen in der Berufsvorbereitung
- > Berufsausbildung in den Bereichen Metall, Elektro, kaufmännische Ausbildung, Bau- und Baunebengewerke
- > Fortbildungen und Umschulungen analog der Berufsausbildung (Facharbeiter/Meister, Techniker, Ingenieure)
- > Maßnahmen zur Integration von Sozialhilfeempfängern
- > Firmenschulungen

Unsere Tochtergesellschaft - die Gothaer Arbeitsförderungs- und Beschäftigungsgesellschaft mbH - betreut Projektaufgaben in ABM und SAM sowie Sozialmaßnahmen für die Stadt Gotha und den Landkreis.

Interessiert: Dann wenden Sie sich an Ihr Arbeitsamt oder direkt an uns!

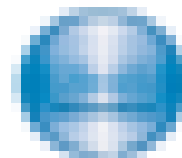
Nähere Informationen über unsere Einrichtung im Internet: www.vhsbw.de

Bildungswerk für Unternehmensbezogene Berufliche Bildung e. V.

Träger der freien Jugendhilfe

- **Berufsvorbereitung**
- **Erstausbildung im kaufmännischen und gewerblich-technischen Bereich**
- **Ausbildungsbegleitende Hilfen (abH)**

Bildung-Unterstützung-Beratung



Gesellschaft zur Zertifizierung
von Qualitätsmanagementsystemen
von Dienstleistungsunternehmen mbH

Wenden Sie sich bitte an die Berufsberatung Ihres Arbeitsamtes oder direkt an das BUB e.V.

Südstraße 15 · 99867 Gotha ☎ 03621 / 751794 e-mail: info@bildungswerk-gotha.de
☎ 03621 / 751795 Geschäftsführer: Reiner Hüller



FöBi - Bildungszentrum Gotha

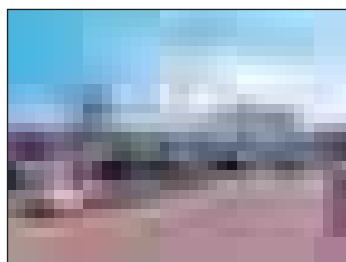
Verein zur Förderung und Bildung Jugendlicher e. V.

Anerkannte Sonstige Reha-Einrichtung der wohnortnahen beruflichen Rehabilitation



Erstausbildung von Jugendlichen in den Berufen:

- ⇒ Koch, Beikoch
- ⇒ Handelsfachpacker
- ⇒ Tischler, Holzbearbeiter
- ⇒ Gärtner, Gartenbauwerker
- ⇒ Metallbauer, Metallbearbeiter
- ⇒ Bürokaufmann/-frau, Bürokraft
- ⇒ Maler/Lackierer, Bau- und Metallmaler
- ⇒ Hauswirtschafter, Hauswirtschaftshelfer

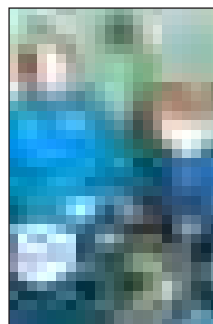


Begleitende Fachdienste:

Psychologischer Dienst
Sozialpädagogische Betreuung
Ergotherapeutische Beratung
Motopädische Beratung
Heilpädagogische Beratung
Sonderpädagogisch geschultes Personal

Berufsvorbereitende Leistungen Förderlehrgang F1:

Berufsfindung
Arbeitserschöpfung



Leistungsangebote der beruflichen Rehabilitation für Erwachsene:

Berufsfindung/
Arbeitserschöpfung
Kursangebote in den Bereichen
⇒ EDV
⇒ Gewerbe/ Handwerk
⇒ Büro/ Verwaltung



Bei Interesse oder Fragen

Berufsberatung bzw.
Kundenberater beim Arbeitsamt
Gotha ☎ 03621/42-0

oder direkt an das FöBi-Bildungszentrum, Südstraße 15, 99867 Gotha
Geschäftsführer: Herr Reiner Jelit ☎ 03621/42 37 90 Fax: 03621/74 62 09
e-mail: foebi-bildungszentrum@t-online.de





Culture on the Classical Writers' and Composers' Route

Located directly on Thuringia's 300 km long "Classical Writers' and Composers' Route", the County of Gotha makes the fine art lovers' hearts beat faster. Visiting the oldest Baroque theatre in the world, enjoying concerts in historical rooms or browsing through the exhibitions in the Friedenstein Palace are few examples of the numerous cultural highlights to experience in Gotha.

Whether theatre performances or concerts by both the Thuringia State Philharmonic Orchestra and other renowned orchestras, or the Palace Festival and local traditional celebrations, culture is part and parcel of everyday life in the Gotha region.

The Gotha region offers the opportunity to literally discover history through hands-on experiences: architectural monuments such as the Friedenstein Palace, the town halls of Gotha and Waltershausen, the Augustinian monastery in Gotha and a profusion of fortresses, castles and palaces, historical memorials and GuthsMuths' gymnastics ground, the first of its kind in Germany.

Wherever we go, we embark on a journey back into history, leading us to some highlights in the histories of science, literature and music. This journey makes figures of particular importance in the history of art, philosophy, science and economics come to life again:

Friedrich Myconius – the church reformer; Lucas Cranach the Elder – the painter; Andreas Reyher – the school reformer; Conrad Ekhof – the father of German dramatic art; Gottfried Stölzel and Georg Benda – the court orchestra conductors; Christian Gotthelf Salzmann and Johann Christoph Friedrich GutsMuths – the progressive-minded educators; Conrad Meyer, Justus and Friedrich Perthes – the publishers; Franz Xaver von Zach, Johann Franz Encke and Peter Andreas Hansen – the renowned astronomers; Karl Ernst Friedrich von Hoff – the reputed geologist; Ernst Friedrich von Schlotheim – the founding father of palaeontology; Ernst Wilhelm Arnoldi – the founder of German insurance; August Petermann – the world renowned publisher and journalist as well as the successful organizer of major expeditions; Gustav Freytag – the writer. Starting out from Gotha region, all of them had taken important roles in shaping Thuringia, Germany and Europe.



Die Thüringen-Philharmonie Gotha-Suhl.

Foto: Lutz Ehardt

Kultur

– an der Klassikerstraße

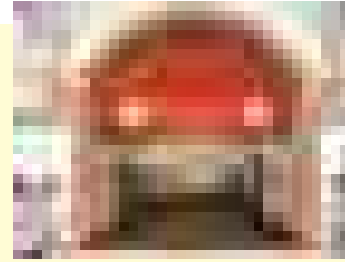
Direkt an der 300 km langen “Klassikerstraße Thüringen” gelegen, kann auch im Landkreis Gotha das Herz der Musenfreunde höher schlagen. Sei es beim Besuch des ältesten Barocktheaters der Welt, bei Konzerten in historischen Räumen oder beim Bummel durch die Ausstellungen des Schlosses Friedenstein. Die Kultur gehört im Gothaer Land zum Alltag, ob in Theateraufführungen, in Konzerten des Landessinfonieorchesters Thüringen oder anderen namhaften Klangkörpern, beim Schlossfest oder bei den Heimatfesten.

Das Gothaer Land bietet Geschichte zum Anfassen:

Architekturdenkmäler wie das Schloss Friedenstein, die Rathäuser in Gotha und Waltershausen, das Augustinerkloster Gotha, eine Vielzahl von Burgen und Schlössern, geschichtsträchtige Denkmale oder GutsMuths' ersten deutschen Gymnastikplatz.

Überall erleben wir eine Reise in die Geschichte zu wissenschaftlichen, literarischen und musikalischen Höhepunkten. Personen der Kunst-, der Geistes-, Wissenschafts- und Wirtschaftsgeschichte werden dabei lebendig:

Friedrich Myconius als Reformator, Lucas Cranach d. Ä. als Maler, Andreas Reyher als Schulreformer, Conrad Ekhof als Vater der deutschen Schauspielkunst, Gottfried Heinrich Stölzel und Georg Benda als Hofkapellmeister, Christian Gotthilf Salzmann und Johann Christoph Friedrich GutsMuths als progressive Pädagogen, Conrad Meyer, Justus und Friedrich Perthes als Verleger, Franz Xaver von Zach, Johann Franz Encke und Peter Andreas Hansen als bekannte Astronomen, Karl Ernst Friedrich von Hoff als namhafter Geologe, Ernst Friedrich von Schlotheim als Begründer der Paläontologie, Ernst Wilhelm Arnoldi als Begründer des deutschen Versicherungswesens, August Petermann als weltweit bekannter Verleger und Publizist sowie rühriger Organisator bedeutender Entdeckungsreisen, Gustav Freytag als Schriftsteller. Sie prägten u. a. Thüringen, Deutschland und Europa aus Gothaer Landen heraus.



*Ekhoftheater im Schloss Friedenstein, Gotha
(Foto: Lutz Ehardt)*



*Das Stammhaus der Musikerfamilie Bach in Wechmar.
(Foto: Lutz Ehardt)*





Versorgung und Betreuung zu jeder Zeit gewährleistet

Mitten im grünen Herzen Deutschlands liegt der Landkreis Gotha mit ca. 149.000 Einwohnern. Er erstreckt sich vom 916 Meter hohen großen Inselsberg im Westen bis zum Verkehrsknotenpunkt Neudietendorf im Osten, vom Obst- und Weinbaugebiet "Fahner Höhe" im Norden bis zum bekanntesten Wanderweg des Thüringer Waldes, dem Rennsteig, im Süden auf einer Fläche von 936 Quadratkilometern.

Die Region ist heute ein historisch gewachsener Wirtschaftsraum mit großer Vielfalt. Bestimmend hierfür waren über Jahrzehnte das vielseitige Handwerk und ein breites Industriespektrum.

Zusätzlich locken das gesunde Klima und die landschaftlichen Reize des Landkreises Gotha Touristen und Kurgäste an. Ein vielfältiges Freizeitangebot, wie Wandern, Radwandern und Reiten, sowie eine Vielzahl von vorhandenen Bädern tragen zur Attraktivität bei. Außerdem bieten sich für Wintersportbegeisterte durch die Höhenlagen im Thüringer Wald günstige Möglichkeiten.

Im Landkreis Gotha ist die medizinische Versorgung und Betreuung jederzeit gewährleistet. Möglich wird dies durch die Vielzahl an freiberuflichen Arztpraxen, zwei Krankenhäusern und zwei Reha-Kliniken. Die Krankenhaus Waltershausen-Friedrichroda GmbH und das Krankenhaus in der Stadt Gotha sind vollständig in das medizinische Versorgungsangebot des Kreises Gotha eingebunden. Für die medizinische Nachsorge der Patienten können die zwei REHA-Kliniken in Tabarz u.a. für onkologische Herz- und Kreislauferkrankungen und Orthopädie aufgesucht werden. Speziell für Kinder besteht die Möglichkeit das Kurheim in Luisenthal in Anspruch zu nehmen.

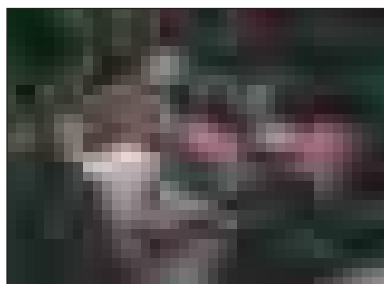
Für ältere und pflegebedürftige Menschen, die eine Betreuung auf Zeit benötigen, gibt es im Landkreis Gotha eine Reihe von Senioren- und Pflegeheimen, unter anderem in Georgenthal, Gotha, Waltershausen, Friedrichroda und Tabarz.

Das Städtchen Friedrichroda ist an den grünen Hängen des Thüringer Waldes angesiedelt. Am Stadtrand des Ortes erhebt sich das Krankenhaus Waltershausen-Friedrichroda umgeben von Laub- und Nadelbäumen.

Ein leistungsfähiges modernes Krankenhaus mit Tradition

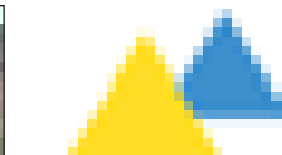
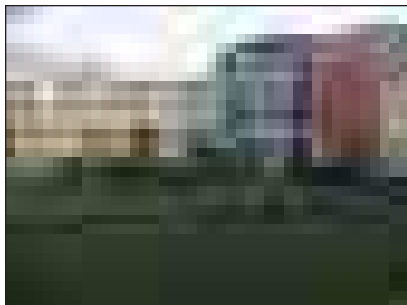
Seine Ursprünge reichen bis in das Jahr 1887 zurück. Als Sanatorium gegründet, erlebte es seine Umwandlung zur Tuberkuloseklinik, danach zur Silikose-Heilstätte. 1963 wurde es zu einem Krankenhaus der allgemeinen Medizin umgestaltet.

Mit Eröffnung des Klinikneubaus im Dezember 2000 sind alle bisher an mehreren Standorten vertretenen klinischen und medizinischen Fachbereiche unter einem Dach angesiedelt. Rund 10.000 Patienten jährlich finden hier fachkundige und engagierte medizinische und therapeutische Betreuung.



Luftbild Krankenhaus Waltershausen-Friedrichroda

Krankenhaus Waltershausen-Friedrichroda GmbH



Haupteingang Krankenhaus Waltershausen-Friedrichroda

Das Krankenhaus verfügt über die sechs Fachabteilungen Anästhesie/ Intensivmedizin, Chirurgie, Gynäkologie und Geburtshilfe, Innere Medizin I, Innere Medizin II und Pädiatrie. Dadurch kann ein ausgewogenes Spektrum für die komplexe Regionalversorgung angeboten werden.

		Telefon, Fax
Anästhesie/Intensivmedizin	6 Betten	0 36 23 / 3 50-1 00, 3 50-6 00
Chirurgie	54 Betten	0 36 23 / 3 50-1 50, 3 50-6 05
Gynäkologie und Geburtshilfe	50 Betten	0 36 23 / 3 50-2 00, 3 50-6 10
Innere Medizin I	60 Betten	0 36 23 / 3 50-2 50, 3 50-6 15
Innere Medizin II	40 Betten	0 36 23 / 3 50-3 00, 3 50-6 20
Pädiatrie	22 Betten	0 36 23 / 3 50-3 50, 3 50-6 25

Kontakte: Reinhardbrunner Str.14-17, 99894 Friedrichroda
 Telefon (0 36 23)3 50-0 ; Telefax (0 36 23)3 50-6 30
 Email: gf@krankenhaus-waltershausen-friedrichroda.de
<http://www.krankenhaus-waltershausen-friedrichroda.de>

Klinik am Rennsteig Tabarz/Thüringer Wald

Fachklinik für Innere Medizin und Konservative Orthopädie

Kardiologie

Angiologie

Diabetes mellitus/Stoffwechselerkrankungen

Orthopädie

Die Klinik hat einen Versorgungsvertrag nach § 111 SGB V und ist von allen Krankenkassen und Rentenversicherungsträgern (LVA) zugelassen. Es besteht eine Zulassung zum AHB- und BGSW-Verfahren, darüber hinaus ist die Klinik ein Diabetes Schulungs- und Behandlungszentrum Typ 1 und Typ 2 Diabetiker. Bei Interesse bitte Klinikprospekt anfordern.

Willkommen im starken Verbund: Die Klinik am Rennsteig gehört zur MediClin - einem großen und erfolgreichen privaten Anbieter von Gesundheitsdienstleistungen in Deutschland.

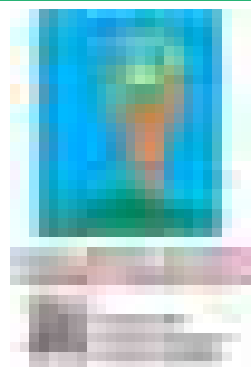


Unsere Fachklinik ist auf die Bereiche Innere Medizin - Kardiologie, Angiologie, Diabetes mellitus/Stoffwechselerkrankungen - und Orthopädie spezialisiert. Unser Ziel ist es, durch eine frühzeitige und kompetente Rehabilitation die Lebensqualität unserer Patienten auf lange Sicht zu erhalten. Natürlich hat die Klinik alle strukturellen und personellen Möglichkeiten, eine qualifizierte Betreuung anzubieten. Das interdisziplinäre Therapeutenteam hilft Patienten mit chronischen Erkrankungen bei der Integration in den Alltag.

Zimmerbergstraße 34
99891 Tabarz

Telefon 03 62 59 / 6 40
Telefax 03 62 59 / 6 41 00

E-Mail: info@rennsteig.mediclin.de
www.mediclin.de



Die Wicker Klinik ist zertifiziert nach DIN EN ISO 9001 und den Richtlinien der DEGEMED (Deutsche Gesellschaft für Medizinische Rehabilitation) und gewährleistet Ihnen die Einhaltung bester Qualitäts- und Versorgungsstandards in allen Bereichen - zu Ihrer Sicherheit, zu Ihrer Zufriedenheit.



Aktive Erholung wird durch die reizvolle Landschaft des Thüringer Waldes garantiert! Von der Inselsberg-Klinik genießt man einen herrlichen Blick auf Täler und Berge rings um den 916,5 m hohen Inselsberg. Natur, kompetente und individuelle medizinische Betreuung stellen die Grundlage für einen optimalen Behandlungserfolg dar.

Rehabilitation nach Krebskrankung

Die medizinische Betreuung erfolgt durch ein Team von Ärzten, Psychologen, Schwestern, Physiotherapeuten, Gestaltungs- bzw. Ergotherapeuten und einer Sozialarbeiterin, das langjährige Erfahrungen in der klinischen Onkologie und der onkologischen Rehabilitation aufweisen kann. Das Behandlungskonzept entspricht dem internationalen Niveau einer modernen Krebsnachsorgeklinik. Die Unterbringung erfolgt in freundlichen 228 Einzel- und 10 Doppelzimmern mit TV, Radio, Telefon, Dusche und WC.

Fordern Sie unseren
Prospekt an!

Inselsberg-Klinik

Fischbacher Str. 36
99891 Tabarz/Thür.
Tel. (03 62 59) 53-0
Fax: (03 62 59) 53-2 13

Patientenaufnahme:
(03 62 59) 53-2 11

Service-Tel.: 08 00-7 39 17 50
Internet: <http://wicker-kliniken.de>
e-Mail: info@inselsberg-kliniken.de





*Platz für gute Werbung.
Überlassen Sie nichts dem Zufall!*



„Man sagt ja, einen alten Baum soll man nicht verpflanzen. Deshalb bin ich wirklich froh, dass es PRO VITA hier in Tüttleben gibt.“

Elisabeth Kunze, Bewohnerin von PRO VITA

PRO VITA Seniorenpflegeheim Tüttleben
Im Lämmergehege, 99 869 Tüttleben
Rufen Sie uns an! Telefon 0 36 21 / 87 82-0



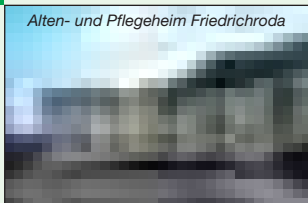
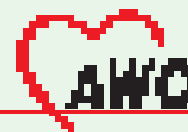
Arbeiterwohlfahrt im Landkreis Gotha

Sozialaktiver Mitgliedverband und professioneller Dienstleister

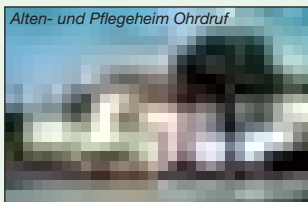
- Alten- und Pflegeheim Friedrichroda und Ohrdruf
- Wohnpflegeheim für Menschen mit psychischer Behinderung Waltershausen
- Servicewohnanlage Friedrichroda
- Schwangerenkonfliktberatungsstelle
- Psychosoziale Beratungs- und ambulante Behandlungsstelle für Suchtkranke, Suchtgefährdete und ihre Angehörigen
- Kindertagesstätten und Intergrative Kindertagesstätte in Gotha
- Seniorenbegegnungsstätten

■ Arbeiterwohlfahrt

Juri-Gagarin Straße 2-4, 99867 Gotha
Telefon 0 36 21/45 58-0, Fax 0 36 21/45 58-15
e-mail: AWO-Gotha@t-online.de



Alten- und Pflegeheim Friedrichroda



Alten- und Pflegeheim Ohrdruf



Wohnpflegeheim in Waltershausen



Servicewohnanlage Friedrichroda



Seniorenzentrum
"Grünes Herz"



Die behindertengerechte Ausstattung des Seniorenzentrums "Grünes Herz" ermöglicht es unseren Bewohnern, den Alltag problemlos zu bewältigen. Auf 5 Wohnetagen befinden sich insgesamt 28 Einzel- und 17 Doppelzimmer. Jedes Zimmer ist mit einem Fernseh- und Telefonanschluss ausgestattet. Gemütliche Gemeinschaftsräume laden zum Verweilen ein. Täglich werden drei Grundmahlzeiten (Vollkost, Schonkost, Wahlessen) und Nachmittagskaffee gereicht. Getränke werden in ausreichender Menge angeboten.

„Die Würde des Menschen ist unantastbar“

Dies ist unser oberstes Leitbild in der Pflege und Betreuung unserer Bewohner. Die Betreuung umfasst: Grund- und Behandlungspflege, Maßnahmen zur aktivierenden Pflege, regelmäßige Reinigung des Zimmers.

Die Beschäftigungstherapie ermöglicht es den Bewohnern, am gemeinsamen Singen, Basteln, Musizieren u. v. a. teilzunehmen.

Anmeldung für vollstationären Bereich und Kurzzeitpflege sind ab sofort möglich.

Ab 3. Juni 2002 ist unser Seniorenzentrum für Sie geöffnet.

Weitere Fragen beantworten Ihnen gerne:

Uta Fischer (Geschäftsführerin)
Marina Hermann (Heimleiterin)

Gartenstraße 14
99894 Friedrichroda

Telefon (0 36 23) 30 97 56
Telefon (01 72) 2 85 41 54

wohnen • betreut werden • umsorgt sein



Diakonisches Altenzentrum Sarepta, Waltershausen

- Stationäre Altenpflege in vollem Umfang
 - Cafeteria*
 - Beschäftigungstherapie*
 - Wäscheservice · Betreuung mit Grund- und Behandlungstherapie*
 - Besuchsdienst · Friseur*
 - Seelsorgerische Angebote*
 - Freie Arztwahl · Kurzzeitpflege*
- Betreuung für Demenz erkrankte alte Menschen
- Diakonie Mobil
Ambulante Pflege und Dienstleistung
- Essen auf Räder
- Seniorentreffs

Ansprechpartner: Bernd-Dieter Göbel, Einrichtungsleiter

Schönrasen 2 · 99880 Waltershausen

Telefon 0 36 22/40 25-0 · Fax 0 36 22/40 25-1 73

e-mail: diakonisches.altenzentrum@udfm.de · www.udfm.de



Deutsches Rotes Kreuz

Unsere Sozialstationen

Wir reden nicht über Hilfe, sondern bringen sie Ihnen!
Nehmen Sie uns beim Wort!

Sie finden uns in: 99867 Gotha • Oststraße 31 • E-mail: DRK-KV-Gotha@t-online.de

Mitgliederbetreuung	(0 36 21) 41 96 10
Aus- u. Weiterbildung/ Blutspende/Zivildienst	(0 36 21) 41 96-23
Kindergärten/Hausnotruf	(0 36 21) 41 96 15
Kleiderkammer	(0 36 21) 85 24 85
Treff's in Waltershausen	(0 36 21) 90 53-22

Sozialstation Gotha
Aug.-Creutzburg-Str. 25
(0 36 21) 40 30 65

Sozialstation Waltershausen
J.-M. Beckstein Str. 44
(0 36 22) 90 53-0

Touristinformationen und Tourismusvereine im Landkreis Gotha

Tourist Information Centres and Tourism Associations in Gotha County

Tourismusverband Thüringer Wald / Gothaer Land e.V.

Regionaler Besucherservice – Touristinformation (ATIS – anerkannte Touristinformation),
Margarethenstraße 2-4, 99867 Gotha, Tel. 0 36 21/36 31 11, 40 29 21,
Fax 0 36 21/36 31 13

Internet: www.wanderer-willi.de, E-Mail: info@wanderer-willi.de

Öffnungszeiten: Mo-Fr 10-18 Uhr,
Sa 10-14 Uhr
Sonderöffnungszeiten an Feiertagen

Gotha

99867 Gotha

Gotha-Information, Hauptmarkt 2, Tel. 0 36 21/22 21 38

Fax 0 36 21/22 21 34, E-Mail: tourist-info@gotha.de

Öffnungszeiten: Mo-Fr 09.00-18.00 Uhr
Sa 10.00-12.00 Uhr
So 10.00-14.00 Uhr (April-Oktober)

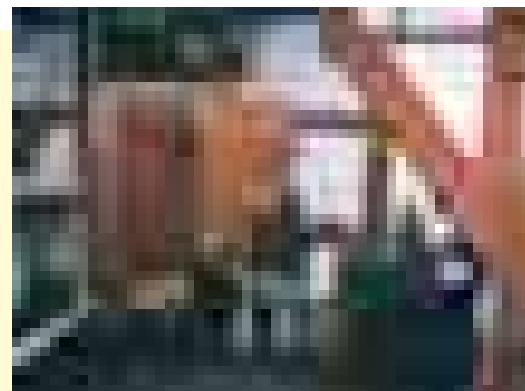
Waltershausen

Stadtinformation, Markt 1, 99880 Waltershausen,

Tel. 0 36 22/63 01 48, Fax 0 36 22/90 25 55,

E-Mail: stadtinfo@stadt-waltershausen.de, Internet: www.waltershausen.de

Öffnungszeiten: Mo, Mi 10.00-13.00 Uhr
Di, Do, Fr 10.00-13.00 Uhr
und 14.00-17.00 Uhr
Sa 09.00-12.00 Uhr



Dorfmuseum Apfelstädt

(Foto: Pressestelle)



Badespaß im Freizeitzentrum "Gleisdreieck", Waltershausen (Foto: Lutz Ehardt)



Barrierefreie Modellregion

InnoRegio – Projekt im Verband Naturpark Thüringer Wald e.V.
 Naturpark und Touristinformation
 Suhler Straße 5 c, 99885 Ohrdruf
 Tel. 0 36 24/31 79 49, Fax 0 36 24 /31 79 53
 Öffnungszeiten: Mo-Fr 08.00-16.00 Uhr
 Samstag 10.00-14.00 Uhr

Friedrichroda

99894 Friedrichroda
 Tourist Information Friedrichroda, (ATIS-anerkannte Touristinformation),
 Kur- und Tourismus GmbH Friedrichroda, Marktstraße 13/15,
 Tel. 0 36 23/3 32 00, Fax 0 36 23/33 20 29,
 E-Mail: friedrichroda.Kur@t-online.de. Internet:www.friedrichroda.de
 Öffnungszeiten: Mo-Do 09.00-17.00 Uhr
 Fr 09.00-18.00 Uhr
 Sa 09.00-12.00 Uhr

Tambach-Dietharz

Verkehrsamt, Burgstallstraße 31, 99897 Tambach-Dietharz,
 Tel. 03 62 52/3 44 28, Fax 03 62 52/3 44 29,
 E-Mail: tourismus@tambach-dietharz.de
 Internet: www.tambach-dietharz.de und www.tambach-dietharz-tourist-info.de
 Öffnungszeiten: Mo-Fr 10.00-17.00 Uhr

“Barrierefreie Modellregion“

InnoRegio – Projektstelle im Verband Naturpark Thüringer Wald e.V.
 Burgstallstraße 31a, 99897 Tambach-Dietharz
 Tel. 03 62 52/3 44 17 oder 3 44 34

Tabarz

99891 Tabarz
 Kurgesellschaft Tabarz mbH, Zimmerbergstraße 4, 99891 Tabarz,
 Tel. 03 62 59/56 00, Fax 03 62 59/5 60 18,
 E-Mail: Tabarz.Tourismus@t-online.de
 Internet: www.tabarz.de
 Öffnungszeiten: Mo-So 09.00-12.00 Uhr und 13.00-18.00 Uhr

Informationszentrum “Naturpark Thüringer Wald“, Theodor-Neubauer-Straße 2,
 Tel./Fax 03 62 59/6 10 87

Finsterbergen

99898 Finsterbergen
 Kurverwaltung: Hauptstraße 17
 Tel. 0 36 23/30 61 22, Fax 0 36 23/30 63 96
 E-Mail: info@finsterbergen.de
 Internet: www.fensterbergen.de
 Öffnungszeiten: Mo, Mi, Do 09.00-12.30 Uhr und 13.00-17.00 Uhr
 Di 09.00-12.30 Uhr und 13.00-18.00 Uhr
 Fr 09.00-12.30 Uhr und 13.00-16.00 Uhr
 Elektronischer Zimmernachweis 00.00-24.00 Uhr



Ohrdruf,
 Schloss Ehrenstein

Touristinformationen und Tourismusvereine im Landkreis Gotha

Tourist Information Centres and Tourism Associations in Gotha County

Georgenthal

zentrale Touristeninformation für die Orte Catterfeld, Engelsbach, Georgenthal, Herrenhof, Hohenkirche, Schönau v. d. W.

99887 Georgenthal, Tambacher Straße 2

Tel. 03 62 53/3 81 08, Fax 03 62 53/3 81 02

E-Mail: tourismus@vg-apfelstaedtaue.de

Internet: www.georgenthal.de

Öffnungszeiten: Mo, Mi, Do 8.00-16.00 Uhr
 Di 8.00-18.00 Uhr
 Fr 8.00-12.00 Uhr

Crawinkel

99330 Crawinkel

Fremdenverkehrsverein Crawinkel e.V.

Friedrichsanfang 10, Tel. 0 36 24/31 28 25

Großfahner

99100 Großfahner

Tourismusverein "Fahner Höhe"

Vorsitzende: Ines Kunzendorff,

Geschäftsstelle Großfahner, Hintergasse 124,

Tel./Fax 03 62 06/2 16 92

Luisenthal

99885 Luisenthal

Fremdenverkehrsverein Luisenthal e.V.,

Langenburgstraße 4 a,

Tel. 03 62 57/4 04 16

Mühlberg

Kulturscheune Mühlberg

Thomas-Müntzer-Straße 4, 99869 Mühlberg

Tel. 03 62 56/2 28 46

Öffnungszeiten: Mi-So 10.00-17.00 Uhr,
 oder nach Anfrage

Winterstein

Verkehrsamt "Inselsberg"

Fremdenverkehrsverein Winterstein e.V.

An der Emse 3

Tel. 03 62 59/5 11 60, Fax 03 62 59/6 82 86

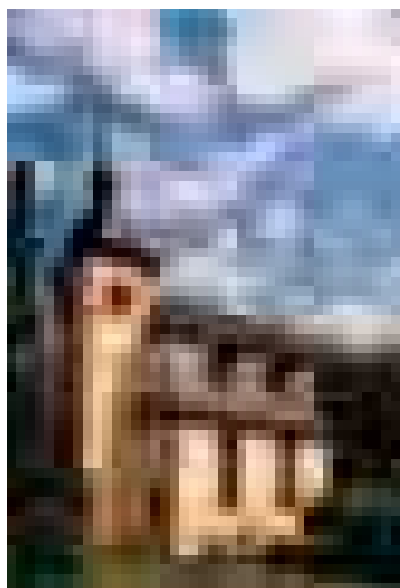
Internet: www.tourismus-winterstein.de

Ohrdruf

Tourist-Information in der Stadtverwaltung

Marktplatz 1, 99885 Ohrdruf

Tel. 0 36 24/33 02 10, Fax 0 36 24/31 36 34



*Die Kirche von Zimmernsupra
(Foto: Lutz Ehardt)*



Wintersport im Thüringer Wald

(Foto: L. Ehardt)





Verwaltungsgemeinschaften (VG) und Gemeinden des Landkreises Gotha

Joint-administrations and Municipalities of Gotha County

Stand: 31.12.2002

1. Große kreisangehörige Stadt Gotha

Sitz: Hauptmarkt 1
99867 Gotha
Tel. 0 36 21/2 22-0, Fax 0 36 21/222 230 und 222 503
Internet: www.gotha.de
E-Mail: info@gotha.de

2. Stadt Waltershausen

Sitz: Markt 1
99880 Waltershausen
Tel. 0 36 22/63 00, Fax 0 36 22/90 25 55
Internet: www.waltershausen.de
E-Mail: stadt@waltershausen.de

3. Stadt Tambach-Dietharz

Sitz: Burgstallstraße 31a
99897 Tambach-Dietharz
Tel. 03 62 52/34 40, Fax 03 62 52/3 63 90
Internet: www.tambach-dietharz.de
E-Mail: hauptamt@tambach-dietharz.de

4. Gemeinde Tabarz

Sitz: Theodor-Neubauer-Park 1
99891 Tabarz
Tel. 03 62 59/56 40, Fax 03 62 59/6 23 81
Internet: www.tabarz.de
E-Mail: klemm-tabarz@web.de

5. Gemeinde Emsetal

Sitz: Tabarzer Straße 3
99891 Fischbach
Tel. 03 62 59/56 60, Fax 03 62 59/5 66 66
E-Mail: gemeinde-emsetal@t-online.de

6. Gemeinde Leinatal

Sitz: Hauptstraße 10
99894 Schönau vor dem Walde
Tel. 03 62 53/32 60, Fax 03 62 53/3 26 23
E-Mail: leinatal@t-online.de

7. Erfüllende Gemeinde Stadt Ohrdruf

Sitz: Marktplatz 1
99885 Ohrdruf
Tel. 0 36 24/33 00, Fax 0 36 24/31 36 34
Internet: www.ohrdruf.de
E-Mail: bgm@ohrdruf.de

8. VG Drei Gleichen

Sitz: Marktplatz 15
99869 Mühlberg
Tel. 03 62 56/2 31 10, Fax 03 62 56/2 31 21
Internet: www.drei-gleichen.de
E-Mail: vorsitzender@drei-gleichen.de

9. Erfüllende Gemeinde Günthersleben-Wechmar

Sitz: Friedrich-Seitz-Weg 1
99869 Günthersleben-Wechmar
Tel. 03 62 56/85 20, Fax 03 62 56/8 52 12
Internet: www.wechmar-bach.de
E-Mail: gemeinde@wechmar-bach.de

10. VG Reinhardsbrunn

Sitz: Tabarzer Straße 2
99894 Friedrichroda
Tel. 0 36 23/33 00, Fax 0 36 23/33 02 11
Internet: www.vg-reinhardsbrunn.de
E-Mail: VgReinhardsbrunn@t-online.de

11. VG Hörsel

Sitz: Herrengasse 94
99880 Fröttstädt
Geschäftsstelle: Waltershäuser Straße 16a
99880 Hörselgau
Tel. 0 36 22/92 10-0, Fax 0 36 22/92 10-10

12. VG Mittleres Nesselal

Sitz: Kirchstraße 1
99869 Warza
Geschäftsstelle: Hauptstraße 15
99869 Goldbach
Tel. 03 62 55/84 30, Fax: 03 62 55/8 04 86

13. VG Nesseaue

Sitz: Dr.-Külz-Straße 4
99869 Friemar
Tel.: 036258/5350; Fax: 036258/53530
Internet: www.vg-nesseae.de
E-Mail: info@VG-nesseae.de

14. VG Apfelstädtaue

Sitz: Tambacher Straße 2
99887 Georgenthal
Tel. 03 62 53/3 80, Fax 03 62 53/3 81 02
Internet: www.vg-apfelstaedtaue.de
E-Mail: vg-apfelstaedtaue@t-online.de

15. VG Nesse-Apfelstädt-Gemeinden

Sitz: Zinzendorfstraße 1
99192 Neudietendorf
Tel. 03 62 02/8 40-10, Fax 03 62 02/8 40-11
E-Mail: info@vg-ndf.de

16. VG Fahner Höhe

Sitz: Markt 7
99958 Tonna
Tel. 03 60 42/75 70
Fax 03 60 42/7 57 50

(Angaben ohne Gewähr)



IMPRESSUM

Herausgegeben in Zusammenarbeit mit der Trägerschaft. Änderungswünsche, Anregungen und Ergänzungen für die nächste Auflage dieser Broschüre nimmt die Verwaltung oder das zuständige Amt entgegen.

Titel, Umschlaggestaltung sowie Art und Anordnung des Inhalts sind zugunsten des jeweiligen Inhabers dieser Rechte urheberrechtlich geschützt. Nachdruck und Übersetzungen sind – auch auszugsweise – nicht gestattet.

Nachdruck oder Reproduktion, gleich welcher Art, ob Fotokopie, Mikrofilm, Datenerfassung, Datenträger oder Online nur mit schriftlicher Genehmigung des Verlages.
99867064 / 1. Auflage / 2003



WEKA info verlag gmbh

Lechstraße 2
D-86415 Mering

Telefon +49 (0) 82 33/3 84-0

Telefax +49 (0) 82 33/3 84-1 03

info@weka-info.de • www.weka-info.de

Impressum

Herausgeber:
Landratsamt Gotha, Pressestelle

Gesamtherstellung:
Karte:
Justus Perthes Verlag Gotha GmbH

Fotos:
Brandt-Zwieback
Lutz Ebhardt
Geiger-Technik
Gewerbl.-techn. Berufsschule
Günther Kirchner
Fa. Marquardt

MediClin AG
Pressestelle Landratsamt Gotha
Verkehrsamt Tambach-Dietharz
ZF Getriebewerk Gotha

Das Landratsamt Gotha dankt für die
Bereitstellung der Fotos.

Redaktionsschluss:
30. September 2002

Auflage:
Gedruckt auf chlorfrei gebleichtem
Papier.

Die Broschüre ist ein kostenloses
Informationsmaterial des Landrat-
samtes Gotha.

Vervielfältigung nur mit Genehmi-
gung erlaubt.

Die Gesamtherstellung der Druckauf-
lage erfolgte mit der gebotenen
Sorgfaltspflicht, jedoch ohne
Gewähr. Der Herausgeber kann keine
Haftung für etwaige Fehler überneh-
men. Schadenersatz ist ausgeschlos-
sen.

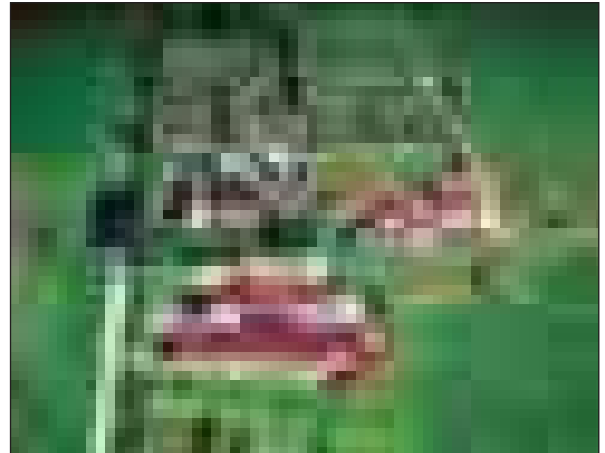


Der Bodelschwing -Hof Mechterstädt e.V. hält in seinen Diensten und Einrichtungen ein differenziertes Netz von Hilfs- und Unterstützungsangeboten für erwachsene Menschen sowie Kinder und Jugendlichen mit:

- einer Sinnesbehinderung - psychischen Erkrankungen/seelischen Behinderungen und
- geistigen und/oder Mehrfachbehinderungen - sozialen Beeinträchtigungen im

Landkreis Gotha vor.

Von ca. 200 Mitarbeitern werden in 6 Wohnheimen in Mechterstädt, Schnepfenthal, Winterstein, Gotha und Waltershausen sowie 3 Werkstattstandorten in Mechterstädt, Gotha und Waltershausen insgesamt 550 Menschen mit Behinderungen betreut und gefördert.



Das Leistungsspektrum der Werkstatt umfasst folgende Bereiche:

Lohnarbeit:

- Montage- und Verpackungsarbeiten ca. 30 Industriebetriebe aus Thüringen sind Auftraggeber
- Metallwerkstatt incl. eines CNC Fräsbearbeitungszentrums
- Holzwerkstatt
- Näherei - Auftragsarbeiten verschiedener Art

Dienstleistungen:

- Wäscherei (waschen und mangeln)
- Gärtnerei und Landschaftsgestaltung
- Kochküche (Versorgung der eigenen Einrichtungen, Sozialstationen, Evang. Grundschule, Kindergärten, etc.)

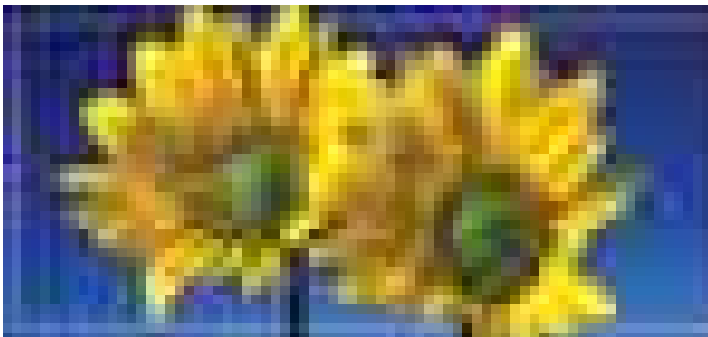
Eigenproduktion:

- Keramische Erzeugnisse
- Arbeitstische und Werkbänke
- Gartenbänke

An unserem Werkstattstandort in Mechterstädt befindet sich ein kleiner Laden in dem Erzeugnisse aus den Bereichen unserer Eigenproduktion angeboten werden.

Die Öffnungszeiten: Mo.-Do. 7.00 Uhr bis 16.00 Uhr, Freitag 7.00 Uhr - 13.00 Uhr

Anerkannte Werkstatt für behinderte Menschen • Wohnstätten für Menschen mit Behinderungen • BHM • Gleicher Weg 1 - 10 • 99880 Mechterstädt
Fon: 0 36 22 - 91 50 • Fax: 0 36 22 - 9 1 51 59 • Internet: www.bodelschwingh-hof.de • e-mail: service@bodelschwingh-hof.de



Ein herzliches Dankeschön allen,
die am Erscheinen dieser Broschüre
mitgewirkt haben.





Foreword

from the County Magistrate

**Dear citizens of Gotha, dear Investors,
dear Patrons and Promoters of the economic sector,**

This publication will show you how attractive Gotha County is as the location for investment and project development in the economic sector in Thuringia.

Due to its prime location in the middle of Germany, as well as the available infrastructure, this region fulfils all the requirements to welcome a variety of project developments and investment possibilities.

The traditionally diversified economic structure, covering a broad spectrum from traditional craftsmanship to service industry and distribution system, from agriculture and food industry to tourism, characterizes the economic sector of Gotha County.

The agriculture and agribusiness in the northern parts of the region is complimented with the more-than-100-years tourism tradition of the Thuringian Forest area in the southern parts.

Many prominent names from the service industry as well as from the logistics and distribution system have opened up their branches along the A4 federal motorway which connects the western part of Germany to that of the east. This strategic location enables those companies to easily serve their customers all over Germany.

Gotha County is further blessed by a rich cultural heritage. Gotha's Friedenstein Palace, house to the oldest Baroque Theatre in Europe, the "Drei Gleichen", a set of three picturesque castles and the technical Museum of "Tobias Hammer" are few examples of the region's cultural heritage which is renowned far and wide.

The varied panoramic landscapes, the plentiful cultural activities and tourist destinations as well as the many possibilities to spend your leisure time or to do sport, make this region worthy to visit and to fall in love with.

I would also like to use this opportunity to highlight the region's educational facilities and opportunities for the children and the adolescence. At the time being, a special Grammar School for Language – the only one of its kind in the whole of Germany - is being established in Waltershausen-Schnepfenthal. This school, which was originally founded by Christian Gotthilf Salzmann in 1784, has always been known for its innovative and progressive approach. The school welcomes pupils from all over Germany who wish to learn four non-European foreign languages. They will live in a boarding school which is fully supported by the Gotha County Administration. The completion of the vocational School for Commerce and Technic in the eastern part of Gotha is another proof of our commitment to provide the young generation with the best training facilities for the professional life in the 21st century.

Last but not least, I would like to assure you that the Gotha County's Office for Economic Affairs will gladly act as the competent mediator between the Investors, the local communities and the administration bodies. Come and see for yourself the rich bounty of opportunities this region has to offer. Welcome to Gotha!

Sincerely yours,

.. - . .

Dr. Siegfried Liebezeit
County Magistrate

