



Unsere Stadt auf einen Blick

Radolfzell am Bodensee

Die Stadt am See

Die Entwicklung von Radolfzell liegt uns am Herzen

Lebensqualität schaffen – für Bewohner, Besucher und Touristen. Das ist unser Ziel. Dafür machen wir uns stark. Seit vielen Jahren.



HESTA Immobilien GmbH | Schützenstraße 24 | 78315 Radolfzell | Tel. 0 77 32 / 940 999 - 0
Fax 0 77 32 / 940 999 - 90 | info@hesta-immobilien.de | www.hesta-immobilien.de

seemaxx.
Factory Outlet Center Radolfzell



seemaxx Factory Outlet Center Radolfzell

- Sport- und Jeansfashion, Damen-, Herren-, Kindermode, Wäsche, Accessoires und Heimtextilien
- Top-Marken 30% - 70%* reduziert!
- Bis zu 19% Rückerstattung: Mehrwert für unsere Schweizer Kunden

SMART SHOPPEN AM SEE · SMART SHOPPEN AM SEE · SMART SHOPPEN AM SEE · SMART SHOPPEN AM SEE · SMART SHOPPEN AM SEE · SMART SHOPPEN AM SEE

30% bis
70%
Preisvorteil*



Montag bis Samstag, 10.00 Uhr bis 19.00 Uhr · www.seemaxx.de · Schützenstraße 50 · 78315 Radolfzell · Tel +49 (0) 7732-940 999 30

Interview mit Oberbürgermeister Dr. Jörg Schmidt

Radolfzell am Bodensee ist für rund 30.000 Einwohner ein Zuhause. Was macht die Stadt Radolfzell so liebenswert und besonders?

Wir leben und arbeiten dort, wo andere Urlaub machen. Die Vorteile einer Kleinstadt treffen hier auf urbanen Flair. In Radolfzell am Bodensee fehlt es an nichts. Wir haben eine wunderschöne historische Altstadt, wo man nach Herzenslust ausgehen und shoppen kann. Einkaufsmagnete wie das seemaxx Factory Outlet Center machen das Angebot perfekt. Auch wirtschaftlich ist unsere Stadt gut aufgestellt und dem stetigen Zuzug von Familien mit Kindern tragen wir mit dem Ausbau der Kinderbetreuung und der Förderung entsprechender Baugebiete Rechnung.

Welche Freizeitmöglichkeiten gibt es für Jung und Alt?

In Radolfzell am Bodensee gibt es 1001 Aktivitäten für Menschen aller Altersstufen. Im Zentrum steht natürlich der See mit seinen unzähligen Möglichkeiten. Vom planschenden Kleinkind über den sportlichen Surfer bis hin zum Erholung suchenden Kurgast findet hier jeder sein Fleckchen der Glückseligkeit.

Auch der Radolfzeller Kulturkalender ist Jahr um Jahr prall gefüllt. Die Bandbreite ist groß und als Stichworte seien folgende genannt: Herrenfest, Sommerakademie, Zeller Filmnächte,

Se(e)gel-Garten-Party, Kabarett-Winter, Fasnacht, Bundeskunstpreis für Menschen mit einer Behinderung, ... Ich möchte die Unvollständigkeit dieser Auswahl ausdrücklich betonen! Zu den städtischen Veranstaltungen fügen sich außerdem noch unzählige Aktivitäten der über 230 Radolfzeller Vereine hinzu.

Mit der „Cella Ratoldi“ des Bischofs Radolf von Verona wurde der Ursprung einer der reizvollsten Städte am Bodensee gelegt. Wo können die Touristen und Einwohner Radolfzells sich über weitere historische Daten informieren?

Hier seien dem interessierten Gast und Bürger vor allem zwei Stellen ans Herz gelegt. Zum einen steht unsere Tourist-Information am Bahnhof in allen Fragen mit Rat und Tat zur Seite. Tiefer in die Stadtgeschichte taucht man im Stadtmuseum in der alten Stadtapotheke am Seetorplatz ein.

Was mögen Sie persönlich am liebsten in Radolfzell?

Die Herzlichkeit und Offenheit der engagierten Menschen hier, die Vereinsleben und Brauchtum zusammenbringen und es verstehen, wunderbare Feste zu feiern. Unsere Stadt verbindet Historisches und Modernes und liegt in einer der schönsten Regionen Deutschlands.



Branchenverzeichnis

Liebe Leser! Hier finden Sie eine wertvolle Einkaufshilfe, einen Querschnitt leistungsfähiger Betriebe aus Handel, Gewerbe und Industrie, alphabetisch geordnet. Alle diese Betriebe haben die kostenlose Verteilung Ihrer Broschüre ermöglicht. Weitere Informationen finden Sie im Internet unter www.alles-deutschland.de.

Allgemeinmedizin.....44	Fliesen.....5	Reha-Kliniken.....43
Altenpflege.....42	Friseursalon.....3	Reifenhandel.....24
Altersheim.....44	Handel.....U2	Rohrreinigung.....56
Apotheken.....48	Heizung.....24	Sachverständiger.....19
Arbeitsbühnen.....10	Homöopathie.....44	Sanitär.....24
Bäckerei.....10	Immobilien.....U2	Schreibwaren.....25
Baugenossenschaft.....U4	Implantate.....47	Schreinerei.....3
Beerdigungsinstitut.....36	Implantologie.....47	Schuhgeschäft.....19
Beratungsstelle.....53	Industriegravuren.....2	Schule.....34
Berufliche Schulen.....35	Kanalreinigung.....56	Segelschule.....39
Bestattungen.....37	Konditorei.....10	Seniorenwohnanlage.....42
Bewegung.....43	Kontaktlinsen.....45	Solartechnik.....5
Bodenbeläge.....3, 10	Krankenpflege.....42	Sozialrecht.....53
Brillen.....45	Lüftung.....24	Sparkasse.....41
Buchhandel.....35	Malerwerkstätte.....10	Sprachenschule.....34
Bürobedarf.....25	Medien.....35	Stempel.....2
Chirurgie.....45	Mode.....25	Tagespflege.....44
Dachdeckerei.....2	Motorroller.....20	Trauerbegleitung.....37
Diakoniestation.....42	Naturkost.....48	TÜV Süd.....19
Dienstleistungen.....24	Optik.....45	Unfallchirurgie.....45
Elektro.....2	Personaldienstleistungen.....14	Wasserversorgung.....U3
Elektroinstallation.....2, 5	Radverleih.....20	Yogaschule.....48
Energieversorgung.....U3	Raumausstattung.....10	Yogastudio.....48
Fahrräder.....20	Rechtsanwälte.....2, 14	Zahnärzte.....47
Farbe.....3	Reformhaus.....48	Zahnarztpraxis.....47
		Zeitarbeit.....14
		Zimmerei.....2
		Zweithaarstudio.....3

U = Umschlagseite



Holzhäuser
Holzbau · Treppenbau
Dacheindeckungen
Innenausbau · Altbausanierung
Flachdachbau/-sanierung
Energiespar-Check

ZIMMEREI LEIZ
 Dettelbachstr. 27 · 78315 Liggeringen
 Tel. 07732 / 13465 · Telefax 14462
 Internet Homepage www.leiz.de
 E-Mail: info@leiz.de

THOMAS NEINHAUS
 Rechtsanwalt

Erbrecht
 Verkehrsrecht

Gartenstraße 12
 78315 Radolfzell
 Tel.: 07732 58601
 Fax: 07732 58709



simond
graviertechnik
www.simond.de

Rosenweg 5
 78315 Radolfzell-Liggeringen
 Tel.: 07732 / 10588
 Fax 07732 / 13931
simondgravuren@aol.com

- Schilder
- Stempel
- Gravuren aller Art
- Frontplatten
- Typenschilder
- KFZ-Beschriftungen
- Industriegravuren
- Lasergravuren



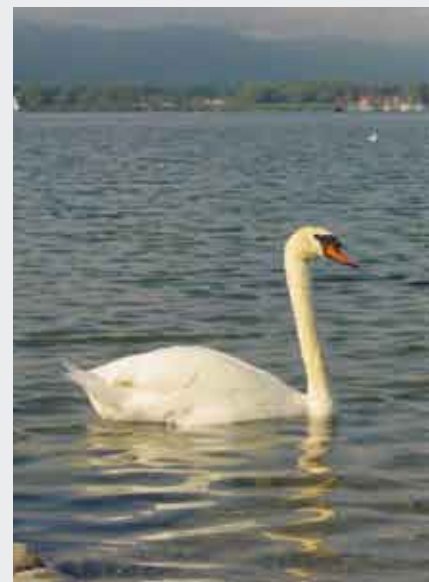
Elektro Lingg
 Feldstraße 16
 78315 Radolfzell-Markelfingen
07732 971888

Ihr Partner für:
EIB · Netzwerktechnik · Elektroinstallationen
Kundendienst · Hausgeräte

Inhalt

Interview mit dem Oberbürgermeister	1	Ortsverwaltungen	19
Branchenverzeichnis	2	Kultur und Tourismus	20
Große Kreisstadt Radolfzell am Bodensee	4	Die Stadt Radolfzell von A-Z	26
Geschichte	6	Plan mit Straßenverzeichnis	28 + 29
Die Ortsteile – Kleinode mit hoher Wohn- und Lebensqualität	8	Kindergärten	33
Sehenswürdigkeiten	10	Schule und Bildung	34
Partnerstädte	12	Kirchen und religiöse Gemeinschaften	36
Zahlen und Fakten	14	Freizeit und Sport	38
Gemeinderat	15	Gesundheitswesen	42
Bundestagsabgeordnete (Wahlkreis Konstanz)	16	Vereine und Organisationen	49
Landtagsabgeordnete (Landkreis Konstanz) ..	16	Parteien	55
Die Stadtverwaltung	17	Impressum	56
		Notrufe in Radolfzell	U3

U = Umschlagseite



STORER Inh. Nicole Bohner
Friseursalon & Zweithaarstudio




Schlesierstr. 8 · 78315 Radolfzell · Tel. 077 32/26 07
Termine nach Vereinbarung · www.storer-zweithaar.de

**Schreinerei
Seeberger**

- Bau und Möbelschreinerei
- Fenster und Türen
- Bodenbeläge
- Innenausbau
- Zimmerarbeiten

Rolf Seeberger Schreinermeister
Dipl. Hochbautechniker
Bonnissgasse 6a
78315 Radolfzell-Liggeringen
Telefon: 07732/982624
www.schreinerei-seeberger.de

Darauf stehen die Profis.

**Champions-League
der Raumausstattung!**

Spitzenleistungen unseres Top-Teams in Beratung, Service und Verlegung - wir kennen jeden Spielzug im Bereich der Raumausstattung.

Tebo 2000

Farben · Tapeten
Parkett · Laminat · Kork
Teppiche · Bodenbeläge

www.tebo2000.de

Eisenbahnstr. 12 · 78315 Radolfzell · Tel. 07732/58811 · Fax 971670



Günter Reichle, 53 Jahre:
Ich mag die Uferpromenade am See, von der aus man einen herrlichen Blick von den Hegaubergen bis zum Säntis hat.

Große Kreisstadt Radolfzell am Bodensee

„Das liebe, alte Nest mit seinen Wackenmauern“, wie der Dichter Joseph Victor von Scheffel (1826-1886) seine Wahlheimat einst beschrieb, besticht auch heute durch seine reiche, erlebbare Geschichte, die gekonnt mit einem weltoffenen, pulsierenden Mittelzentrum und Wirtschaftsstandort verbunden wurde. Dazu kommt die reizvolle Lage am Untersee – dem liebenswerten Bodensee-Ziel für Natur- und Kulturfreunde sowie für Gäste des weithin bekannten Kurzentrums auf der Halbinsel Mettnau.

Wo Bischof Radolf von Verona mit seiner geistlichen Niederlassung den Grundstein für Radolfzell legte, steht heute das spätgotische Münster mit seinem 82 Meter hohen Turm als Wahrzeichen der Stadt. Hier sind auch die Reliquien der heiligen Stadtpatrone verwahrt, zu deren Ehren jeden Sommer das dreitägige „Hausherrenfest“ mit einer Seewallfahrt der Hörigemeinde Moos stattfindet. Diese und weitere traditionelle Feste wie auch die Fasnacht in der schwäbisch-alemannischen Narrenhochburg bringt die rund 30.000 Einwohner und ihre Gäste auf herzliche Weise zusammen. Gerne kommen auch die Freunde aus den Partnerstädten Istres in der Provence und Amriswil in der Ostschweiz zu den beliebten Festen und Aktionstagen, unter denen es beim „Internationalen Tag“ mit Einwohnern

und Gästen aus aller Welt besonders bunt zugeht. Seit 1100 als Handelsplatz mit dem Marktrecht ausgestattet, weist die Stadt heute einen gesunden Branchenmix aus Handel, Handwerk, Dienstleister und produzierendem Gewerbe aus. Allein in der autofreien Innenstadt mit ihren malerischen Gassen bieten rund 100 Fachgeschäfte, Boutiquen und Shops ihre Produkte an, ergänzt durch eine vielseitige Gastronomie. Der blumenreiche Stadtgarten nahe des Bahnhofs wird gerne als angenehmer Wartesaal genutzt.

In direkter Blickachse zum Stadtkern hat sich ein neues Zentrum mit Handel, Dienstleistung, Gesundheit, Freizeit und Sport sowie dem seemaxx Factory Outlet Center Radolfzell entwickelt, das seine Markenvielfalt präsentiert. Es steht auf dem Areal der Schiesser AG, die seit 1875 hier beheimatet ist.

Handeln und Verhandeln gehört seit jeher zu Radolfzell. Schon ab 1609 trafen sich Adelige des Umlandes im Ritterschaftshaus „zu bequemerer Traktierung ihrer Handlungen“. Seit 1872 ist der mächtige Renaissance- und Barockbau Domizil des Amtsgerichts und damit Teil des Behördenplatzes Radolfzell. Heute tagt man beispielsweise im RIZ, dem „Radolfzeller Innovations- und Technologiezentrum“, in dem sich auch das startUp Center der Stadt für Existenzgründer befindet.



Als Standort für Tagungen, renommierte Messen und kulturelle Veranstaltungen hat auch das Milchwerk Radolfzell einen hervorragenden Ruf. Um den Nachwuchs fit für die Zukunft zu machen, steht eine gute schulische Infrastruktur zur Verfügung. Neben Grundschulen in den Ortsteilen Stahringen, Güttingen, Liggeringen, Möggingen, Markelfingen, Grund- und Hauptschulen im Ortsteil Böhringen und in der Stadt zählen dazu die Realschule, das allgemeinbildende Gymnasium und drei berufliche Gymnasien. Weiterhin stehen den jungen Leuten gewerbliche Schulen, haus- und landwirtschaftliche Schulen, kaufmännische Schulen sowie das Berufskolleg für Mode und Design zur Verfügung. Die Volkshochschule Radolfzell und das Carl Duisberg Centrum mit Deutschkursen für ausländische Fach- und Führungskräfte vervollständigen das Bildungsspektrum.

Kein Wunder, dass sich hier auch die städtische Musikschule mit hoher Qualität einreicht. Musiker hiervon, die nun in Stadtkapelle und Jugendblasorchester spielen, repräsentieren die Stadt auf internationalen Wettbewerben mit vorderen Plätzen. Zum musikalischen Kulturgenuss gehören auch zahlreiche Konzerte, Open-Air-Auftritte renommierter Ensembles, Chöre und Bands beispielsweise am Konzertsegel der Seepromenade. Beliebt ist auch die „Sommerakademie“ mit Meisterkursen für Musik und junge Künstler aus aller Welt.

Freunde der Bildenden Kunst finden neben den Ateliers der vielfältigen Künstlerszene und Ausstellungen in der Villa Bosch in Radolfzell zwei Besonderheiten: Von Juni bis in den Herbst präsentiert sich die malerische See(h)straße als Open-Air-Galerie mit großformatigen über der Straße hängenden Bildern. In der ehemaligen Stadtapothek mit historischer Apothekeneinrichtung und eindrucksvollen Zeugnissen der Stadtgeschichte hat auch eine einzigartige Spitzweg-Sammlung ihr Domizil gefunden.

Breit gefächert ist auch das Gesundheitsangebot, zu dem unter anderem das den Hegau-Bodensee-

Hochrhein-Kliniken angeschlossene Krankenhaus zählt. Zum weltbekannten Kur- und Therapiezentrum Mettnau-Kur gehören vier Kliniken. Deren Schwerpunkt liegt in der Herz-Kreislauf-Heilbehandlung. Neben vielen Patienten suchen auch zahlreiche privat zahlende Gäste die Heilung beziehungsweise Prävention durch Bewegung in der herrlichen Umgebung, am und auf dem Wasser.

Der idyllische Untersee lädt geradezu zu allen Formen des Wassersports ein, angefangen bei den Strandbädern über Rudern, Windsurfen, Segeln bis hin zum „Wasserwandern“ mit Kanus oder Kajaks. Bei bestimmten Routen kann man hierbei die Rückfahrt auch bequem mit dem Schiff oder Bus antreten.

Auf der Halbinsel Mettnau finden in der Nähe des Kurparks auf etwa 140 ha zahlreiche, vom Aussterben bedrohte Tier- und Pflanzenarten sichere Schutzzone. Sie werden durch weitere Naturschutzgebiete in der unmittelbaren Umgebung von Radolfzell und seinen Ortsteilen ergänzt. Durch Aussichtsplattformen, Führungen, gut markierte Wege und auf Radtouren kann man die reizvolle Unterseelandschaft in ihren jahreszeitlichen Besonderheiten erkunden.

Wen wundert es da, dass hier auch die Vogelwarte, die Bodensee-Stiftung, die Deutsche Umwelthilfe, Global Nature Fund, NABU und BUND ihre Standorte haben und mit interessanten Aktionen Verständnis für die Belange der ursprünglichen Natur wecken.

Gäste der Stadt finden eine gute touristische Infrastruktur mit freundlichen Gastgebern und einem umfangreichen Freizeitangebot, das für jeden Geschmack etwas bereithält.

Die Bevölkerung schätzt die Arbeits- und Lebensqualität. Mit einer breit gefächerten Wirtschaftsförderung, einer auch für Familien und Senioren passenden Wohnbaupolitik, der sukzessiven Stadt- und Ortsteilentwicklung und dem achtsamen Umgang mit der Natur setzt die Stadt Eckpunkte für ein weiterhin lebens- und lebenswertes Radolfzell.



Lisa Dorner, 23 Jahre:
An Radolfzell gefällt mir besonders die Lage direkt am See und dass man so schnell draußen in der Natur ist.



Stefan Beyer, 40 Jahre:
Radolfzell hat eine wunderschöne Innenstadt und in den Geschäften wird man überall freundlich beraten.



Sabina Böhler, 21 Jahre:
Mir gefällt der See mit der Promenade.

Elektroinstallationen, Kommunikationstechnik, DSL/ISDN, Klingel-, Sprech- + Videoanlagen Hausgeräte-Service/Verkauf, Solartechnik-Planung + Ausführung, Nachtstrom-Heizungen und Boilerservice, Durchlauferhitzer, Marmor/Fussboden-Heizungssysteme, Satelliten + Kabelanschluss DVB-T

Tel.: 07732 / 988482

Kabis
EHS
Elektro, Haustechnik & Solar

Sie planen einen Neu/Umbau oder eine (Teil-)Renovation?
Wir machen Ihnen dazu konkrete Vorschläge und Angebote!
Zertifizierter Fachbetrieb für seniorenfreundliche Handwerksleistungen



**Armbruster
Fliesen
Technik**

Eisenbahnstr. 6
78315 Radolfzell
Tel. 07732 945028
www.armbruster-fliesen-technik.de
Öffnungszeiten: Mo.-Fr. 14 - 18 Uhr
Sa. 10 - 13 Uhr



Geschichte und Geschichten aus Radolfzell



Der Kappedeschle-Brunnen
in der Poststraße

Einzelne Funde von Steinwerkzeugen am Seeufer und auf der Halbinsel Mettnau deuten auf Wohnplätze der Mittleren Steinzeit. Spätestens im 6. Jahrhundert nach Christus dürfte an der sogenannten „Seehalde“ eine alemannische Niederlassung entstanden sein.

Um 826 gestattete der Reichenauer Abt Erlebold dem aus alemannischem Geschlecht stammenden Veroneser Bischof Radolf, am Ufer des Untersees auf altbesiedeltem und seit dem 8. Jahrhundert dem Inselkloster gehörenden Boden eine Kirche und Klerikerwohnstätte zu erbauen. In dieser nach ihm benannten „Cella Ratoldi“ verbrachte ihr Gründer nach dem Verzicht auf das Bistum Verona (840) seinen Lebensabend (†847).

Neben der „Radolfs-Zelle“ und einem reichenauer Herrenhof entstand, begünstigt durch die Wallfahrten zu den Radolfzeller „Hausherren“ (Stadtpatronen) und durch die Marktrechtsverleihung im Jahr 1100, ein wichtiger Handelsplatz.

1267 wurden dem zu wirtschaftlicher Blüte gelangten und wohlbefestigten Marktflücken von Abt Albrecht von Ramstein städtische Freiheiten

verliehen. Der Konstanzer Bischof Heinrich von Klingenberg verkaufte als Gubernator der verschuldeten Abtei Reichenau 1298 mit einigen anderen Orten auch die Vogtei über Radolfzell an das Haus Habsburg. Radolfzell blieb nun, abgesehen von einer kurzen Periode der Reichsunmittelbarkeit zwischen 1415 und 1455, bis Ende 1805 unter österreichischer Herrschaft. In die reichsstädtische Zeit fällt der Bau des ersten Rathauses und die Grundsteinlegung des heutigen Münsters. 1421 brachte die Bürgerschaft die aus dem ehemaligen Reichenauer Kelhof entstandene Burg und das Ammannamt pfandweise, 1538 endgültig in ihren Besitz.

Auch nach dem Ende der Reichsfreiheit erwarben die Bürger zu den bisherigen Vorrechten neue Privilegien, insbesondere die Vogtei und die damit verbundene hohe Gerichtsbarkeit über die Stadt und eine Reihe von Dörfern der Umgebung (1462). 1506 gab König Maximilian I. der Stadt Radolfzell als zweiter im Reich eine eigene Halsgerichtsordnung. Im Bauernkrieg (1524/25) war Radolfzell wichtiger Verhandlungsort, Zufluchtsstätte für den hegaischen Adel und unüberwindliches Widerstandszentrum gegen die Aufständischen. Die Stadt hielt einer zehnwöchigen Belagerung stand



Deutschlands schönstes Wartezimmer
– der Radolfzeller Stadtgarten

und wurde durch ein Entsatzheer des Schwäbischen Bundes befreit.

Im 16. Jahrhundert vergrößerte Radolfzell auf dem Höhepunkt seines Wohlstandes durch Zukauf mehrerer Dörfer seine nicht unbeträchtliche Grundherrschaft. Vom November 1576 bis zum Mai 1577 verlegte man wegen einer pestartigen Krankheit die Universität Freiburg/Br. nach Radolfzell. Der Dreißigjährige Krieg leitete auch in Radolfzell den wirtschaftlichen Niedergang ein. Noch um die Mitte des 19. Jahrhunderts war die Großherzogliche Badische Amtsstadt (1810-72) mit rund 1400 Einwohnern kaum über den mittelalterlichen Mauerring hinausgewachsen, der eine bebaute Fläche von 6,5 ha begrenzte. Erst als Radolfzell 1863 an das Eisenbahnnetz angeschlossen war und nachdem am Rande der Stadt größere Industrieanlagen emporwuchsen (Trikotagenfabrik Schiesser seit 1875, Pumpenfabrik Allweiler seit 1876 u.a.), begann ein allmählicher Übergang vom landwirtschaftlich und handwerklich orientierten Markt zu einem durch Industrie, Fremdenverkehr und Schulen bestimmten Zentralort.

1958 wurde auf der Radolfzell vorgelagerten Halbinsel Mettnau ein Zentrum für aktive Bewegungstherapie eröffnet und in den folgenden Jahren durch den Bau von Kliniken, Sanatorien und Kurheimen zu einer Einrichtung mit ganzjährigem Kurbetrieb erweitert.

Als Folge der Gemeindereform in Baden-Württemberg vergrößerte sich Radolfzell durch die Eingliederung der Dörfer Böhringen (1975), Güttingen (1975), Liggeringen (1974), Markelfingen (1974), Möggingen (1974) und Stahringen (1974) erheblich und erhielt mit Wirkung vom 1. Januar 1975 den Status einer „Großen Kreisstadt“. Seit 1974 ist Radolfzell mit der südfranzösischen Stadt Istres durch eine Städtepartnerschaft verbunden, seit 1999 mit der Schweizer Stadt Amriswil. Die Gemarkungsfläche Radolfzell umfasst 5857 ha (davon 1899 ha Wald und 2365 ha landwirtschaftlich genutzt), die sich über eine Höhenlage von 395 m bis auf 675 m erstreckt.



Das Marktrecht Radolfzells besteht seit 1100. Auch heute gilt der Markt am Mittwoch und Samstag als einer der schönsten der Region.



Tradition und Moderne – die Mooser Wasserprozession ist einer der Höhepunkte des Hausherrenfestes.

Die Ortsteile – Kleinode mit hoher Wohn- und Lebensqualität



Böhringer See

Unsere Ortsteile Böhringen, Güttingen, Liggeringen, Markelfingen, Möggingen und Stahringen haben jeweils eine eigene Prägung und Identität, die sie in Leben und Entwicklung der Stadt selbstbewusst einbringen.

Die Vorzüge ihrer dörflichen Qualitäten werden dabei trotz Wachstum und Weiterentwicklungen im Tourismus und der Naherholung gewahrt.

Zwischen Kernstadt und allen Ortsteilen besteht eine gute Verbindung über den ÖPNV. Die intensive und intakte Vereins- und Jugendarbeit fördert das Gemeindegefühl der beliebten Wohnorte. Überall sind ausreichend Kindergartenplätze sowie Grundschulen, in Böhringen eine Grund- und Hauptschule, vorhanden. Die weiterführenden Schulen befinden sich in der Kernstadt. Der hohe Freizeit- und Erholungswert ist ein weiteres Entscheidungskriterium für das Wohnen in den Ortsteilen.

Böhringen

Rund 4.100 Einwohner leben in dem Ortsteil westlich von Radolfzell, der verkehrsgünstig an die A 81 und an die Bahnstrecke Offenburg-Radolfzell-Konstanz angeschlossen ist. Alljährlich freuen sie sich über die Rückkehr der Störche in die zahlreichen Horste auf Böhringens Dächern. Weite Wiesen, Riedflächen und lichter Mischwald umgeben den Ort. Der schöne Badesee ist seit 2009 in städtischem Besitz.

Neben den Vereinsangeboten und traditionellen Festen bietet Böhringen auch regelmäßig interessante Kulturveranstaltungen von hoher Qualität.

Güttingen

Etwa 5 km nördlich von Radolfzell liegt der ruhig gelegene Ortsteil mit über 1.200 Einwohnern in schöner Südhanglage und mit guter Verkehrsanbindung. An einem der drei Buchenseen liegt ein beliebtes Naturstrandbad. In dem aktiven Gemeindeleben der Pfarrei St. Ulrich und den Vereinen ist dörfliche Gemeinschaft auf angenehme Weise erlebbar. Durch die weithin geschätzte Gastronomie und landwirtschaftliche Direktvermarktung zieht es auch viele Radolfzeller zu Ausflügen nach Güttingen.



Güttingen



Liggeringen

Liggeringen

Herrliche Aussichtspunkte finden sich um den zwischen 540 und 690 m ü.d.M. gelegenen Ort Liggeringen. Die Vorfahren der rund 1000 Einwohner siedelten schon einige Jahrhunderte vor der ersten unverfälschten Urkundenerwähnung im Jahr 946 in dieser sonnigen, vom Seenebel verschonten Lage mit schönen Wäldern und Naturschutzgebieten. Die beliebte Wohn- und Feriengemeinde im Grünen verfügt über eine bekannte Gastronomie, eine rege Vereinstätigkeit mit beliebten Jahresfesten und eine der schönsten Kirchen des Bodanrücks.

Markelfingen

Viele der über 2.100 Einwohner von Markelfingen sind gleichzeitig auch freundliche Gastgeber des anerkannten Erholungsortes mit Strandbad, Campingplatz und Wassersport. Hervorgegangen aus einer jungsteinzeitlichen Uferansiedlung liegt der Ort zwischen dem Untersee und dem Mindelsee inmitten reizvoller Naturschutzgebiete. Zur Saison gibt es eine direkte Busverbindung vom Bahnhof zum nahen Wild- und Freizeitpark.

Mit Engagement und kreativen Ideen sorgen die Markelfinger für heitere Feste und die Verschönerung des Dorfes.

Möggingen

In sonnenreicher Ausrichtung genießen knapp 800 Einwohner die idyllische Lage in unmittelbarer Nähe des Naturschutzgebietes Mindelsee mit malerischen Wiesen, lichten Wäldern und Hängen



Markelfingen

mit Obstbäumen. Kein Wunder, dass hier auch das BUND-Naturschutzzentrum und die bekannte Vogelwarte Rossitten ihren Sitz in jeweils historischen Gebäuden haben.

Die wechselvolle Kirchengeschichte begann sicher schon im Jahr 860, als das Dorf an das Kloster St. Gallen ging. Kulturvariationen anderer Art gibt es in der bekannten Kunstgalerie.

Stahringen

Am Fuße der Burgruine Homburg gelegen, ist Stahringen im Frühling von herrlich blühenden Streuobstwiesen umsäumt.

Schöne Wege laden nicht nur die rund 1.400 Einwohner und ihre Feriengäste zur Erkundung der reizvollen Umgebung ein.

Wer durch Stahringen fährt, kann aus einem reichhaltigen Sortiment der direkt vermarktenden Obstbauern wählen, aber auch Halt machen und beispielsweise ein Fest der rührigen Vereine oder das Stahlinger Dorffest besuchen.



Möggingen



Stahringen

Sehenswürdigkeiten



Museumspädagoge Rüdiger Specht macht regelmäßige Stadtführungen für Kinder.

Münster Unserer Lieben Frau

An der Stelle der von Bischof Radolf von Verona errichteten Zelle erhebt sich heute eine dreischiffige, gotische Pfeilerbasilika, die zwischen 1436 (Grundsteinlegung) und 1520 erbaut wurde.

Österreichisches Schlösschen

Renaissancebau am Marktplatz, 1620 für einen österreichischen Erzherzog begonnen, aber erst Anfang des 18. Jahrhunderts fertiggestellt. Heute Stadtbibliothek.

Rathaus

Erbaut 1847/48. Im Inneren sehenswerter Bürgeraal mit historischen Wandgemälden.

Ritterschaftsgebäude

Heutiges Amtsgericht, von 1609 bis 1805 Versammlungsort und Verwaltungssitz der Hegauritterschaft.

Stadtapotheke

Erbaut 1688/89, mit schönem Erker. Heute Stadtmuseum.

Griener Winkel

Zugang vom Südausgang des Stadtgartens, benannt nach dem Kies und Geröll des früher bis hierher reichenden Seeufers. Reste einer Bauern- und Fischersiedlung aus dem 18. Jahrhundert.

Alte Stadtbefestigungsanlage

Pulverturm am Südeingang des Stadtgartens. Die alte Stadtmauer (Begrenzung des Stadtgartens). Höllturm am Nordausgang des Stadtgartens. Schützentorturm in der Stadtmitte (Schützenstraße).

Stadtgarten

Im ehemaligen Stadtgraben, mit prächtigen gärtnerischen Anlagen, die 1924 der Öffentlichkeit übergeben wurden.

Café im seemaxx 07732/9407447 Über 15 Jahre Bäckerei Koch Täglich frisch auf Ihren Tisch!

KOCH BÄCKEREI UND KONDITOREI · STEHCAFE

78315 Radolfzell · Schützenstraße 27 · Tel. 07732/3420 · Fax 3443

Filialen: R'zell-Stahringen · Hauptstr. 35a · Tel. 07738/923933, R'zell-Untere-weinburg · Tel. 07732/941322, R'zell · Markthallenstr. 2 · Tel. 07732/945880

Wir haben auch sonntags von 8-11 Uhr für Sie geöffnet!

DIEZ

Radolfzell Bismarckstr. 2-4
Tel. 07732/2065

Parkett- u. Fußbodentechnik Raumausstattung

www.alles-deutschland.de

Unsere Werbung macht Ihre Leistung sichtbar.

mediaprint
WEKA info
verlag gmbh

HIRLING
Malerwerkstätte
78315 Radolfzell Telefon 07732/3886
Mietstation Radolfzell
Fleisch
Arbeitsbühnen

78315 Radolfzell
Konstanzerstraße 8
Phon 07732-3886 / 3868
Fax 07732/57488
E-Mail: hirling@t-online.de
www.maler-hirling.de

Theopont Hirling
Malermester staatl. Diplom

Haus „Zur Hölle“

Mit Doppelwappen des Hauses Fürstenberg-Arenenberg. Gegenüber das „Hohe Haus“, wohl das älteste Steinhaus von Radolfzell, die alte Fruchtschütte mit Fürstenbergischem Wappen.

Alte Forstei

Seestraße 67, erbaut 1619, ehemaliges Amtshaus der Abteien Peterhausen und Stein am Rhein.

Spitalkapelle

Seestraße 46, schmucke gotische Kapelle aus dem 16. Jahrhundert.

Scheffelschlösschen

Auf der Halbinsel Mettnau, erbaut 1878/79 von dem Dichter Joseph Victor von Scheffel, heute Sitz der Kurverwaltung (Medizinische Rehabilitationseinrichtung der Stadt Radolfzell – Mettnau-Kur).

Ölberggruppe

Am Münster, Kopie eines Werkes aus dem 15. Jahrhundert.

Urkundenhäuschen

Im Mettnaupark, früherer Standort auf dem Viehmarkt vor dem Obertor.

Naturschutzgebiet auf der Mettnau

Mit zwei Beobachtungstürmen.

Kurpark Mettnau

Mit über 13 ha gärtnerisch gepflegte Grünanlage.

Villa Bosch

Haus des Gastes / Städtische Galerie
In dieser schönen, alten Villa finden Ausstellungen, Lesungen sowie klassische Konzerte statt.



Partnerstädte



Blick auf das historische
Stadtzentrum von Istres



Rue Saint Jacques



Istres en Provence / Frankreich

ca. 60 Kilometer von Marseille gelegen
Etwa 40.000 Einwohner
amtierender Bürgermeister: Francois Bernardini
Präsidentin des Komitees für die Städtepartnerschaft: Josette Roll

Traditioneller Haupterwerb der Bevölkerung waren Schafzucht sowie Salzgewinnung und -export. Anfang des 20. Jahrhunderts Gründung einer Luftfahrtschule aufgrund der ausgezeichneten thermischen Voraussetzungen. Heute haben sich neben einer Flugbasis weitere in der Luftfahrtindustrie spezialisierte Unternehmen in der Gegend niedergelassen, wie z.B. die Flugzeug-

werft Dassault, das Luftfahrt-Versuchs-Zentrum oder das Flugzeugmotoren-Forschungszentrum SNECMA. Außerdem befindet sich ein größeres BMW-Testgelände im Einzugsbereich Istres. Die Schaffung des Industrie-Komplexes Fos hat innerhalb der letzten ca. 25 Jahre eine Verfünffachung der Bevölkerung von Istres bewirkt.

Gründung der Städtepartnerschaft mit Radolfzell 1974/75 unter Oberbürgermeister Fritz Riester aus Radolfzell und Bürgermeister Maurice Gouin aus Istres.

Weitere Informationen zur Partnerstadt Istres finden Sie unter: www.istres.fr



Alle zwei Jahre findet in Amriswil das beliebte Straßenfest mit verschiedenen Kleinkünstlern statt.



Amriswil/Schweiz

Die Stadt Amriswil ist das attraktive Zentrum des Oberthurgaus mit rund 12.000 Einwohnern und damit die viertgrößte Stadt im Thurgau. Stadtmann ist seit dem 1. Juli 2009 Martin Salvisberg. Amriswil besticht durch ausgezeichnete Einkaufsmöglichkeiten und ein breites Spektrum an Arbeitsplätzen.

Die Kleinstadt Amriswil zeichnet sich durch attraktive Wohnlagen im Grünen und durch ein gepflegtes, kleinstädtisches Zentrum aus.

Die großen Zentren wie Zürich, St. Gallen und Konstanz sind dank Bahn und Bus einfach und schnell erreichbar. Kulturinteressierte müssen

allerdings nicht in die Ferne schweifen: Regelmäßige Konzertaufführungen wie die Amriswiler Konzerte, Veranstaltungen im Kulturforum, die traditionelle Vollmond-Bar, das beliebte Straßenfest und drei Museen (darunter das einzige Schulmuseum der Schweiz) sorgen dafür, dass die Stadt Amriswil ihrem Motto „Leben mit Kultur“ gerecht wird.

Amriswil ist nicht nur ein wirtschaftliches, sondern auch ein kulturelles Zentrum der Region. Rund 200 Vereine runden das attraktive Sport- und Freizeitangebot ab. Amriswils Volley- und Torballer sind sogar nationale Spitze und sorgen immer wieder für positive Schlagzeilen.

Für positive Schlagzeilen sorgt auch das „Pentorama“. Der neue fünfeckige Amriswiler Stadtsaal mit der durchgehenden Kupferhülle setzt einen markanten städtebaulichen Akzent und verfügt bereits nach kurzer Zeit über einen sehr großen Bekanntheitsgrad.

Weitere Informationen zur Partnerstadt Amriswil finden Sie unter: www.amriswil.ch

Zahlen und Fakten



Die Große Kreisstadt Radolfzell am Bodensee, an den Gestaden des Untersees gelegen, gehört zum Landkreis Konstanz und Regierungsbezirk Freiburg.

Geographische Lage

47° 44' 31" nördliche Breite
8° 57' 58" östliche Länge von Greenwich

Höhenlage

395 bis 675 Meter über Normal-Null

Gemarkungsfläche

Insgesamt 5858 ha
davon entfallen auf:
Radolfzell 803 ha
Böhringen 1189 ha
Güttingen 732 ha
Liggeringen 1079 ha
Markelfingen 665 ha
Möggingen 466 ha
Stahringen 923 ha

Einwohnerzahl (Gesamtstadt)

30.09.2008 30.364 Einwohner

Städtischer Haushalt 2009

Der städtische Kernhaushalt umfasst in den Einnahmen und Ausgaben 2009 des Verwaltungshaushaltes je..... 82.542.100 Euro des Vermögenshaushaltes je..... 16.024.400 Euro

Abgabesätze 2009

Grundsteuer A und B..... 320 v.H.
Gewerbesteuer..... 350 v.H.

Verkehrslage

Radolfzell liegt an den Bundesstraßen 33, 34 und an der Bundesautobahn A 81 Stuttgart-Bodensee, an den Bahnstrecken Offenburg-Konstanz und Basel-Lindau und ist durch günstige Verbindungen leicht zu erreichen.

Der Flughafen Zürich ist 60 km, Friedrichshafen 65 km und Stuttgart 150 km von Radolfzell entfernt.

Klima

Im Sommer Schonklima – intensive Sonneneinwirkung verbindet sich mit kräftig-frischem Seewind. Im Winter gemäßigtes Reizklima.

Bürgermeister der Stadt Radolfzell

1825 – 1838 Josef Anton Spachholz
1838 – 1851..... Johann Baptist Mohr
1864 – 1865..... Johann Anton Drescher
1866 – 1867..... Dominik Noppel
1867 – 1880 Josef Anton Vogt
1880 – 1891 Konstantin Noppel
1892 – 1894 August Sommer
1894 – 1902 Franz Mattes
1902 – 1911 Heinrich Riedlinger
1911 – 1934 und 1945..... Otto Blesch
1935 – 1942 Josef Jöhle
1945 – 1955..... Wilhelm Gohl
1955 – 1968 Hermann Albrecht
1968 – 1976 Fritz Riester
..... ab 1975 Oberbürgermeister
1976 – 2000 ... Günter Neurohr - Oberbürgermeister
seit 2000 Dr. Jörg Schmidt - Oberbürgermeister

Ehrenbürger der Stadt Radolfzell

1867 Robert Gerwig
1976..... Josef Viktor von Scheffel
1880 Arsenius Pfaff
1906 Friedrich Werber
1922 Karl Wolf
1926 Malvine Schiesser
1962 August Kratt
1962 Josef Zuber
1974..... Gustav Troll
1975..... Maurice Gouin
1997..... Werner Messmer
2005 Bernhard Maurer



Unternehmen
für Zeitarbeit

externa GmbH

Jobs und mehr...

Friedrich-Werber-Str. 30
78315 Radolfzell
Tel.: 07732/942503
Fax: 07732/942515
radolfzell@externagmbh.de
www.externagmbh.de

§ RECHTSANWALTSKANZLEI MERLE §
Anwaltskooperation Maier, Merle & Betsche

Vertrags-, Arbeits-, Erb-, Familien-, Miet-,
Nachbarschafts-, Immobilien-, Grundstücks-,
Versicherungs-, Verkehrs-, Straf-, Steuer-,
Handels-, Gesellschafts-, Gewerbe-,
privates Bau- und Verwaltungsrecht.

Walter-Schellenberg-Str. 6 (Gewerbegebiet Nord) 78315 Radolfzell
Telefon: 07732/959800
E-Mail: info@anwalt-merle.de
Internet: www.anwalt-merle.de


Mitglied im Anwaltverein

Gemeinderat der Stadt Radolfzell

(gewählt am 7. Juni 2009)

Gesamtzahl der Mitglieder	26
davon entfallen auf	
Christlich Demokratische Union Deutschlands (CDU)	9
Freie Wähler (FW)	5
Sozialdemokratische Partei Deutschlands (SPD)	4
Freie Grüne Liste Radolfzell (FGL)	5
Freie Demokratische Partei (FDP)	3

Vorsitzender des Gemeinderates

Oberbürgermeister Dr. Jörg Schmidt

Stellvertreter des Oberbürgermeisters

1. Stellvertreter:Herbert Tägtmeier, CDU
2. Stellvertreter: Siegfried Lehmann, FGL
3. Stellvertreter:Dietmar Baumgartner, FW
4. Stellvertreterin:Norbert Lumbe, SPD

CDU – Christlich Demokratische Union Deutschlands

Fraktionsvorsitzender: Herbert Tägtmeier, Jahnstraße 11, Telefon 911650
Mitglieder: Cornelia Bambini-Adam, Bernhard Diehl, Martina Gleich, Markus Hirling, Stefan Neumeir, Alois Peter, Christof Stadler, Herbert Tägtmeier, Helmut Villinger

FW – Freie Wähler

Fraktionsvorsitzender: Dietmar Baumgartner, Bollstetterstraße 6, Telefon 54084
Mitglieder: Dietmar Baumgartner, Peter Blum, Walter Hiller, Josef Klett, Dr. Kurt-Christian Tennstädt

SPD – Sozialdemokratische Partei Deutschlands

Fraktionsvorsitzender: Norbert Lumbe, Otto-Blesch-Straße 15/3, Telefon 13777
Mitglieder: Manfred Debatin, Susann Göhler-Krekosch, Norbert Lumbe, Reinhard Rabanser

FGL – Freie Grüne Liste Radolfzell

Fraktionsvorsitzender: Siegfried Lehmann, Schubertstraße 3, Telefon 972443
Mitglieder: Gisela Kögel-Hensen, Siegfried Lehmann, Zekine Özdemir, Dr. Klaus Ohnacker, Thilo Sindlinger

FDP – Freie Demokratische Partei

Fraktionsvorsitzender: Jürgen Keck, Bei der Backbruck 55, Telefon 2113
Mitglieder: Manfred Brunner, Jürgen Keck, Josef Joachim Reckziegel



*Birgit Buhl, 43 Jahre:
Mir gefällt in Radolfzell
besonders die Altstadt, der
See direkt in Stadtnähe und
das bunte Vereinsleben.*





*Raphaela Richter, 24 Jahre:
Ich finde es toll, dass
Radolfzell so unmittelbar
am See liegt.*

Bundestagsabgeordnete

(Wahlkreis Konstanz)

Peter Friedrich, SPD Telefon
Bürgerbüro:Marktstätte 7, 78462 Konstanz07531/3652511

Birgit Homburger, FDP
Wahlkreisbüro:Postfach 1135, 78245 Hilzingen 07731/181650

Andreas Jung, CDU
Bürgerbüro:Fritz-Reichle-Ring 6, 78315 Radolfzell 07732/9391717

Landtagsabgeordnete

(Landkreis Konstanz)

Andreas Hoffmann, CDU
Wahlkreisbüro:Zum Schwarzenberg 6, 78476 Allensbach..... 07533/940950

Siegfried Lehmann, GRÜNE.....Schubertstraße 3, 78315 Radolfzell 07732/972443

Veronika Netzhammer, CDU
Wahlkreisbüro:Ekkehardstraße 68, 78224 Singen 07731/13737



Umsonst und draußen – die Zeller Filmnächte

Die Stadtverwaltung Radolfzell

Oberbürgermeister Telefon

Dr. Jörg Schmidt, Marktplatz 2 81-100
oberbuergemeister@radolfzell.de

Sekretariat

Barbara Bommer 81-101

Pressestelle

Miriam Lambek 81-104
pressestelle@radolfzell.de

Stabsstellen

Rechnungsprüfungsamt

Hanspeter Mayer, Poststraße 5 81-235
rechnungspruefung@radolfzell.de

Brandschutz

Kai Willach, Hohentwielstraße 26 9817-60
feuerwehr@radolfzell.de

Wirtschaftsförderung, Stadtmarketing

Daniel Seefelder, Marktplatz 2 81-107
wirtschaftsfoerderung@radolfzell.de

Controlling

Uwe Keller, Poststraße 5 81-204
uwe.keller@radolfzell.de

Fachbereich Allgemeine Verwaltung

Leitung: Monika Laule 81-120
hauptverwaltung@radolfzell.de

Hauptamt, Kinder und Schulen, Sport, Senioren, Altenheim

Manfred Schwarz, Marktplatz 2 81-125
Altenpflegeheim „Hospital Zum Heiligen Geist“

Ulrike Fischer, Poststraße 15 9527-37
altenpflegeheim@radolfzell.de

Personal und Organisation

Gerold Bayer, Marktplatz 2 81-170
personal@radolfzell.de

Informationstechnik

Dr. Martin Richter, Marktplatz 2 81-181
Stadtjugendpflege

Eva-Maria Beller, Luisenplatz 2 82336-220

Fachbereich Finanzen

Leitung: Wolfgang Peters 81-200
finanzverwaltung@radolfzell.de

Kämmerei

Petra Ohmer, Poststraße 5 81-202

Liegenschaften

Leo Englert, Poststraße 5 81-230

Stadtkasse

Anja Volz, Poststraße 5 81-210

Bärbel Geike, Poststraße 5 81-214

Steuern + Abfallwirtschaft

Herr Schwab, Poststraße 5 81-207

Gebäudemanagement

Reiner Labuske, Güttinger Straße 19 81-326

Fachbereich Bauen

Leitung: Lothar Huber 81-300
bauamt@radolfzell.de

Bauverwaltung

Rüdiger Stetter, Güttinger Straße 3 81-305

Technische Betriebe Radolfzell

Ewald Fleiner, Schießhüttenweg 82379810
ewald.fleiner@radolfzell.de

Stadtgärtnerei

Heinrich Holewa, Schießhüttenweg 82379811
verwaltung@stadtgaertnerei-radolfzell.de

Waldfriedhof

Edgar Wiedemann 1698
verwaltung@waldfriedhof-radolfzell.de

Stadtplanung

Martin Grünmüller, Güttinger Straße 3 81-302
martin.gruenmueller@radolfzell.de

Hochbau

Gerhard Schöpferle, Güttinger Straße 3 81-325
Vermessung

Hans Schiller, Güttinger Straße 3 81-319
GeografischesInformationssystem (GIS Radolfzell)

Armin Maier 81-316
Tiefbauamt

Holger Goertz, Güttinger Straße 3 81-330
Baurechtsamt

Hanspeter Fritschi, Höllstraße 6 81-350
baurechtsamt@radolfzell.de

Umweltamt

Christoph Stocker, Fürstenbergstraße 1 a.... 81-250
umweltamt@radolfzell.de

Marktplatz 2, 78315 Radolfzell
 Postfach 14 80, 78304 Radolfzell

Telefon..... (07732) 81-0 (Zentrale)

Fax.....(07732) 81-4 00

Internet.....www.radolfzell.de

E-Mail stadt@radolfzell.de

Sprechzeiten

Mo – Fr 8.00 – 12.00 Uhr

Do 14.00 – 16.00 Uhr

Öffnungszeiten Bürgerbüro

Mo – Mi 8.00 – 16.15 Uhr

Do 8.00 – 18.00 Uhr

Fr 8.00 – 12.30 Uhr

Bankkonten der Stadtkasse

Sparkasse Singen-Radolfzell

Konto-Nr.: 4 043 410

BLZ: 692 500 35

Volksbank eG Konstanz

Konto-Nr. : 210 067 507

BLZ: 692 910 00

Postbank Karlsruhe

Konto-Nr.: 5 013 750

BLZ: 660 100 75



Fachbereich Bürgerservice

Leitung: Holger Vetter 81-270
 ordnungsamt@radolfzell.de
Bürgerbüro und Soziales
 Günter Wenger 81-240
 Bürgerbüro, Marktplatz 2 81-444 oder 445
 buergerinformation@radolfzell.de
 Ausländeramt, Marktplatz 2 81-135 bis 136
 auslaenderamt@radolfzell.de
 Standesamt, Marktplatz 2 81-160 bis 162
 standesamt@radolfzell.de
 Sozialamt, Obertorstraße 10 81-240 oder 242
 Rentenstelle 81-243
 Wohngeld 81-244 oder 246
 sozialamt@radolfzell.de
Ordnungsamt
 Holger Vetter, Marktplatz 2 81-270
 Frau Kerschhofer, Marktplatz 2 81-271
 ordnungsamt@radolfzell.de
Grundbuchamt
 Reinhard Sugg, Untertorstraße 10 81-150
 sugg@gba.radolfzell.de

Fachbereich Kultur und Touristik

Leitung: Karl Batz 81-370
Kulturamt
 Astrid Zurek, Güttinger Straße 13 81-374
 kulturamt@radolfzell.de
Tourist-Information
 Lucia Bruttel, Bahnhofplatz 2 81-503
 touristinfo@radolfzell.de
Stadtbibliothek Joseph Victor von Scheffel
 Volker Fritz, Marktplatz 8
 (Österreichisches Schlösschen) 81-380
 bibliothek@radolfzell.de
Volkshochschule
 Uwe Donath, Güttinger Straße 19 81-386
 info@vhs-radolfzell.de
Musikschule
 Ladislaus Vischi, Güttinger Straße 19 81-395
 musikschule@radolfzell.de
Milchwerk Radolfzell Tagung : Kultur : Messe
 Tanja Sugg, Werner-Messmer-Straße 14 81-360
 milchwerk@radolfzell.de
Stadtgeschichte (Stadtmuseum/Stadtarchiv)
 Achim Fenner, Löwengasse 12 81-165
 museum@radolfzell.de / archiv@radolfzell.de



Kunst im Klärwerk

Betriebe

Regiebetrieb Kläranlage

Wolfgang Drobig
 Schießhüttenweg 6 9479-0
 klaeranlage.radolfzell@t-online.de

Stadtwerke Radolfzell GmbH

Strom – Gas – Wasser – Wärme – Stadtbus
 Geschäftsführer Thomas Isele
 Untertorstraße 7-9 8008-0
 www.stadtwerke-radolfzell.de

Medizinische Rehabilitationseinrichtungen der Stadt Radolfzell - METTNAU

Kurdirektor Markus Komp
 Strandbadstraße 106 151-0
 www.mett nau.com

Hegau-Bodensee-Hochrhein-Kliniken GmbH Krankenhaus Radolfzell

Verwaltungsdirektorin Sabine Schwörer
 Hausherrenstraße 12 88-0
 www.hbh-kliniken.de

Ortsverwaltungen

Böhringen

Rathausstraße 3 92480
 Ortsvorsteher Bernhard Diehl
 ov.boehringen@radolfzell.de
Öffnungszeiten:
 Mo – Fr 8.00 bis 11.30 Uhr
 Mo 18.00 bis 20.00 Uhr

Güttingen

Badener Straße 19 12361
 Ortsvorsteher Thomas Will
 ov.guettingen@radolfzell.de
Öffnungszeiten:
 Mo – Fr 8.00 bis 11.00 Uhr
 Di 18.00 bis 19.00 Uhr

Liggeringen

Bodanrückstraße 17 10182
 Ortsvorsteher Hermann Leiz
 ov.liggeringen@radolfzell.de
Öffnungszeiten:
 Mo + Mi 8.00 bis 12.00 Uhr
 Di 14.00 bis 15.00 Uhr
 Do 19.00 bis 20.30 Uhr
 Fr 8.00 bis 9.30 Uhr

Markelfingen

Pirminweg 1 10210
 Ortsvorsteher Lorenz Thum
 ov.markelfingen@radolfzell.de
Öffnungszeiten:
 Mo, Di, Do, Fr 8.00 bis 12.00 Uhr
 Mi 17.00 bis 19.00 Uhr

Möggingen

St.-Gallus-Straße 6 10204
 Ortsvorsteher Ralf Mayer
 ov.moeggingen@radolfzell.de
Öffnungszeiten:
 Mo 15.00 bis 18.00 Uhr
 Di + Do 8.00 bis 12.00 Uhr
 Fr 10.00 bis 12.00 Uhr

Stahringen

Homburgstraße 5 07738/321
 Ortsvorsteher Hermann Buhl
 ov.stahringen@radolfzell.de
Öffnungszeiten:
 Di – Fr 8.30 bis 11.00 Uhr
 Mi 17.00 bis 19.00 Uhr



*Katharina Michel, 27 Jahre +
 Sabrina Fürstner, 21 Jahre:
 Uns gefällt das Arbeitsklima
 hier, da wir mit vielen netten
 Menschen zu tun haben.*



**schweizer
shoeshop**

Europäische Top-Markenschuhe
in attraktiver Großauswahl

Kommen Sie vorbei, es lohnt sich!!!
Radolfzell, Mühlbach-Center
 (Markthallenstr. 1)





Auto Service

Mehr Sicherheit.
Mehr Wert.

www.tuev-sued.de

Super-leicht: Plakette von TÜV SÜD!

- Hauptuntersuchung
- Abgasuntersuchung
- u.v.m.

TÜV SÜD Service-Center Singen
 Laubwaldstraße 11 · 78224 Singen
 Telefon 07731 8802-20

Wir freuen uns auf Ihren Besuch!

Mo - Mi, Fr 8.00 - 18.00 Uhr
 Do 8.00 - 19.00 Uhr
 Sa 9.00 - 12.00 Uhr

TÜV SÜD Auto Service GmbH



Kultur und Tourismus



Galerien

Städtische Galerie Villa Bosch
Scheffelstraße 8 81-371
Ständig wechselnde Ausstellungen
Di – So 14.00 bis 18.00 Uhr

Galerie Vayhinger
Liggeringer Straße 7, Möggingen 10055
Wechselausstellungen
Mi – So 14.00 bis 20.00 Uhr

Musikschule

Güttinger Straße 19 81-396
Musikschulleiter: Ladislaus Vischi
Öffnungszeiten:
Mo – Do 8.30 bis 12.30 Uhr
..... und 13.30 bis 15.30 Uhr
Fr 8.30 bis 12.30 Uhr

Bereits aus dem Jahre 1772 existieren Belege, aus denen hervorgeht, dass die Stadt Radolfzell Kosten für Musikausbildung übernommen hat. Diese Ausgaben wurden wohl für die Ausbildung von Bläsern gemacht, die schon damals für kirchliche und weltliche Aufgaben herangezogen wurden. Als Musikdirektor Heinrich Braun im Jahre 1964 seine Tätigkeit als Dirigent der Stadtkapelle aufnahm, war es notwendig, mit größter Intensität Nachwuchsausbildung zu betreiben. Aus der

damals mit großem Erfolg ins Leben gerufenen Bläuserschule ging bereits ein Jahr später das heute weit bekannte Jugendblasorchester hervor. Im Herbst 1979 wurde die Ausbildung auch auf Streichinstrumente erweitert, um dem Städtischen Orchester ebenfalls den notwendigen Nachwuchs zu garantieren. Seit dem Umzug 1989 in die neuen Räume in der Güttinger Straße 19 wurde das Angebot permanent erweitert. Dazu kamen Musikgarten, Musikalische Früherziehung, Grundkurse sowie Klavier-, Gitarren- und Gesangsunterricht.



Treffpunkt Altstadt

info@zweirad-mees.de www.zweirad-mees.de
VERKAUF - VERLEIH
REPARATUR **ZWEIRAD**
Inh. Bertram Pausch
MEEES
Höllturmpassage 1 **Telefon (07732) 28 28**
78315 Radolfzell **Telefax (07732) 5 70 42**



IHR FAHRRAD-SPEZIALIST IN DER REGION

... mit 1.500 m² Ausstellungsfläche in Radolfzell
... LAGERVERKÄUFE in Konstanz und Volkertshausen
... Online-Shop unter
www.fahrrad-lagerverkauf.com

78315 Radolfzell | Schützenstr. 11 + 14 | 07732/823 68-0



Joos

Stadtbibliothek Joseph Victor von Scheffel

Marktplatz 8, Österreichisches Schlösschen
 Leitung: Volker Fritz
bibliothek@radolfzell.de
www.stadtbibliothek.radolfzell.info

Lesestube 81-381
 (nur während der Öffnungszeiten)
 Erwachsenenbibliothek 81-382
 Kinder- & Jugendbibliothek 81-383
Öffnungszeiten:
 Mo geschlossen
 Di, Do, Fr 12.00 bis 18.30 Uhr
 Mi 10.00 bis 19.30 Uhr
 Sa 10.00 bis 14.00 Uhr

Ortsteilbibliotheken

Böhringen im Rathaus, Rathausstraße 3
Öffnungszeiten:
 Mo 15.30 bis 18.00 Uhr
 Do 14.30 bis 17.00 Uhr

Güttingen im Rathaus, Badener Straße 19
Öffnungszeiten:
 Mo 16.00 bis 18.00 Uhr

Möggingen in der Schule, Schulstraße 1
Öffnungszeiten:
 Mo 14.00 bis 15.00 Uhr

Stahringen in der Schule, Schloßhaldenstraße 8
Öffnungszeiten:
 Do 16.00 bis 18.30 Uhr

Stadtmuseum Radolfzell

in der alten Stadtapotheke
 Seetorstraße 3 81-530 oder 81-166
www.stadtmuseum-radolfzell.de
Öffnungszeiten:
 Di, Mi, Fr, Sa, So 10.00 bis 12.30 und
 14.00 bis 17.30 Uhr
 Do 10.00 bis 12.30 und
 14.00 bis 20.00 Uhr
 an Feiertagen auch am Montag geöffnet

1689 erwarb der Radolfzeller Apotheker Johann Franz Zangerer eine Hofstätte, um darauf eine Apotheke zu erstellen. Die damit begonnene Tradition dauerte bis 1998. In dem markanten Gebäude mit seinem zweigeschossigen Erker erhielt im Sommer 2006 das Stadtmuseum Radolfzell ein neues Domizil.

Größtes Exponat des Museums ist das Gebäude der Stadtapotheke selbst. Im Innern werden viele Fenster in die Geschichte des Hauses geöffnet, die einen Einblick bis zurück ins 12. Jahrhundert ermöglichen. Zu den Besonderheiten des Hauses zählt der Verkaufsraum der ehemaligen Apotheke (Offizin) aus der Biedermeierzeit um 1834 mit einer Einrichtung aus Kirschbaumholz und kostbaren Apothekengläsern aus Böhmen und Buchsbaumgefäßen.

Die Pharmaziegeschichte des Hauses ist an verschiedenen Stellen verdeutlicht. Die Geschichte der Stadt Radolfzell wird in speziellen Themeninseln abgehandelt.

Ein hochkarätiger Bestand von Werken des Malers Carl Spitzweg (1808-1885) ist in einem stilvollen Kabinett ausgestellt. Die Erinnerung an den Dichter und Radolfzeller Ehrenbürger Joseph Victor von Scheffel (1826-1886) wird in einem an die Altertümersammlung von 1909 grenzenden Separée wachgehalten.

Jährlich wechselnde Sonderausstellungen und ein reichhaltiges museumspädagogisches Programm runden das Angebot des Stadtmuseums ab.

Milchwerk Radolfzell Tagung : Kultur : Messe

Werner-Messmer-Straße 14 81-362
www.milchwerk-radolfzell.de

Ob privates oder geschäftliches Arrangement: Das Tagungs-, Kultur- & Messezentrum Milchwerk steht jedem offen und verleiht Ihrer Veranstaltung (bis zu 1.650 Personen) immer einen anspruchsvollen Rahmen.

Tourist-Information

Bahnhofplatz 2 81-500
Öffnungszeiten:
 Mai bis September
 Mo – Fr 9.00 bis 18.00 Uhr
 Sa 10.00 bis 13.00 Uhr
 Oktober bis April
 Mo – Fr 9.00 bis 13.00 Uhr und
 14.00 bis 18.00 Uhr
 Sa 10.00 bis 13.00 Uhr

Tourismusbüro Markelfingen
 Im Bahnhof 10150
Öffnungszeiten:
 April bis September
 Mo – Fr 09.00 bis 12.00 Uhr



Stadtmuseum in der Alten Apotheke



*Michael Stadtfeld, 48 Jahre:
Radolfzell ist eine überschaubare, aber sehr schöne Stadt, die derzeit eine interessante Entwicklung durchmacht.*

Villa Bosch

Scheffelstraße 8 81-371

Öffnungszeiten:

Di – So 14.00 bis 18.00 Uhr

Haus für Gäste und Radolfzeller Bürger

Genutzt wird die Villa Bosch für Veranstaltungen, als städtische Galerie und für Konzerte.

Der Apotheker Franz Karl Josef Bosch, geb. am

4. Mai 1809 und gestorben am 9. Oktober 1881,

erbaute im Jahre 1865 die heutige Villa Bosch.

Er war verheiratet mit Maria Theresia Baader aus Stockach, gestorben am 19. Februar 1900. Die Ehe blieb kinderlos. Franz Karl Josef Bosch war von 1845-1848 Hauptmann der Bürgerwehr und nach 1864 Privatier.

Mit Testament von 1881 vermachte die Witwe Maria Theresia Bosch ihren gesamten Nachlass einschließlich der Villa Bosch in der Scheffelstraße der Stadt Radolfzell mit Auflage, das gestiftete Vermögen zur Gründung einer Mädchenschule zu verwenden.

Die städtische Frauenarbeitsschule wurde im Jahre 1901 staatlich genehmigt und im alten Schulhaus „Hinter der Burg“ eingerichtet. Sie bestand bis 1950, also fast ein halbes Jahrhundert.

Durch die Inflation 1923 und die Währungsreform von 1948 wurde das gestiftete Kapital fast völlig entwertet.

Die Villa Bosch ging zeitweise in den Besitz der Deutschen Reichsbahn über. 1987 erwarb die Stadt Radolfzell das Gebäude zurück und führte eine stilgerechte Innen- und Außenrenovation durch. Am 19. Dezember 1988 wurde das Haus seiner jetzigen Bestimmung übergeben.

Volkshochschule Radolfzell

Güttinger Straße 19 81-386

Newsletter und Informationen

www.vhs-radolfzell.de

Öffnungszeiten:

Mo – Fr 8.00 bis 12.00 Uhr

Mo – Do 14.00 bis 16.00 Uhr

Semesterprogramm erhältlich in der Geschäftsstelle.

Veranstaltungen

Die vielfältigen kulturellen Veranstaltungen werden in der örtlichen Presse, im Amtsblatt der Stadt Radolfzell („Hallo Radolfzell“) und auf der städtischen Homepage (www.radolfzell.de) veröffentlicht. Ebenso erscheint alle drei Monate ein Veranstaltungskalender mit allen Terminen in dieser Zeit.

Altstadtfest

Traditionelles Altstadtfest in der Radolfzeller Innenstadt, jeweils am ersten Samstag im September. Veranstalter: Kulturamt der Stadt Radolfzell

Bundeskunstpries für Menschen mit einer Behinderung

Seit 1978 gibt es den Bundesbehindertenkunstpries (BBKP) in Ausschreibung durch die Stadt Radolfzell. Mitfinanziert wird der Bundeskunstpries von der „Carl-Müller-Mettneu-Stiftung“, deren Name dazu beiträgt, die Erinnerung an die Verdienste des Radolfzeller Bürgers Carl Müller, Vater des Stifters Wilhelm Müllerzell,





wachzuhalten. Wilhelm Müllerzell (1894 bis 1985), selbst Künstler mit einer im Krieg erlittenen Behinderung, richtete diese Stiftung ein, um jungen Künstlern mit einer Behinderung einen Anreiz und eine Ermutigung zu geben, sich trotz Behinderung mitzuteilen.

Am Bundeskunstpreis können sich Menschen mit einer Behinderung geistiger, körperlicher oder psychischer Art und mindestens 80 Grad der Behinderung beteiligen. Eine unabhängige und fachkundige Jury bewertet die eingereichten Exponate und vergibt die Preise. Die Exponate werden in der städtischen Galerie Villa Bosch sowie in einem zweiten Ausstellungsraum ausgestellt und können auch erworben werden.

Der Bundeskunstpreis für Menschen mit einer Behinderung wird im zweijährigen Turnus ausgeschrieben, der nächste steht im Jahr 2011 an. Der Bundeskunstpreis erfährt inzwischen deutschlandweite Aufmerksamkeit und Medienpräsenz.

Christkindlemarkt

Die besondere Atmosphäre des Radolfzeller Marktplatzes, eingerahmt durch das Münster Unserer Lieben Frau, das Österreichische Schlösschen und das Rathaus, bildet den Rahmen für einen der schönsten Christkindlemärkte der Region.

Sorgfältig ausgewählte Kunsthandwerker bieten an attraktiven und weihnachtlich dekorierten Ständen ihre Produkte an.

Mittelpunkt ist das bei allen Kindern beliebte nostalgische Kinderkarussell sowie der Stall mit den lebenden Tieren. Für die musikalische Umrahmung sorgen verschiedene Musikgruppen aus Radolfzell, den Ortsteilen und der Region. Der Christkindlemarkt findet jeweils von Donnerstag vor dem 2. Advent bis zum 2. Advent-Sonntag statt. Veranstalter ist die Aktionsgemeinschaft Radolfzell

Fasnet in Radolfzell und den Ortsteilen

Radolfzell ist eine Hochburg der schwäbisch-alemannischen Fasnet.

Am Schmotzige Dunschtig wird der Oberbürgermeister – in den Ortsteilen der Ortsvorsteher – seines Amtes enthoben und übergibt den Narren als Zeichen der Macht den Rathausschlüssel.

Die Narrenzünfte im Überblick

Froschenzunft 1913 Radolfzell e.V.

Narrenzunft Narrizella Ratoldi 1841 e.V. Radolfzell

Bengelschiesser-Zunft 1910 e.V. Böhringen

Narrenverein Schimmelreiter Güttingen e.V.

Narrenverein Moofanger Liggingen e.V.

Narrenzunft Seifensieder Markelfingen e.V.

Narrenverein Welsbart Möggingen e.V.

Schoofwäscherzunft Stahrigen e.V.

Hausherrenfest

Tradition wird in Radolfzell am Bodensee gepflegt. Seit dem 9. Jahrhundert entwickelte sich Radolfzell am Bodensee zu einem der wichtigsten Wallfahrtsorte der Region. Maßgebend war hierfür der Gründer der Stadt, Bischof Radolf von Verona, der die Reliquien der Heiligen Theopont, Senesius und Zeno nach Radolfzell brachte und diese die Stadtpatronen wurden.

Die Stadt ehrt jeweils am 3. Juli-Sonntag ihre „Hausherren“ mit einem großen Fest. Bereits im Jahr 1725 wurde der Termin des alljährlichen Festes festgelegt. Ein prächtiges und eindrucksvolles Bild stellt die Prozession dar, bei der die Reliquien der Heiligen durch die festlich geschmückte Stadt getragen werden. Begleitet werden sie nicht nur von der Geistlichkeit, den Honorationen, sondern insbesondere von den Bürgern und Bürgerinnen der Stadt, viele von ihnen in den überlieferten Festtagstrachten mit der charakteristischen, geklöppelten, goldenen Radhaube.

Die Mooser Wasserprozession führt die Einwohner der gegenüberliegenden Gemeinde am frühen Morgen des Hausherren-Montags in die Stadt. In blumengeschmückten Booten wird über den See gerudert und damit ein Gelübde der Vorfahren erfüllt, das diese vor etwa 200 Jahren während einer Viehseuche ablegten.

Unbeschwert und fröhlich wird an diesen Tagen am Nachmittag und Abend am See gefeiert. Musikalische und folkloristische Darbietungen, ein Programm für Alt und Jung, Tanzveranstaltungen mit Bengalbeleuchtung und Feuerwerk uvm. bilden den Rahmen dieser seit Jahrhunderten überlieferten Tradition.



Altstadthexen



Internationaler Tag

Jeweils am dritten Samstag im Juni wird auf dem Radolfzeller Marktplatz der Internationale Tag gefeiert.

Mit diesem Fest soll besonders das Zusammenleben mit den ausländischen Mitbürgern in Erinnerung gerufen werden.

Das Kulturrat der Stadt Radolfzell als Veranstalter möchte mit der kulturellen Vielfalt in einer angenehmen Atmosphäre positive Akzente setzen.

Ein buntes und vielfältiges Programm u. a. mit Musik und Tanz und einem Länderquiz mit attraktiven Preisen wird den Besuchern geboten.

Höhepunkt dieses Festes der Begegnung und Integration ist eine Band, die ab 20 Uhr die Besucher mit südamerikanischer Musik verzaubert.

Kulturnacht

Die Nacht vor dem Feiertag am 2. Oktober ist bereits ein feststehender Termin - Radolfzell öffnet die Ateliers, holt die Kultur in die Stadt und lädt Sie ein, eine Nacht voller Kunst, Musik und Literatur zu erleben.

Künstlerinnen und Künstler aus Radolfzell und von der Höri zeigen ihre Werke, ihr Schaffen und Sein und werden die kulturinteressierten Nachtschwärmer mit zahlreichen Facetten der Kunst, Musik und Literatur verführen.

Kuriose Schmuckstücke, Ausstellungen, Lesungen... lassen Sie sich überraschen, was Ihnen Radolfzell in dieser Nacht sonst noch zu bieten hat!

Märkte

Wochenmarkt

Jeden Mittwoch und Samstag von 7 bis 14 Uhr auf dem Marktplatz (zu Feiertagen am vorhergehenden Wochentag). Samstags wird der Markt mit mehreren Ständen in der Kaufhausstraße erweitert.

Krämermarkt

Jeweils von 8.00 bis 20.00 Uhr auf dem Marktplatz und in den angrenzenden Straßen der Innenstadt

- am Mittwoch vor Lätare (4. Fastensonntag)
- am Mittwoch vor Pfingsten
- am Mittwoch vor Martini



KHW KONZMANN

Klima, Heizung, Wasser, Lüftung, Sanitär

Service-Center
Villingen | Wolfach
Seelbach | Freiburg
Radolfzell
Friedrichshafen
Lindau

KHW KONZMANN GmbH
Service-Center
Neubohlingen 3 · 78315 Radolfzell
Telefon (07732) 9926-0 · Telefax (07732) 9926-20
www.hkw-konzmann.de · radolfzell@hkw-konzmann.de



Ralf Weigelt

M@il reifenservice@anhaengerwelt.eu

Reifenservice
Anhängervermietung & Vertrieb
Selbsthilfewerkstatt

Telefon 07732/3027941
Mobil 0173/3001197

Neu-Bohlingen 2
78315 Radolfzell

Wir sind für Sie da im Haus, am Haus und ums Haus

Ihr-Dienstleistungs-Center Reiner Kunz

Telefon 07732 - 302 79 40
Mobil 0173 - 713 25 44

Neu-Bohlingen 2, 78315 Radolfzell
info@ihr-dienstleistungs-center.de

Entrümpelungen
Entsorgungen
Montage-Service
Liefer-Service
Reparaturen
Gartenarbeiten
Hausmeister-Service
Kleinumzüge
Laminatverlegung
Badeinrichtungen

Fenster und Türen
Winterdienst
Trockenbau
Bodenverlegung
Reinigungsdienst
Renovierungen
Bauservice
Küchenmontagen
Einlagerungen
Rohrleitungsbau

Flohmärkte

Finden samstags auf dem Messeplatz statt. Termine sind bei Frau Steigberger, Telefon 81-272, zu erfragen.

Promenadenkonzerte

Im Sommerhalbjahr (Mai bis September) jeweils mittwochs um 20 Uhr und sonntags um 11 oder 17 Uhr am Konzertsegel

See(h)straßengalerie

Das Projekt „See(h)straßengalerie“ ist eine Freiluftgalerie in der Altstadt. Künstler haben die Gelegenheit, großformatige Exponate in der Seestraße in Radolfzell auszustellen. Die Bilder werden in ca. 6 Meter Höhe angebracht. www.seestrassengalerie.de

Sommerakademie – Internationale Meisterkurse für Musik

Musikstudenten aus verschiedenen Ländern nehmen in den Sommerferien an Meisterkursen bei namhaften Professoren in den Fächern Violine, Klavier und Violoncello teil. Abends geben sie regelmäßig Open-Air-Konzerte in der Altstadt. Informationen beim Veranstalter: Kulturamt, Telefon 81-374

Verkaufsoffene Sonntage

SEE.(H).REISE – Eine Region präsentiert sich
An einem Sonntag im März/April von 12.30 bis 17.30 Uhr in und um die Radolfzeller Altstadt.

Tag des Rades

Jeweils an einem Sonntag Anfang Mai von 12.30 bis 17.30 Uhr in und um die Radolfzeller Altstadt mit entsprechendem Rahmenprogramm.

Musik uff de Gass

Jeweils am 1. Sonntag im Oktober von 12.30 bis 17.30 Uhr in und um die Radolfzeller Altstadt mit entsprechendem Rahmenprogramm.



See(h)straßengalerie



Höllstraße 1 · 78315 Radolfzell
Tel. 07732 970 560 · Fax 07732 970 561

- MODE DIE ANZIEHT -

das Damenmodegeschäft

Größen 36-48

am Marktplatz

rosmer

ELISA CAVALETTI

HAUBER

taber

LISA CAMPIONE*

MODE Haus am Marktplatz
Sabine Purschke
Radolfzell, Tel. 07732/3881



Alles Deutschland – alles klar!

www.alles-deutschland.de



*Petra Hagelkrüss, 37 Jahre:
In Radolfzell gefällt mir
die Kleinstadtatmosphäre – man kennt sich
einfach untereinander.*

Die Stadt Radolfzell von A-Z

Amtliches Mitteilungsblatt

Jeweils donnerstags erscheint das Amtliche Mitteilungsblatt „Hallo Radolfzell“ und wird kostenlos an alle Haushalte verteilt. Bei Fragen wenden Sie sich bitte an die Redaktion des „Hallo Radolfzell“, Sandra Bichsel, Telefon 81-109. Die wöchentlichen Ausgaben können auch im Internet unter www.radolfzell.de gelesen werden.

Behindertenbeauftragter der Stadt Radolfzell

Raimund Futterer
Kreutzerstraße 7, Telefon 53121

Behörden in Radolfzell

Altenhilfefachberatung des Landkreises Konstanz
Scheffelstraße 15, Telefon 07531/800-2626

Amt für Flurneueordnung und Landentwicklung
Waldstraße 30-34, Telefon 820392-0

Amt für Gesundheit und Versorgung
Scheffelstraße 15, Telefon 07531/800-2610

Amt für Verbraucherschutz und Veterinärwesen
Waldstraße 28, Telefon 07531/800-2010

Amtsgericht Radolfzell
Seetorstraße 5, Telefon 983-100

Arbeitsgericht Lörrach, Kammern Radolfzell
Seetorstraße 5, Telefon 983-200

Deponie Singen-Rickelshausen
bei Böhringen an der L221, Telefon 07531/800-3201

Deutsche Post AG, Postamt Radolfzell
Markthallenstraße 2, Telefon 01802/3333

Job-Center
Ekkehardstraße 6, Telefon 07732/823960

Kreisforstamt
Waldstraße 30-34, Telefon 07531/800-2126

Kreishandwerkerschaft Westlicher Bodensee
Karl-Bücheler-Straße 8, Telefon 12283

Kreisjugendamt
Waldstraße 28, Telefon 07531/800-0

Notariat Radolfzell
Untertorstraße 10, Telefon 983-150

Polizeirevier Radolfzell
Bismarckstraße 9, Telefon 982760

Psychologische Beratungsstelle des Landkreises für Kinder, Jugendliche und Eltern
Reichenaustraße 34, Telefon 07531/800-3211 o. 3215

Reisebüro im Bahnhof GmbH,
Geschäftsstelle Bahnhof Radolfzell
Bahnhofplatz 2, Telefon 942816

Staatliches Hochbauamt Freiburg,
Bauleitung Radolfzell
Fritz-Reichle-Ring 4, Telefon 939-1583

Straßenmeisterei Radolfzell
Eisenbahnstraße 24, Telefon 07531/800-3271

Vermessungsamt
Waldstraße 30-34, Telefon 07531/800-2217

Zollfahndungsamt Stuttgart, Dienstsitz Radolfzell
Kapuzinerweg 3, Telefon 9948-0

BIS – Bürgerschaftliches Engagement Radolfzell

Kontakt-Interessen-Börse Radolfzell
Teggingerstraße 16, Telefon 81-376,
www.bis-radolfzell.de

Sprechstunden:

Mo 14.00 bis 16.00 Uhr
Do 10.00 bis 12.00 Uhr

Computeria: Senioren ans Netz,
Poststraße 15

Sprechstunden:

Mo 14.00 bis 16.00 Uhr
Do 9.30 bis 11.00 Uhr

Feuerwehren

Freiwillige Feuerwehr Radolfzell
Kommandant Kai Willach
Hohentwielstraße 26, Telefon 9817-60

Freiwillige Feuerwehr, Abteilung Böhringen
Abteilungskommandant Christian Vogler
Fritz-von-Engelberg-Straße 1, Telefon 52816

Freiwillige Feuerwehr, Abteilung Güttingen
Abteilungskommandant Andreas Bohl
Badener Straße 16, Telefon 528278

Freiwillige Feuerwehr, Abteilung Liggingen
Abteilungskommandant Armin Bottlang
Im Seelenhofer 4, Telefon 14634

Freiwillige Feuerwehr, Abteilung Markelfingen
Abteilungskommandant Tilo Ruther
Ländlestraße 10, Telefon 13599

Freiwillige Feuerwehr, Abteilung Möggingen

Abteilungskommandant
Siegfried Stoll
Liggeringer Straße 13, Telefon 14605

Freiwillige Feuerwehr, Abteilung Stahringen

Abteilungskommandant
Andreas Zimmermann
Bodmaner Straße 21, Telefon 07738/253

Fußgänger-Leitsystem

Das Fußgängerleitsystem in der Innenstadt führt zu den wichtigsten Einrichtungen in Radolfzell. Die einzelnen Wegweiser geben die Entfernungen in Gehminuten an, sind zusätzlich mit Bildzeichen (Piktogrammen) versehen und mit Farbe markiert. Zur besseren Orientierung ist jeder Wegweiser mit speziellen Stadtplänen ausgestattet.

Gutachterausschuss

Geschäftsstellenleiter:
Michael Frei, Poststraße 5, Telefon 81-227
gutachterausschuss@radolfzell.de

Informationsvitrinen an den Ortseingängen

An den Ortseingängen von Radolfzell (Mögginger Steig, Zeppelinstraße, Steißlinger Straße) und Markelfingen (Radolfzeller Straße) finden Sie Informationsvitrinen, die mit einem Stadtplan und den wichtigsten Telefonnummern versehen sind.

Jugendgemeinderat

Geschäftsstelle Jugendgemeinderat
Luisenplatz 2, Telefon 82336-220

Jugendtreff „Bahnkantine“

Friedrich-Werber-Straße 3, Telefon 820763
Für Jugendliche ab 14 Jahren
Öffnungszeiten:
Di – Fr15.00 bis 22.00 Uhr

KinderKulturZentrum Lollipop

Waldstraße 28, Telefon 919145
Für Kinder von 6 bis 14 Jahren

Lokale Agenda

Projekte des Umweltamtes

- Agendaforum
- Streuobstkiste Radolfzell
- Bäume – Licht- und Schattenseiten
- Schwimmendes Klassenzimmer
- Gemüse-Selbsternteprojekt
- Initiative 2000+
- Runder Tisch Energie und Klimaschutz
- Organisation Agendafest

Projekte der Volkshochschule

- Naturgartenwettbewerb
- Grünes Klassenzimmer
- Bürgerbeteiligung (Bürgerschaftliches Engagement)
- Studienreisen und Exkursionen
- Gender Fragen
- Jugendagenda

Soziale Projekte

- Second-Hand-Laden „weitertragen“
- Mittagstisch und Kirchencafé
- „Allrad“ Frühstück für Menschen ohne Arbeit
- „Eine Welt“ Stand Radolfzell
- terre des hommes

Mobile Jugendarbeit

Friedrich-Werber-Straße 3, Telefon 9409515

Müllabfuhr

Abfuhr- und Entsorgungstermine

Der Abfallkalender der Stadt Radolfzell liegt beim Bürgerbüro im Rathaus zur Mitnahme aus. Sie finden ihn auch auf der Radolfzeller Homepage als Download.

Die Abfuhr- und Entsorgungstermine werden wöchentlich im Amtsblatt veröffentlicht.

Spülmobil

Das Diakonische Werk des evangelischen Kirchenbezirks Konstanz, Geschäftsstelle Radolfzell, vermietet für Veranstaltungen zwei Spülmobile mitsamt dem dazugehörigen Geschirr insbesondere an ortsansässige Vereine, Organisationen oder Einwohner.

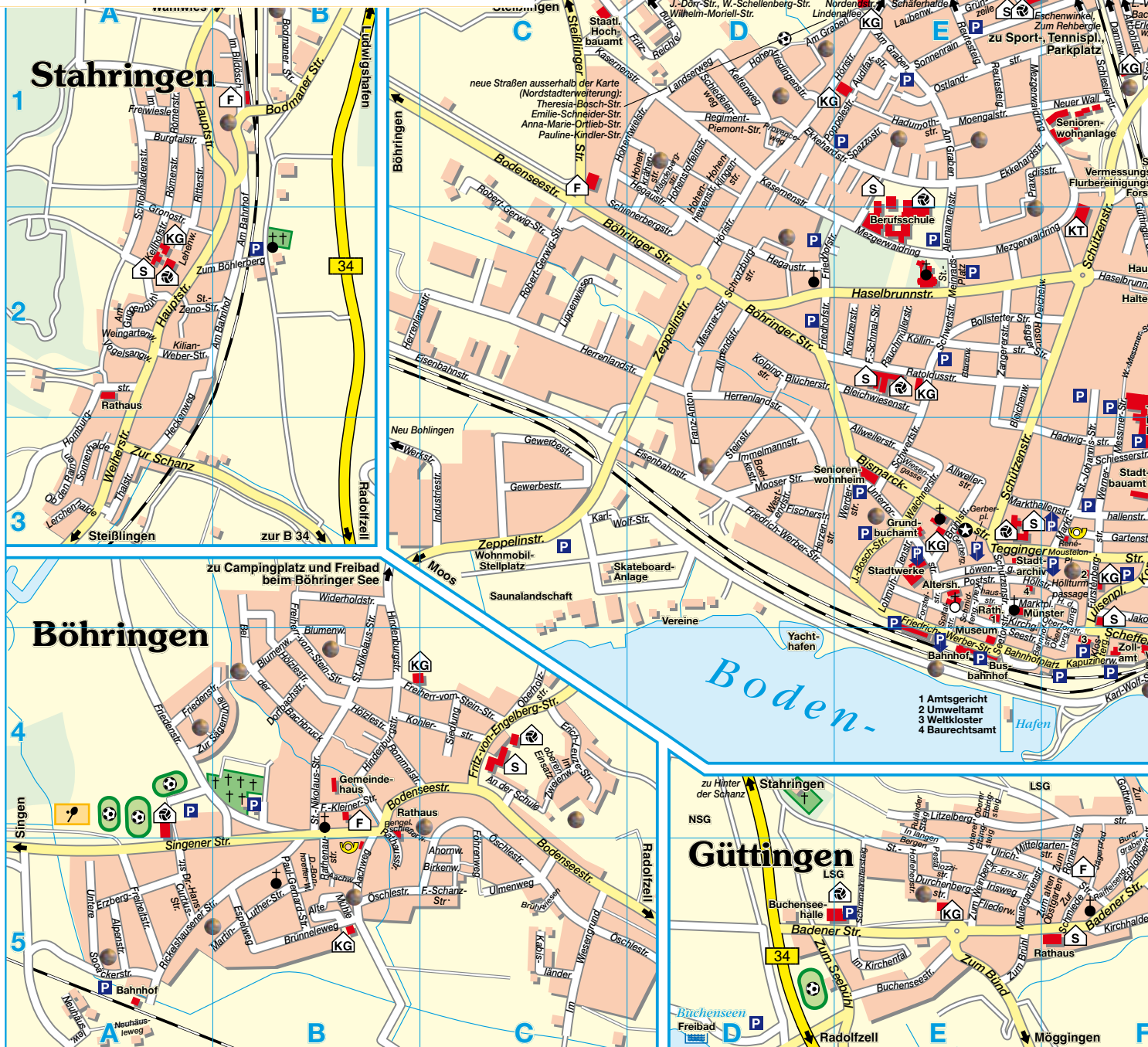
Näheres unter www.diakonie-radolfzell.de

Wertstoffhof

Für den Betrieb des Wertstoffhofes ist das Diakonische Werk, Projekt Arbeit und Zukunft, zuständig. Im Wertstoffhof werden Grünschnitt,



*Giuseppe Michienzi, 42 Jahre:
Es gibt hier viele freundliche und nette Gäste.*



- Ortsteile:**
 Böhlingen = (B)
 Güttingen = (G)
 Liggeringen = (L)
 Markelfingen = (Ma)
 Möggingen = (Mö)
 Stahringen = (St)
- Aachweg (B) B5**
Ahornweg (B) C5
Alemannenstraße E1-2
Allensbacher Straße G2
Allmendstraße D2
Allweilerstraße E3
Alpenstraße (B) A5
Altbühlstraße F1
Alte Landstraße (Ma) K2
Alte Mühle (B) B5
Am Bahnhof (St) B1-2
Am Bergelweg (L) L4
Am Bord (L) K5
Am Gässelebach (L) L4
Am Graben DE1
Am Guggenbühl (St) A2
Am Hang (L) K4-5
Am Krähenhag (Ma) L2
Am Obstberg (Mö) H1
Am Rathaus (L) L4-5
Am Ried (Mö) J2
Am Rimmelsberg (L) L5
Am Stadion G4
Amriswiler Straße G2
An der Kindswiese (Ma) K2
An der Schule (B) C4
Anna-Marie-Ortlieb-Straße DE1
Arsenius-Pfaff-Straße G2
Audifaxstraße E1
Bachsteig F1
Badener Straße (G) D-F5
Bahnhofplatz EF4
Bahnhofstraße EF4
Bei der Bachbruck (B) B3-4
Beim Bonz'schen Garten G4
Beim Turm (L) L4-5
- Bengelschießerweg (B) B4-C5**
Bergstraße (L) L4
Birkenweg (B) C5
Bismarckstraße E3
Blarerweg E2
Bleichenweg E2-3
Bleichwiesenstraße E2
Blücherstraße D2
Blumenweg (B) B3-4
Bodanrückstraße (L) KL5
Bodenseestraße (B) B4-C5, C1
Bodenwaldweg (L) L4
Bodmaner Straße (St) B1
Boelkestraße D3
Böhringer Straße CD2
Bollstetter Straße E2
Bonnigasse (L) K4
Bordwaldstraße (G) F4-5
Breitlestraße (Ma) K2
Brühlstraße E3
Brühlwiesen (B) C5
Brünneleweg (B) B5
Brunnenstraße FG1
Buchseemannstraße F3
Buchseestraße (G) DE5
Buchhofsteig G1
Burggraben (G) F4-5
Burgtalstraße (St) A1
Byfangweg (G) F4
Carl-Diez-Straße F1
Dahlweg (Ma) K2
Dammweg F1
Deichleweg EF2
Dettelbachstraße (L) K4
DiETRICH-Bonhoeffer-Weg (B) B5
Dorfbachstraße B4
Dr.-Hans-Curtius-Straße (B) A5
Durchenbergstraße (G) E5
Dürrenhofstraße (Mö) J1
Efeuweg (L) L4
Einsetzen (Mö) J1
Eisenbahnstraße C2-D3
Ekkehardstraße DE1
Emilie-Schneider-Straße DE1
- Erich-Leuze-Straße (B) C4**
Erlenweg F1
Birkenweg (B) A5
Eschenwinkel EF1
Espelweg B5
Falkenstraße (Mö) J1
Feldstraße (Ma) L2
Fichtenstraße (Ma) K2
Finkenweg (Mö) J1
Fischerstraße D3
Fliederweg (G) E5
Floerickeweg J5
Forsteistraße E3
Franz-Anton-Mesmer-Straße D2-3
Franz-Enz-Straße (G) E5
Franz-Schanz-Straße (B) C5
Franz-Schmal-Straße E2
Freiheitstraße (Ma) A5
Freiherr-vom-Stein-Straße (B) B3-C4
Friedenstraße (B) A4
Friedhofstraße D2
Friedrich-Werber-Straße D3-E4
Friedrichstraße F3
Fritz-Kleiner-Straße (B) B4
Fritz-Reichle-Ring D1
Fritz-Riester-Straße F1
Fritz-von-Engelberg-Straße (B) C4
Fürstenbergstraße F3
Gartenstraße F3
Gerbergasse E3
Gerberplatz E3
Gewerbestraße C3
Gnadenseestraße (Ma) K2
Goethestraße FG2
Grillenweg G2
Gronostraße (St) A1-2
Grub (Mö) J1
Grünzeile E1
Gustav-Troll-Straße G1
Güttinger Straße F1-2
Hadumothstraße E1
Hadwigstraße F3
- Hansjakobweg G4**
Haselbrunnstraße EF2
Hauptstraße (St) A1-2
Hausherrenstraße G3-4
Häuslegarten H4
Haydnstraße G2
Hebelstraße FG2
Heckenweg (St) A2-3
Hegaustraße D1-2
Hermann-Albrecht-Straße F1
Hermann-Sernatinger-Str. G4
Herrenlandstraße B-D2
Herrenweg (L) L5
Herzenstraße D3
Hindenburgstraße (B) B3-4
Hinter der Burg F3
Hinter der Schanz (G) D4
Hofhenstraße (G) E5
Hohenfriedingerstraße D1
Hohenhewenstraße D1-2
Hohenkingenstraße D1
Hohenkrähenstraße D1
Hohenstiefelstraße D1
Hohentwielstraße CD1
Höhengeweg G1
Höllstraße EF3
Höllturmpassage F3
Hözlstraße (B) B4
Homburgstraße (St) A2-3
Hopfgarten (L) L5
Hörbich G1
Hörstraße D2-E1
Im Bildösch (St) B1
Im Entenbühl (Mö) J1
Im Freiwiesle (St) A1
Im Kirchentäl (G) E5
Im Lehen (Ma) K2
Im oberen Einsatz (B) C4
Im Pfarrgarten (Mö) J1
Im Seelhofen (L) K5
Im Tenn (G) F5
Im Wiesengrund (B) C5
Im Winkel (L) L4-5
Immelmannstraße D3
- In den Reben (Mö)**
In der Schwärze (L)
In langen Berge (L)
Industriestraße F3
Irisweg (G) E5
Istres-Promena (L)
Jägerpfad (G) F3
Jahnstraße H4
Jakob-Dörr-Straße F3
Jakobstraße F3
Josef-Bosch-Str.
Kabisländer (B) B3
Kaltbrunner Straße
Kämpfenstraße
Kapellenweg G1
Kapuzinerweg F3
Karl-Bücheler-Straße
Karl-Ruby-Straße
Karl-Wolf-Straße
Karpenweg (Mö)
Kasernenstraße
Kaufhausstraße
Kellohofstraße (S)
Kellenweg D1
Kilian-Weber-Straße
Kirchgasse E3-4
Kirchhalde (G) F3
Kleewiesenstraße
Klostergasse F4
Klosterweg (Mö)
Kneippstraße G1
Kohlerstraße (B) B3
Köllinstraße E2
Kolpingstraße D1
Konstantin-Nopce-Straße
Konstanzer Straße
Körnerstraße G1
Kreutzerstraße G1
Ländlestraße (Mö)
Landserweg D1
Lärchenweg G1
Laubenweg E1
Laurentiusstraße
Lehenweg (St) A1



(Ma) L2
 (L) K4
 (n) (G) E4-5
 C3
 (de) G4-H5
 4-5
 (Ma) D1
 (Ma) E3
 C5
 (Ma) L2
 (Ma) K1-2
 1
 4
 (Ma) G1
 (e) G1
 (e) C3-F4
 (ö) J2
 CD1
 E3
 (St) A2
 (Ma) (St) A2
 4
 5
 (e) (Ma) K2-3
 4
 (J) J1
 4
 (J) BC4
 2
 (Ma) K2
 2
 (Ma) K2
 1
 (Ma) L2
 A2

Lerchenhalde (St) A3
 Lessingstraße FG2
 Lettow-Vorbeck-Straße F1
 Libellenweg G2-3
 Liggeringer Straße (Mö) J1-2
 Lilienstraße (Ma) K2
 Lindenallee DE1
 Lippenwiesen C2
 Litzelbergstraße (G) EF4
 Litzelhardtweg (L) KL5
 Lochgasse (G) F5
 Lohmühlenstraße E3
 Löwengasse E3
 Luiseplatz F3
 Mägdebergstraße D1
 Malvine-Schiesser-Weg G1
 Markelfinger Straße G2
 Markolfstraße (Ma) L2
 Markthallenstraße EF3
 Marktplatz EF3
 Martin-Luther-Straße (B) B5
 Martinstraße F3
 Mauergartenstraße (G)E5
 Mettnaustraße GH4
 Mezgerwaidring EF1-E2
 Mindelseestraße (Mö) J1-2
 Mittelgartenstraße (G) EF5
 Moengalstraße E1
 Mögginger Steig H1
 Mooser Straße D3
 Mozartstraße G2
 Mühlbachstraße (Mö) J1
 Mühlenweg K2
 Neu Bohlingen BC3
 Neuhäusleweg (B) A5
 Neuer Wall F1
 Nordendstraße E1
 Ob den Rainen (St) A3
 Oberdorfstraße (Ma) KL2
 Oberer Elbingsteig (G) E4
 Oberholzstraße (B) C4
 Obertorgasse F4
 Obertorstraße F3-4
 Öschlestraße (B) B-D5

Ostlandstraße EF1
 Otto-Blesch-Straße F1
 Paul-Gerhard-Straße (B) B5
 Pauline-Kindler-Straße DE1
 Pestalozzistraße (G) E5
 Pfarrer-Braun-Straße (L) L5
 Pfarrer-Zuber-Straße FG1
 Pirminweg (Ma) K3-L2
 Poppelestraße DE1
 Poststraße E3
 Praxedisstraße EF1
 Provenceweg D1
 Radolfzeller Straße (Ma)
 K3-4, G1
 Raiffeisengasse (G) F5
 Rathausstraße (B) B4-5
 Rathenaustraße (B) B5
 Ratoldusstraße E2
 Rauchmüllerstraße E2
 Rebsteig GH4
 Regiment-Piemont-Straße D1
 Reichenaustraße G2
 René-Moustelon-Platz F3
 Reustesteig E1
 Rickelshausener Straße (B) AB5
 Riedweg GH2
 Rießgasse (Ma) L2
 Ritterstraße (St) A1
 Robert-Gerwig-Straße C1-2
 Römerstraße (St) A1
 Rommelstraße (B) B4
 Rosenstraße (Ma) K2
 Rosenweg (L) L5
 Rosnegger Straße E2
 Rossittenstraße (Mö) H1
 Ruländer Steig (G) E4
 Sandackerstraße (Ma) K2
 Säntisblick (L) L5
 Schäferhalde E1
 Scheffelstraße FG4
 Schiedelenweg D1
 Schienerbergstraße C1-D2
 Schiesserstraße F3
 Schießhüttenweg G3

Schillerstraße G2
 Schimmelreitersteig (G) E5
 Schlesierstraße F1
 Schlossallee (Mö) H1-2
 Schloßbergstraße (G) F4-5
 Schloßhaldenstraße (St) A1-2
 Schmidtengasse E3
 Schrotzburgstraße D2
 Schubertstraße FG2
 Schulstraße (Mö) J1
 Schützenstraße E3-F2
 Schwanenweg (Ma) L2
 Schwertstraße E2-3
 K3-4, G1
 Seestraße E4
 Seetorstraße E3-4
 Sibachweg F1
 Siedlung (B) C4
 Singener Straße (B) A5-B4
 Sonnenhalde (St) A3
 Sonnenrain EF1
 Spazzostraße E1
 Spitalstraße E3-4
 Sportplatzsteig G4
 St.-Gallus-Straße (Mö) HJ1
 St.-Georg-Straße (L) L5
 St.-Johannis-Straße F2-3
 St.-Meinrads-Platz E2
 St.-Nikolaus-Straße (B) B3-4
 St.-Ulrich-Straße (G) EF5
 St.-Wolfgang-Straße H4
 St.-Zeno-Straße (St) AB2
 Steinstraße D3
 Steißlinger Straße C1
 Stockacher Straße F1
 Storchweg (Mö) J1-2
 Strandbadstraße F4-H5
 Stürzkreuzstraße G1
 Tegginger Straße EF3
 Tennweg F1
 Thalstraße (St) A3
 Theresia-Bosch-Straße DE1
 Torkelgasse (Mö) J1
 Uhlandstraße G2

Ullmenweg (B) C5
 Unterdorfstraße (Ma) K3
 Unterer Elbingsteig (G) E4-5
 Unterer Mühlenweg (Ma) K3
 Untere Sooackerstraße (B) A5
 Untertorstraße E3
 Verenaweg (L) L5
 Vogelsangweg (St) A2
 Walchnerstraße E3
 Waldstraße F2
 Walter-Schellenberg-Straße D1
 Waltzenmüllerstraße G4
 Weidenweg G1
 Weiherstraße (St) A3
 Weinburgstraße G1
 Weingartenweg (St) A2
 Welsstraße (Mö) J2
 Werderstraße E3
 Werkstraße BC3
 Werner-Messmer-Straße F2-3
 Westendstraße D3
 Wiederholdstraße (B) B3
 Wiesengasse E3
 Wilhelm-Gohl-Straße F1
 Wilhelm-Moriell-Straße D1
 Zangererstraße E2
 Zeller Rain H4
 Zepplinstraße C3-D2
 Zum alten Obstgarten (G) EF5
 Zum Böhrlerberg (St) AB2
 Zum Bühl (G) E5
 Zum Bünd (G) E5
 Zum Lerchental (Ma) K2
 Zum Mühlberg (L) K4
 Zum Rehbergle EF1
 Zum Römersteig (G) F4-5
 Zum Seebühl (G) DE5
 Zum Weinberg (G) E5
 Zur alten Kirche (L) KL4
 Zur Gottwies (G) F4
 Zur Kapelle (Ma) L2
 Zur Sägemühle (B) AB4
 Zur Schanz (St) A3
 Zur Schmiede (G) E5
 Zweienweg (B) C4

© 2009
 Lechstraße 2, 86415 Mering
 Maßstab 1: 15 000
 WEKA
 mediaprint
 WEKA info verlag

Fortsetzung von Seite 27

Papier, Pappe und Kartonagen angenommen. Altholz, Altmetall, Elektroschrott und Verpackungen werden ausschließlich im Rahmen der Straßensammlung abgefahren oder können weiterhin bei der Umladestation Singen-Rickelshausen (bei Böhringen an der L 221, ehemalige Deponie) sowie bei entsprechenden Entsorgungsunternehmen – teilweise gegen Gebühr – abgegeben werden.

Die Öffnungszeiten werden wöchentlich im „Hallo Radolfzell“ veröffentlicht.



Nette Toilette

Da es in der Radolfzeller Altstadt an öffentlichen Toiletten mangelt, hat die Stadt Radolfzell im Sommer 2004 die „Nette Toilette“ eingeführt. Die an dem Projekt Beteiligten stellen ihre Toiletten zu den jeweiligen Öffnungszeiten der Öffentlichkeit zur Verfügung und bekommen für den entstehenden Reinigungs- und Pflegeaufwand von der Stadt Radolfzell eine Kostenerstattung. Bürger und Gäste von Radolfzell können diese Toiletten unentgeltlich nutzen.



Mit einem eigenen Logo wird an den Eingangstüren auf die „Nette Toilette“ aufmerksam gemacht. Auf einem Flyer, erhältlich bei der Tourist-Information im Bahnhof, beim Bürgerbüro im Rathaus und bei den Banken, sind die Einrichtungen mit einer „Netten Toilette“ mit Öffnungszeiten und Piktogrammen sowie der Kennzeichnung im Stadtplan übersichtlich dargestellt.

Ortsbegrüßungstafeln

Auf den Informationstafeln an den Ortseingängen von Böhringen, Markelfingen und Radolfzell (Zeppelinstraße und Schützenstraße) kann auf Veranstaltungen, die in Radolfzell am Bodensee stattfinden, hingewiesen werden. Zuständig für die Vergabe ist die Stadtverwaltung Radolfzell unter der Telefonnummer 81-106.

Parken

Insgesamt stehen dem Besucher Radolfzells entlang des ausgeschilderten Altstadttrings 1000 Parkplätze in Parkieranlagen zur Verfügung. Zusammen mit den rund 200 straßenbegleitenden öffentlichen Stellplätzen rund um die Altstadt, dem Messeplatz und dem Parkplatz des seemaxx stehen über 2000 Parkplätze im Innenstadtbereich für den Besucher bereit, die durch die Beschilderung gut zu finden sind.

Parkhäuser / Parkplätze

- Parkdeck Bahnhof
- Parkhaus Gerberplatz
- Parkhaus Höllturm
- Parkhaus Mühlbach-Center
- Parkhaus Untertor
- Parkplatz Josef-Bosch-Straße
- Parkplatz Kapuzinerweg
- Parkplatz Messeplatz
- Parkplatz seemaxx
- Parkplatz Weltkloster

Presse

Amtliches Mitteilungsblatt „Hallo Radolfzell“
Stadt Radolfzell, Marktplatz 2, Telefon 81-109

SÜDKURIER – Täglich Ihre Zeitung
Schützenstraße 12, Telefon 9963-0,
www.suedkurier.de

Wochenblatt – Die Wochenzeitung für Radolfzell
Untertorstraße 5, Telefon 9909-0,
www.wochenblatt.net

Querклеcks

Treffpunkt für Kinder und Jugendliche mit geistiger oder körperlicher Behinderung

Lohmühlenstraße 10a, Telefon 81-240 oder samstags 820755

Öffnungszeiten:

jeden Samstag von 9.30 bis 14.30 Uhr

Seehas

Seit 1994 fährt der „seehas“ zwischen Konstanz und Engen und befördert zusammen mit seinem kleinen Bruder – dem seehäse zwischen Radolfzell und Stockach – rund 2 Mio Fahrgäste im Jahr.

Der seehas erschließt im 30-Minutentakt die Städte und Gemeinden Engen, Singen, Radolfzell, Allensbach, Reichenau und Konstanz miteinander und ist damit für Schüler und Pendler ein sicheres, zuverlässiges und umweltfreundliches Verkehrsmittel, um zur Schule oder zum Arbeitsplatz zu gelangen. Aber auch Touristen und Ausflügler kommen voll auf ihre Kosten. Der herrliche Ausblick auf den Bodensee, die von Vulkanen geprägte Hegau-Landschaft und malerische Orte lassen schon während der Fahrt den Alltagsstress vergessen.

Nähere Informationen erhalten Sie beim Verkehrsverbund Hegau-Bodensee (VHB) unter Telefon 9947-34 oder unter www.vhb-info.de.

Seehäse

Seit Dezember 2006 fährt die Hohenzollerische Landesbahn (HzL) im Auftrag des Landkreises Konstanz auf dem seehäse Stockach – Radolfzell. Das seehäse hat in Radolfzell beste Anschlüsse Richtung Konstanz und Singen/Engen. Mit etwas Wartezeit geht es auch weiter auf der Bodensee-Gürtelbahn in Richtung Friedrichshafen oder über die berühmte Schwarzwaldbahn nach Triberg, Hausach oder Karlsruhe.

Fahrkarten gibt es beim Reisebüro im Bahnhof Radolfzell, Telefon 942816 oder an den modernen Fahrkarten-Automaten entlang der Strecke.

Seniorenbeirat

Vorsitzender Freiherr Othmar von Bodman, Öschlestraße 67, Telefon 53732
Geschäftsstelle im Rathaus,
Marktplatz 2, Telefon 81-128

SolarLokal

SolarLokal ist eine bundesweite Imagekampagne für Solarstrom in Kreisen, Städten und Gemeinden. Getragen wird die Kampagne von dem Naturschutzverband Deutsche Umwelthilfe e. V. und dem deutschen Solarstromkonzern SolarWorld AG.

Ziel ist, den Anteil des umweltfreundlichen Solarstroms an der Energieversorgung zu erhöhen.

Bürgerinnen und Bürger werden über die Vorteile von Strom aus Sonne informiert und haben die Möglichkeit zur Installation einer Solarstromanlage durch einen örtlichen Handwerker – ein Gewinn für regionale Wirtschaft, Umwelt und Kommune.

Nähere Informationen erhalten Sie bei der Wirtschaftsförderung der Stadt Radolfzell unter Telefon 81-107.

Stadtbus

Acht Linien erschließen flächendeckend die Kernstadt, drei Linien führen in die Ortsteile. Infolge eines dichten Netzes sind die einzelnen Haltestellen gut erreichbar. Die gesamte Bedienung ist auf den ZOB – Zentraler Omnibus Bahnhof - direkt am Bahnhof, ausgerichtet. Dort laufen alle Linien zusammen. Der ideale Treffpunkt also zum Umsteigen auf andere Stadtbuslinien, den regionalen Busverkehr oder auf die Züge.

Die modernen Fahrzeuge bieten bequemen stufenlosen Ein- und Ausstieg. Absenktechnik und Einstiegshilfe, etwa für Rollstuhlfahrer oder Kinderwagen, gehören zum Standard. Komfortabel ist die Innenausstattung mit Klimatisierung und akustischer Haltestellenansage, die noch durch Monitoranzeige über Fahrtverlauf und -ziel unterstützt wird. Einstieg ist beim Fahrer, der auch Einzelfahrscheine bzw. Tageskarten verkauft. Zeitkarten, wie Monats- oder Jahreskarten, sind beim Einstieg am elektronischen Lesegerät zu registrieren bzw. Wertkarten sind dort zu entwerfen.

Als Mitglied der Verkehrsunternehmen Hegau-Bodensee Verbund GmbH (VHB) gelten auf den Linien des Stadtbus Radolfzell sowohl der City-Verbundtarif der Stadtwerke Radolfzell als auch alle Tarifangebote des VHB.

Partner für den Fahrauftrag ist die SüdbadenBus GmbH (SBG).

Der Stadtbus Infoschalter befindet sich in der Tourist-Information Radolfzell im Bahnhof, Telefon 8008-70.

Weitere Informationen unter www.stadtwerke-radolfzell.de.





*Luca Esu, 19 Jahre +
Marcella Spano, 24 Jahre:
Die Menschen von Radolfzell
sind uns sehr sympathisch.*

startUp Center Radolfzell

Die Stadt Radolfzell bietet für Existenzgründer/-innen im startUp Center auf ca. 1.100 qm variable Büro-, Werkstatt- und Lagerflächen im Gewerbegebiet „Nord“ an.

Integriert ins RIZ Radolfzeller Innovations- und Technologiezentrum profitiert das startUp Center von der renommierten Adresse, der hochwertigen Ausstattung, dem variablen Raumangebot, dem Konferenz-Center, dem Casino-Restaurant, dem EDV-Netzwerkadministrator vor Ort, dem Reinigungsservice und vielem mehr.

Die Stadt Radolfzell bietet über fünf Jahre gestaffelte günstige Mieten für die Gründer/-innen, berät vor Ort u.a. zu Firmengründungen und Förderprogrammen, vermittelt Kontakte zu IHK, Handwerkskammer, Banken etc.

Informationen erhalten Sie bei der Wirtschaftsförderung der Stadt Radolfzell unter Telefon 81-107.

Tagungsmöglichkeiten

Milchwerk Radolfzell Tagung : Kultur : Messe
Werner-Messmer-Straße 14, Telefon 81-362
www.milchwerk-radolfzell.de

Jahr100Bau

HESTA Immobilien GmbH,
Schützenstraße 24, Telefon 940999-0
www.seemeile-radolfzell.de

Konferenz-Center Radolfzell

Schützenstraße 84, MILLENNIUM II,
Telefon 941595
www.konferenz-center.de

RIZ – Radolfzeller Innovations- und Technologiezentrum

Fritz-Reichle-Ring 6a, Telefon 939-1060
www.riz-radolfzell.de

Umweltbeauftragter der Stadt Radolfzell

Dr. Thomas Schaefer,
Lettow-Vorbeck-Straße 2, Telefon 929807

Weltkloster

Obertorstraße 10, Telefon 81-550
www.weltkloster.de

Das WELTKLOSTER ist ein von der Stadt Radolfzell begonnenes und von einem Trägerverein weitergeführtes Projekt mit interreligiöser Ausrichtung. Es widmet sich dem Dialog der Religionen auf verschiedenen Ebenen.



Der große Saal
im Milchwerk Radolfzell

Kindergärten

Städtische Kindergärten

Kindergarten Böhringen.....	Freiherr-vom-Stein-Straße 36	56644
Kindergarten Güttingen	Durchenbergstraße 7	1621
Kindergarten Liggeringen	Verenaweg 4	10970
Kindergarten Markelfingen	Pirminweg 1/1	7671
Kindergarten Möggingen	Schulstraße 3	10566
Kindergarten Stahringen.....	Kellhofstraße 3.....	07738/5112
Werner-Messmer-Kindergarten	Nordendstraße 142.....	57372
Kindertagesstätte.....	Mezgerwaidring 40.....	2958

Evangelische Kindergärten

Evangelischer Kindergarten	Brühlstraße 5	2445
----------------------------------	---------------------	------

Katholische Kindergärten

Josef-Zuber-Kindergarten.....	Buchhofsteig 1	12343
Kindergarten St. Antonius.....	Schwertstraße 23	6466
Kindergarten St. Hedwig.....	Dammweg 1	10910
Kindergarten St. Josef.....	Fürstenbergstraße 2	3407
Kindergarten St. Nikolaus Böhringen.....	Brünneleweg 1.....	4407
Kindergarten St. Ursula.....	Audifaxstraße 37	55024
Zentrale Verwaltung St. Sebastian e.V.	Marktplatz 7	2016

Freie Träger

Kinderkrippe „Seepferdchen“	Hadwigstraße 12	3027977
Montessori-Spielstube.....	Gartenstraße 14.....	07731/958050
Waldkindergarten Radolfzell	Altbohlstraße 35.....	9423135
Waldorf-Kindergarten „Sieben Zwerge“	Konstanzer Straße 49	988816
Waldorf-Spielgruppe.....	Gartenstraße 10	988816



*Daniel Becker, 43 Jahre:
Mir gefällt die Ruhe
hier. Radolfzell ist eine
Entspannungsoase.*



Kochen im Kindergarten in Stahringen



*Mustafa Ali Öztop, 20 Jahre:
Ich bin zwar erst einen
Monat hier, wurde aber sehr
herzlich aufgenommen.*

Schule und Bildung

Grund- und Hauptschulen

Telefon

Ratoldus-Grund- und Hauptschule.....	Ratoldusstraße 29-31	925410
Sonnenrain-Grundschule	Schlesierstraße 31	92520
Tegginger-Grund-/Haupt-/Werkrealschule	Teggingerstraße 3.....	92550
Grund- und Hauptschule mit Werkrealschule Böhringen	Fritz-von-Engelberg-Straße 2	823370
Grundschule Güttingen	Badener Straße 19	10641
Grundschule Liggeringen	Herrenweg 13.....	13703
Grundschule Markelfingen	Pirminweg 3	1803
Grundschule Möggingen	Schulstraße 1.....	10141
Grundschule Stahrigen	Schloßhaldenstraße 8.....	07738/7646

Weiterführende Schulen

Friedrich-Hecker-Gymnasium Radolfzell.....	Markelfinger Straße 15	94780
Gerhard-Thielcke-Realschule Radolfzell	Markelfinger Straße 17	94770

Förderschulen

Grundschulförderklasse.....	Ratoldusstraße 29-31	53644
Radolfzeller Hausherren-Schule	Luisenplatz 2	82336100

Berufsbildende Schulen

Berufsschulzentrum	Mezgerwaidring 101-103.....	989-123
Mettnau-Schule	Scheffelstraße 39	94420

Sonstige Bildungseinrichtungen

Carl Duisberg Centrum Radolfzell, Sprachschule.....	Fürstenbergstraße 1.....	92010
Volkshochschule Radolfzell.....	Güttinger Straße 19.....	81-388



Mettnau-Schule Radolfzell

Gymnasiale Bildung mit den Profilen

- Agrarwissenschaft, Biotechnologie, Sozialwissenschaft

Berufsausbildungen

- Erzieherin/Erzieher, Altenpflegerin/Altenpfleger

Berufskollegs

- Fachhochschulreife, Gesundheit und Pflege, Sozialpflege in Teilzeit

Zertifizierte Fort- und Weiterbildung

- Fachschule für Organisation und Führung
- Berufsqualifizierende Zusatzangebote

Scheffelstraße 39, 78315 Radolfzell am Bodensee, Fon: 07732/9442-0

Mail: info@mettnau-schule.de, www.mettnau-schule.de



cdc.de

Carl Duisberg Sprachkurse

in unterschiedlichen Zielsprachen:

- Einzeltraining für Fach- und Führungskräfte
- Crashkurse
Intensiv und berufsbegleitend
- Prüfungsvorbereitungen
- IELTS, TOEIC, TFI, TestDaF, telc
- Deutsch als Fremdsprache
Alle Kursstufen

Carl Duisberg Centrum Radolfzell
 Fürstenbergstraße 1 · 78315 Radolfzell
 Tel. 07732/92 01-0 · radolfzell@cdc.de · www.cdc.de



Radolfzeller Hausherren-Schule

Hort und Kernzeitenbetreuung

Hort „Villa Finckh“	988365
Kernzeitenbetreuung Sonnenrain-Grundschule	92520
Kernzeitenbetreuung Tegginger-Grund- und Hauptschule	9423610
Kernzeitenbetreuung Ratoldus-Grund- und Hauptschule	92540
Kernzeitenbetreuung Grund- und Hauptschule Böhringen	823370
Kernzeitenbetreuung Grundschule Güttingen	10641
Kernzeitenbetreuung Grundschule Markelfingen	1803
Kernzeitenbetreuung Grundschule Stahringen	07738/7646

Zum Glück gibt's Buch Greuter

**Service, Beratung und eine riesige Auswahl
Jetzt neu am Gerberplatz**



Buch Greuter Radolfzell
Tel. 07732-940899-0, Fax 07732-940899-9
Schützenstraße 11, 78315 Radolfzell
www.buch-greuter.de
radolfzell@buch-greuter.de



BERUFSSCHULZENTRUM RADOLFZELL



Das Bildungszentrum mit dem vielfältigen Ausbildungsangebot, z.B.

- > Wirtschaftsoberschule
- > BK Mode und Design
- > BK Produktdesign
- > BK Wirtschafts - informatik
- > BK Fremdsprachen
- > Hauswirtschafter/-in
- > Hauswirtschafts - meister/-in
- > Alltagsbetreuer/-in
- > Änderungsschneider/-in
- > Management im Handwerksbetrieb
- > FHR für Berufsschüler
- > European Computer Driving Licence

Mezgerwaidring 101
78315 Radolfzell
Tel. 07732 989 -113/133/143
Fax: 07732 989 -220
poststelle@bsz-radolfzell.schule.bwl.de
www.bsz-radolfzell.de

www.ratgeber-schulbeginn.de



Kirchen und religiöse Gemeinschaften



Münster Unserer Lieben Frau
Foto: www.kunstverlag-peda.de

Katholische Konfession

Telefon

Seelsorgeeinheit St. Radolt Radolfzell	
Münster ULF Radolfzell	Marktplatz 7 2016
St. Laurentius Markelfingen	
St. Georg Liggeringen	
St. Gallus Möggingen	
St. Nikolaus Böhringen	Singener Straße 14 2858
St. Zeno Stahrigen	
St. Meinrad Radolfzell.....	St. Meinrads-Platz 3.....3770
St. Ulrich Güttingen	

Evangelische Konfession

Evangelische Kirchengemeinde Radolfzell	Brühlstraße 32014
Evangelische Kirchengemeinde Böhringen.....	Paul-Gerhardt-Straße 2 2698

Veronika und Günther Koller



Wir beraten Sie gerne und
nehmen und Zeit für Sie!



BESTATTUNGEN
G. KOLLER
Radolfzell
Tegginger Straße 7
neben der Post
Tel. 3344

Tag und Nacht erreichbar

■
Übernahme aller Formalitäten

■
Hausbesuche

■
Erd-, Feuer- und Seebestattungen

■
Überführung In- und Ausland

■
Bestattungsvorsorge



Evangelische Freikirchen

Telefon

Evangelisch-methodistische Kirche – Werkstattkirche	Robert-Gerwig-Straße 5.....	58240
Freie evangelische Gemeinde.....	Herrenlandstraße 58.....	07731/827205
Evangelisch-Freikirchliche Gemeinde (Baptisten)	Homburgstraße 8	07738/911324

Religiöse Gemeinschaften

Neuapostolische Kirche, Gemeinde Radolfzell.....	Friedhofstraße 11	07533/933105
Jehovas Zeugen	Hohentwielstraße 24	6179

Bestattungsinstitut
Burri & Keller
Markthallenstr. 18 · 78315 Radolfzell

Wir lassen Sie nicht allein

Erd-, Feuer-, See- und Friedwald-
bestattungen, Trauerkartendruck,
Erledigung aller Formalitäten,
Überführungen, Bestattungsvorsorge,
Beratung auf Wunsch im Haus

E-Mail: kontakt@burri-keller.de
Internet: www.burri-keller.de

Tag und Nacht erreichbar
07732-97 29 29

Freia und Werner Keller und Ursula Burri

Vertrauen
Sie diesem
Zeichen

**BESTATTER
VOM HANDWERK GEPRÜFT**



Markus Fuchs, 29 Jahre:
Ich finde gut, dass sich Radolfzell immer weiterentwickelt und stetig wächst. Es wird viel für die Jugend getan und zahlreiche Freizeitaktivitäten sind geboten.

Freizeit und Sport in Radolfzell

Bäder und Badeseen

Radolfzell

Strandbad, Strandbadstraße 100
 Seebad, Mettnaustraße 2
 Versehrtenbad, Mettnaustraße 2

Böhringen

Strandbad am Böhringer See

Güttingen

Freibad an den Bucheseen

Markelfingen

Strandbad, Unterdorfstraße 25

BMX-Bahn

- Radolfzell, Strandbadstraße

Bolzplätze

Radolfzell

- Am Graben
- Waldstraße
- Strandbadstraße

Böhringen

- Am Friedhof

Liggeringen

- Litzelhardtweg

Markelfingen

- Markolfhalle

Stahringen

- Bodmaner Straße

bora-sauna-radolfzell

Karl-Wolf-Straße 33, Telefon 9406330,
www.bora-sauna.de

Zeiten:

Mo – Fr 10.00 – 23.00 Uhr
 Sa 13.00 – 23.00 Uhr
 So + Feiertage 10.00 – 22.00 Uhr
 Mo Frauentag
(nicht an Feier- und Ferientagen)

Freizeit

Bodensee-Schiffahrt

Sie haben die Möglichkeit, von Radolfzell mit dem Schiff auf die Reichenau und von dort Richtung Konstanz oder Schaffhausen zu fahren. Schiffsfahrpläne und weitere Informationen erhalten Sie bei der Tourist-Information im Bahnhof, beim Schiffsfahrkartenschalter am See (Telefon 938146) oder über www.bsb-online.com

Bootsverleih

Ruderboote, Tretboote, Elektroboote und Segelboote, Kanus und Kajaks an der Seepromenade, Karl-Wolf-Straße 9, Telefon 56720 oder 0173/3105555

Campingplätze

Camping- und Badeplatz Markelfingen, Unterdorfstraße 25, Telefon 10611
www.campingplatz-markelfingen.de
 Campingplatz Böhringen, Rommelstraße 9, Telefon 3853

Fahrradverleih

Fahrrad Joos, Schützenstraße 11 + 14, Telefon 82368-0
 Fahrrad Mees, Höllturm-Passage 1, Telefon 2828
 Rad & Tat, Scheffelstraße 10a, Telefon 55522
 Martin Hampel, Friedrichstraße 8, Telefon 979732

Fahr Schiff und Radle

Von Mai bis September (siehe Wochenprogramm der Tourist-Information)

Friedinger Schlössle

Seit 1539 ist das Friedinger Schlösschen im Besitz der Stadt Radolfzell. Das beliebte Ausflugsziel, seit den 70er Jahren auf Singener Gemarkung, ist heute als Gastwirtschaft verpachtet.
www.friedinger-schloessle.de



Die Gegend um Radolfzell lässt sich auch per Boot erkunden.

Grillstellen

Bei der Wander- und Schutzhütte der Holzhauer Stahringen, Anmeldung bei Josef Klett, Telefon 07738/5312
 Beim Waldparkplatz Mindelsee (gegenüber der Einfahrt zum Wildpark)
 Beim Waldparkplatz in Liggeringen
 Beim Wanderparkplatz an der Straße nach Kaltbrunn
 Grillstelle am Böhringer Ulrichsweg, Anmeldung unter Telefon 92480

Heuhotel – Schlafen im Heu

Familie Aichem, Sonnhof 1 in Güttingen, Telefon 1625, www.sonnhof-aichem.de

Kleingolfanlage auf der Mettnau

Scheffelstraße, Telefon 822018
 Von April bis 15. Oktober von 11.00 bis 22.00 Uhr, letzter Einlass 21.00 Uhr

Mettnau

Halbinsel Mettnau mit Beobachtungsplattform und -turm für das Naturschutzgebiet.
 Zugang: Fußweg links an der Hermann-Albrecht-Klinik vorbei.

Naturpfad Mettnau

Führt ab dem Mettnau-Turm rund um den Markelfinger Winkel bis zum Naturfreundehaus Markelfingen

Naturschutzzentrum Mettnau

Floerickeweg 2a, Telefon 12339, www.nabu-mettnau.de
 Das NABU-Zentrum unterhält eine ständige Ausstellung, in der sich die Besucher über die Naturschutzgebiete informieren können und auch nützliche Tipps für den Umwelt- und Naturschutz vor der eigenen Haustür erfahren, z. B. Nistkastenbauanleitungen.
 Die Ausstellung ist auf Anfrage und in Verbindung mit Veranstaltungen geöffnet.

Nordic Walking

Drei schöne Routen durch den Wald bietet ein Flyer, den Sie bei der Tourist-Information erhalten.

Radwege-Routen

Sieben attraktive Radwege-Routen wurden im Gebiet Radolfzell neu ausgeschildert und in einem Radwegeplan aufgenommen. Die Beschilderung gibt Entfernungskilometer an, so dass eine gute Orientierung gewährleistet ist. Verschiedene

Radfahrkarten gibt es bei der Tourist-Information im Bahnhof.

Rössle-Bus

Fahren mit der Pferdekutsche: Hafencmole – Seebad – Strandbad und zurück. In den Sommermonaten Juli bis Mitte September von Donnerstag bis Sonntag

Segelschule Radolfzell

Anerkannt vom Deutschen Seglerverband, Mitglied im Verband Deutscher Segelschulen
 Segeln in einem der schönsten Reviere Europas.
 Zeppelinstraße 23, Telefon 07732/971931, www.segelschule-radolfzell.de

Stadtführungen

Von Mai bis September jeden Samstag, 10.00 Uhr, ab Stadtmuseum Radolfzell
 Von Oktober bis März alle vier Wochen
 Auskunft bei der Tourist-Information im Bahnhof
 Individuelle Führungen werden gerne von der Tourist-Information vermittelt.

Sturmwarndienst

Das Herannahen eines Sturmes wird durch orangefarbene Blinklichter angezeigt. Diese leuchten etwa 40 mal pro Minute bei Vorsichtsmeldungen und etwa 90 mal pro Minute bei akuter Sturmgefahr.
 Boote und Schwimmer müssen dann sofort das schützende Ufer, den Hafen oder eine Anlegestelle aufsuchen, evtl. Aufforderungen der Wasserschutzpolizei sind im eigenen Interesse Folge zu leisten.

Surfschule Radolfzell

Surfkurse von Mai bis September
 Karl-Wolf-Straße 31, Telefon 07732/6292

Tauchschule

Tauchsport pro marine, Herrenlandstraße 55, Telefon 07732/9455981, www.promarine.de



Segelschule Radolfzell

Ausbildung für Segel-
Motorbootführerscheine

Kindersegeln in den Sommerferien

Charter
Hochseetöms

Zeppelinstr. 23 78315 Radolfzell
Tel. 07732 - 971 931 Fax 07732 - 10 329 Funk 0172 - 7 405 440
email: info@segelschule-radolfzell.de www.segelschule-radolfzell.de



Waldlehrpfad

Radolfzell-Böhringen im Oberholz

Wanderungen

Ganzjährig jeden Samstag um 13.00 Uhr
ab Bahnhofsvorplatz

Wohnmobil-Stellplätze

Strandbadstraße auf der Mettnau mit Ver- und
Entsorgungseinrichtungen
Zeppelinstraße (nähe Bora-Saunalandschaft) mit
Ver- und Entsorgungseinrichtungen
Campingplatz Markelfingen

Zimmernachweis

Tourist-Information im Bahnhof, Telefon 81-500
Rund um die Uhr: Elektronische Hotel-Inforna-
tionsanlage
Tourismusbüro Bahnhof Markelfingen,
Telefon 10150



Kletterturm am
Spielplatz

Hallenbad

Bewegungsbad im Kurmittelhaus auf der Mettnau
Strandbadstraße 75, Telefon 151-860

Öffnungszeiten:

Di	18.30 bis 21.00 Uhr	Bad A und B
Mi	14.00 bis 17.00 Uhr	Bad A
	(Kinderschwimmen)
	19.30 bis 21.00 Uhr	Bad A
	17.00 bis 21.00 Uhr	Bad B
Do	19.00 bis 21.00 Uhr	Bad B
Fr	16.00 bis 21.30 Uhr	Bad A (Warmbadetag)
Sa	14.00 bis 16.00 Uhr	Bad A
	16.00 bis 18.00 Uhr	Bad A und B
So	9.30 bis 11.30 Uhr	Bad A und B

Kinderspielplätze

Radolfzell

- Am Graben
- Amriswiler Straße
- Am Bahnhof (Karl-Wolf-Straße)
- Dammweg
- Ekkehardstraße
- Gustav-Troll-Straße
- Hegaustraße
- Hohenfriedingenstraße
- Hohenkrähenstraße
- Karl-Wolf-Straße (Wäschbruck)
- Lindenallee
- Markelfinger Straße
- Moengalstraße
- Mögginger Steig
- Praxedisstraße
- Schlesierstraße
- Schwertgarten
- Steinstraße
- Strandbadstraße
- Teggingerstraße (Höllturm)

Böhringen

- Aachweg
- Am Rathaus
- Bei der Bachbruck
- Erich-Leuze-Straße
- Friedenstraße
- Martin-Luther-Straße
- Untere-Sooäcker-Straße

Güttingen

- Durchenbergstraße

Liggeringen

- Am Gässelebach

Markelfingen

- An der Kindswiese
- Pirminweg (beim Kindergarten)
- Rosenstraße

Möggingen

- Am Rathaus
- Am Ried

Stahringen

- Bodmaner Straße/Im Bildösch

KLETTERwerk

Güttinger Straße 17/1, Telefon 959848,
www.kletterwerk.de

Das KLETTERwerk wurde errichtet von der Sektion Konstanz des Deutschen Alpenvereins e.V.

Öffnungszeiten:

Mo - Fr 09.00 bis 22.30 Uhr
Sa, So, Feiertag 10.00 bis 21.00 Uhr

Skate-Anlage

- Radolfzell, In den Herzen

Sportstätten

Radolfzell

- Kreissporthalle, Strandbadstraße
- Kunstrasenplatz auf der Mettnau
- Mettnaustadion, Strandbadstraße
- Nordsternsportplatz mit Leichtathletikanlage, Schlesierstraße
- Ratoldus-Gymnastikhalle, Ratoldusstraße
- Ratoldus-Turnhalle, Bleichwiesenstraße
- Sonnenrain-Turnhalle, Schlesierstraße
- Sportplatz, Strandbadstraße
- Tegginger-Turnhalle, Schützenstraße
- Tennishalle / Sportpark Mettnau, Schießhüttenweg
- Tennisplatz Tennisclub Radolfzell, Strandbadstraße
- Tennisplatz Tennis-Club Rebbert, Zum Rehbergle
- Turnhalle beim Berufsschulzentrum, Mezgerwaidring
- Unterseehalle mit Leichtathletikanlage, Markelfinger Straße
- Willi-Stadel-Halle, Strandbadstraße

Böhringen

- Mehrzweckhalle, Singener Straße
- Schulturnhalle, Fritz-von-Engelberg-Straße
- Sportplatz mit Leichtathletikanlage, Singener Straße
- Tennisplatz Tennis-Club Böhringen, Singener Straße

Güttingen

- Buchenseehalle, Badener Straße
- Alte Turnhalle, Badener Straße
- Sportplatz, Zum Seebühl

Liggeringen

- Litzelhardthalle, Litzelhardtweg
- Sportplatz, Litzelhardtweg
- Tennisplatz, Litzelhardtweg

Markelfingen

- Markolfhalle, Pirminweg
- Sportplatz, Gnadenseestraße
- Tennisplatz, Gnadenseestraße

Möggingen

- Mindelseehalle, Schulstraße
- Sportplatz mit Leichtathletikanlage, Im Tenn
- Tennisplatz Tennisclub Möggingen, Im Tenn

Stahringen

- Homburghalle, Schloßhaldenstraße
- Sportplatz, Homburg



*Sylvia Jugert, 41 Jahre:
An Radolfzell schätze ich besonders die reizende Altstadt und den wundervollen See.*

Sparkassen-Finanzgruppe

Unser soziales Engagement: Gut für Hegau und Untersee.

Soziales Engagement. In Deutschland engagieren sich rund 23 Millionen Menschen ehrenamtlich für die Gesellschaft - jeden Tag und das ganz unentgeltlich. Auch in unserer Region finden sich dafür viele positive und bemerkenswerte Beispiele. Wir haben soziale Projekte in der Region im Jahre 2008 mit insgesamt 141.000,- EUR unterstützt. Sparkasse Singen-Radolfzell. Gut für Hegau und Untersee.

Gesundheitswesen

Hegau-Bodensee-Klinikum Radolfzell

Telefon

Geschäftsführerin/Verwaltungsdirektorin

Sabine SchwörerHausherrnstraße 12 88-0
www.hbh-kliniken.de

Abteilungen:

Anästhesie 88-681

Allgemein- und Unfallchirurgie 88-603

Innere Medizin 88-500

Belegabteilungen:

Gynäkologie und Geburtshilfe 88-710

Hals-Nasen-Ohren (HNO) 88-640

Medizinische Rehabilitationseinrichtungen der Stadt Radolfzell – METTNAU

Kurdirektor Markus KompStrandbadstraße 106 151-0
www.metttau.com

Kliniken

Werner-Messmer-Klinik.....Strandbadstraße 80151-91

Hermann-Albrecht-Klinik.....Strandbadstraße 106 151-360

Kurpark-KlinikStrandbadstraße 72.....151-700

Klinik SeehaldeScheffelstraße 14151-4700

Alten- und Pflegeheime

Hospital zum Heiligen Geist Seestraße 46/Poststraße 15..... 952730

Pro HumanRickelshausener Straße 32, Böhringen 9230-0

Pro Seniore Radolfzell.....Untertorstraße 24/26 9820

Pflegeheim WaldblickKilian-Weber-Straße 6, Stahringen07738/5113

www.pflegeheim-waldblick.de



Seniorenwohnanlage „Am Stadtgarten“

- „Betreutes Wohnen“
- Teil- oder Vollverpflegung möglich
- 1-, 1½- und 2-Zimmer-Apartments
- 5 Gehminuten zum See

Obertorstraße 8 · 78315 Radolfzell

Telefon 07732/99890 · Telefax 998988 · kontakt@senioren-rdz.de

Diakonisches Werk ev. Kirchenbezirk Konstanz Geschäftsstelle Radolfzell



Tegginger Straße 16, 78315 Radolfzell

Telefon 07732 95276-0

info.radolfzell@diakonie.ekiba.de, www.diakonie-radolfzell.de

Weitere Dienststellen und Projekte bitte anfragen.



**In jedem Fall
die richtige
Entscheidung,...**

...ist das Deutsche Rote Kreuz



Rettungsdienst ☎ 112

Krankentransport

Patientenfahrten

Hausnotruf ☎ 19222

info@rotkreuz-kv-konstanz.de

Alten/Krankenpflege

Mobile Soziale Dienste

Erste-Hilfe-Ausbildung

Essen auf Rädern

☎ 94600

Seniorenwohnanlagen	Telefon
Seniorenwohnanlage der Arbeiterwohlfahrt.....Mezgerwaidring 70.....	979308
.....Neuer Wall 9.....	979790
Seniorenwohnanlage BlumUnterdorfstraße 9, Markelfingen	95260
www.seniorenwohnanlage-blum.de	
Seniorenwohnanlage am Stadtgarten.....Obertorstraße 8	99890
www.seniorenwohnanlage-radolfzell.de	
Seniorenwohnungen in der Seestraße	
Verwaltung: Baugenossenschaft Hegau eG, Worblinger Straße 51, 78224 Singen.....	07731/9324-0



METTNAU

Bewegung ist Leben

Medizinische Reha-Einrichtungen
 der Stadt Radolfzell
 Strandbadstraße 106
 D-78315 Radolfzell am Bodensee
 Tel. +49 (0) 7732 151-810
 Fax +49 (0) 7732 151-871
info@mettnau.com

Die METTNAU in Radolfzell ist eines der wichtigsten und traditionsreichsten Zentren für Bewegungstherapie in Deutschland. Als Einrichtung der Stadt Radolfzell ist die Kur mit ihren vier Kliniken spezialisiert auf die Therapie bei Störungen des Herzkreislauf-Systems. Begleitend behandelt werden Stoffwechselerkrankungen, orthopädische Befunde sowie die Folgen psychischer Überbelastung. Das Leistungsangebot der METTNAU basiert auf dem Konzept „Heilung durch Bewegung“ welches durch „Bewegung ist Leben“ ergänzt wurde. Denn nur ein optimales Zusammenspiel von Aktivität und Entspannung, seelischer Balance und gesunder Ernährung generiert die Energie, die der Körper zur Bewältigung des Alltags braucht.

Foto: Stanko Petek



Badefreuden

Ärzte

Telefon

Eine Gewähr auf Vollständigkeit der Angaben wird nicht übernommen, da sich laufend Änderungen ergeben.

Allgemeinmedizin und Praktische Ärzte

Jung-Choon Chang	Konstanzer Straße 61.....	821499
Dr. med. Maria Fernbach-Flegler	Gartenstraße 6.....	899554
Dr. med Michael van der Goten	Böhringer Straße 17a.....	971974
Dr. med. Wolfgang Ivenz	Bodenseestraße 6b, Böhringen.....	988200
Paul Lederer	Schützenstraße 3	3835
Michael Necke	St.-Johannis-Straße 1.....	3587
Dr. med. Anette Pohlmeier	Oberdorfstraße 1a, Markelfingen.....	1730
Dr. med. Bertin Rosenfelder	Brühlstraße 2.....	4645
Dr. med. Bernhard Schneider	Singener Straße 1, Böhringen	57909
Edna Fricke		
Dr. Wolfgang Schöller		
Gemeinschaftspraxis	Konstanzer Straße 56	910066
Dr. med. univ. Elke Stoll	Haydnstraße 2	7411
Dr. med. Tashe Thaktsang	Kaufhausstraße 5	92440
Andreas Treis	Walchnerstraße 16.....	4500
Dr. med. Helmut Weller	Audifaxstraße 20.....	971127

Tradition verpflichtet

Über 600-jährige Geschichte im historischen Altstadt kern von Radolfzell



Wohnen & Leben

- 103 Plätze in 1- und 2-Bett-Zimmern in freundlicher Wohnatmosphäre mit Telefon u. TV-Satelliten-Anschluss
- Pflegegerechte Nasszellen und die notwendigen Pflegearbeits- sowie Nebenräume
- Vielseitiges tägl. Beschäftigungsangebot
- Gottesdienst in der Hauskapelle
- Kurze Wege in die Stadtmitte und an den See
- Vollstationäre Pflege
- Kurzzeitpflege
- ab Jan 2010 modernes neues Tagespflegeangebot in der Seestr. 44
- Kulturprogramm der Stadt Radolfzell

Guten Appetit

- Mittagessenversorgung durch die Krankenhaus-küche Radolfzell (3 Menüs zur Auswahl)
- Frühstück u. Abendessen aus eigenem Haus



Informationen & Kontakt

Hospital zum Heiligen Geist
Alten- und Pflegeheim
Heimleitung Frau U. Fischer
Poststr. 15/Seestr. 46
78315 Radolfzell

Tel. 07732-952730
Tel. 07732-952737
Fax 07732-952749
altenpflegeheim@radolfzell.de



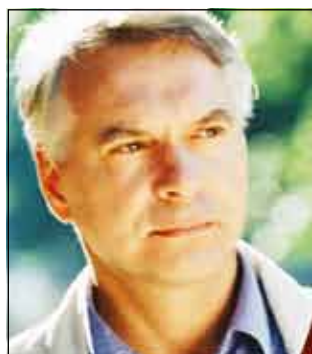
Homöopathische Arztpraxis

Dr. Maria Fernbach-Flegler

-Fachärztin für Allgemeinmedizin-
Klassische Homöopathie
Ohr/Körper Akupunktur
Psychotherapie, Psychosomatik

Sankt-Johannis-Str. 6, 78315 Radolfzell

Tel. 07732-899554 · www.homöopathie-fernbach.de



Vertrauen schaffen
durch Informationen
– zum Wohle der
Patienten

Ihr Einblick in die
Kliniken Deutschlands

www.klinikinfo.de

- Einblick in Ihre Klinik
- Medizinische Fachbegriffe
- Infos zum Klinikaufenthalt
- Infos zu vielen Gesundheitsthemen
- Patientenschutz
- Branchenverzeichnis der Geschäftspartner und Dienstleister im Einzugsgebiet Ihrer Klinik

Augenheilkunde

Daniela Michaelis.....Alemannenstraße 554455
Dr. med. Thomas Rudolphi.....Schützenstraße 17.....3569

Betriebsmedizin

Dr. med. Michael SchmidLitzelbergstraße 28, Güttingen 820948

Chirurgie

Dr. med. Arndt Seemann
Dr. med. Gerold Schmid
 GemeinschaftspraxisWalchnerstraße 16..... 58519

Frauenheilkunde und Geburtshilfe

Hildegund Ehrat-Gödrich
Dr. med. Matthias Groß
Dr. med. Günther Stubenrauch
 Belegärzte GemeinschaftspraxisHauserrenstraße 12 88-470
Dr. med. Dietrich Leiter.....Alemannenstraße 5 971094

Hals-, Nasen- und Ohrenheilkunde

Dr. med. Frank Burkart.....Schützenstraße 17 4350
Dr. med. Manfred VanderAlemannenstraße 5 56101



Zentrum für Chirurgie, Unfallchirurgie, Orthopädie

Ambulantes OP-Zentrum, Unfallpraxis, Tagesklinik

Dr. med. Gerold Schmid
Dr. med. Arndt Seemann



Orthopädische Operationen
 Sportorthopädie
 Chirotherapie, Schmerztherapie
 Arthroskopie
 Knie/Schulter/Sprunggelenk

Hand-/Fußchirurgie
 Leistenbruch-Operationen
 Krampfadern/Besenreiser
 Proktologie/Hämorrhiden
 Diabetischer Fuß

Sprechzeiten	Montag 08:00 - 20:00 Uhr Dienstag-Freitag 08:00 - 12:00 Uhr 15:00 - 18:00 Uhr	Arbeitsunfälle und Notfälle durchgehend 08:00 - 18:00 Uhr	Walchnerstraße 16 78315 Radolfzell Fon +49(0)7732/58519 Fax +49(0)7732/58418
			www.chirurgie-radolfzell.de

Im Dienste Ihrer Gesundheit

WOLF OPTIC ACTUELL

Inh. Bernhard Kirchner

Alles was Sehen ist

Brillen & Contactlinsen

Schützenstr. 15 & Alemannenstr. 5 · 78315 Radolfzell am Bodensee · Tel. 07732-55574 & 55576 · wolf.optic.actuell@t-online.de



*Clemens Isele, 20 Jahre:
Mir gefällt die Lage von
Radolfzell direkt am See,
die Freizeit- und Aus-
gelmöglichkeiten.*

Haut- und Geschlechtskrankheiten

Andras Rozsondai Höllturmpassage 1 57725
Dr. med. Martin Schätzle Schützenstraße 17 4370

Innere Medizin

Dr. med. Kurt Amann
Dr. med. Karen Gerner
Dr. med. Ulrich Hahn
Dr. med. Karl Henke
Dr. med. Andreas Schultz-Brauns
 Gemeinschaftspraxis Alemannenstraße 5 938050
Dr. med. Eric Kempter Höllturmpassage 6 92580
Anette Bauer-Hartwig
Dr. med. Klaus Müsch
 Gemeinschaftspraxis Hegaustraße 21 55744
Tabatabaei, Abdolhosein Farroch
Tabatabaei, Giti
 Gemeinschaftspraxis Höllturmpassage 6 92580
Dr. med. Hiltrud Türk Böhringer Straße 29 3822
Dr. med. Hans Ullrich Schützenstraße 17 970137

Kinder- und Jugendmedizin

Dr. med. Matthias Kübler Alemannenstraße 5 54400
Christoph Schmidtke Kaufhausstraße 7 6283
Dr. med. Irmgard Schnorrenberg-Seitter Kneippstraße 2 10200

Mund- Kiefer- und Gesichtschirurgie

Prof. Dr. med. Dr. med. dent. Walter Hochban Schützenstraße 84 959652 **Telefon**

Neurologie

Dr. med. Jutta Löttgen Alemannenstraße 5 2411
Dr. med. Dieter Schwall St.-Johannis-Straße 1 4228

Orthopädie

Dr. med. Wulf Saur St.-Johannis-Straße 3 982990
Dr. med. Holger Vetter Schützenstraße 4 6819

Radiologie

Dr. med. Michael Lieke
Dr. med. Gerhard Weisser
 Gemeinschaftspraxis St.-Johannis-Straße 3 4840

Urologie

Dr. med. Uwe Nagel Hegaustraße 21 53055

Zahnärzte

Dr. med. dent. Uwe Basset Zahnärzte St.-Johannis-Straße 1 3033
Dr. med. dent. Friedrich Bunz
 Fachzahnarzt für Kieferorthopädie Teggingerstraße 5 939688
Dr. Marcel Ender Zahnarzt Singener Straße 34-36, Böhringen 972767
Dr. med. dent. Ingeborg Kammermeier-Winter
 Zahnärztin
Dr. med dent. Carsten Menke Zahnarzt
 Gemeinschaftspraxis Hegaustraße 3 4112
Dr. med. dent Sibylle Härtwig Kieferorthopädin Seestraße 27 939430
Dr. Thomas Härtwig Zahnarzt Seestraße 27 939420

Dr. med. dent Carsten Hoffmann Zahnarzt

Dr. Sandra Kristin Simon

Zahnärztin für Kieferorthopädie

Gemeinschaftspraxis Teggingerstraße 14a 4601

Dr. Ulrich Jentsch Zahnarzt..... Höllstraße 14..... 6180

Dr. Dieter Köstlinger Zahnarzt..... Schützenstraße 84 99600

Dr. med. dent. Petra Leone Gundlach Zahnärztin..... Scheffelstraße 6..... 3636

Dr. Heike Lauer Zahnärztin..... Obertorstraße 7..... 971833

Heidrun Lotsch Zahnärztin Mezgerwaidring 8 3826

Dr. med. dent. Ruth Ludorf Zahnärztin..... Singener Straße 1, Böhringen58225

Dr. Heinz Matuschik Zahnarzt Konstanzer Straße 347576

Mettnau Privat-Klinik

für ästhetische Zahnheilkunde Schützenstraße 849423470

Dr. Renate Müller Fachärztin für Kieferorthopädie ...Hinter der Burg 5 2299

Dr. Eberhard Ritzi Zahnarzt Ratoldusstraße 5a6933

Dr. Thomas Schweisgut Zahnarzt Kaufhausstraße 53379

Dr. med. dent. Bernd Stoll Zahnarzt

Dr. med. dent. Carola Stoll Zahnärztin

Gemeinschaftspraxis Poststraße 12-14970097

..... Audifaxstraße 20..... 55415

Dr. med. dent. Ekkehard Uhl Zahnarzt Singener Straße 13, Böhringen.....52299

Dr. med. dent. Norbert Walter Zahnarzt Teggingerstraße 12 2088

Implantologie
Parodontologie
Lasermethoden

Dr. med. dent. **Thomas Schweisgut**



Kaufhausstraße 5 · D-78315 Radolfzell
Telefon 07732-3379 · Fax 07732-58627
mail@dr-schweisgut.de · www.dr-schweisgut.de




 Implantologie
 Parodontologie
 Ästhetik
 Prothetik
 Prophylaxe
 Endodontie
 Funktionstherapie



PRAXIS FÜR ZAHNGESUNDHEIT
DR. MARCEL ENDER & TEAM



WIR BRINGEN SIE ZUM STRAHLEN!

Tätigkeitsschwerpunkte:
Implantologie • Ästhetische Zahnheilkunde • Prophylaxe

Mo – Sa: 0 77 32-97 27 67
Singener Str. 34-36 • Radolfzell-Böhringen • www.dr-ender.de

Zahnarztpraxis Dr. Petra Leone Gundlach

Scheffelstraße 6 · 78315 Radolfzell · Telefon 07732 3636
praxis@drgundlach.de · www.zahnaerzte-radolfzell.de



ZAHNARZT


DR. MED. DENT.
DIETER KÖSTLINGER
 Schützenstrasse 84
 MILLENNIUM III
 D-78315 Radolfzell
 fon +49(0)7732/99600
 fax +49(0)7732/57765
 eMail: info@dentist-online.de

- 25 Jahre Implantat-Erfahrung (zertifiziert)
- 10 Jahre Erfahrung mit Laser-Behandlung



Tierärzte

Sibylle Möbius Tierarztpraxis.....	Untertorstraße 16	56667
Dr. Helga Oberwittler Praktische Tierärztin	Homburg 3, Stähringen.....	07738/327
Praxisgemeinschaft Rudolf Tierarztpraxis	Walter-Schellenberg-Straße 6	970070
Dr. Natalie Wilhelm Kleintierpraxis.....	Ziegelei 11.....	970676

Apotheken

Apotheke Böhringen.....	Bodenseestraße 6b	971510
Flora-Apotheke	Brühlstraße 2	971991
Haydn-Apotheke.....	Konstanzer Straße 75.....	910050
Münster-Apotheke.....	Bahnhofstraße 2	4766
Neue Stadtapotheke	St.-Johannis-Straße 1.....	821929
Ratoldus-Apotheke	Schützenstraße 2	4033
Residenz-Apotheke.....	Poststraße 12	971160
Scheffel-Apotheke	Alemannenstraße 5	971270
Schützen-Apotheke	Schützenstraße 17.....	970160
Sonnen-Apotheke.....	Hegaustraße 21	971053



scheffel-apotheke

Unser Team für Ihre Gesundheit.

Scheffel-Apotheke
Apotheker Michael Dohm
Alemannenstr. 5
78315 Radolfzell
Tel. 07732 - 971270
www.scheffel-apotheke.de



neue-stadtapotheke

Unser Team für Ihre Gesundheit.

Neue-Stadtapotheke
Apothekerin Reinhild Dohm
St.-Johannisstr. 1
78315 Radolfzell
Tel. 07732 – 821929
www.neue-stadtapotheke.de



Immer für Sie da

Reformhaus

MONIKA BERGER NATURKOST

Monika Berger

Kaufhausstraße 7
Nähe Rathaus
78315 Radolfzell
Telefon 077 32/21 69
Telefax 077 32/5 68 63

Öffnungszeiten:
Mo. - Fr. 9.00 - 18.00 Uhr
Sa. 8.00 - 14.00 Uhr



Ihre Gesundheit liegt uns am Herzen:

- ✓ Getreideprodukte aus kontrol. biolog. Anbau
- ✓ Vollkornbrote täglich frisch
- ✓ vegetarische Vollwertprodukte
- ✓ köstlich frische Milchprodukte
- ✓ Naturarzneimittel zum Vorbeugen und Lindern
- ✓ Pflegende, regenerierende Naturkosmetik
- ✓ Ernährungs- und Diätberatung
- ✓ Ernährungs-Lebensmittel-Allergieberatung



Yogastudio Bauer

Die Seerose

Training und Entspannung für Körper und Seele

Gartenstraße 10 a · Radolfzell · Telefon 07732-943282
E-Mail: yogastudio.bauer@gmx.de · Internet: www.yoga-studio-bauer.de

Vereine und Organisationen

	Vorsitzende/r	Adresse	Ort	Telefon	Homepage
A ADFC - Allgemeiner Deutscher Fahrrad-Club e.V. Radolfzell	Martin Hampel	Friedrichstraße 8	78315 Radolfzell	07732/979732	www.adfc-bw.de/radolfzell
AGJ Fachverband für Prävention und Rehabilitation in der Erzdiözese Freiburg e.V.	Achim Noefer	Oberau 21	79102 Freiburg	0761/21807-0	www.agj-freiburg.de
Akkordeon Orchester Radolfzell e.V.	Jürgen Zolondz	Schmidtgasse 2	78315 Radolfzell	07732/3024719	www.aor-ev.de
Aktionsgemeinschaft Radolfzell e.V.	Helmut Villinger	Postfach 1602	78315 Radolfzell	07732/890-2500	www.aktionsgemeinschaft-radolfzell.de
Alevitischer Kulturverein Radolfzell e.V.	Ali Dayan	Worblingerstraße 5	78224 Singen	07731/60251	
Altstadthexen Radolfzell e.V.	Ralf Werner	Postfach 1101	78315 Radolfzell		www.altstadthexen.de
Ambulante Herzgruppe Radolfzell e.V. (AHR)	Jörn Schilling	Karl-Ruby-Straße 20	78315 Radolfzell	07732/10497	
Amnesty International Ortsgruppe Singen-Radolfzell	Elisabeth Burkart			07732/1675 oder 07731/41439	www.amnesty.de
Angelsportverein „Frühau“ Radolfzell e.V.	Christian Schellhammer	Welsstraße 3	78315 Radolfzell	07732/1832	
Arbeiterwohlfahrt Ortsverein Radolfzell	Reinhard Zedler	Heinrich-Weber-Platz 2	78224 Singen	07731/958011	www.awo-konstanz.de
Arbeitsgemeinschaft zur Förderung junger Menschen e.V.	Angelika Schmid	Weilerstraße 21	78345 Moos	07732/92270	www.arge-iznang.de
Arche e.V.	Joachim Schellhammer	Radolfzeller Straße 35	78315 Radolfzell	07732/14094	
Assels e.V.	Lars Reichel	Forstweg 21	CH-8200 Schaffhausen	0041/444304808	
Auxilium, Gesellschaft für Entwicklungshilfe e.V.	Markus Schnitzlein	Im Pfarrgarten 5	78315 Radolfzell	07732/911436	www.auxilium-radolfzell.de
B Badminton Club Radolfzell e.V.	Michael Kunz	Pfarrer-Zuber-Straße 2	78315 Radolfzell	07732/919530	
Bahn-Landwirtschaft Unterbezirk Radolfzell e.V.	Edgar Zimmermann	Homburgstraße 12	78315 Radolfzell	07738/330	
Bauermarkt Radolfzell e.V.	Gerhard Hausler	Nägelriedstraße 5	78476 Allensbach	07533/5018	www.leo10.de
Behinderten- und Rehabilitationsverein e.V.	Raimund Futterer	Kreutzerstraße 7	78315 Radolfzell	07732/53121	
Bengelschiesser-Zunft 1910 e.V. Böhrlingen	Eduard Konzept	Franz-Schanz-Straße 6	78315 Radolfzell	07732/996655	www.bengelschiesser.de
Bodensee-Eisenbahnerkapelle Radolfzell e.V.	Lothar Bertsch	Ländlestraße 25	78315 Radolfzell	07732/7910	
Böhringer Hummelsummer e.V.	Thomas Giesinger	Bei der Bachbruck 15	78315 Radolfzell	07732/959048	
Briefmarkenverein Radolfzell e.V.	Dieter Nemack	Am Königsweingarten 5	78351 Bodman-Ludwigshafen	07773/1366	
BSV Nordstern Radolfzell e.V.	Helmut Höner	Höristraße 32	78315 Radolfzell	07732/52343	www.bsvnordstern.de
Bund der Vertriebenen - Ortsverband Radolfzell und Kreisverband Konstanz	Ronald Stöhr	Buhlenweg 31	78467 Konstanz	07531/929503	www.dauba.eu
Bund für Umwelt und Naturschutz Deutschland (BUND) Landesverband Baden-Württemberg e.V.	Dr. Brigitte Dahlbender	Mühlbachstraße 2	78315 Radolfzell	07732/1507-0	www.bund.net/bawue
Bund für Umwelt und Naturschutz Deutschland (BUND) Landesverband Baden-Württemberg e.V. Ortsgruppe Radolfzell	Elisabeth Schug	Feldstraße 10	78315 Radolfzell	07732/123985	
C C.C.R.I.T. e.V. - Centro Culturale Ricreativo Italiano Tedesco - Italienisch-Deutsches Zentrum für Kultur und Freizeit	Pellegrino Tornetta	Hölzlestraße 37	78315 Radolfzell	07732/4150	
Club der Wasserfreunde e.V.	Traugott Stark	Ekkehardstraße 30	78224 Singen	07731/63236	
D Dachverband Deutscher Avifaunisten e.V.	Stefan Fischer	Rennstraße 12	39261 Zerbst	039244/940918	www.dda-web.de
Deutsche Lebensrettungs-Gesellschaft Gruppe Radolfzell	Steffen Mengele	Reichenaustraße 41	78315 Radolfzell	07732/942190	www.dlrg-radolfzell.de
Deutsche Pfadfinderschaft Sankt Georg Stamm Impesa	Nikolaus Haselberger	Kleewiesenstraße 1a	78315 Radolfzell	07732/919426	www.dpsg-radolfzell.de
Deutsche Umwelthilfe e.V.	Dr. Harald Kächele	Fritz-Reichle-Ring 4	78315 Radolfzell	07732/9995-0	www.duh.de
Deutscher Alpenverein Sektion Konstanz	Hans Wölcken	Hegastraße 5	78467 Konstanz	07531/21794	www.dav-konstanz.de
Deutscher Familienverband Ortsverband Radolfzell	Karin Vögele	Mettnaustraße 7	78315 Radolfzell	07732/910291	
Deutscher Hotel- und Gaststättenverband Baden-Württemberg e.V.	Manfred Honold	Strandbadstraße 23	78315 Radolfzell	07732/13644	
Deutsches Rotes Kreuz Ortsverein Radolfzell	Dr. Jörg Schmidt	Strandbadstraße 10	78315 Radolfzell	07732/12515	
Deutsches Rotes Kreuz Ortsverein Stähringen-Wahlwies	Hermann Buhl	Hauptstraße 12	78315 Radolfzell	07738/5472	
Deutsch-Französischer Club Radolfzell e.V.	Josef Hund	Höhenweg 6	78315 Radolfzell	07732/9406748	www.dfc-radolfzell.de

50 VEREINE UND ORGANISATIONEN

	Vorsitzende/r	Adresse	Ort	Telefon	Homepage
Deutsch-Slowenischer Verein „Planinka“ e. V.	Josef Miklavzin	Franz-Anton-Mesmer-Straße 6	78315 Radolfzell	07732/55062	
Diabetes-Forum Radolfzell e. V.	Dr. med. Wolf-Rüdiger Klare	Alte Landstraße 12	78315 Radolfzell	07732/971724	www.diabetes-bodensee.net
Diakonisches Werk des evangelischen Kirchenbezirks Konstanz	Christian Grams	Teggingerstraße 16	78315 Radolfzell	07732/952760	www.diakonie-radolfzell.de
Die Kulissenschieber e. V.	Marianne Mautz-Grünberg	Neuer Wall 10	78315 Radolfzell	07732/56873	www.kulissenschieber-radolfzell.de
E Eigenheim- und Gartenfreunde Markelfingen	Jochen-Dieter Lentzsch	Gnadenseestraße 14	78315 Radolfzell	07732/10222	
Einzelhandelsverband, Ortsverein Radolfzell	Monika Berger	Kaufhausstraße 7	78315 Radolfzell	07732/2169	
Eisenbahnersportverein Radolfzell e. V.	Peter Nikolaus	Gustav-Graf-Straße 6	78224 Singen	07731/41823	www.esvradolfzell.de
Evangelischer Diakonieverein Radolfzell e. V.	Wolfgang Decker	Lärchenweg 7	78315 Radolfzell	07732/14259	www.christuskirche-radolfzell.de
F fahrgut carsharing hegau-bodensee e. V.	Bernd Lorenz	Hegaustraße 32	78315 Radolfzell	07732/4727	www.fahrgut-radolfzell.de
FamilienSportBund Radolfzell	Matthias Mösche	Tannweg 11	78570 Mühlheim	07463/991641	www.fsb-radolfzell.de
Fanfarenzug Burg Hohen-Friedingen Radolfzell 1985 e. V.	Nadine Mittelstädt	Bettnangerstraße 22	78345 Moos	07732/821308	www.fz-burg-hohen-friedingen.de
Fanfarenzug der Narrizella Ratoldi 1841 e. V.	Uwe Guduscheit	Haselbrunnstraße 30	78315 Radolfzell	07732/988215	www.fanfarenzug-radolfzell.de
Fanfarenzug Markelfingen 1962 e. V.	Michael Jentsch	Gnadenseestraße 16	78315 Radolfzell	0175/4177758	www.fzmarkelfingen.de
Film- und Videoclub Singen-Radolfzell e. V.	Walter Reichhart	Konstanzer Straße 63	78315 Radolfzell	07732/13146	www.filmamateer.de
Flugsportvereinigung Radolfzell e. V.	Hubert Lehr	Postfach 1228	78315 Radolfzell	07732/52383	www.fsv-radolfzell.de
Förderverein Alternative Jugendkultur Radolfzell e.V.	Moritz Wacker	Konstanzer Straße 59	78315 Radolfzell	0160/99515880	www.bokle.de
Förderverein Bengelschiesser-Zunft 1910 e. V.	Bernhard Ruf	Bei der Bachbruck 30	78315 Radolfzell	07732/6167	www.bengelschiesser.de
Förderverein der evangelischen Kirchengemeinde Böhringen e. V.	Bopp Schmedes	Öschlestraße 13	78315 Radolfzell	07732/54836	
Förderverein der Grundschule Liggeringen e. V.	Marie-Louise Schiele	Zur alten Kirche 10/3	78315 Radolfzell	07732/938294	
Förderverein der Narrizella Ratoldi 1841 e. V.	Rainer Alferi	Werderstraße 3	78315 Radolfzell	07732/2729	
Förderverein der Radolfzeller Hausherren Schule e. V.	Ursula Krummel	Singenerstraße 50	78256 Steißlingen		
Förderverein des Berufsschulzentrums Radolfzell e. V.	Lothar Karrer	Zum Schwarzenberg 7	78467 Allensbach	07533/6951	www.berufsschulzentrum.de
Förderverein FC 03 Radolfzell e. V.	Michael Back	Waldstraße 8	78315 Radolfzell	07732/821064	
Förderverein FC 09 Böhringen	Armin Ruf	An der Schule 9	78315 Radolfzell	07732/2867	
Förderverein Frauen- und Kinderschutzhaus der Pauline-Kindler-Stiftung in Radolfzell	Elisabeth Burkart	c/o St. Meinradsplatz 3	78315 Radolfzell	07732/53963	
Förderverein für sprachbehinderte Kinder und Jugendliche des Landkreises Konstanz e. V.	Christiane Beer	Am Hohstetter 3	78256 Steißlingen	07738/7624	www.sonnenland-schule.de
Förderverein für Waldorfpädagogik e. V.	Julia Edelhoff-Bottlang	Konstanzer Straße 49	78315 Radolfzell	07732/988816	www.waldorfkindergarten-radolfzell.de
Förderverein Grundschule Stahringen e. V.	Susanne Siber	Im Bildösch 24	78315 Radolfzell	07738/5233	www.gs-sta.kn.schule-bw.de
Förderverein Heimatmuseum und Stadtgeschichte Radolfzell e. V.	Thomas Schaad	Biesendorfer Straße 22	78234 Engen	07733/501101	www.fv-museum-radolfzell.de
Förderverein im Tennisclub Radolfzell e.V.	Günter Grimmig	Häuslegarten 29	78315 Radolfzell	07732/7421	
Förderverein Weltkloster e. V.	Angela Berger-Schmidt	Brühlstraße 8	78315 Radolfzell	07732/972823	www.weltkloster.de
Fotoclub Radolfzell e. V.	Eugen Kille	Hegaustraße 10	78315 Radolfzell	07732/52360	www.fotoclub-radolfzell.de
Freundes- und Förderkreis BSV Nordstern Radolfzell e. V.	Johann Böttinger	Ostlandstraße 10	78315 Radolfzell	07732/4519	www.bsvnordstern.de
Freundes- und Förderkreis der Froschenzunft 1913 Radolfzell e. V.	Manfred Horber	Zangererstraße 11	78315 Radolfzell	07732/4921	www.froschenzunft.de
Freundes- und Förderkreis der Musikschule Radolfzell e. V.	Karin Pernau	Hegaustraße 14	78315 Radolfzell	07732/6879	
Freundes- und Förderkreis des Friedrich-Hecker-Gymnasiums e. V.	Roswitha Guhl-Paulus	Jahnstraße 5	78315 Radolfzell	07732/10986	
Freundes- und Förderkreis des Turnverein Radolfzell 1875 e. V.	Josef Joachim Reckziegel	c/o Löwengasse 18	78315 Radolfzell	07732/926823	
Freundes- und Förderverein der Narrenzunft Seifensieder e. V. 1927	Werner Demmler	Unterdorfstraße 11	78315 Radolfzell	07732/7350	
Freundeskreis der Sommerakademie Radolfzell e. V.	Isabel Fezer	Hohentwielstraße 4	78315 Radolfzell	07732/988660	www.sommerakademie-radolfzell.de
Freundeskreis des Doppelgänger Theaterforum e. V.	Caroline Küpfer	Im Winkel 8 a	78333 Stockach	07771/921943	
Freundeskreis für Kirchenmusik an der Christuskirche Radolfzell e.V.	Friedrich Poth	Dörnenweg 5	78345 Moos	07732/2844	www.christuskirche-radolfzell.de
Freundeskreis Rybatschij/Rossitten e. V.	Prof. Dr. Peter Berthold	Schlossallee 2	78315 Radolfzell	07732/150160	

	Vorsitzende/r	Adresse	Ort	Telefon	Homepage
Froschenzunft 1913 Radolfzell e.V.	Paula Bickel	Strandbadstraße 34	78315 Radolfzell	07732/53327	www.froschenzunft.de
Frühförderung und Entwicklungsberatung, Caritas	Andreas Laube	Luisenplatz 7	78315 Radolfzell	07732/57248	www.caritas-kn.de
Fußballclub 03 Radolfzell e.V.	Bernd Wackershauser	Postfach 1223	78315 Radolfzell	07732/970720	www.fc-radolfzell.de
Fußballclub 1909 Böhrlingen e.V.	Joachim Kleiser	Konstanzer Straße 54	78315 Radolfzell		www.fc-boehrlingen.de
G Geflügelzuchtverein Böhrlingen e.V.	Georg Schelle	Im Gässle 6	78244 Gottmadingen	07734/98925	
Gemischter Chor Eintracht Böhrlingen e.V.	Alfred Viebranz	Rickelshausener Straße 8	78315 Radolfzell	07732/2373	
Gemischter Chor Radolfzell e.V. Harmonie/Frohsinn 1835/1881	Margot Schmid	Ostlandstraße 18	78315 Radolfzell	07732/53647	www.chor-radolfzell.de
Gesangverein Liederkranz 1867 e.V. Markelfingen	Jochen-Dieter Lentzsch	Gnadenseestraße 14	78315 Radolfzell	07732/10222	www.liederkranz-markelfingen.de
Gewerbeverein Radolfzell e.V.	Bernhard Bihler	c/o Marktplatz 2	78315 Radolfzell	07732/939-1000	www.gewerbeverein-radolfzell.de
Gewerkschaft der Versorgungsverwaltung Ortsgruppe Radolfzell am Bodensee	Joachim Boos	Bei der Bachbruck 39	78315 Radolfzell	07732/54142	
Guggenmusigg Bad Bulls Güttingen e.V.	Joachim Knam	Bordwaldstraße 4	78315 Radolfzell	07732/911832	www.bad-bulls.de
Guggenmusik „Brässluft-Guggis“	Wilfried Müller	Hegaustraße 9/1	78315 Radolfzell		
Guggenmusik Höllturm-Hüüler Radolfzell e.V.	Rico Harms	Postfach 1230	78315 Radolfzell		www.hth-guggenmusik.de
H Handball-Sport-Club Radolfzell e.V.	Patrick Osann	Immelmannstraße 2	78315 Radolfzell	07731/970040	www.hsc-radolfzell.de
Hausherrngruppe e.V.	Helga Kunzelmann	Marktplatz 7	78315 Radolfzell	07732/2016	www.muenster-ulf-radolfzell.de
Hegau Wasser e.V. Radolfzell	Thomas Isele	Untertorstraße 7-9	78315 Radolfzell	07732/8008-100	
Hegau-Bodensee-Turngau e.V.	Siegfried Häring	Ziegeleistraße 16	88697 Bermatingen	07544/8151	www.hegau-bodensee-turngau.de
Hospizverein Radolfzell, Höri, Stockach und Umgebung e.V.	Helene Haas	Gässleweg 8a	78333 Stockach	07771/1789	www.hospiz-radolfzell.de
Hundefreunde Stahringen e.V.	Lothar Paul	Hauptstraße 21 a	78315 Radolfzell	07738/5506	www.hf-stahringen.de
I Ideenschmiede vhs Radolfzell e.V.	Christine Guldi	Altbohlstraße 4/1	78315 Radolfzell	07732/13653	www.vhs-radolfzell.de
Interessengemeinschaft Sport e.V.	Dieter Graf	Konstantin-Noppel-Straße 1/3	78315 Radolfzell	07732/10846	
Interessengemeinschaft Wirtekreis Radolfzell	Hans Weber	Obertorstraße 2	78315 Radolfzell	07732/4804	www.wirtekreis.com
IWB Institut für wirtschaftswissenschaftliche Bildung e.V.	Josef Hund	Höhenweg 6	78315 Radolfzell	07732/9406748	www.eduvinet.de
J Jugendblasorchester Radolfzell	Ladislaus Vischi	Güttinger Straße 19	78315 Radolfzell	07732/81-395	



Bodensee - Megathlon 2009: Start der Schwimmer

52 VEREINE UND ORGANISATIONEN

	Vorsitzende/r	Adresse	Ort	Telefon	Homepage
K Kakteenfreunde	Ewald Kleiner	Feldstraße 1	78315 Radolfzell	07732/12152	
Kanu-Club Radolfzell e.V.	Holger Goertz	Karl-Wolf-Straße 15	78315 Radolfzell	07732/2876	www.kanu-radolfzell.de
Karate Club Bushido e.V.	Bernd Kittel	Freiherr-vom-Stein-Straße 1a	78315 Radolfzell	07732/14732	www.kc-bushido.de
Karate Dojo Radolfzell e.V.	Klaus Sieber	Brunnenstraße 5	78315 Radolfzell	07732/943036	www.karate-radolfzell.de
Kleintierzuchtverein Radolfzell e.V.	Klaus-Peter Schnitte	Zum Seebühl 20	78315 Radolfzell	07732/1601	
Kneipp-Verein Radolfzell e.V.	Dr. Michael Psczolla	Büsinger Straße 1	78262 Gailingen	07734/97191	
Kolpingfamilie	Gebhard Schille	Sportplatzsteige 3	78315 Radolfzell	07732/12735	
Krankenhausförderverein Radolfzell e.V.	Michael Dohm	Alemannenstraße 5	78315 Radolfzell	07732/971270	www.foerderverein.ws
Krebs-Spendenhilfe e.V.	Dagmar, Immo und Eiko Reinhardt	Grillenweg 6	78315 Radolfzell	07732/910110	
Kreisfeuerwehrverband Konstanz e.V.	Helmut Richter	Hohentwielstraße 26	78315 Radolfzell	07732/981760	www.kfv-konstanz.de
Kunstverein Radolfzell e.V.	Dr. Gunther Langbein	Jahnstraße 24	78315 Radolfzell	07732/911616	
L Lauffreff Radolfzell e.V.	Klaus Zimmermann	Liggeringer Straße 19/1	78315 Radolfzell	07732/1306541	www.lt-radolfzell.de
Lebenshilfe für Afrika e.V.	Werner Schwarz	An der Kindswiese 10	78315 Radolfzell	07732/1731	www.lebenshilfe-afrika.de
Lern Spass e.V.	Serpil Gülbas	Ostlandstraße 10	78315 Radolfzell	07732/8239518	
Lions Club Radolfzell-Singen e.V.	Helmut Assfalg	Hegastraße 20	78224 Singen	07731/62838	www.lions-clubs.de/radolfzell-singen
Lohnsteuerhilfverein für Arbeitnehmer e.V. Beratungsstelle	Michael Czarnik	Markelfinger Straße 26	78315 Radolfzell	07732/258128	www.der-steuerverein.de
M Markelfinger Wassersportclub e.V.	Hubert Förg	Gnadenseestraße 39	78315 Radolfzell	0179/6801138	
Mieterverein Bodensee e.V.	Herbert Weber	Regiment-Piemont-Straße 5/7	78315 Radolfzell	07732/58140	www.mieterverein-bodensee.de
Mini-Gospel-Singers	Thomas Hermann	Paul-Gerhardt-Straße 2	78315 Radolfzell	07732/2698	www.ekiboe.de
Modellbaugruppe Radolfzell e.V.	Toni Bäuerle	St. Georg-Straße 7	78479 Reichenau	07534/995240	www.mbg-radolfzell.de
Montessoriverein Radolfzell e.V.	Karin Dittrich	Friedrichstraße 8	78315 Radolfzell	07732/979732	www.montessori-radolfzell.de
Motorradclub MC Free Rider Möggingen e.V.	Markus Weber	Liggeringerstraße 21	78315 Radolfzell	07732/14143	www.mcfreerider.de
Motorsportclub Bodensee e.V. Radolfzell im ADAC	Christian Zipfel	Hegastraße 20	78345 Moos		
Motorsportclub Markelfingen e.V.	Andreas Blum	Laurentiusstraße 6	78315 Radolfzell	07732/14626	
Motoryachtclub Radolfzellersee e.V.	Mathias Krösser	Silcherstraße 8a	78256 Steißlingen	07738/92199-0	
Münsterbauverein Radolfzell	Helmut Villinger	Karl-Bücheler-Straße 5	78315 Radolfzell	07732/10270	www.muenster-ulf-radolfzell.de
Musikverein Böhringen 1905 e.V.	Helmut Arndt	Bodenseestraße 14	78315 Radolfzell	07732/55324	www.musikverein-boehringen.de
Musikverein Güttingen 1909 e.V.	Ralph Schirmer	Badener Straße 10	78315 Radolfzell	07732/911984	www.musikverein-guettingen.de
Musikverein Liggeringen 1880 e.V.	Alexander Weidele	Am Bergleweg 5	78315 Radolfzell	07732/911463	www.mv-liggeringen.de
Musikverein Markelfingen 1921 e.V.	Markus Danner	Litscherweg 18	88662 Überlingen	07551/805733	www.musikverein-markelfingen.de
Musikverein Stahrigen 1935 e.V.	Rolf Haltmeyer	Schloßhaldenstraße 12	78315 Radolfzell	07738/923023	www.mv-stahrigen.de
Muslim Gemeinde Radolfzell e.V.	Mete Yayla	Mezgerwaidring 19	78315 Radolfzell		
N NABU Gruppe Radolfzell-Singen-Stockach	Manfred Lieser	Franz-Xaver-Oexle-Straße 30	78256 Steißlingen	07738/939839	www.nabu-metttau.de
NABU Gruppe Bodanrück	Siegfried Schuster	Amriswiler Straße 11	78315 Radolfzell		www.nabu-metttau.de
Narrenmusik Radolfzell 1926 e.V.	Jörg Sigmund	Walchnerstraße 5	78315 Radolfzell	07732/57970	www.narrenmusik.de
Narrenverein Moofanger Liggeringen e.V.	Adrian Michel	Am Bergleweg 6	78315 Radolfzell	07732/10905	
Narrenverein Schimmelreiter Güttingen e.V.	Manfred Hiller	Im Baumgarten 10	78465 Konstanz	0170/6368777	
Narrenverein Welsbart Möggingen e.V.	Burkhard Grob	Welsstraße 10	78315 Radolfzell	07732/13105	www.welsbart-moeggingen.de
Narrenzunft Narrizella Ratoldi 1841 e.V.	Martin Schäuble	Herrenlandstraße 43	78315 Radolfzell	07732/925630	www.narrizella-ratoldi.de
Narrenzunft Seifensieder Markelfingen e.V.	Alfred Schwarze	Oberdorfstraße 13	78315 Radolfzell	07732/7908	www.nz-seifensieder.de
Naturfreunde e.V. - Ortsverein Radolfzell	Gerd Zähringer	Tennweg 2	78315 Radolfzell	07732/10868	
P Porsche Club Radolfzell Bodensee e.V.	Roland Pfeifer	Hermann-von-Vicaristraße 19	78464 Konstanz	0177/8206981	
R Radolfzeller Windsurfer e.V.	Rainer Biller	Weilerstraße 30	78343 Gaienhofen	07735/440002	www.windsurfer.de
Rebknorre Radolfzell e.V.	Erich Sieber	Schienerbergstraße 7	78315 Radolfzell	07732/53777	www.rebknorre.de
Reha-Werkstatt Radolfzell	Günther Feustle	Hohentwielstraße 6/1	78315 Radolfzell	07732/99860	www.caritas-kn.de
Reitclub Bodenseereiter e.V.	Ursula Röderer	Im Bildstöckle 1	78239 Rielasingen-Worblingen	07731/25189	www.bodenseereiter-radolfzell.de
Reiterring Bodensee e.V.	Dr. Heinrich Matuschik	Konstanzer Straße 34	78315 Radolfzell	07732/7576	www.bodenseereiterrng.de

	Vorsitzende/r	Adresse	Ort	Telefon	Homepage
Residenz Rettungsgesellschaft e.V.	Helena Vayhinger	Liggeringer Straße 2	78315 Radolfzell	07732/10055	www.rerege.de
Rheuma-Liga Baden-Württemberg Arbeitsgemeinschaft Singen-Radolfzell-Konstanz	Christa Lasch	Hörisstraße 21	78315 Radolfzell	07732/54342	
Roadrunners MC Radolfzell	Joachim Schuster	Strandbadstraße 32	78315 Radolfzell	0152/01341398	www.roadrunners-mc.de
ROKPA-Deutschland e.V.	Barbara Pfeiffer	Schützenstraße 49	78315 Radolfzell	07732/971864	www.rokpa-deutschland.de
Ruderclub Undine Radolfzell e.V.	Martin Mutter	Karl-Bury-Weg 9	78333 Stockach	07771/5704	www.ruderclub-undine-radolfzell.de
Rudergemeinschaft See mal Rhein e.V.	Norbert Findeisen	Zeller Rain 1/1	78315 Radolfzell	0151/21662783	www.myspace.com/seemalrhein
S Schachklub Radolfzell e.V.	Siegfried Schnieders	Am Bahnhof 19	78315 Radolfzell	07738/938963	www.skradolfzell.bsv-schach.de
Schalke-Freunde-Blau-Weiß-Bodensee e.V.	Jürgen Bosch	Wiesengasse 7	78315 Radolfzell	07732/56435	www.schalke-freunde.de
Schoofwäscherzunft Stahringen e.V.	Josef Klett	Haldenstetten 1	78315 Radolfzell	07738/5312	www.schoofwaescher.de
Schulförderverein Ratoldusschule e.V.	Paula Bickel	Strandbadstraße 34	78315 Radolfzell	07732/53327	www.ratoldusschule.de
Schützenverein Radolfzell e.V.	Ingo Förster	Sankt-Nikolaus-Straße 3	78315 Radolfzell	0174/1960974	
Schützenverein Stahringen 1956 e.V.	Jürgen Mutscheller	Sonnenhalde 6/1	78315 Radolfzell	07738/1083	www.schuetzenverein-stahringen.de
Schutzwaldverein e.V.	Stefan Dietrich	Ob den Rainen 5	78315 Radolfzell	07738/923960	www.schutzwaldverein-ev.de
Schwarzwaldverein Radolfzell-Markelfingen	Irmgard Kramme	Bordwaldstraße 5	78315 Radolfzell	07732/12126	www.schwarzwaldverein-radolfzell.de
SeeChorAlle e.V.	Brigitte Völger	Rickelshausener Straße 6	78315 Radolfzell	07732/820444	
Segelgemeinschaft Radolfzell e.V.	Günter Merkt	Hohenstoffelnstraße 11	78315 Radolfzell	07732/959151	
Serbischer Verein „Kujaz Milos“	Zoran Matic	Herzenstraße 6	78315 Radolfzell	07732/57907	
Sidekick Radolfzell e.V.	Novica Martinovic	Kasernenstraße 53	78315 Radolfzell	0172/7424075	www.sidekick.de.be
Siedlergemeinschaft Radolfzell im Verband Wohneigentum Baden-Württemberg e.V.	Roeland Keja	Lettow-Vorbeck-Straße 12	78315 Radolfzell	07732/10659	www.siedlerbund.de/kg-konstanz
Skatclub Pik As	Siegfried Götz	Seestraße 34	78315 Radolfzell	07732/92530	
Skatclub Seerose Radolfzell e.V.	Herbert Lingg	Zeppelinstraße 30	78315 Radolfzell	07732/94557-40	
Skatfreunde Unterer Bodensee e.V.	Hans Kartali	Tennweg 13	78315 Radolfzell	07732/10247	www.skatvereine.com/skatfreunde-untererbodenseev
Skiclub Radolfzell e.V.	Thomas Kaiser	Scheffelstraße 5	78315 Radolfzell	07732/53236	www.skiclub-radolfzell.de
SKM - Katholischer Verein für soziale Dienste	Karl Hügler	Köllinstraße 19	78315 Radolfzell	07732/53437	
Solidaritäts- und Kulturverein Tunceli e.V.	Sakine Aktas	Hohenfriedingenstraße 1	78315 Radolfzell		
Sozialstation Radolfzell-Höri e.V.	Sabine Wegmann	Kolpingstraße 3	78315 Radolfzell	07732/971971	
Sozialverband VdK Baden-Württemberg e.V., Ortsverband Radolfzell	Jochen-Dieter Lentzsch	Gnadenseestraße 14	78315 Radolfzell	07732/10222	
Sozialverband VdK Baden-Württemberg e.V. - Servicestelle und Sozialrechtsschutz gGmbH		Bleichwiesenstraße 1/1	78315 Radolfzell	07732/9236-0	
Sozialverband VdK Baden-Württemberg e.V. - Wohnberatungsstelle für ältere Menschen und Menschen mit Behinderung		Bleichwiesenstraße 1/1	78315 Radolfzell	07732/9236-36	
Sozialdienst Katholischer Frauen e.V. - Beratungsstelle für Frauen und Mädchen	Christine Hähl	Löwengasse 18	78315 Radolfzell	07732/57615	www.skf-konstanz.de
Sportverein Güttingen e.V.	Hubert Wiggerhauser	Buchenseestraße 3	78315 Radolfzell	07732/12947	
Sportverein Liggeringen e.V.	Jürgen Weidele	Litzelhardtweg 3a	78315 Radolfzell	07732/13913	www.sv-liggeringen.de
Sportverein Markelfingen 1925 e.V.	Christof Häßler	Kämpfenstraße 43	78315 Radolfzell	07732/822680	www.sv-markelfingen.de
Sportverein Markelfingen, Abteilung Tennis	Stefan Rauch	Am Krähenhag 9	78315 Radolfzell	07732/945921	www.sv-markelfingen.de
Squash Club Radolfzell e.V.	Egon Bader	Walter-Schellenberg-Straße 19	78315 Radolfzell	07732/938740	

Benötigen Sie Hilfe in ...
 ... Rentenfragen?
 ... Behindertenfragen?
 ... Sozialangelegenheiten?



Kompetenz
Stärke
Service

Wir informieren Sie in allen Geschäftsstellen.
 Wir beraten Sie.
 Wir vertreten Sie, auch vor Gericht.
 Rufen Sie uns an oder schreiben Sie uns.

SOZIALVERBAND

VdK

BADEN-WÜRTTEMBERG

Servicestelle
 Bleichwiesenstr. 1/1, 78315 Radolfzell
 Tel. 07732/92 36 -0, Fax 07732/92 36 20

54 VEREINE UND ORGANISATIONEN

	Vorsitzende/r	Adresse	Ort	Telefon	Homepage
St. Sebastian e. V. Radolfzell, Trägerverein der katholischen Kindergärten	Paul Hauser	Marktplatz 7	78315 Radolfzell	07732/2016	www.muenster-ulf-radolfzell.de
Stadtkapelle Radolfzell e. V.	Dietmar Baumgartner	Bollstetterstraße 6	78315 Radolfzell	07732/54084	www.stadtkapelle-radolfzell.de
Stiftung Bahn-Sozialwerk		Friedrich-Werber-Straße 1	78315 Radolfzell	07732/85-386	
T Taekwondo Club Radolfzell e. V.	Andreas Nöcker	Aachweg 48	78315 Radolfzell	07732/56041	www.taekwondo-club-radolfzell.de
Tagesmütterverein Landkreis Konstanz e. V.	Iris Graf	Hausherrenstraße 12	78315 Radolfzell	07732/950624	www.tagesmuetterverein.info
Tennisclub Böhlingen e. V.	Patrick Winands	Rathenaustraße 7	78315 Radolfzell	07732/988508	
Tennisclub Möggingen e. V.	Jürgen Karrer	Finkenweg 3	78315 Radolfzell	07732/910764	www.tc-moeggingen.de
Tennisclub Radolfzell e. V.	Georg Stengele	Kapellenweg 4	78315 Radolfzell	07732/7364	www.tcradolfzell.de
Tennisclub Rebberg Radolfzell e. V.	Reiner Labuske	Carl-Diez-Straße 7	78315 Radolfzell	07732/7514	www.tc-rebberg.de
terre des hommes Arbeitsgruppe Radolfzell e. V.	Brigitte Geiger	Moengalstraße 17	78315 Radolfzell	07732/57362	www.uni-konstanz.de/tdh-radolfzell
Thaibox-Connection Bodensee e.V.	Adriano Tartaro	Eggerstraße 5	78351 Bodman-Ludwigshafen	07773/1614	www.thai-box-connection.de
Tierrettung Landesverband Südbaden e.V.	Karin Metzger	Lochgasse 3	78315 Radolfzell	07732/941164	www.tierrettung-suedbaden.de
Tierschutzverein Radolfzell und Umgebung e. V.	Hans Weber	Schießhüttenweg 4/2	78315 Radolfzell	07732/7463	
Tischtennisverein Radolfzell e. V.	Holger Döbert	In langen Bergen 4	78315 Radolfzell	07732/971593	
Tourismus Untersee e. V.	Isabel Fezer	Im Kohlgarten 22	78343 Gaienhofen	07735/919055	www.tourismus-untersee.de
Trachtengruppe Alt-Radolfzell e. V.	Wolfgang Weidele	Seestraße 7	78315 Radolfzell	07732/4470	
Trägerverein WELTKLOSTER Radolfzell e.V.	Prof. Dr. Klaus Otte	Obertorstraße 10	78315 Radolfzell	07732/81-550	www.weltkloster.de
Turn- und Sportverein 1903 Böhlingen e. V.	Dr. Volker Scheller	Zur Sägemühle 12	78315 Radolfzell	07732/56361	www.tusboehringen.de
Turn- und Sportverein Stahringen	Thomas Schmid	Zur Schanz 1/A	78315 Radolfzell		www.tsv-stahringen.bodensee.de
Turnverein Güttingen 1902 e. V.	Michael Huber	Zur Schmiede 3/3	78315 Radolfzell	07732/12840	www.tv-guettingen.de
Turnverein Möggingen 1904 e. V.	Bernd Honsel	Falkenstraße 4	78315 Radolfzell	07732/911530	www.tv-moeggingen.de
Turnverein Radolfzell 1875 e. V.	Werner Heyes	Höhenweg 17	78315 Radolfzell	07732/945377	www.tv-radolfzell.de
V Verein der Freunde der Grund- und Hauptschule Böhlingen	Herlinde Epple	Franz-Schanz-Straße 2	78315 Radolfzell	07732/4153	
Verein der Förderer und Freunde der Grundschulen Güttingen und Möggingen e. V.	Dr. Ing. Matthias Kruse	Mauergartenstraße 3/2	78315 Radolfzell	07732/919827	
Verein der Freunde und Förderer der Grundschule Markelfingen	Walter Kempf	Ländlestraße 16	78315 Radolfzell	07732/942274	
Verein der Freunde und Förderer der Realschule Radolfzell e. V.	Hans-Georg van Ooyen	Kreutzerstraße 6	78315 Radolfzell	07732/821842	www.realschule-radolfzell.de
Verein der Gartenfreunde e. V. Radolfzell	Lothar Rapp	Böhlinger Straße 17	78315 Radolfzell	07732/58922	www.gartenfreunde-radolfzell.de
Verein der Hundefreunde Radolfzell-Böhlingen e. V.	Joachim Reinhardt	Lutherstraße 11	78239 Rielasingen-Worblingen		www.hundeverein-radolfzell.de
Verein für Deutsche Schäferhunde e. V.	Klaus-Jürgen Wolf	Herrenweg 14	78315 Radolfzell	07732/14309	
Verein Katzenhilfe Radolfzell e. V.	Jürgen Werner	Reute 6	78315 Radolfzell	07732/4658	www.katzenhilfe-radolfzell.de
Verein zur Förderung des Musikvereins Liggeringen e. V.	Michael Stadtfeld	Dettelbachstraße 7a	78315 Radolfzell	07732/911820	
Vereinigung der Eisenbahner-Ruhestandsbeamten, Rentner und Hinterbliebenen e. V.	Manfred Biller	Tennweg 7	78315 Radolfzell	07732/7912	
Vereinigung der Freunde der Mettnau-Schule	Hermann Bergmann	Herrenlandstraße 22	78315 Radolfzell	07732/972297	
Vereinigung der Helfer und Förderer des Technischen Hilfswerks e. V. (THW-Helfervereinigung)	Willi Braun	Hafnerstraße 2b	78476 Allensbach	0174/3011487	www.thw-radolfzell.de
Verkehrsverein Markelfingen e. V.	Dirk Wilhelmsen	Unterdorfstraße 25	78315 Radolfzell	07732/10611	www.markelfingen.de
W WAG Wohnen Alternativ Gestalten e. V.	Klaus Heese	Korisstraße 10	78256 Steißlingen	07738/9383192	www.wag-radolfzell.de
Waldkindergarten Radolfzell e. V.	Wolfgang Zacher	Altbohlstraße 35	78315 Radolfzell	07732/9423135	www.waldkindergarten-radolfzell.de
Wasserschloss-Hexen Möggingen e. V.	Marc Filisch	Rossittenstraße 19	78315 Radolfzell	07732/911967	www.wasserschloss-hexen.de
Wassersportclub Wäschbruck Radolfzell e. V.	Helmut Eisler	Karl-Bücheler-Straße 14	78315 Radolfzell	07732/9423030	www.wwra.de
Windsurfclub Radolfzell e. V.	Patrick Wengert	Im Löhnen 10	78244 Gottmadingen	07731/319935	
Y Yacht-Club Radolfzell e. V.	Harald Böhler	Hittisheimer Straße 9	78224 Singen	07732/929899	www.ycra.de
Zeller Kultur e.V.	Claudia Antes-Barisch	Obertorstraße 2	78315 Radolfzell	07732/941235	www.orpheusbar.de
Z Zonta-Hilfe e. V.	Rose Marie Stuckert	Bettnangerstraße 37	78345 Moos	07732/54724	

Parteien

CDU Stadtverband Radolfzell

Cornelia Bambini-Adam Häuslegarten 27 919204

Freie Demokratische Partei (FDP)

Ortsverbandsvorsitzender

Rudolph E. Vogel Widerholdstraße 17 2614

Freie Grüne Liste Radolfzell

Dr. Klaus Ohnacker Höhenweg 16 55130

Freie Wähler Radolfzell

Dietmar Baumgartner Bollstetterstraße 6 54084

SPD Ortsverein Radolfzell

Markus Zähringer Weidenweg 4 959791



Seemeile Radolfzell

**ROHRREINIGUNG
H. HIRLING**

www.rohrreinigung-hirling.de
E-Mail: rohrreinigung.hirling@t-online.de



- Tag- + Nacht-Service
- Rohrreinigung im Haus- und Grundstücksbereich
- Fräs- und Ausschleudertechnik
- Wurzelschneiden
- Hochdruckspülverfahren
- Orten von Rohrleitungen
- TV-Untersuchung mit Dokumentation
- Dichtheitsprüfung von Rohrsystemen nach EN 1610

Zum Böhlerberg 5/1
78315 Radolfzell-Stahringen

Tel. 077 38/ 15 57
Fax 077 38/ 15 59

mediaprint
WEKA info verlag gmbh

Ein starkes
Produkt braucht
starke Partner.



subway/tee@photocase.de

www.alles-deutschland.de



www.alles-deutschland.de

IMPRESSUM

Herausgegeben in Zusammenarbeit mit der Trägerschaft. Änderungswünsche, Anregungen und Ergänzungen für die nächste Auflage dieser Broschüre nimmt die Verwaltung oder das zuständige Amt entgegen. Titel, Umschlaggestaltung sowie Art und Anordnung des Inhalts sind zugunsten des jeweiligen Inhabers dieser Rechte urheberrechtlich geschützt. Nachdruck und Übersetzungen sind – auch

auszugsweise – nicht gestattet. Nachdruck oder Reproduktion, gleich welcher Art, ob Fotokopie, Mikrofilm, Datenerfassung, Datenträger oder Online nur mit schriftlicher Genehmigung des Verlages.

Bürgerinterviews: Angelika Kollmuß, mediaprint WEKA info verlag gmbh

Quellennachweis: Fotos: Stadt Radolfzell (Pressestelle, Tourist-Information, Gewinner aus Fotowettbewerb 2007)

78304050/13. Auflage/2009



mediaprint
WEKA info verlag

mediaprint WEKA info verlag gmbh

Lechstraße 2

D-86415 Mering

Tel. +49 (0) 8233 384-0

Fax +49 (0) 8233 384-103

info@mp-infoverlag.de

www.mp-infoverlag.de

www.alles-deutschland.de



Notrufe in Radolfzell

Polizei.....	110
Polizeirevier Radolfzell.....	98276-0
Feuerwehr und Rettungsdienst.....	112
Krankentransport	19222
Ärztlicher Bereitschaftsdienst	01805/19292-350
Zahnärztlicher Bereitschaftsdienst	01803/222555-25

Deutsches Rotes Kreuz - Kreisverband Landkreis Konstanz e. V.
und DRK-Rettungsdienst GmbH Landkreis Konstanz
Rettungsdienst, Krankentransport, Patienten- und Dialysefahrten

Kreisgeschäftsstelle, Strandbadstraße 8	94600
DRK-Ortsverein Radolfzell, Strandbadstraße 10.....	12515
Feuerwehrhaus, Hohentwielstraße 26	981760
Krankenhaus Radolfzell, Hausherrenstraße 12	88-0
Stadtwerke Radolfzell GmbH, (Entstörung Energie – Wasser – Wärme).....	939915
Technisches Hilfswerk (THW), Ortsverband Radolfzell.....	970190
Deutsche Lebens-Rettungs-Gesellschaft (DLRG), Gruppe Radolfzell e.V.....	942190
DLRG-Wasserrettungswache Seebad, Mettnaustraße 11 (nur während der Wachzeiten besetzt)	13935
Tierheim Radolfzell.....	7463
„Storchenvater“ Wolfgang Schäfle, Brünneleweg 9 in Böhringen	3377
Tierrettung Südbaden e.V. (Tierambulanz).....	941164
.....	oder 0160/5187715

STADT | WERKE
RADOLFZELL

**Energie &
Klimaschutz**

Strom
Gas
Wasser
Wärme und Stadtbus



**Kompetent
in
ENERGIE
und
nachhaltigem
KLIMASCHUTZ**





**Baugenossenschaft
Familienheim Bodensee.**

Wohnen am See

Neubauten

Baubetreuung

Hausverwaltung

Vermietung

Wohn- und Gewerbeimmobilien

Träume brauchen Räume

Info-Tel. 0800-36 00 361 (gebührenfrei)

Baugenossenschaft Familienheim Bodensee eG
Neuer Wall 1 · D-78315 Radolfzell am Bodensee
Telefon 0 77 32/92 68-0 · Telefax 0 77 32/92 68-68
E-Mail: info@bfhb.de · www.bauen-am-bodensee.de

