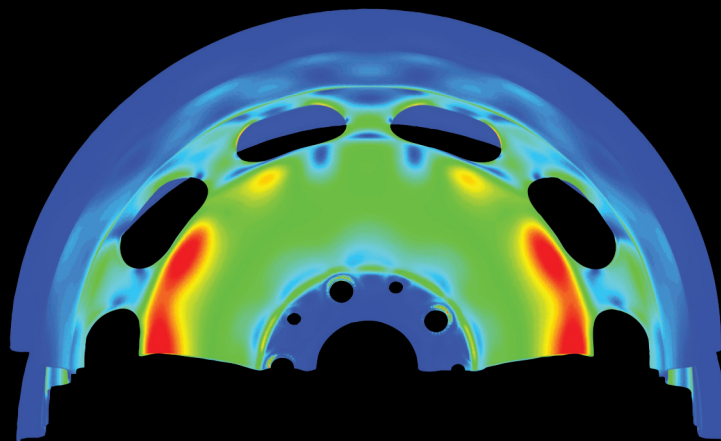




Stadt Ebersbach
an der Fils



BÜRGER-INFORMATIONSBROSCHÜRE



Bewegung in Bestform.

Wußten Sie, dass ein Stahlrad leichter ist, als ein vergleichbares Aluminiumrad? Stahlräder haben sich zu einem sicherheitsrelevanten Hightech-Bauteil entwickelt – am Standort Ebersbach produzieren wir mit der neuesten Generation von Flow-Forming-Maschinen gewichtsoptimierte Stahlräder für PKW und LKW.

Gemeinsam mit den weiteren Tochtergesellschaften der **mefro wheels** produzieren wir jährlich rund 20 Mio. Räder für Leichtfahrzeuge, 3,5 Mio. Räder für schwere Fahrzeuge und 1,5 Mio. Räder für Baumaschinen und landwirtschaftliche Fahrzeuge.

Ob als Arbeitgeber oder Ausbildungsbetrieb, wir sind seit über einem halben Jahrhundert mit dem Standort Ebersbach verbunden und freuen uns darauf, diese Tradition fortzusetzen.



A COMPANY OF
mefro wheels 

INTERVIEW MIT BÜRGERMEISTER SEPP VOGLER

In Ebersbach leben rund 15.000 Einwohner. Was macht die Stadt Ihrer Meinung nach besonders liebens- und lebenswert?

Sepp Vogler: Ebersbach ist eine liebenswerte und abwechslungsreiche Stadt zum Wohnen, Arbeiten, Erleben und Wohlfühlen mit vielen interessanten Möglichkeiten. Dort – wo sich die Fils ihren Weg zwischen den Anhöhen des Schurwalds und den ersten Ausläufern des Voralbgebiets gebahnt hat, liegt Ebersbach mit seinen teils noch ländlich geprägten Stadtteilen Büchenbronn, Bünzwangen, Krapfenreut, Roßwälden, Sulpach und Weiler. Unsere Stadt bietet Jung und Alt ein optimales Wohnumfeld mit hervorragender Infrastruktur. Hier kann sich die ganze Familie wohlfühlen.

Ebersbach ist mit über 1.100 Gewerbebetrieben ein beliebter Wirtschaftsstandort. Welche Standortvorteile überzeugen potenzielle Arbeitgeber?

Sepp Vogler: Ebersbach liegt verkehrsgünstig und zentral mit kurzen Entfernungen zur Landeshauptstadt Stuttgart, ins Remstal zu den Städten Schorndorf und Waiblingen sowie zu regionalen Hochschulstandorten in Esslingen, Göppingen, Geislingen, Nürtingen und Schwäbisch Gmünd. Hier haben sich mittlerweile zahlreiche mittelständische Betriebe angesiedelt. Ebersbach ist eine moderne Stadt mit ausgezeichneter Infrastruktur und Verkehrsanbindung. Es gibt einen direkten kreu-

zungsfreien Anschluss an das Autobahnnetz A 8. Außerdem ist Ebersbach an die internationale Bahnstrecke Paris – Stuttgart – München – Budapest angebunden. Auch der Flughafen Stuttgart ist in Kürze erreichbar. Nach 20 bis 30 Minuten Fahrzeit erreicht man den Airport mit Verbindung zu allen europäischen Metropolen sowie New York und Atlanta. Auch was die Schifffahrt angeht, ist Ebersbach optimal angebunden. Immerhin erreicht man den Neckarhafen Plochingen in nur zehn Minuten.

Was können die Ebersbacher in ihrer Freizeit tun und welche Veranstaltungen sind geboten?

Sepp Vogler: Vor allem die zahlreichen aktiven Vereine bereichern das Freizeitangebot der Stadt. An der Vielzahl der Vereine und Verbände lässt sich das Engagement der Ebersbacher Bürger ablesen. In beinahe 90 verschiedenen Vereinen ist sicherlich für jeden Geschmack etwas dabei. Die Mitglieder verbringen gemeinsam ihre Freizeit bei sportlichen, musikalischen oder weiteren Aktivitäten. Außerdem organisieren viele Vereine Feste und diverse Veranstaltungen, an dem viele Bürger gerne teilnehmen.



INHALTSVERZEICHNIS



**Metzgerei + Gasthaus
zum
Löwen**

- Gutbürgerliche Küche
- Festsaal bis 140 Personen
- Metzgerei
- Produktion
- Partyservice

Stuttgarter Str. 9
73061 Ebersbach / Fils
Telefon 07163 / 3361



mangold

Esso Vertriebspartner
Energiehandel GmbH

ESSO Heizöl schwefelarm
ESSO OPTIPLUS Premium Heizöl
ESSO Super Diesel
Bio Heizöl

Holzpellets Direkt GmbH
garantierte DIN+ Premium Qualität
Lose + Sackware

73061 Ebersbach (Fils) · Ludwigstraße 18 · Tel. (07163) 4110

Interview mit dem Bürgermeister	1
Geschichte	4
Stadtportrait	9
Zahlen – Daten – Fakten	11
Städtepartnerschaft	12
Gemeindeorgane – Stadträte	13
Behördliche Einrichtungen	16
Angebote für Kinder und Jugendliche	24
Freizeitmöglichkeiten	26
Kultur und Vereine	28
Seniorenrat	34
Feuerwehr	38
Eberbus	40
Stadtentwicklung	42
Branchenverzeichnis	44
Impressum.....	44

HOLDENRIED
men

Christine Holdenried 07163/7588
73061 Ebersbach Hauptstr. 3



Öffnungszeiten

Mo - Fr	9.00 - 12.30 14.00 - 18.30
Sa	9.00 - 13.00

- individuelle und kompetente Beratung
- Änderungsservice
- Auswahlservice ...



BAUMLER
HERB & CO.





Cabano
HERB & CO.

CODICE maselli



EINHORN
HERB & CO.





pierre cardin



FALKE

GARDEUR

OLYMP

CALAMAR

BARUTTI
MARIO BARUTTI



JOCKEY

OTTO KERN

Getränkemarkt

Mantz

Heim- und Festservice

Lerchenweg 17 · 73061 Ebersbach

Telefon: 0 71 63 / 51 48 7 · Fax 51 96 0

**Qualität
seit 1952!**



**WOLF-KÖSTLIN
METZGEREI**

**Purer Genuss
mit Tradition!**



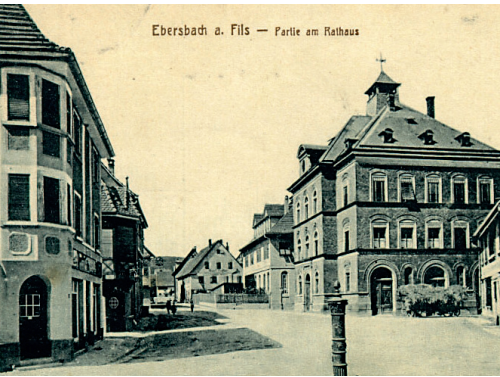
info@wolf-koestlin.de
www.wolf-koestlin.de

**Genießen auch Sie unsere köstlichen
Fleisch- und Wurstspezialitäten.**

Mo-Fr 7.00 - 13.00 & 14.30 - 18.00 Uhr
Mittwoch Nachmittag geschlossen · Sa 7.00 - 12.30 Uhr

Albershausen · Lindenstr. 1 · Tel. 0 71 61/93 3130 · Fax 9 33 13-19
Uhingen · Stuttgarter Str. 24 · Tel. & Fax 0 71 61/3 2128
Ebersbach/Fils · Marktplatz 26 · Tel. 0 71 63/60 79 · Fax 16 50 32

3



¹ Der 1876 in Ebersbach geborene Pädagoge und Komponist Theodor Karl Schmid beschrieb in seinen Lebenserinnerungen, wie er die Industrialisierung erlebte: „Ein mächtiger Schlot stieg gen Himmel, und eine Fabrik erstand, die den Umfang eines kleinen Weilers hatte. Aus fremden Gegenden kamen Arbeiter, die andere Vorstellungen mitbrachten. Bald war unser Dorf doppelt so groß als vorher. Die alte Zeit kroch zurück in die Bauernhäuser, schief dort ein und starb schließlich.“

GESCHICHTE

Archäologische Funde belegen, dass auf Ebersbacher Markung bereits in der Jungsteinzeit Menschen sich niedergelassen hatten. Urkundlich belegt lässt sich Ebersbach jedoch erst seit 1170. Müllers Großes Deutsches Ortsbuch listete im Jahr 1953 einundzwanzig Orte auf den gleichlautenden Namen „Ebersbach“ auf. Zur Unterscheidung trägt unser Ebersbach seit 1919 den vom Innenministerium genehmigten Zusatz „an der Fils“. Abgekürzt ist „Ebersbach/Fils“ eine gängige und zulässige Bezeichnung. Mithilfe dieses Zusatzes wollte man zum einen die Verwechslung mit anderen Orten gleichen Namens vorbeugen, zum andern kam darin aber auch der damalige Bürgerstolz zum Ausdruck, da man wegen der Größe und der industriellen Bedeutung des Ortes eine entsprechende selbstständige Bezeichnung sichern wollte.

Ebersbach war zu Beginn des letzten Kaiserreichs noch eine ländliche Gemeinde¹, die vom Handwerk und Landwirtschaft lebte. Schultheiß Carl Adolf Geyer und seine Gemeinderäte waren konservativ und der modernen Zeit ablehnend eingestellt. Erst unter dessen Nachfolger dem Schultheiß Gottlob Frank setzte ein Wandel ein und die jahrzehntelange Stagnation wurde überwunden. Mit dem Bau der Baumwollspinnerei und -weberei „Martin & Söhne“ begann ab 1887 ein rasantes Wachstum. Wirtschaftsboom, Firmengründungen und der stetige Bevölkerungszuzug von außen, bescherten dem Ort bis 1914 traumhafte Zuwächse.

Von 1900 bis 1914 stieg das von den Ebersbacher Fabriken zu zahlende Steuerkapital von 130.000 auf 245.000 Mark. Zählte man im Jahr 1880 noch 1.774 Einwohner, so waren es 1907 bereits 2.738. Der Erste Weltkrieg beendete dieses Wachstum. Nach dem Zweiten Weltkrieg verstärkte sich der industrielle Charakter von Ebersbach erneut. Unter der Überschrift „Ebersbach lebt von seiner Industrie“ fasste die NWZ dies im Jahr 1949 in einem Bericht zusammen.

Ähnlich wie die Industrialisierung mag die Verleihung des Marktrechtes im Mittelalter als Motor der Entwicklung gewirkt haben. Die heute im Stadtarchiv gehütete Marktrechtsurkunde stammt aus dem Jahr 1599 und wurde aufgrund eines Rechtstreits mit der Oberamtsstadt Göppingen ausgestellt. Die Urkunde ist jedoch nur eine Bestätigung des damals seit langem bestehenden und gewohnheitsgemäß geübten Marktrechtes der Gemeinde. Wann Ebersbach erstmals das Marktrecht erhielt ist unbekannt – es dürfte aus staufischer Zeit stammen.

Um 1600 zählte Ebersbach zu den größeren Landgemeinden des Herzogtums Württemberg. Man baute Flachs an und war begünstigt von der Lage an der stark frequentierten Landstraße. Neben den zahlreichen Gasthäusern profitierte auch eine Anzahl reicher Fuhrleute von der verkehrsgünstigen Lage². Die Filstalstraße wurde auch von der kaiserlichen Reiterpost benutzt. Von etwa 1519 bis 1698 war Ebersbach Poststation,





² Matthäus Merian „Schwaben 1643“, Seite 63:
„Eberspach/ Gehört in das Amt Göppingen und ist ein bequemer, guter Platz.“

nur vier Stationen gab es auf württembergischen Boden. Die 1596 erschienene deutsche Postordnung setzte die Zeitdauer für die „reitende Post“ fest, an die sich die Postmeister und ihre Mitarbeiter zu halten hatten: von Cannstatt nach Ebersbach in sechs Stunden und weiter nach Altenstadt in vier Stunden. Siedelten die ersten Ebersbacher ursprünglich rund um die höher gelegene Veitskirche, wurde wegen des Bevölkerungswachstums ab dem frühen 16. Jahrhundert auch das von Hochwasser gefährdete Gebiet im Tal bebaut. Auf der Allmende wurde kurz vor 1600 ein großzügiger Marktplatz angelegt. Einige der damals errichteten zweistöckigen Fachwerkhäuser stehen heute noch am Marktplatz.

Das Stadtrecht wurde am 12. Februar 1975 der aufstrebenden Kommune im zweiten Anlauf verliehen, nachdem der erste Antrag im Jahr 1969 im Sande verlaufen war. Im April 1969 überstieg die Einwohnerzahl erstmals die 10.000-Marke. Aufgrund der Gemeindereform wurden die Gemeinden Rosswalden, Weiler und Bünzwangen eingemeindet wodurch die Einwohnerzahl erneut stark stieg. Jede Generation nimmt den Wandel anders wahr und steht vor anderen Aufgaben. Die moderne Zeit hat diese Veränderungen jedoch stark beschleunigt und so verblasen die Spuren des Wandels heute vielfach immer schneller. Dies ist auch in Ebersbach und den sechs Teilorten in unterschiedlicher Stärke zu spüren. Um die Geschichte zu bewahren und der Bevölkerung auch zu zeigen wurde im Jahr 1996 das Stadtmuseum in der Martinstraße 10

eröffnet. Das denkmalgeschütztem Museumsgebäude stammt aus dem Jahr 1596 und ist an zwei Tagen in der Woche öffentlich zugänglich.

Die Lage an der engsten Talstelle des unteren Filstals beeinflusst das Aussehen des Ortes bis heute. Alles quetscht sich überspitzt ausgedrückt hier durch. 1847 wurde die Eisenbahnlinie in Betrieb genommen, deren Gleisanlage mitten durch Ebersbach verlegt worden war. Dies hatte zur Folge, dass der Ort für alle Zeiten nun buchstäblich zerschnitten war. Die Zunahme des Straßenverkehrs, der wie die Eisenbahn auch mitten durch den Ort ging, lähmte eine positive innerörtliche Entwicklung. Endlose Pkw- und Lkw-Kolonnen verpesteten die Luft und Ruß färbte die Fassaden schwarz. Zugunsten einer verbesserten Verkehrsführung wurden zahlreiche Häuser abgerissen. Ein Kahlschlag setzte ein, der in Verbindung mit dem hohen Verkehrsaufkommen das Aussehen der Ortsmitte negativ beeinflusste. In den späten 1970er Jahren war in der Ortsmitte kaum mehr etwas von dem zu erahnen, was in der Oberamtsbeschreibung vom Jahr 1844 beschrieben wurde. Damals wurde das Aussehen des Ortes als „freundlich“ bezeichnet, „wozu die Reinlichkeit und die stattlicheren, meist mit steinernen Unterstöcken versehenen Wohngebäude Vieles beitragen“. Seit der Fertigstellung der neuen B 10 konnten in den vergangenen zwanzig Jahren die Ortsdurchfahrt und angrenzende Bereiche städteplanerisch neu gestaltet und saniert werden. Die Ortsmitte hat heute mehr Grün denn



Entwurf Freianlagen Neue Mitte



Project GmbH

Planungsgesellschaft für Städtebau,
Architektur und Freianlagen

Ruiter Straße 1 | 73734 Esslingen
Telefon 0711 3 45 85-0
Telefax 0711 3 45 85-70
www.project-gmbh.de
info@project-gmbh.de



je und im Vergleich zu vergangenen Jahrzehnten wieder an Lebensqualität gewonnen. Ursprünglich war der Ortskern auch von Fabriken durchsetzt, die mit Emissionen aller Art die Luft verschmutzten. Auf der Industriebrache der Firma Haefele entstanden das heutige „Haus Filsblick“, eine Seniorenwohnanlage mit Veranstaltungsräumen, sowie eine Kindertagesstätte. Die seit Jahren prekäre Raumnot der Stadtverwaltung wurde 2008 durch die Einweihung eines Rathausesweiterungsbaus beendet. Dieser Neubau wird vom historischen Fachwerkbau dem „Alten Pfarrhaus“ und dem denkmalgeschützten gründerzeitlichen Rathaus von 1884 eingerahmt. Als letzte Industriebrache wurde das Firmenareal der ehemaligen Essig- und Konservenfabrik Kauffmann umgestaltet.

Seit 2012 ist das „Kauffmann-Areal“ in der Ortsmitte ein neuer Anziehungspunkt. Zahlreiche Geschäfte bemühen sich um die Käufer. Völlig neu und gewöhnungsbedürftig waren die modernen Flachdachgebäude, die neugeschaffenen großzügigen Außenbereiche mit Brunnenanlagen und die Grünbepflanzung. Das Naturschutzprojekt „Masterplan Fils“ der Region Stuttgart hat in Ebersbach im Bereich des Hinteren Viehmarktes ein Stück Filsufer als Landschaftspark renaturiert: dank flacher Hangneigung und langer Schlepptufen kann man heute bei normalem Wasserstand problemlos bis ans Ufer der Fils herantreten. Mit dem Abbruch des ehemaligen Feuerwehrgerätehauses im Jahr 2014 wurde die Fortführung dieser Neugestaltung des Filsufers wieder aufgenommen.

STADTPORTRAIT

Die Stadt Ebersbach an der Fils liegt im Westen des Landkreises Göppingen und grenzt hier an den Landkreis Esslingen. Das Stadtgebiet reicht im Norden bis auf die Schurwaldhöhen hinauf. Südlich des Filstals reicht die Markung bis zum Mittleren Albvorland. Der höchste Punkt liegt im Norden auf 481,86 m, der tiefste Punkt auf 264,05 m im Flusstal.

Zur Stadt Ebersbach gehören neben dem Hauptort die sechs Stadtteile Büchenbronn, Bünzwangen, Krapfenreut, Roßwälden, Sulpach und Weiler. Büchenbronn und Krapfenreut gehören seit dem Mittelalter zu Ebersbach. 1932 wurde Sulpach eingemeindet, 1972 dann die ehemals selbständige Gemeinde Roßwälden, 1975 dann noch Bünzwangen und Weiler ob der Fils.

Die erstmals 1170 erwähnte Gemeinde Ebersbach gehört seit 1299 zu Württemberg, das schon vorher im Ort begütert war. Seit dem Mittelalter gehört die Gemeinde zum Amt bzw. Oberamt Göppingen, aus dem 1938 der gleichnamige Landkreis hervorging. Das zuvor vielfach verkaufte Bünzwangen kam 1568 an Württemberg und unterstand seitdem Göppingen. Roßwälden kam durch die Reformation an Württemberg, das schon seit 1381 die hohe Obrigkeit besaß. Bis 1938 gehörte die Gemeinde zum Oberamt Kirchheim und kam dann zum Landkreis Göppingen. Weiler ob der Fils gehörte bis 1905 zur Gemeinde Roßwälden und ab 1938 zum Landkreis Göppingen. Der Hauptort Ebersbach hat sich seit 1945 sichtbar entwickelt.



Ihr Fachmann von nebenan
www.mein-profi.de

- ⊠ schnell
- ⊠ zuverlässig
- ⊠ kostentransparent
- ⊠ qualitätsgeprüft



INGENIEURBÜRO für BAUWESEN
Dr.-Ing. Wilfried GOLLUB



Messelbergstrasse 1
73061 Ebersbach
07163 531943
info@ib-gollub.de
www.ib-gollub.de



In den Nachkriegsjahren entstand östlich des Ortes ein großes Neubaugebiet. Ab Ende der 1960er Jahre wurden weitere Flächen im Osten und Nordwesten, in den 1980er Jahren zusätzlich mit dem Gebiet „Hinter der Kirche“ im Westen erschlossen. Große Gewerbegebiete entstanden dem Verlauf des Tales folgend vorwiegend zwischen Bahnlinie und B10 über die gesamte West-Ost-Ausdehnung. In jüngerer Zeit wurde auch die B10 nach Süden überschritten und neue Flächen erschlossen. Unter den Teilorten konnten lediglich Bünzwangen, Roßwälden, Sulpach und Weiler nach 1945 teils größere Neubaugebiete ausweisen, die ab Ende der 1960er Jahre nochmals erweitert wurden. Bünzwangen und Roßwälden erlebten auch in den 80er Jahren eine deutliche Baulandnachfrage, der durch entsprechende Flächenerschließungen begegnet wurde. Der Stadtteil Sulpach ist inzwischen baulich mit dem Hauptort zusammengewachsen.

(Autor: Uwe Geiger)

ZAHLEN – DATEN – FAKTEN

Bundesland: Baden-Württemberg

Regierungsbezirk: Stuttgart

Landkreis: Landkreis Göppingen

Stadt: 73061 Ebersbach an der Fils

Einwohnerzahl Ende September 2012: 15.385 Personen
(Quelle: Statistisches Landesamt Baden-Württemberg)

Stadtgebiet:

Ausdehnung des Stadtgebietes Nord-Süd: 8,0 km

Ausdehnung des Stadtgebietes Ost-West: 6,7 km

Gemarkungsfläche: 26,27 km²

Geografische Lage:

östlich 9° 31' 25", nördlich 48° 42' 53" (Rathaus)

höchster Geländepunkt: 480 m ü. N.N

tiefster Geländepunkt: 270 m ü. N.N



Babschanik GmbH
Brückenstraße 1
73061 Ebersbach/Fils
Tel. 07163 · 536 00 -0
www.babschanik.de

Professionelle Neuverlegung
und Sanierung von Parkett in
Privat- und Gewerbeobjekten.


babschanik
parkett meisterbetrieb



Partnerschaftstreffen wollen gut vorbereitet sein – hier das Partnerschaftskomitee bei der Arbeit.

STÄDTEPARTNERSCHAFT

Eine Idee die verbindet: Lebendige Partnerschaften unterhält Ebersbach an der Fils zu zwei Städten: Bourg-lès-Valence im Südosten von Frankreich an der Rhône gelegen und Ebersbach-Neugersdorf, eine frühere Textilhochburg in der Oberlausitz im Bundesland Sachsen. Die Partnerschaftsurkunde mit Bourg-lès-Valence wurde bereits im Jahr 1980 unterzeichnet. Mit Ebersbach-Neugersdorf wurde die Städtepartnerschaft kurz nach der sogenannten Wende im Jahr 1991 begründet.

Die freundschaftliche Verbundenheit zwischen den Städten äußert sich in zahlreichen Begegnungen während des Jahres: Jedes Jahr findet ein großes Partnerschaftstreffen in Bourg-lès-Valence oder in Ebersbach statt, zu dem auch die Freunde aus Ebersbach-Neugersdorf hinzukommen. Zahlreiche Vereine und Familien pflegen Beziehungen in die Partnerstädte, auch hier gibt es regelmäßige gegenseitige Besuche.

Zwischen den beiden Ebersbacher Schulen im Raichberg-Schulzentrum – Realschule und Gymnasium – findet ein jährlicher Schüleraustausch mit Schulen in Bourg-lès-Valence statt. Die Partnerschaften werden in allen drei verschwisternten Städten von ehrenamtlich arbeitenden Partnerschaftskomitees koordiniert. Ständig werden neue Engagierte gesucht, die sich für die europäische Idee und die Verständigung der Völker einsetzen wollen. Nähere Informationen unter Telefon 07163/161-102.

Nähere Informationen unter
Telefon: 07163 161-102

GEMEINDEORGANE – STADTRÄTE

Bürgermeister und Stellvertreter

Bürgermeister Sepp Vogler
 Marktplatz 1, 73061 Ebersbach
 Telefon: 07163/161-100

1. Stellvertretender Bürgermeister **Armin Bühler**
2. Stellvertretende Bürgermeisterin **Ingrid Scherr**
3. Stellvertretende Bürgermeisterin **Brigitte Kreisinger**

Gemeinderat

Auwärter, Sacha
 Fuchsrain 50
 Fraktion: FWV
 Ausschuss: ATU

Bühler, Armin
 Panoramastraße 47
 Telefon: 909526
 Fraktion: FWV(*)
 Ausschuss: ATU

Fischer-Roos, Antje
 Fuchsrain 2/1
 Telefon: 165858
 Fraktion: FWV
 Ausschuss: ATU

Hertle, Walter
 Memelweg 10
 Telefon: 6129
 Fraktion: FWV
 Ausschuss: AVB

Birk, Yvonne
 Roßwälder Straße 11
 Telefon: 4353
 Fraktion: FWV
 Ausschuss: AVB

Ebensperger, Christoph
 Panoramastraße 29
 Fraktion: SPD
 Ausschuss: ATU

Haug, Gerhard
 Fraktion: GRÜNE
 Ausschuss: ATU

Hollandt, Sonja
 Albert-Schweitzer-Straße 9
 Telefon: 6880
 Fraktion: SPD
 Ausschuss: AVB

Brosche, Tanja
 Fraktion: GRÜNE
 Ausschuss: AVB

Effenberger, Helmuth
 Kleine Straße 6
 Bünzwangen
 Telefon: 7342
 Fraktion: CDU
 Ausschuss: ATU

Herb, Sybille
 Steinbergstraße 10
 Telefon: 52023
 Fraktion: CDU
 Ausschuss: AVB

Buchele, Alexander
 Fraktion: FWV
 Ausschuss: ATU

Fraktionen / Gruppierungen:

CDU Christlich Demokratische Union
FWV Freie Wählervereinigung
GRÜNE Bündnis 90 / Die Grünen
SPD Sozialdemokratische Partei Deutschlands

Beschließende Ausschüsse:

AVB Ausschuss für Verwaltung und Bürgerschaftliches Engagement
ATU Ausschuss für Technik und Umwelt

(*) Fraktionsvorsitz

Gemeinderat

Hoyler, Walter

Dorfstraße 67, Roßwälden
Telefon: 4187
Fraktion: FWV
Ausschuss: AVB, ATU

Krapf, Werner

Hohenstauferstraße 22
Bünzwangen
Fraktion: FWV
Ausschuss: AVB

Mayer, Gerhard

Albert-Schweitzer-Straße 11
Telefon: 4292
Fraktion: CDU
Ausschuss: ATU

Pullmann, Brigitte

Wolfshalde 78
Telefon: 4779
Fraktion: SPD
Ausschuss: AT

Hoyler-Roos, Gisela

Wengertstraße 8, Weiler
Telefon: 4112
Fraktion: SPD
Ausschuss: AVB

Kreisinger, Brigitte

Lerchenweg 9, Roßwälden
Telefon: 3041
Fraktion: CDU(*)
Ausschuss: AVB, ATU

Mayer, Theodor

Dorfstraße 5/1, Roßwälden
Fraktion: SPD
Ausschuss: AVB

Reyer, Dagmar

Alemannenstraße 11
Bünzwangen
Fraktion: FWV
Ausschuss: ATU

Knur, Oliver

Weiler Straße 30/1, Weiler
Fraktion: CDU
Ausschuss: AVB

Kübler, Nicolay

Marktplatz 4
Fraktion: CDU
Ausschuss: AVB

Peschke, Herbert

Ortsstraße 67, Bünzwangen
Telefon: 6127
Fraktion: SPD
Ausschuss: ATU

Rösch, Paul

Barbarossastraße 22
Telefon: 2267
Fraktion: CDU
Ausschuss: ATU

Scherr, Ingrid

Im Hegnach 42
Telefon: 4466
Fraktion: SPD(*)
Ausschuss: AVB, ATU



Der neu konstituierte
Gemeinderat nach der
Verpflichtung
am 22. Juli 2014

Ortschaftsrat

Ortschaftsrat Bünzwangen

Wählervereinigung

Dieter Fritz

Römerstraße 12
73061 Ebersbach-Bünzwangen
Telefon: 07163/4542

Werner Krapf

Hohenstaufenstraße 22
73061 Ebersbach-Bünzwangen
Telefon: 07163/6877

Dagmar Reyer

Alemannenstraße 11
73061 Ebersbach-Bünzwangen
Telefon: 07163/52571

Bürgervereinigung

Helmuth Effenberger

Kleine Straße 6
73061 Ebersbach-Bünzwangen
Telefon: 07163/7342

Herbert Peschke

Ortsstraße 67
73061 Ebersbach-Bünzwangen
Telefon: 07163/6127

Ulrike Hainbuch

BIB – Bürgerinitiative Bünzwangen

Reiner Kurz

Kornbergstraße 21
73061 Ebersbach-Bünzwangen
Telefon: 07163/4450

Jürgen Schuler

Im Tal 7
73061 Ebersbach-Bünzwangen
Telefon: 07163/530461

Bernd Dobelmann

Petra Seybold

Ortschaftsrat Roßwälden

Unabhängige Bürger

Ingo Bauer

Haldenweg 13
73061 Ebersbach-Roßwälden
Telefon: 07163/9084163

Jonas Keyl

Rauhwiesenhof 1
73061 Ebersbach-Roßwälden
Telefon: 8106

Rosina Schmidt

In den Messenwiesen 28
73061 Ebersbach-Roßwälden
Telefon: 07163/6137

Susanne Dettinger

Sybille Hiller

Bürgerliche Liste

Albrecht Däuble

Wellinger Straße 10/1
73061 Ebersbach-Roßwälden
Telefon: 07163/2625

Reinhold Hägenläuer

Talstraße 6
73061 Ebersbach-Roßwälden
Telefon: 07163/8550

Klaus Herrmann

Quellweg 17
73061 Ebersbach-Roßwälden
Telefon: 07163/6772

Theodor Mayer

Dorfstraße 5/1
73061 Ebersbach-Roßwälden
Telefon: 07163/7270

Aljoscha Schnelle

Kirchstraße 11
73061 Ebersbach-Roßwälden
Telefon: 07163/533954

Ortschaftsrat Weiler

Bürgervertretung

Andreas Metzger

Staufenstraße 5/1
73061 Ebersbach-Weiler
Telefon: 07163/8264

Roland Schurr

Timo Weller

Andreas Zimmermann

Wählervertretung

Oliver Knur

Weiler Straße 30/1
73061 Ebersbach-Weiler
Telefon: 07163/165666

Dieter Leinweber

Aylenbergstraße 12
73061 Ebersbach-Weiler
Telefon: 07163/6737

Bernhard Schneider

Schubertstraße 13/1
73061 Ebersbach-Weiler
Telefon: 07163/6479

Luise Schwenger

Weiler Straße 43
73061 Ebersbach-Weiler
Telefon: 07163/7108

Meisterhaft im **Strom** der **Zeit**

ElektroWolfrum

Rundum spannend!

Ortsstr. 46/1 + 73061 Ebersbach + (0 71 63) 5 32 39-79 + www.elektro-wolfrum.de

Elektroinstallationen + CNC-Maschinen-
service + Beleuchtungstechnik + Sprech-
anlagen + Telefon- + Netzwerktechnik
+ + + + + + + **NOTFALLSERVICE!**



Kreisinger GmbH

Werkzeugbau • Vorrichtungsbau • Sonderanfertigungen



„Komplette Fertigung und Konstruktion von Einzelteilen und Kleinserien auf höchstem Niveau: Individuelle Lösungen, engste Toleranzen, außergewöhnliche Materialien und komplexe Geometrien sind unsere Passion.“

Leichenweg 9 • 73061 Ebersbach • www.kreisinger.de

Marktplatz



BEHÖRDLICHE EINRICHTUNGEN

Stadtverwaltung Ebersbach

Postfach 1129, 73055 Ebersbach

Telefon: 07163/161-0

Hausanschrift:

Rathaus, Marktplatz 1, 73061 Ebersbach

Öffnungszeiten

Rathaus und alle Ämter der Stadtverwaltung:

Montag 07.30 Uhr bis 15.00 Uhr

Dienstag bis

Freitag 08.00 Uhr bis 12.00 Uhr

Donnerstag 14.00 Uhr bis 18.00 Uhr

Gerne können auch außerhalb dieser Öffnungszeiten mit allen Mitarbeiterinnen und Mitarbeitern persönliche Termine vereinbart werden. Alle Dienststellen sind auch per Durchwahl zu erreichen.

Öffnungszeiten

der Verwaltungsstellen in den Stadtteilen:

Bünzwangen, Ortsstraße 49, Telefon: 07163/161-175

Montag 15.00 Uhr bis 16.30 Uhr

Roßwälden, Steinbisstraße 2, Telefon: 07163/161-176

Mittwoch 15.00 Uhr bis 17.00 Uhr

Weiler, Weilerstraße 35, Telefon: 07163/161-177

Dienstag 15.00 Uhr bis 16.30 Uhr

Wir erhalten und schützen Ihren Wohnbereich!



Maler- & Lackierbetrieb MATT e.K.

Inh. Oliver Regener
Maler- u. Lackiermeister
Wiesenweg 12
73061 Ebersbach/Fils
Tel. 07163 165665
Fax 07163 165677



Dynamik trifft Qualität

TAPEZIEREN &
LACKIEREN
BODENBELÄGE
TROCKENBAU
PUTZE
VOLLWÄRMESCHUTZ
KREATIVES DESIGN



Bürgermeister

Sepp Vogler

Telefon: 07163/161-100, Telefax: 07163/161-286101

Rathaus, 1. Stock, Zimmer 1.21

vogler@stadt.ebersbach.de

Stabstelle Wirtschaftsförderung

(aktuell unbesetzt)

Telefon: 07163/161-119, Telefax: 07163/161-286119

Rathaus, 2. Stock, Zimmer 2.02

info@stadt.ebersbach.de

Wirtschaftsförderung, Standortmarketing

Hauptamt

Günther Pfeiffer, Amtsleiter

Telefon: 07163/161-102, Telefax: 07163/161-286102

Rathaus, 1. Stock, Zimmer 1.18

g.pfeiffer@stadt.ebersbach.de

Hauptverwaltung, Kommunalrecht, Geschäftsstelle des Gemeinderates, Sport- und Veranstaltungsstätten

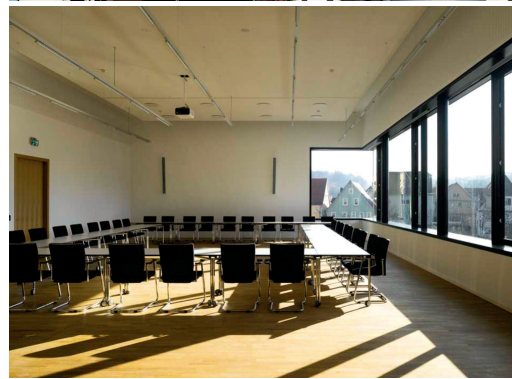
Egon Eisele, Stv. Amtsleiter

Telefon: 07163/161-111, Telefax: 07163/161-286111

Rathaus, 1. Stock, Zimmer 1.07

e.eisele@stadt.ebersbach.de

Bildung, Erziehung, Betreuung – Kindertagesreinrichtungen/
Schulen/Kinder- und Jugendzentrum E3/Familientreff



Bürgeramt

Telefon: 07163/161-240, -241, -242

Telefax: 07163/161-244

Rathaus, Erdgeschoss, Zimmer 0.01

buergeramt@stadt.ebersbach.de

An- und Ummeldungen, Aufenthaltsbescheinigungen,
Ausländerangelegenheiten, Ausweise, Beglaubigungen,
Bundes- und Landeserziehungsgeld, Fischereischeine,
Führerscheinanträge, Führungszeugnisse, Fundbüro,
Landesfamilienpass, Sozialangelegenheiten

Standesamt

Gabriele Eisele

Telefon: 07163/161-108

Telefax: 07163/161-286108

Rathaus, Erdgeschoss, Zimmer 0.18

g.eisele@stadt.ebersbach.de

Standesamtwesen (Hochzeiten, Geburten, Sterbefälle etc.)
Friedhofsverwaltung

**Rebecca Harscher**

Telefon: 07163/161-129

Telefax: 07163/161-286129

Rathaus, 2. Stock, Zimmer 2.03

harscher@stadt.ebersbach.de

Sozialraummanagement

Oliver Marzian

Telefon: 07163/161-109

Telefax: 07163/161-286109

Rathaus, 1. Stock, Zimmer 1.17

marzian@stadt.ebersbach.de

Personal- und Organisationsmanagement, Öffentlichkeitsarbeit

Redaktionsleitung Stadtblatt und Internet, Beflagung

städtischer Dienstgebäude

Dietmar Vogl

Telefon: 07163/161-130

Telefax: 07163/161-286130

Rathaus, 1. Stock, Zimmer 1.04

vogl@stadt.ebersbach.de

Bürgerschaftliches Engagement, Vereine, Kultur

Stadtkämmerei**Helmut Roth, Amtsleiter**

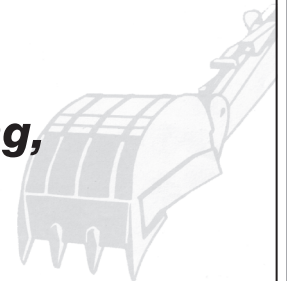
Telefon: 07163/161-115

Telefax: 07163/161-286115

Rathaus, 2. Stock, Zimmer 2.08

Ihr Fachpartner für:

- ✓ **Abbruch,**
- ✓ **Altlastensanierung,**
- ✓ **Erdbau**



roth@stadt.ebersbach.de
 Kämmereiaufgaben, finanzwirtschaftliche
 Grundsatzfragen, Haushaltswesen

Martin Bienecker

Stv. Amtsleiter

Telefon: 07163/161-123
 Telefax: 07163/161-286123
 Rathaus, 2. Stock, Zimmer 2.15
 bienecker@stadt.ebersbach.de
 Grundstücksverkehr, Liegenschaften, Steueramt,
 Feuerwehrwesen

Martin Frei

Leiter der Stadtkasse

Telefon: 07163/161-121
 Telefax: 07163/161-286121
 Rathaus, 2. Stock, Zimmer 2.11
 frei@stadt.ebersbach.de
 Mahnungs- und Beitreibungswesen, Amtshilfeersuchen,
 Spendenbescheinigungen

Gabriele Zaunseder

Telefon: 07163/161-122
 Telefax: 07163/161-286122
 Rathaus, 2. Stock, Zimmer 2.10
 zaunseder@stadt.ebersbach.de
 Allgemeine Finanzwirtschaft,
 Zuschusswesen



Ihr Fachmann vor Ort für

Gartenplanung und -beratung

Pflanzung und Pflege

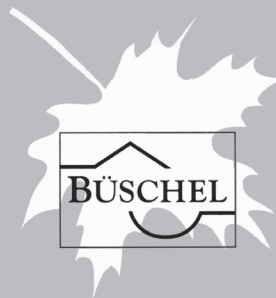
Dachbegrünung

Teiche und Bachläufe

Pflaster und Natursteinmauern

Biologischer Dünger und

biologischer Pflanzenschutz



GARTEN- UND LANDSCHAFTSBAU

Krapfenreuter Straße 48
 73061 Ebersbach
 Telefon 07163/51863

Amt für Bürgerservice und Soziales**Jutta Schabel****Amtsleiterin**

Telefon: 07163/161-230

Telefax: 07163/161-286230

Rathaus, EG, Zimmer 0.12

schabel@stadt.ebersbach.de

Öffentliche Ordnung, Polizeiangelegenheiten

Renate Deckenbach**Stv. Amtsleiterin**

Telefon: 07163/161-235

Telefax: 07163/161-286235

Rathaus, EG, Zimmer 0.16

deckenbach@stadt.ebersbach.de

Asylangelegenheiten, Obdachlose, Tierschutz, Senioren,

Wahlen, Versicherungen der Stadt

Bau- und Umweltamt**Markus Ludwig****Amtsleiter**

Telefon: 07163/161-214

Telefax: 07163/161-286214

Rathaus, 1. Stock, Zimmer 1.26

ludwig@stadt.ebersbach.de

Städtebauliche Entwicklung, Bauleitplanung, Stadtsanierung

Roland Albig**Stv. Amtsleiter**

Telefon: 07163/161-205

Telefax: 07163/161-286205

Rathaus, 2. Stock, Zimmer 2.26

albig@stadt.ebersbach.de

Bauanträge und Baugenehmigungen, Bauaufsicht,
Denkmalschutz, Nachbarschaftsrecht**Jochen Baur**

Telefon: 07163/161-211

Telefax: 07163/161-286211

Rathaus, 2. Stock, Zimmer 2.20

baur@stadt.ebersbach.de

Abwasserbeseitigung und -reinigung,
Sachgebietsleitung Tiefbau, Straßenschäden,
Straßenräumung**Dietmar Dorn****Stv. Amtsleiter**

Telefon: 07163/161-207

Telefax: 07163/161-286207

Rathaus, 1. Stock, Zimmer 1.29

dorn@stadt.ebersbach.de

Hochbau, Gebäudeunterhaltung



Annahme und Abholung von Abfällen

- ✓ Altholz
- ✓ Sperrmüll
- ✓ Altpapier
- ✓ Karton
- ✓ Bauschutt
- ✓ Fensterrecycling

Ihr Entsorgungspartner für Industrie und Privat

Strutstraße 35 • 73061 Ebersbach/Fils
Telefon (0 71 63) 57 11 • Telefax (0 71 63) 5 27 76

EINFACH PRESSEN RÜSTEN.



GÜTHLE
IDEE UND SYSTEME



Spann- und Wechseltechnik für Pressenwerkzeuge

Güthle Pressenspannen GmbH ist der kompetente Partner für den nationalen und internationalen Pressen- und Werkzeugmaschinenbau. Wir sind führend in den Bereichen Werkzeugwechsel, Werkzeugspannen sowie Werkzeuglogistik.

Wir bilden aus

- Kaufmann / -frau für Büromanagement
- Industriemechaniker (m/w)
- Bachelor of Arts / BWL (m/w)



Güthle Pressenspannen GmbH
Gottlieb-Haefele-Straße 9 • D-73061 Ebersbach
Fon: +49 7163 99090 • tech-info@guethle-swt.de • www.guethle-swt.de



Unsere Tätigkeitsschwerpunkte sind:
Hochbau · Tiefbau · Stahlbetonbau

Wilhelm Retter GmbH · Bauunternehmung
Strutstraße 43 · 73061 Ebersbach/Fils
Fon: 0 71 63 / 9 10 06-13 · Fax 0 71 63 / 9 10 06-99
E-Mail: info@retter-bau.de · Internet: www.retter-bau.de



Wir sind einer der führenden, international erfolgreich operierenden Hersteller und Verarbeiter von Polyurethan-Weichschaumstoffen. Europaweit finden Sie Eurofoam in 12 Ländern mit aktuell 36 Standorten.

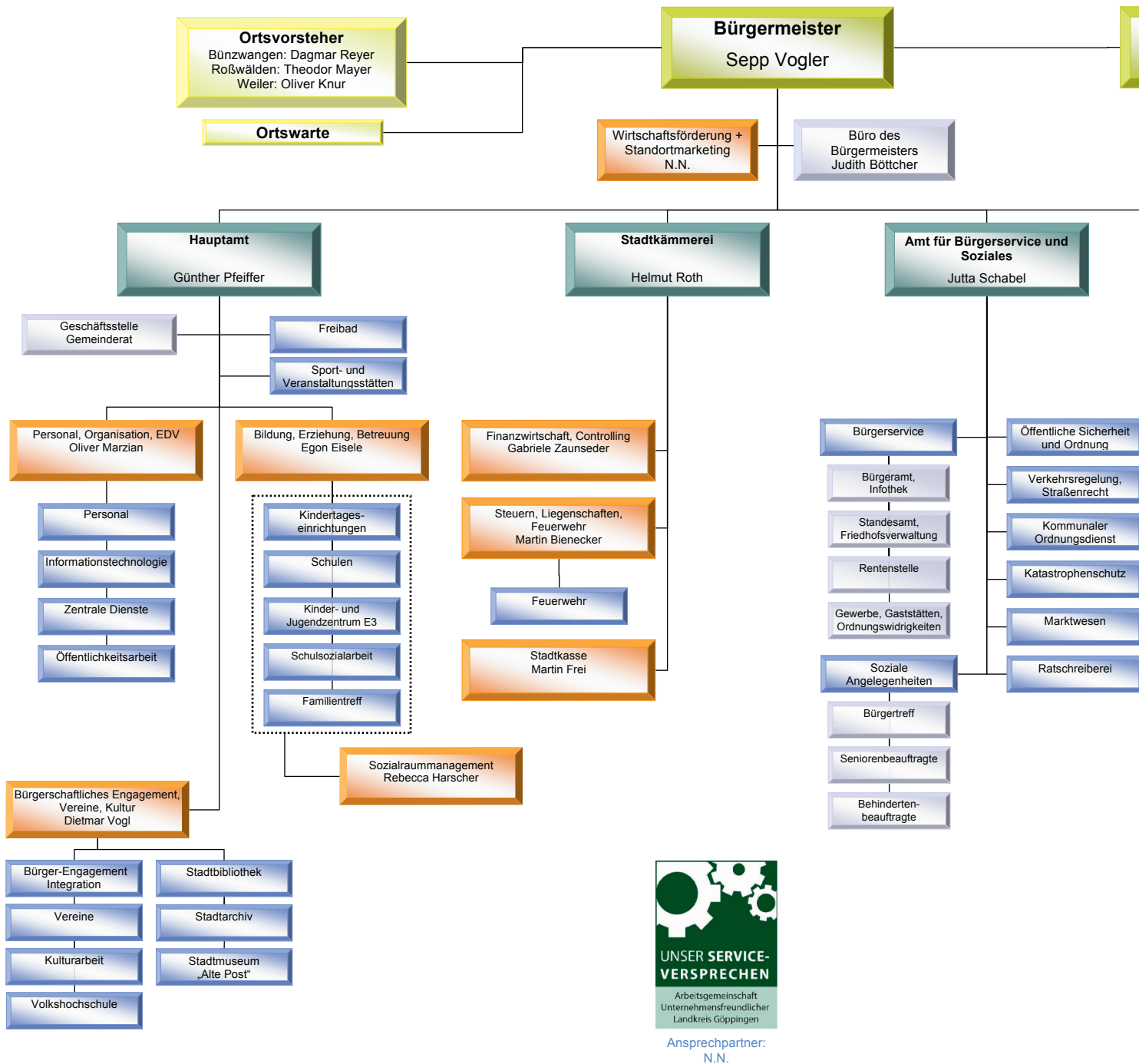
Unsere Produktpalette umfasst Standardtypen, aber auch eine Vielzahl Markenschäumstoffe sowie kundenbezogene, maßgeschneiderte Spezialschaumstoffe. Eingesetzt werden diese in unterschiedlichen Anwendungen bei Polstermöbeln, Matratzen, im Automobilbereich, Maschinenbau u.v.m.

Öffnungszeiten unseres Werksverkaufs:

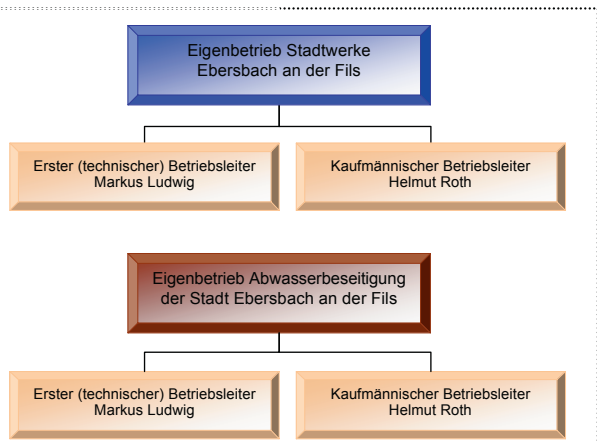
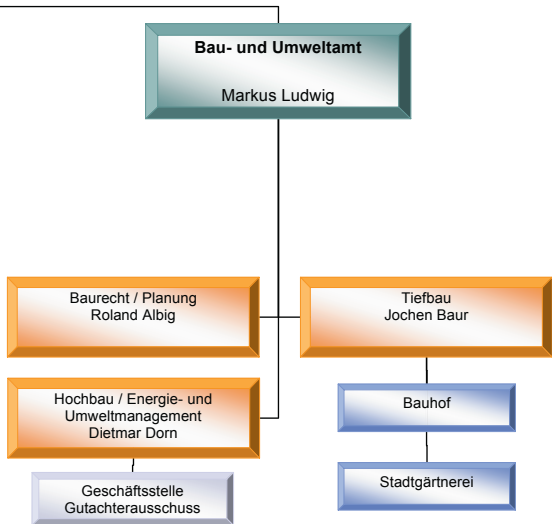
Dienstag und Samstag 9.00 bis 12.00 Uhr
Donnerstag und Freitag 15.00 bis 18.00 Uhr

Eurofoam Deutschland GmbH Schaumstoffe

Stuttgarter Str. 49-53, 73061 Ebersbach/Fils
www.eurofoam.de



Gemeinderat



Stand: 01.01.15





ANGEBOTE FÜR KINDER UND JUGENDLICHE

BILDUNG, ERZIEHUNG UND BETREUUNG in EBERSBACH

Die Stadt Ebersbach bietet ihren Einwohnerinnen und Einwohnern ein vielfältiges Bildungsangebot. Dieses stimmen wir aufeinander ab, entwickeln es zielgerichtet weiter und vernetzen unsere Bildungseinrichtungen und Bildungsakteure miteinander. Eine Ebersbacher Bildungslandschaft entsteht.

Unsere Vision:

Bis 2020 haben wir in Ebersbach für jedes Kind und jeden Jugendlichen mit ihren Familien optimale Bildungs- und Entwicklungsmöglichkeiten.

**Kinder- und
Jugendzentrum E3**
Kanalstraße 6
73061 Ebersbach
Telefon: 07163/161-190
e3@ebersbach.de

**Sozialraummanagement
Rebecca Harscher**
Telefon: 07163/161-129
Telefax: 07163/161-25129
Rathaus
2. Stock, Zimmer 2.03
harscher@stadt.ebersbach.de

Diese Ziele haben wir uns gesetzt:

- Immer mehr Kinder, Jugendliche und ihre Familien können unsere Bildungsangebote nutzen.
- Wir verbessern unsere Angebote qualitativ und quantitativ und richten sie am Bedarf aus.
- Alle Familien kennen unsere Bildungsangebote.
- Alle Jugendlichen erhalten einen Ausbildungsplatz.
- Unsere Bildungsübergänge sind verbessert.
- Alle Interessierten werden am Prozess beteiligt.
- Ebersbach ist ein attraktiver Wohnort für Familien.
- Projekte und Angebote im Rahmen von BEBiE sind nachhaltig, transparent und niedrigschwellig.
- Wir fordern und nutzen die Beteiligung von Kindern und Jugendlichen.

In der Broschüre

„Kindertageseinrichtungen in Ebersbach a. d. Fils“

finden Sie detaillierte Informationen
zu unseren Kindertageseinrichtungen.

Weitere Informationen zu

BEBiE finden Sie unter www.ebersbach.de /
Rubrik „Bildung & Familie“



BILDUNG
ERZIEHUNG UND
BETREUUNG
in
EBERSBACH

Kindertageseinrichtungen

Gabriele Metzger

Telefon: 07163/161-112

Telefax: 07163/161-286112

Rathaus

Erdgeschoss, Zimmer 1.06

metzger@stadt.ebersbach.de

Schulangelegenheiten

Betreuungsangebote, Mensen, Schülerbeförderung

Esther Frei

Telefon: 07163/161-112

Telefax: 07163/161-286112

Rathaus, Erdgeschoss, Zimmer 1.06

e.frei@stadt.ebersbach.de



FREIZEITMÖGLICHKEITEN

Neben Betreuungsangeboten, Schulen und Arbeitsplätzen hat Ebersbach auch einiges zu bieten, was den Einwohnern die freie Zeit versüßt. So befindet sich beispielsweise ein Waldhöhenfreibad im Ort, wo Besucher im Sommer relaxen und baden können und gleichzeitig einen wunderschönen Blick auf die Schwäbische Alb genießen können. Sportbegeisterte kommen sicherlich in einer der örtlichen Sportanlagen oder im Fitnesscenter auf ihre Kosten. Wer sich lieber mit Kultur beschäftigt findet ebenfalls ein buntes Angebot vor Ort. So hält die Stadtbibliothek jede Menge Lesestoff bereit. Außerdem finden dort auch viele Veranstaltungen statt. Hier ist für Groß und Klein das Richtige dabei.

Zeugnisse der Vergangenheit können Geschichtsbegeisterte im Museum „Alte Post“ begutachten. Das Museumsgebäude zählt zu den ältesten und schönsten noch erhaltenen Ebersbacher Fachwerkhäusern. Es wurde Ende des 16. Jahrhunderts erbaut und dürfte eine Zeitlang Ausdinghaus bzw. Altersruhesitz der kaiserlichen Posthalter gewesen sein – im Volksmund ist der Name »Alte Post« für dieses Haus überliefert. Heute können Besucher sich mittelalterliche Verkehrswege, die Entwicklung des Handwerks oder auch die Industriegeschichte in den Ausstellungsräumen ansehen. Doch damit nicht genug. Ebersbach hat noch mehr zu bieten. So können historisch Interessierte auch die Jakob-Grünenwald-Gedächtnisstätte besuchen. Diese wurde am 30. September 1984 in den Erdgeschossräumen des Bünzwanger Rathauses auf Initiative des ehrenamtlichen Stadtarchivars Klaus Schneider eröffnet. Die derzeitigen Leiter der Gedächtnisstätte, Herr und Frau Hettfleisch,

Waldhöhenfreibad Ebersbach

Dickneweg 33
73061 Ebersbach
Telefon: 07163/161-170
sepeur@stadt.ebersbach.de

Stadtmuseum „Alte Post“

Martinstraße 10
73061 Ebersbach an der Fils
Infotelefon: 07163/161-150
Büro: 07163/161-151
geiger@stadt.ebersbach.de

Öffnungszeiten:
Donnerstag 14.00 - 18.00 Uhr
Sonntag 14.00 - 17.00 Uhr

Stadtbibliothek Ebersbach

Kirchbergstraße 2
73061 Ebersbach an der Fils
Telefon: 07163/161-160
bibliothek@ebersbach.de

Öffnungszeiten:
Dienstag, Donnerstag, Freitag 15.00 - 19.00 Uhr
Mittwoch 09.00 - 13.00 Uhr
Samstag 09.00 - 13.00 Uhr

sind an den Öffnungstagen vor Ort und entführen Besucher in die vergangene Welt des bäuerlichen Dorfalltags. Sie bieten nach vorheriger Anmeldung auch Führungen an. Die Ausstellung verschafft einen Überblick über das Gesamtwerk Jakob Grünenwalds – quer durch alle Schaffensperioden des Künstlers. Inzwischen ist die Sammlung auf über 30 Originale angewachsen – darunter auch das einzige bekannte Stillleben – einige frühere Drucke und Stiche nach Originalvorlagen sowie zahlreiche fotografische Reproduktionen von Grünenwaldwerken. Neben der Gedächtnisstätte und dem Museum können sich Einwohner und Besucher auch im Stadtarchiv in die Vergangenheit entführen lassen.

Kunst- und Theaterliebhaber haben es in Ebersbach leicht. Hier stehen viele Angebote bereit. Im Rahmen von „Kunst im Rathaus“ gibt die Stadt Ebersbach an der Fils regionalen Künstlern oder Künstlern mit einer Beziehung zu Ebersbach die Möglichkeit, ihre Werke in den Räumlichkeiten des Rathauses kostenlos auszustellen – zur Freude der Künstler wie auch der Besucher! In der Theaterscheuer Ebersbach kommen Besucher an den Theaterabenden auf ihre Kosten. Mit viel Leidenschaft werden hier verschiedenste Stücke dargeboten.

Neben den zahlreichen Freizeitangeboten bereichern jedoch auch die einzelnen Vereine das Leben in Ebersbach. Hier finden Sport-, Geschichts- oder Musikbegeisterte sicher das richtige Angebot. Feste und Veranstaltungen, die oft von Vereinen organisiert werden, sorgen zusätzlich für ein reges und aktives Zusammenleben.



SOLO VINO
Suse und Ulli Grasse
 Weine und mediterrane Spezialitäten

Marktplatz 20 Ebersbach
www.solo-vino.info
mail@solo-vino.info
 Tel. 07163 2067314

Wir sind Montag bis Freitag
 von 9.00 bis 12.30 und 15.00 bis 18.00 Uhr
 Samstag von 9.00 bis 13.00 Uhr für sie da

© www.writtemann.de

pro optik –
 immer garantiert
 günstig!

prooptik
 IST GÜNSTIG.

Ebersbach / Fils, Kirchheimer Straße 3, Tel. 0 71 63 / 53 33 34



KULTUR UND VEREINE

Der Verbund Ebersbacher Vereine stellt sich vor

Der Verbund der Ebersbacher Vereine e. V. ist der Zusammenschluss der Vereine in Ebersbach mitsamt seinen Stadtteilen. Sein Vereinszweck ist die Förderung des Sports, der Kultur, der Natur und des Sozialen in Ebersbach an der Fils. Dies erfolgt schwerpunktmäßig durch die Unterstützung und Stärkung der Mitgliedsvereine in vielen Bereichen.

Insbesondere verwaltet der Verein die allgemeinen Zuschüsse der Stadt und organisiert das jährliche Stadtfest.

Am 10. November 1977 wurde der Sport- und Kulturausschuss e. V. zur Förderung der in Ebersbach ansässigen Vereine gegründet. Die Zielsetzung hierbei war der einheitliche Auftritt nach außen, allgemeingültige und gemeinsame Vereinbarungen treffen zu können und natürlich auch die Kommunikation unter den einzelnen Vereinen zu verbessern und diese zu pflegen. Um den geänderten Erfordernissen

im großen Vereinsangebot innerhalb von Ebersbach gerecht zu werden, wurde anlässlich der Hauptversammlung vom 3. Dezember 1991 die Satzung angepasst und der Sport- und Kulturausschuss in den Verbund der Ebersbacher Vereine e. V. umbenannt.

Mittlerweile werden alle Mitgliedsvereine durch mehrere Newsletter pro Jahr regelmäßig über Termine, wichtige Änderungen und vieles mehr informiert. Zudem stellt sich der Verbund Ebersbacher Vereine aktuell die Frage, ob eine weitere Zentralisierung der Aktivitäten im Hinblick auf die Demografie und die Bereitschaft Ehrenämter zu übernehmen sinnvoll wäre. Die Zukunft liegt mit Sicherheit in der Institution des Verbunds der Ebersbacher Vereine e.V., ohne jedoch die einzelnen Vereine zu benachteiligen.

Ansprechpartner: Sacha Auwärter

1. Vorsitzender des Verbunds der Ebersbacher Vereine e. V.
Homepage: www.vev-ebersbach.de



Reinigungsunternehmen Rall
Inh. Sabine Engel

Büchenbronnerstr. 1 • 73061 Ebersbach
mobil: 0171/3419267
Tel.: 07163/ 532 645
Fax: 07163/ 532 647
email: reinigungsunternehmenrall@arcor.de

Nagelstudio



Inh. Sabine Engel
Büchenbronnerstr. 1 • 73061 Ebersbach
sabaengel@arcor.de
Tel.: 07163 / 9 95 89 13 • Fax: 07163 / 532647
mobil: 0172 /6592766

Vereine

AdS e. V. – Elterninitiative zur Förderung von Kindern mit Aufmerksamkeitsdefizit-Syndrom (ADS) mit/ohne Hyperaktivität	
Akkordeon-Orchester Ebersbach e. V.	www.aoe-ev.de
Aktuell Lohnsteuerhilfverein e. V. – Beratungsstelle Ebersbach	www.weiss.aktuell-verein.de
Angelsportverein Ebersbach-Weiler e. V.	www.asv-ebersbach-weiler.de
Arbeitsgemeinschaft Blumenschmuckwettbewerb Ebersbach	
Arbeiterwohlfahrt Nordwürttemberg e. V. – Ortsverein Ebersbach	www.awo-gp.de
Backhausgemeinschaft Bünzwangen e. V.	www.holzbackhaus.de
Backhausgemeinschaft Weiler e. V.	
Betriebssportabteilung Zinser Texma	
Bezirksimkerverein Göppingen e. V. – Ortsgruppe Ebersbach	www.imkerverein-goepplingen.de
Bücher tun Gutes e. V.	www.buecher-tun-gutes.de
Bündnis 90/Die Grünen – Ortsverband Ebersbach	www.gruene-goepplingen.de
Bürgerbus-Verein Ebersbach	www.eberbus.de
Bürgerforum Wachsame Bürger e. V.	
CDU Stadtverband Ebersbach	www.cdu-ebersbach.de
CVJM Ebersbach	www.cvjm-ebersbach.de
Deutsche-Lebens-Rettungs-Gesellschaft e. V. – Ortsgruppe Ebersbach	http://ebersbach.dlrg.de
Deutsches Rotes Kreuz – Ortsgruppe Ebersbach	www.drkschlierbach.de
DITIB Türkisch Islamische Gemeinde zu Ebersbach e. V.	www.ditib-ebersbach.de
Förderverein Bürgerhaus Weiler o. d. Fils e. V.	
Förderverein Fußballjugend e. V.	www.sv-ebersbach.de
Förderverein Grundschule Roßwälden	www.gs-rosswaelden.ebersbach.de
Förderverein Nepal-Schulprojekt – Zukunft für Kinder	www.nepal-schulprojekt.info
Förderverein Raichberg-Gymnasium Ebersbach e. V.	www.raichberg-gymnasium.de/schule/foerderverein
Förderverein Raichberg-Realschule Ebersbach e. V.	www.raichberg-rs.de/foerderverein
Förderverein Ringerjugend Ebersbach e. V.	www.sv-ebersbach.de
Frei Denken – Frei Entscheiden e. V.	http://fdfe.ebersbach.de
Freie Wählervereinigung e. V.	www.freie-wahler-ebersbach.de

Freiwillige Feuerwehr Ebersbach mit den Abteilungen Büchenbronn/ Krapfenreut, Bünzwangen, Ebersbach/Sulpach, Roßwälden und Weiler Freundeskreis Katze und Mensch e. V.	www.ff-egersbach.de www.katzenfreunde.de
Gesangverein Eintracht Weiler o. d. Fils e. V.	www.gesangverein-eintracht-weiler.de
Gesangverein Liederlust e. V.	
Hallennomaden 2010 e. V.	www.hallennomaden.de
Handballspielgemeinschaft Ebersbach-Bünzwangen	www.hsg-egersbach-buenzwangen.de
Homöopathischer Verein Ebersbach e. V.	www.hv-egersbach.de
Jugendfeuerwehr Ebersbach	www.ff-egersbach.de/jugendfeuerwehr/index.php
Islamisches Kultur- und Bildungszentrum Ebersbach e. V.	
Katholische Arbeitnehmer-Bewegung Ebersbach/Fils	
Kleintierzüchterverein Z 32 Ebersbach e. V.	
Krankenpflegeverein Ebersbach e. V.	
Kulturkreis Ebersbach e. V.	
KulturWerkstatt Ebersbach	www.kulturwerkstatt.egersbach.de
Landfrauenverein Ebersbach/Fils	
Landwirtschaftlicher Ortsverein Roßwälden	
LOGO-Förderverein der Hardtschule e. V.	www.hardtschule.de
Musikgruppe Weiler e. V.	
Musikverein Ebersbach e. V.	www.musikverein-egersbach.de
Obst- und Gartenbauverein Bünzwangen e. V.	www.ogv-buenzwangen.de
Obst- und Gartenbauverein Ebersbach e. V.	
Obst- und Gartenbauverein Roßwälden e. V.	www.ogv-rosswaelden.de
ProEbersbach e. V.	www.pro-egersbach.de
Radfahrerverein „Immergrün“ e. V. Büchenbronn	www.rvi-buechenbronn.de
Rad- und Motorsportverein RMSV „Viktoria“ Ebersbach e. V.	www.rmsv.de
Reitverein Initiative therapeutisches Reiten Ebersbach e. V.	www.sonnenhof-egersbach.de
Sängerbund Ebersbach e. V.	
Schachverein Ebersbach / Fils e. V.	http://svebersbach.schachvereine.de

Bera.Energiesysteme

B.E

GmbH & Co.KG

Kontrollierte Wohnungslüftung
Lüftungstechnik • Luftheizungsanlagen
Wärmerückgewinnungsanlagen

Dorfstr. 61
73061 Ebersbach

Tel. 0 71 63 / 53 601-0 • Fax. 53 601-10
www.bera-energiesysteme.de

TANKSTELLE
MIT

Reifen · Felgen · Kfz-Reparaturen
Fahrzeugaufbereitung · Lotto/Totto

73061 Ebersbach/Fils · Telefon 07163/536640
www.reifen-zoeller.de · E-Mail: kontakt@reifen-zoeller.de

Vereine

Schützengilde Ebersbach e. V.	www.schuetzengilde-ebersbach.de
Schwäbischer Albverein Ebersbach e. V.	www.albverein-ebersbach.de
seniorAktiv – mitten im Leben e. V. Ebersbach	www.senioraktiv.org
Siebenbürger Sachsen Ebersbach	
Slowenischer Kultur- und Sportverein Ebersbach e. V.	
Sozialverband VdK Ortsverband Ebersbach	www.vdk.de/ov-ebersbach
SPD-Ortsverein Ebersbach/Fils	http://spd.ebersbach.de
SportClub Adler Meeting	
Sportclub Weiler o.d.Fils 1947 e. V.	www.scweiler.org
Sportfliegerclub Ebersbach e. V.	www.sfc-ebersbach.com
Sportkegelverein Ebersbach e. V.	www.skv-ebersbach.de
Sportverein Ebersbach 1910 e. V.	www.sv-ebersbach.de
Sudetendeutsche Landsmannschaft e. V.	
Sulpacher Dorfgemeinschaft e. V.	www.sulpach.de
Tennisclub Ebersbach e. V.	www.tennisclub-ebersbach.de
TGV Roßwälden 1897 e. V.	www.tgv-rosswaelden.de
Türkischer Elternverein für Bildung und Soziales e. V.	
Türkischer Sportverein Ebersbach e. V.	www.tsv-ebersbach.de
Turnverein Bünzwangen e. V.	www.tv-buenzwangen.de
Turnverein Ebersbach 1889 e. V.	www.tv-ebersbach.de
Verbund Ebersbacher Vereine e. V.	www.vev-ebersbach.de
Verein der Garten-und Blumenfreunde Ebersbach e. V.	
Verein ehemaliger Ebersbacher Gemeinderäte	
Verein für Deutsche Schäferhunde Ebersbach e. V.	www.svoegersbach.de
Verein für offene Jugendarbeit in Ebersbach e. V.	www.jugendhaus-ebersbach.org
Verein zur Förderung des Brauchtums Hausschlachtung e. V.	
Volksbund Deutsche Kriegsgräberfürsorge e. V. Ortsverband Ebersbach	www.volksbund.de



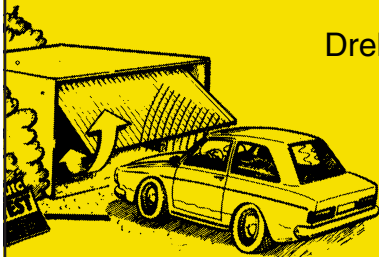
Kanzleihaus
für Steuerberatung und
betriebswirtschaftliche
Belange

- Steuererklärungen, Jahresabschlüsse,
Finanz- und Lohnbuchhaltung
- Existenzgründungsberatung, Unternehmensnachfolgeberatung
- betriebswirtschaftliche und steuerliche
Gestaltungsberatung

Brigitte M. Flinspach
Steuerberater

Hohe-Äcker-Straße 3 · 73061 Ebersbach/Fils · Tel.: 07163/91212-0 · Fax: 07163/91212-20
www.kanzleihaus-flinspach.de · mail@kanzleihaus-flinspach.de

Rolf Ebert Elektrotechnik-Torantriebe



Dreh-Schiebetorantriebe
Garagentorantriebe
Flügeltorantriebe

Made in Germany
Ebert öffnet alle Tore

**Beratung, Service und
Elektroinstallation von A bis Z**

Obere Sonnenhalde 14
73061 Ebersbach/Fils

E-Mail rolfebert@web.de

Tel. 0 71 63 / 48 87

Fax 0 7 63 / 90 96 20



2014
TOP-LOKALVERSORGER

Energieversorgung
Filstal GmbH & Co. KG



Alles aus einer Hand

Regional. Sicher. Fair.



Großbeisinger Str. 28-34 · 73033 Göppingen · Telefon 07161/6101-0 · info@evf.de · www.evf.de

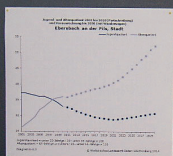


Reinklicken
und Ihre
Kommune
mobil erleben
www.total-lokal.de



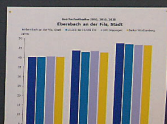


Wir werden immer älter...



41.8 % der Ebersbacher sind über 50 Jahre

21.3 % der Ebersbacher sind über 65 Jahre



SENIORENRAT

Die Ebersbacher Bürger haben sich vor einiger Zeit dazu entschlossen einen eigenen Stadtseniorenrat zu gründen. 18 Bürgerinnen und Bürger hatten sich Zeit genommen, um über den Sinn und Zweck eines Stadtseniorenrats zu sprechen. Nach einem regen Austausch haben sich vier Personen bereit erklärt, die Ideen dieser Erstbesprechung zusammenzutragen und sich damit intensiv auseinanderzusetzen. Alle weiteren Teilnehmer möchten die weiteren Schritte unterstützen. Zudem wurde einhellig abgestimmt, dass der 24. April als Gründungstag des Stadtseniorenrats gelten soll.

Arbeitsgemeinschaft Stadtseniorenrat

„Der demografische Wandel und die zunehmende Mobilität verändern unsere Familienstrukturen und damit die Art und Weise, wie wir leben. Bereits heute können immer weniger Menschen in ihrem Alltag auf traditionelle Familiennetzwerke zurückgreifen, die viel Unterstützung und Hilfe bieten können.

In Zukunft werden sich immer mehr Menschen für Wohnformen entscheiden, die den Austausch und die Selbsthilfe zwischen verschiedenen Generationen unter einem Dach auch außerhalb der Familie ermöglichen“, das sagte die baden-württembergische Sozialministerin Katrin Altpeter auf der Fachtagung „Die Zukunft wird jetzt gestaltet – Wohnen für alle ist Zukunft“ in der Akademie Bad Boll. Es hat Roswitha Wozar und Christine Dessup, die an der Tagung teilnahmen, doch nachdenklich gestimmt, dass nach Ausführungen der Ministerin be-

reits heute fast jeder fünfte Baden-Württemberger allein lebt und bei den über 65-Jährigen sogar fast jeder Dritte alleine lebt. Beide Teilnehmerinnen haben sich mit Inge Greiner, die durch ihr Engagement im Bürgertreff und beim Verein „Bücher tun Gutes“ Bürgerinnen und Bürgern unserer Stadt bekannt ist, auf den Weg gemacht, Möglichkeiten zu erschließen, die bisherige Arbeitsgemeinschaft zu einem Stadtseniorenrat zu entwickeln. In engem Austausch mit der Ebersbacher Verwaltung – mit Amtsleiterin Jutta Schabel und Seniorenbeauftragte Anke Pade – wurden zwischenzeitlich gangbare Aktivitäten erörtert, wie die AG noch weitere Akteure für einen Stadtseniorenrat gewinnen, ein „Seniorenprofil“ entwickeln und ein Netzwerk zu wichtigen Einrichtungen aufbauen könnte. Auch wenn wir noch kein „Kleeblatt“ und auch noch keine „Sieben“ sind: Wir sind zuversichtlich, das Thema voran zu bringen, denn es hat in Ebersbach einen gewichtigen Stellenwert auf der Agenda.

Kontakt:

Telefon: 07163/161-237

Frau PadeE-Mail: pade@stadt.ebersbach.de**Frau Schabel**E-Mail: schabel@stadt.ebersbach.de



Wir bieten:

- Prophylaxe und Professionelle Zahnreinigung
- Moderne Füllungstherapie
- Nachhaltige Wurzelbehandlungen
- Komplettsanierungen mit minimalinvasiven Methoden und erprobten Materialien
- Behandlung craniomandibulärer Dysfunktionen
- schonende Parodontaltherapie

Haben Sie noch Fragen? Dann rufen Sie uns doch einfach an und vereinbaren einen persönlichen Beratungstermin!

Zahnarztpraxis Dr. Andreas Eggenweiler

Stuttgarter Str. 35 · 73061 Ebersbach
Telefon 07163-910400 · Fax 07163-9104038
rezeption@zahnarzt-dr-eggenweiler.de · www.zahnarzt-dr-eggenweiler.de

Gesund und fit durch das ganze Jahr – So haben Sie die vier Jahreszeiten im Griff

Das gehaltvolle Essen der Winterzeit hat unser Immunsystem geschwächt. Deshalb sollten Sie im Frühling auf eine gesunde und vollwertige Ernährung mit viel Gemüse, Obst und Vollkornprodukten achten. Nutzen Sie die sonnigen Tage, um bei sportlichen Aktivitäten im Freien Sonne und Sauerstoff zu tanken. Frische Luft und Licht helfen dabei, Vitamin D und das Hormon Serotonin zu bilden: Das Immunsystem wird angeregt und sie werden glücklicher.

Endlich ist der Sommer da! Doch zu hohe Temperaturen, blutrünstige Mücken und Sonnenbrände trüben die Freude am Sommer. Jetzt ist es vor allem wichtig, viel zu trinken. Beim Sonnenbaden sollten Sie immer Sonnencreme mit Lichtschutzfaktor 20 verwenden. Cremen Sie sich 30 Minuten vor dem Sonnenbaden ein und genießen Sie die Sonne nur in Maßen. Und wenn Sie von einem Insekt gestochen werden, helfen kalte Umschläge und das Auflegen einer aufgeschnittenen Zwiebel.

Regen, Nebel und Kälte sind im Herbst auf dem Vormarsch. Schwitzen in der Sauna reinigt Ihren Organismus und macht Sie widerstandsfähiger. Wechselduschen helfen dabei, Ihr Immunsystem zu stärken. Und auch Sport ist im Herbst sehr wichtig für Ihre Abwehrkräfte: ideal wäre alle zwei Tage eine halbe Stunde.

Christine Bähr Hebamme

Helleswiesenweg 8 • 73734 Esslingen • Tel. 0176 66 65 30 28



Reittherapieanlage Sonnenhof Ebersbach

Integrative Reit- und Voltigierangebote

im Rahmen der Heilpädagogischen Förderung mit dem Pferd für Kinder, Jugendliche und Erwachsene

Regelmäßige integrative Reit- und Voltigierstunden, Freizeiten, Wochenend- und Ferienkurse, Familienunterstützende Angebote, Erziehungsberatung, Psychotherapeutische Angebote, Reittherapieausbildung für Pädagogische Fachkräfte, Anleitung bei verschiedenen Praktika, uvm.

Wir freuen uns über Ihren Anruf, weitere Informationen finden Sie auf unserer Homepage

Krapfenreuterstrasse 82
73061 Ebersbach Fils

0172 6257657

u.bretz@sonnenhof-ebersbach.de
www.sonnenhof-ebersbach.de

Die Nächte werden immer länger und draußen treiben Frost und Schnee ihr Unwesen? Der Winter ist die ideale Zeit, um mit seinen Liebsten und einer Tasse Tee zu Hause zu entspannen. Wenn Sie aber dennoch vor die Tür müssen, achten Sie auf eine warme Kopfbedeckung, da der Mensch die meiste Wärme über den Kopf abgibt.

© mediaprint infoverlag

Gesundheit in den
besten Händen



Menschen, Nähe, Lebensfreude

Diakoniestation Ebersbach
Wohn- und Pflegestift Ebersbach
Telefon 07163 / 102-0

Diakonie



Dr. med. dent.
Alexis Grammatidis
Fachzahnarzt für Kieferorthopädie



Kieferorthopädie für Kinder und Erwachsene

- Behandlungen ohne Zähne ziehen
- Unsichtbare Zahnkorrekturen
- Invisalign® Platinum Elite Praxis

Fon 07021.48 34 48

www.grammatidis.de

Schlierbacher Straße 2 ■ 73230 Kirchheim unter Teck



Allgemeine Sprechzeiten:
Mo-Mi 07.30 – 11.45 Uhr
13.00 – 18.00 Uhr
Do 08.00 – 19.00 Uhr
Fr 08.00 – 12.00 Uhr
und nach Vereinbarung

HEUTE SCHÖN GELÄCHELT

TOP
10

Deutschland
2013/2014

jameda



invisalign®
PLATINUM ELITE
Auszeichnung für Ärzte
2010/2013



Gespräche und Eindrücke
am Tag der offenen Tür.



FEUERWEHR

Sicherheit in Ebersbach

Die **Freiwillige Feuerwehr Ebersbach** besteht aus den Abteilungen Büchenbronn/Krapfenreut, Bünzwangen, Ebersbach/Sulpach, Roßwälden und Weiler. Sie hat insgesamt rund 228 Mitglieder, dabei entfallen auf die aktive Wehr 147 Personen, auf die Altersabteilung 37 Personen, auf die Jugendfeuerwehr 37 Jugendliche und auf die Minifeuerwehr 11 Kinder.

Egal ob Brand oder Hilfeleistung, die aktive Wehr steht der Bevölkerung von Ebersbach 24 Stunden am Tag, 7 Tage die Woche zur Verfügung. Dabei wird eine Fläche von 26,27 km² abgedeckt.

Statistisch gesehen wurde die Ebersbacher Feuerwehr in den letzten Jahren jeden 4. Tag zu einem Einsatz gerufen. Dabei leisten die ehrenamtlichen Mitglieder in ihrer Freizeit oder auch während ihrer Arbeitszeit einen Dienst zum Wohle der Bevölkerung. Der Ernstfall wird regelmäßig in Übungsabenden und Fortbildungsmaßnahmen mit Fahrzeugen und Geräten geübt.

Das neue Feuerwehrgerätehaus der Abteilung Ebersbach/Sulpach, welches nach zwei Jahren Bauzeit im Mai 2013 eingeweiht wurde, ist funktional, entspricht den heutigen gesetzlichen Vorgaben und die notwendigen Abläufe können optimal umgesetzt werden. Gleichzeitig sind die modernen Feuerwehrfahrzeuge und notwendigen Gerätschaften adäquat untergebracht.

Eine Besonderheit im Neubau der Feuerwehr ist der integrierte **Polizeiposten Ebersbach** – so sind die wichtigen Rettungskräfte am Ort unter einem Dach.

Freiwillige Feuerwehr Ebersbach an der Fils

Kanalstraße 22
73061 Ebersbach an der Fils
Telefon: 07163/530330
Telefax: 07163/929270
Feuerwehrrnotruf 112

Polizeiposten Ebersbach

Kanalstraße 22
73061 Ebersbach an der Fils
Telefon: 07163/100-30
Telefax: 07163/100-319
E-Mail: ebersbach.pw@polizei.bwl.de

Wenn auch Sie Interesse am Feuerwehrdienst haben, können Sie einfach bei einem der Dienste vorbeischaun oder sich auf der Homepage der Feuerwehr Ebersbach informieren:

www.ff-ebersbach.de





Bürgermeister Vogler und Stadtrat Rösch bei der Sonderfahrt anlässlich der Teilintegration des Landkreises GP in den WS. (VV)



EBERBUS

ÖPNV – Öffentlicher Personennahverkehr

Von Ebersbach in die Welt hinaus – verkehrsgünstiger geht's (fast) nimmer

Mit gutem Zeitmanagement kommt man in knapp drei Stunden von Ebersbach nach Mallorca. Wer sich mit Bahnfahrten nach Stuttgart oder Ulm begnügen kann, fährt von Ebersbach aus aber auch nicht schlecht. Frühaufsteher können bereits um 05.08 Uhr von Ebersbach nach Stuttgart fahren, um dort dann in aller Ruhe um 05.38 Uhr im Hauptbahnhof frühstücken zu können. Nachtschwärmer hingegen können bis 00.22 Uhr das Stuttgarter Nachtleben genießen und sind dann kurz vor ein Uhr zurück in ihrer Wohlfühlstadt Ebersbach. Natürlich tragen auch die Buslinien ihr Scherflein zu einem gut funktionierenden **Öffentlichen Personennahverkehr** bei, wenngleich man sich hier noch mehr Fahrgäste wünschen würde. Dies würde die Einrichtung von zusätzlichen Linienverbindungen rechtfertigen, denn schließlich lautet das Ziel, als ökologische Alternative zum Auto den ÖPNV so attraktiv wie möglich zu gestalten.

Mit einer landesweit beachteten und vielfach ausgezeichneten Besonderheit weiß Ebersbach außerdem noch aufzuwarten: dem **Eberbus**. Hierbei handelt es sich um ein von ehrenamtlichen Fahrern getragenes innerstädtisches Busangebot, das im Stundentakt die Wohngebiete Ebersbachs und Sulpachs mit nahezu allen wichtigen Fahrzielen vor allem der Innenstadt,







wie beispielsweise Supermärkte, Einzelhandel, Gastronomie, Freibad und Ärzte verbindet. Der Eberbus bietet Platz für acht Fahrgäste und ist mit einem Lift für den Transport eines Rollstuhlfahrers ausgerüstet. Dadurch kann aber natürlich auch ein Kinderwagen bequem mitgenommen werden. Bevorzugtes Ziel des Eberbusses ist es, älteren Personen ihre Mobilität zu erhalten und eine attraktive und günstige Alternative zum Auto zu bieten. Eine Einzelfahrt mit dem Eberbus kostet unabhängig von der Entfernung pauschal 1,00 EUR. Es gibt auch Mehrfach-Fahrscheine als Fünfer- oder Zehnerkarte, die im Bus für den eigenen Gebrauch oder zum Verschenken erhältlich sind.

Seit 01.01.2014 ist Ebersbach in die **VVS**, die Verkehrs- und Tarifverbund Stuttgart GmbH integriert. Damit verbunden sind weitere mobile Vorteile für Nutzer des ÖPNV:

- VVS-Tarif gilt für Fahrten zwischen dem Bahnhof Ebersbach und dem Verbundraum des VVS
- Es gelten alle VVS-Ticket-Angebote
- Umsteigemöglichkeit auf alle VVS-Verkehrsmittel – ohne zusätzliches Ticket
- Kombiniertes VVS-/Filsland-Abo
- VVS-TagesTickets Netz und VVS-KombiTickets für Veranstaltungen

Fahrplan

Route 1 :03 Uhr Abfahrt Bahnhof 
 :04 Uhr Turn- und Festhalle
 :05 Uhr REWE / Post
 :06 Uhr Bechtel / Hans-Zinser-Str.
 :07 Uhr ALDI
 :09 Uhr Dickneweg
 :10 Uhr Rechbergstraße
 :11 Uhr Teckstraße
 :12 Uhr Freibad
 :13 Uhr Im Wasserfall
 :14 Uhr Panoramastraße Ost
 :15 Uhr Panoramastraße West
 :16 Uhr Beethovenstraße
 :17 Uhr Richard-Wagner-Straße
 :18 Uhr Katholische Kirche
 :19 Uhr Bahnhof Nordzugang
 :20 Uhr Sanitätshaus Weinmann
 :21 Uhr Ankunft

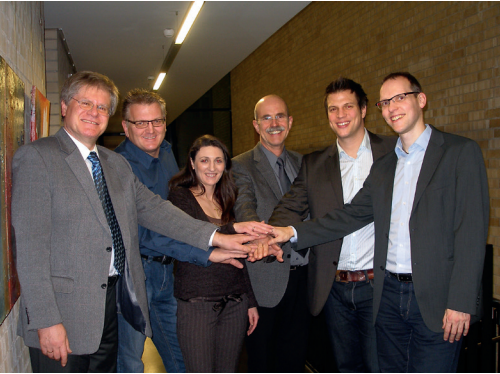
Route 2 :21 Uhr Abfahrt Rathaus
 :22 Uhr Café Krieg 
 :23 Uhr Friedhof
 :24 Uhr Fuchsrain
 :25 Uhr Wolfshalde 42
 :26 Uhr Tiergartenweg
 :27 Uhr Im Hegnach 
 :27 Uhr Büchenbronner Straße 
 :28 Uhr Café Krieg 
 :29 Uhr Rathaus
 :30 Uhr Sport Held
 :31 Uhr Stuttgarter Straße
 :32 Uhr Lidl
 :34 Uhr Stadtmitte 
 :35 Uhr Ankunft Bahnhof 

Route 3 :36 Uhr Abfahrt Bahnhof 
 :37 Uhr Stadtmitte
 :38 Uhr Sport Held
 :39 Uhr Stuttgarter Straße
 :40 Uhr Lidl
 :43 Uhr Haus Filsblick
 :44 Uhr Filsbrücke 
 :45 Uhr Seeweg
 :46 Uhr Roßwälder Straße 20
 :47 Uhr Lindenstraße
 :48 Uhr Birkenstraße
 :49 Uhr Seeweg
 :50 Uhr Filsbrücke 
 :52 Uhr Stadtmitte 
 :53 Uhr Bahnhof – Ankunft 

Fahrzeiten im Stundentakt:

vormittags Mo bis Sa von 8:03 bis 12:35 Uhr
 nachmittags Mo, Di, Do und Fr von 15:03 bis 18:53 Uhr

 Umsteigemöglichkeit vom / zum ÖPNV



Vorstandschaft
ProEbersbach e. V. (2013)



STADTENTWICKLUNG

Die Stadt Ebersbach mit ihren rund 15.400 Einwohnern liegt im Filstal in der Wachstumsregion Stuttgart und profitiert von dieser Lage: Die Stadt ist als Wohn- und Gewerbestandort gefragt, die Einwohnerentwicklung verläuft in den letzten Jahren wieder positiv. Dies ist auch ein Erfolg einer aktiven Stadtentwicklung, die nicht bloß auf Missstände reagiert, sondern aufkommenden Probleme frühzeitig mit ganzheitlichen Konzepten begegnet.

In den vergangenen Jahren konnten dadurch positive Entwicklungsimpulse gegeben werden: Mit Fördergeldern des Landes wurde im Stadtzentrum auf einem ehemaligen Fabrikgelände das heutige „Kauffmann-Areal“ realisiert. Dieses bietet heute Raum für Einzelhandel, Dienstleistung sowie Kultur und trägt mit seiner hohen Aufenthaltsqualität zur Belebung der Innenstadt und Bindung von Kaufkraft bei. Als Teil eines regionalen Landschaftsparks konnte zugleich die Fils, die einst den industriellen Aufstieg der Filstalregion ermöglichte, in einem Teilabschnitt zugänglich und damit erlebbar gemacht werden.

Weitere Ergebnisse konnten im Bereich der Mobilität erzielt werden: Durch den Ausbau der Bahnhofsallee als Umgehungsstraße und die gezielte Förderung der Radinfrastruktur konnte u.a. die Innenstadt entlastet werden. Der auf ehrenamtlicher Basis organisierte Bürgerbus ergänzt zudem den örtlichen ÖPNV.

Während in der Kernstadt der Fokus auf der Stärkung der städtischen Funktionen liegt, stehen die Dörfer vor der Herausforderung, den richtigen Weg zwischen Entwicklung und Wahrung der Ortsidentität zu finden. Entscheidend ist hierbei, gemeinsam mit der Dorfgemeinschaft wirksame Strategien mit eigenen Schwerpunkten zu entwickeln.

Die Unterschiedlichen Interessen von Stadtteilen und Gesamtstadt zu vereinen, Prozesse zu initiieren oder zu begleiten, gezielt Impulse zu setzen und mit langfristigen Visionen an der nachhaltigen Entwicklung der Stadt Ebersbach zu arbeiten, ist Ziel und Aufgabe der integrierten Stadtentwicklung.

Aktuelle Informationen und Möglichkeiten zur Beteiligung finden Sie unter: <http://www.ebersbach.de/bauen-wohnen.html>



pietätvoll und
vertrauenswürdig

BUCHELE

BESTATTUNGEN

www.buchele-bestattungen.de

Erledigung sämtlicher Formalitäten,
Bestattungen aller Art (Erd-Feuer-See)
Vorsorgeberatung, Druck von Trauerkarten.
Seit 3 Generationen ihr persönlicher
Berater bei Trauerfällen

Telefon (0 71 63) **75 27**

Tag und Nacht erreichbar

Bachgässle 12, 73061 Ebersbach

BRANCHENVERZEICHNIS

Liebe Leserinnen, liebe Leser! Als wertvolle Einkaufshilfe finden Sie hier eine Auflistung leistungsfähiger Betriebe aus Handel, Gewerbe und Industrie. Die alphabetische Anordnung ermöglicht Ihnen ein schnelles Auffinden der gewünschten Branche. Alle diese Betriebe haben die kostenlose Verteilung Ihrer Broschüre ermöglicht. Weitere Informationen finden Sie im Internet unter **www.total-lokal.de**.

Abbruch	18	Getränkhandel	3	Metzgereien	2, 3	Schaumstoffe	21
Architekt	7	Hebamme	36	Nagelstudio	29	Stadtverwaltung Ebersbach a. d. Fils	U3
Augenoptik	27	Heilpädagogik mit Pferden	37	Parkett	11	Steuerberatung	33
Bauunternehmen	21	Heizöl	2	Partyservice	3	Torantriebe	33
Bestattungen	44	Herrenmode	3	Pellets	2	Umwelttechnik	18
Containerdienst	21	Imbiss	3	Pflege	37	Volksbank	U4
Diakoniestation	37	Ingenieurbüros	9, 31	Planungsgesellschaft für Städtebau	7	Wein	27
Elektro	15	Kieferorthopädie	37	Pressenspannen	21	Werkzeugbau	15
Elektrotechnik	33	Lackierbetrieb	16	Radtechnik	U2	Wirtschaftsberatung	33
Energieversorgung	33	Landschaftsbau	19	Reifen	31	Zahnärzte	36, 37
Feinkost	27	Lüftungstechnik	31	Reinigungsunternehmen	29		
Gartenbau	19	Malerbetrieb	16	Reitsport	37		
Gaststätte	2	Metallverarbeitung	15				

U = Umschlagseite



Herausgeber:
mediaprint infoverlag gmbh
Lechstr. 2, 86415 Mering
Registergericht Augsburg, HRB 10852
USt-IdNr.: DE 811190608
Geschäftsführung:
Ulf Stornebel,
Dr. Otto W. Drosihn
Tel.: 08233 384-0
Fax: 08233 384-247
info@mediaprint.info



in Zusammenarbeit mit:
Stadt Ebersbach an der Fils
Marktplatz 1
73061 Ebersbach an der Fils

Redaktion:
Verantwortlich für den redaktionellen Inhalt:
Stadt Ebersbach an der Fils, Marktplatz 1, 73055 Ebersbach an der Fils
Text Seite 36: mediaprint infoverlag gmbh

Verantwortlich für den Anzeigenteil: mediaprint infoverlag gmbh – Goran Petravcic

Angaben nach Art. 8 Abs. 3 BayPrG: Alleinige Gesellschafterin der mediaprint infoverlag gmbh ist die Media-Print Group GmbH, Paderborn

Quellennachweis für Fotos/Abbildungen:
Stadt Ebersbach an der Fils

73055050/9. Auflage/2015

Druck:
Werbedruck GmbH Horst Schreckhase
Dörnbach 22
34286 Spangenberg

Auflage: 3.150 Exemplare

Papier:
Umschlag: 250 g Bilderdruck, dispersionslackiert
Inhalt: 115 g, weiß, matt, chlor- und säurefrei

Titel, Umschlaggestaltung sowie Art und Anordnung des Inhalts sind zugunsten des jeweiligen Inhabers dieser Rechte urheberrechtlich geschützt. Nachdruck und Übersetzungen in Print und Online sind – auch auszugsweise – nicht gestattet.



Stadt Ebersbach
an der Fils

EBERSBACH an der Fils
Einkaufen – Genießen – Erleben



www.ebersbach.de



**„Banking wie
ich es will“**

Ein Konto – viele Möglichkeiten

VR-GiroOnline

Ihr Konto ist jederzeit und überall für Sie erreichbar – ob persönlich, im Internet, am Automaten oder per Handy. Gleichzeitig bietet Ihnen unser VR-GiroOnline eine attraktive Guthabenverzinsung sowie günstige Sollzinsen. Und das alles ohne Kontoführungsgebühren. Vergleichen Sie uns.

Jetzt informieren unter:
www.volksbank-goeppingen.de

**Volksbank
Göppingen eG**

