



Willkommen in den Krankenhäusern des Landkreises Freudenstadt

MODERNE MEDIZIN VON MENSCHEN FÜR MENSCHEN



Dynamische Website, Social Network, Mobile Website, App & Co ... Wir bereiten Sie auf die Zukunft vor.

Wir danken den Krankenhäusern Landkreis Freudenstadt für die gute Zusammenarbeit.

Classic Media
(Print // Audio // Video)



Corporate Website // E-Shop



App // E-Book



Mobile Website



www.martini-werbeagentur.de
Henleinstraße 5 · 72285 Pfalzgrafenweiler
Tel. 07445 8545-0 · info@martini-werbeagentur.de

MARTINI | Werbeagentur GmbH

MARKETINGKOMMUNIKATION
& INTERAKTIVE MEDIEN



www.ib-freiwilligendienste.de

Gefördert vom  Bundesministerium
für Familie, Senioren, Frauen
und Jugend

Freiwilliges Soziales Jahr (FSJ) Bundesfreiwilligendienst (BFD)

Einsatzort:

in den Krankenhäusern Freudenstadt und Horb

Einsatzmöglichkeiten:

auf den Stationen, in den Ambulanzen, in der Klinik für Geriatrische Rehabilitation Horb, im Patiententransport, in der Hausmeisterei und in der Verwaltung

Wir finden auch etwas Passendes für Sie!

IB Freiwilligendienste
Wittlensweiler Str. 12 · 72250 Freudenstadt · Tel. 07441 84922
freiwilligendienste-freudenstadt@internationaler-bund.de

Freiwilligen Dienste

im Internationalen Bund





Grüßwort des Landrats Dr. Klaus Michael Rückert

Liebe Patientinnen und Patienten,

herzlich willkommen in den Gesundheitseinrichtungen des Landkreises Freudenstadt! Als Landrat unseres Landkreises freue ich mich ganz besonders, dass Sie unsere Einrichtungen für Ihre Behandlung ausgewählt haben. Dem Kreistag und mir ist eine gute medizinische Versorgung für die Bevölkerung aus dem Landkreis und der Region wie auch für die vielen Gäste, die hier Urlaub machen, ein ganz besonderes Anliegen.

Obwohl wir uns hier im ländlichen Raum befinden, können Sie darauf vertrauen, dass Sie hier medizinisch auf hohem Niveau versorgt werden. Engagierte Ärztinnen und Ärzte, Pflegerinnen und Pfleger und weitere Mitarbeiterinnen und Mitarbeiter in Freudenstadt und Horb setzen alles daran, dass Sie sich im Rahmen der Möglichkeiten in unseren Häusern wohlfühlen. Sprechen Sie die Mitarbeiterinnen und Mitarbeiter unserer Häuser gerne an, wenn Sie ein Anliegen haben.

Die medizinische Gesundheitsversorgung der Krankenhäuser im Landkreis Freudenstadt gGmbH ruht auf zwei Säulen:

Zum Einen dem Standort des Krankenhauses in Freudenstadt, in dem wir eine breite Regel- und Grundversorgung anbieten. Aber auch einige Besonderheiten gehören zu den Leistungen des Freudenstädter Hauses: In unserer kardiologischen Abteilung werden Sie bei allen Beschwerden rund um Herz und Kreislauf auf höchstem Niveau betreut. Auch im orthopädischen und unfallchirurgischen Bereich haben wir einen besonderen Schwerpunkt. Daneben möchte ich Sie auf unsere radiologische Abteilung mit einem modernen Kernspintomographiergerät ebenso hinweisen wie unsere anerkannt gute Geburtshilfeabteilung sowie die medizinische Fachzentren, wie das regionale Traumazentrum, das Gefäßzentrum und das Brustzentrum. Wir arbeiten als akademisches Lehrkrankenhaus eng und vertrauensvoll mit der Universitätsklinik in

Tübingen zusammen und setzen diese Zusammenarbeit zum Wohl unserer Patientinnen und Patienten ein.

Die zweite Säule unseres Angebots ist das Hospital zum Heiligen Geist in Horb. Hier werden seit über 600 Jahren medizinische Leistungen angeboten. Im Jahr 2014 können wir nach umfassenden Sanierungs- und Anbauarbeiten auch dort eine Vielzahl medizinischer Leistungen anbieten:

So finden Sie dort unser medizinisches Versorgungszentrum mit den Fachrichtungen Chirurgie/Unfallchirurgie, Gynäkologie und Psychiatrie. Daneben finden Sie in modernen Praxen niedergelassene Ärzte vom Internisten bis zum Neurochirurgen. Zwei moderne ambulante Operationsäle ermöglichen zeitgemäße chirurgische Eingriffe. Das Universitätsklinikum Tübingen wird ab Januar 2015 eine Strahlentherapie in Horb anbieten, damit werden lange Wege für Patientinnen und Patienten sehr viel kürzer. Und schließlich wird unser Angebot in Horb abgerundet durch eine zertifizierte geriatrische Rehabilitationsklinik, die sich in den vergangenen Jahren ebenfalls einen hervorragenden Ruf erarbeitet hat.

Nun wünsche ich Ihnen vor allem gute Besserung, damit Ihre Gesundheit baldmöglichst wieder hergestellt werden möge und ich hoffe, dass Sie sich im Rahmen der Möglichkeiten eines Krankenhausaufenthalts in unseren Häusern in Freudenstadt und Horb wohlfühlen.

Freundlich grüßt Sie

Dr. Klaus Michael Rückert
Landrat des Landkreises Freudenstadt



Dr. Klaus Michael Rückert



Inhaltsverzeichnis

1	Grußwort des Landrats	36	Pflege
3	Grußwort des Geschäftsführers	38	Physiotherapie
	Kliniken:	39	Labor und Apotheke
4	Anästhesie & Intensivmedizin	41	Medizinisches Versorgungszentrum (MVZ) Freudenstadt
5	Allgemeinchirurgie	43	Ästhetik Line
8	Frauenklinik	44	Belegärzte
12	Kinderklinik	45	Kaufmännischer Bereich inkl. Verwaltung
14	Medizinische Klinik I – Innere Medizin	47	Patienteninformation
16	Medizinische Klinik II – Kardiologie, Angiologie, Intensivmedizin	50	Krankenpflegeschule
18	Klinik für Psychiatrie	50	Service GmbH
20	Radiologie	51	Informationen von A bis Z
22	Unfallchirurgie		
24	Brustzentrum	U3	Branchenverzeichnis
25	Gefäßzentrum	U3	Impressum
27	Geriatrischer Schwerpunkt		U = Umschlagseite



Detlev Werner
Fitness-Land Dornstetten
Siemensstraße 17
– Gewerbegebiet
Alte Poststraße Ost –
72280 Dornstetten
Telefon 07443 171195
Telefax 07443 171100
www.fitnessland-dornstetten.de

Ihre Gesundheit liegt uns und Ihnen am Herzen.

Das körperliche Wohlbefinden sollte für Sie an erster Stelle stehen.

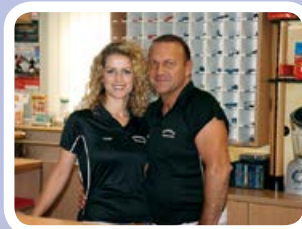
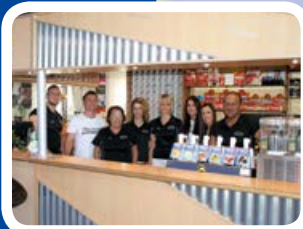
Im **Fitnessland-Dornstetten** werden Sie von unserem Fachpersonal optimal betreut.

Vereinbaren Sie telefonisch unter **07443 171195** ein Probetraining und lassen Sie sich beraten.

Das Betreuungskonzept betrifft Herzkreislauftraining, Rücken- und Rehatraining wie auch Gewichtsreduktion.

Durch das Beweglichkeitstraining finden Sie sich nach Verletzungen und Operationen wieder schneller und besser im Alltag zurecht.

Fitnessland-Dornstetten in Zusammenarbeit mit den Krankenkassen! Auf Ihre Gesundheit!





Grüßwort des Geschäftsführers Peter Mast



Liebe Patientinnen und Patienten, liebe Angehörige,

Ich heiße Sie sehr herzlich im Krankenhaus Freudenstadt willkommen. Wir möchten Ihnen den Aufenthalt bei uns so angenehm wie möglich gestalten und dabei jederzeit auf Ihre Bedürfnisse eingehen.

Ein Aspekt zeichnet unser Handeln ganz besonders aus: Wir bieten hochwertige Medizin, *von* Menschen und *für* Menschen. In unseren Behandlungsräumen und OPs verfügen wir über die modernste technische Ausstattung. Gleichzeitig steht für uns nach wie vor der Patient im Mittelpunkt, und zwar mit seiner ganz individuellen Krankengeschichte und seinen Fragen. Der Kontakt mit Ihnen und Ihren Angehörigen, das gemeinsame Bestimmen des optimalen Therapieweges, sind für uns deshalb wichtige Schritte auf dem Weg zum Behandlungserfolg.

Von der Frauenklinik über die Innere Medizin bis hin zu Psychiatrie, Orthopädie und Gefäßzentrum – unsere Klinik verfügt über ein breites Spektrum an Behandlungsmöglichkeiten. Um

Ihnen einen Überblick über diese Leistungen zu geben, stellen wir Ihnen auf den folgenden Seiten unsere Fachbereiche einmal im Detail vor.

Haben Sie Fragen oder Anregungen bezüglich Ihrer Behandlung, Ihres Aufenthaltes oder zum Krankenhaus Freudenstadt allgemein? Wenden Sie sich gerne an unser Team oder schreiben Sie eine E-Mail an info@klf-net.de.

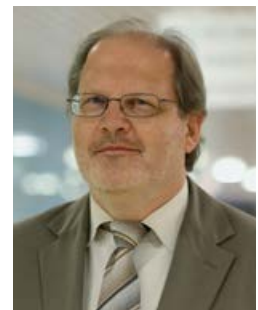
Besuchen Sie auch jederzeit gerne unsere Internetseite, www.klf-web.de. Dort finden Sie Neuigkeiten zu unseren Angeboten sowie zu unseren regelmäßig stattfindenden Info-Abenden.

Ich wünsche Ihnen weiterhin einen guten Aufenthalt und verbleibe

mit besten Grüßen, Ihr

P. Mast

Peter Mast
Geschäftsführer Krankenhäuser
Landkreis Freudenstadt gGmbH (KLF)



Peter Mast
Geschäftsführer

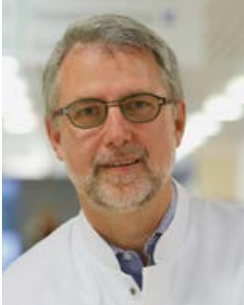
Sekretariat:
Frau Beate Kalmbach

Telefon:
07441 54-2376
Fax:
07441 54-2271
E-Mail:
beate.kalmbach@klf-net.de



Kliniken

Anästhesie & Intensivmedizin



Chefarzt
Gunter Kaißling

Kontakt & Sprechstunden Sekretariat der Anästhesie

Frau Trik/Frau Betz
Telefon: 07441 54-2393
Fax: 07441 54-2309
E-Mail: anaesthesie@klf-net.de

Anästhesieambulanz

Täglich:
08:30 – 12:30 Uhr und
13:00 – 15:30 Uhr
Anmeldung in Zimmer
059, Ebene 1

Schmerzambulanz

Terminvereinbarungen
über das Sekretariat
Anästhesie (Telefon:
07441 54-2393)

Heutzutage wird mit dem Fach der Anästhesie weit mehr verbunden, als nur die Narkose während eines operativen Eingriffs. Tagtäglich kümmern sich unsere Spezialisten um das Wohlergehen unserer Patienten. Dabei umfasst die Anästhesie vier Säulen der modernen Medizin:

- die Anästhesie selbst,
- die Intensivmedizin,
- die Schmerztherapie akuter und chronischer Schmerzbilder sowie
- die Notfallmedizin

Unsere Abteilung verfügt darüber hinaus über eine besondere Expertise in der Narkoseversorgung von Kindern aller Altersgruppen sowie über speziell in der Palliativmedizin ausgebildete Ärzte.

Durch eine umfassende Betreuung vor und nach einer Operation geben wir unseren Patienten das Gefühl der Geborgenheit und sorgen vor allem dafür, dass eine bestmögliche Genesung gewährleistet ist.

Leistungsspektrum Anästhesie

Anästhesie

- Vollnarkosen als Intubationsnarkosen, Masken-Larynxmaskennarkosen, balancierte Anästhesien, TIVA (total intravenöse Anästhesie, auch computergesteuert als TCI)
- Regionalanästhesie als Spinalanästhesie, Periduralanästhesie (thorakal, lumbal), Plexusanästhesie (VIC, axillär)

- Als Kombinationsanästhesie aus Regionalanästhesie und Vollnarkose
- Fremdblutsparende Maßnahmen (Cell-saver, Hämodilution)

Operative Intensivmedizin

- Interdisziplinäre Intensivstation mit 10 Betten und 6 Beatmungsplätzen
- Modernste Überwachungs- und Therapieverfahren z. B.:
- Kontinuierliche Nierenersatzverfahren (Hämofiltration)
- Rechtsherzkatheter
- Kinetische Lagerungstherapie bei beatmeten Patienten

Schmerztherapie

- Perioperative Schmerztherapie durch patientenorientierte intravenöse Analgesie
- Patientenkontrollierte Schmerztherapie über PCA-Pumpen
- Einsatz von Schmerzkathetern während der Operation und an den postoperativen Tagen
- Periduralanästhesie zur Geburtserleichterung

Notfallmedizin

Unter fachlicher und organisatorischer Leitung des Institutes für Anästhesiologie, operative Intensivmedizin und Schmerztherapie besetzt das Krankenhaus Freudenstadt den Notarztwagen des Landkreises mit einem Notarzt.





Allgemein-, Viszeral- & Thoraxchirurgie

Unsere chirurgischen Abteilungen versorgen alle chirurgischen Problemstellungen unter Anwendung neuester Verfahren. Das Leistungsspektrum umfasst dabei die gesamte Bandbreite unfallchirurgischer, gefäßchirurgischer, allgemein- und viszeralchirurgischer Fragestellungen. Durch eine enge Kooperation mit dem Universitätsklinikum Tübingen als Haus der Maximalversorgung gewährleisten wir die bestmögliche Versorgung schwerstverletzter Patienten.

Seit dem Jahr 2011 verfügen wir zudem über ein eigenes Gefäßzentrum.

Einen detaillierten Überblick unseres Behandlungsspektrums erhalten Sie auf den nachfolgenden Seiten. Gerne stehen wir Ihnen auch für ein persönliches Gespräch jederzeit zur Verfügung.

Leistungsspektrum

Die Allgemein- und Viszeralchirurgie versorgt alle chirurgischen Problemstellungen unter Anwendung neuester Verfahren.

Endokrine Chirurgie (Schilddrüse / Nebenniere)

Schilddrüse und Nebenschilddrüse:

Die Schilddrüse kann durch gutartige Knotenbildung eine bestimmte Größe überschreiten. Andere Erkrankungen, wie der Morbus

Basedow oder ein Adenom können auftreten. Bösartige Tumore können die Funktion der Schilddrüse beeinträchtigen und eine Gefahr für den gesamten Organismus darstellen. Die Entscheidung, wann eine Operation notwendig ist, wird zusammen mit dem jeweiligen Hausarzt, Nuklearmediziner, Endokrinologen und Chirurgen getroffen. Das Ziel einer Operation ist es, die veränderten Anteile der Schilddrüse komplett so zu entfernen, dass später eine weitere Operation (Rezidivoperation) nicht notwendig wird.

Wir leisten unter anderem:

- funktionsgerechte und befundadaptierte Schilddrüsenchirurgie gutartiger Veränderungen
- Tumor- und stadiengerechte Chirurgie bösartiger Tumore der Schilddrüse
- Eingriffe bei Rezidiven (Wiederholungseingriffe) an der Schilddrüse
- Nutzung des Neuromonitorings zur Identifizierung und Schonung der Stimmbandnerven

Operationen des Bauchraums sowie der Weichteile

Wenn möglich und medizinisch sinnvoll favorisieren wir die sog. Schlüssellochchirurgie. Sie führt zu in der Regel geringeren postoperativen Schmerzen und verkürzt in vielen Fällen die Aufenthaltsdauer im Krankenhaus.



Chefarzt
Dr. Thorsten Maxeiner



Kontakt & Sprechstunden Sekretariat der Chirurgie

Frau Huber
Telefon: 07441 54-2385
Fax: 07441 54-2622
E-Mail:
chirurgie@klf-net.de

Sprechstunden
Dr. med. Maxeiner
Terminvereinbarungen ausschließlich bei Frau Blecher-Störzer
Telefon:
07441 54-2340

Chefarzt Sprechstunde
Dienstag:
12:30 – 15:30 Uhr
Donnerstag:
13:00 – 15:30 Uhr

Proktologische Sprechstunde
Mittwoch:
09:00 – 12:00 Uhr

Gefäß-Sprechstunde
Dienstag:
09:00 – 12:00 Uhr

Wir führen im Bauchraum unter anderem durch:

- Nebenniere und andere Organe: offene bzw. laparoskopische Adenomentfernung
- Operationen an Gallenblase, Gallengängen, Leber, Milz und Bauchspeicheldrüse
- Chirurgie von Magen, Dünndarm, Dickdarm, und Enddarm
- Chirurgie bösartiger Erkrankungen des gesamten Bauchraumes, der Weichteile und der Haut
- Operationen bei entzündlichen Darmerkrankungen (Morbus Crohn, Colitis ulcerosa, Divertikulitis)
- Transanale Chirurgie, inklusive Tumorchirurgie
- Weichteilchirurgie gutartiger Tumore wie z. B. Lipome, Fibrome

Davon operieren wir laparoskopisch, wenn vertretbar:

- Gallenblase, Appendix, Magen, Dünn- und Dickdarm sowie bestimmte Erkrankungen der Leber und der Milz (z. B. Cholezystolithiasis, Appendizitis, Sigmadivertikulitis, Hiatushernie)
- Nabelbruch, Narbenbruch und Bauchwandbruch sowie Leistenbruch
- Refluxkrankheit (Sodbrennen)

Proktologie (Enddarm)

Unsere Proktologen haben eine qualifizierte Zusatzausbildung absolviert und führen unter anderem folgende Operationen am Enddarm durch:

- Rektoskopie, Proktoskopie und Endosonographie
- Therapie von Hämorrhoiden
- Therapie von Analfisteln und Fissuren

- Chirurgie von Enddarmvorfällen (Rektumprolaps, auch laparoskopisch)
- Chirurgie von Schließmuskelschäden bei Inkontinenz
- Therapie von Darmentleerungsstörungen

Therapie chronischer Wunden und septische Chirurgie

Der „offene Fuß“ oder Druckgeschwüre sind typische chronische Wunden, unter denen Patienten oft lange leiden. Als Wundärzte sind wir bestens ausgebildet, um chronische Wunden zu behandeln. Anwendung findet eine stadienadaptierte Infektchirurgie, die sich am Keimspektrum orientiert. Dabei finden moderne Wundaufgaben Verwendung. Spezielle Therapiekonzepte wie z. B. Vakuumverbände, Madentherapie oder feuchte Wundbehandlung werden erfolgreich umgesetzt.

Sonstige Leistungen der Allgemein- und Viszeralchirurgie

Chirurgische Problemstellungen sind so vielfältig wie der menschliche Organismus. Aus der Vielzahl der Bereiche, die wir chirurgisch beherrschen, sehen Sie hier eine Auswahl weiterer Operationsbereiche:

- Narbenkorrektur
- Hauttransplantation
- Chirurgie von Krampfadern
- Kinderchirurgische Eingriffe (Phimose, Appendix, Hydrozele, Leistenbruch)



Sektion Gefäßchirurgie

Sie umfasst die operative Behandlung der Blutgefäße. Häufig müssen Verengungen oder Verschlüsse entfernt oder schwache Gefäßwände verstärkt werden. Die häufigsten Erkrankungen der Gefäße finden Sie in der Liste unserer Schwerpunkte.

Schwerpunkte

- Halsschlagader-Rekonstruktion zur Schlaganfallprävention
- Behandlung von Aneurysmen, Erweiterungen der Bauchschlagader und peripherer Gefäße
- Behandlung und Operation arterieller Verschlusskrankungen durch Plaqueausräumung oder Implantation eines Gefäßbypasses
- Notfallorientierte Rekonstruktion bei arteriellen Embolien oder Thrombosen
- Legen von Dialyse-Shunts, Demers-Katheter- und Portsystemen
- Chirurgische Behandlung des Krampfaderleidens
- Chirurgische Behandlung des diabetischen Fußes (diabetischen Fußsyndrom)
- Konservative bzw. operative Behandlung der tiefen Beinvenenthrombose
- Operative Behandlung des Ulcus cruris (offenes Bein) nach postthrombotischem Syndrom
- Chronische Wundbehandlung

Diagnostische Verfahren

- Wir arbeiten mit modernsten Bildgebungsverfahren
- Invasive Diagnostik:
 - Digitalisierte Angiographie auf hochmodernen Geräten
- Nicht-invasive Diagnostik:
 - Ultraschalluntersuchung der Gefäße mit Doppler- und Duplexsonographie
 - Kernspangiographie in einem offenen Kernspintomographen (MRT)
 - Hochauflösende Computertomographie (CT-Angiographie)



Oberarzt
Dr. med. Uwe Gabsch
Facharzt für
Gefäßchirurgie und
Allgemeinchirurgie



Frauenklinik



Chefarzt
Dr. Jürgen
Schulze-Tollert

Herzlich willkommen in unserem Gesundheitszentrum für Frauen

Unsere Abteilung für Frauenheilkunde und Geburtshilfe heißt Sie recht herzlich willkommen.

Unser einfühlsames Team kümmert sich individuell um Frauen jeden Alters: Von Problemen bei Teenagern, über werdende Mütter und Frauen im besten Alter bis hin zur Behandlung von altersbedingten Behandlungen bei der reifen Frau – bei uns sind Sie in besten Händen.

Bei Fragen stehen wir Ihnen selbstverständlich gerne persönlich zur Verfügung. Wir haben immer ein offenes Ohr für Sie!

Leistungsspektrum

Mammographiescreening

...die große Chance, die jede Frau nutzen sollte

Was ist Mammographie?

Um eine Mammographie-Aufnahme zu erstellen, wird Ihre Brust zwischen zwei Kunststoffplatten gelegt, kurz zusammengedrückt und geröntgt. Da die Mammographie Verände-

rungen im Brustgewebe sichtbar machen kann, lange bevor sie tastbar sind oder andere Symptome auftreten, eignet sie sich sehr gut um Brustkrebs früh zu erkennen.

Mammographie-Screening – Ein Programm zur Früherkennung von Brustkrebs

Mammographie-Screening meint ein Programm zur Früherkennung von Brustkrebs mit Hilfe der Röntgenuntersuchung. „Screening“ kommt aus dem Englischen und bedeutet Reihenuntersuchung. Angeboten wird dieses Programm allen Frauen von 50 bis 69 Jahren. Gehören Sie dieser Altersgruppe an, werden Sie alle zwei Jahre persönlich von der einladenden Stelle in Baden-Baden zu dieser Früherkennungsuntersuchung eingeladen. Die Teilnahme ist kostenlos und freiwillig. Nehmen Sie teil, werden Ihre Daten und Aufnahmen verschlüsselt erfasst und miteinander verglichen. So können selbst kleine Veränderungen bemerkt und – wenn notwendig – sofort behandelt werden. Der Schutz Ihrer Daten ist dabei zu jeder Zeit sichergestellt.

Ziel des Programms ist es:

- Bösartige Tumore und deren Vorstufen zu entdecken.
- Durch Erkennung kleinerer Tumore im Frühstadium schonendere Behandlungsmethoden einzusetzen.

- Die Überlebenschancen bei bösartigen Brusterkrankungen zu verbessern.
- Die Qualität der Früherkennung weiter zu steigern.

Was kann Mammographie-Screening leisten, was nicht?

Eine Teilnahme am Programm kann Brustkrebs nicht verhindern. Wird aber ein Krebs entdeckt, dann bietet das Screening in der Regel die Vorteile einer Früherkennung: bessere Behandlungs- und Heilungschancen.

Onkologie

Speziell ausgebildet für Gynäkologische Onkologie

...stehen wir Ihnen bei der Tumorthherapie zur Seite, wir lassen Sie nicht alleine!

Zuversicht und ein positives Umgehen mit einer schwierigen Diagnose und Prognose sind der richtige Weg, um mit Lebensmut und Energie in die Zukunft blicken zu können.

In der Onkologie wägen wir zusammen mit hinzu gezogenen Experten ab, ob chirurgische Eingriffe, Chemo- und/oder Strahlentherapie oder eine andere medikamentöse Therapie eines Tumors nötig ist. Wir wissen, dass nicht das stärkste Mittel das Beste ist, sondern immer jenes, das bei möglichst vielen Vorteilen minimale Nachteile mit sich bringt.

Unsere gynäkologischen Onkologen haben eine mehrjährige Zusatzausbildung absolviert. Sie haben langjährige Erfahrung und wissen, was sie ihren Patientinnen in welcher Situation zumuten können. Meist führt eine Kombination von Methoden zum Erfolg. Im Normalfall wird im ersten Schritt durch einen chirurgischen Eingriff der Kern des Problems beseitigt. Dabei werden unsere Patientinnen über die medizinische Behandlung hinaus auch psychoonkologisch und sozialmedizinisch betreut.

Chemotherapie

Vorher und/oder nachher – oder wenn aus medizinischer Sicht eine Operation nicht in Frage kommt – wird durch Chemotherapie verhindert, dass im Körper vom Krankheitsherd ausgehende Zellen Metastasen bilden.

Dabei ist es gut zu wissen, dass die Chemotherapie in den Folgen für das Gesamtbefinden viel vom Schrecken verloren hat, den sie noch vor 20 Jahren auslöste. Unsere Onkologen dosieren nur so hoch wie es nötig ist und wählen aus mehreren Möglichkeiten die aus,

welche die wahrscheinlich wenigsten Nebenwirkungen bei Patientinnen haben. Zudem gibt es Medikamente, die die Nebenwirkungen deutlich abschwächen.

Antikörpertherapie

Diese Therapieform hat sich in den letzten Jahren zu einer echten Alternative und hervorragenden Ergänzung zur Chemotherapie entwickelt. Antikörper sind Eiweißmoleküle, die eine ganz wichtige Rolle bei der Immunabwehr des Körpers spielen.

Vereinfacht gesagt bedeutet dies, dass in der Hauptsache nur die körperfremden Zellen „markiert“ und daraufhin bekämpft werden, wodurch die Nebenwirkungen der Therapie normalerweise geringer sind als bei der Chemotherapie.

Rekonstruktion des Beckenbodens

Hochspezialisiert operiert oder konservativ therapiert

Harninkontinenz

Harninkontinenz aufgrund von Senkungszuständen der Harnblase, des Enddarms und der Gebärmutter nehmen mit steigendem Alter zu. Viele Frauen meinen, sich damit abfinden zu müssen. Dabei gibt es eine Reihe guter operativer oder konservativer Verfahren, welche den Leidensdruck mindern und Ihnen ein normales Leben ermöglichen können. Nicht immer muss gleich operiert werden.

Unsere Physiotherapeuten helfen Ihnen, mit gezielter Beckenbodengymnastik aus eigener





Kraft wieder Spannung aufzubauen. Elektrostimulation kann als Bio-Feedback-Methode sehr gute Ergebnisse erzielen, ohne dass operiert werden muss.

Lässt sich die OP nicht vermeiden, so führen wir Verfahren wie zum Beispiel MESH durch, bei denen Bänder und Netze von der Vaginalseite aus zur Rekonstruktion eingesetzt werden (TVT und TVT-O).

Wichtig ist uns, die Patientinnen in ihrer Lebenssituation abzuholen und einen individuellen Behandlungsplan miteinander zu erarbeiten. Kommen Sie einfach mit einer Überweisung Ihres Frauenarztes in unsere durch die Deutsche Harninkontinenz Gesellschaft zertifizierte Inkontinenz-Sprechstunde, um ausführlich informiert und gut beraten zu werden.

Schwangerschaft & Geburt

Das größte Wunder

Die Geburt eines Kindes ist kein medizinisches Ereignis, sondern ein natürlicher, großartiger, aber auch überaus intimer Vorgang. Mit dieser Einstellung helfen die Hebammen und Ärzte des Krankenhauses Freudenstadt Frauen in einer angenehmen Atmosphäre ihre Kinder auf die Welt zu bringen; so natürlich wie möglich und so sicher wie nötig.

Nicht medizinisches Gerät, sondern die Einzigartigkeit der Geburt sollen die mütterlichen Empfindungen prägen. Dabei spielt die

Gewissheit über die Bereitschaft maximaler medizinischer Versorgung und das Vertrauen in die Geburtshilfe im Krankenhaus eine wichtige Rolle. Neben der erwarteten Qualität der Arbeit auf modernem, wissenschaftlichen Stand schätzen die werdenden und frischgebackenen Eltern das Individuelle und Familiäre in unserer Klinik.

Die Geburt

... erstklassige Versorgung vor Ort

Das Team der Hebammen unter Leitung von Felicitas Krugmann hat gut Lachen. Immerhin erlebt es Tag für Tag das Wunder, wie kleine Erdenbürger ins Leben finden. Dennoch ist für sie nichts Routine und jede Geburt einzigartig. Hochkonzentriert und mit großem Einfühlungsvermögen geben sie den Frauen das nötige Selbstvertrauen, um die Geburt gut bestehen zu können. Sie wissen – oft auch aus ganz persönlicher Erfahrung – wie sich das anfühlt, Mutter zu werden. Vertrauen Sie sich dem freundlichen Team an – in der Sicherheit, dass alle Vorkehrungen getroffen sind, falls es kompliziert werden sollte.

Herzlich willkommen im Kreißaal

Wir betrachten die individuelle Betreuung als wichtigstes Element jeder Geburt, immer mit der Gewissheit, dass professionelle medizinische Versorgung sofort zur Hand ist.

Unsere Angebote:

- individuelle Kreißaalführungen nach Absprache, Telefon: 07441 54-2420



- Informationsabende für werdende Eltern, Termine im Internet auf www.klf-net.de
- Akupunktursprechstunde: jeden Dienstag ab 14:30 Uhr nach telefonischer Anmeldung (07442 54-2420), zur Geburtsvorbereitung und bei allen Schwangerschaftsbeschwerden
- Äußeren Wendung bei Beckenendlage ab der 36. Schwangerschaftswoche
- Gekennzeichnete Storchparkplätze im Innenhof der Klinik und Tiefgarage, wenn Sie zur Geburt Ihres Kindes unsere Klinik aufsuchen (kostenlose Nutzung auch bei Abholung)

So medizinisch wie nötig, so familiär wie möglich

Wir bieten Ihnen Homöopathie, Aromatherapie, Akupunktur und Fußreflexzonenmassage an, ebenso die in der Geburtshilfe gängigen Schmerzmittel bis hin zur Periduralanästhesie. Begleitpersonen zur Entbindung sind bei uns jederzeit willkommen. Es stehen Ihnen neben unserem Wehengarten, Pezzibälle, Matten, Tücher und eine Badewanne zur Verfügung.

Wir beraten Sie bei der Wahl der für Sie angenehmsten Geburtsposition und unterstützen Sie bei Geburten im Sitzen, Hocken, Vierfüßler, Seitenlage oder im Wasser.

Die Entbindung verläuft unkompliziert, Mutter und Kind sind wohlauf und die Kinderärzte geben grünes Licht? Dann können Sie im Rahmen einer ambulanten Geburt bereits vier Stunden nach der Geburt wieder nach Hause.

Perinatologischer Schwerpunkt

Gemeinsam mit der Kinderklinik mit neonatologischer und pädiatrischer Intensivstation für Frühgeborene betreuen wir ab 1.500 g bzw. 32+0 SSW und kranke Neugeborene sowie intensivpflichtige Kinder bis 20 kg Körpergewicht.

Der Frauenarzt kann Sie bei folgenden Problemen zu uns überweisen:

- Diabetes
- Wachstumsretardierung
- drohender Frühgeburt
- Verdacht auf Fehlbildungen
- Fröharniozentesen
- Plazentainsuffizienz

Kontakt & Sprechstunden Sekretariat der Frauenklinik

Frau Kube /
Frau Behlke
Telefon: 07441 54-2381
Fax: 07441 54-2545
E-Mail:
frauenklinik@klf-net.de

Sprechstunden

Montag:
10:00 – 14:00 Uhr
Dienstag:
13:00 – 17:00 Uhr
Donnerstag:
13:00 – 17:00 Uhr

Dysplasiebehandlung mit Radiowellen

Montag:
10:00 – 14:00 Uhr
Donnerstag:
14:00 – 17:00 Uhr
Freitag:
nach Vereinbarung

Terminvereinbarungen
über das Sekretariat
der Gynäkologie (Telefon:
07441 54-2381)



Gut. Für Sie.

 Kreissparkasse
Freudenstadt



Kinderklinik



Chefarzt
Dr. Gerald Hellstern

In unserer Abteilung für Kinder- und Jugendmedizin bieten wir eine umfassende medizinische Versorgung für Kinder und Jugendliche jeden Alters: Angefangen bei der Versorgung von Frühgeborenen, kranken Neugeborenen und Säuglingen, bis hin zu Kindern und Jugendlichen die das 18. Lebensjahr noch nicht vollendet haben. Dabei sind wir in der Lage nahezu alle Krankheiten aus dem Bereich der Kinderheilkunde zu untersuchen und entsprechend zu behandeln.

In unserem Mutter-Kind-Zentrum mit Schwerpunkt Perinatalogie versorgen wir Frühgeborene ab 32 Schwangerschaftswochen sowie kranke Neugeborene in unserer eigens dafür eingerichteten Intensivstation. Für Kinder mit Diabetes führen wir regelmäßig ausführliche Schulungen und Diätberatungen nach neuesten Methoden und unter Einbeziehung der Eltern durch.

Weitere Schwerpunkte der Behandlung liegen auf den Gebieten Anfallskrankheiten, Allergien, Lungenheilkunde und Infektionskrankheiten. Eltern bieten wir darüber hinaus die Möglichkeit, auch bei einer stationären Behandlung rund um die Uhr an der Seite ihres Kindes bleiben zu können.

Unser erfahrenes und speziell ausgebildetes Team ist auch im Rahmen der eigens auf

Kinder ausgerichteten Notfallambulanz an 365 Tagen im Jahr für Sie und Ihr Kind da.

Neonatologie

- Intensivmedizinische Betreuung und Beatmungsmöglichkeit
- Modernste Geräteausstattung
- Mobiles EEG auf der Intensivstation, inkl. Langzeit- und Videoüberwachung sowie Polysomnographie
- Sonographie inkl. Farbdoppler
- Zentralvenöse/ -arterielle Katheter
- Chirurgische Eingriffe wie Leistenoperationen und Pylorusstenosen
- Entwicklungsneurologische Nachsorge in Zusammenarbeit mit der eigenen pädiatrischen Ambulanz



Kontakt &

Sprechstunden

Sekretariat der Kinder-
und Jugendklinik

Frau Günther /

Frau Röder

Telefon: 07441 54-2337

Fax: 07441 54-2467

E-Mail:

kinderklinik@klf-net.de

Sprechstunden

Montag:

14:00 – 16:00 Uhr

Mittwoch:

14:00 – 16:00 Uhr

Freitag:

09:00 – 12:00 Uhr

14:00 – 16:00 Uhr

und nach telefonischer

Vereinbarung

**Spezialsprechstunde
für Kinder mit Diabetes
(Diabetes-Ambulanz):**

Sprechzeiten nach

Vereinbarung




**ANDREAS
SPERBER**
Physiotherapie
Gesundheitsförderung
Sportrehabilitation

**Für die Kindertherapie
ab Säuglingsalter bieten wir
spezielle Behandlungsmethoden an:
Bobath, Vojta, Psychomotorik**

Bahnhofstraße 5
72270 Baiersbrunn-Klosterreichenbach
☎ 0 74 42 / 83 68 00
✉ andreas@sperber-physio.de
🌐 www.sperber-physio.de

Physiotherapeutin Anke Sperber



Medizinische Klinik I – Innere Medizin



Chefarzt
Dr. Erich Arnold

Kontakt & Sprechstunden Sekretariat

Medizinische Klinik I
Frau Härtel /
Frau Braun
Telefon: 07441 54-2389
Fax: 07441 54-2612
E-Mail:
medizinischeklinik@klf-net.de

Sprechstunden
nach telefonischer
Vereinbarung

Unsere Medizinische Klinik I bietet ihren Patienten eine kompetente und umfassende Betreuung, die auf die gesundheitliche Gesamtsituation abzielt. Die Schwerpunkte liegen insbesondere in der Allgemeinen Inneren Medizin, die beispielsweise auch Lungenkrankheiten, den Diabetes mellitus und Infektionskrankheiten umfasst sowie in der Altersmedizin (Geriatric), der Magendarmheilkunde (Gastroenterologie) und im Bereich der Blut- und Krebserkrankungen (Hämatologie und Onkologie).

Dabei stehen modernste Untersuchungs- und Behandlungsverfahren zur Verfügung. Bei Herz- und Gefäßkrankheiten, die hochspezialisierte Techniken erfordern (z. B. Herzkatheteruntersuchung, Schrittmacherimplantation), arbeiten wir Hand in Hand mit unserer Medizinischen Klinik II. So gewährleisten wir eine jederzeit optimale Versorgung für unsere Patienten.

Für die bestmögliche Versorgung unserer Patienten höheren Alters beschäftigen wir uns im Bereich der Geriatrie (Altersmedizin) intensiv mit den seelischen und körperlichen Besonderheiten dieser Patientengruppe und sorgen bei der Heilung bzw. Linderung von Krankheiten für ein optimales Umfeld verbunden mit einer hohen Lebensqualität und höchstmöglicher Selbstständigkeit.

Bei Fragen zu unserem Leistungsspektrum steht Ihnen unser kompetentes Team jederzeit gerne auch persönlich zur Verfügung.

Leistungsspektrum

Erkrankungen von Magen, Darm und anderen Bauchorganen

- Sonografie mit Doppler-/Duplexsonografie
- Ösophagogastroduodenoskopie
- Neuanlage und Wechsel von perkutanen Ernährungssonden
- Ösophagusvarizenligatur
- Ösophagusbougieur bei Engstellen
- Pneumatische Dilatation bei Achalasie
- ERCP mit Papillotomie und ggf. Entfernung von Gallengangsteinen bzw. Einlage von Gallengangdrainagen
- Coloskopie mit Polypenentfernung und Dilatationsmöglichkeit bei Engstellen
- Blutstillung im oberen und unteren Verdauungstrakt (incl. Argon-Plasmakoagulation)
- Manometrie von Ösophagus
- Langzeit pH-Metrie der Speiseröhre
- Endoskopischer Ultraschall

Herz- und Gefäßerkrankung

- Echokardiographie
- Doppler- und Farbdopplersonographie der Gefäße



Lungenerkrankung

- Bronchoskopie
- Lungenfunktionsuntersuchung einschließlich der Bodyplethysmographie
- Drainage von Pleuraergüssen / Pleuraempyemen
- Schlafapnoediagnostik (Screening)

Blut- und Krebserkrankungen

- Diagnostik in enger Kooperation mit unserer Röntgenabteilung
- Möglichkeit zur ambulanten Chemotherapie





Medizinische Klinik II – Kardiologie, Angiologie, Intensivmedizin



Chefarzt
Prof. Dr. Florian Bea

Die Medizinische Klinik II bietet als Schwerpunkt die invasive und nicht-invasive Diagnostik und Therapie im Bereich der Kardiologie, Angiologie und Intensivmedizin an. Dabei kommen neueste und gesicherte Therapieverfahren nach aktuellen Leitlinien zum Einsatz.

Unsere **Chest Pain Unit** verfügt über vier Monitorbetten. Hier werden überwiegend kardiologische Notfallpatienten aufgenommen und je nach Art und Dringlichkeit des Krankheitsbildes direkt in das Herzkatheterlabor, auf die Intensivstation oder auf die kardiologische Station H1 des Hauses weiterverlegt. Dies garantiert die kompetente und zeitnahe Aufnahme und Behandlung herz- und gefäßkranker Patienten.

Die **kardiologische Station H1** verfügt über 29 Betten (max. 2-Bett-Zimmer) davon vier Monitorbetten. Zusätzlich stehen vier Telemetriegeräte zur Verfügung. Hier betreuen wir unsere Patienten während ihres Aufenthaltes mit fachlicher Kompetenz, aufmerksamer Beobachtung und gutem Informationsaustausch.

Im **Herzkatheterlabor** werden diagnostische und therapeutische Coronarangiographien wie z. B. medikamentenbeschichtete Ballondilatationen oder Stentimplantationen durchgeführt. Auch Rechtsherzkatheter, Rotablationen, intracoronare Druckdrahtmessungen,

PFO-Verschlüsse oder Myokardbiopsien gehören zum Standard des Funktionsbereiches. Die Rund-um-die-Uhr-Bereitschaft des Herzkatheterlabors bietet jederzeit – einschließlich an Wochenenden und Feiertagen – die Möglichkeit zur sofortigen Intervention bei Herzinfarkten.

Zudem werden in unserer kardiologischen Abteilung unterschiedliche diagnostische und therapeutische kardiologische Untersuchungen durchgeführt. Dazu gehören

- Transösophageale und transthorakale Echokardiographie incl. 3D-Echokardiographie und Stress-Echokardiographie (dynamisch und pharmakologisch)
- Kardioversionen
- Schrittmachertherapie
- Kardiologische Magnetresonanztomographie (Kardio-MRT)
- Langzeit-Blutdruckmessung
- Langzeit-EKG, Ruhe-EKG, Belastungs-EKG, Spiro-Ergometrie
- Schrittmacher-, Defibrillator- und CRT-Implantationen werden ebenfalls eigenständig durch unsere Abteilung durchgeführt.

Die 2010 neu gebaute **interdisziplinäre Intensivstation** unseres Hauses verfügt über zehn Behandlungsbetten. Pflege und Ärzte sorgen für eine kontinuierliche, professionelle Betreuung und Behandlung der Patienten.



Wir setzen moderne, fundierte Therapieformen aus dem Gesamtbereich der internistischen Intensivmedizin ein und überwachen unsere Patienten kompetent, umfassend und fachübergreifend.

Ein weiterer Schwerpunkt der Abteilung ist die **Gefäßmedizin (Angiologie)**. In unserer interdisziplinären Gefäßsprechstunde wird durch verschiedene diagnostische Untersuchungen wie z. B. Duplex-Sonographie und Verschlussdruck-Messung die Diagnose gestellt und

weiterführende Therapiemaßnahmen wie die Becken-Bein-Angiographie mit interventioneller Therapie besprochen und geplant.

Auf dem Gebiet der invasiven und nicht-invasiven Diagnostik und Therapie wurden so im Jahr 2013 insgesamt 2.400 Patienten behandelt. Es erfolgten 1.600 Kathetereingriffe, 210 Schrittmacher- bzw. ICD/CRT-Implantationen und 310 Eingriffe im Bereich der Becken-/ Beinarterien, der Halsschlagader bzw. der Nierenarterien.

Kontakt & Sprechstunden Sekretariat der Medizinischen Klinik II
 Frau Heusch
 Telefon: 07441 54-6011
 Fax: 07441 54-2761
 E-Mail: catrin.heusch@klf-net.de

Chest Pain Unit-NOTFALLNUMMER:
 07441 54-6414

Terminvergabe
 nach telefonischer Vereinbarung

Herzkatheterlabor
 Telefon: 07441 54-6022
 Fax: 07441 54-2520
 E-Mail: HKL@klf-net.de

Terminvergabe
 Montag – Donnerstag:
 08:00 – 15:00 Uhr
 Freitag:
 08:00 – 14:00 Uhr

Gefäßzentrum
 Telefon: 07441 54-6012

Sprechstunde nach Voranmeldung

Praxis für
Logopädie Freudenstadt
Kunz & Finkbeiner

Lauterbadstraße 20
 72250 Freudenstadt

Telefon: 07441 - 4435
 Fax: 07441 - 4436
 Email: info@logopaedie-freudenstadt.de
www.logopaedie-freudenstadt.de



Klinik für Psychiatrie



Chefarzt
Dr. Wilhelm Dengler

Die Klinik für Psychiatrie, Psychotherapie und Psychosomatik umfasst vier Stationen mit insgesamt 68 Betten und hält den Erfordernissen entsprechend teilstationäre Behandlungsplätze vor.

Auf zwei allgemeinspsychiatrischen Stationen, einer offenen mit 20 Betten (P4) und einer beschützenden Akutstation mit 18 Betten (P3) werden sämtliche Patientengruppen des psychiatrischen Spektrums behandelt. Dagegen ist die suchtorientierte Psychotherapiestation (P2) mit 10 Betten spezialisiert auf psychische Erkrankungen bei gleichzeitiger Alkohol- und/oder Medikamentenabhängigkeit. Die 20-Betten-Einheiten Psychotherapie und Psychosomatik (P1) bietet einen speziellen Behandlungsrahmen für Menschen mit neurotischen Störungen, Persönlichkeitsstörungen, Essstörungen, Angst- und Zwangskrankheiten. Darüber hinaus unterhält unsere Klinik eine Psychiatrische Institutsambulanz (PIA) und bietet ein eigenes interdisziplinäres Tinnitus-Zentrum an. Die Klinik versorgt in erster Linie den Landkreis Freudenstadt, in zweiter Linie Patienten der umgebenden Landkreise.

Räumliches Ambiente

Der Klinik steht ein neu gestaltetes Therapiezentrum mit freundlichen, farbl

anregenden Gruppen- und Therapieräumen zur Verfügung.

Leistungsspektrum

Umfassende medizinische Diagnostik (Anamnese, körperlicher, neurologischer und psychopathologischer Befund, Labor, EKG, EEG, CCT), test-psychologische Untersuchungen (Leistung- und Persönlichkeitsdiagnostik, differentialdiagnostische und neurophysiologische Fragestellungen).

Jeder Patient erhält neben einer ärztlich-psychologischen therapeutischen Begleitung eine pflegerische Bezugsperson, der Therapieplan wird individuell abgestimmt.

Stationäre Psychotherapie integriert bewusst therapeutische Ansätze und Methoden verschiedener Schulen. So arbeiten wir ebenso tiefenpsychologisch wie kognitiv-verhaltenstherapeutisch und familientherapeutisch fundiert in Gruppen- und Einzelbehandlungen. Soziales Kompetenz- und Angstbewältigungstraining, Suchtgruppe „fit for life“, sind laufende Programmpunkte. Grundlegend sind die Angebote der Ergotherapie (Buchbinden, Tonarbeiten, Korbflechten und Specksteinbearbeitungen), einschließlich Gestaltungstherapie und kognitives Training am PC. Hinzu kommen

Kontakt & Sprechstunden
Sekretariat der Psychiatrie, Psychotherapie & Psychosomatik
U. Mielke und
A. Rehberg

Telefon: 07441 54-2399
oder 54-2462
Fax: 07441 54-2504
E-Mail: psychiatrie@klf-net.de



erlebnisfördernde Verfahren und körperorientierte Techniken, wie konzentrierte Bewegungstherapie, Musiktherapie, therapeutische Theater- und Genussgruppe. Sport, Gymnastik und Gerätetraining runden die Stundenpläne der Patienten ab, die individuell zusammengestellt sind.

Psychopharmakotherapie ist für einen Teil unserer Patienten unverzichtbar, wobei auf möglichst niedrige, aber optimale Dosierungen geachtet wird. In den letzten Jahren kamen bessere und nebenwirkungsärmere Medikamente auf den Markt, die von Patienten leichter akzeptiert werden können.

Der Sozialdienst ist Kontaktstelle zu Beratungsstellen und sozialen Einrichtungen unterschiedlichster Art. Für viele Patienten ist es wichtig, Probleme im häuslichen Umfeld, im Bereich der Arbeit und Tagesstrukturierung, sowie bei der Freizeit und sozialen Kontakten klären zu können. Er bietet individuelle Orientierungshilfe mit konkreter Unterstützung zur Einleitung der notwendigen psychiatrischen und nichtpsychiatrischen Hilfen an. Dabei ist die Zusammenarbeit mit Angehörigen eine wichtige Voraussetzung.

Psychoedukation hat sich zu einem therapeutischen Basisbaustein in der immer umfassender werdenden Therapie entwickelt. So genannte „Info-Gruppen“ informieren Betroffene über bestimmte Krankheitsbilder (z. B. Depressionen, bipolare Störungen oder Psychosen) und deren Behandlungsmöglichkeiten, fördern den Austausch Gleichbetroffener untereinander und wirken auf ein besseres Krankheitsverständnis und die Entfaltung von Selbsthilfepotenzialen hin. Ein separates Angebot richtet sich auch an Angehörige, entlastet sie und bindet sie behutsam in die Therapie ein.

Der Psychiatrisch/ psychotherapeutische Konsiliardienst schließt die Mitbehandlung von Patienten anderer Kliniken des Hauses ein.

Der Neurologische Konsiliardienst greift insbesondere auch auf verschiedene Untersuchungsverfahren, wie Elektroencephalografie (EEG), Craniale Computer Tomographie (CCT), Elektromyografie (EMG), Nervenleitgeschwindigkeit (NLG) und Evozierte Potenziale (EP) zurück.

Kooperation mit:

- Niedergelassenen Haus- und Fachärzten
- Ärztlichen und psychologischen Psychotherapeuten

- Sozialpsychiatrischen Einrichtungen und Diensten der psychosozialen Hilfgemeinschaft „Die Treppe“ e. V.
- Sozialpsychiatrischen Einrichtungen und Diensten der Bruderhaus Diakonie
- Werkstätten für Behinderte Menschen im Landkreis
- Der Patientenfürsprecherin
- Alten- und Pflegeheimen
- Tagespflegestätten
- Angeboten betreuten Seniorenwohnens
- Ambulanten Pflegediensten
- Beratungsstellen
- Selbsthilfegruppen
- Leistungsträgern

Psychiatrische Institutsambulanz PIA

Leitung: Ute Spannagel-Metzner
Fachärztin für Psychiatrie und Psychotherapie
Telefon: 07441 54-6606 oder
Sekretariat 07441 54-2399

Tinnitus-Centrum

Leitung: Dr. Stefan Löhr
Facharzt für Psychiatrie und Psychotherapie
Diplompsychologe- Tinnitus-Retraining-
Therapie
Telefon: 07441 54-2399
E-Mail: stefan.loehr@klf-net.de

Angehörigen-Forum – Wissenswertes über Depressionen, bipolare Störungen und Psychosen

Leitung: Joachim Schulte
Ltd. Diplompsychologe,
Psychologischer Psychotherapeut
Telefon: 07441 54-6464
E-Mail: joachim.schulte@klf-net.de



Radiologie



Chefarzt
Dr. Martin Hillitzer

Unser Institut für Radiologie und Nuklearmedizin deckt nahezu das gesamte Spektrum der diagnostischen Radiologie ab.

Von hier aus werden sämtliche Fach- und Belegabteilungen unseres Hauses mit bildgebender Diagnostik versorgt.

Dabei spielt Leistungsfähigkeit eine entscheidende Rolle: Denn pro Jahr werden circa 40.000 radiologische Leistungen erbracht. Dies entspricht über einhundert Leistungen pro Tag!

Als Teil des in unserem Hause etablierten interdisziplinären Gefäßzentrums bieten wir zudem nahezu das gesamte Spektrum der interventionell-angiologischen Radiologie an.



Chefarzt
Dr. Stefan Stolpe

Unsere Patienten profitieren von modernster Gerätetechnik für die digitale Projektionsradiographie, die digitale Mammographie, Durchleuchtungsuntersuchungen und die Bildgebung mit Ultraschall sowie Gammakamera für die nuklearmedizinischen Fragestellungen. Darüber hinaus stehen Mehrzeilen-Computertomographie (16-Zeilen-Spiral-CT) und Magnetresonanztomographie (MRT mit 1,5 Tesla Feldstärke) zur Untersuchung unserer Patienten zur Verfügung.

Die vollständig digitale Vernetzung ist dabei Philosophie unseres Hauses: Sämtliche Bilddaten werden an entsprechend leistungsfähigen Workstations ausgewertet und stehen

unmittelbar zur Betrachtung an allen Arbeitsplätzen der Stationen, Ambulanzen sowie im OP zur Verfügung.

Die Ärzte des radiologischen Institutes bieten regelmäßige Fort- und Weiterbildungsveranstaltungen an und sind in den verschiedenen interdisziplinären Konferenzen aktiv vertreten.

Leistungsspektrum

1. Schnittbilddiagnostik

Kernspintomographie (1,5 Tesla, 166 mT Gradientensystem)

Untersuchungen aller Körperregionen:

- Gefäßuntersuchungen und Cardio-MRT
- Neuroradiologie: Gehirn und Rückenmark
- Muskuloskeletale Bildgebung der Wirbelsäule, aller Extremitäten und Gelenke
- Alle Organe des Bauchraumes und Beckens in gastroenterologischen, onkologischen und gynäkologischen Fragestellungen
- MR-Mammographie

Computertomographie (MSCT 16 Zeilen)

Gesamtgebiet der CT-Schnittbilddiagnostik einschließlich CT-Angiografie und 3D-Rekonstruktionen aller Körperregionen. Untersuchungs- und patientengerechte Dosisoptimierung zur Reduktion der Strahlenexposition.



2. Radiologische Interventionen

CT-geführte Interventionen (Punktionen zur Histologiegewinnung, Drainagetechniken)
CT-gesteuerte Schmerztherapie und Sympathikolyse

Angiologische Interventionen in Kooperation mit unserem interdisziplinären Gefäßzentrum durch Prof. Bea und Team:

- Therapeutische Eingriffe mit Angioplastien
- Stentimplantation in allen Gefäßregionen
- Lokale Katheterlyse bei akuten Verschlüssen

3. Konventionelle Radiologie

Digitale Radiographie

Alle Körperbereiche (orthopädisch, traumatisch, internistisch)

Gastroenterologie

Alle durchleuchtungsgestützten Darstellungen des Gastrointestinaltraktes einschließlich Funktionsaufnahmen, ERCP und PTCD, Zielaufnahmen sowie Myelographien und Phlebographien.

4. Mammographie

Volldigitalisierte Mammographie. Die Radiologie ist Kooperationspartner des zertifizierten Brustzentrums.

5. Ultraschall/Sonographie

Sonographieuntersuchungen u. a. des Abdomens, der Brust, Schilddrüse sowie auch der Weichteile und Gelenke.

6. Nuklearmedizin

Schilddrüsenszintigraphie, Skelettszintigraphie, Lungenperfusionsszintigraphien und Lymphszintigraphien einschließlich Sentinel-Node-Markierungen.

7. Teleradiologie

Teleconsulting mit den Universitäten in Tübingen, Heidelberg, Mannheim sowie dem Klinikum in Karlsruhe und dem Herzzentrum in Lahr.

8. Interne Organisation

- Komplet digitalisierte Ausstattung
- RIS (Radiologie Informations System)
- PACS (Picture Archiving and Communication System)
- Digitale Spracherkennung

Kontakt & Sprechstunden Sekretariat der Radiologie

Frau Schmidt
Telefon: 07441 54-2316
Fax: 07441 54-2231
E-Mail: radiologie@klf-net.de

Sprechstunden
Dr. med. Hillitzer
Chefarzt Sprechstunde
Nach Vereinbarung:
Terminvereinbarungen telefonisch unter 07441 54-2405

Sprechstunden
Dr. med. Stolpe
Chefarzt Sprechstunde
Nach Vereinbarung:
Terminvereinbarungen telefonisch unter 07441 54-6006



Unfallchirurgie



Chefarzt
Dr. Benjamin König

Unfall- / Orthopädische Chirurgie

Unsere chirurgischen Abteilungen versorgen alle chirurgischen Problemstellungen unter Anwendung neuester Verfahren. Das Leistungsspektrum umfasst dabei die gesamte Bandbreite unfallchirurgischer, sporttraumatologischer und operativ orthopädischer Fragestellungen. Durch eine enge Kooperation mit dem Universitätsklinikum Tübingen und der berufsgenossenschaftlichen Unfallklinik Tübingen als Haus der Maximalversorgung gewährleisten wir die bestmögliche Versorgung schwerst verletzter Patienten.



Endoprothetik

Freudenstadt kann auf eine lange und erfolgreiche Tradition in der Endoprothetik zurückblicken.

Moderne Operationsmethoden, ausgesuchte Materialien und Systeme gewährleisten sehr gute Erfolge. Dort wo die klassische Wiederherstellungschirurgie an ihre Grenzen stößt, können wir mit der Endoprothetik helfen.

Die Funktion ausgefallener Körperteile wird durch individuell gefertigte Endoprothesen ersetzt. Der professionelle Einsatz dieser chirurgischen Rekonstruktionshilfen kann in sehr vielen Fällen zu einer nahezu gleichen Lebensqualität führen, wie vor dem Ersatz.

Unfallchirurgie und orthopädische Chirurgie

Bei der unfallchirurgischen Versorgung verletzter Patienten werden unter Anwendung modernster Implantate und gewebeschonender Operationstechniken optimale Voraussetzungen für eine schnelle und bestmögliche Rehabilitation geschaffen. Je nach Erfordernis der vorliegenden Verletzung oder des zu behandelnden Unfall-Folgeschadens werden arthroskopische und offene Operationstechniken bedarfsgerecht angewandt.

Kontakt & Sprechstunden Sekretariat der Chirurgie

Frau Huber
Telefon: 07441 54-2385
Fax: 07441 54-2622
E-Mail: chirurgie@klf-net.de

Sprechstunden

Dr. Benjamin König
Terminvergabe bei
Frau Blecher-Störzer
Telefon: 07441 54-2340



wurster GmbH

Das **Gesundheitshaus** mit **Rat und Tat**



Orthopädietechnik Reha-Zentrum HomeCare

Robert-Bürkle-Straße 34, 72250 Freudenstadt
Montag - Freitag 9:00-12:30, 14:00-18:00
Samstag 9:00-12:00
Tel. 07441 8895-0, Fax 07441 88 95-44

Sanitätshaus

Hirschkopfstraße 5, 72250 Freudenstadt
Montag - Freitag 9:00-18:00,
Samstag 9:00-12:00
Tel. 07441 8895-20, Fax 07441 851 93

Sanitätshaus

Freudenstädter Straße 36, 72270 Baiersbronn
Montag - Freitag 9:00-13:00, 14:00-18:00
Mittwoch Nachmittag geschlossen
Tel. 07442 60 40 341, Fax 07442 60 40 343

info@wurster-rehazentrum.de
www.wurster-rehazentrum.de

Neben anderen Leistungen umfasst unser Spektrum:

- **Hüfte:** Zementfreie bzw. teilzementierte Hüftgelenke mit minimalinvasivem Zugang
- **Knie:** Kniegelenksoperationen mit computergestützter Navigation, Vollgelenkersatz, Teilgelenkersatz des Knies (sog. Schlittenprothese)
- Ersatz der Kniescheibengleitfläche (Retro-patellarer Gleitflächenersatz)
- **Schulter:** Schultergelenke inklusive inverser Prothese (hier wird das Drehzentrum der Schulter nach unten verlagert, wodurch man zur Funktion nur noch einen Muskel (den Deltamuskel) benötigt)
- **Prothesenwechseloperationen** aller Gelenke mit Revisionsimplantaten, z. B. bei altersbedingter Lockerung oder Lockerung durch Falsch- oder Überbelastung

- Operation **periprothetischer Frakturen** der oberen und unteren Extremität, also von Brüchen im Bereich von Prothesen

Sporttraumatologie

Neben dem Akuttrauma und dem Gelenkersatz liegt ein Schwerpunkt auf der minimalinvasiven Therapie von Gelenkschäden und Fehlstellungen.

Wir operieren unter anderem an:

- **Schulter:** Rotatorenmanschette, Impingement, Instabilität, Kalkschulter
- **Knie:** Kreuzbandinstabilität, Meniskus inkl. -Ersatz, Knorpel incl. Transplantation, Patellainstabilität, Beinachsenkorrektur
- **Sprungelenk und Ellenbogen:** Knorpelschäden, Arthrose und Impingement

Kontakt & Sprechstunden

Chefarzt Sprechstunde

Privatpatientensprechstunde:
Montag:
12:30 – 14:00 Uhr
Mittwoch:
12:30 – 14:00 Uhr

Endoprothesensprechstunde:
Montag:
14:00 – 16:30 Uhr

KV-Sprechstunde und
Schultersprechstunde:
Mittwoch:
14:00 – 16:30 Uhr

BG-Sprechstunde
ganztäglich

Terminvereinbarungen
über die Anmeldung
Frau Giek
Telefon: 07441 54-2311

PRAXIS

... für Physiotherapie

Freudenstädter Str. 16
72270 Baiersbronn
Tel. 0 74 42 / 49 00 73
www.physio-bangert.de

Termine nach Vereinbarung

Physiotherapie
Bangert





Universitäts-Brustzentrum Tübingen am Standort Freudenstadt

Das moderne Universitäts-Brustzentrum Tübingen im Krankenhaus Freudenstadt

...erstklassige Versorgung vor Ort

In unserem Zentrum arbeiten Spezialisten für Diagnostik, Prävention, Therapie und Erforschung von Brusterkrankungen Hand in Hand.

Unser Team hilft Ihnen, Veränderungen, die sich in Ihrem Körper vollziehen, zu verstehen und auf dadurch aufkommende Fragen maßvoll und doch entschieden zu reagieren. Bei allen gesundheitlichen Fragen sind Zuversicht und ein positives Umgehen damit der richtige Weg. Diesen Weg gehen wir gerne mit Ihnen gemeinsam. Sprechen Sie uns an.

Wir sind zertifiziert nach den Kriterien der Deutschen Krebsgesellschaft und der Deutschen Gesellschaft für Senologie (DKG 5/209 und DGS). Die Zertifizierung gewährleistet einen anhaltend hohen medizinischen Standard.

Operation

Es ist unser oberstes Ziel, den Tumor sicher zu entfernen und dabei – wann immer möglich – die Brust zu erhalten. Sollte die Entfernung der gesamten Brust notwendig sein, beherrschen wir moderne Verfahren, die zum Wiederaufbau der Brust und zu guten ästhetischen Ergebnissen führen.

Tumorkonferenz

Alle Ihre Untersuchungs- und Operationsergebnisse werden in der wöchentlich stattfindenden Tumorkonferenz beraten. Daran nehmen alle Mitglieder des Brustzentrums teil (Radiologe, Operateur, Pathologe, Strahlentherapeut, Onkologe, Psychoonkologe).

Über die Ergebnisse der Tumorkonferenz werden Sie ausführlich aufgeklärt und beraten. Auch Ihre betreuenden Ärzte werden darüber zeitnah informiert. Bei der Einholung einer Zweitmeinung sind wir Ihnen behilflich.

Anschluss therapie

Nach einer Operation sind zumeist weitere Behandlungen nötig, um eine bestmögliche Genesung zu gewährleisten. Die Therapie mit Antihormonen (endokrine Therapie), Immuntherapie oder eine Chemotherapie können allesamt in unserer onkologischen Tagesklinik durchgeführt werden. Hier betreut Sie ein engagiertes, freundliches Ärzte- und Pflegeteam.

Ist im Anschluss eine Bestrahlung notwendig, haben wir enge Kooperationspartner.

Nachsorge

Wenn die Behandlung und die Anschluss therapie abgeschlossen wurden, sollen regelmäßig Nachsorgeuntersuchungen stattfinden. Ziel dieser Untersuchungen ist es, eventuelle Behandlungsfolgen zu mildern und ein Wiederauftreten der Erkrankung frühzeitig zu erkennen. Durch begleitende Maßnahmen kann die Lebensqualität gesteigert werden. In der Regel führt Ihr Frauenarzt die Nachsorgeuntersuchungen durch.

Im: 6/20
Se: 1

14/07/2014 08:53:59

KH Freudenstadt

L9-3/CarotisV

BF 21Hz 50°
5.0cm

2D
60%
K 50
M Niedrig
Allg

FD
76%
4.0MHz
WF Mittel
Mittel



Re Prox. ACI
PSV -232 cm/s
Geschw -232 cm/s

PW
60%
3.5MHz
WF 110Hz
DV4.0mm
2.2cm

-48
cm/s

Gefäßzentrum

Das seit 2011 in unserem Haus etablierte Zentrum für Gefäßmedizin beschäftigt sich intensiv mit der Behandlung von Gefäßkrankheiten und insbesondere der peripheren arteriellen Verschlusskrankheit (pAVK). Die oft in ihrer Mobilität eingeschränkten Patienten profitieren dabei von einer umfassenden Diagnostik und Therapie, die heimatnah angeboten werden kann. Durch die interdisziplinäre Arbeitsweise bieten wir unseren Patienten darüber hinaus die jeweils am besten geeigneten Diagnostik- und Therapieverfahren. Die interdisziplinäre (fächerübergreifende) Leitung erfolgt dabei durch die Abteilungen Medizinische Klinik II (Kardiologie, Angiologie, Intensivmedizin), Allgemein- und Viszeralchirurgie, Gefäß-/ Thoraxchirurgie und Radiologie.

Leistungsspektrum

Schwerpunkte

- pAVK
- Carotisstenose
- Bauchaorta
- Zuweisung aller Fachbereiche (Angiologie) möglich
- Zuweisung vom Chirurgen (Chirurgie)
- Interdisziplinäre Befundbesprechung – kurze Wege und Fachkompetenz zur Planung weiterer Schritte

- Internist/Angiologie, Gefäßchirurgie und Radiologie kooperieren für ein bestmögliches Therapieverfahren
- Als Akademisches Lehrkrankenhaus der Universität Tübingen haben wir einen engen Kooperationspartner

Diagnostik

- Klinische Untersuchung mit Analyse der Risikofaktoren
- Verschlussdruckmessung
- Farbduplexsonographie mit moderner Technik
- Angiographie mit DSA-Anlage
- MR-Angiographie

Therapie

- Risikofaktorintervention
- Medikamentös
- Interventionelle Kathetereingriffe (PTA und Stentimplantation) der Becken- & Beinarterien und der Arteria carotis
- Alle chirurgischen Rekonstruktionen an Carotis, der oberen Extremitäten und von der infrarenalen Aorta bis zum Unterschenkel
- Varizen- & Shuntchirurgie

Nachsorge

- Regelmäßige duplexsonographische Verlaufskontrollen nach Gefäßeingriffen
- Enge Abstimmung und Information mit behandelnden Ärzten

Kontakt & Sprechstunden Gefäßchirurgie:


Telefon: 07441 54-2340
Anmeldung bei
Aufnahme 3

Angiologie:

Telefon: 07441 54-6012
Anmeldung bei
Herzkatheterlabor
Fax: 07441 54-2301

Sprechstunden

Dienstag & Donnerstag:
09:00 – 11:00 Uhr
Termin nach
Vereinbarung



Oberlinhaus
 Schulen • berufsorientierte Bildung • Internate

Sie suchen eine berufliche Perspektive?

Wir bilden aus:

- **AltenpflegerhelferIn**
 1jährige Ausbildung an der Evang. Berufsfachschule für Altenpflege in Voll- oder Teilzeit
- **AltenpflegerIn**
 3jährige Ausbildung an der Evang. Fachschule für Altenpflege in Voll- oder Teilzeit
- **ErzieherIn und KinderpflegerIn**

Wir bilden weiter:

- **Fachkräfte in der Pflege und Erziehung**
 zu verschiedenen Themen
- **Berufsoberschule für das Sozialwesen (BOS)**
 Sie haben bereits eine abgeschlossene Ausbildung in einem pädagogischen, pflegerischen oder medizinisch-technischen Beruf? An unserer BOS können Sie in 2 Jahren das Abitur erlangen.

Mehr Informationen:
www.oberlinhaus-fds.de
 Telefon (07441) 9109-0
 Oberlinhaus Freudenstadt e.V.
 Wildbader Straße 20 | 72250 Freudenstadt



Versorgung und Betreuung
 älterer, hilfs- und pflegebedürftiger,
 psychisch erkrankter Menschen
 durch examinierte Fachkräfte.

„Am Tag betreut und nicht allein,
 abends nach Hause und wieder daheim.“

Informationen erhalten
 Sie unter Telefon: 07445 / 852555
 oder Fax: 07445 / 852410

Gall Tagespflege • Im Lehnle 15 • 72285 Pfalzgrafenweiler



RUMMEL
 Orthopädie-Technik
 Das Sanitätshaus

Lymph- und Venenkompetenzzentrum
 72250 Freudenstadt • Straßburger Str. 57 • Tel. 0 74 41/950 982 50
 72280 Dornstetten • Hauptstr. 55 • Tel. 0 74 43/84 58
 E-Mail: rummel-sanitaetshaus@t-online.de / Fax: 0 74 43 / 9 13 30



Foto: © fotolia.com



Geriatrischer Schwerpunkt

Was ist Geriatrie?

Geriatrie ist das medizinische Fachgebiet, das sich mit den natürlichen Alterungsprozessen und den Erkrankungen des älteren Menschen befasst. Die Zielsetzung geriatrischen Handelns ist nicht primär auf vollständige Heilung ausgerichtet, sondern auf den Erhalt bzw. die Wiederherstellung größtmöglicher Selbstständigkeit und Lebensqualität.

Der geriatrische Patient ist im Allgemeinen durch alters- und krankheitsbedingte Gebrechlichkeit bedroht, pflegeabhängig zu werden. Um dies zu verhindern, muss die Gefahr rechtzeitig erkannt und entsprechende Gegenmaßnahmen eingeleitet werden.

Gemäß den Empfehlungen des Landesgeriatriekonzeptes ist in jedem Landkreis Baden-Württembergs ein Geriatrischer Schwerpunkt eingerichtet, üblicherweise am größten Krankenhaus des Kreises. Die Mitarbeiter des Schwerpunktes gehören verschiedenen Berufsgruppen (Arzt, Pflege, Therapeuten, Sozialdienst) an, damit die Gesamtsituation des älteren Menschen unter medizinischen, psychologischen und vor allem auch sozialen Aspekten möglichst vollständig erfasst werden kann.

Von besonderer Bedeutung für die älteren Patienten unserer Krankenhäuser stellt sich die

enge Verbindung zwischen Geriatrischem Schwerpunkt in Freudenstadt und der Klinik für Geriatrische Rehabilitation in Horb dar. Dadurch können wir unseren älteren Patienten nach Schlaganfall, nach Sturz mit Knochenbrüchen oder nach Hüft- und Knieprothesen-Operation oftmals eine unmittelbare Weiterversorgung vom Akut-Krankenhaus in der Rehabilitation vermitteln.

Tätigkeiten des Geriatrischen Schwerpunktes

Wir kümmern uns um ältere Menschen, die in ihrer Selbstständigkeit eingeschränkt sind.

- Beratung von Patienten und Angehörigen
- Frührehabilitation im Akut-Krankenhaus
- Organisation einer Rehabilitationsmaßnahme
- Überleitung in die häusliche Versorgung
- Organisation einer Pflegeheim-Versorgung
- Anregung eines notariellen Betreuungsverfahrens (oder Vollmachtserteilung)
- Spezielle Beratung bei ethischen Fragestellungen
- Spezielle Beratung bei Schlaganfall, Demenzerkrankung, Sturzproblematik
- Fragen zur Patientenverfügung, Vorsorgevollmacht und Betreuung
- Öffentlichkeitsarbeit



Oberarzt Dr. med. Klaus Rademacher
Ärztlicher Leiter
des geriatrischen
Schwerpunktes

Kontakt & Sprechstunden Geriatrischer Schwerpunkt

Herr Müssigmann
Telefon: 07441 54-6590
Fax: 07441 54-2718
E-Mail: geriatrie@klf-net.de

Verein Sozialer Dienstleister e. V.

- **1 Verein**
- **33 Mitglieder**
- **62 Betriebe**
- **über 2600 Mitarbeiter**



■ Gründung: 1989

1. Vorsitzender: Uwe Lucian Raible

Tonbachstr. 59 • 72270 Baiersbronn • Tel. 07442 84100

2. Vorsitzender: Uwe Nübel

Grezenbühl 1-4 • 72275 Alpirsbach • Tel. 07444 95050

➔ Ziele:

Ausbau und Entwicklung in den Bereichen:

- Alten-, Krankenpflege und Behindertenhilfe
- soziale Dienstleistungen
- ambulante, teilstationäre und stationäre Versorgung im Landkreis



☑ Aufgaben:

- Vernetzung aller sozialen Dienstleister
- Akquise für Sozial- und Pflegeberufe
- Öffentlichkeitsarbeit zur Entwicklung der sozialen Bereiche
- Kooperation und Zusammenarbeit mit Behörden, Vereinen, Schulen, Kirchen und Verbänden
- Förderung, Unterstützung und Planung von Aus-, Fort- und Weiterbildungen sozialer Berufe
- Förderung wissenschaftlicher Arbeiten mit sozialen Themen



SENIORENHEIM BESENFELD

Wohnen und Pflege in familiärer Atmosphäre

- Stationäre Pflege
- Kurzzeit- und Verhinderungspflege
- Betreute Senioren-Wohnungen
- Betreuung für Menschen mit Demenz

www.seniorenheim-besenfeld.de

Irmgard Müllenbeck & Simone Kurz
Telefon 07447 / 562
72297 Seewald-Besenfeld



... das Pflegenetzwerk

www.spitalstiftung-horb.de

Gutermannstr. 11
72160 Horb am Neckar
Telefon 0 74 51 55 53-100
Fax 0 74 51 55 53-119



- Ambulante Pflege:
Sozialstation Horb **Tel. 0 74 51 / 55 53-402**
- Teil- und vollstationäre Pflege:
Altenpflegeheime
"Bischof Sproll" **Tel. 0 74 51 / 55 53-700**
"Ita von Toggenburg" **Tel. 0 74 51 / 55 53-200**
Seniorentagesstätte
"Ulrika Nisch" **Tel. 0 74 51 / 55 53-770**
- Beratung:
IAV-Stelle der örtlichen ambulanten Dienste **Tel. 0 74 51 / 55 53-420**



Hohe Lebensqualität in gepflegtem Ambiente in Pfalzgrafenweiler

Seniorenstift
AM KURGARTEN



Seniorenstift
MANDELBERG



KSD mobil
Pflegedienst



- Im **Seniorenstift AM KURGARTEN** wohnen Sie in einem freundlich ausgestatteten modernen Heim, das nach aktuellsten pflegewissenschaftlichen Erkenntnissen eingerichtet wurde. Zentral im Ortszentrum beim Kurgarten erwarten Sie großzügige Einzelzimmer, Aufenthaltsräume mit Wohnküche und eine Parkanlage mit ruhigen Sitzzecken.
- Im **Seniorenstift MANDELBERG** bieten wir in einem Landhaus mit Hotelcharakter seit Jahren eine Qualitätspflege, die weithin bekannt und in Fachkreisen anerkannt ist. Von Wiesen und der Gartenanlage umgeben finden Sie hier Ruhe und therapeutische Betreuung für Ihren Lebensabend.
- Mit **KSD Mobiler Pflegedienst** bieten wir Ihnen in Ihrem Zuhause:
qualifizierte Pflege - Pflegeberatung und Überleitung aus dem Krankenhaus - 24 Stunden Rufbereitschaft - zuverlässige Hilfe im Haushalt - Essen auf Rädern - Fußpflege und viele weitere Hilfen zu Ihrem Wohlbefinden.



Therapie - Kultur - Geselligkeit
Unsere Bewohner und ambulanten Senioren ermöglichen wir die Teilnahme an unseren therapeutischen, kulturellen und gesellschaftlichen Veranstaltungen in unseren Einrichtungen.

**Überzeugen Sie sich persönlich von unserer Leistungsfähigkeit.
Sie werden sich bei uns wohlfühlen.**

**Weitere Informationen und Terminvereinbarung unter:
Seniorenstift AM KURGARTEN & KSD Mobiler Pflegedienst**

Lange Straße 60, 72285 Pfalzgrafenweiler, Telefon: 07445-85118-0 / Fax: 07445-85118-111
www.seniorenstift-am-kurgarten.de | www.seniorenstift-mandelberg.de | www.ksd-mobil.de

Seniorenheim B. Link

seit über 30 Jahren



Weilerstr. 41
72285 Pfalzgrafenweiler-
Durrweiler
Tel. 0 74 45 / 22 54

*Dauerpflege
Kurzzeitpflege*



Aktivierende Pflege zu bezahlbaren Preisen

www.seniorenheim-link.de

Wir beraten Sie gern



Dauerpflege • Kurzzeitpflege • Tagespflege • Betreutes Wohnen



Seniorenzentrum EMMAUS

Ganzheitliche Pflege auf christlicher Grundlage mit
Betreuten Wohngruppen

Schwandorfer Straße 20
72221 Haiterbach-Beihingen
Telefon 0 74 56/94 45-0
www.seniorenzentrum-emmaus.de




Ausgehend von unserem Verständnis eines ganzheitlichen Menschenbildes und der christlichen Nächstenliebe orientieren wir uns an den individuellen Bedürfnissen der Menschen.

Wir helfen bei der Pflege, im Haushalt, entlasten Angehörige und versorgen Sie in Ihrer vertrauten Umgebung.

Zu Hause bestens versorgt
Diakonie
 Dornstetten. Glatten. Schopfloch

- Alten- und Krankenpflege
- Hauswirtschaftliche Versorgung
- Betreuung demenzkranker Menschen zu Hause
- Betreuungsgruppe „Atempause“ für Demenzkranke
- Kostenlose Info und Beratung
- Palliativpflege
- Familienpflege

Marktplatz 3, 72296 Schopfloch, Tel. 074 43/96 802-0, info@diakonie-schopfloch.de, www.diakonie-schopfloch.de




Unternehmensgruppe
Burchard Führer

Murgtalblick Betreuungszentrum

- ✓ Malerische Wohnanlage im Wohlfühlambiente
- ✓ Stationäre Einrichtung für pflegebedürftige und psychisch erkrankte Menschen
- ✓ Qualifizierte Kurzzeit- und Behandlungspflege

*Wir leben ein harmonisches Miteinander –
ein jeder ist willkommen mit seiner Individualität!*

Heimleiterin Petra Behrens
 Karl-Frey-Weg 7 · 72270 Baiersbronn-Schwarzenberg · Tel.: 0 74 47 / 28 10 · Fax: 28 12 82
murgtalblick@fuehrergruppe.de · www.fuehrergruppe.de





Martin-Haug-Stift



- Dauerpflege
- Kurzzeitpflege
- Betreutes Wohnen
- Tagespflege

Pflege

*individuelle Hilfeangebote,
moderne Pflegekonzepte,
liebevoller Betreuung*



Ausbildung

*innovative Pflegeausbildung
im eigenen Ausbildungswohnbereich*

Begegnung

*Café Höflesblick, Feste, Andachten,
Kultur, Kinderbetreuung, Frisör,
Gemeinschaftsräume und
viele mehr beleben unser Haus.*



*Häusliche Pflege
Mahlzeitendienste
Hilfen im Haushalt und Besuche*

Mobile Dienste Martin-Haug-Stift
Tel. (0 74 41) 8 69-240

Wir beraten Sie gerne!
Tel. (0 74 41) 8 69-0

Karl-von-Hahn-Straße 9
72250 Freudenstadt
martin-haug-stift@ev-heimstiftung.de

www.martin-haug-stift.de



Palliativ & Intensiv Care Team Nordschwarzwald
Spezialisierte Ambulante Palliativ-Versorgung
 in den Landkreisen Freudenstadt, Calw und Rottweil

- Wir betreuen unheilbar Kranke und ihre Familien
- Lindernde Maßnahmen bei Schmerzen, Atemnot, Übelkeit, Erbrechen, Angst und Unruhe
- Dienst sowohl zu Hause, als auch im Pflegeheim
- 24-Stunden Rufbereitschaft

PICT - Palliativ & Intensiv Care Team Nordschwarzwald UG
 Burgstraße 40 – 72285 Pfalzgrafenweiler
 Tel. 07445 1891-200 - Fax 1891-201

Kostenübernahme durch alle gesetzlichen Krankenkassen

www.pict-nordschwarzwald.de - info@pict-nordschwarzwald.de




vip VITALE INTENSIV PFLEGE


Außerklinische Beatmungs- und Intensivpflege rund um die Uhr

- 24 Stunden Intensivpflege (zu Hause oder in einer Wohngemeinschaft)
- Heimbeatmung invasiv und nicht-invasiv
- Parenterale Ernährung
- Wundmanagement
- Sondenernährung

VIP - Vitale Intensiv Pflege GmbH
 Straßburger Str. 58
 Tel. 07441 572860 - Fax 572862
www.vip-fds.de - buero@vip-fds.de



Stand: 07/2014



DEUTSCHE FACHPFLEGE GRUPPE
 Qualität verbindet.



Alten- und Pflegeheim
Miksch & Partner
 KG

Herzlich Willkommen

- **Kurzzeitpflege & Dauerpflege:** Qualitativ hochwertige Versorgung mit viel Raum für Individualität.
- **Tagespflege:** Tagsüber professionell betreut, nachts zu Hause. Transport bequem durch unseren Fahrdienst.

Alten- und Pflegeheim Haus St. Vinzenz
 Fürstenbergstr. 4 - 77776 Bad Rippoldsau
 Tel. 07440 9299-0 - Fax 929944
www.haus-st.vinzenz.de - info@haus-st-vinzenz.de



Stand: 07/2014



Alten- und Pflegeheime Oettinger

Haus Schönegründ Haus am Kienberg



Alten- und Pflegeheime
Oettinger



wir pflegen alle
herzlich und erfahren



„Wir pflegen alle, herzlich und erfahren.“

Nach diesem Leitspruch leben und handeln wir.

Ihre Angehörigen und Sie sollen sich in unseren behaglichen Pflegeeinrichtungen wohlfühlen.

Wir garantieren Ihnen, dass unsere Pflege und Betreuung zur höchsten Güte umgesetzt wird. Dafür steht unser Name. Familie Oettinger



Wir pflegen alle herzlich und erfahren

Kein Heim, sondern ein Zuhause

Uns liegt viel daran, das Vertrauen unserer Bewohner und ihrer Angehörigen zu pflegen. Denn Vertrauen schafft die Grundlage für vielfältige zwischenmenschliche

Beziehungen, für ein rundum positives Verhältnis der Bewohner untereinander und zwischen unseren Bewohnern und ihren Pflegern. Denn wir wissen: Ein schönes Haus allein genügt nicht, um sich schnell zuhause zu fühlen. Es gehört auch ein funktionierendes soziales Netzwerk dazu.



„Haus Schönegründ“ Alten- und Pflegeheim Oettinger GmbH
Murgtalstraße 412, 72270 Baiersbronn-Schönegründ,
Telefon: (0 74 47) 9 10 80

„Haus am Kienberg“ Alten- und Pflegeheim Oettinger
Hartrandtstraße 50, 72250 Freudenstadt
Telefon: (0 74 41) 8 60 15-0

Zuhause pflegen. Zuhause helfen.

**Sie wollen in Ihrem Zuhause wohnen bleiben?
Wir helfen dabei!**

Ambulante Pflege, Hausnotruf, Essen auf Rädern, Palliativ- und Wundversorgung, 24-Stunden-Pflege, Pflegeberatung, Betreutes Wohnen „Am Jägerhof“, Wildbader Str. 30 in Freudenstadt

Tel. 0 74 41 / 95 13 42

Ihr ASB in Freudenstadt und Umgebung!



www.asb-nsw.de

Wir helfen hier und jetzt.



Tägl. 24 Std. Aufnahme + Beratung unter: 01 60 96215602

Alten- und Pflegeheim Schillerhöhe



Stationäre Lang- und Kurzzeitpflege

**Geborgenheit & Pflege
Ein behutsames miteinander**

Bei uns finden Sie zu allen Bereichen ein offenes Ohr, wir helfen Ihnen gerne, nehmen uns Zeit für Sie und beraten Sie rundum!
Wir freuen uns auf Ihren Kontakt Tel. 07454-1617



Friedrich-List-Straße 23 | 72172 Sulz am Neckar
Tel 07454 1617 | kontakt@altenheim-schillerhoehe.de

Weitere Infos unter:
www.altenheim-schillerhoehe.de

Wir kommen zu Ihnen nach Hause

- ▶ Grund- und Behandlungspflege
- ▶ Verhinderungspflege
- ▶ Hauspflege/Nachbarschaftshilfe
- ▶ Palliativpflege (Sterbebegleitung)
- ▶ Beratung, Schulungsangebote
- ▶ 24-Stunden-Rufbereitschaft
- ▶ Fußpflege
- ▶ Hausnotrufsystem

Helpen Sie mit –
werden Sie Mitglied
in Ihrem örtlichen
Diakonieverein

Diakonie
Station Freudenstadt



Diakoniestation Freudenstadt

Ringstr. 47 · 72250 Freudenstadt · Tel. 07441/9175-0 · www.ds-fds.de

Freundlich umsorgt zuhause sein

Alten- und Pflegeheim Haus Auerhahn

Wir sind die Pflegeprofis.



Herzlich willkommen
in unseren
familiär geführten Häusern!

Inhaberin & Heimleitung:
Gisela Schmidt
Reinerzauer Talstraße 201
72275 Alpirsbach



Telefon: 0 74 44/95 60 -20 • schmidt.haus-auerhahn@freenet.de • www.pflegeheim-reinerzau.de

Im Mittelpunkt steht
der Mensch mit all
seinen Bedürfnissen
und Anforderungen
im Leben

Pflegeheime mit Herz

- Probewohnen
- Dauerpflege
- Tagespflege
- Kurzzeitpflege

In unseren Häusern bieten wir Ihnen eine gemütliche Atmosphäre.



Senioren- und Pflegeheim Walter



seit 1974



Haus am Kurgarten

Murgstraße 10
72270 Baiersbronn-Klosterreichenbach

Telefon 07442 123002

Internet: www.seniorenheim-walter.de • E-Mail: info@seniorenheim-walter.de



Haus Obertal

Rechtmurgstraße 34
72270 Baiersbronn-Obertal

Telefon 07449 9269-0



Waldheim Tonbach Senioren-, Kur- und Pflegeheim

Tonbachstraße 59 · 72270 Baiersbronn

Telefon 07442 / 84100

Internet: www.Waldheim-Tonbach.de
E-Mail: Raible@Waldheim-Tonbach.de





Pflege



Renate Merkl
Pflegedirektorin

**Kontakt
Sekretariat**
Frau Barbara Oehrle

Telefon:
07441 54-2536
Fax:
07441 54-2379
E-Mail: barbara.oehrle@klf-net.de

Pflege

... bei uns steht der Patient im Mittelpunkt

Die professionell Pflegenden der KLF haben mit dem Pflegeleitbild verbindliche Regeln und ein verbindliches Wertesystem für ihr berufliches Handeln. Die Umsetzung dieser Regeln und die Einhaltung der Werte sind der Maßstab, an dem wir uns messen lassen.

Wir sehen unsere Aufgabe in der Förderung und Wiederherstellung von Gesundheit, der Verhütung von Krankheit, Linderung von Leiden und der Begleitung sterbender Menschen. In unserem pflegerischen Handeln übernehmen wir die Verantwortung für die Koordination der patientenbezogenen Prozesse. Die komplexe Versorgung in unserem Haus sollen die Patienten als abgestimmte Leistung zwischen den verschiedenen Abteilungen und Teams erleben.

Für uns, die Pflegenden steht der Mensch als einmalige Persönlichkeit im Zentrum unseres täglichen Handelns. Wir begegnen jedem Menschen von der ersten bis zur letzten Lebensphase mit Würde und Respekt,

unabhängig von seiner Herkunft, seinem Glauben, seiner Kultur oder Nationalität.

Im Bewusstsein unserer Verantwortung empfangen wir unsere Patienten und ihre Bezugspersonen mit Wertschätzung und finden mit ihnen gemeinsam eine Balance der individuellen Selbstbestimmung und der professionellen Fürsorge.

Unsere Pflegequalität macht aus, dass wir geplant und zielgerichtet pflegen. Dafür setzen wir Standards nach neuesten gesicherten Erkenntnissen ein. Der schnelle und umfassende Informationsfluss zwischen allen an der Pflege, Diagnostik und Therapie beteiligten Mitarbeitern erfolgt durch präzise Dokumentation, abgestimmte Schichtübergaben und Visiten. Regelmäßige Besprechungen zwischen den Stationen bzw. Bereichen und der Pflegedirektion sichern den notwendigen Informations- und Kommunikationsfluss.

Im Zentrum unserer kontinuierlichen Weiterentwicklung steht die Förderung interdisziplinärer Zusammenarbeit, die Qualifizierung von Pflegeexperten, die Patienten- und Angehörigenschulung und Beratung. Um diese Leitgedanken zu realisieren, führen die pflegerischen Leitungen nach festgelegten Führungsgrundsätzen. Sie unterstützen die Eigenverantwortung der Mitarbeiter.

Trotz des zunehmenden Kostendrucks und Fachkräftemangels im Gesundheitswesen ist es uns ein besonderes Anliegen, die hohe Qualität der Versorgung und Betreuung unserer Patienten nicht nur aufrechtzuerhalten, sondern nach Möglichkeit zu erweitern, indem neben dem Kernteam der Pflegekräfte weitere Berufsgruppen in die Versorgung der Patienten mit einbezogen werden.

Es ist unser Bestreben, den beständigen Wandel im Bereich der Pflege frühzeitig zu erkennen, entsprechend innovative Maßnahmen zu planen und diese in die tägliche Arbeit mit und für die Patienten zu integrieren. Besonderen Wert legen wir auf die Fort- und Weiterbildung unserer Pflegekräfte, da nur gut ausgebildetes Personal höchste Pflegequalität gewährleisten kann.

Mit unserer Führungsstruktur und der fachübergreifenden Vernetzung aller am Behandlungsprozess Beteiligten stellt sich das Pflegemanagement diesen laufenden Herausforderungen. Gemeinsam mit unseren engagierten Mitarbeitern arbeiten wir in gegenseitiger Wertschätzung – Tag für Tag und rund um die Uhr.

Ambulante Pflege durch die Diakonie-Sozialstationen

Moderne medizinische Versorgung auf dem Fundament christlicher Werte

Die Diakonie- und Sozialstationen im Landkreis Freudenstadt bieten als moderne ambulante Pflegedienste ein breites Leistungsspektrum mit höchstem Qualitätsanspruch und gezielter Spezialisierung.

Ein breites Leistungsangebot – kompetent, zuverlässig, christlich motiviert

Im Rahmen der Leistungen der Kranken- und Pflegeversicherung unterstützen die Diakonie-Sozialstationen in verschiedenen Bereichen. Die persönlichen Gewohnheiten und Bedürfnisse der Patienten stehen dabei immer im Vordergrund, ob bei Körperpflege, Ernährung oder Mobilisation. Zum Standardangebot gehören außerdem auch Leistungen der so genannten Behandlungspflege, die der behandelnde Haus- oder Facharzt anordnet. Darüber hinaus unterstützen die Diakonie-Sozialstationen durch vielfältige hauswirtschaftliche Hilfe. Auch individuelle, empathische Betreuung im häuslichen Umfeld durch geschultes Personal ist eine grundsätzliche Dienstleistung der Diakonie-Sozialstationen. Selbstverständlich ist eine kompetente und umfassende Beratung durch erfahrene Pflegefachkräfte in Bezug



Pflegesituation: Examierte Pflegefachkräfte der Diakonie-Sozialstationen unterstützen fachlich kompetent bei der Pflege zu Hause.

auf Umfang und Finanzierung der genannten Leistungen jederzeit gewährleistet. Alle Diakonie-Sozialstationen halten darüber hinaus generell eine persönliche 24-Stunden Rufbereitschaft durch eine Pflegefachkraft vor.

Gezielte Spezialisierung auf verschiedenen Fachgebieten

Die Mitarbeitenden der Diakonie-Sozialstationen werden kontinuierlich weiter qualifiziert. Auch auf dem Gebiet der palliativen Versorgung von Schwerstkranken und Sterbenden sowie der seelsorgerlichen Begleitung der Betroffenen und ihrer Angehörigen setzen die Diakonie-Sozialstationen eigens ausgebildete Palliativpflegefachkräfte ein.

Wird Unterstützung für Familien angefordert, sind die Teams der Familienpflege zur Stelle. Darüber hinaus sorgen die Diakonie-Sozialstationen im Rahmen der so genannten Verhinderungspflege, für die nötige Entlastung von pflegenden Angehörigen.

Zusätzliche Serviceleistungen als wertvolle Ergänzung

Die umfangreichen Basis- und Spezialangebote der Diakonie-Sozialstationen werden durch sinnvolle Serviceleistungen ergänzt. So bieten einzelne Dienste beispielweise einen eigenen Hausnotrufdienst mit zertifizierten Kooperationspartnern, Essen auf Rädern mit täglich frisch gekochten Menüs, in die örtliche Struktur integrierte Demenzgruppen sowie mobile Fach-Fußpflege.

Mitarbeitende im Mittelpunkt: Tarifgebundene Entlohnung und höchste Arbeitsplatzqualität

Neben der Zufriedenheit der Patienten und Klienten ist die Anerkennung und Wertschätzung für die Mitarbeitenden das zentrale Anliegen der Diakonie-Sozialstationen. Hierzu gehören tarifgebundene Entlohnung und Urlaubsanspruch ebenso wie ein gesichertes 13. Monatsgehalt und eine eigene Betriebsrente – unabhängig vom jeweils wirtschaftlichen Erfolg der Station. Darüber hinaus werden Fortbildungen als Arbeitszeit angerechnet. Eine besonders hohe Arbeitsplatzsicherheit garantiert die Sicherungsordnung der kirchlichen Träger.



Betreuung: Der Bedarf an individueller Betreuung im häuslichen Umfeld durch geschultes Personal nimmt kontinuierlich zu.



Familienpflege: Die Teams der Familienpflege kümmern sich darum, dass die Kinder gut versorgt sind und der Haushalt in verlässlicher Form weiterläuft.



Beratungsgespräch: Fachlich qualifizierte, umfassende Beratung bieten die Diakonie-Sozialstationen z.B. in Bezug auf Verhinderungspflege oder auch wenn es um die Einstufung bzw. Höherstufung der Pflegebedürftigkeit (Pflegestufen von 0 bis 4) geht.



Haushwirtschaft: Hilfe im Haushalt durch die Diakonie-Sozialstationen reicht von Reinigung der Wohnung über Wäscheversorgung bis hin zum Einkauf und dem Zubereiten von Mahlzeiten.



Physiotherapie

Physiotherapie

In der Physiotherapie unterstützen elf hochqualifizierte Physiotherapeuten, eine Masseurin und ein Diplomsportlehrer den Heilungsprozess unserer stationären sowie ambulanten Patienten. Regelmäßige Fortbildung und Zusatzqualifikationen sichern eine Vielzahl an Behandlungsmethoden. Unser Einsatzgebiet erstreckt sich über alle Fachabteilungen der Klinik. Stationäre Patienten werden sowohl in ihren Zimmern, wie auch in unseren modern eingerichteten Therapieräumen und in einem großen, hellen Gymnastikraum behandelt. Seit 1998 haben wir die Zulassung für die Erweiterte Ambulante Physiotherapie (EAP), und führen diese mit Erfolg durch. Eine Vielzahl an Trainingsgeräten (teilweise computergesteuert), sowie die enge Zusammenarbeit mit Ärzten ermöglichen es uns, ein speziell auf jeden Patienten abgestimmtes Trainings- und Therapieprogramm zu erstellen. Natürlich können auch Personen, die nicht stationär bei uns behandelt wurden, mit einem Rezept ihres Arztes unsere therapeutischen Leistungen in Anspruch nehmen. Sie finden uns im Erdgeschoss.

Kontakt & Sprechstunden Physiotherapie

Leitung: Heike Krapfl
Telefon: 07441 54-2346
E-Mail:
heike.krapfl@klf-net.de

Öffnungszeiten

Montag & Donnerstag:
07:30 – 18:00 Uhr
Dienstag, Mittwoch &
Freitag:
07:30 – 16:00 Uhr

Leistungsspektrum

Physiotherapeutische Leistungen

- Krankengymnastik, auch auf neurophysiologischer Basis (PNF und Bobath)
- Krankengymnastik bei Kiefergelenkfunktionsstörungen/ Myoarthropathie
- Gerätegestützte Krankengymnastik
- Beckenbodengymnastik
- Manuelle Therapie
- Schlingentischtherapie
- Atemtherapie
- Erweiterte Ambulante Physiotherapie (EAP)

Physikalische Therapien

- Aromaölmassage
- Bindegewebsmassage
- Eistherapie
- Elektrophysiotherapie
- Fangopackungen
- Fußreflexzonentherapie
- Heiße Rolle
- Inhalation
- Kinesiotape nach Aufwand
- Manuelle Lymphdrainage
- Massage
- Rotlicht



Labor und Apotheke

Apotheke

Leistungsspektrum

Einkauf und Versorgung des Krankenhauses Freudenstadt, des Krankenhauses Horb und verschiedener anderer Reha-Einrichtungen des Landkreises mit:

- Arzneimitteln aus dem In- und Ausland
- Zytostatika

Zytostatika sind Arzneimittel, die neben der erwünschten Wirkung auf Tumorzellen auch die gesunden Zellen schädigen können. Bei unsachgemäßem Umgang mit diesen Arzneimitteln ist eine Gefährdung des Personals nicht auszuschließen. Es ist sinnvoll, die Herstellung von Zytostatikazubereitungen zu zentralisieren unter Einhaltung entsprechend gesetzlich vorgeschriebener personeller, räumlicher und gerätetechnischer Anforderungen. Wir arbeiten auf diesem Gebiet sehr eng mit der Ginkgo-Apotheke in Balingen zusammen (www.ginkgo-apotheke.de). Die therapeutische Mitverantwortung des Pharmazeuten umfasst auch die Einbindung in die Durchführung von Begleittherapien:

- Narkosebedarf
- Betäubungsmittel
- Röntgenkontrastmittel
- Infusionsmittel
- Blutprodukte
- Trink- und Sondennahrung
- Kinder- und Babynahrung

Qualitativ hochwertige Produkte zu niedrigen Preisen garantieren optimalen Einsatz auch unter Berücksichtigung pharmaköonomischer Kriterien.

Arzneimittelherstellung

Bei Produkten, die von der Industrie nicht zur Verfügung gestellt werden, schafft die Krankenhausapotheke durch Eigenherstellung von Arzneimitteln Unabhängigkeit und kann sich an den Bedürfnissen der Patienten orientieren. Bei der Herstellung nichtsteriler Arzneimittel liegt der Schwerpunkt in der Krankenhausapotheke FDS auf der Zubereitung von:

- Lösungen zur inneren und äußeren Anwendung
- Salben
- Pulver / Kapseln



Leitung Apotheke:
Dr. Ulrich Maier
Fachapotheker

Kontakt

Krankenhaus-Apotheke
Leitung:
Dr. Ulrich Maier
Fachapotheker
Telefon: 07441 54-2304
Fax: 07441 54-2472
E-Mail: ulrich.maier@klf-net.de

Sprechstunden für Außendienstmitarbeiter
nur nach Vereinbarung



Labor

Laboruntersuchungen stellen im modernen Krankenhaus eine bedeutende und nicht mehr wegzudenkende Komponente dar.

Die hierbei erzielten Ergebnisse sind wesentliche Voraussetzung für Diagnose, Therapie und damit verbunden den gesamten Krankheitsverlauf des Patienten. Da sich die Anzahl der nachweisbaren Substanzen in Blut und Harn in den letzten Jahren deutlich erhöht hat, bedarf es in der Labordiagnostik einer innovativen Laborausstattung mit hoch technisierten Analyseautomaten.



Leitender MTA:
Werner Pfau

Kontakt

Labor

Leitung: Werner Pfau

Telefon: 07441 54-2356

Fax: 07441 54-2471

E-Mail:

werner.pfau@klf-net.de

Links:

www.labor-gaertner.de

www.medizin.uni-tuebingen.de

www.medizin.uni-tuebingen.de

Grundlage des hohen Qualitätsstandards in unserem Krankenhauslabor sind die Richtlinien der Bundesärztekammer. Die regelmäßige erfolgreiche Teilnahme an Ringversuchen ist mit Zertifikaten dokumentiert. Unser Krankenhauslabor mit seinen 17 Mitarbeitern versorgen 24 Stunden am Tag an 7 Tagen in der Woche unsere Kliniken mit Labordiagnostik und Blutkonserven. Außerdem werden Laboranalysen im Rahmen unserer Laborgemeinschaft Freudenstadt – Nordschwarzwald für umliegende Ärzte, Kur- und Rehabilitationskliniken durchgeführt.

Leistungsspektrum

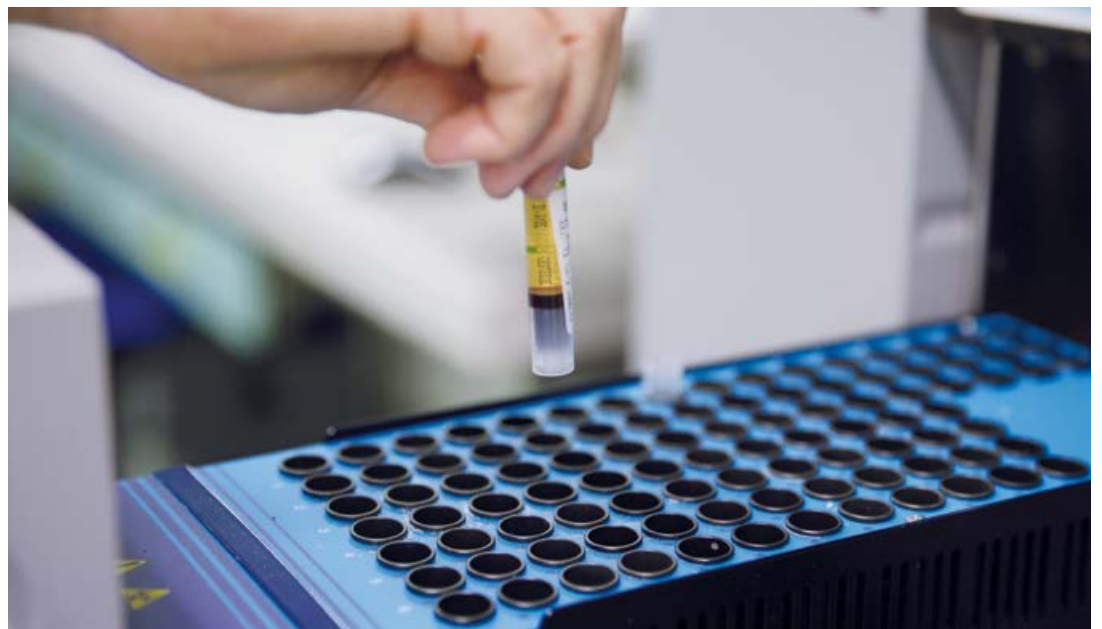
Die Stationsvernetzung mit unseren Abteilungen und den dazugehörigen Kliniken ermöglicht eine rasche und sichere Übermittlung der Analyseergebnisse. Damit sind die erstellten Befunde für unsere Ärzte permanent verfügbar. Hierzu ist das Labor mit einer modernen EDV ausgestattet. Unser Zentrallabor mit eingebundener Laborgemeinschaft ist die

meistfrequentierteste Untersuchungsstelle unseres Klinikverbundes. Wir führen an 365 Tagen im Jahr, rund um die Uhr ca. 1,1 Millionen Einzelanalysen durch. Für unsere Spezialanalytik besteht ein Managementvertrag mit dem Labor Dr. Gärtner & Partner in Ravensburg. Mit der sehr guten Ausstattung des Labors, bestehend aus voll- oder halbautomatischen High-Tech-Analyseautomaten, lassen sich die meisten Laboruntersuchungen für unsere Kliniken selbst durchführen. Hinzu kommen natürlich auch noch manuelle Arbeitsplätze wie beispielsweise die Blutgruppenserologie. Analysen werden vorgenommen aus Blut, Harn, Stuhl, Punktat und Liquor.

Diagnostisch ist die Arbeit ebenso vielfältig und umfasst die Klinische Chemie, Hormone, Hämatologie, Harndiagnostik, Gerinnung, Blutgruppenserologie und die Verträglichkeitsproben von Blutkonserven. Die Analysen werden von qualifiziertem Laborfachpersonal geprüft und für den Befund freigegeben. Anschließend folgen der Befunddruck und die Übermittlung an die Einsender. Gleichzeitig betreut unser Labor das Blutdepot in unseren Kliniken. Als zusätzliche Aufgabe in unserem Zentrallabor ist die Praktikantenausbildung und Betreuung zu nennen. Hier besteht eine Kooperation mit der MTA Schule des Universitätsklinikums Tübingen sowie mit weiteren MTA-Schulen in Baden-Württemberg.

Unser Analysespektrum umfasst

- Hämatologie
- Gerinnung
- Blutgruppenserologie
- Klinische Chemie





Medizinisches Versorgungszentrum (MVZ) Freudenstadt

Die MVZ Freudenstadt GmbH trägt im Landkreis Freudenstadt – gemeinsam mit den niedergelassenen Kollegen – zu einer Sicherung einer guten, wohnortnahen, fachärztlichen Versorgung bei.

Im MVZ Freudenstadt sind die Fachrichtungen Kardiologie, Neurochirurgie und Psychiatrie angesiedelt.

Für Sie als Patient ergibt sich der Vorteil, dass ambulante und stationäre Betreuung am Standort des Krankenhaus Freudenstadt eng verzahnt werden können. Für Sie bedeutet dies ein Wegfall von Doppeluntersuchungen und ein reibungsloser Übergang von ambulanter Betreuung in den stationären Bereich und umgekehrt. Die modernen multifunktionalen Praxisräume, die mit neuester Gerätetechnologie ausgestattet sind, spiegeln eine angenehme Atmosphäre wieder, in denen Sie sich wohlfühlen sollen.

Kardiologie

Mit zunehmender Lebenserwartung kommt es trotz großer Fortschritte in der Diagnostik und Therapie zu einer stetigen Zunahme kardiovaskulärer Erkrankungen. Hauptursache hierfür sind: Bluthochdruck, Herzschwäche, Gefäßverkalkung, Herzklappen- und Herzrhythmusstörungen, die zu Herzinfarkt oder koro-

narer Herzerkrankung führen können. Zur Behandlung dieser Krankheitsbilder werden an unserem MVZ Freudenstadt alle gängigen kardiologischen und angiologischen Untersuchungen ambulant durchgeführt.

Leistungsspektrum Kardiologie

- EKG, Belastungs-EKG, Langzeit-EKG, Langzeitblutdruckmessung
- Echocardiographie, 3-D-Echocardiographie, Stressechocardiographie (dynamisch und pharmakologisch)
- Transoesophageale Echocardiographie
- Duplexsonographie aller Gefäßregionen
- Herzschrittmacher- und ICD-(Defibrillator)-Kontrollen, echocardiographische Optimierung von Herzschrittmachern und Defibrillatoren, Homemonitoring
- Prävention kardiovaskulärer Erkrankungen
- Kardiologischer Facharztvertrag



Dr. med.
Said Mahsood Amin
Ärztlicher Leiter
MVZ Freudenstadt

Neurochirurgie

Viele Menschen leiden unter Wirbelsäulenerkrankungen wie einem Bandscheibenvorfall, eine Wirbelkanalenge oder Instabilität der Wirbelsäule. Diese verursachen verschiedene Beschwerden wie Kreuzschmerzen, Nackenschmerzen, Schmerzausstrahlung in



die Arme oder Beine, manchmal mit Schwäche und Gefühlsstörung oder auch Gehstreckeneinschränkung.

Bei solchen Beschwerden helfen anfangs konservative Therapiemaßnahmen wie Krankengymnastik, Wärmebehandlung und Schmerzmittel. Gelegentlich versagen diese Therapiemaßnahmen jedoch. Das ist meist der Fall, wenn als Ursache der Beschwerden größere Bandscheibenvorfälle oder erhebliche Einengungen des Wirbelkanals vorliegen.

Zur Behandlung dieser Krankheitsbilder sind an unserem MVZ Freudenstadt zwei erfahrene Neurochirurgen mit langjähriger Oberarztstätigkeit für Sie da. Sie werden zunächst eingehend nach Ihren Beschwerden befragt und untersucht. Notwendige Untersuchungen, wie Computer- oder Kernspintomographien werden von den Neurochirurgen veranlasst. Anhand der Bilder wird dann mit Ihnen besprochen, ob weiterhin die konservativen Therapiemaßnahmen fortgeführt werden sollen oder eher eine Operation zu empfehlen ist.

Sollte eine Operation notwendig sein, wird mit Ihnen ein Operationstermin vereinbart. Alle notwendigen Vorbereitungen werden von dem Neurochirurgen organisiert und mit Ihnen besprochen. Die Operation wird von dem Neurochirurgen, der Sie in der Sprechstunde betreut, im Krankenhaus Freudenstadt persönlich – nach neuestem Standard mikrochirurgisch – durchgeführt. Während der stationären Behandlung und bei der Nachkontrolle werden Sie ebenfalls von demselben Neurochirurgen persönlich betreut.

Kontakt & Sprechstunden

Kardiologie

Termine nach telefonischer Vereinbarung unter:
Telefon: 07441 54-2730
www.klf-net.de

Neurochirurgie

Termine nach telefonischer Vereinbarung unter:
Telefon: 07441 54-2730
www.klf-net.de

Psychiatrie

Terminvereinbarung telefonisch unter:
Telefon Horb: 07451 94-1820
(Montag, Mittwoch, Donnerstag)
Telefon Freudenstadt: 07441 54-2731
(Dienstag und Freitag)
www.klf-net.de

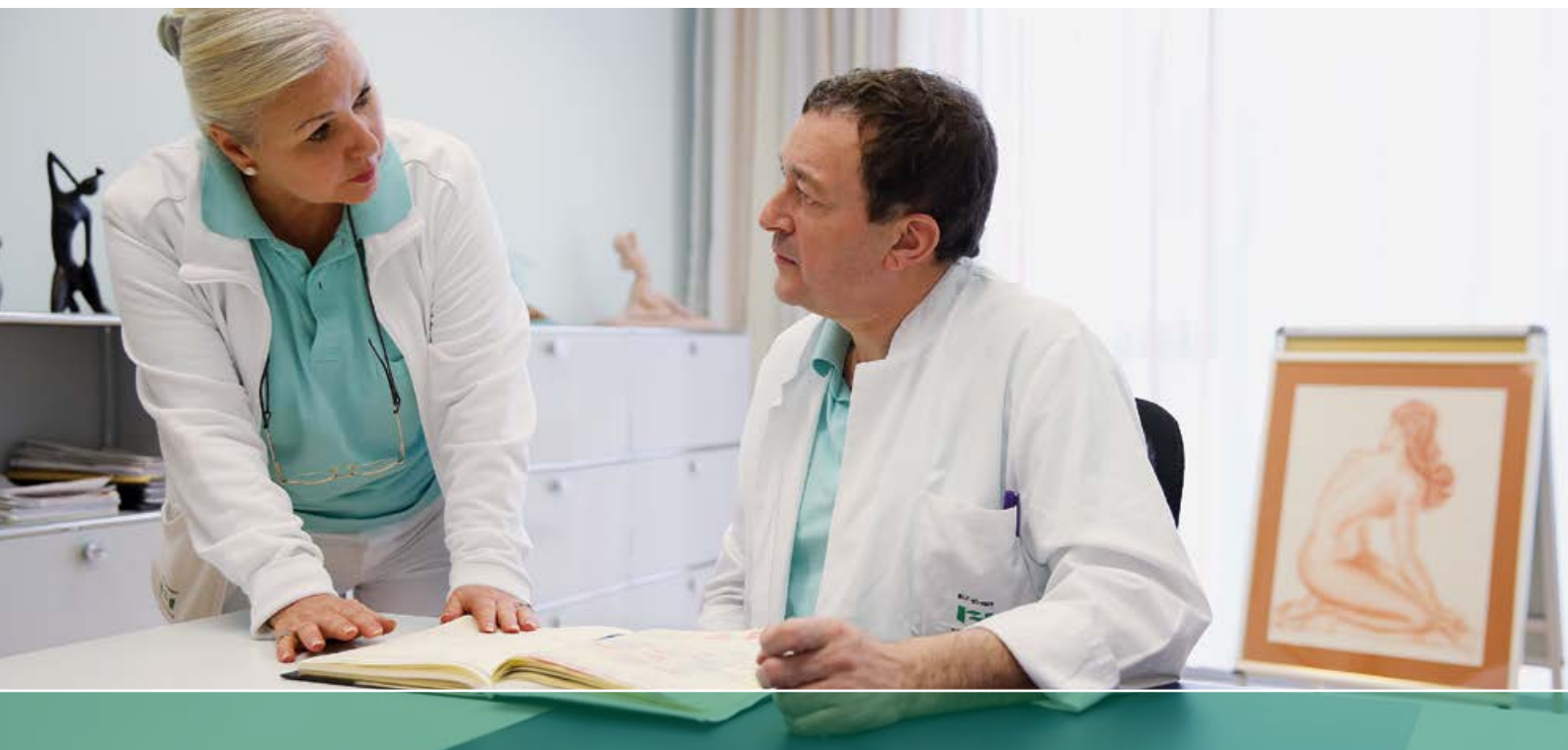
Psychiatrie

Grundsätzlich sind Psychiater Fachärzte, die sich auf die Behandlung psychischer Störungen spezialisiert haben. Das wichtigste Handwerkszeug des Psychiaters ist das Gespräch.

Wenn Sie also einen Termin beim Psychiater vereinbart haben, so wird in erster Linie ausführlich über die vorliegenden psychischen, seelischen und begleitenden körperlichen Beschwerden, wichtige Lebensereignisse und die damit verbundenen Fragen gesprochen. Der Psychiater macht sich aufgrund der ihm geschilderten Symptome ein Bild, ordnet dies diagnostisch ein und bespricht mit dem Betroffenen die Behandlungsmöglichkeiten und weitere Maßnahmen.

Die Behandlungsmöglichkeiten sind vielfältig und hängen vom Störungsbild ab. Das therapeutische Gespräch ist eine wichtige Säule der Therapie, auch der Einsatz von Medikamenten ist oft notwendig und sinnvoll.

Im Fachbereich für Psychiatrie und Psychotherapie des MVZ steht mit Frau Dr. med. univ. Astrid Tontsch eine erfahrene Fachärztin für Psychiatrie und Psychotherapie zur Verfügung. Psychotherapeutisch hat sie Qualifikationen für tiefenpsychologisch fundierte Psychotherapie und für Verhaltenstherapie erworben.



Ästhetik Line

Die Ästhetik Line ist ein Zentrum für ästhetische Medizin, ästhetische Chirurgie und regenerative Medizin durch Biotechnologie. Die ästhetische Medizin erlaubt es Haarausfall, Schwangerschaftsstreifen, Faltenprobleme und vieles mehr zu behandeln.

Die ästhetische Chirurgie ermöglicht es Übergewicht, Körperlinien, Brustprobleme, Oberlider und andere Probleme zu behandeln. Die regenerative Medizin gibt uns die Möglichkeit Wundheilungsstörungen, Diabetikerfuß, Ulcus, Arthrose, Haut- und Gelenkproblemen durch biologische Therapien wie Eigenplasma entgegen zu treten.

Wir freuen uns auf ein persönliches, unverbindliches Beratungsgespräch mit Ihnen.



Dr. Bruno Bioulac
Leitender Oberarzt
Ästhetik Line
Ästhetische und
Plastische Chirurgie

Kontakt & Sprechstunden

Sekretariat:

Frau Bioulac

Telefon: 07441-54-6411

E-Mail: bruno.bioulac@klf-net.de

Sprechstunden:

nach telefonischer
Vereinbarung



Unsere Kooperationsärzte



**Dr. med.
Jürgen Stolper**

Kontakt & Sprechstunden

HNO Station

Krankenhaus Ebene 3
Telefon: 07441 54-6362
E-Mail: hno@klf-net.de

**Dr. med. Jürgen Stolper
und Michael Ehrmann**
Fachärzte für Hals-Nasen-Ohrenheilkunde

Praxis

Katharinenstraße 6
72250 Freudenstadt
Telefon: 07441 911197-0
Fax: 07441 911197-33
E-Mail: praxis@hno-freudenstadt.de
Internet: www.hno-freudenstadt.de

Sprechzeiten der Bestellpraxis

Montag, Dienstag & Donnerstag:
08:00 – 12:00 Uhr und 14:00 – 18:00 Uhr
Mittwoch & Freitag: 08:00 – 13:00 Uhr
Vor Anmeldung erbeten



Michael Ehrmann



Dr. med. Ulrich Schneider
Facharzt für Dermatologie,
Allergologie, Phlebologie

Praxis

Karl-von-Hahn-Straße 28
72250 Freudenstadt
Telefon: 07441 83322
Fax: 07441 87234
Telefon (Privatpatienten): 07441 951616
E-Mail: praxis@schneider-krueger.de
Internet: www.schneider-krueger.de

Dr. med. dent. Carsten Schulte
Facharzt für Oralchirurgie:
Station C2 (Ebene 2)

Anmeldung über die Praxis

Karl-von-Hahn-Straße 30
72250 Freudenstadt
Telefon: 07441 87750
Fax: 07441 87789
E-Mail: info@oralchirurgie-fds.de
Internet: www.dr-schulte-fds.de

Kostenloser Hörtest
Hörsysteme

Tinnitusberatung

Lärm- und
Schwimmschutz

Reparaturservice

Pflegeprodukte

TV-Zubehör

HörFit® Hörtraining



UWE WEBER

HÖRAKUSTIK



Uwe Weber | Meisterbetrieb
Forststraße 21 | 72250 Freudenstadt
Telo 74 41-8 60 51 98
Fax 0 74 41-9 17 15 71
info@weber-hoeren.de
www.weber-hoeren.de

Öffnungszeiten:
Montag bis Freitag
9 – 12.30 und 14 – 18 Uhr
Mittwochnachmittag geschlossen
und Samstag 9 – 12 Uhr



Kaufmännischer Bereich inkl. Aufnahme

Anmeldung und Aufnahme

Liebe Patientinnen und Patienten, der Aufenthalt in unserem Klinikum ist für Sie sicher eine Ausnahmesituation und eventuell mit Sorgen um sich und Ihre Angehörigen verbunden. Wir tun unser Bestes, um Sie zu entlasten und Ihnen mit praktischen Hilfen und mit etwas Ablenkung zur Seite zu stehen. Neben einer guten medizinischen Versorgung und pflegerischen Betreuung erhalten Sie Unterstützung von Seelsorgern, Sozialdienst und ehrenamtlichen Mitarbeitern, die Ihnen für kleinere Besorgungen, Spaziergänge oder ein Gespräch zur Verfügung stehen.

Patientenaufnahme

Bitte melden Sie sich bei Ihrer Ankunft in unserem Krankenhaus zunächst in der Patientenaufnahme (Stationäre Aufnahme) des Krankenhauses Freudenstadt im Erdgeschoss, Ebene 0. Bei Ihrer stationären Aufnahme im Erdgeschoss füllen Sie bitte das Aufnahmeformular aus.

Anmeldezeiten

Montag:	07:15 – 17:15 Uhr
Dienstag:	07:15 – 16:15 Uhr
Mittwoch:	07:15 – 16:15 Uhr
Donnerstag:	07:15 – 16:00 Uhr
Freitag:	07:00 – 16:00 Uhr

Außerhalb der Anmeldezeiten wenden Sie sich bitte an die Zentrale Information.

Behandlungsvertrag

Bei der Aufnahme schließen Sie mit unserem Krankenhaus einen so genannten Behandlungsvertrag ab. Fragen zu diesem Behandlungsvertrag und zu den Allgemeinen Vertragsbedingungen unseres Krankenhauses beantworten Ihnen die Mitarbeiter der Aufnahme.



Stadtwerke
Freudenstadt
HIER LEBEN. WIR VERSORGEN.

EFFIZIENT und VORAUSSCHAUEND für unsere REGION

Die Stadtwerke garantieren die Versorgung mit Energie und Wasser. Wir sorgen für leistungsstarke Leitungsnetze. Darüber hinaus sind wir kompetenter Partner für Strom, ÖkoStrom, Erdgas, Bio-Energie, Wärme, Wasser sowie DSL und das im ganzen Landkreis Freudenstadt. Aktuelle Informationen im Kunden-Center in der Stuttgarter Straße 7 und im Internet.



STROM • ERDGAS • WASSER • WÄRME • NETZE
www.stadtwerke-freudenstadt.de



Audi Service



**Auto-Kohler
Ihre Audi Adresse
in Freudenstadt**

Die faszinierende Kombination aus Sportlichkeit, Innovation und Hochwertigkeit zeichnet jeden Audi aus. Setzen Sie deshalb auch beim Service auf erstklassige Qualität. Wir bieten Ihnen moderne, genau auf Ihr Fahrzeug abgestimmte Diagnose- und Reparaturmethoden. Überzeugen Sie sich selbst – wir freuen uns auf Ihren Besuch!



Wildbader Str. 1 - 3, 72250 Freudenstadt
Tel.: 0 74 41 / 88 89-0
info@auto-kohler.de, www.auto-kohler.de

Wichtige Unterlagen

- Einweisungsschein (Verordnung von Krankenhausbehandlung) des Hausarztes oder eines anderen einweisenden Arztes (z. B. eines Facharztes)
- Ihre Krankenversicherungskarte – Chipkarte Ihrer Krankenkasse
- Falls vorhanden: Nachweis über Zusatzversicherung für Chefarztbehandlung und Einzelzimmer
- Ihr Stammbuch bei Entbindungen
- Personalausweis oder Reisepass
- Medizinische Unterlagen (z. B. Arztbrief, Röntgenbilder, Laborbefunde usw.)
- Liste der Medikamente, die Sie dauerhaft einnehmen
- Allergiepass, Impfpass, Marcumarausweis, Blutgruppenausweis, Röntgenpass (falls vorhanden), evtl. Mutterpass
- ggf. Vollmacht, Betreuerausweis (im juristischen Sinne)

Denken Sie bitte daran, auch folgende persönliche Dinge mitzubringen

- Handtücher und Waschlappen
- Hygieneartikel
- Nacht- und Unterwäsche
- Bademantel
- Bequeme Kleidung
- Hausschuhe
- evtl. Jacke und feste Schuhe für Spaziergänge
- ggf. Hilfsmittel wie z. B. Brille, Hörgerät, Rollator

www.bauhaus.info



Wenn's gut werden muss.

BAUHAUS

72250 Freudenstadt, Im Sulzhau 1
BAUHAUS Gesellschaft für Bau- und Hausbedarf mbH KG Süd,
Sitz: Basler Str. 98, 79115 Freiburg
Tel.: 0 74 41 / 9 50 97-0
Fax: 0 74 41 / 9 50 97-13




www.facebook.com/bauhaus
www.youtube.com/bauhausinfo





Patienteninformation

Hausordnung

Ein großes Krankenhaus kann nur vernünftig funktionieren, wenn ein Minimum an Regeln eingehalten wird. Bitte halten Sie auch in Ihrem Interesse unsere Hausordnung ein.

Mahlzeiten / Essenswünsche

Unser Küchenchef und sein 30-köpfiges Team bereiten täglich morgens, mittags und abends jeweils 320 Patientenessen zu. Hinzu kommen rund 180 Mittagessen für die Mitarbeiter sowie eine etwas geringere Anzahl an Frühstück und Abendessen. Sofern Sie nicht eine besondere ärztliche Diät verordnet bekommen, richtet sich Ihre Verpflegung nach dem in Ihrem Zimmer ausliegenden Speiseplan. Sie haben drei Menüs zur Auswahl – davon ein fleischloses. Sie können ebenfalls zwischen einer größeren oder einer kleineren Portion wählen.

Ernährungsberatung / Diätberatung

Wenn Sie Ihre Ernährungsgewohnheiten umstellen müssen, stehen Ihnen zur Klärung von Fragen unsere Diätassistentinnen zur Verfügung.

Essenszeiten

Die Essenszeiten weichen von Pflegegruppe zu Pflegegruppe geringfügig voneinander ab. Grundsätzlich werden die Mahlzeiten innerhalb der nachfolgenden Zeiten gereicht:

Frühstück:	07:00 – 07:45 Uhr
Mittagessen:	11:30 – 12:30 Uhr
Abendessen:	17:00 – 17:30 Uhr

Besuchszeiten und Nachtruhe

Unsere Besuchszeiten sind täglich von 14:00 bis 20:00 Uhr. Bitte halten Sie die Besuchszeiten ein. Denken Sie auch an das Ruhebedürfnis Ihrer Mitpatienten. Erkrankte Menschen sind weniger belastbar und die Ruhe kann eine wichtige Hilfe zur baldigen Genesung sein. Die Nachtruhe beginnt um 22 Uhr.

Pflegerische Versorgung

Die Krankenpflege unterstützt die Patienten bei der Durchführung von Handlungen, die zu ihrer Gesundheit oder Wiederherstellung beitragen. Sie arbeitet patientenorientiert und fachgerecht – und ist rund um die Uhr für Sie da. Mit der an Ihrem Bett befindlichen Rufanlage können Sie jederzeit das diensthabende Pflegepersonal erreichen.

Unsere Pflegenden werden bei der täglichen Stationsarbeit von den Schülerinnen und Schülern unserer Krankenpflegeschule unterstützt.

Wertgegenstände

Bitte achten Sie auf Ihre mitgebrachten Wertgegenstände. Auf Wunsch können Sie diese dem Pflegepersonal gegen Quittung zur sicheren Aufbewahrung übergeben.



Seelsorge

Die Krankenhauseelsorge ist ein Angebot für Patientinnen und Patienten, Angehörige und Mitarbeiterinnen und Mitarbeiter der verschiedenen Dienste im Krankenhaus Freudenstadt.

Wir sind für Sie da, wenn Sie eine Zeit durchleben, die belastend und mit vielen Fragen verbunden ist. In der Begegnung, im Gespräch und wenn gewünscht auch im Gebet begleiten wir Sie auf Ihrem Weg.

Auch der Empfang einer Segnung, Krankensalbung oder eines Sakraments (Abendmahl, Kommunion) sind möglich.

Wenn Sie den Besuch eines Seelsorgers wünschen, kann über das Pflegepersonal oder über unsere Pforte der Kontakt hergestellt werden.

Folgende Seelsorger können Sie auch direkt anrufen:

Krankenhauspfarrerin Susanne Thierfelder (evangelisch)

Telefon: 07441 54-2335 oder 07441 9244822

Pater Emmanuel (katholisch)

Telefon: 07441 9125763

Pastor Michael Mäule

(evangelisch-methodistisch)

Telefon: 07441 2147

Herr Aydin

(Türkisch-Islamischer Kulturverein)

Telefon: 07441 82687

Die Kirchen haben in unserem Haus eine Kapelle eingerichtet, die zu Gebet und Besinnung einlädt. Die Kapelle befindet sich im Erdgeschoss des Krankenhauses und ist offen für alle Menschen unabhängig von Religions- oder Konfessionszugehörigkeit.

In der Kapelle werden wöchentlich Gottesdienste und Andachten gefeiert, die auf die Zimmer übertragen werden (Krankenhaus-TV: Kanal 21):

Dienstag: 19 Uhr Andacht

Donnerstag: 19 Uhr Eucharistiefeier

Zu den Gottesdiensten der evangelischen Stadtkirche und der katholischen Taborkirche in Freudenstadt können Sie sich über den Rundfunk auf dem Zimmer zuschalten.

Evangelische Gottesdienste (Kanal 3 Hörfunk):

Samstag: 18 Uhr, Sonntag: 10 Uhr

Katholische Gottesdienste (Kanal 2 Hörfunk):

Samstag: 18:15 Uhr, Sonntag: 11 Uhr

Patientenentlassung

Ihr Entlassungstermin wird für Sie individuell festgelegt und auf Ihren Genesungsverlauf abgestimmt. Den Termin erfahren Sie von Ihrem behandelnden Arzt. Dieser gibt Ihnen auch die notwendigen Unterlagen und Verhaltensregeln für die ersten Tage nach dem Krankenhausaufenthalt mit. Er wird Ihnen wenn nötig auch die Empfehlung geben, sich in einem bestimmten Zeitraum bei Ihrem Hausarzt oder dem einweisenden Arzt zur Weiterbehandlung oder Kontrolle vorzustellen.

Die notwendigen Zuzahlungen (s. u.), eventuelle Wahlleistungen und Ihre Telefonrechnung begleichen Sie bitte am Entlassungstag an unserer Kasse auf der Ebene 0 des Krankenhauses (bar oder mit EC-Karte). Sollte Ihre Entlassung außerhalb der Kassenöffnungszeiten erfolgen, können Sie die Zahlungen auch durch Überweisung erledigen. Sie erhalten von uns eine entsprechende Zahlungsaufforderung. Um die Abrechnung Ihrer Krankenhauskosten brauchen Sie sich als gesetzlich Versicherter nicht zu kümmern. Diese erfolgt durch das Krankenhaus direkt mit Ihrer Krankenkasse.

Kassenzeiten

Montag – Donnerstag:

08:00 – 12:00 und 12:30 – 15:00 Uhr

Freitag:

08:00 – 12:00 Uhr

Notwendige Zuzahlungen

Das Krankenhaus ist gesetzlich verpflichtet, bei vollstationären Krankenhausbehandlungen für höchstens 28 Tage innerhalb eines Kalenderjahres 10 € je Tag von Ihnen einzuziehen.

Dieser Betrag wird an Ihre Krankenkasse weitergeleitet. Bitte bewahren Sie Quittungen über bereits geleistete Zuzahlungen gut auf. Diese benötigen Sie bei einem eventuellen späteren Krankenhausaufenthalt als Nachweis über bereits geleistete Zuzahlungen.

Sozialdienst

Der Sozialdienst ist Ihr Ansprechpartner, wenn es um verschiedene Hilfsmöglichkeiten nach einem Krankenhausaufenthalt geht. Unter Einbeziehung ärztlicher, pflegerischer und therapeutischer Informationen und der Abstimmung der weiteren Vorgehensweise geht es dabei um die Erarbeitung von Bewältigungsstrategien und Problemlösungen gemeinsam mit den Patienten. Bei der Umsetzung steht die Organisation der gesundheitlichen und sozialen Weiterversorgung sowie die Koordination von Versorgungsleistungen im Vordergrund. Dieser Service steht Ihnen ohne zusätzliche Kosten zur Verfügung.



Der Sozialdienst ist unterstützend und beratend tätig in folgenden Bereichen:

Beratung, Einleitung und Kostenklärung von Rehabilitationsmaßnahmen:

- Anschlussheilbehandlung
- Geriatrische Rehabilitation
- Neurologische Rehabilitation
- Hilfestellung bei unversorgten Angehörigen – und /oder Kindern während der Rehabilitationsmaßnahme

Überleitung in die häusliche Versorgung:

- Unterstützung bei der Suche nach Lösungsmöglichkeiten für die Versorgung nach dem Krankenhausaufenthalt, ggf. Vermittlung von ambulanten Pflegediensten, hauswirtschaftlichen Hilfen und Hilfsmitteln.
- Beratung zu Leistungen der Pflegeversicherung (SGB XI)
- Beratung zu ergänzenden Hilfen (Hausnotruf, Hauswirtschaftliche Hilfen, Essen auf Rädern, Tagespflege ..)

Überleitung in die stationäre Versorgung:

- Beratung zu einer ggf. erforderlichen Heimaufnahme unter Abwägung von Alternativen
- Beratung zu Leistungen der Pflegeversicherung und Unterstützung bei der Antragstellung
- Vermittlung und Organisation der Aufnahme in einer stationären Pflegeeinrichtung, Kurzzeitpflege oder Hospiz

Informationen zu Wirtschaftlichen und Sozialrechtlichen Fragen:

- Beratung zu Fragen gesetzlicher Betreuung, Betreuungsverfügung, Vorsorgevollmacht, Patientenverfügung
- Anregung eines gesetzlichen Betreuungsverfahrens
Beratung und Hilfe bei der Antragstellung wie zum Beispiel:
 - Entgeltfortzahlung/Lohnersatzleistungen
 - Arbeitslosengeld I
 - Leistungen der Sozialhilfe
 - Leistungen der Pflegeversicherung
 - Schwerbehindertenrecht
 - Wohngeld
 - Leistungen der Jugendhilfe/Leistungen für Kinder und Familien

Psychosoziale Begleitung/ Beratung für Patienten und Angehörige:

- Unterstützung bei psychosozialen Schwierigkeiten bzw. bei der Bewältigung von krankheitsbedingten Konflikten und Problemen
- Informationen und Vermittlung von Kontaktadressen über ergänzende Hilfsangebote, wie Selbsthilfegruppen, spezialisierte

ambulante Beratungsstellen, z. B. bei Krebserkrankung, u. ä.

Zur Kontaktaufnahme wenden Sie sich bitte an das Pflorgeteam, an Ihre behandelnden Ärzte oder direkt an den Sozialdienst.

Unsere Ansprechpartner

Allgemeiner Sozialdienst
 Gudrun Gläss
 Telefon: 07441 54-6651
 Stephanie Herbstreit
 Telefon: 07441 54-6322

Grüne Damen und Bücherfrauen

Wer sind die Grünen Damen?
 Was heißt Grüne Damen?
 Sie tragen grüne Kleidung und werden daher Grüne Damen oder Grüne Herren genannt.

Engagierte Frauen der ersten Stunde gründeten 1969 die erste Gruppe der evangelischen Krankenhaushilfe. Der heutige Sitz ist in Bonn. 1995 entstand auch im Krankenhaus Freudenstadt eine Gruppe, bestehend aus mehreren Damen, die gerne die Patienten besuchen und ihnen zuhören. Um die Fachkräfte im Krankenhaus zu unterstützen, möchte der Besuchsdienst ein Gesprächspartner für mancherlei Wünsche sein. Wir gehen besonders auf alleinstehende und einsame Patienten, sowie persönliche Bedürfnisse ein.

- Unser soziales Engagement unterstützt und ergänzt die ärztlichen und pflegerischen Maßnahmen.
- Wir bemühen uns therapeutisch und seelsorgerisch um den ganzen Menschen.
- Wir nehmen uns Zeit, hören den Patienten zu und bieten die Möglichkeit, all das anzusprechen, was sie bewegt.
- Wir erledigen kleine Besorgungen und Ähnliches.
- Der Besuchsdienst kommt montags oder dienstags auf alle Stationen.
- Eventuelle Wünsche an den Besuchsdienst können gerne über das Pflegepersonal an uns weitergegeben werden.
- Wir unterliegen der Schweigepflicht.



barthel
Gardinen + Stoffe

Schienen · Sonnenschutz · Kurzw.

Wir wünschen gute Besserung und baldige Heimkehr. Wenn Sie dann Wünsche nach schönen Fenstern haben, rufen Sie uns einfach an. Wir kommen vorbei und beraten Sie.

Ausmessen · Nähen · Montieren

Di bis Fr 10-18 / Sa 10-13 Uhr

Wittlensweiler Str. 18 · FDS · Tel. 4444



Krankenpflegeschule

Kontakt

Gesundheits- und Krankenpflegeschule

Herr Frank Schulz
(Schulleiter)

Telefon: 07441 54-23 27

Fax: 07441 54-2512

E-Mail: frank.schulz@klf-net.de

Pflegen lernen – Lernende pflegen ... ist das Motto in unserer Einrichtung

Im Zentrum der Ausbildung, steht die Vermittlung von Handlungskompetenzen in einem Pflegeberuf, der ständig den sich ändernden gesellschaftlichen Anforderungen unterworfen ist.

Handlungskompetenz erfordert die Vermittlung von Schlüsselqualifikationen, wie:

- fachliche Sicherheit vermitteln
- methodisch-strategische Handlungswege aufzeigen

- Zufriedenheit und Sicherheit im mitmenschlichen-sozialen Umgang gewährleisten
- persönliche Ausgeglichenheit, Stabilität und zugleich individuelle Entwicklung ermöglichen
- die Fähigkeit Unterstützung anzunehmen, zu fördern

Service GmbH

Kontakt

Service GmbH Betriebsleitung

Frau Jeannette Schnalke
Telefon: 07441 54-6416
E-Mail: jeannette.schnalke@klf-net.de

stv. Betriebsleitung

Herr Andreas Seitz
Telefon: 07441 54-6147
E-Mail: andreas.seitz@klf-net.de

Das Team der Service GmbH ist für Sie da!

Neben Ärzten und Pflegekräften begegnen Ihnen im Krankenhaus Freudenstadt noch weitere Mitarbeiter: Ein ganzes Team aus Hausmeistern, Küchenpersonal, Reinigungskräften und vielen anderen sorgt dafür, dass Ihr Aufenthalt bei uns so reibungslos wie möglich verläuft und Sie sich jederzeit wohlfühlen.

Auch am Empfang, beim Patiententransport und der Versorgung der einzelnen Abteilungen mit Medikamenten und anderen Gütern spielen die Mitarbeiter unserer Service GmbH eine wichtige Rolle.

Unsere Stationsassistenten etwa unterstützen die Krankenpflegerinnen auf den Stationen, indem sie Ihre Essenswünsche aufnehmen oder in den Zimmern nach dem Rechten sehen. Gerne stehen sie Ihnen auch bei Fragen zur Verfügung. Unsere Hausmeister kümmern sich um die Außenanlagen und sorgen im Winter für freie Wege und sicheren Tritt.

Das gesamte Team der Service GmbH wünscht Ihnen einen angenehmen Aufenthalt und eine erfolgreiche Genesung!

FREUDENSTADT



...Naturerlebnisse: attraktive Wander- und Mountainbikestrecken, Natur- und Erlebnispfade und vieles mehr
... Leben und Genießen: Einkaufsgenuss mit Flair, attraktiver Wohnraum in Neubaugebieten, kulinarische Köstlichkeiten in urigen Wanderhütten bis hin zum Gourmetrestaurant
... Familie: Betreuungsangebote für Kinder jeden Alters, Bildungsperspektiven in allen Schularten bis zum Studium, vielfältige Angebote der sozialen Einrichtungen, der über 200 Vereine und des Kinder- und Jugendzentrums
... Kulturelle Highlights: Theaterfreuden, Festivals, Ausstellungen, Open-Airs, Feste und Märkte bieten große Abwechslung



Informationen von A bis Z

Begleitperson

Selbstverständlich ist es möglich, in begründeten Fällen eine Begleitperson mit aufzunehmen. Insbesondere bei der Behandlung von Kleinkindern ist die Anwesenheit der Eltern von Vorteil.

Besuchszeiten

Unsere Besuchszeiten sind täglich von 14:00 bis 20:00 Uhr. Kinder unter 12 Jahre dürfen nur in Begleitung von Erwachsenen Besuche machen. Auf der Intensivstation und der Neugeborenen-Intensivstation gelten besondere Besuchsregelungen, bitte wenden Sie sich an das Pflegepersonal der jeweiligen Stationen.

Blumen

Für mitgebrachte Blumen stehen auf den Stationen Blumenvasen bereit. Topfpflanzen dürfen aus hygienischen Gründen nicht mitgebracht werden.

Bücherei

Mittwochvormittags verteilen ehrenamtliche Bibliothekare Bücher direkt auf den Stationen.

Busverbindung

Die Bushaltestelle befindet sich direkt vor unserem Krankenhaus. Fahrpläne der öffentlichen Verkehrsmittel hängen im Eingangsbereich bei der Zentralen Information.

Café / Bistro

Das Café und der Kiosk befinden sich im Erdgeschoss.

Öffnungszeiten des Cafés:

Montag bis Freitag	09:00 – 17:30 Uhr
Samstag	12:00 – 17:30 Uhr
Sonn-/ Feiertage	12:30 – 17:30 Uhr

Der Kiosk ist täglich von 09:00 bis 18:00 Uhr geöffnet.

Telefon: 07441 6696

Ernährungsberatung / Diätberatung

Wenn Sie Ihre Ernährungsgewohnheiten umstellen müssen, stehen Ihnen zur Klärung von Fragen unsere Diätassistentinnen zur Verfügung.

Essenszeiten / Speiseplan

Die Essenszeiten weichen von Pflegegruppe zu Pflegegruppe geringfügig voneinander ab. Grundsätzlich werden die Mahlzeiten innerhalb der nachfolgenden Zeiten gereicht:

Frühstück	07:00 – 07:45 Uhr
Mittagessen	11:30 – 12:30 Uhr
Abendessen	17:00 – 17:30 Uhr

Sie haben drei Menüs zur Auswahl – davon ein fleischloses. Sie können ebenfalls zwischen einer größeren oder einer kleineren Portion wählen.

Fernsehgeräte

In allen Patientenzimmern (außer in der Klinik für Kinder- und Jugendmedizin, Klinik für Psychiatrie, Psychotherapie und Psychosomatik und auf der Intensivstation) stehen Ihnen Fernsehgeräte kostenlos zur Verfügung.



Fußpflege

Es besteht die Möglichkeit, eine externe Fachkraft für medizinische Fußpflege zu vermitteln.

Gottesdienste

Evangelische Gottesdienste (Kanal 3)
 Samstag: 18:00 Uhr (Winterzeit)
 19:00 Uhr (Sommerzeit)
 Sonn-/ Feiertage: 10:00 Uhr

Katholische Gottesdienste (Kanal 2)
 Samstag: 18:15 Uhr
 Sonntag: 09:30 Uhr / 11:00 Uhr

Jeden Dienstag findet im Raum der Stille eine ökumenische Andacht statt.

Grüne Damen / Patientenbegleitedienst

Die „Grünen Damen“ arbeiten ehrenamtlich im Krankenhaus Freudenstadt. Sie stehen den Patienten bei kleinen Alltagsverrichtungen, beispielsweise bei internen und externen Besorgungen, zur Verfügung. Ihr Pflegepersonal vermittelt Ihnen gerne einen Besuch.

Häusliche Pflege

Der Sozialdienst des Krankenhauses berät Patienten, deren Angehörige und Bezugspersonen in allen sozialen Fragen, die mit dem Krankenhausaufenthalt verbunden sind. Er vermittelt Ihnen auf Wunsch auch ambulante Hilfe für zu Hause.

Internet-Café

Das Internet-Café befindet sich im Erdgeschoss gegenüber der Radiologie.

KFZ

Lassen Sie Ihr Auto möglichst zu Hause. Parkhaus und Parkplatz sind gebührenpflichtig, um Fremdparker fernzuhalten und so den zahlreichen Besuchern unserer Patienten immer eine Parkmöglichkeit zu bieten.

Krankenhausfunk

Über das integrierte Handbedienungsgerät an Ihrem Bett können Sie den eigens für Patienten eingerichteten Krankenhausfunk auf KHF Musik-Kanal-1 mit einem sehr abwechslungsreichen Musikangebot, das durch keine Werbesendung und Nachrichten unterbrochen wird, hören.

Krankenhauskapelle

Im Erdgeschoss gegenüber der Radiologie haben die Kirchen einen Raum der Stille eingerichtet, der zu Gebet und Besinnung einlädt.

Patientenfürsprecherin

Die Patientenfürsprecherin für psychisch kranke Menschen und deren Angehörige im Landkreis Freudenstadt ist Frau Waltraut Lump. Sie ist von Montag bis Freitag von 8:00 bis 9:30 Uhr unter der Mobiltelefon-Nummer: 0170 5460832 zu erreichen.

Patienteninternet

Unsere ambulanten und stationären Patienten können auf der Ebene 0 über das kostenlos bereitgestellte W-LAN ins Internet. Zur Benutzung stehen Ihnen neben Ihren eigenen Endgeräten auch zwei PC's in der Mediathek zur Verfügung. Tickets für den Zugang erhalten Sie an der Kasse oder dem Empfang.

Post

Ein Briefkasten befindet sich im Erdgeschoss neben der Zentralen Information.

Radio

Über das integrierte Handbedienungsgerät an Ihrem Bett können Sie zwei Rundfunkprogramme empfangen.

Rauchen

Das Rauchen ist im gesamten Krankenhaus und in den Patientenzimmern nicht gestattet. Außerhalb des Gebäudes steht ein Raucherpavillon zur Verfügung.

Telefon

Jedem Patienten steht ein Telefon am Bett zur Verfügung. Den Antrag auf Freischaltung stellen Sie bitte bei der stationären Aufnahme oder an der Zentralen Information. Die Telefongebühren zahlen Sie bitte an der Kasse. Öffentliche Fernsprecher befinden sich im Erdgeschoss (Kartentelefon) und auf der Ebene 2 vor dem Kreißaal (Münztelefon). Telefonkarten werden am Kiosk verkauft.

DIE
NORDSTADT
APOTHEKE
 Gesundheit in Ihrer Nähe

Inh.: Werner Klump

Parkplätze
 am Haus!

*Ihre Apotheke
 in nächster Nähe
 zum Kreiskrankenhaus*



Durchgehend geöffnet Mo.-Fr. 8 bis 19 Uhr / Sa. 9 bis 13 Uhr

Karl-von-Hahn-Str. 30 · 72250 Freudenstadt
 Telefon 0 74 41/67 71 · Fax 0 74 41/8 17 50
 info@nordstadtapo.com · www.nordstadtapo.com



Branchenverzeichnis

Liebe Leserinnen, liebe Leser!

Als wertvolle Einkaufshilfe finden Sie hier eine Auflistung leistungsfähiger Betriebe aus Handel, Gewerbe und Dienstleister. Die alphabetische Anordnung ermöglicht Ihnen ein schnelles Auffinden der gewünschten Branche. Alle diese Betriebe haben die kostenlose Verteilung Ihrer Broschüre ermöglicht. Weitere Informationen finden Sie im Internet unter www.total-lokal.de.

Branche	Seite
Altenheime	28, 29, 30, 31, 32, 33, 34, 35
Apotheke	52
Autohaus	46
Banken	11, U3
Bauhaus	46
Bikefitting	23
Bildungseinrichtung	U2
Diakoniestationen	37, U4
Energieversorger	45
Fitnessstudio	2
Gesundheitszentrum	2
Hörakustik	44
Internationaler Bund	U2
Logopädie	17
Orthopädietechnik	23, 26
Pflegedienste	28, 29, 30, 31, 32, 33, 34, 35
Pflegeheime	28, 29, 30, 31, 32, 33, 34, 35
Physiotherapie	13, 23
Sanitätshäuser	23, 26
Schulen	26
Sozialstationen	37, U4
Stadtverwaltung	50
Tagespflege	26
Textilwaren	49
Werbeagentur	U2

U = Umschlagseite

Vertrau keiner Rente, die du nicht selbst geplant hast.

Altersvorsorge optimieren mit dem VR-FinanzPlan!

Jeder Mensch hat etwas, das ihn antreibt.

Wir machen den Weg frei.

Wer sein Leben lang viel geleistet hat, möchte im Alter auf nichts verzichten. Deshalb helfen wir Ihnen mit dem VR-FinanzPlan dabei, Ihre Finanzen für den Ruhestand fit zu machen.

Volksbanken Raiffeisenbanken Kreis Freudenstadt



Volksbank Baiersbronn Murgtal eG | Volksbank Dornstetten eG
Raiffeisenbank Horb eG | Volksbank eG Horb-Freudenstadt
Volksbank Nordschwarzwald eG | Raiffeisenbank Oberes Gäu eG



Herausgeber:
mediaprint infoverlag gmbh
Lechstr. 2, 86415 Mering
Registriergericht Augsburg, HRB 10852
USt-IdNr.: DE 811190608
Geschäftsführung:
Markus Trost,
Dr. Otto W. Drosihn
Tel.: 08233 384-0
Fax: 08233 384-247
info@mediaprint.info



in Zusammenarbeit mit:
Krankenhäuser Landkreis Freudenstadt gGmbH
Karl-von-Hahn-Str. 120, 72250 Freudenstadt

Redaktion:
Verantwortlich für den redaktionellen Inhalt:
Krankenhäuser Landkreis Freudenstadt gGmbH
Karl-von-Hahn-Str. 120, 72250 Freudenstadt

Verantwortlich für den Anzeigenteil: mediaprint infoverlag gmbh – Jochen Müller

Angaben nach Art. 8 Abs. 3 BayPrG: Alleinige Gesellschafterin der mediaprint infoverlag gmbh ist die Media-Print Group GmbH, Paderborn

Quellennachweis für Fotos/Abbildungen:
Martini Werbeagentur GmbH, Henleinstr. 5, 72285 Pfalzgrafenweiler
Ansonsten stehen die Bildnachweise bei den jeweiligen Fotos.

72250252/1. Auflage/2014

Druck:
Wicher Druck, Otto-Dix-Str. 1, 07548 Gera

Papier:
Umschlag:
250 g/m² Bilderdruck, dispersionslackiert
Inhalt:
115 g/m², weiß, matt, chlor- und säurefrei

Titel, Umschlaggestaltung sowie Art und Anordnung des Inhalts sind zugunsten des jeweiligen Inhabers dieser Rechte urheberrechtlich geschützt. Nachdruck und Übersetzungen in Print und Online sind – auch auszugsweise – nicht gestattet.



Diakonie 
Stark für andere

Gefördert und unterstützt von Ihrem Diakonie- und Krankenpflegeverein.

- Kranken- und Altenpflege
- Behandlungspflege
- Hauswirtschaftl. Unterstützung
- Betreuungsleistungen
- Familienpflege
- Entlastung von Angehörigen
- Kostenlose Info & Beratung
- 24 h Rufbereitschaft
- Serviceleistungen
- Begleitung Schwerstkranker
- Palliativpflege – vgl. APV

**Beständig in Leistung
Christlich motiviert
Medizinisch aktuell**

Diakonie- und Sozialstationen

Baiersbronn und Teilorte
Tel. 0 74 42/8 10 56
www.diakonie-baiersbronn.de

Alpirsbach
Tel. 0 74 44/952 82 60

Loßburg
Tel. 0 74 46/952 11 28
www.bruderhausdiakonie.de

Freudenstadt
mit allen Stadtteilen und
Aach, Hallwangen, Seewald
Tel. 0 74 41/91 75-0
www.ds-fds.de

Dornstetten
Glatten und Teilorte
Schopfloch und Teilorte
Tel. 0 74 43/96 80 213
www.diakonie-schopfloch.de

Horb 
Tel. 0 74 51/55 53-4 02
[www.jmilles@spitalstiftung-horb.dr.s.de](mailto:jmilles@spitalstiftung-horb.dr.s.de)



Pfalzgrafenweiler
Waldachtal, Grömbach
Tel. 0 74 45/63 36
www.zv-sozialstation-pfw.de



**Ambulante Palliativ-
Versorgung (APV) im
Landkreis Freudenstadt.
Ein Netzwerk
der Hilfe.**

**In Schmerz und
Leiden beistehen.
Trost und
Hoffnung schenken.**

- Medizinisch-pflegerische Kompetenz
- Sozial-diakonische Verantwortung
- Spirituell-begleitende Fürsorge



Landrat
Dr. Klaus Michael Rückert
Schirmherr

Kontakt:

Wir sind für Sie werktags in der Zeit von 8.00 – 16.00 Uhr erreichbar unter:

Telefon (kostenlos): 0800 – 0 74 41 00

Außerhalb dieser Zeiten können Sie die örtlich zuständigen Diakonie- und Sozialstationen direkt im Rahmen der 24-Stundenrufbereitschaft erreichen.

Alle Kontaktdaten und weitere Informationen finden Sie unter:

www.diakonie-freudenstadt.de/APV



Landkreis
Freudenstadt

Diakonie 

