

GEMEINDE



WÖRTHSEE



...ohne Synchronisation geht nichts!



quarze
filter
oszillatoren
rubidium
cäsium
gps-/dcf-empfänger
module
systeme
ntp-echtzeitserver

synchronisation
netzplanung
taktmessung
installation
schulung
service
beratung



unverdross technik
zeit + frequenz

Wörthseestraße 50
82237 wörthsee
tel. 08143-6157 - 58
fax 08143-6162
unverdross@unverdross.de



Interview mit der 1. Bürgermeisterin Christel Muggenthal

Wörthsee bietet rund 5.000 Menschen ein Zuhause. Welche Freizeiteinrichtungen sind in und um die Gemeinde sowohl für Jung als auch für Alt einen Besuch wert?

Unser Ort liegt an einem der schönsten und saubersten Seen in Oberbayern. Jede Art von Wassersport können wir also direkt vor der Haustüre ausüben. Und wenn im Winter der See zufriert, ist Schlittschuhlaufen angesagt! Unsere Natur bietet Bewohnern und Gästen Möglichkeiten zum Wandern, Nordic Walken und Radfahren oder man genießt einfach den wunderbaren Blick auf den See. Der Konzertverein veranstaltet klassische Konzerte mit renommierten Ensembles und Künstlern. Die Bauernbühne Wörthsee führt wenigstens zweimal im Jahr Theaterstücke auf. Jeden Sommer findet Ende Juli bis Anfang August im Rahmen des Fünfseenfilmfestivals ein mehrtägiges Kino-Open-Air statt. Wir haben im Rathaus eine hervorragend sortierte Bücherei. In den Nachbargemeinden gibt es Kinos. Der SC Wörthsee bietet mit seinen vielen Abteilungen ein reiches Freizeitangebot. Jugendlichen ab 12 Jahren und jungen Erwachsenen kann ich zusätzlich den Besuch des Jugendhauses empfehlen. Außer montags ist es täglich geöffnet und bietet Freizeitaktivitäten mit Gleichaltrigen. Auch Vereine, wie zum Beispiel Feuerwehr, Wasserwacht oder Trachtenverein, haben Angebote für Kinder und Jugendliche.

Ein besonderes Angebot für alle Leseratten und Gelegenheitsleser des Ortes sind die „offenen Bücherschränke“, die am Badeplatz Wörthseestraße und Seglerweg stehen.

Die Gemeinde Wörthsee gilt als eine sehr junge Gemeinde, die es in ihrer heutigen Gestalt erst seit 1972 gibt. Dennoch blicken die ehemaligen Dorfgemeinden, aus denen Wörthsee heute besteht, auf eine lange Geschichte zurück. Die Dorfgemeinde Etterschlag wurde beispielsweise bereits 805/809 n. Chr. erstmals urkundlich erwähnt. Welche Bauwerke, Denkmäler oder Museen erinnern heute noch an vergangene Zeiten?

Im Süden von Steinebach gab es in der Latènezeit eine keltische Siedlung. Der „Museumspavillon“ vor dem Rathaus zeigt Kultur und Alltag der Kelten anhand von Funden und Informationstafeln. Im Ort gibt es zahlreiche denkmalgeschützte und erhaltenswerte Gebäude wie Kirchen, Bauernhöfe, Künstlervillen oder den Bahnhof Steinebach. Besonders schön sind Spaziergänge durch die alten Ortskerne.

An der überaus langen Liste der Vereine lässt sich das Engagement der Bürger ablesen. Welche Feste und Veranstaltungen werden von den Mitgliedern organisiert und versüßen den Bürgern die freie Zeit?

Jedes Jahr am 1. Mai wird in Etterschlag, Auing, Steinebach und Walchstadt ein Maibaum aufgestellt oder wenigstens ein Maifest gefeiert. Im Juli or-

ganisiert der Trachtenverein D'Onarichler das Seefest mit Fischerstechen. Der jährliche Christkindmarkt wird ehrenamtlich organisiert. Und das sind nur unsere „Großereignisse“. Dann gibt es noch Sonnwendfeuer, den Wörthsee-Triathlon, Fußballturniere, Jugendhausfeste und so weiter ...



Familienleben bedeutet mehr als nur gemeinsam unter einem Dach in einem Ort mit ausreichenden Bildungsangeboten zu wohnen. Familien möchten sich in ihrem Wohnort wohl- und aufgehoben fühlen. Was tut die Gemeinde speziell, um die Bedürfnisse von Familien zu erfüllen?

Wir versuchen Familien im Alltag zu unterstützen, soweit es in unseren Möglichkeiten liegt. Dazu gehört natürlich, dass Eltern wissen, dass sie uns jeder Zeit ansprechen können und wir damit auch erfahren, wo der Schuh drückt. Neben der Kinderbetreuung und dem Hort fördern wir Angebote für Kinder und Jugendliche. Die neue Grundschule mit 2,5-fach-Turnhalle beherbergt auch Mittagsbetreuung und Hort und ist nach den aktuellsten pädagogischen Erfordernissen und Lernkonzepten geplant worden. Weiter fördern wir die Angebote der Gemeindebücherei mit ihren Vorlesenächten, die „Kulturkids“, das gemeindliche Jugendhaus, das Ferienprogramm der Nachbarschaftshilfe und die Vereine mit ihrer Jugendarbeit.

Ein Veranstaltungskalender der Gemeinde erscheint vierteljährlich, um alle Wörthseer über Veranstaltungen, Neuigkeiten aus dem Rathaus und Termine zu informieren.

Was mögen Sie persönlich am liebsten in Wörthsee und warum leben Sie gern hier?

Wir alle leben da, wo andere Urlaub machen. Diese Qualität unseres Ortes und der Landschaft, in der er liegt, ist ein Glück für uns alle. Ein Glück, das wir uns verdienen müssen, indem wir auf den Ort, seine Menschen und die Natur achten.

In unseren Vereinen wird das Ehrenamt gelebt. Es gibt kulturelle Angebote, wie die hochklassigen Konzertabende des Konzertvereins oder sportliche Angebote. Es gibt die Nachbarschaftshilfe, die gesundheitliche und kulturelle Angebote für unsere Senioren bietet. Dazu kommen die Feuerwehren, die Wasserwacht, die Vereine, die Jugendarbeit leisten. Bei uns ist das Engagement der Bürger für unseren Ort, für die Natur und das soziale Miteinander beeindruckend. Deshalb lebe ich gerne hier.

Inhaltsverzeichnis

	Seite
Interview mit der 1. Bürgermeisterin Christel Muggenthal	1
Das Wappen	4
Geschichte und Gegenwart	4
Leitbild der Gemeinde Wörthsee	5
Ehrenbürger	5
Träger der Bürgermedaille	5
Zahlen, Daten, Fakten, Wissenswertes	6
Mitglieder des Gemeinderates	8
Was erledige ich wo?	9
Abfallbewirtschaftung	12
Behördliche Einrichtungen	13
Sonstige Behörden und Einrichtungen	14

	Seite
Ständig wiederkehrende Veranstaltungen	15
Schulen	15
Einrichtungen der Familien- und Seniorenhilfe	15
Kindergärten, Spielplätze und Einrichtung der Jugendhilfe	16
Wichtige Anschriften und Telefonnummern	16
Kulturelle Einrichtungen	18
Kirchen – religiöse Gemeinschaften	18
Gesundheitswesen	19
Gastronomie	21
Vereine	22
Impressum	23
Branchenverzeichnis	24



CA controller akademie®
Unternehmenssteuerung in der Praxis

CA management akademie®
Mit Wissen in Führung

**CA institute for
accounting & finance®**
The Art of Accounting

Information und Buchung:

Münchner Straße 8
D-82237 Wörthsee

Telefon +49(0)8153-88974-0
kontakt@ca-akademie.de
www.ca-akademie.de



CA AKADEMIE®

Der Kopf ist rund, damit das Denken die Richtung ändern kann.



Ortskern Walchstadt



Essen, Trinken & Feiern direkt am Wörthsee



Thomas Bernhard KG

Seestraße 97, 82237 Wörthsee

Telefon: 0 81 53 - 72 05

E-Mail: info@raabe-am-see.de

Aktuelles & Live-Webcam:

www.raabe-am-see.de

Unsere Öffnungszeiten:

Täglich von
9:30 – Schluss geöffnet,
durchgehend warme Küche
11:30 – 21:30 Uhr,
Von Oktober bis April
Dienstag Ruhetag!



Wörthsee-Apotheke

Apothekerin Angelika Klett

Homöopathie – Allopathie

Mit uns
geht es Ihnen
besser!

Ausgezeichnet mit dem Qualitätszertifikat
der Bayerischen Apothekerkammer

Hauptstraße 1 · 82237 Wörthsee/Steinebach
Tel. 0 81 53/73 52 · Fax 0 81 53/87 08

Mo. – Fr. 8 – 12.30 und 14 – 18.00 Uhr · Sa. 8 – 12.30 Uhr

Dein Laden

Wir haben fast Alles. Außer Platz.



- ◆ Schreibwaren
- ◆ Lotto
- ◆ Geschenk-/Spielwaren
- ◆ Kopien: Farbe/A3



- ◆ Bücher Bestellservice
- ◆ Scan, Mail & Fax
- ◆ Reinigungsannahme
- ◆ Hermes

Dorfstraße 1 / 82237 Wörthsee
gleich neben der Kirche
Telefon: (08153) 990251

E-Mail: info@deinladen-woerthsee.de
www.deinladen-woerthsee.de
Fax: (08153) 990252



Mobil: 01 75 / 94 73 33 0

Fax: 0 81 52 / 9 37 01 09

www.schreinerei-frey.com
info@schreinerei-frey.com

Schreinerei

FREYraum

für Ihr Holz

Lindenweg 12
82237 Wörthsee

Individuelle Beratung und Planung

Innenausbau Möbelbau Baubereich Außenbereich

Auto-Service Wörthsee

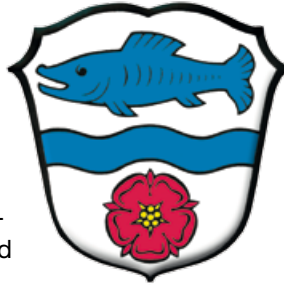
- Reparatur und Instandsetzung aller Fabrikate
- Kundendienst
- TÜV und AU
- Reifenservice
- PKW An- und Verkauf
- Umrüstung auf Autogas
- Klimaservice
- Fahrradverleih

Inhaber Manfred Schneider
Seestr. 51 - 53 · 82237 Wörthsee
Telefon: 08153/98000 · Fax: 08153/8728
aswteam@t-online.de · www.autofit-woerthsee.de



Das Wappen

Das Wappen der Gemeinde Wörthsee zeigt auf silbernem Grund einen blauen Wellenbalken, darüber einen blauen Fisch und darunter eine rote Rose. Diese Elemente symbolisieren das Verschmelzen der bis 1972 selbstständigen Gemeinden Etterschlag und Steinebach zu einer Wörthseegemeinde. Steinebach war jahrhundertlang Bestandteil der Herrschaft Seefeld



der Grafen Toerring. Deshalb wurde für das Wappen der neuen Gemeinde eine rote heraldische Rose aus dem Wappen der Grafen Toerring gewählt. Die Zugehörigkeit Etterschlags zum herzoglichen Landgericht Weilheim wurde durch die Verwendung der Farben Silber und Blau im oberen Teil des Gemeindewappens gewürdigt. Für den namengebenden Wörthsee stehen der blaue Wellenbalken und der Fisch.

Geschichte und Gegenwart

Die Gemeinde Wörthsee mit ca. 5.000 Einwohnern und etwa 150 Zweitwohnungsnehmern liegt am Nordufer des gleichnamigen Sees auf 560-610 m über NN. Sie besteht in ihrer heutigen Gestalt erst seit 1972 und ist aus den Dorfgemeinden Etterschlag mit Walchstadt, Schluifeld und Waldbrunn sowie Steinebach

mit Auing gebildet worden. Der Gemeindegrund ist durchweg uraltes Siedlungsland, wie Funde schon aus vorchristlicher Zeit beweisen. Funde aus der Latènezeit im Süden von Steinebach belegen die Besiedlung 500 v. Chr. durch die Kelten. Die früheste urkundliche Erwähnung hat Etterschlag (805/809 n. Chr.) aufzuweisen. Für Walchstadt deutet schon der Ortsname auf keltisch-römische Besiedlung hin, da die Bajuwaren die keltisch-römische Vorbevölkerung, auf die sie in Südbayern trafen, „Walchen“ nannten. Auing wurde Ende des vorigen Jahrhunderts durch aufsehenerregende Ausgrabungen von Reihengräbern aus agilolfingischer Zeit (6.-8. Jahrhundert) bekannt. Ganz besonderes Interesse der Fachwelt fand eine bronzene Pressblechscheibe mit einem stilisierten Männerkopf, möglicherweise der frühesten Christusdarstellung nördlich der Alpen. Die sehenswerteste Kirche im Gemeindegebiet hat Steinebach mit der spätmittelalterlichen, um 1735 barockisierten Kirche St. Martin aufzuweisen. Die damals mit Fresken – vermutlich von Joh. G. Sang – ausgemalte Kirche ist ein schönes Beispiel für den ländlichen Barock in Oberbayern. Im Mittelalter im Machtbereich der Huosi, dann der Grafen von Andechs gelegen, war das Land um den Wörthsee vom 16.-19. Jahrhundert zum größten



Etterschlag



Teil der Herrschaft der Grafen Toerring zu Seefeld zugeordnet. Im Gebiet der heutigen Gemeinde Wörthsee gab es mindestens eine mittelalterliche Burg (Steinebach, Burgselberg) und ein frühneuzeitliches Schloss (Walchstadt, an der Stelle des heutigen Schlossbauernhofes). Steinebach und Walchstadt sind beliebte Badeorte und bieten vielfältige Möglichkeiten zur Entspannung und Erholung. Der idyllische See gilt als einer der wärmsten in

Oberbayern und lädt zum Baden, Schwimmen, Rudern, Segeln, Surfen, aber auch im Winter zu mancherlei Sport und Vergnügungen ein. Die landschaftlich schöne Umgebung aller Ortsteile verlockt zu Wanderungen, Spaziergängen und Radtouren. Auf dem Gelände des alten Gutes Schluifeld gibt es einen wegen seiner schönen Anlagen vielgepreisenen Golfplatz.

Leitbild der Gemeinde Wörthsee

Die Gemeinde Wörthsee hat seit 2002 ein Leitbild, das von Wörthseer Bürgern in über 1 ½ Jahren erarbeitet wurde. Derzeit

laufen Bürgerbeteiligungsprozesse, die nach über 10 Jahren das Leitbild ergänzen, aktualisieren und fortschreiben sollen.

Ehrenbürger

Pfarrer Elmar Schnitzler	kath. Pfarrer in Steinebach, Etterschlag und Walchstadt seit 1960, verstorben 2010
Altbürgermeister Josef Wirth	1. Bürgermeister der Gemeinde Etterschlag und der Gemeinde Wörthsee von 1964-1984, verstorben 1994
Altbürgermeister Hermann Dorbath	1. Bürgermeister der Gemeinde Wörthsee von 1984-2002

Träger der Bürgermedaille

Gottfried Aumiller	langjähriges Gemeinderatsmitglied und 3. Bürgermeister
Josef Bernhard	langjähriges Gemeinderatsmitglied und 2. Bürgermeister, verstorben 2005
Werner Bülow	Verdienste um die Heimatgeschichte, verstorben 2010
Johann Königbauer	langjähriges Gemeinderatsmitglied und Finanzreferent, verstorben 2004
Veronika Sourisseau	langjährige 1. Vorsitzende der Nachbarschaftshilfe
Dr. Albrecht Deyhle	Vorsitzender des ehemaligen Fördervereins Sportlerheim

Zahlen, Daten, Fakten, Wissenswertes

Postleitzahl

82237 Wörthsee

Telefon-Vorwahl

08153

08143 (Walchstadt)

Fläche

2.040 ha

Geographische Lage

Starnberger Fünf-Seen-Land,
30 km südwestlich von München
Kloster Andechs ist 10 km entfernt

Höhe

560-610 über NN

Bevölkerungsentwicklung

30.06.2007	4.653
31.12.2007	4.681
30.06.2008	4.707
31.12.2008	4.695
30.06.2009	4.711
31.12.2009	4.723
30.06.2010	4.751
31.12.2010	4.752
30.06.2011	4.808
31.12.2011	4.892
30.06.2012	4.886
31.12.2012	4.884
30.06.2013	4.901
31.12.2013	4.921
30.06.2014	5.013

Verkehrslage

S 8 München – Herrsching, Station Steinebach
Autobahn A 96 München – Lindau,
Anschlussstelle Wörthsee
St 2348 Seefeld – Steinebach – Etterschlag –
Anschlussstelle A 96 Wörthsee

Wirtschaftsstruktur

Fremdenverkehrsgewerbe, Einzelhandel, Handwerk, Landwirtschaft, interkommunales Gewerbegebiet zusammen mit der Gemeinde Inning

Sehenswürdigkeiten

• **Steinebach**

- Ehemalige Pfarrkirche St. Martin, um 1735 völlig verändert.
- Keltenpavillon vor dem Rathaus

• **Etterschlag**

- Das Nikolauskirchlein, 1758 erbaut.

• **Walchstadt**

- Filialkirche St. Martin, Umbau 1760
- Schloßbauernhof

• **In der näheren Umgebung**

- Kloster Andechs
- Kloster Fürstenfeld
- Wallfahrtskirche St. Rasso, Grafrath

Spazier- und Wanderwege

- Ausgeschilderter Rundwanderweg um den Wörthsee (2 ½ Stunden) mit Badegelegenheiten.
- Über Güntering/Hechendorf zum Schloß Seefeld (1 Stunde) und weiter nach Andechs (3 ½ Stunden)
- Zum Bauernhofmuseum Jexhof über Etterschlag (2 ½ Stunden)



Abendstimmung am Wörthsee

MARITA KOCH IN KORPORATION MIT STEFANIE RATHEI-RUTH
DIPLOMBETRIEBSWIRTINNEN (FH) · STEUERBERATERINNEN

Ihre zuverlässige Steuerkanzlei vor Ort

REHSTEIG 3
82237 WÖRTHSEE

TEL (0) 81 53 / 80 69
FAX (0) 81 53 / 98 02 19

MARITAKOCH@DATEVNET.DE

S.RATHEI-RUTH@DATEVNET.DE

Aus unserer Region

www.soyer.de



SRMTECHNOLOGY®
Made by SOYER

MADE
IN
GERMANY



Bolzenschweißen
HEUTE eine
SAUBERE
Sache

YouTube



Der neue Werbeclip!
"SOYER SRM vs Bohren"
@ www.soyer.de

Mitglieder des Gemeinderates

Name	Vorname	Straße	Partei/Freie Wählergruppe	Telefon
1. Bürgermeisterin				
Muggenthal	Christel	Erlenweg 7	SPD	89130
2. Bürgermeister				
Gritschneider	Konrad	Waldbrunn 1	CSU	8131
Aumiller	Jakob	Dorfstraße 16	CSU	98100
Benz	Johanna	Weßlinger Straße 14	Wörthsee Aktiv	990577
Bernhard	Thomas		Freie Wähler	
Bödicker	Dirk	Seeleite 2	Wörthsee Aktiv	887952
Dietrich	Birgit	Ahornstraße 13	Bündnis90/Die Grünen	887388
Grobbel	Gerald	Alte Hauptstraße 31	Bündnis90/Die Grünen	08143/444350
Grundler	Paul	Dorfstraße 8	Wörthsee Aktiv	98040
Jursch	Martina	Auinger Straße 11	CSU	7934
Dr. Kaplaner	Klaus	Vordere Seestraße 11 A	SPD	08143/94271
Kraus	Josef	Am Weiher 20	CSU	7702
Dr. Lossau	Harald	Ahornstraße 7	Freie Wähler	908670
Dr. Ofer	Monika	Schulstraße 7	SPD	9903450
Polz	Franz	Am Oberfeld 12	CSU	08143/7717
Schnorfeil	Arthur	Waldstraße 24	SPD	987646
Tyroller	Florian	Am Steinberg 22	Bündnis90/Die Grünen	990967



Rathaus im Winter

Weitere Informationen
finden Sie auf unserer Internet-Seite

www.woerthsee.de



Was erledige ich wo?



Ihre Immobilie ist bei uns in den besten Händen:
VERKAUF · VERMIETUNG · BEWERTUNG · BERATUNG

Christoph Hempel Immobilien
Hauptstraße 1
82237 Würthsee

Telefon: 08153.984455
woerthsee@veltrup.de
www.veltrup.de

In Sachen	Welches Amt	Anschrift	Telefon
Abwasserbeseitigung	AWA-Ammersee	82211 Herrsching Mittererweg 1	08152/918333
An-/Ab- und Ummeldungen	Rathaus/Einwohnermeldeamt	Seestraße 20	9858-18
Archiv	Rathaus	Seestraße 20	9858-27
Anmeldung zur Eheschließung	Rathaus/Standesamt	Seestraße 20	9858-19
Ausländerangelegenheiten	Landratsamt Starnberg	82319 Starnberg Strandbadstraße 2	08151/148-0
Bauangelegenheiten	Rathaus/Bauamt	Seestraße 20	9858-14
Baugenehmigungen	Landratsamt Starnberg (über Gemeinde Würthsee)	82319 Starnberg Strandbadstraße 2	08151/148-0
Beglaubigungen	Rathaus/Einwohnermeldeamt	Seestraße 20	9858-18
Bestattungswesen	Rathaus/Friedhofsverwaltung	Seestraße 20	9858-19
Eheschließungen	Rathaus/Standesamt	Seestraße 20	9858-19
Ehefähigkeitszeugnisse	Rathaus/Standesamt	Seestraße 20	9858-19
Einbürgerungen	Landratsamt Starnberg	82319 Starnberg Strandbadstraße 2	08151/148-0
Erschließungsbeiträge	Rathaus/Geschäftsleitung	Seestraße 20	9858-20
Erziehungsgeld	Rathaus/Einwohnermeldeamt	Seestraße 20	9858-18

Was erledige ich wo?

In Sachen	Welches Amt	Anschrift	Telefon
Fischereischein	Rathaus/Einwohnermeldeamt	Seestraße 20	9858-18
Friedhöfe der Gemeinde	Rathaus/Friedhofsverwaltung	Seestraße 20	9858-19
Friedhöfe der Kath. Kirche	Kath. Pfarramt	Etterschlager Straße 45	8020
Führerschein	Landratsamt Starnberg	82319 Starnberg Strandbadstraße 2	08151/148-0
Führungszeugnis	Rathaus/Einwohnermeldeamt	Seestraße 20	9858-18
Fundbüro	Rathaus/Einwohnermeldeamt	Seestraße 20	9858-18
Geburtenanzeige	Rathaus/Standesamt	Seestraße 20	9858-19
Geschirrverleih	Rathaus/Vorzimmer	Seestraße 20	9858-0
Gewerbean-, um- und abmeldungen	Rathaus/Einwohnermeldeamt	Seestraße 20	9858-18
Grund- und Gewerbesteuer	Rathaus/Steuerstelle	Seestraße 20	9858-16
Grundstücksverwaltung	Rathaus/Geschäftsleitung	Seestraße 20	9858-20
Haushaltsbescheinigung für Kindergeld	Rathaus/Einwohnermeldeamt	Seestraße 20	9858-18
Hundesteuer	Rathaus/Steuerstelle	Seestraße 20	9858-16
Jubiläen	Rathaus/Geschäftsleitung	Seestraße 20	9858-20
Jugendschutz	Landratsamt Starnberg	82319 Starnberg Strandbadstraße 2	08151/148-0

Edelgard Koschlig Steuerberaterin

- Einkommensteuererklärung für alle Arten von Einkünften
- Abschlüsse und Steuererklärungen sowie Beratung für Selbständige und Gewerbebetriebe aller Gesellschaftsarten
- Erbschaftsteuererklärung

Kiebitzstraße 11a
82237 Wörthsee-Steinebach
E-Mail: e.koschlig@t-online.de

Tel. 0 81 53/88 96 79
Fax 0 81 53/88 96 34
www.stb-koschlig.de



Heizöl Richard Gutjahr Pellets

Moosbichlweg 2 · 82237 Wörthsee
Tel. 08153 - 7354 · Fax 08153 - 986733

*Wir sind ein Familienunternehmen in der 4. Generation
und seit 75 Jahren für unsere Kunden im Dienst.*



In Sachen	Welches Amt	Anschrift	Telefon
Kinderausweise	Rathaus/Einwohnermeldeamt	Seestraße 20	9858-18
BRK-Naturkindergarten	Betreiber: BRK	Dahlienweg 3	
Kinderhort	Betreiber: BRK	Wörthseestraße 6	08143/6179
Kinderhort	Betreiber: BRK	Schulstraße 11	953400
Kfz-Zulassung	Landratsamt Starnberg	82319 Starnberg Strandbadstraße 2	08151/148-0
Kfz-Untersuchungen	TÜV Starnberg	82319 Starnberg Petersbrunner Straße 10	08151/2211
Lebensbescheinigungen	Rathaus/Einwohnermeldeamt	Seestraße 20	9858-18
Lebensmittelüberwachung	Landratsamt Starnberg	82319 Starnberg Strandbadstraße 2	08151/148-0
Müllabfuhr	Zweckverband für Abfallwirtschaft (AWISTA)	82319 Starnberg Moosstraße 5	08151/2726-0
Namensänderung	Landratsamt Starnberg	82319 Starnberg Strandbadstraße 2	08151/148-0
Naturschutz	Landratsamt Starnberg	82319 Starnberg Strandbadstraße 2	08151/148-0
Öffentlichkeitsarbeit	Rathaus/Geschäftsleitung	Seestraße 20	9858-20
Öffentliche Veranstaltungen	Rathaus/Geschäftsleitung	Seestraße 20	9858-20
Pachtwesen	Rathaus/Geschäftsleitung	Seestraße 20	9858-20
Passangelegenheiten	Rathaus/Einwohnermeldeamt	Seestraße 20	9858-18
Personalausweis	Rathaus/Einwohnermeldeamt	Seestraße 20	9858-18
Personenstandswesen	Rathaus/Standesamt	Seestraße 20	9858-19
Plakatanschläge	Rathaus/Geschäftsleitung	Seestraße 20	9858-20
Polizeiliches Führungszeugnis	Rathaus/Einwohnermeldeamt	Seestraße 20	9858-18
Rechtswesen	Amtsgericht Starnberg	82319 Starnberg Otto-Gaßner-Straße 2	08151/367-0
Rentenanträge	Rathaus/Versicherungsamt	Seestraße 20	9858-18
Schulangelegenheiten	Staatl. Schulamt	82319 Starnberg Strandbadstraße 2	08151/148800
Schwerbehinderten-Ausweise	Rathaus/Einwohnermeldeamt	Seestraße 20	9858-18
Sozialhilfe	Rathaus/Einwohnermeldeamt	Seestraße 20	9858-18
Sozialwohnungen	Rathaus/Vorzimmer	Seestraße 20	9858-0

Was erledige ich wo?

In Sachen	Welches Amt	Anschrift	Telefon
Sozialwohnungen	Verband Wohnen	82319 Starnberg Gradstraße 2a	08151/9083-0
Spendenbescheinigungen	Rathaus/Gemeindekasse	Seestraße 20	9858-17
Sportanlagen	Rathaus/Geschäftsleitung	Seestraße 20	9858-20
Sperrzeitverkürzungen	Rathaus/Geschäftsleitung	Seestraße 20	9858-20
Sterbefallanzeige	Rathaus/Standesamt	Seestraße 20	9858-19
Steuererklärungen	Finanzamt Starnberg	82319 Starnberg Schloßbergstraße 12	08151/778-0
Unterschriftsbeglaubigungen	Rathaus/Einwohnermeldeamt	Seestraße 20	9858-18
Vaterschaftsanerkennung	Rathaus/Standesamt	Seestraße 20	9858-19
Versammlungs-/Vereinswesen	Rathaus/Geschäftsleitung	Seestraße 20	9858-20
Verkehrsplanung	Rathaus/Bauamt	Seestraße 20	9858-14
Vormundschaftsangelegenheiten	Amtsgericht Starnberg	82319 Starnberg Otto-Gaßner-Straße 2	08151/367-0
Waffenangelegenheiten	Rathaus/Einwohnermeldeamt	Seestraße 20	9858-18
Wasserversorgung	AWA-Ammersee	82211 Herrsching Mitterweg 1	08152/918333
Wohngeld	Rathaus/Einwohnermeldeamt	Seestraße 20	9858-18
Zweitwohnungssteuer	Rathaus/Steuerstelle	Seestraße 20	9858-16

Abfallbewirtschaftung

Restmüllbeseitigung (im Holsystem) je nach Straße im Gemeindebereich

Altpapierbeseitigung (im Holsystem) alle 14 Tage

Biomüll (im Holsystem) alle 14 Tage, im Juli/August wöchentlich

Gelber Sack (im Holsystem) alle 14 Tage

Die genauen Termine entnehmen Sie bitte dem jährlich erscheinenden Wertstoff-Wegweiser der AWISTA.

Giftmüllbeseitigung (im Bringsystem) einmal monatlich am Feuerwehrhaus Steinebach, Ortsmitte Walchstadt und Ortsmitte Etterschlag Die genauen Termine werden im jährlich erscheinenden Wertstoff-Wegweiser der AWISTA bekanntgegeben.

Wertstoffhof an der Inninger Straße (im Bringsystem):

Öffnungszeiten: Di., Fr. 14:00 – 17:00 Uhr

Mi. 14:00 – 18:00 Uhr

Sa. 9:00 – 13:00 Uhr

Metall, Blech, Dosen, Alteisen, Glas, Papier, Pappe, Leichtverpackungstoffe, Kunststoffe, Bauschutt (bis 1 m³), Sperrmüll (bis 1 m³), Grüngut, Wertstoffbörse

Standplätze Container (im Bringsystem) Weißglas, Grünglas, Braunglas – hinter dem Rathaus, Seestraße – Kuckuckstraße (Nähe Friedhof Buchteil) – Am Pfeifenberg – Sportplatz, Etterschlag Straße



Behördliche Einrichtungen

Bezeichnung	Anschrift	Telefon
Gemeindeverwaltung Würthsee	Rathaus, Seestraße 20	9858-0
<u>Öffnungszeiten:</u>		Fax: 9858-25
Montag – Freitag	8:00 – 12:00 Uhr	
Mittwoch	geschlossen	
Dienstag	16:00 – 18:30 Uhr	
1. Bürgermeisterin: Christel Muggenthal Geschäftsleitende Beamtin: Christa Heintel		
Bauhof	Dorfstraße 11	8347
Wertstoffhof	An der Inninger Straße	

Übersicht über die E-Mail Adressen

1. Bürgermeisterin	buergemeisterin@woerthsee.de
Vorzimmer	vorzimmer@woerthsee.de info@woerthsee.de
Geschäftsleitung	geschaeftsleitung@woerthsee.de
Standesamt	stamt-fried@woerthsee.de
Einwohnermeldeamt	dickmann.meldeamt@woerthsee.de sedlmair.meldeamt@woerthsee.de meldeamt@woerthsee.de
Buchhaltung	buchhaltung@woerthsee.de
Kasse	kasse@woerthsee.de
Steuerstelle	fetzer.steueramt@woerthsee.de
Kämmerei	finanzleitung@woerthsee.de
Bauamt	kreisselmeier.bauamt@woerthsee.de bauamt@woerthsee.de mayer.bauamt@woerthsee.de
Bautechnik	bautechnik@woerthsee.de

Sonstige Behörden und Einrichtungen

Bezeichnung	Anschrift	Telefon
Grundschule	Schulstraße 11	95380-10
Postagentur Wörthsee	Hauptstraße 10	
Schalterstunden:		
Montag – Freitag	9:00 – 13:00 Uhr	
Montag – Freitag	16:00 – 18:00 außer Mittwoch	
Samstag	10:00 – 13:00 Uhr	
Fremdenverkehrseinrichtungen		
Fremdenverkehrsinformation Rathaus (keine Zimmervermittlung)	Seestraße 20	9858-0
Tourismus-Verband Fünfseenland	Wittelsbacher Straße 2c, 82319 Starnberg	08151/90600
Strandbad Fleischmann (Augustiner am Wörthsee)	Seepromenade 1 Neueröffnung 2016	
Strandbad und Bootsverleih Raabe	Seestraße 97	7205
Segelschule und Bootsverleih Gastl	Seestraße 63	7650
Badeplatz Birkenweg	Seepromenade	9015033
Badeplatz	Wörthseestraße	
Badeplatz Roßschwemme	Vordere Seestraße	08143/8409



Wörthsee



Ständig wiederkehrende Veranstaltungen

- Kammerkonzerte
- Adventskonzert
- Trachtenfeste
- Maibaumaufstellen
- Fischerstechen
- Sonnwendfeuer
- Theateraufführungen
- Christkindlmarkt

Schulen

Bezeichnung	Anschrift	Telefon
Grundschule Wörthsee	Schulstraße 11	95380-10
Christian-Morgenstern-Volksschule	82211 Herrsching, Martinsweg 8	08152/8180
Realschule Herrsching	82211 Herrsching, Jahnstraße 8-10	08152/8764
Christoph-Probst-Gymnasium	82205 Gilching, Thalhofstraße 7	08105/9001-0

Einrichtungen der Familien- und Seniorenhilfe

Bezeichnung	Anschrift	Telefon
Nachbarschaftshilfe Wörthsee e. V.	Am Teilsrain 10	8788
Nachbarschaftshilfe Wörthsee „Urban-Dettmar-Haus“	Dorfstraße 26	

Nachbarschaftshilfe Wörthsee e.V.



- Ambulanter Pflegedienst
- Hilfsleistungen
- Angebote für Erwachsene
- Mittagsbetreuung für Schulkinder

Etterschlager Straße 46 · 82237 Wörthsee

Telefon: 0 81 53/87 88 · Fax: 0 81 53/97 88

kontakt@nbh-woerthsee.de · www.nbh-woerthsee.de



**Lebensmittel
Rosemarie Polz**
Lieferservice nach Hause

Wörthseestraße 2 · 82237 Walchstadt
Telefon 08143 213

Aus unserer Region

Kindergärten, Spielplätze und Einrichtung der Jugendhilfe

Bezeichnung	Anschrift	Telefon
BRK-Naturkindergarten	Dahlienweg 3	
Kinderkrippe Lebenshilfe	Schluifelder Straße 12	9970300
Kath. Kindergarten	Etterschlager Straße 47	7996
Montessori-Kinderhaus	Am Schererberg 5	08143/7367
Kinderhort des BRK	Wörthseestraße 6	08143/6179
Kinderhort des BRK	Schulstraße 11	953400
Mittagsbetreuung für Schulkinder	Schulstraße 11	95380-20/-21
Jugendhaus Wörthsee	Graf-Toerring-Straße 13	08143/95544
Spielplätze	Birkenweg, Am Weiher, Grünlandstraße	
Dr.-Albrecht-Deyhle-Haus (Sportlerheim)	Etterschlager Straße 103	8262

Wichtige Anschriften und Telefonnummern

Bezeichnung	Anschrift	Telefon
Gemeindebücherei Rathaus	Seestraße 20	9858-28
<u>Öffnungszeiten:</u> Montag	9:30 – 12:00 Uhr	
Dienstag	16:00 – 19:30 Uhr	
Freitag	15:00 – 18:00 Uhr	
Gemeindearchiv	Seestraße 20	9858-27
<u>Öffnungszeiten:</u> Dienstag	16:00 – 18:30 Uhr	
und nach Vereinbarung	E-Mail: archiv-woerthsee@web.de	
Landratsamt Starnberg	82319 Starnberg, Strandbadstraße 2	08151/148-0
<u>Parteiverkehr:</u> Mo., Di., Do.	7:30 – 18:00 Uhr	
Mittwoch	7:30 – 14:00 Uhr	
Freitag	7:30 – 16:00 Uhr	
nach Terminvereinbarung		
Polizeiinspektion Herrsching	82211 Herrsching, Rieder Straße 32-34	08152/93020
Staatl. Vermessungsamt	82319 Starnberg, Vogelanger 1	08151/9900
Finanzamt Starnberg	82319 Starnberg, Schloßbergstraße 12	08151/778-0
Banken		
VR-Bank Sta-Herrsching-LL eG	Etterschlager Straße 17a	8003
Kreissparkasse München-Starnberg	Etterschlager Straße 14	8028
Stromversorgungsunternehmen		
E.ON	82024 Taufkirchen, Karwendelstraße 7	089/61413-0
Störungsstelle		01802/192091
Stadtwerke Fürstenfeldbruck	82256 Fürstenfeldbruck, Bullachstraße 27	08141/4010



Gut für die Region.

Kreissparkasse
München Starnberg Ebersberg

 Kreissparkasse

Wir engagieren uns für die Menschen in der Region, denn dem Vertrauen unserer Kunden verdanken wir unser kontinuierliches Wachstum. Für eine Region, in der es sich zu leben lohnt. **089 238010** · www.kskmse.de

Wir beraten Sie gerne

Gasthaus Dietrich

Seit 1999 bieten wir Ihnen **kroatische** und **bayerische** Spezialitäten an. Ganzjährig verwöhnen wir Sie mit frischen **Süß- und Meerwasserfischen** und zu den entsprechenden Saisonszeiten bereiten wir **Spargel, Pfifferlinge** und **Wildgerichte** für Sie vor. Für Feiern aller Art stehen Ihnen Räumlichkeiten bis zu 60 Personen zur Verfügung. Darüber hinaus bieten Ihnen unsere **Terrasse** und unser **Biergarten** einen gemütlichen Aufenthalt bei schönem Wetter.

Besuchen Sie uns – wir freuen uns auf Sie!

Hauptstraße 49 · 82237 Wörthsee/Auing · Telefon: 08153/7925

Pächter: Jure Mirko Matić

Montag bis Samstag: 11-14:30 Uhr und 17-23 Uhr

Sonn- und Feiertags durchgehend warme Küche

Vom 01.11. bis 01.04. donnerstags Ruhetag



Öffnungszeiten:

Montag bis Samstag von

9.00 Uhr bis 13.00 Uhr

14.30 Uhr bis 18.30 Uhr

Mittwoch und Samstag

Nachmittag geschlossen



Christa Rünz
BRILLENSTÜBERL

Christa Rünz

Staatl. gepr.

Augenoptikerin und

Augenoptikermeisterin

Herrschinger Str. 10, 82266 Inning a. A.

Tel.: 0 81 43 / 73 38

christa.ruenz@t-online.de

www.brillenstueberl.de

- Spenglerarbeiten
- Dach- und Umdekarbeiten nach EnEV
- Isolierung von Flachdächern, Bädern, Garagen, Tiefgaragen und Terrassen
- Dachrinnenreinigung
- Dachflächenfenster (Roto und Velux)
- Holzbauarbeiten
- **Ihr Spezialist für's Dach vom Ammersee**



Spenglerei & Dachdeckerei
Andreas Schoppe

Gut Arzla I / Rgb. 3

82266 Inning/Ammersee

Telefon 081 43/99 28 20

Fax 081 43/99 28 60

www.spenglerei-schoppe.de

E-Mail: info@bedachungen-schoppe.de

Kulturelle Einrichtungen

Bezeichnung	Anschrift	Telefon
Musikschule Gilching – Außenstelle Wörthsee	Römerstraße 33, 82205 Gilching	08105/4132
Volkshochschule Gilching – Außenstelle Wörthsee	Römerstraße 17, 82205 Gilching	08105/23008
Gemeindebücherei Rathaus	Seestraße 20	9858-28

Kirchen – religiöse Gemeinschaften

Bezeichnung	Anschrift	Telefon
Kath. Pfarramt zum Hl. Abendmahl	Etterschlager Straße 45	8020
Kath. Pfarrkirche zum Hl. Abendmahl	Etterschlager Straße 43	
Filialkirchen der Kath. Kirchenstiftung		
St. Martin Steinebach, St. Martin Walchstadt, St. Nikolaus Etterschlag		
Kath. Gottesdienst:	Samstag 19:00 Uhr Sonntag 9:30 Uhr	
Evang.-Luth. Pfarramt Wörthsee	Weßlinger Straße 16	7955
Evang.-Luth. Gemeindehaus	Am Steinberg 9	
Evang.-Luth. Gottesdienst:	jeden 2. und 4. Sonntag 11:00 Uhr	



Ein Stück
Heimat im Internet

 **total-lokal**
Regional. Multimedial. Genial.



Wo auch immer Sie sind:
www.total-lokal.de



Gesundheitswesen

Bezeichnung	Anschrift	Telefon
Krankenhäuser		
Chirurgisches Krankenhaus Seefeld	82229 Seefeld, Hauptstraße 23	08151/7050
Privatklinik Dr. R. Schindlbeck	82211 Herrsching, Seestraße 43	08152/29-0
Allgemeinmedizin		
Dr. med. Daniel Bach	Inninger Straße 21	9098822
Dr. med. Garlef Köhncke	Maistraße 6	7461
Dr. med. Albrecht von Schrader-Beielstein	Seestraße 2	8771
Dr. med. Gabriela Wich-Reif	Obere Seeleite 5	7229
Zahnärzte		
Dr. Karlheinz Böhm	Wörthseestraße 29	08143/1253
Dr. Berthold Otto	Seestraße 68	7882
Sonstige		
Dr. med. Angelika Mewes, Fachärztin für Chirurgie	Graf-Toerring-Straße 9	08143/94485
Dr. Maren Schürer-Jürgens, Hautärztin	Seestraße 68	984750
Dipl. Psych. Marion Spansel, Psychotherapeutin	Kuckuckstraße 70	984277
Homöopathen		
Mike Keszler	Bahnhofstraße 4	8165
Dr. Marie-T. Lippert	Etterschlager Straße 53 A	8348
Dr. med. Walter Müller	Günteringer Straße 10	8258



DR. FORSTER
Praxis für Zahnheilkunde

Seestraße 30 · 82211 Herrsching
Tel.: 08152 / 6326
www.dr-forster.com

**Gesunde und schöne Zähne bis ins hohe Alter –
wir helfen Ihnen, dieses Ziel zu erreichen!**

Prophylaxe, Ästhetische Zahnheilkunde,
Prothetik, Endodontie, Parodontologie, Implantologie,
Kiefergelenkserkrankungen, Kinderbehandlung,
Vollkeramik in einer Sitzung

Gesundheitswesen

Bezeichnung	Anschrift	Telefon
Heilpraktiker		
Marie Luise Scheib	Am Oberfeld 6a	08143/1561
Gunda Scholdt	Waldstraße 23	8100
Ulrike und Anton Wöhrle	Dorfstraße 1	9015070
Krankengymnastik		
Andrea Kneisel	Seeleite 10a	89475
Gisela Zöllner	Etterschlager Straße 1	89636
Tierärztin für Kleintiere		
Iris Bergmann	Hauptstraße 1	889922
Apotheke		
Wörthsee-Apotheke	Hauptstraße 1	7352
Pflegedienst		
Ambulanter Pflegedienst Nachbarschaftshilfe	Etterschlager Straße 46	8788
Notrufnummern		Polizei 110
		Feuer 112

Dr. med.

Angelika Mewes

Fachärztin für Chirurgie

Endoskopie, Proktologie

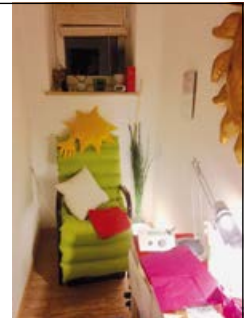
Graf-Toerring-Str. 9 Telefon 08143 / 944 85
82237 Wörthsee Telefax 08143 / 944 86

www.dr-mewes.de

Ärztlich geprüfte Fußpflege
Sabine Reich-Franke

Auingering Str. 19 b · 82237 Wörthsee
Telefon 08153/7363
Mobil 0179/6791611

Auch Hausbesuche



Ihre Gesundheit ist uns wichtig



Gastronomie

Bezeichnung	Anschrift	Telefon
Hotels, Pensionen		
Florianshof	Hauptstraße 48	8820
Geierhof	Inninger Straße 4	8840
Grundler Hof	Dorfstraße 8	98040
Jakl-Hof	Dorfstraße 16	9810-0
Pension am See	Seestraße 61-63	7650
Seethaler	Dorfstraße 14 A	8079
Gaststätten, Cafés		
Augustiner am Wörthsee (Strandbad Fleischmann)	Seepromenade 1 – Neueröffnung 2016	
Gasthof Zum alten Wirt	Inninger Straße 6	8282
Gasthof Dietrich (kroatische Spezialitäten)	Hauptstraße 49	7925
Raabe's Wirtshaus	Weßlinger Straße 1	990550
Strandbad-Café Raabe	Seestraße 97	7205



Familie Aumiller

Dorfstraße 16
82237 Steinebach

Tel. 0 81 53 / 98 10 0
Fax 0 81 53 / 98 10 98

www.jakl-hof.de
E-Mail: info@jakl-hof.de



Wir „bauen“ Ihren Garten

Gartenanlagen aller Art
Erdbewegung
Natursteinarbeiten
Rollrasen
<< und mehr >>

Jakob Aumiller sen. – Tel.: 0170 / 5 66 13 75
Alexander Aumiller – Tel.: 0151 / 15 32 76 59
Dorfstraße 16 – 82237 Wörthsee – Fax: 0 81 53 / 98 10 98
www.garten-aumiller.de – E-Mail: info@garten-aumiller.de

Wir sind gerne für Sie da

Vereine

Bezeichnung	Vorsitzende(r)	Anschrift	Telefon
Bauernbühne Wörthsee	Barbara Gäch	82266 Inning a. Ammersee Herrschinger Straße 36	08143/8627
Blaskapelle Wörthsee	Konrad Gritschneider	Waldbrunn 1	8131
Bund Naturschutz Wörthsee	Kurt Heine	Muldenstraße 11	8675
Burschenschaft Steinebach	Simon Kahl	Dorfstraße 16 A	
Die Selbstständigen in Wörthsee e. V.	Peter Hopmann	Seestraße 61	984455
Dorfgemeinschaft Auing	Robert Thoma	Hauptstraße 59	8553
Eisstock-Verein Wörthsee	Franz Honcia	Grünlandstraße 11	7863
Förderverein Freundeskreis Urban-Dettmar-Haus e. V.	Gerhard Kadner	Dorfstraße 27	889937
Förderverein der Grundschule Wörthsee e. V.	Selina Jursch	Birkenweg 12	987774
Förderverein Walchstadt hilft e. V.	Christiane Schmalz	Neusiedlungsstraße 7	08143/8359
Freiwillige Feuerwehr Etterschlag	Thomas Gabler	Waldbrunn 18a	7212
Freiwillige Feuerwehr Steinebach/Auing	Gottfried Aumiller jun.	Dorfstraße 16b	8727
Freiwillige Feuerwehr Walchstadt	Leonhard Polz	82234 Weßling Gautinger Straße 5	0162/9598314
Golfclub Wörthsee e. V.	Konrad Gritschneider	Gut Schluifeld	93477-0
Heimatverein Wörthsee e. V.	Dirk Schwebe	Münchner Straße 1	7756
Konzertverein Wörthsee	Walther Fuchs	Dorfstraße 25	7939
Kreativ-Werkstatt Papillon		Graf-Toerring-Straße 2	08143/9926347
Kunstfreunde Wörthsee	Sunna Stolle	Waldstraße 38	7985
Landesbund für Vogelschutz	Inge Gruber-Böhm	Am Steinberg 43	8179
Männergesangverein Wörthsee	Karl Großelfinger	Hintere Seestraße 15	08143/959120
Nachbarschaftshilfe Wörthsee e. V.	Maria Rita Heßmann	Etterschlager Straße 46	8788
Obst- und Gartenbauverein Wörthsee e. V.	Ingeborg Michl	Wörthseestraße 3	08143/8145
Rotary Club Wörthsee	Frank Ingerfurth	Birkenweg 7	987690
Schützenverein Donarschützen Steinebach	1. Schützenmeister: Robert Wihan	Am Teilsrain 4	8444
Schützengesellschaft Eintracht Etterschlag	1. Schützenmeister: Paul Wischnewski	Sylvester-Hörndl-Straße 4	89557
Schützenverein D'Wörthseer-Walchstadt	1. Schützenmeister: Klaus Rüggeberg	82211 Herrsching Münchener Straße 7e	
Seglerverein Wörthsee e. V.	Helmut Rittner	Wörthseestraße 34	7480



Bezeichnung	Vorsitzende(r)	Anschrift	Telefon
Singkreis Würthsee	Gabriele Bruha	Seeuferweg 17	08143/95001
Krieger- und Reservistenverein Steinebach-Auing	Rudolf Gutjahr	Am Bacherl 3 B	8371
Veteranen- und Soldatenkameradschaft Walchstadt	Martin Polz	Wörthseestraße 2	08143/213
Veteranen- und Soldatenverein Etterschlag-Weßling	Ulrich Wischnewski	Mauerner Straße 2	89671
Sportclub Würthsee	Herbert Gerber	Grünlandstraße 5	8395
Trachtenverein D'Donarbichler	Jakob Aumiller	Dorfstraße 16	9810-0
Trägerverein Jugendhaus Würthsee e. V.	Beate Schnorfeil	Waldstraße 24	987646
Wasserwacht – Ortsgruppe Würthsee	Christoph Aumiller	Seestraße 69	7658
Wörthseebläser	Klaus Arndt	Lindenweg 12	986698

**Herausgeber:**

mediaprint infoverlag gmbh
 Lechstr. 2, 86415 Mering
 Registergericht Augsburg, HRB 10852
 USt-IdNr.: DE 811190608
 Geschäftsführung:
 Ulf Stornebel,
 Dr. Otto W. Drosihn
 Tel.: 08233 384-0
 Fax: 08233 384-247
 info@mediaprint.info

**in Zusammenarbeit mit:**

Gemeinde Würthsee, Seestr. 20 , 82237 Würthsee

Redaktion:

Verantwortlich für den redaktionellen Inhalt: Gemeinde Würthsee, Seestr. 20 , 82237 Würthsee
 Verantwortlich für den Anzeigenteil: mediaprint infoverlag gmbh – Goran Petrasevic

Angaben nach Art. 8 Abs. 3 BayPrG: Alleinige Gesellschafterin der mediaprint infoverlag gmbh ist die Media-Print Group GmbH, Paderborn

Quellennachweis für Fotos/Abbildungen:

Johann Belle, www.Belfo.de

82237050/4. Auflage/2015

Druck:

Wicher Druck
 Otto-Dix-Str. 1, 07548 Gera

Papier:

Umschlag:
 250 g/m² Bilderdruck, dispersionslackiert
 Inhalt:
 115 g/m², weiß, matt, chlor- und säurefrei

Titel, Umschlaggestaltung sowie Art und Anordnung des Inhalts sind zugunsten des jeweiligen Inhabers dieser Rechte urheberrechtlich geschützt. Nachdruck und Übersetzungen in Print und Online sind – auch auszugsweise – nicht gestattet.

Branchenverzeichnis

Liebe Leserinnen, liebe Leser!

Als wertvolle Orientierungshilfe finden Sie hier eine Auflistung leistungsfähiger Betriebe aus Handel, Gewerbe und Industrie. Die alphabetische Anordnung ermöglicht Ihnen ein schnelles Auffinden der gewünschten Branche.

Alle diese Betriebe haben die kostenlose Verteilung Ihrer Broschüre ermöglicht. Weitere Informationen finden Sie im Internet unter www.total-lokal.de.

Branche	Seite	Branche	Seite	Branche	Seite	Branche	Seite
Akademie	2	Elektronikvertrieb	U2	Immobilien	9	Schreinerei	3, U3
Apotheke	3	Endoskopie	20	Innenausbau	U3	Segelschule	24
Augenoptikerin	17	Fachärztin für Chirurgie	20	Integrale Gebäude- und		Spenglerei	17
Auto-Service	3	Fahrzeugausstellung	U3	Verfahrenstechnik	U4	Sportschiffahrtsschule	24
Autowerkstatt	U3	Fußpflege	20	Lebensmittel	15	Steuerberaterin	10
Bank	17	Garten- und		Motorrad-Werkstatt	U3	Steuerkanzlei	7
Bolzenschweißtechnik	7	Landschaftsbau	21	Nachbarschaftshilfe	15	Strandrestaurant	3
Bootsverleih	24	Gaststätte	17	Pension	24	Zahnheilkunde	19
Brillen	17	Haustechnik	U3	Reifenservice	3		
Bürobedarf	3	Heizöl	10	Rollrasen	21		
Dachdeckerei	17	Hotel	21	Schreibwarenhandel	3		

U = Umschlagseite



Pension am See

- Ganzjährig geöffnet
- Ruhige Lage
- Tagungsmöglichkeit
- Liegewiese am See



Segelschule

- Jahrespauschale
- familiär - flexibel - günstig
- Amtl. Segelboot- und
- Motorbootführerscheine



Bootsverleih

- Segelboote
- Tretboote
- Ruderboote
- Elektroboote



Sportschiffahrtsschule
Wörthsee



Seestr. 61-63
82237 Wörthsee
Inhaber: Peter Hopmann
Tel.: 08153 - 7650, Fax: - 89527
E-Mail: peter.hopmann@t-online.de
Internet: www.sspw.de



Christkindlmarkt am Rathaus



Fischerstechen

Schreinerei

JURSCH GmbH & Co. KG

Münchner Str. 30
82237 Wörthsee (Etterschlag)

Tel. 08153-987872
Fax 08153-987843

www.schreinerei-jursch.de
info@schreinerei-jursch.de



Qualität aus Holz

Möbelschreinerei
Innenausbau
Küchenwerkstatt
Türen und Parkett
Ladenlokal/Ausstellung

Auto und Motorrad'l Werkstatt

Inh. Thomas Hanke

Etterschlager Str. 56
82237 Wörthsee



Tel. 08153 8355
Fax 08153 984994

www.hankes-werkstatt.de · info@hankes-werkstatt.de

Öffnungszeiten: Mo. bis Do. 7:30 - 12:00 Uhr und 13:00 - 18:00 Uhr
Fr. 7:30 - 14.00 Uhr



M.K. AUTOMOBILE

www.auto-kleemann.de

Firmensitz

Maistr. 3
D-82237 Wörthsee

Michael Kleemann

Fahrzeugausstellung

Zankenhauser Str. 11
D-82279 Eching a. Ammersee

Tel. +49 (0)8143/99262-12
Fax +49 (0)8143/99262-13
Mobil +49 (0)171/3168701
info@auto-kleemann.de



R. Wihan

Qualität ist unser Grundsatz

Haustechnik

Heizung - Lüftung - Solar
Sanitär - Öl- und Gasfeuerung
Kundendienst

82237 Wörthsee - 08153/8444
www.Wihan-Haustechnik.de

UNTERNEHMEN



ANLAGEN- UND
GEBÄUDETECHNIK



BAUCONSULTING UND
FACILITYMANAGEMENT



VERFAHRENS- UND
SYSTEMTECHNIK



HERZLICH WILLKOMMEN

SYSTEM-TECHNIK

VOGGL



GENERALPLANER UND
GENERALUNTERNEHMER



SERVICE



REFERENZEN



PROJEKTE

Wir unterstützen Sie bei der Technischen Gebäudeausrüstung, dem Bauwesen und in der Verfahrenstechnik. Für Kliniken, Wohnanlagen, Verwaltungsbauten, Hotels und anderen Sonderbauten erarbeiten und realisieren wir wirtschaftliche Gesamtlösungen. Durch den Einsatz innovativer und energetisch optimierter Systeme schaffen wir für Betreiber von Industrieanlagen und Produktionsstätten technologische Wettbewerbsvorteile.

Integrale Gebäude- und Verfahrenstechnik

System-Technik Vogl GmbH

Am Anger 6

82237 Wörthsee/Etterschlag

Fon +49 (0) 8153 88771-0

Fax +49 (0) 8153 88771-50

E-Mail stv@vogl-unternehmen.de