



Leben und Wohnen in Wutha-Farnroda



TENNIS
 BADMINTON
 BASKETBALL
 SPORTGASTSTÄTTE „BREAK“



KLEINFELDFUSSBALL
 GYMNASTIK
 TISCHTENNIS
 WELLNESSOASE „MATCHPOINT“



Öffnungszeiten:

Mo. – Fr. 17.00 – 22.00 Uhr
 So. 14.00 – 22.00 Uhr
 Mi. + Sa. RUHETAG, offen für
 Veranstaltungen und Feiern
 Telefon 03 69 29 / 64 98 69

Wir erwarten Sie als Gäste
 mit einem komplexen Angebot.
 2x Tenniscourt 1x Multifunktionsfeld
 Tel. 03 69 29 / 6 40 45
 Täglich von 9.00 – 22.00 Uhr

Öffnungszeiten:

Mo., Di., Do., Fr. von 17.00 – 22.00 Uhr
 Sonntag: auf Anfrage
 Montag: Frauensauna
 Donnerstag: Biosauna
 Solarium täglich ab 10.00 Uhr
 Weitere Infos unter: 03 69 29 / 79 79 68

Absolute Access



CARDAG
 Deutschland GmbH

Zuverlässige Kartentechnologie

- E-Ticket für ÖPNV
- Hoch- und niederfrequente kontaktlose Chipkarten
- Kontaktbehaftete Chipkarten
- Dual-Interface-Karten
- Hybrid-/Kombikarten
- Karteninitialisierung/-personalisierung
- Chip-Module und Antenneninlets

Member of

CARDAG Deutschland GmbH

An der Allee 6

D-99848 Wutha-Farnroda

Tel.: +49(0)36921 30 70

Fax: +49(0)36921 30 711

www.cardag.de

info@cardag.de



Vorwort des Bürgermeisters



Liebe Bürgerinnen und Bürger, werte Gäste,

**herzlich willkommen
in der Gemeinde Wutha-Farnroda!**



Unsere Gemeinde liegt mitten in Deutschland unweit der Wartburg in einer der interessantesten Kultur- und Naturlandschaften Europas. Dass Thüringen das Grüne Herz Deutschlands ist, beweist sich auch bei uns. Im Süden reicht die Gemeinde in den Thüringer Wald hinein; sie ist Anliegergemeinde des Rennsteigs, Deutschlands berühmtesten Wanderweges. Im Norden ragen die sagenhaften Hörselberge auf. Neben seiner in Deutschland einzigartigen Flora und Fauna sind die Hörselberge fester Bestandteil der germanischen und deutschen Sagen- und Mythenwelt. So sollen sie einst Heimstatt von Wotan, dem wilden Heer, von Frau Holle, aber auch von Frau Venus mit ihrem berühmten Liebhaber und Minnesänger Tannhäuser gewesen sein.

Neben der natürlichen und naturnahen Wald- und Feldflur prägen zwei wunderschöne Parks die Gemeinde. Wutha-Farnroda mit den zugehörigen Orten Mosbach, Schönau a. d. Hörsel und Kahlenberg ist eine Reise wert. Die Gemeinde hat ein starkes und vielseitiges Wirtschaftsleben. Traditionsfirmen, wie der seit über 150 Jahren hier tätige Landmaschinenhersteller Petkus Technologie GmbH (bis 1952 Fa. Gebr. Röber) oder die seit über 100 Jahren hier ansässige Kosmetikfirma Herbacin, fühlen sich hier ebenso wohl wie die in den letzten 20 Jahren hier ansässig gewordenen Firmen der Elektrik- und Elektronikherstellung, des Werkzeugmaschinenbaus, der Chipkartenherstellung oder der Lebensmittelherstellung.

Die Gemeinde hat in den letzten Jahren sehr viel Wert auf die Weiterentwicklung des kulturellen und sozialen Umfeldes gelegt. Über die

Geschichte, die Natur, das Handwerk und die Kultur unserer Region können Sie sich in unserem Hörselbergmuseum in Schönau an der Hörsel umfassend informieren. Die vier Kindergärten (einschließlich Kinderkrippe), die sich nach wie vor in unmittelbarer gemeindlicher Trägerschaft befinden, sind bestens ausgestattet und gleichfalls in hervorragendem Zustand. Jeweils eine Grund- und eine Regelschule befinden sich an zentralem Ort in der Gemeinde. Insgesamt vier Gymnasien befinden sich in den Nachbargemeinden Eisenach und Ruhla in unmittelbarer Nähe. Neben zahlreichen Pflegediensten unterstützt nunmehr auch ein neues Alten- und Pflegeheim Familien und Alleinstehende bei der Pflege hilfsbedürftiger Menschen. Menschen mit Behinderung können im ansässigen Wohnheim Elisabethenhöhe eine Heimstatt finden.

Die vorliegende Broschüre soll Ihnen als gegenwärtige und künftige Einwohner, als ansässiges oder ansiedlungswilliges Unternehmen, wie auch Ihnen als Gast und Besucher unserer Gemeinde einen Überblick über unsere Gemeinde geben. Sie enthält eine Übersicht über die öffentlichen Einrichtungen der Gemeinde. Enthalten ist ebenfalls eine Übersicht über die in der Gemeinde Wutha-Farnroda tätigen Vereine und sonstigen Organisationen des gesellschaftlichen Lebens.

Ihr Bürgermeister

Torsten Gieß

Inhaltsverzeichnis

1	Vorwort des Bürgermeisters
3	Lageplan
3	Gemeindeverwaltung und gemeindliche Einrichtungen
6	Branchenverzeichnis
7	Weitere für Wutha-Farnroda zuständige Körperschaften sowie staatliche Behörden
8	Kirchen, Ärzte/Zahnärzte und Apotheke, Pflegeeinrichtungen/Pflegedienste
10	Hilfsorganisationen
10	Notdienste
11	Die Gemeinde Wutha-Farnroda stellt sich vor
14	Wanderwege/Radwanderwege
20	Vereinsleben in Wutha-Farnroda
24	Impressum





HASEC
ELEKTRONIK GMBH

Anerkannter
Ausbildungsbetrieb

Ihr Dienstleister in den Bereichen:

- SMT / THT / COB
- Certonalbeschichtung
- Tampondruck
- Heatsealing / Bügellöten
- Test (incl. Adapterbau)
- After-Sales-Service
- Transfer Molding
- Gerätemontage



HASEC-Elektronik GmbH
Röberstraße 5
99848 Wutha-Farnroda
Tel.: +49 36921/300-0
Fax: +49 36921/300-199
Web: <http://www.hasec.de>



ELECTRONIC
MANUFACTURING
SERVICES



Rathaus

Gemeindeverwaltung Wutha-Farnroda

Eisenacher Straße 49

99848 Wutha-Farnroda

Telefon 036921 915-0

Telefax 036921 915-40

E-Mail info@wutha-farnroda.de

Internet www.wutha-farnroda.de

Sprech- und Öffnungszeiten:

Mo. – Fr. 09.00 – 12.00 Uhr

Di., Do. zusätzlich 13.00 – 18.00 Uhr

Bürgermeister:

Torsten Gieß, Zimmer 114,

Telefon 036921 915-0

Gemeindeverwaltung und gemeindliche Einrichtungen

Kindertagesstätte „Bambino“

(Kinderkrippe und Kindergarten)

Fliedeweg 6

Telefon 036921 96258

Telefax 036921 91540



Bertold-Anzius-Kindergarten Farnroda

Hauptstraße 3

Telefon 036921 92017



Kindergarten Mosbach „Waldspatzen“

Theo-Neubauer-Straße 66

Telefon 036921 91148



Kindergarten Schönau „Hörseltalzwerge“

Hörseltalstraße 41

Telefon 036921 90994



Waldschwimmbad Mosbach

Am Grasrain 10

Telefon 036921 91103

Öffnungszeiten: von Mai bis August täglich 10.00 – 20.00 Uhr



Waldschwimmbad Mosbach

Hörselbergmuseum in Schönau

Hörseltalstraße 39

Telefon 036921 27852 oder 915111

Öffnungszeiten/Führungen: Mai bis Oktober

Do. und So. von 14.00 – 18.00 Uhr

und nach Vereinbarung

Bibliothek in Farnroda

Hauptstraße 7

Telefon 036921 91037

Öffnungszeiten: Di. und Do. 13.00 – 18.00 Uhr

Fest- und Sporthallen, Sportplätze und Festplätze sowie weitere anmietbare gemeindliche Räumlichkeiten

Anfragen Mietung/Nutzung:

Telefon 036921 915226

Hörselberghalle in Farnroda (3-Feld-Mehrzweckhalle)

Ruhlaer Straße 41-43

Triftberghalle in Mosbach (1 Feld-Mehrzweckhalle)

Waldbadstraße 3



Hörselbergmuseum in Schönau

Gemeindeverwaltung und gemeindliche Einrichtungen



Hörselberghalle mit Sportplatz



Triftberghalle in Mosbach

Sportplatz in Farnroda, Ruhlaer Straße 41-43

Sportplatz in Mosbach, Zum Langetal

Festplatz im Schlosspark Farnroda, Eichrodter Weg

Festwiese Deubach

Räume im ehemaligen Rathaus Farnroda, Hauptstraße 7

Räume im Wohngebiet Mölmen, Ringstraße 20

Alte Schule Eichrodt, Eisenacher Straße 19

Alte Schule Schönau, Hörseltalstraße 33

Parks

Schlosspark Farnroda, Eichrodter Weg

Röberscher Park in Wutha, Eisenacher Straße 49



Freiwillige Feuerwehren von Wutha-Farnroda

Ortsteile mit Ortsteilverfassung:

Mosbach

Ortsteilbürgermeister: Matthias Kehr

Theo-Neubauer-Straße 56

Telefon 91140

Schönau a. d. H.

Ortsteilbürgermeister: Volker Ortmann

Deubacher Straße 39 a

Telefon 91204

Kahlenberg

Ortsteilbürgermeisterin: Kristina Lehmann

Elisabethenhöher Weg 6

Telefon 90864

Gemeindefeuerwehr · Notruf 112

Ortsbrandmeister: Jens Böse

Mühlgasse 58

Telefon 036921 27492

Freiwillige Feuerwehr Wutha, Mosbacher Straße 1

Freiwillige Feuerwehr Farnroda, Ruhlaer Straße 109

Freiwillige Feuerwehr Mosbach, Theo-Neubauer-Straße 25 b

Freiwillige Feuerwehr Schönau a. d. Hörsel, Hörseltalstraße 38



Branchenverzeichnis

Liebe Leserinnen, liebe Leser! Hier finden Sie eine wertvolle Einkaufshilfe, einen Querschnitt leistungsfähiger Betriebe aus Handel, Gewerbe und Industrie, alphabetisch geordnet. Alle diese Betriebe haben die kostenlose Verteilung Ihrer Broschüre ermöglicht. Weitere Informationen finden Sie im Internet unter www.alles-deutschland.de.

Branche	Seite	Branche	Seite	Branche	Seite	Branche	Seite
Agrargenossenschaft	24	Dach- und Fassadenbau	13	Fisch- und Feinkosthandel	15	Physio- und Ergotherapie	9
Apotheke	9	Dachdeckerei	21	Friseur	24	Rechtsanwältin	24
Autohaus	7	Dienstleister	13	Gärtnerei	23	Rehatechnik	13
Bauelemente	21	Dreh- und Fräsbearbeitung	21	Gasthaus	15	Reisebüro	15
Baugeschäft	13	Elektroinstallation	21	Großhandel	15	Restaurant	15
Baustoffhandel	13	Elektronik	2	Hotel – Restaurant	15	Schleiferei	23
Blumen	23	Fenster	21	Ingenieurbüro	21	Schleiftechnik	23
				Kartentechnologie	U2	Sport und Freizeit	U2
				KFZ-Service	6	Steuerberatung	24
				Kosmetik	9	Steuerberatungsgesellschaft	6
				Leiterplatten	U4	Trockenbau und Fliesen	13
				Lohnarbeit	13	Türen	21
				Lohnsteuerhilfverein	24	Umweltservice	U3
				Malermeister	21	Verbindungselemente	23
				Normteile Metall	23	Werkzeug	23
				Pension	15	Werkzeugmaschinen	6

U = Umschlagseite

WMS

Werkzeug-Maschinen-Service
GmbH & Co. KG

WMS GmbH & Co.KG
Gewerbepark „Eisenacher Straße“
Röberstr. 6 · 99848 Wutha-Farnroda
Telefon: 03 69 21 / 9 17-0
Telefax: 03 69 21 / 9 17-18
Internet: www.wms-wutha.de
www.wms-ruhla.de

Ihr Partner in Sachen

- Reparieren
- Modernisieren
- Umbauen und Nachrüsten
- WMW-Ruhla Maschinen
- Mikrosa SASL
- Ersatzteilherstellung
- Mechanische Bearbeitungen



European Tax & Law

**Wir weisen Ihnen den richtigen Weg,
um Steuern zu sparen.**

Klaus Stöber
Steuerberater, Fachberater für Finanz- und Vermögensplanung (DSTV e.V.)



Freund & Partner GmbH
Steuerberatungsgesellschaft Niederlassung Ruhla / OT Thal

- Aue 9 · 99842 Ruhla / OT Thal
- Tel. 036929 / 7999-0 · Fax 7999-79
- www.etl.de/fp-thal · fp-thal@etl.de

- Betriebswirtschaftliche Beratung
- Subventionsberatung
- Nachfolgeplanung
- Gründersachung mit bis zu 90% Förderung KfW

Ihr Partner rund um's Auto



Kfz-Service Kay Ortmann

Zum Langetal 2 • 99848 Mosbach
Tel. 03 69 21 / 9 36 40 • Fax 9 36 41

weitere für Wutha-Farnroda zuständige kommunale Körperschaften sowie staatliche Behörden



Bezeichnung	Anschrift	Telefon
Landratsamt Wartburgkreis	Erzbergerallee 14, 36433 Bad Salzungen	03695 6150
TAV Trink- und Abwasserzweckverband Eisenach-Erbstromtal	Am Frankenstein 1, 99817 Eisenach	036928 9610
Abfallwirtschaftszweckverband Wartburgkreis – Stadt Eisenach	Andreasstraße 11, 36433 Bad Salzungen	03695 673276 oder 03695 673410
Polizeiinspektion Eisenach	Ernst-Thälmann-Straße 78, 99817 Eisenach	03691 2610
Staatliches Schulamt Eisenach	Rennbahn 4, 99817 Eisenach	03691 798130
Finanzamt Eisenach	Ernst-Thälmann-Straße 70, 99817 Eisenach	03691 687-0
Forstamt Hainich-Werratal	Bahnhofstraße 76, 99831 Creuzburg	036926 7100-0
Forstamt Marksuhl	Bahnhofstraße 1, 99819 Marksuhl	036925 26 80-0
Gesundheitsamt	Markt 22, 99817 Eisenach	03691 670460
Straßenbauamt Südwestthüringen	Am Köhlergebräu 6, 98544 Zella-Mehlis	03682 400-0
Agentur für Arbeit (Geschäftsstelle Eisenach)	Ernst-Thälmann-Straße 78a, 99817 Eisenach	01801 555111
Jobcenter Wartburgkreis (ARGE)	Altstadtstraße 59-61, 99817 Eisenach	0180 100292251-000

Schulen

<i>Schulträger Landratsamt Wartburgkreis</i>	<i>Erzbergerallee 14, 36433 Bad Salzungen</i>	<i>03695 6150</i>
Staatliche Grundschule Wutha-Farnroda	Ringstraße 27, 99848 Wutha-Farnroda	036921 96343
Staatliche Regelschule Wutha-Farnroda	Am Rotberg 33, 99848 Wutha-Farnroda	036921 96253
Albert-Schweitzer-Gymnasium Ruhla	Bermbachtal 24, 99842 Ruhla	036929 6160
<i>Schulträger Stadtverwaltung Eisenach</i>	<i>Markt 2, 99817 Eisenach</i>	<i>03691 670-800</i>
Ernst-Abbe-Gymnasium Eisenach	Wartburgallee 60, 99817 Eisenach	03691 74580
Elisabethgymnasium Eisenach	Nebestraße 24, 99817 Eisenach	03691 890074
<i>Schulträger Evangelische Schulstiftung Mitteldeutschland</i>	<i>Augustmauer 1, 99084 Erfurt</i>	<i>0361 78971811</i>
Luthergymnasium Eisenach	Predigerplatz 4, 99817 Eisenach	03691 79553



Hörselbergsschule



AUTOHAUS KLEY GmbH

preiswert, freundlich, fair

Bosch Car-Service

99846 Seebach
Industriestraße 2

Tel. (03 69 29) 8 24 - 0
Fax (03 69 29) 8 24 - 19
boschservice@ah-kley.de

www.autohaus-kley.de

Kirchen, Ärzte/Zahnärzte und Apotheke, Pflegeeinrichtungen/Pflegedienste

Bezeichnung	Anschrift	Telefon
Kirchen		
Ev.-Luth. Pfarramt Wutha-Farnroda	Kirchplatz 1	036921 90423
Laurentiuskirche Farnroda	Kirchplatz	
Dorfkirche Mosbach	Kirchstraße 41	
Dorfkirche Schönau a. d. H.	Hörseltalstraße 35	
Peterskirche Deubach	Deubach 1	

Ärzte/Zahnärzte und Apotheke

Ärzte für Allgemeinmedizin

Dipl.-med. Viola Hoppert	Am Rotberg 52	036921 96376
Gemeinschaftspraxis Dr. med. Erika Lipfert, Jens-Uwe Lipfert	Ruhlaer Straße 49	036921 96493
FA Christel Rommel	Deubach 33	036921 96235

Arzt für Frauenheilkunde und Geburtshilfe

Dipl.-med. Harry Rübsam	Hauptstraße 8	036921 96596
-------------------------	---------------	--------------

Ärzte für Hals-, Nasen- und Ohrenheilkunde, Ärzte für Orthopädie, Ärzte für Psychiatrie und Psychotherapie

Medizinisches Versorgungszentrum Wutha-Farnroda (MVZ)	Gothaer Straße 67	036921 30990
-------------------------------------------------------	-------------------	--------------

Ärzte für Zahnmedizin

Dipl.-Stom. Elvira Lehmann	Ruhlaer Straße 18	036921 96241
Angela Liebetau	Am Rotberg 54	036921 90263
Dr. med. Holger Linß	Schönauer Straße 8	036921 96469



Glockenturm Farnroda



Wohnheim Elisabethenhöhe



Pflegeheim Mölmen



Laurentiuskirche in Farnroda

Kirchen, Ärzte/Zahnärzte und Apotheke, Pflegeeinrichtungen/Pflegedienste



Bezeichnung	Anschrift	Telefon
Apotheke		
Sonnen-Apotheke	Am Rotberg 54	036921 90111
Pflegeeinrichtungen/Pflegedienste		
Alters- und Pflegeheim der Volkssolidarität	Ringstraße 31	036921 31402
Diakonieverbund Eisenach, Wohnheim Elisabethenhöhe	Elisabethenhöher Weg 9	036921 2263
Mobiler Krankenpflegedienst Koch	Ruhlaer Straße 71	036921 96335

Ihre kompetenten Partner
rund um Ihre Gesundheit!

Wenn es um Ihre Gesundheit geht

Sonnen  **Apotheke**

Apothekerin Doris Schott
Tel. 036921 / 90111

99848 Wutha-Farnroda
Am Rotberg 54

Arzneimittel nur aus Ihrer Apotheke

Praxis für Physiotherapie / Ergotherapie

Petra Höch

Am Rotberg 54
99848 Wutha-Farnroda
036921 / 92234



GRÜN | GRÜN | GRÜN

IST ALLES WAS ICH BRAUCHE!

VERTRAUEN SIE DER
NATÜRLICHEN PFLEGE
DER KAMILLE.

herbacin
AUS DEN SCHÄTZEN DER NATUR

wuta[®] kamille
+ Aloe Vera
& Vitamin E

herbacin[®] wuta[®] kamille
+ Glyzerin

herbacin[®] wuta[®] kamille
+ Aloe Vera
& Vitamin E

herbacin[®] wuta[®] kamille
+ Aloe Vera
& Vitamin E

herbacin[®] wuta[®] kamille
+ Aloe Vera
& Vitamin E

Kontakt: Tel.: 03 69 21/2730 · www.herbacin.com

Hilfsorganisationen

Bezeichnung	Anschrift	Telefon
Deutsches Rotes Kreuz, Kreisverband Eisenach e. V.	Rot-Kreuz-Weg 1, 99817 Eisenach	03691 887-100
Bergwacht Ruhla, DRK-Bereitschaft Ruhla	Otto-Böttinger-Straße 2, 99842 Ruhla	036929 64338
Technisches Hilfswerk, Ortsverband Eisenach	Ernst-Thälmann-Straße 80, 99817 Eisenach	03691 89005

Notdienste

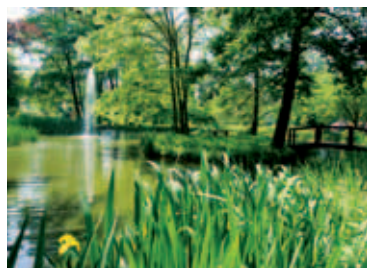
Bezeichnung	Telefon
Notrufe	
Polizei	110
Feuerwehr und Notarzt	112
Ärztendienst über Rettungsleitstelle Eisenach	03691 7220
Zahnärzternotdienst am Wochenende und an Feiertagen	0180 5908077

Havariedienste

Netzbetreiber Ohra-Hörsel-Gas GmbH Fröttstätt	03622 6216
TAV Trink- und Abwasserzweckverband	0170 888027
Thüringer Energie Netz GmbH-E.ON Thüringer Energie AG	03691 629900
Deutsche Telekom	0800 3301172 oder 0800 3302000



Hörselmühle



Park Wutha am Rathaus



Schlossturm in Farnroda



Wohngebiet Am Rehberg

Die Gemeinde Wutha-Farnroda stellt sich vor



Blick nach Farnroda und zum Inselsberg

Die Gemeinde Wutha-Farnroda liegt mitten in Deutschland. Nur wenige Kilometer trennen uns von den offiziellen geographischen Mittelpunkten der Bundesrepublik Deutschland. Das Gebiet unserer heutigen Gemeinde ist seit alters her gut mit den wichtigsten Handelszentren Europas verbunden. Die Aufgaben der alten Handelsstraße „via regia“ (auch „Königsstraße“ oder „Hohe Straße“ genannt), die durch unser Gemeindegebiet führte und einst Paris und Brügge mit Krakau und Kiew verband, übernimmt bereits seit 1847 die Eisenbahnlinie Halle/Leipzig – Eisenach – Frankfurt am Main sowie seit den 1930er Jahren die Autobahn A 4 (Eisenach – Dresden), die als Europastraße E 40 bereits bis hinter Krakau ununterbrochen 4- bis 6-streifig ausgebaut ist und dann als Fernstraße bis nach Kasachstan führt. Im Westen führen die Autobahnen A 4/A 5 direkt nach Frankfurt am Main und weiter nach Basel. Nach Fertigstellung der im Bau befindlichen Autobahn A 44 (Eisenach – Kassel) wird sich die Straßenverbindung nach Kassel und weiter Richtung Ruhrgebiet und Niederlande/Belgien/Nordfrankreich weiter verbessern. Die Autobahn A 4 führt seit der Umverlegung im Jahre 2009 nicht mehr unmittelbar durch unser Gemeindegebiet, kann aber sehr gut in Richtung Frankfurt am Main/Kassel durch den vierspurigen Autobahnzubringer, der in Wutha-Farnroda beginnt und an der Autobahn-Anschlussstelle Eisenach-West endet, erreicht werden. In Richtung Erfurt/Dresden erreicht man nach rund 5 km die Autobahnanschlussstelle Sättelstädt.



Herbstliche Stimmung am Kleinen Hörselberg

In Wutha und in Schönau befinden sich jeweils ein Bahnhof bzw. ein Eisenbahnhalttepunkt. Von dort ist man nach rund 5 Minuten Fahrzeit am Intercitybahnhof in Eisenach. Die Omnibusverbindungen nach Eisenach sind ebenfalls sehr gut.

Der Internationale Flughafen Erfurt-Weimar ist nur 52 km und der Flugplatz Eisenach-Kindel nur 10 km entfernt.

Seit 1987 bilden der über 700 Jahre alte Ort Farnroda und die über 650 Jahre alten Orte Eichrodt und Wutha die gemeinsame Gemeinde Wutha-Farnroda, zu der 1994 auch die bis dahin selbständigen Gemeinden Mosbach (über 800 Jahre alt), Schönau a. d. Hörsel mit Deubach (über 650 Jahre) und Kahlenberg (über 750 Jahre) mit Burbach gehören.

Nach der 1989er Revolution wurde die Gemeinde Wutha-Farnroda am 17. Mai 1990, wie alle Gemeinden in der ehemaligen DDR, wieder eine selbständige öffentlich-rechtliche Körperschaft. Am 14. April 1994 wurden, ihrem Wunsch entsprechend, die bis dahin unabhängigen Gemeinden Mosbach, Schönau (mit Deubach) und Kahlenberg (mit Burbach) nach Wutha-Farnroda eingemeindet. Am 23. März 1994 hatte der Thüringer Landtag mit knapper Mehrheit beschlossen, dass die junge Gemeinde Wutha-Farnroda zum 1. Januar 1998 nach Eisenach eingemeindet werden sollte. Hiergegen konnte sich die Gemeinde erfolgreich weh-

Die Gemeinde Wutha-Farnroda stellt sich vor



Gewerbestadt Röber, im Hintergrund Rathaus und Kleiner Hörselberg

ren. Der Thüringer Verfassungsgerichtshof erklärte den Eingemeindungsbeschluss des Landtages am 18. Dezember 1997 für verfassungswidrig.

Die Gemeinde Wutha-Farnroda konnte sich nach 1990 hervorragend entwickeln. In den neu entstandenen Gewerbegebieten „An der Allee“ und dem „Gewerbestadt Röber“ finden mehr als 700 Menschen Arbeit. Im noch weiter ausbaufähigem Gewerbegebiet „Rehhof/An der B7“ stehen mehr als 5 ha Gewerbefläche ansiedlungswilligen Unternehmen sofort zur Verfügung. Eigenheimbauern steht insbesondere im Wohngebiet „Am Rehberg“ Bauland in bester Wohnlage zur Verfügung. Aufgrund des Stadtumbauprogrammes Ost konnte die Plattenbausiedlung Mölmen seit 2002 umfassend umgestaltet werden. Die Dorfkern von Farnroda und Eichrodt konnten im Rahmen der Dorferneuerungsprogramme des Freistaats Thüringen saniert werden. Gegenwärtig werden im Rahmen der Dorferneuerung Schönau a. d. Hörsel und Teile Kahlenbergs saniert. Für Mosbach hat die Gemeinde die Aufnahme in das Dorferneuerungsprogramm beantragt. Inzwischen sind fast überall in der Gemeinde die gemeindlichen Straßen erneuert und ausgebaut worden. Ein modernes Freibad steht Einwohnern wie Gästen zur Verfügung, zwei Sportplätze, eine Dreifelder- und eine Einfeldhalle sowie eine Kegelbahn, zwei gepflegte historische Parks, sieben kommunale Spielplätze werden den Sport-, Kultur- und Erholungsbedürfnissen mehr als gerecht. Beste Bedingungen finden unsere Kinder in der Kinderkrippe und den



Wohngebiet Mölmen – Pflegeheim sowie sanierte Mehrfamilienhäuser (Wohnblöcke)

vier Kindergärten vor. Grund- und Regelschule befinden sich am Ort. In den Nachbarorten Eisenach und Ruhla kann man zwischen drei speziell ausgerichteten Gymnasien wählen.

Wutha-Farnroda ist eine weltoffene Gemeinde. 2010 wurde sie von der Deutschen Bundesregierung mit dem Titel „Ort der Vielfalt“ „für vorbildliches Engagement zur Stärkung von Vielfalt, Toleranz und Demokratie“ ausgezeichnet.

Einwohner (Stand 01.06.2011, Haupt- und Nebenwohnung):	6.657
Fläche:	36,55 km ²
Höhenlage:	232 bis 470 m ü. NN
Lage:	50°54' bis 50°58' Nord, 10°19' bis 10°27' Ost

Kultur- und Naturdenkmale in und um Wutha-Farnroda

- **Die Wartburg**, Weltkulturerbe und deutsches Nationaldenkmal (5 km)
- **Bachhaus Eisenach** (4 km)
- **Lutherhaus Eisenach** (4 km)
- **Naturpark Thüringer Wald**
- **Nationalpark Hainich**, Weltnaturerbe (15 km)
- **Naturschutzgebiet Hörselberge**
- **Naturschutzgebiet Ebertsberge**

Rund um's Bauen und Wohnen

Bindel & Hossfeld

Baustoffhandel GmbH



- Frostschutz, Pflastersplitt
- Kies, Sand, Fertigbeton
- Muttererde, Findlinge, Marmorbruch

www.bindel-hossfeld.de

Telefon: 036921 - 91049

99848 Wutha-Farnroda im Gewerbegebiet, An der Allee 5



Eisenacher Str. 45 · 99848 Wutha-Farnroda · Tel. 036921 / 3196-0
Fax 036921 / 3196-15 · charlotte.meinhardt@meinhardt-electronic.de



DACH- UND FASSADENBAU GMBH

Meisterbetrieb

• Dächer • Zimmerei • Bau • Fassaden • Fenster • Türen • Container • Kran
Rösickestraße 17 Tel. 036929 / 88182 Mail: fries-gmbh-thal@t-online.de
99842 Ruhla OT Thal Fax 036929 / 62005 Mobil 0176 / 18818200
www.fries-dach-fassade.de

mein profi
die Adresse verbindet



www.mein-profi.de

- Entwicklung, Konstruktion, Fertigung
- Pflegebettsysteme
- Rehathechnik

IPS

Innovative Pflegesysteme GmbH

Hubertus Schweitzer
Geschäftsführer

Fertigung und Montage

99848 Wutha-Farnroda, An der Allee 13

Telefon (03 69 21) 30 78-0

Telefax (03 69 21) 30 78-9

E-Mail ips-wutha@web.de

Vertriebsbüro

58802 Balve, Glashüttenweg 1

Telefon (0 23 75) 2 01 86

Telefax (0 23 75) 2 01 44

E-Mail ips-wutha@web.de

www.ips-schweitzer.de



Trockenbau Montage Fliesen

Wolke Gindermann
August-Bebel-Str. 8
08517 Ebersbach

mobil: 0176 / 66 666 511
tel./fax: 0 36 91/ 7 33 91 46
www.miki-construction.de

- Mauerwerks- u. Betonbau • Mauerwerkstrockenlegung
- Schacht- u. Entwässerungsarbeiten • Außenanlagen
- Pflasterarbeiten • Fliesen- u. Plattenarbeiten

B A U W O L F

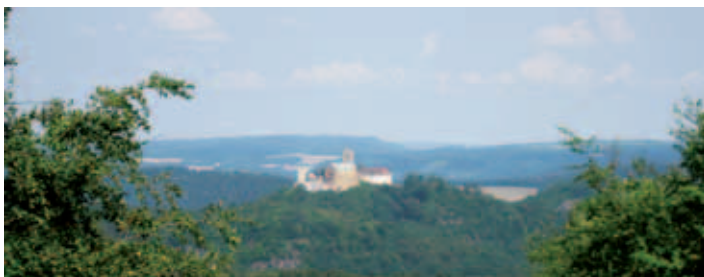
Baugeschäft Siegmар Wolf

Brückenstr. 94 · 99820 Hørselberg-Hainich, OT Großenlupnitz
Telefon: 03 69 20 / 8 02 96 · Fax: 03 69 20 / 8 14 02

Wanderwege/Radwanderwege

Bedeutende regionale und überregionale Wanderwege:

- **Rennsteig [R]** (Kammweg über den Thüringer Wald – von Hørschel (Werra) nach Blankenstein (Saale) ca. 154 km)
dort verlaufen auch:
- **Europäischer Weitwanderweg E3** (Atlantik – Ardennen – Heidelberg – Eisenach/Wartburg – Thüringer Wald [Rennsteig] – Erzgebirge – Riesengebirge – Beskiden – Tatra – Budapest – Karpaten – Schwarzes Meer – ca. 8.000 km)
- **Bergwanderweg Eisenach – Budapest EB** (Eisenach/Wartburg – Thüringer Wald [Rennsteig] – Erzgebirge – Riesengebirge – Beskiden – Tatra – Budapest – 2.678 km)
- **Wanderweg der Deutschen Einheit** (Aachen – Eifel – Rheintal – Siebengebirge – Bergisches Land – Sauerland – Hessisches Bergland – Thüringer Wald [Rennsteig] – Erzgebirge – Görlitz – ca. 1.080 km)



Wartburgblick von der Weinstraße bei Mosbach



Blick über Deubach zum Hørselberg

■ Hørselberg-Kammweg

dort verläuft auch:

- **Jakobsweg – Ökumenischer Pilgerweg** (Görlitz – Bautzen – Leipzig – Erfurt – Eisenach – Vacha [450 km])

■ Weinstraße (Eisenach – Mosbacher Linde – Hohe Sonne)

dort verläuft auch:

- **Wanderweg Eisenach – Eisenacher Haus EH** (Eisenach – Weinstraße – Hohe Sonne – Ellenbogen – Eisenacher Haus bei Erbenhausen bzw. Frankenheim/Rhön)

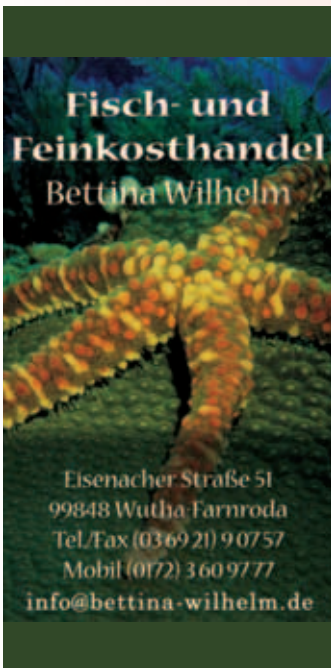
Bedeutende regionale und überregionale Radwanderwege, die durch die Gemeinde führen oder sie berühren:

- **Thüringer Städtekette** (Eisenach – Gotha – Erfurt – Weimar – Jena – Gera – Altenburg; in Eisenach Anbindung an den **Herkules-Wartburg-Radweg** ([Kassel – Eisenach]) und den **Werratalradweg**)
- **Tannhäuser-Radwanderweg** (Wutha-Farnroda – Ruhla – Barchfeld; in Wutha Anschluss an die Thüringer Städtekette; in Ruhla an den Rennsteig-Radwanderweg; in Barchfeld an den Werratalradweg)
- **Rennsteig-Radwanderweg** (Hørschel – Blankenstein, in Hørschel Anbindung an den Werratalradweg und den **Europaradweg „Eiserner Vorhang“**)



Mosbacher Linde

Fisch- und Feinkosthandel
Bettina Wilhelm



Eisenacher Straße 51
99848 Wutha-Farnroda
Tel./Tax (0369 21) 90757
Mobil (0172) 3609777
info@bettina-wilhelm.de

GABRIEL-REISEN



OMNIBUSBETRIEB
& REISEBÜRO
Martin & Frank Gabriel GbR

- Clubreisen
- Schülerfahrten
- Vereinsfahrten
- Individual-Reisen

Erfragen Sie unsere aktuellen Angebote – rufen Sie uns an!

www.gabriel-reisen.de
E-Mail: GabrielReisen@t-online.de
99848 Wutha-Farnroda / OT Mosbach
Tel. 036921-91125 / Fax 92427
Reisebüro: Eisenach / Bahnhofstr. 34
Tel. 03691-77111 • Fax 723586

**Kompetente Partner
stellen sich vor**

Zipf-Herbst GmbH



FRUCHTHOF WUTHA-EISENACH
• IMPORT – GROSSHÄNDEL •

*Zu Großhandelspreisen
täglich frisches Premium Obst und Gemüse
Zur Weihnachtszeit:
Schokolierete Früchte und Nüsse*

99848 Wutha-Farnroda, Eisenacher Straße 55
Tel. 03 69 21 / 23 30 0, Fax 03 69 21 / 23 30 20

**Am Grasrain 11
99848 Mosbach
Tel. 036921 / 91186
Fax 036921 / 93224**

- Fremdenzimmer -
- Partyservice -
- Familienfeiern -

Inh. Fam. Fischer
www.waldbad-mosbach.de
E-Mail: gasthaus@waldbad-mosbach.de



**Mal wieder ausgehen –
Hotels und Gaststätten in der Region**



**Restaurant & Pension
„Grundhof“**
Inh. Jens Geist

- Unsere Küche ist bekannt für gutbürgerliche Speisen und Hausspezialitäten
- Kalte und warme Büffets auch außer Haus
- Hausbackener Kuchen
- Biergarten mit Grill und Kamin
- Gemütliche bis anspruchsvolle Räumlichkeiten für Feiern und Tagungen

Ruhlaer Str. 128 • 99848 Wutha-Farnroda/Thür. • Tel. 03 69 21 / 9 63 96



**Wellness- und Wohlfühlhotel
bei Eisenach**

Gourmet - Restaurant
Rittersaal für Festlichkeiten
Wellnessbereich - Beautyfarm

*Gern senden wir Ihnen unseren Kulinarischen Kalender zu!
Wir freuen uns auf Sie!*

Am Park 11 99842 Ruhla / Thal
Tel 03 69 29 . 79 00-0 Fax -79

www.thalfried.de
hotel.thalfried@rev.de

Die Gemeinde Wutha-Farnroda stellt sich vor

Partnergemeinden



Gemeinde Weimar/Lahn

im Landkreis Marburg-Biedenkopf
im Land Hessen (seit 1991)



Gemeinde Kamienica

im Kreis Limanowa in der polnischen Wojewodschaft Kleinpolen (Malopolska) (seit 2007)

Die Ortsteile Wutha-Farnrodas

Für einen Fremden ist es bei der Betrachtung des Kernortes kaum noch zu erkennen, wo die nunmehr auch räumlich zusammengewachsenen Dörfer Eichrodt, Wutha und Farnroda beginnen oder enden. Am ehesten zu erkennen ist noch das Zentrum des historisch gesehenen Hauptortes der Kerngemeinde. Der platzähnliche Anger (Hauptstraße) sowie der Bereich des Schlossparkes mit dem Schlossturm sowie die östlich der Ruhlaer Straße gelegene Laurentiuskirche mit dem Glockenturm bilden die Ortsmitte von Farnroda. Die war über Jahrhunderte das politische und kulturelle Zentrum der Herrschaft Farnroda, zu der einst neben Farnroda auch die kleineren Dörfer Eichrodt, Wutha und Seebach sowie die Weiler und Höfe Burbach, Rehhof und Hucheroda sowie Streubesitz in Schönau gehörten.



Blick auf Wutha-Farnroda

Das alte Zentrum des Dorfes Eichrodt kann man bei näherer Betrachtung am im Volksmund so genannten „Turnplatz“ an der Hörselbrücke erahnen. Die Mitte des Dorfes Wutha wird wohl im Kreuzungsbereich von Eisenacher, Gothaer und Ruhlaer Straße gelegen haben.

Wutha und Eichrodt

Beide Orte wurden 1349 als Vorwerke der bis 1799 bestehenden Herrschaft Farnroda erstmals erwähnt. Spätestens seit Anfang des 19. Jahrhunderts bildeten die beiden Orte mit den Weilern Rehhof und Burbach die Gemeinde Eichrodt. Deutschlandweit bekannt wurde der seinerzeit zum Herzogtum Sachsen-Weimar-Eisenach gehörende Ort, nach dem am 18. Oktober 1806 der preußische Leutnant Friedrich Hellwig mit 55 Husaren 4.000 gefangene Preußen aus der Hand der französischen Armee befreite. 1813 ist die Flur bei Eichrodt Schauplatz blutiger napoleonischer Rückzugsgefechte. Am 26.10.1813 greift der russische General Tschernitscheff bei Eichrodt mit 200 bis 300 Kosaken ein 800 Mann starkes Detachment Kavallerie des Generals Fournier an. 300 Franzosen werden gefangen genommen, der größte Teil getötet (Gefecht in der Schwand/Gefecht bei den Hörselbergen).



Eichrodt – Turnplatz, Alte Schule

Die Gemeinde Wutha-Farnroda stellt sich vor



Eichrodt weist noch heute ländliche Strukturen auf. Mitte des 19. Jahrhunderts begann die Industrialisierung der Region, Impulsgeber hierfür war der Bau des Abschnittes Gotha-Eisenach der „Thüringer Bahn“ (Bahnstrecke Halle/Saale – Erfurt – Eisenach) im Jahre 1847. Wutha erhielt 1848 einen Bahnhof an dieser Strecke. Die Firma Röber, 1852 gegründet und ab 1883 eine Spezialfabrik für Reinigungs- und Sortiermaschinen, siedelte sich zwischen Eichrodt und Wutha an. Das hervorragend sanierte alte Röbersche Fabrikgebäude ist heute Heimstatt für zahlreiche kleinere Firmen der Metallverarbeitung, der Kunststoffverarbeitung und des Dienstleistungsgewerbes. Nachdem die Gemeinde Eichrodt zwischen Oktober 1922 und September 1924 zeitweise in die Stadt Eisenach eingemeindet war (das zu Eichrodt gehörende Burbach kam 1922 zu Kahlenberg), wählte die nunmehr wieder unabhängige Gemeinde bis 1986 den Gemeinamen Wutha.

Sehenswürdigkeiten

- der Kleine Hörselberg mit einem wundervollen Blick nach Wutha-Farnroda und zum Thüringer Wald
- der Röbersche Park aus dem 19. Jh.
- das alte Fabrikgebäude der Fa. Röber aus der Gründerzeit

Farnroda

Die Herren von Farnroda werden 1260, Ort und Kirche von Farnroda werden 1272 bzw. 1278 erstmals erwähnt. Im Schlosspark mit Parkteich steht noch ein alter Wehrturm, der zwischen dem 10. und dem 13. Jh. erbaut wurde. Er gehört zu den ältesten erhaltenen Gebäuden Thüringens und war einmal Teil einer Wasserburg. Die Herrschaft Farnroda gehörte lange Zeit (1461-1799) den Reichs- und Burggrafen von Kirchberg, die zeitweise ihre Hauptresidenz in Farnroda hatten. 1799 fällt die Herrschaft als landgräflich-thüringisches Lehen an das Herzogtum Sachsen-Weimar-Eisenach (ab 1815 Großherzogtum, 1918-20 Freistaat). Die herrschaftlichen Grundstücke einschließlich des Schlosses wurden im 19. Jh vom Staat verkauft und wechselten im Laufe der letzten 200 Jahre mehrfach die Besitzer. Das herrschaftliche Schloss, im



Schlosspark Farnroda

Barockstil um 1667 erbaut, existiert leider nicht mehr. Auf dem Areal des alten Gutshofes steht heute ein Mehrfamilienhaus und der Bertold-Anzies-Kindergarten. Seit Beginn des 20. Jh. fanden die Bewohner des ursprünglich landwirtschaftlich geprägten Farnroda zunehmend Arbeit in der sich in der Region entwickelnden Industrie. Eine selbständige Landwirtschaft betreibt heute kein einziger Farnroder mehr. Feld- und Wiesenflächen werden in der Regel von der aus der Landwirtschaftlichen Produktionsgenossenschaft (LPG) hervorgegangenen Agrargenossenschaft mit Sitz in Burla (Gemeinde Hörselberg-Hainich) bewirtschaftet, die die landwirtschaftlichen Flächen zumeist von den Einzeleigentümern gepachtet hat.

Sehenswürdigkeiten

- Schlossturm aus dem 10. bis 13. Jh.
- Schlosspark Farnroda
- Laurentiuskirche mit frei stehenden Glockenturm (12. Jh), Pfarrhaus und alter Schule
- Dorfensembel im Zentrum von Farnroda
- Naturschutzgebiet Großer Ebertsberg

Historische Persönlichkeiten

Karl Friedrich von Heusinger (* 1792 in Farnroda, † 1883 in Marburg), Mediziner, Professor, Begründer der Vergleichenden Pathologie, wurde für seine Verdienste geadelt

Franz Kleinstaub (* 1886 in Farnroda, † 1961 in Würzburg), Architekt und Vertreter des „Neuen Bauens“

Die Gemeinde Wutha-Farnroda stellt sich vor

Mosbach

Mosbach ist seit 1994 ein Ortsteil Wutha-Farnrodas mit eigener Ortsteilverfassung. Mosbach ist ein typisches Straßendorf, welches dadurch gekennzeichnet ist, dass sich die Bauernhöfe dicht an dicht entlang einer Straße befinden. Mosbach wurde im Jahre 1197 erstmals urkundlich erwähnt. Die Gemeinde Mosbach, zu der bis in das 18. Jh. hinein auch Kittelsthal zugehörig war, gehörte keiner Gutsherrschaft an. Mosbach stand bis 1918 immer unter unmittelbarer landgräflich-thüringischer Herrschaft (zuletzt Großherzogtum Sachsen-Weimar-Eisenach). In Mosbach lebten daher über die Jahrhunderte in der Mehrzahl freie Bauern. Seit Anfang des 20. Jahrhunderts fanden viele Mosbacher zunehmend Arbeit in der Industrie. Gleichzeitig wurde Anfang des 20. Jh. auch der politisch-ideologische Streit zwischen den „Bürgerlichen“ und der „Arbeiterklasse“ in das Dorfleben hineingetragen. Es wurden getrennte Sport- und Gesangsvereine gegründet. Selbst die Kirmes wurde zeitweise „klassenkämpferisch“ mit „Ochsen-“ und „Geißenkirmes“ getrennt gefeiert. Anfang der 1950er Jahre war Mosbach ein Zentrum des antikommunistischen Widerstandes. Im Zentrum des Widerstandes stand die Lehrerschaft, die im August 1952 fast vollständig in den Westen fliehen musste. 1961 wurden die Bauern mehr oder weniger staatlicherseits gezwungen, der Landwirtschaftlichen Produktionsgenossenschaft (LPG) beizutreten und ihr Land dort einzubringen. Heute



Blick auf Mosbach

bestellen nur noch wenige Mosbacher ihren eigenen Acker. Die meisten Mosbacher finden ihre Arbeit heutzutage in Industrie, Handwerk und Dienstleistungsgewerbe.

Seit den 50er Jahren ist Mosbach ein beliebter Urlauberort. Die wunderschöne Landschaft am Rennsteig machten den Ort bekannt. Nachdem der Fremdenverkehr nach 1989 stagnierte, kommen nunmehr nach und nach wieder mehr Urlauber in das schöne Mosbach. Seit 1928 besitzt Mosbach ein eigenes Freibad. Dies wurde Ende der 1990er Jahre saniert und mit einem Edelstahlbecken, einer Wasserrutsche, einem Sprungturm und weiteren Attraktionen ausgestattet.

Sehenswürdigkeiten

- Waldschwimmbad
- Dorfkirche
- Rennsteig
- Weinstraße mit zahlreichen Wartburgblicken
- Mosbacher Linde
- Großer und Kleiner Drachenstein
- Wachstein, Hangstein und Hansbachtal
- „Ochsenstall“

Schönau a. d. Hörsel, Deubach, Kahlenberg und Burbach

Schönau, zu dem seit 1950 auch Deubach gehört, ist seit 1994 ein Ortsteil Wutha-Farnrodas mit eigener Ortsteilverfassung. Kahlenberg, zu dem seit 1922 auch Burbach gehört, ist ebenfalls seit 1994 ein Ortsteil Wutha-Farnrodas mit eigener Ortsteilverfassung.

Schönau, Deubach und Kahlenberg bilden seit alters her kulturell eine Einheit. Seit dem Jahre 1247 wird Schönau erstmals erwähnt im Zusammenhang mit einem Burgbau im Nachbarort Kahlenberg. Burbach wird 1349 und Deubach 1350 erstmals erwähnt. Die drei Dörfer Kahlenberg, Schönau und Deubach sowie der Weiler Burbach standen bis 1799 bzw. bis 1838 unter der Herrschaft von drei Grundherren: der Herren von Uetterodt, der Herren von Wangenheim und der Reichs- und Burggrafen von Kirchberg, letztere als Herren von Farnroda. Aufgrund der ernesti-

Die Gemeinde Wutha-Farnroda stellt sich vor



nisch-wettinischen Teilungen 1596 bzw. 1640 waren sie bis 1920 quasi Grenzdörfer verschiedener mehr oder weniger souveräner thüringischer Kleinstaaten. Während das zur Herrschaft Farnroda gehörende Burbach zwischen 1640 und 1920 zum Herzogtum Sachsen-Eisenach, danach zum Herzogtum, ab 1815 zum Großherzogtum und seit 1918 Freistaat Sachsen-Weimar-Eisenach gehörte, gehörten die wangenheimschen bzw. uetterrodtischen Dörfer Schönau, Kahlenberg und Deubach zwischen 1640 und 1920 zum Herzogtum Sachsen-Gotha, danach zum Herzogtum Sachsen-Gotha-Altenburg, und seit 1826 zum Herzogtum Sachsen-Coburg-Gotha, und zwischen November 1918 und April 1920 zum Freistaat Gotha. Das Herzogtum Gotha war das erste Staatswesen in Deutschland, das eine allgemeine Schulpflicht einführte. Die Eröffnung einer Volksschule in Schönau a. d. H. 1658 dürfte damit zu den ersten Volksschulgründungen in Deutschland und Europa gehören. Nach dem 1. Weltkrieg rückte die Region wiederum in den Fokus der deutschen Geschichte. Im Freistaat Gotha kam es während und nach dem Kappputsch im März 1920 zu bürgerkriegsähnlichen Verhältnissen. Im März 1920 zwangen bewaffnete Arbeiter aus Thal und Ruhla die Bauern in den umliegenden gothaischen Dörfern, also auch die in Schönau, Deubach und Kahlenberg, zur Abgabe ihrer Waffen. In der Folge wurden von einem aus Marburger Studenten bestehenden Freikorps in Thal 23 Arbeiter willkürlich gefangen genommen und bei Mechterstädt ermordet. Sowohl im 1. als auch im 2. Weltkrieg hatten die Dörfer der Region, wie anderswo in Deutschland auch, viele gefallene Soldaten zu beklagen. Nach dem 2. Weltkrieg mussten viele Flüchtlinge und Vertriebene, die nun ca. 25 % der Bevölkerung stellten, untergebracht werden. Der Hunger war groß. Zwischen 1945 und 1952 wurden mindestens 5 Bürger aus Kahlenberg, Schönau und Deubach Opfer der politischen Willkür der sowjetischen Besatzungsmacht. Sie starben im sowjetisch geführten Konzentrationslager Buchenwald bei Weimar oder in Lagern in den Weiten Russlands. 1950 wurde die bis dahin selbständige Gemeinde Deubach nach Schönau a. d. Hörsel eingemeindet. Ab 1961 wurde auch in Schönau, Deubach und Kahlenberg die Landwirtschaft kollektiviert. Die Orte sind bis heute auch landwirtschaftlich geprägt. Neben der Agrargenossenschaft gibt es seit den

1990er Jahren wieder einzelne landwirtschaftliche Einzelunternehmen, die im Haupt- oder Nebenerwerb Landwirtschaft betreiben. Die meisten Einwohner sind aber auch hier heutzutage in der Industrie, im Handwerk und im Dienstleistungsgewerbe tätig. Seit 1998 betreibt die Gemeinde Wutha-Farnroda in der Scheune des Pfarrhauses das Hörselbergmuseum, in dem man sich über die Geschichte, über die Mythen- und Sagenwelt, das Bachhandwerk sowie die Geologie und die einzigartige Flora und Fauna der gesamten Region informieren kann.

Sehenswürdigkeiten

- Die Hörselberge mit Zapfengrund, Jesusbrunnlein, Venus- und Tannhäuserhöhle
- Wassermühle mit Sägewerk in Schönau
- Dorfensemble Schönau mit Dorfkirche, Pfarrhaus, Alte Schule, Scheune (heute Hörselbergmuseum) und funktionstüchtigem Backhaus
- Waldhufendorf Deubach mit Peterskirche

Historische Persönlichkeiten

Carl Friedrich August Mosengeil (* 1773 in Schönau, † 1839 in Meiningen), Stenograf, einer der Erfinder der deutschen Kurzschrift

Richard Stegmann (* 1889 in Schönau, † 1982 in Würzburg), Kornett- und Trompetenvirtuose



Pfarrhaus, Hörselbergmuseum, Dorfkirche und alte Schule in Schönau a. d. H.

Vereinsleben in Wutha-Farnroda Aufstellung über die Vereine der Gemeinde Wutha-Farnroda

Vereinsname	Vorsitzende(r)	Anschrift	Telefon
Feuerwehrvereine			
Freiwillige Feuerwehr Wutha	Guido Kotte	Eisenacher Straße 25 A, 99848 Wutha-Farnroda	036921 30196
Freiwillige Feuerwehr Farnroda	Armin Gössel	Eichrodter Weg 13, 99848 Wutha-Farnroda	036921 96342
Freiwillige Feuerwehr Mosbach e. V.	Wolfgang Gebhardt	Zum Langetal 9, 99848 Wutha-Farnroda	036921 91184
Freiwillige Feuerwehr Schönau e. V.	Volker Ortman	Deubacher Straße 39 a, 99848 Wutha-Farnroda	036921 91204
Gewerbe- und Fremdenverkehrsverein			
Gewerbeverein Wutha-Farnroda e. V.	Ulrich Halbey	An der Allee 1, 99848 Wutha-Farnroda	036921 94110
Kulturvereine, Heimat- und Naturvereine			
Männerchor Schönau 1882 e. V.	Dietrich Bernhardt	Dorfstraße 11, 99848 Wutha-Farnroda	036921 27683
Volkschor Mosbach e. V.	Petra Bätzold	Mosbacher Straße 32, 99848 Wutha-Farnroda	036921 93622
Heimatverein Mosbach e. V.	Matthias Kehr	Theo-Neub.-Straße 56, 99848 Wutha-Farnroda	036921 91140
Farnrodaer Karnevalsverein 1965 e. V.	Volker Schmidt	Schönauer Straße 18, 99848 Wutha-Farnroda	036921 90479
Hörselberggemeinde e. V. (Heimat- und Wanderverein – Zweigverein des Thüringerwaldvereins)	Hans-Joachim Saalfeld	Am Stein 10, 99846 Seebach	036929 63306
Kirmesgesellschaft Schönau a. d. H. e. V.	Sven Ruppelt	Deubach 9, 99848 Wutha-Farnroda	036921 30276
Schönauer Backfrauen e. V.	Christina Reißig	Deubach 6, 99848 Wutha-Farnroda	036921 91029
Mitgliedsgruppe des Thüringer Höhlenvereins e. V.	Rainer Fohlert	Sandberghöhe 1, 99848 Wutha-Farnroda	036921 90865
Sportvereine			
Fußballsportverein Wutha-Farnroda e. V.	Jörg Schlothauer	Ruhlaer Straße 24, 99848 Wutha-Farnroda	036921 92000
Mosbacher Sportverein 1911 e. V.			
SV Petkus Wutha-Farnroda e. V. (Handball)	Martin Valley	Hörselbergblick 2, 99848 Wutha-Farnroda	0173 9554499
Karate- und Judoverein Kempo 1994 e. V.	Ullrich Malzahn	Ringstraße 20, 99848 Wutha-Farnroda	036921 92667
Boxclub Wutha-Farnroda e. V.	Viktor Bitjakow	Ringstraße 62, 99848 Wutha-Farnroda	036921 91020
Kegelsportverein Wutha-Farnroda e. V.	Holger Simon	Am Rotberg 5, 99848 Wutha-Farnroda	0174 2183926
Volleyballclub Hörselberg e. V.	Roberto Kaiser	Rehberg-Siedlung 13, 99848 Wutha-Farnroda	036921 90809
Schützenverein Schönau-Deubach e. V.	Hans Herholz	Fritz-Heckert-Straße 10, 99817 Eisenach	03691 840997
BDS Hörselbergschützen Wutha-Farnroda 1965 e. V.	Ronald Zocher	Fichteweg 11, 36433 Bad Salzungen	0173 8826947
Ski- und Wandersportverein Farnroda e. V.	Matthias Schwinger	Ruhlaer Straße 80, 99848 Wutha-Farnroda	036921 92740



Herrmann & Scheffel GmbH
DACHDECKERMEISTERBETRIEB

Herrmann & Scheffel GmbH
 Am Schunkenhofe 9 • 99848 Wutha-Farnroda
 Tel. 03 69 21 - 9 65 82 / Fax 9 01 95
 Tel. 03 69 22 - 3 14 77

Dächer
 Fassaden
 Gerüstbau
 Schornsteinbau

www.dachdecker-wutha.de • dachdecker-herrmann@t-online.de

Malermeister-Fachbetrieb



Schwerfner

Ausführungen sämtlicher Malerarbeiten
 Tel.: (036921) 96 366 99848 Wutha-Farnroda

HARTUNG Bauberatung & Verkauf



Fenster, Türen aus
 Kunststoff, Holz, Alu
 Innentüren, Tore, Rollläden,
 Markisen und Jalousien,
 Innenaus- und Trockenbau
 Hausmeisterservice

Dominik Hartung
 Ruhlaer Str. 86a
 99848 Wutha-Farnroda
 Tel. 03 69 21 / 90 853
 Fax 03 69 21 / 27 802
 Mobil 0172 / 36 10 286



Unsere
 Werbung
 macht Ihre
 Leistung
 sichtbar

mediaprint
 infoverlag gmbh

www.totallokal.de




Krausser
 Ingenieure

Beratung
 Planung
 Baubetreuung

Suhler Straße 4
99885 Ohrdruf
 Telefon 0 36 24 / 3 17 09-0
 Telefax 0 36 24 / 3 17 09 25
www.krausser-ingenieure.de

für Wasserbau,
 Wasserwirtschaft,
 Straßen- und
 Brückenbau und
 Erschließungen



Wussten Sie schon...
 ... dass sich 45 Prozent der
 Deutschen ganz besonders für
 lokale Ereignisse interessieren?

ELEKTRO  **Reinhardt**

Installation für
 Haus-Gewerbe-Industrie
 Inh. Jens Schiefelbein

Weinbergstraße 35b
 99848 Wutha-Farnroda

• Beratung • Planung • Ausführung | **Elektro-Fachgeschäft**

- Elektroinstallation • Kraftstromanlagen
- Heizungs- und Klimaanlage
- Kommunikationsanlagen
- Reparaturen mit Bereitschaftsdienst

Achtung Umzug!!!
 Unser Fachgeschäft
 finden Sie in der
Weinbergstraße 35b

Tel.: 036921 - 96302 / Fax: 93700
 Mobil: 0171-2379940
www.Elektroreinhardt.de

- Elektrische Hausgeräte
- Satellitenanlagen
- Installationsmaterial
- Photovoltaikanlagen

Tel./Fax: 036921 - 30399
 Öffnungszeiten:
 Mo - Fr 6.30 - 17.00 Uhr

WM
B

**Werkzeugbau und
 Metallbearbeitung GmbH**

Gewerbepark „Eisenacher Straße“
 99848 Wutha-Farnroda · Röberstraße 2
 Tel. 03 69 21 / 3 01 41 40 · Fax 03 69 21 / 3 01 41 49
 E-Mail: info-wmb@diako-thuringen.de
www.wmb-wutha.de

Vereinsleben in Wutha-Farnroda Aufstellung über die Vereine der Gemeinde Wutha-Farnroda

Vereinsname	Vorsitzende(r)	Anschrift	Telefon
Rennsportgemeinschaft Mosbach e. V.	Martin Harseim	Waldbadstraße 68, 99848 Wutha-Farnroda	0173 3925124
Paintball-Sportclub Woodland Angels e. V.	Alexander Knötig	Theo-Neub.-Straße 61, 99848 Wutha-Farnroda	036921 90927
Hundesportverein Wutha-Farnroda e. V.	Ingo Loewenstein	Mosbacher Straße 17, 99848 Wutha-Farnroda	036921 90383
Angelverein Hörseltal e. V.	Uwe Liebetau	Ruhlaer Straße 72, 99848 Wutha-Farnroda	036921 93901

Schulfördervereine

Förderverein Hörselbergschule Wutha-Farnroda e. V. (Grundschule)	Matthias Neuendorf	Wutha-Farnroda	036921 96343 oder 27809
Förderverein Grundschule „Am Schlosspark“ e. V.	Friedrich Büchner	Ringstraße 27, 99848 Wutha-Farnroda	036921 96343 oder 92128
Förderverein Staatl. Regelschule Wutha-Farnroda e. V.	Ernst Kranz	Eisenacher Straße 13, 99848 Wutha-Farnroda	036921 96427

Kleintierzuchtvereine

Kaninchenzüchterverein T 219 Farnroda e. V.	Beate Lochner	Hauptstraße 23, 99843 Ruhla (OT Kittelsthal)	036929 89280
Rassegeflügelzuchtverein Farnroda	Armin Schrupf	Wiesenstraße 7, 99848 Wutha-Farnroda	036921 96466
Rassekaninchenzuchtverein Mosbach e. V.	Jürgen Siebert	Theo-Neub.-Straße 196, 99848 Wutha-Farnroda	036921 90758
Rassegeflügelzuchtverein Mosbach e. V.	Michael Schönborn	Theo-Neub.-Straße 159, 99848 Wutha-Farnroda	036921 92491
Kleintierzuchtverein Schönau a. d. Hörsel e. V.	Mario Lange	Hörseltalstraße 19, 99848 Wutha-Farnroda	d. 036921 915310
Kleintierzuchtverein T 583 Wutha e. V.	Christian Hornaff	Deubach 20, 99848 Wutha-Farnroda	036921 93504



Heimatverein Mosbach



Farnrodaer Karnevalsverein vor dem Rathaus in Wutha am 11.11.

Vereinsleben in Wutha-Farnroda Aufstellung über die Vereine der Gemeinde Wutha-Farnroda

Vereinsname	Vorsitzende(r)	Anschrift	Telefon
Kleingartenvereine und Garagengemeinschaften			
Kleingartenverein „Am Kälbergraben“ e. V.	Rainer Börner	Hauptstraße 6, 99848 Wutha-Farnroda	036921 91231
Kleingartenverein „Am Eichberg“ e. V.	Michael Senf	Waldstraße 17, 99846 Seebach	036929 656777
Kleingartenverein „Am Eichhölzchen“ e. V.	Uwe Kunzmann	Blaubeerweg 13, 99817 Eisenach	03691 217434
Kleingartenverein „Hörselbergblick“ e. V.	Christian Lange	Ringstraße 66, 99848 Wutha-Farnroda	036921 96019
Kleingartenverein „Bergblick“ e. V.	Petra Major	Ringstraße 56, 99848 Wutha-Farnroda	036921 90579
Garagengemeinschaft Wutha-Farnroda Mölmen e. V.	Klaus Bicke	Am Scharfenberg 1, 99842 Ruhla	


M. Reinhardt & T. Reinhardt GbR



Schleiftechnik

Röberstraße 3 · 99848 Wutha-Farnroda
Tel. (036921) 30 940 · Fax (036921) 30 942
reinhardt-schleiftechnik@t-online.de
www.reinhardt-schleiftechnik.de

- Garten- und Landschaftsbau
- Floristik ● Fleurop



RICHTER GbR
Hellwigstr. 1, 99848 Wutha-Farnroda
Telefon: 03 69 21 - 9 11 50
Fax: 03 69 21 - 9 37 05
www.richter-wutha.de

GESIPA®



Bewerben Sie sich für eine Ausbildung in diversen Lehrberufen oder für ein duales Studium bei einem international erfolgreichen Unternehmen an den Standorten Thal oder Mörfelden-Walldorf.

GESIPA Blindniettechnik GmbH
Farnrodaerstraße 7 99843 Thal/Thüringen
T 036929 73 0 F 036929 73 200
info@gesipa.com www.gesipa.com

Steuerrecht für Unternehmen – Unternehmensnachfolge
Steuererklärungen aller Art – Erbrecht



Kanzlei Franziska Mattheus

Karl-Marx-Straße 17, 99817 Eisenach
Tel.: 0 36 91 / 79 30-0
Fax: 0 36 91 / 79 30-30
Mobil: 01 73 / 1 62 03 16
f.mattheus@datevnet.de

Ihr Friseur
Urike Schnalke

FRISEUR
SALON

Tel. Seebach 036929-63316

Tel. Wutha 036921-91006

Dienstag - Freitag 9 - 18 Uhr • Samstag 8 - 12 Uhr

LOHNSTEUERHILFEVEREIN FÜR ARBEITNEHMER e.V.



Außenstelle
99846 Seebach
Neue Straße 67

Beratungsstelle
99817 Eisenach/Stregda
Tel./Fax (036929) 65 68 99
Mobil (0173) 3 52 00 79
E-Mail: ppmbetriebsservice@web.de
Beratung nach Vereinbarung

Agrargenossenschaft

"Hörseltal" e.G.



99820 Hörselberg-Hainich OT Burla
Creuzburger Str. 65 Tel. 0 36 22 / 90 73 13-14

Verkauf von Fleisch- und Wurstwaren aus eigener Produktion
Verkaufsstelle Sättelstädt Di.-Sa.
Imbiss Sättelstädt geöffnet Mo.-Fr. 8-16 Uhr

IMPRESSUM

■ PUBLIKATIONEN ■ INTERNET ■ KARTOGRAFIE ■ MOBILE WEB

Herausgegeben in Zusammenarbeit mit der Gemeinde Wutha-Farnroda. Änderungswünsche, Anregungen und Ergänzungen für die nächste Auflage dieser Broschüre nimmt die Gemeinde Wutha-Farnroda entgegen. Titel, Umschlaggestaltung

sowie Art und Anordnung des Inhalts sind zugunsten des jeweiligen Inhabers dieser Rechte urheberrechtlich geschützt. Nachdruck und Übersetzungen in Print und Online sind – auch auszugsweise – nicht gestattet.

Fotos: Gemeinde Wutha-Farnroda
www.nestlers.com: Titel (großes Bild, 1. und 4. kleines Bild), Seiten 2, 3 (Rathaus), 4 (Hörselbergmuseum), 8 (Glockenturm), 10 (2. Bild), 11 (Blick nach Farnroda), 14 (Mosbacher Linde), 16 (Blick auf Wutha-Farnroda), 18, 19

mediaprint infoverlag gmbh
Lechstraße 2, D-86415 Mering
Tel. +49 (0) 8233 384-0
Fax +49 (0) 8233 384-103
info@mediaprint.info
www.mediaprint.info
www.total-lokal.de


mediaprint
infoverlag

99848050/4. Auflage/2011



Großer Drachenstein an der Weinstraße – Blick zum Hörselberg



Hellwig-Denkmal

Abfall?

Wir kümmern uns darum!

- Sonderabfall
- Kommunal- und Industrieentsorgung
- Kanal- und Gullyreinigung
- Altpapier / Altglas
- Kunststoffabfälle
- DSD
- Altreifen und Bleiakumulatoren
- Containerdienst
- Straßenreinigung
- Fäkalienentsorgung

 **UMWELT SERVICE**

WARTBURGREGION GMBH

Über dem Teich 8 · 99817 Eisenach
FON 03 69 20 / 13-3 · FAX 03 69 20 / 13-400
www.umweltservice-wartburgregion.de



Thüringische Weidmüller GmbH

Die im Jahre 1990 gegründete Thüringische Weidmüller GmbH (TWG) mit Sitz in Wutha-Farnroda ist der deutsche Fertigungsstandort für Leiterplatten-Komponenten der Weidmüller-Gruppe. In den vergangenen Jahren hat die TWG ein dynamisches Wachstum verzeichnet. Nach Überführung der ersten Maschinen und Anlagen begann im Jahre 1991 die Produktion mit 30 Mitarbeitern. Die Fertigungsfläche wurde kontinuierlich erweitert und hat heute eine Größe von 10.000 qm. Schwerpunkt der Produktion sind Stift- und Buchsenleisten für Leiterplatten. Diese werden in verschiedensten Industriebereichen eingesetzt und zählen zu den zentralen Wachstumsfeldern innerhalb der Branche. Die TWG beschäftigt derzeit rund 300 Mitarbeiter und bildet sowohl im kaufmännischen als auch im technischen Bereich aus.

Weidmüller ist der führende Anbieter von Lösungen für die Übertragung von Energie, Signalen und Daten im industriellen Umfeld.

Das Unternehmen entwickelt, produziert und vertreibt Produkte aus dem Bereich der elektromechanischen Verbindungstechnik sowie Schaltschrankelektronik- und Netzwerkinfrastruktur-Komponenten. Für OEM-Anbieter setzt das Unternehmen weltweit Maßstäbe in Bezug auf Engineering, Beschaffung, Produktion und Logistik kundenspezifischer Lösungen.

Als Unternehmensgruppe ist Weidmüller stark international ausgerichtet und verfügt über eigene Produktionsstätten, Vertriebsgesellschaften und Vertretungen in mehr als 70 Ländern. Höchste Anforderungen an Qualität und Service machen Weidmüller zu einem kompetenten und flexiblen Partner für seine Kunden.