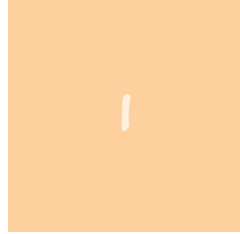
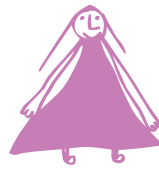


Kirchberg/Wilkau/Haßlau und Umland



Kindereinrichtungen im
Landkreis Zwickauer Land





Liebe Eltern,
sehr geehrte Damen und Herren,

unzweifelhaft und anerkannt haben sich Kindertagesstätten als Einrichtungen erwiesen, die unseren Kindern eine freundliche und gedeihliche Entwicklung ermöglichen können.

Im Landkreis Zwickauer Land sind es derzeit 73 Einrichtungen und 14 Außenstellen, die ein vielfältiges und farbenprächtiges Angebot entwickelt haben und für Sie, liebe Eltern und Ihre Kinder, vorhalten. Dabei werden Sie davon überrascht sein, dass Sie in unserem Landkreis nicht nur eine Vielfalt der Träger vorfinden werden, sondern dass es auch unterschiedlichste pädagogische Konzepte und erzieherische Auffassungen gibt, die in diesen Einrichtungen umgesetzt werden.

“Wo ist mein Kind am besten aufgehoben und welche Bildungs- und Erziehungsauffassung ist für mein Kind die Beste?” sind Fragen, die man nur beantworten kann, wenn man sich vor einer Entscheidung informieren kann.

*“Alle Kinder sind dankbar,
wenn man sich mit ihnen
beschäftigt.”* (Balzac)

Dies will die Ihnen in die Hand gegebene Broschüre leisten. Prüfen Sie die Einrichtung und das Angebot, vergleichen Sie und entscheiden Sie mit hoher Verantwortung, wem Sie Ihr Kind anvertrauen möchten.

Kinder wollen sich in den Kindertagesstätten wohlfühlen und Sie als Eltern wollen Ihre Kinder gut betreut und versorgt wissen.

Ich bin froh, dass wir Ihnen mit dieser Broschüre eine “Hilfe” in die Hand geben dürfen, die Ihre Entscheidung für ein Angebot und für einen Träger unterstützen soll, um auf der Suche nach “Ihrer” Kindertagesstätte erfolgreich zu sein.

Mit freundlichen Grüßen

Ihr

Dr. Gerd Drechsler
Leiter des Fachbereiches
Jugend und Soziales

Grüßwort



Werdau

Crimmitschau

Kirchberg

Mülsgrund

Inhaltsverzeichnis

	Seite		Seite
Grußwort	1	Kindertagesstätte "Spatzennest"	18
Karte Kirchberg und Umland	3	Kindertagesstätte "Cunersdorf"	19
Branchenverzeichnis	4	Kindertageseinrichtung "Kinderland"	20
Zum Auftrag von Kindertageseinrichtungen	6	Kindertageseinrichtung "Regenbogen"	21
Kindertageseinrichtung "Gänseblümchen"	8	Kindertagesstätte "Am Sandberg"	24
Kindertageseinrichtung "Sonnenland"	9	Kindertageseinrichtung "Heinrich Dietel"	25
Kindertagesstätte "Spatzennest"	10	Hort "Dittes-Grundschule"	28
Kindertagesstätte "Schmetterling"	11	Kindertagesstätte "Märchenkiste"	29
Hort "Hirschfeld"	13	Kindertagesstätte "Zwergenland"	30
Kindertageseinrichtung "Zwergenland"	14	Kindertageseinrichtung "Spatzennest"	31
Hort "Kirchberg"	15	Kindertageseinrichtung "Rosengarten"	34



IMPRESSUM

Herausgegeben in Zusammenarbeit mit der Trägerschaft. Änderungswünsche, Anregungen und Ergänzungen für die nächste Auflage dieser Broschüre nimmt die Verwaltung oder das zuständige Amt entgegen.

Titel, Umschlaggestaltung sowie Art und Anordnung des Inhalts sind zugunsten des jeweiligen Inhabers dieser Rechte urheberrechtlich geschützt. Nachdruck und Übersetzungen sind – auch auszugsweise – nicht gestattet.

Nachdruck oder Reproduktion, gleich welcher Art, ob Fotokopie, Mikrofilm, Datenerfassung, Datenträger oder Online nur mit schriftlicher Genehmigung des Verlages. 08412298 / 1. Auflage / 2003

WEKA
I N F O

WEKA info verlag gmbh

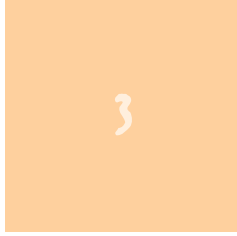
Lechstraße 2
D-86415 Mering

Telefon +49 (0) 82 33/3 84-0
Telefax +49 (0) 82 33/3 84-1 03
info@weka-info.de • www.weka-info.de

2

Kirchberg





3



Karte Kirchberg und Umland



Kirchberg

Liebe Leserinnen, liebe Leser!

Sie finden hier eine wertvolle Einkaufshilfe: einen Querschnitt leistungsfähiger Betriebe aus Handel, Gewerbe und Industrie, alphabetisch geordnet.

Alle diese Betriebe haben die kostenlose Verteilung Ihrer Broschüre ermöglicht.

Branche	Seite	Branche	Seite
Altenpflege	22	Krankenhäuser	22, U3
Apotheken	23	Krankenversicherungen	26
Augenoptiker	27	Kreismusikschule	7
Ausflugsgaststätten	12	Logopädie	26
Automobilzulieferer	32	Malerfachgeschäft	33
Babysäfte	U2	Mode	12
Behindertenwerkstätten	4	Museum	33
Buchhandlung	12	Musikschulen	5, 7
CineStar	16	Naturmöbelhaus	12
Dienstleister	32	Notfallrettung	22
Energieversorger	32	Optiker	27
Erlebnisbauernhof	4	Orthopädische Schuhtechnik	27
Fassaden	33	Physiotherapie	26
Fruchtsäfte	U2	Rechtsanwälte	12
Gemeindeverwaltung	8	Restaurants	12
Hallen- und Freibad	17	Spindel- und Lagerungstechnik	U4
Kieferorthopädische Praxis	23	Stadt- und Dampfmaschinen Museum	33
Kinderärztin	23	Versicherungen	26
Kindermöbel	12	Webalu	17
Kino	16	Wein	12
Kliniken	22, U3	Zahnärztinnen	23

U = Umschlagsseite

Thomas-Gottschalk-Pferde- und Straußenhof

08412 Königswalde ♦ Bachstraße 13 ♦ Telefon 0 37 61 / 76 08 25

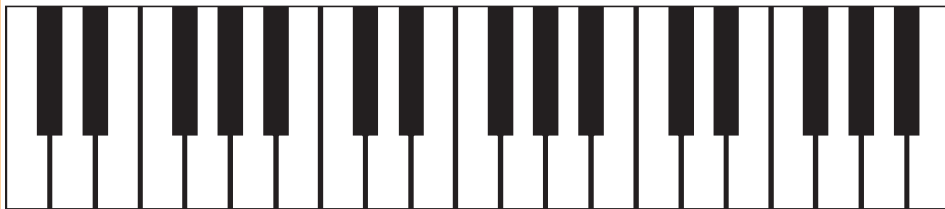


Ferienwohnung und Ferienzimmer ♦ Spielplatz ♦ Reitplatz für Ponyreiten

Unser Pferde- und Straußenhof liegt idyllisch und ruhig am Ortsrand von Königswalde. Er bietet Landurlaub pur vor allem für Familien mit Kindern und Schulklassen. Auf dem Vierseitenhof gibt es viele Tiere. Neben Pferden, Straußen und Hängebauchschwein Molli erwartet Sie ein Streichelzoo mit Ponys, Zwergziegen, Kaninchen und Katzen. Für Übernachtungsgäste stehen eine Ferienwohnung für 4 Personen und 2 Doppelzimmer zur Verfügung. Es befindet sich eine Sauna im Haus, ein Aufenthaltsraum für Veranstaltungen oder Partys befindet sich im Nebengebäude. Ponyreiten für Kinder, Grillabende am Lagerfeuer und Übernachten im Heu sind möglich. In der Umgebung gibt es viele Ausflugsziele und Wandermöglichkeiten. Für Fahrradtouren stehen 4 Mountainbikes zur Ausleihe zur Verfügung.

Kontakt: St. Mauritius-Werkstätten Zwickau ♦ Newtonstraße 1 ♦ 08060 Zwickau ♦ Telefon 03 75 / 2 71 33-0
e-Mail: info@st-mauritius-werkstaetten.de ♦ Internet: www.st-mauritius-werkstaetten.de





 **YAMAHA**
Musikschule
Lernen mit Sp^aß

YAMAHA Musikschule Hofmann

Ronny-Reinhard Hofmann

Reichenbacher Straße 94 • 08056 Zwickau
Telefon 03 75 / 2412 81 • Telefax 03 75 / 28 40 08
E-Mail: info@musikschule-hofmann.de

Nach Qualitätsstandards der Systemzentrale "YAMAHA Musikschule"
ausgezeichnet in den Bereichen



Corporale Design



Unterrichtsqualität

Musikalische Früherziehung

"Robbie" für Kinder ab 4-18 Monaten
"Krabbelkinder mit Musik" für 1,5-4 jährige Kinder
"Wunderland Musik" für Kinder von 4-6 Jahren

Instrumentalausbildung

"Fun Key Kids" Keyboard oder Klavierunterricht
"Fun Key" Keyboardunterricht
"Spaß mit sechs Saiten" Unterrichtsprogramm für akustische Gitarre
"Blockflöte"

Wir bieten nahtlos anschließende Unterrichtskonzepte und Methoden für die optimale Förderung von Kindern.
Aber auch Erwachsene können bei uns Ihre musikalischen Wünsche auf den unterschiedlichsten Instrumenten verwirklichen.

Zusätzlich bieten wir Geigen-, Schlagzeug-, E-Gitaren-, E-Bass-, Gesangsunterricht Klassik und Pop sowie Theorieunterricht.

Tasten Sie sich doch mal ran!

www.musikschule-hofmann.de



Gemäß des Sächsischen Gesetzes zur Förderung von Kindern in Tageseinrichtungen sollen Kindertageseinrichtungen die Erziehung der Kinder in ihren Familien begleiten, unterstützen und ergänzen. In einer Welt, in der Großfamilien kaum noch anzutreffen sind, wo generationsübergreifendes Miteinander die Seltenheit ist, wo der kindliche Alltag von Medien beherrscht wird, wo kindliche Freiräume reglementiert und beschnitten sind, ist eine gute und professionelle Betreuung mit anderen Kindern zusammen unverzichtbar geworden. Kinder brauchen Orte, wo sie sich in sozialem Lernen üben können, wo sie ihren Alltag in der Kindergruppe aktiv mit gestalten, wo ihre Entdeckerfreude und Neugier nicht an Grenzen stoßen – Orte, wo sie einfach **Kinder sein dürfen**.

Die Kindereinrichtungen des Landkreises Zwickauer Land bieten Ihnen, liebe Eltern, ein optimales und vielfältiges Angebot an Kinderbetreuung. Neben den vielen Kindertageseinrichtungen, die durch die Kommunen betrieben werden, gibt es ein breitgefächertes Angebot an Einrichtungen in freier Trägerschaft.

Momentan betreiben 12 freie Träger insgesamt 33 Einrichtungen mit ganz unterschiedlichen pädagogischen Grundrichtungen.

Viele unserer Kindertageseinrichtungen haben sich entsprechend den Bedürfnissen der Kinder und ihrer Eltern ganz flexibel auf neue Bedarfe eingestellt. So ist es beispielsweise bewährte Praxis, behinderte und nichtbehinderte Kinder oder konfessionell gebundene und nichtgebundene Kinder gemeinsam, wohnortnah zu betreuen. Sogar die Unterbringung von Kindern, die das erste Lebensjahr noch nicht vollendet haben, kann bei optimaler Qualität realisiert werden.

Viele zusätzliche Angebote werden Ihrem Kind bei seiner Entwicklung helfen. Die Palette reicht von musischer Erziehung über das Erlernen einer Fremdsprache, Angebote zur Körpererächtigung, kontinuierliche Gesundheitsvorsorge sowie therapeutische Betreuung, bis hin zu vielfältigsten Lernangeboten und intensiver Schulvorbereitung.

Im Sächsischen Gesetz zur Förderung von Kindern in

Tageseinrichtung wird Ihnen als Eltern ausdrücklich ein Wunsch- und Wahlrecht bei der Auswahl der passenden Kindertageseinrichtung im Rahmen zur Verfügung stehender Plätze eingeräumt. Dieses Recht erstreckt sich auf ganz Sachsen und hat für Sie als Eltern keine finanziellen Konsequenzen. Um dieses Wunsch- und Wahlrecht verantwortungsvoll wahrnehmen zu können, sollten Sie sich als Eltern über bestehende Angebote in der Kinderbetreuung ausreichend informieren können. Das Ziel muss es sein, eine gute Wahl zu treffen, die sich langfristig auch auszahlt. Ihre Kinder werden es Ihnen zu danken wissen.

Diese Ihnen vorliegende Broschüre ist eine von insgesamt 4 Broschüren, die jeweils einen Regionalbereich umfassen. Wenn Sie darüber hinaus Informationen über andere Regionalbereiche wünschen, wenden Sie sich bitte an den

Landkreis Zwickauer Land,
Fachbereich Jugend
und Soziales
Königswalder Straße 18 in
08412 Werdau
Telefon: 03761/561240





Früh übt sich

Robert-Schumann-Konservatorium der Stadt Zwickau



- **Musikalische Früherziehung**
- **Musikunterricht, Instrumental und vokal**
- **Konzerte und musikalische Gestaltung von Veranstaltungen**

Crimmitschauer Straße 1b ■ 08056 Zwickau
 Telefon: 03 75/21 57 91 ■ Telefax: 03 75/21 52 87
 E-Mail: Robert-Schumann-Konservatorium@t-online.de

Neben dem Theater Zwickau, dem Robert-Schumann-Haus und dem Clara-Wieck-Gymnasium gehört das Robert-Schumann-Konservatorium als Stätte der musikalischen Bildung und Erziehung zu den wichtigsten künstlerischen Einrichtungen der Robert-Schumann-Stadt. Das Konservatorium ist Eigenbetrieb der Stadt Zwickau mit überregionalen Aufgaben im Bereich der Begabtenförderung. Das Konservatorium steht allen Altersgruppen offen. Es ist ein Ort des Lernens und der Begabung für über 1.000 Schüler. Sein Ausbil-

dungsangebot erstreckt sich auf die Musikalische Früherziehung für Vorschulkinder, alle Orchesterinstrumente, Akkordeon, Gesang, Gitarre, Mandoline, Klavier, Orgel und Keyboard sowie das Instrumentarium der Popular-Musik. Es führt Musikpädagogische Kurse durch. Das Konservatorium fördert die musikalische Laientätigkeit und ist auch in Zusammenarbeit mit dem Clara-Wieck-Gymnasium, studienvorbereitende Einrichtung. Konzerte und musikalische Gestaltung von Veranstaltungen vervollständigen das Angebot.



Kreismusikschule „Clara Wieck“

Neben der Ausbildung im Instrumentalbereich aller Genres bieten wir auch den „Musikgarten“ für Kinder ab 18 Monate oder die Musikalische Früherziehung im Vorschulalter an.

Ausführliche Angaben bekommen Sie in unserem Sekretariat. Unabhängig davon können Sie auch Mitglied im Förderverein werden, um speziell diese Form der Kinder- und Jugendarbeit zu unterstützen.

Kreismusikschule „Clara Wieck“ des Landkreises Zwickauer Land
 Parkstraße 22 · 08412 Werdau · Telefon 03761 75048 · Telefax 03761 885721
www.kreismusikschule-zwickauerland.de · kreismusikschule-zwickauerland@t-online.de



Kindertageseinrichtung "Gänseblümchen"

"Gänseblümchen"



allgemeine Angaben	
Träger der Einrichtung:	Gemeindeverwaltung Hartmannsdorf
Adresse:	Kindertageseinrichtung "Gänseblümchen" Rothenkirchener Straße 42, 08107 Hartmannsdorf
Telefon:	03 76 02 / 7 07 88
Kapazität (incl. Außenstellen):	67 Plätze
Anzahl der Gruppen:	4
Öffnungszeiten:	6.00 - 16.30 Uhr
Betreuungsalter:	1 - 10 Jahre (Betreuung unter 1 Jahr möglich)
Leiterin:	Frau Sigrid Körner
Elternsprechzeiten:	täglich, nach Vereinbarung
pädagogisches Konzept	
Schwerpunkte:	<ul style="list-style-type: none"> – Offenheit, Hilfe und Unterstützung in allen wichtigen Fragen der Bildung und Erziehung der Kinder – Kinder gestalten ihr Leben aktiv mit – die Berücksichtigung der Bedürfnisse, Interessen, Entdeckerfreude und des Forscherdrangs der Kinder sind die Hauptsache der pädagogischen Arbeit – vielseitige Angebote für alle Interessengebiete der Kinder – Einbeziehung der Eltern und Großeltern in die Erziehungsarbeit
Zusatzangebote:	<ul style="list-style-type: none"> – spielerisches Erlernen der englischen Sprache – wöchentliche logopädische Betreuung
Personal (Anzahl, Qualifikation):	4 staatlich anerkannte Erzieherinnen, 1 Kinderpflegerin
materieller Standard	
Außengelände in m ² :	4600 m ²
Lage:	Dorfmitte, in der Grundschule
Mehrzweckräume:	1 Bewegungsraum

Hartmannsdorf – ein Kleinod inmitten unberührter Natur



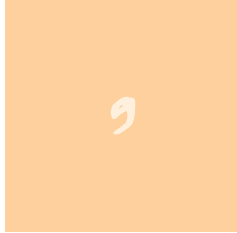
Die Gemeinde Hartmannsdorf befindet sich am Rande eines größeren Waldgebietes, das mit seinen Wildbächen und Waldwiesen Abwechslung und Romantik bietet. Im Nordosten findet man eine mittelalterliche Wehranlage mit Ringwall. Im Südosten liegt eine der ältesten technischen Talsperren Deutschlands - der Filzteich. Hier befindet sich ein Kinder- und Jugenderholungszentrum und ein Strandbad. Markierte Wanderwege führen den Wanderer, je nach Lust und Laune zu verborgenen Kleinoden der Natur oder zu gemütlichen gastronomischen Einrichtungen. Ein Besuch in der denkmalgeschützten Kirche mit ihrem berühmten Altar ist lohnenswert.

Gemeinde Hartmannsdorf ■ Badstraße 1 ■ 08107 Hartmannsdorf ■ Telefon: (03 76 02) 78 90
E-Mail: <gv.hartmannsdorf@arcormaile.de> ■ Internet: www.Hartmannsdorf-Giegegngruen.de





“Sonnenland”



allgemeine Angaben

Träger der Einrichtung:	Gemeindeverwaltung Crinitzberg
Adresse:	Kindertageseinrichtung “Sonnenland” Schulstraße 3a, 08147 Crinitzberg
Telefon:	03 74 62 / 30 17
Kapazität (incl. Außenstellen):	96 Plätze, davon 22 Hortplätze Außenstelle OT Bärenwalde, Bergstraße 1a
Anzahl der Gruppen:	6
Öffnungszeiten:	6.00 - 16.15 Uhr
Betreuungsalter:	0,5 - 10 Jahre
Leiterin:	Frau Andrea Spor
Elternsprechzeiten:	2. Donnerstag im Monat, 9.30 - 10.30 Uhr und 15.00 - 16.00 Uhr

pädagogisches Konzept

Schwerpunkte:	<ul style="list-style-type: none"> – Arbeiten nach den Grundthesen des Situationsansatzes – Ziel des Konzeptes ist die gruppen- und altersübergreifende, integrative und interkulturelle Arbeit – Blickfeld der Kinder soll erweitert werden (Entscheidungsfreiheit) – Kinder erhalten die Möglichkeit, ihr Leben aktiv mitzubestimmen, kompetent und selbständig zu handeln – Vorbereitung der Kinder auf die Schule – gute Partnerschaft mit den Eltern
---------------	---

Zusatzangebote:	<ul style="list-style-type: none"> – Integration behinderter Kinder – Behandlung durch Logopäden, Ergotherapeuten und Physiotherapeuten für alle Kinder möglich – Vollverpflegung aus eigener Küche
Personal (Anzahl, Qualifikation):	7 staatlich anerkannte Erzieherinnen, davon 4 mit heilpädagogischer Zusatzausbildung

materieller Standard

Außengelände in m²:	3500 m²
Lage:	in der Dorfmitte, nahe an Wald und Reiterhof
Mehrzweckräume:	1 Snoezelen-Raum
	1 Turnhalle (zur Nutzung)
	1 Gemeinschaftsraum
	1 Bällchenbadzimmer

Kindertageseinrichtung “Sonnenland”



Kirchberg

allgemeine Angaben

Träger der Einrichtung:	Gemeindeverwaltung Crinitzberg
Adresse:	Kindertagesstätte "Spatzennest" Bergstraße 1a, 08147 Crinitzberg, OT Bärenwalde
Telefon:	03 74 62 / 78 48
Kapazität (incl. Außenstellen):	40 Plätze
Anzahl der Gruppen:	2
Öffnungszeiten:	6.00 - 17.00 Uhr
Betreuungsalter:	2 - 7 Jahre
Leiterin:	Frau Reinwart
Elternsprechzeiten:	täglich, nach Vereinbarung

pädagogisches Konzept

- Schwerpunkte:
- Arbeiten nach dem Situationsansatz (Projektarbeit - Themen werden mit Kindern gemeinsam erarbeitet)
 - Entwicklung von Sprache, Denken, Phantasie, Selbstbewusstsein und Selbstwertgefühl
 - Erziehen zur Selbständigkeit, gegenseitige Achtung und der Umgang mit der Natur stehen im Vordergrund der pädagogischen Arbeit

Zusatzangebote:

- Betreuung von Aussiedlerkindern
- monatliche Spielvormittage für Mutter und Kind (Krabbelvormittag)
- Teilnahme an Vorschulprojekten (auch für Kinder, die nicht die Kita-Einrichtung besuchen)
- intensive Schulvorbereitung in Absprache mit der Schule
- spielerisches Erlernen der englischen Sprache

Personal (Anzahl, Qualifikation):

3 staatlich anerkannte Erzieherinnen

materieller Standard

Außengelände in m ² :	420 m ²
Lage:	im Ortskern von Bärenwalde gelegen
Mehrzweckräume:	2
	1 Kinderküche
	1 Turnraum
	1 Snoezelen- Raum

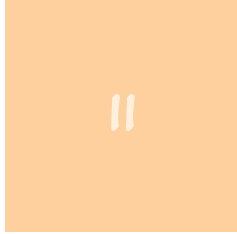


"Spatzennest"





“Schmetterling”



allgemeine Angaben

Träger der Einrichtung:	Gemeindeverwaltung Hirschfeld
Adresse:	Kindertagesstätte “Schmetterling” Hans-Beimler-Straße 10, 08144 Hirschfeld
Telefon:	03 76 07 / 52 45
Kapazität (incl. Außenstellen):	42 Plätze
Anzahl der Gruppen:	2
Öffnungszeiten:	6.30 - 16.00 Uhr
Betreuungsalter:	1 - 7 Jahre
Leiterin:	Frau Mandy Riedel
Elternsprechzeiten:	nach Absprache

pädagogisches Konzept

Schwerpunkte:	<ul style="list-style-type: none"> – pädagogische Arbeit ist durch monatliche Rahmenthemen gekennzeichnet – situationsorientierte Lernangebote unter Einbeziehung kindlicher Impulse – Nutzung der Nähe zu Tierpark und Wald – Fördern der Selbständigkeit der Kinder unter dem Motto “Hilf mir, es selbst zu tun” – täglicher Aufenthalt im Freien, wöchentliche sportliche Betätigung in der Turnhalle – Mittagsversorgung durch eigene Küche
Zusatzangebote:	<ul style="list-style-type: none"> – Integration behinderter Kinder – zwei mal wöchentlich “Vorschulclub” – monatlich Krabbelgruppe – Logopädie, Ergotherapie und Physiotherapie
Personal (Anzahl, Qualifikation):	5 staatlich anerkannte Erzieherinnen, davon 3 mit heilpädagogischer Zusatzausbildung

materieller Standard

Außengelände in m²:	1000 m²
Lage:	direkt neben Tierpark und Grundschule gelegen
Mehrzweckräume:	1 Therapieraum
	1 Spiel- und Bastelzimmer

Kindertagesstätte “Schmetterling”



Kirchberg

"Pohlteichschänke"

Inhaber:
Fam. Preiß

geöffnet
täglich ab 11.00 Uhr

Pohlteichweg 7
08107 Kirchberg
Tel./Fax:
(03 76 02) 6 54 66
[http://mon.de/ch/
pohlteichschaenke](http://mon.de/ch/pohlteichschaenke)

**Die familien-
freundliche
Ausflugs- und
Speisegaststätte
mitten im Grünen**

Wir freuen uns auf Ihren Besuch!



- durchgehend warme Küche
- geeignet für Festlichkeiten, Geschäftsessen, Reisegesellschaften etc. bis 80 Personen
- Biergarten · Sonnenterrasse
- Abenteuerspielplatz mit Streichelgehege
- Gondelbetrieb mit Wasserreiter
- ausreichend Parkplätze auch für Busse

Bärenschenke



*im Naberholungsgebiet
"Tierpark Hirschfeld"*

Inhaber Familie Demisch



- durchgehend warme gutbürgerliche Küche
- geeignet für Festlichkeiten aller Art (bis 60 Personen / bis 24.00 Uhr)
- zwei automatische Kegelbahnen
- täglich geöffnet von 10.00 bis 18.00 Uhr

Bärenschenke, Tierparkstraße 5, 08144 Hirschfeld, Tel./Fax: 03 76 07/52 38



*Sich wohl fühlen, bedeutet glücklich sein,
und wer glücklich ist, ist schön.*

MODE & WEIN

KATRIN BAUER

Kirchberger Straße 26
08107 Cunersdorf/Kirchberg
Telefon 03 76 02/6 46 40



BUCHHANDLUNG URBAN

Mitglied des Börsenvereins des Deutschen Buchhandels

Kirchberger Straße 32 · 08112 Wilkau-Haßlau
Telefon/Fax (03 75) 67 16 55



Tripp Trapp® –
das Original seit 1972!
Der Stuhl, der mit
Ihrem Kind wächst.



möbelgalerie tuffner
das naturmöbelhaus

www.tuffner.de · e-mail: tuffner@tuffner.de

möbelgalerie tuffner im kuchenhaus
schneeberger straße 8, 08134 weißbach
tel. 037603 - 20 98, fax 587 00

möbelgalerie tuffner
leipzigerstraße 64, 09113 chemnitz
tel. 0371 - 33 65 770, fax 33 65 799

tischlerei tuffner
zum sportplatz 4, 08134 weißbach
tel. 037603 - 23 05, fax 36 60

Rechtsanwälte

Jörg Schade & Jörg Schönfelder U&E

- Arbeitsrecht · Familienrecht · Steuerrecht
- Mietrecht · Verkehrsrecht

Zwickauer Straße 29 · 08112 Wilkau-Haßlau
Telefon 03 75 / 6 92 32 93 · Telefax 03 75 / 6 92 32 95

Internet: www.rechtsanwaltskanzlei-schade.de
e-Mail: RA_Schade_u._Schoenfelder_GbR@t-online.de

12

Kirchberg



**allgemeine Angaben**

Träger der Einrichtung: Gemeindeverwaltung Hirschfeld

Adresse: Hort **"Hirschfeld"**
Hans-Beimler-Straße 9
08144 Hirschfeld

Telefon: 03 76 07 / 52 03

Kapazität (incl. Außenstellen): 33 Plätze

Anzahl der Gruppen: 2

Öffnungszeiten: nach Schulschluss
bis 16.00 Uhr

Betreuungsalter: 6 - 10 Jahre

Leiterin: Frau Petra Jost

Elternsprechzeiten: monatlich, nach Vereinbarung

pädagogisches Konzept

- Schwerpunkte:
- Arbeit nach dem Situationsansatz
 - Förderung von Selbstbestimmung und Eigeninitiative durch Mitarbeit beim Erstellen des Wochenplanes
 - Zusammenarbeit mit behinderten Kindern der Förderschule
 - tägliche Erholung und Bewegung im Freien
 - Anerkennung von Verantwortung, Fleiß und Ordnung durch freiwillige Ämterdienste
 - Hausaufgaben erledigung unter Aufsicht
 - Talentförderung (Musik, Tanz, Rhythmus, Theater, Werken, Sport, Bildergalerie und Hortzeitung)

- Zusatzangebote:
- spielerisches Erlernen der englischen Sprache (1. und 2. Klasse)
 - Musikschule "Fröhlich" und außerschulische Arbeitsgemeinschaften

Personal (Anzahl, Qualifikation): 3 staatlich anerkannte Erzieherinnen, davon 2 mit Zusatzqualifikation Heilpädagogik, 1 mit Grundlehrgang Situationsansatz

materieller StandardAußengelände in m²: 2900 m²

Lage: Nebengebäude der Grundschule

Mehrzweckräume: 1 Therapieraum

Mitbenutzungsmöglichkeiten:

Turnhalle, Werkraum, Computercabinet, Videozimmer und Schulbücherei

Hort "Hirschfeld"



Kirchberg

Hort "Hirschfeld"

allgemeine Angaben

Träger der Einrichtung:	Gemeindeverwaltung Hirschfeld
Adresse:	Kindertageseinrichtung "Zwergenland" Ernst-Thälmann-Straße 5, 08144 Hirschfeld, OT Niedercrinitz
Telefon:	03 76 02 / 6 62 90
Kapazität (incl. Außenstellen):	20 Plätze
Anzahl der Gruppen:	2
Öffnungszeiten:	6.30 - 15.30 Uhr
Betreuungsalter:	2,5 - 10 Jahre
Leiterin:	Frau Baumann
Elternsprechzeiten:	täglich

pädagogisches Konzept

- Schwerpunkte:
- liebevolle Betreuung in familiärer Atmosphäre
 - Leben mit und in der Natur im ländlichen Raum
 - Herausbilden der Stärken der Kinder
 - Durchführung verschiedener Feste und Feiern und Pflege von Traditionen
 - gesunde Ernährung der Kinder (eigene Küche)
 - enge Zusammenarbeit mit Elternhaus und Schule

Zusatzangebote:

- "English for Kids"
- regelmäßige Saunabesuche im Ort

Personal (Anzahl, Qualifikation):

2 staatlich anerkannte Erzieherinnen

materieller Standard

Außengelände in m²:

1280 m²

Lage:

ruhig und doch zentral im Ort gelegen

Mehrzweckräume:

(Mitbenutzung der Räumlichkeiten der Gemeinde)

"zwergenland"





Hort
"Kirchberg"

Hort "Kirchberg"

allgemeine Angaben

Träger der Einrichtung:	Stadtverwaltung Kirchberg
Adresse:	Hort "Kirchberg" Südstraße 2, 08107 Kirchberg
Telefon:	03 76 02 / 6 41 22
Kapazität (incl. Außenstellen):	49 Plätze
Anzahl der Gruppen:	2
Öffnungszeiten:	6.00 - 16.00 Uhr
Betreuungsalter:	5 - 10 Jahre
Leiterin:	Frau Steffi Petzold
Elternsprechzeiten:	nach Bedarf

pädagogisches Konzept

Schwerpunkte:	<ul style="list-style-type: none"> - Hauptaufgabe ist eine sinnvolle und abwechslungsreiche Freizeitgestaltung - gesundheitliche Aspekte sind viel Bewegung und Spiele im Freien - Feste, Feiern, Ferienbetreuung und Fahrten - Unterstützung der Eltern bei der Betreuung und Erziehung der Kinder - Erledigen der Hausaufgaben möglich (Beaufsichtigung, Kontrolle und Unterstützung)
---------------	--

Zusatzangebote:	<ul style="list-style-type: none"> - Teilnahme am Tanzunterricht, Sport-AG, Handarbeits-AG, Chor - Förderunterricht - Integration von Ausländerkindern und LRS- Schülern
-----------------	---

Personal (Anzahl, Qualifikation):	1 staatlich anerkannte Erzieherin, 1 Diplomlehrerin
-----------------------------------	---

materieller Standard

Außengelände in m ² :	1200 m ²
Lage:	ruhige Lage, direkt neben Grundschule (umzäunt)
Mehrzweckräume:	4



Kirchberg

+++ CineStar – Der Filmpalast. +++ Friedrich-August-Straße 1b +++ Crimmitschau +++
+++ Alle Infos, alle Filme: www.cinestar.de +++ Tickets: 03762 / 93 73 93 +++

JuniorStar

Kinder sind bei uns die Stars

Bei uns kommen die Kleinen ganz groß raus.
Für jedes Kind ist etwas dabei.
Im CineStar – Der Filmpalast
gibt's Kinderfilm-Reihen,
Filmveranstaltungen mit
**tollen Aktionen zum Kindertag am 1.6.
und zum Weltkindertag am 20.9.**
und den CineStar Kindergeburtstag
mit vielen Geschenken und freiem Eintritt
für das Geburtstagskind.

**Außerdem: Sondervorstellungen
von ausgewählten Filmen
(auch während der Schulferien)!**
Mehr Infos unter Tel. 0375 / 353 64 26
oder Fax 0375 / 353 64 28.



CineStar
Der Filmpalast.

+++ CineStar Astoria Filmpalast +++ Poetenweg 6 – 8 +++ Zwickau +++
+++ Kostenlose Online-Reservierung: www.cinestar.de +++ Tickets: 0375 / 353 64 10 +++



Hallen- und Freibad WEBALU

**Badespaß für die ganze Familie
zum günstigen Preis!**

Hallenbad

Freibad

5 Saunen

Saunabiergarten

Gastronomie

kostenl. Parkplätze

Ziegelstraße 79

08412 Werdau

Tel. (03761) 888 10

Fax (03761) 888 130

badespass@webalu.de

www.webalu.de

***täglich geöffnet von 10.00 Uhr bis 22.00 Uhr**

(*außer dienstags und donnerstags von 10.00 Uhr bis 11.00 Uhr Seniorenschwimmen)



Schwimmkurse

Massagen

Kindergeburtstage

allgemeine Angaben

Träger der Einrichtung:	Stadtverwaltung Kirchberg
Adresse:	Kindertagesstätte "Spatzennest" Irfersgrüner Straße 2, 08107 Kirchberg, OT Stangengrün
Telefon:	03 76 06 / 3 66 05
Kapazität (incl. Außenstellen):	22 Plätze
Anzahl der Gruppen:	1
Öffnungszeiten:	6.30 - 16.00 Uhr
Betreuungsalter:	2 - 7 Jahre
Leiterin:	Frau Christiane Leimbach
Elternsprechzeiten:	bei Bedarf täglich

pädagogisches Konzept

- Schwerpunkte:
- Einrichtung bietet familiäre Atmosphäre, Harmonie, Ruhe und Stetigkeit
 - Kinder werden in das gesamte Dorfleben integriert
 - gemeinsames Aufstellen und Einhalten von Regeln
 - situationsorientiertes Arbeiten (Projektarbeit)
 - Ideen und Anregungen der Kinder werden einbezogen und umgesetzt, sie können sich einbringen und frei entfalten
 - im Mittelpunkt steht das Spiel (Kinder können angeborene Neugier mit all ihren Sinnen ausleben)
 - naturnahe Erziehung in ländlicher Gegend (hautnaher Kontakt mit Tieren und Pflanzen, viel Bewegung an frischer Luft)

- Zusatzangebote:
- Kräuterkunde
 - Englisch
 - Tanzen

Personal (Anzahl, Qualifikation): 2 staatlich anerkannte Erzieherinnen, 1 Diplompädagogin

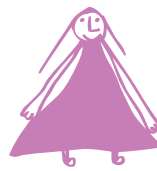
materieller Standard

Außengelände in m ² :	320 m ²
Lage:	ländliche, reizvolle Umgebung
Mehrzweckräume:	1 Sportraum



"Spatzennest"





Kita "Cunersdorf"



allgemeine Angaben

Träger der Einrichtung:	Stadtverwaltung Kirchberg
Adresse:	Kindertagesstätte "Cunersdorf" Alte Kirchberger Straße 5 08107 Kirchberg, OT Cunersdorf
Telefon:	03 76 02 / 62 81
Kapazität (incl. Außenstellen):	25 Plätze
Anzahl der Gruppen:	2
Öffnungszeit:	6.30 - 16.30 Uhr
Betreuungsalter:	1,5 - 6 Jahre
Leiterin:	Frau Pilz
Elternsprechzeiten:	täglich

pädagogisches Konzept

Schwerpunkte:	<ul style="list-style-type: none"> - Konzept wird von ländlicher Umgebung in familienfreundlicher Atmosphäre geprägt - situationsorientierte Arbeit steht im Mittelpunkt - Bedürfnisse der Kinder und Eltern stehen im Vordergrund - Fördern der Individualität und Entwicklung durch spezifische Lernangebote in kleinen Gruppen - Kinder erhalten Freiräume zum Ausprobieren und zur Wissensaneignung - Wertvorstellungen, Normen und Regeln werden gemeinsam erstellt und eingehalten - Erzieherinnen verstehen sich als Partner der Kinder
---------------	---

Zusatzangebote:	<ul style="list-style-type: none"> - Englisch für Vorschulkinder - Vorschulclub für Schulanfänger - Spielgruppe (Eingewöhnung Mutti und Kind)
-----------------	--

Personal (Anzahl, Qualifikation):	3 staatlich anerkannte Erzieherinnen
-----------------------------------	--------------------------------------

materieller Standard

Außengelände in m²:	500 m²
Lage:	an der Hauptstraße gelegen, jedoch angrenzend an Wiesen und Wald
Mehrzweckräume:	1 Turnraum



Kindertagesstätte "Cunersdorf"

Kirchberg

allgemeine Angaben

Träger der Einrichtung:	Solidar-Sozialring Zwickau gGmbH
Adresse:	Kindertageseinrichtung "Kinderland" Schillerstraße 1/3, 08107 Kirchberg
Telefon:	03 76 02 / 61 49
Kapazität (incl. Außenstellen):	144 Plätze
Anzahl der Gruppen:	9
Öffnungszeiten:	6.00 - 17.00 Uhr
Betreuungsalter:	1 - 10 Jahre (Betreuung unter 1 Jahr möglich)
Leiterin:	Frau Walenta
Elternsprechzeiten:	nach Vereinbarung



"Kinderland"

pädagogisches Konzept

- Schwerpunkte:
- Kinder planen und gestalten ihren Alltag auf vielfältige Weise mit (Experimentieren, Erproben und Forschen)
 - Spiel der Kinder hat höchste Priorität
 - durch wertvolle Erfahrungs- und Wahrnehmungsmöglichkeiten erwerben die Kinder Verhaltens- und Handlungskompetenzen
 - Arbeit nach den Grundsätzen der Reggiopädagogik

Zusatzangebote:

- spielerisches Erlernen der englischen Sprache
- Tanzmäuse, ABC-Club
- Besuch vielfältiger Veranstaltungen und Feiern im Ort
- Betreuung behinderter Kinder ist möglich

Personal (Anzahl, Qualifikation):

17 staatlich anerkannte Erzieherinnen, davon 3 mit pädagogischer Zusatzausbildung, 1 Kinderpflegerin

materieller Standard

Außengelände in m²:	2125 m²
Lage:	verkehrsgünstige Lage im Randgebiet von Kirchberg
Mehrzweckräume:	2 Therapieräume
	1 Bewegungsraum
	1 Kinderküche
	1 Werkstatt (Atelier, Bücherei)





allgemeine Angaben

Träger der Einrichtung:	Johanniter-Unfall-Hilfe RV Süd/Westsachsen e.V.
Adresse:	Kindertageseinrichtung “Regenbogen” Goethestraße 51/53, 08107 Kirchberg
Telefon:	03 76 02 / 6 44 18
Kapazität (incl. Außenstellen):	120 Plätze
Anzahl der Gruppen:	6
Öffnungszeiten:	6.00 - 16.30 Uhr
Betreuungsalter:	1 - 10 Jahre (Betreuung unter 1 Jahr möglich)
Leiterin:	Frau Katrin Wieden
Elternsprechzeiten:	nach Vereinbarung

pädagogisches Konzept

Schwerpunkte:	<ul style="list-style-type: none"> – Arbeiten nach dem situationsorientierten Ansatz – Vermittlung christlicher Werte wie Liebe und Toleranz – Förderung der individuellen Fähigkeiten und Begabungen – Schwerpunkte der Arbeit sind Erkundungen der Natur, Fördern der Kreativität und Musikalität – im Mittelpunkt steht die Persönlichkeitsentwicklung aller Kinder
---------------	---

Zusatzangebote:	<ul style="list-style-type: none"> – Integration behinderter Kinder – wöchentliche Angebote: <ul style="list-style-type: none"> • Behandlung durch Logopädin und Ergotherapeutin • Schulvorbereitung für Vorschulkinder • Christenlehre für Hortkinder • Gastkindervormittag – Fahrdienst (Schule-Hort und zurück, Kiga-Kinder aus Burkersdorf)
-----------------	---

Personal (Anzahl, Qualifikation):	10 staatlich anerkannte Erzieherinnen davon 6 mit heilpädagogischer Zusatzausbildung
-----------------------------------	--

materieller Standard

Außengelände in m²:	4800 m²
Lage:	unmittelbar am Wald (Naturbiotop), neben Gymnasium
Mehrzweckräume:	1 Turnraum
	1 Kinderküche
	1 Kreativzimmer
	1 Therapiezimmer

Kindertageseinrichtung “Regenbogen”



Kirchberg

Eure Gesundheit liegt uns am 

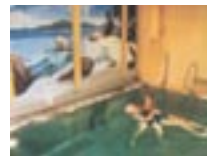
Krankenhaus Lichtenstein



gemeinnützige
GmbH

Bettenführende Abteilungen: Funktionsabteilungen:

- Chirurgie/Traumatologie
- Anästhesie/Intensivmedizin
- Kinder-/Jugendmedizin
- Gynäkologie/Geburtshilfe
- Innere Medizin
- Radiologie
- Physiotherapie
- Endoskopie
- Notfallambulanz



Hartensteiner Straße 42
09350 Lichtenstein

Telefon (037204) 320
Telefax (037204) 32143

Internet: www.kh-lichtenstein.de
E-Mail: info@kh-lichtenstein.de



Rettungsambulanz Werdau

- Notarztdienst
- Notfallrettung
- Krankentransport
- Mietwagenfahrten
- Rückholdienste

24-Stunden erreichbar:

03761/18400

Greizer Straße 12 in 08412 Werdau

Ambulanzdienste Neidel GmbH

- Pflegedienst
- Betreutes Wohnen



Aus der Zusammenarbeit von
Ambulanzdienste Neidel GmbH und
Rettungsambulanz Werdau ergeben sich

Ihre Vorteile:

- Notfallrettung
- Krankentransport und -fahrten
- Versorgung bei Krankheit in Ihrer Wohnung
- alle posthospitale Pflegen
- auf Wunsch auch Komplettversorgung
- Hausnotruf bei Bedarf
- Hauswirtschaftliche Versorgung
- 24 Stunden kompetente Ansprechpartner

22

Kirchberg



Dipl.-Stom. Petra Simon

Zahnärztin

Oberhaßlauer Str. 1 · 08121 Silberstraße · Tel. (03 76 03) 23 70

Sprechzeiten:

Mo 8-12 und 14-18 Uhr · Di 7-12 Uhr ·
Mi 8-12 und 14-19 Uhr · Do 7-14 Uhr · Fr 7-12 Uhr

Dipl. Stom. Sabine Weber

Zahnärztin

Öffnungszeiten

Montag bis Freitag	8.00 bis 11.30 Uhr
Montag und Donnerstag	13.30 bis 18.00 Uhr
Mittwoch	13.30 bis 16.00 Uhr

Bahnhofstraße 16
Telefon 037602/66590

08107 Kirchberg
Fax 037602/18815

Kieferorthopädische Fachpraxis

Dr. L. Schmutzler

Fachzahnarzt für Kieferorthopädie

DS. I. Schmutzler

Zahnärztin

Torstraße 4
08107 KIRCHBERG

Telefon: 03 76 02/6 41 75
privat: 03 76 07/53 64

Sprechzeiten:

Montag bis Mittwoch	8.00 Uhr bis 11.00 Uhr und 13.00 Uhr bis 18.00 Uhr
Donnerstag	nach Vereinbarung
Freitag	8.00 Uhr bis 11.00 Uhr und 13.00 Uhr bis 16.00 Uhr

Dipl. med. Rita Morgner

Facharzt für Kinder- und Jugendmedizin

Meine Sprechzeiten:

Montag bis Freitag:	8.00 bis 11.00 Uhr
Montag, Donnerstag	14.00 bis 17.00 Uhr
Dienstag, Freitag	14.00 bis 16.00 Uhr
Säuglingssprechstunde:	
Donnerstag und Freitag	13-00 bis 14.00 Uhr

Altmarkt 12 · 08107 Kirchberg · Telefon und Fax 037602/66207



Oberplanitzer Apotheke

Apotheker Carsten Albrecht

Cainsdorfer Straße 2 · 08064 Zwickau

Telefon 03 75 / 78 52 58 · Telefax 03 75 / 7 88 38 56

Mo. – Fr. 8.00 – 18.00 Uhr, Sa. 8.00 – 12.00 Uhr



Bären-Apotheke Reinsdorf

Apotheker Dr. Bert Naumann e. Kfm.
Löbnitzer Straße 47, 08141 Reinsdorf

Telefon: (0375) 2 7 70 10 Telefax: (0375) 2 77 01 10

kostenfreier Ruf: (0800) 2 70 00 00

Wir bieten Ihnen u. a. folgende Serviceleistungen: Blutdruckmessung,
Blutzucker- und Cholesterinwertbestimmung, Reiseimpfberatung,
Anmessen und Lieferung von Kompressionsstrümpfen,
Verleih von elektrischen Milchpumpen und Babywaagen

www.baeren-apotheke-reinsdorf.de

e-Mail: apotheke@baeren-apotheke-reinsdorf.de

allgemeine Angaben

Träger der Einrichtung:	Stadtverwaltung Wilkau-Haßlau
Adresse:	Kindertagesstätte "Am Sandberg" Griesheimer Straße 22, 08112 Wilkau-Haßlau
Telefon:	03 75 / 67 12 45
Kapazität (incl. Außenstellen):	93 Plätze
Anzahl der Gruppen:	6
Öffnungszeiten:	6.00 - 17.00 Uhr
Betreuungsalter:	1 - 7 Jahre (Betreuung unter 1 Jahr möglich)
Leiterin:	Frau Elke Fischer
Elternsprechzeiten:	jeden zweiten Dienstag im Monat 15.00 - 16.30 Uhr

pädagogisches Konzept

Schwerpunkte:	<ul style="list-style-type: none"> – Arbeiten nach dem Situationsansatz – pädagogische Ziele sind Selbstbestimmung, Solidarität und Kompetenz – Kinder gestalten ihr Leben aktiv mit, können sich ausprobieren – für Neugier, Wissensdrang und Entdeckerfreude bieten sich vielfältige Möglichkeiten – Lernen in einem anregungsreichen Umfeld – Fördern der Selbständigkeit der Kinder – enge Zusammenarbeit mit den Eltern
Zusatzangebote:	<ul style="list-style-type: none"> – Integration behinderter Kinder – hauseigene Küche

Personal (Anzahl, Qualifikation):	11 staatlich anerkannte Erzieherinnen, davon 2 mit heilpädagogischer Zusatzausbildung
-----------------------------------	---

materieller Standard

Außengelände in m²:	1655 m²
Lage:	ruhige Lage, mit großem Garten
Mehrzweckräume:	1 Sportraum
	1 Snoezelen-Raum
	1 Kinderwerkstatt



"Am Sandberg"





“Heinrich Dietel”

allgemeine Angaben

Träger der Einrichtung:	Stadtverwaltung Wilkau-Haßlau
Adresse:	Kindertageseinrichtung “Heinrich Dietel” Schulstraße 27, 08112 Wilkau-Haßlau
Telefon:	03 75 / 67 15 67
Kapazität (incl. Außenstellen):	123 Plätze
Anzahl der Gruppen:	4 (1 - 6 Jahre) und gruppenoffene Hortarbeit
Öffnungszeiten:	6.00 - 17.00 Uhr
Betreuungsalter:	1 - 10 Jahre
Leiterin:	Frau Iris Damm
Elternsprechzeiten:	nach Vereinbarung

pädagogisches Konzept

Schwerpunkte:	<ul style="list-style-type: none"> – Arbeiten nach dem Situationsansatz mit monatlich einheitlichen Rahmen- bzw. Projektthemen für alle Gruppen – naturverbundene, gesundheitsfördernde Erziehung – altersgerechte Lernangebote aus allen Sachbereichen (Erarbeitung erfolgt gemeinsam mit dem Kinderrat) – Hortbereich arbeitet gruppenübergreifend in offener Angebotsarbeit
---------------	--

Zusatzangebote:	<ul style="list-style-type: none"> – Frühsport – wöchentliche Vorschule – Hobbytreffs im Hort (Kochstudio, Kreativwerkstatt, Theatergruppe) – monatlicher Kids-Treff
-----------------	--

Personal (Anzahl, Qualifikation):	13 staatlich anerkannte Erzieherinnen, davon 2 mit heilpädagogischer Zusatzausbildung
-----------------------------------	---

materieller Standard

Außengelände in m²:	5000 m²
Lage:	unweit eines Wohngebietes und der Grundschule, abseits von verkehrsreichen Straßen
Mehrzweckräume:	1 Turnraum
	1 Theaterzimmer
	1 Raum der Träume

Kindertageseinrichtung “Heinrich Dietel”



Kirchberg

Praxis für Logopädie

Ilona Bachmann

Logopädin

Bosestr. 17 · 08056 Zwickau

Tel. (03 75) 2 04 75 40

Paul-Geipel-Str. 1 · 08371 Glauchau

Tel. (0 37 63) 40 29 31

- Therapie kindlicher Sprech- und Sprachstörungen
- Therapie von Stimmstörungen bei Kindern u. Erwachsenen
- Therapie von Sprachstörungen nach einem Schlaganfall
- Therapie des Stotterns
- Therapie von Wahrnehmungsstörungen
- Therapie von Sprech- u. Sprachstörungen bei neurologischen Erkrankungen



Gemeinschaftspraxis für

Physiotherapie

Kerstin Neumann & Birgit Bley

Praxis:

Ernst-Schneller-Straße 1

08107 Kirchberg

Tel./Fax 03 76 02/6 62 46

Praxis:

Torstraße 4

08107 Kirchberg

Tel. 03 76 02/72 10

Ute Reinhold & Ina Rustler
Gemeinschaftspraxis für Logopädie

Behandlung von Stimm-, Sprach- und Sprechstörungen
im Kindes-, Jugend- und Erwachsenenalter

Zwickauer Straße 3 • 08112 Wilkau-Haßlau

☎ 03 75 / 61 71 07 • Fax 03 75 / 6 20 18

Römerstraße 1A • 08056 Zwickau

☎ 03 75 / 2 00 18 50 • Fax 03 75 / 2 00 18 59

Herz-,
Kreislauf-,
Atem-,
Stimm-
und
Sprechprobleme

Seit über **10** Jahren
mit Herz
und Kompetenz

PHYSIOTHERAPIE

Kristin Schirbock
Physiotherapeutin

Langenfelder Straße 14
08107 Kirchberg
Tel. 03 76 02 / 66 518

ES GEHT UM IHR KIND ... – SEIN GLÜCK UND SEINE ZUKUNFT.



 **Aachener und Münchener**
Versicherungen
MIT SICHERHEIT EIN GUTER PARTNER

 **CENTRAL**
KRANKENVERSICHERUNG AG

Eva Merz Versicherungsfachfrau

Büro: Planitzer Straße 2 · 08056 Zwickau · Tel. (0375) 27 11 99 49 · Fax (0375) 27 11 90 64
Mobil (01 73) 5 72 88 62 · e-mail: Eva.Merz@service.central.de

Diabetesvorsorge und -beratung



Werdauer Str. 4 · 08451 Crimmitschau · Tel.: (0 37 62) 59 21
Thomas-Mann-Str. 4a · 08058 Zwickau · Tel.: (03 75) 2 70 55 73
www.bequemschuhhaus-haubold.de

Orthopädienschuhtechnik

G. Seidel



Unsere Leistungen:

- Orthopädische Maßschuhe
- Einlagen
- Schuhreparatur
- Schuhpflegemittel und -zubehör
- Therapieschuhe
- Schuhhandel

St. Niclaser Hauptstraße 69/70 · 08132 Mülsen/OT St. Niclas
Tel.: 03 76 01/27 71 · Fax: 03 76 01/2 00 13

Filiale:
Auerbacher Straße 136 · 08107 Kirchber/OT Saupersdorf
Tel. + Fax: 03 76 02/62 44



FUSSPARADIES

ORTHOPÄDIESCHUHTECHNIK

HEIKO MEUSEL

ORTHOPÄDIESCHUHMACHERMEISTER

- Modische orthopädische Maßschuhe
- Orthopädische Einlagen
- Orthopädische Zurichtungen an Konfektionsschuhen
- Orthopädische Sicherheitsschuhe bis S3
 - Diabetesversorgung
- Elektronische Fußdruckmessung
- Spezialschuhe für Diabetiker
- Innenschuhversorgung
- Lieferant aller Kassen und privat
- kostenlose Heim- und Hausbesuche

09399 Niederwürschnitz · Hohensteiner Str. 49

www.fussparadies-meusel.de

E-Mail: fussparadies@t-online.de

Tel. (03 72 96) 1 70-13 · Fax (03 72 96) 1 70-19

Mit uns
den besseren
Durchblick

DAS FACHGESCHÄFT IM ZENTRUM

STEINERT
AUGENOPTIK

BRILLEN & KONTAKTLINSEN

08412 WERDAU
AUGUST-BEBEL-STR. 47



☎ (037 61) 52 50 • Fax (037 61) 88 95 29 • Mi. nachm. Hausbesuche

allgemeine Angaben

Träger der Einrichtung:	Stadtverwaltung Wilkau-Haßlau
Adresse:	Hort "Dittes-Grundschule" Kirchstraße 8, 08112 Wilkau-Haßlau
Telefon:	03 75 / 6 92 49 66
Kapazität (incl. Außenstellen):	61 Plätze
Anzahl der Gruppen:	4
Öffnungszeiten:	6.00 - 16.30 Uhr
Betreuungsalter:	6 - 10 Jahre
Leiterin:	Frau Ebert
Elternsprechzeiten:	täglich

pädagogisches Konzept

Schwerpunkte:	<ul style="list-style-type: none"> - konkrete und praxisnahe Gestaltung der Hortarbeit unter Zugrundelegung sachlicher und persönlicher Kompetenz - Kinder erhalten genügend Freiraum für die Verwirklichung eigener Ideen und Interessen - Einrichtung arbeitet familienergänzend und unterstützend - Kinder sollen sich wohlfühlen und werden als Persönlichkeit anerkannt
---------------	--

Personal (Anzahl, Qualifikation):	5 staatlich anerkannte Erzieherinnen
-----------------------------------	--------------------------------------

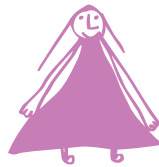
materieller Standard

Außengelände in m ² :	1700 m ²
Lage:	Hort befindet sich im Gebäude der Dittes-Grundschule
Mehrzweckräume:	(Nutzung der Schulräumlichkeiten)



Hort
"Dittes Grundschule"



**allgemeine Angaben**

Träger der Einrichtung:	Stadtverwaltung Wilkau-Haßlau
Adresse:	Kindertagesstätte “Märchenkiste” Heuweg 5, 08112 Wilkau-Haßlau, OT Silberstraße
Telefon:	03 76 03 / 31 77
Kapazität (incl. Außenstellen):	63 Plätze
Anzahl der Gruppen:	3
Öffnungszeiten:	6.00 - 16.30 Uhr
Betreuungsalter:	1 - 7 Jahre
Leiterin:	Frau Jana Barczyk
Elternsprechzeiten:	täglich, nach Bedarf

pädagogisches Konzept

Schwerpunkte:	<ul style="list-style-type: none"> – Arbeit nach dem demokratischen Führungsstil – Entwickeln der Kinder zu selbstbewussten, aufgeschlossenen Persönlichkeiten, die sich in der Gesellschaft zurechtfinden – Erziehung der Familien soll unterstützt und ergänzt werden – Förderung der Kinder auf geistigem, seelischem, musikalischem, schöpferischem und sozialem Gebiet
Personal (Anzahl, Qualifikation):	4 staatlich anerkannte Erzieherinnen, 1 Erziehungshelferin

materieller Standard

Außengelände in m ² :	8000 m ²
Lage:	parkähnliches, ruhiges Gelände, weit ab vom Straßenverkehr
Mehrzweckräume:	1



“Märchenkiste”

Kindertagesstätte “Märchenkiste”



Kirchberg

allgemeine Angaben

Träger der Einrichtung:	Deutsches Rotes Kreuz KV Zwickau e.V.
Adresse:	Kindertagesstätte "Zwergenland" Haaraer Straße 41, 08112 Wilkau- Haßlau
Telefon:	03 75 / 61 74 63
Kapazität (incl. Außenstellen):	37 Plätze
Anzahl der Gruppen:	3
Öffnungszeiten:	6.00 - 16.30 Uhr
Betreuungsalter:	1 - 7 Jahre
Leiterin:	Frau Michaela Schenk
Elternsprechzeiten:	täglich, nach Absprache

pädagogisches Konzept

- Schwerpunkte:
- Arbeit nach den Grundsätzen des DRK (Menschlichkeit, Unparteilichkeit, Neutralität, Unabhängigkeit, Freiwilligkeit, Einheit und Universalität)
 - Handeln und Tun im Sinne des Begründers "Henry Dunant", wie
 - Schützen von Leben und Gesundheit
 - Fördern von Verständnis, Freundschaft und Zusammenarbeit
 - Kennenlernen und Akzeptieren kultureller Eigenheiten anderer Völker
 - Gesamtpersönlichkeitsförderung der Kinder
 - familienergänzende Erziehung

Zusatzangebote:

- Integration behinderter Kinder
- Englisch ab 3 Jahre
- Spiel- und Kontaktgruppe
- Gesundheitsprojekt, Erste Hilfe Lehrgänge

Personal (Anzahl, Qualifikation):

5 staatlich anerkannte Erzieherinnen, davon 3 mit heilpädagogischer Zusatzausbildung

materieller Standard

Außengelände in m ² :	1000 m ²
Lage:	ruhige, ländliche Lage, ca. 1,5 km vom Zentrum entfernt
Mehrzweckräume:	1 (zur vielseitigen Nutzung, auch für Entspannungsübungen geeignet)
	1 Sportraum



"zwergenland"





“Spatzennest”



allgemeine Angaben

Träger der Einrichtung:	Johanniter-Unfall-Hilfe RV Süd/Westsachsen e.V.
Adresse:	Kindertageseinrichtung “Spatzennest” Rudolf-Breitscheid-Straße 45, 08112 Wilkau-Haßlau
Telefon:	03 75 / 67 12 15
Kapazität (incl. Außenstellen):	61 Plätze
Anzahl der Gruppen:	4
Öffnungszeiten:	6.00 - 16.30 Uhr
Betreuungsalter:	1 - 10 Jahre (Betreuung unter 1 Jahr möglich)
Leiterin:	Frau Martina Dix
Elternsprechzeiten:	nach Absprache

pädagogisches Konzept

Schwerpunkte:	<ul style="list-style-type: none"> – Leitgedanke der Arbeit in der Einrichtung ist die Vermittlung christlicher Werte wie Liebe und Toleranz – Bildungsangebote beziehen sich auf die Jahreszeiten und das Kirchenjahr – soziales Lernen in altersgemischten Gruppen – Förderung der Individualität der Kinder – Lebens- und Umgangsformen, Werte und Tabus im Zusammenleben orientieren sich am christlichen Glauben – erfülltes, geschütztes Spielen zur Entfaltung aller Sinne – fröhliches Kinderleben unter Beachtung der Einhaltung sinnvoller Regeln zur Wahrung der Würde der Kinder
---------------	---

Zusatzangebote:	<ul style="list-style-type: none"> – Integration behinderter Kinder – spielerisches Erlernen der englischen Sprache (wöchentlich) – Öffentlichkeitsarbeit mit Kirchengemeinden und der Sozialstation des Ortes – Arbeiten mit Kindern in der Kinderküche
Personal (Anzahl, Qualifikation):	6 staatlich anerkannte Erzieherinnen, davon 4 mit heilpädagogischer Zusatzausbildung, 4 mit Religionspädagogik

materieller Standard

Außengelände in m²:	600 m²
Lage:	zentrumsnah zu Schulen und doch gelegen an Feldern und Bauernhöfen
Mehrzweckräume:	1 (Turnen, Feiern)
	1 Therapieraum
	1 Spielzimmer

Kindertageseinrichtung “Spatzennest”



Kirchberg





UNSERE SILBERSTROM-PRODUKTE

Im Versorgungsnetz der Stadtwerke Schneeberg:

- Schneeberg clever/ clever +
- Schneeberg business/ business +
- Schneeberg Sondervertrag
- Allgemeiner Tarif nach Bundestarifordnung

Außerhalb des Versorgungsnetzes der Stadtwerke (Sachsen):

Verschieden Produkte je nach Marktlage für alle Sachsen.

Preise und weitere Informationen zu den SILBERSTROM-Produkten erhalten Sie im Service-Center der Stadtwerke Schneeberg GmbH auf der Joseph-Haydn-Straße 5 in Schneeberg oder über unser

Stromtelefon: 03772/3502-0

E-Mail: kontak@stw-schneeberg.de

www.stq-schneeberg.de



1. / 2. Mai 2004: Großes IFA-Oldtimertreffen
Werdau • Greizer Straße 70



Stadt- und Dampfmaschinen Museum Werdau Holzstraße 2 • 08412 Werdau

☎ 03761 / 75031

www.museumwerdau.citymap.de

Sie sehen bei uns:

- Dampfmaschinen von 1899 im originalen Maschinenhaus, per Elektromotor vorführbar
- Dampfspeicherlokomotive
 - Fraureuther Porzellan
 - Wechselnde Sonderausstellungen

und nach Voranmeldung:

- historische Stadtführung
- Floßgrabenführung mit „Floßknecht Ole“
- Historische Musikinstrumente
- Rathausführung
- Geschichte der Pleißenflößerei
- Gartenbahn (Mai-Okt.: Sonntags)

Öffnungszeiten:

Mo. Mi. Do. 9.00 Uhr - 16.00 Uhr
Di. 9.00 Uhr - 17.00 Uhr
Fr. Sa. geschlossen
So. 10.00 Uhr - 16.00 Uhr



EKuS GmbH

Malermester

Erwin Kiesel und Sohn

Auerbacher Straße 85 • 08107 Kirchberg
Telefon 037602 7292 • Fax 037602 7293

allgemeine Angaben

Träger der Einrichtung:	Solidar-Sozialring Zwickau gGmbH
Adresse:	Kindertageseinrichtung "Rosengarten" Kirchstraße 6, 08112 Wilkau-Haßlau
Telefon:	03 75 / 67 12 61
Kapazität (incl. Außenstellen):	32 Plätze
Anzahl der Gruppen:	2
Öffnungszeiten:	6.00 - 17.00 Uhr
Betreuungsalter:	1 - 10 Jahre
Leiterin:	Frau Weiß
Elternsprechzeiten:	täglich nach Absprache

pädagogisches Konzept

Schwerpunkte:	<ul style="list-style-type: none"> – Montessori-Pädagogik – im Mittelpunkt stehen die Bedürfnisse der Kinder und die Erziehung zur Selbständigkeit – individuelle Entfaltung der Kinder – Beachtung der sensiblen Phasen
Zusatzangebote:	<ul style="list-style-type: none"> – Integration behinderter Kinder – individuelle Eingewöhnung der Kinder mit den Eltern – tägliche Zubereitung eines abwechslungsreichen, gesunden Frühstücks durch die Kinder
Personal (Anzahl, Qualifikation):	2 staatlich anerkannte Erzieherinnen, davon 1 mit Montessori-Diplom, 1 mit heilpädagogischer Zusatzausbildung

materieller Standard

Außengelände in m ² :	1630 m ²
Lage:	in einem Altbaugebiet, zwischen zwei Schulen
Mehrzweckräume:	1 Freiarbeits- und Therapieraum 1 Kinderküche



"Rosengarten"





A

B

C

D

E

F

G

H

I

J

K

L

M

N

O

Notizen



Kirchberg





WELTWEIT SYNONYM FÜR MOBILITÄT UND INNOVATION.

Heat up. Cool down.

BEHR KIRCHBERG
MIT 600 MITARBEITERN EIN ZUVERLÄSSIGER PARTNER
INNERHALB DER BEHR GRUPPE

BEHR
GLOBALE KOMPETENZ FÜR THERMOMANAGEMENT IN DER
AUTOMOBILINDUSTRIE

Behr Kirchberg GmbH Bahnhofstraße 26 08107 Kirchberg
Tel. (03 76 02) 6 80 Fax (03 76 02) 6 82 11 www.behrgroup.com

BEHR



Am Märzenberg 1A
08349 Erlabrunn
Telefon: (0 37 73) 60
Fax: (0 37 73) 61 302
Internet: erlabrunn.de
E-Mail: info@erlabrunn.de

echt
erzgebirge



Ihr medizinisches
Zentrum im Grünen



Kliniken Erlabrunn

gGmbH

Leistungsspektrum:

Klinik für Innere Medizin
einschließlich Akutgeriatrie

Tel. 03773 / 6 20 00

Klinik für Allgemein- und Visceralchirurgie

Tel. 03773 / 6 21 00

Klinik für Orthopädie und Unfallchirurgie

Tel. 03773 / 6 22 00

Klinik für Psychotherapie und Psychosomatik

Tel. 03773 / 6 23 00

Klinik für Gynäkologie und Geburtshilfe

Tel. 03773 / 6 24 00

Klinik für Pädiatrie

Tel. 03773 / 6 25 00

Klinik für Anästhesie und Intensivmedizin

Tel. 03773 / 6 26 00

HNO-Belegbettenabteilung

Tel. 03773 / 6 15 01

Ihr spezialisiertes
Familienkrankenhaus



Ihr Krankenhaus mit
Kompetenz und Herz





MADE IN GERMANY

KUGELLAGER UND ROLLENLAGER

von 30 mm bis 240 mm
Außendurchmesser
in verschiedenen
Ausführungen

**Spindel- und
Lagerungstechnik
Fraureuth GmbH**
Fabrikgelände 5
D-08427 Fraureuth/Sachsen
Tel.: 00 49 / 37 61 / 801-0
Fax: 00 49 / 37 61 / 801-150
slf@slf-fraureuth.de
www.slf-fraureuth.de

SPINDELEINHEITEN

Bohr-, Fräs- und Drehspindeln
Motor-Schleifspindeln
Spindeln für spezielle Einsatzgebiete



www.convex-online.com

SPINDEL- UND LAGERUNGSTECHNIK FRAUREUTH GMBH





Natur pur

ACKERMANN'S
FRUCHTSÄFTE

Gemeinsam
zum Erfolg

kinella
macht Kinderkost komplett



Ackermanns Haus · „Flüssiges Obst“ GmbH & Co. KG
Sonnenblick 4 · 08236 Ellefeld / Vogtland
www.ackermanns-haus.de