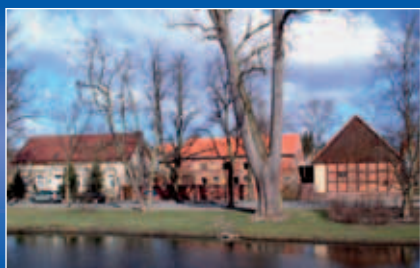


# GLIENICKE/ Nordbahn



Informationsbroschüre

5. Auflage

mediaprint  
WEKA info verlag  
[alles-deutschland.de](http://alles-deutschland.de)



**ROOS**  
Küchen Impressionen GmbH

**Ihr Markenspezialist**  
auch für Küchenmodernisierungen

*Küchenträume erleben*



**allmilmö®**  
DIE PHANTASTISCHE KÜCHE

[www.kuechenimpressionen.de](http://www.kuechenimpressionen.de)

**günstiger als gedacht**

16548 Glienicke/Nordbahn  
(direkt an der Spitze / B 96)  
Schönfließer Str. 83  
Tel. (03 30 56) 42 71 88

**KENNZEICHEN24**

Autoanmeldedienst  
Formel 1 Ltd.

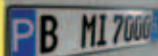
Büroadressen:

Heimstr. 13  
10965 Berlin  
030-47 30 33 22

Hauptstr. 70  
16548 Glienicke  
033056-43 10 53

[werbung@kennzeichen24.de](mailto:werbung@kennzeichen24.de)  
[www.Kennzeichen24.de](http://www.Kennzeichen24.de)

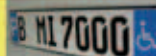
## Schilder & Werbetechnik



KU:RT 48

P Privatparkplatz

RU DI 50



JÜRGEN

Barbara ♥ Ludwig

SNAKE

ABI 2008

Barbara ♥ Adrian

- \*Schilder aller Art
- \*Werbebanner\*
- \*Kennzeichenhalter
- \*T-Shirt, Tassen\*
- \*Drucksachen
- \*Teller, Basecup\*
- \*Follenbeschriftung
- \*Beschriftung\*



**Es gibt 1.000de  
Möglichkeiten !**

**KENNZEICHEN24**.de



## Herzlich willkommen in GLIENICKE / Nordbahn



### Grußwort des Vorsitzenden der Gemeindevertretung

*Liebe Glienickerinnen und  
liebe Glienicker,  
verehrte Gäste,*

seit dem Erscheinen der letzten Informationsbroschüre für Glienicke/Nordbahn im Jahr 2007 hat sich unsere Gemeinde sichtbar verändert. Neue Gebäude sind entstanden, Vereine haben sich gegründet und immer mehr Menschen haben in unserem Ort ein zu Hause gefunden. Der neue Sportplatz wird unser Freizeitangebot bereichern.

Diese nunmehr fünfte Auflage der Infobroschüre will Ihnen wieder aktueller Wegweiser und erste

Orientierungshilfe in wichtigen Fragen rund um Verwaltung, Politik und Leben in und um Glienicke/Nordbahn sein. Sie soll Ihnen vor allem Auskunft geben über Ansprechpartner in Behörden und Einrichtungen, auch über die Grenzen unseres Ortes hinaus. Zusätzlich hält das Heft einen Blick in die Ortschronik Glienickes, auf die Anfänge unserer Gemeinde, bereit.

Ein besonderes Augenmerk verdienen auch die Unternehmen und Gewerbetreibenden aus Glienicke und unserer Nachbarschaft, die mit ihren Inseraten das Erscheinen dieser Broschüre ermöglichen und um Ihre Aufmerksamkeit bitten.

Ihnen, liebe Glienickerinnen und liebe Glienicker, wie auch allen Gästen unserer Gemeinde wünsche ich, dass Sie sich in unserem Ort weiterhin wohl fühlen. Allen „Neuankömmlingen“ ein freundliches Willkommen!

*Herzliche Grüße*

*Ihr  
Martin Beyer*

*Vorsitzender der Gemeinde-  
vertretung Glienicke/Nordbahn*



## Inhaltsverzeichnis

	Seite		Seite
Herzlich willkommen in GLIENICKE/Nordbahn	1	Notrufnummern in sozialen Angelegenheiten	13
Gemeinde zwischen Weltstadt und Naturidyll	3	Soziale und kulturelle Einrichtungen	15
Ein historischer Abriss	4	Vereine	19
Das Glienicker Ortswappen	5	Kirchen und religiöse Gemeinschaften	21
Branchenverzeichnis	6	Was erledige ich wo?	22
Lage und Verkehrsanbindung	8	Gastronomie und Übernachtung	31
Die Gemeindevertretung und ihre Fraktionen	9	Ärzte, Apotheken, Tierärzte	32
Telefonnummern und Ansprechpartner in der Verwaltung	9	Impressum	36
Öffnungszeiten der Verwaltung	13		

# Vorsorge für alle Fälle:

versichern – bausparen – finanzieren



Generalagentur seit 1991  
**Hans-Joachim Schneider**  
☎ 03 30 56 / 9 51 30

Heidelberger Str. 16 · 16548 Glienicke · Mobil: 01 63 / 35 99 195  
E-Mail: [Hans-Joachim.Schneider@DeutscherRing.de](mailto:Hans-Joachim.Schneider@DeutscherRing.de)

**Schneider & Team** ☎ 0 30 / 500 19 69 13

**Deutscher Ring**   
Wir erledigen das.

Versicherungen · Bausparen · Kapitalanlagen

[www.GoExistenzgruendung.de](http://www.GoExistenzgruendung.de)

**Berufs-Chancen im Verkauf**



## Gemeinde zwischen Weltstadt und Naturidyll



*Glienicker Spitze – Wohngebiet und Einkaufszentrum*



*Bouleanlage*



*Wohngebiet „Sonnengarten“*

Glienicke, so der ehemalige Ministerpräsident Brandenburgs, Manfred Stolpe, vor einigen Jahren, käme ihm vor wie ein aus dem Schlaf erwachtes Dornröschen. Das Land Brandenburg könne stolz sein auf die so voll erblühte Gemeinde. Begann einst die Entwicklung des Ortes mit der Ansiedlung weniger Bauerngehöfte, hat die eigenständige Gemeinde heute ihre Balance als Nahtstelle zwischen der Metropole Berlin und dem ländlichen Brandenburg gefunden.

Direkt am grünen Nordrand Berlins gelegen, verbindet Glienicke/Nordbahn die Vorzüge von Hauptstadt-

nähe und weitflächigen Landschaftsschutzgebieten. So wird der inzwischen über 10.000 Einwohner zählende Ort von seinen Bürgerinnen und Bürgern vor allem aufgrund seines ausgeprägten Erholungswertes geschätzt. Neben kleinen, aber feinen kulturellen Freizeitangeboten lädt Glienicke zu erholsamen Wanderungen und Naturbeobachtungen in der näheren Umgebung, etwa dem Kindewald, ein.

Seinen einzigartigen Charakter erhält die Gemeinde, die sich auf einer Fläche von 4,6 Quadratkilometern erstreckt, durch den viele

Jahrzehnte alten Baumbestand zahlreicher Alleen. Umgeben von liebevoll gestalteten Gärten prägen Ein- und Zweifamilienhäuser, Stadtvillen und Gründerzeithäuser das Ortsbild. Daneben sind in den vergangenen Jahren im Wohngebiet Sonnengarten weit mehr als eintausend neue Wohneinheiten entstanden.

Kurze Wege zu Verwaltung, öffentlichen wie privaten Kindertagesstätten, Grundschule und Gymnasium finden insbesondere bei Familien großen Anklang. Zugleich erfüllen zwei Einkaufszentren mit breiter Angebotspalette und zahlreiche Einzelhandelsgeschäfte in

persönlicher Atmosphäre Erfordernisse des täglichen Bedarfs ebenso wie individuelle Wünsche. Mit moderner Dreifeldhalle, Schieß- und Kegelbahn, Außensportanlagen und Bolzplätzen ist daneben auch für ein weit gefächertes Spektrum an Sportmöglichkeiten gesorgt. Allgemein- und Fachärzte, Fitnessstudios, Banken, Hotels und Restaurants komplettieren das Dienstleistungsangebot vor Ort.

Damit birgt jedes der erwähnten Details seinen eigenen Reiz – in ihrer Gesamtheit ergeben sie das Bild der attraktiven Stadtrandgemeinde Glienicke/Nordbahn.

## Ein historischer Abriss von Joachim Kullmann – Ortschronist

Archäologische Funde in Form von Stein- und Bronzewerkzeugen, Gefäßscherben, Urnen sowie Feuerstellen auf dem gegenwärtigen Gemeindegebiet und seiner Umgebung belegen, dass die heutige Gemarkung Glienicke schon vor Jahrtausenden besiedelt war. Den Funden ist beachtliche archäologisch-historische Bedeutung beizumessen – sie werden im Märkischen Museum Berlin und im Kreismuseum Oranienburg aufbewahrt. Erstmals findet 1412 der Ort Glyneck in brandenburgischen Lehnregistraturen des Markgrafen Friedrich I. urkundliche Erwähnung: mit viereinhalb Bauernhöfen und 600 Morgen Land.

Im Dreißigjährigen Krieg (1618-1648) wurde das kleine Bauerndorf zerstört. Erst in der zweiten Hälfte des 17. Jahrhunderts kam es zu einer nennenswerten Wiederbesiedelung der Ortslage. Der Große Kurfürst gab dem Hauptmann von Oranienburg die Order, einen Krug in Verbindung mit einer Bauernwirtschaft errichten zu lassen. So entstand um 1670 der „Sandkrug“, der auch in Fontanes „Wanderungen durch die Mark Brandenburg“ Erwähnung findet. Der napoleoni-

sche Einfall ab 1806 und der Rückzug der französischen Truppen 1813 brachten dem Ort nochmals viel Beschweren. Kaiser Napoleon soll sich damals im benachbarten Stolpe und in Dammsmühle bei Mühlenbeck aufgehalten haben.

Die zunehmende Einwohnerzahl verlangte entsprechende kommunale Einrichtungen: 1847 entstand das erste Schulgebäude, 1865 eine neue Kirche, 1894 eröffnete man eine „Posthilfsstelle“, 1899 wurde die Freiwillige Feuerwehr gegründet, der erste Fernsprechanschluss ging 1904 in Betrieb, seit 1905 gibt es eine Gemeindebibliothek, seit 1926 eine Sparkassenfiliale, 1932 wurde das Rathaus eingeweiht und 1939 das Filmtheater „Olympia“ eröffnet.

Entscheidende Prägung erhielt der Ort durch seine Lage am nördlichen Berliner Stadtrand mit der Eröffnung der Eisenbahnlinie Berlin – Oranienburg – Neubrandenburg im Jahre 1877, der so genannten Nordbahn. Durch diese Verkehrsanbindung begünstigt, parzellierten die Bauern große Teile ihres Landesbesitzes. Der bäuerlich-dörfliche Charakter des Ortes wandelte sich

daher zu einer typischen Stadtrandgemeinde mit Wohnhäusern und Wochenendgrundstücken für die Stadtbewohner des nahen Berlins.

Die Kaiserzeit, der 1. Weltkrieg, Inflation, Weimarer Republik und Weltwirtschaftskrise sowie die faschistische Hitlerzeit mit dem 2. Weltkrieg hinterließen in Glienicke Spuren wie in Deutschland allgemein als auch im weltgeschichtlichen Maßstab. Trotz der unmittelbaren Nähe zu Berlin waren während des Zweiten Weltkrieges durch Luftangriffe nur relativ wenige Schäden entstanden, die in der Zeit von 1940 bis 1945 zwölf Menschen mit ihrem Leben bezahlen mussten. In der Nacht vom 21. zum 22. April 1945 marschierte die Rote Armee ohne Kampfhandlungen in Glienicke ein.

Durch die direkte Grenzlage zu Berlin (West) wurden Ortsbild und Ortsgeschehen von Grenzsperrmaßnahmen ab 1952 und insbesondere dem Mauerbau ab 1961 in bedrückender Form beeinflusst. Während der DDR-Zeit entstanden als größere kommunale Bauten 1968 ein Wohnblock (Hauptstra-

ße), 1969 das inzwischen abgerissene Kulturhaus, 1975 das gleichfalls abgerissene Einkaufszentrum (Kaufhalle) und 1979 ein weiteres Schulgebäude.

Nach dem Mauerfall und der Wiedervereinigung Deutschlands veränderte sich die Situation zusehends. Dazu trug zunächst die vollständige Wiederherstellung der durch den Mauerbau unterbrochenen Straßenanschlüsse nach Berlin bei.

Entscheidende infrastrukturelle Verbesserungen entstanden dann mit dem Bau einer zentralen Abwasserkanalisation, der Verlegung des Erdgas- und Erneuerung des Elektrokabelnetzes, der Anlage eines flächendeckenden Telefonnetzes sowie der Straßenerneuerung einschließlich der Straßenbeleuchtung.

Insbesondere mit dem „Sonnengarten“ und der „Glienicke Spitze“ entstanden neue Wohngebiete, sodass die Einwohnerzahl von etwa 4.500 im Jahr 1990 auf heute mehr als 10.500 kontinuierlich anstieg – ein quantitativ und qualitativ herausragender Sprung in der bisherigen Entwicklung unseres Heimatortes.



## Das Glienicker Ortswappen von Joachim Kullmann – Ortschronist

Ortswappen sind ein Spiegel der Ortsgeschichte. Elemente der Vergangenheit, manchmal auch der Gegenwart sind darin allegorisch erkennbar. Die Heraldik, die Wapenkunde, schreibt gewisse Gestaltungselemente und Farbgebungen vor, was selbstverständlich auch für unser Glienicker Ortswappen gilt.

Auf dieser Basis entwarf im Jahre 1941 der Heraldiker Dr. Neubecker aus Kleinmachnow bei Berlin das Glienicker Ortswappen. Drei Ge-

staltungselemente findet man im Gesamtbild: Das Wappen der damaligen Mark Brandenburg (heute Land Brandenburg), das Wappen des Kreises Niederbarnim (heute Landkreis Barnim), welchem Glienicke seit den 1920er Jahren bis 1952 angeschlossen war und schließlich spezifische Hinweise aus der Historie Glienickes.

Hintergrundbild ist ein aus dem Brandenburger Wappen abgeleiteter, farblich veränderter Teil eines



silberfarbenen Adlers mit goldenem Kleestängel im Flügel, goldener Zunge und goldenem Schnabel auf rotem Grund in der linken oberen Ecke des Wappens. Die silberfarbene linke untere Ecke des Wappens stellt mit dem Adler einen Teil des Barnimer Wappens dar (obere Hälfte: Adler, untere Hälfte: silberfarben und leer). Die gesamte rechte Hälfte bringt in das Gesamtbild auf blauem Hintergrund die für Glienicke typischen Elemente ein – eine goldfarbene Kiefer für ehema-

ligen und noch vorhandenen Bestand dieser für die Mark so typischen Baumart und die flankierenden, goldfarbenen Kornähren symbolisieren Glienickes landwirtschaftlich-dörfliche Vergangenheit.

Unverändert führte die Gemeinde dieses Wappen während der DDR-Zeit. Im Jahr 1995 bestätigte das Innenministerium des Landes Brandenburg im Rahmen der Verordnung über kommunale Hoheitszeichen das Wappen auf Antrag noch einmal.



Ortszentrum mit Dorfteich



## Branchenverzeichnis

**Liebe Leserinnen, liebe Leser!** Hier finden Sie eine wertvolle Einkaufshilfe, einen Querschnitt leistungsfähiger Betriebe aus Handel, Gewerbe und Industrie, alphabetisch geordnet. Alle diese Betriebe haben die kostenlose Verteilung Ihrer Broschüre ermöglicht. Weitere Informationen finden Sie im Internet unter [www.alles-deutschland.de](http://www.alles-deutschland.de).

<i>Branche</i>	<i>Seite</i>	<i>Branche</i>	<i>Seite</i>	<i>Branche</i>	<i>Seite</i>	<i>Branche</i>	<i>Seite</i>
Abfallentsorgung	22	Energieberatung	18	Heizung – Sanitär	10	Reifen	14
Allergologie	33	Entspannungstraining	7	Hochbau	18	Reisebüro	6
Allgemeinärzte	33	Erdgas	U 3	Ingenieurbüro	18	Rollläden – Sonnenschutz	8
Apotheken	33, U 4	Ernährungsberatung	7	Keramikmalstudio	7	Schmuck	7
Architekturbüros	18	Festzeltverleih	7	Kfz-Werkstatt	14	Steuerberater	20
Baumarkt	7	Finanzservice	7	Klassische Massage	34	Steuerberatung	20
Bausparen	2, 14	Fliesenleger	10	Krankenhäuser	U 4	Südländische Spezialitäten	14
Bauunternehmen	18	Freiflächen	18	Küchenstudio	U 2	Uhren	7
Bioprodukte	14	Friseur	14, 16	Malereibetrieb	7, 14	Unternehmensberatung	7
Blitzschutz	14	Gartenplanung	18	Malermmeister	7, 14	USA-Style	8
Bodenbelagsarbeiten	14	Gaststätte	14	Massage	34	Versicherung	2, 14
Buchhandlungen	15, 16	Geschenke	6	Maurer	18	Versorgung	U 3
Cafe	7	Hauskrankenpflege	34	Partyzeltverleih	7	Wasserversorgung	22
Containerdienst	22	Häusliche Krankenpflege	33	Physiotherapie	33	Werbetechnik	U 2
Dekoration	6	Hausmeisterdienst	14	Pizza Lieferservice	27	Wohnrichtungen	8
Elektroinstallation	14	Heilpraktikerin	33	Raumausstatter	7	Zahnärzte	33, 34

*U = Umschlagseite*

# PANDA-REISEN

**Inh. Jenny Böhme**



**Oranienburger  
Chaussee 13  
16548 Glienicke  
(Glienicke Spitze)  
Tel. (033056) 40 89 96  
Fax (033056) 40 89 94**



**Brieseallee 40, 16547 Birkenwerder  
Tel. (03303) 50 34 48  
Fax (03303) 40 25 39**

**Bernauer Str. 100, 16515 Oranienburg  
Tel. (03301) 81 97 20  
Fax (03301) 81 97 19**

**info@panda-reisen.com  
www.panda-reisen.com**

Buchen Sie bei uns individuell und nutzen Sie unsere 12-jährige Erfahrung!

*Fehlt es Ihnen an Ideen ? Müssen Sie zu Stilvoll gehen !*

# Stilvoll

**Wohnen - Dekorieren - Schenken - Schmuck**

*Hauptstr. 13 (am Dorfteich), 16548 Glienicke/Nordbahn, Tel: 033056 23 75 75*

*Öffnungszeiten: MO - FR 9<sup>00</sup> - 13 Uhr und 15 - 18 Uhr  
SA 9<sup>00</sup> - 14 Uhr*

*Internet: [www.stilvoll-schenken.eu](http://www.stilvoll-schenken.eu)*

*Bei uns finden Sie die Kollektionen von Villeroy & Boch, Leonardo, Casablanca, IHR, wunderschöne Kerzen und Windlichter, Tischwische, Korbbühnen und Platzsets aus Kunststoff, originelle Seifen usw.*

*Ich freue mich auf Ihren Besuch! Ihre Frau Hülger.*





## Gehrke & Friese

Hauptstraße 6  
16548 Glienicke

Tel.: 03 30 56 / 2 42 82  
Fax: 03 30 56 / 2 42 83  
[www.zeltverleih2000.de](http://www.zeltverleih2000.de)

Udo Gehrke:  
Mobil: 0170 / 7 33 33 64  
Uwe Friese:  
Mobil: 0170 / 7 33 33 63

 **KERAMIKSTUDIO**  
www.family-keramik.de

**Malspaß für JUNG & ALT**



Geburtsstagsfeiern | Jubiläum  
Projekttag für Schulen & Kitas  
Seniorengruppen | Hochzeit...

 **Entspannen Sie  
in unserem Cafe**  
Kaffee | Tee | Kuchen | Eis

Hauptstr. 9 – 16548 Glienicke  
(gegenüber der Dorfkirche)  
Telefon: 033056 43 15 22

 **IWK**  
**FINANZ- &  
UNTERNEHMERSERVICE**  
IHR KOMPETENTER PARTNER

**Ingo W. Klimmek**  
(Versicherungsfachwirt/IHK)

- Finanzierungsberatung
- Existenzgründungsberatung
- Coaching
- Erstellen von Businessplänen

Karl-Liebknecht-Straße 104  
16548 Glienicke  
Fon: (033056) 80 281  
Fax: (033056) 93 496  
Email: [info@iwk-finanzservice.de](mailto:info@iwk-finanzservice.de)  
[www.iwk-finanzservice.de](http://www.iwk-finanzservice.de)

**Michael Vierke**  
**Maler- und  
Lackierermeister**

- Maler- und Tapezierarbeiten
- Moderne Wandgestaltung
- Fußbodenverlegung
- Fassadenrenovierung

Michael Vierke  
Maler- und Lackierermeister  
Eichenallee 8  
16548 Glienicke / Nordbahn

Telefon 0 33 056 43 51 53  
Fax 0 33 056 43 51 54  
Funk 0 172 32 26 855

[info@malerei-vierke.de](mailto:info@malerei-vierke.de)  
[www.malerei-vierke.de](http://www.malerei-vierke.de)

**werk markt**  
Näher dran, mehr drin!



Fachmarkt für Garten, Haus und Handwerk

Inh. Detlef Groth e.K.  
Lessingstraße 6-7  
16548 Glienicke

Tel. 03 30 56 / 8 21 41  
Fax 03 30 56 / 8 21 42  
[post@werkmarkt-glienicke.de](mailto:post@werkmarkt-glienicke.de)  
<http://www.werkmarkt-glienicke.de>

**Uhren-Schneider**  
Meisterbetrieb & Fachgeschäft  
für Uhren und Schmuck

Stephanus Schneider  
Uhrmachermeister

Hauptstraße 41 · 16548 Glienicke  
Geöffnet: Mo.–Fr. 8–18 Uhr · Sa. 8–12 Uhr  
Telefon (03 30 56) 8 06 31 · [www.Uhrensneider.de](http://www.Uhrensneider.de)



**Kreativ &  
meisterhaft**  
**MEISSNER**  
Ihr Raumausstatter

Tel.: 03 30 56 / 7 75 72  
Fax: 03 30 56 / 7 76 17  
Mobil: 0172 / 319 41 77  
[www.meissner-raumausstatter.de](http://www.meissner-raumausstatter.de)

**Beratung & Training für Gesundheit**

 **Beratung für Gesundheit und Ernährung**  
Einzelsitzungen und am Telefon

**Training für Entspannung und Wohlbefinden**  
Gruppen- und Einzeltraining

**Elke Ring**  
Gesundheitsberaterin und Entspannungstrainerin  
Tel. 03 30 56 / 2 81 33 · [www.alternativring.de](http://www.alternativring.de)  
[kontakt@alternativring.de](mailto:kontakt@alternativring.de)



## Lage und Verkehrsanbindung

Glienicke/Nordbahn liegt mit seiner Süd- und Westflanke unmittelbar am nördlichen Stadtrand von Berlin (Bezirk Reinickendorf). An seiner nördlichen und nordöstlichen Grenze geht Glienicke in den Schönfließer Wald, die Bieselheide und den Kindelwald über.

Der Kindelwald – teilweise zur Gemarkung Glienickes zählend – präsentiert sich als ein Misch- und Nadelwald mit eingestreuten Auen- und Wiesenbereichen sowie dem

Kindelfließ und Kindelsee. Dieses Areal ist als Landschaftsschutzgebiet ausgewiesen und lädt zu erholsamen Wanderungen und Naturbeobachtungen ein. Die Bundesstraße B96 bildet die westliche Ortsgrenze Glienickes.

Die Verkehrsanbindung ermöglicht es, die Zentren Berlins in nur 20 bis 30 Minuten zu erreichen. Die durch Glienicke führende Buslinie 107 (Hermann-Hesse-Str./Pankow



Winteridylle

Bergfelde, Hohen Neuendorf, Stolpe und Hennigsdorf im brandenburgischen Gebiet her.

Der nächste Autobahnanschluss in Richtung Nordost ist die etwa acht Kilometer von Glienicke entfernte Anschluss-Stelle Mühlenbeck am nördlichen Berliner Ring (A10). Etwa zehn Kilometer entfernt liegt die Anschluss-Stelle Birkenwerder der A10 in die nordwestlichen Richtungen. Zudem besteht Anschluss an die Berliner Stadtautobahn über die Anschluss-Stellen Waidmannsluster Damm / Hermsdorfer Damm und Hohen Neuendorf / Stolpe.

Damit ist auch der Flughafen Berlin-Tegel in wenigen Minuten erreichbar, der Flughafen Berlin-Schönefeld in knapp 45 Minuten.



bis S-Bahnhof Berlin-Hermsdorf) verbindet den Ort mit der S-Bahnlinie S1 (Oranienburg – Wannsee) und der U-Bahnlinie U2 (Pankow – Ruhleben) in Berlin. Die Buslinie 809 (Oberhavel-Verkehrsgesellschaft) stellt von Glienicke aus eine Verbindung über Schönfließ,

**Schöner Schatten**  
Sonnensegel von SunSquare® System



**SISOTEC**

Meister-Betrieb

Sicherheits- und Sonnenschutzsysteme GmbH



Eichhorster Weg 87 · 13435 Berlin **Tel. 030/40 39 83 33**  
info@sonnensegel-berlin.de · [www.sisotec-sonnensegel.de](http://www.sisotec-sonnensegel.de)  
Besuchen Sie unsere Ausstellung: Mo.- Fr. 10-18.00,  
Sa. 10-13.00 u. nach Vereinbarung oder: [www.sisotec.de](http://www.sisotec.de)



**Rollläden · Markisen · Jalousien · Neuanlagen · Montagen · Reparaturen**



## Die Gemeindevertretung und ihre Fraktionen

### Vorsitzender der Gemeindevertretung

Martin Beyer  
 E-Mail: [m.beyer@cdu-glienicke.de](mailto:m.beyer@cdu-glienicke.de)  
 1. Stellvertreterin: Renate Gruhle  
 2. Stellvertreterin: Tanja Seyboldt  
 3. Stellvertreter: Benjamin Sprenger

### CDU/FDP

Dr. Ulrich Stempel  
 Bürgertelefon CDU: 24330  
 Internet: [www.cdu-glienicke.de](http://www.cdu-glienicke.de)  
 E-Mail: [buergerbuero@cdu-glienicke.de](mailto:buergerbuero@cdu-glienicke.de)  
 Bürgertelefon FDP: 77787  
 Internet: [www.fdp-glienicke.de](http://www.fdp-glienicke.de)  
 E-Mail: [oberlack@fdp.de](mailto:oberlack@fdp.de)

### GBL

Prof. Dr. Andreas Elepfandt  
 Bürgertelefon: 82739  
 Internet: [www.glienicker-buergerliste.de](http://www.glienicker-buergerliste.de)  
 E-Mail: [kontakt@glienicker-buergerliste.de](mailto:kontakt@glienicker-buergerliste.de)

### Die Linke

Prof. Dr. Ernst-Günter  
 Giessmann  
 Bürgertelefon: 224769  
 Internet: [www.die-linke-ohv.de](http://www.die-linke-ohv.de)  
 E-Mail: [glienicke@die-linke-ohv.de](mailto:glienicke@die-linke-ohv.de)

### SPD

Uwe Klein  
 Bürgertelefon: 93640  
 Internet: [www.spd-glienicke.de](http://www.spd-glienicke.de)  
 E-Mail: [fraktion@spd-glienicke.de](mailto:fraktion@spd-glienicke.de)

## Telefonnummern und Ansprechpartner in der Verwaltung

Bereich	Mitarbeiter/in	E-Mail	Durchwahl
Telefonnummer der Verwaltung: (die mit * gekennzeichneten Nummern sind ohne die „69“ am Anfang zu wählen)			[+49] (033056) 69 – Apparatnummer
<b>Zentrale Rufnummer</b>			- 0
<b>Zentralfax</b>			*80369
<b>Bürgermeister</b>	Joachim Bienert		
Büro des Bürgermeisters	Karin Wehner	<a href="mailto:Wehner@glienicke.eu">Wehner@glienicke.eu</a>	- 221
Presse- und Öffentlichkeitsarbeit	Ivonne Pelz	<a href="mailto:pressestelle@glienicke.eu">pressestelle@glienicke.eu</a>	- 222
	Monika Kensing	<a href="mailto:pressestelle@glienicke.eu">pressestelle@glienicke.eu</a>	- 229
Fax			- 258



## Telefonnummern und Ansprechpartner in der Verwaltung

Bereich	Mitarbeiter/in	E-Mail	Durchwahl
<b>Fachbereich I – Bauen und Umwelt</b>			
Fachbereichsleitung	Peter Staamann	Staamann@glienicke.eu	- 226
Bebauungspläne/Büroorganisation	Jutta Hauck	Hauck@glienicke.eu	- 243
Bauleitplanung/Bauordnung	Heinz-Gert Stüker	Stueker@glienicke.eu	- 255
Bauordnung	Annelore Sommer	Sommer@glienicke.eu	- 227
Hochbau	Lutz Miethe	Miethe@glienicke.eu	- 228
Fachdienstleitung Tiefbau/Umwelt	Kerstin Manz	Manz@glienicke.eu	- 235
Umwelt/Baumschutz	Gerd Walther	Walther@glienicke.eu	- 234
	Masaharu Zloch	Zloch@glienicke.eu	- 210
Tiefbau	Kathrin Nickel	Nickel@glienicke.eu	- 262
Bauhof/Sonderaufgaben	Dietrich Walter	Walter@glienicke.eu	- 236
Fax Fachbereich I			- 239
<b>Fachbereich II – Innere Verwaltung und Finanzen</b>			
Fachbereichsleitung	Grit Knappe	Knappe@glienicke.eu	- 212
Kämmerei	Janina Gottwald	Gottwald@glienicke.eu	- 273
Bewertung	Gabriele Puhlmann	Puhlmann@glienicke.eu	- 240
Haushalt/KLR	Annett Botzon	Botzon@glienicke.eu	- 237
Steuern	Roswitha Horn	Horn@glienicke.eu	- 214
GIS/Beiträge/Gebühren	Frank Navissi	Navissi@glienicke.eu	- 231
Kassenleitung	Susanne Pankow	Pankow@glienicke.eu	- 213



◆ Innenausbau  
◆ Fliesen, Platten, Mosaik-Handwerk  
◆ Beratung, Planung, Ausführung

Hochwaldallee 89 ◆ 16562 Bergfelde ◆ Tel.: 03303/217 98 16  
Mobil: 0173/937 46 76 ◆ Fax: 03303/217 98 61  
E-Mail: [fliesenstegnitz@googlemail.com](mailto:fliesenstegnitz@googlemail.com)



### Olaf Rathmann

Installateurmeister

**Gas · Wasser · Sanitär**

**Notdienst 0177 - 491 63 08**

Gottschedstraße 21, 13357 Berlin    email: [orathmann@t-online.de](mailto:orathmann@t-online.de)  
 Telefon 030 - 497 911 87    [www.olaf-rathmann.de](http://www.olaf-rathmann.de)  
 Telefax 030 - 497 911 88  
 Privat: Fichtestraße 9, 16548 Glienicke/N.





*Reh im Kindelseegebiet*



*Herbst im Wohngebiet „Sonnengarten“*



*Schwan am Kindelsee*

<b>Bereich</b>	<b>Mitarbeiter/in</b>	<b>E-Mail</b>	<b>Durchwahl</b>
Kasse	Birgit Wursach	Wursach@glienicke.eu	- 219
Kasse	Christa Schmell	Schmell@glienicke.eu	- 216
Vollstreckung	Manuel Knittel	Knittel@glienicke.eu	- 216
Personalwesen	Marion Kober	Kober@glienicke.eu	- 218
	Gabriele Klabunde	Klabunde@glienicke.eu	- 260
Wohnungswirtschaft/Bewirtschaftung	Karl-Heinz Assmann	Assmann@glienicke.eu	- 254
kommunaler Objekte	Karl-Heinz Alesch	Alesch@glienicke.eu	- 247
Liegenschaften	Karin Westphal	K.Westphal@glienicke.eu	- 215
Archiv	Heidelore Lepsien	info@glienicke.eu	- 265
Technische Infrastruktur/EDV	Marc Westphal	M.Westphal@glienicke.eu	- 244
Beschaffung/Haushalt/Zentrale	Bozena Trzcinski	Trzcinski@glienicke.eu	- 211
Fax Fachbereich II			- 257

## Telefonnummern und Ansprechpartner in der Verwaltung

### Fachbereich III – Soziales und Ordnung

Fachbereichsleitung	Jana Klätke	Klaetke@glienicke.eu	- 238
Fachdienstleitung Kindertagesstätten/Ordnungswesen	Bianca Hinkel	Hinkel@glienicke.eu	- 205
Kindertagesstätten/Tagespflege	Ileana Steinke	Steinke@glienicke.eu	- 224
	Thomas Knauerhase	Knauerhase@glienicke.eu	- 205
Leiterin Ordnungswesen	Stefanie Hanisch	Hanisch@glienicke.eu	- 207
Rufbereitschaft außerhalb der Dienstzeiten (Mo. – Fr. 18 – 22 Uhr, Sa. 8 – 22 Uhr)	0177 2010500		
danach Wache Hennigsdorf	03302 80300		
Ordnungswesen/Gewerbe/Außendienst	Marion Schmolke	Schmolke@glienicke.eu	- 233
	Anja Blaffert-Marks	Blaffert@glienicke.eu	- 253
	Karsten Köhler	Koehler@glienicke.eu	- 253
Fachdienstleitung Schule, Kultur, Sport, Standesamt	Manuela Müller	Mueller@glienicke.eu	- 225
Standesamt	Marion Beese	Beese@glienicke.eu	- 232
Einwohnermeldeamt	Irina Lindig	Lindig@glienicke.eu	- 217
	Yvon Arlt	Artl@glienicke.eu	- 223
Fax Einwohnermeldeamt			- 256



Grundschule



Natur um Glienicke



Bibliothek





## Öffnungszeiten der Verwaltung

### Allgemeine Verwaltung

Dienstag	13.00 – 18.00 Uhr
Donnerstag	09.00 – 12.00 Uhr und 14.00 – 16.00 Uhr

### Bürgermeister

Dienstag	13.00 – 18.00 Uhr (bitte Voranmeldung über Sekretariat)
----------	--

### Einwohnermeldeamt

Montag	09.00 – 12.00 Uhr
Dienstag	13.00 – 18.00 Uhr
Donnerstag	09.00 – 12.00 Uhr und 14.00 – 16.00 Uhr
Freitag	09.00 – 12.00 Uhr

### Sprechzeiten Standesamt

Montag	09.00 – 12.00 Uhr
Dienstag	13.00 – 18.00 Uhr
Mittwoch	Keine Sprechstunden
Donnerstag	09.00 – 12.00 Uhr und 14.00 – 16.00 Uhr
Freitag	09.00 – 12.00 Uhr (nur Beurkundungen)

### Polizeirevierposten (Rathaus, Zimmer 311)

Dienstag	15.00 – 18.00 Uhr
----------	-------------------

Die Gemeindeverwaltung im Internet: [www.glienicke.eu](http://www.glienicke.eu)

## Notrufnummern in sozialen Angelegenheiten

		Telefon
Hilfe für Opfer in Straftaten	Weißer Ring	0331 291273
Opferhilfe bei sexuellem Missbrauch		030 3247090
Frauenhaus Oranienburg	Kostenfreier Anruf	0800 6648045
Notruf für vergewaltigte Frauen	Sozialpädagogischer Dienst	03301 601449
Obdachlosenheim Oranienburg	über Stadtverwaltung	03301 6005
Deutsches Rotes Kreuz	Hennigsdorf	03302 802191
Erziehungs- und Familienberatung	Oranienburg	03301 530107

## Ihre Dienstleister vor Ort

**BROSE** Fahrzeug GmbH

**Autodienst & Reifen**

**Kfz-Meisterbetrieb**  
 Fahrzeugreparatur · Unfallinstandsetzung  
 Reifenservice · AU · Techn. Überprüfung

Hauptstraße 76 · 16548 Glienicke Mo. – Do. 7.30 – 18.30 Uhr  
 Tel.: 03 30 56/8 27 11 · Fax: 9 22 43 Freitag 7.30 – 17.30 Uhr

**Hausmeisterservice**

**Erich Schumacher**

Grünanlagen- und Gartenpflege  
 Gehwegreinigung, Laubentsorgung  
 Winterdienst, Haushütedienst

Franz-Schubert-Straße 43 · 16548 Glienicke  
 Tel./Fax: 03 30 56 / 8 01 68 · Mobil: 0171-7036954  
 E-Mail: schumacher.erich@freenet.de

**Lutz Reiter**  
 Versicherungsfachmann (BWW)  
 Allianz Hauptvertretung

**Vermittlung von:**

- Versicherungen an die Versicherungsunternehmen der Allianz
- Baufinanzierung

**Internet:** <http://www.vertretung.allianz.de/lutz.reiter/index.html>

**Allianz** 

Hauptstraße 70  
 16548 Glienicke/Nordbahn  
 Telefon 03 30 56 . 8 27 87  
 Handy 01 71 . 8 86 58 48  
 lutz.reiter@allianz.de



**BLITZSCHUTZ GMBH**  
**LUBRITZ**  
 Elektromeister und Betriebswirt HWK  
 LGA-geprüft

Karl-Liebknecht-Straße 32  
 16548 Glienicke  
 Tel.: (03 30 56) 43 44 46  
 Fax: (03 30 56) 43 44 52  
 Funk: (0176) 23 35 38 73  
 E-Mail: K.Lubritz@BlitzschutzGmbH.de

*Friseur • Kosmetik • med. Fußpflege*  
*Abholservice für Senioren*  
**Monika Matzke**  
 Hauptstr. 26, 16548 Glienicke

**Öffnungszeiten:**  
 Mo. geschlossen (Hausbesuche)  
 Di., Fr. 8 – 18 Uhr, Mi. 8 – 19 Uhr  
 Do. 8 – 20 Uhr, Sa. 9 – 15 Uhr  
**Tel. 03 30 56 / 8 02 08**

*Dienstag: Angebotstag bei Dauerwelle und Farbe*  
*Mittwoch: Seniorentag*

*Verführerisch schön...*

seit 1975

E-Mail:  
**malermeister.norbert.marmulla**  
 @t-online.de

Karl-Liebknecht-Str. 130 · 16548 Glienicke

Tel.: 03 30 56 / 808 47  
 Fax: 03 30 56 / 945 49  
 Funk: 0172 / 876 11 12

**ELEKTROINSTALLATION**  
**Wolfgang Bert**

**Elektroanlagen aller Art**

16548 Glienicke Alte Schildower Straße 45  
 Tel. 033056 / 80 578 Funk 0172 / 30 21 051  
 Fax 033056 / 92 306 wolfgangbert@t-online.de

**Olaf Völz Malermeister**



- Malerarbeiten
- Vollwärmeschutz
- Bodenbelagsarbeiten

Stolper Straße 25 · 16548 Glienicke  
 ☎ 033056/9 69 23 · Fax 033056/78 50 22  
 Funk 0171/7 93 95 80  
 E-Mail: olafvoelz@alice.de

**Gaststätte Birkenwäldchen**

**Karin Schurian**  
 Inhaberin

Karl-Liebkecht-Straße 209  
 16548 Glienicke

*Kalte und Warme Platten*  
*Lieferungen auch außer Haus*  
*Feierlichkeiten jeglicher Art*

**Telefon: 03 30 56 / 7 73 41**  
**[www.gaststaette-birkenwaeldchen.de](http://www.gaststaette-birkenwaeldchen.de)**



**Südländische Spezialitäten Kalas**

- Selbstgemachte Antipasti
- Frische Bioprodukte
- Meeresfrüchte
- Laktosefreier Käse

**Mo. – Fr. 7<sup>30</sup> – 19<sup>00</sup> Uhr / Sa. 7<sup>30</sup> – 15<sup>00</sup> Uhr**

Oranienburger Chaussee 19 · 16548 Glienicke  
 Tel./Fax: 03 30 56 / 778 23



## Soziale und kulturelle Einrichtungen

Einrichtung	Anschrift	Telefon
<b>Kindertagesstätten</b>		
<b>KITA „Mischka“</b> Ute Köhler	Gartenstraße 14 mischka@glienicke-nordbahn.de	033056 77609
<b>KITA „Burattino“</b> Simone Eichhorn	Yorkstraße 5/6 burattino@glienicke-nordbahn.de	033056 80623
<b>KITA „Sonnenschein“</b> Andrea Milek	Ackerdistelweg 2 sonnenschein@glienicke-nordbahn.de	033056 22073
<b>KITA „KinderGarten“</b> Katrin Hirsch	Eichenallee 10 kindergarten-glienicke@ejf-lazarus.de	033056 415694
<b>Hort „Coole Kids“</b> Monika Spur	Hauptstraße 61/62 hort@glienicke-nordbahn.de	033056 23283
<b>Eltern-Initiativ-Kindertagesstätten:</b>		
„Kleine Strolche“	Kornblumenweg 8	033056 41100
„Zwergenland“	Kornblumenweg 8	033056 438475
<b>Tagespflege</b>		
Informationen im Internet und bei Ileana Steinke	www.glienicke.eu steinke@glienicke.eu	033056 69-224
<b>Schulen</b>		
<b>Grundschule</b> Antje Burmeister (Schulleiterin) Sekretariat: Christel Machwitz und Katrin Ridder täglich von 7.00 – 15.00 Uhr	Hauptstraße 63/64 E-Mail: grundschule@glienicke-nordbahn.de	033056 230890 033056 230892
<b>Gymnasium der ASG – Anerkannte Schulgesellschaft mbH</b> Dr. Eva Jelden (Schulleiterin) Sekretariat: Silke Brabec	Hauptstraße 61/62 info@neues-gymnasium-glienicke.de	033056 77046

### Buchhandlung Haberland

Zeltinger Platz 15 · 13465 Berlin  
Tel. (030) 401 37 47 · Fax (030) 401 18 95

Öffnungszeiten: Mo-Fr 9.00-19.00 Uhr  
Sa. 9.00-14.00 Uhr

Kinder- und Jugendbücher · Belletristik  
Berlin · Politik · Geschichte  
Kochen · Garten · Reiseführer



## Soziale und kulturelle Einrichtungen

Einrichtung	Anschrift	Telefon
<b>Sporthallen</b>		
<b>Die Dreifeld-Sporthalle/Alte Halle</b>	Hauptstraße 64 A	033056 94184
Fragen zur Hallenbelegung / Termine / vertragliche Regelungen: Frau Müller		033056 69-225
Hallenwarte: Wolfgang Teichert		0173 3297213
Hans-Joachim Hauck		0173 3297213
<b>Freiwillige Feuerwehr</b>		
Heiko Glyz (Wehrleiter)	Hattwichstraße 15 fw-glienicke-nordbahn@arcor.de	033056 248913
<b>Jugendtreff</b>		
Öffnungszeiten: Jugendsozialarbeiter: Matthias Kießling Andreas Brandt Marcel Heinle	Oranienburger Chaussee 44 info@nordbahn-treff.de Montag bis Freitag 14.00 – 20.00 Uhr	033056 95048
<b>Seniorenclub</b>		
Karin Kohn (Leiterin)	Märkische Allee 72 Seniorenclub@glienicke-nordbahn.de	033056 77018
<b>Schiedsstellen</b>		
Herr Rautenstrauch	Moskauer Straße 20	033056 92044
Herr Kröger		033056 22321



**Glienicker  
Bücherstube**  
Oranienburger Chaussee 17-19  
16548 Glienicke  
Tel. (033056) 944 10  
Fax (033056) 944 11  
info@glienicker-buecherstube.de  
www.glienicker-buecherstube.de  
Mo. – Fr. 9.30 – 19.00 Uhr · Sa. 9.30 – 15.00 Uhr



**Stets  
zu Ihren Diensten**



**Friseursalon  
Profide**  
Odessaer Straße 19  
16548 Glienicke  
Tel. 03 30 56 - 7 75 84



Feuerwache



Umgebung von Glienicke



Sportkomplex mit Dreifeldhalle

Einrichtung	Anschrift	Telefon
<b>Gemeindebibliothek</b>	Hauptstraße 19	
Andrea Polster (Leiterin)	polster@glienicke.eu	033056 69-230
Kathleen Giese	giese@glienicke.eu	033056 69-204
Melanie Kehr	kehr@glienicke.eu	033056 69-204
<b>Gemeindebibliothek und Sozialer Bibliotheksdienst:</b>	Hauptstraße 19	033056 69-230
Öffnungszeiten:	dienstags: 09.00 – 19.00 Uhr	
	donnerstags: 09.00 – 19.00 Uhr	
	freitags: 09.00 – 13.00 Uhr	
<b>Kinderbibliothek im Schulgebäude</b>	Hauptstraße 61/62	033056 21851
Öffnungszeiten:	montags: 13.00 – 17.00 Uhr	
	mittwochs: 13.00 – 17.00 Uhr	
	donnerstags: 13.00 – 17.00 Uhr	
<b>Bürgerhaus</b>	Moskauer Straße 20	
Ansprechpartnerin: Manuela Müller		033056 69-225

# GUTSCHE Tief- und Straßenbau GmbH

Telefon (0 33 01) 20 45 35



Büro für Grün- und Freiflächenprojektierung, Landschaftsplanung

### Dipl.-Ing. Frank Nowak

Beratender Ingenieur  
Mitglied der Baukammer Berlin

Freianlagen • Hausgärten  
Schwimmteiche



Paul-Oestreich-Str. 1 · 13086 Berlin  
Telefon und Fax 0 30 / 925 88 19

[www.gruenplanung.com](http://www.gruenplanung.com) · E-Mail: [ing@gruenplanung.com](mailto:ing@gruenplanung.com)

### architekturbüro civitas

Dr. Regina Bolck & Rüdiger Reißig GbR

- Neubau • Sanierung • Denkmalpflege
- Innenausbau • Freianlagen, Straßen und Plätze
- Bauleitplanung • Bauüberwachung • Energieberatung
- Sicherheits- und Gesundheitskoordinator

Ackerstraße 35, 10115 Berlin, Tel. 030 / 2824762, Fax 030 / 27596765  
[www.architekten-civitas.de](http://www.architekten-civitas.de), e-mail [architekten.civitas@t-online.de](mailto:architekten.civitas@t-online.de)

### BENDIK & PARTNER

Architekten und Ingenieure

Potsdamer Straße 3  
16548 Glienicke  
Telefon 03 30 56 / 6 07-0  
Telefax 03 30 56 / 6 07 43  
[bendik.partner@email.de](mailto:bendik.partner@email.de)

Wir sind  
immer für  
Sie da

### Grunske Maurer- & Betonstahlmeister

Baudienstleistungen  
André Grunске

Ostweg 21b · 16767 Leegebruch  
Tel.: 03304 - 20 01 29  
Fax: 03304 - 20 01 30  
Funk: 0174 - 97 41 120  
[www.baudienstleistungen-grunске.de](http://www.baudienstleistungen-grunске.de)  
E-Mail: [grunскеbau@web.de](mailto:grunскеbau@web.de)

WDVS  
Putzarbeiten  
Betonarbeiten  
Maurerarbeiten  
Estricharbeiten  
Pflasterarbeiten  
Trockenbauarbeiten  
Fliesenlegerarbeiten  
Bohr- & Schneidarbeiten  
Maler- & Tapezierarbeiten

mediaprint  
WEKA info verlag gmbh

Starke Partner für eine  
starke Zielgruppe.

[www.photocase.de](http://www.photocase.de)

[www.alles-deutschland.de](http://www.alles-deutschland.de)



## Vereine

Bezeichnung	Ansprechpartner(in)/Anschrift	Telefon
BSV – Brandenburgischer Seniorenverband e. V.	Wolfgang Himmelreich, Wiesenstraße 33	033056 80078
Blickpunkt Glienicke	Carla Affeldt, E-Mail: mcaffeld@gmx.de	033056 436049
Großeltern-/ Elterndienst	Claudia Koschlik-Hortien, E-Mail: koschlik-hortien@gmx.de Stefanie Hensch, E-Mail: s.hensch@gmx.de	033056 93800 033056 77722
Förderverein der Freiwilligen Feuerwehr Glienicke	Klaus Cranz, Moskauer Straße 18	033056 77549
Förderkreis Pro Gym	Dagmar Crasemann, Heinrich-Heine-Straße 10	033056 94911
Neues Gymnasium Glienicke e. V.	E-Mail: info@foerderkreis-neues-gymnasium-glienicke.de	
Gewerbeverein Glienicke	PSF 1119, Glienicke E-Mail: vorstand@gewerbeverein-glienicke.de	033056 427272 0170 3434080
Kinderkunstverein Artifex e. V.	Vorsitzende: Bettina Meißner, Potsdamer Straße 3 E-Mail: artifexev@gmx.de	033056 77856
Kulturverein Glienicke e. V.	Katrin Schrader, Maxim-Gorki-Straße 16 E-Mail: info@kulturverein-glienicke.de	033056 77736
Schulförderverein	Brigitte Kroppenstedt, Breitscheidstraße 40 E-Mail: skroppen@web.de	033056 93321

## Sportvereine

Anglerverein Glienicke e. V.	Frank Leipold, Niederstraße 24 E-Mail: AFunangler@aol.com	033056 22881
Basketballverein StarWings Glienicke e. V.	Jörg Lange, Karl-Liebknecht-Straße 139 A E-Mail: info@bvstarwings.de	033056 27945
Bowlingclub Berlin-Brandenburg-Universal	Thomas Hanel, Staerkstraße 19a E-Mail: thanel@t-online.de	033056 93919
Selbstverteidigung, Kampfkunst und Mentaltraining	Frau Gliesche	0162 7304464
Motorsportclub Glienicke/Nb.	René Schwedler, Bussardheck 17 E-Mail: rene.schwedler@freenet.de	033056 436476
Pro Gesundheitssport e. V.	Joachim Floericke, Hauptstraße 26 E-Mail: floericke@t-online.de	033056 231132
Berlin-Brandenburger Sportverein e. V.	Klaus Berg, Neue Schönholzer Straße 32, 13187 Berlin E-Mail: bbsv-sport@t-online.de	030 48638161
Sport-Club Empor Glienicke/Nordbahn e. V.	Oliver Tusche, Hauptstraße 54 E-Mail: o.tusche@vitadeum.de	033056 41214 0172 3512060



## Vereine

Bezeichnung	Ansprechpartner(in)/Anschrift	Telefon
<b>Schützenvereine</b>		
Glienicker Schützengilde e. V.	Wolfgang Wernicke, Karl-Liebnecht-Straße 31 E-Mail: SIB-Wernicke@t-online.de	033056 77646
Preußische Schützengilde e. V.	Walter Schattschneider, Birkenstraße 35, 16352 Basdorf	033397 70139
Sportschützen Glienicke e. V.	Bodo Vötisch, Ahornallee 11b E-Mail: voetisch@web.de	033056 77307
<b>Sportverein Glienicke/Nordbahn</b>		
Vorsitzende	Sabine Krüger, Tschaikowskistraße 4 E-Mail: sk-krueger@gmx.de	033056 82136
Abt. Badminton	Lutz Steirat, Rudolf-Breitscheid-Straße 9, 16540 Hohen Neuendorf E-Mail: lutz.steirat@dvag.de	0177 6014486
Abt. Frauenturnen	Annette Burkert, Glienicker Straße 13, 16552 Schildow	033056 231291
Seniorenturnen	Renate Hertzfeld, Tulpenstraße 34	033056 80256
Abt. Fußball	Reiner Klein, Dorfstraße 41a, 16567 Schönfließ E-Mail: elektreinerklein@gmx.de	033056 81565

## Steuerangelegenheiten ...

### E & L Treuhand GmbH Steuerberatungsgesellschaft

Wir beraten Unternehmer, Freiberufler, Selbstständige, Arbeitnehmer, Rentner, Existenzgründer, Vereine, Erben und Beschenkte.

Die persönliche Beratung und ein vertrauensvolles Verhältnis zu den Mandanten steht bei uns im Vordergrund.

Am Erlengrund 15 Tel.: +49 (0)33056 82 122 team@eul-steuerberatung.de  
16548 Glienicke Fax: +49 (0)33056 89 111 www.eul-steuerberatung.de

Sprechzeiten: Mo.-Do. 9.00-17.00 Uhr – Fr. 9.00-13.00 Uhr



**Norbert Rieseberg** (Dipl.-Kfm. Betriebswirt/grad)

- Steuerliche Beratung zum Einkommen und Vermögen (Erben und Schenken)
- DATEV-Lohnabrechnungen einschl. Baulöhne
- DATEV-Finanzbuchhaltung
- Beratung und Abschlüsse für selbstbuchende Mandanten
- Betriebswirtschaftliche Beratung
- Lohnsteuerliche Beratung

Karl-Liebnecht-Straße 110 · 16548 Glienicke  
Fon: (03 30 56) 63 20 · Fax: (03 30 56) 63 217  
www.rieseberg-steuerberater.de · E-Mail: kanzlei@rieseberg.com



Bezeichnung	Ansprechpartner(in)/Anschrift	Telefon
Abt. Kegeln	Andreas Gosdschan, Sonnenblumenweg 16d E-Mail: <a href="mailto:vorstand@kegeln-in-glienicke.de">vorstand@kegeln-in-glienicke.de</a>	033056 94334
Abt. Sportschießen	Karl-Heinz Krüger, Tschaikowskistraße 4 E-Mail: <a href="mailto:info@innenzehn.de">info@innenzehn.de</a>	033056 82136
Abt. Tischtennis	Peter Staamann, E-Mail: <a href="mailto:marliesstaamann@gmx.de">marliesstaamann@gmx.de</a>	033056 692-26
Abt. Volleyball	Anja Scholze, Am Anger 3, 14621 Schönwalde/Glien, OT Pausin	033231 620111



Evangelische Kirche

## Kirchen und religiöse Gemeinschaften

Bezeichnung/Name	Anschrift	Telefon
<b>Evangelische Kirche</b>		
Gemeindebüro	Gartenstraße 19, Glienicke	033056 80364
Pfarrer Christian Leppler	Hattwichstraße 93c, Glienicke	033056 430882
<b>Katholische Kirche</b>		
Gemeindebüro	Sennheimer Straße 35/37, 13465 Berlin	030 4012275
Kath. Pfarramt St. Katharinen	Hauptstraße 20, 16552 Schildow	033056 74202
<b>Kirche Jesu Christi der heiligen der letzten Tage</b>		
Gemeindebüro	Karl-Liebknecht-Straße 154, Glienicke	033056 74398
<b>Satinanda e. V.</b>		
Seminar für buddhistische Studien und Meditation	Wiesenstraße 49, Glienicke	0178 7908594

## Was erledige ich wo?

Stichwort	Anschrift	Telefon
<b>A</b>		
<b>Abbruch von Gebäuden</b> Fachbereich I	Hauptstraße 18, Glienicke	033056 69-243
<b>Abfall, illegale Entsorgung von Müll</b> Fachbereich III	Hauptstraße 18, Glienicke	033056 69-233
<b>Abwasser</b> Fachbereich I	Hauptstraße 18, Glienicke	033056 69-235
<b>Adoptionen</b> Landratsamt	Adolf-Dechert-Straße 1, 16515 Oranienburg	03301 601448 601437
<b>AIDS Beratung</b> Landratsamt	Havelstraße 29, 16515 Oranienburg	03301 601769
<b>Amtliche Beglaubigungen</b> Fachbereich III (Einwohnermeldeamt)	Hauptstraße 19, Glienicke	033056 69-217 69-223
<b>Amtsgericht Oranienburg</b>	Berliner Straße 38	03301 5739200
<b>An-/Ab- und Ummeldungen</b> Fachbereich III (Einwohnermeldeamt)	Hauptstraße 19, Glienicke	033056 69-217 69-223
<b>Angelkarten</b> Bräutigams Allerlei	Karl-Liebnecht-Straße 51, Glienicke	033056 96560





**AWU Abfallwirtschafts-Union  
Oberhavel GmbH**

Breite Str. 47 a · 16727 Velten · Telefon: 03304 / 376-0  
Fax: 03304 / 376-266 · E-Mail: [info@awu-oberhavel.de](mailto:info@awu-oberhavel.de)

**Unser Service**

- Entsorgungskonzepte
- Haus- u. Gewerbemüllentsorgung
- Containerdienst
- Sammlung von Verpackungsmaterial (Pappe, Glas, Holz, Kunststoff)
- Aktenvernichtung
- Speiseresteentsorgung
- Bauabfallentsorgung
- Abriss- u. Erdarbeiten
- Fäkalienabfuhr
- Winterdienst
- Miettoiletten
- LKW-Rundumservice
- LKW-Wäsche
- Verkauf und Rücknahme recycelter Toner- und Farbkartuschen
- Straßenreinigung
- Verursachergerechte Abrechnung von Müllkosten über Zwickauer Müllschleusen

## Wasser Nord GmbH & Co. KG

Ein Unternehmen der Stadt Hohen Neuendorf,  
der Gemeinde Glienicke/Nordbahn,  
des Zweckverbandes „Fließtal“  
und der Berliner Wasserbetriebe



**Gewerbestr. 5-7 · 16540 Hohen Neuendorf**

Sprechzeiten: Mo., Mi.-Fr. 9-15 Uhr, Di. 9-18 Uhr

Kundenservice: 03303 5321-12/14/15/16

Fax: 03303 5321-18

**Internet: [www.wassernord.de](http://www.wassernord.de)**

**Störungsdienst, Rohrnetzbetrieb: 03303 5321-30**



<b>Stichwort</b>	<b>Anschrift</b>	<b>Telefon</b>
<b>Anmeldung Eheschließung</b> Fachbereich III (Standesamt)	Hauptstraße 19, Glienicke	033056 69-232 69-225
<b>Arbeiterwohlfahrt – Hilfe für Bedürftige</b>		03301 531307
<b>Arbeitslosengeld I</b> Agentur für Arbeit Neuruppin	Trenckmannstraße 15, 16816 Neuruppin	01801 555111
Geschäftsstelle Oranienburg	Stralsunder Straße 30, 16515 Oranienburg	03301 8160
<b>Arbeitslosengeld II</b> Landratsamt	Adolf-Dechert-Straße 1, 16515 Oranienburg	03301 6015150
<b>Ausweis-Angelegenheiten</b> Fachbereich III (Einwohnermeldeamt)	Hauptstraße 19, Glienicke	033056 69-217 69-223
<b>B</b>		
<b>Bareinzahlungen</b> Fachbereich II	Hauptstraße 20, Glienicke	033056 69-213
<b>Baugenehmigungen, Bauanträge</b> Fachbereich I	Hauptstraße 18, Glienicke	033056 69-227
<b>Baumfällanträge</b> Fachbereich I	Hauptstraße 18, Glienicke	033056 69-234
<b>Bebauungspläne</b> Fachbereich I	Hauptstraße 18, Glienicke	033056 69-243
<b>Beglaubigungen</b> Fachbereich III (Standesamt und Einwohnermeldeamt)	Hauptstraße 19, Glienicke	033056 69-232 69-225 69-217
<b>Beglaubigungen von Personenstandsurkunden (spezialgesetzl. Vorschriften)</b> Fachbereich III (Standesamt)	Hauptstraße 19, Glienicke	033056 69-232 69-225
<b>Behindertenverband OHV e. V.</b>	Innsbrucker Straße 14, 16515 Oranienburg	03301 536222
<b>Behindertenbeauftragter der Stadt Oranienburg, Bürgerzentrum</b>	Albert-Buchmann-Straße 17, 16515 Oranienburg	03301 208901
<b>Berufsausbildungsförderung (BaföG)</b> Landratsamt	Adolf-Dechert-Straße 1, 16515 Oranienburg	03301 601691
<b>Beurkundungen Geburt, Eheschließung, Sterbefall</b> Fachbereich III (Standesamt)	Hauptstraße 19, Glienicke	033056 69-232 69-225



## Was erledige ich wo?

Stichwort	Anschrift	Telefon
<b>Bibliothek</b>		
Gemeindebibliothek	Hauptstraße 19, Glienicke	033056 69-230
Kinderbibliothek	Hauptstraße 61/62	033056 21851
<b>Bildungsangebote</b>		
Kreisvolkshochschule	Havelstraße 18, 16515 Oranienburg	03301 671070
Kreismusikschule	Waldstraße 38, 16515 Oranienburg	03301 6017400
<b>Blindenhilfe</b>	Adolf-Dechert-Straße 1, 16515 Oranienburg	03301 601454
<b>Blinden- und Sehbehindertenverband Brandenburg e. V.</b>	Albert-Buchmann-Straße 17, 16515 Oranienburg	03301 524606
<b>E</b>		
<b>Ehefähigkeitszeugnis</b>	Hauptstraße 19, Glienicke	033056 69-232
Fachbereich III (Standesamt)		69-225
<b>Eheschließung</b>	Hauptstraße 19, Glienicke	033056 69-232
Fachbereich III (Standesamt)		69-225
<b>Elternbeiträge (Kita, Hort)</b>	Hauptstraße 19, Glienicke	033056 69-224
Fachbereich III		69-205
<b>Erdgas Mark Brandenburg</b>	Hauptstraße 21, 16547 Birkenwerder	03303 521601
<b>Erziehungshilfe</b>	Adolf-Dechert-Straße 1, 16515 Oranienburg	03301 601441
<b>F</b>		
<b>Familienbücher</b>	Hauptstraße 19, Glienicke	033056 69-232
Fachbereich III (Standesamt)		69-225
<b>Finanzamt</b>	Heinrich-Grüber-Platz 3, 16515 Oranienburg	03301 8570
<b>Flächennutzungsplan</b>	Hauptstraße 18, Glienicke	033056 69-227
Fachbereich I		
<b>Freiwillige Feuerwehr (Brandschutz)</b>	Hattwichstraße 15, Glienicke	033056 248913
Angelegenheiten der Freiwilligen Feuerwehr		
Rathaus, Fachbereich III	Hauptstraße 19, Glienicke	033056 69-207
<b>Friedhofsangelegenheiten</b>	Hauptstraße 19, Glienicke	033056 69-232
Fachbereich III (Standesamt)		69-225
<b>Führerscheinstelle</b>	Heinrich-Grüber-Platz 3, 16515 Oranienburg	03301 6015900
<b>Führungszeugnis (Anträge)</b>	Hauptstraße 19, Glienicke	033056 69-217
Fachbereich III (Einwohnermeldeamt)		69-223



<b>Stichwort</b>	<b>Anschrift</b>	<b>Telefon</b>
<b>Fundbüro (auch Tiere)</b> Fachbereich III	Hauptstraße 19, Glienicke	033056 69-233
<b>G</b>		
<b>Gelbe Säcke</b>	Werkmarkt – Lessingstraße 6-7 Natur- und Feinkost – Hauptstraße 9 Änderungsschneiderei – Am Kindelfließ 14 Kiek rin – Karl-Liebknecht-Straße 134	
<b>Geruchs- und Rauchbelästigung</b> Fachbereich III	Hauptstraße 19, Glienicke	033056 69-207
<b>Gesundheitsamt</b> Landratsamt	Havelstraße 29, 16515 Oranienburg	03301 601751
<b>Gewerbean-, -ab-, -ummeldung</b> Fachbereich III	Hauptstraße 19, Glienicke	033056 69-233
<b>Gewerbsteuer</b> Fachbereich II	Hauptstraße 18, Glienicke	033056 69-214
<b>Grundbucheintragungen</b> Grundbuchamt	Amtsgericht, Berliner Straße 38, 16515 Oranienburg	03301 816300
<b>Grundsicherung und Vermittlung für Arbeitssuchende</b> Servicecenter des Landkreises Oberhavel	Berliner Straße 35, 16515 Oranienburg	03301 601-5218
<b>Grundsteuern</b> Fachbereich II	Hauptstraße 18, Glienicke	033056 69-214
<b>Grundstücksangelegenheiten, Liegenschaften</b> Fachbereich II	Hauptstraße 18, Glienicke	033056 69-215
<b>Grundstücks- und Wohnungsverwaltung</b> Fachbereich II	Hauptstraße 18, Glienicke	033056 69-254
<b>H</b>		
<b>Haushaltsbescheinigung</b> Fachbereich III	Hauptstraße 19, Glienicke	033056 69-217
<b>Hundesteuer</b> Fachbereich II	Hauptstraße 18, Glienicke	033056 69-214
<b>J</b>		
<b>Jugendtreff</b>	Oranienburger Chaussee 44, Glienicke	033056 95048

## Was erledige ich wo?

Stichwort	Anschrift	Telefon
<b>Jugendhilfe, Jugendamt</b> Landratsamt	Adolf-Dechert-Straße 1, 16515 Oranienburg	03301 601411
<b>Jugendschutz</b> Landratsamt	Adolf-Dechert-Straße 1, 16515 Oranienburg	03301 601413

### K

<b>Katastrerauskünfte</b> Katasteramt im Landratsamt	Rungestraße 20, 16515 Oranienburg	03301 6015572
<b>Kfz-Zulassung</b> Straßenverkehrsamt	Heinrich-Grüber-Platz 2, 16515 Oranienburg	03301 6015900
<b>Kinder- und Jugendpsychiatrische Beratung</b> Jugendamt im Landratsamt	Adolf-Dechert-Straße 1, 16515 Oranienburg	03301 601411
<b>Kinderausweise</b> Fachbereich III (Einwohnermeldeamt)	Hauptstraße 19, Glienicke	033056 69-217 69-223
<b>Kindergeld</b> Familienkasse	Trenckmannstraße 15, 16816 Neuruppin	01801 555111
<b>Kirchenaustrittserklärungen</b> Fachbereich III (Standesamt)	Hauptstraße 19, Glienicke	033056 69-232 69-225
<b>Kita, Hort</b> Fachbereich III	Hauptstraße 19, Glienicke	033056 69-205 69-224
<b>Kriegsgräber</b> Fachbereich III (Standesamt)	Hauptstraße 19, Glienicke	033056 69-232 69-225

### L

<b>Lärmschutz (Immissionsschutz)</b> Fachbereich III	Hauptstraße 19, Glienicke	033056 69-207
<b>Laubsäcke (Sept.-Dez.)</b> Zentrale/Rathaus + siehe Gelbe Säcke	Hauptstraße 19, Glienicke	033056 69-211
<b>Lebensbescheinigung</b> Fachbereich III (Einwohnermeldeamt)	Hauptstraße 19, Glienicke	033056 69-217 69-223
<b>Lohnsteuerkarten (Eintragungen, Ausstellung, Änderungen)</b> Fachbereich III (Einwohnermeldeamt)	Hauptstraße 19, Glienicke	033056 69-217 69-223



Stichwort	Anschrift	Telefon
<b>M</b>		
<b>Marktanzeigen, Marktangelegenheiten</b> Herr Schumacher – Marktleiter	Franz-Schubert-Straße 43, Glienicke	0171 7036954 033056 80168
<b>Meldestelle</b> Fachbereich III (Einwohnermeldeamt)	Hauptstraße 19, Glienicke	033056 69-217 69-223
<b>Mieterbund</b> Mietervereinigung Nord Land Brandenburg e. V. Oranienburg	Albert-Buchmann-Straße 17, 16515 Oranienburg	03301 535900
<b>Miet- u. Pachtangelegenheiten</b> Fachbereich II	Hauptstraße 20, Glienicke	033056 69-254
<b>Müllabfuhr</b> AWU Oberhavel GmbH	Auftragsannahme Breite Straße 47a, 16727 Velten	03304 3760
<b>N</b>		
<b>Namensänderung</b> Fachbereich III (Standesamt)	Hauptstraße 19, Glienicke	033056 69-232 69-225
<b>Naturschutz</b> Fachdienst für Natur-/Umweltschutz und Abfallbeseitigung	Berliner Straße 35-39, 16515 Oranienburg	03301 601382



# HUNGER?

Hallo Pizza Glienicke  
Oranienburger Chaussee 6

Tel. 03 30 56 - 43 48 11



HALLO PIZZA!

Heiße Ware auf Bestellung!

Montag bis Donnerstag: 11.30 – 22.00 Uhr  
Freitag bis Sonntag und Feiertag: 12.00 – 23.00 Uhr



## Was erledige ich wo?

Stichwort	Anschrift	Telefon
<b>Negativzeugnis</b> Fachbereich II	Hauptstraße 20, Glienicke	033056 69-215
<b>O</b>		
<b>Obdachlosigkeit</b> Fachbereich III	Hauptstraße 19, Glienicke	033056 69-207
<b>Öffentliche Sicherheit und Ordnung</b> Fachbereich III Bereitschaftsdienst: Mo. – Fr. 18 – 22 Uhr, Sa. 8 – 22 Uhr danach Wache Hennigsdorf	Hauptstraße 19, Glienicke	033056 69-207  0177 2010500 03302 80300
<b>Ordnungswidrigkeiten</b> Fachbereich III	Hauptstraße 19, Glienicke	033056 69-207 69-233
<b>P</b>		
<b>Passangelegenheiten</b> Fachbereich III (Einwohnermeldeamt)	Hauptstraße 19, Glienicke	033056 69-217 69-223
<b>Personalausweise</b> Fachbereich III (Einwohnermeldeamt)	Hauptstraße 19, Glienicke	033056 69-217 69-223
<b>Personenstandswesen</b> Fachbereich III (Standesamt)	Hauptstraße 19, Glienicke	033056 69-232 69-225
<b>Plakate, Werbung (öffentlicher Verkehrsraum)</b> Fachbereich III	Hauptstraße 19, Glienicke	033056 69-233 69-253
<b>Polizeil. Führungszeugnisse</b> Fachbereich III (Einwohnermeldeamt)	Hauptstraße 19, Glienicke	033056 69-217
<b>Pressestelle, Öffentlichkeitsarbeit</b> Bereich Bürgermeister	Hauptstraße 19, Glienicke	033056 69-222 69-229
<b>R</b>		
<b>Reisegewerbegenehmigungen</b> Fachbereich III (Ordnungsamt)	Hauptstraße 19, Glienicke	033056 69-233 69-253
<b>Rundfunkgebührenbefreiung</b> Landratsamt	Sozialwesen, Adolf-Dechert-Straße 1, 16515 Oranienburg	03301 601451



Stichwort	Anschrift	Telefon
<b>S</b>		
<b>Schiedsstellen</b>	Moskauer Straße 20, Glienicke	Herr Rautenstrauch 033056 92044 Herr Kröger 033056 22321
<b>Schulangelegenheiten</b> Fachbereich III	Hauptstraße 19, Glienicke	033056 69-225
<b>Schuldner-, Mietschuldner und Sozialberatung</b> Märkischer Sozialverein	Sprechstunde: Jeden letzten Donnerstag im Monat im Bürgerhaus Moskauer Straße 20, Glienicke	0152 06133387
<b>Sondernutzung von Straßenland</b> Fachbereich III	Hauptstraße 19, Glienicke	033056 69-223
<b>Sorgerechtserklärungen</b> Jugendamt	Adolf-Dechert-Straße 1, 16515 Oranienburg	03301 601411
<b>Sozialhilfe</b> Landratsamt	Sozialamt, Adolf Dechert-Straße 1, 16515 Oranienburg	03301 601451
<b>Sperrmüllabfuhr</b> AWU GmbH	Breite Straße 47a, 16727 Velten	03304 3760
<b>Sportanlagen (Verwaltung)</b> Fachbereich III	Hauptstraße 19, Glienicke	033056 69-225
<b>Stammbücher</b> Fachbereich III (Standesamt)	Hauptstraße 19, Glienicke	033056 69-232 69-225
<b>Sterbefälle</b> Fachbereich III (Standesamt)	Hauptstraße 19, Glienicke	033056 69-232 69-225
<b>Straßenausbaubeiträge</b> Fachbereich II	Hauptstraße 19, Glienicke	033056 69-231
<b>Straßenreinigung</b> Fachbereich III	Hauptstraße 19, Glienicke	033056 69-233
<b>Strom</b> E.ON Edis AG	Am Kanal 2/3, 14467 Potsdam	0331 2340
<b>T</b>		
<b>Tiefbau</b> Fachbereich I	Hauptstraße 18, Glienicke	033056 69-236

## Was erledige ich wo?

Stichwort	Anschrift	Telefon
<b>U</b>		
<b>Umweltangelegenheiten</b> Fachbereich III	Hauptstraße 19, Glienicke	033056 69-233
<b>Umweltschutz</b> Landratsamt	Adolf-Dechert-Straße 1, 16515 Oranienburg	03301 6010
<b>V</b>		
<b>Veranstaltungsgenehmigungen</b> Fachbereich III	Hauptstraße 19, Glienicke	033056 69-207
<b>Versammlungs- und Vereinswesen</b> Fachbereich III	Hauptstraße 19, Glienicke	033056 69-207
<b>Vollstreckung, Mahnwesen</b> Fachbereich II	Hauptstraße 20, Glienicke	033056 69-216
<b>Vormundschaften</b> Amtsgericht	Berliner Straße 38, 16515 Oranienburg	03301 5739200
<b>W</b>		
<b>Wahlen (Organisation, Durchführung, Unterlagen)</b> Fachbereich III	Hauptstraße 19, Glienicke	033056 69-213
<b>Wassertarife/-anschlüsse</b> Wasser Nord GmbH & Co KG 24-Stunden Störungsdienst Rohrnetzbetrieb	Gewerbestraße 5/7, 16540 Hohen Neuendorf	033056 5321-0 03303 532130
<b>Wohnberechtigungsscheine (WBS)</b> Fachbereich III	Hauptstraße 19, Glienicke	033056 69-225
<b>Wohngeld</b> Landratsamt	Adolf-Dechert-Straße 1, 16515 Oranienburg	03301 601-0
<b>Wohnungswechsel (An-, Ab- u. Ummeldungen)</b> Fachbereich III (Einwohnermeldeamt)	Hauptstraße 19, Glienicke	033056 69-217 69-223
<b>Z</b>		
<b>Zivilschutz</b> Fachbereich III	Hauptstraße 19, Glienicke	033056 69-207
<b>Zweitwohnungssteuer</b> Fachbereich II	Hauptstraße 20, Glienicke	033056 69-214



## Gastronomie und Übernachtung

Bezeichnung	Anschrift/Öffnungszeiten	Telefon
„Birkenwäldchen“	Karl-Liebknecht-Straße 209, Glienicke Mo. – Fr. 12.00 – 24.00 Uhr, Sa. und So. 12.00 – 19.00 Uhr	033056 77341
Bowlingcenter	Schönfließener Straße 80, Glienicke Mo. – Do. 15.00 – 24.00 Uhr, Fr. 15.00 – 2.00 Uhr, Sa. 12.00 – 2.00 Uhr, So. 10.00 – 24.00 Uhr	033056 95464
„Hallo Pizza“	Oranienburger Chaussee 6, Glienicke Mo. – Do. 11.30 – 22.00 Uhr, Fr. – So. und Feiertage 12.00 – 23.00 Uhr	033056 434811
Hotel „Rheden“*	Elisabethstraße 1, Glienicke täglich 8.00 – 22.00 Uhr	033056 611-0
„Mc Donald’s“ Restaurant	Nohlstraße 31, Glienicke Mo. – Do. 8.00 – 24.00 Uhr, Fr. 8.00 – 2.00 Uhr, Sa. 8.00 – 2.00 Uhr, So. 9.00 – 24.00 Uhr	033056 24629
„Piazza Italiana“	Oranienburger Chaussee 2, Glienicke täglich: 9.00 – 24.00 Uhr	030 4044613
Hotel und Restaurant „Waldschlößchen“	Karl-Liebknecht-Straße 55-57, Glienicke Mo. – Fr. 12.00 – 23.00 Uhr, Sa./So. 8.00 – 22.00 Uhr	033056 82404
Restaurant/Pension „Fließtal“*	Karl-Liebknecht-Straße 8, Glienicke täglich ab 17.00 Uhr	033056 80616
„Ristorante da michelino“	Schönfließener Straße 80, Glienicke Mo. Ruhetag; Di., Mi., Do. 16.00 – 24.00 Uhr, Fr., Sa., So. & Feiertage 12.00 – 24.00 Uhr	033056 707861
„Sport-Bistro“/Kegelbahn	Hauptstraße 64 A (Sporthalle), Glienicke Mo. 8.30 – 23.00 Uhr, Di. – Do. 7.00 – 23.00 Uhr, Fr. 8.30 – 24.00 Uhr, Sa. 9.00 – 20.00 Uhr, So 9.00 – 22.00 Uhr	033056 434120
Steakhaus „El Gaucho“	Schönfließener Straße 82, Glienicke täglich 12.00 – 24.00 Uhr	033056 435575
„Taverna Attika“	Hauptstraße 54, Glienicke täglich 12.00 – 24.00 Uhr	033056 415767
„Zur Schmalzstulle“	Niederstraße 45, Glienicke Mo. – Do. 15.00 – 24.00 Uhr, Fr. – So. 10.00 – 24.00 Uhr	033056 427245

\*Übernachtung, alle anderen: Gaststätten



## Ärzte, Apotheken, Tierärzte

Bezeichnung	Anschrift	Telefon
<b>Allgemeinmedizin</b>		
Gemeinschaftspraxis Dr. med. Renate Ehrke und Dr. med. Uta Vogler	Heinrich-Heine-Straße 2, Glienicke	033056 81699
Privatpraxis Dr. med. Petra Gemperle	Odessaer Straße 24, Glienicke	033056 93167
<b>Allgemeinmedizin und Allergologie</b>		
Gemeinschaftspraxis Dr. med. Klaus-Detlev Schultz und Cedeh Arasteh-Schultz	Schönfließer Straße 83, Glienicke	033056 80362
<b>Innere Medizin</b>		
Dr. Rolf Vogel	Märkische Allee 76, Glienicke	033056 80278
<b>Orthopädie und orthopädische Chirurgie</b>		
Dr. med. Dr. Med. Oliver Bratsch	Lessingstraße 5/7, Glienicke	033056 80291
<b>Praxis für Dermatologie und Allergologie</b>		
Dr. med. Christin Bratsch	Lessingstraße 5/7, Glienicke	033056 80291
<b>Augenarzt</b>		
Dipl.-Med. Marion Sprenger	Märkische Allee 76, Glienicke	033056 77070
<b>Zahnmedizin</b>		
Gemeinschaftspraxis Dr. Friderike und Björn Claessen	Märkische Allee 76, Glienicke	033056 436876
Gemeinschaftspraxis Dr. Carola Flentje und MSc. Cristiane Pechlitza	Schönfließer Straße 84, Glienicke	033056 92066
ZÄ Jana Glißmeyer	Hattwichstraße 84, Glienicke	033056 77618
ZÄ Kerstin Halbich	Karl-Liebknecht-Straße 54, Glienicke	033056 80714
ZÄ Kirsten Jacobs	Hauptstraße 70, Glienicke	033056 77118
<b>Physiotherapie</b>		
Johanna Hußmann	Hattwichstraße 7, Glienicke	033056 82190
Gemeinschaftspraxis Anke Kerstan und Christine Müller	Hauptstraße 57, Glienicke	033056 77093
Frank und Beate Rohn-Münch	Hauptstraße 12, Glienicke	033056 438550
Katrin Winterfeldt	Leipziger Straße 1, Glienicke	033056 432810



Gemeinschaftspraxis **Dr. med. Klaus-Detlev Schultz & Cedeh Arasteh-Schultz**  
**Fachärzte für Allgemeinmedizin**

Allergologie · Klassische Homöopathie · Osteopathie · Chirotherapie · Psychotherapie  
Bioenergetische Meridianmessung · Physiotherapie · Magnetfeldtherapie

**Öffnungszeiten:** Mo.: 8.00 – 18.00 Uhr · Di.: 8.00 – 18.00 Uhr · Mi.: 8.00 – 13.00 Uhr · Do.: 8.00 – 18.00 Uhr · Fr.: 8.00 – 13.00 Uhr  
Termine nach telefonischer Voranmeldung!

**Telefon: (03 30 56) 8 03 62**

**Schönfließer Straße 83 · 16548 Glienicke/Glienicker Spitze · Internet: [www.praxisschultz.de](http://www.praxisschultz.de)**

**NEUE ROLAND APOTHEKE**

**Sie bestellen, wir liefern nach Hause!**

- › Bei uns finden Sie stets **dauerhaft günstige Angebote**
- › Wir bieten Ihnen vor Ort **Blutuntersuchungen** sowie **Stress- und Gesundheitstests**
- › Wir mischen Ihnen Ihre **individuellen Vitastoffmischungen**
- › Profitieren Sie weitreichend **von unserem Bonusystem**

**Neue Roland Apotheke**  
an der „Glienicke Spitze“ neben NETTO  
Oranienburger Chaussee 17, 16548 Glienicke  
Telefon: 033056 / 94 500

[www.neue-roland-apotheke.de](http://www.neue-roland-apotheke.de)

*Liebe Dein Lächeln*

Zahnärzte | Dr. Flentje | Pechlitza MSc.

Schönfließer Str. 84 | 16548 Glienicke/NB bei Berlin

Telefon 03 30 56-9 20 66



**Doris Klein**  
**Häusliche Krankenpflege Glienicke**  
**Stützpunkt Pflegeberatung**

- Pflegeberatung
- Pflegesachverständiger
- Pflege über Pflegeversicherung, Sozialamt, Privat
- Medizinische Pflege
- Fahrbarer Mittagstisch

Schönfließer Straße 83, 16548 Glienicke  
Tel.: 033056 93625 Mo. - Fr. 8:00-16:00 Uhr 24 Std. 033056 93626  
[WWW.hkp-glienicke.de](http://WWW.hkp-glienicke.de) [mail@hkp-glienicke.de](mailto:mail@hkp-glienicke.de)

**Physiotherapie / Osteopathie**  
**Johanna Hußmann**



Hattwichstraße 7 · 16548 Glienicke  
Telefon: (03 30 56) 8 21 90  
[www.johanna-husmann.de](http://www.johanna-husmann.de)

- Osteopathie (privat)
- Krankengymnastik
- Bobath
- Kinderbehandlung
- Manuelle Therapie
- Lymphdrainage
- Massagen
- Fango/Heißluft
- Fußreflexbehandlung
- Schlingentisch
- Elektrotherapie
- Hausbesuche



Für  
Ihre  
Gesundheit



Heilpraktikerin  
**BÄRBEL JAHN-ALBERT**

- klassische Homöopathie
- therapeutische Hypnose
- Bachblütentherapie
- Ernährungsberatung

Weidenweg 8 ■ 16348 Wandlitz OT Schönwalde  
Fon (033056) 201-94 ■ Fax (033056) 201-95  
[www.jahn-albert.de](http://www.jahn-albert.de)

## Ärzte, Apotheken, Tierärzte

Bezeichnung	Anschrift	Telefon
<b>Physiotherapie, Osteopathie, manuelle Therapie, Krankengymnastik</b>		
Hüseyin Özdemir	Beethovenstraße 50, Glienicke	033056 22070
<b>Ergo Sana – Praxis für Ergotherapie</b> Roberta Schütze-Goll	Luisenstraße 1, Glienicke	033056 431856
<b>Institut Sabine Symkowitz Körper und Seele</b>	Hauptstraße 70, Glienicke	033056 433145
<b>Massagepraxis</b> Bettina Fabian	Karl-Marx-Straße 8, Glienicke	033056 22116
<b>Das Studio für Massagen</b> Uwe Nather	Am Erlengrund 13, Glienicke	033056 93275
<b>Vitadeum-Glienicke Fitness- und Wellnessclub</b> Oliver Tusche	Hauptstraße 54, Glienicke	033056 41214
<b>Mrs. Sporty Club</b> Daniela Hoffmann	Eichenallee 9, Glienicke	033056 409183

**Ihre Wohlfühloase in Glienicke**  
**Klassische Massage**  
**Reiki**

Massage- und  
Wellnesspraktikerin  
**Bettina Fabian**

Karl-Marx-Straße 8  
16548 Glienicke  
Tel. 033056 - 22116  
Termine nach Vereinbarung  
wohlfuehloaseglienicke  
@online.de




Eichwerder im Winter

**ZAHNARZT PRAXIS**

Ästhetik - Prophylaxe - Implantologie - Kieferorthopädie

Gemeinschaftspraxis Dr. Friderike u. Björn Claessen

Märkische Allee 76  
(Galerie Sonnengarten)  
16548 Glienicke

**P**

Sprechzeiten

Mo	Di	Mi	Do	Fr
9-13	9-13	9-13	9-13	8-13
15-20	15-19	15-19	15-18	

Tel 033056 - 436876

**ZOOM!**  
Professionelle  
Zahnaufhellung  
in nur 60 Minuten

[www.zahnarztpraxis-sonnengarten.de](http://www.zahnarztpraxis-sonnengarten.de)



**Hauskrankenpflege**  
**Kuschel & Guth GbR**

*Pflege • Sicherheit • Geborgenheit ... alles aus einer Hand!*



- Häusliche Krankenpflege
- Seniorenbetreuung
- Haushaltshilfe
- Urlaubsvertretung
- Vermittlung handwerklicher Dienstleistungen
- § 45b SGB XI (Pflegeleistungs-Ergänzungs-Gesetz)
- Portversorgung
- **24-Std.-Hausnotrufsystem**
- Hilfeleistung bei Behördenangelegenheiten
- Leistungen der Pflegeversicherung
- Pflegeberatung

**Birkenwerder Str. 8**      **Telefon: 0 33 03/50 03 94**  
**16562 Bergfelde**      **Fax: 0 33 03/50 32 41**  
**E-Mail: [info@hauskrankenpflege-kuschelundguth.de](mailto:info@hauskrankenpflege-kuschelundguth.de)**  
**Internet: [www.hauskrankenpflege-kuschelundguth.de](http://www.hauskrankenpflege-kuschelundguth.de)**



Bezeichnung	Anschrift	Telefon
<b>Logopädie</b>		
Logopädische Praxis Dr. Alexa v. Lenthe	Lindenstraße 24, Glienicke	033056 436450
Logopädische Praxis Martina Becker-Klausch	Schönfließener Straße 83, Glienicke	033056 431617
<b>Psychotherapie</b>		
Dr. med. Dorothee Abraham-Rudolf	Moskauer Straße 4, Glienicke	033056 224135
Dipl.-Psych. Anke Blaufelder	Niederbarnimstraße 39, Glienicke	033056 96909
Psychotherapeutisch-heilkundliche Praxis Kathrin Klein	Karl-Liebknecht-Straße 210, Glienicke	033056 95866
<b>Häusliche Krankenpflege Glienicke</b> Doris Klein	Schönfließener Straße 83, Glienicke	033056 93626
<b>Apotheken</b>		
Apotheke im Sonnengarten	Märkische Allee 76, Glienicke	033056 42996
Kindelwald-Apotheke	Hauptstraße 31, Glienicke	033056 77088
Neue Roland-Apotheke	Oranienburger Chaussee 17, Glienicke	033056 94500
<b>San Robi Sanitätshaus</b>	Schönfließener Straße 13, Glienicke	033056 436540
<b>Optiker</b>		
Ulrich Ahrendt	Hauptstraße 7, Glienicke	033056 95376
Thorsten Grünke	Märkische Allee 76, Glienicke	033056 434848
Schmelzer Augenoptik	Oranienburger Chaussee 5, Glienicke	033056 94845
<b>Kliniken</b>		
Asklepios Klinik Birkenwerder	Hubertusstraße 12-22, 16547 Birkenwerder	03303 522-0
Fachklinik für Orthopädie, Diabetologie, Gefäßchirurgie und Plastisch-Ästhetische Chirurgie		
Oberhavel Kliniken		
Oranienburg	Robert-Koch-Straße 2, 16515 Oranienburg	03301 66-0
Hennigsdorf	Marwitzer Straße 91, 16761 Hennigsdorf	03302 545-0
Dominikus-Krankenhaus	Kurhausstraße 30, 13467 Berlin-Hermsdorf	030 4092-0
Humboldt-Krankenhaus	Am Nordgraben 2, 13509 Berlin	030 41940
<b>Tierärzte</b>		
Ines Hoffmann	Hattwichstraße 83, Glienicke	033056 27557
Praxis Zierkusch/Negatsch	Am Anger 6, 16567 Schönfließ	033056 43800





*Eichwerder im Frühling*



*Umgebung von Glienicke*



*Graureiher am Dorfteich*



*Bürgerhaus*



*Herbst- und Weinfest*



*Eichwerder im Winter*

[www.alles-deutschland.de](http://www.alles-deutschland.de)

## IMPRESSUM

Herausgegeben in Zusammenarbeit mit der Trägerschaft. Änderungswünsche, Anregungen und Ergänzungen für die nächste Auflage dieser Broschüre nimmt die Verwaltung entgegen. Titel, Umschlaggestaltung sowie Art und Anordnung des Inhalts sind zugunsten des

jeweiligen Inhabers dieser Rechte urheberrechtlich geschützt. Nachdruck und Übersetzungen sind – auch auszugsweise – nicht gestattet. Nachdruck oder Reproduktion, gleich welcher Art, ob Fotokopie, Mikrofilm, Datenerfassung, Datenträger oder Online nur mit schriftlicher Genehmigung des Verlages.

**16541050/5. Auflage/2009**



**mediaprint**  
WEKA info verlag

mediaprint WEKA info verlag gmbh  
Lechstraße 2  
D-86415 Mering  
Tel. +49 (0) 82 33 3 84-0  
Fax +49 (0) 82 33 3 84-1 03  
info@weka-info.de · www.weka-info.de  
[www.alles-deutschland.de](http://www.alles-deutschland.de)

**Fotos:** Gemeinde Glienicke/Nordbahn





Dirk Lüdecke, Kundenberater

***Was immer Sie über Erdgas wissen wollen. Wir sind gern für Sie da.  
Persönlich, kompetent und ganz in Ihrer Nähe.***

EMB Erdgas Mark Brandenburg GmbH  
Am Markt 5  
14542 Werder

Telefon 0180 2 7495-10\*  
E-Mail [vertrieb@emb-gmbh.de](mailto:vertrieb@emb-gmbh.de)  
Internet [www.emb-gmbh.de](http://www.emb-gmbh.de)

(\*6 ct pro Einwahl, ggf. abweichende Preise aus dem Mobilfunk)

**EMB**

**ERDGAS.**

**BESTENS VERSORGT**



**Dominikus**  
Krankenhaus · Berlin



*Wir helfen Ihnen gerne!*

Telefon 030-4092-0 · [www.dominikus-berlin.de](http://www.dominikus-berlin.de) | Kurhausstraße 30 | 13467 Berlin

**Ihre Hausapotheke**  
mit Botendienst, Blisterservice  
und zertifizierter Qualität  
nach DIN EN ISO 9001:2000-12  
**Märkische Allee 76**

**APOTHEKE**  **IM SONNENGARTEN**

**8<sup>00</sup> - 20<sup>00</sup> (Sa. bis 16<sup>00</sup>)**

**Tel.: 033056 - 42 996**

**Fax: 033056 - 42 997**

**[www.zur-ais.de](http://www.zur-ais.de)**  
**[ais@online.de](mailto:ais@online.de)**

## Gute Besserung! ... in unseren Kliniken

### **Hennigsdorf**

Marwitzer Str. 91  
Tel. 03302 545-0



Anästhesiologie/Intensivmedizin  
Chirurgie • Geriatrie mit Tagesklinik  
Hals-Nasen-Ohrenheilkunde  
Innere Medizin • Neurologie  
Psychiatrie mit Tagesklinik • Radiologie  
Ergotherapie • Physiotherapie



### **Oranienburg**

Robert-Koch-Str. 2-12  
Tel. 03301 66-0

Anästhesiologie/Intensivmedizin  
Chirurgie • Gynäkologie und Geburtshilfe  
Innere Medizin • Kinderheilkunde  
Tagesklinik Psychiatrie  
Radiologie • Brustzentrum  
Ergotherapie • Physiotherapie



Oberhavel Kliniken GmbH • [www.oberhavel-kliniken.de](http://www.oberhavel-kliniken.de)