

# Älter werden im Mühlenkreis



Ratgeber für ältere Menschen  
und ihre Angehörigen  
im Kreis Minden-Lübbecke

*Fühlen Sie sich geborgen.....*

- Stationäre Pflege in allen Pflegestufen
- Kurzzeitpflege
- Probewohnen
- Gerontopsychiatrische Betreuung
- Serviceberatung



# Haus Stiftstraße Haus Weingarten

## SeniorenCentrum



**Unsere Bewohner bei Spiel und Freizeit**



Mitglied im Bundesverband  
privater Anbieter sozialer Dienste e.V.

Weingarten 6 • 32423 Minden • Tel. 0571 / 388654-0  
Stiftstraße 16 • 32427 Minden • Tel. 0571 / 24025  
Service Büro • Tel. 0571 / 24024



## Grußwort des Landrates

### Liebe Mitbürgerinnen, liebe Mitbürger,

älter werden und alt sein wird auch im Kreis Minden-Lübbecke für immer mehr Menschen Realität. Dabei hat „Alter“ heute viele Gesichter: Es umfasst sowohl die aktiven und gesunden Älteren, die sich gestützt auf ihr Wissen und ihre Erfahrung neue Verantwortungsbereiche erschließen, als auch diejenigen, die sich bewusst entpflichten oder aber primär auf die Familie beziehen.

Ebenso gibt es die Menschen, die im Alter hilfe- oder pflegebedürftig sind. Daneben zählt es heute zu den erwartbaren Lebensereignissen, einen Angehörigen zu pflegen, was mit vielfältigen Herausforderungen verbunden ist.

Die Auswirkungen des demografischen Wandels machen Hilfen und Dienstleistungen für ältere Menschen

und ihre Angehörigen zunehmend wichtiger. Entscheidend ist, dass diese Hilfen und Dienstleistungen möglichst frühzeitig in Anspruch genommen

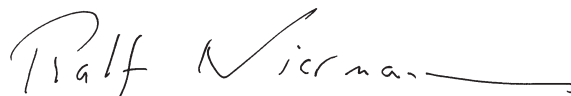
werden, um die Lebenssituation so weit wie möglich verbessern bzw. die Lebensqualität erhalten zu können.

In diesem Zusammenhang ist der Ratgeber „Älter werden im Mühlenkreis“ inzwischen zu einem wichtigen Bestandteil im Informationsangebot des Kreises Minden-Lübbecke geworden. Der Ratgeber gibt einen ersten Überblick über die vielfältigen Angebote für ältere Menschen und ihre Angehörigen im Kreis Minden-Lübbecke.



Wenngleich nicht alle Bereiche bis ins Detail behandelt werden können, möchte ich Sie ermutigen, sich mit den entsprechenden Stellen und Institutionen in Verbindung zu setzen, um weitergehende Anregungen und Hilfen zu bekommen. Insbesondere pflegende Angehörige möchte ich darin bestärken, bei ihrer wichtigen und anerkanntswerten Aufgabe anhand dieses Ratgebers

Beratung, Unterstützung und Entlastung in Anspruch zu nehmen.



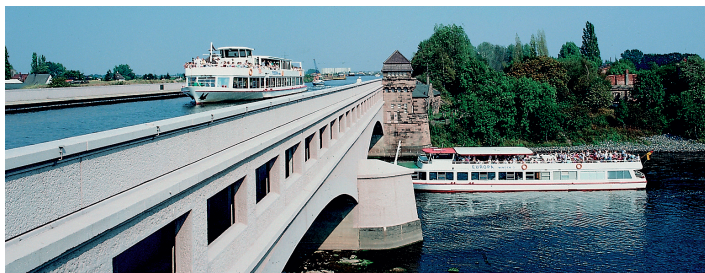
Dr. Ralf Niermann  
Landrat des Kreises Minden-Lübbecke





# Inhaltsverzeichnis

<b>Grußwort des Landrates .....</b>	<b>1</b>	<b>2 Beratung und Hilfe für ältere Menschen und ihre Angehörigen.....</b>	<b>14</b>
<b>Branchenverzeichnis.....</b>	<b>6</b>	2.1 Die Info-Zentren Pflege im Kreis Minden-Lübbecke .....	14
<b>1 Aktiv im Alter .....</b>	<b>7</b>	2.2 Weitere Beratungsstellen .....	16
1.1 Treffpunkte und Begegnungsstätten .....	7	2.3 Demenz .....	19
1.2 Senioren im Straßenverkehr.....	7	2.4 Selbsthilfegruppen .....	20
1.3 Kommunale Seniorenbeiräte.....	8	2.5 Damit Pflege zu Hause nicht zur Qual wird ..	21
1.4 Bildung .....	9	2.6 Rentenberatung .....	22
1.5 Sport und Bewegung .....	12	2.7 Grundsicherung.....	23
1.6 Soziales Engagement.....	13	2.8 Hilfe zum Lebensunterhalt .....	24
		2.9 Kriegsopferfürsorge.....	24
		<b>3 Wohnen im Alter .....</b>	<b>26</b>
		3.1 Barrierefreies Bauen .....	26
		3.2 Formen des Betreuten Wohnens/ Seniorenwohnungen .....	26
		<b>4 Die Pflegeversicherung.....</b>	<b>35</b>



Wasserstraßenkreuz, Minden

# Menschlichkeit braucht Unterstützung

## Die Diakonie im Kirchenkreis Lübbecke

### Ambulante Pflege

#### Diakoniestationen

in Lübbecke, Hüllhorst, Pr. Oldendorf,  
Stemwede, Espelkamp, Rahden

**Tel. 05741 2700810**

### Tagespflege am

#### Matthäus Seniorenzentrum

**Tel. 05741 23699455**

### Ev. Alten- und Pflegeheim

**Tel. 05741 31833**

### Matthäus Seniorenzentrum

**Tel. 05741 236990**

## Diakonisches Werk im Kirchenkreis Vlotho e. V.

### Ambulante Pflege

#### Diakoniestation

Bad Oeynhausen

**Tel. 05731 252364**

Löhne

**Tel. 05732 12621**

Vlotho

**Tel. 05733 95702**

Porta Westfalica

**Tel. 0571 7989577**

Eisbergen

**Tel. 05751 9939003**

### Tagespflege

#### Rehmer Eck

**Tel. 05731 3028464**

### Stationäre Pflege

#### Stift Eidingsen

**Tel. 05731 252310**

**Diakonie** 

## Inhaltsverzeichnis

<b>5</b>	<b>Ambulante Dienste/häusliche Hilfen .....</b>	<b>39</b>
5.1	Ambulante Pflegedienste .....	39
5.2	Hausnotruf .....	49
5.3	Mahlzeitendienste.....	50
5.4	Andere Wohn-, Betreuungs- und Pflegeformen.....	53
<b>6</b>	<b>Tagespflege .....</b>	<b>55</b>
<b>7</b>	<b>Kurzzeitpflege .....</b>	<b>58</b>
<b>8</b>	<b>Alten- und Pflegeheime.....</b>	<b>60</b>
8.1	Aufsicht über Betreuungseinrichtungen nach dem Wohn- und Teilhabegesetz (Heimaufsicht) .....	70
<b>9</b>	<b>Vorsorge und Betreuung.....</b>	<b>73</b>
9.1	Patientenverfügung.....	73
9.2	Vorsorgevollmacht .....	74
9.3	Betreuungsverfügung.....	75



## Inhaltsverzeichnis

<b>10 Sterbebegleitung, Trauerbegleitung .....</b>	<b>78</b>
10.1 Ambulante Palliativversorgung .....	79
<b>11 Stationäres Hospiz .....</b>	<b>81</b>

<b>12 Todesfall.....</b>	<b>82</b>
<b>Anregungen und Wünsche.....</b>	<b>84</b>

Gerne für Sie da.

**Sanitätshaus**  
Ihr Gesundheitsdienstleister

**Brinkmann GmbH**

**Vitala24**  
Reha-, Pflege und Medizintechnik

Ihr kompetenter Ansprechpartner im Bereich der häuslichen Pflege.

- Hilfsmittel aller Art
- Beratung vor Ort
- geschultes Fachpersonal
- langjährige Erfahrung
- DIN zertifiziert
- 24 Stunden Notdienst

Am Exerzierplatz 8-16  
32423 Minden

Tel: 0571/9340 710  
Kostenlose Hotline: 0800 848 25 26  
[www.vitala24.de](http://www.vitala24.de) - [info@vitala24.de](mailto:info@vitala24.de)



Evangelische Stiftung

**LudwigSteilHof**



Kompetent.  
Erfahren.  
Gemeinnützig.

Betreutes Wohnen > Ambulante Pflege > Tagespflege > Stationäre Pflege



Alt werden, das geht von ganz allein.  
Aber in Würde alt zu sein,  
dafür braucht man  
den richtigen Partner.

Tel. (0 57 72) 5 64 - 0

[www.ludwig-steil-hof.de](http://www.ludwig-steil-hof.de)  
Präses-Ernst-Wilm-Str. 2  
32339 Espelkamp

## Branchenverzeichnis

Alten- und Pflegeheime..... U 2, 34, 37, 59, 61, 63, 64, 69, 71, U 3	Orthopädie ..... 15
Ambulante Dienste..... 6, 41	Pflegedienste..... 5, 42
Ambulante Pflege..... 4, 6, 34, 41, 42, 48, 54, U 4	Rechtsanwälte ..... 75
AWO ..... 50	Rentenrecht..... 22
Bank..... 12	Ruheforst..... 82
Bestattung..... 82	Sanitätshaus ..... 5
Betreutes Wohnen ..... 5	Schuhreparaturen..... 15
Gesundheit..... 25, 48	Schwerbehindertenrecht..... 22
HDZ NRW..... 36	Seniorenheime ..... U 2, 4, 5, 6, 34, 37, 59, 61, 63, 64, 69, 71, U 3
Herz- und Diabeteszentrum ..... 36	Soziales..... 48
Hospiz..... 80	Tagespflege..... U 4
Krankenhäuser..... 25	Volksbank ..... 12
Medizinische Hilfsmittel ..... 5	Wohnen im Alter ..... 54
Notare ..... 75	

U = Umschlagseite



- **Alten- und Krankenpflegeeinrichtung**
- **Kurzzeit- und Verhinderungspflege**
- **Vollstationäre Pflege**



- **Seniorenwohnungen/Betreutes Wohnen**
- **Demenzbetreuung • Tagesbetreuung**
- **Intensivpflege und palliative Betreuung**

Heitkampsort 21  
32351 Stemwede-Wehdem

Telefon: 0 57 73 / 17 14  
[www.seniorenhaus-online.de](http://www.seniorenhaus-online.de)



Ambulante Pflege  
und soziale Dienste

- Grund- und Behandlungspflege
- Hauswirtschaftliche Versorgung
- Beratung, Schulung pflegender Angehöriger

**0 54 74/20 50 00**

Haldemer Str. 95  
32351 Stemwede



# 1 Aktiv im Alter

Wer Anteil nimmt am Leben ringsum, wer Kontakte und Freundschaften pflegt, wer vielfältige Möglichkeiten nutzt, Sinnvolles und Nützliches zu tun, wer sich engagiert und auch die schönen Dinge und Erfahrungen zu genießen versteht, der lebt zufriedener und ist weniger anfällig für Krankheiten. Ausgehend von diesen Erfahrungen und Erkenntnissen gibt es im Kreis Minden-Lübbecke viele Angebote.

## 1.1 Treffpunkte und Begegnungsstätten

Von Verbänden, Vereinen, Kirchengemeinden und Senioreneinrichtungen wird eine Vielzahl von Veranstaltungen und Aktivitäten angeboten. Die Gruppen bieten Kontakt zu Gleichaltrigen. Oft findet man dort neben Gemütlichkeit auch Partner für Spiel und Unterhaltung und man kann Vorträge hören und Erfahrungen austauschen. Informationen zu den einzelnen Gruppen und Aktivitäten in Ihrer Stadt oder Gemeinde sind in den Info-Zentren Pflege (Sei-

te 14) sowie den übrigen Beratungseinrichtungen (Seite 16 ff.) erhältlich.

## 1.2 Senioren im Straßenverkehr

Der Anteil der Verkehrsteilnehmerinnen und Verkehrsteilnehmer über 65 nimmt stetig zu. Mobilität ist wichtig, um am gesellschaftlichen Leben teilhaben zu können. Aufgrund der höher werdenden Verkehrsdichte und somit steigenden Anforderungen, gerade auch für ältere Menschen, ist es wichtig, über die altersbedingten Defizite informiert zu sein. Es ist ein natürlicher Vorgang, dass nicht nur das Sehen und Hören, sondern auch die Reaktion und die körperliche Beweglichkeit im Alter nachlassen. Wer seine Schwächen kennt, kann sich darauf einstellen. Die Verkehrssicherheitsberatung der Kreispolizeibehörde Minden-Lübbecke bietet zu diesem Thema Informationsveranstaltungen an. Interessierte Gruppen ab 20 Personen wenden sich bitte an die

## Kreispolizeibehörde Minden-Lübbecke

Marienstraße 82, 32425 Minden

Telefon: (0571) 8 86 60

E-Mail: [dir.v.minden@polizei.nrw.de](mailto:dir.v.minden@polizei.nrw.de)



*Kaiserpalais im Kurpark, Bad Oeynhausen*

## 1.3 Kommunale Seniorenbeiräte

Kommunale Seniorenbeiräte bündeln, vermitteln und koordinieren die Interessen älterer Menschen auf der örtlichen Ebene. Als unabhängige Mitgestalter kommunalpolitischer Prozesse arbeiten derzeit im Kreis Minden-Lübbecke in acht von elf Städten und Gemeinden Seniorenbeiräte.

Sie vertreten die Interessen älterer Menschen gegenüber der Verwaltung, den Parteien, den Wohlfahrtsverbänden, allen weiteren relevanten Akteuren der Altenhilfe sowie der Öffentlichkeit und bieten dabei älteren Menschen eine Möglichkeit der politischen Teilhabe innerhalb der Kommune. Im Kreis Minden-Lübbecke arbeiten in den nachfolgenden Städten und Gemeinden Seniorenbeiräte:

### **Stadt Bad Oeynhausen**

Jugend, Soziales und Schulen

Steinstraße 20, 32545 Bad Oeynhausen

Telefon: (05731) 14 45 02

E-Mail: [seniorenbeirat@badoeynhausen.de](mailto:seniorenbeirat@badoeynhausen.de)



### **Stadt Espelkamp**

Wilhelm-Kern-Platz 1, 32339 Espelkamp

Telefon: (05772) 562-0

Internet: [www.espelkamp.de](http://www.espelkamp.de)

### **Gemeinde Hüllhorst**

Sozialamt

Löhner Straße 1, 32609 Hüllhorst

Telefon: (05744) 93 15-0

Internet: [www.huellhorst.de](http://www.huellhorst.de)

### **Stadt Lübbecke**

Sozialamt

Kreishausstraße 2 – 4, 32312 Lübbecke

Telefon: (05741) 276-0

Internet: [www.luebbecke.de](http://www.luebbecke.de)

### **Stadt Minden**

Fachbereich Soziales

Großer Domhof 1 + 2, 32423 Minden

Telefon: (0571) 89-374

E-Mail: [u.kaiser@minden.de](mailto:u.kaiser@minden.de)

### **Stadt Petershagen**

– Sozial- und Schulverwaltung –

Schloßfreiheit 2 – 4, 32469 Petershagen

Telefon: (05702) 822-147

Internet: [www.petershagen.de](http://www.petershagen.de)

### **Stadt Porta Westfalica**

Rathaus II, Hauptstraße 14, 32457 Porta Westfalica

Telefon: (0571) 791-174

E-Mail: [angela.kelka@portawestfalica.de](mailto:angela.kelka@portawestfalica.de)

### **Stadt Preußisch Oldendorf**

Fachbereich Soziales

Rathausstraße 3, 32361 Preußisch Oldendorf

Telefon: (05742) 93 11-0

Internet: [www.preussischoldendorf.de](http://www.preussischoldendorf.de)

## **1.4 Bildung**

Bildung ist keine Frage des Alters. Viele Menschen haben erst in der Lebensphase von Ruhestand und Alter die Zeit und die Muße, sich schon lang erwünschtes Wissen anzueignen, das Hobby zu perfektionieren

oder etwas zu lernen, was man schon immer können wollte. Mit Gleichgesinnten zu lernen bringt auch neue Kontakte. Die Volkshochschulen und weitere Bildungsträger im Kreis Minden-Lübbecke bieten umfangreiche Programme auch speziell für ältere Menschen an.

Auskünfte hierzu erteilen:

**Volkshochschule Bad Oeynhausen**

Kaiserstraße 14, 32545 Bad Oeynhausen

Telefon: (05731) 14 34 34

Internet: [www.badoeynhausen.de](http://www.badoeynhausen.de)

**Volkshochschule Altkreis Lübbecke**

Wilhelm-Kern-Platz 4, 32339 Espelkamp

Telefon: (05772) 9 77 10

Internet: [www.vhs-alkreis-luebbecke.de](http://www.vhs-alkreis-luebbecke.de)

**Volkshochschule Minden**

Königswall 99, 32423 Minden

Telefon: (0571) 8 37 66 10

Internet: [www.vhs-minden.de](http://www.vhs-minden.de)

**Bildungswerk für Friedensarbeit  
und Forum für Gesundheit und LebensArt**

Alte Kirchstraße 11 – 15, 32423 Minden

Telefon: (0571) 2 60 85

Internet: [www.bf-minden.de](http://www.bf-minden.de)

**Medienwerkstatt Minden-Lübbecke e. V.  
und Bildungswerk für Medien und Kommunikation**

Bahnhofstraße 27 – 29, 32312 Lübbecke

Telefon: (05741) 90 98 94

Internet: [www.medienbildungswerk.de](http://www.medienbildungswerk.de)

**PariVital, Treffpunkt für Familien- und  
Erwachsenenbildung**

PariSozial Minden-Lübbecke gem. GmbH

Bahnhofstraße 29 a, 32312 Lübbecke

Telefon: (05741) 34 24 31 und 34 24 32

Internet: [www.paritaet-minden-luebbecke.de](http://www.paritaet-minden-luebbecke.de)

In einigen Bibliotheken im Kreis Minden-Lübbecke gibt es für diejenigen, die mit den Augen Schwierigkeiten haben, oftmals auch Romane im Großdruck, ferner

Hörbücher, Sachliteratur, darunter auch spezielle Seniorenratgeber, Hobby- und Fachzeitschriften, Zeitungen, Rad- und Wanderkarten sowie Stadtpläne. Außerdem findet man dort auch Literaturverfilmungen, Sachvideos, CDs und Computer mit Internetzugängen. Viele Bibliotheken laden zudem regelmäßig zu Veranstaltungen und Ausstellungen ein und organisieren Führungen für Gruppen. Nähere Informationen zu den einzelnen Angeboten:

### **Stadtbücherei Bad Oeynhausen**

– Lenné-Karree –

Herforder Straße 47 – 51, 32545 Bad Oeynhausen

Telefon: (05731) 14 34 50

Internet: [www.badoeynhausen.de](http://www.badoeynhausen.de)

### **Stadtbücherei Espelkamp**

Wilhelm-Kern-Platz 14, 32339 Espelkamp

Telefon: (05772) 56 21 50

Internet: [www.espelkamp.de](http://www.espelkamp.de)

### **Gemeindebücherei Hartum**

An der Bahn 10, 32479 Hille-Hartum

Telefon: (0571) 4 04 43 53

Internet: [www.hille.de](http://www.hille.de)

### **Stadtbücherei Lübbecke**

Am Markt 3, 32312 Lübbecke

Telefon: (05741) 276 401 oder 276 402

Internet: [www.luebbecke.de](http://www.luebbecke.de)

### **Stadtbibliothek Minden**

Königswall 99, 32423 Minden

Telefon: (0571) 83 79 10

Internet: [www.stadtbibliothek.minden.de](http://www.stadtbibliothek.minden.de)

### **Stadtbücherei Petershagen**

Hauptstraße 17 (am Gymnasium)

32469 Petershagen

Telefon: (05707) 12 11

Internet: [www.stadtbuecherei-petershagen.de](http://www.stadtbuecherei-petershagen.de)

### Stadtbücherei Porta Westfalica

Hauptstraße 21, 32457 Porta Westfalica

Telefon: (0571) 79 11 77

Internet: [www.portawestfalica.de](http://www.portawestfalica.de)

### Stadtbücherei Preußisch Oldendorf

Mindener Straße 3, 32361 Preußisch Oldendorf

Telefon: (05742) 70 11 06

Internet: [www.preussischoldendorf.de](http://www.preussischoldendorf.de)



### Stadtbücherei Rahden

Am Schulplatz 1 (ehemalige Handelsschule)

32369 Rahden

Telefon: (05771) 69 46

Internet: [www.rahden.de](http://www.rahden.de)

### 1.5 Sport und Bewegung

Bewegung ist keine Frage des Alters. Jeder und jede kann in jeder Lebensspanne etwas für sich tun. Wer körperlich fit ist, entwickelt ein positives Lebensgefühl und ist im Alltag länger selbstständig. Es ist nicht nur in der Bevölkerung allgemein anerkannt, sondern auch wissenschaftlich belegt, dass sich Sport und Bewegung positiv auf die Gesundheit und das Wohlbefinden auswirken.

Wir bieten Ihnen partnerschaftliche Beratung mit optimaler Lösung an, damit Sie mehr Spielraum für andere Pläne haben. Wer sein Vermögen in guten Händen weiß, kann sich entspannen und das sichere Gefühl genießen.  
[www.volksbanken-muehlenkreis.de](http://www.volksbanken-muehlenkreis.de)

Volksbanken  
im Mühlenkreis 



Dabei ist mit dem Begriff „Sport“ nicht nur Wettkampf- und Höchstleistungssport gemeint. Neben dem Training der Beweglichkeit spielen vor allem auch Spaß und Geselligkeit eine große Rolle. Sie können jederzeit, unabhängig vom Alter, sportlich aktiv werden. Wichtig ist allerdings, dass Sie eine Sportart und eine Trainingsintensität wählen, die für Sie geeignet und angemessen sind, damit Sie eine Überforderung vermeiden. Ausführliche Informationen zu dem vielfältigen Sportangebot im Kreis Minden-Lübbecke erhalten Sie beim

### **Kreissportbund Minden-Lübbecke e. V.**

Akademie für Seniorensport

Hahler Straße 112, 32427 Minden

Telefon: (0571) 8 29 07 50

Internet: [www.ksb-ml.de](http://www.ksb-ml.de)

### **1.6 Soziales Engagement**

Viele Menschen schenken anderen Menschen nach dem Berufsleben einen Teil ihrer Zeit, um sie zu unterstützen und zu begleiten. Der ehrenamtliche Einsatz kann in den verschiedensten Bereichen stattfinden.

Vom Wissenstransfer bis hin zu den vielfältigsten sozialen Aufgaben, Initiativen und Gruppierungen sind auf Mithilfe angewiesen und freuen sich über Unterstützung. Wer gerne ehrenamtlich tätig sein möchte, aber noch nicht weiß, welche Art von Tätigkeit infrage kommen könnte, kann sich an die nachstehende Kontaktadresse wenden:

### **Freiwilligenagentur**

PariSozial Minden-Lübbecke gem. GmbH

Simeonstraße 19, 32423 Minden

Telefon: (0571) 8 28 02 19

Internet: [www.freiwilligenagentur-minden.de](http://www.freiwilligenagentur-minden.de)

## 2 Beratung und Hilfe für ältere Menschen und ihre Angehörigen

Im Kreis Minden-Lübbecke besteht ein tragfähiges Netz verschiedener Einrichtungen und Organisationen, die älteren und pflegebedürftigen Menschen sowie ihren Angehörigen Beratung anbieten. Die Beratung findet in der Beratungsstelle oder in Absprache auch zu Hause statt.

### 2.1 Die Info-Zentren Pflege im Kreis Minden-Lübbecke

- Sie spüren, dass Sie nicht mehr so können wie früher, wissen aber nicht, wo Sie Hilfe bekommen?
- Sie möchten in eine barrierefreie Wohnung umziehen, wissen aber nicht, wo es solche Wohnungen in Ihrer Nähe gibt?
- Sie möchten wissen, welche finanziellen Leistungen Sie bei Hilfe- und Pflegebedürftigkeit erhalten können?
- Sie brauchen Hilfe bei der Organisation der häuslichen Pflege?
- Als pflegende Angehörige benötigen Sie Entlastung und wissen nicht woher?

Wenn sich Ihnen diese oder ähnliche Fragen stellen, empfiehlt sich eine Kontaktaufnahme mit den Info-Zentren Pflege im Kreis Minden-Lübbecke.

Das Landespflegegesetz NRW bestimmt, dass jeder Kreis und jede kreisfreie Stadt eine Beratung anbietet, die Pflegebedürftige und ihre Angehörigen neutral berät und über die erforderlichen Hilfen informiert. Im Kreis Minden-Lübbecke wird diese Beratung kostenlos in den drei Info-Zentren Pflege in Bad Oeynhausen, Espelkamp und Minden angeboten.

In den Info-Zentren Pflege erhalten Ratsuchende u. a. Informationen über

- finanzielle Leistungen,
- häusliche Hilfen,
- Wohnformen,
- ambulante Pflegedienste,
- Verhinderungspflege,

- Tages- und Kurzzeitpflege,
- Alten- und Pflegeheime,
- Entlastungsangebote für pflegende Angehörige.

### Info-Zentrum Pflege Bad Oeynhausen

Rathaus II, Schwarzer Weg 6

(Eingang Allensteiner Straße), 32549 Bad Oeynhausen

Telefon: (05731) 14 45 50

E-Mail: [badoeynhausen@infozentrum-pflege.de](mailto:badoeynhausen@infozentrum-pflege.de)

### Info-Zentrum Pflege Altkreis Lübbecke

Wilhelm-Kern-Platz 14 (im Bürgerhaus)

32339 Espelkamp

Telefon: (05772) 93 56 50

E-Mail: [alkreisluebbecke@infozentrum-pflege.de](mailto:alkreisluebbecke@infozentrum-pflege.de)

### Info-Zentrum Pflege Minden

Marienwall 9, 32423 Minden

Telefon: (0571) 2 67 92

E-Mail: [minden@infozentrum-pflege.de](mailto:minden@infozentrum-pflege.de)

Alle drei Info-Zentren sind im Internet unter [www.infozentrum-pflege.de](http://www.infozentrum-pflege.de) zu finden.



**Schuh-Sedlak** G.m.b.H.

**Orthopädie • Schuhtechnik**

Wir führen auch Schuhe für den Diabetikerfuß  
**im Dienste der Fußgesundheit**

Zertifikat



Anfertigung von:

- orthopädischen Schuhen und Einlagen nach Maß und Gips
- Gesundheitsschuhe
- Schuhe für lose Einlagen
- Medizinische Fußpflege
- Moderne Reparaturwerkstatt

32423 Minden · Pulverstraße 1-3 · Ruf (05 71) 2 72 01 · Nähe Wesertor  
**Partner aller Krankenkassen und Berufsgenossenschaften**

## 2.2 Weitere Beratungsstellen

Neben den Info-Zentren Pflege bieten nachfolgende Vereine, Verbände und Organisationen im Kreis Minden-Lübbecke älteren Menschen und ihren Angehörigen Information und Beratung an:

### ➤ **Bad Oeynhausen**

#### **Diakonisches Werk im Kirchenkreis Vlotho e. V.**

Elisabethstraße 7, 32545 Bad Oeynhausen

Telefon: (05731) 25 23 82

Internet: [www.diakonie-vlotho.de](http://www.diakonie-vlotho.de)

#### **Johanniter-Unfall-Hilfe e. V.**

Herforder Straße 2, 32545 Bad Oeynhausen

Telefon: (05731) 55 990

Internet: [www.juh-minden.de](http://www.juh-minden.de)

#### **PariSozial Minden-Lübbecke gem. GmbH**

Tannenbergstraße 23, 32547 Bad Oeynhausen

Telefon: (05731) 1 53 24 28

Internet: [www.parietaet-minden-luebbecke.de](http://www.parietaet-minden-luebbecke.de)

### ➤ **Lübbecke**

#### **Diakonisches Werk im Kirchenkreis Lübbecke e. V.**

Garnisonsring 30, 32312 Lübbecke

Telefon: (05741) 23 60 136 oder 23 60 139

Internet: [www.diediakonie.de](http://www.diediakonie.de)

#### **DRK Deutsches Rotes Kreuz,**

#### **Kreisverband Altkreis Lübbecke e. V.**

Osnabrücker Straße 62, 32312 Lübbecke

Telefon: (05741) 73 93

Internet: [www.drk-altkreis-luebbecke.de](http://www.drk-altkreis-luebbecke.de)

#### **PariSozial Minden-Lübbecke gem. GmbH**

Bahnhofstraße 29, 32312 Lübbecke

Telefon: (05741) 34 24 18

Internet: [www.parietaet-minden-luebbecke.de](http://www.parietaet-minden-luebbecke.de)

#### **Sozialverband Deutschland, Kreisverband Lübbecke e. V.**

Am Zollamt 21 b, 32312 Lübbecke

Telefon: (05741) 88 93

Internet: [www.sovd-luebbecke.de](http://www.sovd-luebbecke.de)



➤ **Minden**

**Anna-Luise-Altendorf-Stiftung**

Goethestraße 42, 32427 Minden

Telefon: (0571) 8 37 08 10

Internet: [www.altendorf-stiftung.de](http://www.altendorf-stiftung.de)

**AWO – Arbeiterwohlfahrt,**

**Kreisverband Minden-Lübbecke e. V.**

Marienstraße 56, 32427 Minden

Telefon: (0571) 82 83 80

Internet: [www.awo-minden.de](http://www.awo-minden.de)

**Caritasverband für das Dekanat Minden e. V.**

Königstraße 13, 32423 Minden

Telefon: (0571) 8 28 99 45

Internet: [www.caritas-minden.de](http://www.caritas-minden.de)

**Diakonisches Werk im**

**Kirchenkreis Minden e. V.**

Fischerallee 9, 32423 Minden

Telefon: (0571) 8 88 04-205 oder 8 88 04-215

Internet: [www.dwminden.de](http://www.dwminden.de)

Gebührenfreies Pflegetelefon: (0800) 7 73 85 79

**Diakonissenanstalt Salem-Köslin Minden**

Kuhlenstraße 82, 32427 Minden

Tel.: (0571) 9 55 22 01

Internet: [www.salem-koeslin.de](http://www.salem-koeslin.de)

**DRK – Deutsches Rotes Kreuz,**

**Kreisverband Minden e. V.**

Kutenhauser Straße 4, 32425 Minden

Telefon: (0571) 83 74 70

Internet: [www.drk-kv-minden.de](http://www.drk-kv-minden.de)

### **PariSozial Minden-Lübbecke gem. GmbH**

Simeonstraße 19, 32423 Minden

Telefon: (0571) 8 28 02 16 oder 8 28 02 18

Internet: [www.parietaet-minden-luebbecke.de](http://www.parietaet-minden-luebbecke.de)

### **Sozialverband Deutschland,**

#### **Kreisverband Minden e. V.**

Gneisenaustraße 2, 32423 Minden

Telefon: (0571) 23 934

Internet: [www.sovd-kv-minden.de](http://www.sovd-kv-minden.de)

### **Sozialverband VdK,**

#### **Kreisverband Minden-Lübbecke e. V.**

Simeonstraße 19, 32423 Minden

Telefon: (0571) 2 21 77

Internet: [www.vdk.de/kv-minden](http://www.vdk.de/kv-minden)

### **Stadt Minden**

Büro für Senioren- und Behindertenbelange

Großer Domhof 1 + 2, 32423 Minden

Telefon: (0571) 89-374

Internet: [www.minden.de](http://www.minden.de)

### **Verbraucherzentrale NRW, Beratungsstelle Minden**

Portastraße 9 (im Schinkelbau), 32423 Minden

Telefon: (0571) 8 41 21

Internet: [www.vz-nrw.de](http://www.vz-nrw.de)

### **Pflegeberatung der Pflegekassen**

Seit dem 01.01.2009 ist ein individueller Anspruch auf Pflegeberatung gesetzlich verankert. Sowohl die gesetzlichen als auch die privaten Pflegekassen sind verpflichtet, für ihre pflegebedürftigen Versicherten eine umfassende Beratung anzubieten. Dabei gilt: Krankenkasse = Pflegekasse.

### **Landesstelle Pflegende Angehörige NRW**

Die Landesstelle Pflegende Angehörige ist Ansprechpartnerin für pflegende Angehörige in ganz Nordrhein-Westfalen. Insbesondere, wenn Hilfe und Pflege von Eltern zu organisieren ist, die weiter entfernt wohnen, wissen die Angehörigen häufig nicht, an wen sie sich am Wohnort der Mutter oder des Vaters wenden können.

Hier kann die Landesstelle Pflegende Angehörige an geeignete Ansprechpartnerinnen und Ansprechpartner vor Ort weitervermitteln.

### **Landesstelle Pflegende Angehörige NRW**

Domplatz 1 – 3 (Dienstgebäude Geisbergweg)

48143 Münster

Telefon: (0251) 411 3302 oder 411 3322

Internet: [www.lpfa-nrw.de](http://www.lpfa-nrw.de)

Gebührenfreies Service-Telefon: (0800) 220 4400

Darüber hinaus bieten auch ambulante Pflegedienste (Seite 39 ff.) Pflegeberatung an.

## **2.3 Demenz**

Mit dem Begriff „Demenz“ wird ein vielschichtiges Krankheitsbild bezeichnet, das mit der Beeinträchtigung der geistigen Leistungsfähigkeit und einer allgemeinen Veränderung der Persönlichkeit verbunden ist. Dabei verändern Demenzerkrankungen wie z. B. die Alzhei-

mer-Krankheit nicht nur den erkrankten Menschen, sondern auch das Leben der Angehörigen. Bei nachfolgenden Stellen können sich demenzkranke Menschen, pflegende Angehörige, freiwillige Helferinnen und Helfer, aber auch Mitarbeiterinnen und Mitarbeiter in der Altenpflege zu Demenzerkrankungen und ihren Folgen informieren und beraten lassen:

### **Infotelefon Demenz für den Kreis Minden-Lübbecke**

(„Trägerverbund Demenz“: Diakonisches Werk Minden und PariSozial Minden-Lübbecke)

Tel: (01804) 45 33 00, montags bis freitags von 09.00 Uhr bis 15.00 Uhr

### **Netzwerk Demenz**

Diakonisches Werk im Kirchenkreis Vlotho e. V.

Elisabethstraße 7, 32545 Bad Oeynhausen

Telefon: (05731) 25 23 82

Internet: [www.diakonie-vlotho.de](http://www.diakonie-vlotho.de)

### **HilDe – Hilfen bei Demenz im Kreis Minden-Lübbecke**

PariSozial Minden-Lübbecke gem. GmbH  
Simeonstraße 17/19, 32423 Minden  
Telefon: (0571) 8 28 02 16  
Internet: [www.hilfen-bei-demenz.de](http://www.hilfen-bei-demenz.de)

### **Vergissmeinnicht**

Beratungsstelle für demenziell Erkrankte  
und ihre Bezugspersonen  
Diakonisches Werk im Kirchenkreis Minden e. V.  
Hermannstraße 21, 32423 Minden  
Telefon: (0571) 888 04 205  
Internet: [www.dwminden.de](http://www.dwminden.de)

### **Leben mit Demenz – Alzheimergesellschaft Kreis Minden-Lübbecke e. V.**

Goethestraße 42, 32427 Minden  
Telefon: (0571) 97 42 967  
Internet: [www.leben-mit-demenz.info](http://www.leben-mit-demenz.info)

## **2.4 Selbsthilfegruppen**

Zu vielen Bereichen organischer Erkrankungen und psychosozialer Probleme haben sich im Kreis Minden-Lübbecke Selbsthilfegruppen und -organisationen gebildet. Auch viele ältere Menschen wirken aktiv in diesen Gruppen und Organisationen mit. Ausführliche Informationen zu den Selbsthilfeaktivitäten im Kreisgebiet erhalten Sie bei der

### **Selbsthilfe-Kontaktstelle für den Kreis Minden-Lübbecke**

PariSozial Minden-Lübbecke gem. GmbH  
Simeonstraße 19, 32423 Minden  
Telefon: (0571) 8 28 02 17 oder 8 28 02 24  
Internet: [www.selbsthilfe-mi-lk.de](http://www.selbsthilfe-mi-lk.de)

Die Selbsthilfe-Kontaktstelle berät Sie, wenn Sie im Kreisgebiet eine Selbsthilfegruppe zu gesundheitlichen bzw. psychosozialen Themen suchen bzw. eine neue Gruppe gründen möchten.



## 2.5 Damit Pflege zu Hause nicht zur Qual wird ...

In häuslichen Pflegesituationen können Belastungen entstehen, die im Extremfall auch in Gewalthandlungen münden können. Der Kreis Minden-Lübbecke engagiert sich zusammen mit anderen einschlägigen Trägern und Einrichtungen in diesem Themenfeld. So werden zum Beispiel Informationsmaterialien von Hilfeangeboten herausgegeben, Pflegekurse initiiert und Fortbildungs- und Informationsveranstaltungen für Fachleute und Interessierte durchgeführt. Nähere Informationen erhalten Sie beim Kreis Minden-Lübbecke unter den Telefonnummern (0571) 807-2109 (Gleichstellungsstelle) oder (0571) 807-2287 (Sozialamt).

### Telefonische Begleitung in kritischen Pflegesituationen

Bei diesem Angebot der TelefonSeelsorge Ostwestfalen in Kooperation mit dem Kreis Minden-Lübbecke können Pflegebedürftige, pflegende Angehörige und

sonstige Beteiligte Konflikte und Probleme in der häuslichen Pflege besprechen. Es besteht die Möglichkeit, sich anonym etwas von der Seele zu reden, sich zu entlasten, sich mit dem Alltag und den eigenen Bedürfnissen und Vorstellungen auseinanderzusetzen oder Beratungsstellen zu erfragen. Durch diese telefonische Begleitung sollen schwierige Pflegesituationen entspannt und insbesondere Pflegende emotional unterstützt werden. Eine Pflegeberatung erfolgt nicht. Die TelefonSeelsorge Ostwestfalen ist rund um die Uhr, 24 Stunden, an jedem Tag, das ganze Jahr über mit speziell zu dieser Thematik geschulten ehrenamtlichen Mitarbeiterinnen und Mitarbeitern besetzt.

### TelefonSeelsorge Ostwestfalen

Telefon: (0800) 111 0 111 und  
(0800) 111 0 222 (kostenlos)

## 2.6 Rentenberatung

Fragen zur Rente sind nicht immer leicht zu beantworten. Deshalb ist eine kompetente Beratung auf diesem Gebiet besonders wichtig. Vor allem Versicherte „rentennaher Jahrgänge“ haben viele Fragen wie z. B.:

- Wann habe ich Anspruch auf Altersrente?
- Kann ich vorzeitig in Rente gehen? Welche Konsequenzen kann das haben?
- Darf ich zur Rente noch hinzuverdienen?
- Was ist Altersteilzeit?

Für Auskünfte stehen folgende Stellen zur Verfügung:

### **Deutsche Rentenversicherung Westfalen (ehemals LVA Westfalen)**

Gartenstraße 194, 48147 Münster

Telefon: (0251) 23 80

Internet:

[www.deutsche-rentenversicherung-westfalen.de](http://www.deutsche-rentenversicherung-westfalen.de)

### *Wir helfen Ihnen weiter!*

Für Ihre Rechte setzen wir uns ein:

- im Renten- und Schwerbehindertenrecht
- in der gesetzlichen Kranken-, Pflege- und Unfallversicherung
- im Sozialen Entschädigungsrecht
- in der Arbeitslosenversicherung
- in der Grundsicherung (SGB II / XII)
- im Patientenschutz

Kommen Sie vorbei. Wir freuen uns auf Sie!

SOZIALVERBAND

**VdK**

NORDRHEIN-WESTFALEN



**VdK Kreisverband Minden**

Simeonstraße 19 · 32423 Minden

Telefon: (05 71) 2 21 77

Bürozeiten: Mo - Do, 9.00 - 12.00 Uhr

Internet: [www.vdk.de](http://www.vdk.de)

## Deutsche Rentenversicherung Bund

(ehemals BfA – Bundesversicherungsanstalt für Angestellte und VDR –

Verband Deutscher Rentenversicherungsträger)

Ruhrstraße 2, 10704 Berlin

Telefon: (030) 86 50

Internet: [www.deutsche-rentenversicherung-bund.de](http://www.deutsche-rentenversicherung-bund.de)



*Malerischer Stifftsort Levern, Stemwede*

## 2.7 Grundsicherung

Zum 01.01.2005 wurde die bisherige Regelung zur Sicherung des Lebensunterhaltes im Alter und bei dauerhafter Erwerbsminderung (Gesetz über eine bedarfsorientierte Grundsicherung im Alter und bei Erwerbsminderung) durch das 4. Kapitel Sozialgesetzbuch Teil XII ersetzt. Zur Sicherung des Lebensunterhaltes im Alter haben



*Museumshof Rahden*

Personen ab dem vollendeten 65. Lebensjahr Anspruch auf Leistungen der Grundsicherung. Es handelt sich um Geldleistungen, die der Sozialhilfe ähnlich sind und auf Antrag gewährt werden. Die Höhe der Leistungen richtet sich nach den Besonderheiten des Einzelfalls. Auskünfte hierzu erteilen die Sozialämter der kreisangehörigen Städte und Gemeinden.



*Speicher vom Burgmannshof, Lübeck*

## **2.8 Hilfe zum Lebensunterhalt**

Personen, die nicht in der Lage sind, ihren Lebensunterhalt aus eigenem Einkommen oder Vermögen zu bestreiten, haben Anspruch auf Hilfe zum Lebensunterhalt. Auf Hilfe zum Lebensunterhalt besteht bei Berechtigung ein Rechtsanspruch. Dieser Anspruch ist gegenüber allen anderen Leistungen (z. B. Renten, sonstigen Einkünften) nachrangig. Auskünfte hierzu erteilen die Sozialämter der kreisangehörigen Städte und Gemeinden.

## **2.9 Kriegsofferfürsorge**

Nach dem Bundesversorgungsgesetz (BVG) haben Kriegsbeschädigte und deren Hinterbliebene Anspruch auf Hilfe zum Lebensunterhalt, wenn sie bedürftig sind.

Zuständig ist aufgrund einer Gesetzesänderung seit dem 01.01.2008 der Landschaftsverband Westfalen-Lippe (LWL), Hauptfürsorgestelle, Warendorfer Straße 21 – 23, 48133 Münster.



Johannes Wesling Klinikum  
0571-790-2031

Krankenhaus Lübbecke  
05741-35-1003

Krankenhaus Bad Oeynhausen  
05731-77-1203

Krankenhaus Rahden  
05741-35-1003

Auguste-Viktoria-Klinik  
05731-247-162



## In guten Händen – Die Mühlenkreiskliniken

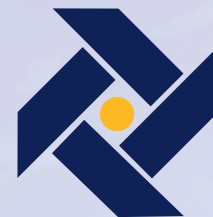


Die Mühlenkreiskliniken (AöR) sind bundesweit einer der größten Gesundheitsdienstleister in öffentlicher Trägerschaft. Mit dem Johannes-Wesling-Klinikum zählt einer der modernsten Klinikneubauten in Europa dazu.

An den Standorten Minden, Lübbecke, Bad Oeynhausen und Rahden werden jährlich rund 200.000 Patienten stationär und ambulant versorgt. Um auch Ihrer individuellen Behandlung auf hohem medizinischem und pflegerischen Niveau gerecht werden zu können, umfasst der Klinikverbund alle Versorgungsstufen von der Grund- über die Regel- bis zur Spitzenversorgung. Gemäß dem Motto „Stark im Verbund“ bieten wir Ihnen eine breite medizinische Kompetenz. Diese erstreckt sich von der interdisziplinären geriatrisch/rheumatologischen Versorgung über zertifizierte Be-

handlungsstandorte im Bereich der Schlaganfallmedizin und Kardiologie bis hin zu Rheumaorthopädie und Wirbelsäulenchirurgie. Bei uns finden Sie immer einen kompetenten und verständnisvollen Ansprechpartner.

Prozesssteuerung und Interdisziplinarität, hochmoderne intensivmedizinische Behandlung sowie diagnostische Systeme und Verfahren garantieren den maximalen Nutzen für den Patienten. Um eine erstklassige integrierte Versorgung in allen Bereichen zu gewährleisten, verbessern wir in Zusammenarbeit mit niedergelassenen Haus- und Fachärzten ständig die Behandlungspfade inklusive der prä- und poststationären Versorgung.



## 3 Wohnen im Alter

Nach dem Ende der Berufstätigkeit bekommen die Wohnung und das Wohnumfeld einen höheren Stellenwert. Der Kontakt zu Nachbarn und die vertraute Umgebung werden wichtiger, auf Bekanntes und Bewährtes möchte man ungern verzichten. Deshalb möchten die meisten Menschen so lange wie möglich in ihrer vertrauten Wohnung oder in ihrem Haus bleiben.

### 3.1 Barrierefreies Bauen

Die Broschüre „Bauen für Alle – barrierefrei“ informiert auf ungefähr 60 Seiten über Grundlagen des barrierefreien Bauens und gibt detaillierte Tipps für die Planung. Das Heft wendet sich an Fachleute aus Planung, Architektur und Bauhandwerk sowie interessierte Bürgerinnen und Bürger. Die Broschüre kann kostenlos auf den Internetseiten des Kreises Minden-Lübbecke heruntergeladen werden: [www.minden-luebbecke.de](http://www.minden-luebbecke.de) (Rubrik „Planen, Bauen, Straßen“).

### 3.2 Formen des Betreuten Wohnens/ Seniorenwohnungen

Spezielle altersgerechte Wohnanlagen ermöglichen ein selbstbestimmtes Leben in einer eigenen Wohnung. Darüber hinaus werden von manchen Anbietern verschiedene Grund- und Wahlleistungen wie die Vermittlung und Organisation von Hilfe und Pflege, von Freizeit- und Beschäftigungsangeboten, Erledigung von Besorgungen usw. angeboten. Dabei ist zu beachten, dass es nicht „das“ Betreute Wohnen gibt, d. h. es existieren keine allgemein gültigen Mindestanforderungen für die unterschiedlichen Formen des Betreuten Wohnens. Das, was als „Betreuung“ angeboten wird, ist in jeder Wohnanlage sehr unterschiedlich. Daher ist es sehr wichtig, einzelne Angebote miteinander zu vergleichen, damit Sie für sich das Haus finden können, welches Ihren persönlichen Bedürfnissen und Erwartungen entspricht. Eine Orientierungshilfe bietet das „Qualitätssiegel Betreutes Wohnen NRW“,

das mit Unterstützung des Ministeriums für Arbeit, Gesundheit und Soziales NRW herausgegeben wurde. Die Ziele des Qualitätssiegels sind neben der Definition messbarer Qualitätskriterien eine Markttransparenz, eine Orientierungshilfe für Miet- und Kaufinteressenten sowie Planungssicherheit und Hilfe für Investoren, Entwickler, Architekten und Anbieter.

Unter [www.kuratorium-nrw.de](http://www.kuratorium-nrw.de) kann eine Informationsbroschüre, die alle wesentlichen Punkte des Qualitätssiegels zusammenfasst, heruntergeladen werden. Im Kreis Minden-Lübbecke gibt es nachfolgende Seniorenwohnungen/Formen des Betreuten Wohnens:

### ➤ **Bad Oeynhausen**

#### **Betreutes Wohnen Johanniter-Unfall-Hilfe e. V.**

Herforder Straße 2, 32545 Bad Oeynhausen

Telefon: (05731) 55 990

Internet: [www.juh-minden.de](http://www.juh-minden.de)

#### **Betreutes Wohnen**

Werfelweg 3 – 5, 32545 Bad Oeynhausen

Karl-Späth-Straße 10, 32547 Bad Oeynhausen

Ansprechpartner: Immo-Concept GmbH

Telefon: (05731) 30 25 91

Internet: [www.immo-concept-gmbh.de](http://www.immo-concept-gmbh.de)

#### **Seniorenzentrum Bethel**

Am Hambkebach 8, 32545 Bad Oeynhausen

Telefon: (05731) 98 30

Internet: [www.BethelNet.de](http://www.BethelNet.de)

#### **Servicewohnen „An den Twellkämpfen“**

Detmolder Straße 65, 32545 Bad Oeynhausen

Ansprechpartner:

Diakonisches Werk im Kirchenkreis Vlotho e. V.

Telefon: (05731) 79 33 85

Internet: [www.diakonie-vlotho.de](http://www.diakonie-vlotho.de)

## ➤ Espelkamp

### **Atrium**

Bischof-Hermann-Kunst-Platz 6 und 10  
32339 Espelkamp  
Ansprechpartner:  
Aufbaugemeinschaft Espelkamp GmbH  
Telefon: (05772) 5 65 31  
Internet: [www.aufbau-espelkamp.de](http://www.aufbau-espelkamp.de)

### **Betreutes Wohnen Ludwig-Steil-Hof**

Ludwig-Steil-Straße 9/11/13  
32339 Espelkamp  
Telefon: (05772) 564 240  
Internet: [www.ludwig-steil-hof.de](http://www.ludwig-steil-hof.de)

### **Wohnpark Mittwald**

Lausitzer Straße 1 und 3, 32339 Espelkamp  
Ansprechpartner:  
Aufbaugemeinschaft Espelkamp GmbH  
Telefon: (05772) 5 65 31  
Internet: [www.aufbau-espelkamp.de](http://www.aufbau-espelkamp.de)

## ➤ Hille

### **Seniorenwohnungen Rothenuffeln**

Böckerstraße 25/27, 32479 Hille  
Ansprechpartner:  
Diakonisches Werk im Kirchenkreis Minden e. V.  
Telefon: (0571) 8 88 04-105  
Internet: [www.dwminden.de](http://www.dwminden.de)

## ➤ Hüllhorst

### **Seniengerechte Wohnungen in Hüllhorst**

Gartenweg 5, 32609 Hüllhorst  
Ansprechpartner: Fa. Dreckmeier und Becker  
Telefon: (05744) 24 79



*Schloss Hüffe, Preußisch Oldendorf*

## ➤ Lübbbecke

### **Altenwohnungen in Lübbbecke**

Bergertorstraße 6 und Ernst-Wiegmann-Straße 1  
32312 Lübbbecke

Ansprechpartner: GBSL Gemeinnützige Bau- und  
Siedlungsgenossenschaft Lübbbecke eG

Telefon: (05741) 34 59 19

Internet: [www.gbsl-luebbecke.de](http://www.gbsl-luebbecke.de)

### **Betreutes Wohnen am**

#### **Matthäus-Seniorenzentrum**

Garnisonsring 28, 32312 Lübbbecke

Telefon: (05741) 23 60 136

Internet: [www.diediakonie.de](http://www.diediakonie.de)

### **Betreutes Wohnen barrierefrei**

Osnabrücker Straße 9, 32312 Lübbbecke

Ansprechpartner: GBSL Gemeinnützige Bau-  
und Siedlungsgenossenschaft Lübbbecke eG

Telefon: (05741) 34 59 19

Internet: [www.gbsl-luebbecke.de](http://www.gbsl-luebbecke.de)

### **Betreutes Wohnen Haus Ursula**

Bahnhofstraße 22, 32312 Lübbbecke

Ansprechpartner: PariSozial Minden-Lübbbecke gGmbH

Telefon: (05741) 34 24 18

Internet: [www.paritaet-minden-luebbecke.de](http://www.paritaet-minden-luebbecke.de)

## ➤ Minden

### **Altenwohnungen Dankersen**

Bettinaweg 18 – 24, 32423 Minden

Telefon: (0571) 9 74 12 67

### **AWO-Altenwohnungen,**

#### **Seniorenzentrum Robert-Nußbaum-Haus**

Pöttcherstraße 32, 32423 Minden

Telefon: (0571) 82 84 30

### **Barrierefreie Wohnungen**

Bismarckstraße 55, Schillerstraße 24,

Stiftstraße 44, 32427 Minden

Ansprechpartner: Hausverwaltung Büser, Delbrück

Telefon: (05250) 93 55 55

### **Cecilienhof**

Marienstraße 43 a, Cecilienstraße 8 a  
32427 Minden  
Telefon: (0571) 2 09 40

### **Cecilienhof**

Cecilienstraße 8/10, 32427 Minden  
Telefon: (05726) 92 11 52

### **Diakonissenanstalt Salem-Köslin Minden**

Bromberger Straße 3 und Kösliner Straße 5  
32427 Minden  
Telefon: (0571) 9 55 24 60  
Internet: [www.salem-koeslin.de](http://www.salem-koeslin.de)

### **Haus Wesertal**

Simeons carré 51/53, 32423 Minden  
Ansprechpartner: Wilczek-Immobilien, Hamm  
Telefon: (02381) 9 72 62-14  
Internet: [www.wilczek-immobilien.de](http://www.wilczek-immobilien.de)

### **Küster-Kümpers Service-Wohnen**

Ecke Bismarckstraße/Schillerstraße  
32427 Minden  
Ansprechpartner: LEG Wohnen NRW GmbH, Bielefeld  
Telefon: (0521) 8 80 78 74  
Internet: [www.leg-nrw.de](http://www.leg-nrw.de)

### **MediCare im Grillepark**

Seniorenwohnungen/Betreutes Wohnen  
An der Grille 2 – 6/Am Exerzierplatz 5, 32423 Minden  
Telefon: (0571) 3 88 89-12  
Internet: [www.medicare-pflege.de](http://www.medicare-pflege.de)

### **Rodenbecker Haus**

Rodenbecker Straße 3 – 11, 32423 Minden  
Ansprechpartner: GBSL Betreuungs- und  
Verwaltungsgesellschaft mbH, Lübbecke  
Telefon: (05741) 34 59-20  
Internet: [www.gbsl-luebbecke.de](http://www.gbsl-luebbecke.de)



### **Senioren-Park carpe diem**

Brühlstraße 28 – 30, 32423 Minden

Telefon: (0571) 8 70 10

Internet: [www.senioren-park.de](http://www.senioren-park.de)

### **Seniorenwohnungen**

Goethestraße 42 a, 32427 Minden

Ansprechpartner:

GSW Immobiliengesellschaft mbH, Minden

Telefon: (0571) 8 88 01-38

Internet: [www.gswminden.de](http://www.gswminden.de)

### **Seniorenwohnungen**

Simeonsglacis 5 – 5 b, 32427 Minden

Ansprechpartner: FM-Immobilien, Minden

Telefon: (0571) 946 200

Internet: [www.fm-immobilien.de](http://www.fm-immobilien.de)

### **Servicewohnen in Minden-Dankersen**

Alsenweg/Blücherstraße, 32423 Minden

Ansprechpartner:

Diakonisches Werk im Kirchenkreis Minden e. V.

Telefon: (0571) 8 88 04-105

Internet: [www.dwminden.de](http://www.dwminden.de)

### **Wohnpark Hollo**

Marienstraße 103, 32425 Minden

Ansprechpartner: Diakonisches Werk im Kirchenkreis Minden e. V.

Telefon: (0571) 8 88 04-105

Internet: [www.dwminden.de](http://www.dwminden.de)

### **➤ Petershagen**

### **Seniorenwohnanlage „Liebliches Tal“**

Bultweg 6 a – 6 c/Liebliches Tal 24

32469 Petershagen

Ansprechpartner: Kellermeier & Salge, Minden

Telefon: (0571) 9 46 12-17

Internet: [www.kellermeier-salge.de](http://www.kellermeier-salge.de)

### **Seniorenwohnpark Lahde**

Bückeburger Straße 18 – 22, 32469 Petershagen  
Ansprechpartner: ISO Immobilien  
VerwaltungsService GmbH, Bad Oeynhausen  
Telefon: (05734) 9 33 60  
Internet: [www.iso-gmbh.de](http://www.iso-gmbh.de)

### **Seniorenwohnungen Petershagen-Lahde**

Pastor-Albert-Clos-Straße 1 + 3, 32469 Petershagen  
Ansprechpartner:  
Diakonisches Werk im Kirchenkreis Minden e. V.  
Telefon: (05702) 4 07-0 (Haus Bethesda)  
Internet: [www.dwminden.de](http://www.dwminden.de)

### **Seniorenwohnungen Petershagen**

Vinckestraße 2 + 4, 32469 Petershagen  
Ansprechpartner:  
Diakonisches Werk im Kirchenkreis Minden e. V.  
Telefon: (05702) 4 07-0 (Haus Bethesda)  
Internet: [www.dwminden.de](http://www.dwminden.de)

### **Weser-Residenz Bad Hopfenberg/**

#### **Weserlandklinik**

Bremer Straße 27, 32469 Petershagen  
Telefon: (05707) 2 90  
Internet: [www.bad-hopfenberg.de](http://www.bad-hopfenberg.de)

#### **➤ Porta Westfalica**

### **Seniorenwohnungen „Haus Laurentius“**

Am Walde 5/Ostlandstraße 3 – 7  
32457 Porta Westfalica  
Ansprechpartner:  
Diakonisches Werk im Kirchenkreis Minden e. V.  
Telefon: (0571) 8 88 04-105  
Internet: [www.dwminden.de](http://www.dwminden.de)

### **Seniorenwohnungen „Osthausstift“**

Am Wiehen 11, 32457 Porta Westfalica  
Ansprechpartner:  
Diakonisches Werk im Kirchenkreis Minden e. V.  
Telefon: (0571) 8 88 04-105  
Internet: [www.dwminden.de](http://www.dwminden.de)

### **Seniorenrechtliches Wohnen**

Auf der Lake, 32457 Porta Westfalica

Ansprechpartner:

Norbert Schulte GmbH, Porta Westfalica

Telefon: (0571) 7 98 15 03 oder (0571) 7 04 46

### **> Preußisch Oldendorf**

#### **Betreutes Wohnen**

Jahnstraße 2, 32361 Preußisch Oldendorf

Ansprechpartner: GBSL Gemeinnützige Bau- und Siedlungsgenossenschaft Lübbecke eG

Telefon: (05741) 34 59 26

Internet: [www.gbsl-luebbecke.de](http://www.gbsl-luebbecke.de)

#### **Residenz am Sonnenweg**

Sonnenweg 34, 32361 Preußisch Oldendorf

Telefon: (05742) 28 69

Internet: [www.residenz-am-sonnenweg.de](http://www.residenz-am-sonnenweg.de)

### **Seniorenwohnungen**

Jahnstraße 1, 32361 Preußisch Oldendorf

Ansprechpartner: Vermietungs- und Verwaltungs GmbH

Telefon: (040) 25 15 71 67

### **> Rahden**

#### **Betreutes Wohnen im Pflege- und Betreuungszentrum St. Johannis**

Wehme 1, 32369 Rahden

Telefon: (05771) 60 86 00

Internet: [www.sankt-johannis.info](http://www.sankt-johannis.info)

#### **Senioren-Wohnheim Schloss Rahden**

Bocks-Allee 22, 32369 Rahden

Telefon: (05771) 9 11 40

Internet: [www.schloss-rahden.de](http://www.schloss-rahden.de)

#### **Service Wohnen auf Lebenszeit**

Ahlfeld 5, 32369 Rahden

Ansprechpartner: Ambulante Dienste, Rahden

Telefon: (05771) 34 31



## Immer für Sie da

unsere Sozialeinrichtungen für Betreuung und Pflege:

### Senioren-Ruhsitz „Schloss Rahden“

- Apartments mit Betreuung und Pflege in Hausgemeinschaften  
Tel.: 05771 - 911 40

### Residenz „Schloss Rahden“

- Betreutes Service-Wohnen  
Tel.: 05771 - 911 40

### Seniorenheim „Am Eibenweg“

- Pflege-Wohngruppen und Kurzzeitpflege  
Tel.: 05771 - 97 98 90

### Tagespflegeeinrichtung „Arche“

- Gemeinsam den Tag gestalten  
Tel.: 05771 - 91 68 55



### Ihr Pflegeteam „Pro Senior“

- Ambulante Pflegeleistungen und häusliche Krankenpflege  
Tel.: 05771 - 91 84 08



### S.R. Catering

- Haushaltshilfen und mobiler Mittagstisch  
Bestellannahme: 05771 - 911 42 50

Dr. Bock Gruppe

Rufen Sie uns an, wir beraten Sie gern!  
Bocks Allee 22, 32369 Rahden

## ➤ Stemwede

### Seniorenwohnungen am Stemweder Berg

Heitkampsort 21, 32351 Stemwede

Telefon: (05773) 17 14

Internet: [www.seniorenhaus-online.de](http://www.seniorenhaus-online.de)

### Seniorenzentrum Dielingen

Zur Alten Windmühle 5, 32351 Stemwede

Telefon: (05474) 15 76

Internet: [www.seniorenzentrum-dielingen.de](http://www.seniorenzentrum-dielingen.de)

Wohnen · Pflege · Wohlfühlen

**Seniorenzentrum Robert-Nussbaum-Haus**  
eine Einrichtung der AWO Ostwestfalen-Lippe e. V.

- Stationäre Pflege / Kurzzeitpflege
- Tagespflege / Service-Wohnen
- Offener Mittagstisch / Begegnung und Kultur

**In der Altstadt von Minden für Sie da!**

Brüderstraße 16 • 32423 Minden • Tel. 0571-82843712

E-Mail: [verwaltung@robert-nussbaum-haus.de](mailto:verwaltung@robert-nussbaum-haus.de)

[www.robert-nussbaum-haus.de](http://www.robert-nussbaum-haus.de)



## 4 Die Pflegeversicherung

Die Leistungen der Pflegeversicherung sind vielfältig und umfangreich. Bei der Beurteilung der jeweiligen Pflegebedürftigkeit ist eine Einzelfallprüfung unumgänglich. Deshalb ist es nicht möglich, alle Fälle aufzuführen. Bitte wenden Sie sich deshalb im Einzelfall immer an Ihre Pflegekasse. Dabei gilt: Krankenkasse = Pflegekasse.

### Wer ist in der Pflegeversicherung versichert?

Wer bei einer gesetzlichen Krankenkasse versichert ist, wird in den Versicherungsschutz der sozialen Pflegeversicherung in der Regel einbezogen. Zur Durchführung der Pflegeversicherung ist bei jeder gesetzlichen Krankenkasse eine Pflegekasse eingerichtet. Wer bei einem privaten Krankenversicherungsunternehmen mit Anspruch auf allgemeine Krankenhausleistungen versichert ist, muss einen Pflegeversicherungsvertrag bei einem privaten Versicherungsunternehmen abschließen.

### Wer erhält Leistungen aus der Pflegeversicherung?

Leistungen aus der Pflegeversicherung erhalten Personen, die wegen einer körperlichen, geistigen oder seelischen Krankheit im täglichen Leben in erheblichem oder höherem Maße der Hilfe bedürfen.

### Pflegegeld

Pflegegeld wird gezahlt, wenn Pflegebedürftige in einer häuslichen Umgebung zum Beispiel von Angehörigen gepflegt werden. Die jeweilige Pflegegeldpauschale richtet sich dann nach der Pflegestufe.

### Pflegesachleistungen

Die Pflegesachleistung wird durch ausgebildete Pflegekräfte erbracht, die bei ambulanten Pflegediensten angestellt sind. Der Pflegedienst muss mit der jeweiligen Pflegekasse einen Versorgungsvertrag abgeschlossen haben.

## Medizinische Kompetenz und menschliche Nähe

### Klinik für Thorax- und Kardiovaskularchirurgie

Direktor: Univ.-Prof. Dr. med.  
Jan Gummert

### Klinik für Kardiologie

Direktor: Univ.-Prof. Dr. med.  
Dieter Horstkotte

### Zentrum für Angeborene Herzfehler

Direktor: Univ.-Prof. Dr. med.  
Deniz Kececioğlu  
Direktor: Dr. Eugen Sandica

### Diabeteszentrum

Direktor: Univ.-Prof. Dr. med.  
Dr. h. c. Diethelm Tschöpe



Das Herz- und Diabeteszentrum NRW in Bad Oeynhausen zählt zu den weltweit führenden Einrichtungen zur Behandlung von Herz-, Kreislauf- und Stoffwechsel-Erkrankungen.



**HDZ NRW**  
Ruhr-Universität Bochum

Georgstraße 11  
32545 Bad Oeynhausen  
Tel. +49(0)5731/97-0  
[www.hdz-nrw.de](http://www.hdz-nrw.de)

### Kombinationsleistungen

Die Kombination von Sach- und Geldleistungen ist möglich, um zur Entlastung der privaten Pflege einen Teil des Pflege- und Betreuungsaufwandes durch einen anerkannten Pflegedienst oder/und die Inanspruchnahme von Tagespflegeangeboten zu ermöglichen.

### Pflegehilfsmittel

Kosten für Pflegehilfsmittel werden von der Pflegekasse übernommen, wenn sie zur Erleichterung der Pflege, zur Linderung der Beschwerden oder einer selbstständigen Lebensführung des Pflegebedürftigen dienen.

### Pflegekurse

Um Angehörigen die Pflege und Betreuung zu erleichtern, bietet die Pflegekasse kostenfreie Kurse an.

### Zuschüsse zur Wohnumfeldverbesserung

Pflegebedürftige können finanzielle Zuschüsse für Maßnahmen zur Verbesserung des individuellen Wohnumfeldes erhalten.



### Pflegezeitgesetz

Es besteht ein Anspruch auf eine unbezahlte, dafür aber sozialversicherte Freistellung von der Berufstätigkeit, die bis zu sechs Monate lang sein kann. Außerdem kann eine bis zu zehn Tage dauernde Auszeit genommen werden, um die Organisation der Pflege in die Wege zu leiten.

### Verhinderungspflege

Ein neuer Zusatz im Pflegegesetz regelt die Versorgung Ihres Angehörigen, falls einmal ein Engpass durch einen Krankheitsfall oder wegen Abwesenheit aus persönlichen Gründen eintreten sollte. Sie haben in diesem Fall jetzt bereits nach einem halben Jahr Anspruch auf Finanzierung pflegerischer Unterstützung durch eine ambulante Pflege oder auch durch den Aufenthalt in einer Kurzzeitpflege-Einrichtung bis zu vier Wochen.

### Tages- und Nachtpflege

Wenn die Pflege zu Hause nicht in ausreichender Form möglich ist, besteht ein Anspruch auf teilstationäre Pflege. Dies kann auch bei kurzfristig erhöhtem Pflegebedarf

möglich sein. Die Leistungshöhe ist nach dem Grad der Pflegebedürftigkeit gestaffelt.

## Wo Qualität und Preis stimmen

Pflege- und Betreuungszentrum

# St. Johannis

Wehme 1 · 32369 Rahden

E-Mail: [sankt-johannis@iuvare.de](mailto:sankt-johannis@iuvare.de)

Homepage: [www.iuvare.de](http://www.iuvare.de)



**Wellness-Bereich – Bibliothek – Kaminzimmer**



**vollstationäre Pflege**  
**Kurzzeit-/Urlaubspflege**  
**Verhinderungspflege**  
**Betreutes Wohnen**

Kurzzeit- und Urlaubspflege ab 22,37 Euro Zuzahlung

**Reservierungen unter: ☎ 05771/60 8 60-0**

### Kurzzeitpflege

Eine weitere Möglichkeit, um pflegenden Angehörigen ein paar Wochen Erholung von der Pflege zu ermöglichen oder eine vorübergehende Schwierigkeit in der häuslichen Versorgung zu bewältigen, ist Kurzzeitpflege in Alten- und Pflegeeinrichtungen, die bis zu 4 Wochen im Kalenderjahr in Anspruch genommen werden kann.

### Vollstationäre Pflege

Reichen häusliche, teilstationäre oder Kurzzeitpflege nicht mehr aus, kann die pflegebedürftige Person in

einem Alten- und Pflegeheim untergebracht werden. Um einen Heimplatz müssen sich die Angehörigen allerdings selbst kümmern. Der Antrag zur Heimaufnahme muss direkt beim Alten- und Pflegeheim erfolgen.

### Wie stellt man einen Antrag auf Leistungen?

Die Leistungen der Pflegeversicherung sind von einer Antragstellung abhängig. Den Antrag stellt der Pflegebedürftige oder sein Bevollmächtigter bei der Pflegekasse. Der Antrag ist sobald wie möglich zu stellen, nachdem die Pflegebedürftigkeit eingetreten ist.



*Kaiser-Wilhelm-Denkmal, Porta Westfalica*



*Freilichtbühne Kahle Wart, Hüllhorst*

## 5 Ambulante Dienste/häusliche Hilfen

Durch ambulante Dienste und weitere häusliche Hilfen soll Menschen, die sich zu Hause nicht mehr völlig selbstständig versorgen können, weiterhin ein Leben in ihrer vertrauten häuslichen Umgebung ermöglicht werden.

Im gesamten Mühlenkreis gibt es ein umfassendes Angebot an pflegerischen, hauswirtschaftlichen und sozialen Leistungen von Pflegediensten und Sozialstationen. Neben der Grund- und Behandlungspflege sind auch Einkaufs-, Fahr- und Mahlzeitendienste sowie vieles mehr vorhanden.

Durch die Inanspruchnahme dieser und weiterer häuslicher Hilfen kann oftmals ein Auszug aus der eigenen Wohnung vermieden werden. Ausführliche Informationen hierzu erhalten Sie bei den Info-Zentren Pflege (Seite 14), den übrigen Beratungsstellen (Seite 16 ff.) sowie bei den nachfolgend aufgeführten ambulanten Pflegediensten.

### 5.1 Ambulante Pflegedienste

Im Rahmen von ambulanter Pflege durch Pflegedienste werden bei Eintritt von Pflegebedürftigkeit oder Krankheit Versorgungsleistungen von professionellen Pflegekräften in Privathaushalten erbracht.

Neben der Versorgung der pflegebedürftigen Person ist ein weiterer Bestandteil der Arbeit ambulanter Pflegedienste, pflegende Angehörige bei ihrer häuslichen Pflegetätigkeit durch Mithilfe zu entlasten und ihnen durch Beratung und Anleitung fachliche Hilfe zu geben.

#### ➤ Bad Oeynhausen

#### **Ambulante Hilfen der DSW**

Zum Goldkreuz 1, 32549 Bad Oeynhausen  
Telefon: (05734) 61 14 14  
Internet: [www.wittekindshof.de](http://www.wittekindshof.de)

### **Ambulanter Pflegedienst Nissen**

Pommersche Straße 22, 32549 Bad Oeynhausen

Telefon: (05731) 84 26 10

Internet: [www.apn-pflegedienst.de](http://www.apn-pflegedienst.de)

### **APG – Ambulante Pflegegesellschaft mbH**

PortasträÙe 37, 32547 Bad Oeynhausen

Telefon: (05731) 2 03 01

Internet: [www.pflegemitherz.com](http://www.pflegemitherz.com)

### **Bigdon Pflegedienst GmbH**

Kappenberger Straße 52, 32545 Bad Oeynhausen

Telefon: (05731) 9 53 86

Internet: [www.pflegedienst-bigdon.de](http://www.pflegedienst-bigdon.de)

### **Diakoniestation im Kirchenkreis Vlotho**

Elisabethstraße 7, 32545 Bad Oeynhausen

Telefon: (05731) 25 23 50

Internet: [www.diakonie-vlotho.de](http://www.diakonie-vlotho.de)

### **HPG – Häusliche Pflegegemeinschaft**

Am Schäferfeld 17, 32547 Bad Oeynhausen

Telefon: (05731) 94 01 47

Internet: [www.hpg-pflegedienst.de](http://www.hpg-pflegedienst.de)

### **Johanniter-Unfall-Hilfe e. V.**

Ambulante Kranken- und Altenpflege

Herforder Straße 2, 32545 Bad Oeynhausen

Telefon: (05731) 5 59 92 10

Internet: [www.juh-minden.de](http://www.juh-minden.de)

### **Lebens-Werte**

Alter Rehmer Weg 97, 32547 Bad Oeynhausen

Telefon: (05731) 1 53 55 61

### **Pflegedienst Bethel Bad Oeynhausen**

Am Hambkebach 8, 32545 Bad Oeynhausen

Telefon: (05731) 98 39 83

Internet: [www.bethelnet.de](http://www.bethelnet.de)

# Netzwerk Ambulanter Dienste



NADel e.V. steht für eine sichere und professionelle Beratung und Pflege hilfebedürftiger Menschen im Mühlenkreis.

Wir haben es uns zur Aufgabe gemacht, ...

... Sie zu beraten und zu unterstützen, wenn Sie den Übergang von stationärer zu ambulanter Versorgung planen.

... ein wohnortnahes ambulantes Pflegeangebot sicherzustellen.

... als Nahtstelle für flächendeckende Versorgung im Mühlenkreis zu sorgen.

Unter der NADel Servicenummer **0180 500 96 24** sind wir jederzeit für Sie erreichbar.

Wir möchten, dass Ihre Versorgung sicher ist und Ihre Wahl frei bleibt.

Weitere Informationen finden Sie auch unter

[www.nadel-ev.de](http://www.nadel-ev.de)





### **Pflegedienst DIE BRÜCKE**

Eidinghausener Straße 144,

32549 Bad Oeynhausen

Telefon: (05731) 75 28 28

Internet: [www.pflegedienst-die-bruecke.de](http://www.pflegedienst-die-bruecke.de)

### **Sozialstation Bad Oeynhausen**

PariSozial Herford/

Bad Oeynhausen gem. GmbH

Tannenbergräße 23, 32547 Bad Oeynhausen

Telefon: (05731) 2 63 05

### **Trautes Heim statt Pflegeheim**

Osterweg 11, 32549 Bad Oeynhausen

Telefon: (05731) 5 50 00

### **➤ Espelkamp**

### **ATRIUM CARE**

Kranken- und Altenpflege GmbH

Bischof-Hermann-Kunst-Platz 1, 32339 Espelkamp

Telefon: (05772) 60 00

Internet: [www.atrium-care.de](http://www.atrium-care.de)

## **Häusliche Alten- und Krankenpflege Pflegedienst CourAge**

— Mut zur Menschlichkeit

Breslauer Straße 89 • 32339 Espelkamp  
Tel. 0 57 72 / 97 86 90 • Fax 0 57 72 / 97 86 91  
[Pflegedienst\\_Courage@t-online.de](mailto:Pflegedienst_Courage@t-online.de)

**Wir versorgen unsere Kunden im ganzen Kreis Minden-Lübbecke  
Rund um die Uhr für Sie erreichbar**

@73

### **Diakoniestation im Kirchenkreis Lübbecke**

Geistwall 32, 32312 Lübbecke

Für Espelkamp: Telefon: (05772) 36 22

Internet: [www.diediakonie.de](http://www.diediakonie.de)

### **Evangelische Stiftung Ludwig-Steil-Hof**

Ambulante Pflege

Wilhelm-Kern-Platz 5, 32339 Espelkamp

Telefon: (05772) 5 64-0

Internet: [www.ludwig-steil-hof.de](http://www.ludwig-steil-hof.de)



### **Pflegedienst Courage**

Wilhelm-Kern-Platz 4, 32339 Espelkamp

Telefon: (05772) 97 86 90

Internet: [www.pflegedienst-courage.de](http://www.pflegedienst-courage.de)

### **Pflegedienst Stockmann**

Römerstraße 1, 32339 Espelkamp

Telefon: (05743) 92 04 50

### **> Hille**

### **APG – Ambulante Pflegegesellschaft mbH**

Holzweg 3, 32479 Hille

Telefon: (05703) 5 15 00

Internet: [www.pflegemitherz.com](http://www.pflegemitherz.com)

### **Hiller Pflegedienst**

Breede 14, 32479 Hille

Telefon: (0571) 9 72 72 72

### **> Hüllhorst**

### **Diakoniestation im Kirchenkreis Lübbecke**

Geistwall 32, 32312 Lübbecke

Für Hüllhorst: Telefon: (05741) 2 70 08 10

Internet: [www.diediakonie.de](http://www.diediakonie.de)

### **Hüllhorster Pflegedienst**

Lusmühlenstraße 105, 32609 Hüllhorst

Telefon: (05744) 38 42

### **> Lübbecke**

### **Ambulanter Pflegedienst „Im Wiehen“**

Lessingstraße 1, 32312 Lübbecke

Telefon: (05741) 8 05 54 81

### **Diakoniestationen im Kirchenkreis Lübbecke**

Geistwall 32, 32312 Lübbecke

Für Lübbecke: Telefon: (05741) 2 70 08 10

Internet: [www.diediakonie.de](http://www.diediakonie.de)

### **HPG – Pflegedienst**

Tonstraße 14, 32312 Lübbecke

Telefon: (05741) 80 92 31

Internet: [www.hpg-pflegedienst.de](http://www.hpg-pflegedienst.de)

### **K & K Gesellschaft für häuslichen Senioren- und Krankenpflegedienst mbH**

Bahnhofstraße 16, 32312 Lübbecke

Telefon: (05741) 3 66 50

Internet: [www.fitmitkundk.de](http://www.fitmitkundk.de)

### **Sozialstation Lübbecke**

PariSozial Minden-Lübbecke gem. GmbH

Bahnhofsraße 27 – 29, 32312 Lübbecke

Telefon: (05741) 3 42 40

Internet: [www.parietaet-minden-luebbecke.de](http://www.parietaet-minden-luebbecke.de)

### **UDL gGmbH –**

#### **Unterstützende Dienste der Lebenshilfe**

Kaiserstraße 7, 32312 Lübbecke

Telefon: (05741) 9 04 70

Internet: [www.lebenshilfe-luebbecke.de](http://www.lebenshilfe-luebbecke.de)

### **➤ Minden**

#### **AKZENT-MOBIL**

Häusliche Krankenpflege Hanna Reitmeyer

Padweg 11, 32425 Minden

Telefon: (0571) 9 42 43 79

#### **AmbuCare**

Am Exerzierplatz 5, 32423 Minden

Telefon: (0800) 7 98 98 55

Internet: [www.ambu-care.de](http://www.ambu-care.de)

#### **Ambulanter Pflegedienst carpe diem**

Brühlstraße 28, 32423 Minden

Telefon: (0571) 8 70 12 55

Internet: [www.senioren-park.de](http://www.senioren-park.de)

#### **Ambusan GmbH**

Hesterkamp 21, 32425 Minden

Telefon: (0571) 6 31 32

Internet: [www.ambusan.de](http://www.ambusan.de)

### **APD – Ambulanter Pflegedienst**

Viktoriastraße 61, 32423 Minden

Telefon: (0571) 32 09 63

Internet: [www.APD-ambulanterpflegedienst.de](http://www.APD-ambulanterpflegedienst.de)

### **APG – Ambulante Pflegegesellschaft mbH**

Stiftsallee 72, 32425 Minden

Telefon: (0571) 6 48 13 44

Internet: [www.pflegemitherz.com](http://www.pflegemitherz.com)

### **Caritas-Sozialstation**

Königstraße 13, 32423 Minden

Telefon: (0571) 8 28 99 44

Internet: [www.caritas-minden.de](http://www.caritas-minden.de)

### **Diakoniestation Süd**

Hermannstraße 21, 32423 Minden

Telefon: (0571) 88 80 42 10

Gebührenfreies Pflegetelefon: (0800) 7 73 85 79

Internet: [www.dwminden.de](http://www.dwminden.de)

### **Häusliche Pflege Salem**

Stettiner Straße 23, 32427 Minden

Telefon: (0571) 9 72 27 67

Internet: [www.salem-koeslin.de](http://www.salem-koeslin.de)

### **Pflegedienst Die Schwestern**

Holzweg 102, 32423 Minden

Telefon: (0571) 9 11 92 50

### **Pflegedienst Ruth Remmers**

Häusliche Kranken- und Altenpflege

Bleichstraße 2, 32423 Minden

Telefon: (0571) 2 09 31

Internet: [www.pflegedienst-remmers.de](http://www.pflegedienst-remmers.de)

### **Pflegedienst Schäkel**

Petershäger Weg 178, 32425 Minden

Telefon: (0571) 8 29 22 70

### **Pflegeteam Domicil**

Gabelsbergerstraße 27, 32425 Minden

Telefon: (0571) 5 09 28 00

Internet: [www.pflegeteam-domicil.de](http://www.pflegeteam-domicil.de)

### **Sozialstation Minden**

PariSozial Minden-Lübbecke gem. GmbH

Simeonstraße 36, 32423 Minden

Telefon: (0571) 8 77 64

Internet: [www.paritaet-minden-luebbecke.de](http://www.paritaet-minden-luebbecke.de)

## **> Petershagen**

### **Ambusan GmbH**

Bahnhofstraße 58, 32469 Petershagen

Telefon: (05702) 821 88 50

Internet: [www.ambusan.de](http://www.ambusan.de)

### **Diakoniestation Nord**

Mindener Straße 62, 32469 Petershagen

Telefon: (05707) 9 32 50

Gebührenfreies Pflegetelefon: (0800) 7 73 85 79

Internet: [www.dwminden.de](http://www.dwminden.de)

### **Lapanske Ambulanter Pflegedienst**

Neuenknickerstraße 54, 32469 Petershagen

Telefon: (05705) 1 44 39 75

Internet: [www.lapanske.de](http://www.lapanske.de)

### **Mobiler Krankenpflege- u. Seniorenservice**

Marion Angelmann

Rosengarten 11 a, 32469 Petershagen

Telefon: (05707) 9 19 93 70 oder

(0800) 9 19 93 70

Internet: [www.krankenpflege-angelmann.de](http://www.krankenpflege-angelmann.de)

## ➤ **Porta Westfalica**

### **APD – Ambulanter Pflegedienst**

Krietenhof 4, 32457 Porta Westfalica

Telefon: (05751) 85 05

Internet: [www.apd-ambulanterpflagedienst.de](http://www.apd-ambulanterpflagedienst.de)

### **Diakoniestation im Kirchenkreis Vlotho**

Kirchsiek 7, 32457 Porta Westfalica

Telefon: (0571) 7 98 95 77

Internet: [www.diakonie-vlotho.de](http://www.diakonie-vlotho.de)

### **Pflegedienst Angelika Busse**

Eibenweg 5, 32457 Porta Westfalica

Telefon: (0571) 7 05 37

Internet: [www.pab-porta.de](http://www.pab-porta.de)

## ➤ **Preußisch Oldendorf**

### **Diakoniestation im Kirchenkreis Lübbecke**

Geistwall 32, 32312 Lübbecke

Für Preußisch Oldendorf: Telefon: (05742) 92 04 00

Internet: [www.diediakonie.de](http://www.diediakonie.de)

### **FAANA Intensivpflegedienst**

Eggetaler Straße 28, 32361 Preußisch Oldendorf

Telefon: (05742) 70 90 22

Internet: [www.faana.de](http://www.faana.de)

## ➤ **Rahden**

### **Ambulante Dienste**

Winkelstraße 14, 32369 Rahden

Telefon: (05771) 34 31

# Ambulante Angebote

## Therapeutische Dienste

Leitung: *Malu Fels*

Dr. Klevinghaus-Straße 17, 32549 Bad Oeynhausen

Tel.: (0 57 34) 61-22 51

[praxis-therapiezentrum@wittekindshof.de](mailto:praxis-therapiezentrum@wittekindshof.de)

[www.wittekindshof.de/therapie](http://www.wittekindshof.de/therapie)

### Praxis für Physiotherapie/Krankengymnastik

Leitung: *Janine Heisig*

- Krankengymnastik auf neurophysiologischer Basis
- Massage
- Lymphdrainage
- Elektrotherapie
- Hilfsmittelberatung/-sprechstunde
- Hausbesuche nach ärztlicher Verordnung

### Praxis für Ergotherapie

Leitung: *Sabine Peters*

- Angebote für Menschen mit Einschränkungen und Problemen in ihrer Alltags- und Handlungskompetenz
- Behandlung von Erwachsenen mit neurologischen, psychischen und motorischen Erkrankungen

### Praxis Logopädie

Leitung: *Anja Buschmann*

- Therapeutische Angebote um Sprache zu entwickeln, aufzubauen, zu korrigieren, zu erhalten und durch Hilfsmittleinsatz zu ersetzen.

### Kinaesthetics

Bereichsleitung: *Diakon Michael Lilienkamp,*

*Kinaesthetics-Trainer*

- Bewegungskompetenz im pflegerischen Alltag
- Beratung und individuelle Schulung für Senioren und pflegende Angehörige

## Orthopädieschuhtechnik

Schuhtechnik Wittekindshof

Orthopädieschuhmachermeister *Heinrich Mehrhoff*

Kapellenweg 4, 32549 Bad Oeynhausen

Tel.: (0 57 34) 61-20 75, [heinrich.mehrhoff@wittekindshof.de](mailto:heinrich.mehrhoff@wittekindshof.de)

Zertifiziert in den Bereichen Sanitätsfachhandel und Orthopädie-Schuhtechnik nach DIN EN ISO 9001 und 13485

- Individuelle Beratung (auch Zuhause)
- Anfertigen orthopädischer Maßschuhe
- Orthopädische Schuhzurichtung
- Spezialschuhe für Diabetiker und Rheumatiker
- Gesamte Kompressionstherapie
- Zugelassen für alle Kassen

## Ambulanter Pflegedienst

Diakonische Stiftung Wittekindshof,  
Ambulanter Pflegedienst

Leitung: *Diakon Gerd Sulewski*

Zum Goldkreuz 1, 32549 Bad Oeynhausen

Tel.: (0 57 34) 61-14 14

[ambulanterpflegedienst@wittekindshof.de](mailto:ambulanterpflegedienst@wittekindshof.de)

### Angebote:

- Häusliche Alten- und Krankenpflege insbesondere für Menschen mit geistiger Behinderung
- Leistungen im Rahmen der Pflegeversicherung
- Verhinderungspflege
- Anleitung für pflegende Angehörige; Schulung und Beratung im häuslichen Umfeld
- Ernährungsberatung
- Haushaltshilfe

**Wir bieten auch Epilepsieberatung an!**



### **Diakoniestation im Kirchenkreis Lübbecke**

Geistwall 32, 32312 Lübbecke

Für Rahden: Telefon: (05771) 91 79 875

Internet: [www.diediakonie.de](http://www.diediakonie.de)

### **Pro Senior – Ambulanter Pflegedienst**

Bocks-Allee 22, 32369 Rahden

Telefon: (05771) 91 84 08

Internet: [www.schloss-rahden.de](http://www.schloss-rahden.de)

### **> Stemwede**

### **Diakoniestation im Kirchenkreis Lübbecke**

Geistwall 32, 32312 Lübbecke

Für Stemwede:

Telefon: (05745) 14 23

Internet: [www.diediakonie.de](http://www.diediakonie.de)

### **Mobicare**

Haldemer Straße 95, 32351 Stemwede

Telefon: (05474) 20 50 00

Internet: [www.mobicare.de](http://www.mobicare.de)

### **Mobile Pflege Dümmerland**

Zur Alten Windmühle 3, 32351 Stemwede

Telefon: (0 54 74) 20 48 88

Internet: [www.mobilepflegeduemmerland.de](http://www.mobilepflegeduemmerland.de)

### **Stemweder Krankenpflegedienst Limited**

Scharlager Weg 1, 32351 Stemwede

Telefon: (05474) 2 04 98 88

## **5.2 Hausnotruf**

Für Menschen, die überwiegend allein leben oder aufgrund ihres Alters, einer Krankheit oder einer Behinderung in einer Notsituation Hilfe anfordern müssen, kann der Hausnotruf eine gute Absicherung sein. Der Auslöser kann unauffällig am Körper bzw. an der Kleidung getragen werden und ist mit einem Knopfdruck leicht zu bedienen. Wird der Notruf ausgelöst, entsteht sofort eine Verbindung zur Notrufzentrale. Auch wenn man nicht im Stande ist zu sprechen, wird man erkannt und es werden sofort Hilfsmaßnahmen eingeleitet. Es besteht eine Rufbereitschaft mit pflegerischen Fachkräften, die schnell zur Stelle sind, um Hilfe zu leisten.



## Alles für Senioren



- Essen auf Rädern
- Stationäre Pflege
- Psychosoziale Beratung
- Kurzzeitpflege
- Seniorentreffs
- Tagespflege
- Seniorenreisen
- Service-Wohnen

Wir beraten Sie gern:

<b>AWO-Kreisverband</b> Minden-Lübbecke e. V. Marienstraße 56 32427 Minden Tel. 05 71/82 83 80 <a href="mailto:info@awo-minden.de">info@awo-minden.de</a>	<b>AWO-Seniorenzentrum</b> Robert-Nussbaum-Haus Brüderstraße 16 32423 Minden Tel. 05 71/82 84 30 <a href="mailto:info@robert-nussbaum-haus.de">info@robert-nussbaum-haus.de</a>
--	--

Ausführliche Informationen zu Hausnotrufsystemen erhalten Sie bei den Info-Zentren Pflege (Seite 14), den ambulanten Pflegediensten (Seite 39 ff.) und den weiteren Beratungsstellen (Seite 16 ff.).

### 5.3 Mahlzeitendienste

„Mahlzeitendienst“ ist der Oberbegriff für Angebote wie „Essen auf Rädern“, „Fahrbarer Mittagstisch“ oder „Menü-Service“. In der Regel handelt es sich um Speisen, die zu Hause mit geringem Aufwand zuzubereiten sind, entweder als Tiefkühlkost oder als fertige warme Mahlzeit. Im Kreis Minden-Lübbecke gibt es nachfolgend aufgeführte Anbieter von Mahlzeitendiensten:

#### ➤ Bad Oeynhausen

##### **Diakonisches Werk im Kirchenkreis Vlotho e. V.**

Elisabethstraße 7, 32545 Bad Oeynhausen

Telefon: (05731) 25 23 51

Internet: [www.diakonie-vlotho.de](http://www.diakonie-vlotho.de)

##### **Johanniter Unfall-Hilfe e. V.**

Herforder Straße 2, 32545 Bad Oeynhausen

Telefon: (05731) 5 59 90

Internet: [www.juh-minden.de](http://www.juh-minden.de)

### **Pflegedienst Bethel Bad Oeynhausen**

Am Hambkebach 8, 32545 Bad Oeynhausen

Telefon: (05731) 98 39 83

Internet: [www.bethelnet.de](http://www.bethelnet.de)

### **> Espelkamp**

### **Evangelische Stiftung Ludwig-Steil-Hof**

Präses-Ernst-Wilm-Straße 2, 32339 Espelkamp

Telefon: (05772) 56 41 56

Internet: [www.ludwig-steil-hof.de](http://www.ludwig-steil-hof.de)

### **> Hüllhorst**

### **Inge und Egon Kämper**

Büttendorferstraße, 32609 Hüllhorst

Telefon: (05744) 6 00

### **> Lübbecke**

### **Die Diakonie – Diakonisches Werk im Kirchenkreis Lübbecke e. V.**

Geistwall 32, 32312 Lübbecke

Telefon: (05741) 2 70 08 11

Internet: [www.diediakonie.de](http://www.diediakonie.de)

### **Sozialstation Lübbecke**

PariSozial Minden-Lübbecke gem. GmbH

Bahnhofstraße 27 – 29, 32312 Lübbecke

Telefon: (05741) 3 42 40

Internet: [www.paritaet-minden-luebbecke.de](http://www.paritaet-minden-luebbecke.de)

### **> Minden**

### **AWO Arbeiterwohlfahrt,**

### **Kreisverband Minden-Lübbecke e. V.**

Marienstraße 56, 32427 Minden

Telefon: (0571) 82 83 80

Internet: [www.awo-minden.de](http://www.awo-minden.de)

### **Diakonissenanstalt Salem-Köslin Minden**

Kuhlenstraße 82, 32427 Minden

Telefon: (0571) 97 22-767

Internet: [www.salem-koeslin.de](http://www.salem-koeslin.de)

### **Senioren-Park carpe diem**

Brühlstraße 28 – 30, 32423 Minden

Telefon: (0571) 87 01-0

Internet: [www.senioren-park.de](http://www.senioren-park.de)

### **➤ Preußisch Oldendorf**

#### **Pension Stork**

Dummerter Straße 1

32361 Preußisch Oldendorf

Telefon: (05742) 27 33

Internet: [www.pension-stork.de](http://www.pension-stork.de)

### **➤ Rahden**

#### **Pflege- und Betreuungszentrum St. Johannis**

Wehme 1, 32369 Rahden

Telefon: (05771) 60 86 00

#### **Schloss Rahden, Mittags-Menü**

Bocks-Allee 22, 32369 Rahden

Telefon: (05771) 9 11 40

Internet: [www.schloss-rahden.de](http://www.schloss-rahden.de)

#### **Seniorenheim Familie Gärtner**

Volkeningweg 8, 32369 Rahden

Telefon: (05776) 9 48 00

Internet: [www.seniorenheim-gaertner.de](http://www.seniorenheim-gaertner.de)

### **➤ Stemwede**

#### **Seniorenzentrum Dielingen**

Zur Alten Windmühle 5, 32351 Stemwede

Telefon: (05474) 15 76

Internet: [www.seniorenzentrum-dielingen.de](http://www.seniorenzentrum-dielingen.de)

Neben „Essen auf Rädern“ bieten kreisweit „stationäre“ bzw. „offene Mittagstische“ älteren Menschen, die zu Hause leben, die Möglichkeit, das Mittagessen in Gemeinschaft mit anderen in Alten- und Pflegeheimen bzw. in sonstigen sozialen Einrichtungen einzunehmen. Informationen hierzu erhalten Sie bei den Alten- und Pflegeheimen (Seite 60 ff.), den Info-Zentren Pflege (Seite 14) sowie den weiteren Beratungsstellen (Seite 16 ff.).

#### **5.4 Andere Wohn-, Betreuungs- und Pflegeformen**

Hier lebt eine Gruppe pflegebedürftiger bzw. hilfebedürftiger Menschen in einer Wohnung oder in einem Haus zusammen. Jede Bewohnerin/Jeder Bewohner hat ein eigenes Zimmer, für das in der Regel ein Einzelmietvertrag abgeschlossen wird. Das Alltagsleben findet überwiegend in einem oder mehreren Gemeinschaftsräumen und einer dazugehörenden Küche statt. Die Betreuung wird stundenweise oder rund um die Uhr durch Betreuungspersonal sichergestellt, das auch die Haushaltsführung und die Organisation des Gruppenlebens je nach Bedarf unterstützt bzw. übernimmt.

Weitere individuelle Hilfe- und Pflegeleistungen werden durch ambulante Pflegedienste erbracht, wobei jede Bewohnerin/jeder Bewohner ihren/seinen Pflegedienst in der Regel frei wählen kann. Im Kreis Minden-Lübbecke gibt es nachfolgende Angebote dieser Art:

#### **➤ Lübbecke**

##### **Wohngemeinschaft für Intensivpflege WAL**

Beatmungs- und Wachkomapatienten  
Lessingstraße 1, 32312 Lübbecke  
Telefon: (05741) 8 05 54 82  
Internet: [www.wal-im-wiehen.de](http://www.wal-im-wiehen.de)

#### **➤ Rahden**

##### **Ambulant betreute**

##### **Wohngemeinschaft Uhlenhof**

Vordamm 12, 32369 Rahden  
Ansprechpartner: Ambulante Dienste, Rahden  
Telefon: (05771) 34 31

## AMBULANTE DIENSTE

*Professionelle Pflege zu Hause*

Winkelstraße 14 · 32369 Rahden

[www.ambulante-dienste-rahden.de](http://www.ambulante-dienste-rahden.de)

E-Mail: [ambulante\\_dienste@t-online.de](mailto:ambulante_dienste@t-online.de)

05771/3431

Tel.

05771/94568

Fax



**„Wohnanlage Uhlenhof“  
Vordamm 12 – 32369 Rahden**

**Urlaubs-/Verhinderungspflege  
im „Pflegehotel Uhlenhof“**

**Die Tagespflege Uhlenhof ...**

... ist ein flexibles unterstützendes  
Pflege- und Betreuungsangebot in der  
ambulanten Versorgung an  
365 Tagen im Jahr zu flexiblen Zeiten  
Mo.–So. täglich 7.00–22.00 Uhr

**Gerne laden wir Sie zu einem  
unverbindlichen Schnuppertag ein.**

**Betreute  
Wohngemeinschaften**

Menschen mit einem  
besonderen Betreuungsbedarf leben  
miteinander wie in einer Familie

**Wohnen  
mit Service  
auf Lebenszeit  
in der  
Wohnanlage  
„Ahlfeld 5“  
in Rahden**



Das individuelle  
Wohnkonzept  
für selbstbestimmtes  
und unabhängiges  
Wohnen  
mit der Generation  
60plus und für  
Wohnungssuchende  
mit einer  
Körperbehinderung

**Die  
Pflege  
zu Hause  
in Rahden,  
Diepenau  
Stemwede und  
Espelkamp**



Unser  
Pflegeteam  
ist für SIE  
...

... rund um die Uhr  
im Einsatz

- Pflegeberatungsbüro
- individuelle Pflege
- med. Krankenpflege
- qualifizierte  
Wundversorgung
- Urlaubs-/  
Verhinderungspflege
- hauswirtschaftliche  
Versorgung
- Betreuungsangebote



## 6 Tagespflege

Menschen, bei denen eine häusliche Betreuung tagsüber nicht ausreichend gewährleistet ist, wird in der Tagespflege eine professionelle Pflege und Betreuung angeboten. Die Tagespflegegäste werden in der Regel von zu Hause abgeholt und wieder zurückgebracht. Tagespflege bietet hilfe- und pflegebedürftigen Menschen die Möglichkeit, in der häuslichen Umgebung zu verbleiben und tagsüber in einer Einrichtung gezielte Pflege- und Betreuungsleistungen in Anspruch zu nehmen. Für pflegende Angehörige stellt die Tagespflege eine Entlastung dar.

### ➤ **Bad Oeynhausen**

#### **Paritätische Tagespflege**

Paritätischer Betreuungsverein e. V.  
Werfelweg 7, 32545 Bad Oeynhausen  
Telefon: (05731) 98 29 00  
Internet: [www.paritaet-minden-luebbecke.de](http://www.paritaet-minden-luebbecke.de)

#### **Tagespflege Rehmer Eck**

Diakonisches Werk im Kirchenkreis Vlotho e. V.  
Zum Rehmer Eck 20, 32547 Bad Oeynhausen  
Telefon: (05731) 3 02 84 64  
Internet: [www.diakonie-vlotho.de](http://www.diakonie-vlotho.de)

### ➤ **Espelkamp**

#### **Evangelische Stiftung Ludwig-Steil-Hof**

Präses-Ernst-Wilm-Straße 2, 32339 Espelkamp  
Telefon: (05772) 56 41 44  
Internet: [www.ludwig-steil-hof.de](http://www.ludwig-steil-hof.de)



*Brennermuseum, Hille*

➤ **Hille**

**Paritätische Tagespflege**

PariSozial Minden-Lübbecke gem. GmbH  
Schlandorfstraße 12, 32479 Hille  
Telefon: (05703) 51 54 40  
Internet: [www.paritaet-minden-luebbecke.de](http://www.paritaet-minden-luebbecke.de)

**Tagespflege Am Rathaus**

Am Rathaus 7, 32479 Hille  
Telefon: (0571) 9 72 74 27

➤ **Hüllhorst**

**Hüllhorster Tagespflege**

Lusmühlenstraße 105, 32609 Hüllhorst  
Telefon: (05744) 50 75 29

➤ **Lübbecke**

**Paritätische Tagespflege**

PariSozial Minden-Lübbecke gem. GmbH  
Bahnhofstraße 29, 32312 Lübbecke  
Telefon: (05741) 34 24 43  
Internet: [www.paritaet-minden-luebbecke.de](http://www.paritaet-minden-luebbecke.de)

**Tagespflege der Diakonie am Matthäus-Seniorenzentrum**

Garnisonsring 28, 32312 Lübbecke  
Telefon: (05741) 23 69 94 55  
Internet: [www.diediakonie.de](http://www.diediakonie.de)

➤ **Minden**

**Diakonissenanstalt Salem-Köslin Minden**

Tagespflege Salem  
Kuhlenstraße 78, 32427 Minden  
Telefon: (0571) 9 55 22 00  
Internet: [www.salem-koeslin.de](http://www.salem-koeslin.de)

### **Paritätische Tagespflege**

PariSozial Minden-Lübbecke gem. GmbH

Bismarckstraße 51, 32427 Minden

Telefon: (0571) 8 29 42 28

Internet: [www.paritaet-minden-luebbecke.de](http://www.paritaet-minden-luebbecke.de)

### **Senioren-Park carpe diem**

Brühlstraße 28 – 30, 32423 Minden

Telefon: (0571) 8 70 10

Internet: [www.senioren-park.de](http://www.senioren-park.de)

### **Seniorenzentrum Robert-Nussbaum-Haus**

Brüderstraße 16, 32423 Minden

Telefon: (0571) 82 84 30

Internet: [www.robert-nussbaum-haus.de](http://www.robert-nussbaum-haus.de)

## **➤ Rahden**

### **Tagespflege Arche**

Flachsstraße 7, 32369 Rahden

Telefon: (05771) 91 68 55

Internet: [www.tagespflege-arche.de](http://www.tagespflege-arche.de)

### **Tagespflege Uhlenhof**

Vordamm 12, 32369 Rahden

Ansprechpartner: Ambulante Dienste, Rahden

Telefon: (05771) 34 31

## **➤ Stemwede**

### **Seniorenhaus Stemweder Berg – Tagespflege**

Heitkampsort 21, 32351 Stemwede

Telefon: (05773) 17 14

Internet: [www.seniorenhaus-online.de](http://www.seniorenhaus-online.de)

## 7 Kurzzeitpflege

Kurzzeitpflege ist vollstationäre Pflege mit einer zeitlichen Begrenzung. Es besteht ein Rechtsanspruch auf Kurzzeitpflege, wenn die häusliche Pflege vorübergehend nicht, noch nicht oder nicht im erforderlichen Umfang erbracht werden kann und auch Tagespflege nicht ausreicht. Kurzzeitpflege dient der

- Entlastung von pflegenden Angehörigen,
- Krisenintervention,
- Krankenhausnachsorge zu Mobilisation und Rehabilitation,
- Abklärung, ob eine stationäre Versorgung auf Dauer erforderlich ist,
- Überbrückung, bis ein Dauerpflegeplatz in einem Alten- und Pflegeheim gefunden ist.

In vielen Alten- und Pflegeheimen im Kreis Minden-Lübbecke (Seite 60 ff.) werden ganzjährig auch einzelne Plätze für die Kurzzeitpflege angeboten. Nähere Auskünfte hierzu erhalten Sie bei den Pflegeeinrichtungen, den Info-Zentren Pflege (Seite 14) sowie den übrigen Beratungsstellen (Seite 16 ff.).



*Neuer Stadtbrunnen im Zentrum, Espelkamp*



## Seniorenresidenzen



*Raum für ein neues Zuhause!*

IM GRILLEPARK

Minden · Tel. 0571 8 89 20 00

SIMEONSGLACIS

Minden · Tel. 0571 38 850-0

AM WIEHENGEBIRGE

Bad Oeynhausen · Tel. 05731 25 17-100

AM KIRSCHGARTEN

Bückeburg · Tel. 05722 28 76-0



Sie erreichen uns Tag und Nacht unter  
**0800-7989855**

## Ambulante Pflege rund um die Uhr!

## 8 Alten- und Pflegeheime

Wenn eine Pflege zu Hause nicht mehr möglich ist, wird in Alten- und Pflegeheimen Pflege und Betreuung gewährleistet. Grundsätzlich kann jeder ältere Mensch in ein Alten- und Pflegeheim ziehen. Doch nur wer die Voraussetzungen der Pflegestufen 1 – 3 erfüllt, hat einen Anspruch auf Leistungen aus der Pflegeversicherung. Die Feststellung dieser Pflegestufen erfolgt durch den Medizinischen Dienst der Krankenversicherung (MDK). Die Pflegeversicherung übernimmt die Kosten für die pflegebedingten Aufwendungen in Form von Pauschalen, die unter Umständen den Bedarf nicht vollständig decken. Die Unterkunfts- und Verpflegungskosten muss der Bewohner selbst zahlen. Sofern der Bewohner nicht in der Lage ist, die ungedeckten Pflegekosten sowie die Kosten für Unterkunft und Verpflegung aus eigenen Mitteln zu zahlen, sind Leistungen der Sozialhilfe möglich. Im Kreis Minden-Lübbecke gibt es nachfolgende Alten- und Pflegeheime:

### ➤ **Bad Oeynhausen**

#### **Alten- und Pflegeheim Pust GmbH**

Bahnhofstraße 23, 32545 Bad Oeynhausen

Telefon: (05731) 17 50 50

Internet: [www.altenpflege-pust.de](http://www.altenpflege-pust.de)

#### **Alten- und Pflegeheim Pust GmbH**

Bismarckstraße 1, 32545 Bad Oeynhausen

Telefon: (05731) 17 50 66

Internet: [www.altenpflege-pust.de](http://www.altenpflege-pust.de)

#### **Haus Morgenstern**

Schützenstraße 22, 32545 Bad Oeynhausen

Telefon: (0800) 2 58 36 44

Internet: [www.altenhilfe-bethel.de](http://www.altenhilfe-bethel.de)



### **Haus Schiller**

Weststraße 12, 32545 Bad Oeynhausen

Telefon: (05731) 15 38 23

### **Haus Svenja**

Von-Moeller-Straße 19, 32545 Bad Oeynhausen

Telefon: (05731) 15 50

Internet: [www.parkresidenz-haus-svenja.de](http://www.parkresidenz-haus-svenja.de)

### **Johanniter-Ordenshäuser**

#### **Bad Oeynhausen**

Kurzzeitpflege

Johanniterstraße 7, 32545 Bad Oeynhausen

Telefon: (05731) 15 10

Internet: [www.ahb-klinik.de](http://www.ahb-klinik.de)

#### **Kurpark-Seniorenresidenz**

Johanniterstraße 1, 32545 Bad Oeynhausen

Telefon: (05731) 2 10 11

Internet: [www.kurpark-seniorenresidenz.de](http://www.kurpark-seniorenresidenz.de)

### **Seniorenresidenz am Wiehengebirge**

Medicare Seniorenresidenz

Bad Oeynhausen GmbH

Herforder Straße 10 + 12, 32545 Bad Oeynhausen

Telefon: (05731) 2 51 71 00

Internet: [www.medicare-pflege.de](http://www.medicare-pflege.de)

*Seniorenheim  
„Haus Schiller“*

*Weststraße 12*

*32545 Bad Oeynhausen*

*Tel. 0 57 31/15 88 23 · Fax 2 63 97*

### **Seniorenzentrum Bethel**

Am Hambkebach 8, 32545 Bad Oeynhausen

Telefon: (05731) 98 30

Internet: [www.bethelnet.de](http://www.bethelnet.de)

### **Stift Eidingsen**

Alter Postweg 6, 32549 Bad Oeynhausen

Telefon: (05731) 25 23 10

Internet: [www.diakonie-vlotho.de](http://www.diakonie-vlotho.de)

### **Villa Erika**

Weststraße 7, 32545 Bad Oeynhausen

Telefon: (05731) 2 24 21

Internet: [www.villaerika.de](http://www.villaerika.de)

### **Warmbold Altenheim-Betriebe**

Moltkestraße 3, 32545 Bad Oeynhausen

Telefon: (05731) 2 16 66

Internet: [www.warmbold-altenheim-betriebe.de](http://www.warmbold-altenheim-betriebe.de)

### **Warmbold Altenheim-Betriebe**

Portastraße 3, 32545 Bad Oeynhausen

Telefon: (05731) 2 85 50

Internet: [www.warmbold-altenheim-betriebe.de](http://www.warmbold-altenheim-betriebe.de)

### **Wilhelmshof**

Wilhelmstraße 35, 32545 Bad Oeynhausen

Telefon: (05731) 3 03 50

Internet: [www.wilhelmshof-badoeynhausen.de](http://www.wilhelmshof-badoeynhausen.de)

### **Wohngruppe Vitalis**

Dr.-Braun-Straße 8, 32545 Bad Oeynhausen

Telefon: (05731) 2 24 69

Internet: [www.wohngruppe-vitalis.de](http://www.wohngruppe-vitalis.de)

### **➤ Espelkamp**

### **Evangelische Stiftung Ludwig-Steil-Hof**

Präses-Ernst-Wilm-Straße 2, 32339 Espelkamp

Telefon: (05772) 56 40

Internet: [www.ludwig-steil-hof.de](http://www.ludwig-steil-hof.de)

## Haus „Vier Eichen“

Moorweg 1, 32339 Espelkamp

Telefon: (05743) 94 40

Internet: [www.haus-vier-eichen.de](http://www.haus-vier-eichen.de)

## > Hille

### Altenpflegeheim Hille

Von-Oeynhausen-Straße 25, 32479 Hille

Telefon: (05703) 5 15 80

Internet: [www.dwminden.de](http://www.dwminden.de)

Für ein lebenswertes Alter...



## Haus Morgenstern

### Unsere Leistungen...

- Professionelle Pflege in Einzelzimmern; vielfältige Betreuungsangebote
- unsere Küche bietet auch Mittagsangebote für Bürger des Stadtteils

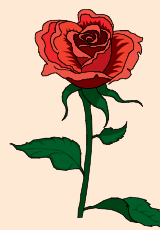
### Wir beraten Sie gerne...

Tel.: 0800 - 258 36 44 (gebührenfrei)

[www.altenhilfe-bethel.de](http://www.altenhilfe-bethel.de)

Stiftungsbereich Altenhilfe

Bethel 



## Alten- und Pflegeheim Haus Rose GmbH

körperliche, geistige und seelische Pflege  
Sterbebegleitung • Abhängigkeitsbetreuung  
Außerklinische Beatmung • Tierhaltung möglich

Weher Str. 240 · 32369 Rahden

Tel. 05771 / 60861-0

Fax 05771 / 60861-5555

[info@pflegeheim-haus-rose.de](mailto:info@pflegeheim-haus-rose.de)

[www.pflegeheim-haus-rose.de](http://www.pflegeheim-haus-rose.de)



*„Menschen, die in unserem Haus ein neues Zuhause suchen,  
möchten wir unterstützend helfen,  
ihr Wohlbefinden zu erhalten bzw. wiederzufinden.“*

**Unsere Leistungen:**  
***Dauerpflege • Kurzzeitpflege • spezielle Dementenbetreuung in Wohngruppen***



Die Zufriedenheit unserer Bewohner ist ein wesentlicher Erfolg unserer Arbeit. Ihre Ansprechpartner beraten Sie gern in einem persönlichen Gespräch.  
**Wir freuen uns auf Ihren Besuch!**

## **Benediktuspark**

*Zentrum für Seniorenbetreuung*

Sachsenweg 2, 32609 Hüllhorst OT Schnathorst  
Telefon: 05744/50 96-0, Telefax: 05744/50 96-99  
[www.benediktuspark-zentrum.de](http://www.benediktuspark-zentrum.de)

## **Kastanienhof**

*Senioren- und Pflegeheim*

**Kastanienhof**  
**Senioren- und Pflegeheim GmbH**  
Bahnhofstr. 45, 32361 Preußisch Oldendorf,  
Telefon: 05742/70 14-0, Telefax: 05742/70 14-99  
[www.apf-kastanienhof.de](http://www.apf-kastanienhof.de)



➤ **Hüllhorst**

**Benediktuspark (Haus Baksgarten)**

Sachsenweg 2, 32609 Hüllhorst

Telefon: (05744) 5 09 60

Internet: [www.benediktuspark-zentrum.de](http://www.benediktuspark-zentrum.de)

➤ **Lübbecke**

**Evangelisches Alten- und  
Pflegeheim Lübbecke**

Kirchplatz 3, 32312 Lübbecke

Telefon: (05741) 3 18 33

Internet: [www.diediakonie.de](http://www.diediakonie.de)

**Matthäus-Seniorenzentrum**

Garnisonsring 28, 32312 Lübbecke

Telefon: (05741) 23 69 90

Internet: [www.diediakonie.de](http://www.diediakonie.de)

**Obernfelder Pflegehaus**

Obermehner Weg 50, 32312 Lübbecke

Telefon: (05741) 76 65

➤ **Minden**

**Albert-Nisius-Haus**

Gustav-Adolf-Straße 6, 32423 Minden

Telefon: (0571) 83 71 70

Internet: [www.dwminden.de](http://www.dwminden.de)

**Alten- und Pflegeheim Pust**

Stiftstraße 49, 32427 Minden

Telefon: (0571) 2 55 88

Internet: [www.altenpflege-pust.de](http://www.altenpflege-pust.de)

**Haus Abendfrieden**

Kuhlenstraße 82 a, 32427 Minden

Telefon: (0571) 9 55 22 10

Internet: [www.salem-koeslin.de](http://www.salem-koeslin.de)

### **Haus Emmaus**

Stettiner Straße 29, 32427 Minden

Telefon: (0571) 9 55 22 40

Internet: [www.salem-koeslin.de](http://www.salem-koeslin.de)

### **Haus Morgenglanz**

Kuhlenstraße 82 b, 32427 Minden

Telefon: (0571) 9 55 22 70

Internet: [www.salem-koeslin.de](http://www.salem-koeslin.de)

### **Haus Stiftstraße**

Stiftstraße 16, 32427 Minden

Telefon: (0571) 2 40 24

Internet: [www.hausstiftstrasse.de](http://www.hausstiftstrasse.de)

### **Haus Weingarten**

Weingarten 6, 32423 Minden

Telefon: (0571) 3 88 65 41 03

Internet: [www.hausstiftstrasse.de](http://www.hausstiftstrasse.de)

### **MediCare**

An der Grille 2 – 6, 32423 Minden

Telefon: (0571) 8 89 20 00

Internet: [www.medicare-pflege.de](http://www.medicare-pflege.de)

### **MediCare Seniorenresidenz Simeonsglacis**

Simeonsplatz 19, 32427 Minden

Telefon: (0571) 38 85 00

Internet: [www.medicare-pflege.de](http://www.medicare-pflege.de)

### **Robert-Nußbaum-Haus**

Brüderstraße 16, 32423 Minden

Telefon: (0571) 82 84 30

Internet: [www.robert-nussbaum-haus.de](http://www.robert-nussbaum-haus.de)

### **Senioren-Domicil Weserland GmbH**

Sandtrift 81, 32425 Minden

Telefon: (0571) 39 83 00

Internet: [www.senioren-domicil.de](http://www.senioren-domicil.de)



### **Senioren-Park carpe diem**

Brühlstraße 28 – 30, 32423 Minden

Telefon: (0571) 8 70 10

Internet: [www.senioren-park.de](http://www.senioren-park.de)

### **St. Michaelshaus**

Domstraße 1, 32423 Minden

Telefon: (0571) 83 76 40

Internet: [www.st-michaelshaus-minden.de](http://www.st-michaelshaus-minden.de)

## **> Petershagen**

### **Alten- und Pflegeheim Kruse**

Friedewalder Straße 19, 32469 Petershagen

Telefon: (05704) 13 86

Internet: [www.altenheim-kruse.de](http://www.altenheim-kruse.de)

### **Haus Bethesda**

Ackerweg 32, 32469 Petershagen

Telefon: (05702) 40 70

Internet: [www.dwminden.de](http://www.dwminden.de)

### **Menzestift Schlüsselburg**

Adalbert-Menze-Weg 2, 32469 Petershagen

Telefon: (05761) 9 02 00

Internet: [www.dwminden.de](http://www.dwminden.de)

### **Weser-Residenz Bad Hopfenberg**

Bremer Straße 27, 32469 Petershagen

Telefon: (05707) 9 32 20

Internet: [www.dr-nebel.de](http://www.dr-nebel.de)

## **> Porta Westfalica**

### **Haus Laurentius**

Am Walde 1, 32457 Porta Westfalica

Telefon: (0571) 97 51 70

Internet: [www.dwminden.de](http://www.dwminden.de)

### **Seniorenresidenz Weserbergland**

Heerweg 57, 32457 Porta Westfalica

Telefon: (0571) 7 95 90

Internet: [www.seniorenresidenz-weserbergland.de](http://www.seniorenresidenz-weserbergland.de)

### **Sophienhof**

Hauptstraße 61, 32457 Porta Westfalica  
Telefon: (0571) 9 74 80  
Internet: [www.pflegeheim-sophienhof.de](http://www.pflegeheim-sophienhof.de)

### ➤ **Preußisch Oldendorf**

#### **Kastanienhof**

Bahnhofstraße 45, 32361 Preußisch Oldendorf  
Telefon: (05742) 7 01 40  
Internet: [www.apf-kastanienhof.de](http://www.apf-kastanienhof.de)

#### **Seniorenzentrum Preußisch Oldendorf**

Jahnstraße 3, 32361 Preußisch Oldendorf  
Telefon: (05742) 9 69 77

### ➤ **Rahden**

#### **Haus Rose**

Weher Straße 240, 32369 Rahden  
Telefon: (05771) 60 86 10  
Internet: [www.pflegeheim-haus-rose.de](http://www.pflegeheim-haus-rose.de)

#### **Pflege- und Betreuungszentrum St. Johannis**

Wehme 1, 32369 Rahden  
Telefon: (05771) 60 86 00  
Internet: [www.sankt-johannis.info](http://www.sankt-johannis.info)

#### **Seniorenheim „Am Eibenweg“**

Flachsstraße 7, 32369 Rahden  
Telefon: (05771) 97 98 90  
Internet: [www.schloss-rahden.de](http://www.schloss-rahden.de)

#### **Seniorenheim Familie Gärtner**

Volkeningweg 8, 32369 Rahden  
Telefon: (05776) 9 48 00  
Internet: [www.seniorenheim-gaertner.de](http://www.seniorenheim-gaertner.de)

#### **Senioren-Ruhsitz Schloss Rahden**

Bocks-Allee 22, 32369 Rahden  
Telefon: (05771) 9 11 40  
Internet: [www.schloss-rahden.de](http://www.schloss-rahden.de)



»Weil ich immer mehr Falten bekomme.  
Vom Lachen.  
Deshalb bin ich bei **SOZIALKONZEPT**.«

Zuhause ist es doch am schönsten. Deshalb setzen wir alles daran, dass sich unsere Bewohner bei uns fast wie zu Hause fühlen. Jeder Tag soll so angenehm wie möglich sein. Dabei kommt es auf die kleinen Dinge an: das Gespräch auf dem Flur, das Lächeln, mit dem das Frühstück serviert wird oder das gemütliche Beisammensein am Abend. Spüren Sie selbst, weshalb unsere Bewohner gern bei uns sind, und besuchen Sie unsere **SOZIALKONZEPT Seniorenpflegeheime**.

**Bückerburg, »Herminenhof«**, Birkenallee 5  
**Porta Westfalica, »Sophienhof«**, Hauptstraße 61

05722/286-0  
0571/9748-0

[www.sozialkonzept.com](http://www.sozialkonzept.com)

## ➤ **Stemwede**

### **Alterswohnsitz Stiftsort Levern**

Am Heilbad 26, 32351 Stemwede

Telefon: (05745) 9 69 80

Internet: [www.alterswohnsitz-levern.de](http://www.alterswohnsitz-levern.de)

### **Haus Wellengrund**

Wellengrund 45, 32351 Stemwede

Telefon: (05745) 9 21 60

Internet: [www.haus-wellengrund.de](http://www.haus-wellengrund.de)

### **Seniorenzentrum Dielingen**

Zur Alten Windmühle 5,

32351 Stemwede-Dielingen

Telefon: (05474) 15 76

Internet: [www.seniorenzentrum-dielingen.de](http://www.seniorenzentrum-dielingen.de)

### **Seniorenhaus Stemweder Berg**

Heitkampsort 21, 32351 Stemwede

Telefon: (05773) 17 14

Internet: [www.seniorenhaus-online.de](http://www.seniorenhaus-online.de)

## **8.1 Aufsicht über Betreuungseinrichtungen nach dem Wohn- und Teilhabegesetz (Heimaufsicht)**

Das Land Nordrhein-Westfalen will Menschen, die wegen ihres Alters, einer Erkrankung oder Behinderung in einer Betreuungseinrichtung leben, besonders schützen. Dieses Ziel soll mithilfe des ab 10.12.2008 eingeführten Gesetzes über das Wohnen mit Assistenz und Pflege in Einrichtungen (Wohn- und Teilhabegesetz/WTG) erreicht werden. Für die Durchführung von Aufgaben nach diesem Gesetz ist die Heimaufsicht zuständig.

Durch das Wohn- und Teilhabegesetz soll

- die Würde sowie die Interessen und Bedürfnisse der Bürgerinnen und Bürger in Betreuungseinrichtungen vor Beeinträchtigungen geschützt werden,
- die Einhaltung der dem Betreiber obliegenden Pflichten sowie die Rechte der Bürgerinnen und Bürger in Betreuungseinrichtungen gesichert werden,
- die Transparenz über das Wohnen, die Abläufe und Angebote in den Betreuungseinrichtungen gefördert werden,

- ein möglichst selbstbestimmtes und selbstständiges Leben der Bürgerinnen und Bürger in Betreuungseinrichtungen gefördert werden,
- die Mitwirkung und Mitbestimmung in der Betreuungseinrichtung unterstützt werden,
- eine Zusammenarbeit aller an der Überwachung von Betreuungseinrichtungen zuständigen Behörden gefördert werden.

Durch das WTG wurde der Geltungsbereich auf spezielle Angebote des Betreuten Wohnens ausgeweitet. Dabei fallen nicht alle Angebote des Betreuten Wohnens grundsätzlich unter das Wohn- und Teilhabege-  
setz, sondern nur diejenigen, die die Voraussetzungen nach § 2 ff. WTG erfüllen. Hierzu ist immer eine Abklärung im Einzelfall mit der zuständigen Behörde notwendig.



Pflegen • Betreuen • Wohlfühlen

- Stationäre Pflege
- Kurzzeitpflege  
(z. B. nach Krankenhaus)
- Tages- und Nachtpflege



**Volkeningweg 8**  
**32369 Rahden-Pr. Ströhen**  
**Tel. (0 57 76) 94 80-0**  
**Fax 94 80-20**  
**[info@seniorenheim-gaertner.de](mailto:info@seniorenheim-gaertner.de)**  
**[www.seniorenheim-gaertner.de](http://www.seniorenheim-gaertner.de)**



**Pr. Ströher**  
**Servicegesellschaft mbH**  
**32369 Rahden-Pr. Ströhen**  
**Telefon: 05776 / 9 48**

- Reinigungsservice
- Wäscheservice
- Hausmeisterservice
- Essen auf Rädern
- Partyservice

Zur Erfüllung der Aufgaben sieht das Wohn- und Teilhabegesetz sowohl eine Beratung und Information als auch Aufsicht und Überwachung der Betreuungseinrichtungen vor. Die Heimaufsicht des Kreises Minden-Lübbecke arbeitet nach dem Grundsatz: BERATUNG VOR ÜBERWACHUNG! Die Mitarbeiterinnen und Mitarbeiter der Heimaufsicht sind dabei gleichermaßen Ansprechpartner für Bewohnerinnen und Bewohner und Beiräte von Betreuungseinrichtungen, deren Angehörige und Betreuer, Träger und Mitarbeiterinnen und Mitarbeiter in Betreuungseinrichtungen sowie Personen, die Betreuungseinrichtungen errichten oder übernehmen wollen.

Sie können sich mit Ihren Fragen und/oder Beschwerden jederzeit vertrauensvoll an die Mitarbeiterinnen

und Mitarbeiter der zuständigen Behörde nach WTG (Heimaufsicht) wenden.

Falls Sie ein persönliches Gespräch wünschen, sollte eine vorherige Terminabsprache erfolgen. Bitte bringen Sie zu einem Gespräch alle zu der Problematik/Thematik verfügbaren Unterlagen mit. Die Aufgaben nach dem Wohn- und Teilhabegesetz im Kreis Minden-Lübbecke werden im Sozialamt der Kreisverwaltung erfüllt:

### **Kreis Minden-Lübbecke**

Sozialamt, Heimaufsicht

Portastraße 13, 32423 Minden

Gebäude B, 3. Etage, Zi.-Nr. 384 und 385

Telefon: (0571) 8 07-23 84 und 8 07-23 85

E-Mail: [sozialamt@minden-luebbecke.de](mailto:sozialamt@minden-luebbecke.de)



## 9 Vorsorge und Betreuung

Für den Fall, dass Sie Ihre Alltagsgeschäfte (bspw. infolge einer schweren Erkrankung) nicht mehr selbstständig regeln und Entscheidungen nicht mehr selbst treffen können, sollten Sie sicherstellen, dass durch eine Vorsorgevollmacht Ihre Interessen gewahrt werden und eine Person Ihres Vertrauens diese Aufgaben für Sie übernimmt.

Ausführliche Informationen zu Vorsorge und Betreuung erhalten Sie bei den Info-Zentren Pflege (Seite 14), den übrigen Beratungsstellen (Seite 16 ff.), den Betreuungsstellen/Betreuungsvereinen (Seite 76 + 77) oder auch bei Rechtsanwältinnen/Rechtsanwälten und Notarinnen/Notaren.

### 9.1 Patientenverfügung

In einer Patientenverfügung können Sie im Voraus für den Fall einer medizinischen Behandlung festlegen, ob und wie Sie behandelt werden möchten. So können Sie

bspw. lebensverlängernde Maßnahmen verhindern, sofern infolge einer Erkrankung bzw. einer Schädigung keine Aussicht auf ein bewusstes und selbstbestimmtes Leben mehr besteht und lediglich eine Verlängerung des Sterbevorgangs erreicht werden kann. Auf diese Weise kann trotz eingetretener Entscheidungsunfähigkeit Einfluss auf eine ärztliche Behandlung genommen werden.

Wenngleich sich eine Patientenverfügung in erster Linie an den Arzt/die Ärztin und das Behandlungsteam richtet, so kann sie sich zusätzlich an eine/n Bevollmächtigte/n oder gesetzliche/n Vertreter/in richten und Vorgaben zur Durchsetzung der Patientenverfügung enthalten.

Wer keine Patientenverfügung errichten kann oder will, kann auch Bitten äußern oder bloße Richtlinien für die behandelnden Ärztinnen und Ärzte und das Behandlungsteam geben. Darüber hinaus kann es sinnvoll

sein, persönliche Wertvorstellungen, Einstellungen zum eigenen Leben und Sterben und religiöse Vorstellungen als Ergänzung und Auslegungshilfe zu beschreiben. Diese Mitteilungen dienen dann der Ermittlung des sogenannten mutmaßlichen Willens.

## 9.2 Vorsorgevollmacht

Mit einer Vorsorgevollmacht ermächtigen Sie (wider-ruflich) eine Person, Sie in bestimmten oder allen Angelegenheiten zu vertreten und rechtswirksam an Ihrer Stelle zu handeln. Die Vollmacht sollten Sie nur einer

Person erteilen, der Sie vertrauen. Im Vorfeld ist zu klären, ob diese Person bereit ist, die damit verbundenen Aufgaben zu übernehmen. In einer Vorsorgevollmacht sollte der Umfang der Aufgabenbereiche genau festgelegt werden: So soll die Vollmacht Angelegenheiten der Gesundheits-sorge, der Vermögensverwaltung und der Aufenthaltsbestimmung beinhalten.

Bei der Erteilung einer Vollmacht muss die vollmachtgebende Person im Vollbesitz ihrer geistigen Kräfte sein. Die Unterschrift unter einer Vorsorgevollmacht



*Weserrenaissance-Schloss, Petershagen*

kann durch die örtliche Betreuungsbehörde für eine Gebühr von 10 Euro beglaubigt werden. Um Unklarheiten entgegenzuwirken, kann eine Vorsorgevollmacht notariell beglaubigt werden. Ist größeres Vermögen vorhanden, empfiehlt es sich, eine/n Notar/in einzuschalten.

### 9.3 Betreuungsverfügung

Neben der Vorsorgevollmacht gibt es die Möglichkeit einer Betreuungsverfügung. Darin können Sie eine Person als Betreuer/in benennen, die im Notfall zur Vertretung

## DR. GROHMANN & CO.

Rechtsanwälte · Steuerberater

Mit uns nachdenken über:

- ..... Vorsorgevollmacht
- ..... Patientenverfügung
- ..... Gestaltung von Testamenten

Bahnhofstr. 12  
32545 Bad Oeynhausen  
[www.rae-grohmann.de](http://www.rae-grohmann.de)

Telefon (05731) 15 03 – 0  
Telefax (05731) 15 03 – 30  
[welcme@rae-grohmann.de](mailto:welcme@rae-grohmann.de)

## Lange & Weber

Rechtsanwälte und Notar

### Tätigkeitsschwerpunkte von Rechtsanwalt und Notar Dr. jur. W. Lange, Fachanwalt für Erbrecht

**Erbrecht:** hier insbesondere:

- Testamentsgestaltung
- Erbauseinandersetzung
- Erbenfeststellung

**Betreuungsrecht:** hier insbesondere:

- Erstellung von Vorsorgeverfügungen aller Art wie z. B.: - (Alters-)Vorsorgevollmacht
- Patientenverfügung
  - Betreuungsverfügung
  - Bestattungsverfügung

**Rechtsanwalt Weber:**

**Tätigkeitsschwerpunkte: Mietrecht, Arbeitsrecht, Baurecht**

Hahler Straße 29  
32427 Minden  
Telefon: 0571/2 80 86, 2 80 87  
Fernkopierer: 0571/8 76 54

Ihrer persönlichen und vermögensrechtlichen Angelegenheiten befugt sein soll. Der entscheidende Unterschied zur Vorsorgevollmacht liegt darin, dass der/die Betreuer/in vom Gericht als gesetzliche/r Vertreter/in bestellt wird, falls eine Betreuung erforderlich ist. Dies ist der Fall, wenn Sie persönliche Angelegenheiten teilweise oder gar nicht mehr selbst erledigen können.

Der/die vom Gericht bestellte Betreuer/in kann eine vorher von Ihnen hierzu bestimmte Person Ihres Vertrauens oder, wenn dies nicht der Fall ist, ein/e Berufsbetreuer/in sein. Im Gegensatz zum Bevollmächtigten im Rahmen einer Vorsorgevollmacht unterliegt der/die Betreuer/in der regelmäßigen Kontrolle des Gerichts und kann gegebenenfalls entlassen werden.

### **Betreuungsstelle des Kreises Minden-Lübbecke**

Portastrasse 13, 32423 Minden

Telefon: (0571) 8 07 23 74

Internet: [www.minden-luebbecke.de](http://www.minden-luebbecke.de)

### **Stadt Minden**

#### **Bereich Soziales, Geschäftsstelle Betreuungsstelle**

Großer Domhof 1 + 2, 32423 Minden

Telefon: (0571) 8 92 25 oder 8 93 83

Internet: [www.minden.de](http://www.minden.de)

### **Betreuungsvereine**

#### **Diakonisches Werk im Kirchenkreis Vlotho e. V.**

Elisabethstraße 7, 32545 Bad Oeynhausen

Telefon: (05731) 25 23 53 und 25 23 54

Internet: [www.diakonie-vlotho.de](http://www.diakonie-vlotho.de)

#### **Ev. Betreuungsverein Bad Oeynhausen e. V.**

Volmerdingsener Straße 149, 32549 Bad Oeynhausen

Telefon: (05734) 61 11 61

Internet: [www.wittekindshof.de](http://www.wittekindshof.de)

#### **Ev. Betreuungsverein e. V. Minden**

Fischerallee 3, 32423 Minden

Telefon: (0571) 88 80 40

Internet: [www.dwminden.de](http://www.dwminden.de)

### **Ev. Verein für Betreuung Lübbecke e. V.**

Garnisonsring 30, 32312 Lübbecke

Telefon: (05741) 6 02 95 74, 6 02 95 73 und  
6 02 95 72

Internet: [www.diediakonie.de](http://www.diediakonie.de)

### **Paritätischer Betreuungsverein Minden-Lübbecke e. V.**

**in Bad Oeynhausen:**

Tannenbergstraße 23, 32547 Bad Oeynhausen

Telefon: (05731) 2 69 07

**in Espelkamp:**

Schweidnitzer Weg 19, 32339 Espelkamp

Telefon: (05772) 93 67 85

**in Minden:**

Simeonstraße 17, 32423 Minden

Telefon: (0571) 8 45 05

Internet: [www.paritaet-minden-luebbecke.de](http://www.paritaet-minden-luebbecke.de)

### **Sozialdienst katholischer Frauen e. V.**

Königstraße 13, 32423 Minden

Telefon: (0571) 8 28 99 71

Internet: [www.skfminden.de](http://www.skfminden.de)



## 10 Sterbebegleitung, Trauerbegleitung

Hospiz-Initiativen bzw. Hospizkreise begleiten auf Wunsch schwerkranke und sterbende Menschen sowie deren Angehörige, Freunde und Nachbarn.

Auch gibt es nach einem Todesfall die Möglichkeit, an einem Trauer-Gesprächskreis teilzunehmen, in dem versucht wird, die Trauer zu begreifen und zu bewältigen. Informationen hierzu gibt es bei:

### **Ambulante Palliativberatung**

PariSozial Minden-Lübbecke gem. GmbH

in Lübbecke

Bahnhofstraße 29 A, 32312 Lübbecke

Telefon: (05741) 8 09 62 02

in Minden

Simeonstraße 17, 32423 Minden

Telefon: (0571) 8 28 02 18

Internet: [www.paritaet-minden-luebbecke.de](http://www.paritaet-minden-luebbecke.de)

### **Diakonisches Werk im Kirchenkreis Vlotho e. V.**

Hospizdienst/Kontaktstelle für Trauerbegleitung

Elisabethstraße 7, 32545 Bad Oeynhausen

Telefon: (05731) 25 23 63

Internet: [www.diakonie-vlotho.de](http://www.diakonie-vlotho.de)

### **Helfen und Begleiten Gehlenbeck**

Holzhauser Straße 13, 32312 Lübbecke

Telefon: (05741) 37 98 08

### **Hospizgruppe Lübbecke**

Bahnhofstraße 29 A, 32312 Lübbecke

Telefon: (05741) 8 09 62 02

Internet: [www.paritaet-minden-luebbecke.de](http://www.paritaet-minden-luebbecke.de)

### **Hospiz-Initiative Espelkamp e. V.**

Ludwig-Steil-Straße 13, 32339 Espelkamp

Telefon: (05772) 97 92 70



## **Hospizkreis Minden e. V.**

Fischerallee 4, 32423 Minden

Telefon: (0571) 88 80 42 81,

Hospiztelefon: (0571) 2 40 30

Internet: [www.dwminden.de](http://www.dwminden.de)

### **10.1 Ambulante Palliativversorgung**

Die meisten Menschen haben den Wunsch, das Ende ihres Lebens in der eigenen häuslichen Umgebung zu verbringen. Seit 2007 haben alle Bürgerinnen und Bürger einen Rechtsanspruch auf ambulante Palliativversorgung – also Versorgung daheim –, selbst, wenn besonderer Bedarf nach einer Schmerztherapie und Pflege besteht.

Das Palliativ Ambulant Netzwerk PAN im Kreis Minden-Lübbecke setzt sich für eine umfassende ambulante Schmerzversorgung am Lebensende ein, informiert Sie

über alle Möglichkeiten und hilft Ihnen bei der Wahl der Ansprechpartnerinnen und Ansprechpartner. Zusätzlich arbeitet PAN mit den Krankenhäusern zusammen, um den Patientinnen und Patienten eine möglichst gesicherte Überleitung von einer stationären in die ambulante Versorgung zu ermöglichen. Erste Ansprechpartnerinnen und Ansprechpartner für eine Schmerzversorgung am Lebensende sind die Hausärztinnen und Hausärzte bzw. Fachärztinnen und Fachärzte. Sie arbeiten eng mit den Palliativärztinnen und -ärzten sowie mit den ambulanten Palliativ-Pflegediensten und Hospizdiensten zusammen. In allen praktischen Fragen steht den Patienten und Angehörigen zudem eine Patientenkoordinatorin der Palliativ-Konsiliar-Dienste (PKD) zur Seite. Sie ermittelt die individuellen Bedürfnisse der Menschen am Lebensende und entwickelt gemeinsam mit ihnen ein umfassendes Versorgungskonzept. Das Versorgungsnetz wird aufgebaut von:



- **Ambulanten Hospizdiensten**
  - Ökumenischer Hospizkreis Bad Oeynhausen
  - Hospiz-Initiative Espelkamp
  - Hospizkreis Minden
  - Hospizarbeit im Paritätischen Minden-Lübbecke
- 
- **Ambulanten Palliativpflegediensten (APPD)**
  - Diakonisches Werk Minden
  - PariSozial Minden-Lübbecke

- **Palliativmedizinerinnen und Palliativmedizinern im Kreis Minden-Lübbecke**
- Palliativmedizinische Konsiliardienste (PKD):
- Minden – Hille – Porta Westfalica – Petershagen
- Altkreis Lübbecke e. V.
- Bad Oeynhausen

Erste Informationen erteilen:

**Patientenkoordinatorin PKD Minden – Hille – Porta Westfalica – Petershagen und Bad Oeynhausen:**

Antje Rohlfing, Telefon: (01522) 8927084

Patientenkoordinatorin PKD Altkreis Lübbecke:

Dorle Dieker, Telefon: (0162) 7295931

**PAN Netzwerk Koordination:**

Dagmar Löffler, Telefon: (0151) 50748024

Kontaktadresse:

**Hospizkreis Minden e. V.**

Fischerallee 3 a, 32423 Minden

PAN im Internet: [www.pan-im-muehlenkreis.de](http://www.pan-im-muehlenkreis.de)



**PAN** – Das **P**alliativ **A**mbulant **N**etzwerk

Sie sind schwersterkrank und möchten symptom- und schmerzlindernd zu Hause versorgt werden - bis zuletzt?

Informationen über Ihre Möglichkeiten erhalten Sie bei PAN.

PAN Netzwerk Koordination  
Tel. 0151 / 50 74 80 24

[pan.koordination@googlemail.com](mailto:pan.koordination@googlemail.com)  
[www.pan-im-muehlenkreis.de](http://www.pan-im-muehlenkreis.de)

**Palliativ Ambulant Netzwerk  
Kreis Minden - Lübbecke**

## 11 Stationäres Hospiz

Im stationären Hospiz finden schwerstkranke Menschen in ihrer letzten Lebensphase ein Zuhause, wenn die Versorgung und Betreuung in der eigenen häuslichen Umgebung nicht möglich ist. Im Kreis Minden-Lübbecke gibt es ein stationäres Hospiz:

### Hospiz veritas

PariSozial Minden-Lübbecke gem. GmbH  
Bahnhofstraße 29 A, 32312 Lübbecke  
Telefon: (05741) 80 96 0  
Internet: [www.hospiz-veritas.de](http://www.hospiz-veritas.de)



## IMPRESSUM

■ PUBLIKATIONEN ■ INTERNET ■ KARTOGRAFIE ■ WERBEMITTEL

Herausgegeben in Zusammenarbeit mit der Gemeinde Mühlenkreis, Stadt Minden-Lübbecke. Änderungswünsche, Anregungen und Ergänzungen für die nächste Auflage dieser Broschüre nimmt die Verwaltung oder das zuständige Amt entgegen.  
Titel, Umschlaggestaltung sowie Art und Anordnung des Inhalts sind zugunsten

des jeweiligen Inhabers dieser Rechte urheberrechtlich geschützt. Nachdruck und Übersetzungen in Print und Online sind – auch auszugsweise – nicht gestattet.

Quellennachweis:  
Kreis Minden-Lübbecke  
Seite 58 Stadt Espelkamp

mediaprint WEKA  
info verlag gmbh  
Lechstraße 2  
D-86415 Mering  
Tel. +49 (0) 8233 384-0  
Fax +49 (0) 8233 384-103  
[info@mp-infoverlag.de](mailto:info@mp-infoverlag.de)

  
mediaprint  
infoverlag

[www.mp-infoverlag.de](http://www.mp-infoverlag.de)  
[www.alles-deutschland.de](http://www.alles-deutschland.de)  
[www.mediaprint.tv](http://www.mediaprint.tv)

32423057 / 2. Auflage / 2010

## 12 Todesfall

Bei einem Todesfall macht es die persönliche Trauer Formalitäten zu fassen. Die nachfolgenden Hinweise oft schwer, klare Gedanken über die zu erledigenden können dabei helfen:



Waldbestattung im RuheForst®.

Informationen unter:

**RuheForst Schaumburger Land / Bückeberg**

Schlossplatz 6 • 31675 Bückeberg

Telefon: 05722 955840

Telefax: 05722 270816

E-Mail: [info@ruheforst-schaumburgerland.de](mailto:info@ruheforst-schaumburgerland.de)

Internet: [www.ruheforst-schaumburgerland.de](http://www.ruheforst-schaumburgerland.de)



**RuheForst. Ruhe finden.**



- (Haus-) Arzt benachrichtigen, der den Tod feststellt und auch den Totenschein ausstellt.
- Nächste Angehörige unterrichten.
- Benachrichtigung eines Bestatters, der sich auch um die folgenden Dinge kümmern kann:
- Meldung des Todesfalls spätestens am folgenden Werktag beim Standesamt.
- Grabstelle besorgen und beim Pfarramt unter Vorlage der Beerdigungserlaubnis, die das Standesamt ausstellt, die Beerdigung anmelden.
- Bestattungsinstitut einschalten.
- Benachrichtigung der gesetzlichen und privaten Versicherungsträger: Rentenversicherung, Lebensversicherung, Sterbekasse, Krankenkasse.
- Abgabe des Testaments beim Nachlassgericht.
- Kündigung laufender Verträge, Benachrichtigung von Vereinen, Verbänden, Organisationen, denen die/der Verstorbene angehört hat.





## Anregungen und Wünsche

Wenn Sie Anregungen zu diesem Ratgeber haben, freuen wir uns, wenn Sie uns diese mitteilen. Sie können uns wie folgt erreichen:

### **Kreis Minden-Lübbecke**

Sozialamt

Portastraße 13, 32423 Minden

Internet: [www.minden-luebbecke.de](http://www.minden-luebbecke.de)

### **Koordinator für Behinderten- und Seniorenbelange**

Herr Klaus Marschall

Telefon: (0571) 8 07-22 87

E-Mail: [k.marschall@minden-luebbecke.de](mailto:k.marschall@minden-luebbecke.de)

### **Amtsleiter**

Herr Wolfgang Backs

Telefon: (0571) 8 07-22 71

E-Mail: [w.backs@minden-luebbecke.de](mailto:w.backs@minden-luebbecke.de)





**Die Diakonie Stiftung Salem vereint das  
Diakonische Werk Minden und die Diakonissenanstalt Salem-Köslin-Minden.**

**Mehr als 1.500 Mitarbeiter**

im gesamten Evangelischen Kirchenkreis Minden

**Individuelle Angebote**

für Kinder, Jugendliche, Familien, Senioren,  
pflegebedürftige Menschen, behinderte Menschen, Angehörige und Menschen in Not

**Gebündelte Kräfte**

menschliches Einfühlungsvermögen, fachliche Kompetenz  
und Freude am Helfen erwarten Sie.



**Diakonie  
Stiftung Salem**

*Verbindet Menschen*

**Tel. 0571 | 88 804-0**

[www.diakonie-stiftung-salem.de](http://www.diakonie-stiftung-salem.de)

## Wir kommen zu Ihnen!



### Pflege daheim ist Vertrauenssache

Wir kommen als Gast in Ihr Haus und ermitteln gemeinsam mit Ihnen Ihre Bedürfnisse und Wünsche und richten unsere Betreuung danach aus.

## Wir unterstützen Sie!



### Tagsüber gut betreut, abends im eigenen Bett

Sie kommen zu uns, wenn Sie Hilfe benötigen, aber sonst zu Hause leben können und Kontakt, Geselligkeit und Ansprache suchen.

## Wir begleiten Sie!



### Insel der Nähe - für ein würdiges Leben

Wir helfen Ihnen wieder Mut und Sicherheit zu finden und bieten eine fachkundige Begleitung für ein selbstbestimmtes Leben bis zuletzt.

## AMBULANTE PFLEGE

## TAGESPFLEGE

## HOSPIZ veritas

**PariSozial - gemeinnützige Gesellschaft für paritätische Sozialdienste mbH im Kreis Minden-Lübbecke**

**Sozialstation  
Minden**  
Simeonstraße 36  
32423 Minden

T: 0571 87764

**Sozialstation  
Lübbecke / Hospiz**  
Bahnhofstraße 27-29  
32312 Lübbecke

T: 05741 34240

**Sozialstation  
Bad Oeynhausen**  
Tannenbergstraße 23  
32547 Bad Oeynhausen

T: 05731 26305

**Tagespflege  
Minden**  
Bismarckstraße 51  
32427 Minden

T: 0571 8294228

**Tagespflege  
Lübbecke**  
Bahnhofstraße 27-29  
32312 Lübbecke

T: 05741 34240

**Tagespflege  
Hille**  
Schlandorfstraße 12  
32479 Hille

T: 05703 515440

**Tagespflege  
Bad Oeynhausen**  
Werfelweg 7  
32545 Bad Oeynhausen

T: 05731 982900