

Stadt Osterholz-Scharmbeck



Familienwegweiser

Willkommen zu Hause!



In der behaglichen Atmosphäre des Alten- und Pflegeheims **Haus am Hang** in Osterholz-Scharmbeck können Sie sich wohlfühlen. Unser Haus ist auf Bewohner in den unterschiedlichsten Lebenslagen eingerichtet – ganz gleich, ob Sie nur von Zeit zu Zeit eine helfende Hand brauchen oder intensiver Pflege bedürfen. Unsere erfahrenen Fachkräfte sorgen sich um Körper, Geist und Seele.

Alten- und Pflegeheim

Haus am Hang

Am Hang 7, 27711 Osterholz-Scharmbeck

Telefon: 0 47 91 - 96 12-0

www.haus-am-hang-ohz.de

info@haus-am-hang-ohz.de

Haus
am Hang
Altenpflegeheim

Inhaltsverzeichnis



Vorwort des Bürgermeisters und der Gleichstellungsbeauftragten	2, 3	Familien und Freizeiten – Allgemeines	38
Bürgerbüro und Standesamt	5	Familien und Freizeiten – Ferienangebote	39
Rund um die Geburt	6	Familien und Freizeiten – aktive Freizeit	41
Angebote für Mütter/Väter und Kinder	8	Familien und Freizeiten – Bäder und Seen	46
Kindertagesstätten – Allgemeines	10	Familien und Freizeiten – ... und umzu	48
Kindertagesstätten – städtische Kindergärten	11	Familien und Bildung	51
Kindertagesstätten – Kindergärten freier Träger	14	Beratungsstelle und Treffpunkte von A bis Z	56
Kindertagesstätten – städtische Kinderspielkreise	17	Hilfen bei Trennung und Scheidung	65
Außerschulische Betreuung	20	Finanzielle Hilfen	69
Schulen: von den städtischen Grundschulen bis zu den weiterführenden Schulen von Stadt und Landkreis	22		
Ausbildung und Beruf	32	Branchenverzeichnis	4
Jugendarbeit: von der städtischen Jugendarbeit bis zu der Jugendarbeit der Kirche und der Sportvereine	34	Impressum	71



Hörsysteme Ahlers
Lindenallee 9 a
27628 Hagen
Tel. 0 47 46/7 27 99 99
Öffnungszeiten:
Mo. bis Fr. 9.00–13.00 Uhr
Nachmittags nach Vereinbarung
Bahnhofstraße 109
27711 Osterholz-Scharmbeck
Tel. 0 47 91/57 24

Anwaltskanzlei § Sonja Steuer §

- Allg. Zivilrecht • Mietrecht • Pferderecht
- Verkehrsunfallrecht • Vertragsrecht

Tel. 0 47 91-98 53 40 · Im Hof 6 (OT Pennigbüttel) · 27711 Osterholz-Scharmbeck

In Kooperation mit:

RECHTSANWALTSKANZLEI **Thomas Gräfe**

Arbeitsrecht • Familienrecht • Verkehrsunfallrecht • Schuldrecht
Tel. 01 73-6 88 20 69 · Mühlenstr. 10 · 27568 Bremerhaven · www.rechtsanwalt-graefe.de

Die Stadt Osterholz-Scharmbeck ist eine lebendige Kreisstadt mit rund 33.000 Einwohnern im niedersächsischen Landkreis Osterholz. In nordöstlicher Lage zu dem rund 20 Kilometer entfernten Bremen erstreckt sie sich mit der Kernstadt und ihren neun Ortschaften über 147 Quadratkilometer.

Inmitten ihrer städtischen Beschaulichkeit und ihrer abwechslungsreichen Landschaft rund ums Teufelsmoor kann die Stadt Osterholz-Scharmbeck auf eine lange Tradition als Mittelzentrum des Handels, Handwerks und Gewerbes zurückblicken, welches heute gepaart mit innovativem Denken und Handeln die Grundlage für eine hohe Lebens-, Arbeits- und Wohnqualität bildet.

Mit ihrem reichhaltigen Freizeit- und Kulturangebot, zu dem auch der städtische Kulturmittelpunkt auf Gut Sandbeck oder die Stadthalle auf dem Messegelände am Bahnhof sowie vielfältige Sport- und Freizeitmöglichkeiten, wie Reiten, Luft- und Wassersport, zählen, und ihrem reichhaltigen Kinderbetreuungs- und Bildungsangebot ergibt sich ein harmonischer Einklang zwischen Arbeit, Familie, Wohnen und Freizeit.

Familien mit Kindern erfüllen auch die Stadt Osterholz-Scharmbeck mit neuem Leben und stellen für Eltern gleichzeitig eine große Herausforderung dar. Damit Kinder willkommen in dieser Welt aufwachsen und sich optimal entwickeln können, kümmert sich die Stadt Osterholz-Scharmbeck um ihre Belange durch eine Vielzahl von Kindergarten- und Integrationsplätzen mit offener Betreuung und einem Angebot unterschiedlichster Schulzweige.

Dieser erste Familienwegweiser der Stadt Osterholz-Scharmbeck bringt zum Ausdruck, wie facettenreich sich die „Balance



Familie – Beruf“ für eine familienfreundliche Stadt darstellt. Wie gut ist die „Familie“ in der Stadt Osterholz-Scharmbeck umsorgt? An wen können sich Eltern (Mütter/Väter) wenden, wenn sie Fragen haben? Der Familienwegweiser gibt eine Reihe von Antworten und soll Sie auf Ihrem Weg durch den Familienalltag begleiten.

Ihr Bürgermeister

A handwritten signature in black ink, which appears to read 'Martin Wagener'. The signature is written in a cursive, flowing style.

Martin Wagener



Stadt Osterholz-Scharmbeck
Gleichstellungsbeauftragte
Frau Karin Wilke

Rathausstraße 1
27711 Osterholz-Scharmbeck
Tel.: 04791/17-353

E-Mail:
wilke@osterholz-scharmbeck.de
www.osterholz-scharmbeck.de

Der Rat der Stadt Osterholz-Scharmbeck hat mich in der Ratsitzung am 13.10.2005 in das Ehrenamt der Gleichstellungsbeauftragten der Stadt Osterholz-Scharmbeck berufen.

Mein Anliegen beruht darin, die Balance zwischen Familie und Beruf einhergehend mit einer besseren Vereinbarkeit von Familie und Beruf zu fördern.

Besuchen Sie die erstellten Internetseiten unter www.osterholz-scharmbeck.de.

Ab 2008 steht Ihnen hier der „Gleichstellungs-Newsletter“ mit stets aktuellen Informationen zur Verfügung.

Die Vereinbarkeit von Familie und Beruf ist für Frauen immer noch ein Balanceakt, weil die Familien- und Erziehungsarbeit weit überwiegend in ihren Händen liegt.

Familie und Beruf oder Beruf und Familie? Die Balance zwischen diesen beiden gleichwertigen Lebensbereichen zu halten, ist nicht immer einfach.

Weil Kinder nicht länger ein Armutsrisiko für Eltern – Alleinerziehende ebenso wie Paare – sein dürfen, habe ich in dem ersten Jahr meiner ehrenamtlichen Gleichstellungstätigkeit verschiedene Einrichtungen und Initiativen in der Stadt Osterholz-Scharmbeck vorstellen können, die zur besseren Vereinbarkeit von Familie und Beruf beitragen.

Diese Angebote und die Vielzahl von Leistungen sowie weitere Angebote für Familien sind in diesem ersten Familienwegweiser der Stadt Osterholz-Scharmbeck zusammengestellt.

Neben dem herausgegebenen Familienwegweiser des Bundesministeriums für Familie, Senioren, Frauen und Jugend unter www.familien-wegweiser.de, gibt der Familienwegweiser der Stadt Osterholz-Scharmbeck Familien („Eltern sein“) und werdenden Familien („Eltern werden“) Entscheidungshilfen in ihrer spezifischen Lebenssituation.

Durch diesen Familienwegweiser erhalten Sie unter anderem Informationen über finanzielle Leistungen für Familien, über Dienstleistungen, über Bildungs-, Beratungs- und Freizeitangebote in der Stadt Osterholz-Scharmbeck unter Angabe der örtlichen Ansprechpartner. Gern stehe auch ich Ihnen mit Rat und Tat zur Seite.

Möglich geworden ist der Familienwegweiser durch den WEKA-Verlag und viele Unternehmen bzw. Firmen vor Ort.

Ich wünsche Ihnen viel Spaß beim Lesen der ersten Ausgabe und hoffe, Ihnen durch diese Lektüre Anregungen auf Ihrem „Familienweg“ geben zu können.

Ihre

Karin Wilke

Liebe Leser! Hier finden Sie eine wertvolle Einkaufshilfe, einen Querschnitt leistungsfähiger Betriebe aus Handel, Gewerbe und Industrie, alphabetisch geordnet.

Alle diese Betriebe haben die kostenlose Verteilung Ihrer Broschüre ermöglicht.



ADHS	33	Hörgeräte	1
Akustiker	1	Kinderarzt	35
Allwetterbad	46	Kindergymnastik	35
Altenpflege	U 4	Krankenkasse	64
Altenpflegeheim	U 2, U 3	Kreiskrankenhaus	6
Bestattungs- unternehmen	U 3	Massagen	35
Blumenladen	4	Nachhilfe	33
Deutsches Rotes Kreuz	63	Paarberatung	35
Ergotherapie	33, 35	Rechtsanwalt	1
Floristik	4	Schulprobleme	33
Geburts- vorbereitung	7, 35	Schwangerschaft	7, 35
Hausarzt	35	Seniorenheim	U 3, U 4
Hebammen	7, 35	Zeitarbeit	4
		Zivilrecht	1

U = Umschlagseite

Moderne Zeitarbeit GmbH

... Spezialisten für Spezialisten

Loger Str. 22 b
27711 Osterholz-Scharmbeck

Tel. : 04791/897 11-0

Fax : 04791/897 11-11

E-Mail : info@moderne-zeitarbeit.de

www.moderne-zeitarbeit.de

... wir suchen aus sämtlichen
Fachrichtungen

■ Tischler (m/w)

■ Elektriker (m/w)

■ Metaller (Mechaniker) (m/w)

■ Facharbeiter (m/w) auch
Berufsanfänger aller Art

Bürgerbüro und Standesamt

Bürgerbüro und Standesamt

Träger: Stadt Osterholz-Scharmbeck

Kontakt:

Stadt Osterholz-Scharmbeck
Rathausstraße 1, 27711 Osterholz-Scharmbeck
Tel.: 04791-17-333
E-Mail: service@osterholz-scharmbeck.de
www.osterholz-scharmbeck.de

Öffnungszeiten:

Montag	08.00–16.00 Uhr
Dienstag	08.00–18.00 Uhr
Mittwoch	08.00–12.00 Uhr
Donnerstag	08.00–18.00 Uhr
Freitag	08.00–12.00 Uhr
Samstag	10.00–12.00 Uhr *)

*) Das Standesamt ist Samstag geschlossen, bietet jedoch weiterhin Samstagseheschließungen auf Gut Sandbeck an.

Bürgerbüro

Als Serviceleistung bietet die Stadt Osterholz-Scharmbeck im Rathaus das Bürgerbüro an, um auf kurzem Wege viele Dinge erledigen zu können.

E-Mail: service@osterholz-scharmbeck.de



Standesamt:

Das Standesamt erstellt Geburts-, Heirats-, Familien- und Sterbebücher.



Hier erhalten Sie Informationen über die Anmeldung zur Eheschließung oder über die Namensführung in der Ehe. Für die Anmeldung eines neugeborenen Babys im Standesamt benötigen Sie zum Beispiel die Geburtsurkunden der Eltern, ggf. die Heiratsurkunde und ggf. eine Vaterschafts- anerkennung.

Eheschließungen finden in Osterholz-Scharmbeck auch im Kaminzimmer des Herrenhauses auf Gut Sandbeck in stil- vollem Ambiente statt.

Telefon 04791-17263

E-Mail: standesamt@osterholz-scharmbeck.de

Kreiskrankenhaus Osterholz

Träger: Landkreis Osterholz



Kontakt:

Am Krankenhaus 4, 27711 Osterholz-Scharmbeck
Tel.: 04791-803-0
www.kreiskrankenhaus-osterholz.de

„Es gibt Momente, die kann
man nicht in Worte fassen,
nur fühlen.“

Kreiskrankenhaus
osterholz



Am Krankenhaus 4 • 27711 Osterholz-Scharmbeck
Telefon: 0 47 91/803-0 • Fax 0 47 91/803-800
www.kreiskrankenhaus-osterholz.de

Gynäkologie und Geburtshilfe

Tel.: 04791-803311

Angebote:

Werdende Eltern sind im Kreiskrankenhaus in Osterholz-Scharmbeck gut aufgehoben.

Machen Sie sich selbst ein Bild davon. Besuchen Sie die verschiedenen Informationsveranstaltungen im Kreiskrankenhaus und informieren Sie sich in Gesprächen.

Kreiskrankenhaus Osterholz

Träger: Landkreis Osterholz

Kontakt:

Am Krankenhaus 4, 27711 Osterholz-Scharmbeck
Tel.: 04791-803-0
www.kreiskrankenhaus-osterholz.de

Angebote:

Informationsveranstaltung für werdende Eltern:
jeden ersten Dienstag im Monat um 19.00 Uhr

Geburtsvorbereitungskurse:

Infos und Anmeldung unter Tel.: 04791-803-313

Säuglingspflegekurse:

Infos und Anmeldung unter Tel.: 04791-803-432

Rückbildungsgymnastik:

Infos und Anmeldung unter Tel.: 04791-803-313

Säuglingsgymnastik:

Infos und Anmeldung unter Tel.: 04791-803-313

PEKIP:

Infos und Anmeldung unter Tel.: 04791-502888

Rund um die Geburt

Hebammenangebote

Als werdende Mutter können Sie sich für eine ambulante oder eine stationäre Geburt entscheiden. Die diensthabende Hebamme begleitet Sie durch die Geburt. Für die Wochenbettbetreuung nach einer ambulanten Geburt oder nach einem Klinikaufenthalt wird gern eine Hebamme für die häusliche Nachsorge organisiert.

Jede Frau hat Anspruch auf Hebammenhilfe in der Schwangerschaft, zur Geburt und im Wochenbett.

Die häusliche Nachsorge/Hebammenhilfe ist eine Leistung der gesetzlichen Krankenkasse, der Sozialämter und der privaten Krankenversicherungen.

Hebamme
Johanna Unverzagt

Findorfstr. 6
27726 Wörpswede
und Ottersberg

Tel. 0 47 92/95 1178
Fax 0 47 92/95 11 79
Tel. 0 42 05/3 19 55 05



Hebamme *Katrin Speer*

Vorsorge - Geburtsvorbereitung - Nachsorge - Rückbildung
Homöopathie

Landkreis Osterholz-Scharmbeck und Umgebung

Scharmbeckstotel • Stoteler Bergstraße 7 • 27711 Osterholz-Scharmbeck
Tel./Fax: 0 47 91-14 90 21
E-Mail: Katrin.Speer@Web.de • www.hebamme-speer.de
Mitglied im Bund Deutscher Hebammen



Kinderärzte in Osterholz-Scharmbeck

Wählen können Sie unter folgenden Praxen:

Kinderarztpraxis Eckel

Loger Straße 29, 27711 Osterholz-Scharmbeck
Tel.: 04791-6210

Kindergemeinschaftspraxis Deinhard und Stoffers

Am Kirchplatz 2, 27711 Osterholz-Scharmbeck
Tel.: 04791-5089, -5088

Mutterschaftsleistungen

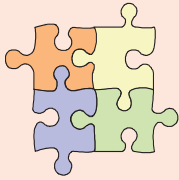
In der Schwangerschaft sind Vorsorgeuntersuchungen für die schwangere Frau von zentraler Bedeutung. Nur durch regelmäßige Betreuung durch Ärztinnen, Ärzte oder Hebammen können Abweichungen vom normalen Schwangerschaftsverlauf, mögliche Gefahren und Risiken erkannt und therapiert werden. Über den Umfang der Vorsorgeuntersuchungen informiert Sie die Ärztin oder der Arzt bzw. die Hebamme.

Der Arbeitgeber muss die Frau für diese Untersuchungen von der Arbeit freistellen, ohne dass ein Verdienstausfall entsteht. Der gesamte Schwangerschaftsverlauf wird in einem Mutterpass dokumentiert. Dieser wird der Frau zu Beginn der Schwangerschaft ausgestellt. Alle werdenden Mütter, die

in der gesetzlichen Krankenversicherung versichert oder mitversichert sind, haben Anspruch auf ärztliche Betreuung, Hebammenhilfe, Versorgung mit Arznei-, Verband- und Heilmitteln, stationäre Entbindung sowie häusliche Pflege und Haushaltshilfe.



Angebote für Mütter/Väter und Kinder



Über Angebote für Mütter/Väter und Kinder mit Eltern-Kind-Gruppen und Frauentreffen können Sie sich auf den folgenden Seiten informieren.

Neben den hier genannten Angeboten bieten Ihnen auch die örtlichen Sportvereine – wie der VSK e. V. – Eltern-Kind-Gruppen an.

Auf der SERVICE-Internetseite der Stadt Osterholz-Scharmbeck unter **www.marktplatz-osterholz.de** können Sie sich neben aktuellen NOTDIENSTEN unter anderem über ärztliche Notdienste und Apothekennotdienste, über KIDS-CARE mit Tipps rund um die Kinderbetreuung, die eine überregionalen Babysitter- und Tagesmütterbörse enthält, informieren.

Über das Kreisjugendamt des Landkreises unter **Tel.: 04791-930546**

werden zudem im Bedarfsfall ausgebildete Tagesmütter vermittelt.



Name: Tagesmüttergruppe



Kontakt:

Bremer Straße 35,
27711 Osterholz-Scharmbeck
Tel.: 04791-4503 oder 04795-1808

Angebote:

Hier trifft sich eine Gruppe von Tagesmüttern regelmäßig, um sich über Erfahrungen austauschen und informieren zu können.

Name: Volkshochschule Osterholz-Scharmbeck/Hambergen/Schwanewede (VHS) e.V.

Kontakt:

Marktplatz 10, 27711 Osterholz-Scharmbeck
Tel.: 04791-96230
E-Mail: vhs-osterholz-scharmbeck.de
www.vhs-osterholz-scharmbeck.de

Angebote:

Entsprechend der Vorankündigungen im jährlichen Programmheft wird das Frauenfrühstück in regelmäßigen Abständen angeboten.

Name: Familienzentrum OHZ e.V. – Mehrgenerationenhaus

Familienzentrum OHZ e.V.



Kontakt:

Sandbeckstraße 12, 27711 Osterholz-Scharmbeck
Tel.: 04791-5411
E-Mail: info@familienzentrum-ohz.de

Angebote für Mütter/Väter und Kinder



Angebote:

Das Familienzentrum, das im Jahr 2006 bzw. 2007 den Status als Mehrgenerationenhaus erlangt hat, bietet rund um die Familie Anregungen und Möglichkeiten, um Ihre soziale Situation zu verbessern und Kontakte zu anderen zu knüpfen.

Zu den Angeboten zählen

- (Klein-) Kinderbetreuung einschließlich Mittagstisch, Hausaufgabenhilfe und Betreuung bis 18.00 Uhr,
- Oma-Hilfsdienst,
- Frühstückscafé,
- Offener Mittagstisch,
- verschiedene Eltern-Kursangebote.

Name: Ev.-luth. Kirchengemeinde St. Willehadi

Kontakt:

Kirchenbüro, Kirchenstraße 5
27711 Osterholz-Scharmbeck
Tel.: 04791-57196

Angebote:

Eltern-Kind-Gruppe

Dienstag ab 15.30 Uhr
Freitag ab 09.30 Uhr
im Gemeindehaus St. Willehadi

Name: Internationale Frauengruppe Osterholz-Scharmbeck

Kontakt:

Lange Straße 27, 27711 Osterholz-Scharmbeck
Tel.: 04791-2216

Angebote:

In der internationalen Frauengruppe treffen sich Frauen aus verschiedenen Kulturen regelmäßig, um sich auszutauschen.

Name: Ev.-luth. Kirchengemeinde St. Marien

Kontakt:

Findorffstraße 21, 27711 Osterholz-Scharmbeck
Tel.: 04791-149630
www.stmarienohz.de

Angebote:

Krabbelgruppe

Dienstag ab 10.00 Uhr
in der Findorffstraße 18

Café St. Marien mit Frauenfrühstück

Dienstag 09.00 bis 12.30 Uhr
Freitag 09.00 bis 12.30 Uhr/15.00 bis 18.00 Uhr
Sonntag 11.00 bis 12.30 Uhr/14.30 bis 18.00 Uhr



Kindertagesstätten in der Stadt Osterholz-Scharmbeck

Eine Balance zwischen Familie und Beruf setzt voraus, für Mütter und Väter Wege für eine individuelle Förderung des Kindes in der Entwicklungs- und Persönlichkeitsbildung zu eröffnen, die nach der Familienphase einen (Wieder-) Einstieg in das Berufsleben ermöglichen.

Vielfältige Kinderbetreuungsformen bietet die Stadt Osterholz-Scharmbeck in ihren Kindertagesstätten an, in denen die Betreuungskosten in der Regel nach dem Einkommen der Eltern bzw. Elternteile sozial gestaffelt werden. Und – das letzte Kindergartenjahr vor der Einschulung ist kostenfrei!

Jedes Kind ab 3 Jahre hat einen Rechtsanspruch auf einen Kindergartenplatz. Die Betreuungsplätze sind frei wählbar und werden durchgängig bis zur Einschulung besucht. Soweit freie Kapazitäten vorhanden sind, werden auch schon Kinder ab 2 ½ Jahren aufgenommen. Darüber hinaus bieten einige Einrichtungen auch Angebote für Kinder von 0 bis 3 Jahren an.

Besuchen Sie Ihre Wunsch-Einrichtung gemeinsam mit Ihrem Kind, machen Sie sich ein Bild über die Betreuungsform und wählen Sie erst dann!

Wählen können Sie unter Betreuungszeiten am Vormittag von 08.00 bis 12.00 Uhr, dreivierteltags bis 14.00 Uhr, ganztags bis 17.00 Uhr oder am Nachmittag von 13.00 bis 17.00 Uhr.

Gegen einen zusätzlichen Kostenbeitrag werden zum Teil Frühdienste (07.30 bis 8.00 Uhr) und Mittagsspätdienste (12.00 bis 12.30 Uhr) angeboten.

Informieren können Sie sich in dem städtischen Fachbereich Bildung und Erziehung auch über das Anmelde- und Aufnahmeverfahren!

Ansprechpartner im Rathaus finden Sie unter

Tel.:
04791-17204/17327/17302

www.osterholz-scharmbeck.de



Kindertagesstätten – städtische Kindergärten

Kindergarten Berliner Straße

Träger: Stadt Osterholz-Scharmbeck



Kontakt:

Berliner Straße 18, 27711 Osterholz-Scharmbeck
Tel.: 04791-13166
E-Mail: kindergarten-berliner-strasse@osterholz-scharmbeck.de

Schwerpunkt:

In bis zu fünf altersgemischten Gruppen können Kinder im Kindergarten Berliner Straße im Alter von 3 bis 6 Jahren bzw. bis zum Schuleintritt betreut werden. Mit dem Situationsansatz wird das Ziel verfolgt, die Kinder zu befähigen, in Situationen der Gegenwart, aber auch in der Zukunft selbstständig, kompetent und solidarisch handeln zu können. Ein Schwerpunkt ist das Lernen in ganzheitlichen Projekten. Gruppenübergreifend können die Kinder in Lerngruppen wie PC- oder Kreativ-Werkstatt, Entspannung und Konzentration, Sprachförderung, Lesen, Musik und Rhythmik, Experimente und dem Schulkinder-Programm mitwirken.

Kindergarten Buschhausen

Träger: Stadt Osterholz-Scharmbeck



Kontakt:

Buschhausener Straße 3, 27711 Osterholz-Scharmbeck
Tel.: 04791-89316
E-Mail: kindergartenbuschhausen@osterholz-scharmbeck.de

Schwerpunkt:

Im Kindergarten Buschhausen können Kinder im Alter von 3 bis 6 Jahren bzw. bis zum Schuleintritt in bis zu vier altersgemischten Gruppen betreut werden. Damit das Kind als ganzer Mensch in seinem Wachstum gefördert und begleitet werden kann, werden den Kindern unterschiedliche Erfahrungsräume angeboten, die sie als selbstständig handelnde Persönlichkeiten erleben können. Räume mit hohem Aufforderungscharakter lassen vielfältige Spielmöglichkeiten zu, in denen Kinder Neugierde, Interessen und Entdeckungsfreuden – sich in ihrer ganzen Persönlichkeit – entwickeln können.

Kindergarten Käthe-Kollwitz-Straße

Träger: Stadt Osterholz-Scharmbeck



Kontakt:

Käthe-Kollwitz-Straße 103, 27711 Osterholz-Scharmbeck

Tel.: 04791-59692

E-Mail: kiga-kaethe-kollwitz-strasse@osterholz-scharmbeck.de

Schwerpunkt:

Im Kindergarten Käthe-Kollwitz-Straße werden Kinder im Alter von 3 bis 6 Jahren bzw. bis zum Schuleintritt in bis zu vier altersgemischten Gruppen betreut.

Die Schwerpunkte der pädagogischen Arbeit liegen in den Bereichen „ästhetische Bildung“ und „Sprache und sprechen“.

Sprache und Sprechen sowie Malen und Gestalten sind wichtige Ausdrucksmöglichkeiten des Kindes. Die Projekte, der Tagesablauf, die Raumgestaltung, die Spiele und Materialien werden in der Einrichtung fantasie- und sprachfördernd gestaltet, um so die Entwicklung des Kindes besonders zu unterstützen. Die Stärkung der Individualität und Lebenskompetenz ist das gemeinsame Ziel von Eltern und Kindergarten, damit die Kinder zu eigenverantwortlichen, gemeinschafts-

fähigen und zufriedenen Persönlichkeiten heranwachsen können.

Kindergarten Malletstraße

Träger: Stadt Osterholz-Scharmbeck

Kontakt:

Malletstraße 12, 27711 Osterholz-Scharmbeck

Tel.: 04791-13167

E-Mail: kindergartenmalletstrasse@osterholz-scharmbeck.de

Schwerpunkt:

Aufgenommen werden in dem Kindergarten Malletstraße in bis zu drei altersgemischten Gruppen Kinder im Alter von 3 bis 6 Jahren bzw. bis zum Schuleintritt.

Nach dem Motto „Gemeinsam unterwegs“ werden Projekte umgesetzt, die Kinder berühren. Die täglichen Kontakte zu anderen Kindern und zu den pädagogischen Bezugspersonen, die Auseinandersetzung mit Alltagssituationen sowie Aufgaben in der Einrichtung sind wichtige Felder für soziales Lernen. Der Kindergarten schafft Raum für eine positive Gesamtentwicklung der Kinder und für erfolgreiches Lernen. Der Umgang mit Musik entfaltet zudem positive Aspekte auf das



Kindertagesstätten – städtische Kindergärten

Lernverhalten. Im Chor „Malletissimo“ werden Grundsteine für ein positives Selbstkonzept gelegt. Rituale, die Anerkennung von Grenzen, die Erarbeitung und Aufstellung von Regeln und deren Umsetzung werden erlernt. Die Beteiligung der Eltern und die Gemeinwesenarbeit in der Öffentlichkeit sind dem Kindergarten ebenso wichtig.

Name: Kindergarten Ritterhuder Straße

Träger: Stadt Osterholz-Scharmbeck

Kontakt:



Ritterhuder Straße 40, 27711 Osterholz-Scharmbeck
Tel.: 04791-13667

E-Mail: kindergartenritterhuderstrasse@osterholz-scharmbeck.de

Schwerpunkt:

Der Kindergarten Ritterhuder Straße kann in bis zu fünf altersgemischten Gruppen arbeiten. Aufgenommen werden Kinder im Alter von 0 bis 3 Jahren in der Kinderkrippe sowie von 3 bis 6 Jahren bzw. bis zum Schuleintritt.

Innerhalb der pädagogischen Arbeit stehen die Spiel- und Lernbedürfnisse aller Kinder unter Berücksichtigung ihrer Herkunft und Kultur im Mittelpunkt. Die Mitarbeiterinnen nehmen sich Zeit für jedes Kind, um sich ihm in Ruhe zuwenden und es in seiner Person annehmen, achten und

fördern zu können. Die Spiel- und Lernangebote werden aus Beobachtungen, den Bedürfnissen der Kinder und aktuellen Geschehnissen mit dem Schwerpunkt der sprachlichen Bildung entwickelt.

Kindergarten Scharmbeckstotel

Träger: Stadt Osterholz-Scharmbeck

Kontakt:

An der Wurth 18, 27711 Osterholz-Scharmbeck

Tel.: 04791-3586

E-Mail: kindergarten-scharmbeckstotel@osterholz-scharmbeck.de

Schwerpunkt:

In dem Kindergarten Scharmbeckstotel können Kinder in bis zu drei altersgemischten Gruppen im Alter von 3 bis 6 Jahren bzw. bis zum Schuleintritt betreut werden. Die Entwicklung der Gesamtpersönlichkeit des Kindes, der Aufbau eines positiven Selbstwertgefühls und das Erlernen der Fähigkeiten, die Kinder beim Hineinwachsen in unsere Welt benötigen, sind wesentliche Ziele in der pädagogischen Arbeit.



Astrid-Lindgren-Kindergarten

Träger: Lebenshilfe Osterholz-Scharmbeck

Kontakt:

Im Hof 1 c, 27711 Osterholz-Scharmbeck

Tel.: 04791-6400

E-Mail: kiga.astrid-lindgren@lebenshilfe-ohz.de

www.lebenshilfe-ohz.de

Schwerpunkt:

Der Astrid-Lindgren-Kindergarten arbeitet in einem Zwei-Gruppen-Kindergarten integrativ, gruppenübergreifend, projektorientiert und lebensnah für Kinder im Alter von 3 bis 6 Jahren bzw. bis zum Schuleintritt. Hier wird besonders der Umgang von behinderten und nicht behinderten Kindern gefördert sowie der Umgang von Kindern unterschiedlicher Herkunft und Prägung in einer Gruppe mit bis zu 25 Kindern und einer Gruppe mit 18 Kindern, von denen vier Kinder behindert sind. An zwei Wochentagen wird eine Kleinkindergruppe angeboten. In den Sommerferien ist der Kindergarten drei Wochen geschlossen, ebenso zwischen Weihnachten und Neujahr.



Schwerpunkt:

Der Integrationskindergarten Moorblick arbeitet in dem Vier-Gruppen-Kindergarten mit Kindern im Alter von 3 bis 6 Jahren bzw. bis zum Schuleintritt integrativ, gruppenübergreifend, projektorientiert und lebensnah. Besonders gefördert wird der Umgang von behinderten und nicht behinderten Kindern sowie von Kindern unterschiedlicher Herkunft und Prägung. An zwei Wochentagen wird eine Kleinkindergruppe angeboten. In den Sommerferien ist der Kindergarten drei Wochen geschlossen, ebenso zwischen Weihnachten und Neujahr.

Der Kinderladen e. V.

Träger: Kinderladen e. V.



Integrationskindergarten Moorblick

Träger: Lebenshilfe Osterholz-Scharmbeck

Kontakt:

Moorblick 7, 27711 Osterholz-Scharmbeck

Tel.: 04791-82234

E-Mail: kiga.moorblick@lebenshilfe-ohz.de

www.lebenshilfe-ohz.de



Kindertagesstätten – Kindergärten freier Träger

Kontakt:

Am Kleinbahnhof 1,
27711 Osterholz-Scharmbeck
Tel.: 04791-13286
E-Mail: info@kinderladen-ohz.de
www.kinderladen-ohz.de

Schwerpunkt:

Der Kinderladen bietet Eltern in besonderem Maße die Möglichkeit zur Mitbestimmung und Mitarbeit. In dem Ein-Gruppen-Kindergarten werden regelmäßig fünf Kinder unter 3 sowie 15 Kinder über 3 Jahren aufgenommen, die durch drei Erzieherinnen und eine Praktikantin/einen Praktikanten betreut werden.

Die Betreuung schließt Projekte und Aktivitäten wie monatliches Kochen und wöchentliches Schwimmen und Turnen mit ein. Während der Sommerferien erfolgen kurze Schließzeiten.

Montessori-Schneckenhaus

Träger: Montessori e. V.



Kontakt:

Lange Straße 89, 27711 Osterholz-Scharmbeck
Tel.: 04791-3949

Schwerpunkt:

Der Montessori-Kindergarten bietet in dem kleinen, familien-ähnlichen Ein-Gruppen-Kindergarten mit bis zu 20 Kindern im Alter von 3 bis 6 Jahren bzw. bis zum Schuleintritt eine Kinderbetreuung nach der Pädagogik von Maria Montessori an. Im Mittelpunkt der Pädagogik der Einrichtung steht das soziale Lernen, die Eigenaktivität des einzelnen Kindes und ein Erziehungsstil, der Freude am Lernen und Entdecken weckt und die Eigenverantwortung des Kindes stärkt.

Kindergarten St. Marien

Träger: Ev.-luth. Kirchengemeinde St. Marien

Kontakt:

Klosterplatz 3, 27711 Osterholz-Scharmbeck
Tel.: 04791-3546
E-Mail: kai.Roemitz@arcor.de, www.kiga-stmarienohz.de



Schwerpunkt:

Auf dem Areal der Kirchengemeinde St. Marien mit der St.-Marien-Kirche und dem Schulzentrum der Schule Am Klosterplatz ist der Kindergarten St. Marien gelegen. In der integrativen und teiloffenen Einrichtung werden Kinder im Alter von 3 bis 6 Jahren bzw. bis zum Schuleintritt in bis zu drei altersgemischten Gruppen betreut. Der Schwerpunkt der pädagogischen Arbeit beruht in der bewegungs- und projektorientierten Arbeit mit den die Einrichtung besuchenden Kindern.

Kindergarten St. Willehadi

Träger: Ev.-luth. Kirchengemeinde St. Willehadi

Kontakt:

Wiesenstraße 1, 27711 Osterholz-Scharmbeck
Tel.: 04791-5139
E-Mail: kirchenbuero@willehadi.de
www.willehadi.de



Schwerpunkt:

Im Kindergarten St. Willehadi werden Kinder im Alter von 3 bis 6 Jahren bzw. bis zum Schuleintritt in bis zu vier altersgemischten Gruppen betreut.

Die Achtung der Einmaligkeit des Kindes und das Vertrauen in seine Entwicklungskräfte stehen im Mittelpunkt der Erziehungsarbeit. Angeboten wird ein Lebensraum, in dem das Kind sich wohlfühlt. Vermittelt werden ganzheitliche Bildung und christliche Werte.

Neben einer großzügigen Innengestaltung ist ein naturgestaltetes Außengelände vorhanden. Der Garten bietet den Kindern viele Sinneserfahrungen und regt ihre Fantasie und Kreativität an. Gefördert wird ihr Verantwortungsbewusstsein für die Natur. Die Kinder erleben den Wechsel der Jahreszeiten und des Wetters als Rhythmus der Natur, deren Teil sie selbst sind.

Waldorf-Kindergarten Bilohe

Träger: Waldorf e. V.

Kontakt:

Bilohe 3 a, 27711 Osterholz-Scharmbeck
Tel.: 04793 – 954800
E-Mail: kindergarten-bilohe@web.de

Schwerpunkt:

Der Waldorf-Kindergarten ist ein Ein-Gruppen-Kindergarten, in dem Kinder bis zu 6 Jahren bzw. bis zum Schuleintritt betreut werden.

In der Eltern-Kind-Gruppe werden ein- bis zweijährige Kinder betreut, in dem Spielkreis zwei- bis vierjährige Kinder und im Kindergarten drei- bis sechsjährige Kinder.

Der Waldorf-Kindergarten Bilohe arbeitet nach dem Waldorf-Prinzip mit sehr naturnahen pädagogischen Ansätzen. Diese Ansätze setzen sich in der Waldorfschulpädagogik fort.

Kindertagesstätten – städtische Kinderspielkreise

Kinderspielkreis Buschhausen

Träger: Stadt Osterholz-Scharmbeck:



Kontakt:

Wattloge 27, 27711 Osterholz-Scharmbeck
Tel.: 04791-59691

Schwerpunkt:

Ein besonderer Schwerpunkt der pädagogischen Arbeit in der Vormittagseinrichtung besteht darin, den Kindern ihrer Entwicklung angemessene Beteiligungsmöglichkeiten zu bieten.

In der „Kreativwerkstatt“ regt das unterschiedliche, vielfältige Material zum Experimentieren, Entdecken und Erfinden an. Monatliche Waldtage bieten den Kindern im Alter von 3 bis 6 Jahren bzw. bis zum Schuleintritt die Möglichkeit, Natur zu erleben und zu erforschen.

Das Außengelände grenzt an den Hof der Grundschule. Durch die räumliche Nähe und langjährige Kooperation werden die „Vorschulkinder“ mit ihren Eltern beim Übergang vom Spielkreis in die Schule unterstützt und begleitet.

Kinderspielkreis Garlstedt

Träger: Stadt Osterholz-Scharmbeck

Kontakt:

Alte Dorfstraße 37 27711 Osterholz-Scharmbeck
Tel.: 04795-243

Schwerpunkt:

Ein Schwerpunkt der Vormittagseinrichtung ist es, die Kinder zu eigenverantwortlichen und gemeinschaftsfähigen Persönlichkeiten zu erziehen.

Hierbei ist wichtig, den Kindern spielerisch die Möglichkeit zu geben, soziale und motorische Fähigkeiten zu erwerben und anzuwenden. Dieses geschieht durch abwechslungsreiche jahreszeiten- und themenbezogene Aktionen und Projekte. Aufgenommen werden Kinder im Alter von 3 bis 6 Jahren bzw. bis zum Schuleintritt.



Kinderspielkreis Freußenbüttel

Träger: Stadt Osterholz-Scharmbeck



Kontakt:

Westerbecker Weg 49, 27711 Osterholz-Scharmbeck
Tel.: 04791-59745

Schwerpunkt:

Charakteristisch für den Spielkreis Freußenbüttel ist die Überschaubarkeit und der enge Kontakt zu den Eltern sowie das familiäre Umfeld in der Vormittageinrichtung, in der Kinder im Alter von 3 bis 6 Jahren bzw. bis zum Schuleintritt betreut werden.

Das Ziel der pädagogischen Arbeit beruht darin, die den Spielkreis besuchenden Kinder auf ihrem Bildungsweg in ihrer Selbstständigkeit zu fördern und sie gleichsam auf einer partnerschaftlich-demokratischen Ebene zu begleiten.

Kinderspielkreis Heilshorn

Träger: Stadt Osterholz-Scharmbeck

Kontakt:

Am Sportplatz 2, 27711 Osterholz-Scharmbeck
Tel.: 04795-1762

Schwerpunkt:

Im Spielkreis Heilshorn hat die Natur als Erfahrungsmöglichkeit einen hohen Stellenwert. Das Außengelände ist kindgerecht gestaltet. Es ist in viele Nischen unterteilt, hat kleine Hügel und Gebüsche, die zum fantasievollen Spielen einladen.

Die Projektarbeit, die sich aus der Situation und Lebenswelt der Kinder entwickelt, steht in der Vormittageinrichtung im Vordergrund und ist ein wichtiger Grundstein der Arbeit im Spielkreis.

Betreut werden Kinder im Alter von 3 bis 6 Jahren bzw. bis zum Schuleintritt.



Kindertagesstätten – städtische Kinderspielkreise

Kinderspielkreis Ohlenstedt-Hülseberg

Träger: Stadt Osterholz-Scharmbeck



Kontakt:

Biloher Straße 1, 27711 Osterholz-Scharmbeck
Tel.: 04793-3798

Schwerpunkt:

Die Kinder im Spielkreis Ohlenstedt-Hülseberg werden in ihrer Entwicklung zur Selbstständigkeit, Handlungsfähigkeit sowie Konflikt- und Kritikfähigkeit gefördert und unterstützt. Aufgenommen in die Vormittageinrichtung werden Kinder im Alter von 3 bis 6 Jahren bzw. bis zum Schuleintritt. In vertrauensvoller, partnerschaftlicher Atmosphäre wird jedes Kind individuell bis zum Schuleintritt begleitet.

Kinderspielkreis Sandhausen

Träger: Stadt Osterholz-Scharmbeck

Kontakt:

Sandhausener Straße 1, 27711 Osterholz-Scharmbeck
Tel.: 04791-82245

Schwerpunkt:

Im Spielkreis Sandhausen wird nach dem Situationsansatz gearbeitet.

Das Ziel der pädagogischen Arbeit beruht darin, die Selbstständigkeit, die Handlungsfähigkeit, die Konflikt- und Kritikfähigkeit sowie das Sozialverhalten der Kinder zu fördern und zu unterstützen.

Aufgenommen werden in der Vormittageinrichtung Kinder im Alter von 3 bis 6 Jahren bzw. bis zum Schuleintritt.



Außerschulische Betreuungseinrichtungen

In der Stadt Osterholz-Scharmbeck gibt es den Kinderhort Lindenstraße in Trägerschaft der Stadt Osterholz-Scharmbeck und die Bärenstarkgruppe in Trägerschaft des Freundeskreises der Findorffschule e. V..

Beides sind Einrichtungen, die es in der Regel der „Frau“ ermöglichen, Familie und Beruf auch nach dem Ende der Kindergartenzeit miteinander zu vereinbaren. Die Gewissheit, dass das Kind nach Schulschluss gut betreut ist, erleichtert die Entscheidung für eine Berufstätigkeit.

In den festen Gruppen der außerschulischen Einrichtungen können sich die Grundschul Kinder richtig wohlfühlen. Sie finden hier schnell Kontakt auch zu den Kindern aus anderen Klassen. Neben dem Kennenlernen können die jüngeren Kinder in der Gruppe von den Älteren lernen. Gemeinsam können sie Ideen für die verbleibende Zeit nach dem gemeinsamen Mittagessen und den Hausaufgaben entwickeln und sie in Begleitung durch die festen Kräfte umsetzen.

Die Gebühren für den Besuch des städtischen Kinderhortes werden gestaffelt erhoben. In der Elterninitiative „Bärenstarkgruppe“ gibt es feste und relativ günstige Betreuungsgebühren.

Soweit Sie Fragen zum Kinderhort haben, erkundigen Sie sich im städtischen Fachbereich Bildung und Erziehung:

Tel.: 04791-17204, -17327, -17302

Informationen zur „Bärenstarkgruppe“ erhalten Sie unter Tel.: 04791-982578 oder 0176-21707875.

Bärenstarkgruppe

Träger: Freundeskreis der Findorffschule e. V.

Kontakt:

Rübhofstraße 7,

27711 Osterholz-Scharmbeck

Tel.: 04791-982578 oder 0176-21707875



Konzept:

Die Bärenstarkgruppe ist eine Elterninitiative, die eine außerschulische Betreuung für bis zu 15 Grundschul Kinder der Findorffschule anbietet. Sie bietet den Kindern mit festen Betreuerinnen, die auch in der Verlässlichkeit arbeiten, eine familiäre Atmosphäre nach Schulende bis 14.00 bzw. 15 Uhr. Nach dem gemeinsamen Mittagessen erfolgt die Begleitung der täglichen Schularbeiten in der Gruppe. Anschließend kann die freie Zeit für ein gemeinsames Spielen und Basteln im Gruppenraum oder für Spiele auf dem großzügig gestalteten Schulhofgelände der Findorffschule genutzt werden.

Außerschulische Betreuung

Kinderhort Lindenstraße

Träger: Stadt Osterholz-Scharmbeck

Kontakt:

Lindenstraße 57,
27711 Osterholz-Scharmbeck
Tel.: 04791-59934
E-Mail: kinderhortlindenstrasse@
osterholz-scharmbeck.de

Betreuungszeiten:

Montag und Mittwoch
12.30–17.00 Uhr

Dienstag und Donnerstag
13.00–17.00 Uhr

Freitag
12.30–16.00 Uhr

Frühdienst: Montag bis Freitag
07.00–08.00 Uhr

Spätdienst: Montag bis Donnerstag
17.00–18.00 Uhr und

Freitag
16.00–17.00 Uhr

Ferienbetreuung



Schwerpunkt:

Der Kinderhort Lindenstraße ist ein Haus für Kinder. Er befindet sich in direkter Nachbarschaft zur Grundschule Lindenstraße und Menckeschule. Das Horthaus ist konzipiert für eine altersgemischte Gruppe von bis zu 20 Kindern im Alter von 6 bis 12 Jahren. Es bietet Kindern ein familiäres Ambiente. Nach dem gemeinsamen Mittagessen und der Begleitung der Schularbeiten steht die Freizeitpädagogik im Mittelpunkt der Hortaktivitäten. Die Schulkinder haben vielerlei Möglichkeiten der Entspannung und des Ausgleichs zum Schulalltag, unter denen sie wählen können.

Schulen in der Stadt Osterholz-Scharmbeck

Kindertagesstätten in Osterholz-Scharmbeck kooperieren mit den Grundschulen und die Grundschulen kooperieren mit den weiterführenden Schulen: der Hauptschule, der Realschule, der Integrierten Gesamtschule und dem Gymnasium. Eine notwendige Entwicklung in unserem Bildungssystem, denn bei der Empfehlung der Klassenkonferenz mit den Halb- bzw. Jahreszeugnissen in der 4. Klasse geht es um die künftigen Bildungs- und Lebenschancen eines jeden Kindes. Diese Empfehlungen sind zwar nicht bindend, aber als Eltern können Sie sie auch nicht einfach übergehen.

So stehen Sie als Eltern von Viertklässlern vor der schwierigen Frage, welche Schulform die richtige für Ihr Kind ist. In Ihrer Entscheidung sollten Sie sich nicht von Prestigegegedanken oder Zukunftsängsten leiten lassen. Das Gymnasium in der Stadt ist eine weiterführende Schule, an der das Kind seine schulische Karriere bis zum Abitur fortführen kann.

Die Haupt- und Realschule haben zum Beispiel einen hohen Praxisanteil zur Vorbereitung auf eine Berufsausbildung in einem Betrieb. Die Integrierte Gesamtschule kann im Sinne der Vereinbarkeit von Familie und Beruf eine gute Wahl sein, wenn ein Kind bis Klasse vier noch nicht zu seiner Leistungsstärke gefunden hat oder Eltern fürchten, ihr Kind am Gymnasium zu überfordern. Ein Abiturabschluss ist ebenso an der Integrierten Gesamtschule möglich. Zudem eröffnen die Berufsbildenden Schulen den Schülern weitere schulische Bildungsabschlüsse.

Informieren Sie sich beispielsweise an einem Tag der offenen Tür oder nehmen Sie an einem Informationsabend der Schulen teil. Auch ein Beratungsgespräch mit Vertretern der weiterführenden Schule kann die Entscheidung erleichtern.

Ansprechpartner im Rathaus finden Sie unter
Tel.: 04791-17309/17357.

Menckeschule

Träger: Stadt Osterholz-Scharmbeck



Kontakt:

Teichstraße 26 , 27711 Osterholz-Scharmbeck

Tel.: 04791-985725

E-Mail: menckeschule@osterholz-scharmbeck.de

Schwerpunkt:

Die Menckeschule bietet als „Verlässliche Grundschule“ den Scharmbecker Kindern verlässliche Öffnungszeiten für alle Jahrgänge an.

Die pädagogische Arbeit bezieht sich schwerpunktmäßig auf das Fördern und Fordern, auf Prävention und auf den Umgang mit neuen Medien. Die Menckeschule führt eine vorschulische Sprachförderung durch. Schüler mit sonderpädagogischem Förderbedarf werden im Rahmen des Regionalen Integrationskonzeptes gefördert. Als Mitglied im Kooperationsverbund der Hochbegabtenförderung erfahren besonders begabte Kinder eine gezielte Förderung.

Schulen

Die Schule arbeitet in vielen Projekten und nimmt am Projekt „Klasse 2000“ zur Gesundheitserziehung, Sucht- und Gewaltprävention teil. Kooperationen bestehen sowohl zu Kindertagesstätten als auch zu weiterführenden Schulen im Stadtgebiet.

Durch den Schulumbau im Jahr 2005, der von dem Elternförderverein tatkräftig unterstützt worden ist, hat der Unterricht insgesamt an Qualität gewinnen können.

Grundschule Lindenstraße

Träger: Stadt Osterholz-Scharmbeck

Kontakt:

Lindenstraße 55, 27711 Osterholz-Scharmbeck

Tel.: 04791-8679

E-Mail: Gs-linden@t-online.de

www.gs-linden.de

Schwerpunkt:

Als volle Halbtagschule arbeitet die Grundschule Lindenstraße in Scharmbeck verlässlich.



Neben den 8 bis 9 Jahrgangsklassen gibt es in der Schule 7 altersgemischte Lerngruppen, davon zwei Integrationsklassen.

In den festen Lerngruppen werden Kinder der Klassenstufen 1 bis 4 durchgehend gemeinsam unterrichtet.

In der Grundschule Lindenstraße sollen die Kinder ihrem Entwicklungsstand entsprechend eigenverantwortlich handeln und denken lernen. Deshalb fördert die Grundschule die Fähigkeiten der Kinder im Umgang mit sich selbst (individuelle Kompetenzen) und mit anderen (Sozialkompetenzen).

Die Schule arbeitet in verschiedenen Projekten und gehört zum Kooperationsverbund Hochbegabung. Die Montessoripädagogik stellt ebenso einen pädagogischen Ansatz dar.

Findorffschule

Träger: Stadt Osterholz-Scharmbeck

Kontakt:

Rübhofstraße 7, 27711 Osterholz-Scharmbeck

Tel.: 04791-981870

E-Mail: findorffschule@osterholz-scharmbeck.de



Schwerpunkt:

Die Findorffschule bietet als „Verlässliche Grundschule“ verlässliche Öffnungszeiten an. Die Grundschule wird von Kindern aus Osterholz, Freißenbüttel und Teufelsmoor besucht.

Neben 8 Jahrgangsklassen gibt es einen zentralen Schulkindergarten und eine Kooperationsklasse des Förderzentrums Schule Am Klosterplatz, Schwerpunkt geistige Entwicklung.

Die Findorffschule gibt den Kindern Zeit und Raum, ihre Persönlichkeit zu entfalten und soziale Kompetenzen wie Teamgeist, Selbstständigkeit, Toleranz und Kommunikationsfähigkeit zu entwickeln. Differenziertes Lernen mit Kopf, Herz und Hand bewahrt den Kindern die Freude am Lernen.

Die Schule gehört zu den Schwerpunktschulen, die im Rahmen der Ausweitung der sonderpädagogischen Grundversorgung am Regionalen Integrationskonzept der Pestalozzischule teilnehmen.

Die Findorffschule arbeitet in den Projekten „Klasse 2000“ zur Gesundheitsförderung und Suchtprävention, „N21-Computereinsatz in der Schule“ sowie Gewaltpräventionsprojekten.

Ein naturbelassener Schulhof lädt in den Pausen zum Spielen ein.

Die Schule erfreut sich der engagierten Arbeit eines Eltern-Freundeskreises.

Grundschule Beethovenstraße

Träger: Stadt Osterholz-Scharmbeck

Kontakt:

Beethovenstraße 14, 27711 Osterholz-Scharmbeck

Tel.: 04791-96150

E-Mail: grundschulebeethovenstrasse@osterholz-scharmbeck.de



Schwerpunkt:

Die Grundschule Beethovenstraße hat als „Verlässliche Grundschule“ den Status einer Ganztagschule erlangen können.

Eines der obersten Ziele ist das Lernen und Leben in einem freundlichen, kindgerechten Umfeld. Die Grundschul Kinder sollen ihre Persönlichkeit entwickeln und ihre Stärken entfalten können und zugleich Unterstützung darin erfahren, wie sie das Lernen lernen können.

Neben dem verbindlichen Unterricht einer Verlässlichen Grundschule und einem vielseitigen Betreuungsangebot werden die Kinder auf der Grundlage eines über Jahre erprobten Förderkonzeptes unterrichtet. Im Rahmen des Hochbegabtenverbundes werden zudem besondere Begabungen gefördert. Das Ganztagschulkonzept bietet vielfältige Projekte am Nachmittag.

Das große Freispielgelände, das im Rahmen der „Sozialen Stadterneuerung“ modernisiert wird, steht den Kindern auch außerhalb der Schulzeit zum Spielen zur Verfügung.

Die Grundschule erfreut sich eines sehr aktiven Elternfördervereins.

Schulen

Grundschule Buschhausen

Träger: Stadt Osterholz-Scharmbeck

Kontakt:

Buschhausener Straße 41, 27711 Osterholz-Scharmbeck

Tel.: 04791-985636

E-Mail: grundschulebuschhausen@osterholz-scharmbeck.de

www.GS-Buschhausen.de

Schwerpunkt:

Die Grundschule Buschhausen arbeitet als volle Halbtagschule mit verlässlichen Öffnungszeiten.

Die Schule arbeitet in den Jahrgängen 1 und 2 im Regionalen Integrationskonzept.

Die Schule gibt den Kindern Zeit, Raum und differenzierte Lernangebote, um ihnen erfolgreiches Lernen und eine gesunde Persönlichkeitsentwicklung zu ermöglichen. Lernen findet mit Kopf, Herz und Hand statt. Dabei unterstützen fächerübergreifendes Lernen, Projekte und Aktionen.



Eine Mitarbeit findet im Programm „Umweltschule in Europa“, im BLK-Programm – Netzwerkarbeit zur agenda 21 in Zusammenarbeit mit der Freien Universität Berlin, im N21-Programm – Computereinsatz in der Schule, faustlos – Gewaltprävention in Zusammenarbeit mit der Universität Hildesheim und im Hochbegabten-Kooperationsverbund OHZ statt.

Zu den weiteren Angeboten zählen der Schulchor „Singmäuse Buschhausen“ und ein Blockflötenunterricht in Kooperation mit der Kreismusikschule.

Grundschule Scharmbeckstotel

Träger: Stadt Osterholz-Scharmbeck

Kontakt:

An der Wurth 20, 27711 Osterholz-Scharmbeck

Tel.: 04791-6395

E-Mail: grundschulescharmbeckstotel@osterholz-scharmbeck.de



Schwerpunkt:

Die Grundschule Scharmbeckstotel hält als „Verlässliche Grundschule“ verlässliche Öffnungszeiten vor. Darüber hinaus besteht die Möglichkeit der kostenpflichtigen Betreuung vor und nach dem Unterricht in der „Rappelkiste“.

Die Schule baut auf die Kerncurricula und schuleigene Ziele mit einem Computerangebot, das im Rahmen eines Medienkonzeptes in die Unterrichtsarbeit mit einbezogen wird.

Die Grundschule verfügt über einen naturbelassenen Schulhof, ausgestattet mit vielen Spielmöglichkeiten, der den Kindern eine ideale Lern- und Entspannungsumgebung bietet. Kooperationen finden zu dem Kindergarten sowie den ortsansässigen Vereinen und der Kirchengemeinde statt.

Die großzügige Pausenhalle wird gemeinsam mit der Kirchengemeinde und ortsansässigen Vereinen genutzt.

Die Schülerinnen und Schüler der Grundschule Scharmbeckstotel haben die Möglichkeit, nach der 4. Klasse das Gymnasium in Ritterhude zu besuchen.

Kontakt:

Am Sportplatz 4, 27711 Osterholz-Scharmbeck

Tel.: 04795-830

E-Mail: grundschuleheilshorn@osterholz-scharmbeck.de

www.grundschuleheilshorn.de

Schwerpunkt:

Die Grundschule Heilshorn arbeitet ab dem 1. Schuljahr mit Tages- und Wochenplänen, um den Lernzielen der Schule gerecht werden zu können.

Die Kinder sollen das Lernen lernen. Zu den Lernzielen zählt zudem, die Schülerinnen und Schüler in ihrer sozialen Kompetenz, Teamarbeit, Selbstständigkeit und Kommunikationsfähigkeit zu fördern. Jeder erfährt eine individuelle, dem Leistungsvermögen und dem Lerntempo entsprechende Förderung.

Die Schule verfügt über ein Computerangebot, das mit in den Unterricht einbezogen wird.

Grundschule Heilshorn

Träger: Stadt Osterholz-Scharmbeck



Grundschule Ohlenstedt

Träger: Stadt Osterholz-Scharmbeck



Schulen

Kontakt:

Biloher Straße 1, 27711 Osterholz-Scharmbeck
Tel.: 04793-8909
E-Mail: grundschuleohlenstedt@osterholz-scharmbeck.de

Schwerpunkt:

Die Grundschule Ohlenstedt hat verlässliche Unterrichtszeiten. Besucht wird sie von Kindern der Ortschaft Ohlenstedt und Hülseberg. Zwei Jahrgänge werden gemeinsam unterrichtet. Der erste und zweite Jahrgang sowie der dritte und vierte Jahrgang bilden jeweils eine sogenannte Kombiklasse. Das jahrgangsübergreifende Unterrichten als pädagogisches Prinzip erfordert viele Phasen eines offenen Unterrichts. Daher arbeiten die Schülerinnen und Schüler oft mit Tages- und Wochenplänen, in Projekten oder an einer fachübergreifenden Werkstattarbeit. Die musikalische Erziehung der Kinder fördert die Schule in verschiedenen Unterrichten und außerschulischen Bezügen genauso wie das Theaterspielen.

Grundschule Pennigbüttel

Träger: Stadt Osterholz-Scharmbeck



Kontakt:

Pennigbütteler Straße 118,
27711 Osterholz-Scharmbeck
Tel.: 04791-58004
E-Mail: grundschulepennigbuettel@osterholz-scharmbeck.de
www.gs-pennigbuettel.de

Schwerpunkt:

Die Grundschule Pennigbüttel ist eine „Verlässliche Grundschule“, die zum Kooperationsverbund Hochbegabung Osterholz-Scharmbeck gehört. Die Schule arbeitet nach dem Schulprogramm, welches als Profil „Montessori-Pädagogik an einer Regelschule“ läuft. Die Schule verfügt über eine Schulbibliothek, einen Musikraum, ein Computerangebot und nimmt wie andere Grundschulen an dem Leseförderprogramm „Antolin“ teil.

Hier besteht ein engagierter Elternförderverein.

Grundschule Sandhausen

Träger: Stadt Osterholz-Scharmbeck



Kontakt:

Sandhausener Straße 1, 27711 Osterholz-Scharmbeck
Tel.: 04791-57622
E-Mail: grundschul sandhausen@osterholz-scharmbeck.de

Schwerpunkt:

Die Grundschule Sandhausen ist eine „Verlässliche Grundschule“. Die Schule besitzt eine Schulbücherei, die von Eltern ehrenamtlich gepflegt wird. In die Unterrichtsarbeit werden unter anderem Computer mit einbezogen. Hier besteht ein Elternförderverein, der die Schule in vielen Belangen unterstützt.

Schulzentrum Schule am Klosterplatz

Träger: Landkreis Osterholz

**Kontakt:**

Klosterplatz 2, 27711 Osterholz-Scharmbeck
Tel.: 04791-8971210
E-Mail: saKohz@t-online.de

Schwerpunkt:

Die Schule am Klosterplatz ist eine Schule für Kinder mit geistigen Behinderungen, die hier unterrichtet und in ihrer Persönlichkeitsentwicklung gefördert werden. Das Marktcafé der Schule wird von den Schülerinnen und Schülern selbst betrieben und dient als beliebter Ausstellungsort.

Pestalozzischule

Träger: Stadt Osterholz-Scharmbeck

Kontakt:

Am Osterholze 2 a, 27711 Osterholz-Scharmbeck
Tel.: 930-370
E-Mail: Pestalozzischule@landkreis-osterholz.de

Schwerpunkt:

Die Pestalozzischule ist eine Förderschule mit dem Schwerpunkt Lernen in Osterholz-Scharmbeck, die bereits lernschwache Kinder im Grundschulalter im Unterricht fördert. Damit wird den Kindern eine Chance auf Bildung ermöglicht. Viele Grundschulen nehmen an dem Regionalen Integrationskonzept der Pestalozzischule teil.

Heinrich-Hortmann-Schule

Träger: Stadt Osterholz-Scharmbeck

Kontakt:

Mensingstraße 56, 27711 Osterholz-Scharmbeck
Tel.: 04791-9615200
E-Mail: heinrichhorstmannschule@osterholz-scharmbeck.de

Schwerpunkt:

Die Heinrich-Horstmann-Schule ist eine Hauptschule, die im Schulzentrum Buschhausen gelegen ist. Sie hat den



Integrierte Gesamtschule

Träger: Stadt Osterholz-Scharmbeck

Kontakt:

Mensingstraße 56, 27711 Osterholz-Scharmbeck

Tel.: 04791-96150

E-Mail: integriertegesamtschule@osterholz-scharmbeck.de

www.igs-ohz.de

Schwerpunkt:

Die IGS ist eine 4-zügige Gesamtschule als Ganztagschule.

Sie unterrichtet Schülerinnen und Schüler der Klassen 5–13 und erteilt alle Abschlüsse nach Jahrgang 10.

Bis zum 10. Jahrgang findet keine äußere Differenzierung nach Schulformen statt. Die Schülerinnen und Schüler lernen gemeinsam, werden aber in Kernfächern auf zwei unterschiedlichen Leistungsniveaus unterrichtet. Durch Wahlpflichtkurse ab Jahrgang 8 und Arbeitsgemeinschaften haben sie vielfältige Möglichkeiten, ihre individuellen Fähigkeiten zu entwickeln und auszubauen.

Status einer Ganztagschule erwerben können. Das Ziel der Schule ist es, dass die Schüler die Grundfertigkeiten sicher beherrschen. Durch die Arbeit in Kleingruppen und mithilfe von besonderen Förderkonzepten hat sie die Möglichkeit, Schwächen der Schüler auszugleichen.

Die Hauptschule stärkt die Schülerpersönlichkeit: Das kann ich!

Sie stärkt die Ausbildungsfähigkeit durch Praxistage, Betriebspraktika und berufsbezogenen Unterricht.

Der Hauptschulabschluss führt zu vielen Berufen und weiterführenden Schulen, und in der Klasse 10 kann der Real-schulabschluss erreicht werden.

Die Schule ist im Besitz des Zertifikats „Zertifizierte Schule 2006–2009“, das heißt, dass die Heinrich-Horstmann-Schule im Bereich der Berufsvorbereitung ein systematisch aufgebautes Konzept entwickelt hat, es umsetzt und regelmäßig auf Erfolg überprüft und nachhaltig die Wirkung sichert. Sie erfüllt damit die Qualifikationskriterien des Projektes „Pro-Beruf“.



Dieses Angebot wird unterstützt durch ein breites, internationales Austauschprogramm, ein reichhaltiges musisch-kulturelles Angebot sowie ein fortschrittliches und praxisorientiertes naturwissenschaftliches Konzept. Selbstständiges Lernen, projektorientiertes Arbeiten im Team, soziales Lernen und die Befähigung im Umgang mit modernen Medien und Präsentationsformen prägen das pädagogische Konzept der Schule.

Schulabschlüsse können am Ende des 10. Jahrgangs – Sekundarstufe I, am Ende des 12. Jahrgangs – Fachhochschulreife und am Ende des 13. Jahrgangs – Abitur erworben werden.

Realschule Osterholz-Scharmbeck

Träger: Stadt Osterholz-Scharmbeck

Kontakt:

Lange Straße 28,
27711 Osterholz-Scharmbeck

Tel.: 04791-921421

E-Mail: realschule@osterholz-scharmbeck.de

www.rs-ohz.de

Realschule
Osterholz-Scharmbeck



Schwerpunkt:

Die im Zentrum der Stadt gelegene Realschule bereitet sehr intensiv auf die Berufs- und Arbeitswelt vor; dazu gehören zwei Betriebspraktika, Bewerbungstraining, Fachtage mit Unternehmern aus der näheren Umgebung, Betriebsbesichtigungen und vieles mehr. So werden die Schüler optimal für ihren beruflichen Weg vorbereitet.

Neben der Vermittlung des Fachwissens steht das Einüben verschiedener Methoden und Arbeitstechniken zum selbstständigen Lernen als Unterrichtsprinzip.

Die Realschule hat die Zertifizierung des Landes „Pro Beruf“ erlangen können.

Schulabschlüsse können nach der 9. Klasse – Hauptschulabschluss, nach der 10. Klasse – Sekundarabschluss I Haupt- oder Realschule bzw. erweiterter Sekundarabschluss I erworben werden.

Die Realschule bereitet zudem auf den Besuch der Sekundarstufe II vor. Wer am Ende der 10. Klasse den erweiterten Sekundarabschluss I erwirbt, hat das Recht, jede weiterführende Schule des Sekundarbereiches II zu besuchen und dort das Abitur zu machen.

Gymnasium Osterholz-Scharmbeck

Träger: Landkreis Osterholz

Kontakt:

Loger Straße 7 , 27711 Osterholz-Scharmbeck
Tel.: 04791-89710-0

E-Mail: direktor.gymnasium-online.de
www.gymnasium-ohz.de

Schwerpunkt:

Das Gymnasium Osterholz-Scharmbeck ist eine weiterführende Schule im Zentrum der Stadt.

Das Gymnasium ermöglicht alle Abschlüsse in der Sekundarstufe I (Jahrgänge 5–10) und in der Sekundarstufe II

Schulen

(Jahrgänge 11–13, bzw. 11 und 12). Das Abitur steht am Ende einer Schulkarriere.

Die Schule bietet eine umfassende, gründliche und differenzierte Ausbildung in Deutsch, Mathematik, in Fremdsprachen (Englisch, Latein, Französisch oder Italienisch), den Natur- und Gesellschaftswissenschaften, die für die Aufnahme eines Studiums oder einer Berufsausbildung eine solide und ausbaufähige Grundlage bildet.

Eine sorgfältige Schullaufbahnberatung und Betreuung der Schüler von Klasse 5 bis zum Abitur (Klassenlehrer, Tutoren, Beratungslehrer) haben zur Folge, dass die Anzahl der erfolgreichen Abschlüsse erfreulich hoch ist.

Umfangreich, vielfältig und die kreativen, musischen und sportlichen Fähigkeiten ansprechend ist das Angebot an Veranstaltungen, zu denen unter anderem Theaterprojekte, Kunstausstellungen oder Volleyball-, Fußball-, Basketball-AGs zählen.



Berufsbildende Schulen Osterholz-Scharmbeck

Träger: Landkreis Osterholz



Kontakt:

Am Osterholze 2, 27711 Osterholz-Scharmbeck
Tel.: 04791-90830
E-Mail: sekretariat@bbs-ohz.de
www.bbs-ohz.de

Schwerpunkt:

In den Berufsbildenden Schulen des Landkreises Osterholz werden ca. 2200 Schülerinnen und Schüler unterrichtet. Das Leitbild lautet: menschlich und weltoffen, fachkompetent und praxisnah, zukunftsorientiert und umweltbewusst. In den Bereichen Wirtschaft und Verwaltung, Gewerbe, Hauswirtschaft und Ernährung erstrecken sich die Möglichkeiten vom Berufsvorbereitungsjahr, Berufsgrundbildungsjahr bis hin zum Besuch der Fachoberschule bzw. des Fachgymnasiums in der Klasse 11 und 12. Der Förderverein engagiert sich in vielerlei Dingen, so auch in Schulprojekten.

Ausbildung und Beruf

Wenn bei Jugendlichen, die einen Ausbildungs- oder Arbeitsplatz suchen, eine Absage nach der anderen im Briefkasten liegt, sinkt das Selbstwertgefühl. Frustration und Anspannung steigen.

Daher gewinnt es zunehmend an Bedeutung, sich nach einem erfolgreichen Schulabschluss möglichst frühzeitig um einen Ausbildungsplatz zu kümmern. Die Entscheidung, wie es nach dem Schulabschluss weitergehen soll, ist sehr wichtig.

Bereits in der Vorabgangsklasse/1. Halbjahr sollten sich junge Menschen mit der Berufswahl beschäftigen und sich über verschiedene Berufe und deren schulische Voraussetzungen bei der Bundesagentur für Arbeit informieren, um sich entscheiden zu können, ob sich eine weiterführende Schule oder ein Berufsausbildung anschließen wird.

In der Vorabgangsklasse/2. Halbjahr sind die Lern- und Leistungsbereitschaft gefragt, denn mit dem Abschlusszeugnis dieser Klasse muss sich der junge Mensch bei einer weiterführenden Schule anmelden oder sich auf eine freie Ausbildungsstelle bewerben.

In der Abgangsklasse/1. Halbjahr ist es bedeutend, aktiv zu werden und gut vorbereitete Bewerbungsunterlagen an Betriebe/Unternehmen zu senden und sich mit den Bewerbungsunterlagen auf anstehende Vorstellungsgespräche vorzubereiten.

Auch in der Abgangsklasse/2. Halbjahr verbleibt noch Zeit, sich aktiv um einen Ausbildungsplatz zu bewerben, wenn der Erfolg bislang ausgeblieben ist.

Geschäftstelle Osterholz-Scharmbeck Berufsberatung (U 25)

Träger: Agentur für Arbeit

Kontakt:

Ritterhuder Straße 21,
27711 Osterholz-Scharmbeck
Tel.: 0421-178-178
www.arbeitsagentur.de

Schwerpunkt:

Unter der angegebenen Telefon-Nummer können Arbeit- und Ausbildungsplatzsuchende persönliche Beratungsgespräche vereinbaren.

Unter der genannten Internetadresse können Sie über die Jobbörse für Arbeit- und Ausbildungssuchende Stellenangebote suchen.

Zudem besteht die Möglichkeit, eigene Bewerberprofile zu erfassen bzw. eine Übersicht bisher erfasster Profile zu erhalten.

In einer Vormerkerliste können interessante Stellen gespeichert werden. Auch besteht die Möglichkeit, eine Übersicht über selbst erstellte Online-Bewerbungen zu erhalten.

Links und Adressen zur Orientierung bei Ausbildung und Beruf

[www.Job.de](http://www.job.de)

mit aktuellen Stellenangeboten

www.careercenter.uni-bremen.de

Career Center Universität Bremen

www.zsb-bremen.de

Zentrum für Schule und Beruf, Bremen

www.arbeit-fuer-junge.de

Ausbildungsbegleitende Hilfen

www.berufe.net

Grundlagen für Auszubildende

Ausbildung und Beruf

www.bibb.de

rund um die Ausbildung

www.bmbf.de

Bundesministerium für Bildung und Forschung

www.machs-richtig.de

Info-Portal der Bundesagentur für Arbeit

www.bleibdran.uni-bremen.de

„Ausbildung – Bleib dran“

www.jugend.igmetall.de und

www.handelskammer-bremen.de

Ausbildungsvertrag

www.bmbf.de und

www.arbeits-agentur.de

Berufsausbildungsbeihilfe (BAB)

www.arbeitsagentur.de

Einstiegsqualifizierungsjahr (EQJ)

www.elster.de

Steuererklärung für Auszubildende

Neurologie – Pädiatrie – Handtherapie – Hausbesuche

Beratung und Behandlung
speziell für Kinder:

- bei Wahrnehmungsstörungen
- bei AD(H)S
- bei Lern- und Leistungsstörungen
- Verhaltenstherapie
- Aufmerksamkeitstraining in Gruppen

Iris Falcke

Praxis für Ergotherapie

Bahnhofstraße 119
27711 Osterholz-
Scharmbeck

T 0 47 91/98 63 98
iris-falcke@t-online.de
F 0 47 91/98 63 99

Hilfe bei allen Schulproblemen



Marktstraße 2 • 27711 Osterholz-Scharmbeck • Telefon: 04791. 95 93 50

Rechtschreibung mangelhaft? Viele Schüler haben Schwierigkeiten im Lesen und Rechtschreiben



Üben, üben und nochmals üben, meinte auch die Lehrerin von Philipp. Mit häufigen Diktaten und regelmäßigem Lesen müssten doch die Schwächen in der Rechtschreibung und im Lesen zu beheben sein. „Doch je mehr wir übten, desto mehr blockte er ab“, berichtet Philipps Mutter. Philipp wurde immer unkonzentrierter und ständig hing der Haussegen wegen ihm schief. Wie soll er je seinen Schulabschluss erreichen, wenn er jetzt schon an den Anforderungen der Unterstufe zu scheitern droht? Wie Philipp verfügen viele Kinder nicht über die in ihrer Klassenstufe erforderliche Sicherheit im Lesen oder Rechtschreiben. Das LOS fördert Ihr Kind ganz gezielt dort, wo es Schwächen in der Rechtschreibung, im Lesen, aber auch bei der Konzentration hat. Über den individuellen Förderunterricht für Ihr Kind informiert Sie:

Dipl.-Psych. Nicole Hausen
LOS Osterholz-Scharmbeck
Auf dem Paß 38
Telefon: 0 47 91/89 80 04



Kinder- und Jugendarbeit in Osterholz-Scharmbeck

Der Stellenwert von Kindern, Jugendlichen und Familien in der Stadt Osterholz-Scharmbeck ist in der aktuellen Kultur lebendig durch vielfältige Angebote.

Die städtische Jugendarbeit bietet in der Stadt verschiedene Treffpunkte für Kinder und Jugendliche im Alter von 10 bis 21 Jahren an.

Die Kinder und Jugendlichen können hier ihre Freizeit verbringen, ebenso wie in den kirchlichen Freizeit-Treffpunkten.

Lebendig ist die Jugendarbeit auch durch die zahlreichen Angebote der örtlichen (Sport-) Vereine.

Einen Überblick hierüber verschaffen Ihnen die nachfolgenden Seiten.

Der Spiel- und Sportpark Buschhausen unterstützt diese Ansätze durch eine großzügige Skateranlage, einem Bolzplatz und Fußballplätzen.

Städtischer Jugendtreff Lintel

Träger: Stadt Osterholz-Scharmbeck

Kontakt:

Beethovenstraße 13,
27711 Osterholz-Scharmbeck

Tel.: 04791-13306

E-Mail: jugendarbeit@osterholz-scharmbeck.de

Offen:

jeweils montags, mittwochs und freitags
von 15.00 bis 19.00 Uhr

Jugendtreff am Spiel- und Sportpark

Träger: Stadt Osterholz-Scharmbeck

Kontakt:

Jugendhaus Am Pumpelberg, Am Pumpelberg 1, 27711
Osterholz-Scharmbeck

Tel.: 04791-59986

E-Mail: jugendarbeit@osterholz-scharmbeck.de

Städtischer Jugendtreff Freußenbüttel

Träger: Stadt Osterholz-Scharmbeck

Kontakt:

Westerbecker Weg, 27711 Osterholz-Scharmbeck

E-Mail: jugendarbeit@osterholz-scharmbeck.de

Offen:

nach Absprache

Jugendhaus Pumpelberg

Träger: Stadt Osterholz-Scharmbeck

Kontakt:

Am Pumpelberg 1, 27711 Osterholz-Scharmbeck

Tel.: 04791-59986

E-Mail: jugendarbeit@osterholz-scharmbeck.de

www.jugendhaus-pumpelberg.de

Offen:

jeweils montags, dienstags und donnerstags
von 15.00 bis 21.00 Uhr

Schwerpunkt:

Das Jugendhaus Pumpelberg ist ein Treffpunkt für Kinder und Jugendliche zwischen 10 bis 21 Jahren. Es ist ein Ort, an dem sich Jugendliche aufhalten können und Integration stattfinden kann.

Den Kinder und Jugendlichen steht hier ein attraktives Jugendcafé, Gruppenräume, ein Musikraum mit Equipment,



Marion Romes-Ohrloge
Dipl.-Psychologin

Praxis OHZ: Sandhausener Str. 25, 27711 OHZ
Praxis Bremen: Vahrer Str. 228, 28329 Bremen
Tel.: 04791/98 53 45
Internet: www.mromes.de

Partnerschaft und Familie

- Paarberatung/Pararcoaching
- Einzelberatung
- Klärungshilfe in Konfliktsituationen

Gesundheitspsychologie

- Autogenes Training
- Heilhypnose (Rauchen/ Gewicht, Ängste, Depressionen, Psychosomatik)
- Psychoonkologie

**Für Ihre Gesundheit
machen wir uns stark.**



Jutta Rußmeier
Praxis für Krankengymnastik

**Kindertherapeutin
Psychomotorik**

- Vojta - Bobath -
- Perzeptionstherapie -
- Entwicklungsbegleitung -

Werschenreger Straße 100 B
27721 Ritterhude
Telefon 0 42 92/3151

Praxis für Kinderheilkunde und Jugendmedizin

**Dr. med. Johann-Markus Deinhard
Ulrich Stoffers**



- Allergietestung und Hyposensibilisierung
- EKG-Untersuchung
- Diagnostik und Therapie kindlicher Hormonstörungen (z. B. Wachstumsstörung, Schilddrüsenerkrankungen oder Pubertätsstörungen)
- Lungenfunktionsuntersuchung
- Sprach- und Hörtest
- Ultraschalluntersuchung
- Diagnostik und Therapie des ADHS

Am Kirchenplatz 2
27711 Osterholz-Scharmbeck

Telefon 0 47 91/50 88


Sprechzeiten:
Mo.-Fr.: 8-12 Uhr und 15-18 Uhr
außer Mittwoch Nachmittag



**Praxis für Ergotherapie
Ilona Radschun**

Bahnhofstraße 31 (direkt am Bahnhof)
27711 Osterholz-Scharmbeck
Tel. 0 47 91/9 82 94 94
Fax 0 47 91/9 82 94 95
www.ergotherapie-ohz.de

Entwicklungsförderung
Sensorische Integrationstherapie
Neurophysiologisches Training
funktionelle Übungsbehandlung



**Krankengymnastik
und Massage:
U. & W. Hensen**

- Krankengymnastik und KG-Gerät
- Bobaththerapie für Erwachsene und Kinder
- Manuelle Therapie
- Kiefergelenksbehandlungen
- Manuelle Lymphdrainage nach Dr. Vodder
- Klassische Massage
- Fango-Naturmoor-Bienenwachs-packungen
- Wellnessmassagen mit Aromaölen

Bahnhofstraße 30
27711 Osterholz-Scharmbeck
Ruf 04791/12772 und 13132

Rolf Lappe
Facharzt für Allgemeinmedizin
- Hausärztliche Versorgung -

Hauptstraße 52
27711 Osterholz-Scharmbeck
Tel. 0 47 91/64 77
Fax 0 47 91/1 32 99

Sprechzeiten:
Mo. 08.00-12.00 Uhr, 16.00-19.00 Uhr
Di. 08.00-12.00 Uhr, 16.00-18.00 Uhr
Mi. 08.00-11.30 Uhr
Do. 08.00-12.00 Uhr, 16.00-18.00 Uhr
Fr. 08.00-11.30 Uhr, nach Vereinbarung

Von Anfang an in guten Händen
Vorsorge, Beratung, Geburtsvorbereitungskurse,
Haus- und Beleggeburten im Klinikum Bremen Nord,
Nachsorge, Kurse zur Rückbildung und Babymassage



**Use Hebamme
Bianca Müller-Reich**

Lärchenhain 5 · 27711 OHZ-Heilshorn
04795 - 955 733 · www.use-hebamme.de

ein Internetcafé und eine große Sporthalle mit vielfältigen Bewegungsmöglichkeiten offen.

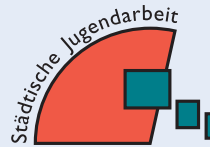
Neben einem vielfältigen Freizeitprogramm wird auch Hausaufgabenhilfe, Hilfe bei Bewerbungen, Beratung und Unterstützung angeboten.

Am Mittwoch ist das Haus von 16.00 bis 19.00 Uhr nur für Mädchen geöffnet.

Die Betreuung der Kinder und Jugendlichen erfolgt durch Mitarbeiterinnen und Mitarbeiter der städtischen Jugendarbeit.

Kinder- und Jugendarbeit

Träger: Ev.-luth. Kirchengemeinde
St. Marien



Kontakt:

Findorffstraße 21,
27711 Osterholz-Scharmbeck
Tel.: 04791-149630

Angebote:

Kinderchor
Mittwoch ab 16.00 Uhr in der Kirche

Flötenkreis
14-täglich Freitag ab 17.00 Uhr in der Kirche

Jugendgruppe „Neue Arche“
Mittwoch ab 19.00 Uhr

Café St. Marien
Dienstag 09.00–12.30 Uhr
Freitag 09.00–12.30 Uhr
15.00–18.00 Uhr
Sonntag 11.00–12.00 Uhr
14.30–18.00 Uhr

Kinder- und Jugendarbeit im Gemeindehaus

Träger: Ev.-luth. Kirchengemeinde St. Willehadi

Kontakt:

Kirchenbüro, Kirchenstraße 5, 27711 Osterholz-Scharmbeck
Tel.: 04791-57196

Angebote:

Spiel- und Basteltreff
Mittwoch 15.30 Uhr
Kinder 8–11 Jahre



Jugendarbeit

Jugendkeller – Offener Treff

Montag, Dienstag, Mittwoch	15.00–18.00/19.00 Uhr
· Jugendgruppe MAGIC	
14-täglich Dienstag	17.00–19.00 Uhr
· Donnerstag – AG-Tag	
Kreativ-AG	15.00–17.00 Uhr
Tanz AG „Eatside“	17.00–19.00 Uhr
· Offener Treff und Theater AG	
Freitag	15.00 – 18.00 Uhr

Pfadfinder-Gruppen

· Buteo-Buteo (12–14 Jahre)	
Donnerstag	17.30–19.00 Uhr
· Eisvogel (8–10 Jahre)	
Donnerstag	17.00–18.30 Uhr

Beispiele: (Sport-) Vereine in Osterholz-Scharmbeck

- Allgemeiner Deutscher Fahrradclub – ADFC e. V.
- ATSV Scharmbeckstotel e. V.
- Boule-Compagnie e. V.
- Briefmarkenfreunde Osterholz e. V.
- Budo-Club e. V.
- DLRG Ortsgruppe Osterholz-Scharmbeck
- Familienzentrum OHZ e. V.
- FC Osterholz-Scharmbeck e. V.
- Heimatverein Osterholz-Scharmbeck e. V.
- Kneipp-Verein e. V.
- Kreismusikschule e. V.
- Kunstverein Osterholz e. V.
- Lintel Sports e. V.

- Lions-Club Osterholz
- Luftsportverein Osterholz-Scharmbeck e. V.
- Reit- und Fahrverein Pennigbüttel
- Reit- und Fahrverein Scharmbeckstotel e. V.
- Reitgemeinschaft OHZ-Scharmbeckstotel e. V.
- Ruder-Verein Osterholz-Scharmbeck von 1901 e. V.
- Salino-Verein für Lernhilfe und Freizeitgestaltung e. V.
- Segel-Club Hamme e. V.
- Sportanglerverein hool ruut e. V.
- SV „Komet“ Pennigbüttel e. V.
- SV Arminia Freißenbüttel e. V.
- SV Garlstedt e. V.
- SV Vorwärts Buschhausen e. V.
- Tennisclub Osterholz-Scharmbeck e. V.
- TSV Osterholz-Scharmbeck e. V.
- VfI Ohlenstedt e. V.
- VSK e. V.



Familien-Freizeit-Angebote in Osterholz-Scharmbeck

Familien-Freizeit-Angebote haben in Osterholz-Scharmbeck einen hohen Stellenwert. Denn in und um Osterholz-Scharmbeck „umzu“ gibt es allerhand zu entdecken und zu erleben – vom Skaten, Reiten bis hin zum Schwimmen und Fahrradfahren.

Entgegen der vielfach bereits Kindern suggerierten Konsumhaltung ist es für die Persönlichkeitsbildung eines Kindes bedeutend, in der freien Zeit eigene Fähigkeiten entdecken und sie ausprobieren zu können. Kinder brauchen Raum und Zeit, um Kreativität und Fantasie entfalten zu können. Die freie Zeit in den Schulferien ist für Kinder wichtig. Für

Eltern – insbesondere für Alleinerziehende –, bei denen die Großeltern nicht einspringen können, stellen sie eine große Herausforderung dar. Hier ist schon mancher Tipp hilfreich, um die beruflichen und die familiären Bedarfe miteinander vereinbaren zu können.

Bedeutend ist es, die freie Zeit gemeinsam zu planen und zu gestalten – denn weniger kann manchmal mehr sein. Und schließlich sollte die Freizeit Eltern und Kindern gleichermaßen Spaß und Erholung bringen.

Die nachfolgenden Angebote geben hierzu Anregungen und machen Lust, das eine oder andere selbst zu entdecken oder auszuprobieren.

Sie schließen Angebote an Wochenenden, an Kindergeburtstagen und während der Ferienzeiten mit ein.



Familien und Freizeiten – Ferienangebote

Städtisches Ferienprogramm



Kontakt:

Jugendhaus Pumpelberg
Am Pumpelberg 1,
27711 Osterholz-Scharmbeck
Tel.: 04791-59986

E-Mail: jugendarbeit@osterholz-scharmbeck.de
www.jugendhaus-pumpelberg.de

Angebote:

In den Sommerferien bietet die städtische Jugendarbeit zusammen mit vielen Vereinen vor Ort ein buntes Ferienprogramm mit vielfältigen Angeboten in der Woche sowie Ferien(tages-)fahrten an.

Informieren Sie sich gemeinsam mit Ihrem Kind im Programmheft, das jährlich vor den Sommerferien in den Schulen verteilt wird.

Kinder- und Familien-Freizeiten der Ev. Kirchengemeinden St. Marien und St. Willehadi

Kontakt:

Ev. Kirchengemeinde St. Marien – Kreisjugenddienst
Findorffstraße 18, 27711 Osterholz-Scharmbeck
Tel.: 04791-980663

Ev. Kirchengemeinde St. Willehadi
Kirchenbüro
Kirchenstraße 5, 27711 Osterholz-Scharmbeck
Tel.: 04791-57196

Angebote:

Während der Ferien bieten die Ev.-luth. Kirchengemeinden St. Marien und St. Willehadi Ferienfreizeiten und vielfältige Kinder- und Familienfreizeiten an. Erkundigen Sie sich in den Kirchenbüros der Kirchengemeinden.



Freizeitangebote des Kreisjugendamtes

Kontakt:

Landkreis Osterholz, Kreisjugendamt
Osterholzer Straße 23, 27711 Osterholz-Scharmbeck
Tel.: 04791-930545
www.landkreis-osterholz.de

Angebote:

Ferienfahrten werden jeweils in den Sommerferien angeboten für Jugendliche im Alter von 9 bis 14 Jahren. Zudem werden regelmäßig Freizeit- und Tagesangebote durchgeführt.

Kinder-Ferientagesfahrten der örtlichen Sparkassen

Kontakt:

Kreissparkasse Osterholz



Bahnhofstraße 45, 27711 Osterholz-Scharmbeck
Tel.: 04791-15-0
E-Mail: ksk@kreissparkasse-osterholz.de

Volksbank Osterholz-Scharmbeck
Marktstraße 1–5, 27711 Osterholz-Scharmbeck
Tel.: 04791-808-0
E-Mail: info@vbohz.de

Angebote:

Die Kreissparkasse Osterholz und die Volksbank Osterholz-Scharmbeck bieten mit ihren Kinder- und Jugendparkclubs Freizeiten vor Ort und Ferientagesfahrten an. Informieren Sie sich bei den Sparkassen.

Familienzentrum OHZ e. V. – Mehrgenerationenhaus

Familienzentrum OHZ e. V.




Kontakt:

Sandbeckstraße 12
27711 Osterholz-Scharmbeck
Tel.: 04791-5411
E-Mail: info@familienzentrum-ohz.de

Angebote:

Während der Sommerferien bietet das Familienzentrum für Kinder spannende und unterhaltsame Angebote an.

Familien und Freizeiten – aktive Freizeit

Skateranlage im Spiel- und Sportpark Buschhausen



Kontakt:

Jugendhaus Pumpelberg
Am Pumpelberg 1, 27711 Osterholz-Scharmbeck
Tel.: 04791-59986
E-Mail: jugendarbeit@osterholz-scharmbeck.de
www.jugendhaus-pumpelberg.de

Angebote:

Die Skateranlage im Spiel- und Sportpark Buschhausen angrenzend an das Schulzentrum Buschhausen bietet Kindern und Jugendlichen eine Möglichkeit, sich im Skaten auszuprobieren.

Wasserturm in Osterholz-Scharmbeck

Kontakt:

Ecke Lindenstraße/Am Wasserturm

Offen:

in der warmen Jahreszeit jeden Sonntag 15.00–18.00 Uhr

Angebot:

Mit einem Blick vom Wasserturm können Sie Osterholz-Scharmbeck, eingebettet in einer landschaftlich reizvollen Umgebung, betrachten.

Radfahren im Landkreis



Angebot:

Das Kulturland Teufelsmoor bietet sich für Ausflüge mit dem Fahrrad an. Mit der kreisweiten Radwegebeschilderung und der darauf abgestimmten Radwanderkarte finden Sie attraktive Wege durch die abwechslungsreiche Landschaft rund ums Teufelsmoor.

Kontakt:

Die Radkarte ist erhältlich bei der Touristikagentur Teufelsmoor, Worpsswede, Unterweser e.V., bei den touristischen Informationsstellen, im Buchhandel und im Rathaus/im Kreishaus.

Führungen der Biologischen Station

Kontakt:

Biologische Station Osterholz-Scharmbeck e.V.
Lindenstraße 40, 27711 Osterholz-Scharmbeck
Tel.: 04791-899512 oder 89517



Angebote:

Fachkundige Führungen durch die Moorlandschaft und Veranstaltungen, z. B., wie wird eigentlich Honig hergestellt, unter dem Motto „raus und was erleben“.

Kreis- und Stadtbibliothek

Kontakt:

Bahnhofstraße 34, 27711 Osterholz-Scharmbeck

Tel.: 04791-930100

E-Mail: info@bibliothek-ohz.de

Offen:

Montag 15.00–18.00 Uhr

Dienstag 10.00–13.00 Uhr und 15.00–18.00 Uhr

Mittwoch geschlossen

Donnerstag 15.00–19.00 Uhr

Freitag 10.00–13.00 Uhr

42

Angebote:

Die Kreis- und Stadtbibliothek in zentraler Lage bietet ein vielfältiges Medienangebot.

Die Ausleihe ist für Kinder kostenlos. Erwachsene zahlen eine Jahresgebühr. Vorlesenachmittage und Lesenächte für Kinder werden stets gut besucht und sind sehr beliebt.



Museumsanlage Osterholz-Scharmbeck mit Kindergeburtstagsangebot

Kontakt:

Bördestraße 42, 27711 Osterholz-Scharmbeck

Tel.: 04791-13105 oder 13107

Offen:

Samstag und Sonntag 10.00–17.00 Uhr

Angebote:

Norddeutsches Vogelmuseum

Familien und Freizeiten – aktive Freizeit



Heimatmuseum
mit regionaler Lebensart und Handwerksgeschichte

Museum für Schifffahrt und Torfabbau

Museum zum Mitmachen
mit Veranstaltungen für Kinder und mit Gruppenangeboten:
Milchbauern Diplom, Kaffeetafel und Ausrichtung von Kinder-
geburtstagen

Torfkahnfahrten auf der Hamme und Moorexpress

Kontakt:

Touristikagentur Teufelsmoor, Worpswede, Unterweser e. V.
Bergstraße 13, 27726 Worpswede
Tel.: 04792-950121
E-Mail: info@worpswede.de
www.kulturland-teufelsmoor.de

Angebote:

Auf **Torfkähnen** können Sie die ehemaligen Feucht- und Mooregebiete zwischen dem Bremer Blockland und dem Teufelsmoor vom Wasser aus kennenlernen.

Vom 1. Mai bis 3. Oktober legen die Torfkähne jeden Samstag und Sonntag in Worpswede und Osterholz-Scharmbeck ab. Ergänzt werden kann dieses Angebot mit einer Fahrt mit dem Moorexpress.

Familien und Gruppen können eine Torfkahnfahrt beispielsweise ab Melchers Hütte aus buchen und die Fahrt mit einem Picknick im Grünen verbinden.

Der **Moorexpress** fährt vom 1. Mai bis 3. Oktober zwischen Worpswede/Neu Helgoland und Osterholz-Scharmbeck/Hafen.

Im Winter gibt es einen Sonderfahrplan mit Wegen zu vielfältigen kulturellen Aktivitäten im Teufelsmoor.



Tiergarten Ludwigslust



mit Kindergeburtstagsangebot

Kontakt:

Garlstedter Kirchweg 31, 27711 Osterholz-Scharmbeck
Tel.: 04791-5271

Angebote:

Der Tiergarten Ludwigslust bietet jährlich vom 1. April bis 31. Oktober vielfältige Spielmöglichkeiten auf dem Spielplatz gleich neben dem Außencafé und ist mit dem Fahrrad leicht erreichbar. Mit seinem Streichelzoo, in dem sich Kinder den Ziegen und Schafen nähern können, hat der private Zoo auch mit Ponyreiten und Kutschfahrten viel zu bieten.

Meyers Ponyhof

Kontakt:

Ulla Meyer
Schulstraße 5, 27711 Osterholz-Scharmbeck
Tel.: 04791-4973
E-Mail: meyersponyhof@aol.com

Angebote:

Seit über 15 Jahren bietet Meyer's Ponyhof in Scharmbeckstotel Kindern im Alter ab 6 Jahren Reitunterricht und in den Ferien erlebnisreiche Reiterferien. Ausritte durch Wälder und über Felder gehören ebenso zum Programm wie ein qualifizierter Reitunterricht. Für den täglichen Reitunterricht stehen zwei Reithallen und zwei Außenkoppeln zur Verfügung.

Name: Minigolfanlage Brundorf

mit Kindergeburtstagsangebot

Kontakt:

Brundorf, 28790 Schwanewede

Angebote:

Die Minigolfanlage Brundorf ist mit dem Fahrrad gut erreichbar als Ausflugsziel mit Minigolfen und einer Außensitzanlage.



Familien und Freizeiten – aktive Freizeit

Kindergeburtstag auf dem Bauernhof



Kontakt:

Familie Cording
Garlstedter Kirchweg 51, 27711 Osterholz-Scharmbeck
Tel.: 04791-7452

Angebote:

Auf dem Familienhof in Buschhausen-Langeheide werden auf Anfrage Kindergeburtstage veranstaltet, damit sich Kinder auf einem Bauernhof so richtig austoben können.

Name: Kino Central-Theater – OHZ

mit Kindergeburtstagsangebot

Kontakt:

Poststraße 1, 27711 Osterholz-Scharmbeck
Tel.: 04791-7614
www.centrankino.de

Angebote:

Auf mehreren Leinwänden bietet das Central-Theater stets



die neuesten Kinofilme in der Woche und am Wochenende an. Beliebt ist das Familien-Frühstücks-Kino am Sonntag. In den Ferien lockt das Kino mit einem Kinder-Kino-Programm. Fernmündliche Vorbestellungen werden gern entgegengenommen.

Sommertheater der Freilichtbühne Lilienthal

Kontakt:

Freilichtbühne Lilienthal
Höge 2, 28865 Lilienthal
Tel.: 04298-30198

Kartenvorverkauf:

Klosterplatz 21, 28865 Lilienthal
Tel.: 04298-929233

Angebote:

Während der Sommerzeit finden dank des Freilichtbühne Lilienthal e.V. vielfältige Aufführungen unter freiem Himmel auch für Kinder statt.

Freizeitgestaltung mit Spaß



**Spaß, Gesundheit
und Entspannung
in Bad und Sauna**

allWetterbad
Das Cabrio-Badevergnügen in Ostfriesland

Kurse und Angebote aller Art
für Schwangere, Babys, Kinder,
Eltern und Großeltern

Am Barkhof, Tel. 0 47 91/9 40 30
www.allwetterbad.de

allWetterbad Osterholz-Scharmbeck

mit Kindergeburtstagsangebot

Kontakt:

Am Barkhof, 27711 Osterholz-Scharmbeck

Tel.: 04791-9403-0

www.allwetterbad.de

Offen:

Montag bis Freitag 06.30–21.00 Uhr

Samstag, Sonntag
und an Feiertagen 9.00–18.00 Uhr

Angebot:

Genießen Sie den Badespaß als Schwimm- und Planschvergnügen in der begrünten Schwimmhalle, die 65 Meter lang, 40 Meter breit und 13 Meter hoch ist, mit dem auffahrbaren Cabriodach und den quirligen Außenbecken.

Angeboten werden Schwimmkurse zur Erlangung des Seepferdchens in Bronze, Silber und Gold sowie der Schwimmabzeichen.



Familien und Freizeiten – Bäder und Seen

Ohlenstedter Seen

Kontakt:

in der Ortschaft Ohlenstedt

Angebot:

Gleich ob Sie den Quellsee oder den Goldbergsee bevorzugen, die Ohlenstedter Seen bieten einen gepflegten Sandstrand und gute Bademöglichkeiten für die ganze Familie. Er bietet gute Parkmöglichkeiten und ein Restaurant am See. Gemäßigte Eintrittspreise werden erhoben.

Hamme, Neuhegoland

Kontakt:

in Worpswede

Angebot:

An der Hamme bei Neuhegoland ist eine Flußbadestelle im Teufelsmoor mit moorigem und sandigem Untergrund.

Silbersee, Brundorf

Kontakt:

Brundorf

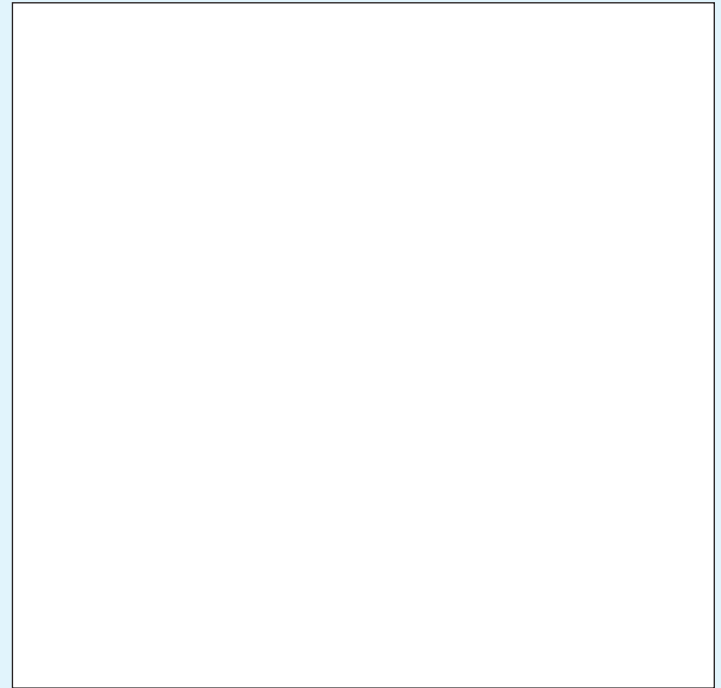
Angebot:

Der Silbersee ist eine durch Vereinsmitglieder gepflegte Badestelle mit einem FKK-Gelände des BfFnL. Tagesgäste sind hier willkommen. Der Silbersee ist gebührenpflichtig.

Stedener See, Holste

Kontakt:

Holste



Angebot:

Der Stedener See ist ein gebührenpflichtiger See mit gepflegtem Sandstrand und guten Bademöglichkeiten.

Strandbad Harriersand

Kontakt:

Harriersand

Angebot:

Das Strandbad Harriersand ist ein Tidengewässer an der Schifffahrtsstraße gegenüber der Stadt Brake. Es hat einen schönen Sandstrand. Das Restaurant am Strand lädt auch außerhalb der Badesaison zum Verweilen ein.

Um Osterholz-Scharmbeck „umzu“ gibt es viele attraktive Freizeitmöglichkeiten für die ganze Familie:

Babyzoo Wingst

Kontakt:

Anfahrt – A 27 bis Cuxhaven, B 73 Richtung Wingst



Bremervörder See/Erlebnispfad der Sinne

Kontakt: Bremervörde Mitte

Dinosaurierpark Münchenhagen

Kontakt: Nähe Steinhuder Meer, an der B 441

Hagenbecks Tierpark, Hamburg

Kontakt: Anfahrt – A 7 (Elbtunnel), Ausfahrt Stellingen

Hansa-Park Sierksdorf

Kontakt: Anfahrt – A 1/E 47, Ausfahrt Neustedt-Süd oder Eutin

Heide-Park Soltau-Fallingbommel

Kontakt: Anfahrt – A 7, Ausfahrt Soltau-Ost



Magic-Park Verden

mit Kindergeburtstagsangebot

Kontakt: Anfahrt – A 27, Ausfahrt Verden-Ost

Museumsdorf Cloppenburg

Kontakt: Anfahrt – A 1, 10 km von Cloppenburg entfernt, Bundesstraßen B 72, B 68, B 213 führen nach Cloppenburg

Nationalpark Niedersächsisches Wattenmeer

Kontakt:

Die Nordsee GmbH
Olympiastraße 1, 26419 Schortens
Tel.: +49(0) 1801/202096
E-Mail: kontakt@die-nordsee.de

Nordseeheilbad Cuxhaven

Kontakt:

Nordseeheilbad Cuxhaven
Cuxhavener Straße 92, 27476 Cuxhaven
Tel.: 04721-4040
E-Mail: info@tourismus.cuxhaven.de

Angebote:

Für Groß und Klein hat die Nordsee mit seinen Inseln von Emden bis nach Cuxhaven viel zu bieten: einen Strand zum Burgenbauen und zum Faulenzen im Strandkorb, zum Plantschen in seichtem Wasser der Nordsee oder zum Wattwandern zu Fuß oder mit der Pferdekutsche. Treffpunkte für geführte Wattwanderungen zur Insel Neuwerk in Cuxhaven sind Döse, Duhnen und Sahlenburg. Immer mehr Menschen suchen in der Freizeit die Natur.

Familien und Freizeiten – ... und umzu

Zu den Naturparks zählen:

Naturpark Elm-Lappwald

bei Wolfenbüttel

Naturpark Lüneburger Heide

mit den zahlreichen Heidschnuckenherden

Naturpark Münden

Naturpark Steinhuder Meer

mit der Möglichkeit, rund um das Steinhuder Meer zu radeln

Naturpark Terra Vita

rund um Osnabrück

Naturpark Wildeshausener Geest

mit archäologischen Raritäten wie dem größten Hügelgräberfeld Nordeuropas

Piratenburg Hagen

mit Kindergeburtstagsangebot

Kontakt:

Pferdedamm 4,
27628 Hagen

Anfahrt – A 27, Abfahrt Hagen, Richtung Hagen, dann ausgeschildert

Tel.: 04746-938115

Pottspark Minden

Kontakt: Anfahrt – aus Richtung Bremen – B 482 und B 65, Richtung Lünecke, Minden-West

Schiffahrtsmuseum Bremerhaven und Auswandererhaus

Kontakt: Anfahrt – A 27, Ausfahrt Bremerhaven-Mitte, Richtung Columbus-Bahnhof

Serengetipark Hodenhagen

Kontakt: Anfahrt – A 7, Ausfahrt Westenholz

Tier- und Freizeitpark Jaderberg

Kontakt: Anfahrt – A 29, Richtung Wilhelmshaven über Oldenburg, Ausfahrt Jaderberg

Tier- und Freizeitpark Thüle

Kontakt: Anfahrt – Bundesstraße 72, Ausfahrt Mittesten Thüle, zw. Cloppenburg und Friesoythe

Tiergarten Ludwigslust

mit Kindergeburtstagsangebot

Kontakt: Anfahrt – A 27, Ausfahrt Schwanewede, Garlstedter Kirchweg 31, 27711 Osterholz-Scharmbeck

Tel.: 04791-5271

Oceans Wilhelmshaven

Kontakt: Anfahrt – A 29, Ausfahrt Kreuz Wilhelmshaven, B 210

Universum Bremen

mit Kindergeburtstagsangebot



Kontakt:
Science Center Bremen, Wiener Straße 2, Bremen

Vogelpark Walsrode

Kontakt:
Anfahrt – A 27, Ausfahrt Fallingbostel

Wild- und Freizeitpark Ostrittrum

Kontakt:
Anfahrt – Autobahn A 1, B 72, B 68, B 213 Richtung
Cloppenburg

Wildpark Hanstedt/Lüneburger Heide

Kontakt:
Anfahrt – Hanstedt, direkt an der A 7, Ausfahrt Galstorf
50

Wildpark Lauenbrück

Kontakt:
Anfahrt – A 1, Ausfahrt Sittensen, Richtung Scheeßel

Zoo am Meer Bremerhaven

Kontakt:
Anfahrt – A 27, Ausfahrt Bremerhaven-Mitte,
Richtung Columbus Bahnhof



Zoo Hannover

Kontakt:
Adenauerallee 3, 30175 Hannover

Zoo Osnabrück

Kontakt:
Am Waldzoo 2-3, 49082 Osnabrück

Familien und Bildung

Familienbildungsangebote in Osterholz-Scharmbeck

In der Stadt Osterholz-Scharmbeck gibt es neben den Freizeitangeboten zum Basteln und Werken und den (sportlichen) Angeboten der örtlichen Vereine Bildungsangebote, die jeder nutzen kann.

Kinder und Jugendliche brauchen Bildung, die mehr umfasst als Schule. Darauf stellen sich die örtlichen Bildungsträger mehr und mehr ein.

Auch Erwachsene können unter umfangreichen (Weiter-)Bildungsangeboten wählen, in denen ihnen Kenntnisse vermittelt werden und in denen sie Fähigkeiten erwerben und vertiefen können, um die eigenen Handlungsräume erweitern oder einen beruflichen (Wieder-)Einstieg erzielen zu können.



Städtische Jugendarbeit

Träger: Stadt Osterholz-Scharmbeck

Kontakt:

Jugendhaus Pumpelberg
Am Pumpelberg 1,
27711 Osterholz-Scharmbeck
Tel.: 04791-59986

E-Mail: jugendarbeit@osterholz-scharmbeck.de
www.jugendhaus-pumpelberg.de

Angebote:

Im Keller des Jugendhauses Pumpelberg proben seit 2004 Jugendbands in ihrer Freizeit, die von einem Musikpädagogen begleitet werden, für den jährlichen Bandcontest in der Stadthalle.



Qualifikations- und Beschäftigungsmaßnahmen für arbeitslose junge Menschen

Träger: Landkreis Osterholz

Kontakt:

Kreisjugendamt des Landkreises
Osterholzer Straße 23, 27711 Osterholz-Scharmbeck
Tel.: 04791-930543
www.landkreis-osterholz.de



Angebote:

Als Träger der Jugendhilfe bietet das Kreisjugendamt des Landkreises Osterholz Qualifizierungs- und Beschäftigungsmaßnahmen für arbeitslose junge Menschen im Kreisgebiet an, um für sie Chancen auf dem Arbeitsmarkt zu erzielen.

ABÖE e. V.

Träger: Arbeitsgemeinschaft Berufsbildung und örtliche Entwicklung – ABÖE – e. V.

Kontakt:

Bördestraße 29, 27711 Osterholz-Scharmbeck
Tel.: 04791-57500 und 899023
E-Mail: ABOEE@t-online.de

Angebote:

Der ABÖE e. V. ist als Bildungsträger in der Erwachsenenbildung tätig. Er ist wie die örtliche Volkshochschule und das

Bildungswerk Osterholz Mitglied im **Arbeitskreis Beschäftigung und Qualifizierung im Landkreis Osterholz – ABQ.**

Angeboten werden Beschäftigungs- und Qualifizierungsmaßnahmen für Arbeitslose bzw. Arbeitssuchende vornehmlich aus der Zielgruppe der Jugendlichen, Frauen, Spätaussiedler und Migranten.



Name: Bildungswerk Osterholz

Träger: Bildungswerk Osterholz e. V.

Kontakt:

Bremer Straße 35,
27711 Osterholz-Scharmbeck
Tel.: 04791-9316-0
E-Mail: bildungswerk-ohz@t-online.de
www.bildungswerk-ohz.de

Angebote:

Im Rahmen der Jugend- und Erwachsenenbildung bietet das Bildungswerk Kurse und Seminare an, die von allgemeinem Interesse sind und der Förderung der Bildungskultur und persönlicher Weiterbildung dienen. Besonders beliebt sind die unterschiedlichen Computerangebote.

Beim Bildungswerk werden zudem pädagogische Mitarbeiter an der Verlässlichen Grundschule geschult. Hier können Qualifikationen für die Tätigkeit als Tagesmutter sowie in der häuslichen Krankenpflege erzielt werden.

Familien und Bildung

Als Teil der **Ländlichen Erwachsenenbildung in Niedersachsen – LEB** – fördert das Bildungswerk die Arbeit heimatgebundener Vereine, Verbände und Gemeinschaften.

Tagungshaus Bredbeck

Träger: Bildungsstätte des Landkreises Osterholz

Kontakt:

An der Wassermühle 30, 27711 Osterholz-Scharmbeck

Tel.: 04791-9618-0

E-Mail: info@bredbeck.de

www.bredbeck.de

Angebote:

Das Tagungshaus Bredbeck ist ein Zentrum für präventive Pädagogik und Bildungsarbeit, mit Hochseilgarten und Galerie.

Als **Mitglied im Arbeitskreis deutscher Bildungsstätten – AdB** – ist Bredbeck einer ganzheitlichen, humanistischen und sozialen Bildungsarbeit verpflichtet.



Die Schwerpunkte der eigenen Bildungsarbeit liegen in den Bereichen Kultur, Gesundheit und soziale Arbeit. Diese schließen auch Weiterbildungsprogramme für Frauen mit ein. Mit dem Hochseilgarten verfügt Bredbeck über ein voll ausgestattetes erlebnispädagogisches Trainingszentrum. Das Programmheft wird jährlich neu herausgegeben und kann bei Interesse angefordert werden.

Kreismusikschule Osterholz

Träger: Kreismusikschule Osterholz e.V.



Kontakt:

Lindenstraße 55, 27711 Osterholz-Scharmbeck

Tel.: 04791-5099

E-Mail: info@musikschule-ohz.de

www.musikschule-ohz.de

Angebote:

Die Kreismusikschule bietet als kulturelle Bildungseinrichtung im Landkreis Osterholz flächendeckend außerschulischen Musikunterricht kostengünstig an.

Die Mitgliedschaft im **Verband deutscher Musikschulen** bietet dabei die Garantie für qualifizierte Lehrkräfte und ein umfassendes Fächerangebot.

Die persönliche Erfahrung des Musizierens eröffnet auf ideale Weise Wege zur Persönlichkeitsbildung. So ist Musizieren mit Freude und Spaß, aber auch mit Üben, Geduld und Fleiß verbunden. Eine Musikausbildung ist langfristig angelegt – vom ersten Heranführen an Musik im Kleinkinderalter bis hin zum Erlernen von fast allen Orchester- und Tasteninstrumenten im Einzel- und Gruppenunterricht.

Das Schuljahr beginnt im Mai und Unterricht wird außer in der Kreismusikschule auch in der Findorffschule, im Malletkindergarten, in der Grundschule Buschhausen, in der Grundschule Scharmbeckstotel und in der Grundschule Heilshorn angeboten.



Bereits in einer Eltern-Kind-Gruppe werden Zwei- bis Dreijährige in ihrer frühkindlichen Entwicklung durch das Erleben von Klang gefördert.

Kreis- und Stadtbibliothek

Träger: Landkreis Osterholz



Kontakt:

Bahnhofstraße 34, 27711 Osterholz-Scharmbeck
Tel.: 04791-930100
E-Mail: info@bibliothek-ohz.de
www.bibliothek-ohz.de

Angebote:

Siehe unter „Familien-Freizeiten – Aktive Freizeit“

Besonders beliebt bei Kindern sind die Lesenächte in der Kreis- und Stadtbibliothek.

Kunstverein Osterholz

Träger: Kunstverein Osterholz e. V.

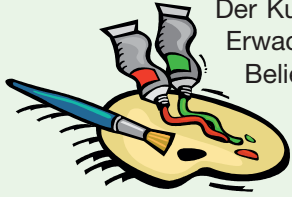
Kontakt:

Gut Sandbeck, 27711 Osterholz-Scharmbeck
Tel.: 04791-57838



Familien und Bildung

Angebote:



Der Kunstverein Osterholz bietet Kurse für Erwachsene und für Kinder an.

Beliebt bei Kindern ist die **Malschule Pegasus**. Sie bietet Kindern im Grundschulalter zwischen sieben und zehn Jahren mit einem Kursangebot einen ersten Einstieg in die bildenden

Künste. Anmeldungen hierfür werden unter Tel.: 04292-3887 gerne angenommen.

Volkshochschule

Träger: Volkshochschule Osterholz-Scharmbeck, Hambergen, Schwanewede e. V.

Kontakt:

Marktplatz 10, 27711 Osterholz-Scharmbeck
Tel.: 04791-96230
E-Mail: info@vhs-osterholz-scharmbeck.de
www.vhs-osterholz-scharmbeck.de

Angebote:

Die Volkshochschule ist eine bewährte Einrichtung in der Erwachsenenbildung. Sie ist **Mitglied im Landesverband der**



Volkshochschulen und im vhs-Qualitätsring Elbe-Weser.

Das Leistungsspektrum der Volkshochschule umfasst die Bereiche Bildung, Qualifizierung, Kultur, Integration und Kommunikation.

Zu den Angeboten zählen auch das „Frauenfrühstück“, EDV-Kurse und Seminare zur Gesundheitswahrnehmung. Das Programmheft wird jährlich neu herausgegeben und kann bei Interesse angefordert werden.

Salino

Träger: Salino – Verein für Lernhilfen und Freizeitgestaltung e. V.

Kontakt:

Neue Straße 2, 27711 Osterholz-Scharmbeck
Tel.: 04791-13220

Angebote:

Der Salino-Verein in der Neuen Straße bietet schwerpunktmäßig Nachhilfeunterricht für Schülerinnen und Schüler in seinen Räumlichkeiten an.

Beratungsstellen und Treffpunkte in Osterholz-Scharmbeck



In Osterholz-Scharmbeck und „umzu“ gibt es sehr unterschiedliche Beratungsstellen und Treffpunkte. Vereine, Verbände, Organisationen und Selbsthilfegruppen leisten eine sehr umfangreiche soziale Arbeit **rund um die Familie**.

Diese Angebote sind auf die verschiedenen Bedarfe ausgerichtet, die in schwierigen Lebenssituationen eintreten können.

Betroffenen wird durch fachkundige Beratung, Unterstützung, Begleitung und Vermittlung eine Hilfe bei der Problembewältigung gegeben. Individuelle Lösungsansätze helfen, einen Weg aus der Notlage heraus zu finden.

Mutter-Väter-Kind-Kuren, bei denen Verbände in der Antragstellung und Vermittlung behilflich sind, sind besonders gekennzeichnet worden.

Die nächsten Seiten informieren Sie über die Beratungsstellen und Treffpunkte **von A bis Z**.

Aidsberatungsstelle im Gesundheitsamt des Landkreises Osterholz

Kontakt:

Heimstraße 1, 27711 Osterholz-Scharmbeck
Tel.: 04791-930130

Angebot:

Beratung rund um die Krankheit Aids.

Allgemeine Soziale Beratung des Diakonischen Werkes des Ev.-luth. Kirchenkreises Osterholz-Scharmbeck

Mütter-Väter-Kind-Kuren

Kontakt:

Kirchenstraße 5, 27711 Osterholz-Scharmbeck
Tel.: 04791-80680 und 80681

Angebot:

Die soziale Beratung des Diakonischen Werkes richtet sich an Menschen, die sich in wirtschaftlichen Notlagen und schwierigen Lebenssituationen befinden. Eine Unterstützung in der Vermittlung von Kuren des **Müttergenesungswerkes** und des **Deutschen Arbeitskreises für Familie** wird gemeinsam mit einer Unterstützung in der Kurenbeantragung mit Kostenübernahme durch die Krankenkassen angeboten. Bei der Antragstellung an die **Bundesstiftung Mutter und Kind** bietet das Diakonische Werk seine Unterstützung an. Wahrgenommen wird ebenso der Ambulante Hospizdienst.

Allgemeine soziale Beratung der Arbeiterwohlfahrt Kreisverbandes Osterholz

Mütter-Väter-Kind-Kuren

Kontakt:

Lange Straße 3,
27711 Osterholz-Scharmbeck
Tel.: 04791-982727

Beratungsstellen und Treffpunkte von A bis Z

Anonyme Alkoholiker

Kontakt:

Gemeindehaus, Am Kirchplatz 3,
27711 Osterholz-Scharmbeck

Arbeiterwohlfahrt – Dialog

Kontakt:

Am Kirchplatz 3, 27711 Osterholz-Scharmbeck
Tel.: 04791-82186

Angebote:

Erwachsene mit psychischer Erkrankung werden darin unterstützt, eine weitgehend eigenständige Lebensführung in ihrer eigenen Häuslichkeit und ihrem Umfeld zu eröffnen und zu erhalten.

Beratung und Unterstützung bei Problemen mit dem Schulabschluss, der Ausbildung oder dem Job

Kontakt:

Jugendamt des Landkreises Osterholz
Osterholzer Straße 23, 27711 Osterholz-Scharmbeck
Tel.: 04791-930-0

Angebote:

Das Kreisjugendamt bietet Beratung und Unterstützung bei Problemen mit dem Schulabschluss, der Ausbildung oder dem Job an, um auftretenden Konfliktsituationen entgegenzutreten zu können.

Bildungsvereinigung Arbeit und Leben Nord Niedersachsen gGmbH

Kontakt:

Lange Straße 27, 27711 Osterholz-Scharmbeck
Tel.: 04791-2216

Angebote:

Die Bildungsvereinigung Arbeit und Leben bietet eine **allgemeine Beratung für arbeitslose Zugewanderte** mit

regelmäßigen, wöchentlichen Sprechzeiten in der Langen Straße 27 an. Ratsuchende erhalten Unterstützung bei der Bewältigung persönlicher Probleme und Hilfe bei der Suche nach Praktikums-, Ausbildungs- oder Arbeitsplätzen.

Bremer Elternnetz

Kontakt:

Tel.: 0421-7908918
www.bremer-elternnetz.de

Angebote:

Das Bremer Elternnetz organisiert Elternabende und Vorträge, Treffs und Gesprächskreise. Angeboten werden Elternkurse und Bildungsurlaube.

Das Café für Psychiatrieerfahrene u. -unerfahrene

Menschen des Diakonischen Werkes des Ev.-luth. Kirchenkreises Osterholz-Scharmbeck

Kontakt:

Hinter der Kirche 11,
27711 Osterholz-Scharmbeck
Tel.: 04791-899017
www.diakonisches-werk-ohz.de

Angebote:

Das Café ist ein Treffpunkt für betroffene Menschen und bietet Information und Erfahrungsaustausch.

Café St. Marien der Ev.-luth. Kirchengemeinde St. Marien

Kontakt:

Findorffstraße 21, 27711 Osterholz-Scharmbeck
Tel.: 04791-1495630, www.stmarienohz.de

Angebote:

Das Café St. Marien ist ein Treffpunkt mit dem Angebote des regelmäßigen **Frauenfrühstücks**.

Deutscher Kinderschutzbund Bundesverband e.V.

Kontakt:

Hinüberstraße 8, 30175 Hannover
Tel.: 0511-30485-0

Deutscher Gewerkschaftsbund – DGB

Kontakt:

Lange Straße 27, 27711 Osterholz-Scharmbeck
Tel.: 04791-2216

Angebote:

Regelmäßige Sprechzeiten werden angeboten.

Deutsches Rotes Kreuz Kreisverband Osterholz e.V.

Kontakt:

Bördestraße 23, 27711 Osterholz-Scharmbeck
Tel.: 04791-9200 oder 920016, 920017
E-Mail: kv@drik-ohz.de, Internet: www.drk-ohz.de

Angebote:

Das Angebot des Deutschen Roten Kreuzes – DRK – umfasst die Sozialstation mit der häuslichen Kranken- und Altenpflege sowie den **Hausnotruf**, den Mahlzeitendienst **Essen auf Rädern** und den **Rettungsdienst**.

Diakonische Dienste e.V.

Kontakt:

Marktweide 5, 27711 Osterholz-Scharmbeck
Tel.: 04791-986040

Elterntreffpunkt, Jugendhilfe des Diakonischen Werkes des Ev.-luth. Kirchenkreises Osterholz-Scharmbeck

Kontakt:

Kirchenstraße 5,
27711 Osterholz-Scharmbeck
Tel.: 04791-80690 und 80691
www.diakonisches-werk-ohz.de

Angebote:

Der Elterntreffpunkt und die Jugendhilfe ist eine Beratungsstelle für Jugendliche mit Einzel- und Gruppenberatungsangeboten, unter anderem über den Täter-Opfer-Ausgleich.

Ev. Dorfhelferinnenwerk Niedersachsen e.V. – Station Hambergen

Kontakt:

Station Hambergen
Tel.: 04793-2327

Knochenhauerstraße 33, 30159 Hannover
Tel.: 0511-1241-539
E-Mail: dhw@evlka.de www.kirchliche-dienste.de

Angebote:

Auf die professionelle Nachbarschaftshilfe der Dorfhelferinnen kann zurückgegriffen werden, **wenn Mama oder Papa** wegen Krankenhausaufenthalt, Kur, Unfall oder auch durch Tod ausfällt und andere nicht einspringen können. Die gesetzlichen Krankenkassen und die landwirtschaftlichen Sozialversicherungsträger finanzieren den Einsatz in der Regel dann, wenn minderjährige Kinder, hilfebedürftige oder pflegebedürftige Personen im Haushalt zu versorgen sind.

Ev. Krankenhaushilfe (Grüne Damen) ehrenamtlicher Besuchsdienst

Kontakt:

Am Krankenhaus 4, 27711 Osterholz-Scharmbeck
Tel.: 04791-803369

Familienzentrum OHZ e.V. – Mehrgenerationenhaus

Kontakt:

Sandbeckstraße 12
27711 Osterholz-Scharmbeck
Tel.: 04791-5411



Beratungsstellen und Treffpunkte von A bis Z

Angebote:

Die Angebote des Familienzentrums umfassen Mutter-Kind-Gruppen, Angebote zur familiären Entlastung, wie den **Oma-Hilfs-Dienst**, und die Hausaufgabenhilfe. Kinder können im Familienzentrum betreut werden, damit Mütter/Väter in Ruhe einkaufen oder auch einen Arztbesuch wahrnehmen können. Die Betreuung ist nach vorheriger Anmeldung möglich von Montag bis Freitag, jeweils von 8.00 bis 14.00 Uhr.

FrauenGesundheitsZentrum Bremen

Kontakt:

Elsfletherstraße 29, 28219 Bremen
Tel.: 0421-3809747
E-Mail: fgzbremen@aol.com

Angebote:

Das FrauenGesundheitsZentrum Bremen fördert durch Information über Gesundheit/Krankheiten von Frauen.

Gesprächskreis für Angehörige von psychischen Erkrankungen

Kontakt:

Auskunft Sozialpsychiatrischen Dienst Tel.: 04791-930143
Guttempler Kreis Osterholz:
· Gemeinschaft „Alter Hafen“ Tel.: 04791-3305
· Gemeinschaft „Klosterholz“ Tel.: 04791-2986
· Gemeinschaft „Osterholz“ Tel.: 04791-7708

Angebote:

Die Guttempler-Gemeinschaften bieten Gesprächskreise für suchtkranke Menschen und deren Angehörigen mit alkoholfreier Gesellschaft an.

Gewaltschutz-Beratungszentrum für Frauen im Landkreis Osterholz

Kontakt:

Teichstraße 16, 27711 Osterholz-Scharmbeck
Tel.: 04791-965811
www.wer-schlaegt-muss-gehen.de

Angebote:

Da das Gewaltschutzgesetz die Vorbeugung und Verhinderung von Gewalt vorsieht, ist das Gewaltschutzzentrum in der Teichstraße 16 in Osterholz-Scharmbeck – **Frauen-Notrufnummer 04791-965813** oder **Polizei-Notrufnummer: 110** – eingerichtet worden.

Herbergverein Wohnen und Leben e.V.

Kontakt:

Bahnhofstraße 98, 27711 Osterholz-Scharmbeck
Tel.: 04791-13398

Horizonte Lebensberatung

Kontakt:

Kirchenstraße 17, 27711 Osterholz-Scharmbeck
Tel.: 04791-959425

Angebote:

Die Horizonte Lebensberatung bietet eine Beratung in belastenden Lebenssituationen mit therapeutischen Einzelgesprächen, Gesprächen für Paare oder Gesprächen in der Gruppe an.

Horizonte Suchtkrankenhilfe

Kontakt:

An der Handloge 19, 27711 Osterholz-Scharmbeck
Tel.: 04791-3137

Angebote:

Die Horizonte Suchtkrankenhilfe bietet einen Gesprächskreis für Alkohol- und Drogenabhängige mit deren Angehörigen an.

Insolvenzverein Niedersachsen/Bremen e.V.

Kontakt:

Bahnhofstraße 119, 27711 Osterholz-Scharmbeck

Angebote:

Insolvenz- und Schuldnerberatung

Internationale Frauengruppe Osterholz-Scharmbeck

Kontakt:

Lange Straße 27, 27711 Osterholz-Scharmbeck
Tel.: 04791-2216

Angebote:

In der Internationalen Frauengruppe treffen sich Frauen aus verschiedenen Kulturen regelmäßig, um sich auszutauschen.

Jugendhaus Pumpelberg

Kontakt:

Am Pumpelberg 1, 27711 Osterholz-Scharmbeck
Tel.: 04791-59986
www.Jugendhaus-Pumpelberg.de

Angebote:

Die städtische Jugendarbeit mit dem Jugendhaus Pumpelberg und den dezentralen Jugendtreffpunkten in Lintel, Osterholz und Freißenbüttel bieten allen Jugendlichen eine **offene Tür** mit Angeboten für Mädchen und Jungen. Darüber hinaus ist die städtische Jugendarbeit fachkundiger Ansprechpartner in Belangen, die Jugendliche betreffen.

Lebenshilfe Osterholz

Kontakt:

Bremer Straße 35, 27711 Osterholz-Scharmbeck
Tel.: 04791-94150
E-Mail: info@lebenshilfe-ohz.de
www.lebenshilfe-ohz.de

Angebote:

Die Angebote der Lebenshilfe umfassen die Beratung von Eltern und Angehörigen von Menschen mit Behinderungen mit einem familienentlastenden Dienst für die betroffenen Familien. Zu den Angeboten zählen die Frühen Hilfen und die Offenen Hilfen.

Mädchenhaus Bremen

Kontakt:

Rembertistraße 32, 28203 Bremen
Tel.: 0421-3365444
www.maedchenhaus.bremen.w4w.net

Angebote:

Das Mädchenhaus Bremen hilft mit seiner Anlauf- und Beratungsstelle bei familiären und schulischen Schwierigkeiten durch eine vorübergehende Aufnahme in der Mädchenwohngruppe. Das Angebot umfasst zudem eine Therapiegruppe für Mädchen mit **Essstörungen** (14 bis 21 Jahr) und eine **Elternberatung** unter der Tel.: 0421-3227992 an.

Migrations- und Flüchtlingsberatung des Diakonischen Werkes des Ev.-luth.

Kirchenkreises Osterholz-Scharmbeck

Kontakt:

Kirchenstraße 5, 27711 Osterholz-Scharmbeck
Tel.: 04791-80693
www.diakonisches-werk-ohz.de

Angebote:

Die Migrations- und Flüchtlingsberatung bietet unter anderem eine allgemeine Sozialberatung, eine Unterstützung bei der beruflichen und schulischen Integration, die Vermittlung von Dolmetschern und von Hausaufgabenhilfe (Deutschunterricht) sowie eine Unterstützung bei Familienzusammenführungen an.

Polizeikommissariat Osterholz-Scharmbeck

Kontakt:

Pappstraße 6, 27711 Osterholz-Scharmbeck
Tel.: 04791-3070
Notruf 110

Angebote:

Die Polizei informiert Sie über Möglichkeiten zur Verhinderung von Straftaten und darüber, wann **Zivilcourage** sinnvoll ist. Die

Beratungsstellen und Treffpunkte von A bis Z

Polizei ist auch Ansprechpartner in der Gewaltprävention, bei häuslicher Gewalt – Gewalt in der Familie oder gegen Frauen.

Pro Familia

Kontakt:

Hollerallee 24, 28209 Bremen

Tel.: 0421-3406030

www.profamilia.de

Psychologische Beratungsstelle – Notruf für vergewaltigte Frauen und Mädchen

Kontakt:

Am Barkhof 32, 28209 Bremen

Tel.: 0421-15181 und 04791-80680

E-Mail: info@frauennotruf-bremen.de

Angebote:

Das Angebot richtet sich an Frauen und Mädchen, die nach einer Vergewaltigung oder einem sexuellen Übergriff Hilfe suchen, an Frauen, die sich aus einer Beziehung lösen möchten, in der es zu Gewalttätigkeiten gekommen ist, an Frauen und Männer, die unter den Folgen von sexuellen Misshandlungen in ihrer Kindheit leiden, und an Jugendliche, die in ihrem sozialen Umfeld Gewalt ausgesetzt sind.

Angeboten werden Beratungsgespräche auch in der Partnerberatung, Unterstützung und psychotherapeutische Maßnahmen.

Schattenriss – Beratungsstelle gegen sexuellen Missbrauch an Mädchen e. V.

Kontakt:

Waltjenstraße 140, 28237 Bremen

Tel.: 0421-617188

Angebote:

Informiert und beraten werden betroffene Mädchen und Frauen. Sie erfahren eine Unterstützung bei der Aufdeckung, Beendigung und Verarbeitung Ihrer sexuellen Gewalterfahrungen. Ihnen wird eine Hilfestellung bei der Gründung von Selbsthilfe-

gruppen gegeben. Darüber hinaus werden Informations- und Fortbildungsveranstaltungen zum Beispiel für Kindergärten, Schulen und Jugendeinrichtungen angeboten.

Schuldnerberatung des Diakonischen Werkes des Ev.-luth. Kirchenkreises Osterholz-Scharmbeck

Kontakt:

Kirchenstraße 5, 27711 Osterholz-Scharmbeck

Tel.: 04791-80685

www.diakonisches-werk-ohz.de

Angebote:

Die Schuldnerberatung bietet eine individuelle Beratung und Betreuung von Menschen, die überschuldet sind, denn immer mehr Menschen tappen in die Schuldenfalle.

Die Schuldner selbst können ihre Situation oftmals gar nicht mehr einschätzen und machen Versprechungen, die sie nicht halten können – ein Problem, nicht nur der Armen. Es zieht sich durch alle Bevölkerungs- und Einkommensschichten. Hier greift die Hilfe der Schuldnerberatungsstelle, die den Schuldnern kleine Schritte aus der Schuldenfalle aufzeigen und sie auf diesem Weg unterstützen und begleiten.

Schwangerschaftskonfliktberatung

Kontakt:

Jugendamt des Landkreises Osterholz

Osterholzer Straße 23

27711 Osterholz-Scharmbeck

Tel.: 04791-930 547 oder 930 284

www.landkreis-osterholz.de

Schwangeren- und Schwangerschafts- konfliktberatung des Diakonischen Werkes

Kontakt:

Kirchenstraße 5, 27711 Osterholz-Scharmbeck

Tel.: 04791-80695

Selbsthilfegruppe Aufmerksamkeits-Defizit-Hyperaktivitätssyndrom

Treffen in Hambergen

Kontakt:

Tel.: 04793-931022

Selbsthilfegruppe für Angehörige Demenzkranker

Treffen in Lilienthal

Kontakt:

Tel.: 04298-698610

Selbsthilfegruppe Depression

Kontakt:

Auskunft über Sozialpsychiatrischen Dienst

Tel.: 04791-930 143

Selbsthilfegruppe Elterngesprächskreis behinderter Kinder

Treffen in Osterholz-Scharmbeck

Kontakt:

Tel.: 04791-4917

Selbsthilfegruppe für Frauen mit Depressionen

Kontakt:

Tel.: 04792-7687

Selbsthilfegruppe für Kinder mit Diabetes

Eltern-Kind-Gruppe in Osterholz-Scharmbeck

Kontakt:

Tel.: 94791-3880

Selbsthilfegruppe Krebs

Treffen in Osterholz-Scharmbeck

Kontakt:

Tel.: 04791-502827 oder 04793-8971

62

Angebote:

Die Diagnose Krebs ist ein schwerwiegender Einschnitt im Leben derjenigen, die davon betroffen sind. Nach den Belastungen durch Operation, Bestrahlung und Chemotherapie fällt die Rückkehr ins Alltägliche mit bleibenden, bedrückenden Gefühlen und Ängsten schwer. In einem geschützten Raum einer **Selbsthilfegruppe für Frauen** ist es möglich, Kontakte zu knüpfen und vertrauensvoll Erfahrungen und Informationen auszutauschen und neuen Lebensmut zu fassen.

Selbsthilfegruppe für Menschen mit Ängsten – Attacke

Kontakt: Tel.: 04791-80680

Selbsthilfegruppe Morbus Bechterew

Treffen in Schwanewede

Kontakt: Tel.: 04209-3738

Selbsthilfegruppe Morbus Crohn, Colitis-ulcerosa

Treffen in Osterholz-Scharmbeck

Kontakt: Tel.: 04208-3287

Selbsthilfegruppe Multiple Sklerose – MS

Kontakt:

Tel.: 0421-6165385 und 04791-929106

Selbsthilfegruppe Parkinson „Restless Legs“

Kontakt:

Tel.: 04298-30701

Selbsthilfegruppe Rheuma-Liga

Treffen in Osterholz-Scharmbeck

Kontakt:

Tel.: 04791-502871

Selbsthilfegruppe Schlaganfallgeschädigte

Treffen in Osterholz-Scharmbeck

Kontakt:

Tel.: 04794-349 und 04793-1614

Selbsthilfegruppe Trauernde Angehörige

Treffen in Osterholz-Scharmbeck

Kontakt:

Tel.: 04794-963073

Seniorenbegegnungsstätte

Kontakt:

Bördestraße 29, 27711 Osterholz-Scharmbeck

Tel.: 04791-3935

SOS-Beratungsstelle für Kinder, Jugendliche und Eltern

Kontakt:

Hinter der Wurth 1, 27711 Osterholz-Scharmbeck

Tel.: 04791-96310

Angebote:

Die Beratungsstelle ist für Eltern da, die Fragen zur Erziehung ihrer Kinder haben, für Frauen, die eine Trennungs- und Scheidungsberatung benötigen, oder für eine Paarberatung. Auch Jugendlichen bietet die Beratungsstelle fachkundige Beratung und Unterstützung an.

Sozialpsychiatrischer Dienst im Gesundheitsamt

Kontakt:

Heimstraße 3, 27711 Osterholz-Scharmbeck,

Tel.: 04791-930 143

Sozialverband Deutschland e.V.

Kontakt:

Schwaneweder Straße 5, 27711 Osterholz-Scharmbeck

Tel.: 04791-50200

Das Dienstleistungsangebot
Ihres DRK Kreisverbandes
Osterholz e.V.



REGIONAL ERSTE WAHL



Häusliche Kranken- und Altenpflege

24 Stunden Dienst und Wochenendbereitschaft im ganzen Landkreis.

Telefon: **0 47 91 - 92 00 70**



HausNotruf

Perfekte Sicherheit rund um die Uhr und jeden Tag.

Telefon: **0 47 91 - 92 00 18**



Essen auf Rädern

Ob Warmessen oder Tiefkühlkost: Qualität und Vielfalt kommen direkt auf Ihren Tisch.

Telefon: **0 47 91 - 92 00 16**

Mit uns geht's
einfach besser!

Wir informieren und
beraten Sie gern!

Service nummer:
0180 365 0180

Täglich von 7:00 bis 22:00 Uhr an
365 Tagen für nur 9 Cent/Minute
aus dem Festnetz.

www.drk-ohz.de

Sozialverband VdK

Kontakt:

Marktplatz 2, 27711 Osterholz-Scharmbeck
Tel.: 04791-4346

Steps – Hilfe bei Essstörungen

Kontakt:

Hauptstraße 1, 28790 Schwanewede
Tel.: 04209-6263780

Angebote:

Für Betroffene ab 16 Jahren bietet Steps nach einer stationären Therapie für einen Zeitraum von sechs Monaten eine Gruppentherapie mit Gesprächskreisen, Koch- und Kreativangeboten an, um die Essstörung als Krankheit akzeptieren und im bevorstehenden Alltag damit umgehen zu können.

Suchtprävention und Suchtberatung des Diakonischen Werkes des Ev.-luth. Kirchenkreises Osterholz-Scharmbeck

Kontakt:

Kirchenstraße 5,
27711 Osterholz-Scharmbeck
Tel.: 04791-80682, 80683 und 80647

Angebote:

Die Fachstelle für Sucht und Suchtprävention bietet eine Beratung in Einzelgesprächen als Paar oder Familie und an Gruppenabenden für suchtgefährdete und suchtkranke Menschen. Suchtmittelabhängige Menschen erfahren durch die Vermittlung in Selbsthilfegruppen, in ambulanten oder stationären Therapien eine Unterstützung und sind nicht mehr auf sich allein gestellt.

Tagesstätte für psychisch und seelisch Kranke

Kontakt:

Hundestraße 12, 27711 Osterholz-Scharmbeck
Tel.: 04791-5388

64

Versicherungsberater der BfA des Landkreises

Klaus Bode
Tel.: 04793-8471

Sabine Mosebach-Bock
Tel.: 04793-8741

Hans-Jürgen Stono
Tel.: 04298-917610

Wärmestube des Diakonischen Werkes

Kontakt:

Hinter der Kirche 11,
27711 Osterholz-Scharmbeck
Tel.: 04791-986776

Weißer Ring e. V. – Verein zur Unterstützung von Kriminalitätsopfern

Kontakt:

Am Waldberg 11 A,
27711 Osterholz-Scharmbeck
Tel.: 04795-953845

Angebote:

Opfern von Straftaten wird ein menschlicher Beistand und eine persönliche Betreuung nach der Straftat gegeben.

Dazu gehört die Vermittlung von Hilfen anderer Organisationen, wie die Begleitung zu Gerichtsterminen, die Übernahme von Anwaltskosten zur Durchsetzung sozialrechtlicher Ansprüche und zur Wahrung von Opferschutzrechten im Strafverfahren und auch finanzielle Zuwendungen zur Überbrückung der Tatfolgen.

Wir sind die Gesundheitskasse!

**Gut versichert
beim Marktführer**

Mit über 2,2 Millionen Mitgliedern sind wir die große Krankenversicherung in Niedersachsen. Davon können auch Sie profitieren: mit attraktiven Leistungen, günstigen, stabilen Beiträgen, kostenfreier Familienversicherung und dem guten Gefühl, dass wir das Beste für Ihre Gesundheit tun.

**Darum: Jetzt zur AOK
wechseln! Anruf genügt:
(0 47 91) 93 20-2 75 00**

www.aok.de
Wir tun mehr.

Hilfen bei Trennung und Scheidung

Hilfen bei Trennung und Scheidung



Als wesentliche Grundlage des gemeinschaftlichen Lebens ist die Familie – insbesondere die Ehe – vom Staat grundsätzlich durch Artikel 6 des Grundgesetzes geschützt.

Aber immer mehr Ehen werden geschieden und minderjährige Kinder werden zu Scheidungswaisen.

Rund 90 Prozent der Scheidungen erfolgen einvernehmlich, denn Scheidung und Trennung gehört immer mehr zu unserem Lebensalltag.

Es sollte aber immer bedacht werden, dass diese endgültige Entscheidung für alle Beteiligten ein einschneidendes Ereignis ist.

Anschrift des Familiengerichtes:

Familiengericht beim Amtsgericht Osterholz-Scharmbeck
Klosterplatz 1, 27711 Osterholz-Scharmbeck
Tel.: 04791-3050

Hier können Sie auch einen Antrag zu den Prozesskosten beantragen.

Trennung tut weh

(aus dem Bremer Familienmagazin KINDERZEIT März 2006:
Bremer Elternnetz)

Wenn eine Beziehung in die Brüche geht, liegt ein ganzer Lebensentwurf in Scherben: Das, was die Beteiligten – Erwachsene und Kinder – für sicher hielten, ist auf einmal nicht mehr existent.

Eine Trennung löst viele Gefühle aus: Wut, Traurigkeit, Enttäuschung, Ohnmacht, Angst. Vieles muss geregelt, Wohnungen aufgelöst, Versicherungen geändert, Unterhalt und Umgang geklärt werden.

Für die Beteiligten ist es oft eine kaum zu bewältigende Menge an Dingen, die da auf sie zukommt, insbesondere, wenn man sich wie in einer solchen Situation schwach und verletzt fühlt.

Und was ist mit den gemeinsamen Kindern? Oft ist der bekannte **Rosenkrieg** nur noch einen kleinen Schritt entfernt und die ehemaligen Partner beginnen, sich gegenseitig das Leben schwerzumachen.

Nicht selten wird eine solche Auseinandersetzung zu einem Kampf, in dem zu unfairen Mitteln gegriffen wird – und leider immer wieder mit, über und um die Kinder.

Eigentlich will das keiner wirklich, aber der Schmerz ist zu groß, man will einfach irgendwie zurückschlagen. Das Gefühl kennen sicher viele. Häufig landet früher oder später alles vor Gericht – und alle Beteiligten sind unglücklich mit der Situation, Eltern und Kinder.

In solchen Situationen kann eine **Mediation** helfen, sich wieder als aktiver Part zu fühlen und als verantwortungsvolle Eltern zu handeln. Mediation ist ein außergerichtliches Konfliktlösungsverfahren.

Mithilfe eines neutralen Dritten können die Beteiligten gemeinsam die änderungs- und regelungsbedürftigen Punkte herausarbeiten und unter Berücksichtigung ihrer Wünsche und der individuellen Lebenssituation an einer tragfähigen Lösung arbeiten.

Am Ende der Mediation steht ein verbindlicher Vertrag, den die Beteiligten selber erarbeitet haben.

Näheres zu Mediation können Sie direkt erfahren vom

Team Mediation in Kooperation

Tel.: 0421-7941740 oder 2472482, oder beim

Bremer Elternnetz

Tel.: 0421-7908918

www.bremer-elternnetz.de

Das Bremer Elternnetz ist eine Einrichtung des Deutschen Kinderschutzbundes LV Bremen e.V. und wird vom Bundesfamilienministerium unterstützt und aus Mitteln des Europäischen Sozialfonds gefördert.

Hilfen in Trennungssituationen

SOS-Erziehungs- und Beratungsstelle

Träger: SOS-Kinderdorf e.V.

Kontakt:

Hinter der Wurth 1, 27711 Osterholz-Scharmbeck

Tel.: 04791-96310

Angebote:

Kindern, Jugendlichen und Erwachsenen werden Beratungsgespräche angeboten.

Neben Dialogen zur Entwicklung des Kindes und Herstellung von therapeutischen Hilfen ist die SOS-Beratungsstelle offen für familiäre Probleme, wie zum Beispiel in Fällen von Scheidung und Trennung und bei der Frage, was aus der Familie wird, wenn eine Lebensbeziehung auseinandergeht.

Die Beratung ist kostenlos und kann auf Wunsch anonym in Anspruch genommen werden.

Gewaltschutzzentrum

Träger: Landkreis Osterholz

Kontakt:

Teichstraße 16, 27711 Osterholz-Scharmbeck

Tel.: 04791-965811

Frauen-Notrufnummer: 04791-965813

Polizei-Notrufnummer: 04791-110

Angebote:

Nach dem Gewaltschutzgesetz ist das Familiengericht zuständig zur Verhinderung von häuslicher Gewalt.

Häusliche Gewalt beschränkt sich dabei nicht nur auf die körperliche Gewalt, sondern beinhaltet ebenfalls die sexuelle, psychische oder ökonomische Gewalt.

Das Gewaltschutzzentrum in der Teichstraße arbeitet in einem Netzwerk mit der Polizei und dem Familiengericht zusammen. Die Beratungsstelle im Gewaltschutzzentrum setzt sich dafür ein, dass von Gewalt betroffene Frauen mit ihren Kindern in der gewohnten Umgebung bleiben können. Zudem hat die Polizei die Möglichkeit, den gewaltbereiten Mann für die Dauer von 14 Tagen wegzuweisen. Für einen längeren Zeitraum muss das Opfer eine einstweilige gerichtliche Verfügung beantragen. Hält sich der Mann nicht an dieses Platzverbot, begeht er damit eine Straftat und wird zur Verantwortung gezogen.

Das Gewaltschutzzentrum bietet den Opfern von der Beratung nach dem ersten Übergriff über die Begleitung bei Gericht und dem Ausfüllen von Anträgen bis zum Schutz, etwa in einer Frauenschutzwohnung, eine umfassende Hilfe an.

Trennung

In einer intakten Ehe gibt es nur wenig Vorschriften, die das Zusammenleben regeln, und das ist auch gut so.

Hilfen bei Trennung und Scheidung

Jede Trennung beginnt zunächst mit Konflikten zwischen zwei Ehepartnern. Zum konkreten Zeitpunkt der beabsichtigten Trennung lässt der Gesetzgeber die Eheleute noch weitgehend allein.

So auch in der wichtigen Frage, wer denn nun in der **ehelichen Wohnung** bleiben kann und wer aus der Wohnung ausziehen muss.

Hier sieht der Gesetzgeber entgegen der Zweckmäßigkeit als ersten Schritt ein **Getrenntleben innerhalb der ehelichen Wohnung** vor.

Aus rein praktischer Sicht ist dies wegen der in der Trennungssituation auftauchenden täglichen emotionalen Probleme ein nicht lange durchzuhaltender Zustand.

Bis auf wenige Ausnahmen führt dies dazu, dass die Eheleute eine **Einigung** erzielen müssen oder aber dazu, dass derjenige, der die Trennung betreibt, ausziehen muss.

Der erste Schritt zur Trennung wird auf Intention des Gesetzgebers so schwer gestaltet, um Kurzschlussreaktionen zu verhindern.

Scheidung

Die Scheidung ist die formelle Beendigung einer Ehe durch das Urteil des Familiengerichtes.

Bei der Scheidung besteht eine **Anwaltpflicht**, denn ein Ehescheidungsantrag kann nur über einen Anwalt an das Gericht gestellt werden. Daraus folgt, dass zumindest ein Ehepartner durch einen Anwalt vertreten sein muss. Der andere Partner benötigt nur dann einen Anwalt, wenn er eigene Anträge, zum Beispiel zum Unterhalt, stellen möchte.

Grundlegende Voraussetzung für eine Scheidung ist, dass die Ehe gescheitert ist. Eine Ehe gilt als gescheitert, wenn keine Lebensgemeinschaft zwischen den Eheleuten besteht und nicht zu erwarten ist, dass diese wieder hergestellt wird.

Eine Ehe kann geschieden werden, wenn die Ehegatten ein Jahr getrennt leben und beide die Scheidung wollen oder das Familiengericht davon überzeugt ist, dass die eheliche

Lebensgemeinschaft nicht mehr wieder hergestellt werden kann.

Dabei wird die eigentliche Schuldfrage nicht mehr geklärt, da niemand mehr „schuldig“ oder „unschuldig“ geschieden wird.

In der Regel ist eine **Trennungszeit** von mindestens einem Jahr Voraussetzung für eine Scheidung. In bestimmten Härtefällen – zum Beispiel der Antragsteller ist Gewalttätigkeiten vonseiten des Partners ausgesetzt – ist eine Scheidung auch zu einem früheren Zeitpunkt möglich.

Im Scheidungsverfahren

... wird vom Familiengericht der **Versorgungsausgleich** durchgeführt. Hierbei handelt es sich um die Verteilung der Rentenanwartschaften der beiden Ehegatten mit dem Ziel, diese Rentenanwartschaften gleichmäßig auf beide Ehegatten zu verteilen.

Der Ausgleich des sonstigen Vermögens, der sogenannte **Zugewinnausgleich** – zum Beispiel bei Sparguthaben oder bei Lebensversicherungen – erfolgt nach dem gleichen Prinzip. Hingegen wird über den **Hausrat** in der Regel eine außergerichtliche Einigung zu erzielen sein.

Anwälte für Familienrecht

In Osterholz-Scharmbeck können Sie unter erfahrenen Fachanwältinnen und Fachanwälten für Familienrecht wählen. Sie finden sie im örtlichen Telefonbuch oder auch im Internet über den Anwaltssuchdienst.

Ebenso ist heute eine Beauftragung eines Rechtsanwaltes „Online“ möglich. Eine online-Scheidung kann Zeit und Geld sparen. Voraussetzung ist aber auch in diesem Fall, dass beide Ehepartner mindestens ein Jahr getrennt leben und sich über alle wesentlichen Fragen, die aus einer endgültigen Trennung entstehen, einig sind.

Unterhalt

Insbesondere beim **Kindesunterhalt** lässt der Gesetzgeber nicht zu, dass der Konflikt der Eltern „auf den Rücken der Kinder“ ausgetragen wird. Daher gilt der Grundsatz, dass die Kinder von Ehegatten, bei welchen sie leben, durch sogenannte Betreuungsleistungen unterhalten werden, während der andere Ehegatte seinen Beitrag finanziell zu erbringen hat. Was die Höhe des Kindesunterhaltes betrifft, so richtet sich dieser nach dem Einkommen des Zahlungspflichtigen nach der **Düsseldorfer Tabelle**.



Nach der Trennung ist es insbesondere für den sorgeberechtigten Elternteil (in der Regel die Frau) wichtig, **Trennungsunterhalt** zu erhalten.

Bei einem möglichen Anspruch auf Trennungs- oder **Ehegattenunterhalt** macht es Sinn, ihn im Verbund mit der Scheidung beim Familiengericht zu beantragen.

Sorge- und Umgangsrecht

Nach dem Gesetz ist es möglich, dass der Partner (in der Regel die Frau), bei welchem die Kinder leben, bereits sofort nach der Trennung die elterliche Sorge beim Familiengericht für sich allein beantragen kann.

Im Falle der Trennung und Ehescheidung verbleibt beiden Elternteilen die **elterliche Sorge**. Die alleinige Elternsorge eines Elternteiles ist die gesetzliche Ausnahme, die ausdrücklich aus Gründen des Kindeswohles beim Familiengericht beantragt werden muss. Das Kind hat ein **Umgangsrecht** mit jedem Elternteil. Jeder Elternteil ist zum Umgang mit dem Kind verpflichtet und berechtigt. Darüber hinaus haben auch Großeltern und Geschwister ein Recht auf Umgang mit dem Kind, soweit dies dem Kindeswohl entspricht. Hinzu kommt, dass jeder Elternteil von dem anderen Elternteil bei berechtigtem Interesse Auskunft über die persönlichen Verhältnisse des Kindes erlangen kann. Nach dem geltenden Recht über das Umgangsrecht ergibt sich insofern eine wesentliche Stärkung der Position des Kindes selbst wie auch des nicht sorgeberechtigten Elternteils sowie anderer Verwandter, die eine intensive Bindung zu dem Kind haben. Nur wenn das Wohl des Kindes konkret gefährdet ist, kann das Umgangsrecht eingeschränkt oder sogar ausgesetzt werden. Entscheidender Maßstab ist immer das Kindeswohl.

In den Verfahren, die das Sorge- und Umgangsrecht betreffen, ist das Jugendamt des Landkreises mit einzubeziehen. Mitarbeiter des Jugendamtes führen Gespräche mit Eltern und Kindern, berichten dem Familiengericht und nehmen an Verhandlungen teil.

Finanzielle Hilfen

Finanzielle Hilfen

... tragen dazu bei, eine Familie gründen, Kinder betreuen, eine Ausbildung finanzieren und den Lebensunterhalt auch bei Arbeitslosigkeit und im Alter sicherstellen zu können.

Finanzielle Hilfen erhalten Sie bei der Stadt Osterholz-Scharmbeck, beim Landkreis Osterholz mit seiner ProArbeit gGmbH oder bei der Bundesagentur für Arbeit.

Mutterschaftsgeld

Antragsstelle:

jeweilige Krankenkasse und beim Arbeitgeber

Frauen, die während der Schwangerschaft in einem Arbeitsverhältnis stehen oder von Arbeitslosigkeit betroffen sind, erhalten in der Regel während der Mutterschutzfrist, 6 Wochen vor der Geburt bis 8 Wochen nach der Geburt (bei Früh- und Mehrlingsgeburten bis 12 Wochen nach der Geburt) Mutterschaftsgeld. Das Mutterschaftsgeld wird auf das Erziehungsgeld angerechnet.

Elterngeld und Elternzeit

Antragsstelle:

Sozialamt des Landkreises
Osterholzer Straße 23, 27711 Osterholz-Scharmbeck
Tel.: 04791-930541 und 930507

Eltern – sowohl Mütter als auch Väter – können Elterngeld beantragen. Für erwerbstätige Eltern gibt es das Elterngeld bis zu 14 Monaten ab Geburt des Kindes.

Das Elterngeld richtet sich nach der Höhe des Erwerbseinkommens, bis zu 67 Prozent, maximal 1.800 Euro werden bezahlt. Elterngeld wird mindestens in der Höhe von 300 Euro

gezahlt. Dieses gilt auch für Erwerbslose, sie haben ebenfalls einen Anspruch auf Elterngeld und Elternzeit. Elternzeit können auch Teilzeitbeschäftigte (bis max. 30 Stunden pro Woche) beziehen. Elternzeit kann bis zu drei Jahre nach der Geburt des Kindes genommen werden.

Kindergeld

Antragsstelle:

Bundesagentur für Arbeit
Ritterhuder Straße 21, 27711 Osterholz-Scharmbeck
Tel.: 04791-92130

Kindergeld gibt es für Kinder bis zum 18. Lebensjahr, bei Ausbildung bis zum 27. Lebensjahr und bei Behinderten ohne Altersgrenze.

Das Kindergeld wird einkommensabhängig gezahlt. Es ist nach der Zahl der Kinder gestaffelt und beträgt:

- für das erste, zweite und dritte Kind monatlich 154 Euro,
- für das vierte und jedes weitere Kind monatlich 179 Euro.

Kinderzuschlag

Eltern mit geringem Einkommen haben Anspruch auf Kinderzuschlag von bis zu 140 Euro monatlich für ein in ihrem Haushalt lebendes Kind bis zu dessen 25. Lebensjahr, wenn für dieses Kind Kindergeld gezahlt wird.

Kinderfreibetrag

Antragsstelle:

Finanzamt Osterholz-Scharmbeck
Pappstraße 2, 27711 Osterholz-Scharmbeck
Tel.: 04791-3020

Bei der Veranlagung (Steuererklärung) wird geprüft, ob der Kinderfreibetrag oder das Kindergeld für den/die Betroffenen günstiger ist; die günstige Variante wird automatisch vom Finanzamt angewendet.

Kindesunterhalt

Antragsstelle:

Kreisjugendamt
Osterholzer Straße 23,
27711 Osterholz-Scharmbeck
Tel.: 04791-930555

Eine **Beistandsschaft** kann jeder Elternteil für sein minderjähriges oder ungeborenes Kind einrichten lassen, in dessen Obhut sich das Kind befindet. Junge Volljährige bis 21 Jahre sowie der das Kind betreuende Elternteil haben Anspruch auf **Beratung und Unterstützung**.



Unterhaltsvorschussleistungen (UVG)

Antragsstelle:

Kreisjugendamt
Osterholzer Straße 23, 27711 Osterholz-Scharmbeck
Tel.: 04791-930536

Unterhaltsvorschussleistungen werden zur finanziellen Absicherung von Kindern, die bei einem Elternteil leben und keinen Unterhalt vom anderen Elternteil bekommen können, gewährt.

Hilfe bei Erziehung

Antragsstelle:

Kreisjugendamt
Osterholzer Straße 23, 27711 Osterholz-Scharmbeck
Tel.: 04791-930284
SOS-Beratungsstelle
Hinter der Wurth 1, 27711 Osterholz-Scharmbeck
Tel.: 04791-96310

Jeder Mensch hat ein Recht auf Förderung seiner Entwicklung und auf Erziehung zu einer eigenverantwortlichen Persönlichkeit. Sofern eine das Wohl eines Kindes oder Jugendlichen entsprechende Erziehung nicht gewährleistet ist, können hierfür verantwortliche Sorgeberechtigte eine Unterstützung bei der Erziehung beantragen.

Ausbildungsförderung nach dem Bundesausbildungsförderungsgesetz (BAföG)

Antragsstelle:

Sozialamt des Landkreises
Osterholzer Straße 23, 27711 Osterholz-Scharmbeck
Tel.: 04791-930520

Finanzielle Hilfen

Zuschüsse für den Besuch von Kindertagesstätten

Antragsstelle:

Kreisjugendamt über die Stadt Osterholz-Scharmbeck
Fachbereich Bildung und Erziehung
Tel.: 04791-930-546

Das letzte Kindergartenjahr vor der Einschulung ist beitragsfrei!

Ein Zuschuss zu den Kosten des laufenden Kindertagsstättenbesuchs soll den notwendigen Besuch einer Tageseinrichtung: Kindergarten/Spielkreis/Hort/Krippe auch bei finanziellen schwierigen Lebensverhältnissen gewährleisten.

Tagespflege

Antragsstelle:

Kreisjugendamt
Osterholzer Straße 23,
27711 Osterholz-Scharmbeck
Tel.: 04791-930546



Ein Zuschuss zu den Kosten der Tagespflege dient der Sicherstellung der Betreuung von Kindern, wenn diese durch Berufstätigkeit oder Ausbildung des/der alleinerziehenden Sorgeberechtigten nicht gewährleistet ist.

Arbeitslosengeld I

Antragsstelle:

Bundesagentur für Arbeit
Ritterhuder Straße 21,
27711 Osterholz-Scharmbeck
Tel.: 04791-92130

Arbeitslosengeld I erhalten Arbeitslose, die weniger als ein Jahr ohne Beschäftigungsverhältnis dastehen.

Seit 02/2006 hat Anspruch auf Arbeitslosengeld I nur noch, wer mindestens zwölf Monate sozialversicherungspflichtig beschäftigt war. Bisherige Sonderregelungen für Wehrdienstleistende, Zivildienstler und Saisonarbeiter entfallen. Seitdem sind auch alle Wehr- und Zivildienstleistenden in der Arbeitslosenversicherung versichert.

Es besteht die Möglichkeit einer freiwilligen Weiterversicherung für Selbstständige, die mindestens 15 Stunden wöchentlich arbeiten, und für Menschen, die Angehörige der Pflegestufe I und II mindestens 14 Stunden pro Woche pflegen.

Seit 02/2006 wird das Arbeitslosengeld I maximal ein Jahr lang gewährt, ältere Arbeitnehmer ab 55 Jahre können es bis zu 18 Monaten bekommen.

IMPRESSUM

Herausgegeben in Zusammenarbeit mit der Trägerschaft. Änderungswünsche, Anregungen und Ergänzungen für die nächste Auflage dieser Broschüre nimmt die Gleichstellungsbeauftragte entgegen. Titel, Umschlaggestaltung sowie Art und Anordnung des Inhalts sind

zugunsten des jeweiligen Inhabers dieser Rechte urheberrechtlich geschützt. Nachdruck und Übersetzungen sind – auch auszugsweise – nicht gestattet. Nachdruck oder Reproduktion, gleich welcher Art, ob Fotokopie, Mikrofilm, Datenerfassung, Datenträger oder Online nur mit schriftlicher Genehmigung des Verlages.

27711 015 / 1. Auflage / 2007



WEKA info verlag gmbh

Lechstraße 2
D-86415 Mering

Telefon +49 (0) 82 33 / 384-0

Telefax +49 (0) 82 33 / 384-1 03

info@weka-info.de • www.weka-info.de

Hilfe in besonderen Lebenslagen nach dem BSHG

Antragsstelle:

Sozialamt der Stadt Osterholz-Scharmbeck
Rathausstraße 1, 27711 Osterholz-Scharmbeck
Tel.: 04791-170

Im Rahmen der Hilfe in besonderen Lebenslagen kann eine vorbeugende Gesundheitshilfe, zum Beispiel für erforderliche Erholungskuren, Krankenhilfe und Hilfe zur Familienplanung oder Hilfe zur Weiterführung des Haushaltes beantragt werden.

Grundsicherung für Arbeitssuchende – das Arbeitslosengeld II – ALG II nach dem SGB II

Antragsstelle:

Sozialamt der Stadt Osterholz-Scharmbeck
Rathausstraße 1, 27711 Osterholz-Scharmbeck
Tel.: 04791-17-0

Vermittlung:

Beschäftigungsförderungsgesellschaft des Landkreises
ProArbeit gGmbH
Osterholzer Straße 23, 27711 Osterholz-Scharmbeck
Tel.: 04791-9300

Die Grundsicherung für Arbeitssuchende, das ALG II, eine Leistung nach dem SGB II, wird nach der Zusammenlegung der bisherigen Arbeitslosenhilfe und der Sozialhilfe für langzeitarbeitslose, arbeitsfähige Personen und ihren Angehörigen gewährt.

Vermittelt werden Langzeitarbeitslose in Vollzeit- und Teilzeitjobs, in Qualifizierungsmaßnahmen und -lehrgänge, in 400-Euro-Jobs, in Ausbildungen, Praktikumsstellen oder in Prämienjobs (Ein-Euro-Jobs).

Grundsicherung nach dem SGB XII

Antragsstelle:

Sozialamt der Stadt Osterholz-Scharmbeck
Rathausstraße 1, 27711 Osterholz-Scharmbeck
Tel.: 04791-17-0

Rentner mit geringem Einkommen und dauerhaft voll erwerbsgeminderte Menschen können diese eigenständige soziale Leistung in Anspruch nehmen. Sie stellt den grundlegenden Bedarf für den Lebensunterhalt älterer und voll erwerbsgeminderter Personen sicher.

Wohngeld nach dem Wohngeldgesetz (WoGG) als Mietzuschuss oder als Lastenzuschuss

Antragsstelle:

Sozialamt der Stadt Osterholz-Scharmbeck
Rathausstraße 1, 27711 Osterholz-Scharmbeck
Tel.: 04791-17 0

Wohngeld kann bei niedrigem Einkommen zur Bezahlung der Miete – das ist der sogenannten Mietzuschuss – oder bei Eigentum zur Bezahlung der Hausbelastung – das ist der sogenannte Lastenzuschuss – beantragt werden.

Rundfunk- und Fernsehgebührenbefreiung

Antragsstelle:

Stadt Osterholz-Scharmbeck
Rathausstraße 1, 27711 Osterholz-Scharmbeck
Tel.: 04791-170

Eine Rundfunkgebührenbefreiung kann bei niedrigem Einkommen beantragt werden.
Einen Antrag erhalten Sie im Bürgerbüro. Die Entscheidung trifft die GEZ/der NDR.

Ein Ort für Lebensqualität



Wir sind eine moderne Pflegeeinrichtung für Dauer- und Kurzzeitpflege und für Betreutes Wohnen.

Wir beraten und begleiten Sie gern in allen Fragen rund um die Pflege und Betreuung.

Ansprechpartnerin: Silke Burkhardt



Seniorencentrum Ritterhude Haus Christian e.V.

Kolde Würde 2 · 27721 Ritterhude
Tel. (0 42 92) 81 48-0 · Fax (0 42 92) 81 48-48
e-mail: info@haus-christian.de · www.haus-christian.de

Die ruhige Lage, nur wenige hundert Meter von der Landesgrenze Bremens entfernt, lädt zum Verweilen ein. Hier mag man den Stimmen der Natur lauschen, einen gemütlichen Plausch halten, auf der Terrasse beim Blick auf den Teich entspannen und spazieren gehen.

Pflege und Fürsorge für jeden einzelnen Bewohner unter Berücksichtigung seiner individuellen Biografie ist uns ein persönliches Anliegen. In unserer Küche wird mit Liebe gekocht und auf persönliche Vorlieben und Abneigungen wird Rücksicht genommen. Vielfältige Angebote lassen den Tag nicht lang werden.

Wir freuen uns auf Ihren Besuch.



Bellvita

Pflegeeinrichtung – Kurzzeitpflege

Familiäre Atmosphäre für 25 Heimbewohner in Einzelzimmern mit jeweils seniorengerechtem Duschbad/WC.

- Zentrale Lage
- Gute Verkehrsanbindung
- Reizvolle Naturaussicht
- Kurze Wege zum Einkaufen
- Eiscafé im Hause
- Pflege- und Kurzzeitpflegeplätze

In familiärer Atmosphäre – rufen Sie uns an
und überzeugen Sie sich bei einem Besuch!

**Seniorenwohn- und Pflegeheim
Kurzzeitpflege**

**Riesstraße 59, 27721 Ritterhude
Tel. 0 42 92 / 81 97 43, Frau Tieck**

otten & ARMBRUST BESTATTUNGEN

Osterholz-Scharmbeck,
Hambergen, Ritterhude und
Umgebung

27711 Osterholz-Scharmbeck
Koppelstraße 37 (Büro)
www.otten-bestattungen.de



Telefon (Tag + Nacht): 0 47 91/56 72 + 74 70

Mobil: 0171/6 43 29 49 • E-Mail: OttenBestattung@aol.com



27711 Osterholz-Scharmbeck
Bahnhofstraße 47 b
„Ort der BEGEGNUNG“
eigene Aufbahrungsräume
Trauerfeiern im eigenen Hause



Haus am Barkhof

Damit Sie sich wohlfühlen

Seniorenrechte, helle, freundliche
Räumlichkeiten

– Einzelzimmer und Doppelzimmer –
auch für Kurzzeitpflege.

Liebevolle, pflegerische Betreuung rund um die Uhr.
Umfassende ärztliche Versorgung.
Moderne, großzügige Einrichtungen.

- Intensive Pflege in Anlehnung an das Rahmenkonzept der Landesarbeitsgemeinschaft Phase F in Niedersachsen für Menschen mit Schädel-Hirn-Verletzungen
- Pflege von Menschen mit teilweiser oder dauerhafter Beatmung
- Rehabilitative und aktivierende Pflege durch basale Stimulation, Kinästhetik, Pflege nach Bobath u. v. m.
- Versorgung durch Heimärzte (HNO/Anästhesie) sowie konsiliarärztliche Betreuung aller Fachrichtungen
- Ergotherapie in Einzel- und Gruppensitzungen, Tagesstrukturierung
- Snoozelenraum zur Sinnesanregung
- Psychosoziale Betreuung

Sprechen Sie mit uns über Einzelheiten.
Unverbindlich.



Betreuungs- und Verwaltungs GmbH
Am Barkhof 10
27711 Osterholz-Scharmbeck
Telefon 04791-811-0
Telefax 04791-811-200 oder -100
Internet: www.hausambarkhof.de



DAMIT SIE SICH WOHLFÜHLEN

Seniorenrechte, helle,
freundliche Räumlichkeiten
-Einzelzimmer-

Auch für Kurzzeitpflege.
Liebevolle, pflegerische
Betreuung rund um die Uhr.
Ärztliche Versorgung.
Moderne, großzügige
Einrichtungen.

Sprechen Sie mit uns über
Einzelheiten. Unverbindlich.

27711 Osterholz-Scharmbeck

Am Barkhof 10

Telefon 0 47 91 - 811 - 0

Telefax 0 47 91 - 811 200