

# Herzlich willkommen in unserer Stadt



Wir freuen uns, Sie als Gast, neue Mitbürgerin oder neuen Mitbürger begrüßen zu dürfen, und wünschen Ihnen einen angenehmen Aufenthalt bzw. ein rasches Einleben in unserer Stadt.

Unter Umständen werden Sie gerade in den ersten Tagen noch Schwierigkeiten haben, sich mit Ihrer neuen Umgebung vertraut zu machen. Die vorliegende Broschüre soll Ihnen dabei helfen, sich in unserer Stadt schnell zurechtzufinden.

Wir haben uns daher bemüht, die Geschichte und Entwicklung Langenhagens in Kürze darzustellen und Ihnen einen Überblick über behördliche, schulische, kulturelle, sportliche und soziale Einrichtungen und Angebote in unserer Stadt

zu geben, und hoffen, damit ein heute und morgen gültiges Porträt Langenhagens zu skizzieren.

Aber auch den Bürgerinnen und Bürgern, die schon länger bei uns wohnen, sowie unseren Gästen möge diese Broschüre ein informativer und nützlicher Ratgeber und Begleiter sein. Bitte beachten Sie auch die Inserenten dieser Broschüre, denn sie ermöglichen erst die kostenlose Herausgabe.

In diesem Sinne wünschen wir Ihnen, daß Sie in Langenhagen neue Kontakte knüpfen und sich in unserer Stadt wohlfühlen.

Mit freundlichen Grüßen



*U. Krückeberg*

Krückeberg, Bürgermeisterin



*Dr. Rosenzweig*

Dr. Rosenzweig, Stadtdirektor

Behörden, öffentliche Einrichtungen	64	Parteien	72	Vereine und Verbände	81
Bäder	74	Presse	89	Ver- und Versorgungsbetriebe	70
Dorfgemeinschaftshäuser	56	Rat der Stadt Langenhagen	8	Verkehr	90
Einrichtungen der Jugendhilfe	50	Schiedspersonen und Schiedsgerichtsbezirke	57	Verwaltung der Stadt Langenhagen	12
Gesundheitswesen	88	Schulen	43	Was erledige ich wo?	28
Gliederung der Verwaltung	16	Schützenwesen	80	Wichtige Adressen für Frauen	61
Kindergärten, -horte und -spielkreise	45	Seniorenbetreuung	59	Zahlen • Daten • Fakten	6
Kirchen und religiöse Gemeinschaften	73	Sonstige Einrichtungen	65		
Krankenkassen	87	Soziale Dienste	58		
Kulturelle Einrichtungen	54	Spielplätze	51		
Langenhagen im Wandel der Zeit	4	Sport	76		
Notruf Tafel	96	Sportstätten	67		
Ortsräte	10	Straßenverzeichnis	92		

Alle Angaben dieser Broschüre basieren auf dem Stand vom Juni 1999.

die Wochenzeitung  
alles drin – alles dran



Jeden Mittwoch in  
allen Haushalten.

## Die Nr.1 in Langenhagen

Verlagsbüro:  
Schützenstraße 24  
30853 Langenhagen  
Tel. (05 11) 72 80 80  
Fax (05 11) 7 28 08 17

# Seit 1950

EXTRA-Verlagsgesellschaft mbH  
Schwarmstedter Straße 16 · 30900 Wedemark

## Der Systemlieferant für Schrauben, Muttern nach Norm und Zeichnung von der Entwicklung bis zur Montage



**KARL BERRANG®**  
MECHANISCHE VERBINDUNGSTECHNIK GMBH

30855 Langenhagen · Bayernstraße 24 · Telefon (05 11) 7 40 61-0  
Telefax (05 11) 7 40 61 61 · e-mail: Berrang.Langenhagen@t-online.de

- anwendungsspezifische Beratung
- moderne Lagerlogistik in Kundennähe
- auf den Verbraucher abgestimmte Anlieferkonzepte
- Qualitätssicherungssystem, ISO 9002 zertifiziert
- die „C-Teile“-Palette aus einer Hand



Restauriertes Fachwerkhaus an der Walsroder Straße

Die Geschichte der noch recht jungen Stadt Langenhagen - ihr wurde erst am 1. März 1959 die Bezeichnung Stadt verliehen - ist die eines Ortes, der bis 1900 vorwiegend dörflichen Charakter hatte und sich besonders in den letzten Jahrzehnten sowohl zu einem blühenden städtischen Gemeinwesen mit einem hohen Wohnwert als auch zu einem bevorzugten Gewerbe- und Industriestandort entwickelt hat. Dennoch haben sich die außengelegenen Ortsteile ihre ländliche Beschaulichkeit bewahrt.

Der Raum, in dem Langenhagen liegt, dürfte schon in vorgeschichtlicher Zeit besiedelt gewesen sein. Archäologische Funde weisen mit Sicherheit auf eine Besiedlung seit der mittleren Steinzeit, also 4000 bis 5000 Jahre vor der Zeitrechnung hin. Die bisher älteste bekannte schriftliche Erwähnung Langenhagens stammt von 1312.

Die Gründung Langenhagens erfolgte jedoch schon zwischen 1196 und 1248 durch die Grafen von Roden unter dem Namen Nienhagen. Im 14. Jahrhundert wurde Nienhagen Sitz der Vogtei, aus der sich das bis 1859 bestehende "Amt Langenhagen" entwickelte, das auch Teilgebiete der heutigen Städte Hannover und Garbsen umfaßte. 500 Jahre lang war es als zentraler Verwaltungs- und Gerichtssitz für den Raum nördlich Hannovers bestimmend. Im 17. und 18. Jahrhundert war Langenhagen mit etwas über 300 Einwohnern ein wohlhabendes Dorf, dessen Haupterwerbszweige Pferde- und Torfhandel waren.

1866 bis 1868 wirkte im Dorf der berühmte Bakteriologe Dr. Robert Koch an der Landesheil- und Pflegeanstalt (heute Nervenlinik) sowie als Landarzt.

Die industrielle Aufwärtsentwicklung Langenhagens begann mit der Eröffnung der Eisen-

bahnstrecke Hannover - Visselhövede 1890 und dem Bau des Brinker Hafens am Mittellandkanal im Jahr 1916.

1938 war Langenhagen durch Zusammenschluß mit der Nachbargemeinde Brink zu einem wirtschaftlich starken Gemeinwesen geworden, das jedoch in den Jahren 1940 bis 1945 zu 65 Prozent zerstört wurde. Eine rege Bautätigkeit nach dem Krieg beseitigte die schweren Schäden schnell und schuf darüber hinaus völlig neue Wohngebiete.

Im Zuge der Gebiets- und Verwaltungsreform konnte 1974 die Selbständigkeit der Stadt erhalten werden. Sie wurde mit den Gemeinden Engelbostel, Godshorn, Kaltenweide, Krähenwinkel und Schulenburg - diese als Ortsteile mit Ortschaftsverfassung - zu einer neuen Stadt auf 72 qkm zusammengeschlossen.

Langenhagen ist heute nicht nur Wohnort für rund 50 000 Menschen, sondern bietet seinen Bürgern und den Umlandbewohnern auch vielfältige Einrichtungen, die Langenhagen als Schwerpunkt im Großraum Hannover ausweisen.

Die Ausstattung auf dem Bildungssektor darf als vorbildlich gelten: neben Grundschulen, Hauptschulen, Orientierungsstufen, Realschule, Integrierter Gesamtschule und Gymnasium gibt es Sonderschulen für Lernbehinderte und Sprachbehinderte sowie Einrichtungen der Lebenshilfe für geistig behinderte Kinder. Die Kindergarten- und Kinderhortplätze decken den vorhandenen Bedarf.

Trotz der Nachbarschaft zu Hannover konnte Langenhagen ein lebhaftes kulturelles Eigenleben auf den verschiedensten Gebieten entwickeln. Besonders hervorzuheben sind die Volkshochschule, die Musikschule, das durch Gastspielreisen in der ganzen Welt bekannt

gewordene Blasorchester der Stadt sowie die "Mimuse", das größte Kleinkunstfestival Norddeutschlands.

Den kulturellen und wirtschaftlichen Mittelpunkt der Stadt bildet das Stadtzentrum mit dem Kulturtreff "daunstärs", Post, Europamarkthalle, Einkaufszentrum, Geschäftspassage und Wochenmarkt, Restaurants, Hallenbad und Hotels, zahlreichen Arztpraxen sowie Arbeitsamt, Polizei und Sozialstation. 1999 wurde das Stadthaus, in dem unter anderem vier Kinos, die neue Stadtbibliothek und ein Veranstaltungssaal zu finden sind, eröffnet.

Die Stadtbibliothek hat derzeit einen Bestand von rund 70 000 Medieneinheiten (davon 12 000 Medieneinheiten für Kinder), bestehend aus Büchern, Literaturkassetten, CD's, Zeitschriften und Spielen. Sie verfügt außerdem über drei Ortsteilbüchereien.

Auch das Rathaus liegt zentral im Stadtzentrum. Neben seiner Aufgabe, "kommunaler Dienstleistungsbetrieb" zu sein, ist das Rathaus auch Anziehungspunkt für zahlreiche Besucher, weil es auch als Ort zahlreicher Ausstellungen dient.

Von der Stadtmitte aus sind zahlreiche öffentliche Einrichtungen, Sportanlagen, Grünanlagen, der Stadtpark sowie auch die Pferderennbahn "Neue Bult", die einzige Galopprennbahn in weitem Umkreis, auf der auch hochdotierte und international besetzte Rennen gestartet werden, auf angenehmen Wegen zu Fuß erreichbar.

Seit Ende 1985 ist das Haus der Jugend und des Sports ein zentraler Treffpunkt für die Jugendlichen Langenhagens.

In der Stadt befinden sich zwei Hallenbäder, ein beheiztes Freibad sowie zwei Strandbäder

und eine große Anzahl von Sportplätzen verschiedenster Art.

Die Erholungsflächen in der Stadt wurden in den letzten Jahren wesentlich erweitert. Der Stadtpark "In den Heestern" sowie der Brinker Park sind wichtige Bestandteile des harmonischen Stadtbildes. Der Ausbau und die Verbesserung weiterer Erholungsgebiete und Grünflächen sind geplant.

Erstmals nach 1937 befuhr Ende April 1988 wieder eine Stadtbahn Langenhagener Stadtgebiet. Seit September 1991 fährt die Stadtbahn in das Stadtzentrum. Damit ist Langenhagen nicht nur in ein schnelles und umweltfreundliches Verkehrssystem, sondern auch optimal in das Verkehrsnetz des Großraumes Hannover eingebunden. Auch eine zentrale Umsteiganlage zwischen der Stadtbahn und den Buslinien, die Langenhagen und seine Umgebung erschließen, gibt es in der Stadtmitte. In Zukunft wird Langenhagen außerdem über vier Bahnhöfe an der neuen S-Bahnlinie verfügen, die vom Flughafen über Langenhagen-Mitte und den Hauptbahnhof

Hannover zum Messe- und Expogelände weiter in die Region führt.

Für die wirtschaftliche Entwicklung war und ist die Lage im Verkehrsnetz von entscheidender Bedeutung. So ist der internationale Verkehrsflughafen Hannover-Langenhagen ein entscheidender Wirtschaftsfaktor für das Land Niedersachsen und den attraktiven Standort Langenhagen. Eine Steigerung der Kapazitäten und der Leistungsfähigkeit wurde durch den Bau des dritten Flughafen terminals sowie der Schienenanbindung an das Netz der Deutschen Bahn AG mit der direkten S-Bahnverbindung Flughafen-Messegelände erreicht.

Eigene Autobahnanschlüsse in Richtung Hamburg/Bremen, Dortmund und Berlin (A2 und A352) sowie an die nur wenige Kilometer entfernte Autobahn A 7 in Richtung Süden verdeutlichen die günstige Verkehrslage der Stadt.

Die Deutsche Bahn AG mit Bahnhof und Landstraße sowie ein Hafen am Mittellandkanal an der südlichen Stadtgrenze dienen eben-

falls dem Gewerbe und der Industrie; auch der in Bau befindliche Fern- und S-Bahnhof Langenhagen-Mitte ist für die Stadt von herausragender Bedeutung.

In diesem Zusammenhang sei auf die beispielhafte Entwicklung des Gewerbegebietes Godshorn hingewiesen. Mit Fördermitteln des Landes Niedersachsen sind bis heute ca. 100 ha Ansiedlungsfläche in erstklassiger Verkehrslage erschlossen worden. Bedeutende Unternehmen haben sich bereits an diesem exklusiven Standort angesiedelt; weitere Unternehmen werden hier langfristig investieren. Ein weiteres vorbildliches Gewerbegebiet ist der Gewerbepark Rehkamp. Hierfür wurde sogar ein direkter Anschluß an die Autobahn geschaffen.

Auch größere städtebauliche Entwicklungen sind in Langenhagen noch möglich. So entsteht nördlich von Kaltenweide seit 1998 das Wohngebiet "Weiherfeld", in dem 2.600 neue Wohnungen geplant sind. Bis zum Jahr 2000 sollen hier etwa 1.000 Menschen wohnen. Im Jahre 2010 soll der neue Stadtteil fertig sein, in dem dann etwa 7000 Menschen wohnen werden.

## Allgemeine Informationen, Statistik

Langenhagen liegt in der Kernrandzone der Landeshauptstadt Hannover. Die Entfernung zwischen Langenhagen und dem Stadtzentrum Hannovers beträgt 7,2 km.

Öffentlicher Personennahverkehr mit Bus, Stadtbahn, Bahn und S-Bahn

Fläche 72 qkm  
 Höhe über NN 46 bis 60 m (Durchschnitt 51 m)  
 Bevölkerung 50 570 Einwohner

(Stand: 01.05.1999) in 27 315 Haushalten  
 davon in:  
 Engelbostel 3 194 Einwohner  
 Godshorn 6 582 Einwohner

Kaltenweide 2 979 Einwohner  
 Krähenwinkel 2 617 Einwohner  
 Schulenburg 1 706 Einwohner

Klima:  
 mild, ausgeglichen, relativ sommerwarm,  
 mittlere Jahrestemperatur: + 8,6° C,  
 mittlere Niederschlagsmenge ca.: 660 mm/Jahr

	<p><b>Telefon (0511) 7706-0</b>                  Telefax (0511) 7706-111                  Walsroder Straße 70                  30853 Langenhagen                  e-mail: <a href="mailto:hotel@ambiente.com">hotel@ambiente.com</a>                  Internet: <a href="http://www.ambiente.com">www.ambiente.com</a></p>	<p style="text-align: center;">Ansprechende,                  individuelle und komfortable                  Zimmeraustattung,                  Internetzugang, FREE-Video</p> <p style="text-align: center;">★ ★ ★ ★</p> <p style="text-align: center;">Forum Bistro - Bar - Restaurant                  &amp; Biergarten                  Tagungs- &amp; Veranstaltungsräume                  (von 4 - 500 Pers.)</p>	<p style="text-align: right;"><i>wie sehen uns im Forum</i></p>  <p><b>Telefon (0511) 7247016</b>                  Telefax (0511) 7247023                  Schützenstraße 10                  30853 Langenhagen</p>
	<p><b>Telefon (0511) 771961-0</b>                  Telefax (0511) 771961-96                  Walsroder Straße 105                  30853 Langenhagen                  e-mail: <a href="mailto:allegro@allegrohotel.com">allegro@allegrohotel.com</a>                  internet: <a href="http://www.allegrohotel.com">www.allegrohotel.com</a></p>		



- ◆ Wandfliesen
- ◆ Bodenfliesen
- ◆ Klinkerplatten
- ◆ Kunststein
- ◆ Importe ◆ Großhandel ◆ Einzelhandel
- ◆ Mosaiken
- ◆ Marmor
- ◆ Marmorwerk
- ◆ Sanitär



Informationsschau  
 Jeden Sonntag von  
 14 bis 18 Uhr in Langenhagen  
 Die große Auswahl mit Fliesen aus aller Welt

### Gewerbegebiet Schulenburg

Berliner Allee 35/39  
 30855 Langenhagen

Telefon 05 11/78 68 30  
 Telefax 05 11/7 86 83 42

### Öffnungszeiten

werktags: 8 bis 18 Uhr  
 samstags: 8 bis 13 Uhr



### Ausführung sämtlicher Fliesenarbeiten

Fachbetrieb des Fliesengewerbes

## Wirtschaft, Finanzen

211 ha Gewerbeflächen vorhanden  
 195 ha Ansiedlungsfläche  
 3400 Betriebe  
 26 779 Beschäftigte (30.06.1997)

### Hebesätze

Grundsteuer A - 300 v.H.  
 Grundsteuer B - 325 v.H.  
 Gewerbesteuer - 390 v.H.

## Haushalt 1999

Verwaltungshaushalt	178,7 Mio. DM
Vermögenshaushalt	38,2 Mio. DM

## Wirtschaftspläne

### Stadtentwässerung

Erfolgsplan	21,1 Mio. DM
Vermögensplan	16,0 Mio.

### Betriebshof

Erfolgsplan	9,8 Mio. DM
Vermögensplan	1,4 Mio. DM

## Gesamthaushalt

	265,2 Mio. DM
Gewerbesteueraufkommen 1998	52,0 Mio. DM

Wohn- und Industriegemeinde,

Schwerpunkt:

Metallverarbeitung, CD, Zigaretten,

Nahrungs- und Genußmittelindustrie, Groß- und Einzelhandel, Handwerk, Verkehrsgewerbe (u.a. Flughafen),

Büromaschinen, Telekommunikation, Dienstleistungen.

## Verkehr

Internationaler **Verkehrsflughafen** Hannover-Langenhagen

## Deutsche Bahn AG

Hannover-Langenhagen-Celle-Hamburg und Hannover-Langenhagen-Schwarmstedt-Hamburg

Bahnhof Langenhagen (mit Expreßgut- und Güterverkehr, ohne Fahrkartenverkauf, nur Fahrkartenautomat)

### Fünf Anschlüsse an **Autobahnen**

**Stadtbahnlinie** 1 von Sarstedt/Laatzten über Hannover (Hauptbahnhof) nach Langenhagen.

## Fremdenverkehr, Gastronomie

16 Hotels mit 1201 Zimmern und ca. 2123 Betten, zahlreiche Gaststätten jeder Art, teilweise mit Tagungs- und Konferenzräumen.

## Sehenswürdigkeiten

Flughafen Hannover-Langenhagen, Pferderennbahn Neue Bult, Elisabethkirche, Martinskirche, Kapelle zum Guten Hirten, Bockwindmühle, niedersächsische Bauernhöfe aus dem 16. bis 19. Jahrhundert.

## Europäische Partnerschaften

– **London Borough of Southwark, Stadtteil von London** mit regem kulturellen Eigenleben, südlich der Themse gelegen, 230 000 Einwohner.

Partner: Stadt Langenhagen.

Im Zusammenhang mit der Partnerschaft Southwark ist die Aktivität der European Working Contacts herauszustellen, da der Austausch von Auszubildenden und Berufstätigen sowie von Firmenvertretern mit dem Ziel von Wirtschaftskontakten eine besondere Bedeutung hat.

– **Novo mesto/Slowenien**, zwischen Ljubljana und Zagreb an der Krka gelegen, 42 000 Einwohner.

Partner: Stadt Langenhagen.

– **Glogow/Polen**, in Niederschlesien gelegen, ca. 70.000 Einwohner.

Partner: Stadt Langenhagen

– **Le Trait/Frankreich**, am Unterlauf der Seine, zwischen Le Havre und Rouen gelegen, 1640 ha, 7000 Einwohner.

Partner: Ortschaft Godshorn.

– **Stadl-Paura/Österreich**, nahe der Stadt Lambach/Oberösterreich, an der Traun gelegen, Marktgemeinde mit 5000 Einwohnern.

Partner: Ortschaft Krähenwinkel

Über die Partnerschaften hinaus pflegt die Stadt freundschaftliche Beziehungen zur Schwesterstadt Joinville im Staat Santa Catarina/Brasilien und zur Stadt Rodewisch/Vogtland.

Ratsmitglieder	Name	Partei	Anschrift	PLZ./Ort	Telefon
Bürgermeisterin	Waltraud Krückeberg	SPD	Elbeweg 71	30851 Lgh.	73 52 60
Erste stellv. Bürgermeisterin	Dr. Annemarie Schacherer	GRÜNE	Karlsbader Str. 24	30853 Lgh.	73 51 03
Zweiter stellv. Bürgermeister	Jürgen Kanzler	CDU	Walsroder Str. 59 E	30851 Lgh.	77 21 60
Beigeordneter	Horst Bockstette	CDU	Am Wischacker 4	30855 Lgh.	73 38 32
Beigeordneter	Jürgen Euscher	SPD	Nelkenweg 12	30855 Lgh.	78 16 62
Beigeordneter	Knut Helwig	SPD	Hindenburgstr. 131	30851 Lgh.	73 85 44
Beigeordneter	Horst Lekebusch	SPD	Bodeweg 52	30851 Lgh.	73 75 05
Beigeordnete	Christa Leske	SPD	Friedrich-Ebert-Straße 1	30851 Lgh.	63 27 57
Beigeordnete	Lydia Raible	CDU	Walsroder Str. 198	30853 Lgh.	724 23 31
Beigeordnete	Christa Röder	CDU	Weidenstraße 10	30855 Lgh.	78 46 67
Beigeordnete	Gunda Wehr	CDU	Gieseckenkamp 10	30851 Lgh.	74 25 77
Ratsmitglied	Edith Abelbeck	SPD	Trakehner Straße 3	30855 Lgh.	73 27 64
Ratsmitglied	Martin Beck	CDU	Hilsweg 14	30851 Lgh.	73 82 94
Ratsmitglied	Margrit Benzler	SPD	Löwenberger Straße 9	30855 Lgh.	74 13 39
Ratsmitglied	Marco Brunotte	SPD	Iffezheimer Weg 6	30853 Lgh.	724 10 32
Ratsmitglied	Karl-Heinz Dahlke	SPD	Schulenburg-Nord 39	30855 Lgh.	77 38 94
Ratsmitglied	Bernhard Döhner	CDU	Reuterdamm 98	30853 Lgh.	73 37 33
Ratsmitglied	Sabine Finck	SPD	Brockenweg 53	30851 Lgh.	72 39 65
Ratsmitglied	Friedhelm Fischer	SPD	Friedensallee 11	30855 Lgh.	73 21 82
Ratsmitglied	Christoph Gäbel	SPD	Ithweg 8	30851 Lgh.	73 36 51
Ratsmitglied	Reiner Godorr	CDU	Hauptstraße 5	30855 Lgh.	78 62 00
Ratsmitglied	Prof. Dr. Herbert Hotje	F.D.P.	Havelweg 25	30851 Lgh.	77 24 07
Ratsmitglied	Ralf Jurczyk	CDU	Wümmehof 113	30851 Lgh.	73 67 02
Ratsmitglied	Herbert Könneke	SPD	Wagenzeller Straße 7 H	30855 Lgh.	77 49 68
Ratsmitglied	Andreas Langer	CDU	Weidenbruch 76	30851 Lgh.	7850315
Ratsmitglied	Rolf Linnhoff	GRÜNE	Karlsbader Str. 24	30853 Lgh.	73 51 03
Ratsmitglied	Lutz Linczak	CDU	Lohausener Str. 3	30853 Lgh.	73 64 14
Ratsmitglied	Amely Marheineke-Hey	CDU	Virchowstr. 5 B	30853 Lgh.	77 75 67
Ratsmitglied	Barbara Merkel	SPD	In den Kolkwiesen 5	30851 Lgh.	73 69 81
Ratsmitglied	Willi Minne	SPD	Am Lienkamp 2	30855 Lgh.	78 93 25
Ratsmitglied	Thomas Müller	SPD	Stöckener Str. 8 A	30855 Lgh.	74 36 76
Ratsmitglied	Dirk Musfeldt	GRÜNE	Martha-Korell-Weg 12	30855 Lgh.	77 64 85
Ratsmitglied	Katharina Redecker	CDU	Heidestraße 10	30855 Lgh.	74 15 10
Ratsmitglied	Matthias Rickel	CDU	Walsroder Str. 75	30851 Lgh.	7242448
Ratsmitglied	Gesine Saft	CDU	Reuterdamm 27	30853 Lgh.	73 95 95
Ratsmitglied	Heinz Schaper	CDU	Walsroder Str. 59	30851 Lgh.	7261570
Ratsmitglied	Susanne Schott	CDU	Mühlenweg 19	30855 Lgh.	73 63 99
Ratsmitglied	Otto Semler	SPD	Heesternweg 26	30853 Lgh.	73 60 30





Ratsmitglied	Barbara Silkenbeumer	SPD	Ilseweg 20	30851 Lgh.	73 39 84
Ratsmitglied	Wilhelm Zabel	GRÜNE	Osterriedestr. 25	30851 Lgh.	74 37 41
Ratsmitglied	Elke Zach	SPD	Kastanienallee 14	30851 Lgh.	74 17 23
<b>Fraktionsgeschäftszimmer</b>			<b>Raum</b>	<b>Ruf</b>	
CDU			31	73 07 - 5 57	
SPD			32	73 07 - 5 59	
Bündnis 90/DIE GRÜNEN			33	73 07 - 5 61	

## ORTSRÄTE

Name	Partei	Anschrift	PLZ./Ort	Telefon
<b>Ortschaft Engelbostel</b>				
Margrit Benzler, Ortsbürgermeisterin	SPD	Löwenberger Straße 9	30855 Lgh.	74 13 39
Katharina Redecker, stellv. Ortsbürgermeisterin	CDU	Heidestraße 10	30855 Lgh.	74 15 16
Eckart Brix	SPD	Schulstraße 39	30855 Lgh.	74 18 39
Edeltraud Brokmann	SPD	Alt-Engelbostel 97	30855 Lgh.	78 27 55
Wilhelm Eike	SPD	Krähenbergstr. 18	30855 Lgh.	74 34 95
Dr. Henning Jakob	CDU	Kirchstr. 81	30855 Lgh.	74 37 21
Gudrun Mennecke	SPD	Bäckerweg 8	30855 Lgh.	74 17 71
Christel Seeliger	CDU	Kirchstr. 87	30855 Lgh.	74 17 77
Margot Ulrich	CDU	Am Gogericht 8	30855 Lgh.	74 22 20
<b>Ortschaft Godshorn</b>				
Detlef Euscher, Ortsbürgermeister	SPD	Am Moore 22 F	30855 Lgh.	78 40 71
Bernd Richter, stellv. Ortsbürgermeister	CDU	Birkenallee 8 A	30855 Lgh.	78 12 40
Andreas Langer	CDU	Weidenbruch 76	30851 Lgh.	7 85 03 15
Werner Behrla	CDU	Jobstkamp 58	30855 Lgh.	74 84 37
Ute Janke	SPD	Haselweg 5	30855 Lgh.	78 90 69
Willi Minne	SPD	Am Lienkamp 2	30855 Lgh.	78 93 25
Bernd Münkkel	SPD	Alt-Godshorn 133	30855 Lgh.	78 46 34
Charlotte Neuhaus	SPD	Holunderstr. 32	30855 Lgh.	78 40 83
Dieter Podschies	CDU	Spielplatzweg 2	30855 Lgh.	78 11 36
Achim Rähr	CDU	Alt-Godshorn 49	30855 Lgh.	78 44 50
Georg Weinbrenner	SPD	Alt-Godshorn 33	30855 Lgh.	78 11 34
<b>Ortschaft Kaltenweide</b>				
Susanne Schott, Ortsbürgermeisterin	CDU	Mühlenweg 19	30855 Lgh.	73 63 99
Herbert Könneke, stellv. Ortsbürgermeister	SPD	Wagenzeller Str. 7 H	30855 Lgh.	77 49 68

Edith Abelbeck	SPD	Trakehner Straße 3	30855 Lgh.	73 27 64
Sebastian Igel	SPD	Heinrichstr. 1	30855 Lgh.	77 70 88
Ernst Fründ	CDU	Twenge 2	30855 Lgh.	73 14 33
Reinhard Grabowsky	CDU	Am Brambusch 3	30855 Lgh.	77 57 30
Klaus-Andreas Kaßner	SPD	Weierfeldallee 55	30855 Lgh.	9 73 42 15
Dieter Laube	CDU	Wohldamm 26	30855 Lgh.	77 55 41
Irene Seitz	CDU	Lindenstraße 16	30855 Lgh.	73 26 22

## Ortschaft Krähenwinkel

Cord Reßmeyer, Ortsbürgermeister	CDU	Walsroder Straße 248	30855 Lgh.	73 45 43
Rupert Kellner, stellv. Ortsbürgermeister	SPD	Mittelweg 4	30855 Lgh.	73 78 52
Karin Abelbeck	CDU	Friedensallee 36	30855 Lgh.	73 41 73
Klaus K. Behrens	CDU	Auf dem Rußkampe 26 A	30855 Lgh.	73 52 26
Horst Bockstette	CDU	Am Wischacker 4	30855 Lgh.	73 38 32
Alfred Grünheier	SPD	Hainhäuser Weg 20	30855 Lgh.	77 42 06
Dr. Marc Köhler	SPD	Walsroder Str. 272	30855 Lgh.	73 19 24
Edgar-Schmidt-Nordmeier	CDU	Walsroder Straße 209	30855 Lgh.	77 91 13
Friedhelm Fischer	SPD	Friedensallee 11	30855 Lgh.	73 21 82

## Ortschaft Schulenburg

Christa Röder, Ortsbürgermeisterin	CDU	Weidenstraße 10	30855 Lgh.	78 46 67
Dietmar Grundey, stellv. Ortsbürgermeister	CDU	Hannoversche Str. 44	30855 Lgh.	78 16 56
Matthias Bruns	SPD	Langenhagener Str. 42	30855 Lgh.	7 85 15 82
Karl-Heinz Dahlke	SPD	Schulenburg-Nord 39	30855 Lgh.	77 38 94
Lutz Döpke	CDU	Weidenstr. 5	30855 Lgh.	7 86 00 24
Hella Dosedall	CDU	Tannenstr. 19 a	30855 Lgh.	78 23 95
Marguerite Lück	SPD	Eichenweg 3	30855 Lgh.	78 43 23

# ABGEORDNETE

## Mitglieder im Kreistag aus Langenhagen

Werner Behrla	CDU	Jobstkamp 58	30855 Lgh.	74 84 37
Hans Bonnet	CDU	Allerweg 43	30851 Lgh.	77 78 18
Horst Lekebusch	SPD	Bodeweg 52	30851 Lgh.	73 75 05
Gudrun Mennecke	SPD	Bäckerweg 8	30855 Lgh.	74 17 71

## Abgeordneter im Wahlkreis 43 gewählt im Niedersächsischen Landtag

Jochen Haselbacher	CDU	Andreas-Haselbacher-Straße 58, 30900 Wedemark		0 51 30/35 06 und 5 80 70
Dr. Peter Fischer (Minister für Wirtschaft Technologie und Verkehr)	SPD	Friedrichswall 1 30149 Hannover		1 20 54 38

## ABGEORDNETE

### Abgeordnete aus dem Wahlkreis 38 im Deutschen Bundestag

Dr. Dietmar Kansy	CDU	Steinbockgasse 9, 30823 Garbsen	0 51 37/7 43 48 und 7 02 85
Prof. Monika Ganseforth	SPD	Stettiner Str. 10, 31535 Neustadt am Rübenberge	0 50 32/36 39

## AUSLÄNDERBEIRAT

Die Namen und Adressen können bei der Stadt Langenhagen, Amt für Jugend und Sport, Telefon 73 07 - 3 35, erfragt werden.

## EHRENBÜRGER

Josef Billerbeck

Kurze Straße 6  
30853 Langenhagen

Der Langenhagener Installateurmeister in Ihrer Nähe plant mit Ihnen das Bad von morgen, den neuesten Stand der Technik, um Energie zu sparen und die Umwelt zu schonen.

Jens **Ahrendt** GmbH

Meisterbetrieb  
Sanitärtechnik + Gasinstallation

Sanitäre Anlagen  
Planung und Ausführung

Gasheizungen  
Reparatur- und Wartungsdienst

Sollingweg 51 · 30851 Langenhagen

☎ (0511) 9 73 45 14

Fax (0511) 9 73 45 14



Kälteanlagen  
Klimaanlagen  
Kühlraumbau  
Kühlzellen  
Sonderanlagen  
Projektierung  
24h Kundendienst

**KÄLTE-ROTTER GmbH & Co KG**

D-30855 Langenhagen · Bayernstrasse 27  
Telefon 05 11/7 86 41-0 · Telefax 05 11/78 22 99

Die Verwaltung der Stadt Langenhagen: Das sind der Stadtdirektor und seine Mitarbeiterinnen und Mitarbeiter. Sie sind bemüht, über ihre Dienstaufgaben hinaus den Einwohnerinnen und Einwohnern mit Rat und Tat zu helfen.

Nachstehend finden Sie ein Verzeichnis aller Ämter und Verwaltungsstellen sowie Anschriften, Sprechzeiten und Telefonnummern.

## Hausanschrift:

Stadt Langenhagen, Rathaus  
Marktplatz 1, 30853 Langenhagen

## Postanschrift:

Stadt Langenhagen  
Postfach 10 15 60  
30836 Langenhagen

Internet: [www.Langenhagen.de](http://www.Langenhagen.de)  
E-Mail: [113524.2200 @ compuserve.com](mailto:113524.2200@compuserve.com)

## Telefon:

Telefonisch sind viele Dienststellen über die zentrale Rufnummer 73 07-0 zu erreichen (bei außerhalb des Rathauses untergebrachten Einrichtungen sind die Telefonanschlüsse angegeben).

## Beschwerdetelefon:

73 07 - 1 11

## Übersicht über die FAX-Geräte bei der Stadt Langenhagen

<u>Organisationseinheit</u>	<u>Standort</u>	<u>Rufnummer</u>
Stadtdirektor	Rathaus, Zimmer 201	73 07-505
1. Stadtrat	Rathaus, Zimmer 346	73 07-497
Dezernat II	Rathaus, Zimmer 147	73 07-299
Dezernat III	Rathaus, Zimmer 204	73 07-399
Verwst. Engelbostel	Kreuzwippe 1	7 85 24 58
Verwst. Godshorn	Alt-Godshorn 90	7 85 24 55
Verwst. Kaltenweide	Zellerie 2	7 24 41 09
Verwst. Krähenwinkel	Auf dem Moorhofe 6	7 24 43 06
Verwst. Schulenburg	Amtsweg 3 C	7 85 25 99
Amt 10	Rathaus, Zimmer 243	73 07-199
Botenmeisterei	Rathaus, Zimmer 35	73 07-130
Abt. 220	Rathaus, Zimmer 228	73 07-170
Amt 21	Rathaus, Zimmer 209	73 07-508
Amt 23	Rathaus, Zimmer 313	73 07-198
Amt 32	Rathaus, Zimmer 140	73 07-210
Amt 34	Rathaus, Zimmer 104	73 07-502
12 Amt 40	Rathaus, Zimmer 113	73 07-291

Amt 43	Stadtparkallee 35	73 07-718
Amt 43	Rathaus, Zimmer 131 A	73 07-292
Amt 50	Rathaus, Zimmer 17	73 07-491
Amt 65	Ostpassage 3	73 07-614
Amt 66 / Amt 67	Rathaus, Zimmer 402 A	73 07-499
Betriebshof	An der Neuen Bult 100	7 25 98 27
Musikschule	Rohdehof 20	77 86 47
Adolf-Reichwein-Schule	Hackethalstr. 29	9 63 62 20
Brinker Schule	Angerstr. 12	7 86 98 12
Friedrich-Ebert-Schule	Hindenburgstr. 79	7 28 96 29
Hermann-Löns-Schule	Niedersachsenstr. 3	7 71 86 17
Schule Engelbostel	Klusmoor 6	74 01 96-99
Schule Godshorn	Rährweg 20	7 80 56 25
Schule Krähenwinkel	Wiesenstr. 6 - 8	73 24 53
Gymnasium	Konrad-Adenauer-Str. 21/23	73 07-667
IGS	Konrad-Adenauer-Str. 21/23	73 07-685
OS Hindenburgstraße	Hindenburgstr. 79	7 28 96 28
Robert-Koch-Realschule	Rathenaustr. 14	7 26 95 22
Kläranlage	An der Neuen Bult 90	73 07-899
Stadtbibliothek	Konrad-Adenauer-Str. 6	77 19 64 19

### Sprechzeiten:

Im Rathaus besteht flexible Arbeitszeit. Allgemeine Sprechzeiten Montag bis Freitag 9.00 bis 12.00 Uhr, außerdem Donnerstag 15.00 bis 18.00 Uhr. Es empfiehlt sich, Termine telefonisch zu vereinbaren, um Wartezeiten zu vermeiden. Folgende Sprechzeiten weichen von den allgemeinen Sprechzeiten ab:



Anstrich  
Malerei  
Schrift  
Industrie-  
anstriche  
Putze  
eigene  
Gerüste

**Bernd  
Wöbbekind  
Malermeister**

Dannenberweg 1 • 30855 Langenhagen  
Tel. (05 11) 77 3000 • Fax (05 11) 77 3001

## Fachgroßhandel für Haustechnik



**HS-C. HEMPELMANN KG.  
HANNOVER**

Bayernstraße 6 30855 Langenhagen  
Tel. (05 11) 7 40 93-0 · Fax (05 11) 7 40 93-358

„Nichts ist besser geeignet die Verschmelzung  
der Elemente zu fördern, als gemeinsame Arbeit  
an gemeinsamen Aufgaben.“

Otto von Bismarck

# Bei uns sind Sie mehr als nur Anzeigen- verkäufer!



Mit über 3.000 Mitarbeitern und einem Umsatz von mehr als 770 Millionen Mark ist unsere Firmengruppe ein beschäftigungssichereres Großunternehmen im Verlagswesen. Und das mit Pole Position im Markt. Viele neue Aufgaben warten auf uns. Denn zusätzlich zu unseren klassischen Broschüren bieten wir im Zukunftsmarkt Internet ein umfassendes Informationssystem auf regionaler Basis.

Kurzum: Wir brauchen Ihre Power und Ihre Beratungsqualitäten als **Internet Promotion Partner/in** für unsere innovative Dienstleistung im World Wide Web, die WEKA CityLine.

Sind Sie reif für einen Neuanfang? Als selbstständige/r Vertriebspartner/in stehen Ihnen Tür und Tor in Ihrer Region weit offen. Denn als I.P.P. werden Sie optimal auf unsere Marke, Markenprodukte und Online-Dienste geschult.

**Neugierig auf neue Perspektiven in Ihrem Leben ?**

Starten Sie mit uns ! Ein kurzer Anruf genügt für den Anfang:  
Frau Gudrun Mackholt (08233) 384-129  
Wenn Sie sich „online“ präsentieren wollen, freuen wir uns darüber ganz besonders:  
wekainfo.LtgSekt@t-online.de  
Wir erläutern Ihnen gerne Ihre zukünftige Position und Ihre persönlichen Verdienstmöglichkeiten.



WEKA Informationsschriften- und Werbefachverlage GmbH · Stichwort: I.P.P.  
Postfach 1147 · 86408 Mering bei Augsburg · Telefon (0 82 33) 3 84-129 · Fax (0 82 33) 3 84-226  
eMail [wekainfo.@t-online.de](mailto:wekainfo.@t-online.de) · <http://www.weka-cityline.de>



Das **Bürgerbüro** ist Mo., Di., und Do. von 8.00 Uhr bis 18.00 Uhr durchgehend und Mi. und Fr. von 8.00 Uhr bis 12.30 Uhr geöffnet.  
Das Büro der **Volkshochschule** im Rathaus ist zusätzlich dienstags und donnerstags von 14.00 bis 18.00 Uhr geöffnet.

Das **Sozialamt mit Wohngeldstelle sowie die Rentenstelle** bleiben mittwochs und freitags geschlossen.

Die **Frauenbeauftragte** hat montags von 10.00 bis 12.00 Uhr und donnerstags von 16.00 bis 18.00 Uhr sowie nach telefonischer Vereinbarung (Tel.: 73 07-108/107) Sprechzeit.

Sprechzeiten der **Bürgermeisterin** Waltraud Krückeberg: donnerstags 16.00 bis 18.00 Uhr  
Anmeldung: 73 07 - 1 02

des **Stadtdirektors** Dr. Klaus Rosenzweig nach Vereinbarung, Anmeldung: 73 07 - 1 01.

## Verwaltungsstellen in den Ortschaften:

### Engelbostel

Kreuzwippe 1, Tel.: 78 26 26

Fax 785 24 58

---

### Godshorn

Alt-Godshorn 90, Tel.: 78 10 61

Fax 785 24 55

---

### Kaltenweide

Zellerie 2, Tel.: 73 51 15

Fax 724 41 09

---

### Krähenwinkel

Auf dem Moorhofe 6, Tel.: 73 48 00

Fax 724 43 06

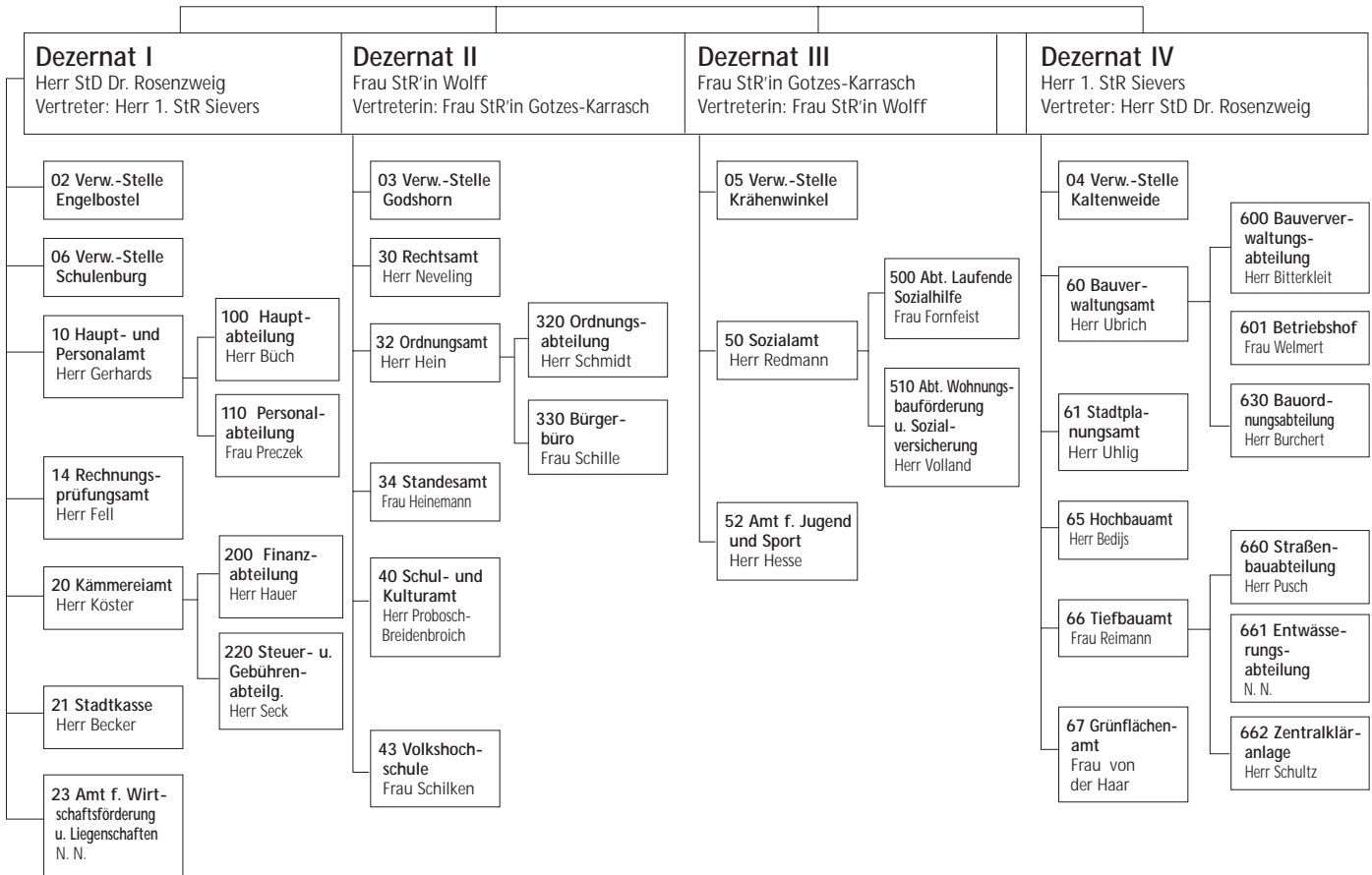
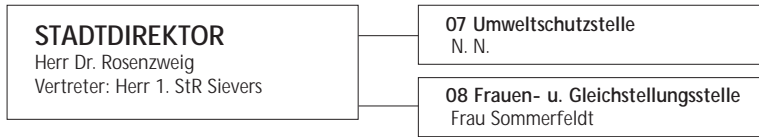
---

### Schulenburg

Amtsweg 30, Tel.: 74 11 88

Fax 785 25 99

Sprechzeiten für alle Verwaltungsstellen: Montag bis Freitag 9.00 bis 12.00 Uhr und Donnerstag von 15.00 bis 18.00 Uhr.





Seit Jahrzehnten Ihr zuverlässiger und preisgünstiger Versorger für Engelbostel und Schulenburg

## Wasser ist unser Element

Wasser ist unser wichtigstes und wertvollstes Lebensmittel. Deshalb sind wir alle aufgerufen, die Wasservorräte sinnvoll zu nutzen, sie weder zu verschmutzen noch zu vergeuden.



**WASSERVERBAND**  
Garbsen-Neustadt a.Rbge.

Gehrbreite 10-12    Telefon (05137) 8799-0  
30823 Garbsen    Telefax (05137) 8799-99  
E-Mail: [Wasser-Garb-Neu@t-online.de](mailto:Wasser-Garb-Neu@t-online.de)  
Internet: <http://www.wv-garbsen-neustadt.de>  
Störungen nach Dienstschluss: (0 51 37) 87 99-66



**john + bamberg**

Orthopädie-Technik

Orthopädie-Schuhtechnik

### Sanitätshaus Langenhagen

Ostpassage 1+3 · 30853 Langenhagen  
Telefon (05 11) 72 10 22

Qualität und Service unter einem Dach

- Fit und gesund
- Wellness
- Gesundheitskontrolle
- Mutter und Kind
- Pflege zu Hause
- Diabetes-Shop mit med. Fußpflege
- Exklusive Bademoden und Dessous

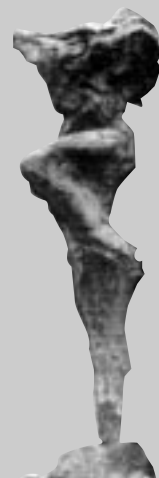
*Wir renovieren*

*– Ihre Küche*

*– Ihren Flur*

oder

*– Ihre Fabrik*



**malermeister volker köhler gmbh**

30855 Langenhagen / OT Krähenwinkel  
Walsroder Str. 272 · Telefon 05 11 / 73 19 24

● **Grafik-Design** ● **Geschäftsdrucke** ● **Kundengeschenke** ● **Internet**

- Firmen-Logos
- Gesamtkonzepte für Ihr Firmen-Design
- Prospektentwürfe
- Sonderentwürfe

- Geschäftsdruckausstattungen
- Endlossätze, Einzeldrucke
- SD-Sätze, Handsystem-Sätze
- Präsentationsmappen, Prospekte
- Geschäftskarten, Briefhüllen, uvm.
- Fahrzeugwerbung, Bauschilder

- Mouse-Pads, Haftnotizen
- Schreibunterlagen
- Schreib- und Notizblocks
- Streuartikel, uvm.

- Komplettdienstleistung rund um das Internet
- Seitengestaltung
- Internetzugang mit hochleistungs-Server auf monatlicher Mietbasis

**PSI** Präsent Service  
Institut Düsseldorf  
**Member**



Schippert Concept Design · Martin Schippert  
Telefon (05 11) 74 42 04 · Telefax (05 11) 74 42 07 · Kreuzwippe 19 · 30855 Langenhagen

## BRANCHENVERZEICHNIS

Liebe Leser!

Hier finden sie eine wertvolle Einkaufshilfe, einen Querschnitt leistungsfähiger Betriebe aus Handel, Gewerbe und Industrie, alphabetisch geordnet. Alle diese Betriebe haben die kostenlose Verteilung Ihrer Broschüre ermöglicht.

<b>A</b>	Bestattungen . . . . .	29, 96
Altenheim . . . . .	Beton . . . . .	56
Ambulante Pflege . . . . .	Büroeinrichtungen . . . . .	Plan
Autohäuser . . . . .	Bürokommunikation . . . . .	43
<b>B</b>	<b>D</b>	
Bäckerei . . . . .	Datennetze . . . . .	90
Banken . . . . .	<b>E</b>	
Bauen + Wohnen . . . . .	Einbauküchen . . . . .	86
Baustoffgroßhandel . . . . .	Elektro-Installation . . . . .	47
Bauunternehmen . . . . .	Express-Fracht . . . . .	19
Benneton Langenhagen . . . . .		

*Zeit für Sie!*

Herzlich willkommen  
in Langenhagen!



Als Neubürger erhalten Sie von uns ein schönes Überraschungsgeschenk! Bringen Sie dazu einfach diese Anzeige und Ihre Einwohner-Meldebestätigung mit! Wir freuen uns auf Sie!

**OPEL**

Ihr Autohaus im Grünen

**BEER & SOKOLOWSKY**

30853 Langenhagen · Grenzheide 50 · Telefon (0511) 972660

- Spedition
- Luftfracht
- Speziallösungen
- weltweite Expressfrachten

## BRANCHENVERZEICHNIS

### F

Fachgroßhandel für Haustechnik .....	13
Fahrräder .....	81
Fliesen .....	6
Flughafen .....	31
Fußwegreinigung .....	66

### G

Garten- und Landschaftsbau .....	66
Gaststätten .....	77
Getränkegroßhandel .....	83
Gewerbebau .....	21

### H

Haarstudio .....	62
Hallenbäder .....	39
Heizung .....	11
Heizung - Sanitär .....	13
Hotel - Restaurant .....	6
Hotels .....	77

### I

Immobilien .....	21
Industriegase .....	19
Industrielles Bauen .....	41

### K

Kälteanlagen .....	11
Klimaanlagen .....	11
Kommunikationstechnik .....	90
Konditorei .....	44
Krankenkassen .....	87

### L

Ladenbau .....	20
Logistik .....	44

### M

Malerbetriebe .....	13, 56
---------------------	--------

## Nah und zuverlässig!



Messer-Qualitätsgase für Qualitätsarbeit

- Technische Gase – z.B. Sauerstoff
- Schweißschutzgase
- Medizinische Gase
- Spezialgase
- Ballongas
- Brenngase – z.B. Acetylen und Propan

**MESSER**

Messer Griesheim GmbH  
 Industriegase Deutschland  
 Berliner Allee 51 • 30855 Langenhagen  
 Tel. 05 11/7 86 15-0 • Fax 05 11/7 86 15 10

Bestellungen Flaschengase  
 Tel. 05 11/7 86 15 55 • Fax 05 11/7 86 15 58



**GIROPLUS. DAS PLUS FÜR IHR GELD.**

**Kreissparkasse Hannover**

\_\_\_\_\_ Weltpartner der EXPO 2000 \_\_\_\_\_

## BRANCHENVERZEICHNIS

Malerei .....	17	<b>R</b>	Sanitätshäuser .....	17		
Messebau .....	20, 21	Reinigungsmaschinen .....	68	Sasch Langenhagen .....	31	
Minolta .....	U4	Reinigungsmittel .....	68	Schraubengroßhandel .....	2	
<b>O</b>		Reinigungsservice .....	54	Seniorenheime .....	59	
Opel .....	18	Reisebüro .....	35	Sparkassen .....	20	
<b>P</b>		Restaurants .....	42	Speditionen .....	19, 44	
Pflasterarbeiten .....	43	Rohrleitungsbau .....	20	Sportvereine .....	77	
Pflegedienste .....	83	<b>S</b>	Sanitär .....	11	Staudengärtnerei .....	66
				Straßenbau .....	43	

**GOWOR**

**ROHRLEITUNGSBAU  
GMBH**

Bohlenweg 10  
30853 Langenhagen  
Telefon (05 11) 7 24 19 52/3

**R&M Werbetechnik**

Hainhäuser Weg 198  
30855 Langenhagen

Tel.: 0511 / 9 73 59 50  
Fax: 0511 / 9 73 43 90

e-mail: messebau@rm-w.de  
Internet: http// www.rm-w.de

**Von Anfang an. Alles aus einer Hand**

Messebau-Fullservice  
Planung und Entwurf  
Systemstände  
konventioneller Standbau  
Ladenbau-Konzepte  
Dekoration  
Produktpräsentation

Gewerbe- und  
Industrie-Immobilien

Privat-Immobilien

Finanz-Dienstleistungen



Lucian Winter Immobilien GmbH  
Am Pferdemarkt 1 A-3  
30853 Langenhagen

Telefon 0511/97260-0  
Telefax 0511/97260-15

**WINTER**  
Immobilien

## BRANCHENVERZEICHNIS

<b>T</b>	Verlagsgesellschaft . . . . . 2	<b>Z</b>	Zeitungen . . . . . 49
Technische Gase . . . . . 19	Vermessungen . . . . . 64	Zigarettenfertigung . . . . . 71	
Ton- und Bildtonträger . . . . . U2		<b>Werbesonderseiten</b>	
Transportlogistik . . . . . 33	<b>W</b>	Wirtschaftsklub Langenhagen	
Triebwerkinstandsetzung . . . . . 41	Wasserverband Garbsen . . . . . 17	<i>Wir</i> Wirtschaft in der Region . . . . . 22	
<b>U</b>	Werbeagentur . . . . . 18	UZL Unternehmerinnenzentrum	
Unternehmerinnen-Zentrum . . . . . 63	Wirtschaftsklub	Langenhagen . . . . . 63	
<b>V</b>	Langenhagen . . . . . 22, 23, 24, 25, 26, 27	Badespaß in Langenhagen . . . . . 39, 74	
Ver- und Entsorgungsbetrieb (Nahwärme) . 39	Wohnkeramik . . . . . 6	U= Umschlagseite	

**H O L T M A N N**

MESSEBAU

DESIGN

EVENTS

**Mit neuen Perspektiven ins 21. Jahrhundert**

*immer auf dem neuesten Stand!*

☎ (0511) 740 74-0 · Fax (0511) 740 74 74  
<http://www.holtmann-bau.de>  
 e-mail: [holtmann@hannover.de](mailto:holtmann@hannover.de)  
**HOLTSMANN MESSEBAU GmbH** (Gewerbegebiet Brink)  
 Adam-Stegerwald-Straße 13/15 Postfach 10 11 30 · 30832 Langenhagen

Werbestudio · Heltz · Hannover

Wirtschaftsklub  
Langenhagen



Wirtschaft  
in der  
Region

## **Wir!** Wirtschaftsklub Langenhagen e.V.

Der Wirtschaftsklub Langenhagen e.V. gründete sich im November 1996 mit 40 Gründungsmitgliedern.

Seit Anfang 1999 gibt es bereits 75 Mitgliedsfirmen verschiedener Branchen und Strukturen.

Weltunternehmen, Mittelständler und Freiberufler arbeiten im Klub gleichberechtigt mit- und nebeneinander in unterschiedlichen Projekten.

## **Wir!** fördern die Region

Anliegen des Wirtschaftsklubs ist

- die Kontaktpflege mit örtlichen Institutionen und Behörden
- die Intensivierung der Beziehungen der Mitglieder untereinander
- der Informations- und Gedankenaustausch mit Institutionen, Behörden, Mitgliedern
- die Förderung des kulturellen Lebens in der Stadt Langenhagen
- die Planung und Durchführung von Veranstaltungen und Projekten

*Als Unternehmer der Umgebung möchten wir durch diesen Zusammenschluß die Lebensqualität der Region steigern und die gemeinsam gesteckten Ziele verwirklichen.*

Zu diesem Zweck sind verschiedene Projektgruppen entstanden, die in Arbeitskreisen koordiniert werden.

In diesen Projekten arbeiten Firmenvertreter und/oder deren Mitarbeiter, sowie Menschen aus Verwaltung, Vereinen, Wirtschaft und Privatpersonen.

## Arbeitskreis Arbeitsmarkt und Ausbildung

### ● Berufsfindungsmarkt

Planung und Organisation der durch den Wirtschaftsförderer der Stadt Langenhagen initiierten Veranstaltungsreihe

### ● Fahrradboxen

In einem Verbund aus Lehrwerkstätten arbeiten Jugendliche an sicheren Fahrradabstellmöglichkeiten an Bahnhöfen.

### ● Einrichtung des Mitarbeiterpools

In enger Kooperation mit dem Arbeitsamt Langenhagen wurde ein Projekt verwirklicht, das die Schaffung von Arbeitsplätzen zum Ziel hat.

### ● Mehr Arbeitsplätze

Workshopreihe mit Arbeitslosen zum Weg in die Selbständigkeit

### ● Bewerberqualifikation

Projektziel: Motivation, Qualifikation und Begleitung von Langzeit-Arbeitslosen

### ● JULIA

In Zusammenarbeit mit der Wirtschaftsförderung und dem Arbeitsamt Langenhagen werden Jugendliche in Praktikumsstellen und parallel laufenden Bildungsmaßnahmen für ihre späteren (durch diese Maßnahme sicheren) Ausbildungsplätze qualifiziert.

### ● Vermittlung von Ausbildungsplätzen und Arbeitsstellen innerhalb des Klubs



## **Wir!** bei der Expo 2000

Aus dem Arbeitskreis "Wir bei der Expo" wurde die Kulturstiftung Skulpturen 99 mitbegründet, die während der Weltausstellung Kunstwerke in Langenhagen ausstellt.

## EWC – European Working Contacts

Kontaktpflege zu Langenhagens Partnerstadt Southwark zum berufskundlichen Austausch, sowie Aufbau und Pflege von Geschäftskontakten in Form von Austauschreisen mit privater Unterkunft.

## Verwaltung - Politik - Wirtschaft

"Verwaltung zum Anfassen" Vorträge und Diskussionen mit Vertretern der öffentlichen Verwaltung der Stadt Langenhagen

## **Wir!** wollen es wissen

Experten aus der Wirtschaft geben Auskunft über Internet und Intranet, neue Kommunikationstechnologien, Managementtechniken, Währungs- und Wirtschafts- und Steuerthemen, Förderungsmöglichkeiten für Arbeitgeber und Investitionen

## **Wir!** helfen

- Benefizkonzerte, Kinderfeste
- Mitbegründer und Pate der "Langenhagener Tafel e.V." im September 98

Dieser sehr aktive und erfolgreiche Arbeitskreis wurde im Oktober 97 in einen eigenen Verein ausgegliedert, der ausschließlich gemeinnützige Zwecke verfolgt.

**Wir helfen** versteht sich nicht als Geldgeber, sondern als Partner in gemeinsamen Aktionen, mit dem Ziel zu helfen.

## Sonstige **Wir!** - Projekte

- Gemeinsame Feste und Bälle
- Informationsveranstaltungsreihe "**Wir!** wollen es wissen"
- Beteiligung an Veranstaltungen in und um Langenhagen

## **Wir!** laden herzlich ein!

Jederzeit sind Sie als unser Gast herzlich willkommen, an unseren Veranstaltungen teilzunehmen oder in unseren Arbeitskreisen mitzuarbeiten.

Selbstverständlich kann jede Firma in der Region auch Mitglied des Wirtschaftsklub werden. Kontakt über: **Wir!** Wirtschaftsklub Langenhagen - Geschäftsstelle Telefon 05 11 - 77 40 32 oder über die Vorstandsmitglieder, derzeit:

Claus Holtmann, Holtmann Messebau; Walter Pohl, Rechtsanwalt; Gerd Melf, Steuerberater



## **Adecco Personaldienstleistungen GmbH**

Niederlassung Langenhagen  
Marktplatz 2, 30853 Langenhagen  
Tel. 0511 - 72 86 89 - 12, Fax 72 86 89 - 69

## **Aircotronic GmbH Rohrpostanlagen**

Kommunikationssysteme  
Hanseatenstr. 42, 30853 Langenhagen  
Tel. 0511 - 97 363 - 14, Fax 97 363 - 33

## **Albert Rödiger GmbH**

Großbuchbinderei  
Hans-Böckler-Str. 36/38, 30851 Langenhagen  
Tel. 0511 - 74 01 90 - 0, Fax 74 01 940 - 40

## **Anwaltskanzlei Pohl**

Walsroder Str. 78, 30853 Langenhagen  
Tel. 0511 - 77 90 30, Fax 72 37 89

## **AOK Langenhagen**

Marktplatz 3, 30853 Langenhagen  
Tel. 0511 - 28 53 000, Fax 28 52 992

## **Arbeiter - Organisationsberatung**

Fuhlsbütteler Weg 4, 30853 Langenhagen  
Tel. 0511 - 77 40 32, Fax 77 40 53

## **Architekturbüro Strauß**

Odeonstr. 18, 30159 Hannover  
Tel. 0511 - 70 15 80, Fax 70 15 825

## **Artur Schütz & Co. Spedition**

Mühlenfeld 26/28, 30853 Langenhagen  
Tel. 0511 - 72 68 60, Fax 73 32 58

## **Autohaus Finke am Centrum GmbH**

Walsroder Str. 227, 30855 Langenhagen  
Tel. 0511 - 97 232 - 0, Fax 97 232 - 32

## **Autohaus Marquardt GmbH**

Friesenring 4, 30853 Langenhagen  
Tel. 0511 - 72 66 680, Fax 72 66 68 99

## **Beer & Sokolowsky - Autohaus**

Grenzheide 40, 30853 Langenhagen  
Tel. 0511 - 97 266 - 0, Fax 97 266 - 11

## **Bestattungsinstitut Richard Eggers GmbH**

Walsroder Str. 140, 30853 Langenhagen  
Tel. 0511 - 77 54 59, Fax 72 11 55

## **Bethke & Leide GmbH, Straßenbau**

Industriestr. 12, 30855 Langenhagen  
Tel. 0511 - 73 053 - 0, Fax 73 053 - 53

## **Bodenstein GmbH & Co. KG, Tiefbau**

Gutenbergstr. 11, 30853 Langenhagen  
Tel. 0511 - 72 866 - 0, Fax 72 866 - 99

## **Brenneke GmbH**

Jagdgeschosse und Sportschützenpatronen  
Ilmenauweg 2, 30851 Langenhagen  
Tel. 0511 - 97 262 - 50, Fax 97 262 - 62

## **BT Deutschland GmbH**

Vertrieb von Gabelstaplern  
Grovestr. 16, 30853 Langenhagen  
Tel. 0511 - 72 62 - 0, Fax 72 62 - 137

## **Commerzbank AG Langenhagen**

Walsroder Str. 149, 30853 Langenhagen  
Tel. 0511 - 77 185 - 0, Fax 77 185 - 20

## **Deutsche Telekom AG - NL 3**

Vahrenwalder Str. 245, 30179 Hannover  
Tel. 0511 - 333 - 3400, Fax 333 - 3403





## **DHL Worldwide Express GmbH**

Münchner Str. 40, 30855 Langenhagen  
Tel. 0511 - 97 839 - 0, Fax 78 49 33

## **Dresdner Bank AG**

Marktplatz 5, 30853 Langenhagen  
Tel. 0511 - 72 690 - 0, Fax 72 690 - 99

## **Econ Treuhand GmbH**

Zum Blauen See 4, 31275 Lehrte  
Tel. 0 51 32 - 85 930, Fax 14 93

## **EGM Entwickl.-Ges. f. Montagetechnik mbh**

Bayernstr. 17, 30855 Langenhagen  
Tel. 0511 - 74 091 - 500, Fax 74 091 - 151

## **Eikemeier, H. Kartonagenfabrik**

Bayernstr. 26, 30855 Langenhagen  
Tel. 0511 - 97 888 - 0, Fax 97 888 - 49

## **Ernst Schröder oHG**

Reinigungsmittel, Herstellung und Vertrieb  
Hans-Böckler-Str. 32, 30851 Langenhagen  
Tel. 0511 - 97 866 - 0, Fax 97 866 - 66

## **Expert Bild & Ton**

Handels GmbH & Co. KG  
Bayernstr. 4, 30855 Langenhagen  
Tel. 0511 - 78 08 - 0, Fax 78 08 - 236

## **Extra Verlags ges. mbH**

Schwarmstedter Str. 16, 30900 Wedemark  
Tel. 0 51 30 - 97 69 334, Fax 50 39

## **Flughafen Hannover-Langenhagen GmbH**

Petzelstr. 84, 30669 Hannover  
Tel. 0511 - 977 - 1512, Fax 977 - 1315

## **Formfürsorge-Design**

Grafik und Industrie Design  
Hauptstr. 17, 30855 Langenhagen  
Tel. 0511 - 78 67 813, Fax 78 67 819

## **Gebr. Holtmann GmbH & Co. KG**

Messebau, Fertigungsbau, Ing.-Holzbau  
Adam-Stegerwald-Str. 13/15, 30851 Langenhagen  
Tel. 0511 - 74 074 - 0, Fax 74 074 - 74

## **Grass GmbH, RZ-Automation und System**

Frankenring 18, 30855 Langenhagen  
Tel. 0511 - 78 663 - 0, Fax 78 663 - 33

## **HEI-SA-BAU GmbH**

Eichstr. 3, 30855 Langenhagen  
Tel. 0511 - 77 20 21, Fax 77 67 72

## **Hermes Hausverwaltung**

Heinrichstr. 8, 30855 Langenhagen  
Tel. 0511 - 72 42 248, Fax 72 42 249

## **Heubner - Rohardt, Vermessungsbüro**

Heuerstr. 6, 30519 Hannover  
Tel. 0511 - 84 240 - 0, Fax 84 240 - 40

## **Heuer & Co. Hausbau GmbH**

Rolläden - Markisen - Haustüren - Fenster  
Rehkamp 6, 30853 Langenhagen  
Tel. 0511 - 72 62 90 - 18, Fax 72 62 90 - 90

## **Hotel Ambiente GmbH**

Walsroder Str. 70, 30853 Langenhagen  
Tel. 0511 - 77 06 - 0, Fax 77 06 - 111

## **Hotel Jägerhof**

Walsroder Str. 251, 30855 Langenhagen  
Tel. 0511 - 77 96 - 0, Fax 77 96 - 111



## **intakt - interaktive Unternehmensmoderation**

Allerhoopsweg 15, 30938 Burgwedel  
Tel. 0 51 39 - 89 39 25, Fax 89 39 24

## **IPR GmbH - Werbeagentur**

Hans-Böckler-Str. 10, 30851 Langenhagen  
Tel. 0511 - 97 851 - 0, Fax 97 851 - 27

## **ITT Flygt Pumpen GmbH**

Bayernstr. 11, 30855 Langenhagen  
Tel. 78 00 - 0, Fax 78 00 - 800

## **Malermeister Volker Köhler GmbH**

Walsroder Str. 272, 30855 Langenhagen  
Tel. 0511 - 73 19 24, Fax 97 34 052

## **Krauss Systeme**

Gesellschaft für Informationstechnologie  
Eichstr. 57b, 30161 Hannover  
Tel. 0511 - 31 92 74, Fax 31 92 76

## **Kreissparkasse Hannover**

Walsroder Str. 142, 30853 Langenhagen  
Tel. 0511 - 77 197 - 40, Fax 77 197 - 88

## **Leymann GmbH & Co. KG, Büroeinrichtungen**

Bayernstr. 10, 30855 Langenhagen  
Tel. 0511 - 78 05 - 0, Fax 78 05 - 206

## **Logitrans Systeme GmbH**

Ilmenauweg 1, 30851 Langenhagen  
Tel. 0511 - 72 609 - 230, Fax 72 609 - 240

## **Melf Steuerberatungsbüro**

Walsroder Str. 89, 30851 Langenhagen  
Tel. 0511 - 77 982 - 0, Fax 77 982 - 98

## **Minolta GmbH**

Minoltaring 11, 30855 Langenhagen  
Tel. 0511 - 74 04 - 0, Fax 74 04 - 228

## **Mode Centrum Hannover Center Management**

primana Ges. f. Messen u. Ausstellungen mbH  
Hessenstr. 1, 30855 Langenhagen  
Tel. 0511 - 97 84 98 - 84, Fax 97 84 98 - 98

## **MTU Maintenance GmbH**

Münchner Str. 31, 30855 Langenhagen  
Tel. 0511 - 78 06 - 0, Fax 78 06 - 200

## **Naethe Bestattungshaus OHG**

Walsroder Str. 89, 30851 Langenhagen  
Tel. 0511 - 73 42 89, Fax 72 16 27

## **NW Planungsges. Nord-West mbH**

Theodor-Heuss-Str. 158, 30853 Langenhagen  
Tel. 0511 - 33 413 - 50, Fax 33 413 - 51

## **Ott GmbH, Klärwerksausrüstungen**

Frankenring 21, 30855 Langenhagen  
Tel. 0511 - 78 63 10, Fax 78 63 140

## **Paracelsus Klinik am Silbersee**

Oertzeweg 24, 30851 Langenhagen  
Tel. 0511 - 77 940, Fax 77 82 54

## **Quota Computer Service GmbH**

Frankenring 14, 30855 Langenhagen  
Tel. 0511 - 97 895 - 0, Fax 97 895 - 10

## **Richard Paulmann GmbH & Co. KG**

Bedachungen und Isolierungen  
Kopernikusstraße 28, 30853 Langenhagen  
Tel. 0511 - 72 85 30, Fax 73 36 87

**Schaper Bau- und Dienstleistung**

Walsroder Str. 59, 30851 Langenhagen  
Tel. 0511 - 97 25 10, Fax 97 25 115

**Scheer Versicherungsbüro**

Hauptstr. 5, 30855 Langenhagen  
Tel. 0511 - 74 81 11, Fax 78 64 015

**Scheffler GmbH & Co. KG**

Berliner Allee 2-4, 30855 Langenhagen  
Tel. 0511 - 97 894 - 0, Fax 97 894 - 22

**Schenker BTL Deutschland AG**

Bayernstr. 38-44, 30855 Langenhagen  
Tel. 0511 - 74 08 196, Fax 74 08 433

**Schippert Concept Design**

Kreuzwippe 19, 30855 Langenhagen  
Tel. 0511 - 74 42 04, Fax 74 42 07

**Schlütersche GmbH & Co. KG**

Hans-Böckler-Str. 52, 30851 Langenhagen  
Tel. 0511 - 85 50 - 4711, Fax 85 50 - 4700

**Schöller Notar & RA**

Ostpassage 11, 30853 Langenhagen  
Tel. 0511 - 72 894 - 31, Fax 72 894 - 14

**Siemens AG Verkehrstechnik VT 324**

Hans-Böckler-Str. 42/44, 30851 Langenhagen  
Tel. 0511 - 74 08 86 - 603, Fax 74 08 86 - 651

**SKT Metallbearbeitungs GmbH**

Desbrocksriede 3, 30855 Langenhagen  
Tel. 0511 - 27 97 30, Fax 79 10 81

**SUSG Ingenieurgesellschaft mbH**

Beratende Ingenieure VBI für Bauwesen  
Hildesheimer Str. 53, 30169 Hannover  
Tel. 0511 - 80 702 - 0, Fax 80 702 - 40

**VMO Vermögensmanagement GmbH**

Eckerweg 10, 30851 Langenhagen  
Tel. 0511 - 73 20 28, Fax 73 58 76

**Volksbank Hannover EG**

Walsroder Str. 134, 30853 Langenhagen  
Tel. 0511 - 1221 - 323, Fax 1221 - 6767

**Wentler Bauregie, Tief- u. Straßenbau**

Mellendorfer Str. 30, 30900 Wedemark  
Tel. 0 51 30 - 79 00 08, Fax 66 85

**Wiebau GmbH, Helmut Wiebusch**

Gleiwitzer Str. 21, 30855 Langenhagen  
Tel. 0511 - 78 95 39, Fax 78 29 59

**Wiese, Schmidt & Partner Notar & RA**

Walsroder Str. 26, 30851 Langenhagen  
Tel. 0511 - 78 61 10, Fax 78 61 10

**Winter Immobilien GmbH**

Am Pferdemarkt 1A-3, 30853 Langenhagen  
Tel. 0511 - 97 260 - 0, Fax 97 260 - 15

**Zahnarzt Dr. Wiemer**

Walsroder Str. 186, 30853 Langenhagen  
Tel. 0511 - 73 43 41, Fax 73 43 47

## Stichwortverzeichnis der Aufgaben der Stadtverwaltung (Stand: 01.06.1999)

Die mit \* gekennzeichneten Aufgaben werden auch in den Verwaltungsstellen erledigt

In Sachen	Rathaus- Raum	Telefon
<b>A</b>		
Abfallbeseitigungsgebühren	223/224	1 63-1 65
Abgabenbescheide über Grundsteuern und Benutzungsgebühren	223/224	1 63-1 65
Abstammungsurkunden	103/104	2 31/2 32
Abwasserbehandlungsanlagen	306/412/420	4 66/1 04/1 05
Abwasserbeiträge	226	1 66/1 67
Abwasserbeseitigung	412	4 66
Altenhilfe	15	3 18
Altersjubilare (Ehrungen)	201	1 02
Altersruhegelder (Anträge auf...)	225	3 02
Altglascontainer	344	4 11
Altkleidercontainer	144	2 20
Anerkennung von ausländischen Scheidungen	102-104	2 30-2 32
An- und Abmeldungen - Gewerbe *	37	2 21/2 23-2 29
An- und Abmeldungen - Personen *	37	2 21/2 23-2 29
An- und Verkauf von Grundstücken	309/310-312/314	1 84-1 87/1 90
Anonyme Bestattungen	439	4 76/4 77
Anstalten und Heime (Hilfe in...)	16	3 20
Archiv	Rohdehof 20	77 32 66
Aufenthaltsbescheinigungen *	37	2 21/2 23-2 29
Anmeldungen für Eheschließungen	102	2 30
Ausbildungsplatzbroschüre	311	1 86
Auskünfte aus dem Melderegister *	37	2 21/2 23-2 29
Auskünfte aus dem Gewereregister *	37/1 42	2 21/2 23-2 29/ 2 16
Ausländerangelegenheiten/-betreuung	318	3 27
Ausschreibungsunterlagen	344	4 11
Ausschüsse des Rates	237	1 15
Außenwerbung (Zulassung von...)	341/345	4 38/4 39/4 41
Aussiedlerbetreuung	2	3 08
Automatensteuer	221	1 62
<b>B</b>		
Badeseen	436/8	4 71/4 72
Bad Langenhagen	305	3 32
Bauanträge	345	4 38
Bauberatung, planungsrechtlich	336	4 25
Bauberatung, bauordnungsrechtlich	341/345	4 38/4 39/4 41/4 45
Baulastenverzeichnis	343	4 07/4 09
Baumfällung - Ausnahmen, Befreiung	343/320	4 07/4 14
Baumschutzsatzung	343/320	4 07/4 14

In Sachen	Rathaus- Raum	Telefon
Baurechtswidrige Zustände	341/345	4 45/4 44/4 39/4 38
Bebauungspläne	336	4 25
Beglaubigte Abschriften aus einem Familienbuch	103/104	2 31/2 32
Beglaubigungen von Abschriften, Fotokopien und Unterschriften *	37	2 21/2 23-2 29
Behindertenhilfe	15	3 18/3 19
Beisetzungen, Beerdigungen	439	4 76/4 77
Bekleidungsbeihilfe (Anträge auf...)	1	3 05
Beleuchtung der Straßen	335/414	4 19/4 50
Benennung von Straßen	333	4 15/4 16
Beratung durch Sozialarbeiter	317/318	3 27-3 29
Beratung in Suchtkrankenangelegenheiten	16	3 20
Berufliche Fortbildung/Volkshochschule	Stadtparkallee	7 00-7 16
Berufsfindungsmarkt	311	1 86
Berufsunfähigkeitsrente (Antrag)	225	3 02
Bestattungsangelegenheiten	439	4 76/4 77

## Bestattungsinstitut

*Dralle*  
*Inh. D. Peter*



Erd-, Feuer-, See- und Anonyme Bestattungen  
Überführungen · Erledigung der Formalitäten  
Bestattungsvorsorge · Sterbegeldversicherungen

**30855 Langenhagen-Godshorn-Engelbostel**  
**Hannoversche Str. 160**  
**30419 Hannover, Alt-Vinnhorst 4**  
**Telefon 78 98 18 (Tag und Nacht)**

In Sachen	Rathaus- Raum	Telefon
Betriebshof	An der Neuen Bult 100	7 25 98-0
Bewerbungen	240	1 35
Blindenhilfe	15	3 18/3 19
Bodenrichtwertkarten	333	4 15
Bodenverkehrsgenehmigungen	320/321	4 08/4 14
Bordsteinabsenkungen	415	4 64
Brandschutz - feuerwehrtechnisch	135/139	2 15/2 18
Brandschutz - baurechtlich	341/345	4 45/4 41/4 38/4 39
Bürgermeisterin	250	5 55
Buswartehäuschen	344	4 11

## D

Datenschutzbeauftragter	216	1 53
Denkmalschutz	339	4 32
Drogenberatung	Stadtparkallee 35	7 24 06 10


## E

Ehefähigkeitszeugnisse	102-104	2 30-2 32
Ehenamensänderungen	102-104	2 30-2 32
Eheschließungen	102	2 30
Eingliederungsbeihilfen für Behinderte	16	3 20
Einleitung von Grundwasser	409	4 59
Einleitung von Schmutzwasser mit gefährlichen Stoffen	306	1 04/1 05
Einmalige Beihilfen (Bekleidung, Hausrat etc.)	1	3 05
Einstellungen	240	1 35
Einwohnermeldewesen *	37	2 21/2 23-2 29
Eis- und Schneeabseilung	Betriebshof	72 59 80
Energiemaßnahmen, Zuschüsse	419/434	1 03/1 06
Energie-Projektgesellschaft Langenhagen (EPL)	419	73 01 05/1 03
Entwässerung von Straßen, Wegen, Plätzen	344	4 12
Entwässerung	412	4 66
Erbaurechte	307	1 82
Erholungskuren nach dem Bundessozialhilfegesetz	15	3 18/3 19
Erwerbsunfähigkeitsrente (Antrag)	225	3 02

## F

Fäkalschlammannahme	Kläranlage, An d. Neuen Bult 90	8 99/73 37 80
Fäkalschlammabfuhr	Betriebshof, An der Neuen Bult 100	7 25 98-0
Fahrgastunterstände	344	4 11
Fahrradwanderkarten	338	4 26-4 28/4 30
Fahrtkostenerstattung (Schülerbeförderung)	106	2 43
Familienbücher	103/104	2 31/2 32

In Sachen	Rathaus- Raum	Telefon
Familienstammbuch	102	2 30
Ferienpaßaktion	Haus der Jugend und des Sports	8 42/8 45
Fernseh- und Rundfunkgebührenpflicht (Befreiung) *	15	3 18/3 19
Feuer abbrennen	135	2 15
Feuerschutz, -löschwesen	135	2 15
Firmenwegweiser	344	4 11
Fischereischeine *	37	2 21/2 23-2 29
Fliegende Bauten (Zelte, Karusselle usw.)	302 A	4 37
Fließender Verkehr - Überwachung	143	2 59
Flächennutzungsplan	336	4 32/4 29/4 21/4 23
Fraktionen im Rat der Stadt	SPD- Fraktion	32
	CDU- Fraktion	31
	Fraktion DIE GRÜNEN	33
		5 59/5 60
		5 57/5 58
		5 61/5 62
Frauenbeauftragte	110	1 08
Friedhofsangelegenheiten	439	4 76/4 77
Fundsachen *	136	2 11
Führungszeugnisse *	37	2 21/2 23-2 29



**SASCH**  
FLORENZ - ITALY


City Center

Galerie

**Top Mode**

Ihr Langenhagener  
Benetton Team

Mo-Fr bis 19:00





## BRACHT GMBH

NATURSTEIN-IMPORT  
BAUUNTERNEHMEN

- Reparaturen aller Art
- Altbaurenovierung
- An- und Umbauten
- Maurer- und Putzarbeiten

30853 Langenhagen • Emil-v.-Behring-Str. 26  
Telefon 05 11/73 22 00

„Hier geht's  
aufwärts“



Flughafen  
Hannover

Hier fliegt der Norden.

In Sachen	Rathaus- Raum	Telefon
<b>G</b>		
Geburtsanmeldungen	105	2 34
Geburtsurkunden	103/104	2 31/2 32
Geldspielgeräte (Erlaubnisse zum Betrieb von ...)	142	2 16
Geschirrmobilvergabe	139	2 14
Gestattungen (Gaststättengesetz)	142	2 16
Gewässerbenutzung	306/420	1 04/1 05
Gewässerreinigung	135	2 12
Gewässerschutzbeauftragte	420	1 04
Gewerbeangelegenheiten (An-, Ab- und Ummeldungen) *	37	2 21/ 2 23-2 29
Gewerbeansiedlung u. Grundstücke	312	1 87
Gewerbsteuer	221	1 59/1 62
Grillplätze	438	4 74
Grunderwerb/ und -veräußerungen	309/310-312/314	1 84-1 87/1 90
Grundschulen, allgemeine Angelegenheiten	115	2 46
Grundsteuer	223/224	1 63-1 65
Grundstücksentwässerung (Anträge, Beratung und Abnahme)	409	4 59-4 61
Grünflächen (öffentliche)	438	4 74
Grüngutannahme	Betriebshof	72 59 80
Gymnasium, allgemeine Angelegenheiten	115	2 46
<b>H</b>		
Hallenbad Langenhagen	305	3 32
Hauptschulen, allgemeine Angelegenheiten	115	2 46
Haus der Jugend und des Sports	Langenforther Platz 1	8 40-8 45
Hausanschlußleitungen (Kanalisation)	409	4 61
Haushaltshilfe (Anträge auf...)	1	3 05
Haushaltswesen, Haushaltsplan	214	1 51
Hausnummern	333	4 16
Heirat, Eheschließungen	102	2 30
Heiratsurkunden	103/104	2 31/2 32
Hinterbliebenenrente (Antrag)	225	3 02
Hotelverzeichnis	237	1 15
Hundesteuer *	221	1 60
<b>I</b>		
Immissionsschutz	135	2 12
Impfkationen (Bekanntmachung)	249	1 24
Indirekteinleitungen/- genehmigungen	306/420	1 04/1 05
Industrieansiedlung	312	1 87
Informationspläne	344	4 11
Integrierte Gesamtschule, allgemeine Angelegenheiten	115	2 46
Internationale Geburts-, Heirats-, Sterbeurkunden	103/104	2 31/2 32
Internationale Jugendbegegnung	315	3 35



In Sachen

Rathaus- Raum

Telefon

**J**

Jubiläen, Ehe- und Altersjubiläen	201	1 02
Jugendherbergsausweise (Ausstellung von...)	37	2 21/2 23-2 29
Jugendpflege, Jugendaustausch international	315	3 35
Jugendschutz	139/142	2 15/ 2 16

**K**

Kampfmittelbeseitigung	135	2 12
Kanalanschluß	409	4 61
Kanalbau	412	4 66/4 67



 **Volksbank Hannover**

Dividende zum Frühstück:  
**Internet-Brokerage**  
Überlegener Sicherheitsstandard  
durch neue MeChip-Technologie

Neu. Der kostengünstige Wertpapierhandel im Internet. Ihr Vorteil: Kaufen, verkaufen und spekulieren an den Börsenplätzen der Welt direkt vom PC.

Mehr Informationen:  
<http://www.vbhan.de>

Die hannoversche Bank

**SEIT 40 JAHREN IN HANNOVER/LANGENHAGEN**  
**Ihr Partner für wirtschaftliches Heben und Transportieren**

 **HIAB**

 **MULTILIFT**

 **NORBA**

Wenn es um Ladekrane, Wechselsysteme und Abfallsammelssystem geht – fragen Sie uns und verbessern Sie die Wirtschaftlichkeit Ihres Fuhrparks.

**Partek Cargotec GmbH**  
Emil-Berliner-Straße 29  
30851 Langenhagen  
Tel. 05 11 77 05 0  
Fax 05 11 77 05 1 32

**PARTEK**

In Sachen	Rathaus- Raum	Telefon
Kanalbaubeiträge	226	1 66/1 67
Kanalbenutzungsgebühren	223/224	1 63-1 65
Katastrophenschutz/Zivilschutz	141	2 07
Kinderspielplätze	401/435-437	4 69-4 73
Kindertagesstätten	304/316 a/316 b	3 31/3 37/3 38
Kirchenaustritte	103/104	2 31/2 32
Kläranlage	An der Neuen Bult 90	899 o. 73 37 80
Krankenhilfe nach dem Bundessozialhilfegesetz	10-14/ 18-21	3 13-3 17/3 22-3 26
Kriegsgräber	439	4 76
Kriegsopferfürsorge	15	3 18/3 19
Krankenversicherung der Rentner	225	3 02
Kulturangelegenheiten - allgemein	112	2 41/2 42
Kuranträge, Heilverfahren (Zuschüsse)	225	3 02

## L

Ladenschlußzeiten	142	2 16
Lärmbekämpfung (Immissionsschutz), Lärmbelästigung	135	2 12
Landschaftsschutz	419	1 03
Lastenzuschuß nach Wohngeldgesetz (Auskünfte, Anträge auf...)	3-5	3 03/3 04/3 06
Lebensbescheinigungen *	37	2 21/2 23-2 29
Liegenschaftskataster	333	4 15
Litfaßsäulen	344	4 11
Lohnsteuerkarten *	37	2 21/2 23-2 29
Lotterien	135	2 15

## M

Manöverschäden	136	2 11
Mahnungen	210-212	1 77-1 81
Marktmeister	139/142	2 16/2 18
Meldewesen, Meldekartei (Auskünfte, Anträge)	37	2 21/2 23-2 29
Mietzuschüsse, Wohngeld (Auskünfte, Anträge auf...)	3-5	3 03/3 04/3 06
Mimuse (Kleinkunstfestival)	112	2 41
Musikschule	Rohdehof 20	77 16 12
Müllabfuhrgebühren	223/224	1 63-1 65
Mütterkuren (Anträge auf Zuschüsse)	15	3 18/3 19

## N

Namensänderungen ( öffentlich-rechtlicher Art )	102	2 30
Namensänderungen ( personenstands-rechtl. Art)	102-104	2 30/2 32
Namensrecht	102-104	2 30-2 32
Naturschutz	419	1 03
Neubauten (Genehmigung von...)	341-345	4 38/4 39/4 41

In Sachen	Rathaus- Raum	Telefon
Neubauten, städtische (Bauleitung)	Ostpassage 3, 4. OG	6 01
NichtseBhafte (Hilfe für...)	1	3 05
Niederschlagung von Steuern und Gebühren	228	1 68

## O

Obdachlosenangelegenheiten, Unterbringung	2	3 08
Öffentliche Sicherheit	135	2 12
Orientierungsstufen, allgemeine Angelegenheiten	115	2 46
Ortsrechtssammlung	236	1 14

## P

Pachtverträge	308	1 83
Paßangelegenheiten	37	2 21/2 23-2 29
Parkanlagen, Grünflächen	435	4 70
Personalangelegenheiten	240	135
Personalausweise, Kinderausweise (Ausstellung von...)*	37	2 21/2 23-2 29
Personalrat	130	5 80/5 81
Personenstandsfälle, Veröffentlichungen und Nachweisungen	102	2 30
Pflegebedürftigkeit (Hilfe bei...)	18	3 22

## R

Ratsangelegenheiten	237	1 15
Rattenbekämpfung	135	2 15
Realschule, allgemeine Angelegenheiten	115	2 46
Reihengräber	439	4 76/4 77
Reinigung der Straßen	Betriebshof	72 59 80
Regenerative Energien	419/434	1 03/1 06
Reisegewerbe	142	2 16

## Reisebüro Fröhlich

Seit 1960 Ihr erfahrener Berater in Langenhagen

 **Lufthansa**  
City Center



STAR ALLIANCE

Walsroder Straße 77  
D-30851 Langenhagen



Telefon (05 11) 73 10 66  
Telefax (05 11) 97 33 98-44  
Telefon ISDN: (05 11) 9 73 39 83

In Sachen	Rathaus- Raum	Telefon
Reisepässe *	37	2 21/2 23-2 29
Rentenanträge, Rentenversicherungsangelegenheiten	225	3 02
Richtwerte für Grundstücke	333	4 15
Ruhender Verkehr, Überwachung	144	2 20
Rundfunk- und Fernsehgebührenpflicht (Befreiung) *	15	3 18/3 19

## S

Sammlungswesen	135	2 15
Schallschutznachweise	302 A	4 37
Schäden an Straßen, Wegen und Plätzen	414/415	4 50/4 64
Schädlingsbekämpfung	135	2 15
Schiedspersonen, -angelegenheiten	146	2 06
Schneeräum- und Streudienst	Betriebshof	72 59 80
Schöffinnen/Schöffen sowie Jugendschöffinnen, -schöffenangelegenheiten	146	2 06
Schulangelegenheiten	115	2 46
Schulzentrum - allgemeine Angelegenheiten	115	2 46
Schülerbeförderung - allgemein	106	2 43
Schützengemeinschaft (Geschäftsstelle)	304	3 31
Schwerbehindertenausweise (Anträge auf...)	15/1	3 18/3 19/3 05
Seen/Teiche	401	4 69
Seniorenbegegnungsstätten	15	3 18
Sicherstellung von Fahrzeugen	136	2 11
Signalanlagen	415	4 51
Sirenen	135	2 15
Sondernutzung von Straßen (Container, Plakate, Verkaufs- und Werbestände )	144	2 20
Sozialer Dienst	317/318	3 27/3 29
Sozialhilfe	10-14/19-21	3 13-3 17/3 24-3 26
Sozialversicherungsangelegenheiten	225	3 02
Spendenbescheinigungen	304	3 31
Sperrstunden in Gaststätten	142	2 16
Spielplätze	401	4 69
Sportvereine	305	3 32
Staatsangehörigkeitsfragen	141	2 07
Stadtbibliothek	Konrad-Adenauer-Straße 6	77 19 64 11
Stadtelternrat	115	2 46
Stadtentwässerung	412	4 66
Stadtjugendring (Haus der Jugend )	Langenforther Platz 1	8 42
Stadtplan	333	4 15/4 16
Stadtplanung	336	4 25
Stadtrundfahrten	113	2 38
Standortsicherheitsnachweise, Statik	302 a	4 37
Städtepartnerschaften	315	3 35

In Sachen	Rathaus- Raum	Telefon
Standesamt	102-105	2 30-2 34
Statistik	236	1 14
Sterbefall-Anmeldung	105	2 34
Sterbeurkunden	103/104	2 31/2 32
Steuern und Gebühren	228	1 68
Straßenbaumaßnahmen	414/416	4 50/4 52/4 54
Straßenbeleuchtung	335/414	4 19/4 50
Straßennamen	333	4 15/4 16
Straßenreinigung - Durchführung	Betriebshof	72 59 80
Straßenreinigungsgebühren	223/224	1 63-1 65
Streudienst	Betriebshof	72 59 80
Stundungszinsen	226	1 66/1 67
Submissionen	344	4 11
<b>T</b>		
Tagesmütter/-väter-Projekt	316/316 b	3 36/3 38
Teilungsgenehmigungen für Grundstücke	320	4 08/4 14
Telefongebührenermäßigungen (Anträge auf...)*	15	3 18/3 19
Tennisplätze	305	3 32
Theaterveranstaltungen	108	2 47
Tierschutz	135	2 15
Todesfälle	105	2 34
Trauzeugen - Auskunft	102	2 30
Turnhallen (Benutzung von...)	106	2 43
<b>U</b>		
Ummeldungen, Einwohnermeldewesen *	37	2 21/2 23-2 29
Umweltmobil	344	4 11
Umweltschutzstelle	420/419/434/306	1 03-1 06
Unterbringung Obdachloser	7	3 08
Untersuchungsberechtigungsscheine nach dem Jugendarbeitsschutzgesetz *	37	2 21/2 23-2 29
Urkunden bei Geburten, Eheschließungen und Sterbefällen	103/104	2 31/2 32
<b>V</b>		
Vaterschaftsanerkennungen	103/104	2 31/2 32
Veranstaltungen an Feiertagen	135	2 15
Veranstaltungskalender	107	2 45
Vergnügungssteuer	221	1 62
Verkehrsangelegenheiten	138/144	2 13/2 20
Verkehrsplanung	335	4 20/4 34/4 44
Vermietung, Verpachtung von städtischen Grundstücken	308	1 83
Verschmutzung von Gewässern oder Straßen	135	2 12
Versicherungsstelle, Rentenanträge	225	3 02
Verwaltungsausschuß	237	1 15
Verwaltungsberichte	238	1 16
Volkshochschule		7 00 - 7 16
Vorkaufsrechte	313	1 88/1 89



Hallenbad Stadtmittelpool mit Häusern am Schildhof



# HALLENBAD LANGENHAGEN

Konrad-Adenauer-Str. 15 • Telefon 05 11/73 07-818

- 94-m-Rutsche
- Schwimmerbecken 28°C
- Nichtschwimmerbecken 30°C
- Babybecken 32°C
- Naß-Cafeteria
- Solarien
- Behindertenaufzug und -kabinen
- ausreichend Wickeltische
- mittwochs ab 20.00 Uhr Damenschwimmen
- Aqua-Fitness und -Jogging-Kurse
- Baby-, Anfänger- und Fortgeschrittenenschwimmkurse
- Kindergeburtstage
- unbegrenzte Badezeit
- Sonderaktionen

**Langenhagen!**

## Hallenfreibad Godshorn GmbH

### WASSERSPASS ...

...im warmen Nass! Das Wasser in der Schwimmhalle ist ca. 30 Grad warm, im Freibad im Sommer ca. 27 Grad. Unser freundliches Team ist stolz auf ein besonders sauberes Bad. Wir haben eine Sauna und wollen diese noch erweitern. Nachfragen lohnt sich bald – Saunabaden schon jetzt. Für Senioren haben wir ganzjährig Frühschwimmen in der Halle. Vor der Arbeit schwimmen, duschen, frühstücken, das ist der Hit ab Oktober 1999.

### FAMILIENPASS ...

... für Eltern und ihre Kinder Familienkarte, Spielenachmittage für alle Kinder mit Dино und Freunden und vielen Spielgeräten. Familienspieltage vor allem für Eltern mit ihren Kleinsten. Kindergeburtstage. Wir haben Wickeltische. Kleines Planschbecken in der Halle und – hoffentlich – großes Babybecken 2000 draußen. Und auch im Sommer draußen: Beachvolleyball, Tischtennis, ab 2000 auch Boule (Leihgeräte gegen Pfand).

### AQUASPASS ...

... Wir bieten ständig Kurse: Aquafitness, Aquajogging, „Auftrieb für den Rücken“, Kneipp-Erholungskurse, Babyschwimmen (ab Oktober 1999), Anfängerschwimmen für Kinder und Erwachsene (auch ohne Öffentlichkeit). ... Wir veranstalten Disco-Abende für Kids, Jugendliche und junge Erwachsene, monatlich einmal ist geplant mit unterschiedlicher Musik. (Auf Presse achten).

Informationen, Anregungen, Anmeldungen beim freundlichen Bad-Team: 784549 oder faxen Sie uns fix ein Fax: 7853250. Wie wär's mit einer E-Mail? Hallenfreibad Godshorn GmbH@t-online.de

## Global denken – lokal handeln

- ▶ Wir machen Nahwärme aus brennstoff-sparender Kraft-Wärme-Kopplung und realisieren eine umweltgerechte Energiepolitik für Langenhagen.



**E.P.L.**

ENERGIE-Projektgesellschaft Langenhagen mbH

Konrad-Adenauer-Straße 10 • 30853 Langenhagen  
Telefon (05 11) 73 01 05 • Fax (05 11) 73 01 06

Die EPL ist eine Tochter der Stadt Langenhagen und der Stadtwerke Hannover AG



Das neue Stadthaus



Markttag



Straßencafé in  
der Ostpassage





**Wir konzipieren, bauen und betreuen.**

**GOBAPLAN**

Büro-/Geschäftshäuser

**GOBAPLUS**

Betriebs-/Funktionshallen

**GOBACAR**

Parkhäuser/Parkdecks

**GOBASPORT**

Sport-/Freizeitanlagen



**GOLDBECK**  
Netzwerk innovatives Bauen

Frankenring 31-33 · 30855 Langenhagen  
Tel.: 05 11/9 78 92-0 · Fax: 05 11/9 78 92-20

**Niederlassungen:** Berlin-Brandenburg · Bielefeld · Dresden  
Düsseldorf · Erfurt · Frankfurt/Main · Hamburg · Hannover  
Leipzig · Magdeburg · Mannheim · München · Nürnberg  
Plauen · Stuttgart · Posen · Prag · Straßburg



**Die Welt  
fliegt auf uns.**

**Triebwerksinstandhaltung  
made in Germany.**

Mehr als 50 Airlines in aller Welt landen bei uns, weil wir ihnen innovative Reparatur- und Wartungstechnologien bieten. Ein rundum einzigartiges Leistungsspektrum, mit dem wir international an der Spitze stehen. Wir bauen auf fast 20 Jahre Erfahrung in der Triebwerksinstandhaltung und mehr als 900 hochqualifizierte, voll engagierte Mitarbeiter. Fast alle bodenständige Facharbeiter, Meister, Techniker und Ingenieure, die ganz genau wissen: Nur wenn weiterhin anspruchsvolle Airlines sicher abheben, können wir noch mehr zukunftsorientierte Arbeits- und Ausbildungsplätze schaffen. Was wiederum hilft, die hochgesteckten Ziele zu erreichen, von denen auch die Stadt und die Region profitieren.

**MTU Maintenance.  
Any time. Anywhere. We care.**

MTU Maintenance Hannover  
Mönchner Str. 31  
D-30855 Langenhagen  
Germany  
Phone + 49 (0) 511-7806-0  
Telefax + 49 (0) 511-7806-111  
<http://www.mtu.de>



DaimlerChrysler Aerospace

MTU Maintenance Hannover

In Sachen	Rathaus- Raum	Telefon
<b>W</b>		
Waffen- und Sprengstoffangelegenheiten	135/136	2 15/2 11
Wahlen	236	1 14
Wahlgrabanlagen	439	4 76/4 77
Waisengeld und -rente (Anträge auf...)	225	3 02
Wärmeschutznachweise	302 a	4 37
Wegebau	415/416	4 51/4 52/4 54
Wehrpflichtige (Erfassung von...)	37	2 21/2 23-2 29
Weiterführung des Haushalts (Hilfe zur...)	1	3 05
Werbeanlagen (Genehmigung von...)	341/345	4 38/4 39/4 41
Wertstoffcontainer	344	4 11
Widerruf einer Namensklärung	102-104	2 30-2 32
Widmung von Straßen, Wegen und Plätzen (Entwidmung)	344	4 12
Winterstreudienst	Betriebshof	72 59 80
Wirtschaftsförderung - Wirtschaftswerbung	312	1 87
Witwen-/Witwerrente (Anträge auf...)	225	3 02
Wochenmarkt	142	2 16
Wohngeld, Mietzuschuß, Lastenzuschuß (Auskünfte, Anträge auf...)*	3-5	3 03-3 04/3 06
Wohnungsbauförderung	6	3 07
Wohnungswesen	2	3 08
<b>Z</b>		
Zahlungserinnerungen	210/211	1 79/1 81
Zivil- und Katastrophenschutz	136	2 11
Zuschüsse für Energie-, Wasser- und Entsiegelungsmaßnahmen	419/434	1 03/1 06
Zuschüsse für Fahrten, Lager etc.	315	3 35
Zuschüsse für Schulfahrten	106	2 43
Zuschüsse an Kulturelle Vereine und Verbände *	107	2 45
Zuschuß von Kindertagesstättegebühren	304/316 a/316 b	3 31/3 37/3 38
Zweckentfremdung von Wohnraum	343	4 07/4 09

*Senioren-Domizil*  
**Haus Eichenhof**  
Inh. Renate Sottman  
Bungerns Hof 6 + 11, 30855 Langenhagen  
Tel. (05 11) **78 29 18**  
Fax (05 11) 7 85 05 04

Leichte Pflege, Vollpflege, Examiniertes Pflegepersonal, ärztliche Betreuung, Krankengymnastik, Friseur, Beschäftigungstherapie, Seelsorger, heimische Atmosphäre, eigenes Mobiliar möglich, Einzel- u. Pflegezimmer, Musikdarbietungen, Ausflüge, bunte Nachmittage, Parkanlage

**Paulaner Wirtshaus**  
  
**Sonntagsbrunch p.P. 16,80 DM**  
Biere vom Faß: Paulaner Urtyp, Dunkel, Salvator und Hefe  
Täglich von 10.00 bis Mitternacht · Küche von 11.00 bis 23.00 durchgehend  
30853 Langenhagen · Walsroderstraße 80 · Tel. 05 11/77 60 76

Schulform/Name	Anschrift	Schulleiter(in)	Telefon
<b>Grundschulen</b>			
Hermann-Löns-Schule	Niedersachsenstraße 3	Jürgen Löhlein	7 71 86-0
Adolf-Reichwein-Schule			
Offene Ganztagschule mit Schulkindergarten	Hackethalstraße 29	Gabriele Podlaß	9 63 62-0
Friedrich-Ebert-Schule	Hindenburgstraße 79	Dorle Godorr	7 28 96-0
Grundschule Krähenwinkel mit Vorklasse	Wiesenstraße 6/8	Petra Meyer	73 25 00 Fax 73 24 53
Grundschule Kaltenweide mit Vorklasse, volle Halbtagschule	Zellerie 4	Dorothee Herrmuth	77 32 17
Grundschule Engelbostel	Klusmoor 6	Gisela Harms	74 01 96 91
<b>Grund- und Hauptschulen</b>			
Brinker Schule, Grund- und Hauptschule mit Orientierungsstufe und freiwilligem 10. Schuljahr	Angerstraße 12	Thomas John	7 86 98-0 Fax 7 86 98-12
Schule Godshorn, Volle Halbtagsgrundschule, Hauptschule mit Orientierungsstufe	Rährweg 20	Bodo Ahrndt	78 05 60
<b>Selbständige Orientierungsstufe</b>			
Orientierungsstufe Hindenburgstraße im Gebäude der Friedrich-Ebert-Schule	Hindenburgstraße 79	Christian Grabowski	72 89 621 Fax 7 28 96 28

## A & B

### Bürokommunikation

Beratung · Verkauf · Service

**Service** ist für uns nicht bloß eine Floskel ...  
... wir sind Ihr kompetenter Partner für **Drucker und FAX**.

**... und die ganze Welt der Postbearbeitung:**  
Frankiersysteme, Falzmaschinen, Kuvertieranlagen

In den Kolkwiesen 52 A · 30851 Langenhagen **Tel.: 0511 / 973297-90**

**OKI**  
DRUCKER UND FAX



## Bethke+Leide

STRASSENBAU

- Pflasterarbeiten aller Art
- Erdbau und Entwässerung
- Fachbetrieb für flüssigkeitsdichte Verkehrsflächen nach WHG

Industriestraße 12  
30855 Langenhagen  
Tel. (0511) 73 05 30  
Fax (0511) 73 05 353

Bethke & Leide GmbH  
Tiefbauunternehmen



Am Lütgen Feld 7  
39179 Barleben  
Tel. (03 92 03) 7 86-0  
Fax (03 92 03) 7 86 66

Schulform/Name	Anschrift	Schulleiter(in)	Telefon
<b>Realschule</b>			
Robert-Koch-Realschule	Rathenaustraße 14	Joachim Kirschning	7 26 95-0 Fax 7 26 95 22
<b>Gymnasium</b>			
Gymnasium Langenhagen	Konrad-Adenauer -Straße 21/23	Gerhard Menke	73 07-671 Fax 7 30 76 67
<b>Gesamtschule</b>			
Integrierte Gesamtschule Langenhagen	Konrad-Adenauer -Straße 21/23	Wolfgang Kuschel	73 07-640 Fax 73 07-685
<b>Sonderschulen</b>			
Pestalozzischule, Sonderschule für Lernbehinderte	Konrad-Adenauer -Straße 41/43	Klaus-Dieter Wernecke	72 80 611
Gutzmannschule, Sonderschule für Sprachbehinderte	Konrad-Adenauer -Straße 41/43	Jens Mau	72 55 4-13
<b>Fachschule</b>			
Schornsteinfegerschule Niedersachsen e.V.	Konrad-Adenauer -Straße 7	Peter Theißen	77 03 60
<b>Stadtelternrat</b>			
1. Vorsitzender	Petzelstr. 50	Thomas Eilert	7 24 63 84

## **SCHENKER-BTL** Stinnes Logistics

### Die Logistikprofis für Sie vor Ort

Schenker-BTL ist flächendeckend in Europa präsent und einmal ganz in Ihrer Nähe. Das bedeutet für Sie:

- Direkte tägliche Verbindungen zu Ihren Kunden und Lieferanten in Deutschland und ganz Europa
- Lückenlose Beschaffungs- u. Distributionssysteme;
- Individuelle Logistikkonzepte;
- Spezialverkehre für Messen, Umzugs-, Kunst- und Schwertransporte;
- Wir machen Ihre Anforderungen zu unserer Aufgabe. Damit Sie sich auf Ihren Markt und Ihre Kunden konzentrieren können.

SCHENKER-BTL (Deutschland) AG  
Bayernstraße 38-44, 30855 Langenhagen  
Telefon (05 11) 74 08 - 0, Telefax (05 11) 74 08 - 1 19



Name	Anschrift	Telefon
Städtische Kindertagesstätte Veilchenstraße (70 Plätze) Kinderhort (20 Plätze)	Veilchenstraße 49	72 32 65
Städtische Kindertagesstätte Am Kielenkamp (75 Plätze) Kinderhort (20 Plätze) Krabbelstube (15 Plätze)	Am Kielenkamp 7	74 25 15
Städtische Kindertagesstätte Brinker Park (75 Plätze) Kinderhort (20 Plätze) Krabbelstube (15 Plätze)	Brinkholt 10	7 85 30 27
Städtische Kindertagesstätte Kaltenweide (94 Plätze) Kinderhort (20 Plätze)	Zellerie 6 Am Osterberg 1	73 90 28 7 24 02 75
Städtische Kindertagesstätte Kolberger Straße (95 Plätze) Kinderhort (20 Plätze)	Kolberger Straße 2a	72 32 68
Städtischer Kindergarten Schulenburg (75 Plätze)	Amtsweg 3	7 85 16 55
Städtische Kindertagesstätte Krähenwinkel (75 Plätze)	Wiesenstraße 2/4	77 48 24
Städtische Kindertagesstätte Stadtmitte (68 Plätze) Kinderhort (40 Plätze) Krabbelstube (15 Plätze)	Konrad-Adenauer-Straße 29	9 73 55 95
Tagesmütter- und Tagesväter-Vermittlung	Marktplatz 1 (Rathaus)	73 07-3 36

## Sonstige Kindergärten

DRK Kindertagesstätte "Eentje-Rummert" (75 Plätze) Krabbelstube (15 Plätze)	Leibnizstr. 31	97 34 4 8
Kindertagesstätte der evang.-luth. Elisabeth-Kirchengemeinde (85 Plätze) Kinderhort (20 Plätze)	Kirchplatz 13 Kirchplatz 12	73 63 56
Kindertagesstätte der evang.-luth. Emmaus-Gemeinde (96 Plätze) Kinderhort (20 Plätze)	Ringstraße 10a	74 28 00
Kindertagesstätte der evang. St.-Paulus-Gemeinde (80 Plätze)	Kurt-Schumacher-Allee 23	77 20 59
Kindergarten der kath. Zwölf-Apostel-Gemeinde (75 Plätze)	Weserweg 3	77 48 53
Kindergarten der ev.-luth. Martinskirchengemeinde Engelbostel-Schulenburg in Engelbostel (50 Plätze)	Kirchstraße 58	74 32 31
Kindertagesstätte der evang. Gemeinde "Zum Guten Hirten" Godshorn (69 Plätze) Kinderhort (20 Plätze)	Hauptstraße 3b	78 46 38
Kindergarten für Sprachbehinderte Träger: Gemeinnützige Gesellschaft für Behindertenarbeit mbH	An der Autobahn 2 Liebigstraße 6	96 69 90
Kindertagesstätte des Altenzentrums "Eichenpark" und der Nervenklinik der Landeshauptstadt Hannover (15 Krippen-, 50 Kleinkinder- und 20 Hortplätze)	Walsroder Straße 121	73 00-3 22
Sonderpädagogische Kindergärten für geistig Behinderte und Lernbehinderte Träger: Gemeinnützige Gesellschaft für Behindertenarbeit mbH	Kreuzheister, 30900 Wedemark Ortsteil Mellendorf, Liebigstraße 6	0 51 30/23 50 96 69 90



## Kinderspielkreise und sonstige Kinderbetreuung

Spielkreis der Evangelisch-Freikirchlichen Gemeinde (17 Plätze)	Godshorner Straße 15	74 25 81
Eltern-Kinder-Gruppe Engelbostel e.V. (20 Plätze) Kinderladen	Wilhelm-Hirte-Straße 19	74 17 27
Kinderspielkreis DRK-Kinderparkplatz Langenhagen		
Träger: Deutsches Rotes Kreuz, Kreisverband (30 Plätze)	Kastanienallee 19	74 80 53
Städtischer Kinderspielkreis Godshorn (36 Plätze)	Rährweg 17	78 10 61
Spielkreis "Die kleinen Strolche e. V." Kaltenweide	Diana Tischatzke Lindenstr. 33 A	73 26 00

## Kinderhorte

Kinderhort Brinker Schule (16 Plätze)	Angerstr. 12	78 69 8 - 19
---------------------------------------	--------------	--------------

## Krabbelstuben

DRK Godshorn, Kinderkrabbelgruppe Niedersachsenhaus	Dienstag, Mittwoch, Freitag jeweils 15.00 bis 17.30 Uhr und mittwochs 9.30 - 11.00 Uhr	
Krabbelgruppe der Langenhagener Strolche e.V. (10 Plätze)	Rosenstr. 6	9 73 44 60

### Wir helfen den Menschen. Auch Ihnen.

Die DRK-Sozialstation.

- ✚ Häusliche Krankenpflege
- ✚ Haus- und Familienpflege
- ✚ Altenpflege
- ✚ Mobiler Sozialer Hilfsdienst
- ✚ Essen auf Rädern, Hausnotruf
- ✚ Fußpflege
- ✚ Erste Hilfe Kurse
- ✚ Beratung und Besuchsdienst
- ✚ Kurse und Gesprächskreise für pflegende Angehörige

Rufen Sie uns an. —  
Wir sind rund um die Uhr erreichbar.



Deutsches Rotes Kreuz  
Hannover-Land / Springe-Pflegedienste gem. GmbH

Sozialstation  
Langenhagen

Tel. (05 11) 7790-13

## Leitsmann



### ELEKTRO-INSTALLATIONS-GMBH

30159 HANNOVER • Osterstraße 51  
Telefon 32 15 33 + 32 42 43

30851 LANGENHAGEN • Hackethalstr. 16  
Telefon 77 55 73 • Fax 32 14 11

- Reparatur-Service mit Funk
- Gestaltung und Ausführung von Schaufensterbeleuchtung
- Elektromontagen für Neubau/Ladenumbau
- EDV-Netzwerke
- Ausführung aller elektrischen Kraft-, Licht-, Signal-, Speicherheizungs- und Antennenanlagen

**Sehr geehrte  
Langenhagener Bürgerinnen  
und Bürger,**

leider sind wir nicht perfekt. Deshalb kann es leicht einmal passieren, daß wir Mängel in unserer Stadt nicht gleich bemerken. Oft sind es nur Kleinigkeiten. Aber wir wissen alle, auch Kleinigkeiten können gewaltig ärgern.

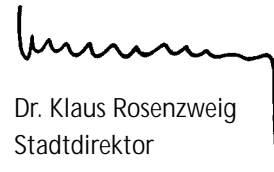
Fällt Ihnen etwas negativ auf? - Bitte lassen Sie es uns mit der Mängelkarte, die Sie eingelegt finden, wissen. Natürlich ohne Porto! Wir werden versuchen, so schnell wie möglich Abhilfe zu schaffen und Sie über das, was wir veranlaßt haben, unterrichten.

Übrigens: Weitere Mängelkarten können Sie im Rathaus, in den Ortsverwaltungs-

stellen, in vielen städtischen Einrichtungen und in Filialen von Banken und Sparkassen in Langenhagen erhalten.

Vielen Dank für Ihre Mithilfe!

Ihr



Dr. Klaus Rosenzweig  
Stadtdirektor



# Testen Sie Ihre Heimatzeitung!



Bestellen Sie zwei Wochen **kostenlos und unverbindlich** die Nordhannoversche Zeitung, Ihre Heimatzeitung in der Hannoverschen Allgemeinen und der Neuen Presse.

Die Nordhannoversche Zeitung bringt Ihnen die Neuigkeiten aus Langenhagen, Isernhagen, der Wedemark und Burgwedel direkt ins Haus.



Einfach anrufen: **Telefon 01 80 / 12 34 332**

[www.haz.de](http://www.haz.de)  
[www.neuepresse.de](http://www.neuepresse.de)

**Nordhannoversche  
Zeitung**

**Ihre Heimatzeitung  
in der Hannoverschen Allgemeinen und Neuen Presse**

Bezeichnung	Anschrift	Name	Telefon
<b>öffentlich</b>			
<b>Jugendpflege</b>	Haus der Jugend und des Sports Langenforther Platz 1 30851 Langenhagen	Heidi von der Ah	73 07-8 42
		Martin Ebers	73 07-8 40
		Frank Grunwald	73 07-8 44
		Silke Sziedat	73 07-8 41
Hausmeister:		Mathias Schmidt	73 07-8 45
Öffnungszeiten: Montag bis Freitag 9.00–20.00 Uhr Sprechzeiten nach Vereinbarung			
Offene Jugendarbeit:			
<b>Jugendtreff Godshorn (Jugendpflege)</b>	Hauptstraße 3 A 30855 Langenhagen	Silke Sziedat	74 41 86
<b>Jugendtreff Kaltenweide (Jugendpflege)</b>	Kananoher Straße 23 30855 Langenhagen	Melanie Langrehr	77 12 42
<b>Jugendtreff Engelbostel/Schulenburg (Jugendpflege)</b>	Klusmoor 6 30855 Langenhagen	Silke Sziedat	78 50 67 3
<b>Freie Träger</b>			
<b>Verein für Sozialarbeit e.V.</b>	Haus der Jugend und des Sports Langenforther Platz 1 30851 Langenhagen	Martin Bigalke Christel Kolossa-Saris Weronika Richter	73 20 21/22
<b>Verein zur Förderung von Jugend und Kultur e. V. Jugendcafé MONOPOL</b>	Haus der Jugend und des Sports Langenforther Platz 1 30851 Langenhagen		73 20 26

## Spielplätze in Alt-Langenhagen

Buchengarten	Bolzplatz	4150 m <sup>2</sup>
Kastanienallee	mit Bolzplatz, Klettergerät, Sandkästen, Geräteplatz	3460 m <sup>2</sup>
Vor den Kämpfen	Rutschenturm, Hängebrücke, Schaukel, Sandbereich	4200 m <sup>2</sup>
Fuhrenkamp	Geräteplatz, Bolzplatz	5100 m <sup>2</sup>
Hackethalstraße	Rasenbolzplatz mit Sandspielbereich, Skateboardrampe	5430 m <sup>2</sup>
Liebigstraße	Sandkasten, Gurtsteg, Wasserspiel, Spielhaus	1160 m <sup>2</sup>
Bachstraße	Sandkasten, Rutsche, Balancierbalken	490 m <sup>2</sup>
Eiselenweg	Sand- und Geräteplatz mit Spielrasen	1610 m <sup>2</sup>
Weserweg	mit Spielrasen, Sandkästen, Geräteplatz	1890 m <sup>2</sup>
Süntelweg	Sandkasten, Geräteplatz	370 m <sup>2</sup>
Brinker Schule	Bolzplatz, Schaukel	3380 m <sup>2</sup>
Emil-Berliner-Straße	Bolzplatz, Jugendtreff	1600 m <sup>2</sup>
Bodeweg	Bolzplatz, Tischtennis, Sandspielplatz	1230 m <sup>2</sup>
Friedrich-Ebert-Schule	Bolzplatz, Skateplatz	1540 m <sup>2</sup>
Hindenburgstraße	mit Sandkasten, Rutsche, Doppelschaukel, Matschloch, Kletterbock	560 m <sup>2</sup>
Harzweg/Allerweg	Pyramidenrutsche, Wasserspiel, Schaukel, Heckenzimmer	1750 m <sup>2</sup>
Kurt-Schumacher-Allee	Bolz- und Rollschuhplatz, Spielhaus	2980 m <sup>2</sup>
Tempelhofer Straße	Kinderspielplatz: Geräteplatz	2760 m <sup>2</sup>
Adolf-Reichwein-Schule	Sand- und Geräteplatz	2500 m <sup>2</sup>
Gymnasium und IGS	Sand- und Geräteplatz, Inlinerfläche, Halfpipe, Pool	14840 m <sup>2</sup>
In den Heestern	Sandkästen, Geräteplatz, Bolzplatz	1800 m <sup>2</sup>
Immenweg	mit Spielrasen, Sandkasten, Geräteplatz	1130 m <sup>2</sup>
Buschkamp	Geräteplatz	1420 m <sup>2</sup>
Planckstraße	Sandkasten, Geräte	950 m <sup>2</sup>
Habereck	Sandkasten, Geräte	560 m <sup>2</sup>
Fröbelweg	in Planung	380 m <sup>2</sup>
Rathenaustraße	Geräte, Sandspielplatz, Kleinstkinderbereich	900 m <sup>2</sup>
Wümmehof	Geräte, Sandspielplatz, Schaukel	800 m <sup>2</sup>

## Besondere Spielplätze in Freizeitanlagen

Spielplatz Silberseesiedlung	Großspielplatz "Silberseesiedlung" mit Bolzplatz, Klettergeräten, Kleinkinderspielanlage, Liegewiese und Rodelberg	11600 m <sup>2</sup>
------------------------------	--	----------------------

## Im Ortsteil Engelbostel

Kreuzwippe	Kinderspielplatz: Sandkasten, Klettergeräte	400 m <sup>2</sup>
Grundschule	Sand- und Geräteplatz	1840 m <sup>2</sup>
Stadtweg	Inlinerfläche, Bolzplatz, Wasserpumpe, Weidentunnel	1250 m <sup>2</sup>
Danziger Straße	Sandkasten, Klettergerät, Bolzplatz	828 m <sup>2</sup>



## Im Ortsteil Godshorn

Schäferweg	mit Sandkasten, Spielgerät	430 m <sup>2</sup>
Schulenburger Mühle	Rasenbolzplatz, Geräteplatz	3300 m <sup>2</sup>
Schünbusch	Sandkasten, Klettergerät, Rutsche, Hängematte	210 m <sup>2</sup>
Weißer Weg	Funbox, Bolzplatz, Rasenfläche	2280 m <sup>2</sup>
Nelkenweg	Sandkasten, Spielhäuser	850 m <sup>2</sup>
Grund- und Hauptschule	naturnahes Spiel- und Sportgelände	10000 m <sup>2</sup>
Fallingbosteler Straße	Geräteplatz	1014 m <sup>2</sup>
Spielplatzweg	Spielrasen, Spielgeräte, Bänke	3300 m <sup>2</sup>
Jobstkamp	Sandkasten, Wippe, Rutsche	850 m <sup>2</sup>
Stieglitzstraße	Gerätespielfläche, Sandkasten, Bolzplatz, Spielwiese	1170 m <sup>2</sup>

## Im Ortsteil Schulenburg

Amtsweg	Sandkasten, Klettergerät	410 m <sup>2</sup>
Fichtenstraße	Schaukel, Klettergerät	310 m <sup>2</sup>
Tannenstraße (Bultwiesenweg)	Klettergerät, Bolzplatz, Inlinerplatz	5210 m <sup>2</sup>

## Im Ortsteil Krähenwinkel

Wiesenstraße	mit Rasenbolzplatz, Spielgerät, Sandecke	2830 m <sup>2</sup>
Jägerweg	mit Spielrasen, Spielgerät	1160 m <sup>2</sup>
Waldsee	(Teilbereich) mit Ball- und Spielwiesen, Geräte, Sand	3700 m <sup>2</sup>
Eichstraße	Schaukel, Sandkasten	400 m <sup>2</sup>

## Im Ortsteil Kaltenweide

Zellerie	Sandkasten, Spielgerät	560 m <sup>2</sup>
Wietzing	Kleinkinderspielplatz: Sandkasten, Schaukel, Klettergerät	350 m <sup>2</sup>

## Freizeitanlagen

Freizeitanlage "In den Heestern"	mit Bolzplatz, Minigolfanlage und Spielplatz
Freizeitanlage "Silbersee"	mit Angelplätzen, Strandbad, Minigolfanlage, Rodelberg und Spielgeräten
Freizeitgebiet "Neue Bult"	Wanderwege mit Ruhebänken, Pferderennbahn
Freizeitanlage "Krähenwinkel"	Strandbad, Rodelberg, Wanderwege und Spielgeräte
Grünzug "Wietzeau"	mit Rad- und Wanderwegen, Aussichts- und Rodelberg, Ruhebänken
Brinker Park	mit Rad- und Wanderwegen, Teichen, großem Spielplatz, Ruhebänken, Aussichtsberg

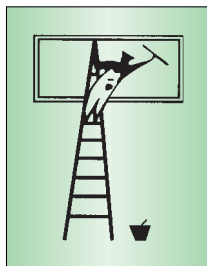


Spielplatz  
und Kapelle im  
Eichenpark



Straße zwischen  
Altenhorst und  
Hainhaus

Name/Bezeichnung	Anschrift	Leiter(in)	Telefon
Volkshochschule der Stadt Langenhagen, Gesellschaftspolitische und allgemeinbildende Veranstaltungen, kulturelle Angebote, aktuelle Einzelveranstaltungen, Autorinnen- und Autorenlesungen, berufliche Aus- und Weiterbildung	Geschäftsstelle im Eichenpark Stadtparkallee 35 Ruf: 73 07 710-714 Fax: 7307718  Büro im Rathaus Marktplatz 1 Ruf: 73 07 - 2 52 Fax: 7307718	Irma Schilken  Pädagogische Mitarbeiter: Bernhard Blauert-Segna Volker Seemann  Pädagog. Mitarbeiterinnen: Susanne Heinrichs Susanne Braun Shirin Schikowsky	73 07-7 00
Musikschule der Stadt Langenhagen	Geschäftsstelle: Rohdehof 20  Öffnungszeiten: Montag-Donnerstag 9.00-12.00 Uhr Donnerstag 15.00-18.00 Uhr	Anmeldung/Sachbearbeitung: Irene Müller komm. Leiter Manfred Unger	73 07 7 10-7 14 77 16 12 9 73 43 35
Stadtbibliothek ca. 70 000 Medieneinheiten, Sachbücher, Belletristik, Kinder- und Jugendbücher, Zeitungen, Spiele, CD's, CD-ROM, Zeitschriften	Konrad-Adenauer-Straße 6  Öffnungszeiten: Dienstag - Freitag: 12.00 - 19.00 Uhr	Edelgard Brama-Theuert	77 19 64 16 Fax: 77 19 64 19
Stadtarchiv Regionalgeschichtliche Sammlung 400 Jahre Stadtgeschichte	Rohdehof 20	Dr. Heike Brück-Winkelmann	77 32 66



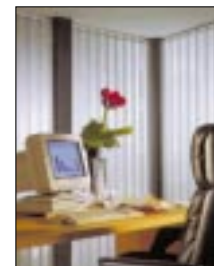
## Reinigungs-Service

# BRÜGGMANN

Joachim Brüggmann  
Birkenkamp 21  
30900 Wedemark  
Tel.: 0 51 30 / 58 28 19

NL: An der Furth 2  
30851 Langenhagen  
Tel.: 05 11/73 94 67  
Fax: 05 11/73 94 77

**Glas - Gebäude - Vertikallamellenreinigung**





Das neue Kino im Stadthaus

## KULTURELLE EINRICHTUNGEN

Langenhagen



Name/Bezeichnung	Anschrift	Leiter(in)	Telefon
Städtisches Theaterabonnement	Schul- und Kulturamt Marktplatz 1 (Rathaus)	Barbara Duncker	73 07-2 47
Veranstaltungen im Theatersaal der Robert-Koch-Realschule und im "daunstärs", Kleinkunstfestival	Schul- und Kulturamt Marktplatz 1 (Rathaus)	Udo Püschel	73 07-2 41
Galerie Depelmann	Walsroder Str. 305		73 36 93
Kleine Galerie	Söseweg 5		77 89 29

## DORFGEMEINSCHAFTSHÄUSER

Ortsteil	Anschrift	Telefon
Kaltenweide	Gemeinschaftszentrum-Zelleriehaus, Zellerie 6 Raumvergabe Verwaltungsstelle Kaltenweide	7 24 07 60  73 51 15
Krähenwinkel	Auf dem Moorhofe 6	73 48 00
Langenhagen	Gemeinschaftszentrum Brinker Park - Raumvergabe Brinkholt 10 Seniorenbüro	7 85 30 87
Schulenburg	Amtsweg 3	74 11 88

**J. OSTENDORP**  
**Malermeister GmbH**

Emil-von-Behring-Straße 7F  
30853 Langenhagen  
Tel. 05 11/77 64 90 u. 77 93 87

**Exclusive**



**Malerarbeiten**

**Renovierung**  
von Wohnungen, Büroräumen,  
Arztpraxen, Treppenhäusern,  
Fassaden

**Verkauf + Verlegung**  
von Teppichböden  
und PVC-Belägen

seit 1912 im Dienste der Bauidustrie

**KAHLE**

- Beton
- Betonpumpen
- Wegebbaumaterialien
- Schuttgüter
- Kies
- Schotter
- Mineralgemisch

**Baustoffe · Transporte · Güternah- und Fernverkehr · Baustoffgroßhandel**

Lehmdamm 13 · 30853 Langenhagen · Tel. 05 11-77 90 11/12 · Fax 05 11-73 44 32



Bezirk	Ortsteil	Name/Anschrift	Telefon
Bezirk I	Alt-Langenhagen	Rudi Neumann, Eiselenweg 48 Stellvertreter: Dieter Reimers, Vor den Kämpen 51	9 73 54 22 77 57 46
Bezirk II	Godshorn	Karlheinz Gott, Ahornstr. 28 Stellvertreter: Werner Behrla, Jobstkamp 58	78 16 89 74 84 37
Bezirk III	Engelbostel	Kurt Fischer, Alt-Engelbostel 104 Stellvertreter: Eckhard Mennecke, Bäckerweg 8	74 32 54 74 17 71
Bezirk IV	Krähenwinkel	Ernst Kühn, Wiesenstraße 28 Stellvertreterin: Jutta Koch-Pagel, Hoher Kamp 33	73 18 79 77 46 84
Bezirk V	Kaltenweide	Erhard Beck, Wohldamm 35 Stellvertreter: Hubert Mayer, Kananoher Straße 38	73 23 32 73 98 29
Bezirk VI	Schulenburg	Gert Sommer, Dorfstr. 36 A Stellvertreter: Dietrich Braun, Dorfstraße 36	78 01 31 74 19 63

Bezeichnung		Anschrift	Telefon
<b>Sozialstation Langenhagen</b>			
Träger:	Deutsches Rotes Kreuz	Geschäftsstelle.	
Geschäftszeiten:	Montag bis Freitag 8.00-12.00 Uhr	Ostpassage 3	77 90 13
<b>Soziale Beratungsstellen</b>			
Lebensberatungsstelle Langenhagen			
Geschäftszeiten:	Montag 8.30 - 12.00 Uhr	Ostpassage 3	72 38 04
	Dienstag 8.00 - 9.00 Uhr		
	Mittwoch 12.00 - 16.00 Uhr		
	Donnerstag 8.30 - 12.00 Uhr		
	Freitag 13.00 - 17.00 Uhr		
	Freitag 8.30 - 12.00 Uhr		
Schuldnerberatung Langenhagen			
Träger:	Arbeiterwohlfahrt	Ostpassage 3	97 35 57 0
Geschäftszeiten:	Montag 14.00 - 16.00 Uhr		
	Dienstag 9.00 - 16.00 Uhr		
	Mittwoch 9.00 - 12.00 Uhr		
	Donnerstag 9.00 - 16.30 Uhr	Harkenkamp	78 21 32
<b>Sozialer Dienst des Landkreises Hannover (Jugendamt)</b>			
Sozialarbeiterinnen und Sozialarbeiter des Landkreises Hannover beraten Sie im Eichenpark		Stadtparkallee 35	72 81 50
Öffnungszeiten:	Montag und Freitag 9.00 - 12.00 Uhr		
	Mittwoch 15.00 - 17.00 Uhr		
Ortsteil Godshorn:			
Hilke Göldner	Montag und Freitag 9.00 - 11.00 Uhr	Alt - Godshorn 90	78 10 61
Türkische Sozialbetreuung:	Frau Okan Semra		
	Donnerstag und Freitag 9.00 - 13.00 Uhr	Rathenaustraße 14	73 07-8 71
<b>Sozialer Dienst des Sozialamtes Langenhagen</b>			
Allgemeiner Sozialer Dienst			
Herr Nguyen		Rathaus Zi. 317	73 07-3 27
Herr Happe		Rathaus Zi. 318	73 07- 3 29
Geschäftszeiten:	Montag und Dienstag 9.00 - 12.00 Uhr		
	Donnerstag 9.00 - 12.00 Uhr und 15.00 - 18.00 Uhr		
Obdachlosenbetreuung Frau Kastner-Bewersdorff			
Geschäftszeiten:	Montag 10.00 - 12.00 Uhr	Weidenbruch 64	7 86 01 50
	Donnerstag 10.00 - 12.00 Uhr		
	Dienstag 10.00 - 12.00 Uhr	Harkenkamp	78 21 32
Gemeinwesenarbeit Frau Erdmann			
Geschäftszeiten:	Montag 10.00 - 12.00 Uhr	Sollingweg 94 B	9 73 50 43
	Donnerstag 15.00 - 18.00 Uhr	Gemeinschaftshaus	

## Anschriften und Öffnungszeiten von Altentagesstätten in Langenhagen

Anschrift	Öffnungszeiten	Telefon
<b>Seniorenbüro</b> 1. Stock der Kindertagesstätte Brinker Park Brinkholt 10 Herr Affenzeller	Montag, Dienstag, Freitag 9.00-11.00 Uhr und 13.00-14.30 Uhr Donnerstag 9.00-11.00 Uhr und 15.00-18.00 Uhr sowie nach Vereinbarung	7 85 30 87
<b>Konrad-Adenauer-Straße 15</b> Leitung: AWO Langenhagen, Frau A. Rudolph Gartenstraße 5, Telefon 78 15 50 (bis 8.30 Uhr)	montags 15.00-18.30 Uhr mittwochs 15.00-18.30 Uhr donnerstags 15.00-18.30 Uhr freitags vor- und nachmittags	73 07-8 05
<b>Böhmeweg 6</b> Leitung: AWO Langenhagen, Frau A. Rudolph, Gartenstraße 5, Telefon 78 15 50 (bis 8.30 Uhr)	montags 14.30-18.00 Uhr dienstags 14.30-18.00 Uhr mittwochs 9.00-11.00 Uhr – einmal monatlich – (Gymnastik) donnerstags 14.30-18.00 Uhr	73 78 29

## Seniorenheim Schulenburg

Das kleine familiär-individuell geführte Pflegeheim in Langenhagen-Schulenburg, zentral gelegen und doch im Grünen, bietet an:

### Stationäre Altenpflege aller Pflegestufen sowie Kurzzeitpflege und Urlaubsbetreuung

Ein fachlich qualifiziertes, freundliches Team steht Tag und Nacht zur Betreuung zur Verfügung. Eine umfassende medizinische Versorgung wird durch ortsansässige Ärzte sichergestellt. Versorgungsvertrag mit allen Kassen und Kostenträgern liegt vor. Kostenbeiträge durch Pflegekassen, Wohngeld und Sozialamt.

Nähere Auskünfte erfragen Sie bitte unter Tel. (05 11) 78 10 44, Schwester Marlis Liesegang oder Frau Sigrid Schulte.

**Seniorenheim Schulenburg Hans-G. Bock GmbH**  
**Eibenstraße 11, 30855 Langenhagen**

## Altenzentrum Anna-Schaumann-Stift



Als diakonisch-kirchliche Einrichtung weiß sich der Birkenhof dem Anspruch altgewordener Menschen verpflichtet und bietet im Anna-Schaumann-Stift:

- Seniorenwohnungen
- Tagespflege
- Kurzzeitpflege
- stationäre Pflege

Wir nehmen uns Zeit für Sie  
 Altenzentrum  
 Anna-Schaumann-Stift  
 Ilseweg 9-11  
 30851 Langenhagen  
 Telefon: 7709-1

Birkenhof  
 Zentrum für Altersfragen  
 Beratungstelefon  
 Mo.-Fr. 09.00-18.00 Uhr  
**5109-222**

**Birkenhof**  
 Evangelische Jugendheime, Altenheime und Schulen e.V.

Anschrift	Öffnungszeiten	Telefon
<b>Walsroder Straße 178</b> Träger: DRK-Ortsverein Langenhagen,	montags 10.30–11.30 Uhr (Gymnastik) montags 20.00–21.30 Uhr dienstags 14.30–17.00 Uhr 14-tägig mittwochs 15.00–16.00 Uhr (tänzerische Gymn.) mittwochs 20.00–22.00 Uhr donnerstags 14.30–17.00 Uhr	77 71 77
<b>Wiesenau, Friedrich-Ebert-Straße 9</b> Leitung: AWO Langenhagen, Frau A. Rudolph, Gartenstraße 5, Telefon 78 15 50 (bis 8.30 Uhr)	montags 14.30–18.00 Uhr dienstags 9.30–11.30 Uhr – zweimal monatlich – dienstags 14.30–18.00 Uhr donnerstags 14.30–18.00 Uhr	63 67 62
<b>Ortsteil Krähenwinkel</b>		
<b>Matthias-Claudius-Kirche</b> <b>Matthias-Claudius-Weg 2-6</b> Dorfgemeinschaftshaus, <b>Auf dem Moorhofe 6</b> Leitung: DRK-Ortsverein Krähenwinkel, Frau H. Zerbe, Auf der Drenße 3, Telefon 77 92 37	jeden 1. Montag im Monat von 15.00–17.00 Uhr mittwochs 14.00–18.00 Uhr	72 42 370 73 48 00
<b>Ortsteil Kaltenweide</b>		
<b>Am Osterberg 1</b> Leitung: Diakonisches Werk, Frau A. Müller, Industriestraße 6 Leitung: AWO Kaltenweide Frau E. Abelbeck, Trakehner Straße 3 Leitung: DRK-Ortsverein Kaltenweide, Frau Elli Müller-Matheis, Lindenstraße 44	montags 10.00–11.30 Uhr dienstags 15.00–17.00 Uhr donnerstags 14.30–17.00 Uhr freitags 14.30–17.00 Uhr dienstags 15.00–18.00 Uhr mittwochs 15.00–17.00 Uhr	privat 73 91 24 dienstlich 73 80 84 73 27 64 77 21 32
<b>Ortsteil Godshorn</b>		
<b>Unter den Eichen 5</b> Leitung: AWO Godshorn, Frau Ch. Neuhaus, Holunderstraße 32, Telefon 78 40 83	dienstags 14.00–19.00 Uhr mittwochs 14.00–18.30 Uhr donnerstags 14.30–19.00 Uhr freitags 15.00–18.30 Uhr (bei Bedarf)	78 45 61
<b>Kita, Am Kielenkamp 7</b> DRK Godshorn	montags 15.00–18.00 Uhr donnerstags 15.00–18.00 Uhr	78 41 50 78 22 01
<b>Ortsteil Engelbostel</b>		
<b>Kreuzwippe 1</b> Leitung: AWO Engelbostel, Frau M. Benzler, Löwenberger Straße 9, Telefon 74 13 39	montags 14.30–17.30 Uhr dienstags 14.30–18.00 Uhr mittwochs 14.30–17.30 Uhr freitags 14.30–18.00 Uhr	78 17 90

## Ortsteil Schulenburg

<b>Dorfgemeinschaftshaus</b>	montags	14.30–17.30 Uhr	78 27 42
Leitung: AWO Schulenburg, Frau I. Hasper, Krummer Kamp 7	mittwochs	14.30–17.30 Uhr	
Leitung: DRK-Ortsverein Schulenburg, Frau Lammers, Tannenstraße 3	donnerstags	14.30–17.30 Uhr (alle 14 Tage)	78 48 79

## ALTEN- UND PFLEGEHEIME

<b>„Anna-Schaumann-Stift“</b>	Ilseweg 9/11	77 09–1
Träger: Birkenhof - evangelische Jugendheime, Altenheime und Schulen e.V.		
<b>Seniorenheim Bachstraße</b>	Bachstraße 24	63 88 91
<b>Altenzentrum „Eichenpark“ der Landeshauptstadt Hannover</b>	Walsroder Straße 121	73 00 01
<b>Seniorenheim Schulenburg</b>	Eibenstraße 11	78 10 44–45
<b>Seniorenheim „Eichenhof“</b>	Bungerns Hof 11	78 29 18

## WICHTIGE ADRESSEN FÜR FRAUEN

Bezeichnung	Anschrift	Telefon
Arbeitsgemeinschaft sozialdemokratischer Frauen (AsF), Vorsitzende: Gisela Göldner	Godshorner Str. 3	7 85 10 23
Bündnis 90/DIE GRÜNEN Dr. Annemarie Schacherer	Karlsbader Str. 24	73 51 03
CDU - Frauen-Union Vorsitzende: Katharina Ehlers-Göen	Hainhäuser Weg 26	72 15 50
Frauenbündnis Langenhagen Koordination: Frauenbeauftragte der Stadt Langenhagen, Ilka Sommerfeldt	Marktplatz 1 (Rathaus)	73 07–108/107
Kreisarbeitsgemeinschaft des Frauenwerkes im Kirchenkreis Hannover-Nord über: Luise Eichholz	Lohkamp 31	7 85 07 05
Sabine Kawalla	Kirchplatz 11	73 63 53



Toupets  
Perücken  
Haarteile

# *Zweit* Haarstudio **Wallbaum**

Öffnungszeiten:

Montags, dienstags und donnerstags von  
9.00 - 13.00 Uhr und von 14.00 - 17.00 Uhr  
Freitags von 9.00 - 16.00 Uhr  
Mittwoch und samstags nach Vereinbarung

**Harzweg 1 B - 30851 Langenhagen**  
**Telefon und Fax 05 11 - 7 24 17 99**

# WICHTIGE ADRESSEN FÜR FRAUEN


Bezeichnung	Anschrift	Telefon
Frauen-Notruf-Telefon (Langenhagen e.V.)	Postfach 19 44, 30840 Langenhagen	7 24 05 05
Frauen-Selbsthilfe-Gruppen zu erfragen: Frauenbeauftragte der Stadt Langenhagen, Ilka Sommerfeldt	Marktplatz 1 (Rathaus)	73 07-108/107
Frauen-Treff/Mütterzentrum Langenhagen	Walsroder Straße 123	72 11 35
Kath. Frauen-Bastelkreis; Seniorinnenkreis	Karl-Kellner-Straße 67	73 45 32
UZL Unternehmerinnenzentrum Langenhagen		72 66 50
Beratung, Stammtisch	Schützenstr. 2	Fax 7 26 65-555



- Beratung
- Unterstützung
- Räume
- Kontakte

**UZL**  
UNTERNEHMERINNENZENTRUM  
LANGENHAGEN

Schützenstraße 2 · im Stadthaus



**Frauen im Zentrum e.V.**  
Förderverein FiZ Langenhagen e.V.  
Eifelweg 4G, 30851 Langenhagen  
Telefon 05 11 / 77 26 05  
Vorsitzende: Renate Cordes



im Stadthaus Langenhagen  
Alle unter einem Dach

**Büroservice**  
dk büro- und service-management  Regina Dittrich und  
Marion Krause

**Marketingkolleg** Beratung • Konzeption • Steuerung  
für Kleinunternehmen *Maria Uhde*

**Beratung & Hilfe**  
Psychologische Beratungspraxis *Gisela Bertemann*

**Immobilien & Reisen**  
Reisen nach Ungarn - Immobilien weltweit  *Györgyi Huber*

**Finanzen**  
Finanzen + Versicherungen   *Heike Leuschner*

## BEHÖRDEN, ÖFFENTLICHE EINRICHTUNGEN

### Für Langenhagen zuständige Behörden und öffentliche Körperschaften

Name	Anschrift	Telefon
Amtsgericht Hannover	Volgersweg 1, 30175 Hannover	3 47-0
Arbeitsamt Hannover	Brühlstraße 4, 30169 Hannover	9 19-0
Arbeitsamt Langenhagen	Ostpassage 11, 30853 Langenhagen	9 72 59-0

Bezeichnung	Anschrift	Telefon
Arbeitsgericht Hannover	Ellernstraße 42, 30175 Hannover	2 80 66-0
Bezirksregierung Hannover	Am Waterlooplatz 11, 30169 Hannover	1 06-0
Finanzamt Hannover-Land II	Vahrenwalder Straße 208, 30165 Hannover	67 90-0
Vermessungs- und Katasterbehörde (Auskünfte zu Bodenrichtwerten)	Kröpcke-Center, 30159 Hannover	36 69-1 01 90/77 00 33



## Vermessung

Der **Öffentlich bestellte Vermessungsingenieur** ist neben dem Katasteramt die einzige Institution, die als Vermessungsstelle in freiberuflicher Tätigkeit als Träger eines öffentlichen Amtes hoheitliche Arbeiten durchführen darf!

Den **Öffentlich bestellten Vermessungsingenieur** Ihres Vertrauens finden Sie im Branchenbuch.



**Grundstücksteilung – Grenzfeststellung – Lageplan – Absteckung – Gebäudevermessung**

Landgericht Hannover	Volgersweg 65, 30175 Hannover	3 47-0
Landkreis Hannover	Hildesheimer Straße 20, 30169 Hannover	9 89-0
Sozialgericht Hannover	Calenberger Esplanade 8, 30169 Hannover	1 21 66
Verwaltungsgericht Hannover	Eintrachtweg 19, 30173 Hannover	81 11-0
Kommunalverband Großraum Hannover	Arnswaldtstraße 19, 30159 Hannover	36 61-0

### Bevölkerungsschutz

Bundesverband für den Selbstschutz	Dienststelle Hannover, Heinrichstraße 37, 30175 Hannover	34 18 18
Technisches Hilfswerk (THW)	Wiesenaer Str. 14,	63 21 22
Ortsverband Langenhagen e.V.	30179 Hannover	nach Dienstschluß 63 36 32 und 0 51 03-92 52 95

### Bundeswehr

Standortältester Hannover und Langenhagen	General-Wever-Str. 155, 30657 Hannover	63 20 71
Standortverwaltung und Kreiswehersatzamt Hannover	Alter Flughafen 2 und 2a, 30179 Hannover	67 98-1
Wehrbereich II (Kommando und Verwaltung)	Hans-Böckler-Allee 18, 30173 Hannover	5 31-1
Traditionsverband - Fla 1 - Langenhagen e.V.	1. Vorsitzender: Günter Krieger, Rubinkamp 21, 30916 Isernhagen HB	77 54 80
<b>Kreishandwerkerschaft Hannover-Stadt und -Land</b>	Berliner Allee 17, 30175 Hannover	34 41 41
<b>Landwirtschaftskammer, Kreisstelle im Landkreis Hannover</b>	Wunstorfer Landstraße 9, 30453 Hannover	40 05-0
<b>Industrie- und Handelskammer Hannover-Hildesheim</b>	Schiffgraben 49, 30175 Hannover	31 07-0
<b>Handwerkskammer Hannover</b>	Berliner Allee 17, 30175 Hannover	Fax: 3 48 59-32; Tel. 3 48 59-0
<b>Landesverband Niedersächsischer Haus-, Wohnungs- und Grundeigentümergevereine e.V.</b>	Schützenstr. 24	97 32 97-0



Name	Anschrift	Telefon
<b>Bundesgrenzschutz</b> - Grenzschutzstelle	Flughafen Hannover-Langenhagen, Terminal B	9 77-3 25 und 73 70 43/44
<b>Deutsch-Portugiesische Gesellschaft</b> <b>Landesverband Hannover-Nds.</b>	Hinter dem Dorfe 15	78 13 84
<b>Deutscher Wetterdienst</b> - Wetteramt Hannover	Petzelstr. 70, Flughafen	9 73 96-0
<b>Deutsche Bahn AG</b>		
Bahnhof Langenhagen		
Güter- und Expreßgutabfertigung	Freiladegleis (Am Pferdemarkt)	77 79 34
Bahnmeisterei Celle (Baubezirk Langenhagen)	Bahnhofplatz 9	73 75 09
Bahnhof Kaltenweide (Fahrkartenausgabe)		73 77 00
<b>Deutsche Post AG</b>		
Deutsche Post AG	Konrad-Adenauer-Straße 10	72 56 50
Postamt Langenhagen	Sonnenweg 20	74 29 80
Postagentur Krähenwinkel	Im Geschäft Hosung, Eichstraße	73 26 01
Postamt Langenhagen (Godshorn)	Alt-Godshorn 72	78 48 58
Postamt Langenhagen (Schulenburg)	Alte Landstraße 3	78 27 28
Postamt Flughafen		73 40 49
Postagentur Kaltenweide	In der Aral-Tankstelle, Wagenzeller Str. 14	77 80 59
<b>Freiwillige Feuerwehr der Stadt Langenhagen</b>		
Leiter: Stadtbrandmeister Karl Heitefuß	Am Osterberg 25	73 59 01
Ortsbrandmeister Langenhagen: Harald Garlich	Hindenburgstr. 139	77 49 07
Ortsbrandmeister Engelbostel: Eric Zerra	Elbinger Str. 7	74 13 62
Ortsbrandmeister Godshorn: Arne Boy	Hirtenplatz 7	0 17 15 61 15 62/ 7 85 12 72
Ortsbrandmeister Kaltenweide: Egon Petersen	Wagenzeller Straße 51	77 42 50
Ortsbrandmeister Krähenwinkel: Reinhard Wittchen	Auf dem Rußkampe 2	77 15 75
Ortsbrandmeister Schulenburg: Fritz Otto Grebowicz	Köllingsmoor 40	0 51 31/9 64 64
<b>Hinweise für Autofahrer</b>		
ADAC Niedersachsen	Nordmannpassage, 30175 Hannover	85 00-0
Pannenhilfe		1 92 11
Information		85 00-2 20
Auto-Club Europa (ACE) e.V.	Otto-Brenner-Straße 1, 30159 Hannover	32 66 01
Geschäftsstelle		1 92 16
Notrufzentrale		
DEKRA Deutscher Kraftfahrzeug-Überwachungs-Verein e.V.	Vahrenwalder Str. 205, 30165 Hannover	37 17 28
Kfz-Zulassungsstelle des Landkreises Hannover	Hamelner Straße 3 a, 30952 Ronnenberg	0 51 09/51 98-0
Straßenverkehr Ronnenberg		
Abteilung Straßenverkehr Burgdorf	Schillerslager Str. 38, 31303 Burgdorf	0 51 36/8 05 39
Technischer Überwachungsverein (TÜV) Prüfstelle Langenhagen	Mercedesstr. 11	97 84 97 84
Verkehrswacht Langenhagen, Geschäftsführer Herr Vogeler	Polizeikommissariat, Ostpassage 5	1 09-42 15

## Naturschutz

Beauftragter für Naturschutz und Landschaftspflege im Landkreis Hannover	Dr. Heinz Jansen, Auf dem Rußkampe 36	73 22 80
--	--	----------

## Tierschutz

Tierheim Hannover in Langenhagen-Krähenwinkel	Evershorster Straße 80	97 33 98 19
Öffnungszeiten: Montag, Dienstag, Donnerstag, Freitag 11.00-13.00 Uhr 13.30-16.00 Uhr (donnerstags bis 18.00 Uhr) Samstag 11.00-15.00 Uhr Mittwoch geschlossen		

## Polizei

Polizeikommissariat Langenhagen	Ostpassage 5	1 09 42 15
Polizeistation	Flughafen	1 09 40 20
Ermittlungsgruppe Umwelt, Polizeidirektion Hannover		67 01-2 02 2 05 2 06

## Zoll

Hauptzollamt	Hamburger Allee 74, 30161 Hannover	34 05-1
Flughafen Hannover-Langenhagen, Zollamt		77 01 90

STAUDEN  
GRÄSER  
FARNE  
HEIDEPFLANZEN  
SUMPF- UND  
WASSERPFLANZEN  
GEWÜRZKRÄUTER  
LILIEN  
WILD- UND  
DACHSTAUDEN  
BLUMENZWIEBELN



Walsroder Straße 324  
30855 Langenhagen-  
Krähenwinkel  
Telefon (05 11) 73 76 44  
Telefax (05 11) 73 64 65

## RALF WESTPHAL

Garten- und Landschaftsbau-  
techniker und -meister



Garten- und  
Landschaftsbau  
Fußwegreinigung · Erdbau

Walsroder Straße 297 · 30855 Langenhagen  
Telefon (0511) 7 24 44 44 · Telefax (0511) 7 24 18 06  
Telefon privat (0511) 73 7118

Bezeichnung	Anschrift	Telefon
<b>Sportzentren und Sportplätze</b>		
Sportzentrum I, "In den Heestern", mit Sportheim des SCL Leibnizstraße 56		77 22 75
Sportzentrum II, Emil-Berliner-Straße mit Sportheimen des Schützenvereins Langenforth, des Rad-Sport-Club Blau-Gelb, der DJK Sparta und des Tennisvereins Langenforth		77 23 50
Sportzentrum Engelbostel, Stadtweg 43 mit Sportheim des MTV Engelbostel/Schulenburg		74 12 90
Sportzentrum Godshorn, Spielplatzweg mit Sportheimen des Schützenvereins Godshorn, des Tennisclub Godshorn und des TSV Godshorn		78 18 61
Sportzentrum Krähenwinkel, Stucken-Mühlen-Weg 85 mit Sportheimen des Schützenvereins Krähenwinkel und des TSV Krähenwinkel/Kaltenweide		73 16 37
<b>Sporthallen</b>		
Rathenaustraße 14 (mit Tribüne)		7 26 95 20
Konrad-Adenauer-Straße 21/23 (mit Tribüne)		73 07-6 80
Am Schulzentrum (ohne Tribüne), Peko-Halle		73 07-6 81
Rährweg 20 (ohne Tribüne)		7 80 56-24
<b>Gymnastik- und Turnhallen</b>		
Angerstraße 12		
Hindenburgstraße 79		
Hackethalstraße 29		
Konrad-Adenauer-Straße 21/23 und 41/43		
Niedersachsenstraße 3		
Klusmoor 6		
Zellerie 4		
Wiesenstraße 6/8		
Rährweg 20		
<b>Vergabe:</b> Für die Vergabe städtischer Sportstätten für außerschulische Nutzung ist das Schul- und Kulturamt zuständig.		
<b>Tennisplätze und Halle</b>		
Tennisplätze und Tennishalle des TC Langenhagen,	Fasanenweg 38	
Tennisplätze des TC Godshorn,	Spielplatzweg 21	
Tennisplätze der TG Rot-Gelb Langenhagen,	Leibnizstraße 58	
Tennisplätze des TV Langenforth,	Emil-Berliner-Straße 26	
Tennisplätze des MTV Engelbostel,	Stadtweg 25	
Daneben bestehen vier kommerziell betriebene Tennisanlagen sowie ein Squash-Center.		

Bezeichnung	Anschrift	Telefon
<b>Reitplätze und Reithallen</b>		
Reitanlage des Reitervereins Langenhagen e.V.	Walsroder Straße 185	
Reitanlage des Reit-, Fahr- und Voltigiervereins Hubertus Langenhagen e.V.	Walsroder Straße 273A	
Reitanlage des Reit- und Fahrvereins Engelbostel und Umgebung e.V.,	Verlängerung Straße Klusmoor	
<b>Galopprennbahn "Neue Bult"</b> , 66,5 ha, Tribüne, teilverglast, mit 1724 Sitz- und Logenplätzen, Elektronentoto, Wettschalter, Wandelhalle, Restaurant (Hannoverscher Rennverein e.V.)	Theodor-Heuss-Straße 41	73 70 69
<b>Schießsportanlagen mit Schützenhäusern</b>		
Schützenverein Langenforth e.V.,	Emil-Berliner-Straße 30	
Schützengesellschaft Langenhagen e.V.,	Grenzheide	

*Dem Schmutz kommen  
Sie am Besten bei,  
mit Reinigungsmitteln  
von ...*

**Ernst  
Schröder OHG**

Reinigungsmittelherstellung & Vertrieb

Hans-Böckler-Str. 30

30851 Langenhagen

Tel. 0511-97 866-0

Fax 0511-97 866-66

E-Mail: SchroederReinigungsmittel@t-online.de

- Glas- und Gebäudereinigungsbedarf
- Hygienepapier und Zubehör
- Reinigungs- und Waschmittel



*...und Ihre  
Reinigungsmaschine  
bringen wir  
auch gleich  
in Schwung.*

**STS OHG**

Schröder's Technik-Service

- Service, Wartung und Verleih
- colombus Reinigungsmaschinen
- falch Hochdruckanlagen

Bezeichnung	Anschrift	Telefon
Schützenverein Kaltenweide e.V.,	Zellerie	
Schützenverein Krähenwinkel e.V.,	Stucken-Mühlen-Weg 85	
Schützenverein Godshorn e.V.,	Spielplatzweg 20 - Sportheim	74 33 74
Schießsportverein Schulenburg e.V.,	Roter Weg 9	
Niedersächsischer Jagd-Club e.V.,	Schulenburg-Nord	
Darüber hinaus verfügen die übrigen Schützenvereine über Kleinschießsportanlagen. Im Ortsteil Krähenwinkel ist auch ein Tontaubenstand vorhanden.		
<b>Radsporthalle</b>		
Rad-Sport-Club Blau-Gelb e.V.,	Emil-Berliner-Straße 32	73 87 45
<b>Übungsgelände für Schäferhunde</b>		
Übungsplatz des Vereins Deutscher Schäferhunde e.V.,	Köllingsmoor 1	79 51 12

## I M P R E S S U M



WEKA  
INFORMATIONSSCHRIFTEN-  
UND WERBEFACHVERLAGE  
GMBH

INTERNET: <http://www.weka-cityline.de>  
E-MAIL: [info@weka-cityline.de](mailto:info@weka-cityline.de)

Lechstraße 2, 86415 Mering,  
Postfach 1147, 86408 Mering,  
Telefon 0 82 33/3 84-0,  
Telefax 0 82 33/3 84-103



AUCH IM INTERNET:  
<http://www.weka-cityline.de>

**IN UNSEREM VERLAG ERSCHEINEN:**  
Broschüren zur Bürgerinformation, Heiraten, Wirtschaftsförderung, Umweltschutz und zum Thema Bauen.

Herausgegeben in Zusammenarbeit mit der Kommune.  
Änderungswünsche, Anregungen und Ergänzungen für die nächste Auflage dieser Broschüre nimmt

die Verwaltung oder das zuständige Amt entgegen.  
Titel, Umschlaggestaltung sowie Art und Anordnung des Inhalts sind zugunsten des jeweiligen Inhabers dieser Rechte urheberrechtlich geschützt. Nachdruck und Übersetzungen sind – auch auszugsweise – nicht gestattet.

Nachdruck oder Reproduktion, gleich welcher Art, ob Fotokopie, Mikrofilm, Datenerfassung, Datenträger oder Online, nur mit schriftlicher Genehmigung des Verlages.

30836050 / 10. Auflage · Jähn / Halb  
Fotos: Fotostudio Eram

Printed in Germany 1999

Name	Anschrift	Telefon
Stadtwerke Hannover (Gas, Elektrizität, Wasser) Sprechzeiten: Montag bis Freitag 9.00–13.00 Uhr und Donnerstag 15.00–18.00 Uhr	Ihmeplatz 2, 30449 Hannover	4 30–1
Wasserverband Garbsen-Neustadt a. Rbge. (nur für Ortsteile Engelbostel, Schulenburg und Schulenburg-Mühle)	Gehrbreite 10 - 12, 30823 Garbsen	0 51 37/87 99-0
Abfallentsorgungsgesellschaft Landkreis Hannover mbH, Abfallberatung Sonderabfall Sperrmüll	Mannheimer Straße 4, 30880 Laatzen	9 82 99-0 9 83 91 91 9 82 99 36 9 83 91 11
Zentralkläranlage der Stadt Langenhagen	An der Neuen Bult 90	73 37 80 Fax 73 07-8 99
<b>Grüngutannahme</b>		
Betriebshof der Stadt Langenhagen Öffnungszeiten: Mo. - Mi. 7.00 - 15.30 Uhr Donnerstag 7.00 - 15.00 Uhr Freitag 7.00 - 11.30 Uhr Samstag 8.00 - 12.00 Uhr	An der Neuen Bult 100	72 59 80 Fax 7 25 98 27
<b>Sammelstellen für Grüngut bei Landwirten</b>		
Öffnungszeiten: Samstag 9.00 - 12.00 Uhr Mittwoch 16.00 - 18.00 Uhr An Feiertagen geschlossen.		
Kaltenweide	Ernst-August Wolkenhauer, Kananhofer Str. 3, Einfahrt gegenüber der Einmündung "Auf der Heide"	77 37 53
Krähenwinkel	Edgar Schmidt-Nordmeier, Walsroder Str. 209	77 91 13
Schulenburg	Heinrich Kohne, Dorfstraße 28	74 19 47



REEMTSMA



- Ab 1928 wurde im Raum Hannover ein großer Teil der Reemtsma Cigaretten gefertigt – seit 1971 produzieren wir im Werk Langenhagen. Hier arbeiten heute rund **600 Mitarbeiter**.
- Wir produzieren **täglich ca. 65 Millionen Cigaretten**, davon 40 Millionen Davidoff-Cigaretten. In unserer Tabakabteilung verarbeiten wir **täglich 100 Tonnen** Tabak.
- Eine einzige unserer Cigarettenmaschinen produziert allein **9000 Cigaretten pro Minute**.
- Mittlerweile fertigen wir **über 100 Cigarettenmarken**, die in über 50 Länder der Erde exportiert werden.



H. F. & Ph. F. Reemtsma GmbH • Imhoffstraße 44 • 30853 Langenhagen



Name	Vorsitzende(r)	Anschrift	Telefon
<b>Sozialdemokratische Partei Deutschlands (SPD)</b>			
Ortsverein Langenhagen	Dr. Gerd Jütting	Saarweg 53	73 18 82
In den Ortschaften bestehen eigenständige Abteilungen			
Abteilung Langenhagen	Christoph Gäbel	Ithweg 8	73 36 51
Abteilung Engelbostel	Gudrun Mennecke	Bäckerweg 8	74 17 71
Abteilung Godshorn	Willi Minne	Am Lienkamp 2	78 93 25
Abteilung Kaltenweide	Klaus Dittmann	Lindenstr. 38	72 19 27
Abteilung Krähenwinkel	Dr. Marc Köhler	Walsroder Str. 272	73 19 24
Abteilung Schulenburg	Karl-Heinz Dahlke	Schulbg.-Nord 39	77 38 94
<b>Christlich-Demokratische Union Deutschland (CDU)</b>			
Stadtverband Langenhagen	Gesine Saft	Reuterdamm 27	73 95 95
In den Ortschaften bestehen eigenständ. Ortsverbände			
Ortsverband Langenhagen	Joachim Weber	Am Eichenkamp 11	
Ortsverband Godshorn	Ulrich Müller	Hinter dem Dorfe 62	74 42 25
Ortsverband Engelbostel-Schulenburg	Lutz Döpke	Roter Weg 3	
Ortsverband Kaltenweide/Krähenwinkel	Susanne Schott	Mühlenweg 19	73 63 99
<b>Bündnis 90/DIE GRÜNEN (GRÜNE)</b>			
Ortsverein Langenhagen	Rolf Linnhoff	Karlsbader Str. 24	73 51 03
<b>Freie Demokratische Partei (F.D.P.)</b>			
Stadtverband Langenhagen	Bernd R. Speich	Wümmehof 61	77 78 00

Bei den vorstehend aufgeführten Parteien handelt es sich um die im Rat der Stadt bzw. in den Ortsräten vertretenen. Sondervereinigungen und Arbeitsgemeinschaften der Parteiorganisationen können bei den Vorsitzenden erfragt werden.



Name	Anschrift	Telefon
<b>Evangelisch-lutherische Kirchengemeinden</b>	<b>Superintendentur Hannover-Nord, Kirchplatz 11</b>	<b>73 63 53</b>
Elia-Gemeinde	Konrad-Adenauer-Straße 33 Pfarramt Hoppegartenring 119	72 31 49 77 60 57
Elisabeth-Gemeinde	Pfarramt Kirchplatz 11 Pfarramt Kirchplatz 5 Pfarramt Niedersachsenstraße 16	73 63 53 73 22 72 77 39 43
Emmaus-Gemeinde	Gemeinde-Büro Sonnenweg 17 Pfarramt Ringstraße 4 Pfarramt Ringstraße 8	74 23 00 74 28 86 78 27 98
St.-Paulus-Gemeinde	Pfarramt Kurt-Schumacher-Allee 25 Pfarramt Luheweg 3	9 73 94-0 9 73 94 22
Martinskirchengemeinde Engelbostel-Schulenburg	Engelbostel, Kirchstraße 58	74 11 74
Gemeinde "Zum Guten Hirten"	Godshorn, Alt-Godshorn 61/63	7 85 35 84
Matthias-Claudius-Gemeinde Kaltenweide und Krähenwinkel	Krähenwinkel, Matthias-Claudius-Weg 4	97 33 99-80
<b>Katholische Kirchengemeinden</b>		
Liebfrauen	Pfarramt Karl-Kellner-Straße 67	73 45 32
Zwölf Apostel	Pfarramt Weserweg 3	73 50 54
St. Hedwig für die Ortschaften Engelbostel, Godshorn und Schulenburg	Kalabisstraße 3, 30419 Hannover	78 02 38
<b>Militärseelsorge</b>		
Evangelischer Militärpfarrer	Offiziersschule des Heeres, Kugelfangtrift 1, 30179 Hannover	63 20 71 App. 2 05/2 06
Katholischer Militärpfarrer	Offiziersschule des Heeres, Kugelfangtrift 1, 30179 Hannover	63 20 71 App. 2 07/2 08
<b>Sonstige Kirchen</b>		
<b>Neuapostolische Kirche</b>	Dr. Manfred Lücker, An der Trift 4	
<b>Evang.-Freikirchl. Josua Gemeinde Langenhagen</b>	Godshorner Straße 15	74 33 55
<b>Siebenten-Tags-Adventisten</b>	Horst Brandes, Kananoher Str. 93	77 69 09
<b>Arbeitskreise</b>		
Vereinigter Christlicher Arbeitskreis e.V. Langenhagen	Hildegard Dörrie, Kurländer Ring 20, 30900 Wedemark	0 51 30/62 88

## Hallenbad Langenhagen

Konrad-Adenauer-Straße 15

Telefon 73 07-8 18

### Öffnungszeiten:

Montag	geschlossen
Dienstag	7.00 bis 22.00 Uhr
Mittwoch	7.00 bis 9.00 Uhr und 14.30 bis 22.00 Uhr 20.00 bis 22.00 Uhr nur für Damen
Donnerstag	7.00 bis 22.00 Uhr
Freitag	7.00 bis 9.00 Uhr und 14.30 bis 18.00 Uhr
Samstag	8.00 bis 17.00 Uhr
Sonntag	8.00 bis 17.00 Uhr

### Kassenzeiten:

Letzter Einlass ist 1 Stunde vor Ende der Öffnungszeit. Danach beträgt die Schwimmzeit noch 1/2 Stunde.

### Attraktionen:

Kinderbecken, 94-m-Wasserrutsche, Naßcafeteria, Solarien.

## Hallenfreibad Godshorn GmbH (mit Sauna)

Berliner Allee 80

Telefon 78 45 49

Wintersaison (voraussichtlich 15. September bis 14. Mai)

### Öffnungszeiten Hallenbad:

Montag	8.30 bis 21.30 Uhr - Familienbad	10.00 bis 13.00 Uhr Schulen * (außer Ferien)
Dienstag	Reinigung	14.00 bis 21.30 Uhr Gruppen und Vereine
Mittwoch	6.30 bis 19.30 Uhr - Familienbad	19.30 bis 21.30 Uhr Gruppen und Vereine
Donnerstag	6.30 bis 16.00 Uhr - Familienbad	16.00 bis 21.30 Uhr Gruppen und Vereine 10.00 bis 15.00 Uhr Schulen * (außer Ferien)
Freitag	6.30 bis 21.30 Uhr - Familienbad	
Samstag	8.00 bis 17.00 Uhr - Familienbad	
Sonntag	8.00 bis 13.00 Uhr - Familienbad	

\* Die Schulen sind mit der Öffentlichkeit gemeinsam in der Schwimmhalle.

Freibadesaison (voraussichtlich vom 15. Mai bis 14. September)

Das beheizte Freibad ist täglich von 6.30 bis 20.15 Uhr geöffnet.

Bei kühler Witterung wird den Freibadbesuchern auch die Schwimmhalle angeboten.

„Lange Abende“ werden rechtzeitig bekannt gegeben.

Die Länge der Freibadesaison kann Wetter abhängig variieren. Achten Sie bitte auf Pressenotizen.

Letzter Einlass: 3/4 Stunde vor Schließungszeit.

Nach Kassenschluß beträgt die Schwimmzeit noch 1/2 Stunde.

---

## Öffnungszeiten der Sauna im Hallenfreibad Godshorn:

Tel.: 7 85 32 48

Montag	14.00 bis 22.00 Uhr - gemischt
Dienstag	10.00 bis 22.00 Uhr - gemischt
Mittwoch	10.00 bis 22.00 Uhr - gemischt
Donnerstag	9.00 bis 22.00 Uhr - Damentag
Freitag	10.00 bis 22.00 Uhr - gemischt
Samstag	10.00 bis 16.00 Uhr - gemischt
Sonntag	geschlossen

---

## Erholungs- und Freizeitgelände mit Bademöglichkeit

---

- Silbersee in Langenhagen
  - Waldsee in Krähenwinkel
- (Rettungs- und Aufsichtsdienst durch die DLRG)

Sport	Vorsitzende(r)/ Kontaktperson	Anschrift	Telefon
<b>Der Sportring Langenhagen e.V.</b>			
Fast alle Sportvereine sind im Sportring Langenhagen vereinigt. Die Mitgliedschaft ist im Verzeichnis mit M.d.Sp. gekennzeichnet.			
Präsident des Sportrings:	Knut Helwig	Rathaus, Marktplatz 1 30853 Lgh.	73 85 44
<b>Sportvereine mit folgenden Interessengebieten</b>			
<b>Angelsport</b>			
Angelsportverein Schulenburg e.V.	Rolf Gertner	Dorfstr. 46	
<b>Bowling</b>			
Bowling-Center im CCL		Marktplatz 5	73 21 21
Bärenbengel-Bowlers Langenhagen	Matthias Meilwes	Im Paradies 20, 31191 Algermissen	051 26/22 28
<b>Freikörperkultur</b>			
Sonnenfreunde Langenhagen-Krähenwinkel e.V. M. d. Sp.	Rolf Warnecke-Neumann	Göingweg 3 A 30419 Hannover	75 61 19
<b>Fußball, Gymnastik, Handball, sonstiger Ballsport, Leicht - und Schwerathletik, Turnen, Tischtennis und Behindertensport</b>			
Behinderten - Sportgemeinschaft Langenhagen e. V. , M. d. Sp.	Martin Beck Margarete John	Hilsweg 14 Allerweg 84	73 82 94 77 11 84
Rollstuhl-Sport-Gemeinschaft Langenhagen e.V. , M. d. Sp.	Albrecht Kruckow	Akazienallee 25 A, 31535 Neustadt	0 50 32/6 77 74
DJK Sparta Langenhagen e.V., M. d. Sp.	Konrad Krenz Clubheim/Gaststätte	Uhlandstr. 14 Emil-Berliner-Str. 40	37 23 63 77 23 50
Männerturnverein (MTV)	Hans-Hermann Roggendorf	Fichtenstr. 14	74 13 75
Engelbostel - Schulenburg e.V. , M. d. Sp.	Clubheim Gaststätte	Stadtweg 43	74 12 90 74 38 37
Sport-Club Langenhagen (SCL) e. V., M. d. Sp.	Wilfried Wulf Geschäftsstelle  Gaststätte Spartenbüro Fußball	Gieseckenkamp 2 Leibnizstr. 56	Tel./Fax 74 22 31 77 22 75 Fax 77 24 48 77 51 82 77 22 29
Spiel- und Sportverein Langenhagen e.V. , M. d. Sp.	Oliver Germs	Stormstr. 23, 30177 Hannover	62 46 92
Turn- und Sportverein (TSV) Godshorn von 1925 e. V. M. d. Sp.	Bernhard Ryll Clubheim/Gaststätte Platzwart	Hauptstr. 24 a Spielplatzweg	78 19 06 78 21 49 78 18 61
Turn- und Sportverein Krähenwinkel - Kaltenweide (TSV KK) e. V. , M. d. Sp.	Hannes Milatz Clubheim und Gaststätte	Auf dem Moorhofe 25 Stucken-Mühlen-Weg 85	77 43 30 73 16 37
Sportgemeinschaft der Polizei Langenhagen, M. d. Sp.	Helmut Hentschel	Ostpassage 5, Tempelhofer Str. 23	72 34 66
Verein für Gesundheit, Bewegung und Sport	Jörg Stammer	Imhoffstraße 13	73 16 24

# SPORT CLUB LANGENHAGEN E. V.

gegründet 1945

## Sonntags-Tanz-Treff

für jedermann mit Alleinunterhalter!  
Sonntags 15.00-18.00 Uhr im SCL-Clubheim

### Sonntags-Brunch

Jeden Sonntag von 10.30 - 13.30 Uhr  
Bitte möglichst einen Tisch reservieren

## SCL-Clubgaststätte

Preiswert essen und trinken!

2 Doppel-Kegelbahnen  
(noch Termine frei!)

Verschiedene Räume für Feiern und Veranstaltungen!  
Leibnizstr. 56 in Langenhagen · Tel. 77 51 82 · Fax 973 50 91

Öffnungszeiten:

Mo.-Fr. ab 16.00 Uhr · Sa. ab 13.00 Uhr · So. ab 10.00 Uhr



## Bahnhofs- Hotel

gemütlich & preiswert!

**Günstige Übernachtungspreise!**

Räume für Feiern und Veranstaltungen!

Bahnhofstraße 21  
Tel. 73 37 07



30853 Langenhagen  
Fax 73 61 36



## Sport Club Langenhagen e.V.

Der Sportverein für jung und alt

- mit einem umfassenden und attraktiven Angebot an Breiten- und Leistungssport immer in Ihrer Nähe
- über 3200 Mitglieder in allen Altersgruppen
- eigenes Clubheim im Sportzentrum, Leibnizstraße 56, 30853 Langenhagen

Badminton – Basketball – Faustball – Fußball – Handball – Kegeln – Ju-Jitsu – Leichtathletik – Petanque – Schwimmen – Sportabzeichen – Tanzen – Tischtennis – Triathlon – Volleyball

Turnen: Eltern- und Kind, Kleinkinder-, Mädchen- und Jungen-, Senioren-, Er und Sie-, Jedermann Turnen, Aerobic, Jazz- und Damen-Gymnastik, Wirbelsäulen- und Ski-Gymnastik, Trampolin, Leistungsturnen, Freizeiten.

**Öffnungszeiten der Geschäftsstelle:** Leibnizstraße 56, 30853 Langenhagen

Montag – Freitag 9.00 Uhr – 13.00 Uhr  
Dienstag u. Donnerstag 17.00 Uhr – 19.00 Uhr

Telefon 05 11/77 22 75  
77 24 47

Telefax 77 24 48

E-Mail: [scllgh@aol.com](mailto:scllgh@aol.com)

Internet: <http://members.aol.com/scllgh>

**Judo, Yoga, Aikido**

Verein für Breitensport Langenhagen (VfB) e.V., M. d. Sp.	Gerd Gengelbach	Königsberger Str. 18	73 52 02
Judo-Club Godshorn e. V., M. d. Sp.	Jürgen Kliem	Resedastr. 4, 30900 Wedemark	0 51 30 /14 52

**Luftsport**

Luftsport-Club Langenhagen e.V., M. d. Sp.	Manfred Besser	Im Ried 2	77 56 32
--	----------------	-----------	----------

**Motorsport**

Hannoverscher Motor-Club im ADAC, Modellwagengruppe Renngemeinschaft "Heidering"	Harald W. Arlautzki	Platanenhof 28, 30659 Hannover	65 05 55
Langenhagener Motorclub im ADAC (LMC ), M. d. Sp.	Manfred Peter	Lerchenstr. 12, 30938 Burgwedel	051 39/74 66
MSC Kaltenweide e. V. im ADAC	Jürgen Strohschänk	Galileistr. 2	73 16 63
Opel Club Langenhagen	Thomas Bödecker	Allerweg 2	7 24 64 66

**Radsport**

Rad-Sport-Club Blau-Gelb Langenhagen von 1927 e.V. M. d. Sp., "Aute-Lampe-Haus"	Walter Euhus	Deisterweg 15 B Emil-Berliner-Str. 32	73 14 74
Radsport Hannover-Berlin von 1995 e.V.	Andreas Quante	Hauptstr. 42 E 30974 Wennigsen	

**Reitsport/Pferderennsport**

Reiterverein Langenhagen e. V., M. d. Sp.	Rainer Bode	Walsroder Str. 185 Walsroder Str. 179	7 24 27 57
Reit-, Fahr- und Voltigierverein Hubertus Langenhagen e. V., M. d. Sp.	Hans-Ulrich Ehrhardt Klaus Flügel	Walsroder Str. 78 Sollingweg 55	77 49 43
Reit- und Fahrverein Engelbostel und Umgebung e.V., M. d. Sp.	Hermann Linke	Klusmoor	

Reit- und Fahrverein Godshorn und Umgebung e. V.	Gustav Hering	Werningeroder Weg 7, 30419 Hannover	75 66 52
--	---------------	--	----------

Verein für Vielseitigkeitsreiterei e.V., M. d. Sp.	Michael Spethmann Günther Arnekker	Stucken-Mühlen-Weg 131, Kamerunstr. 40, 21266 Jesteburg St.-Mühl.-Weg 131	0 41 83/55 48 77 29 28
--	---------------------------------------	---	---------------------------

Hannoverscher Rennverein e.V.	Frank Ritter	Theodor-Heuss-Str. 41	73 70 68
-------------------------------	--------------	-----------------------	----------

Niedersächsischer Polo-Club e.V.	Wolfgang Kailing	Maspe 11	
----------------------------------	------------------	----------	--

**Schwimm- und Wassersport**

Deutsche Lebensrettungs-Gesellschaft (DLRG), Ortsgruppe Langenhagen, M. d. Sp.	Rolf Garlisch	Kastanienallee 45c	78 33 40
---	---------------	--------------------	----------

DLRG-Ortsgruppe Krähenwinkel, M. d. Sp.	Dietmar Schmökel	Fuchsberg 1	73 65 81
---	------------------	-------------	----------

Schwimmverein Langenhagen (SVL) von 1971 e. V., M. d. Sp.	Jürgen Stühmeier	Resedastr. 44	73 43 89
--	------------------	---------------	----------

**Segelsport**

Segelclub "Passat" von 1975 e. V., M. d. Sp.	Jürgen Euscher	Nelkenweg 12	78 16 62
--	----------------	--------------	----------

<b>Squash</b>			
Squash-Team Langenhagen e. V.	Wilfried Cyrolies	Hilsweg 2	77 23 13
1. Squash-Rackets-Verein Hannover-Langenhagen, M. d. Sp.	Brigitte Leipold	Kopernikusstr. 24 Gaffkyweg 3, 30655 Hannover	64 96 46
<b>Tennis</b>			
Tennisclub Godshorn e. V., M. d. Sp.		Spielplatzweg 21	
	Peter Boße	Meisenweg 2	74 14 63
Tennis-Club Langenhagen e. V., M. d. Sp.	Hans-Jörg Niemeck	Fasanenweg 38	77 91 05
Tennis-Gemeinschaft Rot-Gelb Langenhagen e.V., M.d.Sp.	Lothar Klein	Leibnizstr. 58, Mühlenweg 11	73 47 01
Tennis-Verein Langenforth , M. d. Sp.	Horst W. Senf	Eiderweg 20	73 42 81
Tennisverein Racket-Club Engelbostel e. V., M. d. Sp.	Wolfgang Voss	Stadtweg 25, Löwenberger Str. 5	74 39 05
<b>Golf</b>			
Golfklub Langenhagen e.V., M. d. Sp.	Reiner Godorr	Hainhaus 20 B Hauptstr. 5 A	78 98 59

Verein	Anschrift	Telefon
Schützengemeinschaft Langenhagen Oberschützenmeister: Heiner Rust Geschäftsführer: Wolfgang Hesse	Geschäftsstelle Marktplatz 1 (Rathaus)	37 27 37 73 07-3 30
Schützenverein Brink von 1910 1. Vorsitzender: Heiner Rust	Eggewiese 2, 30419 Hannover	37 27 37
Schützenverein Langenforth e.V. 1922 1. Vorsitzende: Michaela Henjes	Emil-Berliner-Str. 30 Lehmdamm 1 c	7 24 58 80
Schützengesellschaft Langenhagen e.V. von 1908 1. Vorsitzender: Peter Trapp	Hainhäuser Weg 112	73 87 71
Hannoverscher Jagdclub von 1978 e.V. 1. Vorsitzender: Karl August Heine	Emil-Berliner-Str. 30	73 19 22
VGG Langenhagen e.V., Verein für sportliches Gebrauchspistolen- und Großkaliberschießen 1. Vorsitzende/r D. Mouritz	Emil-Berliner-Str. 30	73 19 22

## Schützenwesen und Schießsport in den Orts- und Stadtteilen

Schützenverein Engelbostel von 1901 e.V. 1. Vorsitzender: Peter Müller	Stöckener Straße 8 a	74 36 76
Schützenverein Godshorn von 1907 e.V. 1. Vorsitzender: Harald Seidensticker	Berliner Allee 51-53	78 67 60
Schützenverein Kaltenweide e.V. 1903 1. Vorsitzender: Erich Wesemann	Karl-Kellner-Str. 56	73 59 70
Schützenverein Altenhorst/Hainhaus/Maspe/Twenge 1. Vorsitzender: Klaus Sommerfeld	Lönsweg 5	73 51 05
Schützenverein Krähenwinkel e.V. 1914 1. Vorsitzender: Andreas Hartfiel	Karl-Kellner-Str. 58	72 19 61
Schießsportverein Schulenburg e.V. von 1924 1. Vorsitzender: Fritz Baumgarte	Alt-Engelbostel 63	74 18 33
Niedersächsischer Jagdclub Hannover e.V. Herr Krause	Sport- und Freizeitgelände Langenhagen, Schulenburg-Nord	77 66 00
Die Schützenvereine in den Orten und der Schützenverein Langenforth e.V. sowie Schützenverein Brink und Schützengesellschaft Langenhagen von 1922 sind im Kreisschützenverband "Wedemark-Langenhagen" vereinigt. Zuständiger Kreisoberschützenmeister: Joachim Brandt	Bennemühler Straße 11, 30900 Wedemark/Brelingen	



Interessengebiete	Vorsitzende(r)	Anschrift	Telefon
<b>Amateurfunk</b>			
Deutscher Amateur-Radio-Club e.V., Ortsverband Langenhagen H 31	Olaf Wittur,	Radebeuler Hof 5, 30179 Hannover	
<b>Freie Wohlfahrtsverbände</b>			
Arbeiterwohlfahrt Langenhagen	Anneliese Rudolph,	Gartenstraße 5	78 15 50
Arbeiterwohlfahrt, Ortsverein Engelbostel	Margrit Benzler,	Löwenberger Straße 9	74 13 39
Arbeiterwohlfahrt, Ortsverein Godshorn	Friedhelm Schulz,	Am Moore 5 A	78 44 23
Arbeiterwohlfahrt, Ortsverein Kaltenweide/Krähenwinkel	Edith Abelbeck,	Trakehner Straße 3	73 27 64
Arbeiterwohlfahrt, Ortsverein Schulenburg	Inge Hasper,	Krummer Kamp 7	78 27 42
Caritasverband Hannover e.V.	Johannes Müllmann,	Leibnizufer 13/15, 30169 Hannover	12 60 00
Caritasverband Engelbostel	Günter Rothe,	Stettiner Straße 11	74 32 71
Deutsches Rotes Kreuz, Ortsverein Langenhagen	Amely Marheineke-Hey,	Virchowstr. 5 B	77 75 67
DRK-Blutspendedienst Langenhagen	Waltraud Austermann,	Walsroder Str. 167	7 24 12 38
Deutsches Rotes Kreuz, Ortsverein Engelbostel	Annegret Koch,	Schulstr. 99	74 13 18
Deutsches Rotes Kreuz, Ortsverein Godshorn	Hannelore Riechers,	Brinker Str. 21	78 41 50
Deutsches Rotes Kreuz, Ortsverein Kaltenweide	Elli Müller-Matheis,	Lindenstraße 44	77 21 32
Deutsches Rotes Kreuz, Ortsverein Krähenwinkel	Hildegard Zerbe,	Auf der Drenße 3	77 92 37
Deutsches Rotes Kreuz, Ortsverein Schulenburg	Waltraud Lammers,	Dörpelfeld 60, 30419 Hannover	

## ZWEIRAD KRÜGER

Be One  
Bulls  
Dahon  
Gazelle  
Hercules  
Jamis  
Kettler  
Koga Miyata  
KTM  
Merida  
Mongoose  
Pegasus  
Peugeot  
Pinarello  
Puky  
Schauff

**Meisterwerkstatt**  
Ersatzteile · Zubehör · Bekleidung

Günstige Finanzierungen  
durch unsere Hausbanken  
Inzahlungnahme

Kundendienst wird  
bei uns „GROSS“ geschrieben

Mit uns fahren Sie gut!!!  
**noch Fragen??** ☎ (05 11) 73 80 47  
Walsroder Straße 141 · 30853 Langenhagen · Fax 73 80 49

**SHIMANO**  
SERVICE  
CENTER

**P** Parkplätze  
vorhanden

Internet:  
[www.zweirad-krueger.de](http://www.zweirad-krueger.de)

Diakonisches Werk, Ortsverband Kaltenweide	Andrea Müller, Industriestraße 6	73 80 84
Hospizverein Langenhagen e.V.	Pastor Burkhard Straeck, Mathias-Claudius Kirche Krw.	97 33 99
Evangelisch-lutherische Kirchengemeinde "Zum Guten Hirten" – Innere Mission -	Pastor Armin Wenzel, Alt-Godshorn 63	
Katholisches Pfarramt St. Hedwig, Caritasauschuß für Godshorn	Ingeborg Fraszczak, Anemonenweg 36	78 19 45
Stadtverband für Innere Mission	Sonja Thürnau, Sozialarbeiterin des Kirchenkreises, Kirchplatz 11 (Dienstag 10 bis 12 Uhr)	73 63 53
<b>Gesang und Musik</b>		
Akkordeon-Club Langenhagen 74 e.V.	Jan Hülsmann, Walsroder Str. 170 B	7 26 19 27
IG Rock in Langenhagen	Frank Hartmann	
Langenhagener Akkordeon-Freunde e.V.	Gert Merckens, Habichtweg 5	73 82 47
BdV-Chor Langenhagen	Christel Schwulera, Vor den Kämpen 24	78 46 05
Blasorchester der Stadt Langenhagen	Geschäftsstelle: Volker Lindner, Kolkwiesen 13 B Musikdirektor: Ernst Müller Sonnenweg 18	dienstl. 73 07-2 40 privat 74 22 88
Gemischter Chor Brink-Langenhagen e.V.	Monika Neske, Allerweg 3	77 73 75
Kammerorchester Langenhagen e.V.	Bernd Kaudelka, Frankfurter Str. 3	7 24 14 76
Kantorei der evang.-luth. Elisabeth-Kirche	Kantor Udo Grube, Kirchplatz 3	73 31 62
Kirchenchor "Zum Guten Hirten"	Alwin Fünder, Stieglitzstr. 4	78 15 06
Klangbüchse e.V. (Konzertveranstaltungen)	Udo Püschel, Postfach 13 72	73 07-2 41
Orchester "Mixthem" e.V.	Werner Negelmann, Kastanienallee 35 E	78 11 30
Langenhagener Zupforchester	Kurt Bergmann, Böhmeweg 14	77 63 21
Liedertafel Kaltenweide	Friedrich Wimbert, Wohldamm 17	73 85 12
Bläsercorps SV Godshorn	Urte Boy, Kapellenstr. 12	78 12 43
Langenhagener Singkreis	Kornelia Lindh, Hinter dem Dorfe 46	7 85 04 29
Männergesangverein Godshorn von 1899 e.V.	Günter Kuhn, Ithweg 5	77 40 94
Musik- und Spielmanns-Korps Kaltenweide	Friedel Kohne, Wacholderweg 2	73 51 52
Rock-'n'-Roll-Club Langenhagen e.V.	Wilhelm Meyer, Beckerwiese 5	73 49 95
Songgruppe des Kirchenkreises Hannover-Nord	Kantor Udo Grube, Kirchplatz 3	73 31 62
Spielmannszug Krähenwinkel	Alfred Grünheier, Hainhäuser Weg 20	77 42 06
Volkschor Engelbostel	Marlene Haster, Schulstraße 29	74 16 27
Motettenchor Langenhagen	Juliane-Doris Hänisch, Riedgrasweg 9, 30657 Hannover	60 27 36

## Interessengemeinschaften

Arbeitsgemeinschaft Kaltenweider Vereine	Karl-Heinz Scharnhorst, Am Weiherfeld 4	77 79 87
Deutscher Reservistenverband (VdRBw), Kameradschaft Langenhagen	Geschäftsstelle: Ernst-August Nebig, Kastanienallee 10	78 22 22
Freundeskreis der Nervenklinik Langenhagen e.V.	Waldtraut Kannapinn, Niedersachsenstr. 25	73 31 33
Förder- und Ehemaligenverein IGS Langenhagen e.V.	Dr. Gerd Jütting, Saarweg 53	73 18 82
Förder- und Ehemaligenverein des Gymnasiums Langenhagen e.V.	Rainer Skowronek, Eiselenweg 35	72 20 82
Förderverein der Grundschule Krähenwinkel	Michael Nix, Eichstr. 6 a	73 48 97
Interessengemeinschaft Walsroder Straße e.V.	Joachim Pfeffer, Kurze Str. 8	73 54 77
Interessengemeinschaft Walsroder Straße Süd	Bernd Schaumann, Walsroder Straße 9	73 67 79
Interessengemeinschaft Hauptstraße Godshorn	Wolfgang Dembeck, Hauptstr. 14	78 47 76
Ortsarbeitsgemeinschaft der Vereine und Organisationen Engelbostel-Schulenburg	Hans-Hermann Roggendorf, Fichtenstraße 14	74 13 75
Werbegemeinschaft City-Center Langenhagen (CCL)	Robert-Peter Meyer, Marktplatz 5	72 32 00
Werbegemeinschaft Europa-Markthalle GbR	Marktplatz 4	72 10 66
<b>Interessengemeinschaft der Landwirte</b>		
Landvolk-Bezirksverband Langenhagen	Ernst Fründ, Twenge 2	73 14 33
Landfrauenverein Krähenwinkel-Godshorn	Gisela Gosewisch, Wagenzeller Str. 16	73 89 90
Landfrauenverein Engelbostel	Lisa Tegtmeyer, Vor den Höfen 13, 30826 Garbsen	0 51 31/51 78 4
Pflügergemeinschaft Kaltenweide	Heinrich Dusche, Hainhaus 16	77 55 94
Treckerclub Kaltenweide e.V.	Uwe Bade, Hainhäuser Weg 180	77 46 08

Die Alternative zu Pflegeheim und Krankenhaus



**Der Langenhagener  
Pflegedienst  
ATPS**

Pflegedienst-Leitung: Schwester Heide  
Walsroder Str. 204 – 30855 Langenhagen  
**Telefon 05 11/7 24 11 01**

**P&D  
Bier KOLLE**

**30855 Langenhagen**  
Gleiwitzer Straße 10-22 • (Gewerbegebiet Schulenburg)  
Telefon (05 11) 78 04-0 • Telefax (05 11) 78 04-105



**Auberg  
Quelle®**  
Natürliches Mineralwasser

## Jagd

Deutscher Jagdschutzverband, Landesjägerschaft Niedersachsen, Hegering Kaltenweide	Heinrich Biester, Im Eickhof 11	74 81 22
--	---------------------------------	----------

## Kultur-, Heimat- und Brauchtumpflege

Bürger- und Heimatverein Langenhagen e.V.	Ernst-August Nebig, Kastanienallee 10	78 22 22
Bürgerverein Kaltenweide	Wilfried Rauh, Hainhäuser Weg 191	73 57 43
Club der Berliner in Langenhagen und Umgebung e.V.	Mia Buck, Luheweg 26	73 77 07
Deutsche Jugend in Europa (DJO)	Bernd Schröder, Karlsbader Straße 14	73 90 14
Kulturring Langenhagen	Gerda Negraßus, Manrade 25	77 70 71
Kulturring Godshorn	Bernhard Ryll, Hauptstraße 24 A	78 19 06
Langenhagener Karnevalsgesellschaft von 1993 e.V. Blau-Weiß	Paul Hummes, Hackethalstr. 21	67 18 55
Närrische Langenhagener Ritterschaft Rot-Gelb von 1973, Fastnachts- und Karnevalsbrauchtum	Dieter Skutnik, Am Pferdemarkt 88	77 23 52
Verein der Freunde der Siedlung Silbersee in Langenhagen e.V.	Lutz Linczak, Frankfurter Straße 15	73 64 14

## Kunst

Kleine Galerie	Söseweg 5	77 89 29
Kunstverein Langenhagen	Veronika Olbrich, Gieseckenkamp 16	77 89 29
Kulturzirkel Kaltenweide	Willi Pfarr, Wagenzeller Straße 6	73 43 21
Galerie Depelmann	Walsroder Str. 305	73 36 93
Kunstkreis Krähenwinkel	Hannelore Niescken-Voigt, Mittelweg 2	73 40 08

## Natur-, Garten- und Tierfreunde

Austauschzentrale der Vogelliebhaber und Züchter Deutschlands, Ortsgruppe Langenhagen	Wolfgang Hansemann, Görlitzerstr. 21, 30179 Hannover	
Vogelliebhaber Langenhagen e.V.	Wolfgang Ohde, Eichenkamp 1, 30900 Wedemark	0 51 30/7 94 66
Brieftaubenzuchtverein "Allen-Voran-Langenhagen"	Horst Gärtner, Friedensallee 10	77 62 12
Brieftaubenzuchtverein "Edle Taube Godshorn"	Eduard Lichtenberg, Hannoversche Straße 51	78 44 65
Brieftaubenzuchtverein "Einigkeit Engelbostel"	Otto Sach, Schulenburger Mühle 8	78 40 23
Brieftaubenzuchtverein "Hannover-Nord"	Horst Strojek, Karl-Kellner-Str. 99	77 82 20
Brieftaubenzuchtverein "Sturmvogel Bothfeld"	Horst Pietschner, Wohldamm 45	77 59 75
Reisevereinigung Hannover-Ost (Verbandsorgan für 14 angeschlossene Brieftaubenzuchtvereine im Umkreis)	Helmut Büch, Helmeweg 3	77 55 75
Imkerverein Langenhagen Hannover-Land	Edgar Bause, Lindenstr. 4	77 58 86
Kaninchenzuchtverein 5 D 1	Bodo Müller, Bormannweg 8, 30659 Hannover	64 91 28
Kaninchenzuchtverein F 64	Günter Rust, An der Weide 10	74 25 10
Kleintierzuchtverein F562 Godshorn	Siegfried Voges, An der Weide 3	74 28 33
Verein der Gartenfreunde Langenhagen e.V.	Heinrich Köller, Narzissenstraße 12	77 28 32
Verein für Deutsche Schäferhunde (SV), Ortsgruppe Hannover-Engelbostel e.V.	Heinrich Schniederjahn, Köllingsmoor 1	74 31 40
Naturkundliche Vereinigung Langenhagen e.V.	Hans Jürgen Ratsch, Bodeweg 5	73 19 59
BUND-Ortsgruppe Langenhagen	c/o Michael Seiler, Anderter Str. 106, 30559 Hannover	9 58 54 98
Verein der Gartenfreunde Krähenwinkel e.V.	Hans Herbert Treder, Hindenburgstr. 141	77 83 93

## Philatelie und Numismatik

Briefmarken- und Münzen-Sammlerverein Langenhagen  
von 1954 e.V. im VNPh. Horst Franske, Im Hohen Felde 20

## Schach

Schachfreunde Langenhagen e.V. Jürgen Sternkopf, Taunusweg 6 73 60 79  
Schachtiger Manfred Backhaus,

## Schiffsmodellbau

Schiffsmodellbauclub Langenhagen e.V. Otto Doerries, Reuterdamm 64 72 24 41

## Skat

Skatclub "Mit vieren" Krähenwinkel Horst Konradt, Am Wildpfad 30, 30657 Hannover 65 06 11  
Skatclub "Herz-As" Langenhagen Wolfgang Folske, Vahrenwalder Str. 112, 30165 Hannover 39 18 93

## Sozialverbände und Vereine

Das Blaue Kreuz Langenhagen Horst und Brigitte Grawert, Luheweg 12 73 46 35  
Gemeinnützige Gesellschaft für Behindertenarbeit mbH Liebigstraße 6 96 69 90  
Lebenshilfe für geistig und mehrfach Behinderte Langenhagen  
und Umgebung e.V. Waltraud Krückeberg, Elbeweg 71 73 52 60

Lions-Club Langenhagen e.V. Rainer Morich, Graditzer Str. 20 77 92 36

Rotary-Club Langenhagen-Wedemark e.V. Helmut Kruse, Sulzbacher Str. 2, 30559 Hannover

Rheuma-Liga Niedersachsen e.V. Marktplatz 3

Arbeitsgemeinschaft i.H. d. AOK, Multiple-Sklerose-Gesellschaft, Kontaktgruppe Langenhagen Barbara Merkel, In den Kolkwiesen 5 73 69 81

Langenhagener Tafel e.V. Veronika Sauer, Adam Stegerwald Str. 11 7 85 00 30  
Fax: 7 85 00 32

Lafam Langenhagener Frauen Familienfonds e.V. c/o Barbara Silkenbeumer, Ilseweg 20 73 39 84

Deutsche Herzstiftung e.V. Manfred Neugebauer, Weizenfeldstr. 32, 30419 Hannover Tel./Fax: 79 52 38

Sozialverband Reichsbund e.V., Kreisverband Hannover-Land Konrad Oertelt, Taunusweg 11 73 87 55

Sozialverband Reichsbund e.V., Ortsverband Langenhagen Lothar Schuldt, Harzweg 17 B 73 69 17

Sozialverband Reichsbund e.V., Heinrich Ch. Tegtmeyer, Resser Str. 1 74 10 92

Ortsverband Engelbostel/Schulenburg

Sozialverband Reichsbund e.V., Fritz Kasper, Trollweg 2, 30419 Hannover 74 83 19

Ortsverband Vinnhorst/Godshorn

Sozialverband Reichsbund e.V., Günter Rümper, Wietzering 15 77 37 65

Ortsverband Kaltenweide/Krähenwinkel

Verband der Heimkehrer, Kriegsgefangenen und Franz Michaelis, Reuterdamm 38 73 43 38

Vermißenangehörigen Ortsgruppe Langenhagen

Verband der Kriegs- und Wehrdienstopfer, Behinderten Gerhard Masuch, An der Wedel 22, 30938 Burgwedel 0 51 39/64 21

und Sozialrentner Deutschlands, Landesverband

Niedersachsen-Bremen e.V., Ortsgruppe Langenhagen

Volksbund Deutsche Kriegsgräberfürsorge e.V., Siegfried Papperitz, Krummer Kamp 16 74 35 87

Ortsteil Schulenburg

## Tanz

Langenhagener Laientanzgruppe "Ketronja" e.V., Showtanz und Entertainment	Wolfgang Almeroth Am Zollkrug 12	7 85 39 20
Siebenbürger Spatzen e.V. Volkstanzgruppe	Hannelore Wirtz, August-Bebel-Str. 5, 30851 Langenhagen	37 22 32

## Theatergruppen

"Gegenlicht", Amateur-Theater	Renate Faust, Hoher Kamp 9	73 74 96
Theatergruppe STYX	Martin Hohmann, Elbeweg 123	
Theatergruppe Die Amateure	Dr. Anja Günther, Eichenhof 7	74 25 34
Theatergruppe Holla-Bolla	Dittmar Bachmann, Schönefelder Str. 1	
Labskaus	Regina Stuck, Auf dem Rußkampe 16	73 67 27

## Vertriebenen-Verbände - Landsmannschaften

Bund der Vertriebenen, Ortsverband Langenhagen	Ursula Missner, Auf dem Rußkampe 77	77 15 94
Sudetendeutsche Landsmannschaft	Erika Zimmermann, Am Lienkamp 11	78 94 85
Ortsgemeinde Langenhagen		

## Wirtschaft

Wirtschaftsklub Langenhagen e.V.	Claus Holtmann, Adam-Stegerwald-Str. 13/15	74 07 40 Fax: 7 40 74 74
Geschäftsstelle:	Erika Arbeiter, Fuhsbütteler Weg 4	77 40 32 Fax: 77 40 53



**Wir  
renovieren**

**Ihre Einbauküche**

MÖBEL • MONTAGE • LOGISTIK  
HIRTENPLATZ 8 • 30855 LANGENHAGEN  
TELEFON (05 11) 78 34 02 • FAX 78 34 01

**KÜCHEN**

PLANUNG & GESTALTUNG

UMZUGSSERVICE

**Autorisierter  
AEG Fachhändler**

Name	Anschrift	Telefon
AOK - Die Gesundheitskasse für Niedersachsen - Geschäftsstelle Langenhagen	Marktplatz 3	2 85-12 23
Barmer Ersatzkasse (BEK), Zweigstelle Langenhagen	Ostpassage 9	73 70 51
Deutsche Angestellten-Krankenkasse (DAK), Bezirksgeschäftsstelle Langenhagen	Walsroder Straße 26	74 10 81
Kaufmännische Krankenkasse (KKH), Geschäftsstelle Langenhagen	Walsroder Straße 11	77 34 10
Innungskrankenkasse Hannover (IKK)	Herrenstraße 9, 30159 Hannover	16 76-0
Bürobus der IKK - jeden Mittwoch von 9.15 bis 12.00 Uhr	Walsroder Straße 134, vor der Volksbank	

## Top Service und starke Leistungen

*Wir sind immer  
für Sie da.*

AOK - Die Gesundheitskasse für Niedersachsen ■ Geschäftsstelle Langenhagen  
 Marktplatz 3 ■ 30853 Langenhagen ■ Tel.: (0511) 285-1223 ■ Fax: (0511) 285-1299  
 Internet: [www.aok.de](http://www.aok.de) ■ Wir sind Montag bis Freitag von 8.00 bis 17.00 Uhr persönlich für Sie da.

**AOK**  
Die Gesundheitskasse

Name	Anschrift	Telefon
<b>Ärzte, Apotheken, Tierärzte</b>		
Siehe Branchen-Telefonbuch zum amtlichen Telefonbuch der Deutschen TELEKOM und Notruf Tafel		
<b>Krankenhäuser und Heime</b>		
Paracelsus-Klinik am Silbersee	Oertzeweg 24	77 94-0
Klinik für Psychiatrie u. Psychotherapie der Landeshauptstadt Hannover	Rohdehof 3	73 00-03
Geriatrisches Zentrum Hagenhof der Landeshauptstadt Hannover	Rohdehof 3	73 00-02

Weitere Krankenhäuser in der Landeshauptstadt Hannover - siehe Branchen-Telefonbuch zum amtlichen Telefonbuch der Deutschen TELEKOM

Kinderheim Haus Irene Birkenhof e.V.	Reuterdamm 10	72 54 80
<b>Krankentransportstelle und Rettungsdienst</b>	Konrad-Adenauer-Straße 11	77 90 10
<b>Langenhagen der Johanniterunfallhilfe (Deister)</b>		
<b>Gesundheitsamt</b> des Landkreises Hannover mit		
Tbc-Fürsorgestelle, Behindertenberatung und Jugendgesundheitspflege	Hildesheimer Straße 20, 30169 Hannover	9 89-0
Sozialpsychiatrischer Dienst	Wilhelmstraße 4, 30171 Hannover	9 89-0
<b>Veterinäramt</b> des Landkreises Hannover mit Lebensmittelüberwachung	Hildesheimer Straße 20, 30169 Hannover	9 89-0
<b>Fleischbeschauer</b> (gewerblich)	Dr. Ursula Munkel, Alt-Godshorn 133	78 40 01

## Behindertengerechte Toiletten in öffentlichen Gebäuden

Objekt	
Schule Godshorn - Sporthalle -	Rährweg 5**
Robert-Koch-Schule - Theatersaal -	Rathenaustraße 14**
Schulzentrum	Konrad-Adenauer-Straße 23**
Schulzentrum - alte Turnhalle	Konrad-Adenauer-Straße 23**
Schulzentrum - neue Turnhalle	Konrad-Adenauer-Straße 23**
Kindertagesstätte Stadtmitte	Konrad-Adenauer-Straße 29
Sportzentrum II	Emil Berlinerstraße 40
Haus der Jugend und des Sports	Langenforther Platz 1*
Treffpunkt/Hallenbad	Konrad-Adenauer-Straße 15**
Brinker Schule	Angerstraße 12**
Freibadanlage am Silbersee	Bothfelder Straße 95**
Rathaus	Marktplatz 1**
Dorfgemeinschaftshaus Schulenburg	Amtsweg 3**
Dorfgemeinschaftshaus Kaltenweide/Zelleriehaus	Zellerie 6 **
Dorfgemeinschaftshaus Krähenwinkel	Auf dem Moorhofe 6*
Flughafen	
CCL Stadtmitte	Marktplatz
Stadtbahnhaltestelle "Zentrum"	Kiosk

\*WC-Anlage mit bundeseinheitlichem Schließsystem

\*\*WC zugänglich, wenn die Liegenschaft geöffnet ist



Name	Anschrift	Telefon
<b>Nordhannoversche Zeitung</b> (Bezirksausgabe der Hannoverschen Allgemeinen Zeitung und der Neuen Presse) - Redaktion Langenhagen	Ostpassage 11	9 73 66-24 Fax 9 73 66 20
<b>Extra Verlags-Gesellschaft - Langenhagener Echo</b>	Schützenstr. 24 Schwarmstedter Str. 16, 30900 Wedemark	72 80 80  0 51 30 / 9 76 93 31 E-Mail: wedemark-Echo@t-online.de
Langenhagener Echo erscheint mittwochs		
<b>Extra</b> Extra erscheint sonnabends		
<b>INSIDEOUT</b> - Jugendmagazin	Karl-Kellner-Str. 101	73 27 16
<b>Stadtmagazin Langenhagen</b>	Walsroder Str. 272	Fax: 7 24 35 53 E-Mail: stadtm.lgh.@hannover.de
<b>Langenhagen TV</b>	Postfach 17 01 16 30842 Langenhagen	



Name	Anschrift	Telefon
Flughafen- Hannover-Langenhagen GmbH	Petzelstr., 30662 Hannover	9 77-0
Flughafen-"Info"		9 77-2 33
Lärmschutzbeauftragter: Curt Köhne	Petzelstr.	9 77-2 21
Autobahn-Neubauamt Hannover	Walsroder Straße 305	77 20 71

## Nahverkehr

Deutsche Bahn AG sowie Stadtbahn- und Omnibuslinien der ÜSTRA und der B.U.S

DB: Schienenverkehr Bahnhof Langenhagen -- Hannover Hbf. und Richtung Norden

Busverbindungen:

Linie 135:	Lahe/Friedhof - Lahe - Alte Heide - Tempelhofweg - Wiesenau - Stöcken
Linie 610:	Kaltenweide - Krähenwinkel - Langenhagen/Zentrum
Linie 611:	Kaltenweide - Masphe - Twenge - Krähenwinkel - Lgh./Zentrum
Linie 616:	innerörtlich (Zentrum - Pauluskirche - Saarweg - Beckerwiese - Wagnerstraße)
Linie 650:	Fuhrberg - Großburgwedel - Isernhagen - Langenhagen/Zentrum
Linie 480:	Langenhagen/Zentrum - Godshorn - Schulenburg - Engelbostel - Berenbostel - Garbsen
Linie 470:	Flughafen - Langenhagen/Zentrum - Godshorn - Vinnhorst - Stöcken
Linie 253:	Langenhagen/Zentrum - Frankenring (Godshorn Gewerbegebiet)
Linie 122:	Im Gehäge - Langenhagen/Zentrum - Alte Heide - Vier Grenzen
Linie 602:	Langenhagen/Zentrum - Kaltenweide - Bissendorf - Mellendorf
Linie 650:	Langenhagen/Zentrum - Im Gehäge - Isernhagen - Großburgwedel - Fuhrberg
Linie 465:	Engelbostel - Nordhafen
Linie 60:	Flughafen Langenhagen - Hauptbahnhof Hannover
Stadtbahnlinie 1:	Langenhagen - Hannover Hbf./ZOB - Laatzen - Rethen - Sarstedt

Weitere Bahn- und Busverbindungen im Gemeinschaftsfahrplan Großraum-Verkehr Hannover. Erhältlich über Großraum-Verkehr, Arnswaldtstraße 19, 30159 Hannover, Telefon 36 61-0, und Verwaltung der ÜSTRA, Am Hohen Ufer 6, 30159 Hannover, Telefon 16 68-2 38.

**BFW KOMMUNIKATIONSSYSTEME GMBH**

- **ISDN-KOMMUNIKATIONSTECHNIK**
- **DATENNETZWERKE LAN/LWL**
- **TELEFONANLAGEN**
- **SERVICE – BERATUNG – MONTAGE**

**Langenhagen**  
**Berliner Allee 61**  
**Fax 7 86 94-94**  
**TELEFON**  
**05 11/7 86 94-0**



Das Rohdesche Haus im Eichenpark



Hinter den Straßennamen sind die Ortschaften abgekürzt aufgeführt. Die folgenden Großbuchstaben und Zahlen geben die Lage in den Planquadraten der Karte an

## A

Ackerstr., Lgh/H8  
 Achtminutenweg, Kaw/F2/F3  
 Adam-Stegerwald-Str., Lgh/H8  
 Ahornstr., Gdh/F8  
 Allensteiner Str., Kaw/K3  
 Allenweg, Lgh/J8/K8  
 Alte Landstr., Sch/D8  
 Alt-Engelbostel, Eng/C7/D7  
 Altenhorst, Kaw/J2  
 Altenhorster Str., Kaw/H3/J3  
 Alt-Godshorn, Gdh/F8/G8  
 Am Acker, Gdh/H8  
 Am Brambusch, Kaw/H4  
 Am Eichenkamp, Lgh/J9  
 Am Gogericht, Eng/C7  
 Am Haselbusch, Kaw/H4  
 Am Heidekamp, Krw/J5  
 Am Hohen Brink, Lgh/J9  
 Am Kielenkamp, Gdh/F8  
 Am Krähenberg, Eng/D6  
 Am Lienkamp, Gdh/F8  
 Am Moore, GdH/F8  
 Am Osterberg, Kaw/H4  
 Am Pferdemarkt, Lgh/H6/J6  
 Am Reitplatz, Eng/C7  
 Am Schapdamm, Gdh/G8  
 Am Schulzentrum, Lgh/J8  
 Am Schützenplatz, Lgh/J8  
 Amselstr., Gdh/G8  
 Am Spritzenhaus, Eng/C7  
 Amtsweg, Sch/D8  
 Am Weiherfeld, Kaw/H4  
 Am Wischacker, Krw/J4  
 Am Zollkrug, Lgh/H8  
 An der Autobahn, Lgh/H9  
 An der Celler Bahn, Krw/K5  
 An der Furth, Lgh/H9  
 An der Neuen Bult, Lgh/K7  
 An der Pappelstr., Gdh/F8  
 An der Trift, Kaw/Krw/J4  
 An der Weide, Lgh/H9  
 Anemonenweg, Gdh/F8  
 Angerstr., Lgh/H8

Annabergweg, Lgh/J9  
 Armslohweg, Sch/E7  
 Asseweg, Lgh/J9  
 Aternweg, Gdh/F8  
 Auf dem Moorhofe, Krw/J5  
 Auf dem Rußkampe, Krw/J5  
 Auf der Drenße, Krw/J5  
 Auf der Heide, Kaw/G4  
 Auf der Worth, Krw/J5  
 August-Bebel-Str., Lgh/H10

## B

Bachstr., Lgh/H9  
 Bäckerweg, Eng/C7  
 Bahndamm, Lgh/H7  
 Bahnhofplatz, Lgh/J7  
 Bahnhofstr., Lgh/J7  
 Bauernpfad, Krw/J5  
 Bauernwinkel, Lgh/K6  
 Bayernstr., Gdh/F7/G7  
 Beckerviese, Lgh/H9  
 Beethovenstr., Lgh/H9  
 Benkendorfstr., Lgh/F5  
 Benskamp, Krw/H5  
 Berliner Allee, Gdh/E8/F8  
 Berliner Platz, Lgh/H9  
 Birkenallee, Gdh/G9  
 Birkenweg, Krw/J5  
 Birkhahnweg, Krw/K5  
 Blumenweg, Krw/J5  
 Bodeweg, Lgh/J8  
 Böhmeweg, Lgh/K8  
 Bohlenweg, Lgh/H7  
 Bothfelder Str., Lgh/J8/L9  
 Boxbergweg, Lgh/K8  
 Brandenburger Str., Gdh/E9  
 Brelmerwinkel, Lgh/J7  
 Brennenhorst, Lgh/K8  
 Breslauer Str., Lgh/K8  
 Brieger Str., Lgh/K8  
 Brinker Str., Gdh/G8  
 Brinkholt, Lgh/H9  
 Brockenweg, Lgh/J8  
 Buchengarten, Lgh/H8

Buchenweg, Sch/E8  
 Bultwiesenweg, Sch/D8  
 Bungerns Hof, Gdh/F8  
 Bunzlauer Str., Lgh/K8  
 Buschkamp, Lgh/J6  
 Bussardweg, Lgh/K6

## C

Celler Weg, Gdh/G8  
 Christian-Wolff-Weg, Lgh/J7  
 Clara-Schumann-Str., Kaw/H3  
 Clusberg, Gdh/G8

## D

Dahlieweg, Gdh/F8  
 Dannenbergweg, Krw/J6  
 Danziger Str., Eng/D7  
 Deisterweg, Lgh/J8  
 Desbrocksriede, Gdh/E9  
 Döpkes Hof, Eng/C7  
 Dollartweg, Lgh/K8  
 Dorfstr., Sch/D7  
 Dresdener Str., Lgh/K8  
 Drosselweg, Gdh/G8  
 Dünneriede, Lgh/H6

## E

Echterdinger Hof, Lgh/K8  
 Eckernkamp, Lgh/G8  
 Eckerweg, Lgh/J8  
 Edderweg, Kaw/L3  
 Ehlersstr., Lgh/H7  
 Ehrlichstr., Lgh/K6  
 Elbenstr., Sch/E8  
 Eichengrund, Kaw/H4  
 Eichenweg, Sch/D8  
 Elchstr. Krw/J5  
 Elckenhof, Lgh/H8  
 Elderweg, Lgh/J9  
 Eifelweg, Lgh/J8  
 Eiselenweg, Lgh/H9/J9  
 Elbeweg, Lgh/K8  
 Elbinger Str., Eng/D7  
 Elmweg, Lgh/J8

Elsterweg, Lgh/K6  
 Emil-Berliner-Straße, Lgh/J9/K9  
 Emil-v.-Behring-Str., Lgh/K6  
 Emsweg, Lgh/J8  
 Erich-Ollenhauer-Str., Lgh/K8  
 Erikastr., Eng/D7  
 Ernst-Hugo-Weg, Krw/J4/J5  
 Erlengrund, Kaw/H4  
 Eschenweg, Sch/E9  
 Evershorster Str., Lgh/Krw/G6/H5

## F

Falkenweg, Lgh/K6  
 Fallingbosteler Str., Gdh/G8  
 Falterweg, Lgh/H7  
 Fasanenweg, Lgh/K6  
 Feldstr., Lgh/H8  
 Fellwiesenweg, Eng/D7  
 Fichtenstr., Sch/E8  
 Finkenweg, Gdh/G8  
 Flichsfurt, Eng/C7  
 Fliederweg, Gdh/F8  
 Flughafen, Lgh/Gdh/F5  
 Flughafenstr., Lgh/Gdh/H9/F5  
 Frachthof, Gdh/F5  
 Frankenring, Gdh/Sch/E7  
 Frankfurter Str., Lgh/K8  
 Freiligrathstr., Lgh/H9  
 Friedensallee, Krw/J5  
 Friedrich-Ebert-Str., Lgh/H9  
 Friesenring, Lgh/H8  
 Fröbelweg, Lgh/J7  
 Fuchsberg, Krw/K5  
 Fuhsbütteler Weg, Lgh/K8  
 Fuhrenkamp, Lgh/H9

## G

Galileistr., Lgh/H6  
 Garmsstr., Eng/C7  
 Gartenstr., Lgh/H8  
 Gaußstr., Lgh/J6  
 Gieseckenkamp, Lgh/H9  
 Ginsterweg, Kaw/H4  
 Gladiolenstr., Lgh/H8

Gleiwitzer Str., Gdh/E9  
 Görlitzer Straße, Lgh/K8  
 Godshorner Str., Lgh/H8  
 Gosewischs Garten, Eng/D7  
 Gosewischstr., Lgh/H9  
 Gradestraße, Lgh/G6  
 Graditzer Str., Lgh/K8  
 Grafenberger Str., Lgh/K8  
 Graneweg, Lgh/H8/J8  
 Grenzheide, Lgh/K6  
 Grenzweg, Krw/J5  
 Grovestr., Lgh/H6  
 Gutenbergstr., Lgh/H6

## H

Habereck, Lgh/K6  
 Habichtweg, Lgh/K6  
 Hackethalstr., Lgh/H9  
 Hagenhof, Lgh/J7  
 Hainhäuser Weg, Kaw/Krw/J4/K3  
 Hainhaus, Kaw/K3/L3  
 Hainhäuser Kirchweg, Kaw/K1/K2/L2  
 Handelshof, Lgh/J8  
 Händelstr., Lgh/H9  
 Hannoversche Str., Eng/Gdh/Sch/D7/E9  
 Hans-Böckler-Str., Lgh/G9/H8  
 Hanseatenstr., Lgh/H6/H7  
 Harkenkamp, Lgh/G8  
 Hartlebweg, Lgh/K8  
 Harzweg, Lgh/J8  
 Haselweg, Gdh/F8  
 Haseweg, Lgh/J7  
 Hasenheide, Gdh/D4  
 Haßlocher Str., Lgh/K8  
 Hauptstr., Gdh/G8/G9  
 Hauptweg, Lgh/J8  
 Hedwig-Kettler-Weg, Kaw/H3/H4  
 Heesternweg, Lgh/J7  
 Heidestr., Eng/D7  
 Heiliger Kamp, Eng/C7  
 Heinkenstr., Lgh/H8  
 Heinrich-Heine-Str., Lgh/H10



Heinrichstr., Kaw/H4  
 Heimeweg, Lgh/J8  
 Hermannsbürger Str., Gdh/G8  
 Herrendamm, Kaw/D2/D3  
 Herrenkrugweg, Lgh/K8  
 Hertzstr., Lgh/K6  
 Hessenstr., Gdh/G7/G8  
 Hilsweg, Lgh/J8  
 Hindenburgstr., Lgh/H9/K8  
 Hinter dem Dorfe, Gdh/F8  
 Hinter den Höfen, Eng/C7  
 Hirtenplatz, Gdh/G8  
 Hirtenweg, Eng/D7  
 Hoher Kamp, Krw/J5  
 Holstenstr., Lgh/H6  
 Holunderstr., Gdh/F8  
 Hoppegartenring, Lgh/K8/K7  
 Horner Str., Lgh/K7  
 Horster Weg, Lgh/K8  
 Hubertusstr., Lgh/J6

**I**  
 Iffezheimer Weg, Lgh/K8  
 Ilmenauweg, Lgh/K9  
 Ilseweg, Lgh/J8  
 Im Blanken Moor, Krw/K5  
 Im Eikhof, Eng/C7  
 Im Gehäge, Lgh/L6  
 Im Gleisdreieck, Lgh/Krw/J6  
 Imhoffstr., Lgh/H7/J7  
 Im Hohen Felde, Lgh/H8  
 Immenweg, Lgh/H6  
 Im Mohrbrook, Krw/K5  
 Im Rehwinkel, Krw/K5  
 Im Ried, Krw/K5  
 Im Rohe, Krw/J4  
 Im Spann, Sch/E7/D7  
 Im Telle, Eng/D7  
 Im Winkel, Sch/D7  
 Im Wohlde, Gdh/D4  
 In den Kolkwiesen, Lgh/J9/K9  
 In den Moorkämpfen, Gdh/G8  
 Industriestr., Kaw/J4  
 Irisstr., Lgh/H8  
 Ithweg, Lgh/J9

**J**  
 Jadeweg, Lgh/K8  
 Jägerweg, Krw/K5  
 Jahnstr., Lgh/H9  
 Jathostr., Lgh/G6  
 Jobstkamp, Gdh/G9

**K**  
 Kananöhe, Eng/Gdh/Krw/Kaw/D4  
 Kananöhe Str., Kaw/E3/H4  
 Kapellenstr., Gdh/G8  
 Karl-Kellner-Str., Lgh/Krw/H8/J6  
 Karlsbader Str., Lgh/K8  
 Kastanienallee, Lgh/H8  
 Kellenheide, Krw/K5  
 Keplerstr., Lgh/H6  
 Kiebitzgrund, Gdh/G8  
 Kiebitzkrug, Kaw/H2  
 Kieferstr., Sch/E9  
 Kirchplatz, Lgh/J7  
 Kirchstr., Eng/C7/D7  
 Klusmoor, Eng/C7  
 Klusriede, Lgh/J9  
 Kneippstr., Lgh/K6  
 Köllingsmoor, Eng/B8/B9  
 Königsberger Str., Lgh/K8  
 Kohlweg, Gdh/F8  
 Kolberger Str., Lgh/K8  
 Kollenrods Hof, Eng/C7  
 Konrad-Adenauer-Str., Lgh/J8  
 Kopernikusstr., Lgh/H6  
 Koppeldamm, Eng/C7  
 Krähenbergstr., Eng/D7  
 Kreuzwippe, Eng/C7  
 Krummer Kamp, Eng/Sch/D7  
 Kuckuckskamp, Gdh/F8  
 Kurt-Schumacher-Allee,  
 Lgh/J8/K9  
 Kurzer Kamp, Krw/J5  
 Kurze Str., Lgh/J7

**L**  
 Lärchenstr., Sch/E8  
 Langenforther Platz, Lgh/H8  
 Langenhagener Str.,

Sch/Gdh/Lgh/D8/G8  
 Lehmdamm, Lgh/H7  
 Leibnizstr., Lgh/J7  
 Lentzeshof, Lgh/J7  
 Lessingstr., Gdh/G8  
 Le-Trait-Platz, Gdh/G8  
 Lichtenbergweg, Lgh/J7  
 Liebigstr., Lgh/H9  
 Liegnitzer Str., Lgh/K8  
 Libellenweg, Lgh/H7  
 Lilienstr., Lgh/H8  
 Lindenstr., Kaw/H3/H4  
 Lohausener Str., Lgh/K8  
 Lohkamp, Gdh/F8  
 Lönsweg, Lgh/J6  
 Löwenberger Str., Eng/D7  
 Lückewiens Hof, Gdh/G8  
 Luheweg, Lgh/K8

**M**  
 Maaßweg, Kaw/G2/H2  
 Magdeburger Str., Gdh/E9  
 Malvenstr. Lgh/H7  
 Manrade, Lgh/H7  
 Marktplatz, Lgh/J8  
 Maria-Montessori-Str., Kaw/H3/J3  
 Martha-Korell-Weg, Kaw/H4  
 Martin-Luther-Str., Lgh/J7  
 Maspe, Kaw/K1/K2  
 Masurenweg, Lgh/J9  
 Matthias-Claudius-Weg, Krw/H5  
 Meisenweg, Gdh/G8  
 Mercedesstr., Gdh/G7  
 Mesters Hof, Gdh/F8  
 Milanweg, Lgh/K6  
 Minoltaring, Gdh/Lgh/G7  
 Mittelweg, Krw/J5  
 Mohnweg, Gdh/F8  
 Moorweg, Eng/D7  
 Mühlenfeld, Lgh/H6/H7  
 Mühlenweg, Kaw/H4  
 Münchner Str., Lgh/Gdh/F7/G6

**N**  
 Narzissenstr., Lgh/H8  
 Neddernfeld, Lgh/H7

Nelkenweg, Gdh/F8  
 Neue Wiesen, Gdh/F8/G8  
 Neußer Str., Lgh/K8  
 Niederrader Allee, Lgh/K8  
 Niedersachsenstr., Lgh/H6/J7  
 Nordpassage, Lgh/J8  
 Nordstr., Lgh/F5  
 Nürnberger Str., Sch/E8

**O**  
 Oertzeweg, Lgh/K8  
 Otlauer Str., Lgh/K8  
 Okerweg, Lgh/J8  
 Oppelner Str., Lgh/K8  
 Osterriederstr., Lgh/H9  
 Ostpassage, Lgh/J8  
 Otto-Hahn-Str., Lgh/K6

**P**  
 Papenriede, Lgh/H9  
 Pappelstr., Gdh/F8  
 Pestalozziweg, Lgh/J7  
 Petzelstr., Lgh/G/F5  
 Planckstr., Lgh/K6  
 Poggenaua, Lgh/K6

**Q**  
 Querdamm, Kaw/H2

**R**  
 Raffelbergweg, Lgh/K7  
 Rährweg, Gdh/F8  
 Rathenaustr., Lgh/H8  
 Rebhuhnweg, Krw/K5  
 Rehkamp, Lgh/H6  
 Resedastr., Lgh/H8  
 Resser Str., Eng/C7  
 Reuterdamm, Lgh/J6/L6  
 Riedweg, Lgh/H9  
 Rierner Hof, Lgh/K8  
 Ringstr., Lgh/H9  
 Ritterspornweg, Gdh/F8  
 Robert-Koch-Str., Lgh/J7/K7  
 Rohdehof, Lgh/J7  
 Röntgenstr., Lgh/K6  
 Röttgenweg, Lgh/K7

Roggenkamp, Lgh/H9  
 Rosenstr., Lgh/H7  
 Rotdornweg, Gdh/F8  
 Roter Weg, Sch/E7

**S**  
 Saaleweg, Lgh/K8  
 Saarweg, Lgh/J9  
 Sachsenstr., Gdh/G7  
 Sanddornstr., Gdh/H8  
 Sandkamp, Lgh/H9  
 Sattelhof, Lgh/H8  
 Sauerbruchstr., Lgh/K7  
 Schäferweg, Gdh/E8  
 Schaumanns Hof, Lgh/J6  
 Schildhof, Lgh/J7  
 Schilfkamp, Lgh/H9  
 Schleenweg, Sch/E9  
 Schlenderhanweg, Lgh/K7  
 Schleswigstraße, Krw/H6  
 Schmiedeweg, Gdh/G8  
 Schnittenhorn, Lgh/K6  
 Schönefelder Str., Lgh/J8  
 Schönbusch, Gdh/F8  
 Schützenstr., Lgh/J8  
 Schulenburger Mühle, Gdh/E8  
 Schulenburg-Nord, Sch/D5  
 Schulstr., Eng/C7/D7  
 Schwabenstr., Gdh/F7  
 Schwarzer Weg, Krw/J5/J6  
 Söseweg, Lgh/J8  
 Sollingweg, Lgh/J8  
 Soltau Str., Gdh/G8  
 Sonnenweg, Lgh/H9  
 Sperberweg, Lgh/K7  
 Spielplatzweg, Gdh/F9/G9  
 Sportplatzweg, Krw/J4/K4  
 Spreeweg, Lgh/J8  
 Stadtbahnhof, Lgh/J8  
 Stadtparkallee, Lgh/J7  
 Stadtwaldweg, Lgh/K7  
 Stadtweg, Eng/D7  
 Steffens Hof, Gdh/F8  
 Steinbrink, Gdh/F8  
 Steinweg, Krw/J5  
 Stelinger Str., Eng/B7/B8



Modernes Hotel  
am Flughafen



Stadtbahnhaltestelle  
„Zentrum“

Stettinger Str., Eng/D7  
Stieglitzstr., Gdh/G8  
Stöckener Str., Eng/C7  
Straßburger Platz, Lgh/H8  
Strehlauer Str., Lgh/K8  
Stünkels Hof, Eng/D7  
Stucken-Mühlen-Weg, Krw/K3/K5  
Südpassage, Lgh/J8  
Süntelweg, Lgh/J8

## T

Tannenstr., Sch/D8  
Tanusweg, Lgh/H8  
Tegeler Str., Lgh/J8/K8  
Teichweg, Eng/D7  
Tempelhofer Str., Lgh/J8

Theodor-Heuss-Str., Lgh/K7/K8  
Tilsiter Str., Gdh/E9  
Tonkuhle, Lgh/H7  
Trakehner Str., Kaw/K3  
Tulpenstr., Lgh/H7  
Twenge, Kaw/K2/K3  
Twenger Weg, Kaw/K3

## U

Uhlandstr., Lgh/H10  
Uhlenflucht, Krw/J6  
Ulmenstr., Sch/D8  
Unter den Eichen, Gdh/G8

## V

Vahrenwalder Str., Lgh/H9/H10  
Veilchenstr., Lgh/H7

Vinnhorster Str., Lgh/G8  
Virchowstr., Lgh/K6  
Vogteihof, Lgh/J7  
Voigtwiese, Lgh/J9  
Vor den Kämpen, Lgh/H8  
Vosskamp, Lgh/H8

## W

Wacholderweg, Kaw/H4  
Wachtelsteig, Gdh/G8  
Wagenzeller Str., Kaw/H3/H4  
Wagnerstr., Lgh/H10  
Waggumer Hof, Lgh/J8  
Waldkraterweg, Kaw/K2/L1  
Waldweg, Kaw/E3  
Walsroder Str., Lgh/Krw/H4/H9

Wedemarktstr., Kaw/Krw/J4  
Weidenbruch, Gdh/G9  
Weidenkamp, Krw/J5  
Weidenpescher Str., Lgh/K7  
Weidenstr., Sch/D8  
Weiherfeldallee, Kaw/H2/H3  
Weißer Weg, Gdh/F8  
Werlhofstr., Lgh/K6  
Weserweg, Lgh/J8  
Westfalenstr., Lgh/H6/H7  
Westpassage, Lgh/J8  
Wiesenaue Str., Lgh/G9  
Wiesenstr., Krw/J5  
Wietzegrund, Lgh/K7  
Wietzering, Kaw/L3  
Wilhelm-Busch-Str., Lgh/H9

Wilhelm-Hirte-Str., Eng/D7  
Windkamp, Lgh/H6  
Wohldamm, Kaw/F4/H4  
Woldtrift, Krw/F4/G5  
Wümmehof, Lgh/K9

## Z

Zeisigstr., Gdh/G8  
Zellerie, Kaw/H4  
Ziegeleistr., Gdh/E9  
Zur Schnittenriede, Krw/J4



Polizei	1 10
Feuerwehr/Rettungsdienst	1 12
Krankentransport	77 90 10
<b>Ärztlicher Notdienst</b>	77 90 10
Montags, dienstags und donnerstags ab 19.00 Uhr, mittwochs ab 14.00 Uhr, jeweils bis zum nächsten Morgen 7.00 Uhr, freitags ab 19.00 Uhr bis montags 7.00 Uhr	
<b>Zahnärztlicher Notdienst</b>	31 10 31
täglich von 20.00–24.00 Uhr, mittwochs 17.00–19.00 Uhr, samstags, sonntags, feiertags von 9.00–12.00 Uhr und 15.00–18.00 Uhr	
<b>Notdienst der Sozialstation Langenhagen</b>	77 90 13
<b>Dienstbereite Apotheken</b>	
Dienstplan in allen Langenhagener Apotheken kostenlos erhältlich, außerdem wöchentliche Bekanntgabe im Langenhagener Echo und der Nordhannoverschen Zeitung.	
<b>Frauen-Notruf-Telefon (Langenhagen)</b>	7 24 05 05



Langenhagen  
Walsroder Straße 89  
Tel. 73 46 88 und  
73 42 89

*... Wenn der Mensch den Menschen braucht ...*

- \* Tag und Nacht dienstbereit
- \* Bestattungsservice
- \* Sterbegeldversicherung
- \* Eigene Trauerfeierhalle und Abschiedsräume

**BAUMGARTE** Reinhard  
**BESTATTUNGEN**

Langenhagen/Engelbostel  
Kirchstraße 31  
Tel. 72 32 33





**Langenhagens Zukunft liegt im Norden:**  
Nördlich von Langenhagen-Kaltenweide entsteht der neue Stadtteil Weiherfeld, ein familienfreundlicher Stadtteil im Grünen. Wir verkaufen baureife Grundstücke und sorgen für die Infrastruktur. Viele Grün- und Freizeitbereiche, Kindertagesstätten, Schule und Sportplatz sowie ein Zentrum mit S-Bahn-Haltepunkt, Fußgängerzone und Geschäften machen das Weiherfeld vital und lebenswert.



Entwicklungsgesellschaft  
Langenhagen mbH

Marktplatz 2 · 30853 Langenhagen · Internet: [www.weiherfeld.de](http://www.weiherfeld.de)  
Telefon 0511/97 32 99-0 · Telefax 0511/97 32 99-99



wohnen im  
**Weiherfeld**



# Das Leben ist zu SCHÖN für eine niedrige Auflösung.



Gepixelte Tatsachen sind alles andere als aufregend. Zum Glück gibt es ja den Color PagePro L, den günstigen **Farblaserdrucker** von Minolta. Der hat nicht nur ein einzigartiges Preis-Leistungs-Verhältnis, sondern besticht auch durch gestochen scharfe Ausdrücke bis 2.400 x 600 dpi. Nackte Fakten und weitere Informationen gibt's beim Minolta-Partner in Ihrer Nähe. Oder auch telefonisch unter **0800/6 46 65 82** bzw. **0800 MINOLTA**.



MINOLTA

[www.minolta.de](http://www.minolta.de)

**INNOVATION**  
**DVD**  
**CAPACITY**  
**& CD**  
**FLEXIBILITY**

**Seit über 100 Jahren**  
**am Standort Hannover**

Mit der Gründung der Deutschen Grammophon Gesellschaft 1898 in Hannover begann die weltweit erste Massenproduktion von Tonträgern.

Wie entscheidend die Erfindung des Hannoveraners Emil Berliner die Welt verändern würde, hat vielleicht damals noch niemand absehen können. Heute jedoch können wir mit Stolz behaupten: Ob bei der Einführung der LP, der MC oder der CD, die in Langenhagen das Licht der Welt erblickte, oder bei der Entwicklung und Fertigung der DVD - wir gehörten immer zu den Ersten.

Dafür, daß das auch in Zukunft so bleibt, sorgen hier in Langenhagen mehr als 1.400 Mitarbeiter Tag und Nacht und machen uns so zu einem der größten Produzenten von Ton- und Datenträgern weltweit.

**UNIVERSAL**  
**MANUFACTURING**  
**& LOGISTICS GmbH**

Emil-Berliner-Str. 13  
30851 Langenhagen  
Tel: +49 511 972-0



**UNIVERSAL<sup>®</sup>**

**UNIVERSAL MANUFACTURING**  
**& LOGISTICS**

