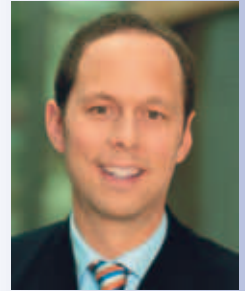




# STADT BURGWEDEL



## INFORMATIONEN



Liebe Mitbürgerinnen und Mitbürger,  
liebe Gäste der Stadt Burgwedel,

im Namen der Stadt Burgwedel freue ich mich, Sie als Gast, neue Mitbürgerin oder neuen Mitbürger begrüßen zu können. Sie haben eine attraktive Stadt gewählt, die durch ihre Lage, ihre reizvolle Landschaft und die Infrastruktur ein gefragter Wohn- und Arbeitsort ist. Diese Broschüre soll Ihnen als Orientierungshilfe dienen, damit Sie sich hier schnell einleben und zurechtfinden.

Auf den nächsten Seiten erfahren Sie etwas über die Geschichte und die Entwicklung der Stadt Burgwedel, über unsere Ortschaften und über die politischen Gremien. Des Weiteren bekommen Sie einen Überblick über die vielfältigen behördlichen, schulischen, kulturellen, sportlichen und sozialen Einrichtungen und Angebote.

Viele weitergehende aktuelle Informationen finden Sie auf unserer Homepage  
**[www.burgwedel.de](http://www.burgwedel.de)**.

Darüber hinaus stehen Ihnen natürlich bei Fragen, Anregungen, Informationen und Beschwerden die Mitarbeiterinnen und Mitarbeiter der Stadtverwaltung gerne zur Verfügung.

Mein Dank gilt den zahlreichen Firmen und Einrichtungen, die mit ihrer Beteiligung die Erstellung dieser Broschüre unterstützt haben.

Mit freundlichen Grüßen  
Ihr

Dr. Hendrik Hoppenstedt  
Bürgermeister der Stadt Burgwedel

- Baustoffe
- Fenster & Türen
- Container

# Scholle Baustoff

Inh. C. Scholz

Im Langen Felde 6 · 30938 Burgwedel

Tel.: 0 51 39/95 79 97-0

Fax: 0 51 39/95 79 97-99



www.my-scholle.de  
info@my-scholle.de

*Moderne  
Dämmtechnik für  
Alt- und Neubau*

- Einblas-Kerndämmung
- Einblas-Dachdämmung
- Fassadendämmung
- Wanddämmung



Inh.: C. Scholz

Im Langen Felde 6  
30938 Burgwedel

Tel. 0 51 39 / 95 79 97-0

Fax 0 51 39 / 95 79 97-99

info@iso-tec.de · www.iso-tec.de

**ROCKWOOL**  
DÄMMT PERFEKT & BRENNT NICHT

**KNAUF PERLITE**



	<i>Seite</i>		<i>Seite</i>
Wappenbeschreibung	U2	Kulturelle Einrichtungen	40
Grußwort des Bürgermeisters	1	Freiwillige Feuerwehr	41
Branchenverzeichnis	5	Sonstige Behörden und wichtige Einrichtungen	43
Impressum	5	Soziale Dienste	45
Geschichte und heutige Situation	6	Kirchen und andere Religionsgemeinschaften	47
Zahlen, Daten, Fakten	8	Krankenhaus	49
Rat der Stadt	9	Gesundheitswesen	51
Vorstellung der Ortschaften	11	Vereine und Verbände	57
Stadtverwaltung mit Organisationsplan	23	Sport- und Freizeiteinrichtungen	63
Städtepartnerschaft	24	Turn- und Sportstätten	64
Wichtiges nicht nur für Neubürger	25	Banken	67
Was erledige ich wo?	27	Ver- und Entsorgung	69
Gleichstellungsbeauftragte der Stadt Burgwedel	35	Was ist bei einem Umzug alles zu tun?	70
Schulen	37	Notruftafel	71
Kinder-, Jugend- und Senioreneinrichtungen	39	Straßenverzeichnis	71

*U = Umschlagseite*



**Zwei starke Baupartner empfehlen sich:**

Planungsbüro  
**Ervenich**



PassivhausPlaner  
Architekt

Planung | Ausführung | Baubegleitung  
von Passiv- & Energiesparhäusern  
Bau- und Entwässerungsgenehmigung  
Gebäudeenergieberatung  
Kostenermittlung | Abrechnung  
An- und Umbau | Gebäudesanierung

Dipl.Ing Architekten  
Zertifizierter  
PassivhausPlaner

30938 Großburgwedel Dammstraße 4  
Tel: 05139-895106 Fax: 05139-87751  
E-mail: info@pb-ervenich.de

Bauen mit **NURDA**<sup>®</sup>  
...leben mit **DIR!**

Lebenslang Energie sparen  
mit einem **NURDA**  
KfW- & Passivhaus  
Individuell zum Festpreis



DAS ENERGIESPARHAUS  
www.nurdahaus.de  
NURDA-Hausbau GmbH • Dammstraße 4 • 30938 Großburgwedel  
Ihr Spezialist für KfW- und Passivhäuser Telefon 05139/99 66 24



**ZIMMEREI  
BLASCHKE**

- Dachstühle
- Carports / Garagen
- Altbau- / Fachwerksanierungen
- Dachumbauten
- Holzschalungen / Zäune

Lindhop 3  
30938 Burgwedel  
E-Mail: info@zimmererei-blaschke.de

Telefon 0 51 39 / 78 86  
Telefax 0 51 39 / 70 61 61  
Internet: www.zimmererei-blaschke.de

**Elektro  
Pulina**

GmbH

**Gregor Pulina**  
Geschäftsführer

- Elektroinstallationen  
aller Art
- Antennentechnik
- Kommunikationstechnik
- Netzwerksysteme
- Alarmanlagen

Lindhop 2 • 30938 Großburgwedel  
Telefon: 0 51 39 / 27 98 98 • Telefax: 0 51 39 / 27 99 11  
Elektro-Pulina-GmbH@t-online.de • www.elektro-pulina.de

**ANWALTSKANZLEI**



**Arbeits-, Verkehrs- u. Versicherungsrecht**

(z.B. Kasko-, Unfall-, Berufsunfähigkeits-, Haftpflicht-,  
Krankenversicherungsrecht, Vermittlerrecht u.a.)

Eiermarkt 2 • 30938 Burgwedel  
Tel. 05139 - 970 333 4  
Fax 05139 - 970 333 5  
mail@anwalt-hellmann.de  
www.anwalt-hellmann.de

mediaprint  
WEKA info verlag gmbh

Starke Partner  
für eine starke  
Zielgruppe.

[www.alles-deutschland.de](http://www.alles-deutschland.de)



Liebe Leserinnen, liebe Leser!

Hier finden Sie eine wertvolle Einkaufshilfe, einen Querschnitt leistungsfähiger Betriebe aus Handel, Gewerbe und Industrie in alphabetischer Reihenfolge. Alle diese Betriebe haben die kostenlose Verteilung Ihrer Broschüre ermöglicht. Weitere Informationen finden Sie im Internet unter [www.alles-deutschland.de](http://www.alles-deutschland.de).

Branche	Seite	Branche	Seite	Branche	Seite
Abbruch	34	Fingernagelstudio	50	Osteopathie – Physiotherapie	36
Alten- und Pflegeheime	18, 38	Flaschenflitzer	62	Partyservice	50, 62
Altenheime	18, 38	Floristik	62	Pflasterarbeiten	32, 34, 50
Ambulante Pflege	44	Forschung Schweißtechnik	66	Pflegedienste	44
Antennentechnik	4	Fußböden	48	Rechtsanwalt	4
Antriebstechnik	42	Garten- und Landschaftsbau	32, 50	Rechtsanwälte – Fachanwälte	42
Anwaltskanzlei	4	Gastronomie	62	Regionalversorger	68
Apotheken	54	Getränkbringdienst	62	Reinigung	44
Autohaus	18	Haushaltsgeräte	48	Restaurants	62
Bank	66	Heidschnucken	62	Rinderzucht (Angus)	50
Baustoffe	2	Heizung – Sanitär	18, 48, 68	Sanitär	18, 48, 68
Bauträger	4	Heizung – Solaranlagen	48, 68	Schaltanlagen	42
Bauunternehmen	4, 34	Hochbau	34	Schlosserei	48
Beerdigungen	46	Homöopathie	54	Schulen	36
Behindertenhilfe	38	Hotel	62	Schweißtechnik	66
Bestattungen	46	Kfz-Reparaturen	18	Schwimmbadtechnik	18
Betreutes Wohnen	18, 38	Kinderosteopathie	36	Seniorenheime	18, 38
Blumen	62	Klavierunterricht	36	Solaranlagen	48, 68
Catering	50	Kosmetik	12	Soziale Dienste	36, 44
Computer und -zubehör	50	Kosmetik-Hersteller	14	Sparkasse	66
Delikatessen	62	Kosmetik-Institut	14	Sprachtherapie	50
Drogeriemärkte	U4	Krankenpflege	44	Sprachunterricht – Lateinschule	36
Einblasdämmung	2	Krankenversicherungen	32	Steuerberater	42
Elektro	4, 42, 48, 66	Kurzzeitpflege	18, 38	Telekommunikation	50
Elektrofachgeschäft	66	Landwirtsch. Lohnunternehmen	50	Tiefbau	34
Elektrogeräte	48	Legasthenietherapie	66	Treppenbau	18
Elektroinstallation	66	Lerntherapie – Nachhilfe	36	Trinkwasser	32
Elektrotechnik	44	Logopädie	50, 66	Versicherungen	32
Energieberatung	68	Luftkissentechnik	18	Wärmedämmsysteme	2
Energiesparen	68	Malerbetrieb	32, 48	Wärmepumpen	44
Energieversorger	68	Metallbau	18, 48	Wäscherei	38
Existenzgründungsberatung	42	Musikunterricht	36	Wäscherei – Heißmangel	44
Fachwerk und Fachwerksanierung	4	Nagelstudio	50	Wasserversorgung	32
Fassadensanierung	32	Nahrungsergänzungsmittel	12	Zimmerei	4
Fenster	2	Notare	42		

U = Umschlagseite

[www.alles-deutschland.de](http://www.alles-deutschland.de)

## IMPRESSUM

Herausgegeben in Zusammenarbeit mit der Trägerschaft. Änderungswünsche, Anregungen und Ergänzungen für die nächste Auflage dieser Broschüre nimmt die Verwaltung oder das zuständige Amt entgegen. Titel, Umschlaggestaltung sowie Art und Anordnung des

Inhalts sind zugunsten des jeweiligen Inhabers dieser Rechte urheberrechtlich geschützt. Nachdruck und Übersetzungen sind – auch auszugsweise – nicht gestattet. Nachdruck oder Reproduktion, gleich welcher Art, ob Fotokopie, Mikrofilm, Datenerfassung, Datenträger oder Online nur mit schriftlicher Genehmigung des Verlages.

30929050/11. Auflage/2009



mediaprint WEKA info verlag gmbh  
Lechstraße 2  
D-86415 Mering  
Tel. +49(0)8233 384-0  
Fax +49(0)8233 384-103  
info@weka-info.de - www.weka-info.de  
www.alles-deutschland.de

# Geschichte und heutige Situation



**Karsten Tepper,**  
**47 Jahre,**  
**Verkaufsleiter:**

*Die Lage der Stadt ist schön – einerseits nah an der Großstadt und dabei doch selbstständig. Zudem mag ich das Flair der Stadt. Mir gefallen die Grünflächen rund um die Stadt und, dass man alles gut mit dem Fahrrad erreichen kann.*

Im Rahmen der niedersächsischen Verwaltungs- und Gebietsreform schlossen sich die sieben selbstständigen Gemeinden Engensen, Fuhrberg, Großburgwedel, Kleinburgwedel, Oldhorst, Thönse und Wettmar am 1. März 1974 zur neuen Gemeinde Burgwedel zusammen, die nun dem vergrößerten Landkreis Hannover – heute Region Hannover – angehörte.

Am 26. August 2003 ist dann der Gemeinde die Bezeichnung „Stadt“ verliehen worden.

Die geschichtliche Überlieferung der einzelnen Ortsteile setzt zwischen 1179 (Großburgwedel) und 1333 (Thönse) ein. Im 14. Jahrhundert war das Gemeindegebiet Teil der „Grafschaft über dem Moor“ bzw. „Grafschaft Burgwedel“, die ihren Verwaltungsmittelpunkt in der Großburgwedeler Burg hatte.



*Typische Bauweise – das Fachwerk* Foto: H. Neddermeyer

In den folgenden Jahrhunderten bildeten die Dörfer Burgwedels den Kern der aus der Grafschaft hervorgegangenen Amtsvogtei Burgwedel, die auch die Kirchspiele Isernhagen und Kirchhorst umfasste, 1852 noch um die Vogtei Bissendorf erweitert und erst 1884 zugunsten des neu gebildeten Landkreises Burgdorf aufgelöst wurde. Als Vogtei, Kirch-, Markt- und Gerichtsort sowie Standort von Amtsbrauerei und bis zu drei Gutsbetrieben erreichte Großburgwedel bereits früh einen Größenvorsprung gegenüber den anderen Orten. Überörtliche Bedeutung konnte auch Fuhrberg erlangen, das inmitten des Wietzenbruchs zum Sitz eines herzoglichen Forsthofes, ab 1679 einer Oberförsterei wurde und Ausgangspunkt zahlreicher herzoglicher Jagden war. Engensen, um 1680 mit einem Posthof an der Postroute Hannover – Celle ausgestattet und zentral zwischen den beiden Residenzstädten gelegen, diente im 17. Jahrhundert bei mehr als 200 Konferenzen des welfischen Adelshauses als Tagungsort.

1870 entstanden in Fuhrberg und Wettmar Holzfabriken und eine Ziegelei, die Amtsbrauerei expandierte. Mit der Pestalozzistiftung siedelte sich in Großburgwedel 1904 eine große karitative Institution an, drei Jahre zuvor hatte der Ort Anschluss an das Hannoversche Straßennetz erhalten. Zahlreiche Vereinsgründungen zeugen von regem gesellschaftlichen Leben. Das kirchliche Leben schritt durch die Einrichtung einer Superintendentur 1869 und die Erhebung der Kapellengemeinde Fuhrberg zur Kirchengemeinde 1908 voran.

1938 profitierten die Gemeinden von der militärischen Aufrüstung im Jahre 1933 u. a. durch die Fertigstellung der lange geplanten Bahnlinie Hannover – Celle. Nach Kriegsende verdoppelte sich die Burgwedeler Einwohnerzahl durch die Aufnahme von Flüchtlingen und Vertriebenen. Sied-



lungsbauten veränderten das Ortsbild und das soziale Gefüge in fast allen Dörfern. Großburgwedel, von dem Zuwachs absolut am meisten betroffen, konnte durch die Einrichtung eines Gymnasiums (1947) und eines Kreiskrankenhauses (1946) seine hervorgehobene Rolle unter den Ortschaften ausbauen. Weitere Veränderungen brachte der Anschluss an die Autobahn Hamburg – Kassel im Jahre 1960. Die Ortserweiterungen erreichten nun mit der Ausweisung ganzer Siedlungsgebiete neue Dimensionen und gingen mit einer weiteren Verbreiterung des sozialen und kulturellen Lebens einher. Gleichzeitig wurde die verkehrsgünstige Lage zur Errichtung umfangreicher Gewerbebetriebe genutzt, die sich vornehmlich in den seit 1959 ausgewiesenen Gewerbegebieten bei Groß- und Kleinburgwedel konzentrieren. Standortgebunden waren dagegen die 1959 und 1964 eingeweihten Wasserwerke in Fuhrberg und Wettmar, das Umspannwerk in Engensen sowie die 1957 aufgenommene Gasförderung in Thönse. Der allgemeinen Entwicklung folgend, reduzierte sich die Zahl der Landwirte im gleichen Zeitraum (1949-1987) um fast 60 %.

Nach der amtlichen Statistik hatte Burgwedel am 30. Juni 2008 insgesamt 20.580 Einwohner (22.128 incl. Nebenwohnung).

Die Ortschaft Großburgwedel ist nur 20 km bzw. 17 Bahnminuten vom Zentrum der Landeshauptstadt entfernt. Auf den fünf in der zentralen Ortschaft Großburgwedel sich kreuzenden Landes- und Regionsstraßen verkehren Buslinien in alle umliegenden Städte und Gemeinden. An das Eisenbahnnetz ist die Stadt durch ihren Bahnhof in der Ortschaft Großburgwedel an der Strecke Hannover – Celle – Hamburg angeschlossen.

Im Bildungsbereich wurde erstmals im Schuljahr

2008/2009 die offene Ganztagschule für die fünften und sechsten Klassen in der Hauptschule, der Realschule, des Gymnasiums sowie der Förderschule eingerichtet.

Ferner stehen in fast allen Ortsteilen Grundschulen zur Verfügung.

Des Weiteren verfügt Burgwedel über vielfältige kulturelle Einrichtungen und großzügigen sozialen Betreuungs- und Begegnungsstätten (Kindertagesstätten, Jugendtreff, Seniorenbegegnungsstätte). Den Lesehungrigen stehen vier kleinere Büchereien in den Ortschaften Kleinburgwedel, Wettmar, Fuhrberg und Thönse sowie eine mit ca. 23.000 Ausleihmedien versehene Bücherei in Großburgwedel zur Verfügung.

Die unmittelbar an der Anschlussstelle der Bundesautobahn gelegenen Gewerbegebiete bieten günstige Voraussetzungen für die Ansiedlung gewerblicher Betriebe. Bisher haben sich dort ca. 100 Firmen mit ca. 4.000 Beschäftigten niedergelassen. Das bedeutet für die Stadt eine erhebliche Steigerung der örtlichen Wirtschaftskraft.

Auch der Sport wird in Burgwedel sehr groß geschrieben. Die ansässigen Sportvereine bieten eine große Bandbreite an Aktivitäten für Jung und Alt, die in den vielen Sporthallen, Sportplätzen und Freiluftanlagen betrieben werden können. Das beheizte Freibad in Großburgwedel ist die Attraktion des Sommerhalbjahres.

Die zahlreichen Möglichkeiten und Einrichtungen zur aktiven Freizeitgestaltung, das Grün in der Umgebung mit dem Würmsee und dem Springhorstsee als Ausflugs- und Erholungsstätten sowie der in den letzten Jahren neu gestaltete Ortskern mit attraktiven Einkaufsmöglichkeiten runden das Bild der Stadt Burgwedel ab.



Grundschule Wettmar  
Foto: R.-Andreas Klein



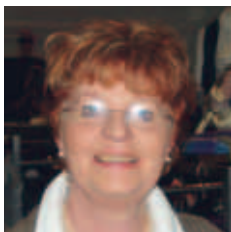
Altes Haus  
Foto: R.-Andreas Klein



Fußgängerzone  
Foto: mediaprint  
WEKA info verlag gmbh



# Zahlen, Daten, Fakten



**Christina Franke,**  
**61 Jahre, Einzel-**  
**handelskauffrau:**

*Ich bin alte Burgwe-  
delerin und lebe schon  
seit 1971 hier. Ich  
habe die Stadt regel-  
recht wachsen gese-  
hen. Es gibt hier viele  
Kunden, die aus Han-  
nover kommen, weil  
hier alles individueller  
und persönlicher ist.*

## Einwohnerzahl (Stand: 01.01.2009)

Großburgwedel	9.620
Fuhrberg	2.138
Kleinburgwedel	2.469
Oldhorst	112
Thönse	1.524
Wettmar	3.506
Engensen	1.436
Burgwedel zusammen:	20.805

## Flächengröße

Großburgwedel	2.163
ha Fuhrberg	4.307
ha Kleinburgwedel	1.791
ha Oldhorst	447
ha Thönse	758
ha Wettmar	4.751
ha Engensen	953 ha
Burgwedel zusammen:	15.170
ha	

## Geographisches

Durchschnittliche Höhe über NN 50 m

## Postleitzahl

Die Stadt Burgwedel trägt die Postleitzahl 30938.

In der Anschrift ist die jeweilige Ortsbezeichnung mit anzugeben, z. B.  
Engensen, Waldstraße 4, 30938 Burgwedel.

## Telefon

Telefonisch gibt es für Burgwedel leider noch kein einheitliches Amtsgebiet. So gilt für die Ortschaft Fuhrberg die Vorwahlnummer 05135, für die Ortschaft Kleinburgwedel-Wietze die Vorwahl 05130, während die übrigen Ortschaften der Stadt unter 05139 zu erreichen sind.

## Lage der Stadt

Der Ortsteil Großburgwedel liegt nur 20 km bzw. 17 Bahnminuten von der Landeshauptstadt Hannover entfernt. Mit dem Auto ist Burgwedel direkt über die A 7 zu erreichen. Großburgwedel verfügt über einen Bahnhof und ist somit mit Hannover und Celle verbunden. Auf den fünf in der zentralen Ortschaft Großburgwedel sich kreuzenden Landes- und Regionstraßen verkehren Buslinien in alle umliegenden Städte und Gemeinden.

Unter

[www.burgwedel.de](http://www.burgwedel.de)

finden Sie die Homepage der Stadt Burgwedel. Dort sind u.a. die Kontaktdaten von Ratsmitgliedern, Ärzten, Vereinen usw. verzeichnet.

Was haben Hamburg, München und Köln gemeinsam?

[www.alles-deutschland.de](http://www.alles-deutschland.de)



Name		Anschrift	Fraktion	Telefon
<b>Bürgermeister</b>	Dr. Hoppenstedt, Hendrik	Großburgwedel, Fuhrberger Straße 4	CDU	8973-100
<b>stellv. Bürgermeister</b>	Bahlo, Otto	Großburgwedel, Am Mühlenfeld 12	CDU	896014
<b>stellv. Bürgermeisterin</b>	Brix, Angela	Großburgwedel, Finkenschlag 4	SPD	2930
<b>stellv. Bürgermeister</b>	Lonnemann, Ewald	Großburgwedel, Pappelweg 9A	CDU	2178
<b>Ratsvorsitzende</b>	Olmes, Birgit	Wettmar, Buchenhain 4	CDU	87520
<b>stellv. Ratsvorsitzende</b>	Dr. Huelsz, Isa	Wettmar, Buchenhain 21	FDP	27046

## CDU-Fraktion

<b>Fraktionsvorsitzender</b>	Rieckenberg, Thorsten	Oldhorst, Oldhorst 25	CDU	895809
<b>stellv. Fraktionsvorsitzender</b>	Bahlo, Otto	Großburgwedel, Am Mühlenfeld 12	CDU	896014
<b>stellv. Fraktionsvorsitzender</b>	Lonnemann, Ewald	Großburgwedel, Pappelweg 9A	CDU	2178
	Dobel, Britta	Großburgwedel, Fuhrberger Straße 9	CDU	
	Fredermann, Rainer	Wettmar, Virchowstraße 2	CDU	87445
	Grüne, Wolfgang	Großburgwedel, Wacholderweg 4	CDU	3762
	Henke, Jürgen	Kleinburgwedel, Brombeerkamp 15	CDU	1599
	Heuer, Jörg	Fuhrberg, Trüllidamm 5	CDU	05135/925420
	Dr. Hoppenstedt, Karsten	Großburgwedel, Bruchholzwiesen 2A	CDU	5332
	Köneke, Ernst-Heinrich	Wettmar, Auf der Horst 3	CDU	7165
	Neddermeyer, Heinrich	Fuhrberg, Alte Burgwedeler Straße 8	CDU	05135/422
	Olmes, Birgit	Wettmar, Buchenhain 4	CDU	87520
	Papenberg, Fritz	Engensen, Hermann-Löns-Weg 2	CDU	8122
	Pirwitz, Julia	Großburgwedel, Mühlenstraße 19F	CDU	894810
	Rockahr, Heinz-Theo	Thönse, Engenser Straße 10	CDU	1816
	Rosenhagen, Heiko	Kleinburgwedel, Feeschen Acker 5	CDU	894194
	Dr. Wierling, Ludger	Großburgwedel, Rhadener Weg 26	CDU	1413

## SPD-Fraktion

<b>Fraktionsvorsitzender</b>	Papenburg, Joachim	Engensen, Silberkuhlenstraße 5	SPD	87228
<b>stellv. Fraktionsvorsitzende</b>	Brix, Angela	Großburgwedel, Finkenschlag 4	SPD	2930
	Ahlers, Madeleine	Großburgwedel, Erdbrandweg 98	SPD	891670
	Fette, Erwin	Wettmar, Nadelkamp 4	SPD	706206
	Giesche-Lazar, Gisela	Fuhrberg, Mellendorfer Straße 25	SPD	05135/485
	Guschwa, Rolf	Großburgwedel, Gerstenstiege 4	SPD	87840
	Gutte, Rudolf	Großburgwedel, Osterkamp 30	SPD	5884
	Lücke, Joachim	Engensen, Am Schwarzen Berge 2	SPD	8357
	Urban, Lothar	Wettmar, Schulstraße 16	SPD	893689
Name		Anschrift	Fraktion	Telefon

## FDP-Fraktion

<b>Fraktionsvorsitzende</b>	Dr. Huelsz, Isa	Wettmar, Buchenhain 21	FDP	27046
<b>stellv. Fraktionsvorsitzender</b>	Frauenberger, Andreas	Großburgwedel, Rennpaul 7	FDP	4322
	Gremmel, Heinrich	Großburgwedel, Auf dem Amtshof 5	FDP	4224

## WEB-Fraktion

<b>Fraktionsvorsitzender</b>	Stein, Friedhelm	Engensen, Ramlinger Straße 5	WEB	87406
<b>stellv. Fraktionsvorsitzende</b>	Muckelberg, Christina	Wettmar, Hauptstraße 2	WEB	1707
	Boening, Hannelore	Wettmar, Thönser Straße 3A	WEB	983774

## Fraktion Bündnis 90/Die Grünen

<b>Fraktionsvorsitzender</b>	Visel, Heinz	Kleinburgwedel, Hinter dem Felde 10	Grüne	7913
<b>stellv. Fraktionsvorsitzende</b>	Schumacher, Anke	Fuhrberg, Vor dem Hagen 2B	Grüne	05135/925652



Rathaus

Foto: R.-Andreas Klein



## Engensen

Die dörflich geprägte Ortschaft Engensen liegt zwischen Großburgwedel und Burgdorf mit einem unmittelbaren Anschluss an die B3 (A37). Engensen liegt eingebettet in eine Landschaft, die zum Wandern und Radfahren einlädt.

Erstmals wurde Engensen 1278 in einer Urkunde des Hildesheimer Bischofs erwähnt.

Trotz seines dörflichen Charakters mit ca. 1.400 Einwohnern sind in Engensen neben sieben landwirtschaftlichen Haupterwerbsbetrieben auch ca. 40 andere gewerbliche Betriebe mit ca. 150 Arbeitsplätzen ansässig.

Das Dorfzentrum hat sich um den Dorfplatz an der „Thöner Straße“ in der Engenser Dorfmitte entwickelt. Hier findet man neben dem Dorfgemeinschaftshaus und dem Feuerwehrgerätehaus

auch die Engenser Kapelle. Die Rasensteinkapelle in Engensen ist vermutlich das älteste Gebäude der Stadt und soll schon vor 1278 errichtet worden sein.

Auch das vielfältige Vereinsleben in Engensen mit dem TSV Engensen, mehreren Reitvereinen, einem gemischten Chor, der Kyffhäuser Kameradschaft, dem Schützenverein, der Freiwilligen Feuerwehr mit Musikzug – um nur einige zu nennen – machen Engensen zu einem begehrten Wohnort.

Hingewiesen werden sollte noch auf den 18-Loch-Golfplatz, der im Norden Engensens liegt und sich als grüne Oase in die umgebende Kulturlandschaft einfügt.

Sowohl für Gäste als auch für Familien, die ein lebenswertes, naturnahes Umfeld suchen, ist Engensen eine lohnenswerte Alternative.



Engensen  
Foto: R.-Andreas Klein



**Friedhelm Stein**  
**Ortsbürgermeister**  
**(WEB)**

Engensen  
Ramlinger Str. 5  
30938 Burgwedel  
Tel. 05139/87406

### Weitere Mitglieder des Ortrates

Name	Anschrift	Fraktion	Telefon
Laue, Ilona ( <b>stellv. Ortsbürgermeisterin</b> )	Am Sandkamp 7A	WEB	991320
Knoche, Heinrich	Bäckerstraße 18	WEB	5337
Lücke, Joachim	Am Schwarzen Berge 2	SPD	8357
Schrader, Joachim	Großer Garten 6	CDU	3495



*Wir  
geben Ihrem  
Leben  
neuen Schwung*

Geschultes Fachpersonal  
und Ärztinnen perfektio-  
nieren Ihre Schönheit.

Wir sind der richtige  
Ansprechpartner wenn es  
um Nahrungsergänzungs-  
mittel höchster Qualität  
geht.



Seit  
15 Jahren  
in Fuhrberg

*Adana*  
Pharma GmbH

- Kavitation „Bodycontouring“ mittels Ultraschall
- IPL - Dauerhafte Haarentfernung
- Fett-Weg-Spritze
- Fettabsaugung
- Faltenunterspritzung
- Kosmetik & Beauty
- Q10 Haut Pflegeserie
- Nahrungsergänzungsmittel
- Q10 Gerimed flüssig ohne Alkohol
- Q10 Gerimed Dental Spray ohne Alkohol



Adana Pharma GmbH · Kurze Straße 8 · 30938 Burgwedel/Fuhrberg  
Telefon 0 51 35/14 41 · Telefax 0 51 35/14 45  
info@gerimed.de · www.gerimed.de



## Fuhrberg

Die Ortschaft Fuhrberg liegt inmitten umfangreicher land- und forstwirtschaftlichen Flächen mit direktem Anschluss an die Autobahn 7. Mit seinen ca. 2.100 Einwohnern gehört der Ortsteil seit der Gebietsreform 1974 zur heutigen Stadt Burgwedel. Bereits im Jahr 1859 wurden die landwirtschaftlich zu nutzenden Flächen in der Verkoppelungsgemeinschaft aufgeteilt. Überliefert ist der damalige Name „Wrberghen“.

Besondere Bedeutung hat der Ort bis heute durch den Sitz der Forstverwaltung. Der dörfliche Charakter des Ortes mit seinen schönen Fachwerkhäusern und dem ausgeprägten Vereinsleben bietet eine hohe Wohnqualität für Alt- und Neubürger. Die ärztliche Versorgung ist durch eine moderne Arztpraxis gesichert. Den Kleinsten stehen eine Kindertagesstätte sowie eine verlässliche Grundschule zur Verfügung. Wöchentlich findet der Markt statt, der die Grundversorgung abdeckt.

Die umliegenden Rad-, Wander- und Reitwege werden von den Erholung suchenden Bewohnern und zahlreichen Gästen genutzt.

Einige klein- und mittelständische Unternehmen runden das Ortsbild ab. Gewerbeflächen können in verkehrsgünstiger Lage bereitgestellt werden.



Foto: H. Neddermeyer



Fuhrberg

Foto: H. Neddermeyer

## Weitere Mitglieder des Ortrates

Name	Anschrift	Fraktion	Telefon
Tacke, Sigmar ( <b>stellv. Ortsbürgermeister</b> )	Zur Alten Burg 9	parteilos	05135/472
Gürčin, Ali	An der Alten Schmiede 3	SPD	05135/921937
Heuer, Jörg	Trüllendam 5	CDU	05135/925420
Witte, Andreas	Celler Straße 1	CDU	05135/488



**Heinrich Neddermeyer**  
**Ortsbürgermeister**  
**(CDU)**

Fuhrberg  
Alte Burgwedeler Str. 8  
30938 Burgwedel  
Tel. 05135/422

## *Sanft. Rein. Naturnah.*

### **Hochwertige Kräuter-Kosmetik aus Burgwedel**

Das Produktkonzept des 1962 von Hildegard Braukmann gegründetem Unternehmen ist heute mehr denn je aktuell: Hochwertige Kräuter-Kosmetik mit Vitaminen.

Die Naturbezogenheit der Rezepturen fundiert auf einem über Jahrzehnte gewachsenen Erfahrungsschatz. Er ist die Basis für die Innovationskraft des Unternehmens. Eigene Forschung und Entwicklung, die Zusammenarbeit mit namhaften Dermatologen sowie der intensive Dialog mit Kunden sind weitere wichtige Bausteine für die dynamische Entwicklung von HILDEGARD BRAUKMANN.

Im Gewerbepark Burgwedel fand das stetig wachsende Unternehmen einen geeigneten Standort mit ausreichenden Entfaltungsmöglichkeiten. Hier wurde im August 1999 auf einer Grundfläche von 20.000 qm und einer Nutzfläche von gut 10.000 qm ein Produktions- und Verwaltungsgebäude fertig gestellt. Die Anlage gilt als eine der fortschrittlichsten, Maßstäbe setzenden Kosmetik-Produktionsstätten Europas.

In seiner gesamtarchitektonischen Konzeption mit integriertem Kräutergarten ist der Firmensitz in Burgwedel ein Domizil der Sinne. Im angegliederten Beauty Center genießen zahlreiche Kunden täglich das anspruchsvolle Wohlfühl-Ambiente. Hier finden Sie und Er eine Oase der Ruhe und Schönheit. Das reichhaltige Angebot umfasst über 30 verschiedene Gesichts- und Körperbehandlungen, die je nach Hauttypen und Wünschen individuell abgestimmt sind.

Die hochwirksamen und sehr verträglichen Qualitätsprodukte von HILDEGARD BRAUKMANN werden im Depot-Prinzip über Kosmetik-Institute und den qualifizierten Fachhandel im In- und Ausland vertrieben.



# HILDEGARD BRAUKMANN

Hildegard Braukmann Kosmetik GmbH & Co. KG  
Ehlbeek 16 · 30938 Burgwedel (Großburgwedel)

Fon +49 (0) 51 39-89 74-0

Fax +49 (0) 51 39-2 70 35

[www.hildegard-braukmann.de](http://www.hildegard-braukmann.de)





## Großburgwedel

Großburgwedel ist mit ca. 9.600 Einwohnern der größte Ortsteil der Stadt Burgwedel. Hier stehen städtischer Charakter und Landleben nicht im Gegensatz, sondern werden auf besondere Art und Weise miteinander verbunden.



Großburgwedel

Foto: R.-Andreas Klein

weiterführenden Schulen (Haupt-, Realschule und Gymnasium) sowie die Förderschule bieten die Möglichkeit, als Ganztagschule mit Mittagessen in Anspruch genommen zu werden. Das Jugendzentrum bietet auch den Kindern ein vielfältiges Angebot.

Die Bücherei bietet nicht nur die Möglichkeit, Bücher, Hörbücher und CDs auszuleihen, sondern hier finden auch regelmäßig kulturelle Veranstaltungen mit verschiedensten Musik- und Themenbereichen und Matinéen statt.

Für Senioren bietet die Seniorenbegegnungsstätte

in der Gartenstraße neben Gesprächskreisen, verschiedenen Sportangeboten, Reisen und Städte-touren ein vielfältiges Angebot. Mitarbeiter helfen außerdem durch Beratung in sozialen Fragen und bei Alltagsproblemen.

Der Sport wird in Großburgwedel großgeschrieben. Dazu stehen mehrere Sportplätze, Hallen, Tennis- und Reitanlagen verschiedenster Größen zur Verfügung. Außerdem gibt es einen Funpark für Skater, private Fitnesscenter und einen Grillplatz. Ein weiterer Höhepunkt ist das beheizte Freibad.

Nicht nur in Sport-, Schützen- und Gesangsvereinen kann jeder seinem Hobby nachgehen; viele Vereine bieten zahlreiche Möglichkeiten zur Freizeitgestaltung in Großburgwedel.

Das Gemeindeleben wird weiterhin von der evangelisch-lutherischen Kirchengemeinde St. Petri, der katholischen Kirchengemeinde St. Paulus, der neuapostolischen Kirche und der evangelischen Freikirche bereichert.

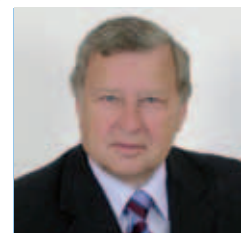
Viele Gewerbebetriebe und Einzelhändler haben die Vorzüge Großburgwedels bereits erkannt und sich hier niedergelassen. Die Interessengemeinschaft Großburgwedeler Kaufleute fördert seit 30 Jahren den Standort Burgwedel mit ihren Beiträgen und durch viele interessante Aktionen für Bürger und Besucher. Das jährliche Stadtfest und „Kunst in Bewegung“ sind überregional bekannte und beliebte Events.

So vereint Großburgwedel einen sehr hohen Wohnwert mit zahlreichen Möglichkeiten und Einrichtungen zur aktiven und attraktiven Freizeitgestal-



Springhorstsee

Foto: R.-Andreas Klein



**Otto Bahlo**  
**Ortsbürgermeister**  
**(CDU)**

Großburgwedel  
Am Mühlenfeld 12  
30938 Burgwedel  
Tel. 05139/896014



## ...MEHR INTERNET

Kommunikation und Interaktion – das ist unser Schlüssel zu einem innovativen Produktportfolio. Durch die ständige Weiterentwicklung unserer Online-Produkte schaffen wir zukunftssträchtige Lösungen, die modernsten Ansprüchen gerecht werden. So können Sie mit uns auch online einen bleibenden Eindruck hinterlassen. Unser Städteportal: [www.alles-deutschland.de](http://www.alles-deutschland.de)  
Unsere Videoplattform: [www.cityinfoclip.de](http://www.cityinfoclip.de)



„Werbung lebt von Ideen.“



**mediaprint**  
WEKA info verlag

WEKA info verlag gmbh  
Lechstraße 2  
86415 Mering  
Tel.: 08233 384-0  
Fax: 08233 384-103  
E-Mail: [info@weka-info.de](mailto:info@weka-info.de)  
[www.weka-info.de](http://www.weka-info.de)  
[www.alles-deutschland.de](http://www.alles-deutschland.de)  
[www.cityinfoclip.de](http://www.cityinfoclip.de)

„Gute Beratung  
sorgt dafür,  
dass Ihr Medium  
genauso gut zu  
Ihnen passt, wie  
ein Maßanzug vom  
Schneider.“



Broschüren können viele, aber der info verlag kann mehr. Damit ein hochwertiges Medium für die Öffentlichkeitsarbeit unserer kommunalen oder privatwirtschaftlichen Partner entsteht, gehen wir von Anfang an mit Ihnen zusammen einen gemeinsamen Weg. Mit kompetenten Ansprechpartnern vor Ort. Mit qualifizierten Projektmanagern, Redakteuren, Fotografen und Grafikern. Mit einem erfolgreichen Vertriebsteam, das eine solide Finanzierung garantiert. Gehen Sie doch fürs Erste einfach ein paar Schritte mit und sehen Sie, was der info verlag kann.



„Eine gute Gestaltung beginnt mit einer Idee  
und hört nie auf.“

## ...MEHR BERATUNG

Wir arbeiten deutschlandweit mit zahlreichen Gemeinden und Städten und wissen deshalb genau: Bayern ist nicht Berlin und eine Großstadt ist nicht zu vergleichen mit einer ländlichen Tourismusdestination. Deshalb wohnen und leben unsere Ansprechpartner dort, wo sie ihre Kunden betreuen.



„Eine große Reichweite entsteht durch individualisierte Inhalte und ergänzende Sonderdrucke.“

## ...MEHR REICHWEITE

Wir folgen dem Leben in unserer Produktion. Mit Interesse von Entscheidungsträgern und Bürgern mit Familie und Menschen aus ihrer Region. Außerdem finden wir für jede geforderte Aufgabenhöhe und jede eingespannte Zielgruppe den richtigen Produktionsweg. Egal ob Hochglanzdruck oder Zeitungsmaschine.



Fortsetzung von Seite 15

tung.

## Weitere Mitglieder des Ortrates

Name	Anschrift	Fraktion	Telefon
Ahlers, Madeleine 891670	Erdbrandweg 98 <b>(stellv. Ortsbürgermeisterin)</b>	SPD	
Gremmel, Heinrich <b>(stellv. Ortsbürgermeister)</b>	Auf dem Amtshof 5	FDP	4224
Guschwa, Rolf	Gerstenstiege 4	SPD	87840
Gutte, Rudolf	Osterkamp 30	SPD	5884
Dr. Hoppenstedt, Karsten	Bruchholzwiesen 2A	CDU	5332
Kamieth, Bettina	Dammstraße 9	CDU	893912
Meyer, Ulrich	Eiermarkt 3E	CDU	4170
Ocker, Jürgen	Kleinburgwedeler Straße 5	CDU	7741

## Ortsbrandmeister der Ortsfeuerwehr Großburgwedel

Name	Anschrift	Telefon
Ortsbrandmeister Rüdiger, Carsten	Mühlenstraße 32	05139/2179
stellv. Ortsbrandmeister Motl, Ingo	Erdbrandweg 100	05139/88695



**Ute Meyer, 45 Jahre, Geschäftsinhaberin:**

*Burgwedel ist zwar eine Stadt, doch ist hier längst nicht alles so anonym wie in der Großstadt. Ganz im Gegenteil: Es ist richtig gemütlich hier. Alle grüßen einander freundlich und der Stadtkern lädt zum Bummeln ein. Die meisten kennen sich hier untereinander. Zwischenmenschliche Beziehungen werden in Burgwedel groß geschrieben.*



Natur mit Kirchturm

Foto: R.-Andreas Klein



**FRITZ BRUNS**  
GMBH

**SCHWIMMBAD- UND HEIZUNGSTECHNIK  
SANITÄRINSTALLATION**

30938 Burgwedel · OT-Kleinburgwedel  
Schulstraße 1  
Telefon 0 51 39/72 42 · Fax 0 51 39/32 04

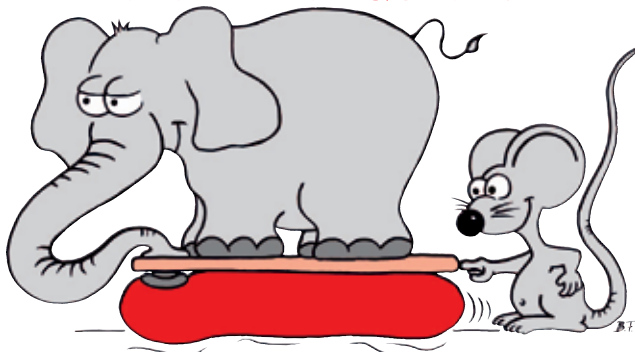
Inh.: Rainer Maass

**AUTOHAUS**

**Reparaturen aller Art und Fabrikate  
AU- und TÜV-Abnahme**

Kleinburgwedel · Tempelweg 2  
Telefon (0 51 39) 76 86 · Telefax (0 51 39) 13 64

**Durchatmen! Wir bewegen  
Ihre Schwerlasten.**



**Luftkissen-Transporttechnik**

- alle Formen von Schwerlasten
- umweltfreundlich, ohne Abgase
- fast unbegrenzte Tragfähigkeit
- präzise und leicht manövrierbar
- sicher und flexibel
- reibungs- und geräuschlos

Tempelweg 18 · D-30938 Burgwedel  
Telefon: (0 51 39) 64 43 · Fax: (0 51 39) 31 11

[www.solving-gmbh.de](http://www.solving-gmbh.de) · [info@solving-gmbh.de](mailto:info@solving-gmbh.de)



**SOLVING**  
Deutschland GmbH

*Rosenhagen*  
Treppen Metallbau Kunstschmiede  
- seit 1952 -



www.fritzbrun-verbegrat.de

**Jetzt kostenlose Info-Broschüre anfordern!**

Wallstraße 21 · 30938 Kleinburgwedel info@rosenhagen-treppen.de  
Tel. 05139/89 41 94 · Fax 05139/53 28 www.rosenhagen-treppen.de

Zertifiziertes  
Qualitätsmanagement



**Seniorenpflegeheim Lindenriek**  
Wöhler GmbH

**Tagespflege      Vollstationäre Pflege      Kurzzeitpflege**



- Durchführung aller erforderlichen pflegerischen Maßnahmen durch geschultes Personal
- Übernahme der Abrechnung mit den Pflegekassen
- Betreuung und Beratung auch in persönlichen Angelegenheiten
- Beschäftigungstherapie
- Freizeit- und Kulturveranstaltungen
- Friseur-Salon und Café mit Kiosk im Haus

*... das Haus im Grünen.*

Wöhler GmbH · Geschäftsführer: Beate Wöhler, Volker Wöhler  
Brombeerkamp 6 · 30938 Burgwedel · OT Kleinburgwedel  
Telefon (0 51 39) 80 74-0 · Telefax (0 51 39) 80 74-87  
Internet: [www.lindenriek.de](http://www.lindenriek.de) · E-Mail: [info@lindenriek.de](mailto:info@lindenriek.de)



Mitglied im BPA



## Kleinburgwedel

Eingerahmt von fünf der sieben Ortsteile der Stadt Burgwedel liegt Kleinburgwedel in einer abwechslungsreichen Kulturlandschaft mit ausgedehnten Wäldern und landwirtschaftlichen Flächen. Im Jahr 2010 jährt sich zum 700. Mal die erste urkundliche Erwähnung des Dorfes (lutteken Borchwede).

Neben dem eigentlichen Dorf umfasst der Ort Kleinburgwedel die Siedlungen Heidewinkel, Mühlenberg sowie die Wietze- und Würmseesiedlung. Teile des Dorfes sind durch insgesamt 14 landwirtschaftliche Betriebe geprägt.

Für die verkehrstechnischen Anbindungen ist die Lage von Kleinburgwedel äußerst günstig. Das Dorf grenzt unmittelbar an den Bahnhof Großburgwedel und bietet gute Verbindungen in Richtung Hannover und Celle/Hamburg. Des Weiteren wird der Ort auch von zwei Buslinien angefahren. Das Straßenverkehrsnetz bietet eine rasche Anfahrt zur Bundesautobahn 7.

Mit seinen Einrichtungen und dem Umfeld zeichnet

sich Kleinburgwedel als sehr familienfreundlich aus. Grundschule und Kindertagesstätte sind am Ort. Zu den weiterführenden Schulen in Großburgwedel sind es nur wenige Minuten. Als Einkaufsmöglichkeit bietet sich der örtliche „Frisch- Markt“ in der Ortsmitte an.

Die ärztliche Versorgung wird für die Bereiche der Allgemeinmedizin, der Homöopathie, der Inneren Medizin und der Veterinärmedizin angeboten.

Besonders ausgeprägt ist in Kleinburgwedel das Vereinsleben. Die rund 2.500 Einwohner finden für jedes Alter entsprechende Angebote in beispielsweise Schützen- und Sportvereinen, in Klönrunden, kirchlichen Gruppen oder in der Feuerwehr und damit beste Voraussetzungen, sich zu integrieren und engagieren.

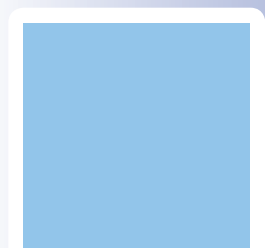
Als beliebte jährliche Veranstaltung ist das Volks- und Schützenfest zu benennen.

### Weitere Mitglieder des Ortsrates

Name	Anschrift	Fraktion	Telefon
Feuerhahn, Joachim <b>(stellv. Ortsbürgermeister)</b>	Jägerweg 20	SPD	893962
Henke, Hermann	Brombeerkamp 29	CDU	1320
Hofmeister, Ralf	Hinter dem Felde 6	SPD	5879
Lindemann, Carsten	Hinter den Höfen 3	CDU	278346



Kleinburgwedel  
Foto: R.-Andreas Klein



**Jürgen Schodder**  
**Ortsbürgermeister**  
**(CDU)**

Kleinburgwedel  
Immenweg 5  
30938 Burgwedel  
Tel. 05139/3118

# Vorstellung der Ortschaften



## Oldhorst

Östlich von Großburgwedel in Richtung Burgdorf liegt Oldhorst am Rande eines Landschaftsschutzgebietes. Mit z. Z. 112 Einwohnern ist Oldhorst die kleinste Ortschaft von Burgwedel. Den Dorfmittelpunkt bildet das Feuerwehrhaus. Dort finden alle größeren Veranstaltung statt: Dorffest, Weihnachtsfeier, Gottesdienst, Beerdigung etc.

In Oldhorst wird Dorfgemeinschaft groß geschrieben und u.a. durch Blumenzwiebelpflanzaktionen und Aufräumarbeiten in der Feldmark gepflegt.

Die politischen Sitzungen freuen sich über rege Beteiligung. Eine Auffälligkeit ist der Oldhorster Glockenturm. Die Stützbalken stammen von einer Hofeiche eines ansässigen Betriebes.

Rund um Oldhorst liegen wunderschöne gut ausgebauten Wanderwege. Sie laden ein, das Landschaftsschutzgebiet Oldhorster Moor zu erkunden und dabei Kraniche und Rehwild zu beobachten. In jedem Jahr gibt es hier vom Naturschutzbund

geführte Wanderungen durch das Hochmoor.

Oldhorst hat seinen dörflichen Charakter behalten. Jeder kennt jeden, auch die Neubürger sind schnell im Dorfleben integriert. Neue Gesichter sind bei uns immer willkommen.

### Weitere Mitglieder des Orsrates



Natur mit Heuballen

Foto: R.-Andreas Klein



Foto: R.-Andreas Klein



**Bärbel Lübke**  
**Ortsbürgermeisterin**  
**(WGO)**

Oldhorst  
Oldhorst 4  
30938 Burgwedel  
Tel. 05139/88243

Name	Anschrift	Fraktion	Telefon
Hogreve, Jan-Friedrich <b>(stellv. Ortsbürgermeister)</b>	Oldhorst 2	CDU	87322
Jacobs, Arne	Oldhorst 18	WGO	7245
Kuckelkorn, Ilse WGO	Engenser Weg 3		87587
Rockahr, Walter	Oldhorst 15	CDU	895376



## Thönse

Thönse ist ein in ländlicher Idylle, eingebettet von Wald und Feldern, gelegener Ort am Rande der Südheide. Seit der Gebietsreform im Jahr 1974 ist die Ortschaft, in der rund 1.500 Bewohner ein Zuhause finden, ein Teil der Stadt Burgwedel.

Die Ortschaft, die sich auf einer Fläche von rund 758 Hektar erstreckt, bietet eine gute Infrastruktur. Mit dem Auto kann in nur rund 20 Minuten Niedersachsens Hauptstadt Hannover erreicht wer-



Foto: R.-Andreas Klein

den. Auch die Anbindung per Bus und Bahn ist sehr gut ausgebaut: Stündlich bringen Sie öffentliche Verkehrsmittel nach Hannover, Celle sowie nach Burgdorf und Großburgwedel.

Obwohl Thönse nicht sehr groß ist, verfügt die Ortschaft über 10 Handwerksbetriebe, Gasthaus, Alten- und Pflegeheim, Café, Backshops und Drogeriemarkt.

Das familienfreundliche Thönse bietet neben der Grundschule auch eine Kindertagesstätte.

Auch um den Feierabend oder die Freizeit zu genießen, sind keine weiten Wege nötig: Thönse lädt zum Baden, Angeln, Spazieren gehen, Radfahren, Skaten und Reiten ein. Auch das Vereinsleben kommt in Thönse nicht zu kurz. Neben Schützen- und Sportverein sowie der Freiwilligen Feuerwehr und dem Treckerclub finden jährliche Veranstaltungen wie Ostermarkt und Weihnachtsmarkt statt. Höhepunkt des Jahres ist das aus Funk und Fernsehen bekannte Rasenmähertreckerrennen im August.

### Weitere Mitglieder des Ortsrates

Name	Anschrift	Fraktion	Telefon
Braeske, Otto <b>(stellv. Ortsbürgermeister)</b>	Strubuschweg 2	CDU	8566
Büchtmann, Artur	Lange Reihe 14	CDU	8121
Stoermer, Eckhard	Reihermoorweg 42	SPD	7902
Tschacher, Ingrid	Am Drens 3	SPD	8312



Thönse

Foto: R.-Andreas Klein



**Heinz-Theo Rockahr**  
**Ortsbürgermeister**  
**(CDU)**

Thönse  
Engenser Str. 10  
30938 Burgwedel  
Tel. 05139/1816

# Vorstellung der Ortschaften



Wettmar

Foto: mediaprint  
WEKA info verlag gmbh

## Wettmar

Wettmar ist ein liebenswerter und zugleich lebenswerter Ort am Rande der Südheide. Seit der Gebietsreform im Jahr 1974 ist die Ortschaft, in der rund 3.500 Bewohner ein Zuhause finden, ein Teil der Stadt Burgwedel.

Die Ortschaft, die sich auf einer Fläche von rund 4700 Hektar erstreckt, bietet eine gute Infrastruktur. Mit dem Auto kann in nur rund 30 Minuten Niedersachsens Hauptstadt Hannover erreicht werden. Auch die Anbindung per Bus und Bahn ist sehr gut ausgebaut: Stündlich bringen Sie öffentliche Verkehrsmittel nach Hannover oder Celle sowie nach Burgdorf und Großburgwedel.

Doch warum in die Ferne schweifen, wenn Wettmar so viele Möglichkeiten bietet. Die Versorgungspalette reicht von zwei Banken über Einzelhandelsgeschäfte bis hin zu Lebensmittelmärkten, Ärzten, Apotheken und vielen weiteren Dienstleistungsangeboten. Zudem präsentiert sich Wettmar sehr familienfreundlich: Die Ortschaft bietet eine Kindertagesstätte sowie eine Grundschule.

Eine Kinderkrippe wird voraussichtlich im Jahr 2010 fertig gestellt sein.

Auch um den Feierabend oder die Freizeit zu genießen, sind keine weiten Wege nötig: Wettmars schönes Naherholungsgebiet lädt zum Radfahren, zum Reiten, zum Skaten und zu langen Spaziergängen ein. Eine Vielzahl an Vereinen bietet Neubürgern und auch alteingesessene Wettmarern eine Reihe von Aktionsmöglichkeiten. Neben Schützen- und Sportvereinen sowie der Freiwilligen Feuerwehr sind auch die Chöre Wettmars gut besucht.

Der neugestaltete Dorfplatz, die Windmühle am Mühlenweg sowie die Hügelgräber und die Biogasanlage sind der größte Stolz der Ortschaft. Regelmäßig gut besucht ist auch der Dorfabend, der alljährlich im November stattfindet, das Weinfest sowie der Weihnachtsmarkt, welche Besucher weit über Wettmars Grenzen hinaus anzieht.

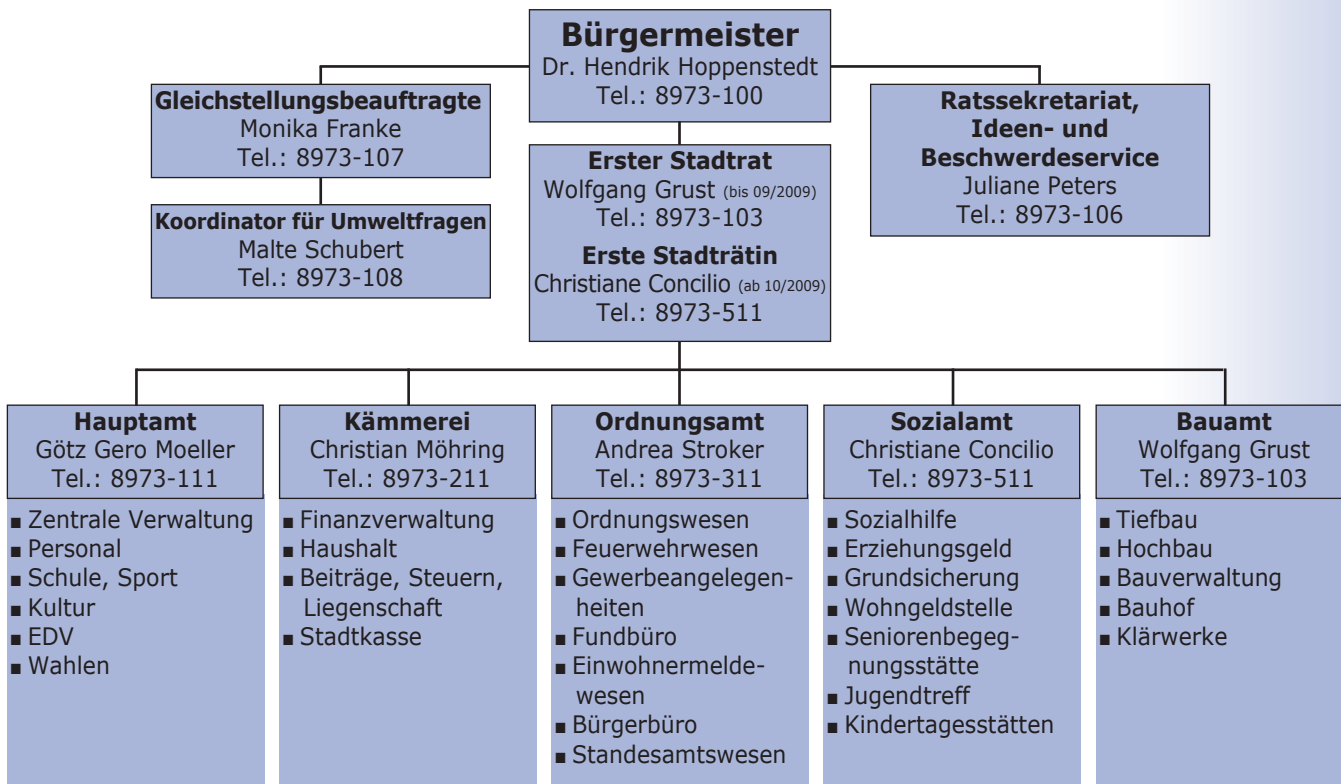
### Weitere Mitglieder des Orsrates



**Rainer Fredermann**  
**Ortsbürgermeister**  
**(CDU)**

Wettmar  
Virchowstr. 2  
30938 Burgwedel  
Tel. 05139/87445

Name	Anschrift	Fraktion	Telefon
Schramke, Siegfried <b>(stellv. Ortsbürgermeister)</b>	Gartenstraße 8	SPD	1776
Kalmbach, Marianne	Am Osterberg 3	CDU	7572
Kuhn, Stefanie	Herrenhäuser Straße 59	CDU	896121
Lindemann, Christian	Heierdrift 48	WWB	959297
Muckelberg, Christina	Hauptstraße 2	WWB	1707
Schupke, Sigrid	Ernst-Pflüger-Straße 13	SPD	1845



## Rathaus Burgwedel

Großburgwedel  
Fuhrberger Straße 4  
30938 Burgwedel  
Telefon: 05139/8973-0  
Telefax: 05139/8973-491  
Homepage: [www.burgwedel.de](http://www.burgwedel.de)

## Allgemeine Sprechzeiten:

Mo. bis Fr. 8.00 – 12.00 Uhr  
Mo. und Di. 14.00 – 17.00 Uhr  
Do. 14.00 – 18.00 Uhr

## Sprechzeiten Bürgerbüro:

Mo. und Di. 8.00 – 17.00 Uhr  
Mi. und Fr. 8.00 – 12.30 Uhr  
Do. 8.00 – 18.00 Uhr

## Sprechzeiten Standesamt und Sozialamt:

Mo., Di. und Do. 8.00 – 12.00 Uhr  
Do. 14.00 – 18.00 Uhr



# Städtepartnerschaft mit Domfront (Frankreich)



Im Rahmen der Völkerverständigung und des weiteren Zusammenwachsens Europas haben die Stadt Burgwedel und die französische Stadt Domfront 1996 eine offizielle Partnerschaft geschlossen.

Die 4.500 Einwohner zählende Stadt in der Normandie, 80 km südlich von Caen gelegen und verkehrsgünstig angebunden an die Achse Paris – Rennes – Brest und Caen – Laval, verfügt über ein weitgehend historisches Stadtbild und gehört

laut Michelin Reiseführer zu den 60 schönsten Abstechern Frankreichs.

Der Verein Partnerschaft Domfront-Burgwedel e. V. hat es sich zur Aufgabe gemacht, den Bürgerinnen und Bürgern die Partnergemeinde in der Normandie näher zu bringen und Kontakte herzustellen bzw. zu erweitern.



**Christian Guzien, 35 Jahre, Inhaber von Body Sculpture:**  
*Burgwedel ist ruhig und überschaubar. Es freut mich sehr, hier das Klientel für eine spezielle Art von Sport gefunden zu haben.*



Rathaus Domfront

Foto: Michel Poussier



## Wochenmarkt:

In Großburgwedel findet an jedem Donnerstag (außer Feiertags) in der Zeit von 7.00 bis 13.00 Uhr ein Wochenmarkt in der Von-Alten-Straße statt. Zurzeit findet auch dienstags von 8.00 bis 12.00 Uhr in Fuhrberg ein Markt statt.

## Abfallentsorgung:

Für die Abfallentsorgung ist im gesamten Regionsgebiet der aha – Zweckverband Abfallwirtschaft zuständig. Die Restmüll- und Wertstoffsackabfuhr erfolgt im Stadtgebiet Burgwedel montags, lediglich im Ortsteil Fuhrberg am Mittwoch. Wertstoffsäcke für Plastik und Papier gibt es in verschiedenen Geschäften kostenlos. Die Restmüll- und Grünabfallabfuhr erfolgt in gebührenpflichtigen Säcken, die ebenfalls in den Geschäften erworben werden können.

Hinzu kommt die **Sperrmüllabfuhr** auf telefonische Anforderung bei der aha unter 0800/9991199.

**Gehölzschnitt** und **Laub** kann bei eigener Anlieferung kostenlos auf den Grünannahmestellen in Thönse (Neuwarmbüchner Straße), Fuhrberg (Kahlsweg) und Wettmar (Moodweg) abgegeben werden. Sämtlicher **Grünabfall** (auch Rasenschnitt) kann beim Bauhof der Stadt Burgwedel (Pappelweg) abgegeben werden.

Des Weiteren können in regelmäßigen Abständen gesundheitsschädliche Abfälle, wie z. B. Lacke, Farben usw. im Umweltmobil abgegeben werden. Die aha verteilt jährlich den „Entsorgungsplaner“ an alle Haushalte, dem ausführlichere Hinweise zu entnehmen sind. Die Broschüre ist auch im Bürgerbüro (Rathaus) der Stadt Burgwedel erhältlich. Ebenfalls im Bürgerbüro erhalten Sie die Plaketten für die Abholung von Elektromüll.

## Für Steuerzahler:

Für die Stadt Burgwedel ist das Finanzamt Burgdorf, Vor dem Hannoverschen Tor 30, 31303 Burgdorf, Telefon: 05136/8060 zuständig. Dort müssen z. B. die Steuererklärungen abgegeben, die Freibeträge beantragt sowie die Kfz-Steuern bezahlt werden.

Bei der Steuerabteilung im Rathaus liegt die Sachbearbeitung für Grund-, Gewerbe- und Hundesteuer sowie die Entwässerungs-, Erschließungs- und Wasserversorgungsbeiträge.

## Schiedsamt:

Schlichten ist besser als richten – eine bürgernahe Einrichtung.

Bei einem Streit oder einer Auseinandersetzung erleichtert es den Parteien auch weiterhin, im täglichen Leben miteinander auszukommen. Mit einem neutralen Dritten kann ein Schlichtungsverfahren angestrebt werden, wenn sich die Parteien einvernehmlich darauf verständigt haben, gemeinsam eine eigene, verbindliche Lösung zu schaffen. Kontaktpersonen für das Stadtgebiet Burgwedel sind: Herr Peter Wieder

Thönse, Bruchstraße 9, 30938 Burgwedel

Tel.-Nr.: 05139/8370

Herr Otto Braeske

Thönse, Strubuschweg 2, 30938 Burgwedel

Tel.-Nr.: 05139/8566

## Kraftfahrzeug-Zulassungsstelle:

Kraftfahrzeuge müssen sofort umgemeldet werden, wenn der Halter den regelmäßigen Standort (Heimatort) länger als drei Monate in den Bezirk einer anderen Zulassungsstelle verlegt.

Als Standort des Kraftfahrzeuges gilt der Ort, an



**Nadine Lauenstein,**  
**36 Jahre, Augenoptikerin:**

*In Burgwedel selbst braucht man kein Auto. Alles ist zentral gelegen. Auch die Verkehrsanbindung Richtung Hannover ist ideal.*

# Wichtiges nicht nur für Neubürger



**Silk Theuerkauf,  
43 Jahre, Geschäftsinhaber:**

*Mein Eindruck von Burgwedel ist, dass hier „heile Welt“ herrscht. Zudem ist die Stadt meines Wissens nach unverschuldet und hat ein hohes pro Kopf Einkommen. Allen Musikliebhabern würde ich die Bluesgarage in Isernhagen empfehlen.*

dem das Fahrzeug überwiegend ruht und von dem aus es in den Verkehr gebracht wird.

Auch ein Wohnungswechsel innerhalb des Regionsgebietes ist der Kraftfahrzeugzulassungsstelle unverzüglich bekannt zu geben, da die Fahrzeugpapiere immer den tatsächlichen Verhältnissen entsprechen müssen (§ 27 Straßenverkehrs-Zulassungs-Ordnung). Ein neues Kennzeichen wird in diesem Fall jedoch nicht benötigt. (Zulassungsstelle – Stadt Burgwedel, Zimmer 1.01., Fuhrberger Straße 4, 30938 Burgwedel, sowie in den meisten anderen Kommunen der Region Hannover).

**Bitte informieren Sie sich vorab telefonisch, welche Unterlagen Sie für den jeweiligen Zulassungsvorgang benötigen !**

## **Gehwegreinigung:**

Die Satzung über die Straßenreinigung in der Stadt Burgwedel vom 05.12.1994 bestimmt, im Bezug auf die Verpflichtung der Straßenanlieger, dass Geh- und/oder Radwege nach Bedarf von Schmutz, Unrat/Laub zu säubern sind. Grundsätzlich gilt, dass der Geh- und Radweg, die Gosse, die Parkspuren, der Rand-, Trenn-, Seiten- und Grünstreifen sowie die Fahrbahnfläche bis zur Fahrbahnmitte vor den Grundstücken (bei Eckgrundstücken bis zur Kreuzungsmitte) zu reinigen sind, wenn keine Straßenreinigungsgebühr zu entrichten ist. In den Bereichen, in denen die Grundstückseigentümer Straßenreinigungsgebühren zu entrichten haben, entfällt die Reinigung der Gossen, Parkspuren und Straßenfläche.

Bei Schnee- und Eisglätte sind die Geh- und/oder Radwege mit einer Breite von mindestens 1,50 m, oder – wenn kein Geh- bzw. Radwege vorhanden sind – die seitlichen Fahrbahnflächen am Rand von mindestens 1 m, so von Eis und Schnee zu räumen und so zu streuen, dass sie von den Mitbürgern gefahrlos begangen werden können. Das Streuen und Räumen muss werktags bis 08.00 Uhr und an Sonn- und gesetzlichen Feiertagen bis 09.00 Uhr beendet sein und ist bei Bedarf bis 20.00 Uhr zu wiederholen.

Fragen zu Einzelheiten bzw. Ihrer speziellen Reinigungspflicht beantwortet das Ordnungsamt der Stadt Burgwedel gern.

## **Grillplatz:**

In der Nähe vom Freibad steht allen Einwohnerinnen und Einwohnern ein öffentlicher Grillplatz in der Zeit von 08.00 Uhr bis 22.00 Uhr zur freien Nutzung zur Verfügung. Größere Veranstaltungen (ab 20 Personen) sind vorab mit dem Ordnungsamt der Stadt Burgwedel abzusprechen.

## **Jugendtreffs:**

In den Ortsteilen Großburgwedel (Wiesenstraße 17), Wettmar (Schulstraße 12) und Fuhrberg (Mellendorfer Straße 1) stehen für Kinder und Jugendliche Jugendtreffs zur Verfügung. Über die Internetseite [www.jugendpflege-burgwedel.de](http://www.jugendpflege-burgwedel.de) können weitere Informationen abgerufen werden.



Über das Stichwortverzeichnis finden Sie schnell das für Ihr Anliegen zuständige Amt.

Bitte haben Sie Verständnis dafür, dass eine Vollständigkeit der Suchworte nicht gewährleistet werden kann.

Bei Unklarheiten oder in Zweifelsfällen wenden Sie sich bitte an die Telefonzentrale im Rathaus, Tel.: 05139/8973-0.

## A

### **Abbruch von Gebäuden**

Rathaus, Bauverwaltungsabteilung,  
Tel.: 05139/8973-103, -611

Region Hannover, Tel.: 0511/616-0

### **Abfallbeseitigung**

aha Zweckverband Abfallwirtschaft,  
Region Hannover,

Karl-Wiechert-Allee 60 C, 30625 Hannover,  
Tel.: 00800/9991199

### **Abfallbeseitigungsgebühren**

Rathaus, Steuerabteilung, Tel.: 05139/8973-215

### **Abwasserbeseitigung**

Rathaus, Tiefbauabteilung, Tel.: 05139/8973-620

### **Adoptionen**

Region Hannover, Tel.: 0511/616-0

### **Alters- und Ehejubiläen**

Rathaus, Hauptabteilung, Tel.: 05139/8973-113

### **An-, Ab- und Ummeldungen**

Rathaus, Bürgerbüro, Tel.: 05139/8973-500

### **Aufenthaltsbescheinigung für Eheschließung**

Rathaus, Bürgerbüro, Tel.: 05139/8973-500

### **Ausbildung/Praktika in der Stadtverwaltung**

Rathaus, Personalabteilung, Tel.: 05139/8973-118

### **Ausbildungsförderung**

Region Hannover, Tel.: 0511/616-0

### **Ausländerangelegenheiten**

Region Hannover, Tel.: 0511/616-0

### **Ausstellungen im Rathaus**

Rathaus, Kulturabteilung, Tel.: 05139/8973-122

## B

### **Bauanträge, Bauanzeigen**

Rathaus, Bauverwaltungsabteilung,  
Tel.: 05139/8973-103, -611

### **Baugrundstücke**

Rathaus, Bauverwaltungsabteilung,  
Tel.: 05139/8973-103, -611

### **Baumpflanzung/-pflege/-fällung**

Rathaus, Koordinator für Umweltfragen,  
Tel.: 05139/8973-108

### **Bebauungspläne**

Rathaus, Bauverwaltungsabteilung,  
Tel.: 05139/8973-103, -611

### **Beglaubigungen**

Rathaus, Bürgerbüro, Tel.: 05139/8973-500

### **Behindertenarbeit**

Rathaus, Gleichstellungsbeauftragte,  
Tel.: 05139/8973-107

### **Beurkundungen von Geburten und Sterbefällen**

Rathaus, Standesamt,  
Tel.: 05139/8973-318, -319, -320, -321

### **Bußgeldangelegenheiten**

Rathaus, Ordnungsabteilung,  
Tel.: 05139/8973-311 oder -324

## E

### **Eheschließungen**

Rathaus, Standesamt,  
Tel.: 05139/8973-318, -319, -320, -321

### **Ehefähigkeitszeugnis**

Rathaus, Standesamt,  
Tel.: 05139/8973-318, -319, -320, -321

### **Einbürgerungen**

Region Hannover, Tel.: 0511/616-0

### **Eingliederungshilfe**

Rathaus, Sozialabteilung, Tel.: 05139/8973-517

### **Elterngeld**

Rathaus, Sozialabteilung,  
Tel.: 05139/8973-518, -514



**Karten Bruhne,  
40 Jahre, Geschäfts-  
inhaberin:**

*Ich lebe seit 20 Jahren in Burgwedel und es gefällt mir hier sehr. Die Schule ist schön und für die Kinder sicher mit dem Fahrrad zu erreichen. Die Menschen hier sind sehr offen – vor allem auch ausländischen Mitbürgern gegenüber.*

# Was erledige ich wo?

## **Entsorgungsplaketten für Elektrogroßgeräte**

Rathaus, Bürgerbüro, Tel.: 05139/8973-500

## **Entwässerung**

Rathaus, Tiefbauabteilung, Tel.: 05139/8973-620

## **Erschließungsbeiträge**

Rathaus, Bauverwaltungsabteilung,  
Tel.: 05139/8973-103, -611

## **Erziehungshilfen**

Jugendhilfestation  
Großburgwedel, Kleinburgwedeler Straße 1A,  
Tel.: 05139/8071-0

## **F**

### **Feuerwehrangelegenheiten**

Rathaus, Ordnungsabteilung,  
Tel.: 05139/8973-324

### **Feuerwerke**

Rathaus, Ordnungsabteilung,  
Tel.: 05139/8973-311, -324

### **Fischereischein**

Rathaus, Ordnungsabteilung,  
Tel.: 05139/8973-312

### **Flächennutzungsplan**

Rathaus, Bauverwaltungsabteilung,  
Tel.: 05139/8973-103, -611

### **Friedhofswesen**

Rathaus, Friedhofsabteilung, Tel.: 05139/8973-615

### **Führerscheineangelegenheiten**

(Antragsaushändigung und -entgegennahme)  
Rathaus, Bürgerbüro, Tel.: 05139/8973-500  
Allgemeine Auskünfte bei der Region Hannover  
unter Tel.: 05109/5198-0

### **Führung der Familienbücher**

Rathaus, Standesamt,  
Tel.: 05139/8973-318, -319, -320, -321

### **Führungszeugnis**

Rathaus, Bürgerbüro, Tel.: 05139/8973-500

### **Fundbüro**

Rathaus, Bürgerbüro, Tel.: 05139/8973-323 oder  
-316



**Besin Shabani,**  
**23 Jahre, Einzel-**  
**handelskaufmann:**

*Mir gefällt die  
Fußgängerzone in  
Burgwedel am be-  
sten. Es gibt hier viele  
Geschäfte und man  
braucht nicht extra  
nach Hannover zu  
fahren um einzu-  
kaufen.*

## **G**

### **Gartenabfälle/Laub**

Rathaus, Koordinator für Umweltfragen,  
Tel.: 05139/8973-108

### **Gasversorgung**

E.ON Avacon AG, Engensen,  
Hastrastraße 1, 30938 Burgwedel,  
Tel.: 05139/802-0

### **Gebührenbefreiung GEZ (Anträge)**

Rathaus, Bürgerbüro, Tel.: 05139/8973-500

### **Gaststättenangelegenheiten/Gestattungen**

Rathaus, Ordnungsabteilung,  
Tel.: 05139/8973-312

### **Gewerbeangelegenheiten**

Rathaus, Ordnungsabteilung,  
Tel.: 05139/8973-312

### **Gewerbesteuer**

Rathaus, Steuerabteilung, Tel.: 05139/8973-212

### **Gleichstellungsfragen**

Rathaus, Gleichstellungsbeauftragte,  
Tel.: 05139/8973-107

### **Grillplatzvergabe**

Rathaus, Ordnungsabteilung,  
Tel.: 05139/8973-312

### **Grünflächenpflege**

Rathaus, Koordinator für Umweltfragen,  
Tel.: 05139/8973-108

### **Grundsicherung im Alter**

Rathaus, Sozialabteilung, Tel.: 05139/8973-514,  
-518

### **Grundsteuern**

Rathaus, Steuerabteilung, Tel.: 05139/8973-215

### **Grundstücksverwaltung**

Rathaus, Liegenschaftsabteilung,  
Tel.: 05139/8973-103, -611

## **H**

### **Haushaltsbescheinigungen u.a. für Kindergeld**



Rathaus, Bürgerbüro, Tel.: 05139/8973-500

## **Hundesteuer**

Rathaus, Steuerabteilung, Tel.: 05139/8973-214

## **I**

### **Ideen- und Beschwerdeservice**

Rathaus, Büro des Bürgermeisters,  
Tel.: 05139/8973-106

## **J**

### **Jugendzentrum**

Jugendabteilung,  
Wiesenstraße 17, 30938 Burgwedel,  
Tel.: 05139/88387

### **Jugendhilfestation**

Großburgwedel, Kleinburgwedeler Straße 1A,  
Tel.: 05139/8071-0

### **Jugendschutz**

Jugendabteilung,  
Wiesenstraße 17, 30938 Burgwedel,  
Tel.: 05139/88387

## **K**

### **Kanalbaubeiträge**

Rathaus, Steuerabteilung, Tel.: 05139/8973-212

### **Kinderausweise**

Rathaus, Bürgerbüro, Tel.: 05139/8973-500

### **Kindertagespflege**

Rathaus, Familien- u. Kinderservicebüro,  
Tel.: 05139/8973-516, -517

### **Kindertagesstättenangelegenheiten**

(Kindergarten/Krippe/Hort)  
Rathaus, Familien- u. Kinderservicebüro,  
Tel.: 05139/8973-516, -517

### **Kirchenaustritt**

Rathaus, Standesamt,  
Tel.: 05139/8973-318, -319, -320, -321

### **Kircheneintritt**

ist in allen evangelischen und katholischen  
Pfarrämtern möglich; siehe Anschriften unter

„Kirchen“

### **Kfz-Zulassung**

Rathaus, Bürgerbüro, Tel.: 05139/8973-500

### **Krankentransport**

mit fachgerechter med. Betreuung, Tel.: 19222

### **Kulturangelegenheiten**

Rathaus, Kulturabteilung, Tel.: 05139/8973-122

## **L**

### **Ladenschlussgesetz/Sperrzeiten**

Rathaus, Ordnungsabteilung,  
Tel.: 05139/8973-311

### **Lärmbekämpfung/Lärmschutz**

Rathaus, Ordnungsabteilung,  
Tel.: 05139/8973-324

### **Lagerfeuer/Osterfeuer**

Rathaus, Ordnungsabteilung,  
Tel.: 05139/8973-324

### **Lastenausgleich**

Region Hannover, Hannover, Tel.: 0511/616-0

### **Lebensberatung**

Beratungsstelle für Burgwedel, Isernhagen,  
Wedemark  
Am Lohner Hof 7, 30916 Isernhagen FB,  
Tel.: 05139/892828

### **Lebensbescheinigung**

(steuerliche Lebensbescheinigung für  
minderjährige Kinder)  
Rathaus, Bürgerbüro, Tel.: 05139/8973-500

### **Lebensmittelüberwachung**

Region Hannover, Tel.: 0511/616-0

### **Lohnsteuerkartenangelegenheiten**

Rathaus, Bürgerbüro, Tel.: 05139/8973-500

### **Lotterien**

Rathaus, Ordnungsabteilung,  
Tel.: 05139/8973-311, -324

## **M**

### **Meldebescheinigungen**



**Bernd Boruszewski,  
53 Jahre, Reisebüro-  
inhaber:**

*Burgwedel ist ein netter, sehr persönlicher Ort. Hier kennt Jeder Jeden. Das fällt mir besonders im Kontakt mit meinen Kunden auf. In Hannover beispielsweise würde ich meine Kunden sicher nicht kennen.*

# Was erledige ich wo?



**Carolin Klippe,**  
**47 Jahre, Geschäftsinhaberin:**

*Das Einkaufen in Burgwedel ist einfach schön. Es gibt hier viele kleine Geschäfte, die gut zu Fuß erreichbar sind.*

Rathaus, Bürgerbüro, Tel.: 05139/8973-500

## **Müllabfuhr**

aha Zweckverband Abfallwirtschaft  
Region Hannover, Karl-Wiechert-Allee 60C,  
30625 Hannover, Tel.: 0800/9991199

## **N**

### **Namensänderungen**

Rathaus, Standesamt,  
Tel.: 05139/8973-318, -319, -320, -321

### **Naturschutz**

Rathaus, Koordinator für Umweltfragen,  
Tel.: 05139/8973-108

## **O**

### **Obdachlose**

Rathaus, Ordnungsabteilung,  
Tel.: 05139/8973-322

### **Öffentlichkeitsarbeit**

Rathaus, Hauptabteilung, Tel.: 05139/8973-113

## **P**

### **Pachtwesen**

Rathaus, Liegenschaftsabteilung,  
Tel.: 05139/8973-103, -611

### **Passangelegenheiten**

Rathaus, Bürgerbüro, Tel.: 05139/8973-500

### **Personalausweise**

Rathaus, Bürgerbüro, Tel.: 05139/8973-500

### **Personennahverkehr** (öffentlich)

Rathaus, Gleichstellungsbeauftragte,  
Tel.: 05139/8973-107

### **Pflege**

Rathaus, Sozialabteilung  
– Heimkosten,  
Tel.: 05139/8973-513, -517  
– Aufwendungen für ambulante Pflege,  
Tel.: 05139/8973-514

### **Plakatierungen**

Rathaus, Ordnungsamt, Tel.: 05139/8973-322

### **Polizeiliche Führungszeugnisse**

Rathaus, Bürgerbüro, Tel.: 05139/8973-500

### **Presseangelegenheiten**

Rathaus, Büro des Bürgermeisters,  
Tel.: 05139/8973-106

### **Prozesskostenhilfe**

Amtsgericht Großburgwedel,  
Im Klint 4, Tel.: 05139/8061-0

## **R**

### **Rentenansprüche**

Rententräger oder Versichertenälteste  
(Botho Großmann, Tel.: 0511/5443718)

### **Rentenversicherung**

Rententräger oder Versichertenälteste  
(Botho Großmann, Tel.: 0511/5443718)

## **S**

### **Schädlingsbekämpfung**

Rathaus, Ordnungsabteilung,  
Tel.: 05139/8973-324

### **Schiedsangelegenheiten**

Rathaus, Ordnungsabteilung,  
Tel.: 05139/8973-322

### **Schmutzwassergebühren** (Absetzungen)

Rathaus, Steuerabteilung, Tel.: 0 51 39/89 73-212

### **Schöffn**

Rathaus, Ordnungsamt, Tel.: 05139/8973-311

### **Schornsteinfegerangelegenheiten**

Rathaus, Ordnungsabteilung,  
Tel.: 05139/8973-312

### **Schulangelegenheiten**

Rathaus, Schulabteilung, Tel.: 05139/8973-119

### **Schülerbeförderung**

Rathaus, Schulabteilung, Tel.: 05139/8973-119

### **Schwerbehindertenausweise** (Anträge)

Rathaus, Bürgerbüro, Tel.: 05139/8973-500

### **Sondernutzung für öffentliche Verkehrsflächen**



Rathaus, Ordnungsamt Tel.: 05139/8973-324

## **Sonn- und Feiertagsruhe**

Rathaus, Ordnungsabteilung,  
Tel.: 05139/8973-311

## **Sozialer Wohnungsbau**

Rathaus, Sozialabteilung, Tel.: 05139/8973-513

## **Sozialhilfe**

Rathaus, Sozialabteilung, Tel.: 05139/8973-514

## **Sperrmüllabfuhr**

aha Zweckverband Abfallwirtschaft,  
Region Hannover,  
Karl-Wiechert-Allee 60 C, 30625 Hannover,  
Tel.: 0800/9991199

## **Spielplätze**

Rathaus, Tiefbauabteilung, Tel.: 05139/8973-615

## **Sportanlagen/Verwaltung**

Rathaus, Sportabteilung, Tel.: 05139/8973-120

## **Sportliche Ehrungen**

Rathaus, Sportabteilung, Tel.: 05139/8973-111

## **Sportförderung**

Rathaus, Sportabteilung, Tel.: 05139/8973-111

## **Straßenmeisterei Region Hannover**

Großburgwedel, Hannoversche Straße 48,  
Tel.: 05139/3326

## **Straßenmeisterei Burgdorf**

(zuständig für Landesstraßen)  
An der Mösch 1 A, 31303 Burgdorf,  
Tel.: 05136/8885-0

## **Sprengstoffangelegenheiten**

Rathaus, Ordnungsabteilung,  
Tel.: 05139/8973-311

## **Steuerliche Unbedenklichkeitsbescheinigung**

Rathaus, Steuerabteilung, Tel.: 05139/8973-212

## **Straßenausbaubeiträge**

Rathaus, Bauverwaltungsabteilung,  
Tel.: 05139/8973-103, -611

## **Straßenbeleuchtung**

Rathaus, Tiefbauabteilung, Tel.: 05139/8973-614

## **Straßenreinigungsgebühren**

Rathaus, Steuerabteilung, Tel.: 05139/8973-215

## **Straßenunterhaltung**

Rathaus, Tiefbauabteilung, Tel.: 05139/8973-614

## **Straßenverkehrsangelegenheiten**

Rathaus, Ordnungsamt, Tel.: 05139/8973-311

## **Stromversorgung**

E.ON Avacon AG, Engensen,  
Hastrastraße 1, 30938 Burgwedel,  
Tel.: 05139/802-0

## **Stundungen**

Rathaus, Steuerabteilung, Tel.: 05139/8973-212

## **T**

### **Tierkörperbeseitigung**

Rathaus, Ordnungsamt, Tel.: 05139/8973-312

## **U**

### **Umweltfragen**

Rathaus, Koordinator für Umweltfragen,  
Tel.: 05139/8973-108

### **Unterschriftsbeglaubigungen**

Rathaus, Bürgerbüro, Tel.: 05139/8973-500

### **Untersuchungsberechtigungsscheine**

(Jugendarbeitsschutzgesetz)  
Rathaus, Bürgerbüro, Tel.: 05139/8973-500

### **Urkunden** (Personenstandswesen)

Rathaus, Standesamt,  
Tel.: 05139/8973-318, -319, -320, -321

## **V**

### **Vaterschaftsanerkennungen** und

### **Mutterschaftsanerkennungen**

Rathaus, Standesamt,  
Tel.: 05139/8973-318, -319, -320, -321

### **Vereinswesen**

Rathaus, Sportabteilung, Tel.: 05139/8973-120

### **Vergnügungssteuer**

Rathaus, Steuerabteilung, Tel.: 05139/8973-219

### **Versammlungswesen**



**Marion Riemann,  
50 Jahre, Team-  
leiterin:**

*Das Zentrum Burgwedels ist sehr ansprechend. Alle Einkaufsmöglichkeiten, bei denen leider noch Unstimmigkeiten wegen der Öffnungszeiten herrschen, sind sehr gut zu erreichen.*



# KRAUTHOFF



## Garten- und Landschaftsbau

NEUANLAGEN, UMGESTALTUNG  
HOCHWERTIGE NATURSTEINE, PFLASTERARBEITEN  
TEICHBAU, GARTENPFLEGE, RASEN

Ehlbeek 11 · 30938 BURGWEDEL · Tel. (0 51 39) 65 80 · Fax 2 77 60  
E-Mail: [info@Krauthoff-Galabau.de](mailto:info@Krauthoff-Galabau.de) · Internet: [www.krauthoff-galabau.de](http://www.krauthoff-galabau.de)

Wettmar - Herrenhäuser Str. 61 - 30938 Burgwedel



WASSERVERBAND  
NORDHANNOVER

Ihr Partner für  
die Wasserversorgung

Telefon: 05139 / 8078 - 0 Telefax: 05139 / 8078 - 78 [www.wvn.de](http://www.wvn.de)



torsten runge  
malermeister

thönsler straße 8  
30938 burgwedel

mobil 01 72 / 51 51 736  
fax 0 51 39 / 9 82 76 18

email [info@runge-malerbetrieb.de](mailto:info@runge-malerbetrieb.de)  
internet [www.runge-malerbetrieb.de](http://www.runge-malerbetrieb.de)

Jetzt mit der VGH ins  
eigene Leben starten.

fair versichert  
**VGH**



**VGH Vertretung  
Mattias Semmerling e. K.**

Vertretung seit 1989  
Hannoversche Str. 15  
30938 Burgwedel  
Tel. 05139 4266 oder 88993

Finanzgruppe

mediaprint  
WEKA info verlag gmbh

Gute Anzeigen hinterlassen Spuren.

[www.alles-deutschland.de](http://www.alles-deutschland.de)

checka@photocase.de



Rathaus, Ordnungsamt, Tel.: 05139/8973-311

## **Verkehrsplanung**

Rathaus, Tiefbauabteilung, Tel.: 05139/8973-614

## **Vormundschaften**

Amtsgericht Burgwedel,

Großburgwedel, Im Klint 4, Tel.: 05139/8061-0

## **W**

### **Wahlangelegenheiten**

Rathaus, Hauptabteilung, Tel.: 05139/8973-111

### **Waffenangelegenheiten**

Region Hannover, Tel.: 0511/616-0

### **Wasserversorgung**

Wasserverband Nordhannover,

Wettmar, Herrenhäuser Straße 61,

Tel.: 05139/8078-0

### **Wehrerfassung**

Rathaus, Ordnungsabteilung, Tel.: 05139/8973-323

## **Wirtschaftsförderung**

Rathaus, Bürgermeister Dr. Hoppenstedt,

Tel.: 05139/8973-100 und

Niclas Gutzler Tel.: 05139/8973-611

## **Wochenmarkt**

Rathaus, Ordnungsabteilung, Tel.: 05139/8973-322

## **Wohnberatung**

Rathaus, Sozialabteilung, Tel.: 05139/8973-513

## **Wohnberechtigungsscheine**

Rathaus, Sozialabteilung, Tel.: 05139/8973-513

## **Wohngeld**

Rathaus, Wohngeldbehörde, Tel.: 05139/8973-519

## **Wohnungsbauförderung**

Rathaus, Bauverwaltungsabteilung,

Tel.: 05139/8973-612

## **Z**

### **Zivilschutz**

Rathaus, Ordnungsabteilung, Tel.: 05139/8973-311



**Heike Krickhahn,  
39 Jahre, Einzel-  
handelskauffrau:**

*Es hat sich viel getan  
in Burgwedel. Jetzt  
kriegt man hier alles,  
was man braucht.*

*Es gibt gute Einkaufs-  
möglichkeiten, eine  
gute Infrastruktur und  
viel Grün um die  
Stadt.*



Panorama Großburgwedel

Foto: R.-Andreas Klein

# Hans W. Bluhm

Inh. Erbgemeinschaft Bluhm



ERD- UND PLANIERARBEITEN · KULTIVIERUNGEN · TIEFBAU · ABBRUCHARBEITEN  
GRUNDWASSERABSSENKUNG FÜR BAUGRUBEN

30938 Burgwedel (OT Kleinburgwedel) · Radenstraße 7 · Telefon 0 51 39 / 17 04 · Telefax 0 51 39 / 55 25  
www.bluhm-tiefbau.de · E-Mail: bluhm-tiefbau@t-online.de

## Lettau + Papenburg

Meisterbetrieb



Ausführung sämtlicher  
Hochbau- und Stahlbetonarbeiten

Lerchenstraße 29 A · 30938 Burgwedel  
Tel.: 0 51 39 / 70 62 52 + 65 54 · Fax: 0 51 39 / 70 62 53  
Mobil: 01 70 / 8 13 97 18

Kompetente Partner

am Bau

stellen sich vor



# **GEBRÜDER DELVENTHAL TIEFBAU**

1933 **75 Jahre** 2008

- **Erdbau**
- **Kanalbau**
- **Pflasterarbeiten**
- **Gewässerbau**
- **Winterdienst**



Am Schulgarten 3 · 30938 Burgwedel-Thönse · Telefon: 0 51 39 / 30 88 · Fax: 0 51 39 / 39 20  
www.delventhal-tiefbau.de · E-Mail: info@delventhal-tiefbau.de



## Monika Franke

Rathaus Großburgwedel  
Fuhrberger Straße 4  
30938 Burgwedel  
Telefon: 05139/8973-107  
Telefax: 05139/8973-491  
E-Mail: [monika.franke@burgwedel.de](mailto:monika.franke@burgwedel.de)

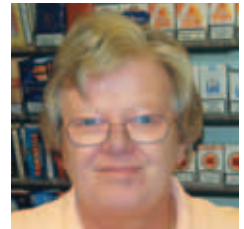
## Sprechzeiten:

Dienstag von 10.00 – 12.00 Uhr  
Donnerstag von 15.00 – 17.00 Uhr  
und nach telefonischer Vereinbarung

## Näheres unter:

[www.burgwedel.de](http://www.burgwedel.de), Rubrik Gleichstellung

Die Gleichstellungsbeauftragte soll sich grundsätzlich für den Abbau geschlechtsspezifischer Benachteiligungen beider Geschlechter einsetzen. Die tatsächlichen gesellschaftlichen Gegebenheiten erfordern es derzeit noch, dass sie sich überwiegend um die Belange der weiblichen Bevölkerung kümmert, die aufgrund der strukturellen Rahmenbedingungen nicht immer eine gleichberechtigte Stellung erlangen kann. Der Gleichstellungsauftrag der Verfassung wirkt daher z. Zt. noch überwiegend zugunsten von Frauen.



## Heidrun Hennies, 62 Jahre, Verkäuferin:

*Ich bin in Burgwedel groß geworden und habe die Entwicklung eines Bauerndorfes zur Stadt miterlebt. Allen Besuchern würde ich raten, die Kirche, den Springhorstsee und den Wümmsee zu besuchen.*



Fußgängerzone

Foto: mediaprint WEKA info verlag gmbh

## Our Little School

Bildungsinstitut für Erwachsene und Kinder



Lernförderung, Sprachenvermittlung und Kompetenzerweiterung, für Kinder ab 3 J., Schüler, Erwachsene, Unternehmen und Institutionen – gern auch direkt vor Ort

Kinderbetreuung in Engl., Franz., Span., Ital., Türk., Chin.

Kooperationen mit Kindertageseinrichtungen und allen Schulformen zur Lernbegleitung

Bezuschussungsfähige Integrative Lerntherapie bei Legasthenie/LRS, Dyskalkulie, AD(H)S

Diagnose-gezielte und diagnose-übergreifende Lernkonzepte mit einem Netzwerk begleitender Therapien



Von-Alten-Str. 21 · Von-Alten-Karree  
Großburgwedel · Tel.: 05139 95 78 41

[www.our-little-school.de](http://www.our-little-school.de)

Individuelle Anleitung – menschlich und fachlich kompetent in der Sprachen- und Lateinschule, allgemeinen Nachhilfe, Lerntherapie, Kreativitäts- und Gesundheitsbildung, im Kommunikationstraining, Azubi-Coaching und Firmenunterricht. Übersetzungsservice, Vorträge

### panta rhei – Alles fließt

...und befindet sich in einem sich beständig verändernden Gleichgewicht.

### Osteopathie als Heilkunde

unterstützt die Fähigkeit, sich den Lebensanforderungen angemessen ausdrücken zu können und hat somit ab Schwangerschaft bis ins hohe Alter gute Anregungsmöglichkeiten.

### Olaf Andrews

Osteopathischer Therapeut und Physiotherapeut

Jubiläumsring 7 · Kleinburgwedel

Tel. 05139 / 98 58 430 + 0173 / 26 50 289



[panta-rhei@planet.ms](mailto:panta-rhei@planet.ms)

## Wir sind für Sie da



KLAVIERMUSIK  
KLAVIERUNTERRICHT

Mitglied im Deutschen Tonkünstlerverband (DTKV)  
und Europäischen Klavierlehrerverband (EPTA)

### Günter Wiepking

Diplom - Klavierpädagoge

Fröbelstr. 6, 30938 Großburgwedel

Telefon: 0 51 39 / 35 25

E-Mail: [guenter-wiepking@web.de](mailto:guenter-wiepking@web.de)

**Privater Musikunterricht mit Qualität - denn Begabung ist für unqualifizierten Unterricht zu wertvoll**

Rufen Sie an und verabreden Sie eine kostenlose Probestunde mit Beratung!

## Pestalozzi Stiftung

Diakonie-Zentrum

## Soziale Dienstleistungen für über 1000 Menschen im Dreieck Hannover - Celle - Walsrode



- Erzieherische Hilfen für Kinder und Jugendliche
- Kindertagesstätte
- Werkstatt für behinderte Menschen
- Wohnangebote für behinderte Menschen
- Förderschulen für emotionale und soziale sowie geistige Entwicklung
- Berufsbildende Schulen für Sozialassistenten/innen und Erzieher/innen
- Stiftungsträger für das Celler Evangelische Kinderheim

**Chancen geben - Leben lernen**

Pestalozzi-Stiftung · Pestalozzistraße 5 · 30938 Burgwedel

Telefon: 05139 / 990-0 · [www.pestalozzi-stiftung.de](http://www.pestalozzi-stiftung.de)



Die fünf Grundschulen im Stadtgebiet ermöglichen den Kindern auch in den ländlichen Stadtteilen eine wohnungsnahе Beschulung. Für die Schülerinnen und Schüler der Sekundarbereiche stehen im Schulzentrum in Großburgwedel alle weiterführenden Schulen zur Verfügung. Für die Klassen fünf und sechs wurde erstmalig im Schuljahr 2008/2009 die offene Ganztagschule eingeführt.

Name	Anschrift	Telefon
<b>Grundschulen</b>		
Maria-Sibylla-Merian Grundschule Fuhrberg	Fuhrberg, An der Schule 12	05135/280
Grundschule Großburgwedel	Großburgwedel, Im Mitteldorf 13	05139/3142
Grundschule Kleinburgwedel	Kleinburgwedel, Moorweg 3	05139/1774
Sonnenblumenschule Thönse	Thönse, Großburgwedeler Straße 4	05139/7806
Grundschule Wettmar	Wettmar, Schulstraße 12	05139/5677
Schulkindergarten	Großburgwedel, Im Mitteldorf 13	05139/3142
Hauptschule Burgwedel	Großburgwedel, Auf der Ramhorst 2	05139/806720
Realschule Burgwedel	Großburgwedel, Auf der Ramhorst 2	05139/806740
Albert-Schweitzer-Schule (Förderschule)	Großburgwedel, Auf der Ramhorst 2	05139/706690
Gymnasium Großburgwedel	Großburgwedel, Auf der Ramhorst 1	05139/999460
Offene Ganztagschule Burgwedel	Großburgwedel, Auf der Ramhorst 2	05139/894802
Pestalozzi-Seminar, Ev. Ausbildungsstätten, Berufsfachschule Sozialassistent, Fachschule für Sozialpädagogik	Großburgwedel, Pastor-Badenhop-Weg 2-4	05139/990-271
Pestalozzi-Schule, Förderschule für Emotionale und Soziale Entwicklung und für Geistige Entwicklung	Großburgwedel, Pestalozzistraße 17	05139/990-261
Zweckverband vhs Hannover Land Geschäftsstelle Burgwedel	bis 08/2009 Großburgwedel, Im Mitteldorf 11 ab 08/2009 Großburgwedel, Auf dem Amtshof 8	05139/27489
Musikschule Isernhagen & Burgwedel e. V.	Isernhagen FB, Hauptstraße 68	05139/4088
Musische Bildungsstätte Burgwedel-Isernhagen e. V.	Großburgwedel, Thönser Straße 17	05139/8076020
Kunstschule Burgwedel Isernhagen e. V.	Isernhagen FB, Hauptstraße 24	05139/6974021
Our little School, Bildungsinstitut für Erwachsene und Kinder inkl. Lerntherapie	Großburgwedel, Von-Alten-Straße 21	05139/957841
Studienkreis-Nachhilfe	Großburgwedel, Von-Alten-Straße 11	05139/6777



## Familie + Geborgenheit

Wohn- und Pflegeheim GmbH

Immenweg 9

30938 Burgwedel / Wettmar

[www.wohnpflegeheim.de](http://www.wohnpflegeheim.de)

Tel.: 0 51 39 – 89 32 30

Fax: 0 51 39 – 89 32 31

### Individuelle Pflege in familiärer Atmosphäre

Wir bieten Ihnen:

- Kurzzeitpflege
- Fürsorgliche vollstationäre Pflege
- Probewohnen

– Partner aller Pflegekassen –

♥ *Das familiäre Haus mit Herz* ♥

*Alten- und Pflegeheim  
„Am Kiefernpfad“*



*Inh. H.-Th. Rockahr*

*\* Vollzeit- und Kurzzeitpflege\*  
\* Tagesbetreuung\**

*Strubuschweg 5, 30938 Burgwedel / Thönse*

*Tel. 05139 / 8478, Fax 05139 / 5233*

*[www.Altenpflegeheim-Rockahr.de](http://www.Altenpflegeheim-Rockahr.de)*

## Wäscheservice

# Pestalozzi Werkstatt

Unsere Wäscherei bietet Ihnen diesen Service kostengünstig, schnell und zuverlässig. Für gewerbliche Kunden mit Abhol- und Bringservice. Öffnungszeiten: Mo-Do 8.00-12.00 Uhr und 13.00-16.00 Uhr sowie Fr 8.00-13.00 Uhr

Pestalozzistraße 9 · 30938 Burgwedel

Telefon: 05139 / 990-232 · [www.pestalozzi-stiftung.de](http://www.pestalozzi-stiftung.de)

## Wohnen für Senioren

- *mitten im Ort*
- *Pflege in den Wohnungen*
- *ganztägig Service und Ansprache*
- *gepflegtes Restaurant im Haus*
- *Kaltmiete ab 725,- Euro*

### WohnPark Großburgwedel

Verwaltungsgesellschaft mbH Dr. Hans-Georg Scharpenberg  
Fuhrberger Straße 2 · 30938 Großburgwedel  
Tel.: (0 51 39) 986 500 · Fax: (0 51 39) 986 501  
[www.wohnpark-grossburgwedel.de](http://www.wohnpark-grossburgwedel.de)  
[verwaltung@wohnpark-grossburgwedel.de](mailto:verwaltung@wohnpark-grossburgwedel.de)



Name	Anschrift	Telefon
<b>Kindergärten</b>		
Städtische Kinderkrippe Großburgwedel	Großburgwedel, Wiesenstraße 17	05139/971308
Städtische Kindertagesstätte Wettmar	Wettmar, Westerfeldstraße 7A Hortgruppe	05139/4851 05139/980844
Städtische Kindertagesstätte Großburgwedel I	Großburgwedel, Gartenstraße 15	05139/6060
Städtische Kindertagesstätte Großburgwedel II	Großburgwedel, Kleinburgwedeler Straße 3	05139/999941
Städtische Kindertagesstätte Engensen	Engensen, Waldstraße 3	05139/88452
Städtische Kindertagesstätte Kleinburgwedel	Kleinburgwedel, Moorweg 6 Hortgruppe	05139/895623 05139/971153
Städtische Kindertagesstätte Thönse	Thönse, Strubuschweg 7 Hortgruppe	05139/706919 05139/9703155
Evang.-luth. Kindergarten St. Petri	Großburgwedel, Küstergang	05139/3742
Evang.-luth. Kindertagesstätte Fuhrberg	Fuhrberg, An der Kirche 5 Hortgruppe	05135/559 05135/925490
Kindertagesstätte der Pestalozzi-Stiftung	Großburgwedel, Pestalozzistraße 8/10	05139/990161
<b>Kinder- und Jugendeinrichtungen</b>		
Pestalozzi-Stiftung, Jugendhilfe	Großburgwedel, Pestalozzistraße 7	05139/990-121
Sprachheilheim Serbent-Craney	Großburgwedel, Bissendorfer Straße 14	05139/2353
Jugendzentrum	Großburgwedel, Wiesenstraße 17	05139/88387
Jugendraum	Fuhrberg, Mellendorfer Straße 1	05135/925247
Jugendraum	Wettmar, Schulstraße 12	05139/957850
<b>Seniorenbegegnungsstätte</b>	Großburgwedel, Gartenstraße 10	05139/894169



Jugendzentrum

Foto: R.-Andreas Klein



Kindergarten Fuhrberg

Foto: R.-Andreas Klein



# Kulturelle Einrichtungen



**Nadine Büsing,**  
**25 Jahre, Personal**  
**Trainerin bei Body**  
**Sculpture:**

*Den Bürgern und Bürgerinnen wird hier in Burgwedel vieles ermöglicht. Die Bücherei beispielsweise ist kostenlos. Das gibt es sonst nirgends.*



*Bücherei Wettmar*  
*Foto: R.-Andreas Klein*

## Büchereien

### Bücherei Großburgwedel

von-Alten-Straße 15  
Telefon 88972, Telefax 896811

#### Öffnungszeiten:

Mo. 09.30 – 11.30 und 15.00 – 17.00 Uhr  
Di. 09.30 – 11.30 und 15.00 – 19.00 Uhr  
Mi. 09.30 – 11.30 Uhr  
Do. 09.30 – 11.30 und 15.00 – 17.00 Uhr  
Fr. 09.30 – 11.30 und 15.00 – 17.00 Uhr

### Bücherei Thönse

Bruchstraße 1, Telefon 8286

#### Öffnungszeiten:

Di. 18.00 – 20.00 Uhr  
Do. 16.00 – 18.00 Uhr  
Do. 16.00 – 17.00 Uhr (in den Ferien)

### Bücherei Wettmar

Heinrich-Werth-Straße 5, Telefon 894514

#### Öffnungszeiten:

Mo. 15.30 – 17.00 Uhr  
Do. 17.30 – 19.00 Uhr

### Kinder- und Jugendbücherei Kleinburgwedel

Moorweg 3

#### Öffnungszeiten:

Di. 16.00 – 17.00 Uhr  
Mi. 10.00 – 12.30 Uhr

In den Schulferien bleibt die Bücherei geschlossen.

### Bücherei der evang. Kirchengemeinde Fuhrberg

In den Tweetchen 8, Telefon 05135/792

#### Öffnungszeiten:

Mo. 15.00 – 17.00 Uhr  
Do. 17.00 – 19.00 Uhr

In den Schulferien (außer zwischen Weihnachten und Neujahr) ist die Bücherei Do. von 17.00 – 19.00 Uhr geöffnet.

## Zweckverband vhs Hannover Land

Geschäftsstelle Burgwedel, Tel.: 27489

Mit einem vielfältigen Angebot an Kursen, Vorträgen und sonstigen Veranstaltungen. Herbstsemester jeweils September bis Januar, Frühjahrssemester jeweils Februar bis Juni. Die jeweiligen Arbeitspläne werden an alle Haushalte verteilt.

## Ausstellungen und Veranstaltungen

Ausstellungen und sonstige kulturelle Veranstaltungen finden regelmäßig in den Räumen des Rathauses statt.

## Kultur im Alten Haus

Im Rahmen der Kulturellen Jahreszeiten finden im Alten Haus regelmäßig Konzerte und Sonntagsmatineen statt. Terminübersichten liegen in allen städtischen Institutionen aus.

## Stadtführungen

Die erfahrende Hannover-Stadtführerin und Leibnitz-Expertin Ingrid Klingenberg hat aus Leidenschaft eine Route mit 14 Stationen in Großburgwedel – wie es früher war – ausgearbeitet, die sie gern mit den Gästeführerinnen Jutta Magnus und Heide Manz interessierten Einwohnern sowie Touristen näher bringen möchte.

Die Zeitreise in die Geschichte Großburgwedels kostet je nach Dauer der Führung zwischen 35 und 45 Euro.

Buchungen nehmen die drei Damen unter den Telefonnummern 05139/4759, 4467 oder 3503 entgegen.



**Stadtbrandmeister**  
Friedhelm Leisenberg  
Kleinburgwedel  
Radenstraße 6  
30938 Burgwedel  
Tel.: 05139/7364

**stellv. Stadtbrandmeister**  
Rüdiger Klose  
Thönse  
Bruchstraße 16  
30938 Burgwedel  
Tel.: 05139/2030

## Ortsbrandmeister der Ortsfeuerwehren

Ortsfeuerwehr	Ortsbrandmeister	stellv. Ortsbrandmeister
Engensen	Uwe Balke Am Sandkamp 3 Tel.: 05139/5669	Thorsten Hillmann Hastrastraße 13 Tel.: 05139/981781
Fuhrberg	Dirk Fleischfresser Vor dem Hagen 9 Tel.: 05135/875	Torsten Allert Kurze Straße 2 Tel.: 05135/759
Großburgwedel	Carsten Rüdiger Mühlenstraße 32 Tel.: 05139/2179	Ingo Motl Erdbbrandweg 100 Tel.: 05139/88695
Kleinburgwedel	Walter Sonnefeld Dreikronenstraße 4 Tel.: 05139/88546	Volker Kluth Tempelweg 9 Tel.: 05139/894646
Oldhorst	Walter Rockahr Oldhorst Nr. 15 Tel.: 05139/895376	Tim Rittmeier Raiffeisenstraße 20 Tel.: 05139/27384
Thönse	Rüdiger Klose Bruchstraße 16 Tel.: 05139/2030	Ingmar Franke Bruchstraße 7A Tel.: 05139/891560
Wettmar	Bruno Rockahr Schmiedestraße 8 Tel.: 05139/27406	Ingo Bähre Herrenhäuser Straße 15A Tel.: 05139/958280



Feuerwehr  
Kleinburgwedel  
Foto: R.-Andreas Klein



**Carina-Isabell Born von Lueder, 43 Jahre, Geschäftsinhaberin:**  
Burgwedel ist ein vielfältiger Standort. Es gibt hier Schulen, Ärzte, viele Lebensmittelgeschäfte sowie ein grünes Umfeld, was vor allem Familien hierher lockt.

# STEINLEN

## Elektrische Antriebstechnik

### Wir bewegen was!

Vertrieb, Reparatur  
und Service für

- Getriebemotoren
- Kupplungen
- Industriebremsen



Steinlen Elektromaschinenbau GmbH  
Ehlbeek 21 · D-30938 Burgwedel  
Tel. 0 51 39 / 80 70 0  
[www.steinlen.de](http://www.steinlen.de)

# H & L Hamann & Lege

## Steuerungstechnik

- Elektroinstallation
- Wasser-Abwasser-Technik
- Schwimmbadtechnik
- Schaltanlagenbau

Hamann & Lege Steuerungstechnik GmbH

Kokenhorststraße 15 · 30938 Burgwedel  
Telefon 0 51 39 / 98 14 44 · Telefax 0 51 39 / 98 14 47  
[www.hamann-lege.de](http://www.hamann-lege.de) · [www.iks-wellness.de](http://www.iks-wellness.de)

Alles Deutschland – alles klar!

[www.alles-deutschland.de](http://www.alles-deutschland.de)

### PROF. VERSTEYL RECHTSANWÄLTE

NOTARE · FACHANWÄLTE  
BURGWEDEL · BERLIN · HANNOVER · PEINE

Im Langen Felde 3 · 30938 Burgwedel · Tel.: (0 51 39) 98 95 - 0 · Fax: - 55  
kanzlei-burgwedel@versteyl.de

[www.versteyl.de](http://www.versteyl.de)

**PROF. DR. LUDGER-ANSELM VERSTEYL**  
Notar · Fachanwalt für Verwaltungsrecht

**THOMAS WEIßENBORN**  
Notar · Fachanwalt für Verwaltungsrecht

**MICHAEL FASTABEND**  
Fachanwalt für Familienrecht

**DR. HOLGER JACOBI**  
Fachanwalt für Verwaltungsrecht

**DR. ANGELA DAGEFÖRDE**  
Fachanwältin für Verwaltungsrecht  
Fachanwältin für Bau- und Architektenrecht

**JOACHIM MEYER**  
Fachanwalt für Arbeitsrecht

**DR. J. CHRISTIAN VON WALDTHAUSEN**  
Fachanwalt für Verwaltungsrecht

**DR. LUTZ BIRNBAUM**

**DR. FRANK NIEDERSTADT**  
Fachanwalt für Verwaltungsrecht

**UDO GRESBRAND**

**LARS HEINSOHN**

**MARTIN FASTABEND**

**DR. GERHARD MOLKENBUR**

- *Allgemeines Zivilrecht*
- *Arbeitsrecht*
- *Arztrecht*
- *Baurecht (öffentlich und privat)*
- *Beamtenrecht*
- *Familienrecht*
- *Mietrecht (gewerblich und privat)*
- *Straf- und Ordnungswidrigkeitenrecht*
- *Verkehrsrecht*
- *Verwaltungsrecht*
- *Wohnungseigentumsrecht*

## STEUERBERATERIN

HAINKOPSWEG 1

30938 BURGWEDEL-OT THÖNSE

TELEFON 0 51 39 / 88 5 88

TELEFAX 0 51 39 / 27 0 96

**T Carsten Thies**  
STEUERBERATER

Telefon 05139/9981-0  
Telefax 05139/9981-23

kanzlei@tut-steuerberater.de  
[www.thies-steuerberater.de](http://www.thies-steuerberater.de)

Dr.-Albert-David-Straße 5  
30938 Burgwedel

# Sonstige Behörden und wichtige Einrichtungen



Name	Anschrift	Telefon
Amtsgericht Burgwedel	Großburgwedel, Im Klint 4	05139/8061-0
Agentur für Arbeit	Großburgwedel, Ehlbeek 2	Arbeitnehmer 01801-555111 Arbeitgeber 01801-664466
Finanzamt Burgdorf	Burgdorf, Vor dem Hannoverschen Tor 30	05136/806-0
Gesundheitsamt der Region Hannover	Hannover, Weinstraße 2-3	0511/616-43229
Job-Center Burgwedel	Großburgwedel, Rathausplatz 3	05139/9942-0
Landesschulbehörde-Abteilung Hannover	Burgdorf, Am Güterbahnhof 1	05136/97156-0
Außenstelle Burgdorf		
Polizeikommissariat Großburgwedel	Großburgwedel, Hannoversche Straße 25	05139/991-0
Region Hannover	Hannover, Hildesheimer Straße 20	0511/616-0
Behörde für Geoinformation, Landentwicklung und Liegenschaften – Katasteramt Hannover –	Hannover, Ständehausstraße 16	0511/30245-0
Versichertenältester Botho Großmann	Altwarmbüchen, Füllenfeldstraße 1	0511/5443718
<b>Krankenkassen</b>		
DAK (Beratungen Di. + Do. von 9.00 – 15.00 Uhr)	Großburgwedel, Fuhrberger Straße 2 (Wohnpark)	0511/3577900
DKV, Deutsche Krankenversicherung AG	Großburgwedel, Dammstraße 8	05139/979366
BARMER Ersatzkasse	Großburgwedel, Von-Alten-Straße 21A	018500/566300 01802/3333
<b>Deutsche Post AG</b>		
Filiale Großburgwedel	Großburgwedel, Von-Alten-Straße 9	
Postagentur Engensen (Engenser Bauernladen)	Engensen, Thöner Straße 2	05139/87541
Postservicefiliale Fuhrberg	Fuhrberg, Dorfstraße 11, Eingang: Vor dem Hagen	05135/1215
Postservicestelle Kleinburgwedel (Quelle)	Kleinburgwedel, Bahnhofstraße 18	05139/87953
Postagentur Wettmar (Kiosk unter den Eichen)	Wettmar, Herrenhäuser Straße 3	05139/893391
<b>Forstdienststellen</b>		
Niedersächsisches Forstamt Fuhrberg	Fuhrberg, Am Försterkamp 3	05135/9297-0
Revierförsterei Fuhrberg	Fuhrberg, Am Försterkamp 3	05135/9297-21
Bezirksförsterei Burgwedel	Großburgwedel, Erdbrandweg 96	05139/895437
<b>Naturschutzbeauftragter</b>		
Herr Paul-Heinz Hille	Ministerium für den ländlichen Raum Calenberger Straße 2, 30169 Hannover Privat: Großburgwedel, Kuckucksbusch 6	0511/120-2246 05139/8205
<b>Schiedsamsbezirk</b>		
Großburgwedel, Fuhrberg, Engensen, Wettmar, Thönse, Kleinburgwedel, Oldhorst	Schiedsman Peter Wieder Thönse, Bruchstraße 9, 30938 Burgwedel stellv. Schiedsman Otto Braeske Thönse, Strubuschweg 2, 30938 Burgwedel	05139/8370 05139/8566



# WÄSCHEREI Symura

WWW.WAESCHEREI-SYMURA.DE

Tel.: 0 51 39 / 56 63 - Fax: 0 51 39 / 89 11 08

Ehlbeek 12 - 30938 Burgwedel

- 1 schwierigen Lebenssituationen
- 1 Absprache mit Ihrem Hausarzt

Pflegeberatung / Schulung in der Häuslichkeit

Behandlungspflege vom Arzt verordnet

Häusliche Pflege statt oder nach  
Krankenhausaufenthalt

Leistungen der Pflegeversicherung in vertrauter  
Umgebung

Fachpflege demenzerkrankter Menschen  
und stundenweise Entlastung der pflegenden  
Angehörigen

Verhinderungs- oder Urlaubspflege bei der  
Abwesenheit pflegender Angehöriger

Beratungseinsätze der Pflegeversicherung

Hilfe beim Einkaufen, Spazierengehen usw.

Vermittlung von Essen auf Rädern, Hausnotruf usw.

## Diakoniestation Burgwedel

ir ambulante Kranken- und Altenpflege e.V.

0938 Burgwedel · Im Mitteldorf 3

elefon 0 51 39 / 2 70 02

iakoniestation.burgwedel@htp-tel.de

Wir arbeiten in den Gemeinden Burgwedel  
und Isernhagen



## Ambulante Pflege Janz

Behandlungen im Auftrag des Arztes

Grundpflege und

Betreuung Pflegebedürftiger

Betreuung Demenzerkrankter

Leistungen der Pflegeversicherung

Pflege bei Verhinderung der Angehörigen

Sterbebegleitung

Individuelle Schulungen und Kurse für pflegende Angehörige

Beratung und Anleitung durch Pflegeberater

*Fachlicher Rat  
und menschliche  
Zuwendung*

**Tel. 0 51 39-89 58 16**

*... wir freuen  
uns auf Ihren  
Anruf!*

www.pflegedienst-janz.de

Dammstraße 7 · 30938 Burgwedel

# TAG+NACHT

VERTRAGSPARTNER DER KRANKEN- UND PFLEGEKASSEN



**Keine Sorge –  
DIE PREISE STEIGEN WEITER.  
Reduzieren Sie Ihre Nebenkosten  
langfristig und drastisch mit  
unsere Konzepten rund um  
ERNEUERBARE ENERGIEN.**

**ÖKOTEC-Partnerkreis®**  
Innovative Haustechnik, Heizen, Kühlen und Solar

Die Profis für  
erneuerbare  
Energien.



**ELEKTRO  
TECHNIK WADEWITZ GmbH**

**ELTKAUF**  
Mobile Service

Ehlbeek 19 · 30938 Burgwedel

Tel. 05139/89 44 77 · www.elektro-wadewitz.de



Name	Anschrift	Telefon
Arbeiterwohlfahrt Großburgwedel Karin Panske	Großburgwedel, Königsberger Straße 13, 30938 Burgwedel	05139/2376
Arbeiterwohlfahrt Fuhrberg Helga Hinz	Fuhrberg, Wieckenberger Weg 3, 30938 Burgwedel	05135/210
Arbeiterwohlfahrt Kleinburgwedel Erika Deichmann	Kleinburgwedel, Schulstraße 14, 30938 Burgwedel	05139/7776
Arbeiterwohlfahrt Wettmar Elisabeth Rummland	Wettmar, Herrenhäuser Straße 15A, 30938 Burgwedel	05139/1544
Burgwedeler Tafel e. V. Stefan Kautz Geschäftsstelle	Großburgwedel, Am Mühlenfeld 27, 30938 Burgwedel Großburgwedel, Gartenstraße 10, 30938 Burgwedel	05139/3669 05139/894169
Deutsches Rotes Kreuz, Ortsverein Burgwedel e. V. Hans-Dietmar Warda Geschäftsstelle	Kühnstraße 2 C, 30559 Hannover Großburgwedel, Ehlbeek 10, 30938 Burgwedel	 05139/6318
Diakoniestation Burgwedel Diakonisches Werk	Großburgwedel, Im Mitteldorf 3, 30938 Burgwedel Großburgwedel, Im Mitteldorf 3, 30938 Burgwedel	05139/27002 05139/
- Suchtberatung - Allgemeine Soziale Beratung - Kurenarbeit		9976-19 9976-12 9976-11
Sozialverband Deutschland e. V. Ortsverband Fuhrberg Gudrun Brünig	Fuhrberg, Celler Straße 9, 30938 Burgwedel	05135/769 ab 17.00 Uhr
Sozialverband Deutschland e. V. Ortsverband Großburgwedel Wilhelm Lueg	Thönse, Schmiedestraße 3, 30938 Burgwedel	05139/8445
Sozialverband Deutschland e. V. Ortsverband Wettmar Renate Voges	Engensen, Hastrastraße 13, 30938 Burgwedel Großburgwedel, Pestalozzistraße 5, 30938 Burgwedel	05139/87408 05139/990-0
Pestalozzi-Stiftung, Diakonie-Zentrum		





immer erreichbar

**Erd · Feuer · See · anonym**  
**Beratung · Betreuung · Vorsorge**

**Isernhagen KB**  
Dorfstraße 67

☎ (0 51 39) 8 73 42

**Burgwedel**  
Von-Alten-Straße 23 (Am Dom-Front-Platz)

☎ (0 51 39) 10 04

**Altwarmbüchen**  
Königsberger Straße 6

☎ (05 11) 6 18 88



Deutsche  
Bestattungsvorsorge  
Treuhand AG



Kuratorium Deutsche  
Bestattungskultur e.V.

*Wenn der Mensch den Menschen braucht*

**Bestattungen** 

*Heinz-Theo Rockahr*

*Wir sind immer für Sie da !*  
**0 5 1 3 9 / 8 4 7 8**

*Engenser Str. 10, 30938 Burgwedel/Thönse*



## **Alles ist nur Übergang**

Da ist ein Land der Lebenden,  
und da ist ein Land der Toten.  
Die Brücke zwischen ihnen ist die Liebe,  
das Einzig-Bleibende, der einzige Sinn.

*Thornten Wilder*





<b>Ev.-luth. Kirche</b>	<b>Anschrift</b>	<b>Telefon</b>
Kirchenkreis Burgwedel-Langenhagen Superintendent Bergau	Kirchplatz 11, 30853 Langenhagen	0511/736353
Kirchengemeinde Burgwedel Gemeindebüro	Großburgwedel, Küstergang 2	05139/6011
Kirchengemeinde Burgwedel Pastor Böger	Kleinburgwedel, An der Kirche 10	05139/3826
Kirchenkreisamt Burgdorfer Land	Großburgwedel, Im Mitteldorf 1	05139/9975-0
Kirchengemeinde Fuhrberg Pastor Junge	Fuhrberg, An der Kirche 5	05135/750
Kirchengemeinde Wettmar Pastor Karneboge	Wettmar, Hauptstraße 23	05139/1412
<b>Katholische Kirche</b>		
Kath. Pfarramt Burgwedel St. Paulus Pfarrer Schultz	Gemeindehaus, Großburgwedel, Mennegarten 2	05139/4916
<b>Andere Kirchengemeinden</b>		
Neuapostolische Kirche Vorsteher Lindwedel	Großburgwedel, Am Flöth 6	05139/706278
Evangelische Freikirche Freistil Pastor Schmidt	Großburgwedel, Mühlenstraße 14	05139/6978453



**Hüseyin Kahraman,  
37 Jahre, Geschäftsführer:**

*Die Menschen hier sind sehr nett, freundlich und aufgeschlossen. Geht man durch die Stadt erkennt man den nordischen Charakter Burgwedels.*



St. Petri

Foto: R.-Andreas Klein



Kirche in Fuhrberg

Foto: R.-Andreas Klein



# Haushaltsgeräte und Kundendienst aller Marken

*zuverlässiger Service & faire Preise*

Möhrmann Naujoks Verseck GbR  
**Meisterfachbetrieb**  
Dr.-Albert-David-Str. 1 · 30938 Großburgwedel  
**Telefon 05139-893747**  
E-Mail: MNV-Elektrogeraete@t-online.de



## ARNDT

**Sanitär Heizung**

Meisterbetrieb  
seit 1931

Adolf Arndt GmbH  
Berkhopstraße 8  
30938 Burgwedel  
Tel. 0 51 39 / 50 56

Fax 0 51 39 / 2 70 31

**Der Bad- und Heizungsspezialist**  
**Beratung · Planung · Ausführung**

*Komplettservice aus einer Hand*

Elektromeister  
**SPERBER**

**Beratung · Planung · Installation**  
**Service · Wartung · Reparatur**

Elektromeister Bernhard Sperber

Berkhopstraße 8 · 30938 Großburgwedel

**☎ (0 51 39) 38 70** · Telefax (0 51 39) 89 58 03

## WESSARGES GmbH

SCHLOSSEREI UND METALLBAU

**Tore**  
**Zäune**  
**Treppen**  
**Geländer**  
**Blech- und**  
**Edelstahlarbeiten**



Berkhopstraße 10  
30938 Großburgwedel  
Telefon (0 51 39) 10 46  
Telefax (0 51 39) 8 09 74  
mail@wessarges-gmbh.de

[WWW.WESSARGES-GMBH.DE](http://WWW.WESSARGES-GMBH.DE)

## Der Maler macht's!

**Maler- u. Fußbodenbelagsarbeiten**  
**sowie Fassadenbeschichtungen mit**  
**eigenem Gerüst**

Malermeisterin

**Petra**  
**Döpke-Mrutzkowski**

*Maler Döpke*  
*seit 1995*



30938 Burgwedel · Mühlenstraße 31  
Tel. 0 51 39 / 24 76 · Fax 0 51 39 / 89 44 82



## **Klinikum Region Hannover GmbH Krankenhaus Großburgwedel**

Fuhrberger Straße 8, 30938 Burgwedel  
Telefon 05139/801-1  
Telefax 05139/801-5361  
E-Mail: [info.grossburgwedel@krh.eu](mailto:info.grossburgwedel@krh.eu)  
Internet: <http://www.krh.eu/grossburgwedel>

Folgende Fachrichtungen sind vertreten:

### **Klinik für Anästhesiologie, Intensiv- und Notfallmedizin**

Chefärztin: Dr. med. K. Terhorst

### **Schmerztherapie**

Leitender Arzt: MD syr. A. Elkarra

### **Chirurgische Klinik**

Chefarzt der Abteilung für Orthopädie und Unfallchirurgie: Dr. med. A. Elsen  
Chefarzt der Klinik für Allgemein- und Viszeralchirurgie: PD Dr. med. J. W. Mall

### **Gynäkologie/Geburtshilfe**

Chefarzt: Dr. med. K.-H. Noeding

### **Medizinische Klinik**

Chefarzt: Dr. med. C. Merseburger Schönborn

### **Urologie**

Chefarzt: Prof. Dr. med. A. Anastasiadis

### **Fachbereich für Hals-, Nasen- und Ohren-Heilkunde**

Belegarzt: Dr. Harald Dankert

### **Radiologie**

in Kooperation mit der Radiologiepraxis  
Dr. med. R. Calleja  
Ostpassage 11, 30853 Langenhagen  
Telefon 0511/72867-0  
Telefax 0511/72867-30  
E-Mail: [info@radiologie-langenhagen.de](mailto:info@radiologie-langenhagen.de)



#### **Renate Thiemeyer, 53 Jahre, Geschäftsinhaberin:**

*Burgwedel ist ein schöner, in sich geschlossener Ort. Hier kann man gut leben und einkaufen. Auch die Infrastruktur ist gut ausgebaut: Es gibt hier viele Schulen und Ärzte. Das Angebot an Sportmöglichkeiten ist insbesondere für Kinder ausgesprochen vielseitig.*



Krankenhaus

Foto: R.-Andreas Klein

**Perfekte Nägel - Wir sind für Sie da!**  
 Nagelverlängerung, Verstärkung oder Maniküre

*Beauty Nails*  
 Ihr Nagelstudio

www.beautynails-burgwedel.de - Mühlenstr.13f in Großburgwedel

Tel. 05139 3638

## Logopädische Praxis Heike Müller



### Therapieschwerpunkte

- Sing-/Sprechstimme
- Sprechen/Sprache
- Auditive Wahrnehmung

### Erzieherfortbildungen

Im Wiesengrund 36 · Tel. 0 51 39 / 89 32 70  
 Logopaedie.H.Mueller@online.de

## TELECOM service center

beratung · verkauf · montage · service

Dr.-Albert-David-Straße 19  
 30938 Burgwedel  
 Tel. 05139 - 972 0 972

Wedemarkstraße 19  
 30900 Wedemark  
 Tel. 05130 - 3 92 15

e-mail: info@telecomservice@tactix.de

Service und Beratung  
 auch bei Ihnen zu Hause

### Wir bieten Ihnen:

- Telefonanschlüsse
- Telefone / Faxgeräte
- Telefonanlagen
- Internet und DSL
- Computer und Laptop
- Netzwerke
- Software
- Handyverträge

**Thomas Wilkinson**  
 Ihre Experten für  
**Garten- und Landschaftsbau**

Garten-Neu- und Umgestaltung • Baumschnitt und -fällung mit Entsorgung  
 • Stubbenfräsung • Erdbewegungen • Carports • Pflaster-, Platten- und  
 Natursteinarbeiten • Teichbau • Rasen- und Gartenpflege • Grabpflege  
 • Holz- und Drahtzäune • Radladerarbeiten • Abbrucharbeiten

Bruchstr. 19 · 30938 Burgwedel · Tel./Fax (0 51 39) 89 52 96  
 Handy (01 71) 77 00 679 · E-Mail: wilkinson@gmx.de

## Anguszucht-Betrieb & Lohnunternehmen



*Heinz-Wilhelm Riekenberg*



Angusfleisch auch an Haushalte auf Bestellung

Thöner Str. 4 · 30938 Burgwedel / Engensen  
 Tel.: (0 51 39) 8 75 96 · Fax: (0 51 39) 89 42 01  
 Mobil: (01 71) 5 56 49 42

E-Mail: h-w.riekenberg@arcor.de Internet: www.angus-riekenberg.de



**SIE KÜMMERN SICH UM IHRE GÄSTE -  
 ALLES ANDERE MACHEN WIR.**



## HEIKO WÖHLER

Dienstleistungen rund um's Essen  
 Unter den Eichen 6a · 30938 Burgwedel-Thönse  
 Tel. 0 5139 893333 · Fax 05139 893389  
 www.woehler-catering.de · info@woehler-catering.de



<b>Arzt/Ärztin</b>	<b>Anschrift (30938 Burgwedel)</b>	<b>Telefon</b>
<b>Ärzte für Allgemeinmedizin</b>		
Dr. med. Sven Andresen	Fuhrberg, Mellendorfer Straße 5	05135/450
Dr. med. Beatrix Braack	Großburgwedel, Von-Eltz-Straße 12	05139/895139
Dr. med. Christoph Cuhls-Ackenhausen	Großburgwedel, Von dem Bussche-Straße 7A	05139/2403
Dr. Christa Dörr und Dr. Maren Pohl	Großburgwedel, Von-Eltz-Straße 22	05139/4466
Hans-Joachim Höltge	Großburgwedel, Hannoversche Straße 12A	05139/5083
Dr. med. D. Kiwit-Putzer	Großburgwedel, Hannoversche Straße 21A	05139/8112
Dr. med. Dietmar Niemeyer	Großburgwedel, Von-Alten-Straße 11	05139/7035
Dr. med. Thorsten Ottlewski	Wettmar, Hauptstraße 61	05139/3033
Dr. med. Dagmar Putzer-Ahlborn	Kleinburgwedel, Im Wiesengrund 4	05139/8112
Dr. med. Olaf Schwirtz	Großburgwedel, Hannoversche Straße 2	05139/6364
<b>Ärztin für Anästhesiologie</b>		
Dr. med. Kirsten Terhorst Chefärztin im Krankenhaus Großburgwedel	Fuhrberger Straße 8	05139/801-3306
<b>Arzt für Anästhesie und Rettungsmedizin</b>		
Klaus Lüttje	Großburgwedel, Mühlenbruchdamm 11	05139/891040
<b>Ärzte für Augenheilkunde</b>		
Dr. med. Gerhard Schreiber Dr. med. Maria-Katharina Schreiber	Großburgwedel, Von-Alten-Straße 19	05139/5006 Privatsprechstunde 05139 /5007
<b>Ärzte für Chirurgie</b>		
Dr. med. Achim Elsen Chefarzt im Krankenhaus Großburgwedel	Fuhrberger Straße 8	05139/801-3272
Jürgen Tollgaard und Dr. Katrin Behrens	Großburgwedel, Von-Alten-Straße 12A	05139/5015
<b>Ärzte für Frauenheilkunde und Geburtshilfe</b>		
Dr. Jensen-Memming und Dr. Brunke Dr. med. K.-H. Noeding Chefarzt im Krankenhaus Großburgwedel	Großburgwedel, Hannoversche Straße 25 Fuhrberger Straße 8	05139/5011 05139/801-3291
Dr. Frank-Michael Möhle	Großburgwedel, In der Meineworth 21	05139/894043
<b>Arzt für Hals-, Nasen-, Ohren-Heilkunde</b>		
Dr. Harald Dankert	Großburgwedel, Von-Alten-Straße 6	05139/5051
<b>Arzt/Ärztin</b>	<b>Anschrift (30938 Burgwedel)</b>	<b>Telefon</b>

## Ärztin für Haut- und Geschlechtskrankheiten

Dr. Isolde Hoth	Großburgwedel, Hannoversche Straße 2	05139/6314
-----------------	--------------------------------------	------------

## Ärzte für Homöopathie

I. Bietzker	Kleinburgwedel, Hohles Moor 12	05139/5646
Dr. med. Mona Dickow	Großburgwedel, Von-Alten-Straße 9	05139/891929

## Ärzte für Innere Medizin

Dr. M. Dickow	Großburgwedel, Von-Alten-Straße 9	05139/891929
Michael O. Kleinen	Großburgwedel, Hannoversche Straße 4B	05139/1007
Dr. med. Christoph Merseburger Schönborn Chefarzt im Krankenhaus Großburgwedel	Fuhrberger Straße 8	05139/801-3265
Dr. med. Dipl.-Biol. Godehard Obst	Großburgwedel, Hannoversche Straße 2	05139/6555
Dr. med. Henning Putzer	Großburgwedel, Von-Alten-Straße 21A	05139/8112
Dr. med. Gerd-Christian Sutor	Wettmar, Hauptstraße 61	05139/3033

## Ärztin für Kinderheilkunde und Jugendmedizin

Dr. med. Ursula Koch	Großburgwedel, Roggenschlag 4	05139/87463
----------------------	-------------------------------	-------------

## Ärzte für Psychiatrie und Psychotherapie

Dr. med. Reinhard T. Krüger	Großburgwedel, Von-Alten-Straße 2	05139/7047
H.-J. Niedermeyer	Großburgwedel, Hinter den Höfen 28	05139/893989

## Ärzte für Orthopädie

Dr. med. Jürgen Bauer und Peter Stolpe	Großburgwedel, Von-Alten-Straße 9	05139/3041 Privatsprechstunde 05139/985851
Dr. med. Birgit Weuster	Großburgwedel, Hannoversche Straße 12A	05139/983977

## Ärzte für Pathologie

Dr. J. Henrichs	Großburgwedel, Im Mitteldorf 25	05139/894523
Dr. med. Georg Richter	Großburgwedel, Hannoversche Straße 29	05139/5569

## Zahnärzte

Malte Breitmeier	Großburgwedel, Fuhrberger Straße 1	05139/4966
Dr. Christiane Dyrssen und Dr. Sabine Wrabetz	Großburgwedel, Von-Eltz-Straße 22	05139/3533
Dr. Regina Hafke und Dr. Ingo Hillje	Großburgwedel, Von-Alten-Straße 12A	05139/992515

<b>Arzt/Ärztin</b>	<b>Anschrift (30938 Burgwedel)</b>	<b>Telefon</b>
--------------------	------------------------------------	----------------



## Zahnärzte

Thomas Komischke und Dr. Herbert Pöppelmeyer	Großburgwedel, Von-Alten-Straße 11	05139/99370
Dr. Walter Pielsticker	Wettmar, Hauptstraße 66	05139/1817
Ute Schmidt	Großburgwedel, In der Meineworth 21	05139/895911
Drs. Susan und Bernd Schoop	Großburgwedel, Hannoversche Straße 12A	05139/7097
Dr. Ralf-Joachim Schulz	Großburgwedel, Von-Alten-Straße 21A	05139/3872
Dr. S. Feld-Bornemann	Großburgwedel, Dr.-Albert-David-Straße 19	05139/5588

## Fachzahnärzte Kieferorthopädie

Dr. Michael De Cassan	Großburgwedel, Von-Alten-Straße 21A	05139/9848233
Dr. S. Quaritsch	Großburgwedel, Dr.-Albert-David-Straße 19	05139/27171

## Tierärzte

Dr. R. Backhus	Großburgwedel, Lilienweg 3	05139/2699
Dr. Susanne Bettenburg	Kleinburgwedel, Schulstraße 2	05139/706700
Dr. Gerhard Brenken	Großburgwedel, Am Schützenplatz 1	05139/2828
Dr. Dankert	Großburgwedel, Burgdorfer Straße 20	05139/4647 u. 88799
Simone Müller	Fuhrberg, Dorfstraße 4	05135/925276
Dr. H. Reitemeyer (Fachtierarzt für Pferde)	Engensen, Dorfgarten 10	05139/27486
Dr. med. vet. Andrea Schneider	Wettmar, Thönser Straße 15	05139/1686

## Arzt/Ärztin

**Anschrift (30938 Burgwedel)**

**Telefon**

## Apotheken



Dorfplatz Wettmar

Foto: mediaprint WEKA info verlag gmbh



Domfrontplatz

Foto: mediaprint WEKA info verlag gmbh



# Birken-Apotheke

Apothekerin Antje Caruso

Hauptstraße 62 · Wettmar · 30938 Burgwedel  
Telefon 0 51 39 / 84 22 · Fax 0 51 39 / 89 58 12  
[www.birken-apotheke-wettmar.de](http://www.birken-apotheke-wettmar.de)

## Öffnungszeiten:

**Mo. - Fr.** 8.00 - 13.00 Uhr und 15.00 - 19.00 Uhr  
**Sa.** 8.30 - 13.00 Uhr



Apotheke total

## Matthias Lühning

Apotheker e.K.

Hannoversche Straße 48  
30938 Großburgwedel  
Tel. 05139 / 89 67 70 · Fax 89 67 71  
[www.apotheke-total.de](http://www.apotheke-total.de)  
[sperber@apotheke-total.de](mailto:sperber@apotheke-total.de)

## Öffnungszeiten:

**Montag bis Freitag**  
8.00 – 13.00 Uhr  
14.30 – 18.30 Uhr  
**Samstag**  
8.30 – 13.00 Uhr



[www.burgapotheke-burgwedel.de](http://www.burgapotheke-burgwedel.de)

Inhaber Sebastian Georgi e.K.  
Von Alten-Straße 2 · 30938 Burgwedel  
Telefon 0 51 39 / 41 82



[www.hirsch-apotheke-burgwedel.de](http://www.hirsch-apotheke-burgwedel.de)

Inhaber Sebastian Georgi e.K.  
Von Alten-Straße 21 · 30938 Burgwedel  
Telefon 0 51 39 / 24 06



Birken-Apotheke, Antje Caruso	Wettmar, Hauptstraße 62	05139/8422
Burg-Apotheke, Sebastian Georgi	Großburgwedel, Von-Alten-Straße 2	05139/4182
Hirsch-Apotheke, Sebastian Georgi	Großburgwedel, Von-Alten-Straße 21	05139/2406
Sperber-Apotheke, Matthias Lühning	Großburgwedel, Hannoversche Straße 4B	05139/896770

## Ärztlicher Wochenend-Notdienst

Ärztlicher Notdienst Burgwedel		01805 448900
Privatärztlicher Notdienst		0511/1613541
Zahnärztlicher Notdienst		05138/2560

## Heilpraktiker

Gerd-W. Boyn	Großburgwedel, Storchenviese 30	05139/6368
Xinia Duensing	Thönse, Wettmarer Straße 14	05139/697711
Michaele Henrichs-Möller	Großburgwedel, Von-Eltz-Straße 5	05139/892249
Stefanie Jablonka	Großburgwedel, Am Mühlenfeld 23	05139/8316
Angelika Ritter	Großburgwedel, Dammstraße 18A	05139/979004
Ingrid Pohl (Psychotherapie)	Großburgwedel, Dammstraße 18A	05139/980648

## Heilpraktiker

Gabriele Reh	Großburgwedel, Von-Alten-Straße 21A	05139/3449
Jutta Schütz	Thönse, Im Siek 7	05139/8140
Carola Staat (Psychotherapie)	Großburgwedel, Gorch-Fock-Weg 38	05139/9827826
Martin Wendt	Großburgwedel, Dammstraße 18A	05139/690408

## Ergotherapeuten

Anja Saathoff	Wettmar, Hauptstraße 59	05139/409595
Praxis für Ergotherapie Yvonne Helmer	Großburgwedel, Von-Alten-Straße 2	05139/983198

## Logopäden

Gabriele Hofmann	Großburgwedel, Dammstraße 12	05139/3334
Heike Müller	Kleinburgwedel, Im Wiesengrund 36	05139/893270

## Osteopathen

Olaf Andrews	Kleinburgwedel, Jubiläumsring 7	0173/2650289
Claudia Ringkamp	Großburgwedel, Wittensand 10	05139/9829910

## Arzt/Ärztin

## Anschrift (30938 Burgwedel)

## Telefon

## Physiotherapeuten



Olaf Andrews	Kleinburgwedel, Jubiläumsring 7	0173/2650289
Jens Bartels, Sven Ehlert, Karsten Weber	Großburgwedel, Hannoversche Straße 1	05139/4639
Ruth Erhardt	Engensen, Allerhoopsweg 3	05139/4579
Barbara Günther	Großburgwedel, Hannoversche Straße 12A	05139/87222
Matthias Harter	Wettmar, Akkermannstraße 1	05139/1608
Domenica Kowalski	Großburgwedel, Raiffeisenstraße 6	05139/982340
Christiane Krüger	Großburgwedel, Hannoversche Straße 31	05139/5641
Birger Mackenrodt	Großburgwedel, Von-Alten-Straße 12A	05139/3714
Regine Peters-Haarstrick, Sabine Gerns-Kalweit	Wettmar, Hauptstraße 59	05139/894089
Physis – Praxis für Physiotherapie	Großburgwedel, Ehlbeek 3	05139/959647
Praxis für Physiotherapie und Massage	Großburgwedel, Von-Eltz-Straße 22	05139/87571
Gabriele Reh	Großburgwedel, Von-Alten-Straße 21A	05139/3449
Gisela Schirmer	Großburgwedel, Heinrich-Wöhler-Straße 1	05139/87724

## Kranken- und Altenpflege

Ambulante Pflege Janz	Großburgwedel, Dammstraße 7	05139/895816
Diakoniestation Burgwedel	Großburgwedel, Im Mitteldorf 3	05139/27002
Pflegedienst Brandstädter	Großburgwedel, Von-dem-Bussche-Straße 18A	05139/2804



Drache auf dem Spielplatz hinterm Amtsgericht

Foto: mediaprint WEKA info verlag gmbh



Rathaus

Foto: mediaprint WEKA info verlag gmbh

# Vereine und Verbände



<b>Name</b>	<b>Ansprechpartner/in</b>	<b>Anschrift (30938 Burgwedel)</b>	<b>Telefon</b>
<b>Sportvereine</b>			
Fußballclub Burgwedel von 1950 e. V.	Thomas Bannasch	Großburgwedel, Osterkamp 4	05139 894471
Tischtennis Klub Großburgwedel e. V.	Michael Junker	Großburgwedel, Schulze-Delitzsch-Straße 31	05139/893321
Tischtennis Club Viktoria Thönse	Prof. Dr. Manfred Kietzmann	Großburgwedel, Memeler Straße 2	05139/2020
Spiel- u. Sportverein Thönse von 1921 e. V. (Badminton, Fußball, Gymnastik, Prellball, Tennis, Turnen, Volleyball)	Jutta Freitag	Thönse, Kleinburgwedeler Weg 5	05139/8322
Spielergemeinschaft Thönse/Wettmar	Andreas Weigt	Wettmar, Moodweg 7	05139/8260
Sportverein Fuhrberg von 1954 e. V. (Fußball, Leichtathletik, Gymnastik, Kegeln, Tennis, Tischtennis, Turnen, Volleyball)	Ralf Pesliak	Fuhrberg, Haselkamp 19	05135/925049
Sportverein Großburgwedel e. V. (Schwimmen, Tennis, Ski)	Ursula Kausch	Großburgwedel, Im kurzen Felde 2	05139/5353
Turnerschaft Großburgwedel e. V. (Aerobic, aktivCenter, Badminton, Ballett, Basketball, Cheerleading, Dance und Gym- nastik, Eltern-Kind-Turnen, Familienturnen, Frauenturnen, Freizeitsport, Gymnastik, Handball, Herzsport, Inlinertreff, Judo, Jut-Jutsu, Kanu, Kinderturnen, Kunstturnen, Leichtathletik, Männerturnen, Prävention und Rehabilitation, Radsport, Sportabzeichen, Sport für Menschen mit Behinderungen, Skilauf, Tanz Historisch, Tanz Modern, Turnen, Volleyball, Walking/Nordicwalking, Wettkampfturnen)	Karola Hoppenstedt Geschäftsstelle:	Großburgwedel, Bruchholzwiesen 2A Großburgwedel, Hannoversche Straße 51	05139/5332 05139/3490
Turn- und Sportverein Engensen e. V. (Aerobic, Fußball, Gymnastik, Hockey, Tischtennis, Kinderturnen, Mutter- u. Kind- Turnen, Volleyball, Volkstanz, Wirbelsäulengymnastik)	Joachim Lücke	Engensen, Am Schwarzen Berge 2	05139/8357
Turn- und Sportverein Kleinburgwedel e. V. (Fußball, Gymnastik, Judo, Tennis, Tischtennis, Turnen, Rhönrad)	Rainer Maass	Kleinburgwedel, Tempelweg 2	05139/7686
Turn- und Sportverein Wettmar 1912 e. V. (Fußball, Gymnastik, Handball, Judo, Tennis, Tischtennis, Turnen, Tanzen)	Peter Huß	Wettmar, Meitzer Weg 55	05139/896334
Schwimmverein Burgwedel e.V.	Gert Wächtler	Großburgwedel, Erdbrandweg 6C	

# Vereine und Verbände

<b>Name</b>	<b>Ansprechpartner/in</b>	<b>Anschrift (30938 Burgwedel)</b>	<b>Telefon</b>
Leichtathletikgemeinschaft Großburgwedel e. V.	Günter Tiller	Großburgwedel, Theodor-Storm-Weg 3	05139/2822
Laufclub Burgwedel e. V.	Dr. Uwe Hoffmeister	Kleinburgwedel, Neue Straße 15	05139/894292
Golf-Club Burgwedel e. V.	Geschäftsstelle: Rüdiger Kausch	Engensen, Wettmarer Straße 13 Großburgwedel, Im kurzen Felde 2	05139/894494 05139/5353
Pferdesportverein Eichenhof e. V.	Dagmar Hackbarth	Kastanienweg 1, 30916 Isernhagen	05135/925719
Pferdesportverein Wulbecktal e. V.	Ute Pfeffer	Im Heidkampe 162, 30659 Hannover	0172/3161170
Reitclub Gaudeamus Equis e. V.	Dr. Eckhardt Wilkens	Engensen, Am Lahberg 11	05139/8660
Reitverein Großburgwedel e. V.	Hartmut Sylla	Großburgwedel, Krauskamp 2	05139/88992
Reit- und Fahrverein Thönse e. V.	Ute Bussmann	Thönse, Bruchstraße 8	05084/5291
Reit- und Fahrverein Wulfshorst e. V.	Berthold Brenneke	Wettmar, Wulfshorst 1	05139/895292
Reitverein Engensen e. V.	Karsten Helms	Engensen, Großer Garten 1	05139/279363
Reit- und Fahrverein Heisterholz e. V.	Detlef Decker	Großburgwedel, Burgdorfer Straße 15	05135/925276
Reit- und Fahrverein Fuhrberg e. V.	Simone Müller	Fuhrberg, Zur Alten Burg 10	05139/893107
Reitsportgemeinschaft Roggenhof e. V.	Mark Feldmann (stellv. Vorsitzender)	Thönse, Lange Reihe 20	05139/3228
Go Easy Westernreitverein Oldhorst e. V.	Dr. Anette Jacob	Oldhorst, Oldhorst 20	05135/1236
Tanzsport-Club Fuhrberg e. V.	Waltraud Buley	Fuhrberg, Dorfstraße 36	05139/87723
Historischer Tanzkreis Burgwedel	Jörg Düvel	Wettmar, Mühlenweg 5	05139/87604
Aqua-Club Burgwedel e. V.	Jürgen Born	Großburgwedel, Im Winkel 6	05139/6514
Turniergemeinschaft Großburgwedel	Bianca Bartels	Kleinburgwedel, Eickhopskamp 1	

## Schützenvereine

Schützengesellschaft „Zentrum“ Engensen v. 1908	Olav Lahmann	Engensen, Hinter den Höfen 26A	05139/891366
Schützenverein Fuhrberg e. V. – Abteilung Sportschützen –	Karsten Segger	Fuhrberg, Celler Straße 29A	05135/1482
Schützenverein von 1888 e. V. – Abteilung Sportschützen –	Henning Kühl	Großburgwedel, Windmühlenbreite 18	05139/980962
Schützenverein Kleinburgwedel	Volker Speckmann	Kleinburgwedel, Wallstraße 26	05139/88175
Schützenverein Edelweiß Thönse 1952 e. V.	Siegfried Schimkewitsch	Thönse, Lange Reihe 17	05139/8381
Schützenverein „Gut Ziel“ von 1902 e. V. – Abteilung Sportschützen –	Joachim Schluckebier-Risse	Wettmar, Am Bornberg 8	05139/1892

## Gesangvereine

Gemischter Chor „Harmonie“ Engensen	Gerda Pflüger	Engensen, Silberkuhlenstraße 16	05139/87879
Männergesangverein Fuhrberg	Claus Witte	Fuhrberg, Celler Straße 1	05135/795

# Vereine und Verbände



Name	Ansprechpartner/in	Anschrift (30938 Burgwedel)	Telefon
Männergesangverein „Concordia“ e. V. von 1862	Dietmar Piefremont	Großburgwedel, Osterkamp 18	05139/893964
Gemischter Chor Wettmar von 1973	Elsbeth Brenneke	Wettmar, Meitzer Weg 7	05139/1431
Kirchenchor Wettmar	Andrea Matern	Kleinburgwedel, An der Kirche 5	05139/409823
Förderverein Cantate e. V.	Hanne Zühlke	Fuhrberg, Heiligenbeilerweg 6	05135/263
Männergesangverein „Germania“	Hans-Heinrich Günther	Wettmar, Thönser Straße 19	05139/7397
Oratorienchor Burgwedel e. V.	Dr. Hans-Walter Rutz	Großburgwedel, Am Mühlenfeld 6B	05139/3662
St. Petri-Kantorei	Christian Conradi	Großburgwedel, Küstergang 2	05139/889512
Musikförderkreis St. Petri Burgwedel e. V.	Elisabeth v. Stackelberg	Tiefe Trift 22, 30916 Isernhagen	05139/87281

## Weitere Vereine & Verbände

Allgemeiner Deutscher Fahrradclub (ADFC) OG Burgwedel/Isernhagen Kreisverband Region Hannover	Geschäftsstelle Hannover:	Rambergstraße 17, 30161 Hannover	0511/3482322
Bläserkorps Burgwedel-Thönse	Martin Bruhns	Ehlershausen, Tilsiter Straße 5, 31303 Burgdorf	05085/6226
Bläserkreis Fuhrberg e. V.	Hans-Peter Koch	Fuhrberg, An der Kirche 9	05135/578
Bläserkreis der Sankt Marcus Gemeinde Wettmar	Dieter Weigel	Wettmar, Birkenweg 5	05139/7638
Brasilien- und Uganda-Hilfe e. V.	Konrad M. Gut	Großburgwedel, Alter Postweg 20	05139/4760
Bridge-Treff Großburgwedel	Barbara Wübbels	Großburgwedel, Mühlenstraße 4A	05139/409626
Brieftaubenliebhaber-Verein „Blitz“ Wettmar	Wilfried Thiemann	Wettmar, Herrenhäuser Straße 11	05139/1474
Burgwedeler Tanzclub e. V.	Rüdiger Wielgosz	Kleinburgwedel, An der Kirche 3	05139/3408
Cantate Förderverein	Hanne Zühlke	Fuhrberg, Heiligenbeiler Weg 6	05135/263
Christlicher Verein Junger Männer (CVJM) Fuhrberg	Jörg Lüssenhop	Fuhrberg, Eschenstraße 5	05135/506
Christliche Pfadfinderschaft Deutschlands e.V.	Matthias Plum	Großburgwedel, In der Riede 10	0177/9768340
Deutscher Amateur-Radio-Club e. V. Ortsverband Burgwedel und Wedemark	Ralf Müller	Meitze, Gailhofer Straße 28, 30900 Wedemark	05130/1287
Dt. Förderverein für Freiberger Pferde e. V.	Regina Köchling	Sültefeld 2, 34439 Willebadesen	05646/1597
Deutscher Hausfrauenbund Ortsverein Burgwedel e. V.	Angelika Lindemann	Engensen, Schillerslager Straße 3	05139/87074
Deutscher Kinderschutzbund e. V. Ortsverband Burgwedel	Karin Neubert Kleiderladen:	Großburgwedel, Eiermarkt 12C Großburgwedel, Im Mitteldorf 10	05139/5565
Förderverein alter Traditionssegler e. V.	Frank-M. Möhle	Wettmar, Luisenstraße 13	05139/895638
Förderverein der Grundschule Fuhrberg	Karsten Sauer	Fuhrberg, Mecklenburger Straße 20	05135/925880
Förderverein der Grundschule Großburgwedel	Ralf-Gerald Behre	Großburgwedel, Rennpaul 26	05139/894907

# Vereine und Verbände

<b>Name</b>	<b>Ansprechpartner/in</b>	<b>Anschrift (30938 Burgwedel)</b>	<b>Telefon</b>
Förderverein der vollen Halbtagsgrundschule Thönse	Rebekka Neander	Engensen, Am Sandkamp 10	
Förderverein RS Burgwedel	Bettina Kamieth	Großburgwedel, Dammstraße 9	05139/893912
Förderverein des Gymnasiums Großburgwedel	Detlef Lehner	Großburgwedel, Entenfang 10	05139/893010
Förderverein der Grundschule Kleinburgwedel	Meike Seipelt	Kleinburgwedel, Walter-Bohle-Weg 35	05139/9574450
Förderverein des Krankenhauses Großburgwedel e. V.	Frau Dr. Klatt	Großburgwedel, Fuhrberger Straße 8	05139/801-1
Förderverein Seniorenhilfe Burgwedel e. V.	Prof. Dr. Rudolf Fischer	Großburgwedel, Elbinger Weg 39	05139/4722
Freie Selbsthilfegruppe Wettmar e. V. für Alkohol- und Medikamentenabhängigkeit	Wolfgang Tillman	Kleinburgwedel, Walter-Bohle-Weg 21	05139/895355
Heimatbund Niedersachsen e. V. Ortsgruppe Großburgwedel	Jürgen Veth	Großburgwedel, Windmühlenbreite 6	05139/3735
Heimatverein Kirchspiel Engensen-Thönse-Wettmar	Gerhard Brenneke	Wettmar, Meitzer Weg 7	05139/1431
Homöopathischer Verein Region Hannover e. V.	Cornelia Wolters	Im Winkel 13, 30916 Isernhagen	05139/2327
Imkerverein Burgwedel-Isernhagen	Horst W. Schäfer	Föhrenwinkel 2, 30657 Hannover	0511/9055092
Interessengemeinschaft Großburgwedeler Kaufleute	Karlheinz Schridde	Thönse, Reihermoorweg 27	05139/9599959
Interessengemeinschaft Wettmar.de e. V.	Jonas-Christian Kurtze	Wettmar, Herrenhäuser Straße 1	
kunstverein burgwedel/isernhagen artclub e. V.	Stefan Rautenkranz	Schulweg 2, 30916 Isernhagen	05136/9726374
Kyffhäuser-Kameradschaft Engensen e. V.	Fritz Papenberg	Engensen, Hermann-Löns-Weg 2	05139/8122
Kyffhäuser-Kameradschaft Kleinburgwedel e. V.	Wilhelm Hampe	Kleinburgwedel, Tempelweg 10	05139/7905
Landfrauenverein Großburgwedel e. V.	Annelore Wolny	Engensen, Kurze Straße 5	05139/88013
Landjugend Burgwedel	Katja Seegers	Wettmar, Am Obstgarten 10	05139/894301
Mühlenhof Musikanten Wettmar e. V.	Günter Dreblow	Wettmar, Am Nordberg 10	05139/409448
Musikschule Burgwedel & Isernhagen e. V.	Geschäftsstelle	Hauptstraße 68, 30916 Isernhagen	05139/4088
Musische Bildungsstätte Burgwedel-Isernhagen e. V.	Heike Visscher	Großburgwedel, Thönser Straße 17	05139/8076020
Naturschutzbund Deutschland Ortsgruppe Burgwedel e. V.	Rainer Hartmann	Großburgwedel, Von-Alten-Straße 8	05139/5020
Niedersächsisches Landvolk Ortsverband Burgwedel und Wedemark	Jürgen Ocker	Großburgwedel, Kleinburgwedeler Straße 5	05139/7741
Partnerschaft Domfront-Burgwedel e. V.	Andreas Listing	Thönse, Zum Wäldchen 15	0172/5138715

# Vereine und Verbände



<b>Name</b>	<b>Ansprechpartner/in</b>	<b>Anschrift (30938 Burgwedel)</b>	<b>Telefon</b>
Reservistenkameradschaft	Fernando Selchow	Schulenburg Landstraße 332, 30419 Hannover	0511/748283
Realverband Großburgwedel	Hans-Jürgen Laes	Großburgwedel, Kraunskamp 1	05139/6349
Realverband Fuhrberg	Walter Heuer	Fuhrberg, Trüllidamm 7	05135/925410
Realverband Kleinburgwedel	Friedhelm Leisenberg	Kleinburgwedel, Radenstraße 6	05139/7364
Realverband Thönse	Heinrich Brenneke	Thönse, Schmiedestraße 2	05139/8255
Realverband Wettmar	Walter Dedecke	Wettmar, Hauptstraße 17	05139/1554
Realverband Engensen	Heinz-Wilhelm Riekenberg	Engensen, Thönser Straße 4	05139/87596
Realverband Oldhorst	Hans-Jürgen Engelke	Oldhorst, Oldhorst 24	05139/895450
Soldatenkameradschaft Fuhrberg e. V.	Karl-Heinz Leschke	Großburgwedel, Gerstenstiege 12	05139/88330
Soldatenkameradschaft Großburgwedel e. V.	Manfred Homann	Großburgwedel, Breslauer Straße 14	05139/6750
Taubenzuchtverein „Reisetaube“ Wettmar	Werner Sommer	Wettmar, Richard-Bartels-Straße 2	05139/88120
Therapiegruppe Großburgwedel	Manfred Schenkluhn	Fuhrberg, Schützenstraße 16	05135/483
Tirol-Kreis Wettmar e. V.	Silke Fichtner	Ehlershausen, Am Hüttenberg 17, 31303 Burgdorf	05085/971953
Treckerfreunde Thönse e. V.	Carsten Haase	Thönse, Schmiedestraße 4	05139/892654
Verein für deutsche Schäferhunde e. V.	Wolfgang Heldt (stellv. Vorsitzender)	Schillerslage, Sprengelstraße 28, 31303 Burgdorf	05136/83720
Volkstanzgruppe Wettmar	Andrea Brakhage	Engensen, Alter Postweg 5	05139/4263
Verein der Ehemaligen des Gymnasiums Großburgwedel	Marc Sinner	Engensen, Großer Garten 17	05139/894035
Verein der Freunde und Ehemaligen der Grundschule Wettmar	Cornelia Schwarzbard	Wettmar, Am Rahden 3	05139/895751
<b>Parteien</b>			
CDU – Stadtverband Burgwedel	Heinrich Neddermeyer	Fuhrberg, Alte Burgwedeler Straße 8	05135/422
FDP – Stadtverband Burgwedel	Dr. Isa Huelisz	Wettmar, Buchenhain 21	05139/27046
Fraktion Bündnis 90/Die Grünen	Heinz Visel	Kleinburgwedel, Hinter dem Felde 10	05139/7913
SPD – Ortsverein Burgwedel	Uwe G. Reckers Parteihaus:	Wettmar, Thönser Straße 39 Hannoversche Straße 9	05139/409696 05139/87569
JUSOS – Ortsverband Burgwedel	Stefan Achterberg	Großburgwedel, Pappelweg 1G	05139/9840600
Junge Union	Sebastian Müller	Engensen, Mühlenweg 6C	05139/985393
Junge Liberale Burgwedel	Steffen Evers	Großburgwedel, Gerstenstiege 16	08215/406526

**Hunger?** Kommen Sie vorbei  
und lassen Sie sich aus unserem  
Schlemmerimbiss verwöhnen.

# MOSS

## Delikatessen

### Delikatessen haben eine Adresse

Eine beispielhafte Auslese  
an hochwertigen  
Speisen, Weinen und Accessoires

Moss Delikatessen Dammstraße 10 · 30938 Burgwedel  
Fon 05139 2345 · www.Moss-Delikatessen.de

MOSS  
Delikatessen

Schlemmerimbiss  
Vorspeise aus aller Welt  
Fisch & Meeres  
Party-Service

GENIEßER



Moss Delikatessen Mitglied im CORPUS CULINARIO

## Am Springhorstsee

Restaurant · Café · Hotel

Am Springhorstsee  
Restaurant · Café · Hotel  
Springhorstsee 1 · 30938 Burgwedel  
Telefon 05139 3347 · Fax 05139 980992  
www.springhorstsee.de · info@springhorstsee.de  
Geöffnet Dienstag bis Freitag von 15:00 bis 24:00 Uhr  
Samstag, Sonntag und an Feiertagen von 12:00 bis 24:00 Uhr



**Wir sind gerne für Sie da**

## Trattoria Pasta & Vino



Im Mitteldorf 21  
30938 Großburgwedel  
Tel. 05139 3515 · Fax 3516

Mo. – Sa. 10.00 – 22.30 Uhr  
So. 12.00 – 22.00 Uhr

cucina italiana



**Gaststätte**  
**„Zum Alten Posthof“**  
mit dem Biergarten „Waldbühne“

**Spezialitäten: Spargel und Heidschnucke**

Öffnungszeiten:

Mo.-Fr. ab 17.00 Uhr · Sa. ab 11.30 Uhr · So. ab 10.00 Uhr · Do. Ruhetag

Friedhelm und Ursula Stein · Ramlinger Straße 5 · 30938 Engensen

Telefon 0 51 39 / 8 74 06 · Fax 0 51 39 / 89 42 08

www.zumaltenposthof.de · zumaltenposthof@aol.com



Fon: (0 51 39) 95 95 83

Fax: (0 51 39) 95 95 84

Mail: info@flaschenflitzer.de

www.flaschenflitzer.de

**BLUMEN & DEKORATION**

## Hof

# FLORISTIK

HEIKE WILHELM

- Traumsträuße
- Pflanzenvielfalt
- Hochzeitsdekoration
- Blumendekorationen
- Wohnaccessoires
- Trauerschmuck

Öffnungszeiten:

Mo. – Do. 9 – 18.30 Uhr, Fr. 9 – 18.30 Uhr, Sa. 8 – 14 Uhr

Dammstraße 10 · 30938 Großburgwedel

Telefon 0 51 39 / 27 85 86



## Golfplatz

Die 18-Loch-Golfplatzanlage befindet sich im idyllischen Ortsteil Engensen der Stadt Burgwedel.

Der in wenigen Minuten von der Landeshauptstadt Hannover erreichbare Golfplatz ist für Golfer jeder Spielstärke geeignet und ermöglicht aufgrund seines Sandbodens einen ganzjährigen Spielbetrieb.

Das öffentliche Restaurant lädt mit seiner schönen, geschützten Terrasse mit Blick auf die 12. Spielbahn sowohl Golfer als auch Gäste zum Entspannen und Genießen ein.

### **Golfclub Burgwedel e. V.**

Engensen, Wettmarer Straße 13  
Telefon 05139/894494



Golfplatz

Foto: K. Varnay

## Freibad

Das Freibad Großburgwedel verfügt über ein großes 50-Meter-Becken mit Rutsche und Sprungturm, einer einladenden Liegewiese mit Kinderplanschbecken, einem Spielplatz und zwei Beachanlagen. Ein Kiosk steht den Besuchern ebenfalls zur Verfügung. Um keine Langeweile aufkommen zu lassen, kann Tischtennis oder Schach gespielt werden. An kalten Badetagen sowie in den Morgenstunden ist die Wärmehalle geöffnet.

Seit April 2006 ist ein barrierefreier Einstieg in das Schwimmbecken möglich. Ferner verfügt das Bad über eine behindertengerechte Umkleidekabine, Dusche und Toilette. Auch der Zugang zur Wärmehalle ist barrierefrei.

### **Beheiztes Freibad Großburgwedel**

Auf der Ramhorst 3, Telefon 05139/3397

Geöffnet täglich von Mai bis September

Mo. – Fr. 6.00 – 20.00 Uhr

Sa. und So. 8.00 – 20.00 Uhr

An Schlechtwettertagen und betriebsschwachen Tagen verkürzte Badezeiten.



Freibad

Foto: R.-Andreas Klein



**Inge Wöhler,**  
**55 Jahre,**

**Geschäftsinhaberin:**

*Ich lebe seit 28 Jahren in Burgwedel und mir gefällt das Freizeitangebot hier sehr. Es gibt eine Vielzahl an Vereinen. Dort finden Jung und Alt sicher das passende Angebot. Zudem ist man hier rundum versorgt und muss nicht extra nach Hannover fahren.*



# Turn- und Sportstätten



**Andrea Saß, 48 Jahre, Geschäftsführerin:**

*Die Einkaufsmöglichkeiten in der Stadt haben sich sehr verbessert. Auch die Verkehrsanbindung ist gut. Ich selbst bin in Burgwedel aufgewachsen, habe dann einige Zeit in Hamburg gelebt und bin froh, wieder hier zu sein. Es ist einfach schön, nach Hause zu kommen.*

Einrichtungen der Freizeitgestaltung erhalten aufgrund des sich entwickelnden erhöhten Freizeitwertes der Bürger eine immer größere Bedeutung. Das Sport- und Freizeitverhalten hat in den letzten Jahrzehnten eine starke Veränderung erfahren. Die Stadt Burgwedel unterstützt die örtlichen Sportvereine, die wesentlich dazu beitragen, dass die Freizeit auch gesundheitsfördernd, erhaltend und ambitioniert gestaltet wird. Zudem erfolgt eine finanzielle Unterstützung durch die Sportstiftung der Stadt Burgwedel.

Immer mehr Menschen betätigen sich in ihrer Freizeit regelmäßig oder zumindest gelegentlich sportlich aktiv. Diese Entwicklung gilt es, mit einem großen und breiten Sportangebot sicherzustellen. Aufgabe der Stadt ist es hierbei, die Sportstätten quantitativ und qualitativ zu unterhalten.

Rund 10.000 Einwohnerinnen und Einwohner (jeder zweite Bürger) sind Mitglied in den 36 Sport- und Schützenvereinen.

## Turn- und Sportstätten

### Stadtteil Großburgwedel

4-Fach-Halle, Schulzentrum (mit Tribüne), Auf der Ramhorst 2, gesamte Halle Maße: 1.620 m<sup>2</sup>  
Pro Hallenteil Maße: 405 m<sup>2</sup>

Sporthalle, Grundschule Großburgwedel, Im Mitteldorf 13, Maße: 288 m<sup>2</sup>  
Mehrzweckhalle, Grundschule Großburgwedel, Im Mitteldorf 13, Maße: 405 m<sup>2</sup>

Große Sporthalle, Gymnasium Großburgwedel, Auf der Ramhorst 1, Maße: 450 m<sup>2</sup>  
Gymnastikhalle, Gymnasium Großburgwedel, Auf der Ramhorst 1, Maße: 107 m<sup>2</sup>

Schulsportanlage, 1 Großspielfeld und 1 Kleinspielfeld, Stadt Burgwedel, Auf der Ramhorst 7

Fußballplätze, FC Burgwedel v. 1950 e. V., 1 Großspielfeld und 1 Nebenplatz, Auf der Ramhorst 7

2 Einzelhallen mit je einem Spielfeld, SV Großburgwedel e. V., Auf der Ramhorst 5  
9 Tennisplätze im Außenbereich

### Stadtteil Engensen

Sporthalle (ohne Tribüne), Waldstraße 3, Maße: 288 m<sup>2</sup>  
Sportplatz, 1 Großspielfeld, TSV Engensen e. V.

### Stadtteil Fuhrberg

Sporthalle, Maria-Sibylla-Merian Grundschule Fuhrberg (ohne Tribüne), An der Schule 12, Maße: 379 m<sup>2</sup>



Sportplatz, 2 Großspielfelder und 1 Kleinspielfeld, SV Fuhrberg v. 1954 e. V.

---

## Stadtteil Kleinburgwedel

Sporthalle, Grundschule Kleinburgwedel (ohne Tribüne), Moorweg 3, Maße: 633 m<sup>2</sup>  
Sportplatz, 2 Großspielfelder und 1 Kleinspielfeld, TSV Kleinburgwedel e. V.

---

## Stadtteil Thönse

Sporthalle, Sonnenblumenschule Thönse (ohne Tribüne), Großburgwedeler Straße 4, Maße: 288 m<sup>2</sup>  
Sportplatz, 2 Großspielfelder und 1 Kleinspielfeld, SSV Thönse v. 1921 e. V.

---

## Stadtteil Wettmar

Sporthalle, Grundschule Wettmar (mit Tribüne), Westerfeldstraße, Maße: 732 m<sup>2</sup>  
Tennishalle mit 2 Doppelplätzen und 1 Einfachplatz, 6 Doppelplätze im Außenbereich,  
TSV Wettmar, Meitzer Weg 75  
Judohalle, TSV Wettmar, Meitzer Weg 75  
Sportplatz, 3 Großspielfelder und 1 Kleinspielfeld, TSV Wettmar v. 1912 e. V. und SG Thönse/ Wettmar

---



Grundschule Großburgwedel  
Foto: mediaprint  
WEKA info verlag gmbh



Domfrontplatz  
Foto: mediaprint  
WEKA info verlag gmbh



Tennisplatz



Fußgängerzone  
Foto: mediaprint  
WEKA info verlag gmbh



# Logopädische Praxis *Gabriele Hofmann*

- ☒ Sprach-, Sprech- und Stimmtherapie
- ☒ Legasthenie- und Lerntherapie

Dammstraße 12 · 30938 Burgwedel · Tel.: 0 51 39 – 33 34  
www.logopaedie-burgwedel.de

mediaprint  
WEKA info verlag gmbh

Starke Partner für eine starke Zielgruppe.  
www.alles-deutschland.de



Elektrofachgeschäft · Beleuchtung  
Speicher-Heizung und sämtl. Elektroinstallationen

**Bernd Eden**

Elektroinstallateurmeister

Hannoversche Straße 17 · 30938 Burgwedel  
Telefon (0 51 39) 37 46 · Fax (0 51 39) 39 18  
E-Mail: elektro.eden@gmx.de

**TIM Schweisstechnik GmbH**



- FORSCHUNG & ENTWICKLUNG
- BERATUNG IN DER SCHWEISSTECHNIK
- HANDEL MIT SCHWEISSGERÄTEN
- AUTOMATISIERUNG

WIR TRAGEN ZUR CO<sub>2</sub>-REDUZIERUNG BEI

Lindendalce 1

30938 Burgwedel

☎ : +49 (0)5139 60 33 30

☎ : +49 (0)5139 60 33 31

✉ : post@tim-international.com

Web: www.tim-international.com



## Unsere Girokonten. Einfach mehr drin.

16.000 Geschäftsstellen, 25.000 Geld-  
automaten, 130.000 Sparkassen-Berater.\*



Ein Girokonto bei uns bietet Ihnen viele Möglichkeiten! Sie erhalten ein privates Girokonto ganz nach Ihrem Typ. Infos in allen Filialen und Centern. [www.sparkasse-hannover.de](http://www.sparkasse-hannover.de)

\*Jeweils Gesamtanzahl bezogen auf die Sparkassen-Finanzgruppe.



Name	Anschrift	Telefon
<b>Hannoversche Volksbank</b>		
Betreuungszentrum Großburgwedel	Hannoversche Straße 6	05139/8079-0
Zweigstelle:	Wettmar, Hauptstraße 59	05139/8079-0
<b>Sparkasse Hannover</b>		
Filiale Großburgwedel	Im Mitteldorf 4	05139/8089-0
Filiale Wettmar	Hauptstraße 62A	05139/9816-0
<b>Dresdner Bank AG</b>		
Großburgwedel	Von-Alten-Straße 9	05139/9935-0
<b>Deutsche Bank</b>		
Finanzberaterbüro Großburgwedel	Hannoversche Straße 12A	05139/9711-56



**Ursula Genske,**  
**54 Jahre,**  
**Verkäuferin:**

*Ich liebe Burgwedel.  
Es ist schön hier ein-  
kaufen zu gehen. Vor  
allem die Atmosphäre  
beim Wochenmarkt am  
Donnerstag gefällt  
mir.*



Sparkasse

Foto: R.-Andreas Klein

# 100% QUALITÄT 5 Jahre Garantie

Brennwert-  
und Solaranlagen mit  
Hydraulischem Abgleich  
sorgen für optimale Energie-  
ausnutzung.

Wir beraten Sie gerne!



**JUNKER**  
BAD-HEIZUNG-KLIMA



Schulze-Delitzsch-Str. 31  
Telefon 05139-5021  
<http://www.bzfh.de>



Klimaschutz-  
agentur  
Region  
Hannover

## Fragen zum Energiesparen?

Unser Team im Service-Center bietet Ihnen  
Informationen und Broschüren zu:

- Fördermitteln
- Gebäudemodernisierung
- Heizungserneuerung
- Solarenergienutzung
- Heizen mit Holz
- Gebäudeenergieausweis

Service-Center (Mo. + Do. 9-17 Uhr), Info-Tel.: 0511 61623-977

[www.klimaschutz-hannover.de](http://www.klimaschutz-hannover.de)

# Energie für die Region

E.ON Avacon AG  
Hastrastraße 1  
30938 Burgwedel  
T 0 51 39-8 02-0

[www.eon-avacon.com](http://www.eon-avacon.com)

**e-on** | Avacon



Name	Anschrift	Telefon
<b>Strom- und Erdgasversorgung</b>		
E.ON Avacon AG		Kundenservice 0180/1282266
Betrieb Engensen	Hastrastraße 1	05139/8020
Störungsmeldung Gas		0800/4282266
Störungsmeldung Strom, Wärme		0800/0282266
<b>Wasser</b>		
Wasserverband Nordhannover	Wettmar, Herrenhäuser Straße 61	05139/8078-0
<b>Müllabfuhr</b>		
Aha Zweckverband Abfallwirtschaft Region Hannover	Karl-Wiechert-Allee 60C, 30625 Hannover	0800/9991199



Wasserwerk

Foto: R.-Andreas Klein

# Was ist bei einem Umzug alles zu tun?

## **1. An- oder Ummeldung bei der Meldebehörde**

Die Anmeldung muss bei der Zuzugsgemeinde vorgenommen werden. Eine Abmeldung am alten Wohnort ist bei einem Umzug innerhalb Deutschlands nicht mehr notwendig. Erfolgt ein Umzug innerhalb des Stadtgebietes genügt eine Ummeldung. Die Meldefrist beträgt jeweils eine Woche. Der Personalausweis muss vorgelegt werden und wird gleich geändert.

## **2. Versorgungsbetriebe verständigen**

Am alten und neuen Wohnsitz müssen die Zählerstände von Wasser, Strom und Gas rechtzeitig abgelesen werden.

## **3. Kraftfahrzeug ummelden**

Erfolgt ein Umzug innerhalb eines Stadt- oder Landkreises muss das Fahrzeug lediglich umgemeldet werden. Andernfalls muss das Fahrzeug neu zugelassen werden. Dann ist die Vorlage einer Versicherungsdoppelkarte erforderlich.

## **4. Versicherungen in Kenntnis setzen**

Adressänderung am besten schriftlich unter Angabe der jeweiligen Versicherungsscheinnummer anzeigen.

## **5. Beim Postamt Nachsendeantrag stellen**

Dieser sollte vor dem ersten Nachsendetag beim bisherigen Zustellpostamt vorliegen.

## **6. Rundfunk- und Fernsehgebührenstelle sowie Zeitungen und Zeitschriften verständigen**

Die Adresse der Rundfunk- und Fernsehgebührenstelle lautet:

Gebühreneinzugszentrale  
Marienstraße 94, 50825 Köln.

Wichtig für Zeitungen und Zeitschriften:

„Antrag auf Anschriftenänderung“ beim zuständigen Zustellpostamt stellen. Frist: 1 Woche vor dem Umzug. Zeitungen und Zeitschriften die bisher vom Zeitungsträger ins Haus gebracht oder als Streifbandsendung zugestellt wurden, beim Verlag ummelden.

## **7. Finanzamt, Banken, Kindergeldstelle u. ä. benachrichtigen**

Adressenänderung grundsätzlich schriftlich anzeigen. Wichtig bei Bankverbindungen: evtl. Änderung der Dauer- und Einziehungsaufträge.

## **8. Telefonanbieter rechtzeitig informieren**

Telefonanschluss in der alten Wohnung schriftlich kündigen. Bei dieser Gelegenheit dem Telefonanbieter mitteilen:

- a) ob Wohnungsnachfolger Anschluss übernehmen will
- b) ob in der neuen Wohnung (genaue Adresse angeben) ein Telefonanschluss gewünscht wird.

## **9. Kinder von der Schule rechtzeitig abmelden**

Erkundigungen einziehen, welche Schule am neuen Wohnort in Frage kommt und dort die Anmeldung vornehmen.

## **10. Kindergeld evtl. beim Arbeitsamt abmelden und beim zuständigen Arbeitsamt anmelden.**



	Telefon
<b>Polizei</b>	<b>110</b>
<b>Feuerwehr/Rettungsdienst/Notarzt</b>	<b>112</b>
<b>Giftnotruf</b>	<b>0551/19240</b>
<b>Störungsmeldung Gas</b>	<b>0800/4282266</b>
<b>Störungsmeldung Strom, Wärme</b>	<b>0800/0282266</b>
<b>Bundsgrenzschutz Hotline</b>	<b>01805/234566</b>

**(Notfälle an Bahnanlagen, Flughäfen, Grenzübergängen)**

## Straßenverzeichnis

Gr	=	Großburgwedel	Am Drens	Th/J13	An der alten Schmiede	Fu/E5
En	=	Engensen	Am Flöth	Gr/G13	An der Beeke	Fu/B6
Fu	=	Fuhrberg	Am Försterkamp	Fu/F5	An der Buhle	Gr/F13
Kl	=	Kleinburgwedel	Am Friedhof	Th/K13	An der Drift	Gr/E13
OT-He	=	Heidewinkel	Am Heierpfuhl	Th/J13	An der Kirche	Fu/E5
OT-Wi	=	Wietze	Am Heisterholz	Gr/H14	An der Kirche	We/K11
OT-Wü	=	Würmsen	Am Heseberg	En/M13	An der Kirche	Kl/G11
O	=	Oldhorst	Am Lahberg	En/We/M11	An der Miere	Th/J13
Th	=	Thönse	Am Markt	Gr/F13	An der Schule	Fu/E5
We	=	Wettmar	Am Mühlenfeld	Gr/E14/F14	An der Spesse	Gr/F12
			Am Mühlenfelde	Fu/D5/D6	An der Wedel	Gr/F12/F13
			Am Nordberg	We/K10/L10	Asternweg	Gr/F13
			Am Obstgarten	We/L11	Asternweg	Th/J13
			Am Osterberg	We/L11	Auf dem Amtshof	Gr/F13
			Am Pöttcherteich	Gr/E13	Auf der Horst	We/K12
			Am Rahden	We/J11	Auf der Ramhorst	Gr/F14
<b>A</b> ckerdamm		En/M12	Am Sandkamp	En/M12/M13	<b>B</b> äckerstraße	En/L13/M13
Ackerrain		Gr/F12/G12/F13/G13	Am Schulgarten	Th/J13	Bäckerstraße	We/K11
Akkermanstraße		We/K11	Am Schützenplatz	Gr/F12	Bahlsenstraße	We/J10/K10
Allerhoopsweg		En/M11	Am Schützenplatz	Kl/G11	Bahnhofstraße	Gr/F12/F13
Alte Burgwedeler Straße		Fu/E5/G6	Am schwarzen Berge	En/M13	Bahnhofstraße	Kl/F11/G11
Alter Damm		We/K6/K8/K10	Am Wasserwerk	Fu/F4	Bergstraße	Kl/G11
Alter Postweg		En/M12	Am Wietzer Berg	OT-Wi/A9	Berkhopstraße	Gr/E13
Alter Postweg		Gr/F13	Am Würmsee	OT-Wü/E9/E10	Berliner Straße	Fu/E5
Alter Holzhof		We/K11	Amselweg	En/M12	Bertramshof	Gr/F13
Am Bomberg		We/K11	Amtsvoigt-Schlüter-Weg	Gr/E13	Birkenweg	Gr/F12
Am Dorfteich		En/M12/M13				

Hinter den Straßennamen sind die Ortsteile abgekürzt aufgeführt. Die folgenden Großbuchstaben und Zahlen geben die Lage in den Planquadraten der Karte an.



# Straßenverzeichnis

Birkenweg	We/J11	Fuchsweg	En/M11/N11	Hohles Moor	OT-Wü/E10
Bissendorfer Straße	Gr/E13	Fuhrberger Straße	Gr/F13	Holunderweg	We/K11
Brandenburger Straße	Fu/E5	Fuhrenkampweg	Fu/F4	Hornteichwiesen	Gr/G14
Breslauer Straße	Gr/F14	Fuhrhorstweg	Fu/F5	Högerweg	Gr/B13
Breslauer Straße	Fu/E5	<b>G</b> artenstraße	Gr/F13/F14	Hornweg	Kl/G11
Breslauer Straße	We/K10/K11	Gartenstraße	Kl/G11	<b>I</b> m Eickhofsfeld	En/M13
Brombeerkamp	Kl/H11	Gartenstraße	We/J10/K11	Im Hopfenwinkel	Gr/G12/G13
Bromberger Weg	Gr/E13	Gerstenstiege	Gr/F13	Im Klint	Gr/F13
Bruchholzweg	Th/J13	Gimpelsteg	Gr/F13	Im kurzen Felde	Gr/E13
Bruchholzwiesen	Gr/F13/G13	Ginsterweg	Gr/F12	Im langen Felde	Gr/D13/E13
Bruchstraße	Th/J13	Glockenberg	We/K11	Im Mitteldorf	Gr/F13
Bruchstraße	OT-Wü/E10	Gorch-Fock-Weg	Gr/F12	Im Mittelfelde	Fu/E5/E6
Bruchstraße	We/K10/K11	Gosekamp	Th/K13	Im Neuen Garten	Th/H13
Buchenhain	We/J11/K11	Grasbruchweg	Fu/F15	Im Siek	Th/J13
Burgdorfer Straße	Gr/F14/G14	Grashofsweg	En/M12	Im Steinkamp	Gr/E13
Burgstraße	Kl/G11	Großburgwedeler Straße	Th/H13/J13	Im Tannengrund	We/K11
<b>C</b> eller Straße	Fu/E5/F5	Großburgwedeler Straße	Kl/G11/G12	Im Urnenfeld	Th/J13
Celler Weg	We/K11/L11	Großer Garten	En/M12	Im Wiesengrund	Kl/G11
<b>D</b> ammstraße	Gr/E13	<b>H</b> aferkamp	Gr/F13	Im Winkel	Gr/E14
Dannkampsweg	Th/J13/K13	Hagengasse	Fu/E5	Im Winkel	Th/J13
Danziger Straße	Fu/F5	Hainkopsweg	Th/J13	Immenweg	Kl/H11/H12
Danziger Straße	Gr/E13	Hannoversche Straße	Fu/F5/F6	Immenweg	We/L11
Danziger Straße	We/K11	Hannoversche Straße	Gr/F14	In den Tweechten	Fu/E5
Dorfgarten	En/M12	Hannoverscher Weg	En/L13/L14	In der Meienworth	Gr/E13
Dorfstraße	Fu/D6/E5	Haselkamp	Fu/D5/E5	In der Riede	Gr/E14
Dreikronenstraße	Kl/G11	Hasenweg	En/M11	In der Wisch	Fu/E5/F5
Drosselweg	En/M11	Hastrastraße	En/M12/M13	Isernhägener Straße	Gr/E13
Dr.-Albert-David-Straße	Gr/F13	Hauptdamm	We/N2/L7/K10	<b>J</b> ägerweg	OT-He/G10
<b>E</b> hlbeek	Gr/E14	Hauptstraße	We/J11/K11	<b>K</b> ahlsweg	Fu/E4/E5
Eichenweg	En/M13	Heckenweg	Gr/F13	Kapellenstraße	En/M13
Eichenweg	Gr/F12/F13	Hedelnweg	Fu/D5/E5	Kastanienweg	We/J11/K11
Eickhopskamp	Kl/F11	Heidbergstraße	Kl/G11	Kiebitzrain	Gr/F13
Eiermarkt	Gr/E13	Heidweg	Gr/F12	Kiebitzweg	En/M12
Elbinger Weg	Gr/E13	Heierdrift	We/K10/K11	Kiefernpfad	Th/J13
Engenser Straße	Th/J13/K13	Heiligenbeiler Weg	Fu/F5	Kiefernweg	We/K11
Engenser Weg	O/K15	Heinrich-Wöhler-Straße	Gr/E13	Klaus-Groth-Weg	Gr/F12
Entenfang	Gr/F12/F13	Hermann-Blanke-Straße	Gr/F13	Kleinburgwedeler Straße	Gr/G12/F13
Erdbrandweg	Gr/F12	Hermann-Löns-Straße	Gr/F13	Kleinburgwedeler Weg	Th/H12/H13
Erlenweg	Gr/F12	Hermann-Löns-Weg	En/M11/N11	Königsberger Straße	Gr/F14
Ernst-Pflüger-Straße	We/K11	Hermann-Löns-Weg	Th/J13/K13	Königsberger Straße	We/K10/K11
Eschenstraße	Fu/E5	Herrenhäuser Straße	We/K10/K11	Königsberger Straße	Fu/E5
Eulenkamp	Gr/F13	Heudamm	Fu/D4/D5	Kösterweg	We/K11
<b>F</b> eldstraße	Gr/F12/F13	Heinrich-Werth-Straße	We/K11	Kokenauers Kamp	Gr/F13
Finkenschlag	Gr/F13	Hexentweechten	Kl/H11	Kokenhorststraße	Gr/E13/E14
Finkenweg	En/M11	Hinter dem Felde	OT-He/F10/G10	Krauskamp	Gr/E14/E15
Föhrenwinkel	En/M13	Hinter den Höfen	Gr/E14/F14	Kuckucksbusch	Gr/E12
Fritz-Bauche-Weg	Kl/G11	Hinter den Höfen	En/L13/M13	Küstergang	Gr/F13/F14
Franckestraße	Gr/F14	Hinter den Höfen	Kl/G11/H11	Kurze Straße	En/M12/M13
Fritz-Reuter-Weg	Gr/F12	Hinter den Höfen	We/K11	Kurze Straße	Fu/E5
Fröbelstraße	Gr/F14	Hirschweg	En/M11	<b>L</b> ange Reihe	Th/J13

# Straßenverzeichnis



Lange Straße	Fu/E6	<b>R</b> adenstraße	Kl/G11/H11	Tiefenbruch	Kl/F8
Langer Kamp	Fu/E5	Raiffeisenstraße	Gr/D13/E13	Trüllidamm	Fu/E5/D10/C12
Lehmberg	OT-He/G10	Ramlinger Straße	En/M12	Tulpenweg	Gr/F13
Lerchenstraße	Kl/G11	Rathausplatz	Gr/F13	<b>U</b> nter den Eichen	Th/J13
Lerchenweg	En/M11	Rehklint	We/J11	Unter den Eichen	We/K11/L11
Lilienweg	Gr/G13	Reihermoorweg	Th/H13/J13	<b>V</b> eilchenweg	Gr/F13
Lindenallee	We/K11	Reiherweg	Gr/G13	Virchowstraße	We/K11
Linnengorn	We/K11	Rennpaul	Gr/E14	Von-Alten-Straße	Gr/F13
Lönseck	Fu/E5/F5	Rhadener Weg	Gr/G12	Von-dem-Bussche-Straße	Gr/F13
Lönsweg	We/K11/L11	Richard-Bartels-Straße	We/K11	Von-Eltz-Straße	Gr/E13/F13
Lohfeldstraße	Kl/G12/H12	Ringstraße	We/J11/K11	Vor dem Hagen	Fu/E5
Luisenhof	We/M3	Roggenschlag	Gr/F13	<b>W</b> acholderweg	Gr/F12
Luisenstraße	We/K11	Rosenweg	Gr/F13/G13	Waidstraße	En/M13
Lührshof	Gr/F13	Rosenweg	Th/J13	Wallstraße	Kl/G11
<b>M</b> ärchenweg	OT-Wi/B9	Rotdornweg	We/J11	Weg zum Weißen Moor	We/J10
Marienburger Straße	Gr/E13	Rottanger	Th/H13	Weidenweg	Gr/F12/F13
Marktstraße	Kl/G11	<b>S</b> chillerslager Straße	En/M12/M13	Wellmühle	We/K9
Mecklenburger Straße	Fu/E5	Schlesische Straße	Fu/E5	Westerfeldstraße	We/J11/K11
Meisenwinkel	Gr/Gr/E13	Schmiedestraße	Th/J13	Wettmarer Straße	En/I12
MeitzerWeg	We/J11/K11	Schmiedestraße	We/K11	Wettmarer Straße	Th/K12/J13
Mellendorfer Straße	Fu/E5	Schnepfenweg	Gr/F13	Wettmarer Weg	Fu/F5
Memeler Straße	Fu/E5	Schrieberwisch	Fu/E5	Weißdornweg	We/J11
Memeler Straße	Gr/F14	Schrotgang	Gr/F14	Wichernstraße	Cr/F14
Mennegarten	Gr/F13	Schützenstraße	Fu/D5	Wieckenberger Weg	Fu/F5
Mohnpfehlweg	Fu/E6	Schulgang	Th/J13	Wielohweg	Fu/F5
Moodweg	We/K10	Schulstraße	Kl/G11/H12	Wiesenstraße	Gr/F11/F13
Moorweg	Kl/G11	Schulstraße	We/K11	Wietzeae	OT-He/B9
Moorgarten	Th/H13	Schulze-Delitzsch-Straße	Gr/E12/E13	Wilhelm-Busch-Straße	Gr/F13
Mühlenberg	Gr/G12	Schwalbennest	Gr/E12/E13	Wilhelm-Busch-Straße	We/K11
Mühlenbruchdamm	Gr/E12/F13	Seckhorn	OT-He/F9/G10	Wilhelm-Raabe-Weg	Gr/F12
Mühlenhagen	Gr/F14	Silberkuhlenstraße	En/L12/L13	Wilhelm-Raabe-Weg	Th/J13
Mühlenstraße	Gr/F14	Sölterweg	Kl/H12	Wittensand	Gr/F12
Mühlenweg	En/L12	Sonnenweg	Gr/F13	Wildpfad	We/J11
Mühlenweg	We/K11	Sonnenweg	En/M12/M13	Würmseeweg	OT-Wi/B9
<b>N</b> adelkamp	We/K11	Sonnenweg	We/K11	Wulfshorst	We/M5
Narzissenweg	Gr/F13	Spechtweg	En/M11/M12	<b>Z</b> um Schelpberg	We/K10/K11
Nelkenweg	Gr/F14	Springhorstsee	Gr/D12	Zum Wäldchen	Th/H13
Nelkenweg	Th/J13	Speicherwinkel	Gr/F14	Zur Alten Burg	Fu/E5
Neue Straße	Kl/G11	Steinekengang	Gr/F13		
Neuwarmbüchener Straße	Th/113/114	Stettiner Straße	Gr/F14		
Neues Land	Kl/G12	Stettiner Straße	We/K10		
<b>O</b> ldhorst	O/K15	Storchenwiese	Gr/E12/F12		
Oldhorster Weg	Th/J13/114	Strubuschweg	Th/J13/K14		
Osterkamp	Gr/F13/G13	<b>T</b> annenbergweg	Gr/E13		
Osterwiesen	Gr/F13/G13	Tempelweg	Kl/F11/G11		
Ostpreussenstraße	Fu/F5	Texas	We/K9		
Otto-Koke-Weg	En/M11	Theodor-Storm-Weg	Gr/F12		
<b>P</b> astor-Badenhop-Weg	Gr/F14/G14	Thönser Straße	En/L13		
Pappelweg	Gr/F12	Thönser Straße	Gr/F13/G13		
Pestalozzistraße	Gr/F14/G14	Thönser Straße	We/K11/K12		
Pöttcherhof	Gr/E13	Thönser Trift	We/J10/J11		

# 1500-mal in Deutschland, in Burgwedel zu Hause

**Der Drogeriemarkt Rossmann** ist die Nummer 3 unter den Drogerieketten in der Bundesrepublik und gehört damit zu den 20 größten Unternehmen des deutschen Lebensmittelhandels. Im Jahr 2008 erzielte die Rossmann-Gruppe einen Umsatz von 3,85 Mrd. Euro.

Rossmann führt heute (inklusive Kloppenburg) 1.500 Drogeriemärkte in ganz Deutschland. Unmittelbar an der A7 Ausfahrt Großburgwedel steht die moderne Zentrale, die im September 1992 bezogen und im Laufe der vergangenen Jahre stetig ausgebaut wurde. Neben der Verwaltung ist hier auch das regionale Verteilzentrum Nord mit 27.700 m<sup>2</sup> Gesamtlagerfläche untergebracht.

Rossmann bietet ein überzeugendes Marken-Sortiment mit Schwerpunkten bei Haar- und Körperpflege, dekorativer Kosmetik, Parfüm, Babynahrung und -pflege, Hygieneprodukten sowie Wasch-, Putz- und Reinigungsmitteln.

Besonders preiswert sind die Rossmann-Qualitätsmarken, die 2007 ihr 10-jähriges Jubiläum feierten. Die Stiftung Warentest und der Öko-Test-Verlag honorierten die hohe Qualität bisher über 100-mal mit „Sehr gut“.

Der digitale Fotoservice bietet in allen Rossmann-Filialen die Möglichkeit, Fotos vor Ort zu überspielen und als Papierabzüge zu bestellen oder sofort in höchster Qualität auszudrucken. Weitere Schwerpunkte: Bioprodukte, Wein, Tee, Wellness und Schmuck.

Der Rossmann-Versand ist 24 Stunden rund um die Uhr zu erreichen unter: [www.rossmann.de](http://www.rossmann.de)

Die Rossmann-Zentrale mit dem regionalen Verteilzentrum Nord befindet sich direkt an der A7, Ausfahrt Großburgwedel.



Seit über 25 Jahren ist Rossmann mit einem modernen Drogeriemarkt auf einer großzügig gestalteten Verkaufsfläche von 400 m<sup>2</sup> in der Fußgängerzone von Großburgwedel vertreten.



## **Dirk Rossmann GmbH:**

**Zentralverwaltung und  
Verteilzentrum Nord**  
Isernhägener Str. 16  
30938 Burgwedel  
Telefon 05139/898-0  
Fax 05139-8984999  
[service@rossmann.de](mailto:service@rossmann.de)  
[www.rossmann.de](http://www.rossmann.de)

**Rossmann-Markt**  
Von-Alten-Str. 10  
30938 Burgwedel  
Telefon 05139/896894

Öffnungszeiten:  
Mo.-Fr. 8.30 bis 18.30 Uhr  
Sa. 8.30 bis 14.00 Uhr

**ROSSMANN**  
Mein Drogeriemarkt

# Wappenbeschreibung



**Stadt Burgwedel**

Von Schwarz und Silber schrägrechts geteilt, oben ein einwärtsblickender, silberner, rotbezungter Wolfskopf, unten eine schwarze, zweispitzige Wolfsangel mit Mittelbolzen.



**Engensen**

In Grün über silberner Leiste ein wachsender goldener Löwe, unten ein goldenes Posthorn mit einer Fessel in den Farben Rot und Blau.



**Fuhrberg**

In Grün ein silbernes Zehnder-Geweih mit Grind, darüber ein goldener Schlüssel mit rechtsgerichtetem Bart.



**Großburgwedel**

Durch Zinnenschnitt geteilt, oben in Gold mit drei roten Herzen, ein schreitender, rotbewehrter, blauer Löwe. Unten in Rot fünf silberne Windmühlen in der Stellung 3:2.



**Kleinburgwedel**

In Silber vor einer hohen, fünfzinnigen, roten Wand eine stilisierte, silberne Eiche, wachsend aus dem mittleren von fünf silbernen Steinen. Im grünen Schildfuß eine liegende, silberne Wolfsangel.



**Oldhorst**

In Blau vor goldenem Bienenkorb zwei gekreuzte, silberne Imkerbeile, darüber eine rechtshin streichende, golden bewehrte, silberne Gabelweihe.



**Thönse**

Von Grün und Silber geteilt, oben ein wachsender goldener Löwe, unten zwei goldene Stiergehörne mit schwarzen Stirnhaaren übereinander.



**Wettmar**

Geteilt von Grün und Silber. Oben ein wachsender, goldener Löwe, unten die untere Hälfte eines schwarzen Mühlrades.