



KINDERTAGESEINRICHTUNGEN DER STADT FRANKFURT AM MAIN



Praxis für
LOGOPÄDIE KATJA ZABEL
staatlich anerkannte Logopädin

Martinskirche 74 · 60529 Frankfurt
Telefon: 0 69/93 99 55 11
Telefax: 0 69/46 09 95 79
Mail: kat_log@gmx.de



Kleine Blütengalerie

Inh. Kirsten Harders

Bockenheimer Landstr. 124
60325 Frankfurt/M.
Tel. 0 69/74 62 82
Fax 0 69/74 38 74 18



Die Kräuterhexenstube „Nessel Kessel“

Treffpunkt für ganzheitliche
Gesundheits- und Krankenpflege

Inh. Elvira Narli
Bolongarostraße 163 · 65929 Frankfurt-Höchst
Tel. 0 69-36 00 79 05
Fax 0 69-36 00 84 86

E-Mail:
info@nessel-kessel.de

Internet:
www.nessel-kessel.de



Mona-Lucia TROTON

Zahnärztin

- Kinderzahnheilkunde
- Kindergarten-Betreuung
- Behandlung unter Vollnarkose
- Kinderprophylaxe

Am Eisernen Schlag 31 · 60431 Frankfurt am Main
Tel.: 069 53 18 43 · Fax: 069 53 18 14 · praxis.troton@gmx.de

Tanz für Mäuse
ab 2,5 Jahren

Modern Dance
ab 4 Jahre

Klassisches Ballett
ab 10 Jahre

Jazz/Hip Hop
ab 12 Jahre

tanzszene
Schule für Bühnentanz

Kurfürstenstraße 60
60486 Frankfurt

Direkt am Westbahnhof

Tel.: 0 69/70 20 20
Fax: 0 69/70 03 02

info@tanzszene.de
www.tanzszene.de

tanzszene tanz und mehr

OPTIK GERTZ

Der Brillenmacher

Inh.:
Harald Seufert
Augenoptikermeister
Alt Fechenheim 100
60386 Frankfurt/M.

Telefon (0 69) 41 26 87
Telefax (0 69) 41 11 17
Privat (0 69) 42 57 54





Sehr geehrte Damen und Herren, liebe Eltern,

mit dieser Broschüre möchten wir Ihnen einen Überblick geben über das Angebot in den städtischen Kindertageseinrichtungen und Sie bei der Wahl der Einrichtung für Ihr Kind unterstützen.

Kindertageseinrichtungen sind zu einem selbstverständlichen Angebot für Familien in unserer Stadt geworden. Sie leisten einen unverzichtbaren Beitrag zur Vereinbarkeit von Familie und Beruf; sie bieten Kindern einen verlässlichen Rahmen und ein Übungsfeld für tolantes und solidarisches Miteinander und nicht zuletzt einen Ort für grundlegende Bildungsprozesse.

Kinder sind vom ersten Tag ihres Lebens an „ein Kolumbus auf Entdeckungsreise“. Es ist inzwischen auch wissenschaftlich bewiesen, dass die ersten Lebensjahre von grundlegender Bedeutung für die Kinder sind und hier verpasste Chancen nur sehr mühsam in späteren Jahren nachgeholt werden können. Dieser Erkenntnis tragen die städtischen Kitas mit einem breit gefächerten Bildungsangebot Rechnung.

Aber auch darüber hinaus hat sich in den städtischen Kindertageseinrichtungen in den letzten Jahren viel getan. Unter anderem haben die Einrichtungen Qualitätsstandards für ihre Arbeit beschrieben, etwa: „wie erfolgt die Eingewöhnung neuer Kinder“, „wie wird die Sprachförderung in den Einrichtungen durchgeführt“, „wie wird die Hausaufgabensituation gestaltet“, „wie erfolgt die Kooperation mit den Eltern“ usw. Mit der Beschreibung dieser und weiterer Standards wurde das Angebot nicht nur qualitativ weiterentwickelt, sondern auch für Sie als Eltern transparenter.

Neben allgemeinen Informationen von A - Z erhalten Sie mit dieser Broschüre auch einen Überblick über das breit gefächerte Angebot der städtischen Kindertageseinrichtungen: Bildungsangebote, Sprachförderung, Sport- und Bewegungsangebote, Integration von Kindern mit Behinderungen, Betreuungsangebote für Kinder unter 3 Jahren, tageweise Buchung im Hort, Ferienprojekte, PC-Projekte und vieles mehr.

Gerne sind die Mitarbeiterinnen und Mitarbeiter der Einrichtungen bereit, Ihnen weitergehende Informationen zu geben oder spezielle Fragen zu beantworten. Bitte wenden Sie sich an die jeweiligen Ansprechpartnerinnen und Ansprechpartner.

Die Broschüre ist in Zusammenarbeit mit dem Weka-Verlag entstanden und wurde von den in diesem Heft inserierenden Firmen finanziert.

Ich bedanke mich bei allen an der Entstehung der Broschüre Beteiligten und wünsche mir für die Nutzer/-innen der Broschüre - für Sie, dass Ihnen die darin enthaltenen Informationen bei der Suche nach dem richtigen Betreuungsplatz für Ihr Kind hilfreich sind.

Jutta Ebeling
Dezernentin für Bildung,
Umwelt und Frauen



Liebe Leser! Hier finden sie eine wertvolle Einkaufshilfe, einen Querschnitt leistungsfähiger Betriebe aus Handel, Gewerbe und Industrie, alphabetisch geordnet. Alle diese Betriebe haben die kostenlose Verteilung Ihrer Broschüre ermöglicht.

| | |
|-----------------------|--------------------------------|
| A llergologe | U4 |
| Apotheken | 10, 22, 25, 32, 68, 73, U3, U4 |
| Ärztin für Orthopädie | U4 |
| Augenärztinnen | 22 |
| Augenoptiker | 14 |

| | |
|-------------------------------|------------|
| B alletstudio | U2 |
| Bekämpfung von Schimmelpilzen | 87 |
| Blumenfachgeschäft | U2 |
| Boutique | 29 |
| Buchhandlungen | 29, 68, 87 |

| | |
|--------------------------|----|
| E delsteine | 21 |
| Eheberatung | 14 |
| Einrichtung für Kinder | 87 |
| Englischsprachige Bücher | 10 |

| | |
|--------------------------------------|--------|
| F achanwältin für Sozialrecht | 48 |
| Fotostudio | 32 |
| Französische Schule | 2 |
| Frauenärzte | U3, U4 |

| | |
|-------------------------|----|
| H andarbetsladen | U2 |
|-------------------------|----|

| | |
|---|----|
| I nstitut für Legastheniker-Therapie | 8 |
| I nhaltsverzeichnis | 88 |

| | |
|--|-------|
| K inder- und Jugendlichenpsychotherapie | 21 |
| Kinderbuchhandlungen | 8, 29 |
| Kinderfachgeschäft | 87 |
| Kinderhotel | 29 |
| Kindermöbel | 48 |
| Kindermoden | 48 |
| Kinderschuhe | 21 |

Lycée Français Victor Hugo - Francfort/M.
Französische Schule Frankfurt
 Gontardstrasse 11 / D-60488 Frankfurt/M.
 Tél : +49(0)69-747498-0 / Fax: +49(0)69-747498-142
 Email : lycee-francfort@hotmail.com

Intensiver Sprachunterricht - Deutsch ab 3 Jahren
 Von der Vorschule bis zum Abitur
 Freier Zugang zu Computern und Internet
 Bibliothek, Sporthalle und Schulkantine (Ganztagsschule)

www.lycee-francais-francfort.com

Gemeinschaftspraxis für Kinder- und Jugendliche – Zahnputzschule

Dr. med. dent. (IL) J. Topf
Dr. med. dent. P. Arab
ZÄ F. Amiri



Adalbertstraße 14
 60486 Frankfurt/M.
 Tel. 069-70 72 05-56
 Fax 069-70 72 05-58

info@kinderzahnarzt-frankfurt.de
www.kinderzahnarzt-frankfurt.de





Wachsen kann ich da, ...

Wo jemand mit Freude auf mich wartet
Wo ich Fehler machen darf
Wo ich Raum zum Träumen habe
Wo ich meine Füße ausstrecken kann
Wo ich gestreichelt werde
Wo ich geradeaus reden kann
Wo ich laut singen darf
Wo immer ein Platz für mich ist
Wo ich ohne Maske herum laufen kann

Wo einer meine Sorgen anhört
Wo ich still sein darf
Wo ich ernst genommen werde
Wo jemand meine Freude teilt
Wo ich auch einmal nichts tun darf
Wo mir im Leid Trost zuteil wird
Wo ich Wurzeln schlagen kann
Wo ich leben kann

Quelle unbekannt / überlassen von *Julia*

Vorwort

Die Stadt Frankfurt am Main -Stadtschulamt - ist Träger von insgesamt 131 Kindertageseinrichtungen. Städtische Kindertageseinrichtungen finden Sie außer in Hausen, Berkersheim und Niedereschbach in allen Stadtteilen. Insgesamt stehen mehr als 11 000 Plätze für Kinder im Alter von drei bis zwölf Jahren zur Verfügung. Damit ist das Stadtschulamt der größte Anbieter von Plätzen in Kindertageseinrichtungen (KTs) in Frankfurt. Die Plätze verteilen sich auf 95 Doppelbetriebe (KTs mit Kindergarten und Hort unter einem Dach), 18 Kindergärten und 18 Horte. Fünf dieser KTs bieten darüber hinaus Plätze für Kinder unter 3 Jahren an.

Gemeinsam ist den städtischen KTs der von der Stadt Frankfurt am Main vorgegebene organisatorische und fachliche Rahmen, der im „Rahmenkonzept für die städtischen Kindertageseinrichtungen“ verbindlich beschrieben ist. Auf dieser Basis entwickelt jede Einrichtung ihr eigenes Profil.

Unser gesetzlicher Auftrag nach dem Kinder- und Jugendhilfegesetz (KJHG) ist es, die Entwicklung des Kindes zu einer eigenverantwortlichen und gemeinschaftsfähigen Persönlichkeit zu fördern (SGB VIII - Kinder- und Jugendhilfegesetz - KJHG § 1, 1 und § 22). Die Aufgabe umfasst Betreuung, Bildung und Erziehung. Das Leistungsangebot soll sich pädagogisch und organisatorisch an den Bedürfnissen der Kinder und ihrer Familien orientieren.

Bei der Wahrnehmung ihrer Aufgaben sollen die in den Einrichtungen tätigen pädagogischen Fachkräfte mit den Erziehungsberechtigten zum Wohle der Kinder zusammenarbeiten. Die Erziehungsberechtigten sind an den Entscheidungen in wesentlichen Angelegenheiten der Tageseinrichtung zu beteiligen.





Anmeldung und Aufnahme

Eltern / Erziehungsberechtigte haben - soweit das Platzangebot ausreichend ist - die Wahl, in welcher Einrichtung ihr Kind betreut werden soll. Deshalb sollten sich Eltern vorab informieren, wie die jeweilige KT arbeitet, welche Betreuungszeiten angeboten werden, wie das Platzangebot ist usw.

Haben Eltern eine Vorauswahl für eine oder auch mehrere Einrichtungen getroffen, kann das Kind direkt dort angemeldet werden - frühestens ein Jahr bevor der Platz gewünscht wird. Die Zusage erfolgt durch die KT. Eine zentrale Platzvergabe gibt es nicht.

Das Angebot an freien Plätzen - aller Träger von Kindertageseinrichtungen - im Stadtgebiet erfahren Sie bei der Info-Börse unter der Telefon-Nr.: 069/212-36564. Dort erhalten Sie auch die Anschriften von KTs.

Ausbildungsbetriebe

Die Ausbildung aller PraktikantInnen für den Beruf der Erzieherin / des Erziehers erfolgt ausschließlich in dafür qualifizierten Ausbildungsbetrieben, die von der Fachabteilung Kindertageseinrichtungen benannt werden. Ein/e einschlägig fortgebildete/r Ausbildungsbeauftragte/r begleitet fachkundig den Ausbildungsprozess.

Betreuungszeiten

Unabhängig von der täglichen Gesamtöffnungszeit einer Einrichtung (in der Regel zwischen 07.30 Uhr und 17.00 Uhr) werden in allen städtischen KTs unterschiedliche Betreuungszeiten (halbtags, zweidrittel und ganztags) angeboten.

Kindergarten: Halbtags: 07.30 Uhr - 12.00 Uhr ohne Mittagessen
Zweidrittel: 07.30 Uhr - 14.00 Uhr mit Mittagessen
Ganztags: 07.30 Uhr - 17.00 Uhr mit Mittagessen

Hort: Halbtags: 13.00 Uhr - 17.00 Uhr ohne Mittagessen
Zweidrittel: 07.30 Uhr - 14.00 Uhr mit Mittagessen
11.00 Uhr - 17.00 Uhr mit Mittagessen
Ganztags: 07.30 Uhr - 17.00 Uhr mit Mittagessen

Die meisten Einrichtungen bieten darüber hinaus weitere Zeitmodule: 11.30 Uhr - 15.00 Uhr, 13.30 Uhr - 17.00 Uhr sowie im Hort die Möglichkeit der tageweisen Inanspruchnahme der jeweiligen Plätze an.

Bildungsnetzwerk Kita

Gemäß dem KJHG hat jede Kindertageseinrichtung nicht nur einen Betreuungs- und Erziehungs-, sondern auch einen Bildungsauftrag. Um die Bildungsangebote für Kinder weiter zu entwickeln, wurde vor einigen Jahren das Bildungsnetzwerk Kita (BNW-Kita) entwickelt. Es begleitet und unterstützt die Einrichtungen bei der Umsetzung des gesetzlich festgelegten eigenständigen Bildungsauftrages durch die Entwicklung und Durchführung qualifizierter einrichtungsübergreifender Projekte und Aktionen in den Bereichen Kunst und Theater, Natur und Umwelt, Literatur, Museen, Sport und Bewegung und Medien. Das Bildungsnetzwerk Kita erschließt neue Bereiche, verschafft Kindern Zugang zu verschiedensten Institutionen und Angeboten in Frankfurt (z.B. Museen) und erweitert ihr Wissensspektrum. Die Förderung interkulturellen Lernens ist wesentlicher Bestandteil der Angebote.

Eingewöhnung des Kindes

Die Phase der Eingewöhnung in die KT ist für das Kind und die Erziehungsberechtigten sehr wichtig, da der Kindergartenbesuch oft die erste regelmäßige und andauernde Trennung des Kindes von seinen primären Bezugspersonen bedeutet.

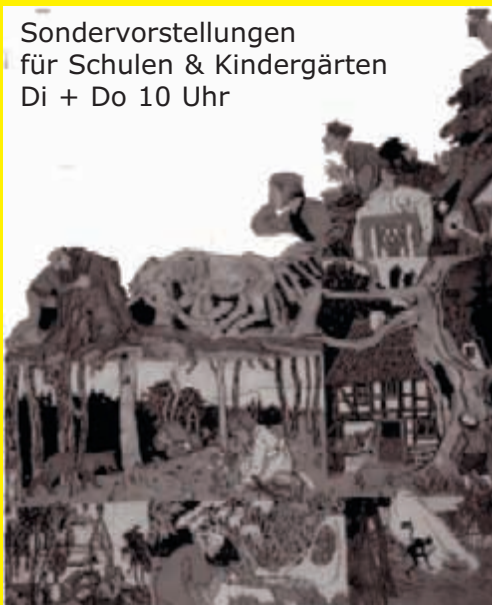
Die Eingewöhnungsphase dauert in der Regel 14 Tage. In dieser Zeit begleitet ein Erziehungsberechtigter sein Kind im Kindergarten damit das Kind einen Weg findet, mit möglichen Trennungs- und Verlassenheitsängsten umzugehen und Sicherheit in der neuen Umgebung und Vertrauen zu den neuen Menschen zu gewinnen. Die Erziehungsberechtigten entwickeln gleichzeitig ein sicheres Gefühl dafür, dass es ihrem Kind gut geht, auch wenn sie nicht bei ihm sind.

Theater für *Kinder* von Johannes Galli



Märchen
Clowntheater
Kindertheaterkurse
Geschichtenerzählen
Präventionstheaterstücke

Sondervorstellungen
für Schulen & Kindergärten
Di + Do 10 Uhr



Galli *Kindertheater*

Basaltstraße 23 · 60487 Frankfurt
fon 069-970 978-17 · fax -22
theater.frankfurt@galli.de · www.galli.de

Branchenverzeichnis Teil 2

| | |
|--|------------|
| K inderzahnarztpraxis | 4 |
| Klavier- und Keyboardstudio | 68 |
| Kosmetik-Institut | 73 |
| L ungenfacharzt | U4 |
| M editation | 21 |
| Mineralien | 21 |
| Musik- und Gesprächstherapie | 21 |
| Musikschulen | 87 |
| O ptikfachgeschäfte | U2, 73 |
| P raxis für Logopädie | U2 |
| Praxis für Pädagogisch- und Psychologische Therapien | 8 |
| R echtsanwältinnen | 10, 21, 48 |
| Reisebüro | 21 |
| Restaurant-Cabaret | 10 |
| S chulbedarf | 29 |
| Schulprobleme | U3 |
| Second Hand | 29 |
| Spielplatzgeräte | 8 |
| Spielwaren | 8, 29 |
| T heater | 5 |
| Theaterbedarf | 29 |
| U mstandsmode | 48 |
| V erhaltenstherapie | U3 |
| Z ahnärzte | U2, 22, U4 |
| Zahnarztpraxis | 14, U3 |
| Zahnputzschule | 2 |

U = Umschlagseite



In der KT gibt es eine feste Bezugsperson für das Kind, die es während der Eingewöhnung intensiv begleitet und gleichzeitig feste Ansprechpartnerin für die Eltern des Kindes ist.

Grundsätzlich gilt, je jünger das Kind umso wichtiger ist die Eingewöhnungszeit.

Eltern

Eine gute Zusammenarbeit zwischen KT und Eltern / Erziehungsberechtigten ist Voraussetzung für das Gelingen der Betreuung, Bildung und Erziehung der Kinder. Information und Beteiligung sind ein Recht der Eltern und eine Pflicht für die KT und finden auf vielfältige Art statt.

Elternbeirat

Einmal jährlich wird in jeder KT der Elternbeirat gewählt. Er vertritt die Interessen der Eltern und unterstützt die Arbeit der jeweiligen KT. Die KT-Leitung informiert den Elternbeirat über wichtige Themen der Einrichtung und beteiligt ihn an der Entscheidungsfindungen. Hierzu gehören z.B. Jahresplanung der Kindertageseinrichtung, Grundsätze des Budgets, Weiterentwicklung des pädagogischen Konzeptes usw.

Der Gesamtelternbeirat (GEB) wird ebenfalls einmal jährlich von Vertretern der örtlichen Elternbeiräte aller städtischen KT's gewählt und besteht aus maximal 21 Vertretern. Er vertritt die Interessen von Kindern und Eltern der städtischen KT's in der Öffentlichkeit sowie gegenüber dem Träger Stadt Frankfurt am Main.

Essensversorgung

In jeder städtischen KT wird eine warme Mittagsmahlzeit angeboten. Das Essen wird täglich angeliefert. Die Einrichtungen haben die Wahl zwischen drei Menüs. Außerdem stehen den Kindern während des ganzen Tages Getränke zur Verfügung. Für Frühstück und Nachmittagsimbiss sind die Eltern verantwortlich.

Ferienzeiten/-betreuung

(siehe auch Schließungszeiten)

In allen hessischen Schulferien wird - mit Ausnahme der jeweiligen Schließungszeiten - das Betreuungsangebot für die angemeldeten Kinder aufrecht erhalten. Darüber hinaus können auch Kinder, die nicht in einem Hort angemeldet sind gegen ein entsprechendes Entgelt in den hessischen Schulferien wochenweise betreut werden - soweit Plätze zur Verfügung stehen.

Freie Plätze

Freie Plätze in Kindertageseinrichtungen - aller Träger - können über die Info-Börse (Tel. 069/212-36564) erfragt werden (Sprechzeiten: Dienstag - Freitag 09.00 bis 12.00 Uhr, Mittwoch 13.00 bis 15.00 Uhr).

Gemeinsame Erziehung von Kindern mit und ohne Behinderung

Die gemeinsame Erziehung von Kindern mit und ohne Behinderung (Integration) ist zu einem selbstverständlichen Angebot der städtischen Kindertageseinrichtungen geworden. Kinder mit Behinderung haben ein Recht auf Eingliederungshilfe. Alle am Integrationsprozess Beteiligten - Kinder, Erziehungsberechtigte und pädagogische Fachkräfte - haben hier eine Chance, den Umgang mit Verschiedenheit und Begrenzung zu erfahren und sich damit auseinander zu setzen. Kontaktaufnahmen und Freundschaften können gefördert werden. Toleranz und Wertschätzung von Unterschiedlichkeit kann entstehen. Die Betreuung von Kindern mit Behinderung im Kindergarten sowie im Hort ist in der Regel wohnortnah möglich. Ausnahmen sind dort gegeben, wo die räumlichen Verhältnisse dieses nicht zulassen.





Gruppen / Gruppenstrukturen

In den KTs gibt es angepasst an das jeweilige Konzept (siehe auch unter Pädagogisches Konzept) folgende unterschiedliche Gruppenstrukturen:

- **feste Stammgruppen** mit festen Bezugspersonen. Die Angebote finden gruppenbezogen statt.
- **feste Stammgruppen mit festen Bezugspersonen und regelmäßigen gruppenübergreifenden Angeboten** - zum Teil in Funktionsräumen - an denen sich die Kinder nach Interesse beteiligen können
- **offenes Konzept**, d.h. es gibt keine Gruppen. Die Räume sind funktional eingerichtet (z. B. Rollenspielraum, Kreativraum, Bauraum, PC- Raum). In den Räumen finden entsprechend Angebote statt und die Kinder ordnen sich nach eigenen Interessen zu.

Horte

Im Hort werden schulpflichtige Kinder in der Regel ab dem Schuleintritt bis zum zwölften Lebensjahr betreut. Horte haben ebenso wie die Kindergärten einen gesetzlich festgelegten Bildungsauftrag.

Hausaufgaben

In den Horten gibt es für die Kinder täglich außer freitags die Möglichkeit, ihre Hausaufgaben unter Aufsicht und Anleitung einer pädagogischen Fachkraft zu erledigen.

Integration von Kindern mit Behinderung

siehe hierzu gemeinsame Erziehung von Kindern mit und ohne Behinderung

Interkulturelle Erziehung

In den städtischen KTs spiegelt sich die interkulturelle Mischung unserer Stadt wider. Kinder mit unterschiedlichem kulturellem Hintergrund und mit unterschiedlicher Muttersprache haben hier Gelegenheit, den Umgang mit einer kulturell globalen Gesellschaft zu erproben. Es ist eine wichtige Aufgabe interkultureller Erziehung, dass die

pädagogischen Fachkräfte diesen Prozess engagiert begleiten und auch das eigene Selbstverständnis im Hinblick auf Akzeptanz und Wertschätzung kultureller Vielfalt weiterentwickeln.

Kindergarten

Im Kindergarten werden in der Regel Kinder ab drei Jahren bis zum Schuleintritt in altersgemischten Gruppen (3-6 Jahre) betreut.

Kinder unter 3 Jahren

In 5 Kindertageseinrichtungen werden Plätze für Kinder unter 3 Jahren angeboten. Weitere Plätze bieten die städtischen Kinderkrippen an.

Kindertageseinrichtungen

„Kindertageseinrichtungen“, „Kindertagesstätten“, „KTs“ oder „Kitas“ sind unterschiedliche Begriffe bzw. Abkürzungen für ein und dasselbe Angebot. Es sind Einrichtungen, in denen Kinder in der Regel ab drei bis zwölf Jahren ganztägig oder für einen Teil des Tages betreut werden.

Kosten / Elternentgelte

Das von den Erziehungsberechtigten zu zahlende Entgelt richtet sich nach der Betreuungszeit, ist nach Einkommen gestaffelt und von der jeweiligen Situation der Familie (Geschwisterermäßigung) abhängig. Genaue Informationen über die Höhe des Entgelts und über das Verfahren zur Festsetzung des zu zahlenden Betrages erhalten Sie von der jeweiligen KT.

Kritik

Sollten Sie mit dem Angebot Ihrer KT einmal nicht einverstanden sein, wenden Sie sich bitte direkt an die Leitung der Einrichtung. Kann Ihr Anliegen hier nicht entsprechend bearbeitet werden, wenden Sie sich bitte an die für die KT zuständige RegionalleiterIn (siehe dazu Liste „Zuständige RegionalleiterInnen“ im Anschluß an diesen Text).

Spiel(t)räume Infoladen Gartengestaltung

Planung, Gestaltung und Wartung von Spielplätzen,
Spielräumen und Freizeitanlagen

Neuanlagen, Ausführung und Pflegearbeiten
im Bereich der Gartengestaltung

Beratung sowie Verkauf von Holzspielzeug,
Zubehör und Spielgeräten im

INFOLADEN: tägl. 15.⁰⁰-19.⁰⁰ Uhr, Samstags 10.⁰⁰-14.⁰⁰ Uhr

Georg Braun · Eckenheimer Landstr. 475 · 60435 Frankfurt am Main

Telefon & Fax: 0 69 / 5 48 63 51

email: info@GeorgBraun.de · www.GeorgBraun.de

ILT Institut für Legastheniker-Therapie

60322 Frankfurt/Main, Eschersheimer Landstraße 69

Diagnose und Therapie der

- ▶ Lese-Rechtschreibschwäche (Legasthenie) in Deutsch und Englisch
- ▶ Rechenschwäche (Dyskalkulie)

Anmeldung zu einer kostenfreien Diagnose und Beratung über

Fon 069 593044

Fax 069 593034

Mail: ILT.Frankfurt@t-online.de

www.Legasthenie-Frankfurt.de

Gerne senden wir Ihnen unverbindlich unser Informationsmaterial zu.

Buch- und Spieladen für Kinder und Jugendliche
Glauburgstr. 32, 60318 Frankfurt am Main
Telefon 0 69-55 37 87, Fax 0 69-90 55 49 81
E-mail: tatzelwurm.ffm@t-online.de
www.tatzelwurm.net

Öffnungszeiten: Montag bis Freitag 10.00 bis 18.30 Uhr,
Samstag 10.00 bis 15.00 Uhr

Bilderbücher – Bücher für Kids und Teens – Spiele –
CD-Roms – Lernsoftware – Kassetten/CD's – Kleinkinder-
spielzeug aus Holz – Mobiles – Bastelutensilien –
Schnickschnack für Kindergeburtstage und andere Anlässe.

Besorgung aller über den deutschen Buchhandel lieferbaren Bücher, Kassetten,
Videos, DVDs oder CD-Roms – Aktionen für Kinder – Geburtstagskisten –
Buchaustellungen – Autorenlesungen – Beratung von Bibliotheken ...

tatzelwurm



Praxis für pädagogisch-
psychologische Therapie

... bei Lernproblemen

- LRS (Legasthenie)
- Rechenprobleme (Dyskalkulie)

**Beratung - Therapie
Fortbildung**

Tel.: 0 69/70 79 06 01

Fax: 0 69/70 79 32 23

www.lrs-schulprobleme.de



WIR BEDANKEN UNS BEI
ALLEN INSERENTEN FÜR DIE
GUTE ZUSAMMENARBEIT.

Ihr WEKA-Verlag





Mitwirkung der Erziehungsberechtigten

Eine wichtige Bedingung für die Entwicklung eines Kindes in der KT ist die Kooperation zwischen Erziehungsberechtigten und ErzieherInnen. Im KJHG ist daher auch eine Zusammenarbeit zum Wohle des Kindes vorgeschrieben. Erziehungsvorstellungen sollen zwischen den in den Einrichtungen tätigen pädagogischen Fachkräften und den Erziehungsberechtigten abgestimmt werden. Die Erziehungsberechtigten sollen in wesentliche Entscheidungen der Kindertageseinrichtung einbezogen werden. Hieraus ergibt sich nicht nur ein Auftrag für die pädagogischen Fachkräfte, sondern auch eine Verpflichtung seitens der Eltern.

Öffnungszeiten

Die städtischen KTs sind in der Regel täglich 9,5 Stunden - in der Zeit von 07.30 Uhr bis 17.00 Uhr geöffnet. Davon abweichende Zeiten einzelner Einrichtungen erfragen Sie bitte vor Ort in der jeweiligen KT.

Pädagogisches Konzept

Die Aufgabe öffentlicher Erziehung in der Kindertageseinrichtung ist es, Bindung und Eigenständigkeit, Stärkung sozialer Fähigkeiten und Individualisierung gleichwertig zu vermitteln. Das Zusammensein der Kinder ist daher so offen zu gestalten, wie es für die Entwicklung dieser Kompetenzen förderlich ist. Eine gute pädagogische Arbeit ist sowohl in „festen“ Gruppen als auch „ganz offen“ möglich (siehe auch unter Gruppen/Gruppenstruktur). Es kommt darauf an, dass sich die pädagogischen Fachkräfte konzeptionell flexibel auf die Bedürfnisse und Möglichkeiten der Kinder einstellen können

Personal

Die Kinder werden von ausgebildeten pädagogischen Fachkräften betreut, die sich kontinuierlich in fachspezifischen Fortbildungen weiterqualifizieren.

Personalschlüssel

Die/der LeiterIn, die/der stellvertretende LeiterIn, die ErzieherInnen und die Hausangestellten gehören zum Personal der Einrichtung. Die Zahl der pädagogischen Fachkräfte, die die Kinder betreuen, ist im Personalschlüssel der städtischen Kindertageseinrichtungen festgelegt: 1,5 Stellen pro Gruppe (in der Regel für 21 Kinder) bei einer 9,5 stündigen Öffnungszeit.

Platzvergabe

Siehe Anmeldung und Aufnahme

Projektarbeit

Im Bereich Kindertageseinrichtungen bezeichnet der Begriff „Projekt“ ein geplantes, längerfristiges, konkretes Lernunternehmen, das unter einer bestimmten Thematik steht, längere Zeit dauert (mindestens einige Tage, die aber nicht direkt aufeinander folgen müssen) und eine größere Gruppe von Kindern und Erwachsenen beansprucht. Ausgehend von einer Idee, einem Problem, einer Fragestellung oder Interessenbekundung der Kinder entwickeln die Beteiligten verschiedene gemeinsame Aktivitäten, die häufig mit Produkten, Dokumentationen, Ausstellungen und/oder Vorführungen abgeschlossen werden.

Qualitätsentwicklung

Das Ziel der einzelnen städtischen Kindertageseinrichtungen ist es, die Betreuung, Bildung und Erziehung der Kinder in einer guten fachlichen Qualität zu gewährleisten, die eine kontinuierliche Weiterentwicklung einschließt.



MONIKA HOFFMANN

RECHTSANWÄLTIN

TÄTIGKEITSSCHWERPUNKTE:

- STRAFRECHT
- FAMILIENRECHT
- STRAßENVERKEHRSRECHT

ADALBERTSTRASSE 6
60486 FRANKFURT/M.
TEL. (0 69) 77 44 90
FAX (0 69) 71 67 66 52
MOBIL (0177) 2 35 92 83

**DAS BESTE FÜR
IHRE GESUNDHEIT**

Nordendstraße 65
60318 Frankfurt
Tel.: 0 69-59 03 27
Fax: 0 69-59 62 105

 **Schwarzburg
Apotheke**
Hans-Joachim Ripperger

Das Varieté-Theater-Cabaret der besonderen Art



info@germaniapalast.de

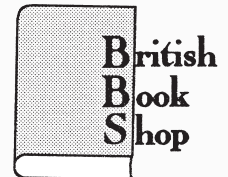
www.germaniapalast.de

Germaniastr. 47-49 · 60385 Frankfurt · Tel. 0 69/43 39 14

**Englischsprachige Kinderbücher aller Art
und für jedes Alter.**

The British Bookshop GmbH

Börsenstraße 17 · 60313 Frankfurt/Main
Tel. (0 69) 28 04 92 · Fax (0 69) 28 77 01
british-bookshop@t-online.de
www.british-bookshop.de



"Mama, mein Zimmer riecht so komisch!"



Woher könnte das kommen?

Vielleicht vom Teppichboden?

In ihrem Zimmer, wo die Kinder spielen, arbeiten und schlafen, sollten möglichst Materialien ohne Schadstoffe verwendet werden. Doch Möbel, Pressspanplatten, ja selbst Papiertapeten können Formaldehyd enthalten. Aus Farben, Lacken, Klebern und Tapeten entweichen Lösemittel. Und ein komischer Geruch kommt oft vom Teppich.

MOMO-Hotline: 0751-21451

BUND-Umweltberater Günter Tillinger, Mo - Fr Nachmittag

Infos gegen 3,36 Euro in Briefmarken

MOMO-Kinderstiftung · Mühlbachstraße 2 · 78315 Radolfzell

Unser Angebot



Um dieses Ziel zu erreichen, hat das Stadtschulamt in Zusammenarbeit mit pädagogischen Fachkräften aus den städtischen KTs ein Qualitätshandbuch erarbeitet, das von den Eltern und sonstigen Besuchern der KT auf Anfrage eingesehen werden kann.

Die KTs haben darüber hinaus den Auftrag, angepasst an die Lebenswelt der Kinder in ihrem Einzugsbereich, eigene Qualitätsstandards zu erarbeiten.

Die Konkretisierung und Differenzierung des Bildungsauftrages, die Verständigung über die Ziele, die mit der Arbeit in den Kindertageseinrichtungen verfolgt werden und die Diskussion und Klärung der Haltungen, die die pädagogischen Fachkräfte zu den Kindern, zu den Eltern und zur Umsetzung des Bildungs- und Erziehungsauftrages haben, sind Schlüssel zur Entwicklung der Qualität der pädagogischen Arbeit in städtischen Kindertageseinrichtungen.

Rechtsanspruch

1992 wurde der Rechtsanspruch auf einen Kindergartenplatz im Kinder- und Jugendhilfegesetz festgeschrieben. Danach hat ein Kind vom vollendeten dritten Lebensjahr bis zum Schuleintritt Anspruch auf einen Kindergartenplatz in Frankfurt am Main.

Ein Rechtsanspruch auf einen Platz für Kinder unter 3 Jahre und ab dem Schuleintritt (Hort) besteht nicht.

Schließungszeiten

Die städtischen Kindertageseinrichtungen schließen jeweils drei Wochen innerhalb der hessischen Sommerferien. Die Schließung erfolgt im Wechsel und in Absprache mit den benachbarten städtischen Einrichtungen im Stadtteil. Somit kann auch für Erziehungsberechtigte, die während der Schließungszeit keinen Urlaub haben, die Betreuung gewährleistet werden.

Weitere Schließungstage sind: Betriebsausflug, Fachtagung und 2 Konzeptionstage, jeweils ganztägig, sowie die Zeit zwischen Weihnachten und Neujahr. Am Faschingsdienstag und am Dienstag nach Pfingsten (Wäldchestag) sind die Einrichtungen jeweils ab 12.00 Uhr geschlossen.

von A bis Z

Die Information über die Schließungszeiten erfolgt so rechtzeitig, dass in der Regel die jährliche Urlaubsplanung darauf abgestimmt werden kann.

Spenden

Wenn Sie für städtische Kindertageseinrichtungen spenden möchten, gibt es die Möglichkeit einer Geld-, Sach- und/oder einer Aufwandsspende. Näheres über das Verfahren und eventuelle Spendenquittungen ist bei der jeweiligen Kindertageseinrichtung zu erfragen. Im Zusammenhang mit Festen in Kindertageseinrichtungen oder ähnlichen Veranstaltungen, können keine Zuwendungsbestätigungen (Spendenquittungen) ausgestellt werden.

Sprachförderung

Sprachförderung richtet sich im Kindergarten an alle Kinder u.a. mit dem Ziel, die Kommunikation zu fördern und den Wortschatz zu erweitern. Darüber hinaus wird in den Kindertageseinrichtungen eine differenzierte, auf die Individualität des Kindes abgestimmte Unterstützung im Spracherwerb angeboten. Jede städtische Kindertageseinrichtung entwickelt ihr Sprachförderkonzept auf der Grundlage der vom Stadtschulamt vorgelegten Konzeption „Meine, deine, unsere Sprache“

Übergang Kindergarten - Hort

Die Kindergartenzeit endet für jedes Kind in der Regel mit dem Schuleintritt. Soll das Kind weiter im Hort einer städtischen Kindertageseinrichtung betreut werden, so geschieht das nicht automatisch. Vielmehr muss das Kind frühzeitig im Hort angemeldet werden, in der Regel mindestens ein Jahr vor Schuleintritt und vor der Aufnahme ist ein neuer Betreuungsvertrag abzuschließen.

Vertrag

Vor Aufnahme eines Kindes in eine städtische Kindertageseinrichtung wird ein Betreuungsvertrag zwischen der Stadt Frankfurt am Main - vertreten durch die Leitung der Einrichtung - und der/den den Erziehungsberechtigten abgeschlossen.



| Name | Stadtteil | Kindertageseinrichtungen |
|---|---|---|
| 40.31 Doris Santifaller Tel.: 212-33894 | Niederursel/NW-Stadt Heddernheim Praunheim | 70, 73, 74, 87, 108, 109 33, 37, 129, 130 16 |
| 40.31.1 Ursula Afteni Tel.: 212-38925 | Sachsenhausen Niederrad Oberrad | 11, 14, 46, 48, 55, 84, 106, 114, 123 10, 60, 64, 115, 121, 122, 34, 116 |
| 40.31.2 Renata Prinz Tel.: 212-34902 | Bahnhof/Gutleut Bockenheim Gallus Innenstadt Westend | 12, 82 13, 20, 99, 133 5, 25, 47, 54, 113, 128 57, 65, 81 111, 112 |
| 40.31.3 Dorothea Dietz Tel.: 212-35078 | Nordend Bornheim Ostend | 3, 4, 8, 45, 61, 103, 118 2, 21, 35, 40, 50, 110, 126, 79 22, 24, 62, 119, 124 |
| 40.31.4 Doris Sporket-Ries Tel.: 212-38926 | Höchst Sindlingen Zeilsheim Unterliederbach Sossenheim | 7, 9, 29, 32 31, 131 30, 127 42, 49, 68 19, 78, 125 |
| 40.31.5 Horst Kleinschmidt Tel.: 212-33060 | Kalbach Harheim Nieder-Erlenbach Bonames Preungesheim Frankfurter Berg Bergen-Enkheim Eckenheim Seckbach Fechenheim/Riederwald | 134 96 95 1, 69, 71 15, 66 101, 137 91, 93, 97, 98 56, 117 26, 63, 94 27, 75 |
| 40.31.6 Ludgera Niemeyer-Wagner Tel.: 212-36928 | Dornbusch Eschersheim Ginnheim Praunheim Rödelheim | 38, 52, 76, 89 41, 86, 88 23, 92, 132, 136 85 17, 67, 100, 104 |
| 40.31.7 Jutta Lehmann Tel.: 212-37954 | Griesheim Nied Schwanheim/Goldstein Sossenheim | 18, 58, 59, 77, 102, 120 28, 107, 138 36, 39, 83, 105 72, 135 |



Städtische Kindertageseinrichtung Kindergarten/Hort **KT 12**



Adresse: Städtische Kindertageseinrichtung KT 12
Wiesenhüttenstraße 40
60329 Frankfurt am Main
Tel.: ++49 (0)69 212-33663
Fax: ++49 (0)69 212-36388

Ansprechpartnerin: Frau Claudia Hentschel



Einrichtungsgröße: Kindergarten: 48 Plätze
Hort: 48 Plätze

Konzeptionelle Schwerpunkte:

Die Betreuung der Kinder findet in Stammgruppen statt und es gibt regelmäßig gruppenübergreifende Angebote. Sehr wichtig sind uns die Förderung der Entwicklung zu einer eigenverantwortlichen und gemeinschaftsfähigen Persönlichkeit. Wir stärken die Ich-, Sach- und Handlungskompetenz durch Förderung von Selbstvertrauen und Handlungsfähigkeit, die durch folgende Angebote unterstützt werden:

- Interkulturelles Lernen
- Sprach- und Wahrnehmungsförderung
- Bildungsangebote
- Bücherei
- großes PC- und Internetangebot
- kunstpädagogische Aktionen
- sportliche Angebote
- Ferienspiele
- offene freizeitpädagogische Angebote
- Vorbereitung auf die Zeit nach dem Hort
- Förderung der selbständigen Orientierung im Stadtteil
- Hausaufgabenbetreuung
- Vermittlung von Lernstrategien
- Werken
- Ausflüge

Städtische Kindertageseinrichtung Kindergarten/Hort **KT 82**



Adresse: Städtische Kindertageseinrichtung KT 82
„Grüne Insel“
Gutleutstraße 317
60327 Frankfurt am Main
Tel.: ++ 49 (0)69 212-34128
Fax: ++ 49 (0)69 212-31263

Ansprechpartnerin: Frau Ursula Pleisteiner-Wagner

Einrichtungsgröße: Kindergarten: 20 Plätze
Hort: 20 Plätze

Konzeptionelle Schwerpunkte:

Unsere pädagogische Arbeit ist interkulturell orientiert. Wir fördern die Eigenverantwortung und die Selbstständigkeit der Kinder und gestalten den pädagogischen Prozess situativ und an den Bedürfnissen der Kinder orientiert;

Besondere Angebote sind:

- Hausaufgabenbetreuung
 - Bewegungserziehung und Rhythmik
 - ökologische Projekte
 - generationsübergreifendes Projekt mit benachbartem Altenhilfezentrum
 - Ausflüge.
- Wir betreuen Kinder mit und ohne Behinderung gemeinsam.



**KATHARINA
STRAUCH**

ihre freundliche
ZAHNÄRZTIN

Triebstraße 24
60388 Frankfurt/
BERGEN-ENKHEIM

TELEFON (0 61 09) 3 62 60
TELEFAX (0 61 09) 3 26 10

TERMINE NACH VEREINBARUNG



**Genterczewsky-
Optik**

Inh. Dieter Genterczewsky

Vilbeler Landstraße 218
60388 Frankfurt (Bergen)
Telefon (0 61 09) 2 23 16 · Telefax (0 61 09) 2 41 94

MARIANNE SCHMITS

Psychoanalytisch orientierte
Ehe-, Familien- und Lebensberatung
Kommunikationstraining für Paare
Crashkurs für eine gute Partnerschaft

Laurentiusstraße 7e
60388 Frankfurt am Main
Telefon (0 61 09) 3 58 84



IMPRESSUM

Herausgegeben in Zusammenarbeit mit der Trägerschaft. Änderungswünsche, Anregungen und Ergänzungen für die nächste Auflage dieser Broschüre nimmt die Verwaltung oder das zuständige Amt entgegen. Titel, Umschlaggestaltung sowie Art und Anordnung des Inhalts sind zugunsten

des jeweiligen Inhabers dieser Rechte urheberrechtlich geschützt. Nachdruck und Übersetzungen sind – auch auszugsweise – nicht gestattet. Nachdruck oder Reproduktion, gleich welcher Art, ob Fotokopie, Mikrofilm, Datenerfassung, Datenträger oder Online nur mit schriftlicher Genehmigung des Verlages.

6031132/1. Auflage / 2005

INFOS AUCH IM INTERNET:

www.alles-deutschland.de
www.alles-austria.at
www.sen-info.de
www.klinikinfo.de
www.zukunftschancen.de

WEKA
I N F O

Kompetenz aus
einer Hand

WEKA info verlag gmbh

Lechstraße 2 • D-86415 Mering
Telefon +49 (0) 8233 384-0
Telefax +49 (0) 8233 384-103
info@weka-info.de • www.weka-info.de



Städtische Kindertageseinrichtung Kindergarten KT 91



Adresse: Städtische Kindertageseinrichtung KT 91
Marktstraße 11
60388 Frankfurt am Main
Tel.: ++ 49 (0)69 212-41248
Fax: ++ 49 (0)69 212-44321

Ansprechpartnerin: Frau Luzie Koschalka-Pyschik

Einrichtungsgroße: 84 Plätze

Konzeptionelle Schwerpunkte:

Die Kinder werden in Stammgruppen betreut und es gibt regelmäßig gruppenübergreifende Angebote wie z.B.

- wechselnde Bewegungs- und Sportangebote
- frühmusikalische Förderung durch eine externe Musikpädagogin einmal wöchentlich
- wechselnde Angebote im gestalterischen Bereich.

Die Gruppenräume enthalten verschiedene Funktionsecken und ermöglichen ein selbstbestimmtes Spiel. Entwicklungsförderung und Wissensvermittlung baut auf Rahmenthemmen und situativen Angeboten auf.

Städtische Kindertageseinrichtung Kindergarten KT 93



Adresse: Städtische Kindertageseinrichtung KT 93
„Die Enkheimer Strolche“
Bornweidstraße 27
60388 Frankfurt am Main
Tel., ++ 49 (0)69 212-41247
Fax: ++ 49 (0)69 212-41207

Ansprechpartnerin: Frau Barbara Droll

Einrichtungsgroße: 92 Plätze

Konzeptionelle Schwerpunkte:

Die Kinder werden in Stammgruppen betreut. Die Gruppenräume sind nach pädagogischen Schwerpunkten eingerichtet und ermöglichen gruppenübergreifende Angebote:

- Vormittagsaktionen:
 - „Ein Anfang mit Musik“ für 4-5jährige Kinder
- Theater AG der „Großen Strolche“ der zukünftigen Schulkinder
- Kleinspielgruppe zur Wahrnehmungsförderung für 3-4jährige Kinder
- übergreifendes Angebot für Vorschulkinder
- Bewegungsbaustelle
- KT-Zeitung 3x jährlich
- externes Angebot im Haus: Musikalisch - rhythmische Früherziehung für Kinder von 3 bis 6 Jahren (kostenpflichtig)



Städtische Kindertageseinrichtung Kindergarten

KT 97



Städtische Kindertageseinrichtung Hort

KT 98



Adresse: Städtische Kindertageseinrichtung KT 97
„Rasselbande“
Milseburgstraße 32
60437 Frankfurt am Main
Tel.: ++ 49 (0)69 212 - 41249
Fax: ++ 49 (0)69 212 - 44305

Ansprechpartnerin: Frau Irmgard Verleger- Aycan

Einrichtungsgröße: 88 Plätze

Konzeptionelle Schwerpunkte:

Integration von Kindern mit Behinderung und von Kindern, die von Behinderung bedroht sind. Vier halboffene Gruppen mit unterschiedlichen Schwerpunkten. Das Spiel ist zentrales Lernfeld in den altersgemischten Gruppen. Die Kinder erhalten in unserem Haus Entwicklungsanreize sowie Anregung und Förderung zur Selbständigkeit und Selbstbestimmung sowie von Bildungsprozessen.

- Kooperation mit der Musikschule Frankfurt (offen auch für Kinder aus dem Stadtteil)
- Frühenglisch mit externer Lehrerin
- verschiedene gruppeninterne und -übergreifende Angebote
- übergreifendes Angebot für Vorschulkinder



Adresse: Städtische Kindertageseinrichtung KT 98
Röhrborngasse 33
60388 Frankfurt am Main
Tel.: ++ 49 (0)69 212-41250
Fax: ++ 49 (0)69 212-44307

Ansprechpartnerin: Frau Ulrike Dahlmann

Einrichtungsgröße: 75 Plätze
2 Schülerbetreuungsgruppen der Schule am Heug:
40 Plätze

Konzeptionelle Schwerpunkte:

Die Kinder werden in Stammgruppen betreut und es gibt gruppenübergreifende, freizeitpädagogische Angebote mit offenem Charakter wie gezielte Angebote im

- Kreativ- und Bewegungsbereich
- Theater AG
- Hausaufgabenbetreuung
- Kinder reden und bestimmen mit im Kinderparlament
- Ferienspiele mit vielfältigem Angebot



Städtische Kindertageseinrichtung Kindergarten/Hort

KT 13



Adresse: Städtische Kindertageseinrichtung KT 13
Pfungstbrunnenstraße 13
60486 Frankfurt am Main
Tel.: ++49 (0)69 212-35328
Fax: ++49 (0)69 212-42180

Ansprechpartnerin: Frau Ulrike Müller-Berestant

Einrichtungsgroße: Kindergarten: 48 Plätze
Hort: 45 Plätze

Konzeptionelle Schwerpunkte:

Die „Öffnung“ des Hauses bietet den Kindern Gelegenheit, sich auszuprobieren, eigenen Entscheidungen zu treffen, selbständig zu handeln, Verantwortung zu übernehmen und soziale Verhaltensweisen zu entwickeln. Alle Räume stehen kleinen Spielgruppen zur Verfügung. Wir machen den Kindern folgende gezielte Angebote:

- Sprachförderung mit 3-6-jährigen Kindern
- Psychomotorikgruppen
- geschlechtsspezifische Angebote
- Sport AG
- Erweitertes Ferienangebot in den Oster-, Sommer- und Herbstferien auch für 6-12-jährige Kinder aus dem Stadtteil. Die KT bietet Kinderbetreuung für den Sprachkurs „Mutti lernt Deutsch“.

Städtische Kindertageseinrichtung Kindergarten/Hort

KT 20



Adresse: Städtische Kindertageseinrichtung KT 20
Marburger Straße 34
60487 Frankfurt am Main
Tel.: ++49 (0)69 212-36609
Fax: ++49 (0)69 212-39797

Ansprechpartnerin: Frau Gaby Morbach

Einrichtungsgroße: Kindergarten: 53 Plätze
Hort: 50 Plätze

Konzeptionelle Schwerpunkte:

Wir arbeiten nach dem Konzept der offenen Arbeit. Die unmittelbaren Interessen, Bedürfnisse und Lebenserfahrungen des einzelnen Kindes und der Kindergruppe sind wesentliche Inhalte der pädagogischen Arbeit. Diese bilden auch die Basis für den Umgang untereinander und die Ausgestaltung des Beziehungsverhältnisses zwischen Kind und ErzieherIn

Im Kindergarten:

- gruppenübergreifendes Angebot für Vorschulkinder
- Vorlesestunde am Nachmittag
- Sprachförderung, • Märchenstunden

Im Hort:

- Bewegungsbaustelle, • Hausaufgabenbetreuung,
- Werkdiplom nach Freinet
- geschlechtsspezifische Angebote
- Kinderrat, • Ausflug in Kleingruppen, • Ferienspiele



Städtische Kindertageseinrichtung Kindergarten/Hort

KT 67



Adresse: Städtische Kindertageseinrichtung KT 67
Lötzer Straße 31
60487 Frankfurt am Main
Tel.: ++ 49 (0)69 701670
Fax: ++ 49 (0)69 70793989

Ansprechpartnerin: Frau Ingrid Ludwig-Filla

Einrichtungsgröße: Kindergarten: 42 Plätze
Hort: 20 Plätze

Konzeptionelle Schwerpunkte:

Das soziale Lernen im täglichen Umgang miteinander ist uns sehr wichtig. Im Kindergarten gibt es feste Gruppen mit gruppenübergreifenden Angeboten:

- Sport- und Bewegungsangebote, • Ausflüge
- gezielte Sprachförderung in Kleingruppen, • Waldtage
- übergreifende Angebote für Vorschulkinder
- Kreativangebote, • Verkehrserziehung, • Erste-Hilfe-Kurs
- musikalische Früherziehung in Zusammenarbeit mit der Musikschule Rödelheim

Im Hort:

- intensive Hausaufgabenbetreuung mit regelmäßigen Lehrerkontakten
- Sport-, Koch- und Back- Arbeitsgemeinschaften
- Hortbibliothek mit Lesestunde, • Kinderwerkstatt
- Ferienangebote, • Hortübernachtung
- Kindercafé

Gemeinsame Aktivitäten: Arbeitsgemeinschaften und Ausflüge von Kindergarten- und Hortkindern, um die Gemeinschaft aller Kinder zu festigen.

Städtische Kindertageseinrichtung Kindergarten/Hort

KT 99



Adresse: Städtische Kindertageseinrichtung KT 99
„Flohzirkus“
Werrastraße 39
60486 Frankfurt am Main
Tel.: ++49 (0)69 7072633
Fax: ++49 (0)69 79306529

Ansprechpartnerin: Frau Eva Zilliken

Einrichtungsgröße: Kindergarten: 63 Plätze
Hort: 36 Plätze

Konzeptionelle Schwerpunkte:

Wir sind eine interkulturelle Einrichtung und betreuen Kinder aus ca. 30 Nationalitäten,

- interkulturelle Verständigung und Toleranzbereitschaft
- Sprach- und Kommunikationsförderung
- Förderung von sozialem Verhalten in Gruppen
- Alters- und entwicklungsentsprechende Selbstständigkeitsförderung
- Vermittlung einer gesundheits- und umweltförderlichen Lebenseinstellung
- Vermittlung von vielfältigen Kulturtechniken
- attraktive regelmäßige Ausflüge (Frankfurt und Umgebung)
- vielfältige AGs und Projekte, die sich nach den Bedürfnissen der Kinder und aktuellen pädagogischen Gegebenheiten richten
- Feste und Feiern für die Familien im Stadtteil
- Teilnahme an kulturellen Ereignissen im Stadtteil

Im Kindergarten: • Ein musikalisches Förderangebot kann gebucht werden.

Im Hort: • Hausaufgabenbetreuung

Städtische Kindertageseinrichtung Kindergarten

KT 133



Adresse: Städtische Kindertageseinrichtung KT 133
„Mäuseburg“
Falkstraße 39
60487 Frankfurt am Main
Tel.: ++49 (0)69 -7075772
Fax: ++49 (0)69 -97086754

Ansprechpartnerin: Frau Ulla Fahnroth

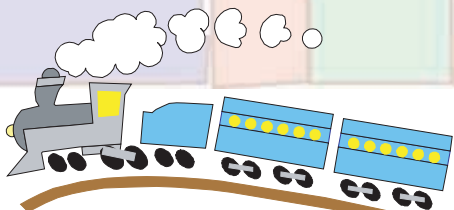
Einrichtungsgröße: 34 Plätze

Konzeptionelle Schwerpunkte:

Wir arbeiten nach einem Konzept der „offene Arbeit“.

- Themenbezogene Projekte
- Turnen in Kooperation mit Frankfurter Turnverein
- Bewegungsangebote
- Ausflug einmal pro Woche
- Zwei Waldwochen im Jahr
- Kunstpädagogische Angebote

Wir betreuen Kinder mit und ohne Behinderung gemeinsam



Städtische Kindertageseinrichtung Kindergarten/Hort

KT 1



Adresse: Städtische Kindertageseinrichtung KT 1
Ben-Gurion-Ring 170
60437 Frankfurt am Main
Tel.: ++49 (0)69 5077074
Fax: ++49 (0)69 95000782

Ansprechpartnerin: Frau Dagmar Schales

Einrichtungsgröße: Kindergarten: 64 Plätze
Hort: 42 Plätze

Konzeptionelle Schwerpunkte:

Im Kindergarten- und im Hortbereich werden die Kinder im Rahmen eines Konzeptes der offene Arbeit betreut und es werden folgende Themenbereiche angeboten:

- Kreativangebote
- PC Angebote
- Mädchengruppe
- Ferienfreizeiten
- Sport- und Bewegungsangebote wie Joggen, Inliner und Schwimmen
- gruppenübergreifendes Angebot für Vorschulkinder

In unserer Einrichtung werden Kinder aus vielen unterschiedlichen Kulturen betreut und somit ist unsere Arbeit interkulturell ausgerichtet. Wir betreuen Kinder mit und ohne Behinderung gemeinsam. Eltern haben die Möglichkeit zur Hospitation.



Städtische Kindertageseinrichtung Kindergarten/Hort

KT 69



Städtische Kindertageseinrichtung Kindergarten/Hort

KT 71



Adresse: Städtische Kindertageseinrichtung KT 69
Im Storchenhain 21
60437 Frankfurt am Main
Tel.: ++ 49 (0)69 501390
Fax: ++ 49 (0)969 50006730

Ansprechpartnerin: Frau Monika Beckmann

Einrichtungsgroße: Kindergarten: 39 Plätze
Hort: 53 Plätze

Vom Standard abweichende Altersgruppe:
Kleinkinder ab 1 Jahr

Konzeptionelle Schwerpunkte:

Wir bieten den Kindern:

- jahreszeitlich bezogene Aktivitäten
- vielfältige Entfaltungsmöglichkeiten der Kreativität im Außengelände
- Bewegungsangebote
- Schwimmen
- Ferienfreizeiten

Im Hort werden die Kinder nach einem Konzept der offenen Arbeit betreut. Hier verfügen wir über gut ausgestattete Funktionsräume: Verkleidungs-, Werk-, Mal- und Medienraum.

- Wir bieten den Schulkindern Hausaufgabenbetreuung an.

Adresse: Städtische Kindertageseinrichtung KT 71
Theodor-Thomas-Straße 9
60437 Frankfurt am Main
Tel.: ++49 (0)69 502135
Fax: ++49 (0)69 50930728

Ansprechpartnerin: Frau Ebba Voigt-Hiller

Einrichtungsgroße: Kindergarten: 41 Plätze
Hort: 41 Plätze

Konzeptionelle Schwerpunkte:

Förderung von Selbstsicherheit und Selbständigkeit durch

- vielseitige kreative Projekte
- interkulturelles Lernen
- Fußball
- Tanz
- Bewegung
- Theater
- Malerei
- Ausflüge
- gruppenübergreifendes Angebot für Vorschulkinder im Kindergarten
- täglich außer freitags eine Stunde Hausaufgabenbetreuung im Hort
- Integrative pädagogische Arbeit im Hort- und Kindergarten.





GINO
OILILY, GASOLIO, Timberland, JOOP! kids, Naturino, LEGO, les Robes, Jeep, Zecchino d'oro, O'Neill, Dolli, DORÉ DORÉ
 Bergerstraße 79, Ecke Bornheimer Landstr. 2-4, 60316 Frankfurt, Tel.: 069-48982892



Karin Wonner Rechtsanwältin

- Familienrecht • Erbrecht
- allgem. Vertrags- und Mietrecht

Bornheimer Landstraße 63 · 60316 Frankfurt/a.M.
 Telefon 0 69/43 56 00 · Telefax 0 69/43 58 63
 kanzlei-wonner@t-online.de



Natürlich leben Izabela Balcarek

Mineralien, Edelsteine, Silberschmuck, Edelsteinschmuck, Geschenkartikel, naturreine ätherische Öle, Blütenessenzen, Räucherungen und Zubehör, Uhren, Musik-CDs, Bücher, Klangschalen, Kunstkarten, Kunstposter u.v.m.

Natürlich leben

Hölderlin Straße 27 · 60316 Frankfurt · Nähe Zoo · Tel. 0 69/49 08 67 54
 Montag-Freitag 10.30-18.30 Uhr · Samstag 10.30-15.30 Uhr

Musik-, Gestalt- und Gesprächstherapie



PRAXIS Glaser-Freyer

Berger Str. 202
 60385 Frankfurt
 Tel. + Fax: 069-4630016
 www.praxis-glaser-freyer.de
 info@praxis-glaser-freyer.de

Coaching, Fortbildung, Mediation, Supervision

Reisebüro Traumreisen



Kinderfreundliches Reisen, Reiterferien, Familienreisen, Delfinschwimmen, Walbeobachtungen
 Kurz um, schauen Sie mal bei uns rein.
 Thomas Cook Agentur und viele andere Veranstalter!
FLÜGE, PAUSCHALREISEN UND MEHR...

Hanauer Landstr. 56 · gegenüber Post/nähe Zoo & Ostbahnhof · 60314 Frankfurt/M.
 Tel.: 0 69/90 43 11 82+83 · Fax: 0 69/90 43 11 84
 eMail: info@reisebuero-traumreisen.de

Angebote und Buchungen auch telefonisch, per eMail oder unter www.reisebuero-traumreisen.de

Psychotherapeutische Praxis

Claus Zindel Dipl. Sozialpädagoge (FH)

**Kinder- und Jugendlichenpsychotherapie
 Therapie, Beratung, Fortbildung, Coaching**



Berger Straße 202 · 60385 Frankfurt/Main
 Tel.: 0 69/77 07 53 70 · Fax: 0 69/4 63 00 16
 E-mail: Claus.Zindel@gmx.de



**Städtische Kindertageseinrichtung
Kindergarten/Hort **KT 79****



Adresse: Städtische Kindertageseinrichtung KT 79
Homburger Landstraße 40
60435 Frankfurt am Main
Tel.: ++ 49 (0)69 541712
Fax: ++ 49 (0)69 95454500

Ansprechpartnerin: Frau Angelika Bauer



Einrichtunggröße: Kindergarten: 55 Plätze
Hort: 42 Plätze

Konzeptionelle Schwerpunkte:

Die Kinder werden bei uns in Altersstufen übergreifenden Gruppen (3-12Jahre) betreut. Unsere Schwerpunkte in der pädagogischen Arbeit sind: Gleichberechtigung im Zusammenleben mit allen Kulturen, respektvolle und verlässliche Beziehungen zwischen Erwachsenen und Kindern.

- Partizipation
- Sport- und Bewegungsangebote
- Kreativwerkstatt
- langfristige Schulvorbereitung
- Sprachförderprogramm
- Leseprojekt mit Märchenerzähler
- Hausaufgabenbetreuung
- Zusammenarbeit mit der Bücherei Bornheim
- Angebote im musischen Bereich Singen mit Gitarrenbegleitung
- musikalische Früherziehung als zusätzliches Angebot
- PC-Arbeit im Kindergarten und Hort
 - Ferien- und Freizeitangebote im Hort
 - Zusammenarbeit mit der Theobald-Ziegler-Schule

**Dr. med. Karin Schmitt-Hessemer
Cristina Popescu**

Augenärztinnen · Sehschule

Berger Straße 211 · 60385 Frankfurt/M.
Telefon (0 69) 45 64 60 · Fax (0 69) 46 30 83 66
Internet: praxis.shp_augenarzt.de
U-Bahn (U4) Haltestelle Bornheim-Mitte

Sprechzeiten:
Mo. – Fr. 9 – 13 Uhr, Mo., Mi., Do. 14 – 17 Uhr



Böttgerstraße 2
60389 Frankfurt
Telefon 0 69 / 45 30 09
eMail: anja@bilow.de

**Kindergartenbetreuung
Kinder-Prophylaxe**

Termine
nach
Vereinbarung

HÖHEN-APOTHEKE



JUTTA KRAFT

**BERGERSTRASSE 97 • 60316 FRANKFURT/MAIN
TELEFON 0 69 / 44 68 21 • TELEFAX 0 69 / 43 54 94**



Dental Care Solutions
Dr. med. dent. Stephanie Ott
Zahnärztin

Leipziger Straße 4 Tel.: 0 69-97 78 33 66 Email: praxis@dr-ott.net
60487 Frankfurt/Main Fax: 0 69-77 95 81 www.dr-ott.net

Städtische Kindertageseinrichtung

Hort

KT 2



Adresse: Städtische Kindertageseinrichtung KT 2
Löwengasse 25
60385 Frankfurt am Main
Tel.: ++49 (0)69 212-35347
Fax: ++49 (0)69 212-35347

Ansprechpartnerin: Frau Helga Jost

Einrichtungsgröße: 45 Plätze

Vom Standard abweichende Altersgruppe:
vorzeitige Aufnahme von noch nicht schulpflichtigen Kindern ist möglich

Konzeptionelle Schwerpunkte:

- intensive Hausaufgabenbetreuung
- musische Angebote
- Computer AG in Kleingruppen
- Sport- und Bewegungsangebot
- handwerkliche Angebote
- Aktionsspiele und Entspannung
- Kreativangebote und Projekte im Außengelände mit Kindern und Eltern
- attraktive Angebote in allen Ferien mit täglich wechselndem Programm
- Kooperation mit Vereinen

Städtische Kindertageseinrichtung

Kindergarten/Hort

KT 21



Adresse: Städtische Kindertageseinrichtung KT 21
Pestalozziplatz
60385 Frankfurt
Tel.: ++49 (0)69 5077074
Fax: ++49 (0)69 95000782

Ansprechpartner: Herr Sotirios Kostaras

Einrichtungsgröße: Kindergarten: 44 Plätze
Hort: 27 Plätze

Konzeptionelle Schwerpunkte:

Wir versuchen für alle Kinder, herkunfts- und kulturunabhängig, ein Umfeld zu schaffen, in dem sie Anleitung und Unterstützung in ihrer Entwicklung zu einem aktiven Mitglied des Gemeinwesens erfahren. Wir schaffen Naturspielräume, damit Kinder Natur mit allen Sinnen erfassen können.

Unsere speziellen Angebote im Kindergarten:

- Bewegung, • Entspannung, • Schwimmen
- Ausflüge, • spielzeugfreie Zeit
- Sprachförderung
- gruppenübergreifende Angebot für Vorschulkinder

Unsere speziellen Angebote im Hort:

- Hausaufgabenbetreuung
- Sport-AG
- Kinderbesprechung
- Töpfern, • Theater, • Nähen, • Ausflüge



Städtische Kindertageseinrichtung Kindergarten/Hort

KT 35



Adresse: Städtische Kindertageseinrichtung KT 35
An den Röthen 28
60389 Frankfurt am Main
Tel.: ++49 (0)69 463113
Fax: ++49 (0)69 95633444

Ansprechpartnerin: Frau Sabine Dabs

Einrichtungsgröße: Kindergarten: 42 Plätze
Hort: 21 Plätze

Konzeptionelle Schwerpunkte:

Im Kindergarten:

- Sprachförderung in Kleingruppen
- Bewegungsförderung (Turnen in Kleingruppen)
- Kinderbeteiligung täglich im Stuhlkreis
- Übergangsguppe für Kinder die im kommenden Schuljahr eingeschult werden findet gruppenübergreifend 1x die Woche statt.

Im Hort:

- intensive Schulbegleitung
- Medienpädagogik,
- Sprachförderung
- Tanzen
- aktive Raum- und Außengestaltung
- Angeboten für gezielte Sinneswahrnehmungen
- Aufzeigen von Möglichkeiten zur Freizeitgestaltung
- Hilfe bei der Entwicklung von Perspektiven und Lebenskompetenzen für die Zeit nach dem Hort



Städtische Kindertageseinrichtung Kindergarten/Hort

KT 40



Adresse: Städtische Kindertageseinrichtung KT 40
Bornheimer Landwehr 20
60385 Frankfurt am Main
Tel.: ++49 (0)69 212-38733
Fax: ++49 (0)69 212-41393

Ansprechpartnerin: Frau Heike Belle

Einrichtungsgröße: Kindergarten: 63 Plätze
Hort: 40 Plätze

Konzeptionelle Schwerpunkte:

Wir arbeiten nach dem situationsorientierter Ansatz und führen die Kinder, zur Selbstständigkeit. Im Hort werden die Kinder im Rahmen eines Konzeptes der offenen Arbeit betreut. Hier stehen auch Integrationsplätze für Kinder mit Behinderung zur Verfügung. Folgende feste Angebote halten wir bereit:

- Hausaufgabenbetreuung
- Mädchengruppe
- Tanz-AG
- Kunst- AG
- Hör-Club

Im Kindergarten:

- zwei mal wöchentlich Waldaktionstage
- Joga
- Vorschulgruppe

Städtische Kindertageseinrichtung

Hort

KT 50



Adresse: Städtische Kindertageseinrichtung KT 50
Linnestraße 18
60385 Frankfurt am Main
Tel.: ++ 49 (0)69 212-36084
Fax: ++ 49 (0)69 212-30694

Ansprechpartnerin: Frau Edeltraud Amira

Einrichtungsgröße: 63 Plätze

Konzeptionelle Schwerpunkte:

Die Kinder werden im Rahmen einer Konzeption der offenen Arbeit betreut.

Wir bieten:

- Vorschulgruppe für die Kinder der Eingangsstufe
- Kindertheater
- Medienerziehung
- Bewegungserziehung

Städtische Kindertageseinrichtung

Kindergarten/Hort

KT 110



Adresse: Städtische Kindertageseinrichtung KT110
Eulengasse 78A
60385 Frankfurt am Main
Tel.: ++49 (0)69 212-35543
Fax: ++49 (0)69 212-44816

Ansprechpartnerin: Frau Monika Hoffmann-Rothe

Einrichtungsgröße: Kindergarten: 52 Plätze
Hort: 52 Plätze

Konzeptionelle Schwerpunkte:

- Themenbezogene Projektarbeit
- Bewegungsförderung z.B. durch Tanz, Fußball
- Umwelt- und Naturprojekte
- Sprachförderung
- Bastel- und Werkgruppen
- Umgang mit Medien in Form von Bücher-, Film-, Computer-Angebote

berger apotheke

Barbara Siebert
Apothekerin

Öffnungszeiten:
Mo.-Fr. 8.30–18.30 Uhr
Sa. 8.30–14.00 Uhr

Berger Straße 233, 60385 Frankfurt am Main
Telefon: 069 • 45 39 03, Fax 069 • 94 59 24 22
service@berger-apotheke.de www.berger-apotheke.de

Wittelsbach-Apotheke

Allopathie
Homöopathie
Kolostomi-Artikel
Zustelldienst
Verleih von Babywaagen

**Kompetente Beratung
in allen Arzneimittelfragen**

Apotheker Th. Pfisterer
Wittelsbacher Allee 183 · 60385 Frankfurt
Tel.: (069) 45 45 97 · www.wittelsbach-apotheke.de



Städtische Kindertageseinrichtung Kindergarten/Hort

KT 126



Adresse: Städtische Kindertageseinrichtung KT 126
„Purzelbaum“
Rendeler Straße 9
60385 Frankfurt am Main
Tel.: ++49 (0)69 465962
Fax: ++49 (0)69 46003497

Ansprechpartnerin: Frau Sybille Frank

Einrichtungsgröße: Kindergarten: 56 Plätze
Hort: 21 Plätze

Konzeptionelle Schwerpunkte:

Bedürfnisorientierte und situationsbedingte Pädagogik in unterschiedlichen Gruppenzusammensetzungen.
Differenzierende und situationsorientierte Gruppenarbeit.

- Sprachförderung
- Waldtag
- Entspannung
- Musikschule
- Theater
- Klettern
- Übergangsgruppe für die Kinder, die im kommenden Schuljahr die Schule besuchen.

Wir betreuen Kinder mit und ohne Behinderung gemeinsam



Städtische Kindertageseinrichtung Kindergarten/Hort

KT 38



Adresse: Städtische Kindertageseinrichtung KT 38
„Tausendfüßler“
Fritz-Tarnow-Straße 25
60320 Frankfurt am Main
Tel.: ++49 (0)69 212-32152
Fax: ++49 (0)69 212-458681

Ansprechpartnerin: Frau Marianne Fiebe-Lubuta

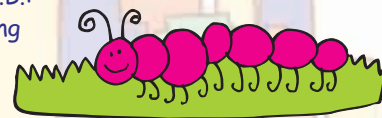
Einrichtungsgröße: Kindergarten: 44 Plätze
Hort: 52 Plätze

Konzeptionelle Schwerpunkte:

Wir fördern die Kinder und deren soziale Kompetenzen durch ein vielseitiges pädagogisches Angebot im Kindergarten und im Hort.

Dazu gehören im Hort z.B.:

- Hausaufgabenbetreuung
- Sportangebote
- Kreative Angebote



Städtische Kindertageseinrichtung Kindergarten KT 52



Städtische Kindertageseinrichtung Kindergarten KT 76



Adresse: Städtische Kindertageseinrichtung KT 52
„Am Maulwurfshügel“
Hügelstraße 148
60431 Frankfurt am Main
Tel.: ++ 49 (0)69 212-32154
Fax: ++ 49 (0)69 212-45867



Ansprechpartnerin: Frau Kerstin Pfeiffer

Einrichtungsgröße: 37 Plätze

Konzeptionelle Schwerpunkte:

Die kleine Einrichtung ermöglicht eine besondere Atmosphäre.

Folgende Angebote können in Kleingruppen oder gruppenübergreifend wahrgenommen werden:

- Sprachförderung: regelmäßiges Vorlesen, Buchbetrachtungen, sprachfördernde Spielangebote
- Erkunden des Wohnumfeldes bei regelmäßigen Ausflügen
- jährliche Ausflugswoche
- Sportwochen
- gemeinsames Singen



Adresse: Städtische Kindertageseinrichtung KT 76
„Kindervilla“
Gustav-Freytag-Straße 7
60320 Frankfurt am Main
Tel.: ++ 49 (0)69 562004
Fax: ++ 49 (0)69 56020684

Ansprechpartnerin: Frau Suny Jammermann

Einrichtungsgröße: 78 Plätze

Konzeptionelle Schwerpunkte:

Wir betreuen Kinder mit und ohne Behinderung gemeinsam in integrativen Gruppen. Externe Therapeuten kommen in unser Haus. Durch Gebärdensprache sind wir in der Lage, die Kommunikation zu unterstützen. Bei uns wird keine Behinderung ausgeschlossen.

Unser Angebot:

- Bewegungsangebote wie z.B. Turnen
- Umweltprojekte
- Waldwochen
- Ausflüge
- übergreifendes Angebot und Freizeitfahrt für Vorschulkinder
- Musikschulangebote
- Projekte zu vielen Themen der Kinder, z.B. Behinderung, Tiere, Familie usw.



Städtische Kindertageseinrichtung Kindergarten/Hort

KT 89



Adresse: Städtische Kindertageseinrichtung KT 89
Eichendorffstr. 81
60320 Frankfurt am Main
Tel.: ++ 49 (0)69 56020529

Ansprechpartnerin: Frau Brigitte Hagner
Frau Silke Chapman



Einrichtungsgröße: Kindergarten: 60 Plätze
Horte: 30 Plätze

Konzeptionelle Schwerpunkte:

Die Kinder im Kindergarten werden altersgemischt nach einem Konzept der offenen Arbeit und die 15 Schulkinder in einer Gruppe betreut. Es stehen fünf Schwerpunkträume zur Verfügung, in denen die unterschiedlichen Kompetenzbereiche der Kinder angeregt und unterstützt werden. In unserem Haus leben, spielen und lernen Kinder aus unterschiedlichen Kulturen, mit unterschiedlichen Neigungen und Fähigkeiten miteinander und voneinander. Wir betreuen Kinder mit und ohne Behinderung gemeinsam. Therapeuten des Vereins Arbeits- und Erziehungshilfe führen in unserem Hause Ergotherapie, Logopädie und Physiotherapie durch.

Feste Angebote in unserem Haus sind:

- Unterstützende Kommunikation durch Gebärdensprache
- Turnen, • Psychomotorik, • Schwimmen, • Umweltprojekte,
- Ausflüge, • Angebote im musischen und kreativen Bereich,
- Umgang mit neuen Medien (Computer, Video etc.)
- Möglichkeit zum Experimentieren • integrative Ferienspiele

Städtische Kindertageseinrichtung Kindergarten/Hort

KT 56



Adresse: Städtische Kindertageseinrichtung KT 56
Eckernförder Straße 67
60435 Frankfurt am Main
Tel.: ++49 (0)69 561911
Fax: ++49 (0)69 56020528

Ansprechpartnerin: Frau Heike Jaeger

Einrichtungsgröße: Kindergarten: 40 Plätze
Hort: 30 Plätze

Konzeptionelle Schwerpunkte:

Bei uns werden die Kinder im Rahmen eines offenen Konzeptes betreut. Die Beteiligung der Kinder am Tagesstättenalltag ist uns sehr wichtig. Darüber hinaus begleiten wir die Kinder in ihrer Entwicklung zur Selbstständigkeit sowie bei dem Lernprozess im Hinblick auf Konfliktlösungsstrategien.

Spezielle Angebote an die Kinder sind:

- Hausaufgabenbetreuung
- Video-Projekt
- Mädchen- und Jungengruppe
- Kochgruppe
- Ausflüge

Villa Kunterbunt

Das kleinste Kinderhotel
Deutschlands



Autogenes Training
Krabbelgruppe
Tagesprojekte



Engelthaler Straße 61
60435 Frankfurt am Main
Telefon 069/54 14 29



Eselsohr

Kinder- und Jugendbuchhandlung

- beste Kinder- und Jugendbuchhandlung in Hessen 2004
- Kompetente Beratung für alle Altersstufen
- Leseförderung und Büchertische für Elternabend

Am Weingarten 11 · 60487 Frankfurt
Telefon 069/70 68 11 · Telefax 069/7 07 29 32
eselsohr.buchhandlung@t-online.de

Boutique "der Main" Second-Hand-Shop

Alles zu fairen Preisen

NEU / GEBRAUCHT / SECOND HAND

Öffnungszeiten: Mo.-Sa. 9.30-20.00 Uhr
Friedberger Landstr. 119 · 60318 Frankfurt
Telefon: 01 70/6 82 45 07

MINI-CENTER

Renate Turk-Linsbauer

Lettigkautweg 4
60599 Frankfurt
Tel./Fax: 0 69/62 11 94
E-mail: minicenter@web.de



LADENGESCHÄFT
Leipziger Str. 6
60487 Frankfurt/M.
Fon: 069/70 94 93

Alles zum Jonglieren
Einräder & Artistik
Zirkusmaterialien
Zaubertrix
Fachbücher
Jojos
Frisbees & Boomerangs
Boule
Aktions+Bewegungsspiele

pappnase.co@t-online.de · www.pappnase-co.de

VERSANDGESCHÄFT
Von-Essen-Str. 76
22081 Hamburg
Fon: 040/29 12 97
Fax: 040/29 12 90

Theaterschminke
Masken
Scherzartikel
Ballons & Seifenblasen
Kuriositäten
Experimente
Schwarzes Theater
Musik
Handpuppen

Städtische Kindertageseinrichtung Kindergarten/Hort

KT 117



Adresse: Städtische Kindertageseinrichtung KT 117
Sigmund-Freud-Straße 78
60435 Frankfurt am Main
Tel.: ++ 49 (0)69 5488144
Fax: ++ 49 (0)69 95454430

Ansprechpartnerin: Frau Gundula Weickert-Kalomenopoulos

Einrichtungsgröße: Kindergarten: 55 Plätze
Hort: 40 Plätze

Vom Standard abweichende Altersgruppen:
Betreuung von Kindern ab der Vollendung des ersten Lebensjahres.

Konzeptionelle Schwerpunkte:

Im Haus gibt es grundsätzlich wechselnde Arbeitsgruppen. Wir betreuen Kinder mit unterschiedlichem kulturellem Hintergrund. Daher ist unsere Arbeit interkulturell ausgerichtet. Weitere wesentliche Bestandteile der pädagogischen Arbeit sind: • Sprachförderung, • psychomotorische Förderung, • Kooperation mit der Schule

Im Kindergarten: Stammgruppen mit gruppenübergreifenden Angeboten wie • Turnen und Bewegungsförderung, • Singen, • spezielle Angebote für Kinder unter 3
• Übergreifendes Angebot und Freizeiten für Vorschulkinder

Im Hort: Konzept der offenen Arbeit

- Hausaufgabenbetreuung
- Sport-AG (Fußball, Volleyball, Tischtennis etc.)
- Wechselnde Projekt-Angebote

Städtische Kindertageseinrichtung Kindergarten/Hort

KT 41



Adresse: Städtische Kindertageseinrichtung KT 41
Im Mellsig 28
60433 Frankfurt am Main
Tel.: ++ 49 (0)69 512051
Fax: ++ 49 (0)69 512051

Ansprechpartnerin: Frau Heike Uebel

Einrichtungsgröße: Kindergarten: 38 Plätze
Hort: 38 Plätze

Konzeptionelle Schwerpunkte:

Die Förderung der Selbstständigkeit, der verbalen Kommunikation im kognitiven, kreativen und motorischen Bereich stehen im Vordergrund unserer Arbeit. Wir beteiligen die Kinder an der Gestaltung des Alltages in der KT z.B. bei der Planung und Durchführung von Freizeitangeboten und bei der Essensauswahl durch Kinderbesprechungen. Unsere festen Angebote im Hort sind:

- Hausaufgabenbetreuung
- Kinderturnen in der Turnhalle in Zusammenarbeit mit dem TV Eschersheim
- Tanzgruppe (Cheerleaders)
- Kita-Cup (Fußball)
- Computer-AG
- attraktive Feriengestaltung / Freizeiten



Städtische Kindertageseinrichtung Kindergarten/Hort

KT 86



Adresse: Städtische Kindertageseinrichtung KT 86
„Villa Miteinander“

Am Lindenbaum 40
60433 Frankfurt am Main
Tel.: ++ 49 (0)69 514747
Fax: ++ 49 (0)69 95103782



Ansprechpartnerin: Frau Helene Kowalski

Einrichtungsgröße: Kindergarten: 43 Plätze
Hort: 5 Plätze

Vom Standard Abweichende Altersgruppe:

Eine Gruppe ist alterserweitert und bietet 5 Plätze für Schulkinder bis Ende des 2. Schuljahres.

Konzeptionelle Schwerpunkte:

Wir erziehen die Kinder zu eigenverantwortlichen und selbständigen Persönlichkeiten und unterstützen sie in ihren Selbstbildungsprozessen. Wir arbeiten nach dem Konzept der halboffenen Arbeit, unsere Angebote sind in der Regel gruppenübergreifend.

- interkulturelle Erziehung
- Hausaufgabenbetreuung
- regelmäßiges Turnen im Turnverein Eschersheim mit Übungsleiter
- 14-tägig Singkreis
- Ausflüge, einmal jährlich Ausflugswoche in den Taunus

Städtische Kindertageseinrichtung Kindergarten/Hort

KT 88



Adresse: Städtische Kindertageseinrichtung KT 88
„Anne Frank“

Victor-Gollancz-Weg 4
Anne- Frank Straße 97a
60433 Frankfurt am Main
Tel.: ++ 49 (0)69 212-32235
Fax: ++ 49 (0)69 212-31905



Ansprechpartner: Herr Marcus Reitgaßl

Einrichtungsgröße: Kindergarten: 37 Plätze
Hort: 76 Plätze

Konzeptionelle Schwerpunkte:

Die gemeinsame Erziehung von behinderten und nicht-behinderten Kindern und von Kindern aus unterschiedlichen Sprach- und Kulturkreisen ist der Kindertageseinrichtung ein wichtiges Anliegen. In unserer Arbeit fördern wir die Selbstbildung der Kinder, indem wir ihre Themen aufgreifen und sie an der Gestaltung des Alltages beteiligen.

- Hausaufgabenbetreuung
- kulturelle Angebote (Kino, Theater)
- Fußball- AG
- Tischtennis AG
- Ausflüge
- Wanderungen

Im Hort stehen Plätze für Kinder mit Behinderung zur Verfügung



Distel-Apotheke

Dr. Anette Schumacher-Eul

Wächtersbacher Straße 25
60386 Frankfurt/M.

Telefon 069/41 80 10 · Telefax 069/40 80 63 54

E-Mail: kontakt@distel-apotheke.info
www.distel-apotheke.info



Ihr Fotostudio im Grünen

Kinderfotos, Familienfotos u.
Porträts für ihre Bewerbungen

Tel.: 069 - 52 18 38

Ingo Kilian Dehnhardtstraße 49A 60433 Frankfurt/M.

Notizen



Städtische Kindertageseinrichtung Kindergarten/Hort

KT 27



Adresse: Städtische Kindertageseinrichtung KT 27
Alt-Fechenheim 112
60386 Frankfurt am Main
Tel.: ++49 (0)69 40807957
Fax: ++49 (0)69 40807957

Ansprechpartnerin: Herr Burkart Liebetanz

Einrichtungsgroße: Kindergarten: 51 Plätze
Hort: 63 Plätze

Konzeptionelle Schwerpunkte:

Im Kindergarten:

Projektarbeit mit verschiedenen Schwerpunkten:

- gezielte Sprachförderung
- Exkursionen im Stadtteil und in die Natur
- musikalischer Früherziehung

Im Hort:

Die Kinder werden hier im Rahmen eines offenen Konzeptes betreut.

Schwerpunkte der pädagogischen Arbeit sind:

- Kinderpartizipation
- Hausaufgabenbetreuung.
- Lese- und Bewegungsförderung,
- handwerkliche AG's
- Garten-AG

In beiden Bereichen finden Freizeiten und Ferienspiele statt.

Städtische Kindertageseinrichtung Kindergarten/Hort

KT 75



Adresse: Städtische Kindertageseinrichtung KT 75
Lauterbacher Straße 18
60386 Frankfurt am Main
Tel.: ++ 49 (0)69 414372
Fax: ++ 49 (0)69 414372

Ansprechpartnerin: Frau Andrea Zimmermann-Felten

Einrichtungsgroße: Kindergarten: 34 Plätze
Hort: 42 Plätze

Konzeptionelle Schwerpunkte:

Im Kindergarten:

- Sprachförderung in Kleingruppen: Sprachanlässe im Kindergartenalltag werden geschaffen
- Einzelförderung durch eine Logopädin
- motorische Förderung
- Entdecken und Erkunden der Natur
- erstes naturwissenschaftliches Experimentieren

Im Hort:

- Motopädagogische Angebote: Fußball, Klettern, Bewegungsspiele
- Förderung der Lese- und Hörkompetenz: Teilnahme an der Lesejury und am Projekt Hör-Club
- Medienerziehung: Kennen lernen der neuen Medien wie Computer und Internet, Erwerb von Kompetenzen im Umgang mit den Medien
- Ferienangebote: Freizeitfahrt in den Sommerferien und attraktive Ferienspielangebote

Städtische Kindertageseinrichtung Kindergarten/Hort

KT 101



Adresse: Städtische Kindertageseinrichtung KT 101
Berkersheimer Weg 2a
60433 Frankfurt am Main
Tel.: ++49 (0)69 542890
Fax: ++49 (0)69 95208924

Ansprechpartnerin: Frau Isolde Götz



Einrichtungsgroße: Kindergarten: 65 Plätze
Hort: 42 Plätze

Konzeptionelle Schwerpunkte:

In unserem Haus werden die Kinder nach einem Konzept der offenen Arbeit betreut. Kinder und Eltern haben eine feste Bezugsperson bzw. Ansprechpartner. Wir bieten vielfältige situative Angebote wie z.B.:

- Psychomotorische Förderung,
- Tanz-AG (offen auch für Kinder aus dem Stadtteil)
- Werken
- Medien-AG
- Hausaufgabenbetreuung
- Snoezelen (Ruheangebot)

Wir betreuen Kinder mit und ohne Behinderung gemeinsam und kooperieren mit Schulen und Frühförderstellen. Über eine Mitarbeit der Eltern bei Projekten freuen wir uns.

Städtische Kindertageseinrichtung Kindergarten/Hort

KT 137



Adresse: Städtische Kindertageseinrichtung KT 137
"Maulwurfhügel"
Am Ulmenrück 8
60433 Frankfurt am Main
Tel.: ++49 (0)69 -540580
Fax: ++49 (0)69 -540580



Ansprechpartnerin: Frau Anita Standera

Einrichtungsgroße: Kindergarten: 42 Plätze
Hort: 21 Plätze

Konzeptionelle Schwerpunkte:

- übergreifendes Angebot für Vorschulkinder in der „Riesengruppe“
- PC „für Kids“

Verschiedene Angebote im Bereich

- Musik
- Bewegung
- Sinneserfahrungen
- Umwelt
- Sprachförderung durch:
 - Lesen
 - Vorlesen
 - Reime
 - Geschichten erfinden



Städtische Kindertageseinrichtung

Hort

KT 5



Adresse: Städtische Kindertageseinrichtung KT 5
Krifteler Straße 80
60326 Frankfurt am Main
Tel.: ++49 (0)69 212-34507
Fax: ++49 (0)69 212-44142

Ansprechpartnerin: Frau Gabriele Limpert

Einrichtunggröße: 79 Plätze

Konzeptionelle Schwerpunkte:

Individuelle ganzheitliche Förderung der Persönlichkeit und die Förderung des sozialen Miteinanders sind wesentliche Punkte unserer pädagogischen Arbeit.

Besondere Angebote an die Kinder sind:

- Hausaufgabenbetreuung
- Wahrnehmungs- und Konzentrationsangebote
- Projekte in allen musischen Bereichen
- Lernen und Spielen am Computer
- Garten AG
- Ferien- und Freizeitgestaltung



Städtische Kindertageseinrichtung

Kindergarten/Hort

KT 25



Adresse: Städtische Kindertageseinrichtung KT 25
Herzheimer Straße 15
60326 Frankfurt am Main
Tel.: ++49 (0)69 731512
Fax: ++49 (0)69 75893880

Ansprechpartnerin: Frau Monika Vannini

Einrichtunggröße: Kindergarten: 54 Plätze
Hort: 45 Plätze

Konzeptionelle Schwerpunkte:

Die ganzheitliche Förderung aller Kinder in unserer Einrichtung steht im Vordergrund unserer pädagogischen Arbeit. Dazu bieten wir den Kindern folgende speziellen Angebote:

Im Kindergarten:

- gruppenübergreifende Angebote wie z.B.
- Sprachförderung
- Waldprojekte

Im Hort:

- Bewegungsangebote
 - Hausaufgabenbetreuung
 - Hörclub
 - Lesejury
 - Sprachförderung/Sprachschatzerweiterung
- Im Hort werden die Kinder im Rahmen eines offenen Konzeptes betreut



Städtische Kindertageseinrichtung Kindergarten **KT 47**



Adresse: Städtische Kindertageseinrichtung KT 47
Krifteler Straße 80b
60326 Frankfurt am Main
Tel.: ++49 (0)69 212-34494
Fax: ++49 (0)69 212-44141

Ansprechpartnerin: Frau Christel Burkard-Grimm

Einrichtunggröße: 90 Plätze

Konzeptionelle Schwerpunkte:

In unserer Einrichtung werden Kinder aus vielen unterschiedlichen Kulturen betreut. Darum ist unsere pädagogische Arbeit interkulturell orientiert.

Es gibt sowohl gruppeninterne als auch regelmäßig gruppenübergreifende Angebote mit vielfältigen Spiel-, Sinnes-, Bau- und Gestaltungs-Materialien.

Besonderes Förderangebot:

- Malatelier für kleine Gruppen
- Bewegungs- und Sportangebote
- Projekt Erziehungshilfe im Kindergarten.

Wir betreuen Kinder mit und ohne Behinderung gemeinsam.



Städtische Kindertageseinrichtung Kindergarten/Hort **KT 54**



Adresse: Städtische Kindertageseinrichtung KT 54
Schneidhainerstrasse 41
60326 Frankfurt am Main
Tel.: ++ 49 (0)69 732708
Fax: ++ 49 (0)69 73997630

Ansprechpartnerin: Frau Dorothea Yillah

Einrichtunggröße: Kindergarten: 32 Plätze
Hort: 20 Plätze

Konzeptionelle Schwerpunkte:

Die Kinder werden im Rahmen eines offenen Konzeptes betreut. Bei uns gibt es verschiedene Funktionsräume mit unterschiedlichen Bildungsschwerpunkten. Das selbstbestimmte Tun und die aktive Mitbestimmung aller Kinder im KT-Alltag wird von uns besonders gefördert.

Situationsorientierte Arbeit, lebensnahes Lernen und eine ganzheitliche Förderung werden ermöglicht durch:

- Bewegungs- und Sprachförderung
- Musikworkshop
- Sinnesschulung
- Kunstangebote
- Kulturangebote
- Sportangebote
- Ausflüge
- Hausaufgabenbetreuung



Städtische Kindertageseinrichtung Kindergarten/Hort

KT 113



Adresse: Städtische Kindertageseinrichtung KT 113
Idsteinerstr. 30A
60236 Frankfurt am Main
Tel.: ++49 (0)69 7381062
Fax: ++49 (0)69 75893844

Ansprechpartnerin: Frau Petra Erasmii

Einrichtungsgröße: Kindergarten: 60 Plätze
Hort: 42 Plätze

Vom Standard abweichende Altersgruppe:

Aufnahme von Kindern ab Vollendung des 1. Lebensjahres.
Hier allerdings begrenzte Platzzahl.

Konzeptionelle Schwerpunkte:

In einer Kindergartengruppe betreuen wir die Kinder altersstufenübergreifend von 1-6 Jahre. Wir greifen Bedürfnisse, Interessen und Fähigkeiten von Kindern auf und fördern sie. Unsere Angebote sind an den Interessen der Kinder orientiert. Unsere festen Bildungsangebote sind u.a.:

Im Kindergarten:

- Projektarbeit
- Sprachförderung- auch Computer unterstützt
- Theater- und Museumsbesuche
- spezielle Angebote für die Kinder unter drei Jahre

Im Hort

- Hausaufgabenbetreuung, • Werkangebote
- PC Angebote, • Kreativangebote, • Ferienspiele

Städtische Kindertageseinrichtung Kindergarten/Hort

KT 128



Adresse: Städtische Kindertageseinrichtung KT 128
Schwalbacher Str. 69
60326 Frankfurt am Main
Tel.: ++49 (0)69 -212- 35540
Fax: ++49 (0)69 -212-42658

Ansprechpartnerin: Frau Ute Rülke

Einrichtungsgröße: Kindergarten: 65 Plätze
Hort: 42 Plätze

Konzeptionelle Schwerpunkte:

Im Kindergarten und im Hort werden den Kindern während der gesamten Woche jeweils gruppenübergreifende Aktivitäten angeboten.

Im Kindergarten:

- Spezielle Angebote für Kinder, die eingeschult werden.
- Möglichkeit zur Teilnahme an der musikalischen Frühförderung

Im Hort:

- betreute Hausaufgaben von Montag bis Donnerstag
- spezielle Freizeitaktivitäten am Freitag



Städtische Kindertageseinrichtung Kindergarten/Hort

KT 23



Adresse: Städtische Kindertageseinrichtung KT 23
Ginnheimer Hohl 15
60431 Frankfurt am Main
Tel.. ++ 49 (0)69 523740
Fax: ++ 49 (0)69 53056474

Ansprechpartnerin: Frau Sylvia Gräf

Einrichtungsgröße: Kindergarten: 32 Plätze
Hort: 32 Plätze

Konzeptionelle Schwerpunkte:

Die Kinder werden bei uns nach einem Konzept der offenen Arbeit betreut.

Unsere speziellen Angebote an die Kindern in unserem Haus sind :

- Ausdrucksmalen
- Tanz und Theater
- PC Angebote
- Hausaufgabenbetreuung
- Ferienfreizeiten



Städtische Kindertageseinrichtung Kindergarten/Hort

KT 92



Adresse: Städtische Kindertageseinrichtung KT 92
„Zauberinsel“
Platenstraße 75a
60320 Frankfurt am Main
Tel.: ++ 49 (0)69 561012
Fax: ++ 49 (0)69 95636961

Ansprechpartnerin: Frau Ute Reiber-Sagehorn

Einrichtungsgröße: Kindergarten: 63 Plätze
Hort: 21 Plätze

Konzeptionelle Schwerpunkte:

- Erziehung zur Selbstständigkeit
- Unterstützung der Entwicklung der Gruppen hin zu einem Wir-Gefühl
- Sprachprojekt
- übergreifendes Angebot für Vorschulkinder
- Kleingruppenarbeit
- musikalische Früherziehung auf Wunsch der Eltern



Städtische Kindertageseinrichtung Kindergarten/Hort

KT 1 3 2



Adresse: Städtische Kindertageseinrichtung KT 132
Am Wiesenrain 20
60431 Frankfurt am Main
Tel.: ++49 (0)69 - 510300
Fax: ++49 (0)69 - 95109572

Ansprechpartner: Herr Peter Ackermann

Einrichtungsgroße: Kindergarten: 63 Plätze
Hort: 63 Plätze

Konzeptionelle Schwerpunkte:

Die Kinder werden in Stammgruppen betreut und haben die Möglichkeit in anderen Gruppen zu spielen, zu essen, im Mehrzweckraum oder im Freien zu sein. In unserem Haus gibt es Kinder aus vielen verschiedenen Ländern mit ihren unterschiedlichen Kulturen. Daher ist unsere Arbeit interkulturell ausgerichtet. Wir fördern die Selbstständigkeit der Kinder altersgemäß, beteiligen die Kinder bei Entscheidungen und unterstützen sie bei der Lösung von Konflikten.

Unsere übergreifenden Angebote:

- Tanzprojekte, • Arbeiten mit Ton, • Kochen
- Bewegungsspiele, auch in Kooperation mit anderen KT's im Stadtteil
- Ferienfreizeidfahrten in den Sommerferien für Schul- und Vorschulkinder

Im Kindergarten: • musikalische Frühförderung

Im Hort: • Hausaufgabenbetreuung

Städtische Kindertageseinrichtung Kindergarten/Hort

KT 1 3 6



Adresse: Städtische Kindertageseinrichtung KT 136
Stefan-Zweig-Straße 14
60431 Frankfurt am Main
Tel.: ++49 (0)69 -510059
Fax: ++49 (0)69 -95219062

Ansprechpartnerin: Frau Petra Bayer

Einrichtungsgroße: Kindergarten: 21 Plätze
Hort: 42 Plätze

Konzeptionelle Schwerpunkte:

- Begleitung und Förderung der Entwicklung von Eigenständigkeit und Selbstverantwortlichkeit, von kommunikativen Fähigkeiten, von sozialen Kompetenzen und von Kritik- und Konfliktfähigkeit.
- Erwerb von Wissen durch Erprobung neuer Handlungsfelder
- Freizeitangebote finden u.a. in unseren Funktionsräumen statt wie z.B.:
- Kochen
- Tanzen
- Chor
- Ausflüge
- Kinderforum
- Hausaufgabenbetreuung
- Sport- und Bewegungsangebote wie Fußball oder Völkerball
- Ausflüge



Städtische Kindertageseinrichtung Kindergarten/Hort **KT 18**



Adresse: Städtische Kindertageseinrichtung KT 18
Griesheimer Stadtweg 79
65933 Frankfurt am Main
Tel.: ++49 (0)69 381888
Fax: ++49 (0)69 38996902

Ansprechpartner: Herr Jan Kretzschmar

Einrichtungsgröße: Kindergarten: 30 Plätze
Hort: 40 Plätze

Konzeptionelle Schwerpunkte:

Unsere speziellen Angebote für die Kinder sind:

- Übergreifendes Mathematikangebot im Kindergarten und Hort
- Theater AG
- Sprachförderung

Im Kindergarten:

- Frühenglisch
- Musikalische Früherziehung
- Angebote für Kinder im Übergangsjahr, die im nächsten Schuljahr eingeschult werden

Im Hort:

- Die Kinder werden hier im Rahmen eines offenen Konzeptes betreut
- Kinderfreizeiten während der Ferien (Ostern, Sommer oder Herbst)

Städtische Kindertageseinrichtung Kindergarten/Hort **KT 58**



Adresse: Städtische Kindertageseinrichtung KT 58
Kiefernstraße 26
65933 Frankfurt am Main
Tel.: ++ 49 (0)69 382351
Fax: ++ 49 (0)69 38999972

Ansprechpartnerin: Frau Ruth Breining

Einrichtungsgröße: Kindergarten: 50 Plätze
Hort: 43 Plätze

Konzeptionelle Schwerpunkte:

Im Kindergarten: teilgeöffnete Gruppen

- Förderung der Sprache an Hand unterschiedlicher Medien
- Förderung der sozialen und kreativen Kompetenzen
- Durchführung von naturwissenschaftlichen Experimenten
- Angebote am Computer

Im Hort:

Konzept der offenen Arbeit mit Funktionsräumen

- Erziehung zur Selbständigkeit und Eigenverantwortlichkeit
- Hausaufgabenbetreuung
- interkulturelle Arbeit
- Fußball
- Angebote am Computer
- Schwimmen i. d. Berthold-Otto-Schule

Kindergarten und Hort:

Beteiligung im Bildungsnetzwerk des Stadtschulamtes,
Kooperation im Stadtteil



Städtische Kindertageseinrichtung Kindergarten/Hort

KT 59



Städtische Kindertageseinrichtung Kindergarten/Hort

KT 77



Adresse: Städtische Kindertageseinrichtung KT 59
„Bim-Bam-Bino“
Bingelsweg 72
65933 Frankfurt am Main
Tel.: ++ 49 (0)69 394932
Fax: ++ 49 (0)69 38010211

Ansprechpartnerin: Frau Lucie Barth

Einrichtungsgröße: Kindergarten: 35 Plätze
Hort: 29 Plätze



Konzeptionelle Schwerpunkte:

Die Hortkinder werden im Rahmen eines Konzeptes der offenen Arbeit betreut.

Im Kindergarten und Hort gibt es eine Angebotsvielfalt:

- Partizipation der Kinder
- Sprachförderung
- naturwissenschaftliche Experimente
- Naturerfahrungen
- Erfahrungen im Umgang mit dem PC
- Kochen
- Schreibwerkstatt
- Sportangebote
- PC-Führerschein
- Museumserfahrungen
- Ferienfahrten mit Hortkindern



Adresse: Städtische Kindertageseinrichtung KT 77
Ahornstraße 96
65933 Frankfurt am Main
Tel.: ++ 49 (0)69 393288
Fax: ++ 49 (0)69 38010951

Ansprechpartnerin: Frau Petra Harms-Daske

Einrichtungsgröße: Kindergarten: 45 Plätze
Hort: 90 Plätze

Vom Standard abweichende Altersgruppe:

Eine Teenie-Gruppe für 12- bis 15-Jährige

Konzeptionelle Schwerpunkte:

Die Einrichtung ist Begegnungsstätte, sie ist offen für Kinder aller Kulturen. Wir bieten den Kindern und Jugendlichen Unterstützung in der Auseinandersetzung mit sozialen, kulturellen und gesellschaftlichen Gegebenheiten.

Im Kindergarten: • Waldtag, • Turntage,
• Singkreis, • Kochangebote

Im Hort:

- Hausaufgabenbetreuung, • Mädchentanz-gruppen, • Tae-Bo mit Tanz und Trommeln, • Fußballmannschaft, • Turntage, • interkultureller Chor, • Koch AG, • Theater- AG, • wöchentlich Sucht-Präventionsangebot für die 12-15-Jährigen, • Vermittlung von Computerkenntnissen



Städtische Kindertageseinrichtung Kindergarten/Hort

KT 102



Adresse: Städtische Kindertageseinrichtung KT 102
Kiefernstr.24 A
605933 Frankfurt am Main
Tel.: ++49 (0)69 39047867
Fax: ++49 (0)69 38010210

Ansprechpartnern: Frau Cornelia Suess

Einrichtungsgroße: Kindergarten: 65 Plätze
Hort: 42 Plätze

Konzeptionelle Schwerpunkte:

Im Kindergarten: halboffene Gruppen

- Individuelle Eingewöhnung bei Neuaufnahme
- Stärkung der Sozialkompetenz
- interkulturelle Arbeit
- geschlechts- und altersspezifische Angebote
- Wald- und Schwimmgruppe
- Bewegungsangebote
- kreative Angebote
- Angebote zur Sprachförderung
- Werkstatt
- Ausflüge
- Übernachtungen
- Intensive Arbeit mit Kindern im Übergangsjahr vor dem Schuleintritt

Im Hort: offenes Konzept nach dem situativen Ansatz

- Hausaufgabenbetreuung
- Ferienspiele
- Freizeiten
- Kletterwand- Indoor

Städtische Kindertageseinrichtung Kindergarten/Hort

KT 120



Adresse: Städtische Kindertageseinrichtung KT 120
Eichhörnchenpfad 2
65933 Frankfurt am Main
Tel.: ++ 49 (0)69 391154
Fax: ++ 49 (0)69 38998747

Ansprechpartnerin: Frau Monika Ohla

Einrichtungsgroße: Kindergarten: 64 Plätze
Hort: 42 Plätze

Konzeptionelle Schwerpunkte:

In unserem Haus werden die Kinder nach einem offenen Konzept betreut. Wir bieten allen Kindern in unserem Haus:

- Trommeln
- Tanzkurs
- Experimentelles Malen
- Verarbeitung von Naturmaterial
- Integration von Kindern mit Behinderung

Im Kindergarten:

- übergreifendes Angebot für Vorschulkinder

Im Hort:

- Kindermitbestimmung
- spezielle Angebote für Mädchen + Jungen
- Medienpädagogik
- Kunstpädagogik

1 + 2 =

Städtische Kindertageseinrichtung Kindergarten/Hort

KT 96



Adresse: Städtische Kindertageseinrichtung KT 96
„Li La Luna“
In den Schafgärten 23
60437 Frankfurt am Main
Tel.: ++ 49 (0)6101 41787
Fax: ++ 49 (0)6101 557104

Ansprechpartner: Herr Dietmar Gutjahr

Einrichtungsgröße: Kindergarten: 63 Plätze
Hort: 42 Plätze

Konzeptionelle Schwerpunkte:

In unserer Einrichtung werden die Kinder nach einem Konzept der offenen Arbeit betreut. Folgende speziellen Bildungs- und Neigungsangebote halten wir für die Kinder bereit:

- Musikalische Früherziehung
- Frühenglisch
- Internetcafé
- PC-Angebote
- Medienpädagogik
- Sportangebote



Städtische Kindertageseinrichtung Kindergarten/Hort

KT 7



Adresse: Städtische Kindertageseinrichtung KT 7
Bolongarostraße 137
65929 Frankfurt am Main
Tel.: ++49 (0)69 212-45483
Fax: ++49 (0)69 212-42773

Ansprechpartnerin: Frau Cornelia Klar

Einrichtungsgröße: Kindergarten: 42 Plätze
Hort: 53 Plätze

Konzeptionelle Schwerpunkte:

Im Vordergrund unserer pädagogischen Arbeit steht die Förderung des Sozialverhaltens und die Stärkung der Persönlichkeit des Kindes. Wir fördern die Kreativität der Kinder und unterstützen sie beim Erlernen der deutschen Sprache. Die Kinder, die als nächstes die Schule besuchen werden, bereiten wir in einer Kleingruppe darauf vor und für Schulkinder bieten wir eine Hausaufgabenbetreuung. Darüber hinaus bieten wir den Kindern ein abwechslungsreiches Bildungs-, Sport- und Kulturangebot in verschiedenen AGs:

- Werken mit verschiedenen Materialien
- Umwelt
- Energie
- gesunde Ernährung
- PC
- Entdecken und Experimentieren,
- Gesundheitserziehung,
- Tischtennis
- Verkehrserziehung



Städtische Kindertageseinrichtung Kindergarten/Hort

KT 9



Adresse: Städtische Kindertageseinrichtung KT 9
Gerlachstraße 35-37
65929 Frankfurt am Main
Tel.: ++49 (0)69 311204
Fax: ++49 (0)69 30836766

Ansprechpartnerin: Frau Heike Becker

Einrichtungsgroße: Kindergarten: 78 Plätze
Hort: 42 Plätze

Konzeptionelle Schwerpunkte:

Wir beachten die Bedürfnisse, Interessen, Herkunft u. Fragen des einzelnen Kindes, stärken die Selbstsicherheit und die Selbstbestimmung der Kinder u. a. durch

- Kinderbeteiligung
- Bewegungs-, Körper- und Sinneserfahrungen,
- Schwimmen
- Kreativ- und Kulturwerkstatt
- eigene Bücherei
- Funktionsräume
- Sprachförderung
- Hausaufgabenbetreuung
- interkulturelle Pädagogik
- Erkundung des Lebensumfeldes
- Ferienprogramm
- Integration von Kindern mit Behinderung

Städtische Kindertageseinrichtung Hort

KT 29



Adresse: Städtische Kindertageseinrichtung KT 29
Gerlachstraße 1
65929 Frankfurt am Main
Tel.: ++49 (0)69 212-45486
Fax: ++49 (0)69 212-45590

Ansprechpartnerin: Frau Heidrun Schirmer

Einrichtungsgroße: 25 - 30 Plätze

Konzeptionelle Schwerpunkte:

- Hausaufgabenbetreuung
- Theater-AG
- Musik-AG
- Lern- und Infoclub
- Kunst-AG
- Kinderparlament
- Projekt Gesundheitserziehung und -pflege,
- Erforschung des Einzugsgebiets-, des Stadtteils und der Stadt

Freizeit = freie Zeit = selbstbestimmte Zeit



Städtische Kindertageseinrichtung

Hort

KT 32



Adresse: Städtische Kindertageseinrichtung KT 32
„Wirbelwind“
Paul-Schwerin-Straße 1
65929 Frankfurt am Main
Tel.: ++49 (0)69 212-45489
Fax: ++49 (0)69 30092681

Ansprechpartnerin: Frau Jutta Hack

Einrichtungsgröße: 32 Plätze

Konzeptionelle Schwerpunkte:

Wir bieten den Kindern einen orientierenden Rahmen in dem eigenverantwortliches, gemeinschaftsfähiges und selbstbewusstes Handeln ermöglicht wird, in dem sie auch experimentieren und praktisch lernen können. Folgende Angebote können von den Kindern wahrgenommen werden:

- Hausaufgabenbetreuung
- PC-AG
- Video-AG
- Teenie-Projekt
- Gartenarbeit
- Theatertournee
- Ferienfreizeitfahrt



Städtische Kindertageseinrichtung

Hort

KT 33



Adresse: Städtische Kindertageseinrichtung KT 33
Alt-Heddernheim 30
60439 Frankfurt am Main
Tel.: ++49 (0)69 573631
Fax: ++49 (0)69 95156620

Ansprechpartner: Herr Christopher Harwardt

Einrichtungsgröße: 78 Plätze

Konzeptionelle Schwerpunkte:

Die Kinder werden im Rahmen eines halboffenen und in den Ferien eines offenen Konzeptes betreut. Wir greifen die Bedürfnisse und Interessen der Kinder auf und richten unsere Angebotspalette darauf aus.

Wir bieten:

- Hausaufgabenbetreuung
- diverse AG's: Töpfer-AG, Medien-AG, Kunst-AG
- Besondere Projekte und Angebote in den Ferien
- Ferienfreizeitfahrt



Städtische Kindertageseinrichtung Kindergarten/Hort

KT 37



Städtische Kindertageseinrichtung Kindergarten

KT 129



Adresse: Städtische Kindertageseinrichtung KT 37
In der Römerstadt 117
60439 Frankfurt am Main
Tel.: ++ 49 (0)69 212 32901
Fax: ++ 49 (0)69 212 45855

Ansprechpartnerin: Frau Daniela Stumpf

EinrichtungsgroÙe: Kindergarten: 50 Plätze
Hort: 32 Plätze

Konzeptionelle Schwerpunkte:

Die offene Arbeit erlaubt es den Kindern, mit ihren Wünschen und Bedürfnissen nach Vertrautheit und Geborgenheit, mit ihrem Drang nach Selbständigkeit und Unabhängigkeit flexibel umzugehen sowie neue Erfahrungen machen zu können.

Die Angebotsschwerpunkte ergeben sich aus den Fragen und Neigungen der Kinder.

Wir haben folgende feste Angebote:

- Hausaufgabenbetreuung
- Kinderbesprechungen
- Waldtag
- Schwimmen
- Gartengestaltung
- Ausflüge
- Ferienspiele



Adresse: Städtische Kindertageseinrichtung KT 129
"Oranienstrolche"
Oranienstraße 16 B
60439 Frankfurt am Main
Tel.: ++49 (0)69 -588743
Fax: ++49 (0)69 -95102136

Ansprechpartnerin: Frau Iris Butz-Riess,
Frau Roswitta Burkard

EinrichtungsgroÙe: 70 Plätze

Konzeptionelle Schwerpunkte:

Halboffene Arbeit, einmal wöchentlich verschiedene AG`s mit wechselnden Angeboten:

- Turnen und Gymnastik
- Waldgruppe
- Museumsprojekte
- Theaterbesuch
- Töpfern
- Seidenmalerei
- Holzwerkstatt
- Meditation
- Kochen und Backen
- Erste-Hilfe-Kurs für Kinder
- Brandschutzerziehung
- Arbeitskreis Jugendzahnpflege
- Ausflüge
- Feste und Feiern
- Übergreifendes Angebot für Vorschulkinder



Städtische Kindertageseinrichtung Kindergarten/Hort

KT 130



Adresse: Städtische Kindertageseinrichtung KT 130
„Hundertwasser“
Kupferhammer 93
60439 Frankfurt am Main
Tel.: ++49 (0)69 -577478
Fax: ++49 (0)69 -57608639



Ansprechpartnerin: Frau Luchner

Einrichtunggröße: Kindergarten: 60 Plätze
Hort: 40 Plätze

Konzeptionelle Schwerpunkte:

Halboffene Arbeit mit gruppenübergreifenden Angeboten

Im Kindergarten:

- Übergreifendes Angebot für Vorschulkinder
- Kreativangebote
- Theater mit Kindern
- Sport- und Bewegungsangebote

Im Hort:

- Förderung der Eigenverantwortung
- offene Hausaufgabenbetreuung
- Motopädagogische Angebote
- Kinderkonferenzen
- Freizeitgestaltung, Ferienangebote
- Kooperation mit anderen Institutionen

Wir geben Kindern Raum und Zeit, sich auszuprobieren.

Städtische Kindertageseinrichtung Kindergarten

KT 57



Adresse: Städtische Kindertageseinrichtung KT 57
Lange Straße 25 - 27
60311 Frankfurt am Main
Tel.: ++ 49 (0)69 212-34566
Fax: ++ 49 (0)69 212-40577

Ansprechpartnerin: Frau Claudia Skrotzki-Javidani

Einrichtunggröße: 58 Plätze

Konzeptionelle Schwerpunkte:

- Natur- und umweltbewusste Erziehung
- Ermöglichung von Erfahrungen im sozialen Umfeld der Einrichtung
- interkulturelle Arbeit
- Spiel und Bewegung im Freien
- Waldspaziergänge
- stadtweite Erkundungen
- Altenheimbesuche
- Bücherausleihe im Haus





Interieurs & Accessories Joanna Isenberg

Schärfengässchen 4 via Zeil 111 · 60311 Frankfurt
Telefon (069) 92 88 28 88 · Fax (069) 92 03 99 89

- Wir unterstützen Sie fachmännisch und individuell bei der Planung Ihres eigenen Kinderzimmers.
- Alle Möbel werden aus massivem Holz gefertigt, die wir nach Ihrem Wunsch in 2000 verschiedenen Farben liefern können.
- Gerne bemalen unsere Künstler Ihre Möbel mit Märchenmotiven, Vornamen oder mit Ihren eigenen Ideen.
- Von Tapeten, Bordüren, Stoffen und Gardinen bis zu Accessoires bieten wir Ihnen alles rund um das Kinderzimmer aus einer Hand.

Rechtsanwältin
Fachanwältin für Sozialrecht

IRIS A. RÜCKER

ESCHENHEIMER ANLAGE 17
60318 FRANKFURT
TELEFON 0 69-59 79 32 42
TELE FAX 0 69-59 79 82 43



Hochwertige Kindermode • Schuhe • Babyausstattung
Exklusive Umstandsmode

Kleine Hochstraße 8
60313 Frankfurt
Tel. 0 69/21 65 58 84

Goethestraße 3
60313 Frankfurt
Tel. 0 69/28 40 80

Sie können in Ihrem Jacadi-Geschäft
Babyausstattungs- und Bekleidungskataloge
unverbindlich bestellen.



www.jacadi.de



Städtische Kindertageseinrichtung Kindergarten/Hort

KT 65



Adresse: Städtische Kindertageseinrichtung KT 65
Bleichstraße 21-25
60313 Frankfurt am Main
Tel.: ++ 49 (0)69 212-35259
Fax: ++ 49 (0)69 212-36278

Ansprechpartnerin: Frau Beate Hoffmann

Einrichtungsgröße: Kindergarten: 23 Plätze
Hort: 46 Plätze
**2 Schülerbetreuungsgruppen
in der Liebfrauenschule:** 40 Plätze

Konzeptionelle Schwerpunkte:

Toleranz gegenüber allen Menschen aus allen Kulturkreisen ist uns sehr wichtig. Die Kinder werden in überschaubaren Stammgruppen betreut. Es finden regelmäßig gruppenübergreifende Angebote in AG-Form statt:

Im Kindergarten:

- Sprachförderung
- einmal wöchentlich Waldtag
- Bewegungsangebote
- Kreativangebote
- einmal jährlich Freizeit auf dem Bauernhof

Im Hort:

- Hausaufgabenbetreuung
 - Sport- und Bewegungsangebote
 - Ferienfreizeiten
 - Angebote gemeinsam mit umliegenden Einrichtungen
 - Mitarbeit beim Bildungsnetzwerk des Stadtschulamtes
- Die KT 65 arbeitet mit bei der Projektinitiative „Roter Platz“ für kindgerechte, attraktive Spielplatzgestaltung

Städtische Kindertageseinrichtung Kindergarten/Hort

KT 81



Adresse: Städtische Kindertageseinrichtung KT 81
Seilerstraße 8
60313 Frankfurt am Main
Tel.: ++ 49 (0)69 212-34320
Fax: ++ 49 (0)69 212-42076

Ansprechpartnerin: Frau Angelika Mai

Einrichtungsgröße: Kindergarten: 20 Plätze
Hort: 20 Plätze

Konzeptionelle Schwerpunkte:

Die individuelle Förderung des einzelnen Kindes nach seinem jeweiligen Entwicklungsstand steht bei uns im Vordergrund. Unsere Arbeitsweise ist interkulturell orientierte. Wir ermöglichen den Kindern in unserem Haus Selbstbildungsprozesse.

Im Kindergarten:

- Entwicklung des Sozialverhaltens
- Sprachförderung
- Partizipation im pädagogischen Alltag
- Differenzierte Zusatzangebote wie: Theater-AG, Waldtag
- Bewegungserziehung: Turnen, Schwimmen

Im Hort:

- intensive Hausaufgabenbetreuung
- Freizeitangebote in Form von AG's,
- Projektthemen in den Ferien
- jährlich zweiwöchige Ferienfreizeit im Sommer

Städtische Kindertageseinrichtung Kindergarten/Hort

KT 134



Adresse: Städtische Kindertageseinrichtung KT 134
„Lapislazuli“
Im Hain 15
60487 Frankfurt am Main
Tel.: ++49 (0)69 -505524
Fax: ++49 (0)69 -50006120

Ansprechpartnerin: Frau Helga Kaltenborn

Einrichtungsgröße: Kindergarten: 63 Plätze
Hort: 42 Plätze

Konzeptionelle Schwerpunkte:

Im Kindergarten werden die Kinder im Rahmen eines halb-offenen Konzeptes betreut. Besondere Angebote sind:

- Bewegungsangebote
- Musikalische Früherziehung
- Sprachförderung wie „Spielend Englisch lernen“, lebendige Bilderbücher,
- Angebote wie: Schminken, Kochen/Backen, Kinderbibliothek

Im Hort werden die Kinder im Rahmen eines offenen Konzeptes betreut.

- Es werden verschiedene AGs angeboten wie Fußball, Laufen, Billard
- Hausaufgabenbetreuung
- Kinderforum
- Ferienfreizeiten



Städtische Kindertageseinrichtung Kindergarten/Hort

KT 28



Adresse: Städtische Kindertageseinrichtung KT 28
„Die Niddapiraten“
An der Wörthspitze 3
659346 Frankfurt am Main
Tel.: ++49 (0)69 212-45485
Fax: ++49 (0)69 212-42808

Ansprechpartner: Herr Andreas Walter

Einrichtungsgröße: Kindergarten: 28 Plätze
Hort: 53 Plätze

Konzeptionelle Schwerpunkte:

Kindergarten: Die Kinder werden im Rahmen eines offenen Konzeptes betreut. Der Schwerpunkt liegt auf der Kleingruppenarbeit:

- Sprachfördergruppe
- Mini-Club für die Jüngsten
- Märchenstunde am Donnerstag
- Midi-Club für die 4- und 5-Jährigen
- Wöchentl. Turn- und Bewegungstag mit der SG Nied
- Vorschulgruppe zur intensiven Vorbereitung auf die Schule
- Ausflüge zu kulturellen Veranstaltungen und in die Natur.

Hort: Die Kinder werden in Stammgruppen betreut und es gibt ein gruppenübergreifendes Kinderkultur- und Sportangebot in Kleingruppen:

- Montag: Turntag
- Dienstag: Tischtennis, Fußball, Bastelgruppe
- Mittwoch: Inline-Gr., Töpfern
- Donnerstag: Maler-Atelier, Holzwerkstatt
- Freitag: Schwimmen und Theatergruppe
- Viele Ausflüge insbesondere in allen Ferien
- Tägliche Hausaufgabenzeit



Städtische Kindertageseinrichtung Kindergarten/Hort

KT 107



Adresse: Städtische Kindertageseinrichtung KT 107
Dürkheimerstr.49
65934 Frankfurt am Main
Tel.: ++49 (0)69 212-45495
Fax: ++49 (0)69 212-42903

Ansprechpartnerin: Frau Brunhild Siegel



Einrichtungsgröße: Kindergarten: 54 Plätze
Hort: 50 Plätze

Konzeptionelle Schwerpunkte:

Die Einrichtung arbeitet nach dem offenen Konzept. Wir verfügen über schöne Spiel- und Aktionsräume. Die Kinder haben vielfältige Wahlmöglichkeiten und Entscheidungsfreiheit im Tagesablauf. Wir begleiten und unterstützen die Kinder bei der Entwicklung von persönlichen Fähigkeiten, zur Selbstständigkeit und Selbstverantwortung und fördern die aktive Mitgestaltung der Kinder im gemeinsamen Alltag. Wir beachten die Interessen, Wünsche und Bedürfnissen der Kinder, begleiten und unterstützen die Selbstbildungsprozesse im Alltag und bieten darüber hinaus breitgefächerte Anregungen, Aktivitäten und AG`s z.B. in den Bereichen:

- Sprachförderung
- Einsatz neuer Medien
- Betreuung der Hausaufgaben

Städtische Kindertageseinrichtung Kindergarten/Hort

KT 138



Adresse: Städtische Kindertageseinrichtung KT 138
„Tintenklecks“
Therese-Heger-Anlage 9
65934 Frankfurt am Main
Tel.: ++49 (0)69 -381027
Fax: ++49 (0)69 -38010953

Ansprechpartner: Herr Werner Dreste



Einrichtungsgröße: Kindergarten: 63 Plätze
Hort: 42 Plätze

Konzeptionelle Schwerpunkte:

Im Kindergarten Stammgruppen mit gruppenübergreifenden Aktivitäten wie:

- Spiel, • Gesprächskreis, • Märchenstunde
- Bewegungsstunde, • Kreativangebote
- Sprachprojekte, • Kinderrat
- Ferienspiele in den Sommerferien
- Experimentieren und Forschen
- Übergreifendes Angebot für Kinder im Übergangsjahr vom Kindergarten in die Grundschule

Im Hort werden Kinder im Rahmen eines offenen Konzeptes betreut:

- Hausaufgabenbetreuung
- regelmäßige Angebote in den Funktionsräumen
- Fitness, • Seidenmalerei, • Hörclub
- Experimentieren und Forschen, • Freizeiten
- Kindermitbestimmung, • Freitags Ausflugtag
- Kooperation mit Schulen

Wir betreuen Kinder mit und ohne Behinderung gemeinsam



Städtische Kindertageseinrichtung Kindergarten/Hort

KT 95



Adresse: Städtische Kindertageseinrichtung KT 95
Im Sauern 14
60437 Frankfurt am Main
Tel.: ++ 49 (0)6101 41016
Fax: ++ 49 (0)6101 556005

Ansprechpartner: Herr Stefan Schwartz



Einrichtungsgroße: Kindergarten: 107 Plätze
Hort: 42 Plätze

Konzeptionelle Schwerpunkte:

Im Kindergarten: Stammgruppen mit gruppenübergreifenden Angeboten

- Musikgruppe in Kooperation mit der Musikschule Frankfurt
- Frühenglisch mit externer Lehrerin
- verschiedene gruppeninterne und -übergreifende Angebote
- übergreifendes Angebot für Vorschulkinder

Im Hort:

Konzept der offenen Arbeit.

- nach Klassenstufen getrennte Hausaufgabenbetreuung
- thematisch wechselnde Angebote und Projekte

Städtische Kindertageseinrichtung Hort

KT 10



Adresse: Städtische Kindertageseinrichtung KT 10
„Wolke 10“
Breubergstraße 6a
60528 Frankfurt am Main
Tel.: ++49 (0)69 679436
Fax: ++49 (0)69 67728860

Ansprechpartnerin: Frau Borka Milic



Einrichtungsgroße: 53 Plätze

Konzeptionelle Schwerpunkte:

Im Mittelpunkt unserer Kita steht das Leben des Kindes mit all seinen Erlebnissen und Herausforderungen. Die Kinder gestalten ihr Leben im Kita-Alltag aktiv mit. Ihre Ideen, Bedürfnisse, Interessen und Vorhaben, ihre Entdeckungsfreude und ihr Forschungsdrang stehen im Mittelpunkt unserer Arbeit. Wir legen besonderen Wert auf Selbständigkeit, sowie soziale und emotionale Kompetenzen des Kindes.

Schwerpunkte unserer pädagogischen Arbeit sind:

- Medienpädagogik
- intensive Hausaufgabenbetreuung
- Vorlesegruppe
- Hortzeitung (von Kindern für Kinder)
- kleine Schriftsteller („Wir schreiben ein Buch“)
- Video-Film-Gruppe



Städtische Kindertageseinrichtung Kindergarten

KT 60



Städtische Kindertageseinrichtung Hort

KT 64



Adresse: Städtische Kindertageseinrichtung KT 60
„Rappelkiste“
Breubergstraße 6a
60528 Frankfurt am Main
Tel.: ++ 49 (0)69 679434
Fax: ++ 49 (0)69 96741558

Ansprechpartnerin: Frau Silvia Hauschild

Einrichtungsgröße: 72 Plätze

Konzeptionelle Schwerpunkte:

Die Kinder werden bei uns in Stammgruppen betreut und es gibt regelmäßig gruppenübergreifende Angebote wie:

- Bewegungs- und Sportangebote
- Umweltlernen
- mehrtägige Fahrt in den Taunus
- Gestaltung des Außengeländes
- Angebot für Vorschulkinder
- Ausflüge
- Angebote im kreativen Bereich
- Aktivitäten mit anderen KT's im Stadtteil

Wir betreuen Kinder mit und ohne Behinderung gemeinsam



Adresse: Städtische Kindertageseinrichtung KT 64
Niederräder Landstraße 60 - 62
60528 Frankfurt am Main
Tel.: ++ 49 (0)69 212-36778
Fax: ++ 49 (0)69 212-32707

Ansprechpartnerin: Frau Elke Kopf

Einrichtungsgröße: 36 Plätze

Konzeptionelle Schwerpunkte:

Die Kinder werden nach einem Konzept der offenen Arbeit betreut. Die Förderung der Selbstständigkeit und des Selbstbewusstseins der Kinder ist uns ein zentrales Anliegen. Die Kinder erhalten die Möglichkeit durch unterschiedliche Projekte und vielfältige Angebote z.B. im Kreativbereich ihre Fähigkeiten und Fertigkeiten kennen zu lernen, zu erproben und zu verbessern, was zu der Stärkung ihres Selbstwertgefühles beiträgt. Durch die Kooperation mit der KT 122 und anderen Einrichtungen im Stadtteil werden die Lebenswelt und die sozialen Kontakte der Kinder erweitert.



Städtische Kindertageseinrichtung Kindergarten/Hort

KT 115



Adresse: Städtische Kindertageseinrichtung KT 115
Heinrich-Seliger-Straße 39
60528 Frankfurt am Main
Tel.: ++ 49 (0)69 6663964
Fax: ++ 49 (0)69 66163673

Ansprechpartnerin: Frau Cornelia Schamschula

Einrichtungsgroße: Kindergarten: 63 Plätze
Hort: 42 Plätze

Betreuung an der Friedrich-Fröbel-Schule: 40 Plätze

Konzeptionelle Schwerpunkte:

Die Kinder werden in Gruppen betreut und nehmen an gruppen- und bereichsübergreifenden Angeboten teil. Wir fördern die Motorik der Kinder durch vielfältige Spielmöglichkeiten auf dem Außengelände, auch bei „Wind und Wetter“

Im Kindergarten:

- naturwissenschaftliche Experimente
- Sprachförderung
- Lesejury
- Musik und Tanz
- Ausflüge

Im Hort:

- Computer-AG
- Theater-AG
- Leseclub
- Natur-AG
- Hörclub



Städtische Kindertageseinrichtung Kindergarten/Hort

KT 121



Adresse: Städtische Kindertageseinrichtung KT 121
Melibocusstraße 54
60528 Frankfurt am Main
Tel.: ++ 49 (0)69 6668538
Fax: ++ 49 (0)69 66162119

Ansprechpartnerin: Frau Jutta Müller

Einrichtungsgroße: Kindergarten: 63 Plätze
Hort: 42 Plätze

Konzeptionelle Schwerpunkte:

Im Hort werden die Kinder nach einem Konzept der offenen Arbeit betreut. Wir bieten den Kindern für ihre ganzheitliche Entwicklung, für die Stärkung ihres Selbstvertrauens und zu ihrer Freude ein vielschichtiges Angebot:

- im Bereich Sport- und Bewegungsangebote kooperieren wir mit der „Eintracht Frankfurt“.
- Musikkurs im Kindergarten. Ferienfahrten für Hort- und Kindergartenkinder
- Wir kooperieren mit anderen pädagogischen Einrichtungen im Stadtteil.

Wir betreuen Kinder mit und ohne Behinderung gemeinsam.



Städtische Kindertageseinrichtung Kindergarten/Hort

KT 122



Adresse: Städtische Kindertageseinrichtung KT 122
„Das gute Laune Haus“
Kelsterbacher Straße 68
60528 Frankfurt am Main
Tel.: ++ 49 (0)69 6787972
Fax: ++ 49 (0)69 67728850

Ansprechpartnerin: Frau Monika Koch



Einrichtungsgröße: Kindergarten: 64 Plätze
Hort: 42 Plätze

Konzeptionelle Schwerpunkte:

Im Kindergarten: vielfältige Angebote, wie z.B.
• besondere Angebote im Vorschulbereich
• Schminkprojekt
• Ausflüge

Im Hort:

- Hausaufgabenbetreuung
- Angebote im kreativen Bereich

In beiden Bereichen:

- Tanztheater in Zusammenarbeit mit der KT 64
- Wellnessraum.

Städtische Kindertageseinrichtung Kindergarten/Hort

KT 70



Adresse: Städtische Kindertageseinrichtung KT 70
Gerhart-Hauptmann-Ring 27
60439 Frankfurt am Main
Tel.: ++ 49 (0)69 212-32247
Fax: ++ 49 (0)69 212-32737

Ansprechpartnerin: Frau Ellen Koep-Welzel

Einrichtungsgröße: Kindergarten: 43 Plätze
Hort: 53 Plätze

Konzeptionelle Schwerpunkte:

Wir arbeiten nach dem Konzept der offenen Arbeit.

Im Kindergarten:

- übergreifendes Angebot für Vorschulkinder
- gezielte Sprachförderung im Kindergarten und Hort

Im Hort:

- spezifische Hausaufgabenbetreuung nach Klassen
- Fußball-Projekt
- Theater-Projekt mit Eltern
- Kooperation mit umliegenden Kindertagesstätten



Städtische Kindertageseinrichtung Kindergarten/Hort

KT 73



Adresse: Städtische Kindertageseinrichtung KT 73
Niederurseler Landstraße 25
60439 Frankfurt am Main
Tel.: ++ 49 (0)69 212-32246
Fax: ++ 49 (0)69 212-45866

Ansprechpartnerin: Frau Claudia Feile

Einrichtungsgröße: Kindergarten: 50 Plätze
Hort: 40 Plätze

Konzeptionelle Schwerpunkte:

Wir arbeiten nach dem situationsorientierter Ansatz. Die Kinder werden im Rahmen einer Konzeption der offenen Arbeit betreut. Unser Anliegen ist die Verwirklichung des Rechtes des Kindes auf Mitbestimmung. Wir machen den Kindern altersstufenübergreifende Angebote und haben auch altersspezifische Kleingruppen („Minis“, „Mittlere“, „Vorschulgruppe“):

- Naturerlebnisse: Waldtage, Beobachtungen, Experimente,
- Waldwoche auf der Hohemark
- Ausflüge
- Freizeiten
- Teilnahme am Bildungsnetzwerk,
- Stadterkundungen
- Computer-Führerschein
- Tanz-AG, • Schwimm-AG, • Lese-AG, • Holz-AG, • Koch-AG
- Projekt „Spielzeugfreier Kindergarten“
- Sprachprojekt
- Gartengestaltung
- Theaterprojekt mit großer Weihnachtsaufführung
- Zusammenarbeit mit anderen Kindertageseinrichtungen

Städtische Kindertageseinrichtung Kindergarten/Hort

KT 74



Adresse: Städtische Kindertageseinrichtung KT 74
Bernadottestraße 35
60439 Frankfurt am Main
Tel.: ++ 49 (0)69 212-32120
Fax: ++ 49 (0)69 212-43721

Ansprechpartnerin: Frau Monika Krug

Einrichtungsgröße: Kindergarten: 42 Plätze
Hort: 63 Plätze

Konzeptionelle Schwerpunkte:

Im Kindergarten:

Bezugsgruppen mit alters- und themendifferenzierten gruppenübergreifenden Angeboten und Projekten:

- Bewegung
- Theater
- Multimediaangebote
- Sprachförderung
- Kreativ-Angebote
- Integration von Kindern mit Behinderung

Im Hort arbeiten wir nach dem Konzept der offenen Arbeit mit Bezugsgruppen:

- Hausaufgabenbetreuung
- Fußball-AG
- Musikprojekte
- Multimediaangebote und -projekte
- Kreativ- und Werkangebote
- Ferienspiele/Freizeiten



Städtische Kindertageseinrichtung Kindergarten/Hort

KT 87



Adresse: Städtische Kindertageseinrichtung KT 87
Nidaforum 14
60439 Frankfurt am Main
Tel.: ++ 49 (0)69 212-32267
Fax: ++ 49 (0)69 212-45864

Ansprechpartner: Herr Jürgen Baaser

Einrichtungsgroße: Kindergarten: 59 Plätze
Hort: 42 Plätze

Konzeptionelle Schwerpunkte:

In der KT 87 werden die Kinder in Stammgruppen betreut und sie haben die Möglichkeit, sich in anderen Gruppen zu beschäftigen sowie sich an gruppenübergreifenden Angeboten zu beteiligen

Im Kindergarten und Hort jeweils:

- Projektarbeit, • musikalische Förderung
- Medienarbeit (PC und andere Wahrnehmungsförderung moderne Medien)
- Ausflüge, • Englisch, • Ferienprojekte z. B. in Museen
- Bewegungsförderung, • gesund Kochen und Backen

Spezielles Angebot für Kindergartenkinder:

- übergreifendes Angebot für Vorschulkinder

Spezielle Angebote im Hort:

- Hausaufgabenbetreuung, • Aerobic, • Streetdance
- Künstlerisches Gestalten
- Theater (Aufführungen für Kinder, Eltern, Lehrer und Interessierte)

Städtische Kindertageseinrichtung Kindergarten/Hort

KT 108



Adresse: Städtische Kindertageseinrichtung KT 108
Gerhart-Hauptmann-Ring 400 A
60439 Frankfurt am Main
Tel.: ++49 (0)69 212-32155
Fax: ++49 (0)69 212-45863

Ansprechpartnerin: Frau Sabine Heger

Einrichtungsgroße: Kindergarten: 63 Plätze
Hort: 42 Plätze

Konzeptionelle Schwerpunkte:

Das Motto unseres Hauses lautet: „Miteinander leben - voneinander lernen“. Ein wichtiges Ziel unserer Arbeit ist es, dass Kinder ihre eigene Persönlichkeit entdecken und ausbauen können und wir sie in ihrem Lebensraum fördern. Durch Kontinuität wird eine stabile Beziehung zu dem Kind hergestellt. Regeln für das Leben und das Zusammenleben sollen erlernt und verstanden werden. Darüber hinaus werden individuelle Fähigkeiten gefördert.

Im Kindergarten: halboffene Gruppen mit gruppenübergreifenden Angeboten

- Vorschulgruppe, • Kleingruppenförderung
- Förderung der Sprachentwicklung, • Bewegungsförderung

Im Hort:

- feste Hausaufgabengruppen, • individuelle Lernförderung
- PC-Kurse, • Tischtennis, • Fußball, • Schwimmen
- Angebote im kreativen Bereich
- abwechslungsreiche Ferienangebote/Ferienfreizeiten
- Interdisziplinäre Zusammenarbeit mit Schulen und Beratungsstellen

Städtische Kindertageseinrichtung Kindergarten/Hort **KT 109**



Städtische Kindertageseinrichtung Hort **KT 3**



Adresse: Städtische Kindertageseinrichtung KT 109
Hammar skjölding-R 17 b
60439 Frankfurt am Main
Tel.: ++49 (0)69 212-32244
Fax: ++49 (0)69 212-45862

Ansprechpartner: Herr Uwe Boos

Einrichtungsgröße: Kindergarten: 60 Plätze
Hort: 40 Plätze

Konzeptionelle Schwerpunkte:

In beiden Bereichen werden die Kinder nach einem Konzept der offenen Arbeit betreut

Im Kindergarten:

- Funktionsräume
- Erlernen von Selbstständigkeit und sozialen Kompetenzen
- ganzheitliche Entwicklungsförderung
- Übergreifendes Angebot für Vorschulkinder
- Ausflüge
- kreative Angebote

Im Hort:

- regelmäßige Sportangebote (Fußball, Schwimmen)
- Hörclub
- Mädchengruppe
- 2x wöchentlich gemeinsame Angebote mit anderen KT`s
Integration von Kindern mit Behinderung im Kindergarten und Hort



Adresse: Städtische Kindertageseinrichtung KT 3
„Die wilde 3“
Martin-Luther-Straße 57
60389 Frankfurt am Main
Tel.: ++49 (0)69 212-35287
Fax: ++49 (0)69 212-44495

Ansprechpartnerin: Frau Barbara Witte

Einrichtungsgröße: 45 Plätze

Vom Standard abweichende Altersgruppen:

Teenies bis zur Vollendung des 14. Lebensjahres

Konzeptionelle Schwerpunkte:

Unser Angebot für die Kinder:

- Hausaufgabenbetreuung
- kreative Bildung
- Sprachförder-Projekt
- Theater-AG
- Werk-AG
- Sportangebote
- Computer für Kids
- Kindermitbestimmung im Kinderrat
- Fahrradwerkstatt und -ausflüge
- spezielle Ferienprogramme: Ferienfreizeiten, Hortübernachtungen

Wir arbeiten mit dem Abenteuerspielplatz und multikulturellen Vereinen zusammen.



Städtische Kindertageseinrichtung Kindergarten/Hort

KT 4



Adresse: Städtische Kindertageseinrichtung KT 4
„Die Spielburg“
Burgstraße 21
60316 Frankfurt am Main
Tel.: ++49 (0)69 212-35966
Fax: ++49 (0)69 212-44496

Ansprechpartnerin: Frau Maria Albert-Damaschke

Einrichtungsgröße: Kindergarten: 63 Plätze
Hort: 41 Plätze

Konzeptionelle Schwerpunkte:

Die Kinder werden im Kindergarten und im Hort nach einem offenen Konzept betreut.

Unser spezielles Angebot:

- Integrationsplätze für Kinder mit Behinderung im Hort
- Spezielle Angebote im Bereich Psychomotorik
- Hausaufgabenbetreuung von 12.30 bis 15.00 Uhr
- Bewegungsbaustelle
- Sportspiele in der Schulturnhalle und auf dem Schulhof
- Ferienspiele, Freizeiten, Ausflüge und Übernachtungen



Städtische Kindertageseinrichtung Hort

KT 8



Adresse: Städtische Kindertageseinrichtung KT 8
Hartmann-Ibach-Straße 60
60389 Frankfurt am Main
Tel.: ++49 (0)69 212-35588
Fax: ++49 (0)69 212-44823

Ansprechpartnerin: Frau Elke Pickerodt

Einrichtungsgröße: 60 Plätze

Konzeptionelle Schwerpunkte:

Die Kinder werden bei uns nach einem Konzept der offenen Arbeit betreut. Wir stärken Selbstbewusstsein, Selbstständigkeit und das Sozialverhalten der Kinder, fördern Toleranz und Akzeptanz und geben Geborgenheit, Vertrauen und Orientierung. Wir wollen gemeinsam mit den Kindern Wege zur gewaltfreien Konfliktlösung finden. Unsere speziellen Angebote sind:

- Bewegungsangebote
- Fußball und Tanzangebote
- Computerkompetenz fördern
- Angebote im kreativen Bereich
- naturwissenschaftliche Experimente
- geschlechtsspezifische Arbeit



Städtische Kindertageseinrichtung Kindergarten **KT 45**



Adresse: Städtische Kindertageseinrichtung KT 45
Gellertstr. 7A
60389 Frankfurt am Main
Tel.: ++49 (0)69 212-35286
Fax: ++49 (0)69 212-32958

Ansprechpartnerin: Frau Marion Bieber

Einrichtungsgröße: 42 Plätze.

Konzeptionelle Schwerpunkte:

Unsere Einrichtung ist ein interkultureller Treffpunkt für Kinder und Familien aus vielen Ländern. Wir bieten:

- Naturerfahrungen für Großstadtkinder
- einmal jährlich Waldwoche im Taunus
- Aktivitäten im Stadtgebiet (Besichtigungen, Museum, Spielparks)
- Sprachförderung



Städtische Kindertageseinrichtung Kindergarten/Hort **KT 61**



Adresse: Städtische Kindertageseinrichtung KT 61
„KT am Park“
Weidenbornstraße 53
60389 Frankfurt am Main
Tel.: ++ 49 (0)69 212-35640
Fax: ++ 49 (0)69 212-43248

Ansprechpartnerin: Frau Jutta Krutsch

Einrichtungsgröße: Kindergarten: 63 Plätze
Hort: 42 Plätze

Konzeptionelle Schwerpunkte:

Die Kinder werden nach einem Konzept der offenen Arbeit betreut. Wir orientieren uns an den Bedürfnissen der Kinder, erziehen sie zur Selbstständigkeit und Toleranz und vermitteln und fördern soziale Kompetenzen.

Im Kindergarten:

- entwicklungs- und altersspezifische Angebote in Kleingruppenarbeit
- Sprachförderung

Im Hort:

- Hausaufgabenbetreuung
- kreative und medienpädagogische Angebote
- Bewegungsangebote im Park



Städtische Kindertageseinrichtung Kindergarten/Hort **KT 103**



Adresse: Städtische Kindertageseinrichtung KT 103
„Schwarzburgstrolche“
Schwarzburgstr. 27
60594 Frankfurt am Main
Tel.: ++49 (0)69 212-35508
Fax: ++49 (0)69 212-36442



Ansprechpartnerin: Frau Christa Witzel

Einrichtungsgröße: **Kindergarten:** 40 Plätze
Hort: 50 Plätze

Konzeptionelle Schwerpunkte:

Wir unterstützen und fördern die Persönlichkeitsentwicklung, die Eigenverantwortlichkeit und die Gemeinschaftsfähigkeit der Kinder. Kindergarten und Hort arbeiten eng zusammen.

Unsere Bildungsangebote:

- Themenbezogene Projekte
- Sport- und Bewegungsangebote
- Angebote im musischen Bereich

Im Kindergarten: Förderung über den Gruppenrahmen hinaus durch Angebote für Kinder gleichen Alters:

- Ausflüge, • Sprachförderung
- ganzheitliche Vorbereitung auf die Schule

Spezielle Hort-Angebote:

- Computer-Angebote, • Hausaufgabenbetreuung
- Themenbezogene AG`s, • Projektarbeit
- Ferienspiele

Städtische Kindertageseinrichtung Kindergarten/Hort **KT 118**



Adresse: Städtische Kindertageseinrichtung KT 118
„Seifenblase“
Weidenbornstraße 44
60389 Frankfurt am Main
Tel.: ++ 49 (0)69 212 35643
Fax: ++ 49 (0)69 212 42165



Ansprechpartnerin: Frau Vera Zickmann

Einrichtungsgröße: **Kindergarten:** 57 Plätze
Hort: 40 Plätze

Konzeptionelle Schwerpunkte:

Im Kindergarten:

Betreuung in 3 altersgemischten Stammgruppen.

- gruppenübergreifende Nutzung von Spielräumen,
- gruppenübergreifende und altersdifferenzierte Angebote
- Bewegung, • Kreativitätsförderung
- Rhythmik, • Sprachförderung,
- Vorschulkindergruppe „Riesenzwerge“

Im Hort:

Die Kinder werden hier nach einem Konzept der offenen Arbeit betreut.

- Hausaufgabenbetreuung
 - regelmäßige Kinderbesprechungen
 - Angebote und Projekte in den Bereichen:
 - Sport, • Medien
 - Kreativität, • Sozialverhalten
 - jährliche Freizeit
 - Kooperation mit Schulen und anderen Institutionen
- Wir betreuen Kinder mit und ohne Behinderung gemeinsam.



Städtische Kindertageseinrichtung Kindergarten/Hort

KT 34



Adresse: Städtische Kindertageseinrichtung KT 34
„Mach-Witz“
Herrnstr. 10
60599 Frankfurt am Main
Tel.: ++49 (0)69 655434
Fax: ++49 (0)69 69713755

Ansprechpartnerin: Frau Gabriele Allam

Einrichtungsgröße: Kindergarten: 42 Plätze
Hort: 42 Plätze

Konzeptionelle Schwerpunkte:

Kindergarten:

Den Kindern stehen vielfältige Bildungsangebote zur Verfügung wie zum Beispiel:

- Spiel-, Bastel-, Sport-, Tanz-, Musik-AG`s .
- Spezielle Sprachförderangebote;
- spezielle Vorschulangebote

Für interessierte Eltern und Kinder bieten wir spezielle Schnuppertage an.

Hort:

- Hausaufgabenbetreuung
- Fußball- AG
- Naturprojekt
- Weltreise- AG

Städtische Kindertageseinrichtung Kindergarten/Hort

KT 116



Adresse: Städtische Kindertageseinrichtung KT 116
„Spiel(t)räume“
Georg-Treser-Straße 51
60599 Frankfurt am Main
Tel.: ++ 49 (0)69 654533
Fax: ++ 49 (0)69 65309809

Ansprechpartnerin: Frau Monika Ripperger

Einrichtungsgröße: Kindergarten: 63 Plätze
Hort: 42 Plätze

Konzeptionelle Schwerpunkte:

In unserem Haus werden die Kinder nach einem Konzept der offenen Arbeit betreut. Es gibt Neigungsräume, in denen unterschiedliche Kreativ-, Bildungs- und Kulturangebote stattfinden:

- Sprachförderung
- Waldtag
- Museumspädagogik
- PC-Angebote
- unterschiedliche Projekte wie z. B.
- kunstpädagogisches Projekt und Internet-Projekt im Hort
- Schulprojekt
- Theater und Jeux Dramatique; Einzelintegration von Kindern mit Behinderung im Kindergarten und Hort



Städtische Kindertageseinrichtung Kindergarten/Hort

KT 22



Städtische Kindertageseinrichtung Hort

KT 24



Adresse: Städtische Kindertageseinrichtung KT 22
Hanauer Landstraße 22
60314 Frankfurt
Tel.: ++ 49 (0)69 212-35541
Fax: ++ 49 (0)69 212-44042

Ansprechpartnerin: Frau Elke Ullrich-Klemisch

Einrichtungsgroße: Kindergarten: 63 Plätze
Hort: 42 Plätze

Konzeptionelle Schwerpunkte:

Im Kindergarten und im Hort werden die Kinder jeweils nach einem offenen Konzept betreut. Wir machen den Kindern regelmäßige Angebote wie z. B.:

- Schwimmen
- Sprachförderung mit verschiedenen Medien
- Singen
- Kreativangebote
- Bewegungsspiele,
- Ausflüge
- Schulkindertreff für die Kinder die als nächstes eingeschult werden



Adresse: Städtische Kindertageseinrichtung KT 24
„Kreativer Kinderhort am Zoo“
Hölderlinstr. 8
60316 Frankfurt am Main
Tel.: ++ 49 (0)69 212 34539
Fax: ++ 49 (0)69 212 41386

Ansprechpartnerin: Frau Monika Altenbrandt

Einrichtungsgroße: 42 Plätze

Konzeptionelle Schwerpunkte:

Die Förderung der Entwicklung zu einer eigenverantwortlichen Persönlichkeiten, zu Toleranz und Akzeptanz sind die wesentlichen Eckpunkte unserer pädagogischen Arbeit. Bei uns können die Kinder unterschiedliche Kulturen kennen lernen. Wir vermitteln ein breitgefächertes Wissen und geben den Kindern Anregungen zu selbstbestimmten Aktivitäten im kreativen und sportlichen Bereich:

- Hausaufgabenbetreuung
- Sport-, Bewegungs- und Tanz-AG's
- Theater-AG
- Kreativwerkstatt
- Werk-AG
- Fahrradwerkstatt
- Kinderkonferenz
- Kooperation mit dem nahegelegenen Zoo



Städtische Kindertageseinrichtung

Hort

KT 62



Adresse: Städtische Kindertageseinrichtung KT 62
Rhönstraße 86 - 88
60385 Frankfurt am Main
Tel.: ++49 (0)69 212-35210
Fax: ++49 (0)69 212-45393

Ansprechpartnerin: Frau Marlies Weber

Einrichtungsgröße: 63 Plätze

Konzeptionelle Schwerpunkte:

Die Einrichtung befindet sich in der Dahlmanschule. Wir arbeiten nach einem offenen Konzept und wir verfügen über Funktionsräume. Wir nehmen unseren Bildungsauftrag sehr ernst und wir erziehen die Kinder zu selbstbewussten, gemeinschaftsfähigen Persönlichkeiten.

Unsere speziellen Angebote für die Kinder sind:

- Hausaufgabenbetreuung
- Schwimmen
- jährlich wechselnde Großprojekte
- Naturprojekte z.B. zu Themen „Kunst“, „Unsere Stadt“
- Exkursionen in Frankfurt
- Spiel- und Bewegungsangebote
- Museumsbesuche
- Kindermitbestimmung
- Werkangebote
- vielfältige Kreativangebote
- einmal jährlich große Kinderbuchausstellung

Städtische Kindertageseinrichtung

Hort

KT 119



Adresse: Städtische Kindertageseinrichtung KT 119
Hanauer Landstraße 17
60314 Frankfurt am Main
Tel.: ++ 49 (0)69 212 35089
Fax: ++ 49 (0)69 212 36815

Ansprechpartnerin: Frau Ruth Janzing

Einrichtungsgröße: 70 Plätze

Vom Standard abweichende Altersgruppe:

In Ausnahmefällen Betreuung von Kinder ab 5 Jahre, Teenie-Gruppe bis maximal 14 Jahre

Konzeptionelle Schwerpunkte:

Beziehungsarbeit und die Entwicklung des Gruppengefühles ist die Grundlage unserer Arbeit. Kulturelle und soziale Gegebenheiten beziehen wir in unsere Arbeit mit ein. Darüber hinaus Elemente der Reformpädagogik und des Curriculums Soziales Lernen sowie Situationsansatz.

- Gruppe der Großen (ab 10 Jahre) mit bedürfnisorientierten Angeboten
- geschlechtsspezifische pädagogische Arbeit

Unsere speziellen Angebote an die Kinder in unseren Funktionsräumen sind:

- Hausaufgabenbetreuung
- Schwimmen, • Fußball
- Kreativ-AG (Malen, Basteln etc.), • Werken
- Computer-AG, • Lesen/Vorlesen
- pädagogisches Rollenspiel
- Ton-AG mit einem ehrenamtlichen Mitarbeiter
- Stadtteilarbeit, Kooperation mit anderen Institutionen



Städtische Kindertageseinrichtung Kindergarten/Hort

KT 1 2 4



Adresse: Städtische Kindertageseinrichtung KT 124
„Drachenburg“
Am Tiergarten 10
60316 Frankfurt am Main
Tel.: ++49 (0)69 442454
Fax: ++49 (0)69 90431355

Ansprechpartnerin: Frau Serena Kaurisch

Einrichtungsgröße: Kindergarten: 62 Plätze
Hort: 42 Plätze

Konzeptionelle Schwerpunkte:

Im Kindergarten:

Betreuung in Stammgruppen mit übergreifenden Angeboten

- Reggiopädagogik
- Projektarbeit
- Wahrnehmungsschulung
- experimentelles Lernen
- einmal wöchentlich Waldtag

Im Hort:

- Offenes Konzept
- Hausaufgabenbetreuung
- Freinetpädagogik
- Projektarbeit
- Medienprojekt
- Ballsport-AG
- Holz- und Töpferwerkstatt
- Computertraining
- Waldausflüge
- Museumsbesuche

Wir betreuen Kinder mit und ohne Behinderung gemeinsam

Städtische Kindertageseinrichtung Kindergarten/Hort

KT 16



Adresse: Städtische Kindertageseinrichtung KT 16
Praunheimer Hohl 3
60488 Frankfurt am Main
Tel.: ++49 (0)69 212-35584
Fax: ++49 (0)69 212-39510

Ansprechpartnerin: Frau Gisela Zeppernick

Einrichtungsgröße: Kindergarten: 52 Plätze
Hort: 52 Plätze.

Konzeptionelle Schwerpunkte:

- Intensive Hausaufgaben
- Theatergruppe
- Intensives Sprachprojekt in Kleingruppen
- 12 PC-Plätze
- Rhythmisches Trommeln zur Sprachförderung
- Kinderparlament
- Englisch-Frühandgebot bereits für Kindergartenkinder
- Gewaltprävention
- Kinderzeitungsprojekt
- Projekte mit Digital- und Videokamera
- Naturwissenschaftliche Experimente
- vielfältige Bewegungsangebote

Städtische Kindertageseinrichtung Kindergarten/Hort

KT 85



Adresse: Städtische Kindertageseinrichtung KT 85
Kollwitzstraße 9
60488 Frankfurt am Main
Tel.: ++ 49 (0)69 762700
Fax: ++ 49 (0)69 97675880

Ansprechpartnerin: Frau Jutta Tortomasi-Oberndörfer

Einrichtungsgroße: Kindergarten: 63 Plätze
Hort: 41 Plätze

Konzeptionelle Schwerpunkte:

Wichtig ist es, das Erlernen von Toleranz, Mitmenschlichkeit, Sozialverhalten, Selbstständigkeit, Selbstbewusstsein und kulturellen Grundfertigkeiten anzuregen und zu unterstützen. Wir fördern Kreativität, Phantasie und Abenteuerlust bei den Kindern. Die Kinder werden nach dem Konzept der offenen Arbeit betreut.

Im Kindergarten:

- Bewegungsangebote
- musische Angebote
- gestalterische Angebote
- Angebote im Wahrnehmungsbereich

Im Hort:

- Hausaufgabenbetreuung
- Lese AG und Aktionstag
- Tanz-AG, • Werk-AG, • Ton-AG
- Hortfreizeiten, • Ferienspiele



Städtische Kindertageseinrichtung Kindergarten/Hort

KT 15



Adresse: Städtische Kindertageseinrichtung KT 15
Weinstraße 34
60435 Frankfurt am Main
Tel.: ++49 (0)69 543500
Fax: ++49 (0)69 95403586

Ansprechpartner: Herr Wolfgang Friedrich

Einrichtungsgroße: Kindergarten: 56 Plätze
Hort: 42 Plätze

Konzeptionelle Schwerpunkte:

Unsere Arbeit ist erlebnispädagogisch orientiert. Wir bieten den Kindern viele Spiel- und Bewegungsmöglichkeiten.

Im Kindergarten:

- Stammgruppen mit gruppenübergreifenden Angeboten für
- Vorschulkinder in kleine Fördergruppen.
 - viel freies Spiel, auch um die Kreativität des Kindes und seinen Drang, etwas auszuprobieren, anzuregen. Entsprechend anregende Materialien sind vorhanden.
 - Sprachförderung

Im Hort:

- Hausaufgabenbetreuung
- medienpädagogische Angebote
- Kunstwerkstatt
- Sportangebote
- Tanz
- Selbstverteidigung für Mädchen
- regelmäßige Ferienprojekte (z.B. Klettern)





Adresse: Städtische Kindertageseinrichtung KT 66
Jaspertstraße 71-73
60435 Frankfurt am Main
Tel.: ++ 49 (0)69 545576
Fax: ++ 49 (0)69 95454490

Ansprechpartnerin: Frau Marion Wolter

Einrichtunggröße: Kindergarten: 53 Plätze
Hort: 21 Plätze

Konzeptionelle Schwerpunkt:

Wir arbeiten situationsorientiert und haben regelmäßige gruppenübergreifende Angebote für die Kinder orientiert an ihren Interessen:

- Computer AG für Hortkinder
- Hörclub
- Psychomotorik-Gruppe
- Schwimmen für die Vorschulkinder
- Medienwochen
- Hausaufgabenbetreuung
- Experimentieren mit unbelebter Natur
- erste Erfahrungen am Computer für Vorschulkinder
- Zahngesundheits- und Ernährungswochen in

Zusammenarbeit mit dem Arbeitskreis Jugendzahnpflege
Wir legen Wert auf die Förderung der Selbstentfaltung, Selbstbestimmung und Selbstaneignung der Lebenswelt durch Freiraum und adäquates Umfeld und geben Orientierung und Sicherheit durch Fixpunkte im Alltag.



Röderberg-Apotheke

Apothekerin Anneliese Kraus



Rhönstraße 127
60385 Frankfurt am Main
Telefon 0 69 / 43 95 20
Telefax 0 69 / 4 93 00 45



Rödelheimer Büchergarten

alpha-bet.de GmbH
Lorscher Straße 13
60489 Frankfurt am Main

Telefon: (0 69) 78 90 41 81

Telefax: (0 69) 78 90 41 99

info@alpha-bet.de · www.alpha-bet.de

Öffnungszeiten:

Montag bis Freitag
von 9 bis 19 Uhr

Samstag
von 9 bis 15 Uhr



**Hier sind Sie immer
gut beraten!**



KLAVIER- & KEYBOARDSTUDIO

Eschborner Landstraße 38 | 60489 Frankfurt am Main
Tel 069 , 74 74 87 96 | Mobil 0172 : 66 53 081
E-Mail a.glueckselig@keyboardstudio-frankfurt.de
www.keyboardstudio-frankfurt.de

Städtische Kindertageseinrichtung Kindergarten/Hort **KT 17**



Adresse: Städtische Kindertageseinrichtung KT 17
Niddagastraße 27
60489 Frankfurt am Main
Tel.: ++49 (0)69 783106
Fax: ++49 (0)69 74305830

Ansprechpartnerin: Frau Martina Hörning

Einrichtungsgröße: Kindergarten: 35 Plätze
Hort: 42 Plätze

Konzeptionelle Schwerpunkte:

Maßstab für die Entwicklung der Angebote sind die Bedürfnisse jedes einzelnen Kindes und seine Integration in die Gemeinschaft. Die Kinder werden in ihrer Individualität geachtet und haben die Möglichkeit, eigene Erfahrungen zu machen und Sinnzusammenhänge herzustellen. Das Team steht für eine wertschätzende Atmosphäre im Umgang mit den Eltern und deren Kindern.

Folgende Angebote halten wir für die Kinder vor:

Im Kindergarten:

- Phonologische Gruppe für Vorschulkinder
- Aikido und Musik-AG
- Keramikkurs, Frühenglisch
- Club für 3-4-jährige und übergreifendes Angebot für Vorschulkinder

Im Hort:

- Hausaufgabenbetreuung, • Schwimm-AG
- Mädchengruppe, • Computerkurs, • Waldwoche
- Freizeit für Kindergarten- und Hortkinder

Im Kindergarten und im Hort stehen je fünf Plätze für Kinder mit Behinderungen zur Verfügung.

Städtische Kindertageseinrichtung Kindergarten/Hort **KT 100**



Adresse: Städtische Kindertageseinrichtung KT 100
„Kinderland“
Stichelstraße 5
60489 Frankfurt am Main
Tel.: ++49 (0)69 7896632
Fax: ++49 (0)69 78803259

Ansprechpartner: Herr Rolf Olschewsky

Einrichtungsgröße: Kindergarten: 62 Plätze
Hort: 42 Plätze

Konzeptionelle Schwerpunkte:

Die Kinder und Eltern sollen sich in unserer Kindertageseinrichtung angenommen fühlen und gerne in unser Haus kommen. Mit dem daraus entstehenden Vertrauen möchten wir den Kindern aus aller Welt soziale, emotionale und geistige Erfahrungsmöglichkeiten anbieten. Anregung der naturwissenschaftlichen/mathematischen und anderer Kompetenzen.

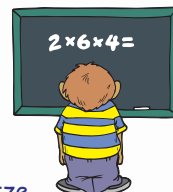
Im Kindergarten:

Gruppenübergreifende Angebote, wie z.B.

- Sprachförderung, • Vorschulangebote, • Schwimmen

Im Hort: Offene Arbeit.

- Hausaufgabenbetreuung mit Hilfestellungen
- Spiel-, Sport- und Bewegungsangebote
- Schwimmbadbesuche
- Entspannungsangebote
- Ausflüge
- besondere Angebote in den Ferien
- mehrtägige Freizeitfahrten für Kindergarten- und Hortkinder



Städtische Kindertageseinrichtung Kindergarten/Hort **KT 104**



Adresse: Städtische Kindertageseinrichtung KT 104
Biedenkopfer Weg 31
60489 Frankfurt am Main
Tel.: ++49 (0)69 784590
Fax: ++49 (0)69 78802814

Ansprechpartnerin: Frau Ursula Pawlik

Einrichtungsgröße: Kindergarten: 44 Plätze
Hort: 42 Plätze
Altersgemischte Gruppe: 20 Plätze

Konzeptionelle Schwerpunkte:

Die Selbstbildung der Kinder wird in den unterschiedlichen Kompetenzbereichen angeregt, unterstützt und herausgefordert.

Im Kindergarten durch:

- Sprachförderung und Musikangebote
- Medienerziehung
- kreatives Gestalten im Mal- und Werkraum
- Sport- und Bewegungsangebote
- Entwicklung der sozialen Kompetenzen
- viele Bewegungsmöglichkeiten auf dem sehr großen Außengelände mit Baum- und Buschbestand

Im Hort wird eine Beteiligung der Kinder an der Gestaltung ihres Alltages ermöglicht und Themen der Kinder werden aufgegriffen. Die Betreuung der Hausaufgaben zur Unterstützung der Kinder spielt eine wichtige Rolle. Weitere Erfahrungen werden angeregt durch:

- Musikangebote
- Medienerziehung und Schreibwerkstatt
- vielfältige Gesellschaftsspiele (Gedächtnis, Reaktion, Geschicklichkeit, Strategie)
- Bewegungsangebote z.B. Inline-Fahren, Fußballspielen, Tanzen
- Spiel und Spaß in den Ferien

Städtische Kindertageseinrichtung Hort **KT 11**



Adresse: Städtische Kindertageseinrichtung KT 11
Tiroler Straße 99
60596 Frankfurt am Main
Tel.: ++49 (0)69 212-35017
Fax: ++49 (0)69 212-34737

Ansprechpartnerin: Frau Karin Schang

Einrichtungsgröße: 84 Plätze

Konzeptionelle Schwerpunkte:

Im Fordergrund unserer Arbeit mit den Kindern stehen gegenseitige Akzeptanz, Sozialverhalten, Erlernen von Selbständigkeit, Erziehung zur Fähigkeit Konflikte eigenständig zu lösen. Unser Angebot umfasst:

- Hausaufgabenbetreuung
- Umwelterziehung
- Koch-AG
- Garten-AG
- musische Angebote
- Erlernen des Umgangs mit Computer
- Förderung von Kreativität
- Entdeckungsreisen in die Natur Phantasie und Abenteuerlust
- Sport- und Bewegungsangebote
- Tanz-AG
- Fahrradausflüge
- Ferienfreizeiten, Ferienspiele
- Verhaltenstraining zum Umgang mit Wut und Belästigung



Städtische Kindertageseinrichtung

Hort

KT 14



Adresse: Städtische Kindertageseinrichtung KT 14
Diesterwegstraße 11
60594 Frankfurt am Main
Tel.: ++49 (0)69 212-35261
Fax: ++49 (0)69 212-38280

Ansprechpartnerin: Frau Doris Kemmer

Einrichtungsgröße: 32 Plätze

Konzeptionelle Schwerpunkte:

Die Förderung der Selbstständigkeit und des Selbstvertrauens stehen im Vordergrund. Dies wollen wir erreichen durch:

- Intensive Hausaufgabenbetreuung
- dreimal wöchentlich Bewegungsangebote in der Turnhalle
- einmal wöchentlich Schwimmen.
- Computer-AG
- Kreativ- und Werkangebote
- Mädchengruppe
- Ausflüge
- Ferienspiele in allen Ferien



Städtische Kindertageseinrichtung

Kindergarten

KT 46



Adresse: Städtische Kindertageseinrichtung KT 46
„Kinderinsel“
Launitzstr. 40
60594 Frankfurt am Main
Tel.: ++49 (0)69 614320
Fax: ++49 (0)69 66379777



Ansprechpartnerin: Frau Milena Langmann

Einrichtungsgröße: 45 Plätze

Konzeptionelle Schwerpunkte:

Die Kinder werden in sogenannten Stammgruppen betreut und es gibt regelmäßig gruppenübergreifende Angebote.

Wir fördern die

- Spielfähigkeit
- Kreativität
- Selbstständigkeit
- Selbstwertgefühl der Kinder
- gegenseitige Akzeptanz
- Eigen- und Mitverantwortung.

Situationsorientiert gehen wir auf die Bedürfnisse der Kinder ein, führen aber auch geplante Projekte und Projektwochen durch wie:

- Bewegung
- Joga
- Garten
- Freunde
- Märchenwelt
- Musikschule



Städtische Kindertageseinrichtung Kindergarten/Hort

KT 48



Adresse: Städtische Kindertageseinrichtung KT 48
„Kindernest“
Liegnitzer Straße 1
60598 Frankfurt am Main
Tel.: ++ 49 (0)69 637475
Fax: ++ 49 (0)69 40894588

Ansprechpartnerin: Frau Lorette Schneider

Einrichtungsgröße: Kindergarten: 48 Plätze
Hort: 20 Plätze

Konzeptionelle Schwerpunkte:

Wir fördern die soziale Integration und den Gemeinschaftssinn.

Wir bieten den Kindern im Rahmen von Projekten verschiedene Themen an

- im Bewegungs- und Sportbereich
- im musischen Bereich

Im Kindergarten:

- Vorschulgruppe

Im Hort:

- Hausaufgabenbetreuung



Städtische Kindertageseinrichtung Kindergarten

KT 55



Adresse: Städtische Kindertageseinrichtung KT 55
Willemerstraße 1
60594 Frankfurt am Main
Tel.: ++49 (0)69 212-34359
Fax: ++ 49 (0)69 212-40851

Ansprechpartnerin: Frau Gabriele Boxheimer

Einrichtungsgröße: 48 Plätze

Konzeptionelle Schwerpunkte:

Ganzheitliche, individuelle Förderung des Kindes und der Gruppe; feste Stammgruppen mit gruppenübergreifenden sowie z.B. zur Förderung der Schulfähigkeit und des selbstbestimmten Handelns der Kinder.

- Bewegungsbaustellen
- Turnen
- Sprachförderung
- Ausflüg
- wechselnde AG-Angebote



**Wir beraten
Sie gerne!**

KOSMETIK - INSTITUT KARIN MOOSBRUGGER

MÖRFELDER LANDSTR. 129-133
60598 FRANKFURT/MAIN

TEL.: 0 69 / 60 32 40 87

TERMINE NACH VEREINBARUNG
PARKPLÄTZE (TIEFGARAGE)

apotheke am ziegelhüttenplatz

Sabine Frank

Ziegelhüttenweg 1-3 • 60598 FRANKFURT/MAIN

Telefon: 069/61 40 79 • Telefax: 069/62 94 43

E-mail: apotheke.am.ziegelhuettenplatz@t-online.de

www.apotheke-am-ziegelhuettenplatz.de

**OPTIK
AM
ZIEGELHÜTTEN
PLATZ**

Ziegelhüttenweg 1-3 · 60598 Frankfurt
Tel.: 0 69/62 30 48 · Fax: 0 69/96 20 66 22
Email: Oaz@euronet-server.com
www.optik-am-ziegelhuettenplatz.de

Almut Eckmann · Geschäftsführerin
staatl. gepr. Augenoptiker · Augenoptikermeister

Brillen · Kontaktlinsen · amtl. anerkannte Sehstelle
Lieferant aller Krankenkassen

Öffnungszeiten: Mo., Di., Do., Fr.: 9.00-13.00 Uhr und 15.00-18.30 Uhr, Mi., u. Sa.: 9.00 -13.00 Uhr



Städtische Kindertageseinrichtung Kindergarten/Hort

KT 84



Adresse: Städtische Kindertageseinrichtung KT 84
„Regenbogen“
Willemerstraße 22
60594 Frankfurt am Main
Tel.: ++ 49 (0)69 212-35642
Fax: ++ 49 (0)69 212-35834



Ansprechpartnerin: Frau Silke Gietz

Einrichtungsgröße: Kindergarten: 42 Plätze
Hort: 63 Plätze

Konzeptionelle Schwerpunkte:

Das Kind mit seiner Individualität und in seiner Lebenswelt steht bei uns im Fordergrund. Wir fördern die Selbstsicherheit und das Selbstbewusstsein, den menschlichen Umgang und das soziale Verhalten sowie die Konfliktfähigkeit der Kinder.

Wir bieten:

- Förderung im fein- und grobmotorischen Bereich
- übergreifendes Angebot für Vorschulkinder
- Bewegungserziehung im Kindergarten und Hort wie Fußball, „Spiele für Viele“, Schwimmen
- Werkangebote
- kreatives Gestalten

Im Hort werden die Kinder nach einem Konzept der offenen Arbeit betreut.

Städtische Kindertageseinrichtung Kindergarten/Hort

KT 106



Adresse: Städtische Kindertageseinrichtung KT 106
Grethenweg 43
60598 Frankfurt am Main
Tel.: ++49 (0)69 68608991
Fax: ++49 (0)69 96860151

Ansprechpartnerin: Frau Eva Wanschura

Einrichtungsgröße: Kindergarten: 63 Plätze
Hort: 42 Plätze

Konzeptionelle Schwerpunkte:

Im Mittelpunkt unserer pädagogischen Arbeit steht die Erziehung der Kinder zur Selbstständigkeit. Wir bieten für alle Kinder in unserem Haus ein umfangreiches Programm an:

- Bildungs und Kulturangebote
- Musikalische Früherziehung im Kindergarten
- Sprachförderung
- Kreative Bewegungsförderung
- Theater im Hort und Kindergarten



Städtische Kindertageseinrichtung Kindergarten/Hort

KT 114



Städtische Kindertageseinrichtung Kindergarten/Hort

KT 123



Adresse: Städtische Kindertageseinrichtung KT 114
„Kinderplanet“
Schweinfurter Weg 78
60599 Frankfurt am Main
Tel.: ++49 (0)69 682522
Fax: ++49 (0)69 68609491



Ansprechpartnerin: Frau Eva Sikora- Jovesz

Einrichtungsgröße: Kindergarten: 63 Plätze
Hort: 42 Plätze

Konzeptionelle Schwerpunkte:

Die KT 114 ist eine bilinguale Einrichtung (Italienisch-Deutsch). Im gesamten Haus stehen den Kindern Bildungs- und Kulturangebote zur Verfügung.

Im Kindergarten:

- Angebote der Jugendmusikschule Frankfurt (buchbar)
- Übergreifendes Angebot für Vorschulkinder
- Waldtage
- Gartenprojekte
- Projekte mit verschiedenen Schwerpunkten

Im Hort:

- Hausaufgabenbetreuung
- Fußballmannschaft mit ehrenamtlichen Trainern
- PC - Projekt
- AG's

Wir betreuen Kinder mit und ohne Behinderung gemeinsam.



Adresse: Städtische Kindertageseinrichtung KT 123
„Phantasieschiff 1-2-3“
Siemensstraße 21
60594 Frankfurt am Main
Tel.: ++ 49 (0)69 212 30551
Fax: ++ 49 (0)69 212 36025



Ansprechpartnerin: Frau Veronika Perner

Einrichtungsgröße: Kindergarten: 52 Plätze
Hort: 52

Konzeptionelle Schwerpunkte:

Die Kinder werden in den jeweiligen Bereichen nach einem offenen Konzept betreut.

Im Kindergarten:

- Kleingruppenarbeit
- Sprachförderung
- Bewegungserziehung
- Musikalische Früherziehung
- Entspannung und Meditation
- Medienerziehung
- Spezielle Förderung im Vorschulbereich
- Ökologie-Naturwissenschaften-Experimentieren

Im Hort:

- Hausaufgabenbetreuung
 - Medienangebote (PC-Filmkamera)
 - Ökologie
 - Angebote im Kreativbereich
 - Geschlechtsspezifische Angebote = Jungen- und Mädchentag
 - Sportangebote (Schwimmen - Tanzen - Basketball)
 - Partizipation (kleine und große Kinderkonferenz)
- Wir betreuen Kinder mit und ohne Behinderung gemeinsam.

Städtische Kindertageseinrichtung Kindergarten/Hort

KT 36



Adresse: Städtische Kindertageseinrichtung KT 36
„Haus Bärenstark“
Vogesenstr. 44
60529 Frankfurt am Main
Tel.: ++ 49 (0)69 212 32901
Fax: ++ 49 (0)69 212 45855



Ansprechpartnerin: Frau Elke Steinbach-Boll

Einrichtungsgröße: Kindergarten: 40 Plätze
Hort: 20 Plätze

Konzeptionelle Schwerpunkte:

In den Gruppen werden die Kinder von 3 - 12 Jahren „erweitert altersgemischt“ gemeinsam betreut. Soziales Lernen im täglichen Umgang miteinander ist für uns sehr wichtig.

Wir bieten den Kindern Möglichkeiten zur Erweiterung und Vertiefung ihres vorhandenen Wissens sowie ihrer Fähigkeiten und Fertigkeiten. Dazu bieten wir ihnen wechselnde altersübergreifende Projekte und verschiedene AG's wie Theater-AG und vieles mehr.

Städtische Kindertageseinrichtung Kindergarten/Hort

KT 39



Adresse: Städtische Kindertageseinrichtung KT 39
Am Wiesenhof 111
60529 Frankfurt am Main
Tel.: ++ 49 (0)69 212 32901
Fax: ++ 49 (0)69 212 45855



Ansprechpartnerin: Frau Ilse Werner-Funk

Einrichtungsgröße: Kindergarten: 63 Plätze
Hort: 42 Plätze

Konzeptionelle Schwerpunkte:

Im Kindergarten sehen wir die Entwicklung der Persönlichkeit des Kindes als wichtigstes Ziel. Es werden regelmäßig gruppenübergreifende Projekte angeboten:

- wöchentlich Waldtag
- gesunde Ernährung
- Tanz-AG in Zusammenarbeit mit einem Verein
- angeleitete Angebote im Entspannungsraum für kleine Gruppen (Snoezelen-Raum).
- Zusammenarbeit mit der Patenschaftszahärztin
- Wöchentliche Kursangebote Kinder ab 4 Jahre: „Musikalische Früherziehung“ und „Englisch“

Im Hort werden die Kinder im Rahmen eines offenen Konzeptes betreut. Unsere Arbeit ist situationsorientiert und wir bieten wechselnde AG's an:

- Fußball-AG, • Technik-AG, • Näh-AG, • Computer-AG
- Jährlich fahren die Hortkinder, die die 4.Klasse besuchen zu einer Zeltfreizeit
- Jährlich finden Hort- und Kindergartenfreizeit und Übernachtungen in der Einrichtung statt.

Wir betreuen Kinder mit und ohne Behinderung.



Städtische Kindertageseinrichtung Kindergarten/Hort

KT 83



Städtische Kindertageseinrichtung Kindergarten/Hort

KT 105



Adresse: Städtische Kindertageseinrichtung KT 83
„Die Wide 83“
Henriette-Fürth-Straße 9
60529 Frankfurt am Main
Tel.: ++ 49 (0)69 350208
Fax: ++ 49 (0)69 35356645



Ansprechpartnerin: Frau Gerlinde Er Razki,

Einrichtungsgroße: Kindergarten: 63 Plätze
Hort: 42 Plätze

Konzeptionelle Schwerpunkte:

Die Kinder haben feste Stammgruppen und es werden ihnen regelmäßig gruppenübergreifende Angebote in Funktionsräumen gemacht. Sie erhalten Freiräume zum Ausleben ihrer Bedürfnisse und Interessen.

Schwerpunkte der pädagogischen Arbeit sind:

- interkulturelle Arbeit, • Sprachförderung
- Kleingruppenarbeit, • Computergruppen • Koch-AG,
- Sport- und Bewegungsprojekte wie z.B. Inline-Skaten, Klettern (Kletterausrüstung vorhanden)

Im Kindergarten:

- gruppenübergreifendes Angebot für Vorschulkinder unter dem Aspekt der Förderung der sozialen Kompetenz

Im Hort:

- Ferienspiele in den Sommerferien auch für Kinder aus dem Stadtteil.
- Wir betreuen Kinder mit und ohne Behinderung gemeinsam.

Adresse: Städtische Kindertageseinrichtung KT 105
Am Wildpfad 29
60529 Frankfurt am Main
Tel.: ++ 49 (0)69 212 32900
Fax: ++ 49 (0)69 212 32835

Ansprechpartnerin: Frau Annette Heubel

Einrichtungsgroße: Kindergarten: 63 Plätze
Hort: 42 Plätze

Konzeptionelle Schwerpunkte:

- Bibliothek für Kinder und Eltern mit über 400 Büchern in Deutsch und anderen Sprachen (z.B. Türkisch, Urdu, Panjabi, Kroatisch etc.)
- Teilnahme am Bildungsnetzwerk der städtischen KT's

Im Kindergarten:

- umfangreiches Sprach(en)förderkonzept

Im Hort:

- Hausaufgabenbetreuung
- Ferienspiele in allen Schulferien für Hortkinder
- Angebote für Gastkinder aus dem Stadtteil und ehemalige Hortkinder bis 14 Jahre

Städtische Kindertageseinrichtung

Hort

KT 26



Adresse: Städtische Kindertageseinrichtung KT 26
Vatterstraße 3
60386 Frankfurt am Main
Tel.: ++49 (0)69 411803
Fax: ++49 (0)69 40894588

Ansprechpartnerin: Frau Petra Frankenberger

Einrichtungsgröße: 39 Plätze

Konzeptionelle Schwerpunkte:

Die Kinder werden im Rahmen eines Konzeptes der offenen Arbeit betreut.

Die Kinder erhalten bei uns die Möglichkeit zur Mit- und Selbstbestimmung und wir fördern die Selbstständigkeit und Eigenverantwortung der Kinder. Wir haben ein spezielles Konzept zur Konfliktregelung und bieten den Kindern folgende Bildungs-, Kreativ- und Sportangebote:

- Hausaufgabenbetreuung
- unterschiedliche Bewegungsangebote
- Entspannung
- Ferienangebote auch für Stadtteilkinder
- Kinderbesprechung
- jährliche Freizeiten auf dem Land
- AGs mit wechselnden Inhalten

Wir verfügen über einen Bewegungsraum mit Kletterwand, einen Kreativraum sowie einen Ruhe- und Spannungsbereich

Städtische Kindertageseinrichtung

Kindergarten

KT 63



Adresse: Städtische Kindertageseinrichtung KT 63
Vatterstraße 5
60386 Frankfurt am Main
Tel.: ++49 (0)69 412943
Fax: ++49 (0)69 40894380

Ansprechpartnerin: Frau Helga Brühl

Einrichtungsgröße: 63 Plätze

Konzeptionelle Schwerpunkte:

Die Kinder werden nach dem Konzept der halboffenen Gruppen betreut. Die Räume sind nach verschiedenen Schwerpunkten gestaltet. In unserem erzieherischen Handeln ist die Beziehung zum Kind das Fundament. Mit dem daraus entstehenden Vertrauen möchten wir den Kindern aus aller Welt soziale, emotionale und geistige Erfahrungsmöglichkeiten anbieten. Maßstab für die Entwicklung der Angebote sind die Bedürfnisse jedes einzelnen Kindes und seine Integration in die Gemeinschaft. Die Kinder werden in ihrer Individualität geachtet und haben die Möglichkeit, eigene Erfahrungen zu machen und Sinnzusammenhänge herzustellen.

- Förderung der Entwicklung zur eigenständigen Persönlichkeit, zu Selbstvertrauen und Fairness.
- Umfangreiches Sprachförderkonzept
- Beteiligung der Kinder durch Kinderbesprechungen
- Förderung der Selbstständigkeit, der verbalen Kommunikation und von demokratischen und sozialem Handeln.
- Förderung im kognitiven, kreativen und motorischen Bereich
- Integration von Kindern mit Behinderung (das Haus ist Rollstuhl geeignet)



Städtische Kindertageseinrichtung Kindergarten/Hort

KT 94



Adresse: Städtische Kindertageseinrichtung KT 94
„Kinderburg“
Atzelbergstraße 54
60389 Frankfurt am Main
Tel.: ++ 49 (0)69 472282

Ansprechpartnerin: Frau Sigrid Nölke



Einrichtungsgröße: Kindergarten: 63 Plätze
Hort: 42 Plätze

Konzeptionelle Schwerpunkte:

Im Kindergarten:
Stammgruppen.

Im Hort:

Offene Arbeit mit Funktionsräumen Betriebsorganisation nach Elementen der DIN ISO 900:200

Kindergarten und Hort:

- Bewegungs- und Sportangebote
- PC Kurs
- gezielte Angebote und Projekte
- Garten-AG, • Koch-AG
- Ausflüge
- externe und interne Kunstangebote im Malatelier
- externer Kunstunterricht
- Ferienfreizeiten

Im Kindergarten: Individuelle Eingewöhnungszeit

- ganzjähriges Musikprojekt,
- Waldwoche im Taunus,
- Sprachfördergruppen,
- spezielle Förderung der ältesten Kinder im Kindergarten
- Abschlussfahrt in die Rhön

Städtische Kindertageseinrichtung Kindergarten/Hort

KT 31



Adresse: Städtische Kindertageseinrichtung KT 31
Pfungstbornstraße 70
65931 Frankfurt am Main
Tel.: ++49 (0)69 371357
Fax: ++49 (0)69 37568420

Ansprechpartnerin: Frau Karin Ebert

Einrichtungsgröße: Kindergarten: 42 Plätze
Hort: 55 Plätze

Konzeptionelle Schwerpunkte:

Wir fördern die Selbstständigkeit, das Sozialverhalten, die Persönlichkeitsentwicklung und -stabilisierung, die Entscheidungsfähigkeit, die Verantwortung sowie das Umweltbewusstsein der Kinder. Die interkulturelle Erziehung ist ein wesentlicher Aspekt unserer Konzeption.

Unsere Angebotspalette:

- Hausaufgabenbetreuung
- Bewegungsangebote
- Bildungsangebote
- Sprachförderung
- Kreativangebote
- KT-Zeitung
- PC-Kurse
- Entspannungsangebote
- Ferienangebote in Kooperation mit dem Kinder- und Jugendhaus Sindlingen



Städtische Kindertageseinrichtung Kindergarten/Hort

KT 131



Adresse: Städtische Kindertageseinrichtung KT 131
„Drachenburg“
Hermann- Küster- Str. 43
65931 Frankfurt am Main
Tel.: ++49 (0)69 -372013
Fax: ++49 (0)69 -37562401



Ansprechpartnerin: Frau Alexandra Olah

Einrichtungsgröße: Kindergarten: 63 Plätze
Hort: 42 Plätze

Vom Standard Abweichende Altersgruppen:

Betreuung von Kindern ab der Vollendung des 1. Lebensjahres. In der Altersgruppe 1 - 3 Jahre ist allerdings die Platzzahl begrenzt.

Konzeptionelle Schwerpunkte:

In unserem Haus existieren Kindergarten-, Hort- und Familiengruppen. Unsere Angebote für die Kinder sind:

- Projektarbeit
- wechselnde Bewegungsangebote
- Funktionsräume (Musik- und Computerraum)
- spezielle Angebote für die Kinder unter 3 Jahren
- Hausaufgabenbetreuung
- Mädchen AG
- Kinder- und Jugendforum
- Spielplatzprojekt
- Kinderanhörung

Wir betreuen Kinder mit und ohne Behinderung gemeinsam.

Städtische Kindertageseinrichtung Kindergarten/Hort

KT 19



Adresse: Städtische Kindertageseinrichtung KT 19
Toni-Sender-Straße 39
65936 Frankfurt am Main
Tel.: ++49 (0)69 344868
Fax: ++49 (0)69 344868

Ansprechpartnerin: Frau Margarete Zipf

Einrichtungsgröße: Kindergarten: 42 Plätze
Hort: 63 Plätze

Vom Standard abweichende Altersgruppen:

Wir bieten auch Betreuung von Teenies über 12 Jahren an.

Konzeptionelle Schwerpunkte:

Der unterschiedliche kulturelle Hintergrund der Familien in unserer Kindertageseinrichtung prägen unsere interkulturelle Arbeit. Im Kindergarten werden Kindergartenkinder und Kinder aus der ersten Klasse gemeinsam betreut.

Unsere Angebote:

- jährliche Kindergarten-Freizeit
- Musikprojekte
- Angebote in und um Natur + Umwelt, • Angeln
- Bewegungsangebote
- Hausaufgabenbetreuung
- Kreativangebote
- Mädchengruppe
- spezielle Angebote für Teenies
- Kooperation mit dem Jugendzentrum
- Integration von Kindern mit Behinderung



Städtische Kindertageseinrichtung Kindergarten/Hort **KT 72**



Städtische Kindertageseinrichtung Kindergarten **KT 78**



Adresse: Städtische Kindertageseinrichtung KT 72
Dunantring 41
65936 Frankfurt am Main
Tel.: ++ 49 (0)69 344838
Fax: ++ 49 (0)69 34003150

Ansprechpartnerin: Frau Jutta R. Dräxler

Einrichtunggröße: Kindergarten: 50 Plätze
Hort: 50 Plätze

Konzeptionelle Schwerpunkte:

Im Kindergarten und Hort werden die Kinder in teiloffenen Gruppen betreut. Wir haben eine Mischgruppe in der VorschülerInnen und Kinder der ersten Klasse betreut werden.

Unsere festen Angebote sind:

- Sprachförderung
- interkulturelle Erziehung
- medienpädagogische Angebote
- Bewegungserziehung
- Verkehrserziehung
- Hausaufgabenbetreuung
- Ferienspiele
- spielerische Vorbereitung auf die Schule



Adresse: Städtische Kindertageseinrichtung KT 78
Toni-Sender-Straße 43
65936 Frankfurt am Main
Tel.: ++ 49 (0)69 344239
Fax: ++ 49 (0)69 34003160

Ansprechpartnerin: Frau Friedericke Seitz-Nolte

Einrichtunggröße: 30 Plätze

Vom Standard Abweichende Altersgruppe:

Kleinkinder: 1 bis 3 Jahre

Konzeptionelle Schwerpunkte:

- Halboffene Gruppenarbeit
- interkulturelles Lernen
- Bewegungserziehung
- Psychomotorik
- Entspannungsangebote im Snoezelenraum
- spezielle Angebote für die Kinder unter 3 Jahre



Städtische Kindertageseinrichtung Kindergarten/Hort

KT 125



Adresse: Städtische Kindertageseinrichtung KT 125
Carl-Sonnenschein- Str. 1
65936 Frankfurt am Main
Tel.: ++49 (0)69 342500
Fax: ++49 (0)69 34003144

Ansprechpartner: Herr Arthur Betz

Einrichtunggröße: Kindergarten: 63 Plätze
Hort: 42 Plätze

Konzeptionelle Schwerpunkte:

Im Kindergarten:

gruppenbezogene Arbeit, übergreifende Projekte. Interkulturelle Erziehung und Sprachförderung gelten als besondere Schwerpunkte, speziell im Übergangsjahr von Kindergarten und Schule.

Im Hort:

Arbeit nach einem offenen Konzept mit Funktionsräumen und wechselnden AG`s, wie z.B. Töpfern, Inlinern u.a.m. Kooperation mit Elternbeirat, Kreativnachmittage, themenorientierte Infonachmittage, Eltern: Beratungsangebote, Elterncafé, Planung und Teilnahme an Festen, Feiern und Ausflügen

Städtische Kindertageseinrichtung Kindergarten/Hort

KT 135



Adresse: Städtische Kindertageseinrichtung KT 135
Johann - Klohmann - Straße 8
65936 Frankfurt am Main
Tel.: ++ 49 (0)69 344858
Fax: ++ 49 (0)69 344858

Ansprechpartnerin: Frau Ines Brauer-Weiß

Einrichtunggröße: Kindergarten: 59 Plätze
Hort: 42 Plätze

Konzeptionelle Schwerpunkte:

- Angebote im naturwissenschaftlichen Bereich
- Hausaufgabenbetreuung
- freizeitpädagogische Angebote
- Integration von Kindern mit Behinderung im Kindergarten und Hort
- Wellness für Kinder



Städtische Kindertageseinrichtung

Hort

KT 42



Adresse: Städtische Kindertageseinrichtung KT 42
„Villa Winzig“
Gotenstr.38 A
65929 Frankfurt am Main
Tel.: ++49 (0)69 212-45457
Fax: ++49 (0)69 212-42825

Ansprechpartnerin: Frau Gerlinde Neumann

Einrichtungsgröße: 30 Plätze

Vom Standard Abweichende Altersgruppen:
Betreuung bis 14 Jahre

Konzeptionelle Schwerpunkte:

Wir arbeiten nach einem Konzept der offenen Arbeit. Schwerpunkte sind die Förderung der Akzeptanz der Kinder untereinander, die Erziehung zur Selbstständigkeit: „Kinder organisieren selbst“ sowie die Partizipation und das Hinführen zur Darstellung eigener Wünsche.

Unsere Angebote:

- wöchentliche Kinderbesprechung
- Individuelle Hausaufgabenhilfe
- Vielfältige Projektarbeit
- Schwimmen
- Theater-AG
- medienpädagogisches Angebot
- Mädchen- und Jungengruppe
- Druckerwerkstatt
- gezieltes Fußballangebot durch einen Trainer
- ständige Angebote zur Stärkung der Sprach- und Lesekompetenz
- Teilnahme am Kinderparlament im Stadtteil gemeinsam mit dem Frankfurter Kinderbüro.

Städtische Kindertageseinrichtung

Kindergarten/Hort

KT 49



Adresse: Städtische Kindertageseinrichtung KT 49
„Vogelnest“
Stieglitzenweg 10
65929 Frankfurt am Main
Tel.: ++49 (0)69 212-45490
Fax: ++49 (0)69 212-42769

Ansprechpartnerin: Frau Roswitha Schütz

Einrichtungsgröße: Kindergarten: 65 Plätze
Hort: 42 Plätze

Konzeptionelle Schwerpunkte:

Im Kindergarten: feste Gruppen mit gruppenübergreifenden Angeboten und fortlaufenden Projekten

Im Hort:

- Arbeit nach einem offenen Konzept
- Hausaufgabenbetreuung
 - Ferienspiele

Kindergarten und Hort:

- intensive Nutzung des Außengeländes
- Bewegungsbaustelle
- Werkangebote
- Malen
- Erkundung des Wohnumfeldes



Städtische Kindertageseinrichtung Kindergarten/Hort

KT 68



Adresse: Städtische Kindertageseinrichtung KT 68
„Der Hühnerkindergarten“
Euckenstraße 33-37
65929 Frankfurt am Main
Tel.: ++ 49 (0)69 212-45491
Fax: ++ 49 (0)69 212-45491



Ansprechpartnerin: Frau Kathrin Strehlo-Bergmann

Einrichtungsgröße: Kindergarten: 35 Plätze
Hort: 35 Plätze



Konzeptionelle Schwerpunkte:

Die Kinder werden in drei Familiengruppen betreut, in denen alle Altersgruppen von 3-12 Jahre vertreten sind. Unsere Konzeption basiert auf dem Motto: Füreinander und miteinander da sein. Unsere Aktivitäten mit den Kindern finden je nach Angebot gruppenintern oder gruppenübergreifend, in altersgemischten oder altersspezifischen Kleingruppen statt.

Wir bieten:

- Hausaufgabenbetreuung
- Gesundheitserziehung
- Natur und Umwelt bei jedem Wetter und mit allen Sinnen wahrnehmen
- Ferienspiele
- Bewegungs- und Sportangebote
- Ausflüge

Städtische Kindertageseinrichtung Kindergarten/Hort

KT 111



Adresse: Städtische Kindertageseinrichtung KT111
Staufenstr. 3
60323 Frankfurt am Main
Tel.: ++49 (0)69 212-35641
Fax: ++49 (0)69 212-35641

Ansprechpartnerin: Frau Birgitt Deutschmann

Einrichtungsgröße: Kindergarten: 63 Plätze
Hort: 42 Plätze

Konzeptionelle Schwerpunkte:

Die Kinder werden bei uns im Rahmen eines offenen Konzeptes in ihrer Entwicklung begleitet. Sie können in der Freispiel- und Angebotszeit die Räumlichkeiten mit ihren vielfältigen und herausfordernden Materialien nutzen. Es finden täglich Angebote/Projekte statt, die sich an den Bedürfnissen der Kinder orientieren.

Spezielle Angebote für Kindergartenkinder:

- Morgenkreis
- jeden Montag ist Waldtag

Spezielle Angebote für Hortkinder:

- Hausaufgabenbetreuung
- jeden Freitag ist Ausflugtag

Im Kindergarten und Hort:

- Ausflüge
 - Spielzeugtag
 - Theaterbesuche
 - Kontakt und enge Zusammenarbeit mit dem Büro „Aktiv“ und der Grundschule.
- Die Begleitung der Eingewöhnungszeit der neuen Kindergartenkinder durch die Eltern ist uns sehr wichtig.



Städtische Kindertageseinrichtung Kindergarten/Hort **KT 112**



Städtische Kindertageseinrichtung Kindergarten **KT 30**



Adresse: Städtische Kindertageseinrichtung KT 112
Siesmayerstraße 66
60323 Frankfurt am Main
Tel.: ++49 (0)69 212-35644
Fax: ++49 (0)69 212-42135

Ansprechpartnerin: Frau Cornelia Hannelore Jakobs

Einrichtungsgröße: Kindergarten: 65 Plätze
Hort: 42 Plätze

Konzeptionelle Schwerpunkte:

Wir arbeiten nach dem Situationsansatz und richten unsere Arbeitsweise interkulturell aus.

Im Kindergarten:

Gruppenstruktur mit übergreifenden Angeboten

- Individuelle Eingewöhnung bei Neuaufnahme,
- Angebote zur Sprachförderung
- Intensive Arbeit mit Kindern im Übergangsjahr vom Kindergarten zur Grundschule

Im Hort:

Kinder werden im Rahmen eines offenen Konzeptes betreut

- Hausaufgabenbetreuung, • Ferienspiele/Freizeiten

In beiden Bereichen:

- Stärkung der Sozialkompetenz, • kreative Angebote
- Bewegungsangebote, • Wald- und Schwimmgruppe
- Werkangebote, • Ausflüge
- Übernachtungen, • Indoor-Kletterwand
- geschlechts- und altersspezifische Angebote



Adresse: Städtische Kindertageseinrichtung KT 30
Katzenstirn 23
65931 Frankfurt am Main
Tel.: ++49 (0)69 363200
Fax: ++49 (0)69 30060510

Ansprechpartnerin: Frau Gabriele Zeier

Einrichtungsgröße: 70 Plätze

Konzeptionelle Schwerpunkte:

- Angebote zur sprachlichen Förderung:
Musik, Märchenstunde
- gruppenübergreifende Angebote:
Naturerfahrungen
Experimentiermöglichkeiten
Kontinuierliche Bewegungsangebote im Haus und außerhalb
gezielte Angebote im musischen Bereich
übergreifendes Angebot für Kinder im Übergangsjahr
Kindergarten/Schule



Städtische Kindertageseinrichtung
Kindergarten/Hort **KT 127**



Adresse: Städtische Kindertageseinrichtung KT 127
„Aquarius“
Kegelbahn 42 A
65931 Frankfurt am Main
Tel.: ++49 (0)69 362772
Fax: ++49 (0)69 30060490



Ansprechpartnerin: Frau Angelika Schell

Einrichtungsgröße: Kindergarten: 63 Plätze
Hort: 42 Plätze

Konzeptionelle Schwerpunkte:

Wir fördern das Sozialverhalten, die Selbstständigkeit und die Fähigkeit zur Konfliktlösung bei den Kindern. Wir bieten ihnen Projekte an in den Bereichen:

- Natur, • Umwelterziehung
- Sprachförderung, • Museumspädagogik, • Hörclub
- experimentieren und entdecken
- altersspezifische Angebote

Im Kindergarten: halboffene Arbeit

- übergreifende Angebote für Übergangskinder, die im kommenden Schuljahr die Schule besuchen
- übergreifende thematische Projektarbeit

Im Hort: offene Arbeit

- Hausaufgabenbegleitung, • Ernährung
- Medien, • Bewegungsangebote
- Projektarbeit, • Ferienspiele





Habsburgerallee 9 · 60385 Frankfurt/M.
Telefon 0 69 / 49 08 55 22 · Telefax 0 69 / 49 08 55 24
E-Mail: info@cream-music-school.de
www.cream-music-school.de

Musikinstrumente kauft man am besten im
Musikhaus am Dornbusch
Eschersheimer Landstr. 278 60320 Frankfurt am Main
Telefon: 0 69-56 56 56 Fax: 0 69-5 60 36 71
www.musikhausamdornbusch.de info@musikhausamdornbusch.de

Große Auswahl an: Keyboards · Digital-Pianos · Gitarren · Verstärker · Noten
Blasinstrumente · Soublièren · Schlagzeugen · "Orff-Instrumenten" · Zubehör

Öffnungszeiten: Mo. - Fr. 9:30 - 18:30 Durchgehend Sa. 10:00 - 14:00

Keyboardunterricht bei uns im Hause

Schimmelpilze?

Prüfung – Beratung – Bekämpfung

Martin Merkel

Schwarzwaldstr. 2 – 60528 Frankfurt/M.
Telefon: 0 69 / 67 86 88 61

Niederräder Bücherstube

Cornelia
Abrahamsberg

Bruchfeldstraße 34 · 60528 Frankfurt/M.
Telefon 0 69/67 67 92 + 95 · Telefax 0 69/67 13 79
eMail: buchinshaus@t-online.de
Internet: www.buchinshaus.de



* *** Danke!** Mit Ihrer Spende an den WWF helfen Sie, die Lebensräume bedrohter Tier- und Pflanzenarten zu schützen.

Konto 728 400 314, Commerzbank
BLZ 500 400 00

WWF Deutschland
Rebstöcker Str. 55, 60326 Frankfurt
Infos zur WWF-Arbeit: www.wwf.de
oder 0 69 / 7 91 44 - 142



Kinder- & Jugendmöbel Stoffe & Tapeten Spiel- & Wohnaccessoires Kindermoden von 0 bis 8 Jahre Planung & Beratung Umstandsmoden

Wir führen Möbel von:
Annette Frank, BOPITA,
Peter Pan, RIVA, Small
World, Sauthon u.v.m.

Wir führen Bekleidung von:
Archimede, bellybutton,
Eddie Pen, NAPAPIJRI,
Petit Bateau, u.v.m.

Kinder träume

Martina Pires



Dreikönigsstraße 15 (Ecke Walter-Kolb-Straße)
60594 Frankfurt/Main • Tel.: 069-96 20 03 82
Fax: 069-96 20 03 83

Inhaltsverzeichnis



| Stadtteil | Seite | Stadtteil | Seite |
|--|-------|---|-------|
| B ahnhof/Gutleut (12, 82) | 13 | N ied (28, 107, 138) | 50-51 |
| Bergen-Enkheim (91, 93, 97, 98) | 15-16 | Nieder-Erlenbach (95) | 52 |
| Bockenheim (13, 20, 67, 99, 133) | 17-19 | Niederrad (10, 60, 64, 115, 121, 122) | 52-55 |
| Bonames (1, 69, 71) | 19-20 | Niederursel/NW-Stadt (70, 73, 74, 87, 108, 109) | 55-58 |
| Bornheim (2, 21, 35, 40, 50, 79, 110, 126) | 22-26 | Nordend (3, 4, 8, 45, 61, 103, 118) | 58-61 |
| D ornbusch (38, 52, 76, 89) | 26-28 | O berrad (34, 116) | 62 |
| E ckenheim (56, 117) | 28-30 | Ostend (22, 24, 62, 119, 124) | 63-65 |
| Eschersheim (41, 86, 88) | 30-31 | P raunheim (16, 85) | 65-66 |
| F echenheim/Riederwald (27, 75) | 33 | Preungesheim (15, 66) | 66-67 |
| Frankfurter Berg (101, 137) | 34 | R ödelheim (17, 100, 104) | 69-70 |
| G allus (5, 25, 47, 54, 113, 128) | 35-37 | S achsenhausen (11, 14, 46, 48, 55, 84, 106, 114, 123) | 70-75 |
| Ginnheim (23, 92, 132, 136) | 38-39 | Schwanheim/Goldstein (36, 39, 83, 105) | 76-77 |
| Griesheim (18, 58, 59, 77, 102, 120) | 40-42 | Seckbach (26, 63, 94) | 78-79 |
| H arheim (96) | 43 | Sindlingen (31, 131) | 79-80 |
| Heddernheim (33, 37, 129, 130) | 43-45 | Sossenheim (19, 72, 78, 125, 135) | 80-82 |
| Höchst (7, 9, 29, 32) | 45-47 | U nterliederbach (42, 49, 68) | 83-84 |
| I nnenstadt (57, 65, 81) | 47-49 | W estend (111, 112) | 84-85 |
| K albach (134) | 50 | Z eilsheim (30, 127) | 85-86 |



APOTHEKE AM WEISSEN STEIN

JÜRGEN HOWITZ

AM WEISSEN STEIN 11 · 60431 FRANKFURT
TELEFON 0 69-52 16 78 · TELEFAX 0 69-53 43 12

Dr. med. Karl Schröder

Facharzt für Frauenheilkunde
und Geburtshilfe

Oranienstraße 33
60439 Frankfurt/Main
Telefon (0 69) 57 79 78
Telefax (0 69) 57 59 30

Sprechzeiten:
nach Vereinbarung

Kurhessen-Apotheke



Barbara Köhler

Eschersheimer Landstraße 553
60431 Frankfurt/M.
Telefon 0 69/52 52 28
Telefax 0 69/52 63 51



TRIFT-APOTHEKE

Dr. Maiken Deeken

Triftstraße 19
Frankfurt/M.-Niederrad
Telefon 6 78 75 95



Dr. Ute von Nordheim Zahnärztin

Kinderbehandlung
Kindergartenbetreuung

Blauenstraße 10
60528 Frankfurt/M. (Niederrad)
Telefon (0 69) 67 67 02
Telefax (0 69) 96 74 11 68

Sprechzeiten:

Mo., Fr. 08–12 Uhr
und 15–17 Uhr
Dienstag 08–12 Uhr
Mittwoch 15–19 Uhr
Donnerstag 08–12 Uhr
Sa. nur nach Vereinbarung

ALTE APOTHEKE NIEDERRAD

Dagmar Ludwig



Odenwaldstraße 18
60528 Frankfurt
Telefon: 0 69/67 11 30
Telefax: 0 69/67 65 95



Katharinen-Apotheke

Inh. Offizinapotheker Frank Naucke

Neben dem St. Katharinen Krankenhaus
Seckbacher Landstr. 59 · Frankfurt am Main
Tel. 0 69/46 43 69 · Fax 0 69/45 68 24
www.katharinen-apotheke-frankfurt.de

Ihre Apotheke mit ♥

Lior Martin



Psycholog. Psychotherapeutin
Kinder und Jugendlichen Therapeutin
Verhaltenstherapie

Schwerpunkt ADS, Schulprobleme
Elterngespräche, Paartherapie

Alle Kassen und privat, Termine nach tel. Vereinbarung

Kelsterbacher Str. 24a
60528 Frankfurt
Telefon 0 69 / 67 19 45
Telefax 0 69 / 74 38 67 71
Mobil 01 70 / 5 16 20 41

Dr. med. M. D. Gleissner
Dr. med. Corinna Vogt-Hell
Fachärzte für Frauenheilkunde und Geburtshilfe
Liebfrauenberg 37 · 60313 Frankfurt a. M. (Innenstadt)
Telefon (0 69) 28 25 25 · www.liebfrauenarzt.de

Kindergynäkologie *Pränataldiagnostik mit*
Kinderwunschberatung *hochauflösendem Ultraschall,*
Ersttrimesterscreening und *Teenagerberatung*
Amniocentesen



Marien-Apotheke
am Marbachweg

Dr. Wolfgang Schmidt



Eckenheimer Landstraße 244 • 60320 Frankfurt
Telefon: 0 69/56 34 26 • Telefax: 0 69/5 60 18 99

orthopädie-sport.de

Dr. med. G. Neermann-Klinkert

Ärztin für Orthopädie · Diplom-Sportlehrerin · Diplom-Psychologin
Sportmedizin · Akupunktur

Sprechstunden nach Vereinbarung
Braubachstraße 10 · 60311 Frankfurt am Main
Tel. (069) 29 60 66 u. 29 11 49 · Fax (069) 28 35 50

DR. HABIB SAMIRI

Internist · Lungen- und Bronchialheilkunde · Allergologie

Sprechstunden:

Montag bis Freitag: 8.00 bis 12.30 Uhr
Montag, Dienstag, Donnerstag: 14.30 bis 18.00 Uhr
Mittwoch, Freitag: Nachmittag geschlossen

Zeil 29-31 (Konstabler Wache) · 60313 Frankfurt/M.
Telefon: (0 69) 28 88 52



Dr. Petra Hermening

eMail: info@gruenhof-apotheke.de · www.gruenhof-apotheke.de

Eschersheimer Landstraße 223 · 60320 Frankfurt am Main
Telefon 0 69-56 00 59 90 · Fax 0 69-56 00 59 91



Dr. med. dent.
H. Dashti
Zahnarzt

Porzellanhofstr. 4
60313 Frankfurt
(Konstablerwache
zwi. C&A und Quelle)
Telefon: 0 69/92 88 19 00

Implantologie
Parodontologie
hochw. Zahnersatz
Ästhetik
Prophylaxe
Kinderbehandlung

Mo. - Fr. 9.00 - 12.00 Uhr
14.00 - 18.00 Uhr
nach Vereinbarung

Parkhaus: Klapperfeldstr. 12

دکتر دشتی
دندانپزشک

جراحی،
روت کانال،
معالجه لثه،
پروتز،
زیبایی،
کودکان



DORNBUSCH-APOTHEKE

...einfach gut beraten!

Kostenloses Service-Telefon 0800/560 14 33

Durchgehend geöffnet Internet-Shop
Mo.-Fr. 8.-18.30 Uhr, Sa. 8.00-13.00 Uhr www.dornbusch-apotheke.de



Apotheker Dr. Andreas Hermening
Eschersheimer Landstraße 240 · 60320 Frankfurt am Main
Telefon 069/5 60 14 33 · Telefax 069/56 41 61
E-Mail: info@dornbusch-apotheke.de

**Vielen Dank
allen Inserenten!**