

ENZKLOSTERLE

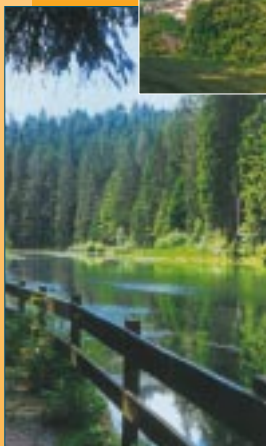


mit
Gompelscheuer,
Poppeltal und
Nonnenmiß

Luftkurort im Schwarzwald



INFORMATIONSBROSCHÜRE



ENZKLÖSTERLE



Für feinste
**Schwarzwälder
Schinken- und
Wurstspezialitäten**

empfeht sich die Landmetzgerei der

Familie Mössinger

Talwiesenstraße 64

75337 Nonnenmiß/Enzklösterle

Tel. 0 70 85/13 30

Fax: 0 70 85/12 16

Branchenverzeichnis

Liebe Leser! Hier finden sie eine wertvolle Einkaufshilfe, einen Querschnitt leistungsfähiger Betriebe aus Handel, Gewerbe und Industrie, alphabetisch geordnet. Alle diese Betriebe haben die kostenlose Verteilung Ihrer Broschüre ermöglicht.

Auto-Elektrik.....	21	Kosmetik	17
Autohaus	21	Landmetzgerei.....	U 2
Bäckerei - Konditorei	U 4	Lebensmittel	23, U 4
Baumarkt.....	24	Mangeln.....	11
Baustoffe.....	24	Massagen.....	21
Bestattungen.....	U 3	Medizinische Fußpflege.....	21
Bosch-Car-Service	21	Metallbau	24
Bügeln.....	11	Obst	23
Busveranstalter.....	11	Raumausstattung.....	23
Café.....	U 4	Reisebüros	11
Computer.....	23	Schlosserei.....	24
Dachsanierung	7	Schreinereien	7, U 3
EDEKA-Markt	23	Schwarzwälder Schinken.....	U 2
Elektro-Fachbetrieb	7	Seniorenheim.....	U 3
Frisör	17	Steuerberatung.....	11
Gemüse	23	Stuckateur	7
Getränke.....	U 4	Typberatung	17
Gipsergeschäft	7	Verkehrsbüro	11
Heilpraktiker	17	Zimmerei	7
Heimwerkerbedarf	23		
Hotel	U 4		
KFZ-Werkstatt.....	21		

U = Umschlagseite

Herzlich willkommen im Luftkurort Enzklösterle



Ich darf Sie in unserer idyllischen Schwarzwald-Gemeinde sehr herzlich begrüßen.

Mit der Herausgabe dieser neugestalteten Broschüre möchten wir Ihnen Informationen, nützliche Hinweise und Hilfestellungen geben, um sich im breitgefächerten Angebot unseres attraktiven Urlaubs- und Wohnortes rasch zurechtzufinden.

Unsere Informationsbroschüre richtet sich an alle, die Wissenswertes über Enzklösterle erfahren wollen:

An Urlauber, die unseren schönen Ort besuchen, um die Gastronomie und die herrliche Landschaft zu genießen. An Neubürger, die neu zugezogen sind und die gemeindlichen Einrichtungen und das Angebot der Vereine kennen lernen möchten. An unsere Bürger, die mit diesem Heft alles Wissenswertes und wichtige Adressen auf einen Blick zur Hand haben. An Bauplatz-Interessenten, die vorhaben, sich in unserer nebelfreien Hochtallage häuslich niederzulassen.

Die 2. Auflage der Broschüre beweist, dass Enzklösterle über ein breites Angebot in den Bereichen Handel, Dienstleistung, Handwerk und Gewerbe verfügt. Dies zeigen nicht zuletzt die Inserenten, ohne die die Finanzierung dieses Heftes nicht möglich gewesen wäre.

Als kleine, aber sehr aktive Gemeinde verbinden wir die dörfliche Idylle eines Schwarzwald-Ortes im neugegründeten Naturpark mit einem aufwendigen und sehr geschätzten Veranstaltungsprogramm für Urlauber und Einwohner. Das Angebot unserer Vereine ist beachtlich. Wir verfügen über ein überdurchschnittliches Angebot an Freizeiteinrichtungen, auf das wir besonders stolz sind. Wohnen und Urlaub machen in Enzklösterle – das heißt sich wohl fühlen und viel erleben.

Gerne stehe ich Ihnen mit meinen Mitarbeiterinnen und Mitarbeitern im Rathaus und in der Kurverwaltung zur Verfügung. Für Ihre Anliegen und Ihre Fragen haben wir stets ein offenes Ohr.

Ihr

A handwritten signature in black ink, appearing to read 'Klaus Mack'. The signature is fluid and cursive, written over a light-colored background.

Klaus Mack
Bürgermeister

Enzklösterle – Naturerlebnis ohne Langeweile

Enzklösterle, historisch betrachtet

Die Gemeinde Enzklösterle im Kurorte und Bäderkreis Calw gelegen und seit über 30 Jahren als Luftkurort staatlich anerkannt, besteht in der heutigen Form seit 1935.

Damals wurden die beiden selbständigen Gemeinden Enzthal und Enzklösterle zur neuen Gesamtgemeinde Enzklösterle zusam-



mengeschlossen. Die frühere Gemeinde Enzklösterle gehörte bis 1826 zu Bad Wildbad und war dem Oberamt Neuenbürg zugeordnet. Die Gemeinde Enzthal, die bis 1829 zur Gemeinde Simmersfeld gehörte, war dem Oberamt Nagold angeschlossen. Obwohl Enzthal die größere Gemeinde war, entschied man sich bei der Namensgebung für „Enzklösterle“. Die „Große Enz“, die im Ortsgebiet Gompelscheuer entspringt, trennte auch Franken und Alemannen.

Wie der Name „Enzklösterle“ vermuten lässt, muss hier ein kleines Kloster, ein „Klösterlein an der Enz“ gestanden haben. Im Jahre 1145 legten die Herren von Hornberg den eigentlichen Grundstein des heutigen Ortes. Bischof Hermann von Konstanz weihte inmitten eines urwaldähnlichen Gebietes, die dem heiligen Benedikt gewidmete

Klosterkapelle. 1323 wurde die stark verfallene Kapelle von den Rittern von Berneck, Vogtsberg und Wöllhausen erworben und mit größerem Besitz ausgestattet. Sie unterstellten das Kloster im Jahr 1330 dem Kloster Herrenalb. 1443 schenkten die Grafen von Württemberg das im 14. Jahrhundert erworbene Kloster dem Ort „Enzklösterle“. Mitte des 18. Jahrhunderts erfolgte dann die eigentliche Besiedelung durch Kolonisten, die aus den umliegenden Orten kamen.

Heute findet man von diesem Kloster noch einen alten Torbogen als Überrest. Es ist dies der Kellereingang des heutigen „Landgasthof Krone“ in der Friedenstraße. Die in den Buntsandstein eingemeißelte Jahreszahl 1618 ist noch deutlich zu erkennen. Auch der angelegte „Klosterbrunnen-Platz“ deutet auf die historische Bedeutung hin. Die Klosterquelle hat früher einen um 1930 errichteten Brunnen am Hetschelhof gespeist, aus dem Wasser gefördert und in Flaschen verkauft wurde.

Enzklösterle, ein attraktiver Urlaubsort

Heute ist Enzklösterle als Urlaubsort weit bekannt. Mit einer Markungsfläche von über 2000 Hektar verteilt sich der Ort in neun Seitentäler und einer Ausdehnung in Nord-Süd-Richtung von über acht Kilometern. In Poppeltal als südlichstes Ortsgebiet und mit mehr als 700 Meter über dem Meeresspiegel auch höchstgelegenen, beginnt das Gemeindegebiet, von Freudenstadt kommend. Daran schließen sich Gompelscheuer und der Hauptort

Enzklösterle an. Das Ortsgebiet Nonnenmiß ist geschichtlich bedingt zweimal auf den Städte- bzw. Gemeindekarten zu finden – ein Teil gehört zur Gemeinde Enzklösterle und der größere Teil zur Stadt Bad Wildbad. Hat man im 18. und zu Beginn des 19. Jahrhunderts noch nahezu vom Wald und den Waldgewerben gelebt, so ist heute der Tourismus der überwiegende Wirtschaftsfaktor.

Mit fast 90 Prozent der Gemarkungsfläche nimmt der Wald – der sich fast ausschließlich in staatlicher Hand befindet – natürlich auch heute noch eine wichtige Funktion ein. Das Staatliche Forstamt Enzklösterle hat den Wald für viele Erholungs- und Erlebnisfunktionen geöffnet und zahlreiche Einrichtungen in und am Wald geschaffen. Waldspielplätze, über 200 km Wanderwege und ein neugeschaffenerlebnispfad im Urwald von



Morgen, dem Bannwald Bärlochkar, begeistern die Urlauber genauso wie Walderlebnistage oder Wanderungen mit dem Förster.

Früher waren es Berufe wie die Köhlerei, die Harzerei, das Kienrußbrennen und Teerschwelen sowie das Pottaschesieden, die Kleesalze-

winnung und die Flößerei mit dem Wiedendrehen, die die Bürger von Enzklösterle ernährten. Heute zählt der Ort über 1.100 Gästebetten.

Im Vergleich mit anderen Urlaubsdestinationen kann Enzklösterle mit ca. 125.000 Übernachtungen pro Jahr, gemessen an der Einwohnerzahl, eine der höchsten Verbindungen zum touristischen Sektor vorweisen. Rund 20 Hotels, Gasthöfe und Restaurants sind ein bemerkenswertes Zeichen für die gastronomischen Leistungsfähigkeit des kleinen Schwarzwald-Ortes.

In Erinnerung an die historischen Waldberufe wurde im Rohnbachtal ein kleines Freilichtmuseum geschaffen. Heute können das Kulturdenkmal „Rußhütte“ – ein einzigartiges Denkmal der Chemiegeschichte, ein Wiedeofen, von Zeit zur Zeit ein Kohlenmeiler, ein Harzofen sowie Holzriesen besichtigt werden. Zwei Flößerseen, der Poppelsee und der Kaltenbachsee erinnern an die Flößerzeit.

Im Laufe der Zeit wurden in Enzklösterle zahlreiche Freizeiteinrichtungen geschaffen. Der Kurpark im Ortszentrum mit Kneippanlage, Fußmassageweg und Wassertretbecken lädt zum Verweilen und Entspannen ein. Über 200 km markierte Wanderwege in drei Höhenlagen, eine Sommerrodelbahn mit 1.500 Metern Bergauf- und Talfahrt, eine Festhalle für große und kleine Veranstaltungen mit Lesesaal sowie eine modern ausgestattete Sporthalle mit Fitnessraum lassen keine Wünsche offen. Sehenswert sind die KRIPPENA 2000, eine Krippenausstellung mit der größten handgeschnitzten Weihnachtskrippe der Welt, und das Rotwildgehege im Hirschtal.

Für Radler stehen markierte Radrundwege in verschiedenen Schwierigkeitsgraden zur Verfügung. Mountainbikern bietet sich in

ENZKLÖSTERLE

Enzklösterle eine optimale Gelegenheit, Naturerlebnis und Sport zu verbinden. Mit der Einweihung des Enztalradweges durch den Wirtschaftsminister des Landes, wurde eine durchgängige Radverbindung von der Enzquelle im Ortsteil Gompelscheuer bis nach Walheim am Neckar geschaffen. Über 115 km steht der Radweg unter dem Motto „Wald-Wasser-Wein“ und verbindet so die Schwarzwald-Täler mit der Weingegend am unteren Flusslauf der Enz.

Die Kurverwaltung bietet mit über 600 Einzelveranstaltungen pro Jahr ein ungemein umfassendes und abwechslungsreiches Veranstaltungsprogramm. Aktiv-Gesundheitsprogramme wie Kurgymnastik,

ein weltweites Medieninteresse und brachten die Gemeinde ins Guinnessbuch der Rekorde. Europa-meisterschaften im Mannschaftsmähen mit der Sense und Schwarzwälder-Traditions-Holz-macher-Wettkämpfe sorgen für Fernsehberichterstattungen und eine überregionale Presseresonanz. Zahlreiche Großveranstaltungen wie das jährliche Weinfest, die romantische Kurparkbeleuchtung mit Brillantfeuerwerk oder das Heidelbeerfest gehören zum festen Veranstaltungsprogramm des Ortes.

Besonders im Bereich des Tanzens hat sich Enzklösterle einen Namen gemacht. 1963 drehte sich zum ersten Mal die „Tanzmühle“, ein Seminar für Profi-Tänzer. Auf



Klimatherapie, Rückenschule, Reiten und Tennis runden das Angebot ab. Schwarzwälder Brauchtumsabende, Bauerntheater, Kurkonzerte, Fackelwanderungen oder geführte Wanderungen werden regelmäßig im Veranstaltungsprogramm angeboten. Schinken – und Kirschtortenseminare und Aktionswochen wie die Wildwochen sind ein Zeichen der Schwarzwälder Gastlichkeit.

Große Events wie die Größte Schwarzwälder Kirschtorte der Welt (Durchmesser 5,10 Meter) fanden

den jährlichen Bundespressekonferenzen des Allgemeinen Deutschen Tanzlehrerverbandes (ADTV) wurden Tanzneuheiten wie Sirtaki, Hula-Hoop, Macarena oder Lambada vorgestellt, die von hier ihren Weg hinaus in die Welt nahmen. Bekannte Bandleader wie Hugo Strasser, Max Greger und Günter Noris stellten jedes Jahr ihre Tanzplatten des Jahres in Enzklösterle vor. Heute wird mit der „Enzklösterle-Tanzwoche“, verbunden mit Turnierwochenenden, einem Tanz-

Gala-Abend und einer eigenen Tanz-CD, an diese Tradition angeknüpft. Mit den Schwarzwald-Jugendspielen, die im Video-Clip-Dancing in Enzklösterle ausgetragen werden, wird eine neue jüngere Zielgruppe im tänzerischen Bereich angesprochen.

Enzklösterle, ein Wintermärchen

Auch der Wintersport spielt in Enzklösterle eine große Rolle. Insgesamt stehen zwei Skilifte zur Verfügung. Der große Hirschkopflift gilt als der längste im Nordschwarzwald, die Abfahrt wird unter Kennern besonders gelobt. Für Langläufer stehen über 45 Kilometer maschinell gespurte Langlaufloipen zur Verfügung. Der Anschluss an den Skifernwanderweg Nordschwarzwald ist möglich. Für Wanderer und Spaziergänger wird ein Teil der Wege im Winter vom Schnee geräumt, so dass ausgedehnten Winterspaziergängen nichts im Wege steht. In der Adventszeit verwandelt sich der Ort in ein Märchendorf: beleuchtete Märchenbilder im ganzen Ort laden zu einem märchenhaften Spaziergang ein. Der Weihnachtsmarkt unterm Lichterzelt, eine Krippenausstellung für Jedermann und beleuchtete Christbäume an jedem Haus sorgen für eine weihnachtliche Stimmung. Eine romantische Waldweihnacht, Weihnachtsfeiern, das traditionelle Silvesterblasen von den Bergen und der Neujahrs-Umtrunk sind nur ein kleiner Ausschnitt aus dem reichhaltigen Winterprogramm.

Enzklösterle, Vereine und Gewerbe

Neben dem touristischen Gewerbe sind die handwerklichen Betriebe

als Arbeitgeber ein wichtiger Bestandteil des Ortes. Auch die Grundausstattung an Einzelhandelsgeschäften sorgt für eine wichtige Infrastruktur für Einwohner und Gäste gleichermaßen. Die Gemeinde ist zudem am interkommunalen Gewerbegebiet Interkom-Enz-Nagold beteiligt, in dem neue Arbeitsplätze entstehen. Im Ortsteil Nonnenmiß wurde ein neues Baugebiet geschaffen, das insbesondere für die Eigenentwicklung der Gemeinde sehr bedeutungsvoll ist. Neubürger finden hier einen attraktiven Wohnort und eine neue Heimat.

Enzklösterle als kleine Gemeinde mit nur 1.300 Einwohnern kann stolz darauf sein, dass die dörfliche Struktur und der dörfliche Charakter erhalten blieb: eine Grundschule und ein Kindergarten sind im Ort vorhanden.

Vor allem die ortsansässigen Vereine nehmen der Gemeinde viel Jugendarbeit ab, sowohl im sportlichen als auch im musischen Bereich. Die Erfolge, bis zu deutschen Meisterschaften vor allen Dingen im Skisport und die anerkannte musikalische Früherziehung des Musikvereins, unterstreichen die Qualität ihrer Arbeit. Die Kirchen und sonstigen Organisationen sorgen dafür, dass das Zusammengehörigkeitsgefühl in der Gemeinde gestärkt wird.

Enzklösterle, was bringt die Zukunft?

Im letzten Jahr war die Gemeinde vor allem mit der Lösung ihrer Abwasser- und Wasserproblematik beschäftigt.

Durch eine öffentlich-rechtliche Vereinbarung mit der Stadt Bad Wildbad war der Weg frei für einen historischen Schritt in der Abwasserreinigung. Die Gemeinde

ENZKLÖSTERLE

hat einen Abwassersammler nach Nonnenmiß mit einem dadurch notwendigen Regenüberlaufbecken fertiggestellt und wird somit zukünftig alle anfallenden Abwässer auf der Kläranlage der Stadt Bad Wildbad in Christophshof reinigen. Die gemeindliche Kläranlage kann somit aufgegeben werden. Durch die zu erwartenden Synergieeffekte erhofft sich die Gemeinde insbesondere Kosteneinsparungen in diesem Bereich.

Um vier Großmaßnahmen in den Griff zu bekommen, wurde gemeinsam mit den Genehmigungsbehörden ein Zuschusspaket geschnürt, das der Gemeinde 90 Prozent Zuschussmittel im Wasser- und Abwasserbereich verspricht. So kann endlich die Kanalisation des Ortsteils Poppeltal begonnen und die dadurch notwendige Erweiterung der Kläranlage Christophshof angegangen werden. Im Rahmen des Zuschusspaketes werden Gompelscheuer und Poppeltal an die Trinkwasserversorgung der Schwarzwaldwasserversorgung angeschlossen. Nicht zuletzt wird der Kirchweg als wichtigste innerörtliche Nebenstraße saniert.

Im Bereich des Tourismus wurde der Schwarzwald-Adventuregolfplatz auf den Weg gebracht. Unterstützt mit Finanzmitteln des Landes entsteht eine völlig neue Form des Minigolfspiels auf heimischen Materialien des Schwarzwaldes. Ob über Steine, über einen Wasserfilm, über Sandbänke oder eine Bergwiese – das Minigolfspielen wird hier zum Erlebnis. Diese Attraktion, die ein neues Highlight in der Region werden wird, ist mit Kosten von 358.000 DM veranschlagt und wird in zentraler Ortslage neben dem Kurpark entstehen.

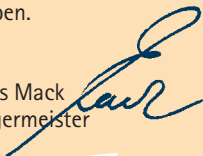
Enzklösterle hat sich beim neugegründeten Naturpark-Schwarz-

wald Mitte/Nord als Naturpark-Modelldorf beworben. Kriterien des Naturparks sollen hier ganz konkret im Ortsgebiet umgesetzt werden. In einer Art Selbstverpflichtung kann das gemeindliche Handeln unter das Motto des Modelldorfes gestellt werden. So entsteht ein Leitbild, das ganz konkrete Formen annimmt und Einzelprojekte auf den Weg bringt. Ob Gastronomie, Forstamt, Gewerbe und Gemeinde – unter dem Dach „Naturpark-Modelldorf“ kann jeder seinen Beitrag zu einer offensiven Vermarktung und einer gemeinschaftlichen Ausrichtung leisten.

Die Gemeinde bleibt im Ganzen aufgerufen, sich touristisch weiterzuentwickeln, um ihrem Image als Urlaubsgemeinde auch in Zukunft gerecht zu bleiben. Dazu gehört, dass der Ort kontinuierlich sein Kurortambiente verbessert. Eine zentrale Aufgabe bleibt hier die Schaffung einer attraktiven Ortsmitte und die Neugestaltung der Ortsdurchfahrt mit Grünzonen, Parkflächen und Flanierwegen. Auch die Zukunft des Hetschelhofgebietes wird die Gemeinde noch beschäftigen, wengleich sich das Anwesen in Privatbesitz befindet. Eine beachtliche Erhöhung der Einwohnerzahl wird ein weiteres Ziel von Enzklösterle sein. So kann eine solide Finanzausstattung gesichert und die Infrastruktur im Ort erhalten bleiben.

In jedem Falle wollen wir das bleiben, was wir seit jeher sind: ein liebevoller, aktiver und innovativer Urlaubsort, in dem der dörfliche Charakter und die Liebesswürdigkeit seiner Bewohner erhalten bleiben.

Klaus Mack
Bürgermeister





- Innen+Außenputz
- Wärmedämmung
- Altbausanierungen
- Trockenausbau
- Gerüstbau
- Fließestrich

75337 Enzklösterle

Jägerweg 6 – Telefon (0 70 85) 73 20 – Fax (0 70 85) 10 69
Internet: www.stukkateur-knaus.de

Schaudel

ELEKTRO-FACHBETRIEB

Beratung · Planung · Kundendienst
Ladengeschäft

Freudenstädter Straße 59 · 75337 Enzklösterle
Telefon (0 70 85) 72 36 / 14 19

HOLZBAU ZWINK

- Zimmerei
- Schreinerei
- Treppenbau
- Parkett
- Klappläden

- Planung und Ausführung
von Innenausbau
- Vollholzmöbel
- Türen und Haustüren
- biologische Oberflächen

75337 Enzklösterle
Tel. 07085 7209

Rohnbachstraße 42
Fax 07085 7289

WIR FÜHREN FÜR SIE AUS:

- Dachstühle aller Art, auch als Bausätze für Selbstbauer!
- Dacheindeckungen
- Dachsanierungen (alles aus einer Hand)
- Gauben – Dachaufbauten
- Dackstockaus- und -umbauten
- Holzvertäfelungen
- Carports – Zäune – Gartenhäuser
- einfach alles rund ums Dach!



Sägerweg 7 · 75323 Bad Wildbach
schweizer-holzbau@t-online.de

Nehmen Sie unverbindlich mit uns
Kontakt auf: Tel. 0 70 81/9 29 30

ENZKLÖSTERLE

Interessantes und Wissenswertes über die Gemeinde Enzklösterle

Einwohner: 1.300

Ausschüsse des Gemeinderats:

- Bau- und Technischer Ausschuss
- Finanz- und Verwaltungsausschuss
- Kindergartenausschuss
- Gemeinsamer Ausschuss der Verwaltungsgemeinschaft Bad Wildbad
- Verbandsversammlung des Zweckverbandes der „Grundschule Oberes Enztal“
- Tourismusausschuss
- Umlegungsausschuss

Gemeindeverwaltung Enzklösterle

Anschrift:

**Rathausweg 5
75337 Enzklösterle**

Sprechzeiten:

Mo.-Fr. 8.00 Uhr bis 12.00 Uhr
Mo. zusätzlich
14.00 Uhr bis 18.00 Uhr

Telefonzentrale:

07085/9233-0

Fax: 07085/9233-99

Sprechzeiten des Notars:
14-tätig Montagnachmittag,
nach vorheriger telefonischer
Absprache. Tel. 07081/1646

Kurverwaltung Enzklösterle

Anschrift:

**Friedenstraße 16,
75337 Enzklösterle**

Öffnungszeiten:

während der Hauptsaison: Mo.-Fr.
8.30 Uhr – 12.00 Uhr

14.00 Uhr – 17.00 Uhr

Sa. 10.00 Uhr – 12.00 Uhr

Öffnungszeiten:

in der Nebensaison:

Mo.-Do. 9.00 Uhr – 12.00 Uhr

14.00 Uhr – 17.00 Uhr

Fr. 9.00 Uhr – 12.00 Uhr

Telefon: 07081/7516

Fax: 07081/1398

E-mail: tourist-info-enzkloe-
sterle@t-online.de

Das Team der Gemeinde- und Kurverwaltung

Von links nach rechts

*Obere Reihe: Florian Munde, Sylvia
Schaal, Nicole Eisele*

*Untere Reihe: Kurgeschäftsführerin
Christiane Klumpp, Carmen Leicht,
Birgit Treiber, Karena Schultheiß,
Bürgermeister Klaus Mack*

*fehlt: Rechnungsamtsleiter Carsten
Kubot*



Bürgermeister

Klaus Mack Tel. 9233-0

E-mail:
klaus.mack@enzkloesterle.de

Sylvia Schaal Tel. 9233-21

E-mail: sylvia.schaal@enzkloesterle.de

Vorzimmer Bürgermeister, Einwohnermeldeamt, Lohnsteuerkarten, Pass-Ausweisamt, Friedhofsamt, Redaktion Amtsblatt, Geschäftsstelle Gemeinderat, Führungszeugnisse, Führerscheinanträge

Carsten Kubot Tel. 9233-30

E-mail:
carsten.kubot@enzkloesterle.de

Finanzverwaltung, Beiträge, Liegenschaften, Bauleitplanung, Gebühren

Birgit Treiber Tel. 9233-40

E-mail:
birgit.treiber@enzkloesterle.de

Kasse, Steuern, Grundbuchamt, Personalwesen, Geschäftsstelle Gutachterausschuss

Karena Schultheiß Tel. 9233-50

E-mail:
karena.schultheiss@enzkloesterle.de

Standesamt, Sozialamt, Ordnungsamt, Gewerbeamt, Rentenversicherungswesen, Bauamt, Lakra-Angelegenheiten, Landesfamilienpass, Schwerbehindertenausweis, Wahlamt

Christiane Klumpp

Kurgeschäftsführerin Tel. 7516

Nicole Eisele

Kurverwaltung Tel. 7516

Carmen Leicht

Kurverwaltung Tel. 7516

Mitteilungsblatt

Druck- und Verlag:

Primo-Verlag Geiger

Industriestr. 45

72160 Horb

Tel. 07451/4185

E-mail: info@primoinfo.de

Herausgeber:

Gemeindeverwaltung Enzkloesterle

Erscheinungsweise:

1x wöchentlich, freitags

Redaktionsschluss:

in der Regel dienstags, 12.00 Uhr

Abonnement:

Bestellung bei der Gemeindeverwaltung Enzkloesterle

Was erledige ich wo im Rathaus?

A-Z	Tel. 9233-Nebenstelle	Zimmer
Amtsblatt	21	3
Ausweise, Pässe	21	3
Bauamt	50	2
Bauleitplanung	30	8
Bürgermeister	0	4
Einwohnermeldeamt	21	3
Finanzverwaltung	30	8
Friedhofsamt	21	3
Führerscheinanträge	21	3
Führungszeugnis	21	3
Gewerbezentralregister	50	2
Gewerbeamt	50	2
Grundbuchamt	40	10
Kasse	40	10
Lakra-Angelegenheiten	50	2
Landesfamilienpässe	50	2

ENZKLÖSTERLE

A-Z	Tel. 9233-Nebenstelle	Zimmer
Liegenschaften	30	8
Lohnsteuerkarten	21	3
Ordnungsamt	50	2
Renten	50	2
Schwerbehindertenausweise	50	2
Sozialamt	50	2
Standesamt	50	2
Steueramt	40	10
Wahlamt	50	2
Wasserzins	40	10
Wohngeldstelle	50	2

Liste der am 24.10.99 gewählten Gemeinderäte der Gemeinde Enzklösterle

Bezeichnung und Anschrift	Telefon
Girrbach Walter (1.stv.Bgm.) Hirschtalstraße 14	75337 Enzklösterle 7642
Steimle Karl-Heinz (2.stv.Bgm.) Schwarzwaldstraße 6	75337 Enzklösterle 7286
Braun Wilfried Freudenstädter Straße 217	75337 Enzklösterle 1668
Frey Karl Rohnbachstraße 12/1	75337 Enzklösterle 7347
Haist Edmund Eschentalweg 12	75337 Enzklösterle 1072
Kern Eugen Rohnbachstraße 29	75337 Enzklösterle 7325
Mast Dieter Im Dieterswäldle 14	75337 Enzklösterle 920060
Schnell Reiner Schneckenalweg 8	75337 Enzklösterle 1235
Seyfried Udo Hirschtalstraße 9	75337 Enzklösterle 7437
Waidelich Stefan Jägerweg 1	75337 Enzklösterle 7463



FRIEDRICH ROTHHAAR
Steuerberater • Rechtsbeistand
(BGB, Handels- und Gesellschaftsrecht)

OlgasträÙe 71 · 75323 Bad Wildbad
75314 Postfach 10 03 51
Tel. (0 70 81) 92 53 – 0 · Fax (0 70 81) 92 53 – 20
www.steuerbuero-rothhaar.de
info@steuerbuero-rothhaar.de

Ihre Reise-Spezialisten:



**REISE- und
VERKEHRSBÜRO
WILDBAD**

Büro Wildbad
König-Karl-StraÙe 7
75323 Bad Wildbad
Tel. (0 70 81) 1 02 85
Fax (0 70 81) 1 02 90

Büro Calmbach
Wildbader StraÙe 6
75323 Bad Wildbad
Tel. (0 70 81) 9 52 81 00
Fax (0 70 81) 7 87 46



FREY-REISEN

Taxi & Krankentransporte

Wildbader StraÙe 29
75337 Enzklösterle
☎ (0 70 85) 76 66
Mobil: 01 70-5 23 25 68

Reisebüro

König-Karl-StraÙe 41
75323 Bad Wildbad
☎ (0 70 81) 13 06
email: Frey.Reisen@startpartner.net
www.freyreisen.de

**Mangeln
und
Bügeln**



*Willst Du Deine Wäsche
glatt und fein,
komm in Angelikas
Kangelstube rein.*

Angelika Haist
SilcherstraÙe 30
72297 Seewald-Besenfeld
Tel. + Fax: 0 74 47 / 12 68

ENZKLOSTERLE

Einen Ortsplan im Original erhalten Sie auf Wunsch im Rathaus oder bei der Kurverwaltung.

Sonstige Behörden und öffentliche Einrichtungen in Enzklösterle

Bezeichnung	Anschrift	Telefon
Bezirksschornsteinfegermeister G. Uftring	Freudenstädter Straße 83,	1291
Festhalle Enzklösterle	Friedenstraße 16,	920283
Freiw. Feuerwehr Enzklösterle	Hirschtalstraße 34	7867
Kommandant Herr Werner		
Friedhof mit Aussegnungshalle	Kirchweg 39	
Friedhof Mittelenztal,	Freudenstädter Straße	
Gemeindebauhof	Wildbader Straße	92294
Gemeindekindergarten	Rohnbachstraße 54	1457
Grundschule Oberes Enztal	Kirchweg 8,	7898
Kläranlage Christophshof		1361
Kurgärtnerei,	Wildbader Straße	92294
Polizeiposten Enzklösterle	Friedenstraße 18	7286
Postagentur Ziegelbauer	Freudenstädter Straße 12	7374
Sporthalle Enzklösterle,	Wildbader Straße 36	1641
Staatl. Forstamt Enzklösterle	Wildbader Straße 5	92501-1
Gewerbegebiet Enzklösterle in Nonnenmiß		Info: 9233-0
Neubaubereich „Nonnenmiß“		Bauplatzinfo: 9233-0
Int. Komm. Gewerbegebiet „Interkom Enz-Nagold“		
(für die Gem./Städte Bad Wildbad, Altensteig, Seewald, Simmersfeld u. Enzklösterle) in Simmersfeld Tel.: 07453/94 61 18 Fax: 07453/94 61 50		

Behörden außerhalb von Enzklösterle

Bez.	Anschrift	Telefon
Landratsamt	Vogteistraße 44-46, 75365 Calw	07051/160-0
Amtsgericht	Schillerstraße 11, 75365 Calw	07051/1688-01
Arbeitsamt	König-Karl-Straße 5-7, 75323 Bad Wildbad	07081/9249-0
Finanzamt	Klosterhof Hirsau, 75365 Calw	07051/587-0
Finanzamt	Wildbader Straße 107, 75305 Neuenbürg	07082/799-0
Landwirtschaftsamt	Klosterhof 1, 72218 Wildberg	07054/9274-0
Notariat	Uhlandstraße 7, 75323 Bad Wildbad	07081/1645
Stattl. Schulamt	Turnhallenstraße 51, 72250 Freudenstadt	07441/560
Straßenbauamt	Oberriedter Straße 5, 75365 Calw	07051/589-0
Straßenmeisterei	Eyachbrücke, 75305 Neuenbürg	07082/2688
Staatl. Vermessungsamt:	Bahnhofstraße 28, 75365 Calw	07051/5890
Gewässerdirektion	Nördlicher Oberrhein, Bereich Freudenstadt Hartranftstraße 19, 72250 Freudenstadt	07441/923-0
Amt für Flurneuordnung und Landentwicklung	Stuttgarter Straße 61, 72250 Freudenstadt	07441/5617-00

Bez.	Anschrift	Telefon
KFZ-Zulassung in der Außenstelle des Landratsamts Calw	Bahnhofstraße 10, 75323 Bad Wildbad	07081/9535-0
Kreishandwerkerschaft	Hermann-Hesse-Platz 3, 75365 Calw	07051/2162
Polizeidirektion	Schlossplatz 3, 75365 Calw	07051/161-0
Staatl. Hochbauamt Pforzheim	Badstraße 39, 75365 Calw	07051/168280
Staatl. Liegenschaftsamt	Schillerstraße 27, 75365 Calw	07051/9249-0

Kirchen

Evangelische Kirchengemeinde	Kirchweg 22
Katholische Kirchengemeinde	Wildbader Straße 25
Neuapostolische Kirchengemeinde	Freudenstädter Straße 66
Evangelischer Brüderverein	Hirschtalstraße 22

Banken und Sparkassen

Raiffeisenbank Oberer Wald e.G.	Freudenstädter Straße 3
Kreissparkasse Calw	Freudenstädter Straße 8
Postbank, 75337 Enzklösterle	Freudenstädter Straße 12

Ärzte

Gemeinschaftspraxis Dr. Hildebrand und Dr. Rosenthal	Kirchweg 41	1700
---	-------------	------

Apotheke

Bezeichnung	Anschrift	Telefon
Enztalapotheke	Friedenstraße 6	7173

Sozialstation

Diakoniestation,	König-Karl-Straße 17, 75323 Bad Wildbad	07081/8291
------------------	--	------------

Bestattungsunternehmer

Günthner	Bad Wildbad	07081/1313
----------	-------------	------------

Massagen, Krankengymnastik

Bezeichnung	Anschrift	Telefon
Dieter Hoffmann	im Hotel Waldhorn-Post	1315
Vincent Derom	Süßbächle 7	1696
Nicolette Munz, Kosmetiksalon Beauty for life,	Am Sonnenhang 12	1052

Med. Fußpflege

Bernd Schöbel

Sägmühleweg 13

7872

Krankenhäuser

Bezeichnung und Anschrift

Telefon

Kreiskrankenhaus, Röntgenstraße 20, 72202 Nagold

07452/961

Kreiskrankenhaus, Eduard-Conz-Straße 6, 75365 Calw

07051/140

Kreiskrankenhaus, Karl-von-Hahn-Straße 120,
72250 Freudenstadt

07441/540

Sana-Krankenhaus, Olgastraße 39, 75323 Bad Wildbad

07081/179-0

Enzkreis-Kliniken Neuenbürg, Marxzeller Straße 46,
75305 Neuenbürg

07082/7961

Ver- und Entsorgung

Bezeichnung und Anschrift

Telefon

Kläranlage Christophshof

1361

Müllabfuhr Landratsamt Calw, Vogteistraße 44-46,
75365 Calw

07051/160462

Stromversorgung

EnBW, Kaiser-Wilhelm-Straße 15, 72250 Freudenstadt

07441/9193-0

Wasserversorgung

Stadtwerke Bad Wildbad

07081/3320

Öffnungszeiten des Recyclinghofs in Bad Wildbad

April – Oktober:

Mo. – Fr. 7.30 – 12.00 Uhr

13.00 – 17.00 Uhr

Sa. 8.00 – 12.00 Uhr

November – März:

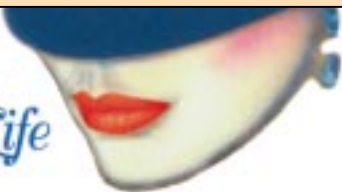
Mo. – Fr. 8.00 – 12.00 Uhr

13.00 – 16.30 Uhr

Sa. 8.00 – 12.00 Uhr

Kosmetikstudio
Beauty for Life

Nicolette Kern



Am Sonnenhang 12
75337 Enzklösterle

Telefon 0 70 85 / 10 52
Telefax 0 70 85 / 10 62



TRENDLINE

Haarstudio

Inh. Beate Frey

Köllbachweg 5
72226 Simmersfeld
Telefon 0 74 84 / 3 49



PRAXIS

für Naturheilkunde und
biologische Therapie

Hans Stiglmeier

Heilpraktiker

Wilhelmstr. 5
75323 Bad Wildbad

☎ 0 70 81 / 21 29
0 65 89 / 21 52

Örtliche Vereine und Institutionen

Ski-Club Enzklosterle

Vorsitzender : Thomas Waidelich,
Kaltenbronn 601,
76593 Gernsbach
Tel. 07224/5808

Sportverein Enzklosterle

Vorsitzender: Gerhard Mayer
Schneckenalweg 2,
75337 Enzklosterle
Tel. 7085/7428

Musikverein Lyra Enzklosterle

Vorsitzender: Siegfried Quetschke,
Hummelbergweg 14,
75337 Enzklosterle
Tel. 07085/7544

Freiw. Feuerwehr Enzklosterle

Kommandant: Walter Werner,
Hirschtalstraße 34,
75337 Enzklosterle
Tel. 07085/7867

Reitverein Enzklosterle

Vorsitzende: Brigitte Schmierer,
Sägmühleweg 10,
75337 Enzklosterle
Tel. 07085/7268

Touristik Verein Enzklosterle

Vorsitzende: Sabine Mast,
Freudenstädter Straße 2,
75337 Enzklosterle
Tel. 07085/7261

VDK-Ortsverband Enzklosterle

Vorsitzender: Günter Arnz,
Am Dietersberg 16,
75337 Enzklosterle
Tel. 07085/1211

DeHoGa Ortsgruppe Enzklosterle

Vorsitzender: Helmut Schäfer,
Am Dietersberg 2,
75337 Enzklosterle
Tel. 07085/9237-0

DRK-Bereitschaft Enzklosterle

Bereitschaftsführer: Dieter Kunz,
Hirschtalstraße 34,
75337 Enzklosterle
Tel. 07085/1364

Seniorenkreis Enzklosterle

Leiter: Günter Arnz,
Am Dietersberg 16,
75337 Enzklosterle
Tel. 07081/1211

Förderverein Rußhütte

Vorsitzender: Walter Bopp,
Ginsterweg 28,
75323 Bad Wildbad
Tel. 07085/7695

Lederhosenstammtisch

Vorsitzender Bruno Janssen,
Freudenstädter Straße 86,
75337 Enzklosterle
Tel. 07085/1730

Tennisclub Enzklosterle

Vorsitzender Dieter Hoffmann,
Am Sonnenhang 4,
75337 Enzklosterle
Tel. 07085/1315

Trachten- und Kindervolks- tanzgruppe Enzklosterle

Vorsitzender: Theodor Gütermann,
Hirschtalstraße 30,
75337 Enzklosterle
Tel. 07085/1399

Fischereiverein Enzklosterle

Vorsitzender: Rolf Förster,
Vogesallee 58,
75173 Pforzheim
Tel. 07231/27241

Kindergartenförderverein

Vorsitzende:
Barbara Mörk-Wilhelm,
Hirschtalstraße 38,
75337 Enzklosterle
Tel. 07085/920083

Förderverein Mühlen-Museum Poppeltal

Vorsitzender: Herbert Wedenig,
Freudenstädter Straße 314,
75337 Enzklosterle
Tel. 07085/7870

Krankenpflege-Förderverein

Vorsitzender: Martin Kohnle,
Kirchweg 22, 75337 Enzklosterle
Tel. 07085/7293

Gefährdetenhilfe-Wegzeichen

Leiter: Wolfgang Isenburg, Hirsch-
talstraße 25, 75337 Enzklosterle
Tel. 07085/ 1431 od. 7157

Tanzsportclub Enzklosterle (TSC)

Vorsitzender: Bürgermeister Klaus
Mack, Rathausweg 5,
75337 Enzklosterle

Projekt X – der Enzklosterle Verein

Vorsitzender:
Bürgermeister Klaus Mack,
Rathausweg 5,
75337 Enzklosterle

Mitglieder des Bundestages/Landtages

Name	Anschrift	Telefon
Mitglieder des Bundestags (Wahlkreis Calw, Freudenstadt)		
Hans-Joachim Fuchtel	Ginsterweg 7, 72213 Altensteig	07453/91323
Renate Gradistanac	Wolfsbergstraße 2, 72202 Nagold	07452/817221

Mitglieder des Landtags (Wahlkreis Calw)

Thomas Blenke	Bergwaldstraße 40, 75331 Gechingen	07056/1575
Beate Fauser	Forststraße 38, 75382 Althengstett	07051/4 03 03

Bildungs- und Lehranstalten

Bezeichnung	Telefon
Grundschule Oberes Enztal in Enzklosterle	07085/7898
Grundschule Oberes Enztal in Bad Wildbad-Sprollenhaus	07085/7640
Grund- und Hauptschule Bad Wildbad	07081/3307
Sonderschule Bad Wildbad-Calmbach	07081/6398
Realschule Bad Wildbad-Calmbach	07081/6387
Enztal-Gymnasium Bad Wildbad	07081/9398-99
Berufliches Schulzentrum Calw-Wimberg	07051/965-0
Berufliches Schulzentrum Nagold	07452/8378-0
vhs Oberes Enztal	07081/9558-0

Freibäder

Bezeichnung und Anschrift	Telefon
Freibad Altensteig	07453/1255
Freibad Calmbach	07081/6155
Freibad Höfen	07081/796237

ENZKLÖSTERLE

Hallenbäder

Name	Bezeichnung	Telefon
Dobel	Parkhallenbad	07083/745-26
Schömberg	Höhenwellenbad	07084/92460
Bad Wildbad	Thermalbewegungsbad	07081/303253
	Palais Thermal	07081/303301
	Städtisches Hallenbad	07081/8159
Freudenstadt	Panoramabad	07441/890620
Bad Liebenzell	Mineral-Thermalbad	07052/408-250
Bad Herrenalb	Thermenbad	07083/8052

Sportstätten

Bezeichnung und Anschrift	Telefon
Sporthalle, Wildbader Straße, Enzklosterle	07085/1641
Sportplätze (Rasenplatz und Kunstrasenplatz)	07085/8600
Bolzplatz (hinter der Sporthalle) Wildbader Straße, Enzklosterle	
Skilift im Hirschtal, Enzklosterle	07085/7621
Skiloipen rund um Enzklosterle	Info 7516
Tennis-Plätze im Sportgebiet Rohnbach, Petersmühleweg	Info 7516

Weitere Freizeiteinrichtungen in Enzklosterle

Bezeichnung	Telefon
Rotwildgehege im Hirschtal	
Waldlehrpfad im Hirschtal	
Flößerseen – Kaltenbachsee in Gompelscheuer und Poppelsee im Poppeltal	
Kohlenmeiler mit Grillhütte und Wiede- und Salbeofen im Rohnbachtal	
Kinderspielplätze: im Naturpark am Kirchweg, im Hirschtal, im Rohnbachtal, in Gompelscheuer	
Bocciabahn bei der Festhalle	
Tischtennis: beim Spielplatz am Kirchweg und in der Sporthalle	
Fitness-Raum in der Sporthalle	(7516)
Tennisplätze im Rohnbachtal	(7516)
Forellen-Angeln in der Enz	(7516)
Riesenrutschbahn im Ortsteil Poppeltal,	7812
Krippen-Ausstellung KRIPPENA 2000, Hirschtalstraße 30,	1399
Kultur-Denkmal „Rußhütte“, Köhlerweg,	7516
Adventure-Golfpark – das abenteuerliche Minigolferlebnis, Wildbader Straße	7516
Urwaldlerlebnis Bärlochkar – Waldpfad im Bannwald	7516

Autohaus Horst Wentsch
CITROËNA - Vertragshändler



Calmbacher Str. 36
75323 Bad Wildbad
Tel. 0 70 81 / 20 69
Fax 0 70 81 / 80 49

Wir tun alles für Ihr Auto



AUTOELEKTRIK
FRITZ MÜLLER
Die Werkstatt für's ganze Auto

Römerweg 13
72297 Seewald-Besenfeld
Telefon (0 74 47) 807

Andrea Zündel



Med. Fußpflege, Massagen
Fußreflexzonenmassage
Energetische Ohrmassage
Lymphdrainage

Staatlich geprüfte Masseurin
Flößerstraße 4
75323 Bad Wildbad / Calmbach

Telefon 0 70 81 - 66 72
Telefax 0 70 81 - 95 22 67

IM DIENSTE
IHRER
GESUNDHEIT

Ausflugsmöglichkeiten in der näheren Umgebung

- | | |
|------------------------|---|
| Hirsau | Klosterruine mit romanischem Eulenturm, Renaissance-Schlossruine, über 900 Jahre alt Aureliuskirche. Im Sommer Klosterspiele, Wildgehege. |
| Calw | Kreisstadt, Geburtsstadt von Hermann Hesse, Marktplatz mit malerischen Fachwerkhäusern, Nikolausbrücke mit Kapelle (um 1400 erbaut), Heimatmuseum |
| Bad Wildbad | Staatsbad für Bewegungstherapie, Kurpark, Fürstenbad Palais Thermal, Bergbahn auf den Sommerberg – schönes Wandergebiet, Naturschutzgebiet Wildsee-Hochmoor, Flößermuseum, berühmt für seine Bäder, Bike-Park |
| Bad Teinach-Zavelstein | Traditionsreiches Heilbad und romantischer Luftkurort, Thermalbad, Kurpark, Schwarzwaldhäuser im Teinachtal –schönes Gebiet für Spaziergänge und Wanderungen, Burgruine Zavelstein (um 1100 erbaut) |
| Baiersbronn | Märchenmuseum, Naturschutzzentrum Ruhestein, Gourmetrestaurants |
| Freudenstadt | Größter Marktplatz Deutschlands, historische Stadt, Glasbläserei, Schaubergwerk, Waldgeschichtspfad, Naturerlebnispfad |
| Neubulach | Historischer Stadtkern, Stadtmauer und Stadttor, historisches Silberbergwerk (Führung April – Oktober), Mineralienmuseum |
| Seewald-Erzgrube | Stausee Nagoldtalsperre, Möglichkeiten zum Segeln, Surfen, Baden |
| Weil der Stadt | Geburtsstadt des Astronomen Kepler, Kepler-Museum, mittelalterliches Stadtgepräge |
| Tiefenbronn | Maria Magdalenenkirche (um 1350) mit Glasfenstern (1370), Magdalenenaltar von Lukas Moser (1431), Hochaltar von Hans Schüchlin (1469) |
| Pforzheim | Goldstadt und Zentrum der deutschen Schmuck- und Uhrenindustrie, Edelsteinausstellung, Technisches Museum der Schmuck- und Uhrenindustrie, Wildpark, Alpengarten. |
| Neuenbürg | Malerische Stadt an der Enz, Besucherbergwerk – ehem. Eisenerzbergwerk (Führung April – Oktober), Nordschwarzwaldmuseum im Schloss |
| Maulbronn | Besichtigung des fast vollständig erhaltenen Zisterzienserklosters – seit 1555 ev. Klosterschule, bekannt durch namhafte Schüler wie Hermann Hesse u.a. |



EDEKA-Markt Girrbach

Sonnenstr. 2
72297 Seewald-Besenfeld
Tel. 0 74 47/21 25

Christophstr. 20
75323 Bad Wildbad-Sprollenhaus
Tel. 0 70 85/72 23



Obst- und Gemüsehandel
Inh. Ewald Schmid

Kaltenbronner Straße 3 · 75323 Bad Wildbad
Telefon (0 70 85) 72 47 und 72 78

GL COMPUTER

Kniebisstrasse 30
72297 Besenfeld

Telefon 0 74 47 / 29 14 29
Fax 0 74 47 / 29 10 50
e-Mail: Info@gl-computer.de

- **Computer**
- **Netzwerke**
- **Service**

... immer gut beraten

Unser Sortiment:

- Gardinen
- Bettwaren
- Bodenbeläge
- Haustextilien
- Einbauküchen
- Tapeten/Trockenbau
- Parkett/Laminat
- Sonnenschutz
- Polsterarbeiten
- Farben

ROTHFUSS

Das große Haus für Raumgestaltung

Kernerstraße 209
75323 Bad Wildbad
Tel. (0 70 81) 25 96
Fax (0 70 81) 32 10

Seit 100 Jahren
Garantie für
Qualität

Meisterbetrieb

DIE RAUMGESTALTER



bergle baustoffe

Bergle & Co. GmbH
75323 Bad Wildbad · König-Karl-Straße 113
Tel. 0 70 81/22 92 · Fax 0 70 81/35 01

Unsere Öffnungszeiten: Mo.–Fr. 7.00 – 18.00 Uhr
Sa. 7.00 – 12.00 Uhr

Kappler

Bau- & Kunstschlosserei Stahlbau



Treppen- u. Balkongeländer
Edelstahlverarbeitung
Stahltore u. Türen
Schweißfachbetrieb DIN 18800
Markisen

72297 Seewald-Besenfeld
Urnagolder Straße 31

Tel. 0 74 47/29 10 38
Fax 0 74 47/29 10 58

IMPRESSUM

Lechstraße 2, 86415 Mering,
Postfach 11 47, 86408 Mering
Telefon 0 82 33/3 84-0,
Telefax 0 82 33/3 84-1 03

Diese Broschüre finden Sie unter:
Internet: <http://www.weka-cityline.de>,
E-Mail: info@weka-cityline.de

In unserem Verlag erscheinen:
Broschüren zur Bürgerinformation,
Heiraten, Wirtschaftsförderung, Umwelt-
schutz und zum Thema Bauen.

Herausgegeben in Zusammenarbeit mit
der Kommune.

Änderungswünsche, Anregungen
und Ergänzungen für die nächste Auflage
dieser Broschüre nimmt die Verwaltung
oder das zuständige Amt entgegen.



WEKA Informationschriften- und Werbefachverlage GmbH

Titel, Umschlaggestaltung sowie Art und
Anordnung des Inhalts sind zugunsten
des jeweiligen Inhabers dieser Rechte
urheberrechtlich geschützt. Nachdruck
und Übersetzungen sind – auch auszug-
weise – nicht gestattet.

Nachdruck oder Reproduktion, gleich
welcher Art, ob Fotokopie, Mikrofilm,
Datenerfassung, Datenträger oder
Online, nur mit schriftlicher Genehmi-
gung des Verlages



© Copyright 2001 by WEKA
75337050/02/FM Mü/Lien

Printed in Germany 2001
Akquisition: Bernd Kuntzer
Verkauf: Fred Küster, Alexander Heinrich
Herstellung: Petra Sedlmair

Notruftafel

Bezeichnung	Telefon
Überfall, Verkehrsunfall	110
Feuerwehr, Notruf	112
Feuerwehrkommandant (Herr Walter Werner)	07085/7867
Polizei-posten Enzklosterle	07085/7286
Unfallrettungsdienst/Krankentransporte	19 222
DRK-Bereitschaft Enzklosterle	07085/1364
Stromausfall: EnBW in Freudenstadt	07441/91930
Störung der Wasserversorgung:	
Gemeinde Enzklosterle	07081/9233-30
oder Bauhofleiter Werner	07085/7867
THW Calw	07051/ 1 25 92

● Wohnheim

● Pflegeheim

● Betreute Seniorenwohnungen

 *Seniorenheim Besenfeld*



72297 Seewald-Besenfeld · Freudenstädter Straße 29 · Telefon 0 74 47 / 5 62 · Fax 575



Reichhaltiges Sarglager
Erledigung sämtlicher
Formalitäten
Überführungen
In- und Ausland

**Bestattungs-Institut/Schreinerei
Wilhelm Günthner & Sohn**

Langwiesenweg 53
75323 Bad Wildbad
Telefon 070 81 / 13 13 – 14
oder 070 81 / 81 42
Fax 070 81 / 32 62

ENZKLÖSTERLE

Hotel Waldhorn-Post

Familie Schmid • Wildbader Straße 1 • 75337 Enzklosterle • Telefon 07085/9239-0 • Telefax 07085/92293



Abholung mit Hotelbus,
egal wo Sie wohnen!

CAFE AM KURPARK

Inh. Silvia Amos

Öffnungszeiten: 10.00 – 18.00 Uhr

Montag: 14.00 – 18.00 Uhr (Winter geschlossen)

Friedensstr. 12 · Tel. 0 70 85 / 92 01 25 · 75337 Enzklosterle

SCHWARZWÄLDER BÄCKEREI HANSELMANN

Feine Backwaren & Konditoreiwaren,
Lebensmittel und Zeitschriften

Simmersfeld · Altensteiger Straße 11 · Telefon 0 74 84 / 3 86

Getränke-Markt

Inh. Rolf Haller

OBERES ENZTAL

Wein- und Spirituosen-Fachgeschäft
75337 Enzklosterle
(ehem. Postamt)

TEL.: 07085/ 92 02 22

FAX : 07085/ 92 02 21



Mo-Fr. 9.00 bis 12.00 Uhr/15.00 bis 18.00 Uhr Samstag 8.00 bis 13.00 Uhr. Mittwoch-Nachmittag geschlossen