



Zell *im Wiesental*

mit den 6 Ortsteilen

Adelsberg

Atzenbach

Gresgen

Mambach

Pfaffenberg

Riedichen



Bürgerinformationsbroschüre



IMPRESSUM

Herausgegeben in Zusammenarbeit mit der Stadt Zell im Wiesental. Änderungswünsche, Anregungen und Ergänzungen für die nächste Auflage dieser Broschüre nimmt die Stadt Zell im Wiesental entgegen. Titel, Umschlaggestaltung sowie

Art und Anordnung des Inhalts sind zugunsten des jeweiligen Inhabers dieser Rechte urheberrechtlich geschützt. Nachdruck und Übersetzungen in Print und Online sind – auch auszugsweise – nicht gestattet.

Fotos: Seite 4: Gabriele Decker, Zell, Ulrike Klumpp, für Ferienregion Südwärts, alle anderen Fotos: Fotoarchiv der Stadt Zell im Wiesental; Bürgerinterviews: Rolf Marian, mediaprint WEKA info verlag gmbh

■ PUBLIKATIONEN ■ INTERNET ■ KARTOGRAFIE ■ WERBEMITTEL

mediaprint WEKA info verlag gmbh
Lechstraße 2, D-86415 Mering
Tel. +49 (0) 8233 384-0
Fax +49 (0) 8233 384-103
info@mp-infoverlag.de

www.mp-infoverlag.de
www.alles-deutschland.de
www.mediaprint.tv

79669050/2. Auflage/2010



mediaprint
infoverlag



Herzlich willkommen in Zell im Wiesental



Verehrte Leserin, verehrter Leser,

wir freuen uns, Ihnen mit dieser Broschüre Wissenswertes über Zell im Wiesental und das Zeller Bergland vermitteln zu können.

Die Stadt Zell im Wiesental befindet sich mitten in einem enormen Umbruch nach der Zeit der beherrschenden Textilindustrie.

Zell steht angesichts des prognostizierten Bevölkerungsrückgangs vor großen Herausforderungen. Diese wollen wir gerne annehmen.

Wir laden Sie ein, uns dabei zu unterstützen. Lesen Sie dazu unser Leitbild mit unseren Stärken und Zielen und informieren Sie sich über unsere Partner flussauf- und -abwärts der Wiese:

www.zell-im-wiesental.de und
www.suedwaerts.com.

Ich grüße Sie freundlichst Ihr

Rudolf M. Rümmele



Seite

1	Vorwort des Bürgermeisters
3	Geschichte
5	Constanze Weber, verheiratete Mozart
6	Branchenverzeichnis
8	In Zell kann man schön leben!
9	Unser Rathaus
10	Ortsverwaltungen
12	Der Gemeinderat
13	Organigramm – Neuordnung der Stadtverwaltung
14	Telefonverzeichnis der Stadtverwaltung
15	Telefonverzeichnis der Stadt Zell im Wiesental

Seite

16	Was erledige ich wo?
19	Gebühren
20	Verkehrsanbindungen
21	Freizeit und Kultur
25	Wiesentäler Textilmuseum
26	Schulen
28	Erwachsenenbildung
29	Kindergärten und Kindertagesstätten
30	Gesundheitswesen: Ärzte · Zahnärzte · Frauenärzte · Krankenhäuser
32	Notruftafel
U2	Impressum

U = Umschlagseite



Bei uns sind Sie herzlich willkommen!

Unsere Experten bieten Ihnen kompetente und individuelle Beratung.

In unseren Kompetenzcentern erhalten Sie die ganze Bandbreite moderner Finanzdienstleistungen. Von der privaten Altersvorsorge über Beteiligungen bis hin zu speziellen Fragen der Unternehmensfinanzierung.

Kommen Sie zu uns – wir freuen uns auf Sie.

 **Sparkasse
Schopfheim-Zell**

79669 Zell, Schönauerstraße 13, Telefon/Fax: 07625/136-0, -499, www.sparkasse-schopfheim-zell.de



Eingebettet im klimabegünstigten Tal der Wiese, umrahmt von den Aussichtspunkten Hohe Möhr (983 m), Zeller Blauen (1077 m) und Rümmelesbühl (775 m) liegt der Erholungsort Zell im Wiesental. Im Jahr 1275 erstmals urkundlich erwähnt ist Zell seit 1810 mit den Stadtrechten ausgezeichnet und bildet den Mittelpunkt des von herrlichen Tannen- und Mischwäldern umgebenen „Zeller Berglandes“.

Lange Zeit war die Stadt als Industriestandort bekannt und Sitz mehrerer Spinnereien und Webereien. Noch heute ist der Markenname „Irisette“ bekannt für qualitativ hochwertige Bett- und Tischwäsche. Schon Ende der 1960er Jahre zeichneten sich aber große Probleme bei der tex-

tilen Produktion im Wiesental ab. Seit dem endgültigen Niedergang der Textilindustrie Anfang der 1990er Jahre befindet sich Zell im Wiesental in einem enormen Strukturwandel – weg von der Industriestadt hin zum attraktiven Wohnort mit gesunden Handwerksbetrieben und etlichem Kleingewerbe. Der textilen/industriellen Vergangenheit ist das lebendige und sehenswerte Wiesentäler Textilmuseum (www.wiesentaeler-textilmuseum.de) gewidmet.

Eine bedeutende Rolle in der Geschichte der Stadt Zell im Wiesental spielt die Familie Weber, deren Nachfahren weltweit Musikgeschichte geschrieben und sie beeinflusst haben. Fridolin Weber I, der Großvater des Komponisten Carl Maria von

Weber, war hier von 1721 bis 1739 Amtmann. Franz Anton von Weber, der Vater des Komponisten wurde in Zell geboren. Nach damaligem Recht war Carl Maria von Weber am Geburtsort seines Vaters, also in Zell heimatberechtigt. Von 1754 bis 1763 war Fridolin Weber II ebenfalls Amtmann in Zell. Dessen Tochter Constanze, die spätere Ehefrau von Wolfgang Amadeus Mozart, wurde am 5. Januar 1762 in Zell im Wiesental geboren. Zur Erinnerung an diese beiden Weber-Nachkommen sind im Café „Fräulin“ die Carl-Maria-von-Weber-Stube und im Hotel „Löwen“ die Constanze-Mozart-Stube eingerichtet (www.constanze-mozart.de). Dass die Erinnerung an die Familie Weber so lebendig ist, hat die Stadt besonders den Nachforschungen ihres



Christian Schelb, Malermeister Zell-Mambach:

Ich mag in Zell die gute Perspektive und das entgegenkommende Engagement. Außerdem ist das Vereinsleben klasse, genau wie der große Erholungswert im Ort.



FARBECKE
Christian Schelb
Malermeister

**Beratung – Malerarbeiten – Farbverkauf
am Haus – im Haus – ums Haus**

**79669 Zell-Mambach – Ortsstraße 12
Tel. 0 76 25 / 3 20 – Fax 0 76 25 / 85 73**

**ELEKTRO
RÜMMELE**



GmbH

- ELEKTROTECHNIK
- ENERGIETECHNIK
- NETZWERKTECHNIK
- SCHALTSCHRANKBAU
- AUTOMATISIERUNGSTECHNIK

**Moosmatt 3
79685 Hög-Ehrsberg
Tel.: 07625-1416
www.elektroruemmele.de**



Foto: Gabriele Decker, Zell

Foto: Ulrike Klumpp für Ferienregion Südwärts

1998 verstorbenen Ehrenbürgers, des weit über die Region hinaus bekannten Mundartdichters und Schriftstellers Gerhard Jung zu verdanken. Zell im Wiesental ist seit jeher für ein reges Vereinsleben bekannt. An die 100 Vereine beleben die Stadt in einzigartiger Weise. Einen Besuch wert sind immer die vielen Festivitäten wie etwa das Sonnenblumenfest, Trachten-, Brauchtums- und Germanenfeste, die Märkte zur Fasnacht und zur

Kirchweih und natürlich die weithin bekannte traditionelle und originelle „Zeller Fasnacht“. Durch besondere kulturelle Ereignisse wie Ausstellungen bedeutender Künstler aus Zell und der Region, die „Zeller Freilichtspiele“ oder Konzerte sowohl der heimischen Musikvereine als auch national und international bekannter Künstler sowie auch der alle 3 Jahre stattfindende Gerhard-Jung-Mundartwettbewerb hat sich

Zell im Wiesental in den letzten Jahren einen Namen gemacht. Das Zeller Bergland mit der Kernstadt Zell und den Teilorten Adelsberg, Atzenbach, Gresgen, Mambach, Pfaffenberg und Riedichen bietet neben der Kultur auch vielfältige Freizeitmöglichkeiten wie herrliche Wanderwege, Rad- und Mountainbikewege, Nordic-Walking-Zentrum, beheiztes Freibad, Wildgehege, Langlaufloipe und einiges mehr.

MALER
RÄUBER
MALER
ANSICHTEN

FÜR FARBIGE

Inh. Kurt Räuber

Gottfried-Fessmann-Str. 2
79669 Zell im Wiesental
Telefon 07625 7878

mk BAU

Hoch-, Tief- und Stahlbetonbau,
 Außenanlagen, Sanierung, Abbruch und Planung

Schönauer Straße 46 b
 79669 Zell im Wiesental

Maik Kiefer
 Maurer- und Betonbauer-
 Meister

Telefon 0 76 25 / 20 39 60
 Fax 0 76 25 / 91 14 36
 Mobil 01 74 / 3 48 30 49

E-Mail info@mkbau-zell.de
 Internet www.mkbau-zell.de



*Die Nachwelt verdankt letztendlich Constanze Mozart
das musikalische Erbe ihres Gatten und machte
Wolfgang Amadeus Mozart zu dem wohl
berühmtesten Komponisten aller Zeiten.*

„Constanze Weber ist die Frau, die mit 20 Jahren Mozart heiratete und ihn mit 29 begraben musste. Sie ordnete die maroden Finanzen und umschmeichelte ihn mit ausgefallenen Gerichten.“ So beantwortet Edelgard Abenstein in einem Artikel für das Deutschlandradio Kultur die Frage nach der Frau, die in der Wissenschaft höchst umstritten – und erst in jüngerer Zeit in positivem Licht – dargestellt wird.

Geboren wurde Constanze Nissen-Mozart am 5. Januar 1762 in Zell im Wiesental. Als sie Mozart 1777 kennen lernt, ist sie nicht seine erste Wahl. Er verliebt sich in die zwei Jahre ältere Schwester Aloysia, die diese Liebe aber nicht erwidert. Erst als Mozart 1781 in Wien wieder auf Constanze trifft, beginnt die Liaison der beiden, die später in die Hochzeit 1782 mündet.

Mozart ist zu diesem Zeitpunkt längst nicht mehr das umjubelte Wunder-

kind. Constanze ließ sich auf einen Künstler ein, der arm war und ohne jede Fortune, kein bisschen schön, mit ungehobelten Manieren, vorlaut, frech und bei allem Fleiß und rastloser Arbeitswut bedrohlich wenig realitätstüchtig. Mit der Heirat Constanzes aber begann für Mozart ein künstlerischer Höhenflug und auch die Ehe der beiden ist harmonisch. Das Paar zeugt sechs Kinder von denen allerdings nur zwei überleben: Carl Thomas und Franz Xaver Wolfgang.

Geprägt war diese Ehezeit aber nicht nur von Liebe und Harmonie, sondern auch von dauerhaften finanziellen Problemen. Denn obwohl Mozart mit seiner Musik gut verdiente, hat er nie gelernt sparsam zu wirtschaften. Die Folge: Als Mozart 1791 stirbt hinterlässt er neben seinen Noten nur Schulden. Trotzdem verkaufte Constanze die vorhandenen Autographen, sprich die eigenhändigen Nie-

derschriften ihres Mannes, erst 1799/1800 an einen Verleger und bewahrte so das musikalische Werk ihres Gatten.

1809 heiratete Constanze ihren zweiten Mann Nicolaus von Nissen und zog mit ihm nach Kopenhagen. Der dänische Legationssekretär und Diplomat war bereits zu diesem Zeitpunkt ein großer Bewunderer Mozarts. Das Paar bereiste zwischen

1820 und 1824 Italien und Deutschland, bevor es im August 1824 nach Salzburg ging. Spätestens hier begannen Constanze und von Nissen mit den Arbeiten für die erste Biographie Mozarts, die 1828 erschien. Von Nissen erlebte die Fertigstellung nicht mehr, er starb 1826. Constanze Nissen-Mozart, die ihrem Heimatort Zell stets verbunden war, blieb bis zu ihrem Tod am 6. März 1842 in Salzburg.

Informationen:

Bürgermeisteramt Zell im Wiesental

Telefon: 07625 133-0

Telefax: 07625 133-810, -820

E-Mail: info@stadt-zell.de

Internet: www.zell-im-wiesental.de

Zeller Bergland Tourismus e.V.

Telefon: 07625 924092

Telefax.: 07625 328571

E-Mail: info@zeller-bergland.de

Internet: www.zeller-bergland.de



Wir inszenieren Licht ...
... für den Fahrzeuginnenraum



Wir sind mit unserem Know-how marktnaher Entwicklungspartner und Systemlieferant fast aller Automobilhersteller der Welt. Spitzentechnologie, modernste Fertigungsverfahren, unser Qualitätsmanagement-System, leistungsfähige Logistik sowie weltweite Standorte für Fertigung und Vertrieb garantieren unseren Unternehmenserfolg. Heute beschäftigt der Hella-Konzern weltweit mehr als 22.000 Mitarbeiter. Als selbständiges Tochterunternehmen der Hella-Gruppe mit Standort Südbaden bauen wir unsere führende Marktposition im Bereich automobiler Innenbeleuchtung kontinuierlich aus.

Hella Innenleuchten-Systeme GmbH
Maienbühlstraße 7, 79677 Wembach
Telefon: 0 76 73 82 07 - 0
info.his@hella.de
www.hella-innenleuchten.de



- Beton- und Maurerarbeiten
- Neu- und Umbauten
- Altbausanierung
- Kaminbau
- Reparaturarbeiten
- Verbundsteinarbeiten
- Renovierungen
- Gerätevermietung
- Kanalisationsarbeiten



Pfaffenberg 36 · 79669 Zell i. W.
Tel. 07625 928570 · Fax 07625 928571
Mobil 0174 9205981
www.baugeschaeft-steinebrunner.de
info@baugeschaeft-steinebrunner.de

VICTORIA

*Die gute Adresse
für Versicherungen*

**Versicherungen
Bausparen
Kapitalanlagen
Betriebliche Altersversorgung**

Thomas Maier und René Michel
Schwarznauring 5 – 79669 Zell – Tel. 07625/920100
E-Mail: Thomas.Maier@victoria.de

Liebe Leserinnen, liebe Leser!

Hier finden Sie eine wertvolle Einkaufshilfe, einen Querschnitt leistungsfähiger Betriebe aus Handel, Gewerbe und Industrie, alphabetisch geordnet. Alle diese Betriebe haben die kostenlose Verteilung Ihrer Broschüre ermöglicht. Weitere Informationen finden Sie im Internet unter www.alles-deutschland.de.

Branche	Seite	Branche	Seite
Autohäuser	18, 29	Freier Versicherungsmakler	31
Automatisierung	20	Friseur	15
Automatisierungstechnik	29		
		Gartenbau	9
Baugeschäft	6	Gasthaus	23
Bauunternehmen	4	Gasversorgung	32
Betonbau	4	Geotechnisches Institut	17
Bettwäsche	25		
Busunternehmen	27	Hausverwaltung	7
		Heizungsbau	8, 12
Campingplatz	22	Hotel	23
Elektrotechnik	3	Industrie	6, U4
Energiedienstleister	32	Ingenieurbüros	17, U3
Erdbau	9		
Ergotherapie	30	KFZ-Reparaturen	18

Ihr Fachgeschäft für
Fairen Handel

Weltladen Cabanja

Zell, Kirchstr. 4, Tel. 076 25 / 92 86 00
cabanja@t-online.de

Öffnungszeiten:
Mo bis Sa 9–12 Uhr · Mo, Di, Do, Fr 15–18 Uhr



Branche	Seite	Branche	Seite
Konfektionierung	U3	Sozialstation	31
Lohnabfüllung	U3	Sparkasse	2
		Steuerberater	12
Malerfachbetrieb	3, 4, 15	Tagespflege	31
Metallbau	U3	Tankstelle	29
Optik	7	Verfahrenstechnik	29
Pension	23	Verpackung	U3
Pflegeheim	30	Versicherungen	6
Planungsbüros	17, U3	VR-Bank e.G.	7
Preis-Wert-Verkauf	25	Weltladen	6
Reisebüro	27	Zeller Bergland Touristik e.V.	7
Restaurants	8, 22		
Sanitärinstallation	12		
Schlosserei	U3		
Schmuck	7		
Schreinerei	9		
Seniorenwohnanlage	30		

U = Umschlagseite

Ihr Fachgeschäft für:

- moderne Brillen
- ganggenaue Uhren
- aparten Schmuck

- amtlich anerkannte
Sehteststelle



Inh.: Gerhard Krepinsky

Schopfheimer Straße 7 · Telefon: 0 76 25/2 93
79669 ZELL IM WIESENTAL



HAUSVERWALTUNGEN MOND GMBH

- WEG-Verwaltung
- Mietverwaltung von Wohn- und Gewerbeimmobilien
- Abrechnungserstellung im Einzelauftrag

Am Schlößle 1
79669 Zell im Wiesental

Tel. 07625/1663 Fax /7784
mail: ra-mond@t-online.de



VR-Bank eG
Schopfheim-Maulburg

Ihr leistungsstarker Partner in allen
finanziellen Angelegenheiten!

Bahnhofstr. 2 • 79650 Schopfheim
Hermann-Burte-Str. 5 • 79689 Maulburg
07622 683-0

www.vr-b.de



...erleben ...erfahren ...genießen ...
Zell im Wiesental
www.zeller-bergland.de

Schopfheimer Straße 3
79669 Zell im Wiesental
E-Mail: info@zeller-bergland.de
Tel. 0 76 25 – 92 40 92
Fax 0 76 25 – 32 85 71

Unsere Öffnungszeiten:

Mo. – Fr. 9.00 – 12.00 Uhr
Mo. – Fr. 14.30 – 16.30 Uhr
Mi.-Nachmittag geschlossen

In Zell kann man schön leben!



Foto: Stadtarchiv



Anneliese Sigg:

Mir gefällt die Fasnacht mit den zwei großen Umzügen. Einfach super!

Als Einwohner von Zell im Wiesental genießen Sie viele Vorteile einer kleinen Stadt:

Einkaufsmöglichkeiten, Banken, Postagentur und Gastronomie in unmittelbarer Nähe.

Als Besucher von Zell im Wiesental sind Sie herzlich willkommen. Wir freuen uns über alle, die einige Stunden oder Tage in Zell verbringen um angenehme und sonnige Zeiten mit uns zu teilen.

Ein vielfältiges Bildungsangebot können Kinder, Jugendliche, aber auch Erwachsene nutzen und für die Freizeit warten ein Freibad, das Jugendzentrum und eine herrliche Landschaft auf Sie.

Zahlreiche Kultur- und Sportvereine bieten Mitgliedern und Gästen ein reiches Betätigungsfeld, Spiel und Spaß.

Verkehrsverbindungen von und nach Zell sind seit Dezember 2004 mit dem

neuen Fahrplan der Zug-Linie S6 Basel – Zell besser denn je. Am Wochenende bis spät abends und unter der Woche im 1/2-Stundentakt sind der Mobilität kaum noch Grenzen gesetzt.

Gute Anschluss-Busverbindungen finden Sie auch von Zell über Schönau zum Feldberg.

Und mehrmals täglich fahren Busse ins Zeller Bergland.



Fachbetrieb nach § 19 (1) WHG Heizölverbraucheranlagen

Hanspeter Sprich
 Adelsberg 8a · 79669 Zell im Wiesental
 Telefon 0 76 25 / 92 47 76 · Fax 0 76 25 / 9 28 48 66
www.hanspeter-sprich.de · hanspeter.sprich@t-online.de

Landgasthof *Zum Gässle*

Gresgen 21a · 79669 Zell im Wiesental · Telefon 0 76 25 / 80 88



- gut bürgerliche Küche
- Café und hausgemachte Kuchen
- Hausspezialitäten u. a. Cordon-Bleu, Schwarzwälder Kirschtorte, eigene Salatsoßenkreation
- schöne Sonnenterrasse

Dez.-April: Mi.-Fr. 11 – 24 Uhr Sa.+So. 10 – 24 Uhr Mo.+Di. Ruhetag	Mai.-Nov: Di.-Fr. 11 – 24 Uhr Sa.+So. 10 – 24 Uhr Mo. Ruhetag
--	--

Unser Rathaus



Wir freuen uns, wenn Sie uns in unserem modernen Rathaus besuchen.

Im Bürgerbüro werden wir all Ihre Fragen beantworten und Ihre wichtigen Anliegen erledigen.

Wo Ihre Wünsche bearbeitet werden und unter welcher Telefonnummer Sie die richtigen Sachbearbeiter/Innen erreichen, erfahren Sie auf der Seite: Was erledige ich wo?

Unsere Öffnungszeiten im Rathaus

Montag	8.30 – 12.30 Uhr / 14.30 – 18.00 Uhr
Dienstag und Donnerstag	8.30 – 12.30 Uhr / 14.30 – 16.30 Uhr
Mittwoch	8.30 – 12.30 Uhr
Freitag	8.00 – 13.00 Uhr

Unsere Öffnungszeiten im Bürgerbüro

Montag und Donnerstag	8.30 – 12.30 Uhr / 14.30 – 18.00 Uhr
Dienstag	8.30 – 12.30 Uhr / 14.30 – 16.30 Uhr
Mittwoch	8.30 – 12.30 Uhr
Freitag	8.00 – 13.00 Uhr



Stephanie Fritz, Zell:

Ich schätze die gute Lage und die Nähe zu Basel und dem Schwarzwald. Die bodenständigen Menschen sind immer gut zu haben. Außerdem mag ich an Zell, dass meine ganze Familie hier lebt.



SRZ

- Innenausbau
- Objekteinrichtung
- Fertigbauteile
- Fon 0 76 25 - 76 53
- Fax 0 76 25 - 10 54

Schreinerei Gerhard Rümmele
D-79669 Zell i.W., Gartenstraße 28
ruemmele@srz-ruemmele.de
www.srz-ruemmele.de



GARTEN-,
LANDSCHAFTS-
ERDBAU

Unterdorf 2, 79669 Zell-Riedichen
Telefon 0 76 25/70 87
Telefax 0 76 25/92 83 23
Mobil 01 76/10 04 31 44
E-Mail phi-ber.gmbh@web.de



Adelsberg



Atzenbach



Gresgen

In den Ortsteilen der Stadt Zell bieten die jeweiligen Ortsvorsteher vor allem für Fragen, die Ihren Wohnort in einer der sechs Ortschaften betreffen, einmal in der Woche ihre Sprechzeiten an:

Ortsverwaltung Adelsberg

Telefon: 07625 209

Ortsvorsteher Klaus Berger

Telefon: 07625 1737 privat



Ortsverwaltung Atzenbach

Telefon: 07625 918368

Ortsvorsteherin Angelika Sprich

Telefon: 07625 7928 privat

E-Mail: sprich.zell@freenet.de



Ortsverwaltung Gresgen

Telefon: 07625 279

Ortsvorsteher Peter Eichin

Telefon: 07625 7356 privat

E-Mail: peter.m.eichin@online.de





Ortsverwaltung Mambach

Telefon: 07625 212

Ortsvorsteher Klaus Wetzel
Telefon: 07625 924042 privat
E-Mail: k-wetzel@t-online.de



Mambach

Ortsverwaltung Pfaffenberg

Telefon: 07625 249

Ortsvorsteher Harald Fritz
Telefon: 07625 7167 privat
E-Mail: leo-pfaffenberg@t-online.de



Pfaffenberg

Ortsverwaltung Riedichen

Telefon: 07625 228

Ortsvorsteherin Christa Rätzer
Telefon: 07625 8636 privat
E-Mail: chraetzer@aol.com



Riedichen

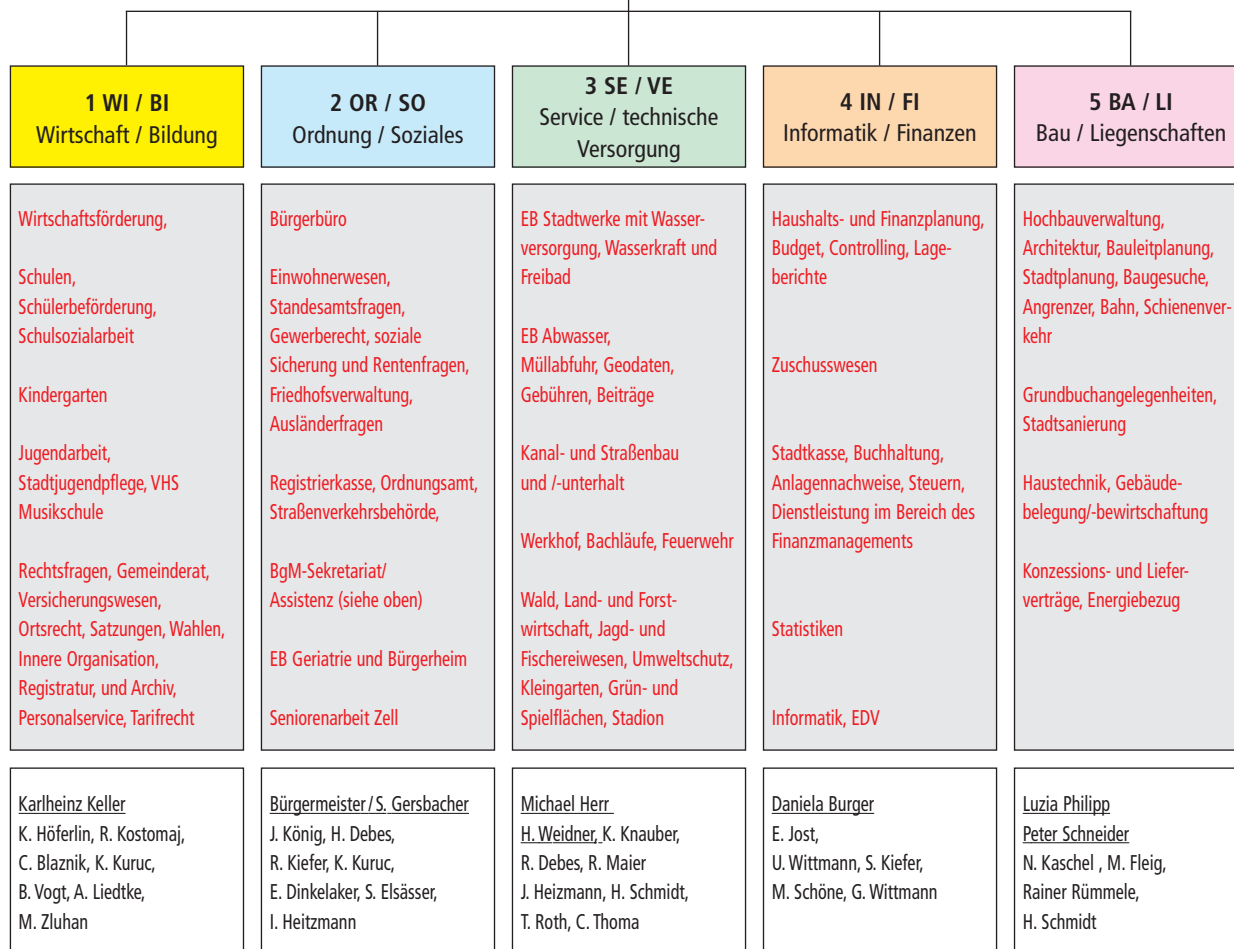
Neuordnung der Stadtverwaltung

Info-Telefon 133-0



Bürgermeister

mit diversen Stabsaufgaben im organisatorischen Bereich sowie
 Öffentlichkeitsarbeit, Jubiläen, Ehrungen, Ortsverwaltungen, Kultur, Lokale
 Agenda, Städtepartnerschaft, Tourismus, Eventmanagement
 Zeller Nachrichten - redaktioneller Teil -





Leitung der Stadtverwaltung

Bürgermeister: Rudolf M. Rümmele 133-610

E-Mail: ruemmele@stadt-zell.de

Sekretariat: Sabine Elsässer 133-620

E-Mail: elsasser@stadt-zell.de

Sekretariat, Ehrungen, Jubilare, Eventmanagement,

Kultur, Lokale Agenda 21, Öffentlichkeitsarbeit,

Städtepartnerschaft, Tourismus

Zeller Nachrichten – redaktioneller Teil: Inge Heitzmann 133-630

E-Mail: i.heitzmann@stadt-zell.de

Zeller Bergland Tourismus: Ulrike Gehri, Helga Philipp 924092

technisch: Hartmut Weidner 133-330

E-Mail: weidner@stadt-zell.de

Technische Leitung, Abwasser

Wassermeister 133-350

Gebührenabrechnungen, Saisonkartenverkauf Freibad, Pacht, 133-320

Bürgergenussauflage

Werkhofleitung 133-390

Freibad 496

Tiefbau, Straßen, Brücken 133-340

Landwirtschaft / Wald / Forst 133-310

Geo-Daten 133-310

Fachbereich 1: Wirtschaft und Bildung

Leitung: Karlheinz Keller 133-110

E-Mail: keller@stadt-zell.de

Wirtschaftsförderung, Gemeinderat, Kindergärten,

Musikschule, Ortsrecht, Rechtsfragen, Satzungen, Schulen,

Schülerbeförderung, Versicherungswesen, Wahlen

Registrator, Archiv Assistenz 133-120

Volkshochschule 133-150

Schulen / Kindergärten 133-110

Personalservice 133-130 o. 133-140

Stadtjugendpflege 133-730

Fachbereich 4: Informatik und Finanzen

Leitung: Daniela Burger 133-410

E-Mail: burger@stadt-zell.de

Budget, Controlling, Haushalts- und Finanzplanung,

Lageberichte, Zuschusswesen, Haushaltsfragen, Anlagen-

nachweise, Informatik/EDV, Statistiken

Steuern und Abgaben 133-430

Haushaltsfragen / Darlehen / Statistiken / Wahlen / Homepage 133-420

Stadtkasse 133-450

Buchführung 133-440

Buchführung Wiesentalklinik 133-460

Fachbereich 2: Ordnung und Soziales

Leitung: Bürgermeister Rudolf M. Rümmele 133-610

E-Mail: ruemmele@stadt-zell.de

Bürgerbüro Sachgebietsleitung: Silke Gersbacher 133-210

E-Mail: s.gersbacher@stadt-zell.de

Ordnungsamt / Gaststätten / Gewerbe / Straßenverkehrsbehörde

Ausweis, Pass- und Meldeangelegenheiten, Ausländerfragen, 133-

Asyl, Friedhofsverwaltung, Fundsachen -220

Standesamt, Seniorenarbeit, Soziale Sicherung, Rentenanfragen, -230

Strafzettel, Standesamtsfragen -240

Fachbereich 3: Service und Versorgung

Leitung: Michael Herr 133-310

E-Mail: herr@stadt-zell.de

Kaufmännische Leitung, Land- u. Forstwirtschaft, Jagd, Fischerei,

EB Stadtwerke, EB Abwasserbeseitigung

Fachbereich 5: Bau und Liegenschaften

Leitung: Luzia Philipp 133-510

E-Mail: philipp@stadt-zell.de

Bauleitplanung, Baugesuche, Bahn-Schienenverkehr, Gebäude-

bewirtschaftung, Grundbuchelegenheiten, Konzessions- u.

Lieferverträge, Stadtsanierung, Energiebezug

Stadtbaumeister: Peter Schneider 133-520

E-Mail: schneider@stadt-zell.de

Grundbuchelegenheiten, Gebäudebelegung, Baugesuche/ 133-530

Angrenzer o. 133-590

Bauverwaltung / Baugesuche 133-510

Hochbauverwaltung / Architektur/ Bauleitplanung, Stadtplanung,

Haustechnik 133-520

Haus- und Gebäudetechnik 133-540

Telefonverzeichnis der Stadt Zell im Wiesental

Name	Fachbereich	Telefonnummer
Blaznik, Carmen	Volkshochschule	133-150
Burger, Daniela	Leiterin Fachbereich 4	133-410
Debes, Heidi	2	133-230
Debes, Rudolf	Werkhof	133-390
Elsässer, Sabine	Sekretariat Bürgermeister	133-620
Fleig, Marianne	5	133-530 o. 590
Gehri, Ulrike	Tourismusbüro	924092
Gersbacher, Silke	Sachgebietsleiterin Fachbereich 2	133-210
Heitzmann, Inge	Zeller Nachrichten	133-630
Heizmann, Jürgen	3	133-340
Herr, Michael	Leiter Fachbereich 3	133-310
Höferlin, Karin	1	133-120
Jost, Eva	4	133-440
Keller, Karlheinz	Leiter Fachbereich 1	133-110
Kiefer, Simone	4	133-430
Knauber, Karin	3	133-320
König, Jasmine	2	133-220
Kostomaj, Renate	1	133-130
Kuruc, Kevin	1 / 2	133-140 o. 240
Maier, Ralf	3	133-350
Philipp, Lucia	Leiterin Fachbereich 5	133-510
Rümmele, Rudolf M.	Bürgermeister	133-610



Rathaus der Stadt Zell

Name	Fachbereich	Telefonnummer
Schmidt, Harald	5	135-540
Schneider, Peter	Stadtbaumeister	133-520
Schöne, Miriam	4	133-420
Weidner Hartmut	3	133-330
Wittmann, Ursula	4	133-450
Wittmann, Gerda	4	133-460

Salon
HAAR
genau

Anita Krafczyk
Nadine Rottmar
Friseurinnen

Kirchstraße 8
79669 Zell i. W.
Tel. 0 76 25 / 4 44

Di./Mi./Fr. 8.30 – 18.00 Uhr
Do. 9.00 – 12.00 Uhr
+ 14.00 – 19.00 Uhr
Sa. 8.00 – 13.00 Uhr
Montag geschlossen

Werner Wagner
Malergeschäft

Obermattstraße 10 · 79669 Zell
Tel.: 0 76 25 / 15 05 · Fax: 0 76 25 / 92 89 36
Mobil: 01 74 / 3 04 12 21



Für alle Ihre persönlichen Angelegenheiten wie Ausweis beantragen, Lohnsteuerkarte ausstellen, soziale Fragen oder Standesamtmeldungen u.s.w. sind Sie im Bürgerbüro im Forum an der richtigen Stelle.

Hier können Sie während der angegebenen Öffnungszeiten auch jederzeit selber vorbeikommen. Bei telefonischen Anfragen wählen Sie 07625 133 und die angegebene Durchwahl oder schicken Sie eine E-Mail.

Bezeichnung	E-Mail	Telefon
Bürgerbüro, Ordnung und Soziales	s.gersbacher@stadt-zell.de	-210
Ausweis- / Pass- und Meldeangelegenheiten	koenig@stadt-zell.de	-220
Fundsachen	koenig@stadt-zell.de	-220
Ordnungsamt / Gaststätten	s.gersbacher@stadt-zell.de	-210
Sozialamt / Friedhof	h.debes@stadt-zell.de	-230
Standesamt / Staatsangehörigkeit	h.debes@stadt-zell.de	-230
Straßenverkehrsbehörde / Strafzettel	s.gersbacher@stadt-zell.de	-210
Bürgermeister Rudolf M. Rümmele	ruemmele@stadt-zell.de	-610
Eigenbetrieb Zentrum für Geriatrie Zell	ruemmele@stadt-zell.de	-610
Stadtverwaltung	info@stadt-zell.de	-620
Sekretariat Bürgermeister	elsaesser@stadt-zell.de	-620
Zeller Nachrichten	i.heitzmann@stadt-zell.de	-630
Wirtschaft und Bildung	keller@stadt-zell.de	-110
Personalservice	kostomaj@stadt-zell.de und kuruc@stadt-zell.de	-130
Schulen / Kindergärten	keller@stadt-zell.de	-110
Tourismusbüro (Frau Gehri, Frau Philipp)	info@zeller-bergländ.de	-924092
Volkshochschule	vhs@stadt-zell.de	-150
Wirtschaftsförderung	keller@stadt-zell.de	-110
Service und Versorgung / Stadtwerke	herr@stadt-zell.de	



Bezeichnung	E-Mail	Telefon
Freibad und Wasserkraft	herr@stadt-zell.de	-310
Förster		07625 7040 oder 918776
Gebühren / Abrechnungen	knauber@stadt-zell.de	-320
Landwirtschaft / Forst	herr@stadt-zell.de	-310
Kaufmännische Leitung	herr@stadt-zell.de	-310
Tiefbau, Straßen, Brücken	heizmann@stadt-zell.de	-340
Technische Leitung	weidner@stadt-zell.de	-330
Wassermeister	maier@stadt-zell.de	-350
Werkhof	r.debes@stadt-zell.de	-390

Geotechnisches Institut GmbH

79576 Weil am Rhein
Hauptstraße 398
Tel.: 07621 / 95 66 40
Fax: 07621 / 95 66 4-10
e-mail: info@gi-weil.de
www.gi-weil.de

- Baugrunduntersuchung
- Grundbau und Erdstatik
- Hydrogeologie und Wasserwirtschaft
- Altlastenbearbeitung
- Deponietechnik

mediaprint
WEKA info verlag gmbh

Starke Partner für eine starke Zielgruppe.
www.alles-deutschland.de



Kompetenz - Ideen - Lösungen

Ihr Ingenieurunternehmen am Standort Lörrach -
seit über 40 Jahren

- Planungsleistungen für Tief- und Straßenbau
- Kanalsanierungsplanung und Pflege Kanaldatenbank
- Bauleit-, Erschließungs- und Landschaftsplanung
- Konstruktiver Ingenieurbau
- Bauüberwachung/ -oberleitung

PÖYRY
Consulting. Service. Solutions.

Pöyry Infra GmbH
Röttelweiler 22, 79541 Lörrach
Tel.: 07621 93 00-0, Fax: -11
www.infra.poyry.de, www.poyry.com



Was erledige ich wo?

Bezeichnung	E-Mail	Telefon
Informatik / Finanzen	burger@stadt-zell.de	
Controlling / Lageberichte	burger@stadt-zell.de	-410
Haushaltsfragen / Statistiken / Wahlen / Darlehen / Homepagebetreuung	schoene@stadt-zell.de	-420
Stadtkasse / Mahnungen	wittmann@stadt-zell.de	-450
Buchhaltung	jost@stadt-zell.de	-440
Steuern / Abgaben	s.kiefer@stadt-zell.de	-430
Buchhaltung Wiesentalklinik	g.wittmann@stadt-zell.de	-460
Bau und Liegenschaften	philipp@stadt-zell.de	
Bauleitplanung	philipp@stadt-zell.de	-510
Bauverwaltung / Baugesuche	philipp@stadt-zell.de	-510
Grundbuchangelegenheiten	fleig@stadt-zell.de	-590
Haus- und Gebäudetechnik	schmidt@stadt-zell.de	-540
Hochbaufragen / Architekt	schneider@stadt-zell.de	-520
Gebäudebelegung	fleig@stadt-zell.de	-530

Über 40 Jahre Service und Qualität

**Bei uns haben Sie Vorfahrt,
schubnell III
AUTOHAUS OHG**



Bundesstraße 60 · 79669 Zell-Atzenbach
Telefon 0 76 25 / 5 15 · Telefax 0 76 25 / 88 31
www.autohaus-schubnell.de



Gebühren

Gebühren

Amtliche Dokumente

Personalausweis		8,00 Euro
Reisepass unter 26 Jahren	gilt 5 J.	37,50 Euro
Reisepass über 26 Jahren	gilt 10 J.	59,00 Euro
Kinderreisepass		13,00 Euro
Ersatzlohnsteuerkarte		5,00 Euro
Polizeiliches Führungszeugnis		13,00 Euro
Fischereischein	Jugend	5,11 Euro
Fischereischein	gilt 1 J.	26,45 Euro
Fischereischein	gilt 5 J.	50,45 Euro
Fischereischein	gilt 10 J.	80,45 Euro
Gewerbeanmeldung		10,00 Euro
Gewerbeummeldung		10,00 Euro
Gewerbeabmeldung		10,00 Euro

Kindergarten

Halbtageskindergarten	1. Kind	56,00 Euro
	2. Kind	30,00 Euro
Verlängerte Öffnungszeiten	1. Kind	91,00 Euro
	2. Kind	49,00 Euro
am Standort Zell		
Ganztages-KiGa	1. Kind	223,00 Euro
	2. Kind	132,00 Euro
Nachmittagshort für Grundschüler	1. Kind	56,00 Euro
	2. Kind	30,00 Euro
Halbtages-KiGa am Nachmittag	1. Kind	56,00 Euro
	2. Kind	30,00 Euro



Steuern

Grundsteuer A	330 von Hundert
Grundsteuer B	395 von Hundert
Gewerbesteuer	350 von Hundert

Hundsteuer	1. Hund	80,00 Euro
	Jeder weitere	160,00 Euro

Vergnügungssteuer mit Gewinnmöglichkeit./
ohne Gewinnmöglichkeit.

Gastronomie /	102,00 Euro
Geldspielger.	25,00 Euro
Spielhalle /	204,00 Euro
Geldspielger.	51,00 Euro

Für Wasser und Abwasser

Wassergebühren	2,20 Euro
zzgl. 7% MwSt.	2,35 Euro/m ³
Abwassergebühren	2,74 Euro/m ³
Niederschlagswassergebühren	0,42 Euro/m ²

Abfallbeseitigung

(Festsetzung durch den Landkreis)



Zell im Wiesental ist bestens ans Verkehrsnetz angeschlossen.

Alle Verkehrsverbindungen, auch die Busverbindungen in die Teilorte, können Sie unter www.efa-bw.de erfragen. Ebenso können Sie Ihre Anreise ins Zeller Bergland über www.bahn.de planen.

Telefonische Auskunft

erteilt der Regio-Verkehrsverbund Lörrach GmbH (RVL) unter der Rufnummer 07621 415465
Mo. – Fr. 8.00 Uhr – 16.00 Uhr
Außerhalb dieser Zeiten:
01805 779966 (14 Cent/Min)

Mit dem Auto erreichen Sie Zell

Von Süden: A 5 Autobahndreieck Weil am Rhein auf die A 98 in Richtung Lörrach über die Anschlussstelle Lörrach auf die B 317 Richtung Schopfheim nach Zell = 28 km

Von Norden: A 5 Ausfahrt Freiburg Mitte >> auf die A 864 Ausfahrt Donaueschingen über die B 31 Richtung Titisee-Neustadt, B 317 Richtung Todtnau nach Zell = 79 km

Bahnhof Zell im Wiesental

Linie S 6 der Regio-S-Bahn (Betreiber = SBB) nach Basel Badischer Bahnhof / Basel Bahnhof SBB, Halbstundentakt, zentral gelegen, Kopfbahnhof = Tor zum Oberen Wiesental (Verbindung mit Bussen der SBG) / Entfernung nach Basel 30 km

Flughafen

Euro Airport Basel-Mulhouse / Entfernung 42 km
Auf der Tourismuseite „Lage“ können Sie sich den Weg auf einer Landkarte ansehen.

BENNINGER

... innovativ und beweglich

Die Benninger-Gruppe ist ein am Weltmarkt führendes Unternehmen für die Textilveredelung, Reifencord und Automation.

Benninger Zell GmbH ist Teil der international tätigen Benninger-Gruppe und steht für innovative Lösungen in den Marktsegmenten Reifencord und Automation.

Benninger – Partner in Automation

- Engineering
- Schaltschrankbau
- Service weltweit
- Beratung

Benninger – Spezialist für Reifencord

- Engineering
- Innovative Konzepte
- Integrierte Dienstleistungen

Benninger Zell GmbH
Schopfheimer Strasse 89
79669 Zell im Wiesental
www.benningergroup.com



B 317, Einfahrt Zell-Nord

Freizeit und Kultur



Partnerstadt Embrun in Frankreich



Hochalpen bei Embrun



Bike-Touren im Zeller Bergland

79669 Zell im Wiesental 423 – 1.143 m. ü. M.

Zell im Wiesental, im Jahr 1275 erstmals urkundlich erwähnt, liegt eingebettet im klimabegünstigten Tal der Wiese, umrahmt von den Aussichtspunkten Höhe Möhr (983 m), Zeller Blauen (1077 m) und Rümmelesbühl (775 m).

Der Erholungsort Zell im Wiesental ist seit 1810 mit den Stadtrechten ausgezeichnet und bildet den Mittelpunkt des von herrlichen Tannen- und Mischwäldern umgebenen Zeller Berglandes.

Die Stadt war lange Zeit als Industriestandort bekannt.

Dieser textilen/industriellen Vergangenheit ist das lebendige und sehens-

werte Wiesentäler Textilmuseum (www.wiesentaeler-textilmuseum.de) gewidmet. Zell im Wiesental ist auch Geburtsort von Constanze Mozart geb. Weber, der Gattin von Wolfgang Amadeus Mozart und Großcousine des berühmten Musikers und Komponisten Carl-Maria von Weber (www.constanze-mozart.de).

Das Zeller Bergland mit der Kernstadt Zell und den Teilorten Adelsberg, Atzenbach, Gresgen, Mambach, Pfaffenberg und Riedichen bietet vielfältige Freizeitmöglichkeiten wie herrliche Wanderwege, Rad- und Mountain-bikewege, Nordic-Walking-Zentrum, beheiztes Freibad, Wildgehege, Langlaufloipe und vieles mehr.

Informationen

Bürgermeisteramt Zell im Wiesental

Telefon: 07625 133-0
Telefax: 07625 133-810/820
E-Mail: info@stadt-zell.de
Internet: www.zell-im-wiesental.de

Zeller Bergland Tourismus e. V.

Telefon: 07625 924092
Telefax: 07625 328571
E-Mail: info@zeller-bergland.de
Internet: www.zeller-bergland.de



Angelika Schempp:

Die sympathischen Leute hier schätze ich sehr und die guten Einkaufsmöglichkeiten und die nahen Parkplätze sind nur von Vorteil.



Paul Steiger, Zell:

Mir gefällt es einfach gut hier! Ich lebe schon seit 71 Jahren in Zell und es ist ein guter Vorteil, dass die Geschäfte gut zu Fuß erreichbar sind.

Einen Besuch wert sind auch immer die vielen Festivitäten wie etwa das Sonnenblumenfest, Trachten-, Brauchtums- und Germanenfeste, Konzerte und natürlich die weithin bekannte und originelle „Zeller Fasnacht“.

Am Sonntag will mein Süßer mit mir ... was Schönes machen gehen!

Das wird schon einige Sonntage, vielleicht auch Wochen und Monate brauchen, bis in und rund um Zell alle Wege gelaufen, alles Schöne gesehen, alle Feste gefeiert sind.

Sport und Muße

- Beheiztes Freibad
- Sportpark Brühl
- Tennisplätze
- Trimm-Dich-Pfad
- Naturlehrpfad
- Campingplatz
- 2 Wohnmobilstellplätze



Sportplatz

- Angeln
- Sportplatz
- Radfahrwege
- ausgeschilderte Mountainbike-strecken
- Nordic Walking Zentrum
- Wandern in wunderschöner Landschaft (Dichterpfad, „Alemannenweg“)
- Aussichtsberge Zeller Blauen (1079 m ü.M.) und hohe Möhr (985 m ü.M.)
- Naturdenkmäler „Einsame Tanne“, Wasserfälle in Adelsberg, Atzenbach und Pfaffenberg
- Kutschenfahrten
- Ski- und Schlittenfahren (Skilift Gresgen / Loipe)



CAMPINGPLATZ WIESENGRUND

Über der Brücke 1a
79669 Zell im Wiesental
Telefon: 07625 / 7600
E-Mail: lederer@camping-zell.de
Web: <http://www.camping-zell.de>

Ausgangspunkt für:
Nordic Walking, Radtouren, Angeln

Idyllisch gelegener Campingplatz direkt am Fluss Wiese



Gasthaus Zum Wilden Mann

Inh. Ehrfried Hassler

Gemütliche Gaststube

Gartenwirtschaft

Gutbürgerliche Küche

Räumlichkeiten für alle Anlässe

Schönauer Straße 53

79669 Zell im Wiesental

Telefon 07625 / 7220 · Fax 924451

· Montag Ruhetag ·



Schwanenweiher

Sehenswürdigkeiten

- Schwanenweiher
- Altkatholische Kirche (1. Kirche im Großherzogtum Baden)
- Kalvarienbergkapelle (Zell-Stadt)
- Bergkapelle Maria Frieden (Mambach/Pfaffenberg)

Ausstellungen, Musik, Kultur

- Wiesentäler Textilmuseum
- Constanze-Mozart-Stube
- Carl-Maria-von-Weber-Stube
- Kunstgalerie Trefzer (Gresgen)
- Kunstgalerie Edith Ganter, Pfaffenberg
- Atelier „Im Elsass“, Adelsberg
- Zeller Freilichtspiele



Gasthaus und Pension »Sonne«

Familie Kiefer
79669 Zell-Riedichen
Tel. 0 76 25 / 3 92

Im idyllischen Bergdorf (Südschwarzwald 650 – 800 m hoch) steht unser Gasthaus. Ruhige Sonnenlage – nahe Hohe Möhr, 985 m. Freundliche Zimmer mit Dusche/WC.

Hausmacherspezialitäten, preiswert. Eigene Schlachtung/Landwirtschaft, Holzofenbrot, eigene Obstbrände

Ihr Urlaubsziel zu jeder Jahreszeit. Donnerstag Rufetag



Hannelore Vollmer, Friseurmeisterin, Stadträtin, Atzenbach:

Es lohnt sich wirklich, in Zell zu leben. Ich freue mich zu sehen, wenn die Bürger in den ortsansässigen Geschäften einkaufen und somit die Wirtschaft ankurbeln.

- Trachtengruppe
- Musik- und Gesangsvereine
- Konzerte der Musikvereine / Sonntagskonzerte in den Sommermonaten
- Städtepartnerschaft mit Embrun, Hautes Alpes (Frankreich)
- Reges Vereinsleben in allen Sparten
- Mundartwettbewerb alle 3 Jahre

Wir freuen uns auf Ihren Besuch!



Hotel - Restaurant
Eigentümer: Mike Kiefer

Loewen

Herzlich Willkommen...
Welcome... Bienvenue...

... in unserem Haus
Familie Mike Kiefer

Schopfleimer Straße 2
79669 Zell im Wiesental
Tel. 07625 / 92540 · Fax 07625 / 8086
info@hotel-loewen-zell.de
www.hotel-loewen-zell.de



Feste und Märkte

- Zeller Fasnacht (Besonderheit „Altwiiberrennen“ / Dienstag)
- Germanenfest (alle zwei Jahre)
- Städtlifest /Juli) und diverse Dorffeste
- Die längste Sonnenblumenstraße weit und breit (Juli)
- Zeller Gaudi (Anfang/Mitte September)
- Wochenmarkt (Zell: Samstag / Atzenbach: Mittwoch)
- Fasnachtsmarkt
- Erlebnissonntag (= verkaufsoffener Sonntag nach Ostern)
- Chilbimarkt (Oktober)
- Markt im Advent (Ende November / Anfang Dezember)

Über aktuelle Veranstaltungen gibt es für jeden Monat einen Kalender unter

www.aktuell.zeller-bergland.de

Dort finden Sie auch Links zu verschiedenen hier aufgeführten Vereinen.



Mario Amster, Atzenbach:

Die beschauliche, ländliche Gegend schätze ich hier sehr. Ideal sind auch die guten Bus- und Bahnverbindungen. Allerdings gibt es in Atzenbach keinen Bankautomaten.

Weitere Auskunft:

Zeller Bergland Tourismus e. V.
Schopfheimer Straße 3
Telefon: 07625 924092
E-Mail: info@zeller-bergland.de



Wiesentäler Textilmuseum

Die Wasserkraft der Wiese und der Beitritt Badens zum Deutschen Zollverein 1834 begünstigten die industrielle Entwicklung im Wiesental. Über 200 Jahre lebte ein Großteil der Talbevölkerung von der Textilindustrie. Zeitweise waren über 20.000 Menschen zwischen Basel und Todtnau in Spinnereien, Webereien, Bleichereien und den dazu gehörenden Industriezweigen beschäftigt. Das Museum zeigt auf einer Fläche von 600 qm auf lebendige Art und Weise die Geschichte der einst wichtigsten Industrie im Oberen Wiesental.



Öffnungszeiten:

Mi 17.00 – 20.00 Uhr
Sa und So jeweils 10.00 – 12.00 Uhr
Gruppen: mit mindestens 10 Personen nach Vereinbarung.
Geöffnet: 1. April bis 31. Oktober



Informationen:



Zeller Bergland Tourismus e. V.

Schopfheimer Straße 3, D-79669 Zell im Wiesental

Telefon: 07625 924092

Telefax.: 07625 328571

E-Mail: info@zeller-bergland.de

Internet: www.zeller-bergland.de

Internet: www.zell-im-wiesental.de

Wiesentäler Textilmuseum

Teichstraße 4, D-79669 Zell im Wiesental

Telefon: 07625 580 oder 07625 911299 oder 07625 924092

E-Mail: mail@wiesentaeler-textilmuseum.de

Internet: www.wiesentaeler-textilmuseum.de



irisette®

PREIS-WERT-VERKAUF

79669 Zell-Atzenbach

An der B 317 - Ausfahrt Zell-Nord

Tel.: 07625/92 4305

WERK-VERKAUF

79677 Schönau

Brand 24

Tel.: 07673/10 60

Öffnungszeiten:

Mo. - Fr. 9.00 - 18.00 Uhr

Samstag 9.00 - 13.00 Uhr

Ständig im Angebot:

Bett- und Tischwäsche, Heim- und Schlafdecken, Bettwaren und Matratzen und noch viel mehr...



**Nadine Rottmar, Anita Krafczyk,
Inhaberinnen Friseur HAAR genau:**

Nadine Rottmar:

Ich schätze die gute Gastronomie und wohne gerne hier.

Anita Krafczyk:

Die guten Wandermöglichkeiten in der schönen Landschaft genieße ich sehr.

Gleichzeitig finde ich Zell kulturell gut aufgestellt, z. B. die Zeller Fasnacht.



Grundschule Gresgen



**Kurt Räuber, Malermeister aus
Generationsbetrieb, Zell:**

Durch die Vereinsarbeit in der Vogtei Paradies fühle ich mich mit Zell sehr verbunden. Die schöne Landschaft gefällt mir ebenfalls richtig gut.

Eins, zwei, drei, vier, fünf, sechs, sieben – in der Schule wird geschrieben . . .

**Im Bildungsbereich hat Zell im
Wiesental einiges zu bieten**

Drei Grundschulen, Hauptschule, Werkrealschule, Realschule sowie je eine Sprachheil- und Förderschule stehen für unterschiedliche Bedürfnisse von Kindern und Jugendlichen bereit.

Eine Schulsozialarbeiterin arbeitet präventiv und betreut Jugendliche.

**Gerhard-Jung-Schule
Grund- und Hauptschule
mit Werkrealschule Zell**

(mit Grundschulförderklasse, verlässlicher Grundschule)

Rektor Clemens Theilacker

Scheffelstraße 2

Telefon: 07625 450

E-Mail: ghwrs@zell.schule.bwl.de

Die Gerhard-Jung-Schule bietet eine Ganztagesbetreuung in teilgebundener Form. Seitens der MORZ ist eine Betreuung im Ganztagesunterricht in

offener Form möglich. Im neuen gemeinsamen Schulgebäude stehen zusätzliche Räume für die Betreuung der Ganztageschüler zur Verfügung. In der gemeinsamen Mensa besteht für alle Schüler die Möglichkeit, an der Mittagsverpflegung teilzunehmen.

Grundschule Gresgen

Rektorin Renate Maier

Gresgen 119

Telefon: 07625 1662

E-Mail: grundschule.gresgen@t-online.de



Montfort-Realschule



Grundschule Atzenbach

Kontaktperson: Ingrid Maier
Bundesstraße 44
Telefon: 07625 81'22
E-Mail: poststelle@
gs.atzenbach.schule.bwl.de

Montfort-Realschule Zell

Rektor Rolf Leuger
Scheffelstraße 8
Telefon: 07625 7141
E-Mail: MontfortRealschule@t-
online.de
Internet: www.montfort-realschule.de

Johann-Faller-Schule Zell, Förderschule

Rektor Hugo Brauer
Scheffelstraße 2
Telefon: 07625 8099
E-Mail: johann-faller-schule-zell@
t-online.de



Grundschule Zell

Sprachheilschule Zell

Rektor Klaus Mouris
Gottfried-Fressmann-Straße 19
Telefon: 07625 7800
E-Mail: shs-zell@t-online.de

Heizmann-Reisen

Omnibusverkehr und Reisebüro

Kirchstraße 11 · 79669 Zell im Wiesental · Tel. 07625 9292-0
info@heizmann-reisen.com · www.heizmann-reisen.com



Flug- Schiff- Busreisen



Urlaub entspannt genießen ...



Was Hänschen nicht lernt, kann Hans noch lange lernen ...

Im Bereich Erwachsenenbildung können Sie in Zell Kurse bei der Volkshochschule belegen, die Mittlere Reife an der Abendrealschule nachmachen oder sich im Bereich Sozialmanagement berufsbegleitend ausbilden lassen.

Abendrealschule Zell

Schulleiter Jürgen Denner
Scheffelstraße 8
(Montfort-Realschule)
Jürgen Denner:
Telefon und Telefax: 07622 7001
Langacker 10, 79650 Schopfheim

Institut für Krankenhaus- und Sozialmanagement

Mühlengasse 3,
79669 Zell im Wiesental
Ansprechpartner: Herr Peter Kiefer
Telefon: 07625 924370
E-Mail: iks.zell@t-online.de
Internet: www.iks-zell.de

Die Volkshochschule Zell im Wiesental leistet als lokale Bildungseinrichtung einen wichtigen Beitrag.

Mit Kursen aus den Bereichen Tanz, Kunst, Gesundheit, Gymnastik, Computer sowie Vorträgen, Führungen und Studienreisen wird eine Vielzahl von Möglichkeiten angeboten, sich vor Ort weiterzubilden.

Darüber hinaus ist die Volkshochschule aber auch ein Ort der Begegnung und der Kommunikation.

Auch spielt die Erfahrung des „miteinander Lernens“ eine wichtige Rolle in unserem Leben.

Volksschule Oberes Wiesental

Außenstelle Zell im Wiesental
Rathausgasse 4,
79669 Zell im Wiesental
Telefon: 07625 133-150
Ansprechpartnerin:
Frau Carmen Blaznik
Sprechzeiten:
Dienstag von 9.00 Uhr bis 12.00 Uhr
E-Mail: vhs@stadt-zell.de



Ursula Hanke,
Landgasthof zum Gässle:
Da die Menschen so nett sind, lebe ich einfach gerne hier.

Christel Lehmann,
Landgasthof zum Gässle:
Ich lebe hier schon immer und ich fühle mich hier wohl.

Kindergärten



Kindergarten Zell

Hänschen klein, ging allein, in die weite Welt hinein ...

Gerne wäre Hänschen wahrscheinlich in einen der schönen Zeller Kindergärten (mit Sprachförderung) gegangen:



Kindergarten Zell im Wiesental

Bahnhofstraße 7, 79669 Zell im Wiesental

Telefon: 07625 7490

Kindergarten Atzenbach

Bundesstraße 52, 79669 Zell im Wiesental

Telefon: 07625 8322

Kindergarten Adelsberg / Gresgen

Adelsberg 1, 70669 Zell im Wiesental

Telefon: 07625 7665

Im Kindergarten Adelsberg / Gresgen nur Halbtagesplätze
(Gebühren siehe unter Abschnitt „Gebühren“)

Evangelischer Kindergarten Zell im Wiesental

Gartenstraße 8, 79669 Zell im Wiesental

Telefon: 07625 930570

Kindergartengebühren Ev. Kindergarten

mit verlängerten Öffnungszeiten

- | | |
|---------|--------|
| 1. Kind | 73,- € |
| 2. Kind | 39,- € |



Technik GmbH
Automatisierungs- und Verfahrenstechnik

PM-Technik GmbH
Denzlinger Straße 17
79279 Vörstetten
Tel. 07666/913-254
Fax 07666/913-255
www.pm-technik.com

**Ihr Ansprechpartner
für Automatisierungstechnik
und Leittechnik im Bereich
Wasserversorgung,
Abwasserentsorgung
und Maschinenbau**



AUTOHAUS Karle

Inh.: Günther Karle
Schopfheimer Str. 81 · 79669 Zell im Wiesental
Telefon: 0 76 25 / 4 17 · Telefax: 0 76 25 / 95 55
E-Mail: autohaus-karle@t-online.de

www.autohaus-karle.de

- Freie Tankstelle (Tag-/Nachtbetrieb)
- Karosserie-instandsetzung
- Lackierungen
- Neu- und Gebrauchtwagen
- Abschleppdienst
- SB-Waschanlage
- EU-Neufahrzeuge



Petra Paternostro:

Ich fühle mich wohl hier und meine guten Freunde tragen sehr dazu bei. Außerdem ist die Zeller Fasnacht super.



Caroline Waßmer, Zell:

Zell ist meine Heimat, ich wurde hier schon geboren. Dass die Kinderbetreuung längere Öffnungszeiten hat, ist einfach gut.

Der Begriff „Zentrum für Geriatrie“ steht für die Wiesentalklinik, das Bürgerheim und für das Pflegeheim in Zell im Wiesental.

Informieren Sie sich unter www.geriatrie-zentrum-zell.de

Name	Anschrift	Telefon
------	-----------	---------

Ärzte in Zell im Wiesental

Poland, Mathias, Dr. med. Arzt f. Allgemeinmedizin, Homöopathie u. Proktologie	Adelsberger Straße 2	07625 8200
---	----------------------	------------

Hausarztzentrum Zell i.W. Koch, Dr. med., Arzt f. Allgemeinmedizin Mersch, Fr. Dr. med., Ärztin f. Allgemeinmedizin/Chirurgie Rosery, Fr Dr. med., Ärztin f. Allgemeinmedizin/Chirurgie	Schopfheimer Straße 53	07625 300
--	------------------------	-----------

Zahnärzte in Zell im Wiesental

Zahel-Wittner, Emma, Zahnärztin	Schulstraße 1	07625 283
---------------------------------	---------------	-----------

ERGO
THERAPIE
y v o n n e s a u e r

staatlich anerkannte Ergotherapeutin
Schopfheimer Str. 55 • 79669 Zell im Wiesental
Telefon/Fax: 07625 / 91 13 59

Ergotherapie ist Hilfe zur Selbständigkeit im häuslichen, schulischen und beruflichen Leben.

- **Neurologische Erkrankungen** z. B. Schlaganfall, Multiple Sklerose ...
- **Orthopädie, Traumatologie und Rheumatologie**
- **Handrehabilitation**
- **Pädiatrie = Kinderheilkunde** z. B. Konzentration, Feinmotorik, ADS/ADHS ...
- **Geriatrie = Alterungsprozess bedingte Erkrankungen** z. B. Demenz, Depressionen ...
- **Psychiatrie** z. B. Schizophrenien, Verhaltensstörung
- **Arbeitstherapie = Betreuung und Therapie behinderter Menschen**
- **Tiergestützte Therapie**

Bürgerheim Zell im Wiesental

Mitten in der Stadt Zell im Wiesental bietet das Bürgerheim Zell ein umfassendes Dienstleistungsangebot im Bereich der Seniorenarbeit



Pflegeheim Zell

36 Dauerpflegeplätze • 4 Kurzzeitpflegeplätze

Hans-Fräulin-Platz 1, Tel. 07625/91866-0, Fax 07625/91866-19

Seniorenwohnanlage mit 41 Betreute Wohnungen

Sozialdienst, Hans-Fräulin-Platz 2, Tel. 07625/918322



Name	Anschrift	Telefon
Frauenärzte in Zell im Wiesental		
Glück, Dr. med., Gynäkologin	Schopfheimer Straße 55	07625 9188360

**Ute Haberer, Zell:**

Ich bin eine geborene Zellerin und ich mag besonders die schöne Umgebung. Außerdem sind die guten Einkaufsmöglichkeiten einfach praktisch.

Krankenhäuser

Wiesentalklinik Zell, Fachklinik für geriatrische Rehabilitation

Kreiskrankenhaus Schopfheim / Entfernung 8 km

Kreiskrankenhaus und Krankenhaus St. Elisabethen in Lörrach / Entfernung 23 km

Kliniken in Freiburg im Breisgau / Entfernung 50 km

KIRCHLICHE SOZIALSTATION OBERES WIESENTAL E. V.



- **Ambulante Kranken- und Altenpflege**
- **Familienpflege**
- **Essen auf Rädern**
- **Hausnotrufdienst**
- **Tagespflege**

Luisenstraße 5 – 79677 Schönau/Schwarzwald
Telefon 0 76 73 / 72 52 – Fax 0 76 73 / 10 03

ANDREAS EICHE
ALFRED HETTICH



FREIE VERSICHERUNGSMAKLER

Schopfheimer Str. 9 · 79669 Zell im Wiesental
Telefon 07625 911212 · Telefax 07625 911213

Wir sind für Sie da:

Mo. – Fr. 7.30 – 12.30 Uhr und 15.00 – 19.00 Uhr
Sa. 9.00 – 12.00 Uhr

Wir sind gerne für Sie da!



	Telefon
Polizei-Notruf	110
Feuerwehr-Notruf	112
DRK Kreisverband Lörrach e. V.	07621 1515-0
Energieversorgung:	
Energiedienst bei Störungen:	0180 1605044 (3,9 Cent/Min.)
Energieversorgung Oberes Wiesental GmbH bei Störungen:	07671 99996-0 oder 07671 99996-44
badenova AG & Co. KG	07621 4023-0



ENERGIEVERSORGUNG OBERES WIESENTAL GmbH

**Ihr Lieferant
für Erdgas**

versorgt das Obere Wiesental sowie
den Ortsteil Zell-Mambach mit Erdgas.

Für den gesamten Versorgungsbetrieb wird rund um die Uhr ein Störungsdienst unterhalten. Diesen erreichen Sie während der Geschäftszeiten unter Tel. 9 99 96-0 und außerhalb der Geschäftszeiten unter Tel. 0 18 02 / 76 77 67. Ihren Wohnungswechsel melden Sie uns bitte rechtzeitig, damit Ihre Zähler von uns korrekt abgerechnet werden können.

ENERGIEVERSORGUNG OBERES WIESENTAL GmbH
79674 Todtnau · Schönauer Straße 32
Telefon: 0 76 71 / 9 99 96-0 · Fax 0 76 71 / 9 99 96-31
Störungsstelle: 0 18 02 / 76 77 67

**MIT DEN KEN
FÄNGT BEIM
STROM AN!**



NaturEnergie ein Produkt aus dem Hause Energiedienst.
Nähere Informationen www.energiesdienst.de

**PLANUNGSBÜRO
SÜD-WEST**

GmbH



Ingenieurbüro für Bauwesen

- BERATUNG
- PLANUNG
- BAULEITUNG

Am Hebelpark 3
79539 Lörrach
Tel.: 07621 / 16105-0
Fax: 07621 / 16105-28
Planungsbuero@stepnet.de

www.alles-deutschland.de

Gute Anzeigen
hinterlassen
Spuren.



mediaprint
WEKA info
verlag gmbh

Meisterfachbetrieb ■ **Schlosserei** ■ Schweiß- und
Montage-Service
Rümmele

Pascal Rümmele
Auf der Spani 4, 79669 Zell i. W.

Werkstatt Telefon 07625 / 20 33 42
Mobil 0171 / 419 71 39

Büro Telefon 07625 / 91 82 61, Fax 91 82 62
email schlosserei-ruemmele@gmx.de

Bauschlosserei

Treppen
Geländer
Vordächer

Treppenlifte
Innen- u. Außenlifte

Professionelle Fachbetriebe
bieten optimale Beratung
und perfekte Ausführung!

zellaerosol

seit 50 Jahren Spezialist in der
Entwicklung – Herstellung – Abfüllung – Konfektionierung von
Aerosolen und Liquida

für Technik, Haushalt, Kosmetik, Medizinprodukte und Pharma

Zellaerosol GmbH, Wiesenstraße 13, D-79669 Zell, Tel.: 0 76 25 / 92 53-0, www.zellaerosol.de

www.alles-deutschland.de

allesdeutschland

The MAHLE logo is displayed in a bold, blue, sans-serif font in the top right corner of the advertisement. The background of the entire advertisement is a close-up, high-angle photograph of several polished, cylindrical metal components, likely valve stems or pistons, arranged on a brushed metal surface. The lighting creates strong highlights and shadows, emphasizing the metallic texture and precision of the parts.

MAHLE

Driven by performance

AUTOMOBILHERSTELLER IN ALLER WELT ATTESTIEREN UNS FÜHRUNGSQUALITÄTEN.

Wie im richtigen Leben gilt auch im Motorraum: Teamwork ist wichtig, aber einer muss die Führung übernehmen. Deshalb vertraut die internationale Automobilindustrie bei der Führung der Ein- und Auslassventile auf MAHLE Ventilführungen. Und wenn es darum geht, richtig dichtzuhalten, verlassen sich unsere Kunden auf MAHLE Ventilsitzringe. Mehr über MAHLE Kolbensysteme, Zylinderkomponenten, Ventiltriebssysteme, Luftmanagement-Systeme und Flüssigkeitsmanagement-Systeme finden Sie unter www.mahle.com.