

Bürger-Informationsbroschüre

München

Stadtteil Schwabing-Freimann



Englischer Garten



Schwabing-Parkstadt



Freimann



Schwabing

DER
MENSCH.
DIE
MEDIZIN.
DIE
KLINIK.



GESUNDHEIT SEIT 1893.

Vor über 110 Jahren gegründet, ist die Privatklinik Josephinum in der Schönfeldstraße heute Schwabings erste Adresse für anspruchsvolle Patienten.

Der Klinikbetrieb steht unter dem Motto: „Wer sich wohl fühlt, wird schneller gesund“. Nur wenige Meter vom Englischen Garten entfernt, bietet das Jugendstil-Haus liebevoll eingerichtete Zimmer mit persönlicher Betreuung. Die medizinische Versorgung ist hochmodern und vielseitig: angeboten werden Chirurgie, Kardiologie, Gastroenterologie, HNO-Heilkunde, Orthopädie, Anästhesie, Radiologie (Röntgen, MR und CT) und eine Intensiv-Therapie-Station.



GRUSSWORT DES OBERBÜRGERMEISTERS

Mit dieser Informationsbroschüre gibt der Bezirksausschuss des 12. Stadtbezirks einen umfassenden Überblick über alles, was in Schwabing-Freimann interessant und wissenswert ist: Das fängt an bei der Ortsgeschichte und reicht bis zur aktuellen örtlichen Infrastruktur, zu den vielfältigen Angeboten öffentlicher Einrichtungen, zur vorbildlichen ehrenamtlichen Arbeit, die in sozialen oder kirchlichen Institutionen, in Vereinen und nicht zuletzt natürlich auch im Bezirksausschuss geleistet wird.

Ich begrüße dieses Informationsangebot ausdrücklich, denn es bietet einen wichtigen Bürgerservice genau dort, wo er am meisten gebraucht wird: vor der eigenen Haustür, im eigenen Viertel. In bestem Einklang steht dies auch mit dem Ziel der Münchner Stadtpolitik, für größtmögliche Bürgernähe und Bürgerbeteiligung zu sorgen. Eine besondere Rolle kommt dabei den Bezirksausschüssen zu, deren Gestaltungsmöglichkeiten in den letzten Jahren kontinuierlich ausgebaut wurden: Nach Einführung der Direktwahl und der Übertragung von Entscheidungsrechten sowie der Einrichtung eigener Geschäftsstellen verfügen die Bezirksausschüsse seit einigen Jahren auch über ein eigenes Budget, mit dem sie Initiativen, Gruppen und Organisationen, die das Gemeinschaftsleben im Stadtbezirk durch Veranstaltungen, Aktionen oder Projekte bereichern, gezielt fördern können. Die Bedeutung, aber auch die Verantwortung der Bezirksausschüsse ist dadurch deutlich gewachsen.

Als Mittler zwischen Bürgerschaft, Stadtrat und Verwaltung, als demokratisch legitimes Gremium zur Unterstützung und Durchsetzung stadtteilbezogener Anliegen, als Anlaufstelle der Bürgerinnen und Bürger im Viertel und Sprachrohr für deren Sorgen und Probleme, Anregungen und Vorschläge, als besonders ortskundiger, mitunter aber auch durchaus kritischer Rat-



geber der Stadt sind die Bezirksausschüsse für die kommunalpolitische Meinungsbildung und Entscheidungsfindung jedenfalls unverzichtbar.

Wer sich näher für die Tätigkeit der Bezirksausschüsse interessiert, kann sich darüber in der städtischen Broschüre über „Die Münchner Bezirksausschüsse“ oder im Internet unter www.muenchen.de/ba informieren.

Vielleicht kann aber auch diese Broschüre das Interesse und die Bereitschaft wecken, das „Stadtteilparlament“ bei seiner Arbeit konstruktiv zu begleiten.

Damit sage ich den Mitgliedern des Bezirksausschusses 12 für ihr vorbildliches ehrenamtliches Engagement und allen, die an der Gestaltung und Herausgabe dieser Broschüre mitgewirkt haben, herzlichen Dank.

Den Bürgerinnen und Bürgern in Schwabing-Freimann wünsche ich hier eine Fülle interessanter und anregender Informationen über ihren Stadtteil.

Christian Ude

www.muenchen.de/ba

GRUSSWORT DES BEZIRKSAUSSCHUSSVORSITZENDEN

Ich werde oft gefragt: „Was macht ihr eigentlich da im Bezirksausschuss, könnt ihr etwas bewegen? Was sind das für Leute die sich das antun ... und für was?“

Die Antworten sind relativ einfach:

Die Bezirksausschüsse, die „BA`s“ sind nach meinem Verständnis Mitgestalter des Geschehens in der Stadt. Sie haben das Ohr unmittelbar an der Bürgerschaft und können Vieles, auch in eigener Initiative voranbringen – andererseits auf Fehlentwicklungen rechtzeitig hinweisen. Die Mitglieder in den BA`s sind demokratisch gewählt und haben mannigfaltige, in einer Satzung festgeschriebene Rechte der Mitsprache. Durch das Antragsrecht und die Möglichkeit Bürgeranliegen aufzugreifen und an die Verwaltung heranzutragen, stehen vielfältige Einflussmöglichkeiten offen. Stadtrat und Verwaltung sind nicht die „natürlichen Feinde“ sondern die Partner, mit denen stadtteilbezogene Themen erörtert werden und gemeinsam nach der besten Lösung gesucht – mitunter gerungen – wird, immer auch unter Berücksichtigung gesamtstädtischer Belange.

Die Mitglieder in den BA`s sind engagierte Bürger und Bürgerinnen aus dem Stadtteil, die nicht zu denen gehören die unentwegt sagen „man könnte, man sollte, man müsste“ sondern es sind Leute, die von den Möglichkeiten einer Demokratie



Gebrauch machen und tatkräftig ihr Können und Wissen und auch sich selbst mit ihren Emotionen in das gesellschaftliche Leben einbringen, sich einmischen und kreative Beiträge leisten. Trotz der dicken Bretter die oft zu bohren sind, trotz mancher Misserfolge, es lohnt sich, es macht Freude im Kreise ähnlich Gesinnter nach spannenden Diskussionen und Beschlussfassungen, Projekte zum Erfolg zu führen. Das kann die Verbesserung einer Ampelschaltung sein aber auch die Rettung eines ganzen Künstler Viertels oder es können Beiträge zur Imageverbesserung eines Stadtteils sein mit wesentlichen Weichenstellungen für die städtebauliche Entwicklung.

Auch die Anliegen ortsansässiger Firmen, Betriebe, sozialer und kultureller Einrichtungen stehen auf der Agenda der BA`s.

Oft sind die Strukturen einer Großstadt unübersichtlich, „die Pfade der Verwaltung verschlungen“; die BA`s können im Einzelfall weiterhelfen.

Die vorliegende Stadtteilbroschüre ist ein wichtiger Wegweiser.

Werner Lederer-Piloty

Caritas

Nah. Am Nächsten

Sie suchen Rat oder Hilfe?
Wir sind für Sie da



- Soziale Beratung
- Schuldnerberatung
- Ambulante Pflege
- Beratung für pflegende Angehörige
- Beratung und Integration von Migranten
- Freiwilliges Engagement und Projekte
www.fwz-muenchen.de
- Familienpflege
- Betreutes Wohnen zu Hause für Senioren
- Offene Altenarbeit
- Kinderbildung und -betreuung in Kindertageseinrichtungen
- Wohnheim für junge erwachsene Frauen in Ausbildung (18-25 Jahre)
- Wohnheim für Jugendliche beiderlei Geschlechts

Ihre erste Anlaufstelle in Schwabing:

Caritas-Zentrum Schwabing/Milbertshofen
Hiltenspergerstraße 80, 80796 München
Telefon (089) 30 00 76 50
cz-schwabing@caritasmuenchen.de
www.caritas-schwabing.de

Ihre erste Anlaufstelle in Freimann und Alte Heide:

Caritas-Zentrum München Nord
Las-Casas-Platz 2, 80937 München
Telefon (089) 31 60 63-10
czm-nord@caritasmuenchen.de
www.caritas-muenchen-nord.de



INHALTSVERZEICHNIS

	<i>Seite</i>		<i>Seite</i>
Grußwort des Oberbürgermeisters	1	■ Städtische Realschule	23
Grußwort des Bezirksausschussvorsitzenden	2	■ Staatliche Gymnasien	23
Branchenverzeichnis	6	■ Städtische Berufsfachschulen	23
Der Stadtbezirk stellt sich vor	8	■ Städtische Fachakademien	23
Der Bezirksausschuss des	9	■ Städtische Berufsoberschulen (BOS)	23
12. Stadtbezirkes Schwabing-Freimann		Tourismus	24
Geschichte und Entwicklung des Stadtbezirks 12,	10	Wirtschaft	25
Schwabing-Freimann		Kultur	26
Zahlen · Daten · Fakten (Stand: 31.12.2006)	13	Kirchen	27
Behördliche Einrichtungen	14	Sport, Freizeit & Vereine	28
Abfallwirtschaft	15	Gesundheit	32
Bauen und Wohnen	16	■ Beratungsstellen	32
Familie, Kinder und Jugend	18	■ Ärzte	33
■ Beratung und Information		■ Apotheken	35
■ Betreuung		■ Kliniken	36
Stadtteilplan	Heftmitte	Senioren	37
Schule und Ausbildung	22	■ Beratung und Information	37
■ Beratung und Information	22	■ Wohnen im Alter	38
■ Grundschulen	22	Hilfe und Infos für Menschen in besonderen Lebenslagen	39
■ Hauptschulen	23	Impressum	39
■ Staatliche Förderschule	23	Notruftafel	40
■ Private Griechische Volksschule	23		

Rufen Sie uns an!
089 - 67990

**Wir haben eine
Wohnung für Sie!
Günstig. Direkt.
Mieten in München.**

**WSB
BAYERN**



WSB BAYERN Wohnungs- und Siedlungsbau Bayern GmbH & Co. OHG | Hansastr. 27 f | 81373 München | www.wsb-bayern.de

Evang.-Luth. Erlöserkirche, Ungererstraße 13, 80802 München
Pfarramt, Germaniastraße 4, 80802 München



Gottesdienste feiern:

Erlöserkirche

Sonntag 10.00 Uhr (Hauptgottesdienst, Kantaten-, Kultur-, Kunst-, Fest-, Abend-, Frühgottesdienste, Familien- und Zwergerlgottesdienste)

Seniorenheim an der Rümannstraße 60:

Sonntag 10.15 Uhr

Ladenkirche (Klopstockstraße 4, 80804 München)

Sonntag 11.15 Uhr (Gesprächsgottesdienst)

Klinikum Schwabing (Kölner Platz 1, 80804 München)

Sonntag 17.30 Uhr

Weitere Angebote der Kirchengemeinde:

- 3-gruppiger Kindergarten (Ungererstraße 17, 80802 München)
- Eltern-Kind-Gruppen, Spaß und Spiel für Kinder, Familiennachmittage, -freizeiten
- KonfirmandInnen, Jugendtreff, -freizeit, -begegnung, -aktivität
- Alters- und interessenorientierte Angebote für Frauen und Männer (Gespräche, Vorträge, Diskussionen, Exkursionen, Freizeiten)
- Zahlreiche Gastgruppen, Besuchskreis, Hauskreis
- Walmdachhaus: Mehrgenerationenhaus, Erlöserkirche & diakonia (Theodor-Dombart-Straße 9, 80805 München, Tel. 089-36 00 87 78)
- Ladenkirche mit Gottesdiensten, Gesprächskreisen, Vorträgen

Kirchenmusik:

- Großer Chor (100 Mitglieder), der sich aus talentierten Laien zusammensetzt, die aus ganz München und Umgebung kommen (herausgehobene Konzerte mit klassischer und zeitgenössischer Musik ...)
- Posaunenchor
- Orgel-, Instrumental- und Orchesterkonzerte
- Nationale und internationale Gastkonzerte

Diakonie:

- Beratung rund um Altenhilfe und Pflege
- Hilfe bei Anträgen und Einsprüchen
- Übernahme von Betreuungen nach dem Betreuungsrecht
- Vermittlung zu Fachdiensten, ambulanten und stationären Pflegeeinrichtungen
- Organisation von häuslicher Versorgung (Haushaltshilfen, Seniorenbegleiter, Hausbesuche)
- Begleitung in schwierigen Lebenslagen
- Monatliches Seniorenprogramm mit Kursen, Vorträgen, Ausflügen und Freizeiten



Erlöserkirche
Schwabing
an der
Münchner Freiheit

Kirchengemeinde:

Tel. 089-383 77 14-0
Fax 089-383 77 14-10
www.erloeserkirche.de
pfarramt@erloeserkirche.de



Evang. Kredit-
genossenschaft eG
Konto Nr. 142 10 42
BLZ 520 604 10

Diakonieverein der Erlöserkirche München-

Schwabing e.V.:
Germaniastraße 4
80802 München
Tel. 089-383 77 14-15
Fax 089-383 77 14 -10
diakonieverein@erloeserkirche.de



Evang. Kredit-
genossenschaft eG
Konto Nr. 342 10 40
BLZ 520 604 10

BRANCHENVERZEICHNIS

Liebe Leserinnen, liebe Leser!

Sie finden hier eine wertvolle Einkaufshilfe: einen Querschnitt leistungsfähiger Betriebe aus Handel, Gewerbe und Industrie, alphabetisch geordnet. Alle diese Betriebe haben die kostenlose Verteilung Ihrer Broschüre ermöglicht.

Branche	Seite
Architekten	20
Baugenossenschaft	38
Beerdigungen	40
Bestattungen	40
Caritas	3
Damenstift	U3

Branche	Seite
Diakonieverein	5
Eigenheim und Wohnungsbau	7
EIWObAU	7
Erlöserkirche	5
Germania	6
Hautärzte	34

WIR BERATEN SIE GERNE

STATT

AUTO
München

CarSharing
Tel.: 089-20 20 57 0
www.stattauto-muenchen.de

GERMANIA
 Steuerberatungsgesellschaft m.b.H.



**Mehr als die klassische
Steuerberatung**

Wir sind eine überregional tätige Steuerberatungsgesellschaft und bieten insbesondere mittelständischen Unternehmen, wie z.B. Handelsunternehmen, Handwerkern, Freiberuflern und Dienstleistungsunternehmen sowie Land- u. Forstwirten und Privatpersonen, im Rahmen unserer Steuerberaterleistungen unter anderem an:

- Existenzgründungsberatung
- Finanzbuchhaltung und Lohnabrechnung
- Abschlüsse nach Handels- und Steuerrecht
- Betriebswirtschaftliche Auswertungen u. Analysen
- Vermögensübertragungen, Erbschaft- und Schenkungssteuer
- Einkommenssteuerberatung, Eigenheimzulage
- Vertretung vor dem Finanzgericht
- Vorausschauende, steuergestaltende Beratung

Zweigniederlassung:

GERMANIA
Steuerberatungsgesellschaft m.b.H.

Germaniastr. 38
80805 München

0 89 / 36 81 83 0
0 89 / 36 81 74 10

Leitung: 
 Swantje Schumacher, StB 
 eMail: 
ger-0098@germania-stb.de
 Internet: 
www.germania-stb.de 

Telefon
 Telefax

Branche	Seite
Kinder- und Jugendmedizin	33
Klinikum München	U3
Krankentransporte	33
Laserbehandlung	34
Münchenstift	U3
Münchner Gewerbehof	21
Privatklinik Josephinum	U2
Privatpraxis	33
Seniorenheim	U3
Statt – Auto	6
Steuerberatungsgesellschaft	6
Vermietung	7
Wohnungs- und Siedlungsbau Bayern	4
Wohnungsgesellschaft	7
WSB	4
Zahnarzt	33

U = Umschlagseite

EINZIEHEN UND WOHLFÜHLEN



Seit 70 Jahren stehen wir mit Kompetenz, Erfahrung und Zuverlässigkeit für zufriedene Mieter in Bayern.

GBWAG Bayerische
Wohnungs-Aktiengesellschaft
Tel. 089 30617-0
www.gb wag.de



Premium-Wohnen in Alt-Schwabing!

Alt-Schwabing



Die 1. Adresse in Alt-Schwabing ist jetzt bezugsfertig. Sichern Sie sich dieses einzigartige Wohnunikat nahe dem Englischen Garten:

- Helle 1- bis 3-Zimmer-Wohnungen
- Edle Ausstattungsdetails
- Altbaugleiche Raumhöhe mit 2,77 m
- Grüner und ruhiger Innenhof



BESICHTIGUNG MUSTERWOHNUNG:
Siegessstraße 25, Mo. bis Fr. 14-18 Uhr,
sowie Sa. und So. 14-17 Uhr.



Kurzfristig
bezugsfertig

EIWOBAU
MÜNCHEN

EIGENHEIM UND WOHNUNGSBAU GMBH · Putzbrunner Str. 71
81739 München · Tel. 0 89/6 78 00 00 · Fax 0 89/67 80 00 55
www.eiwobau-muenchen.de

DER STADTBEZIRK STELLT SICH VOR

Schwabing-Freimann wird im Westen von den Stadtbezirken Milbertshofen und Schwabing-West begrenzt. Die Isar bildet die östliche Grenze. Der Englische Garten, die attraktive „Grüne Lunge“ Münchens, erstreckt sich von Süden über den gesamten keilförmigen Bezirk bis an die nördliche Stadtgrenze. Der südlichste Punkt ist das Siegestor mit Anschluss an die Ludwigsstraße, der nördlichste Punkt ist das architektonische Highlight, die neue Fußballarena.

Entstanden ist der 12. Stadtbezirk Münchens aus Teilen von Schwabing (Alt-Schwabing), Siedlungen in der Alten Heide und der ehemaligen Gemeinde Freimann. Einst war Schwabing bekannt durch seine Literaten und Künstler, die vor den zahlreichen Jugendstilhäusern nach ihren Musen Ausschau hielten. Auch heute noch ist dieser Teil des 12. Bezirks begehrtes Wohnquartier – wegen seiner Lebensqualität, seinen Theatern, Kabaretts, den vielen Künstlerateliers und dem quirligen Streetlife auf dem Leopoldboulevard mit den vielen Cafés und Restaurants. Reprä-

sentative Bank- und Versicherungszentralen neben Filmgesellschaften und zahlreichen Studiokinos, wohnungsnahe tolle Einkaufsmöglichkeiten, Kulturbürgerhaus und der großartige Englische Garten, all das macht den urbanen Charme Schwabings aus.

Im Gegensatz dazu ist Freimann eher ländlich strukturiert, bestehend aus einem alten Dorfkern und mehreren inselartigen Siedlungen mit Gewerbegebieten an den Rändern wie beispielsweise der Euro-Industriepark oder das ehemalige Eisenbahnausbesserungswerk, heute ein grandioses Industriedenkmal das auf seine Entwicklung harrt. Müll wird längst nicht mehr in Freimann abgeladen und das inzwischen geruchfreie Klärwerk gehört zu den modernsten Hightechanlagen Europas. Das früher etwas nachteilige Image Freimanns hat sich gewaltig zum Positiven gewandelt: Freimann ist heute ein lebens- und lebenswerter Stadtteil mit hohem Freizeitwert, einem regen kulturellen Leben und großen Entwicklungspotenzialen.



Ainmillerstraße



Siegestor und Leopoldstraße

DER BEZIRKSAUSSCHUSS DES 12. STADTBZIRKS SCHWABING-FREIMANN

Der Bezirksausschuss 12 Schwabing-Freimann ist das gewählte politische Bürgergremium für den 12. Stadtbezirk. Er besteht derzeit aus 31 Mitgliedern, von denen 10 der CSU, 13 der SPD, 5 dem Bündnis 90/Die GRÜNEN und 3 der FDP angehören.

Die jetzige Amtszeit begann – nach Bezirksauschusswahl am 2. März 2008 – am 1. Mai. Die Bezirksausschüsse sind lokale Organe der Landeshauptstadt München zur Erörterung und Durchsetzung stadtbezirksbezogener Anliegen der Bürgerinnen und Bürger. Der Bezirksausschuss ist die richtige Anlaufstelle für Anregungen, Lob und Kritik.

Mindestens einmal jährlich finden Bürgerversammlungen statt. Kommunale Angelegenheiten des jeweiligen Stadtbezirks werden dabei diskutiert. Alle Bewohner des Stadtbezirks haben dabei die Möglichkeit, Anträge zu stellen.

Geschäftsstelle des Bezirksausschusses 12

BA-Geschäftsstelle Mitte

Tal 13, 80331 München

Tel. 22 80 26 66, 29 16 51 54, 22 80 26 73, 22 80 26 75

Fax 22 80 26 74

E-Mail: bag-mitte.dir@muenchen.de

Vorsitzender: Werner Lederer-Piloty, SPD

1. Stellvertreter: Dietrich Keitel, SPD

2. Stellvertreter: Patric Wolf, CSU



Schwabing

Mitglieder des Bezirksausschusses 12

SPD: 13 Bezirksauschussmitglieder

Dietrich Keitel

Bäbel Häfele

Dr. Hans Ulrich Käufel

Margret Kippahn

Werner Lederer-Piloty

Renate Müllner

Siegfried Moser

Gerhard Peipp

Gunhilde Peter

Petra Piloty

Johannes Trischler

Janne Weinzierl

Isabell Zacharias

CSU: 10 Bezirksauschussmitglieder

Patric Wolf

Clarissa Hagemann

Dr. Thomas Haninger

Dorothea Hirsch

Günther Kaiser

Alexander Markus Klotz

Ingeborg Linder

Gerd Schäffler

Paul-Guido Schulte

Dr. Ludwig Spaenle

Bündnis 90/Die Grünen: 5 Bezirksauschussmitglieder

Bernhard Dufter

Rosemarie Farkas

Regina Jost

Ekkehard Pascoe

Dr. Anantha Swamy

FDP: 3 Bezirksauschussmitglieder

Stefan Meuschel

Dr. Michael Osang

Dagmar Reich

GESCHICHTE UND ENTWICKLUNG DES 12. STADTBEZIRKS SCHWABING-FREIMANN

SCHWABING

Geschichte

„Suapinga“ – unter diesem Namen wurde Schwabing 782 erstmals erwähnt. Übersetzt bedeutet dies „Siedlung eines Schwaben“. Fischer und Milchbauern besiedelten im 17. und 18. Jahrhundert das Dorf. 1890 wurde Schwabing (und die dazugehörige Siedlung „Alte Heide“) München eingemeindet. Ortsansässige Industriebetriebe wie Krauss-Maffei, BMW und die Deutsche Reichsbahn hatten einst die gemeinnützige Wohnbaugesellschaft „Alte Heide“ gegründet, um dort vorbildliche Arbeitersiedlungen zu konzipieren. Ende des 19. Jahrhunderts wurde Schwabing zum Künstlerviertel. Maler, Literaten und Künstler wie Ernst Ludwig Kirchner, Wassily Kandinsky, Franz Marc, Paul Klee, Thomas Mann, Frank Wedekind und Joachim Ringelnatz verkehrten in den Künstlerkneipen des Viertels. Mit dem Ersten Weltkrieg brach die Künstlerszene zusammen.

Dennoch blieb Schwabing ein begehrtes Viertel zum Wohnen und Ausgehen.

Historische Stadtteile der ehemaligen Stadt Schwabing im heutigen Stadtbezirk:

Aumeister, Biederstein, Hirschau, Mitterschwabing, Neufeld, Neuschwabing, Suresnes



Alte Heide

Neue Stadtgebiete auf dem Gebiet der ehemaligen Stadt Schwabing im heutigen Stadtbezirk:

Parkstadt Schwabing, ehemalige Funkkaserne

Stadtteilbild

Kunst und Kultur sind nach wie vor eng mit Schwabing verbunden. Auch das Nachtleben mit Szene- und Musikkneipen ist fester Bestandteil des Quartiers. Die Leopoldstraße zwischen Siegestor und Münchener Freiheit ist als Flaniermeile besonders beliebt. Die Nähe zum Englischen Garten, die optimale Verkehrsanbindung, die Theater und kulturellen Einrichtungen wie die Seidl-Villa und die Einkaufsmöglichkeiten trösten die Bewohner über die mitunter teuren Mietpreise und den Verkehrslärm auf der „Leo“ hinweg. Jugendstil-Fassaden wie in der Ainmillerstraße 22, gründerzeitliche Bürgerhäuser und Stadtvillen prägen das Bild. Die Kulturzeitschrift „Die Jugend“ war Namensgeber für den Baustil der von München zu Beginn des 20. Jahrhunderts auf ganz Europa ausstrahlte. Ein besonderes Juwel ist die restaurierte protestantische Erlöserkirche an der Münchner Freiheit, ein Meisterwerk Theodor Fischers, eine „bayerische Vorstadt-Basilika“ mit Anklängen an den Jugendstil. Auch St. Sylvester, die gotische Pfarrkirche von Alt-Schwabing, und St. Ursula im italienischen Neurenaissance-Stil sind einen Besuch wert. Alte wie neue Siedlungen sowie große zusammenhängende



Parkstadt Schwabing



Euro-Industriepark

Grünflächen wie der Nordfriedhof, der Israelitische Friedhof und der nahe Englische Garten prägen das Gebiet der Alten Heide. Westlich davon verspricht die neue „Parkstadt Schwabing“ zum attraktiven Stadtquartier zu werden.

Lage, Verkehrsanbindung

Schwabing wird oft mit München in einem Atemzug genannt. Den Stadtteil begleitet im Osten die Isar und der Englische Garten. Im Süden bildet das Siegestor, an dem die Leopoldstraße beginnt, den Ausgangspunkt. Schwabing ist mit der U6 Richtung Garching-Hochbrück und der U3 Richtung Olympiazentrum sowie mit mehreren Straßenbahn- und Buslinien an das öffentliche Verkehrsnetz angebunden.

FREIMANN

Geschichte

Freimann wurde 957 erstmals unter dem Namen „Frienmannun“ urkundlich erwähnt. Der Name bezeichnet so genannte „Freimänner“, die zwar persönlich frei, aber mit dem Boden zinsbar waren. 1818 bildete sich die Gemeinde Freimann. Es folgte



Metropoltheater in Freimann

der Bau zweier Siedlungen: neben dem Ausbesserungswerk der Reichsbahn und zwischen der Freisinger Landstraße und dem Schleißheimer Kanal. 1931 wurde Freimann nach München eingemeindet.

Historische Orte der ehemaligen Gemeinde Freimann:

Floriansmühle, Kulturheim, Lappen, Neufreimann, Neuherberg, Fröttmaning

Neue Stadtteile auf dem Gebiet der ehemaligen Gemeinde Freimann:

Euro-Industriepark, Carl-Orffbogen zwischen Kieferngarten- und Grusonsiedlung, Studentenstadt. Ein neues Quartier, der sogenannte Haidpark, entsteht am Rande der Fröttmaninger Heide in Sichtweite der Allianz-Arena. Zurzeit heiß diskutiert wird die Entwicklung der Eisenbahnausbesserungshalle – acht Fußballfelder groß – und der südlich angrenzende „Creative Campus“. Dort soll ein Modezentrum europäischer Dimension entstehen. Der Bezirksausschuss fordert auch Wohnungen, Geschäfte und sozio-kulturelle Einrichtungen.

GESCHICHTE UND ENTWICKLUNG DES 12. STADTBEZIRKS SCHWABING-FREIMANN



Einfamilienhaussiedlung in Freimann



Windkraftanlage „Fönix“

Stadtteilbild

Freimann hat in Anklängen den alten Dorfkern bewahrt und wurde ergänzt mit mehreren Einfamilienhaussiedlungen. Das Klärwerk, welches die Abwässer der Stadt reinigt, gilt als Vorzeigeprojekt und zählt zu den modernsten High-Tech-Anlagen der Welt.

Der alte Müllberg wurde bereits renaturiert, bietet seit 1998 Platz für Münchens erste Windkraftanlage „Fönix“ und ist beliebter Aussichtspunkt. Zudem liegen zwischen der Autobahn A9 München – Nürnberg und der Leopold-/Ingolstädter Straße große Gewerbegebiete: der Euro-Industriepark München, der Gewerbepark Freimann und das Münchner Order Center. Auf dem „Freimanner Hölzl“, dem Gelände des ehemaligen Ausbesserungswerkes der Deutschen Bundesbahn, und den alten Kasernenflächen stehen große Areale für die Stadterweiterung – Wohnungsbau und Gewerbeansiedlungen – zur Verfügung.

Zudem gilt Freimann als größte Studentenstadt Deutschlands. Mit dem modernsten Fußballstadion Europas am Rande der Fröttmaninger Heide wird der Stadtbezirk mit einem attraktiven Publikumsmagnet ergänzt.

Lage, Verkehrsanbindung

Freimann liegt zwischen dem 11. Stadtbezirk und der Oberen Isarau. Zudem schließt sich der Stadtteil direkt an Schwabing an. Freimann ist mit der U6 Richtung Garching-Hochbrück gut erreichbar. Buslinien und in Zukunft auch die Straßenbahn komplettieren das Verkehrsnetz.

Zwischen der ehemaligen Stadt **Schwabing** und der ehemaligen Gemeinde **Freimann** liegt „die Gemarkung“ **Alte Heide**. Kern der Alten Heide ist die von Theodor Fischer errichtete Mustersiedlung aus den 20iger Jahren, heute wie damals ein begehrtes Wohnquartier mit romantischen Mietergärten und guter Infrastruktur.

ZAHLEN · DATEN · FAKTEN

(Stand: 31.12.2006)

Fläche: 2500 Hektar

Einwohner: 62430 Menschen
 davon: 22,9 % Ausländer/innen
 13,1 % Kinder bis 18 Jahre
 71,9 % im Alter zwischen 18 und 65 Jahren
 15 % Senioren/-innen ab 65 Jahren

Ausländer: 6077 Menschen
 davon: 914 aus Griechenland
 1001 aus Italien
 1082 aus Österreich
 493 aus Bosnien-Herzegowina
 762 aus Kroatien
 660 aus Serbien und Montenegro
 1583 aus der Türkei

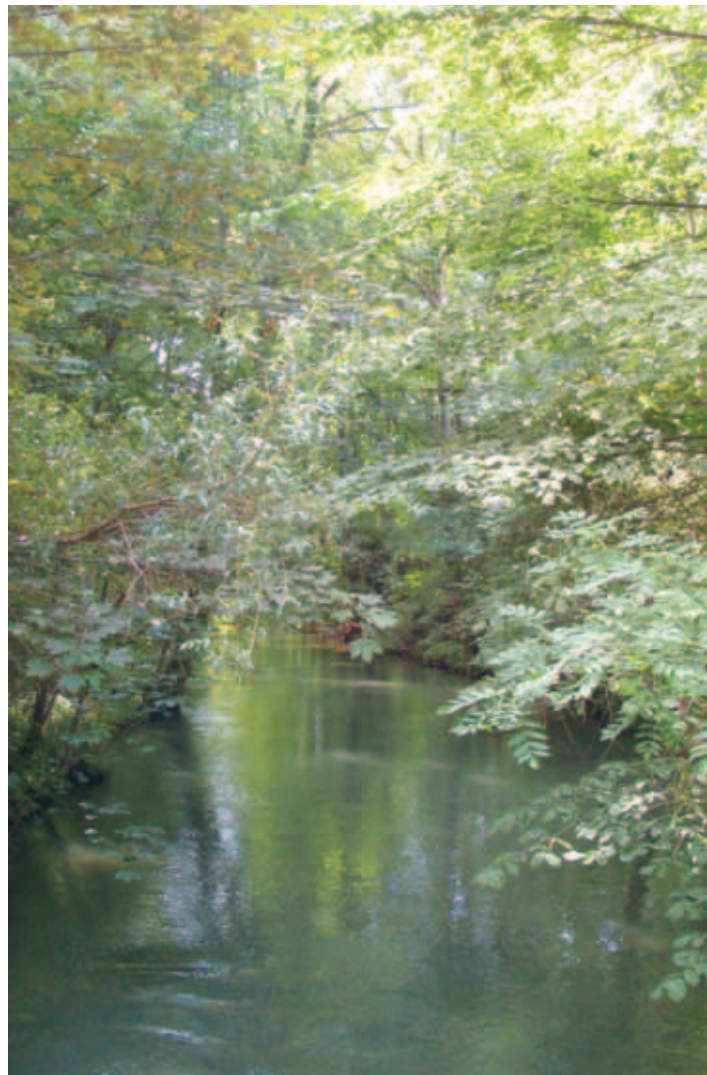
Konfession:
 davon: 37,9 % römisch-katholisch
 15,4 % evangelisch
 0,3 % israelitisch
 46,4 % Sonstige

Geburten/Sterbefälle:

Jahr	Geburten	Sterbefälle	Geburtensaldo
2005	565	398	167
2006	542	462	80

Umzüge, Zuzüge, Wegzüge, Wanderungssalden:

Umzüge innerhalb des Stadtgebiets	Zuzüge		Wegzüge		Wanderungssaldo
	innerstädtisch	außerstädtisch	innerstädtisch	außerstädtisch	
1709	3597	5646	4070	4650	523



Englischer Garten

BEHÖRDLICHE EINRICHTUNGEN

Mehrere hundert Seiten umfasst das Telefonbuch der Stadtverwaltung. Eine Auswahl der wichtigsten Nummern ist hier zusammengestellt.

Stadtverwaltung München

Zentrale: 0 89/2 33-00, www.muenchen.de

Fahrerlaubnisbehörde

Eichstätter Straße 2, 80686 München

Tel. 2 33-9 60 90, Fax 2 33-3 6275

E-Mail: fuehrerschein.kvr@muenchen.de

Internet: www.strassenverkehr-muenchen.de

Kfz-Zulassungsstelle

– Eichstätter Straße 2, 80686 München

Tel. 2 33-9 60 90, Fax 2 33-3 60 53

E-Mail: zulassung.kvr@muenchen.de

Internet: www.strassenverkehr-muenchen.de

– Außenstelle Nord, Riesenfeldstraße 75/5

Tel. 35 70 59 17

Fundbüro

Oetztaler Straße 17/Rgb.

Tel. 2 33-9 60 45, Fax 2 33-4 59 05

E-Mail: fundbuero.kvr@muenchen.de

Standesamt

Ruppertstraße 11, 80337 München

Tel. 2 33-9 60 60

E-Mail: standesamt.kvr@muenchen.de

Gleichstellungsstelle für Frauen

Rathaus, Marienplatz 8

Tel. 2 33-9 24 65, Fax 2 33-2 40 05

E-Mail: gst@muenchen.de

Internet: www.muenchen.de/gstfrau

Stelle für interkulturelle Arbeit

Franziskanerstraße 6-8

Tel. 2 33-4 05 42, Fax 2 33-4 05 43

E-Mail: interkulturellarbeit.soz@muenchen.de



Englischer Garten

ABFALLWIRTSCHAFT



Das Müllaufkommen einer Großstadt verursacht Probleme und deren Lösung kostet viel Geld

Abfallwirtschaftsbetrieb München

Georg-Brauchle-Ring 29

E-Mail: awm@muenchen.de

Internet: www.awm.muenchen.de

Info-Center, Tel. 2 33-9 62 00, Fax 2 33-3 12 15,

E-Mail: awm@muenchen.de

– Wertstoffhöfe (Anschlagband), Tel. 2 33-3 12 20

– Häckseldienst (Anschlagband), Tel. 2 33-3 12 22

– Sperrmüll-/Kühlgeräte-Abholdienst, Tel. 2 33-9 62 00

– Sperrmüll-Express-Service, Tel. 2 33-3 13 20

Wertstoffhöfe – München Nord

– Lerchenstraße 13, Tel. 35 73 24 04

– Wilhelm-Wagenfeld-Straße 5 (ehemals Duisburger Straße 10),
Tel. 3 61 15 16

Häckseldienst, Tel. 2 33-3 12 22

Kühl- und Gefriergeräte & Sperrmüll, Tel. 2 33-9 62 00

BAUEN UND WOHNEN

Wohnst du schon oder baust du noch? Im Stadtbezirk Schwabing-Freimann gibt es eine Reihe von Informationsstellen, die in Bau- und Wohnangelegenheiten den Bewohnern mit Rat und Tat zur Seite stehen. Zudem gibt es auch Beratungen zum Thema Sanierung, Denkmalschutz und Naturschutz.

Bauen

Bauzentrum München

Referat für Gesundheit und Umwelt, Bauzentrum München
Willy-Brandt-Allee 10
Tel. 50 50 85, Fax 54 63 66-20
E-Mail: bauzentrum.rgu@muenchen.de
Internet: www.muenchen.de/bauzentrum

- Amtliche Lagepläne, Stadtplan Tel. 2 33-2 22 69
- Bebaubarkeit, Bauantrag, Baugenehmigung Tel. 2 33-9 64 84
- Bebauungspläne Tel. 2 33-2 84 74
- Plan-Treff, Informationsstelle zur Stadtentwicklungsplanung Tel. 2 33-2 29 42
- Städtische Gebäude, Grünanlagen, Straßen, U-Bahn-Bau, Tunnel und Brücken, – Stadtentwässerung Tel. 2 33-9 62 11, Tel. 2 33-6 20 62, Tel. 2 33-6 20 63

Kleingärten

Vergabe und Information durch den Kleingartenverband München e. V., Tel. 5 70 27 85

Lokalbaukommission –

Untere Bauaufsichtsbehörde/Baubezirke

- Zentrale Infostelle und persönliche Beratung: Blumenstraße 19, Infozentrum EG
- Lokalbaukommission Schwabing-Freimann: Baubezirk West / Team 41, Tel. 2 33-2 64 34, Fax 2 33-2 57 84, E-Mail: plan.ha4-lbk-team41@muenchen.de

Lokalbaukommission – Denkmalschutz

Blumenstraße 19

Tel. 2 33-2 32 83, Fax 2 33-2 44 43
E-Mail: plan.ha4-denkmalschutz@muenchen.de

Lokalbaukommission – Naturschutz

Blumenstraße 28b
Tel. 2 33-2 44 10, Fax 2 33-2 58 69
E-Mail: plan.ha4-naturschutz@muenchen.de

Stadtsanierung – Soziale Stadt

Blumenstraße 31
Tel. 2 33-2 84 16, Fax 2 33-2 80 78
E-Mail: plan.ha3-3@muenchen.de
Internet: www.muenchen.de/stadtsanierung

Vermessungsamt

Blumenstraße 28b, Kundenzentrum: Zi. 564, 5. Stock
Tel. 2 33-2 22 69, Fax 2 33-2 11 44
E-Mail: geoinfo@muenchen.de
Internet: www.vermessung.muenchen.de

Wohnungsbauförderung

Blumenstraße 31
Tel. 2 33-2 84 16, Fax 2 33-2 80 78
E-Mail: plan.ha3-1@muenchen.de
Internet: www.muenchen.de/wohnungsbaufoerderung

Wohnen

Sozialreferat

Franziskanerstraße 6-8
Tel. 2 33-4 00 01, Fax 2 33-4 05 00
E-Mail: wohnungsamt.soz@muenchen.de

Info-Telefone

- Beratung in Miet- und Wohnungsfragen: Tel. 2 33-4 02 00, Tel. 2 33-4 02 29
- Beratung zu Wohngeld und Mietzuschuss: Tel. 2 33-4 02 06

- Sozialwohnungen – Registrierung und Vergabe:
Tel. 2 33-4 01 74, Tel. 2 33-4 01 75, Tel. 2 33-4 01 77
- Sozialwohnungen für Schwangere:
Tel. 2 33-4 01 72, Tel. 2 33-4 01 73
- Infothek der Abteilung zentrale Wohnungslosenhilfe:
Tel. 2 33-4 00 06, Tel. 2 33-4 00 07, Tel. 2 33-4 00 10

Sozialbürgerhaus Schwabing / Freimann
Tanusstraße 29, Tel. 2 33-3 38 97

Akute Wohnungslosigkeit
Franziskanerstraße 6-8, Fax 2 33-4 06 93,
E-Mail: wohnungsamt.soz@muenchen.de

Parkstadt Schwabing

Am nördlichen Ende Schwabings liegt die Parkstadt. Firmen reizt in erster Linie die optimale Verkehrsanbindung an die Autobahn A9, den Mittleren Ring, die Leopoldstraße und die Domagkstraße. Nur ein paar Schritte entfernt ist die Entschädigung für alle Naturfans: Der Petuelpark mit einer Größe von 6 Hektar. Im nahen Englischen Garten gibt es hervorragende Freizeit- und Erholungsmöglichkeiten. Zudem lädt die Vielfalt an Einkaufsmöglichkeiten, Kultur- und Bildungsangeboten ein zum Shoppen und Sightseeing.

Der Neubau einer Straßenbahn sowie ein gut erreichbares Bus- und U-Bahn-Netz machen den Weg frei Richtung Münchner Innenstadt.



Parkstadt Schwabing

FAMILIE, KINDER UND JUGEND

Familien müssen unterstützt und gefördert werden! Dieses Motto wird auch im Stadtbezirk Schwabing-Freimann groß geschrieben. 45 Kindertageseinrichtungen mit 2543 Betreuungsplätzen, davon 282 Krippenplätze, 1685 Kindergartenplätze, 576 Hortplätze, zeigen den Stellenwert der Kinderbetreuung. Aber auch die Information der Eltern ist ein wichtiger Bestandteil der Familienpolitik.

Beratung und Information

AEH Kinderschutz & Mutterschutz e.V.

Heidemannstraße 25-27

Tel. 23 17 16 72 10, Fax 23 17 16 72 19

Kinder- und Familieninformation im Rathaus

Tel. 2 33-2 50 25

Familien-, Jugend- und Erziehungsberatung –

Sozialregion Schwabing-Freimann

Haimhauser Straße 13, Tel. 39 10 14, Fax 33 91 20

Infefon, Tel. 121 5000

Jugendinformationszentrum

Paul-Heyse-Straße 22, 80336 München

Tel. 51 41 06-60, Fax 51 41 06-96

E-Mail: info@jjz-muenchen.de

Internet: www.jjz-muenchen.de

Stadtjugendamt

– Beistandschaft, Vormundschaft und Unterhaltsvorschuss:

Orleansplatz 11, 81667 München, Tel. 2 33-2 29 92,

Fax 2 33-2 72 15, E-Mail: beistandschaften.soz@muenchen.de

– Ferienangebote, Ferienpass:

Rupprechtstraße 29, 80636 München

Tel. 2 33-3 43 52, Fax 233-3 43 51, Infotelefon 2 33-3 43 50

E-Mail: ferienangebote.soz@muenchen.de

Internet: www.muenchen.de/ferienangebote

– Jugendschutz:

Angebote der Jugendhilfe, Fachstelle Kinder- und Jugendschutz

Luitpoldstraße 3, 80335 München, Tel. 2 33-4 99 66

E-Mail: jugendschutz.soz@muenchen.de

Internet: www.muenchen.de/jugendschutz

– Kinderbeauftragte:

Prielmayerstraße 1, 80335 München

Tel. 2 33-4 95 55, Fax 2 33-4 95 41

E-Mail: kinderbeauftragte.soz@muenchen.de

– Pflegeeltern:

Luitpoldstraße 3, 80335 München

Tel. 2 33-4 97 23, -4 97 22, Fax 2 33-4 97 24, -4 97 25

E-Mail: f2-vorzimmer.soz@muenchen.de

Internet: www.muenchen.de/kinderbetreuung

Betreuung

Kinderbetreuung: Krippen und Kindertagesbetreuung,

Stadtjugendamt, St.-Martin-Straße 34a

– Bereich Kinderkrippen:

Tel. 2 33-2 01 02, Fax 2 33-2 01 90

– Bereich Altersintegrative Einrichtungen:

Tel. 2 33-2 01 01, Fax 2 33-2 01 94

– Bereich Kindertagespflege in Familien:

Tel. 2 33-2 01 57, Fax 2 33-2 01 80

– Bereich Eltern-Kind-Initiativen:

Tel. 2 33-2 01 55, Fax 2 33-2 01 94

Tagesbetreuungsbörsen für Kinder

E-Mail: kindertagesbetreuung.soz@muenchen.de

Internet: www.muenchen.de/kindertagesbetreuung

Sozialregion Schwabing-Freimann

– Kinderkrippe, Clemensstraße 37, Tel. 38 66 77 90

– Kindertageszentrum, Keilberthstraße 12, Tel. 3 19 01 09 20

– Kinderkrippe, Dillinger Straße 14, Tel. 1 50 01 28 20

– Kooperationseinrichtung, Werner-Egk-Bogen 33,

Tel. 3 16 18 19

Gemeinnützige Vereine

- Kinderkrippe, Marcel-Breuer-Straße 18

Kinderbetreuungseinrichtungen für Studierende, Studentenwerk München

- Christoph-Probst-Straße 10, Tel. 38 19 62 14
- Leopoldstraße 11, Tel. 38 19 62 14
- Paul-Hindemith-Allee 6, Tel. 38 19 62 14

Kindergärten, Kooperationseinrichtungen, Horte und Tagesheime

Neuhauser Straße 39, 80331 München
Tel. 2 33-2 17 11 und -2 66 05 und -3 98 38
Internet: www.muenchen.de/kinderbetreuung

Städtische Kindertageseinrichtungen

- Kindergarten, Bauernfeindstraße 30, Tel. 3 24 12 38
- Kindergarten/Hort, Birkenfeldstraße 1, Tel. 8 90 51 95-0
- Hort, Burmesterstraße 17-19, Tel. 3 24 36 47
- Kindergarten/Integrationsgruppe, Burmesterstraße 21, Tel. 3 22 64 10
- Kindergarten, Fröttmaninger Straße 23, Tel. 3 07 48 44 80
- Kindergarten, Haimhauserstraße 17, Tel. 45 22 77 30
- Hort, Haimhauserstraße 23, Tel. 38 66 71 40
- Tagesheim Grundschule, Keilberthstraße 6, Tel. 31 60 72 20/29
- Kindergarten, Keilberthstraße 14, Tel. 3 11 72 96
- Kooperationseinrichtung, Kölner Platz 1, Tel. 30 68 24 71
- Kindergarten/Integrationsgruppe, Max-Bruch-Straße 8, Tel. 3 16 22 29
- Kindergarten, Situlistraße 87, Tel. 3 23 27 42
- Kindergarten, Traubestraße 5a, Tel. 3 61 84 08
- Kooperationseinrichtung, Werner-Egk-Bogen 33, Tel. 3 16 18 19
- Kindergarten/Hort, Wilhelmstraße 31, Tel. 39 35 21
- Kindergarten St. Josef mit Integrationsgruppen, Schleißheimer Straße 278, Tel. 3 00 90 56, Fax 30 41 90

Nichtstädtische Kindertageseinrichtungen

- Kindergarten, Adalbertstraße 51, Tel. 2 71 36 28



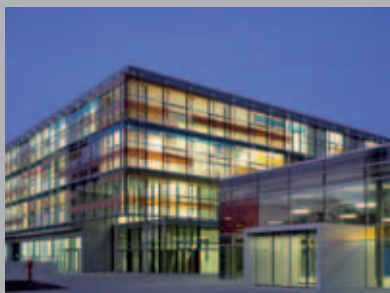
Spielplatz am Fröttmaninger Berg

- Kindergarten, Integrationsgruppe, Bismarckstraße 13, Tel. 34 39 61
- Kindergarten, Carl-Orff-Bogen 219, Tel. 31 69 42 20
- Kindergarten, Clemensstraße 5, Tel. 34 21 78
- Kindergarten, Freisinger Landstraße 28, Tel. 32 37 68 47
- Kindergarten, Freisinger Landstraße 40a, Tel. 3 23 12 45
- Kindergarten, Grasrainweg 1, Tel. 3 11 14 07
- Kindergarten, Grünecker Straße 28, Tel. 36 66 65
- Kindergarten, Gunta-Stölzl-Straße 16, Tel. 36 00 87 01
- Kindergarten, Hörwarthstraße 5, Tel. 36 00 03 22
- Kindergarten, Leinthalstraße 3, Tel. 91 07 73 72
- Kindergarten, Leopoldstraße 11c, Tel. 34 25 80
- Hort, Leopoldstraße 17, Tel. 38 01 40 18
- Kindergarten, Leopoldstraße 149, Tel. 36 75 62
- Kindertagesstätte Parkstadt Schwabing, Lily-Reich-Straße 14, Tel. 23 17 16 72 30
- Kindergarten, Potsdamer Straße 1, Tel. 34 75 60
- Kindergarten, Riesenfeldstraße 46, Tel. 3 56 97 16
- Kindergarten, Situlistraße 91, Tel. 32 21 14 67
- Kindergarten, Ungererstraße 17, Tel. 34 39 32
- Kindergarten/Hort, Untererstraße 65, Tel. 36 10 17 04

Mittagsbetreuungen an Schulen

Implerstraße 9, 81371 München
Tel. 2 33-3 98 35 und -3 98 36
Internet: www.muenchen.de/kinderbetreuung

Nickl & Partner Architekten widmet sich seit fast drei Jahrzehnten der Planung und Durchführung von Bauten des Gesundheitswesens, der Forschung, des sozialen Wohnungsbaus sowie dem Städtebau für Privatwirtschaft und öffentliche Hand. Unser Anliegen ist es moderne Gebäude zu schaffen, die den Arbeits- und Lebensraum positiv verstärken. Architektur heißt für uns Verstehen und Ordnen, wobei im Zentrum stets der Mensch steht. Seit der Gründung von Nickl & Partner 1979 ist das Team auf mehr als 80 Architekten angewachsen. Auftraggeber aus allen Bereichen des Gesundheitswesens, der Forschung und des Städtebaus haben uns in verschiedenen Ländern mit Planungen und Durchführungen betraut: in Deutschland, Österreich, Frankreich, Irland, Italien, Rumänien, in den Vereinigten Arabischen Emiraten und in der Volksrepublik China.



Nickl & Partner
Architekten AG
Lindberghstr. 19
80939 München
Tel. +49 (89) 36 05 14 -0
Fax +49 (89) 36 05 14 -99
www.nickl-partner.com
mail@nickl-partner.com



Nickl & Partner





Gollierstr. 70, 80339 München
Telefon: 0 89-54 09 25-10
Telefax: 0 89-54 09 25-30
www.gewerbehoefe-muenchen.de

Gewerbehöfe für die Münchner Wirtschaft

Mit dem Gewerbehof am Frankfurter Ring 247 begann die Erfolgsgeschichte der Münchner Gewerbehöfe. 1981 wurde das Gebäude von der Stadt gekauft, kleinparzelliert und in einen Gewerbehof umgebaut. 1983 konnten die ersten Betriebe einziehen. Mittlerweile gibt es in München fünf Gewerbehöfe mit einer Gesamtmietfläche von ca. 54.000 qm. Auf dieser Fläche sind über 200 Betriebe untergebracht, in denen ca. 1600 Beschäftigte arbeiten. Im Gewerbehof Frankfurter Ring sind u. a. ein Raumausstatter, ein Maler, ein Elektriker, eine Stickerei, ein Verlag, eine Reinigungsfirma, aber auch produzierende und sonstige Dienstleistungsbetriebe ansässig.

Betreiber des Gewerbehofes Frankfurter Ring ist die MGH - Münchner Gewerbehof- und Technologiezentrumsgesellschaft mbH, eine Gründung der Landeshauptstadt München, der Industrie- und Handelskammer und der Handwerkskammer.

Mit dem Instrument der Gewerbehöfe werden mehrere wirtschafts- und stadtentwicklungspolitische Ziele verfolgt, wie zum Beispiel die Erhaltung und Schaffung von Arbeitsplätzen, die Förderung von Existenzgründungen, die bessere Ausnutzung knapper Grundstücksflächen durch verdichtete Bauweise und nicht zuletzt die Versorgung der Bevölkerung durch "ihren" Handwerker um die Ecke. Langfristige Mietverträge zu günstigen Konditionen und die Chance zum individuellen Innenausbau sparen Kosten und geben den Betrieben Planungssicherheit. Hohe Räume und Deckenbelastbarkeiten, Lastenaufzüge und mit Gabelstaplern befahrbare Flure bieten Platz für verschiedene Branchen.

Die anderen Gewerbehöfe stehen im Westend, in Sendling, in Giesing und in Perlach.

SCHULE UND AUSBILDUNG

Auf welche Schule geht mein Kind nach der Grundschule? Welche weiterführenden Schulen und beruflichen Möglichkeiten gibt es? Wie kann ich mein Kind bestmöglichst fördern? Wie erkenne ich Schulprobleme rechtzeitig? Ein kompletter Ratgeber könnte mit diesen und ähnlichen Fragen und Antworten gefüllt werden. In München – und im Stadtbezirk Schwabing-Freimann – gibt es eine Reihe von Ansprechpartnern, die in punkto Schule qualifiziert beraten.

Beratung und Information

Ausbildungs- und Aufstiegsfortbildungsförderung

Schwanthalerstraße 40 VI

Tel. Infopoint 2 33-9 62 66, Fax 2 33-2 44 11

E-Mail: afa.scu@muenchen.de

Internet: www.muenchen.de/afa



Quelle: www.photocase.de

Bildungs- und Weiterbildungsberatung

Schwanthalerstraße 40

Tel. 2 33-2 65 67 oder 2 33-2 81 30, Fax 2 33-2 58 17

E-Mail: schulberatung@muenchen.de

Schul- und Bildungsberatung International

Goethestraße 53

Tel. 2 33-2 68 75 oder 2 33-2 68 74, Fax 2 33-2 51 25

E-Mail: schulberatung-international@muenchen.de

Zentraler Schulpsychologischer Dienst

Tal 31

Tel. 2 33-2 82 30, Fax 2 33-2 19 40

E-Mail: schulpsychologie@muenchen.de

Staatliche Schulberatung

Pündterplatz 5

Tel. 38 38 49-50, Fax 38 38 49-88

E-Mail: sbmuc@schulberatung-muenchen.de

Internet: www.schulberatung-muenchen.de

Staatliches Schulamt

Schwanthalerstraße 40

Tel. 54 41 35-0

Internet: www.schulamt-muenchen.de

Schulsozialarbeit

Prielmayerstraße 1

Tel. 2 33-4 96 11, Fax 2 33-4 96 19

Grundschulen

- Burmesterstraße 23, Tel. 32 35 99 20
- Haimhauserstraße 23, Tel. 38 66 710
- Keilberthstraße 6, Tel. 31 60 720
- Wilhelmstraße 29, Tel. 33 04 00 97
- Simmernstraße 2, Tel. 4 55 65 70

Hauptschulen

- Situlistraße 87, Tel. 32 19 87 90
- Simmernstraße 2, Tel. 4 55 65 70

Staatliche Förderschule

- Fröttmaninger Straße 21, Tel. 30 65 86 80

Private Griechische Volksschule

- Schleißheimer Straße 247, Tel. 3 50 70 20

Städtische Realschule

Städt. Ricarda-Huch-Realschule

Wilhelmstraße 29, Tel. 3 30 35 67 11, Fax 3 30 35 67 19

Staatliche Gymnasien

Maximiliansgymnasium

Karl-Theodor-Straße 9, Tel. 38 01 68-0, Fax 38 01 68-40

Oskar-von-Miller-Gymnasium

Siegfriedstraße 22, Tel. 38 01 69-0, Fax 38 01 69-40

Städtische Berufsfachschulen

Städtische Berufsfachschulen für Diätetik

Antonienstraße 6, Tel. 38 15 95-0, Fax 38 15 95-34

Städtische Fachschulen für Hauswirtschaft

Antonienstraße 6, Tel. 38 15 95-0, Fax 38 15 95-34

Städtische Fachschulen für Sozialpflege

Antonienstraße 6, Tel. 38 15 95-0, Fax 38 15 95-34

Städtische Fachakademien

Städtische Fachakademien für Hauswirtschaft

Antonienstraße 6, Tel. 38 15 95-0, Fax 38 15 95-34

Städtische Fachakademien für Heilpädagogik

Heidemannstraße 164, Tel. 2 33-4 37 50, Fax 2 33-4 37 55

Städtische Berufsoberschulen (BOS)

Städtische Berufsoberschule Ausbildungsrichtung Wirtschaft

Heidemannstraße 164

Tel. 1 59 86 88-0, Fax 1 59 86 88-33

E-Mail: sekretariat@wirtschaft.bos-muenchen.de

Internet: www.wirtschaft.bos-muenchen.de



Quelle: www.photocase.de

TOURISMUS

Wandeln Sie auf den historischen Pfaden der Stadtteile die einst zu Schwabing und zu Freimann gehörten. Diesen Tipp wird Ihnen jeder alteingesessene Münchner geben. Vielseitig und spektakulär wird sich Ihnen die Geschichte präsentieren, die die einzelnen Stadtteile letztendlich zusammengeführt hat.

Wichtige Stationen Ihrer Tour durch den 12. Stadtbezirk:

- Das Mitte des 19. Jahrhunderts entstandene **Siegestor** trennt die Leopold- von der Ludwigstraße und die Maxvorstadt von Schwabing.
- Mit dem rapiden Anstieg der Studenten nach dem Zweiten Weltkrieg begann das Universitätsgelände aus allen Nähten zu platzen. Auch die Grünflächen des Palais Leopold mussten Platz machen. Ursprünglich warfen die Nationalsozialisten ein Auge auf das Militärgelände, welches Prinz Leopold seinem Palais angegliedert hatte. Die Pläne – ein Wohnhaus für Hitler dort zu bauen – wurden zerschlagen. Ende der 1960er Jah-

re entstand dort ein Studentenwerksgebäude und die Mensa. Der **Leopoldpark** ist das einzige Fleckchen, das blieb.

- Halten Sie beim Spaziergang von der Georgenstraße hin zur Franz-Joseph-Straße die Augen offen. Die Architektur der Häuser dort – die bemerkenswerten **Jugendstilelemente** – sind ein prägendes Merkmal Schwabings.
- Besuchen Sie das Wohnhaus von **Thomas Mann** in der Franz-Joseph-Straße 2. Dort begann das Familienleben des berühmten Schriftstellers.
- **Schloss Suresnes** liegt an der Werneckstraße. Es illustriert – stellvertretend für viele andere Residenzen Adliger – ansatzweise den Status Schwabings als Edelbezirk.
- Der berühmte **Englische Garten** sollte eine weitere Station Ihrer Besichtigungstour sein. Brücken, Denkmäler, Gartenbauten und der Chinesische Turm beleben den Landschaftspark.
- Auch ein Besuch der „**Münchner Freiheit**“ darf nicht fehlen. Benannt wurde der Platz nach mutigen Widerstandskämpfern, die sich selbstlos der nationalsozialistischen Propagandamaschine entgegen setzten.



Siegestor

WIRTSCHAFT

- Endlich raus aus den Umweltschlagzeilen: Mit der **Allianz-Arena** hat das nördliche Freimann endlich positive Kritik bekommen: Das Luftkissen ist ein absoluter Blickfang.
- Der **Euro-Industriepark** in Freimann ist in erster Linie geprägt durch Abholgroßmärkte und Großhandelsketten. Der Industriepark ist einer der größten Gewerbeeinheiten Münchens. Vor allem die nördlichen Stadtteile profitieren: Einst gab es dort einen Mangel an Einkaufsmöglichkeiten. Auch der **Gewerbepark Freimann** und das **Münchner Order Center** sind zu wichtigen Wirtschaftsstandorten geworden.
- Und es gibt noch Platz für mehr: Auf dem „**Freimanner Hölzl**“, dem Gelände des ehemaligen Ausbesserungswerkes der Deutschen Bundesbahn, und den alten Kasernenflächen stehen große Flächen für Gewerbeansiedlungen zur Verfügung.



Münchner Order Center



Allianz-Arena



Euro-Industriepark

KULTUR

Sicher bietet München als Bayerns Landeshauptstadt ein großes Kunst- und Kultur-Spektrum. Museen, Kunsträume, Theater, Orchester, Bibliotheken und Literaturhäuser kreieren eine breite kulturelle Infrastruktur. Festivals wie der Corso Leopold und Einzelveranstaltungen machen das Programm lebendig und vielseitig.



Mohr-Villa

Das Kulturreferat der Landeshauptstadt München

Burgstraße 4

Tel. 2 33-9 69 39

E-Mail: kulturreferat@muenchen.de

Internet: www.muenchen.de/kulturreferat,

www.muenchen.de/kulturaktuell

- Abt. Förderung von Kunst und Kultur:
Preise, Stipendien, Atelierförderung
Tel. 2 33-2 85 00 (Infotelefon), Fax 2 33-2 12 69
E-Mail: kultur.foerderung@muenchen.de
Internet: www.muenchen.de/kulturreferat
- Abt. Kulturelle Infrastruktur:
Kulturelle Zentren in den Stadtvierteln
Tel. 2 33-2 11 99, Fax 2 33-2 18 90
E-Mail: kulturelle.zentren@muenchen.de
Internet: www.muenchen.de/kulturzentren
- Abt. Kulturelle Veranstaltungen und Programme:
Festivals, Stadtteilkultur
Tel. 2 33-2 68 00 (Infotelefon), Fax 2 33-2 18 92
E-Mail: kultur.veranstaltungen@muenchen.de
Internet: www.muenchen.de/kulturreferat

Stadtteilbibliotheken

Hohenzollernstraße 16

Tel. 4 52 13 63-0, E-Mail: stb.schwabing.kult@muenchen.de



Seidlvilla

Die Kulturzentren des Stadtviertels

Mohr-Villa

Situlistraße 73-75

Tel. 3 24 32 64

Fax 32 19 53 54

E-Mail:

treffpunkt@mohr-villa.de

Internet:

www.mohr-villa.de

Im Kulturzentrum **Mohr-Villa** in München-Freimann wird Kultur groß geschrieben. Diverse Ausstellungen, Wettbewerbe, Projekte, Konzerte und Lesungen füllen das Programm und kreieren für Jung und Alt das passende kulturelle Ambiente. Regelmäßige Veranstaltungen wie Boogie Woogie oder Töpfern für Kinder sowie Pilates für Erwachsene ergänzen das künstlerische Programm mit Highlights der Freizeitgestaltung.

Seidlvilla

Nikolaiplatz 1b, Tel. 33 31 39, Fax 34 02 95 66

E-Mail: info@seidlvilla.de

Internet: www.seidlvilla.de

Die **Seidlvilla**, das Bürgerhaus Schwabings, bietet viel Platz für Ausstellungen und Aufführungen. Vereine und Gruppen sind regelmäßig zu Veranstaltungen oder Treffen in der Seidlvilla zu Gast. Und auch die Hof-Flohmärkte sind legendär unter den feilschenden Schnäppchenjägern. Ein herausragendes Projekt in der Seidlvilla ist das Nachbarschaftsprojekt des Vereins. 2002 gewann das Projekt sogar beim bundesweiten Wettbewerb „startsocial“ ein Beratungsstipendium.

Stadtarchiv

Winzererstraße 68, 80797 München

Tel. 2 33-3 08 01, Fax 2 33-3 08 30

E-Mail: stadtarchiv@muenchen.de

Internet: www.muenchen.de/stadtarchiv

KIRCHEN



St. Sylvester



Hoffnungskirche

Evangelisch-Lutherisch

- Erlöserkirche, Germaniastraße 4, Tel. 39 71 95
- Hoffnungskirche, Michaelskirche, Carl-Orff-Bogen 217, Tel. 31 69 42-0
- Nikodemuskirche (Alte Heide), Rheinlandstraße 4, Tel. 32 19 50 72

Katholisch

- Allerheiligen, Ungererstraße 187, Tel. 36 04 97-0
- Katharina v. St. Siena, Pferggasse 2A, Tel. 3 16 02 95-0
- St. Albert, Situlistraße 81, Tel. 32 47 51-0
- St. Sylvester, Biedersteiner Straße 1, Tel. 33 00 74-3, Fax 33 00 74-55
- St. Ursula, Kaiserplatz 1, Tel. 38 37 70-3
- Maria vom Guten Rat, Hörwarthstraße 1, Tel. 36 00 03-0, Fax 36 00 03-45

Sonstige Glaubensrichtungen

- Griechisches-Orthodoxe Metropole von Deutschland Vikariat in Bayern, Allerheiligenkirche, Ungererstraße 131, Tel. 3 61 57 82



Senta Berger

»Auch in Deutschland brauchen Menschen Hilfe. Unterstützen Sie den BSK mit Ihrer Spende. Danke.«

Spenden: Bank für Sozialwirtschaft
BLZ 601 205 00 | Kto. 19 55

BSK Bundesverband
Selbsthilfe
Körperbehinderter e.V.
Info: 0180 5000 314 (12 ct / min)

Spenden für Deutschland

SPORT, FREIZEIT & VEREINE



Hier gibt es keinen Platz für Couch-Potatoes! Denn das Angebot an Sport- und Freizeitmöglichkeiten lockt Jeden aus dem Haus.

Das Sportamt gibt jährlich ein großes Programm heraus, das Jung und Alt zum aktiv werden motiviert.

Gymnastikkurse für verschiedene Zielgruppen, Mannschaftssportarten und Tänze von Boogie Woogie bis Salsa bieten für Jeden die Möglichkeit Spaß am Sport zu haben.

Bäder

Bäder-Hotline: Tel. 0 18 01 79 62 23

Internet: www.swm.de

Freibad

– Ungererbad, Traubestraße 3

Bezirkssportanlagen

– Freimann, Bauernfeindstraße 19, Tel. 3 22 74 07

– Schwabing, Guerickestraße 6, Tel. 3 61 37 80

Freizeitsport – Sport und Spiel für München

Sportamt – Freizeitsport, Sachsenstraße 2, 81543 München
Tel. 2 33-2 87 15, Fax 65 01 47
E-Mail: freizeitsport@muenchen.de
Internet: www.muenchen.de/sportangebote

Ferisport für Kinder und Jugendliche –

Sportkurse in den Sommerferien

Internet: www.sport-muenchen.de/freizeitsport

Spielangebote – Spielgeräteverleih

Internet: www.sport-muenchen.de/freizeitsport

Spielangebote – Spielaktionen

AG Spiellandschaft Stadt, Tel. 18 33 35
E-Mail: kids@spiellandschaft.de
Internet: www.spiellandschaft.de

Infocenter Sport

Ledererstraße 19, 80331 München
Tel. 2 33-9 67 77
E-Mail: spa.scu@muenchen.de
Internet: www.sport-muenchen.de



Freizeitsport im Verein...



... und im Englischen Garten

SPORT, FREIZEIT & VEREINE

VEREINE

Bezeichnung	Anschrift	Telefon
Club Behinderter und ihrer Freunde e. V.	Johann-Fichte-Straße 12	3 56 88 08
Corps Suevo-Guestphalia	Ungererstraße 33	3 61 50 22
Corso Leopold e. V.	Maximilianstraße 2	51 81 87 40
Deutsch Internationaler Kulturverein e. V.	Fuchsstraße 2	34 22 14
Die Nilpferde – unabhängige Eltern-Kind-Initiative von Hypo-Eltern e. V.	Haimhauser Straße 9	33 82 12
Domagk Kunstunterstützung e. V.	Domagkstraße 33	95 41 63 72
E.F. Schumacher – Gesellschaft für politische Ökologie e. V.	Situlistraße 75	32 20 82 27
Einrad-Community	Anton-Webern-Weg 6	3 11 00 05
Eltern-Kind-Initiative Osterwald e. V.	Osterwaldstraße 82	36 10 16 46
ESV München-Freimann e. V.	Frankplatz 15	3 23 22 51
Ev. Hilfswerk e. V., Teestube Komm	Trautenwolfstraße 9	33 03 90 65
Evang. Waisenhausverein e. V.	Sondermeierstraße 86	28 99 69 00
Evangeliumszentrum e. V.	Domagkstraße 33	3 22 70 83, Fax 3 24 49 15
Förderkreis des Pfadfinderstammes „Goten“ München e. V.	Traubestraße 7	36 62 27
Freunde Nepals e. V.	Trautenwolfstraße 1	0700 44 62 52 92
ftm-Schwabing	Rheinstraße 19	33 08 81 50
Fünkchen e. V. Verein	Freisinger Landstraße 28	32 37 68 47
Gesellschaft der Freunde islamischer Kunst u. Kultur e. V.	Ohmstraße 13	33 08 89 28
Gesellschaft Hanseatenhaus e. V.	Leopoldstraße 49	34 89 87
Health-Club im Park Hilton Wellness Gesundheit Beauty	Am Tucherpark 7	33 55 80
Indien-Institut e. V. München	Mies-van-der-Rohe-Straße 1	21 96 87 13
Kiefernzwergler e. V.	Situlistraße 73	3 24 15 00
Kleingartendaueranlage NO 60 e. V.	Freisinger Landstraße 100	3 22 80 90
Künstler-Unterstützungs-Verein	Ainmillerstraße 4	33 41 80
Kundalini Yoga Zentrum München e. V. Yoga	Kaiserstraße 13	18 92 36 53
Landesmediendienste Bayern e. V.	Dietlindenstraße 18	38 16 09-0, Fax 38 16 09-20
Leo's Sports Club GmbH	Leopoldstraße 11	38 38 99-0
Lohnsteuerhilfe-Verein Vereinigte Lohnsteuerhilfe e. V.	Zwergackerweg 6	12 59 56 31
Männer Turn- u. Sport-Verein Schwabing e. V.	Ursulastraße 3	39 56 97
Mohr-Villa Freimann e. V.	Situlistraße 75	3 24 32 64
Nachbarschaft Schwabing (Seidvilla e. V.)	Nikolaiplatz 1B	39 82 99
Pädagogische Aktion Spielkultur e. V.	Leopoldstraße 61	26 85 75
Philisterverein Makaria e. V. Wohnheim	Ungererstraße 23	34 51 28
Philisterverein Trifels e. V.	Dunantstraße 6	3 61 42 11

Bezeichnung	Anschrift	Telefon
Schweizer Verein München e. V.	Leopoldstraße 33	33 37 32, 33 04 09 74, Fax 33 04 09 75
Sportclub Freimann e. V. Vereinsheim	Burmesterstraße 35	3 24 33 48
Sportverein „Weißblau-Allianz München“ e. V.	Osterwaldstraße 144	36 88 68-3, Fax 36 88 68-45
Studentenheim Verein e. V.	Ungererstraße 45	36 88 61-30
Turnerschaft Cheruscia	Karl-Theodor-Straße 36	34 10 72
Ukrainischer Schulverein Ridna Schkola e. V.	Isarring 11	3 61 54 73, Fax 3 61 24 40
Verein für Atelierförderung u. Kunstveranstaltungen e. V.	Domagkstraße 33	3 22 64 26
Verein Schwabenhaus München e. V.	Werneckstraße 6	39 97 96
Verein zur Förderung eines dt. Forschungsnetzes e. V.	Kaiserstraße 9	39 34 84
Zukunft Zahnärzte Bayern e. V.	Leopoldstraße 48	33 08 84 66



Bezirkssportanlage Freimann

GESUNDHEIT

Wer wünscht sich nicht, bis ans Lebensende quicklebendig und pumperlgsund zu sein? Der Bezirksausschuss 12 wünscht allen Leserinnen und Lesern, dass sich dieser Wunsch erfüllt. Und wenn nicht? Keine Sorge. In Schwabing-Freimann gibt es eine Reihe von Beratungsstellen und ein gut ausgebautes Netz an Fachärzten.

Beratungsstellen

Service-Telefone

Informationszentrum Gesundheit
Tel. 2 33-3 76 63, Telefonservice Tel. 2 33-9 63 00

AIDS-Beratung

Bayerstraße 28a
Tel. 2 33-2 33 33, Fax 2 33-4 78 39
E-Mail: aids-std-beratung.rgu@muenchen.de
Internet: www.muenchen.de/aidsberatung

Ambulanz für sexuell übertragbare Krankheiten

Bayerstraße 28a, Tel. 2 33-2 33 33 oder 2 33-4 78 33

Beratungsstelle für Alkohol- und Medikamentenprobleme

Dachauer Straße 90 UG
Tel. 2 33-3 75 63, Fax 2 33-3 75 50
Internet: www.muenchen.de/alkoholberatung

Beratungsstelle für Schwangerschaftsfragen

Bayerstraße 28a
Tel. 2 33-4 78 71, Fax 2 33-4 78 72
E-Mail: schwangerenberatung.rgu@muenchen.de
Internet: www.muenchen.de/schwangerenberatung

Blutspendedienst

Dachauer Straße 90
Tel. 2 33-3 75 07
E-Mail: blutspendedienst@stk-muenchen.de
Internet: www.blutspendedienst.net

Drogenberatung

Bayerstraße 28a
Tel. 2 33-4 79 64, Fax 2 33-4 79 63
Internet: www.muenchen.de/drogenberatung

Frühkindliche Gesundheitsförderung

Bayerstraße 28a
Tel. 2 33-4 79 11, E-Mail: gvo1.rgu@muenchen.de

Impfberatung

Dachauer Straße 90, Telefonische Beratung: Tel. 2 33-3 76 57
Internet: www.muenchen.de/rgu

Infektionsschutz

Bayerstraße 28a
Tel. 2 33-4 78 09, Fax 2 33-4 78 14
E-Mail: gs11.rgu@muenchen.de

Informationszentrum Gesundheit

Bayerstraße 28a
Tel. 2 33-3 76 63, Fax 2 33- 4 75 30
Internet: www.muenchen.de/iz

Kinder- und Jugendpsychiatrische Beratungsstelle

Dachauer Straße 90
Tel. 2 33-3 78 54, Fax 2 33-3 78 51
Internet: www.muenchen.de/kinderpsyberatung

Schulärztliche Sprechstunden

Bayerstraße 28a
Tel. 2 33-4 79 19, Fax 2 33-4 79 21
E-Mail: gvo2.rgu@muenchen.de
Internet: www.muenchen.de/schulaerztin
E-Mail-Beratung: schulaerztin.rgu@muenchen.de

Umweltmedizinische Beratung

Tel. 2 33-4 78 49, Fax 2 33-4 78 46
E-Mail: umweltmedizin.rgu@muenchen.de

ÄRZTE

Name	Anschrift	Telefon
Allgemeinmediziner		
Dr. Biebel, Dieta	Helmtrudenstraße 1	36 67 33
Dr. Bittner, Monika	Leopoldstraße 80	21 02 34 66
Dr. Büttner, Ernestine	Virchowstraße 2	3 61 50 48
Dr. Dorsch, Brigitte	Potsdamer Straße 9	34 55 11
Dr. Ecknigk, Thomas	Leopoldstraße 48	38 88 95 98
Dr. Eyrich, Peter	Rheinstraße 7 E-Mail: Peter.Eyrich@t-online.de Internet: www.dr-eyrich.de	39 63 62, Fax 33 94 56
Dr. Englert, Friedrich	Unter der Linde 18	3 22 61 05, Fax 32 45 00 69
Dr. Fahrenkamp-Meyer, Karin	Clemensstraße 17	34 77 65
Dr. Galia-Groß, Sylvia	Leopoldstraße 169	39 94 11

Privatpraxis
Dr. med. Peter Schlemmer
 Kinderarzt
 Allergologie · Umweltmedizin · Zeit



Münchner Freiheit
 Siegesstraße 18
 Telefon: 0 89 / 38 79 97 40

Sprechzeiten:
 nach Vereinbarung

Hausbesuche

IHRE WOHLFÜHLPRAXIS FÜR MODERNE ZAHNMEDIZIN
 AN DER MÜNCHNER FREIHEIT

DR. MED. DENT.
Joachim Höhl
 ZAHNARZT

Leopoldstraße 70
 80802 München

Telefon und Telefax
 0 89 / 34 11 12

ÄSTHETISCHE ZAHNMEDIZIN • HOCHWERTIGER ZAHNERSATZ
 SCHMERZARME BEHANDLUNG • PROPHYLAXE



H & P AMBULANCE
 Alle Kassen Tel. 0 89 / 1 92 08

moderne Krankentransportwagen (vollklimatisiert & crashgetestet)

- Krankenfahrten liegend und sitzend
- Krankentransport
- Sanitätsdienst
- Ambulanzfahrten
- Fahrten zur Kur
- ... und vieles mehr



**Vertrauen schaffen durch
 Informationen – zum Wohle
 der Patienten**

**Ihr Einblick in die
 Kliniken Deutschlands**

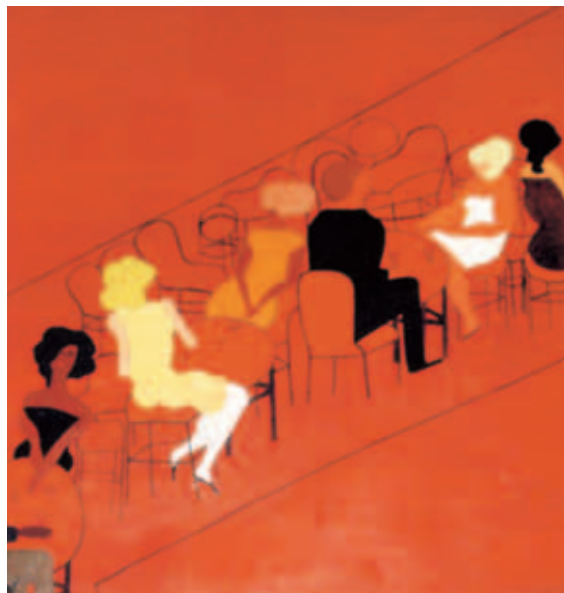
www.klinikinfo.de



Dermatologische Gemeinschaftspraxis

Dr. med. Wera Eberth-Willershausen

Dr. med. Carola Geyer-Nüsslein



Allergologie · Phlebologie · Ambulante Operationen
 Schutzimpfungen · Kinderdermatologie
 Reisemedizin · Digitale Hautkrebsvorsorge
 Photodynamische Therapie
 Faltenbehandlungen (Botulinumtoxin, Filler)
 Laserepilation · Lasertherapie · Med. Kosmetik

Leopoldstraße 47 · 80802 München
 Telefon 0 89 / 33 85 85

GESUNDHEIT

Name / Anschrift	Telefon
Dr. Greven, Hans, Unter der Linde 18	3 24 36 61
Dr. Gschwind, Robert, Leopoldstraße 259	3 59 92 40
Dr. Herold-Frank, Christine und	36 99 01,
Dr. Herold, Christian, Ungererstraße 90	Fax 36 97 50
Dr. Janson, M., Münchner Freiheit 12	39 44 45
Dr. Kaffl, Barbara, Leopoldstraße 46	3 39 71 29
Dr. Lederer, Katharina und	
Dr. Bruckmayer, Hubert, Habsburgerplatz 6	33 22 08
Dr. Lichtenfeld, Helmgard, Marktstraße 15	39 77 12
Dr. Machnik, Arthur, Martiusstraße 3	34 45 35
Dr. Maurer, H., Karl-Köglsperger-Straße 29	3 16 10 05
Maurer und Rau, Gemeinschaftspraxis, Karl-Köglsperger-Straße 29	3 16 10 05
Dr. Meyer, Ulf und Dr. Meyer-Kruse, Nikolaistraße 11	39 30 57
Dr. Powalka, Peter, Osterwaldstraße 77	36 70 88
Dr. Rakette, Siegfried, Keferstraße 20	34 87 84, Fax 3 39 74 99
Prof. Dr. Rauh, Günter, Dr. Mager, Ulrike, Prof. Dr. Tatò, Federico, Haimhauser Straße 4	Fax 33 76 26



Klinikum Schwabing

Name	Anschrift	Telefon
Dr. Rausch-Michaelis, Margund	Eisenacher Straße 12	36 65 80
Dr. Rudolph, Christina	Leopoldstraße 58	39 10 74
Dr. Seidel, Steph	Grünecker Straße 2	36 34 45
Steiner-Klemme, Birgit und Klemme, Thomas	Gunta-Stölzl-Straße 11	55 26 32 79
Dr. Stöckle, Elisabeth	Situlistraße 65	3 22 68 88, Fax 3 23 48 60
Dr. Swamy, Anantha und Brigitte	Gondershauser Straße 22	3 24 41 34
Dr. Szeöke, Csongor	Ungererstraße 161	36 29 93
Dr. Tesmann, Sigrid	Rheinstraße 31	33 23 38
Vovk-Debrycky, Oksana	Leopoldstraße 58	33 43 61
Dr. Wegener, P. Harald und Dr. Wegener, Claudia	Leopoldstraße 79	39 99 99
Dr. Wolf, Jürgen	Münchner Freiheit 22	34 40 60
Zey-Steiner, Brigitte	Friedrichstraße 20	34 10 60

Kinder- und Jugendmedizin

Dr. Beckmann, Dieter	Ungererstraße 42	33 71 53
Dr. Eidenschink, A. und Dr. Scheuerer, G.	Leopoldstraße 151A	36 73 76, Fax 32 21 27 78
Dr. Erdl, R.	Ingolstädter Straße 166	3 16 53 01
Dr. Kugler, Karl	Herzogstraße 5	33 03 55-0
Dr. Lampe, Günter	Löwithstraße 9	34 26 68
Dr. Mühe, Christian	Herzogstraße 5	33 03 55-0
Dr. Osang, Michael	Unter der Linde 16	3 22 70 70
Dr. Pudenz, Petra	Unter der Linde 16	3 22 70 70
Dr. Schlemmer, Peter	Münchner Freiheit, Siegesstraße 18	38 79 97 40
Dr. Wegener, Harald und Dr. Wegener, Claudia	Leopoldstraße 79	39 99 99

Fragen Sie Ihren Hausarzt nach weiteren Fachärzten. Auch im Internet und Telefonbuch finden Sie weitere Adressen von Spezialisten.

Apotheken

Alte Haide	Echinger Straße 1a	36 61 49
Apotheke an der Berliner Straße	Ungererstraße 75	3 61 82 51
Apotheke zur Münchner Freiheit	Münchner Freiheit E-Mail: info@apotheke-zmf.de Internet: www.apotheke-zmf.de	38 66 71 80
Bienen-Apotheke Milbertshofen, Stefan Landshamer e.K.	Leopoldstraße 259	3 59 15 10, Fax 35 95 47 09
Bienen-Apotheke Parkstadt Schwabing, Michael Grintz e. Kfm.	Alfred-Arndt-Straße 1	32 38 76 87, Fax 32 38 77 56
Feilitzsch-Apotheke	Leopoldstraße 65	Fax 33 62 87
Franz Joseph Apotheke	Franz-Joseph-Straße 19	39 81 11

GESUNDHEIT

Name	Anschrift	Telefon
Freimann-Apotheke	Georg-Wopfner-Straße 60	3 22 67 36, Fax 3 24 33 92
Gisela-Apotheke	Leopoldstraße 52	33 29 61
Hertha Schenk	Echinger Straße 5	3 61 77 41
Kaiser Apotheke im Ärztehaus	Kaiserstraße 26	34 41 36
Jutta Friedl	Leopoldstraße 191	3 60 89 40
Fuchsbau	Ungererstraße 19	33 33 17
Heidemarkt-Apotheke	Karl-Köglsperger-Straße 23	3 11 19 15, Fax 3 11 73 96
Kaulbach-Apotheke, Inh. Sabine Kraus	Ohmstraße 6	Tel./Fax 39 67 40
Möwen Apotheke	Leopoldstraße 259	35 82 73 70
Nord-Apotheke	Situlistraße 22	32 55 56, Fax 2 45 02 15
Petuel	Leopoldstraße 191	Tel./Fax 36 95 95
Schwabinger Apotheke, Renate Gruber	Leopoldstraße 138	36 71 87
Sigrid Dietz	Franz-Joseph-Straße 19	Fax 39 18 78
St. Peter	Leopoldstraße 171a	3 68 97 32
Ungerer-Bad	Ungererstraße 90	36 98 85
Virchow	Ungererstraße 58	3 61 27 95
Von Mendel'sche Apotheke	Leopoldstraße 58	34 60 58
Wunderlichs-Apotheke	Hohenzollernstraße 22	33 42 60
Kliniken		
Clinic Dr. Decker GmbH	Seestraße 10-12	38 17 04-0
Klinikum am Biederstein, Klinik und Poliklinik für Dermatologie und Allergologie	Biedersteiner Straße 29	4 14 00
Klinikum Schwabing	Kölner Platz 1 Internet: www.klinikum-schwabing.de	30 68-0, Fax 30 68-37 70
Neurologisches Krankenhaus München	Parzivalplatz 4	3 60 87-0
Orthopädische Praxisklinik München-Schwabing	Leopoldstraße 25	39 61 42
Drs.med. Schmidt-Ramsin, Linn		
Tagesklinik mednord, Dr. N. Pfützenreuter, Dr. M. Kurz	Heidemannstraße 5b	37 50 75-0
Zentrum für Mikrodosis-Mammographie München	Herzogstraße 1a	38 88 74 40

SENIOREN

Im Alter geht's erst richtig los. Rüstige Senioren, die im Schwimmbad beständig ihre Bahnen ziehen, Hundertjährige, die auf das tägliche Glas Rotwein schwören, und Großeltern, die die Kinder im Kopfrechnen besiegen.

Bis ins Alter aktiv zu bleiben, ist kein Hexenwerk. Wer Anteil nimmt am Leben ringsum, wer Kontakte und Freundschaften pflegt und auch die schönen Dinge und Erfahrungen zu genießen versteht, der bleibt innerlich jung und ist weniger anfällig für Altersbeschwerden und Krankheiten. Wie das geht?

Die folgenden Einrichtungen helfen Ihnen gern.

Beratung und Information

Alten- und Service-Zentren

Freimann

Edmund-Rumpler-Straße 1
Tel. 32 98 93-0, Fax 32 98 93 24
E-Mail: asz-freimann@brk-muenchen.de
Internet: www.brk-muenchen.de

Schwabing-Ost

Siegenstraße 31
Tel. 30 88 189, Fax 30 60 02 01
E-Mail: aszschwabingost@gmx.de

Schwabing-West

Hiltenspergerstraße 76
Tel. 30 66 91 10
E-Mail: info@asz-schwabing-west.de
Internet: www.asz-schwabing-west.de

Beratungsstelle für alte Menschen und ihre Angehörigen der Inneren Mission München e. V.

Magdalenenstraße 7
Tel. 15 91 35-20, -21, Fax 15 91 35-12,
E-Mail: altenberatung@im-muenchen.de
Internet: www.im-muenchen.de

Beratungsstelle für ältere Menschen und ihre Angehörigen Paritätischer Wohlfahrtsverband

Düsseldorfer Straße 22
Tel. 3 06 11-2 08, Fax 3 06 11-1 25
E-Mail: beratungsstelle@paritaet-bayern.de

AWO München gemeinnützige Betriebs-GmbH, Beratungsstelle für pflegende Angehörige und ältere Menschen

Gravelottestraße 8
Tel. 4 58 32-1 48, -1 34, Fax 4 58 32-2 16
E-Mail: beratungsstelle@awo-muenchen.de
Internet: www.awo-muenchen.de/senioren/beratungsstelle.html

DAHOAM e. V. –

Beratungsstelle für alte Menschen und ihre Angehörigen

Auenstraße 60
Tel. 62 42 03 21, Fax 62 50 06 73
E-Mail: beratung@dahoam-muenchen.de
Internet: www.dahoam-muenchen.de



SENIOREN

Beratungsstelle für Menschen mit Demenzerkrankungen, Angehörige und Interessierte, Alzheimer Gesellschaft München e.V.

Josephsburgstraße 92
Tel. 47 51 85, Fax 4 70 29 79
E-Mail: info@agm-online.de
Internet: www.agm-online.de,
www.verstehen-sie-alzheimer.de

Wohnen im Alter

MÜNCHENSTIFT GmbH, Haus an der Rümmanstraße
Rümmanstraße 60
Tel. 3 07 96-0, Fax 3 07 96-1 33

MÜNCHENSTIFT GmbH, Karl-Rudolf-Schulte-Haus
Leopoldstraße 261
Tel. 35 63 60-0, Fax 35 63 60-33

Seniorenwohnen Kieferngarten (BRK)
Bauernfeindstraße 15
Tel. 3 23 00 30

Damenstift am Luitpoldpark
Altenpflege & Seniorenwohnheim
Parzivalstraße 63
Tel. 3 00 09 80



BRF e.G.
Harnierplatz 10
80939 München

Eine Baugenossenschaft im Herzen von Schwabing-Freimann. Ein zuverlässiger Partner der für ein angenehmes und sicheres Wohnen seit dem Jahre 1927, für seine Mieter sorgt.

Zu den Hauptaufgaben gehören Bewirtschaftung von eigenen Grundstücken, Wohnungen, Gewerbe- und Büroeinheiten, Garagen und PKW-Stellplätze.

info@brf-muenchen.de
www.brf-muenchen.de

HILFE UND INFOS FÜR MENSCHEN IN BESONDEREN LEBENSLAGEN

Senioren, Pflegebedürftige und deren Angehörige brauchen eine unabhängige Informationsquelle. Beratungsangebote, Pflegeplätze und Informationen rund um Menschen in besonderen Lebenslagen und deren Betreuung gibt's bei der Münchner Pflegebörse. Diese aktuelle, informative und hilfreiche Einrichtung ist ein Projekt des Trägervereins für regionale soziale Arbeit e. V.

Nehmen Sie Kontakt auf und nehmen Sie die Hilfe an:

Trägerverein für regionale soziale Arbeit e. V.
c/o Caritas-Zentren München Stadt/Land
Hirtenstraße 4, 80335 München
E-Mail: info@muenchnerpflegeboerse.de

Behindertenbeauftragter
Oswald Utz, Burgstraße 4
Tel. 2 33-2 44 52 und -2 04 17, Fax 2 33-2 12 66
E-Mail: behindertenbeauftragter.soz@muenchen.de
Internet: www.bb-m.info

Behindertenbeirat
Burgstraße 4
Tel. 2 33-2 11 78, 2 33-21 1 79, Fax 2 33-2 12 66
E-Mail: behindertenbeirat.soz@muenchen.de

Caritas München-Nord

Pferggasse 6, Internet: www.caritasmuenchen.de
– Caritas-Frewilligenzentrum, Tel. 31 60 63 30, Fax 31 60 63 32
– Caritas-Sozialstation, Tel. 31 60 63 20, Fax 31 60 63 25
– Caritas-Zentrum, Tel. 31 60 63 10, Fax 31 60 63 32

Beschwerdestelle für Diskriminierungsfälle

Burgstraße 4
Tel. 2 33-2 52 55 und 2 33-2 44 88, Fax 2 33-2 44 80
E-Mail: beschwerdestelle-diskriminierungsfaelle.dir@muenchen.de,
Internet: www.muenchen.de/antidiskriminierungsstelle

Koordinierungsstelle für gleichgeschlechtliche Lebensweisen

Internet: www.muenchen.de/koordinierungsstelle
– Schwerpunkt Schwule:
Andreas Unterforsthuber, Tel. 23 00 09 42
E-Mail: a.unterforsthuber@muenchen.de
– Schwerpunkt Lesben:
Heike Franz, Tel. 23 00 09 57
E-Mail: h.franz@muenchen.de

IMPRESSUM

Herausgegeben in Zusammenarbeit mit der Trägerschaft. Änderungswünsche, Anregungen und Ergänzungen für die nächste Auflage dieser Broschüre nimmt die Verwaltung oder das zuständige Amt entgegen. Titel, Umschlaggestaltung sowie Art und Anordnung des

Inhalts sind zugunsten des jeweiligen Inhabers dieser Rechte urheberrechtlich geschützt. Nachdruck und Übersetzungen sind – auch auszugsweise – nicht gestattet. Nachdruck oder Reproduktion, gleich welcher Art, ob Fotokopie, Mikrofilm, Datenerfassung, Datenträger oder Online nur mit schriftlicher Genehmigung des Verlages.

80331850/1. Auflage/2008



WEKA info verlag gmbh
Lechstraße 2
D-86415 Mering
Telefon +49 (0) 82 33 / 384-0
Telefax +49 (0) 82 33 / 384-1 03
info@weka-info.de • www.weka-info.de

Quellennachweis: WEKA info verlag gmbh

NOTRUFTAFEL

Bezeichnung	Anschrift	Telefon
Bezirksinspektion Nord	Leopoldstraße 202a E-Mail: bi-nord.kvr@muenchen.de	2 33-3 86 00, Fax 2 33-3 86 01
Brand- und Unfallmeldungen, Notarzt und Rettungsdienst:		
– Notruf		1 12
– Service-Telefon:		23 53-90 00
Gefährliche Tiere – Kampfhunde – Tierschutz – Tierseuchen	Ruppertstraße 11 E-Mail: ordnung.kvr@muenchen.de tierschutz-tierseuchen.kvr@muenchen.de	Fax 2 33-4 46 42
Polizeiinspektion 13	Johann-Fichte-Straße 6	36 05 61 29, Fax 36 05 61 28

*Ein
weiser
Zug...*



**STÄDTISCHER
BESTATTUNGSDIENST**

Vorsorge zu Lebzeiten

Telefon 0 89/2 31 99 02 - www.bestattungsdienst-muenchen.de

Wohnen mit Service in Schwabing



*»Wir genießen unser Leben
und wissen, dass immer Hilfe
da ist, wenn wir sie brauchen.
Ein gutes Gefühl!«*

Es gibt viele gute Gründe, sich für »Wohnen mit Service« bei der MÜNCHENSTIFT zu entscheiden. Selbständiges Leben in modernen Wohnungen, individueller Service frei nach Wahl und die Sicherheit, wie sie nur ein großer Träger von Senioreneinrichtungen bietet!

Haus an der Rümmanstraße
Rümmanstraße 60 · 80804 München
Telefon: 089 / 30796-114

Bus 54 Altenheim Schwabing
(ab U2/3 Scheidplatz und
U3/6 Münchner Freiheit)

Gemeinnütziger Gesellschaft der Landfriedensstraße 98/101
MÜNCHENSTIFT
Das Zuhause für Münchner Senioren

Rufen Sie an! Info-☎ 089 / 3 07 96-114 · www.muenchenstift.de



*Gut gepflegt im Herzen Münchens.
Ihr Zuhause im Damenstift am Luitpoldpark.*



Damenstift am Luitpoldpark
SENIOREN WOHN- UND PFLEGEHEIM

Parzivalstraße 63 · 80804 München
Telefon 089 / 30 00 98 - 0 · www.damenstift.de

➤ Klinikum Schwabing

Spitzenmedizin. Immer in Ihrer Nähe.

Das Klinikum Schwabing mit seinen über 20 medizinischen Kliniken und Instituten nimmt rund um die Uhr Notfälle aller medizinischen Fachgebiete und Schweregrade auf. Die Spezialisten arbeiten fächerübergreifend zusammen und gewährleisten damit eine umfassende diagnostische und therapeutische Versorgung.

www.klinikum-muenchen.de



Klinikum Schwabing
Städtisches Klinikum München GmbH
Kölner Platz 1
80804 München
Telefon (089) 30 68-1

städtisches
**Klinikum
München**



