



Schrobenhausen stellt sich vor





Claudia Czaderna
Mietrecht
Zivilrecht



Claudia Müller-Sedlaczek
Fachanwältin f. Bau- u. Architektenrecht
Fachanwältin f. Miet- und
Wohnungseigentumsrecht



Angela Oblinger-Grauvogl
Fachanwältin f. Bau- und Architektenrecht
Lehrbeauftragte f. Baurecht FH Augsburg



Gabriele Schön
Fachanwältin f. Familienrecht
Mietrecht



Andrea Kuffer
Fachanwältin f. Bau- und Architektenrecht
Arbeitsrecht - Zivilrecht



Stephanie Englert, LL.M.
Internationales Recht
Baurecht



Theo Kupferschmid
Fachanwalt für Familienrecht
Betriebswirt

Rechtsanwälte – Steuerberater
KUPFERSCHMID ENGLERT PICHL GRAUVOGL & PARTNER
Schrobenhausen – Ingolstadt – Pfaffenhofen – Nordhausen
Lenbachstraße 40, 86529 Schrobenhausen
Tel.: 0 82 52 / 89 46-0, E-Mail: sob@topjus.de



Prof. Dr. Klaus Englert
Honorarprofessor und Fachanwalt
für Bau- und Architektenrecht
Hochschule Deggendorf



in Kooperation mit



Michael Maurer
Lehrbeauftragter für Versicherungs-
recht und Fachanwalt für Arbeits-
sowie Bau- und Architektenrecht



Peter Hugger
Fachanwalt für Strafrecht
Fachanwalt für Verkehrsrecht
Lehrbeauftragter für Baurecht
Hochschule Deggendorf



Dirk Klein
Fachanwalt für Sozialrecht
Fachanwalt für Familienrecht



Dr. Bastian Fuchs, LL.M.
Fachanwalt f. Bau- u. Architektenrecht
Lehrbeauftragter für Baurecht
Universität der Bundeswehr München

**FREIHOF TREUHAND- UND
STEUERBERATUNGS GmbH**

Neuburger Straße 5, 85057 Ingolstadt
Steuerberater:
Rudolf Kugler, Dr. Christian Hackl, Michael Huber

www.topjus.de



Dr. Günther Schalk
Fachanwalt f. Bau- u. Architektenrecht
Lehrbeauftragter f. Bau-, Vergabe- und
Umweltrecht Hochschule Deggendorf



Prof. Dr. Josef Langenecker
Fachanwalt für Arbeitsrecht u. Erbrecht
Professor für Handels-, Gesellschafts-,
Umwelt- und Arbeitsrecht



Dr. André Schneeweiß
Lehrbeauftragter und Fachanwalt für
Verwaltungs-, Bau- u. Architektenrecht



Christine Englert
Familienrecht
Zivilrecht



Josef Grauvogl
Fachanwalt f. Bau- u. Architektenrecht
Lehrbeauftragter für privates Baurecht
Hochschule für Technik Stuttgart



Sieghard Pichl
Familienrecht
Verkehrsrecht
Strafrecht



Inka Kaltenecker
Zivilrecht
Arbeitsrecht



Christian Pollin
Fachanwalt für Arbeitsrecht
Erbrecht - Zivilrecht



Martina Steindl
Fachanwältin für Familienrecht
Miet- und Pachtrecht



Martin Vens-Capell
Fachanwalt f. Bau- u. Architektenrecht
Arbeitsrecht



Albert Hiereth
Fachanwalt für Miet- und
Wohnungseigentumsrecht



Sebastian Eberhardt
Lehrbeauftragter für Wirtschaftsrecht
FH Nordhausen



Bernhard Pichl
Handels- und Gesellschaftsrecht
Zivilrecht



Claudia Maier
Arztrecht
Zivilrecht

Interview mit dem 1. Bürgermeister Dr. Karlheinz Stephan



Was macht Schrobenhausen für Sie persönlich so lebens- und liebenswert?

Schrobenhausen ist eine historisch gewachsene Stadt, die sich in den letzten Jahrzehnten als Mittelzentrum deutlich über den Kernbereich hinaus entwickelt hat. Sie ist eine lebendige Stadt mit einer anspruchsvollen Kunst- und Kulturlandschaft, die im Einklang mit der Natur und ihrer Umwelt steht. Eine Fülle kultureller Angebote und attraktive Freizeitmöglichkeiten mit einem großzügigen Angebot an Grün- und Sportflächen garantieren den Bewohnern eine hohe Lebensqualität und den Besuchern einen angenehmen Aufenthalt.

Seit 1912 wird in Schrobenhausen Spargel angebaut. Heute ist das Schrobenhausener Land das größte zusammenhängende Spargelanbaugebiet Bayerns. Was bedeutet das für Sie?

Spargel ist ein Premiumprodukt und weit über die Landesgrenzen hinaus bekannt. Die Marke garantiert feinste Qualität und Güte. Mit dem Anbau von Spargel können vor allem auch Nebenerwerbsbetriebe ein zusätzliches Einkommen erwirtschaften und damit ihre Existenz sichern. Als eine der natürlichen Stärken unserer Stadt und des Umlandes setzen wir verstärkt auf die Spargelzeit, in der Restaurants und Hotels Hochkonjunktur haben. In der Spargelsaison kommen täglich zahlreiche Gäste und Besucher nach Schrobenhausen – auch Unternehmer laden ihre Kunden gerne zu einem Spargelmenü ein.

Worauf sind Sie als Bürgermeister besonders stolz?

Mit etwa 17.000 Einwohnern ist Schrobenhausen ein bedeutendes Dienstleistungszentrum für das Umland. Stolz bin ich auf das vielfältige ehrenamtliche Engagement der Schrobenhausener Bürger, das für den Zusammenhalt unseres Gemeinwesens

unverzichtbar ist. Ob in Kirche, Schule, karitativen Verbänden oder im Sport- oder Musikverein, ohne ehrenamtlichen Einsatz würde unsere Gesellschaft nicht funktionieren.

Kultur wird in Schrobenhausen groß geschrieben. Was würden Sie besonders hervorheben?

Schrobenhausens kulturelles Angebot zeigt sich in vielen Facetten, oft mit überregionaler Ausstrahlung. Es gibt hier ein aufgeschlossenes Publikum und ambitionierte Förderer. Die Schrobenhausener Kultur bietet ein breites Forum für Unterhaltung, Besinnung und Erholung. Klassische und moderne Konzerte, Theaterabende, Jazztime, Lesungen, Vorträge und Sonderveranstaltungen aller Art stehen auf dem Programm. Die Städtischen Museen haben sich zu einem beliebten Ziel für Kenner und Liebhaber von Kunst und Kultur entwickelt. Heimische und auswärtige Künstler, Literaten und Musiker fühlen sich in dieser Stadt verstanden und können auf ein interessiertes und begeisterungsfähiges Publikum zählen.

Ein kurzer Blick auf die Schrobenhausener Wirtschaft – was macht die Stadt für Unternehmer interessant?

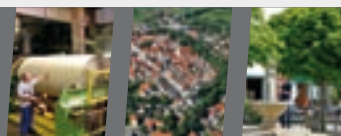
Unsere Firmen selber betonen, dass die günstige geografische Lage, zentral in Bayern, von großem Vorteil ist. Die gut ausgebaute Infrastruktur und die hervorragende Anbindung an das überregionale Verkehrsnetz sind starke Argumente für die Ansiedlung von neuen Betrieben. Weltweit agierende Firmen haben ihren Stammsitz in Schrobenhausen.

Wir wollen den Wirtschaftsstandort Schrobenhausen attraktiv und wettbewerbsfähig ausbauen und weiter stärken. Die wichtigen Fragen der Ansiedlung sind bei uns Chefsache, da mir die wirtschaftliche Entwicklung von Unternehmen in der Stadt sehr wichtig ist. Wir haben sehr interessante Gewerbegebiete, die bedarfsgerecht zugeschnitten werden können und verkehrsgünstig gelegene Gewerbeflächen bieten.

Welche Sehenswürdigkeiten empfehlen Sie dem Besucher?

Schrobenhausen hat eine ganze Reihe sehenswerter Baudenkmäler. Ganz typisch ist zunächst die gut erhaltene Stadtmauer und der Stadtwall, der seit 1828 bepflanzt ist und der sich wie ein grüner Gürtel um die Altstadt legt.

Neben den Kirchen sind vor allem unsere Museen einen Besuch wert. Zum Beispiel das Museum im Pflegeschloss, unser Stadtmuseum, dann das Spargelmuseum, das einzige Spezialmuseum zum Thema Spargel. Und natürlich das Lenbachmuseum mit vielen Bildern des hier in Schrobenhausen geborenen Malerfürsten Franz von Lenbach. In unserem Ortsteil Sandizell empfehle ich die Besichtigung der Asamkirche, die als eine der schönsten Dorfkirchen in Altbayern gilt.



Modehaus
Bonibberger
 Lenbachstraße 17 · SCHROBENHAUSEN
 Das Haus der
 guten Markenbekleidung

 **BINK**
 IMMOBILIEN
 GERHARD BINK
 Bahnhofstraße 9 · 86529 Schrobenhausen
 Tel. (0 82 52) 68 64 · Fax (0 82 52) 82 01 32
 E-Mail: info@bink-immobilien.de
www.bink-immobilien.de

 **WERNER KRAUS**
 Raumausstatter-Meisterbetrieb
 Fußbodenbeläge – Parkett
 Laminat – Kork – Teppiche
 Tapeten – Gardinen
 Polsterarbeiten
 SOB-Steingriff · Pöttmeser Straße 63 · Telefon 0 82 52/22 06
www.raumausstattung-kraus.info · service@raumausstattung-kraus.info

 **M. PÖCKL**
 Tel.: 0 82 52 / 17 01
 Neubau Hoch-, Tief-, Beton-
 Altbausanierung und Stahlbetonbau

Autoteile von A - Z für alle Fahrzeuge 
 Auto und mehr
Stefan Gastl Autoteile

 Pöttmeser Straße 31
 86529 Schrobenhausen
 Telefon (08252) 50 71
 Telefax (08252) 63 98
info@gastlautoteile.de
www.gastlautoteile.de



Inhalt

Interview mit dem Bürgermeister	1
Schrobenhausen	
Stadt Schrobenhausen – ein Kurzportrait	6
Die Ortsteile	8
Sehenswürdigkeiten	9
Daten und Fakten	10
Rathaus & Verwaltung	12
Kinder, Schule, Bildung	
Kindergärten und Krippen	15
Jugendeinrichtungen	15
Grund- und Hauptschulen	15
Weiterführende Schulen	16
Musikschulen	16
Volkshochschule	16
Kultur	
Museen	18
Stadtführungen	19
Büchereien	19
Schrobenhausener Ehrenamts-card	19
Partnerstädte	19



Die „Gollingkreuter Eiche“:

Sie gilt als eine der ältesten, mächtigsten und eindrucksvollsten Baumgestalten im weiten Umkreis. Mit einem Stammumfang von über 9 Meter ist sie die viertmächtigste Eiche Bayerns.

Wirtschaft

Wirtschaftsstandort	21
Die Innenstadt	21
Verkehrsanbindungen und Nahverkehr	21
Wochenmärkte	22
Volksfeste – Ausstellungen – Jahrmärkte	22

Gesundheit & Soziales	25
--	----

Natur, Umwelt, Klimaschutz	28
---	----

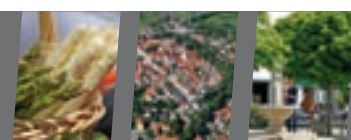
Sport & Freizeit

Bäder	30
Turn- und Sportstätten	30
Notruftafel	32

**Stadtplan mit Straßenverzeichnis
in der Broschürenmitte**

Weitere Informationen und Adressen entnehmen Sie bitte dem eingelegten Heft in dieser Broschüre.

Wochenmarkt auf dem Lenbachplatz
vor dem Rathaus



Branchenverzeichnis

Liebe Leserinnen und Leser,

hier finden Sie eine wertvolle Einkaufshilfe, einen Querschnitt leistungsfähiger Betriebe aus Handel, Gewerbe und Industrie, alphabetisch geordnet. Alle diese Betriebe haben die kostenlose Verteilung Ihrer Broschüre ermöglicht.

A gfa-Produktion.....	24
Alten- und Pflegeheim.....	27
Ambulante Krankenpflege.....	26
Apotheke.....	26
Architekt / Architekten.....	13
Autogas.....	17
Autolackiererei.....	17
Autoteile.....	2
B austoffe.....	23
Bauunternehmen.....	2, 17
Bestattungsinstitut.....	32
Bürocenter.....	10
D ienstleistungen und Soziales.....	5
E lektrohandel.....	17
Erdgas.....	13
F liesen.....	5, 17
G aragentore.....	24
Geologe.....	13
H ausarzt.....	10
Hotel.....	5
I mmobilien.....	2
Ing.-Büro für Bauwesen.....	13
Internist.....	10
K fz-Werkstatt.....	17
Kinder- und Jugendhilfe.....	27
Kreisalten- und Pflegeheim.....	U4
Kreis Krankenhaus.....	U4
Küchenstudio.....	17

Kurzzeit-, Urlaubspflege.....	26
L FK GmbH.....	20
M alerfachgeschäft.....	5
Maschinenbau.....	4
Massivholzverarbeitung.....	17
Medizinische Fußpflege.....	26
Metallbau.....	17
Metzgerei.....	5
Modehaus.....	2
N atursteine.....	5, 17
P artyservice.....	5
Q ualitätspapier.....	23
R aumausstatter.....	2
Rechtsanwälte.....	U2
Registerstanzerei.....	13
Restaurant.....	5
S chreibwaren.....	10
Schreinerei.....	17
Schülerhilfe.....	16
Sozialstation.....	17
Sparkasse.....	11
Stadtwerke.....	13
Stahlbau.....	4
Stationäre Langzeitpflege.....	26
Steuerberater.....	U2, 24
Steuerbüro.....	24
T agungen und Veranstaltungen.....	5
Tiefbau.....	U3
V ersicherungen.....	13
W erkzeuge.....	2
Y tong.....	23
Z ahntechnik.....	26
Zeltverleih.....	17

U = Umschlagseite



ZIRRO Stahl- und
Maschinenbau GmbH

Schweißkonstruktionen Maschinenbau

ZIRRO Stahl- und Maschinenbau GmbH • Neuburger Straße 21 • D-86529 Schrobenhausen
Tel. +49 (8252) 8947-0 • Fax +49 (8252) 8947-900 • E-Mail info@zirro.de • www.zirro.de

Kompetenz und Vielfalt

Herzlich willkommen
in unserem Haus



ZU MÜLLERS WINKELHAUSEN

Restaurant · Hotel · Partyservice

Familie Felbermaier

Römerstraße 9 · 86571 Langemosen
Tel.: 0 84 33/94 18 0 · Fax: 0 84 33/94 18 18
info@zu-muellers.de · www.zu-muellers.de

Unsere Öffnungszeiten:

Montag und Dienstag ab 17.00 Uhr
Mittwoch bis Sonntag ab 10.00 Uhr

Wagner Fliesen Natursteine
Ihr Meisterbetrieb seit 1969
Inhaber: Paul Wagner

Schrobenhausen-Sandzell · Meisterweg 1 + 3
Telefon 0 82 52/89 53-0 · Telefax 0 82 52/89 53-29
www.filesen-wagner.de

Fliesen zum Wohlfühlen

Jeden Sonntag
SCHAUSONNTAG
von 13 - 16 Uhr
keine Beratung - kein Verkauf

Verkauf
Beratung
Sanierung
auf Wunsch
mit
Verlegung

Stümpfle
Metzgerei · Partyservice

Lenbachstraße 43 · 86529 Schrobenhausen
Telefon 0 82 52/8 32 81 · Fax 0 82 52/8 32 82

Sozialprojekt gemeinnützige GmbH
Brunnenhof kompetent · preiswert
Diensteleistungen

- Arbeitnehmerüberlassung
- Wertstoffabholdienst
- Grünanlagenpflege
- Wohnungsaufösungen
- Kleinteilemontage
- **NEU Brunnenhof-Forum**
- Tagungen und Veranstaltungen
- Familienfeiern

Sandhof 6 · 86529 Schrobenhausen
Telefon 0 82 52 / 8 12 00
Telefax 0 82 52 / 8 30 16
Mobil 01 71 / 6 54 43 62
Internet www.brunnenhof-sob.de
E-Mail info@brunnenhof-sob.de

mediaprint
WEKA info
verlag gmbh

Gute Anzeigen
hinterlassen
Spuren.

www.alles-deutschland.de

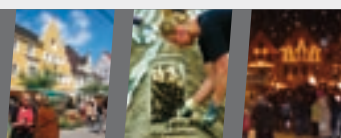
subwaytree@photocase.de

Malerfachgeschäft
Meisterbetrieb seit 1962

Lichtblau
HOME

Berliner Straße 7 Tel. (0 82 52) 21 86 E-Mail:
86529 Schrobenhausen Fax (0 82 52) 53 80 info@lichtblau-home.de

www.lichtblau-home.de



Schrobenhausen – ein Kurzportrait



Geographisch im Herzen Bayerns gelegen, profitiert Schrobenhausen von seiner Nähe zu den Großstädten und ist doch in einer naturnahen Landschaft zu Hause. Bei Feinschmeckern bekannt ist Schrobenhausen als Mittelpunkt des größten bayerischen Spargelanbaugebiets. Kunstkenner wissen, dass nicht nur das Lenbachhaus in München, sondern auch das Lenbachmuseum in seiner Heimatstadt Schrobenhausen an den bedeutendsten deutschen Porträtmaler des ausgehenden 19. Jahrhunderts erinnert.

Geschäftskunden in aller Welt schätzen die innovativen Schrobenhausener Unternehmen, die hier groß geworden sind oder sich hier angesiedelt haben. Kulturinteressierte aus nah und fern besuchen die Schrobenhausener Museen, nicht zuletzt die viel beachteten Kunstausstellungen. Alle aber – Einheimische wie Besucher – schätzen die abwechslungsreiche, naturnahe Landschaft, die verträumten Winkel wie die kühlen Wälder und nicht zuletzt das Paartal, das zu den letzten naturnahen Flusslandschaften Bayerns zählt.

Frühe Erstnennung

Schrobenhausen kann auf eine lange Geschichte zurückblicken. Bereits um 790 wird es zum ersten Mal urkundlich erwähnt. Um sein Seelenheil zu befördern, schenkt ein Adelige namens Adalo seinen Besitz zu „Scropinhusun“, was Ortsnamenforscher „zu den Häusern des Scropo“ deuten, der Domkirche von Freising. Wenige Jahrzehnte später ist Schrobenhausen schon eine kleinere Ansiedlung, Ende des 9. Jahrhunderts wird in einer Urkunde zum ersten Mal eine Kirche erwähnt. Im 12. Jahrhundert begegnet uns ein Edelgeschlecht derer von Schrobenhausen, im Jahr 1310 tritt Schrobenhausen in einem Teilungsvertrag zum ersten Mal als Markt in Erscheinung, Hinweis auf die bereits zentrale Funktion des Orts. Im Verlauf des Städtekriegs wird Schrobenhausen im Jahr 1388 weitgehend zerstört.

Kolorierter Nachdruck der ältesten Stadtansicht Schrobenhausens, eines Holzschnitts von Jost Amann, um 1560. Gut erkennbar die geschlossene Stadtmauer und das südliche Stadttor, die Kirchtürme in noch anderer Form.

Malerischer Blick auf die Stadtmauer und die Stadtpfarrkirche St. Jakob vom Stadtwall aus





Das älteste im Stadtarchiv vollständig erhaltene Siegel der Stadt Schrobenhausen an einer Urkunde aus dem Jahr 1429. Es zeigt einen Bärenkopf, der sich auch heute noch im Schrobenhausener Stadtwappen befindet.



riges Privilegium und eine persönliche Auszeichnung des Königs. Im Jahr 1869 nimmt Georg Leinfelder die erste gewerblich genutzte Dampfmaschine in Schrobenhausen in Betrieb und entwickelt die alte Papiermühle zur Papierfabrik und zum damals größten Industriebetrieb Schrobenhausens. Zur gleichen Zeit hat die Firma Carl Poellath, inzwischen zu einer „Devotionalienfabrik“ erweitert, bereits Geschäftskontakte mit allen Erdteilen – eine logistische Meisterleistung in der damaligen Zeit. Zusammen mit einem Dampfsägewerk, einer Kork- und einer Möbelfabrik ist Schrobenhausen zu Beginn des 20. Jahrhunderts bereits eine industriell geprägte Kleinstadt.

Schrobenhausen wird Stadt

Die Herzöge von Bayern-Ingolstadt fördern den Wiederaufbau, gewähren dem Markt das Recht auf Salzhandel, auf Weinniederlage und die Erhebung von Pflasterzoll. Zu Beginn des 15. Jahrhunderts, unter Herzog Ludwig dem Bärtigen, wird der Markt Schrobenhausen erweitert und mit einer Ringmauer befestigt, die heute noch in weiten Teilen erhalten ist. Drei Kirchen entstehen in diesem Jahrhundert, die Frauenkirche an der Hauptstraße, die Kirche St. Salvator in der Vorstadt und die spätgotische Hallenkirche St. Jakob. Seit 1421 Sitz eines eigenen Landgerichts, wird Schrobenhausen in einer Urkunde Herzog Heinrichs des Reichen im Jahr 1447 zum ersten Mal als Stadt bezeichnet.

Schützende Mauern

Die frühe Neuzeit ist eine Zeit der Kriege, in der europäische Fürsten, Könige und Kaiser um die Vorherrschaft kämpfen. Zu leiden hatte die Bevölkerung. Waren Bauern auf den Dörfern den oft plündernden und brandschatzenden Truppen hilflos ausgeliefert, so ermöglichten die Stadtmauern den Bürgern, sich gegen anrückende Feinde zu verteidigen und schließlich in Verhandlungen einzutreten. So gelang es der Stadt Schrobenhausen, vor Zerstörung, Plünderung und Brandschatzung weitgehend verschont zu bleiben. Dazu mussten oft „Salva Guardias“, Schutzbriefe erworben werden, die ein Vielfaches des jährlichen städtischen Etats kosteten und die Bürger oft über Jahrzehnte belasteten.

Frühe Industrialisierung

Weit früher als in vergleichbaren Städten entwickelt sich in Schrobenhausen bodenständige Industrie. Bereits 1825 gründet Carl Poellath eine Knopf- und Hartfaßwarenfabrik und erhält für seine Erfindung, Gegenstände durch Schlagwerke zu fabrizieren, die bisher nur durch Guss erzeugt werden konnten, ein zehnjäh-

Stetiges Wachstum

Schrobenhausen wächst kontinuierlich. Hat die Stadt im Jahr 1850 gerade die Marke von 2.000 Einwohnern überschritten, zählt sie im Jahr 1900 über 3.000 und 1939 bereits 5.200 Einwohner. Längst hatte sich die Stadt weit über die historischen Stadtmauern ausgedehnt. Neue Betriebe entstehen. So im Jahr 1938 die Kartoffelflockenfabrik (heute Südstärke), dann die Hanfröste, die bis 1957 produzierte. Vom Zweiten Weltkrieg nur vergleichsweise wenig in Mitleiden-



schaft gezogen, erlebt die Stadt und das Umland nach Kriegsende eine Bevölkerungsexplosion durch den Zuzug von Flüchtlingen und Heimatvertriebenen. Innerhalb weniger Monate wächst die Bevölkerung Schrobenhausens auf über 8.000 Einwohner an. Während die neu Zugezogenen die ländlichen Gemeinden bald wieder verlassen, um sich andernorts Arbeit und Brot zu sichern, entdecken viele Schrobenhausen als ihre neue Heimat – Zeichen der wirtschaftlichen Leistungsfähigkeit der Stadt.

Zuwachs und Neuorientierung

In den Siebzigerjahren bringt die lange diskutierte Gebietsreform tiefgreifende Veränderungen. Im Jahr 1972 werden die beiden Landkreise Neuburg und Schrobenhausen zusammengelegt, der Verlust der Kreisstadtfunktion wird von vielen Schrobenhausenern als schmerzlich empfunden. Doch steigt die Einwohnerzahl der Stadt durch die Eingemeindungen von Steingriff (1971), Sandizell (1972), Hörzhausen (1972) sowie Mühlried mit Edelshausen (1978) deutlich an. Das ökonomische Wachstum blieb ungebrochen, die Stadt stellte sich neuen Aufgaben – nicht zuletzt auf kulturellem Gebiet. So entsteht die städtische Musikschule, moderne Schulgebäude werden errichtet, das damals noch städtische Gymnasium wird ständig den steigenden Schülerzahlen angepasst. Von viel privater Initiative unterstützt, eröffnet 1985





Typisch Schrobenhausen – auf dem Luftbild schon von weitem erkennbar der bepflanzte Stadtwall, der die historische Altstadt umschließt

in einem Turm der Stadtmauer das Deutsche Spargelmuseum, das 1991 völlig neu gestaltet zum Europäischen Spargelmuseum erweitert wird. Durch die Sanierung des alten Schulhauses an der Lenbachstraße entstehen moderne Räume für die engagierte Schrobenhausener Volkshochschule, im Jahr 2002 schließlich eröffnet das Museum im Pflegschloss als Stadtmuseum mit Raum für Wechsel- und Kunstausstellungen.

Schrobenhausen heute

Ein aufstrebendes Mittelzentrum, zur Planungsregion Ingolstadt gehörig, rund 17.000 Einwohner, Tendenz steigend. Die Städtepartnerschaften mit Thiers (Frankreich), Bridgnorth (England) und Perg (Österreich) unterstreichen die Weltoffenheit der

Stadt und ihrer Bürger. Wirtschaftlich geprägt ist Schrobenhausen durch Global Player ebenso wie durch viele innovative Mittelstandsunternehmen. Traditionsbetriebe wie die BAUER AG, LEIPA, POELLATH und SÜDSTÄRKE sind in Schrobenhausen groß geworden, Firmen wie die MBDA, ein Tochterunternehmen der EADS, XELLA oder AGFA haben sich in Schrobenhausen angesiedelt und fühlen sich hier wohl. Wirtschaftlich stark und hochmotiviert, kulturell vielseitig und weltoffen – Schrobenhausen hat sich seine eigene Identität bewahrt. Eine Identität, die auch im hier oft gebrauchten Kürzel „SOB“ sichtbar bleibt, dem früheren Kfz-Kennzeichen des Landkreises Schrobenhausen.

Max Direktor

Die Ortsteile

Steingriff – Um 1190 zum ersten Mal urkundlich erwähnt, verdankt Steingriff seinen Namen der alten Flurbezeichnung „steinin gruft“, was mit „steinige Vertiefung“ übersetzt wird. Es war Jahrhunderte lang Sitz einer kleinen Hofmark, das Schloss wurde Anfang der 50er Jahre in ein Altenheim umgebaut. Seit der Jahrhundertwende hatte die wirtschaftliche Verflechtung mit der Stadt ständig zugenommen.

Mühlried – Benannt nach den seit dem 11. Jahrhundert nachgewiesenen Paarmühlen, kann Mühlried von allen Ortsteilen die stürmischste Bevölkerungsentwicklung vorweisen: Es konnte seine Einwohnerzahl von 434 im Jahr 1840 auf 3.500 heute verachtfachen. Auch Mühlried hatte seit der Jahrhundertwende, verstärkt nach 1945, eine enge Beziehung zur Stadt entwickelt und war immer mehr mit der Stadt verschmolzen.

Hörzhausen – Hörzhausen kann auf eine 1100-jährige Vergangenheit zurückblicken. Es wird bereits um 890 als Heridioshusun erwähnt, was „zu den Häusern des Herideo“ übersetzt wird. Hörzhausen war im Mittelalter Sitz einer ausgedehnten Grafschaft

mit dem Gebietsschwerpunkt zwischen Aichach und Schrobenhausen, seit dem 16. Jahrhundert Edelsitz.

Sandizell – Mit Sandizell verbindet sich der Name eines Adelsgeschlechts, das sich bis tief ins Mittelalter zurückverfolgen lässt und so zu den ältesten Bayerns gehört. Sandizell war eine bedeutende Hofmark, kann ein prächtiges Wasserschloss vorweisen und besitzt eine der schönsten Dorfkirchen Altbayerns, dessen Hochaltar vom berühmten bayerischen Stukkateur und Bildhauer Egid Quirin Asam geschaffen wurde.

Edelshausen – Edelshausen wird bereits um 790 als Zetileshusun zum ersten Mal urkundlich erwähnt, wobei ein Adliger namens Zetil als Namensgeber des Orts auftaucht. Auch Edelshausen war Jahrhunderte lang Sitz einer Hofmark, die seit dem 15. Jahrhundert einer Sandizeller Seitenlinie gehörte und im 18. Jahrhundert wieder zum Stammhaus Sandizell zurückfiel. In Edelshausen stand ursprünglich ein Schloss, heute erinnert der Gutshof Egle noch an den Sandizeller Gutskomplex.

Sehenswürdigkeiten

Stadtmauer & Stadtwall – Sehr reizvoll ist die Schrobenhausener Stadtbefestigung aus dem Anfang des 15. Jahrhunderts, die uns mit den erhaltenen Mauerteilen, den Wehrtürmen und dem Stadtwall ein ziemlich geschlossenes, heute romantisch empfundenes Bild ehemaliger landstädtischer Wehrbaukunst zeigt. Der Stadtwall, der früher inneren und äußeren Stadtgraben trennte, wurde im Jahr 1825 bepflanzt. Heute ist er mit seinen alten Kastanien und Linden schattiger und erholsamer Spazierweg entlang der Stadtmauer, grüne Lunge der Stadt, von der Luft ausgesehen ein grünes Oval, das typisch und unverwechselbar für Schrobenhausen steht.

St. Jakob – Der mächtige Turm der Stadtpfarrkirche bestimmt schon vom weitem die Silhouette der Stadt. Errichtet im 15. Jahrhundert, steht sie architektonisch unter dem Einfluss des Ingolstädter Liebfrauenmünsters. St. Jakobus dem Älteren geweiht, wohl weil Schrobenhausen an einem alten, aus Böhmen kommenden Jakobspilgerweg liegt, wird sie zu den schönsten spätgotischen Hallenkirchen Altbayerns gerechnet. Links im Altarbereich freigelegte spätgotische Fresken um 1461. Als besonders gelungen wird die Symbiose der spätgotischen Kirche mit dem modern gestalteten Altarraum empfunden. In der Vorhalle ein Wappenstein Herzog Ludwigs des Bärtigen von Bayern-Ingolstadt, der auch die eigenen Leistungen des Herzogs bei der Erweiterung und Befestigung Schrobenhausens dokumentiert.

Frauenkirche – Aufgrund des stattlichen Turmbaus sehr wirkungsvoll im Straßenbild, erbaut von 1409 bis 1416 aufgrund der Stiftung des später in Neuburg lebenden Schrobenhausener Bürgers Ulrich Peisser. Im Jahr 1442 wurde ein Bürgerspital angegliedert, das sich im Bereich der heutigen Maria-Ward-Realschule befand. Mehrmalige Umgestaltung der Kirche seit Mitte des 18. Jahrhunderts.

Vorstadtkirche – Errichtet wurde die Kirche St. Salvator in der Vorstadt um 1437 als gotischer Bau, als Benefiziumskirche war sie zur Pfarrei St. Jakob gehörig. Im 18. Jahrhundert erweitert und barockisiert. Großformatige Deckengemälde des bekannten Augsburger Kirchenmalers Ignaz Baldauf. In der frühen Neuzeit war die Vorstadtkirche „Zu unserem lieben Herrn“ eine nicht unbedeutende Wallfahrtskirche.

Museum im Pflegeschloss – Ursprünglich Sitz des herzoglichen Pfleggerichts, das dem Gebäude schon früh die Bezeichnung „Pflegeschloss“ eingebracht hat. Der Hauptbau errichtet zu Beginn des 16. Jahrhunderts, Erweiterung zu Beginn des 20. Jahrhunderts. Nach umfangreicher Sanierung im Jahr 2002 als Stadtmuseum eingerichtet. Räume für Sonder- und Wechselausstellungen, die gleichzeitig als städtische Galerie genutzt werden und in denen sowohl regional als auch überregional beachtete Kunstausstellungen gezeigt werden.

Europäisches Spargelmuseum – Untergebracht im so genannten Amtsturm, der vom 15. bis 18. Jahrhundert als Gefängnis des Pfleg- bzw. Landgerichts diente. Im Jahr 1985 wurde dort das Deutsche Spargelmuseum eröffnet. 1991 Erweiterung zum Europäischen Spargelmuseum. Das Spezialmuseum bietet um-

fassende Informationen und Exponate über Botanik, Geschichte und landwirtschaftliche Kultivierung des „königlichen Gemüses“, künstlerische Darstellungen sowie eine Reihe von Kuriositäten rund um das Thema Spargel.

Lenbachmuseum – 1823 im Biedermeierstil erbaut als Wohnhaus von Stadtmaurermeister Joseph Lenbach. 1836 erblickte darin Franz Lenbach das Licht der Welt, der als der berühmteste deutsche Portraitmaler des ausgehenden 19. Jahrhunderts in die Kunstgeschichte eingehen sollte. Nach zahlreichen Besitzwechseln von der Witwe des Malers zurückerworben und im Jahr 1937 als Museum eröffnet. Enthält auch zahlreiche Bilder des im nahen Aresing geborenen Tier- und Landschaftsmalers Johann Baptist Hofner, des frühen Lehrmeisters und Freundes Lenbachs.



Lenbachmuseum

Zeiselmairhaus – Mittelalterliches Handwerkerhaus, erbaut 1478 als Fachwerkhaus, eines der ältesten erhaltenen spätmittelalterlichen Handwerkerhäuser im nördlichen Oberbayern. Beherbergte seit dem 17. Jahrhundert eine Leinweberfamilie, seit dem 19. Jahrhundert die Schuhmacherfamilie Zeiselmair. Nach umfangreichen Sanierungsarbeiten seit 1990 Baudenkmal und Museum. Zeigt typische Wohnräume aus verschiedenen Zeiträumen, eine Schuhmacherwerkstatt, die Verarbeitung des Flachses bis zum Leinen sowie Grabungsfunde aus dem Haus- und Gartenbereich.

Sandizell – Beeindruckendes Wasserschloss, bedeutendster Profanbau des Schrobenhausener Landes. Errichtet unter architektonischer Einbeziehung alter Bauteile Mitte des 18. Jahrhunderts durch Max Emanuel von und zu Sandizell, der aufgrund eines Gelübdes auch die frühere Hofmarkskirche, die heutige Pfarrkirche St. Peter stiftete. Errichtet 1735 bis 1772 als spätbarocke Kirche mit Rokokoelementen vor allem unter Einbeziehung Münchner Bau- und Maurermeister sowie Künstler, zählt die Asamkirche zu den schönsten Dorfkirchen Altbayerns. Der Hochaltar, der von Egid Quirin Asam geschaffen wurde, gilt als reifes Spätwerk dieses bedeutenden bayerischen Stukkateurs und Bildhauers.

Gollingkreuter Eiche – Auf einer kleinen Anhöhe südlich von Sandizell befindet sich das kleine Dorf Gollingkreut. Vor dem Ortseingang die „Gollingkreuter Eiche“, die als eine der ältesten, mächtigsten und eindrucksvollsten Baumgestalten im weiten Umkreis gilt. Mit einem Stammumfang von über 9 Meter ist sie die viertmächtigste Eiche Bayerns.



Daten und Fakten

Lage

Breitengrad 48 Grad 34 Minuten Nord

Längengrad 11 Grad 16 Minuten Ost

Höhenlage (ü.d.M.)

Schrobenhausen 410,90 m

Steingriff, Kirche 447,64 m

Mühlried 409,00 m

Sandizell 404,00 m

Hörzhausen 423,00 m

Edelshausen 430,00 m

Daten und Zahlen

Einwohner (Stand Januar 2009) 17.044

Steuerhebesätze

Gewerbsteuer 350 v. H.

Grundsteuer A 320 v. H.

Grundsteuer B 320 v. H.

Wasserversorgung

Beiträge

Grundstücksfläche/qm (netto) 1,06 €

Geschossfläche/qm (netto) 4,10 €

Gebühren je m³ (netto) 1,40 €

Abwasserentsorgung

Beiträge

Grundstücksfläche/qm 1,51 €

Beiträge, Geschossfläche/qm 9,04 €

Gebühren je m³ 2,24 €



Die historische Altstadt ist für Gäste wie auch für die Bewohner der Stadt immer wieder ein besonderer Anziehungspunkt.

papeterie reich: Schreibwaren, Leinwand, Loch- & Geschenkartikel, Schulbedarf; Lenbachstr. 1, 86229 Schrobenhausen, Tel.: 08252/1042 Fax: 08252/1043

bürocenter reich

bürocenter reich: Büromöbel, Büromaschinen, Kopiergeräte, Bürobedarf, Büromaschinen; Sandizeller Str. 30a, 86229 Schrobenhausen, Tel.: 08252/1042 Fax: 08252/1043 www.buero-center.de, info@buero-center.de

Dr. Mahl & Berger

Hausarzt | Internist | Geriatrie | Alzheimer Prophylaxe

Onkologie | Hämatologie | Onkologische Tagesklinik

Lenbachstr. 15 86529 Schrobenhausen
08252/1042 www.mahlrep.de



Rathaus und Verwaltung



Das älteste Rathaus, von dem wir Genaueres wissen, wurde im Jahr 1580 erbaut und hat sich wohl Jahrhunderte lang nicht wesentlich verändert. Im Jahr 1855 wurde das Gebäude völlig umgebaut und neugotisch gestaltet. Nachdem die zum Teil Jahrhunderte alte Bausubstanz stark angegriffen war, wurde das alte Rathaus 1968 abgerissen und durch einen modernen Zweckbau ersetzt.

Schrobenhausen ist eine Stadt der kurzen Wege. Innerhalb von wenigen Gehminuten finden sich alle Ämter und Behörden, die man im Alltag braucht. Zentrale Anlaufstellen sind das Rathaus und das Waaghaus in der Stadtmitte, einige Ämter sind ausgelagert und befinden sich zusammen mit der Außenstelle des Landratsamtes im Verwaltungsgebäude am nördlichen Ende der Altstadt.

Die Stadt Schrobenhausen versteht sich als ein modernes Dienstleistungsunternehmen, das für die Bürger da ist und auf deren Wünsche eingeht. Unsere Mitarbeiter sind bereit für ein offenes Gespräch und versuchen auch in schwierigeren Fällen eine möglichst einfache Lösung zu finden. Wenn Sie Verbesserungsvorschläge haben, so teilen Sie der Stadtverwaltung Ihre Anliegen doch einfach mit: mit einem Brief, den Sie auch im Briefkasten am Rathaus einwerfen können, durch ein Telefonat oder per Mail.

Erste Anlaufstelle für Internetnutzer ist die Homepage der Stadt Schrobenhausen, die Sie unter www.schrobenhausen.de finden. Hier gibt es nicht nur eine Fülle von Informationen über die Stadt und die Stadtverwaltung, sondern auch zahlreiche Anträge und Formulare zum Herunterladen. Hier finden Sie Informationen über Sehenswürdigkeiten, können im Rathaus-Shop Literatur über Schrobenhausen bestellen oder sich über Rad- und Wanderwege informieren. Nähere Informationen über die Arbeit des Landratsamtes bzw. Landkreises finden Sie unter der Internetadresse www.neuburg-schrobenhausen.de.

Stadtverwaltung, Rathaus

Lenbachplatz 18 • Postfach 1380 • 86529 Schrobenhausen
Telefon 08252 90-0, Fax: 08252 90-225
E-Mail: stadt@schrobenhausen.de
Internet: www.schrobenhausen.de

Die Telefon-Zentrale verbindet mit allen städtischen Ämtern und Dienststellen.

Geschäftszeiten:

Mo – Fr 8.00 – 12.00 Uhr, Mo – Do 14.00 – 16.00 Uhr
jeden 1. Donnerstag im Monat von 14.00 – 19.00 Uhr
(nur Einwohnermeldeamt, Standesamt, Sozialamt und Bauamt)
Sonstige Termine nach Vereinbarung.

Bürgermeister

1. Bürgermeister:

Dr. Karlheinz Stephan, CSU
Johannes-Brahms-Str. 23a
86529 Schrobenhausen
Tel.: 08252 90-240

2. Bürgermeisterin:

Inge Eberle, CSU
Bernbacher Straße 1
86529 Schrobenhausen
Tel.: 08252 2846

3. Bürgermeister:

Werner Lema, FW
Blumenstraße 5
86529 Schrobenhausen
Tel.: 08252 6089



GISELA MIESSL Architektin

Ganghoferstraße 22 | Fon 08252 / 91 55 57
86529 Schrobenhausen | Fax 08252 / 91 55 58
architektin@gisela-miessl.de · www.gisela-miessl.de

Architekturbüro Mießl GmbH

Geschäftsführer: Peter Mießl, Architekt
Sandzell, Asamstraße 18
86529 Schrobenhausen
Telefon 88 74-0, Fax 88 74-30
architekten@miessl.de



ARCHITEKTUR

Planung, Bauleitung, Bauleitplanung, Bauökologie, Lehm- und
ENERGIEBERATUNG ...

Sachverständiger nach Energieeinsparverordnung – auch für
Nichtwohngebäude und Betrieb, zugelassener Energieberater/BAFA
Brandschutznachweise, Sigeko – Planungen nach BIMSCHG

architekt dipl.ing(fh)
peter bratfisch



www.pb-bratfisch.de

Bergstraße 15 / 86529 Schrobenhausen
Tel.: 08252 – 910060 / Fax: 08252 – 910066
E-Mail: pb-bratfisch-architektur@t-online.de



GENERALI
Versicherungen

Schutz unter den Flügeln des Löwen

Wir sind für Sie da. Rufen Sie uns an.

Baierl & Partner

Generalagentur

Bahnhofstr. 9 · 86529 Schrobenhausen
Tel. 0 82 52 / 23 80 · Fax 0 82 52 / 8 25 70



Wilhelm Steger Georg Baierl



Ingenieurbüro für das Bauwesen
Harner + Höllbauer GmbH

Regensburger Straße 8 · 86529 Schrobenhausen
Tel. 0 82 52/23 00 · Fax 0 82 52/8 18 61 · E-Mail: harner@ib-harner.de

Tragwerksplanung

Statik für Massiv-, Holz- und Stahlbau

Bauphysik

Nachweis für Wärme-, Schall- und Brandschutz

Gut beraten!

Stanislaus Gamperl

Diplom-Geologe
Beratender Geowissenschaftler BDG

- Ingenieurgeologie • Geotechnik
- Hydrogeologie • Altlastenerkundung

Lenbachplatz 16 · 86529 Schrobenhausen
Tel.: 0 82 52/81 02 92 · Mobil: 01 75/6 52 34 89
E-Mail: sgamperl@t-online.de

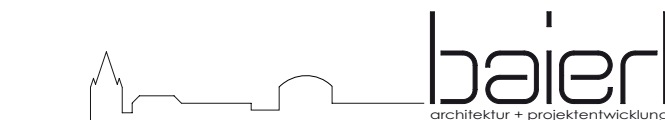
Architekt Manfred M. Baierl

Diplom-Ingenieur univ. _____

neubau-umbau-sanierung
denkmalschutz
bauleitplanung
brandschutz - sigeko

Bürgermeister-Stocker-Ring 38
86529 Schrobenhausen

fon 08252 - 810 631
fax 08252 - 810 633
mail info@baierl-architektur.de
web www.baierl-architektur.de



ESB
Erdgas Südbayern



Stadtwerke Schrobenhausen

Carl-Poellath-Straße 19
86529 Schrobenhausen

Tel. (0 82 52) 89 41-0
Fax (0 82 52) 89 41-29

www.schrobenhausen.de
Mail: info@stadtwerke-sob.de

Kinder, Schule, Bildung

Kinder und Jugendliche finden in Schrobenhausen eine Fülle von naturnahen Spiel- und Entfaltungsmöglichkeiten. Im Stadtgebiet und in allen Ortsteilen gibt es Kindergärten, einige davon mit Ganztagsbetreuung.

Jugendliche finden im Jugendzentrum Kontakt und Betätigungsfelder. Ein breites Spektrum an Vereinen bietet Kindern wie Jugendlichen Beschäftigungs- und Orientierungsmöglichkeiten nach eigenem Geschmack.

Bildung hatte schon immer einen hohen Stellenwert in Schrobenhausen. So gehörte die Schrobenhausener „Handwerker- und Zeichenschule“ im 19. Jahrhundert zu den ältesten beruflichen Schulen Bayerns, so konnte Schrobenhausen weit früher als vergleichbare Kleinstädte ein – bis 1996 übrigens städtisches – Gymnasium vorweisen.

Neben dem Gymnasium sorgen eine Mädchen- und eine Knabenrealschule für weiterführende Bildung. Groß geschrieben wird an allen Schrobenhausener Schulen der musische Bereich, so finden wir hier zahlreiche Musik-, Spiel- und Theatergruppen.



Schüler des Gymnasiums bei einer Musical-Aufführung

Die Kinder der musikalischen Früherziehungsgruppe sind immer mit Begeisterung dabei, wenn sie ihre einstudierten Musik- und Theaterstücke beim Museumsfest zeigen dürfen.



Spielplätze am Stadtwall rund um die Altstadt sind für Kinder eine willkommene Abwechslung, hier können sie sich an unterschiedlichsten Spielgeräten austoben.

Die weit über die Grenzen Schrobenhausens hinaus geschätzte Städtische Sing- und Musikschule bietet ein breites Programm: von der musikalischen Frühförderung über Instrumentalunterricht in allen klassischen Instrumenten bis zum Spiel in Ensembles, Orchestern und Bands. Mit 600 Schülern gehört die Schrobenhausener Sing- und Musikschule – bezogen auf die Einwohnerzahl – mit zur Spitze in Bayern.

Für Erwachsene bietet das engagierte Team der Schrobenhausener Volkshochschule mit hochqualifizierten Dozenten ein breit angelegtes, hochwertiges Programm.

Kindergärten und Krippen

AWO Kindergarten „Drei Linden“ • Tel.: 08252 909615
Lena-Christ-Straße 12, 86529 Schrobenhausen

Comenius Kindertagesstätte • Tel.: 08252 7274
St.-Sebastian-Straße 43, 86529 Schrobenhausen

Kindergarten Heilig Geist • Tel.: 08252 3258
Mühlried, Griesweg 25a, 86529 Schrobenhausen

Kindergarten Lummerland • Tel.: 08252 907230
Mühlried, Christian-Schadt-Str. 1, 86529 Schrobenhausen

Maria-Ward-Kindertagesstätte und Kinderkrippe
Tel.: 08252 907910, Rot-Kreuz-Straße 3, 86529 Schrobenhausen

Kindergarten St. Mauritius • Tel.: 08252 7798
Edelshausen, Fritz-Färber-Weg 7, 86529 Schrobenhausen

Kindergarten St. Martin • Tel.: 08252 82960
Hörzhausen, Obermühlstraße 16, 86529 Schrobenhausen

Kindergarten St. Maximilian • Tel.: 08252 81104
Sandizell, St. Peter-Straße 11, 86529 Schrobenhausen

BRK Integrationskindertagesstätte Taka Tuka Land
Tel.: 08252 883110, Steingriff, Gregor-Mendel-Str. 1a,
86529 Schrobenhausen

Jugendeinrichtungen

Bund Deutscher Kath. Jugend, Fischhaber Hildegard
Michael-Lang-Str. 11, 86529 Schrobenhausen, Tel.: 08252 83883

Jugendparlament, Mathias Mesch
Riedweg 16, 86529 Schrobenhausen, Tel.: 08252 89333
Bernhard Weichenberger
Schillerstraße 31, 86554 Pöttmes, Tel.: 0160 98638671

Kath. Landjugend Hörzhausen, Irmiler Florian, Hörzhausen,
Sandizeller Str. 35, 86529 Schrobenhausen, Tel.: 08252 4458



**Kinderhort und Jugendhilfzentrum St. Josef –
Waisenhausstiftung Schrobenhausen**
Schleifmühlweg 4, 86529 Schrobenhausen, Tel.: 08252 8987-0

KJG Mühlried
Mühlried, Griesweg 25a, 86529 Schrobenhausen, Tel.: 08252 2674

Kreisjugendring Neuburg-Schrobenhausen, Geschäftsstelle
Platz der Deutschen Einheit 1, 86633 Neuburg a. d. Donau,
Tel.: 08431 57285

Zoom, Jugendzentrum, Geschäftsstelle
Bgm.-Stocker-Ring 47, 86529 Schrobenhausen, Tel.: 08252 81991

Grund- und Hauptschulen

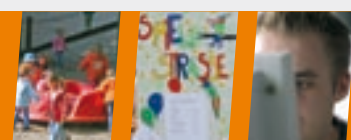
Grundschule Schrobenhausen • Tel.: 08252 81315
Georg-Leinfelder-Straße 12, 86529 Schrobenhausen

Grundschule Schrobenhausen (neu) • Tel.: 08252 5036
Georg-Leinfelder-Straße 17, 86529 Schrobenhausen

Volksschule Mühlried (Grundschule) • Tel.: 08252 7255
Altenfurter Straße 37, 86529 Schrobenhausen

Michael-Sommer-Volksschule Schrobenhausen (Hauptschule)
Tel.: 08252 7124
Georg-Leinfelder-Straße 16, 86529 Schrobenhausen

Staatl. Schulamt im Lkr. Neuburg-Schrobenhausen
Tel.: 08431 57-319
Platz der Deutschen Einheit 1, 86633 Neuburg a. d. Donau





Von der Grundschule über das
Gymnasium bis hin zu berufsbildenden
Schulen sind alle Schularten in der
Stadt vertreten.

Weiterführende Schulen

Franz-von-Lenbach-Schule, Staatl. Realschule für Knaben

Tel.: 08252 8959-0
Georg-Leinfelder-Straße 18, 86529 Schrobenhausen

Maria-Ward-Realschule des Schulwerks der Diözese Augsburg

Tel.: 08252 8817-0
Lenbachstraße 32, 86529 Schrobenhausen

**Math.-naturwissenschaftl. und neusprachl.
Gymnasium Schrobenhausen** • Tel.: 08252 8950-0
Georg-Leinfelder-Straße 14, 86529 Schrobenhausen

Sonstige schulische Angebote

Sonderpädagogisches Förderzentrum Neuburg a. d. Donau Erwin-Lesch-Schule

Außenstelle Aresing:
Tel.: 08252 1377, Eichenstraße 11 a, 86561 Aresing
Außenstelle Schrobenhausen:
Tel.: 08252 9152589, Georg-Leinfelder-Str. 8b,
86529 Schrobenhausen

Regens Wagner Berufsschule • Tel.: 08252 881861
Georg-Leinfelder-Str. 8a, 86529 Schrobenhausen

Landwirtschaftsschule Schrobenhausen • Tel.: 08252 919-0
Bürgermeister-Stocker-Ring 33, 86529 Schrobenhausen

Schülerhilfe • Tel.: 08252 82660
Bgm.-Stocker-Ring 20, 86529 Schrobenhausen

Studienkreis GfM • Tel.: 08252 810806
Lenbachstraße 26, 86529 Schrobenhausen

Mini-Lernkreis im Kolpinghaus • Tel.: 08433 929262
Gerolsbacher Str. 19

Nachhilfzentrum best 4 kids • Tel.: 08252 881960
Aichacher Str. 25, 86529 Schrobenhausen

Musikschulen

Städtische Musikschule • Tel.: 08252 89084
Regensburger Straße, 86529 Schrobenhausen
www.musikschule-schrobenhausen.de

Freie Musikschule Schrobenhausen • Tel.: 08252 6592
Konrad-Kuhn-Straße 34a, 86529 Schrobenhausen

Volkshochschule

Volkshochschule • Tel.: 08252 8940-0
Lenbachstraße 22, 86529 Schrobenhausen

Kath. Kreisbildungswerk Neuburg-Schrobenhausen
Tel.: 08252 3840, Im Tal 9, 86529 Schrobenhausen



Ausgezeichnete Nachhilfe!

- Kurse ab der Grundschule für alle Schularten und alle Fächer
- Übertritt-, Quali- sowie allgemeine Prüfungsvorbereitung
- Einzel- und Gruppenunterricht

☎ 0 82 52 - 826 60
SOB, Hörzhausener Straße 7

Schülerhilfe!



MEISTERBETRIEB FÜR
FLIESEN & NATURSTEINE



MITGLIED DER BAUINNUNG IN/PAF/MÜNCHEN

Carl-Poellath-Str. 3, 86529 Schrobenhausen
Tel.: 0 82 52/81 07 30, Mobil: 01 71/5 23 34 24
Fax: 0 82 52/81 07 31
E-Mail: fliesen.mader@t-online.de
WWW.FLIESEN-MADER.DE



SCHNEIDER
METALLBAU

Rinderhofer Breite 18
86529 Schrobenhausen

Telefon
0 82 52 / 88 94 03

Fach-
geschäfte
beraten
Sie
gerne

**KFZ-Lackiertechnik
Oberflächentechnik**

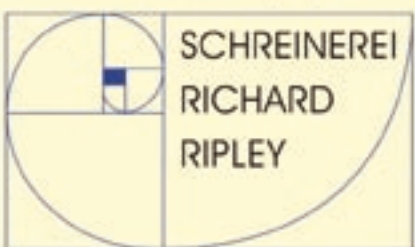


**Meisterbetrieb
Jochen Estenfelder**

- PKW-Lackierung
- Zweiradlackierung
- Lackierung für Tuningteile
- Lackierung für Probeteile
- Dellendrücken
- Beilackierung
- Unfallinstandsetzung
- Windschutzscheibenersatz

Pöttmeser Straße 31 • 86529 Schrobenhausen
Telefon: 0 82 52 / 90 51 41 • Fax: 0 82 52 / 90 71 02
www.lackiertechnik-estenfelder.de • E-Mail: info@lackiertechnik-estenfelder.de

www.schreinerei-ripley.de



**SCHREINEREI
RICHARD
RIPLEY**

Obermühlstr. 27 Tel. 08252 / 82 04 99
86529 Schrobenhausen Fax 08252 / 82 04 90

Spezialist
für
Massivholzverarbeitung



KFZ Eisenmann

von Reifen bis Auspuff • Meisterbetrieb

Rinderhofer Breite 10 Tel.: 0 82 52 / 90 94 34
86529 Schrobenhausen Fax: 0 82 52 / 90 94 35

www.autogas-eisenmann.de

Wir führen aus:

- Hochbau • Umbau/Renovierungsarbeiten
- Kl. Baggerarbeiten • Pflasterarbeiten
- Schalungsverleih • Kranverleih

Johann Gschoßmann
Am Hohen Rain 2 • 86529 Hörzhausen
Telefon 0 82 52/12 27 • Fax 0 82 52/55 44
Handy 01 71/4 85 92 87
E-Mail: gschossmannbaugmbh@web.de



BAUUNTERNEHMUNG GMBH

Fensterbau
Haustüren
Innentüren
Treppenbau
Möbelwerkstätte

**Schreinerei
Hermann Sailer**

Ingolstädter Straße 21 Telefon 0 82 52/26 30
86529 Schrobenhausen Telefax 0 82 52/41 80

**Schrobenhausener
Zeltverleih
M. Sailer**

Ingolstädter Straße 21 • 86529 Mühlied
Telefon 0 82 52 / 26 30 od. 62 95

PAAR  **Küchenstudio**

Ihr zuverlässiger
Partner für
Küche und Bad seit
über 25 Jahren!




Telefon (082 52) 8976-0 • Fax (082 52) 21 78 • 86529 Schrobenhausen • Augsburgsberger Straße 36 • Telefon (082 52) 24 43 • Fax (082 52) 24 79

ELEKTRO MAYER
ECHTER GMBH

Ihr zuverlässiger Partner
für Photovoltaik,
Elektro - Installation
TV - Video - SAT - HiFi
Haushaltsgeräte
Reparaturwerkstatt




Telefon (082 52) 8976-0 • Fax (082 52) 21 78 • 86529 Schrobenhausen • Augsburgsberger Straße 36 • Telefon (082 52) 24 43 • Fax (082 52) 24 79

Kultur

Kultur in Schrobenhausen – so vielgestaltig und abwechslungsreich wie die Stadt und ihre Einwohner. Konzerte – Museen – Ausstellungen – Galerien – die Stadt bietet viel für ein Mittelzentrum dieser Größe. Im Mittelpunkt des kulturellen Geschehens die Schrobenhausener Museen, insbesondere das Stadtmuseum, angesiedelt im so genannten Pflegeschloss, dem früheren Sitz des Pfleg- und Landgerichts, das über Jahrhunderte Mittelpunkt des Schrobenhausener Kulturraums war. Die Dauerpräsentation des Museums im Pflegeschloss zeigt hochwertige Exponate aus der Geschichte der Stadt und der näheren Umgebung. Die Museumsräume für Sonder- und Wechselausstellungen dienen gleichzeitig als städtische Galerie und verbinden so Geschichte und Gegenwart. Das Spektrum des Programms reicht von Jugendkunst über die Präsentation bekannter regionaler Künstler bis zu überregional beachteten Ausstellungen. So waren in den letzten Jahren in Einzel- wie Themenausstellungen zum Beispiel Bilder von Franz von Lenbach, Bernhard Heissig, Andy Warhol, Cy Twombly, Thomas Ruff und Pablo Picasso zu sehen.

Die Städtische Musikschule und die „Freunde der Musik“ veranstalten Konzerte vor allem für Liebhaber der klassischen Musik. In der Stadthalle und der Alten Schweißerei der Firma Bauer gastieren Sänger, Kabarettisten, Liedermacher und Bands, die in Schrobenhausen ein begeisterungsfähiges Publikum finden. Das in Schrobenhausen beheimatete Pegasus-Theater präsentiert regelmäßig eigene Inszenierungen. Eine weit überdurchschnittliche Zahl von Rockbands sorgt bei Jugendlichen für Begeisterung und bietet jungen Musikern Spiel- und Entwicklungsmöglichkeiten.



Schloss Sandizell

Ein Veranstaltungsort der ganz besonderen Art ist Schloss Sandizell. Konzerte, Märkte und historische Feste locken jährlich ein großes Publikum aus nah und fern nach Sandizell. Exklusiv die Räumlichkeiten des Schlosses, die für Seminare, Hochzeiten, Familienfeiern, für Photoshootings oder TV-Produktionen vermietet werden.

Alle Informationen rund ums Schloss Sandizell im Internet unter www.schloss-sandizell.de



Entscheidende Impulse für den wirtschaftlichen Aufschwung der Stadt gingen von traditionellen örtlichen Betrieben aus, deren Geschichte im Stadtmuseum exemplarisch gezeigt wird.

Museen

Museum im Pflegeschloss (Stadtmuseum)

Am Hofgraben 3, Tel. 08252 90985-0 oder 90-0, Fax: 90985-32

Kurzbeschreibung:

Geschichte – Kunst – Kultur – Sonderausstellungen – Galerie

Öffnungszeiten:

Mai – Juni täglich 10.00 – 17.00 Uhr

Juli – April: Mi/Sa./So.: 14.00 – 16.00 Uhr

Europäisches Spargelmuseum

Am Hofgraben 1a, Tel. 08252 90985-34 oder 90-0

Kurzbeschreibung:

Alles über Spargel – Geschichte, Botanik, Medizin, Anbau, Porzellan, Kunst, Kuriositäten

Öffnungszeiten: wie Museum im Pflegeschloss

Galerie im Lenbach-Geburtshaus

Ulrich-Peißer-Gasse 1, Tel. 08252 90985-33 oder 90-0

Kurzbeschreibung:

Gemälde, Skizzen und persönliche Dokumente des „Malerfürsten“ Franz von Lenbach und des Tiermalers Johann Baptist Hofner

Öffnungszeiten: wie Museum im Pflegeschloss

Handwerkermuseum im Zeiselmair-Haus

In der Lachen 1, Tel. 08252 90985-0 oder 90-0

Kurzbeschreibung:

Kleinhandwerkerhaus, erbaut 1478, mit Wohn- und Arbeitsräumen der Leinweber und Schuhmacher

Öffnungszeiten:

Mai – Juni: Sa./So. 14.00 – 17.00 Uhr

Juli – Sept. Sa./So. 14.00 – 16.00 Uhr

Okt. – April geschlossen; Öffnung auf Anfrage möglich

Historische Sammlung der Kgl. priv.

Feuerschützengesellschaft Schrobenhausen gegr. 1335

Ulrich-Peißer-Gasse 3, Tel. 08252 90985-0 oder 90-0

Kurzbeschreibung:

Historische Schützenscheiben, Waffen und Geräte, Urkunden und Schriftstücke, Schützenmedaillen und Abzeichen.

Öffnungszeiten: auf Anfrage

Landsknechts-Turm

Ulrich-Peißler-Gasse 19, Auskunft: Tel. 08252 3563

Kurzbeschreibung:

Sammlung der Landsknechte mit historischer Turmstube

Öffnungszeiten: Sa. u. So. 14.00 – 17.00 Uhr

Sonderführungen

für alle Museen nach Vereinbarung

Tel. 08252 90985-0 oder 08252 90-0, 90-214

Kreisheimatpfleger für:

Archäologie und Stadtgeschichte – Bernhard Rödiger

Bischof-Sailer-Str. 30, 86529 Schrobenhausen, Tel. 08252 7945

Volksmusik, Volkstanz, Mundart, Trachten, Museen und Sammlungen – Hans Hammer

Schäfflerstr. 3, 86529 Schrobenhausen, Tel. 08252 4734

Gebäude, Baudenkmalpflege – Wolfgang Kirchner

Pestalozzistr. 13, 86529 Schrobenhausen, Tel. 08252 2368

Stadtarchiv Schrobenhausen

Archivar: Max Direktor

Lenbachplatz 18, 86529 Schrobenhausen, Tel. 08252 90-246

Öffnungszeiten:

Mo, Die: 8.00 – 12.00 u. 13.00 – 16.00 Uhr und nach Vereinbarung.
Das Stadtarchiv besitzt reichhaltige Bestände zur Geschichte der Stadt Schrobenhausen und aller Ortsteile, umfangreiche Sammlungsbestände, unter anderem einen beachtlichen Teil des Schlossarchivs Sandizell, und sammelt die vielen Veröffentlichungen über die Stadt.

Stadtführungen

Stadt- und Landkreisführungen nach Vereinbarung mit der Stadtverwaltung, Tel. 08252 90-0, 90-214

Büchereien

Stadtbücherei (Hauptschule)

Georg-Leinfelder-Straße 16, 86529 Schrobenhausen,

Tel. 08252 5170

Kath. Pfarrbücherei

Im Tal 9, 86529 Schrobenhausen, Tel. 08252 83071



Schrobenhausener Ehrenamtskarte

Engagierte Bürger werden belohnt

In Schrobenhausen gibt es eine große Anzahl freiwilliger und ehrenamtlich engagierter Bürger in Vereinen, Verbänden und sonstigen Institutionen. Diese freiwilligen Helfer sorgen mit ihrem Einsatz im sozialen, kulturellen, sportlichen, kirchlichen und im Umweltbereich für enorme Leistungen. Ehrenamtliches Engagement ist ein unverzichtbarer und überaus bereichernder Bestandteil in unserer lebendigen und lebenswerten Stadt. Es ist aus dem gesellschaftlichen Leben nicht wegzudenken. Zur Stärkung der Anerkennung ehrenamtlicher Tätigkeiten gibt die Stadt Schrobenhausen seit Juli 2004 eine Ehrenamtskarte für ehrenamtlich besonders engagierte Bürger heraus. In vielen Schrobenhausener Einzelhandelsgeschäften, in Apotheken, im Kino oder im Baumarkt ist das Unterstützerlogo „Wir erkennen ehrenamtliche Leistung an“ der Schrobenhausener Ehrenamtskarte zu finden. Die Partner symbolisieren mit ihrer Unterstützung eine besondere Anerkennung der vielseitig gelagerten Ehrenamtstätigkeiten in den vielen Schrobenhausener Vereinen und Organisationen. Die zahlreichen Rabatte und Vergünstigungen des Schrobenhausener Einzelhandels, der Stadt Schrobenhausen, des Landkreises Neuburg Schrobenhausen sowie vieler Schrobenhausener Vereine, sollen ein kleines Dankeschön für das ehrenamtliche Engagement sein. Damit der Erhalt der Ehrenamtskarte tatsächlich an besonderes Engagement gebunden ist, müssen die an der Ehrenamtskarte Interessierten nachweisen, dass sie mindestens zwei Stunden und mehr wöchentlich ehrenamtlich tätig sind. Derzeit können Inhaber der Ehrenamtskarte über 60 Ermäßigungsangebote nutzen. Die Ehrenamtskarte ist ein personenbezogener Ausweis und nicht übertragbar. Die in der Ermäßigungsübersicht angebotenen Vergünstigungen sind nur vom Passinhaber nutzbar.

Ansprechpartner: Frau Monika Blazejewski
Metzgergasse 1, 86529 Schrobenhausen, Tel. 08252 95403,
Fax: 08252 82204, E-Mail: arge.silberne.raute@neusob.de

Öffnungszeiten:

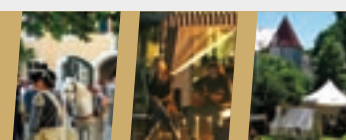
Di. und Mi. von 9.00 – 17.00 Uhr und Do. von 15.00 – 19.00 Uhr

Partnerstädte

Thiers – Seit 1986 sind Schrobenhausen und Thiers in Frankreich Partnerstädte. Thiers mit ca. 14.000 Einwohnern, liegt zwischen Clermont-Ferrand und Lyon und ist als die Hauptstadt der französischen Schneidwaren- und Besteckindustrie bekannt. www.ville-thiers.fr

Perg – Seit 1989 ist Perg in Österreich Partnerstadt von Schrobenhausen. Perg mit ca. 8.000 Einwohnern liegt bei Linz in Oberösterreich. Der Kontakt zwischen den Städten basiert auf historischen Umständen. Der aus Perg stammende Seilermeister Martin Neugschwendner trug dazu bei, Schrobenhausen im spanischen Erbfolgekrieg 1704 vor Kriegsschäden zu bewahren. www.perg.at

Bridgnorth – Seit 1992 sind Schrobenhausen und die englische Stadt Bridgnorth Partnerstädte. Bridgnorth mit ca. 11.000 Einwohnern liegt westlich der Stadt Birmingham in der Grafschaft Shropshire. Bridgnorth ist auch Partnerstadt von Thiers. www.visitbridgnorth.co.uk



High-Tech Standort Schrobenhausen



Der Standort Schrobenhausen der LFK GmbH gilt als „das“ Kompetenzzentrum zur Entwicklung, Produktion, Wartung und Instandsetzung von Lenkflugkörpersystemen und Wirksystemen in Deutschland. Außerdem befindet sich im Hagenauer Forst ein umfangreiches Testgelände mit besonderen Einrichtungen, zum Beispiel auf dem Gebiet der Kurzzeitdiagnostik.

Aufgrund der europaweit einzigartigen Rahmenbedingungen wird die LFK GmbH weiterhin erheblich in den Standort Schrobenhausen investieren.

Das Unternehmen ist nicht nur als Investor und Arbeitgeber für über 500 Mitarbeiter für die Region von großer Bedeutung, sondern bildet auch rund 50 Auszubildende in elf verschiedenen Berufsbildern und dualen Studiengängen aus. Spannende Ausbildungs- und BA-Studiengänge in technischen und kaufmännischen Berufen bieten jungen Leuten eine sichere berufliche Perspektive. Neue Mitarbeiter erwarten bei der LFK GmbH interessante Aufgaben und eine faszinierende Arbeitswelt. Zukunftsorientierte High-tech Arbeitsplätze und ein internationales Umfeld machen das Unternehmen zu einem attraktiven Arbeitgeber in der Region.

Die LFK GmbH und ihre Tochterunternehmen gehören seit März 2006 zum europäischen Verbund der MBDA, mit ca. 10.000 Mitarbeitern und ca. 3 Mrd. Euro Umsatz einer der größten Hersteller von Lenkflugkörpersystemen weltweit. Die LFK GmbH und ihre Tochterunternehmen sind mit ca. 1.300 Mitarbeitern Marktführer in Deutschland.

LFK - Lenkflugkörpersysteme GmbH

Hagenauer Forst 27
86529 Schrobenhausen
www.mbda-systems.com

Wirtschaftsstandort

Das Mittelzentrum Schrobenhausen zählt zu den leistungsfähigsten und zukunftsorientiertesten Wirtschaftsstandorten im Städtedreieck München – Augsburg – Ingolstadt. Die Wirtschaftsstruktur ist gekennzeichnet durch eine ausgewogene Mischung von Großunternehmen und Mittelstandsbetrieben, von High-Tech-Firmen und Traditionsbranchen, von Global Playern wie die BAUER AG, MBDA oder LEIPA und Handwerksbetrieben mit hohem technologischen Potential. Die allgemeine Leistungsfähigkeit des Wirtschaftsraums macht sich auch durch die geringe Arbeitslosenquote von 2,7 % bemerkbar. Mit den Gewerbe- und Industriegebieten Rinderhofer Breite, Augsburger Straße, Neuburger Straße sowie in den Ortsteilen Edelshausen und Hörzhausen bietet Schrobenhausen auch für zukünftige Betriebsansiedlungen attraktive Flächen in bester Lage. Neben den harten Standortfaktoren wie geringer Arbeitslosigkeit, qualifizierten Arbeitskräften, günstigen Gewerbeflächen sowie einem niedrigen Gewerbesteuersatz zählen auch die weichen Standortfaktoren zu den Stärken Schrobenhausens. Gerade in den Bereichen Bildung und Kultur ist Schrobenhausen für die Region wegweisend.

Die Innenstadt

„Die Stadt der kurzen Wege“. Kaum ein Motto trifft besser auf Schrobenhausen zu. Die mit dem Pkw oder zu Fuß leicht erreichbare Innenstadt zeichnet sich durch ein breites Angebot an qualitativ hochwertigen Waren aus. Attraktive Fachgeschäfte stehen für Service und Qualität. Ergänzt wird dieses Angebot durch innenstadtnahe, leicht erreichbare großflächige Einzelhandelsbetriebe. Wochen- und Jahrmärkte, attraktive Cafés und Gaststätten sowie regelmäßig stattfindende Events laden zum Verweilen in Schrobenhausen ein. Um sich auch in Zukunft im andauernden Wettbewerb der Kommunen behaupten zu können, gibt es seit Oktober 2007 in Schrobenhausen ein professionelles Stadtmarketing. Mit Hilfe des Citymanagers kommen die verschiedenen Akteure aus Wirtschaft, Politik und Gesellschaft an einem Tisch zusammen, um ihre Kräfte für die weitere Entwicklung Schrobenhausens zu bündeln.

Verkehr

Schrobenhausen ist mit allen Verkehrsmitteln gut und vergleichsweise schnell zu erreichen: mit dem Pkw wie mit öffentlichen Verkehrsmitteln. Schrobenhausen liegt direkt an der Bahnlinie Augsburg – Ingolstadt, der Bahnhof liegt innenstadtnah. Über Ingolstadt besteht eine hervorragende Anbindung an die ICE-Strecken München – Nürnberg – Berlin sowie München – Mannheim – Frankfurt. Mit dem Pkw ist Schrobenhausen über die B 300 (Augsburg – Regensburg) an die Autobahnen A 8 (München – Stuttgart) und die A 9 (München – Nürnberg) optimal angebunden. Die Fahrt zum Flughafen München dauert gerade mal 45 Minuten, in die Münchener Innenstadt eine Stunde.

Entfernungen

- Mit dem Pkw: eine Stunde von München aus (A 9, Ausfahrt Pfaffenhofen; A 8 Ausfahrt Dasing), etwa 40 Minuten von Augsburg und etwa 30 Minuten von Ingolstadt aus, eine gute Stunde von Nürnberg aus (A 9, Ausfahrt Langenbruck).
- Mit der Paartalbahn Augsburg – Ingolstadt: Von Augsburg aus 40 Minuten, von Ingolstadt aus 30 Minuten.
- Mit dem Bus: Vom S-Bahnhof Petershausen in etwa 40 Minuten.

Verkehrsanbindungen & Nahverkehr

Busverbindungen

Mit den Stadtbuslinien werden alle Ortsteile angefahren und verbunden. Gleichzeitig erschließt eine Bürgerbuslinie, getragen von der ARGE Silberne Raute, die nicht in das offizielle Netz eingebundenen Teile der Stadt und der Ortsteile. Die Fahrzeuge bieten bequemen Ein- und Ausstieg sowie eine komfortable Innenausstattung mit Klimatisierung und akustischer Haltestellenansage. Die aktuellen Fahrpläne sind im Rathaus (08252 90-213 oder 90-214) erhältlich und im Internet abzurufen unter: www.schrobenhausen.de.

- Stadtbus Schrobenhausen
Fa. Spangler Touristik, Tel. 08252 9104999
- Bürgerbus Schrobenhausen
Tel. 08252 95403, Fax: 08252 82204
E-Mail: arge.silberne.raute@neusob.de
- Fahrplanheft des Landkreises Neuburg-Schrobenhausen (erhältlich bei der Stadt Schrobenhausen und im Landratsamt Neuburg-Schrobenhausen)



Flughafen

- Flughafen München (Tel. 0 89/9 75-00, Vermittlung)
- Flughafen Augsburg (Tel. 08 21/2 70 81-0)

Straßen

- Bundesstraße 300:
Memmingen – Augsburg – Schrobenhausen – Geisenfeld – Münchsmünster – B 16 Regensburg
- Bundesautobahnen:
München – Nürnberg A 9
München – Stuttgart A 8
- Staatsstraßen:
Staatsstraße 2045: Au (Hallertau) – Pfaffenhofen/Ilm – Schrobenhausen – Pöttmes – Meitingen
Staatsstraße 2046: Schrobenhausen – Neuburg
Staatsstraße 2044: Schrobenhausen – Ingolstadt
Staatsstraße 2050: Dachau – Markt Indersdorf – Schrobenhausen – Burgheim

Taxi und Mietwagen

- Edelmann Eduard, Freifrau-von-Moreau-Straße 37
Tel. 0171 4733347 u. 08252 83777
- Utz Gudrun, Flughafentransfer, Christian-Schadt-Straße 1a,
Tel. 0171 4721984 u. 08252 5562
- Widmann Martin, Ingolstädter Straße 30,
Tel. 0171 4011869 u. 08252 1349

Wochenmärkte

Wochenmarkt am Donnerstag

Der Wochenmarkt beginnt in den Monaten März mit Oktober um 7.00 Uhr in den übrigen Monaten um 8.00 Uhr und endet um 13.00 Uhr am Lenbachplatz. Fällt auf diesen Tag ein Feiertag ist Markttag der vorhergehende Werktag. Ist auch dieser Tag ein Feiertag, entfällt der Markt.

Wochenmarkt am Samstag

Der Wochenmarkt findet von 8.00 – 13.00 Uhr am Lenbachplatz statt.

Am Wochenende des Schrannefestes und wenn der Markttag auf einen Feiertag, Hl. Abend oder Silvester fällt, entfällt der Markt.

Die Wochenmärkte am Donnerstag und inzwischen auch am Samstag sind in Schrobenhausen für viele Bewohner und Gäste immer ein beliebter Treffpunkt.



Mittelalterliches Lagerleben am Stadtwall zum alljährlich stattfindenden Schrannefest.

Volksfeste – Ausstellungen – Jahrmärkte

- Schrobenhausener Volksfest vom Samstag vor Maria Himmelfahrt (15. August) bis einschl. übernächsten Sonntag
- SOBA – Ausstellung des Schrobenhausener Handwerks, der Industrie und des Handels und Frühlingsfest – in zweijährigem Turnus, insgesamt Dauer 9 Tage. In Jahren mit gerader Zahl von Samstag der letzten Woche im März bis einschließlich übernächsten Sonntag, wenn in diese Zeit die Karwoche oder die Osterwoche fallen, findet die SOBA/das Frühlingsfest entweder eine 1 Woche vor der Karwoche oder 1 Woche nach Ostern statt.
- Schrannefest – Bürgerfest, am Wochenende vor dem 24. Juni bzw. am 24. Juni (sofern das Wochenende auf dieses Datum fällt) in der gesamten Innenstadt: Fr. von 19.00 – 24.00 Uhr, Sa. von 15.00 – 24.00 Uhr, So. von 10.00 – 23.00 Uhr
- Frühjahrs-Dult findet am 2. Sonntag vor Josefi von 11.00 – 18.00 Uhr statt
- Spargelmarkt im Mai von 9.00 – 22.00 Uhr
- Mai-Dult am 3. Sonntag im Mai von 11.00 – 18.00 Uhr
- Michaeli-Dult am letzten Sonntag im September von 11.00 – 18.00 Uhr
- Kathreins-Dult am 1. Sonntag nach Allerheiligen von 11.00 – 18.00 Uhr
Fällt die Kathreins-Dult hiernach auf Allerseelen, findet sie am darauffolgenden Sonntag statt.
- Christkindlmarkt am Rathausplatz: Donnerstag vor 1. Advent bis 23.12., Do/Fr 16.00 bis 20.00 Uhr, Sa/So 14.00 bis 20.00 Uhr
- Weihnachtsmarkt des Verkehrsvereins am Pflegeschloss Am 1. Adventswochenende von Freitag bis Sonntag

LEIPA GEORG LEINFELDER GMBH
PAPIERTRADITION SEIT 1847



Qualitätspapier, made in Schrobenhausen!

Unser Anspruch ist Programm: auf Basis von Recyclingfasern produzieren wir in Schrobenhausen Spezialpapiere und Karton. Dadurch schonen wir die Umwelt und leisten so einen entscheidenden Beitrag zur effizienten Ressourcennutzung. Produkte aus den Bereichen Pharma, Lebensmittel, Medizin und Industrie brauchen Verpackungen, die Besonderes leisten: optimalen Produktschutz, beste Werbewirkung und geringen Rohstoffaufwand - als gefragter Spezialist für flexible Verpackungen bietet LEIPA Verbunde aus Papier, Kunststoff, Folien - unbedruckt und bedruckt.

So vielfältig wie die Anforderungen unserer Kunden ist auch unsere Produktpalette - wir liefern Qualitätspapiere.

Aichacher Straße 8 | 86529 Schrobenhausen | Telefon 08252 896-0 | Telefax 08252 896-340

www.leipa.de



YTONG[®]

Von führenden Feuerwehr- männern empfohlen

YTONG lässt nichts anbrennen. Weil YTONG Porenbeton aus mineralischen Rohstoffen besteht und damit nicht brennbar ist. Daneben ist dieser Vollstein besonders umweltfreundlich und hochwärmedämmend. Deshalb ist YTONG also der perfekte Baustoff für Energiesparhäuser, vom Keller bis zum Dach. Und das wird auch noch staatlich gefördert. Bitte informieren Sie sich unter Telefon 08 00-5 23 56 65 (kostenlos) oder www.ytong.de.

YTONG – zum Glück ein Vollstein.

Xella Kundeninformation
Telefon: 08 00-5 23 56 65
Telefax: 08 00-5 35 65 78
info@xella.com | www.xella.de

xella[®]
Neues Bauen

Dipl. Kfm. Franz X. Straßer

Steuerberater, vereidigter Buchprüfer

Leistungsspektrum

- Lohn- und Finanzbuchhaltung
- Jahresabschlüsse, -berichte, Steuererklärungen aller Art
- Vertretung bei Finanzbehörden und -gerichten
- Beratung bei Betriebsprüfung und Steuergestaltung
- allgemeine betriebswirtschaftliche Beratung
- Existenzgründungsberatung
- Investitions- und Finanzierungsberatung

Aichacher Straße 29, 86529 Schrobenhausen

Tel.: 0 82 52 / 79 04, Fax: 0 82 52 / 50 34

E-Mail: Steuerbuero-Strasser@t-online.de

ALBRECHT Steuerberatungsgesellschaft mbH

KARIN ALBRECHT
Steuerberaterin

DORIS ALBRECHT
Steuerberaterin

Rinderhofer Breite 17 · 86529 Schrobenhausen
Telefon 0 82 52/9 09 83-0 · Telefax 0 82 52/9 09 83-25
E-Mail: office@albrecht-steuerbuero.de

Homepage: www.albrecht-steuerbuero.de



Garagentore nach Maß

Gollingkreuter Weg 9
D-86529 Schrobenhausen
Telefon 0 82 52 / 88 99-0
Telefax 0 82 52 / 33 28
www.rundum-meir.de
info@rundum-meir.de

DER PROFI FÜR ALLE TORSYSTEME!

Kompetente Unternehmen

AGFA 
HealthCare

Agfa-Gevaert HealthCare GmbH

Bürgermeister-Götz-Straße 10
D-86529 Schrobenhausen

Produktion Röntgenkassetten

T +49 8252 9109-0

F +49 8252 9109-723

www.agfa.com/Healthcare



arzt@photocase.de

mediaprint
WEKA info verlag gmbh

Unsere Werbung
macht Ihre
Leistung
sichtbar.

www.alles-deutschland.de

Gesundheit und Soziales

Schrobenhausen ist bekannt durch ein breites Spektrum an allgemeinen Ärzten, allen wichtigen Fachärzten sowie mehreren Heilpraktikern und Homöopathen. Mit dem Kreiskrankenhaus steht für die Versorgung der Bevölkerung des Landkreises Neuburg-Schrobenhausen ein modernes und leistungsfähiges Krankenhaus zur Verfügung.

In Schrobenhausen gibt es in vielen Sozialbereichen engagierte Bürger, die neben den staatlichen Anlaufstellen eine Vielzahl von beratenden und ehrenamtlich betreuten Selbsthilfegruppen führen. Adressverzeichnisse der Beratungsstellen sowie der betreuenden Sozialdienste mit ihren Dienstleistungen erhalten Sie bei der Stadtverwaltung.

Das Kreiskrankenhaus

Bereits zu Beginn des 19. Jahrhunderts wurde in Schrobenhausen das erste Krankenhaus eingerichtet – zunächst noch mit wenigen Zimmern in einem städtischen Turm, später in einem geräumigen Gebäude in der heutigen Rot-Kreuz-Straße. Schon früh beteiligte sich der Distrikt am ursprünglich städtischen Krankenhaus, im Jahr 1905 wurde das gesamte Krankenhaus durch den Distrikt Schrobenhausen übernommen.

Doch um eine stark gestiegene Bevölkerung medizinisch versorgen zu können, wurde das alte Krankenhaus allmählich zu klein. So wurde ein neues Distriktskrankenhaus außerhalb der Stadt errichtet, dort wo sich heute das Schrobenhausener Kreiskrankenhaus befindet. Um mit der medizinischen Entwicklung Schritt zu halten, wurde das Krankenhaus laufend erweitert und den gestiegenen Anforderungen angepasst.

Heute präsentiert sich das Kreiskrankenhaus als modernes regionales Zentrum der Gesundheitspflege mit allen wichtigen Fachabteilungen. Hochqualifizierte Ärzte gewährleisten eine Behandlung auf hohem medizinischen Niveau, qualifizierte Mitarbeiter aller Berufsgruppen sorgen für eine optimale Betreuung und versuchen den Patienten auch das Gefühl von Geborgenheit in einem familiären Rahmen zu geben.



Das Einzugsgebiet des Kreiskrankenhauses Schrobenhausen geht weit über die Grenzen der Stadt

Schrobenhausen hinaus. Die medizinische Versorgung ist eine anspruchsvolle Aufgabe mit großer Verantwortung. Darum setzt das Kreiskrankenhaus seit jeher auf eine innovative und nach modernsten Gesichtspunkten ausgerichtete Medizin sowie auf eine moderne Ausstattung und auf qualifizierte, engagierte und motivierte Mitarbeiter.

Rettungswache	Telefon
Polizei	110
Feuerwehr	112
Notfalldienst	112
Rettungsleitstelle und Krankentransportdienst	19222
Koordinierungsstelle für Luftrettung	112 oder 0841 19222
Gift-Notruf	089 19240
Zahnärztlicher Notfalldienst	112



- CAD / CAM
- Galvanotechnik
- Gnathologie
- Implantatprothetik
- KFO
- Kombitechnik
- Totalprothetik
- Vollkeramik
- Fotodokumentation
- Implantatplanung in Zusammenarbeit mit dem Behandler



HORMANN
ZAHNTECHNIK

... denn lachen ist gesund

Lenbachplatz 11 · 86529 Schrobenhausen
Tel. 0 82 52 - 833 73 · Fax 0 82 52 - 88 28 60
Email: info@hoermann-zahntechnik.de

www.hoermann-zahntechnik.de

Ab Ende November ist Weihnachtsstimmung in Schrobenhausen – der Duft von kandierten Früchten, Lebkuchen und anderen Leckereien, der die kleinen Holzbuden umgibt, hat magische Anziehungskraft. Während die Kleinen ihre Hände an den Tüten mit den heißen Maroni wärmen, wundern sich die Erwachsenen bei einem Glas Glühwein darüber, dass der Christkindlmarkt noch immer den gleichen Zauber hat wie zu ihrer Kinderzeit.





Engelhardt-Apotheke
SCHROBENHAUSEN

Alles für Ihre Gesundheit - freundlicher Service und persönliche Beratung inklusive!

Lenbachstrasse 68 · 86529 Schrobenhausen
Telefon 08252/6108 Fax 08252/83511
engelhardt-apotheke@onlinehome.de

Ambulante Krankenpflege

Hedi Mayr · examinierte Krankenschwester
Klausenweg 7 · 86565 Peutenhausen

Ihr Pflegepartner für die ambulante häusliche Pflege!

Alle Kassen und Privat
Rufen Sie einfach an · Ich berate Sie gerne!

Telefon: **0 82 52 / 12 16** · Telefax: **0 82 52 / 81 05 81**

Wohlfühlen fängt bei gepflegten Füßen an



Spangenberg

med. Fußpflege
Podologie

Hand- und Nagelpflege

Lenbachplatz 5 · 86529 Schrobenhausen

08252 / 5454 Auch Hausbesuche

Kassenzulassung für Diabetiker auf ärztl. Verordnung



Beratungen sind jederzeit nach Absprache möglich, auch sonntags

Wir bieten Ihnen ein sicheres Zuhause

Das Kursana Domizil Schrobenhausen, Haus Nikolaus, verbindet anspruchsvollen Wohnkomfort mit modernsten Pflegemethoden, die durch umfangreiche Therapiemaßnahmen ergänzt werden. Wir bieten Ihnen ein sicheres und liebevolles Zuhause mit individueller Betreuung. Unser erfahrenes Betreuerteam ist Tag und Nacht für Sie da.

- Stationäre Langzeitpflege
- Kurzzeit-/Urlaubspflege
- Fachpflege für dementiell Erkrankte
- Wachkomabereich
- Einzelzimmer mit Bad

Kursana Domizil Schrobenhausen, Haus Nikolaus
Högenauer Weg 17, 86529 Schrobenhausen
Telefon: 0 82 52 . 90 99 - 0, Telefax: 0 82 52 . 90 99 - 5 55, www.kursana.de

Mein sicheres Zuhause. **KURSANA** DOMIZIL



Wir bieten an:

- Stationäre Betreuung in familienähnlichen Wohngruppen
- Heilpädagogische Außenwohngruppe
- Betreutes Außenwohnen
- Tagesgruppen für Schulkinder

begegnen – begleiten – berater

Kinder- und Jugendhilfezentrum St. Josef

Schleifmühlweg 4 · 86529 Schrobenhausen
 Telefon: 08252 – 8987 0 · Telefax: 08252 – 8987 50
 E-Mail: info@kjh-st-josef.de · www.kjh-st-josef.de

Alten- und Pflegeheim St. Georg



St.-Georgs-Platz 1
 86529 Schrobenhausen

Ihr Pflegeheim
 im  von
 Schrobenhausen



ein Haus mit Atmosphäre

Gerne beraten wir Sie
 auch zu Hause!

Telefon: 08252/8863-0
 Fax: 08252/8863-31
 email: altenheim.stgeorg@gmx.de

- ◇ **stationäre Altenpflege** ◇ **stationäre Betreuung rüstiger Senioren** ◇ **Kurzzeitpflege**

Wir sind 1. Preisträger beim Bayr. Innovationspreis für neue Wege im Personalmanagement.

**Solange wie möglich
 zu Hause wohnen –
 das ermöglichen unsere
 ambulanten Dienste.**



Sozialstation
 Neuburg-Schrobenhausen e.V.

Unsere Leistungen für Sie:

- Kostenlose kompetente Beratung
- Häusliche Kranken- und Altenpflege
- Hauswirtschaftliche Dienste
- Essen auf Rädern
- Betreuungsgruppe für Demente
- Wohnberatung zur Wohnraumanpassung
- Einzelbetreuung für Demenzkranke
- Betreutes Wohnen zu Hause
- Hauskrankenpflegekurse
- Beratungsgespräche gem. § 37 lt. Vorgabe der Pflegeversicherung
- Rufbereitschaft

Bei uns sind Sie in guten Händen.

Sozialstation Neuburg-Schrobenhausen
 Högenauer Weg 19, 86529 Schrobenhausen, Telefon 0 82 52/8 94 50

E-Mail: info@sozialstation-schrobenhausen.de



Ambulante Pflege und Hilfen
 im Landkreis Neuburg-Schrobenhausen

Natur, Umwelt, Klimaschutz

Unterschiedliche Naturlandschaften lassen sich um Schrobenhausen erleben. Das Schrobenhausener Land ist nördlicher Ausläufer des oberbayerischen tertiären Hügellands, einer typischen Landschaft mit sanft geschwungenen Hügeln. Ein ökologisches Kleinod für Naturfreunde ist das Paartal. Als Überschwemmungsgebiet der Paar wurde es nur extensiv genutzt, heute gehört es zu den letzten naturnahen Flusslandschaften Bayerns und ist Rückzugsgebiet für viele seltene Pflanzen- und Tierarten. Hier lassen sich mit etwas Glück auch die Störche in Aktion beobachten, die sich das Schrobenhausener Rathaus als ihren Wohnsitz auserkoren haben. Die Stadt Schrobenhausen versucht, die naturnahe Landschaft zu erhalten und sie umweltverträglich zur Erholung zu erschließen. Umweltschutz heißt aber heute immer mehr auch Engagement für den Klimaschutz. Die Stadt selbst und engagierte Bürger beteiligen sich an einer ganzen Reihe von interessanten Projekten zur Einsparung von Treibhausgasen. Bei der Sanierung eigener Gebäude stellt die Stadt an sich selbst sehr hohe energetische Anforderungen, um hier als Vorbild zu wirken. Außerdem beteiligt sie sich an lokalen, regionalen und überregionalen Projekten des Klimaschutzes. Auch Schrobenhausener Firmen sind ganz vorne mit dabei, wenn es um Klimaschutz geht.

Klimabündnis

Die Stadt Schrobenhausen ist Mitglied im Klima-Bündnis, einem Zusammenschluss europäischer Städte und Gemeinden, die eine Partnerschaft mit indigenen Völkern der Regenwälder eingegangen sind. Die Partner in diesem weltumspannenden Bündnis verbindet die gemeinsame Sorge um das Weltklima. Um einen Beitrag zum Klimaschutz zu leisten, ist vor allem das Engagement auf der lokalen Ebene gefragt. Die Initiative versteht sich auch als Teil der Bemühungen um nachhaltige Entwicklung und Gerechtigkeit zwischen Nord und Süd. Nähere Informationen zum Klimabündnis unter www.klimabuendnis.de.

Invest 21

Die Stadt Schrobenhausen fördert im Rahmen des Programms „Invest 21“ umweltschonende Technologien. Gewährt wird ein nicht rückzahlbarer Zuschuss, die gesamte zur Verfügung stehende Fördersumme wird jeweils im Haushalt festgelegt. Gefördert werden zum Beispiel Energieberatungen, die Nutzung von Regenwasser sowie Energie sparende Maßnahmen an Gebäuden wie Dämmungen der Außenwand, des Dachs und von Decken, der Einbau neuer Fenster, die Umstellung der Heizung auf erneuerbare Energien sowie der Einbau einer kontrollierten Lüftung mit Wärmerückgewinnung.

Energie effizient einsetzen

Das Projekt „Energie effizient einsetzen“ ist eine Aktion der regionalen Wirtschaft, darunter zahlreichen Firmen aus dem Schrobenhausener Land. Ziel der Aktion ist, die Energiekosten



so gering wie möglich zu halten, den Energieverbrauch und damit auch den Ausstoß von Kohlendioxid zu senken. Jährlich im Frühjahr findet in Schrobenhausen eine Energiesparmesse in der Alten Schweißerei der Firma Bauer AG statt. Daneben werden landkreisweit Vorträge angeboten. Nähere Informationen über diese Aktion des Landkreises im Internet unter www.e-e-e.eu. Dort kann man auch eine umfangreiche Informationsbroschüre herunterladen.

CO₂-Monitoring

Die Stadt Schrobenhausen beteiligt sich am Prozess des so genannten CO₂-Monitoring. Ziel dieser Maßnahme ist es, den Ausstoß von Kohlendioxid zu begrenzen. Zunächst soll für die Stadt und einzelne Stadtteile mit Hilfe spezieller Software der Kohlendioxid ausstoß abgeschätzt werden. Mittelfristig sollen Lösungsansätze zur Kohlendioxideinsparung entwickelt werden. Näheres dazu auf der Homepage der Stadt Schrobenhausen unter www.schrobenhausen.de.

Energieberatung vor Ort

Eigentümer von Wohnhäusern oder Wohnungen, die vor dem 1.1.1984 genehmigt worden sind, können sich von einem unabhängigen Energieberater ein individuelles Energiegutachten erstellen lassen, das Wärmeschutz und Anlagentechnik untersucht, Verbesserungsvorschläge erarbeitet

Die Paar ist eines der letzten großen naturnahen Fließgewässer des tertiären Hügellandes mit zahlreichen Altwässern und mäandrierenden Flussschlingen.



Wichtige Adressen rund um das Thema Energie

Bund, Länder und Kommunen bieten eine Vielzahl von Förderungen an, um zur Energieeinsparung und damit zum Klimaschutz zu motivieren. Durch zinsgünstige Kredite und in bestimmten Fällen auch durch Zuschüsse fördert die KfW-Förderbank zum Beispiel die Errichtung von Energiesparhäusern, Modernisierung von Wohnräumen und den Einsatz erneuerbarer Energien. Nähere Informationen dazu unter www.kfw-foerderbank.de.

Das Bundesamt für Wirtschaft und Ausfuhrkontrolle (BAFA) fördert den Einbau von Sonnenkollektoren und die Energieberatung vor Ort. Nähere Informationen unter www.bafa.de.

Einen sehr guten Überblick über alle Fördermöglichkeiten findet sich unter www.energiefoerderung.info. Hier kann man durch Eingabe der Postleitzahl alle Förderungen des Bundes und der Bundesländer und die meisten Förderprogramme der jeweiligen Kommunen abrufen.

Das Bayerische Wirtschaftsministerium bietet 53 sehr informative Merkblätter unter dem Motto „Hinweise zum Energiesparen“ zu den Bereichen Bauen, Heizung, Strom und erneuerbaren Energien an. Sie können als PDF unter der Adresse www.stmwivt.bayern.de heruntergeladen werden.

und Einsatzmöglichkeiten erneuerbarer Energien aufzeigt. Gefördert wird eine solche „Vor-Ort-Beratung“ vom Bundesamt für Wirtschaft und Ausfuhrkontrolle (BAFA) dann, wenn sie von einem dafür zugelassener Energieberater vorgenommen wird. Adressen zugelassener Energieberater aus dem Raum Schrobenhausen finden Sie zum Beispiel auf der Website www.e-e-e.eu.

Haus im Moos

Nur gut 10 Kilometer nordöstlich von Schrobenhausen, am südlichen Rand des Donaumooses, befindet sich das „Haus im Moos“, eine Umweltbildungsstätte mit Freilichtmuseum. Mit einem ambitionierten Programm bietet es Schulungen, Führungen, Erlebniswanderungen, Fortbildungen und ein breites Programm für Schulen und Kinder. Eine besondere Attraktion bildet eine Wisentherde. Nähere Informationen dazu finden sich im Internet unter: www.haus-im-moos.de.

Wisente beim HAUS im MOOS – mittlerweile die größte Wisentherde in Bayern



Sport und Freizeit

Sportliche Betätigung und aktive Freizeitgestaltung werden in Schrobenhausen groß geschrieben. Die Stadt besitzt eine Vielzahl von Sport- und Freizeiteinrichtungen. Die vielen Sportvereine in der Stadt und in den Ortsteilen ermöglichen es nahezu jedem, ein passendes sportliches Betätigungsfeld zu finden.

Sportvereine werden vor allem vom ehrenamtlichen Engagement ihrer Mitglieder getragen. Das Schrobenhausener Vereinswesen trägt so dazu bei, die gesellschaftlichen Netzwerke der Stadt und das Wir-Gefühl zu stärken. Sportstätten und Sportmöglichkeiten zu erhalten, zu modernisieren und dabei auch die Trends zu berücksichtigen ist auch ein städtisches Anliegen.

Möglichkeiten sich zu erholen gibt es im Schrobenhausener Raum mehr als genug. Die sanft geschwungene, abwechslungsreiche Hügellandschaft lädt zum Wandern und zu Radtouren ein, Rad- und Feldwege oder wenig befahrene Verbindungsstraßen führen den Radwanderer an Orte, wo er Natur ungestört genießen kann. Bei Sommerhitze lädt der große, im Stadtgebiet liegende Staatsforst Hagenau zu Spaziergängen ein, das neu gestaltete Freibad bringt Abkühlung und Erfrischung.

Wer Landschaft und Natur intensiver genießen und sich dabei zusätzlich informieren will, kann sich Wanderführer besorgen. Der „Paartal-Wanderweg“, der im ökologisch einzigartigen Paartal von Aichach über Schrobenhausen nach Gut Schenkenau verläuft, informiert auch über geschichtliche und ökologische Zusammenhänge. Der „Ausflugsatlas durch das Spargelland Schrobenhausen“ beschreibt eine Reihe von Wander- und Rad-



Bei einer Radwanderung rund um Schrobenhausen kann man nicht nur Natur ungestört genießen, viele Sehenswürdigkeiten wie Kirchen und Schlösser laden immer wieder zum Verweilen ein.



Ins kalte Wasser abzutauchen ist für viele Menschen bei heißem Wetter eine wohltuende Erfrischung. Das neu gestaltete Freibad der Stadt bietet seinen Gästen neben einem Kinder-, Schwimmer- und Sprungbecken weite Liegewiesen zur Entspannung.

touren, die auch außerhalb der Spargelsaison reizvoll sind. Beide Broschüren sind im Buchhandel oder über die Stadt Schrobenhausen erhältlich.

Bäder

- **Städtisches Freibad**, Thaddäus-Siber-Str. 3, Tel.: 83638
- **Kreishallenbad** mit Sauna, Solarium, Georg-Leinfelder-Str. 19, Tel. 1430

Turn- und Sportstätten

- **Allwetterplatz der Hauptschule Schrobenhausen**, Georg-Leinfelder-Straße 16, Tel. 7124
- **Bolzplatz am Eisweiher**, Georg-Leinfelder-Straße
- **Dreifachsporthalle**, Georg-Leinfelder-Str. 21, Tel. 6714
- **Gymnastikraum der Grundschule**, Georg-Leinfelder-Str. 12, Tel. 81315
- **Reitanlage**, Alte Straße 20, Tel. 883320
- **Reiterhof Sandizell / Öd**, Öd 12, Tel. 83512
- **Reithalle und Reitsportplatz des Pferdesportclub Schrobenhausen e.V.**, Sandhof 2, Tel. 5961
- **Schießanlage d. Königl. priv. Feuerschützengesellschaft Schrobenhausen**, gegr. 1335, Am Mahlberg bei Königslachen, Tel. 6369
- **Schießstand des Schützenvereins „Einigkeit Steingriff“**, Pöttmeser Straße 28, Tel. 915364
- **Schießstand des Schützenvereins „Fortuna Halsbach“**, Hörzhausen, Obermühlstraße 16
- **Schießstand des Schützenvereins „Hubertus Sandizell“**, Sandizell, Schloßstraße 1, Tel. 7311
- **Schießstand des Schützenvereins 1961 Edelshausen**, Edelshausen, St.-Mauritius-Straße 29, Tel. 2212
- **Sportanlage der SG Edelshausen** (Sportplatz, Tennisplätze, Bocciaanlage, Kegelbahnen), Edelshausen, In der Scherau 11, Tel. 889314
- **Städt. Freisportanlage** (Sportplätze, Tartanbahn, Springgruben, Basketballfeld, Skaterplatz), Georg-Leinfelder-Straße
- **Sportanlage der Volksschule Mühlried**, Altenfurter Straße 37, Tel. 7255

- **Sportanlage der Staatl. Realschule für Knaben,**
Georg-Leinfelder-Straße 18, Tel. 8959-0
- **Sportpark des Sportclubs Mühlried** (Sportplätze, Tennisplätze, Stockbahnen, Kegelbahnen), Mühlried, Rinderhofer Breite 2, Tel. 7723
- **Sportplatz des Sportvereins Hörzhausen,**
Hörzhausen, Peutenhausener Straße 12
- **Sportanlage der Deutschen Jugendkraft Sandizell,**
(Sportplätze, Tennisplätze, Stockbahnen), Sandizell, Langenmosener Straße 4, Tel. 6280
- **Sportplatz des Sportvereins Steingriff,**
Steingriff, Sportweg 6, Tel. 6834
- **Tennisplatz des Tennisclubs Schrobenhausen e.V.,**
Jahnweg 1, Tel. 7503
- **Tennisplatz des Tennisvereins Hörzhausen,**
Hagenauer Straße 22
- **Trainingshalle bei der städt. Freisportanlage,** Jahnweg 3
- **Turnhalle der Volksschule Mühlried,**
Altenfurter Straße 37, Tel. 7255
- **Turnhalle der Michael-Sommer-Volksschule,**
Georg-Leinfelder-Straße 16, Tel. 7124



- **Turnhalle der Franz-von-Lenbach-Schule,**
Georg-Leinfelder-Straße 18, Tel. 8959-0
- **Turnhalle der Maria-Ward-Realschule,** Rot-Kreuz-Straße 4
- **Zweifachturnhalle des Gymnasiums,**
Georg-Leinfelder-Straße 14, Tel. 8950-0

Freizeit- und Fitnessanlagen

- **FIT-THERAPIE-CENTER,** Mühlried, Rinderhofer Breite 19,
Tel. 6362
- **Freizeitanlage des Spiel- u. Sportvereins Schrobenhausen,**
Högenau, Tel. 81555
(Minigolf, Stockschießen, Basketball, Bolzplatz, Kinderspielplatz, Zeltplatz – nur nach Voranmeldung möglich)
- **Trainings- und Therapiezentrum GmbH,**
Gaisbergweg 2, Tel. 820751
- **FITNESS + SOLARIUM,** Freifrau-von-Moreau-Str. 5, Tel. 82760
- **FREIZEITTREFF „IM SÄGEWERK“**, (Kegelbahnen, Fitness, Squash, Badminton, Sauna, Solarium), Bgm.-Götz-Straße 18 a,
Tel. 81990
- **Eibl Ludwig** (1. Nordic-Walking Schule ND-SOB),
Eichendorffstraße 17, Tel. 883542

Wanderwege

Naturlehrpfad (Rundweg)

Steingriff – Sommerau – Hagenauer Forst – Sommerau – Steingriff

Spargelwanderweg (Rundweg)

Königslachen – Gröbern – Königslachen

Paartal-Wanderweg

Aichach – Schrobenhausen – Gut Schenkenau

Wanderwege

- 1) Schrobenhausen „Drei Linden“ – Hagenauer Forst – Hörzhausen – Paartal – Schrobenhausen „Drei Linden“
- 2) Schrobenhausen „Auf der Platte“ – Rosensteig – Autenzell – Maria Beinberg – Rettenbach – Rosensteig – Schrobenhausen „Auf der Platte“
- 3) Schrobenhausen – Hubertusweg – Kreiskrankenhaus – Högenau – Edelshausen – Gaishof – Mahlberg – Königslachener Weg – Schrobenhausen

Weitere Informationen über Wander- und Radwege sowie Ausflugsmöglichkeiten finden sich auch auf der Homepage der Stadt Schrobenhausen.

Infotafeln am Paartal-Wanderweg im ökologisch einzigartigen Paartal von Aichach über Schrobenhausen nach Gut Schenkenau informieren über interessante geschichtliche und ökologische Zusammenhänge.



Notruftafel

Polizei, Feuerwehr	110
Unfallrettungsdienst (Rotes Kreuz)	19222
Rettungshubschrauber	19222
Kreiskrankenhaus	08252 94-0
Ärztlicher Bereitschaftsdienst Bayern	01805 191212
Stadtwerke	08252 8941-0
Städtischer Bauhof	90-6868 oder 0172 8269409
E-On Bayern	0800 2999333
Erdgas-Bereitschaftsdienst	08441 8078-0

BEERDIGUNGEN + BESTATTUNGEN JOSEFA AMANN



Alle Formalitäten werden im Trauerfall von uns erledigt. Erd- und Feuerbestattungen. Alles in einer Hand. Überführungen, auch auswärts. Bestattungsvorsorge zu Lebzeiten.

Telefon (0 82 52) 73 00
86529 Schrobenhausen
Rainerau 4
Beim Neuen Friedhof



IMPRESSUM

Herausgegeben in Zusammenarbeit mit der Trägerschaft. Änderungswünsche, Anregungen und Ergänzungen für die nächste Auflage dieser Broschüre nimmt die Verwaltung oder das zuständige Amt entgegen. Titel, Umschlaggestaltung sowie Art und Anordnung des Inhalts sind zugunsten des jeweiligen Inhabers dieser Rechte urheberrechtlich geschützt. Nachdruck und Übersetzungen sind – auch auszugsweise – nicht gestattet.

Nachdruck oder Reproduktion, gleich welcher Art, ob Fotokopie, Mikrofilm, Datenerfassung, Datenträger oder Online nur mit schriftlicher Genehmigung des Verlages.

Fotonachweis:

Max Direktor: Umschlag, S. 6, 7, 9, 11, 15, 16, 21, 22, 27, 28, 29, 30, 31
Rainer Hassfurter: S. 8, 26, 30
Manfred Edlmann: S. 3, 10, 12, 18, 26, 29
Claudia Freitag-Mair: S. 14
Firma Bauer: Umschlag
Josef Schwarz: S. 10, 22
Stadtarchiv: S. 6, 7
Thomas Wenger: Umschlag, S. 14
Stadt Schrobenhausen: S. 1, 19, 31
Kreiskrankenhaus: S. 25

86523050/10. Auflage/2009



mediaprint
WEKA info verlag

WEKA info verlag gmbh
Lechstraße 2
D-86415 Mering
Tel. +49 (0) 82 33 3 84-0
info@weka-info.de
www.weka-info.de
www.alles-deutschland.de

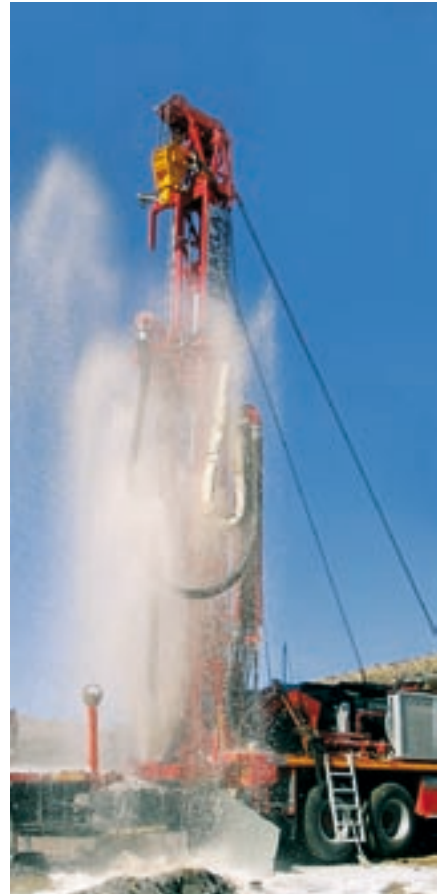
Begeistert für Fortschritt



Bau



Maschinen



Resources

Die Unternehmen der BAUER Gruppe sind in drei Segmenten weltweit tätig. Bauleistungen sowie Herstellung und Vertrieb von Maschinen für den Spezialtiefbau haben das Unternehmen groß gemacht. Neu ist der Bereich Resources, der sich auf Wasser, Energie, Umwelt und Rohstoffe bezieht. Die Aufgaben der Bauer-Unternehmen umfassen damit "Dienstleistungen, Maschinen und Produkte für Boden und Grundwasser". Seit 2006 ist die BAUER AG ein börsennotiertes Unternehmen mit weltweit über 7.000 Mitarbeitern.



BAUER Aktiengesellschaft
Wittelsbacherstraße 5
86529 Schrobenhausen
Telefon +49 8252 97-0
Telefax +49 8252 97-1359
www.bauer.de

WEIL PFLEGE VERTRAUENSACHE IST ...

Kreisalten- und Pflegeheim Schrobenhausen Steingriff



- Gerontopsychiatrische Abteilung Högenau
- Kurzzeit- u. Dauerpflegeeinrichtung Neuburg

Freifrau von Moreau Str. 34
86529 Schrobenhausen
Tel. 0 82 52 / 91 06 0
www.kah-sob.de

Die enge Zusammenarbeit unserer Einrichtungen ermöglicht schnelle Hilfe, individuellste Pflege, Betreuung und Begleitung in ihrer besonderen Lebenssituation.

Träger: Kreiskrankenhaus Schrobenhausen GmbH

Kreiskrankenhaus Schrobenhausen GmbH



Medizinische, pflegerische und menschliche Kompetenz aus einer Hand

Kreiskrankenhaus
Schrobenhausen

- Chirurgie
- Innere
- Gynäkologie/Geburtshilfe
- Urologie
- Anästhesie/Intensivmedizin

Kreisaltenheim Steingriff

Gerontopsychiatrische
Abteilung

Kurzzeit- und Dauerpflege/Neuburg

© Design by www.logo-grafik.de

Kreiskrankenhaus
Schrobenhausen GmbH

Högenauer Weg 5
86529 Schrobenhausen
Telefon 08252 94-0

www.kkh-sob.de



Stadtverwaltung, Rathaus

Lenbachplatz 18 • Postfach 1380 • 86529 Schrobenhausen • Telefon: 08252 90-0 • Telefax: 08252 90-225

E-Mail: stadt@schrobenhausen.de • Internet: www.schrobenhausen.de

Die Telefon-Zentrale verbindet mit allen städtischen Ämtern und Dienststellen

Geschäftszeiten:

Mo – Fr 8.00 - 12.00 Uhr, Mo - Do 14.00 – 16.00 Uhr

jeden 1. Donnerstag im Monat von 14.00 - 19.00 Uhr (nur Einwohnermeldeamt, Standesamt und Sozialamt, Bauamt)

Sonstige Termine nach Vereinbarung.

Rathaus, Lenbachplatz 18

Geschoss	Bezeichnung	Zimmer-Nr.	Telefon
Erdgeschoss	Hauptamtsleiter, Organisation	11	90-223
	EDV, Zentrale Dienste	10	90-236
	Personalverwaltung	13,14	90-230, 90-222, 90-215
	Melde- und Passwesen, Fundamt	16	90-231, 90-232, 90-235
	Gewerbewesen	18	90-238
	Öffentliche Sicherheit und Ordnung, Gaststättenrecht	19	90-234
1. Obergeschoss	Bürgermeister	28	90-240
	Geschäftsleitung	28	90-242
	Vorzimmer	28	90-239, 90-241, Fax: 90-226
	Kultur- u. Öffentlichkeitsamt	22, 23, 24	90-213, 90-214, 90-237,
Kellergeschoss	Stadtarchiv	01	90-246

Waaghaus, Lenbachplatz 6

Fax: 90-224

Erdgeschoss	Verkehrsüberwachung mittwochs 9.00 -11.30 Uhr	2	90-285
	Bauleitplanung, Parkgenehmigungen	3, 4	90-275, 90-274
	Stadtmarketing	1	90-282
1. Obergeschoss	Hoch- und Tiefbaumaßnahmen	6 - 9	90-270, 90-271, 90-276, 90-280, 90-288, 90-281
2. Obergeschoss	Straßenverkehrsrecht, Förderanträge	10, 11	90-273, 90-287

Verwaltungsgebäude, Bgm.-Stocker-Ring 38

Fax: 90-233

Erdgeschoss	Liegenschaftsverwaltung	1	90-274, 90-272
	Stadtkasse	2	90-227, 90-228
	Steuerverwaltung	3	90-217
	Mietangelegenheiten	5	90-216
1. Obergeschoss	Haushaltsrecht	11	90-219
	Stadtkämmerer, Stiftungen und Schulverband	12	90-220
	Doppik	13	90-229
	Schulrecht, Feuerwehrwesen, Versicherungen	14	90-221

Verwaltungsgebäude, Regensburger Straße 5

Fax: 90-233

1. Obergeschoss	Standesamt, Friedhofsverwaltung	13, 14	9107-290, 9107-292
	Soziale Angelegenheiten	11, 12	9107-294, 9107-295

Städtische Einrichtungen

Neuer Friedhof	Neuburger Straße 36		810421
Sammelkläranlage	Königslachener Weg 12		883537, Fax: 883541
Stadtbauhof	Bgm.-Götz-Straße 38		906868, 906869, Fax: 883464
Stadtbücherei	Gerolsbacher Straße 19		5170
Stadthalle	Bgm.-Stocker-Ring 41		83614
Städtische Musikschule	Regensburger Straße 11		89084
Städtisches Freibad	Thaddäus-Siber-Straße 3		83638
Stadtwerke (Wasserversorgung, Kanal)	Carl-Poellath-Straße 19		8941-0, Fax: 8941-29

In Sachen	Welches Amt	Anschrift	Telefon
Abbruch v. Gebäuden/Anträge	Stadtbauamt	Waaghaus, Lenbachplatz 6	90-270
Abfallentsorgung, Gebührenfestsetzung	Landkreisbetriebe Neuburg-Schrobenhausen	Sehensander Weg 23 86633 Neuburg a.d.Donau	08431 612-0
Abwasserbeseitigung	Stadtwerke Schrobenhausen	Carl-Poellath-Straße 19	8941-0
Adoptionen	Notariat Schrobenhausen	Hörzhäuser Straße 11	2011
Altenbetreuung	Sozialstation Schrobenhausen e.V.	Högenauer Weg 19	8945-0
Alten- und Pflegeheim St. Georg	Verwaltung	St.-Georgs-Platz 1	886311
An-, Ab-, Ummeldungen	Einwohnermeldeamt	Rathaus, Lenbachplatz 18	90-235
An- und Abmeldung von Mülltonnen	Einwohnermeldeamt	Rathaus, Lenbachplatz 18	90-235
Anmeldung der Eheschließung	Standesamt	Verwaltungsgebäude, Regensburger Straße 5	9107-292
Aufenthaltsanzeigen, Anträge mit Aufenthaltserlaubnis	Einwohnermeldeamt	Rathaus, Lenbachplatz 18	90-235
Ausbildungsförderung	LRA Neuburg-Schrobenhausen	Platz der Deutschen Einheit 1 86633 Neuburg, a. d. Donau	08431 57-0
Ausländerangelegenheiten	LRA Neuburg-Schrobenhausen	Platz der Deutschen Einheit 1 86633 Neuburg a. d. Donau	08431 57-0
Bauanträge	Stadtbauamt	Waaghaus, Lenbachplatz 6	90-270
Bebauungspläne	Stadtbauamt	Waaghaus, Lenbachplatz 6	90-275
Beglaubigungen	Einwohnermeldeamt	Rathaus, Lenbachplatz 18	90-235
Bestattungswesen	Standesamt	Verwaltungsgebäude, Regensburger Straße 5	9107-290, -292
Briefwahlunterlagen	Einwohnermeldeamt	Rathaus, Lenbachplatz 18	90-235
Eheschließung	Standesamt	Verwaltungsgebäude, Regensburger Straße 5	9107-290, -292
Ehefähigkeitszeugnis	Standesamt	Verwaltungsgebäude, Regensburger Straße 5	9107-290, -292
Einbürgerungen	LRA Neuburg-Schrobenhausen,	Platz der Deutschen Einheit 1 86633 Neuburg a. d. Donau	08431 57-0
Einbürgerungsanträge, Antrag für Staatsangehörigkeitsausweis	Einwohnermeldeamt	Rathaus, Lenbachplatz 18	90-235
Erschließungsbeiträge	Stadtbauamt	Waaghaus, Lenbachplatz 6	90-274
Erziehungshilfen	LRA Neuburg-Schrobenhausen	Platz der Deutschen Einheit 1 86633 Neuburg a. d. Donau	08431 57-0
Fahrausweise für Schüler	Bahnhof Schrobenhausen	Bahnhofstraße 25	2049
Familienfürsorge	LRA Neuburg-Schrobenhausen	Platz der Deutschen Einheit 1 86633 Neuburg a. d. Donau	08431 57-0
Fischereischeine	Einwohnermeldeamt	Rathaus, Lenbachplatz 18	90-235
Freibad-Dauerkarten	Stadtkasse	Verwaltungsgebäude, Bgm.-Stocker-Ring 38	90-227,90-228
Führungszeugnis	Einwohnermeldeamt	Rathaus, Lenbachplatz 18	90-235
Fundbüro	Einwohnermeldeamt	Rathaus, Lenbachplatz 18	90-232
Geburtenanmeldung	Standesamt	Verwaltungsgebäude, Regensburger Str. 5	9107-290, -292
Gewerbean-/um-/abmeldung	Ordnungsamt	Rathaus, Lenbachplatz 18	90-238
Grundstücksverwaltung	Liegenschaftsverwaltung	Waaghaus, Lenbachplatz 6	90-274
Haushaltsbescheinigungen für Kindergeld	Einwohnermeldeamt	Rathaus, Lenbachplatz 18	90-235
Hundesteuer	Steuerverwaltung	Verwaltungsgebäude, Bgm.-Stocker-Ring 38	90-217

Jubiläen	Kultur- und Öffentlichkeitsamt	Rathaus, Lenbachplatz 18	90-214
In Sachen	Welches Amt	Anschrift	Telefon
Jugendherbergsausweise	LRA Neuburg-Schrobenhausen	Platz der Deutschen Einheit 1 86633 Neuburg a.d. Donau	08431 57-0
Jugendhilfe/Jugendamt	LRA Neuburg-Schrobenhausen	Platz der Deutschen Einheit 1 86633 Neuburg a.d. Donau	08431 57-0
Jugendschutz	LRA Neuburg-Schrobenhausen	Platz der Deutschen Einheit 1 86633 Neuburg a.d. Donau	08431 57-0
Kanalisation	Stadtwerke Schrobenhausen	Carl-Poellath-Straße 19 Königslachener Weg 12	8941-0 88 35-37
Kfz-Zulassung	LRA Neuburg-Schrobenhausen Dienststelle Schrobenhausen	Regensburger Straße 5	9078-705
Kinderausweise	Passamt	Rathaus, Lenbachplatz 18	90-235
Kindergärten	Soziale Angelegenheiten	Verwaltungsgebäude, Regensburger Straße 5	9107-295
Kirchenaustritt	Standesamt	Verwaltungsgebäude, Regensburger Straße 5	9107-290, -292
Kleingärten	Liegenschaftsverwaltung	Verwaltungsgebäude, Bgm.-Stocker-Ring 38	90-274
Krankentransporte	Bayer. Rotes Kreuz	Högenauer Weg 9	19222
Kulturelle Angelegenheiten	Kultur- und Öffentlichkeitsamt	Rathaus, Lenbachplatz 18	90-214
Lastenausgleich	LRA Eichstätt, Dienststelle Ingolstadt	Auf der Schanz 39 85049 Ingolstadt	0841 306-0
Lebensbescheinigungen	Einwohnermeldeamt	Rathaus, Lenbachplatz 18	90-235
Lebensmittelüberwachung	LRA Neuburg-Schrobenhausen	Platz der Deutschen Einheit 1 86633 Neuburg a. d. Donau	08431 57-0
Lohnsteuerkarten	Einwohnermeldeamt	Rathaus, Lenbachplatz 18	90-235
Lohnsteuerhilfe	Lohnsteuerhilfverein e. V.	Bahnhofstraße 3	2349
Marktverwaltung	Ordnungsamt Stadtbauhof	Rathaus, Lenbachplatz 18 Bgm.-Götz-Straße 38	90-234 906868
Mietangelegenheiten (jeden Mi 16.30 – 18.30 Uhr, Anmeldung Di und Do 10.00 – 12.00 Uhr)	Mieterverein Neuburg und Umgebung	Theresienstraße B 198 86633 Neuburg a. d. Donau	08431 3686
Naturschutz	LRA Neuburg-Schrobenhausen	Platz der Deutschen Einheit 1 86633 Neuburg a.d. Donau	08431 57-0
Pachtwesen	Liegenschaftsverwaltung	Verwaltungsgebäude, Bgm.-Stocker-Ring 38	90-274
Parkausweise (Ausnahmegenehmigung)	Stadtbauamt	Waaghaus, Lenbachplatz 6	90-284
Passangelegenheiten	Passamt	Rathaus, Lenbachplatz 18	90-235
Personalausweise	Passamt	Rathaus, Lenbachplatz 18	90-235
Personenstandswesen	Standesamt	Verwaltungsgebäude, Regensburger Straße 5	9107-290, -292
Plakatanschlag	Stadtbauamt	Waaghaus, Lenbachplatz 6	90-273
Rentenanträge	Soziale Angelegenheiten	Verwaltungsgebäude, Regensburger Straße 5	9107-295
Rentenversicherung	Soziale Angelegenheiten	Verwaltungsgebäude, Regensburger Straße 5	9107-295
Schulangelegenheiten	Kämmerei	Verwaltungsgebäude, Bgm.-Stocker-Ring 38	90-220
Sozialer Wohnungsbau	LRA Neuburg-Schrobenhausen	Platz der Deutschen Einheit 1 86633 Neuburg a. d. Donau	08431 57-0
Sozialversicherung	Soziale Angelegenheiten	Verwaltungsgebäude, Regensburger Straße 5	9107-295

Spendenbescheinigungen	Stadtkasse	Verwaltungsgebäude, Bgm.-Stocker-Ring 38	90-228
Sperrmüllabfuhr/ Problemmüllabfuhr	Landkreisbetriebe Neuburg-Schrobenhausen	Sehensander Weg 23 86633 Neuburg a. d. Donau	08431 612-0
Sportanlagen (Verwaltung)	Kultur- und Öffentlichkeitsamt	Rathaus, Lenbachplatz 18	90-214
In Sachen	Welches Amt	Anschrift	Telefon
Stadtarchiv	Stadtarchiv, Rathaus	Rathaus, Lenbachplatz 18	90-246
Städtepartnerschafts- angelegenheiten	Kultur- und Öffentlichkeitsamt	Rathaus, Lenbachplatz 18	90-214
Straßenneubau und Straßenunterhalt	Stadtbauamt	Waaghaus, Lenbachplatz 6	90-280
Telefonangelegenheiten	Service-Rufnummer der Deutschen Telekom		0800 3301000
Tourismus	Kultur- und Öffentlichkeitsamt	Rathaus, Lenbachplatz 18	90-214
TÜV	Techn. Überwachungsverein	Westendstraße 3	2474
Unterschriftsbeglaubigungen	Einwohnermeldeamt	Rathaus, Lenbachplatz 18	90-235
Vaterschaftsanerkenntnisse	Standesamt	Verwaltungsgebäude, Regensburger Straße 5	9107-290, -292
Vereins- und Versammlungswesen	Ordnungsamt	Rathaus, Lenbachplatz 18	90-234
Verkehrssicherung	Stadtbauamt	Waaghaus, Lenbachplatz 6	90-273
Vormundschaftsgericht	Amtsgericht Neuburg a. d. Donau	Ottoheinrich-Platz 1 86633 Neuburg a. d. Donau	08431 588-0
Waffenangelegenheiten	LRA Neuburg-Schrobenhausen	Platz der Deutschen Einheit 1 86633 Neuburg a. d. Donau	08431 57-0
Wanderlager (Anzeige)	Ordnungsamt	Rathaus, Lenbachplatz 18	90-238
Wasserversorgung	Stadtwerke Schrobenhausen	Carl-Poellath-Straße 19	8941-0 8941-14
Wohngeld	Soziale Angelegenheiten	Verwaltungsgebäude, Regensburger Straße 5	9107-295
Zuschüsse und Darlehen für Wohnungsbau	LRA Neuburg-Schrobenhausen	Platz der Deutschen Einheit 1 86633 Neuburg, a. d. Donau	08431 57-0

Bürgermeister

- Bürgermeister:** **Dr. Karlheinz Stephan**, Johannes-Brahms-Straße 23 a, 86529 Schrobenhausen, CSU, 08252 90-240
- Bürgermeisterin:** **Inge Eberle**, Bernbacher Straße 1, 86529 Schrobenhausen, CSU, 08252 2846
- Bürgermeister:** **Werner Lemal**, Blumenstraße 5, 86529 Schrobenhausen, FW, 08252 6089

Stadtratsmitglieder

Name	Anschrift	Fraktion	Telefon
Baierl Georg	Asamstraße 8, 86529 Schrobenhausen, Sandizell	BV Sandizell	889183
Bayerstorfer Anton	Zieditzer Straße 27, 86529 Schrobenhausen	SPD	2884
Berger Georg	Hans-Scholl-Straße 5, 86529 Schrobenhausen, Steingriff	proSOB	6286
Dietenhauser Josef	Sommerfeldstraße 6 a, 86529 Schrobenhausen, Linden	DU (Die Unabhängigen)	1591
Drexler Anton	Am Zacherkeller 8, 86529 Schrobenhausen	CSU	3977
Eberle Inge	Bernbacher Straße 1, 86529 Schrobenhausen, Hörzhäuser	CSU	2846
Englert Klaus, Prof. Dr.	Zieditzer Straße 17, 86529 Schrobenhausen	CSU	5950
Felbermeir Richard	Halsbacher Straße 7, 86529 Schrobenhausen, Hörzhäuser	SPD	4916
Fuchs Bastian, Dr.	Herzoganger 3, 86529 Schrobenhausen	CSU	7365
Hartmann Ulrich, Dr.	Erich-Kästner-Weg 1, 86529 Schrobenhausen	CSU	4746
Höcht Franz	Kreuzstraße 4, 86529 Schrobenhausen, Mühlried	CSU	83971
Koppold Rudolf	Altenfurter Straße 67 86529 Schrobenhausen, Mühlried	FW	5589

Lemal Werner	Blumenstraße 5, 86529 Schrobenhausen, Edelshausen	FW	6089
Mahl Jakob, Dr.	August-Böhm-Straße 22, 86529 Schrobenhausen	proSOB	5777
Mießl Peter	Ellerstraße 16, 86529 Schrobenhausen, Hörzhausen	SPD	81245
Mühlpointner Franz	Im Johannesfeld 12, 86529 Schrobenhausen, Sandizell	BV Sandizell	6123
Rief Günther	Am Weiher 2, 86529 Schrobenhausen, Steingriff	SPD	5823
Schalk Günter, Dr.	Am Heimgarten 3, 86529 Schrobenhausen	FW	883423
Siegl Hartmut	Altenfurter Straße 56, 86529 Schrobenhausen, Mühlried	CSU	9159377
Soier Josef	Waldstraße 4, 86529 Schrobenhausen, Steingriff	CSU	7256
Spreitzer Christian	Ernst-Herb-Straße 5, 86529 Schrobenhausen, Steingriff	proSOB	7419
Striegl Axel	Reichenberger Straße 4 a, 86529 Schrobenhausen	FW	81817
Vogl Andy	Wiesenweg 4, 86529 Schrobenhausen, Steingriff	CSU	9104672
Winter Gerhard	Am Wiesengrund 4, 86529 Schrobenhausen, Edelshausen	CSU	89266

Referate des Stadtrates

Bauhof/Stadtwerke:	Bayersdorfer Anton, SPD	Familie/Senioren:	Spreitzer Christian, proSOB
Feuerwehr:	Höcht Franz, CSU	Grundstücke/Liegenschaften:	Mühlpointner Franz, BV Sandizell
Jugend:	Vogl Andy, CSU	Kultur/Bücherei:	Fuchs Bastian, Dr., CSU
Schulen/Musikschule:	Englert Klaus, Prof. Dr., CSU	Soziales/Gesundheit:	Eberle Inge, CSU
Sport:	Mahl Jakob, Dr., proSOB	Städtepartnerschaften:	Siegl Hartmut, CSU
Tourismus/Stadtmarketing:	Schalk Günther, Dr., FW	Umwelt/Energie:	Mießl Peter, SPD
Wirtschaft/Gewerbe:	Winter Gerhard, CSU	Verkehr:	Felbermeir Richard, SPD
Friedhöfe:	Lemal Werner, FW		

Stadtratsmitglieder (nach Beiräten)

Bau- und Umweltausschuss

- 12 Bayerstorfer Anton, SPD
- 12 Dietenhauser Josef, DU
- 12 Drexler Anton, CSU
- 12 Eberle Inge, 2. Bürgermeisterin, CSU
- 12 Felbermeir Richard, SPD
- 12 Lemal Werner, 3. Bürgermeister, FW
- 12 Mahl Jakob, Dr., proSOB
- 12 Schalk Günther, Dr., FW
- 12 Siegl Hartmut, CSU
- 12 Winter Gerhard, CSU

Haupt- und Finanzausschuss

- 12 Berger Georg, proSOB
- 12 Englert Klaus, Prof. Dr., CSU
- 12 Fuchs Bastian, Dr., CSU
- 12 Rudolf Koppold, FW
- 12 Mießl Peter, SPD
- 12 Mühlpointner Franz, BV Sandizell
- 12 Rief Günther, SPD
- 12 Schalk Günther, Dr., FW
- 12 Soier Josef, CSU
- 12 Winter Gerhard, CSU

Werkausschuss

- 12 Baierl Georg, BV Sandizell
- 12 Bayerstorfer Anton, SPD
- 12 Drexler Anton, CSU
- 12 Eberle Inge, 2. Bürgermeisterin, CSU
- 12 Felbermeir Richard, SPD
- 12 Höcht Franz, CSU
- 12 Koppold Rudolf, FW
- 12 Spreitzer Christian, proSOB
- 12 Striegl Axel, FW
- 12 Vogl Andy, CSU

Rechnungsprüfungsausschuss

- 12 Berger Georg, proSOB, Vorsitzender
- 12 Baierl Georg, BV Sandizell
- 12 Bayerstorfer Anton, SPD
- 12 Fuchs Bastian, Dr., CSU
- 12 Hartmann Ulrich, Dr., CSU
- 12 Striegl Axel, FW
- 12 Vogl Andy, CSU

Stiftungsrat Vereinigte Spital- und Leinfelder-Stiftung

- 12 Eikam Helmut, Dr.
- 12 Huesmann Till
- 12 Roller Heinz
- 12 Schrödinger-Huesmann Margit
- 12 Stephan Karlheinz, Dr., 1. Bürgermeister, CSU
- 12 Spreitzer Christian, proSOB

Franziska-Umfahrer-Stiftung

- 12 Stephan Karlheinz, Dr., 1. Bürgermeister
- 12 Bauer Konrad
- 12 Wienhard-Schlittenbauer Juliana Maria
- 12 Schrödinger-Huesmann Margit
- 12 Freitag-Mair Claudia

Verwaltungsrat der Stadtparkasse Schrobenhausen

- 12 Schalk Günther, Dr., FW
- 12 Soier Josef, CSU

Katholische Waisenhausstiftung

- 12 Stephan Karlheinz, Dr., 1. Bürgermeister, CSU
- 12 Lemal Werner, 3. Bürgermeister, FW

Schulverbandsversammlung des Volksschulverbandes (Hauptschule) Schrobenhausen

- 12 Hümbts Thomas, 1. Bürgermeister, FW
- 12 Reil Herbert, FW

Fraktionssprecher und Sprecher von Ausschussgemeinschaften

CSU: Dr. Fuchs Bastian, Stellvertreter: Winter Gerhard, 2. Stellvertreter: Siegl Hartmut
 SPD: Mießl Peter, Stellvertreter: Rief Günther
 FW: Koppold Rudi, Stellvertreter: Schalk Günther, Dr.
 proSOB: Berger Georg, Stellvertreter: Mahl Jakob, Dr.

- 12 Roßkopf Helmut, 1. Bürgermeister, FW
- 12 Stephan Karlheinz, Dr., 1. Bürgermeister, CSU, Beirats-Vorsitzender
- 12 Bayerstorfer Anton, SPD
- 12 Berger Georg, proSOB
- 12 Englert Klaus, Prof. Dr., CSU

BVS, DU: Mühlpointner Franz, Stellvertreter: Dietenhauser Josef

Parteien und Abgeordnete

Bezeichnung/Vorsitzender	Anschrift	Telefon
CSU – Christlich-Soziale Union Ortsverband Schrobenhausen, Zaum Thomas	Auenstraße 12 86529 Schrobenhausen	905118
SPD – Sozialdemokratische Partei Deutschland Ortsverein Schrobenhausen, Huber Robert	Riedweg 34 86529 Schrobenhausen	907594
FDP – Freie Demokratische Partei (Deutschlands) Brockmann Oliver	Ingolstädter Straße 64 86529 Schrobenhausen	6645
Freie Wähler Schrobenhausen, Reisner Johann	Gartenstraße 28, 86529 Schrobenhausen	81987
DU – Die Unabhängigen, Roßkopf Ludwig	An der Weilach 10, 86529 Schrobenhausen	7458
BV – Bürgervereinigung Sandizell, Berger Gerhard	Im Johannesfeld 10, 86529 Schrobenhausen	6371
proSOB, Neff Walter	Freifrau-von-Moreau-Straße 50, 86529 Schrobenhausen	83869

Abgeordnete

- Landtag: Görlitz Erika, Poststraße 3, 85276 Pfaffenhofen, CSU, Tel.: 08441 84555
 Jung Claudia (bürgerlich Singer Ute), Kohlstatt 6, 85302 Gerolsbach, FW
- Bezirkstag: Höcht Annemarie, Augsburgener Straße 2, 86529 Schrobenhausen, CSU, Tel.: 83494
 Koppold Rudolf, Altenfurter Straße 67, 86529 Schrobenhausen, FW, Tel.: 5589

Kreisräte im Landkreis Neuburg-Schrobenhausen

Mitglieder des Kreistages aus Schrobenhausen

Fraktion	Anschrift
CSU	Bauer Thomas, Prof., Hermann-Löns-Straße 12, 86529 Schrobenhausen
CSU	Eberle Inge, Bernbacher Straße 1, 86529 Schrobenhausen
CSU	Höcht Annemarie, Augsburgener Straße 2, 86529 Schrobenhausen
CSU	Peterke Bernhard, Adolf-Kolping-Siedlung 3, 86529 Schrobenhausen
CSU	Peterke Rudolf, Lena-Christ-Straße 21, 86529 Schrobenhausen
CSU	Stephan Karlheinz, Dr., Johannes-Brahms-Straße 23 a, 86529 Schrobenhausen
CSU	Straub Rosina, Altenfurter Straße 21, 86529 Schrobenhausen
SPD	Eikam Helmut, Dr., Regensburger Straße 61, 86529 Schrobenhausen
SPD	Müller Anton, Berliner Straße 42, 86529 Schrobenhausen
FW	Lemal Werner, Blumenstraße 5, 86529 Schrobenhausen
FW	Koppold Rudolf, Altenfurter Straße 67, 86529 Schrobenhausen
FW	Scholz Hans, Ahornweg 3, 86529 Schrobenhausen
DU	Dietenhauser Josef, Sommerfeldstraße 6a, 86529 Schrobenhausen

Ehrenbürger

seit 1898	Franz von Lenbach	Künstler	*1836	† 1904
seit 1906	Georg Leinfelder	Fabrikant	*1836	† 1916
seit 1917	Theo Ritter von Fuchs	Abgeordneter	*1852	† 1943
seit 1927	Michael Thalhofer	Stadtpfarrer	*1855	† 1929
seit 1937	Lolo von Lenbach	Stifterin	*1861	† 1941
seit 1949	Albert Alberstötter	Stadtpfarrer	*1859	† 1952

seit 1958	Mathilde Hitl	Stifterin	*1871	† 1966
seit 1966	Konrad Kuhn	Stadtpfarrer	*1891	† 1977
seit 1967	Fritz Stocker	1. Bürgermeister	*1894	† 1967
seit 1996	Dr. Walter Mixa	Bischof von Augsburg	*1941	
seit 1998	Dr. Karlheinz Bauer	Unternehmer	*1928	

Sonstige Behörden und Dienststellen

Behörde/Dienststelle	Anschrift	Telefon
AOK Bayern, Direktion Ingolstadt Geschäftsstelle Schrobenhausen	Herzoganger 2 86529 Schrobenhausen	8967-0
Amtsgericht Neuburg a. d. Donau	Ottheinrich-Platz 1, 86633 Neuburg a. d. Donau	08431 588-0
Amt für Ernährung, Landwirtschaft und Forsten mit Landwirtschaftsschule Pfaffenhofen-Schro- benhausen Dienststelle Schrobenhausen	Bgm.-Stocker-Ring 33, 86529 Schrobenhausen	919-0
Agentur für Arbeit	Holzgartenstraße 74, 86633 Neuburg a. d. Donau	01801 555111, 08431 67310
Bahnhof Schrobenhausen	Bahnhofstraße 25, 86529 Schrobenhausen	2049
Bayer. Bauernverband, Geschäftsstelle	Bgm.-Stocker-Ring 33, 86529 Schrobenhausen	1432
Brandversicherungsamt	Am Brückenkopf 8 1/2, 85051 Ingolstadt	0841 96551-0
Eichamt Ingolstadt	Gerhart-Hauptmann-Straße 69, 85055 Ingolstadt	0841 95476-0
Finanzamt Schrobenhausen	Rot-Kreuz-Straße 2, 86529 Schrobenhausen	918-0
Forstrevier Schrobenhausen	Wiesbachstraße 21, 86529 Schrobenhausen	1040
Gesundheitsamt Neuburg a.d. Donau Dienststelle Schrobenhausen	Müller-Gnadenegg-Weg 1, 86633 Neuburg a. d. Donau im Kreiskrankenhaus, Högenauer Weg 5, 86529 Schrobenhausen	08431 57-500 907460
1 Kreisbildstelle	Platz der Deutschen Einheit 1, 86633 Neuburg a. d. Donau	08431 57-0
Landratsamt Neuburg-Schrobenhausen Dienststelle Schrobenhausen	Platz der Deutschen Einheit 1, 86633 Neuburg a. d. Donau Regensburger Straße 5, 86529 Schrobenhausen	08431 57-0 9078-700 Fax: 9078-713 9078-703, 9078-704 9078-705, 9078-708 9078-701, 9078-702
Führerscheinstelle Kfz-Zulassungsstelle Sozialhilfeverwaltung		
Notariat Schrobenhausen	Hörzhausener Straße 11, 86529 Schrobenhausen	2011, 2012
Polizeiinspektion Schrobenhausen	Wieststraße 22, 86529 Schrobenhausen	8975-0
Postpoint bei Elektro Rinauer	Lenbachstraße 34, 86529 Schrobenhausen	810912
Staatl. Bauamt Ingolstadt	Elbrachstraße 20, 85049 Ingolstadt	0841 93460
Staatl. Schulamt im Landkreis Neuburg-Schrobenhausen	Platz der Deutschen Einheit 1 86633 Neuburg a. d. Donau	08431 57-319
Straßenbauamt Ingolstadt	Paradeplatz 2, 85049 Ingolstadt	0841 313-0
Straßenmeisterei	Gerolsbacher Straße 25, 86529 Schrobenhausen,	0172 7802918, 909840
Stromversorgung E-ON Bayern	Draht 7, 85276 Pfaffenhofen a. d. Ilm	08441 750-0
TÜV SÜD Service-Center	Westendstraße 3, 86529 Schrobenhausen	2474
Vermessungsamt Ingolstadt	Rechbergstraße 8, 85049 Ingolstadt	0841 9359-0
Verwaltungsgemeinschaft Schrobenhausen	Herzoganger 1, 86529 Schrobenhausen	8951-0
Veterinäramt	Platz der Deutschen Einheit 1, 86633 Neuburg a. d. Donau	08431 57-288
Wasserwirtschaftsamt Ingolstadt	Auf der Schanz 26, 85049 Ingolstadt	0841 3705-0

Notizen:

Banken und Sparkassen

Bezeichnung	Anschrift	Telefon
Bayerische Hypo- und Vereinsbank AG Filiale Schrobenhausen	Lenbachstraße 28	90890
Raiffeisenbank Schrobenhausen eG Zweigstelle Sandizell Zweigstelle Steingriff	Lenbachstraße 27 Schloßstraße 23 Pöttmeser Straße 26	912-0 7787 912-30
Raiffeisenbank Aresing-Hörzhausen-Schiltberg eG	Richlindestraße 4	8849-0
Raiffeisenbank Schrobenhausener Land eG Zweigst. Mühlried	Griesweg 22	8942-0
Stadtsparkasse Schrobenhausen Finanz Center Zweigstelle Schrobenhausen Am Kellerberg Zweigstelle Schrobenhausen-West Zweigstelle Sandizell Zweigstelle Mühlried	Lenbachplatz 1 Lenbachstraße 26 Bischof-Sailer-Straße 2 Willibald-Frisch-Straße 6 Sankt-Peter-Straße 22 Ingolstädter Straße 40	95-0 9088-0 89370 83465 89355 83563
Volksbank Schrobenhausen eG Zweigstelle Schrobenhausen	Lenbachstraße 19–21 Gerolsbacher Straße 15	9108-0 9108-30
Landesbausparkasse, LBS	Lenbachstraße 23	2265,6910
Bausparkasse Wüstenrot, Beratungsstelle	Lenbachstraße 60	2266

Wirtschafts-Verbände

Bayer. Hotel- und Gaststättenverband Kreisverband Neuburg-Schrobenhausen 1. Vors. Thomas Felbermaier	Römerstraße 9, Winkelhausen 86571 Langenmosen	08433 9418-0
Deutscher Gewerbeverband Ortsverband Schrobenhausen Vors. Richard Rinauer	Lenbachstraße 34 86529 Schrobenhausen	2090
Deutscher Gewerkschaftsbund Ortskartell Schrobenhausen Vors. Robert Huber	Riedweg 34 86529 Schrobenhausen	907594
Handwerkskammer f. München u. Oberbayern Betriebsberatungsstelle nur ersten Montag im Monat 14.00-16.00 Uhr	Brückenkopf 3 85051 Ingolstadt Schlagbrücken C 7, 86633 Neuburg a.d. Dona	0841 9652-113 08431 2070
Industrie- und Handelsgremium Neuburg-Schrobenhausen, 2. Vors. Hartmut Beutler	Franziska-Umfahrer-Straße 6 86529 Schrobenhausen	6460
Landesverband des Bayer. Einzelhandels e.V. Kreisverband Neuburg-Schrobenhausen Vors. Johann Ellwanger	Lenbachstraße 64 86529 Schrobenhausen	88590
Stadtmarketing Schrobenhausen eG, 1. Vors. Marco Fröhlich	Bauer Straße 1 86529 Schrobenhausen	971029

Notizen:

Krankenhaus

	Anschrift	Telefon
Kreiskrankenhaus Schrobenhausen Chirurgie (Unfallchirurgie u. Visceralchirurgie), Innere Medizin, Frauenheilkunde und Geburtshilfe, Urologie, Hämodialyse	Högenauer Weg 5, 86529 Schrobenhausen	94-0

Ärzte

Name	Anschrift	Telefon
Gemeinschaftspraxis Dr. med. Ulrich Anger, Dr. med. Eckhard Reinecke, Urologie	Lenbachplatz 68	907780
Dr. med. Hans Bachfischer, Arzt für Lungen- u. Bronchialheilkunde und Allergologie	Fraunhoferstraße 2b	4333
Dr. med. Hans Baur, Allgemeinmedizin, Chirurgie (pr) und Akupunktur	Lenbachstraße 34	889320
Dr. med. Mechthild Degenhart, Innere Medizin und Nierenheilkunde	Georg-Alber-Straße 3c	810977
Gemeinschaftspraxis Dr. med. Walter Hauf, Dr. med. Barbara Sagmeister Orthopädie	Högenauer Weg 5	1071
Dr. med. Bernhard Hafner, Allgemeinmedizin	Regensburger Straße 20	1829
Dipl.-med. Isa Haschke, Gynäkologin und Geburtshilfe	Hörzhausener Straße 4	7890
Dr. med. Paul Haupt, Chefarzt der unfallchirurgischen Abteilung des Kreiskrankenhauses	Högenauer Weg 5	94-0
Gemeinschaftspraxis Dr. Horst-Peter Heyduck, Anke Fischer, Frauenärzte, Geburtshilfe	Högenauer Weg 5	88140
Gemeinschaftspraxis Dr. med. Johanna Hiltensperger, prakt. Ärztin und Naturheilverfahren, Dr. med. Christina Schaal, prakt. Ärztin	Mühlried, Griesweg 22	8998-0
Dr. med. Stefan Hüttl, Innere Medizin, Chefarzt der Kardiologieabteilung des Kreiskrankenhauses	Högenauer Weg 5	94-0
Dr. med. Hubert Hutter, Augenheilkunde	Lenbachplatz 3	82157
Wilfried Kohl, Allgemeinmedizin	Lenbachplatz 17	2013
Gemeinschaftspraxis Dr. med. Gertrud Kott, prakt. Arzt, Dr. med. Johann Kott, prakt. Arzt, Dr. med. Florian Franke, prakt. Arzt	Bräuhiasengasse 3	1055
Dr. med. Werner Ludwig, Chirurgie, Unfallchirurgie	Hörzhausener Straße 18	89071
Gemeinschaftspraxis Dr. med. Georg Mahl, Innere Medizin, Karin Berger, Ärztin, Thomas Mayer, Innere Medizin	Lenbachstraße 15	1042, 2131
Dr. med. Andreas Limberger, Visceralchirurgie, Oberarzt der allgemeinen chirurgischen Abteilung des Kreiskrankenhauses	Högenauer Weg 5	94-0
Dr. med. Martin Schreiber, Chefarzt der nephrologischen Abteilung des Kreiskrankenhauses	Högenauer Weg 5	94-0
Gemeinschaftspraxis Dr. med. Sigrid Martin, Dr. med. Margarete Schilder, Kinderkrankheiten	Kaiser-Ludwig-Straße 6	1063, 1064
Dr. med. Jakob Rauscher, Orthopädie	Lenbachplatz 9	3444
Dr. med. Bernhard Riedl, Hautarzt, Allergologie, Phlebologie	Lenbachstraße 68	81742
Dr. med. Karl-Heinz Roth, Psychotherapie	Herzoganger 3	89279
Gemeinschaftspraxis Dr. med. Christoph Rupp, Allgemein- u. Sportmedizin, Chirotherapie, Dr. med. Heidrun Rupp, prakt. Ärztin	Lenbachstraße 28	5011
Prof. Dr. med. Norbert Schindlbeck, Innere Medizin, Chefarzt der Inneren Abteilung des Kreiskrankenhauses	Högenauer Weg 5	94-0
Gemeinschaftspraxis Dr. med. Werner Schlingmann, Innere Medizin, Diabetologe, Dr. med. Angelika Schlingmann, Innere Medizin	Lenbachstraße 27	910070
Gynäkologenteam Dr. med. Wolfram Prell, Bernhard Klemm, Nuray Cimin-Bredée	Högenauer Weg 5	94-0
Gemeinschaftspraxis, Dr. med. Silvia Wurzer, Dr. med. Sabine Schwertfirm-Beer, Allgemeinmedizin	Regensburger Straße 20	1829

Dr. med. Christine Schultheiß, Hals-, Nasen- und Ohrenärztin	Bgm.-Stocker-Ring 16	83001
Dr. med. Claus-Jürgen Zeitner, Allgemein- und Sportmedizin, Chirotherapie	Fraunhoferstraße 2	14 36
Zahnärzte		
Dr. Stom. Univ. Zagreb, Dubravko Dulcic	Rot-Kreuz-Straße 1	4440
Dr. med. dent. Anton Euba	Lenbachstraße 18	6888
Dr. med. dent. Rudolf Dengler	Lenbachplatz 9	1605
Gemeinschaftspraxis, Dr. med. dent. Ulrich Hartmann Dr. med. dent. Christian Reiter	Regensburger Straße 20	907030
Gemeinschaftspraxis Dr. med. dent. Hermann Jakob und Kollegen	Lenbachstraße 27	89297
Thomas Wolff	Mühlried, Griesweg 22	6580
Dr. Nicole Nieswohl	Lenbachstraße 35	881122
Dr. med. Ortrun Rupprecht-Möchel, Kieferorthopädin	Lenbachstraße 9	5061
Dr. med. dent. Walter Siegert,	Lenbachstraße 20	1603
Dr. med. dent. Norbert Weingut , Dr. med. dent. Sabine Stich	Regensburger Straße 4	4746

Hebammen

Christiane Liebe-Baader	Sandizell, Katharinenweg 2	6283
	Alte Schulgasse 9, Termin nach Vereinbarung	

Tierärzte

Dr. med. vet. Norbert Kieslich, Veterinärdirektor	Platz der deutschen Einheit 1 86633 Neuburg a. d. Donau	08431 57-286
Gemeinschaftspraxis Dr. med. vet. Dietrich Baer, Dr. med. vet. Georg Orthuber	Mühlried, Richard-Strauss-Straße 17	7633
Gemeinschaftspraxis Dr. med. vet. Hubert Ronge , Dr. med. vet. Dagmar Volmer-Ronge, Dr. med. vet. Kazimir Kicura	Hörzhausener Straße 11 a	7656

Heilpraktiker

Silke Geßlein	Mühlried, An der Schön 21 a	820048
Eugen Link	Lenbachstraße 25	7750
Anita Maria Schmied-Engelen	Olmützer Straße 11	81882
Nicole Schnettberg	Ulrich-Peißer-Gasse 27	905157
Michael Lothmann	Aichacher Straße 29	9088981
Renate Gampl	Rinderhofer Breite 19	0151/59155725 82398
Maria Sailer	Rettenbacher Straße 8	90 92 76

Praxen für Physikalische Therapie

Ergotherapie

Peter Kress	Bgm.-Stocker-Ring 11a	3244
--------------------	-----------------------	------

Physiotherapie / Krankengymnastik

Ute Buchholz, Bobath, Osteopathie, man. Therapie Marion Petersen, PNF, Osteopathie, man. Therapie	Rettenbacher Straße 8	81750
Christine Ott, Bobath, man. Therapie, Lymphdrainagen, Massagen	Herzog-Ludwig-Straße 6	6980
Peter Schlaps, Osteopathie, man. Therapie, Cranio-Sakral-Therapie, Lymphdrainagen	Kaiser-Ludwig-Straße 18	909595
Ulrike Techam, Bobath, man. Therapie, Lymphdrainagen	Gerolsbacher Straße 17	3788
Vincenz Keller, Physiotherapie, medizinische Fußpflege, KG, Massagen	Mühlried, Altenfurter Straße 78	905491

Christian Klas, KG-Gerät, MT, MLD, KG-Bobath	Ingolstädter Straße 9-11	9088951
Heidi Leimbeck, Hippotherapie, KG-Bobath, Shiatsu	Böhmerwaldstraße 24	81380
Jürgen Schleipfer, Osteopathie, Lymphdrainagen, man. Therapie, Fußreflexzonenmassagen	Mühlried, Griesweg 22	4344
Thekla Hoppe, man. Therapie, Elektrotherapie, Massagen	Ulrich-Peißer-Gasse 27	905157
Nicole Schnettberg, Bobath, man. Therapie, man. Lymphdrainagen	Ulrich-Peißer-Gasse 27	905157
Andreas Gutmann, man. Therapie	Gaisbergweg 2	820752

Medizinische Fußpflege

Manuela Blank	Bergstraße 15	0179 7866889
Gertrud Dietrich	Schleifmühlweg 20	6513
Gertrud Heggenstaller	Mühlried, Riederhüttenweg 12 a	83035
Ingeborg Spangenberg	Metzgergasse 3	5454
Karin Zaum	Auenstraße 12	4089492, 905118

Apotheken

Engelhardt-Apotheke	Lenbachstraße 68	6108
Kreuz-Apotheke	Lenbachstraße 31	887930
Lenbach-Apotheke	Lenbachstraße 18	883927
Marien-Apotheke	Lenbachstraße 13	1614
Rathaus-Apotheke	Lenbachplatz 17	8994-0
Ring-Apotheke	Lenbachstraße 2	7859

Krankenkassen

AOK Bayern, Direktion Ingolstadt Geschäftsstelle Schrobenhausen	Herzoganger 2	8967-0
Deutsche Angestellten-Krankenkasse (DAK)	Lenbachplatz 9-10	889620
Vereinigte IKK Ingolstadt Geschäftsstelle Neuburg-Schrobenhausen, Sprechtag Mittwoch 14.00-17.00 Uhr	Pfarrgasse 4, 85049 Ingolstadt Ingolstädter Straße 26 86633 Neuburg a.d.Donau	0841 935750 08431 5369225
Kaufmännische Krankenkasse – KKH Geschäftsstelle Ingolstadt	Krumenauer Straße 42 85049 Ingolstadt	0841 1445

Alten- und Seniorenheime

Alten- und Pflegeheim St. Georg	St.-Georgs-Platz 1	8863-0
Kreisalten- und Pflegeheim, Schrobenhausen-Steingriff	Freifrau-von-Moreau-Straße 34	9106-0
Kursana Domizil Schrobenhausen „Haus Nikolaus“	Högenauer Weg 17	9099-0

Soziale Einrichtungen und Beratungsstellen

Bezeichnung	Anschrift	Telefon
Allgemeine Sozialberatung	Bgm.-Stocker-Ring 15	8871-14
Altenarbeit der Kath. Kirchenstiftung St. Jakob	Pfarrgasse 2	7900
Ambulante Pflege – Sozialstation	Högenauer Weg 19	8945-0
Altencolub des Bayerischen Roten Kreuzes	Högenauer Weg 11	889080
Arbeitnehmerunion der CSU in Bayern (CSA) Ortsverband Schrobenhausen, 1. Vors. Heinrich Lechner	Ernst-Herb-Straße 2	7935

Arbeiterwohlfahrt/Altenclub, Stadtverband Schrobenh. e.V. 1. Vorsitzender Günther Rief	Lena-Christ-Straße 12	909615
Bayer. Rotes Kreuz, Dienststelle Schrobenhausen Rettungsdienst (Krankentransport) Rettungswache Gebrauchtmöbelmarkt	Högenauer Weg 11 Högenauer Weg 9 Högenauer Weg 9 Högenauer Weg 11	889080 19222 889288 889081
Kontaktgruppe für Krebsbetroffene, Leitung Frau Elsbeth Held	Högenauer Weg 11	889080
Beratungsstelle für Jungen und Männer, Jürgen Gerber Di. + Do.	Am Kreiskrankenhaus, Högenauer Weg 5	907460
Beratungsstelle für Kinder, Jugendliche, Eltern und Familien für Kleinkinder und Säuglinge (Schrei-Babies)	Regensburger Straße 5 Rosenstraße C111 (Eingang Schmidstraße) 86633 Neuburg a.d.Donau	2000 und 08431 1020
Beratungsstelle für Schwangerschaftsfragen Di. + Do.	Am Kreiskrankenhaus, Högenauer Weg 5	907460
Betreutes Einzelwohnen für psychisch Erkrankte und Suchtkranke	Bürgermeister-Stocker-Ring 15	8871-0
Betreuungsgruppe und Einzelbetreuung für an Demenz Erkrankte	Högenauer Weg 19	8945-0
Betreuungsverein des Caritasverbandes	Bürgermeister-Stocker-Ring 15	8871-11
Brunnenhof Sozialprojekt, Gemeinnützige GmbH	Sandhof 6	81200
BRK-Mittagsbetreuung - Die Kleinen Strolche / Grundschule Mühlried	Altenfurter Straße 37	0178/4606554
Caritasverband, Neuburg-Schrobenhausen e.V.	Bürgermeister-Stocker-Ring 15	8871-0
Caritas-Tagesstätte für psychisch Kranke „Aufstieg“	Lenbachstraße 26	907080
Deutscher Gewerkschaftsbund, Ortskartell Schrobenhausen, 1. Vors. Robert Huber	Mühlried, Riedweg 34 86529 Schrobenhausen	907594
Deutsche Vereinigung Morbus-Bechterew, Therapiegruppe Pfaffenhofen a.d.Ilm Marianne Hajek und Rudolf Backhaus	Oberhausener Straße 5a 85293 Reichertshausen	08137 8829
Ehe- und Familienberatung, Lebensfragen	Alte Schulgasse 5	83102
Eine-Welt-Gruppe Schrobenhausen e.V., 1. Vors. Günter Schneider	Laden: Lenbachplatz 4	82690
Elternkreis für drogengefährdete Kinder und Jugendliche	Postfach 240128, 85039 Ingolstadt	0841 9312476
Essen auf Rädern – Sozialstation	Högenauer Weg 19	8945-0
Fachbereich Hilfe gegen sexuelle Gewalt an Kindern und Jugendlichen	Fünfeznerstraße 28, Neuburg a.d.Donau	08431 1020
Frühförderstation der Arbeiterwohlfahrt	Regensburger Straße 20	5029
Frauen beraten e.V.	Wagnerwirtsgasse 2, 85049 Ingolstadt	0841 3708303
Häusliche Alten- und Krankenpflege B B & B – Sandizeller Pflegedienst	Max-Emanuel-Straße 4a	9098865
Heilpädagogische Tagesstätte “Max u. Moritz”	Schleifmühlweg 4	898735
Hinzuverdienstprojekt mit Secondhand-Laden „CARLA“	Lenbachstraße 26	907080
Hospizgruppe Schrobenhausen u. Umgebung, Burgi Roth	Mühlried, Johannes-Brahms-Straße 11	6261
Humanitäre Hilfe für die Länder Rumänien, Albanien, Serbien, Kosovo, Rußland, Ungarn, Litauen, Anton Drexler	Am Zacherkeller 8	3977
Integrativer Kinderhort	Schleifmühlweg 4	898717
Interessengemeinschaft zur Förderung Sprachbehinderter Neuburg-Schrobenhausen, 1. Vors. Siegfried Klepper	Neuburger Straße 3 86669 Königsmoos	0171 4438318

KAB – Kath. Arbeitnehmerbewegung Ortsverband Schrobenhausen, Teamleiterin Karin Stegmaier Sprechzeiten: 14-tägig Donnerstag 9.30-12.15 Uhr	August-Böhm-Straße 8 Im Tal 9	907184 0821 3152195
Dorfhelferinnen u. Betriebshelfer in Bayern GmbH Station Neuburg-Schrobenhausen	Viehmarktplatz 7, 85055 Ingolstadt	0841 492940
Kinderhilfe Litauen e.V. Manfred Schwaak	Waldstraße 4, Oberlauterbach, 86561 Aresing	2680
Kolpinghaus Schrobenhausen	Gerolsbacher Straße 11	2805
Kreisjugendring Neuburg-Schrobenhausen Geschäftsführer Alois Thumann	Fünzfzehner Straße 28 86633 Neuburg a. d. Donau	08431 57-285
Kreisjugendamt Neuburg-Schrobenhausen	Platz der Deutschen Einheit 1 86633 Neuburg a. d. Donau	08431 57-278
Lebenshilfe für geistig Behinderte ND-SOB e.V. Uwe Jackisch	Hechtenstraße 16a 86633 Neuburg a. d. Donau	08431 2937
Maschinen- und Betriebshilfsring ND-SOB Geschäftsführer: Franz Roth Einsatzleitung: Maschinenring ND-SOB 1. Vors. Hermann Frank	Am Burgholz 1 86697 Oberhausen-Kreut Lauterbacher Weg 15 86529 Schrobenhausen-Ried	08431 67700 889221
Mini-Clubs der Evang. Kirchengemeinde	Martin-Luther-Platz 2	89206
Mittagsbetreuung „Schwalbennest e.V.“ Franziska-Umfahrer-Grundschule Schrobenhausen	Georg-Leinfelder-Straße 17	0151/11221559
Mobile Kranken- und Altenpflege Mühlried GbR Roswitha Schönhard Eva Pätzold	Riederhüttenweg 15 86529 Schrobenhausen	81535 08433 9293812
Mobile Familie e.V., Vermittlung von Kinderbetreuung	Moshammerstraße 1, 85049 Ingolstadt	0841 99 39 82 90
Eltern-Kind- und Maxi-Gruppen St. Jakob Schrobenhausen Andrea Förster	Kreuzeckstraße 11	4233
Mutter-Kind-Gruppe in Mühlried Heilig-Geist	Griesweg 25 a	81832
Mutter-Kind-Gruppe in Hörzhausen	Obermühlstraße 12	30 10
Offene Kinderbetreuung der Evang. Kirchengemeinde	Martin-Luther-Platz 2	89206
Offene Türen – Internationaler Treff Schrobenhausen Georg Riedinger	Hofmarkstraße 9	83316
Psychosoziale Beratungs- und Behandlungsstelle der Caritas für Suchterkrankungen	Bürgermeister-Stocker-Ring 15	8871-12
Schrobenhausener Dienste Gebrauchtwarenhaus	Berliner Straße 2	915615-0
Schrobenhausener Tafel e.V., Liane Haupt	Regensburger Str. 19 (Büro)	0160 94721956
Seniorenarbeit des Kath. Frauenbundes Seniorenachmittag Mo. von 13.00-17.00 Uhr	Bürgermeister-Stocker-Ring 25	1457 2600
Seniorenwohnanlage „Betreutes Wohnen“	Am Schwalbanger 13 u. 15 86633 Neuburg a. d. Donau	08431 7433
Selbsthilfegruppe für Essstörungen, Petra Strehle	Spitalplatz C 193, 86633 Neuburg a. d. Donau	08431 8647
Selbsthilfegruppe für Multiple Sklerose (MS) Christina Ruder	Gustav-Philipp-Straße 8 86633 Neuburg a. d. Donau	08431 8462
Sozialberatung für Schuldner	Bürgermeister-Stocker-Ring 15	8871-14
Sozialdienst katholischer Frauen (SkF)	Schrankenstraße 1a, 85049 Ingolstadt	0841 937550
Sozialhilfeverwaltung – Landratsamt Neuburg-Schrobenhausen, Dienststelle Schrobenhausen	Regensburger Straße 5	9078-6
Sozialpsychiatrischer Dienst der Caritas	Bgm.-Stocker-Ring 15	8871-13

Sozialstation Schrobenhausen e.V. Sprechzeiten: Mo. – Fr. 08.00-12.00 Uhr	Högenauer Weg 19	8945-0
Staatl. Beratungsstelle für Schwangerschaftsfragen	Luitpoldstraße 65 86633 Neuburg a. d. Donau	08431 44661
Suchtberatung des Gesundheitsamtes Di. + Do.	Personalwohnheim, Högenauer Weg 5	907460
Tagespflege für Pflegebedürftige	Ignaz-Taschner-Straße 3	810228
Telefonseelsorge Ingolstadt		0800 1110111 oder 0800 1110222
Tschernobyl-Kinderhilfe Pöttmes-Schrobenhausen Dr. Eve-Marie Schmidt-Deeg	Steingriffer Straße 4	1797
VdK Sozialverband Neuburg-Schrobenhausen Montag u. Donnerstag von 8.00 – 13.00 Uhr Freitag von 8.00 - 15.30 Uhr	Regensburger Straße 5	7637
Weißer Ring e.V. , Unterstützung von Kriminalitätsopfern	Josefstraße 74, 86633 Neuburg a. d. Donau	08431 6449866
„Wir füreinander“ – Die Nachbarschaftshilfe Donnerstag von 09.00-11.00 Uhr	Metzgergasse 1 2. Stock	88 00 159
Wirbelwind, Beratungsstelle gegen sexuelle Gewalt	Am Stein 5, 85049 Ingolstadt	0841 17353
Wohngemeinschaft „Regenbogen“ Gemeinnützige GmbH	Lenbachstraße 26	915650
Wohnungslosenhilfe	Bürgermeister-Stocker-Ring 15	8871-14

Notizen:

Abfallentsorgung

12 **Bauschuttdeponie Königslachen (ehem. Ytong-Grube)**
Mo 13-17 Uhr, Fr 9-12 und 13-17 Uhr (während der Wintermonate geänderte Öffnungszeiten – siehe Tagespresse)
Auskünfte unter Tel. 820060

12 **Grüngut- und Kompostanlage Königslachen (ehem. Ytong-Grube)**
Sommerzeit: Mo-Do 13-17 Uhr, Fr 9-12 und 13-17 Uhr, Sa 9-12 Uhr
Winterzeit: Fr 9-12 und 13-16.30 Uhr, Sa 9-12 Uhr
Auskünfte unter Tel. 820060

12 Abfall-Telefon Neuburg-Schrobenhausen

Mo-Fr 8-12 Uhr, Mo und Do 14-16 Uhr

Die Müllabfuhr- und Sperrmüllabfuhrtermine sowie Auskünfte über die Gebührenfestsetzung erteilen die Landkreisbetriebe Neuburg-Schrobenhausen, Telefon 08431 612222, www.landkreisbetriebe.de

Wertstoffhöfe

12 **Schrobenhausen, Rettenbacher Straße:** Do und Sa 9-12 Uhr, Fr 15-18 Uhr

12 **Mühlried, Alte B 300:** Di 14-17 Uhr, Mi und Fr 16-19 Uhr und Sa 9-12 Uhr

12 **Steingriff, Bürgermeister-Schnell-Straße:** Mo-Fr 16-19 Uhr und Sa 9-12 Uhr, Di und Fr Sperrmüll und Altholz

12 **Hörzhausen, Peutenhausener Straße neben Feuerwehrgerätehaus:** Sa 13-16 Uhr

12 **Sandizell, Sportgelände der DJK Sandizell:** Sa 9-12 Uhr

Wasser, Strom, Gas

Bezeichnung	Anschrift	Telefon
-------------	-----------	---------

Wasserversorgung

Stadtteile: Schrobenhausen, Högenau, Königslachen, Mühlried, Ried, Rinderhof, Sandhof, Steingriff und Weil	Stadtwerke Carl-Poellath-Straße 19, 86529 Schrobenhausen Werkleiter: Thomas Schneider	8941-0 8941-11
Stadtteile: Hörzhausen, Halsbach, Gollingkreut, Öd sowie Unterbernbach und Rettenbach/Markt Kühbach	Zweckverband und Wasserversorgung der Halsbachgruppe Richlindestraße 4, 86529 Schrobenhausen 1. Vorsitzender: Johann Lotterschmid Geschäftsleiter: Josef Moll Wasserwart: Paul Zanker, Sandizeller Straße 29 Wasserwart: Anton Siegl, Rettenbach Hs. Nr. 2	8829-00 8849-16 2397 08257 692
Stadtteile: Sandizell, Edelshausen und Linden	Zweckverband zur Wasserversorgung der Arnbachgruppe Förster-Kramer-Straße 7, 86529 Schrobenhausen, Edelshausen 1. Vorsitzender: 1. Bürgermeister Karl Seitle Geschäftsleiter: Johann Ahle Wassermeister: Michael Tyroller	4731 1354

Abwasserbeseitigung

Gesamtes Stadtgebiet Schrobenhausen	Stadtwerke Carl-Poellath-Straße 19, 86529 Schrobenhausen Werkleiter: Thomas Schneider	8941-0 8941-11
--	---	-----------------------

Stromversorgung

E-ON Bayern Netzcenter Pfaffenhofen	Draht 7, 85276 Pfaffenhofen a. d. Ilm Technischer Kundenservice Störungsnummer	08441 750-0 0180 2192071 0180 2192091
--	--	---

Gasversorgung

Erdgas Südbayern GmbH, ESB Service Center Pfaffenhofen	Raiffeisenstraße 29 85276 Pfaffenhofen a.d.Ilm	08441 8078-0
---	---	--------------

Vereine und Verbände

Kirchen und religiöse Gemeinschaften

Pfarramt/Name	Anschrift	Telefon
Kath. Diözesanregion Altbayern	Im Tal 9, 86529 Schrobenhausen	7818
Regionalstelle für kirchliche Jugendarbeit	Im Tal 9, 86529 Schrobenhausen	3320
Kath. Stadtpfarramt Sankt Jakob	Pfarrgasse 2, 86529 Schrobenhausen	7900
Benefizium Sankt Salvator	Augsburger Straße 1, 86529 Schrobenhausen	–
Kath. Pfarramt Heilig Geist Mühlried	Mühlried, Griesweg 25a, 86529 Schrobenhausen	2674
Kath. Pfarramt Edelshausen	Edelshausen, Michael-Lang-Straße 4, 86529 Schrobenhausen	7793
Kath. Pfarramt Hörzhausen	Hörzhausen, Obermühlstraße 12, 86529 Schrobenhausen	3010, 3029
Kath. Pfarramt Sandizell	Sandizell, St.-Peter-Straße 36, 86529 Schrobenhausen	7713
Evang.-Luth. Pfarramt	Martin-Luther-Platz 2, 86529 Schrobenhausen	89206
Jehovas Zeugen, Versammlung Schrobenhausen e.V. Königreichsaal	Wieststraße 20, 86529 Schrobenhausen	81182
Schrobenhausener Integrations- und Bildungsverein e.V. Ziya Akca	Bahnhofstraße 17, 86529 Schrobenhausen Steingriffer Straße. 28	820443 88 93 58
DITIB Türkisch Islamische Gemeinde e.V. Mehmet Aslan	Pöttmeser Straße 3, Aichacher Straße 27, 86529 Schrobenhausen	909482 83361
Freikirchliche Gemeinde	Pöttmeser Straße 28, 86529 Schrobenhausen	909446

Vereine und Verbände

Bezeichnung/Vorsitzender	Anschrift	Telefon
Altbayerischer Schnupfclub, Alfons Lechler	Lessingstraße 2, 85123 Karlskron	08450 1506
Athletik-Club Olympia Schrobenhausen e.V. Gewichtheben, Fitness, Andreas Stegmeir	Bräuhiasengasse 8 86529 Schrobenhausen	908699
Arge „Silberne Raute“, Dr. Karlheinz Stephan	Metzgergasse 1, Haus der Begegnung, 86529 Schrobenhausen	88 00 157
Bauernbruderschaft Schrobenhausen Anton Stichlmair	Schützenweg 9 86529 Schrobenhausen	1248
BDS-GKS-SOB, Anton Stohl	Raiffeisenstraße. 5, 86571 Langenmosen	0 84 33 7 46
BLLV Kreisverband Neuburg - Schrobenhausen Marietta Platzer	Brüdergartensiedlung 1 86633 Neuburg a.d. Donau	08431 46152
Borussia Mönchengladbach Fan-Club Schrobenhausen e.V., Wolfgang Lang	Fröbelstraße 10 86529 Schrobenhausen	81534
Brieftaubenverein „08745“ Lenbachbote Erich Weichselbaumer	Berghausen 39 93336 Altmanstein	09446 9119540
BRK Bereitschaft Schrobenhausen, Sebastian Huber	Högenauer Weg 11 86529 Schrobenhausen	889288
Bogensportclub Schrobenhausen (BSC) Robert Späth	Gerolsbacher Straße 18 86529 Schrobenhausen	883663
Bund der Vertriebenen Neuburg-Schrobenhausen Burkhard Trompler	Strobenrieder Straße 49 86579 Waidhofen	08443 7542
Bund Naturschutz, Naturschutzgruppe „Paarauen“ Brigitte Streber	Beinberger Straße 2a, Rettenbach 86561 Aresing	889235
Bürgernetz Neuburg-Schrobenhausen, Stefan Lesny	Arigisstraße 5a 86561 Aresing	889176
Cabrioclub Schrobenhausen, Rudolf Omischl	Aichacher Straße 17, 86529 Schrobenhausen	6995
CB-Funk-Club Schrobenhausen e.V. (CBS) Walter Eichhorn	Freifrau-von-Moreau-Straße 51 86529 Schrobenhausen	1635
Christl.-Soziale Arbeitnehmerschaft (CSA) Ortsverband Schrobenhausen, Monika Wienes	Beethovenstraße 11 86633 Neuburg a.d. Donau	08431 46542
CrossfireLAN e.V., Thomas Endres	Berliner Straße 40, 86529 Schrobenhausen	909209
Deutsche AEROSPACE Sportgemeinschaft e.V. Hermann Ecker	Pettenkofersstraße 3 86529 Schrobenhausen	889487
Dart Friend“s Schrobenhausen e.V., Andreas Elze	Gablonzer Straße 8, 86529 Schrobenhausen	883700

Deutsche Jugendkraft Sandizell-Grimolzhausen e.V. Fußball, Tennis, Tischtennis, Damengymnastik Markus Hergeth	Am Priel 8 86529 Schrobenhausen	0151 23010692
Deutscher Alpenverein, Sektion Schrobenhausen Peter Meier	Fliederstraße 3 86529 Schrobenhausen	7289
Deutscher Böhmerwaldbund Schrobenhausen Rolf-Dieter Wüthl	Neue Heimat 23 86529 Schrobenhausen	3628
DITIB Türkisch Islamische Gemeinde e.V. Mahmut Yürekli	Pöttmeser Straße 3 86529 Schrobenhausen	81964
Dojo Budo-Zen-Künste SOB e. V., Werner Schöberl	Am Wald 3, 86529 Schrobenhausen	81721
Eine Welt-Gruppe Schrobenhausen e.V. Günter Schneider	An der Weilach 26 86529 Schrobenhausen	89270
Faschingsgesellschaft „Schromlachia e.V“ Jürgen Kreuzer	Am Ziegelfeld 8 86529 Schrobenhausen	0151/2060 4400
„Faendl Hochprand 1520“, Dietmar Kunkel	Wieststraße 14 a, 86529 Schrobenhausen	0172 8074716
FC Bayern Fan-Club, Herbert Noppenberger	Im Anger 23, 86529 Schrobenhausen	4694
FC Türkenelf Schrobenhausen e.V., Ahmet Aki	Pöttmeser Straße 3, 86529 Schrobenhausen	81405
Filmgruppe SOB Schrobenhausen Konrad Leufer	An der Schön 8 86529 Schrobenhausen	2992
Fotoclub Schrobenhausen, 1. Vors. Herbert Haas	Kabisstraße 2, 86561 Aresing	82365
Freiw. Feuerwehr Schrobenhausen e.V. 1. Komm. Manfred Irrenhauser-Kress 1. Vors. Ralf Schlingmann	Bergstraße 13, 86529 Schrobenhausen August-Böhm-Straße 14, 86529 Schrobenhausen	4843 8 38 64
Freiw. Feuerwehr Edelshausen e.V. 1. Komm. Josef Gammel 1. Vors. Erich Zieglertrum	Sommerfeldstraße 2, 86529 Schrobenhausen St.-Mauritius-Straße 8, 86529 Schrobenhausen	5285 8 18 01
Freiw. Feuerwehr Hörzhausen e.V. 1. Komm. Roman Heigl 1. Vors. Stefan Marquart	Ellerstraße 5, 86529 Schrobenhausen Halsbacher Straße 4, 86529 Schrobenhausen	810422 907533
Freiw. Feuerwehr Mühlried e.V. 1. Komm. Kaspar Buchhart 1. Vors. Ludwig Betz	Alte Dorfstraße 28, 86529 Schrobenhausen Ahornweg 5, 86529 Schrobenhausen	5348 0170 2755767
Freiw. Feuerwehr Sandizell e.V. 1. Komm. Arthur Spletzer 1. Vors. Wolfgang Sauer	Gollingkreut 17, 86529 Schrobenhausen Katharinenweg 1a	1235 01 72 7 06 53 46
„Freunde des Gymnasiums Schrobenhausen“ e.V. Prof. Dr. Klaus Englert	Zieditzer Straße 17 86529 Schrobenhausen	1508
Freunde der Musik e.V., Claus Huber	Willibald-Frisch-Straße 4, 86529 Schrobenhausen	8986-0
Freunde Schrobenhausener Museen e.V. Dr. Bastian Fuchs	Herzoganger 3 86529 Schrobenhausen	7365
Freundeskreis Altenheim St. Georg e.V. Franz Schmid	Zieditzer Straße 19, 6529 Schrobenhausen	6423
Freundeskreis für das Kreiskrankenhaus Schro- benhausen e.V. , Rosina Straub	Altenfurter Straße 21 86529 Schrobenhausen	76 29
Fußballclub Schrobenhausen e.V. Winfried Buchhart	Riederhüttenweg 12 86529 Schrobenhausen	820373
Future for children e.V, Maria Schenk	Franzensbader Straße 6	4112
Gartenbauverein Mühlried und Riederwald e.V. Gerhard Distl	Riederwaldsiedlung 2 86529 Schrobenhausen	5528
Gebiets-Verkehrswacht e.V.	Wieststraße 22, 86529 Schrobenhausen	8975-0
Geflügelzuchtverein Schrobenhausen e.V. Willibald Niederauer	Hauptstraße 12 85276 Hettenshausen	0 84 41 94 23
Hausärztliches Kompetenzzentrum „Pro Vita“Schrobenhausen Dr. med. Christoph Rupp	Lenbachstraße 28	50 11
Historischer Verein Schrobenhausen e.V. Claudia Freitag-Mair	Berliner Straße 36 86529 Schrobenhausen	82 07 34

Vereine und Verbände

Imkerverein Schrobenhausen e.V. Michael Friedrich,	Parleitener Straße 9 c 85290 Geisenfeld	08452 8523
Internationaler Schnupfverband, Sitz Schrobenhausen, Alfons Lechler	Lessingstraße 2 85123 Karlskron	08450 1506
Jägervereinigung Schrobenhausen und Umgebung e.V., Roland Weigert	Metzgergasse 1 86529 Schrobenhausen	08454 912002
JFG (Jugendfördergemeinschaft) Hagenau Rot Weiß 04 , Xaver Oswald	Am Saum 12, 86571 Langenmosen	0 84 33 80 13
Kaninchenzuchtverein B 206 Schrobenhausen und Umgebung, Paul Baierl	Finkenweg 1 86571 Langenmosen	08433 1436
Kath. Arbeiterverein Schrobenhausen e.V. Richard Unverdorben	Alte Straße 22 86529 Schrobenhausen	7674
Kath. Frauenbund, Zweigverein Sandizell Ingrid Breit	Langenmosener Straße 6 86529 Schrobenhausen	52 06
Kath. Frauenbund, Zweigverein Schrobenhausen Gerda Müller	Berliner Straße 14 86529 Schrobenhausen	37 66
Kath. Landjugend Hörzhausen Alexander Rauscher	Kleinfeldstraße 35, 86529 Schrobenhausen	8 12 02
Kath. Jugend Edelshausen, Sandra Lang	Am Priel 4, 86529 Schrobenhausen	7691
Kinderhilfe Litauen e.V., Manfred Schwaak	Waldstraße 4, Oberlauterbach, 86561 Aresing	2680
Kleingartenverein e.V. Schrobenhausen Erich Riedl	Bischof-Sailer-Straße 19, 86529 Schrobenhausen	3157
Königl.-privileg. Feuerschützengesellschaft Schrobenhausen gegr.1335 Langwaffen, Pistolen, Bogenschießen, Wurfscheibenschießen, Armbrustschießen, Andreas Mayer	Kreuzeckstraße 5 86529 Schrobenhausen	3077
Kolpingfamilie Schrobenhausen, Norbert Moser	Fröbelstraße 1 , 86529 Schrobenhausen	17 82
Kolpinghaus Schrobenhausen e.V. Hlawatsch Alois jun., Hauswart	Eichendorffstraße 20 86529 Schrobenhausen	883358
Krankenunterstützungsverein Schrobenhausen e.V. Anton Gschrei	Im Anger 23 86529 Schrobenhausen	22 69
Kreisfischereiverein Schrobenhausen Heinrich Spielberger	Rachelsbach, Kramerberg 14 86579 Waidhofen	08443 1417
Kreisverband für Gartenbau. u. Landespflege Josef Jäckl	Frühlingstraße 6 86673 Bergheim	08431 9995
Krieger- u. Soldatenverein Edelshausen e.V. Bernhard Klaws	Förster-Kramer-Straße 1 86529 Schrobenhausen	2544
Krieger- u. Soldatenverein Hörzhausen e.V. Josef Marquart	Halsbacher Straße 6 86529 Schrobenhausen	3966
Krieger- u. Soldatenverein Sandizell e.V. Georg Sauer	Katharinenweg 16 86529 Schrobenhausen	4601
Kunstverein Schrobenhausen e.V. Stefanie Laquai	Regensburger Straße 13 86529 Schrobenhausen	889177
Landsknechtgemeinde „De Frommen Rotten 1992“ e.V., Richard Natzer	Mozartstraße 12 86529 Schrobenhausen	3563
Lenbach Swingers, „Square Dance“ Michaela Lösch	Waldstraße 9, 86666 Straß 86551 Aichach	0 84 32 94 98 65
Lions-Club Schrobenhausen-Aichach Hartmut Beutler	Franziska-Umfahrer-Straße 6, 86529 Schrobenhausen	0 82 52 64 60
Männergesangverein Hörzhausen Gerhard Lämmle	Kleinfeldstraße 19 86529 Schrobenhausen	1407
Männer-Turn-Verein 1861 Schrobenhausen e.V. Badminton, Boxen, Tischtennis, Turnen, Gymnastik, Trampolin, Adolf Brech	Troppauer Straße 12 86529 Schrobenhausen	3890

Messerschmitt-Bölkow-Blohm Sportfischereiverein e.V., Johann Lechner	Gregor-Mendel-Straße 4 k 86529 Schrobenhausen	881924
Metal Maniacs Schrobenhausen e.V. Bernd Waldhauser	Griesweg 33, 86529 Schrobenhausen	90 86 19
Motorsportclub Schrobenhausen e.V. im ADAC mit Abt. Jugend-Kart-Slalom, Georg Müller	Sommerau 18 86529 Schrobenhausen	4530
Obst- und Gartenbauverein Hörzhausen e.V. Andrea Steinborn	Kleinfeldstraße 6 86529 Schrobenhausen	83907
Ökonomenverein Schrobenhausen, Albin Felbermair	Rettenbacher Straße 16 86529 Schrobenhausen	2473
Pferdesportclub Schrobenhausen e.V., Fritz Euba	Halsbacher Straße 3a, 86529 Schrobenhausen	08443 1464
Pool-Billard-Club „Hoäße Greim“ Schrobenhausen e.V., Helmut Rath	Pfaffenhofener Straße 9a, Weilach 86565 Gachenbach	08259 828155
Radsportverein Schrobenhausen e.V. Günther Höckmayr	Steinberg 5a 86556 Kühbach	0 82 51 87 04 41
Reha-Sport-Verein Schrobenhausen e.V. Bogenschießen, Damengymnastik, Herzsportgruppe, Kegeln, Kinderturnen, Schwimmen, Tischtennis, Wirbelsäulengymnastik, Ignatz Demmel	Lerchenweg 1 86529 Schrobenhausen	7246
Rotary-Club Schrobenhausen-Aichach Dr. Roland Klima	Ganghoferstraße 21 86529 Schrobenhausen	0 82 52 15 53
Schnupfclub Schrobenhausen, Peter Bierschneider	Frühlingstraße 9, 86579 Waidhofen	08443 1521
Schnupfverband Deutschlands e.V., Sitz Schrobenhausen, Alfons Lechler	Lessingstraße 2 85123 Karlskron	08450 1506
Schrebergartenverein „Hanfröste“, Franz Schaipp	Schießgrabenstraße 28 b, 86150 Augsburg	0821 514806
Schrobenhausener Schlittenhundesportverein Corinna Fröschl	Maximilianstraße 11 85298 Scheyern-Fernhag	0 84 41 8 34 60
Schützenverein „1961 Edelshausen“ e.V. Christian Thurner	Sommerfeldstraße 1a 86529 Schrobenhausen	905826
Schützenverein „Einigkeit Steingriff“ e.V. Michael Blankenhorn	Auenstraße 17 86529 Schrobenhausen	907478
Schützenverein „Fortuna Halsbach Hörzhausen“ e.V. Thomas Manhart	Hauptstraße 19 86529 Schrobenhausen	08252 2169
Schützenverein „Hubertus Sandizell“ e.V. Wolfgang Gall	Gollingkreut 9 86529 Schrobenhausen	08252 3983
Seliger Gemeinde Ortsgruppe Schrobenhausen Dr. Helmut Eikam	Regensburger Straße 61 86529 Schrobenhausen	8869-0 81811
Skatfreunde Schrobenhausen e.V., Peter Grünert	Rainerau 2, 86529 Schrobenhausen	9150-19
Ski-Club Sandizell e.V., Manfred Schwarz	Parkweg 5, 86529 Schrobenhausen	1204
Soldaten-Kameradschaft Schrobenhausen e.V. Josef Plöckl	Neue Heimat 15 86529 Schrobenhausen	90240
Spiel- und Sportverein Schrobenhausen e.V. Basketball, Berg- und Ski-Abteilung, Damengymnastik, Fechten, Handball, Leichtathletik, Schwimmen, Stockschießen, Volleyball, Mutter-Kind-Turnen Anton Steinberger	Wieststraße 18 86529 Schrobenhausen	2456
Spieleverein Schrobenhausen e.V. Stefan Schnitzler	Am Mühlring 12 86561 Aresing	6313
Sportausschuss Schrobenhausen, Harald Reisner	Lilienstraße 10, 86529 Schrobenhausen	81383

Vereine und Verbände

Sportclub 1967 Mühlried e.V. Fußball, Gymnastik, Kegeln, Leichtathletik, Stockschießen, Tennis, Theater, Wandern, Tanzsport, Historischer Schwertkampf Johann Berger	Eicheweg 2 86529 Schrobenhausen	3559
Sportgemeinschaft Edelshausen e.V. Fußball, Tennis, Kegeln, Gymnastik, Boccia Oswald Prummer	Sandstraße 1 86529 Schrobenhausen	6326
Sportverein Hörzhausen e.V. Fußball, Damengymnastik, Wilhelm Rauscher	Sandizeller Straße 18a 86529 Schrobenhausen	82195
Sportverein Steingriff e.V. Fußball, Damengymnastik, Tauchen, Mutter-Kind-Turnen Andreas Eichler	Sommerau 12 86529 Schrobenhausen	82537
Squashclub Schrobenhausen, Karl Weichhart	Bgm.-Götz Straße 18a, 86529 Schrobenhausen	81990
Sudetendeutsche Landsmannschaft Ortsgruppe Schrobenhausen, Burkhard Trompler	Strobenrieder Straße 49 86579 Waidhofen	7542
Stoagriffer Originale & Co. e.V. Michael Dallmeier	Schernbreite 10 86562 Berg im Gau	0172 8341154
TÊ-KATAN-DO, Georg Winkelhofer	Amselweg 14 a, 86567 Hilgertshausen	08250 7626
Tennisclub Schrobenhausen e.V., Axel Paul	Zieditzer Straße 9, 86529 Schrobenhausen	5850
Tennisverein Hörzhausen e.V., Fritz Endres	Sandizeller Straße 22, 86529 Schrobenhausen	1405
The Rainbows SOB e.V. (Stock Car), Helmut Sauer	Spitaläckerweg 6, 86529 Schrobenhausen	81113
Thunderbirds MC Schrobenhausen, Robert Brei	Bayerdillinger Straße 13 86641 Rain am Lech	09090 2789
Theaterverein Volksbühne Schrobenhausen e.V. Georg Berger	Hans-Scholl-Straße 5 86529 Schrobenhausen	6286
Trägerverein Jugendzentrum e.V. Karin Nowak	Am Schlosskeller 1 86529 Schrobenhausen	4365
VdK Schrobenhausen, Inge Eberle	Bernbacher Straße 1, 86529 Schrobenhausen	2846
Schrobenhausener Integrations- und Bildungs- verein e.V. Ziya Akca	Bahnhofstraße 17, Steingriffer Straße 28, 86529 Schrobenhausen	820443 889358
Verein für Deutsche Schäferhunde e.V. Anton Kurzhals	Georg-Alber-Straße 3d 86529 Schrobenhausen	883619
Verein für Gartenbau u. Landespflege Schrobenhausen Stadt, Josef Wenger	Peter-Rosegger-Straße 7 86529 Schrobenhausen	5134
Verein für Gartenbau u. Landschaftspflege e.V. „Drei Mantl“ Edelshausen, Michael Tyroller	Eschenweg 6 86529 Schrobenhausen	1354
Verein für Gartenbau u. Landschaftspflege „Neue Heimat“ Schrobenhausen e.V. Martina Fuchs	Ignaz-Taschner-Straße 5 86529 Schrobenhausen	5188
Verein Schrobenhausener Städtepartner- schaften e.V., Rita Brunner	Blumenstraße 10 86561 Aresing	3692
Verein zur Förderung der SOB Kindergärten e.V. Renate Gampfl	Akazienweg 2 86529 Schrobenhausen	82398
Verkehrsverein Schrobenhausener Land e.V. Volkstanzkreis, IG SOB-Rock, Manuela Kreitmair	Fürholzen 3 85302 Gerolsbach	0 84 45/92 90 99
Vogelfreunde Schrobenhausen, Anton Gschrei	Im Anger 23, 86529 Schrobenhausen	2269
Volksbund Deutsche Kriegsgräberfürsorge Kreisverband Neuburg-Schrobenhausen Alois Rauscher	Klenauer Straße 11, Oberweilenbach 86561 Aresing	08445 681
Volkshochschule Schrobenhausen e.V. Konrad Leufer	An der Schön 8 86529 Schrobenhausen	2992
Wasserwacht Schrobenhausen, Jürgen Rödиг	Hofmarkstraße 21, 86529 Schrobenhausen	81 03 03
Westend Hörzhausen Fußball Damen / Herren, Wolfgang Euba	Halsbacher Straße 14 86529 Schrobenhausen	3807