



Ebelsbach



BRK-Kreisverband
Haßberge



Aus Liebe zum Menschen.

Ihr Partner für Soziale Dienstleistungen

BRK Sozialstation Haßberge



Unser ambulanter Pflegedienst für den Landkreis Haßberge mit seinen Pflegestützpunkten in Haßfurt, Hofheim, Königsberg, Ebern und Eltmann garantiert höchste Pflegequalität rund um die Uhr.

kostenfreie Pflege-Rufnummer:
0800 9212122

Fahrdienste



Ob sitzend, liegend oder im Rollstuhl: Unser Fahrdienst macht Sie mobil und bietet Ihnen vor, während und nach der Fahrt persönliche Hilfe und Unterstützung.

kostenfreie Fahrdienst-Rufnummer:
0800 9212121

Hausnotruf



Sorgenfrei zu Hause leben: Der rote Knopf bringt Ihnen schnelle Hilfe rund um die Uhr und ermöglicht Ihnen ein selbstständiges Leben in Ihrer vertrauten Umgebung.

Hausnotruf-Rufnummer:
09521 9550-10

Menüservice „Essen auf Rädern“



Unsere abwechslungsreichen Menüs für Jedermann: In sieben Kostformen bringt dieser Service Lebensqualität und Gesundheit auf Ihren Tisch.
Guten Appetit!

Menüservice-Rufnummer:
09521 9550-10

Mehrgenerationenhaus Haßfurt



In unserem Mehrgenerationenhaus wird das Miteinander der Generationen gelebt.

Mehrgenerationenhaus-Rufnummer:
09521 952825-0

Ehrenamtliche Mitarbeit

Unsere ehrenamtlichen Helferinnen und Helfer in den BRK Bereitschaften, den Wasserwacht Ortsgruppen und dem Jugendrotkreuz handeln

Aus Liebe zum Menschen.



Gerne informieren wir Sie über weitere Angebote!

BRK-Kreisverband Haßberge • Industriestraße 20 • 97437 Haßfurt
Telefon: 09521 9550-0 • Telefax: 09521 9550-20
E-Mail: info@kvhassberge.brk.de • Internet: www.kvhassberge.brk.de



Ebelsbach – Tor zu den Haßbergen

Grüß Gott in Ebelsbach!

Sie haben sich entschlossen, in Ebelsbach zu leben oder als Gast da zu sein. Ich freue mich darüber sehr, heiße Sie herzlich willkommen und hoffe, dass Sie sich gut einleben und wohlfühlen.

Mit dieser Informationsbroschüre wollen wir dazu beitragen, dass Sie sich schnell in unserer Gemeinde zurechtfinden. Auch einiges Wissenswertes über die Verwaltungsgemeinschaft wollen wir Ihnen mitteilen.

Falls doch noch Fragen offen bleiben, werden Ihnen die Angestellten der Verwaltung gerne weiterhelfen.

Eine schöne Zeit in Ebelsbach wünscht Ihnen

Ihr

Walter Ziegler
1. Bürgermeister



Inhaltsverzeichnis

Grußwort	1
Branchenverzeichnis	3
Geschichte und Gegenwart.....	4
Veröffentlichungen	5
Verwaltung	6
Die Ortsteile stellen sich vor.....	9
Leben und Wohnen	13
Plan	16
Bildung	18
Kirchen und Soziales	21
Kultur, Sport und Freizeit	22
Veranstaltungen.....	24
Vereinsleben	28
Gesundheitswesen.....	30
Ver- und Entsorgung	32
Notruftafel	U3
Impressum	U3

U = Umschlagseite



www.fag.de

FAG

Wälzlager

Ein Komplettprogramm für rund 60 Industriebranchen.

Schaeffler Technologies GmbH & Co. KG



SCHAEFFLER GRUPPE

Ihre kompetenten Partner



Aktiv

Druck & Verlag GmbH

Wir entwerfen Ihre Drucksachen mit viel Kreativität und ohne lange Wartezeiten. Für jeden Anlass, jede Gelegenheit und von bester Qualität.

An der Lohwiese 36 · 97500 Ebelsbach · 0 95 22 | 94 35 60 · www.aktiv-druck.de

Branchenverzeichnis

Liebe Leser!

Hier finden Sie eine wertvolle Einkaufshilfe, einen Querschnitt leistungsfähiger Betriebe aus Handel, Gewerbe und Industrie, alphabetisch geordnet. Alle diese Betriebe haben die kostenlose Verteilung Ihrer Broschüre ermöglicht. Weitere Informationen finden Sie im Internet unter www.alles-deutschland.de.

Alten- und Pflegeheim	16	Heizungstechnik	30	Reisebüro	30
Altenheim	16	Hörakustik	35	Restaurant	29
Ambulante Pflege	16	Hotel	29	REWE-Markt	27
Apotheken	35	Informationstechnologie	22	Rotes Kreuz	U2
Bäckerei	26	Ingenieurbüro	9	Sanitär	6, 30
Banken	14	Kfz-Werkstatt	3, 7	SB-Autowaschzentrum	3
Bausparen	15	Kosmetiksalon	22	Schmiede	6
Bayerisches Rotes Kreuz	U2	Krankengymnastik	34	Schreinerei	9
Bildhauerarbeiten	6	Krankenhaus	35	Seniorenzentrum	16
Blumengeschäft	13	Landtechnik	6	Sozialstation	16
Brillen, Kontaktlinsen	35	Logopädie	34	Sparkasse	14
Containerdienst, Entsorgung	36	Lohnsteuerhilfe	15	Stehcafe	26
Druck und Verlag	2	Maler- und Verputzbetrieb	9	Steinmetz	6
Elektro	11, 22	Metallbau	6	Steuerberatung	15
Elektromaschinen	3	Metzgerei	26	Technologie	2
Finanzen	15	Miettoiletten	36	Telekommunikation	22
Friseursalon	13, 22	Omnibusunternehmen	30	Versicherungen	15
Garten- und Landschaftsbau	6	Omnibusverkehr	22	Weinbau	9
Gartengeräte	7	Optik	35	Weinscheune	9
Gasversorgung	36	Physiotherapie	34	Zahnarzt, Oralchirurgie	34
Gesundheit	35	Postagentur	22		
Heizungsbau	6	Reifenservice	7		

Unsere Werbung macht Ihre Leistung sichtbar

www.alles-deutschland.de

soulcore@photocase.de

mediaprint
infoverlag gmbh

Kuhn
Elektromaschinen

Der starke Partner

Holzbearbeitungsmaschinen
Brennholzspalter, Brennholzsägen
Fahrbare und Stationäre Kompressoren

Präzises Handwerk erfordert **KÖNNEN**
Das haben Sie!
Können erfordert **PRÄZISION**
Das haben wir!
Und genau diese **MASCHINEN**
bekommen Sie bei uns!

immer einen Schritt voraus!

Kuhn Elektromaschinen
Am langen Rain 15
97500 Ebelsbach
Telefon (09522) 1637
www.Kuhn-Elektromaschinen.de

SB-Waschzentrum
Karl-Heinz Eck

An der Lohwiese 14
97500 Ebelsbach
Tel.: 09522 6551

Bei der Vorlage erhalten Sie einmalig 2 SB-Waschmarken!

auto-zentrum ebelsbach
kfz pflaum
meisterbetrieb

reparatur, unfallinstandsetzung
tÜv und au, abschleppdienst

97500 ebelsbach · an der lohwiese 16 · tel. 09522/8122

Geschichte und Gegenwart

Geschichte

Das 1200-jährige Ebelsbach wird erstmals schriftlich erwähnt in der Marburgschen Schenkung, als zwischen 780 und 803 eine Grundbesitzerin namens Marburg Besitzungen in „Ebilbah“ (Ebelsbach) und anderen Orten dem neugegründeten Kloster Fulda schenkt. Eine weitere Schenkungsurkunde stammt aus dem Jahr 804. Gerhart von Schweinfurt tradiert sein Erbgut in „Ebalihbechin“ an seinen Verwandten Hramwolf. Im Spätmittelalter waren die Adelsfamilien von Fuchs und von Rotenhan mit Besitzungen in Ebelsbach belehnt. Die Rotenhan bauten sich

ein Schloss, das im Bauernkrieg schwer beschädigt und 1564 erneuert wurde. Seit dem Großbrand im September 2009 ist das Schloss eine Ruine.

Bis 1939 existierte in Ebelsbach eine jüdische Gemeinde. Für die rotenhanschen Schutzjuden wurde um 1500 in der Nähe des Schlosses ein Judenhof erbaut, in dem später eine Synagoge und eine jüdische Schule eingerichtet wurden.

Während der Zeit der nationalsozialistischen Diktatur bestand in Ebelsbach ein Reichsarbeitsdienstlager, das während des Krieges als Gefangenenlager diente. Nach dem 2. Weltkrieg wurde es Flüchtlingslager.

Gegenwart

Ebelsbach liegt im Maintal, eingerahmt von den Haßbergen im Norden und dem Steigerwald im Süden. Es ist Kleinzentrum im Osten des Landkreises Haßberge, Regierungsbezirk Unterfranken, im Norden des Freistaates Bayern. Im Zuge der kommunalen Neugliederung wurden die ehemals selbstständigen Gemeinden Gleisenau (1971), Schönbach (1971), Schönbrunn (1971), Steinbach (1978) und Rudendorf (1978) nach Ebelsbach eingemeindet. Ebelsbach hat eine Fläche von insgesamt 2576 Hektar, davon 948 Hektar Wald.



Einwohner (Stand: 15.09.2010)

Gesamt:	3.966
Ebelsbach	2.396
Gleisenau	504
Schönbach	191
Schönbrunn	194
Steinbach	430
Rudendorf	251

Sehenswert:

- Schlossruine
- Schlosskapelle
- Pfarrkirche St. Magdalena
- Käppele in den Mainauen
- Judenhof
- Mühle
- Stollen im Ebelsberg

Gastronomie:

- Gasthaus Pension „Klosterhof“
- Pizzeria „Di Maria“
- Sportvereinsgaststätte „Zum Roten Hahn“
- Gasthaus „Zum Ebelsberg“
- Gaststätte „Ziegelhütte“
- Eiscafe „Las Palmas“
- Cafe Loskam





Veröffentlichungen

Die Gemeinde Ebelsbach feierte in den Jahren 2003/2004 ihr 1200-jähriges Bestehen. Zur Herausgabe eines Ortsbuches erfolgte die Gründung des Heimatgeschichtlichen Arbeitskreises.

Zum Abschluss des Gemeindejubiläums erschien das Ortsbuch als zweibändiges Werk. Mittlerweile wurde ein weiteres Buch veröffentlicht, das sich mit der Lage und Geschichte der Pfarrei Gleisenau befasst. Außerdem hat der Heimatgeschichtliche Arbeitskreis mehrere Heimatbögen veröffentlicht.

Bücher

MAYER, ROLAND; ROLLER, HERBERT; MANTEL, SIGBERT (Herausgeber):

Ebalihbechin – Ebilbah. 1200 Jahre Ebelsbach. Ein Dorf als Heimat und seine Entwicklung im Spiegel der Geschichte. Zwei Bände, 1024 Seiten, 700 Abbildungen.

MAYER, ROLAND; ROLLER, HERBERT: Hermann Medicus: „Geschichte und Lage der Pfarrei Gleisenau“ mit Ergänzungen und Nachträgen von Hermann Medicus, Christian Hertle und Heinrich Kern. 176 Seiten, 62 Abbildungen.

Heimatbögen

ROLLER, HERBERT; KRAFT, DIETER: Die Flurdenkmale von Schönbach. 26 Seiten, 19 Abbildungen.

ROLLER, HERBERT; KRAFT, DIETER: Flurdenkmale und historische Notizen von Steinbach. 56 Seiten, 60 Abbildungen.

ROLLER, HERBERT: Personenregister zum Ebelsbacher Ortsbuch. 70 Seiten.

MAYER, ROLAND: Das Schloss in Ebelsbach. 20 Seiten, 33 meist farbige Abbildungen.

MAYER, ROLAND: Das Schloss in Gleisenau. 28 Seiten, 41 meist farbige Abbildungen.

ROLLER, HERBERT: Steinbach im Jahre 1815: Anwesen und landwirtschaftliche Nutzfläche. 32 Seiten, 6 meist farbige Abbildungen, 1 Kartenbeilage.

WEISEL, HEINRICH: Dörfliches Leben in Schönbrunn im 17., 18. und 19. Jahrhundert. 28 Seiten, 4 Abbildungen.

MANTEL, SIGBERT: Die Gelöbniswallfahrt von Steinbach 1945 bis 1954. 32 Seiten, 17 Abbildungen.





Verwaltung

Die Gemeinde Ebelsbach bildet mit den Gemeinden Breitbrunn, Kirchlauter und Stettfeld eine Verwaltungsgemeinschaft mit Sitz in Ebelsbach.

Verwaltungssitz

Die Verwaltung befindet sich in Gleisenau.

Anschrift:
 Schloss Gleisenau
 Georg-Schäfer-Straße 56
 97500 Ebelsbach
 Tel.: 09522 725-0
 Fax: 09522 725-66
 Internet: www.ebelsbach.de
 E-Mail: info@ebelsbach.de

Sprechzeiten

Montag – Freitag 08.00 – 12.00 Uhr
 Donnerstag 14.00 – 18.00 Uhr

Montag, Dienstag, Mittwoch nachmittags ist die VG für Parteiverkehr geschlossen.
 Termine sind nach Vereinbarung möglich.

Schlosserei
 Spenglerei
 Schließtechnik
 Service



An der Lohwiese 12 · 97500 Ebelsbach
 Tel. 09522 1043
www.goeb-metallbau.de

SCHMIDT & SCHMIDT
 -Gartengestaltung-

SCHMIDT & SCHMIDT
 ·HausmeisterService·

SCHMIDT & SCHMIDT
 * Winterdienst *

Georg-Schäfer-Str. 8a
 97500 Ebelsbach
 Tel. 09522-708881
 Fax 09522-708882

Steinmetz- und Steinbildhauermeister
 ausgebildeter Restaurator im
 Steinmetz- und Steinbildhauerhandwerk

Thomas Gradwohl

97500 Ebelsbach An der Lohwiese 40
 Tel.: 09522-1333 Fax: 09522-70550
 e-mail: gradwohl.thomas@t-online.de

SCHMIEDE BURGER



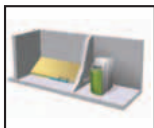
ERHARD BURGER
 GEORG-SCHÄFER-STR. 39
 97500 EBELSBACH-GLEISENAU
 TEL.: 09522 1537
 FAX: 09522 70659

MR Heizungsbau!
 97500 Ebelsbach
 Tel 09522-70990 Fax 09522-709930
www.mr-heizungsbau.de info@mr-heizungsbau.de

... gute Ideen, guter Service



SOLARSYSTEME
 für Heizung und
 Warmwasser



PELLETHEIZUNG
 mit Förderschnecke
 oder Saugsystem



NEU! KAMINÖFEN
 Zimmer-oder Zentralheizung
 mit Holz und Pellet



LANDTECHNIK

WILL

DEUTZ-FAHR

STIHL

VIKING

Hauptstraße 19 · 97500 Ebelsbach-Rudendorf · Tel. 09536/246 · Fax 1432
 Industriestraße 46 · 97437 Haßfurt · Telefon 09521/1507 · Telefax 8482



ULLRICH Siegfried
Meisterbetrieb

Kfz-Service · Kfz-Handel
Pkw-Aufbereitung · Reifenhandel
Unfallinstandsetzung · HU- und AU-Abnahme

An der Lohwiese 18 · 97500 EBELSBACH
Telefon und Telefax 0 95 22/84 53



Reifen und Felgen
Verkauf · Montage · Einlagerung

Motorgeräte & Reifen
NUSSER **Markenqualität und Meisterservice** 

An der der Lohwiese 46 (B 26)
97500 Ebelsbach · Telefon 09522 709675

Telefonverzeichnis der Verwaltungsgemeinschaft Ebelsbach

Tel.: 09522 725-0, Fax: 09522 725-66

Internet: www.vg-ebelsbach.de, E-Mail: info@ebelsbach.de

Erdgeschoss

Zimmer	Abteilung	Durchwahl	Ansprechpartner	E-Mail-Adresse
Nr. 1	Bauverwaltung	725-11	Herr Jäger	d.jaeger@ebelsbach.de
		725-12	Herr Bühl	m.buehl@ebelsbach.de
Nr. 2	Einwohnermeldeamt	725-13	Frau Holzschuh	s.holzschuh@ebelsbach.de
Nr. 5		725-15	Frau Greul	h.greul@ebelsbach.de
Nr. 6		725-16	Herr Pfister	j.pfister@ebelsbach.de
Nr. 7		725-17	Frau Mück	p.mueck@ebelsbach.de
		725-17	Frau Zehendner	m.zehendner@ebelsbach.de
Nr. 8	Standesamt	725-18	Herr Martin	w.martin@ebelsbach.de
		725-18	Frau Weber	c.weber@ebelsbach.de

Obergeschoss

Zimmer	Abteilung	Durchwahl	Ansprechpartner	E-Mail-Adresse
Nr. 1	Vermittlung	725-0	Frau Mauer	c.mauer@ebelsbach.de
	Kanzlei, Vorzimmer	725-20		
	Vermietung Bürgersaal			
Nr. 2	Bgm. d. Gde. Ebelsbach Gemeinschaftsvorsitzender	725-22	Herr Ziegler	w.ziegler@ebelsbach.de
Nr. 3	Geschäftsleitung	725-23	Herr Hertrampf	p.hertrampf@ebelsbach.de
Nr. 4	Bgm. d. Gde. Stettfeld	725-24	Herr Hartlieb jun.	info@ebelsbach.de
Nr. 5	Bgm. d. Gde. Breitbrunn	725-25	Frau Bühl	g.buehl@ebelsbach.de
Nr. 6	Bgm. d. Gde. Kirchlauter	725-26	Herr Steppert	j.steppert@ebelsbach.de
Nr. 7	Auszubildende	725-27	Frau Tischner	a.tischner@ebelsbach.de

Dachgeschoss

Zimmer	Abteilung	Durchwahl	Ansprechpartner	E-Mail-Adresse
Nr. 1	Verbrauchsgebühren	725-31	Frau Bunk	m.bunk@ebelsbach.de
Nr. 2	Steuern und Abgaben	725-32	Frau Karl	d.karl@ebelsbach.de
Nr. 3	Kasse	725-33	Herr Schnaus	j.schnaus@ebelsbach.de
Nr. 6	Kasse	725-36	Frau Klos	s.klos@ebelsbach.de
Nr. 4	Kämmerei	725-34	Herr Gehring	r.gehring@ebelsbach.de



Die Ortsteile stellen sich vor

Gleisenau

Gleisenau ist wahrscheinlich zwischen 800 und 900 nach Christus als adliges Rodungsdorf entstanden. Erstmals schriftlich erwähnt wird Gleisenau 1363 als „Glissenawe“. 1456 kaufte die Adelsfamilie von Fuchs den Ort und erbaute 1548 ein Wasserschloss. 1767 verkauften die Fuchs das Dorf Gleisenau an Domdechant Otto Philipp Erhard Ernst von Groß zu Trockau, der an Stelle des alten Wasserschlosses 1772/73 das neue Schloss Gleisenau im Stil des Spätrokoko erbauen ließ. Seit 1994 ist das Schloss im Besitz der Gemeinde. Im Schlossgebäude befindet sich die Grundschule, in den ehemaligen Wirtschaftsgebäuden hat die Verwaltungsgemeinschaft Ebelsbach ihren Sitz.



Sehenswert:

- Schloss mit Barockgarten
- Schlosskapelle
- Kirche (1711)
- Kreuzstein am Geiersrain

Gastronomie:

- Gasthaus Zehendner
- Gasthaus „Zur Sonne“
- Weinscheune Schäfer



**WEINBAU
RAIMUND SCHÄFER**

Weinverkauf

Schäfer`s Weinscheune

Kirchstraße 13, 97500 Ebelsbach/Gleisenau

www.weinscheune-schaefer.de

Wohnmobilparkplatz

Montag, Dienstag Ruhetag

☎ 09522-950500

Maler- u. Verputzerbetrieb

M. Kirschbauer

Geprüfter Restaurator und Energieberater
im Maler- und Lackiererhandwerk



**Karl-Glockner-Str. 1
96166 Kirchlauter
Telefon 09536/1320
www.m-kirschbauer.de**

BISCHOFF
SCHREINEREI · TREPPENBAU



Ihr Fachmann für ein
Wohnen ohne Barrieren!

Komfortabel wohnen für jung und alt

Kirchstraße 3 · 97500 Ebelsbach/Gleisenau
Telefon 09522 5945 · Telefax 09522 6192
www.bischoff-schreinerei.de

LEISTUNG UND ERFAHRUNG

thein + lang gmbh
baustatik – ingenieurbau

georg-schäfer-straße 17
97500 ebelsbach

fon 09522/7001 | fax 8440
email info@thein-lang.de



Rudendorf

Die schriftliche Ersterwähnung Rudendorfs stammt aus dem Jahr 1384. Interpretiert man den Namen als „Dorf des Ruodo“ wäre die Siedlung im 5. bis 7. Jahrhundert entstanden und könnte als völkerwanderungs- oder merowingerzeitliche Siedlung gewertet werden. Eine andere Deutung des Namens ergibt „zum Dorf, das mit Rutengeflechten eingefasst ist“. In den letzten Jahren haben die Rudendorfer mit viel Eigenleistung die alte Schule saniert und eine Feuerwehalle angebaut.

Sehenswert:

- Kirche (1953) auf dem Schlossberg

Gastronomie:

- Gasthaus Káb



Schönbach mit Schönbachsmühle

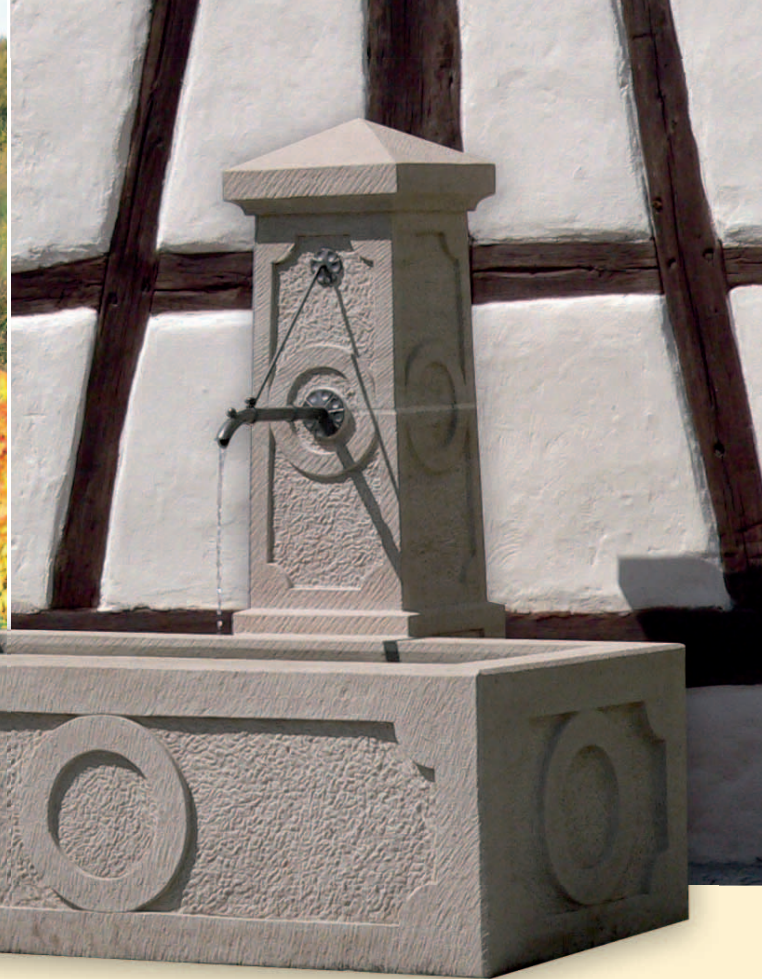
Auf dem Hünenberg bei Schönbach entdeckte man Überreste aus der Vorzeit, die auf eine kelzische Besiedlung (ca. 500 v. Chr.) hindeuten. Eine erste schriftliche Erwähnung stammt aus dem Jahr 1230. Die Kirche des Dorfes dürfte schon im 13. Jahrhundert entstanden sein. Vom Hünenhügel hat man einen herrlichen Weitblick. Schmuckstück in der Ortsmitte: Neu gestaltet wurde der Dorfplatz mit dem Brunnen.

Sehenswert:

- Kirche St. Jakobus mit Madonnenstatuen
- Dorfplatz mit Brunnen
- Heilig-Länder-Blick

Gastronomie:

- Gasthaus „Zur Silberlinde“



Steinbach

Die erste schriftliche Erwähnung Steinbachs stammt aus dem Jahr 1251. Kennzeichnend für Steinbachs Wirtschaftsleben ist der Weinbau, der nachweislich seit 1335 hier betrieben wird. Die Steinbacher Winzer bewirtschaften sowohl rebflurbereinigten als auch historisch belassene Weinberge. Der Abt-Degen-Steig, ein herrlicher Wanderweg inmitten der Weinberge, dient der Naherholung.

Sehenswert:

- Kirche St. Wendelinus
- Dorfzentrum

Gastronomie:

- Gasthaus Hildenbrand/Virnekäs
- Landgasthof
- Heckenwirtschaften Brech, Hömer, Karl, Kremer

Schönbrunn

Schönbrunn liegt nahe der alten Hochstraße durch die Haßberge. Es wurde im Jahr 1125 erstmals urkundlich erwähnt unter dem Namen „Sconenbrunnen“. Nahe Schönbrunn befand sich die Wüstung Taberdorf. Im Rahmen der Dorferneuerung wurde 2009 die Ortsmitte neu gestaltet und ein Brunnen aufgestellt. Auch das Dorfgemeinschaftshaus erstrahlt in neuem Glanz. Beim Wettbewerb „Unser Dorf hat Zukunft – Unser Dorf soll schöner werden“ wurde Schönbrunn 2010 Kreissieger.

Sehenswert:

- Dorfplatz mit Brunnen
- Friedhof mit Maulbeerbäumen

Gastronomie:

- Dorfgemeinschaftshaus mit Wirtschaftsbetrieb



**Elektro – Fernseh - Blitzschutz
Wagenhäuser**

Wiesengrund 2 97500 Schönbrunn
Tel. 09522 / 80340 Fax. / 80332

Elektroinstallationen
Elektro -TV Geräte
Blitzschutz

Reparaturservice
SAT- Telefonanlagen
Überspannungsschutz



Leben und Wohnen

Lage

Ebelsbach ist eine sympathische Ortschaft im Maintal. Es liegt in waldreicher Umgebung am Nordufer des Mains und den südlichen Ausläufern der Haßberge. Der Südhang des Ebelsberges ist ein Naturschutzgebiet mit einer einmaligen Flora und Fauna. Im Gemeindeteil Steinbach befindet sich das östlichste zusammenhängende Weinanbaugebiet Frankens.

Das idyllische Ebelsbachtal mit seinen Seitentälern bietet vielfältige Möglichkeiten für Wanderungen und Fahrradtouren. Der Ort Gleisenau kann als Ausgangspunkt vieler „Ebelsbacher Runden“ genommen werden, die auf herrlichen Wegen rund um Ebelsbach und Gleisenau durch bezaubernde Landschaft führen.



Wohnen

Die Gemeinde ist ständig bemüht, den Wünschen für eine weitere Wohnbebauung sowie für eine geordnete Gewerbeansiedlung Rechnung zu tragen. Neubaugebiete entstanden in Ebelsbach am Schönberg und in allen Ortsteilen. In den letzten Jahren wurden von der Gemeinde die Baugebiete „Besenfleck“ in Ebelsbach, „Breitfeld“ in Schönbrunn, „Winterleite“ in Schön-

bach und „Veitensteiner Weg“ in Rudendorf erschlossen.

Größere Wohnanlagen, beispielsweise in der Herrensteige, auf dem früheren VG-Gelände oder im Bereich der ehemaligen Gärtnerei, ließen wichtigen Wohnraum entstehen und sollen viele junge Leute nach Ebelsbach ziehen.

der blumenladen
 Der Blumenladen in Ebelsbach
 Richtung Stettfeld
 Telefon / Fax: 09522 7556

Schnittzauber
 Mein Friseur in Ebelsbach

- Friseur
- kosm. Fußpflege
- Nageldesign

Öffnungszeiten:
 Di, Mi, Fr 08:00 - 18:00 Uhr
 Do 08:00 - 20:00 Uhr
 Sa 08:00 - 14:00 Uhr

www.schnittzauber.de info@schnittzauber.de

Leben und Wohnen

Infrastruktur

Ebelsbach ist eine aufstrebende Ortschaft im Maintal. Handel, Handwerk und Kleinindustrie florieren. Durch die Ausweisung der Gewerbegebiete „Lohwiese“ und „Straßenäcker“ schuf die Gemeinde die Voraussetzungen für die weitere Ansiedlung von Betrieben. Im nahezu ebenen Gewerbegebiet stehen Parzellen zwischen 2.000 und 5.000 Quadratmetern zur Verfügung.



Banken und Sparkassen

Flessabank – Zweigstelle Ebelsbach
Georg-Schäfer-Straße 31
Tel.: 70860

Raiffeisenbank Zweigstelle Ebelsbach eG
Georg-Schäfer-Straße 20
Tel.: 1721

Sparkasse Ostunterfranken
Zweigstelle Ebelsbach
Georg-Schäfer-Straße 17
Tel.: 92340

Gemeinde- und Schulbücherei

Obere Heuernte 3
Öffnungszeiten:
Dienstag 12 – 14 Uhr
Donnerstag 16 – 18 Uhr
Telefon: 09522 707401



Sparkassen-Finanzgruppe

Sparkasse Ostunterfranken – Ihr kompetenter Finanzpartner immer in Ihrer Nähe:

Geschäftsstelle Ebelsbach
Georg-Schäfer-Straße 17-19
97500 Ebelsbach

Telefon: 09522 / 9 23 40
Telefax: 09522 / 7 03 43

Mo. - Fr. 08.30 – 12.00 Uhr
14.00 – 16.00 Uhr
Do. 14.00 – 17.30 Uhr

Im gesamten Landkreis sind wir in
22 Geschäftsstellen für Sie da.



 **Sparkasse
Ostunterfranken**



Verkehrsanbindung

Die gute Verkehrslage an der Bahnlinie Bamberg-Schweinfurt-Würzburg, an der Bundesstraße 26 mit direktem Anschluss an die Autobahn A 70 eröffnet schnelle

Wege zu Frankens Kulturstätten in und um Bamberg, Nürnberg und Würzburg. Wer in die Luft gehen möchte, findet am Flughafen in Haßfurt Möglichkeiten.

LOHNSTEUERHILFE BAYERN E.V. 

Lohnsteuerhilfeverein
www.lohi.de

Mit uns sparen Sie GELD!

Beratungsstelle Ebelsbach
zert. Beratungsstellenleiterin Monika Heydecke

Wir beraten Sie gerne und erstellen Ihre Einkommensteuererklärung*

Obere Heuernte 14
97500 Ebelsbach

Tel. (09522) 95 02 65 - Fax (09522) 95 02 66

E-Mail: LHB-0159@lohi.de
Internet: www.lohi.de/159

* im Rahmen einer Mitgliedschaft bei ausschließlich Einkünften aus nichtselbständiger Arbeit, Renten und Pensionen nach § 4 Ziffer 11 StBERG.

ERGO Victoria

Ich bin für Sie vor Ort und informiere Sie gern.

Auch in diesen Fällen:

- Absicherung der Familie
- Vorsorge für's Alter
- Schutz für Hab und Gut

Hauptagentur
Margitta Keller
Schönbergstr. 3, 97500 Ebelsbach
Tel. (09522) 80341
margitta.keller@ergo.de



Makler-Haßberge
Finanzen- & Versicherungen

Stefan Schorr
Versicherungs- und Finanzmakler

97500 Ebelsbach / Telefon: 09522 - 70 89 373
www.makler-hassberge.de

GERMANIA
Steuerberatungsgesellschaft mbH

Moderne Beratung im Verbund - auch in Ihrer Nähe

Unsere Tätigkeitsschwerpunkte sind:

- Finanz- und Lohnbuchhaltung
- Erstellung von
 - Jahresabschlüssen nach Handels- und Steuerrecht
 - Privaten und betrieblichen Steuererklärungen
- Betriebswirtschaftliche Beratung
 - Existenzgründung
 - Unternehmensentwicklung
 - Rechtsformwahl
- Vermögensübertragungen, Erbschaft- und Schenkungsteuer
- steuerliche Beratung zur Altersversorgung und Vermögensbildung
- Vertretung vor Finanzbehörden und Finanzgerichten

Mitglied der **ETL**
European Tax & Law e.V.

Germania Steuerberatungsgesellschaft mbH
Zweigniederlassung Ebelsbach
Obere Heuernte 14 - 97500 Ebelsbach

Tel.: (09522) 30 11 69
Fax: (09522) 30 11 70
E-Mail: ebelsbach@germania-stb.de
Internet: www.germania-stb.de/ebelsbach



Caritas Sozialstation St. Hedwig e. V.

- Ambulante Pflege
- Essen auf Rädern + Abendbrot
- Wundmanagement
- Betreuengruppe
- Gesprächskreis für Angehörige
- SOPHIA Hausnotruf
- Fußpflege
- Massagen

Telefon 09522 / 7094-0 · Fax 09522 / 7094-29
info@sozialstation-eltmann.de · www.sozialstation-eltmann.de
Am Fichtenbach 1 · 97483 Eltmann



Mit dem Herzen dabei!



Unsere Angebote im SeniVita Seniorenhaus St. Stephanus

- ✓ Langzeitpflege
- ✓ Kurzzeitpflege
- ✓ Urlaubs- und Verhinderungspflege
- ✓ Beschützende Pflege
- ✓ Tagespflege

Im SeniVita Seniorenhaus St. Stephanus bieten wir Ihnen eine liebevolle Pflege, frisch gekochte und abwechslungsreiche Mahlzeiten aus unserer Hausküche, katholische und evangelische Gottesdienste im Wechsel, sowie vielfältige Freizeit- und Betreuungsangebote.

SeniVita Seniorenhaus St. Stephanus gemeinnützige GmbH
in 97483 Eltmann, Bamberger Str. 36, Tel. 09522/7084-0

www.senivita.de

Pflegekräfte finden uns unter www.senivita-perspektiven.de

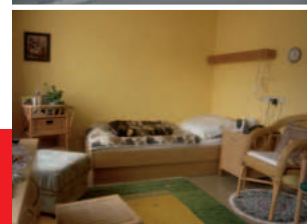
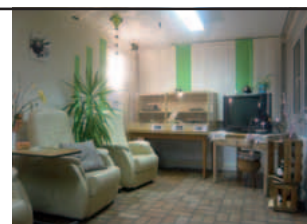


AWO Seniorenzentrum Hans-Weinberger-Haus

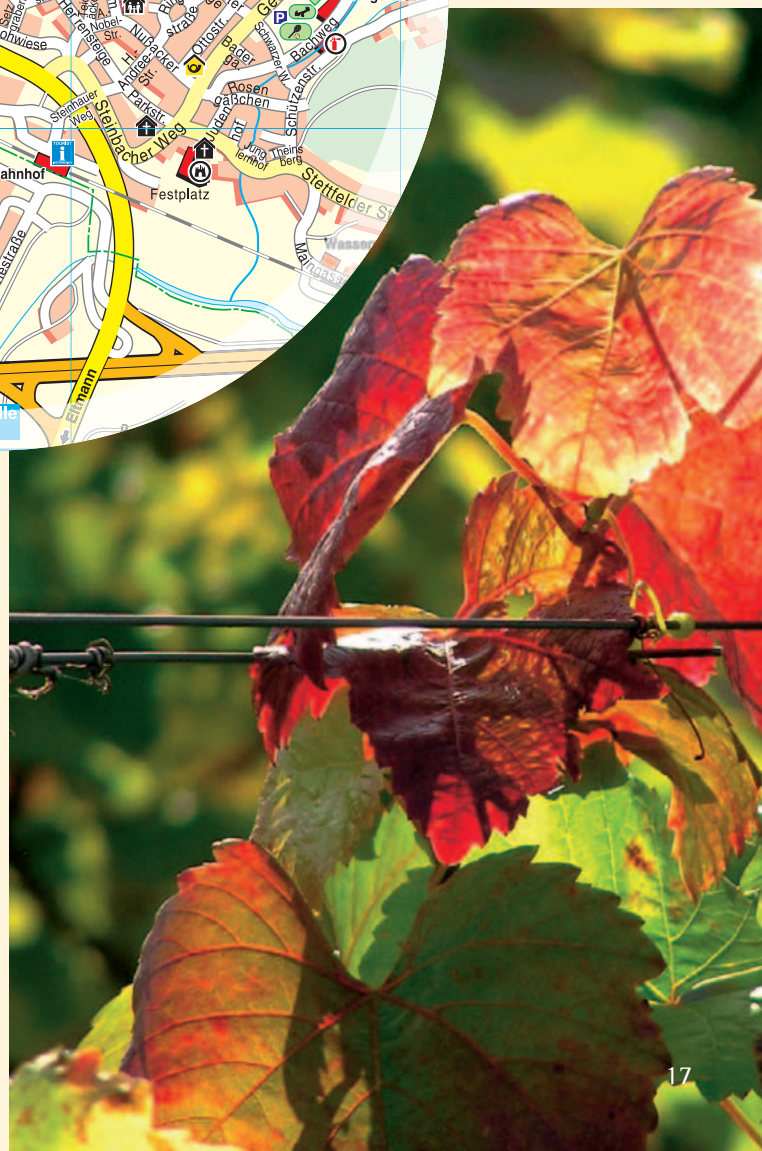


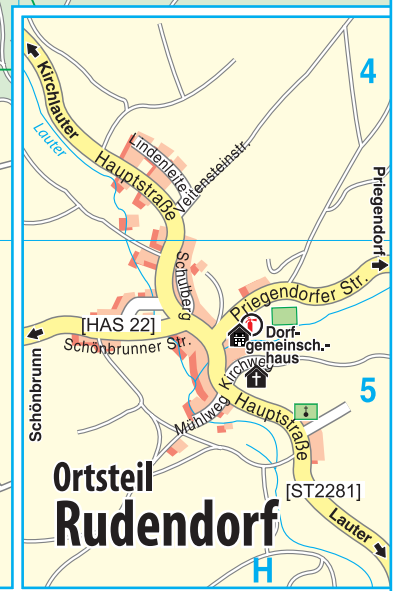
DAS SPRICHT FÜR UNSER HAUS:

- ✓ Engagiertes, professionell ausgebildetes Personal
- ✓ Abwechslungsreiche Aktivitäten
- ✓ Ausflüge in die Region
- ✓ Betreuung auch am Wochenende und feiertags
- ✓ Gute fränkische Küche
- ✓ Fachlich kompetenter Service rund um Ihr Wohlergehen



Krumer Straße 2 · 97475 Zeil am Main · Tel. 09524 920-0 · Fax 09524 9669
E-Mail: thomas.vogt@awo-unterfranken.de · www.awo-unterfranken.de





Straßenverzeichnis:		
Alfred-Nobel-Straße.....D4	Bahnofstraße.....C4	Haidbuckel.....C4
Alte Gasse.....G2	Bergstraße.....C4	Hainstraße.....C4
Alter Postweg.....AB3	Besenleiter.....CD4	Hangstraße.....CD4
Am Graben.....C1	Besenfleck.....D4	Hans-Andree-Straße.....D4
Am Graben.....C1	Birkenweg.....C1	Haselnußstraße.....DE3-4
Am Pfaffenberg.....A3	Blumenweg.....D4	Hauptstraße.....H4-5
Am Rangen.....E3	Im Langen Rain.....A3	Hirtengasse.....DE4
An der Lohwiese.....C4	Eichenleite.....C4	Mühlweg.....D4
An der Steige.....DE3-4	Eichholzweg.....FG3	Mühlweg.....D4
Angerweg.....A3	Festplatz.....D5	Obere Eichenleite.....E3-4
Auf der Hut.....C1	Forststraße.....A2-3	Obere Heuernte.....D4
August-Trunk-Straße.....C1	Friedenstraße.....CD4	Im Grund.....D4
Bachrain.....G2	Gartenstraße.....D4-5	Jahnstraße.....C4
Bachweg.....DE4	Geiersrain.....EF2-3	Gartenstraße.....D4-5
Badergasse.....D4	Georg-Schäfer-Straße.....DE3-4	Junglernhof.....D5
	Gottengasse.....C1	Kellergasse.....C1
	Gutenbergstraße.....CD4	Kirchstraße.....E4
		Kirchweg.....H5
		Kirschtal.....DE3
		Kreuzackerstraße.....CD4
		Lagerweg.....D4
		Lindenleite.....H4
		Maingasse.....DE5
		Mittelweg.....D4
		Mühlgasse.....D4
		Mühlweg.....DE4
		Obere Eichenleite.....E3-4
		Obere Heuernte.....D4
		Ottostraße.....H5
		Parkstraße.....D4
		Priegendorfer Straße.....H5
		Ringstraße.....D4
		Rosengasse.....D4
		Rosengäßchen.....D4
		Rotbuchenstraße.....D3
		Ruckertstraße.....D4
		Rudendorfer Straße.....GH2
		Sandstraße.....D4
		Schlehenweg.....G2-3
		Schlesierweg.....D4
		Schönbacher Straße.....AB3
		Schönbachs Mühle.....D1
		Schönberggasse.....D3
		Schönbergstraße.....C-E3-4
		Schönbrunner Straße.....H5
		Schulberg.....D5
		Schulweg.....D4
		Schustersteige.....D4
		Schützenplatz.....E4
		Schützenstraße.....D4-5
		Schwarzdornstraße.....D3-4
		Schwarzer Weg.....D4
		Setzgraben.....C4
		Sommerleite.....BC1
		Speisgasse.....G2-3
		Steinhauerweg.....D4-5
		Steinweg.....A3
		Steinhauerweg.....CD4
		Steinweg.....C4
		Stettfelder Straße.....DE4-5
		Stettfelder Weg.....G3
		Teichacker.....D4
		Theisenberg.....D5
		Umlandstraße.....D4
		Untere Heuernte.....D4
		Veitensteinstraße.....H4
		Von-Eichendorff-Straße.....D4
		Weingartenstraße.....C4
		Wendelinussteig.....A3
		Wiesengrund.....G2
		Wiesenrain.....C1
		Winterleite.....C1
		Zu den Kleingärten.....DE4
		Zum Knoch.....D3
		Zum Nußacker.....D4
		Zum Sportplatz.....A3

- Rathaus, Dorfgemeinschaftshaus
- Schule
- Kindergarten
- Kirche
- Feuerwehrgerätehaus
- Burg, Schloss
- Poststelle
- Spielplatz
- Tennisplatz
- Sportplatz
- Friedhof
- Parkplatz

© 2011 mediaprint infoverlag gmbh, Lechstraße 2, 86415 Mering

Kirchen und Soziales

Kirchen und religiöse Gemeinschaften

Im Februar 2010 wurde die Pfarreiengemeinschaft „Maintal – Heilige Länder“ offiziell errichtet, der auch die katholische Pfarrei Ebelsbach angehört.

Einrichtungen:

Mütterdienst, Schönstatt-Gruppe, Kirchenchor, Kinder- und Jugendchor, Ministrantengruppe, Jugendgruppen, Seniorenkreis, Gebetskreis.

Zur evangelisch-lutherischen Kirchengemeinde Gleisenau gehören die Kirchen in Gleisenau, Rudendorf und Eltmann sowie die Schlosskapelle in Ebelsbach.

Einrichtungen:

Kinder-Krabbelgruppe, Kirchenchor, Kreis junge Familie, Bibelgesprächskreis, Jugendgruppen, Bastelkreis, Posaunenchor, Mütterdienst mit Gruppenstunden in Gleisenau, Rudendorf und Schönbrunn.

Katholisches Pfarramt Ebelsbach

Stettfelder Str. 22

97500 Ebelsbach

Tel.: 09522 391

E-Mail: pfarrei.ebelsbach@bistum-wuerzburg.de

Pfarrer Dr. Matthias Rusin

Evangelisch-Lutherisches Pfarramt Gleisenau

Georg-Schäfer-Straße 51

97500 Ebelsbach

Tel.: 09522 80243

E-Mail: pfarramt.gleisenau@elkb.de

Pfarrer Michael Foltin

Soziale Fürsorge und andere gemeinnützige Einrichtungen

Sozialstation St. Hedwig
ambulante Kranken- und Altenpflege u.
hauswirtsch. Versorgung
Eltmann, Johannes-Nas-Platz 7
Tel.: 09522 1590


Seniorenkreis der
kath. Kirche Ebelsbach
Stettfelder Straße 22
Tel.: 391

Magdalenenverein Ebelsbach
Stettfelder Straße 22
Tel.: 391

Diakonieverein Gleisenau
Georg-Schäfer-Straße 51
Tel.: 80243




Bildung



...und vieles mehr aus dem **IT, TK** und **EDV Bereich**.
Mehr dazu erfahren Sie unter
www.franken-itk.de,
per Telefon unter **09522 - 7089894**
oder per Email an info@franken-itk.de.

Peripherie	•	Netzwerk
Notdienst	•	Administration
Telefonie	•	Personalcomputer
Server	•	Videoüberwachung
NAS	•	Softwareinstallation



Friseur – Kosmetiksalon
Sandra Karl

- aktuelle Trendfrisuren
- typgerechte Haarschnitte
- Kosmetikbehandlung
- Nagel & Fußpflege

Zum Nußacker 8 · 97500 Ebelsbach · **09522 1488**

Wir freuen uns auf Ihren Besuch.



Helene **Wolff**

Friseursalon

Fußpflege

97500 Ebelsbach · Georg-Schäfer-Str. 10 · Tel. 09522/1744

Wir organisieren für Sie Vereinsausflüge, Klassenfahrten und Reisen



Omnibusverkehr Hümmer · Hauptstraße 1a · 96166 Kirchlauter
Tel. 09536 406 · Fax 09536 1263 · omnibus-huemmer@t-online.de



Elektro-
Baum

- Elektrotechnik
- Planung
- Installation
- Kundendienst

Postagentur 

97500 Ebelsbach · Zum Nußacker 2 · Telefon 09522/950280

Kindergärten

Von Seiten der Gemeinde wird viel für junge Familien mit Kindern getan. Die Kindergärten im Gemeindegebiet bieten Platz und Betreuung für die kleinsten Mitbürger. Sowohl der katholische als auch der evangelische Kindergarten in Ebelsbach verfügen über Krippenplätze für Kinder von eins bis drei Jahren. Schülerbetreuung während der Ferien bieten beide Kindergärten an.

Caritas Kindergarten St. Magdalena
Zum Nußacker 20
97500 Ebelsbach
Tel. 09522 373
www.caritas-kita-ebelsbach.de

Evangelischer Kindergarten Ebelsbach
Roseggerstraße 15
97500 Ebelsbach
Tel. 09522 1842
www.evangelischer-kindergarten-ebelsbach.de

Caritas-Kindergarten St. Wendelinus
Wendelinussteig 2
Ortsteil Steinbach
97500 Ebelsbach
Tel. 09522 1088





Schulen

Gut gesorgt ist für die Ausbildung der jungen Generation. Ebelsbach bildet zusammen mit der Nachbargemeinde Stettfeld einen Grundschulverband mit Schulorten in Gleisenau und Stettfeld. Dem Hauptschulverband gehören neben Ebelsbach noch Breitbrunn, Kirchlauter und Stettfeld an. Mit Eltmann und Zeil/Sand wurde ein Mittelschulverbund gegründet. Mit dieser Maßnahme trägt man der sinkenden Schülerzahl Rechnung und versucht, den Schulstandort Ebelsbach so lange wie möglich zu halten.

An den Schulen haben die Mädchen und Jungen ideale Bildungsbedingungen. Zudem besteht die Möglichkeit der Mittagsbetreuung bzw. des Besuchs der Ganztagschule.

Im Hauptschulgebäude in der Oberen Heuernte ist die Gemeindebücherei untergebracht. Wer mal schmökern möchte, ist herzlich eingeladen.

Hauptsächlich an Erwachsene richten sich die Veranstaltungen der Volkshochschule, Außenstelle Ebelsbach.

Grundschule Ebelsbach

Volksschule Ebelsbach
Georg-Schäfer-Str. 58
Gleisenau
97500 Ebelsbach
Telefon: 09522 70492
Fax: 09522 1228
E-Mail: gs_ebelsbach@t-online.de

Mittelschule Ebelsbach

Obere Heuernte 3
97500 Ebelsbach
Telefon: 09522 1767
Fax: 09522 950285
E-Mail: schulleitung@gmx.net



Kultur, Sport und Freizeit

Sehenswürdigkeiten

Schloss Ebelsbach

Das Wasserschloss war prägendes Element in Ebelsbach. Es diente bis 2000 der Familie von Rotenhan als Wohnsitz. Trauriger Höhepunkt war im September 2009 der Brand des Wasserschlosses, das einst als Wahrzeichen Ebelsbachs galt. Das Hauptgebäude ist durch die Flammen weitgehend zerstört worden. Entstanden ist ein Millionenschaden, doch viel schlimmer ist der ideelle Schaden. Bis heute sind die Brandstifter nicht gefasst.

Schloss Gleisenau

Die Schlossanlage besteht aus den an der Straße gelegenen Verwaltungsgebäuden mit der Schlosskapelle, den Wirtschaftsgebäuden und dem inmitten des Parks gelegenen Schloss. Das 1773 erbaute Schloss diente den Herren von Groß als Sommerresidenz und Jagdschloss.

Kirche Steinbach

Die Grundsteinlegung der Steinbacher Kirche erfolgte 1766, die Fertigstellung 1770. Geweiht ist sie dem heiligen Wendelinus. Die Raumschale trägt die typische Ausstattung der Barock- und Rokoko-Zeit. Das Gemälde „Mariä Aufnahme in den Himmel“ am Hochaltar wird Johann Peter Herrlein zugeschrieben.

Kirche Schönbach

Die Jakobuskirche in Schönbach wird – zumindest in Resten des Chores – in das 12./13. Jahrhundert datiert und zählt somit zu den ältesten Kirchen des Landkreises Haßberge. Besonders sehenswert sind die gotische Madonna (um 1400) und die Madonna auf dem Marienaltar (um 1500).

Stollenanlage „Kies“ im Ebelsberg

Im September 1944 wurde mit dem Bau von Stollen im Ebelsberg begonnen, um die Kugellagerproduktion unter Tage zu betreiben.

Seit Mitte der 1990er Jahre betreibt Martin Fischer in Teilen der Anlage eine Sektkellerei. Von Anfang Mai bis Ende August jeden Jahres sind die Stollenanlage und die Sektkellerei im Rahmen einer Führung zu besichtigen. Am Ende der Führung besteht die Möglichkeit zu einer Brotzeit mit Sektprobe.

Kulturelle Veranstaltungen

Die Veranstaltungen der Reihe „Konzert – Kultur – Musik“, von der Gemeinde Ebelsbach, dem Heimatgeschichtlichen Arbeitskreis und der Kulturgemeinde Ebelsbach-Eltmann ins Leben gerufen, sind zu einem festen Bestandteil im kulturellen Leben der Gemeinde geworden. Begonnen wurde im Rahmen der 1200-Jahr-Feierlichkeiten im Jahr 2003.

Mittlerweile sind sie aus dem Veranstaltungskalender nicht mehr wegzudenken und warten jedes Jahr mit vielen Highlights auf. Inzwischen hat sich auch die Theatergruppe der Veranstaltungsreihe angeschlossen.

Ein kleiner Überblick über die bisherigen Highlights:

- Kabarettabende im Bürgersaal mit der Biermösl-Blosn, den Wellküren, Gerhard Polt, Klaus Karl Kraus, Martina Schwarzmann, Michl Müller.
- Gospelkonzerte in der Pfarrkirche, Konzertabende in den Schlosskapellen Ebelsbach und Gleisenau, Theateraufführungen im Bürgersaal.
- Ausstellungen in der Schlosskapelle Gleisenau, im alten Büttneriehof und im Kunsthaus „Ars Vivendi“.





Theatergruppe

Alljährlich im Herbst veranstaltet die Theatergruppe eine Spielsaison mit mehreren Vorstellungen.

Neben Bauernpossen, Volksstücken und Komödien des Boulevard-Theaters kommen auch bekannte Literaturwerke zur Aufführung.

Höhepunkte waren die Aufführungen von Borcherts Klassikers „Draußen vor der Tür“ und der Brecht-Parabel „Der gute Mensch von Sezuan“.

Kulturgemeinde

1950 erfolgte die Gründung der Kulturgemeinde Ebelsbach-Eltmann. Das attraktive Programm umfasst Konzerte, Ausstellungen und Vorträge.

Heimatgeschichtlicher Arbeitskreis

Großen Wert auf die Förderung des Brauchtums legt der Heimatgeschichtliche Arbeitskreis. Im Wein- und Winzerort Steinbach ließ man den alten Brauch der Segnung der ersten Trauben wieder aufleben. Stimmungsvoll und musikalisch geht es zu, wenn der Heimatgeschichtliche Arbeitskreis zum Wirtshaussingen in die Weinscheune nach Gleisenuau einlädt.



Veranstaltungen

Mit dem Bürgersaal verfügt die Gemeinde Ebelsbach über einen Austragungsort für Theateraufführungen, Büttensitzungen, Konzerte, Musicals und Kabarettabende. Namhafte Künstler und Gruppen haben Ebelsbach überregional bekannt gemacht.



„Ebels-Bach-Fest“ im Gleisener Schlosspark und das Backofenfest in Steinbach. Im Veranstaltungskalender sind alle „Events“ verzeichnet.

Hier ein kleiner Auszug: Begrüßung des neuen Jahres, Pfarrfasching, Maibaum aufstellen, Kindergartenfeste, Fränkische Sektnacht, Johannisfeuer, Kellerfest in Schönbach, Weinfest in Steinbach, Gartenfest, Orgelkonzert, Weihnachtsmarkt.

Die Schlosskapellen in Ebelsbach und Gleisenu sowie Gastronomiebetriebe waren schon häufig Orte, wo kulturelle Veranstaltungen stattfanden. Die Festwiese gegenüber der Ebelsbacher Kirche und der Schlosspark in Gleisenu bieten sich für Freiluftveranstaltungen an.

Regelmäßige Veranstaltungen

Über das ganze Jahr verteilt sind die Veranstaltungen, die Besucher aus der ganzen Umgebung anziehen. Der Terminkalender ist umfangreich und vielfältig. Highlights sind neben den zahlreichen kulturellen Veranstaltungen die Büttensitzungen der „Stabacher Pölsterer“, das



Natürlich gut!

**METZGEREI
ESPIG**

...wo Qualität zu Hause ist!

Tel. 09522 381 · Fax 09522 8108
oder im Internet unter
www.Frische-aus-Franken.de
Georg-Schäfer-Str. 12 · 97500 Ebelsbach

Natürliche Meisterqualität aus und für unsere Heimat, aus dem Herzen Frankens!

Wir bieten Ihnen ein reichhaltiges Sortiment an fränkischen Wurst- und Fleischspezialitäten!

Unser Partyservice bietet für Ihre kleinen und großen Feste nur das Beste!

Imbiss in unserem Hauptgeschäft!

**Bäcker
Schlereth**

Wo's duftet und schmeckt

Georg-Schäfer-Str. 13
97500 Ebelsbach
(0 95 22) 75 73



Stabacher Pölsterer

Seit über 30 Jahren präsentieren die „Stabacher Pölsterer“ bei ihren Büttensitzungen ein buntes, närrisches Faschingstreiben. Sitzungspräsident Klaus Peter Kackert und die Pölsterer Charly Rüttinger, Heinz Virnekäs, Manfred Strätz und Herbert Virnekäs führen durch das mehrstündige Programm mit Büttensitzungen, Gesangsauftritten, Sketchen und Tänzen. Fester Bestandteil sind die vier Tratschweiber, die Bachsänger, die Gardemädchen und die Showtanzgruppe.

Ebels-Bach-Fest

1997 fand erstmals das „Ebels-Bach-Fest“ statt, in den Anfangsjahren in Ebelsbach entlang des Baches, seit mehreren Jahren im Park des Gleisenauer Schlosses. Ausgerichtet wird es von einer Ebelsbacher Vereinsgemeinschaft. Ins Leben gerufen wurde das Fest anlässlich des Abschlusses der Sanierungsarbeiten des Ebelsbaches.

Backofenfest in Steinbach

Als 1992 der neue Backofen im Steinbacher Ortszentrum eingeweiht wurde, fand erstmals das Backofenfest statt. Seitdem verwandelt sich jedes Jahr am ersten Samstag im August die Hauptstraße in eine Festmeile. Frisch gebackene Spezialitäten sind natürlich die besonderen Schmankerl für Genießer. Ausrichter ist der Feuerwehrverein Steinbach.

REWE

HELMREICH OHG EBELSBACH

REWE Helmreich oHG

Bahnhofstr. 10

97500 Ebelsbach

Tel. 09522 70850

Jeden Tag ein bisschen besser.

Öffnungszeiten:
Montag - Samstag
07.00 - 20.00 Uhr



Sport und Freizeit

Ebelsbach gilt als „Tor zu den Haßbergen“ im Naturpark Haßberge. Herrliche Wanderwege führen durch idyllische Landschaft rund um Ebelsbach. Jede Runde hat ihren eigenen Reiz. Lassen Sie sich von den schönen Aussichten beeindrucken, genießen Sie die Naturschönheiten, bestaunen Sie außergewöhnliche Bauwerke und kehren Sie ein in die Gaststätte Ihrer Wahl.

Die Wanderungen „Ebelsbacher Runden“ bieten vielfältige Möglichkeiten. Wer einen gemütlichen Spaziergang unternehmen will, schlendert am Bach entlang von Schloss zu Schloss, vorbei an historischen Stätten Ebelsbachs. Besonders schöne Ausblicke erschließen sich auf der Schönbacher und der Steinbacher Runde: Weit reicht der Blick vom Golfplatz ins Maintal oder vom Hünenhügel oberhalb Schönbachs in die Haßberge, bei schönem Wetter bis Vierzehnheiligen und Kloster Banz. Bei

vielen Wanderungen säumen Flurdenkmäler die Wege, so beispielsweise der Kreuzstein am Geiersrain zwischen Gleisenau und Schönbrunn. Wer gut zu Fuß ist, kann die „Heilig-Länder-Runde“ in Angriff nehmen, die den Wanderer weit in die Haßberge führt.

Auf dem Abt-Degen-Steig kommt es bei der Wanderung durch die Weinberge zum direkten Kontakt mit dem Frankenwein. Informationstafeln geben Hinweise auf Geologie, Weinsorten und Weinbau. Bodenständige Gastronomie lädt zur Einkehr ein. Ebelsbach erlaubt zudem den Einstieg in den Fernwanderweg „Mainwanderweg“. Die Markierung „blaues M“ weist den Weg von der Quelle des Mains bis zur Mündung.

Radwege runden das sportliche Naherholungsprogramm ab. Für alle Radler – ob sportlich ambitioniert oder gemütlich und gesellig – führen abwechslungsreiche Strecken durch eine herrliche Landschaft mit Naturschönheiten und kulturellen Besonderheiten. Karten und Prospekte sind in der VG erhältlich.

Ausgeschildert sind Radwege am Rennweg und in der Mainau, der Weinradweg am Main und der Main-Radweg (Fernradweg).

Größter Verein Ebelsbachs ist der Sportverein SV Rapid. Neben Fußball bietet der Verein viele weitere Sportarten an: Kinderturnen, Damengymnastik, Leichtathletik, Karate, Wandern, Volleyball,





Basketball, Jazzdance, Tennis, Männerturnen, Laufen, Schießen, Kegeln.

Für den Sportbetrieb stehen zwei Turnhallen in der Hauptschule zur Verfügung. Die Sportanlage im Ebelsbachzentrum verfügt über zwei große Rasenspielfelder, Hartplatz, 400-m-Bahn und überdachte Tribüne.

Der Sportverein betreibt eine Bundeskegelbahn, eine Schützenhalle sowie drei Tennisplätze.

Einen Anziehungspunkt für Golf Freunde stellt seit Frühjahr 2003 der Golfplatz des Golfclubs Hassberge oberhalb von Steinbach dar. Die 18-Loch-Golfanlage liegt über den Weinbergen auf einem hügeligen Plateau, ist von Eichenbaumbeständen umsäumt und bietet einen herrlichen Blick auf das Maintal.

An der Lohwiese befindet sich ein Sportstudio mit Sauna und Solarium.



Alter Krug · Landhotel

Sie speisen und übernachten in mitten der Weinberge und historischen alten Dörfern. Der Gasthof wurde 1987 erbaut. Das Restaurant verfügt über 40 Plätze, die Weinstube über 30, Kaminzimmer über 42, die Terrasse über 80 Plätze. Räume für Feiern, Tagungen und Veranstaltungen von 20 – 100 Personen. Herzhaft fränkische und internationale Küche.

- Moderne Einzel- und Doppelzimmer mit reichhaltigem Frühstücksbuffet
- Nichtraucherzimmer, Zimmer für Behinderte – rollstuhlgerecht
- Familienzimmer – Kinderermäßigung je nach Alter
- Parkplätze am Haus – Stellplätze für Wohnmobile
- Alle Zimmer verfügen über W-lan und Flat-TV
- Eigenes Duschbad und WC – Weckfunktion über Telefon

Dorfstraße 1 · 97500 Steinbach/Ebelsbach
 Tel.: 09522 9231-0 · E-Mail: Alterkrug.Ebelsbach@googlemail.de
 A70 Autobahnausfahrt Eltmann





Vereinsleben

Bibelkreis Ebelsbach

Elisabeth Sollmann
Schönbergstraße 72
97500 Ebelsbach
Tel. 09522 1523

Denkmalschutzförderverein

Martin Wasser
Roseggerstraße 30
97500 Ebelsbach
Tel. 09522 7832
martin.wasser@arcor.de

Feuerwehrverein Rudendorf

Thomas Studtrucker
Hauptstraße 4
97500 Ebelsbach-Rudendorf
Tel. 09536 921792
thomas.studtrucker@stbaba.bayern.de

Bügernahe Liste Ebelsbach

Walter Ziegler
Hangstraße 9
97500 Ebelsbach
Tel. 09522 5019
info@bnl-ebelsbach.de
www.bnl-ebelsbach.de

Feuerwehrverein Ebelsbach

Thomas Eichhorn
Schützenplatz 17
97500 Ebelsbach
Tel. 09522 1266
1.vorsitzender@feuerwehr-ebelsbach.de

Feuerwehrverein Schönbach

Raimund Strätz
Hirtengasse 10
97500 Ebelsbach-Schönbach
Tel. 09522 8227
r-j.straetz@t-online.de

CSU-Ortsverband Ebelsbach

Martin Wasser
Roseggerstraße 30
97500 Ebelsbach
Tel. 09522 7832
martin.wasser@arcor.de

Feuerwehrverein Gleisenau

Siegfried Hümmel
Steinbacher Weg 2
97500 Ebelsbach
Tel. 09522 707396
siegfried.huemmer@web.de

Feuerwehrverein Schönbrunn

Michaela Eisenacher
Im Breitfeld 4
97500 Ebelsbach-Schönbrunn
Tel. 09522 6141
micha.eisenacher@web.de

Zu Hause in ganz Europa

Kuchenmeister Reisen



Reisen mit Komfort und netten Leuten
Telefon 09536/308 www.kuchenmeister-reisen.de
Hauptstraße 1 - 96151 Breitbrunn

„Die sen klasse!“

GRIEBEL & WITTERAUF
HEIZUNGSTECHNIK
HEIZUNG * SANITÄR * KLIMA



96182 Reckendorf
Knockäcker 8
Telefon 09544/7477
Telefax 09544/7746

- Zentrale Öl-/Gasheizungen
- Lüftungs-/Klimabau
- Alternativ-Energien
- Sanierung von Altanlagen
- Kundendienst mit Tag-und-Nacht-Service

www.Griebel-witterauf.de

Feuerwehrverein Steinbach

Michael Schor
Alter Postweg 10
97500 Ebelsbach-Steinbach
Tel. 09522 950115
michael.schor@t-online.de

FFW Ebelsbach

Martin Horn
1. Kdt.
Schützenstraße 10
97500 Ebelsbach
Tel. 09522 5695
feuerwehr@ebelsbach.de
www.feuerwehr-ebelsbach.de

FFW Gleisenau

Steffen Hoch
Gruppenführer
Am Langen Rain 18
97500 Ebelsbach-Gleisenau
ffw-gleisenau@web.de

FFW Rudendorf

Bernhard Scharting
1. Kdt.
Hauptstraße 27
97500 Ebelsbach-Rudendorf
Tel. 09536 921150
b.scharting@t-online.de

FFW Schönbach

Norbert Hemmerich
1. Kdt.
Hirtengasse 1
97500 Ebelsbach-Schönbach
Tel. 09522 7456
maria.hemmerich@t-online.de

FFW Schönbrunn

Dietmar Schmidt
1. Kdt.
Rudendorfer Straße 19
97500 Ebelsbach-Schönbrunn
Tel. 09522 5548
dietmar.schmidt@vr-web.de



FFW Steinbach

Michael Schneider
1. Kdt.
Dorfstraße 26
97500 Ebelsbach-Steinbach
Tel. 09522 709746
michael.schneider7@gmx.de

Haßberg-Verein Rudendorf

Alexander Käb
Hauptstraße 39
97500 Ebelsbach-Rudendorf
Alexander-kaeb@gmx.de

Heimatgeschichtlicher Arbeitskreis

Roland Mayer
Untere Heuernte 9
97500 Ebelsbach
Tel. 09522 1406
hgak-ebelsbach@gmx.de

Jugendbeauftragter der Gemeinde

Florian Mayer
Untere Heuernte 9
97500 Ebelsbach
Tel. 09522 950914
Jugendarbeit-Ebelsbach@gmx.de

Jugendclub Ebelsbach

Christoph Martin
Schützenstraße 12
97500 Ebelsbach
Tel. 09522 5090

Jugendgruppe Schönbach

Kristina Markert
Kellergasse 4
97500 Ebelsbach-Schönbach
Tel. 0160 7818091
kristina.markert@web.de

Junge Union Ebelsbach

Anna Benkert
Zum Nußacker 16
97500 Ebelsbach
Tel. 09522 797815
Anna.Benkert92@web.de

Kath. Frauengruppe Steinbach

Liselotte Helbig
Dorfstraße 4
97500 Ebelsbach-Steinbach
Tel. 09522 5048

Kath. Frauenkreis Ebelsbach

Irene Loch
Hangstraße 23
97500 Ebelsbach
Tel. 09522 1482
Loch-Irene@t-online.de

Kath. Jugend Ebelsbach

Anna Benkert
Zum Nußacker 16
97500 Ebelsbach
Tel. 09522 707815
Anna.Benkert92@web.de

Kleingärtnervereinigung Ebelsbach

Alfred Fetsch
von Eichendorff-Straße 14
97500 Ebelsbach
Tel. 09522 5141

Kleintierzuchtverein Ebelsbach

Wolfgang Kaiser
Schulweg 2
97500 Ebelsbach
Tel. 09522 6684

Kulturgemeinde Ebelsbach-Eltmann

Gabriele Schöppllein
Stettfelder Straße 18b
97500 Ebelsbach
Tel. 09522 7688
kultur-ebelsbach@gmx.de

Magdalenenchor, Jugendchor, Kinderchor

Johannes Eirich
Weingartenstraße 19
97500 Ebelsbach
Tel. 0170 5357609
johanneseirich@web.de
www.kircHEEnmusik.de

Magdalenenverein Ebelsbach

Susanne Langer
Schönbergstraße 24
97500 Ebelsbach
Tel. 09522 6210
Susanne_langer@gmx.de



Ministranten St. Magdalena Ebelsbach

Johannes Eirich
Weingartenstraße 19
Tel. 0170 5357609
johanneseirich@web.de
www.minis-ebelsbach.de.vu

Musikverein Harmonie Ebelsbach

Herbert Opfermann
Schönbergstraße 36
97500 Ebelsbach
Tel. 09522 704640
egerlaender_ebelsbach@web.de
www.egerlaender-musikanten-ebelsbach.de

Obst- und Gartenbauverein Schönbach

Ingrid Markert
Kellergasse 4
97500 Ebelsbach-Schönbach
Tel. 09522 7611
ingrid.markert@web.de

Posaunenchor

Herbert Hofmann
Mühlgasse 4
97500 Ebelsbach-Gleisenau
Tel. 09522 1475
pos-gls@gmx.de
www.evangelische-kirchengemeinde-gleisenau.de/gruppena/posaun.html

Red Dart Panthers Ebelsbach

Heinrich Albert
Stettfelder Straße 4
97500 Ebelsbach
Tel. 09522 950351





Schönstatt-Gruppe Ebelsbach

Therese Thoma
Friedenstraße 5
97500 Ebelsbach
Tel. 09522 1877

Seniorenbeauftragter der Gemeinde

Werner Schöppllein
Stettfelder Straße 18b
97500 Ebelsbach
Tel. 09522 7688
schoepplein@gmx.de

Siedlerverein Ebelsbach

Dieter Eisenacher
Schönbergstraße 5
97500 Ebelsbach
Tel. 09522 6528
siedl-ebh@gmx.de
www.siedlerbund.de/ebelsbach

Soldaten- und Reservistenkameradschaft Ebelsbach

Fritz Scholz
Mühlgasse 1
97500 Ebelsbach-Gleisenau
Tel. 09522 1704

Soldatenkameradschaft Rudendorf

Günther Will
Priegendorfer Straße 5
97500 Ebelsbach-Rudendorf
Tel. 09536 551
will-ebelsbach@t-online.de

SPD-Ortsverein Ebelsbach

Manfred Hemmerich
Winterleite 1
97500 Ebelsbach-Schönbach
Tel. 09522 5805
hemare@web.de

Sportfreunde Steinbach

Martin Tully
Dorfstraße 36
97500 Ebelsbach-Steinbach
Tel. 09522 7419
martin.tully@t-online.de
www.spfr-steinbach.de

St. Wendelinus Caritas-Kindergarten-verein Steinbach

Stefan Mück
Forststraße 7
Steinbach
Tel. 09522 5167
s.mueck@hw-solutions.de

SV Rapid Ebelsbach

Helmut Zirnsak
Obere Heuernte 22
97500 Ebelsbach
Tel. 09522 6336
rapid-ebelsbach-1948@freenet.de
www.rapid-ebelsbach-1948.de

Theatergruppe Ebelsbach

Daniela Schöppllein
Zum Nußacker 30
97500 Ebelsbach
Tel. 09522 1322
info@theatergruppe-ebelsbach.de
www.theatergruppe-ebelsbach.de

VdK Ebelsbach

Renate Albert
Stettfelder Straße 4
97500 Ebelsbach
Tel. 09522 950350
info@pension-maintal.de

Werbering Ebelsbach

Manfred Kuhn
Am Langen Rain 15
97500 Ebelsbach-Gleisenau
Tel. 09522 1637

Werkvolk/KAB Ebelsbach

Dr. Rainer Benkert
Zum Nußacker 16
97500 Ebelsbach
Tel. 09522 707815





Gesundheitswesen

Ärzte

Dr. med. Dieter Gaschütz
Schwarzer Weg 7, 97500 Ebelsbach
Tel.: 09522 6868

Dr. med. E. Schröpfer
Dr. med. M. Winkler
M. Luckardt
Uhlandstraße 2, 97500 Ebelsbach
Tel.: 09522 950260

Zahnärzte

Dr. med. dent. Christoph Mainberger
Jahnstraße 4, 97500 Ebelsbach
Tel.: 09522 1848

Dr. med. dent. Wolfgang Seufert
Herrensteige 9, 97500 Ebelsbach
Tel.: 09522 950111

Krankengymnastikpraxis

Eike Bruhn
Zum Nußacker 17, 97500 Ebelsbach
Tel.: 09522 7784

Doris Frank
Wiesengrund 3a, 97500 Ebelsbach-Schönbrunn
Tel.: 09522 707535

Armin Lutz
Herrensteige 3, 97500 Ebelsbach
Tel.: 09522 304606

Apotheken

Maintal-Apotheke
Herrensteige 10, 97500 Ebelsbach
Tel. 09522 1859

Rosen-Apotheke
Georg-Schäfer-Straße 22, 97500 Ebelsbach
Tel.: 09522 950300



Praxis für Physiotherapie Doris Frank

Ganzheitliche Behandlung
für
Körper, Geist und Seele

Wiesengrund 3a
97500 Ebelsbach-Schönbrunn
Tel. 09522 707535
Termine nach Vereinbarung

Andrea *Salamon*

Logopädin • Sprach-, Sprech-, Stimmtherapie

Am Fichtenbach 2a • 97483 Eltmann
Tel. 09522 301103
E-Mail: andrea_salamon@web.de



Zahnarzt-Oralchirurgie
Implantologie
Dr. Wolfgang Seufert

Gesund
beginnt
im Mund!

Herrensteige 9
97500 Ebelsbach
Tel.: 09522 950111
praxis-dr.w.seufert@t-online.de



Drei kompetente Krankenhäuser in Ihrer Nähe

Haus Haßfurt

Hofheimer Str. 69 • 97437 Haßfurt • Tel. 09521/280



Chirurgie | Innere Medizin |
Gynäkologie Geburtshilfe | HNO
Radiologische Praxis mit MRT
und CT am Haus

Haus Ebern

Coburger Str. 21 • 96106 Ebern • Tel. 09531/6280



Chirurgie | Innere Medizin
CT am Haus

Haus Hofheim

Robert-Koch-Str. 2 • 97461 Hofheim i. Ufr. • Tel. 09523/1880



Innere Medizin

www.hassberg-kliniken.de

MEDIZIN FÜR SIE Medizin für den Landkreis Hassberge

RADIOLOGIE

Dr. med. Joachim Knüpffer, Peter Range
09521/9474-270

Kernspintomographie • Röntgen
Durchleuchtung • Mammographie
Computertomographie



HNO

Dr. med. Kai Hillmann, Suzan Ümit
09521/9474-250

Hals-Nasen-Ohrenheilkunde

MKG

Dr. med. Christos Giannouloupoulos
09521/9474-260

Mund-, Kiefer- und Gesichtschirurgie

ANÄSTHESIOLOGIE

Dr. med. Jakob Perzl
Dr. med. Michael Rohrbach
Dipl.-med. Olga Wolf
09521/9474-280

Anästhesiologie

Hofheimer Straße 69
97437 Haßfurt
09521/9474-0
www.mvz-hassfurt.de

Wieder gut hören und verstehen



knippen

hörakustik Hörzentrum

1 x WÖCHENTLICH NACHMITTAGS HÖRGERÄTE-SERVICE BEI OPTIK EBELSBACH

Knippen Hörakustik
Bamberg

Franz-Ludwig-Straße 7a
96047 Bamberg

Telefon 0951 21882

Knippen Hörzentrum
Hirschaid

Industriestraße 17
96114 Hirschaid

Telefon 09543 4422893



Öffnungszeiten:

Montag – Freitag 8.30 Uhr – 12.30 Uhr
13.30 Uhr – 18.00 Uhr

Samstag 9.00 Uhr – 13.00 Uhr

Hörgeräte-Service der Firma Knippen-Hörakustik
jeden Dienstag von 14.00 Uhr – 18.00 Uhr

Georg-Schäfer-Str. 4 • 97500 Ebelsbach
Tel. 09522 708338

E-Mail: info@opineb.de
www.opineb.de
www.optik-in-ebelsbach.de

IHRE APOTHEKEN IN EBELSBACH



Herrensteige 10
Telefon (09522) 18 59

www.maintal-apotheke.de



Georg-Schäfer-Str. 22
Telefon (09522) 95 03 00

www.rosen-apotheke-ebelsbach.de

WIR SORGEN UNS UM IHRE GESUNDHEIT

Ver- und Entsorgung

Energie.

Die Erdgasspezialisten aus der Region



Durch kompetente Beratung und intelligente Angebote hilft Ihnen die gasuf dabei, Ihren Erdgas-einsatz zu optimieren und den Energieverbrauch zu reduzieren. Lassen Sie sich informieren!

Die gasuf: Der Versorger von hier – von heute.

Gasversorgung
Unterfranken GmbH
97076 Würzburg
Nürnberger Str. 125
Telefon: 0931/2794-3
Fax: 0931/2794-566
www.gasuf.de
vertrieb@gasuf.de
Störungsdienst:
0180/2192081 (24h)



Gasversorgung Unterfranken GmbH

ENTSORGUNGSFACHBETRIEB

PERSCH

RÖMERWEG 6 · 97478 WESTHEIM · TEL. 09527/201

Entsorgung von: Baustellenabfällen – Sperrmüll – Gewerbemüll – Sondermüll

Verwertung von: Bauschutt – Gartenabfälle – Biomüll – Altholz
Altfenster – Altreifen – Folien

ENTSORGUNG · VERWERTUNG
TRANSPORTE · MIETTOILETTEN
CONTAINERDIENST






Themeninseln in der weiten Welt des Web

vielfältig – aktuell – übersichtlich

Mehr zu den **Internetleistungen** vom mediaprint infoverlag unter www.mediaprint.info

Wasser

Zweckverband Zeil/Ebelsbach zur Wasserversorgung für die Gemeindeteile Ebelsbach, Gleisenu, Schönbach und Steinbach.

Schönbrunn wird von einer eigenen Anlage versorgt.

Tel. VG Ebelsbach 09522 725-0.

GT Rudendorf – Zweckverband Veitensteingruppe, Tel. Brunnenhaus Kottendorf 09356 780 od. VG Ebelsbach 09522 725-0.



Abwasserbeseitigung

- Zweckverband zur Abwasserbeseitigung im Raum Eltmann/Ebelsbach – voll-biologische Kläranlage mit chem. Phosphatfällung, Telefon 09522 5923.
- Kanalisation in Ebelsbach im Mischsystem, Tel. VG Ebelsbach 09522 725-0
- GT Rudendorf – Anschluss an Kläranlage in Lauter (Mischsystem), Tel. Gde. Lauter-VG Baunach 09544 299-0

Nach den Sanierungsarbeiten ist die Kläranlage Ebelsbach-Eltmann auf dem neuesten Stand. Bei der Rekonditionierung der Verbandskläranlage wurden brauchbare Teile umgebaut, Becken und Betriebsgebäude neu errichtet.

Abfallbeseitigung

Wertstoffhof am Bauhof in der Bahnhofstr., Müllabfuhr Landkreis Hassberge – Abfallwirtschaftsbetrieb, Tel: 09521 27142





Notruftafel

Ärzte	09522 950260, 6868
BRK-Rettungsdienst	19222
nächstes Krankenhaus	09521 28-0
Polizei	09521 9270
Notruf	110
Feuerwehr	112
Stromausfall	0800 1155991
Wasserrohrbruch	09522 725-0 bzw. 0171 7930009
Bürgermeister privat	09522 5019

IMPRESSUM

■ PUBLIKATIONEN ■ INTERNET ■ KARTOGRAFIE ■ CITYAPP

Herausgegeben in Zusammenarbeit mit der Gemeinde Ebelsbach. Änderungswünsche, Anregungen und Ergänzungen für die nächste Auflage dieser Broschüre nimmt die Verwaltung oder das zuständige Amt entgegen. Titel, Umschlaggestaltung sowie Art und Anordnung des Inhalts sind zugunsten des jeweiligen Inhabers dieser Rechte

urheberrechtlich geschützt. Nachdruck und Übersetzungen in Print und Online sind – auch auszugsweise – nicht gestattet.

Quellennachweis:
Texte: Geschichte und Ortsteile – Roland Mayer
Fotos: Roland Mayer, Walter Ziegler

mediaprint
infoverlag gmbh
Lechstraße 2
D-86415 Mering
Tel. +49 (0) 8233 384-0
Fax +49 (0) 8233 384-103
info@mp-infoverlag.de


mediaprint
infoverlag

www.mp-infoverlag.de
www.alles-deutschland.de
www.mediaprint.tv

97500050 / 3. Auflage / 2011

