

# Laakirchener Bürgerbuch

gemeinde  
Laakirchen



Ein Service der Marktgemeinde Laakirchen

# Inhaltsverzeichnis

Vorwort des Bürgermeisters	3
Inserentenverzeichnis nach Branchen	4
Wissenswertes über Laakirchen	5
Geschichtliches	6-7
Aufwachsen in Laakirchen	7-8
Kindergärten – Krabbelstube	9
Schulen	9
Sport und Freizeit	10-11
Wohnen in Laakirchen	12
Alt werden in Laakirchen	14-15
Soziales	15-16
Gesundheit	16-20
Politischer Aufbau und Organe der Gemeinde	21
Gemeinderat	23
Abteilungen innerhalb des Gemeindeamtes	24
Partnerstädte	25
Umwelt	25-26
Ortsbild	27
Kirchen	28
Veranstaltungszentren	29-31
Geldinstitute	31-32
Essen & Co.	33
Notruf Tafel	34
Übersichtsplan	36

Es wird darauf hingewiesen, dass die Inserentenauswahl seitens des Weka-Verlages durchgeführt wurde und die Marktgemeinde Laakirchen nur für den Inhalt des Bürgerbuches verantwortlich ist.

**WUKO**<sup>®</sup> MASCHINEN UND WERKZEUGE  
FÜR DIE BLECHBEARBEITUNG

**WUKO Maschinenbau GmbH**  
Dr. Maleta-Str. 1, 4664 Oberweis  
Tel. 07612 77500, Fax 07612 77500 14

www.wuko.at office@wuko.at  
www.puzer.at info@puzer.at

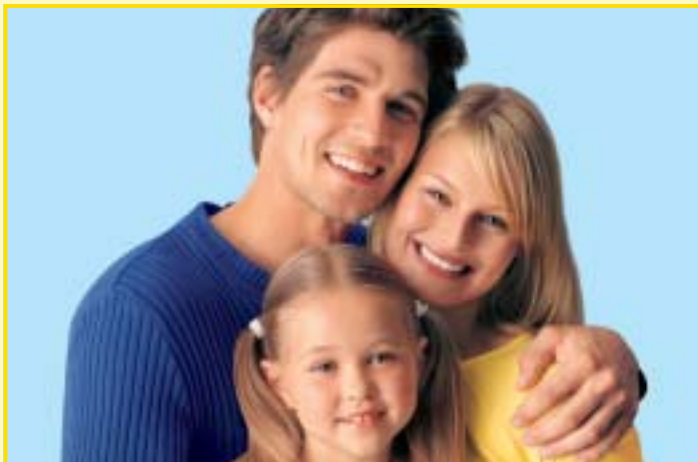
**PUZER**<sup>®</sup>  
ZENTRALSTAUBSAUGERSYSTEME

e.mail: [brunner.ewald@aon.at](mailto:brunner.ewald@aon.at) • [www.e-brunner.com](http://www.e-brunner.com)

**Brunner Ewald** Tel.: 06 64 / 4 02 12 42  
Höllgraben 3  
A-4663 Laakirchen

- Reparatur u. Montage von Rolläden-Jalousien-Markisen usw.
- Beaufsichtigen u. Pflege von Liegenschaften
- Rasen-Außenanlagenpflege
- Malerei im Innenbereich
- Schneeräumung

Ein herzliches **Danke** an alle  
beteiligten Unternehmen,  
die durch ihren Beitrag zum Gelingen  
der Broschüre beigetragen haben.



Die TPS Firmengruppe –  
der sympathische Textilfilialist  
für die ganze Familie.  
Top-Qualität zu Top-Preisen –  
über 190 mal in Österreich.

Sie finden uns: 4663 Laakirchen • Gmundner Straße 9



www.tps.at

Anita

bring's ins reine.  
Kleiderreinigung und Wäscherei

**Anita Kirchmair**

4663 Laakirchen · Pfarrhofgasse 6 · ☎ 076 13/84 55

4655 Vorchdorf · Pettenbacher Str. 13 · ☎ 076 14/63 24

kirchmair@magnet.at · www.anita-reinigung.at

**Autohaus Mairhuber**

Ges.m.b.H. & Co.KG

**OPEL** 



**SAAB**

**KFZ-Vermietung**

Gmundner Straße 35 · 4663 Laakirchen · Tel.: 076 13/8288-0

**Abschleppdienst-Hotline: 06 64/24 19 133**

www.opel-mairhuber.at / E-mail: office@opel-mairhuber.at

**FixFax**  
**BÜROTECHNIK**  
HANDELSGESELLSCHAFT M.B.H.

NEUE LANDSTRASSE 70 · A-4655 VORCHDORF  
TELEFON: 076 14/51 13 · TELEFAX: 076 14/51 13 13  
e-mail: fixfax@fixfax.at



**burgstaller**

**Bad + Heizung + Solar**

www.burgstaller-team.at

4816 Gmunden, Tel.: 07621/64130, e-mail: [ing.burgstaller@aon.at](mailto:ing.burgstaller@aon.at)

# Vorwort des Bürgermeisters

## Liebe Gemeindebürger!

Laakirchen ist eine faszinierende Gemeinde.


Am Eingang zum Salzkammergut gelegen, profitieren wir von der reizvollen Landschaft und besitzen eine kräftige Wirtschaft. Industrie, Handel und Gewerbe haben sich entlang der Traun angesiedelt und im östlichen Gemeindegebiet breiten sich die landwirtschaftlichen Kulturen aus. Die ideale Anbindung an den Hauptverkehrsweg A1 bringt uns dem oberösterreichischen Zentralraum näher und lässt uns an den Kultur- und Wirtschaftszentren des Nordalpenraums teilhaben.

Neben der kräftigen Wirtschaftsstruktur sind wir aber auch eine ideale Wohngemeinde. Die Förderung von Jugend, Bildung, Sport und Kultur ist genauso selbstverständlich wie Arbeitsplätze, Umweltschutz, Altersversorgung und soziale Sicherheit.

Die Gemeinde selbst beschäftigt 185 Mitarbeiter und gehört damit zu den größten Betrieben im Gemeindegebiet. Als Dienstleistungsunternehmen fühlen wir uns den Bürgern verpflichtet, und diese Broschüre ist ein zusätzlicher Beitrag zu Information und Beratung.

Ich danke dem WEKA-Verlag und den inserierenden Firmen für das Zustandekommen dieses Bürgerbuches. Wenn man es gelesen hat, ist man über die Vielfalt, die Lebensqualität und die Leistungen unserer Gemeinde bestens informiert.

Ihr



# Inserentenverzeichnis

Liebe Leserinnen und Leser!

Hier finden Sie eine Auflistung aller Inserenten, nach Branchen geordnet, die die Entstehung des Bürgerbuches ermöglicht haben.

Bezeichnung	Seite	Bezeichnung	Seite	Bezeichnung	Seite
Allgemeinmedizin-Psychotherapie	18	Gleitlager	35	Rechtsanwalt	8
Alteisenhändler	26	Golfclub	U 3	Restaurant	10
Antriebstechnik	22	Ingenieurbüro	22	Schrott	27
Anwalt	32	Innenausbau	6	Sonnenschutz	1
Architekturbüro	27	Installationen	2	Steuerberater	32
Ärzte	18	Kinesiologie	18	Taxi	11
Autohaus	2	Kleiderreinigung	2	Tischlereien	5 u. 6
Bauunternehmen	13	Krankentransporte	11	Veranstaltungszentrum	30
Bürotechnik	2	Maschinenbau	1	Walzenbeschichtung	U 4
Containerverleih	27	Massage	18	Wellness	18
Elektrotechnik	13	Metall und Design	4	Zentralstaubsauger	1
Ernährungsberatung	18	Museum	30		
Frauenheilkunde	18	Papierfabriken	22, U 2		
Gemeinnützige Wohnungs- und Siedlungsgenossenschaft	12	Rasen- u. Außenanlagenpflege	1		

U = Umschlagseite

**Ihr Erfolg ist unser Ziel**

**Leuchten  
Innengeländer  
Außengeländer  
Wendeltreppen, Stiegen, Vordächer**

**Spiegel  
Metallmöbel  
Metallgestaltung im  
Wohnbereich**



**METALL UND DESIGN**

mdd-metall-design-display erwin kalischko  
a-4663 laakirchen, gewerbegebiet süd 6  
tel. 07613 / 44 8 11, fax 07613 / 44 8 11-8  
office@mdd-kalischko.at www.mdd-kalischko.at





## Wissenswertes über Laakirchen

Die Gemeinde Laakirchen liegt im Voralpengebiet am Eingang des Salzkammergutes und umfasst ein Gebiet von rund **32,5 km<sup>2</sup>**. Das Zentrum liegt 441 Meter über dem Meer und 13°49' östlicher Länge sowie 47°59' nördlicher Breite. Die Gemeinde gliedert sich in die Hauptorte **Laakirchen, Steyermühl, Reintal - Danzermühl, Oberweis und Lindach**. Der Ortsname ist mit größter Wahrscheinlichkeit von der geographischen Lage des Siedlungsgebietes („laa“ = Buschwald, Laubholz, niederer Wald) hergeleitet und nach dem derzeitigen Forschungsstand spätestens um ca. 1100 entstanden. Die erste **urkundliche Nennung** Laakirchens erfolgte im Jahre **1165**.

Bedingt durch die gute geographische Lage an der Traun, deren Wasser sowohl für die Energiegewinnung als auch im Produktionsprozess genutzt werden konnte, entstand im Gebiet von Laakirchen schon früh eine **papier- und holzverarbeitende Industrie**. Daneben etablierten sich aber auch andere Industriezweige, vor allem metallverarbeitende Betriebe. Die Tendenz, sich zu einer Industriegemeinde zu entwickeln, hielt auch trotz Weltwirtschaftskrise und Weltkriegen bis in die Gegenwart an. Die **moderne Infrastruktur**, die **Autobahnanschlüsse**, der **Bahnanschluss** und ein **lebenswertes Wohnumfeld** machen Laakirchen zu einem interessanten Wirtschafts- und Investitionsstandort, der mehr als der Hälfte der beschäftigten Bevölkerung ihren Arbeitsplatz bietet.

So gibt es heute in Laakirchen **zwei Papierfabriken, vier metallverarbeitende Betriebe** sowie ca. **260 Gewerbebetriebe**, die sich zusammen mit den Wohngebieten über eine Fläche von 6,5 km<sup>2</sup> erstrecken. Die restlichen 26 km<sup>2</sup> bestehen aus **180 land- und forstwirtschaftlichen Betrieben** (50 Vollerwerbs- und 130 Nebenerwerbsbetriebe) und liegen nördlich und östlich der Bahnlinie Lambach – Gmunden. Dieses Gebiet bildet den Ruhepol der Gemeinde und eignet sich hervorragend als Erholungsgebiet, da es gut aufgeschlossen ist.


Für 9285 Einwohner gibt es **zwei Postämter, sechs Geldinstitute** sowie **drei römisch-katholische Pfarrkirchen** (Laakirchen, Lindach und Steyermühl) und eine **evangelische Kirche**. **5 praktische Ärzte, 7 Fachärzte, 2 Tierärzte**, die **Apotheke** und die Außenstelle der **Oö. Gebietskrankenkasse** sorgen für die gesundheitliche Betreuung. Zur Erholung und sportlichen Betätigung gibt es ein **Sport- und Erholungszentrum**, außerdem verfügt jede größere Ortschaft über ein eigenes **Kultur- und Veranstaltungszentrum**. Zusätzlich stellt die Gemeinde den Laakirchener Sportvereinen die Sporthallen kostenlos zur Verfügung.

All das trägt dazu bei, Laakirchen zu einer lebenswerten, aufstrebenden und innovativen Gemeinde zu machen.

### Gemeindewappen


Im Jahre 1967 wurde der Gemeinde Laakirchen von der oberösterreichischen Landesregierung das Recht zur Führung eines Gemeindewappens verliehen. Gleichzeitig wurden Rot und Gold als Gemeindefarben festgelegt. Das Wappen zeigt auf rotem Grund in seiner oberen Hälfte drei goldene Ähren, in der Mitte einen gewellten, silbernen Streifen und im unteren Teil ein silbernes Zahnrad. Die Ähren symbolisieren dabei die Landwirtschaft, das Zahnrad steht für die Industrie und der gewellte Mittelstreifen für die Traun.

Am 9. Juli 1984 wurde die Gemeinde Laakirchen von der oberösterreichischen Landesregierung in Anerkennung ihrer besonderen wirtschaftlichen, kulturellen und historischen Bedeutung zur Marktgemeinde erhoben.



**INNENAUSBAU · BOOTSBAUZUBEHÖR  
SONDER- U. SERIENANFERTIGUNGEN**

# COVOLAN



**KEG**

4664 OBERWEIS · ROSEGGERSTR. 3 · TEL. 0 76 13/85 84 · FAX 85 84-1  
**WOHNANLAGE COVOLAN · TEL. 06 64 / 5 86 62 00**

## Geschichtliches

Die frühesten archäologischen Belege aus dem Laakirchener Gemeindegebiet stammen aus der **späten Jungsteinzeit (4. und 3. Jahrtausend vor Christus)**, die auf Grund der erstmaligen Verwendung von Kupfer auch als Kupferzeit bezeichnet wird.

In unserem Raum lag zu dieser Zeit der Schwerpunkt der Siedlungstätigkeit im Bereich der Salzkammergut-Seen. Nach den bedeutenden Fundorten wird diese Kultur in Oberösterreich und Salzburg als „Mondsee-Gruppe“ bezeichnet. In Laakirchen sind bisher drei Siedlungsplätze aus der Jungsteinzeit bekannt: Laakirchen-Thal, Fraunberg und Grafing.

Bemerkenswert sind hierbei ein rekonstruierter Pfeil und ein neolithisches Beil, deren Funktionsfähigkeit im Papiermachermuseum Steyrmühl anschaulich dargestellt wird. Originalpfeilspitzen, -bohrer, -schaber und -klingen ergänzen das jungsteinzeitliche Fundmaterial.

1996 wurden bei archäologischen Ausgrabungen im Friedhof Laakirchen Teile einer „**Villa Rustica**“ (römischer Gutshof) aus der **spätromischen Zeit (2. bis 3. Jhd. nach Christus)** freigelegt. Die Villa Rustica bestand aus mehreren Gebäuden – Haupthaus, Badhaus (balneum), Nebengebäude und Stallungen. Sie diente neben dem dazugehörigen Landbesitz als Alterssitz römischer Soldaten bzw. Legionäre und hatte eine wichtige wirtschaftliche Funktion: die Belieferung der großen römischen Zentren mit Grundnahrungsmitteln.



Abb.: Pfeiler einer Hypokaustheizung

In Laakirchen wurde das **Badhaus** (balneum) gefunden und die ausgestellten Exponate sind alle in dessen unmittelbarer Umgebung ausgegraben worden. Sie zeugen vom Luxus, den man sich schon damals auf dem Land geleistet hat. So gab es in diesem kreisförmig angeordneten balneum ein Heißbad (caldarium), dahinter das lauwarme Laubad (tepidarium) und ein Kaltbad (frigidarium). Auch Teile der Fußbodenheizung (hypokaustum) wurden rekonstruiert.

Ebenfalls dokumentiert wird die rege Handelstätigkeit der Römer. So kann man Tafelgeschirr (terra sigillata) aus Rheinzabern/Südwestdeutschland und Südfrankreich bewundern. Römische Münzen, Küchenwerkzeuge und Schreibwerkzeuge vervollständigen die siedlungsgeschichtliche Dokumentation.

Im Papiermachermuseum Steyrmühl sind in einer Vitrine interessante Funde dieser Epochen ausgestellt.

# STELZHAMMER



Gesellschaft m. b. H.  
T I S C H L E R E I  
I n n e n a u s b a u b e t r i e b  
D r . - R o t t e r - S t r a ß e 1  
A - 4 6 6 3 L A A K I R C H E N  
T e l . 0 7 6 1 3 / 2 3 2 3 , F A X 0 7 6 1 3 / 2 3 2 3 1 4

Fachhändler österreichischer  
Qualitätsprodukte



Der Spezialist für individuelle Einrichtungen im Wohnungs- und Objektbereich  
mit eigener Planung und umweltbewußter Produktion.

# Geschichtliches

Laakirchen verdankt es seiner günstigen geografischen Lage, dass der Ort nicht nur ins Verkehrsnetz der Römer (Römerstraße) eingebunden war, sondern auch die erste kontinentale Bahnverbindung, die von Gmunden über Linz weiter zur Endstation Budweis, durch Laakirchen führte. In der ersten Hälfte des 19. Jahrhunderts war die Pferdeisenbahn eine der wichtigsten verkehrstechnischen Errungenschaften, um z. B. Salz aus dem Salzkammergut in die Ländereien der Habsburger zu transportieren. Neben dem Güterverkehr bot die Pferdeisenbahn eine moderne Art des Reisens. So benötigte man im Jahre 1834 für die Strecke Linz – Obertraun (Dachsteingebiet) „nur mehr 10 Stunden“.

# Aufwachsen in Laakirchen

Die Marktgemeinde Laakirchen ist immer interessiert, für die jüngeren Gemeindeglieder ein vielfältiges Freizeitprogramm auf die Beine zu stellen. Es werden verschiedene Aktivitäten angeboten:

## Ferienpassaktion im Frühjahr, Sommer und Winter

Bereits seit 1978 gehört der Ferienpass zur Aktionspalette der Marktgemeinde Laakirchen. Kinder ab 6 Jahren haben dreimal im Jahr die Möglichkeit an verschiedenen Veranstaltungen (Sport, Kreativ-Werkstatt, Kochen, Computer, Go-Kart, Kegeln, Kinderlager, Feste, ...) teilzunehmen. Der Ferienpass ist in der Kulturabteilung des Marktgemeindeamtes Laakirchen erhältlich. Auch Integrationskinder sind herzlich eingeladen, beim Ferienpass mitzumachen.

## Laaky's JU2

Der **Jugendtreff Laaky's JU2** soll nicht nur ein Aufenthaltsort für Jugendliche sein. Darum versucht man den Jugendtreff so zu gestalten, dass sich die Jugendlichen damit identifizieren können. Seit 2002 führen die Kinderfreunde in enger Kooperation mit der Jugendabteilung der Marktgemeinde Laakirchen den Jugendtreff im Generationenzentrum Danzermühl. Der Jugendtreff ist eine ideale Informations- und Kommunikationsschnittstelle mit regelmäßigen Work-Shops.

## Jugendparlament

Gemeinsam mit einer Kontaktperson des Jugendreferates treffen sich interessierte Jugendliche ca. einmal im Monat im Gemeindeamt, um aktuelle Anliegen zu beraten. Bei diesen Treffen werden sowohl die verschiedensten Aktivitäten, Parties etc. geplant als auch die Anliegen der Jugendlichen behandelt. Das Jugendparlament dient als Sprachrohr für kommunale Anliegen und Ideen der Jugendlichen.

## Präventionsteam

Unter dem Motto „Wir vernetzen uns ...“ schlossen sich die Marktgemeinde Laakirchen, die Gendarmerie Laakirchen, die Laakirchner Schulen, die Elternvertreter, die Kinderfreunde, die röm.-kath. Pfarre Laakirchen, Streetwork Gmunden, die Jugendwohlfahrt Gmunden und die Beratungsstelle für Suchtfragen „Ikarus“ Gmunden zusammen. Diese Institution wurde ins Leben gerufen, um primär Ziele der **Vorbeugung im Bereich der Jugendarbeit** umzusetzen. Zentrale Themen des Präventionsteams sind: Information (Vorträge, Beratung, Erstellen der Jugendzeitung „what's up“), Erörterung der Schwachstellen im Umgang mit Jugendlichen (z. B. Testkäufe von Alkohol in Gaststätten und Einzelhandelsbetrieben und anschließende Aufklärung durch die Gendarmerie) und Kommunikationsverbesserung mit Einrichtungen, mit denen Jugendliche auf ihrem Weg ins Erwachsenenleben zu tun haben.



# Aufwachsen in Laakirchen

## Elternratgeber

Neben einer speziell für und von Jugendlichen herausgegebenen Zeitung, steht auch ein Elternratgeber zur Verfügung. Darin werden zum Beispiel Laakirchener Vereine, die sich speziell mit Kinder-, Jugend- und Elternarbeit beschäftigen, Beratungs- und Servicestellen für eine gezielte Beratung und Freizeiteinrichtungen der Marktgemeinde Laakirchen vorgestellt.

## Discobus

Für Jugendliche der Marktgemeinde Laakirchen gibt es die Möglichkeit, den Discobus zu benutzen. Wie der Name schon sagt, hat man die Möglichkeit, gegen einen geringen Unkostenbeitrag ins **Nightlife Vöcklabruck**, in die **Nachtschicht Wels** oder nach **Gmunden** zu fahren und dort auszugehen. Der Discobus ist nicht nur günstig (ein Taxi kostet ein Vielfaches!), sondern auch ökonomisch. Außerdem ist es gerade für die Eltern der Jugendlichen gut zu wissen, dass ein **sicherer Transport** gewährleistet wird.

## Jungbürger-, Maturanten- und Lehrabschlussfeier

Einmal im Jahr lädt der Bürgermeister alle Gemeindebürger, die das 18. Lebensjahr vollendet haben, zur Jungbürgerfeier ein. Diejenigen, die die Matura absolviert oder die Lehrabschlussprüfung bestanden haben, werden ebenfalls bei dieser Feierlichkeit gewürdigt. In diesem Rahmen nutzt der Bürgermeister die Möglichkeit, mit der jüngeren Generation in Kontakt zu treten. Die Gemeindevertreter stehen anschließend der jungen Generation für Informationen und Anliegen gerne zur Verfügung.

R E C H T S A N W A L T 

---

*DR. GERHARD HASLBAUER*

---

*A-4663 Laakirchen · Gmundner Straße 23*  
*Telefon 0 76 13 / 55 88 · Telefax 0 76 13 / 55 88-15*  
*E-Mail: haslbauer.ra@aon.at*

◀ Ihr Partner in steuerlichen  
und rechtlichen Fragen

# Kindergärten – Krabbelstube

## Kindergärten

In der Marktgemeinde Laakirchen werden in **4 Ganztages-Kindergärten** insgesamt 13 Gruppen mit mehr als 300 Kindern betreut.

### Kindergarten Laakirchen

Glöckelstraße 3  
4663 Laakirchen  
Tel.: (07613) 4253

### Kindergarten Steyermühl

Brunntalstraße 32 a  
4662 Steyermühl  
Tel.: (07613) 3925

### Kindergarten Reintal

Fischerweg 1  
4664 Oberweis  
Tel.: (07613) 2655

### Kindergarten Danzermühl

Danzermühl 1  
4663 Laakirchen  
Tel.: (07613) 44744

Im Kindergarten Danzermühl, der im September 2000 in Betrieb ging, wird die Betreuung in einer **Integrationsgruppe** angeboten, außerdem ist dort die **Krabbelstube** für unsere kleinsten Gemeindebürger (ab 1,5 Jahren) angesiedelt.

Da uns die Sicherheit unserer kleinen Gemeindebürger sehr am Herzen liegt, wird von der Marktgemeinde Laakirchen der Transport der Kinder zu und von den Kindergärten durchgeführt.

### Öffnungszeiten Kindergärten

Mo – Do 07:00 – 16:00 Uhr  
Fr 07:00 – 12:00 Uhr

### Öffnungszeiten Krabbelstube

Mo – Do 07:00 – 16:00 Uhr  
Fr 07:00 – 14:30 Uhr

# Schulen

In Laakirchen bilden sich über 1.000 Schülerinnen und Schüler in insgesamt 6 Pflichtschulen, in denen – mit Ausnahme der VS Lindach – die **Tagesheimschule** als Nachmittagsbetreuung angeboten wird.

### Volksschule Laakirchen Nord

Europaplatz 3  
4663 Laakirchen  
Tel.: (07613) 2372

### Volksschule Laakirchen Süd (Integrationsklassen)

Europaplatz 3  
4663 Laakirchen  
Tel.: (07613) 2370

### Volksschule Lindach

Mitterberg 6  
4663 Laakirchen  
Tel.: (07613) 3735

### Volksschule Steyermühl

Arbeiterheimstraße 6  
4662 Steyermühl  
Tel.: (07613) 2362

### ITE Hauptschule Nord Laakirchen (Englisch und Informatik)

Europaplatz 6  
4663 Laakirchen  
Tel.: (07613) 2380

### SHS Sport Hauptschule Süd Laakirchen (Sport und Informatik)

Polytechnische Schule  
Europaplatz 4  
4663 Laakirchen  
Tel.: (07613) 2224

# Sport und Freizeit

## Laakirchen – eine „sportfördernde“ Gemeinde

Die Marktgemeinde Laakirchen bietet eine Vielzahl an Sport- und Freizeitmöglichkeiten: Eine moderne Sporthalle, die mit einer neuen Beschallungsanlage und einer Tribüne ausgestattet ist, steht neben den Schülern auch der Öffentlichkeit und den Vereinen zur Verfügung. Sie war auch schon des öfteren Schauplatz von Europameisterschaften.



Das **Sport- und Erholungszentrum**, wo das **Freibad**, die **Sauna** (2 Saunakabinen, 1 Dampfkabine, 1 Infrarot-Wärmekabine, Solarium, Massage), die **Tennishalle mit 3 Hallen- und 4 Freiplätzen**, der **Skate- und Funpark**, die **Kletterwand**, **Fußball- und Faustballplätze**, der **Beachvolleyballplatz**, **Asphaltbahnen** und die **Badminton- und Bogenschützenhalle** vereint sind. Das Freibad bietet 3 Becken, ein 1 m- und ein 3 m-Sprungbrett, einen Bodensprudel, Massagedüsen, einen Wasserpils, eine 45-m-Rutsche und ist mit dem Poollift auch behindertengerecht ausgestattet. Für das leibliche Wohl ist durch das Freibad- und das Tennishallenbuffet bestens gesorgt.

Besonders die **Tennishalle** sucht ihresgleichen, da sie 4 Sportarten (Tennis, Badminton, Stockschißen und Bogenschützen) unter ein Dach bringt. Da die Marktgemeinde Laakirchen auf den ständigen Ausbau und die Verbesserung ihrer Sportanlagen und Freizeiteinrichtungen Wert legt, wurde im Jahr 2003 eine moderne Leichtathletikanlage errichtet.

Mit dem **Schul- und Vereinszentrum Lindach** gibt es eine weitere Sportstätte im Gemeindegebiet. Eine moderne Turnhalle und ein Sportplatz stellen die sportorientierten Räumlichkeiten des SVZ dar. Das Laakirchener Angebot runden die **Turnhalle und der Sportplatz** mit Tribünen **der ASKÖ in Steyermühl** ab. Auf diesem geschichtsträchtigen Rasen, auf dem sich einst so bekannte Mannschaften wie Rapid die Ehre gaben, werden auch heute noch Verbandsfußballspiele ausgetragen.

Neben den erwähnten Sportstätten bietet Laakirchen für Interessierte noch weitere Möglichkeiten zur Freizeitgestaltung:

- Für Individualisten steht ein ausgeschildertes **Wander- und Radwegnetz** zur Verfügung.
- Die Traun bietet eine hervorragende Möglichkeit zum **Sportfischen**.
- Für Flugbegeisterte gibt es den **Flugplatz Gmunden/Laakirchen** (inklusive Flugschule).
- 2 **Schützenheime** stehen für die Schützenvereine Laakirchen und Lindach zur Verfügung.
- Bei geeigneter Witterung kann man einen **Natureislaufplatz** besuchen oder auf Natureisbahnen **Eisstockschießen**.



### Sportland Laakirchen

BAR - RESTAURANT - CATERING

Tennis - Badminton

4663 Laakirchen - Oberthausenerstr. 2

07613 / 82 06 oder 0650 / 616 52 10



## Sport und Freizeit

- **RUNNERS FUN:** Ausgeschilderte Laufstrecken – ausgelegt je nach Schwierigkeitsgrad – sollen Läufern die Suche nach geeigneten Laufstrecken erleichtern und gleichzeitig eine Orientierungshilfe für ortsunkundige Läufer darstellen. Die Errichtung von 4 Laufstrecken ist für das Jahr 2004 geplant und erfolgt in Kooperation der Marktgemeinde Laakirchen, dem Tourismusverband Laakirchen und den Laakirchener Sportvereinen.

Darüber hinaus ist das Sportreferat der Marktgemeinde Laakirchen stets bemüht, in enger Zusammenarbeit mit den Sportvereinen Fördermaßnahmen und Sportveranstaltungen zu planen und durchzuführen.

### Vereine

In Laakirchen gibt es eine Vielzahl an Vereinen, die mit ihrem Engagement und Idealismus zu einem lebendigen und vielfältigen Freizeit- und Kulturangebot beitragen:

#### 4 Musikvereine

(Marktmusikverein Laakirchen, Musikkapelle Lindach, Musikverein Siebenbürgen Laakirchen, Musikverein Werkskapelle Steyrmühl)

#### 4 Gesangsvereine

(Singgemeinschaft Laakirchen, Katholischer Kirchenchor Laakirchen, Sängerrunde Lindach, Gemischter Chor des Männergesangsvereines Steyrmühl)

#### 13 Sportvereine

(z.B. ASKÖ Laakirchen und Steyrmühl, Sportunion Laakirchen, ESV, Naturfreunde Laakirchen/Steyrmühl, Österreichischer Alpenverein, Sportfliegerclub, Motorclub, etc.)

#### 35 Sonstige Vereine

(z. B. Imkereiverein Laakirchen, Siedlerverein Laakirchen, Landjugend Laakirchen, Lederhosenstammtisch, Verein Papiermachermuseum, Verein Arbeiterheim, etc.)

### Körperschaften

#### 6 Feuerwehren

(Laakirchen, Oberweis, Diethaming, Rahstorf, Btf Steyrmühl)

In Laakirchen gibt es 5 Freiwillige Feuerwehren und 1 Betriebsfeuerwehr. Die Gesamtmitgliederanzahl der 6 Feuerwehren beläuft sich auf ca. 230 Personen. Die FF Oberweis ist außerdem die einzige Feuerwehr mit einer Jugendgruppe (10 – 15jährige).

**Einsatzbereiche der Feuerwehren:** Die Feuerwehren sorgen nicht nur im Falle eines Brandes für die Sicherheit der Gemeindebürger, sondern auch bei Verkehrsunfällen, Naturkatastrophen (Hochwasser), Tierbergung, Ordnerdienste uvm.

	<b>Krankentransporte</b>
	klimatisierte Busse
	<b>8 u. 17 Sitzer</b>
	Kleingütertransporte
<b>0 76 13 / 37 34</b>	taxi.bergsmann@aon.at
	<b>06 64-907 44 22</b>

# Wohnen in Laakirchen



Aufgrund der großen Anzahl von Wohnungsanfragen wurden in den letzten Jahren im Gemeindegebiet viele neue Wohnsiedlungen errichtet, so gibt es derzeit in Laakirchen ca. **780 Mietwohnungen und 400 Eigentumswohnungen**.

Den Großteil sowohl bei den Mietwohnungen (38%) als auch bei den Eigentumswohnungen (46%) hat die Gemeinnützige Wohnungs- und Siedlungsgenossenschaft „Familie“ errichtet. 30 Prozent der Mietwohnungen sind gemeindeeigene Objekte.

## Wohnungsgenossenschaften in Laakirchen:

### Gemeinnützige Wohnungs- und Siedlungsgenossenschaft Familie

Hasnerstraße 31, 4020 Linz

Tel.: (0732) 653 451-0

Fax: (0732) 653 451-11

### Gemeinnützige Siedlungsgemeinschaft Traunsee

Grünbergweg 5 c, 4810 Gmunden

Tel.: (07612) 640 46 oder 775 60

Fax: (07612) 775 60-4

### Gemeinnützige Siedlergesellschaft für den Bezirk Vöcklabruck

4860 Lenzing

Tel.: (07672) 701-0

Fax: (07672) 701-3704

### BRW Baureform Wohnstätte

Gemeinnützige Wohnungs- und Siedlungsgenossenschaft

Dinghoferstraße 63, 4020 Linz

Tel.: (0732) 658 145

Fax: (0732) 666 075

### GEWOG Neues Heim

Benno-Maier-Straße 17

5282 Ranshofen

Tel.: (07722) 872 47

Fax: (07722) 632 44

### Wohnungsfreunde

Gemeinnützige Bau- und SiedlungsgesmbH

Starhembergstraße 51, 4020 Linz

Tel.: (0732) 612 600

Fax: (0732) 612 600-900

### LAWOG

Gemeinnützige Landes-Wohnungsgen. f. OÖ

Garnisonstraße 22, 4020 Linz

Tel.: (0732) 664 671-0

Fax: (0732) 664 671-261

Wohnungsansuchen sind im Marktgemeindeamt Laakirchen erhältlich.

Gemeinnützige Wohnungs- und Siedlungsgenossenschaft in Linz

*Ob Neubau, Sanierung oder Betreubares Wohnen – die Familie ist in jedem Bereich erfolgreich tätig. 11.000 Mitglieder vertrauen unserer Erfahrung, unserer Qualität und unserem Know-how.*

## QUALITÄT ZUM LEBEN IN LAAKIRCHEN!

*Mit mehr als 5.000 Wohnungen in ganz Oberösterreich, davon 500 in Laakirchen, hat die Familie Wohnraum und Lebensqualität für Generationen geschaffen.*

*Für aktuelle Informationen besuchen Sie uns unter [www.familie-linz.at](http://www.familie-linz.at).*

**Familie**  
QUALITÄT ZUM LEBEN!

4020 Linz, Hasnerstraße 31

☎ (0732) 65 34 51

📠 (0732) 65 34 51 11

E-Mail: [office@familie-linz.at](mailto:office@familie-linz.at)

Internet: [www.familie-linz.at](http://www.familie-linz.at)



# du kannst.

Mag sein, dass Sie kein Blut sehen können.  
Aber Sie können dafür genau hinschauen, wo  
welches vergossen wird.

Helfen Sie uns als Mitglied oder mit einer Spende: Konto  
80 90 100, Bank für Sozialwirtschaft Köln, BLZ 370 205 00  
[www.amnesty.de](http://www.amnesty.de)

du kannst.

**ai**  
amnesty international  
FÜR DIE MENSCHENRECHTE

The logo for DORR, featuring the word "DORR" in a bold, yellow, sans-serif font inside a blue square with a yellow border.

## Baubüro Steyrermühl

Telefon: 0 50/626 - 27 40

*Dynamik* auf gutem Fundament

The logo for STRABAG, featuring the word "STRABAG" in a bold, red, sans-serif font, centered between two thick black horizontal bars.

**STRABAG AG, Straßenbau**

A-4812 Pinsdorf, Vöcklabrucker Str. 39 · Tel.: +43 (0) 76 12/640 65-0

[www.strabag.de](http://www.strabag.de)

The logo for ELEKTRO STEINSCHADEN, featuring a large, stylized red lightning bolt with a yellow outline on the left. To the right of the lightning bolt, the words "ELEKTRO" and "STEINSCHADEN" are written in a bold, yellow, sans-serif font. Below "STEINSCHADEN", the word "GmbH" is written in a smaller, italicized yellow font.

A-4662 Steyrermühl | Helenental 5  
Tel.: 0 76 13/36 63-0 | Fax: 0 76 13/36 63-3  
e-mail: [elektro\\_steinschaden@utanet.at](mailto:elektro_steinschaden@utanet.at)

ELEKTROINSTALLATIONEN, STEUERUNGSTECHNIK, ANLAGENBAU

# Alt werden in Laakirchen

## Altenheim Laakirchen

Das Altenheim Laakirchen liegt mitten im Ortszentrum. 1989 bis 1991 wurde das Heim saniert und auf 125 Plätze erweitert, wobei die Pflegestation 31 Betten umfasst. Mittlerweile sind 5 Pflegegruppen mit der Betreuung und Pflege der Bewohner im gesamten Haus betraut. Die Grundausstattung der Zimmer (bei Notwendigkeit mit modernen Pflegebetten) wird vom Heim gestellt, allerdings können eigene Möbel jederzeit mitgebracht werden. Beinahe alle Einzelzimmer verfügen über eine eigene Nasszelle mit WC und Dusche, Telefon- und Kabel-TV-Anschluss.

### Anzahl der Plätze im Altenheim:

- 1-Personen-Wohneinheiten: 77
- 2-Personen-Wohneinheiten: 18
- 3-Personen-Wohneinheiten: 30

### Kontakt:

Heimleiter Oskar Kendlbacher, Tel.: (07613) 2355-12  
Sekretariat Bianca Hiltner, Tel.: (07613) 2355-14  
Pflegedienstleitung DGKS Birgit Geyer, Tel.: (07613) 2355-15

### Therapieangebot:

Mobilisation, Seniorenturnen (wöchentlich), Beschäftigungstherapie, Wirbelsäulengymnastik, Seniorentanzen, Gedächtnistraining, etc.

### Sonstige Angebote:

Heimcafé, Veranstaltungen und Feste im Jahreskreis (wie Sommerfest, Altentag, etc.), wöchentlich hl. Messe in der Heimkapelle, Friseur und Fußpflege, Bibliothek, Teeküchen, Internetanschluss für Senioren

## Altenwohnheime

Im Ortszentrum stehen **4 Altenwohnheime** zur Verfügung – diese bieten für Senioren die Möglichkeit, kostengünstig zu leben, da die Größe der modernen Wohnung (30 – 50 m<sup>2</sup>) an die Bedürfnisse älterer Personen angepasst sind. Personenaufzüge erleichtern das Erreichen der einzelnen Stockwerke. Sämtliche Allgemeinflächen und Grünflächen werden von Bediensteten der Marktgemeinde Laakirchen gereinigt und gepflegt. Durch die Zentrumsnähe ergibt sich ein weiterer Vorteil, da man bei Arztbesuchen, Einkäufen, etc. nicht auf öffentliche Verkehrsmittel oder Verwandte angewiesen ist. Der Großteil der Altenwohnheime ist direkt neben dem Altenheim angesiedelt, dadurch ist selbst in Notfällen der Weg zu professioneller Hilfe so kurz wie möglich gehalten.

## „Offener Mittagstisch“ und Abhollesen

Für Bewohner der Altenwohnheime gibt es die Möglichkeit, ins Altenheim Laakirchen Essen zu gehen. Dieses tägliche Angebot wird auch gerne wahr genommen. Wer jedoch lieber in den eigenen vier Wänden isst, der kann sich sein Essen auch im Altenheim abholen.

## Tagesheimstätten

In der Marktgemeinde Laakirchen gibt es 2 Tagesheimstätten, die einen wichtigen Treffpunkt für Senioren darstellen. Eine davon ist direkt im Zentrum angesiedelt, die zweite befindet sich im Generationenzentrum Danzermühl.

## Tagesheimstätten

**THS Laakirchen**  
Oberhumerstraße 2 b  
4663 Laakirchen  
Tel.: (07613) 8644-290

**Öffnungszeiten:**  
Mo 14:00 – 18:00 Uhr  
Di 14:00 – 18:00 Uhr  
Do 14:00 – 18:00 Uhr  
Fr 14:00 – 18:00 Uhr

**THS im Generationenzentrum Danzermühl**  
Danzermühl 2 c  
4663 Laakirchen

**Öffnungszeiten:**  
Mi 14:00 – 18:00 Uhr  
Fr 14:00 – 18:00 Uhr

# Alt werden in Laakirchen

## „Betreutes Wohnen“

Geplant ist derzeit, dass für ältere Personen das so genannte „Betreute Wohnen“ eingeführt wird. Dies bedeutet, dass die Gemeinde Mietwohnungen im Altenwohnheim I, Oberhumerstraße 2 a, nach abgeschlossenem Umbau, Zubau und Generalsanierung zur Verfügung stellt, wo für etwaige medizinische Notfälle ein Meldesystem vorhanden ist, das eine ehest mögliche professionelle Betreuung gewährleistet.

## Mobile Hilfe und Betreuung

Seit nunmehr 10 Jahren tritt die Volkshilfe aktiv für die älteren Mitbürger durch die mobile Hilfe und Betreuung ein. Insgesamt 15 Personen sind auf dem Gebiet der **Altenfachbetreuung** und des **Haushaltsservices** tätig. Wenn ältere Personen ihren Haushalt und Lebensalltag nicht mehr alleine bewältigen können, werden sie dabei fachkundig von der Volkshilfe unterstützt. Die Kosten für die Altenfachbetreuung sind vom Einkommen der zu betreuenden Person abhängig. Das Haushaltsservice wird nach einem Stundensatz berechnet.

**Kontakt: Volkshilfe Laakirchen, Frau Maria Auinger, Tel.: (0676) 873 425 66, Büro: (07613) 324 37**

## Gemeinschaft AGIL – Aktiv und Gemeinsam In Laakirchen

So lautet seit 2003 die Bezeichnung des Ausschusses für Altenbetreuung der Marktgemeinde Laakirchen. Interessante Vorträge, Badefahrten, gemeinsame Radtouren und Wanderungen sind nur einige Programmpunkte der aktiven Gruppe. Ziel der Gemeinschaft AGIL ist es, das Wohlbefinden zu steigern, um gemeinsam gesund, fit und AGIL zu bleiben.

# Soziales

## Geburtenzuschuss

Eltern bekommen nach der Geburt eines Kindes von der Marktgemeinde Laakirchen ein **Babypaket** im Wert von 55 Euro überreicht, oder es wird ein Zuschuss zu der Aktion „**Windelgutschein**“ des Landes Oö. in gleicher Höhe gewährt.

Außerdem besteht die Möglichkeit, mit dem Baby jeden ersten und dritten Donnerstag im Monat (ausgenommen August) zwischen 14:00 und 16:00 Uhr die **Mutterberatungsstelle** in der Hauptschule Nord zu besuchen.

## Heimbeihilfe

Die Marktgemeinde Laakirchen gewährt Schülern, die eine **weiterführende Schule** besuchen, eine Heimbeihilfe bei folgenden Voraussetzungen:

- Die Unterbringung in einem Internat bzw. einer Privatunterkunft am Schulort ist erforderlich.
- Der Schüler ist im 9. bis 13. Schuljahr.
- Die Eltern (Erziehungsberechtigten) haben ihren Hauptwohnsitz in Laakirchen und sind österreichische Staatsbürger bzw. EWR-Bürger.
- Der Antrag muss bis spätestens 10. Oktober jedes Jahr erneut gestellt werden und eine Schulbesuchsbestätigung bzw. Aufnahmebestätigung des Privatquartiers/Internats muss beiliegen.
- Die Heimbeihilfe beträgt 30 Euro pro Monat und ist vom Einkommen unabhängig.

Die gleichen Richtlinien gelten auch für Lehrlinge. Allerdings müssen diese keine Fristen einhalten, da der Schulbesuch nicht periodisch stattfinden muss.



## Soziales

Für **behinderte Personen** (= Personen bis zum vollendeten 27. Lebensjahr, für welche den Eltern oder den Erziehungsberechtigten erhöhte Familienbeihilfe gewährt wird) gelten ebenfalls die zuvor genannten Bedingungen. Für die Gewährung der Heimbeihilfe ist allerdings nicht der Schulbesuch einer weiterführenden Schule Bedingung, sondern ein Internatsaufenthalt für eine Ausbildung bzw. einen Schulbesuch.

Ein Schulaustritt ist der Marktgemeinde Laakirchen sofort zu melden, da sonst die Beihilfe zu unrecht bezogen wird und an die Marktgemeinde Laakirchen rückerstattet werden muss.

### „Mahlzeit GmbH“

Die Firma Mahlzeit ist ein Unternehmen, das sich im Besitz der Volkshilfe, des Roten Kreuzes, des Arbeitersamariterbundes und des OÖ Hilfswerks befindet. Sie beliefert in ganz Oberösterreich Interessenten mit Tiefkühlmenüs. Jeden Donnerstag ist Liefertag und bis Dienstag kann telefonisch bei der Firma Mahlzeit bzw. direkt beim Lieferanten bestellt werden. Die Mindestabnahmemenge sind 7 Menüs, die aus einer umfangreichen Speisekarte ausgewählt werden können. Eine wöchentliche Speisenabnahme ist nicht verpflichtend und die Zahlungsvereinbarungen können direkt mit der Firma vereinbart werden.

Essfertig gemacht werden die Speisen mittels Heißlufttherd oder Backrohr. Es kann aber auch von der Firma Mahlzeit ein Wärmegerät erworben und sogar eine Tiefkühlbox für maximal 7 Menüs gemietet werden. Viermal im Jahr wechselt die von Ernährungswissenschaftlern erstellte Speisekarte.

**Kontakt: Mahlzeit Vertriebsgesellschaft mbH, Melissenweg 34, 4020 Linz, Tel.: (0732) 773 344**

## Gesundheit

Die Marktgemeinde Laakirchen ist bestrebt, für ihre Einwohner eine gute medizinische Versorgung zu gewährleisten. So verfügt Laakirchen über **5 praktische Ärzte und 7 Fachärzte**. Weiters gibt es die **Private Krankenanstalt**, die physikalische Therapien wie medizinische Heilbäder, Massagen, Packungen oder Bestrahlungen anbietet.

Außerdem stehen **4 Masseure** zur Verfügung, die unter anderem Folgendes anbieten: Chinesische Massage, Neural-Kinesiologie, Psycho-Kinesiologie mit systemischer Aufstellung, Akupunkturmassage, Lymphdrainage, Bioresonanz, Fußreflexzonenmassage, Osteopathische Wirbelsäulenmassage.



### Moorbad Gmös

Moorbad Gmös – Insel der Ruhe – eingebettet in sanft hügelige Wiesen, Felder und Wälder. Angesichts des majestätischen Traunsteins und des Höllengebirges bietet es seinen Kurgästen neben der anerkannt guten Heilwirkung des Gmöser Moores auch ländliche Stille und Beschaulichkeit.

Das Moorbad wird mit Gmöser Moorwasser angereichert mit Moorschlamm verabreicht. In Ergänzung dazu werden Moorteilpackungen während einer einstündigen Ruhezeit auf die betroffenen Körperstellen aufgelegt. Sprudelbäder, Unterwassermassagen, sowie Heilmassagen und Fußreflexzonenmassagen verstärken den Kurerfolg und dienen auch der Mobilisation der Gelenke.

**Kontakt: Reinhard Forstinger, Rahstorf 10, 4663 Laakirchen, Tel.: (07613) 2614-0, Fax: DW 48**

## Gesunde Gemeinde

Das Ziel einer „Gesunden Gemeinde“ ist es, das Verantwortungsbewusstsein für die eigene Gesundheit innerhalb der Bevölkerung zu stärken. Nachdem bereits im Jahr 2002 der Gemeinderatsbeschluss gefällt wurde, dieses Projekt auch in Laakirchen anzusiedeln, fand am 1. Oktober 2003 die Startveranstaltung im Generationenzentrum Danzermühl statt. Die Ausführung des Projektes obliegt einem Arbeitskreis, der die verschiedenen Interessen der Bevölkerung vertritt. Frau Regina Hirschmann und Frau Alexandra Resznecki leiten diesen Arbeitskreis. Seitens der Gemeinde steht ein Sachbearbeiter Rede und Antwort, der die Projektkoordination und -organisation durchführt.

Der Laakirchener Arbeitskreis zeigte sich bisher sehr engagiert und ist bemüht, auf vorhandenen Strukturen aufzubauen, aber gleichzeitig eine Erweiterung der ortseigenen Gesundheitsstruktur (z.B. Laakirchener Gesundheitstage) anzustreben. Im Sinne eines offenen Arbeitskreises ist jeder, der Interesse an einer Mitarbeit im Arbeitskreis hat, herzlich willkommen, sich bei diesem Projekt zu beteiligen.

### Praktische Ärzte

#### Dr. Martina Dworsky-Hörantner

Ärztin für Allgemeinmedizin und Psychotherapeutin

Reintalstraße 2 a, 4663 Laakirchen

Tel.: (07613) 2280-0, Fax: DW 15

E-Mail: [dworsky.aerztin@aon.at](mailto:dworsky.aerztin@aon.at)

#### Ordinationszeiten

Mo, Mi, Do, Fr	08:00 – 12:00 Uhr
Mo, Di	17:00 – 19:00 Uhr
Di Vormittag	nach Vereinbarung
Di Ernährungsberatung	08:00 und 19:00 Uhr

#### Dr. Michael Hohenbichler

Arzt für Allgemeinmedizin, Arbeitsmedizin, Massagen

Arbeiterheimstraße 5, 4662 Steyrermühl

Tel.: (07613) 2244 Fax: DW 77

E-Mail: [hohenbichler.michael@medway.at](mailto:hohenbichler.michael@medway.at)

Mo	07:00 – 10:30 und 17:00 – 18:00 Uhr
Di	07:00 – 11:00 Uhr
Mi	07:30 – 11:00 Uhr
Do	07:30 – 11:30 und 16:30 – 17:30 Uhr
Fr	07:30 – 10:30 Uhr

#### Dr. Gottfried Koller

Gemeindearzt, Arzt für Allgemeinmedizin, Arbeitsmedizin,

Flieger-, Taucher- und Umweltschutzarzt

Obertshausener Straße 3, 4663 Laakirchen

Tel.: (07613) 2320

E-Mail: [gottfried.koller@telebox.at](mailto:gottfried.koller@telebox.at), [www.med.at/koller\\_gottfried/](http://www.med.at/koller_gottfried/)

Mo, Di, Fr	07:00 – 11:00 Uhr
Mi	07:00 – 12:00 Uhr und 16:00 – 19:00 Uhr
Do	keine Ordination!

#### Dr. Michael Kovacic

Arzt für Allgemeinmedizin

Matzingthalstraße 15, 4663 Laakirchen

Tel.: (07613) 2269

Mo	08:00 – 13:00 Uhr
Di	08:00 – 10:00 und 14:00 – 16:00 Uhr
Mi, Do, Fr	08:00 – 12:00 Uhr

#### Dr. Michael Schwarz

Gemeindearzt, Arzt für Allgemeinmedizin

Lenastraße 4, 4663 Laakirchen

Tel.: (07613) 8000

Mo, Di, Do, Fr	08:00 – 12:00 Uhr
Mi	15:00 – 19:00 Uhr

# Gesundheit



**Dr. med. univ. Michael Hohenbichler**  
Arzt für Allgemeinmedizin und Arbeitsmedizin

Tel.: 0 76 13/22 44 · Fax: 0 76 13/22 44 77  
e-mail: hohenbichler.michael@medway.at

alle Kassen · telefonische Terminvereinbarung möglich

**4662 Steyrermühl · Arbeiterheimstraße 5**

**DR. MED. ROMEO HALBWEIS**

FACHARZT FÜR FRAUENHEILKUNDE UND GEBURTSHILFE  
OBERARZT AM KRANKENHAUS DER BARMHERZIGEN BRÜDER IN LINZ  
WAHLARZT

A-4663 LAAKIRCHEN – GMÖSERSTRASSE 9 A

ORDINATION  
TELEFON 0 76 13/32 33 MONTAG 9 – 17 UHR  
MOBIL 06 64/130 99 93 DONNERSTAG 14 – 19 UHR



**BG**erald  
achlechner



4664 Oberweis  
Ackherlestr. 13  
0 76 13/37 50

Kinesiologie; Systemische Psychokinesiologie mit Einzelarbeit u. Aufstellungen; **Massagefachinstitut mit Schwerpunkt Wirbelsäule, Reflexzonen und Akupunkturmassage**; Schlaf- u. Kultplatzentstörung



M.P.ROH  
**WELLNESS**

DAS STUDIO ZUM WOHLFÜHLEN  
MESSAGEGERÄTE - HANDEL & ERZEUGUNG

**Margit Schöfbänker**

A-4663 Laakirchen · Glöckelstr. 7  
Telefon + Fax 0 76 13 / 34 69

[www.wellness-roh.at](http://www.wellness-roh.at) · e-mail: [info@wellness-roh.at](mailto:info@wellness-roh.at)

**Dr. med. univ.**  
**Dworsky - Hörantner Martina**

Ärztin für Allgemeinmedizin  
Psychotherapeutin SF 3723

Einzel-, Paar- & system. Familientherapie

ÖÄK- Dipl. Psychosomatik; Ernährungsberatung

Ordination:

Reintalstraße 2A  
4663 Laakirchen

Tel.: 07613/2280

Fax: 07613/2280-15

Mo, Mi, Do, Fr... 08.00 - 12.00 Uhr

Mo, Di - Abend.. 17.00 - 19.00 Uhr

Dienstag Vorm. n. Vereinbarung

telef. Terminvereinbarung erbeten

**Alle Kassen**



**Ing. Dworsky Rudolf**

Dipl. Gesundheits- Krankenpfleger, Heilmasseur

Reintalstraße 2A - 4663 Laakirchen

Tel.: 07613/2280 Fax: 07613/2280-15

Premium Diät-nahrung für kontroll. Körperfettreduktion

Körperanalyse mit BIA-Impedanzmessung & Ernährungsberatung

Dienstag 08.00-09.00h und 19.00 - 20.00h

**JUICE PLUS+** Nahrungsergänzung aus bio. Obst & Gemüse

**FLP**..... Aloe Vera Produkte für Gesundheit und Pflege

**NIKKEN**..... Bandagen, Magnetsysteme für Wellness

# Gesundheit

## Fachärzte

### Dr. Franz Ellmauer

FA für Zahn-, Mund- und Kieferheilkunde  
Gmundner Straße 9, 4663 Laakirchen  
Tel.: (07613) 2656

### Ordinationszeiten

Mo, Mi, Fr 08:00 – 12:00 Uhr  
Di 13:00 – 18:00 Uhr

### DDr. Jürgen Ellmauer

FA für Zahn-, Mund und Kieferheilkunde, Wahlarzt  
Gmundner Straße 9, 4663 Laakirchen  
Tel.: (07613) 2656

Mo, Do, Fr 16:00 – 20:00 Uhr  
Di, Sa 09:00 – 12:00 Uhr

### Dr. Romeo Halbweis

Facharzt für Frauenheilkunde und Geburtshilfe, Wahlarzt  
Gmöser Straße 9a, 4663 Laakirchen  
Tel.: (07613) 3233 oder (0664) 130 99 93

Mo 09:00 – 17:00 Uhr  
Do 14:00 – 19:00 Uhr  
und nach Vereinbarung

### Dr. Werner Holzmaier

Facharzt für Unfallchirurgie, Wahlarzt  
Obertshausener Straße 3, 4663 Laakirchen  
Tel.: (07613) 2320 oder (07612) 796-1049  
E-Mail: w.holzmaier@i-one.at

Do 16:00 – 19:00 Uhr

### Dr. Martin Lederhuber

Facharzt für Augenheilkunde und Optometrie, Wahlarzt  
Dr. Mitterbauer-Straße 2 c, 4663 Laakirchen  
während der Ordinationszeiten Tel.: (07613) 258 44,  
außerhalb der Ordinationszeiten Tel.: (0699) 118 322 92

Di und Do 15:00 – 19:00 Uhr

### Dr. Marianne Schwarz

FA für Zahn-, Mund- und Kieferheilkunde  
Lenaustraße 1, 4663 Laakirchen  
Tel.: (07613) 3342

Mo, Di, Do, Fr 08:00 – 12:00 Uhr  
Mi 14:00 – 18:00 Uhr

### Zahnambulatorium der OÖ GKK

Brunntalstraße 6, 4662 Steyermühl  
Tel.: (07613) 3940

Mo 08:00 – 16:30 Uhr  
Di – Fr 08:00 – 14:30 Uhr  
und nach Vereinbarung

## Apotheke

### Traun Apotheke

### Mag. Mathilde Schupfer

Wolfstraße 6, 4663 Laakirchen  
Tel.: (07613) 2242-0

E-Mail: traun-apotheke@utanet.at, www.apotheke-laakirchen.at

### Öffnungszeiten

Mo – Fr 08:00 – 12:00 und 15:00 – 18:00 Uhr  
Sa 08:00 – 12:00 Uhr

# Gesundheit

## PKA

**Private Krankenanstalt Laakirchen**

**Dr. Michael Schwarz**

Physikalische Therapien

Lenaustraße 4, 4663 Laakirchen

Tel.: (07613) 8220

## Öffnungszeiten

wochentags

08:00 – 12:00 Uhr und 13:00 – 18:00 Uhr

jeden 2. Freitag

08:00 – 12:30 Uhr und 13:30 – 16:30 Uhr

## Masseure

**Josef Kronegger**

Matzingthalstraße 1, 4663 Laakirchen

Tel.: (0664) 161 89 10

## Massageinstitut für trad. chinesische Massage

**Karin Mayr**

Villenstraße 2, 4662 Steyermühl

Tel.: (07613) 2719

E-Mail: [tcm@austromail.at](mailto:tcm@austromail.at)

## Psychokinesiologie, Massageinstitut, Akupunktur und Schlafplatzentstörung

**Gerald Bachlechner**

Ackerlestraße 13, 4664 Oberweis

Tel.: (07613) 3750 oder (0676) 571 24 16

## WELLNESS

**Margit Schöfbänker**

Glöckelstraße 7/4, 4663 Laakirchen

Tel.: (07613) 3469 und (0664) 184 77 76

E-Mail: [info@wellness-roh.at](mailto:info@wellness-roh.at), [www.wellness-roh.at](http://www.wellness-roh.at)

## Krankenkasse

**Gebietskrankenkasse OÖ**

Brunntalstraße 6, 4662 Steyermühl

Tel.: (07613) 2373

## Öffnungszeiten

Mi

07:00 – 12:00 Uhr

## Tierärzte

**Dr. vet. Erich Sommerer**

Pfarrhofgasse 5, 4663 Laakirchen

Tel.: (07613) 2316

## Ordinationszeiten

nach telefonischer Vereinbarung

**Mag. vet. Gerald Födinger**

Wolfstraße 8, 4663 Laakirchen

Tel.: (07613) 2731 oder (0664) 162 93 76

E-Mail: [gerald.foedinger@utanet.at](mailto:gerald.foedinger@utanet.at)

Mo

18:00 – 20:00 Uhr

Di, Mi, Fr

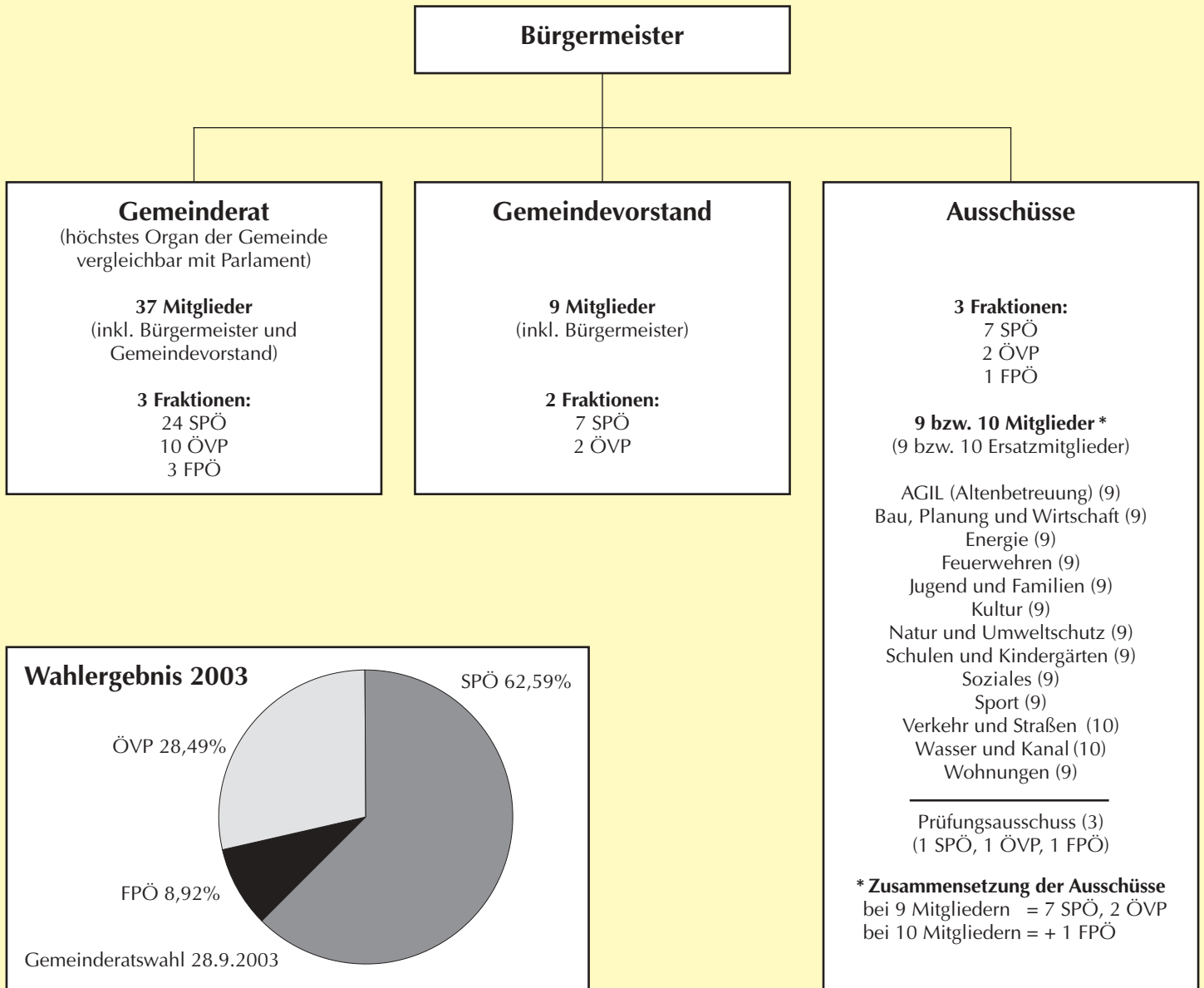
08:00 – 09:00 Uhr und 18:00 – 19:00 Uhr

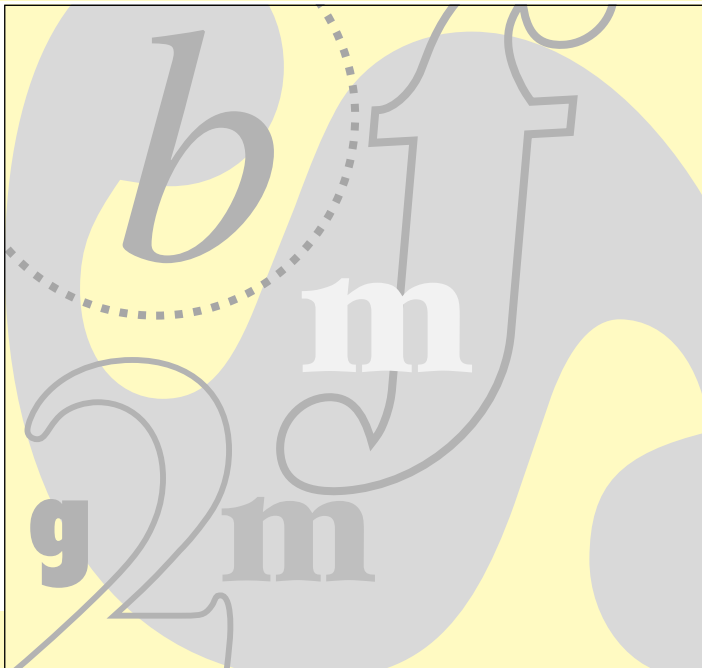
Do

08:00 – 09:00 Uhr

und nach Vereinbarung

# Politischer Aufbau und Organe der Gemeinde





INGENIEURBÜRO FÜR TECHNISCHE INNOVATIONEN

Wir gehen Ihren Problemen auf den Grund, erarbeiten Strategien zu deren Beseitigung und helfen Ihnen bei der Umsetzung.

ING. O.-G. HAAGER – MATZINGTHALSTRASSE 21 – 4663 LAAKIRCHEN  
Tel: 07613 5048 – Fax: 07613 5048-20 – og.haager@atc-tb.at

**STÖBER**  
ANTRIEBSTECHNIK



### ... Der Drive für Ihre Automation

STÖBER zählt seit 1934 mit 520 Mitarbeitern und sieben Tochterfirmen weltweit zu den ersten Adressen im Bereich der industriellen Antriebstechnik, wenn es um Systemlösungen – auch auf internationaler Ebene – geht.

Getriebe, Motoren, elektronische Steuerungen – alles aus einer Hand. Unsere Innovationskraft, das Gespür für Märkte und die hohe Präzision sind der Schlüssel unseres Erfolges.

Wir bieten Ihnen Einzelantriebe und perfekt abgestimmte Komplettlösungen – maßgeschneidert für Ihren Anwendungsfall. Unsere Ingenieure beraten und unterstützen Sie gerne bei Ihrer Antriebsauslegung.

**STÖBER**  
**Antriebstechnik GmbH**  
**Fabrikplatz 1**  
**4662 Steyrermühl**

**Telefon: 07613 7600-0**  
**Fax: 07613 7600-9**

**eMail: office@stoeber.at**

**www.stoeber.at**



**UPM-Kymmene Austria GmbH**

Fabrikplatz 1 · A-4662 Steyrermühl · Tel.: +43 76 13 8900-0 · Fax: +43 76 13 2440

<http://www.upm-kymmene.com>

# Gemeinderat

Funktion	Titel	Familienname	Vorname	Straße	PLZ	ORT	Partei
Bgm.		Silbermayr	Klaus	Hauptplatz 1	4663	Laakirchen	SPÖ
Vzbgm.		Spitzbarth	Mathilde	Leopold- Sonntag-Straße 7	4663	Laakirchen	SPÖ
Vzbgm.		Trybek	Josef	Brunntalstraße 30	4662	Steyrermühl	SPÖ
Vzbgm.	Mag.	Holzleithner	Anton	Kapelln 6	4664	Oberweis	ÖVP
GV	Mag. Dr.	Topf	Gisbert	Lois-Stelzer-Straße 3	4663	Laakirchen	SPÖ
GV		Prall	Georg	Fischerweg 4	4664	Oberweis	SPÖ
GV	Ing.	Schallmeiner	Roman	Am Hang 6	4663	Laakirchen	ÖVP
GV		Spitzbarth	Martin	Leopold-Sonntag-Straße 7	4663	Laakirchen	SPÖ
GV	Ing.	Feichtinger	Friedrich	Brücklweg 9	4663	Laakirchen	SPÖ
GR		Hufnagl	Franz	Marienstraße 1	4663	Laakirchen	ÖVP
GR		Forstner	Johann	Kranabeth 3	4663	Laakirchen	SPÖ
GR		Ahammer	Ernst	Hochweg 3	4663	Laakirchen	FPÖ
GR		Ohler	Maria	Hauptplatz 10	4663	Laakirchen	SPÖ
GR		Tremml	Johann	Stelzhamerweg 4	4663	Laakirchen	ÖVP
GR		Ursprunger	Alfred	Matzingthalstraße 20	4663	Laakirchen	SPÖ
GR		Schmidinger	Nicole	Weinstraße 28	4664	Oberweis	SPÖ
GR		Preinstorfer	Helga	Thal 14	4663	Laakirchen	ÖVP
GR		Huemer	Rudolf	Glöckelstraße 2 a	4663	Laakirchen	SPÖ
GR		Ohler	Thomas	Reintalstraße 46	4664	Oberweis	SPÖ
GR		Märzendorfer	Herbert	Dr. Linsinger Straße 15	4662	Steyrermühl	SPÖ
GR		Stockinger	Hermann	Schneiderhaid 2	4663	Laakirchen	ÖVP
GR		Penisch	Lieselotte	Arbeiterheimstraße 9 a	4662	Steyrermühl	SPÖ
GR		Rutzinger	Johann	Pechleiten 22	4663	Laakirchen	FPÖ
GR		Müller	Waltraud	Hauptstraße 38 a	4663	Laakirchen	SPÖ
GR		Minimayr	Franz	Pappelweg 5	4663	Laakirchen	ÖVP
GR		Windischbauer	Thomas	Fadingerstraße 12	4663	Laakirchen	SPÖ
GR		Edlmayer	Franz	Lindenstraße 10	4663	Laakirchen	SPÖ
GR	Dr.	Kollmann	Hans	Am Fraunberg 9	4663	Laakirchen	ÖVP
GR		Trybek	Renate	Brunntalstraße 30	4662	Steyrermühl	SPÖ
GR		Wohl	Karl	Dr. Linsinger Straße 6	4662	Steyrermühl	SPÖ
GR	Mag.	Höflinger	Anita	Schererstraße 12 a	4663	Laakirchen	ÖVP
GR		Reszneki	Alexandra	Rahstorf 13	4663	Laakirchen	SPÖ
GR		Gaigg	Franz	Traunsteinweg 1	4663	Laakirchen	SPÖ
GR		Forstinger	Anton	Forstern 3	4663	Laakirchen	FPÖ
GR		Walddl	Martin	Löberbauerstraße 15	4663	Laakirchen	ÖVP
GR		Pesendorfer	Rupert	Habergstraße 1	4663	Laakirchen	SPÖ
GR		Kleemair	Josef	Schererstraße 3 a	4663	Laakirchen	SPÖ

Die farblich unterlegten Personen stellen gleichzeitig zu ihrer Tätigkeit im Gemeinderat auch den Gemeindevorstand.



# Abteilungen innerhalb des Gemeindeamtes

Marktgemeindeamt Laakirchen

Hauptplatz 1

(07613) 8644-0

[www.laakirchen.at](http://www.laakirchen.at)

[gemeinde@laakirchen.ooe.gv.at](mailto:gemeinde@laakirchen.ooe.gv.at)

Abteilung	Name	DW	E-Mail-Adresse
<b>Bürgermeister</b>	<b>Silbermayr Klaus</b>	200	buergermeister@laakirchen.ooe.gv.at
	Köstler Anneliese	201	koestler@laakirchen.ooe.gv.at
	Hessenberger Ute	202	hessenberger@laakirchen.ooe.gv.at
<b>Amtsleitung</b>	<b>Hummer Peter</b>	300	hummer@laakirchen.ooe.gv.at
	Hörzenauer Irmgard	301	hoerzenauer@laakirchen.ooe.gv.at
	Salerno Birgit	302	salerno@laakirchen.ooe.gv.at
<b>Baurecht</b>	<b>Wittchen Peter</b>	320	wittchen@laakirchen.ooe.gv.at
	Kantner Harald	322	kantner@laakirchen.ooe.gv.at
	Eder Henriette	321	eder@laakirchen.ooe.gv.at
<b>Bautechnik</b>	<b>Ing. Obereigner Martin</b>	330	obereigner@laakirchen.ooe.gv.at
	Ing. Seyer Jörg	331	seyer@laakirchen.ooe.gv.at
	Mottl Andrea	332	mottl@laakirchen.ooe.gv.at
<b>Bürgerservicebüro</b>	<b>Brein Manfred (Standesamt)</b>	220	brein@laakirchen.ooe.gv.at
	Bernegger-Mitterbauer Maria	223	bernegger-mitterbauer@laakirchen.ooe.gv.at
	Bretbacher Ingrid	224	bretbacher@laakirchen.ooe.gv.at
	Neubacher Magarete	222	neubacher@laakirchen.ooe.gv.at
	Thalinger Gerhard	221	thalinger@laakirchen.ooe.gv.at
<b>EDV</b>	<b>Schier Franz</b>	245	schier@laakirchen.ooe.gv.at
<b>Kultur – Tourismus</b>	<b>Brenda Georg</b>	310	brenda@laakirchen.ooe.gv.at
	Almhofer Maria	311	almhofer@laakirchen.ooe.gv.at
	Pülzl Christina	313	puelzl@laakirchen.ooe.gv.at
	Reisinger Michaela	312	reisinger@laakirchen.ooe.gv.at
<b>Personalbüro</b>	<b>Bernegger Kurt</b>	260	bernegger@laakirchen.ooe.gv.at
	Hörtenhuber Heidi	261	hoertenhuber@laakirchen.ooe.gv.at
	Melcher Sandra	261	melcher@laakirchen.ooe.gv.at
<b>Projektmanagement</b>	<b>Dopf Jürgen</b>	210	dopf@laakirchen.ooe.gv.at
	Kreiseder Anneliese	212	kreiseder@laakirchen.ooe.gv.at
<b>Rechnungsabteilung</b>	<b>Kemptner Jörg</b>	230	kemptner@laakirchen.ooe.gv.at
	Hofmann Herwig	231	hofmann@laakirchen.ooe.gv.at
	Grafinger Christian	232	grafinger@laakirchen.ooe.gv.at
	Franz Gertraud	233	franz@laakirchen.ooe.gv.at
	Brunnthaler Michael	234	brunnthaler@laakirchen.ooe.gv.at
	Lettner Isabella	235	lettner@laakirchen.ooe.gv.at
<b>Vermittlung</b>	Kienesberger Ingrid	236	kienesberger@laakirchen.ooe.gv.at
	Leitner Elfriede		
<b>Lehrling</b>	Krapf Tanja		

## Partnerstädte



### Obertshausen

Die Partnerschaft zwischen Laakirchen und der hessischen Gemeinde Obertshausen wurde im Jahr 1972 geschlossen und verbrieft. Die Feierlichkeiten fanden am 13. Mai 1972 in Laakirchen und am 7. Juli 1972 in Obertshausen statt.



### Gemona del Friuli

Der Verschwisterung wurde in Laakirchen am 4. Mai 2000 und in Gemona del Friuli am 12. Mai 2000 offiziell durch die Gemeinderäte zugestimmt. Somit war der Weg für beide offiziellen Verschwisterungsfeiern in Laakirchen und Gemona del Friuli frei.

## Umwelt

### Altstoffsammelzentrum



#### Öffnungszeiten:

Dienstag 07:30 – 16:00 Uhr  
Freitag 07:30 – 17:00 Uhr (November – Februar)  
07:30 – 18:00 Uhr (März – Oktober)

Im ASZ können Sie einen Großteil der Abfälle/Altstoffe, die in einem Haushalt anfallen, kostenlos entsorgen. Für Betriebe ist die Abgabe von Verpackungen kostenlos. Sie werden ersucht, Altstoffe und Problemstoffe bereits sortiert und in sauberem bzw. gereinigtem Zustand anzuliefern. Sollte mehr Restabfall anfallen, kann dieser kostenpflichtig im ASZ abgegeben werden; die Verrechnung erfolgt nach Gewicht.

Außerdem ist am Marktgemeindeamt Laakirchen der Umweltkalender erhältlich, der über die Entsorgungstermine der einzelnen Tonnen informiert.

### Sperrige Abfälle

Darunter sind Gegenstände zu verstehen, die aufgrund Gewicht oder Größe nicht in einem Abfallbehälter Platz finden. Sperrige Abfälle können immer im Rahmen der Öffnungszeiten im ASZ abgegeben werden. Weiters gibt es die Möglichkeit, die sperrigen Abfälle durch den Bauhof Laakirchen – nach Voranmeldung am Gemeindeamt – kostenpflichtig abholen zu lassen.

## Biogene Abfälle

Biogene Abfälle wie Grün- und Baumschnitt können problemlos im eigenen Garten kompostiert werden; sollte dies nicht möglich sein besteht auch die Möglichkeit, Kleinmengen bis 2 m<sup>3</sup> kostenlos im Altstoffsammelzentrum zu entsorgen. Größere Mengen sind direkt beim örtlichen Kompostierer anzuliefern: Herbert Gattinger, Haar 3, 4664 Oberweis, Tel.: (07612) 665 21, Anlieferungszeiten: Mo und Di von 08:00 bis 18:00 Uhr, Do und Fr von 08:00 bis 12:00 Uhr und Sa von 08:00 bis 13:00 Uhr

## Tierkadaver-Entsorgung

Die Tierkörperverwertungs-GesmbH in Regau ist dazu verpflichtet, ganze Tierkadaver binnen 36 Stunden kostenlos abzuholen. In besonders dringenden Fällen bzw. an Feiertagen steht Ihnen jederzeit der öffentlich zugängliche Container bei der TKV in Regau zur Verfügung. Dort kann täglich rund um die Uhr entsorgt werden. Tierkörperverwertungs-GesmbH Regau, Tel.: (07672) 294 54

## Christbaum-Entsorgung

Im Jänner findet jährlich die kostenlose Entsorgung von Christbäumen statt. Der abgeschmückte Christbaum muss lediglich zu einer der 11 Entsorgungsstellen gebracht werden (die Entsorgungsstellen entnehmen Sie aus den Mitteilungsblättern der Gemeinde).

## Autowrack-Entsorgung

Jeweils in den Monaten April und Oktober findet im Gemeindegebiet eine Aktion zur Entsorgung von ausgedienten Kraftfahrzeugen statt. Auf Wunsch kann das Fahrzeug kostenpflichtig von zu Hause durch den Bauhof Laakirchen abgeholt werden.

## Landschaftssäuberungsaktion

Alle 3 – 4 Jahre initiiert das Marktgemeindeamt Laakirchen in Kooperation mit ortsansässigen Vereinen und Körperschaften eine Landschaftssäuberungsaktion. Freiwillige aus der Gemeinde und Mitglieder der Vereine werden in Sammelgruppen eingeteilt und sammeln im gesamten Gemeindegebiet den achtlos entsorgten Abfall ein, der anschließend vom Bauhof Laakirchen fachgerecht entsorgt wird.

## Vollkanalisation

Die Marktgemeinde Laakirchen ist bestrebt, das Kanalnetz der Marktgemeinde Laakirchen noch weiter auszubauen. Im Zentrum und in den größeren Siedlungsgebieten ist der Zeitpunkt der Vollkanalisation in greifbarer Nähe. In Zukunft wird daran gearbeitet, die Streusiedlungen und den ländlichen Bereich zu erschließen.

## Abwasserreinigung

Der Reinhaltungsverband Großraum Laakirchen wurde im Jahre 1975 gegründet. Als Verbandszweck wurde die Planung, Errichtung und der Betrieb einer Sammelkanalanlage und einer Verbandskläranlage festgeschrieben. Die Gründungsgemeinden waren Laakirchen, Ohlsdorf und Gschwandt. 1982 wurden noch die beiden ortsansässigen Papierfabriken in den Verband aufgenommen. Bis vor kurzem wurden die kommunalen Abwässer in der Abwasserreinigungsanlage Kohlwehr geklärt, heute findet dort nur mehr die Grobreinigung statt – die Klärung erfolgt in der Betriebskläranlage Steyermühl. Die derzeitigen Mitglieder des RVH sind die Gemeinden Laakirchen und Ohlsdorf und die beiden Papierfabriken.

**Rapberger Rudolf**

Schrott & Altmetall  
Containerverleih

4664 Oberweis

Tel.: 06 64/3 25 08 02

Fax: 0 76 13/38 40

# Ortsbild



## U.L.L.I.-Projekt

Eingeführt wurde dieses Projekt zur Jahrtausendwende und es sollte jedem Bürger die Möglichkeit bieten, neue Ideen in das aktive Gemeindeleben einzubringen bzw. Bewährtes zu reaktivieren. Eine funktionsfähige Wohn-, Wirtschafts- und Sozialstruktur soll geschaffen, die kulturellen Stärken gefördert, ein verantwortungsvoller Umgang mit den Ressourcen gestärkt und das Erscheinungsbild der Gemeinde durch eine regionale Baukultur erhalten oder wiederhergestellt werden.

Der Name U.L.L.I. bedeutet: **Unseren Lebensraum Laakirchen intensivieren und steht für das Ziel des Projektes, den Lebensraum Laakirchen durch gezielte Aktivitäten von Gemeinde und Bürgern zu intensivieren.**

Das Logo steht für Aufbruch und Lebensfreude, gemeinsam zur Mitte finden, etwas bewegen. Es wurde aber auch auf die Einarbeitung der Farben des Gemeindepappens geachtet.

Das Projekt gliedert sich in 4 Schwerpunkte:

- Umwelt
- Wirtschaftliche Impulse
- Soziales Engagement
- Ortsbildverschönerung

## Blumenschmuck-Aktion

Jedes Jahr wird von der Marktgemeinde Laakirchen ein Wettbewerb ausgeschrieben, an dem alle Hausbesitzer im Gemeindegebiet teilnehmen können. Die Häuser mit dem prächtigsten Blumenschmuck werden prämiert.

## Blumentrog-Aktion

Laakirchener Gemeindebürger können von dem Angebot Gebrauch machen, kostenlos von der Gemeinde zur Verfügung gestellte Blumenträge für einen öffentlichen Bereich zu bestellen, um diese dann zu bepflanzen und zu pflegen. Die Überwinterung erfolgt wahlweise im Bauhof Laakirchen oder beim Aufsteller des Blumentroges.

## Blumenampeln auf Straßenlaternen

Sie beleben das Ortsgebiet mit Farbe und verschönern somit das Gesamterscheinungsbild des Ortes. Die Bepflanzung und Pflege der Blumenampeln erfolgt durch den Bauhof Laakirchen und erstreckt sich über die Orte Laakirchen, Lindach, Oberweis, Reintal und Steyermühl.

## Grünflächengestaltung

Die gefällige Gestaltung sämtlicher öffentlicher Grünflächen (Wiesen, Parkflächen, etc.) zur Verschönerung des Ortsbildes ist ein großes Anliegen der Marktgemeinde Laakirchen. Ein besonderes Beispiel der Grünflächengestaltung stellt der Vorplatz des Generationenzentrums dar.



ARCHITEKT BAURAT h. c. DIPL.-ING.  
**GERHART HINTERWIRTH**  
STAATL. BEFUGTER U. BEEIDETER ZIVILTECHNIKER

GMUNDEN, ANNASTRASSE 10 · TEL. 0 76 12/6 44 25  
office@hinterwirth.at

# Kirchen

## Römisch katholische Pfarrkirche Laakirchen

Der Bau der heutigen Pfarrkirche dürfte um das Jahr 1450 begonnen worden sein und war um 1500 vollendet. Der Anbau der Beichtkapelle an der Nordseite der Kirche erfolgte im Jahre 1926 als Gegenstück zur südseitig gelegenen Sakristei.

Eine historische Kostbarkeit und wohl auch das einzig erhaltene metallene Zeugnis aus dem 14. Jahrhundert ist die, im Turm des Friedhofes aufgehängte, Glocke aus dem Jahr 1383, die einen Durchmesser von 67 cm und ein Gewicht von 189 kg hat. In gotischen Minuskeln steht darauf zu lesen: di glocken ist gemacht cu di zeit das sich der fahrhof angehept zu lokirchn MCCCCLXXXIII.

## Römisch katholische Pfarrkirche Steyermühl

Die Pfarrkirche Steyermühl, die dem Hl. Josef, dem Arbeiter geweiht ist, liegt mitten im Wohngebiet von Steyermühl. So versteht sich auch die Pfarrgemeinde von Steyermühl als „Kirche unter den Menschen“.

Das Kirchengebäude wurde vom Architektenteam Königsmeier-Schmitzberger geplant, in den Jahren 1988 – 1990 errichtet und am 28. April 1991 durch Bischof Maximilian Aichern geweiht.



## Römisch katholische Pfarrkirche Lindach

Die Pfarrkirche in Lindach ist der heiligen Margarita geweiht und ist aus der Schlossherrschaft in Lindach entstanden. Die Kirche steht unter Denkmalschutz und wurde in den vergangenen Jahrzehnten zweimal restauriert. Im Zuge der ersten Restauration (1912/13) wurden alle Altäre erneuert, die noch heute den barocken Baustil der Kirche zeigen.

Im Jahr 2000 wurde auch der neue Pfarrhof fertiggestellt. Somit steht neuen kirchlichen Aktivitäten im idyllischen Lindach nichts mehr im Weg.

## Evangelische Pfarrkirche Laakirchen

Der evangelische Kirchenverein wurde im Jahre 1957 gegründet. Nach dreijähriger Bauzeit wurde die Kirche 1960 fertiggestellt und erhielt den Namen „Dreifaltigkeitskirche“. Die Orgel, deren Einweihung im Jahre 1972 stattfand, wurde von deutschen evangelischen Pfarrgemeinden gespendet. Finanziert wurde der Kirchenbau durch freiwillige Spenden, durch die deutschen und österreichischen Gustav-Adolf-Werke sowie durch die Marktgemeinde Laakirchen.

# Veranstaltungszentren

## Bürgermeister Klaus Silbermayr: „Jeder größeren Ortschaft ihr individuelles Kultur- und Veranstaltungszentrum“

In den letzten Jahren hat die Marktgemeinde Laakirchen viel investiert und dafür Sorge getragen, dass in jedem Ortsteil ein Kultur- und Veranstaltungszentrum errichtet wird, um so flächendeckend eine lebensfreundliche, bürgerorientierte Infrastruktur zu gewährleisten.

## Landesmusikschule

Zur Markterhebung im Jahr 1984 wurde auch die Landesmusikschule Laakirchen feierlich eröffnet. Bereits 2001 wurde zum ersten Mal die Gesamtanzahl von 1000 Schülern überschritten.

Unterrichtet werden Musikinstrumente wie z.B. Blockflöte, Klarinette, Saxophon, Querflöte, Trompete, Tuba, Violine, Gitarre, Keyboard, Schlagwerk, Mundharmonika und viele mehr. Als neues Projekt werden die Lehrgänge „Gruppenstimmführung“ und „Jugendchor“ geführt.

In der Landesmusikschule befindet sich auch ein Veranstaltungssaal, der für ca. 250 Personen ausgerichtet ist und in der Kulturabteilung der Marktgemeinde Laakirchen reserviert werden kann.

## Generationenzentrum Danzermühl

In Koordination mit der Gemeinnützigen Siedlungsgesellschaft für den Bezirk Vöcklabruck wurde das preisgekrönte Generationenzentrum als generationsübergreifender Ort der Begegnung, als „Kommunikationsinsel“, geplant und im Jahr 2002 feierlich eröffnet. Ein auf dem neuesten Stand der Technik eingerichteter Veranstaltungs- und Seminarsaal steht für kulturelle und pädagogische Veranstaltungen zur Verfügung und macht das Generationenzentrum zu einer wichtigen Gesellschaftseinrichtung.

### Das Generationenzentrum beinhaltet:

- Krabbelstube
- Kindergarten
- Eltern-Kind-Zentrum „Koala“ (90 m<sup>2</sup>)
- Jugendtreff „Laaky's Ju 2“ (135 m<sup>2</sup>)
- Tagesheimstätte für Senioren (94 m<sup>2</sup>)
- Veranstaltungssaal (195 m<sup>2</sup>) mit 140 Sitzplätzen
- Geschäfte, Dienstleistungsbetriebe und Gastronomie
- 4 Wohnblöcke mit 15 Wohnungen (zwischen 49 m<sup>2</sup> und 111 m<sup>2</sup>)
- Bushaltestellen
- Boulevard für Fußgänger und Radfahrer



## Schul- und Vereinszentrum Lindach



Seit dem Jahr 2000 bietet das Schul- und Vereinszentrum Lindach (SVZ Lindach) der **Volksschule Lindach**, der **Feuerwehr Lindach**, der **Musikkapelle Lindach** und der **Sängerrunde Lindach** Platz.

Das architektonisch reizvolle Atrium im Schulbereich, ein moderner Mehrzwecksaal für bis zu 300 Personen, Vereinsheim und Feuerwehrhaus, sind auf intelligente Art und Weise in einem Gebäudekomplex zusammengefasst.

Das SVZ bietet der Lindacher Bevölkerung in deren unmittelbarem Wohnumfeld Raum für die schulische Betreuung der Kinder sowie kulturelle und sportliche Freizeitgestaltung.

# Veranstaltungszentren

## Papiermachermuseum



Das einzigartige österreichische **Papiermachermuseum** befindet sich seit 1997 in den einstigen Produktionshallen der Papierfabrik Steirermühl und stellt ein für Bildung, Kultur und Tourismus bedeutsames Projekt dar. In anschaulicher Weise wird die historische Papiererzeugung von ihren Anfängen bis zur heutigen Zeit präsentiert.

Beim Museumsbesuch kann man im Rahmen von Vorführungen die Entwicklung der maschinellen Papierproduktion von der 1. Papiermaschine der Welt bis zur modernen Langsiebmaschine hautnah miterleben.

Eine besondere Attraktion stellt die Handschöpferei dar, in der sich jeder Besucher selbst als Handschöpfer betätigen kann. Als weitere Attraktionen sind im Museumsareal seit 1999 ein **Papiermacher- und Druckereimuseum** und ein **Feuerwehrmuseum** untergebracht.

### KULTUR- UND VERANSTALTUNGSZENTRUM „ALTE FABRIK“

Einzigartig ist die Kombination des historischen Ambientes der ehemaligen Papierfabrik mit moderner Veranstaltungstechnik. Wunderschön und wildromantisch gelegen auf der von der Traun gesäumten Halbinsel, bieten die Veranstaltungshallen den idealen Rahmen für die verschiedensten Events wie Seminare, Tagungen, Konferenzen, Ausstellungen, Modeschauen, Konzerte, Lesungen, Bälle, Hochzeiten, private Feiern...!

### ÖSTERREICHISCHES PAPIERMACHER- UND DRUCKEREIMUSEUM, FEUERWEHRMUSEUM

Einzigartige Exponate veranschaulichen auf eindrucksvolle Weise die Geschichte der Papiererzeugung und des Drucks. Besucher haben auch die Möglichkeit, das Handschöpfen auszuprobieren!

#### Öffnungszeiten der Museen:

1. April bis 31. Oktober, Dienstag bis Sonntag von 10 bis 16 Uhr.  
Ganzjährig und außerhalb der Öffnungszeiten gegen Voranmeldung geöffnet!

Nähere Informationen zu den Museen und zum Veranstaltungszentrum:

Öst. Papiermachermuseum/  
Kulturzentrum „Alte Fabrik“  
Museumsplatz 1  
4662 Steirermühl

Telefon: 076 13 / 39 51  
Telefax: 076 13 / 88 34  
e-mail: papier.druck@aon.at  
Homepage: [www.papiermuseum.at](http://www.papiermuseum.at)

### KULTUR- UND VERANSTALTUNGSZENTRUM „ALTE FABRIK“



### ÖSTERREICHISCHES PAPIERMACHER- UND DRUCKEREIMUSEUM, FEUERWEHRMUSEUM



## Veranstaltungszentren

### ALFA – „Alte Fabrik“



Bereits während des provisorischen Betriebes wurden die Veranstaltungssäle für die verschiedensten Veranstaltungen erfolgreich genutzt. Im August 2002 wurden Adaptierungsmaßnahmen der Säle gestartet: Das Foyer, der Sanitärbereich und der gesamte Boden wurden erneuert. Zudem wurden eine **Bühne, moderne Veranstaltungstechnik, Künstlergarderoben, Heizung und Belüftung** installiert. Auch die Akustik der hohen Hallen wurde optimiert. Eine Faltwand ermöglicht die Teilung des Saales in einen großen und kleinen Saal. Es wurde allerdings das Hauptaugenmerk auf die Bewahrung der Authentizität der Industriearchitektur der ehemaligen Maschinenhallen gelegt.

Seit März 2003 stehen die Säle für **Tagungen, Seminare, Konzerte, Präsentationen, private Feiern und andere Events** zur Verfügung. Für Laakirchener Vereine und Kulturveranstaltungen ist ein besonderer **Kulturtarif** beschlossen worden.

## Geldinstitute

### Institut

Allgemeine Sparkasse Oberösterreich Bank AG  
Zweigstelle Laakirchen  
Stifterstraße 5  
4663 Laakirchen  
Tel.: (05) 010 040 191, Fax: (05) 010 040 191

### Öffnungszeiten

Mo 08:00 – 12:00 und 14:00 – 16:00 Uhr  
Di – Do 08:00 – 12:00 und  
Nachmittag Beratung nach Terminvereinbarung  
Fr 08:00 – 14:00 Uhr

BAWAG Bank für Arbeit und Wirtschaft AG  
Fabrikplatz 1  
4662 Steyermühl  
Tel.: (07613) 3905, Fax: (07613) 6145

Mo – Do 08:00 – 12:00 Uhr und 13:00 – 15:30 Uhr  
Fr 08:00 – 12:00 Uhr und 13:00 – 15:00 Uhr

Oberbank AG, Zweigstelle Laakirchen  
Gmundner Straße 10  
4663 Laakirchen  
Tel.: (07613) 2551-0, Fax: (07613) 2473

Mo – Mi 08:00 – 12:00 Uhr  
Nachmittag Beratung nach Terminvereinbarung  
Do 08:00 – 14:00 Uhr  
Fr 08:00 – 14:00 Uhr



# Geldinstitute

## Institut

Österreichische Post AG  
Zweigstelle Laakirchen  
Wolfstraße 2  
4663 Laakirchen  
Tel.: (07613) 2201

## Öffnungszeiten

Mo – Fr 08:00 – 12:00 Uhr und 14:00 – 17:30 Uhr

Österreichische Post AG  
Zweigstelle Oberweis  
4664 Oberweis 2  
Tel.: (07612) 649 63

Mo – Fr 08:00 – 12:00 Uhr und 14:00 – 17:30 Uhr

Raiffeisenbank Salzkammergut Nord  
Bankstelle Laakirchen  
Hauptplatz 7  
4663 Laakirchen  
Tel.: (07613) 2336-0, Fax: (07613) 2336-59

Mo – Mi 08:00 – 12:00 Uhr und 14:00 – 16:30 Uhr  
Do 08:00 – 12:00 Uhr und 14:00 – 17:30 Uhr  
Fr 08:00 – 12:00 Uhr und 13:00 – 15:00 Uhr

Raiffeisenbank Salzkammergut Nord  
Bankstelle Lindach  
Lindach 14  
4663 Laakirchen

Selbstbedienungsbetrieb  
Mo – So 05:00 – 24:00 Uhr

Raiffeisenbank Salzkammergut Nord  
Bankstelle Oberweis  
4664 Oberweis 3 a  
Tel.: (07612) 707 51

Mo – Do 08:00 – 12:00 Uhr und 14:30 – 17:30 Uhr  
Fr 08:00 – 14:00 Uhr

Raiffeisenbank Salzkammergut Nord  
Bankstelle Steyrermühl  
Hauptstraße 53  
4662 Steyrermühl  
Tel.: (07613) 2381-0, Fax: (07613) 23 81-21

Mo u. Do 08:30 – 12:00 Uhr  
Nachmittag Beratung nach Terminvereinbarung  
Di 08:30 – 12:00 und 14:30 – 16:00 Uhr  
Fr 08:30 – 14:00 Uhr

## Ihre Partner in steuerlichen und rechtlichen Fragen

### Bammer · Nussbaumer & Partner Wirtschaftstreuhand GmbH



Tel.: +43/76 12/65 211 -0  
Fax: +43/76 12/65 211 -12  
E-mail: g.bammer@bnp.at  
<http://www.bnp.at>

**A-4810 Gmunden · Am Graben 9**

GF Georg Bammer · 4663 Laakirchen · Dürerstr. 14

Rechtsanwalt  
Strafverteidiger



**Dr. Hans Christian Kollmann**

Anwaltsrichter in der OBDK beim OGH

Büro: A-4650 Lambach · Marktplatz 14  
Tel. 0 72 45/32 226-0 · Fax 0 72 45/32 623 · [office@ra-lambach.at](mailto:office@ra-lambach.at)

Privat: A-4663 Laakirchen · Am Fraunberg 9  
Tel. 0 76 13/13 14 · Mobil 0 676/35 350 46

## Essen & Co

### Gasthöfe

China-Restaurant „Goldenes Blatt“	Dr. Mitterbauer-Straße 4, 4663 Laakirchen	Tel.: (07613) 6351
Gasthaus „Fliegerdiele“	In der Straß 18, 4816 Gschwandt (Flugplatz)	Tel.: (0699) 107 202 70
Gasthof Steyermühl	Fabriksplatz 7, 4662 Steyermühl	Tel.: (07613) 2560
Gasthof/Hotel „Wirt am Bach“	Am Bach 13, 4664 Oberweis	Tel.: (07612) 745 03
Gasthof „Zur Wirtin Z'Linda“	Lindach 6, 4663 Laakirchen	Tel.: (07613) 3725
Landgasthof Bader	Hauptplatz 6, 4663 Laakirchen	Tel.: (07613) 2215
Landgasthof Sonntagbauer „Guat ess'n und tringa“	In der Roith 4, 4656 Kirchham	Tel.: (0664) 450 99 32
Sportland Laakirchen Restaurant	Obertshausener Straße 2, Sportzentrum 4663 Laakirchen	Tel.: (07613) 8206
Vereinshaus Steyermühl	Arbeiterheimstraße 29, 4662 Steyermühl	Tel.: (07613) 448 13

### Kaffeehäuser

Bäckerei Hochhauser, Konditorei	Danzermühl 2 d, 4663 Laakirchen	Tel.: (07613) 8114
Backsstube Zach	Lindacher Straße 1 b, 4663 Laakirchen	Tel.: (07613) 3222
Cafe Backstüberl Zach	Hauptplatz 4, 4663 Laakirchen	Tel.: (07613) 2681
Cafe Bäckerei Mayr	Brunntalstraße 26, 4662 Steyermühl	Tel.: (07613) 2374
Cafe Fiaker	Stifterstraße 5, 4663 Laakirchen	Tel.: (07613) 2366
Gutenberg Stadtcafe/Bar	Dr. Mitterbauer-Straße 2 a, 4663 Laakirchen	Tel.: (07613) 20399
Museumscafe	Museumsplatz 1, 4662 Steyermühl	Tel.: (07613) 8900-268

### Pizzerien

Pizzeria Al Capone	Hauptplatz 2, 4663 Laakirchen	Tel.: (07613) 4396
Pizza-Imbiss RIO	Danzermühl 2 d, 4663 Laakirchen	Tel.: (07613) 450 80

### Autobahnraststätten

Lindach Süd	Rasthausweg 4, 4663 Laakirchen	Tel.: (07613) 8442
Lindach Nord	Reiterholz 3, 4663 Laakirchen	Tel.: (07613) 8443

### Imbiss

Dilans Kebab Pizza	Pfarrhofgasse 2, 4663 Laakirchen	Tel.: (0676) 92664
Imbiss an der Traun	Hauptstraße 50, 4662 Steyermühl	
Ilo-Kebab	Arbeiterheimstraße 24, 4662 Steyermühl	Tel.: (07613) 448 65, (0699) 117 509 77
Pesi's Schnellimbiss	Stifterstraße 11 b, 4663 Laakirchen	Tel.: (07613) 8630
Schabanack	Gmundner Straße 3, 4663 Laakirchen	Tel.: (07613) 327 15

### Mostschenke

Hoidinger's Mostschenke	Kranabeth 14, 4663 Laakirchen	Tel.: (07613) 3922
-------------------------	-------------------------------	--------------------

### Cafe/Pub

Cafe-Pub BAROCK	Gmundner Straße 3, 4663 Laakirchen	Tel.: (07613) 8613
Gutenberg Stadtcafe/Bar	Dr. Mitterbauer-Straße 2 a, 4663 Laakirchen	Tel.: (07613) 20399
Musik-Pub „Cockpit“	In der Straß 18, 4816 Gschwandt (Flugplatz)	Tel.: (0699) 107 202 70
Tante JU	Gmundner Straße 6, 4663 Laakirchen	Tel.: (07613) 8627

# Notruftafel

<b>Feuerwehren</b>	<b>Telefon</b>
Feuerwehr Bezirkswarnstelle	122
FF Laakirchen	2222
BtF Steyrermühl	8900-444
FF Lindach (Lehner)	3733
FF Oberweis (Fa. Riedler)	(07612) 760 400
FF Diethaming (Weissingner)	8683
FF Rahstorf (Braunsberger)	2630

<b>Gendarmerie</b>	
Gendarmerie-Notruf Gmunden	133
Gendarmerie Laakirchen	(059133) 4107

<b>Rettung</b>	
Rettungsnotruf	144
Rotes Kreuz Gmunden	(07612) 645 44

<b>Ärzte</b>	
Dr. Dworsky-Hörantner, Martina	2280
Dr. Hohenbichler, Michael	2244
Dr. Koller, Gottfried	2320
Dr. Kovacic, Michael	2269
Dr. Schwarz, Michael	8000

<b>Zahnärzte</b>	
Dr. Ellmauer, Franz	2656
DDr. Ellmauer, Jürgen	2656
Dr. Schwarz, Marianne	3342
Dr. Schwarz, Marianne	3342
Zahnambulatorium der OÖ GKK	3940

<b>Diverse Notrufe</b>	
Apotheke	2242
Gasnotruf (OÖ Ferngas)	128
TKV Regau	(07672) 29454
Energie AG Gmunden	(0664) 380 01 42
Gift Informationszentrale – Wien	(01) 406 43 43
Gemeinde-Wasserversorgung	
Spitzbart, Josef	(0699) 186 440 06
Würflinger, Christian	(0699) 186 440 05

<b>Tierärzte</b>	
Dr. vet. Sommerer, Erich	2316
Mag. vet. Födinger, Gerald	2731

## ***Entwicklungspartner und Zulieferer der internationalen Fahrzeug- und Motorenindustrie***



An der Mobilität der Zukunft wird in der Gegenwart gearbeitet. Ein internationales Netzwerk – vom Zulieferbetrieb über den Produzenten bis zum Konsumenten – verfolgt dabei ein klares Ziel: Mobilität als Triebfeder weltweiter Wirtschaftskraft nicht nur sicherzustellen, sondern so umfassend und einfach wie möglich zu gestalten.

Als Entwicklungspartner und Zulieferer der internationalen Fahrzeug- und Motorenindustrie ist Miba integraler und gestaltender Bestandteil dieses Netzwerks. Gemeinsam arbeiten wir für Ihre Mobilität.



***Miba Group / Headquarters:***  
***Miba AG*** - A-4663 Laakirchen - Dr.-Mitterbauer-Str. 3 - Tel: (+43)7613/2541  
Fax: (+43)7613/2541-2172 - E-mail: [info@miba.com](mailto:info@miba.com) - [www.miba.com](http://www.miba.com)

***Innovation in Motion***

# Übersichtsplan



## IMPRESSUM

Herausgegeben in Zusammenarbeit mit der Trägerschaft. Änderungswünsche, Anregungen und Ergänzungen für die nächste Auflage dieser Broschüre nimmt die Verwaltung oder das zuständige Amt entgegen.

Titel, Umschlaggestaltung sowie Art und Anordnung des Inhalts sind zugunsten des jeweiligen Inhabers dieser Rechte urheberrechtlich geschützt. Nachdruck und Übersetzungen sind – auch auszugsweise – nicht gestattet.

Nachdruck oder Reproduktion, gleich welcher Art, ob Fotokopie, Mikrofilm, Datenerfassung, Datenträger oder Online nur mit schriftlicher Genehmigung des Verlages.  
A 4663050 / 1. Auflage / 2003

**WEKA**  
I | N | F | O

**WEKA info verlag gmbh**

Lechstraße 2  
D-86415 Mering

Telefon +49 (0) 82 33/3 84-0  
Telefax +49 (0) 82 33/3 84-1 03  
info@weka-info.de · www.weka-info.de

# SCA

## MUCH MORE THAN PAPER

- **Qualität**
- **Umwelt**
- **Partnerschaften**
- **Service**



### **SCA GRAPHIC LAAKIRCHEN AG**

Schillerstraße 5  
4663 Laakirchen

Tel.: +43 (0) 7613 8800-0  
eMail: [laakirchen@sca.com](mailto:laakirchen@sca.com)  
internet: [www.sca.at](http://www.sca.at), [www.publicationpapers.sca.com](http://www.publicationpapers.sca.com)

AN SCA FOREST PRODUCTS COMPANY





# *Golf und Natur pur!*

Auf insgesamt 5714 Metern Länge (Par 70, SSS 70) erlebt der Golfer hier 18 Löcher lang seinen Sport von der schönsten Seite. In einer unübertrefflichen Wald- und Hügellandschaft eingebettet, vermittelt Dir der Kurs das Gefühl: „So sieht der ideale Golfplatz aus!“ Aber Achtung! – Auch Meister des präzisen Spiels seien gleich gewarnt: Das Gelände ist teilweise hügelig und jedes Fairway hält besondere Überraschungen bereit.

Die neueren Löcher warten vermehrt mit Wasserhindernissen auf – jener Sorte von Gemeinheit, die Golfball-Erzeuger dankbar zu schätzen wissen.

Golfer aller Spielklassen sind sich einig: Der Kurs ist anspruchsvoll, vielseitig und ganz einfach wunderschön zu spielen.

## *Herzlich und mit Flair*

Gebührende Etikette am Course schließt Gastlichkeit und Ungezwungenheit am „19. Loch“ nicht aus. Die nahbare Atmosphäre des Clubhauses mit stilvollem ländlichen Flair lässt rasch das Gefühl des „Zuhause-seins“ entstehen. Behagliche Club-räumlichkeiten, zwei Tennisplätze, Sauna und die vorzügliche Küche, runden die Welt um den kleinen weißen Ball ab.



Kampesberg 38  
A-4656 Kirchham  
Tel.: (0 76 19) 25 76  
Fax: (0 76 19) 25 76 - 11  
[www.golfclubtraunseekirchham.com](http://www.golfclubtraunseekirchham.com)

**GOLF CLUB  
TRAUNSEE KIRCHHAM**

# Voith Paper Service Laakirchen

Im Jahre 1867 gründete Johann Matthäus Voith die J. M. Voith Maschinenfabrik im Bereich Papiertechnologie. Im Jahre 1881 wurde die erste komplette Papiermaschine ausgeliefert. Das Unternehmen entwickelte sich zu einer weltumfassenden Organisation mit derzeit 26.000 Mitarbeiter(innen), unterteilt in 5 Sparten. Voith Paper, Voith Fabrics, Voith Turbo, Voith Siemens Hydro Power Generation und Voith Industrial Service. Ein Teilbereich der Sparte Voith Paper ist die Service Division, mit derzeit 11 Werken in Europa. In diese Organisation ist heute auch das Werk Voith Paper Service Laakirchen eingegliedert.

Gegründet wurde das Unternehmen im Jahre 1990 als Tochterunternehmen des in Wimpassing/Niederösterreich im Jahre 1984 gegründeten Stammwerkes.

In der ersten Ausbaustufe betrug die flächenmäßige Ausdehnung der Produktionshalle 7.500 m<sup>2</sup> mit einer Mitarbeiterzahl von 25.

Unterstützt durch die geografische günstige Lage und dem Konjunkturwachstum der Papierindustrie generell, hatte auch das Werk Laakirchen die Möglichkeit, in den letzten 14 Jahren ein stetiges Wachstum auf derzeit 10.000 m<sup>2</sup> Produktionsfläche und 170 Mitarbeiter (innen) zu erfahren.

Durch die Kombination Walzenbezüge und Walzenservice, erstmals in dieser Art angeboten, entstand ein kosten- und zeitsparendes Komplettangebot für die Papierindustrie.

Die Produktpalette des Standortes Laakirchen umfasst derzeit die Fertigung von Faserverbundwerkstoffen, Epoxidharzbeschichtungen, thermische Beschichtungen und jede Art von Walzenservice, an allen in den Papiermaschinen eingesetzten Walzentypen, unabhän-



Der Standort Laakirchen

gig vom Hersteller der Walze. Zusätzlich kann jede Walzenbeschichtung in unserem Werk mit höchster Präzision geschliffen werden.

Der Maschinenpark des Werkes umfasst neben 4 Schleifmaschinen, 5 Drehmaschinen auch 4 Kabinen zur Herstellung von thermischen Beschichtungen.

Beim Bau des Werkes wurde bereits sehr weitblickend Rücksicht auf die immer größer und schneller werden den Papiermaschinen genommen. So können derzeit Walzen mit einer Länge bis 16 m, einem Durchmesser von 2,5 m und einem Stückgewicht von 120 t bearbeitet werden.

Da neben den Bearbeitungsmaschinen ein wesentliches Kriterium für die Bearbeitung von hochpräzisen Walzen der Ausbildungsstand der Mitarbeiter ist, legt der Standort ein wesentliches Augenmerk in die Aus- und Weiterbildung der Mitarbeiter.

Diesem wird durch umfangreiche Schulungen und der Ausbildung von Lehrlingen Rechnung getragen.